



La scansione 3D a supporto dell'odontoiatria digitale



3
SERIES

7
SERIES

La piattaforma digitale DWOS

La soluzione ideale per ogni esigenza

- Pianificazione implantare pre-operatoria
- Articolatore virtuale
- Modellazione di corone e ponti
- Abutment implantari personalizzati
- Barre e attacchi su impianti
- Modellazione protesi rimovibile
- Progettazione di modelli virtuali
- PC incorporato Windows[®] 7 - 64 bit

Siamo presenti al
55° Amici di Brugg
Rimini 24-26 maggio
Pad. A7
Corsia 2 Post. 66
Corsia 3 Post. 95



Via Casignolo, 10 - 20092 Cinisello Balsamo - Milano
Telefono 026182401 r.a. - Fax 026122944
Indirizzo Internet: <http://www.cmf.it> - E-mail: cmf@cmf.it

IN QUESTO NUMERO A CONFRONTO:

VIDEORADIOGRAFIA

Pag 5

SOFTWARE GESTIONALI DA LABORATORIO

Pag 19

COMPOSITI DA STUDIO

Pag 27

APPROFONDIMENTI

Videoradiografia

- Carestream Dental lancia la CS 1200
- Innalzare il limite delle prestazioni per migliorare la qualità delle cure

Pag 10

Software gestionali da laboratorio

- Per affrontare la crisi, investire in tecnologia
- ODIX da 18 anni al servizio dei laboratori Odontotecnici

Pag 24

Compositi da studio

- La nuova procedura per i restauri posteriori più semplice, veloce ed efficiente

Pag 34



LINEA RAPIDA DI STERILIZZAZIONE TECNOMED ITALIA

All'interno delle sale operative è indispensabile mantenere il massimo grado di pulizia. Tutti gli altri strumenti devono seguire un rigoroso processo di sterilizzazione che inizia con la deterzione all'interno di una vasca ad ultrasuoni, prosegue con il confezionamento e si conclude con la sterilizzazione in autoclave. Spesso però l'attrezzatura utilizzata non è di ultima generazione o richiede tempi lunghi di utilizzo. Tecnomed Italia, attenta alle esigenze dei clienti, ha introdotto sul mercato una linea di sterilizzazione rapida, sicura e semplice... per un mondo sempre più veloce!



Riscaldamento continuo



Trasduttori piezoceramici sintetizzati



Ciclo rapido in soli 27 minuti

METASYS: DALL'ASPIRAZIONE ALLA DISINFEZIONE

In quasi vent'anni di esistenza, METASYS è riuscita ad imporsi come impresa leader nella tecnologia della separazione d'amalgama installandone più di 200.000 nel mondo. L'ampia gamma di prodotti METASYS comprende: sistemi di sterilizzazione dell'acqua, separatori d'amalgama, sistemi di igienizzazione, sistemi di aspirazione a secco, sistemi di aspirazione ad umido, valvole per sputacchiere, valvole di selezione di posizione, prodotti per l'igiene e la disinfezione delle mani e di tutto lo studio.



Massima igiene per il tuo impianto aspirante!



Stop a tubazioni intasate e a cattivi odori!



Risparmio! Utilizza solo la potenza che ti serve!

PRIME LINE: LA NUOVA LINEA DI TURBINE MADE IN GERMANY

Compatibili con la maggior parte di attacchi presenti sul mercato, le nuove turbine in titanio firmate MK-dent offrono ottime prestazioni a lunga durata. Massimo confort grazie alla silenziosità (50db) e alla forma anatomica del manipo che permette una presa migliore, alleggerendo il vostro lavoro!



Tecnologia LED



Cuscinetti con sfere in ceramica



Sistema spray 4 fori



Valvola di non ritorno integrata



Riduttore di pressione automatico



A.N.E.S. Associazione Italiana Editoria Specializzata

Direttore responsabile

Riccardo Chiarapini

Segreteria di redazione

Diana Carbonetti

Direzione grafica

Gisella Benedetti

Impaginazione e grafica

BeC s.r.l. - divisione grafica

Marketing e Pubblicità

Gianluca Passeri

tel. 0761.393306 - 335.1213136

Mensile d'informazione merceologica dentale
ANNO XXIV - n. 5 Maggio 2012
Poste Italiane S.p.A. - Spedizione in A.P. - 70%
Viterbo - Autorizzazione del Tribunale di Viterbo n.
341 del 7/12/88



Editore BeC s.r.l.

Strada Teverina Km. 3,600 - 01100 VITERBO
Telefono 0761.393.1 - Fax 0761.393.222

Stampa - Graffietti Stampati snc - S.S. Umbro
Casentinese Km. 4,500 - Montefiascone (VT)



Testata volontariamente sottoposta a certificazione di tiratura e diffusione in conformità al Regolamento C.S.S.T. Certificazione Editoria Specializzata e Tecnica

Per il periodo 1/1/2011 - 31/12/2011

Tiratura media: 16.800

Diffusione media: 16.580

Certificato CSST n. 2011-2204 del 27.02.2012

Società di Revisione: Fausto Vittucci & C. sas

Tiratura del presente numero: 20.500

Una copia euro 0,77 - contiene I.P.

La redazione non restituisce il materiale utilizzato

SONDAGGIO VIDEORADIOGRAFIA

5 - Turbina BRAVIA®L Turbine + Raccordo
GYROFLEX®LED

A CONFRONTO

Tablette di comparazione

6 - Deflex la protesi estetica flessibile
- Liberi di produrre con AbaMILL Dental Five
- A Goteborg per celebrare il doppio anniversario dell'osteointegrazione

APPROFONDIMENTI

- Carestream Dental lancia la CS 1200
- Innalzare il limite delle prestazioni per migliorare la qualità delle cure

10 - Novità Alpha Test 2012: libri e corsi per entrare a Odontoiatria
- VIDEOTHRON: gestione WEB per i contenuti della sala d'attesa

AGENDA

Luglio | Agosto | Settembre
- Congressi e Fiere in Italia e all'estero
- Calendario dei Corsi

12 - Tocksystem: Martelletto chirurgico automatico - L'opinione professionale

SONDAGGIO SOFTWARE GESTIONALI DA LABORATORIO

CONFRONTO

Tablette di comparazione

12 - Tante novità in Casa Dental Wings
- In molti laboratori odontotecnici gli scheletrati sono trattati con poca considerazione. La questione non è "se" ma "come" realizzarli

APPROFONDIMENTI

- Per affrontare la crisi, investire in tecnologia
- ODIX da 18 anni al servizio dei laboratori Odontotecnici

19 - DENT-WELD - La saldatrice endorale
- Roland presenta DWX-50/4
- L'impronta digitale oggi ha un nome: Sirona Connect

SONDAGGIO COMPOSITI DA STUDIO

A CONFRONTO

Tablette di comparazione

20 - Tecnologie Dermal Medical Division efficaci e sicure

ANNUNCI ECONOMICI

Annunci gratuiti di offerta e ricerca collaborazione, attrezzatura e attività

52

INSERZIONISTI

• 3D Fast pag. I Cop./53 • 3Diemme srl pag. 47 • Abacus Sistemi cad cam pag. 42 • Approccio Ortodontico Globale pag. 13 • Aveniri sas pag. 3 • BeC srl pag. 51/36 • Biomec srl pag. 34 • Caes pag. 52 • Carestream Health Italia Srl pag. 10 • Crmf marelli srl pag. I Cop. • DentalP pag. 14 • Dental Pr Adin pag. 14 • Dental Shine pag. 54 • Dentsply Italia pag. 34 • Dermal Medical pag. 44 • Gaspare Milazzo pag. 15 • Efi spa pag. 39 • Elite Computer pag. 24 • Ems Italia srl pag. 38 • Fodent pag. 11 • Genial Store pag. 16 • Isomed srl pag. 18. • Kavo Italia pag. III Cop. • Manfredi pag. 24 • Marcocchia Giampiero pag. 37 • Mariotti srl pag. 49 • Mc3-Communication pag. 50 • MediaLab pag. 4 • Micerium spa pag. IV Cop. • Multiflex pag. 12 • Orthosystem Roma srl pag. 40 • Outside format pag. 25 • Owendy Radiologie pag. 46 • Physioline pag. 43 • Quartex Informatica pag. 25 • Rampini pag. 10 • Roland DG Mid Europe Srl pag. 48 • Rossi srl pag. 16 • Sirona Dental Systems srl pag. 17 • Tecnomed srl pag. 36 • Tecnomed Italia srl pag. I Cop. • Tekne Dental pag. 41 • Tekne informatica pag. 45 • Top Quality Group sas pag. 35 • Zhermack pag. 26

IL NOSTRO SITO

- Brugg online - Un grande evento non può morire in tre giorni

DALLE AZIENDE

- Micro Reti in fibra di Quarzo per il rinforzo e la riparazione delle protesi Mobili
- Executive bone drill - Le nuove frese per il recupero di osso dalla stessa sede chirurgica efficaci - sicure - precise

27

28

34

36

37

Informativa ai lettori - Questa rivista Le è stata inviata tramite abbonamento, l'indirizzo in nostro possesso verrà utilizzato per l'invio della rivista, per l'invio di altre riviste, per l'invio di proposte di abbonamento, per l'invio di informazioni tecniche e commerciali, nonché per la divulgazione di eventi formativi e promozionali e per la cessione degli stessi a terze aziende per le medesime finalità. In ogni momento potrete esercitare i diritti di cui all'art. 7 del D. Lgs 196/2003, e quindi conoscere, ottenere la cancellazione, la rettifica, l'aggiornamento e l'integrazione dei Vostri dati, nonché opporvi al loro utilizzo per le finalità su indicate. Qualora venisse esercitato il diritto alla cancellazione lo stesso comporterebbe il mancato invio della presente rivista. Il titolare del trattamento è BeC srl con sede in Viterbo, Strada Teverina Km 3,600, nella persona del suo legale rappresentante.



Protesi Estetiche Flessibili

Si cercano Rivenditori

- Poliammide semi rigida
- Anallergica
- Ribasabile
- Estetica
- Funzionale
- Resistente
- Non assorbe odori



AVVENIRI
torrioni dentali
Viale Mazzini 128 03100 (FR)
tel. 0775/853862 fax. 0775/1881581
www.avveniri.it
Importatore Italia

Implant3D

Dental Implant Simulation



Chirurgia guidata a 360°

Implant 3D è il software che permette di pianificare l'intervento implantoprotesico direttamente sul personal computer.

Grazie ai dati generati da Implant 3D è possibile eseguire diagnosi accurate e realizzare guide chirurgiche che permettono di effettuare in modo sicuro, efficiente e rapido l'intervento di chirurgia guidata.



Medialab
medical software

Dental Software Solutions

Piazza 4 Novembre n° 4,
20124 Milano • Italy
Tel. +39.0187.51.77.75 r.a.
Fax +39.0187.51.18.33
www.mlsw.com • info@mlsw.com



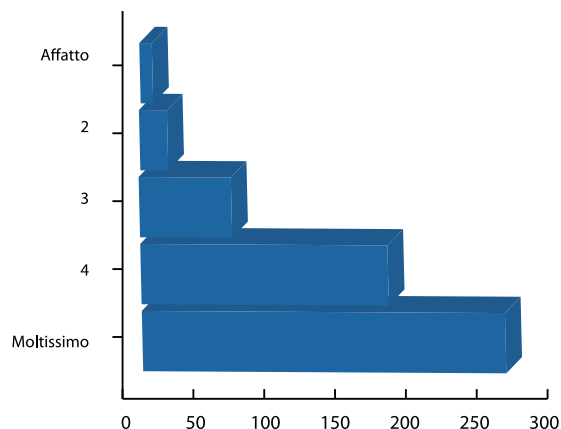
"**Media Lab** sta potenziando la propria rete di distribuzione commerciale, se desideri far parte di questo progetto contattaci al numero: **01.87.51.77.75** o all'indirizzo e-mail: **info@mlsw.com**"

Videoradiografia - Sondaggio su **538** responder

Quali sono i maggiori vantaggi dei sistemi di videoradiografia?

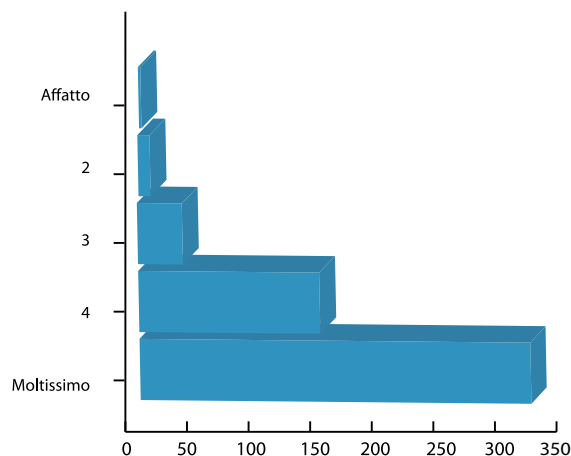
1 Riduzione significativa della dose al paziente

Affatto	9	2%
↑	20	4%
↓	66	12%
↓	177	33%
Moltissimo	266	49%



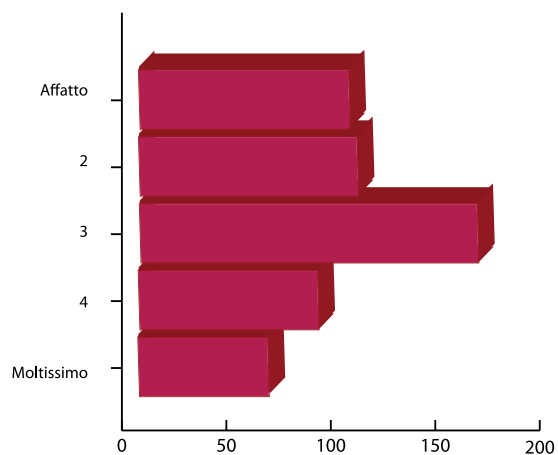
2 Riproduzione dopo pochi istanti dell'immagine scattata senza operazioni manuali

Affatto	2	1%
↑	10	2%
↓	37	7%
↓	149	28%
Moltissimo	340	62%




3 Costi paragonabili ad un sistema tradizionale (pellicola+liquidi)

Affatto	102	19%
↑	106	20%
↓	180	33%
↓	87	16%
Moltissimo	63	12%



> A CONFRONTO

> VIDEORADIOGRAFIA

Denominazione del prodotto	DIGORA OPTIME	GXS-700 	KRISTAL X EASY	RVG 6500 WIRELESS
Produttore	Soredex	Gendex Dental Systems	Owandy	Carestream Health
Tecnologia	Imaging digitale ai fosfori	Enhanced CMOS	CCD + schermo scintillatore	CMOS
Unità radiologica compatibile	Tutti gli endorali alta e bassa frequenza	Sistemi AC e DC	Tutte	Tutti i tipi di apparecchi indorali
Tipologia software	Digora per Windows	Software gestionale delle immagini	Quick Vision, gestione immagini completo e scheda paziente. Compatibile principali software gestione studio	•
Telecomando	No	Non necessario	No	Si
Sensore per uso pediatrico	Si	Si	Si	Si
Tipo sensore	Piastre ai fosfori	Acquisizione diretta	USB con collegamento PC	CMOS
Misura delle relative pellicole	31x41, 22x31, 24x90, 27x54, 48x54	Non applicabile	Size 1: 20x30 / Size 2: 24x34	Size: 1/2/3
Dimensioni esterne dei sensori (mm)	31x41, 22x31, 24x90, 27x54, 48x54	Size 1: 36,9x25,4x7,7 Size 2: 41,8x30,6x7,8	24,5x38,5 / 30,3x42,6	Size 1: 27,5x37,7
Matrice CCD (n° pixel espressi in nnnxnnn e Mpixel)	Da 628x885 a 1372x1542	Size 1: 1539x1026 Size 2: 1842x1324	1100x1600 / 1300x1800	1200x1600
Dimensioni pixel (µm)	35 (super)	19,5	18,5	18,5
Massima risoluzione teorica (lp/mm)	14,3	25,6	26,3	>20
Risoluzione radiologica reale (lp/mm)	14,3	20	20	22 x 30
Livelli di grigi dell'immagine (max)	16.384	4.096	4.096	4.096
Bit dell'immagine (max)	14	12	12	12
Funzionalità WiFi	No, senza cavo	No, lunghezza cavo sensore 2,7 m	No, lunghezza cavo sensore 3 m	Si, WiFi 802.11G Standard
Velocità di connessione al pc	1 Gb/100 Mb	USB 2 HIGH SPEED	USB 2	USB 2
Requisiti del computer raccomandati	Windows 7 - Vista - XP	Windows 7 Professional (32 o 64 bit)	PC standard con sistema operativo fino Windows 7 64 bit	Windows XP, Vista, 7
Altre caratteristiche	Multicollegamento sino a 8 PC	Max ergonomia (bordi arrotondati, angoli smussati), max integrazione (no docking station)	Garanzia pro rata temporis 5 anni	•
Tipo di centratori	In commercio	Centratori per bitewing, endodontia, anteriori e posteriori	Serie completa tutte le applicazioni	Rinn xcp-ora e Kodak biteblocks kit
Set di accessori inclusi	Protezioni igieniche, lastre, sw	Protezioni igieniche sensore, centratore completo per posizionamento paziente, kit di montaggio a parete	Kit centratori completo + software QV 3	USB minicable, user manual, Power supply, configured access point, Vertical and orizzontal paddle horal, Hygenic sleeves
Prezzo di listino*	Non fornito	Non fornito	Non fornito	Non fornito

Legenda:  approfondimento  offerta

* I prezzi si intendono al netto di IVA

> VIDEORADIOGRAFIA

Denominazione del prodotto	RX2 CCD	RX2 HP	SENSORI SCHICK	SOPIX²
Produttore	CSN Industrie	CSN Industrie	Schick Technologies	Acteon Sopro
Tecnologia	CCD + Fibra Ottica + Scintillatore CSI	CCD + Fibra Ottica + Scintillatore CSI	CMOS, APS (Active Pixel Sensor)	CMOS + Fibra ottica + Scintillatore Csl + Tecnologia ACE
Unità radiologica compatibile	Si, sia alta che bassa frequenza	Si, sia alta che bassa frequenza	•	Tutte
Tipologia software	Programma gestione immagini	Programma gestione immagini	CDR DICOM 4,5, immagini in formato Dicom	SOPRO-Imaging Software e tutti i software di Imaging
Telecomando	•	•	No	No
Sensore per uso pediatrico	Si	Si	Si	Si
Tipo sensore	A filo	A filo	A filo fisso e a filo intercambiabile	CMOS + Fibra ottica + C Scintillatore sl
Misura delle relative pellicole	•	•	•	Non applicabile
Dimensioni esterne dei sensori (mm)	26,3x38,7x5,7	26,3x38,7x5,7	31x22/37x24/43x30	39x25x5,3
Matrice CCD (n° pixel espressi in nnnxnnn e Mpixel)	•	•	•	1000x1500 e 1,5
Dimensioni pixel (µm)	20	19	•	20x20
Massima risoluzione teorica (lp/mm)	26,3	26,3	25	25
Risoluzione radiologica reale (lp/mm)	18	>20	>28	18
Livelli di grigi dell'immagine (max)	4.096	4.096	•	14
Bit dell'immagine (max)	16	16	8	14
Funzionalità WiFi	No, lunghezza cavo sensore 3 m	No, lunghezza cavo sensore 3 m	No	No, lunghezza cavo sensore 3,70 m
Velocità di connessione al pc	USB 1, USB 2	USB 1, USB 2	USB 2	USB 2
Requisiti del computer raccomandati	CPU Intel Centrino Duo o superiore, RAM da 1 Gb o superiore, scheda video da 64Mb o superiore, S.O. Windows XP, Windows Vista, Windows 7 32/64bit	CPU Intel Centrino Duo o superiore, RAM da 1 Gb o superiore, scheda video da 64Mb o superiore, S.O. Windows XP, Windows Vista, Windows 7 32/64bit	Windows XP – Vista 7	Windows 7 SP1, Processor - Intel® Core 2, RAM - 2 Gb, Hard disk - 1 Tb
Altre caratteristiche	•	•	Sensori a filo disponibili in misure 0,1 e 2. Sensori elite con filo intercambiabile disponibili in misure 0,1 e 2	Graphic card con chipset Nvidia o ATI 512 Mo scheda video non condivisa. Risoluzione schermo 1280x1024 o sup.
Tipo di centratori	Centratori per RVG taglia 2x3	Centratori per RVG taglia 2x3	Centrali e posteriori	Angolatori
Set di accessori inclusi	Kit centratori	Kit centratori	Portasensori, guaine, cavo USB	Supporto sensore e 10 copri sensore
Prezzo di listino*	Non fornito	Non fornito	Non fornito	Non fornito

➤ A CONFRONTO

➤ VIDEORADIOGRAFIA

Denominazione del prodotto	VISTARAY 7.1	VISTARAY 7.2	VISTEO	VISTEO TOUCH
Produttore	Dürr Dental	Dürr Dental	Owandy	Owandy
Tecnologia	CMOS con Scintillatore CsJ strutturato su fibra ottica	CMOS con Scintillatore CsJ strutturato su fibra ottica	CMOS sensore induzione (staccabile da filo)	CMOS sensore induzione (staccabile da filo) e palmare
Unità radiologica compatibile	•	•	Tutte	Tutti
Tipologia software	DBSWin; compatibile con altri SW	DBSWin; compatibile con altri SW	Quick Vision, gestione immagini completo e scheda paziente. Compatibile principali software gestione studio	Quick Vision, gestione immagini completo e scheda paziente. Compatibile principali software gestione studio
Telecomando	No	No	No	Si
Sensore per uso pediatrico	Si	Si	Si	Si
Tipo sensore	Con filo ad attacco diretto USB senza scatola derivazione	Con filo ad attacco diretto USB senza scatola derivazione	USB	USB, WiFi, SD CARD
Misura delle relative pellicole	20x30	26x36	(Size 1) 20x30 / (Size 2) 26x34	(Size 1) 20x30 / (Size 2) 26x34
Dimensioni esterne dei sensori (mm)	27,4x39,0x6,3	33,1x44,7x6,3	24,9x38,9 / 30,9x42,9	24,9x38,9 / 30,9x42,9
Matrice CCD (n° pixel espressi in nnnxxx e Mpixel)	(Size 1) 1050x1580	(Size 2) 1368x1896	1000x1500 / 1300x1700	1000x1500 / 1300x1700
Dimensioni pixel (µm)	19	19	20	20
Massima risoluzione teorica (lp/mm)	26,3	26,3	25	25
Risoluzione radiologica reale (lp/mm)	20	20	20	20
Livelli di grigi dell'immagine (max)	65.536	65.536	4.096	4.096
Bit dell'immagine (max)	16	16	12	12
Funzionalità WiFi	No, lunghezza cavo sensore 2,5 m	No, lunghezza cavo sensore 2,5 m	No, lunghezza cavo sensore dipende da cavo USB	Si, Ad hoc e infrastucture
Velocità di connessione al pc	USB 2 e USB 3	USB 2 e USB 3	USB 2	WiFi / USB 2
Requisiti del computer raccomandati	CPU: Compatibile con Intel Pentium IV, 1,4 GHz o superiore, nessun Celeron, nessun Duron. RAM: 1 GB (consigliati 2 GB) Sistema operativo: Sistema monoutenza / Sistema multiutenza (rete almeno a 100 MBit tramite switch): Windows XP Professional, 32 bit, Service Pack 3, Windows 7, 32 bit (da Home Premium), Windows 7, 64 bit (da Home Premium)	CPU: Compatibile con Intel Pentium IV, 1,4 GHz o superiore, nessun Celeron, nessun Duron. RAM: 1 GB (consigliati 2 GB) Sistema operativo: Sistema monoutenza / Sistema multiutenza (rete almeno a 100 MBit tramite switch): Windows XP Professional, 32 bit, Service Pack 3, Windows 7, 32 bit (da Home Premium), Windows 7, 64 bit (da Home Premium)	PC standard con sistema operativo fino Windows 7 64 bit	PC standard con sistema operativo fino Windows 7 64 bit
Altre caratteristiche	Disponibile anche Size 2 (BiteWing)	Disponibile anche Size 1	Sensore con centratore integrato (tecnologia induzione). Garanzia 5 anni pro rata temporis	Sensore con centratore integrato (tecnologia induzione). Indipendente, visualizzazione su palmare e trasmissione WiFi/ USB 2/ SD. WiFi Garanzia 5 anni pro rata temporis
Tipo di centratori	Dürr Dental	Dürr Dental	Integrato nel sensore (brevetto)	Integrato nel sensore (brevetto)
Set di accessori inclusi	•	•	Programma gestione QV 3	Programma gestione QV 3
Prezzo di listino*	Non fornito	Non fornito	Non fornito	Non fornito

▶ VIDEORADIOGRAFIA

Denominazione del prodotto	X-POD	XIOS PLUS	ZEN-X
Produttore	MyRay	SIRONA Dental Systems	MyRay
Tecnologia	CMOS, Csl strutturato, protezione fibre ottiche	C-MOS APS	CMOS, Csl strutturato, protezione fibre ottiche
Unità radiologica compatibile	Ogni AC e DC con KV compresi fra 50-70 e tempi d'esposizione inferiori a 0,1 s	Con tutti i radiografici endorali	Ogni AC e DC con KV compresi fra 50-70 e tempi d'esposizione inferiori a 0,1 s
Tipologia software	Gestione ed elaborazione immagini in multiutenza	SIDEXIS XG NEXT GENERATION, compatibile con windows 32 e 64 bit, piattaforma SQL certificata	Gestione ed elaborazione immagini in multiutenza
Telecomando	No	No	No
Sensore per uso pediatrico	Si	Si	Si
Tipo sensore	Con palmare Wireless per diagnosi diretta, anche senza pc	Active Pixel Sensor CMOS	Connessione veloce USB, visualizzazione immediata su PC
Misura delle relative pellicole	0/1	20x30/25,6x36,0	0/1
Dimensioni esterne dei sensori (mm)	24,9x38,9x5,3/30,4x41,9x5,7	Size 1 (24,8 x 38,5), Size 2 (25,6 x 36,0)	24,9x38,9x5,3/30,4x41,9x5,7
Matrice CCD (n° pixel espressi in nnnxnnn e Mpixel)	1000x1500/1300x1700 1,5/2,21	Size1 2,6; Size 2 4,1	1000x1500/1300x1700 1,5/2,21
Dimensioni pixel (µm)	20x20	15	20x20
Massima risoluzione teorica (lp/mm)	25	33,3	25
Risoluzione radiologica reale (lp/mm)	~20	>20	~20
Livelli di grigi dell'immagine (max)	16.384	65.536	16.384
Bit dell'immagine (max)	14	16	14
Funzionalità WiFi	Si, Bluetooth 2.0 EDR	Si, connessione con I-Pad. Lunghezza cavo sensore 3 m	No, lunghezza cavo sensore 0,85-1,35 m
Velocità di connessione al pc	USB 2	USB 2 e Ethernet	USB 2
Requisiti del computer raccomandati	Mac OS X 10.5 Leopard, Windows XP, 7, Bluetooth 2.0 EDR integrato o USB	Windows 7 (Prof. Ultimate.), 4GB RAM, 500GB H.D.	Windows XP, 7, USB 2, schermo 1.024x768 o superiore, colore 32 bit
Altre caratteristiche	Visione immediata su schermo integrato, zoom touch, cattura diretta su SD card	Plug & play, compatibile con sw gestionale studio, angoli smussati per maggior confort di lavoro	Anche integrabile su riuniti Anthos e Stern Weber
Tipo di centratori	Periapicale, posteriore, endo, bitewing	Centratori di Rinn autoclavabili	Periapicale, posteriore, endo, bitewing
Set di accessori inclusi	Supporto orientabile per palmare, software gestione immagini, kit 4 centratori endorali, chiave Bluetooth	Fornitura completa di sw gestione multiutente, centratori di rinn, Protezioni monouso e 5 anni di garanzia sul sensore	Software gestione immagini, licenze illimitate, kit 4 centratori endorali
Prezzo di listino*	Euro 7.970,00	Non fornito	Euro 5.520,00

INFO OPERATORI

Acteon Sopro
(dati forniti da Simit Dental srl
www.simitdental.it)

Carestream Health
00800-34566543
www.carestreamdental.com

CSN Industrie
www.novaxa.it

DLMedica - 02.762751
dlmedica@dlmedica.it

Dürr Dental
039.5970300
www.durr.it

Gendex Dental Systems
(dati forniti da Kavo Italia srl - www.kavo.it)

MyRay - 0542.653441
www.my-ray.com

Owandy
0362.621106
www.owandy.com

Schick Technologies
(distributore Sweden & Martina
www.sweden-martina.it)

SIRONA Dental Systems
045.8281811
www.sirona.it

AVVERTENZE IMPORTANTI PER IL LETTORE

I dati e le informazioni pubblicati in questa sezione, e negli eventuali approfondimenti pubblicati nella successiva collegata, sono forniti dalle aziende produttrici e/o importatrici e/o distributrici dei prodotti, le quali si assumono tutte le responsabilità legate alla loro veridicità e correttezza. In questa sezione i prodotti, quando possibile, sono raggruppati per omogeneità di destinazione d'uso, ed in ordine alfabetico secondo la denominazione commerciale. La presente rubrica ha finalità di informazione giornalistica, non di repertorio, non ha pretesa di esaustività e non vuole esprimere giudizi sui prodotti. Il lettore è invitato a non interpretare come una scelta redazionale la elencazione di prodotti o la mancata citazione di altri.

SKETRA
PREMODELLATI
MODULARI
AUTOADESIVI



SCEGLI



ADATTA



INCOLLA

Nuovo Sistema Brevettato
Facile
Veloce
Economico

www.sketra.it - info@sketra.it

➤ APPROFONDIMENTI

Carestream Dental lancia la CS 1200

Telecamera conveniente, facile da condividere, per un imaging ai massimi livelli, che supporta la diagnosi e un migliore servizio al paziente

Carestream Dental, fabbricante esclusivo dei prodotti KODAK Dental Systems, oggi ha lanciato la telecamera intraorale CS 1200. La CS 1200, che amplia ulteriormente la estesa gamma di telecamere intraorali dell'azienda, fornisce la più elevata qualità d'immagine nella propria categoria a un prezzo conveniente ed è facilmente integrabile nei flussi di lavoro esistenti.

La conveniente CS 1200 acquisisce immagini nitide e chiare che rilevano anche le più piccole fratture, carie e altre anomalie, con una eccellente risoluzione 1024 x 768. Il sistema d'illuminazione a 6 LED della CS 1200 si regola automaticamente assicurando immagini illuminate perfettamente e in modo uniforme in qualsiasi condizione d'illuminazione. L'ampio campo di messa a fuoco della telecamera permette l'acquisizione di una varietà d'immagini, incluse le macro, i singoli denti, le arcate dentarie e le varie tipologie di sorriso.

"I Professionisti odontoiatri desiderano ottenere immagini della massima qualità per diagnosi e pianificazione del trattamento ottimali, per la comunicazione con il paziente e per documentare il caso", ha affermato Edward Shellard, D.M.D., Chief Marketing Officer e Direttore Business Development di Carestream Health. "La CS 1200 è per i Dentisti un modo economicamente conveniente per iniziare con l'imaging digitale e mette a disposizione di praticamente tutti gli Studi odontoiatrici immagini intraorali di alta qualità".

La CS 1200, pensata per la praticità e la flessibilità, è do-



tata di un collegamento USB 2.0 ad alta velocità, che permette una facile condivisione tra gli ambienti operativi. In aggiunta, la CS 1200 è in grado di memorizzare al proprio interno fino a 300 immagini. Al tocco di un pulsante, si possono visualizzare le immagini su un PC, eliminando la necessità di docking station o di schede di memoria e migliorando l'efficienza dello Studio. Le immagini, con conformità TWAIN completa, possono essere archiviate nel Software KODAK o nel Software CS Imaging, nonché di altri importanti fornitori.

"La speciale capacità della CS 1200 di memorizzare fino a 300 immagini all'interno della telecamera rende lineare il flusso di lavoro dello Studio, senza schede di memoria o dispositivi aggiuntivi di memorizzazione", ha sottolineato il Dr. Shellard.

Durante l'utilizzo, la compatta CS 1200 è comoda sia per l'operatore che per il paziente. La telecamera è leggera e il design è ergonomico. La manipolazione è facile e si riduce al minimo lo sforzo da parte dell'operatore, indipendentemente dalla conformazione della mano. La testa arrotondata della telecamera e la forma affusolata assicurano il comfort del paziente durante l'esame. I Dentisti avranno

modo di apprezzare la facilità di utilizzo e d'installazione della CS 1200, il miglioramento della produttività dello Studio e la rapidità dell'apprendimento. Con la telecamera si può contare sul supporto assicurato da esperti e su programmi di estensione di garanzia per ottimizzare ulteriormente il ritorno economico sull'investimento.

Carestream Dental

Carestream Dental, fabbricante esclusivo dei prodotti KODAK Dental Systems, fornisce soluzioni d'avanguardia nel settore, per imaging, software e per gestione degli Studi odontoiatrici per i Professionisti dentali e della salute orale. Con oltre 100 anni d'esperienza nel settore, i prodotti Carestream Dental sono utilizzati da sette Professionisti su dieci nel mondo, contribuendo a fornire diagnosi più precise, flussi di lavoro migliori e superiori servizi ai pazienti.

PER INFORMAZIONI:

Carestream Health Italia s.r.l.
Via al Porto Antico, 6
Palazzina San Lorenzo
16128 Genova
Tel. +49-(0)711.20707325
www.carestreamdental.com

Innalzare il limite delle prestazioni per migliorare la qualità delle cure

Il sensore intraorale Gendex GXS-700 è progettato per rendere più semplice che mai il passaggio dalla pellicola al digitale o, più semplicemente, per aggiornare il proprio sistema digitale con un significativo miglioramento delle prestazioni.

Giunto alla sua ottava generazione di sensori digitali, il sistema GXS-700 consolida una riconosciuta tradizione di eccellenza nel campo dell'imaging dentale, innalzando ulteriormente il limite delle prestazioni rispetto ai prodotti presenti sul mercato.

Dall'incredibile livello di integrazione raggiunto, miglior comfort per il paziente, semplicità di utilizzo e facilità di trasporto, questi sensori esprimono il continuo impegno di Gendex nel voler supportare il professionista odontoiatrico con soluzioni innovative ed accessibili.

Migliorare la qualità dell'immagine per incrementare le capacità diagnostiche è stata la priorità nella progettazione

dei sensori GXS-700. L'avanzata tecnologia del sensore CMOS permette di ottenere più di 20 copie di linee per millimetro visibili e la piccola dimensione del pixel (19.5 µm) consente di evidenziare anche i minimi dettagli e di enfatizzare le differenze in densità. Risultato: eccezionali immagini in alta risoluzione, caratterizzate dalla nitidezza del dettaglio.

Con una flessibilità operativa atta a soddisfare le esigenze di tutti i pazienti nello studio, il sistema GXS-700 è disponibile in due formati ergonomicamente studiati per adattarsi sia ai bambini sia agli adulti. Angoli arrotondati e bordi smussati si adattano facilmente alla forma anatomica della bocca. In aggiunta, i resistenti materiali e componenti utilizzati nella fabbricazione di questo prodotto ne aumentano la durata nel tempo.

Destinati a diventare lo strumento radiografico ideale per l'ottimizzazione del flusso operativo all'interno dello studio odontoiatrico, i sensori GXS-700 sono stati progettati per essere facilmente inte-

grati nei sistemi gestionali dello studio. La sua straordinaria caratteristica "Sempre Pronto" consente un notevole risparmio di tempo, riconoscendo automaticamente la presenza di radiazioni senza dover attivare il sensore prima dell'acquisizione dell'immagine.

Inoltre, la connessione Hi-Speed USB 2.0 offre un'ottimale portabilità senza la necessità di controller, adattatori o docking station. Il sensore si connette al computer semplicemente mediante porta 2.0 USB per una maggiore rapidità ed efficienza.

Gendex, conosciuta per i suoi prodotti affidabili, innovativi ed accessibili, offre un'ampia scelta di soluzioni per dentisti e specialisti.

La sua lunga esperienza nella produzione di apparecchiature radiologiche insieme ad una profonda dedizione nell'offrire prodotti che eccedano le esigenze dei dentisti, hanno fatto guadagnare a Gendex il riconoscimento di Leader globale.



Per informazioni:
KaVo ITALIA srl
Via del Commercio, 35
16167 Genova
Tel. 010.8332.1
Fax 010.8332.210
commerciale@kavo.it
www.kavo.it

fodent sas
 via Del Trullo 411, 00153 Roma
 T 06 65793058
 info@fodent.it
 www.fodent.it

LUCK 3
 € 3.900

LUCK 2
 € 6.900

AUTOCLAVE
 € 1.650

Congressi e Fiere in Italia

SETTEMBRE

08 Campobasso - CB
Congresso regionale dei dentisti
ANDI Servizi -
Tel. 06.5881753/02.30461050
eventi@andiservizi.it

21-22 Venezia - VE
Congresso Accademia

Italiana di Odontoiatria
Estetica e Tecnologia
nell'Odontoiatria Moderna
Tel. 040.368343
iaed2012@theoffice.it

22 Lamezia Terme - CZ
Congresso regionale

ANDI Calabria
ANDI Servizi
Tel. 06.5881753/02.30461050
eventi@andiservizi.it

27-29 Milano - MI
22° Congresso Nazionale AIDI
www.aiditalia.it

28-29 Napoli - NA
VII convegno ANDI Campania
ANDI Servizi
Tel. 06.5881753
Tel. 02.30461050
eventi@andiservizi.it

Congressi e Fiere all'Estero

LUGLIO

26-28 Hollywood - Usa
IACA International Congress 2012
International Association of
Comprehensive Aesthetics 1401
Hillshire Dr, Suite 310 Las Ve-
gas, NV 89134 Tel: +1 866 NOW
IACA {669 4222} Fax: +1 702 233
9200 info@theIACA.com -

28-01 Seoul - Corea
ESLO - 10th Congress of
European Society of
Lingual Orthodontics
ESLO - European Society of
Lingual Orthodontics - eslo-
congress@clq-group.com -
www.eslo-info.org

AGOSTO

01-03 Las Vegas - Usa
RDH Under One Roof 2012
Event Information: Kay Baker
kayb@pennwell.com
Tel: +1 918 831 9102

07-10 Naples - Usa
American Academy of

Esthetic Dentistry
37th Annual Meeting
The American Academy of
Esthetic Dentistry (AAED) Tel
+1 312 981 6770
Fax +1 312 981 6787
info@estheticacademy.org
www.estheticacademy.org

SETTEMBRE

03-07 Melbourne - Australia
ADA 2012 - The 35th Australian
Dental Congress
Australian Dental Association
Tel: +61 2 9906 4412 Fax: +61 2
9906 4917www.ada.org.au

05-08 Buenos Aires - Argentina
Expodent 2012
Camara Argentina de Comercio
e Industria Dental Tel: +54 11
4953 3867 Fax: +54 11 49529376
www.cacid.org

06-08 Ottawa - Canada
64th Annual Scientific Meeting
of Canadian Association of
Orthodontists (CAO)
Canadian Association of
Orthodontists Tel: +1 416 491 3186

Fax: +1 416 491 1670
caof@taylorenterprises.com

AVVERTENZE PER IL LETTORE: Le informazioni relative agli eventi vengono comunicate direttamente dagli organizzatori oppure reperite attraverso fonti pubbliche. La redazione non risponde di eventuali variazioni dei dati indicati oppure di possibili errori. In caso di interesse agli eventi riportati, si consiglia di consultare l'organizzatore per la conferma dei dati e per ricevere ulteriori informazioni.



MULTIFLEX Finalmente la soluzione che aspettavate!!
by TCS

- INFRANGIBILE
- ESTETICO
- CONFORTEVOLE
- SICURO
- IGENICO
- ANALLERGICO
- SENZA MONOMERO



Prima

con scheletrato classico



Dopo

con mantentore di spazio TCS



Protesi Nylon TCS

Il Nylon TCS è certificato come dispositivo medico permanente in classe 2/A

Per informazioni e dettagli visitate il sito www.multiflex.it o contattateci al numero 335-249234 o email info@multiflex.it

Multiflex snc di Camporese Roberto & C. - Via Don Milani 16 - 35020 Albignasego (PD) - P. IVA: 04636000285 - Tel. 049-2613130

DENTISTI

LUGLIO

CERAMICA

Biella - MI 14
Dishape 015.8493038
Nicoletti G.
Protesi Ceramica Natural

CHIRURGIA

Ferrara - FE 05-07
Tel. 0521.290191
monica@mvcongressi.it
Chirurgia ossea ricostruttiva I

Funo - BO 06
Dentaurum Italia - Tel. 051/861935
Bombi G.
Incontro gratuito di presentazione del sistema di chirurgia guidata Dentaurum e del software NemoScan

Vimercate - MB 13
A. Simonelli - Nobel Biocare Italiana Tel. 039.6836271 - anna.simonelli@nobelbiocare.com
Vrielinck Dr. L.
Corso avanzato di pianificazione e chirurgia computer assistita

COLORE

Sutri - VT 07
Centro Corsi della Feniiiiix

Tel. 0761600396
Spina G.
Corso Introduttivo alla Teoria del Colore

Sutri - VT 14
Centro Corsi della Feniiiiix
Tel. 0761600396
Spina G.
Corso sul Colore e Forma in Protesi Totale (teorico-pratico)

EMERGENZE

Roma - RM 16
Tel. 06.68593692
paolagiovanna.volpi@opbg.net
Corsi di pediatric life support and early defibrillation

GNATOLOGIA

Trieste - TS 04-07
Tel. 0171.339971
info@staff-formazione.net
Percorsi valutativi e riabilitativi nelle disfunzioni dell'apparato temporo mandibolare

Monza - MB 11-14
Tel. 0171.339971
info@staff-formazione.net
Percorsi valutativi e riabilitativi nelle disfunzioni dell'apparato temporo mandibolare

IMPLANTOLOGIA
Busto Garolfo - MI 06-07

Sweden & Martina Tel. 049.91.24.300
Bruschi Dr. G.B., Crespi Dr. R.
Corso teorico - pratico magnetic mallet

Lomazzo - CO 14
Tocksystem - Tel. e fax 031.280301
info@tocksystem.it - www.tocksystem.it
Tock Dr. V., Magnaghi Dr. S., Tock G.R.
Implantologia - Osteoespansione in situazioni critiche, osteosintesi, protesi settoriale su impianti masticatoria ed estetica

Buffalo - New York - Usa 28-04
Sweden & Martina Tel. 049.91.24.300
Covani Prof. U., Dolci Prof. M., Barone Dr. A., Bobbio Dr. A., Di Martino Dr. S.
Corso avanzato teorico-pratico di implantologia e anatomia chirurgica

IMPLANTOPROTESI

Albenga - SV 14
Tel. 0182.555144
studioconserva@libero.it
Conserva prof. E.
Corso di Perfezionamento in Implantoprotesi: dalla Platform Switching alla Connessione Conica

MANAGEMENT

Fiumana di Predappio - FC 06-08
Dental Trey Tel. 0543.929129
corsi@dental Trey.it

Bortolini Dr. P.
5° corso pratico management per l'odontoiatra management della fiscalità

MATERIALI DENTALI

Milano - MI 12
Tel. 800418110
Pigatto Prof. P.
Reazioni avverse ai materiali dentali. Manifestazioni locali e sistemiche

ORTODONZIA

Roma - RM 05-06
Orteam Tel. 02.66711227
orteamail@orteam.it
La tecnica bidimensionale, passato presente futuro

Messina - ME 07
Sweden & Martina
Tel. 049.91.24.300
Ierardo G.

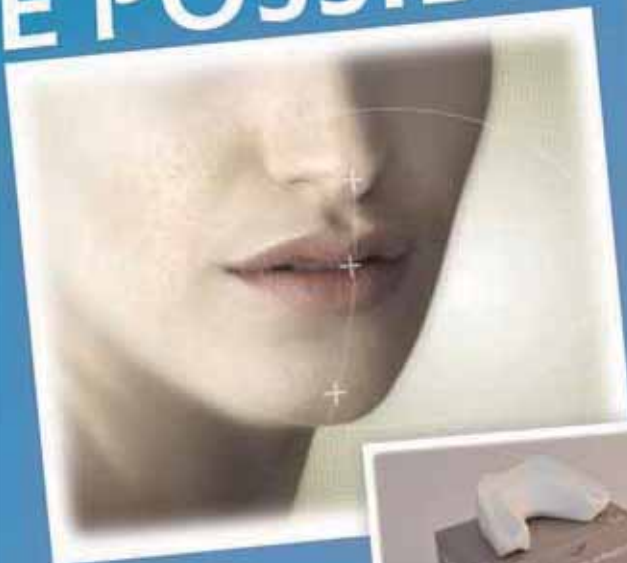
Corso di ortodonzia preventiva ed intercettiva

PROTESI

Bologna - BO 22
Rhein 83 Tel. 051.244510
info@rhein83.com
Attacchi a ritenzione elastica e componenti prefabbricati calcinabili per strutture combinate fuse su protesi tradizionali e su impianti

LIBERARSI DALLA RECIDIVA

È POSSIBILE



ATTIVATORI PLURI-FUNZIONALI

Gli Attivatori Pluri-Funzionali (APF), sono apparecchi funzionali morbidi che guidano e stimolano il ripristino dell'equilibrio della bocca e dell'occlusione. Questi apparecchi, inizialmente in caucciù, nacquero negli anni '50 in Francia, dalle idee dei Professori René Soulet e André Besombes e furono chiamati apparecchi a doccia Soulet Besombes. L'uso specifico degli APF è insegnato, dal Dr. Rodrigue Mathieu e i suoi collaboratori nella Scuola di Formazione OSB-ORGANIZZAZIONE SPAZIALE DELLA BOCCA, il metodo ortodontico-protetico funzionale globale.

SCUOLA DI FORMAZIONE OSB
ORGANIZZAZIONE SPAZIALE
DELLA BOCCA

il metodo ortodontico protetico funzionale globale

www.approccioortodonticoglobale.it - www.osb-formation.fr
info@approccioortodonticoglobale.it

numero verde

Per informazioni:

800 59 24 59

evento organizzato da



» AGENDA CORSI

SETTEMBRE

CERAMICA

Casalecchio di Reno - BO 06-08
ICDE Tel. 051/2985985
Valbonesi Dr. S., Bonfiglioli R.
Ceramiche metal free, corso teorico pratico con un caso clinico in ripresa diretta: il modo migliore per coniugare teoria e pratica

Biella - MI 15
Dishape 015.8493038
Nicoletti G.
Protesi Ceramica Natural

Due Carrare - PD 28
Sweden & Martina
Tel. 049.91.24.300
Zamuner L., Marcon F.
Le ceramiche integrali: faccette, corone, ponti

Casalecchio di Reno - BO 31-01
ICDE
Tel. 051/2985985
Devigus Dr. A.
Riabilitazioni protesiche nei settori posteriori e anteriori con l'ausilio di sistemi CAD/CAM

CHIRURGIA

Ferrara - FE 20-22
Tel. 0521.290191

monica@mvcongressi.it
Chirurgia ossea ricostruttiva II

Bologna - BO 28
Dentaurum Italia
Tel. 051.862580
info@dentaurum.it
Pratella Dr. U.
Chirurgia ossea piezo elettrica avanzata

Vimercate - MB 28
A.Simonelli - Nobel Biocare Italiana - Tel. 039.6836271 - anna.simonelli@nobelbiocare.com
Pozzi Prof. A.
Corso avanzato di pianificazione e chirurgia computer assistita - III incontro

CHIRURGIA IMPLANTARE

Innsbruck 12-15
Odontes Tel. 02.38103089
Vinci R., Pasi M., Zandonella
Necca S., Folegatti G.
Corso teorico pratico su preparati umani

COLORE

Sutri - VT 15
Centro Corsi della Feniiiiix
Tel. 0761600396
Spina G.
Corso sul Colore e Forma in Protesi Totale (teorico-pratico)

Sutri - VT 27
Centro Corsi della Feniiiiix
Tel. 0761600396
Spina G.
Corso Introduttivo alla Teoria del Colore

EMERGENZE

Roma - RM 06
Tel. 06.68593692
paolagiovanna.volpi@opbg.net
Corsi di pediatric life support and early defibrillation

Roma -RM 26-27
Tel. 06.68593692
paolagiovanna.volpi@opbg.net
Corso pals Aha/Simeup

ENDODONZIA

Torino - TO 15
SIE Tel. 02.8376799
segreteria.sie@me.it
Bianco Dr. A.
Tavole cliniche in endodonzia

Due Carrare - PD 20
Sweden & Martina - Tel. 049.91.24.300
Marcoli Dr. P.A.
Corso teorico avanzato di endodonzia

Milano - MI 22
Tel. 031.990453 - patluzz@iol.it
Endodonzia: la tecnica del prof. Malagnino

ESTETICA

Milano - MI 29
Sweden & Martina - Tel. 049.91.24.300
Gobbi Dr.ssa R.M.
Corso estetica livello base (filler)

GNATOLOGIA

Montegrotto Terme - PD 05-08
Tel. 0171.339971
info@staff-formazione.net
Percorsi valutativi e riabilitativi nelle disfunzioni dell'apparato temporo mandibolare - Tecnica cranio-sacrale di 2° livello

Montegrotto Terme - PD 19-22
Tel. 0171.339971
info@staff-formazione.net
Percorsi valutativi e riabilitativi nelle tensioni/lesioni anomale del sistema fasciale CST-1

Funo - BO 28-29
Dentaurum Italia - Tel. 051/861935
Pelosi Dr. A.
Interferenze orali nelle sindromi cranio-mandibolo-cervicale e posturali

IMPLANTOLOGIA

Parabiago - MI 21
Tel. 0331.555220
Gatti Dr. C., Gatti Dr. F.
Il carico immediato in implantologia

noi
abbiamo
un'idea
FISSA*

DIO
IMPLANT
SYSTEM

Lomazzo - CO 22
Tocksystem - Tel. e fax 031.280301
info@tocksystem.it
www.tocksystem.it
Tock Dr. V., Magnaghi Dr. S.,
Tock G.R.
**Implantologia - Osteoespansione
in situazioni critiche**

Ferrara - FE 27-28
Tel. 0521.290191
monica@mvcongressi.it
**L'elevazione del pavimento del
seno mascellare, gli impianti
post-estrattivi e le complicanze
biologiche**

Bologna - BO 28-29
Tel. 031.990453 - patluzz@iol.it
Rossi F.
**Corso introduttivo "hands on" -
Live Surgery**

IMPLANTOPROTESI
Roma - RM 21-22
Manager Eventi - eventi@daio.it
**Restauro estetici adesivi. Anteriori
e posteriori dalla preparazione
alla cementazione**

Albenga - SV 22
Tel. 0182.555144
studioconserva@libero.it
Conserva prof. E.
**Corso di Perfezionamento in
Implantoprotesi: dalla Platform
Switching alla Connessione Conica**

Bologna - BO 29
e20 srl - Tel. 010.5960882
info@e20srl.com
Lenzi C.
**Corso di riabilitazione implan-
toprotetica mediante impianti
- trans gengivali**

Piacenza - PC 29
Tel. 0523.331777
info@essemme-od.it

Turri Dr. A., Zucchelli Prof. G.
**Seminari di implantoprotesi e
parodontologia**

LASER
Roma - RM 29
Sweden & Martina
Tel. 049.91.24.300
Marasca R.
**Corso sul corretto utilizzo del
laser a Erbium Litetouch in
odontoiatria**

MANAGEMENT
San Benedetto del Tronto - AP 22
F. Radaelli - Nobel Biocare
Italiana - Tel. 039.6836263
francesca.radaelli@nobelbiocare.com
Barelli Dr. P.
**Management e comunicazione
strategica per lo Studio
Odontoiatrico moderno**

Napoli - NA 29
F. Radaelli -
Nobel Biocare
Italiana - Tel. 039.6836263
francesca.radaelli@nobelbiocare.com
Barelli Dr. P.
**Management e comunicazione
strategica per lo Studio
Odontoiatrico moderno**

MARKETING
Casalecchio di Reno - BO 20-21
ICDE Tel. 051/2985985 -
Pelliccia A.
**Un Team vincente è
il successo dello studio!**

Milano - MI 21
AIM GROUP INTERNATIONAL -
Tel. 02.566011 - info@aimgroup.it
Vassura G.
**Strategia ed organizzazione
dello studio odontoiatrico**

ODONTOIATRIA
Milano - MI 20

Tel. 800418110
Guzzi Dr. G.
Sindrome orale allergica

ODONTOSTOMATOLOGIA
Bologna - BO 15
Cenacolo Odontoiatrico Bolo-
gnese - Tel. 051.550596
**La tecnica piezo nella pratica
clinica quotidiana**

ORTODONZIA
Verona - VR 15
Orteam - Tel. 02.66711227
orteamail@orteam.it
Maino Dr.ssa G., Paoletto E.
**Inizio e fine trattamento due
punti di arrivo**

Funo - BO 21-22
Dentauro Italia
Tel. 051/861935
Di Blasio A.
**Corso base di ortodonzia pre e
post chirurgica**

Milano - MI 21-22
Orteam - Tel. 02.66711227
orteamail@orteam.it
Spena Dr. R.
Ortodonzia manuale d'uso 2012

Firenze - FI 27-29
Orteam - Tel. 02.66711227
orteamail@orteam.it
Roncone Dr. R.
**A forty year perspective on 21st
century orthodontics**

PARODONTOLOGIA
Collegno - TO 22
MCR Service - Tel. 055 4364475 -
nn@mcrconference
Massei Prof. G., Stella Dr. A.
**Corso teorico - pratico di Paro-
dologia**

PROTESI
Conegliano - TV 07-08

Tressis Italia srl - Tel. 0438.418316
Borin G.
**Protesi mobile dinamica
linguale metodica di Planas**

Bologna BO - 21-22
www.aiop.com
Grosso Dr. A.
Corso di protesi AIOP

Conegliano - TV 28-29
Tressis Italia srl
Tel. 0438.418316
Borin G.
**Protesi mobile dinamica
linguale metodica di Planas**

Bologna - BO 30
Rhein 83 - Tel. 051.244510
info@rhein83.com
**Attacchi a ritenzione elastica
e componenti prefabbrica-
ti calcinabili per strutture
combinare fuse su protesi
tradizionali e su impianti**

PROTESI FISSA
Bagni di Tivoli RM - 14-15
Tel. 0774.379166
Cell 339.5419371
Cecere A.
**Corso base di modellazione
naturale in cera con la tecnica AFG**

RESTAURI
Roma - RM 21-22
Fasi srl - Giada Gonnelli
g.gonnelli@fasiweb.com
**Corso di 2 giorni con Pascal
Magne "Restauro estetici adesivi:
anteriori e posteriori della prepa-
razione alla cementazione"**

SEDAZIONE
Milano - MI 13
Tel. 031.990453
patluzz@iol.it
**Sedazione cosciente in
odontoiatria**

marcopolo
dental store

Specialisti in ortodonzia, strumentario,
manipoli, ricambi e accessori dentali



€ 18,00



€ 79,00



€ 490,00



€ 2.890,00

€ 49,00



Acquista on-line sempre al miglior prezzo

www.marcopolodentalstore.it

Via San Tommaso, 43
91011 Alcamo (TP)
Tel./Fax 0924 200399
Cell. 338 1482136

AGENDA CORSI

ODONTOTECNICI

SETTEMBRE

LUGLIO

CERAMICA

Biella - MI 14
Dishape 015.8493038
Nicoletti G.

Protesi Ceramica Natural

COLORE

Sutri - VT 07
Centro Corsi della Feniiiiix
Tel. 0761600396
Spina G.

Corso Introduttivo alla Teoria del Colore

Sutri - VT 20-21

Centro Corsi della Feniiiiix
Tel. 0761600396

Corso sulla colorazione della zirconia

PROTESI FISSA

Bagni di Tivoli - RM 06-07
Tel. 0774.379166
Cell. 339.5419371
Cecere A.

Corso base di modellazione naturale in cera con la tecnica AFG

CERAMICA

Casalecchio di Reno - BO 06-08
ICDE
Tel. 051/2985985

Valbonesi Dr. S., Bonfiglioli R.

Ceramiche metal free, corso teorico pratico con un caso clinico in ripresa diretta: il modo migliore per coniugare teoria e pratica

Biella - MI 15

Dishape
Tel. 015.8493038
Nicoletti G.

Protesi Ceramica Natural

COLORE

Sutri - VT 21-22
Centro Corsi della Feniiiiix
Tel. 0761600396

Corso sulla colorazione della zirconia

Sutri - VT 27

Centro Corsi della Feniiiiix
Tel. 0761600396
Spina G.

Corso Introduttivo alla Teoria del Colore

CONSERVATIVA

Casalecchio di Reno - BO 14-15
Ivoclar Vivadent
Tel. 051/2985985
Saracinelli M.

Forma e dimensione nei settori anteriori - la gestione tridimensionale del colore in conservativa estetica diretta

IMPLANTOPROTESI

Casalecchio di Reno - BO 28-29
Ivoclar Vivadent
Tel. 051/2985985
D'Avenia F., Ferri C.

Il carico immediato come approccio terapeutico sistematico: dall'elemento singolo alla riabilitazione completa in siti guariti ed in siti da rigenerare. Protocolli operativi clinici e tecnici.

MODELLAZIONE

Verona - VR 07-08
Tel. 335.543132
dan_cla@libero.it
Carulli D.

Corso base di modellazione con la tecnica A.F.G.

PROTESI

Conegliano - TV 07-08
Tressis Italia srl

Tel. 0438.418316
Borin G.

Protesi mobile dinamica linguale metodica di Planas

Conegliano - TV 28-29
Tressis Italia srl
Tel. 0438.418316
Borin G.

Protesi mobile dinamica linguale metodica di Planas

IGIENISTI, ASSISTENTI
PERSONALE AUSILIARIO

SETTEMBRE

MARKETING

Casalecchio di Reno - BO 20-21
ICDE - Tel. 051/2985985 -
www.ivoclarvivadent.it
Pelluccia A.

Un Team vincente è il successo dello studio!

AVVERTENZE PER IL LETTORE:

Le informazioni relative agli eventi vengono comunicate direttamente dagli organizzatori oppure reperite attraverso fonti pubbliche. La redazione non risponde di eventuali variazioni dei dati indicati oppure di possibili errori. In caso di interesse agli eventi riportati, si consiglia di consultare l'organizzatore per la conferma dei dati e per ricevere ulteriori informazioni.

la tua igiene orale è on-line!
spazzolinodadenti.com



RIVENDITORE AUTORIZZATO

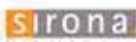


Rossi S.r.l. Via P. Frattini, 92 - 00149 Roma - Tel. 06.51964623 - Fax 06.51956041 - info@rossi-pm.com - www.rossi-pm.com

Preparati a crescere con la nostra professionalità anche sul web

WWW.ROSSI-PM.COM

Il nuovo, l'usato i corsi tutto con i migliori Partners



Prova la potenza della nostra nuova turbina.

SIROBoost

la nuova turbina con maggiore potenza

Sirona, vi invita a richiedere in prova la turbina SIROBoost, la più potente delle sue turbine!

Più potenti sono gli strumenti con cui lavorate e più velocemente terminerete il trattamento con successo. Quali vantaggi potrete ottenere da questa potenza? Molto semplice: lavorerete fin da subito in modo più efficiente grazie ad una maggiore forza di taglio.

Per avere in prova la turbina SIROBoost scrivi a: contact@sirona.it oppure visita il sito www.sironatimes.it



- **Ascoltate il silenzio!** Livello di rumorosità nettamente ridotto per un maggiore comfort.
- **Una visione perfetta!** 25.000 Lux provvedono ad un'intensità luminosa naturale.
- **Questa sì che è potenza!** 22 Watt di potenza garantiscono la massima forza di lavoro.
- **Con facilità!** Ergonomico e di facile utilizzo.
- **Click&Go!** Quattro varianti di attacco per una maggiore flessibilità.

Il tuo sorriso è la nostra
punta di diamante!



Consulta il nostro elenco completo di corsi accreditati su
www.isomed.it

e

Vieni a trovarci agli **AMICI DI BRUGG**,
nel **padiglione A.7**, Corsia 1, Posteggio 13...
riceverai un simpatico omaggio!



Via G. Mameli, 50/52

35020 Albignasego (PD) - Italy

Tel. +39 049 862 96 12 - 862 96 05

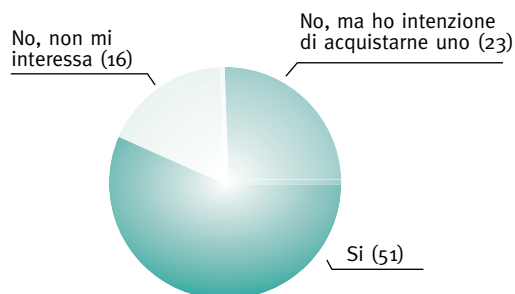
Fax +39 049 862 98 16

info@isomed.it - www.isomed.it

Software gestionali da laboratorio - Sondaggio su 90 responder

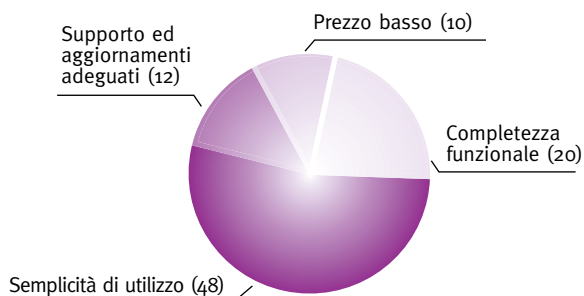
1 Utilizza un software per gestire il suo laboratorio?

Si	51	57%
No, non mi interessa	16	17%
No, ma ho intenzione di acquistarne uno	23	26%



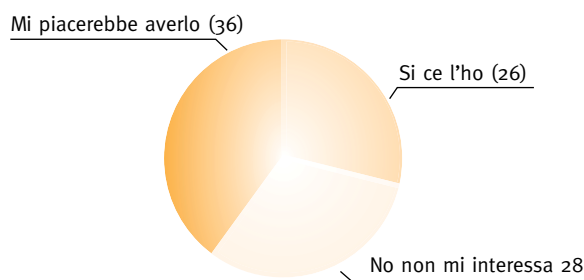
2 Quale caratteristica ricerca principalmente in un software gestionale?

Completezza funzionale	20	22%
Semplicità di utilizzo	48	54%
Supporto ed aggiornamenti adeguati	12	13%
Prezzo basso	10	11%



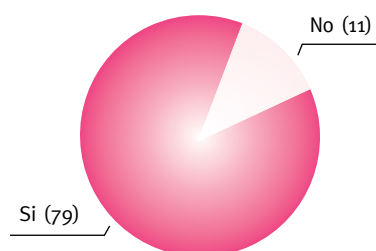
3 Ha mai valutato di dotare il suo laboratorio di un sito internet?

Si, ce l'ho	26	29%
No, non mi interessa	28	31%
Mi piacerebbe averlo	36	40%



4 Secondo lei sarebbe utile che un software per la gestione del laboratorio fosse consultabile anche da tablet o dispositivi portatili?

Si	79	88%
No	11	12%



➤ A CONFRONTO

➤ SOFTWARE GESTIONALI DA LABORATORIO

Denominazione del prodotto	EASY PLUS 2	ODIX ⁺	ODIX EASY ⁺	ODONTICOS V8 MANAGER EDITION
Produttore	Odontikos Mediwork	Quartex Informatica	Quartex Informatica	Odontikos Mediwork
Gestione privacy e DPS	Si, tramite il modulo privè	Si	Si	Si, tramite il modulo privè
Gestione direttiva 2007/47/CE (ex 93/42)	Si	Si	Si	Si
Scadenario	Si	Si	No	Si
Gestione ordini e fornitori	No	Si	No	Si
Analisi/statistiche	No	Si, costi ricavi in tempo reale, statistiche di ogni tipo con grafici, analisi clienti con monitoraggio automatico	No	Si, tramite il modulo statwork. Analisi fatturato, consumato, acquistato, dispositivi medici
Protocolli di produzione	Oltre 70 cicli di produzione, oltre 140 fasi per tutte le tipologie	Infiniti protocolli memorizzati con possibilità di miscelazione dei protocolli	Infiniti protocolli memorizzati con possibilità di miscelazione dei protocolli	Oltre 70 cicli di produzione, oltre 140 fasi per tutte le tipologie versione specifica per ortodonzia oltre 200 cicli di produzione
Gestione ceramiche	No	Si	Si	Si
Scheda impianti	No	No	No	No
Scheda colore	Si	Si	Si	Si
Gestione attrezzature	Si	Si	Si	Si
Invio documentazione in pdf	Si	Si	Si	Si
Schema dentale	Si	Si	Si	Si
Acquisizione immagini	No	Si	No	Si
Studi di settore	No	Si	No	Si, tramite il modulo statwork
Planning lavorazioni	Si, agenda giornaliera, settimanale, mensile	Si giornaliero, settimanale, per data consegna, per cliente, per paziente	Si giornaliero, settimanale, per data consegna, per cliente, per paziente e altri	Si, agenda giornaliera, settimanale, mensile e modulo per verifica stato avanzamento lavori
Back up	Si	Si	Si	Si
Gestione in rete	Si	Si	Si	Si
Prima nota	No	Si	No	Si
Estratto conto	No	Si	No	Si
Fatture	Si, 1 tipologia: fatturazione manuale	Si, per studi odontoiatrici, enti, Usl, centri fresaggio	No	Si, 5 tipologie: dettagliata, riepilogativa, dispositivo medico, libera, nota di accredito
Gestione magazzino	No	Carico, scarico automatico e manuale, sottoscorta, scadenziario materiali, ordini, gestione fornitori	Scadenziario materiali, ordini, gestione fornitori	Gestione carico e scarico manuale e automatica, dalla scheda di lavorazione. Gestione automatica dei lotti, in base alla quantità disponibile, oppure selezionabile dall'operatore
Gestione lavorazioni esterne in entrata e uscita	Si	Si	Si	Si
Gestione riparazioni	Si	Si	Si	Si
Tempo di esistenza del programma	1990	18 anni	18 anni	1990
Requisiti di sistema	Windows Xp, Vista, 7-32/64 Bit, 1 GB RAM, 300 MB HARD DISK	Windows XP, Vista, 7 a 32 o 64 bit, RAM 1 Gb, HD 150 Mb	Windows XP, Vista, 7 a 32 o 64 bit, RAM 1 Gb, HD 150 Mb	Windows Xp, Vista, 7-32/64 Bit, 1 GB RAM, 300 MB HARD DISK
Gestione delle non conformità	Si	Si	No	Si
Buono consegna	No	Si	No	Si
Scheda carrello	Si	Si	Si	Si
Gestione protocollo di protesi combinata	Si	Si	Si	Si
Controlli ISO 9001/9002	Si	Si	No	Si
Prezzi di listino*	Euro 450,00	Euro 1.200,00	Euro 750,00	Euro 1.199,00 con offerta rottamazione Euro 899,00

Legenda: ⁺ approfondimento [€] offerta

* I prezzi si intendono al netto di IVA

SOFTWARE GESTIONALI DA LABORATORIO

Denominazione del prodotto	ODONTOLAB LIGHT	ODONTOLAB PLUS	ODONTOLAB SPRINT	ODONTOSOFT®
Produttore	S.H.E.A.T. Software di Ivancich Giorgio	S.H.E.A.T. Software di Ivancich Giorgio	S.H.E.A.T. Software di Ivancich Giorgio	Eurosystem2000 Srl
Gestione privacy e DPS	Si	Si	Si	Si
Gestione direttiva 2007/47/CE (ex 93/42)	Si	Si	Si	Si
Scadenario	No	Si	No	Si
Gestione ordini e fornitori	No	Si	No	Si
Analisi/statistiche	No	Si, prodotto, fatturato, fatturabile, lavori chiusi, preventivi. Il tutto diviso per periodo, medico e per quantità e valori. Analisi costi. Fabbisogno per produzione in corso.	No	Si, su qualsiasi dato economico, finanziario, produttivo, non conformità
Protocolli di produzione	Di base 55 per fissa, mobile, combinata, scheletrica, ortodonzia e zirconio. Completamente modificabili, duplicabili e ampliabili	Di base 55 per fissa, mobile, combinata, scheletrica, ortodonzia e zirconio. Completamente modificabili, duplicabili e ampliabili	Di base 55 per fissa, mobile, combinata, scheletrica, ortodonzia e zirconio. Completamente modificabili, duplicabili e ampliabili.	Illimitati, protesi fissa, mobile, scheletrica, ortodonzia
Gestione ceramiche	No	Si	No	Si
Scheda impianti	Si	Si	No	Si
Scheda colore	No	No	No	Si
Gestione attrezzature	Si	Si	No	Si
Invio documentazione in pdf	Si	Si	Si	Si
Schema dentale	Si	Si	No	Si
Acquisizione immagini	Si	Si	No	Si
Studi di settore	Si	Si	No	Si
Planning lavorazioni	Si, data e ora iniziale e finale completamente libere. Rappresentazione divisibile per studio. Possibilità di accesso all'ingresso	Si, data e ora iniziale e finale completamente libere. Rappresentazione divisibile per studio. Possibilità di accesso all'ingresso	No	Si, giornaliero e settimanale, per reparto, sottoreparto, operatore. Arch. ottica. Crm. Gestione agenti, corsi, pag. bollettini. Business Intelligence
Back up	Si	Si	Si	Si
Gestione in rete	No	Si	No	Si
Prima nota	No	Si	No	Si
Estratto conto	Si	Si	Si	Si
Fatture	Si, 7 rappresentazioni	Si, 7 rappresentazioni	Si, 2 rappresentazioni	Si, contabilità generale
Gestione magazzino	3 sistemi di gestione lotti. Anagrafica articoli	4 sistemi di gestione lotti. Carico, scarico automatico/manuale, inventario, valorizzazione, sottoscorta, codice a barre, analisi costi	2 sistemi di gestione lotti. Anagrafica articoli	Gestione completamente automatizzata
Gestione lavorazioni esterne in entrata e uscita	Si	Si	No	Si
Gestione riparazioni	Si	Si	No	Si
Tempo di esistenza del programma	14 anni	24 anni	8 anni	1987
Requisiti di sistema	Windows 2000, Xp, Vista, 7. Sia per sistemi a 32/64 bit. RAM e spazio disco quelle disponibili	Windows 2000, Xp, Vista, 7. Sia per sistemi a 32/64 bit. RAM e spazio disco quelle disponibili	Windows 2000, Xp, Vista, 7. Sia per sistemi a 32/64 bit. RAM e spazio disco quelle disponibili	Windows 2000, XP, 7, 1GB RAM, 5 GB
Gestione delle non conformità	No	Si	No	Si
Buono consegna	Si	Si	No	Si
Scheda carrello	Si	Si	No	Si
Gestione protocollo di protesi combinata	Si	Si	Si	Si
Controlli ISO 9001/9002	No	Si	No	Si
Prezzo di listino*	Euro 532,23	Euro 966,94	Euro 300,00	A partire da Euro 1.700,00

Legenda: ⊕ approfondimento ⊖ offerta

* I prezzi si intendono al netto di IVA

> A CONFRONTO

> SOFTWARE GESTIONALI DA LABORATORIO

Denominazione del prodotto	ODONTOSOFT® SMALL BUSINESS	ODONTOSOFT® VERSIONE SaaS	ORISLAB X3 ELITE [⊕]	ORISLAB X3 FAST [⊕]
Produttore	Eurosystem2000 Srl	Eurosystem2000 Srl	Elite computer italia srl	Elite computer italia srl
Gestione privacy e DPS	Si	Si	Si	Si privacy no DPS
Gestione direttiva 2007/47/CE (ex 93/42)	Si	Si	Si	Si
Scadenario	Si	Si	Si	No
Gestione ordini e fornitori	No	Si	Si	No
Analisi/statistiche	No	Si, su qualsiasi dato economico, finanziario, produttivo	Si, analisi sui lavori, i materiali e fatture, analisi 3D con report, statistiche agenti, statistiche difetti	No
Protocolli di produzione	Illimitati, protesi fissa, mobile, scheletrica, ortodonzia	Illimitati, protesi fissa, mobile, scheletrica, ortodonzia	30 protocolli di protesi fissa, ortodontica, mobile e combinata. Funzione multiprotocollo	30 protocolli di protesi fissa, ortodontica, mobile e combinata
Gestione ceramiche	Si	Si	Si	No
Scheda impianti	Si	Si	Si	No
Scheda colore	Si	Si	Si	No
Gestione attrezzature	No	Si	Si	Si
Invio documentazione in pdf	Si	Si	Si	Si
Schema dentale	Si	Si	Si	Si
Acquisizione immagini	No	Si	Si	No
Studi di settore	No	Si	Si	Si
Planning lavorazioni	No	Si, giornaliero e settimanale, per reparto, sottoreparto, operatore. Arch. ottica. Crm. Gestione agenti, corsi, pag. bollettini. Business Intelligence	Si, giornaliero e settimanale	No
Back up	Si	Si	Si	Si
Gestione in rete	Si	Si	Si	No
Prima nota	No	Si	Si	No
Estratto conto	Si	Si	Si	No
Fatture	Si	Si, contabilità generale	Si, fatture di vendita, acquisto, di acconto, note di credito	Si, fatture di vendita
Gestione magazzino	Anagrafica e lotti	Completamente automatizzata	Carico e scarico automatico, gestione multi lotto, gestione magazzino evoluto, scadenze materiali, manutenzione attrezzature	Solo elenco dei materiali
Gestione lavorazioni esterne in entrata e uscita	No	Si	Si	No
Gestione riparazioni	Si	Si	Si	No
Tempo di esistenza del programma	1987	1987	10 anni	10 anni
Requisiti di sistema	Windows 2000, XP, 7, 1GB RAM, 5 GB	Windows 2000, XP, Vista, 7, RAM	Intel Pentium IV 800 MHz – Win XP, Vista e 7, 256 MB RAM, 800 MB spazio su disco, risoluzione video 1024x768	Intel Pentium IV 800 MHz – Win XP, Vista e 7, 256 MB RAM, 800 MB spazio su disco, risoluzione video 1024x768
Gestione delle non conformità	No	Si	Si	Si
Buono consegna	Si	Si	Si	No
Scheda carrello	Si	Si	Si	No
Gestione protocollo di protesi combinata	Si	Si	Si	No
Controlli ISO 9001/9002	No	Si	Si	No
Prezzo di listino*	A partire da Euro 800,00	A partire da Euro 50,00/mese	Euro 1.229,00	Euro 499,00

Legenda: ⊕ approfondimento ⊖ offerta

* I prezzi si intendono al netto di IVA

SOFTWARE GESTIONALI DA LABORATORIO

Denominazione del prodotto	ORISLAB X3 PROFESSIONAL [⊕]	SWLAB
Produttore	Elite computer italia srl	Swht Softwork Srl
Gestione privacy e DPS	Si	Si
Gestione direttiva 2007/47/CE (ex 93/42)	Si	Si
Scadenario	No	Si
Gestione ordini e fornitori	Si	Si
Analisi/statistiche	Si, analisi sui lavori, i materiali e fatture	Si, fatturato, eseguito, magazzino
Protocolli di produzione	30 protocolli di protesi fissa, ortodontica, mobile e combinata	Illimitati, protesi fissa e mobile
Gestione ceramiche	Si	Si
Scheda impianti	Si	Si
Scheda colore	Si	Si
Gestione attrezzature	Si	Si
Invio documentazione in pdf	Si	Si
Schema dentale	Si	Si
Acquisizione immagini	Si	Si
Studi di settore	No	Si
Planning lavorazioni	Si, giornaliero e settimanale	Si, giornaliero, settimanale, mensile, personalizzato
Back up	Si	Si
Gestione in rete	Si	Si
Prima nota	Si	Si
Estratto conto	Si	Si
Fatture	Si, fatture di vendita, di acquisto, di acconto, note di accredito	Si, personalizzabile
Gestione magazzino	Carico e scarico automatico, scadenze materiali, manutenzione attrezzature	Carico, scarico, automatico, gestione ordini fornitori
Gestione lavorazioni esterne in entrata e uscita	Si	Si
Gestione riparazioni	Si	Si
Tempo di esistenza del programma	10 anni	5 anni
Requisiti di sistema	Intel Pentium IV 800 MHz – Windows XP, Vista e 7, 256 MB RAM, 800 MB spazio su disco, risoluzione video 1024x768	Da Windows XP in poi
Gestione delle non conformità	Si	Si
Buono consegna	Si	Si
Scheda carrello	Si	Si
Gestione protocollo di protesi combinata	No	Si
Controlli ISO 9001/9002	No	Si
Prezzo di listino*	Euro 859,00	Vendita modulare a partire da Euro 200,00

INFO OPERATORI

Elite Computer Italia srl
02.27409521 - www.orisline.com

Eurosystem2000 srl
059.452094 - www.odontosoft.it

Odontikos-Mediwork
049.8626883 - www.mediwork.net

Quartex Informatica
02.48011991 - www.quartex.it

S.H.E.A.T. Software di Ivancich Giorgio
049.5610022 - www.odontolab.it

Swht Softwork Srl
0459.251255 - www.swht.it

AVVERTENZE IMPORTANTI PER IL LETTORE

I dati e le informazioni pubblicati in questa sezione, e negli eventuali approfondimenti pubblicati nella successiva collegata, sono forniti dalle aziende produttrici e/o importatrici e/o distributrici dei prodotti, le quali si assumono tutte le responsabilità legate alla loro veridicità e correttezza. In questa sezione i prodotti, quando possibile, sono raggruppati per omogeneità di destinazione d'uso, ed in ordine alfabetico secondo la denominazione commerciale. La presente rubrica ha finalità di informazione giornalistica, non di repertorio, non ha pretesa di esaustività e non vuole esprimere giudizi sui prodotti. Il lettore è invitato a non interpretare come una scelta redazionale la elencazione di prodotti o la mancata citazione di altri.

Per affrontare la crisi, investire in tecnologia

Sono tempi duri un po' per tutti, tra gli odontotecnici si avverte un sentimento di insoddisfazione e disagio, preoccupazione per le sorti della propria attività e desiderio di cambiamento. In momenti come questo che è necessario fermarsi un attimo ed analizzare accuratamente il proprio metodo di lavoro, pensando a cosa potrebbe essere migliorato, innovato e reso più efficiente nel proprio laboratorio.

La tecnologia e l'informatica, settori in continua evoluzione e sviluppo, possono fornire strumenti utili per gestire la propria attività in maniera dinamica ed organizzata per far fronte così alle situazioni di emergenza e di crisi.

Probabilmente non tutti gli odontotecnici si sono posti il problema di quanto costi la gestione dei documenti che devono quotidianamente stampare per adempiere agli obblighi della Dir. 2007/47 (ex 93/42). Alcuni gestiscono ancora tutto a mano, una scelta anacronistica e diseconomica se consideriamo l'enorme costo che questo rappresenta.

Coloro che invece hanno scelto di avvalersi di un software gestionale, pur forzando in alcuni casi la loro innata diffidenza per il computer, oppure iniziando ad appassionarsi ad esso, riconoscono oggi quanti e quali vantaggi questa scelta abbia apportato nel loro laboratorio e mai potreb-

bero pensare di farne a meno. Se in questi ultimi anni la richiesta di lavori è diminuita, è importante riuscire a mantenere sempre elevata la qualità dei dispositivi prodotti, in modo da rimanere competitivi anche nei confronti dei mercati esteri a basso costo ma qualitativamente inferiori. Il tempo dell'odontotecnico dovrebbe essere dedicato alla produzione del manufatto e tutto il resto, come ad esempio le attività contabili, il magazzino e le certificazioni, dovrebbero invece essere gestite in modo automatico, evitando così perdite di tempo prezioso e spreco di denaro causato da un'organizzazione non ottimizzata.

Elite Computer, ormai da quasi 20 anni, sviluppa software per il settore dentale, nello specifico **Orislab X3** per la gestione del laboratorio odontotecnico è la soluzione più completa ed utilizzata in Italia. Dopo un lungo lavoro di ricerca e sviluppo e con l'appoggio di uno dei più importanti enti certificatori a livello nazionale, Orislab X3 offre la **prima e unica soluzione** in Italia per eliminare la carta dai laboratori odontotecnici grazie alla **dematerializzazione e alla conservazione sostitutiva legale dei fascicoli tecnici dei lavori**.

Il nuovo servizio **My.doc**, insieme al software gestionale Orislab X3, rappresenta la soluzione ottimale per fronteggiare un momento diffici-

Analisi Costi e Risparmi My.doc

CON STAMPANTE INKJET									
n. fascicoli annuali	COSTI ANNUALI					TOT. COSTO ANNUO	My.doc	RISPARMIO	
	Software	carta	stampante	struttura	spazio				manutenzione
300	99,50	12,00	7,61	50,75	187,50	402,00	€ 782,82	150,00	612,82
600	199,13	24,00	15,21	101,50	375,00	810,00	€ 1.524,84	310,00	1.214,84
1000	331,88	40,00	25,35	169,17	625,00	1.350,00	€ 2.541,40	500,00	2.041,40
2000	653,76	80,00	50,70	338,33	1.250,00	2.700,00	€ 5.088,80	1000,00	4.088,80

CON STAMPANTE LASER									
n. fascicoli annuali	COSTI ANNUALI					TOT. COSTO ANNUO	My.doc	RISPARMIO	
	Software	carta	stampante	struttura	spazio				manutenzione
300	50,20	12,00	6,19	50,75	187,50	402,00	€ 711,93	150,00	561,93
600	100,50	24,00	12,38	101,50	375,00	810,00	€ 1.423,86	310,00	1.113,86
1000	167,63	40,00	21,29	169,17	625,00	1.350,00	€ 2.373,09	500,00	1.873,09
2000	335,26	80,00	42,58	338,33	1.250,00	2.700,00	€ 4.746,18	1000,00	3.746,18

A MANO									
n. fascicoli annuali	COSTI ANNUALI					TOT. COSTO ANNUO	My.doc	RISPARMIO	
	Software	moduli	stampante	struttura	spazio				manutenzione
300	0,00	174,30	0,00	50,75	187,50	1.300,00	€ 1.712,55	-	-
600	0,00	348,60	0,00	101,50	375,00	2.610,00	€ 3.435,10	-	-
1000	0,00	581,00	0,00	169,17	625,00	4.350,00	€ 5.725,17	-	-
2000	0,00	1.162,00	0,00	338,33	1.250,00	8.700,00	€ 11.450,33	-	-

N.B. La tabella indica il risparmio minimo globale calcolato in base ai costi medi di mercato dei diversi dettagli, non sono compresi i vantaggi in termini di comodità e sicurezza generale e il risparmio di tempo che può essere impiegato per la produzione, aumentando il ritorno economico.



Calcola il tuo risparmio!

le, riducendo drasticamente i costi sostenuti per la gestione dei documenti cartacei, la stampa, l'archiviazione e la conservazione degli stessi per il tempo richiesto dalla legge. Con My.doc è possibile digitalizzare il fascicolo del lavoro in maniera rapida ed automatica e conferirgli validità legale apponendo la propria firma elettronica, infine custodirlo in modo sicuro e garantito. I vantaggi di questo servizio sono innumerevoli: si risparmiano i costi di stampa, inchiostro e stampante, il tempo e lo spazio impiegati

per stampare ed archiviare, la ricerca e la consultazione dei documenti è rapida e semplice, si eliminano i rischi di perdita e danneggiamento dei fascicoli e infine si delega la responsabilità della conservazione.

PER INFORMAZIONI:
Elite Computer Italia
Tel. 02.27409521
www.orisline.com
info@orisline.com

MANFREDI

GALILEO
LASER DI SALDATURA

MADE IN ITALY



ODIX da 18 anni al servizio dei laboratori Odontotecnici



In un minuto (60") garantiamo la creazione e la stampa di tutti i documenti della nuova Dir. 2007/47/CE (ex direttiva 93/42) comprensivi anche dei documenti contabili senza dover cambiare od acquistare apparecchiature informatiche particolari. Se sei un odontotecnico iscritto come fabbricante di dispositivi medici su misura presso il ministero della salute sai che tutti i documenti che servono per adempiere correttamente alla direttiva 2007/47 CE sono

tanti e tutti diversi tra loro, quindi il mezzo informatico è di indiscusso aiuto. Non esiste oggi un prodotto informatico, che senza essere impostato nel modo corretto possa automaticamente produrre tutti i documenti del vostro laboratorio, le impostazioni sono fondamentali e devono essere semplici, veloci e di facile aggiornamento. La nostra società Quartex Informatica dal 1993 aiuta gli Odontotecnici ad adempiere alla gestione totale del laboratorio Odontotecnico con un prodotto software dal nome ODIX. Il prodotto si compone di un software installabile su qualsiasi computer con piattaforma operativa Microsoft a 32 o 64 bit, si contraddistingue dalla semplicità d'uso e dall'indispensabile consulenza di tecnici qualificati (tutor), che vi supporteranno sin dall'inizio, ad espletare le incombenze in materia gestionale, fiscale e della famosa normativa 2007/47 CE in

modo veloce ed affidabile. ODIX si adatterà al vostro sistema lavoro e sarà un valido collaboratore. Con ODIX potrete gestire qualsiasi reparto del vostro laboratorio e qualsiasi problematica gestionale sarà risolta in modo affidabile, veloce e preciso, sono ormai tanti anni (18) che operiamo nel settore dentale e molti nostri utenti nel tempo ci hanno aiutato a far crescere il nostro prodotto informatico ODIX assolvendo a qualsiasi esigenza di piccoli o di grandi laboratori odontotecnici. ODIX può essere utilizzato non solo nel vostro laboratorio ma trasferendo i dati, in modo semplice, è possibile analizzarli anche in altri luoghi ad esempio a casa. Di questi tempi una analisi attenta dei propri costi e quindi dei ricavi è indispensabile ed ODIX con pochi click del mouse potrà darvi molte risposte. Odix è venduto in modalità Completa o Easy per adempiere esclusivamente alla

direttiva 2007/47/CE. Se non hai mai avuto un programma o ne hai uno che non ti soddisfa non esitare a contattarci saremo in grado di aiutarti concretamente. Siamo sicuri che conoscendo il nostro prodotto possiate apprezzare il lavoro sin qui svolto dalla nostra équipe. La nostra esperienza è ha vostra completa disposizione. Vogliamo cogliere l'occasione per ringraziare tutti i nostri utenti per la fiducia a noi riposta in tutti questi anni. In questi tempi difficili pensiamo che la gestione del proprio laboratorio odontotecnico sia una cosa seria e siamo consci della fiducia a noi accordata, e non vi deluderemo.

PER INFORMAZIONI:
Quartex Informatica
Tel. 02.48011991
Fax 02.36564458
www.quartex.it
info@quartex.it



DELTA-DENT

Il nuovo software per dentisti creato su misura da Voi

Moduli

Analisi Vertebrale

Personalizzabile

Area Amministrativa

Area Clinica

Università

Software di Gestione

Mobile

Area Ricerca

Cephalometric Stock Image

Outside Format

info@outsideformat.com, Tel. 02 90687093

www.outsideformat.com

www.outsideformat.com

AMICI DI BRUGG
PAD. A,7 CORSIE 1-2/STAND 34-47

hurrimix



Hurrimix: in pochi secondi,
molti vantaggi.

- Impasto cremoso
- Migliori caratteristiche meccaniche dell'alginato
- Velocità e praticità di miscelazione
- Spreco di materiale contenuto
- Minimo sforzo dell'utilizzatore

Miscelazione Alginati*



Miscelazione Gessi*



*Qualità di miscelazione garantita per i gessi Zhermack Elite® Rock, Elite® Stone, Elite® Model, Elite® Model Fast, Elite® Ortho, Elite® Arti, Elite® Master.
Quantità massima di miscelazione 80 g alginato, 100 g gesso.

HURRIMIX: un nuovo modo di miscelare alginati e gessi, senza sforzo e con risultati perfetti

Dalla continua ricerca Zhermack nasce *Hurrimix*, il nuovo miscelatore completamente automatico per alginati e gessi. *Hurrimix* rappresenta un passo avanti in termini di efficacia, di velocità di lavorazione e di convenienza.

Hurrimix è molto semplice da programmare grazie al display di grandi dimensioni e ai 20 programmi di miscelazione personalizzabili, 10 per alginati e 10 per gessi. *Hurrimix* garantisce una consistenza cremosa e ottimale dell'impasto, ideale per ottenere impronte e modelli di altissima qualità. A completare i vantaggi di *Hurrimix* è il suo *design ergonomico* con cover disponibili in 6 differenti colori, per armonizzarlo con l'arredamento del proprio ambiente di lavoro.

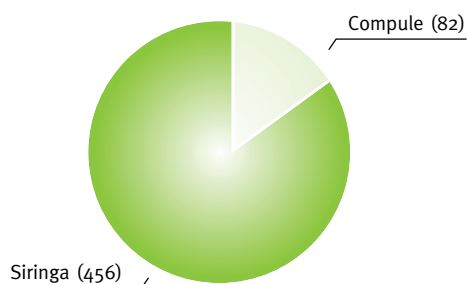
Zhermack®
BEYOND INNOVATION

Numero Verde
800-856014

info@zhermack.com
www.zhermack.com

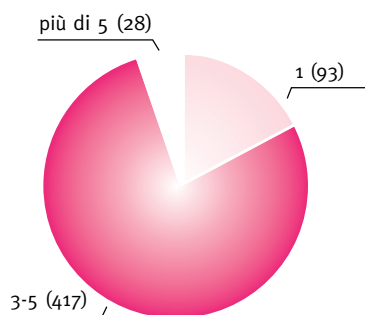
Compositi da studio - Sondaggio su **538** responder

1 Quale confezionamento preferisce?



Compule	↑	82	15%
Siringa	↓	456	85%

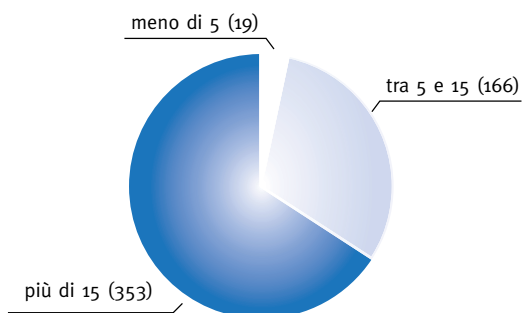
2 Quanti colori usa in media per un restauro in composito?



1	↑	93	17%
3-5	↕	417	78%
Più di 5	↓	28	5%

27

3 Quante otturazioni in composito realizza in un mese?




Meno di 5	↑	19	3%
Tra 5 e 15	↕	166	31%
Più di 15	↓	353	66%

> A CONFRONTO

> COMPOSITI DA STUDIO

Denominazione del prodotto	ALERT	AMELOGEN PLUS	ARTISTE NANO COMPOSITE	BEAUTIFIL FLOW PLUS	BEAUTIFIL II
Produttore	Pentron Clinical	Ultradent Product Inc	Pentron Clinical	Shofu Inc.	Shofu Inc.
Categoria	Macro ibrido	Microibrido	Nano Composito	Microibrido iniettabile	Giomer nano ibrido
Indicazioni	Solo otturazioni su posteriori	Universale	Tutti i restauri diretti	Tutte le ricostruzioni, base, liner, riparazioni. Adatto alle superfici occlusali ed ai margini. Supera le limitazioni dei flow attuali	Tutte le ricostruzioni, riparazioni, faccette, bordi incisali, monconi
Composizione (%)	PCDMA + fibre di vetro	76 SiO ₂ e Vetrosilicati, BisGMA	Miscela di metacrilati bifunzionali	Riempitivo vetroso multifunzionale e riempitivo S-PRG a base di vetro aluminofluoro-borosilicato 67,3, matrice Resina Bis-GMA/TEGDMA	Riempitivo vetroso multifunzionale e riempitivo S-PRG a base di vetro aluminofluoro-borosilicato, nano riempitivo, 68,3 volume e 83,3 in peso, matrice Resina Bis-GMA/TEGDMA 16,7
Dimensione particelle	6 µm	0,7 µm	0,02 - 0,07 µm	tra 0,01 e 4,0 µm; Dimensione media delle particelle: 0,8 µm	Tra 0,01 e 4,0 µm; Dimensione media delle particelle: 0,8 µm
Descrizione particelle	Fibra di vetro tagliata in piccoli segmenti	SiO ₂ e Vetrosilicati	Nano particelle di silsesquiossano poliedrico oligomerico (poss)	Riempitivo vetroso multifunzionale e riempitivo S-PRG a base di vetro aluminofluoro-borosilicato, matrice Resina Bis-GMA/TEGDMA	Riempitivo vetroso multifunzionale e riempitivo S-PRG a base di vetro aluminofluoro-borosilicato, nano riempitivo, matrice Resina Bis-GMA/TEGDMA
Insensibilità alla luce	•	Si	•	No	No
Descrizione prodotto	E' l'unico composito che si impiega e si condensa come amalgama	Composito micro-ibrido estetico, per restauri diretti ed indiretti, anteriori e posteriori, modellabile, compatto	Per restauri diretti, altamente estetico, semplice e intuitivo	Estetica e resistenza eccezionali, antiplacca, carica e rilascia fluoro, non appiccicoso 2 tipi, zero flow F00 non cede e flow 03, si autolivella	Estetica e resistenza eccezionali, antiplacca, carica e rilascia fluoro, non appiccicoso, colore stabile, ottime caratteristiche fisiche
Usura volumetrica	4,5 µm	•	Abrasione generalizzata superficiale 3,8 µm	0,68 peso % spazzolamento	0,52 peso % spazzolamento
Radiopacità	Radiopaco	300% Al	Radiopaco	2,3 Al mm	3,4 Al mm
Tempo di polimerizzazione per spessore minimo di 2,5 mm	30 sec	20 sec con lampada > 800mw/cm ²	10 sec - 20 sec finale	10 sec LED - 20 sec Alogena	10 sec LED - 20 sec Alogena
Contrazione da polimerizzazione (%)	2,6 volumetrica	1,5 LIN - 2,7 VOL	Volumetrica 2,2	Volumetrica 4 ca	Volumetrica 2,6 ca
Confezionamento	Siringhe 4 gr. o singole dosi 0,25 gr.	siringhe 2,5 gr. - singles 0,3	Sir. 4 gr. o singola dose 0,25 gr.	Siringhe singole da 2,2 gr.	Siringhe singole da 2,2 gr.
Scala colori	VITA classic	VITA x Dentine, propria per altre masse	VITA classic + Vita 3d Master	VITA	Beautiful II
N. di colori disponibili	5	15	20	14 in totale (F00 + F03)	14
Prezzo di listino*	Non fornito	Euro 17,50 siringa da 2,5 gr.	Non fornito	Euro 36,50 siringa 2,2 gr.	Set e siringhe singole 4,5 gr. Euro 57,00

> COMPOSITI DA STUDIO

Denominazione del prodotto	CERAM•X® 	CHARISMA	COMPOSITO ESTETICO NANO-RIEMPITO ADONIS	COMPOSITO UNIVERSALE NANO-RIEMPITO AP+	DEI CLEVER REPLY
Produttore	Dentsply De Trey	Heraeus Kulzer srl	Sweden&Martina	Sweden&Martina	DEI Italia srl
Categoria	Composito nano-ceramico	Microibrido	Estetico nanoriempito	Universale nanoriempito	Composito ibrido
Indicazioni	Composito universale disponibile in due versioni: Ceram.X Mono per posteriori e Ceram.X Duo per anteriori	Composito universale	Composito estetico nano riempito, foto polimerizzabile, radiopaco, per restauri di elementi anteriori e posteriori a base di resina Bis-GMA e particelle inorganiche di riempitivo	Composito universale nano riempito, foto polimerizzabile, radiopaco, per restauri di elementi anteriori e posteriori a base di resina Bis-GMA e particelle inorganiche di riempitivo	Indicato per tutti i tipi di restauro estetico
Composizione (%)	Riempitivi vetrosi e nano-riempitivi 77 in peso e 55 in volume	Matrice: BISGMA-TEGDMA Fotoiniziatori, Filler 78 in peso – 61 in volume	Resina a base di BisGMA, riempitivi in vetro radiopaco, silicio, catalizzatore a base di polvere polimera, stabilizzatori, pigmenti. Contenuto totale di riempitivo (in peso) = 81; Contenuto totale di riempitivo (in volume) = 63	Resina a base di BisGMA, riempitivi in vetro radiopaco, silicio, catalizzatore a base di polvere polimera, stabilizzatori, pigmenti. Contenuto totale di riempitivo (in peso) = 79; Contenuto totale di riempitivo (in volume) = 61	Resine su Bis-GMA, silicio e resina polimerizzata, vetro trattato al bario, catalizzatori stabilizzatori e pigmenti
Dimensione particelle	2-3 µm	(Biossido di Silicio) SiO2: 0,01 – 0,04 µm – Vetri di Ba: 0,7 µm	0,05-0,9 µm	0,05 µm	da 0,05 a 1 µm
Descrizione particelle	Nano-particelle di ceramica organicamente modificata	71% di Vetri di Bario e 7% Biossido di silicio - SiO2	Presenza di reali nano particelle singole	Presenza di reali nano particelle singole	•
Insensibilità alla luce	Si	No	•	•	Si
Descrizione prodotto	Composito universale nano-ceramico che combina un'estetica naturale, un minor rilascio di monomeri ed un'ottima lavorabilità. Con due diversi sistemi cromatici in un unico prodotto e un numero di tinte ridotto è in grado di riprodurre la struttura naturale del dente in modo semplice ed efficiente	Composito microibrido universale ad effetto camaleontico per restauri estetici su anteriori e posteriori	Suddiviso in masse Dentina (alta opacità e croma crescente), Smalti (opacità e dominanti di colore variabili) ed Extreme (opacità estrema per caratterizzazioni)	Suddiviso in: Masse dense in quattro tinte in un'unica opacità universale e di croma crescente (AP+2, AP+3, AP+3.5, AP+4) Massa AP+T per riprodurre trasparenze nelle porzioni più esterne del restauro. Le masse fluide sono in croma crescente (AP+Flow2, AP+Flow3 e AP+Flow4)	Composito che offre massime prestazioni riguardo a resistenza, lavorabilità, stabilità dimensionale e di colore, elevata lucidabilità e ampia gamma di colori
Usura volumetrica	Usura ridotta, testata tramite test di simulazione della masticazione: fino a 5 anni	80 µm metodo CoCOM (1.2 micocli)	•	•	•
Radiopacità	2 mm Al	Al % 200	> 350%	> 200%	200% Al
Tempo di polimerizzazione per spessore minimo di 2,5 mm	20 sec	40 sec	40 sec colori chiari; 60 sec colori scuri	40 sec colori chiari; 50 sec colori scuri	40 sec per 1,75 mm
Contrazione da polimerizzazione (%)	1,5	2,9	< 0,9	< 0,9	0,9
Confezionamento	In siringhe da 3 gr. e compule da 0,25 gr.	Siringhe da 4 gr. o PLT da 0,25 gr.	Kit: 11 sir. da 3,5 gr. e 2 sir. da 1ml suddivise in Dentine (colori Adonis 1, 2, 3, 3.5, 4, 5); Smalti (colori White, Medium Transparent, Transparent e Yellow ed Extreme (colori Opal White, Transparent flow (1ml) e Transparent Flow Blu (1ml)); 10 aghi, scala colori e istruzioni per l'uso. Ricambi disponibili per tutte le colorazioni	Kit: 1 siringa da 3,5 gr. nei colori , AP+2, AP+3, AP+3.5, AP+4, AP+T; 1 siringa di AP Flow in colore AP+F3, 10 aghi, scala colori, blocchetto per impasto, istruzioni per l'uso	kit con 11 siringhe o siringa da 4,5 gr.
Scala colori	Etichetta adesiva I-shade da attaccare dietro la scala VITA per semplificare la scelta delle tinte e non fornire ulteriori scale colori	Disponibile in resina originale	2 folder con cunei polimerizzati di ciascuna massa	1 folder con cunei polimerizzati di ciascuna massa	scala VITA
N. di colori disponibili	Solo 8 tinte per riprodurre tutta la scala VITA	22 tonalità (smalti e opachi)	13	8	16
Prezzo di listino*	Non fornito	1 siringa Euro 50,00 - 2x10 PLT: Euro 73,10	Non fornito	Non fornito	1 siringa Euro 39,90/33,00

Legenda:  approfondimento  offerta

* I prezzi si intendono al netto di IVA

> A CONFRONTO

> COMPOSITI DA STUDIO

Denominazione del prodotto	DEI EXPERIENCE	DEI REPLY BIO	DENFIL	DENFIL FLOW	DIRECT COMPOSITE
Produttore	DEI Italia srl	DEI Italia srl	Vericom. Co. Ltd	Vericom. Co. Ltd	Edel Weiss Dentistry
Categoria	Composito ibrido	Composito ibrido con fluorapatite	Microibrido nanocaricato	Microibrido nanocaricato	Nano ibrido
Indicazioni	Restauri estetici universali, faccette, intarsi, ponti e corone	Restauri estetici universali con azione rigenerante del tessuto dentinale	Restauri per anteriori e posteriori	Classi III, V e piccole IV, come sottofondo per prime e seconde classi di Black	Per posteriori e anteriori
Composizione (%)	Resine su base Bis Gma, vetro, additivi, pigmenti, catalizzatori	Resine bis-GMA, riempitivi, polvere di polimeri, fluorapatite, additivi, catalizzatori, pigmenti, stabilizzanti	BisGMA, Teg DMA, Udma fotoiniziatori, filler 8	BisGMA, Teg DMA, fotoiniziatori filler 60	Vetro dentale al bario, matrice in resina a base di Bis GMA, pigmenti, additivi, catalizzatore - riempitivo 82
Dimensione particelle	da 0,02 a 1 µm	da 0,02 a 1 µm	1 - 0,04 µm	da 0,01 a 2,5 µm	500 nm
Descrizione particelle	•	•	Bario alluminosilicato, frammenti di silice	Vetro, bario silicio di dimensione ottimizzata	Morfologia separata delle particelle in grande entità, senza agglomerati
Insensibilità alla luce	Si	Si	Si	Si	•
Descrizione prodotto	Composito con elevata resistenza ed elasticità ed eccezionale estetica e lucidabilità	Come il dente naturale questo composito si ricarica di fluoro permettendo la ricostituzione e il rinforzo delle strutture naturali contigue, oltre che possedere altissima estetica e resistenza	Altamente estetico, eccellente lavorabilità per tutte le classi di black	L'eccellente fluidità permette l'utilizzo in diverse campi di applicazione. Disponibile in versione ortho	Composito nano ibrido in due tonalità Dentin e Enamel. Caratterizzato da bassa contrazione grazie all'elevato grado di riempitivo (82%). Superficie antibatterica grazie alle particelle di zinco e fluoro contenute nel riempitivo. Fluorescenza e opalescenza naturali
Usura volumetrica	22 microns 200.000 cicli a 15 N	22 microns 200.000 cicli a 15 N	Avg (µm/10 ⁵ /cicli) 8SD=0,4	Avg (µm/10 ⁵ /cicli) 11SD=0,2	•
Radiopacità	≥ 200% Al	200% Al	Si	Si	Si
Tempo di polimerizzazione per spessore minimo di 2,5 mm	40 sec per 2 mm	40 sec per 2 mm	20 sec con luce mw/cm2	20 sec con luce da 400 mw/cm2	20 sec per spessore 2 mm
Contrazione da polimerizzazione (%)	2	0,9	AGV 2,4 (contrazione volumetrica) SD=0,2	AGV 3,4 (contrazione volumetrica) SD=0,2	2
Confezionamento	Kit con 7 siringhe e/o refill da 1 siringa da 4,5 gr.	Kit introduttivo con 11 siringhe e/o conf. da una siringa 4,5 gr.	Siringa 4 gr. o kit intro 5 siringhe + bonding 5 ml + etch 3 ml	Siringa 2 gr. o kit 4 siringhe + accessori	Kit composito/faccette: 31 tips dentina + 14 tips smalto + 5 siringhe flow + 2 faccette + accessori, ricambi in punte da 0,3 gr. e flow siringhe da 5 gr.
Scala colori	6 cervicali, 16 dentine, 6 smalti, 1 impact, 4 gengiva, 2 incisali, 2 opachi	A1,A2,A3,A35,A4, B2,B3, C3,D3, + 3 tinte abbinabili del DEI Clever Reply: TW, Opaco 90%	VITA stratificata con attacco magnetico	VITA in composito stratificato	Originale, rapportabile alla scala colori VITA
N. di colori disponibili	35	12	16	7	13
Prezzo di listino*	1 siringa 4,5 gr. Euro 49,50/41,25	1 siringa 4,5 gr. Euro 58,00/48,00	Siringa Euro 35,00 - kit intro Euro 199,00	Euro 95,00 kit o Euro 24,00 siringa 2 gr.	Non fornito

Legenda: ⊕ approfondimento ⊖ offerta

* I prezzi si intendono al netto di IVA

> COMPOSITI DA STUDIO

Denominazione del prodotto	ENAMEL PLUS HFO	ENAMEL PLUS HRi	ESTELITE FLOW QUICK	ESTELITE POSTERIOR QUICK	ESTELITE SIGMA QUICK
Produttore	MICERIUM Spa	MICERIUM Spa / GDF	Tokuyama Dental Corporation	Tokuyama Dental Corporation	Tokuyama Dental Corporation
Categoria	Micro ibrido, fotopolimerizzabile, radiopaco	Nano ibrido con smalto ad alto indice di rifrazione (1,62)	Composito Supra-nano riempito	Composito Supra-nano riempito	Composito Supra-nano riempito
Indicazioni	Ricostruzioni estetiche dirette e indirette	Ricostruzioni estetiche dirette e indirette	Composito fluido indicato nei restauri diretti	Indicato nei restauri diretti e indiretti nei settori posteriori	Universale indicato nei restauri diretti e indiretti
Composizione (%)	75 riempitivo vetroso, 25 resina: BisGMA 1,4 Butandioldimetacrilato	Dentine 75 riempitivo vetroso, 25 resina: BisGMA 1,4 Butandioldimetacrilato. Smalto 25 resina: BisGMA 1,4 Butandioldimetacrilato. Riempitivo 80 in peso di cui Nano ossidi di Zirconio (12 in peso), nuovo tipo di riempitivo vetroso ad alto indice di rifrazione (68 in peso)	Riempitivo di zirconia/silica e materiale composito 71 in volume, 29 Bis-GMA e TEGDMA	Riempitivo di zirconia/silica e materiale composito 84, 16 Bis-GMA e TEGDMA	Riempitivo di zirconia/silica e materiale composito 82, 18 Bis-GMA e TEGDMA
Dimensione particelle	Smalti e dentine: riempitivo vetroso: particelle del riempitivo, dimensione media 0,7 µm, dimensione media delle particelle 0,04 µm; Glass Connector, Flow: dimensione media delle particelle 0,012 µm	Smalti universali: particelle del riempitivo, dimensione media 1,0 µm, dimensione media 20 nm. Dentine: particelle del riempitivo, dimensione media 0,7 µm, biossido di silicio, dimensione media 0,04 µm	0,04 µm	0,02 - 3 µm	0,02 µm
Descrizione particelle	Smalti e dentine: biossido di silicio ad alta dispersione; Glass Connector, Flow: biossido di silicio ad alta dispersione	Smalti universali: nano ossidi di zirconio (12%); dentine: Biossido di silicio ad alta dispersione	Riempitivo sferico ottenuto in laboratorio per sintesi e non per macinazione di prepolymerizzato. La caratteristica del riempitivo è determinante per le eccezionali caratteristiche estetiche e fisiche di Estelite	Riempitivo sferico ottenuto in laboratorio per sintesi e non per macinazione di prepolymerizzato. La caratteristica del riempitivo è determinante per le eccezionali caratteristiche estetiche e fisiche di Estelite	Riempitivo sferico ottenuto in laboratorio per sintesi e non per macinazione di prepolymerizzato. La caratteristica del riempitivo è determinante per le eccezionali caratteristiche estetiche e fisiche di Estelite
Insensibilità alla luce	•	•	Si	Si	Si
Descrizione prodotto	Composito estetico fluorescente con dentine universali, smalti generici e opalescenti	Lo smalto universale HRi è il primo ed unico materiale con lo stesso indice di rifrazione dello smalto naturale e consente restauri invisibili utilizzando gli spessori anatomici. Le dentine sono calibrate con fluorescenza e trasparenza di quelle naturali	Ottima fluidità e caratteristiche fisiche grazie alla particolarità del suo riempitivo inorganico	Offre eccellenti caratteristiche estetiche e fisiche	Composito per un'estetica naturale, ottimo mimetismo grazie alla composizione submicronica
Usura volumetrica	0,62% fattore d'usura, differenza dallo standard 0,05%	0,62% fattore d'usura, differenza dallo standard 0,05%	0,0032 rapporto composito/smalto naturale	0,0667 rapporto composito/smalto naturale	0,0029 rapporto composito/smalto naturale
Radiopacità	Si	600% Al	Al% 185	Al% 290	Al% 190
Tempo di polimerizzazione per spessore minimo di 2,5 mm	40 sec	20-40 sec	10 sec	10 sec	10 sec
Contrazione da polimerizzazione (%)	•	•	2,4	1,5	1,3
Confezionamento	kit e ricambi in siringhe e tips monouso	Kit e ricambi in siringhe e tips monouso	Siringa da 1,8 gr.	Siringa da 4,2 gr.	Siringa da 3,8 gr.
Scala colori	In composito a forma di cuneo	In composito a forma di cuneo	VITA classica	VITA classica	VITA classica
N. di colori disponibili	7 dentine, 3 smalti generici, 4 smalti opalescenti, 2 smalti bianchi intensivi	9 dentine, 3 smalti universali, 3 smalti bianchi intensivi	17	4	20
Prezzo di listino*	kit con accessori da Euro 199,00	kit da Euro 99,00	Euro 25,50	Euro 45,00	Euro 42,50

> A CONFRONTO

> COMPOSITI DA STUDIO

Denominazione del prodotto	FUSIO	HERCULITE XRV	HERCULITE XRV ULTRA – NEW FORMULA	OPALLIS	PERMAFLO	PREMISE – NEW FORMULA
Produttore	Pentron Clinical	Kerr Italia srl	Kerr Italia srl	Fgm	Ultradent Products Inc	Kerr Italia srl
Categoria	Micro ibrido	Microibrido	Nanoibrido	Microibrido	Microibrido	Nanoibrido
Indicazioni	Piccoli restauri I-III-V classe, sigillature, sotto fondi	Settori anteriori e posteriori	Settori anteriori e posteriori	Restaurazioni estetiche	Fondi cavitari I e II classi, III, IV e V classi, cementazioni	Settori anteriori e posteriori
Composizione (%)	4-Met, TEGDMA, HEMA, UDMA	Resina Bis-Gma 22 - Riempitivo 78 (peso)	Resina Bis-Gma 25 - Riempitivo 75 (peso)	80 riempitivo, 20 resine	68 SiO ₂ , fluorosilicati Al e Ba, BisGMA	Resina Bis-Gma+ Teg-Dma 16 - Riempitivo 84 (peso)
Dimensione particelle	ca 3	0,6 µm media	40 µm - 0,4 µm e 0,05 µm	40 nm -3 µm (media 0,5 µm)	0,7 µm	35 µm - 0,4 µm - 0,02 µm
Descrizione particelle	Microsfere di borosilicato di bario	Vetro di bario borosilicato + silice pirogenica	Riempitivo prepolimerizzato: vetro di bario alluminosilicato - Nanoparticelle: silice pirogenica	Vetro silicato di bario e silice pirogenica silanizzati cromofori naturali	SiO ₂ e fluorosilicati Al e Ba	Riempitivo prepolimerizzato: vetro di bario alluminosilicato - Nanoparticelle: silice pirogenica
Insensibilità alla luce	•	No	No	Si	Si	No
Descrizione prodotto	Fluido, autoadesivo non necessita di mordenzatura e/o sistema adesivo	Composito microibrido per restauri estetici nei settori anteriori e posteriori. Efficacia clinica comprovata da oltre 15 anni di studi	Composito nanoibrido per restauri estetici nei settori anteriori e posteriori	Composito microibrido	Composito micro-ibrido estetico, per restauri diretti e cementazioni di restauri indiretti, anteriori e posteriori, flowable	Composito nanoibrido per restauri altamente estetici nei settori anteriori e posteriori
Usura volumetrica	•	0,098 mm ³ / 156.000 cicli 50 µm	0,089 mm ³ / 156.000 cicli 50 µm	50 µm test 400mila masticazioni	•	0,072 mm ³ / 156.000 cicli 50 µm
Radiopacità	Radiopaco	250% Al	225% Al	Si	•	282% Al
Tempo di polimerizzazione per spessore minimo di 2,5 mm	10 sec	10 sec	10 sec	20-40 sec	20 sec con lampada >80mw/cm ²	10 sec
Contrazione da polimerizzazione (%)	•	2,7	2,4	1,4	4,5	1,6
Confezionamento	2 siringhe x 1 ml (1,9 gr.)	Siringa da 5 gr. – unidose 20 x 0,25 gr.	Siringa da 4 gr. – unidose 20 x 0,2 gr.	Siringa singola da 2 gr. e 4 gr.	Siringhe 1,2 ml (2,3 gr.)	Siringa da 4 gr. – unidose 20 x 0,2 gr.
Scala colori	Vita Zahnfabrik	VITA + colori extra (smalti, dentine, cervicali)	VITA + colori extra (smalti, dentine, incisale)	Si naturale	A1. A2. A3. A3,5. A4. B1. T. Dentina Opaca. PINK. PURPLE	VITA + colori extra (smalti, dentine, traslucenti)
N. di colori disponibili	•	21	18	33	10	22
Prezzo di listino*	Non fornito	Non fornito	Non fornito	Siringhe da 2 gr. Euro 24,00 - 4 gr. Euro 44,00	Euro 43,90 2 siringhe 2,3 gr. cad.	Non fornito

> **COMPOSITI DA STUDIO**

Denominazione del prodotto	QUADRANT UNIVERSAL LC	TETRIC EVOCERAM BULKFILL	VENUS DIAMOND	VENUS PEARL
Produttore	Cavex Holland BV	Ivoclar Vivadent	Heraeus Kulzer GmbH	Heraeus Kulzer GmbH
Categoria	Ibrido	Composito nano-ibrido	Nano-ibrido	Nano-ibrido
Indicazioni	Per restauri di anteriori e posteriori. Indicazioni: Classe I, II, III, IV e V	Composito fotopolimerizzabile radiopaco, per la terapia restaurativa diretta nei settori posteriori	Per tutte le classi di restauro	Per tutte le classi di restauro
Composizione (%)	Vetro di bario 75 peso	Matrice monomera: dimetacrilati (17-18 in peso). Riempitivi: vetro di bario, trifluoruro d'ittrio, ossido misto e prepolimero (79-81 in peso)	Riempitivo: 64 in volume + matrice: TCD e Uretano Dendritico	Riempitivo: 59 in volume 80 peso + matrice: TCD e Uretano Dendritico, UDMA
Dimensione particelle	media 0,04 µm	Dimensione media di 550 nm	Dimensione 5 nm-20 µm	dimensione 5 nm-5 µm
Descrizione particelle	La forma prismatica del vetro di bario simula il comportamento dei tessuti duri (smalto e dentina), simulando la naturale rifrazione della luce	Matrice monomera: dimetacrilati (17-18 in peso). Riempitivi: vetro di bario, trifluoruro d'ittrio, ossido misto e prepolimero (79-81 in peso). Inoltre additivi, catalizzatori, stabilizzatori e pigmenti (<1.0 in peso)	Vetro fluoruro di alluminio di bario	Vetro fluoruro di alluminio di bario, prepolimerizzati, biossido di silicio
Insensibilità alla luce	•	Si	•	Si
Descrizione prodotto	Composito ibrido fotopolimerizzabile. L'associazione vetri di bario e speciali pigmenti fluorescenti garantisce durezza ed estetica in un'unica soluzione	Composito fotopolimerizzabile, nano-ibrido, radiopaco, basato sulla moderna tecnologia dei compositi, per la terapia restaurativa diretta nei settori posteriori	Nano-ibrido, bassa contrazione e stress da polimerizzazione, privo di BIS-GMA	Nano-ibrido, bassa contrazione e stress da polimerizzazione privo di BIS-GMA
Usura volumetrica	•	200 µm (simulatore di masticazione Willytec)	Acta 300.000 cicli 19 µm, COCOM 1,5 Mio 120 µm	Acta 300.000 cicli 20,5 µm
Radiopacità	Si	260% AL	AL% 325	AL% 175
Tempo di polimerizzazione per spessore minimo di 2,5 mm	•	10 sec	20-40 sec	20-40 sec
Contrazione da polimerizzazione (%)	•	1,9	1,5 volumetrica	1,9 volumetrica
Confezionamento	Disponibile in kit introduttivo e ricambi in capsule e siringhe	Siringa 3 gr.	Siringhe da 4 gr. PLT da 0,25 gr.	Siringhe da 4 gr. PLT da 0,20 gr.
Scala colori	A1, A2, A3, A3.5, B2, C2, Incisal, OA2	Si. Disponibile	In composito stratificata	In resina + guida stratificazione
N. di colori disponibili	8	3: IVA, IVB, IVWW	23	27
Prezzo di listino*	Non fornito	Non fornito	Siringa 1x4gr. Euro 59,00 PLT 1x10x0,25gr. Euro 37,00 1x20x0,25 Euro 74,00	Non fornito

INFO OPERATORI

DEI Italia srl - 0331.969270
www.deiitalia.it
Vericom. Co. Ltd - [dati forniti da Dental World - www.dental-world.it
Dentsply De Trey - 800.921107
www.dentsply.de, www.dentsply.it
Shofu Inc. - +49 (0) 21 02 / 86 64-0
- www.shofu.de (Importatore e distributore Dr. Ilic - 02.55016500 www.ilic.it)
Cavex Holland BV - (distributore GABA Vebas s.r.l. - www.gaba-info.it)
Heraeus Kulzer srl - 02.2100941
www.heraeuskulzer.it
Fmg - www.fgm.ind.br - (distributore Isasan Srl - 02.96754179
www.isasan.com)
Ivoclar Vivadent
www.ivoclarvivadent.it
Kerr Italia srl - 800.165552
www.kerrdental.it
Micerium spa - 0185.7887870
www.micerium.it
Edelweiss Dentistry
+43.05573.835980
www.edelweiss-dentistry.com
(Importatore e distributore Novaxa 02.618651 - www.novaxa.it)
Sweden&Martina - 049.9124300
www.sweden-martina.com
Tokuyama Dental Corporation
0445.334545 - www.tokuyama.it
Ultradent Product Inc - 800.830715
www.ultradent.it
Pentron Clinical - (Distributore Sigma Dentale - 800.866128
www.sigmadentale.it)

AVVERTENZE IMPORTANTI PER IL LETTORE

I dati e le informazioni pubblicati in questa sezione, e negli eventuali approfondimenti pubblicati nella successiva collegata, sono forniti dalle aziende produttrici e/o importatrici e/o distributrici dei prodotti, le quali si assumono tutte le responsabilità legate alla loro veridicità e correttezza. In questa sezione i prodotti, quando possibile, sono raggruppati per omogeneità di destinazione d'uso, ed in ordine alfabetico secondo la denominazione commerciale. La presente rubrica ha finalità di informazione giornalistica, non di repertorio, non ha pretesa di esaustività e non vuole esprimere giudizi sui prodotti. Il lettore è invitato a non interpretare come una scelta redazionale la elencazione di prodotti o la mancata citazione di altri.

La nuova procedura per i restauri posteriori più semplice, veloce ed efficiente

La procedura standard nel restauro dei settori posteriori con materiali compositi prevede le seguenti fasi: mordenzatura, applicazione di un adesivo e posizionamento di numerosi strati di composito tradizionale. Questa lunga e complicata procedura è la pratica comune per raggiungere risultati accettabili; tuttavia, molti dentisti desiderano una procedura più semplice e veloce, che allo stesso tempo non comprometta il risultato clinico finale.

La soluzione DENTSPLY per il restauro dei settori posteriori risponde proprio a questa esigenza clinica, grazie all'impiego di prodotti come XP BOND®, SDR® e Ceram•X® mono+ che, utilizzati in combinazione tra loro, assicurano

una procedura semplice, veloce e clinicamente affidabile. Basterà, infatti, applicare un solo strato dell'adesivo universale mono-componente XP BOND® sulle pareti cavitari, riempire poi la cavità posizionando il composito autolivellante SDR® in massa ed infine, finalizzare il restauro effettuando un capping con il composito universale Ceram•X® mono+, per garantire un risultato estetico semplice e naturale.

La soluzione DENTSPLY per i restauri posteriori, grazie all'utilizzo combinato di SDR® - Smart Dentin Replacement, XP BOND® e Ceram•X® mono+, rivoluziona la tradizionale procedura per il restauro delle I e II classi, rendendola più veloce, semplice ed efficiente!



PER INFORMAZIONI:
DENTSPLY Italia Srl
Via Curtatone, 3
00185 Roma

Tel. 800.921107
Fax 06.72640372
www.dentsply.it
infoweb.italia@dentsply.com

oxyimplant.com

CREATING BEAUTIFUL SMILES

L'affidabilità dei risultati

Innovazione, Tecnologia ed Esperienza trentennale, racchiusi in una linea implantare pensata per essere l'alleata ideale per professionisti e la soluzione definitiva per i pazienti.

TRIDENSPLY DIV. IT

implant line

OXY
implant
DENTAL SYSTEM

www.oxyimplant.com - info@oxyimplant.com
Via Nazionale Nord, 21/A - 23823 Colico (Lc)
Tel. +39 0341 930166 - Fax +39 0341 930201
by BIOMECC S.r.l.

Top Quality Group

Vogliamo presentarvi la nostra azienda **Top Quality Group sas**, Leader da anni nel settore apparecchiature elettromedicali e medicina estetica.

Radiofrequenza, Cav Cell, Luce Pulsata e Ossigeno Dermo Infusione. Voi siete professionisti nel ridare un bel sorriso ai vostri pazienti insieme a noi potreste offrire un aspetto molto più giovanile, senza rughe, macchie, acne e peli superflui.

Possiamo creare un corner nel vostro studio con una compartecipazione da parte nostra del 50% dell'investimento oltre ad assumerci il 100% di un eventuale rischio.

Con la nostra proposta denominata 'PATTO D'ACCIAIO'.

Proposta denominata 'BARATTO', comodato d'uso per 12 mesi con ricarica (come scheda telefonica).

In questo modo avrete la possibilità di dare ai vostri pazienti un nuovissimo servizio, utile ad incrementare nuovi clienti, aumentando in maniera importante il vostro introito finanziario. Contattateci senza nessun impegno e sarete visitati da un nostro responsabile.



Centro
Medical
Body
Point
Perugia



Dott. Giovanni Monsù



Top Quality Group s.a.s.

Tel 075 8512197 Fax 075 8501006 - www.bodypoint.info
info@topqualitygroup.it - amministrazione@topqualitygroup.it.

Numero Verde
800 035 153

BRUGG ONLINE - Un grande evento non può morire in tre giorni.

Infodent lancia una nuova grande iniziativa per amplificare gli eventi del settore dentale e portare un nuovo modo di vivere i congressi e gli eventi fieristici. Gli eventi virtuali sono una delle ultime novità nelle esposizioni di moda, arte, commercio, industria. Attraverso un uso intensivo delle nuove tecnologie informatiche, l'evento scavalca i confini fisici della fiera per arrivare in formato multimediale ad un pubblico potenzialmente infinito. Padiglioni e stand da visitare direttamente dal computer, in ufficio o in mobilità. Si apre la possibilità di selezionare più facilmente i prodotti o le aziende che interessano, mentre agli espositori si offre l'opportunità di attrarre una platea globale, sollecitare e moltiplicare le visite. Un servizio eccezionale per i visitatori della fiera, che potranno scaricare schede tecniche, informazioni o rivivere attraverso i video tutte le proposte degli espositori. Un servizio indispensabile per chi, per motivi di tempo o distanza, non può partecipare all'evento ma vuole comunque visitare virtualmente i padiglioni e scoprire tutte le novità del settore dentale. I visitatori troveranno i video dei momenti più importanti della fiera, le foto gallery, le promozioni delle aziende, i documenti tecnici dei prodotti presentati e tutte le informazioni sull'evento **Amici di Brugg 2012**. L'utente potrà creare il proprio percorso di navigazione muovendosi fra le aziende semplicemente utilizzando il potente motore di ricerca del sito o sfruttando l'elenco globale.

Il portale rimarrà on-line fino alla prossima edizione 2013 dell'evento.

Ancora un grande servizio per i lettori di Infodent.

INFODENT FIERA

AMICI DI BRUGGonline

INFORMAZIONI AGGIORNATE IN TEMPO REALE DA AMICI DI BRUGG 2012

MAGLIA DEI PADIGLIONI | CERCA AZIENDE/PRODOTTI | VAI | ELENCO ESPOSITORI

VIDEO | FOTO GALLERY | NEWS

ISCRIVITI ALLA NEWSLETTER

55° CONGRESSO AMICI DI BRUGG 2012

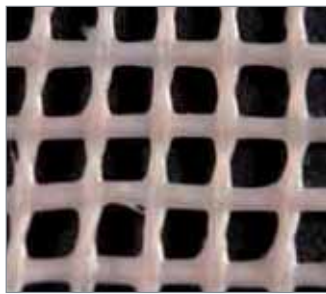
Sirona | COMPTEX | PLANMEGA | VOTECHE | MEGAGEN | Oral B | Nobel Biocare | Ivoclar Vivadent | Scherer-Johnson | Dental Trey | 3M

TECNOLAM
ARREDAMENTO TECNICO

Tel. 0442 460155/149
info@tecnolam.it
www.tecnolam-dentale.com

55° CONGRESSO AMICI DI BRUGG
pad. A.7 corsia 1 stand 23

Micro Reti in fibra di Quarzo per il rinforzo e la riparazione delle protesi Mobili



La ricerca e l'innovazione sono per Micro Medica di vitale importanza per poter affrontare con successo il mercato dentale e poter offrire ai propri clienti prodotti esclusivi. L'esperienza maturata, soprattutto sui materiali compositi e sui polimeri di nuova generazione, ha dato forte sviluppo al nuovo reparto dedicato a questi materiali nato in Micro Medica, fibra di carbonio, fibra di vetro, fibra di quarzo e materiali ibridi spe-

ciali, sono la base dei nuovi prodotti che l'azienda ha sviluppato e sta sviluppando, una linea di prodotti avanzati dedicati soprattutto al Laboratorio Odontotecnico. I nuovi metodi di produzione di protesi mobili e fisse attraverso sistemi computerizzati ed estremamente innovativi hanno dato forte impulso alla ricerca di materiali alternativi, bio compatibili, estetici, ed estremamente performanti dal punto di vista mec-

canico. Un grande successo è stato ottenuto dall'utilizzo della Fibra di Vetro - Quarzo, che oggi rappresenta uno dei materiali da rinforzo più utilizzati in odontoiatria, la sua particolare adattabilità, facilità di utilizzo, estetica e soprattutto l'elevata resistenza meccanica ne hanno fatto uno strumento perfetto per ottenere lavori di grande qualità. Micro Medica ha sviluppato utilizzando questi nuovi materiali una micro rete in Fibra di Quarzo per il rinforzo e la riparazione delle protesi mobili in resina Acrilica, innovativa ed estremamente facile da usare è l'evoluzione delle vecchie reti metalliche da rinforzo che ancora oggi vengono in qualche caso particolare utilizzate in laboratorio. Oggi con Micro Grid abbiamo la possibilità di utilizzare un materiale unico nel

suo genere, morbido, flessibile ed estremamente resistente, si adatta e si integra perfettamente con le resine acriliche rendendo la protesi mobile incredibilmente resistente agli urti ed alle rotture, senza modificarne l'estetica. Anche la riparazione della protesi con la rete Micro Grid sarà semplice e il risultato duraturo nel tempo. Le reti Micro Grid sono disponibili nel formato 60x60 mm pre impregnate di resina rosa foto polimerizzabile o nella versione naturale senza resina.

Micro.Medica srl
Via Mortara, 57
27038 Robbio (PV)
Tel 0384.672867
www.micromedicasrl.it

Executive bone drill - Le nuove frese per il recupero di osso dalla stessa sede chirurgica efficaci - sicure - precise



Physioline Biomedical Technology costantemente impegnata nel fornire ai professionisti di oggi strumenti implantoprotesici di alta qualità tecnologica attraverso sistemi innovativi, di progett-

zione computerizzata presenta le nuove frese **EXECUTIVE BONE DRILL** massima espressione tecnologica per strumenti rotanti destinati al recupero di osso direttamente dalla stessa sede chirurgica Secondo la oramai nota filosofia di Physioline, che prevede che tutti gli strumenti rotanti abbiano diametri e lunghezze predefinite per garantire una maggiore precisione e sicurezza operativa, le nuove frese **EXECUTIVE B.D.** presentano l'innovativo imbocco di taglio

a **C schiacciata** che consente di ottenere un'immediata azione di raccolta subito dopo il taglio. La profonda concavità del corpo della fresa che si raccorda lateralmente con un bordo ritorto esteso per tutta la lunghezza dello strumento, consente di trattenere l'intero e prezioso particolato osseo ricco di principi attivi, mentre le tre guide verticali presenti sul versante non lavorante stabilizzano la fresa durante l'azione di rotazione realizzando nel frattempo un preciso sito im-

plantare. La presenza di uno stop di fine lavoro garantisce sicurezza e serenità operativa con una notevole riduzione dei tempi chirurgici e i diametri predefiniti facilitano la realizzazione del neo alveolo.

Physioline Srl
Via Garibaldi, 1721100 Varese
Tel 0332.284612
Fax 0332.319620
www.physioline.it
info@physioline.it

1992-2012
20 da sempre
per i migliori
prodotti

Assistenza tecnica province Frosinone - Latina per il gruppo

HENRYSCHEIN

gn

gianpiero marcoccia

Via Colle Capito, 140 - 03029 Giglio di Veroli (FR)
Tel 336.766164 Tel/fax ufficio. 0775.335262 - gianpieromarcoccia.gi1@tin.it

GENDEX

onitros

MELAG

C

16

sirona

Kodak

DÜRR DENTAL

IL NUOVO PIEZON

PIEZON MASTER 700 - L'ORIGINALE METODO
 PIEZON ALL'AVANGUARDIA CON LA SOFISTICATA
 TECNOLOGIA PIEZON NO PAIN



> Un nuovo opuscolo:
 tutto sul metodo
 originale Piezon
 e sul nuovo
 Piezon Master 700

NESSUN DOLORE

per il paziente: ecco cosa aveva in mente l'inventore del metodo originale Piezon quando ha sviluppato il nuovo Piezon Master 700.

Il risultato è un trattamento che non irrita né i denti né le gengive e che consente di ottenere superfici dentali superlisce senza abrasioni a carico dell'epitelio dentale. Una simbiosi perfetta tra tecnologia all'avanguardia e precisione insuperabile. Una combinazione perfetta tra i manipoli originali Piezon LED ed il modulo Piezon No Pain grazie alla quale i movimenti degli strumenti sono perfettamente allineati alla conformazione del dente. Una precisione

ineguagliabile se utilizzato assieme agli strumenti EMS Swiss Instruments prodotti con acciaio di grado chirurgico biocompatibile ultrafine. Con il suo moderno touch panel il nuovo Piezon Master 700 stabilisce nuovi parametri in materia di facilità d'uso e di igiene. Tutti ne traggono vantaggio, tutti si sentono bene: il paziente, il medico e l'intero studio.

"I FEEL GOOD"

Per ulteriori informazioni >
welcom@ems-ch.com

> DALLE AZIENDE

Turbina BRAVIA®L Turbine + Raccordo GYROFLEX®LED

Realizzata con materiali di alta qualità, la nuova elegante Turbina a cuscinetti a sfere BRAVIA®L costituisce la risposta perfetta per il professionista più esigente. Compattezza, illuminazione brillante di lunga durata, maggiore potenza, peso e rumore ridotti sono solo alcune delle caratteristiche offerte da questo nuovo strumento dinamico. La lubrificazione, come ulteriore vantaggio specifico, può essere eseguita mediante lo speciale ingrassatore LubriONCE®, il quale assicura maggiori prestazioni ed efficienza della turbina. Una volta accoppiata al raccordo rapido GYROFLEX®LED, la turbina può immediatamente ottenere il vantaggio della sorgente LED che permette una illuminazione dell'area operativa con qualità diurna a 25000 LUX effettivi! Lo speciale raccordo rapido GYROFLEX®LED, dotato opzionalmente di ghiera per regolazione flusso spray, può anche essere utilizzato con qualsiasi altra Turbina dentale con fibre ottiche e connessione Multiflex®.



TeKne Dental srl: info@teknedental.com - www.teknedental.com

Deflex la protesi estetica flessibile

Deflex®
 La Protesi di Contatto

Novità assoluta che rivoluziona la protesi e lo scheletrato convenzionale. Il materiale utilizzato è la Poliammide semi rigida termo iniettata che aggiunta ad un brevetto esclusivo non vira il suo colore originale, non assorbe odori, leggera impermeabile, analergica, estetica ed altamente resistente. Supera tutte le carenze degli altri materiali (nylon-acetalico-acrilici etc.). La Macchina che viene proposta con il materiale è completamente automatica ed in quindici minuti chiude il suo ciclo di realizzazione della protesi. Un prodotto esclusivo che facilita il lavoro degli operatori.



Aveniri forniture dentali
 Viale Mazzini, 128
 03100 Frosinone
 Tel 0775.853862
 Fax 0775.1881581
www.aveniri.it
info@aveniri.it

DALLE AZIENDE <

Liberi di produrre con AbaMILL Dental Five



Abacus potenzia la sua gamma di fresatrici per il mercato odontotecnico con la famiglia AbaMILL Dental Five. La famiglia AbaMILL dental Five è composta da fresatrici a 5 assi ideali per applicazioni implantari, come ponti su impianti, toronto bridge, barre su impianti ecc.

A partire dalla fresatrice Desktop in acciaio e alluminio per arrivare al modello top di gamma in acciaio e granito, tutte le fresatrici di questa famiglia sono caratterizzate da un'estrema rigidità.

Particolare cura è stata posta nella realizzazione delle movimentazioni degli assi che utilizzano da motori servo assistiti fino a motori lineari con guide ottiche Heidenhain, meccaniche a gioco zero di grande qualità, controlli estremamente raffinati, tutto per garantire la tenuta delle tolleranze nel tempo e l'estrema fluidità dei movimenti; peculiarità indispensabili per le applicazioni implantari. Queste fresatrici sono equipaggiate con elettromandri Jager ad alta frequenza da 60.000 o 80.000 giri/minuto e potenze fino a 1,6 kW, di cambio utensile automatico fino a 16 posizioni e di misuratore di lunghezza utensile con precisione di 0,002 mm. Il modello

per centri di service è dotato di 4 portadischi indipendenti che consentono di lavorare fino a 200 unità senza fermare la macchina.

Completa la configurazione un PC di controllo ed un programma di pilotaggio in grado di tenere sotto controllo le ore di utilizzo degli utensili, di sostituire automaticamente l'utensile che ha raggiunto il limite di usura e di rilevarne la rottura.

AbaMILL Dental Five nelle varie configurazioni è in grado di lavorare sia a secco che con lubrificazione, quindi consente di fresare agevolmente cere, PMMA, zirconia, titanio, cromocobalto, disilicato di Litio e materiali vetro-ceramici.

Abacus Sistemi Cad-Cam srl
Via Cristoforo Colombo, 101
29122 Piacenza
Tel 0523.590640
Fax 0523.591474
dentale@abacus.it
cadcamdentale.abacus.it

UNIVERSIDADE
FERNANDO PESSOA



Delegazione Italiana

*L'Università portoghese
che frequenta anche
in Italia*

APERTA

Corsi di
LAUREA in:

**ODONTOIATRIA
FISIOTERAPIA
INFERMIERISTICA**

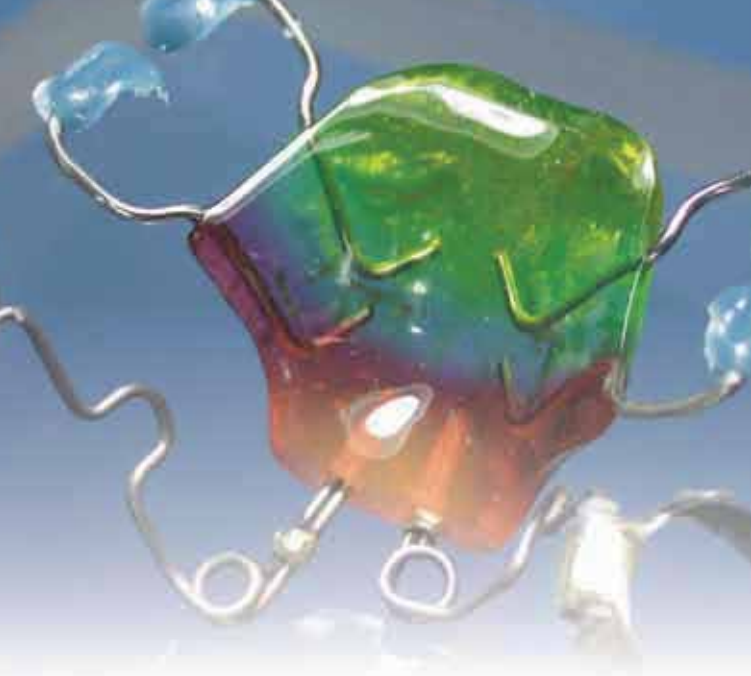


NUMERO VERDE

800 66 22 55

www.ufp.pt

www.unifernandopessoa.it



M-pendulum

una nostra idea



ORTHO

MILANO ROMA TORINO

SYSTEM

Laboratori specializzati in ortodonzia.

Via Andrea Checchi, 35 - 00137 Roma
tel 06-86.89.89.94 r.a. - fax 06-86.89.86.31
e-mail: stefanodellavecchia@libero.it

> DALLE AZIENDE

A Goteborg per celebrare il doppio anniversario dell'osteointegrazione

ospite a sorpresa, il professor Per-Ingvar Brånemark



In piedi da sinistra: Giovanni Polizzi, Brenno Dal Pont, Federico Gualini, Lauro Oppici, Arnaldo Benech.
Seduti da sinistra: Giuseppe Luongo, Per-Ingvar Brånemark, Sandro Fabbro.

60 anni dalla scoperta del concetto di osteointegrazione, 30 anni dalla conferenza di Toronto che ne sancì la sua validità a livello internazionale. Queste le due ricorrenze celebrate dal Nobel Biocare Symposium 2012, tenutosi a Goteborg dal 21 al 23 marzo. Più di mille i partecipanti all'evento, 25 i paesi di provenienza e un ricco programma basato sulla consapevolezza che ogni scelta terapeutica non può prescindere da una solida e comprovata evidenza scientifica.

Anche l'Italia era rappresentata da un gruppo di stimati professionisti afferenti al mondo accademico e privato, ma tutti accomunati dall'entusiasmo di far parte di una celebrazione così importante e significativa.

Evento iniziale di un tour che porterà il Nobel Biocare Symposium a Rimini il 19 e il 20 ottobre, l'appuntamento di Goteborg è destinato a rimanere nella memoria di tutti i partecipanti, in particolar modo degli italiani, per l'emozione suscitata dall'entrata in scena del Professor Bråne-

mark in persona. L'ovazione spontanea e commovente della platea ha testimoniato ancora una volta la stima e l'affetto che circondano una personalità così importate, eppure così semplice, quale quella del padre dell'osteointegrazione.

Come un esperto showman, il Professor Brånemark ha parlato per diversi minuti, commentando l'importanza del programma scientifico e ricordando alcuni dei capisaldi della moderna implantologia. "Non dobbiamo condividere solo il successo, ma anche le informazioni..."

Se riuscite a comunicare, e se Madre Natura è d'accordo, tutto ciò che ricevono i pazienti può aumentare la qualità della loro vita." Il Professor Brånemark ha poi aggiunto che anche la perdita di un solo dente può avere un notevole effetto sulla vita e costituire il difetto principale.

Esortando ad essere cauti nei confronti della moderna tendenza ad affidarsi più alla tecnologia che alla comunicazione, Brånemark ha poi concluso "Non focalizzatevi

DALLE AZIENDE <

solo sul difetto. Chiedete al paziente in cosa consiste il suo problema. Non guardate solo nel computer!”

I lavori del simposio sono poi proseguiti con un succedersi sul palco di relatori di fama internazionale che hanno presentato lo stato dell'arte nell'ambito dell'evidenza scientifica, degli aspetti estetici legati alla riabilitazione implantoprotesica, dell'odontoiatria digitale e delle superfici implantari. Oltre al bagaglio di nozioni e di interrelazioni con i colleghi stranieri, gli ospiti italiani di Nobel Biocare hanno portato a casa con sé un'ulteriore motivo di soddisfazione: sono stati infatti gli unici ad avere la possibilità di condividere con il Professor Brånemark un mo-

mento davvero unico, come testimoniano le foto realizzate. L'appuntamento ora è per l'evento che si terrà a Rimini nel prossimo autunno, che fin d'ora promette di replicare il successo di Göteborg con un programma innovativo e ricco di nuovi stimoli per la professionalità di tutto il team odontoiatrico.

////////////////////////////////////

Nobel Biocare Italiana srl
Parco Tecnologico Energy Park
Building 03
Via Monza, 7/a
20871 Vimercate (MB)
Tel 039.68361
Fax 039.6899474
www.nobelbiocare.com



*In piedi da sinistra: Carlo Gobbo, Giovanni Bindi, Fernando Zarone, Melker Nilsson, Maurizio Ciatti.
Seduti da sinistra: Tommaso Cantoni, Per-Ingvar Brånemark, Luca Francetti.*



*In piedi da sinistra: Maurizio Ciatti, Daniele Di Cesare, Luca De Micheli, Alessandro Pozzi, Stefano Panigatti.
Seduti da sinistra: Daniele De Santis, Per-Ingvar Brånemark, Pier Francesco Nocini.*

BRAVIA® L

*la nuovissima
turbina con
prestazioni
superiori*



SIMPLIFYING DENTAL MOTION



Via del Pescinale, 77- 50041 Calenzano - ITALY
+39 055 8825741 - +39 055 8825764
info@teknedental.com www.teknedental.com



Novità Alpha Test 2012: libri e corsi per entrare a Odontoiatria

In libreria la nuova edizione dei libri per prepararsi ai test di ingresso in università

È disponibile su www.alpha-test.it e in tutte le librerie la nuova edizione 2012 dei libri Alpha Test per prepararsi ai test di ingresso in università, con **diversi titoli dedicati alla prova di Odontoiatria e Medicina**: senza dubbio la più difficile da superare.

Si tratta di un'offerta specifica e articolata, frutto di due anni di lavoro di una trentina di esperti specializzati nella didattica per il superamento dei test di ammissione.

I volumi base per lo studio sono un **manuale** (Teotitest2), un **eserciziaro commentato** (Esercitest2) e una **raccolta di prove** di verifica (Veritest2). A questi tre volumi si affianca 10.000 quiz, la raccolta di quesiti ufficiali più completa e aggiornata.

Novità interessante è poi il manuale specifico I test di logica e cultura generale.

La collana, nonostante numerosi tentativi di imitazione, ha mantenuto una **quota di mercato dell'80%** e resta il punto di riferimento per gli oltre 250mila ragazzi che ogni anno devono superare un test di ammissione all'università.



I libri beneficiano dell'esperienza unica di Alpha Test che dal 1987 organizza anche corsi di preparazione in 20 città.

«L'esperienza maturata in **oltre 25 anni di formazione** – dice l'amministratore delegato Alberto Sironi – è un indiscutibile punto di forza dei manuali Alpha Test».

Stefano Bertocchi, responsabile della didattica di Alpha Test, aggiunge: «I test di ammissione non sono più un appuntamento estivo post-maturità: la severità di alcune

prove come quella di Medicina e Odontoiatria rende necessario **anticipare il più possibile lo studio**».

Per la prova di ingresso a Odontoiatria Alpha Test organizza inoltre nelle principali città italiane corsi specifici di diversa durata.

Il corso Alpha70 con 70 ore di lezione è il più completo tra i corsi estivi con 20 incontri tra il 16 e il 27 luglio e tra il 17 e il 28 di agosto. Il corso Alpha48 con 48 ore di lezione in 10 incontri prende il 16 di agosto. Per i test del 2013 i corsi più



completi inizieranno tra ottobre e gennaio.

Ulteriori informazioni su libri e corsi Alpha Test su www.alpha-test.it

ABACUS
sistemi CAD CAM dal 1989

Tutto il meglio, per te

scanner

fissa

scheletrica

ortodonzia

cam 4 - 5 assi

cnc 4 assi

cnc 5 assi

forni

materiali



VIDEOTHRON: gestione WEB per i contenuti della sala d'attesa



Attirare l'attenzione è la prima regola della comunicazione: con VIDEOTHRON è possibile informare ed intrattenere i propri Pazienti promuovendo i servizi offerti dallo Studio e rendendo dinamica la sala d'attesa.

Aggiornare in totale autonomia i contenuti di VIDEOTHRON è semplicissimo: dallo Studio o da casa, da un P.C. oppure da tablet o smartphone si possono importare video, aggiungere testi, creare slide. A completamento di un'offerta già molto ricca (carta dei servizi multimediale precaricata, foto e testi personalizzati per ogni Studio,

ultime notizie giornalistiche in tempo reale visualizzate con testo scorrevole) Orange Evolution offre l'eccezionale accesso WEB che consente ad ogni Studio di gestire autonomamente il proprio VIDEOTHRON.

Collegandosi al portale WEB ed utilizzando il nuovo software grafico VIDEOTHRON-Image si ha la possibilità di personalizzare, anche quotidianamente, i contenuti arricchendoli con nuovi testi (corsi di specializzazione, nuove convenzioni, promozioni, messaggi, ...), foto (nuovi collaboratori, strumentazione,) e filmati (girati in Studio,

offerti dai fornitori per promuovere i loro prodotti quali lo sbiancamento e gli apparecchi ortodontici, ...) ed aggiungendo, se lo si desidera, ulteriori contenuti speciali (meteo locale in collaborazione con 3Bmeteo, ...). In questo modo un normale TV lcd/led/plasma si trasforma in uno straordinario punto di informazione con lo schermo suddiviso in diverse aree che consentono di visualizzare contemporaneamente differenti contenuti.

Maggiori informazioni sono disponibili sul sito www.videothron.it con un video-demo delle funzionalità di VIDEOTHRON,

la Carta dei Servizi Multimediale scaricabile gratuitamente ed il simulatore on-line per provare a gestire i contenuti che saranno visualizzati in sala d'attesa: video, immagini e messaggi nelle diverse aree del TV.

43

Orange Evolution
Tel 0331.455613 (r.a.)
info@videothron.it
www.videothron.it

Facilità di esecuzione, minima invasività chirurgica, risultati certi.

Per il rialzo del seno mammario.

**synus lifting
SYSTEM**

€ 789,00 +IVA

TECNICA A FRATTURA MINIMA CONTROLLATA

I singoli componenti del kit permettono di ottenere nella massima sicurezza il sollevamento mirato della membrana dal seno mammario indipendentemente dal livello osseo residuo. L'utilizzo semplice della strumentazione in dotazione consente la facile ripetibilità e predicibilità della tecnica con risultati certi.

visita il sito www.physioline.it

l'originale



Per i tuoi acquisti scegli **PHYSIOSHOP ON-LINE.**

PHYSIOLINE
BIOMEDICAL TECHNOLOGY

Via Garibaldi, 17 - 21100 Varese
Tel. 0332.284612 - Fax 0332.319620



DERMAL[®]
MEDICAL DIVISION

**Conquistare
nuovi clienti**

**Fidelizzare
i pazienti tradizionali**

**Aumentare la redditività
dello studio medico**

Questa è l'opportunità che Dermal Medical Division, partner di ANDI, mette a disposizione di dentisti e odontoiatri, affinché possano associare la cura del sorriso a quella degli inestetismi legati alle patologie dei tessuti molli del viso utilizzando le tecnologie che l'azienda produce ed esporta.

Intuendo le potenzialità del mercato dell'estetica, sono oltre 1.000 gli studi dentistici che hanno accolto con profitto questa possibilità, assicurandosi un guadagno in termini di competenze e, quindi, un indiscusso valore aggiunto a vantaggio della propria professionalità.

CHIAMA IL NUMERO VERDE
PER UNA PROVA DIMOSTRATIVA
GRATUITA PRESSO IL TUO STUDIO

Numero Verde
800.66.24.23



www.dermalmedical.it

› DALLE AZIENDE

Tocksystem: Martelletto chirurgico automatico. L'opinione professionale



Tocksystem:

Il martelletto chirurgico Tocksystem è un vero gioiello per la chirurgia implantologica, odontoiatrica e ossea.

La lunga e consolidata esperienza impregna la qualità dello strumento e dei metodi applicativi. È un manipolo che si accoppia con il micromotore di studio, il corpo ergonomico è impugnabile come qualsiasi manipolo dritto e va puntato tra l'indice e il pollice, l'estremità lavorante al quale vanno collegati gli inserti intercambiabili

si muove in modo percussorio controllabile, ripetibile e preciso. Al martelletto è corredato un vasto assortimento di accessori dedicati tra scalpelli, sgorbie e utensili. L'insieme permette al chirurgo di operare in modo sicuro, semplice e confortevole, preciso, senza irrigazione, con ampia visibilità. Questo metodo chirurgico è un'alternativa vantaggiosa alle frese per osso, agli strumenti manuali e osteotomi, alla piezosurgery. Esso trasforma la procedura chirurgica in azio-

ne semplice sotto un perfetto controllo in tutte le zone del cavo orale.

La Tocksystem organizza corsi pratici sulla metodica e sul prodotto.

Tocksystem
Via Poggio Belvedere, 2
22030 Lipomo(CO)
Tel e Fax 031.280301
info@tocksystem.it
www.tocksystem.it



Dr. Jean-Claude Yacoub - Roma

"Dopo circa venti anni di esperienza con il martelletto chirurgico Tocksystem, posso fermamente sottolineare la sua estrema utilità e versatilità. In effetti, penso che sia indispensabile in ogni studio odontoiatrico proprio per la sua vasta gamma di impiego. È utilissimo in varie situazioni chirurgiche ed implantologiche, dall'estrazione chirurgica degli ottavi al prelievo di chips o blocchi ossei, dalla rimozione di impianti alla realizzazione di una efficace split crest. Ha il grande pregio di sostituire l'uso delle frese evitando tutti gli effetti collaterali che ne derivano quali il surriscaldamento e la perdita di tessuto osseo. La varietà degli accessori rendono tale strumento "universale". Complimenti alla Tocksystem!



Dr. Silvio Magnaghi - Trieste

"Il martelletto chirurgico automatico Tocksystem è un compagno insostituibile nella pratica chirurgica giornaliera. L'utilizzo per l'osteoespansione con contestuale inserimento degli impianti, per il minirialzo verticale e laterale, per il prelievo di osso e per l'avulsione di elementi dentali inclusi e di residui radicalari. Tutto ciò avviene senza surriscaldamento e con il minimo traumatismo per l'osso."



Dr. Paolo Lotti - Pistoia

"Martelletto chirurgico Tocksystem: uno strumento utile tutti i giorni in chirurgia estrattiva, per avulsioni dentarie che risparmiano il parodonto".

Tante novità in Casa Dental Wings

La cmf marelli srl, distributore esclusivo per l'Italia della Dental Wings, è lieta di annunciare che tutti i nuovi scanner (serie 3 e serie 7) prodotti dalla sua Rappresentata opereranno in ambiente Windows 7 a 64 bit al fine di consentire un utilizzo ottimale della memoria grafica, specie in considerazione delle nuove funzionalità disponibili con la nuova release 3.1.1 che verrà presentata al "55° Congresso Amici di Brugg". Tra le principali novità hardware nella serie 3: l'aggiunta di una videocamera per aumentare la velocità dell'anteprima di scansione e la fornitura del disco porta monconi a 12 posti anziché a 6. La serie 7, denominata "il tutto in uno", data la possibilità di scansionare sia impronte che modelli, verrà fornita oltre che con il software per la modellazione completa di corone, ponti, impianti e modelli virtuali anche del software per la modellazione



della scheletrica, precedentemente considerato un'opzione. L'aggiornamento alla release 3.1.1 porterà ad ulteriori miglioramenti di quelle funzionalità che da sempre caratterizzano il software DWOS come il più semplice e il più completo a supporto dell'odontoiatria digitale. Nella logica della collaborazione continua con i clienti e per la loro piena soddisfazione, Dental Wings ha voluto mantenere una promessa fatta relativamente ai suoi scanner: "non sarebbero mai divenuti

obsoleti". Infatti, a richiesta, sarà possibile trasformare tutti i vecchi scanner installati in ambiente Windows XP a 32 bit ad ambiente Windows 7 a 64 bit.

cmf marelli srl
Via Casignolo, 10
20092 Cinisello Balsamo (MI)
Tel 02.6182401
Fax 02.6122944
cmf@cmf.i t - www.cmf.it

In molti laboratori odontotecnici gli scheletrati sono trattati con poca considerazione. La questione non è "se" ma "come" realizzarli

Spesso mi sono chiesto quali siano i settori in campo odontotecnico che garantiscono maggiori profitti.

Sicuramente, al giorno d'oggi la ceramica (CAD/CAM) o l'implantologia protesica sono al centro dell'attenzione rispetto agli scheletrati.

E in futuro assisteremo ad una forte crescita in questi settori.

Ma la struttura scheletrata non è però ancora uscita di scena e viene tutt'ora adottata come possibile alternativa a tecnologie costosissime. Con il mio sistema è possibile ottenere un risultato complessivamente positivo sia sul

piano estetico che economico-aziendale, rafforzando la competitività.

Negli scheletrati, il massimo potenziale di risparmio è costituito dai tempi di lavorazione.

Con i nostri preformati già modellati da disegnatori d'esperienza è possibile ridurre al minimo i tempi di lavorazione e di rifinitura.

La miscela dei nostri preformati è composta da cere adesive naturali e sintetiche. Bruciate non lasciano residui. I disegni sono ad alta definizione con superfici estremamente lisce, il che consente di azzerrare quasi totalmente i

tempi per la sgrossatura. Per quanto riguarda invece la fase finale dello scheletrato, a tale riguardo stiamo ultimando gli ultimi dettagli per l'utilizzo di una macchina "lucidatrice" che consentirà in modo automatico di lucidare gli scheletrati.

Sketra Laboratorio Rampinini
Vicolo San Carlo, 3
20013 Magenta (MI)
Fax +39 02.97295837
info@sketra.it

XDent espone a
AMICI DI BRUGG
RIMINI 2012

XDent

il meglio della tecnologia software
per lo studio dentistico



XDent iPad edition 2

La soluzione completa per la gestione dello studio odontoiatrico con iPad. La versione di XDent pensata per l'interfaccia touch, da utilizzare in studio o fuori studio per gestire la tua attività solo con iPad.



Mac, Windows e Linux

XDent: l'unico software gestionale utilizzabile nativamente su Mac e PC senza software di virtualizzazione. Lo staff dello studio può utilizzare Mac o PC indifferentemente sulle postazioni di lavoro.

www.xdent.it

commerciale@xdent.it

AREA CENTRO-SUD ITALIA
0932.681600

AREA NORD ITALIA
0444.371352

Aggiungi una nuova **DIMENSIONE**
al tuo panoramico

AMICI DI BRUGG 2012
RIMINI 24-25-26 MAGGIO 2012
PADIGLIONE A7 - CORSA 1/2
STAND 35-46



I-MAX TOUCH 3D

Panoramico evolutivo 3 in 1



L'evoluzione naturale del vostro panoramico I-Max Touch, è l'acquisizione integrale della dentizione in un solo volume 3D (9*8) per un esteso campo di esame: ideale per la simulazione in implantologia.

Owandy Radiologie Italia - Via del Guado, 57 - 20033 Desio (MI) - Tel: 0362 62 11 06 - Fax: 0362 62 77 07
E-mail: infoitalia@owandy.com - www.owandy.com

owandy

DENT-WELD - La saldatrice endorale

Stabilità primaria e carico immediato



La saldatrice endorale è conosciuta e utilizzata da 40 anni in ambito odontoiatrico; solo di recente ha trovato un'importante collocazione quale ausilio nella solidarizzazione degli impianti nel carico immediato.

Un aspetto importantissimo nel buon esito di un impianto a carico immediato è il mantenimento della massima stabilità durante tutto il percorso riabilitativo, sino a quando la formazione di

nuovo osso crea la stabilità secondaria.

La tecnica di solidarizzazione degli impianti prevede la saldatura ai monconi provvisori di una barretta in titanio a scopo contenitivo; una volta completato il periodo di osteointegrazione la barretta viene rimossa e si procede con la protesi definitiva.

La saldatura avviene col passaggio di una carica elettrica

di grande intensità attraverso il punto di contatto tra due pezzi in titanio; il tempo ridottissimo di esposizione (pochi millisecondi) previene il rischio di un aumento termico nei tessuti circostanti.

Essendo effettuato direttamente nel cavo orale, tuttavia, questa tecnica necessita di un apparecchio di tecnologia avanzata ed assolutamente sicuro: Dent-weld è la saldatrice endorale ora proposta in esclusiva da Sweden & Martina; di tecnologia e qualità interamente italiana, affidabile e precisa, dotata di un microprocessore che ne garantisce la totale sicurezza in tutte le applicazioni.

Con l'utilizzo di pratiche barrette in titanio di diversi diametri, da saldare ai monconi ad avvitamento diretto, in pochi secondi si solidarizzano gli impianti, permettendo così di mantenerne la stabilità durante tutto il periodo di osteointegrazione, anche prescindendo dalla qualità dell'osso. Dent-weld non crea scintille e

non genera alcun rischio per il paziente, poiché durante la fase della saldatura la pinza è automaticamente scollegata dalla rete elettrica; inoltre il calore prodotto viene dissipato attraverso gli elettrodi di rame, grazie alla maggior conducibilità termica di questi ultimi rispetto al titanio.

Dent-weld salda anche in presenza di saliva o qualsiasi liquido.

È facile da usare, grazie ai programmi pre-impostati; ed è semplice da maneggiare, in quanto la pinza è dotata di aggancio rapido.

Sweden&Martina spa
Via Veneto, 10
35020 Due Carrare (PD)
Tel 049.9124300
www.sweden-martina.com



3DIEMME

Chirurgia guidata personalizzata?
Perché ogni Paziente è un caso unico

Kit chirurgico universale?
Per utilizzare lo stesso sistema su più piattaforme impiantari

Diagnosi 3D certificata a meno di 100 euro?
Chiunque può iniziare a lavorare senza investimenti onerosi

Anche in versione nativa sul mio MAC?
Per sfruttare a fondo i sistemi Apple



3DIEMME S.r.l. - Via Risorgimento 9 - 22063 Cantù (CO) - Tel. (+39) 031 7073353 - Fax (+39) 031 710284
www.3diemme.it - biomed@3diemme.it - info@3diemme.it

Roland presenta DWX-50/4

La nuova fresatrice dentale Roland a quattro assi e cambio utensile fino a 5 frese

Roland DG Mid Europe presenta al mercato italiano la nuova fresatrice dentale DWX-50/4. Caratteristiche principali della fresatrice sono la possibilità di lavorazione su quattro assi ed il cambio utensile automatico che ospita fino a 5 frese contemporaneamente. DWX-50/4 è realizzata sulle esigenze dei laboratori dentali e privilegia la semplicità d'uso per un'immediata operatività unitamente alla precisione del dettaglio in fase di lavorazione dell'elemento. Lavora su zirconia, PMMA, resine calcinabili e cera e permette la realizzazione di corone, ponti, faccette arcate, sia in struttura metallica che anatomica, abut-



ment, barre e telescopiche e protesi fisse fino a due elementi, provvisorie o definitive. DWX-50/4 è un sistema aperto e può lavorare con ogni tipo di scanner e con i più comuni software dentali CAD-CAM in commercio. Accetta comandi

NC e può essere collegata in serie con altri DWX-50/4 per lavori multipli. E' dotata di un sistema di aspirazione dedicato e luce interna Led per seguire senza problemi tutte le fasi di lavorazione. Nel caso poi si intenda aumentare la

produttività, Roland ha previsto la possibilità di trasformare DWX-50/4 in una fresa a cinque, grazie ad un apposito aggiornamento. DWX-50/4 sarà presentata ufficialmente al mercato italiano durante l'evento Amici di Brugg a Rimini.

Roland DG Mid Europe s.r.l.
Via L. Da Vinci 1b,
Zona Industriale
63030 Acquaviva Picena (AP)
www.rolanddg.it

www.rolandeasyshape.com

Seguici su:

Fresatrice dentale Roland DWX-50. Dedicata al tuo laboratorio odontotecnico.

Con Roland DWX-50, puoi finalmente lavorare in tutta libertà. Dotata di cinque assi in continuo, riposizionamento automatico e cambio frese. Per realizzare da subito gli elementi necessari, in modo autonomo con un'altissima qualità di lavorazione.

- Realizza corone, cappette, ponti, arcate, abutment, Toronto bridge, impianti bridge, scheletrati, modelli, sottostrutture e mascherine di allineamento ortodontico.
- Lavora su zirconia, cere, resine calcinabili e PMMA.
- Sistema aperto, compatibile con formati STL ed altri. Collegabile a diversi sistemi CAD/CAM.
- Costo di gestione molto basso. Rapporto qualità/prezzo unico.
- Vasta gamma di materiali ed utensili disponibili.
- Garanzia e supporto tecnico professionale Roland.



Roland DG Mid Europe S.R.L. via L. Da Vinci, 1/b Zona Industriale
63075 Acquaviva Picena (AP) - ITALIA | T. (+39) 0735 586558 | F. (+39) 0735 576176 | dgsales@rolanddme.com



L'impronta digitale oggi ha un nome: Sirona Connect

www.sirona-connect.it: nuovo nome, nuovo server, nuovo software.

Che si traduce in più potenza, più libertà e tante nuove possibilità.



Lanciato nel 2009 con il nome "CEREC Connect", è il primo sistema innovativo per l'acquisizione dell'impronta digitale che ha saputo rivoluzionare la collaborazione tra studio dentistico e laboratorio. Dentisti e odontotecnici si scambiano i dati digitali in modo rapido, facile e sicuro attraverso il portale Sirona. Da questo momento, il portale si chiama "Sirona Connect" e vi si accede dal nuovo indirizzo: www.sirona-connect.it. Il nuovo nome vuole evidenziare che si tratta di una soluzione digitale destinata a dentisti e odontotecnici. Grazie al trasferimento su un nuovo server, Sirona Connect risponderà meglio all'utenza in forte crescita e al traffico dei dati in costante aumento e costituirà un portale estremamente efficiente anche sotto carico elevato.

Facilità d'uso grazie al design ad hoc dell'interfaccia

Le interfacce del portale e del software sono perfettamente combinate. L'interfaccia del portale, per esempio, è integrata nel software ed è visibile come livello trasparente tramite il software. Dentista e odontotecnico possono passare direttamente e con facilità tra le interfacce di software e portale. Il portale Sirona Connect

può essere utilizzato in linea di massima con tutte le versioni software di CEREC Connect e inLab. L'interfaccia del portale si adatta alla versione di software di volta in volta utilizzata. Di conseguenza, il Cliente vedrà sempre il portale con il design della sua versione di software. I clienti che utilizzano CEREC Connect V3.83 oppure una versione 4.0, o i laboratori che usano una versione 3.8x, installano un file che commuta automaticamente il link del portale. Gli utilizzatori vengono informati sul processo via e-mail. Tutte le nuove versioni del software conterranno già il link al nuovo portale.

Più possibilità grazie alla nuova versione di software

Contestualmente al nuovo server, Sirona presenta anche la nuova versione di software CEREC Connect 4.1, che dal 1° aprile potrà essere scaricata gratuitamente dal nuovo server www.sirona-connect.it. Il software offre un ampio ventaglio di possibilità e maggiore libertà per studio dentistico e laboratorio. In questo modo, in futuro il dentista potrà accettare le preparazioni a livello di mascella e mandibola, inviandole in un pacchetto di dati al proprio laboratorio. L'odontotecnico allora potrà scaricare interamente

il caso in un solo passaggio e, parallelamente, progettare i restauri con il software inLab 4.0, anch'esso nuovo. Se è necessario per completare i lavori, è possibile ordinare un modello SLA che comprende tutte le preparazioni di mascella e mandibola.

Funzione copia e scansione di riferimento agevolano la progettazione

CEREC Connect nella versione 4.1 è l'unico software sul mercato che consente di riprendere e trasmettere scansioni extra relative a un caso specifico. Così i dentisti possono riprendere, per esempio, wax-up o provvisori di lunga durata, nonché superfici di masticazione, prima della preparazione. L'odontotecnico può tenere conto di queste informazioni per progettare il trattamento finale, allineare a queste il proprio progetto oppure copiarne delle parti nel nuovo restauro.

Invio dei dati ancora più veloce

L'invio dei dati dal dentista all'odontotecnico è ancora più rapido con la nuova versione del software ed il nuovo portale. In questo modo, i dati dell'impronta vengono spediti mentre ancora si sta completando la scheda dell'ordine digitale. Di conseguenza il vantaggio essenziale dell'impronta digitale di Sirona - il feedback diretto del tecnico al dentista - può essere sfruttato con ancora più efficienza.



Sirona Dental GmbH
Wasserfeldstraße 30
A-5020 Salzburg
Tel +43 (0) 662 - 2450 0
contact@sirona.de
www.sirona.it

MARIOTTI

UNIKO E
MOTORI PER IMPLANTOLOGIA

Massima affidabilità
Facilità d'uso
Grandi performance

mini **UNIKO PZ**
surgery

CHIRURGIA PIEZOELETTRICA

MARIOTTI & C. srl
 Via Seganti 73
 47121 Forlì - Italy
 Tel +39 0543 474105
 Fax +39 0543 781811
 info@mariotti-italy.com
 www.mariotti-italy.com

SIN CERT
 COMPUTER
 CE 0476

Tecnologie Dermal Medical Division efficaci e sicure

La Facoltà di Medicina e Chirurgia dell'Università di Roma Tor Vergata promuove l'azienda bolognese



Dermal Medical Division, azienda produttrice di apparecchiature elettromedicali, sottopone le sue tecnologie alla supervisione della **Clinica di Dermatologia della Facoltà di Medicina e Chirurgia dell'Università di Roma Tor Vergata**:

Med-Rf, specifica per il rimodellamento e il ringiovanimento di viso e corpo, **Med-Lite**, efficace per eliminare peli superflui e macchie cutanee e **Med-Cav** che agisce su cellulite e lipidi in eccesso. "Per il Gruppo Dermal è fondamentale testare continuamente la sicurezza e migliorare le performance delle nostre tecnologie - afferma il **Dottor Massimo delle Grazie, Direttore Generale Dermal Medical Division** - il nostro obiettivo non è solamente vendere gli apparecchi ai medici, ma creare e mantenere un rapporto con gli oltre 100 mila clienti che abbiamo in tutta Italia continuando a soddisfare le loro esigenze". L'attività di ricerca condotta sulle **tecnologie Dermal Medical Division** si svolge in am-

biente medico e con rigoroso metodo scientifico attraverso trial su pazienti volti a testare la **sicurezza** e l'**efficacia** dei trattamenti. I pazienti vengono monitorati sul piano medico generale e, quando idonei, sottoposti ai trattamenti da personale medico specializzato. Successivamente si rilevano due parametri: l'efficacia oggettiva del trattamento, tramite misurazioni, iconografie, ecografie, ecodoppler, microscopia confocale per lo studio ultrastrutturale della cute, e l'efficacia soggettiva, quale la percezione del benessere e soddisfazione del paziente. Già garantite dai più severi **enti certificatori internazionali** in tutte le fasi produttive Med-Rf, Med-Cav e Med-Lite vengono promosse anche dalla prestigiosa università

romana: "le tecnologie Dermal Medical Division hanno evidenziato alti profili di sicurezza ed efficacia in diversi studi eseguiti" dichiara il **Professor Steven Paul Nisticò, Ricercatore del Dipartimento di Medicina presso la Facoltà di Roma Tor Vergata**. Le tecnologie Dermal Medical Division si riconfermano così un'alternativa efficace e non invasiva agli interventi di chirurgia estetica.

ECHO-Ufficio Stampa
Dermal Medical Division
Elisa Piacentini
tel +39 059.271247
piacentini@echocommunication.it
www.dermalmedical.it

Thinking ahead. Focused on life.

L'Endodonzia è un'arte

Soaric - Un riunito che supporta quest'arte in ogni modo

I bisogni di un dentista sono per noi una priorità. Per questo motivo abbiamo sviluppato Soaric in stretta collaborazione con esperti di endodonzia focalizzandoci sulle richieste di un trattamento canalare. Con la sua ergonomia sofisticata, Soaric supporta sia trattamenti a 4 che a 6 mani e consente la presa degli strumenti e la loro ricollocazione a seconda del tipo di trattamento. Un microscopio ed un motore endodontico collegato ad un localizzatore apicale possono essere integrati nel riunito. Si può lavorare con facilità ed efficienza in modo confortevole senza equipaggiamenti aggiuntivi o cavi che potrebbero intralciare il trattamento. Noi vi offriamo le condizioni ideali per svolgere la vostra arte. Potete trovare maggiori informazioni su Soaric sul sito www.soaric.com

Contatto:

J. Morita Europe
Assistenza Tecnica Commerciale
Via Edmondo De Amicis, 2
20091 - Bresso MI
Cell.: 33.5.5640770
Tel./fax: 02.87394532
mc3comr@holmail.it
vendita@morita-europe.com
www.jmorita-europe.com

Concessionaria per Roma, Viterbo, Terni, Rieti
DENTEX Italia
Sede: VITERBO - Via dei Fabbri snc
Tel.: 0761.223352.53
Fax: 0761.323021
Filiale: ROMA - Via dei Salerniti, 23-25
Tel.: 06.4466113
Fax: 06.49382828
info@dentex.it



AFFARE!

VENDESI

VILLA BIFAMILIARE IN COSTARICA



Villa Exora, Costa Rica

Villa Exora

La villa bifamiliare è immersa nel verde di una vegetazione esuberante e nei colori dei fiori tropicali. La costruzione è antisismica.

Ogni appartamento è composto da:

2 camere da letto, soggiorno/cucina, bagno e terrazza, per un'area totale di 71.33 m² completamente arredati.

Gli appartamenti sono dotati di:

impianto acqua calda, aria condizionata, frigo, asciugacapelli, doccia, ventilatori a soffitto, predisposizione telefoni, predisposizione TV via cavo e internet.

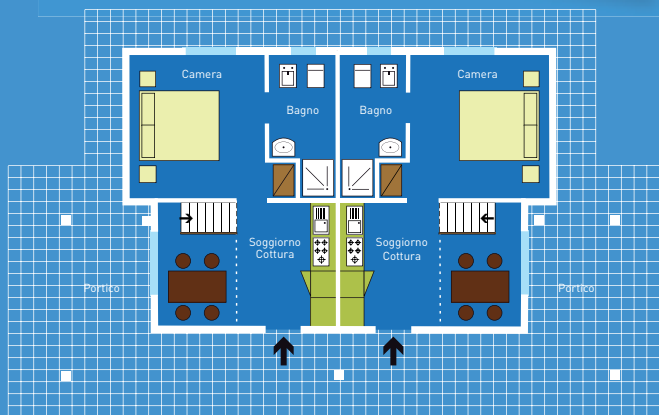
Il Residence

Villa Exora si trova all'interno del residence "Villaggio Flor de Pacifico" a due passi dal mare, situato nella regione del *Guanacaste*, in località *Flamingo-Potrero*, su una baia di sabbia bianchissima dell'Oceano Pacifico, "Playa Penca".

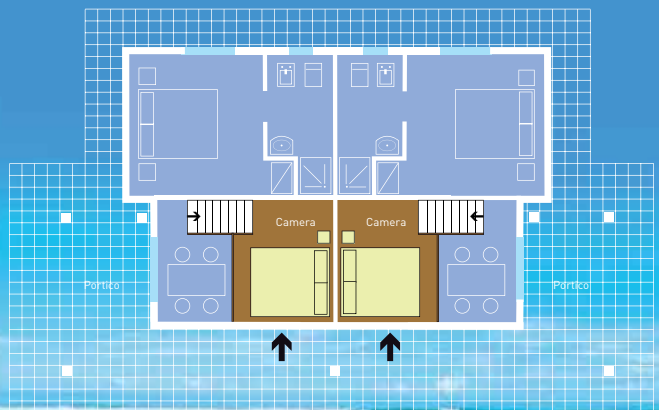
I Servizi

La struttura garantisce un ottimo standard di qualità: piscina e spiaggia private, servizio camera e lavanderia, vigilanza, noleggio bici, moto, quad, auto, internet-point, passeggiate a cavallo, tennis, pesca d'altura, surf con possibilità di lezioni e golf nei pressi del villaggio con tre campi da 18 buche.

PRIMO PIANO



SECONDO PIANO



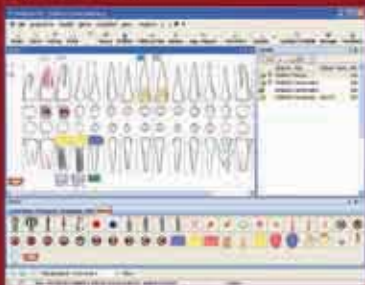
Per informazioni:

337.777.429

Horizon Sql Volo

Horizon Sql Volo è disponibile in abbonamento annuale, che ti garantisce assistenza ed aggiornamenti per sempre.

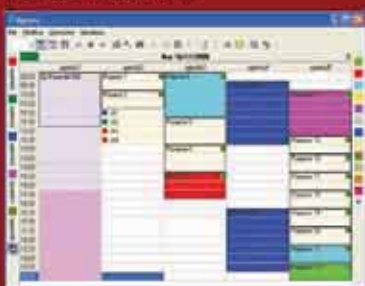
Cartella clinica



Preventivo con analisi costi fissi, costi variabili e utile



Agenda multipoltrona



<http://www.caes.it>

OFFRO COLLABORAZIONE

• **25 anni di esperienza in implantologia a tua disposizione! Vuoi realizzare per il tuo paziente un ottimo prodotto ma non ti senti ancora sicuro? Chiama: impianto (compresa fixture) euro 500,00. Impianto protesizzato (compresa fixture, abutment - capsula) euro 1.000,00. Servizio per Roma e provincia. Telefonare al 348.3836006.**

• Assistente-segretaria-igienista, esperienza trentennale nella conduzione di studi medici dentistici, bella presenza, diploma di scuola media superiore, referenziata, capacità relazionale, disponibilità part-time oppure orario continuato. Telefonare al 347.5809617.

• Cerco lavoro come segretaria o assistente alla poltrona presso studi medici, gradevole solare affidabile come persona. Tempo pieno o part-time. Telefonare al 334.8575800 o allo 06.3053408 (ore serali).

• Chirurgo odontoiatra, con esperienza decennale nel pubblico e nel privato offre collaborazione in studi dentistici di Roma e zone limitrofe. Esegue chirurgia degli ottavi, implantologia, preparazioni protesiche, parodontologia open flap e flap less, endodonzia al nichel titanio, conservativa estetica, odontoiatria infantile. Si garantisce serietà, professionalità, competenza nel settore. Telefonare al 338.3441456.

• Igienista dentale, laureata nel 2002 competente, educata, motivata, con spiccate abilità relazionali, nonché bella presenza, valuta proposte di collaborazione per un giorno settimanale o due. Con partita iva. Telefonare al 328.1924407.

• Implantologo titolare di studio, esperienza pluriennale,

disponibile con propria attrezzatura e strumentario, offre consulenze o collaborazione anche per chirurgia orale e parodontale a studi odontoiatrici del Lazio. Massima serietà. Telefonare al 340.3749265.

• Medico chirurgo odontoiatra offre propria collaborazione presso studi dentistici del Lazio. Telefonare al 334.9747788 o.p.

• Medico dentista offre collaborazione presso studi odontoiatrici. Telefonare al 339.7125724 o allo 06.9625723.

• Medico dentista specialista offre collaborazione presso studi altrui. Massima serietà. Telefonare allo 06/8184423.

• Medico odontoiatra specialista in chirurgia odontostomatologica 15 anni di esperienza disponibile per collaborazione e consulenze in implantologia avanzata (carico immediato, all on four, sinus lift, split crest, gbr, gtr, ecc.) e chirurgia orale. Zona Roma. Telefona al 328.9182413.

• Medico chirurgo odontoiatra, esperienza ventennale, con proprio studio, offre propria collaborazione a studi di Roma e zone limitrofe. Massima serietà. Telefonare al 335.6237108 o.p.

• Odontoiatra con esperienza decennale offre collaborazione in Conservativa, Endodonzia Nichel Titanio e ricostruzioni post endodontiche, in cui specialista, e anche in protesi e piccola chirurgia, in studi su Roma e provincia. Telefonare al 380.3035246.

• Odontoiatra, laureata nel 2001, con partita iva, non titolare di studio, offre collaborazione per l'endodonzia con casi clinici documentati da rx endorali (tecnica MTWO - Schilder a caldo), ricostruzioni post-endodontiche e conservativa, a Roma e Latina.

A colleghi odontoiatri, fittasi stanza, con unità operativa completa, compreso servizio di segreteria in Roma, Via Germanico, possibilità di associazione.

Per informazioni telefonare al:
347.5752340

Telefonare al 338.9515694.

• Odontoiatra, ventennale esperienza pubblico e privato, offresi per collaborazione in protesi, parodontologia ed endodonzia in studi di Roma e provincia. Telefonare al 349.8119680.

• Odontotecnico con esperienza decennale, partita iva propria, offre collaborazione a laboratori odontotecnici, con pagamenti a percentuale. Telefonare al 338/5444300.

• Odontotecnico con esperienza ventennale in laboratorio e studio dentistico, cerca collocazione in laboratori di Roma e provincia. Esperienza in protesi mobile, realizzazione dim provvisori indiretti con l'uso di mascherine, ortodonzia mobile: realizzazione placche con o senza viti, bite di svincolo. Disponibile nei pomeriggi dal lunedì al venerdì. Massima serietà. Telefonare ora di pranzo e pomeriggio al 340.5673408.

• Ortodontista con esperienza ventennale in terapia fissa, funzionale ed ortopedica offre collaborazione presso studi dentistici in Roma e regione Lazio. Telefonare al 335.5623998.

• Ortodontista, con esperienza pluriennale in terapia fissa, funzionale ed ortopedica, offre collaborazione presso studi dentistici in Roma e regione Lazio. Telefonare al 339.8621289.

• Parodontologia: esperta in parodontologia, titolare di

GIORGIA
ONLUS 2009

L'associazione di volontariato "Giorgia 2009" onlus, chiede a odontoiatri ed odontotecnici la disponibilità a prestare la propria opera professionale per un periodo di 10 gg. presso l'Ospedale Pediatrico di Kimbondo - Kinsahasa (RDC)

per info:

www.giorgia2009onlus.org

studio, sarebbe disponibile per collaborazione 2 o 3 mattine a settimana. Telefonare allo 06.5913003 oppure al 335.435658.

CERCO COLLABORAZIONE

• Centro odontoiatrico Sama in Roma eur cerca igienista dentale con titolo di abilitazione alla professione e di età massima 35 anni. la candidata ideale viene da esperienze di assistente alla poltrona ed è in grado di dimostrare ottime capacità di relazione e di motivazione dei pazienti. E' richiesta una disponibilità di almeno 3 giorni a settimana. Cerchiamo una persona da assumere. Non prenderemo in considerazione candidature

di persone che cercano collaborazioni professionali a partita iva. Inviare cv completo di foto a selezioni@mysama.net

OFFRO ATTREZZATURA

- Stereomicroscopi professionali da banco da 4x a 100x, con illuminatore per luce trasmessa e riflessa ed ampio corredo di accessori euro 400,00. Sistemi completi con illuminatore con lampada alogena e fibra ottica anulare per luce fredda. Eventuale disponibilità di supporti a pantografo, di sistemi per fotomicrografia e di fibre ottiche bifilari. Telefonare allo 06.4072172 (casa) o allo 06.30484685 (ufficio) o al 338.3408288, e-mail: massimo.dapice@enea.it
- Vendo banchi da lavoro mod. Saratoga L 1mt P50 H83 in metallo rosso piano bianco, due cassetti con sportello vetro con attacchi micromotore turbina e siringa mod. Faro Euro 1.000,00 cadauno trattabili. Telefonare allo 06.5910679 ore pomeridiane dal lunedì al venerdì.
- Vendo fonditrice marca Manfredi mod. Millennium

RHD, nuovissima mai usata, solamente scartata dall'imballo, al costo di euro 8.500,00 invece del prezzo di acquisto pari a euro 10.527,00. Telefonare al 347.0701277.

• Vendo fornello Thermaprep plus per scaldare la guttaperca thermafil + kit con 20 thermafil praticamente nuovo utilizzato solo 4 volte. Lo vendo perché cambio tecnica di otturazione canalare. Il prezzo è di euro 250,00. Telefonare al 338.9515694.

• Vendo forno per ceramica Sirio Luxor SR 862 Press, predisposto anche per ceramica integrale.

Ottimo Stato, acquistato un anno fa e coperto ancora da 1 anno di garanzia. Euro 2.500,00. Telefonare al 338.9988905 oppure allo 0761.251153.

• Vendo microscopio a cassetto 3,5x con luce Heine come nuovo valore euro 1.750,00 vendo a euro 700,00. Non trattabili. Telefonare al 335.6752589.

• Vendo poltrone Siemens - Sirona E3, turbine, micromotori e attacchi, kit impianti Geass, Frialit, Bonelit, Sweden & Martina.

Telefonare al 347.5809617

OFFRO ATTIVITÀ

• A colleghi odontoiatri affitto unità operativa odontoiatrica 1/2 giorno la settimana in Roma zona Aventino.

Telefonare al 328.2710265.

• A colleghi odontotecnici si affitta postazione di lavoro o stanza in laboratorio autorizzato usl/rmd. Telefonare al numero 06.5594567 ore 15.30-19.00 dal lunedì al venerdì oppure al 338.8113695 zona Marconi (RM).

• Affittasi locale A/10 già adibito a studio dentistico per 20 anni, con impianti a norma predisposti per 2 riuniti. Località Roma adiacenze metro piazza dei Mirti. Prezzo canone euro 1.000,00 (mille) compreso condominio. Telefonare al 339.2774586

• Affittasi studio odontoiatrico 2/3 giorni a settimana in Roma Via Portuense (Forlanini). Telefonare al 342.7287531.

• Affitto studio odontoiatrico, provincia di Perugia, a collega o igienista con p.iva; possibilità di collaborazione. Lo studio è situato in elegante centro commerciale



 **3Dfast**
rapid manufacturing

Sottostrutture in Cromo Cobalto e in Poliammide
per protesi fissa e provvisori



➤ ANNUNCI ECONOMICI

nel centro di Foligno (PG).
Telefonare al 338.3457480 o
allo 0742.353159.

- Affitto unità operativa completa e a norma in studio odontoiatrico in Roma, via Luigi Perna 25. Telefonare al 339.2808178
- Cedesi studio odontoiatrico a norma, ben avviato

attività decennale. Zona Roma centro. Telefonare al 393.3323559.

- Laboratorio odontotecnico affitta posto di lavoro a collega con propria clientela. Zona Laurentina (RM). Telefonare allo 06.5192470 o al 335.6745475.
- Laboratorio odontotecnico,

completamente attrezzato, con sede in Roma, affitta posto di lavoro. Ampia possibilità di collaborazione. Telefonare al 338.5444300

- Studio dentistico, zona Eur centro (RM), ambiente elegante, nuovo, tutto a norma, affitta stanza attrezzata con riunito, autoclave, rx, sala

attesa e sala accoglienza pazienti. A collega dentista, anche giovane, con clientela propria 1 o 2 volte a settimana. Prezzo da concordare. Telefonare al 347.6136710.



- COLLEGATI ALL'INDIRIZZO INTERNET WWW.INFOIDENT.IT/ANNUNCI ED INSERISCI IL TESTO DEL TUO ANNUNCIO
- INVIA UNA MAIL ALL'INDIRIZZO INFO@INFOIDENT.IT COMPLETA DI TUTTI I DATI RICHIESTI NEL COUPON
- COMPILA IL COUPON E INVIALO VIA FAX ALLO 0761 393222

Nome Cognome

Tipo di attività Specializzazione

Via Numero CAP

Città Prov. Tel.

E-mail P.IVA Cell.

[Per annunci a pagamento è obbligatoria la partita iva e il codice fiscale]

OFFRO O CERCO COLLABORAZIONE ATTREZZATURE ATTIVITÀ

Spazio per l'annuncio (scrivere a macchina o stampatello) MAX 30 PAROLE • Sarà pubblicato solo il testo sottostante*

*IMPORTANTE

Gli annunci riguardanti la ricerca di collaborazioni (ricerca personale, collaboratori ecc.) devono essere pubblicati corredati delle generalità del richiedente, in ottemperanza al decreto legislativo n. 276 del 10 settembre 2003, attuazione della legge delega in materia di occupazione e mercato del lavoro [legge 14 febbraio 2003 n. 30, cosiddetta "legge Biagi"]. In relazione a quanto sopra, in base a quanto disposto in materia dal D.lgs. 196/03 che regola il trattamento dei dati personali, si autorizza la pubblicazione delle generalità suindicate.

data

Nome e Cognome (in stampatello)

.....

firma

.....

Infodent centro-sud 5/2012

ATTENZIONE: SARANNO PUBBLICATI SOLO GLI ANNUNCI COMPLETI DI TUTTI I DATI RICHIESTI: NOME, COGNOME, INDIRIZZO, CAP, CITTÀ, TELEFONO, PREFISSO E PROFESSIONE. Gli annunci si ricevono fino al 5 di ogni mese precedente l'uscita e saranno pubblicati una sola volta. Per vedere pubblicato nuovamente il proprio annuncio, occorre spedire il coupon per una nuova richiesta. Se si desidera pubblicare in evidenza è necessario effettuare un bonifico bancario di Euro 20,00 IVA compresa intestato a: BeC srl - IBAN: IT68K0893114502000020810206, allegando copia al presente cedolino. Il pagamento dà diritto a 2 uscite. INFODENT offre esclusivamente un servizio, non riceve tangenti sulle contrattazioni, non effettua commerci, non è responsabile della veridicità delle inserzioni. Si procederà a norma di legge contro chiunque si servirà di questa rivista per scopi illeciti e di disturbo. Le inserzioni gratuite sono riservate ai privati. Gli operatori commerciali, per le inserzioni che riguardano l'attività svolta, devono servirsi degli annunci a pagamento o degli spazi pubblicitari. Ai sensi e per gli effetti del D.lgs. 196/03, il trattamento dei dati avverrà mediante supporti sia telematici che cartacei, entrambi eventualmente organizzati anche come banche dati o archivi. Il conferimento dei dati personali è

obbligatorio per la pubblicazione dell'annuncio o per il ricevimento della rivista. La mancata comunicazione, ovvero l'accertata erroneità dei dati richiesti legittimeranno la nostra società a rifiutare l'esecuzione del rapporto, ovvero ad interrompere l'esecuzione stessa. I dati personali acquisiti potranno essere comunicati a tutti i dipendenti, collaboratori e consulenti a qualsiasi titolo della nostra Società, nonché a tutti gli Organi societari ed ai soci; i medesimi dati potranno essere inoltre comunicati agli omologhi soggetti di società da noi controllate o collegate, ovvero di società che controllano l'attività della nostra Società. I dati relativi all'indirizzo saranno utilizzati per l'invio di riviste e attività commerciali. In ogni momento potrete esercitare i diritti di cui all'Art. 7 del D.lgs. 196/03 e quindi conoscere, ottenere la cancellazione, la rettificazione e l'integrazione dei vostri dati, nonché opporvi al loro utilizzo per le finalità su indicate. Il titolare del trattamento è BeC srl con sede in Viterbo Strada Teverina km 3,600 nella persona del suo legale rappresentante. Qualsiasi comunicazione o atto ufficiale potrà essere inviato dall'inserzionista presso la redazione di infodent con sede in Viterbo Strada Teverina km 3,600.

Dental Shine

Laboratorio & Milling Center - Roma Nord
Autorizzato Wieland

PRESENTA
"Pure"

il nuovo super traslucente per protesi monolitiche in
ossido di zirconio

by Wieland

www.dentalshine.it 06. 3081 6021

WIELAND
DENTAL

3 precolorati e
1 bianco da infiltrazione



Rapido, diretto e semplicemente digitale.

KaVo Imaging *Master Series*

I grandi maestri non accettano compromessi.

Il sistema digitale ai fosfori foto-stimolabili KaVo Scan eXam garantisce al Vostro studio un flusso operativo rapido ed efficiente. La buona notizia è: se siete abituati all'uso della comune lastrina intraorale, con KaVo Scan eXam non modificherete le vostre abitudini. Un utilizzo semplice ed intuitivo unito al vantaggio della radiografia digitale.

- Superiore qualità delle immagini
- Massima efficienza operativa:
tempo di scansione rapidissimo e cancellazione lastrina integrata
- Concezione avanzata:
esclusivo sistema di protezione igienica brevettato
- Massimo comfort:
istruzioni operative e preview immagine mediante display integrato nel sistema
- Sistema operante in totale condizione di luce diurna

Immagine
disponibile in soli
5 SEC!

NOVITÀ!



Ultime novità
Amici di Brugg (RN)
24-26 maggio
KaVo: PAD. C7
Stand 132/107/94/67



KaVo. Dental Excellence.

Grandi problemi in piccoli restauri?



RICOSTRUZIONE DI ANGOLO FRATTURATO



con una sola massa
di smalto universale HRi



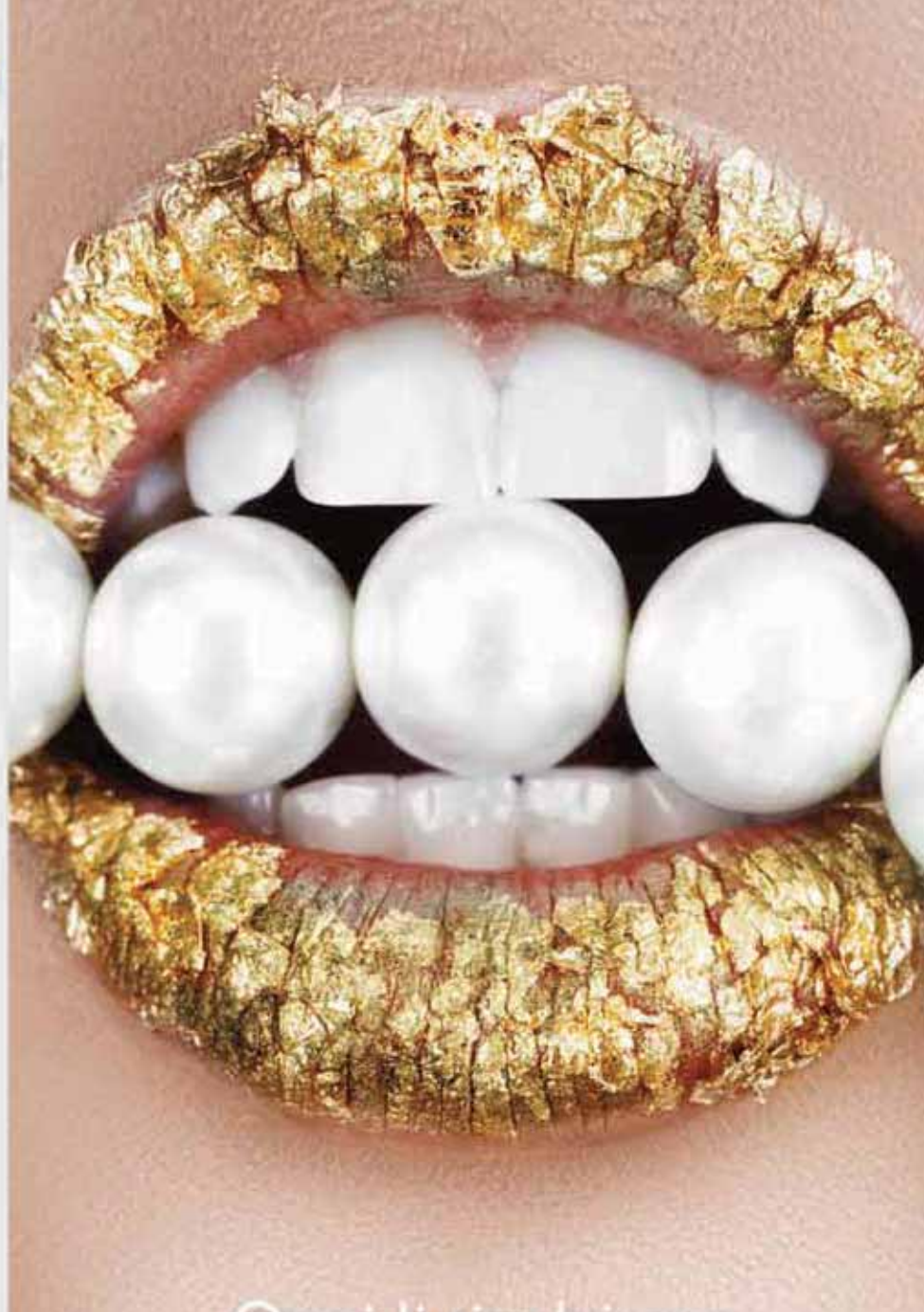
RICOSTRUZIONE DEL BORDO INCISALE



con una sola massa
di smalto universale HRi



DIATEMA



Oggi li risolvi con
Enamel plus HRi
unica massa
unico strato



Micrium S.p.A.
Via G. Marconi, 83-16036
Avegno (GE) Italy
Tel. (+39) 0185 7887 870
Fax (+39) 0185 7887 970
ordini@micrium.it
www.micrium.it

OFFERTA SPECIALE

Trial Kit Ref. CR3E
3 smalti universali x 2,5g;
UE1 - UE2 - UE3

€ 99 + IVA

ORDINA SUBITO!