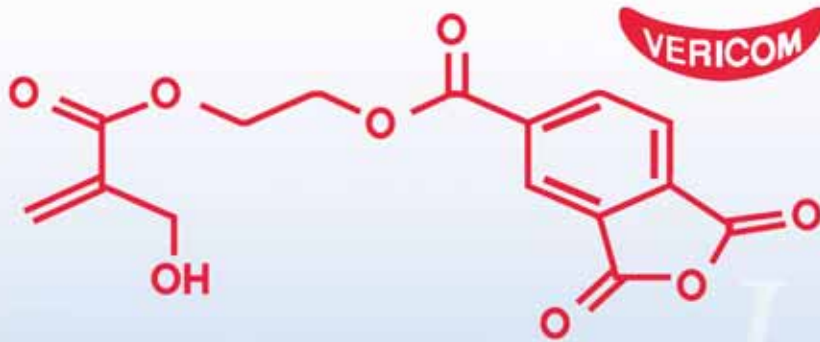


INFO DENT[®]

MENSILE D'INFORMAZIONE MERCEOLOGICA DENTALE

n. 3 • 2012 • anno XXIV • CENTRO-SUD ITALIA



**Adesivo Automordenzante Monocomponente
4-Meta & Phosphate Ester**



**Ultra
adesivo**

**Uniforme,
coprente, asciutto**

**Ultima generazione
nella tecnologia adesiva**



Dental World s.r.l.
Via delle Ricamatrici B/4 Zona PIP, 70056 Molfetta (BA) ITALY
tel. +39 080.338.10.04 / fax +39 080.338.66.17
sito: www.dental-world.it / e.mail: info@dental-world.it

IN QUESTO NUMERO
A CONFRONTO:

TUBI RADIOGENI ENDORALI
E CENTRALINA

Pag 5

ANTI AFTE

Pag 15

APPARECCHIATURE PIEZO
PER CHIRURGIA

Pag 19

APPROFONDIMENTI

Tubi radiogeni endorali e centralina
- Gendex Expert DC
- FONAX XDG il meglio per il digitale, fuoco 0.4
- Owandry-RX: il nuovo sistema di radiologia
intraorale HF di Owandry

Pag 9

Antiafte

- Un leader sempre sulla cresta dell'onda

Pag 18

Apparecchiature piezo per chirurgia
- Unità per chirurgia piezoelettrica Mariotti
- Mectron Piezosurgery touch

Pag 22

 **3Dfast**
www.3dfast.it

Top Quality Group

Vogliamo presentarvi la nostra azienda **Top Quality Group sas**, Leader da anni nel settore apparecchiature elettromedicali e medicina estetica.

Radiofrequenza, Cav Cell, Luce Pulsata e Ossigeno Dermo Infusione.

Voi siete professionisti nel ridare un bel sorriso ai vostri pazienti insieme a noi potreste offrire un aspetto molto più giovanile, senza rughe, macchie, acne e peli superflui.

Possiamo creare un corner nel vostro studio con una compartecipazione da parte nostra del 50% dell'investimento oltre ad assumerci il 100% di un eventuale rischio.

Con la nostra proposta denominata 'PATTO D'ACCIAIO'.

Proposta denominata 'BARATTO', comodato d'uso per 12 mesi con ricarica (come scheda telefonica).

In questo modo avrete la possibilità di dare ai vostri pazienti un nuovissimo servizio, utile ad incrementare nuovi clienti, aumentando in maniera importante il vostro introito finanziario. Contattateci senza nessun impegno e sarete visitati da un nostro responsabile.



Top Quality Group s.a.s.

Tel 075 8512197 Fax 075 8501006 - www.bodypoint.info
info@topqualitygroup.it - amministrazione@topqualitygroup.it

Numero Verde
800 035 153



Direttore responsabile
Riccardo Chiarapini
Segreteria di redazione
Diana Carbonetti
Direzione grafica
Gisella Benedetti
Impaginazione e grafica
BeC s.r.l. - divisione grafica
Marketing e Pubblicità
Gianluca Passeri
tel. 0761.393306 - 335.1213136

Mensile d'informazione merceologica dentale
ANNO XXIV - n. 3 Marzo 2012
Poste Italiane S.p.A. - Spedizione in A.P. - 70%
Viterbo - Autorizzazione del Tribunale di Viterbo
n. 341 del 7/12/88



Editore BeC s.r.l.
Strada Teverina Km. 3,600 - 01100 VITERBO
Telefono 0761.393.1 - Fax 0761.393.222

Stampa - Graffietti Stampati snc - S.S. Umbrò
Casertinese Km. 4,500 - Montefiascone (VT)



Testata volontariamente sottoposta a
certificazione di tiratura e diffusione
in conformità al Regolamento C.S.S.T.
Certificazione Editoria Specializzata e Tecnica

Per il periodo 1/1/2011 - 31/12/2011
Tiratura media: 16.800
Diffusione media: 16.580
Certificato CSST n. 2011-2204 del 27.02.2012
Società di Revisione: Fausto Vittucci & C. sas
Tiratura del presente numero: xx.xxx
Una copia euro 0,77 - contiene I.P.
La redazione non restituisce il materiale utilizzato

SONDAGGIO TUBI RADIOGENI ENDORALI E CENTRALINA	5	- U-BOND - Attivatori Pluri-Funzionali: Il Nuovo Approccio Ortodontico Globale - Nuovi combi e turbodent - per una profilassi sopra e sottogengivale
A CONFRONTO Tabelle di comparazione	6	- Cranex 3D Ceph – Soredex - 8 Floor Anatomic Fiber Post - Tetric EvoCeram® Bulk Fill - Rotatec
APPROFONDIMENTI - Gendex Expert DC - FONA XDG il meglio per il digitale, fuoco 0.4 - Owandy-RX: il nuovo sistema di radiologia intraorale HF di Owandy	9	- SMIG - I cuscinetti per dentiere che godono della fiducia della farmacia - Nuove fresatrici AbaMill Dental a 4 e 5 assi - Dermal Clinic: diventare un punto di riferi- mento per la medicina estetica - Tocksystem: Il piccolo grande cannolicchio
AGENDA Aprile/Maggio - Congressi e Fiere in Italia e all'estero - Calendario dei Corsi	11	
SONDAGGIO ANTIATFE	15	
CONFRONTO Tabelle di comparazione	16	
APPROFONDIMENTI - Un leader sempre sulla cresta dell'onda	18	
SONDAGGIO APPARECCHIATURE PIEZO PER CHIRURGIA	19	
A CONFRONTO Tabelle di comparazione	20	
APPROFONDIMENTI - Unità per chirurgia piezoelettrica Mariotti - Mectron Piezosurgery touch	22	
IL NOSTRO SITO - Confronti On-line	24	
DALLE AZIENDE - Pala® Idealis: gamma di denti posteriori per protesi implantari e gerontoprotesi	25	

ANNUNCI ECONOMICI 37
Annunci gratuiti di offerta e ricerca
collaborazione, attrezzatura e attività

INSERZIONISTI

• 3D Fast pagg. I Cop/11 • Abacus Sistemi cad cam pag. 30 • Alpha Test pag. 18 • Approccio Ortodontico Globale pag. 27 • Avveniri pag. 38 • BeC pagg. 24/28 • Bionova pag. 37 • Caes Software pag. 33 • Dental Shine pag. 31 • Dental World pag. I Cop • DL Medica pag. 9 • Fe.Ma. Dermal Institute pag. 34 • Fasi srl pag. 29 • Fodent pag. 35 • Genial Store pag. 22 • Implamed pag. 36 • Kavo Italia pag. 9 • Linea Diretta pag. 26 • Manfredi pag. 3 • Mariotti&C. pagg. 22/25 • Mectron pag. 22/IV Cop. • Medi Center pag. 12 • Metal Store pag. 4 • Owandy pagg. 10/23 • Physioline pag. 32 • Recordati pag. 18 • Rossi srl pag. 13 • Sted servizi e tecnologie elettrome-
dicali pagg. 10/III Cop. • Top Quality Group pag. II Cop.

Informativa ai lettori - Questa rivista Le è stata inviata tramite abbonamento, l'indirizzo in nostro possesso verrà utilizzato per l'invio della rivista, per l'invio di altre riviste, per l'invio di proposte di abbonamento, per l'invio di informazioni tecniche e commerciali, nonché per la divulgazione di eventi formativi e promozionali e per la cessione degli stessi a terze aziende per le medesime finalità. In ogni momento potrete esercitare i diritti di cui all'art. 7 del D. Lgs 196/2003, e quindi conoscere, ottenere la cancellazione, la rettifica, l'aggiornamento e l'integrazione dei Vostri dati, nonché opporvi al loro utilizzo per le finalità su indicate. Qualora venisse esercitato il diritto alla cancellazione lo stesso comporterebbe il mancato invio della presente rivista. Il titolare del trattamento è BeC srl con sede in Viterbo, Strada Teverina Km 3,600, nella persona del suo legale rappresentante.

elenco completo
dei confronti 2012 sul sito

WWW.INFOIDENT.IT
sezione confronti

MANFREDI

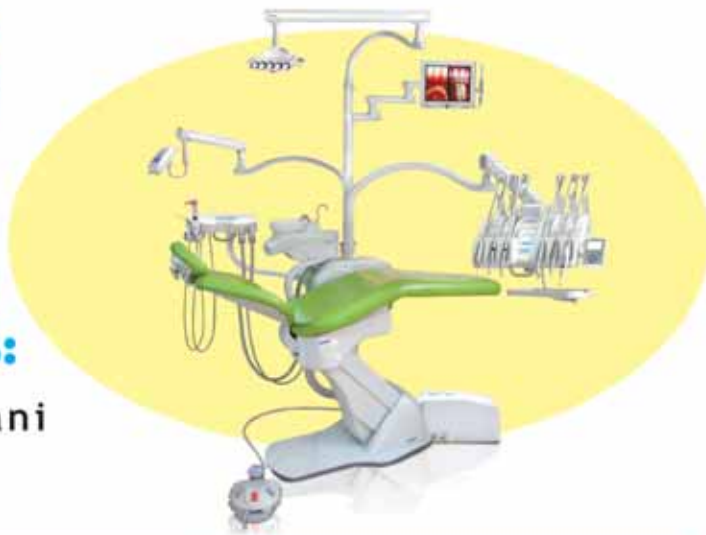
GALILEO
LASER DI SALDATURA



GNATUS

il 1° produttore al mondo di riuniti ed i suoi partners:

Satelec - Durr - Bien Air - Cattani



OFFERTA PROMOZIONALE N°1 Riunito Syncrus - HLX

Poltrona Glx - con motore Bosch - comandi a pedale con 7 programmi, di cui 2 memorie per la programmazione di lavoro - tredelenburg - conformazione anatomica - poggiatesta articolato - senza fissaggio al pavimento, da terra alt. min cm 45 e alt. max cm 90 - opzione secondo braccio e tappezzeria facilmente rimovibile grazie al sistema "easy-fix".

Faretra - a sei piste, sistema a sprido, con supporti strumenti in silicone autoclavabili, con siringa a tre vie - predisposizione per turbina F.O. - micromotore elettrico.

Sistema di disinfezione Biosystem con valvola antiritorno, per disinfezione a fine operativa più somministrazione agli strumenti rotanti ed ablatore

Gruppo idrico Alcanne 4T - con bacinella in ceramica, di facile igienizzazione, con rotazione fino a 90°, Tavoletta assistente con siringa a tre vie e due terminali per aspirazione chirurgica

Garanzia 2 anni estensibili a 5
Iva trasporto e montaggio esclusi

✓ Euro 6.900,00

OFFERTA PROMOZIONALE N°2 Riunito Syncrus HS

Poltrona GL - con motore Bosch - comandi a pedale con 5 programmi, senza fissaggio al pavimento, da terra alt. min cm 45 e alt. max cm 90, conformazione anatomica, poggiatesta articolato.

Faretra - a sei piste, sistema a sprido, con supporti in silicone autoclavabile, con siringa a tre vie, predisposizione per turbina F.O. - micromotore elettrico.

Gruppo idrico - con bacinella in ceramica facilmente autoclavabile - siringa a tre funzioni con regolazione flusso acqua a due alloggiamenti con cannule per aspirazione chirurgica.

Garanzia 2 anni estensibili a 5
Iva trasporto e montaggio esclusi

✓ Euro 4.900,00

OFFERTA PROMOZIONALE N°3 Riunito Syncrus Hlx Studio completo

Poltrona Glx - con motore Bosh - comandi a pedale con 7 programmi di cui 2 memorie per la programmazione di lavoro - tredelenburg - conformazione anatomica - poggiatesta articolato, senza fissaggio al pavimento, da terra alt. min. cm 45 e alt. max cm 90, con opzioni secondo bracciolo e tappezzeria facilmente rimovibile grazie al sistema "easy-fix".

Faretra - a sei piste, sistema a sprido con supporti strumenti in silicone autoclavabili, con siringa a tre vie - predisposizione per turbina F.O. più una turbina F.O. - micromotore elettrico - ablatore più 5 punte - un seggiolino mod. top - un compressore - un'autoclave di classe B con stampante - una serie di mobili - un'imbustatrice - aspirazione chirurgica Durr.

Gruppo idrico Alcanne 4T - con bacinella in ceramica facilmente igienizzabile, con rotazione fino 90°, tavoletta assistente con siringa tre funzioni con regolazione flusso acqua a 2 alloggiamenti con cannule per aspirazione chirurgica.

Garanzia 2 anni estensibili a 5
Iva trasporto + montaggio esclusi

✓ Euro 13.490,00

IMBUSTATRICE TECNICA

Prezzo Euro 518,00 - sconto 50% Euro 250,00

LAMPADA PER SBIANCARE TECNICA

Prezzo Euro 1.780,00 - sconto 50% Euro 890,00

RILEVATORE APICALE A TRIPLA COMPARAZIONE - DISPLAY A COLORI - TEST VITALITÀ PULPARE

Prezzo Euro 898,00 - sconto 50% Euro 449,00

TURBINA MOD. BIEN AIR CON ATTACCO RAPIDO

Prezzo Euro 298,00 - sconto 50% Euro 149,00

TURBINA FIBRA OTTICA CON ATTACCO RAPIDO

Prezzo Euro 458,00 - sconto 50% Euro 229,00

COMPRESSORE 2 TESTATE DA 150 LT ARIA/MIN - SILENZIATO OILESS

Prezzo Euro 1.300,00 - sconto 50% Euro 650,00

ABLATORE COMPATIBILE SATELEC O EMS CON 5 INSERTI

Prezzo Euro 498,00 - sconto 50% Euro 249,00

LAMPADA LD MAX GNATUS DIGITALE

Prezzo Euro 398,00 - sconto 50% Euro 199,00

LAMPADA PER COMPOSITO WIRELESS

Prezzo Euro 358,00 - sconto 50% Euro 179,00

VASCA ULTRASUONI LT 5 PROGRAMMABILE

ACCIAIO INOX CON RUBINETTO DI SCARICO
Prezzo Euro 780,00 - sconto 50% Euro 390,00

AUTOCLAVE LT CLASSE B TECNICA CON STAMPANTE O PEN DRIVE

Prezzo Euro 3.780,00 - sconto 50% Euro 1.890,00

BIOCLAVE GNATUS DA 12 LT

Prezzo Euro 1.980,00 - sconto 50% Euro 990,00

CAMERA INTRAORALE ADVANCE CAM

Prezzo Euro 898,00 - sconto 50% Euro 449,00

PROPHYJET SBIANCATORE BICARBONATO

Prezzo Euro 184,00 - sconto 50% Euro 92,00

KIT MULTIMEDIALE (CAMERA + STAFFA + MONITOR)

Prezzo Euro 1.800,00

www.gnatus.it

Metal Store Import - Export sas

Via Vecchia Napoli, 132 - 80145 Napoli

Tel. 081.5854492 - 081.6582587 - 081.5854821 Fax 081.7407683

e-mail: metalstoresas@virgilio.it

Assistenza tecnica garantita
Consegna pezzi di ricambio in 24 ore

richiedete le eventuali opportunità promozionali
non presenti in questa pagina

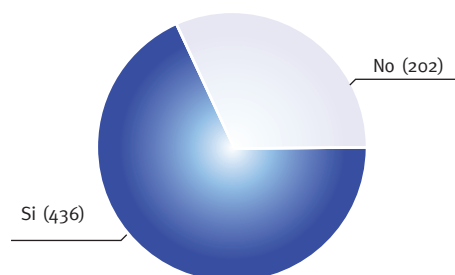
Tubi radiogeni endorali - Sondaggio su **638** responder

Anche in questo numero introdurremo l'argomento merceologico con un sondaggio realizzato online fra i medici iscritti al portale Infodent.it. Vogliamo dare al medico un quadro generale dell'argomento trattato completando l'informazione con la voce degli utilizzatori, che possono portare crescita ed innovazione in tutti i settori segnando

le criticità ed i punti di forza di ogni prodotto dentale. Al sondaggio sotto riportato hanno partecipato 638 medici (un campione ben più numeroso di quelli solitamente utilizzati per le analisi statistiche), conferendo all'analisi un grande valore di veridicità.

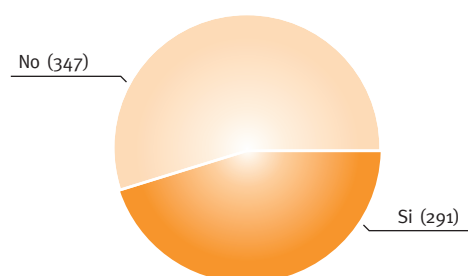
1 Passerebbe al digitale, acquistando quindi un panoramico 3D?

1	Si	↑	436	68%
2	No	↓	202	32%



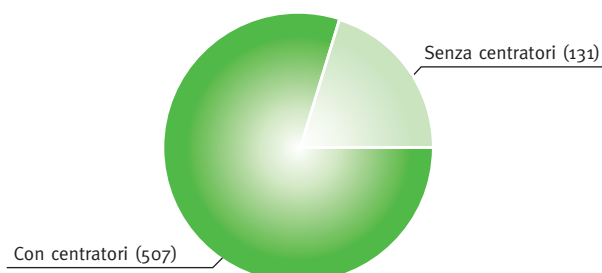
2 Ha mai valutato l'utilizzo di un sistema ai fosfori?

1	Si	↑	291	46%
2	No	↓	347	54%



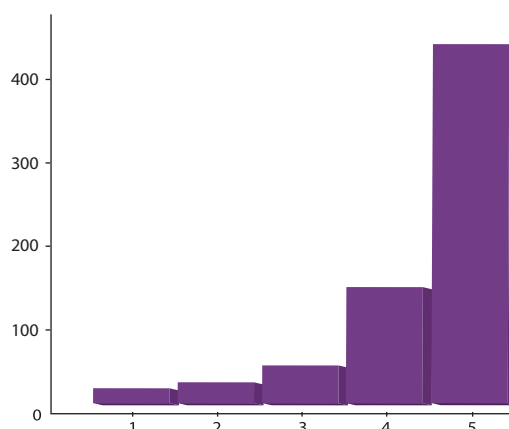
3 È interessato ad un utilizzo con o senza centratori?

1	Si	↑	507	79%
2	No	↓	131	21%





4 Quanto conta la riduzione della dose nella scelta dello strumento?

1	Affatto	5	1%
2		6	1%
3		41	6%
4		142	22%
5	Moltissimo	444	70%



Legenda  a confronto  approfondimento

► Tubi radiogeni endorali e centralina

Denominazione del prodotto	BEST – X DC	ELIOS AC	ESX SERIES	EXPERT DC 	FONA XDG 	HELIODENT PLUS
Produttore	New Life Radiology srl	Owandy Radiologie	Vatech	Gendex Dental Systems	Fona srl	Sirona Dental System
Classificazione elettrica	Classe IB	Classe IIB	•	Classe IB	Classe IB	Classe IB
Autocalibrazione	No	Si	•	Si	Si	Si
Possibilità di integrazione con sensori digitali	Si	Si	Si	Si	Si	Si
Possibilità di comando remoto	Si	Si	Si	Si	Si	Si
Breve descrizione	•	70 KV, centralina digitale preimpostata in base a dente, paziente, tipologia di pellicola	•	Sistema intraorale e potenziale costante	A basse emissioni con generatore di tipo XFF	Braccio pantografato maneggevole
Tipo di generatore	Alta frequenza	AC, 70 KV e 8 mA	Alta frequenza	Alta frequenza	Con griglia di controllo e generatore raggi di tipo XFF	Alta frequenza
Distanza fuoco-pelle (mm)	200	200	•	200 standard, 300 opz.	210	20-30
Dimensione cono (mm)	≤ 60	•	200	Diam 60, L 200/300	60	Collimatore rettangolare 30x40, tondo 60
Possibilità di installazione	Stativo, murale	Parete, soffitto, stativo fisso	A muro	A muro	A muro o su ruote con braccio articolato doppio	Murale, palo lampada
Centralina con comandi	A membrana	Digitali preimpostati/manuali	Integrata	Digitale con display a led	Comandi a sfioramento e display per tempi di esposizione	Digitale con display e sleep mode
Macchia focale (mm)	0,7	0,8	0,4	0,4	0,4	0,4
Filtrazione totale (mmAl)	2	2	2	> 2,5	2,5	>1,5
Parametri di esposizione programmati	Scala R 10	Anatomia dente/paziente adulto e bambino, sensibilità pellicola (classica o digitale)	65 o 70 KV, 5 mA	Dente, paziente, digitale, analogico	Bambino, adulto, 6 tipi di dente, bite wing	Automatici e/o liberamente eleggibili
Tempi di esposizione (sec)	0,02-20	0,02-3,2	0,01-2,5	0,02-2,05	0,06-3,2	0,01-3,2
Tempi di preriscaldamento (ms)	80	•	•	•	160	160
Tensione (KV)	60/70	70	65/70	65	70	60/70
Frequenza (KHz)	100	•	•	•	50/60 Hz	120
Lunghezze braccio disponibili (mm)	400/800/1.100	Distanza utile da 1.430 fino a 1.930 (con mensola 300/600/900)	450/600/900	850/600/350	300/60/80/100	410/700/950 estensione a 2.040
Corrente al tubo (mA)	4-7	8	5	7 ± 5%	3,5	7
Peso (Kg)	22	30	•	59	28 circa	22
Software di autodiagnostica	Si linguaggio C	Autodiagnosi e codice	•	No	No	Si, segnalazione multicromatica
Prezzo di listino*	Euro 2.600,00	Euro 2.400,00	Non fornito	Non fornito	Euro 2.570,00 montato a parete con pulsante remoto	Non fornito

AVVERTENZE IMPORTANTI PER IL LETTORE - I dati e le informazioni pubblicati in questa sezione, e negli eventuali approfondimenti pubblicati nella successiva collegata, sono forniti dalle aziende produttrici e/o importatrici e/o distributrici dei prodotti, le quali si assumono tutte le responsabilità legate alla loro veridicità e correttezza. In questa sezione i prodotti, quando possibile,

* I prezzi si intendono al netto di IVA

	K 2200 I2C	MAX70HF/DC	MINRAY	ORIX 70 NEW EDITION	ORIX HF	OWANDY HF ⁺	RAIOS-X SOMMO
m	Carestream Health	CSN Industrie	Soredex	Ardet Dental & Medical Devices srl	Ardet Dental & Medical Devices srl	Owandy Radiologie	Gnatus
	Classe IB	Classe IB	Classe IB	Classe IB	Classe IB	Classe IB	Classe IB
	Si	Si	Si	No	No	Si	Si
	Si	Si	Si	Si	Si	Si	Si
	Si	Si	Si	Si	Si	Si	Si
o	•	Ergonomico, ampia escursione del braccio, a bassa alimentazione	Unico con braccio orizzontale regolabile	Ergonomico per film, fosfori e sensori digitali	Ultima generazione per film, fosfori e sensori digitali	DC, centralina digitale preimpostata in base a dente, paziente, tipologia di pellicola	Tecnologia Light Green
	Alta frequenza	Corrente continua con moltiplicatore di tensione	Alta frequenza	Corrente alternata AC	Alta frequenza potenziale costante DC	Alta Frequenza potenziale costante 65 KV, 7 mA	•
	200	200-300	229-305	200	200	200	200-300
la-)	60	60	Diam 60/35x45	55	55	Collimatore conico diametro 55	200 (opz. 300)
da	Muro, soffitto e supporto mobile	A muro, a pavimento, su ruote	Murale o scorrevole	Parete, colonna a pavimento, stativo mobile	Parete, colonna a pavimento, stativo mobile	Parete, soffitto, stativo fisso	Murale, a pavimento, a stativo su ruote
e	2 modalità preimpostate e 1 manuale	Tastiera capacitiva, display grafico LCD, 5 lingue	A bordo macchina oppure remota	Digitale, display a parete o palmare	Digitale, display a parete o palmare	Digitali preimpostati/manuali	Con selezione tipo paziente, tipo acquisizione, tipo dente
	0,7	0,8x0,8 su richiesta 0,7x0,7	0,7	0,8	0,4	0,8	0,8x0,8
	2,5 alluminio	≥2	2	≥ 2	≥ 2	0,5	1,5
illi	Selezionando dente su arcata	Corporatura, tecnica, dente, film/digitale, manuale, HV	Adulto, bambino, selezione denti, occlusale, film digitale, tempi esp.	75 combinazioni preimpostate, personalizzabili	75 combinazioni preimpostate, personalizzabili	Anatomia dente/paziente adulto e bambino, sensibilità pellicola (classica o digitale)	•
	0,04-3	0,01-2,55 a passi di 0,01	0,02-3,2	0,04-2	0,01-2	0,02-3	0,06-3,2
	Non necessari	2.500	1 sec	140	1000	•	30
	70	60/65/70	60/70	70	60/65/70	65	70
	300	27	100-200	50	60	•	50-60
o)	470/650/820+pantografo (max 2.20 mt.)	Singolo pantografo int. 600, doppio pantografo interasse 1.380, mensole (prolunghe) da 400/800/1.000/1.200	1.613-1.951 regolabile	1.580 (mensola 500) 1.980 (mensola 900)	1.620 (mensola 500) 2.020 (mensola 900)	Distanza utile da 1.370 fino a 1.870 con mensola da 300/600/800	Distanza max operativa 1.875 mm
	7	6	7	8	7	7	7
	18 circa	22-55	30	27	25	27,9	33,3
	Si integrato	Si interno, con segnalazione in 5 lingue dello stato operativo	Si, segnalazione errore utente ed errori del sistema	Si controllo funzioni e visualizzazione messaggi d'errore	Si controllo funzioni e visualizzazione messaggi d'errore	Autodiagnosi e codice	Si, centralina con valori default di controllo
	Euro 2.000,00	Non fornito	Non fornito	Non fornito	Non fornito	Euro 2.490,00	Non fornito

sono raggruppati per omogeneità di destinazione d'uso, ed in ordine alfabetico secondo la denominazione commerciale. La presente rubrica ha finalità di informazione giornalistica, non di repertorio, non ha pretesa di esaustività e non vuole esprimere giudizi sui prodotti. Il lettore è invitato a non interpretare come una scelta redazionale la elencazione di prodotti o la mancata citazione di altri.

Legenda  a confronto  approfondimento

* I prezzi si intendono al netto di IVA

► Tubi radiogeni endorali e centralina

Denominazione del prodotto	RXDC EXTEND	RXDC HYPERSPHERE⁺	TECNOMED RADIOGRAFICO ENDORALE	XGENUS[®]	XGENUS[®] DC
Produttore	MyRay	MyRay	Tecnomed Italia srl	De Götzen srl	De Götzen srl
Classificazione elettrica	Classe IB	Classe IB	Classe IB	Classe IB	Classe IB
Autocalibrazione	Si	Si	Si	•	•
Possibilità di integrazione con sensori digitali	Si	Si	Si	•	•
Possibilità di comando remoto	Si	Si	Si	•	•
Breve descrizione	Controllo wireless e scelta automatica MultiMode della corretta combinazione di fattori tecnici	Movimento Hyper-Sphere, il giunto sferico che stabilizza la testata, con sblocco a sfioramento	Interfaccia intuitiva	La tecnologia AC permette di ottenere una scala di grigi atta a migliorare la lettura della radiografia	•
Tipo di generatore	A potenziale costante DC	A potenziale costante DC	Alta frequenza	Monofase auto raddrizzante	Potenziale costante
Distanza fuoco-pelle (mm)	300	300	200	310-200	310-200
Dimensione cono (mm)	55/66	55/60	Ø 60	Ø60 e 44x35	Ø60 e 44x35
Possibilità di installazione	A parete	A parete/integrato a riunito	A parete o stativo su ruote	Parete, plafone, riunito e stativo mobile	Parete, plafone, riunito e stativo mobile
Centralina con comandi	Palmare wireless con display	Palmare wireless con display	Centralina con comandi digitali	Controllo di due unità AC+AC, AC+DC	Controllo di due unità DC+DC, DC+AC
Macchia focale (mm)	0,7	0,4	0,4	0,7	0,7
Filtrazione totale (mmAl)	2,5	2,5	1	2	2
Parametri di esposizione programmati	23 preset + 1 profilo utente	23 preset + 1 profilo utente	Da 0,020 mS a 1.000 mS scala R10	17 steps di esposizione preprogrammati con possibilità di traslare la scala dei tempi in base alle esigenze	23 steps di esposizione preprogrammati con possibilità di traslare la scala dei tempi in base alle esigenze
Tempi di esposizione (sec)	0,010-1	0,010-1	Predefiniti	0,08-3,2	0,02-3,2
Tempi di preriscaldamento (ms)	0	0	•	90	1 sec
Tensione (KV)	60/63/65	60/63/65	60/70	70	60/70
Frequenza (KHz)	230	230	100	•	250
Lunghezze braccio disponibili (mm)	400/600/900	400/600/900	Per l'installazione a parete 40/80/110	•	•
Corrente al tubo (mA)	6,7	6,7	2,5	8	4-8
Peso (Kg)	23	25	6	24	19,5
Software di autodiagnostica	Si, controllo in tempo reale della temperatura del bulbo, per sequenze ininterrotte di acquisizioni	Si, controllo in tempo reale della temperatura del bulbo, per sequenze ininterrotte di acquisizioni	No	•	•
Prezzo di listino*	Euro 4.390,00	Euro 5.390,00	Non fornito	Non fornito	Non fornito

GLI OPERATORI INCLUSI NEL CONFRONTO SUI TUBI RADIOGENI ENDORALI E CENTRALINA

Ardet Dental & Medical Devices srl

– 02.94435294 -

www.ardetsrl.com

Carestream Health -

www.carestream-dental.com

CSN Industrie -

– 02.6186111 - www.csn-industrie.it

De Götzen srl -

– 0331.376760 -

www.degötzen.com

Gendex Dental System

– 02.61800814 -

www.gendex.com/

Kavo.it

Fona srl -

www.fona-dental.com (Distributore Sted servizi e tecnologie elettromedicali - www.sted-italia.com)

Gnatus (Importatore Metal Store

– 081.5854492-4821)

MyRay -

– 0542.653111 -

www.my-ray.com

New Life Radiology srl -

– 011.781994 -

www.newliferadiology.it

Owandy Radiologie

– 0362.627707 -

www.owandy.com

Sirona Dental System

– 045.8281811 -

www.sirona.it

Soredex (Importatore e distributore DL Medica spa -

www.dlmedica.it)

Tecnomed Italia srl -

– 0721.956514 -

www.dentalastec.it

Vatech -

– 02.97696950 -

www.vatech.it

① Gendex Expert DC

Sistema radiografico flessibile, affidabile, ottimo rapporto qualità/prezzo



Il sistema radiografico intraorale Gendex expert DC offre al professionista odontoiatrico un prodotto innovativo che garantisce flessibilità d'uso e massima efficacia operativa a tutto vantaggio del paziente e

coniuga superiore qualità immagine, ottimale integrazione con i sistemi digitali e assoluta affidabilità.

Il monoblocco dispone di tubo radiogeno (65 KV, 7mA) con macchia

dell'ottimizzazione del flusso di lavoro all'interno dello studio dentistico.

Expert DC è il frutto di quanto di meglio la tecnologia più avanzata possa oggi offrire. Pensato specificamente per l'impiego con i detectori digitali (PSP e sensori intraorali),

focale 0,4 (IEC 336), la più piccola attualmente disponibile nel mercato, per la produzione di immagini ad alta risoluzione con eccellente chiarezza dei dettagli diagnostici.

Il sistema in alta frequenza e potenziale costante, oltre a ridurre la quantità di radiazione impartita al paziente, garantisce consistenza e riproducibilità della radiazione emessa anche quando è necessario impostare tempi d'esposizione molto brevi.

Unico nel suo genere, il sistema expert DC dispone di un esclusivo pannello di controllo Quickset posto sul monoblocco radiogeno dove per mezzo di semplici ed intuitive icone (programmabili) è possibile effettuare le impostazioni necessarie ad una perfetta esposizione, diretta-

mente e senza necessità di ulteriori modifiche sul pannello di controllo principale. Semplicità e razionalità a vantaggio dell'operatività di studio.

Il sistema è disponibile con braccio estensibile in tre diverse posizioni, che garantisce un raggio operativo utile sino a 191 cm, dispone inoltre di un collimatore circolare ed il pannello di controllo può essere collocato all'esterno della sala operativa.

*Per informazioni:
KaVo Italia Srl
16167 Genova
Tel. 010.83321
www.kavo.it*

Dinamico, diretto, affidabile



SOREDEX

CRANEX® 3D + Ceph

Sistema digitale per imaging 3D con teleradiografo

Cranex® 3D è un sistema di radiologia combinato 3D e 2D di nuova generazione progettato per garantire la massima qualità e versatilità nella diagnostica quotidiana



New

DL MEDICA
advanced medical technologies

DL Medica spa
via pietro calvi 2 20129 milano italia
tel 02 762751 fax 02 76275300
dlmedica@dlmedica.it www.dlmedica.it

Panoramico + Cone Beam 3D + Ceph

1 FONA XDG il meglio per il digitale, fuoco 0.4

FONA XDG è un'apparecchiatura radiografica innovativa, in linea con i più attuali requisiti operativi, adatta ad operare sia con sensori digitali ad alta risoluzione, sia con pellicole a grana ultra fine



Un Timer intelligente

Il temporizzatore TipSet, vero cuore del sistema, viene gestito dall'utilizzatore con tastiera a sfioramento e display digitale, per un controllo totale sui parametri di emissione. Progettato con particolare riguardo alla semplicità di utilizzo, alla qualità dell'immagine ed alla affidabilità, questo sistema garantisce accuratezza e riproducibilità delle emissioni anche nelle condizioni più gravose. Il sistema si caratterizza per l'impostazione automatica dei tempi di emissione mediante la selezione del tipo di dente, della corporatura del paziente, in relazione alla sensibilità del sensore digitale o del tipo di pellicola utilizzata. È comunque sempre possibile modificare manualmente le impostazioni automatiche, qualora l'utilizzatore lo ritenga necessario. Altre caratteristiche sono il controllo in tempo reale della radiazione, la procedura di raffreddamento specifica per tenere al minimo il tempo di attesa, un temporizzatore ausiliario di sicurezza e l'interruzione dell'esposizione al rilascio pulsante.

Immagini più nitide

I migliori risultati si ottengono in

combinazione con sensori digitali, potendo sfruttare il massimo della risoluzione disponibile, per un risultato senza compromessi. L'uso combinato di generatori a fuoco ultra fine (XFF, extra fine focus) e di sensori ad alta risoluzione fissa, di fatto, un nuovo standard qualitativo, con immagini altamente definite e con un elevato potere diagnostico. Il fuoco ultrafine del tubo a raggi X, il distanziatore con efficace azione collimante già in prossimità del fuoco e la capacità di penetrazione del fascio di radiazione a 70 kV, costituiscono la migliore combinazione di fattori per ottenere immagini nitide, con un buon contrasto radiografico e percezione ottima dei dettagli.

Basse emissioni

Caratteristica saliente del sistema è l'ampia gamma di esposizioni possibili, ottenuta con un potenziale anodico di 70 kV su un campo di fattori tecnici da 0.21 a 11.2 mAs, in 18 passi, che permette di coprire le esigenze sia dei sensori a bassa dose che delle pellicole tradizionali. Estrema cura è posta nella neutralizzazione della radiazione molle mediante filtrazione secondo i requisiti

normativi, fino alla corretta durezza della radiazione per un alto livello di contrasto.

Generatore XFF

L'emissione del generatore di raggi X è del tipo XFF, con macchia focale ultrafine, così da poter sfruttare completamente la risoluzione dei sensori digitali di più alta qualità.

Tecnica parallela

L'impiego di porta sensori secondo la tecnica parallela, dove i particolari anatomici possono anche trovarsi a 2-3 centimetri dal sensore, aumenta ulteriormente l'importanza del generatore XFF per ottenimento di risultati eccellenti.

mAs

Il fattore tecnico prodotto corrente-tempo espresso in mAs (corrente anodica moltiplicato per il tempo di esposizione), consente una rappresentazione più corretta delle condizioni di lavoro ed agevola il confronto con generatori aventi diverso valore di corrente.

Configurazioni

Le configurazioni di sistema comprendono versioni a parete con braccio di estensione corto, medio, lungo o extra-lungo o su supporto mobile con ruote. Il braccio articolato in fusione di alluminio è robusto e stabile, caratteristiche fondamentali per un posizionamento preciso esente da spostamenti e oscillazioni. È disponibile il collimatore raggi a sezione rettangolare per riduzione della dose.

*Per informazioni:
STED Servizi e Tecnologie
Elettromedicali S.r.l.
Via Torricelli 15b – Verona
Tel. 045.9200320 –
045.9200350
www.sted-italia.com*

1 Owandy-RX: il nuovo sistema di radiologia intraorale HF di Owandy

La combinazione di precisione, tecnologia sperimentata e semplicità



Owandy, produttore internazionale noto nel settore della ideazione di soluzioni di imaging dentali e dello sviluppo di applicazioni, mette a disposizione dei chirurghi dentisti

l'Owandy-RX, il nuovo sistema di radiologia intraorale HF.

Questo sistema interamente sviluppato da Owandy è stato assemblato nel nostro nuovo sito di produzione in Svizzera, paese riconosciuto per capacità ineccepibili in materia di precisione e produzione nel settore della micromeccanica.

Questo generatore offre ai dentisti una soluzione dotata di una tecnologia affidabile e provata e risponde alle loro necessità, ma anche a quelle degli installatori!

Owandy-RX: un concentrato di ingegn timer per una qualità

dell'immagine ottimizzata

Precisione

Dotato di una tecnologia ad alta frequenza, l'Owandy-RX assicura il mantenimento delle impostazioni di esposizione ed un'emissione dei raggi di alta qualità. Risultato: immagini ad alta definizione realizzate grazie ad una quantità minima di raggi X.

Affidabilità

Come prova di qualità e robustezza, l'Owandy-RX viene assemblato nell'unità di produzione in Svizzera, paese riconosciuto per capacità ineccepibili in materia di precisione e produzione nel settore della mi-

cromeccanica.

Design ed ergonomia

Moderno e compatto, l'Owandy-RX darà valore al vostro studio integrandosi con armonia.

Intuitivo e pratico

L'interfaccia utente è semplice ed intuitiva, rendendo così l'Owandy-RX uno strumento pratico per tutta l'equipe di cura.

Semplicità di installazione

Con l'Owandy-RX, l'installazione del dispositivo radiologico viene ripensata per diventare sinonimo di facilità.

*Per informazioni:
www.owandy.com*

Congressi e Fiere in Italia

APRILE

12-14 Torino - TO
Congresso Nazionale dei Docenti di Discipline Odontostomatologiche
 www.collegiodeidocenti.it

19-21 Rimini - RN
Simposio Nazionale Osteology
 Osteology ars educandi -
 Paola Novella 366.7219371

21 Milano - MI
1° Convegno Nazionale di SIASO
 Allmed Tel. 039.2454404
 info@allmed.it - www.allmed.it
 24 crediti ECM

MAGGIO

04-05 Riva del Garda - TN
15° Congresso Internazionale AIC
 www.accademiaitalianadiconservativa.it

04-05 Riva del Garda - TN
XV congresso internazionale qualità in odontoiatria conservativa
 MV congressi
 Tel. 0521.290191
 aic@mvcongressi.it

24-26 Rimini - RN
55° Congresso - Amici di Brugg
 Promunidi - Viale Forlanini 23,
 20134 Milano, Tel. 02.7006121,
 Fax 02.70006546

AVVERTENZE PER IL LETTORE:

Le informazioni relative agli eventi vengono comunicate direttamente dagli organizzatori oppure reperite attraverso fonti pubbliche. La redazione non risponde di eventuali variazioni dei dati indicati oppure di possibili errori. In caso di interesse agli eventi riportati, si consiglia di consultare l'organizzatore per la conferma dei dati e per ricevere ulteriori informazioni.

Congressi e Fiere all'estero

APRILE

05-08 - Istanbul - Turchia
IDEX 2012 - 11th Istanbul Oral and Dental Health Apparatus and Equipment Exhibition
 CNR Ekspo Trade Fairs Inc.
 Tel: +90 212 465 74 74 // 75
 info@cnridex.com - www.cnr-idex.com

11-14 - Damasco - Siria
Healthcare and Dentalcare Damascus The 15th International Healthcare and Medical Exhibition
 AGE - Arabian Group Tel: +963 11 4433444
 arabiangroup@net.sy - www.arabiangroup.com

12-14 - New Orleans - Usa
New Orleans Dental Conference & LDA Annual Session 2012
 New Orleans Dental Association, Inc.
 Tel: + 1504 834 6449
 norma@nodc.org - www.nodc.org

12-14 - Portland - Usa
ODA 2012 Oregon Dental Conference, Annual Spring Meeting
 Oregon Dental Association Tel: (503) 218-2010; (800) 452-5628 - info@oregondental.org - www.oregondental.org

16-18 - Kuwait City - Kuwait
3rd Kuwait Medica Conference and Exhibition
 Universal International Group
 Tel: +965 22618535 // 22618247
 Fax: +965 22618536
 www.kuwaituniversal.com

18-21 - Boston - Usa
AAE 2012 - American Association of Endodontists Annual Session
 American Association Of Endodontists

800 872 3636 - Tel: +1 312 266 7255
 meetings@aae.org - www.aae.org

18-21 - Grand Rapids - Usa
MDA 2012 Michigan Dental Association Annual Session
 Michigan Dental Association
 bdoste@michigandental.org
 www.smilemichigan.com

19-22 - San Juan - Porto Rico
2012 International Association for Orthodontics (IAO) Annual Meeting
 International Association for Orthodontics
 Tel: +1 414 272 2757 WorldHeadquarters@iaortho.org - www.iaortho.com

20-22 - Singapore
IDEM Singapore 2012 International Dental Exhibition and Meeting
 KoelnMesse GmbH Tel: +49 221 821 2374 / 2314 - idem@koelnmesse.de - www.idem-singapore.com

23-26 - Mosca - Russia
Dental Salon 2012 The 30th Moscow International Dental Forum - International Exhibition
 Dental Expo Ltd. / JSC "DE-5"
 international@dental-expo.com
 www.dental-expo.com

25-29 - Oklahoma City - Usa
Oklahoma Dental Association Annual Meeting and Exhibition 2012
 Oklahoma Dental Association
 Tel: +1 405 848 8873 Toll free: 800 876 8890 - exhibits@okda.org

26-28 - Copenhagen - Danimarca
SCANDEFA 2012 - Scandinavian

Dental Fair
 Sales and Project Manager:
 Mr. Christian Ölrík +45 32 47 21 25
 col@bellacenter.dk

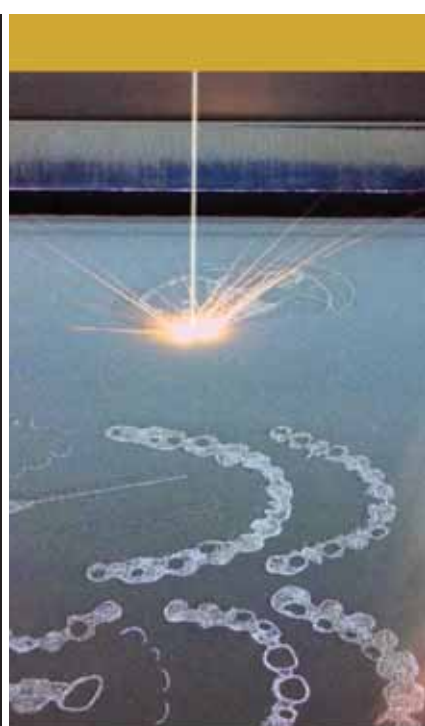
26-28 - Saint Paul - Usa
Star of the North Meeting 2012
 Minnesota Dental Association
 info@mndental.org
 www.mndental.org

26-29 - Saint Paul - Usa
The 24th Annual Meeting on Special Care Dentistry
 Special Care Dentistry Association
 Tel: +1 312 527 6764
 scda@scdaonline.org
 www.scdaonline.org

27-30 - Montecarlo - Monaco
Montecarlo Spring Meeting SIDO - SFODF - FEO, 3rd MOIP Congress
 SIDO - Società Italiana di Ortodonzia
 Tel: +39 02 56808224
 www.sido.it - scientific@sido.it

27-30 - Montecarlo - Monaco
Orthodontie en 3D; repoussez les limits
 www.sido.it

28-30 - Palm Beach - Usa
American College of Oral and Maxillofacial Surgeons - ACOMS Meeting 2012
 ACOMS (American College of Oral and Maxillofacial Surgeons)
 Tel: +1 202 367 1182 -
 Toll Free: 1 800 522 6676
 admin@acoms.org
 www.acoms.org



3Dfast
 rapid prototyping

Repliche anatomiche autoclavabili



Ogni parte del corpo
 in meno di tre giorni

3Dfast S.r.l.
 via Zabarella, 38 - 35121 Padova
 Tel. 049.660627 - Fax 049.8363064
 www.3dfast.it - info@3dfast.it

MAGGIO

02-05 - National Harbor - Usa AACD 2012 28th Annual Scientific Session American Academy of Cosmetic Dentistry

The American Academy of Cosmetic
Dentistry Phone: +1 608 222 8583
Fax: +1 608 222 9540 - info@aacd.com

02-06 - Mexico City - Messico AMIC Dental 2012 The 57th International Exhibition

Mexican Association of Dental Industry
and Commerce Tel: +52 (55) 5639 0324
//+52 (55) 5639 1073 Fax: +52 (55) 5639
9069 - expodentalamic@prodigy.net.mx

03-04 - Dubai - Arabia Saudita 6th CAD/CAM & Computerized Denti- stry International Conference 2012

CAPP FZ LLC Tel: +971 4 3616174 Mob:
+971 50 4243072 - info@cappmea.com

03-06 - San Antonio - Usa 142nd Annual Session of the Texas Dental Association

TEXAS Dental Association Tel: +1 512 443
36 75 Fax: +1 512 692 41 68 - www.tda.org

04-08 - Honolulu - Usa 112th American Association of Ortho- dontists - AAO Annual Session

AAO Senior Meetings and Exhibits Ma-

nager Tel: +1 314 993 170 Toll free: 800
424 2841 - www.aortho.org // www.
AAOmembers.org - info@aortho.org

05 - Garden Grove - Usa LMT Lab Day West 2012

LMT Communications, Inc.
Tel: +1 203 459 2888 - info@LMTmag.
com - www.lmtmag.com

08-11 - Garden Grove - Usa Meditech 2012 co-located event: Odontotech 2012

Corferias Tel: +571 381 00 00 / 30
Website: www.corferias.com

09-12 - Bucarest - Romania DENTA 2012 - 27th Edition - Spring

Romexpo SA dent@romexpo.org
www.denta.ro // www.romexpo.org

10-13 - Jakarta - Indonesia Indo Medicare 2012 The 5th Inter- national Exhibition on Medical, Pharmaceutical Product Dental & Hospital Equipments, Medicine, Herbal Medicine, Health Care, Supplies & Services.

Kristamedia Pratama Tel: +62 21
6345861 Fax: +62 21 634 0140 / 634
2113 info@kristamedia.com
www.kristamedia.com

11-12 - Vienna - Austria WID 2012 Vienna International Dental Exhibition

Österreichischer Dentalverband
Tel: +43 1 512 809122 Fax: +43 1 512
809180 - www.dentalverband.at

11-13 - Alma-Ata - Kazakistan Kazdentexpo 2012

DentalExpo Tel: +7 495 9214069
Fax: +7 495 9214069 info@dental-
expo.com - www.dental-expo.com

12-15 - Riyadh - Arabia Saudita Saudi Medicare 2012 - The 15th International Healthcare, Hospital Supplies & Medical Equipment Show

Riyadh Exhibitions Company (REC)
Tel: +966 1 229 5604 Fax: +966 1 229 5612
nfo@reexpo.com - www.reexpo.com

15-17 - St. Petersburg - Russia Stomatology St. Petersburg 2012

Tel: +7 495 921 40 69 - Fax: +7 495 921
40 69 - info@dental-expo.com - www.
dental-expo.com

15-18 - Sofia - Bulgaria Bulmedica - Buldental 2012 47th International Specialized Exhibition

Tel: +7 495 921 40 69 Fax: +7 495 921
40 69 E-mail: info@dental-expo.com

17-19 - Sioux Fall - Usa 129th South Dakota Dental Asso- ciation Annual Session 2012

South Dakota Dental Association Tel:
+1 605 224 9133 Fax: +1 605 224 9168
Website: www.sddental.org

17-19 - Zagabria - Croazia Medicine and Technology Fair and Dentex 2012

Zagrebacki holding d.o.o. E-mail: den-
tex@zv.hr - www.hsk.hr - www.zv.hr

22-25 - San Paolo - Brasile Hospitalar 2012 and Odontobrasil 2012

Katherine Shibata E-mail: internacio-
nal@hospitalar.com.br - Tel: +55 11
3897 6199 - Fax: +55 11 3897 6191

24-26 - Antalya - Turchia European Academy of Esthetic Dentistry Spring Meeting 2012

European Academy of Esthetic Dentistry
E-mail: guido@bracchetti.com

26-29 - Montréal - Canada 41st Annual Convention of the Ordre des Dentistes du Québec (ODO)

Tel: +1 514 875 8511 Fax: +1 514 875
1561 - congres@odq.qc.ca

ORTOPANTOMOGRFO DENTASCAN CON TECNOLOGIA CONE BEAM 3D

Presso il Poliambulatorio Specialistico **MEDICENTER GROUP** di Monterotondo,
in via Salaria 187, è stato da poco acquisito l'Ortopantomografo Dentascan con
tecnologia Cone Beam 3D (CBCT) in grado di produrre immagini ad altissima defini-
zione indispensabili quindi per studi implantologici.

Tra i vantaggi più evidenti offerti dalla tecnica CBCT vi sono:

- **Dosi radianti ridotte**
- **Costi contenuti** (1 arcata = € 85; 2 arcate = € 130)
- **Tempi brevi di scansione**
- **Supporto informatico** con software che consentono studi tridimensionali,
valutazioni preimplantologiche e studi cefalometrici



ORTHOPANTOMOGRAPH® OP300

Presso il nostro studio è possibile eseguire esami con tecnologia Cone Beam 3D
TUTTI I GIORNI dalle ore 7,00 alle ore 22,00 compresa la **Domenica**



Numero Verde
800-436-436

info e prenotazioni

Via Salaria 187 a/b - Monterotondo Scalo (RM)
tel: 06. 9069201 - 06. 9069197
web: www.medicentergroup.it
e-mail: amministrazione@medicentergroup.it

MEDICENTER
Group

L'eccellenza accessibile.

DENTISTI

D APRILE

CHIRURGIA

Grumo Nevano - NA 20-21
e20 srl - Tel. 010.5960362
ilaria@e20srl.com
Eccellente Dr. T.

**Corso di Carico Immediato con
chirurgia computer guidata**

COLORE

Sutri - VT 06-07
Centro Corsi della Feniiiiiii
Tel. 0761600396
Spina G.

Corso Master sul Colore (pratico)

Sutri - VT 21

Centro Corsi della Feniiiiiii
Tel. 0761600396
Spina G.

Corso Introduttivo alla Teoria del Colore

CONSERVATIVA

Milano - MI 21
Cenacolo Odontostomatologico
Milanese Tel. 02.76021188

**L'imaging tridimensionale in chirur-
gia orale: indicazioni e limiti orali**

ENDODONZIA

Roma - RM 21
Sweden & Martina N. verde 800.010789
Malagnino Prof. V.A

Corso teorico-pratico di endodonzia

Torino - TO 21

Cenacolo Odontostomatologico Torinese
Tel. 011.734388 - www.cenacolo.org

**Corso teorico-pratico
sulla ricostruzione del
dente trattato endodonticamente
7,5 crediti ECM**

ESTETICA

Milano - MI 14
Sweden & Martina N. verde 800.010789
Gobbi Dr.ssa R.M.

Corso estetico - filler

IMPLANTOLOGIA

Roma - RM 13-14
Sweden & Martina N. verde 800.010789
Bruschi Dr. G.B., Crespi Dr. R.

Corso teorico - pratico magnetic mallet

Bologna - BO 14

Studio Lenzi - info@carolinalenzi.it

Lenzi Dr.ssa C.

Corso su impianti TG

Genova - GE 21
Sweden & Martina
N. verde 800.010789
Grosso Dr. A.

**Distrazione ossea e preparazione
del sito implantare con le viti di
espansione "DBE"**

Lomazzo - CO 21

Tocksystem
Tel. e fax 031.280301
info@tocksystem.it - www.tocksystem.it

Tock Dr. V., Magnaghi Dr. S., Tock G.R.
**Implantologia - Osteoespansione
in situazioni critiche, osteosintesi,
protesi settoriale su impianti masti-
catoria ed estetica**

IMPLANTOPROTESI

Piacenza - PC 21
Tel. 0523.331777
info@essemme-od.it

Turri Dr. A., Zucchelli Prof. G.
**Seminari di implantoprotesi
e parodontologia**

PARODONTOLOGIA

Ferrara - FE 19-21
Tel. 0521.29019
monica@mvcongressi.it

**Le malattie parodontali:
basi diagnostiche e terapia
non chirurgica**

Ferrara - FE 19-21

Tel. 0521.290191
monica@mvcongressi.it
Trombelli Prof. L.

Corso avanzato di parodontologia

PROTESI

Rende - CS 28
Cenacolo Odontostomatologico Calabrese
Tel. 0982.91727
www.cenacolo.org

Corso di chirurgia implantare

PROTESI FISSA

Bagni di Tivoli - RM 13-14
Tel. 0774.379166, 339.5419371
www.aigtlab.it

Cecere A.
**Corso base di modellazione
naturale in cera con la tecnica AFG**

D MAGGIO

ADESIONE

Reggio Calabria - RC 12
Cenacolo Odontostomatologico Reggino
Tel. 0965331678 - www.cenacolo.org

**Sequenza di sagomatura semplice
e sicura**

Rende - CS 19

Cenacolo Odontostomatologico Calabrese
Tel. 0982.91727 - www.cenacolo.org

**Adesione ed estetica ovvero il
golden standard di una moderna
odontoiatria conservativa**

CERAMICA

Conegliano - TV 10

Tressis Italia srl 0438.418316

Minozzi A., Tomasella M.

**Applicazione della tecnica AFG
nella pratica clinica odontoiatrica**

Biella - MI 12

Dishape 015.8493038

Nicoletti G.

Protesi Ceramica Natural

CHIRURGIA

Bologna - BO 05
Cenacolo Odontoiatrico Bolognese
Tel. 051.550596 - www.cenacolo.org

**Chirurgia degli ottavi e dei canini.
Coronectomie**

Milano - MI 05

Cenacolo Odontostomatologico Milanese
Tel. 02.76021188

Suture

Bologna - BO 08

Dentaurum Italia - Tel. 051.862580
info@dentaurum.it www.dentaurum.it
Pratella Dr. U.

Chirurgia ossea piezoelettrica avanzata

Liege - Francia 10-12

Tel. 011.5629674 luigi.grivet@libero.it
Carlier prof. A., Grivet Brancot Prof. L.

Corso pratico di chirurgia avanzata.

Dissezione anatomica della bocca.

Implantologia minimamente invasiva

Due Carrare - PD 19

Sweden & Martina N. verde 800.010789
Csonka Dr. M.

**Il magnetic mallet: rivoluzionaria
tecnica chirurgica per espansioni
ossee, split crest e mini rialzi**

CHIRURGIA IMPLANTARE

Arezzo - AR 10-12

T. Mencucci Tel. 075.5069061 Cell.
335.6855057 - tiziana.mencucci@umbra.it
Nicoletti, Kok, Scala, Fortellizzi, Casini, Nicolai
**Corso di anatomia topografica su
cadavere ai fini della chirurgia**



Rossi S.r.l. Via P. Frattini, 92 - 00149 Roma - Tel. 06.51964623 - Fax 06.51956041 - info@rossi-pm.com - www.rossi-pm.com

Preparati a crescere con la nostra professionalità anche sul web

WWW.ROSSI-PM.COM

Il nuovo, l'usato i corsi tutto con i migliori Partners



implantare semplice ed avanzata**COLORE***Sutri - VT 05*Centro Corsi della Feniiiiix - Tel. 0761600396
*Spina G.***Corso sul Colore e Forma in Protesi Totale***Sutri - VT 19*Centro Corsi della Feniiiiix - Tel. 0761600396
*Spina G.***Corso Tessitura Superficiale****ENDODONZIA***Bologna - BO 12*SIE Tel. 02.8376799 - segreteria.sie@me.it
*Orsi Dr.ssa M.V.***Endodonzia nella pratica quotidiana: le nuove metodologie***Torino - TO 17*Cenacolo Odontostomatologico Torinese
Tel. 011.734388 - www.cenacolo.org**Approccio chirurgico tramite tecnica a lembo e tecnica flapless e differenze tra impianto sommerso e impianto non sommerso. Progetto implantare a seconda della qualità ossea***Napoli - NA 19*SIE Tel. 02.8376799 - segreteria.sie@me.it
*Malvano Dr. M.***Le nuove frontiere dell'endodonzia***Roma - RM 26*SIE Tel. 02.8376799 - segreteria.sie@me.it
*Sbardella Dr.ssa M.E.***Nuove tecniche nella detersione e nella preparazione del sistema canalare****ESTETICA***Milano - MI 11*Sweden & Martina N. verde 800.010789
*Pavanello Dr. W.***Analisi e rigenerazione dei volumi del viso - corso teorico pratico avanzato***Milano - MI 19*Sweden & Martina N. verde 800.010789
*Gobbi Dr.ssa R.M.***Corso estetica primo livello (peeling)****FARMACOLOGIA***Milano - MI 24*

Tel. 800418110

Xerostomia e farmaci**IMPLANTOLOGIA***Ferrara - FE 10-11*Tel. 0521.290191 monica@mvcongressi.it
www.unife.it/parodontologia**La salvaguardia dei denti l'ausilio degli impianti: il piano di trattamento integrato***Sassari - SS 18*Sweden & Martina N. verde 800.010789
*Grosso Dr. A.***Distrazione ossea e preparazione del sito implantare con le viti di espansione "DBE"***Milano - MI 18-19*

SIdP, Tel. 055.2009154 - segreteria@sdp.it

Il trattamento implantare del paziente che pone dei vincoli: come coniugare estetica e funzione, come prevenire e trattare le complicanze e gli insuccessi*Lomazzo - CO 19*Tocksystem Tel. e fax 031.280301 -
info@tocksystem.it - www.tocksystem.it**Tock Dr. V., Magnaghi Dr. S., Tock G.R. Implantologia - Osteoespansione in situazioni critiche, osteosintesi, protesi settoriale su impianti masticatoria ed estetica***Bucarest - 23-26*

Tiradix Tel. 0396612705 info@tiradix.it

Corso pratico su paziente di chirurgia rigenerativa e implantologia*Roma - RM 26*Sweden & Martina N. verde 800.010789
*Grosso Dr. A.***Distrazione ossea e preparazione del sito implantare con le viti di espansione "DBE"***Piacenza - PC 05*Tel. 0523.331777 - info@essemme-od.it
*Turri Dr. A., Zucchelli Prof. G.***Seminari di implantoprotesi e parodontologia****IMPLANTOPROTESI***Piacenza - PC 05*Tel. 0523331777 info@essemme-od.it
*Mastrangelo Dr. F.***Seminario di implantoprotesi e parodontologia***Busto Garolfo - MI 11*Sweden & Martina N. verde 800.010789
*Crespi Dr. R.***Il carico immediato in implantoprotesi***Albenga - SV 12*Tel. 0182.555144 spheracenter@libero.it
studioconserva@libero.it*Conserva prof. E.***Corso di Perfezionamento in Implantoprotesi: dalla Platform Switching alla Connessione Conica***Albenga - SV 12*Tel. 0182555144 - speracenter@libero.it
studioconserva@libero.it*Conserva Prof. E.***Corso di perfezionamento in implantoprotesi: dalla platform switching alla connessione conica***Bologna - BO 20*

Rhein 83 Tel. 051.244510 - info@rhein83.com

Corso teorico pratico di primo livello - attacchi a ritenzione elastica e componenti prefabbricati calcinabili per strutture combinate fuse su protesi tradizionali e su impianti**MANAGEMENT***Fiumana di Predappio - FC 17-19*Dental Trey Tel. 0543.929129
corsi@dental Trey.it www.dental Trey.it*Bortolini Dr. P.***5° corso pratico management per****l'odontoiatra management della fiscalità***Torino - TO 19*Francesca Radaelli - Nobel Biocare Italiana
Tel. 039.6836263

francesca.radaelli@nobelbiocare.com

*Barelli Dr. P.***Management e comunicazione strategica per lo Studio Odontoiatrico moderno****ORTODONZIA***Roma - RM 17-18***ODONTOTECNICI****MAGGIO****CERAMICA***Conegliano - TV 10*

Tressis Italia srl - Tel. 0438.418316

*Minozzi A., Tomasella M.***Applicazione della tecnica AFG nella pratica clinica odontoiatrica***Biella - MI 12*

Dishape - Tel. 015.8493038

*Nicoletti G.***Protesi Ceramica Naturale****COLORE***Sutri - VT 17-18*

Centro Corsi della Feniiiiix - Tel. 0761600396

Corso sulla colorazione della zirconia**MODELLAZIONE***Verona - VR 04-05*

Tel. 335.5431320 - dan_cla@libero.it

APRILE**MODELLAZIONE***Brescia - BS 19-21*

Tel. 335.5431320

dan_cla@libero.it

*Carulli D.***Master in precisione****IGIENISTI, ASSISTENTI E PERSONALE AUSILIARIO****MAGGIO****IMPLANTOLOGIA***Milano - MI 18-19*

SIdP, Tel. 055.2009154 - segreteria@sdp.it

Il trattamento implantare del paziente che pone dei vincoli: come coniugare estetica e funzione, come prevenire e trattare le complicanze e gli insuccessi**APRILE****SBIANCAMENTO***Roma - RM 14*

Unid - segreteria@unid.it

www.unid.it

**Orteam Tel. 02.66711227 - orteamall@orteam.it
La tecnica bidimensionale, passato presente futuro***Milano - MI 25-27*

Orteam Tel. 02.66711227 - orteamall@orteam.it

*Spena Dr. R.***Ortodonzia manuale d'uso 2012****PARODONTOLOGIA***Ferrara - FE 24-26*

Tel. 0521.290191 - monica@mvcongressi.it

Elementi di chirurgia parodontale*Carulli D.***Corso base di modellazione con la tecnica A.F.G.****ODONTOTECNICA***Vimercate - MB 05*

Anna Simonelli Nobel Biocare Italiana

Tel. 039.6836271

anna.simonelli@nobelbiocare.com

*Bartoloni odt. R.***Approfondimento teorico per la realizzazione di overdenture bar NobelProcera****PROTESI FISSA***Bagni di Tivoli - RM 11-12*

Tel. 0774.379166 - 339.5419371 -

*Cecere A.***Corso base di modellazione naturale in cera con la tecnica AFG****PROTESI FISSA***Bagni di Tivoli - RM 13-14*

Tel. 0774.379166, - 339.5419371

*Cecere A.***Corso base di modellazione naturale in cera con la tecnica AFG****SBIANCAMENTO***Messina - ME 05*

Unid - segreteria@unid.it

www.unid.it

*Benetti Dr. A.***Lo sbiancamento dentale 4,5 crediti ECM***Koellensperger P.***Corso Sbiancamento dentale: Realtà o illusione?**

4,5 crediti ECM

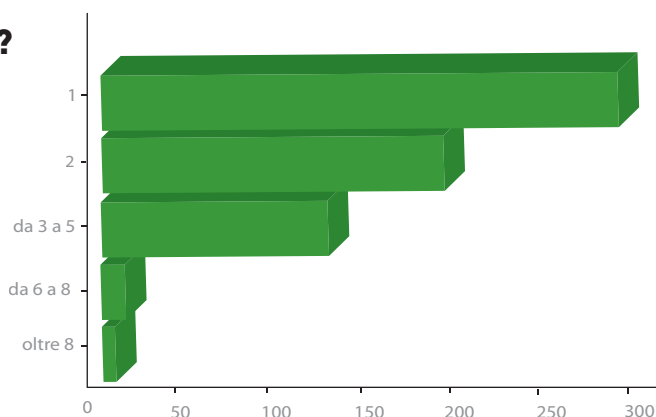
Antiafte - Sondaggio su 640 responder

Riportiamo sotto una interessante analisi statistica sui prodotti antiafte, effettuata su un campione di ben 640 medici odontoiatri italiani. L'indagine è stata effettuata attraverso un sondaggio online tramite email inviata agli iscritti al portale Infodent.it. Abbiamo indagato sulla percezione della patologia nel settore medico, facendo emergere

che la maggior parte dei medici conosce più di 3 prodotti antiafte e circa 1 paziente a settimana di età compresa fra i 20 ed i 44 anni si presenta con questo tipo di lesione. I medici sono inoltre concordi nel selezionare l'efficacia immediata come caratteristica essenziale di un prodotto antiafte.

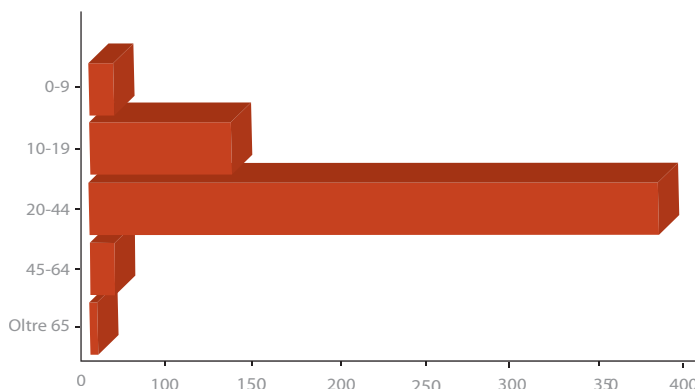
1 Quanti pazienti si presentano con afte e lesioni della bocca in una settimana media?

1	↑	293	46%
2		198	31%
3/5		138	22%
6/8		7	1%
8	↓	4	1%



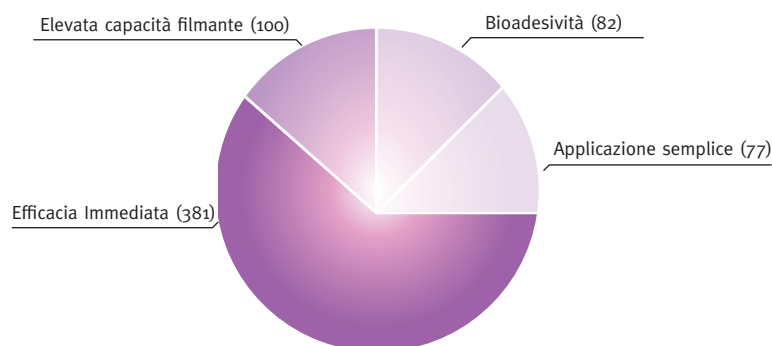
2 In quale classe di età riscontra il maggior numero di casi di afte e lesioni della bocca?

0-9	↑	45	7%
10-19		141	22%
20-44		391	61%
45-64		46	7%
oltre 65	↓	17	3%



3 Quale caratteristica essenziale dovrebbe possedere un prodotto antiafte?

Efficacia immediata	↑	381	60%
Elevata capacità filmante		100	16%
Bioadesività		82	13%
Applicazione semplice	↓	77	12%



Legenda  a confronto  approfondimento

* I prezzi si intendono al netto di IVA

Antiafte					
Denominazione del prodotto	AFTAMED	AFTAMED GEL	AFTAMED GEL JUNIOR	AFTAMED SCUDO	AFTAMED SPRAY
Fabbricante	Bioplax	Bioplax	Bioplax	Bioplax	Bioplax
Classificazione del prodotto	Dispositivo medico di classe IIA	Dispositivo medico di classe IIA	Dispositivo medico di classe IIA	Dispositivo medico di classe IIA	Dispositivo medico di classe IIA
Categoria	Collutorio	Gel	Gel	Gel	Spray
Indicazioni	Afte, stomatiti aftose, lesioni ulcerose ricorrenti	Afte, stomatiti aftose, lesioni ulcerose ricorrenti	Afte, stomatiti aftose, lesioni ulcerose ricorrenti	Afte, stomatiti aftose, lesioni ulcerose ricorrenti	Afte, stomatiti aftose, lesioni ulcerose ricorrenti
Descrizione prodotto	Promuove la guarigione delle afte riducendone la durata. Riduce immediatamente il dolore	Promuove la guarigione delle afte riducendone la durata. Riduce immediatamente il dolore	Promuove la guarigione delle afte riducendone la durata. Riduce immediatamente il dolore	Promuove la guarigione delle afte riducendone la durata. Riduce immediatamente il dolore	Promuove la guarigione delle afte riducendone la durata. Riduce immediatamente il dolore
Componenti attivi	Sodio ialuronato	Sodio ialuronato	Sodio ialuronato	Sodio ialuronato	Sodio ialuronato
Aloe	No	No	No	No	No
Sodio ialuronato	Si 25 mg/100 g	Si 240 mg/100 g	Si 240 mg/100 g	Si 600 mg/100 g	Si 30 mg/100 g
Alcol	No	No	No	No	No
Meccanismo d'azione	Controllo dei processi infiammatori e della reidratazione dei tessuti	Controllo dei processi infiammatori e della reidratazione dei tessuti	Controllo dei processi infiammatori e della reidratazione dei tessuti	Controllo dei processi infiammatori e della reidratazione dei tessuti	Controllo dei processi infiammatori e della reidratazione dei tessuti
Frequenza, tempo e modalità di applicazione	Fare uno sciacquo 2-3 volte al giorno per una settimana o fino a scomparsa dei sintomi	Applicare 2-3 volte al giorno per una settimana o fino a scomparsa dei sintomi	Applicare 2-3 volte al giorno per una settimana o fino a scomparsa dei sintomi	Applicare 2-3 volte al giorno per una settimana o fino a scomparsa dei sintomi	Applicare 2-3 volte al giorno per una settimana o fino a scomparsa dei sintomi
Confezionamento	Flacone 150 ml	Tubo 15 ml	Tubo 15 ml	Flacone con applicatore 10 ml	Flacone 20 ml con erogatore
Formulazione per bambini	No	No	Si	No	No
Interazione con altri prodotti	No	No	No	No	No
Possibile reazione allergica	No	No	No	No	No
Prezzo di listino*	Euro 10,50	Euro 10,50	Euro 10,50	Euro 12,80	Euro 12,50

GLI OPERATORI INCLUSI NEL CONFRONTO SUGLI ANTIAFTE

Bier Farmaceutici -
081.7541504 -
www.bierfarmaceutici.it




Bioplax (Distributore Bracco
Industria Chimica Spa -
02.21771 - www.aftamed.it)

MC Italia srl - 02.93570411 -
www.mccitaliasrl.com
Recordati Industria Chimica e

Farmaceutica spa -
02.48787299 -
www.recordati.it

Legenda  a confronto  approfondimento

* I prezzi si intendono al netto di IVA

Antiafte					
Denominazione del prodotto	ALOVEX PROTEZIONE ATTIVA 	ALOVEX PROTEZIONE ATTIVA - GEL 	ALOVEX PROTEZIONE ATTIVA SPRAY 	BIER CONTROL	MENTADENT PROFESSIONAL CLOREXIDINA
Fabbricante	Recordati Industria Chimica e Farmaceutica spa	Recordati Industria Chimica e Farmaceutica spa	Recordati Industria Chimica e Farmaceutica spa	Bier Farmaceutici srl	MC Italia srl
Classificazione del prodotto	Dispositivo medico di classe IIA	Dispositivo medico di classe IIA	Dispositivo medico di classe IIA	Cosmetico	Cosmetico
Categoria	Collutorio	Gel	Spray	Collutorio	Collutorio
Indicazioni	Afte, stomatiti aftose, piccole lesioni della bocca dovute al contatto con apparecchi ortodontici e protesi	Afte, stomatiti aftose, piccole lesioni della bocca dovute al contatto con apparecchi ortodontici e protesi	Afte, stomatiti aftose, piccole lesioni della bocca dovute al contatto con apparecchi ortodontici e protesi	Usato quotidianamente aiuta a prevenire la formazione della placca, aiuta ad alleviare il dolore provocato dalle afte, stomatiti e irritazioni locali	Disinfezione del cavo orale pre e post intervento per ridurre la carica batterica
Descrizione prodotto	Riduce il dolore e favorisce la cicatrizzazione proteggendo la lesione con un film protettivo	Riduce il dolore e favorisce la cicatrizzazione proteggendo la lesione con un film protettivo	Riduce il dolore e favorisce la cicatrizzazione proteggendo la lesione con un film protettivo	Per uso quotidiano con aloe, sodio bicarbonato e zinco cloruro	Collutorio per sciacqui pre e post intervento in ambito professionale
Componenti attivi	Sodio ialuronato, aloe vera, glicirrizato di potassio	Sodio ialuronato, aloe vera, glicirrizato di potassio	Sodio ialuronato, aloe vera, glicirrizato di potassio	•	Clorexidina digluconato
Aloe	Si	Si	Si	Si 0,2%	No
Sodio ialuronato	Si	Si	Si	•	No
Alcol	No	No	No	•	No
Meccanismo d'azione	Crea una pellicola protettiva che protegge la lesione, riduce il dolore e favorisce la cicatrizzazione	Crea una pellicola protettiva che protegge la lesione, riduce il dolore e favorisce la cicatrizzazione	Crea una pellicola protettiva che protegge la lesione, riduce il dolore e favorisce la cicatrizzazione	•	Tipico della clorexidina digluconato
Frequenza, tempo e modalità di applicazione	Pronto all'uso. Utilizzare circa 10 ml 3/4 volte al giorno o più, secondo necessità	Effettuare l'applicazione 3/4 volte al giorno o più, secondo necessità	Applicare il prodotto 3/4 volte al giorno o più, secondo necessità	Usare quotidianamente	1 sciacquo di 15 sec allo 0,3% prima dell'intervento + 1 sciacquo allo 0,3% alla fine dell'intervento
Confezionamento	Flacone 120 ml	Tubo da 8 ml	Flacone da 15 ml	Confezione da 250 ml	Flacone da 200 ml di soluzione concentrata in confezione da 12 flaconi
Formulazione per bambini	Si	Si	Si	•	No
Interazione con altri prodotti	Non note	Non note	Non note	•	No
Possibile reazione allergica	Non note	Non note	Non note	•	No
Prezzo di listino*	Euro 9,50	Euro 9,70	Euro 11,00	Euro 7,50	Non fornito

AVVERTENZE IMPORTANTI PER IL LETTORE

I dati e le informazioni pubblicati in questa sezione, e negli eventuali approfondimenti pubblicati nella successiva collegata, sono forniti dalle aziende produttrici e/o importatrici e/o distributrici dei prodotti, le quali si assumono tutte le responsabilità legate alla loro veridicità e correttezza. In questa sezione i prodotti, quando possibile, sono raggruppati per omogeneità di destinazione d'uso, ed in ordine alfabetico secondo la denominazione commerciale. La presente rubrica ha finalità di informazione giornalistica, non di repertorio, non ha pretesa di esaustività e non vuole esprimere giudizi sui prodotti. Il lettore è invitato a non interpretare come una scelta redazionale la elencazione di prodotti o la mancata citazione di altri.

Un leader sempre sulla cresta dell'onda

Aloves Protezione Attiva si dimostra ogni giorno un prezioso alleato del dentista e del personale dello studio odontoiatrico per ridurre il dolore provocato da afte e piccole lesioni della bocca come quelle provocate dal contatto con apparecchi ortodontici, protesi fisse e mobili.

Infatti Aloves Protezione Attiva, grazie alla sua azione meccanica, permette la formazione di una pellicola protettiva che isola la lesione dal contatto con tutti gli agenti esterni e riduce il dolore.

Inoltre la presenza tra i suoi ingredienti di aloe vera, acido ialuronico in forma sodica e glicirizzato di potassio può favorire i naturali processi di cicatrizzazione e quindi facilitare un più rapido ritorno del paziente alle normali attività quotidiane (mangiare, bere).

Aloves Protezione Attiva è disponibile

in tre formulazioni:

- il gel, di più facile impiego in pediatria, da utilizzare in caso di lesioni singole o multiple in zone raggiungibili tramite il pratico erogatore
- il collutorio, indicato in caso di afte diffuse, stomatiti aftose, aftose ricorrenti e per singole lesioni di grandi dimensioni o poste nella parte posteriore della bocca
- lo spray, dotato di un direzionatore che permette un'applicazione mirata tanto su lesioni singole e che per lesioni multiple. Inoltre lo spray, consentendo un'applicazione pratica, comoda e igienica è particolarmente adatto per chi deve utilizzare il prodotto fuori casa (ufficio, scuola).

Per tutte le formulazioni la posologia consigliata è di 3/4 applicazioni al gior-



no o più, secondo necessità; si consiglia di non mangiare e non bere per almeno un'ora dopo l'applicazione.

Aloves Protezione Attiva è un dispositivo medico e quindi non richiede la prescrizione medica; il prodotto non brucia quando si applica, agisce localmente, non contiene alcool ed è adatto per adulti e bambini.

Per richiedere l'invio di campioni e materiali pubblicitari e informativi spedisca

una mail all'indirizzo dipub@recordati.it o un fax al numero 02.48787299.

*Per informazioni:
Recordati Industria
Chimica e Farmaceutica spa
Via M. Civitali 1
20148 Milano
Tel. 02.48787638
Fax 02.48787299
dipub@recordati.it
www.recordati.it*

AMMISSIONE A ODONTOIATRIA E MEDICINA

ALPHA TEST, LA GARANZIA DI 25 ANNI DI ESPERIENZA



CORSI

In 20 città

Corso Alpha 70

Dal 16 al 27 luglio (1ª parte) e dal 17 al 29 agosto (2ª parte), per un totale di 70 ore di lezione. In 20 città.

Valido anche per l'ammissione a Igienista dentale.

Vacanza-studio

Un programma intensivo di studio dal 16 al 29 agosto, senza rinunciare a sport e divertimento, sulle suggestive colline di Trevi (Perugia).

Corsi per Cattolica e San Raffaele

A Milano e Roma anche corsi intensivi specifici per i test in programma ad aprile.

Percentuale di ammissione 6 volte maggiore a quella degli altri candidati

- ▶ Preparazione mirata con spiegazione e ripasso di tutte le materie
- ▶ Esercitazioni, prove simulate e analisi dei test ufficiali degli ultimi anni
- ▶ Esperienza unica in Italia
- ▶ I migliori docenti per la preparazione ai test
- ▶ Libri Alpha Test in dotazione
- ▶ Numero posti limitato
- ▶ Sconti e omaggi per iscrizioni in anticipo



NUOVE EDIZIONI 2012



APRE IL NUMERO CHIUSO



Numero Verde
800-017326
www.alphatest.it

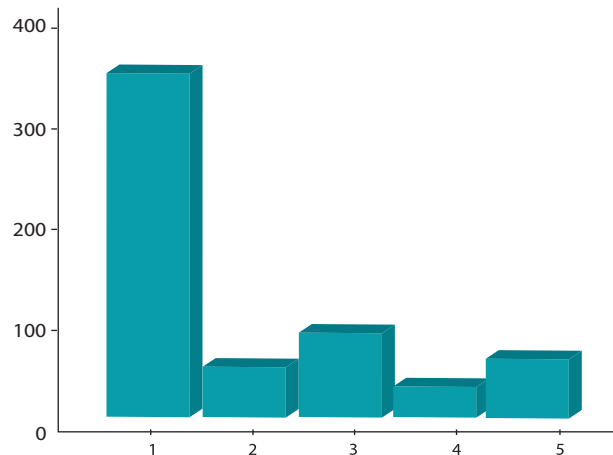
Apparecchiature piezo per chirurgia - Sondaggio su **639** responder

Riportiamo sotto una interessante analisi statistica sui sistemi piezo chirurgici, effettuata su un campione di ben 639 medici odontoiatri italiani. L'indagine è stata effettuata attraverso un sondaggio online tramite email inviata agli iscritti al portale Infodent.it. In questo sondaggio abbiamo ricercato le modalità d'uso delle macchine e l'abitudine dei medici ad operare direttamente o a scegliere un

professionista esterno. L'utilizzo dei sistemi è ancora raro nel settore dentale, mentre sono ben distribuite le risposte sui campi di applicazione della piezo-chirurgia, con una leggera preferenza per i rialzi del seno mascellare e le espansioni della cresta. Infine c'è una leggera prevalenza di medici che operano direttamente rispetto a quelli che si avvalgono di professionisti esterni.

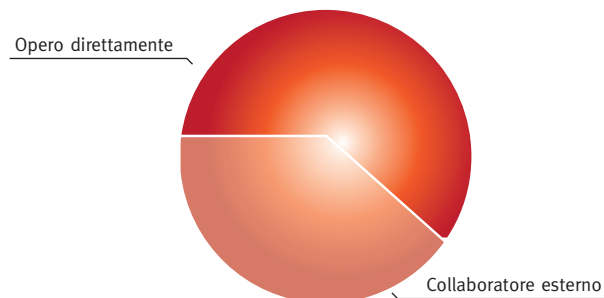
1 Quante volte utilizza la macchina in un mese?

1	Raramente	363	57%
2		64	10%
3		100	16%
4		43	7%
5	Molto Spesso	69	11%



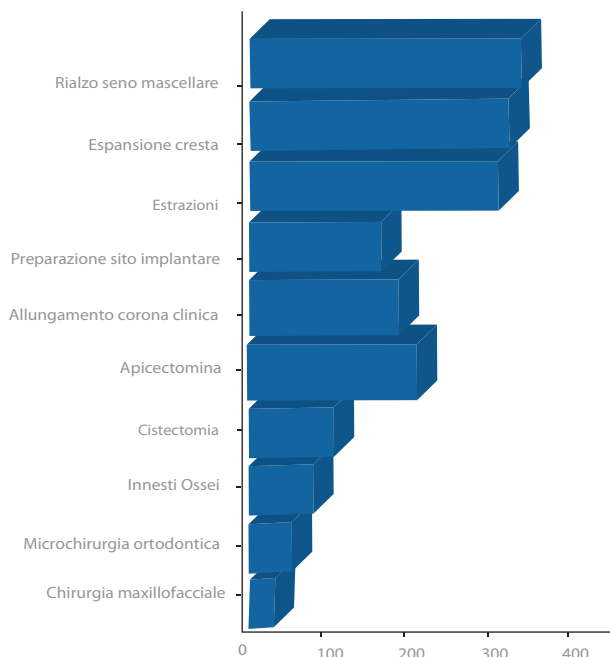
2 Per le operazioni di chirurgia si avvale di un collaboratore esterno o opera direttamente?

Collaboratore esterno	265	41%
Opero direttamente	374	59%



3 Quali sono le applicazioni cliniche più usate nell'ambito della chirurgia piezoelettrica?

Rialzo seno mascellare	330	52%
Espansione cresta	323	51%
Estrazioni	305	48%
Preparazione sito implantare	183	29%
Allungamento corona clinica	196	31%
Apicectomia	216	34%
Cistectomia	106	17%
Innesti ossei	96	15%
Microchirurgia ortodontica	75	12%
Chirurgia maxillofacciale	64	10%



Legenda ⓘ a confronto ⓘ approfondimento

* I prezzi si intendono al netto di IVA

► Apparecchiature piezo per chirurgia



Denominazione del prodotto	MECTRON PIEZOSURGERY® 3	MECTRON PIEZOSURGERY® TOUCH ⓘ	MINIUNIKO.PZ ⓘ	OSTEOESPANSORE CHIRURGICO AUTOMATICO
Produttore	Mectron spa	Mectron spa	Mariotti&C	Tocksystem Di Tock G.R.
Potenza assorbita (W)	100	100	106	Meccanico
Potenza sviluppata dalla punta (W)	•	•	53	•
Frequenza di lavoro (Hz)	24.000–36.000	24.000–36.000	27.000-37.000	0-25 colpi/minuto
N° livelli di potenza	6	6	10	3
N° di programmi selezionabili	6	6	20	3-50
Modalità di movimento della punta	Ampiezza del movimento orizzontale dell'inserto circa 80 µm, del movimento verticale circa 5 µm	Ampiezza del movimento orizzontale dell'inserto circa 80 µm, del movimento verticale circa 5 µm	Controllo attivo della vibrazione con effetto pulsato regolabile	A percussione
Portata pompa peristaltica (ml/min)	0-90	0-85	64	No H ₂ O
Funzione "fit-back" per l'auto-regolazione della potenza	No	No	Si	No
Manipolo con luce	No	Si	No	No
Sistema di protezione	Si sistema APC (Automatic Protection Control) che riconosce automaticamente le deviazioni dal normale funzionamento e ferma potenza ed irrigazione in meno di 0,1 sec	Si sistema APC (Automatic Protection Control) che riconosce automaticamente le deviazioni dal normale funzionamento e ferma potenza ed irrigazione in meno di 0,1 sec	Si segnalazione errore di scansione, overload di corrente, overload di tensione	Si entra in azione solo con spinta contro l'osso
N. Inserti disponibili	Ca. 60	Ca. 60	14	85
Materiale utilizzato per gli inserti	Acciaio inox medicale	Acciaio inox medicale	Inox rivestito TiN	ISO 5832-1+TiN
Inserti muniti di rivestimento	Si	Si	Si	Si TiN
Caratteristiche speciali degli inserti	Taglienti, leviganti, non taglienti per la preparazione dei tessuti	Taglienti, leviganti, non taglienti per la preparazione dei tessuti	Lunga durata, alta efficienza	Osteoespansori progressivi, sgorbie, carotatici impianti rotti, prelievi d'osso, estrattori radici
Campi di applicazione	Rialzo di seno, preparazione del sito implantare, espansione di cresta, estrazioni, innesti ossei, apicectomia, cistectomia, levigatura radicolare, allungamento corona, mobilizzazione/lateralizzazione nervi, distrazione osteogenica	Rialzo di seno, preparazione del sito implantare, espansione di cresta, estrazioni, innesti ossei, apicectomia, cistectomia, levigatura radicolare, allungamento corona, mobilizzazione/lateralizzazione nervi, distrazione osteogenica	Chirurgia/implantologia in tutte le applicazioni	Osteoespansione, prelievi d'osso autologo, carotazione impianti rotti, estrattori radici
Display	Vacuum fluorescent 71x22 mm	Tastiera in vetro capacitiva 300x210 mm	LCD grafico 132x39 mm	No elettricità
Peso (kg)	3,5	3,2	3,5	0,1
Dimensioni (cm)	34x21x15	30x23,5x9,5	24x24x10	Ø 1,6 L17
Durata della garanzia	Apparecchio 2 anni, manipolo e cordone 1 anno	Apparecchio 2 anni, manipolo e cordone 1 anno	2 anni	1 anno
Prezzo di listino*	Non fornito	Non fornito	Euro 4.280,00	Non fornito

AVVERTENZE IMPORTANTI PER IL LETTORE - I dati e le informazioni pubblicati in questa sezione, e negli eventuali approfondimenti pubblicati nella successiva collegata, sono forniti dalle aziende produttrici e/o importatrici e/o distributrici dei prodotti, le quali si assumono tutte le responsabilità legate alla loro veridicità e correttezza. In questa sezione i prodotti, quando possibile, sono raggruppati per omogeneità di destinazione d'uso, ed in ordine alfabetico secondo la denominazione commerciale. La presente rubrica ha finalità di informazione giornalistica, non di repertorio, non ha pretesa di esaustività e non vuole esprimere giudizi sui prodotti. Il lettore è invitato a non interpretare come una scelta redazionale la elencazione di prodotti o la mancata citazione di altri.

Legenda  a confronto  approfondimento

* I prezzi si intendono al netto di IVA

► Apparecchiature piezo per chirurgia

Denominazione del prodotto	PIEZOPRODENT	PMS PIEZON MASTER SURGERY 	UNIKO.PZ 	VARIOSURG
Produttore	Esacrom srl	EMS Electro Medical Systems	Mariotti&C	NSK Nakanishi Inc.
Potenza assorbita (W)	50	105 VA	106	•
Potenza sviluppata dalla punta (W)	40	25	53	17
Frequenza di lavoro (Hz)	22.000-35.000	24.000-32.000	27.000-37.000	28.000-37.000
N° livelli di potenza	50	2 modalità operative regolabili da 0 a 11	10	10
N° di programmi selezionabili	20 (modificabili)	2	20	9
Modalità di movimento della punta	Pulsa a percussione Hammer Mode e continua	Surgery: vibrazione lineare + effetto pulsante, Standard: vibrazione lineare	Controllo attivo della vibrazione con effetto pulsato regolabile	Frequenza sia continua che pulsata a percussione
Portata pompa peristaltica (ml/min)	0-70	100	64	5-80
Funzione "fit-back" per l'auto-regolazione della potenza	Si	Si	Si	Si
Manipolo con luce	No	No	No	Si
Sistema di protezione	Si 8 allarmi+6 messaggi informativi	Si classe BF, parte applicata non connessa a terra, pertanto eventuali correnti di dispersione non possono raggiungere il paziente	Si segnalazione errore di scansione, overload di corrente, overload di tensione	Si FB Hyb, PLL Pz, Dual PP
N. Inserti disponibili	6+opzionali	22	14	Ca. 40
Materiale utilizzato per gli inserti	Acciaio inox medicale	Acciaio inox	Inox rivestito TiN	Acciaio, nitruro Ti, diamante
Inserti muniti di rivestimento	No	Si	Si	Si
Caratteristiche speciali degli inserti	Affilatura e diamantatura	Efficienza, durata	Lunga durata, alta efficienza	Suddivisi anche in tray per specifiche applicazioni
Campi di applicazione	Implantologia, chirurgia, endodonzia	Preparazione del sito impiantare, estrazione dentale, distrazione, rialzo del seno, chirurgie periodontali, ablazione di cisti, estrazione di innesti ossei, prelievo osseo, osteoplastica, osteotomia	Unità doppia motore+piezo per chirurgia/implantologia in tutte le applicazioni	Chirurgia resettiva e impiantare, parodonto, endo
Display	2x6 cm	Con sistema touchboard 94x253x283 mm	LCD grafico 132x39 mm	LCD
Peso (kg)	4,35	3,4	4,5	3,1
Dimensioni (cm)	30x28x13	22,5x29,1x16,1	24x24x12	26,8x23x10,3
Durata della garanzia	2 anni	1 anno	2 anni	1 anno
Prezzo di listino*	Euro 3.990,00	Non fornito	Euro 6.450,00	Non fornito

GLI OPERATORI INCLUSI NEL CONFRONTO SULLE APPARECCHIATURE PIEZO PER CHIRURGIA

Esacrom srl (Distributore esclusivo
Prodent Italia – 02.3535227 –
www.prodentitalia.it)

Mariotti&C – 0543.474105 –
www.mariotti-italy.com
Mectron spa – 0185.35361 –

www.mectron.it
NSK Nakanishi Inc.
(Dati forniti da Dentalica spa –

www.dentalica.com)
Tocksystem Di Tock G.R. -
031.280301 – www.tocksystem.it

① Unità per chirurgia piezoelettrica Mariotti

Lo staff di progettazione Mariotti in collaborazione con esperti del settore, presenta le nuove unità per chirurgia/implantologia piezoelettrica.

MiniUniko.PZ eroga la sua potenza ultrasonica in maniera ottimale grazie all'innovativo controllo dinamico della frequenza, per garantire una corretta erogazione di energia in ogni situazione.

Prestazioni ottimali e sicurezza operativa con regolazioni precise di potenza e vibrazione. Sistema di controllo dell'irrigazione tramite pompa peristaltica. Facilità di utilizzo, immediato e intuitivo tramite tastiera a sfioramento ed ampio display. Versione aggiornabile tramite software. Manipolo piezoelettrico ergonomico e potente, privo di surriscaldamenti. Lunga durata delle parti da sterilizzare. Autoclavabili: manipolo, cavo e connettore.

Presente anche la versione *Uniko.PZ* con la doppia funzionalità che combina Piezoelettrico per chirurgia e Motore per implantologia.

Le principali caratteristiche tecniche sono:

- **Potenza assorbita:** 106 VA
- **Isolamento:** classe I, tipo BF
- **Portata max pompa d'irrigazione:** 90 ml/min (modalità micromotore); 40 ml/min (modalità piezo)
- **Dimensioni unità di controllo:** 245x245x100 mm (MUN.PZ); 245x245x130 mm
- **Frequenza del manipolo piezo:** 27 kHz ÷ 37 kHz scansione automatica
- **Potenza utile al manipolo:** 53 W
- **Funzioni principali:** regolazione potenza, effetto vibra, portata pompa, n. 20 programmi.

Per informazioni:
MARIOTTI&C srl
Via Seganti 73
47121 Forlì

Tel. 0543.474105
Fax 0543.781811
www.mariotti-italy.com



① Mectron Piezosurgery® touch



pando un'esclusiva tastiera touch screen in vetro che permette in pochi secondi di selezionare la qualità ossea ed il livello di irrigazione desiderato.

Il nuovo PIEZOSURGERY® touch si contraddistingue poi per un innovativo manipolo con LED, il quale consente al clinico di operare con l'ausilio o in assenza di luce, oppure di selezionare direttamente dalla tastiera la specifica funzione "auto" che attiva il LED solo in caso di pressione del pedale. Inoltre, il LED del manipolo è ruotabile di 360 gradi, permettendo così un'illuminazione sempre ottimale del sito chirurgico. Nuovi inserti saranno inoltre disponibili per Mectron PIEZOSURGERY®:

da strumenti dedicati alla preparazione del sito implantare per mini-impianti a inserti per la rifinitura ultrasonica del margine cervicale.

Mectron lanciò il primo dispositivo per chirurgia ossea piezoelettrica nel 2001, rivoluzionando completamente le tradizionali tecniche di chirurgia orale.

Negli ultimi dieci anni, il Mectron PIEZOSURGERY® si è imposto come standard di riferimento per svariate indicazioni cliniche, dal rialzo del seno mascellare all'espansione di cresta, dalla chirurgia parodontale alla preparazione del sito implantare.

In occasione di IDS 2011, Mectron ha presentato l'ultima generazione del proprio innovativo dispositivo, il PIEZOSURGERY® touch, con l'obiettivo di incrementare ancor di più l'intuitività e l'ergonomia di un prodotto fortemente orientato al chirurgo. Non a caso, speciale attenzione è stata prestata all'interfaccia macchina-operatore, svilup-

Per informazioni:
Mectron spa
Via Loreto 15/A
16042 Carasco (GE)
Tel. 0185.35361
Fax 0185.351374
mectron@mectron.com
www.mectron.com

la tua igiene orale è on-line!

spazzolinodadenti.com



RIVENDITORE AUTORIZZATO

Aggiungi una nuova ***DIMENSIONE***
al tuo panoramico

SimPlant® materialise

CON SIMPLANT IL MIGLIOR SOFTWARE DI
PIANIFICAZIONE IMPLANTARE IN 3D
consegnato di serie con
I-MAX TOUCH 3D



I-MAX TOUCH 3D

Panoramico evolutivo 3 in 1

L'evoluzione naturale del vostro panoramico I-Max Touch, è l'acquisizione integrale della dentizione in un solo volume 3D (9*8) per un esteso campo di esame : ideale per la simulazione in implantologia.

Owandy Radiologie Italia • Via del Guado, 57 - 20033 Desio (MI) - Tel: 0362 62 11 06 - Fax: 0362 62 77 07
E-mail: infoitalia@owandy.com - www.owandy.com

owandy

Con i Confronti online **informazione a 360° in un click P**

Avere un'informazione completa su prodotti e attrezzature del settore dentale non è mai stato così semplice.

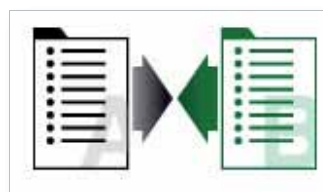
Sul portale **Infodent.it**, puoi trovare una sezione interamente dedicata ai confronti tra i prodotti.

L'area confronti, raggiungibile semplicemente cliccando sul pulsante "Confronti", offre **un'analisi dettagliata dei prodotti** che possono essere valutati in base ai **dati tecnici**, alla

descrizione, alla **comparazione** tra di essi.

Cliccando il pulsante "**Dettagli**" potrai accedere ad informazioni supplementari come articoli, video, promozioni, schede tecniche e molto altro.

In più sarà possibile esprimere una valutazione sul prodotto cliccando il tasto "**Feedback**" e lasciando il tuo commento.



1 **Elenco confronti prodotti**

Attraverso i confronti di Infodent puoi comparare tutti i prodotti più importanti del dentale. Selezionando la categoria di interesse, accedi all'elenco completo delle tabelle comparative.

2 **Scarica il pdf**

Puoi scaricare il confronto dei prodotti di tuo interesse e consultarlo quando vuoi.

3 **Personalizza il tuo confronto**

Avrai la possibilità di mettere a confronto i prodotti che più ti interessano.

Selezionali semplicemente e clicca sul pulsante "confronta". Per cancellare la selezione basterà premere il pulsante "annulla" e ripetere l'operazione.

4 **Esprimi la tua opinione!**

Vuoi dare una valutazione al prodotto? Inserisci il tuo commento, clicca sul tasto "aggiungi feedback"

5 **Approfondisci**

Approfondisci ulteriormente le informazioni sul prodotto cliccando l'icona "Dettagli". Potrai accedere a tantissime informazioni aggiuntive, come articoli scientifici, video, brochure promozionali e informazioni sull'azienda.

► Pala® Idealis: gamma di denti posteriori per protesi implantari e gerontoprotesi

Cuspidi ridotte in modo naturale con il massimo del volume



Fig. 1: Il nuovo dente Pala Idealis posteriore è stato ottimizzato per essere impiegato nelle protesi implantari e nella gerontoprotesi così come nella terapia ATM

Fig. 2: La centrica precisa di Pala Idealis dona anche ai pazienti più anziani la massima efficienza masticatoria

A breve il sistema Pala di Heraeus sarà ampliato, grazie all'introduzione di Pala Idealis, una nuova linea di denti posteriori. I denti Idealis, con le loro cuspidi naturalmente ridotte, sono indicati in maniera ottimale per le protesi a supporto implantare e per la gerontoprotesi, così come per le terapie nei casi di disfunzione cranio mandibolare (ATM). La più ampia area cervicale e il maggior volume di questo nuovo dente posteriore mascherano esteticamente le strutture di supporto presenti.

I nuovi ambiti di utilizzo, come la protesi su impianti richiedono stabilità, funzione ed estetica di un restauro. Heraeus ha quindi sviluppato la linea di denti posteriori Pala Idealis, collaborando con una schiera di odontotecnici con provata esperienza nel settore.

Morfologia occlusale ridotta per una centrica precisa

La nuova linea di denti posteriori Pala Idealis è indicata particolarmente per la protesi a supporto implantare e la gerontoprotesi così come per le terapie nei casi di disfunzione cranio mandibolare (ATM). La morfologia occlusale

piatta di questo dente assicura una centrica precisa con il massimo grado di libertà nei movimenti funzionali. L'angolo cuspidale ridotto in modo più naturale riduce al minimo la forza di taglio e permette la massima efficienza masticatoria, garantendo una funzionalità confortevole, priva di interferenze e chiaramente definita. La superficie a quattro punti di contatto minimizza l'abrasione iniziale con i restauri implantari. I pazienti più anziani beneficeranno di morfologie lisce, funzionali e facilmente pulibili. I denti posteriori sono l'ideale per la terapia CMD con un interblocco di centrica chiaramente definito e un alto grado di libertà durante i movimenti di funzione

Una base del dente più ampia maschera in maniera più estetica le strutture di supporto

Con Pala Idealis si possono realizzare impianti e restauri fissi e amovibili altamente estetici grazie a un più esteso volume del dente. La maggior ampiezza e la lunghezza del dente fanno da copertura alle eventuali sottostrutture presenti. La maggior ampiezza della base del dente inoltre dona un contorno gengivale più estetico e facile da pulire. Il dente Idealis si inserisce e si integra armoniosamente nel cavo

orale grazie al suo aspetto naturale che è molto simile alla dentizione anatomica completa.

Montaggio affidabile, combinazione flessibile

Grazie ad una centrica chiaramente definita, l'odontotecnico può eseguire il montaggio dei nuovi denti Idealis molto facilmente e in maniera sicura. Le superfici prossimali più ampie assicurano una sigillatura interdentale efficace ed un montaggio facilitato. In linea con il principio Pala Mix&Match, i denti Idealis possono essere combinati in modo flessibile con tutti i denti anteriori Premium e Mondial e i denti superiori posteriori Mondial grazie all'identico processo di produzione che li caratterizza. Proprio come le linee denti Premium e Mondial, anche i denti Idealis contengono il materiale riempitivo NanoPearls che determina una forte stabilità del colore, resistenza alla frattura, all'abrasione e resistenza alla placca. ■

Heraeus Kulzer srl
Via Console Flaminio 5/7
20134 Milano
Tel. 02.210094272
Fax 02.210094288
www.heraeus-pala.com

MARIOTTI

mini UNIKO E
MOTORI PER IMPLANTOLOGIA



Massima affidabilità
Facilità d'uso
Grandi performance

mini UNIKO PZ
surgery



CHIRURGIA PIEZOELETTRICA



MARIOTTI & C. srl
Via Seganti 73
47121 Forlì - Italy
Tel +39 0543 474105
Fax +39 0543 781811
info@mariotti-italy.com
www.mariotti-italy.com

U-BOND



L'introduzione degli adesivi "self etching" semplifica le procedure cliniche necessarie ad ottenere una salda ritenzione del materiale da restauro alle strutture del dente. Tale semplificazione consente di ridurre i rischi di errore legati ad

una mordenzatura eccessiva e/o ad un'asciugatura non corretta. Infatti, negli adesivi self-etching, l'acido mordenzante viene neutralizzato chimicamente.

La letteratura internazionale sull'argomento conforta l'utilizzo degli adesivi self etching affermando che quest'ultimi offrono risultati clinici comparabili a quelli total etching. Tuttavia, non c'è totale accordo sulla forza di adesione allo smalto da parte dei sistemi self etching, per cui, quando c'è una rilevante quantità di smalto da trattare, la letteratura scientifica suggerisce di utilizzare un sistema adesivo convenzionale perché la mordenzatura con acido orto fosforico indurrebbe una ritenzione più profonda.

Sarà sempre compito del clinico scegliere il sistema adesivo più efficace a seconda della situazione

anatomica che si presenta, ricordando che gli obiettivi legati all'utilizzo di un adesivo self etching sono riconducibili: ad una riduzione del tempo di lavoro eliminando passaggi tecnici e alla riduzione della sensibilità postoperatoria.

Quindi, l'utilizzo di una tecnica ineccepibile, può essere vanificato dalla scelta di adesivo non indicato per il tipo di restauro da eseguire. La Dental World presenta U-BOND, un adesivo di 7° generazione, monocomponente, frutto di una ricerca costante da parte della Vericom.

La sua composizione chimica, caratterizzata da nanoriempitivi compatibili consente un'eccellente mordenzatura di smalto e dentina unitamente ad un'adesione chimica con rilascio di ioni calcio. Inoltre, la presenza di sostanze come META, HEMA e UDMA consentono

un'adesione alla struttura collagene unica.

Le prove di taglio effettuate per testare il grado di adesione a dentina e smalto, hanno evidenziato resistenza a forze superiori ai 20 MPa in entrambi i casi, anche se l'adesione con la dentina risulta superiore rispetto a quella con lo smalto. ■

Dental World srl
Via delle Ricamatrici B/4
zona PIP
70056 Molfetta (BA)
Tel. 080.3381004
Fax 080.3386617
info@dental-world.it
www.dental-world.it

LINEA DIRETTA
via Europa, 1/A
74026 LEFFE (BG)
ITALIA
Tel. 030.93.93.411
SHOWROOM APERTO
ANCHE IL SABATO E LA
DOMENICA PREVIO
APPUNTAMENTO

**REALIZZIAMO
STUDI CHIAVI
IN MANO**



euro
5.900

MONITOR
+ TELECAMERA DY2360X
+ BRACCIO PORTA-MONITOR

Telecamera ergonomica e leggerissima, solo 42 gr.; l'efficiente sistema di messa a fuoco automatico efficiente, la risoluzione da 2,3 milioni di pixel e la profondità di campo da 3 a 50 mm consentono di ottenere fotografie luminose e ad alta definizione. La scheda di memoria interna permette di salvare fino a 28 immagini. Il dispositivo può inoltre essere collegato ad un software di gestione immagini (compreso nella confezione) che permette di modificare, gestire ed archiviare tutte le fotografie per ogni singolo paziente. La telecamera dispone di due differenti uscite video VGA ed USB.

OFFERTA
euro 1.100
euro 890

NEW Line.up

New LINE.up: 5 cordoni a fibre ottiche, ablatore con 5 punte, sistema di endoscopia (monitor 15" e telecamera endorale)

VISITA IL NOSTRO SITO WEB - GUARDA IL VIDEO DI PRESENTAZIONE DEL RIUNITO

www.lineadirettamed.com

Attivatori Pluri-Funzionali: Il Nuovo Approccio Ortodontico Globale



Gli Attivatori Pluri-Funzionali (APF), sono apparecchi funzionali morbidi che guidano e stimolano il ripristino dell'equilibrio della bocca e dell'occlusione.

Questi apparecchi, inizialmente in caucciù, nacquero negli anni '50 in Francia, dalle idee dei Professori René Soulet e André Besombes e furono chiamati apparecchi a doccia Soulet Besombes.

Dal 1983, grazie al Dr. Rodrigue Ma-

thieu di Montpellier, collaboratore del Prof. Besombes e allievo del Prof. Pedro Planas di Barcellona, gli attivatori hanno subito un'evoluzione straordinaria, attraverso l'integrazione nella gamma di forme e materiali nuovi.

Gli APF hanno la particolarità di essere realizzati con materiali morbidi, rispettosi del Meccanismo di Respirazione Primario MRP fisiologico: caucciù, elastomero e staminalene (sili-

cone).

Tutti questi materiali garantiscono una sicurezza sanitaria totale e beneficiano delle norme CE, BIO compatibilità, norme ISO medicali, FDA ed USP.

Esistono diversi tipi di APF: di I°, II°, III° classe, espansori arrotondati ed espansori e conformatori squadrati.

Le modalità di utilizzo degli APF permettono al paziente di continuare una vita sociale normale, dovendo

essere portati poche ore di giorno e la notte.

Gli APF, rieducano le funzioni disturbate come deglutizione, masticazione, fonazione e respirazione nasale, allineano i denti, sbloccano i mascellari e modificano l'attività muscolare associata alla malocclusione.

Gli APF hanno sempre un'azione tridimensionale: verticale, sagittale e trasversale.

L'uso specifico degli APF è insegnato dal Dr. Rodrigue Mathieu nella Scuola di Formazione OSB-ORGANIZZAZIONE SPAZIALE DELLA BOCCA, il metodo ortodontico-protetico funzionale globale. ■

Dr.ssa Emanuela Favetti
Tel. 392.6408126
Numero verde 800 59 24 59
www.sodis-apf.fr

DALLA SILICE COMFORT, MORBIDEZZA ED EFFICACIA PER L'EQUILIBRIO DELLA BOCCA ATTIVATORI PLURI-FUNZIONALI



Un nuovo materiale:
lo **STAMINALENE**

NORMA CE

BIO compatibilità

Norma ISO medica 13805

RESISTENZA
alla rottura superiore al Lattice

ELASTICITA'
superiore a tutti i materiali
finora utilizzati compreso il Lattice

Presto anche in Italia!!
Per informazioni visita il sito:
www.sodis-apf.fr

"L'eccellenza dentale diventa globale"

Per conoscerli meglio partecipa anche tu alla:

" I° GIORNATA INTERNAZIONALE SUGLI ATTIVATORI PLURI-FUNZIONALI "

che si terrà a Milano il 24 Marzo 2012

Boscolo Exedra Milano

evento organizzato da



www.approccioortodonticoglobale.com

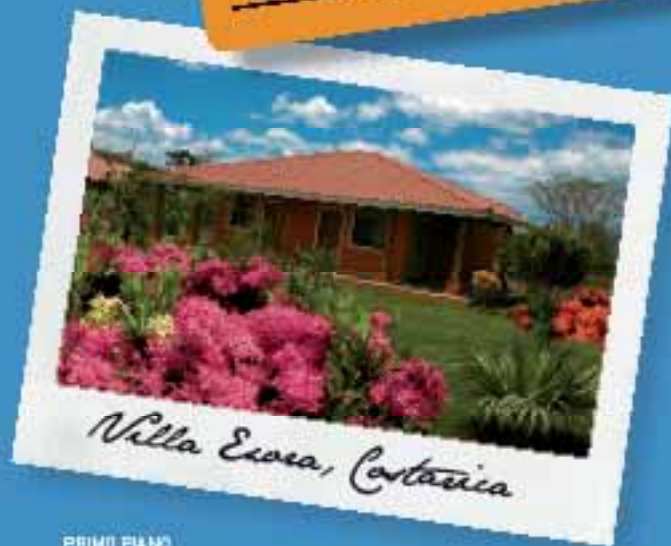
Per informazioni:

numero verde
800 59 24 59

AFFARE!

VENDESI

VILLA BIFAMILIARE IN COSTARICA



Villa Exora

La villa bifamiliare è immersa nel verde di una vegetazione esuberante e nei colori dei fiori tropicali. La costruzione è antisismica.

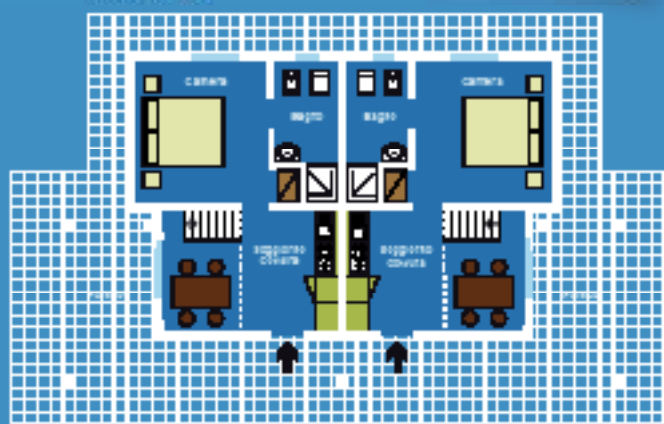
Ogni appartamento è composto da:

2 camere da letto, soggiorno/cucina, bagno e terrazza, per un'area totale di 71.33 m² completamente arredati.

Gli appartamenti sono dotati di:

impianto acqua calda, aria condizionata, frigo, asciugacapelli, doccia, ventilatori a soffitto, predisposizione telefoni, predisposizione TV via cavo e internet.

PRIMO PIANO



SECONDO PIANO



Il Residence

Villa Exora si trova all'interno del residence "Villaggio Flor de Pacifico" a due passi dal mare, situato nella regione del Guanacaste, in località Flamingo-Potrero, su una baia di sabbia bianchissima dell'Oceano Pacifico, "Playa Penca".

I Servizi

La struttura garantisce un ottimo standard di qualità: piscina e spiaggia private, servizio camera e lavanderia, vigilanza, noleggio bici, moto, quad, auto, internet-point, passeggiate a cavallo, tennis, pesca d'altura, surf con possibilità di lezioni e golf nei pressi del villaggio con tre campi da 18 buche.

Per informazioni:

337.777.429

► Nuovi combi e turbodent - per una profilassi sopra e sottogengivale



Mectron ha recentemente lanciato sul mercato i nuovi pulitori a getto da tavolo combi e turbodent i quali, rispetto ai tradizionali sbiancatori a getto di bicarbonato Mectron, presentano importanti novità che in-

cremano la performance e le indicazioni cliniche di questi dispositivi. La nuova generazione di combi e turbodent mantiene infatti invariati tutti i punti di eccellenza delle precedenti versioni: l'elevata affidabilità, il getto preciso e focalizzato della miscela aria-polvere, l'originale polvere di bicarbonato Mectron *prophylaxis powder* all'aroma di limone e, in ultimo, l'ottimo rapporto qualità-prezzo.

cremano la performance e le indicazioni cliniche di questi dispositivi.

La nuova generazione di combi e turbodent mantiene infatti invariati tutti i punti di eccellenza delle precedenti versioni: l'elevata affidabilità, il getto preciso e focalizzato della miscela aria-polvere, l'originale polvere di bicarbonato Mectron *prophylaxis powder* all'aroma di limone e, in ultimo, l'ottimo rapporto qualità-prezzo.

Oggi i nuovi combi e turbodent diventano strumenti per una profilassi completa, sopra e sottogengivale, grazie alla specifica funzione "perio" che permette di effettuare un trattamento di profilassi con polvere di glicina (*Mectron Glycine Powder*).

Tale trattamento è da un lato molto più confortevole per il paziente rispetto ai convenzionali strumenti manuali e, dall'altro, consente di rimuovere maggior placca e più velocemente, dalle tasche paradontali con una profondità compresa tra 3 e 5 mm.

Sarà sufficiente premere il tasto "prophy" per lavorare con la polvere di bicarbonato Mectron o il tasto "perio" per quella di glicina!

Inoltre, i nuovi combi e turbodent presentano un design rinnovato e nuovi manipoli ai fini di garantire

una massima ergonomia e praticità di utilizzo per l'operatore.

Questi due nuovi dispositivi ricalcano gli utilizzi per cui erano stati pensati, dando la possibilità di avere con combi un'unità da tavolo che coniughi la profilassi e gli ultrasuoni e con turbodent la soluzione unica di pulitore a getto. ■

Mectron spa
Via Loreto 15/A
16042 Carasco (GE)
Tel. 0185.35361
Fax 0185.351374
mectron@mectron.com
www.mectron.com

due giorni con..

PASCAL MAGNE

Restauri estetici adesivi

Anteriori e posteriori
dalla preparazione alla cementazione

Coordinatore: Marco Gargari

SEGRETERIA ORGANIZZATIVA



FASI s.r.l.
Via R. Venuti 73 - 00162 Roma
Tel. 06 97605621 | Fax 06 97605650
g.gonnelli@fasiweb.com | www.fasiweb.com

ROMA 2012
21-22 settembre

Grand Hotel
Parco dei Principi

www.magne-roma2012.it



► Cranex 3D Ceph – Soredex

Sistema di radiologia integrato 2D - 3D Cranex 3D rappresenta l'ultima tecnologia nel campo dei sistemi radiologici multifunzionali.

Frutto della pluriennale esperienza sviluppata da Soredex nel campo dei sistemi di radiologia tridimensionale, coniuga qualità, versatilità e rapidità, combinando in modo efficace le tecnologie 2D e 3D e offrendo la libera selezione, in qualunque momento, di un esame panoramico convenzionale, di una teleradiografia oppure di una scansione tridimensionale.

Il passaggio da una tipologia di esame all'altra avviene attraverso la semplice pressione di un tasto ed il sistema, in modo completamente automatico, modifica tutti i parametri radiologici e mette in posizione corretta i sensori digitali richiesti.

L'eliminazione di ogni intervento manuale, oltre ad esemplificare tutte le procedure e a ridurre eventuali incidenti e danni, garantisce nella pratica quotidiana una maggiore qualità eliminando tolleranze ed errori, fattori fondamentali per la precisione e l'affidabilità delle immagini.

La lettura automatica delle dimensioni craniche per la calibrazione dei parametri di emissione, oltre

ad esemplificare le procedure di esecuzione, garantisce la massima riduzione della dose raggi.

Oltre ad una ampia gamma di programmi per l'esecuzione di esami bidimensionali, Cranex 3D consente la scelta di due diversi volumi da selezionare in funzione del tipo di esame da eseguire. I volumi 6x4 oppure 6x8 sono stati appositamente studiati per analizzare le diverse aree dentali con il miglior dettaglio e la minor dose raggi possibile.

I numerosi dettagli tecnici quali il sistema di posizionamento a 4 punti,

preview dell'immagine, collimatore automatico ACS, immagine scout, pannelli digitali CMOS ad altissima qualità, architettura software DICOM, oltre al sistema di analisi software Ondemand 3D e molti altri elementi ancora, garantiscono all'utilizzatore l'eccellenza diagnostica nella quotidianità.

DL Medica mette a disposizione della clientela interessata i propri specialisti di prodotto per dimostrazioni personalizzate, oppure, a richiesta, fornisce materiale illustrativo, CD dimostrativo, supporto

informatico e preventivi personalizzati, comprensivi del ritiro di eventuali panoramici usati analogici o digitali. ■

DL Medica Spa
Via Pietro Calvi, 2
20129 Milano
Tel. 02.762751
Fax 02.76275300
dlmedica@dlmedica.it
www.dlmedica.it



ABACUS
sistemi CAD CAM dal 1989

Tutto il meglio, per te

scanner

fissa

scheletrica

ortodonzia

cam 4 - 5 assi

cnc 4 assi

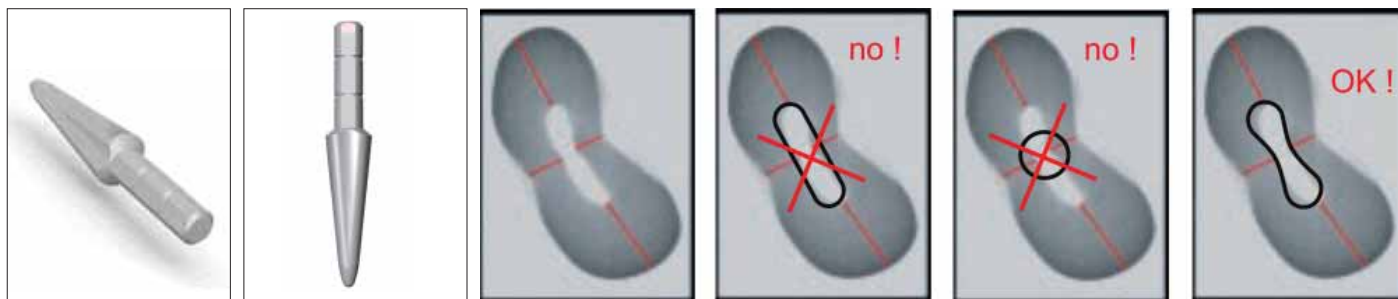
cnc 5 assi

forni

materiali



8 Floor Anatomic Fiber Post



Il successo della riabilitazione restaurativa o protesica dei denti trattati endodonticamente e ricostruiti con l'utilizzo dei perni in fibra, dipende sicuramente dalla qualità strutturale del restauro, ma soprattutto dall'adattamento clinico del perno all'interno del canale radicolare.

- Il trattamento endodontico con la conseguente perdita, di tessuto porta ad un indebolimento della struttura dentale alterando le caratteristiche fisiche - meccaniche del dente; per questa ragione è di fondamentale importanza, nel rispetto dell'anatomia canalare, utilizzare perni che con la loro forma si possano adattare al meglio alla forma della radice del dente da ricostruire.

- Per tecniche ricostruttive sempre più sofisticate è necessario poter

disporre di perni altrettanto sofisticati ed innovativi. 8Floor è la nuova serie di perni in fibra di quarzo dalla speciale forma ad 8 prodotti da Micro Medica, appositamente studiata per essere utilizzata in tutti quei canali che non presentano geometrie regolari o in canali con forma laminare nei quali non è possibile utilizzare i normali perni cilindrici o conici.

Sempre più spesso si trovano canali radicolari che presentano un'anatomia particolare, cilindrica nella zona apicale ed a forma di Otto nella parte più coronale, anche dopo un'attenta preparazione endodontica, rimane comunque inalterata la loro forma.

- Molti produttori propongono perni ovali che richiedono però, per essere adattati, il sacrificio di buona parte delle pareti radicolari interne

- laterali. Questo potrebbe pregiudicare in modo irreversibile la resistenza stessa della radice sollecitata dai carichi di masticazione.

- Con i nuovi perni è possibile preservare integralmente la porzione di radice rimasta, nel rispetto dell'anatomia radicolare di ogni singolo elemento dentale!

- 8Floor, disponibile in diversi diametri si adatta con grande facilità all'anatomia particolare di questi canali garantendo ricostruzioni perfette.

- 8Floor è prodotto con la nuova fibra di quarzo trasparente Crystal.

- I perni 8 Floor, come tutti i perni in fibra Micro Medica, sono trattati superficialmente con il nuovo esclusivo BWT Brushing Water Treatment, un sistema innovativo che permette di rendere estremamente ruvida la superficie dei perni sen-

za danneggiarli, un leggerissimo massaggio prepara la superficie in modo omogeneo e ne aumenta il potere ritentivo fino al 40% in più rispetto ai perni tradizionali.

- Il sistema inoltre effettua un'accurata pulizia eliminando dalla fibra qualsiasi impurità.

- BWT garantisce una perfetta adesione con qualsiasi cemento favorendo un legame cemento - fibra incredibilmente resistente. ■

Micro Medica srl
Via Mortara 57
27038 Robbio (Pv)
Tel. 0384.672867
Fax 0384.682912
Info@micromedicasrl.it
www.micromedicasrl.it

Dental Shine

Laboratorio & Milling Center - Roma Nord
Autorizzato Wieland

PRESENTA
"Pure"

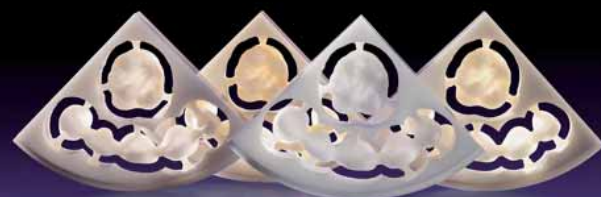
il nuovo super traslucido per protesi monolitiche in
ossido di zirconio

by Wieland

www.dentalshine.it 06. 3081 6021

WIELAND
DENTAL

3 precolorati e
1 bianco da infiltrazione



ZENOSTAR

Tetric EvoCeram® Bulk Fill

Restaurativa senza compromessi con tecnica di riempimento bulk

Introdurre un nuovo livello di efficienza nei restauri posteriori: è con questo obiettivo che Ivoclar Vivadent presenta oggi l'evoluzione Tetric EvoCeram® Bulk Fill, basato su Tetric EvoCeram®, il composito di lunga e comprovata affidabilità clinica.

Tetric EvoCeram Bulk Fill è un composito modellabile, fotopolimerizzabile, nanoibrido e radiopaco, espressamente sviluppato per la realizzazione di efficienti restauri con tecnica di riempimento bulk in masse incrementali fino a 4 mm di spessore. La selezione cromatica è di massima semplicità. Il materiale da restauro si presenta in tre colori universali per una armonizzazione cromatica assolutamente naturale in cavità orale: IVA (tra A2 e A3), IVB (tra B1 e B2) e IVW (bianco, p.e. per denti decidui).

Lunghi tempi di lavorazione, buone proprietà di modellazione

Lo speciale iniziatore brevettato, che agisce come attivatore della polimerizzazione, ottimizza il siste-

ma di iniziatori standard consentendo la completa e rapida polimerizzazione di masse di 4 mm di spessore.

Una spinta significativa: l'innovativo sistema di iniziatori

Grazie all'inibitore della sensibilità alla luce d'ambiente appositamente brevettato, Tetric EvoCeram Bulk Fill risulta modellabile per lungo tempo sotto la luce operatoria. L'attivatore della polimerizzazione in combinazione con l'inibitore della sensibilità alla luce d'ambiente rendono il sistema di iniziatori di Tetric EvoCeram Bulk Fill totalmente innovativo e unico. La presenza di silicati stratificati brevettati conferisce al materiale una consistenza fluida, ideale per una facile modellabilità e adattabilità del materiale in cavità.

Ridotta contrazione

Uno speciale attenuatore dello stress da contrazione, riduce la contrazione e lo stress da contrazione, mantenendo i loro valori il più basso possibile



durante la polimerizzazione. Il materiale si basa sulla medesima tecnologia dei riempitivi di Tetric EvoCeram, ciò rende Tetric EvoCeram Bulk Fill molto resistente e facile da lucidare.

Diversamente dai flowables bulk, Tetric EvoCeram Bulk Fill non richiede la realizzazione di uno strato finale con altro composito.

Le informazioni chiave

- Efficiente restauro con tecnica di riempimento bulk in masse incrementali fino a 4 mm
- Non richiede la realizzazione di una sovrastratificazione
- Il materiale viene posizionato con il consueto strumentario

- Ottima adattabilità grazie alla viscosità del materiale
- Buone proprietà di modellazione sotto luce operatoria; ciononostante, polimerizza rapidamente. ■

Ivoclar Vivadent srl
Via Isonzo, 67/69
40033 Casalecchio di Reno (BO)
Tel. 051.6113555
fax 051.6113565
www.ivoclarvivadent.it

Facilità di esecuzione, minima invasività chirurgica, risultati certi.

Per il rialzo del seno mascellare.

synus lifting
SYSTEM

€ 789,00 +IVA

TECNICA A FRATTURA MINIMA CONTROLLATA

I singoli componenti del kit permettono di ottenere nella massima sicurezza il sollevamento mirato della membrana dal seno mascellare indipendentemente dal livello osseo residuo. L'utilizzo semplice della strumentazione in dotazione consente la facile ripetitività e predicibilità della tecnica con risultati certi.

visita il sito www.physioline.it

l'originale



Per i tuoi acquisti scegli **PHYSIOSHOP ON-LINE.**

PHYSIOLINE®
BIOMEDICAL TECHNOLOGY

Via Garibaldi, 17 - 21100 Varese
Tel. 0332.284612 - Fax 0332.319620

Rotatec



Rotatec è un'azienda leader nella produzione e distribuzione di strumenti di micromeccanica di precisione.

Dal 1980 vengono realizzati strumenti rotanti di alta qualità e prestazioni, sia per studi dentistici che per laboratori odontotecnici.

Grazie all'accurata scelta dei materiali, le frese e i gommini Rotatec permettono all'odontoiatra di lavorare efficacemente in tempi brevi,

assicurando un maggior comfort al paziente e all'odontotecnico garantendo precisione ed efficienza nelle preparazioni e nella durata dei materiali rotanti.

Negli ultimi anni le crescenti esigenze del mercato hanno portato a uno sviluppo continuo nella ricerca dei materiali dei nostri strumenti. Il punto forte della nostra azienda risiede nella produzione di strumenti di micromeccanica di precisione realizzati in carburo di tungsteno, diamanti naturali, caucciù naturale, nonché resina sintetica.

La forte posizione di Rotatec nel mercato dentale globale è il risultato del costante investimento nei prodotti, nei processi di fabbricazione e nella formazione, nonché l'impegno personale dei nostri collaboratori per raggiungere la maggiore soddisfazione dei clienti.

Il 90% degli strumenti di precisione vengono venduti attraverso rivenditori di tutta Europa. Rotatec è un'impresa familiare con radici svizzere. Ancora oggi tutta la nostra produzione è svolta in Svizzera che è sinonimo di impareggiabile

qualità nel campo della micro-meccanica.

La nostra sfida quotidiana è, e sarà anche in futuro, accontentare il sempre più esigente mercato degli strumenti di precisione, offrendo una vasta gamma di prodotti di qualità che durano nel tempo.

Rotatec è il vostro partner nella distribuzione di strumenti dentali rotanti per studi odontoiatrici e laboratori odontotecnici! ■

Rotatec GmbH
Tel. 348.3166235
info@rotatec.it

Importatore esclusivo per l'Italia:

Sanident srl - Forniture Dentali
Via G. Galilei n. 6/C
39100 Bolzano
Tel. 0471.930244
Fax 0471.935001

SMIG - I cuscinetti per dentiere che godono della fiducia della farmacia

Quando la protesi mobile non si adatta bene, anche le più semplici attività giornaliere diventano un problema: mangiare, bere, parlare e lo stesso sorridere diventano fonti di difficoltà nella vita di relazione. Non va dimenticato che il cattivo adattamento può essere anche dovuto a fenomeni temporanei quali uso di farmaci o ridotta secrezione salivare. In queste condizioni e comunque per motivi anche economici non sempre è opportuno rifare la dentiera o provvedere alla sua "ribasatura". I cuscinetti morbidi Smig sono di facile applicazione, non vengono degradati in bocca e sono inodori e

insapori. La loro economicità deriva dal fatto che la durata media è di circa tre settimane e sono utilizzabili sia per superiore che inferiore.

Di conseguenza Smig:

- rende confortevole l'uso continuativo delle protesi mobili, ristabilisce la confidenza del paziente e ne migliora la vita di relazione
- è la soluzione efficace che il farmacista può proporre a quei clienti che chiedono un consiglio
- rende comunque non indispensabile la necessità di un rifacimento
- rende confortevole nuovamente



l'uso della protesi ristabilendo la confidenza nella farmacia. ■

Isasan Srl
Via Bellini, 17
22070 Rovello Porro (CO)
Tel. 02.96754179
Fax 02.96754190
info@isasan.com
www.isasan.com

Horizon Sql Volo

Horizon Sql Volo è disponibile in abbonamento annuale, che ti garantisce assistenza ed aggiornamenti per sempre.

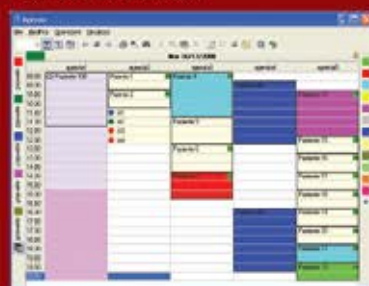
Cartella clinica



Preventivo con analisi costi fissi, costi variabili e utile



Agenda multipoltrona



<http://www.caes.it>



DERMAL
MEDICAL DIVISION

**Conquistare
nuovi clienti**

**Fidelizzare
i pazienti tradizionali**

**Aumentare la redditività
dello studio medico**

Questa è l'opportunità che **Dermal Medical Division**, partner di **ANDI**, mette a disposizione di dentisti e odontoiatri, affinché possano associare la cura del sorriso a quella degli inestetismi legati alle patologie dei tessuti molli del viso utilizzando le tecnologie che l'azienda produce ed esporta.

Intuendo le potenzialità del mercato dell'estetica, sono oltre **1.000 gli studi dentistici** che hanno accolto con profitto questa possibilità, assicurandosi un guadagno in termini di competenze e, quindi, un indiscusso valore aggiunto a vantaggio della propria professionalità.

CHIAMA IL NUMERO VERDE
PER UNA PROVA DIMOSTRATIVA
GRATUITA PRESSO IL TUO STUDIO

Numero Verde
800.66.24.23

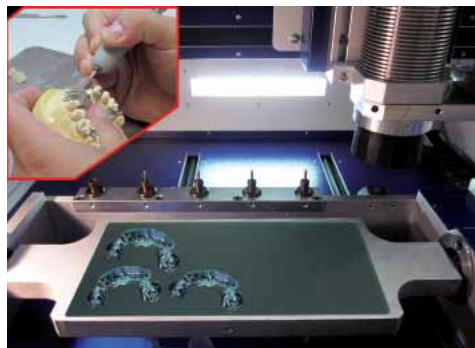
partner
L'anti-Age per
un sorriso che
mantiene giovani



www.dermalmedical.it

► Nuove fresatrici AbaMill Dental a 4 e 5 assi

Nasce la nuova generazione AbaMill Dental ad alta velocità e precisione



Basata su una struttura meccanica molto robusta, è dotata di un'ampia gamma di accessori modulari per permettere l'aggiunta successiva di nuove funzionalità come mandrini, cambio utensile, staffaggi, lubrificazione pezzo, ecc.

Compatte e di facile collocamento all'interno del laboratorio, possono essere utilizzate per le più varie tipologie di lavorazione.

Il 4° asse ingegnerizzato totalmente da Abacus (molto robusto, dal design accattivante ed ergonomico) è dotato di supporti di staffaggio modulari, riconfigurabili in pochi secondi ed in grado di contenere: singola cialda, doppia cialda, cialda e blocco quadrato, doppio blocco

quadrato, rettangolo a tutto campo ed il nuovo Kit per disilicato di litio.

L'impianto d'aspirazione con cappa di contenimento polveri ad aggancio rapido è stato progettato da Abacus per una più facile ispezione e pulizia

ma anche per salvaguardare la salute degli operatori. La vasca di raccolta truciolo con apposito cassetto estraibile per ispezione, pulizia e manutenzione più agevole, risulta molto pratica e funzionale.

Le AbaMill Dental a 4 assi sono in grado di produrre **scheletrati, singoli elementi, ponti ed intere arcate su cialde di zirconia, plastiche calcinabili, cere, fibre, compositi, disilicato di litio e vetroceramica**, di qualsiasi produttore.

Le AbaMill Dental a 5 assi sono appositamente studiate per la realizzazione di protesi su impianti (To-

ronto Bridge, Abutment, Barre, ecc.) e sono in grado di lavorare tutti i tipi di materiali compreso **titanio e cromocobalto**.

AbaMill Dental, grazie alla sua ampia area di lavoro, è particolarmente indicata per la produzione di scheletrati. Tra le varie unicità di AbaMill Dental c'è quella di poter utilizzare blocchi rettangolari di materiale consumabile per ottimizzare la produzione di scheletrati fino a 8 per volta, con tempi di fresaggio medio di 45 minuti l'uno, ripetendo più cicli di produzione sia diurni che notturni per ottenere produzioni giornaliere importanti ad un costo veramente contenuto. ■

Abacus Sistemi Cad-Cam srl
Via Cristoforo Colombo, 101
23122 - Piacenza
Tel. 0523.590640
Fax 0523.591474
dentale@abacus.it -
cadcamdentale.abacus.it

► Dermal Clinic: diventare un punto di riferimento per la medicina estetica

Dermal Medical Division ha dato il via ad una nuova iniziativa di business dedicata a chi opera nel settore dell'estetica medicale: far diventare il proprio ambulatorio un punto di riferimento e di consulenza per la città o la provincia di appartenenza con il marchio **Dermal Clinic®**.

Si tratta di un'iniziativa nata per far confluire in un'unica struttura servizi e trattamenti di medicina estetica, compresa la chirurgia. Chi aderirà al progetto potrà trasformare il proprio ambulatorio - o crearne uno nuovo - completandolo di macchinari Dermal Medical Division

quali **MedLITE, MedCAV e MedRF**, ovvero luce pulsata, cavitazione e radiofrequenza, insieme a varie tipologie di laser e altre tecnologie messe a disposizione dall'azienda. Il progetto **Dermal Clinic®** prevede anche una stretta collaborazione con i chirurghi estetici già collaboratori dell'azienda. Dunque, anche i medici che non effettuano di solito interventi invasivi, potranno destinare comunque la clientela del proprio ambulatorio, interessata a interventi di chirurgia estetica, a personale qualificato che opera in strutture attrezzate, come cliniche o ospedali.

Il progetto è creare circa 100 centri di riferimento in tutta Italia, nei quali offrire servizi per l'estetica a 360 gradi. Una rete articolata, coadiuvata da Dermal Medical Division che sosterrà i centri che aderiranno su più livelli: dalla promozione sia a livello locale che nazionale, a iniziative di marketing e pubblicità, a incontri informativi per la clientela dell'ambulatorio. ■

Dermal Medical Division
Numero verde 800.447799
info@dermalclinic.it
www.dermalclinic.it

Tocksystem: Il piccolo grande canalicchio

Il sistema canalicchi ideato e realizzato dalla Tocksystem è il miglior airbag di prevenzione e di protezione oclusale in implantoprotesi

Il sistema si focalizza sulle qualità ed i concetti fondamentali Tocksystem riguardo la protesi costruita su impianti dentali. Mira alla fortificazione e alla protezione del complesso impianto-protesi, alla flessibilità e alla manutenzione.

Il canalicchio è parte integrante di una struttura protesica fatta di mesostruttura ed esostruttura, masticatoria ma anche estetica. Le due strutture, una d'appoggio e l'altra cavalcante, vanno costruite con reciproca precisione e con giusto criterio di adattabilità al supporto implantologico ed ai requisiti circostanti.

Il canalicchio filettato di titanio o di acciaio ortopedico dopo la sopraffusione farà parte della mesostruttura, un invito calcinabile dopo la fusione farà parte della esostruttura. La vite passante TPS di titanio grado 5° trapasserà le due strutture collocate in direzione vestibolo palatale o vestibolo linguale.

Proprio così! Queste strutture offrono protezione alla superficie oclusale della protesi, notoriamente area stressata e vulnerabile, evitando il passaggio di viti passanti occlusali



fig. 1 Il canalicchio in riabilitazione del 6° mancante.



fig. 2 Il canalicchio in riabilitazione con ponte lineare 4°-6°: gli impianti SFP mostrati sono cilindri alati, non sono lame.



attraverso corona e impianto. Infatti, la mesostruttura ben appoggiata sulla superficie oclusale degli impianti va ancorata agli stessi mediante le viti passanti, mentre l'esostruttura sarà intimamente appoggiata sopra la mesostruttura.

La vite passante TPS, che ferma l'accoppiata, entra nel canalicchio dal lato palatale o linguale della protesi, viene avvitata fino a battuta con la superficie della testa livellata alla parete della protesi. I più esigenti possono coprire la testa con opaco bianco.

L'intero complesso strutturale non viene cementato, anzi è ottimamente fissato senza. Oltre al vantaggio biologico conseguente dal rispetto dei tessuti circostanti che spesso il cemento in eccesso distrugge, si traggono così vantaggi in manutenzione, in flessibilità ed opportunità di intervento futuro. Questo comprende anche l'aggiunta di ulteriori impianti nello stesso contesto protesico. Difatti il cavo orale è dinamico, succede frequentemente negli anni di dover re-intervenire ed avere il privilegio logistico di smontare e

modificare la protesi senza danni né distruzioni. È decisamente conveniente, con un semplice avvitamento si smontano tutte le strutture per controllare, curare, rinnovare.

La Tocksystem organizza corsi pratici e offre assistenza progettuale. ■

Tocksystem
Via Poggio Belvedere, 2
22030 Lipomo (CO)
Tel/Fax 031.280301
info@tocksystem.it
www.tocksystem.it



OVUNQUE SIA IL VOSTRO STUDIO

AUTOCLAVE 12 litri
classe B
con stampante
€ 1.650 + iva



FODENT sas

Via Del Trullo 411, 00148 Roma
T 06.65793058
info@fodent.it
www.fodent.it

senza strumenti

€ 3.900 + iva

accessoriato

€ 5.400 + iva

2 turbine cieche
1 micromotore ad aria
ablatore con punte
lampada per composito a LED



LA VERA IMPLANTOLOGIA ITALIANA A CARICO IMMEDIATO CHE HA FATTO SCUOLA NEL MONDO



**PROMOZIONE
APPARECCHIATURE**
MARZO/APRILE 2012

IN OMAGGIO

UNA
CONFEZIONE
DI BARRE

SINCRISTALLIZZATRICE SYSTEM ARGON CONTROL

PREZZO DI LISTINO

€ 7.200,00 + IVA

6.000,00*



Le nostre apparecchiature sono registrate e certificate presso il Ministero della Sanità, come apparecchiature elettromedicali, per la tutela dell'operato del medico e per la sicurezza del paziente.

Le pinze sono realizzate in rame elettrolitico (AMPCOLOY 972), adatto per i processi di saldatura, successivamente rivestito da uno speciale trattamento superficiale avente sia uno scopo protettivo che estetico. Gli attacchi sono realizzati in acciaio inossidabile (AISI 304).

*PAGAMENTO N. 5 RICEVUTE BANCARIE

SALDATRICE ENDORALE MIDI BY DR. MONDANI

PREZZO DI LISTINO

€ 4.200,00 + IVA

3.000,00*



PER INFORMAZIONI
0372 24915

Personale Implamed sarà a vostra
completa disposizione

IMPLAMED S.r.l. - Via G. Marconi, 29 - 26028 Sesto ed Uniti (CR)
Tel. 0372 24915 / 531787 / 531788 - Fax 0372 22637 - info@implamed.it - www.implamed.it

CE 0476



■ OFFRO COLLABORAZIONE

• 25 anni di esperienza in implantologia a tua disposizione! Vuoi realizzare per il tuo paziente un ottimo prodotto ma non ti senti ancora sicuro? Chiama: impianto (compresa fixture) euro 500,00. Impianto protesizzato (compresa fixture, abutment - capsula) euro 1.000,00. Servizio per Roma e provincia. Telefonare al 348.3836006

• Assistente-segretaria-igienista, esperienza trentennale nella conduzione di studi medici dentistici, bella presenza, diploma di scuola media superiore, referenziata, capacità relazionale, disponibilità part-time oppure orario continuato. Telefonare al 347.5809617

• Esperta di assistenza alla poltrona, con mansioni di segretaria, 44 anni, cerca impiego preferibilmente la mattina. Zone Eur, Torrino-Mostacciano, Roma sud, Montagnola. Telefonare allo 06.51980355 mattina o sera dopo le 20,00

• Implantologo con esperienza comprovata da Rx e casi clinici, offre propria consulenza presso studi del lazio e centro Italia, con propria attrezzatura. Impianto (compresa fixture) euro 500, impianto protesizzato (abutment e capsula) 900 euro. Telefonare al numero 347.6528561 Dr. Paolo

• Medico chirurgo odontoiatra offre propria collaborazione presso studi dentistici del Lazio. Telefonare al 334.9747788 o.p.

• Medico dentista offre collaborazione presso studi

odontoiatrici. Telefonare al 339.7125724 o allo 06.9625723

• Odontoiatra con esperienza decennale offre collaborazione in conservativa, endodonzia nichel titanio e ricostruzioni post endodontiche, in cui è specialista, e anche in protesi e piccola chirurgia, in studi su Roma e provincia, no direzione sanitaria. Telefonare al 338.2945962

• Odontoiatra, laureata nel 2001, con partita Iva, non titolare di studio, offre collaborazione per l'endodonzia (tecnica MTWO - Schilder a caldo), ricostruzioni post-endodontiche e conservativa, a Roma e Latina. Telefonare al 338.9515694

• Odontotecnico con esperienza decennale, partita iva propria, offre collaborazione a laboratori odon-

totecnici, con pagamenti a percentuale. Telefonare al 338/5444300

• Ortodontista, con esperienza pluriennale in terapia fissa, funzionale ed ortopedica, offre collaborazione presso studi dentistici in Roma e regione Lazio. Telefonare al 339.8621289

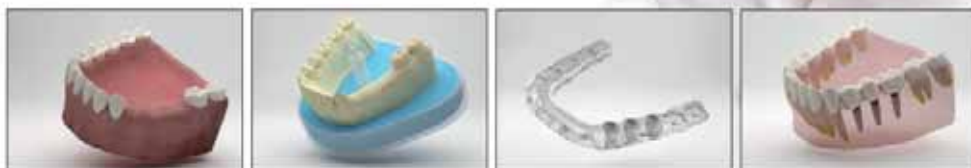
■ CERCO COLLABORAZIONE

• Simbiosi srl, azienda produttrice e distributrice di componentistica implantare-dentale, cerca agenti e/o concessionari per la vendita su tutto il territorio nazionale dei prodotti Simbiosi. Modalità e condizioni da trattare in seguito. Per informazioni visitare il nostro sito www.simbiosisrl.com e/o contattare ai recapiti: - ufficio: 0571 944718 dal Lunedì al Venerdì dalle 8,30 alle 13,00



L'eccellenza nella chirurgia guidata

Attraverso la progettazione implantare software assistita, la metodologia ModelGuide, realizza per il dentista una guida chirurgica personalizzata che consente di eseguire l'intervento implanto-protesico in modo sicuro, efficiente e rapido.



e dalle 14,30 alle 18,00 - cellulare: Sig. Bagnoli Luca 328.6581114 - e-mail: info@simbiosisrl.com

• Studio dentistico Dr. Aimone Paolo cerca studenti e/o neolaureati per assistenza in interventi di chirurgia implantare e successivo inserimento in organico. Scrivere a paoloaimone@alice.it

■ OFFRO ATTIVITÀ

• Affittasi locale A/10 già adibito a studio dentistico per 20 anni, con impianti a norma predisposti per 2 riuniti. Località Roma adiacenze metro piazza dei

Mirti. Prezzo canone euro 1.000,00 (mille) compreso condominio. Telefonare al 339.2774586

• Laboratorio odontotecnico, completamente attrezzato, con sede in Roma, affitta posto di lavoro. Ampia possibilità di collaborazione. Telefonare al 338/5444300

■ OFFRO ATTREZZATURA

• Macchina galvano Agc-Speed; fresatore Artiglio A6, ancora imballato, euro 6.000,00. Telefona allo 06.2147217 o al 328.3833164
• Stereomicroscopi professio-

nali da banco da 4x a 100x, con illuminatore per luce trasmessa e riflessa ed ampio corredo di accessori euro 400,00. Sistemi completi con illuminatore con lampada alogena e fibra ottica anulare per luce fredda. Eventuale disponibilità di supporti a pantografo, di sistemi per fotomicrografia e di fibre ottiche bifilari. Telefonare allo 06.4072172 (casa) o allo 06.30484685 (ufficio) o al 338.3408288, e-mail: massimo.dapice@enea.it
• Vendesi micromotore Perfecta 900 da banco con serbatoio acqua e pedale della casa pro-

duitrice W&H, azienda tedesca. Perfettamente nuovo, solamente scaricato dal pacco, ad un prezzo di euro 1.900,00 invece del prezzo di acquisto di euro 2.500,00. Telefonare al numero 075.5053385 oppure allo 339.2131669

• Vendo banchi da lavoro mod. Saratoga (L1m - P50 - H83) in metallo rosso, piano bianco, 2 cassette con sportello vetro con attacchi micromotore, turbina e siririga mod. Faro, euro 1.000,00 cadauno trattabili. Telefonare allo 06.5910679 ore pomeridiane dal lunedì al venerdì

Infodent centro-sud 3/2012

- COLLEGATI ALL'INDIRIZZO INTERNET WWW.INFOIDENT.IT/ANNUNCI ED INSERISCI IL TESTO DEL TUO ANNUNCIO
- INVIA UNA MAIL ALL'INDIRIZZO INFO@INFOIDENT.IT COMPLETA DI TUTTI I DATI RICHIESTI NEL COUPON
- COMPILA IL COUPON E INVIALO VIA FAX ALLO 0761 393222

Nome Cognome

Tipologia di attività Specializzazione

Via Numero CAP

Città Prov. Tel.

E-mail P.IVA Cell.

(Per annunci a pagamento è obbligatoria la partita iva e il codice fiscale)

- OFFRO O CERCO COLLABORAZIONE ATTREZZATURE ATTIVITÀ

Spazio per l'annuncio (scrivere a macchina o stampatello) MAX 30 PAROLE • Sarà pubblicato solo il testo sottostante*

***IMPORTANTE**

Gli annunci riguardanti la ricerca di collaborazioni (ricerca personale, collaboratori ecc.) devono essere pubblicati corredati delle generalità del richiedente, in ottemperanza al decreto legislativo n. 276 del 10 settembre 2003, attuazione della legge delega in materia di occupazione e mercato del lavoro (legge 14 febbraio 2003 n. 30, cosiddetta "legge Biagi"). In relazione a quanto sopra, in base a quanto disposto in materia dal D.lgs. 196/03 che regola il trattamento dei dati personali, si autorizza la pubblicazione delle generalità suindicate.

data

Nome e Cognome (in stampatello)

.....

.....

firma

ATTENZIONE SARANNO PUBBLICATI SOLO GLI ANNUNCI COMPLETI DI TUTTI I DATI RICHIESTI: NOME, COGNOME, INDIRIZZO, CAP, CITTÀ, TELEFONO, PREFISSO E PROFESSIONE. Gli annunci si ricevono fino al 5 di ogni mese precedente l'uscita e saranno pubblicati una sola volta. Per vedere pubblicato nuovamente il proprio annuncio, occorre spedire il coupon per una nuova richiesta. Se si desidera pubblicare in evidenza è necessario effettuare un bonifico bancario di Euro 20.000 IVA compresa intestato a: BeC srl - IBAN: IT68K0893114502000020810206, allegando copia al presente cedolino. Il pagamento dà diritto a 2 uscite. INFODENT offre esclusivamente un servizio, non riceve tangenti sulle contrattazioni, non effettua commerci, non è responsabile della veridicità delle inserzioni. Si procederà a norma di legge contro chiunque si servirà di questa rivista per scopi illeciti e di disturbo. Le inserzioni gratuite sono riservate ai privati. Gli operatori commerciali, per le inserzioni che riguardano l'attività svolta, devono servirsi degli annunci a pagamento o degli spazi pubblicitari. Ai sensi e per gli effetti del D.lgs. 196/03, il trattamento dei dati avverrà mediante supporti sia telematici che cartacei, entrambi eventualmente organizzati anche come banche dati o archivi. Il conferimento dei dati

personali è obbligatorio per la pubblicazione dell'annuncio o per il ricevimento della rivista. La mancata comunicazione, ovvero l'accertata erroneità dei dati richiesti legittimeranno la nostra società a rifiutare l'esecuzione del rapporto, ovvero ad interrompere l'esecuzione stessa. I dati personali acquisiti potranno essere comunicati a tutti i dipendenti, collaboratori e consulenti a qualsiasi titolo della nostra Società, nonché a tutti gli Organi societari ed ai soci; i medesimi dati potranno essere inoltre comunicati agli omologhi soggetti di società da noi controllate o collegate, ovvero di società che controllano l'attività della nostra Società. I dati relativi all'indirizzo saranno utilizzati per l'invio di riviste e attività commerciali. In ogni momento potrete esercitare i diritti di cui all'Art. 7 del D.lgs. 196/03 e quindi conoscere, ottenere la cancellazione, la rettifica e l'integrazione dei vostri dati, nonché opporvi al loro utilizzo per le finalità su indicate. Il titolare del trattamento è BeC srl con sede in Viterbo Strada Teverina km 3,600 nella persona del suo legale rappresentante. Qualsiasi comunicazione o atto ufficiale potrà essere inviato dall'inserzionista presso la redazione di Infodent con sede in Viterbo Strada Teverina km 3,600.



Protesi Estetiche Flessibili

- Poliammide semi rigida
- Anallergica
- Ribasabile
- Estetica
- Funzionale
- Resistente
- Non assorbe odori



AVVENIRI

Viale Mazzini 128 03100 (FR)
tal. 0775/853862 fax.07751881581
www.avveniri.it

Importatore Italia

Si cercano Rivenditori



Il meglio
per il digitale,
fuoco 0.4

A PARTIRE DA

1.800 €
+IVA



■ FONA XDG

Un'apparecchiatura radiografica innovativa, in linea con i più attuali requisiti operativi, adatta ad operare sia con sensori digitali ad alta risoluzione, sia con pellicole a grana ultra fine.



STED.
 Servizi e Tecnologie Elettromedicali S.r.l.

Distributore per il Dipartimento della Sanità Pubblica

Per informazioni:

STED Servizi e Tecnologie Elettromedicali S.r.l.

Via Torricelli 15b - Verona

Tel. 045 9200320 - 045 9200350

→ NEL 1997 ABBIAMO RIVOLUZIONATO
LA CHIRURGIA OSSEA CON PIEZOSURGERY®.
NEL 2011 LO ABBIAMO FATTO DI NUOVO.
NUOVO MECTRON PIEZOSURGERY® touch

→ VETRO TOUCH SCREEN, MANIPOLO CON LED RUOTABILE

mectron s.p.a., via Loreto 15/A, 16042 Carasco (Ge), Italia, tel +39 0185 35361, fax +39 0185 351374, www.mectron.it, mectron@mectron.com



mectron **PIEZOSURGERY®**
medical technology