

INFO DENT[®]

MENSILE D'INFORMAZIONE MERCEOLOGICA DENTALE

n. 12 • 2011 • anno XXIII • CENTRO-SUD ITALIA

TEKNICA

Arreda i tuoi spazi con eleganza e risparmio



www.lineateknica.it info@lineateknica.it

Metal Store Import – Export sas

Via Vecchia Napoli, 132 - 80145 Napoli
Tel. 081.5854492 – 081.6582587 – 081.5854821 Fax 081.7407683
e-mail: metalstoresas@virgilio.it

IN QUESTO NUMERO
A CONFRONTO:

SENSORI PER RADIOLOGIA
DIGITALE

Pag 4

MICROMOTORI PER
IMPLANTOLOGIA

Pag 12

BRACKETS IN CERAMICA

Pag 18

APPROFONDIMENTI

Sensori per radiologia digitale
- L'innovativo Sensore KODAK RVG 6500
coniuga compatibilità Wi-Fi e qualità
d'immagine dentale ai massimi livelli
- Sensore Visteo da Owandy

Pag 8

Micromotori per implantologia
- Chiropro L
- MiniUniko.C implant-motor, un vantaggio
per l'implantologo

Pag 16

Brackets in Ceramica
- Eleganza ed estetica in ortodonzia: gli
attacchi Leone Logic Line™ Ceramica

Pag 22

bicon
DENTAL IMPLANTS

www.bicon.com - Tel. +39 069682293

■ **FONA XPan DG**
SICURO E VANTAGGIOSO

A PARTIRE DA
15.600.00 €
+IVA



Chi ha detto
che la qualità
costa troppo?



A PARTIRE DA
9.800.00 €
+IVA

■ **FONA 1000 SW**
INVESTIMENTO SICURO

STED.

Servizi e Tecnologie Elettromedicali S.r.l.

Distributore per il Dipartimento della Sanità Pubblica

Per informazioni:
STED Servizi e Tecnologie Elettromedicali S.r.l.
Via Torricelli 15b - Verona
Tel. 045 9200320 - 045 9200350



A.N.E.S. Associazione Italiana Editoria Specializzata

Direttore responsabile
Riccardo Chiarapini
Segreteria di redazione
Diana Carbonetti
Direzione grafica
Gisella Benedetti
Impaginazione e grafica
BeC s.r.l. - divisione grafica
Marketing e Pubblicità
Gianluca Passeri
tel. 0761.393306 - 335.1213136

Mensile d'informazione merceologica dentale
ANNO XXIII - n. 12 Dicembre 2011
Poste Italiane S.p.A. - Spedizione in A.P. - 70%
Viterbo - Autorizzazione del Tribunale di Viterbo
n. 341 del 7/12/88

Editore BeC s.r.l.
Strada Teverina Km. 3,600 - 01100 VITERBO
Telefono 0761.393.1 - Fax 0761.393.222



Stampa - Graffietti Stampati snc - S.S. Umbro
Casentinese Km. 4,500 - Montefiascone (VT)

Testata volontariamente sottoposta a
certificazione di tiratura e diffusione
in conformità al Regolamento C.S.S.T.
Certificazione Editoria Specializzata e Tecnica

Per il periodo 1/1/2010 - 31/12/2010
Tiratura media: 17.867
Diffusione media: 17.659
Certificato CSST n. 2010-2055 del 28.02.2011
Società di Revisione: Fausto Vittucci & C. sas
Tiratura del presente numero: 6.300
Una copia euro 0,77 - contiene I.P.
La redazione non restituisce il materiale utilizzato

IN PRIMO PIANO 4 SENSORI PER RADIOLOGIA DIGITALE

A CONFRONTO 5 Tabelle di comparazione

APPROFONDIMENTI 8

- L'innovativo Sensore KODAK RVG 6500 coniuga compatibilità Wi-Fi e qualità d'immagine dentale ai massimi livelli
- Sensore Visteo da Owandy

AGENDA 9

- Congressi e Fiere in Italia e all'estero
Gennaio/Febbraio
- Calendario dei Corsi
Gennaio/Febbraio

IN PRIMO PIANO 12 MICROMOTORI PER IMPLANTOLOGIA

CONFRONTO 13 Tabelle di comparazione

APPROFONDIMENTI 16

- Chiropro L
- MiniUniko.C implant-motor, un vantaggio per l'implantologo

IL NOSTRO SITO 17

IN PRIMO PIANO 18 BRACKETS IN CERAMICA

A CONFRONTO 19 Tabelle di comparazione

APPROFONDIMENTI 22

- Eleganza ed estetica in ortodonzia: gli attacchi Leone Logic Line™ Ceramica

DALLE AZIENDE 23

- PaX Flex 3D
- La sterilizzazione nello studio dentistico
- XDent iPad Edition 2
- Autoclave ZK-3PV-18L-E Classe B 18 LT

stampante e USB
- Dermal Medical Division, azienda leader nel settore dell'estetica medicale non invasiva, offre agli studi odontoiatrici l'opportunità di completare le cure dentistiche con trattamenti estetici al viso

ANNUNCI ECONOMICI 28

Annunci gratuiti di offerta e ricerca collaborazione, attrezzatura e attività

INSERZIONISTI

• Alpha Test pag. 22 • BeC pag. 17 • Bicon Italia pag. I Cop. • Bien Air Italia pag. 12/16 • Caes Software pag. 23 • Carestream pagg. 4/8 • Dental Shine pag. 24 • Fe.Ma. Dermal Institute pag. 25 • Fodent pag. 10 • Genial Store pag. 27 • Leone pagg. 18/22 • Linea Diretta pagg. 30 • Manfredi pag. 3 • Mariotti pagg. 9/16 • Metal Store pag. I Cop • Metal Sud pag. III Cop • N&C - Vitaldent pag. IV Cop. • Ombi pag. 26 • Owandy pag. 8 • Physioline pag. 16 • Tombellini Laboratorio Odontotecnico pag. 10 • Top Quality pag. 11

Informativa ai lettori - Questa rivista *Le* è stata inviata tramite abbonamento, l'indirizzo in nostro possesso verrà utilizzato per l'invio della rivista, per l'invio di altre riviste, per l'invio di proposte di abbonamento, per l'invio di informazioni tecniche e commerciali, nonché per la divulgazione di eventi formativi e promozionali e per la cessione degli stessi a terze aziende per le medesime finalità. In ogni momento potrete esercitare i diritti di cui all'art. 7 del D. Lgs 196/2003, e quindi conoscere, ottenere la cancellazione, la rettifica, l'aggiornamento e l'integrazione dei Vostri dati, nonché opporvi al loro utilizzo per le finalità su indicate. Qualora venisse esercitato il diritto alla cancellazione lo stesso comporterebbe il mancato invio della presente rivista. Il titolare del trattamento è BeC srl con sede in Viterbo, Strada Teverina Km 3,600, nella persona del suo legale rappresentante.

ERRATA CORRIGE

Sul n° 10/2011 della Rubrica *Primo Piano* relativa agli Ortopantomografi 3D, Pagina 19 di Infodent ed. Centro/sud e Pagina 23 di Infodent Ed. Nord nell'articolo introduttivo relativo al prodotto **Pax Reve 3D** e nell'immagine dello stesso prodotto n° 4 è stato inserito erroneamente il nome del distributore **Blind srl** anziché il nome del Produttore **Vatech Italia s.r.l.** La dicitura corretta è: Vatech Italia s.r.l. Via Cassanese n° 224 - Centro Direzionale Milano Oltre - 20090 Segrate (MI) Telefono per info 02.97696950 Fax 02.97696954 e-mail info@vatech.it
La redazione si scusa per l'errore e Vi invita a leggere il corretto Redazionale a pag. 23

elenco completo
dei confronti 2012 sul sito

WWW.INFOIDENT.IT
sezione confronti

MANFREDI

GALEO

MADE IN ITALY





Sensori per radiologia digitale

SENSORE KODAK RVG 6500

"Abbiamo sviluppato il primo sensore Wi-Fi del mercato che fornisce qualità e risoluzione d'immagine intraorale ai massimi livelli", ha affermato Ed Shellard, DMD, Chief Marketing Officer e Director of Business Development, Gruppo sistemi dentali, Carestream Health, Inc. "Il nostro Sensore RVG 6500 assicura anche una portabilità senza pari – potendo operare in strutture ad ambienti operativi multipli con la praticità che deriva da una configurazione senza cavi".



Legenda: primo piano a confronto approfondimento in offerta

* I prezzi si intendono al netto di IVA

► Sensori per radiologia digitale

Denominazione del prodotto	DIGORA TOTO	EZ SENSOR	GXS-700	IMAGE	KODAK RVG 6500 IPS	KRISTAL X EASY
Produttore	Soredex	Vatech	Gendex Dental Systems	Ardet Dental & Medical Devices srl	Carestream	Owandy Radiologie
Tecnologia	CMOS all'avanguardia	CMOS APS a basso rumore	Enhanced CMOS	CMOS con scintillatore al CsI	CMOS	CCD
Numero di sensori disponibili	2	3	S1/S2	2	3 misure	2
Dimensioni esterne dei sensori (mm)	37x27/44x31	29,2x38,7x4,95	36,9x25,4 x7,7/41,8x30,6x7,8	24,3x36,7/30,4x42,8	27,5x37,5	24,5x38,5/30,3x42,6
Area attiva dei sensori (mm)	30x20/36,5x25,8	33x24	30x20/36x26	20x30/26x36	22x30	20x30/24x34
Dimensioni pixel (µm)	1.580x1.050/ 1.916x1.358	0,035 mm	19,5	19x19	1.200x1.600	2.255.400
Massima risoluzione teorica (lp/mm)	•	•	25,6	26,3	>20	26,3
Risoluzione radiologica reale (lp/mm)	26,3	14	>20	>20	>20	>20
Livelli di grigi dell'immagine (max)	4.096	4.096	4.096	4.096	12	4.096
Bit dell'immagine (max)	14	16	12	12	4.096	12
Velocità di connessione al pc	USB 2.0 e 3.0	USB 2.0	USB 2.0 alta velocità	USB 2.0 High speed	USB 2.0	USB 2.0
Compatibilità con generatori radiogeni	Tutti	Totale	DC/AC; non necessita di connessione alcuna	Tutte le unità endorali AC o DC	Tutti	Tutti
Altre caratteristiche	Lunghezza cavo 3,4 m	•	Ergonomia, integrazione (no docking station)	Connessione diretta a PC. Software universale integrabile con il gestionale studio. Controllo di telecamere, scanner, OPG, macchine fotografiche, etc.	Estrema semplicità d'uso	Kit centrori completo compreso e software gestione Quick Vision 3
Accessori disponibili su richiesta	Centrori super bite + KWIK Bite	Holder (integratore di Rinn)	Ricambi, componentistica centrori, protezioni igieniche	Software gestione immagini, set di centrori, supporti fissaggio a muro	•	•
Prezzo di listino*	Non fornito	Non fornito	Non fornito	Euro 4.990,00	Non fornito	Non fornito

Legenda: primo piano a confronto approfondimento in offerta

* I prezzi si intendono al netto di IVA

► Sensori per radiologia digitale

Denominazione del prodotto	RX2	RX2 HP	SNAPSHOT	SOPIX²	VISTARAY 6	VISTEO
Produttore	CSN Industrie	CSN Industrie	Instrumentarium Dental	Sopro, Acteon Group	Durr Dental	Owandy Radiologie
Tecnologia	CCD	CCD	CMOS	CMOS, scintillatore CSI, fibra ottica	CCD con scintillatore brevettato	CMOS
Numero di sensori disponibili	2	2	2	2	2	2
Dimensioni esterne dei sensori (mm)	26,3x 38,7x5,7/ 30,6x42,6x5,7	26,3x38,7x5,7/ 30,6x42,6x5,7	26x37/31x44	25x39/31x42	38,7x27,1/43,3x33,2	24,9x38,9/30,9x42,9
Area attiva dei sensori (mm)	30x20/34x24	30x20/34x24	19,95x30,02/ 25,84x36,48	20x30/26x34	30x30/36,8x27,5	20x30/26x34
Dimensioni pixel (µm)	20	19	19	20	•	2.255.400
Massima risoluzione teorica (lp/mm)	26,3	26,3	26,3	25	22,7	25
Risoluzione radiologica reale (lp/mm)	18	20	•	16-18	20	>20
Livelli di grigi dell'immagine (max)	4.096	4.096	4.096	16.384	65.563	4.096
Bit dell'immagine (max)	16	16	12	14	16	12
Velocità di connessione al pc	USB 2.0	USB 2.0	USB 2.0 alta velocità	USB 2.0	USB 1.0, 2.0, 3.0	USB 2.0 o superiore
Compatibilità con generatori radiogeni	Sia alta che bassa frequenza	Sia alta che bassa frequenza	DC/AC	AC e DC	Totale	Tutti
Altre caratteristiche	•	•	Attacco posteriore cavo, software rete incluso	Tecnologia ACE: controlla il quantitativo di raggi-x, protegge ogni immagine dal rischio di sovraesposizione	Rivestimento della superficie attiva con fibra di carbonio (più radiotrasparente della plastica)	Sensore staccabile con contatto ad induzione e centrotori integrati. Software gestione Quick Vision 3
Accessori disponibili su richiesta	•	•	Set di centrotori, protezioni igieniche	Angolatore Kerr, supporto per riunito, guaine monouso	Set centrotori	Kit centrotori standard
Prezzo di listino*	Non fornito	Euro 5.875,00	Non fornito	Non fornito	Euro 7.110,00	Non fornito

Legenda: **P** primo piano **L** a confronto **+** approfondimento **€** in offerta

* I prezzi si intendono al netto di IVA

► Sensori per radiologia digitale

Denominazione del prodotto	VISTEO TOUCH PALMARE +	X-POD	XIOS PLUS	ZEN-X
Produttore	Owandy Radiologie	Myray	Sirona	Myray
Tecnologia	CMOS	CMOS, Csl strutturato, protezione fibre ottiche	CMOS con tecnologia APS	CMOS, Csl strutturato, protezione fibre ottiche
Numero di sensori disponibili	2	2	2	2
Dimensioni esterne dei sensori (mm)	24,9x38,9/30,9x42,9	24,9x38,9x5,3/30,4x41,9x5,7	24,8x38,5/31,3x44,5	24,9x38,9x5,3/30,4x41,9x5,7
Area attiva dei sensori (mm)	20x30/26x34	20x30/26x34	20x30/25,6x36	20x30/26x34
Dimensioni pixel (µm)	2.255.400	20x20	15	20x20
Massima risoluzione teorica (lp/mm)	25	25	33,3	25
Risoluzione radiologica reale (lp/mm)	> 20	~ 20	> 20	~ 20
Livelli di grigi dell'immagine (max)	4.096	16.384	65.536	16.384
Bit dell'immagine (max)	12	14	16	14
Velocità di connessione al pc	USB 2.0 o superiore	USB 2.0	USB 2.0 e 1.0	USB 2.0
Compatibilità con generatori radiogeni	Tutti	Ogni AC o DC con KV compresi fra 50-70 e tempi d'esposizione inferiori a 0,1 s	Tutti	Ogni AC o DC con KV compresi fra 50-70 e tempi d'esposizione inferiori a 0,1 s
Altre caratteristiche	Visualizzazione su palmare con collegamento PC wi-fi, Usb e scheda SD. Sensore staccabile con contatto ad induzione e centrori integrati. Software gestione Quick Vision 3	Visione immediata su schermo integrato, zoom touch, cattura diretta su SD card	Nuovo design sensore per la massima ergonomia di posizionamento, garanzia di 5 anni sul sensore, fornito di kit di centrori e sw di gestione paziente e immagine	Anche integrabile in riuniti Anthos e Stern Weber
Accessori disponibili su richiesta	Kit centrori standard	Supporto orientabile per palmare, software gestione immagini, kit 4 centrori endorali, chiave Bluetooth	Modulo ethernet (diretto collegamento alla rete)	Software gestione immagini, licenze illimitate, kit 4 centrori endorali
Prezzo di listino*	Non fornito	Euro 7.970,00	Non fornito	Euro 5.520,00

GLI OPERATORI INCLUSI NEL CONFRONTO SUI SENSORI PER RADIOLOGIA DIGITALE

Ardet Dental & Medical Devices srl

02.94435294 -

www.ardetsrl.com

Carestream

00800.34566543 -

www.carestreamdental.com

CSN Industrie

02.6186111 -

www.csn-industrie.it/

Durr Dental

www.durr.it

Gendex Dental Systems

(Dati forniti da KaVo Italia

srl - 010.83321 -

www.kavo.it)

Instrumentarium Dental

www.instrumentariumdental.it

Myray

0542.653441 -

www.my-ray.com

Owandy Radiologie

0362.621106 -

www.owandy.com

Sirona

045.8281811 -

www.sirona.it

Sopro, Acteon Group

0331.376760 (Distributore

Simit Dental 0376.267811

- www.simitdental.it)

Soredex (Importatore DL

Medica - www.dlmedica.it)

Vatech

02.97696950 -

www.vatech.it

AVVERTENZE IMPORTANTI PER IL LETTORE

I dati e le informazioni pubblicate in questa sezione, e negli eventuali approfondimenti pubblicati nella successiva collegata, sono forniti dalle aziende produttrici e/o importatrici e/o distributori dei prodotti, le quali si assumono tutte le responsabilità legate alla loro veridicità e correttezza. In questa sezione i prodotti, quando possibile, sono raggruppati per omogeneità di destinazione d'uso, ed in ordine alfabetico secondo la denominazione commerciale. La presente rubrica ha finalità di informazione giornalistica, non di repertorio, non ha pretesa di esaustività e non vuole esprimere giudizi sui prodotti. Il lettore è invitato a non interpretare come una scelta redazionale la elencazione di prodotti o la mancata citazione di altri.

PI L'innovativo Sensore KODAK RVG 6500 coniuga compatibilità Wi-Fi e qualità d'immagine dentale ai massimi livelli

Un nuovo sensore consolida e rafforza la posizione di leadership dell'azienda nel progetto dei sensori



Con un'eccezionale risoluzione d'immagine di 20 coppie di linee per millimetro, l'RVG 6500 offre ai Professionisti dell'Odontoiatria flessibilità e mobilità senza precedenti, grazie alla facilità con cui può essere spostato tra i vari ambienti operativi.

"Abbiamo sviluppato il primo sensore Wi-Fi del mercato che fornisce qualità e risoluzione d'immagine intraorale ai massimi livelli", ha affermato Ed Shellard, DMD, Chief Marketing Officer e Director of Business Development, Gruppo sistemi dentali, Carestream Health, Inc. "Il nostro Sensore RVG 6500 assicu-

ra anche una portabilità senza pari – potendo operare in strutture ad ambienti operativi multipli con la praticità che deriva da una configurazione senza cavi".

Dato che non c'è alcun collegamento con filo tra il sensore e il PC, si eliminano gli scomodi e ingombranti cavi e si migliora il comfort del paziente. La compattezza del sensore facilita l'integrazione e l'utilizzo ogniqualvolta occorre nella struttura. Con la tecnologia Wi-Fi, il trasferimento d'immagine è allo stesso tempo rapido e sicuro e l'accesso alle immagini è immediato.

Alcuni Dottori che sono stati invitati a testare il nuovo prodotto hanno commentato che "il nuovo sensore funziona in modo impeccabile con qualsiasi PC". Inoltre, per una praticità e una portabilità ancora maggiore, è il primo sistema per radiografia dentale compatibile con le piattaforme Apple iPhone e iPod touch. I clienti possono eseguire il download da App Store di Apple dell'applicazione software "RVG mobile"; questo permetterà poi di acquisire, visualizzare, trattare e memorizzare facilmente le immagini direttamente sul loro iPod o iPhone,

giusto con un tocco sul touch screen dell'iPhone/iPod. Si può eseguire l'elaborazione per l'immagine enhancement direttamente sull'iPod/iPhone per ottimizzare la qualità d'immagine e, in aggiunta, un'applicazione di trasferimento consente il download delle immagini da iPod o iPhone a un PC.

Intelligent Positioning System: l'immagine giusta al primo colpo

Lo speciale Intelligent Positioning System permette agli utilizzatori di allineare in modo accurato il sensore, così da ottenere sempre e stabilmente una corretta acquisizione. Il sistema guida l'operatore durante il posizionamento e indica con segnali visivi quando si è ottenuto un allineamento perfetto. Riduce al minimo il rischio di tagli dovuti al cono di collimazione, di apici mancati, di errori di angolazione e della maggior parte degli altri errori di allineamento; il tutto senza richiedere ingombranti e scomodi dispositivi di posizionamento.

Per maggiori informazioni visitare il sito www.carestreamdental.com.

PI Sensore Visteo da Owandy

Owandy Radiologie, tra le aziende leader nella radiologia dentale, che concepisce e sviluppa direttamente tutta la sua piattaforma digitale presenta la nuova gamma di sensori Visteo: il primo sensore wireless ad induzione.

Il nuovo sensore, destinato a rivoluzionare la radiologia digitale, è caratterizzato da un centratore integrato universale che ha la possibilità di ruotare di 360°, consentendo di acquisire tutti i tipi di immagine, periapicali, posteriori, bitewing, endorali, senza il fastidio del cavo. La testina presenta tacche a incastro:

un'importante innovazione che semplifica l'acquisizione dell'immagine. Libertà di movimento e facilità di diagnosi, dunque.

Il sensore viene fissato al centratore con il sistema snap-on, rapido e sempre pronto. Sette sono le posizioni predefinite, oppure si può scegliere l'angolazione libera; il posizionamento può essere parallelo o con la tecnica bisettrice.

L'uso è versatile: con o senza centratore. La trasmissione dal sensore al centratore avviene mediante induzione, un sistema esclusivo brevettato da Owandy, e genera



immagini ad alta definizione risolvendo contemporaneamente tutti i problemi legati al posizionamento. Il sensore Visteo può essere collegato alla classica base USB o, in opzione, al I-Box Touch, palmare Wi-Fi di ultima generazione. Grazie a Visteo, Owandy Radio-

logie conferma la sua leadership nella ricerca e nello sviluppo di attrezzature sempre più vicine al professionista odontoiatra.

Per informazioni www.owandy.com

Congressi e Fiere in Italia

GENNAIO

20-21 Roma - RM

15° Congresso Nazionale AIOM "Ruolo degli ingrandimenti in odontoiatria"
AIOM Tel. 011.19820886 - Fax
011.8197717 segreteria@aiom.net -
www.aiom.net

27-28 Milano - MI

20° Congresso internazionale SIO:
"Dall'evidenza scientifica
alla qualità clinica"
SIO - www.osteointegrazione.it

27-28 Torino - TO

Congresso annuale ANDI Piemonte
ANDI Servizi
eventi@andiservizi.it

FEBBRAIO

09-11 Roma - RM

10° Convegno nazionale -
4° Congresso internazionale
SIMO - Società Italiana Maxillo
Odontostomatologica
www.simo-santapolonia.it

09-11 Roma - RM

16° Congresso Nazionale SIDOC
www.romawintermeeting.com

AVVERTENZE PER IL LETTORE:

Le informazioni relative agli eventi vengono comunicate direttamente dagli organizzatori oppure reperite attraverso fonti pubbliche. La redazione non risponde di eventuali variazioni dei dati indicati oppure di possibili errori. In caso di interesse agli eventi riportati, si consiglia di consultare l'organizzatore per la conferma dei dati e per ricevere ulteriori informazioni.

Congressi e Fiere all'estero

GENNAIO

12-15 Casablanca - Marocco

Medical Expo 2012
International Fair of Casablanca
(OFEC) info@medicalexpomaroc.com
www.medicalexpomaroc.com

19-21 Denver - Usa

Rocky Mountain Dental
Convention 2012
Metropolitan Denver Dental Society
Tel: +1 303 488 9700,
Fax: +1 303 488 0177
exhibits@mddsdentist.com

26-28 Boston - Usa

37th Yankee Dental Congress 2012
Massachusetts Dental Society
Tel: +1 508 480 9797 // 877 515 9071,
Fax: +1 508 480 0002 // 449 6159
Exhibition questions: exhibits@mas-
sdental.org, www.yankeedental.com

28-31 San Paolo - Brasile

30th CIOSP - Sao Paulo
International Dental Meeting
APCD - Sao Paulo State Dental
Association Tel: +55 11 2223 2518 //
2525, Fax: +55 11 2221 3810 // 7204,
ciosp@apcd.org.br

31-02 Dubai - Emirati Arabi Uniti

AEEDC Dubai 2012
Index Conferences & Exhibitions
Organisation Est.,
Tel: +971 4 3624717, Fax: +971 4
3624718, Contact Person: Dr. Matios
Tcholakian, matios.tcholakian@index.
ae, aeedc@index.ae, www.aeedc.com
// www.index.ae

01-04 Las Vegas - Usa

40th American Academy of Dental
Group Practice (AADGP) Conferen-
ce & Exhibition
AADGP Meeting Department
Tel: +1 602 381 1185 - Fax: +1 602 381 1093
aadgp@aadgp.org - www.aadgp.org

06-08 Riyadh - Arabia Saudita

14th International Dental Conference
KSU Dental College, Riyadh
Tel: +966 1 4677743 - Fax: +966 1 4677765
info@sds.org.sa - www.sds.org.sa

09-11 Parigi - Francia

Dental Forum 2012 -
Les Journées des Industriels & des
Prothésistes Dentaires
UNPPD Union Nationale Française des
Prothésistes Dentaires - MCI Tel +33 1
53858278 - Fax +33 1 53858283
E-mail: information@dentalforum2012

10-12 Mumbai - India

65th Indian Dental Conference
Indian Dental Association, Head Office
Tel: +91 22 43434545 // 23671515
ho@ida.org.in - www.ida.org.in

10-14 Perth - Australia

23rd Australian Orthodontic Con-
gress and Exhibition - Perth 2012
Tel.: + 61 3 9645 6311 Fax: + 61 3 9645
6322 asocongress@wsm.com.au
www.aso2012perth.com

15-17 Kiev - Ucraina

5th Dent Life Exhibition and Congress
Tel: +38 44 423 30 95 // 423 30 89

Fax: +38 44 423 30 97
info@treex.com.ua - www.treex.com.ua

16-17 - Salt Lake City - Usa

Utah Dental Association
Convention 2012
Utah Dental Association
Tel: +1 801 261 5315 Fax: +1 801 261
1235 uda@uda.org - www.uda.org

20-22 Mosca - Russia

Dental-Review 2012
Dental-Expo Ltd. Tel/Fax: +7 495 921
4069 info@dental-expo.com // int@
dental-expo.ru www.dental-expo.com/
eng.html

22 Chicago - Usa

DTA Chicago Midwinter
Preview Show 2012
Dental Trade Alliance Tel: +1 703 379
7755 - Fax: +1 703 931 9429
info@dentaltradealliance.org
www.dentaltradealliance.org

23-25 Chicago - Usa

147th Chicago Midwinter Meeting 2012
Chicago Dental Society
lgirardi@cds.org - www.cds.org

23-25 Madrid - Spagna

Expodental 2012 12th International
Dental Equipment, Supplies and
Services Show (Biennial Meeting)
IFEMA, Feria de Madrid
Tel.: +34 91 722 5030 // 5000
Fax: +34 91 722 5804 // 5791
expodental@ifema.es
www.expodental.ifema.es

MARIOTTI

UNIKO E
MOTORI PER IMPLANTOLOGIA

Massima affidabilità
Facilità d'uso
Grandi performance

mini UNIKO PZ
surgery

CHIRURGIA PIEZOELETTRICA

MARIOTTI & C. srl
Via Seganti 73
47121 Forlì - Italy
Tel +39 0543 474105
Fax +39 0543 781811
info@mariotti-italy.com
www.mariotti-italy.com

SINCERT
CE
0476

DENTISTI

GENNAIO

CHIRURGIA IMPLANTARE

Rimini - RN 27
Nobel Biocare Italiana Srl - Anna Simonelli
Tel. 039.6836271 - www.nobelbiocare.com
Leziy Dr. S.
Chirurgia plastica periimplantare

ENDODONZIA

Due Carrare - PD 27
Sweden & Martina N. verde 800.010789
Marcoli Dr. P.A.
Corso teorico-pratico di endodonzia

Casoria - NA 27-28
Dental Futura Group Tel. 081.7576713,
www.dentalfutura.com
Berenice Dr. M.
Dalla cavità d'accesso alla ricostruzione post-endodontica nella pratica clinica quotidiana - corso teorico-pratico (1° di 5 incontri)

Rende CS 28
Cenacolo Odontostomatologico Calabrese
Tel. 0982.91727 - www.cenacolo.org
Corso di endodonzia

IMPLANTOLOGIA

Torino - TO 09
Cenacolo Odontostomatologico Torinese
Tel. 011.734388 - www.cenacolo.org
Ciclo serate di implantologia

Roma - RM 14
Sweden & Martina N. verde 800.010789
La terapia dell'edentulia totale con chirurgia implantare di base

Casoria - NA 20-21
Dental Futura Group Tel. 081.7576713,
Sammartino Prof. G., Bocchetti Dr. T.
Corso base di implantologia

Foggia - FG 20-21
Sweden & Martina N. verde 800.010789
Bruschi Dr. G.B., Crespi Dr. R.
Corso teorico-pratico magnetic mallet

Lomazzo - CO 28
Tocksystem Tel. e fax 031.280301
info@tocksystem.it
Tock Dr. V., Magnaghi Dr. S., Tock G.R.
Implantologia - Osteoespansione in situazioni critiche: Osteoespansione & implantoprotesi

Mestre - VE 28
Cenacolo Odontostomatologico Italiano
Tel. 02.201488 - www.cenacolo.org
Riabilitazioni telescopiche con tecnica 3 Steps System Easy

ORTODONZIA
Pescara - PE 12
S.W.P. Ortho srl - Tel. 085.4222228
info@swportho.it www.celliortho.it
Straight-wire in progress. Corso annuale base (1° di 18 incontri)

Monfalcone - GO 20-22
Ortosi Tel. 0427.51379, BeC Eventi
Tel. 0761.393327, www.corsigalassini.it
Galassini Dr. G.

Corso clinico annuale di ortodonzia 2012

PARODONTOLOGIA

Milano - MI 13-14
Cenacolo Odontostomatologico Italiano
Tel. 02.201488 - www.cenacolo.org
Corso teorico pratico di parodontologia

PROTESI

Milano - MI 14
Cenacolo Odontostomatologico Italiano
Tel. 02.201488 - www.cenacolo.org
Corso base di protesi completa

PROTESI FISSA

Bagni di Tivoli RM 13-14
Tel. 0774.379166, 339.5419371
Corso base di modellazione naturale in cera con la tecnica AFG

Pesaro - PU 13-14
ACE Institute - Tel. 0721.64359,
Fradeani Dr. M.
Corso annuale intensivo teorico-pratico di protesi fissa

Valplast,® primi da sempre



I LABORATORI CERTIFICATI INTECH - VALPLAST

Tirreno snc M. Cortellesa ★★★
Via Amba Aradam, 5/b
00053 Civitavecchia (RM)
Tel. 0766.370055-328.9853206

Laboratorio Giorgio Tombellini ★★★
Via dei Quintili 54/a
00175 Roma
Tel. 06.76961824-06.76983678

A. Sorgi in associazione con E. Siemonte ★★★
Via Cassinelli, 2 scala C
67051 Avezzano (AQ)
Tel. 380.6484557-380.1856538

G. Falcioni in associazione con P. Ianne ★★★
Via Mare Rosso, 36/a
00040 Pomezia (RM)
Tel. 338.7709078-339.7475307



OVUNQUE SIA IL VOSTRO STUDIO



**AUTOCLAVE 12 litri
classe B
con stampante
€ 1.650 + iva**



FODENT sas

Via Del Trullo 411, 00148 Roma
T 06.65793058
info@fodent.it
www.fodent.it

- senza strumenti € 3.900 + iva
- accessoriato € 5.400 + iva
- 2 turbine cieche
- 1 micromotore ad aria
- ablatore con punte
- lampada per composito a LED

■ FEBBRAIO

CHIRURGIA

Lomazzo - CO 18
Tel. 02.96370705/02.70124366
info@corsiodonto.it - www.corsiodonto.it
Garlini Dr. G., Redemagni Dr. M.
Chirurgia del seno mascellare in uno o due tempi, limiti e attualità

Sarmeola Di Rubano - PD 23-25
Tel. e fax 049.632578 -
drlucadestavola@tiscali.it
De Stavola Dr. L.
Corso di chirurgia avanzata con osso autologo 2012

Rende - CS 25
Cenacolo Odontostomatologico
Calabrese Tel. 0982.91727
Corso di chirurgia guidata

ENDODONZIA

Bologna - BO 11
SIE - Tel. e Fax 0331.686222,
www.accademiaitalianaendodonzia.it
Corso di aggiornamento - Endodontista e protesista a confronto

GESTIONE

Torino - TO 04
Cenacolo Odontostomatologico Torinese

Tel. 011.734388 - www.cenacolo.org
La comunicazione non verbale e la gestione della relazione professionale
9,4 crediti ECM

IMPLANTOLOGIA

Bustogarolfo - MI 03-04
Sweden & Martina
N. verde 800.010789
Bruschi Dr. G.B., Crespi Dr. R.
Corso teorico-pratico magnetic mallet
Due Carrare - PD 04
Sweden & Martina N. verde 800.010789
Grosso Dr. A.
Distrazione ossea e preparazione del sito implantare con le viti di espansione "DBE"

Bologna - BO 17-18
Tel. 051.541614 corsi@degidi.it
Degidi Dr. M.
Corso Teorico-Pratico di Implantologia: semplificazione e predicibilità (1° di 4 incontri)

Roma - RM 17-18
Sweden & Martina N. verde 800.010789
Bruschi Dr. G.B., Crespi Dr. R.
Corso teorico - pratico magnetic mallet

Milano - MI 24
Cenacolo Odontostomatologico Italiano
Tel. 02.201488 - www.cenacolo.org

XXIV giornate di implantologia perimplantiti: la nuova sfida per il team odontoiatrico

Bustogarolfo - MI 24-25
Sweden & Martina N. verde 800.010789
Crespi Dr. R.
Il carico immediato in implantoprotesi

Bari - BA 25
Sweden & Martina N. verde 800.010789
Grosso Dr. A.
Distrazione ossea e preparazione del sito implantare con le viti di espansione "DBE"

Lomazzo - CO 25
Tocksystem Tel. e fax 031.280301
Tock Dr. V., Magnaghi Dr. S., Tock G.R.
Implantologia - Osteoespansione in situazioni critiche: Osteoespansione & implantoprotesi

Due Carrare - PD 27-29
Sweden & Martina N. verde 800.010789
Csonkda Dr. M., Franco Dr. M., Viscioni Dr. A.
Il carico immediato in implantologia: dall'elemento singolo alla riabilitazione con innesti

ODONTOSTOMATOLOGIA

Milano - MI 04
Cenacolo Odontostomatologico Italiano

Tel. 02.201488 - www.cenacolo.org
Trattamento del dolore in odontostomatologia, in endodonzia e in chirurgia orale
3,6 crediti ECM

ORTODONZIA

Pescara - PE 09
S.W.P. Ortho srl - Tel. 085.4222228
info@swportho.it www.celliortho.it
Straight-wire in progress. Corso annuale avanzato (1° di 18 incontri)
50 crediti ECM

PROTESI

Trieste - TS 04
ANDI Servizi -
Tel. 06.5881753/02.30461050
eventi@andiservizi.it
Tradizione innovativa in odontoiatria protesica

PROTESI FISSA

Verona - VR 02-04
Sweden & Martina N. verde 800.010789
Paniz Dr. G.
Estetica in protesi fissa

Bagni di Tivoli - RM 10-11
Tel. 0774.379166, 339.5419371
Cecere A.

Corso base di modellazione naturale in cera con la tecnica AFG

Vogliamo presentarvi la nostra azienda
Top Quality Group sas, Leader da anni nel settore
apparecchiature elettromedicali e medicina estetica.
**Radiofrequenza, Cav Cell, Luce Pulsata
e Ossigeno Dermo Infusione.**

Voi siete professionisti nel ridare un bel sorriso
ai vostri pazienti. Insieme a noi potreste offrire
un aspetto molto più giovanile, senza rughe, macchie,
acne e pelli superflui. Possiamo creare un corner nel vostro
studio con una compartecipazione da parte nostra del
50% dell'investimento oltre ad assumerci il **100%**
di un eventuale rischio.

Con la nostra proposta denominata "PATTO D'ACCIAIO".
Proposta denominata "BARATTO", comodato
d'uso per 12 mesi con ricarica (come scheda telefonica).
In questo modo avrete la possibilità di dare ai Vostri
pazienti un nuovissimo servizio, utile ad incrementare
nuovi clienti, aumentando in maniera importante
il Vostro introito finanziario.

**Contattateci senza nessun impegno
e sarete visitati da un nostro responsabile.**



800 035 153





Micromotori per implantologia

CHIROPRO-L

Chiropro-L, il nuovo sistema d'implantologia Bien-Air, impone nuovi standard di performance ed ergonomia. Equipaggiato con l'unico comando sul mercato ad offrire le sequenze cliniche preprogrammate di sette fra le principali marche d'implantologia e con il micromotore più potente al mondo, è munito di illuminazione a LED regolabile indipendentemente dalla velocità e del nuovo contrangolo 20:1 L con irrigazione integrata, particolarmente leggero e dotato di testina estremamente ridotta che ottimizza la visibilità.



Legenda: **P** primo piano **I** a confronto **+** approfondimento **€** in offerta

* I prezzi si intendono al netto di IVA

► Micromotori per implantologia

Denominazione del prodotto	CHIROPRO L	EASYBONE KUATTRO	ELCOMED SA-310D	FRIOS® UNIT S/I V 220 – 240 AC (IMPLANTMED)	IMPLANTEO
Produttore	Bien-Air s.a.	Silfradent srl	W&H Dentalwerk	W&H	Anthogyr
Tensione di ingresso (V)	100-240 Vac	230	230	220 -240	•
Tecnica motore	Ad induzione autoventilato	Brushless	Ad induzione	•	Ad induzione, sterilizzabile
Numero di giri (min e max – rpm)	100-40.000	200–40.000 (1:1)	300-50.000	300-40.000	15-2.000
Torque max (Ncm a rpm)	54,7	69 da 10 a 2.000	80	5-50	80
Display	Cristalli liquidi 65x38	Grafico LCD 2x16 retroilluminato	LCD 70x55	LCD 80x30	Ampio, a colori, tattile, 5,7 pollici
Programmi	Implantologia, endodonzia, chirurgia con protocolli specifici	4 liberi	6 personalizzabili (26 rapporti trasmissione, velocità, torque)	5: 1:1, 20:1	10 impostabili con 10 operatori differenti
Manipolo incluso	Si con manipolo ca 20:1 L irrigazione interna	No	No	No	Si con manipolo 20:1 LED, stop regolabile con funzioni di calibrazione automatica
Luce	Si led regolabile per intensità 12 klux	Si 1 W led bianco	No	No	Si led 31.000 lux
Direzione del motore invertibile	Si con segnale acustico in funzione	Si pulsante diretto con segnale acustico	Si con segnale acustico e luminoso	Si 3 beep all'inversione	Si con segnale acustico
Pompa peristaltica	Si	Si	Si	Si	Si
Pompa peristaltica indipendente dal funzionamento del motore	Si	No	No	Si	•
Possibilità di personalizzare i programmi	Si	Si	Si	Si	Si
Azionamento a pedale	Si	Si	Si	Si	Si
Comunicazione con Pc	No	No	Si	No	Si
Peso (Kg)	3,1	4,1	7	3,3	•
Dimensioni (mm)	309x220x123 (altezza con asta 506)	250x255x125	256x305x109	252x254x90	•
Altre caratteristiche	Manipolo con irrigazione interna. Diverse funzioni gestibili da pedale	Visualizzazione dei giri e torque in fase di lavoro	Motore sterilizzabile e termodisinfettabile, luce auto generata dal contrangolo, funzione mascheratura	Ampia gamma di velocità, esatta limitazione del torque, funzione integrata di mascheratura, semplicità di utilizzo	Grafico torque, velocità temp.reale (schermo) e su USB
Prezzo di listino*	Euro 4.694,00	Euro 2.070,00 (con luce senza manipolo e pedale)	Non fornito	Non fornito	Non fornito

Legenda: **P** primo piano **I** a confronto **+** approfondimento **€** in offerta

* I prezzi si intendono al netto di IVA

► Micromotori per implantologia

Denominazione del prodotto	IMPLANTMED SI-923	INTRASURG 300 PLUS	MINIUNIKO C ⁺	MINIUNIKO D	MINIUNIKO F
Produttore	W&H Dentalwerk	KaVo	Mariotti & C. srl	Mariotti & C. srl	Mariotti & C. srl
Tensione di ingresso (V)	230	220	230	230	230
Tecnica motore	Ad induzione	Ad induzione	Brushless autoclavabile	2 motori brushless autoclavabili	Brushless autoclavabile
Numero di giri (min e max – rpm)	300-40.000	0-40.000	200–30.000 (10–1.500 con riduzione 20:1)	200–30.000 (10–1.500 con riduzione 20:1)	200–30.000 (10–1.500 con riduzione 20:1)
Torque max (Ncm a rpm)	70	Con manipolo 27:1 55 Nw	60	60	60
Display	LCD 80x25	Cristalli liquidi 120x30 mm	LCD 132x39	LCD 132x39	LCD 84x26
Programmi	5 1:1 e 20:1	7	8, richiamabili anche da pedaliera	8, richiamabili anche da pedaliera	4, richiamabili anche da pedaliera
Manipolo incluso	No	Si 27:1	Si opzionale contrangolo 20:1 o 32:1	Si opzionale contrangolo 20:1 o 32:1	Si opzionale contrangolo 20:1 o 32:1
Luce	No	Si led 25.000	No	No	No
Direzione del motore invertibile	Si con segnale acustico e luminoso	Si con segnale acustico	Si con segnale acustico	Si con segnale acustico	Si con segnale acustico
Pompa peristaltica	Si	Si	Si	Si	Si
Pompa peristaltica indipendente dal funzionamento del motore	No	Si	Si	Si	Si
Possibilità di personalizzare i programmi	No	Si	Si	Si	Si
Azionamento a pedale	Si	Si	Si	Si	Si
Comunicazione con Pc	No	No	Si	Si	No
Peso (Kg)	2,7	9	3,5	3,5	3,5
Dimensioni (mm)	235x240x100	291x126x306	245x245x100	245x245x100	245x245x100
Altre caratteristiche	Motore sterilizzabile e termodisinfettabile, luce auto generata dal contrangolo, programma maschiatura	•	Pedaliera multifunzione (opzionale pedale a velocità variabile)	Pedaliera multifunzione (opzionale pedale a velocità variabile)	Pedaliera multifunzione opzionale
Prezzo di listino*	Non fornito	Non fornito	Euro 2.380,00	Euro 3.050,00	Euro 1.900,00

Legenda: **P** primo piano **O** a confronto **A** approfondimento **E** in offerta

* I prezzi si intendono al netto di IVA

► Micromotori per implantologia

Denominazione del prodotto	PROIMPLA	SURGIC PRO	SURGIC PRO PLUS	TRAUS XIP10 LED
Produttore	By Dental a Company Of Acteon Group	NSK Nakanishi Inc.	NSK Nakanishi Inc.	Saeshin Co.ltd
Tensione di ingresso (V)	115	230	230	220-240
Tecnica motore	Brushless	Ad induzione, sterilizzabile	Ad induzione, sterilizzabile	Ad induzione
Numero di giri (min e max - rpm)	200-40.000	200-40.000	200-40.000	20-2.000
Torque max (Ncm a rpm)	44 +/- 10%	Da 5 a 80	Da 5 a 80	Da 5 a 55 (20:1), da 5 a 65 (32:1)
Display	Alfanumerico, retroilluminato, 5 programmi impostabili	Ampio tipo LCD 11x50 mm	Ampio tipo LCD 11x50 mm	LCD 140x50
Programmi	5 personalizzabili	8 impostabili con 8 operatori differenti	8 impostabili con 8 operatori differenti	10 programmabili. Rapporti 1:1, 1:4, 16:1, 20:1, 32:1, 64:1
Manipolo incluso	Si a richiesta 20:1	Si con manipolo 20:1 LED, corpo in titanio	Si con manipolo 20:1 LED, corpo in titanio	Si contrangolo 20:1
Luce	No	Si led >32.000 lux	Si led >32.000 lux	Si led 25.000 lux
Direzione del motore invertibile	Si con segnale acustico	Si	Si	Si con segnale acustico
Pompa peristaltica	Si	Si	Si	Si
Pompa peristaltica indipendente dal funzionamento del motore	Si	•	•	No
Possibilità di personalizzare i programmi	Si	Si	Si	Si
Azionamento a pedale	Si	Si	Si	Si
Comunicazione con Pc	No	Si	Si	No
Peso (Kg)	5	•	•	4,5
Dimensioni (mm)	185x185x185	•	•	233x269x120
Altre caratteristiche	Rumorosità < 65 dBA. Valigetta per il trasporto compatta inclusa nella confezione. Deflussori combinati 1/2 vie	•	Funzione di memorizzazione dei dati operativi su supporto USB	Display a membrana touch. Pedaliera ampia con tutte le funzioni selezionabili
Prezzo di listino*	Non fornito	Non fornito	Non fornito	Euro 3.900,00

GLI OPERATORI INCLUSI NEL CONFRONTO SUI MICROMOTORI PER IMPLANTOLOGIA

Anthogyr – 02.84800772 -
www.anthogyr.it

Bien-Air S.A. - 02.58321251-2-4 -
www.bienair.com

By Dental a company of Acteon Group – 0573.994355 -

www.bydental.it (Dati forniti da Sympa srl – 0376.265711 - www.sympa.it)

KaVo – 010.83321 - www.kavo.it

Mariotti & C. srl – 0543.474105 -

www.mariotti-italy.com

NSK Nakanishi Inc. (Dati forniti da

Dentalica spa – 02.8959801 -
www.dentalica.com)

Saeshin CO.LTD - www.saeshin.com

(Imp. e distr. VCG Ventura srl –

02.90782908 - www.vcgventura.com)

Silfradent srl – 0543.970684 -

www.silfradent.com

W&H Dentalwerk – 035.6663911

- www.wh.com (Per Frios® Unit

dati forniti da Dentsply Italia –

800921107 – www.dentsply.it)

AVVERTENZE IMPORTANTI PER IL LETTORE - I dati e le informazioni pubblicati in questa sezione, e negli eventuali approfondimenti pubblicati nella successiva collegata, sono forniti dalle aziende produttrici e/o importatrici e/o distributrici dei prodotti, le quali si assumono tutte le responsabilità legate alla loro veridicità e correttezza. In questa sezione i prodotti, quando possibile, sono raggruppati per omogeneità di destinazione d'uso, ed in ordine alfabetico secondo la denominazione commerciale. La presente rubrica ha finalità di informazione giornalistica, non di repertorio, non ha pretesa di esaustività e non vuole esprimere giudizi sui prodotti. Il lettore è invitato a non interpretare come una scelta redazionale la elencazione di prodotti o la mancata citazione di altri.

PI) Chiropro L

Chiropro L è lo strumento a fibra ottica che soddisfa le esigenze dei giovani professionisti che si stanno affacciando al mondo dell'implantologia per la semplicità d'uso abbinata alla multifunzionalità che lo contraddistingue e, nello stesso tempo, è un valido supporto operativo per i professionisti più esperti che hanno già testato i protocolli delle più importanti case implantari. Chiropro L, infatti, è dotato di sette sistemi implantologici pre-programmati e modificabili delle più importanti società mondiali di produzione di impianti. Un grande vantaggio in termini di costi/benefici, soprattutto se utilizzato in una struttura dove operano professionisti che utilizzano impianti differenti.

Caratteristiche Principali

Il micromotore MX brushless è un'evoluzione del motore già montato sui riuniti dentali dei più importanti brand del settore odontoiatrico. Le caratteristiche che lo contraddistinguono rispetto al precedente sono l'illuminazione tramite tecnologia Led, la stabilità del fascio di luce già a partire da un basso numero di giri, l'autoventilazione del motore e il peso estremamente contenuto. Il comando così composto viene proposto associato ad un nuovo contrangolo riduttore 20:1, che racchiu-



de numerose e importanti novità. È l'unico contrangolo presente sul mercato provvisto di irrigazione interna. Questo facilita la presa e l'utilizzo da parte dell'implantologo che è agevolato durante l'intervento e la posa dell'impianto. È dotato di una testa dalle dimensioni molto ridotte, 13,5 mm, allo stato attuale la più piccola di quelle disponibili nel settore, qualità molto importante che agevola la visibilità del campo operatorio, visibilità che viene ottimizzata dal fascio di luce prodotto dalla tecnologia Led presente nel micromotore MX.

Per informazioni:
Bien Air Italia srl
 Via E. Vaina, 3
 20122 Milano
 Tel 02.58321251/52/54
 Fax 02.58321253
 ba-i@bienair.com
 www.bienair.com

MiniUniko.C implant-motor, un vantaggio per l'implantologo

Mariotti&C, azienda con oltre 30 anni di esperienza nella costruzione di micromotori, propone il motore da implantologia di ultima generazione. Solido, innovativo e prestante.

Mantenendo le caratteristiche di semplicità di utilizzo e praticità, il nuovo MiniUniko.C offre elevate prestazioni di torque e in più dispone di grande flessibilità e compatibilità per l'utilizzo con i vari sistemi di impianti presenti sul mercato e adatto all'abbinamento con i diversi manipoli e contrangoli. Grazie ad un innovativo software MiniUniko è programmabile in pochi secondi, ma anche sempre pronto per essere usato modificando liberamente i parametri di lavoro. Inoltre, come grande innovazione, presenta la possibilità di scaricare i dati dell'intervento su chiave USB. La pedaliera multifunzionale controlla: motore, inversione di rotazione, irrigazione e richiamo dei programmi. Le principali caratteristiche tecniche sono: torque massimo regolabile fino a 60 Ncm, velocità di rotazione da 10 a 1500 rpm con 20:1, irrigazione tramite pompa peristaltica regolabile fino a 90 ml/sec, 8 programmi, software aggiornabile, utilizzo immediato ed



intuitivo. L'accessorio ideale è il contrangolo C20 per implantologia con micro-testina, riduzione 20:1, irrigazione esterna e possibilità di irrigazione interna.

Per informazioni:
Mariotti & C. srl
 Via Seganti, 73
 47100 Forlì
 Tel. 0543.474105
 Fax 0543.781811
 info@mariotti-italy.com
 www.mariotti-italy.com

Facilità di esecuzione, minima invasività chirurgica, risultati certi.

Per il rialzo del seno mascellare.

l'originale

synus lifting SYSTEM

€ 789,00+IVA

TECNICA A FRATTURA MINIMA CONTROLLATA

I singoli componenti del kit permettono di ottenere nella massima sicurezza il sollevamento mirato della membrana dal seno mascellare indipendentemente dal livello osseo residuo. L'utilizzo semplice della strumentazione in dotazione consente la facile ripetitività e predicibilità della tecnica con risultati certi.

visita il sito www.physioline.it



Per i tuoi acquisti scegli **PHYSIOSHOP ON-LINE.**

PHYSIOLINE
 BIOMEDICAL TECHNOLOGY

Via Garibaldi, 17 - 21100 Varese
 Tel. 0332.284612 - Fax 0332.319620

Vuoi consultare informazioni su prodotti già pubblicati? Ecco come su infodent.it



Nella sezione **"La rivista"** potrai trovare l'**archivio completo** di tutti i numeri di Infodent dal 2006 ad oggi.

Se vuoi recuperare informazioni apparse in un numero di Infodent che non hai, oppure ti manca una pubblicazione per completare la tua raccolta di Infodent: Scarica gli arretrati in formato PDF.

Vai sul portale infodent.it ed entra nella sezione **"La rivista"**. Se hai già effettuato la registrazione a infodent.it e attivato l'invio della newsletter, inserisci i tuoi dati d'accesso negli appositi campi, altrimenti registrati.



Per accedere a questa sezione è necessario registrarsi.

Se hai già effettuato la registrazione a www.infodent.it o www.dentalweb.it e attivato l'invio della newsletter, ti basterà inserire i tuoi dati d'accesso.

L'eventuale cancellazione alla mailing list della newsletter, comporterà la disattivazione della password per l'accesso a questa sezione.

La sezione contiene i pdf di tutte le uscite di Infodent.

[Hai dimenticato i tuoi dati?](#)



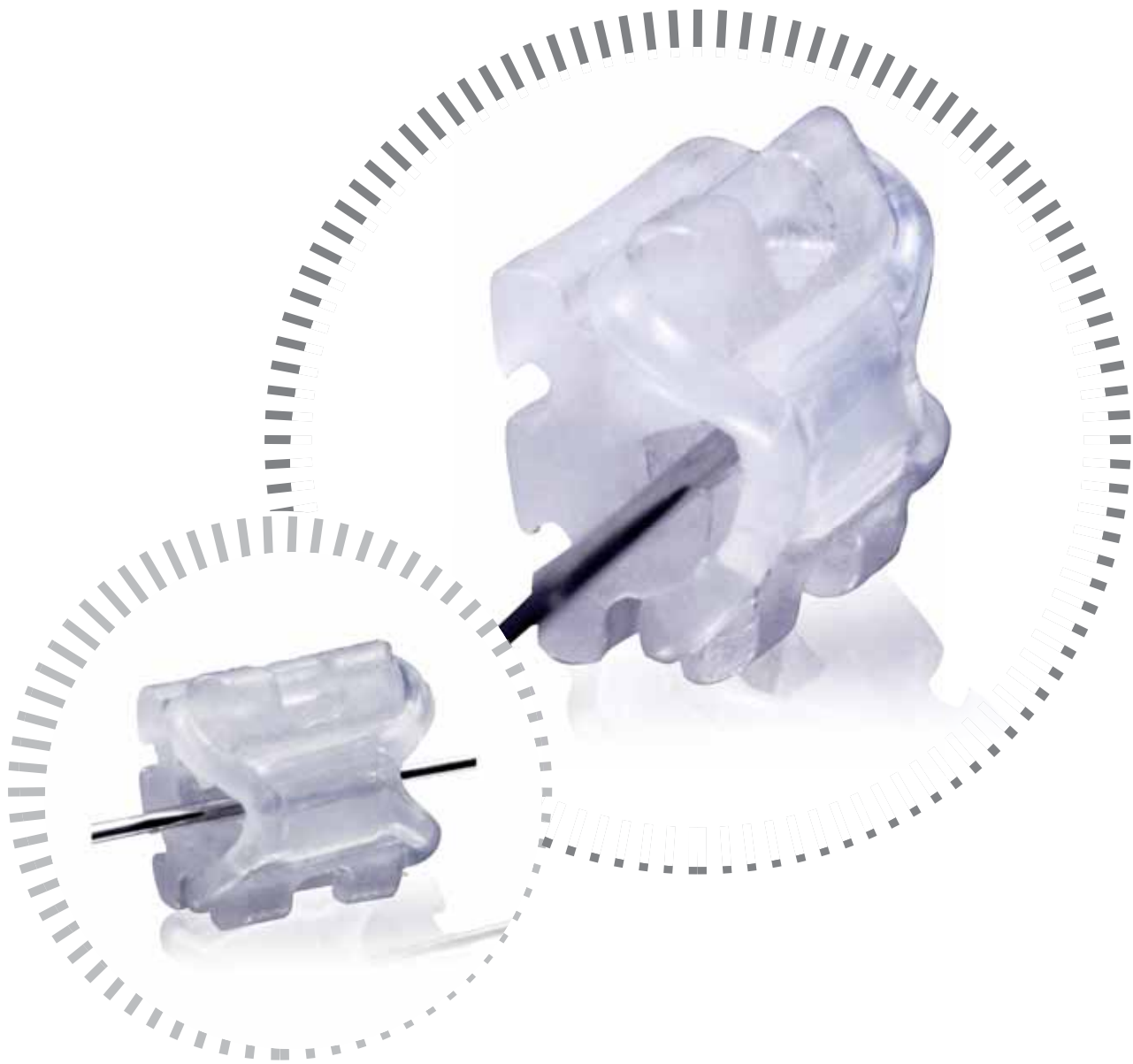
INFODENT NORD ITALIA 2011	INFODENT CENTRO ITALIA 2011
Gennaio/Febbraio 2011	Gennaio/Febbraio 2011
Marzo 2011	Marzo 2011
Aprile 2011	Aprile 2011
Maggio 2011	Maggio 2011
Giugno/Luglio 2011	Giugno/Luglio 2011
Agosto/Settembre 2011	Agosto/Settembre 2011
Ottobre 2011	Ottobre 2011

Non ricevi la rivista?

Nella sezione puoi trovare il link al form da compilare per la richiesta di **abbonamento gratuito** ad Infodent.

Sfogliala online

Puoi sfogliare l'ultima edizione di Infodent direttamente online e consultare i confronti merceologici che ti interessano



Brackets in Ceramica

LOGIC LINE™ CERAMICA

Gli attacchi di ceramica estetici Leone LOGIC LINE™ coniugano la massima traslucenza ad una superiore resistenza meccanica, grazie ad uno specifico processo di sinterizzazione che consente di ottenere la massima purezza dell'allumina e una struttura policristallina a grani dimensionalmente uniformi. Per completare l'effetto estetico risulta ideale l'applicazione delle legature Slide™ AQUA.



Legenda: **P** primo piano **⊕** a confronto **⊕** approfondimento **€** in offerta

* I prezzi si intendono al netto di IVA

► Brackets in Ceramica

Denominazione del prodotto	P ⊕ AQUA	AVEX CXI	CLARITY™ ADVANCED	CLARITY™ CON SLOT IN METAL- LO	CLARITY™ SL	CLEAR CERAMIC BRACKETS	CRYSTAL	DIAMANTE CERAMIC
Produttore	Leone spa	Opal	3M Unitek	3M Unitek	3M Unitek	Zhejiang Protect Medical Equipment Co. Ltd.	SIA Orthodontic Manufacturer	ODP Inc
Slot	Ceramico	Metallico	Ceramico	Metallico	Metallico	Ceramico	Ceramico	Ceramico, disp. Roth v-slot
Identificazione con codice colore	Si	Si	Si	Si	Si	No	Si	Si
Ganci	Canini, premolari	Canini, premolari	Canini	Canini, premolari	Canini, premolari	.	Canini, premolari	Canini, premolari
Alette per legature	Si	Si	Si	Si	Si	Si	Si	Si
Misura slot	018, 022	018, 022	022	018, 022	022	018, 022	018, 022	018, 022
Self ligating	No	No	No	No	Si	No	No	No
Composizione	Pura allumina (ossido di alluminio)	Policristallo di zaffiro	Ceramica policristallina	Ceramica policristallina	Ceramica policristallina	Allumina policristallina 99,93%	Ceramica policristallina	Allumina policristallina al 99,9%
Tecnica di produzione	Ceramic Injection Molding	CNC	Injection molding	Injection molding	Injection molding	Processo di sinterizzazione ad alta temperatura	Injection molding	.
Base dell'attacco	Ritenzione meccanica	Meccanica	Anatomica con ritenzione meccanica	Anatomica con ritenzione meccanica	Anatomica con ritenzione meccanica	Ritenzione meccanica	Ritenzione con scanalature	Ritenzione meccanica
Debonding	Strumenti comuni	Strumenti comuni	Strumento dedicato	Strumenti comuni	Strumento dedicato	Strumenti comuni	Strumenti comuni	Strumenti comuni, frese comuni
Adesivo consigliato	Auto, fotopolimerizzante, biocompatibile	Fotopolimerizzabile Opal Seal	Tutti i compositi ortodontici	Tutti i compositi ortodontici	Tutti i compositi ortodontici	Auto-fotopolimerizzanti	FC-bond 06	Qualsiasi per brackets estetici
Prescrizioni disponibili	Roth, Ricketts	MBT	Straight Wire MBT	MBT, Roth, Ricketts, Std Edge, Bidimensionale	MBT, Roth, Ricketts	Edgewise	Edgewise, Roth, MBT	Roth, Edgewise, MBT, Roth v-slot
Confezioni disponibili	6-10-12-20	Kit e ricambi	Kit mono paziente e ricambi	Kit mono paziente e ricambi	Kit mono paziente e ricambi	Caso 20 pz sup. e inf. da 5 a 5	Kit singoli da 5/5 o da 3/3	Kit completi 5x5 e ricambi da 1 pezzo
Prezzo di listino*	A partire da euro 9,50	Non fornito	Euro 19,94 + iva 4%	Euro 18,13 + iva 4%	Non fornito	Euro 69,00	Non fornito	Euro 13,00 (1 pezzo) Euro 260,00 (kit 20 pezzi)

Legenda: **P** primo piano **I** a confronto **+** approfondimento **€** in offerta

* I prezzi si intendono al netto di IVA

► Brackets in Ceramica

Denominazione del prodotto	FASCINATION	FASCINATION 2	GLAM	P+ LOGIC LINE CERAMICA	LUCENT METAL - LINED COMPOSITE	MIRAGE CERAMIC	MISO CERAMIC BRACKETS	PERFECT CLEAR
Produttore	Dentaurum Gmbh	Dentaurum Gmbh	Forestadent	Leone spa	ODP Inc.	ODP Inc	H.T. Corporation	Hubit srl
Slot	Ceramico	Ceramico	Ceramico	Ceramico	Metallico	Ceramico	Ceramico	Ceramico, metallico
Identificazione con codice colore	No	Si	Si	Si	Si	Si	Si	Si
Ganci	•	Canini	Canini, premolari	Canini, premolari	Canini, premolari	Canini, premolari	Canini, premolari	Canini, premolari
Alette per legature	Si	Si	Si	Si	Si	Si	Si	Si, No
Misura slot	018, 022	018, 022	018, 022	022	018, 022	018, 022	022	018, 022
Self ligating	No	No	No	No	No	No	No	•
Composizione	Ceramica	Ceramica	Ceramica sinterizzata	Pura allumina (ossido di alluminio)	Composito poliuretano, lega d'argento senza nickel	Allumina trasparente policristallina	Ceramica monocristallina (zaffiro)	Ossido di alluminio policristallino
Tecnica di produzione	Edgewise standard	Roth	Ceramic Injection Molding	Ceramic Injection Molding	•	•	Taglio a diamante	CIM + trattamento termico
Base dell'attacco	Rettangolare	Rettangolare	Ritenzioni a coda di rondine	Ritenzione meccanica	Ritenzione meccanica	Ritenzione meccanica	Ritenzione meccanica	Micropalline di ceramica
Debonding	Strumenti comuni, frese comuni	Strumenti comuni, frese comuni	Strumento dedicato, strumenti comuni, frese dedicate e comuni	Strumenti comuni	Strumenti comuni, frese comuni	Strumenti comuni, frese comuni	Strumenti comuni	Strumenti comuni, strumento dedicato, frese dedicate e comuni
Adesivo consigliato	Contec LC o No - Mix Bonding	Contec LC	Orthocem Isasan	Auto, fotopolimerizzante, biocompatibile	Qualsiasi per brackets estetici	Qualsiasi per brackets estetici	Auto-fotopolimerizzanti	Tutti
Prescrizioni disponibili	Si	•	MBT, Roth	Roth, Step	Roth, Edgewise, MBT	Roth, Edgewise, MBT	MBT	Standard, Roth, MBT
Confezioni disponibili	1, 6, 10, 12, 20 pezzi	1, 6, 10, 12, 20 pezzi	1 caso	6-10-12-20	Kit completi 5x5 e ricambi da 1 pezzo	Kit completi 5x5 e ricambi da 1 pezzo	Caso da 5 a 5 sup. e inf. 20 pz.	Da 6 a 20
Prezzo di listino*	Euro 118,00 (una confezione da 1 caso-20 pz.)	Euro 144,00 (una confezione da 1 caso-20 pz.)	Euro 320,00 + iva al 4%	A partire da euro 9,00	Euro 9,50 (1 pezzo) Euro 190,00 (kit 20 pezzi)	Euro 13,00 (1 pezzo) Euro 260,00 (kit 20 pezzi)	Euro 159,90	Da euro 7,50 a 8,00

Legenda: **P** primo piano **1** a confronto **+** approfondimento **€** in offerta

* I prezzi si intendono al netto di IVA

► Brackets in Ceramica

Denominazione del prodotto	POLAR	POLAR II	QUICKLEAR	RADIANCE	SILKON PLUS	SKATE
Produttore	SIA Orthodontic Manufacturer	SIA Orthodontic Manufacturer	Forestadent	American Orthodontics	American Orthodontics	SIA Orthodontic Manufacturer
Slot	Ceramico	Ceramico	Ceramico	Ceramico	Acrilico	Metallico
Identificazione con codice colore	Si	Si	Si	Si	Si	Si
Ganci	Canini, premolari	Canini, premolari	Canini, premolari	Canini, premolari	Canini, premolari	Canini, premolari
Alette per legature	Si	Si	Si	Si	Si	Si
Misura slot	018, 022	018, 022	018, 022	018, 022	018, 022	018, 022
Self ligating	No	No	Si	No	No	No
Composizione	Zaffiro	Ceramica policristallina traslucida	Ceramica sinterizzata con clip in Cr-Co	Zaffiro monocristallino	Policarbonato	Ceramica policristallina
Tecnica di produzione	Fresatura	Fresatura	Ceramic Injection Molding	Ogni cristallo è lavorato a caldo	A fibre lunghe	Injection molding
Base dell'attacco	Microsfere	Ritenzione con scanalature e sottosquadri	3D con sottosquadri all'interno	Ritenzione meccanica	Ritenzione meccanica	Ritenzione con scanalature
Debonding	Strumenti comuni	Strumenti comuni	Strumento dedicato, strumenti comuni, ferse dedicate e comuni	Strumenti comuni, strumento dedicato	Strumenti comuni	Strumenti comuni
Adesivo consigliato	FC-bond 06	FC-bond 06	Orthocem Isasan	Auto, fotopolimerizzante, bipasta	Auto, fotopolimerizzante, bipasta	FC-bond 06
Prescrizioni disponibili	Edgewise, Roth, MBT	Edgewise, Roth, MBT	MBT, Roth	Roth, McLaughlin Bennet Trevisi, Gianelly slot verticale, Alexander Lts	Edgewise, Straight wire	Roth, MBT
Confezioni disponibili	Kit singoli da 5/5 o da 3/3	Kit singoli da 5/5 o da 3/3	1 caso	Casi da 3/3 sup/inf/sup-inf, da 5/5 sup/inf/sup-inf, ricambi da 1 pz	Casi da 3/3 sup/inf/sup-inf, da 5/5 sup/inf/sup-inf, ricambi da 1 pz	Kit singoli da 5/5 o da 3/3
Prezzo di listino*	Non fornito	Non fornito	Euro 380,00 + iva al 4%	Non fornito	Non fornito	Non fornito

GLI OPERATORI INCLUSI NEL CONFRONTO SUI BRACKETS IN CERAMICA

3M Unitek - 02.70353515
- www.3munitek.com

American Orthodontics -
www.americanortho.com
(Dati forniti da Micerium spa - 0185.7887850-
www.micerium.it)

Dentaurum GmbH -
051.862580 -
www.dentaurum.de/

Forestadent -
www.forestadent.com

Hubit srl (Dati forniti da Orthopost srl -
02.26952457)

H.T. Corporation -
www.htdental.com
(Dati forniti da Orthorama - 051.6231626 -
www.orthodonticshd.com)

Leone spa - 055.30441 -
www.leone.it

ODP Inc (Dati forniti da Orthopiù srl -
www.orthopiu.it)

Opal - www.target-opal.it

Sia Orthodontic Manufacturer -
www.siaorthodontics.com

Zhejiang Protect Medical Equipmet Co. -
www.protectmec.com

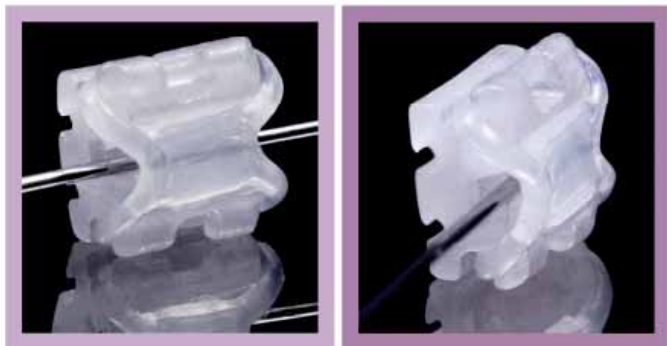
(Dati forniti da Orthorama - 051.6231626 -
www.orthodonticshd.com)

AVVERTENZE IMPORTANTI PER IL LETTORE

I dati e le informazioni pubblicati in questa sezione, e negli eventuali approfondimenti pubblicati nella successiva collegata, sono forniti dalle aziende produttrici e/o importatrici e/o distributori dei prodotti, le quali si assumono tutte le responsabilità legate alla loro veridicità e correttezza. In questa sezione i prodotti, quando possibile, sono raggruppati per omogeneità di destinazione d'uso, ed in ordine alfabetico secondo la denominazione commerciale. La presente rubrica ha finalità di informazione giornalistica, non di repertorio, non ha pretesa di esaustività e non vuole esprimere giudizi sui prodotti. Il lettore è invitato a non interpretare come una scelta redazionale la elencazione di prodotti o la mancata citazione di altri.

PI Eleganza ed estetica in ortodonzia: gli attacchi Leone Logic Line™ Ceramica

Gli attacchi di ceramica estetici Leone LOGIC LINE™ sono realizzati con uno specifico processo di sinterizzazione per ottenere la massima purezza dell'allumina e una struttura policristallina a grani dimensionalmente uniformi.



Il risultato è un attacco che coniuga la massima traslucenza, in modo da assicurare l'estetica naturale su ogni tonalità di dente, ad una superiore resistenza meccanica.

Gli attacchi di ceramica LOGIC LINE™, essendo privi di slot metallico, sono completamente anallergici e, grazie all'utilizzo delle legature

Slide™, permettono di beneficiare dei vantaggi della biomeccanica a bassa frizione, di diminuire i tempi terapeutici e di assicurare il massimo comfort al paziente.

La particolare ritenzione meccanica della basetta non richiede l'applicazione di primer specifici, quindi, possono essere utilizzati tutti i tipi

di adesivo. La superficie lucidata, gli angoli smussati e il minimo spessore, rendono gli attacchi di ceramica LOGIC LINE™ particolarmente confortevoli. Per completare l'effetto estetico risulta ideale l'applicazione delle legature Slide™ AQUA™ che, grazie ad un innovativo processo tecnologico, sono impermeabili ai liquidi orali e più resistenti all'ingiallimento nel cavo orale, tipico inconveniente degli elastomeri trasparenti.

Inoltre le legature Slide™ AQUA™ riducono la necessità di cambi frequenti. La possibilità di impiegare con gli attacchi Logic Line™ sia le legature a bassa frizione Slide™, sia quelle convenzionali, consente una versatilità terapeutica che altre metodiche non permettono.

Durante il trattamento, il manteni-

mento della posizione della legatura Slide™ sull'attacco LOGIC LINE™ è assicurato grazie all'apposita incasatura che ne accoglie la porzione centrale: la legatura va così ad integrarsi completamente nel profilo dell'attacco.

Gli attacchi Logic Line™ di ceramica sono disponibili nelle tecniche STEP system e Roth.

Per informazioni:
Leone S.p.A. - Ortodonzia
e Implantologia
Via P. a Quaracchi, 50
50019 - Sesto Fiorentino (FI)
Tel. 055.30441
Fax 055.374808
www.leone.it
info@leone.it

PREPARAZIONE AI TEST 2012 ODONTOIATRIA E MEDICINA

Alpha 120

DA GENNAIO

Corso di **120 ore dal 12 gennaio al 31 maggio 2012** con 2 lezioni a settimana + **2 settimane full immersion** pochi giorni prima del test.

Dove: Bari, Bologna, Firenze, Genova, Milano, Napoli, Padova, Palermo^{new}, Pescara^{new}, Roma e Torino.

Alpha 90

DA FEBBRAIO

Corso di **90 ore dal 20 febbraio al 6 giugno 2012** con 2 lezioni a settimana + **1 settimana full immersion** pochi giorni prima del test.

Dove: Bologna^{new}, Milano, Napoli, Padova, Roma e Torino^{new}.

Alpha 70

DA LUGLIO

Corso di **70 ore dal 16 al 27 luglio 2012 (prima parte) e dal 17 al 29 agosto 2012 (seconda parte)** con 5 lezioni a settimana.

Dove: Bari, Bologna, Brescia, Cagliari, Catanzaro^{new}, Firenze, Genova, Milano, Napoli, Novara, Padova, Palermo, Pavia^{new}, Perugia^{new}, Pescara, Pisa, Roma, Torino, Trieste.

Percentuale di ammissione 6 volte maggiore a quella degli altri candidati

- ▶ Preparazione mirata con spiegazione e ripasso di tutte le materie
- ▶ Esercitazioni, prove simulate e analisi dei test ufficiali degli ultimi anni
- ▶ I migliori docenti per la preparazione ai test
- ▶ Esperienza unica in Italia
- ▶ Libri Alpha Test in dotazione (nuova edizione 2012)
- ▶ Numero posti limitato
- ▶ Sconti e omaggi per iscrizioni in anticipo

In estate vacanze studio per gli studenti di tutta Italia
Info su www.alphatest.it

PaX FleX 3D



L'innovativa tecnologia UD* Vatech, offre migliori risultati diagnostici e straordinari vantaggi a partire dalle 5,2 lp/mm (rispetto alle sole 2,5 lp/mm normalmente utilizzate, secondo quanto previsto dalle linee guida DIN). Questo assicura immagini di qualità superiore, paragonabile a quella ottenuta con i sensori endorali, ma, naturalmente, con aree molto più estese. Le nuove panoramiche UD offrono immagini precise e senza distorsioni, anche di carie infiltrate sotto lo smalto. La camera pulpale è valutabile precisamente e senza ingrandimenti direttamente dalla panoramica. Dopo la chirurgia implantare, rende chiaramente valutabile il posizionamento degli impianti, la trabecolatura ossea e la corticale.

Il pratico monitor LCD con Touch Panel professionale consente di facilitare le operazioni di scelta, impostazione e modifica dei dati. La tecnologia autofocus seleziona e ottimizza la migliore immagine automaticamente. Il sensore CMOS

può rilevare simultaneamente immagini multistrato così da disporre sempre di quella a fuoco, per correggere mal posizionamenti o particolari caratteristiche scheletriche. In questo modo l'immagine garantisce sempre una corretta diagnosi. Pax Flex 3D offre alternative innovative di qualità a prezzi contenuti. Progettato per tutti gli usi odontoiatrici ed in particolare implantologici; è facilmente aggiornabile e semplice all'uso. Grazie al MultiFOV (12x8,5/8x5/5x5) è perfetto per le richieste di scansioni di piccole e medie dimensioni.

Uno dei maggiori vantaggi di Pax Flex 3D è quello di essere aggiornabile. Quando si desidera sostituire il FOV (Volume di acquisizione) con uno di dimensioni maggiori, è generalmente necessario acquistare una macchina più grande che soddisfi questa esigenza. Oggi, invece, è possibile cambiare semplicemente il FOV secondo ogni esigenza. Pax Flex 3D è facilmente aggiornabile dal FOV 5x5, al Multi-FOV

8x5 al Multi-FOV 12x8,5 semplicemente cambiando il sensore. Non è necessario investire da subito nel modulo 3D CBCT o nel braccio Tele perché possono essere aggiunti in qualsiasi momento. Vatech offre lo stato dell'arte della flessibilità, con macchine 3 in 1.

EasyDent è un software multiutente semplice ed intuitivo. Un solo programma, facilmente integrabile con il vostro software di gestione dello studio, che offre un completo strumento di comunicazione ed un solido database in grado di supportare qualsiasi formato di immagine (.bmp, .jpg, .tif, .dcm etc.) e innumerevoli sistemi di simulazione (impianti, corone, sbiancamento). Il software DentalSherpa* è pratico e intuitivo all'uso ma dotato di molte funzioni accessorie come la gestione statistica delle immagini 3D, il processo delle immagini in tempo reale e supporta sistemi di scrittura su font true type. Dental Sherpa è particolarmente indicato per le analisi panoramiche HD e Auto Focus.

Ez3D Lite 2009 Lite è il software 3D ideale per FOV di medie dimensioni; assicura diagnosi accurate. La simulazione impianti consente di verificare e studiare, pre-chirurgicamente, differenti impianti e opzioni di posizionamento, così da consentire di operare con la consapevolezza della situazione esistente e ridurre i rischi operativi. Il Canal draw consente un'accurata tracciatura dell'andamento del canale mandibolare per ogni valutazione chirurgica e/o dimostrativa. ■

* Opzione disponibile su richiesta.

Per informazioni:
Vatech Italia srl
Via Cassanese 224 –
Centro Direzionale
Milano Oltre
20090 Segrate (MI)
Tel 02.97696950
Fax 02.97696954
info@vatech.it
www.vatech.it

Horizon Sql Volo

Horizon Sql Volo è disponibile in abbonamento annuale, che ti garantisce assistenza ed aggiornamenti per sempre.

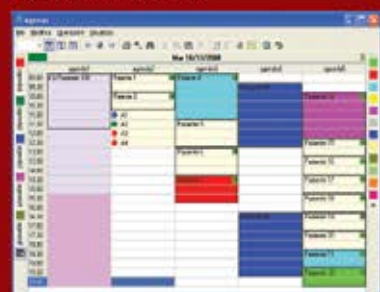
Cartella clinica



Preventivo con analisi costi fissi, costi variabili e utile



Agenda multipoltrona



La sterilizzazione nello studio dentistico



Negli ultimi anni il rischio derivante da esposizione ad agenti biologici ha costituito un fenomeno di interesse emergente a causa della comparsa di nuove modalità di infezione che si ritenevano sufficientemente controllate con le misure di prevenzione e terapeutiche disponibili. Di qui il Testo unico della sicurezza D.lgs 81/08 che sostituisce completamente il precedente D.lgs 626/94 e che ha riunito i provvedimenti sulla tutela della sicurezza e salute degli ultimi 50 anni. Le crescenti necessità economiche che richiedono la costante riduzione dei tempi di lavoro a parità di efficacia del processo di sterilizzazione hanno spinto i produttori a progettare ed

immettere nel mercato apparecchiature tecnologicamente sempre più evolute che richiedono, per contro, maggiore cura nell'utilizzo e nella manutenzione. L'operatore di sterilizzazione deve essere in grado di rendersi costantemente conto di ciò che sta avvenendo all'interno della sterilizzatrice (FDA) poiché un carico scorretto e/o la variazione minima del parametro tempo/temperatura può compromettere l'esito del processo. Ricordiamo che il processo di sterilizzazione è definito dalla documentazione internazionale come "Processo Speciale" cioè un processo i cui risultati non sono verificabili con prove sul prodotto ottenuto. Questa situazione determina una

serie di impegni che per alcune applicazioni costituiscono veri e propri obblighi normativi. In particolare:

- le sterilizzatrici vanno qualificate ed i processi convalidati prima dell'utilizzo di routine;
- il personale va qualificato, responsabilizzato e aggiornato;
- i processi di routine vanno monitorati;
- le sterilizzatrici vanno mantenute efficienti.

Indipendentemente dal livello tecnologico delle sterilizzatrici, vanno monitorati i parametri fisici, chimici e biologici ed eseguita la convalida

periodica dei cicli di sterilizzazione. **Bisecco Elettromedicali** si occupa della convalida dei cicli di sterilizzazione come da normativa vigente ed è in grado di eseguire le procedure presso la sede del cliente garantendo così la continuità delle attività dello studio. ■

Per informazioni:
Bisecco Elettromedicali
 Via Tresto Nord 23
 35045 Padova
 Tel. 0429.670776
 Fax 0429.670776
 Mobile 347.0850571
 info@bisecco.net
 www.bisecco.net

Dental Shine

WIELAND
DENTAL

Laboratorio & Milling Center - Roma Nord
 Autorizzato Wieland

PRESENTA
 "Pure"

il nuovo super traslucente per protesi monolitiche in
 ossido di zirconio

by Wieland

www.dentalshine.it 06. 3081 6021

3 precolorati e
 1 bianco da infiltrazione



ZENOSTAR

XDent iPad Edition 2

La nuova soluzione XDent per Apple iPad

La TEKNE informatica & comunicazione, produttrice di XDent, noto software di gestione dello studio odontoiatrico disponibile per Mac OSX, Windows e Linux, annuncia la disponibilità della nuova versione di XDent iPad Edition. **XDent iPad Edition 2 è una soluzione unica sul mercato italiano** che consente di gestire il proprio studio attraverso il dispositivo iPad della Apple. XDent iPad Edition 2 può essere usato per gestire l'attività professionale dell'odontoiatra anche senza avere il sistema XDent installato in studio.

E' la soluzione ottimale non solo per tutti coloro che vogliono usare iPad come dispositivo mobile all'interno o all'esterno dello studio insieme al gestionale, ma anche per tutti i professionisti che preferiscono **gestire tutto solo con iPad**. Le funzionalità previste dal nuovo XDent iPad Edition 2 sono le seguenti:

- gestione pazienti: dalle schede anagrafiche alle schede contabili
- gestione planning appuntamenti per operatori e studi, in visualizzazione giornaliera, settimanale e mensile
- gestione prestazioni e generi
- gestione fatturazione
- gestione diario clinico
- gestione schede cliniche e piani di trattamento
- gestione immagini diagnostiche.

Ogni funzionalità sfrutta le caratteristiche peculiari di iPad e fornisce una **esperienza di utilizzo unica** in termini di semplicità e di facilità d'uso. XDent iPad Edition 2 è pienamente integrato con la soluzione gestionale XDent utilizzabile su computer Mac, Windows o Linux. La **sincronizzazione dei dati è immediata**: ogni modifica operata su iPad è immediatamente vista sui Mac o PC di studio e viceversa.

Il professionista può operare indifferentemente **in studio o fuori studio** sfruttando la connettività WiFi o 3G. XDent iPad Edition 2

è pensato anche per tutti i **consulenti che, lavorando in mobilità, non hanno una propria struttura**.

L'esigenza di controllo dell'attività svolta è anche in questi casi importante e spesso viene delegata alla segreteria degli studi in cui si opera. In questi casi si può usare iPad senza avere installazioni di XDent o sincronizzando i dati con il proprio computer di casa su cui è installata la versione completa di XDent, avendo così un pieno controllo gestionale e contabile della propria attività.

A differenza delle soluzioni che vengono adattate per essere usate anche sui dispositivi mobili della Apple, **XDent iPad edition 2 è una soluzione dedicata al dispositivo iPad** che ne sfrutta al massimo le modalità operative, la risoluzione e le caratteristiche di interfaccia utente.

L'acquisto di XDent iPad edition permette di utilizzare la soluzione su un numero qualsiasi di dispositivi iPad. Ancora una volta un prodotto XDent che rivoluziona il panorama delle soluzioni informatiche per il settore odontoiatrico e che si afferma come la migliore tecnologia software per lo studio dentistico. ■

*Per informazioni:
TEKNE informatica & comunicazione
Via Cupoletti 1
97100 Ragusa
Area Centro Sud Italia
Tel. 0932.681600
Area Nord Italia
Tel. 0444.371352
commerciale@xdent.it
www.xdent.it*



DERMAL[®]
MEDICAL DIVISION

**Conquistare
nuovi clienti**

**Fidelizzare
i pazienti tradizionali**

**Aumentare la redditività
dello studio medico**

Questa è l'opportunità che **Dermal Medical Division**, partner di **ANDI**, mette a disposizione di dentisti e odontoiatri, affinché possano associare la cura del sorriso a quella degli inestetismi legati alle patologie dei tessuti molli del viso utilizzando le tecnologie che l'azienda produce ed esporta.

Intuendo le potenzialità del mercato dell'estetica, sono oltre **1.000 gli studi dentistici** che hanno accolto con profitto questa possibilità, assicurandosi un **guadagno aggiunto** a vantaggio della propria **professionalità**.

**CHIAMA IL NUMERO VERDE
PER UNA PROVA DIMOSTRATIVA
GRATUITA PRESSO IL TUO STUDIO**

Numero Verde
800.66.24.23

partner
**L'anti-Aga per
un sorriso che
mantiene giovani**



www.dermalmedical.it

Autoclave ZK-3PV-18L-E Classe B 18 LT stampante e USB

L'autoclave ZKDENTAL, con capacità di carico di 18 litri, è dotata di un potente generatore di vapore brevettato che permette una generazione istantanea di vapore saturo di elevata qualità. L'impianto idraulico, combinato all'utilizzo della pompa del vuoto, permette un'estrema rapidità dei cicli e un notevole risparmio idrico. La camera di sterilizzazione è realizzata in acciaio inox elettrolucidato. All'interno, il cestello inox ruotabile può alloggiare 5 vassoi. Per migliorare il passaggio del vapore all'interno della camera e di conseguenza l'asciugatura del carico, le autoclavi ZKDENTAL sono dotate di pratici vassoi in filo d'acciaio. Grazie al generatore di vapore e alla pompa del vuoto a doppia testa altamente performante, si hanno cicli di tipo B per strumenti cavi e porosi in meno di 30 minuti.

Installazione e gestione semplificate

La configurazione Stand Alone permette di installare l'autoclave in

modo immediato e in qualunque posizione, con il semplice collegamento a una presa di corrente. Anche la sua gestione risulta semplificata, grazie al carico dall'alto dell'acqua demineralizzata direttamente nel serbatoio dell'autoclave. Scarico dell'acqua frontale (manuale) o dal retro dell'autoclave (direttamente nello scarico di rete).

Dati protetti e archiviati

Le autoclavi ZKDENTAL consentono di scegliere il modo di archiviazione dei dati dei cicli effettuati più consono alle esigenze dello studio. Infatti, i dati possono essere stampati su supporto cartaceo oppure registrati in forma digitale su pen drive USB. La porta USB, con pen drive in dotazione, rappresenta il modo più pratico, sicuro e moderno di trasferimento dei dati per l'archiviazione su computer.

- Direttiva sui dispositivi medici (93/42/CEE)
- EMC Directive (89/336/CEE)



- EN13060
- Recipienti sotto pressione di ASME Sezione VIII
- Stampante incorporata e uscita USB
- Carico acqua distillata da serbatoio superiore. ■

Marco Polo - Uff. 317
20084 Lacchiarella (MI)
Tel./Fax 02.90574437
www.zkdental.it
info@zkdental.it

Per informazioni:
Zkdental
Il Girasole - Palazzo

Milling Center

PRODOTTI

Cappette
Ponti
Abutment
Milled-Bar
Implant-Bridge

MATERIALI

Cromo-Cobalto
Titanio
Zirconio
PMMA

OFFERTA a partire da
MilledBar €440
+VITITM



OMBI
DENTAL

OMBI srl • Strada per Carrone, 30 • 10019 STRAMBINO (TO) Italy
+39 0125 639370 • infodental@ombi.it • www.ombi.it



Dermal Medical Division, azienda leader nel settore dell'estetica medica non invasiva, offre agli studi odontoiatrici l'opportunità di completare le cure dentistiche con trattamenti estetici al viso

Tante le conferme da parte delle Istituzioni.

La validità delle tecnologie che Dermal Medical Division mette a disposizione di dentisti e odontoiatri per intervenire sulle manifestazioni correlate all'invecchiamento cutaneo (antiaging, fotoringiovanimento, antimacchie) trova conferma negli oltre **1.090 studi medici dentistici** che le utilizzano, nella partnership con l'ANDI e nelle collaborazioni che si sono susseguite nel corso dei mesi con i più importanti Atenei a livello nazionale

con convegni, seminari e vere e proprie lezioni universitarie. Proprio dal mondo accademico, si registrano interessanti commenti che confermano la validità del progetto imprenditoriale che ha incontrato l'entusiasmo e l'interesse della categoria. Come conferma il **prof. Roberto Grassi, titolare della cattedra di Parodontologia e implantologia dell'Università degli studi Aldo Moro di Bari**: «intervenire

sull'estetica del sorriso non solo con terapie che riguardano i denti, come sino ad oggi si è fatto, ma integrandole con tecniche di medicina estetica finalizzate alla ricerca di un'armonia estetica del viso, rappresenta un'opportunità per la categoria.

La professione del moderno e aggiornato odontoiatra deve necessariamente aprirsi a questi nuovi scenari».

Gli fa eco il **prof. Andrea Forabosco, presidente del corso di laurea di Igiene dentale all'Università degli Studi di Modena e Reggio Emilia**: «La vocazione del dentista è curare le affezioni del cavo orale allo scopo di ridare il sorriso ai propri pazienti. Perché non allargare la propria sfera d'azione proponendo loro di intervenire sul viso, per eliminare i segni del tempo e far risaltare ancora di più la bellezza di un sorriso messo a nuovo?»

Gli odontoiatri si occupano già di trattamenti che hanno una finalità

estetica e queste rientrano nelle loro competenze di tutela della salute del paziente, salute intesa in senso globale». ■

*Per informazioni:
Dermal Medical Division
Via Dè Giudei 39
40050, Funo di Argelato (BO)
Numero verde
800662423
www.dermalmedical.it*

la tua igiene orale è on-line!

spazzolinodadenti.com



RIVENDITORE AUTORIZZATO



ANNUNCI ECONOMICI

OFFRO COLLABORAZIONE

- **20enne assistente alla poltrona (prima esperienza), segretaria (con esperienza), seria, volenterosa, bella presenza, offre propria collaborazione presso studio dentistico di Roma. Telefonare al 327.2326352.**
- **25 anni di esperienza in implantologia a tua disposizione! Vuoi realizzare per il tuo paziente un ottimo prodotto ma non ti senti ancora sicuro? Chiama: impianto (compresa fixture) euro 500,00. Impianto protesizzato (compresa fixture, abutment - capsula) euro 1.000,00. Servizio per Roma e provincia. Telefonare al 348.3836006.**
- **44enne, bella presenza, esperienza 12ale, referenziata, determinata, dinamica, puntuale, buone capacità relazionali, minima conoscenza del Pc, cerca serio impiego part-time in studi dentistici come segretaria e assistente alla poltrona. Zone di lavoro Roma sud, Montagnola, Eur, Torrino-Mostacciano. Telefonare al 334.7069736 cortesemente**

- mattina o sera dopo le ore 20,00.*
- **Assistente alla poltrona, esperta, cerca studio dentistico full o part-time. Zone Roma, Viterbo, Terni o relative province. Telefonare al 393.5718678.**
- **Assistente esperta, con diploma, mansioni di segreteria, gestione studio, accoglienza pazienti, cerca full-time o part-time, in Roma. Telefonare al 333.8903448.**
- **Assistente-segretaria-igienista laureata, esperienza trentennale nella conduzione di studi medici dentistici, diploma di scuola media superiore, referenziata, capacità relazionale, disponibilità part-time oppure orario continuato. Telefonare al 347.5809617.**
- **Esperta di assistenza alla poltrona, con mansioni di segretaria, 44 anni, cerca impiego preferibilmente la mattina. Zone Eur, Torrino-Mostacciano, Roma sud, Montagnola. Telefonare allo 06.51980355 mattina o sera dopo le 20,00.**
- **Igienista dentale offre collaborazione presso studi dentistici, con propria partita iva.**

- Telefonare al 338.7405879.*
- **Igienista dentale, con esperienza, offre collaborazione presso studi odontoiatrici. Telefonare al 340.5941190.**
- **Igienista dentale, laureata nel 2001 con lode, con esperienze regresse, seria, educata e di bella presenza, valuta proposte di collaborazione per 1-2 giorni settimanali, in Roma. Partita iva. No perditempo. Telefonare al 328.1924481.**
- **Implantologo con esperienza comprovata da Rx e casi clinici, offre propria consulenza presso studi del Lazio e centro Italia, con propria attrezzatura. Impianto (compresa fixture) euro 500, impianto protesizzato (abutment e capsula) 900 euro. Telefonare al numero 347.6528561 Dr. Paolo.**
- **Implantologo, titolare di studio, esperienza pluriennale, disponibile con propria attrezzatura e strumentario offre consulenze o collaborazione anche per chirurgia orale e parodontale a studi odontoiatrici del Lazio. Eventuale direzione sanitaria, massima serietà. Telefonare al 309.3749265**



L'associazione di volontari "Giorgia 2009" onlus, chiede a odontoiatri ed odontotecnici la disponibilità a prestare la propria opera professionale per un periodo di 10 gg. presso l'Ospedale Pediatrico di Kimbondo - Kinsahasa (RDC)

per info:

www.giorgia2009onlus.org

- **Implantologo, titolare di studio, esperienza pluriennale, disponibile con propria attrezzatura e strumentario, offre consulenze o collaborazione, anche per chirurgia orale e parodontale, a studi odontoiatrici del Lazio. Massima serietà. Telefonare al 340.3749265.**
- **Laboratorio odontotecnico altamente specializzato in protesi fissa e mobile offre collaborazione a studi odontoiatrici. Listino prezzi imbattibile. Telefonare al 338.5444300.**
- **Laureato in odontoiatria da 20 anni, stanco della solita routine,**

- COLLEGATI ALL'INDIRIZZO INTERNET WWW.INFOIDENT.IT/ANNUNCI ED INSERISCI IL TESTO DEL TUO ANNUNCIO
- INVIA UNA MAIL ALL'INDIRIZZO INFO@INFOIDENT.IT COMPLETA DI TUTTI I DATI RICHIESTI NEL COUPON
- COMPILA IL COUPON E INVIALO VIA FAX ALLO 0761 393222

Nome Cognome

Tipologia di attività Specializzazione

Via Numero CAP

Città Prov. Tel.

E-mail P.IVA Cell.

(Per annunci a pagamento è obbligatoria la partita iva e il codice fiscale)

OFFRO O CERCO COLLABORAZIONE ATTREZZATURE ATTIVITÀ

Spazio per l'annuncio (scrivere a macchina o stampatello) MAX 30 PAROLE • Sarà pubblicato solo il testo sottostante

.....

.....

.....

*IMPORTANTE

Gli annunci riguardanti la ricerca di collaborazioni (ricerca personale, collaboratori ecc.) devono essere pubblicati corredati delle generalità del richiedente, in ottemperanza al decreto legislativo n. 276 del 10 settembre 2003, attuazione della legge delega in materia di occupazione e mercato del lavoro (legge 14 febbraio 2003 n. 30, cosiddetta "legge Biagi"). In relazione a quanto sopra, in base a quanto disposto in materia dal D.lgs. 196/03 che regola il trattamento dei dati personali, si autorizza la pubblicazione delle generalità suindicate.

data

Nome e Cognome (in stampatello)

.....

.....

firma

ATTENZIONE SARANNO PUBBLICATI SOLO GLI ANNUNCI COMPLETI DI TUTTI I DATI RICHIESTI: NOME, COGNOME, INDIRIZZO, CAP, CITTÀ, TELEFONO, PRESSIONE E PROFESSIONE. Gli annunci si ricevono fino al 5 di ogni mese precedente l'uscita e saranno pubblicati una sola volta. Per vedere pubblicato nuovamente il proprio annuncio, occorre spedire il coupon per una nuova richiesta. Se si desidera pubblicare in evidenza è necessario effettuare un bonifico bancario di Euro 20,00 IVA compresa intestato a: BeC srl - IBAN: IT68K0893114502000020810206, allegando copia al presente cedolino. Il pagamento dà diritto a 2 uscite. INFODENT offre esclusivamente un servizio, non riceve tangenti sulle contrattazioni, non effettua commerci, non è responsabile della veridicità delle inserzioni. Si procederà a norma di legge contro chiunque si servirà di questa rivista per scopi illeciti e di disturbo. Le inserzioni gratuite sono riservate ai privati. Gli operatori commerciali, per le inserzioni che riguardano l'attività svolta, devono servirsi degli annunci a pagamento o degli spazi pubblicitari. Ai sensi e per gli effetti del D.lgs. 196/03, il trattamento dei dati avverrà mediante supporti sia telematici che cartacei, entrambi eventualmente organizzati anche come banche dati o archivi. Il conferimento

dei dati personali è obbligatorio per la pubblicazione dell'annuncio o per il ricevimento della rivista. La mancata comunicazione, ovvero l'accertata erroneità dei dati richiesti legittimeranno la nostra società a rifiutare l'esecuzione del rapporto, ovvero ad interrompere l'esecuzione stessa. I dati personali acquisiti potranno essere comunicati a tutti i dipendenti, collaboratori e consulenti a qualsiasi titolo della nostra Società, nonché a tutti gli Organi societari ed ai soci: i medesimi dati potranno essere inoltre comunicati agli omologhi soggetti di società da noi controllate o collegate, ovvero di società che controllano l'attività della nostra Società. I dati relativi all'indirizzo saranno utilizzati per l'invio di riviste e attività commerciali. In ogni momento potrete esercitare i diritti di cui all'Art. 7 del D.lgs. 196/03 e quindi conoscere, ottenere la cancellazione, la rettifica e l'integrazione dei vostri dati, nonché opporvi al loro utilizzo per le finalità su indicate. Il titolare del trattamento è BeC srl con sede in Viterbo Strada Teverina km 3,600 nella persona del suo legale rappresentante. Qualsiasi comunicazione o atto ufficiale potrà essere inviato dall'inserzionista presso la redazione di infodent con sede in Viterbo Strada Teverina km 3,600.

Dentex Italia Sas, azienda operante nel settore dentale per la vendita ai dentisti ed odontotecnici di materiali di consumo ed attrezzatura, cerca Agenti per le zone di Roma, Civitavecchia, Rieti e Grosseto. Si offre fisso mensile, adeguate provvigioni e portafoglio clienti.

Solo se seriamente interessati inviare curriculum vitae alla mail info@infodent.it

offresi per collaborazione presso studi dentistici o polispecialistici area centro nord Italia. No ortodonzia. Telefonare al numero 377.5118424

- Medico chirurgo odontoiatra con esperienza ventennale in chirurgia offre collaborazione per chirurgia implantare parodontale e orale. Telefonare al numero 338.7193628
- Medico chirurgo odontoiatra offre propria collaborazione presso studi situati in tutto il centro Italia. Telefonare al 328.9425376.
- Medico chirurgo odontoiatra, esperienza ventennale, con proprio studio, offre propria collaborazione a studi di Roma e zone limitrofe. Massima serietà. Telefonare al 335.6237108 o.p.
- Medico dentista offre collaborazione presso studi odontoiatrici. Telefonare al 339.7125724 o allo 06.9625723.
- Medico odontoiatra offre collaborazione a società odontoiatriche di Roma. Telefonare al 333.3509155.
- **Medico-ortodontista, esperienza ventennale come consulente ortodontico in vari studi di Roma, offre propria collaborazione. Telefonare al 339.4580962 o inviare e-mail: claudiol123@virgilio.it.**
- Odontoiatra, laureata con lode nel 2000, con esperienze presso strutture pubbliche e private, offre collaborazione in conservativa, endodonzia, protesi e chirurgia semplice presso studi dentistici in Roma e nel Lazio. Telefonare al 393.4151912.
- Odontoiatra, laureata

nel 2001, con partita Iva, non titolare di studio, offre collaborazione per l'endodonzia (tecnica MTWO - Schilder a caldo), ricostruzioni post-endodontiche e conservativa, a Roma e Latina. Telefonare al 338.9515694.

- Odontoiatra, titolare di studio, esperto e qualificato, perfezionato in implantologia, parodontologia, chirurgia orale ecc., offre collaborazione o consulenze, con propria attrezzatura, presso studi dentistici di Roma e Lazio. Telefonare al 349.6045286.
- Odontotecnico con esperienza decennale, partita Iva propria, offre collaborazione a laboratori odontotecnici, con pagamenti a percentuale. Telefonare al 338.5444300.
- Odontotecnico, con la massima esperienza in ceramica, offre a medici e laboratori odontotecnici, collaborazione. Lavorazione al micro. Massima serietà e precisione nei lavori e consegne. Listino prezzi interessante. Telefonare allo 06.454232596 o al 393.1767819.
- Odontotecnico, con proprio laboratorio in Frascati (RM) specializzato in protesi fissa, mobile tradizionale e su impianti, offre propria collaborazione a studi odontoiatrici di Roma e provincia. Listino interessante. Telefonare al 347.5956915.
- Offresi collaborazione presso studio medico dentistico in Roma, zona Centocelle e limitrofe. Assistente e mansioni varie all'interno dello studio. Esperienza quasi ventennale. Cortesemente no perditempo. Telefonare al 339.6643867.
- **Ortodontista attività ventennale, esperto in tecnica non estrattiva, atta a risolvere per via ortodontica anche casi ritenuti altrimenti chirurgici, offresi per consulenza presso altrui studio; casistica propria documentabile. Inviare all'indirizzo e-mail: marchegiani.paolo@gmail.com o telefonare al 328.7020289 o allo 0744.401897.**
- Ortodontista, con esperienza pluriennale in terapia fissa,

funzionale ed ortopedica, offre collaborazione presso studi dentistici in Roma e regione Lazio. Telefonare al 339.8621289.

- Parodontologia: esperta in parodontologia, titolare di studio, sarebbe disponibile per collaborazione 2 o 3 mattine a settimana. Telefonare allo 06.5913003 oppure al 335.435658.

CERCO COLLABORAZIONE

- Ambulatorio Odontoiatrico Dental Blu di Piacenza cerca igienista per collaborazione 1 volta alla settimana per zona Piacenza. Telefonare al 347.7638591.
- **L'associazione di volontariato "Giorgia 2009" onlus, chiede a dentisti, odontoiatri ed odontotecnici, la disponibilità a prestare la propria opera professionale per un periodo di 10 gg. c/o l'Ospedale Pediatrico di Kimbondo - Kinshasa (RDC). Gli interessati possono telefonare per informazioni a: Antonio 333.4504397 - Diego 335.8258212 o inviare e-mail all'indirizzo: giorgia2009onlus@tiscali.it.**
- Studio dentistico Dott. Aimone Paolo cerca studenti e/o neolaureati per assistenza in interventi di chirurgia implantare e successivo inserimento in organico. Scrivere a paoloaimone@alice.it
- Studio odontoiatrico Dr. Casiello cerca neo laureato/a in odontoiatria per inserimento in studio odontoiatrico, preferibilmente zone Ostia, Acilia, Casal Palocco. Massima serietà. Telefonare al numero 06.45474794 o.p.
- **A colleghi medici odontoiatri si affittano unità operative odontoiatriche complete, in studio prestigioso sito in Roma in viale Parioli. Lo studio è comprensivo del servizio di segreteria e di ogni attrezzatura necessaria anche all'implantologia. Telefonare al 339.2313983.**
- Affittasi laboratorio odontotecnico adiacente

DENTSPLY Italia cerca 2 Igieniste Dentali (Area 1- Toscana, Umbria e Marche; Area 2 - Lazio, Molise e Abruzzo; Area 3 - Emilia Romagna, Trentino, Veneto e Friuli) con esperienza, per la dimostrazione dei prodotti della Linea Prevenzione presso gli studi odontoiatrici.

Inviare il cv a: risorse_umane@dentsply.com oppure sul sito www.dentsply.it/lavora-con-noi

a studio medico dentistico a odontotecnico esperto in protesi fissa. Località Perugia. Telefonare al 075.5055157/349.7709665

- Affittasi locale predisposto per studio dentistico (per 2 riuniti), già utilizzato in tal senso, completamente rinnovato, 1.000,00 euro trattabili, zona Centocelle - piazza dei Mirti (RM), indipendente, adiacente strada, vicino fermata metro e bus. Telefonare al 339.2774586.

- Affittasi stanza adatta ad odontoiatra con propria clientela zona Fonte Nuova - Roma. Prezzo interessantissimo. Telefonare al 348.3401564 chiedere di Paolo.
- Affittasi studio odontoiatrico attrezzato, con 2 sale operative, in struttura ampia ed elegante, in Roma, zona Prati, via dei Gracchi. Telefonare al 338.8834141.
- Affitto studio odontoiatrico, provincia di Perugia, a collega o igienista con p. Iva; possibilità di collaborazione. Lo studio è situato in elegante centro commerciale nel centro di Foligno (PG). Telefonare al 338.3457480 o allo 0742.353159.
- Affitto unità operativa completa e a norma in studio odontoiatrico in Roma, via Luigi Perna 25. Telefonare al numero 339.2808178.
- Affitto unità operativa completa, in studio odontoiatrico zona Salarzo-Parioli (RM). Telefonare allo 06.8415680 ore 9,00-12,30 dal lun al ven.
- Laboratorio odontotecnico completamente attrezzato con sede in Roma affitta posto

di lavoro. Ampia possibilità di collaborazione. Telefonare al 338.5444300.

• Laboratorio odontotecnico, a norma, zona Nomentana fuori raccordo (RM), affitta posto di lavoro a collega. Telefonare al 328.5548658.

• Offro a odontotecnico, con propria attrezzatura, anche minima, la possibilità di lavorare nel mio laboratorio, autorizzato, dividendo costi di gestione.

Possibilità di collaborazione. Telefonare a Paolo al numero 348.3401564.

• Prestigioso studio odontoiatrico, Roma Flaminio, affitta stanza con unità operativa completa a colleghi medici odontoiatri, anche con servizio segreteria. Telefonare allo 06.3221838 o al 334.6273921.

• Prestigioso studio odontoiatrico, Roma zona Flaminio, affitta stanze complete di attrezzatura a odontoiatri o medici specialistici una o più

volte a settimana, compreso servizio segreteria. Telefonare allo 06.3221838 o al 334.6273921.

• Via Sardegna (RM). Affittasi a collega studio dentistico completamente attrezzato, uno o più giorni a settimana. Telefonare al 333.2156615.

■ OFFRO ATTREZZATURA

• Banchi in metallo da laboratorio, marca Caws, a 1-2 posti, con cassettiere, nuovi, inusati, privato vende a ottimo prezzo. Telefonare al 328.3361913.

• Macchina galvanica Agc-Speed; fresatore Artiglio A6, ancora imballato, euro 6.000,00. Telefonare allo 06.2147217 o al 328.3833164.

• Riunito odontoiatrico marca Idem, faretra strumenti, completo poltrona multifunzione, nuovo, mai usato, ancora imballato, ottimo prezzo,

privato vende. Telefonare al 334.5035712.

• Riunito odontoiatrico nuovo mai usato Colibri / Idem, poltrona Ritter pelle, privato vende. Telefonare allo 06.44245364.

• Stereomicroscopi professionali da banco da 4x a 100x, con illuminatore per luce trasmessa e riflessa ed ampio corredo di accessori euro 400,00. Sistemi completi con illuminatore con lampada alogena e fibra ottica anulare per luce fredda. Eventuale disponibilità di supporti a pantografo, di sistemi per fotomicrografia e di fibre ottiche bifilari. Telefonare allo 06.4072172 (casa) o allo 06.30484685 (ufficio) o al 338.3408288, e-mail: massimo.dapice@enea.it

• Vendesi: forno per ceramica e ceramica pressata Stratopress Elephant, quasi nuovo (prezzo da concordare) + in omaggio cofanetto completo ceramica

Elephant Antagon Interaction come nuovo. Forno per ceramica Jelrus Wizard usato, euro 1.800,00 trattabili. Cofanetto ceramica per zirconio Sakura Interaction Elephant usato + cofanetto base Match Maker ALX ceramica per cappette in allumina + cera allumina ceramica kit Turkom. Kit sistema Opti-Cast Bredent per protesi totale e scheletrata. Telefonare al 333.9144961.

• Vendo aspiratore chirurgico Durr anello aria in perfette condizioni, euro 300,00, ablatore euro 150,00. Telefonare al 335.6752589.

• Vendo banchi da lavoro mod. Saratoga (L1m - P50 - H83) in metallo rosso, piano bianco, 2 cassetti con sportello vetro con attacchi micromotore, turbina e siringa mod. Faro, euro 1.000,00 cadauno trattabili. Telefonare allo 06.5910679 ore pomeridiane dal lunedì al venerdì.



Tel. 030.9383411

REALIZZIAMO STUDI CHIAVI IN MANO

Dalla progettazione alla realizzazione

SHOWROOM A LEFFE (BERGAMO) APERTI ANCHE SABATO e DOMENICA

riunito LINE.up
€ 5.900



VIDEO DI PRESENTAZIONE RIUNITO LINE-UP SU

www.lineadirettamed.com



Lampada scialitica
led.LINE03 euro 3.900



Riunito a carrello
free.LINE euro 2.200

Prezzi al netto Iva

MARATHON ITALIA

L'eccellenza si è fatta Micromotore

€ 680,00

ENDO a-class

Manipolo specifico per il motore endodontico.
Estremamente silenzioso
Sistema di disinnesto rapido
Programmi in memoria 9
Max torque: 4.0 Ncm
Velocità 120-2000 rpm
(4:1;16:1;20:1)
Completo di contrangolo



€ 600,00

ENDO e-class

Motore per endodonzia
Estremamente silenzioso
Sistema di disconnessione rapido
Programmi in memoria: 15
Max torque 9.9 Ncm
Velocità: 20-17,500 rpm
(6:1;10:1;16:1;20:1;64:1.)
Completo di contrangolo



BH 77 C SLIM

ECO 1000

Micromotore senza spazzole, che ha una potenza di 140 w e raggiunge un torque massimo di 7.0 Ncm, silenzioso ed affidabile. Il motore ha la velocità variabile da 1000 a 45,000 giri al minuto, questa velocità può essere ottenuta premendo in modo graduale il reostato a pedale o agendo sulla manopola del potenziometro posto sul quadro comandi. Il manipolo è ergonomico e estremamente leggero.
pedale variabile



ECO 450 SH37LN

Micromotore che ha una potenza di 120w e raggiunge un torque massimo di 4.5 Ncm, silenzioso ed affidabile. Il motore ha la velocità variabile da 0 a 45,000 giri al minuto, questa velocità può essere ottenuta premendo in modo graduale il reostato a pedale o agendo sulla manopola del potenziometro posto sul quadro comandi. Il manipolo è ergonomico e estremamente leggero.
pedale variabile



ECO 350 H37L1

Micromotore che ha una potenza di 35 w ed un torque massimo di 2.7 Ncm. Il motore a collettore ha una velocità variabile da 0 a 35.000 giri al minuto, questa velocità può essere ottenuta premendo in modo graduale il reostato a pedale o agendo sulla manopola del potenziometro posto sul quadro comandi.
pedale on/off





VITALDENT

CENTRI ODONTOIATRICI



Investi la tua esperienza Apri anche tu un centro Vitaldent

Fondato nel 1991, VITALDENT conta complessivamente in Europa **500 centri odontoiatrici**. Nei nostri centri operano **7.500 professionisti del sorriso**: manager, medici odontoiatri, igienisti e assistenti che si prendono cura di oltre **5 milioni di pazienti**. In Italia abbiamo già aperto 60 centri e **vogliamo crescere ancora**.

Da sempre Vitaldent intende offrire cure odontoiatriche di assoluta qualità, all'interno di un contesto tecnologicamente all'avanguardia.



Superficie di 200/250 m² ~ Bacino d'utenza esclusivo da 60.000 abitanti ~ Ubicazione ottimale, zone di grande passaggio



Forti investimenti in comunicazione,
oltre 5.000.000 di pazienti



Modello organizzativo
sperimentato e di successo



Tecnologia all'avanguardia
e fornitori leader

Partecipa alla prossima convention Vitaldent
Bologna 01/12/2011 - Trieste 26/01/2012

www.vitaldent.com

franchising@vitaldent.com

NUMERO VERDE
800-912576