

INFODENT®

MENSILE D'INFORMAZIONE MERCEOLOGICA DENTALE

n. 4 • 2011 • anno XXIII • CENTRO-SUD ITALIA



IN QUESTO NUMERO A CONFRONTO:

IMPIANTI DENTALI

Pag 7

APPARECCHIATURE PIEZO PER CHIRURGIA

Pag 41

SPAZZOLINI POST CHIRURGICI

Pag 49

APPROFONDIMENTI

Impianti dentali

- Impianto conico 3,5 mm
- WIS
- Tixos
- I particolari... sono la differenza
- Sistema implantare MaTriX™
- I.Dent
- Exacone 6.5
- Megagen live surgery
- Implantologia moderna: TOUAREG
- Zirconio e Titanio per una parointegrazione ineccepibile

Pag 29

Apparecchiature piezo per chirurgia

- EMS Piezon Master Surgery®
- UBSurgery®
- Mectron Piezosurgery®

Pag 45

Spazzolini post chirurgici

- ELGYDIUM CLINIC

Pag 51

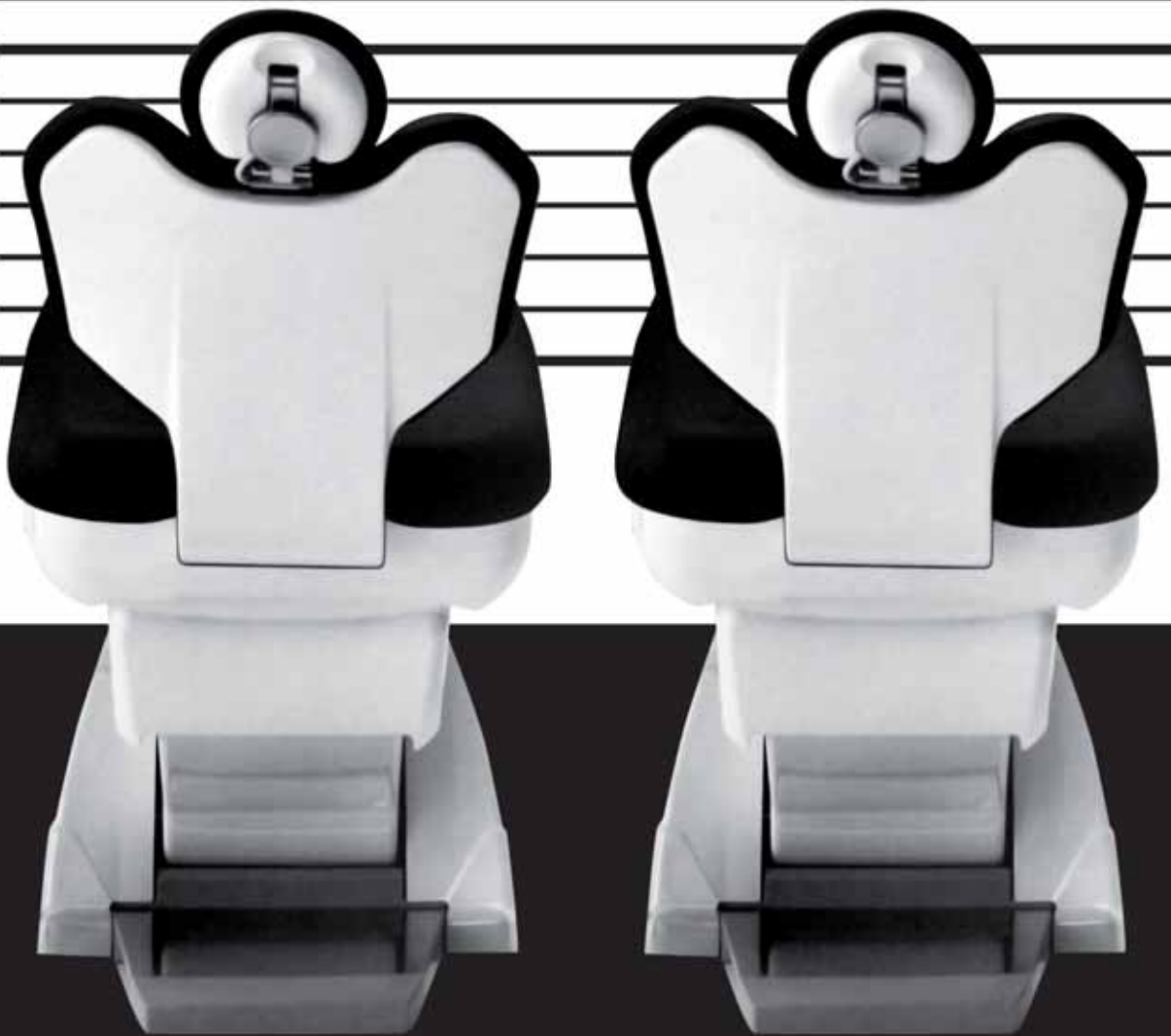


Ing. C. A. Issoglio & C. S.r.l.
Via F.lli Di Dio, 68 - 28887 Omegna (VB) - ITALIA
Tel. +39.0323.828.004 - Fax +39.0323.828.914
www.wisimplants.com - www.resista.it - info@resista.it



SEGNI PAR

6'0"
5'10"
5'8"
5'6"
5'4"
5'2"
5'0"
4'10"
4'8"
4'6"
4'4"
4'2"
4'0"



DENTR

ARTICOLARI



6'0"
5'10"
5'8"
5'6"
5'4"
5'2"
5'0"
4'10"
4'8"
4'6"
4'4"
4'2"
4'0"

RONICA



Tecnomed Italia srl
Via Salvador Allende 2 • 61040 Monte Porzio (PU)
Tel. +39 0721 95 65 14 / +39 0721 95 51 48
Fax. +39 0721 95 52 29 • www.dentalastec.it

Medialab

medical software

Dental Software Solutions

Implant3D

Implant3D è un software che consente di eseguire la simulazione implantare tridimensionale direttamente sul Personal Computer. Consente di simulare la posizione degli impianti su modelli bidimensionali e tridimensionali, identificare il canale mandibolare, tracciare panoramiche e sezioni del modello osseo, visualizzare il modello osseo tridimensionale con possibilità di calcolare la densità ossea. Usando **Implant3D** il Dentista può pianificare l'intervento implantoprotesico in modo più sicuro, efficiente e rapido e creare guide chirurgiche per una chirurgia minimamente invasiva.



Implant3D

Dental Implant Simulation

ConfiDent

ConfiDent è un software di gestione integrata dello Studio Dentistico in ambiente Windows. Semplice, ma potente e completo, consente di gestire tutte le informazioni, sia cliniche che economiche, presenti nello Studio Dentistico. **ConfiDent** è composto da diversi moduli che consentono un approccio graduale all'apprendimento e all'utilizzo del programma.



ConfiDent

Gestione dello Studio Dentistico

© Copyright 2011 • Media Lab srl • All rights reserved



Dental Software Solutions

Media Lab Srl • Via Trieste, 4 • 19020 Follo - La Spezia • Italy
Tel. +39.0187.51.77.75 r.a. • Fax +39.0187.51.18.33 • www.mls.com



Medialab srl
azienda certificata
ISO 9001 - ISO 13485



A.N.E.S. Associazione Italiana Edizione Specializzata

Direttore responsabile
Riccardo Chiarapini
Segreteria di redazione
Stefano Toticchi
Coordinamento
Diana Carbonetti
Direzione grafica
Gisella Benedetti
Impaginazione e grafica
BeC s.r.l. - divisione grafica
Marketing e Pubblicità
Gianluca Passeri tel. 0761.393306 -
335.1213136
Baldo Pipitone tel. 336.773328

Mensile d'informazione merceologica dentale
ANNO XXIII - n. 4 Aprile 2011
Poste Italiane S.p.A. - Spedizione in A.P. - 70%
Viterbo - Autorizzazione del Tribunale di Viterbo
n. 341 del 7/12/88

Editore BeC s.r.l.
Strada Teverina Km. 3,600 - 01100 VITERBO
Telefono 0761.393.1 - Fax 0761.393.222



Stampa - Graffietti Stampati snc
S.S. Umbro Casentinese Km. 4,500
Montefiascone (VT)

Testata volontariamente sottoposta a
certificazione di tiratura e diffusione
in conformità al Regolamento C.S.S.T.
Certificazione Editoria Specializzata
Tecnica

Per il periodo 1/1/2010 - 31/12/2010
Tiratura media: 17.867
Diffusione media: 17.659
Certificato CSST n. 2010-2055 del 28.02.2011
Società di Revisione: Fausto Vittucci & C. sas
Tiratura del presente numero: xx.xxx
Una copia euro 0,77 - contiene I.P.
La redazione non restituisce il materiale utilizzato

PRIMO PIANO IMPIANTI DENTALI	7	DALLE AZIENDE	53
A CONFRONTO Tabelle di comparazione	8	- Corsi e vacanze-studio per prepararsi al test di Odontoiatria	
APPROFONDIMENTI	29	- Quartetto: eccellenza nella microsabbatura	
- Impianto conico 3,5 mm		- Cytoplast – Guided Bone Regeneration	
- WIS		- Abamill Dental	
- Tixos		- Dentronica presenta Pretty	
- I particolari... sono la differenza		- XDent	
- Sistema implantare MaTriX™		- Gelness	
- I.Dent		ANNUNCI ECONOMICI	60
- Exacone 6.5		Annunci gratuiti di offerta e ricerca collaborazione, attrezzatura e attività	
- Megagen live surgery		INSERZIONISTI	
- Implantologia moderna: TOUAREG		• Abacus pag. 53 • Bicon Italia pag. I Cop. • Bien Air pag. 62 • Binova pag. 56 • Biomax pag. 6 • Bioser- vice pagg. 7/31 • Caes Software pag. 55 • Dental Pr Adin pag. 34 • Durr Dental pag. 46 • Elite Computer pag. 52 • EMS Italia pagg. 41/45/47 • Eurodent pag. III Cop. • Fe.Ma Dermal Medical pag. 58 • Fo- dent pag. 61 • I.Dent pag. 32 • Ing. Carlo Alberto Issoglio & C. - Resista pagg. I Cop./29/46 • Isomed pagg. 29/IV Cop. • Leader Italia pagg. 7/30 • Leone pag. 33 • Manfredi pag. 5 • Mariotti pag. 31 • Mec- tron pagg. 41/47 • Media Lab pag. 4 • Megagen pagg. 733 • Metal Store pag. 35 • Metal Sud pag. 54 • N&C – Vitaldent pag. 40 • NSI pagg. 7/31 • Ombi pag. 59 • Orange Evolution pag. 48 • Ortho- system Roma pag. 39 • Owandy Radiologie pag. 57 • Physioline pag. 37 • Pierre Fabre pagg. 49/51 • Prex pag. 38 • Rossi pag. 33 • TBR Sudimplant pag. 34 • Tecnomam pag. 34 • TecnoMed pagg. II Cop/3 • Tek International pag. 32 • Tekne informatica & comunicazione pag. 45 • TFI pagg. 30 • Tombellini Laboratorio Odontotecnico pag. 36 • VCG Ventura pag. 51 • Vittori Laboratorio Odontotecnico pag. 60	
- Zirconio e Titanio per una parointegrazione ineccepibile		Informativa ai lettori – Questa rivista Le è stata inviata tramite abbonamento, l'indirizzo in nostro possesso verrà utilizzato per l'invio della rivista, per l'invio di altre riviste, per l'invio di proposte di abbonamento, per l'invio di informa- zioni tecniche e commerciali, nonché per la divulgazione di eventi formativi e promozionali e per la cessione degli stessi a terze aziende per le medesime finalità. In ogni momento potrete esercitare i diritti di cui all'art. 7 del D. Lgs 196/2003, e quindi conoscere, ottenere la cancellazione, la rettifica- zione, l'aggiornamento e l'integrazione dei Vostri dati, nonché opporvi al loro utilizzo per le finalità su indicate. Qualora venisse esercitato il diritto alla cancellazione lo stesso com- porterebbe il mancato invio della presente rivista. Il titolare del trattamento è BeC srl con sede in Viterbo, Strada Teverina Km 3,600, nella persona del suo legale rappresentante.	
AGENDA	36	elenco completo dei confronti 2011 sul sito	
- Congressi e Fiere in Italia e all'estero (Maggio/Giugno)		WWW.INFOIDENT.IT	
- Calendario dei Corsi (Giugno)		sezione confronti	
PRIMO PIANO	41		
APPARECCHIATURE PIEZO PER CHIRURGIA	41		
CONFRONTO	42		
Tabelle di comparazione			
APPROFONDIMENTI	45		
- EMS Piezon Master Surgery®			
- UBSurgery®			
- Mectron Piezosurgery®			
PRIMO PIANO	49		
SPAZZOLINI POST CHIRURGICI	49		
A CONFRONTO	50		
Tabelle di comparazione			
APPROFONDIMENTI	51		
- ELGYDIUM CLINIC			

MANFREDI

MADE IN ITALY



Laser Galileo

Manfredi S.r.l. Via ValPellice 72 - 10060 San Secondo di Pinerolo (TO) Italy
Ph + 39 0121 501561 - Fax +39 0121 500456 - manfredi@manfredi-saed.it

www.manfredi-saed.it

www.nanotite.it
www.biomax.it

BIOMET 3i
PROVIDING SOLUTIONS - ONE PATENT AT A TIME

OROLOGIO IMPLANTARE™

Tempo, Tempo, Tempo. Una tecnologia per ogni tempo



Impianto conico NanoTite™

TECNOLOGIA IMPLANTARE

Morfologia implantare per l'alta stabilità primaria (Bite in Bone) e superficie nanotecnologica NanoTite™ (Bone Bonding®)

TEMPO: 1-30 giorni



Ricerca, tecnologia e professionalità. Insieme creiamo valore

BIOMAX

via Zamenhof 615 / 36100 VICENZA
T 0444.913410 / F 0444.913695

1 BIOSERVICE



2 MEGAGEN ITALIA



3 LEADER ITALIA



4 NSI



Impianti dentali a confronto

1
BIOSERVICE

MATRIX

Da oltre 20 anni ci occupiamo della progettazione e della realizzazione di dispositivi per implantologia orale. Sempre in linea con le mutevoli esigenze del mercato. Otto diverse tipologie di impianti, un'unica connessione, oltre quaranta tipologie di componenti protesiche per soddisfare qualsiasi esigenza, un team di personale qualificato in grado di supportare il cliente in tutte le fasi di lavoro.



2
MEGAGEN ITALIA

**MEGAGEN
LIVE SURGERY**

Il sistema impiantare Megagen è frutto di una combinazione di diverse soluzioni macro e microscopiche in grado di offrire soluzioni adeguate alle situazioni cliniche più differenti. I diversi tipi di impianti presentano caratteristiche realizzate e studiate per offrire al clinico uno strumento in grado di garantire un elevato standard terapeutico.



3
LEADER ITALIA

TIXOS

Gli impianti Tixos, frutto di anni di ricerca, sono ottenuti con la esclusiva ed originale tecnica Direct Laser Metal Forming; progettati in 3D, attorno a un nucleo estremamente compatto viene creata una superficie isoelastica che replica la geometria dell'osso spugnoso; questa struttura risulta essere estremamente mimetica, accelerando la guarigione ossea e favorendo una più rapida osteointegrazione.



4
NSI

**LINEA IMPLANTARE
NSI**

"L'impianto NSI nasce con lo scopo di semplificare al massimo l'intervento implantoprotesico sia per il medico chirurgo odontoiatra sia per il paziente, in modo da ottenere un intervento semplice, efficace ed atraumatico." Tutti gli impianti NSI necessitano infatti solamente di una fresa calibrata e regolabile in altezza. Grazie a ciò si ha minor stress durante l'intervento riducendo tempi chirurgici di applicazione e soprattutto pre-operatori.



Legenda: primo piano a confronto approfondimento in offerta

* I prezzi si intendono al netto di IVA

► Impianti dentali

Denominazione del prodotto	AESTHY TOCKSYSTEM	ANKYLOS® C/X	AXIAL SM	AXIOM	AXIOM 2.8
Produttore	Tocksystem	Dentsply Friadent	Prodent Italia srl	Anthogyr	Anthogyr
Forma corpo	Cilindrico e conico trilobata a monoposizione	Cilindrico e conico	Cilindrico	Cilindrico corpo pieno e conico	Cilindrico corpo pieno conico
Modalità d'inserimento dell'impianto nell'osso	Avvitamento, percussione	Fresaggio e avvitamento	Avvitamento manuale o meccanico	Fresaggio e avvitamento	Fresaggio e avvitamento
Indicazioni	Settoriale estetico e masticatorio	Post-estrattivo, differito e tardivo	Implantologia di base, avanzata	Tutte specialmente post estrattivo e carico immediato	Agenesie, spazi prossimali ridotti, incisivi mandibolari
Modo d'assimilazione	Bifasico in osso espanso o fresato	Sommerso e transmucosale	Sommerso	•	•
Lunghezze dell'impianto disponibili (mm)	10-12-14-16-18	8-17	8,5-10-11,5-13-15	6,5-8-10-12-14	10-12-14
Diametri disponibili dell'impianto (mm)	3,8-4-5	3,5-7	3,6-4-4,5-5-6	3,4-4-4,6-5,2	2,8
Materiale del corpo implantare	ISO5832-3+TIN	Ti gr. 2	Titanio puro	Titanio V	Titanio V
Tipologie di abutment disponibili	ISO5832-3+TIN e calcinabili	Ti gr. 2 e 5	Preformati, sovralfondibili, estetici, locator+linea per carico immediato avvitato	Titanio, zirconio, sovralfondibili	Titanio
Posizione di inserimento rispetto cresta ossea	Crestale	Sottocrestale	Sottocrestale	Sottocrestale	Sottocrestale
Distanza minima consigliata tra due impianti (mm)	3	2-2,5	≥2	Secondo letteratura	•
Massima inclinazione raggiungibile dal moncone (°)	6	37,5	25	30	23
Connessione tipo platform switching	No	Si	No	Si	Si
Filettatura automaschiante	Si	No	Si	Si	Si
Rugosità superficiale (µm)	250-500	2,75	0,8	2 Ra	2 Ra
Kit e software per chirurgia guidata	No	Si	No	Si	No
Cappetta di guarigione inclusa	No	No	Si	Si	Si
Incisioni apicali	Si trilobato	Si	Si	Si	Si
Pilastro protesico integrato	Si	No	No	No	No
Indicato per carico immediato	No	Si	No	Si	•
Tipo di connessione	Monoposizione interna 0 errori	•	Cilindro-esagono-cilindro interna	Cono Morse e ingranaggio trilobato	Cono Morse
Tipo di trattamento di superficie	Sabbatura + TiN	Sabbatura e mordenzatura	Micro Profile Surface® (Double Acid-Etched)	Sabbatura BCP e acidificazione	Sabbatura BCP e acidificazione
Confezionamento	Doppio sterile γ in blister sterile	Doppia confezione sterile	Ampolla + blister sterili	Doppia ampolla sterile	Doppia ampolla sterile con moncone di guarigione
Prezzo di listino*	Non fornito	Non fornito	Euro 149,00	Non fornito	Non fornito

Legenda: primo piano a confronto approfondimento in offerta

* I prezzi si intendono al netto di IVA

	BABY CONNECT	BICON IMPIANTI DENTALI	BIFASICO LIGHT	BIOCOIN-BIOCOEX	BIODESIGN	BIOLOGITECH IMPLANT SYSTEM
	TBR Group	Bicon Dental Implants llc	NSI di Nicola Santolamazza	I.Dent srl	Medical Titanium	Biologitech srl
	Cilindrico	Design a plateau a connessione conometrica	Conico autofilettante	Conico, spire incrementali	Conico-cilindrico	Cilindrico e conico
to	Frese calibrate con stop e avvitamento manuale o al contrangolo	Percussione (lievi pressioni con inseritore dedicato)	Una sola fresa per inserire l'impianto	Fresaggio e avvitamento autofilettante	Fresaggio e avvitamento	Avvitamento
ali lari	Tutte	Tutte	Sommerso, post-estrattivo e a carico immediato	Carico immediato, post-estrattivo, osso di alta, media e bassa densità	Post-estrattivo, carico immediato, regioni estetiche	Dall'implantologia tradizionale all'implantologia protesicamente guidata con un unico kit chirurgico
	Sommerso	Sub-crestale (intra-midollare)	Carico immediato e a integrazione	Transmucosale o lembo	Sommerso e transmucosale	Con lembo o con mucotomo
	6	5-5,7-6-8-11	8-10-12-14	7-8,5-10-11,5-13-15	6-8-10-12-14	8-10-12-14
	4-5	3,5-4-4,5-5-6	3,5-4,2	3,7-4-4,5-5-6	3,4-4,1-4,8	3,3-3,8-4,5-5,9
	Ti gr. 5	Ti6 al4V	Ti gr. 4	Ti gr. 4	Ti gr. 4	Titanio gr. 4
	Ti gr. 5, ZrO2, Y-TZP, Peek, lega d'oro, calcinabile	Ti6 al4V	Dritto, angolato Ti*5, zirconio calcinabili	Ti gr. 5, lega aurea, plexiglass	Titanio, materiale calcinabile	Titanio, calcinabile, sovrafusione
	Sommerso	Sub-crestale	Livello crestale	Crestale	Sommerso e transmucosale	Sottocrestale, transmucosale
	2	1	Solita in uso	3-4	Secondo letteratura in uso	3
	25	25	30	25-30	20	25
	Si	Si	Si	Si	No	Si
	Si	No	Si	Si	Si	Si
	1,2-1,5	Si	150 Ra	2	1,2	RT 40-80
	No	Si	Si	Si	No	Si
	No	Si	Si	Si	No	Si
	Si	No	Si	Si	Si	Si
	No	No	No	No	No	No
	No	Si	Si	Si	Si	Si
	Ottagono interno	Conometrica pura con sigillo batterico	Esagono interno	Esagono interno ed esterno	Conica con esagono interno	Esagono interno (Safe-Connect®)
zione	Sabbatura e mordenatura	Sabbatura e acidificazione	Sabbatura con corindone medicale, acidificazione-mordenatura	Double-Etched con nanoparticelle Ca P++	SAP™ Surface Acid Profile	Titan plasma spray
con e	Doppo sterile (raggi gamma) vite di copertura inclusa	Triplo di cui 2 sterili	Doppia ampolla, mount monouso, blister e scatola	Sterile, doppio, con provetta in vetro	Blister sterile in doppia confezione	Ampolla di vetro in blister con mounter incorporato
	Euro 155,00	Non fornito	Euro 135,00	Euro 120,00	Euro 125,00	Euro 129,00

Legenda: primo piano a confronto approfondimento in offerta

* I prezzi si intendono al netto di IVA

► Impianti dentali

Denominazione del prodotto	BIOLOGITECH IMPLANT SYSTEM	BT-TITE CV1	BT-TITE CV2	BT-TITE CV3	CAMLOG ROOT-LINE	CA
Produttore	Biologitech srl	BTLock International srl	BTLock International srl	BTLock International srl	Altatec GmbH	
Forma corpo	Slim (mini impianto cilindrico)	Cilindroconico	Cilindroconico	Cilindroconico	A vite, radicolare	
Modalità d'inserimento dell'impianto nell'osso	Avvitamento	Fresaggio, avvitamento, espansione	Fresaggio, avvitamento, espansione	Fresaggio, avvitamento, espansione	Fresaggio e avvitamento	
Indicazioni	Stabilizzazione di protesi amovibili	Post-estrattivo, carico immediato	Post-estrattivo, carico immediato	Post-estrattivo, carico immediato, platform switching	Radici convergenti, post-estrattivo	
Modo d'assimilazione	Con lembo o con mucotomo	Transmucosale o a livello di cresta ossea	Transmucosale o a livello di cresta ossea	Sottocrestale, sommerso	Sommerso e transgengivale	S
Lunghezze dell'impianto disponibili (mm)	10-12-14-16	6,50-8-10-11,50-13-16	8-10-11,50-13-16	6,50-8-10-11,50-13-16	9-11-13-16	
Diametri disponibili dell'impianto (mm)	2,3-2,6	3,30-3,75-4,50-5,50-6,50	3,30-3,75-4,50-5,50-6,50	3,75-4,50-5,50	3,8-4,3-5-6	
Materiale del corpo implantare	Titanio gr. 5	Titanio	Titanio	Titanio	Ti gr. 4	
Tipologie di abutment disponibili	Cappette ritentive in nylon	Titanio, calcinabile, oro, zirconio	Titanio, calcinabile, oro, zirconio	Titanio, calcinabile, oro, zirconio	Provisori in PEEK, definitivi diritti, angolati, calcinabili, in ceramica, a sfera, a barra, per protesi avvitata, basi in titanio per tecnica cad/cam	P c in p t
Posizione di inserimento rispetto cresta ossea	Transmucosale	Transmucosale o a livello di cresta ossea	Transmucosale o a livello di cresta ossea	Sottocrestale	Sovracrestale 0,4 mm	
Distanza minima consigliata tra due impianti (mm)	3	3	3	3	3-4	
Massima inclinazione raggiungibile dal moncone (°)	18	25	25	25	30	
Connessione tipo platform switching	No	No	No	Si	No	
Filettatura automaschiante	Si	Si	Si	Si	Si	
Rugosità superficiale (µm)	•	2,15	2,15	3	1,85 Ra	
Kit e software per chirurgia guidata	Si	Si	Si	Si	No	
Cappetta di guarigione inclusa	No	No	No	No	Si	
Incisioni apicali	No	Si	Si	Si	Si	
Pilastro protesico integrato	Si	No	No	No	No	
Indicato per carico immediato	Si	Si	Si	Si	Si (flapless)	
Tipo di connessione	Monoblocco (senza connessione)	Triangolare interna asimmetrica e antirotazionale	Triangolare interna asimmetrica e antirotazionale	Triangolare interna asimmetrica antirotazionale	Interna Tube-in-Tube™	
Tipo di trattamento di superficie	Acidificazione (Oss-Prime®)	Sabbatura e mordenzatura acida	Sabbatura e mordenzatura acida	Sabbatura e mordenzatura acida	Sabbatura e mordenzatura	S
Confezionamento	Ampolla di vetro in blister con mounter incorporato	Doppio confezionamento (ampolla sterile e blister)	Doppio confezionamento (ampolla sterile e blister)	Doppio confezionamento (ampolla sterile e blister)	Doppia, con blister, sterile	I
Prezzo di listino*	Euro 72,50	Euro 120,00-150,00	Euro 130,00-160,00	Da euro 130,00 a 170,00	Non fornito	

Legenda: primo piano a confronto approfondimento in offerta

* I prezzi si intendono al netto di IVA

LINEA	CAMLOG SCREW-LINE PROMOTE®PLUS	CL FX2	CLASSIC (OCT-IN)	CONIC	CONNECT	CORE K-CORE
	Altatec GmbH	Essemme Components srl – ITS Implant Technology System	TBR Group	TBR Group	TBR Group	Bio Impant srl
	A vite, conico	Tronco conico	Cilindrico	Troncoconico	Troncoconico	Cilindrico e conico
	Fresaggio e avvitamento	Avvitamento	Fresaggio e avvitamento manuale o al contrangolo	Fresaggio e avvitamento manuale o al contrangolo	Fresaggio e avvitamento manuale o al contrangolo	•
	Tutte	Qualsiasi situazione	Tutte	Tutte	Tutte	•
	Sommerso e transgengivale	Sommerso	Sommerso	Sommerso	Sommerso	•
	9-11-13-16	5,5-6-6,5-7-8,5-10-11,5-13-17	8-10,5-13-15,5	8-10,5-13-15,5	8-10,5-13-15,5	Da 8,5 a 15
	3,3-3,8-4,3-5-6	3,25-3,4-3,75-4,1-5,0	3,5-4-5	3,5-4-5	3,5-4-5	Da 2,9 a 5,5
	Ti gr. 4	Titanio	Ti gr. 2	Ti gr. 5	Ti gr. 5	Titanio
	Provvisori in PEEK, definitivi diritti, angolati, calcinabili, in ceramica, a sfera, a barra, per protesi avvitata, basi in titanio per tecnica cad/cam	Titanio-Peek	Ti gr. 5, ZrO2, Y-TZP, Peek, lega d'oro, calcinabile	Ti gr. 5, ZrO2, Y-TZP, Peek, lega d'oro, calcinabile	Ti gr. 5, ZrO2, Y-TZP, Peek, lega d'oro, calcinabile	Pre-assemblato all'impianto
	Sovracrestale 0,4 mm	Crestale	Sommerso	Sommerso	Sommerso	•
	3-4	3	2	2	2	•
	30	17 MUA 30	25	25	25	•
	Si	No	Si	Si	Si	Si
	Si	Si	Si	Si	Si	Si
	1,85 Ra	2-3	1,2-1,5	1,2-1,5	1,2-1,5	•
	Si	Si	No	No	No	•
	Si	No	Si	No	No	Si
	Si (flapless)	Si	No	Si	Si	Si
	No	No	Si	No	No	Si
	Si	Si	Si	Si	Si	Si
	Interna Tube-in-Tube™	Esagono esterno	Ottagono interno	Ottagono interno	Ottagono interno	Esagono interno e accoppiamento conico
	Sabbatura e mordenzatura	Sabbatura con doppio principio di mordenzatura	Sabbatura e mordenzatura	Sabbatura e mordenzatura	Sabbatura e mordenzatura	Ngactive
	Doppia, con blister, sterile	Ampolla di vetro in blister con bussola in titanio	Doppio sterile (raggi gamma) vite di copertura inclusa	Doppio sterile (raggi gamma) vite di copertura inclusa	Doppio sterile (raggi gamma) vite di copertura inclusa	•
	Non fornito	Euro 138,50	Euro 135,00	Euro 135,00	Euro 155,00	Euro 120,00-135,00

Legenda: primo piano a confronto approfondimento in offerta

* I prezzi si intendono al netto di IVA

► Impianti dentali

Denominazione del prodotto	DIAMOND	DYNA HELIX® IMPLANT SYSTEM	EASY GRIP®	EASY GRIP®	ESTHETIC IMPLANT GOLD
Produttore	LSS	Dyna Dental Engineering BV	T.F.I. System srl	T.F.I. System srl	FMZ Feinmechanisches Zentrum GmbH
Forma corpo	Cilindro conico	Autofilettante a forma di radice	Cilindrico	Cilindrico, conico e anatomico	Cono-cilindro-conico
Modalità d'inserimento dell'impianto nell'osso	Fresaggio	Avvitamento	Avvitamento	Avvitamento	Avvitamento
Indicazioni	Post-estrattivo, laddove si desiderino maggiori capacità osteoinduttive	Carico immediato, post-estrattivo, carico differito	Post-estrattivo, rialzo del seno	Post-estrattivo, rialzo del seno	•
Modo d'assimilazione	Sommerso o transmucosale	Sottocrestale e transmucosale	Sommerso e transmucosale	Sommerso e transmucosale	Sommerso e transmucosale
Lunghezze dell'impianto disponibili (mm)	9-11-13-15	8-10-11,5-13-15	8-10-11,5-13-15	8-10-11,5-13-15	8,5-10-11-13-15
Diametri disponibili dell'impianto (mm)	3,75-4-4,5-5-6	3,2-3,6-4,2-5	3,75-4,50-5	3,30-3,75-4,50-5	2,9-3,75-4,5-5
Materiale del corpo implantare	Ti gr. 2 ASTM F67	Titanio	Titanio	Titanio	Ti gr. 4
Tipologie di abutment disponibili	Ti gr. 5 ASTM F67	Titanio, POM, POM e lega aurea	Titanio, titanio/UCLA	Titanio, lega aurea, UCLA	Titanio, calcinabile, da sovrafusione
Posizione di inserimento rispetto cresta ossea	•	Sottocrestale + modello TM per transmucoso	Transmucosale e sottocrestale	Transmucosale e sottocrestale	Sottocrestale, transmucosale
Distanza minima consigliata tra due impianti (mm)	•	2-3	3,5	3,5	3-6
Massima inclinazione raggiungibile dal moncone (°)	•	18	30	30	25
Connessione tipo platform switching	•	Si	Si	Si	Si
Filettatura automaschiante	Si	Si	Si	Si	Si
Rugosità superficiale (µm)	•	A.R.T.	1,50-2,00	1,50-2,00	1,1
Kit e software per chirurgia guidata	No	Si	Si	Si	No
Cappetta di guarigione inclusa	No	No	Si	Si	Si
Incisioni apicali	No	Si	Si	Si	Si
Pilastro protesico integrato	No	No	Si	Si	Si
Indicato per carico immediato	Si	Si	Si	Si	Si
Tipo di connessione	Esagono interno conicizzato	Conica con ottagono sottostante con conicità 2°	Esagono interno senza vite (connessione monoblock)	Esagono interno a vite	Esagono interno
Tipo di trattamento di superficie	Presenta concavità in grado di favorire l'osteoaduzione	Sabbatura + decapaggio con soluzioni acide	Sabbatura, mordenzatura acida, plasma glow discharge	Sabbatura, mordenzatura acida, plasma glow discharge	Sabbatura in HA e doppia acidificazione
Confezionamento	Dispositivo di montaggio preassemblato all'impianto e vite di chiusura su supporto in policarbonato	Bliстер sterile a doppio rivestimento	All-in-One: impianto, tappo di chiusura, mounter/abutment con spinetta	All-in-One: impianto, vite di chiusura, mounter/abutment con vite	Scatola in cartone + blister sterile + ampolla sterile
Prezzo di listino*	Euro 167,00 cad.	Euro 139,00	Euro 109,00	Euro 103,00	Euro 115,00

Legenda: primo piano a confronto approfondimento in offerta

* I prezzi si intendono al netto di IVA

	ESTHETIC IMPLANT SILVER	EVOLUTION2000 MC	EVOLUTION2000 SP	EX FEEL INTERNAL/ EZ PLUS/RESCUE/EX FEEL ESTERNAL/INTERMEZZO	EXACONE	EXACONE 6.5
	FMZ Feinmechanisches Zentrum GmbH	Allmed	Allmed	Megagen	Leone spa	Leone spa
	Cilindrico	Corpo conico a spira larga	Cilindrico a spira stretta leggermente conico all'apice	Cilindrico e conico	Cilindrico	Cilindrico con spire incrementali
	Avvitamento	Avvitamento	Avvitamento	Fresaggio e carotaggio	Fresaggio e avvitamento	Fresaggio, mascheratura e avvitamento
	•	Tutte, in particolare nei post-estrattivi, carico immediato e con osso di scarsa qualità (morbido)	Tutte le applicazioni cliniche e particolarmente in situazioni con osso denso (duro)	Post-estrattivo, carico immediato	Tutte	Casi di ridotta disponibilità ossea verticale
	Sommerso	Sommerso e transmucosale	Sommerso e transmucosale	Sommerso e transmucosale	Sommerso e transmucoso	Sommerso
	8,5-10-11-13-15	8-10-12-14-16	8-10-12-14-16	Da 5 a 15	8-10-12-14	6,5
	3,25-3,75-4-5	3,25-3,75-4,25-5	3,25-3,75-4,25-5	Da 2,5 a 8	3,3-4,1-4,8	5
	Ti gr 4	Ti gr. 4	Ti gr 4	Titanio	Ti gr. 5	Ti gr. 5
	Titanio, calcinabile, da sovrafusione	Ti gr. 5, lega aurea, peek e calcinabili	Ti gr. 5, lega aurea, peek e calcinabili	Titanio	Ti gr. 5	Ti gr. 5
	Sottocrestale	Livello della cresta ossea o transmucosale	Livello della cresta ossea o transmucoso	Sottocrestale e transmucosale	Paricresta e sottocresta	Paricresta
	3-6	2,5-3	2,5-3	2	Come da letteratura	Come da letteratura
	25	25	25	25	25	25
	No	Si	Si	Si	Si	Si
	Si	Si	Si	Si	Si	No
	1,1	•	•	Super RBM	2,5	2,5
	No	No	No	Si	No	No
	Si	Si	Si	Si	Si	Si
	Si	Si	Si	Si	Si	Si
	Si	No	No	Si	No	No
	Si	Si	No	Si	Si	No
	Esagono esterno	Esagono interno, vite passante	Esagono interno, vite passante	Ottagono interno, esagono esterno tripode interno	Cono Morse + esagono interno, senza vite	Cono Morse + esagono interno, senza vite
	Sabbatura in HA e doppia acidificazione	Processo di ossidazione controllato	Processo di ossidazione controllato	Sabbatura con idrossiapatite ed acidificato	Sabbatura e passivazione	Sabbatura e passivazione
	Scatola in cartone + blister sterile + ampolla sterile	Triplo sterile con ampolla di vetro	Triplo sterile con ampolla di vetro	Capsula a contatto	Con porta impianto sterile in bottiglietta	Con porta impianto sterile in bottiglietta
	Euro 115,00	Euro 115,00-126,00	Euro 115,00-126,00	Da euro 80,00 a 240,00	Euro 120,00	Euro 132,00

Legenda: primo piano a confronto approfondimento in offerta

* I prezzi si intendono al netto di IVA

► Impianti dentali

Denominazione del prodotto	EXACTA SISTEMA DI IMPLANTOLOGIA	EXTERNAL	FRIALIT® PLUS	GS SYSTEM, TS SYSTEM	HCL FX2
Produttore	Biaggini Medical Devices srl	Biohorizons	Dentsply Friadent	Osstem Implant	Essemme Components srl – ITS Implant Technology System
Forma corpo	Cilindrico e conico	Cilindrico	Vite a gradini cilindrici (root form)	Cilindrico e conico	Troncoconico
Modalità d'inserimento dell'impianto nell'osso	Fresaggio ed avvitamento	Fresaggio e avvitamento	Fresaggio e avvitamento	Fresaggio	Avvitamento
Indicazioni	Post-estrattivi	Tutte	Post-estrattivo, ideale per tecniche di espansione in caso di radici convergenti	Tutte	Qualsiasi situazione
Modo d'assimilazione	Sommerso, transmucosale. Osteointegrazione ad uno e due tempi chirurgici	Sommerso	Sommerso	•	Sommerso
Lunghezze dell'impianto disponibili (mm)	9 -15	9-10,5-12-15	8-15	7-8,5-10-11,5-13-15	8,5-10-11,5-13-15
Diametri disponibili dell'impianto (mm)	3,30 - 6,50	3,5–4–5–6	3,4–6,5	3,5-4,0-4,5-5,0-6,0-7,0	3,4-4,1-4,5-5,3
Materiale del corpo implantare	Titanio	Lega di titanio gr. 5	Ti gr. 2	Titanio	Titanio
Tipologie di abutment disponibili	Titanio	Laser-lok, ZrO2, cad-cam, Ti, TiN Ucla, Peek, Mua, Ovd	Ti gr. 2 e 5	Titanio, zirconio	Titanio-Peek
Posizione di inserimento rispetto cresta ossea	Transmucosale o crestale	Sottocrestale	A livello crestale	Crestale e sottocrestale	Crestale
Distanza minima consigliata tra due impianti (mm)	Canonica	3	2	•	3
Massima inclinazione raggiungibile dal moncone (°)	45	20	30	30	17 MUA 30
Connessione tipo platform switching	No	No	No	Si	No
Filettatura automaschiante	Si	No	No	Si	Si
Rugosità superficiale (µm)	0,5578 Ra	2,5	2,75	2,5-3,0	2-3
Kit e software per chirurgia guidata	Si	Si	No	Si	Si
Cappetta di guarigione inclusa	No	No	No	No	No
Incisioni apicali	Si	Si	No	Si	Si
Pilastro protesico integrato	No	No	No	No	No
Indicato per carico immediato	Si	Si	Si	Si	Si
Tipo di connessione	Doppia vettoriale exacta interna-esterna	Esagono esterno 1 mm	Cilindro-esagono-cilindro interna	Cono Morse e esagono interno	Esagono interno
Tipo di trattamento di superficie	AST (per gli impianti di tipo WP)	Mordenzato TiO2 e sabbato (RBT) e Laser-lok	•	SA, RBM	Sabbiatura con doppio principio di mordenzatura
Confezionamento	Blister sterile	Impianto, vite tappo, abutment definitivo Ti5 Tin fresabile < 20°, vite Spiralok	Doppia confezione sterile	•	Ampolla di vetro in blister con bussola in titanio
Prezzo di listino*	Euro 115,00 e 160,00	Non fornito	Non fornito	Non fornito	Euro 138,50

Legenda: primo piano a confronto approfondimento in offerta

* I prezzi si intendono al netto di IVA

	HEX-CONIC	HEXCEL EHC	HEXCEL IHC	HEXCEL IHT	IMPIANTI A VITE VSO-TPA	IMPIANTO BS
- ITS em	TBR Group	Plan 1 Health srl	Plan 1 Health srl	Plan 1 Health srl	A-Z Implant srl	Ceam Implantologic sas
	Troncoconico	Cilindrico	Cilindroconico	Conico	Conico	Cilindrico
	Fresaggio e avvitamento manuale o al contrangolo	Fresaggio e avvitamento	Fresaggio e avvitamento	Fresaggio e avvitamento	Avvitamento dopo fresatura calibrata	Fresaggio, maschiatura opzionale, avvitamento
	Tutte	Post-estrattivo, carico immediato, tutte le qualità ossee	Post-estrattivo, carico immediato, tutte le qualità ossee	Post-estrattivo, carico immediato, osso spongioso, radici convergenti, split-crest	Tutte per soluzioni implantari a vite	Implantologia di base, particolarmente indicato nei casi di rialzo del seno mascellare, carico immediato
	Sommerso	Juxta-crestale	Juxta-crestale	Juxta-crestale	Transmucosale o con lembo	Sommerso
	8-10,5-13-15,5	7-8,5-10-11,5-13-15-18	8,5-10-11,5-13-15	8,5-10-11,5-13-15	8,5-10-11,5-13-14,5-16	10-12-14-16-18
	3,5-4-5	3,25-3,75-4-5-6	3,5-4-4,5-5,5	3,5-4-4,5-5,5	3,2-3,8-4-4,4-4,8-6	3,5-4
	Ti gr. 5	Ti c.p. gr. 4. Ti6Al4V ELI	Ti c.p. gr. 4. Ti6Al4V ELI	Ti c.p. gr. 4. Ti6Al4V ELI	Ti gr. 4	Ti gr. 4
	Ti gr. 5, ZrO2, Y-TZP, Peek, lega d'oro, calcinabile	Titanio, Peek, zirconia	Titanio, Peek, zirconia	Titanio, Peek, zirconia	Titanio, oro, calcinabile	Ti gr. 2-5 - PMMA
	Sommerso	Juxta-crestale	Juxta-crestale	Juxta-crestale	Crestale o 1 mm transmucosale	Sottocrestale
	2	3	3	3	•	•
	25	30	30	30	25	25
	Si	Si	Si	Si	Si	No
	Si	Si	Si	Si	Si	Si
	1,2-1,5	•	•	•	•	Acidato
	No	Si	Si	Si	Si	Si solo kit
	No	Si	Si	Si	No	Si
	Si	Si	Si	Si	Si	Si
	No	No	No	No	No	No
	Si	Si	Si	Si	Si	Si
	Esagono interno	Esagono esterno	Esagono interno e sigillo conico	Esagono interno e sigillo conico	Esagono interno	Esagono interno + filettatura
	Sabbatura e mordenzatura	Sabbatura con HA + trattamento di ossido riduzione	Sabbatura con HA + trattamento di ossido riduzione	Ti plasma spray + trattamento di ossido riduzione	Sabbatura e acidificazione	Acidificazione
	Doppo sterile (raggi gamma) vite di copertura inclusa	Fiala in PMMA + TYVEK termosaldato, sterilizzazione mediante raggi beta garantita per 5 anni	Fiala in PMMA + TYVEK termosaldato, sterilizzazione mediante raggi beta garantita per 5 anni	Fiala in PMMA + TYVEK termosaldato, sterilizzazione mediante raggi beta garantita per 5 anni	Ampolla imbustata e inserita in scatola	Sterile in doppia ampolla + mount + cover screw non sterile in doppia busta
	Euro 135,00	Non fornito	Non fornito	Non fornito	Da euro 48,50 a 54,70	Euro 60,00 (non sterile) 80,00 (sterile)

Legenda: primo piano a confronto approfondimento in offerta

* I prezzi si intendono al netto di IVA

► Impianti dentali

Denominazione del prodotto	IMPIANTO DENTALE SLA	IMPIANTO IN TITANIO MORDENZATO SAS1	IMPIANTO IN TITANIO PLASMA-SPRAY GOLD ELITE	IMPIANTO IN TITANIO PLASMA-SPRAY GOLD MRS	IMPIANTO MINIOVER
Produttore	Tiradix srl	P.H.I. srl	P.H.I. srl	P.H.I. srl	Ceam Implantologic sas
Forma corpo	Cilindrico, conico	Conico	Conico	Conico	Cilindrico
Modalità d'inserimento dell'impianto nell'osso	Fresaggio e avvitemento	Osteotomia manuale e accoppiamento conico	Osteotomia manuale e accoppiamento conico	Osteotomia manuale e accoppiamento conico	Fresaggio, avvitemento
Indicazioni	Post-estrattivo, carico immediato, creste sottili, osso rigenerato	Post-estrattivo con carico immediato	Post-estrattivo con carico immediato	Post-estrattivo, indicato per mini e medio rialzo del seno mascellare	Mini impianti per provvisori, spazi stretti, casi con priorità estetiche
Modo d'assimilazione	Con lembo	Sommerso	Transmucosale	Transmucosale	Carico immediato
Lunghezze dell'impianto disponibili (mm)	8-10-11-12-13-14-16-17	7-10-13	10-13-16	10-13	12-14-16
Diametri disponibili dell'impianto (mm)	3,3-3,75-4-4,5-5-5,5	3,75-4,5-5,4	3,5-4-4,5-5-5,8-6-3-7,5	5-5,8-6,3	2,7
Materiale del corpo implantare	Titanio	Ti gr. 5 ELI	Ti gr. 5 ELI	Ti gr. 5 ELI	Ti gr. 5
Tipologie di abutment disponibili	Titanio, calcinabili	Ti gr. 5 ELI	Ti gr. 5 ELI	Ti gr. 5 ELI	•
Posizione di inserimento rispetto cresta ossea	Sottocrestale	Sommerso	Transmucosale	Transmucosale	Transmucosale
Distanza minima consigliata tra due impianti (mm)	2	•	•	•	•
Massima inclinazione raggiungibile dal moncone (°)	37	25	15	15	•
Connessione tipo platform switching	Si	Si	No	No	No
Filettatura automaschiante	Si	No	No	No	Si
Rugosità superficiale (µm)	2,2 Ra	•	•	•	Acidato
Kit e software per chirurgia guidata	No	No	No	No	No
Cappetta di guarigione inclusa	Si	Si	No	No	No
Incisioni apicali	Si	No	No	No	Si
Pilastro protesico integrato	No	No	No	No	Si
Indicato per carico immediato	Si	Si	Si	Si	Si
Tipo di connessione	Esagono e cono interno	Ottagono interno + filettatura	Esagono interno + filettatura	Esagono interno + filettatura	Moncone integrato a sfera
Tipo di trattamento di superficie	SLA: sabbatura e acidificazione	Mordenzatura acida combinata	Sabbatura + rivestimento plasma-spray (TPS) + rivestimento TiN mediante processo PVD	Sabbatura + rivestimento plasma-spray (TPS) + rivestimento TiN mediante processo PVD	Acidificazione
Confezionamento	Provetta di vetro termosaldata e blister	Doppia busta medicale in PET	Doppia busta medicale in PET	Doppia busta medicale in PET	Sterile raggi beta in doppia ampolla
Prezzo di listino*	Euro 118,00	Euro 119,00	Euro 245,00	Euro 225,00	Euro 50,00 non sterile

Legenda: primo piano a confronto approfondimento in offerta

* I prezzi si intendono al netto di IVA

	IMPIANTO POST ESTRATTIVO	IMPLUS	INTERNAL	KCL FX3	KENTRON	KONUS MD
As	Ceam Implantologic sas	Leader italia srl	Biohorizons	Esemme Components srl – ITS Implant Technology System	Geass srl	IBF (Industrie Biomediche Farmaceutiche) - DL Medica
	Conico	Cilindrico e conico	Cilindrico	Troncoconico	Cilindrico e conico	Tronco-conico
o	Avvitamento	Frese in sequenza diam. crescente	Fresaggio e avvitamento	Fresaggio e avvitamento	Fresaggio graduato progressivo, avvitamento	Avvitamento
ori, orità	Siti postestrattivi area a bassa densità ossea	Tutte	Tutte	Tutte	Tutte, tra cui post-estrattivo, carico immediato, split crest, zone estetiche	Post-estrattivo carico immediato, osso di scarsa densità, regioni estetiche
	Sommerso con possibilità di carico immediato	Sommerso	Sommerso	Sommerso	Sommerso	Sommerso tras mucosale
	12-14-16	8-16	9-10-5-12-15	8,5-10-11,5-13	9-10-11-12-13-15	6-12
	5-6-7-8	Da 3,3 a 6	3,5-4-5-6	3,5-4,0-4,5-5,5	3,4-3,8-4,5-5,5	3,5-6
	Ti gr. 2	Ti gr. 4	Lega di titanio gr. 5	Titanio	Titanio c.p.	Ti gr. 5
	Ti gr. 2-5 - PMMA	Ti gr. 5	Laser-lok, ZrO2, cad-cam, Ti, TiN, Ucla, Peek, Mua, Ovd, Locator	Titanio-Peek	Per cementata, avvitata, ibrida	Ti gr. 5
	Sottocrestale	Sommerso	Sottocrestale	Sottocrestale	Sottocrestale	Sottocrestale
	•	Dipende dal tipo di osso e dal diametro dell'impianto	3	Come da protocollo	3	2
	25	25	20	30	25	35
	No	Si	Si	Si	No	Si
	Si	Si	No	Si	Si	Si
	Acidato	Boat	2,5	2-3	125	2,8-3,8
	Si solo kit	No	Si	Si	Si	Si
	Si	Si	No	No	Si	Si
	Si	Si	Si	Si	Si	Si
	No	No	No	No	No	No
	•	Si	Si	Si	Si	Si
era	Quadro interno + filettatura	Esagono interno e esterno	Esagono interno	Conica con guide	Esagono interno	Cono Morse
	Acidificazione	Acidificazione	Mordenzato TiO2 e sabbato (RBT) e Laser-lok	Sabbatura con doppio principio di mordenzatura	Sabbatura	Nano-tek sabbatura con zirconio, acidificazione con acido fluoridrico, passivazione anodica
	Sterile in doppia ampolla + mount + cover screw non sterile in doppia busta	Doppia sterile – impianto + mount-transfer + cover screw	Impianto, vite tappo, abutment definitivo ti5 tin fresabile < 20°, vite Spiralok	Ampolla di vetro con bussola in titanio e blister in box	Sterile in blister + dispositivo no touch in Ti	Scatola con ampolla doppio contenitore sterile
	Euro 60,00 (non sterile) 80,00 (sterile)	Euro 138,00	Non fornito	Euro 149,00	Euro 124,00	Euro 120,00

Legenda: **P** primo piano **Ⓛ** a confronto **⊕** approfondimento **Ⓜ** in offerta

* I prezzi si intendono al netto di IVA

► Impianti dentali

Denominazione del prodotto	KONUS MDF	LASER-LOK 3.0	MATRIX CILINDRICO TIPO "C" P⊕	MATRIX CONICO TIPO "R" P⊕	MATRIX ESTETICO TIPO "Y" P⊕
Produttore	IBF (Industrie Biomediche Farmaceutiche) - DL Medica	Biohorizons	BioService Srl	BioService Srl	BioService Srl
Forma corpo	Troncoconico	Cilindrico	Cilindrico a spire progressive	Conico e spire a sviluppo costante	Conico a spire progressive
Modalità d'inserimento dell'impianto nell'osso	Avvitamento	Fresaggio e avvitamento	Avvitamento progressivo	Avvitamento	Avvitamento progressivo
Indicazioni	Post-estrattivo carico immediato, osso di scarsa densità, regioni estetiche	Agenesie, centrali inferiori, radici molari	In tutte le aree dove si desidera sfruttare la capacità di adattamento elastico dell'osso	Post-estrattivo, spazi ossei ridotti in area apicale, aree ad elevata valenza estetica	Post-estrattivo, aree ad elevata valenza estetica
Modo d'assimilazione	Sommerso transmucosale	Sommerso	Sommerso	Sommerso	Sommerso
Lunghezze dell'impianto disponibili (mm)	6-12	10,5-12-15	9-11-13-15	9-11-13-15	9-11-13
Diametri disponibili dell'impianto (mm)	3,5-6	3	3,3-3,8-4,5-5,9	3,3-3,8-4,5-5,2	3,8-4,5-5,2
Materiale del corpo implantare	Ti gr. 5	Lega di titanio gr. 5	Ti gr. 4	Ti gr. 4	Ti gr. 4
Tipologie di abutment disponibili	Ti gr. 5 e monconi calcinabili	Ti, TiN, Ucla, Peek, Mua, Ovd, Locator	Ti gr. 5	Ti gr. 5	Ti gr. 5
Posizione di inserimento rispetto cresta ossea	Sottocrestale, crestale, transmucosale	Sottocrestale	•	•	•
Distanza minima consigliata tra due impianti (mm)	2	3	•	•	•
Massima inclinazione raggiungibile dal moncone (°)	15	20	•	•	•
Connessione tipo platform switching	No	Si	•	•	•
Filettatura automaschiante	Si	No	Si	Si	Si
Rugosità superficiale (µm)	2,8-3,8	2,5	SLA	SLA e FBA™	FBA™
Kit e software per chirurgia guidata	Si	No	•	•	•
Cappetta di guarigione inclusa	Si	No	No	No	No
Incisioni apicali	Si	Si	Si	Si	Si
Pilastro protesico integrato	No	No	No	No	No
Indicato per carico immediato	Si	Si	Si	Si	Si
Tipo di connessione	Cono Morse ed esagono esterno	Esagono interno	Doppia a esagono interno profondo	Doppia a esagono interno profondo	Doppia a esagono interno profondo
Tipo di trattamento di superficie	Nano-tek sabbiatura con zirconio, acidificazione con acido fluoridrico, passivazione anodica	Mordenzato TiO2 e sabbiato (RBT) e Laser-lok	•	•	•
Confezionamento	Scatola con ampolla doppio contenitore sterile	Impianto, vite tappo	Ampolla in blister termosigillato e scatola esterna	Ampolla in blister termosigillato e scatola esterna	Ampolla in blister termosigillato e scatola esterna
Prezzo di listino*	Euro 120,00	Non fornito	Euro 130,00	Da euro 130,00	Euro 140,00

Legenda: primo piano a confronto approfondimento in offerta

* I prezzi si intendono al netto di IVA

	MATRIX SPIRA LARGA TIPO "SL"	MATRIX TRANSGENGINALE TIPO "T"	MIDE	MINIFIX®	MONO	MONOFASICO MAXIFIX
	BioService Srl	BioService Srl	I.Dent srl	Prodent Italia srl	I.Dent srl	NSI di Nicola Santolamazza
ive	Conico	Conico a spire progressive	Mini impianto, microspire	Monofasico	Mono impianto, microspire	Conico autofilettante
vo	Avvitamento progressivo	Avvitamento progressivo	Fresaggio, avvitamento autofilettante	Avvitamento manuale e/o meccanico	Fresaggio, avvitamento autofilettante	Una sola fresa per inserire l'impianto
d a	Post-estrattivo, quadranti posteriori, aree a bassa densità ossea	Post-estrattivo, quadranti posteriori, casi dove la stabilità primaria è fondamentale	Overdenture, stabilizzazione protesi mobile	Stabilizzazione protesi mobile inferiore	Carico immediato, singolo	Post-estrattivo e a carico immediato
	Transgengivale	Transgengivale	Transmucosale	Transmucosale	Transmucosale	Carico immediato e a integrazione
	9-11-13	7-9-11-13-15	13-15	11,5-13-15	11,5-13-15	8-10-12-14
	4,8-5,5	3,3-3,8-4,5-5,2-5,9	2,7-3,5	2,5	2,7-3,5-4,0-4,5	4-4,5-5,5
	Ti gr. 4	Ti gr. 4	Ti gr. 4 e 5	Ti gr. 5	Ti gr. 4 e 5	Ti gr. 4
	Ti gr. 5	Ti gr. 5	Cappette Teflon+contenitore	Attacco a sfera	•	Moncone integrato diritto e pallina
	•	•	Transmucosale	Transmucosale	Transmucosale	Transmucosale
	•	•	3-4	≥7	3-4	Solita in uso
	•	•	14	8	•	30
	•	•	No	No	No	Si
	Si	Si	Si	Si	Si	Si
	FBA™	SLA	2	0,6-1	2	150
	•	•	Si	No	Si	Si
	Si	Si	No	No	No	Si
	Si	Si	Si	No	Si	Si
	No	No	Si	No	Si	Si
	Si	Si	Si	Si	Si	Si
	Doppia a esagono interno profondo	Doppia a esagono interno profondo	Con cappetta (pallina Ø 2,5 mm)	Sferica	Monocomponente	Quadro esterno per avvitamento
	•	•	Double-etched con nanoparticelle Ca P++	LIKEos® (sabbatura e mordenzatura)	Double-etched con nanoparticelle Ca P++	Sabbatura con corindone medicale
erna	Ampolla in blister termosigillato e scatola esterna	Ampolla in blister termosigillato e scatola esterna	Sterile, doppio, con provetta in vetro	Ampolla + blister sterili	Sterile, doppio, con provetta in vetro	Doppia ampolla, mount monouso, blister e scatola
	Euro 150,00	Euro 130,00	Euro 100,00	Euro 106,00	Euro 90,00	Euro 75,00

Legenda: primo piano a confronto approfondimento in offerta

* I prezzi si intendono al netto di IVA

► Impianti dentali

Denominazione del prodotto	MTSYSTEM	MTSYSTEM	MULTYSYSTEM IMPIANTO	MULTYSYSTEM IMPIANTO	NOBELACTIVE™
Produttore	Medical Titanium	Medical Titanium	Multysystem srl	Multysystem srl	Nobel Biocare
Forma corpo	Cilindrico	Mini impianto	Conico	Conico	Conico
Modalità d'inserimento dell'impianto nell'osso	Fresaggio e avvitamento	Fresaggio e avvitamento	Avvitamento	Avvitamento	Fresaggio e avvitamento
Indicazioni	Tutte	Denti singoli	Tradizionale, carico immediato, post-estrattivo e rialzo del seno	Tradizionale, carico immediato e post-estrattivo	Post-estrattivo, osso compromesso
Modo d'assimilazione	Transmucosale	Transmucosale	Sommerso	Transmucosale o con lembo	1 o 2 fasi chirurgiche
Lunghezze dell'impianto disponibili (mm)	6-8-10-12	8-10-12	6-7-8-9-10-11-11,5-13-15-17	9-11-13-15-17	8,5-10-11,5-13-15-18
Diametri disponibili dell'impianto (mm)	3,2-4-4,7	3,2	3,2-3,7-4,2-4,0-4,5-4,7-5,0-5,2-5,5-6,5	2,5-3,0-3,5-4,0-5,0	3,5-4,3-5
Materiale del corpo implantare	Ti gr. 4	Ti gr. 4	Ti gr. 4	Ti gr. 4	Titanio
Tipologie di abutment disponibili	Titanio, materiale calcinabile	Ti gr. 5	Ti gr. 5, calcinabili	Monconi integrati-quadro o sferico	Titanio, zirconio, lega aurea
Posizione di inserimento rispetto cresta ossea	Transmucosale	Transmucosale	Sottocrestale	Transmucosale	Crestale
Distanza minima consigliata tra due impianti (mm)	Secondo letteratura in uso	Secondo letteratura in uso	3	3	7
Massima inclinazione raggiungibile dal moncone (°)	20	20	30	10	30
Connessione tipo platform switching	No	No	Si	No	Si
Filettatura automaschiante	Si	Si	Si	Si	Si
Rugosità superficiale (µm)	1,2	1,2	RAF	RAF	•
Kit e software per chirurgia guidata	No	No	No	No	Si
Cappetta di guarigione inclusa	No	No	Si	No	No
Incisioni apicali	Si	Si	Si	No	Si
Pilastro protesico integrato	No	No	No	Si	No
Indicato per carico immediato	Si	No	Si	Si	Si
Tipo di connessione	Conica con esagono interno	Esagono esterno	Esagono interno	Moncone fisso	Conica con esagono interno
Tipo di trattamento di superficie	SAP™ Surface Acid Profile	SAP™ Surface Acid Profile	Acidificazione	Acidificazione	TiUnite®
Confezionamento	Blister sterile in doppia confezione	Blister sterile in doppia confezione	Supporto a culla inserito in flacone con chiusura ermetica in materiale plastico	Supporto a culla inserito in flacone con chiusura ermetica in materiale plastico	Doppia confezione sterile
Prezzo di listino*	Euro 115,00	Euro 105,00	Euro 95,00	Euro 45,00	Non fornito

Legenda: primo piano a confronto approfondimento in offerta

* I prezzi si intendono al netto di IVA

	NOBELREPLACE™ TAPERED	NOBELSPEEDY™	OSSEOSPEED™ TX	OSSEOTITE® E NANOTITE™	OXY IMPLANT EXTRA SHORT	OXY IMPLANT INT, EXT
	Nobel Biocare	Nobel Biocare	Astra Tech AB	Biomet 3i	Biomec srl	Biomec srl
	Conico	Cilindrico con apice conico	Cilindrico e tronco-conico	Conico e cilindrico	Cilindrici autofilettanti, micro thread	Cilindrici autofilettanti, normo e micro thread
	Fresaggio e avvitamento	Fresaggio e avvitamento	Autofilettante	Avvitamento dopo fresaggio	Fresatura graduata, maschiatura opzionale, avvitamento	Fresatura graduata con stop, maschiatura opzionale, avvitamento
	Tutte	Stabilità primaria in tutti i tipi di osso	Riabilitazioni di pazienti con monoedentulie, pluriedentulie ed edentulie totali	Tutte	Situazioni difficili con poca disponibilità ossea	Arcata superiore ed inferiore, diam. 3,3 mm centrali inferiori
	1 o 2 fasi chirurgiche	1 o 2 fasi chirurgiche	Sia one-stage che two-stage	Sommerso	Bifasici sommersi	Bifasici sommersi
	8-10-11,5-13-16	7-8,5-10-11,5-13-15-18	6-19	7-8,5-10-11,5-13-15-18	5-6-7-8	7-9-11-13-15-17
	3,5-4,3-5-6	3,3-4-5-6	3-3,5-4-4,5-5	3,25-3,75-4-5-6	4,75-5,25-5,75	3,3-3,75-4,25-4,75-5,5
	Titanio	Titanio	Superficie bioattiva OsseoSpeed™	Titanio	Ti gr. 4 ASTM F67	Ti gr. 4 ASTM F67
rea	Titanio, zirconio, lega aurea	Titanio, zirconio, lega aurea	Titanio, titanio nitrurato, zirconia	Titanio, oro e zirconia	Ti gr. 5, lega aurea, resina calcinabile	Ti gr. 5, lega aurea, resina calcinabile
	Crestale	Crestale	Crestale	Crestale o sottocrestale o sovracrestale	Crestale	Crestale
	7	7	2	3	7-10	6-10
	30	30	30	15-17-30	25	25
	No	No	Si	Si	Si	No
	No	Si	Si	Si	Si	Si
	•	•	1-5	0,3-0,6 Ra	3-5	3-5
	Si	Si	Si	Si	No	No
	No	No	No	No	Si	Si
	No	Si	Si	Si	Si	Si
	No	No	No	No	No	No
	Si	Si	Si	Si	Si	Si
	Connessione trilobata interna	Esagono esterno o trilobata interna	Conica interna a 11°, Conical Seal Design™	Esagono esterno e connessione interna	Esagono interno	Esagono interno ed esterno
	TiUnite®	TiUnite®	Sabbatura e ossidazione elettrochimica con ioni fluoro	Doppia acidificazione	Sabbatura, doppia acidatura, plasma argon	Sabbatura, doppia acidatura, plasma argon
ile	Doppia confezione sterile	Doppia confezione sterile	Ciascun impianto OsseoSpeed™ TX è in packaging sterile	Doppia confezione sterile	Culla porta impianto no touch in provetta sterile, mount premontato e vite chirurgica inclusi	Culla porta impianto no touch in provetta sterile, mount premontato e vite chirurgica inclusi
	Non fornito	Non fornito	Non fornito	Euro 199,75-228,80	Euro 95,00	Euro 95,00

Legenda: primo piano a confronto approfondimento in offerta

* I prezzi si intendono al netto di IVA

► Impianti dentali

Denominazione del prodotto	PHIBO BNT	PHIBO TSA	PHIBO TSA ADVANCE	PHIBO TSA ADVANCE SHORT	PHIBO TSH	PHIBO TSH PLUS
Produttore	Phibo	Phibo	Phibo	Phibo	Phibo	Phibo
Forma corpo	Cilindrico con collo conico	Cilindrico con collo conico	Cilindrico con collo conico	Cilindrico con collo conico	Cilindrico con apice conico	Conico
Modalità d'inserimento dell'impianto nell'osso	Fresaggio e avvitamento da protocollo	Fresaggio e avvitamento da protocollo	Fresaggio e avvitamento da protocollo	Fresaggio e avvitamento da protocollo	Fresaggio e avvitamento da protocollo	Sis
Indicazioni	Spazi stretti, protesi multiple posteriori avitate, casi con priorità estetiche	Problemi periodontali, periotipo grosso, carico immediato, unitari posteriori	Carico ed estetica immediati, post-estrattivi, casi estetici, osso spongioso	Pazienti con minime dimensioni verticali ossee	Problemi periodontali, spazi stretti, strutture avitate posteriori	Plus: bifasica anteriore
Modo d'assimilazione	Sopracrestale	Crestale e sopracrestale	Sopracrestale	Sopracrestale	Crestale	S
Lunghezze dell'impianto disponibili (mm)	8,5-10-11,5-13-14,5-16	8,5-10-11,5-13-14,5-16	8,5-10-11,5-13-14,5-16	6-7	8,5-10-11,5-13-14,5-16	
Diametri disponibili dell'impianto (mm)	3,6-4,2-5,5	3,6-4,2-5,5	3,6-4,2-5,5	5,5	3,6-4,2-4,8	
Materiale del corpo implantare	Ti gr. 2	Ti gr. 2	Ti gr. 2	Ti gr. 2	Ti gr. 2	
Tipologie di abutment disponibili	Ti gr. 5, teflon, acciaio inox	Ti gr. 5, teflon, acciaio inox	Ti gr. 5, teflon, acciaio inox	Ti gr. 5, teflon, acciaio inox	Ti gr. 5, teflon, acciaio inox	Tit
Posizione di inserimento rispetto cresta ossea	Sopracrestale	Crestale e sopracrestale	Sopracrestale	Sopracrestale	Crestale	S
Distanza minima consigliata tra due impianti (mm)	3	3	3	3	3	
Massima inclinazione raggiungibile dal moncone (°)	25	25	25	25	25	
Connessione tipo platform switching	No	Si	Si	Si	No	
Filettatura automaschiante	Si	Si	Si	Si	Si	
Rugosità superficiale (µm)	1	1	1	1	1	
Kit e software per chirurgia guidata	No	No	No	No	No	
Cappetta di guarigione inclusa	No	No	No	No	No	
Incisioni apicali	Si	Si	Si	Si	Si	
Pilastro protesico integrato	No	No	No	No	No	
Indicato per carico immediato	Si	Si	Si	Si	Si	
Tipo di connessione	Esagono esterno standard compatibile	Multicon. conica-esagonale interna/esterna	Multicon. conica-esagonale interna/esterna	Multicon. conica-esagonale interna/esterna	Esagono esterno standard compatibile	
Tipo di trattamento di superficie	Avantblast: attacco chimico e termico	Avantblast: attacco chimico e termico	Avantblast: attacco chimico e termico	Avantblast: attacco chimico e termico	Avantblast: attacco chimico e termico	S
Confezionamento	Doppio blister a colori con 3 etichette adesive	Doppio blister a colori con 3 etichette adesive	Doppio blister a colori con 3 etichette adesive	Doppio blister a colori con 3 etichette adesive	Doppio blister a colori con 3 etichette adesive	Imp acci mor vi v
Prezzo di listino*	Euro 135,25	Euro 159,67	Euro 164,67	Euro 199,90	Euro 127,76	E

Legenda: primo piano a confronto approfondimento in offerta

* I prezzi si intendono al netto di IVA

	PLUS – NT – EXÒ - TR	PRIME SM	S1	SELF-THREAD	SFP E SFP-AE-SURFACE FIXTURE PLURIFUNCTION TOCKSYSTEM	SHARP - COMPLETE - OSSEOTHRAD - SHINE
	Tek International srl	Prodent Italia srl	Safe&Simple srl sistemi etici di implantologia dentale	HI-Tec Implants Ltd	Tocksystem	Impladent
co	Conico, cilindrico, transmucosale	“Root-Form” cilindrico-conico	Conico autofilettante	Cilindrico e conico autofilettante	Cilindrico alato simmetrico ed asimmetrico	Conico e cilindrico
o	Sistema calibrato di fresaggio	Avvitamento manuale o meccanico	Avvitamento	Fresaggio e avvitamento	Percussione automatica	Fresaggio e percussione
y,	Plus: post-estrattivi a carico immediato bifasico in area mascellare superiore antero-posteriore; NT: transmucosale, si presta in aree con gengiva alta	Implantologia di base, avanzata, post-estrattivi, grande rialzo del seno mascellare, carico immediato	Tutti i casi di riabilitazioni protesiche, ripristino delle funzionalità masticatorie ed estetiche	Tutte	Settoriale masticatorio anche in atrofia ossea	Post-estrattivo e carico immediato
	Sommerso e transmucosale	Sommerso	Ogni tipologia	Sommerso	Bifasico in osso espanso o fresato	Sommerso e transmucosale
6	6-8-10-11,5-12-13-14-15	8,5-10-11,5-13-15	10-12-15	8-10-11,5-13-16	8-10-16	6-8-10-12-14-16
	2,9- 3,3- 3,7- 4,2- 4,7- 5,8	3,8-4,2-4,6-5,1-5,9	3,25-4-5	3,30-3,75-4,20-5	3,5	3,5-4,3-4,8-5,5-6,5
	Ti gr. 4	Titanio puro	Titanio	Ti gr. 4 (ASTMF67)	ISO5832-3+TIN	Ti gr. 5
nox	Titanio grado VI disponibili in angolazioni 15/25°	Preformati, sovralfondibili, estetici, locator + linea per carico immediato avvitato	Ti, teflon medicale, plexiglass	Titanio, oro, zirconia, peek	Calici ISO5832-3+TIN e calcinabili	Abutment personalizzati Cad-Cam
	Sommerso e transmucosale	Sottocrestale	Transmucosale e sottocrestale	Sommerso	Sottocrestale	Sommerso e transmucosale
	2	≥2	Data dal diametro	Secondo il protocollo chirurgico	3	5
	25	25	45	25	0	30
	Si	Si	Si	Si	No	Si
	Si	Si	Si	Si	No	Si
	SLA e sabbatura con ossido di zirconia	0,8	1 Ra	Microstrutturata osteoconduttiva	250-500	3
	No	No	Si	No	No	No
	Si	Si	Si	Si	No	Si
	Si	Si	Si	Si	Si	Si
	Si	Si	No	Si	Si	Si
	Si	Si	Si	Si	No	Si
rd	Esagono interno, esterno, ottagono interno	Cilindro, esagono, cilindro interna	Conimetria con figura quadrangolare ad angoli smussi	2 piattaforme a esagono interno	Flat o monoposizione interna 0 errori	Esagono/ottagono interno, esagono esterno, conometria
	Sabbatura, acidificazione, trattamento plasma d'azoto	MPS, Micro Profile Surface® (double acid-etched)	Sabbatura di precisione con Al2O3	Sabbatura e acidificazione	Sabbatura + TIN	Sabbatura e acidificazione
on 3	Impianto, analogo e transfert in acciaio, moncone dritto in titanio, moncone calcinabile in acetato e vite passante, vite chirurgica, vite di guarigione da 2 mm	Ampolla + blister sterili	Blister sterili contenenti fixture, vite guarigione, vite chiusura abutment dritto/transfert, vite passante	Doppio confezionamento sterile con codice colore	Doppio sterile γ in blister sterile	Blister termosigillato tripla barriera alla sterilità
	Euro 73,00 (solo impianto) Euro 140,00 (kit all inclusive)	Euro 169,00 (compreso abutment diritto)	Euro 159,00	Euro 118,00	Non fornito	Euro 110,00

Legenda: primo piano a confronto approfondimento in offerta

* I prezzi si intendono al netto di IVA

► Impianti dentali

Denominazione del prodotto	SISTEMA IMPLANTARE NEOSS	SLIM TOCKSYSTEM	STRATEGO	T1 C KONO	TAPERED INTERNAL
Produttore	Neoss Ltd	Tocksystem	Implamed srl	Isomed srl	Biohorizons
Forma corpo	Cilindrico filettato	Cilindrico trilobato	Cilindrico e conico	Conico con microfiletto	Troncoconico
Modalità d'inserimento dell'impianto nell'osso	Avvitamento	Avvitamento	Avvitamento	Avvitamento manuale e fresaggio	Fresaggio e avvitamento
Indicazioni	Tutte, incluso carico immediato	Settoriale estetico 12°-21°-31°-41°	Tutte	Radici convergenti	Tutte
Modo d'assimilazione	Sommerso e transmucosale	Bifasico in osso espanso o fresato	Transmucosale	Transmucosale o lembo	Sommerso e transmucosale
Lunghezze dell'impianto disponibili (mm)	7-9-11-13-15-17	12-14-16-18	Da 8 a 15	10-11,5-13	7,5-9-10,5-12-15
Diametri disponibili dell'impianto (mm)	3,25-3,5-4-4,5-5-5,5	2,5	3,2-3,8-4,8-5,2	3,8-4-4,5-5	3,8-4,6-5,8
Materiale del corpo implantare	Ti gr. 4	ISO5832-3+TiN	Ti gr. 4	Ti gr. 4	Lega di titanio gr. 5
Tipologie di abutment disponibili	Titanio e oro	ISO5832-2, ISO5832-1	Ti gr. 5	Ti gr. 4	Laser-lok, ZrO2, cad-cam, Ti, TiN, Ucla, Peek, Mua, Ovd, Locator
Posizione di inserimento rispetto cresta ossea	Transmucosale, crestale	Sottocrestale	Transmucosale	Livello crestale	Sottocrestale, 1 mm sopracrestale
Distanza minima consigliata tra due impianti (mm)	•	3	3-4	3	3
Massima inclinazione raggiungibile dal moncone (°)	30	0	17-25	25	20
Connessione tipo platform switching	Si	No	Si	Si	Si
Filettatura automaschiante	Si	Si	Si	Si	Si
Rugosità superficiale (µm)	0,4-1,1 Ra	250-500	1,5 Ra	Nanotitan rugosità controllata	2,5
Kit e software per chirurgia guidata	No	No	Si	No	Si
Cappetta di guarigione inclusa	Si	No	Si	Si	No
Incisioni apicali	Si	Si trilobato	Si	Si	Si
Pilastro protesico integrato	Si	Si	No	No	No
Indicato per carico immediato	Si	No	Si	Si	Si
Tipo di connessione	Interna	Avvitata monoposizione	Esagono interno	Esagono interno con connessione conometrica	Esagono interno
Tipo di trattamento di superficie	Sabbatura e acidificazione	Sabbatura + TiN	Sabbatura	Mordenzatura	Mordenzato TiO2 e sabbato (RBT) e Laser-lok
Confezionamento	Ampolla di vetro con 2 pilastri di guarigione e vite di copertura	Doppio sterile γ in blister sterile	Doppia ampolla e blister	Doppio blister sterile (raggi gamma) + personal card	Impianto, vite tappo, abutment definitivo Ti5 TiN fresabile < 20° (anche senza), vite SpiraLok
Prezzo di listino*	Non fornito	Non fornito	Euro 110,00	Euro 128,00 cappetta inclusa	Non fornito

Legenda: primo piano da confronto approfondimento in offerta

* I prezzi si intendono al netto di IVA

	TIBC	TIXOS	TIXOS NANO	TIXOS S-TYPE	TIXOS SHORT	TMI STANDART
	Isomed srl	Leader Italia srl	Leader italia srl	Leader italia srl	Leader italia srl	Pressing Dental srl
	Conico con microfiletto	Cilindrico	Mini impianto e ovd	Monofasico	Cilindrico	Troncoconico "Radiciforme"
	Avvitamento manuale e fresaggio	Frese in sequenza diam. crescente	Frese in sequenza diam. crescente	Frese in sequenza diam. crescente	frese in sequenza diam. crescente	Sondaggio, osteotomia, fixture
	Radici convergenti	Tutte	Protesi fissa a barra e ovd	Ponti: avvitati, cementati, toronto bridge	Tutte	Post-estrattivo e carico immediato, fondamentale in casi di disparallelismo
	Transmucosale o lembo	Sommerso	Transmucosale	Transmucosale	Sommerso	Indifferentemente sia tras mucosale che sommerso
	10-11,5-13	8-16	10-16	10-13	5	9-11-13-15
	3,8-4-4,5-5	3,3-5,5	2,7-3,2	3,75-4,5	5	3,3-3,7-4,2-4,7-5,2-6,2
	Ti gr. 4	Titanio ti64 lasermade	Titanio ti64 lasermade	Titanio ti64 laser microfuso	Titanio ti64 lasermade	Ti gr. 2, prima scelta
	Ti gr. 4	Ti gr. 5	Policarbonato	Titanio e policarbonato	Ti gr. 5	Titanio, calcinabile e misto titanio-calcinabile per barre
	Sommerso e transmucosale	Sommerso	Transmucosale	Transmucosale	Sommerso	Circa 1 mm fuori dalla cresta ossea
	2	Dipende dal tipo di osso e dal diametro dell'impianto	•	Dipende dal tipo di osso e dal diametro dell'impianto	Dipende dal tipo di osso	Nessun vincolo a condizione che non ci sia il contatto tra gli impianti
	25	25	•	•	25	90
	Si	Si	Si	No	Si	No
	Si	Si	Si	Si	Si	Si
	Nanotitan rugosità controllata	33	33	33	33 µm	< 200
	No	No	No	No	No	No
	Si	Si	No	Si	Si	No
	Si	No	No	No	No	No
	No	No	No	Si	No	No
	Si	Si	Si	Si	Si	Si
	Esagono interno con connessione conometrica	Esagono interno e esterno	Monocomponente	Monofasico, transmucosale	Esagono esterno	Ottagono interno + vite
	Mordenzatura	Nessuna: impianto ottenuto tramite tecnica dlmf: direct laser metal forming	Nessuna: impianto ottenuto tramite tecnica dlmf: direct laser metal forming	Nessuna: impianto ottenuto tramite tecnica dlmf: direct laser metal forming	Nessuna: impianto ottenuto tramite tecnica dlmf: direct laser metal forming	Sand blasted
	Doppio blister sterile (raggi gamma) + personal card	Doppio sterile - impianto + mount-transfer + cover screw	Ampolla in vetro + abutment	Ampolla in vetro + cover screw	Doppio sterile - impianto + mount-transfer + cover screw	Montatore nel flacone in vetro + blister + confezione esterna in cartoncino plastificato
	Euro 128,00 cappetta inclusa	Euro 160,00	Euro 85,00	Euro 138,00	Euro 200,00	Euro 134,28

Legenda: primo piano a confronto approfondimento in offerta

* I prezzi si intendono al netto di IVA

► Impianti dentali

Denominazione del prodotto	TMI MODELLO OVO	TMI-P.B.R.I.	TOUAREG X, S, NP, SWELL	TV-TR-PLUS	TVM MONOPHASIC
Produttore	Pressing Dental srl	Pressing Dental srl	ADIN Dental Implants sys Ltd Israel	Isomed srl	Isomed srl
Forma corpo	Conica	Troncoconico "Radiciforme"	Conico	Conico doppia spira con microfiletto	Conico con microfiletto
Modalità d'inserimento dell'impianto nell'osso	Sondaggio, fixture	Sondaggio, osteotomia-espansione, fixture	Fresaggio	Fresaggio e avvitamento manuale	Fresaggio e avvitamento manuale
Indicazioni	Overdenture e carico immediato	Post-estrattivo, minirialzo crestale in caso di presenza di osso D3-D4, carico immediato	Post-estrattivo carico immediato, regioni estetiche	Tutte compreso post-estrattivo	Riabilitazioni immediate di una zona estetica o più elementi
Modo d'assimilazione	Transmucosale	Sommerso e transmucosale	Bifasico	Transmucosale o lembo	Transmucosale o lembo
Lunghezze dell'impianto disponibili (mm)	9-11-13	9-11-13-15	6,25-8-10-11,5-13-16-18	9-11-13-15-17	10-11,5-13
Diametri disponibili dell'impianto (mm)	2,8	3,7-4,2-4,7-5,2-6,2	3-3,5-3,75-4,2-5-6	4-4,5-5-5,5	3,5-4-4,5
Materiale del corpo implantare	Ti gr. 2	Ti gr. 2, prima scelta	Ti gr. 5	Ti gr. 4	Ti gr. 4
Tipologie di abutment disponibili	Componentistica per overdenture	Titanio, calcinabile e misto titanio-calcinabile per barre	Titanio, plastic-sistema TMA	Ti gr. 4	Ti gr. 4
Posizione di inserimento rispetto cresta ossea	A filo della cresta ossea	Nel caso di post-estrattivo circa 1 mm sotto la cresta ossea, nel caso di osso D3-D4 circa 1 mm fuori dalla cresta ossea	luxta	Transmucosale	Transmucosale
Distanza minima consigliata tra due impianti (mm)	Nessun vincolo a condizione che non ci sia il contatto tra gli impianti	Nessun vincolo a condizione che non ci sia il contatto tra gli impianti	7	3	3
Massima inclinazione raggiungibile dal moncone (°)	25	90	30	25	10
Connessione tipo platform switching	No	No	Si	No	No
Filettatura automaschiante	Si	Si	Si	Si	Si
Rugosità superficiale (µm)	<200	< 200	Sla, osseofix	Nanotitan rugosità controllata	•
Kit e software per chirurgia guidata	No	No	No	No	No
Cappetta di guarigione inclusa	No	No	No	Si	No
Incisioni apicali	No	No	Si	Si	Si
Pilastro protesico integrato	No	No	Si	No	Si
Indicato per carico immediato	Si	No	Si	Si	Si
Tipo di connessione	Sfera per overdenture diametro 2,5	Ottagono interno diam 2,5, profondo 4,5 mm + vite da 1,8 x 7,5 mm	Interna conico esagonale	Esagono esterno	Integrata
Tipo di trattamento di superficie	Sand blasted	Sand blasted	Microsabbato e mordenzato	Mordenzatura	Mordenzatura
Confezionamento	Montatore in plastica nel flacone in vetro + blister + confezione esterna in cartoncino plastificato	Montatore nel flacone in vetro + blister + confezione esterna in cartoncino plastificato	Doppia ampollina	Doppio blister sterile (raggi gamma) + personal card	Doppio blister sterile (raggi gamma) + personal card
Prezzo di listino*	Euro 67,00 comprensivo di 2 cuffie di ritenzione	Euro 145,00	A partire da euro 100,00	Euro 128,00-150,00	Euro 85,00-100,00

Legenda: primo piano a confronto approfondimento in offerta

* I prezzi si intendono al netto di IVA

	TZ P5 MINI IMPLANT	VITE TRAMONTE	WAY MILANO – WAY ROMA – WAY VENEZIA	WIS IMPLANT	XIVE® S PLUS	XIVE® TG PLUS
	Isomed srl	Società di Scienza Tramonte	Geass srl	Permedica spa	Dentsply Friadent	Dentsply Friadent
	Cilindrico	Minimamente conico	Troncoconico con microfiletto	Cilindrico e conico	Cilindrico	Cilindrico
	Fresaggio e avvitamento manuale	Fresaggio e avvitamento	Fresaggio graduato progressivo avvitato	Foratura progressiva e avvitamento	Fresaggio e avvitamento	Fresaggio e avvitamento
	Mini impianto per overdenture mandibolari	Tutte	Tutte, tra cui post-estrattivo, carico immediato, split crest, zone estetiche	Tutte le indicazioni, post-estrattivo e carico immediato	Post-estrattivo, differito e tardivo, spazi ristretti, restauri multipli	Post-estrattivo, differito e tardivo, spazi ristretti, restauri multipli
	Transmucosale	Transmucosale	Sommerso e transmucosale	Sommerso e transmucosale	Sommerso	Sommerso
	10-12	Da 7 a 22	9-10-11-12-13-15	6-8,5-10-12-15-18	8-18	8-18
	2,5	Da 1,85 a 6,5	3,4-3,8-4,5-5,5	2,7-3-3,3-2,8-4,1-4,7-5,2	3-5,5	3,4-4,5
	Ti gr. 4	Titanio puro	Titanio c.p.	Ti gr. 4	Ti gr. 2	Ti gr. 4
	Cappette teflon o titanio	Titanio	Per cementata, avvitata, ibrida	Ti gr. 4 e 5, zirconia, PEEK, lega aurea, acrilico	Ti gr. 2 e 5	Ti gr. 2 e 5
	Transmucosale	Transmucosale o crestale	A filo di cresta, transmucoso, sottocrestale	Transmucosale, filocrestale e sottocrestale	lujta-crestale	Transmucosale
	3	Anche 0	3	3 collo/collo-7 interasse	3	3
	15	90	30	32	30	30
	No	No	Si	Si	Si	No
	Si	Si	Si	Si	Si	Si
	Nanotitan rugosità controllata	Si	DPI	7-25	2,75	2,75
	No	Si	Si	No	Si	No
	No	No	Si	Si	Si con tempbase	No
	Si	No	Si	Si	Si	Si
	Si	Si	No	Si	No	No
	Si	Si	Si	Si	Si	Si
	Con cappetta	Monoblocco	Esagono interno, esterno, ottagono interno	Esagono interno e esterno, one piece	Cilindro-esagono-cilindro interna	Quadrata esterna
	Mordenzatura	SLA	Synthegra: laser, micrometrica, biomimetica	Sabbatura e doppia acidificazione	Sabbatura e mordenzatura	Sabbatura e mordenzatura
	Doppio blister sterile (raggi gamma) + personal card	Doppio blister sterilizzato a raggi beta	Sterile in blister + dispositivo no touch in Ti	Tripla confezione sterile	Doppia confezione sterile	Doppia confezione sterile
	Euro 85,00-100,00 cappetta inclusa	Euro 65,00	Euro 166,00	Euro 89,00	Non fornito	Non fornito

Legenda: primo piano a confronto approfondimento in offerta

* I prezzi si intendono al netto di IVA

► Impianti dentali	
Denominazione del prodotto	Z1 CONNECT
Produttore	TBR Group
Forma corpo	Troncoconico
Modalità d'inserimento dell'impianto nell'osso	Fresaggio e avvitemento manuale o al contrangolo
Indicazioni	Tutte
Modo d'assimilazione	Transmucosale
Lunghezze dell'impianto disponibili (mm)	8-10,5-13-15,5
Diametri disponibili dell'impianto (mm)	3,5-4-5
Materiale del corpo implantare	Ti gr. 5, ZrO2, Y-TZP
Tipologie di abutment disponibili	Ti gr. 5, ZrO2, Y-TZP, Peek, lega d'oro, calcinabile
Posizione di inserimento rispetto cresta ossea	Transmucosale
Distanza minima consigliata tra due impianti (mm)	2
Massima inclinazione raggiungibile dal moncone (°)	25
Connessione tipo platform switching	No
Filettatura automaschiante	Si
Rugosità superficiale (µm)	1,2-1,5
Kit e software per chirurgia guidata	No
Cappetta di guarigione inclusa	No
Incisioni apicali	Si
Pilastro protesico integrato	No
Indicato per carico immediato	Si
Tipo di connessione	Ottagono interno
Tipo di trattamento di superficie	Sabbiatura e mordenatura
Confezionamento	Doppio sterile (raggi gamma) vite di copertura inclusa
Prezzo di listino*	Euro 195,00

GLI OPERATORI INCLUSI NEL CONFRONTO SUGLI IMPIANTI DENTALI

A-Z Implant srl – 051.453760 – www.azimplant.com
Adin Dental Implants sys Ltd - www.adin-implants.com (Distributore Dental Pr Adin – 089.954103 - www.dentalpradin.com)
Allmed – 039.481123 - www.allmed.it
Altatec GmbH - 0444.461311 - www.camlog.com/www.altatec.it
Anthogyr (Dati forniti da Dentalica spa - www.dentalica.com)
Astra Tech AB – 051.2987511 - www.astratechdental.it/com
Biaggini Medical Devices srl – 0187.509575/509772 - www.biaggini.it
Bicon Dental Implants LLC - 06.3223488 /06.9682293 - www.bicon.com
Biohorizons – www.biohorizons.com (Importatore e Distributore www.classimplant.com)
Biogitech srl - www.biogitech.it
Bio Implant srl – 02.36529225 - www.bioimplant.it
Biomec srl - 0341.930166 - www.oxyimplant.com
Biomet 3i – www.3i-online.com (Importatore e distributore Biomax – 0444.913410 – www.biomax.it)
BioService srl – 042.582961 - www.bioservicesrl.eu
BTLock – www.btlock.com
Ceam Implantologic sas - 02.311575 - www.ceamimplantologic.it
Dyna Dental Engineering BV – 02.74281097 - www.dynasrl.it/www.dynadental.com
Dentsply Friadent - www.dentsply-friadent.com (Distributore Dentsply Italia – 800921107 – www.dentsply.it)
Esemme Components srl – **ITS Implant Technology System** – 049.8642417 - www.itsitaly.it
FMZ Feinmechanisches Zentrum GmbH – www.fmz-gmbh.de (Dati forniti da Henry Schein – 02.457731 – www.henryschein.it)
Geass srl – 0432.669191 - www.geass.it
Hi-Tec Implants Ltd (Importatore e distributore esclusivo Odontes – 02.38103089 - www.odontes.it)
I.Dent srl – 049.8910613 - www.identitalia.net
IBF (Industrie Biomediche Farmaceutiche) - DL Medica – 02.762751 - www.dlmedica.it
Impladent - 0771.772261 - www.impladent.net
Implamed srl – 0372.24915/531787 - www.implamed.it
Isomed srl – 049.8629612 – www.isomed.it
Leader Italia srl - 02.618651 - www.leaderitalia.it
Leone spa - 055.30441 - www.leone.it
LSS - www.lss-italia.com (Dati forniti da Ilic Dr. Riccardo spa - 02.55016500 - www.ilic.it)
Medical Titanium - 0439.788467 - www.medicaltitanium.it
Megagen – 031.2281057 – www.megagenitalia.it
Multysystem srl – 039.2302681 - www.multysystem.com
Neoss ltd – www.neoss.com
Nobel Biocare – 039.68361 - www.nobelbiocare.com
NSI di Nicola Santolamazza – 0376.671087/335360404 - www.nsimplant.it
Osstem Implant – www.osstem.com (Dati forniti da Micerium spa – 0185.7887870. - www.micerium.it)
Permedica spa (Dati forniti da Ing. Carlo Alberto Issoglio & C. srl - 0323. 828004 - www.wisimplants.it)
P.H.I. srl – 0331.422327
Phibo – 02.66594857 - www.phibo.com
Plan 1 Health srl – 043.3468376 - www.p1h.it
Pressing Dental srl – 0549. 909948
Prodent Italia srl – 02.3535227 - www.prodentitalia.it
Safe&Simple srl sistemi etici di implantologia dentale - 0438.837231 - www.safeandsimple.net
Società di Scienza Tramonte - www.tramonte.com
T.F.I. System srl – 06.87201371 - www.tfisystem.it
TBR Group – 02.72080438 – www.tbr-group.com
Tek International srl – 800.912368 - www.tekimplant.com
Tiradix srl – 039.6612705 – www.tiradix.it
Tocksystem – 031.280301 - www.tocksystem.it

AVVERTENZE IMPORTANTI PER IL LETTORE - I dati e le informazioni pubblicati in questa sezione, e negli eventuali approfondimenti pubblicati nella successiva collegata, sono forniti dalle aziende produttrici e/o importatrici e/o distributrici dei prodotti, le quali si assumono tutte le responsabilità legate alla loro veridicità e correttezza. In questa sezione i prodotti, quando possibile, sono raggruppati per omogeneità di destinazione d'uso, ed in ordine alfabetico secondo la denominazione commerciale. La presente rubrica ha finalità di informazione giornalistica, non di repertorio, non ha pretesa di esaustività e non vuole esprimere giudizi sui prodotti. Il lettore è invitato a non interpretare come una scelta redazionale la elencazione di prodotti o la mancata citazione di altri.

① Impianto conico 3,5 mm



Questo impianto è concepito per creste mandibolari e mascellari molto sottili, dello spessore di circa 2,5 mm. Il suo profilo conico ed il filetto molto aggressivo lo rende adatto all'inserimento con gli espansori conici, sia a lembo che con tecnica flapless. È indicato nello split crest, sia con scalpelli che con Piezo Surgery, proprio per la sua conicità che ne rende agevole l'inserimento riducendo i rischi di frattura ossea. Le sue lunghezze sono 10-11-12-14-16 mm ed è utilizzato nel carico immediato solo nelle misure 12-14-16 mm. È dotato di un microfiletto per l'aggancio della corticale, di un filetto più aggressivo per la midollare e di un collarino lucido di 1 mm per il tragitto trasmutoso. Per il suo inserimento il professionista può utilizzare le frese specifiche o, in casi estremi, gli espansori ossei conici.

Per informazioni:
Isomed Implant System
Via G. Mameli, 50/52
35020 Albignasego (PD)
Tel. 049.8629612
Fax 049.8629816
www.isomed.it

① WIS

Riabilitazione protesica fissa a carico immediato su 4/6 impianti

I fenomeni atrofici che interessano i processi alveolari dei mascellari superiori ed inferiori in corrispondenza dei siti edentuli raggiungono spesso entità tali da non rendere possibile una riabilitazione protesica sostenuta da impianti. Le limitazioni anatomiche latero-posteriori del seno mascellare e le zone sub-antrali offrono uno spessore osseo residuo insufficiente ad ospitare gli impianti dentali, così come le selle edentule nei quadranti posteriori della mandibola, in corrispondenza dell'alveolare inferiore.

Nel 1988 Cawood e Howell rielaborarono la loro classificazione dei riassorbimenti ossei che, nonostante la grande variabilità individuale, determinava modelli ripetibili, precisi e pertanto classificabili. I trattamenti riabilitativi secondo le tecniche "All-on-4" e "All-on-6" sono stati sviluppati apposta per adattarsi a questi modelli di riassorbimento fisiologico, fornendo ai pazienti edentuli una protesi funzionale ed estetica con solo quattro o sei impianti adatti a supportare una protesi, per arcata completa, a carico immediato.

Utilizzando impianti distali più lunghi, inclinati fino a 35 gradi, è possibile aumentare la quantità di contatto osso-impianto e ridurre o eliminare la neces-

sità di innesti ossei verticali. L'inclinazione posteriore bilaterale degli impianti riduce gli effetti detti di "cantilevers" permettendo l'aumento dell'estensione protesica. La migliore qualità ossea, delle porzioni ossee anteriori, viene sfruttata per migliorare la stabilità primaria degli impianti angolati e consentire la realizzazione delle estensioni protesiche che percentualmente aumentano la funzione masticatoria complessiva delle protesi. Dal punto di vista biomeccanico la distalizzazione della piattaforma implantare riduce i momenti di forza e contribuisce a una migliore distribuzione dei carichi.

Le misurazioni bio-meccaniche mostrano che gli impianti inclinati non determinano alcun effetto negativo sulla distribuzione del carico. La corrispondenza dei risultati nella pratica clinica, che utilizza queste tecniche da oltre dieci anni, ha dimostrato che i successi ottenuti sostengono l'utilizzo di impianti angolati in combinazione con impianti allineati all'asse protesica. Il carico immediato del mascellare superiore totalmente edentulo, nel rispetto dei protocolli ideali, rivela percentuali di successo implantare variabili dal 87% al 99%. Il livello di riassorbimento coronale del tessuto osseo perimplantare sugli impianti a carico immediato è

sovrapponibile a quello registrato sugli impianti a carico differito così come tra impianti inclinati ed impianti allineati all'asse verticale.

La ridotta invasività chirurgica, la velocità dei risultati e la resa estetico/funzionale portano enormi vantaggi ai pazienti, poiché la protesi provvisoria viene avvitata sugli impianti subito dopo l'intervento.

Le caratteristiche richieste per l'applicazione di tale clinica le troviamo anche negli impianti a connessione ad esagono esterno della LINEA WIS. Questi infatti consentono all'implantologo di poter ricorrere a tale metodologia, applicabile appunto in quelle situazioni in cui difficilmente si potrebbe far ricorso ad una riabilitazione protesica su base implantare.

Davide Mezzadri
World Implant System

Per informazioni:
Resista
Ing. Carlo Alberto
Issoglio & C. srl
Omegna (VB)
Tel. 0323.828004
info@resista.it
www.resista.it

BIBLIOGRAFIA

1. A pilot study of complete edentulous rehabilitation with immediate function using a new implant design: case series. Maló P, Nobre Mde A, Petersson U, Wigen S. *Clin Implant Dent Relat Res* 2006
2. Immediate occlusal loading and tilted implants for the rehabilitation of the atrophic maxilla: 1-year interim results of a multicenter prospective study. Testori T, Del Fabbro M, Capelli M, Zuffetti F, Francetti L, Weinstein RL. *Clin Oral Implants Res*. 2008
3. "All-on-Four" immediate-function concept with Brånemark System implants for completely edentulous mandibles: a retrospective clinical study. Maló P, Rangert B, Nobre M. *Clin Implant Dent Relat Res*. 2003
4. Immediate rehabilitation of the completely edentulous jaw with fixed prostheses supported by either upright or tilted implants: a multicenter clinical report. Capelli M, Zuffetti F, Del Fabbro M, Testori T. *Int J Oral Maxillofac Implants* 2007
5. The Marius implant bridge: surgical and prosthetic rehabilitation for the completely edentulous upper jaw with moderate to severe resorption: a 5-year retrospective clinical study. Fortin Y, Sullivan RM, Rangert BR. *Clin Implant Dent Relat Res*. 2002
6. Immediate loading of full-arch fixed prostheses supported by axial and tilted implants for the treatment of edentulous atrophic mandibles. Agliardi E, Clericò M, Ciancio P, Massironi D. *Quintessence Int*. 2010
7. Stress patterns on implants in prostheses supported by four or six implants: a three-dimensional finite element analysis. Silva GC, Mendonça JA, Lopes LR, Landre J Jr. *Int J Oral Maxillofac Implants*. 2010
8. Studio longitudinale prospettico nella riabilitazione del mascellare superiore totalmente edentulo con impianti inclinati distalmente. Daverio L, Franchini I, Capelli M, Rossini M, Del Fabbro M, Testori T. *Implantologia Orale* 2007
9. Stress patterns around distal angled implants in the all-on-four concept configuration. Begg T, Geerts GA, Gryzagoridis J. *Int J Oral Maxillofac Implants*. 2009
10. A retrospective study of edentulous patients rehabilitated according to the 'all-on-four' or the 'all-on-six' immediate function concept using flapless computer-guided implant surgery. Puig CP. *Eur J Oral Implantol*. 2010

PI Tixos

Il primo impianto al mondo ottenuto per fabbricazione diretta tramite laser

Gli impianti dentali presenti fino ad oggi sul mercato sono realizzati convenzionalmente attraverso tornitura di barrette di titanio, seguita da trattamenti o rivestimenti della superficie, atti ad accelerare i processi di guarigione ossea. Negli ultimi anni c'è stato un progresso notevole nell'applicazione di tecniche di prototipazione rapida (RP, "rapid prototyping"), inclusa la fabbricazione diretta tramite laser (DLMF, "direct laser metal forming"). La fabbricazione diretta tramite laser consiste nella realizzazione di strutture, anche a geometria complessa, a partire da microparticelle di polvere di metallo, che sono fuse insieme da un raggio laser, in accordo con un disegno tridimensionale realizzato al computer. Nel caso degli impianti dentali, la fabbricazione avviene per un processo di fusione attraverso il quale

il raggio laser, guidato dal computer, fonde insieme le particelle di titanio, realizzando così, strato dopo strato, la forma geometrica desiderata. Tixos è il primo impianto dentale al mondo realizzato per fabbricazione diretta tramite laser. La fabbricazione diretta tramite laser permette la realizzazione di impianti a struttura porosa, con porosità graduata e controllata, accentuata a livello della superficie e progressivamente ridotta verso la parte centrale. In questo modo, attorno ad un core compatto, viene creata una superficie isoelastica, che replica l'architettura dell'osso spugnoso; questa struttura è fortemente biomimetica, ed in grado di promuovere ed accelerare i fenomeni di guarigione ossea e l'osseointegrazione, come dimostrato in numerosi lavori in vitro ed in vivo*. Le proprietà meccaniche di questi impianti sono eccellenti,

e la topografia superficiale stimola la guarigione ossea, promuovendo l'organizzazione di un network tridimensionale di fibrina, la migrazione, l'adesione cellulare e lo sviluppo di adeguata vascolarizzazione, requisiti essenziali per la formazione di nuovo osso. La geometria tridimensionale costituita da micro e macro-cavità di dimensioni e forma controllate ed interconnesse, promuove la formazione ossea.

* bibliografia disponibile su richiesta

Per informazioni:
Leader Italia srl
Via Aquileja, 49
20092 Cinisello
Balsamo (MI)
Tel. 02.618651
info@leaderitalia.it
www.leaderitalia.it



Foto 1- Impianto Tixos.

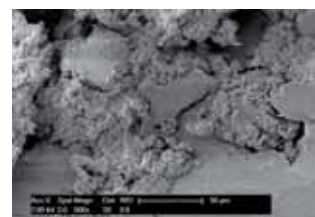


Foto 2 - Neoformazione ossea all'interno delle cavità e pori della superficie dell'impianto in umano dopo 8 settimane.

Affidabilità & Innovazione

Connessione Screw

sistema facile da sempre

Connessione Monoblock

innesto a spina totalmente reversibile



Unica connessione per tutti gli impianti



Easy Grip
Implants

TFISystemSrl

T.F.I. - Tissue Friendly Implants System srl
Via Alessandro D'Ancona 23 - 00137 Roma - Italy
www.tfisystem.it - info@tfisystem.it

Distribuito da Umbra S.p.A.
Via Madonna Alta, 138 - 06128 Perugia
Tel. 075.50.69.01 - Fax 075.50.19.861

① I particolari... sono la differenza

NSI è un'azienda che produce e distribuisce IMPIANTI DENTALI di ultima generazione.

Agevolare il lavoro del medico chirurgo e dell'odontoiatra è l'obiettivo della NSI.

Con questa premessa si è studiato un semplicissimo sistema d'inserimento dell'impianto, riducendo al minimo lo strumentario, le fasi chirurgiche e dunque i tempi d'inserimento.

Tutti gli impianti NSI necessitano infatti solamente di una sola fresa calibrata per la preparazione del sito implantare.

Oltre a questa singolare caratteristica d'inserimento il sistema NSI mette a disposizione un impianto, con superficie sabbiata-mordenzata, e microspire cervicali, secondo le recenti esigenze del mercato implantoprotesico dentale.

Garanzie: tracciabilità delle materie prime, fasi produttive e aggiornamento sulle nuove normative CEE 2007/47, la NSI mette a disposizione del medico e della struttura odontoiatrica un DVD informativo per il paziente con funzione di passaporto implantologico. I filmati tridimensionali contenuti nel supporto digitale vogliono essere un elemento aggiuntivo di supporto al medico per informare il paziente delle varie tipologie d'intervento, in particolare per attirare l'attenzione del paziente sulla semplicità "dell'implantologia" e sulla sua sicurezza, invitandolo a collaborare, seguendo attentamente le prescrizioni del medico curante.

La NSI cura con precisione e attenzione anche la formazione di chi dovrà usare i suoi prodotti: i



suoi corsi, infatti, sono tutti personalizzati sulle reali esigenze del professionista.

Per informazioni:
NSI
www.nsimplant.it
Tel. 0376.671087
Cell. 335.360404

① Sistema implantare MaTriX™

All twenty-four hours: il carico immediato non è mai stato così semplice



za dovere accettare compromessi di precisione nell'accoppiamento.

La linea implantare MaTriX™ si evidenzia tra l'altro per la tipologia della connessione che di fatto consente di sfruttare il primo tratto come piattaforma interna piatta "Flat". Questa caratteristica permette di realizzare strutture protesiche anche in presenza di forti disparallelismi tra più impianti sino a 70° di angolazione.

Pilastrini MaTriX SD Plus e SD Flat, una metodica semplice che permette di realizzare protesi a carico immediato direttamente nello studio dentistico, avvalendosi della tecnica di fissazione degli impianti dentali attraverso l'utilizzo della saldatrice intraorale.

Questa sistematica consente l'uso di impianti a due componenti anziché l'impiego di impianti "One Piece" usati generalmente per tale tecnica.

Tecnologia e tecnica si fondono in un unico insieme permettendo di realizzare con le più moderne tecnologie dispositivi di assoluta precisione ad elevato valore aggiunto.

Le componenti protesiche serie TZ sono l'esempio di come sia possibile utilizzare la zirconia, fibre di vetro ecc. con le tecnologie Cad-Cam sen-



Mini Endos
motore per endodonzia



- Alta tecnologia
- Massima affidabilità
- Grandi performance
- Facilità d'uso

mini UNIKO
Motore per implantologia



In questo modo, tutte le operazioni di adattamento e rifinitura del provvisorio, oltre ad essere più semplici, vengono eseguite senza "stressare" il paziente con un notevole risparmio di tempo.

Vantaggi:

- Predicibilità del risultato: la rifinitura del provvisorio avviene fuori dal cavo orale con benefici evidenti.
- Riduzione dello stress per il paziente che può attendere comodamente in sala d'attesa la realizzazione del lavoro.
- Sensibile abbassamento dei costi: l'unità operatoria rimane "impegnata" per un tempo inferiore di 2/3 rispetto ai tempi soliti.

Per informazioni:
BioService srl
Via Castello, 8/9
45035 Castelmassa (RO)
Tel. 0425.82961
Fax: 0425.847920
info@bioservicesrl.eu
www.bioservicesrl.eu



MARIOTTI & C. srl
Via Seganti 73
47100 Forlì - Italy
T +39 0543 474105
F +39 0543 781811
info@mariotti-italy.com
www.mariotti-italy.com

① I.Dent

Sistemi professionali per la Chirurgia implantare

Il progresso e l'innovazione si devono tradurre in una **semplicità di utilizzo** per il professionista e in un risultato predicibile ed a lungo termine. Sulla base di queste idee I.Dent offre una sistemica implantare di facile utilizzo, molto versatile, con uno strumentario chirurgico comune a tutte le linee implantari ed in grado di soddisfare le necessità cliniche degli operatori.

Le Linee Implantari Bifasiche sono caratterizzate da una Platform Switch e presentano un'unica base di appoggio, per cui, anche se di diverso diametro, montano **identica componentistica**. Particolare attenzione è posta all'accoppiamento protesico, con una **tolleranza stabilita in meno di 5 micron**.

Sistema di Mounting: le sue particolari dimensioni ed il suo design fanno sì che il mounter risulti pratico, funzionale e versatile: infatti oltre a

svolgere la funzione di dispositivo di montaggio, la sua conformazione ne permette l'uso sia come **moncone provvisorio** che come **transfer** per la presa dell'impronta, assicurando così precisione e semplicità.

Trattamento di superficie: la necessità di rispondere alle esigenze cliniche di **tempi di carico sempre più veloci**, di operare con successo anche in osso di bassa qualità e con l'obiettivo di una **ottima osseointegrazione** tanto a breve quanto a lungo termine, hanno portato alla superficie implantare **OSyS**, caratterizzata da una morfologia rugosa ottenuta con **doppia acidificazione ed arricchita da nano-cristalli di fosfato di calcio**, in grado di sollecitare ulteriormente il processo di osteogenesi.

Grazie alla tecnica di **decontaminazione al Plasma Freddo** ed al con-



Foto 1: Morfologia BIOCOIN, in evidenza la spira doppia, le microspire ed il profilo autofilettante.

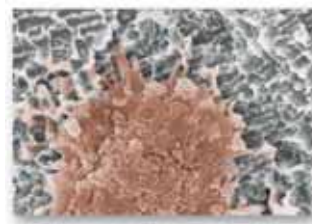


Foto 2: Crescita cellulare su superficie OsyS.

fezionamento in **camera bianca**, in provetta di **vetro borosilicato**, gli impianti I.Dent risultano perfettamente **puliti**.

Morfologicamente, le varie Linee Implantari presentano un **collarino liscio** che si interfaccia con le fibre mucosali, microspire a livello della corticale ossea ed un **profilo autofilettante**.

La geometria implantare della Linea BIOCOIN, MIDE e MONO è caratterizzata, inoltre, da una **spira doppia** che aumenta sensibilmente la super-

ficie di contatto osso impianto, garantendo un'ottima **stabilità primaria**, il che rende l'impianto particolarmente idoneo per il carico immediato.

Per informazioni:

I.Dent srl
Via Roma 71/b
35036 Montegrotto Terme (PD)
Tel. 049.8910613
Fax 049.8929525
info@identitalia.net
www.identitalia.net

sei un dentista?

...entra nel futuro!

diventa

centro di eccellenza in implantologia

ti offriamo:

- ↳ alta formazione specialistica in implantologia
- ↳ surgical tutoring
- ↳ marketing sanitario

Numero Verde
800-912368
www.tekimplant.com

TEK
IMPLANT



Exacone 6.5

L'impianto Leone ideale in casi di limitata disponibilità ossea



semplificazione e sicurezza protesica. La notevole stabilità assicurata dalla connessione a cono Morse e l'elevata lunghezza della superficie di accoppiamento fra impianto e moncone consentono una ottimale distribuzione del carico masticatorio, aspetto ancora più determinante per un impianto corto, dato il rapporto corona-radice inevitabilmente sbilanciato a favore dell'emergenza protesica.

Per garantire una elevata stabilità primaria e una buona superficie di contatto osso-impianto, l'impianto *Exacone 6.5* dispone di una fillettatura con altezza della spira incrementata del 125% rispetto agli impianti *Exacone* classici.

Per poter sfruttare al massimo il volume osseo disponibile in senso verticale con la certezza di non procurare danni alle strutture anatomiche, sono state realizzate delle frese dedicate dotate di stop integrale.

Exacone 6.5 non richiede alcuna componentistica protesica speciale in quanto la sua connessione è la stessa degli impianti *Leone* Ø 4,1 mm: è quindi utilizzabile l'intera gamma di tappi di guarigione, transfer e monconi codificati in giallo.

Per informazioni:

Leone S.p.A.
Via P. a Quaracchi, 50
50019 Sesto Fiorentino (FI)
Tel. 055.3044.1
Fax 055.374808
info@leone.it
www.leone.it

Oggi giorno il trattamento implantoprotesico è da considerarsi la terapia di prima scelta per risolvere casi di edentulia. Talvolta, però, l'area edentula può presentare una altezza ossea insufficiente per il posizionamento di impianti, costringendo il professionista a ricorrere a impegnativi interventi di aumento osseo o, persino, a rinunciare alla soluzione implantare.

Nei casi di scarsa disponibilità ossea verticale da oggi la soluzione è l'impianto *Exacone 6.5*. Grazie alla sua lunghezza ridotta, pari ad appena 6,5 mm, è possibile fare a meno di complesse procedure chirurgiche, quali il rialzo di seno mascellare e la trasposizione del nervo mandibolare, evitando le strutture anatomiche sensibili in massima sicurezza: la riduzione dei tempi terapeutici e dei costi che ne deriva aumenterà la soddisfazione del paziente.

L'impianto *Exacone 6.5* presenta le principali peculiarità della linea implantare *Leone*, in particolare la connessione autobloccante priva di vite e il platform switching design, con tutti i noti vantaggi in termini di mantenimento dell'osso creatale e di

Megagen live surgery



Il sistema impiantare Megagen è frutto di una combinazione di diverse soluzioni macro e microscopiche in grado di offrire soluzioni adeguate alle situazioni cliniche più differenti. I diversi tipi di impianti presentano caratteristiche realizzate e studiate per offrire al clinico uno strumento in grado di garantire un elevato standard terapeutico.

Comune ai diversi tipi di impianto è una superficie super RBM con una rugosità compresa tra 1,5 e 2 μ che promuove l'osteointegrazione in qualsiasi tipo di osso, risultando tra le tipologie di superfici tra quelle più accreditate scientificamente. Il disegno delle spire a doppia angolazione è appositamente studiato per facilitare l'inserzione, dissipare le forze durante l'inserimento della fixture e favorire un intimo contatto tra osso e impianto con incrementi del grado di stabilità primaria. L'interfaccia impianto abutment è disegnata secondo il platform switching concept che evita il ri-

assorbimento osseo coronale, particolarmente utile con gli impianti della linea Rescue dedicati a situazioni di limitata altezza ossea, grazie ai quali sono possibili riabilitazioni adeguate senza ricorrere ad invasivi interventi di chirurgia preimplantare. Le caratteristiche degli impianti Megagen sono completate da sistemi di connessione impianto abutment ad elevata resistenza e da un protocollo chirurgico semplificato, offrendo in tal modo tutto ciò che serve per delle riabilitazioni funzionali ed estetiche ottimali.

Per informazioni:

Megagen Italia srl
Via Mazzini 43/B
22030 Pursiano (CO)
Tel. 031.2281057
Fax 031.655324
info@megagenitalia.it
www.megagenitalia.it



sirona
The Dental Company
Partner Sirona

Vendita e Assistenza
Attrezzatura odontoiatrica
Materiale di consumo
Ristrutturazione e Restyling

Da oggi anche l'Implantologia con **ALPHA BIO**
Studio completo € **16.000**
info: 0651964623



Rossi S.r.l.
Via P. Frattini, 92 - 00149 Roma - Tel. 06.51964623 - Fax 06.51956041 - info@rossi-pm.com - www.rossi-pm.com

Seguiteci!!!

1 Implantologia moderna: TOUAREG

L'impianto che preserva i tessuti duri e molli

L'innovativo impianto dentale **Touareg** è costituito da un corpo conico e da un profilo semicilindrico. L'ampia spira a passo variabile, tagliente in apice e squadrata in prossimità del modulo crestale, garantisce un'elevata stabilità primaria in tutte le situazioni cliniche. La particolare geometria conferisce all'impianto notevole capacità autofilettante, automaschiante e di compattazione ossea progressiva apico-coronale.

Il **Touareg** è particolarmente indicato nei casi di implantologia

postestrattiva, di carico immediato e in tutte quelle situazioni di scarsa qualità e quantità ossea.

L'utilizzo della innovativa versione **Touareg X**, con colletto rastremato, preserva una quota maggiore di osso crestale, aumentando così il volume dei tessuti molli perimplantari ed esaltando la resa estetica. Inoltre, nel caso di posizionamento di fixture adiacenti non compromette i livelli ossei ottenendo in questo modo un eccellente risultato estetico papillare.

La connessione fixture-abutment

è del tipo conico-esagonale interna, standard per tutti i diametri (escluso 3 mm). Tra le diverse soluzioni protesiche ha notevole rilevanza l'innovativo sistema "TMA" (trans mucosal abutment system) particolarmente indicato per riabilitazioni full arch del tipo all on four o all on six.

Per informazioni:
Dental Pr Adin
(concessionario Italia)
Via G. Verdi, 10 B

84081 Baronissi (SA)
Tel. 089.954103
info@dentalpradin.com
www.dentalpradin.com



1 Zirconio e Titanio per una parointegrazione ineccepibile



Con la gamma Zirconnect, T.B.R. offre una risposta clinica ed estetica eccezionale al concetto di parointegrazione. L'impianto Z1 - Connect, con la sua superficie ZT-Hybrid (Zirconia Titanium Hybrid) consente una parointegrazione ottimale e questo grazie alla struttura della superficie in titanio (integrazione ossea) e in zirconio (integrazione gengivale). La base dell'impianto è cruciforme con bloccaggio antirotativo, atraumatica durante l'impiego vicino alla membrana sinusale e particolarmente interessante con osso midollare D3 o D4. La forma conica dell'impianto, anatomicamente identica alla radice del dente, e il profilo della filettatura conica "tapper effect" incrementano la

stabilità primaria permettendo una migliore distribuzione dei carichi. Mentre le microspire a livello del collo dell'impianto migliorano la stimolazione ossea limitando i picchi tensionali nefasti. L'impianto ha la superficie in titanio con micro e macrorugosità, ottenute per sabbiatura al corindone e passivazione all'acido fluoridrico, che favoriscono lo sviluppo delle cellule nonché delle proteine responsabili dell'osteosintesi. L'emergenza dell'impianto è invece in zirconio per consentire la massima integrazione gengivale. La connessione tra titanio e zirconio avviene attraverso uno strato nanometrico biocompatibile e insolubile brevettato che garantisce la totale aderenza e impedisce la proliferazione

batterica, respingendo lo spazio biologico a livello supragengivale. L'impianto Z1 - Connect si posiziona con il contrangolo grazie al sistema Swissclip®, una cavità posta all'interno dell'impianto che permette la presa e l'inserimento diretto senza contatto con le mani.

Per informazioni:
T.B.R. Italia
Via Leone XIII, 10
20145 Milano
Tel. 02.72080438
www.tbr-group.com

asia zelida gretta malita



TECNOMAT
Viale Vicenza, 2/4 - 37040 ROVEREDO DI GUÀ (VR) - ITALY
Tel. +39 0442 460155/149 www.tecnomat.it - info@tecnomat.it

GNATUS

il 1° produttore al mondo di riuniti ed i suoi partners:

Satelec - Durr - Bien Air - Cattani

PRESENTA LE OFFERTE PER AMICI DI BRUGG



Associazione
Amici di Brugg

OFFERTA PROMOZIONALE N°1

Riunito Syncrus - HLX

Poltrona Glx - con motore Bosch - comandi a pedale con 7 programmi, di cui 2 memorie per la programmazione di lavoro - tredelenburg - conformazione anatomica - poggiatesta articolato - senza fissaggio al pavimento, da terra alt. min cm 45 e alt. max cm 90 - opzione secondo braccio e tappezzeria facilmente rimovibile grazie al sistema "easy-fix".

Faretra - a sei piste, sistema a sprido, con supporti strumenti in silicone autoclavabili, con siringa a tre vie - predisposizione per turbina F.O. - micromotore elettrico - lampada a led per composito.

Sistema di disinfezione Biosystem con valvola antiritorno, per disinfezione a fine operativa più somministrazione agli strumenti rotanti ed ablatore

Gruppo idrico Alcanne 4T - con bacinella in ceramica, di facile igienizzazione, con rotazione fino a 90°, tavoletta assistente con siringa a tre vie e due terminali per aspirazione chirurgica

Lampada operatoria 5 led

Garanzia 2 anni estensibili a 5

Iva trasporto e montaggio esclusi

✓ Euro 6.900,00

OFFERTA PROMOZIONALE N°2

Riunito Syncrus HS

Poltrona GL - con motore Bosch - comandi a pedale con 5 programmi, senza fissaggio al pavimento, da terra alt. min cm 45 e alt. max cm 90, conformazione anatomica, poggiatesta articolato.

Faretra - a sei piste, sistema a sprido, con supporti in silicone autoclavabile, con siringa a tre vie, predisposizione per turbina F.O. - micromotore elettrico - lampada a led per composito.

Gruppo idrico - con bacinella in ceramica facilmente autoclavabile - siringa a tre funzioni con regolazione flusso acqua a due alloggiamenti con cannule per aspirazione chirurgica.

Lampada operatoria a tre led

Garanzia 2 anni estensibili a 5

Iva trasporto e montaggio esclusi

✓ Euro 4.900,00

OFFERTA PROMOZIONALE N°3

Riunito Syncrus Hlx Studio completo

Poltrona Glx - con motore Bosh - comandi a pedale con 7 programmi di cui 2 memorie per la programmazione di lavoro - tredelenburg - conformazione anatomica - poggiatesta articolato, senza fissaggio al pavimento, da terra alt. min. cm 45 e alt. max cm 90, con opzioni secondo bracciolo e tappezzeria facilmente rimovibile grazie al sistema "easy-fix".

Faretra - a sei piste, sistema a sprido con supporti strumenti in silicone autoclavabili, con siringa a tre vie - predisposizione per turbina F.O. più una turbina F.O - micromotore elettrico ablatore più 5 punte - una lampada a led per composito, un seggiolino mod top - un compressore - un'autoclave di classe B con stampante - una serie di mobili - un'imbustatrice - aspirazione chirurgica Durr - una lampada per sbiancare.

Gruppo idrico Alcanne 4T - con bacinella in ceramica facilmente igienizzabile, con rotazione fino 90°, tavoletta assistente con siringa tre funzioni con regolazione flusso acqua a 2 alloggiamenti con cannule per aspirazione chirurgica.

Garanzia 2 anni estensibili a 5

Iva trasporto + montaggio esclusi

✓ Euro 13.490,00

RVG DURR

Prezzo Euro 6.380,00 - sconto 50% Euro 3.190,00

CASCHETTO MOD. HEINE COMPLETO DI LENTI GALILEIANE 5.5

Prezzo Euro 1.980,00 - sconto 60% Euro 790,00

IMBUSTATRICE TECNICA

Prezzo Euro 518,00 - sconto 50% Euro 250,00

LAMPADA PER SBIANCARE TECNICA CON 5 KIT SBIANCAMENTO IN OMAGGIO

Prezzo Euro 1.780,00 - sconto 50% Euro 890,00

RILEVATORE APICALE A TRIPLA COMPARAZIONE - DISPLAY A COLORI - TEST VITALITÀ PULPARE

Prezzo Euro 898,00 - sconto 50% Euro 449,00

TURBINA MOD. BIEN AIR CON ATTACCO RAPIDO

Prezzo Euro 298,00 - sconto 50% Euro 149,00

TURBINA FIBRA OTTICA CON ATTACCO RAPIDO

Prezzo Euro 458,00 - sconto 50% Euro 229,00

COMPRESSORE 2 TESTATE DA 150 LT ARIA/MIN - SILENZIATO OILESS

Prezzo Euro 1.300,00 - sconto 50% Euro 650,00

ABLATORE COMPATIBILE SATELEC O EMS CON 5 INSERTI

Prezzo Euro 498,00 - sconto 50% Euro 249,00

LAMPADA LD MAX GNATUS DIGITALE

Prezzo Euro 398,00 - sconto 50% Euro 199,00

LAMPADA PER COMPOSITO WIRELESS

Prezzo Euro 358,00 - sconto 50% Euro 179,00

VASCA ULTRASUONI LT 5 PROGRAMMABILE ACCIAIO INOX CON RUBINETTO DI SCARICO

Prezzo Euro 780,00 - sconto 50% Euro 390,00

AUTOCLAVE LT CLASSE B TECNICA CON STAMPANTE O PEN DRIVE

Prezzo Euro 3.780,00 - sconto 50% Euro 1.890,00

BIOCLAVE GNATUS DA 12 LT

Prezzo Euro 1.980,00 - sconto 50% Euro 990,00

CAMERA INTRAORALE ADVANCE CAM

Prezzo 898,00 - sconto 50% Euro 449,00

KIT MULTIMEDIALE (CAMERA + STAFFA + MONITOR)

Prezzo Euro 2.380,00 - sconto 50% euro 1.190,00

PROPHYJET SBIANCATORE BICARBONATO

Prezzo Euro 184,00 - sconto 50% Euro 92,00

www.gnatus.it

Metal Store Import - Export sas

Via Vecchia Napoli, 132 - 80145 Napoli

Tel. 081.5854492 - 081.6582587 - 081.5854821 Fax 081.7407683

e-mail: metalstoresas@virgilio.it

Assistenza tecnica garantita
Consegna pezzi di ricambio in 24 ore

richiedete le eventuali opportunità promozionali
non presenti in questa pagina

Congressi e Fiere in Italia

MAGGIO

07 Roma - RM

Conferenza TBR GROUP "Approccio estetico multidisciplinare: interazione tra implantologia e ortodonzia"

Iscrizioni presso Andi Roma:
Tel. 0644252527 - cda.europa@tiscalinet.it

21 Messina - ME

Odontomessina. Giornate culturali

odontoiatriche

In fase di accreditamento
Cenacolo Odontostomatologico Italiano
Tel. 02.201488 - www.cenacolo.org

26-28 Rimini - RN

54° Congresso - Amici di Brugg
Promunidi - Viale Forlanini 23, 20134
Milano, Tel. 02.7006121,
Fax 02.70006546

GIUGNO

10 Abano Terme - PD

Premium day XI congresso nazionale di implantoprotesi integrata - sessione assistenti
Sweden & Martina
N. verde 800.010789 -
www.sweden-martina.it

11 Amalfi - SA

13° Simposio Nazionale AEDI -

Accademia di Estetica

Dentale Italiana
Aedi
www.esteticadentale.it

11 Verona - VR

5° Congresso Nazionale SITD - Società Italiana di Traumatologia Dentale
www.sitdtraumidentali.com

Congressi e Fiere all'estero

MAGGIO

01-05 Dubai - Emirati Arabi Uniti

2nd Dubai Oral & Maxillofacial Surgery Congress
Congress organizers: Imedex, LLC 11675
Rainwater Drive, Suite 600 Alpharetta, GA
30009 USA Tel: +1 770 751 7332
Fax: +1 770 751 7334 - meetings@
imedex.com www.imedex.com

04-08 Mexico City - Messico

AMIC 2011 - 55th International Expodental UNAM's Dental School International Congress
AMIC Dental A.C., Av. Cuauhtemoc 451-310, Col. Navarte 03020, Benito Juarez Mexico, D.F., Amic President: Dr. Ayub Safar Boueri, Contact Person: Maria de la Luz Ramirez, Tel. +52 55 5639 1073 // 0324, Fax. +52 55 5639 9069, expodentalamic@prodigy.net.mx, www.amicdental.com.mx

12-13 Dubai - Emirati Arabi Uniti

5th CAD/CAM & Computerized Dentistry International Conference 2011
Organizer: CAPP FZ LLC, Tel: +971 4 3616174, Fax: +971 4 3686883, Mob: +971 50 4243072, info@cappmea.com, www.cappmea.com

16-18 San Pietroburgo - Russia

Stomatology St. Petersburg 2011

14th International Dental Exhibition & Conference

DENTALEXPO, Contact Person: Tatiana Frolova, Bolshaya Yakimanka 38A, 119049 Moscow - Russia, Tel/Fax +7 (495) 921 40 69, region@dental-expo.com, www.dental-expo.com

16-19 Riyadh - Arabia Saudita

Saudi Dentistry 2011
Riyadh Exhibitions Co., P.O. Box 56010, Riyadh 11554, Kingdom of Saudi Arabia, Tel: +966 1 2295604, Fax: +966 1 2295612, esales@reexpo.com, www.reexpo.com

19-21 Manchester - Inghilterra

BDA - British Dental Conference & Exhibition 2011
BDA - British Dental Association, 64 Wimpole Street, London, England, W1G 8YS United Kingdom, Tel: +44 20 7563 4563 // 7535 0875, Fax: +44 20 7487 5232, events@bda.org, www.bda.org

24-27 San Paolo - Brasile

Hospitalar 2011 and Odontobrasil 2011
International Trade Manager: Katherine Shibata E-mail: internacional@hospitalar.com.br Tel: +55 11 3897 6199 Fax: +55 11 3897 6191 international@hospitalar.com.br

GIUGNO

02-04 Istanbul - Turchia

European Academy of Esthetic Dentistry Spring Meeting 2011 "Controversies in Esthetic Dentistry"
European Academy of Esthetic Dentistry Office of the Secretary General: Dr. Guido Bracchetti Via Durini 27 20122 Milan, Italy E-mail: guido@bracchetti.com

09-12 Pechino - Cina

Sino-Dental 2011 The 16th China International Dental Exhibition and Scientific Conference
International Health Exchange and Cooperation Center, Ministry of Health P.R. China (Sino-Dental Organizing Committee) Room 703, Building B3, Wudongdalou No. 9 chegongzhuang Street, Beijing, 100044, China Tel: +86 10 8839 3922 // 3923 // 3917 // 3929 Fax: +86 10 8839 3924 Website: www.sinodent.com.cn

10-11 Hvar - Croazia

Hvar Congress 2011
ORAL-DENT d.o.o. Jaksina 9 21480 Vis, Croatia Tel: +385(0)21 711 663 Fax: +385(0)21 711 663 E-mail: info@hvarkongres.hr Website: www.hvarkongres.hr

15-18 Atene - Grecia

IAPD - International Association of Paediatric

Dentistry - 23rd Congress

International Association of Paediatric Dentistry c/o FDI World Dental Federation L'Avant Centre 13 chemin du Levant 01210 Ferney Voltaire France Tel: +33 450 40 50 50 Fax: +33 450 40 55 55 Email: iapd@fdiworldental.org Web: www.iapdworld.org

19-23 Istanbul - Turchia

87th Congress of the European Orthodontic Society
Congress Organizer (PCO): Cnidus Professional Congress Organizers Valikonagi Cad. Akkavak Sok. No:17 Karahan Apt. D.7, TR-34365 Nisantasi, Istanbul / Turkey Tel: +90 212 291 1906 Fax: +90 212 219 0588 E-mail: cnidus@cnidus.com Website: www.cnidus.com

24-26 Seoul - Corea

Sidex 2011 the 8th Seoul International Dental Exhibition & Scientific Congress
Organized by Seoul Dental Association (SDA) and Korean Dental Trade Association (KDTA) Managed by: SIDEX Organizing Committee 81-7, Songjung-dong, Sungdong ku Seoul 133-837, Korea Tel: +82 2 498 9142 // 9146 Fax: +82 2 498 9147 E-mail: sda@sda.or.kr Website: www.sidex.or.kr

Valplast® la prima e unica vera protesi in nylon 100%

IN ESCLUSIVA DA:

ODONTOPLAST I LABORATORI NUMERO UNO

Laboratorio Giorgio Tombellini

Via dei Quintili 54/a
00175 Roma
Tel. 06.76961824-06.76983678

Tirreno snc M. Cortellessa

Via Amba Aradam, 5/b
00053 Civitavecchia (RM)
Tel. 0766.370055-328.9853206

A. Sorgi in associazione con E. Siemonte

Via Cassinelli, 2 scala C
67051 Avezzano (AQ)
Tel. 380.6484557-380.1856538

G. Falcioni in associazione con P. Ianne

Via Mare Rosso, 36/a
00040 Pomezia (RM)
Tel. 338.7709078-339.7475307



DENTISTI

GIUGNO

CHIRURGIA

Milano - MI 06
Bioteck Tel. 0444.289366,
www.bioteck.com
Labanca Prof. M.

La chirurgia piezoelettrica tra mito e realta': prove scientifiche ed applicabilità clinica

Kozseg - Ungheria 12-18

Dentalica Tel. 02.895981,
corsi@dentalica.com
Famà Dr. G.M.

Corso teorico-pratico "Corso clinico chirurgico di implantologia con interventi su pazienti"

Sesto Fiorentino - FI 30-01

BeC srl Tel. 0761.393327

eventi@bec.it

Targetti Dr. L.

Corso avanzato di chirurgia

COLORE

Sutri - VT 10

Centro sul colore di G. Spina Tel.
0761.600396 - www.feniix.com

Spina G.

Corso introduttivo alla teoria del colore

ENDODONZIA

Casoria - NA 10-11

Dental Futura Group Tel. 081.7576713,
www.dentalfutura.com

Pollastro Dr. G.

Corso annuale teorico-pratico di endodonzia clinica e chirurgia
50 crediti ECM

Casoria - NA 15

Dental Futura Group Tel. 081.7576713,
www.dentalfutura.com

Ingenito Prof. N.

Endo restauri adesivi: corso pratico

In fase di accreditamento

Torino - TO 16

Sweden & Martina

N. verde 800.010789

www.sweden-martina.it

Gorni Dr. F.

Corso teorico-pratico di endodonzia

Rende - CS 25

Cenacolo Odontostomatologico

Calabrese Tel. 0982.91727 -

www.cenacolo.org

Novità in endodonzia ortograde e indicazioni all'endodonzia chirurgica

In fase di accreditamento

IMPLANTOLOGIA

Abano Terme - PD 09

Sweden & Martina N. verde

800.010789 - www.sweden-martina.it

Biscaro Dr. L., Calesini Dr. G., Calesini R., Soattin M.

Implantoprotesi: il buono, il brutto e il cattivo

Cartura - PD 10-12

BeC srl Tel. 0761.393327

eventi@bec.it

Muraro Dr. S., Portelli Dr. B., Guerra R.L.

Tecnica Up&Down 3 Easy. Siste-

matica a finalizzazione protesica in 3 fasi

In fase di accreditamento

Torino - TO 16

Sweden & Martina

N. verde 800.010789

www.sweden-martina.it

Canullo Dr.

Rigenerazione ossea

Brescia - BS 17

Sweden & Martina

N. verde 800.010789

www.sweden-martina.it

Canullo Dr.

Rigenerazione ossea

Milano - MI 17

Cenacolo Odontostomatologico Italiano

Tel. 02.201488 - www.cenacolo.org

Corso impianto protesico teorico pratico

37 crediti ECM

Roma - RM 17

Sweden & Martina

N. verde 800.010789

www.sweden-martina.it

Bravi F., Di Felice A.

Corso di protesi fissa su impianti per medici e odontotecnici

Milano - MI 18

Cenacolo Odontostomatologico Italia-

no Tel. 02.201488 - www.cenacolo.org

Corso impianto protesico teorico pratico

37 crediti ECM

Roma - RM 24-25

Sweden & Martina N. verde

800.010789 - www.sweden-martina.it

Bravi F., Di Felice A.

Corso di protesi fissa su impianti per medici e odontotecnici

LASER

Bologna - BO 17-18

Sweden & Martina

N. verde 800.010789

www.sweden-martina.it

Lancieri Dr. L.

Nuove procedure in rigenerazione ossea laser assistite

Roma - RM 24-25

Sweden & Martina

AVVERTENZE PER IL LETTORE:

Le informazioni relative agli eventi vengono comunicate direttamente dagli organizzatori oppure reperite attraverso fonti pubbliche. La redazione non risponde di eventuali variazioni dei dati indicati oppure di possibili errori. In caso di interesse agli eventi riportati, si consiglia di consultare l'organizzatore per la conferma dei dati e per ricevere ulteriori informazioni.

Facilità di esecuzione, minima invasività chirurgica, risultati certi.

Per il rialzo del seno mascellare.

synus lifting
SYSTEM

€ 585,00

TECNICA A FRATTURA MINIMA CONTROLLATA

I singoli componenti del kit permettono di ottenere nella massima sicurezza il sollevamento mirato della membrana dal seno mascellare indipendentemente dal livello osseo residuo. L'utilizzo semplice della strumentazione in dotazione consente la facile ripetibilità e predicibilità della tecnica con risultati certi.

visita il sito www.physioline.it

l'originale



Per i tuoi acquisti scegli **PHYSIOSHOP ON-LINE.**

PHYSIOLINE
BIOMEDICAL TECHNOLOGY

Via Garibaldi, 17 - 21100 Varese
Tel. 0332.284612 - Fax 0332.319620

DENTISTI

N. verde 800.01078
www.sweden-martina.it
Lancieri Dr. L.

Nuove procedure in rigenerazione ossea laser assistite

LEGISLAZIONE

Roma - RM 22

Cenacolo Odontostomatologico Italiano Tel. 02.201488 - www.cenacolo.org
Responsabilità professionale medica: coperture assicurative a confronto

Pavia - PV 30

Cenacolo Odontostomatologico Pavese Tel. 0382.529501 - www.cenacolo.org
Gestione delle problematiche e risvolti medico-legali dello studio odontoiatrico
In fase di accreditamento

MANAGEMENT

Torino - TO 18

Cenacolo Odontostomatologico Torinese Tel. 011.734388 - www.cenacolo.org
Management sanitario: i modelli organizzativi e gestionali
In fase di accreditamento

ODONTOSTOMATOLOGIA

San Genesio ed Uniti - PV 11

Cenacolo Odontostomatologico Pavese Tel. 0382.529501 - www.cenacolo.org
La riabilitazione del paziente edentulo
28 crediti ECM

Torino - TO 11

Cenacolo Odontostomatologico Torinese Tel. 011.734388 - www.cenacolo.org
Correzione delle II classi con il sistema Forsus
In fase di accreditamento

ORTODONZIA

Roma - RM 09-10

BeC srl Tel. 0761.393327
eventi@bec.it

De Nuccio Dr. C., De Nuccio Dr. F.

Corso avanzato di ortodonzia clinica. Il filo continuo e l'arco segmentato: teoria, apparecchiature e piegatura fili
In fase di accreditamento

Roma - RM 09-10

BeC srl Tel. 0761.393327 -
eventi@bec.it

De Nuccio Dr. C., De Nuccio Dr. F.

Corso avanzato di ortodonzia clinica. Il filo continuo e l'arco segmentato: teoria, apparecchiature e piegatura fili (1° di 6 incontri)
In fase di accreditamento

Pescara - PE 09-11

S.W.P. Ortho S.R.L. - 085/4222228 -
info@swportho.it - www.cellioortho.it
Straight-wire in progress. Corso annuale base
50 crediti ECM

Bari - BA 10

Foresta Dental N. Verde 800.829004,
info@forestadental.com
Vurro Dr. F.
Corso teorico-pratico "Miniviti di ancoraggio ortodontico"

Bari - BA - 11

Foresta Dental N. Verde 800.829004,
info@forestadental.com
Vurro Dr. F.
Corso teorico-pratico "Forze superleggere e attacchi autoleganti interattivi"
Crediti ECM

Modena - MO 11

Foresta Dental N. Verde 800.829004,
info@forestadental.com
Vanni Dr. D.
Corso teorico "Ortodonzia intercettiva con dispositivi miofunzionali preformati"
Crediti ECM

Massa - MS 17-18

Foresta Dental N. Verde 800.829004,
info@forestadental.com
Cacciafesta Dr. V.
Corso teorico-pratico "Ortodonzia invisibile con attacchi linguali 2D"
Crediti ECM

Massa - MS 18

Foresta Dental N. Verde 800.829004,
info@forestadental.com
Francioli Dr. D.
Corso teorico-pratico "Forze superleggere e attacchi autoleganti interattivi"
Crediti ECM

PARODONTOLOGIA

Milano - MI 17

Cenacolo Odontostomatologico Italiano Tel. 02.201488 - www.cenacolo.org
Corso di parodontologia teorico-pratico in 9 giornate

Milano - MI 17

Cenacolo Odontostomatologico Italiano Tel. 02.201488 - www.cenacolo.org
Corso annuale parodontologia il laser in parodontologia
In fase di accreditamento

Firenze - FI 18

Cenacolo Odontostomatologico Italiano Tel. 02.201488 - www.cenacolo.org
Il paziente parodontalmente compromesso: diagnosi, piano di trattamento e strategie terapeutiche
In fase di accreditamento

POSTUROLOGIA

San Benedetto del Tronto - AP 09-11
Tel. 0735.781520 Fax 0735.781521 iap-nor@iapnor.org - www.iapnor.org
Elevatore linguale Balercia

San Benedetto del Tronto - AP 24-25

Tel. 0735.781520 Fax 0735.781521 iap-nor@iapnor.org - www.iapnor.org
Semeiotica posturale in ambito odontoiatrico

PROTESI FISSA

Treviso - TV 09-10

Studio Dr. Attilio Bedendo
Tel. 0422.56568 Fax 0422.546241
info@studiobedendo.it
www.studiobedendo.it
Di Febo Dr. G.

Corso formativo teorico-pratico in protesi fissa - 1° di 13 incontri

Bagni di Tivoli - RM 17-18

Segreteria organizzativa:
Tel. 0774.379166, 339.5419371
www.afgtlab.it
Cecere A.

Corso base di modellazione naturale in cera con la tecnica AFG

Casoria - NA 24-25

Dental Futura Group
Tel. 081.7576713,
www.dentalfutura.com
Zarone Prof. F.
La preparazione del supporto in protesi fissa: il moncone dentario, implantare, le faccette
50 crediti ECM

AVVERTENZE PER IL LETTORE:

Le informazioni relative agli eventi vengono comunicate direttamente dagli organizzatori oppure reperite attraverso fonti pubbliche. La redazione non risponde di eventuali variazioni dei dati indicati oppure di possibili errori. In caso di interesse agli eventi riportati, si consiglia di consultare l'organizzatore per la conferma dei dati e per ricevere ulteriori informazioni.

Con il contributo educativo di:

Baxter

HENRI SCHNEIDER
Krupp

ASTRATHEC
DENTAL

Lilly



1° CONGRESSO INTERNAZIONALE BIOMATCH ORAL L'INNOVAZIONE TECNOLOGICA NELLE BIO E NANOTECNOLOGIE IN ODONTOIATRIA:

Il ruolo di un parco scientifico e tecnologico

Presidenti: Vincenzo Regnini - Alessandro Rinaldi - Francesco Riva

Rieti, 13-14 maggio 2011

Sala Malfatti - Centro Servizi L. Leonardi - Consorzio per lo sviluppo industriale della Provincia di Rieti - Via dell'Elettronica snc

Le richieste di iscrizioni al corso potranno essere effettuate sul sito www.biomatchoral.it o www.prex.it/ecm/3858

Il Congresso è gratuito ed a numero chiuso.

In accreditamento ECM per: Odontoiatri e Medici Chirurghi.

ODONTOTECNICI

GIUGNO

CERAMICA*Conegliano - TV 18*

Tressis Italia srl Tel. 0438.418316

*Nicoletti G.***Corso teorico-pratico: Natural ceramic stratificazione 3D****COLORE***Sutri - VT 10*

Centro sul colore di G. Spina Tel.

0761.600396 - www.feniix.com

*Spina G.***Corso introduttivo alla teoria del colore***Sutri - VT 24-25*

Centro sul colore di G. Spina Tel.

0761.600396 - www.feniix.com

*Spina G.***Corso master sul colore (pratico)****IMPLANTOLOGIA***Roma - RM 17*

Sweden & Martina N. verde

800.010789 - www.sweden-martina.it

*Bravi F., Di Felice A.***Corso di protesi fissa su impianti per medici e odontotecnici***Roma - RM 24-25*

Sweden & Martina N. verde

800.010789 - www.sweden-martina.it

*Bravi F., Di Felice A.***Corso di protesi fissa su impianti per medici e odontotecnici****PROTESI FISSA***Bagni di Tivoli - RM 17-18*

Tel. 0774.379166, 339.5419371

*Cecere A.***Corso base di modellazione naturale in cera con la tecnica AFG****POSTUROLOGIA***San Benedetto del Tronto - AP 09-11*

Tel. 0735.781520 Fax 0735.781521

iapnor@iapnor.org - www.iapnor.org

Elevatore linguale Balercia**PROTESI TOTALE***Brescia - BS 17-18*

Siced - Tel./Fax 030.2092960 -

www.siced.info

*Quinzi P.***La caratterizzazione estetica della protesi totale nella pratica quotidiana**

IGIENISTI, ASSISTENTI E PERSONALE AUSILIARIO

GIUGNO

PARODONTOLOGIA*Monza - MB 11*

Responsabile del corso Dott. Gaetano

Massaracell. 348.5603005

*Zucchinelli dr. L., Marino Dr.ssa L.A.***Parodontologia contemporanea***In fase di accreditamento**Fermo - FM 18*

Responsabile del corso

Dott.ssa Luigina Straccia

cell. 338.4335825

*Zucchinelli dr. L., Marino Dr.ssa L.A.***Parodontologia contemporanea***In fase di accreditamento**Pescara - PE 25*

Cenacolo Odontostomatologico

Italiano Tel. 02.201488

www.cenacolo.org

Trattamento parodontale non chirurgico: basi biologiche e procedure cliniche. Il paziente donna e il ruolo dell'igienista dentale*10 crediti ECM**Rende - CS 25*

Cenacolo Odontostomatologico

Calabrese Tel. 0982.91727 -

www.cenacolo.org

Effetti della terapia parodontale non chirurgica nel breve e nel lungo periodo*In fase di accreditamento***PEDODONZIA***Conegliano - TV 11*

Responsabile del corso

Dott. Andrea Benetti

cell. 347.2381528

*Lastella Dr.ssa P., Trinchieri Dr. V.***La gestione del paziente pedodontico***In fase di accreditamento***PROTESI***Roma - RM 06*

Tel. 3288496054 - 3275720351

Fax 06.5601663

segreteria@sied.biz

*Di Carlo Dr.ssa L.***Serata SIED-U.N.I.D.***Roma - RM 20*

Tel. 328.8496054 - 3275720351

Fax 06.5601663 segreteria@sied.biz

Serata SIED-U.N.I.D. - Protesi rimovibile

ORTHO

MILANO

ROMA

TORINO

SYSTEM

LABORATORI SPECIALIZZATI IN ORTODONZIA

L'allineamento dentale con le mascherine invisibili è divenuto, ultimamente, un importante elemento nei trattamenti ortodontici, specialmente negli adulti. **OrthoSystemRoma** partner di **Ormco**, propone **Simpli5**, 5 allineatori trasparenti per risolvere casi di moderato affollamento anteriore, diastemi o piccole recidive. Non ci sono tecnologie sofisticate ma la competente ed eccellente manualità tecnico ortodontica di sempre.

Garantito.

Stefano Della Vecchia

La scelta giusta per
Piccole Correzioni e
Casi di Recidiva

Simpli5
EXPRESS ALIGNER SYSTEM



00137 Roma

Via Andrea Checchi, 35

Tel. 06 86898994 - Fax 06 86898631

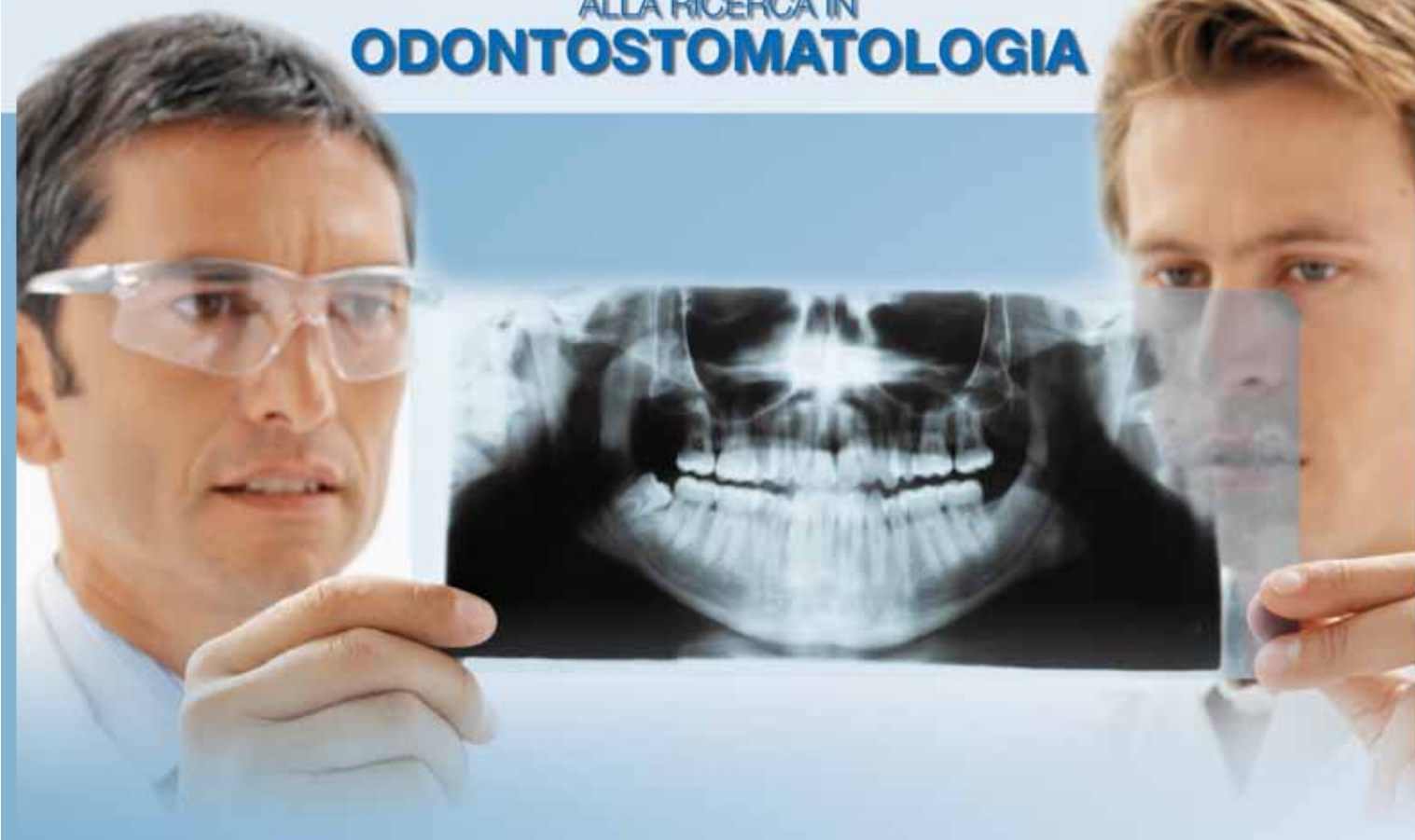
stefanodellavecchia@libero.it

Ormco



VII PREMIO

ALLA RICERCA IN
ODONTOSTOMATOLOGIA



40.000 €: MIGLIOR LAVORO DI RICERCA DI BASE

35.000 €: MIGLIOR LAVORO DI RICERCA CLINICA

10.000 €: MIGLIOR REVISIONE BIBLIOGRAFICA SISTEMATICA

Diamo valore alla ricerca

FONDAZIONE
VITALDENT

L'obiettivo primario del VII Premio è la promozione di lavori di ricerca che rappresentino un'evoluzione per lo sviluppo della professione odontoiatrica. Per info e regolamento è possibile scaricare il materiale da www.vitaldent.com o richiedere informazioni all'indirizzo fondazione@vitaldent.com. Termine ultimo per la ricezione dei lavori è il 31/08/2011.



1 EMS



2 MECTRON

Apparecchiature piezo per chirurgia a confronto

1

EMS

PIEZON MASTER SURGERY®

Piezo Master Surgery®, il metodo originale Piezon®, si contraddistingue per precisione, sicurezza, potenza e "intelligenza". Presenta infatti: tecnologia innovativa, strumenti esclusivi, elevato livello di esperienza fondata su quella dello stesso inventore del metodo, facilità di utilizzo. Piezo Master Surgery® è ideale per tutte le applicazioni chirurgiche.



2

MECTRON

PIEZOSURGERY® 3

Mectron Piezosurgery® rappresenta l'originale dispositivo per chirurgia ossea piezoelettrica il quale, grazie all'impiego di una specifica frequenza ultrasonica modulata, ha aperto una nuova era per osteotomia, osteoplastica ed estrazioni in Implantologia, Parodontologia, Endodonzia e Chirurgia Ortodontica.



Legenda: **P** primo piano **O** a confronto **+** approfondimento **€** in offerta

* I prezzi si intendono al netto di IVA

► Apparecchiature piezo per chirurgia

Denominazione del prodotto	MINIUNIKO.PZ	OSTEOESPANSORE CHIRURGICO AUTOMATICO	PIEZON MASTER SURGERY® P+	PIEZOPRODENT
Produttore	Mariotti&C	Tocksystem di Tock G.R.	EMS Sa Switzerland	Esacrom/Prodent
Potenza assorbita (W)	106	Elettrico	25	50
Potenza sviluppata dalla punta (W)	53 (potenza max disponibile)	Elettrico	•	40
Frequenza di lavoro (Hz)	27.000-37.000	0-25 colpi/minuto	24.000-32.000	22.000-35.000
N° livelli di potenza	10	3	2 modalità operative regolabili da 0 a 11	50
N° di programmi selezionabili	20	3-50	2	20 (modificabili)
Modalità di movimento della punta	Controllo attivo della vibrazione con effetto pulsato regolabile	Percussione	Mod surgery - vibrazione lineare + effetto pulsante, mod. standard - vibrazione lineare	Pulsa a percussione Hammer Mode e continua
Portata pompa peristaltica (ml/min)	40	•	100	0-70
Funzione 'fit-back' per l'autoregolazione della potenza	Si	No	Si	Si
Manipolo con luce	No	No	No	No
Sistema di protezione	Si segnalazione errore di scansione, overload di corrente (alto e basso), overload di tensione	Si double action doppio azionatore di sicurezza	Si classe BF, parte applicata non connessa a terra, pertanto eventuali correnti di dispersione non possono raggiungere il paziente	Si 8 allarmi + 6 messaggi informativi
N. Inserti disponibili	15	82	22	6+opzionali
Materiale utilizzato per gli inserti	Inox rivestito TiN	Iso 5832-1+TiN	•	Acciaio inox medicale
Inserti muniti di rivestimento	Si	Si	No	No
Caratteristiche speciali degli inserti	Lunga durata, alta efficienza	Osteoespansori progressivi, sgorbie, estrattori d'osso di denti ed impianti	•	Affilatura e diamantatura
Campi di applicazione	Chirurgia/implantologia in tutte le applicazioni	Espansione e prelievo osso, chirurgia estrattiva denti ed impianti rotti	Implant system, bone system, extraction system, retro system, perio system, sinus system	Implantologia, chirurgia, endodonzia
Display	LCD grafico 132x39 mm	No	Con sistema touchboard unico nella chirurgia - 94x253x283 mm	2x6 cm
Peso (kg)	3,5	95 gr	3,4	4,35
Dimensioni (cm)	24x24x10	ø 1,6- L 17	22,5x29,1x16,1	30x28x13
Durata della garanzia	2 anni	1 anno	1 anno	2 anni
Prezzo di listino*	Euro 4.280,00	Non fornito	Euro 5.950,00	Euro 3.990,00

Legenda: **P** primo piano **ⓐ** a confronto **Ⓢ** approfondimento **€** in offerta

* I prezzi si intendono al netto di IVA

► Apparecchiature piezo per chirurgia

Denominazione del prodotto	PIEZOSURGERY® 3 P Ⓢ	PROSURGY	SURGYSONIC II	SURGYSONIC MOTOS
Produttore	Mectron spa	Simit Dental srl	Esacrom srl	Esacrom srl
Potenza assorbita (W)	120	170 VA	50	70
Potenza sviluppata dalla punta (W)	•	50	40	56
Frequenza di lavoro (Hz)	24.000-36.000	25.000-35.000	22.000-35.000	22.000-35.000
N° livelli di potenza	6	50	50	50
N° di programmi selezionabili	6 potenza, 5 irrigazione	10 per ogni funzione (Surgery, Endo Normal)	30	50
Modalità di movimento della punta	Taglio micrometrico e selettivo dell'inserto per la massima precisione chirurgica e rispetto dei tessuti molli	Continua con carico intermittente	Pulsata (Hammer mode) e continua	Pulsata (Hammer mode), continua e 3D mode (Sweep function)
Portata pompa peristaltica (ml/min)	0-90	0-50	0-70	0-70
Funzione 'fit-back' per l'autoregolazione della potenza	Si	No	Si	Si
Manipolo con luce	No	No	•	•
Sistema di protezione	Il sistema APC (Automatic Protection Control) riconosce automaticamente le deviazioni dal normale funzionamento e ferma potenza ed irrigazione in meno di 0,1 secondi	Si test di funzionamento, risonanza fallita, pompa bloccata	Si 8 allarmi e 7 messaggi informativi	Si 10 allarmi e 13 messaggi informativi
N. Inserti disponibili	> 50	> 30	> 90	> 90
Materiale utilizzato per gli inserti	Acciaio inossidabile di grado medicale ad alta qualità	Acciaio AISI 420 B	Acciaio inox medicale	Acciaio inox medicale
Inserti muniti di rivestimento	Si	Si	Si	Si
Caratteristiche speciali degli inserti	Taglienti, dedicati soprattutto alla preparazione del sito implantare, tecniche di osteoplastica ed innesti ossei; leviganti, indicati per preparazione di strutture difficili e delicate; non taglienti, per la preparazione di tessuti molli	Manuale PROtips indica potenza e velocità di vibrazione da impostare per ogni inserto selezionato	Affilate non abrasive, diamantate, non affilate, drilling, seghettate	Affilate non abrasive, diamantate, non affilate, drilling, seghettate
Campi di applicazione	Estrazioni, rialzo seno mascellare, espansione di cresta, innesti ossei, preparazione sito implantare, chirurgia parodontale, allungamento corona, apicectomia, microchirurgia ortodontica, mobilizzazione nervo alveolare, distrazione osteogenica	Chirurgia orale, implantologia, parodontologia	Implantologia, rialzo del seno, estrazioni, osteotomie, corticotomie, endo, parodontologia, espansione di cresta, cistectomia, osteoplastica, conservativa, preparazione intarsi, prelievo osseo	Implantologia, rialzo del seno, estrazioni, osteotomie, corticotomie, endo, parodontologia, espansione di cresta, cistectomia, osteoplastica, conservativa, preparazione intarsi, prelievo osseo
Display	Multi-funzione con solo 4 tasti, 8x3 cm	LCD ad alto contrasto retroilluminato	2x16	2x16
Peso (kg)	3,2	5	4,5	4,5
Dimensioni (cm)	34x21x15	27x23,5x17	30x28x13	30x28x13
Durata della garanzia	2 anni	2 anni	2 anni	2 anni
Prezzo di listino*	Non fornito	Euro 5.630,00 con 8 inserti	Euro 4.950,00	Euro 5.500,00

Legenda: **P** primo piano **O** a confronto **+** approfondimento **€** in offerta

* I prezzi si intendono al netto di IVA

► Apparecchiature piezo per chirurgia

Denominazione del prodotto	SURGYSTAR	UBSURGERY ⁺	UNIKO.PZ (MOTORE+PIEZO)	VARIOSURG
Produttore	DMetec	Resista	Mariotti&C	NSK Nakanishi Inc.
Potenza assorbita (W)	•	90	106	•
Potenza sviluppata dalla punta (W)	•	•	53 (potenza max disponibile)	17
Frequenza di lavoro (Hz)	24.000-30.000	26.000 (± 10%)	27.000-37.000	28.000-37.000
N° livelli di potenza	•	9	10	10
N° di programmi selezionabili	10	3 (cut, sinus, graft)	20	9
Modalità di movimento della punta	Vibrazione piezo-elettrica	Continua triassiale	Controllo attivo della vibrazione con effetto pulsato regolabile	Frequenza sia continua che pulsata a percussione
Portata pompa peristaltica (ml/min)	A scelta	60-120	40	5-80
Funzione 'fit-back' per l'autoregolazione della potenza	Si	No	Si	Si
Manipolo con luce	No	No	No	Si
Sistema di protezione	Si	Si controllo computerizzato del flusso d'irrigazione con arresto in caso di assenza di liquido	Si segnalazione errore di scansione, overload di corrente (alto e basso), overload di tensione	Si FB Hyb, PLL Pz, Dual PP
N. Inserti disponibili	10	42	15	40 ca
Materiale utilizzato per gli inserti	•	Titanio gr. 5 ELI integralmente	Inox rivestito TiN	Acciaio, nitruro Ti, diamante
Inserti muniti di rivestimento	•	No	Si	Si
Caratteristiche speciali degli inserti	•	Di speciale concezione in titanio, più lunghe dello standard, di maggiore durata ed efficienza di lavoro	Lunga durata, alta efficienza	Suddivisi anche in tray per specifiche applicazioni
Campi di applicazione	Implantologia, chirurgia	Microchirurgia ossea e implantologia	Unità doppia motore+piezo per chirurgia/implantologia in tutte le applicazioni	Chirurgia resettiva e implantare, parodontio, endo
Display	Touch-screen LCD 5,7 pollici	Led	LCD grafico 132x39 mm	LCD
Peso (kg)	3	6	3,5	3,1
Dimensioni (cm)	31,5x23,5x11,5	30x32x15	24x24x10	26,8x23x10,3
Durata della garanzia	2 anni	2 anni	2 anni	1 anno
Prezzo di listino*	Euro 4.200,00 comprese 10 punte	Non fornito	Euro 6.450,00	Non fornito

AVVERTENZE IMPORTANTI PER IL LETTORE - I dati e le informazioni pubblicati in questa sezione, e negli eventuali approfondimenti pubblicati nella successiva collegata, sono forniti dalle aziende produttrici e/o importatrici e/o distributrici dei prodotti, le quali si assumono tutte le responsabilità legate alla loro veridicità e correttezza. In questa sezione i prodotti, quando possibile, sono raggruppati per omogeneità di destinazione d'uso, ed in ordine alfabetico secondo la denominazione commerciale. La presente rubrica ha finalità di informazione giornalistica, non di repertorio, non ha pretesa di esaustività e non vuole esprimere giudizi sui prodotti. Il lettore è invitato a non interpretare come una scelta redazionale la elencazione di prodotti o la mancata citazione di altri.

GLI OPERATORI INCLUSI NEL CONFRONTO SULLE APPARECCHIATURE PIEZO PER CHIRURGIA

DMetec - www.dmetec.com
EMS Sa Switzerland –
 0041.229944700 -
www.ems-swissquality.com
Esacrom srl – 0542.643527 -
www.esacrom.com

Mariotti&C – 0543.474105 -
www.mariotti-italy.com
Mectron spa – 0185.35361 -
www.mectron.it/com
NSK Nakanishi Inc. (Dati forniti da Dentalica spa - www.dentalica.com)

Prodent – 02.3535227 -
www.prodentitalia.it
Resista – www.resista.it
Simit Dental srl –
 0376.267811 -

www.simitdental.it (Dati forniti da Sympla – 0376.265711 - www.sympla.it)
Tocksystem di Tock G.R. –
 031.280301 -
www.tocksystem.it

PI EMS Piezon Master Surgery®

Il metodo originale Piezon® per chirurgia orale e dentale



Piezon Master Surgery® è il frutto di 25 anni di sviluppo continuo dell'originale metodo Piezon®, fondato sull'esperienza incomparabile dello stesso inventore del metodo.

Piezo Master Surgery® si contraddistingue per precisione, sicurezza, potenza e "intelligenza", caratteristiche che consentono al professionista di poter disporre della migliore innovazione e qualità nelle applicazioni e procedure chirurgiche quali la chirurgia parodontale, l'implantologia, la chirurgia orale e la chirurgia mascellare.

Innovazione che si traduce in:

- Precisione intraoperatoria e massima sicurezza: praticamente nessuna perdita di osso – taglio micrometrico nell'ordine di 60-200 µm.
- Potenza e frequenza: autopilotate per il massimo comfort – vibrazioni perfettamente lineari, avanti e indietro e su e giù.
- Taglio ottimale del tessuto duro senza danneggiare il tessuto molle – taglio selettivo.
- Nessuna alterazione termica, perdite minime di sangue durante l'intervento chirurgico – vibrazioni ad alta frequenza con raffreddamento permanente.

Inoltre, in virtù della sua semplicità di utilizzo, Piezo Master Surgery®

consente al professionista di concentrare la sua attenzione sul trattamento. Infatti la sua tecnologia touchboard, unica nel campo della chirurgia, con pannello 3-touch, offre una modalità di funzionamento di straordinaria semplicità.

Il Sistema di base di Piezon Master Surgery® è costituito da 5 EMS Swiss Instruments SurgeryPM (strumenti SL) per qualsiasi tipo di preparazione dell'impianto, e consente:

- *Incisione dell'osso atraumatica*: strumento SL1, ideale per preparare l'accesso laterale quando le pareti ossee sono spesse e per osteotomia anche nella preparazione di incisioni molto piccole.
- *Osteotomia dell'osso atraumatica*: strumento SL2, ideale per preparare l'accesso alla membrana di Schneider su pareti ossee sottili e in aree sensibili a rischio – ideale per incisioni orizzontali non agevoli.
- *Sollevamento della membrana di Schneider durante il rialzo del seno*: strumento SL3, ideale per lo scollamento sicuro della membrana di Schneider grazie alla sua forma a piastra – la membrana viene staccata circolarmente attorno all'incisione – rischio minimo di perforazione tra la membrana e la parete ossea – le vibrazioni

del Metodo Originale Piezon® svolgono tutto il lavoro automaticamente.

- *Raccolta dei frammenti ossei per l'aumento dell'osso*: strumento SL4, ideale per il prelievo rapido e facile di elevate quantità di osso con una granulometria ottimale di 500 µm e ideale per il rialzo del seno.

Il Sistema implantare si compone di strumenti esclusivi completamente diamantati con doppio sistema di raffreddamento per una bassa temperatura intra-operatoria, eliminazione ottimale dei detriti e per una perforazione rapida, precisa e prevedibile. Le 6 opzioni del Sistema implantare (strumenti MB) consentono un'efficacia ancora superiore nelle operazioni di osteotomia iniziale, perforazione preliminare, perforazione secondaria e osteotomia finale nell'area mascellare.

Per informazioni:
 EMS Italia spa
 Via Faravelli, 3/5
 20149 Milano
 Tel. 02.34538111
 Fax 02.34532778
 dental@ems-italia.it
 www.emsdent.com

Presenti al
 54° Amici di Brugg
 Rimini 2011

XDent®

il meglio della tecnologia software per lo studio dentistico



XDent iPhone & iPad edition

Le versioni di XDent specializzate per le interfacce touch di iPhone e iPad. Utilizzabili da qualsiasi luogo per operare sui planning appuntamenti, sui piani di cura, sui pazienti e sulle immagini diagnostiche.



Mac, Windows e Linux

XDent: l'unico software gestionale utilizzabile nativamente su Mac e PC senza software di virtualizzazione. Con XDent puoi anche usare in studio contemporaneamente postazioni Mac e PC.

www.xdent.it

commerciale@xdent.it

AREA CENTRO-SUD ITALIA
 0932.681600

AREA NORD ITALIA
 0444.371352

① UBSURGERY®



Con una punta d'orgoglio l'Ing. Carlo Alberto Issoglio, titolare della Resista, ci racconta del successo crescente ottenuto dall'unità per la chirurgia ossea ad ultrasuoni ULTRA-SONIC BONE SURGERY, che alcuni commenti entusiastici riportati su blog di settore americani hanno addirittura definito come la Ferrari della chirurgia piezoelettrica. Effettivamente, al di là della linea esteticamente accattivante, e piuttosto originale, il contenuto tecnologico dell'ULTRA-SONIC BONE SURGERY consente di stu-

pire i suoi estimatori. La soddisfazione di anni di ricerca e di studi si è concretizzata con un sistema che sposta ulteriormente le frontiere della chirurgia ad ultrasuoni. Nell'ULTRA-SONIC BONE SURGERY non c'è un unico segreto che consente all'unità di conservare le caratteristiche intrinseche della chirurgia ad ultrasuoni (effetto cavitazione e salvaguardia dei tessuti molli), ma un mix di elettronica e meccanica che, generando potenza e controllo dell'unità, permettono di eseguire operazioni di chirurgia ossea con sicurezza e velocità sorprendenti pur avendo l'impressione di sfiorare i tessuti da modellare. Questo anche grazie ai puntali chirurgici che, per composizione, dimensioni e legati alla forma d'onda particolare erogata dall'ULTRA-SONIC BONE SURGERY, permettono visibilità e facilità di accesso anche ai siti più difficili da raggiungere, permettendo di manipolare con semplicità estrema uno dei più potenti sistemi oggi sul mercato. Nella progettazione delle punte si è utilizzato il titanio, che in natura è l'elemento più adatto a

trasmettere onde sonore con efficienza. L'utilizzo del titanio si è poi dimostrato premiante soprattutto in termini di durata degli inserti, che, se confrontati con la stessa forma geometrica realizzata in acciaio, hanno una resistenza allo stress generato dagli ultrasuoni anche cinque volte superiore. Con notevoli sforzi, date le difficoltà di lavorazione del titanio, siamo stati in grado di ottenere un set originale di inserti. Lo staff tecnico della Resista è riuscito a declinare la tecnologia alle esigenze della pratica chirurgica ispirata dalla competenza e dall'esperienza del Prof. Cornelio Blus. I suoi suggerimenti, che sono in costante confronto con un vero e proprio network di ricercatori ed insegnanti di atenei di tutta Europa, sono anche contenuto di articoli scientifici ed oggetto di insegnamento accademico. Con i primi 22 inserti sono state coperte le funzioni ormai considerate classiche nella chirurgia orale ad ultrasuoni. Prelievi ossei intra ed extra-orali, Separazioni di Cresta, Rialzo del pavimento del Seno Mascellare, estrazioni di denti inclusi e trattamento del tessuto osseo in chirurgia parodontale sono applicazioni che possono essere ese-

guite con relativa semplicità e in sicurezza, grazie anche al controllo elettronico del flusso del liquido della soluzione fisiologica di raffreddamento, che oltre ad essere mantenuto costante prevede lo stop delle vibrazioni degli inserti in caso di assenza del liquido stesso. Con altri 20 nuovi puntali oggi l'ULTRA-SONIC BONE SURGERY allarga la propria gamma di inserti. *La preparazione del sito impiantare con gli ultrasuoni è diventata una realtà, che grazie agli evidenti vantaggi in termini biologici permette di poter affermare l'intrinseca superiorità rispetto ai classici sistemi rotanti.* Infine la Resista, col suo staff di ricercatori, ha studiato e realizzato "tips" Ultrasonici ad alta performance per la chirurgia maxillofaciale.

Per informazioni:
Ing. Carlo Alberto Issoglio & C. srl
Via F.lli di Dio, 68
28887 Omegna (VB)
Tel. 0323.828004 -
0323.827088
Fax 0323.828914
info@resista.it
www.resista.it

Milling Center

CENTRO DI FRESATURA DENTALE IN PIEMONTE

PRODOTTI

MATERIALI

Cappette
Ponti
Abutment
Milled-Bar
Implant-Bridge

Cromo-Cobalto
Titanio
Zirconio
PMMA

CERCHIAMO LABORATORI ODONTOTECNICI che siano i nostri riferimenti nelle principali province d'Italia. Nel nostro centro realizziamo strutture dentali da FILE STL ed altri formati, fornendo ai laboratori odontotecnici semilavorati di alta qualità. Se disponete di uno scanner o di un tastatore, oppure volete conoscere il nostro centro più vicino a voi **CONTATTATECI: infodental@ombi.it • +39 0125 639370.**



OMBİ srl • Strada per Carrone, 30 • 10019 STRAMBINO (TO) Italy
+39 0125 639370 • infodental@ombi.it • www.ombi.it

PI Mectron Piezosurgery®

La tecnica chirurgica micrometrica, selettiva ed esangue

La Chirurgia Ossea Piezoelettrica nasce, sul finire degli anni novanta, dalla collaborazione clinico-tecnica tra il Prof. Tomaso Vercellotti e la Mectron SpA. L'obiettivo era quello di riuscire a superare i limiti di precisione e sicurezza dei tradizionali strumenti chirurgici rotanti attraverso lo sviluppo di un innovativo dispositivo ultrasonico.

Il dispositivo Mectron Piezosurgery®, grazie ad oscillazioni ultrasoniche ad alta frequenza comprese tra 24.000 e 36.000 Hz, modulate a bassa frequenza tra 10 e 60 Hz, consente un taglio dell'osso incredibilmente sicuro ed efficace.

Possiamo infatti parlare di una tecnica chirurgica micrometrica, selettiva ed esangue.

Micrometrica, perché l'inserto del Mectron Piezosurgery® vibra con

un'ampiezza da 60 a 200µm ad una frequenza ultrasonica modulata, che mentre taglia mantiene l'osso costantemente pulito evitando eccessi di temperatura caratteristici degli ultrasuoni convenzionali.

Selettiva, perché la frequenza di vibrazione del Mectron Piezosurgery® è ottimale per i soli tessuti mineralizzati, mentre non taglia i tessuti molli.

Esangue, grazie all'azione meccanica delle particelle di soluzione fisiologica come risultato del processo di cavitazione ultrasonica. Questa caratteristica offre la massima visibilità intraoperatoria a tutto vantaggio della sicurezza e precisione di taglio.

Mectron ha sviluppato nel corso degli anni, in collaborazione con i più prestigiosi centri di ricerca a livello mondiale, una vasta gamma

di inserti chirurgici che permettono di coprire molteplici indicazioni cliniche: estrazioni di denti inclusi e/o anchilosati, prelievo osseo a blocco e particolato, rialzo del seno mascellare per via crestale e vestibolare, espansione di cresta, chirurgia parodontale resettiva e rigenerativa, corticotomie in microchirurgia ortodontica, allungamento di corona, apicectomia ed enucleazione di cisti. Inoltre è stato sviluppato un apposito protocollo per la preparazione del sito implantare che ha fin da subito evidenziato importanti vantaggi clinici, legati alla microprecisione ed alla selettività del taglio, ed istologici, per via della migliore e più rapida osseointegrazione rispetto a siti preparati col tradizionale Twist Drill.

Nuovi inserti saranno inoltre disponibili per Mectron Piezosurgery®: da strumenti dedicati alla preparazione



del sito implantare per mini-impianti a inserti per la rifinitura ultrasonica del margine cervicale.

Per informazioni:
Mectron spa
Via Loreto, 15/A
16042 Carasco (GE)
Tel. 0185.35361
Fax 0185.351374
mectron@mectron.com
www.mectron.it

EMS-SWISSQUALITY .CH

AIR-FLOW MASTER PIEZON®

→ PROFILASSI COMPLETA



NOVITÀ
DALL'INVENTORE
DEI SISTEMI
ORIGINALI
AIR-FLOW®/PIEZON®

METODO ORIGINALE PIEZON®

> Superfici incredibilmente lisce - azione oscillante perfettamente allineata con la superficie dei denti grazie agli strumenti EMS Swiss Instruments™.
Tecnologia iPiezon® intelligente - massima protezione delle gengive, trattamento praticamente indolore, massimo comfort per il paziente.

METODO AIR-FLOW® ORIGINALE

> Lucidatura ad aria efficace; affidabile, veloce ed efficiente per lo studio, senza stress e confortevole per il paziente (nessuna curette - nessun rumore!).
Applicazione delicata di energia biocinetica - nessun danno all'epitelio o al tessuto connettivo, nessun graffio sulla superficie dentale.

METODO AIR-FLOW® PERIO ORIGINALE

> Rimozione efficace del biofilm fino nelle tasche periodontali più profonde, elevata riduzione dei batteri - previene la perdita dei denti (periodontite!) o degli impianti (perimplantite!). Vortice uniforme della miscela aria-polvere-acqua grazie al diffusore PERIO-FLOW brevettato - previene l'infiammazione dei tessuti molli.



EMS⁺
ELECTRO MEDICAL SYSTEMS

EMS Italia S.p.A - Via Faravelli, 3/5 - IT-20149 Milano

Tel. +39 02 34 53 81 11 - Fax +39 02 34 53 27 78 - www.emsdent.com - E-mail: dental@ems-italia.it

VIDEOTHRON trasforma la Vostra sala d'attesa



Ecco la soluzione che rende la comunicazione con i Pazienti più facile ed immediata già dalla sala d'attesa, trasformando un normale TV Lcd/led/plasma in uno straordinario punto di informazione.

Applicando il nuovo **VIDEOTHRON-Player** lo schermo viene suddiviso in diverse aree che consentono di visualizzare contemporaneamente

1. il video con la Carta dei Servizi multimediale
2. foto e testi personalizzati con le informazioni relative allo Studio (logo, staff, curriculum, convenzioni, messaggi, promozioni,....)
3. le ultime notizie in tempo reale fornite dalle principali testate giornalistiche e di settore (news, borsa, cronaca, sport,....)

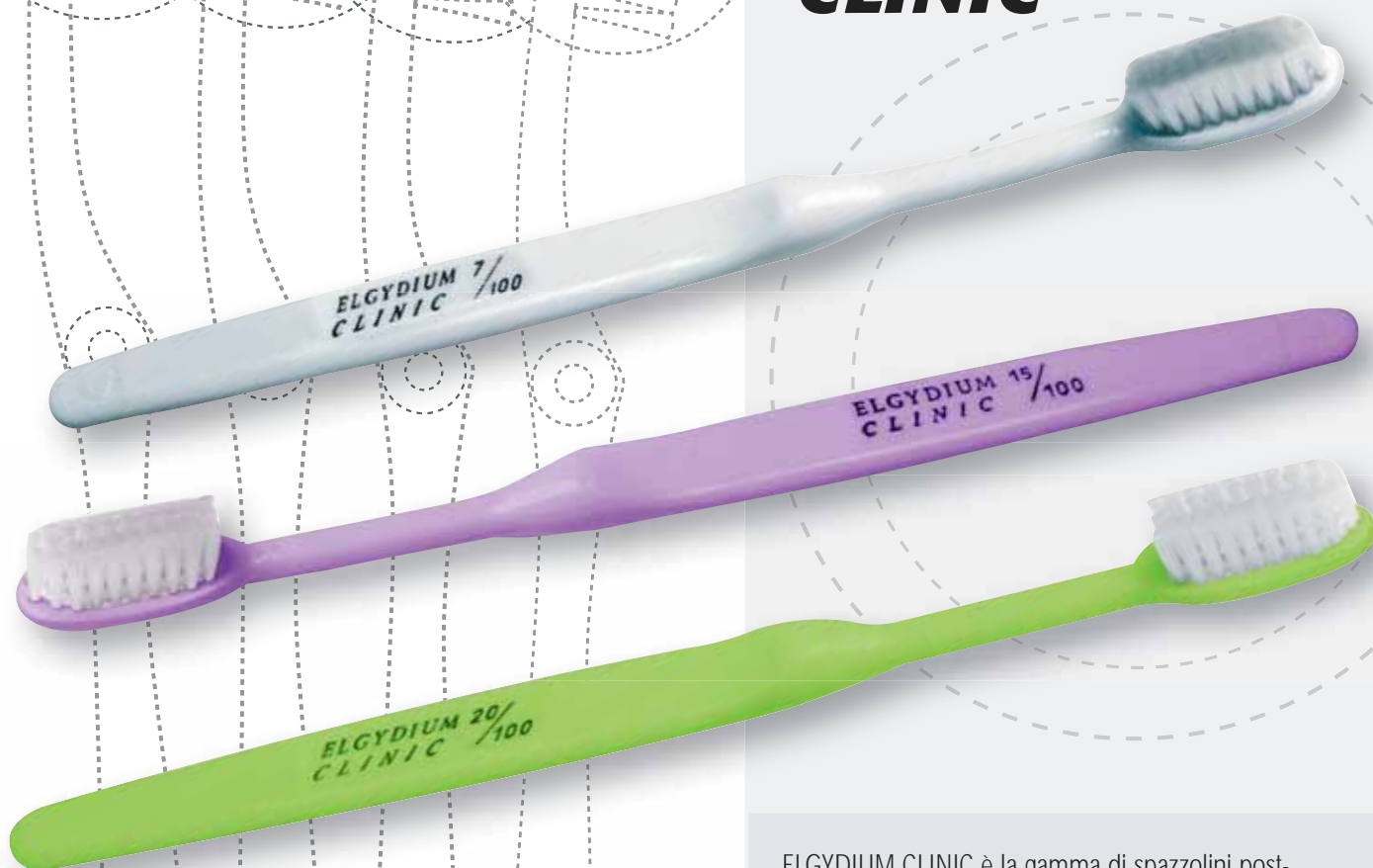
Per maggiori informazioni Vi invitiamo a visionare la demo su www.videothron.it



Spazzolini post chirurgici a confronto

PIERRE FABRE ORAL CARE

**ELGYDIUM
CLINIC**



ELGYDIUM CLINIC è la gamma di spazzolini post-chirurgici ad alta tecnologia di Pierre Fabre Oral Care. Spazzolini realizzati con Tecnologia Tynex® che utilizza speciali mole di diamante per arrotondare ogni singola fibra e assicurare così la massima protezione di denti e gengive. Sono particolarmente indicati dopo l'intervento chirurgico o un'estrazione dentaria.

Legenda: **P** primo piano **⊕** a confronto **⊕** approfondimento **€** in offerta

* I prezzi si intendono al netto di IVA

Spazzolini post chirurgici

Denominazione del prodotto	CS SURGICAL	ELGYDIUM CLINIC 7/100 P ⊕	ELGYDIUM CLINIC 15/100 P ⊕	ELGYDIUM CLINIC 20/100 P ⊕	GUM POST OPERATION	MERIDOL PERIO	PLAKKONTROL PERFETTO
Produttore	Curaprox	Pierre Fabre Oral Care	Pierre Fabre Oral Care	Pierre Fabre Oral Care	Sunstar Suisse Sa	Gaba International	Idecò srl
Indicazioni	Post operatorio	Post chirurgico (per massaggiare le gengive delicatamente)	Chirurgico (per un graduale ritorno allo spazzolino normale)	Soft (per l'igiene quotidiana)	Post chirurgico, malattie gengivali, irritazioni orali, estrazioni ed impianti	Post chirurgico, durante trattamento parodontale e in presenza di impianti	Post chirurgico, gengiviti, parodontiti
Materiale setole	Curen®	Pa 6/12 Tynex®	Pa 6/12 Tynex®	Pa 6/12 Tynex®	Nylon	Poliestere	Pa 6.12, poliammide
Diametro setole (mm)	0,06	0,07	0,15	0,20	0,10	0,15 alla base – 0,02 all'estremità	0,178
Numero setole	12.000	•	•	•	•	1.700	1.044
Numero ciuffi	23	36	36	36	•	37	36
Profilo delle setole	A schiena d'asino	Arrotondate	Arrotondate	Arrotondate	Piatto	Profilo piatto, setole coniche	Affusolate in punta
Numero file ciuffi	3	•	•	•	•	•	4
Dimensione testina (mm)	•	•	•	•	Compatta	Ovale 280x140 ca	300
Materiale testina	•	•	•	•	•	•	PET trasparente
Manico	Arrotondato: impedisce di esercitare eccessiva pressione e permette di raggiungere anche punti difficilmente accessibili	Flessibile bianco	Flessibile bianco/verde pastello/malva/blu	Flessibile bianco/viola/blu/verde	In duplice materiale	Ergonomico con fermo pollice morbido, alta proporzione della seconda componente morbida	Ergonomico in PET trasparente
Lunghezza spazzolino (mm)	145	180	180	180	•	195 ca	192
Larghezza testina (mm)	0,6-0,9	•	•	•	•	140 ca	11
Cappuccio protettivo	Si	Si	Si	Si	No	No	No
Prezzo di listino*	Euro 6,00	Euro 3,5	Euro 3,5	Euro 3,5	Euro 4,65	Euro 38,32 (conf da 12)	Euro 3,30 in farmacia

AVVERTENZE IMPORTANTI PER IL LETTORE - I dati e le informazioni pubblicati in questa sezione, e negli eventuali approfondimenti pubblicati nella successiva collegata, sono forniti dalle aziende produttrici e/o importatrici e/o distributori dei prodotti, le quali si assumono tutte le responsabilità legate alla loro veridicità e correttezza. In questa sezione i prodotti, quando possibile, sono raggruppati per omogeneità di destinazione d'uso, ed in ordine alfabetico secondo la denominazione commerciale. La presente rubrica ha finalità di informazione giornalistica, non di repertorio, non ha pretesa di esaustività e non vuole esprimere giudizi sui prodotti. Il lettore è invitato a non interpretare come una scelta redazionale la elencazione di prodotti o la mancata citazione di altri.

GLI OPERATORI INCLUSI NEL CONFRONTO SUGLI SPAZZOLINI POST CHIRURGICI

Curaprox (Dati forniti Curaden – 02.9622799 – www.curaden.it)

Gaba International -

02.95753402 - www.gaba-info.it

Idecò srl – 800.013219 – www.idecogroup.it

Pierre Fabre Oral Care – 02.47783459 -

www.pierre-fabre.com

Sunstar Suisse Sa –

800.580840 -

www.sunstargum.com

① ELGYDIUM CLINIC

Pierre Fabre Oral Care (PFOC) è presente in Europa da oltre 40 anni con una vasta gamma di prodotti progettati per soddisfare ogni tipo di esigenza, dall'igiene orale chimica a quella meccanica.

I prodotti PFOC sono ideati per offrire una valida soluzione alle più comuni patologie orali ed offrire allo stesso tempo uno strumento per l'igiene orale quotidiana.

Il marchio **ELGYDIUM**, uno dei più importanti del gruppo, offre un'ampia gamma di spazzolini, dentifrici e collutori e tra questi troviamo gli spazzolini post chirurgici **ELGYDIUM CLINIC**. La gamma **ELGYDIUM CLINIC** aiuta il ritorno progressivo ad uno spazzolino tradizionale dopo ogni tipo di intervento chirurgico,

estrazione dentaria o chirurgia implantare. Sono spazzolini ad alta tecnicità, realizzati con **Tecnologia Tynex®**, in cui le fibre vengono arrotondate da speciali mole di diamante per garantire la massima sicurezza e il massimo rispetto dello smalto dentario e delle gengive. Il manico è flessibile ed infrangibile, con forma ergonomica.

La testina è stretta ed arrotondata con un salva testa che protegge e garantisce il mantenimento e l'igiene delle setole e permette la rapida asciugatura. Gli spazzolini **ELGYDIUM CLINIC** sono disponibili in tre diverse misure. **ELGYDIUM CLINIC 7/100 post-operatorio**, da utilizzare nella prima settimana immediatamente dopo l'intervento chirurgico,



co, massaggia delicatamente denti e gengive.

ELGYDIUM CLINIC 15/100 ultra-morbide, da utilizzare nella seconda settimana dopo l'intervento chirurgico ed infine **ELGYDIUM CLINIC 20/100 morbide** che aiuta il graduale ritorno allo spazzolino tradizionale. Gli spazzolini **ELGYDIUM CLINIC** rappresentano lo stru-

mento ideale per l'igiene orale post-operatoria.

Per Informazioni:
Pierre Fabre Pharma srl
Via G.G. Winckelmann, 1
20146 Milano
Tel. 02.47783459
Fax 02.48950771
annarita.miccolis@
pierre-fabre.com

IMPLANT ENGINE LED

Traus XIP10



VCG

Ventura
Ceramic & Graphite

Via Martiri di Cefalonia, 8F
20090 Fizzonasco di Pieve Emanuele (MI) Italia
Tel. +39 02 90 78 29 08 - Fax +39 02 90 78 29 37
E-mail: info@vcg-ventura.com

SAESHIN

OrisDent *evo*

evoluzione in studio

OrisLine

per informazioni:
tel. 02-27409521
info@orisline.com

Dal software più diffuso per la gestione dello studio OrisDent 9001, nasce il nuovo **OrisDent *evo***, il software più moderno e potente per il tuo studio dentistico.

connettività

estetica

tecnologia

ergonomia

Riceve le richieste di prenotazione on line sul sito web incluso nell'acquisto!



Corsi e vacanze-studio per prepararsi al test di Odontoiatria



Le selezioni per accedere al corso di laurea in Odontoiatria sono durissime e le aspiranti matricole devono dunque prepararsi seriamente al test.

Per questo Alpha Test – da oltre 25 anni società leader nel settore con corsi organizzati in 16 città in tutta Italia – ha in programma corsi per soddisfare le varie esigenze degli studenti più motivati.

Per l'estate 2011, Alpha Test offre diverse possibilità tra cui anche una vacanza studio.

I prossimi corsi in programma sono:

• **Corso Alpha70:**

dal 18 al 29 luglio (prima parte) e dal 17 al 30 agosto (seconda parte), per un totale di 70 ore di lezione in 20 incontri.

• **Corso Alpha48:**

dal 17 al 30 agosto, per un totale di 48 ore di lezione in 12 giorni.

• **Corso Alpha18:**

dal 24 al 30 agosto, per un totale di 18 ore di lezione in 5 giorni.

I corsi si tengono nelle sedi di Milano, Roma, Torino, Napoli, Padova, Bologna, Brescia, Firenze, Genova, Bari, Pisa, Pescara, Cagliari, Trieste, Palermo e Novara.

Le lezioni si svolgono tutti i giorni, da lunedì a venerdì, di mattina o di pomeriggio - a seconda delle sedi - e sono tenute da docenti con esperienza didattica universitaria, tra i massimi esperti in Italia nella preparazione ai test a risposta multipla. Alpha Test organizza inoltre una **vacanza-studio** presso Il Ciocco, nei pressi di Lucca, dal 14 al 27 agosto (per un totale di 60

ore di lezione); nel paradiso verde della Toscana, tra piscine e campi da tennis, un'occasione unica per studiare divertendosi. L'offerta prevede, oltre alle lezioni di mattina, lo studio assistito durante il primo pomeriggio.

Alpha Test pubblica anche i volumi più richiesti, scelti da 8 studenti su 10, per l'ammissione all'università. Oltre al manuale (Teoritest) e agli eserciziari (Esercitest e Veritest) in dotazione ai corsi, si segnalano:

- *I test ufficiali di Odontoiatria 2005-2010*, che raccoglie le prove degli ultimi 6 anni risolti e commentati;

- *9000 quiz*, la raccolta di test ufficiali più ricca e aggiornata per l'ammissione a Odontoiatria e Medicina (con domande su tutte le materie d'esame);

- *4400 quiz di cultura generale e 2500 quiz di ragionamento logico*, per esercitarsi su argomenti specifici. ■

Per informazioni, per iscrizioni ai corsi o per l'acquisto dei volumi:

Numero verde 800.017326
oppure www.alphatest.it

Quartetto: eccellenza nella microsabbatura

La nuova microsabbatrice dotata di 4 sylos in alluminio consente di poter sabbare comodamente con ben 4 tipologie di sabbie differenti. La camera di lavoro è ampia ed illuminata in ogni sua parte al fine di garantire una corretta visibilità durante la lavorazione. Essa è inoltre dotata di fessure d'aerazione per una ventilazione ottimale della cabina di sabbatura. La guida ottimizzata dei tubi di sabbatura e dei supporti per i manipoli garantisce una lavorazione ergonomica. I 4 manipoli sono facilmente impugnabili sia con la mano dx che sx e sono dotati di ugelli in metallo duro

di diametro: 0,8, 1,2, 1,5 e 2 mm, consentendo di utilizzare granulometrie dai 50 ai 250 micron.

Il pratico selettore consente di cambiare istantaneamente la granulometria di sabbia, controllandone la pressione di uscita tramite manometro. Il vetro temperato ed anti-graffio è inoltre dotato di pellicola di protezione intercambiabile.

La chiusura del vetro è magnetica, al fine di evitare scomode fuoriuscite di polveri.

Quartetto garantisce inoltre un basso consumo di sabbia evitando all'operatore inutili sprechi di materiale. ■



Manfredi Srl
Tel. 0121.501561
[manfredi@](mailto:manfredi@manfredi-saed.it)

manfredi-saed.it
www.manfredi-saed.it



diventa anche tu...
odontofecnologico

www.cadcamdentale.abacus.it
telefono 0523 590640



SISTEMA CAD CAM
APERTO
VELOCE
FACILE
PRECISO
ECONOMICO

richiedi
il tuo
preventivo
adesso!

formazione personalizzata
finanziamenti
TASSO ZERO

Multi 600 set

€ 715,00



PEDALE A VELOCITA' VARIABILE

3 Funzioni: da banco, a pedale, a ginocchio
Cuscinetti in ceramica
Funzione autocruise
Debole Rumore
Minime vibrazioni
Disegno ergonomico
Funzioni di visualizzazione e codice errore
Display digitale
Effetto oil

MULTI 600

Ciclo: 50/60 HZ
Potenza elettrica: 230 w
Peso: 3.1 Kg
Dimensioni: 122(L)mm x 268(P)mm x 237(H) mm

BMS051

Dimensioni: 159(L) mm x 27 (D)mm
Peso: 336 gr.
Lunghezza cavo: 2 mt.
Velocità: 1.000 - 50.0000 rpm
Max Potenza: 230 W
Max Torque: 7.8 Ncm

Excel 800

€ 630,00



New

Funzione autocruise
Cuscinetti in ceramica
Debole Rumore
Minime vibrazioni
Disegno ergonomico
Funzione autodiagnosi
Doppio sistema a leva e a pedale
Effetto oil

EXCEL 800

BMS051

Dimensioni: 159(L) mm x 27 (D)mm
Peso: 336 gr.
Lunghezza cavo: 2 mt.
Velocità: 1.000 - 50.0000 rpm
Max Potenza: 230 W
Max Torque: 7.8 Ncm

Ciclo: 50/60 HZ
Potenza elettrica: 230 w
Peso: 3 Kg
Dimensioni: 245(L)mm x 260(P)mm x 105(H) mm

Excel 450

€ 370,00



Funzione autocruise
Cuscinetti in ceramica in punta
Debole Rumore
Minime vibrazioni
Disegno ergonomico
Funzione autodiagnosi
Meccanismo antipolvere
Eccellente durabilità
Effetto oil

EXCEL 450

Ciclo: 50/60 HZ
Potenza elettrica: 100 w
Peso: 2.8 Kg
Dimensioni: 245(L)mm x 260(P)mm x 105(H) mm

New



SDE-SH37LN

Dimensioni: 149(L) mm x 26 (D)mm
Peso: 200 gr
Lunghezza cavo: 2 mt.
Velocità: 1.000 - 45.0000 rpm
Max Potenza: 100 W
Max Torque: 3.0 Ncm

N7R

€ 270,00



PEDALE A VELOCITA' VARIABILE

2 Funzioni: da banco e a pedale
Cuscinetti in ceramica in punta
Debole Rumore
Minime vibrazioni
Design compatto
Meccanismo antipolvere
Assenza di calore dopo molte ore
Alta precisione

N7R

Ciclo: 50/60 HZ
Potenza elettrica: 100 w
Peso: 1.6 Kg
Dimensioni: 115(L)mm x 147(P)mm x 96(H) mm

SDE-SH37LN

Dimensioni: 149(L) mm x 26 (D)mm
Peso: 200 gr.
Lunghezza cavo: 2 mt.
Velocità: 1.000 - 45.0000 rpm
Max Potenza: 100 W
Max Torque: 4.3 Ncm

Handy 702

€ 430,00



2 Funzioni: da banco e a pedale
Funzione autocruise
Debole Rumore
Minime vibrazioni
Disegno ergonomico
Funzione autodiagnosi
Funzione di visualizzazione codice errore
Display digitale

Handy 702

Ciclo: 50/60 HZ
Potenza elettrica: 100 w
Peso: 1.9 Kg
Dimensioni: 137(L)mm x 232(P)mm x 180(H) mm

SDE-SH37LN

Dimensioni: 149(L) mm x 26 (D)mm
Peso: 200 gr.
Lunghezza cavo: 2 mt.
Velocità: 1.000 - 45.0000 rpm
Max Potenza: 100 W
Max Torque: 3.0 Ncm

Champion 3

New

€ 200,00



2 Funzioni: da banco e a pedale ON/OFF
Funzione autocruise
Debole Rumore
Minime vibrazioni
Disegno ergonomico
Funzione autodiagnosi
Sistema di sicurezza per sovraccarico
Porta rete posteriore

CHAMPION 3

Ciclo: 50/60 HZ
Potenza elettrica: 45 w
Peso: 1.30 Kg
Dimensioni: 116(L)mm x 155(P)mm x 85(H) mm

PEDALE ON/OFF

SDE-H37L1

Dimensioni: 154(L) mm x 27.5 (D)mm
Peso: 200 gr.
Lunghezza cavo: 2 mt.
Velocità: 1.000 - 35.0000 rpm
Max Potenza: 40W
Max Torque: 2.7 Ncm

MARATHON ITALIA
l'eccellenza si è fatta micromotore

Sede Amministrativa: Via Vecchia Napoli, 91/E - 80145 Napoli
Deposito: Via Nuova San Rocco, 62 - P.co Soleado
80131 Napoli - Infoline: +39 081.741.51.71 - 081.231.87.14
e-mail: info@marathonitalia.com - www.marathonitalia.com

Cytoplast – Guided Bone Regeneration



Le procedure rigenerative richiedono una protezione dei tessuti da rigenerare che varia in base alla morfologia del difetto: solo le membrane Cytoplast sono disponibili in un'ampia gamma di tipologie e configurazioni.

Cytoplast RTM Collagen è la membrana riassorbibile che offre un profilo di riassorbimento lento a 28/36 settimane. È molto space-making sebbene sia flessibile e si

pieghi per adattarsi alla cresta. Cytoplast Ti250 sono le membrane inerti in PTFE che grazie al loro rinforzo in titanio consentono di creare spazio nei difetti dove mancano pareti ossee ed è richiesto un effetto barriera prolungato e assolutamente stabile. La superficie micro-testurizzata aumenta l'aderenza dei tessuti molli per ridurre il rischio d'esposizione.

Cytoplast TXT200 sono le membrane in PTFE senza rinforzo impiegate nella nuova tecnica di preservazione dell'alveolo postestrattivo.

Grazie al PTFE ad alta densità, che pur essendo poroso è impermeabile ai batteri, vengono lasciate intenzionalmente esposte per alcune settimane. Questo consente di non

spostare la linea mucogengivale naturale e di ottenere una "rigenerazione" di gengiva cheratinizzata.

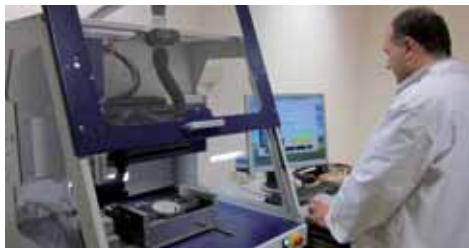
Cytoplast suture: sono i soffici monofilamenti che essendo composti di un materiale inerte come il PTFE non irritano i tessuti, non accumulano placca e passano facilmente tra i tessuti. ■

Per materiali e corsi per rendere predicibili le procedure rigenerative:

De Ore
Tel. 045.6020924
www.deorematerials.com
info@deorematerials.com

Abamill Dental

Fresatrice per la produzione della protesi dentale



AbaMill Dental è una fresatrice a 4 assi specifica per il settore dentale, in grado di produrre singoli elementi, ponti ed intere arcate su cialde di zirconia, plastiche calcinabili, cere, fibre, compositi, vetroceramica e di silicato di litio, di qualsiasi produttore. AbaMill Dental, come tutte le soluzioni Abacus, è completamente aperta (formato STL).

Le fresatrici della famiglia AbaMill Dental sono basate su una struttura meccanica molto robusta e sono dotate di un'ampia gamma di accessori modulari per aggiungere nuove funzionalità anche in tempi successivi (mandrini, cambio utensile, staffaggi, lubrificazione pezzo, ecc.).

Le movimentazioni degli assi utilizzano un'elettronica molto sofisticata per ottenere la migliore fluidità di movimento, indispensabile per lavorare materiali come la zirconia e il disilicato di litio, garantendo la precisione

richiesta nel settore odontotecnico. Uno speciale portaciale, specificatamente progettato per permettere una perfetta versatilità e modularità, consente l'utilizzo dei più diversi materiali disponibili per il CAD CAM dentale.

Compatta e di facile collocamento, è dotata di uno speciale sistema di aspirazione delle polveri di fresatura, che salvaguarda le componenti elettromeccaniche e la salute degli operatori.

Tutti i modelli di AbaMill sono equipaggiabili con differenti elettromandrini in grado di sviluppare velocità di rotazione adeguata ai diversi materiali e possono essere dotati di cambio utensile manuale od auto-

matico.

Manutenzione pressoché assente, grande semplicità di utilizzo e robustezza si sposano con un sorprendente contenimento dei prezzi sia di acquisto sia di gestione.

Abacus Sistemi CAD-CAM ha realizzato un nuovo negozio on-line, completamente dedicato ai materiali per la lavorazione cad-cam dentale.

Acquistare direttamente su questo negozio on-line è comodo e semplice.

Per inaugurare questo nuovo negozio on-line, Abacus propone prezzi scontati rispetto ai prezzi di listino per un limitato periodo di tempo. ■

Abacus Sistemi
Cad-Cam srl
Via Cristoforo
Colombo, 101
29122 Piacenza
Tel. 0523.590640
Fax 0523.591474
dentale@abacus.it
www.cadcamdentale.
abacus.it

Horizon Sql Volo

Horizon Sql Volo è disponibile in abbonamento annuale, che ti garantisce assistenza ed aggiornamenti per sempre.

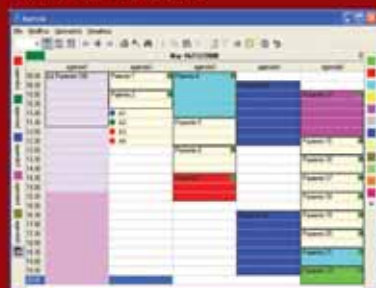
Cartella clinica



Preventivo con analisi costi fissi, costi variabili e utile



Agenda multipoltrona



Dentronica presenta Pretty

Il nuovo riunito per bambini



Come il dentista ben sa, la cura del piccolo paziente è un lavoro importante e al contempo molto impegnativo. È un lavoro di grande responsabilità, perché, come insegnano gli psicologi, le prime esperienze di un bambino sono determinanti per il suo sviluppo comportamentale. Responsabilità che il dentista si assume nel suo delicato lavoro. È sulla base di queste ricerche, sulla

volontà di aiutare il piccolo paziente a crescere con una filosofia positiva e la consapevolezza dell'importanza della prevenzione dentale, che Dentronica, dopo il grande successo ottenuto con il riunito Kids, ha creato il riunito Pretty: un riunito odontoiatrico per bambini fino a 12 anni.

Correlandosi con gli specialisti dell'odontoiatria infantile e tenendo conto delle esigenze dettate da spazi talvolta minimi, l'azienda ha creato un prodotto con un minimo ingombro. Pretty vanta, comunque, una personalizzazione fino a cinque strumenti e una maggiore versatilità di movimenti.

La struttura di questo riunito ha le sembianze dei fantastici cartoni animati che quotidianamente accompagnano la vita di un bambino.

Il bambino, che siede su quella poltrona, ha l'impressione di cavalcare una giostra e intuisce che ha davanti a sé un amico di cui fidarsi.

Tutta la strumentazione è mimetizzata: il piccolo paziente non è impaurito da strumenti a lui sconosciuti, vede solo dei giochi e, nel momento della visita, la sua attenzione ricade sul monitor di fronte che trasmette cartoni animati consoni alla sua età.

Il dentista, che lo utilizza, dimostra di conoscere quelle tecniche di approccio psicologico che valgono ben più dell'anestetico. Il piccolo paziente imparerà ben presto l'importanza della cura dentale, senza quelle paure che influenzano la vita di molti adulti. Configurazione di Pretty:

MEDUSA: fino a cinque strumenti: siringa Luzzani 3 funzioni, micromotore elettrico fibra ottica, due cordoni 4 vie elettrificati, ablatore, negativo-scopio led.

DINOSAURO: schienale, seduta e appoggia testa anatomici privi di cuciture, bracciolo sinistro e destro, comandi a piede alzata e schienale. Il gruppo idrico è fissato sul dinosauro completo di supporto strumenti per assistente (cannula piccola e grande, siringa). ■

Tecnomed Italia srl
Via Salvador Allende, 2
61040 Monte Porzio (PU)
Tel. +39 0721.956514
Fax +39 0721.955229
www.dentalastec.it
info@dentalastec.it



ModelGuide

ModelGuide

Soluzioni chirurgia guidata

ModelGuide è un sistema di creazione di guide chirurgiche per la realizzazione dell'intervento impianto-protetico basato su una progettazione assistita dal computer.

ModelGuide fornisce agli Odontoiatri un valido sistema per la pianificazione implantare semplice, accurato e a basso costo.

Alcuni benefici utilizzando ModelGuide:

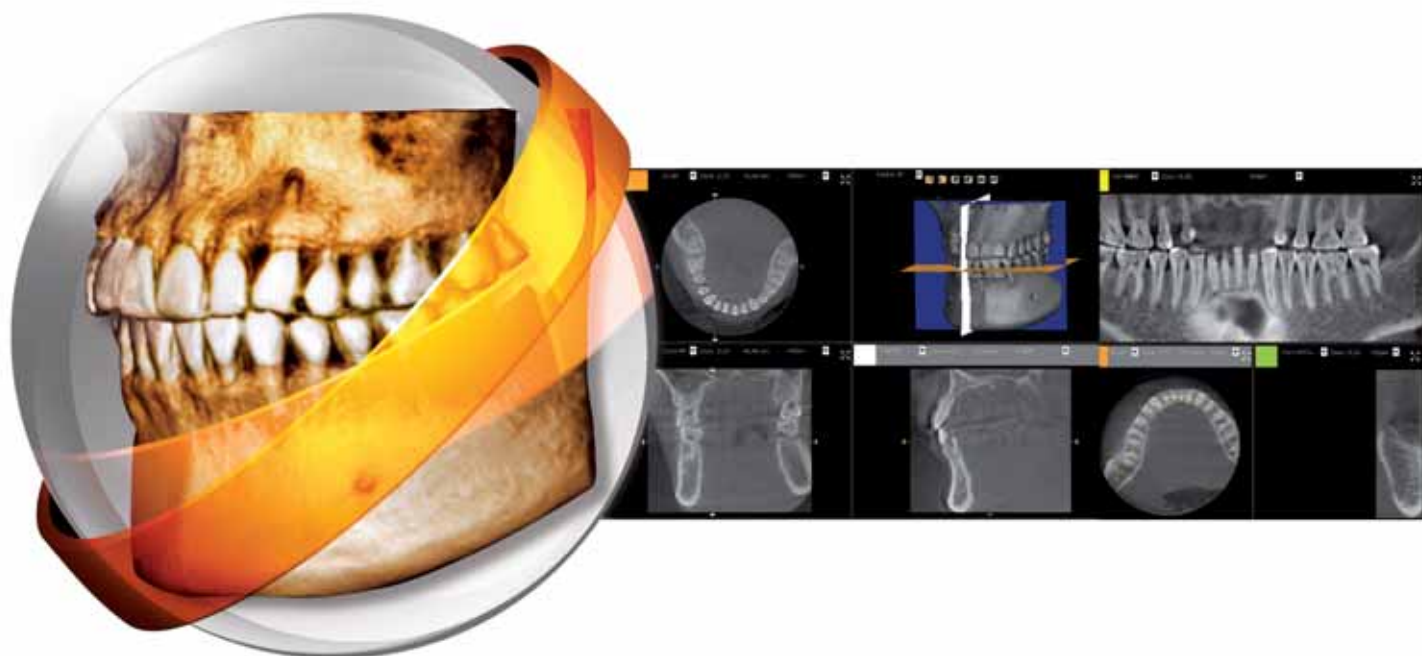
- Totale predicibilità del progetto implantare
- Riduzione dei tempi di realizzazione
- Aumento dei casi accettati
- Educazione del paziente
- Minori rischi per il paziente
- Migliore comunicazione dentista-paziente
- Ottimizzazione dei costi
- Protesi precostruita e carico immediato



bionova

Bionova • Via Trieste, 4 • 19020 Follo • La Spezia • Italy
Tel. +39-0187-51.77.75 r.a. • Fax +39-0187-51.18.33
www.bio-nova.eu • info@bio-nova.eu

Una nuova ***DIMENSIONE***
aggiunta al vostro panoramico



IDENTITE INSTRUMENTS • www.identite.fr

I-MAX TOUCH 3D

Panoramico evolutivo 3 in 1

L'evoluzione naturale del vostro panoramico I-Max Touch, è l'acquisizione integrale della dentizione in un solo volume 3D (9*8) per un esteso campo di esame : ideale per la simulazione in implantologia.

Owandy Radiologie Italia • Via del Guado, 57 - 20033 Desio (MI) - Tel: 0362 62 11 06 - Fax: 0362 62 77 07 - E-mail: infoitalia@owandy.com • www.owandy.com

owandy

XDent

Il software per lo studio dentistico che integra il VoIP

XDent è tra i prodotti tecnologicamente più avanzati nel panorama dei programmi per la gestione dello studio dentistico. L'unico software sul mercato italiano disponibile in distinte versioni specifiche per computer **Mac, Windows, Linux** e per dispositivi **iPhone e iPad**.

Grazie alla collaborazione con Icons, distributore esclusivo in Italia per la piattaforma Apple di Dexgate, il team di sviluppo di XDent ha integrato la gestione completa delle **comunicazioni VoIP in ingresso e in uscita**.

Queste funzionalità consentono allo studio dentistico di beneficiare pienamente della tecnologia VoIP e di sfruttare in maniera semplice ed immediata tutti i vantaggi di questa moderna tecnologia di comunicazione. Con un singolo click è possibile tele-

fonare al paziente. La chiamata può essere effettuata dalla scheda paziente, dai planning appuntamenti, dalla gestione richiami, dai report crediti e dagli scadenziari; cioè da tutti i contesti dove le attività del sistema informativo di studio coinvolgono la necessità di comunicazione con il paziente.

Il risparmio di tempo e di costi è considerevole; niente più ricerche nelle rubriche telefoniche o errori di digitazione del numero. Le attività di segreteria diventano più semplici e più veloci grazie anche alla possibilità di utilizzare auricolari e cuffie bluetooth.

L'integrazione VoIP in XDent consente inoltre di **identificare il chiamante** prima ancora di rispondere alle chiamate. Quando lo studio riceve una telefonata viene mostrata in



trasparenza una finestra con la **foto del paziente, il nominativo e l'eventuale medico di riferimento**. Da qui si può prenotare immediatamente un appuntamento per il paziente o creare una nuova scheda anagrafica.

L'integrazione delle tecnologie VoIP rende le soluzioni XDent **il meglio delle tecnologie software per lo studio dentistico** anche nell'ambito delle Comunicazioni di studio. ■

TEKNE informatica & comunicazione
Via Cupoletti, 1
97100 Ragusa
Area Centro Sud Italia
0932.681600
Area Nord Italia
0444.371352
commerciale@xdent.it
www.xdent.it



Per vedere subito il video, inquadra e fotografa il codice QR con l'obiettivo del tuo cellulare.



DERMAL[®]
MEDICAL DIVISION



partner
ANDI

Conquistare nuovi clienti. Fidelizzare i pazienti tradizionali. Aumentare la redditività dello studio medico.

Questa è l'opportunità che **Dermal Medical Division**, partner di **ANDI**, mette a disposizione di dentisti e odontoiatri, affinché possano associare la cura del sorriso a quella degli inestetismi legati alle patologie dei tessuti molli del viso utilizzando le tecnologie che l'azienda produce ed esporta.

Intuendo le potenzialità del mercato dell'estetica, sono già **600 gli studi dentistici** che hanno accolto con profitto questa possibilità e che ora sono in grado di offrire ai propri pazienti soluzioni efficaci ma non invasive, assicurandosi un **guadagno** in termini di competenze e, quindi, un indiscusso **valore aggiunto** a vantaggio della propria **professionalità**.

Assistenza continua, **semplicità** delle tecnologie e **velocità** dei trattamenti garantiscono completezza e affidabilità del servizio.



CHIAMA IL NUMERO VERDE
PER UNA PROVA DIMOSTRATIVA
GRATUITA PRESSO IL TUO STUDIO

Numero Verde

800.66.24.23

www.dermalmedical.it

Gelness

Eurodent rivoluziona la poltrona odontoiatrica



Una nuova poltrona è nata in casa Eurodent: **Gelness**.

Con un forte impatto estetico e rivoluzionaria nei contenuti, Gelness è vestita da una tappezzeria anatomica, soffice e gradevole al tatto, definita da una speciale schiuma ad alta qualità, capace di adattarsi alla personale struttura morfologica del corpo, ed in grado di ritornare nella forma originaria in modo lento e

controllato. Gelness diventa però unica nel suo genere, se si considerano gli inserti in gel tecnico presente nella imbottitura dello schienale e della base, ed in posizione di appoggio anatomico del corpo. Il gel tecnico utilizzato da un **brevetto Bayer**, è un materiale poliuretano totalmente atossico, privo di plastificanti e di altre sostanze volatili che non indurisce e non invecchia, mantenendo a lungo le proprietà elastomeccaniche; ciò garantisce una durata sensibilmente maggiore della efficacia della imbottitura della poltrona Gelness.

Il gel tecnico possiede inoltre una **alta capacità di distribuzione della pressione corporea**; i comuni materiali utilizzati

normalmente nelle imbottiture, tendono a creare una concentrazione di pressione nei punti di appoggio, e generano così calore localizzato e senso di fastidio. Al contrario, il gel tecnico presente nella poltrona Gelness, è stato studiato in modo da modellarsi sulla conformazione fisica dell'utilizzatore e distribuire la pressione corporea sull'intera area di appoggio. Pertanto i vantaggi più evidenti della seduta sulla poltrona Gelness sono un **miglioramento della circolazione sanguigna**, e la **capacità di mantenere una postura corretta** senza "asestamenti" e ricerca di posizioni innaturali necessari ad alleviare il disagio derivante dalla concentrazione della pressione. Un'altra caratteristica della poltrona Gelness è che gli inserti in gel tecnico presenti nella tappezzeria, hanno una **bassa conducibilità termica**; questo si traduce in una stabilità della temperatura dell'in-

serto, al di sotto di quella corporea. In tal modo, l'**imbottitura della poltrona Gelness favorisce la circolazione sanguigna e l'ossigenazione dei tessuti cutanei e sottocutanei**, oltre a generare una piacevole sensazione di freschezza e comodità. Superlativo poi il poggiatesta, completamente in gel tecnico trasparente ed elettromeccanico, per un comfort irraggiungibile. ■

www.eurodent.it



Per vedere subito il video, inquadra e fotografa il codice QR con l'obiettivo del tuo cellulare.

Perché VistaScan

- Perché accontentarsi di 14,3 lp/mm ... quando si possono avere 22 lp/mm?!
- Perché accontentarsi di 16.384 scale di grigi... quando si possono avere 65.536 scale di grigi?!
- Perché accontentarsi di una tecnologia comune a molti... quando si può avere una tecnologia "unica"?!
- Perché accontentarsi di sviluppare solo 4 formati di pellicole... quando si possono sviluppare tutti i 5 formati disponibili in odontoiatria?!
- Perché accontentarsi di sviluppare una pellicola alla volta... quando si può sviluppare uno status a 16 in una sola volta?!
- Perché accontentarsi... quando si può avere VistaScan?!

Richiedete una dimostrazione, senza nessun impegno, c/o il Vostro studio e parleremo anche di igiene ed ergonomia del sistema.

Dürr Dental Italia srl
Tel. 0395970300 Fax 0395970303
info@durr.it



ARIA COMPRESSA
ASPIRAZIONE
SISTEMI IMMAGINE
CONSERVATIVA
IGIENE

OFFRO COLLABORAZIONE

- 43 anni, bella presenza, seria, dinamica, capacità relazionale, referenziata, esperta di assistenza di base con mansioni di segreteria cerca impiego part-time in studi dentistici o medici, in Roma sud, Eur, Torrino-Mostacciano. Telefonare al 334.7069736 cortesemente mattina o sera dopo le ore 20.00.
- Assistente alla poltrona con mansioni di segretaria, 12 anni di esperienza, offre la propria collaborazione part-time 2-3 giorni alla settimana, possibilmente mattina. Zone Roma Eur, Torrino-Mostacciano. Telefonare allo 06.51980355 esclusivamente la sera dopo le 20.00.
- Assistente alla poltrona, esperta, cerca studio dentistico full o part-time. Zone Roma, Viterbo, Terni o relative province. Telefonare al 392.3242314.
- Assistente alla poltrona, seria, dinamica e con esperienza offre collaborazione a studi odontoiatrici

di Roma. Automunita. Telefonare al 348.2400597.

- Assistente di studio odontoiatrice con esperienza 15ennale, esperta in: conservativa, protesi, endodonzia, chirurgia orale, implantologia, ortodonzia, all'occorrenza valido aiuto in segreteria, con diploma di maturità linguistica e diploma di qualificazione Andi, cerca impiego full-time o part-time con qualsiasi tipo di contratto di lavoro. Sono una persona di gradevole presenza, affidabile, solare e molto precisa nel mio lavoro... Io so ho 45 anni ma mettetemi alla prova! Telefonare al 347.4231142 o allo 06.6556919.
- Assistente-segretaria, esperienza trentennale nella conduzione di studi medici dentistici, diploma di scuola media superiore, referenziata, capacità relazionale, disponibilità part-time oppure orario continuato. Telefonare al 347.5809617.
- Chirurgo odontoiatra, con esperienza pluriennale e pluridisciplinare, offre collaborazione in studi odontoiatrici di Roma e

zone limitrofe. Esegue chirurgia degli ottavi, preparazioni protesiche, implantologia con motore a fibre ottiche, parodontologia open flap e flap less, endodonzia al nichel-titanio, conservativa estetica, odontoiatria infantile. Si garantisce serietà, professionalità e competenza nel settore. Telefonare al 328.7225073.

- Igienista dentale laureata, con esperienza pluriennale, offre collaborazione a studio odontoiatrico per 1 o 2 giorni a settimana. Telefonare al 334.8821524.
- Igienista dentale, con esperienza, offre collaborazione presso studi odontoiatrici di Roma, anche 1-2 giorni settimanali. Telefonare allo 334.8821524.
- Igienista dentale, laureata nel 2002, con partita Iva, offre consulenza 1-2 giorni a settimana in studi dentistici a Roma. Esperienza e massima serietà. Telefonare al 335.8277093.
- Igienista dentale, laureata, esperienza pluriennale,

referenze, capacità comunicative, presenza, max serietà, offre collaborazione presso studi odontoiatrici in Roma. Telefonare al 339.4429053.

- Igienista dentale, laureato con massimo dei voti, offre collaborazione presso studi odontoiatrici di Roma e provincia. Max esperienza, si richiede e si offre massima serietà. Telefonare al 338.1761877.
- Implantologo, titolare di studio, esperienza pluriennale, disponibile con propria attrezzatura e strumentario, offre consulenze o collaborazioni anche per chirurgia orale e parodontale a studi odontoiatrici del Lazio. Eventuale direzione sanitaria. Massima serietà. Telefonare al 340.3749265.
- Laboratorio odontotecnico altamente specializzato in protesi fissa e mobile offre collaborazione a studi odontoiatrici. Listino prezzi interessante. Telefonare al 338.5444300.

COLLEGATI ALL'INDIRIZZO INTERNET WWW.INFODENT.IT ED INSERISCI ANCHE ON-LINE IL TESTO DEL TUO ANNUNCIO.

I testi degli annunci di interesse odontoiatrico sono visionati preventivamente dall'A.N.D.I. - Dipartimento Regionale Lazio

- ANNUNCI GRATUITI
- VARIAZIONE DATI



Indirizzo: Strada Teverina km. 3,600 • 01100 VITERBO • Tel. 0761.393.204 • Fax 0761.393.222

Nome Cognome

Tipo di attività Specializzazione

Via Numero CAP

Città Prov. Tel.

E-mail P.IVA Cell.

(Per annunci a pagamento è obbligatoria la partita Iva e il codice fiscale)

- OFFRO O CERCO
- COLLABORAZIONE
- ATTREZZATURE
- ATTIVITÀ

Spazio per l'annuncio (scrivere a macchina o stampatello) MAX 30 PAROLE • Sarà pubblicato solo il testo sottostante*

***IMPORTANTE**

Gli annunci riguardanti la ricerca di collaborazioni (ricerca personale, collaboratori ecc.) devono essere pubblicati corredati delle generalità del richiedente, in ottemperanza al decreto legislativo n. 276 del 10 settembre 2003, attuazione della legge delega in materia di occupazione e mercato del lavoro (legge 14 febbraio 2003 n. 30, cosiddetta "legge Biagi"). In relazione a quanto sopra, in base a quanto disposto in materia dal D.lgs. 196/03 che regola il trattamento dei dati personali, si autorizza la pubblicazione delle generalità suindicate.

data

Nome e Cognome (In stampatello)

firma

Per la comunicazione telefonica degli annunci economici è attiva negli orari di ufficio una segreteria telefonica al numero 0761.393.204 dal lunedì al venerdì. ATTENZIONE: saranno pubblicate solo gli annunci completati in tutti i campi richiesti: nome, cognome, indirizzo, cap, città, telefono, indirizzo e recapito. Gli annunci si ricevono fino al 5 di ogni mese precedente l'uscita e saranno pubblicati una sola volta. Per vedere pubblicato nuovamente il proprio annuncio, occorre spedire il coupon per una nuova richiesta oppure comunicare telefonicamente la riconferma. Se si desidera pubblicare in evidenza è necessario effettuare un bonifico bancario di Euro 20,00 IVA compresa intestato a: BeC srl - IBAN: IT68089311450200020810206, allegando copia al presente cedolino. Il pagamento dà diritto a 2 uscite. INFODENT offre esclusivamente un servizio, non riceve tangenti sulle contrattazioni, non effettua commerci, non è responsabile della veridicità delle inserzioni. Si procederà a norma di legge contro chiunque si servirà di questa rivista per scopi illeciti e di disturbo. Le inserzioni gratuite sono riservate ai privati. Gli operatori commerciali, per le inserzioni che riguardano l'attività svolta, devono servirsi degli annunci a pagamento o degli spazi pubblicitari. Ai sensi e per gli effetti del D.lgs. 196/03, il trattamento dei dati avverrà mediante supporti

telematici che cartacei, entrambi eventualmente organizzati anche come banche dati o archivi. Il conferimento dei dati personali è obbligatorio per la pubblicazione dell'annuncio o per il ricevimento della rivista. La mancata comunicazione, ovvero l'accertata erroneità dei dati richiesti legittimeranno la nostra società a rifiutare l'esecuzione del rapporto, ovvero ad interrompere l'esecuzione stessa. I dati personali acquisiti potranno essere comunicati a tutti i dipendenti, collaboratori e consulenti a qualsiasi titolo della nostra Società, nonché a tutti gli Organi societari ed ai soci; i medesimi dati potranno essere inoltre comunicati agli omologhi soggetti di società da noi controllate o collegate, ovvero di società che controllano l'attività della nostra Società. I dati relativi all'indirizzo saranno utilizzati per l'invio di riviste e attività commerciali. In ogni momento potrete esercitare i diritti di cui all'Art. 7 del D.lgs. 196/03 e quindi conoscere, ottenere la cancellazione, la rettificazione e l'integrazione dei vostri dati, nonché opporvi al loro utilizzo per le finalità su indicate. Il titolare del trattamento è BeC srl con sede in Viterbo Strada Teverina km 3,600 nella persona del suo legale rappresentante. Qualsiasi comunicazione o atto ufficiale potrà essere inviato dall'inserzionista presso la redazione di Infodent con sede in Viterbo Strada Teverina km 3,600.

Infodent centro-sud 4/2011



Specializzati in ogni tipo di protesi

Dal caso più semplice al più complesso

Via Artigianato, 57/59 • 00034 Colferro (RM)
Tel 06.97236249 • Fax 06.97236249
vittorilab@yahoo.it • www.vittorilab.it

- Medico chirurgo odontoiatra offre propria collaborazione presso studi dentistici del Lazio. Telefonare al 334.9747788 o.p.
- Medico chirurgo odontoiatra, con buona esperienza in medicina biologica (omotossicologia, fitoterapia ecc.), offre consulenze in studi odontoiatrici e medici. Telefonare allo 06.78344345 o.p.
- Medico dentista offre collaborazione presso studi odontoiatrici. Telefonare al 339.7125724 o allo 06.9625723.
- Medico-ortodontista, esperienza ventennale come consulente ortodontico in vari studi di Roma, offre propria collaborazione. Telefonare al 339.4580962 o inviare e-mail: claudiol123@virgilio.it.
- Odontoiatra medico chirurgo, esperienza ventennale, offre collaborazione presso studi Roma e dintorni. Telefonare allo 06.78344345 ore 13,30 circa.
- Odontoiatra, con esperienza, offre collaborazione in altrui studio. Max serietà. Telefonare al 347.9439751.
- Odontoiatra, esperienza conservativa, endodonzia, parodontologia e ortodonzia, offre collaborazione presso altrui studi. Telefonare al 347.1349385.
- Odontoiatra, laureata con lode nel 2000, con esperienza presso strutture pubbliche e private, offre collaborazione in conservativa, endodonzia, protesi e chirurgia semplice presso studi dentistici in Roma e nel Lazio. Telefonare al 393.4151912.
- Odontoiatra, titolare di studio, esperto e qualificato, perfezionato

- in implantologia, parodontologia, chirurgia orale ecc., offre collaborazione o consulenze, con propria attrezzatura, presso studi dentistici di Roma e Lazio. Telefonare al 349.6045286.
- Odontotecnico con esperienza decennale, partita Iva propria, offre collaborazione a laboratori odontotecnici, con pagamenti a percentuale. Telefonare al 338.5444300.
- Odontotecnico, con buona esperienza protesi mobile e fissa, cerca serio impiego presso laboratorio odontotecnico. Telefonare allo 345.8369953.
- Odontotecnico, con proprio laboratorio in Frascati (Rm) specializzato in protesi fissa, mobile tradizionale e su impianti, offre propria collaborazione a studi odontoiatrici di Roma e provincia. Listino interessante. Telefonare al 347.5956915.
- Offresi collaborazione presso studio medico dentistico in Roma, zona Centocelle e limitrofe, nei giorni di martedì e giovedì mattina.
- Assistente e mansioni varie all'interno dello studio. Esperienza quasi ventennale. Cortesemente no perditempo. Telefonare al 339.6643867.
- Ortodontista, con esperienza pluriennale in terapia fissa, funzionale ed ortopedica, offre collaborazione presso studi dentistici in Roma e regione Lazio. Telefonare al 339.8621289.
- Parodontologia: esperta in parodontologia, titolare di studio, sarebbe disponibile per collaborazione 2 o 3 mattine

- a settimana. Telefonare allo 06.5913003 oppure al 335.435658.
- Ragazza 44enne, assistente alla poltrona con esperienza, cerca part-time disponibilità tutte le mattine escluso il venerdì. Eventualmente venerdì pomeriggio e martedì anche giorno intero. Preferibilmente zona Monteverde (RM) e limitrofe. No sostituzioni maternità. Telefonare allo 06.5349249 o al 338.3078711.

■ CERCO COLLABORAZIONE

- A.C. Russo Editore, leader nella produzione di corsi in dvd per odontoiatri, ricerca agenti in tutta Italia anche se impegnati con altre aziende. Trattamento provvigionale interessante. Telefonare al 328.1540186.
- La Implamed di Sesto ed Uniti (CR), leader nella produzione e commercializzazione di sistemi implantari ed esclusivista della metodica a carico immediato elettrosaldata, valuta con molto interesse la candidatura di persone motivate, brillanti e intraprendenti da inserire nelle nostre strutture di vendita nel settore dell'implantologia. Si cercano agenti in Toscana, Emilia Romagna, Liguria, Veneto, Lombardia. Telefonare allo 0372.24915/531788 o fax al 0372.22637 o inviare e-mail a info@implamed.it.
- Laboratorio ortodontico "Only Orthodontic" di Paolo Ugolini sito a Fiano Romano (RM) cerca odontotecnico prima esperienza. Inviare curriculum all'indirizzo mail ugolinipaolo@alice.it o al fax 0765.484030.
- Su richiesta di una ONG Indiana, il Barefoot College (www.barefootcollege.org), alcuni dentisti italiani impegnati in missioni umanitarie e nella cooperazione internazionale, cercano colleghi disponibili a proseguire con loro un programma di formazione di operatrici dentali in Rajastahn (India), presso una struttura avviata nel 2009 in un piccolo villaggio rurale, Tilonia. Per informazioni telefonare al 339.7228309 (Dr. Leonzio Artioli) o al 348.3235607 (Dr. Pasquale Rubino).

GIORGIA
ONLUS
2009

L'associazione di volontari "Giorgia 2009" onlus, chiede a odontoiatri ed odontotecnici la disponibilità a prestare la propria opera professionale per un periodo di 10 gg. presso l'Ospedale Pediatrico di Kimbondo - Kinsahasa (RDC)

per info:

www.giorgia2009onlus.org

■ OFFRO ATTREZZATURA

- Banche in metallo da laboratorio, marca Caws, a 1-2 posti, con cassettiere, nuovi, inusati, privato vende a ottimo prezzo. Telefonare al 328.3361913.

OVUNQUE SIA IL VOSTRO STUDIO!

SENZA STRUMENTI

€ 3.900 + iva

ACCESSORIATO

€ 5.400 + iva

Micromotore aria con manipoli
+ 2 turbine cieche + Ablatore con punte +
Lampada LED per composito

Trasporto & Montaggio compresi

FODENT sas

MX2 
BENVENUTI
IN UNA NUOVA
DIMENSIONE

Il micromotore ad induzione MX2 con illuminazione regolabile a LED è l'ultimo nato in casa Bien-Air: è piccolo, ma eccellente sotto ogni punto di vista. Mini nelle dimensioni, potenza, versatilità e controllo perfetto della velocità, della coppia e dell'inversione automatica del senso di rotazione.

Bienvenuti in una nuova dimensione



Bien-Air Italia s.r.l.
Via Vaina 3
20122 Milano, Italia
Tel. +39 (02)58 32 12 51/52/54
Fax +39 (02)58 32 12 53
ba-i@bienair.com
www.bienair.com

- **Ecografo General Electric Logic 5 pro con 5 sonde (lineare 12l phased array convex endocavitaria biplanare trasrettale) nuovissimo. Attrezzatura presente a Viterbo. Su richiesta invio foto e dettaglio voci. Rivolgersi all'e-mail: riccardo@piazaccrispi.it.**
- **Laboratorio odontotecnico vende: colonna a 4 lampade per fotografare; vibratore Resista 15 matr. 5686; pressa muffola Silfradenti; squadramodelli Gamberini Pietro tipo SQ12 VEVN; foragessi Sato Euclide 2 tipo 907; vaporizzatrice Minivapor 86 Breda; macchina Rapida-Casali n. 6/90 tipo RM; miscelatore Siladent-Producte Vacuum Mixer tipo VM111; fresatore Cendres e Metaux; miscelatore De Marco completo di vibratore; n. 6 muffole per la macchina termopressa MG New Press; n. 4 banchi: ogni banco di lavoro ha 2 posti completi di 2 lampade (misure 180x82 ciascuno). Telefonare allo 06.8104750 o al 335.446223.**
- **Laboratorio odontotecnico vende: n. 1 banco con 3 posti di lavoro per rapide completo di aspirazione (misure 300x82); n. 5 banchi di lavoro con piani in acciaio completi di lavabo con attacchi per squadramodelli con decantatori; n. 7 banchi con piani in acciaio per appoggio macchinari; n. 1 banco per saldare (110x66x96); n. 4 cappe per forni (1°: 200x190 - 2°: 110x190; 3°: 166x190; 4°: 110x190); n. 95 articolatori usati; n. 2 scrivanie per ufficio; n. 3 armadi per ufficio (misure 0,50x190); n. 1 banco per computer con cassettera (misure 96x50); n. 35 poltrone verdi per sala conferenze. Telefonare allo 06.8104750 o al 335.446223.**
- **Laboratorio odontotecnico vende: parallelometro Novart A90 Artiglio per attacchi; microscopio russo; rapida Casali - Milano n. 67/5 tipo RT; seghetto per monconi sfilabili Micerium mod. SVC/80 T428; compressore Silenz, da lt. 25 M.G.F. matr. 09020807 mod. Sil-Eol 24/100 Car; saldatrice-puntatrice n. 479 tipo 450 Odontoweld; compressore Felp 650/T 5,5 con essiccatore EA700 - potenza 4 Kw - pressione 10 bar - tensione 400 v; termopressa MG-Newpress matricola n. 1034 per sistema pressofusione per materiale in termoplastica; apparecchio galvanico per la lucidatura elettrolitica delle leghe o dell'oro (Simed Sri); seghetto a nastro Black & Decker art. n.**

- 202772; seghetto a nastro della Proxxon MBS230/E per squadrare modelli in gesso. Telefonare allo 06.8104750 o al 335.446223.
- **Laboratorio odontotecnico vende: termostampatrice per mascherine americana; pulimentatrice Faro art. 700.473 serie F 200; vibratore piccolo Krugg; macchina per silicone Alphamat 2 Schutz-Dental matr. 344 (Gerhò); Doublemix miscelatore Zhermack; n. 4 fornelli elettrici Dentaaurum; n. 2 pentole a pressione Dentaaurum TUV Product Service; sabbiatriche Dentaalfarm tipo A10 con 3 contenitori sabbie; sabbiatriche Dentaalfarm modello Eco Plus con 2 contenitori sabbie; fonditrice Combilabor CL-G-2002; parallelometro Artiglio mod. A78. Telefonare allo 06.8104750 o al 335.446223.**
- **Lampada Demetron LC della Kerr, lampada Visilux 2 della 3M, manipolo Endosonic Micromega, localizzatore apicale Foramatron IV, Kavoklave e Tau-Steril. In blocco o separatamente. Telefonare allo 06.78344345 ore 13,30 circa.**
- **Macchina galvanica Agc-Speed; fresatore Artiglio A6, ancora imballato, euro 6.000,00. Telefonare allo 06.2147217 o al 328.3833164.**
- **Riunito odontoiatrico Colibri / Idem, poltrona Ritter pelle, privato vende. Telefonare allo 06.44245364.**
- **Riunito odontoiatrico marca Idem, faretra strumenti, completo poltrona multifunzione, nuovo, mai usato, ancora imballato, ottimo prezzo, privato vende. Telefonare al 334.5035712.**
- **Stereomicroscopi professionali da banco da 4x a 100x, con illuminatore per luce trasmessa e riflessa ed ampio corredo di accessori euro 400,00. Sistemi completi con illuminatore con lampada alogena e fibra ottica anulare per luce fredda. Eventuale disponibilità di supporti a pantografo, di sistemi per fotomicrografia e di fibre ottiche bifilari. Telefonare allo 06.4072172 (casa) o allo 06.30484685 (ufficio) o al 338.3408288 e-mail: massimo.dapice@casaccia.enea.it.**
- **Vendo banchi da lavoro mod. Saratoga (L1m - P50 - H83) in metallo rosso, piano bianco, 2 cassetti con sportello vetro con attacchi micromotore, turbina e siringa mod. Faro, euro 1.000,00 cadauno trattabili. Telefonare allo 06.5910679 ore pomeridiane dal lunedì al venerdì.**
- **Vendo elettromiografo Bio Pack Maxi, vero affare. Rivolgersi all'e-mail: riccardo@piazaccrispi.it.**

■ OFFRO ATTIVITÀ

- **A colleghi medici odontoiatri si affittano unità operative odontoiatriche complete, in studio prestigioso sito in Roma in viale Parioli. Lo studio è comprensivo del servizio di segreteria e di ogni attrezzatura necessaria anche all'implantologia. Telefonare al 339.2313983.**
- **Affittasi stanza in studio dentistico di Roma, per poi eventuale cessione futura, zona Eur centro, viale Europa, 100 metri metro. 2 volte a settimana. Tutto a norma, attrezzato, ottimo stato, 10 anni di attività. Composto da riunito con rx, reception, sala d'attesa, altra stanza, prezzo interessante. Telefonare allo 06.5925932 o al 347.6136710.**
- **Affitto studio odontoiatrico, provincia di Perugia, a collega o igienista con p. Iva; possibilità di collaborazione. Lo studio è situato in elegante centro commerciale nel centro di Foligno (PG). Telefonare al 338.3457480 o allo 0742.353159.**
- **Affitto unità operativa completa, in studio odontoiatrico zona Salario-Parioli (RM). Telefonare allo 06.84156680 ore 9,00-12,30 dal lun al ven.**
- **Cedesi in Roma, quartiere Trieste, studio dentistico a norma, 2 unità operative, arredatissimo, attrezzatissimo. Telefonare al 327.3248398.**
- **Laboratorio odontotecnico affitta posti di lavoro, zona centrale, piazza Re di Roma. Prezzo da concordare. Eventuale collaborazione. Telefonare al 334.8821524.**
- **Odontotecnico, in Pescara (zona Tiburtina) affitta a colleghi nel proprio laboratorio, causa inutilizzo, stanze o stanza autonome - climatizzate ed a norma. Telefonare al 339.4065728.**
- **Studio dentistico attrezzato affittasi zona Roma - Centocelle, a partire da euro 1.000,00. Telefonare al 377.2037332.**
- **Studio dentistico, completamente attrezzato, con 2 unità operative, affitta a odontoiatri con propria clientela 1-2 giorni la settimana. Zona Montesacro (RM). Telefonare al 328.9685750 o allo 06.8189641.**
- **Studio medico dentistico si affitta in via dei Colombi 26 (RM). 2 sale perfettamente funzionanti, comprese di strumentazione. Telefonare allo 06.2148487 o al 337.7725761.**
- **Tivoli (RM) affittasi studio odontoiatrico, centralissimo, completamente attrezzato (2 riuniti), più 2 stanze non arredate. Telefonare al 339.8018316**

curati e coccolati!



INS-IT-13-04-10-GELNESS

gelness

La nuova poltrona con inserti
in gel tecnico medicale

Da 50 anni vi siete presi cura di milioni di pazienti utilizzando i nostri prodotti. Da oggi potrete anche **coccolarli** con **Gelness**, la nuova poltrona con inserti in gel tecnico di uso medicale; i pazienti oggi potranno percepire un livello di comfort sino ad ora sconosciuto, grazie al gel tecnico brevettato da **Bayer** ed utilizzato nella **poltrona Gelness**, alla imbottitura soffice ed avvolgente, ed al nuovissimo design morbido e moderno.

EURODENT
Treat yourself!

www.eurodent.it



Isomed Kono
The Perfection
of Konometric
Implants

the new implant

Overdenture
with self-tapping
screws with ball
attachement

**Corso di Implantologia
a carico immediato
e differito**
con il patrocinio di

Isomed Plus
The Perfection
of Immediate
Loading

ITALIAN ASSOCIATION OF NEW YORK
UNIVERSITY COLLEGE OF DENTISTRY

28 Aprile - 7 Giugno - 6 Luglio >> Cosenza - Corso teorico-pratico
>> su paziente

16 Aprile >> Torino - ALL IN ONE DAY

15/16 Aprile - 1/2 Luglio >> Padova (Corso di Gnatologia

23/24 Settembre - 28/29 Ottobre >> & Postura)

7 Maggio >> Genova - ALL IN ONE DAY



Per ricevere il catalogo
completo o la visita
di un nostro agente
contattate i nostri uffici



ISOMED S.r.l. - Via G. Mameli, 50/52
35020 ALBIGNASEGO (Pd) - Italy
tel. +39 049 8629612 - fax +39 049 8629816
www.isomed.it - amministrazione@isomed.it

