

INFODENT®

MENSILE D'INFORMAZIONE MERCEOLOGICA DENTALE

n. 3 • 2011 • anno XXIII • CENTRO-SUD ITALIA

150° anniversario Unità d'Italia



fantasmino
ORTOLAB®



Allineatori dentali

Sistema computerizzato con tecnologia CAD-CAM

La nostra équipe, composta da: medici, tecnici ed informatici, vi affiancherà nella scelta del progetto terapeutico ideale, permettendovi di risolvere diverse problematiche ortodontiche. Il "Sistema Fantasmino" aggiunge un ulteriore servizio professionale al vostro studio.

New: 2 Luglio 2011 1° Congresso Nazionale sul Fantasmino

La partecipazione all'evento è gratuita, ed è in fase di accreditamento E.C.M. Avendo a disposizione un numero limitato di posti, la segreteria prenderà in esame le adesioni in base all'ordine di arrivo.

Call center tel. 081.863.75.99

www.ortolabpompei.com

IN QUESTO NUMERO A CONFRONTO:

CAD CAM

Pag 5

CERAMICHE PER ZIRCONIO

Pag 17

CEMENTI CANALARI

Pag 23

APPROFONDIMENTI

Cad Cam

- CAM 4-K2 Impression
- KaVo EVEREST: Il sistema completo
- Iscan
- CAD-CAM Bien Air

Pag 12

Ceramiche per zirconio

- NATURAL CERAMIC SYSTEM

Pag 21

Cementi canalari

- AH Plus® - AH PLUS JET™
- CALASEPT PLUS

Pag 27

bicon™
DENTAL IMPLANTS

SEGNI PARTICOLARI

6'0"

5'10"

5'8"

5'6"

5'4"

5'2"

5'0"

4'10"

4'8"



DENTRONICA

34°IDS - COLONIA 22-26 Marzo - Hall 04.1 - Stand A 013 // Stand B 021g

Tecnomed Italia srl - Via Salvador Allende 2 • 61040 Monte Porzio (PU) Italy • Tel. +39 0721 95 65 14 / +39 0721 95 51 46 • Fax. +39 0721 95 52 29 • www.dentalastec.it



A.N.E.S. Associazione Italiana Editoria Specializzata

Direttore responsabile
Riccardo Chiarapini
Segreteria di redazione
Stefano Toticchi
Coordinamento
Diana Carbonetti
Direzione grafica
Gisella Benedetti
Impaginazione e grafica
BeC s.r.l. - divisione grafica
Marketing e Pubblicità
Gianluca Passeri tel. 0761.393306 -
335.1213136
Baldo Pipitone tel. 336.773328

Mensile d'informazione merceologica dentale
ANNO XXIII - n. 3 Marzo 2011
Poste Italiane S.p.A. - Spedizione in A.P. - 70%
Viterbo - Autorizzazione del Tribunale di Viterbo
n. 341 del 7/12/88

Editore BeC s.r.l.
Strada Teverina Km. 3,600 - 01100 VITERBO
Telefono 0761.393.1 - Fax 0761.393.222



Stampa - Graffietti Stampati snc
S.S. Umbro Casentino Km. 4,500 Montefiascone (VT)

Testata volontariamente sottoposta a
certificazione di tiratura e diffusione
in conformità al Regolamento C.S.S.T.
Certificazione Editoria Specializzata
Tecnica

Per il periodo 1/1/2010 - 31/12/2010
Tiratura media: 17.867
Diffusione media: 17.659
Certificato CSST n. 2010-2.055 del 28.02.2011
Società di Revisione: Fausto Vittucci & C. sas
Tiratura del presente numero: xx.xxx
Una copia euro 0,77 - contiene I.P.
La redazione non restituisce il materiale utilizzato

PRIMO PIANO CAD CAM	5	di ricerca in implantologia
A CONFRONTO Tabelle di comparazione	6	ANNUNCI ECONOMICI 32 Annunci gratuiti di offerta e ricerca collaborazione, attrezzatura e attività
APPROFONDIMENTI - CAM 4-K2 Impression - KaVo EVEREST: Il sistema completo - Iscan - CAD-CAM Bien Air	12	INSERZIONISTI • Abacus pagg. 13/33 • Alpha Test pag. 28 • Bicon Italia pag. I Cop. • Bien Air Italia pag. 13 • Cabel+ pagg. 5/12 • Caes Software pag. 14 • CMF Marelli pag. IV Cop. • Dental Moro pag. 15 • Dentsply pagg. III Cop./17 • Fe.Ma. Dermal Medical pag. 30 • KaVo Italia pagg. 5/12 • Man- fredi pag. 3 • Mariotti pag. 16 • N&C - Vitaldent pag. 4 • Ombi pag. 34 • Ortolab Pompei pag. I Cop. • Owandy Radiologie pag. 22 • Physioline pag. 29 • Pistoni Rodolfo pag. 31 • Reverberi pag. 12 • Rossi pag. 32 • TecnoMed pag. 31 • TecnoMed pag. II Cop. • Tombellini Laborato- rio Odontotecnico pag. 13 • Tressis Italia pagg. 17/21 • Yen Co. pag. 17
AGENDA - Congressi e Fiere in Italia e all'estero (Aprile/Maggio) - Calendario dei Corsi (Maggio)	14	
PRIMO PIANO CERAMICHE PER ZIRCONIO	17	<i>Informativa ai lettori - Questa rivista Le è stata invia- ta tramite abbonamento, l'indirizzo in nostro possesso verrà utilizzato per l'invio della rivista, per l'invio di altre riviste, per l'invio di proposte di abbonamento, per l'in- vio di informazioni tecniche e commerciali, nonché per la divulgazione di eventi formativi e promozionali e per la cessione degli stessi a terze aziende per le medesime finalità. In ogni momento potrete esercitare i diritti di cui all'art. 7 del D. Lgs 196/2003, e quindi conoscere, otte- nere la cancellazione, la rettificazione, l'aggiornamento e l'integrazione dei Vostri dati, nonché opporvi al loro utilizzo per le finalità su indicate. Qualora venisse eserci- tato il diritto alla cancellazione lo stesso comporterebbe il mancato invio della presente rivista. Il titolare del trat- tamento è BeC srl con sede in Viterbo, Strada Teverina Km 3,600, nella persona del suo legale rappresentante.</i>
CONFRONTO Tabelle di comparazione	18	
APPROFONDIMENTI - NATURAL CERAMIC SYSTEM	21	
PRIMO PIANO CEMENTI CANALARI	23	
A CONFRONTO Tabelle di comparazione	24	
APPROFONDIMENTI - AH Plus® - AH PLUS JET™ - CALASEPT PLUS	27	ERRATA CORRIGE Sul numero 1-2/2011, rubrica <i>In primo piano</i> relativa ai "Perni in fibra", pagina 19, i numeri di riferimento dei prodotti presentati sono stati erroneamente invertiti. Il corretto abbinamento è: prodotto n. 1 Rapitec - Brevetti Melluso ; prodotto n. 2 Extreme - Micro.Medica .
DALLE AZIENDE - I-Max Touch 3D - Pretty - Galileo - cadcamdentale.abacus.it - SCIENTIFICA: tredici anni di studi e	28	elenco completo dei confronti 2011 sul sito WWW.INFOIDENT.IT sezione confronti

MANFREDI

MADE IN ITALY



Laser Galileo

Manfredi S.r.l. Via ValPellice 72 - 10060 San Secondo di Pinerolo (TO) Italy
Ph + 39 0121 501561 - Fax +39 0121 500456 - manfredi@manfredi-saed.it

www.manfredi-saed.it



VII PREMIO

ALLA RICERCA IN
ODONTOSTOMATOLOGIA



L'obiettivo primario del VII Premio è la **promozione di lavori di ricerca** che rappresentino un'evoluzione per lo sviluppo della professione odontoiatrica

40.000 €: MIGLIOR LAVORO DI RICERCA DI BASE

35.000 €: MIGLIOR LAVORO DI RICERCA CLINICA

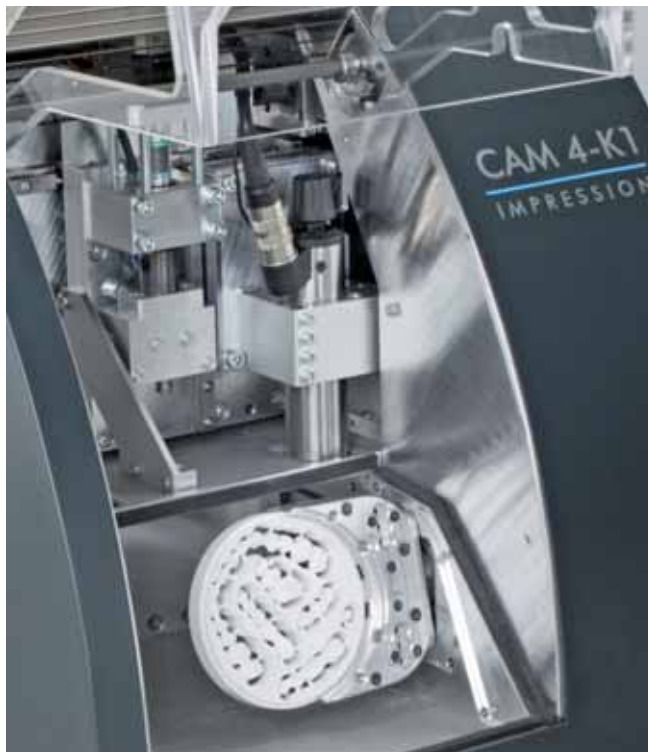
10.000 €: MIGLIOR REVISIONE BIBLIOGRAFICA SISTEMATICA

Per norme e regolamenti è possibile scaricare il materiale informativo dal sito www.vitaldent.com oppure richiedere informazioni all'indirizzo e-mail fondazione@vitaldent.com.
Il termine ultimo per la presentazione dei lavori è il 31/8/2011.

Diamo valore alla ricerca

FONDAZIONE*
VITALDENT

1 CAM 4-K2 IMPRESSION



2 KAVO EVEREST



Cad Cam a confronto

1

CABEL+

CAM 4-K2 IMPRESSION

CAM 4-K2 Impression è un sistema CAD-CAM, prodotto dall'azienda tedesca VHF CAMFACTURE, per la fresatura di elementi in zirconio o in plastica.

È utilizzabile per la realizzazione nel settore odontotecnico di elementi provvisori così come di corone e ponti fino ad un massimo di quattordici elementi; in particolare si possono realizzare ogni tipo di applicazione dentale (abutments, etc).

Si possono lavorare elementi in zirconio, materiali sinterizzati, plastica e cera.



2

KAVO ITALIA

KAVO EVEREST

Il sistema KaVo EverestR CAD/CAM è un esempio straordinario di tecnologia concepita come sistema completo di lavorazione per il laboratorio dentale. Le quattro unità Everest si completano a vicenda, creando un sistema globale realizzato per rispondere in modo ottimale alle esigenze della moderna odontotecnica. Un'alta tecnologia che apre nuove prospettive di redditività per i laboratori odontotecnici all'avanguardia.



* I prezzi si intendono al netto di IVA

Legenda:  primo piano  a confronto  approfondimento  in offerta**► Cad Cam**

Denominazione del prodotto	ABAMILL DENTAL	CAM IMPRESSION 4-K2	CARA	CARES CAD/CAM	CERCON® SMART CERAMIC SYSTEM	CLAYTOOLS	CYRTINA	DENTALCAD
Produttore	ISEL - Abacus	VHF Camfature GmbH	Heraeus Kulzer	Straumann	Dentsply® Degubent GmbH	Sensable	Oratio B.V.	Exocad
Tipo di sistema	Aperto, senza codici di blocco	Aperto	Aperto	Integrato	Chiuso	Aperto, senza codici di blocco	Aperto Import	Aperto, senza codici di blocco
Assistenza	Assistenza e formazione personalizzata telefonica, in remoto e presso il cliente	Diretta in tutta Italia dall'importatore	Heraeus - Caracare	Teleassistenza controllo on line e remoto	Esclusivamente personale dipendente Dentsply	Assistenza e formazione personalizzata telefonica, in remoto e presso il cliente	Helpdesk online Italiano	Assistenza e formazione personalizzata telefonica, in remoto e presso il cliente
Scanner	•	•	3Shape D710	CS2	Cercon® Eye	•	Cyrtina Scanner	•
Letture	•	•	Ottica	Ottica-laser	Ottica	•	Luce strutturata	•
Precisione (µm)	•	•	<20	± 10	<10	•	10	•
Tempo di lettura singolo elemento (sec)	•	•	25	30	20	•	30	•
Campo di misura (mm)	•	•	Modelli standard	16x42	25x25x25	•	Modelli in articolazione	•
Software	•	•	•	Straumann Cares Visual	Cercon Art	Modellazione a mano libera con ritorno di forza	Cyrtina CAD30 software	Cad 3D specifico per la progettazione odontotecnica
Aggiornamenti software gratuiti	•	•	SI	SI	SI	SI	SI	SI
Breve descrizione sistema	•	•	Letture tridimensionale e realizzazione di protesi fissa removibile e impiantare	Sistema completamente integrato	Scansione precisa e veloce, software intuitivo con brevissima curva di apprendimento	Set-up, mascherine di sbiancamento/funzionali/ortodontiche, bites, ritocco files STL. Compatibile con scanner, cad, cam, fresatrici e stampanti 3d aperti	Il sistema permette l'importazione di qualsiasi scansione STL da altri sistemi	Semplice e intuitivo per ponti, corone, impianti, barre, articolatore, wax-up, intarsi e corone pressate. Compatibile con scanner, cam, fresatrici e stampanti 3d aperti
Spessore margin-line singolo elemento (mm)	•	•	Zr 0,20-NEM 0,10	CromoCobalto 0,008	0,3-0,4	•	0,10	Spessore modulabile a partire da 0,1 mm

CAD

SCANNER

A CONFRONTO

* I prezzi si intendono al netto di IVA

Legenda: **P** primo piano **C** a confronto **+** approfondimento **€** in offerta

Cad Cam

Denominazione del prodotto	DW SERIES 7	ECHO	F35 D	HT E HTS STANDARD E SPEED	INLAB	ISCAN	KAVO EVEREST	MAYKA DENTAL
Produttore	Dental Wings	Sweden&Martina	Comet srl	Mihm Vogt	Sirona Dental Systems	Imetric	Kavo Dental	Picasoft
Tipo di sistema	Aperto	Aperto per fase di scansione, chiuso per file di produzione	Aperto	•	Aperto	Aperto, senza codici di blocco	Aperto	Aperto, senza codici di blocco
Assistenza	Diretta in Italia su hardware e software, formazione specialistica	Telefonica, da remoto e in luogo su appuntamento	Exportech snc	Assistenza e formazione personalizzata telefonica, in remoto e presso il cliente	Istruzione diretta riparazioni mediante specialist	Assistenza e formazione personalizzata telefonica, in remoto e presso il cliente	4 tecnici di Kavo Italia	Assistenza e formazione personalizzata telefonica, in remoto e presso il cliente
Scanner	7 assi a triangolazione laser	Echo scan	•	•	InEos Scansione modello, diretta impronta, moncone singolo	Ponti, corone, arcate, impianti, barre, ortodonzia, scheletrati	3Shape o PRO Kavo	•
Lettura	Ottica	Ottico a luce strutturata	•	•	Ottica	Ottica a luce strutturata di ultima generazione	3Shape – laser; scanner PRO Kavo - ottico	•
Precisione (µm)	<20	10	•	•	± 15	<10	<20	•
Tempo di lettura singolo elemento (sec)	<1 min	1,5 min	•	•	8	90-120	25 (3Shape) 3 min (Scan PRO Kavo)	•
Campo di misura (mm)	140x140x120	•	•	•	Illimitato	100x75	90x80	•
Software	Dalla diagnosi alla protesi completa	Echo customer suite	•	•	Progetto Biogeneric®, riduzione automatica	•	•	•
Aggiornamenti software gratuiti	•	Si	•	•	Si	•	•	•
Breve descrizione sistema	Scanner 3D ottico a triangolazione laser a 7 assi, in grado di scansionare impronte, arcate complete a monconi fissi e/o sfilabili	Sviluppato appositamente per il settore odontoiatrico. Permette di progettare protesi cementate, avviate e miste compresi abutment individuali e strutture a ponte avviate	•	•	Compatibile con impronta ottica digitale intraorale, utilizzo semplificato	•	•	•
Spessore margin-line singolo elemento (mm)	Personalizzabile da 0.05 a 0.5	•	•	•	•	•	•	•

SCANNER

CAD

A CONFRONTO

* I prezzi si intendono al netto di IVA

Legenda: primo piano da confronto approfondimento in offerta

Cad Cam

Denominazione del prodotto	MILL200/MILL300	NOBELPROCERA™ SYSTEM	OPEN SYSTEM 104	OPEN SYSTEM 105	SINERGIA	SUM3D DENTAL	SYSTEM 5-TEC
Produttore	Bien Air Dental	NobelBiocare AB	Laserdentia GmbH	Laserdentia GmbH	Nobil Metal spa	CIMsystem srl	Zirkonzahn srl
Tipo di sistema	Aperto stl ST.	Chiuso	Aperto	Aperto	Aperto	Aperto	Aperto
Assistenza	Supporto hot line, aggiornamento software online	Help Desk dedicato e NobelProcera Specialist su tutto il territorio	In Italia da parte di Itelor o in remoto da Laserdentia	In Italia da parte di Itelor o in remoto da Laserdentia	Nobil Metal spa	Telefonica e on-line	Telefonica, remota
Scanner	Scan200/D710 3Shape	NobelProcera™ System	Laser con 5 assi di movimento	Laser con 5 assi di movimento	Dental 3D Scanner D710 - 3Shape A/S	•	Automatico con luce a strisce
Letture	Laser	Ottica/olografia conoscopica	Laser	Laser	Ottica: 2 telecamere/laser	•	Ottica
Precisione (µm)	20	4-5	20	20	<20	•	≤10
Tempo di lettura singolo elemento (sec)	25	45 sec-1min	8 intera arcata	8 intera arcata	30 ca.	•	2 min
Campo di misura (mm)	14 elementi	35x80	100x100x50	100x100x50	80x80	•	70x90
Software	CAD 3Shape DentalDesigner	Windows	Opencad V3	Opencad V3	Dental System 3Shape: DentalDesigner™, ScanItRestorator™, DentalManager™	Exocad	Facile, flessibile, ampliabile
Aggiornamenti software gratuiti	Si	Si	Si	Si	Si	No	No
Breve descrizione sistema	Costruzione cappette, ponti, onlay, inlays, faccette abutments Designer	Scanner ad alta precisione con tecnologia di scansione non a contatto, chiamata Olografia Conoscopica, che assicura la lettura di morfologie complesse con un grado di accuratezza elevato	Sistema di modellazione aperto che consente l'integrazione con C1/D1	Sistema di modellazione aperto che consente l'integrazione con tac	Tramite scansione ottica dell'oggetto le telecamere digitali acquisiscono immagini che vengono processate in automatico dal software in 3D. Possono essere realizzate modellazioni virtuali che, salvate in formato STL, possono essere inviate a qualsiasi centro di produzione	•	Individuale, ampliabile
Spessore margin-line singolo elemento (mm)	•	Personalizzabile	•	•	<20	Personalizzabile	Individuale
Software	DentMill	•	Open Mill	Open Mill	3D System Print	SUM3D Dental	A moduli, ampliabile
Formati file	STL e ISO inviati al pannello di controllo CNC	.STL	.STL	.STL	STL Standard binario	Tutti	•
Numero di assi	3,5	5	4	5	Illimitati	3-5	5
Breve descrizione	Semplice, l'interfaccia grafica permette di ottimizzare l'utilizzo della	Completamente automatizzato industriale con linee dedicate per ogni singolo materiale. A siti produttivi industriali	Sistema di controllo a 4 assi	Sistema di controllo a 5 assi per macchina	Stampante tridimensionale inkjet per la prototipazione rapida	•	•

CAM

Breve descrizione sistema	grafica permette di ottimizzare l'utilizzo della superficie	industriale con linee dedicate per ogni singolo materiale. 4 siti produttivi industriali nel mondo supportano 74 paesi	Sistema di controllo a 4 assi	Sistema di controllo a 5 assi per macchina fresatrice Laserdentia	tridimensionale inkjet per la prototipazione rapida di resine calcinabili	
Tipo di sistema	Aperto STL Milling	Chiuso	Aperto	Aperto	Aperto	Aperto
Fresatrice	Non a secco, lavora metallo, ceramica e resine	Industriale ogni materiale ha la sua linea produttiva dedicata	Open Mill 400	Fresatore a 5 assi Open Mill 500	Mavida 100	Automatica M5
Numero di giri (g/min)	25.000/60.000		5.000-60.000	5.000-60.000	60.000 max	45.000 max
Tempo di fresatura (min)	10 ossido di zirconio	Variabile a secondo dei materiali	10 singolo elemento	10 singolo elemento	15-20	10-20
Materiali	13 materiali tra cui zirconio, alluminio, titanio, croco, resine	Al, Zr, CoCr, Ti, PMMA, disilicato di litio	Ossido di zirconio, compositi, PMMA, cere	Ossido di zirconio, compositi, PMMA, cere	Resine acriliche, PMMA, cere compositi, zirconia, ceramiche integrali (feldspatiche, disilicati), acetalliche	Ossido di zirconio, alluminio presinterizzato, resina, cera
Indicazioni per l'applicazione	Inlays, onlays	Cappette, ponti, abutments, implant bridge, barre per overdenture, ceramica integrale	Inlay, onlay, corone e ponti	Inlay, corone, dtime, abutment	Ponti, corone, inlarsi, abutment, toronto per incollaggio	Varie
Unità di sinterizzazione		Altiforni industriali	LD sinter 150	LD sinter 150	HT e HT Speed HTS E HTS Speed	Forno Zirkonofen 600/VZ
Temperatura max (°C)		>1650	1.550	1.550	1.800	1.600
Processo di sinterizzazione		Automatico	Automatico	Automatico	Automatico e personalizzabile	5 programmi, esecuzione automatica, parametri fissi
Prezzo di listino *	Euro 107.400 (200) 134.800 (300)	Euro 30.000,00	Euro 39.000,00	Euro 56.000,00	Non fornito	Da euro 6.000 (il cam) Da euro 41.800,00

AVVERTENZE IMPORTANTI PER IL LETTORE - I dati e le informazioni pubblicati in questa sezione, e negli eventuali approfondimenti pubblicati nella successiva collegata, sono forniti dalle aziende produttrici e/o importatrici e/o distributori dei prodotti, le quali si assumono tutte le responsabilità legate alla loro veridicità e correttezza. In questa sezione i prodotti, quando possibile, sono raggruppati per omogeneità di destinazione d'uso, ed in ordine alfabetico secondo la denominazione commerciale. La presente rubrica ha finalità di informazione giornalistica, non di repertorio, non ha pretesa di esaustività e non vuole esprimere giudizi sui prodotti. Il lettore è invitato a non interpretare come una scelta redazionale la elencazione di prodotti o la mancata citazione di altri.

GLI OPERATORI INCLUSI NEL CONFRONTO SUI CAD CAM

Bien Air Dental - 02.5832.1251/2/4 - www.bienair.com	(Importatore e distributore CMF Marelli - 02.6182401 - www.cmf.it)	0523.590640 - www.cadcamdentale.abacus.it)	www.italor.com)	cares-digital-solutions.com
Crimsystem srl - www.crimsystem.com	Dentsply® DeguDent GmbH - www.degudent.com (Distribuito da Dentsply Italia - 800921107 - www.dentsply.it)	Heraeus Kulzer - www.heraeus-cara.com	NobelBiocare AB - 039.68361 - www.nobelbiocare.com	Sweden&Martina - 049.9124300 - www.sweden-martina.com
Comet srl (Dati forniti da Exportech - 041.487170 - www.exportech.it)	KaVo Dental - 010.83321 - www.kavo.com	Nobil Metal spa - 0141.933811 - www.nobilmetal.it	Vhf Camfactory GmbH - www.vhf.de (Importatore Cabel+ 335.5493907 - www.cabelpiu.it)	
Dental Wings - www.dental-wings.com	Laserdentia GmbH - (Importatore e distributore italor sas - 02.40915269 -	Oratio B.V. - 0031229247660 Sirona Dental Systems - 045.8281811 - www.sirona.it	Zirkonzahn - 0474.066660 - www.zirkonzahn.com	

PI CAM 4-K2 Impression

Sistema CAD-CAM per laboratori odontotecnici

CAM 4-K2 Impression è un sistema CAD-CAM, prodotto dall'azienda tedesca VHF CAMFACTURE, per la fresatura di elementi in zirconio o in plastica. È utilizzabile per la realizzazione nel settore odontotecnico di elementi provvisori così massimi di quattordici elementi; in particolare si possono realizzare ogni tipo di applicazione dentale (abutments, etc). Si possono lavorare elementi in zirconio, materiali sinterizzati, plastica e cera.

Le dimensioni da banco, consentono di posizionare la macchina ovunque: la base di appoggio misura solo 400 x 385 mm, come due fogli formato A4.

La copertura è completamente chiusa e garantisce che le polveri non fuoriescano durante le lavorazioni: la zona del mandrino è protetta da un interruttore di sicurezza.

Il mandrino ad alta frequenza Jäger consente elevate velocità; il cuscinetto di precisione che guida l'asse del mandrino assicura una grande qualità delle superfici degli elementi fresati. Il cambio utensile è automatico e dotato di 6 postazioni. Il dispositivo di fissaggio integrato è utilizzabile per dischi di diverso spessore e diametro da 98 mm.

La massima precisione si ottiene mediante la calibrazione e compensa-

zione automatica degli assi. I fori di aspirazione mantengono pulita l'area di lavoro con l'ausilio di un adatto aspiratore opzionale.

È facile da usare grazie al software semplificato; non necessita di una specifica precedente competenza nell'attività di fresatura.

Il software è un sistema aperto che lavora con i dati 3D acquisiti da qualsiasi scanner in formato STL.

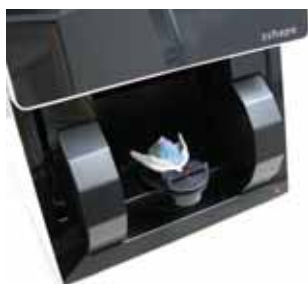
La macchina è prodotta interamente in Germania.



*Per informazioni:
Cabel+ Srl
Distributore
esclusivo per l'Italia
Fabio Pelizzoli
Via Marconi, 2
20068 Peschiera
Borromeo (MI)
Tel. +39.02.55300792
Fax +39.02.51657868
fabio.pelizzoli@cabelpiu.it
www.cabelpiu.it*

PI KaVo EVEREST: Il sistema completo

Scannerizzare. Progettare. Produrre. Ecco fatto!



La perfezione dell'insieme

Il sistema KaVo Everest CAD/CAM è un esempio straordinario di tecnologia concepita come sistema completo di lavorazione per il laboratorio dentale. Le quattro unità Everest si completano a vicenda, creando un sistema globale

realizzato per rispondere in modo ottimale alle esigenze della moderna odontotecnica. Un'alta tecnologia che apre nuove prospettive di redditività per i laboratori odontotecnici all'avanguardia.

La precisione dei dettagli

Con la vasta selezione dei materiali Everest, il sistema offre un allettante spettro di indicazioni e di materiali ed un elevatissimo grado di sicurezza nei procedimenti: esatta scansione dei modelli tramite Everest Scan pro, Everest Scan II o scanner 3Shape D700, lavorazione automatizzata e di estrema precisione con Everest engine, sintesi perfetta con Everest therm.

L'impiego delle unità costruttive del sistema, indipendenti nello spazio e nel tempo, garantisce massima libertà nella gestione economica.

Scanner 3Shape per KaVo EVEREST

La tecnologia di scansione 3Shape, leader di mercato e caratterizzata da forte innovazione, può essere combinata al sistema KaVo Everest, costituendo un connubio di assoluta qualità. Lo scanner D700 rappresenta l'ultima generazione della tecnologia di scansione, grazie alle ottimizzazioni eseguite sul sistema. Consente di ottenere i migliori risultati e di costituire nuovi standard in termini di rapidità di scansione e

precisione. Inoltre, lo scanner 3Shape per KaVo Everest offre applicazioni che consentono un consistente miglioramento dai punti di vista sia clinici che della profittabilità. L'estrema precisione ottenuta dalla scansione e la flessibilità del sistema di questo scanner trovano il perfetto connubio con il fresatore a 5 assi di KaVo Everest.

*Per informazioni:
KaVo ITALIA srl
Via del Commercio, 35
16167 Genova
Tel. 010.8332.1
Fax 010.83332.210
commerciale@kavo.com*

AUTOCLAVI A VAPORE DA 7 LIT. A 20 LIT.



Baby
Autoclave completamente automatica, 7 litri, ciclo S con asciugatura automatica, ciclo rapido 17 minuti totali, due cicli 121° e 134°.



Praktika B16 Sd Card
Autoclave completamente automatica, undici cicli di sterilizzazione, cicli speciali, vacuum test, asciugatura supplementare, ciclo B frazionato, 16 lit.



Full Clave B20
Autoclave completamente automatica tre temperature, 105°, 121° e 134°, cicli speciali, vacuum test, asciugatura supplementare, ciclo B frazionato, stampante incorporata, 20 lit.



Sealing Machine
Saldatrice termica per carta e plastica



Miniwash lavastumenti
Lavastumenti per il lavaggio a 65° di tutti gli strumenti dello studio e/o laboratorio.

PIÙ TECNOLOGIA PER LA TUA SICUREZZA A SOLI 570,00 €

1 IScan

Scanner 3D per odontotecnica e odontoiatria



IScan è uno scanner 3D ad altissima precisione in grado di produrre dati molto accurati in tempi estremamente ridotti e con grande semplicità.

La procedura di scansione è semplice ed intuitiva, completamente guidata, in italiano e perfettamente integrata con i più apprezzati software di modellazione dentale.

IScan è uno scanner 3D ottico, a luce strutturata di ultima generazione, la tecnologia più efficace per le caratteristiche geometriche del settore dentale. Un esclusivo sistema di misura, integrato in questo scanner, gli consente di raggiungere una precisione migliore di 10 micron.

Questi scanner producono dati in formato STL completamente "aperto" (non criptato), consentendo il libero scambio di dati con i colleghi e l'acquisto del solo scanner 3D, integrabile a pia-

cere con il proprio sistema di modellazione preferito.

Con IScan è possibile scansionare tutte le piattaforme impiantari.

La gestione degli impianti consente inoltre di scansionare da entrambi i lati le sovrastrutture, tra cui le Toronto. Una procedura automatica riallinea

le scansioni, le riposiziona sull'arcata tramite marcatori di scansione e ricostruisce, con l'integrazione di dati CAD, la geometria impiantare degli abutment per ottenere strutture già pronte per la produzione.

In pochi minuti è possibile inviare il file STL al CAD dedicato alla specifica modellazione per ortodonzia, protesi scheletrica, protesi fissa, protesi combinata, protesi implantare, ecc. IScan è particolarmente integrato con il software di modellazione DentalCAD di Exocad by Fraunhofer.

Per informazioni:
Abacus Sistemi
Cad-Cam srl
29122 Piacenza
Tel. 0523.590640
Fax 0523.591474
www.cadcamdentale.abacus.it

1 CAD-CAM Bien Air

Soluzioni all'altezza delle vostre esigenze



Il sistema CAD-CAM Bien Air è un sistema composto da uno scanner (SCAN 200), da un software per la progettazione di protesi, da un software per la strategia di lavorazione e da una macchina di lavorazione CNC (MILL 200 disponibile, MILL 300 metà 2011), il tutto gestito da PC.

SCAN 200

L'ottenimento di una protesi di qualità inizia con la corretta digitalizzazione del modello. Il nuovo scanner Bien Air SCAN 200 offre il meglio della tecnologia digitale dall'inizio del processo di lavoro, ed una facilità di esecuzione sconcertante. È possibile digitalizzare fino a 14 elementi in una sola volta, con la stessa garanzia di precisione, con qualsiasi tipo di gesso. Il suo meccanismo di azionamento ultra preciso determina grande libertà di spostamento, per immagini perfette, senza buchi né angoli morti. Quanto al programma di comando è intuitivo e completo.

MILL 200

Vero concentrato di tecnologia e di ingegno, questa macchina, di concezione e fabbricazione 100% svizzera, compete con le migliori macchine CNC industriali. MILL 200 è dotato di lettore di schede

SD per lo scambio dati. Con 6 viti a sfere accoppiate ai motori degli assi, la macchina offre una precisione straordinaria nella ripetizione del riposizionamento. La struttura in ghisa lamellare ultra stabile della Mill 200 assorbe la maggior parte delle vibrazioni. La morsa porta materiale posta verticalmente permette l'evacuazione dei trucioli e delle polveri verso il basso. La durata degli utensili è quindi maggiore e la precisione della lavorazione decisamente migliore. I movimenti lineari sono garantiti da guide di scorrimento di alta precisione a ricircolo di sfere, che garantiscono lunga durata.

Per informazioni:
Bien-Air Italia srl
Via Vaina, 3
20122 Milano
Tel. 02.58321251/2/4
Fax 02.58321253
ba-i@bienair.com
www.bienair.com

Valplast® la prima e unica vera protesi in nylon 100%

IN ESCLUSIVA DA:

ODONTOPLAST I LABORATORI NUMERO UNO

Laboratorio Giorgio Tombellini

Via dei Quintili 54/a
00175 Roma
Tel. 06.76961824-06.76983678

Tirreno snc M. Cortellessa

Via Amba Aradam, 5/b
00053 Civitavecchia (RM)
Tel. 0766.370055-328.9853206

A. Sorgi in associazione con E. Siemonte

Via Cassinelli, 2 scala C
67051 Avezzano (AQ)
Tel. 380.6484557-380.1856538

G. Falcioni in associazione con P. Ianne

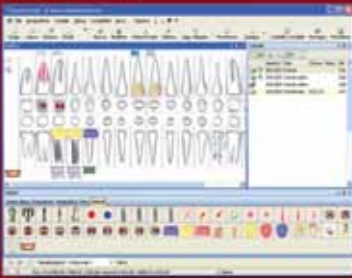
Via Mare Rosso, 36/a
00040 Pomezia (RM)
Tel. 338.7709078-339.7475307



Horizon Sql Volo

Horizon Sql Volo è disponibile in abbonamento annuale, che ti garantisce assistenza ed aggiornamenti per sempre.

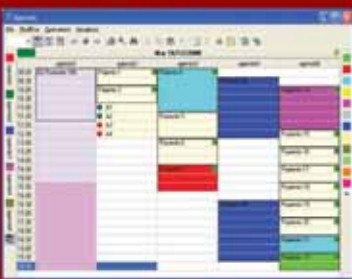
Cartella clinica



Preventivo con analisi costi fissi, costi variabili e utile



Agenda multipoltrona



<http://www.caes.it>

Congressi e Fiere in Italia

APRILE

13-15 Firenze/Siena - FI/SI
Congresso Nazionale dei Docenti di Discipline Odontostomatologiche
www.collegioidocenti.it

15-16 Riccione - RN
Corso di aggiornamento Aic - Meeting Mediterraneo Aiop: "Conservativa e protesi: esiste un confine?"
Promo Leader Service Congressi - Via della Mattonaia 17, 50121 Firenze, Tel. 055.2462201 Fax 055.2462270, aic-aiop@promoleader.com, www.aiop.com

MAGGIO

21 Messina - ME
Odontomessina. Giornate culturali odontoiatriche
In fase di accreditamento
Cenacolo Odontostomatologico Italiano Tel. 02.201488 www.cenacolo.org

26-28 Rimini - RN
54° Congresso - Amici di Brugg
Promunidi - Viale Forlanini 23, 20134 Milano, Tel. 02.7006121, Fax 02.70006546

AVVERTENZE PER IL LETTORE:

Le informazioni relative agli eventi vengono comunicate direttamente dagli organizzatori oppure reperite attraverso fonti pubbliche. La redazione non risponde di eventuali variazioni dei dati indicati oppure di possibili errori. In caso di interesse agli eventi riportati, si consiglia di consultare l'organizzatore per la conferma dei dati e per ricevere ulteriori informazioni.

Congressi e Fiere all'estero

APRILE

05-07 Volgograd - Russia
Dental-Expo Volgograd
DENTALEXPO, Bolshaya Yakimanka 38A, 119049 Moscow - Russia, Contact Person: Tatiana Frolova, Tel/Fax +7 495 921 40 69, -mail: region@dental-expo.com, Website: www.dental-expo.com

07-09 Barcellona - Spagna
FDN 2011 - 7th Edition the Forum Dental Mediterraneo - Biennial
Puntes - Publicaciones Nacionales Tecnicas y Extranjeras, S.A., Padilla, 323 - 08025 Barcelona - Spain, Tel. +34 934462820 Fax +34 934462064, Commercial Secretary: Ana Parraga, E-mail: aparraga@punte.es, comercial@punte.es, www.punte.es

07-09 Copenhagen - Danimarca
Scandefa 2011 - Scandinavian Dental Fair
Organizers: Danish Dental Association (Scientific Meeting) /Bella Center (Trade Fair), Contact: Sales and Project Manager: Jaqueline Ogilvie, Tel: +45 32 47 21 25 jjo@bellacenter.dk, Exhibition Manager: Soeren Lindquist, Tel +45 32 47 21 24, E-mail: soeren.lindquist@bellacenter.dk, Exhibitor Coordinator: Linda Skytte, Tel: +45 32 472131, lsk@bellacenter.dk

07-09 Madrid - Spagna
Expoorto - Expooral 2011
Technical secretariat: Grupo Órbita, C/ Albasanz, 14 bis-1º H, 28037 Madrid - España, Tel: +34 913 274 348 Fax: +34 913 275 279, Web: www.expoorto.com, Email: emilia@grupoorbita.com

10-13 Riyadh - Arabia Saudita
Saudi Medicare, Saudi Dentistry and Saudi Eyecare 2011
Riyadh Exhibitions Co., P.O. Box 56010, Riyadh 11554, Kingdom of Saudi

Arabia, Tel: +966 1 2295604 Fax: +966 1 2295612, E-mail: esales@reexpo.com, Web: www.reexpo.com, Contact Person: Habib Alphonse, halphonse@reexpo.com

11-13 Kuwait - Kuwait
The 2nd Kuwait Medica Conference & Exhibition
Kuwait Universal Conferences & Exhibition, Tel: +965 22618535 // +965 22618247, Fax: +965 22618536, E-mail: gracy@kuwaituniversal.com, Website: www.kuwaituniversal.com

15-16 Erbil - Iraq
1st Iraqi Dental Reunion / IDA Annual Conference 2011
"Breaking New Opportunities"
CAPP FZ LLC, KV Bldg. 9, Off , P.O. Box 502221, Dubai, UAE, Tel: +971 4 3616174, Fax: +971 4 3686883

25-28 Mosca - Russia
Dental-Salon 2011 - The 29th Moscow International Dental Forum - International Exhibition
Dental Expo Ltd. / JSC "DE-5", Bolshaya Yakimanka 38A, 119049 Moscow -Russia, Tel/Fax: +7 495 921 40 69, International Affairs Manager: Ms. Savchenkova Maria, international@dental-expo.com, www.dental-expo.com

27-30 Tashkent - Uzbekistan
Stomatology Uzbekistan 2011
ITE Exhibitions and Conferences LLC and ITE Uzbekistan, 20, Oybel Street, Tashkent, 100015, Uzbekistan, Tel: +998 71 113 01 80 Fax: +998 71 252 51 64, www.ite-uzbekistan.uz, Ms. Shakhnoza Nizamova, Sales Director, E-mail: shakhnoza_nizamova@ite-uzbekistan.uz, Mr. Timur Gulyamov, Technical Manager, E-mail: timur_gulyamov@ite-uzbekistan.uz

MAGGIO

04-08 Mexico City - Messico
AMIC 2011 - 55th International Exponential UNAM's Dental School International Congress
AMIC Dental A.C., Av. Cuauhtemoc 451-310, Col. Navarte 03020, Benito Juarez Mexico, D.F., Amic President: Dr. Ayub Safar Boueri, Contact Person: Maria de la Luz Ramirez, Tel. +52 55 5639 1073 // 0324, Fax. +52 55 5639 9069, E-mail: expo-dentalamic@prodigy.net.mx, Website: www.amicdental.com.mx

05-07 Lugano - Svizzera
Piezoelectric bone surgery International Symposium
Promo Leader Service Congressi - Via della Mattonaia 17, 50121 Firenze, Tel. 055.24621, segreteria.organizzativa@promoleader.com, www.piezosurgeryacademy.com

05-08 Porto - Portogallo
Normedica / Ajutec / Expodentis 2011
Exponor - Feira Internacional do Porto, 4450-617 Leça da Palmeira - Portugal, Tel: +351 229 981 400, Fax: +351 229 981 482, E-mail: info@exponor.pt, Website: www.exponor.pt // www.normedica.exponor.pt

07-08 Vienna - Austria
WID 2010 - International dental exhibition
Organizer: Österreichischer Dentalverband, Garnisongasse 7/22, A-1090 Wien, Tel.: +43-1-512 80 91-22 Fax: +43-1-512 80 91-80, Website: www.dentalverband.at // www.wid-dental.at, Exhibition Management: admicos. Congress Incentive GmbH, Wolfgang Fraundorfer, Garnisongasse 7/22, A-1090 Wien, Tel.: +43-1-512 80 91-17 Fax: +43-1-512 80 91-80, E-mail: fraundorfer@admicos.com

DENTISTI

MAGGIO

ARGOMENTI VARI

Roma - RM 06-07

BeC srl Tel. 0761.393327 - eventi@bec.it

Galassini Dr. G.

Difficoltà diagnostiche e terapeutiche nei casi di agenesia e problematiche biomeccaniche nei pazienti che presentano elementi dentari inclusi

14 crediti ECM

Firenze - FI 13-14

SidP Tel. 055.2009154 - www.sidp.it

Corso di aggiornamento:

"La gestione dei tessuti molli in parodontologia e implantologia"

CHIRURGIA

Vimercate - MI 20

Sweden & Martina N. verde 800.010789

Di Marco, Motta Jones

Corso di chirurgia orale estrattiva degli elementi dentari inclusi

CONSERVATIVA

Villanova di Castenaso - BO 20

Sweden & Martina N. verde 800.010789

Breschi Prof. L.

Corso teorico di conservativa

7 crediti ECM

Genova - GE 21

Sweden & Martina N. verde 800.010789

Breschi Prof. L.

Corso teorico di conservativa

7 crediti ECM

ENDODONZIA

Casoria - NA 13-14

Dental Futura Group Tel. 081.7576713

Pollastro Dr. G.

Corso annuale teorico-pratico di endodonzia clinica e chirurgia

50 crediti ECM

Napoli - NA 14

Sweden & Martina N. verde 800.010789

Marcoli Dr. P. A.

Corso teorico pratico di endodonzia - La preparazione simultanea del canale radicolare

8 crediti ECM

Casoria - NA 18

Dental Futura Group

Tel. 081.7576713

Ingenito Prof. N.

Endo restauri adesivi: corso pratico

ESTETICA

Milano - MI 21

Sweden & Martina N. verde 800.010789

Marcoli Dr. P.A.

Corso di secondo livello per il perfezionamento nell'uso dei filler per il ringiovanimento e il recupero volumetrico del volto e nuovi orientamenti

IMPLANTOLOGIA

Parigi - 12-14

Gabriele Dr. S. 348.3827788 -

0184.541988 - www.saco-surgery.com

Corso teorico-pratico d'implantologia e suture con dissezione anatomica

Rende - CS 14

Sweden & Martina N. verde 800.010789

Carusi Dr. G.

Tecnica M.I.S.E. - il sinus lift sicuro, semplice e rapido nel trattamento implantare

Bologna - BO 20-21

De Ore: tel. 045 60 20 924

Ronda Dr. M.

Protocolli e lembi per gli aumenti di cresta verticali ed orizzontali nella mandibola posteriore

Roma - RM 20-21

Sweden & Martina N. verde 800.010789

Canullo Dr. L.

Corso teorico-pratico di implantologia liv. base

Villa Bartolomea - VR 20-21

Sweden & Martina N. verde 800.010789

Biscaro L., Becattelli A., Soattin M.

Differenti approcci chirurgico-protesici nella riabilitazione implantare dell'edentulia totale attuale e/o potenziale - corso teorico con live surgery

10 crediti ECM

KINESIOGRAFIA

San Benedetto del Tronto - AP 26-28

Tel. 0735.781520 - iapnor@iapnor.org

Elettromiografia di superficie chiniosigrafia computerizzata T.E.N.S. per uso odontoiatrico e riequilibratore occlusale neuro mio fasciale

ORTODONZIA

Casoria - NA 06-07

Dental Futura Group Tel. 081.7576713,

Accivile Dr. E., Lanzi Dr. C., Cocco Dr. G.

Dall'MBT all'attacco self ligating Smart clip, stessa tecnica o nuova filosofia?

Bari - BA 14

Centri Odontoiatrici Specialistici

Tel. 080.403013

Mariniello Dr.ssa A., Cozzolino Dr. F.

Ortodonzia linguale fissa senza attacchi

Napoli - NA 14

Foresta Dental N. Verde 800.829004

Vurro Dr. F.

Corso teorico-pratico "Forze superleggere e attacchi autoleganti interattivi"

Crediti ECM

Casoria - NA 20

Dental Futura Group Tel. 081.7576713

Berenice Dr. M.
Nuovi orientamenti in tema di detersione del sistema dei canali radicolari

L'Aquila - AQ 20

Sweden & Martina N. verde 800.010789

Manes Gravina Dr. G.

Corso avanzato di II livello su terapia ortodontica

L'Aquila - AQ 20

Sweden & Martina N. verde 800.010789

Manes Gravina Dr. G.

Corso avanzato II livello ortodonzia

Trento - TN 20-21

Foresta Dental N. Verde 800.829004

Cacciafesta Dr. V.

Corso teorico-pratico "Ortodonzia invisibile con attacchi linguali 2D"

Crediti ECM

Teramo - TE 21

Sweden & Martina N. verde 800.010789

Marcoli Dr. P.A.

La preparazione simultanea del canale radicolare

PEDODONZIA

Modena - MO 16

BeC srl Tel. 0761.393327

eventi@bec.it

Corso teorico-pratico di

odontoiatria infantile

Bruzzei Dr. G., Olivi Dr.ssa F., Olivi Dr. R.

POSTUROLOGIA

San Benedetto del Tronto - AP 20-21

Tel. 0735.781520 - iapnor@iapnor.org

Semeiotica posturale in ambito

odontoiatrico

PROTESI FISSA

Casoria - NA 02-03

Dental Futura Group

Tel. 081.7576713,

Zarone Prof. F.

La preparazione del supporto in protesi fissa: il moncone dentario, implantare, le faccette

50 crediti ECM

Bagni di Tivoli - RM 20-21

Tel. 0774.379166, 339.5419371

Cecere A.

Corso base di modellazione

naturale in cera con la tecnica AFG

RIGENERAZIONE

Milano - MI 09

Bioteck Tel. 0444.289366

Monforte Dr. M.

GBR verticale: tecniche a confronto

SBIANCAMENTO

Firenze - FI 21

Resp: Dr. G. Romeo

cell. 349.8470694

Benetti Dr. A.

Lo sbiancamento dentale

estetica
&
bellezza

Radiofrequenza

- Attenuazione lassiti cutanee
- Stimolazione fibroblasti e produzione nuovo collagene
- Rimodellamento ed aumento densità DERM
- Ringiovanimento cutaneo, viso e corpo

Luce Pulsata

- Epilazione
- Fotoringiovanimento
- Lesioni vascolari
- Macchie cutanee
- Cuperosa e acne rosace

Cavitazione

- Trattamenti riduzione adiposità localizzate
- Dimagrimento localizzato
- Cellulite
- Stimolazione microcircolo con miglioramento ossigenazione



Prima

Dopo

NOLEGGIO MEDICALE
RATE MENSILI*
a partire da 150 € (+I.V.A.)

Distributore nazionale:

Dental Moro

FORNITURE ELETTRMEDICALI
DENTALI ED ESTETICHE

Tel. e Fax: 099.8270129

Cell.: 336.327723

www.dentalmoro.it

email: info@dentalmoro.it

* SALVO APPROVAZIONE FINANZIARIA
per ulteriori informazioni visita www.moro.it

MARIOTTI

Mini Endos
motore per endodonzia



- Alta tecnologia
- Massima affidabilità
- Grandi performance
- Facilità d'uso

mini UNIKO
Motore per implantologia



MARIOTTI & C. srl
Via Seganti 73
47100 Forlì - Italy
T +39 0543 474105
F +39 0543 781811
info@mariotti-italy.com
www.mariotti-italy.com

ODONTOTECNICI

▷ MAGGIO

CERAMICA

Conegliano - TV 14
Tressis Italia srl
Tel. 0438.418316
Nicoletti G.
Corso teorico-pratico:
Natural ceramic stratificazione 3D

COLORE

Sutri - VT 14
Centro sul colore di G. Spina
Tel. 0761.600396
www.feniix.com
Spina G.
Corso sul colore e forma in protesi totale (teorico-pratico)

Sutri - VT 28

Centro sul colore di G. Spina
Tel. 0761.600396
www.feniix.com
Spina G.
Corso tessitura superficiale (teorico-pratico)

KINESIOGRAFIA

San Benedetto del Tronto - AP 26-28
Tel. 0735.781520
Fax 0735.781521
iapnor@iapnor.org

www.iapnor.org
Elettromiografia di superficie chinesigrafia computerizzata T.E.N.S. per uso odontoiatrico e riequilibratore occlusale neuro mio fasciale

MODELLAZIONE

Brescia - BS 06-07
Segreteria organizzativa:
Tel. 335.5431320
segreteria.afgtab@gmail.com
Carulli D.
Corso base di modellazione con la tecnica AFG

Brescia - BS 06-07

Siced
Tel./Fax 030.2092960
www.siced.info
Bianchini E.
Le basi della modellazione occlusale: teorica e pratica

PROTESI

Bergamo - BG 13
Di.Bi snc
Tel./Fax 030.732576
www.dibi-dentale.com
Brunato E.

Corso base teorico-pratico per iniezione protesi mobile e fissa sistematica Vertysystem

San Benedetto del Tronto - AP 13-14
Tel. 0735.781520
Fax 0735.781521
iapnor@iapnor.org
www.iapnor.org

Protesi totale neuromuscolare in laboratorio

PROTESI FISSA

Bagni di Tivoli - RM 20-21
Segreteria organizzativa:
Tel. 0774.379166,
339.5419371 -
www.afgtab.it
Cecere A.
Corso base di modellazione naturale in cera con la tecnica AFG

PROTESI MOBILE

Conegliano - TV 06-07
Tressis Italia srl
Tel. 0438.418316
Borin G.
Corso master teorico-pratico di protesi mobile - 2° step

IGIENISTI, ASSISTENTI E PERSONALE AUSILIARIO

▷ MAGGIO

BIOMECCANICA

Rieti - RI 13-14
www.unid.it
Regnini V., Rinaldi A., Riva F.
1° Congresso Internazionale Biomaterial - Città di Rieti L'innovazione tecnologica nelle Bio e Nanotecnologie: il ruolo di un parco scientifico e tecnologico

ORTODONZIA

Roma - RM 09
Tel. 3288496054 - 3275720351
Fax :06/5601663,
e-mail: segreteria@sied.biz
Pagano Dr. M.
Serata SIED-U.N.I.D. - Ortodonzia e protesi
50 crediti ECM

PEDODONZIA

Bergamo - BG 21
Segreteria organizzativa:
Unione Nazionale Igienisti Dentali Sede Nazionale 00167
Roma Via M. Battistini, 209/ A
Tel e fax 06-61648016

e-mail: segreteria@unid.it
Lastella Dott.ssa P.
La gestione del paziente pedodontico
In fase di accreditamento

SBIANCAMENTO

Roma - RM 20
Segreteria Organizzativa:
Unione Nazionale Igienisti Dentali Sede Nazionale:
Via M. Battistini, 209/A 00176 ROMA
Tel./Fax 06 61648016
Email: segreteria@unid.it
www.unid.it
Koellensperger P.

Corso Sbiancamento dentale: Realtà o illusione?
In fase di accreditamento

Firenze - FI 21
Segreteria organizzativa:
Unione Nazionale Igienisti Dentali Sede Nazionale 00167 Roma
Via M. Battistini, 209/ A
Tel e fax 06-61648016
e-mail: segreteria@unid.it
Benetti Dr. A.
Lo sbiancamento dentale
In fase di accreditamento

AVVERTENZE PER IL LETTORE:

Le informazioni relative agli eventi vengono comunicate direttamente dagli organizzatori oppure reperite attraverso fonti pubbliche. La redazione non risponde di eventuali variazioni dei dati indicati oppure di possibili errori. In caso di interesse agli eventi riportati, si consiglia di consultare l'organizzatore per la conferma dei dati e per ricevere ulteriori informazioni.



1 DENTSPLY



2 TRESSIS ITALIA



3 YEN CO.

Ceramiche per zirconio a confronto

1
CERCON CERAM PRESS&SMILE

DENTSPLY

Minimo assortimento, massima flessibilità, ottima resa estetica. Cercon® Ceram Press&Smile è la ceramica da pressatura per ossido di zirconio destinata alla realizzazione di manufatti in ceramica integrata; indicata sia per la tecnica di stratificazione con la ceramica Cercon® Ceram Kiss che per la tecnica di pittura superficiale con i supercolori abbinati garantisce estetica e vitalità.



2
NATURAL ZIR LINER 3D

TRESSIS ITALIA

L'ultima generazione di liner colorati, perfetti per dare profondità e tridimensionalità agli elementi in zirconio. Grande adesione, ottima cromatizzazione dello zirconio bianco, fluorescenza e vivacità. TRESSIS ITALIA SRL - Viale Italia 194 - 31015 Conegliano (TV) - tel. 0438.418316 fax 0438.426450 - service-online 347.9442860 - info@tressis.it - www.tressis.it



3
MATCHMAKER ZR

YEN CO.

La ceramica Matchmaker Zr è stata creata per la stratifica su ponti e cappette in zirconia. Il coefficiente di espansione, i colori, la gestione della luce e la facilità di lavorazione consentono di ottenere risultati eccellenti in tutte le lavorazioni. Le dentine cuociono a 810°C e denotano notevole vitalità e naturalità del colore in tutta la gamma, dall'A1 al D4 e nei recenti HA0, HB0 e HB00.



Legenda: **P** primo piano **O** a confronto **A** approfondimento **E** in offerta

* I prezzi si intendono al netto di IVA

► Ceramiche per zirconio

Denominazione del prodotto	AVANTÈ Z	CERAMCO PFZ	CERCON CERAM KISS	CERCON CERAM PRESS&SMILE P	HERACERAM ZIRKONIA
Produttore	Pentron Ceramics Inc.	Dentsply - Ceramco	Dentsply® DeguDent GmbH	Dentsply® DeguDent GmbH	Heraeus
Coefficiente di espansione termica	10 ⁻⁶ (20-500°C)	9,6 ± 0,4 (dentina), 10,3 ± 0,3 (liner), 9,4 ± 0,4 (marginale)	9,2 µm/m·K	10,5 µm/m·K	9,5
Densità (gr/cm³)	•	2,4-2,8	2,5 ca	2,3-2,5	2,5
Resistenza alla compressione (MPa)	•	•	•	•	•
Resistenza alla flessione (MPa)	130	92,6 ± 7,6 (dentina), 107,1 ± 4,8 (liner)	70	60	80
Abrasiono dello smalto (µm)	•	•	•	•	•
Composizione (%)	Al, K, Na, Ca, altri	Dentina: SiO ₂ 60 - 65, Al ₂ O ₃ 10 - 15, K ₂ O 5-10, Na ₂ O 5-10, Li ₂ O 0-1, BaO 0-2, CaO 0-5, CeO ₂ 0-2	Vetro silicato con SiO ₂ , Al ₂ O ₃ , K ₂ O e Na ₂ O	Vetro silicato con SiO ₂ , Al ₂ O ₃ , K ₂ O e Na ₂ O	SiO ₂ , Al ₂ O ₃ , K ₂ O, Na ₂ O, Li ₂ O, CaO, B ₂ O ₃ , F, CeO ₂ , SnO ₂
Temperatura di pressatura (°C)	870	•	830	940	Ceramica per stratificazione tradizionale
Durezza Vickers (HV)	•	444 ± 12 HV02 (dentina)	540 HV02	•	520-560
Tecnica di stratificazione	•	Standard ed individuale. Vedere istruzioni per uso	Standard liner (facoltativo), dentina, smalti o individualizzata (concetto Kiss)	Stratificazione con Cercon Ceram Kiss o tecnica di pittura utilizzando supercolori e glassura Cercon Ceram	Tradizionale con l'ausilio dei sistemi Navigator e Matrix sviluppati in collaborazione con Mr. Paul A. Fiechter Master in odontotecnica
Masse estetiche n° e tipo	20 dentine, 20 dentine opache, 19 smalti + trasparenti, 15 traslucenti cromatici, 6 add-on	Liner 16, modificatore liner 9, dentina opaca 16, dentina 16, modificatore di dentina 14, smalto naturale 11, smalto opalescente 5, massa mammellone 2, massa marginale 6, altri	6 Power Chroma (dentine ad elevata pigmentazione e fluorescenza) e 9 masse opalescenti (neutre e colorate)	4 dentine per pressare e pitturare, 2 dentine per pressare e stratificare	Adhesive 1, adhesive neutral 1, liner 22, dentine 16, smalti 4, trasparenti 4, increaser navigator 22, enhancer navigator 6, mask navigator 2, mamelon dentine matrix 3, dentine secondarie matrix 2, masse valore matrix 4, opal incisal matrix 4, altro
Tipo forno consigliato	•	Multimat2 Touch e Touch+Press, Lectra, Lectra Press e Satellis, Ellipse, Artis, Satellis ed altri forni idonei	ProFire e ProFire Press di Dentsply DeguDent	ProFire Press Dentsply DeguDent	Heramat C2/Heramat C3
Solubilità (µg/cm²)	17-20	•	Insolubile in acqua	Insolubile in acqua	•
Biocompatibilità	Ottimale	•	In accordo alla normativa DIN EN ISO 6872	In accordo alla normativa DIN EN ISO 6872	•
Altre caratteristiche	Naturalezza del restauro senza ricorrere a particolari stratificazioni	L'intero sistema, dai condizionatori di superficie alle dentine, gli smalti naturali, gli smalti opalini ed i coloranti di superficie, forniscono la fluorescenza propria della dentatura naturale	Estetica eccellente anche su strutture in zirconia bianca e senza utilizzo del liner	Minimo assortimento, massima flessibilità, ottima resa estetica	Formula S-L-S: struttura di leucite stabilizzata. Adhesive: cottura adesiva che determina allo stesso tempo pulizia-decontaminazione-ricristallizzazione-adesione-aggiunta-della fluorescenza
Prezzo di listino*	Non fornito	Non fornito	Euro 2.482,00+iva 4% (assortimento completo)	Euro 639,00+iva 4% (assortimento completo)	Euro 57,30 (Adhesive/ Adhesive Neutral 2 ml) 41,30 (Liner 2 ml)

Legenda: **P** primo piano **1** a confronto **+** approfondimento **€** in offerta

* I prezzi si intendono al netto di IVA

► Ceramiche per zirconio

Denominazione del prodotto	INSPIRATION ZIRCON	IPS E. MAX CERAM	MATCH MAKER ZR P	NATURAL ZIR CERAMIC SYSTEM P +	PULSE® ZR
Produttore	Heimerle & Meule	Ivoclar Vivadent	Schottlander	Tressis Italia srl	Ceramay GmbH & Co. KG
Coefficiente di espansione termica	10^{-6} K^{-1} (25-500°C)	$9,5 \pm 0,25$ (100-400°C) 10^{-6} K	$9,4 \cdot 10^{-6} \text{ K}^{-1}$	9,1	CDT (25-500°C) compreso fra 9,2 e $9,5 \mu\text{m/K}$
Densità (gr/cm ³)	≤20	•	2,4	2,2 -3,1	2,4 ca
Resistenza alla compressione (MPa)	≤70	•	•	120	•
Resistenza alla flessione (MPa)	≤30	90 ± 10	90	148	70-95
Abrasiono dello smalto (µm)	•	•	•	Simile allo smalto naturale	•
Composizione (%)	SiO ₂ , ZrO ₂ , Al ₂ O ₃ , B ₂ O ₃ , K ₂ O, Na ₂ O	SiO ₂ 60-65, Al ₂ O ₃ 8-12, Na ₂ O 6-9, K ₂ O 6-8, ZnO 2-3, CaO, P ₂ O ₅ , F 2-6, altri ossidi, pigmenti 0,1-1,5	Ceramiche feldspatiche	SiO ₂ , Al ₂ O ₃ , KO, Na ₂ O, ZnO, CaO, CeO, F	SiO ₂ 55-75, Al ₂ O ₃ 8-22, B ₂ O ₃ 0-8, K ₂ O 3-12, Na ₂ O 4-12, altri
Temperatura di pressatura (°C)	•	750 di cottura	810	900	885
Durezza Vickers (HV)	•	5400 ± 200 MPa	0,2>550	475	•
Tecnica di stratificazione	Classica in aggiunta liner per adesione	Per zirconio e vetroceramica a base di silicato di litio: tecnica Ivoclar Vivadent	Dentina, dentina cervicale, smalti e caratterizzatori	Natural Color System, Natural Zir Classic o Natural Body Dentin System. Stratificazione anche con tecnica Natural Body Dentin 3 Dimension Live System	Classica e "concetto 3-16" (stratifica mono massa + stains)
Masse estetiche n° e tipo	18 masse dentina, 18 dentina opaca, 4 intensivi dentina, 8 effetti smalto, 4 croma, 9 stain	Liner per zirconio 5, Liner intensivi per zir. 4, margin 16+24, margin intensivi 4, deep dentin 16+24, dentine 16+24, smalti 3+3, trasparenti 2, impulse 22, essenze colori 19, shade 7, add on 3	Masse dentina 19, dentine cervicali 4, dentine opache 5, spalle 5, smalti 4, traslucenti 9, gengivali 2	Liner ad alta fluorescenza 11, dentine opache 18, modificatori dentine opache 4, dentine 18, dentine cervicali 4, modificatori dentine 7, Body Dentin 3, cromatizzatori 4, smalti nor- mali 4, smalti opalescenti 4, smalti speciali 3, trasparenti 12, altri	Liner 6, pellets dentina colorazione Vita 16, pellets dentina SL 3, pellets Interface 7, dentine opache 16, dentine opache SL 2, dentine 16+1 dentina di correzione, dentine SL 2, dentine "3-16" 3, modi- ficatori 11, smalti 6, opal 2, transpa 10, masse gengivali 2, altri
Tipo forno consigliato	Tutti	Programat EP 600 Combi-P300-P700-P200-P500- EP3000-EP5000	Tutti	Tutti	Zubler: Vario 300, Vario Press 300, Vario Press 300.e
Solubilità (µg/cm ²)	•	10-20	16	< 20	Non solubile in acqua
Biocompatibilità	Citotossicità=0, radioattività≤ 0,03	Il controllo della tossicità in vitro è stato effettuato dal NIOM, Scandinavian Institute of Dental Material, Haslum (N) per mezzo di contatto diretto con le cellule	•	Si	Priva di citotossicità, non irrita e non dà effetti di sensibilizzazione
Altre caratteristiche	•	Compatibilità con ossidi di zirconio aventi un CET di 10,5-11,0 (100 - 500°C) $\times 10^{-6} \text{ K}^{-1}$	Facilità di lavorazione, naturalità del colore, con dentine cervicali	Sistema ceramico per stratifica e stampaggio su zirconia nonché per stampaggio di corone integrali intarsi e faccette. Il sistema comprende anche The One Zir la ceramica monomassa per stratificazione su zirconia	Ceramica dentale da sinterizzazione, di recente sviluppo, per la realizza- zione di corone e ponti su strutture in ossido di zirconio. Microstruttura priva di leuciti
Prezzo di listino*	Euro 150,00 starter set	Euro 865,00 (Assortimento Basic Kit colore A-D)	Non fornito	Non fornito	Euro 535,00 (Kit intro)

Legenda: **P** primo piano **O** a confronto **A** approfondimento **E** in offerta

* I prezzi si intendono al netto di IVA

► Ceramiche per zirconio

Denominazione del prodotto	VINTAGE ZR	VISION ZIRKON	VITA PM9 PRESSABILE	VITA VM9 STRATIFICABILE
Produttore	Shofu Inc.	Wohlwend	Vita Zahnfabrik H. Rauter GmbH	Vita Zahnfabrik H. Rauter GmbH
Coefficiente di espansione termica	9,3-9,4x10 ⁻⁶ K ⁻¹ (25 - 500°C)	9,5	9-9,5	8,8-9,2
Densità (gr/cm ³)	2,2	•	•	•
Resistenza alla compressione (MPa)	•	•	•	•
Resistenza alla flessione (MPa)	Opaque liner 113, body 85	•	100 ca	102 ca
Abrasiono dello smalto (µm)	Solubilità masse dentina/smalto 14,8 µg/cm ²	•	Smalto naturale	Smalto naturale
Composizione (%)	SiO ₂ 50-65, Al ₂ O ₃ 10-20, K ₂ O 5-10, Na ₂ O 5-10, CaO 1-5, B ₂ O ₃ 0-5, SB ₂ O ₃ 0-0,05	•	SiO ₂ , Al ₂ O ₃ , K ₂ O, Na ₂ O, B ₂ O ₃ + altri composti in percentuali inferiori al 5% in peso	SiO ₂ , Al ₂ O ₃ , K ₂ O, Na ₂ O, B ₂ O ₃ + altri composti in percentuali inferiori al 5% in peso
Temperatura di pressatura (°C)	900-920 di cottura	810	850	910 di cottura
Durezza Vickers (HV)	537	470	•	590-670 ca
Tecnica di stratificazione	Shofu a 2 o 3 strati, individualizzabile	Tradizionale	Sovrapressatura /pressatura senza struttura	Basic o Build-Up (anatomica)
Masse estetiche n° e tipo	Masse liner opaco 20, masse cervicali 4, masse marginali 9, masse dentina opaca 9, masse dentina 20, masse smalto opal 5; masse opal per effetti 8, masse incisali per effetti 5, cervicali traslucenti 5, colori per effetti 13, colori gum gengivali 2, masse per correzioni 3	16 dentine, 11 smalti, 3 shoulder, 4 liner, 11 stain	Masse VM 9 add-on	11 Effect chroma/effect Enamel + 15 masse di caratterizzazione
Tipo forno consigliato	Tutti	Tutti	Vita Vacuumat 6000 MP	Vita Vacuumat
Solubilità (µg/cm ²)	14,8	•	< 20	9,9 ca
Biocompatibilità	Conforme ISO	•	•	•
Altre caratteristiche	Integrale con masse marginali e con cervicali fluorescenti, armonizzata con Vintage AL, Vintage MPE Ceramage per lavori combinati, gradazioni Vita classic, fluorescente, opalescente, assenza effetti grigiastri	Molto luminosa e stabile	Ceramica pressabile a struttura microfine, anche per il rivestimento di strutture in biossido di zirconio. Pellets: opaque / translucent /high translucent	Disponibile in colorazione VITA classical e 3D-Master, ceramica a struttura microfine, testata su numerosi materiali ZrO ₂
Prezzo di listino*	Euro 1.196,00 (Vintage ZR AB Set 34 masse, 2 liquidi)	Euro 30,00 (20 g)	Non fornito	Non fornito

GLI OPERATORI INCLUSI NEL CONFRONTO SULLE CERAMICHE PER ZIRCONIO

Ceramay GmbH & Co. KG - www.ceramay.de (Importatore e distributore Defradental - 045.8182811 - www.defradental.eu)

Dentsply Ceramco (Importatore Nobil Metal spa - 0141.93381- www.nobilmetal.it)

Dentsply® DeguDent GmbH - www.degudent.com (Distribuito

da Dentsply Italia - 800921107 - www.dentsply.it)

Heimerle & Meule (Importatore e distributore Italar sas - 02.40915269 - www.italor.com)

Heraeus - 02.210094.1 - www.heraeus-dental.it

Ivoclar Vivadent - 0473.670111 - www.ivoclarvivadent.com

Pentron Ceramics Inc. (Importatore Sigma srl MD e 8853 spa - 800.866128/02.88531 - www.sigmadentale.it/www.8853.it)
Schottlander - www.schottlander.com

(Importatore Yen Co - 0438.842440 - www.yenco.it)

Shofu Inc. - www.shofu.co.jp (Importatore e distributore Illic Dr. Riccardo spa - 02.55016500 - www.illic.it)

Tressis Italia srl - 0438.418316 - www.tressis.it

Wohlwend - www.wohlwend-ag.com (Importatore e distributore Dierre srl - www.dierresrl.it)

Vita Zahnfabrik H. Rauter GmbH - www.vita-zahnfabrik.com (Distributore Vita Italia spa- 02.9039261)

AVVERTENZE IMPORTANTI

PER IL LETTORE - I dati e le informazioni

pubblicati in questa sezione, e negli eventuali approfondimenti pubblicati nella successiva collegata, sono forniti dalle aziende produttrici e/o importatrici e/o distributrici dei prodotti, le quali si assumono tutte le responsabilità legate alla loro veridicità e correttezza. In questa sezione i prodotti, quando possibile, sono raggruppati per omogeneità di destinazione d'uso, ed in ordine alfabetico secondo la denominazione commerciale. La presente rubrica ha finalità di informazione giornalistica, non di repertorio, non ha pretesa di esaustività e non vuole esprimere giudizi sui prodotti. Il lettore è invitato a non interpretare come una scelta redazionale la elencazione di prodotti o la mancata citazione di altri.

PI) NATURAL CERAMIC SYSTEM

Il sistema italiano più completo di ceramiche dentali



Il sistema ceramico Natural THE ONE:
Natural HT vaso blu, Natural LF vaso bianco, Natural ZIR vaso verde.

TRESSIS ITALIA si distingue per essere l'unica azienda italiana presente sul mercato con 3 linee di ceramica proprie.

NATURAL CERAMIC SYSTEM, con la sua completezza, è capace di soddisfare pienamente le richieste dei tecnici più esigenti.

Tutte le ceramiche NATURAL SYSTEM sono estremamente camaleontiche e si integrano perfettamente nel cavo orale trasformando un buon risultato estetico nella totale soddisfazione del paziente.

NATURAL HT linea di ceramica tradizionale WAK 13.1 (per stratifica e stampaggio).

NATURAL LF linea di ceramica a bassa fusione WAK 14.7 (per stratifica e stampaggio).

NATURAL ZIR linea di ceramica per zirconia WAK 9.0 (per stratifica e stampaggio).

Monomassa Natural The One: Tressis Italia per prima ha realizzato la monomassa che ha rivoluzionato il panorama delle ceramiche dentali in Italia e non solo. Natural THE ONE, con sole 3 masse, copre l'intera gamma delle scale colori tradizionali e permette al tecnico di realizzare corone altamente estetiche (fig. 1, fig. 3 e fig. 4).

Natural THE ONE è una risposta attuale e moderna alle esigenze di mercato:

- facile approccio,
- investimento minimo,
- resa elevata grazie alla bassa

- retrazione,
- ottima resistenza alle cotture,
- nessuna giacenza in laboratorio di colori poco usati.

Natural Universal Stains:

- in polvere e in pasta, universali per tutte le linee Natural Ceramic System,
- facile stesura, consistenza ottimale che non genera macchie di colore,
- trasparenza e fluorescenza che donano al dente profondità naturale e tridimensionalità,
- colori di pittura applicabili sia esternamente che internamente,
- alta resistenza alle cotture con ampio range da 750° a 920°.

Natural Universal Glaze FX:

- glasura in pasta già pronta per ceramiche tradizionali, a bassa fusione e per zirconio,
- utilizzabile con un range di temperature da 750° a 920°,
- applicabile anche direttamente sullo zirconio.

Natural Liner 3D:

Natural ZIR Liner colorati di nuova generazione capaci di donare profondità e tridimensionalità agli elementi in zirconio.

I Liner 3D sono in grado di cromatizzare perfettamente lo zirconio bianco (fig. 2) senza opacizzare le strutture.

I Natural Liner 3D sono altamente fluorescenti e vivacizzano la struttu-

ra in zirconio. Con i Liner 3D è facile rimediare a piccoli errori di fresaggio o di occlusione perché possono ricostruire particolari della sottostruttura, innalzare cuspidi, restituendo un'adeguata morfologia alla cappetta.

Contattaci:

- richiedi informazioni a info@tressis.it
- visita il nostro sito www.tressis.it
- testa il materiale partecipando ai nostri seminari NATURAL DAY

TRESSIS ITALIA SRL

Viale Italia, 194
31015 Conegliano (TV)
Tel. (+39) 0438.418316
Fax (+39) 0438.426450
Service-on-line (+39)
347.9442860
info@tressis.it
www.tressis.it



fig. 1: Molare in Natural THE ONE ZIR, caratterizzato con: Chroma A colletto Bianco 113 sulle cuspidi Meteorite 12 zona occlusale



fig. 2: Sistema Natural Liner 3D su sottostruttura in zirconia bianca:
Liner 3D Arancio cuspidi SX
Liner 3D Lune incisale centrale
Liner 3D Chroma A colletto centrale
Liner 3D Chroma A elemento DX

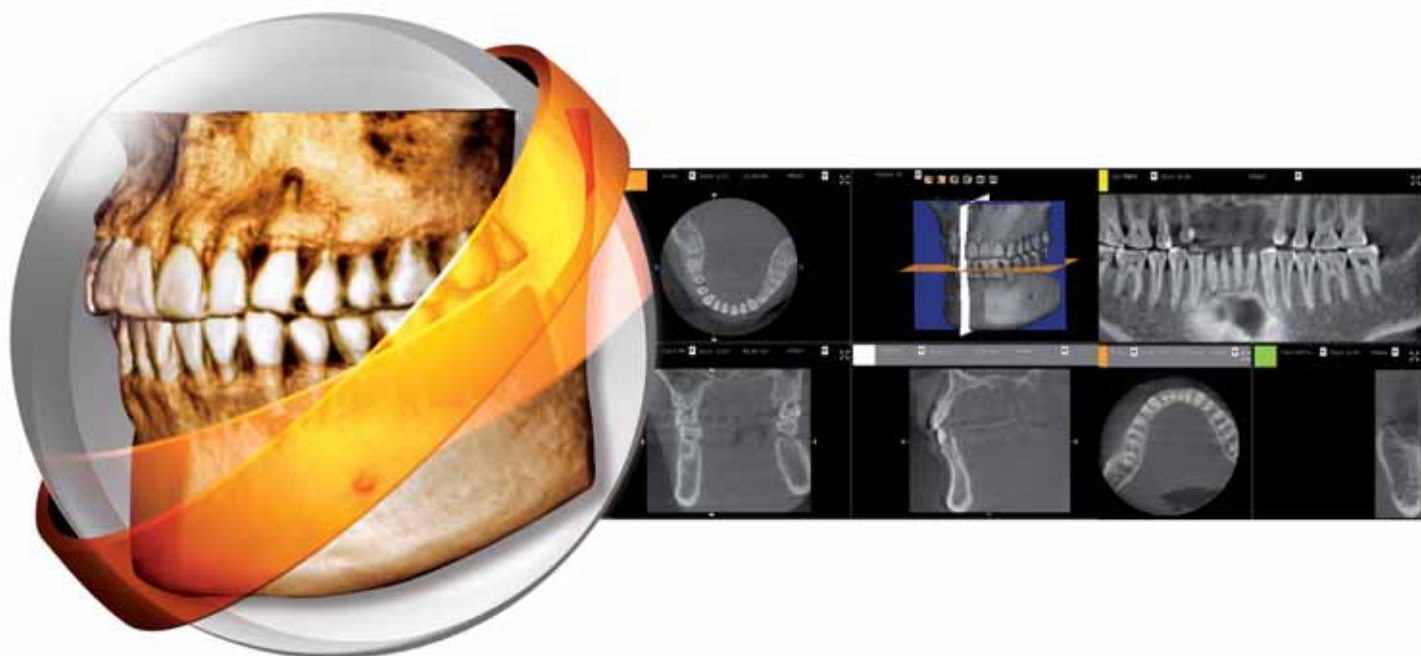


fig. 3: Ponte in Natural THE ONE HT, caratterizzato con: Chroma A colletto Bianco 113 zona incisale Azzurro 119 zona incisale



fig. 4: Molare in Natural THE ONE LF

Una nuova ***DIMENSIONE***
aggiunta al vostro panoramico



IDENTITE INSTRUMENTS • www.identite.fr

I-MAX TOUCH 3D

Panoramico evolutivo 3 in 1

L'evoluzione naturale del vostro panoramico I-Max Touch, è l'acquisizione integrale della dentizione in un solo volume 3D (9*8) per un esteso campo di esame : ideale per la simulazione in implantologia.

Owandy Radiologie Italia • Via del Guado, 57 - 20033 Desio (MI) - Tel: 0362 62 11 06 - Fax: 0362 62 77 07 - E-mail: infoitalia@owandy.com • www.owandy.com



owandy

1

AH PLUS® -
AH PLUS JET™

2

CALASEPT
PLUS

Cementi canalari a confronto

1

DENTSPLY

AH PLUS® - AH PLUS JET™

Il Gold Standard dei materiali per il sigillo canalare. Presente da più di 10 anni sul mercato, AH Plus® è il cemento canalare più utilizzato in Europa e rappresenta una pietra miliare nel campo dell'endodonzia con oltre 60 milioni di canali radicolari sigillati con successo.



2

NORDISKA DENTAL

CALASEPT PLUS

L'idrossido di calcio più efficace grazie all'elevata concentrazione e alla consistenza ottimale. Calasept Plus della Nordiska Dental è una pasta indicata per incappucciamento diretto/indiretto, otturazione provvisoria e disinfezione del canale radicolare. Grazie alla straordinaria fluidità del materiale si applica facilmente direttamente dalla siringa.



Legenda: **P** primo piano **Ⓢ** a confronto **⊕** approfondimento **€** in offerta

* I prezzi si intendono al netto di IVA

► Cementi canalari

Denominazione del prodotto	AH PLUS® AH PLUS JET™ P ⊕	ARGOSEAL	AUREOSEAL M.T.A.	BIOSEAL NORMAL - RETARD	CALASEPT PLUS P ⊕
Produttore	Dentsply De Trey	Ogna spa	Ogna spa	Ogna spa	Nordiska Dental
Compatibile con i sistemi adesivi	No	Si	Si	Si	Si
Indicazioni	Otturazione permanente di canali radicolari	Cemento endodontico polvere + liquido	Cemento endodontico polvere + liquido	Cemento endodontico polvere + liquido	Incappucciamento/Indiretto, otturazione provvisoria/disinfezione del canale radicolare
Contiene iodoformio	No	No	No	No	No
Composizione (%)	Dieossido, calcio tungsteno, ossido di zirconio, aerosil, pigmento (pasta epossidica) adamantanammina, N, N'-dibenzil-s-ossi-1,9-nonandiamina, TCD-Diamina, tungsteno di calcio, ossido di zirconio, altri	Cemento zoe + resine naturali	Cemento Portland M.T.A. miscelato con acqua distillata sterile	cemento Zoe + idrossilapatite	Idrossido di calcio 41, solfato di bario
Tipo	Calcio di tungsteno, ossido di zirconio, senza eugenolo	Zoe	Senza eugenolo	Zoe	•
Se a base di resina	Autopolimerizzabile	•	•	•	•
Attività batteriostatica	Si	•	•	•	•
Descrizione prodotto	Sigillante per canale radicolare pasta/pasta bicomponente, basato su di una resina ammino-epossidica senza eugenolo	Realizzato secondo la formula di Rickert	Altamente idrofilo perfetto indurimento e sigillo	Altamente micronizzato caricato con idrossilapatite	Pasta di idrossido di calcio a base acquosa pronta all'uso radiopaca
Forma	Pasta/pasta e siringa automiscelante	Polvere + liquido	Polvere + liquido	Polvere + liquido	Pronta all'uso
Radiopaco	Si	Si	Si	Si	Si
Riassorbibile	No	No	No	No	Si
Tempo di lavorazione (min)	4 ore	10-15	3-5	10-15	•
Tempo di indurimento (min)	8 ore	90	72 ore	9-300	•
Solubilità in acqua (%)	No	•	•	•	•
Altre proprietà	Basso livello di contrazione, estrema fluidità, proprietà di penetrazione su base osmotica, proprietà a utoadesive alla dentina e alla guttaperca 6,24±1,43 MPa, radiopaco	Chiusure definitive con la tecnica di condensazione della guttaperca	Riparazioni perforazioni radicolari, otturazioni retrograde e del terzo apicale	Disponibile nelle versioni normal e retard	Facilmente applicabile, senza lentulo, attraverso aghi ultrasottili
Confezionamento	Tubo per miscelazione manuale delle paste A e B, siringa AH Plus Jet™ per applicazione diretta intra-orale	50 capsule + liquido	Flaconi e strip acqua	50 capsule + liquido	4 siringhe da 1,5 ml
Prezzo di listino*	Non fornito	Euro 50,23	Euro 115,70 (5 flac + 5 strip)	Euro 77,30	Euro 42,20

Legenda: **P** primo piano **D** a confronto **+** approfondimento **€** in offerta

* I prezzi si intendono al netto di IVA

► Cementi canalari

Denominazione del prodotto	CEMENT-ONE	ENACEM HF	ENDOMETHASONE C	N2 ENDODONTIC CEMENT	PULPDENT ROOT CANAL SEALER
Produttore	Dentalica spa	Micerium spa	Septodont	Ghimas spa	Pulpdent Corporation
Compatibile con i sistemi adesivi	No	Si	Si	No	Si
Indicazioni	Otturazione permanente di canali in combinazione con punte di guttaperca	Perni-moncone, composito, metallo-ceramica	Cemento endodontico polvere + liquido	Per i canali di denti vitali e gangrenosi	Tutte le tecniche di otturazione endodontica definitiva
Contiene iodoformio	No	•	No	No	No
Composizione (%)	Resina epossidica, fosfato di calcio, ossido di zirconio, ossido di calcio, bismuto	Resina BisGMA, riempitivo vetroso 77	Cemento Zoe + diiodotimolo	Sali di zinco, sali di bismuto, paraformaldeide, eugenolo, olio di arachidi ed essenze	•
Tipo	Resinoso senza eugenolo	Altamente caricato, ma scorrevole	Zoe	Ossido di zinco con eugenolo	Polvere: ossido di zinco, stearato di zinco, fosfato di calcio e solfato di bario. Liquido: eugenolo e balsamo del Canada
Se a base di resina	Autopolimerizzabile	Duale	•	•	Autopolimerizzabile
Attività batteriostatica	No	No	•	Si	Si
Descrizione prodotto	Cemento resinoso in doppia siringa (base catalizzatore) a dosaggio calibrato	Alta resistenza e spessore <30 µm	Zoe con azione antisettica ed antinfiammatoria	Efficace sui resti pulpari nei canali poco accessibili	Per tutte le tecniche di otturazione definitiva, per denti decidui e permanenti
Forma	Pasta semi-viscosa	Pasta + catalizzatore	Polvere + liquido	Polvere + liquido	Polvere 15 cc + liquido 7,5 ml
Radiopaco	Si	Si	Si	Si	Si
Riassorbibile	No	No	No	No	Si
Tempo di lavorazione (min)	35	3-4	40	6	•
Tempo di indurimento (min)	45	Autopolimerizzazione 5-6	60	8	•
Solubilità in acqua (%)	Insolubile	0,7 µg/mm ³	•	<1	•
Altre proprietà	Idoneo nelle tecniche di otturazione a caldo	4 colori, Vickers 670 MPa, Flexural 116 MPa, compressive 342 MPa, m.od. elasticità 12.850 Mpa	Specificamente realizzato per la chirurgia endodontica e otturazioni retrograde	Variazione di volume pressoché nulla, contiene paraformaldeide	Biocompatibile può essere usato con o senza guttaperca, si può usare con tecnica Pressure Syringe, condensazione laterale, spingi pasta o lentulo, può essere fresato per alloggiare un perno
Confezionamento	Doppia siringa da 13,5 g	Siringa auto miscelante	Flacone 42 g	Liquido 6 ml + polvere 10 g	Polvere + liquido
Prezzo di listino*	Non fornito	Euro 81,90 (1 siringa 8 gr)	Euro 90,47	Euro 61,36	Non fornito

Legenda: **P** primo piano **1** da confronto **+** approfondimento **€** in offerta

* I prezzi si intendono al netto di IVA

► Cementi canalari

Denominazione del prodotto	SUPERSEAL	SWEDEN C	TOPSEAL® CEMENTO CANALARE
Produttore	Ogna spa	Sweden&Martina	Maillefer Dentsply
Compatibile con i sistemi adesivi	Si	Si	No
Indicazioni	Cemento endodontico polvere + liquido	Definitivo privo di principi antisettici e infiammatori, biocompatibile	Materiale bicomponente pasta/pasta per il sigillo del canale radicolare
Contiene iodoformio	No	•	No
Composizione (%)	Cemento Zoe	Polvere: idrossiapatite ultramicronizzata, calcio tungstato, titanio ossido, zinco ossido, zinco acetato, zinco stearato, ortofenilfenolo. Liquido: eugenolo, colofonia (soluzione alcolica 1:1), glicerina, olio di ricino	Pasta A: resina bisfenol-A epossidica, resina bisfenol-F epossidica, tungstato di calcio, ossido di zirconio, silice, pigmenti di ossido ferroso. Pasta B: dibenzildiammina, aminoadamantano, tricicloclean-diammina, tungstato di calcio, ossido di zirconio, silice, olio di silicone
Tipo	Zoe	Ossido di zinco con eugenolo addizionato di idrossiapatite	Basato su un "polimero amina epoxy"
Se a base di resina	•	•	Duale
Attività batteriostatica	•	Si	No
Descrizione prodotto	Cemento E.B.A. (etossico benzoic acid)	Privo di principi antisettici e antinfiammatori, pertanto biocompatibile. Addizionato di idrossiapatite con granulometria pari a 0.22-1.12 micron	Può essere usato con tutte le tecniche di sigillatura permanente dei canali radicolari
Forma	Polvere + liquido	Polvere + liquido	Pasta/pasta
Radiopaco	Si	•	Si
Riassorbibile	No	•	No
Tempo di lavorazione (min)	5-10	•	240
Tempo di indurimento (min)	15	•	480
Solubilità in acqua (%)	•	•	No
Altre proprietà	Specificamente realizzato per la chirurgia endodontica e otturazioni retrograde	•	Buona stabilità dimensionale, sigillo stabile a lungo termine, proprietà auto-adesive
Confezionamento	40 capsule + liquido	10 g di polvere e 1 flacone da 6 ml di liquido	Tubetto pasta A (4 ml), tubetto pasta B (4 ml) e blocchetto per impasto
Prezzo di listino*	Euro 45,61	Non fornito	Non fornito

AVVERTENZE IMPORTANTI PER IL LETTORE -

I dati e le informazioni pubblicati in questa sezione, e negli eventuali approfondimenti pubblicati nella successiva collegata, sono forniti dalle aziende produttrici e/o importatrici e/o distributrici dei prodotti, le quali si assumono tutte le responsabilità legate alla loro veridicità e correttezza. In questa sezione i prodotti, quando possibile, sono raggruppati per omogeneità di destinazione d'uso, ed in ordine alfabetico secondo la denominazione commerciale. La presente rubrica ha finalità di informazione giornalistica, non di repertorio, non ha pretesa di esaustività e non vuole esprimere giudizi sui prodotti. Il lettore è invitato a non interpretare come una scelta redazionale la elencazione di prodotti o la mancata citazione di altri.

GLI OPERATORI INCLUSI NEL CONFRONTO SUI CEMENTI CANALARI

Dentalica spa – 02.895981 - www.dentalica.com
Dentsply De Trey – 800.921107 - www.dentsply.it
Ghimas spa – 051.575353 www.ghimas.it
Maillefer Dentsply - www.dentsplymaillefer.com (Dati forniti da Simit Dental srl – 0376. 267811 - www.simidental.it)
Micerium spa – 0185.7887870 - www.micerium.it
Nordiska Dental - www.nordiskadental.com / www.larident.it
Ogna spa – 039.2782954 - www.ogna.it
Pulpdent Corporation - www.pulpdent.com (Importatore e distributore Novaxa spa - 02.618651 - www.novaxa.it)
Septodont (Dati forniti da Ogna - 039.2782954 - www.ogna.it)
Sweden&Martina – 049.9124300 - www.sweden-martina.com

PI AH Plus® - AH PLUS JET™

Il Gold Standard dei materiali per il sigillo canalare

Presente da più di 10 anni sul mercato, AH Plus® è il cemento canalare più utilizzato in Europa e rappresenta una pietra miliare nel campo dell'endodonzia con oltre 60 milioni di canali radicolari sigillati con successo.*

AH Plus® è facilmente removibile, dotato di un'eccellente fluidità e di una minima contrazione durante l'indurimento.

Studi clinici dimostrano che la capacità auto-adesiva di AH Plus® alle pareti canalari è così elevata (6.2 Mpa) da essere paragonata al livello di adesione che si raggiunge a seguito di mordenzatura acida della dentina canalare.** I riempitivi radiopachi assicurano un ottimo grado di radiopacità del cemento e un'elevata impermeabilità, anche quando si utilizza un sottilissimo strato di materiale, come nella

tecnica del cono singolo. Infine, a differenza dei cementi a base di eugenolo, l'elevata biocompatibilità del materiale non provoca irritazione tissutale. Grazie ad un adeguato tempo di lavorazione (4 ore a 23°C) e ad una superiore stabilità termica (fino a circa 250°C), l'AH Plus® può essere utilizzato con successo in tutte le tecniche

di otturazione canalare: condensazione laterale a freddo e verticale a caldo. Il prodotto è anche disponibile nella versione Jet, l'innovativo sistema di estrusione in siringa auto-miscelante che assicura una fuoriuscita di materiale omogeneo e senza bolle; ciò consente di applicare il prodotto senza errori direttamente all'interno del canale radicolare.



* Risultati e studi clinici sul prodotto possono essere richiesti direttamente a DENTSPLY Italia.

** Gogos C, Economides N., Stavrianos C, Kolokouris I., Kokorikas I. Adhesion of a new methacrylate resin-based sealer to human dentin. J. Endod. 2004 Apr.; 30(4):238-40.

Per informazioni:
Dentsply Italia
Via Curtatone, 3
00185 Roma
Tel. 06.7264031
Fax 06.72640372
Numero verde
800.921107
Insidesales.italia@
dentsply.com
www.dentsply.it

PI CALASEPT PLUS

„L'idrossido di calcio più efficace grazie all'elevata concentrazione e alla consistenza ottimale“



CALASEPT PLUS della Nordiska Dental è una pasta indicata per:

- incappucciamento diretto
- incappucciamento indiretto
- otturazione provvisoria
- disinfezione del canale radicolare

CALASEPT Plus è una pasta pronta fornita in siringhe ermetiche pre-riempite da applicare direttamente con la punta flessibile Flexitip. La straordinaria fluidità del materiale consente l'uso di una cannula particolarmente sottile e quindi un'applicazione in profondità, sen-

za usare un lentulo. Permette un utilizzo diretto, veloce e semplice senza miscela ed è radiopaco. La parte di idrossido di calcio superiore al 41% con elevata concentrazione di ioni idrossidi comporta un elevato valore pH del 12,4% e un'efficacia chiaramente antibatterica che elimina definitivamente i batteri. Grazie all'elevata concentrazione e all'ottimale consistenza, CALASEPT Plus è l'idrossido di calcio più efficace presente sul mercato.

L'elevata concentrazione di idrossido di calcio ha come conseguenza la liberazione prolungata di ioni di calcio per una durata a lungo termine e affidabile della pasta. Secondo uno studio scientifico concentrato sulla liberazione di ioni di calcio antisettici mediante spettroscopi di assorbimento atomico, in

tutti gli idrossidi di calcio testati è stata rilevata una differenza significativa nella liberazione di ioni di calcio tra il materiale indurito e il materiale puro. CALASEPT Plus raggiunge un valore elevato di liberazione di calcio.

Per ricevere un campione gratuito (valido fino al 30 aprile o ad esaurimento scorte), inviare un'email a: ordini@dental-im.com.

CALASEPT Plus è disponibile esclusivamente tramite i depositi dentali.

Per informazioni:
Larident
(importatore)
Tel. 010.8301726

I-Max Touch 3D

Una nuova dimensione per una diagnostica completa

L'acquisizione dell'intera dentatura in un solo volume 3D (9 x 8 cm) per un'area di esame estesa rappresenta l'evoluzione naturale dell'unità panoramica I-Max Touch.

Owandy, produttore internazionale noto nel settore della ideazione di soluzioni di imaging dentali e dello sviluppo di applicazioni espande la sua gamma di unità panoramiche.

L'I-Max Touch 3D, ultimo arrivato della gamma di soluzioni di imaging digitali di Owandy, rappresenta un'evoluzione, semplice e rapida.

3 modi di acquisizione riuniti in un'apparecchiatura universale

L'unità panoramica I-Max Touch 3D è una soluzione evolutiva, economica con un'alta qualità dell'immagine. Offre la possibilità di esami 3D ma anche di

acquisire vere immagini panoramiche e cefalometriche (opzionale) senza ricostruzione a partire dal volume 3D. In questo modo, l'unità panoramica I-Max Touch 3D risponde alle richieste di dentisti, implantologi, stomatologi e ortodontisti (3 in 1).

Sensore ad alta definizione Flat Panel

A elevato contrasto e alta definizione, l'immagine generata dal sensore Flat Panel in silicio amorfo permette al dentista di realizzare una diagnosi molto precisa in pochi secondi.

Volume 3D universale

L'intera dentatura viene acquisita in un solo volume 3D (9 x 8 cm) per un'area di esame estesa, ideale per la simulazione degli impianti.

Programmi 2D

Con un impiego semplice e intuitivo, lo schermo tattile rende accessibili tutti i 16 programmi, senza far cambiare po-



sizione al paziente. L'unità panoramica può inoltre memorizzare immagini direttamente su chiavetta USB senza collegamento al PC.

Ceph ready

L'I-Max Touch produce immagini cefalometriche di alta qualità (CCD ad alta definizione), con una sensibile riduzione della quantità di raggi X emessi.

Programma

L'I-Max Touch 3D viene fornito con un software di imaging apposito che dispone di tutte le funzioni di base per

l'elaborazione dei volumi 3D e delle sezioni (es.: simulazione di impianto, tracciato dei canali mandibolari, misurazioni,...). Il programma consente un'esportazione dei volumi in file compatibili con la maggior parte dei software di implantologia come Simplant, Nobelbiocare,... Il modulo di imaging è compatibile al 100% con Julie. ■

Caratteristiche tecniche

- Rotazione 3D: 200° (180° ATM)
- Tempo di rotazione: 20 s
- Tempo di esposizione: 8 s (generatore modalità a impulsi)
- Sensore digitale: Cella in silicio amorfo
- Superficie: 130 x 130 mm, 512 x 512 pixel
- Volume acquisito: 80 x 80 mm (FOV)

Owandy Radiologie Italia srl
20832 Desio (MB)
Via Del Guado, 57
Tel. +39.0362.621106
Fax +39.0362.627707
infoitalia@owandy.com
www.owandy.com

CORSI di PREPARAZIONE ai TEST di ODONTOIATRIA e MEDICINA

I prossimi corsi di preparazione Alpha Test iniziano a luglio

Alpha70

Corso estivo di **70 ore**
dal 18 al 29 luglio (1ª parte)
e dal 17 al 30 agosto (2ª parte).

Alpha48

Corso estivo di **48 ore**
dal 17 al 30 agosto.

Vacanza studio

PER STUDENTI DI TUTTA ITALIA

Dal 14 al 27 agosto.



un luogo esclusivo dove studiare senza rinunciare a sport e divertimento.

IN 16 CITTÀ!

Milano, Roma, Napoli, Padova, Palermo^{new}, Torino, Bari, Genova, Bologna, Firenze, Trieste, Cagliari, Novara^{new}, Brescia, Pisa e Pescara

Preparazione valida anche per l'ammissione a Igienista dentale e agli altri corsi triennali dell'area sanitaria

Posti limitati! Informati subito su www.alphatest.it

Percentuale di ammissione 6 volte maggiore a quella degli altri candidati

- ▶ Preparazione mirata con spiegazione e ripasso di tutte le materie
- ▶ Esercitazioni, prove simulate e analisi dei test ufficiali degli ultimi anni
- ▶ Docenti altamente qualificati
- ▶ Materiale didattico aggiornato
- ▶ Libri Alpha Test in dotazione



DA 25 ANNI LA MIGLIORE SOLUZIONE PER L'AMMISSIONE ALL'UNIVERSITÀ

Numero Verde
800-017326
www.alphatest.it

Pretty

Il nuovo riunito odontoiatrico per bambini targato Dentronica



Continua il compito importante e nel contempo molto impegnativo per un dentista: la cura del piccolo paziente. Come insegnano gli psicologi, le prime esperienze di un bambino sono determinanti per il suo sviluppo comportamentale. Di qui ne deriva la grande responsabilità che si assume il dentista nel

suo delicato lavoro. È sulla base di queste ricerche, sulla volontà di aiutare il piccolo paziente a crescere con una filosofia positiva e la consapevolezza dell'importanza della prevenzione dentale, che Dentronica, dopo il grande successo ottenuto con il riunito Kids, ha creato il riunito Pretty: un riunito

odontoiatrico per bambini fino a 12 anni. Correlandosi con gli specialisti dell'odontoiatria infantile e tenendo conto delle esigenze dettate da spazi talvolta minimi, l'azienda ha creato un prodotto con un minimo ingombro. Pretty vanta, comunque, una personalizzazione fino a cinque strumenti e una maggiore versatilità di movimenti. La struttura di questo riunito ha le sembianze dei fantastici cartoni animati che quotidianamente accompagnano la vita di un bambino. Il bambino, che siede su quella poltrona, ha l'impressione di cavalcare una giostra e intuisce che ha davanti a lui un amico di cui fidarsi. Tutta la strumentazione è mimetizzata: il piccolo paziente non è impaurito da strumenti a lui sconosciuti, vede solo dei giochi e, nel momento della visita, la sua attenzione ricade sul monitor davanti che trasmette cartoni animati consoni alla sua età. Il dentista, che lo utilizza, dimostra di conoscere quelle tecniche di approccio psicologico che valgono ben più dell'anestetico. Il piccolo paziente imparerà ben presto l'importanza della cura dentale, senza

quelle paure che influenzano la vita di molti adulti.

Configurazione di Pretty:

MEDUSA: fino a cinque strumenti: siringa Luzzani 3 funzioni, micro-motore elettrico fibra ottica, due cordoni 4 vie elettrificati, ablatore, negatvoscopia led.

DINOSAURO: schienale, seduta e appoggia testa anatomici privi di cuciture, bracciolo sinistro e destro, comandi a piede alzata e schienale. Il gruppo idrico è fissato sul dinosauro completo di supporto strumenti per assistente (cannula piccola e grande, siringa). ■

Tecnomed Italia srl
Via Salvador Allende, 2
61040 Monte Porzio (PU)
Tel. +39.0721.956514
Fax +39.0721.955229
www.dentalastec.it
info@dentalastec.it

Facilità di esecuzione, minima invasività chirurgica, risultati certi.

Per il rialzo del seno mascellare.

synus lifting SYSTEM

€ 585,00

TECNICA A FRATTURA MINIMA CONTROLLATA

I singoli componenti del kit permettono di ottenere nella massima sicurezza il sollevamento mirato della membrana dal seno mascellare indipendentemente dal livello osseo residuo. L'utilizzo semplice della strumentazione in dotazione consente la facile ripetitività e predicibilità della tecnica con risultati certi.

visita il sito www.physioline.it

l'originale



Per i tuoi acquisti scegli **PHYSIOSHOP ON-LINE.**

PHYSIOLINE
BIOMEDICAL TECHNOLOGY

Via Garibaldi, 17 - 21100 Varese
Tel. 0332.284612 - Fax 0332.319620



DERMAL[®]
MEDICAL DIVISION

**Conquistare
nuovi clienti**

**Fidelizzare
i pazienti tradizionali**

**Aumentare la redditività
dello studio medico**

Questa è l'opportunità che Dermal Medical Division, partner di ANDI, mette a disposizione di dentisti e odontoiatri, affinché possano associare la cura del sorriso a quella degli inestetismi legati alle patologie dei tessuti molli del viso utilizzando le tecnologie che l'azienda produce ed esporta.

Intuendo le potenzialità del mercato dell'estetica, sono già 600 gli studi dentistici che hanno accolto con profitto questa possibilità, assicurandosi un guadagno in termini di competenze e, quindi, un indiscusso valore aggiunto a vantaggio della propria professionalità.

CHIAMA IL NUMERO VERDE
PER UNA PROVA DIMOSTRATIVA
GRATUITA PRESSO IL TUO STUDIO

Numero Verde
800.66.24.23



www.dermalmedical.it

Galileo

Piccola saldatrice laser con grandi prestazioni

Piccolo, ma i suoi 70 joule effettivi di potenza permettono di poter saldare qualsiasi struttura metallica (Titanio incluso) con la massima precisione e senza scomode interruzioni. Il circuito di raffreddamento è ad acqua, adatto al carico di lavoro del laboratorio odontotecnico.

Installazione "plug & play": semplice e rapida, non richiede l'intervento da parte di un tecnico installatore.

Galileo è adatto anche ai neofiti della saldatura; l'ampio display a colori permette con facilità di calibrare i parametri e di salvarli rapidamente personalizzando il programma. Il laser consente di memorizzare ben 50 programmi di saldatura variabili a seconda del tipo di lega. Pulse shaping è il software che permette all'odontotecnico di poter costruire la forma d'onda desiderata per migliorare ulteriormente la qualità della saldatura. Grazie a questo nuovo sistema di controllo si ha la possibilità

di ottenere risultati estetici ottimi con punti di saldatura con diametri regolabili fino ad un minimo di diametro pari a 0.2 mm ed un massimo di 2 mm. Questa funzione permette di saldare senza dover smontare parti in resina o compositi. **Sleep mode** è il sistema che consente al laser di risparmiare energia evitando inutili sprechi di corrente e di aumentare al massimo la vita dei componenti macchina. **L'illuminazione** è composta da ben tre piastre a led (luce fredda) e permette di lavorare con una luce uniforme e intensa senza stancare gli occhi dell'operatore.

Aggiornamento del software possibile tramite porta USB.

Stereomicroscopio con binoculari 10 x, consente di poter saldare con estrema precisione senza rovinare rivestimenti ceramici. Protezione ottica per raggi UV e radiazioni laser tutelano l'operatore.

Saldatura con gas inerte an-



cora più facile grazie all'erogatore di argon regolabile in intensità e coassiale. **Laser pin** è il puntatore che consente di saldare con facilità anche nei punti più critici vicini a ceramiche e resine sovente danneggiate da altre sistematiche di saldatura. La versatilità del macchinario ed il suo basso costo permettono all'odontotecnico di giustificare la presenza all'interno del laboratorio che andrà a ridurre tempi e costi di saldatura. ■

Manfredi Srl
Tel. 0121.501561
manfredi@manfredi-saed.it
www.manfredi-saed.it

cadcamdentale.abacus.it

La nuova soluzione Abacus dedicata al settore dentale

È ampiamente dimostrato come le soluzioni CAD-CAM riducano drasticamente i tempi di produzione e incrementino la qualità del prodotto, per questo il CAD-CAM si diffonde in sempre più numerosi settori produttivi, tra i quali quello dentale.

Per consentire a tutti gli odontotecnici un più semplice approccio a questi nuovi strumenti di lavoro, Abacus ha creato un nuovo sito cadcamdentale.abacus.it, totalmente dedicato al settore dentale, facilmente navigabile, ricco di immagini, informazioni, schede tecniche e filmati dimostrativi.

Tutte le soluzioni che trovate sul sito Abacus, specificatamente studiate per il Settore Dentale, sono completamente aperte, cioè in grado di scambiare dati con altri componenti CAD-CAM, semplici da utilizzare, dai costi contenuti e dalla grande produttività.

Queste tecnologie, proposte sul sito dentale, consentono la realizzazione

di protesi dentali sofisticate, la possibilità di operare misurazioni antropometriche e di informatizzare le procedure protesiche odontoiatriche, con notevole risparmio di tempi e costi. Queste soluzioni modulari consentono all'odontotecnico di crescere e di pianificare gli investimenti anche nel tempo.

Sul nuovo sito, è possibile richiedere una prova gratuita di scansione, modellazione e fresatura.

Speciali modalità di pagamento (anche a tasso zero), permettono di acquistare agevolmente le attrezzature CAD-CAM e di ottenere, oltre ad una dilazione di pagamento, anche i benefici fiscali e la possibilità di rinnovare sempre la tecnologia all'ultimo modello.

Infine il settore e-commerce del sito (arricchito di immagini e dettagli tecnici) consente di acquistare online (in modo semplice, sicuro e veloce) i vari materiali da fresatura (zirconia, pmma calcinabili e per

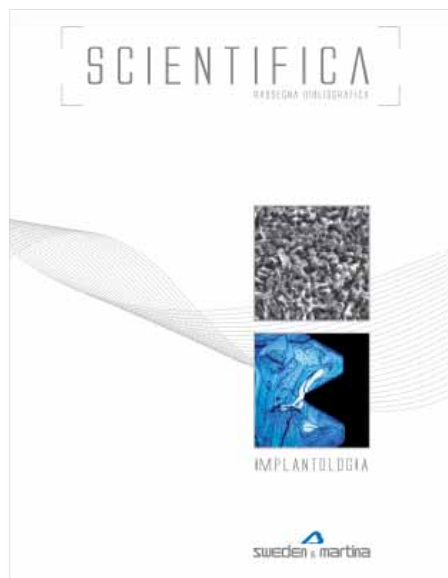


provvisori, resine in fibra di vetro e per provini, cera, utensili standard e per di silicato di litio, ecc).

Abacus Sistemi CAD CAM dal 1989, leader nelle soluzioni Cad-Cam, distribuisce in Italia le migliori marche e le tecnologie più innovative per la progettazione CAD-CAM, i sistemi di digitalizzazione e gli scanner 3D, le fresatrici per la lavorazione nei più svariati materiali e fornisce consulenza, formazione e assistenza personalizzata di alta qualità e professionalità. ■

Abacus Sistemi
Cad-Cam srl
29122 Piacenza
Tel. 0523.590640
Fax 0523.591474
www.cadcamdentale.abacus.it

SCIENTIFICA: tredici anni di studi e di ricerca in implantologia



di autori indipendenti, 3 libri di cui 2 in anteprima, 458 tra istologie e radiografiche, tabelle e grafici e ben 239 autori coinvolti: questi i principali numeri della Rassegna Bibliografica "Scientifica - Implantologia", pubblicata in questi giorni da Sweden & Martina e disponibile gratuitamente per tutti coloro che ne faranno richiesta all'azienda.

I lavori sono divisi in **8 sezioni**, che affrontano i principali temi a cui la ricerca si è indirizzata: superfici

implantari, studi sperimentali in vivo, impianti post-estrattivi, carico immediato, tecniche di carico con platform switching, rigenerazione ossea, comportamento meccanico

degli impianti, e adozione di nuove tecnologie legate all'implantologia, essenzialmente CAD-CAM e chirurgia guidata.

All'interno delle singole sezioni, introdotte di volta in volta da importanti autori del settore, trovano spazio gli abstract e/o la recensione di lavori sperimentali e clinici nonché case report che hanno utilizzato per i loro scopi impianti dentali di Sweden & Martina, corredati da un ricco apparato iconografico che include immagini cliniche ed istologiche, grafici e tabelle, fotografie al microscopio elettronico e immagini dei test a fatica.

Ai lavori sperimentali e clinici è affiancato un **breve highlight** che contiene alcuni elementi sintetici, utili per valutare in un colpo d'occhio l'interesse del testo e coglierne i suggerimenti più importanti, così da decidere se approfondire poi la lettura con maggior tranquillità.

Dietro a tutto questo c'è il motore

vivace, dinamico e creativo di Sweden & Martina, che non è più solo simbolo di successo commerciale ma ormai è anche **importante polo di sostegno alla ricerca**, alla cultura e all'etica odontoiatrica ed implantologica, e che pone al centro delle proprie valutazioni e dei propri programmi di sviluppo del prodotto le **preziose indicazioni dei ricercatori e dei clinici**. ■

Per ricevere una copia della pubblicazione si può telefonare all'azienda oppure inviarne richiesta a uvendite@sweden-martina.com

Tredici anni di ricerca sperimentale e clinica, **110 articoli** di cui 30 studi sperimentali, 51 studi clinici e 29 interessanti case report, 2 revisioni della letteratura

Sweden & Martina spa
Tel. 049.9124300
www.sweden-martina.com

Vendita - assistenza tecnica e informatica sistemi dentali sirona

APPARECCHIATURE RICONDIZIONATE E GARANTITE

Rodolfo Pistoni

sirona

P.le S. Paolo, 20 - 61032 Fano (PU)
Tel. 0721.801546 - Fax 0721.805111 Cell 335.5254169
E-mail: pistonirodolfo@hotmail.com

asia zelida greta malita



TECNOLAM
Viale Vicenza, 2/4 - 37040 ROVEREDO DI GUÀ (VR) - ITALY
Tel. +39 0442 460155/149 www.tecnolam.it - info@tecnolam.it

OFFRO COLLABORAZIONE

- Assistente alla poltrona con mansioni di segretaria, 12 anni di esperienza, offre la propria collaborazione part-time 2-3 giorni alla settimana, possibilmente mattina. Zone Roma Eur, Torrino-Mostacciano. Telefonare allo 06.51980355 esclusivamente la sera dopo le 20,00.
- Assistente alla poltrona e segretaria, disoccupata, assicurata e richiede massima serietà. Cerca lavoro presso studi dentistici, zona Castelli Romani - Roma sud, part-time o full-time. Telefonare al 335.1224435.
- Assistente alla poltrona, con esperienza pluriennale, cerca serio impiego presso studio odontoiatrico, con orario part-time, verticale o orizzontale. Zona Roma nord, Setteville, Guidonia, Settecamini. Massima serietà. Telefonare al 338.3715916.
- Assistente alla poltrona, con esperienza, cerca serio impiego presso studi odontoiatrici, full-time, zona Roma nord. Telefonare allo

- 328.2844744.
- Assistente alla poltrona, esperta, cerca studio dentistico full o part-time. Zone Roma, Viterbo, Terni o relative province. Telefonare al 392.3242314.
- Assistente alla poltrona, referenziata, pratica conservativa, implantologia, ortodonzia, endodonzia, cerca part-time o full-time. Telefonare al 333.5733732.
- Assistente alla poltrona, segretaria, esperta, referenziata, socievole, bella presenza, 43 anni, cerca serio impiego part-time in studi dentistici in Roma sud, Eur, Torrino-Mostacciano. Telefonare al 334.7069736 cortesemente mattina o sera dopo le ore 20,00.
- Assistente alla poltrona, seria, dinamica e con esperienza offre collaborazione a studi odontoiatrici di Roma. Automunita. Telefonare al 348.2400597.
- Assistente di studio odontoiatrico con esperienza 15ennale, esperta in: conservativa, protesi, endodonzia, chirurgia orale, implantologia, ortodonzia, all'occorrenza valido aiuto in segreteria, con diploma di

- maturità linguistica e diploma di qualificazione Andì, cerca impiego full-time o part-time con qualsiasi tipo di contratto di lavoro. Sono una persona di gradevole presenza, affidabile, solare e molto precisa nel mio lavoro... lo so ho 45 anni ma mettetemi alla prova! Telefonare al 347.4231142 o allo 06.6556919.
- Assistente-segretaria, esperienza trentennale nella conduzione di studi medici dentistici, diploma di scuola media superiore, referenziata, capacità relazionale, disponibilità part-time oppure orario continuato. Telefonare al 347.5809617.
- Chirurgo odontoiatra, con esperienza pluriennale e pluridisciplinare, offre collaborazione in studi odontoiatrici di Roma e zone limitrofe. Esegue chirurgia degli ottavi, preparazioni protesiche, implantologia con motore a fibre ottiche, parodontologia open flap e flap less, endodonzia al nichel-titanio, conservativa estetica, odontoiatria infantile. Si garantisce serietà, professionalità e competenza nel settore. Telefonare al 328.7225073.

- Dottoressa, con esperienza decennale in endodonzia, offre la propria collaborazione in studi di Roma e zone limitrofe. Sono disponibile anche per collaborazioni in conservativa e ricostruzioni post-endodontiche con perni in fibra. Telefonare al 338.9515694.
- Igienista dentale laureata, offre collaborazione a studio odontoiatrico in Roma. Telefonare al 338.9165431.
- Igienista dentale, con esperienza, offre collaborazione presso studi odontoiatrici, anche 1-2 giorni settimanali. Telefonare allo 340.5941190.
- Igienista dentale, esperienza 20 anni, laureata, partita Iva aperta, cerca lavoro presso studi dentistici zona di abitazione e Roma-Nord. Telefonare al 373.7393400.
- Igienista dentale, laureata, esperienza pluriennale, referenze, capacità comunicative, presenza, max serietà, offre collaborazione presso studi odontoiatrici in Roma. Telefonare al 339.4429053.

COLLEGATI ALL'INDIRIZZO INTERNET WWW.INFODENT.IT ED INSERISCI ANCHE ON-LINE IL TESTO DEL TUO ANNUNCIO.

I testi degli annunci di interesse odontoiatrico sono visionati preventivamente dall'A.N.D.I. - Dipartimento Regionale Lazio

- ANNUNCI GRATUITI
- VARIAZIONE DATI



Indirizzo: Strada Teverina km. 3,600 - 01100 VITERBO - Tel. 0761.393.204 - Fax 0761.393.222

Nome Cognome

Tipologia di attività Specializzazione

Via Numero CAP

Città Prov. Tel.

E-mail P.IVA Cell.

(Per annunci a pagamento è obbligatoria la partita Iva e il codice fiscale)

- OFFRO O CERCO
- COLLABORAZIONE
- ATTREZZATURE
- ATTIVITÀ

Spazio per l'annuncio (scrivere a macchina o stampatello) MAX 30 PAROLE • Sarà pubblicato solo il testo sottostante*

***IMPORTANTE**

Gli annunci riguardanti la ricerca di collaborazioni (ricerca personale, collaboratori ecc.) devono essere pubblicati corredati delle generalità del richiedente, in ottemperanza al decreto legislativo n. 276 del 10 settembre 2003, attuazione della legge delega in materia di occupazione e mercato del lavoro (legge 14 febbraio 2003 n. 30, cosiddetta "legge Biagi"). In relazione a quanto sopra, in base a quanto disposto in materia dal D.lgs. 196/03 che regola il trattamento dei dati personali, si autorizza la pubblicazione delle generalità suindicate.

data

Nome e Cognome (in stampatello)

.....

firma

Per la comunicazione telefonica degli annunci economici è attiva negli orari di ufficio una segreteria telefonica al numero 0761.393.204 dal lunedì al venerdì. **ATTENZIONE:** saranno pubblicate solo le domande complete di tutti i dati richiesti: nome, cognome, indirizzo, via, città, telefono, presenza e professione. Gli annunci si ricevono fino al 5 di ogni mese precedente l'uscita e saranno pubblicati una sola volta. Per vedere pubblicato nuovamente il proprio annuncio, occorre spedire il coupon per una nuova richiesta oppure comunicare telefonicamente la riconferma. Se si desidera pubblicare in evidenza è necessario effettuare un bonifico bancario di Euro 20,00 IVA compresa intestato a: BeC srl - IBAN: IT68089311450200020810206, allegando copia al presente cedolino. Il pagamento dà diritto a 2 uscite. INFODENT offre esclusivamente un servizio, non riceve tangenti sulle contrattazioni, non effettua commerci, non è responsabile della veridicità delle inserzioni. Si procederà a norma di legge contro chiunque si servirà di questa rivista per scopi illeciti e di disturbo. Le inserzioni gratuite sono riservate ai privati. Gli operatori commerciali, per le inserzioni che riguardano l'attività svolta, devono servirsi degli annunci a pagamento o degli spazi pubblicitari. Ai sensi e per gli effetti del D.lgs. 196/03, il trattamento dei dati avverrà mediante supporti

telematici che cartacei, entrambi eventualmente organizzati anche come banche dati o archivi. Il conferimento dei dati personali è obbligatorio per la pubblicazione dell'annuncio o per il ricevimento della rivista. La mancata comunicazione, ovvero l'accettata erronietà dei dati richiesti legittimeranno la nostra società a rifiutare l'esecuzione del rapporto, ovvero ad interrompere l'esecuzione stessa. I dati personali acquisiti potranno essere comunicati a tutti i dipendenti, collaboratori e consulenti a qualsiasi titolo della nostra Società, nonché a tutti gli Organi societari ed ai soci; i medesimi dati potranno essere inoltre comunicati agli omologhi soggetti di società da noi controllate o collegate, ovvero di società che controllano l'attività della nostra Società. I dati relativi all'indirizzo saranno utilizzati per l'invio di riviste e attività commerciali. In ogni momento potrete esercitare i diritti di cui all'Art. 7 del D.lgs. 196/03 e quindi conoscere, ottenere la cancellazione, la rettifica e l'integrazione dei vostri dati, nonché opporvi al loro utilizzo per le finalità su indicate. Il titolare del trattamento è BeC srl con sede in Viterbo Strada Teverina km 3,600 nella persona del suo legale rappresentante. Qualsiasi comunicazione o atto ufficiale potrà essere inviato dall'inserzionista presso la redazione di Infodent con sede in Viterbo Strada Teverina km 3,600.



Partner Sirona

**Vendita e Assistenza
Attrezzatura odontoiatrica
Materiale di consumo
Ristrutturazione e Restyling**

Da oggi anche l'Implantologia con **ALPHA BIO**
Studio completo € **16.000**
info: 0651964623

Rossi S.r.l.
Via P. Frattini, 92 - 00149 Roma - Tel. 06.51964623 - Fax 06.51956041 - info@rossi-pm.com - www.rossi-pm.com



Seguiteci!!!



- **Implantologo, titolare di studio, esperienza pluriennale, disponibile con propria attrezzatura e strumentario, offre consulenze o collaborazioni anche per chirurgia orale e parodontale a studi odontoiatrici del Lazio. Massima serietà. Telefonare al 340.3749265.**
- **Medico chirurgo odontoiatra offre propria collaborazione presso studi dentistici del Lazio. Telefonare al 334.9747788 o.p.**
- **Medico chirurgo odontoiatra, con buona esperienza in medicina biologica (omotossicologia, fitoterapia ecc.), offre consulenze in studi odontoiatrici e medici. Telefonare allo 06.78344345 o.p.**
- **Medico dentista con trentennale esperienza offre collaborazione ed eventuale Direzione Sanitaria. Telefonare al 377.5064534.**
- **Medico dentista offre collaborazione presso studi odontoiatrici. Telefonare al 339.7125724 o allo 06.9625723.**
- **Medico-ortodontista, esperienza ventennale come consulente ortodontico in vari studi di Roma, offre propria collaborazione. Telefonare al 339.4580962 o inviare e-mail: claudiol123@virgilio.it .**
- **Odontoiatra medico chirurgo, esperienza ventennale, offre collaborazione presso studi Roma e dintorni. Telefonare allo 06.78344345 ore 13,30 circa.**
- **Odontoiatra offre collaborazione presso studio altrui. Protesi, endodonzia, conservativa, parodontologia. Telefonare allo 06.8125577.**
- **Odontoiatra, esperienza conservativa, endodonzia, parodontologia e ortodonzia, offre collaborazione presso altrui studi. Telefonare al 347.1349385.**
- **Odontoiatra, laureata con lode nel 2000, con esperienza presso strutture pubbliche e private, offre collaborazione in conservativa, endodonzia, protesi e chirurgia semplice presso studi dentistici in Roma e nel Lazio. Telefonare al 393.4151912.**
- **Odontoiatra, titolare di studio, esperto e qualificato, perfezionato in implantologia, parodontologia, chirurgia orale ecc., offre collaborazione o consulenze, con propria attrezzatura, presso studi dentistici di Roma e Lazio. Telefonare al 349.6045286.**
- **Odontotecnico con esperienza decennale, partita Iva propria, offre collaborazione a laboratori odontotecnici, con pagamenti a percentuale. Telefonare al 338.5444300.**
- **Odontotecnico, specializzato in protesi mobile e fissa, cerca impiego presso laboratorio odontotecnico in Roma e zone limitrofe. Telefonare allo**

345.8369953.

- **Offresi collaborazione presso studio medico dentistico in Roma, zona Centocelle e limitrofe, nei giorni di martedì e giovedì mattina.**
- **Assistente e mansioni varie all'interno dello studio. Esperienza quasi ventennale. Cortesemente no perditempo. Telefonare al 339.6643867.**
- **Ortodontista, con esperienza pluriennale in terapia fissa, funzionale ed ortopedica, offre collaborazione presso studi dentistici in Roma e regione Lazio. Telefonare al 339.8621289.**
- **Ragazza 44enne, assistente alla poltrona con esperienza, cerca part-time disponibilità tutte le mattine escluso il venerdì. Eventualmente venerdì pomeriggio e martedì anche giorno intero. Preferibilmente zona Monteverde (RM) e limitrofe. No sostituzioni maternità. Telefonare allo 06.5349249 o al 338.3078711.**
- **Segretaria e assistente alla poltrona cerca serio impiego presso studio dentistico, zona Roma nord e centro. Part time o full time. Telefonare al 389.9722074.**

CERCO COLLABORAZIONE

- **Dottor Roberto Rendina in Roma cerca assistente alla poltrona, pratica. Lunedì, mercoledì e venerdì. Telefonare allo 06.2158384.**
- **L'associazione di volontariato "Giorgia 2009" onlus, chiede a dentisti, odontoiatri ed odontotecnici, la disponibilità a prestare la propria opera professionale per un periodo di 10 gg. c/o l'Ospedale Pediatrico di Kimbondo - Kinshasa (RDC). Telefonare a: Antonio 333.4504397 - Diego 335.8258212 o inviare e-mail all'indirizzo: giorgia2009onlus@tiscali.it .**

OFFRO ATTREZZATURA

- **Banchi in metallo da laboratorio, marca Caws, a 1-2 posti, con cassettere, nuovi, inusati, privato vende a ottimo prezzo. Telefonare al 328.3361913.**
- **Compressore certificato 80 euro, elettrobisturi 50 euro, ablatore 200 euro, causa inutilizzo. Telefonare allo 06.6581602.**
- **Ecografo General Electric Logic 5 pro con 5 sonde (lineare 12l phased array convex endocavitaria biplanare transrettale) nuovissimo. Attrezzatura presente a Viterbo. Su richiesta invio foto e dettaglio voci. Rivolgarsi all'e-mail: riccardo@piazzacrispi.it.**
- **Laboratorio odontotecnico vende: colonna a 4 lampade per fotografare; vibratore Resista 15 matr. 5686; pressa muffola Silfradent; squadramodelli Gamberini Pietro tipo SQ12 VEVN; foragessi Sato Euclide 2 tipo 907; vaporizzatrice Minivapor 86 Breda; macchina Rapida-Casali n. 6/90 tipo RM; miscelatore Siladent-Produkte Vacuum Mixer tipo VM111; fresatore Cendres e Metaux; miscelatore De Marco completo di vibratore; n. 6 muffole per la macchina termopressa MG New Press; n. 4 banchi: ogni banco di lavoro ha 2 posti completi di 2 lampade (misure 180x82 ciascuno). Telefonare allo 06.8104750 o al 335.446223.**
- **Laboratorio odontotecnico vende: n. 1 banco con 3 posti di lavoro per rapide completo di aspirazione (misure 300x82); n. 5 banchi di lavoro con piani in acciaio completi di lavabo con attacchi per squadramodelli con decantatori; n. 7 banchi con piani in acciaio per appoggio macchinari; n. 1 banco per saldare (110x66x96); n. 4 cappe per forni (1°: 200x190 - 2°: 110x190; 3°: 166x190; 4°: 110x190); n. 95 articolatori usati; n. 2 scrivanie per ufficio; n. 3 armadi per ufficio (misure 0,50x190); n. 1 banco per computer con cassettera (misure 96x50); n. 35 poltrone verdi per sala conferenze. Telefonare allo 06.8104750 o al 335.446223.**
- **Laboratorio odontotecnico vende: parallelometro Novart A90 Artiglio per attacchi; microscopio russo: rapida Casali - Milano n. 67/5 tipo RT; seghetto per monconi sfilabili Micerium mod. SVC/80 T428; compressore Silenz, da lt. 25 M.G.F. matr. 09020807 mod. Sil-Eol 24/100 Car; saldatrice-puntatrice n. 479 tipo 450 Odontoweld; compressore Felp 650/T 5,5 con essiccatore EA700 - potenza 4 Kw - pressione 10 bar - tensione 400 v; termopressa MG-Newpress matricola n. 1034 per sistema pressofusione per materiale in termoplastica; apparecchio galvanico per la lucidatura elettrolitica delle leghe o dell'oro (Simed Srl); seghetto a nastro Black & Decker art. n. 202772; seghetto a nastro della Proxxon MBS230/E per squadre modelli in gesso. Telefonare allo 06.8104750 o al 335.446223.**
- **Laboratorio odontotecnico vende: termostampatrice per mascherine americana; pulimentatrice Faro art. 700.473 serie F 200; vibratore piccolo Krugg; macchina per silicone Alphamat 2 Schutz-Dental matr. 344 (Gerhò); Doublemix miscelatore Zhermack; n. 4 fornelli elettrici Dentaurum; n. 2 pentole a pressione Dentaurum TUV Product Service; sabbiatrice Dentalfarm**



diventa anche tu...
odontotecnologico

www.cadcamdentale.abacus.it
telefono 0523 590640



**SISTEMA CAD CAM
APERTO
VELOCE
FACILE
PRECISO
ECONOMICO**

**richiedi
il tuo
preventivo
adesso!**

**formazione personalizzata
finanziamenti
TASSO ZERO**

tipo A10 con 3 contenitori sabbie; sabbiatrica Dentalfarm modello Eco Plus con 2 contenitori sabbie; fonditrice Combilabor CL-G-2002; parallelometro Artiglio mod. A78. Telefonare allo 06.8104750 o al 335.446223.

• Lampada Demetron LC della Kerr; lampada Visilux 2 della 3M; manipolo Endosonic Micromega; localizzatore apicale Foramatron IV, Kavoklave e Tau-Steril. In blocco o separatamente. Telefonare allo 06.78344345 ore 13,30 circa.

• Riunito odontoiatrico Colibri / Idem, poltrona Ritter pelle, privato vende. Telefonare allo 06.44245364.

• Riunito odontoiatrico marca Idem, faretra strumenti, completo poltrona multifunzione, nuovo, mai usato, ancora imballato, ottimo prezzo, privato vende. Telefonare al 334.5035712.

• Stereomicroscopi professionali da banco da 4x a 100x, con illuminatore per luce trasmessa e riflessa ed ampio corredo di accessori euro 400,00. Sistemi completi con illuminatore con lampada alogena e fibra ottica anulare per luce fredda. Eventuale disponibilità di supporti a pantografo, di sistemi per fotomicrografia e di fibre ottiche bifilari. Telefonare allo 06.4072172 (casa) o allo 06.30484685 (ufficio) o al 338.3408288 e-mail: massimo.dapice@casaccia.enea.it.

• Vendo banchi da lavoro mod. Saratoga (L1m - P50 - H83) in metallo rosso, piano bianco, 2 cassetti con sportello vetro con attacchi micromotore, turbina e siringa mod. Faro, euro 1.000,00 cadauno trattabili. Telefonare allo 06.5910679 ore pomeridiane dal

lunedì al venerdì.

• Vendo elettromiografo Bio Pack Maxi, vero affare.

Rivolgersi all'e-mail: riccardo@piazaccrispi.it.

• Vendo forno ceramica "Sirio Luxor SR 850" € 1.300,00.

Vendo fonditrice "Asm20" Tecno-Gaz. Il tutto come nuovo.

€ 4.000,00. Telefonare al 348.2398304.

• Vendo riunito Eurocad usato poco, perfetto garantito come nuovo, con fibra ottica, euro 2.500,00. Telefonare al 335.6752589.

■ OFFRO ATTIVITÀ

• Affittasi laboratorio odontotecnico, completo e a norma, via dei Lincei 107 (RM) - zona ex Fiera di Roma. Telefonare al 328.3277320.

• Affittasi postazione lavorativa in laboratorio odontotecnico a collega con propria clientela. Via dei Lincei 107 (RM), ex Fiera di Roma. Telefonare al 328.3277320.

• Affittasi stanza adatta ad odontoiatra con propria clientela zona Fonte Nuova - Roma. Prezzo da concordare. Telefonare al 348.3401564.

• Affittasi studio odontoiatrico con 2 unità operative attrezzatissimo, condizionato, con segretaria, 3 volte a settimana. Zona Casal Palocco. Telefonare allo 06.5090227 dalle 13,30 (lunedì, martedì, venerdì).

• Affittasi studio odontoiatrico, 2 unità operative, completamente attrezzato. Cagliari, zona p.zza Garibaldi. Per informazioni telefonare allo 070.491140.

• Affittasi unità odontoiatrica attrezzata o intero studio a collega

con propria clientela, per 2 o 3 giorni a settimana. Telefonare al 339.1412430.

• Affittasi, per cessata attività, studio dentistico situato a Roma in via Ostiense adiacente metro Piramide. Lo studio si trova in appartamento di mq 90. Un piano, attrezzature nuove. Telefonare al 328.3850110.

• Affitto studio odontoiatrico, provincia di Perugia, a collega o igienista con p. Iva: possibilità di collaborazione. Lo studio è situato in elegante centro commerciale nel centro di Foligno (PG). Telefonare al 338.3457480 o allo 0742.353159.

• Affitto unità operativa completa, in studio odontoiatrico zona Salario-Parioli (RM). Telefonare allo 06.8415680 ore 9,00-12,30 dal lun al ven.

• Cedesi in Roma, quartiere Trieste, studio dentistico a norma, 2 unità operative, arredatissimo, attrezzatissimo. Telefonare al 327.3248398.

• Cedesi studio dentistico avviamento ventennale, affitto modico. Zona Tor Tre Teste (RM). Prezzo interessante. No perditempo. Telefonare allo 06.2288989 martedì, giovedì, sabato mattina o al 328.9092554.

• Fiano Romano (RM) - vendesi o affittasi appartamento uso ufficio a norma (A10) a dentista o medico specialista o altra tipologia professionale composto da 2 vani, bagno, balcone, posto auto riservato. Telefonare al 337.5864534.

• Medico dentista prossimo all'età pensionabile, cede a colleghi studio odontoiatrico a norma in

zona centralissima di Roma. Se richiesto si assicura un eventuale affiancamento. Trattative riservate. Telefonare al 377.5064534.

• Medico dentista prossimo all'età pensionabile, cede a colleghi studio odontoiatrico a norma in zona centralissima di Roma. Se richiesto si assicura un eventuale affiancamento per fidelizzazione dei pazienti. Telefonare al 366.28573061.

• Medico-dentista, causa malattia, cede attività quarantennale, zona Talenti, in appartamento (A10) sito al primo piano, in regola con le norme vigenti, composto da 2 stanze attrezzate, piccolo laboratorio, sala d'attesa, servizi. Prezzo interessante. Telefonare al 335.7026003.

• Offro a odontotecnico, con propria attrezzatura, anche minima, la possibilità di lavorare nel mio laboratorio, autorizzato, dividendo costi di gestione. Possibilità di collaborazione. Telefonare al 348.3401564.

• Roma centro - studio dentistico adiacenza Colosseo affitta stanza climatizzata a norma a medici mutualisti e/o medici di qualsiasi specialità con propria clientela. Trattative riservate. Telefonare al 377.5064534.

• Studio dentistico attrezzato affittasi zona Roma - Centocelle, a partire da euro 1.000,00. Telefonare al 377.2037332.

• Studio dentistico, completamente attrezzato, con 2 unità operative, affitta a odontoiatri con propria clientela 1-2 giorni la settimana. Zona Montesacro (RM). Telefonare al 328.9685750 o allo 06.8189641.

Milling Center

CENTRO DI FRESATURA DENTALE IN PIEMONTE

CERCHIAMO LABORATORI ODONTOTECNICI che siano i nostri riferimenti nelle principali province d'Italia. Nel nostro centro realizziamo strutture dentali da FILE STL ed altri formati, fornendo ai laboratori odontotecnici semilavorati di alta qualità. Se disponete di uno scanner o di un tastatore, oppure volete conoscere il nostro centro più vicino a voi **CONTATTATECI: infodental@ombi.it • +39 0125 639370.**

PRODOTTI
Cappette
Ponti
Abutment
Milled-Bar
Implant-Bridge

MATERIALI
Cromo-Cobalto
Titanio
Zirconio
PMMA



4 mm in una singola applicazione.



SCONTO
46%

SDR

SODDISFATTI O RIMBORSATI!

**SDR® Intact®: 45 compresse da 0,25 gr cad.
+ 1 confezione di adesivo auto-morbidente
ZeroPP+ da 2,5 ml + 1 pipetta per compresse**

**+ OMAGGIO 2 confezioni di SDR®
da 6 compresse da 0,25 gr cad.**

Prezzo di listino: Euro 244,44

Prezzo offerta: Euro 134,07 + IVA (sconto 46%)

Offerta riservata ai 6 compresse SDR®
entro 30 giorni, a meno di 100€ per il
restauratore. Per il resto del tempo di
validità dell'offerta, il prezzo di listino
si applica automaticamente.

Offerta valida solo per i clienti SDR®
fino al 31/12/2014. Per il resto del tempo di
validità dell'offerta, il prezzo di listino
si applica automaticamente.



SDR®

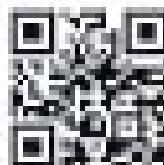
Smart Resin Replacement

- Incremento fino a 4 mm in una singola applicazione
- Adattabilità eccellente alle cavità dentarie
- Rimozione del 40% del tempo di polimerizzazione

Per informazioni presso il
numero verde 800 20 20 20
o presso il distributore,
contattaci al numero
verde 800 20 20 20

800-202020

www.miles-dentistry.it



Miles
Dentistry

Per further details

Dentply

La soluzione ideale per ogni esigenza



DW 3 Series - Scanner 3D ottico/laser
a 3 gradi di libertà



Venite a scoprire
le NOVITA'

IDS

22/26 marzo 2011

Colonia

Hall 04.2

Stand L 031



DW 5 Series - Scanner 3D ottico/laser
a 5 gradi di libertà

La libertà al servizio dell'esperienza

Distributore per l'Italia:



cmf marelli s.r.l.

Via Casignolo, 10 - 20092 Cinisello Balsamo - Milano
Telefono 026182401 r.a. - Fax 026122944
Indirizzo Internet: <http://www.cmf.it> - E-mail: cmf@cmf.it