

INFODENT®

MENSILE D'INFORMAZIONE MERCEOLOGICA DENTALE

n. 1-2 • 2011 • anno XXIII • CENTRO-SUD ITALIA



www.lineadirettamed.com

via Europa, I/A 24026 LEFFE (BG) - ITALIA Tel. 030.9383411
SHOWROOM APERTO ANCHE IL SABATO E LA DOMENICA



Di serie:
monitor, telecamera
endorale, 3 cordoni a fibre
ottiche, siringa aria/acqua a
faretra e lato assistente,
cordone ablatore con
ablatore piezoelettrico e 5
punte in dotazione, 3
memorie posizionamento
poltrona, 3 postazioni di
comando poltrona ed
erogazione acqua alla
bacinella ed al bicchiere
(faretra, pedale, assistente),
bacinella e ripiano di cortesia
in vetro temperato,
seggolino operatore.



Di serie:
3 cordoni a fibre ottiche,
siringa aria/acqua a faretra e
lato assistente, cordone
ablatore con ablatore
piezoelettrico e 5 punte in
dotazione, seggolino
operatore.

Prezzi al netto d'iva

REALIZZIAMO STUDI COMPLETI "CHIAVI IN MANO"
Dalla progettazione alla realizzazione

IN QUESTO NUMERO A CONFRONTO:

RIUNITI
DA 10.000 A 20.000 EURO

Pag 5

PERNI IN FIBRA

Pag 19

SILICONI

Pag 29

APPROFONDIMENTI

Riuniti

- La Fedesa ed il suo nuovo gioiello: il riunito Zafiro
- KaVo ESTETICA E50
- C3+
- Gelness, l'esclusiva poltrona del riunito Absolute di Eurodent

Pag 11

Perni in fibra

- Rapitec
- Extreme

Pag 27

Siliconi

- Aquasil Ultra
- Hydrorise

Pag 37



SEGNI PARTICOLARI

6'0"

5'10"

5'8"

5'6"

5'4"

5'2"

5'0"

4'10"

4'8"



DENTRONICA

34°IDS - COLONIA 22-26 Marzo - Hall 04.1 - Stand A 013 // Stand B 021g

Tecnomed Italia srl - Via Salvador Allende 2 • 61040 Monte Porzio (PU) Italy • Tel. +39 0721 95 65 14 / +39 0721 95 51 46 • Fax. +39 0721 95 52 29 • www.dentalastec.it



A.N.E.S. Associazione Italiana Edizione Specializzata

Direttore responsabile Riccardo Chiarapini
Segreteria di redazione Stefano Toticchi
Coordinamento Diana Carbonetti
Direzione grafica Gisella Benedetti
Impaginazione e grafica BeC s.r.l. - divisione grafica Marketing e Pubblicità
Gianluca Passeri tel. 0761.393306 - 335.1213136
Baldo Pipitone tel. 336.773328

Mensile d'informazione merceologica dentale
ANNO XXIII - n. 1-2 Gennaio-Febbraio 2011
Poste Italiane S.p.A. - Spedizione in A.P. - 70% Viterbo -
Autorizzazione del Tribunale di Viterbo n. 341 del 7/12/88

Editore BeC s.r.l.
Strada Teverina Km. 3,600 - 01100 VITERBO
Telefono 0761.393.1 - Fax 0761.393.222



Stampa - Graffietti Stampati snc
S.S. Umbro Casertinese Km. 4,500 Montefiascone (VT)

Testata volontariamente sottoposta a
certificazione di tiratura e diffusione
in conformità al Regolamento C.S.S.T.
Certificazione Stampa Specializzata Tecnica

Per il periodo 1/1/2009 - 31/12/2009
Tiratura media: 20.278
Diffusione media: 20.015
Certificato CSST n. 2009-1.904 del 26.02.2010
Società di Revisione: BDO Sala Scelsi Farina
Tiratura del presente numero:
Una copia euro 0,77 - contiene I.P.
La redazione non restituisce il materiale utilizzato

PRIMO PIANO RIUNITI	5	DALLE AZIENDE	40
A CONFRONTO RIUNITI DA 10.000 A 20.000 EURO Tabelle di comparazione	6	- Tri Auto mini	
APPROFONDIMENTI	11	- Con la Vetrina Utility tutto trova posto	
- La Fedesa ed il suo nuovo gioiello: il riunito Zafiro		- Studio moderno a prezzo low cost	
- KaVo ESTETICA E50		- PalaXpress ultra	
- C3+		- Dental Box: metti al centro il Paziente	
- Gelness, l'esclusiva poltrona del riunito Absolute di Eurodent		ANNUNCI ECONOMICI	44
AGENDA	15	Annunci gratuiti di offerta e ricerca collaborazione, attrezzatura e attività	
- Congressi e Fiere in Italia e all'estero		INSERZIONISTI	
- Calendario dei Corsi (Marzo/Aprile)		• Bicon Italia pag. I Cop. • Brevetti Melluso pagg. 19/27 • Caes Software pag. 15 • Class Implant pagg. 5/11 • Dentsply pagg. 29/37 • Durr Dental pag. 41 • Eurodent pagg. 13/III Cop. • Fe.Ma Dermal Institute pag. 40 • Fodent pag. 39 • KaVo Italia pag. 12 • Laboratorio Vittori pag. 27 • Linea Diretta pagg. I Cop./ • Manfredi pag. 12 • Mariotti pag. 18 • Metal Sud pag. 14 • Micro.Medica pagg. 19/27 • Miglionico pag. IV Cop. • N&C - Vitaldent pag. 4 • Rossi pag. 11 • Sirona Dental Systems pagg. 5/13 • Technolam pag. 37 • TechnoMed pag. II Cop. • Uma Innovation pag. 43 • Zenit - Eni pag. 38 • Zhermack pagg. 28/29/37	
PRIMO PIANO PERNI IN FIBRA	19	<i>Informativa ai lettori - Questa rivista Le è stata inviata tramite abbonamento, l'indirizzo in nostro possesso verrà utilizzato per l'invio della rivista, per l'invio di altre riviste, per l'invio di proposte di abbonamento, per l'invio di informazioni tecniche e commerciali, nonché per la divulgazione di eventi formativi e promozionali e per la cessione degli stessi a terze aziende per le medesime finalità. In ogni momento potrete esercitare i diritti di cui all'art. 7 del D. Lgs 196/2003, e quindi conoscere, ottenere la cancellazione, la rettificazione, l'aggiornamento e l'integrazione dei Vostri dati, nonché opporvi al loro utilizzo per le finalità su indicate. Qualora venisse esercitato il diritto alla cancellazione lo stesso comporterebbe il mancato invio della presente rivista. Il titolare del trattamento è BeC srl con sede in Viterbo, Strada Teverina Km 3,600, nella persona del suo legale rappresentante.</i>	
CONFRONTO Tabelle di comparazione	20	ERRATA CORRIGE	
APPROFONDIMENTI	27	Sul numero 11/2010, rubrica <i>A Confronto</i> relativa ai "Fresatori", pagina 29, è presente l'apparecchiatura Engine Everest di KaVo Dental, che si distingue dalle altre presenti in quanto Cad-Cam e non fresatore da laboratorio.	
- Rapitec		elenco completo dei confronti 2011 sul sito	
- Extreme		WWW.INFOIDENT.IT	
PRIMO PIANO SILICONI	29	sezione confronti	
A CONFRONTO Tabelle di comparazione	30		
APPROFONDIMENTI	37		
- Aquasil Ultra			
- Hydrorise			
VIDEONEWS	39		
- Video Novità			

Milling Center

CENTRO DI FRESATURA DENTALE IN PIEMONTE

PRODOTTI
Cappette
Ponti
Abutment
Milled-Bar
Implant-Bridge

MATERIALI
Cromo-Cobalto
Titanio
Zirconio
PMMA

CERCHIAMO LABORATORI ODONTOTECNICI che siano i nostri riferimenti nelle principali province d'Italia. Nel nostro centro realizziamo strutture dentali da FILE STL ed altri formati, fornendo ai laboratori odontotecnici semilavorati di alta qualità. Se disponete di uno scanner o di un tastatore, oppure volete conoscere il nostro centro più vicino a voi **CONTATTATECI: infodental@ombi.it • +39 0125 639370.**



OMBISrl • Strada per Carrone, 30 • 10019 STRAMBINO (TO) Italy
+39 0125 639370 • infodental@ombi.it • www.ombi.it

VITALDENT
CLINICHE ODONTOIATRICHE

4.000.000 di sorrisi
e non ci bastano.



**Cerchiamo medici
odontoatri che condividano
il nostro progetto.**

VITALDENT è
il più importante
network europeo
di franchising
odontoiatrico, venite
a lavorare con noi.



**Collaborazioni
settimanali
flessibili**



**Possibilità
di mantenere
il lavoro
in proprio**



**Tecnologia
all'avanguardia**



**Forti
investimenti
pubblicitari**



**Al tuo fianco
un team
odontoiatrico
completo**

hr@vitaldent.com

www.vitaldent.com

Numero Verde
800-913266

DA PIETRE FISSA E MOBILE

Fondato nel 1989, VITALDENT è presente con 500 centri in Spagna, Italia e Portogallo. Nelle cliniche VITALDENT operano circa 4 mila persone tra manager, medici odontoatri, igienisti, assistenti, per più di 4 milioni di pazienti.

In Italia abbiamo già aperto oltre 50 cliniche. Cerchiamo odontoatri di tutte le discipline: implantologia, conservativa, protesi, ortodonzia e tutti gli altri professionisti del dentale interessati a collaborare con le nostre cliniche.

1

ZAFIRO



2

C3+



Riuniti a confronto

Tra tutte le attrezzature presenti nello studio odontoiatrico, il riunito rappresenta il vero compagno di lavoro. Affidabile e instancabile, almeno così dovrebbe essere, segue il dentista in ogni suo passo.

1

SIRONA DENTAL SYSTEMS

C3+

Sistema S.P.R.I.D.O. avanzato, con articolazione supplementare, per un ampio raggio d'azione degli strumenti. Lampada LEDview 30.000 LUX. Espandibile individualmente attraverso numerose opzioni comfort, come il poggiatesta motorizzato o la bacinella orientabile, integrazione della telecamera endorale SIROCAM.



2

CLASS IMPLANT

ZAFIRO

Dalla sua fondazione, nel 1969, la Fedesa si è dedicata esclusivamente alla fabbricazione di apparecchiature dentali. Il riunito Zafiro presenta come caratteristiche essenziali l'affidabilità e la semplicità di utilizzo. La nuova tecnologia presente sullo Zafiro è perfettamente bilanciata per facilitare il lavoro dell'assistente e del dentista moderno.



Legenda: P primo piano D a confronto + approfondimento € in offerta

* I prezzi si intendono al netto di IVA

► Riuniti da 10.000 a 20.000 euro

Denominazione del prodotto	A5	ABSOLUTE ⁺	AL398HF - E111	C3 + ^{P+}
Produttore	Anthos	Eurodent	Foshan Anle	Sirona
Unità radiografica connessa	Digitale opzionale	Analogica	•	•
Integrazione modulare	Si	Si	Si	Si
Monitor integrato	Si opzionale	Si	Si	Si
Telecamera intraorale integrata	Si opzionale	Si	Si	Si
Lampada polimerizzante	Presente su tavoletta assistente/medico	Presente su tavoletta assistente/medico	Presente su tavoletta assistente	Presente su tavoletta assistente/medico
Campo luminosità lampada (lux min-max)	8.000-25.000 (35.000 opzionale)	28.000-34.000	Lampada Led	25.000-30.000 Led
Mobilità lampada scialitica	Movimento su 3/2 assi opzionale	Movimento su 2 assi	Movimento su 2 assi	Movimento su 3 assi
N° strumenti e tipologia tavoletta medico	5 versioni Sprido / cordoni pendenti / Cart	9 tavoletta modulare	5	5 strumenti a braccetti con molla e blocco di recupero
Braccio tavoletta medico	Meccanico	Meccanico/pneumatico	Pneumatico	Pneumatico
Display su tavoletta medico	No	Si	Si	Si
N° strumenti tavoletta assistente	2 + 2	Siringa o miniled	4	4
Braccio tavoletta assistente regolabile in altezza	No	Si	No	Si
Comandi presenti sulla tavoletta assistente	Movimenti poltrona, risciacquo, azzeramento, bicchiere, bacinella	Poltrona base, poltrona spalliera, lampada, bicchiere, bacinella, lavaggio cannule, poggiatesta elettrico	Acqua bicchiere, acqua bacinella, mov. poltrona, acqua riscaldata	Bicchiere, bacinella, memorie poltrona, on/off lampada, disinfezione automatica, canale libero
Pedaliera multifunzione per controllo strumenti, poltrona e lampada	Si	Si	Si	Si
Regolazione altezza poggiatesta	Manuale	Manuale/automatico	Manuale	Automatico
Sistema antiriflusso spray	Si	Si	Si	Si
Sistema di lavaggio dei circuiti idrici degli spray e degli strumenti	Si	Si	Si	Si
Sistema di disinfezione dei circuiti idrici degli spray e degli strumenti	No	Si automatico e semiautomatico	Si	Si automatica e integrata di serie
Aspirazione con raccogliitore di amalgama	Si opzionale	Si	No	Si
Indipendenza circuiti cannule aspirazione	No	Si	Si	Si
Sistema indipendente di alimentazione spray	Si SHS opzionale	Si	Si	Si
Programmazione delle posizioni della poltrona	Si 4 posizioni di lavoro + 2 di servizio	Si 4 + last position	Si 3	Si 4 per 2 operatori diversi totale 8
Prezzo di listino*	Non fornito	Euro 25.000-50.000	Euro 10.300,00 (compreso trasp e montaggio su MI e pv)	Nella fascia di mercato

Legenda: primo piano a confronto approfondimento in offerta

* I prezzi si intendono al netto di IVA

► Riuniti da 10.000 a 20.000 euro

Denominazione del prodotto	CLASSIC J-CHAIR® & GALAXY® MAGELLAN L/R	CLESTA II	CONTACT LITE	DENTRONICA COMPLEX-E
Produttore	DentalEZ	Belmont Corporation	Ritter	Tecnomed Italia srl
Unità radiografica connessa	Digitale	Digitale	Digitale	•
Integrazione modulare	Si	Si	Si	Si
Monitor integrato	Si	Si	Si	Si
Telecamera intraorale integrata	Si	Si	Si	Si
Lampada polimerizzante	Presente su tavoletta medico	Presente su tavoletta assistente	Presente su tavoletta assistente	Presente su tavoletta assistente
Campo luminosità lampada (lux min-max)	20.000 LED	18.000-28.000 + modalità compositi	24.000	8.000-50.000
Mobilità lampada scialitica	Movimento su 3 assi	Movimento su 3 assi	Movimento su 3 assi	Movimento su 3 assi
N° strumenti e tipologia tavoletta medico	6	5	5 max	5 sprido o pendenti
Braccio tavoletta medico	Pneumatico	Pneumatico	Pneumatico	Pneumatico
Display su tavoletta medico	Si	Si	Si	Si
N° strumenti tavoletta assistente	4	3+1 (telecamera)	4	4 pendenti
Braccio tavoletta assistente regolabile in altezza	Si	Si	Si	No
Comandi presenti sulla tavoletta assistente	•	Riempimento bicchiere, bacinella, azzeramento poltrona	Comandi poltrona, riempimento bicchiere	Movimenti poltrona, bicchiere, bacinella
Pedaliera multifunzione per controllo strumenti, poltrona e lampada	Si	Si	Si	Si
Regolazione altezza poggiatesta	Manuale	Manuale	Manuale	Manuale
Sistema antiriflusso spray	Si	Si	Si	Si
Sistema di lavaggio dei circuiti idrici degli spray e degli strumenti	Si	Si	Si	No
Sistema di disinfezione dei circuiti idrici degli spray e degli strumenti	Si	Si opzionale con calbenium	Si Metasys WEK System	Si automatico biofilm remove, Metasys
Aspirazione con raccogliore di amalgama	Si	Si opzionale	Si	No
Indipendenza circuiti cannule aspirazione	Si	Si	Si	No
Sistema indipendente di alimentazione spray	Si	Si	Si	Si
Programmazione delle posizioni della poltrona	Si	Si 4	Si 8	Si 4
Prezzo di listino*	Non fornito	Euro 15.000,00	Euro 19.760,00	Euro 13.360,00

Legenda: primo piano a confronto approfondimento in offerta

* I prezzi si intendono al netto di IVA

► Riuniti da 10.000 a 20.000 euro

Denominazione del prodotto	ELEVANCE™ - PROCENTER LR OPERATORY	FONA 1000 SW	JS 500	JS 750
Produttore	Midmark	Fona Dental Systems Co. Ltd	Fedesa	Fedesa
Unità radiografica connessa	Digitale	•	•	•
Integrazione modulare	Si	Si	Si	Si
Monitor integrato	Si	Si	No	No
Telecamera intraorale integrata	Si	Si	No	No
Lampada polimerizzante	Presente su tavoletta medico	Presente su tavoletta assistente	Assente	Assente
Campo luminosità lampada (lux min-max)	•	15.000-45.000	15.000-25.000	15.000-25.000
Mobilità lampada scialitica	Movimento su 3 assi	Movimento su 3 assi	Movimento su 3 assi	Movimento su 3 assi
N° strumenti e tipologia tavoletta medico	6	5 siringa, mm, ablat., 2 turbine	5 alloggi su faretra	5 alloggi su faretra
Braccio tavoletta medico	Pneumatico	A frizione regolabile	•	Meccanico
Display su tavoletta medico	Si	Si	No	No
N° strumenti tavoletta assistente	3	4 max	3 alloggi	3
Braccio tavoletta assistente regolabile in altezza	No	Si	No	No
Comandi presenti sulla tavoletta assistente	Movimenti poltrona	Riempimento bicchiere, lav. bacinella, acc. lampada, mov. poltrona, impost. e rich. memorie	Posiz. risciacquo, riempimento bicchiere, lavaggio bacinella	Posizione risciacquo, riempimento bicchiere, lavaggio bacinella
Pedaliera multifunzione per controllo strumenti, poltrona e lampada	No	Si	Si	Si
Regolazione altezza poggiatesta	Manuale	Manuale	Manuale	Manuale
Sistema antiriflusso spray	Si	Si	Si	Si
Sistema di lavaggio dei circuiti idrici degli spray e degli strumenti	Si	Si	Si	Si
Sistema di disinfezione dei circuiti idrici degli spray e degli strumenti	Si	No	Si Alpro Week-end	Si Alpro Week-end
Aspirazione con raccogliore di amalgama	Si	Si	No	No
Indipendenza circuiti cannule aspirazione	Si	Si	Si	Si
Sistema indipendente di alimentazione spray	Si	Si	Si	Si
Programmazione delle posizioni della poltrona	Si	Si 3 programmabili + 2 fissi	Si 3 posizioni + risciacquo	Si 3 posizioni + risciacquo
Prezzo di listino*	Non fornito	Euro 12.800,00 (versione più accessoriata)	Euro 13.670,00	Euro 14.455,00

AVVERTENZE IMPORTANTI PER IL LETTORE -

I dati e le informazioni pubblicati in questa sezione, e negli eventuali approfondimenti pubblicati nella successiva collegata, sono forniti dalle aziende produttrici e/o importatrici e/o distributrici dei prodotti, le quali si assumono tutte le responsabilità legate alla loro veridicità e correttezza. In questa sezione i prodotti, quando possibile, sono raggruppati per omogeneità di destinazione d'uso, ed in ordine alfabetico secondo la denominazione commerciale. La presente rubrica ha finalità di informazione giornalistica, non di repertorio, non ha pretesa di esaustività e non vuole esprimere giudizi sui prodotti. Il lettore è invitato a non interpretare come una scelta redazionale la elencazione di prodotti o la mancata citazione di altri.

Legenda: primo piano a confronto approfondimento in offerta

* I prezzi si intendono al netto di IVA

► Riuniti da 10.000 a 20.000 euro

Denominazione del prodotto	JS UNO	KAVO ESTETICA E50	KAVO PRIMUS 1058	MODELLO SURF
Produttore	Fedesa	KaVo Dental GmbH	KaVo Dental GmbH	CEMM Dental HI-Tech
Unità radiografica connessa	•	Digitale	Analogica	•
Integrazione modulare	Si	Si	Si	Si
Monitor integrato	No	Si opzionale	Si opzionale	Si
Telecamera intraorale integrata	No	Si opzionale	Si opzionale	Si
Lampada polimerizzante	Assente	Presente su tavoletta assistente (opzionale)	Presente su tavoletta assistente (opzionale)	Presente su tavoletta assistente
Campo luminosità lampada (lux min-max)	15.000-25.000	5.000-25.000	5.000-25.000	25.000
Mobilità lampada scialitica	Movimento su 3 assi	Movimento su 2 assi	Movimento su 2 assi	Movimento su 2 assi
N° strumenti e tipologia tavoletta medico	5 alloggi su faretra	6 (opzionale)	5	Fino a 4
Braccio tavoletta medico	Meccanico	Meccanico	Meccanico	Autbilanciato
Display su tavoletta medico	No	Si	Si opzionale	Si negatoscopio
N° strumenti tavoletta assistente	3	5	5	4 (2 cannule+2 attivi)
Braccio tavoletta assistente regolabile in altezza	No	Si	Si	Si
Comandi presenti sulla tavoletta assistente	Posizione, risciacquo, riempimento bicchiere, lavaggio bacinella	Bicchiere, bacinella, movimenti poltrone+memorie, funzione AP/LP, led sicurezze inserite	Bicchiere, bacinella, movimenti poltrone+memorie, funzione AP/LP, led sicurezze inserite	Richiamo programmi, azzeramento, risciacquo-ritorno, bicchiere e bacinella temporizzato
Pedaliera multifunzione per controllo strumenti, poltrona e lampada	Si	Si	Si	Si
Regolazione altezza poggiatesta	Manuale	Manuale	Manuale	Manuale
Sistema antiriflusso spray	Si	Si	Si	Si
Sistema di lavaggio dei circuiti idrici degli spray e degli strumenti	Si	Si	Si	Si
Sistema di disinfezione dei circuiti idrici degli spray e degli strumenti	Si Alpro Week-end	Si nessuno, bottiglia esterna, intensivo, continuo	Si nessuno, bottiglia esterna, intensivo, continuo	•
Aspirazione con raccogliatore di amalgama	No	Si	Si	Si
Indipendenza circuiti cannule aspirazione	Si	Si	Si	Si
Sistema indipendente di alimentazione spray	Si	Si opzionale	Si opzionale	Si
Programmazione delle posizioni della poltrona	Si 3 posizioni + risciacquo	Si 4 per ogni operatore	Si 4 per ogni operatore	Si 3 programmabili + 3 automatiche
Prezzo di listino*	Euro 16.210,00	Non fornito	Non fornito	Euro 12.500,00 circa

GLI OPERATORI INCLUSI NEL CONFRONTO SUI RIUNITI DA 10.000 A 20.000 EURO

Anthos – 0542.653111 -
www.anthos.com
Belmont Corporation
www.belmont.fr

(Importatore DL Medica spa
– www.dlmedica.it)
Cemm Dental Hi-Tech -
051.781180 -

www.cbdental.it
Copega srl – 02.3282190 -
www.copega.it
DentalEZ Midmarket/Ritter -

www.dentalez.com (Impor-
tatore Electromedical srl –
049.8628700)
Eurodent spa - 051.4997011

Legenda: primo piano a confronto approfondimento in offerta

* I prezzi si intendono al netto di IVA

► Riuniti da 10.000 a 20.000 euro

Denominazione del prodotto	NICE TOUCH	OPPORTUNITY E	S 280 TRC	ZAFIRO
Produttore	Miglionico srl	Copega srl	Stern Weber	Fedesa
Unità radiografica connessa	•	No	Digitale opzionale	•
Integrazione modulare	Si	No	Si	Si
Monitor integrato	Si	Opzionale	Si opzionale	No
Telecamera intraorale integrata	Si	Opzionale	Si opzionale	No
Lampada polimerizzante	Presente su tavoletta assistente/medico	Opzionale	Presente su tavoletta assistente/medico opzionale	Assente
Campo luminosità lampada (lux min-max)	6.000-60.000	•	8.000-35.000	25.000-50.000
Mobilità lampada scialitica	Movimento su 3 assi	Movimento su 2 assi	Movimento su 3 assi	Movimento su 3 assi
N° strumenti e tipologia tavoletta medico	Fino a 6 con MMA induzione MX	5	5 versioni Sprido / cordoni pendenti / Side Delivery	5 alloggi su faretra
Braccio tavoletta medico	Meccanico	Meccanico	Pneumatico	Meccanico
Display su tavoletta medico	Si	Si	Si	Si
N° strumenti tavoletta assistente	2+2 cannule	•	2+2	3
Braccio tavoletta assistente regolabile in altezza	No	No	Si	No
Comandi presenti sulla tavoletta assistente	Riempimento bicchiere, lavaggio bacinella, comandi poltrona, azzer. lampada, altro	•	Poltrona, risciacquo, azzeramento, bicchiere, bacinella, avvio ciclo Bioster, avvio Sanaspray, lampada	Posiz. risciacquo, riempimento bicchiere, lavaggio bacinella
Pedaliera multifunzione per controllo strumenti, poltrona e lampada	Si	Si	Si	Si
Regolazione altezza poggiatesta	Manuale	Manuale	Manuale	Manuale
Sistema antiriflusso spray	Si	Opzionale	Si	Si
Sistema di lavaggio dei circuiti idrici degli spray e degli strumenti	Si	Si	Si	Si
Sistema di disinfezione dei circuiti idrici degli spray e degli strumenti	Si MDS sempre attivo	Si	Si ciclo automatico Bioster - opzionale	Si Alpro week-end
Aspirazione con raccogliore di amalgama	Si	No	Si opzionale	No
Indipendenza circuiti cannule aspirazione	Si	Si	Si	Si
Sistema indipendente di alimentazione spray	Si	Si	Si opzionale	Si
Programmazione delle posizioni della poltrona	Si 4	Si 4	Si 4 posizioni di lavoro + 3 di servizio per 3 diversi operatori	Si 3 posizioni + risciacquo
Prezzo di listino*	A partire da euro 15.600,00	Non fornito	A partire da 15.500,00 (al medico nella versione base)	Non fornito

– www.eurodent.it
Fedesa – 06.8744031 -
www.fedesa.com /
www.dentalhabitat.it
Fona Dental Systems Co., Ltd

(Importatore e distributore
– 045.9200320 -
www.sted-italia.com)
Foshan Anle – www.anle.cn –
www.dtftechnology.it

KaVo Dental GmbH –
010.83321 - www.kavo.it
Miglionico srl – 080.759552
www.miglionico.net
Sirona – 045.8281811 –

www.sirona.it
Stern Weber – 0542.653441
- www.sternweber.com
Tecnomed Italia srl –
www.dentalastec.it

La Fedesa ed il suo nuovo gioiello: il riunito Zafiro



Dalla sua fondazione, nel 1969, la Fedesa si è dedicata esclusivamente alla fabbricazione di apparecchiature dentali e dal 1985 si è resa protagonista di un nuovo dinamismo che ha comportato un ampliamento dell'impianto e la messa in campo di decisioni strategiche del processo a medio e lungo termine. La FEDESA, a differenza di altre società, ha scelto di **produrre direttamente** e con qualità elevatissima tutti i componenti dei riuniti.

Questa strategia, attuata con accuratezza, ha portato la FEDESA ad essere **una delle più grandi aziende europee** del settore rendendo il proprio marchio un simbolo proiettato al futuro.

Dopo **41 anni di esperienza nel produrre riuniti dentali** può vantare una crescita costante e soprattutto un prestigio riconosciuto da tutti.

Il **gruppo di progettazione, tutto interno all'azienda**, si avvale di veri professionisti del settore. Ciò ha permesso di elaborare una ampia gamma di modelli che soddisfano i clienti più esigenti.

La qualità è garantita da processi produttivi che sfruttano le tecniche della catena di montaggio affiancate da una perfetta organizzazione che consente di realizzare **un ottimo rapporto tra prezzo e qualità**.

Tutti i riuniti prodotti da Fedesa sono **certificati da enti nazionali e internazionali**.

I riuniti FEDESA sono oggi **presenti in oltre 40 paesi** grazie ad una rete distribuzione nazionale e internazionale, estremamente selezionata, per assicurare sempre un servizio attento e scrupolo verso il Cliente.

LO ZAFIRO

Di questo riunito dentale **l'affidabilità e la semplicità di utilizzo** risultano essere le caratteristiche essenziali.

La **nuova tecnologia** presente sullo ZAFIRO è perfettamente bilanciata per facilitare il lavoro dell'assistente e del dentista moderno.

Tutti i comandi sono integrati nel **pannello centrale di controllo**, le fruste sono dotate di blocco per ottimizzare il tiro dello strumento.

Lo ZAFIRO è il risultato di uno studio e di una attenta ricerca sul grado di soddisfazione richiesto dai clienti.

L'**igiene** è un argomento principe per lo ZAFIRO; per tutti gli strumenti rotatori è garantita da un sofisticato sistema appositamente progettato.

Le cannule di aspirazione vengono igienizzate dal collaudato sistema IGN.

È inoltre presente una bottiglia pressurizzata, un contenitore utile per lavorare con la soluzione fisiologica in tutti i tipi di interventi.

Parlando della **faretra**, lo ZAFIRO è fabbricato in due versioni, a cavi pendenti e colibri, è dotato di una serie innumerevole di accessori tutti idonei a garantire unicità al prodotto.

Il micromotore elettrico con fibra ottica ad induzione è ora di serie, totalmente gestito da un pannello di comando incorporato sulla faretra che permette di memorizzare fino a 3 programmi.

Lo ZAFIRO dispone di un **sistema di sicurezza** attivo e passivo che comprende: il gruppo idrico, tutti i movimenti della poltrona, la faretra e la tavoletta assistente.

Per informazioni:

Class Implant Srl
Via delle Costellazioni, 305
00144 Roma

Tel. 06.8744031

Fax 06.87440377

classimplant@

classimplant.com

www.classimplant.com

www.dentalhabitat.it



Via Frattini, 92 - 00149 RM

Tel. 06.51964623

Fax 06.51956041

info@rossi-pm.com

www.rossi-pm.com



Seguiteci !!!!

**Vendita e Assistenza
Attrezzatura odontoiatrica
Materiale di consumo
Ristrutturazione e restyling**

**STUDIO COMPLETO
€ 16.000**

Info: 06.51964623



① KaVo ESTETICA E50

Semplicemente il migliore!

Tutti noi, ove possibile, cerchiamo di renderci la vita più semplice. In effetti perché complicare le cose quando possono essere agevoli? Seguendo questa filosofia KaVo ha sviluppato il nuovo riunito ESTETICA E50, basato sulla tradizionale qualità ed affidabilità KaVo ma in grado di offrire ancora maggiore semplicità, facilità di utilizzo e di integrazione di ulteriori funzioni. Il riunito ESTETICA E50 offre ancora maggior comfort nel lavoro quotidiano. I numerosi dettagli intelligenti, quali l'intuitiva interfaccia utente, rendono il lavoro molto più facile e permettono di concentrarsi sul paziente. Per le procedure ripetitive può essere utilizzata con qualsiasi manopola la funzione MEMOdent atta a richiamare velocemente i parametri salvati. L'elemento dentista è configurabile liberamente potendo la faretra ospitare 5 o 6 strumenti ed offrendo, quindi, grande flessibilità anche in futuro. L'accesso ottimale e quindi una grande efficienza sono garantiti in tutte le versioni. Grazie alla morbida imbottitura della poltrona, al supporto lombare e al poggiatesta a due snodi, i pazienti di tutte le taglie si sentono a proprio agio e si muovono meno durante il trattamento. Con una escursione da 395 mm a 780 mm è possibile regolare in maniera ottimale la poltrona del paziente in base a tutte le situazioni di trattamento. Il reostato a pedale multifunzionale permette di controllare le funzioni della poltrona, degli strumenti e del multimedia. La versione wireless della pedaliera offre tutti i benefici della massima libertà di movimento e di igiene. Grazie ai tasti di selezione

diretta sull'elemento assistente, i vostri collaboratori lavorano in maniera più efficiente in quanto riescono ad accedere velocemente a tutte le funzioni. L'ampio raggio d'azione e la regolazione in altezza dell'elemento assistente garantisce una postura di lavoro ergonomica e sana, assicurando al contempo un lavoro privo di intoppi.

Anche nel campo dell'igiene il KaVo ESTETICA E50 offre il massimo. La pulizia dell'unità di trattamento è molto semplice: per un'efficace disinfezione, componenti importanti possono essere rimossi. Per evitare la penetrazione di sporcizia all'interno del riunito, le parti superiori ed inferiori dell'alloggiamento sono completamente ermetiche. Attivando regolarmente la funzione HYDROclean si evitano filtri intasati ed anomalie del sistema di aspirazione. Con il gel KaVo DEKASEPTOL, già miscelato e pronto per essere utilizzato, si può risparmiare tempo, in quanto si depono sui punti più delicati. La disinfezione permanente con KaVo OXYGENAL garantisce una costante riduzione di alghe e germi.

L'integrazione di diverse tecnologie, quale ad esempio il nuovo sistema di controllo dei motori KaVo SMARTdrive, garantisce un'importante apertura verso il futuro. SMARTdrive permette di lavorare in maniera più precisa, efficiente e rapida grazie alla riduzione delle vibrazioni all'avviamento e alla possibilità di avere un torque massimo sin dalla velocità iniziale di 100 g/min. Grazie alla gamma più vasta di velocità, tutti gli strumenti possono essere utilizzati in maniera



più flessibile. In endodonzia il nuovo riunito può essere equipaggiato con il micromotore ad induzione KaVo KL 702 con un ottimo controllo del torque ed un ampio range di velocità da 100 a 40.000 g/min.

Con il nuovo scaler ultrasonico KaVo PiezoLED si può garantire ai pazienti una pulizia assoluta. La tecnologia KaVo CARE consente prestazioni uniche ed armoniose nonché movimenti lineari ottimizzati degli strumenti grazie al segnale sinusoidale. Grazie alla precisione di questo sistema denti e gengive rimangono intatti anche nelle zone più delicate. L'emissione di luce circolare del LED offre una visuale ottimale e, insieme al design leggero ed ergonomico, vi consente di trattare i vostri pazienti sempre in condizioni ideali.

ERGOcom light multimedia connette l'E50 agli altri sistemi presenti nello studio. In questo modo si possono ottenere, tra l'altro, l'ultimo referto del paziente trattato direttamente sul display con le relative immagini radiologiche, quelle da microscopio e le ri-

prese della telecamera. La telecamera integrata ERGOcam offre al paziente la possibilità di vedere sul display il proprio cavo orale. In questo modo il successo del trattamento può essere concretamente documentato.

Gli standard qualitativi KaVo sono estremamente elevati. Così come tutti gli altri prodotti KaVo, il riunito ESTETICA E50 è stato concepito e realizzato secondo i più elevati livelli di precisione e solidità. I pregiati materiali e le sofisticate innovazioni della nostra Ricerca e Sviluppo rendono questo riunito straordinariamente affidabile ed elemento di riferimento quanto a forza innovativa, funzionalità e qualità.

Per informazioni:
KaVo ITALIA srl
Via del Commercio, 35
16167 Genova
Tel. 010 8332.1
Fax 010 83332.210
commerciale@kavo.com



GALILEO
LASER DI SALDATURA



MILLENNIUM
FONDITRICE CENTRIFUGA
AD INDUZIONE

MANFREDI



EPHESTOS
PRESSOFUSIONE AD
INDUZIONE



WARMY
FORNI DA PRERISCALDO

Ⓟ C3+

Con i riuniti Sirona avrete la certezza di scegliere sempre un prodotto di marca di altissima qualità e una tecnologia «made in Germany». Nata dal Gruppo Siemens, Sirona può contare su un'esperienza di oltre 100 anni, che confluisce costantemente nella progettazione di prodotti innovativi ed oggetto di imitazione.

I riuniti Sirona sono sinonimo di un lavoro all'insegna del massimo comfort: ogni dentista apprezzerà le funzioni dei comandi studiati per offrire immediata comprensione ed il posizionamento ottimale del paziente. Per chi apprezza il sistema S.P.R.I.D.O, trova in C3+ un affidabile compagno di lavoro, dotato di un sistema flessibile a braccetti con snodo supplementare a molla, che consente un ampio raggio d'azione (ca 120 cm).

La precisione del movimento della

faretra è garantita da un braccio a doppio snodo con bloccaggio pneumatico. Pedaliera C+ multifunzione di uso intuitivo, che consente di operare a mani libere in tutte le funzioni del riunito.

Unica poltrona operatoria dotata di movimento "Ergomotion" che rispetta la morfologia e favorisce il comfort del paziente.

Grande adattabilità a pazienti di ogni statura; appoggiatesta Multimotion regolabile manualmente nei tre assi, oppure motorizzato.

Lo schienale sottile e slanciato lascia all'odontoiatra un'ampia zona libera per le gambe.

Copertura di protezione dei sistemi servo meccanici di movimentazione per una migliore asepsi e sicurezza.

Joystick per il controllo della poltrona. Posizione S (risciacquo paziente) e Last Position Memory. 2x4 po-



sizioni individuali programmabili. I comandi sono presenti sia sul lato medico che sul lato assistente. Lampada Operatoria a led con movimento triassiale 30.000 LUX. Numerose opzioni, bacinella orientabile, integrazione opzionale della telecamera endorale SIROCAM.

*Per informazioni:
Sirona Dental Systems Srl
Via E. Fermi, 22
37136 Verona
Tel 045.8281811
Fax 045.8281830
info@sirona.it*

Ⓟ Gelness, l'esclusiva poltrona del riunito Absolute di Eurodent



Dopo pochi mesi dal lancio della nuova poltrona Gelness disponibile sul riunito Absolute, Eurodent è lieta di registrare in ogni suo mercato, un significativo interessamento da parte di diversi odontoiatri.

Il primo impatto della poltrona Ge-

ness sul riunito Absolute è molto favorevole ed il design appare subito nuovo rispetto ai medesimi prodotti abitualmente in mostra.

Si ha l'impressione che la poltrona Gelness (questo il suo nome che fa il verso al termine inglese "Wellness" che indica il benes-

sere), sarà un nuovo standard di riferimento per il settore.

Guardarla per la prima volta infatti, vuol dire scoprire un nuovo modo di intendere il design di una poltrona odontoiatrica: le forme arrotondate e le linee morbide sono la dimostrazione di uno stile all'avanguardia, quanto scoprire gli inserti in gel medico significa intendere una nuova attenzione per il paziente.

Gelness appare come una fusione coraggiosa ed unica tra profilo ergonomico e curve armoniose, mostrando una forte personalità che si rivela nella linea della seduta e si prolunga sino alla inedita forma della base.

I contenuti tecnologici completano una immagine di bellezza ed eleganza: gli inserti in gel tecnico medico utilizzato da un brevetto della Bayer, presenti sulla tappezzeria della base e della spalliera, aprono una nuova frontiera del comfort.

Il paziente potrà appoggiarsi su aree omogenee di gel, dislocate in maniera ergonomica sulle superfici di contatto del corpo, regalando una sensazione di comodità e freschezza unici nel loro genere. Il gel medico ha infatti la capacità di distribuire la pressione su una area omogenea, piuttosto che far concentrare il peso del paziente in pochi punti di contatto, contrariamente a quanto avviene sulle comuni poltrone odontoiatriche. Con la poltrona Gelness la riduzione della pressione del corpo è calcolata intorno al 60% rispetto ad una seduta priva di gel medico e dopo solo un'ora di trattamento. Gelness, raffinata ed anticonformista, pare reinterpretare il design innovatore e creativo e caratteristico di Eurodent ed assecondare l'impegno di anticipare le esigenze dell'odontoiatria.

www.eurodent.it

Multi 600 set

€ 715,00



PEDALE A VELOCITA' VARIABILE

3 Funzioni: da banco, a pedale, a ginocchio
Cuscinetti in ceramica
Funzione autocruise
Debole Rumore
Minime vibrazioni
Disegno ergonomico
Funzioni visualizzazione codice errore
Display digitale
Effetto oil

MULTI 600

Ciclo: 50/60 HZ
Potenza elettrica: 230 w
Peso: 3.1 Kg
Dimensioni: 122(L)mmx 268(P)mmx237(H) mm

BM6051

Dimensioni 159(L) mm x 27 (D)mm
Peso: 336 gr.
Lunghezza cavo: 2 mt.
Velocità: 1.000 - 50.000 rpm
Max Potenza: 230 W
Max Torque: 7.8 Ncm

Excel 800

€ 630,00

New



Funzione autocruise
Cuscinetti in ceramica
Debole Rumore
Minime vibrazioni
Disegno ergonomico
Funzione autodiagnosi
Doppio sistema a leva e a pedale
Effetto oil

EXCEL 800

Ciclo 50/60 HZ
Potenza elettrica: 230 w
Peso: 3 Kg
Dimensioni: 245(L)mmx 260(P)mmx105(H) mm



BM6051

Dimensioni 159(L) mm x 27 (D)mm
Peso: 336 gr.
Lunghezza cavo: 2 mt.
Velocità: 1.000 - 50.000 rpm
Max Potenza: 230 W
Max Torque: 7.8 Ncm

Excel 450

€ 370,00



New

Funzione autocruise
Cuscinetti in ceramica in punta
Debole Rumore
Minime vibrazioni
Disegno ergonomico
Funzione autodiagnosi
Meccanismo antipolvere
Eccellente durabilità
Effetto oil

EXCEL 450

Ciclo 50/60 HZ
Potenza elettrica: 100 w
Peso: 2.8 Kg
Dimensioni: 245(L)mmx 260(P)mmx105(H) mm



SDE-SH37LH

Dimensioni 149(L) mm x 26 (D)mm
Peso 200 gr.
Lunghezza cavo: 2 mt.
Velocità: 1.000 - 45.000 rpm
Max Potenza: 100 W
Max Torque: 3.0 Ncm

Handy 702

€ 430,00



2 Funzioni: da banco e a pedale
Funzione autocruise
Debole Rumore
Minime vibrazioni
Disegno ergonomico
Funzione autodiagnosi
Funzione visualizzazione codice errore
Display digitale

Handy 702

Ciclo: 50/60 HZ
Potenza elettrica: 100 w
Peso: 1.9 Kg
Dimensioni: 137(L)mmx 232(P)mmx180(H) mm

SDE-SH37LH

Dimensioni 149(L) mm x 26 (D)mm
Peso 200 gr.
Lunghezza cavo: 2 mt.
Velocità: 1.000 - 45.000 rpm
Max Potenza: 100 W
Max Torque: 3.0 Ncm

N7R

New

€ 270,00



PEDALE A VELOCITA' VARIABILE

2 Funzioni: da banco e a pedale
Cuscinetti in ceramica in punta
Debole Rumore
Minime vibrazioni
Design compatto
Meccanismo antipolvere
Assenza di calore dopo molte ore
Alta precisione

N7R

Ciclo: 50/60 HZ
Potenza elettrica: 100 w
Peso: 1.6 Kg
Dimensioni: 115(L)mmx 147(P)mmx96(H) mm



SDE-SH37LH

Dimensioni 149(L) mm x 26 (D)mm
Peso 200 gr.
Lunghezza cavo: 2 mt.
Velocità: 1.000 - 45.000 rpm
Max Potenza: 100 W
Max Torque: 4.3 Ncm

Champion 3

New

€ 200,00



2 Funzioni: da banco e a pedale ON/OFF
Funzione autocruise
Debole Rumore
Minime vibrazioni
Disegno ergonomico
Funzione autodiagnosi
Sistema di sicurezza per sovraccarico
Portafese posteriore

CHAMPION 3

Ciclo: 50/60 HZ
Potenza elettrica: 45 w
Peso: 1.30 Kg
Dimensioni: 116(L)mmx 155(P)mmx85(H) mm

PEDALE ON/OFF

SDE-H37L1

Dimensioni 154(L) mm x 27.5 (D)mm
Peso 200 gr.
Lunghezza cavo: 2 mt.
Velocità: 1.000 - 35.000 rpm
Max Potenza: 40W
Max Torque: 2.7 Ncm

MARATHON ITALIA

l'eccellenza si è fatta micromotore

Sede Amministrativa: Via Vecchia Napoli, 91/E - 80145 Napoli
Deposito: Via Nuova San Rocco, 62 - P.co Soleado
80131 Napoli - Infoline: +39 081.741.51.71 - 081.231.87.14
e-mail: info@marathonitalia.com - www.marathonitalia.com

Congressi e Fiere in Italia

MARZO

04-05 Bologna - BO
11° Congresso Internazionale AISI - "30 anni di implantoprotesi moderna: quali prospettive?"
 AISI - Tel. 051.4210755,
 info@aisitalia.com
 www.aisitalia.com

24-26 Bologna - BO
15° Congresso Internazionale SIdP - "Parodontologia e implantologia 2011: quale futuro?"
 SIdP - Tel. 055.2462201
 Fax 055.2462270,
 www.sidp.it

25-26 Bologna - BO
Congresso degli Igienisti Dentali SIdP - Tel. 055.2462201
 Fax 055.2462270, www.sidp.it

31-02 Bologna - BO
15° Congresso Nazionale Coi-Aiog: "Protesi dentaria: contributi multidisciplinari al piano terapeutico riabilitativo" - 2° Congresso Nazionale Igienisti Coi-Aiog: "Valutazione multidisciplinare del paziente protesico: come collaborare nell'equipe odontoiatrica"
 Coi-Aiog Tel. 02.201488

APRILE

13-15 Firenze/Siena - FI/SI
Congresso Nazionale dei Docenti di Discipline Odontostomatologiche
 www.collegiodeidocenti.it

15-16 Riccione - RN
Corso di aggiornamento Aic - Meeting Mediterraneo Aiop: "Conservativa e protesi: esiste un confine?"
 Promo Leader Service Congressi - Via della Mattonaia 17, 50121 Firenze, Tel. 055.2462201
 Fax 055.2462270,
 aic-aiop@promoleader.com,
 www.aiop.com

Congressi e Fiere all'estero

MARZO

02-04 Il Cairo - Egitto
The 14th International Dental Congress of the Egyptian Clinical Dental Society
 Egyptian Clinical Dental Society,
 info@ecds2011.com, www.ecds2011.com,
 Exhibition contact: Eng. Mohamed Ararat,
 mohamed@ecds2011.com

02-04 Kiev - Ucraina
3rd Global Dental Congress "Dent Life" - 3rd International Specialized Exhibition "Dent Life". In conjunction with "Healthy Nation" - 2nd Forum of Health, Beauty and 100 Years Life
 Tree Expo company, 1a, Svyatoshynskaya str., Kiev, 03115, Ukraine,
 Tel: + 38 44 423 30 95 // 423 30 89
 Fax: +38 44 423 30 97, E-mail:
 info@treex.com.ua, Website: www.treex.com.ua

02-04 Omsk - Russia
Dental-Expo Omsk 2011
 Moscow: Dentalexpo, Contact person:
 Tatiana Markina, Tel/fax: +7 495 9214069,
 E-mail: markina@dental-expo.com,
 Omsk: Alexander Mateshuk, Tel: +7 3812
 234615, OSA_omsk@mail.ru www.dental-expo.com

02-05 Guangzhou - Cina
16th Dental South China International Expo 2011
 Guangdong International Science &

Technology Exhibition Company (STE),
 Address: c/o Department of Science & Technology of Guangdong Province,
 171 Lianxin Road, Guangzhou, 510033
 - P.R. China, Fax: +86 20 83549078,
 E-mail: dental@ste.cn, Booth Sales & Exhibitor Service: Cherry Wu,
 Christine Su, Cathy Chen,
 Tel: +86 20 83549150 - 83561174 - 83517102,
 www.dentalsouthchina.com
 www.dentalexpo.cn

03-05 Cracovia - Polonia
Krakdent 11th Dentistry Trade Fair
 Organizing office: Targi w Krakowie Sp. z o.o., ul. Centralna 41A, 31-586 Krakow, Poland, Tel: +4812 644 59 32,
 Fax: +4812 644 61 41,
 E-mail: szczesna@targi.krakow.pl,
 Website: www.krakdent.pl, Contact person: Beata Simon,
 Tel: +48 12 644 12 03, simon@targi.krakow.pl, Patrycja Zielezinska,
 zielezinska@targi.krakow.pl

04-05 Birmingham - Inghilterra
The Dentistry Show 2011
 CloserStill Media Healthcare Limited,
 Unit F15, Holly Farm Business Park,
 Honiley, Kenilworth, Warwickshire CV8 1NP, United Kingdom, Contact Person:
 Mr. Ian Reynolds, E-mail: i.reynolds@closerstillmedia.com, E-mail: c.giles@closerstillmedia.com, Tel +44 1926 485151 Fax +44 1926 484751

APRILE

07-09 Copenhagen - Danimarca
Scandefa 2011 - Scandinavian Dental Fair
 Organizers: Danish Dental Association (Scientific Meeting) /Bella Center (Trade Fair), Contact: Sales and Project Manager: Jaqueline Oglivie, Tel: +45 32 47 21 25 E-mail: jjo@bellacenter.dk,
 Exhibition Manager: Soeren Lindquist, Tel: +45 32 47 21 24, E-mail: soeren.lindquist@bellacenter.dk, Exhibitor Coordinator: Linda Skytte, Tel: +45 32 47 21 31, lsk@bellacenter.dk

10-13 Riyadh - Arabia Saudita
Saudi Medicare, Saudi Dentistry and Saudi Eyecare 2011
 Riyadh Exhibitions Co., P.O. Box 56010, Riyadh 11554, Kingdom of Saudi Arabia, Tel: +966 1 2295604 Fax: +966 1 2295612, esales@reexpo.com, www.reexpo.com, Contact Person: Habib Alphonse, halphonse@reexpo.com

25-28 Mosca - Russia
Dental-Salon 2011 - The 29th Moscow International Dental Forum - International Exhibition
 Dental Expo Ltd. / JSC "DE-5", Bolshaya Yakimanka 38A, 119049 Moscow -Russia, Tel/Fax: +7 495 921 40 69, International Affairs Manager: Ms. Savchenkova Maria, international@dental-expo.com, www.dental-expo.com

27-30 Tashkent - Uzbekistan
Stomatology Uzbekistan 2011
 ITE Exhibitions and Conferences LLC and ITE Uzbekistan, 20, Oybel Street, Tashkent, 100015, Uzbekistan, Tel: +998 71 113 01 80 Fax: +998 71 252 51 64, www.ite-uzbekistan.uz, Ms. Shakhnoza Nizamova, Sales Director, shakhnoza_nizamova@ite-uzbekistan.uz, Mr. Timur Gulyamov, Technical Manager, timur_gulyamov@ite-uzbekistan.uz

CAES Software

Horizon Sql Volo

Horizon Sql Volo è disponibile in abbonamento annuale, che ti garantisce assistenza ed aggiornamenti per sempre.

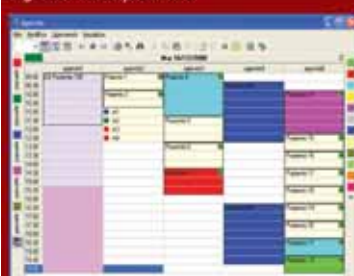
Cartella clinica



Preventivo con analisi costi fissi, costi variabili e utile



Agenda multipoltrona



<http://www.caes.it>

AVVERTENZE PER IL LETTORE:

Le informazioni relative agli eventi vengono comunicate direttamente dagli organizzatori oppure reperite attraverso fonti pubbliche. La redazione non risponde di eventuali variazioni dei dati indicati oppure di possibili errori. In caso di interesse agli eventi riportati, si consiglia di consultare l'organizzatore per la conferma dei dati e per ricevere ulteriori informazioni.

DENTISTI

MARZO

COLORE

Sutri - VT 26

Centro sul colore di G. Spina
Tel. 0761.600396 - www.feniix.com
Spina G.

Corso introduttivo alla teoria del colore

CONSERVATIVA

Perugia - PG 04-05

Sweden & Martina
N. verde 800.010789 -
www.sweden-martina.it
Lamorgese Dr. E.

Corso di odontoiatria conservativa diretta: come creare la giusta illusione (1° di 3 incontri)

Monza - MI 18-19

Sweden & Martina
N. verde 800.010789 -
www.sweden-martina.it
Fichera Dr. G.

Corso teorico-pratico di restaurati post-endodontici
In fase di accreditamento

EMERGENZE

Casoria - NA 12

Dental Futura Group
Tel. 081.7576713,
www.dentalfutura.com
Marini Dr. P.

L'emergenza medica nello studio odontoiatrico
9 crediti ECM

ENDODONZIA

Casoria - NA 16

Dental Futura Group
Tel. 081.7576713,
www.dentalfutura.com
Ingenito Prof. N.

Endo restauri adesivi: corso pratico (1° di 4 incontri)
In fase di accreditamento

Porto S. Giorgio - AP 19

Dentalica Tel. 02.895981,
corsi@dentalica.com
D'Arcangelo Prof. C.

Corso teorico "Nuove prospettive dall'endodonzia alla restaurativa, ovvero come integrare un corretto trattamento endodontico ad un corretto restauro del dente devitalizzato"
Crediti ECM

IMPLANTOLOGIA

Due Carrare - PD 04-05

Sweden & Martina
N. verde 800.010789 -
www.sweden-martina.it
Csonka Dr. M.

Corso pratico su tessuti animali di implantologia avanzata
In fase di accreditamento

Sesto Fiorentino - FI 08

BeC srl Tel. 0761.393327 -
eventi@bec.it

Targetti Dr. L., Meli Dr. R.

Corso propedeutico all'implantologia di base
In fase di accreditamento

Lomazzo - CO 12

Tocksystem Tel. e fax 031.280301 -
info@tocksystem.it
Tock Dr. V., Tock G.R.

Implantologia: Osteoespansione con scalpelli motorizzati: l'inserimento degli impianti SFP di estensione & estetici

Duino - TS 16

Tocksystem Tel. e fax 031.280301 -
info@tocksystem.it

Magnaghi Dr. S., Tock Dr. V., Tock G.R.

Implantologia: Osteoespansione con scalpelli motorizzati: l'inserimento degli impianti SFP di estensione & estetici

Bagniovara - MO 19

Safe&Simple Tel. 0438.8372317 - www.safeandsimple.it
De Bassa Dr. P.

Percorso formativo in implantologia metodica - incontro n. 3

LEGISLAZIONE

Milano - MI 14

Bioteck Tel. 0444.289366,
www.bioteck.com
Fiorentino Avv. S.

Biomateriali e loro utilizzo: aspetti giuridici

ORTODONZIA

Bologna - BO 04

Foresta Dental
N. Verde 800.829004,
info@forestadental.com
Francioli Dr. D.

Corso teorico-pratico "Forze superleggere e attacchi autoleganti interattivi"
Crediti ECM

Monfalcone - GO 10-11

BeC srl Tel. 0761.393327 -
eventi@bec.it

Galassini Prof. G., Martini Prof. M.
Diagnosi e terapia della sindrome disfunzionale delle articolazioni temporomandibolari 1° livello
In fase di accreditamento

Sesto Fiorentino FI 10-11

BeC srl Tel. 0761.393327 -
eventi@bec.it

Pini Prato Prof. G., Cortellini Dr. P., Baccetti Prof. T.

Trattamento parodontale ed ortodontico
In fase di accreditamento

Milano - MI 11-12

Foresta Dental N. Verde 800.829004,
info@forestadental.com

Bruno Dr. F.

Corso teorico-pratico "Ortodonzia invisibile con attacchi linguali 2D"
Crediti ECM

Torino - TO 12

Foresta Dental N. Verde 800.829004,
info@forestadental.com

Vanni Dr. D.

Corso teorico "Ortodonzia intercettiva con dispositivi miofunzionali preformati"
Crediti ECM

Casoria - NA 26-27

Dental Futura Group
Tel. 081.7576713,
www.dentalfutura.com

Accivile Dr. E., Lanzi Dr. C., Cocco Dr. G.

Dall'MBT all'attacco self-ligating smartclip, stessa tecnica o nuova filosofia? (1° di 3 incontri)
In fase di accreditamento

PROTESI FISSA

Bagni di Tivoli - RM 11-12

Segreteria organizzativa: Tel.
0774.379166, 339.5419371 -
www.afgtlab.it
Cecere A.

Corso base di modellazione naturale in cera con la tecnica AFG

APRILE

CHIRURGIA

Campagna Lupia - VE 01-02

Dentalica Tel. 02.895981,
corsi@dentalica.com

Fonzar Dr. A., Longhin Dr. D.

Master annuale teorico-pratico "Diagnosi e piano di trattamento parodontale ed implantare" (1° di 5 incontri)
Crediti ECM

Roma - RM 09

Dentalica Tel. 02.895981,
corsi@dentalica.com

Scarano Prof. A.

Corso teorico-pratico "La piezo-chirurgia in rigenerativa ossea e chirurgia orale a fini implantari"
Crediti ECM

Milano - MI 16

Coi-Aiog Tel. 02.201488
Le suture in chirurgia odontostomatologica

COLORE

Sutri - VT 16

Centro sul colore di G. Spina
Tel. 0761.600396
www.feniix.com

Spina G.

Corso introduttivo alla teoria del colore

ENDODONZIA

Pescara - PE 09

Dentalica Tel. 02.895981,
corsi@dentalica.com
D'Arcangelo Prof. C.

Corso teorico-pratico "Dalla sagomatura al corretto sigillo tridimensionale dell'intero spazio endodontico: una sola filosofia dall'endodonzia al restauro"
Crediti ECM

GESTIONE

Pavia - PV 16

Cenacolo Odontostomatologico Pavese
Tel. 0382.529501
www.cenacolo.org

La gestione dello studio dentistico: economia, comunicazione, sterilizzazione, igiene e profilassi

IMPLANTOLOGIA

Sesto Fiorentino - FI 09

BeC srl Tel. 0761.393327 -
eventi@bec.it

Targetti Dr. L., Meli Dr. R.

Corso propedeutico all'implantologia di base
In fase di accreditamento

Pesaro - PU 15-16

Sweden & Martina - N. verde
800.010789 - www.sweden-martina.it
Bruschi Dr. G., Agabiti Dr. I.

Corso di chirurgia e protesi implantare (1° di 4 incontri)
43 crediti ECM

Lomazzo - CO 16

Tocksystem - Tel. e fax 031.280301
info@tocksystem.it

Tock Dr. V., Tock G.R.

Implantologia: Osteoespansione con scalpelli motorizzati: l'inserimento degli impianti SFP di estensione & estetici

IMPLANTOPROTESI

Roma - RM 08-09

Sweden & Martina
N. verde 800.010789
www.sweden-martina.it

Bruschi Dr. G.

Corso di chirurgia implantare ed implantoprotesi (1° di 3 incontri)

ORTODONZIA

Sesto Fiorentino - FI 01

BeC srl Tel. 0761.393327
eventi@bec.it

28° Incontro culturale di ortodonzia
In fase di accreditamento

Sesto Fiorentino - FI 18

BeC srl Tel. 0761.393327
eventi@bec.it

DENTISTI

Giuntoli Dr. F.
La tecnica linguale semplificata

PARODONTOLOGIA

Ferrara - FE 07-09
MV Congressi
Tel. 0521.290191,
www.mvcongressi.it
Trombelli Prof. L. et al.
"Corso avanzato di parodontologia" - Centro Ricerca e Servizi per lo Studio delle Malattie Parodontali dell'Università di Ferrara (8 incontri)

Milano - MI 08
Coi-Aiog Tel. 02.201488
Corso annuale parodontologia - Il trattamento chirurgico: resettiva e tecniche di sutura in parodontologia. Esercitazioni pratiche su manichino

PROTESI FISSA

Bagni di Tivoli - RM 15-16
Tel. 0774.379166,
339.5419371
www.afgtlab.it

Cecere A.
Corso base di modellazione naturale in cera con la tecnica AFG

RIGENERAZIONE

Milano - MI 11
Bioteck T
el. 0444.289366,
www.bioteck.com
Longoni Dr. S.
Criteri di scelta nelle rigenerazioni tridimensionali

ODONTOTECNICI

MARZO

CERAMICA

Brescia - BS 04-05
Siced - Tel./Fax 030.2092960 -
www.siced.info
Rondoni D.
Faccette in ceramica dalla A alla Z

Conegliano - TV 19
Tressis Italia srl Tel. 0438.418316
Nicoletti G.

Corso teorico-pratico: Natural ceramic stratificazione 3D

COLORE

Sutri - VT 19
Centro sul colore di G. Spina
Tel. 0761.600396 - www.feniix.com
Spina G.
Corso tessitura superficiale (teorico-pratico)

Sutri - VT 26
Centro sul colore di G. Spina
Tel. 0761.600396
www.feniix.com
Spina G.
Corso introduttivo alla teoria del colore

IMPLANTOLOGIA

Baggiovara - MO 19
Safe&Simple
Tel. 0438.8372317
www.safeandsimple.it
De Bassa Dr. P.
Percorso formativo in implantologia metodica - incontro n. 3

MODELLAZIONE

Brescia - BS 17-19
Siced - Tel./Fax 030.2092960 -
www.siced.info
Peters J.
Modellazione razionale in cera su posteriori e anteriori

Brescia - BS 25-26
Segreteria organizzativa:

Tel. 335.5431320 -
segreteria.afgtlab@gmail.com
Carulli D.
Corso base di modellazione con la tecnica AFG

PROTESI

Brescia - BS 10-12
Siced - Tel./Fax 030.2092960 -
www.siced.info
Battistelli A.
AFG incisivi: corso innovativo di morfologia naturale

Bergamo - BG 18
Di.Bi snc Tel./Fax 030.732576 -
www.dibi-dentale.com
Brunato E.
Corso base teorico-pratico per iniezione protesi mobile e fissa sistemata Vertysystem

PROTESI FISSA

Bagni di Tivoli - RM 11-12
Segreteria organizzativa:
Tel. 0774.379166, 339.5419371 -
www.afgtlab.it
Cecere A.
Corso base di modellazione naturale in cera con la tecnica AFG

SCHELETRATI

Brescia - BS 25-26
Siced
Tel./Fax 030.2092960 -
www.siced.info
Serpilli E.
Progettazione ed esecuzione dello scheletrato con ganci

STRATIFICAZIONE

Brescia - BS 25-26
Siced
Tel./Fax 030.2092960 -
www.siced.info
Mutone E.
Stratificazione degli anteriori su metallo e zirconio

APRILE

COLORE

Sutri - VT 08-09
Centro sul colore di G. Spina
Tel. 0761.600396
www.feniix.com
Spina G.
Corso master sul colore (pratico)

Sutri - VT 16
Centro sul colore di G. Spina
Tel. 0761.600396
www.feniix.com
Spina G.
Corso introduttivo alla teoria del colore

PROTESI

Bergamo - BG 08
Di.Bi snc
Tel./Fax 030.732576 -
www.dibi-dentale.com
Brunato E.
Corso base teorico-pratico per iniezione protesi mobile e fissa sistemata Vertysystem

PROTESI FISSA

Bagni di Tivoli - RM 15-16
Segreteria organizzativa:
Tel. 0774.379166, 339.5419371 -
www.afgtlab.it
Cecere A.
Corso base di modellazione naturale in cera con la tecnica AFG

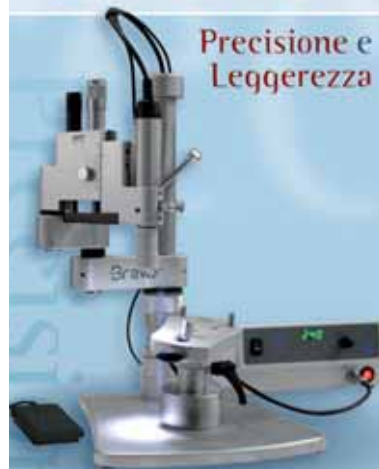
PROTESI MOBILE

Conegliano - TV 30
Tressis Italia srl
Tel. 0438.418316
Borin G.
Corso master teorico-pratico di protesi mobile - 1° step



Nuova Linea Fresatori

Bravo

Precisione e
LeggerezzaLa più alta tecnica del
fresaggio con il massimo
della precisione

SINCERT

CE
0476

MARIOTTI & C. srl
Via Seganti 73
47100 Forlì - Italy
T +39 0543 474105
F +39 0543 781811
info@mariotti-italy.com
www.mariotti-italy.com

IGIENISTI, ASSISTENTI E PERSONALE AUSILIARIO

MARZO

ARGOMENTI VARI

Roma - RM 12-13
Unid - Dr. Nicola Lavallo
Tel. 335.233568
www.unid.it

**Corso teorico-pratico:
Trattamento integrato del paziente
in sovrappeso - consigli per
migliorare lo stile di vita
(2° modulo)**
In fase di accreditamento

Roma - RM 26-27
Unid - Dr. Nicola Lavallo
Tel. 335.233568 - www.unid.it

**Corso teorico-pratico:
Trattamento integrato del paziente
in sovrappeso - consigli per
migliorare lo stile di vita
(3° modulo)**
In fase di accreditamento

CHIRURGIA

Roma - RM 21
Unid - www.unid.it
Serata SIED-UNID:
Chirurgia orale ambulatoriale

ENDODONZIA

Roma - RM 07
Unid - www.unid.it
Serata SIED-UNID:
Endodonzia

ODONTOIATRIA

Reggio Calabria - RC 05
Col-Aiog Tel. 02.201488
www.cenacolo.org
**Erosione e ipersensibilità:
si possono combattere?
Dalle cause alle più efficaci
terapia preventive**
In fase di accreditamento

PEDODONZIA

Roma - RM 19
Unid - Dr.ssa Emanuela Maiello
Tel. 329.7464400 - www.unid.it
Lastella Dr.ssa P., Chiavistelli L.
**Corso teorico-pratico:
Trattamento integrato del
paziente in sovrappeso -
consigli per migliorare lo
stile di vita (3° modulo)**
6 crediti ECM

APRILE

ESTETICA

Roma - RM 11
Unid - www.unid.it
Serata SIED-UNID: Estetica del
gruppo anteriore

ORTODONZIA

Roma - RM 04
Unid - www.unid.it
Serata SIED-UNID: Bite e postura

PSICOLOGIA

Roma - RM 09
Unid - Dr. Nicola Lavallo
Tel. 335.233568 - www.unid.it
Giorgetti Dr.ssa G., Rosetti Dr.ssa L.,
Straccia Dr.ssa L.

Lavorare con intelligenza emotiva uti-
lizzando gli strumenti del counselling

SBIANCAMENTO

Catania - CT 09
Unid - Dr. Francesco Gottardi
Tel. 338.8689808 - www.unid.it
Koellensperger P.
**Corso sbiancamento dentale:
realtà o illusione?**

Viareggio - LU 30
Unid - Dr. Maurizio Luperini
Tel. 333.3629207 - www.unid.it
Koellensperger P.
**Corso sbiancamento dentale:
realtà o illusione?**

AVVERTENZE PER IL LETTORE:

Le informazioni relative agli eventi vengono comunicate direttamente dagli organizzatori oppure reperite attraverso fonti pubbliche. La redazione non risponde di eventuali variazioni dei dati indicati oppure di possibili errori. In caso di interesse agli eventi riportati, si consiglia di consultare l'organizzatore per la conferma dei dati e per ricevere ulteriori informazioni.

EMS-SWISSQUALITY .CH

AIR-FLOW MASTER PIEZON®

→ PROFILASSI COMPLETA



NOVITÀ
DALL'INVENTORE
DEI SISTEMI
ORIGINALI
AIR-FLOW®/PIEZON®

METODO ORIGINALE PIEZON®

> Superfici incredibilmente lisce - azione oscillante perfettamente allineata con la superficie dei denti grazie agli strumenti EMS Swiss Instruments™.
Tecnologia iPiezon® intelligente - massima protezione delle gengive, trattamento praticamente indolore, massimo comfort per il paziente.

METODO AIR-FLOW® ORIGINALE

> Lucidatura ad aria efficace; affidabile, veloce ed efficiente per lo studio, senza stress e confortevole per il paziente (nessuna curette - nessun rumore!).
Applicazione delicata di energia biocinetica - nessun danno all'epitelio o al tessuto connettivo, nessun graffio sulla superficie dentale.

METODO AIR-FLOW® PERIO ORIGINALE

> Rimozione efficace del biofilm fino nelle tasche periodontali più profonde, elevata riduzione dei batteri - previene la perdita dei denti (periodontite!) o degli impianti (perimplantite!). Vortice uniforme della miscela aria-polvere-acqua grazie al diffusore PERIO-FLOW brevettato - previene l'infiammazione dei tessuti molli.



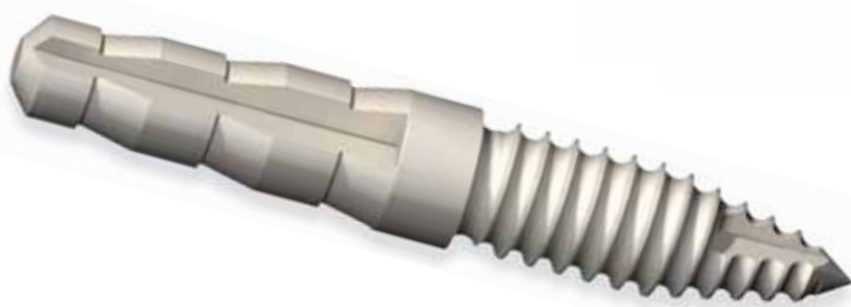
EMS
ELECTRO MEDICAL SYSTEMS

EMS Italia S.p.A - Via Faravelli, 3/5 - IT-20149 Milano

Tel. +39 02 34 53 81 11 - Fax +39 02 34 53 27 78 - www.emsdent.com - E-mail: dental@ems-italia.it

1

RAPITEC



2

EXTREME

Perni in fibra a confronto

Le tecniche di ricostruzione del dente sottoposto a trattamento endodontico sono sempre state classificate come protesiche o restaurative. Quelle protesiche prevedono la ricostruzione con perni moncone fusi, realizzati in laboratorio. Quelle restaurative, invece, sono le procedure dirette che si avvalgono di materiali da ricostruzione sostenuti da perni preformati.

1

MICRO.MEDICA

EXTREME

La moderna endodonzia ha compiuto passi da gigante, oggi si cerca di preservare tutto ciò che resta, seguendo e rispettando l'anatomia radicolare di ogni singolo dente. Micro.Medica, sempre attenta alle esigenze di un mercato in evoluzione, produce nella sua fabbrica di Robbio (PV) una linea di perni in fibra dal design innovativo capace di soddisfare le necessità del professionista più esigente.



2

BREVETTI MELLUSO

RAPITEC

Rapitec I.B.F. S.r.l. Italia: Perni endodontici in fibra di vetro utili per la ricostruzione corono-radicolare dei denti devitalizzati, di colore uguale ai denti, pertanto esteticamente molto gradevoli, prefabbricati secondo la normativa UNI EN ISO 10993-5 quindi biocompatibili.



Legenda: **P** primo piano **1** a confronto **+** approfondimento **€** in offerta

* I prezzi si intendono al netto di IVA

► Perni in fibra

Denominazione del prodotto	COBRA	CONIC 6% POST BLACK	CONIC 6% POST WHITE	D.T. LIGHT POST®	D.T. LIGHT POST® ILLUSION™ X-RO™	ENAPOST
Produttore	Micro.Medica srl	Ghimas spa	Ghimas spa	R.T.D.	R.T.D	Micerium spa
Tipo di fibre	Vetro-Carbonio pretensionate-longitudinali	Carbonio	Vetro	Quarzo traslucenti radiopache pre-tensionate longitudinali	Quarzo traslucenti radiopache pre-tensionate longitudinali	Vetro
Tipo di matrice resinosa	Resina epossidica	Resina epossidica	Resina epossidica	Resina epossidica	Resina epossidica	Matrice resino composta da restauro
Lunghezza dei perni (mm)	16	20	20	20	20	2
Diametri disponibili (mm)	0,7-0,9-1,1	10-12-14-16-18	1,0-1,2-1,4-1,6-1,8	Punta 0,80-0,90-1,0-1,20	Punta 0,80-0,90-1,0-1,20	0,5-0,7-0,9-1,1 conicità 10%/ 0,8-1,0-1,2-1,4 conicità 2%
Conicità %	2°	6	6	Doppia per ogni perno da 2 a 10	Doppia per ogni perno da 2 a 10	10-2
Resistenza alla flessione (MPa)	1.600-1.800	2.000	1.900	1.600	1.800-2.000	•
Modulo elastico bilanciato in flessione (GPa)	52-140	150	54	15	15	22
Possibilità di kit di frese calibrate apposite per la preparazione del canale radicolare	Si frese calibrate in acciaio inox	Acciaio AISI 420	Acciaio AISI 420	Si 2 frese calibrate per ogni perno	Si 2 frese calibrate per ogni perno	Si 4 frese di diametro diverse per ciascuna conicità
Cemento consigliato	Base resinosa	Dual Cement Ghimas	Dual Cement Ghimas	Composito duale Core x™ flow altamente riempito	Composito duale Core x™ flow altamente riempito	Enacem HF altamente caricato ma a basso spessore
Radiopacità	Si	No	No	Si	Si	Si
Sterilità dei perni	Si raggi beta	No	No	No	No	No
Possibilità di sterilizzazione	Si in autoclave	Si in autoclave	Si in autoclave	Si	Si	•
Altre caratteristiche	Fibra di vetro traslucente	•	•	Il perno a doppia conicità nel terzo medio e nel terzo apicale con fibre di quarzo pre-tensionate, che si adatta a canali preparati con strumenti in Ni-Ti e garantisce una preparazione conservativa	Perno in fibra di quarzo termo-mimetico extra radiopaco ed extra resistente	Stessa elasticità della dentina, perfetta coesione fibre-composito, estetico: color dentina e fluorescente
Confezioni in commercio	Box in plastica da 10 perni, 10 perni+fresa, blister sterile da 10 perni, kit perni diversa misura + relative frese	10 perni	10 perni	Intro kit 20 perni disponibili in blister da 5 perni cad + 4 frese calibrate, ricambi da 10 perni in blister sterile disponibile in 4 misure, ricambi da 30 perni in blister sterile disponibile in 4 misure	Intro kit 20 perni disponibili in blister da 5 perni cad + 4 frese calibrate, ricambi da 10 perni in blister sterile disponibile in 4 misure	Kit completo composto da 20 perni in quattro misure diverse, 4 frese (1 per misura). Ricambi in confezioni da 10 e 30 pz
Prezzo di listino*	Non fornito	Euro 38,00 + iva 4%	Euro 38,00 + iva 4%	Non fornito	Non fornito	Da Euro 4,17 cad

Legenda: **P** primo piano **ⓐ** a confronto **⊕** approfondimento **€** in offerta

* I prezzi si intendono al netto di IVA

► Perni in fibra

Denominazione del prodotto	EVOLUTION POST OGNA	EXACTO	EXTREME P ⊕	EZ-FIT	FIBREKLEER	FLEXI-POST FIBER
Produttore	Innotech srl	Angelus Indústria De Produtos Odontológicos S/A	Micro.Medica srl	EDS – Essential Dental System	Pentronclinical	EDS – Essential Dental System
Tipo di fibre	Vetro	Vetro	Vetro-carbonio pretensionate-longitudinali	Vetro rinforzate	Vetro unidirezionali	Vetro rinforzate
Tipo di matrice resinosa	Resina epossidica	Resina epossidica	Resina epossidica	Resina epossidica	Miscela di vari monomeri (brevetto)	Resina epossidica
Lunghezza dei perni (mm)	13,5-18	17	11-20	11,56-14,36–16,49	18	11,25–14,40–16,40
Diametri disponibili (mm)	2,0-2,2-2,5	1,4-0,7/1,6-0,9/2,0-1,1	0,25-1,8	0,85–1,14–1,40	1,25-1,375-1,50	0,88–1,09–1,22
Conicità %	Moncone incluso	4,66-6	2°	•	0,7	•
Resistenza alla flessione (MPa)	•	857	1.600-1.800	•	1.577	•
Modulo elastico bilanciato in flessione (GPa)	•	40	52-140	41	26	41
Possibilità di kit di frese calibrate apposite per la preparazione del canale radicolare	Evolution Fiber Post kit da 34 perni e 5 frese	Si 3 frese calibrate in carburo di tungsteno	Si frese calibrate in acciaio inox	Si	Si una per diametro	Si
Cemento consigliato	Biocem DC Oгна	Cement Post, cemento resinoso ad attivazione esclusivamente chimica	Cemento base resinosa	Flexi-Flow	Resinoso auto adesivo Breeze-Pentron	Flexi-Flow
Radiopacità	Si	Si	Si	Si	Si	Si
Sterilità dei perni	No	No	Si raggi beta	No	No	No
Possibilità di sterilizzazione	No	Si in autoclave	Si in autoclave	Si	Si soluzione antibatterica	Si
Altre caratteristiche	Con moncone incluso studiato per denti fortemente sollecitati o con corone assenti	Per una rapida ricostruzione di denti trattati endodonticamente. Proprietà fisiche simili a quelle della dentina	Fibra di vetro traslucente	Sottosquadri e scanalature sulla testa e sul gambo bloccano il perno con il cemento garantendo un'elevata ritenzione	Traslucenti	Le molteplici spire offrono stabilità a differenza di ogni altro perno in fibra liscio
Confezioni in commercio	•	5 perni, kit di prova (5 perni + 1 fresa calibrata), kit completo (15 perni di 3 misure diverse + 3 frese calibrate con fermo)	Box in plastica da 10 perni, 10 perni+fresa, blister sterile da 10 perni, kit perni diversa misura + relative frese	10 pezzi	Varie, minima 10 pezzi	Kit introduttivo o ricambi da 10 pezzi
Prezzo di listino*	Euro 62,50 (ricambi da 5 perni)	Euro 30,00 (5 perni) 46,00 (kit di prova) 110,00 (kit completo)	Non fornito	Non fornito	Non fornito	Non fornito

Legenda: **P** primo piano **1** a confronto **+** approfondimento **€** in offerta

* I prezzi si intendono al netto di IVA

► Perni in fibra

Denominazione del prodotto	FOTOTECH	HI-REM POLYGON POST	HI-REM PROSTHETIC POST	LEVEL ONE INNOTECH	LUSCENT PERNI ENDOCA- NALARI ESTETICI	MATRIX PLUS INNOTECH
Produttore	Abrasive Technology Inc. per Isasan srl	Overfibers srl	Overfibers srl	Innotech srl	Dentatus AB	Innotech srl
Tipo di fibre	Silicio vetrificato	Vetro tipo "S"	Vetro tipo "S"	Vetro	Vetro	Vetro
Tipo di matrice resinosa	Dpp + MOR	Resina epossidica	Resina epossidica	Resina epossidica	Poliestere	Resina epossidica
Lunghezza dei perni (mm)	20	19	19	20	15-17-19	20
Diametri disponibili (mm)	0,8-1-1,2-1,4-1,6	2-0,80/2,20-1,10/2,50-1,20	1,4-0,8/1,6-0,8/1,8-0,9	0,8-1-1,2-1,4-1,6	1,0-1,15-1,3-1,45-1,6-1,75	0,5-0,6-0,7-0,9-1-1,2
Conicità %	•	Sezione: coronale ovale/apicale circolare	5-6-8	Cilindrico	6	2-4-6
Resistenza alla flessione (MPa)	1.600	1.650	1.650	•	2,22	•
Modulo elastico bilanciato in flessione (GPa)	450-80 (longit.)	53	53	•	20,4	•
Possibilità di kit di frese calibrate apposite per la preparazione del canale radicolare	Si 5 misure	Si frese/alesatori calibrati 1 per ogni diam.	Si frese/alesatori calibrati 1 per ogni diam.	Kit 15 perni e 3 frese	Si 3 alesatori	Kit 15 perni e 3 frese
Cemento consigliato	TechCem - Isasan o TechCore A - Isasan	Tutti i cementi auto e duali	Tutti i cementi auto e duali	Biocem DC Ogna	Composito flow	Biocem DC Ogna
Radiopacità	Si	Si	Si	Si	Si	Si
Sterilità dei perni	Si raggi gamma	No	No	No	No	No
Possibilità di sterilizzazione	Si < 112 C°	Si in autoclave	Si in autoclave	No	•	No
Altre caratteristiche	•	Perno facilmente removibile. L'asse centrale è costituito da una morbida macro-fibra blu, immediatamente identificabile	Perno facilmente removibile. L'asse centrale è costituito da una morbida macro-fibra blu, immediatamente identificabile. Conico-cilindrico	Di forma cilindrica che si adatta facilmente nei canali più profondi	Alti risultati estetici	Di forma anatomica a conicità progressiva in 6 misure
Confezioni in commercio	10 perni	Starter kit (9 perni 3 per misura + 3 frese/alesatori 1 per misura), refill in blister 10 perni per ogni misura	Starter Kit (9 perni 3 per misura + 3 frese/alesatori 1 per misura), refill in blister 10 perni per ogni misura	•	Kit da 15 pz, 1 sonda, 3 frese, 15 matrici, ricambi da 15 pz, ricambi da 30 pz	•
Prezzo di listino*	Euro 95,54	Euro 85,00 (Starter Kit) 55,00 (Refill 10 perni)	Euro 85,00 (Starter Kit) 55,00 (Refill 10 perni)	Euro 42,00 (ricambi da 10 perni)	Non fornito	Euro 42,00 (ricambi da 10 perni)

Legenda: primo piano a confronto approfondimento in offerta

* I prezzi si intendono al netto di IVA

► Perni in fibra

Denominazione del prodotto	MINI INVASIVE POST-CILINDRICO	MINI INVASIVE POST-CONICO	MTWO POST	PARAPOST FIBER LUX	PARAPOST TAPER LUX	PERIOPOST CARBON PLUS
Produttore	Dei Italia srl	Dei Italia srl	Sweden&Martina	Coltene Whaledent	Coltene Whaledent	Periodent
Tipo di fibre	Longitudinali	Longitudinali	Carbonio e vetro	Vetro	Vetro	Carbonio
Tipo di matrice resinosa	Resina epossidica	Resina epossidica	•	Materiale traslucido e trasparente in vetro-resina	Materiale trasparente in vetroresina	Resina epossidica
Lunghezza dei perni (mm)	11,5-13-14,5	11,5-13-14,5	18	150	151	20
Diametri disponibili (mm)	1,0-1,2-1,4	0,9-1,1	055-065-075-085-100-120	0,90-1-1,14-1,25-1,40-1,50	1,14-1,25-1,40-1,50	Punta/base: 0,8-1,25/1-1,45/1,2-1,65/1,4-1,85
Conicità %	•	2	4-6	Cilindrico	4	2
Resistenza alla flessione (MPa)	1.600-1.800	1.600-1.800	1.550 ± 100	1.600	1.600	210
Modulo elastico bilanciato in flessione (GPa)	52 (modulo elastico)	52 (modulo elastico)	113 ± 3 (carbonio)- ≥ 49,5 ± 1,5 (vetro)	45	45	17-21
Possibilità di kit di frese calibrate apposite per la preparazione del canale radicolare	Si 3 frese cilindriche	Si 2 frese coniche	Si Mtwo Post file in NiTi 55/06	Si 6 frese ParaPost Fiber Lux 1 per misura	Si 4 frese ParaPost Taper Lux 1 per misura	Si 4 frese in acciaio Hi-tech, codificate a colori
Cemento consigliato	Poker Cem Automix Dual	Poker Cem Automix Dual	All-Bond3	Composito duale Paracore	Duale Paracore	Composito duale endo
Radiopacità	Si	Si	Si	Si	Si	Si
Sterilità dei perni	No	No	•	No	No	No
Possibilità di sterilizzazione	Si in autoclave	Si in autoclave	•	•	•	Si in autoclave
Altre caratteristiche	Tipologia innovativa dalle dimensioni contenute, capaci di adattarsi a qualsiasi canale radicolare senza la necessità di doverne modificare la forma con frese o dischi diamantati	Tipologia innovativa dalle dimensioni contenute, capaci di adattarsi a qualsiasi canale radicolare senza la necessità di doverne modificare la forma con frese o dischi diamantati	Modulo elastico simile alla dentina (20 per la fibra di carbonio e 15 per la fibra di vetro)	Permette di eseguire restauri privi di metallo o con particolari requisiti estetici	La speciale testa di ritenzione da una maggiore stabilità al perno, ritenzione meccanica sul gambo	Microrugosità (4-5 µm) e silanizzazione superficiale, fibre non pretensionate, conicità leggermente progressiva, caratteristiche simili alla dentina
Confezioni in commercio	1 kit composto da 18 perni e 3 frese e ricambi	1 kit composto da 15 perni e 2 frese / e ricambi	Kit di 30 pz misti o ricambi singoli da 10 pz	Kit completo composto da 15 perni in sei misure diverse, 6 frese Parapost (1 per misura), 1 chiave a mano per fresa. Ricambi in confezioni da 5 pz	Kit completo composto da 15 perni in quattro misure diverse, 4 frese (1 per misura), 1 chiave a mano per fresa. Ricambi in confezioni da 5 pz	Kit da 24 perni, 4 frese calibrate con codifica colori e ricambi singoli
Prezzo di listino*	Non fornito	Non fornito	Non fornito	Euro 199,00 (Kit)	Euro 199,00 (Kit)	Euro 165,00 (kit)

Legenda: **P** primo piano **1** a confronto **+** approfondimento **€** in offerta

* I prezzi si intendono al netto di IVA

► PERNI IN FIBRA

Denominazione del prodotto	PERIOPOST GLASS PLUS	POLYDENTIA GF POSTS	RAPITEC P+ +	RED TAG	REFORPOST C.F.	REFORPOST F.G.
Produttore	Periodent	Polydentia SA	IBF Brevetti Melluso	Micro.Medica srl	Angelus Indústria De Produtos Odontológicos S/A	Angelus Indústria De Produtos Odontológicos S/A
Tipo di fibre	Vetro	Vetro	Vetro	Vetro-carbonio pretensionate-longitudinali	Carbonio	Vetro
Tipo di matrice resinosa	Resina epossidica	Resina poliestere	Resina epossidica biocompatibile	Resina epossidica	Resina epossidica	Resina epossidica
Lunghezza dei perni (mm)	20	20	20	11-14,5	20	20
Diametri disponibili (mm)	Punta/base: 0,8-1,25/1-1,45/1,2-1,65/1,4-1,85	1,1-1,3-1,5-1,7	0,8-1,0-1,2-1,4-1,6-1,8	0,9-1,4	1,1-1,3-1,5	1,1-1,3-1,5
Conicità %	2	9,6	6°	Cilindrico conici	Perno cilindrico	Cilindrico
Resistenza alla flessione (MPa)	186	1.500	310 a 400 Newton	1.600-1.800	1.100	857
Modulo elastico bilanciato in flessione (GPa)	17-21	42	42	52-140	40	40
Possibilità di kit di frese calibrate apposite per la preparazione del canale radicolare	Si 4 frese in acciaio Hi-tech, codificate a colori	Si kit di 3 Frese calibrate	Si frese calibrate 1 per ogni diametro	Si frese calibrate in acciaio inox	Si 3 frese calibrate in carburo di tungsteno	Si 3 frese calibrate in carburo di tungsteno
Cemento consigliato	Si composito duale endo	Composito per la cementazione radiopaco, autoindurente o duale (autofotopolimerizzante)	Si duale	Cemento base resinosa	Cement Post, cemento resinoso ad attivazione esclusivamente chimica	Cement Post, cemento resinoso ad attivazione esclusivamente chimica
Radiopacità	Si	Si	No	Si	Si	Si
Sterilità dei perni	No	No	Si raggi gamma	Si raggi beta	No	No
Possibilità di sterilizzazione	Si in autoclave	Si prima dell'uso, autoclavabili fino a 134 °C	Si in autoclave	Si in autoclave	Si in autoclave	Si in autoclave
Altre caratteristiche	Microrugosità (4-5 µm) e silanizzazione superficie, fibre non pretensionate, conicità leggermente progressiva, caratteristiche simili alla dentina	Ogni perno è composto da un elevato numero di fibre di vetro dal diametro di 20 µm inglobate in una matrice di resina in poliestere anallergico	2/3 coronali di forma cilindrica e 1/3 apicale in forma conica (adattamento all'anatomia del canale radicolare)	Perni in fibra di vetro traSlucente	Perno parallelo con apice conico. Consente una rapida ricostruzione di denti trattati endodonticamente	Perno parallelo con apice conico. Consente una rapida ricostruzione di denti trattati endodonticamente
Confezioni in commercio	Kit 24 perni, 4 frese calibrate con codifica colori e ricambi singoli	Introduction kit assortimento da 15 perni, kit da 15 perni + 3 frese calibrate, confezione da 10 perni e da 3 frese calibrate, confezione da 1 fresa calibrata	10 perni	Box in plastica da 10 perni, 10 perni+fresa, blister sterile da 10 perni, kit perni diversa misura + relative frese	5 perni, mini kit (15 perni + guida radiografica + 5 perni Reforpin), kit completo (30 perni + 3 frese calibrate + guida radiografica)	5 perni, mini kit (15 perni + guida radiografica + 5 perni Reforpin), kit completo (30 perni + 3 frese calibrate + guida radiografica)
Prezzo di listino*	Euro 165,00 (kit)	Euro 125,80 Kit da 15 perni+3 frese calibrate	Euro 29,50	Non fornito	Euro 20,00 (5 perni) 55,00 (Mini kit) 145,00 (Kit completo)	Euro 20,00 (5 perni) 55,00 (Mini kit) 145,00 (Kit completo)

AVVERTENZE IMPORTANTI PER IL LETTORE -

I dati e le informazioni pubblicati in questa sezione, e negli eventuali approfondimenti pubblicati nella successiva collegata, sono forniti dalle aziende produttrici e/o importatrici e/o distributrici dei prodotti, le quali si assumono tutte le responsabilità legale alla loro veridicità e correttezza. In questa sezione i prodotti, quando possibile, sono raggruppati per omogeneità di destinazione d'uso, ed in ordine alfabetico secondo la denominazione commerciale. La presente rubrica ha finalità di informazione giornalistica, non di repertorio, non ha pretesa di esaustività e non vuole esprimere giudizi sui prodotti. Il lettore è invitato a non interpretare come una scelta redazionale la elencazione di prodotti o la mancata citazione di altri.

Legenda: **P** primo piano **O** a confronto **A** approfondimento **E** in offerta

* I prezzi si intendono al netto di IVA

► PERNI IN FIBRA

Denominazione del prodotto	SIMPLEX	SURGI POST MULTICONICAL CARBONIO	SURGI POST MULTICONICAL VETRO	SURGI POST RX6	TECH2000 XOP	TECH21 XOP
Produttore	Micro.Medica srl	MC Italia srl	MC Italia srl	MC Italia srl	Abrasive Technology Inc. per Isasan srl	Abrasive Technology Inc. per Isasan srl
Tipo di fibre	Vetro-carbonio pre-tensionate-longitudinali	Carbonio	Vetro	Carbonio	Carbonio	Silicio
Tipo di matrice resinosa	Resina epossidica	Resina epossidica	Resina epossidica	Resina epossidica	Dpp + MOR	Dpp + MOR
Lunghezza dei perni (mm)	18	25-21-20	25-21-20	21	20	20
Diametri disponibili (mm)	0,8-1,0-1,2-1,4-1,6-1,8	•	•	0,8-1,0-1,2-1,4-1,6	0,8-1-1,2-1,4-1,6	0,8-1-1,2-1,4-1,6
Conicità %	Cilindrico-conico	2-3-4-6-8-10°	2-3-4-6-8-10°	6° nella punta tronco-conica, resto cilindrico	•	•
Resistenza alla flessione (MPa)	1.600-1.800	•	•	•	1.600	1.600
Modulo elastico bilanciato in flessione (GPa)	52-140	140	54	140	450-80 (longit.)	450-80 (longit.)
Possibilità di kit di frese calibrate apposite per la preparazione del canale radicolare	Si frese calibrate in acciaio inox	No	No	Si 5 frese calibrate per ogni misura	Si 5 misure	Si 5 misure
Cemento consigliato	Base resinosa	Surgi Dual Flo Core	Surgi Dual Flo Core	Surgi Dual Flo Core	TechCem - Isasan o TechCore A - Isasan	TechCem - Isasan o TechCore A - Isasan
Radiopacità	Si	Si	Si	Si	Si	Si
Sterilità dei perni	Si raggi beta	No	No	No	Si raggi gamma	Si raggi gamma
Possibilità di sterilizzazione	Si in autoclave	Si a freddo con Simply Powder	Si a freddo con Simply Powder	Si a freddo con Simply Powder	Si <112°C	Si <112°C
Altre caratteristiche	Fibra di vetro traslucida	•	•	•	•	•
Confezioni in commercio	Box in plastica da 10 perni, 10perni+fresa, blister sterile da 10 perni, kit perni diversa misura + relative frese	1 confezione da 12 perni per ogni misura, set introduttivo da 25 perni (5 x tipo)	1 confezione da 12 perni per ogni misura, set introduttivo da 25 perni (5 x tipo)	1 confezione da 10 perni per ogni misura	10 perni	10 perni
Prezzo di listino*	Non fornito	Non fornito	Non fornito	Non fornito	Euro 80,05	Euro 80,05

GLI OPERATORI INCLUSI NEL CONFRONTO SUI PERNI IN FIBRA

Abrasive Technology Inc. per Isasan srl – 02.96754179 - www.isasan.com
Angelus Indústria De Produtos Odontológicos S/A - www.angelus.ind.br (Importatore e distributore Defradental spa – 045.8182811 - www.defra-dentist.eu)
Anitech srl – 0541.389312 (Dati forniti da Ravelli spa – 02.3357261- www.ravellispas.it)
Bioloren – 02.96703261 – www.bioloren.it
Coltene / Whaledent (Dati forniti

da Micerium – 0185.7887870 – www.micerium.it)
DEI Italia srl - www.deitalia.it
Dentalica spa – 02.7895981 - www.dentalica.com
Dentatus AB - www.dentatus.com (Importatore e distributore Novaxa spa - 02.618651 - www.novaxa.it)
EDS – Essential Dental System - www.edsdental.com
Ghimas spa – 051.575353 - www.ghimas.com
IBF/Brevetti Melluso –

347-7892009 – www.implantologiamelluso.it
Innotech srl - www.innotechsrl.it (Dati forniti da Ogna spa - www.ogna.it)
MC Italia srl – 02.93570411 - www.mccitaliasrl.com
Micerium spa – 0185.7887870 - www.micerium.it
Micro.Medica srl – 0384.672867 - www.micromedicasrl.it
Overfibers srl – 0542.780633 - www.overfibers.com
Pentron Clinical (Dati forniti Sigma MD – 800.866128 –

www.sigmadentale.it)
Periodent (Dati forniti da Illic Dr. Riccardo spa – 02.55016500 - www.illic.it)
Polydentia SA - www.polydentia.ch (Importatore/ Distributore esclusivo per l'Italia Perident Dental Products srl – 055.696540 - www.perident.it)
R.T.D. (Dati forniti da Dentsply – 800.921107 - www.dentsply.it)
Sweden&Martina – 049.9124300 - www.sweden-martina.com

PI Rapitec



I perni endodontici Rapitec assicurano un recupero morfologico e funzionale del dente trattato endodonticamente, gli elementi dentari compromessi possono essere ricostruiti e recuperati completamente. I perni Rapitec, sterili a raggi gamma a 134°, presentano diversi vantaggi: semplicità, rapidità, ottimo rapporto qualità-prezzo. Una confezione è composta di 10 perni, la lunghezza è 20, la conicità di 6 gradi, che in prossimità della punta termina a 0 gradi. Resistenza alla flessione (MPa) da 310 a 400 Newton, modulo elastico in flessione (GPa): 42, adattamento all'anatomia del canale radicolare, diametri disponibili: 0,8-1,0-1,2-1,4-1,6-1,8 e relative frese calibrate per ogni diametro. Fino al 31 Maggio 2011 acquistando n. 10 confezioni di Perni Rapitec il prezzo totale è di 210,00 iva compresa + 5 frese in omaggio.

*Per informazioni:
Brevetti Melluso
Tel. 347.7892009
brevettimelluso@libero.it*

PI Extreme

Da Micro.Medica il perno "estremo"

Tecnologia, innovazione e un team vincente sono gli ingredienti per fabbricare prodotti di grande qualità. A Robbio nel cuore della Lomellina Pavese esiste una fabbrica capace di trasformare le idee ed i desideri in realtà. La dedizione al lavoro e la serietà sono gli ingredienti che hanno condito quasi trent'anni di grande passione, passati a progettare e realizzare prodotti di grande qualità esportati con successo in tutto il mondo.

Micro.Medica srl è un'azienda all'avanguardia dotata di sofisticate macchine CNC, per la produzione e lavorazione di fibre composite, polimeri speciali, zirconio e titanio, coadiuvata da uno staff di grande livello tecnico con esperienza specifica sulle metodiche di produzione di particolari per uso dentale. Siamo specializzati nella produzione di perni Endocanalari in fibra di vetro, carbonio, titanio, zirconio e polimeri speciali.

Da sempre attenti alle nuove esigenze di un mercato in continua evoluzione Micro.Medica è lieta di presentare in anteprima mondiale la sua nuova linea di perni Extreme. Extreme è il primo perno endocanalare autofilettante in fibra di vetro presente sul mercato dentale mondiale, una vera rivoluzione, un prodotto tecnologicamente avanzato che nasce dopo molti anni di ricerche e test impegnativi.

Resistente, estetico, anatomico, ritentivo e soprattutto estremamente facile da utilizzare: addio ai vecchi perni in metallo finalmente l'alternativa! Fino ad oggi nessun

produttore di perni è riuscito a realizzare un prodotto così estremo, capace di resistere senza sfiarsi alle sollecitazioni in fase avvitarura, ma nello stesso tempo con le caratteristiche di elasticità e resistenza dei tradizionali perni in fibra.

Extreme è disponibile in diversi diametri e soprattutto con un nuovo concetto di forma nel rispetto dell'anatomia radicolare.

I perni Extreme, come tutti i perni in fibra Micro.Medica, sono trattati superficialmente con il nuovo esclusivo BWT Brushing Water Treatment, un sistema innovativo che permette di rendere estremamente ruvida la superficie dei perni senza danneggiarli, un leggerissimo massaggio prepara la superficie in modo omogeneo e ne aumenta il potere ritentivo fino al 40% in più rispetto ai perni tradizionali. Il sistema inoltre effettua una accurata pulizia eliminando dalla fibra qualsiasi impurità.

Il sistema BWT garantisce una perfetta adesione con qualsiasi cemento favorendo un legame cemento-fibra incredibilmente resistente. Su ogni confezione di perni Micro.Medica c'è il marchio BWT che certifica il trattamento dei perni acquistati. Extreme è disponibile



come tutti i perni Micro.Medica nel nuovo confezionamento in blister sterile da 10 perni.

Extreme, Bwt e il nuovo confezionamento in blister sterile sono solo alcune delle moltissime novità del catalogo Micro.Medica.

Visitate il nostro sito internet per scoprirle tutte (www.micromedicasrl.it).



Micro.Medica
innovative technologies

*Per informazioni:
Micro.Medica srl
Via Mortara, 57
27038 Robbio (PV)
Tel. 0384.672867
Fax 0384.682912
info@micromedicasrl.it
www.micromedicasrl.it*



NEW BWT SYSTEM

LABORATORIO
vittori
PROTESI DENTARIA

Specializzati in ogni tipo di protesi

Dal caso più semplice al più complesso

Via Artigianato, 57/59 • 00034 Colleferro (RM)
Tel 06.97236249 • Fax 06.97236249
vittorilab@yahoo.it • www.vittorilab.it



HYDRORISE, L'INNOVAZIONE CHE NON C'ERA.

Hydrorise è il primo silicone A iperidrofilo con un angolo di contatto inferiore a 10° che, grazie all'innovativo sistema AMDA (Advanced Moisture Displacement Action) riesce a spostare i fluidi dal solco gengivale e riprodurre con massima precisione i margini dell'impronta.

Il sistema Hydrorise si completa con il nuovo miscelatore automatico Modulmix e le cartucce in rapporto 5:1, studiati e brevettati da Zhermack per offrire ai professionisti la massima flessibilità e comodità.

Promozione *Hydrorise*



2 conf. di Putty 2x300 ml
 a scelta tra: C207011 Fast set, C207010 Normal set
+ 2 conf. di Light* 2x50 ml **217,60€**
 + 12 puntali di miscelazione gialli
 a scelta tra: C207001 Fast set, C207000 Normal set
in OMAGGIO
1 Putty (2x300 ml) + 1 Light Normal (2x50 ml)

1 conf. di Maxi Monophase **157,00€**
 2x380 ml + accessori
 a scelta tra: C207041 Fast set, C207040 Normal set
in OMAGGIO
1 Light Normal (2x50 ml)
 listino ~~178,50€~~

*Offerta disponibile anche per le viscosità **Extra light e Regular.**

Offerta disponibile anche per la viscosità **Maxi Heavy Body (prez. off. 157.00€).**

Offerta valida dal 01.02.2011 al 29.04.2011.
Offerta valida per ordini sottoscritti esclusivamente tramite promotore Zhermack.
L'omaggio sarà consegnato dal promotore stesso.
La lista completa dei promotori Italia è disponibile nel sito www.zhermack.com.
Tutti i prezzi raccomandati indicati si intendono IVA Esclusa.

Numero Verde
800-856014
info@zhermack.com
www.zhermack.com

Zhermack®
BEYOND INNOVATION



1 AQUASIL ULTRA

2 HYDRORISE



Siliconi a confronto

Masse polimeriche che si formano per una reazione di reticolazione: questi sono i siliconi, che rivestono un ruolo di primo piano nella famiglia dei materiali da impronta.

1 DENTSPLY

AQUASIL ULTRA

Sistema completo per impronte di precisione sia su dente naturale che su impianti. Aquasil Ultra, grazie alla sua esclusiva struttura quadrifunzionale (QHS) e ad un surfattante di nuova generazione, garantisce la massima precisione nella presa dell'impronta per tutte le tecniche sia su dente naturale che su impianti, anche in ambiente umido. Aquasil Ultra è stato riconosciuto per il settimo anno consecutivo come il numero uno tra i materiali d'impronta!



2 ZHERMACK

HYDRORISE

Hydrorise è disponibile nelle viscosità putty, heavy body, regular body, light body, extra light body, monophasic, ciascuna delle quali è proposta sia in versione normal set, sia fast set. Le viscosità putty, heavy body e monophasic, infine, sono disponibili sia in cartucce auto miscelanti da 50 ml sia in cartucce da 380 ml in rapporto 5:1 per miscelatori automatici.



Legenda: **P** primo piano **ⓐ** a confronto **ⓐ** approfondimento **€** in offerta

* I prezzi si intendono al netto di IVA

► Siliconi

Denominazione del prodotto	AFFINIS PRECIOUS LIGHT BODY	AFFINIS PUTTY SYSTEM 360	AQUASIL PUTTY DECA	AQUASIL ULTRA LIGHT LV/XLV P ⓐ
Produttore	Coltène Whaledent AG	Coltène Whaledent AG	Dentsply Caulk	Dentsply Caulk
Tipologia	Per addizione	Per addizione	Per addizione	Per addizione
Viscosità	Light body	Putty	Putty a miscelazione automatica	Light body
Classificazione	Tipo 3, light-bodied	Tipo 0, putty	Quadrifunzionale	Quadrifunzionale
Tecnica	Materiale di iniezione per l'impronta simultanea, di correzione per la doppia impronta, per ribasatura	Impronta simultanea (tecnica sandwich) o doppia impronta	Putty wash/doppia miscelazione	Putty wash/doppia miscelazione
Indicazioni	Wash material (materiale fluido)	Tray material (materiale per portaimpronta)	Impronte di precisione	Impronte di precisione su impianti e dente naturale
Surfattante	Si nonionico	No	Si quadrifunzionale a catena breve	Si quadrifunzionale a catena breve
Adesivo consigliato	•	Coltène autoclavabile	Silfix	Silfix
Tempo di lavorazione a 20-25°C (min)	60 sec	60 sec	2,30 (RS)	2,30 (RS) -1,30 (FS)
Tempo di indurimento nel cavo orale (min)	120 sec	210 sec	2,30 (RS)	2,30 (RS) -1,30 (FS)
Angolo di contatto	<10° a 10 sec	>90°	•	•
Disinfettante consigliato	Disinfezione a freddo o sterilizzazione in autoclave a 134°	Disinfezione a freddo o sterilizzazione in autoclave a 134°	Dy Septi Powder	Dy Septi Powder
Temperatura di conservazione dell'impronta (°C)	Ambiente	Ambiente	10-24	10-24
Colare entro (min - min-max)	> 30	> 30	15 giorni max	15 giorni max
Galvanizzazione	Si	Si	•	•
Variazione dimensionale dopo 24 ore %	< 0,26	< 0,10	< 0,50	0,40-0,38
Deformazione sotto compressione %	5,1	1,7	1-2	3-4/4-5
Resistenza allo strappo	3,4 Mpa	1,9 Mpa	296	2.299-293
Riproduzione del dettaglio (µm)	< 20	20	< 20	< 20
Durezza a 24 ore (Shore A)	45	68	65	56-64
Retrazione lineare (%)	< 0,24	< 0,10	•	•
Confezionamento/Tipo di pistola erogatrice	Cartucce da 25 e 50 ml per dispenser	Cartucce da 380 ml per miscelatore	2 cartucce da 380 ml compatibili con qualsiasi macchina miscelatrice	4 cartucce da 50 ml cad. per pistola + 1 flacone di B4 ottimizzatore di superficie pre-impronta
Durata del prodotto dalla data di fabbricazione	27 mesi	27 mesi	2 anni	3 anni
Prezzo di listino*	Euro 52,60 (confezione 2 x 50 ml)	Euro 129,20 (Starter Kit)	Euro 181,50 (2 cartucce da 380 ml cad)	Euro 126,80 (4 cartucce da 50 ml cad.) 150,10 (4 cartucce da 50 ml cad. con B4)

Legenda: **P** primo piano **1** a confronto **+** approfondimento **€** in offerta

* I prezzi si intendono al netto di IVA

► Siliconi

Denominazione del prodotto	AQUASIL ULTRA MONOPHASE P +	DEI HYDRO LIGHT FAST	DEI RAINBOW TWIN PUTTY	DETAIL LIGHT
Produttore	Dentsply Caulk	DEI Italia srl	DEI Italia srl	Dentalica spa (Precision)
Tipologia	Per addizione	Per addizione	Per addizione	Per addizione
Viscosità	Medium body	Bassa-tipo 3	Alta -tipo 1	Normal, regular, fast
Classificazione	Quadrifunzionale	UNI EN 24823	UNI EN 4823	•
Tecnica	Monofase/doppia miscelazione	Poliaddizione	Nuova tecnica Twin	Doppia impronta, correttivo ribasante
Indicazioni	Impronte di precisione su impianti e dente naturale	Impronte dentali di precisione	Impronte con tecnica Twin	Inlays, onlays, impianti, posizione, ponti, corone
Surfattante	Si quadrifunzionale a catena breve	No	No	No
Adesivo consigliato	Silfix	•	•	Nessuno specifico
Tempo di lavorazione a 20-25°C (min)	2,30	2,5	50 sec	1,30-2,15
Tempo di indurimento nel cavo orale (min)	2,30	2,30	2,30	2-3,30
Angolo di contatto	•	10° a 120 sec	•	•
Disinfettante consigliato	Dy Septil Powder	DEI Sicursept	DEI Sicursept	Nessuno specifico
Temperatura di conservazione dell'impronta (°C)	10-24	23 ca	•	25 max
Colare entro (min - min-max)	15 giorni max	Da 3 ore dopo	Dopo 1 ora	A partire da 30
Galvanizzazione	•	Si	Si	Si
Variazione dimensionale dopo 24 ore %	< 0,50	0,2-0,4	0,2-0,4	< 0,4
Deformazione sotto compressione %	3-4	< 0,1	0,1	3-4,2/2,9-4,1/3-4,2
Resistenza allo strappo	374	10 N/mm ²	10 N/mm ²	•
Riproduzione del dettaglio (µm)	< 20	2	2	< 20
Durezza a 24 ore (Shore A)	55-60	45 ca.	90 ca.	> 38-50
Retrazione lineare (%)	•	< 0,2	< 0,2	•
Confezionamento/Tipo di pistola erogatrice	2 cartucce da 380 ml per macchina miscelatrice oppure 4 cartucce da 50 ml per pistola	4 cart. 50 ml cad/ DS 50	4 cart. 50 ml cad/ DS 50	2 doppie cartucce da 60 gr
Durata del prodotto dalla data di fabbricazione	3 anni	3 anni	3 anni	3 anni
Prezzo di listino*	Euro 115,90 (4 Cartucce da 50 ml cad) 237,40 (2 cartucce da 380 ml cad)	Euro 78,00 (per 4 cart. da 50 ml cad)	Euro 88,00 (4 cart)	Non fornito 1 +

Legenda: **P** primo piano **⊕** a confronto **⊕** approfondimento **€** in offerta

* I prezzi si intendono al netto di IVA

► Siliconi

Denominazione del prodotto	DETAIL PUTTY	DORIC QUICKTIME SOFT PUTTY & DORIC QUICKTIME FLO-LIGHT	FLEXITIME	FLEXITIME
Produttore	Dentalica spa (Precision)	Schottlander	Heraeus Kulzer GmbH	Heraeus Kulzer GmbH
Tipologia	Per addizione	Per addizione	Per addizione	Per addizione
Viscosità	Normal, soft, fast set	Putty e Flo-Light	Putty, heavy, monophase	Medium Flow, Correct Flow, Light Flow
Classificazione	•	EN ISO 4823:2000 Tipo 0 molto alta (Soft Putty) Tipo 3, bassa (Flo-Light)	Silicone A con formula ATS (lavorabilità flessibile)	Silicone A con formula ATS (lavorabilità flessibile)
Tecnica	Doppia impronta, correttivo ribasante	Immissione tramite siringa (Flo-Light), miscelazione (Putty)	Doppia impronta, monofase bicomponente, monofase monocomponente	Doppia impronta, monofase bicomponente
Indicazioni	Inlays, onlays, impianti, ponti, corone	Impronte per corone e ponti	Corone e ponti, inlay, onlay, impronte transfer	Corone e ponti, inlay, onlay, impronte transfer
Surfattante	No	Si	Si	Si
Adesivo consigliato	Nessuno specifico	Doric Adhesive	Universale\HK	•
Tempo di lavorazione a 20-25°C (min)	1,15-1,45	90 sec	1-2,30	1-2,30
Tempo di indurimento nel cavo orale (min)	2,30-3,30	3	2,30	2,30
Angolo di contatto	•	•	•	Light flow 49°
Disinfettante consigliato	Nessuno specifico	Composti di ammonio quaternario	Zefirol IM	Zefirol IM
Temperatura di conservazione dell'impronta (°C)	25 max	≥ 23	Ambiente	Ambiente
Colare entro (min - min-max)	A partire da 30	30	30	30
Galvanizzazione	Si	Si	Si	Si
Variatione dimensionale dopo 24 ore %	< 0,5 - 0,4 - 0,5	0,4	0,18-0,20	0,18
Deformazione sotto compressione %	< 0,7	2,7-4	1,6-2,6	4-5
Resistenza allo strappo	•	•	•	2,2-2,8 N/mm ²
Riproduzione del dettaglio (µm)	< 20	20-50	•	< 20
Durezza a 24 ore (Shore A)	68-73/>55/>66	54-69	70-72-58	44-38-40
Retrazione lineare (%)	•	0,4	•	0,2
Confezionamento/Tipo di pistola erogatrice	Barattolo di pasta base (480 gr), barattolo di catalizzatore (480 gr)	Barattolo/cartucce	Easy putty 4x600 ml barattolo o 2x380 ml x Dynamix (miscelatore automatico) Heavy e Monophase 6x2x50 ml Cd o 2x380 ml x Dynamix (miscel. autom.)	6x2x50 ml
Durata del prodotto dalla data di fabbricazione	3 anni	2,5 anni	3 anni	3 anni
Prezzo di listino*	Non fornito	Euro 54,60 (Soft Putty) 41,20 (Flo-Light)	Non fornito	Non fornito

Legenda: **P** primo piano **1** a confronto **+** approfondimento **€** in offerta

* I prezzi si intendono al netto di IVA

Siliconi

Denominazione del prodotto	HONIGUM HEAVY	HONIGUM HEAVY FAST	HYDRORISE P +	HYDRORISE P +
Produttore	DMG Dental-Material Gesellschaft	DMG Dental-Material Gesellschaft	Zhermack spa	Zhermack spa
Tipologia	Per addizione	Per addizione	Per addizione	Per addizione
Viscosità	380 ml	380 ml; 50 ml	Monofase	Putty
Classificazione	I	I	2 medium bodied consistency	0 o putty consistency
Tecnica	Doppia miscelazione	Doppia miscelazione	Simultanea o doppia impronta	Simultanea o doppia impronta
Indicazioni	Corone, ponti, inlay, onlay, impronte per implantologia	Corone, ponti, inlay, onlay, impronte per implantologia	Impronte master in protesi fissa, implantologia, protesi mobile, portaimpronta standard e individuale	Impronte master in protesi fissa, portaimpronta standard
Surfattante	No	No	Si Hydrosystem (uso facoltativo)	Si Hydrosystem (uso facoltativo da abbinare con fluidi)
Adesivo consigliato	Tray-Adhesive per A-Siliconi	Tray-Adhesive per A-Siliconi	Universal Tray adhesive, Elite iperlink sct, Elite iperlink Lct	Universal Tray adhesive, Elite iperlink Sct, Elite iperlink Lct
Tempo di lavorazione a 20-25°C (min)	2:15	1:15	1,30-2	1,30-2
Tempo di indurimento nel cavo orale (min)	3:15	2:00	2,30-3,30	2,30-3,30
Angolo di contatto	•	•	•	•
Disinfettante consigliato	2% Glutaraldehyd	2% Glutaraldehyd	Zeta 7 solution, Zeta 7 spray	Zeta 7 solution, Zeta 7 spray
Temperatura di conservazione dell'impronta (°C)	≤ 25	≤ 25	•	•
Colare entro (min - min-max)	30	30	14 gg max	14 gg max
Galvanizzazione	Si	Si	•	•
Variazione dimensionale dopo 24 ore %	≤ 0,4	≤ 0,4	< 0,20	< 0,20
Deformazione sotto compressione %	1,4 ca.	1,4 ca.	3-5	3-5
Resistenza allo strappo	•	•	•	•
Riproduzione del dettaglio (µm)	•	•	< 20	< 50
Durezza a 24 ore (Shore A)	67	67	54	60
Retrazione lineare (%)	≤ 0,5	≤ 0,5	•	•
Confezionamento/Tipo di pistola erogatrice	1x380 ml + 10 Mixing-Tips / 5x380 ml + 50 Mixing-Tips	1x380 ml + 10 Mixing-Tips / 5x380 ml + 50 Mixing-Tips; per 380 ml: MixStar-Emotion; per 50 ml: Automix-Dispenser Type 50 1:1	Cartucce (1:1) 2x50 ml, 10x50 ml (dispenser D2 - 1:1), cartucce maxi (5:1) 2x380 ml, 6x380 ml	Barattoli 300+300 ml e 900+900 ml e cartucce maxi (5:1) 2x380 ml, 6x380 ml
Durata del prodotto dalla data di fabbricazione	2 anni	2 anni	3 anni	3 anni
Prezzo di listino*	Non fornito	Non fornito	Euro178,50 (2x380 ml)	Euro147,90 (2x380 ml)

Legenda: **P** primo piano **⊕** a confronto **⊕** approfondimento **€** in offerta

* I prezzi si intendono al netto di IVA

► Siliconi

Denominazione del prodotto	HYDRORISE P ⊕	HYDRORISE P ⊕	HYDRORISE P ⊕	IDEAL MEDIUM
Produttore	Zhermack spa	Zhermack spa	Zhermack spa	WP Dental Willmann & Pein GmbH
Tipologia	Per addizione	Per addizione	Per addizione	Per addizione
Viscosità	Light	Heavy	Regular	Media
Classificazione	3 o light bodied consistency	1 Heavy Bodied Consistency	2 Medium Bodied Consistency	Materiale d'impronta polivinilsilossano
Tecnica	Simultanea o doppia impronta	Simultanea o doppia impronta	Simultanea o doppia impronta	Materiale per la tecnica della doppia impronta, la tecnica sandwich e doppia miscelazione
Indicazioni	Impronte master in protesi fissa, implantologia, protesi mobile, portaimpronta standard e individuale	Impronte master in protesi fissa, implantologia, portaimpronta standard e individuale	Impronte master in protesi fissa, implantologia protesi mobile, portaimpronta standard e individuale	Massa per impronte monofase per ponti, corone ed intarsi
Surfattante	Si Hydrosystem (uso facoltativo)	Si Hydrosystem (uso facoltativo)	Si: Hydrosystem (uso facoltativo)	•
Adesivo consigliato	Universal Tray adhesive, Elite iperlink Sct, Elite iperlink Lct	Universal Tray adhesive, Elite iperlink Sct, Elite iperlink Lct	Universal Tray adhesive, Elite iperlink Sct, Elite iperlink Lct	•
Tempo di lavorazione a 20-25°C (min)	1,30-2	1,30-2	1,30-2	2-3
Tempo di indurimento nel cavo orale (min)	2,30-3,30	2,30-3,30	2,30-3,30	2
Angolo di contatto	•	•	•	•
Disinfettante consigliato	Zeta 7 solution, Zeta 7 spray	Zeta 7 solution, Zeta 7 spray	Zeta 7 solution, Zeta 7 spray	•
Temperatura di conservazione dell'impronta (°C)	•	•	•	18-25
Colare entro (min - min-max)	14 gg max	14 gg max	14 gg max	60 min - 14 gg
Galvanizzazione	•	•	•	Si
Variazione dimensionale dopo 24 ore %	< 0,20	<-0,20%	<-0,20%	< 0,1
Deformazione sotto compressione %	3-5	3-5	3-5	3,5
Resistenza allo strappo	•	•	•	•
Riproduzione del dettaglio (µm)	< 20	<20	<20	•
Durezza a 24 ore (Shore A)	45	60	45	60
Retrazione lineare (%)	•	•	•	•
Confezionamento/Tipo di pistola erogatrice	Cartucce (1:1) 2x50 ml, 10x50 ml (dispenser D2 - 1:1)	Cartucce(1:1) 2x50ml; 10x50 ml (Dispenser D2 - 1:1), cartucce maxi (5:1)	Cartucce (1:1) 2x50 ml, 10x50 ml (Dispenser D2 - 1:1)	2x50 ml cartucce automatiche, puntali
Durata del prodotto dalla data di fabbricazione	3 anni	3 anni	3 anni	2 anni
Prezzo di listino*	Euro 49,50 (2x50 ml)	Euro178,50 (2x380 ml - versione 5:1)	Euro 49,50	Euro 35,20

Legenda: **P** primo piano **1** a confronto **+** approfondimento **€** in offerta

* I prezzi si intendono al netto di IVA

► Siliconi				
Denominazione del prodotto	ORMAPLUS PUTTY FAST	ORMAPLUS PUTTY SOFT	SILICONE A+ LIGHT BODY	SILICONE A+ PUTTY
Produttore	Major Prodotti Dentari spa	Major Prodotti Dentari spa	Dental Contact	Dental Contact
Tipologia	Per addizione	Per addizione	Per addizione	Per addizione
Viscosità	Putty	Putty	Light Body bassa viscosità	Putty ad alta viscosità
Classificazione	•	•	I	I
Tecnica	Doppia impronta, wash, sandwich	Doppia impronta, wash, sandwich	Putty/wash in due fasi o sandwich	Putty/wash in due fasi o sandwich
Indicazioni	Rilevamento dell'impronta in protesi fissa	Rilevamento dell'impronta in protesi fissa	Impronta totale, parziale o impronta dettagliata	Impronta totale, parziale o valutazione funzionale periferiche
Surfattante	•	•	•	•
Adesivo consigliato	Ormaplus adhesive	Ormaplus adhesive	Dental Contact Tray Adhesive o similare	Dental Contact Tray Adhesive o similare
Tempo di lavorazione a 20-25°C (min)	1,30	2	75 sec	1
Tempo di indurimento nel cavo orale (min)	2,30	3	120 sec	90 sec
Angolo di contatto	•	•	•	•
Disinfettante consigliato	•	•	Simply Impression o similare	Simply Impression o similare
Temperatura di conservazione dell'impronta (°C)	Ambiente	Ambiente	8° a 25° C	8° a 25° C
Colare entro (min - min-max)	•	•	Immediatamente	Immediatamente
Galvanizzazione	•	•	Si	Si
Variazione dimensionale dopo 24 ore %	< 0,25	<0,25	≤ 0,2	≤ 0,2
Deformazione sotto compressione %	2	2	≤ 5,0	≤ 3,0
Resistenza allo strappo	•	•	25 N	12-16 N
Riproduzione del dettaglio (µm)	•	•	< 10	< 20
Durezza a 24 ore (Shore A)	60	50	40-50	60-80
Retrazione lineare (%)	< 0,25	< 0,25	99,6	99
Confezionamento/Tipo di pistola erogatrice	2x450 ml	2x450 ml	2 cartucce da 50 ml, 12 puntali miscelatori, istruzione d'uso/standard dispenser	2 barattoli da 400 gr (base + catalizzatore), 2 cucchiaini, istruzione d'uso/manuale
Durata del prodotto dalla data di fabbricazione	2 anni	2 anni	2 anni	2 anni
Prezzo di listino*	Euro 80,00	Euro 80,00	Euro 19,50	Euro 42,50

Legenda: **P** primo piano **O** a confronto **A** approfondimento **E** in offerta

* I prezzi si intendono al netto di IVA

► Siliconi

Denominazione del prodotto	SKY IMPLANT HEAVYMIX	SKY IMPLANT LIGHT	TAKE 1 ADVANCE
Produttore	Sweden&Martina	Sweden&Martina	SDS - Kerr USA
Tipologia	Per addizione	Per addizione	Per addizione
Viscosità	Heavy	Light	Putty, Tray HB, Medium monofase, Light body, Regular body, Bite registration
Classificazione	A base di vinilpolidimetilsilossani con durezza specifica per implantologia	A base di vinilpolidimetilsilossani con durezza specifica per implantologia	Polivinilsilossano per impronte di precisione
Tecnica	Monofase per la presa d'impronta in implantologia	Monofase per la presa d'impronta in implantologia	Doppia impronta separata, simultanea (sandwich), monofasica
Indicazioni	Implantologia	Implantologia	Ponti, corone, intarsi, onlay, impronte funzionali, impianti, edentule, registrazione del morso (Take 1 Adv. Bite)
Surfattante	•	•	Si esclusivo riduttore di tensione superficiale in grado di disperdere efficacemente i fluidi orali
Adesivo consigliato	•	•	Adesivo per VPS
Tempo di lavorazione a 20-25°C (min)	> 2	> 2	1-1,30-2
Tempo di indurimento nel cavo orale (min)	> 3	> 3	1,30-2,30-3
Angolo di contatto	•	•	5,7°
Disinfettante consigliato	•	•	Disinfettante per impronte in silicone
Temperatura di conservazione dell'impronta (°C)	25	25	Ambiente
Colare entro (min - min-max)	•	•	60 min - 14 gg
Galvanizzazione	•	•	Si
Variazione dimensionale dopo 24 ore %	< 0,05-0,3	< 0,05-0,3	< 0,2
Deformazione sotto compressione %	1,9-2,9	2,9-4,2	1-3
Resistenza allo strappo	•	•	8,73%
Riproduzione del dettaglio (µm)	•	•	< 20
Durezza a 24 ore (Shore A)	64-69	52-57	75 (putty)
Retrazione lineare (%)	•	•	•
Confezionamento/Tipo di pistola erogatrice	Cartuccia per la miscelazione automatica (390 ml)	2 cartucce da 50 ml con dispenser disponibile separatamente	Cartucce per estrusore manuale e cartucce per macchine miscelatrici automatiche
Durata del prodotto dalla data di fabbricazione	2 anni	2 anni	2 anni
Prezzo di listino*	Non fornito	Non fornito	Non fornito

GLI OPERATORI INCLUSI NEL CONFRONTO SUI SILICONI

Coltène Whaledent AG - www.coltenewhaledent.com
DEI Italia srl - www.deiitalia.it
Dental Contact - 02.58114872 - www.dental-contact.com
Dentalica spa - 02.895981 - www.dentalica.com
Dentsply Caulk - 800.921107 - www.dentsply.it
DMG Dental-Material Gesellschaft - www.dmg-dental.com
Heraeus Kulzer GmbH - www.heraeusdental.com
Major prodotti dentari spa - 011.6400211 - www.majordental.com
Schottlander - www.schottlander.com
(Importatore Yen Co - 043.8842440 - www.yenco.it)
SDS - Kerr U.S.A - 081.8508311 - www.kerrdental.it
Sweden&Martina - 049.9124300 - www.sweden-martina.com
WP Dental Willmann & Pein GmbH *(Dati forniti da Simex Italia - 06.5089522 - www.simexitalia.com)*
Zhermack spa - 0425.597611 - www.zhermack.com

AVVERTENZE IMPORTANTI PER IL LETTORE

I dati e le informazioni pubblicati in questa sezione, e negli eventuali approfondimenti pubblicati nella successiva collegata, sono forniti dalle aziende produttrici e/o importatrici e/o distributrici dei prodotti, le quali si assumono tutte le responsabilità legate alla loro veridicità e correttezza. In questa sezione i prodotti, quando possibile, sono raggruppati per omogeneità di destinazione d'uso, ed in ordine alfabetico secondo la denominazione commerciale. La presente rubrica ha finalità di informazione giornalistica, non di repertorio, non ha pretesa di esaustività e non vuole esprimere giudizi sui prodotti. Il lettore è invitato a non interpretare come una scelta redazionale la elencazione di prodotti o la mancata citazione di altri.

PI Aquasil Ultra



Aquasil Ultra, grazie alla sua esclusiva struttura quadrifunzionale (QHS) e ad un surfattante di nuova generazione, garantisce la massima precisione nella presa dell'impronta **per tutte le tecniche sia su dente naturale che su impianti**, anche in ambiente umido. La sua formu-

lazione unica permette di ridurre al massimo i vuoti e le bolle nelle impronte, riproducendo i dettagli con fedeltà e precisione superiori rispetto ai polieteri e ad ogni altro polivinilsilossano, garantendo **un'ottima stabilità dimensionale anche dopo numerose colature**.

Aquasil Ultra raggiunge un livello di bagnabilità pari a quello degli idrocolloidi ed il suo angolo di contatto iniziale è inferiore rispetto a qualsiasi altro silicone. Inoltre, l'effetto snap-setting (passaggio alla fase di indurimento entro pochi secondi) agevola la procedura clinica mantenendo inalterato il tempo di lavorazione del materiale, favorendo l'ottenimento di impronte precise e prive di distorsioni.

L'ideale combinazione di bagnabilità e resistenza permette ad Aquasil Ultra di scorrere all'interno dei tubuli dentinali rimanendo intatto durante la rimozione dalla bocca. Aquasil Ultra è disponibile in 5 differenti viscosità - Putty, Monophase, Heavy, Low Viscosity ed Extra Low Viscosity - ed in due tempi di presa - Regular Set e Fast Set - per soddisfare tutte le esigenze cliniche. Da oggi la

viscosità Putty è anche disponibile in cartucce Deca per miscelazione automatica, compatibili con tutte le macchine miscelatrici presenti sul mercato.

Apprezzato in tutto il mondo per le sue caratteristiche uniche, Aquasil Ultra è stato riconosciuto dalla rivista Reality Now per il settimo anno consecutivo, come il numero uno tra i materiali d'impronta!

Per informazioni:
DENTSPLY Italia Srl
 Via Curtatone, 3
 00185 Roma
 Tel. 06.7264031-
 N° Verde: 800921107
 Fax 06.72640372
 insidesales.italia@
 dentsply.com
 www.dentsply.it

PI Hydorise

Il materiale da impronta davvero innovativo



Da oggi i dentisti possono contare su **Hydorise**, il materiale da impronta davvero innovativo. Hydorise è il primo silicone A iperidrofilo per qualsiasi tecnica d'impronta e per tut-

te le situazioni cliniche che grazie alla Hyperhydrophilic technology, sviluppata in esclusiva dalla ricerca Zhermack, rende il materiale estremamente affine con l'acqua. Con un angolo di contatto inferiore a 10° e per mezzo dell'effetto del sistema AMDA (Advanced Moisture Displacement Action), **Hydorise** riesce a spostare i fluidi dal solco gengivale e riprodurre con massima precisione i margini dell'impronta. La perfetta sinergia tra le proprietà fisiche e quelle mec-

caniche, garantiscono risultati estremamente accurati e affidabili, anche in situazioni cliniche particolarmente difficili.

Per questa nuova gamma di materiali da impronta Zhermack offre la possibilità di associare **Hydrosystem**, il nuovo condizionatore che ottimizza le superfici delle preparazioni creando le condizioni ideali per l'utilizzo di Hydorise. Applicato sulla preparazione prima della presa d'impronta, Hydrosystem migliora ulteriormente l'angolo di contatto incrementando la bagnabilità del materiale sulla superficie dei denti: in questo modo viene

favorita la scorrevolezza del silicone verso le aree più profonde del solco gengivale.

Per maggiori informazioni sono disponibili tutte le schede prodotte sul sito www.zhermack.com

Zhermack SpA
 Via Bovazecchino, 100
 45021 Badia Polesine (RO)
 Tel. 0425.597611
 Fax 0425.53596
 info@zhermack.com
 www.zhermack.com

asia zelida gretta malita





fixa
il nuovo pacchetto
gas e luce di eni
per chi vuole
ottimizzare le spese

business



**se hai la partita iva con fixa
puoi pianificare meglio
la spesa energetica per il tuo business**

- blocco per 2 anni della componente energia del prezzo
- premio al tuo lavoro con uno sconto oltre una certa soglia di consumi

eni gas e luce la soluzione più semplice
chiamaci al 800 900 700 o vai su eni.com



eni

Video Novità

Scopri prodotti e informazioni dal canale Youtube Infodent



CERE DENTALI PAM

ISM Innovative Solution & Materials
Telefono - Fax: 0362.853643

ISM Project presenta le nuove cere PAM in collaborazione con lo studio dentistico dott. Adriano Barzaghi. Laboratorio odontotecnico ACRODENTAL

goo.gl/zufjE



Per vedere subito il video, inquadra e fotografa il codice QR con l'obiettivo del tuo cellulare.



GENDEX GXS-700 – KAVO

KaVo Italia Srl - www.kavo.it

Il nuovo sensore intraorale GXS-700 è stato progettato per rendere più semplice che mai il passaggio dalla pellicola al digitale o, più semplicemente, per migliorare il livello di prestazioni del proprio sistema digitale.

goo.gl/VqJxb



Per vedere subito il video, inquadra e fotografa il codice QR con l'obiettivo del tuo cellulare.



SIRONA WORLD EXPERIENCE TOUR 2010

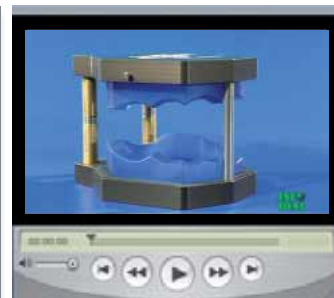
Sirona Dental Systems srl
www.sirona.it

CEREC incontra la radiologia 3D. Il mondo della progettazione protetica cad cam Cerec incontra la radiologia volumetrica 3d galileos.

goo.gl/jFVJN



Per vedere subito il video, inquadra e fotografa il codice QR con l'obiettivo del tuo cellulare.



ZOCOLATORE EASY MODEL

Lancer Italia srl
www.lancerinternational.net

Lo zoccolatore è uno strumento utilizzato in campo ortodontico per realizzare "modelli studio", fedeli e riproducibili. Videoredazionale Zoccolatore Easy Model.

goo.gl/v34rj



Per vedere subito il video, inquadra e fotografa il codice QR con l'obiettivo del tuo cellulare.

OVUNQUE SIA IL VOSTRO STUDIO!



SENZA STRUMENTI

€ 3.900 + iva

ACCESSORIATO

€ 5.400 + iva

Micromotore aria con manipoli
+ 2 turbine cieche + Ablatore con punte +
Lampada LED per composito

Trasporto & Montaggio compresi

FODENT sas

Tri Auto mini

Il nuovo micromotore endodontico della Morita

Il Tri Auto mini, motore-endodontico ad elevata prestazione, eccelle per il suo elevato livello di flessibilità. Con le sue dimensioni compatte e peso ridotto, si adatta perfettamente alla mano ed offre un grado di libertà mai visto come duttilità di impiego potendo lavorare con pile ricaricabili, senza cavi. È possibile regolare la velocità di rotazione del file, i valori di torque e impostare varie funzioni di sicurezza premendo un pulsante, aumentando così la sicurezza del paziente. I parametri individuali di impostazione possono essere salvati per una gestione ancora più agevole. In combinazione con il localizzatore d'apice Root ZX mini, si può ottenere un unico strumento di altissima qualità per la misura ed il trattamento del canale. I vantaggi del Tri Auto mini possono essere così



sintetizzati:

- Funzioni nuove ed innovative.
- Operativo con batteria ricaricabile e senza cavi.
- Velocità variabile tra 50 - 1,000 rpm.
- 6 memorie per fissare i parametri di trattamento.
- Possibilità di connessione modulare con Root Zx mini.
- Utilizzabile con qualsiasi lima NiTi.

Queste, più nello specifico, le caratteristiche del Tri Auto mini:

Trattamento confortevole

- Manipolo maneggevole con testina

molto piccola (19mm) per un elevato comfort del paziente.

- Display LC a colori, chiaro, a risparmio energetico.
- Scelta dei toni dei segnali.
- Velocità di rotazione dei file variabili.
- Valori di torque variabili.
- 6 posizioni di salvataggio dei parametri di trattamento.

Flessibilità

- Utilizzabile con tutti i tipi di file NiTi.
- Manipolo orientabile (250°) per una visibilità ottimale in ogni quadrante.

- Range di velocità tra 50 - 1,000 rpm.
- Adatto sia per destrorsi che per mancini.
- Funzionante a batteria (ricaricabile) e senza cavi.

Sistema Modulare

- Collegabile con Root ZX mini, localizzatore apicale, mediante cavetto USB.
- Funzioni aggiuntive per un lavoro canalare ottimale.
- Misura della Lunghezza.
- Avvio e Stop automatico.
- Stop automatico all'apice.



DERMAL
MEDICAL DIVISION



partner
ANDI

Conquistare nuovi clienti. Fidelizzare i pazienti tradizionali. Aumentare la redditività dello studio medico.

Questa è l'opportunità che Dermal Medical Division, partner di ANDI, mette a disposizione di dentisti e odontoiatri, affinché possano associare la cura del sorriso a quella degli inestetismi legati alle patologie dei tessuti molli del viso utilizzando le tecnologie che l'azienda produce ed esporta.

Intuendo le potenzialità del mercato dell'estetica, sono già **600 gli studi dentistici** che hanno accolto con profitto questa possibilità e che ora sono in grado di offrire ai propri pazienti soluzioni efficaci ma non invasive, assicurandosi un **guadagno** in termini di competenze e, quindi, un indiscusso **valore aggiunto** a vantaggio della propria **professionalità**.

Assistenza continua, **semplicità** delle tecnologie e **velocità** dei trattamenti garantiscono completezza e affidabilità del servizio.



CHIAMA IL NUMERO VERDE
PER UNA PROVA DIMOSTRATIVA
GRATUITA PRESSO IL TUO STUDIO

Numero Verde

800.66.24.23

www.dermalmedical.it

- Inversione automatica di rotazione all'apice.
- Rallentamento automatico all'apice.

Sicurezza & Funzioni Innovative

- Auto Torque Reverse.
- Auto Torque Slow Down.
- Riduzione della velocità di rotazione al raggiungimento del limite di torque.
- Indicazione visiva sul display della posizione del file*.
- Cambio di colore del display avvicinandosi all'apex*.

*in combinazione con Root ZX mini

Dental Claire
Di Porcelli Cinzia
Via Vittorio Veneto, 125
20091 Bresso (MI)
Cell. 347.3405785
Dentalclaire@hotmail.it

Con la Vetrina Utility tutto trova posto



Tecnolam srl, azienda leader nel settore della carpenteria leggera e nella lavorazione di qualsiasi tipo di lamiera, ha prodotto una vetrina multidispenser con l'obiettivo di concentrare in un unico contenitore tutto il materiale di consumo necessario al funzionamento dello studio. La concentrazione dei

prodotti di consumo in un'unica posizione ne facilita la reperibilità e permette di razionalizzare lo spazio, principalmente sul piano di lavoro. I dispenser presenti all'interno della vetrina sono nove: oltre ad una scatola di mascherine si possono introdurre due scatole di guanti (una per il medico ed una per l'assistente), due dispenser di sapone di cui uno può essere dedicato al disinfettante, un distributore di salviette a "C", un distributore di bicchieri, un contenitore di aspirasaliva ed infine un porta rotolo di mantelline. La collocazione ideale è sopra il lavello ed il tutto è racchiuso in cinquanta centimetri di spazio, tanto è l'ingombro della vetrina. La mancanza di scatole, contenitori e flaconi sopra al piano di lavoro agevola le operazioni di pulizia e disinfezione quotidiana. La ricarica dei prodotti avviene con

facilità tramite l'apertura dell'anta e per i saponi come per le salviette è presente una finestrella per monitorarne la quantità residua. Assieme alla vetrina multidispenser Tecnomlam dispone di linee di arredo funzionali ed ergonomiche. Tecnomlam sarà presente alla manifestazione internazionale IDS che si terrà a Colonia dal 20 al 26 marzo.

Tecnolam srl
Viale Vicenza, 2/4
37040 Roveredo di Guà (VR)
Tel. 0442.460155/149
Fax 0442.460156
info@tecnolam.it
www.tecnolam.it

Perché VistaScan

- Perché accontentarsi di 14,3 lp/mm ... quando si possono avere 22 lp/mm?!
- Perché accontentarsi di 16.384 scale di grigi... quando si possono avere 65.536 scale di grigi?!
- Perché accontentarsi di una tecnologia comune a molti... quando si può avere una tecnologia "unica"?!
- Perché accontentarsi di sviluppare solo 4 formati di pellicole... quando si possono sviluppare tutti i 5 formati disponibili in odontoiatria?!
- Perché accontentarsi di sviluppare una pellicola alla volta... quando si può sviluppare uno status a 16 in una sola volta?!
- Perché accontentarsi... quando si può avere VistaScan?!



ARIA COMPRESSA
ASPIRAZIONE
SISTEMI IMMAGINE
CONSERVATIVA
IGIENE

Richiedete una dimostrazione, senza nessun impegno, c/o il Vostro studio e parleremo anche di igiene ed ergonomia del sistema.

Dürr Dental Italia srl
Tel. 0395970300 Fax 0395970303
info@durr.it

**DÜRR
DENTAL**

Studio moderno a prezzo low cost

LINE.up



eco.LINE



Affidabilità e qualità sono le basi che LINEA DIRETTA offre per la realizzazione di studi odontoiatrici "chiavi in mano", personalizzati per qualsiasi tipo di esigenza.

Ogni fase è seguita con attenzione e professionalità, dalla progettazione alla messa in opera: Linea Diretta fornisce non solo tutti i materiali necessari per realizzare uno studio odontoiatrico (lampade scialitiche, mobili, radiografici, riuniti, manipoli...), ma offre un vero e proprio supporto tecnico ed informativo per creare una struttura elegante e funzionale a prezzi contenuti.

Compresi nella realizzazione della struttura vi sono anche diversi servizi, fra i quali, ad esempio,

lo studio computometrico, i suggerimenti per realizzare una struttura funzionale ed ergonomica, nonché le informazioni ed i consigli riguardanti sicurezza e normative vigenti. La soluzione "studio chiavi in mano" che viene proposta non è standardizzata, ma modellata accuratamente sulle richieste di ciascun odontoiatra. Per raggiungere questo obiettivo Linea Diretta si muove sul mercato italiano ed estero alla ricerca di prodotti di eccellente qualità, benché a prezzi contenuti, anche su richieste specifiche dei propri clienti (come, ad esempio, lettini per sale operatorie, poltrone prive di faretra, riuniti a carrello, mobili d'arredo e scrivanie per sale

d'attesa e studi privati).

Punti di forza di Linea Diretta sono i suoi riuniti, eco.LINE e LINE.up: completi, affidabili, semplici nella componentistica, robusti nella struttura; sviluppati e migliorati dagli stessi dentisti soci della ditta che, dall'utilizzo quotidiano, hanno saputo selezionare i requisiti dei quali un riunito odontoiatrico deve essere dotato per essere sempre operativo, senza scocciature per il medico. Sono stati così creati, anche grazie ai suggerimenti dei clienti stessi, riuniti e servizi su misura in risposta alle reali esigenze dell'odontoiatra, avendo sempre come cardini l'eccellente qualità e la praticità tecnico-funzionale.

eco.LINE: faretra a 5 cordoni (siringa, 3 cordoni per fibre ottiche, cordone ablatore); ablatore piezo-elettrico con 5 punte in dotazione; regolazione aria/acqua indipendente per ciascun cordone; tanica per alimentazione idrica indipendente ed igienizzazione cordoni; bacinella in ceramica ruotabile di 90°; 2 cannule per aspirazione chirurgica; movimentazione poltrona, acqua a bacinella e bicchiere da 3 postazioni (assistente, pedale e faretra); 3 memorie di posizionamento poltrona con ritorno automatico risciacquo/ultima postazione di lavoro; seggiolino operatore.

LINE.up in più rispetto ad eco.LINE: sistema di endoscopia (monitor e telecamera); siringa aria/acqua a faretra e alla postazione assistente, bacinella in vetro temperato ruotabile di 90° in coordinato con ripiano di cortesia.

LINEA DIRETTA sarà presente a IDS, Colonia 22-26 Marzo 2011: stand G-053/G-051, padiglione 2.2. Show-room a Leffe (BG), aperto anche SABATO e DOMENICA previo appuntamento: telefono 030.9383411. ■

www.lineadirettamed.com

PalaXpress ultra

La resina innovativa per tutte le richieste della protesica



La resistenza alla frattura è molto importante nella base delle protesi. La nuova resina a freddo PalaXpress ultra di Heraeus offre all'odontotecnico una nuova classe di resine 50% più resistente alla frattura rispetto alle altre resine a

questo modo viene migliorata la stabilità della resina, si evitano micro fessure e punti di frattura.

Le protesi realizzate con PalaXpress ultra sono estremamente durature, stabili e flessibili. Ne consegue una ridotta necessità di ricorrere a

riparazioni complementari. Il tutto con grande soddisfazione del laboratorio, del dentista e del paziente. PalaXpress ultra è una resina universale e può essere utilizzata per tutte le indicazioni e con tutti i metodi di produzione più affermati. È adatta sia per la tecnica di colata così come per quella a iniezione con il Palajet. Per la sua flessibilità e versatilità PalaXpress ultra può essere impiegato per realizzare protesi totali a supporto implantare, protesi mobile tipo Toronto, over-denture su barra, protesi totali o parziali. PalaXpress ultra, polvere-

liquido, è disponibile in sei colori: rosa, rosa venato, pink live, R50 venato, trasparente, rosa opaco. ■

Heraeus Kulzer Srl
Via Console Flaminio,
5/7

20134 Milano

Tel. 02.210094272

Fax 02.210094288

heraeus.hki@heraeus.com

www.heraeus-dental.it

Dental Box: metti al centro il Paziente

La rivoluzione del Marketing Odontoiatrico sul Web e non solo

Dental Box è lo strumento moderno di Marketing Odontoiatrico in grado di valorizzare la professione dell'Odontoiatra attraverso i Pazienti e non solo: tutto si basa sulla costruzione del **biglietto da visita moderno e professionale**. Studiati per Dentisti, Igienisti, Convenzioni e Franchiser.

Attraverso Dental Box il Dottore può farsi trovare nei motori di ricerca come Google, Yahoo e Bing, dove le informazioni sono già ai primi posti, piuttosto che cercare di posizionarsi tra i primi posti. Ecco come con alcuni esempi:

- Scrivere articoli nei Blog di fiducia affinché il Paziente, dopo essersi informato sull'argomento dell'articolo, possa prenotare e approfondire velocemente l'argomento trattato;
- Inserirlo in Facebook e altri Social Network;
- Aggiungerlo nel proprio Sito Web o di aziende convenzionate ed in generale in qualsiasi pagina Web;
- Stampare biglietti da visita con il QRCode cosicché ai Pazienti basterà fotografare con il telefonino il biglietto da visita per prenotare.

Ulteriormente può essere potenziato il Marketing attraverso questi esempi:

- Gestire i Last Position Time (una forma di Last Minute) al fine di riempire gli orari che di solito sono meno scelti dai Pazienti, riducendo così il costo orario della struttura;
- Organizzare una rete di studi attraverso la gestione di uno strumento unico per la Prenotazione;
- Costruire di volta in volta operazioni di Marketing mirate sui propri Pazienti.

Con questo strumento il Paziente potrà in meno di 2 Click:

- Consigliare agli amici;
- Prenotare dal web e dal cellulare;
- Prenotare da numero di telefono a voce.

La forza del Dental Box è basata su 2 aspetti:

- La semplicità nel distribuirlo nel

Web, nei Cellulari e nel Cartaceo: attraverso un Link, facile da ricordare. - La facilità nell'utilizzarlo: i Pazienti inviano le richieste di prenotazione, indicando il giorno e l'orario che preferiscono. Queste richieste potranno poi essere confermate, rifiutate, spostate e trasformate in appuntamenti in agenda, il tutto senza cambiare la gestione della propria agenda.

Il Paziente per prenotare non è obbligato ad iscriversi: dovrà fornire soltanto dei contatti validi che saranno verificati all'istante (sia e-mail che cellulare) prima di essere comunicati allo studio.

Il Dentista riceverà **Pazienti che hanno contatti validi**.

Se la prenotazione viene confermata, verranno inviate al Paziente delle comunicazioni (e-mail, sms o vocale) in modo tale che quest'ultimo non dimentichi l'appuntamento preso.

Offrendo così un Servizio utile e all'avanguardia come le più innovative cliniche sanitarie europee e le ormai 500 strutture italiane che utilizzano Dental Box.

Iscrivendosi ai Servizi **Studio Pronto24** si ha subito **un mese di prova gratuito** digitando l'URL <http://www.studiopronto24.it/Demo-Prova-Gratuita.aspx> oppure chiamando al numero 0373.227497.

L'obiettivo dichiarato da Uma Innovation insieme a quello degli Odontoiatri che la seguono è:

"Non cambiare di una virgola la propria gestione dell'agenda, mettendo al centro il Paziente". ■



www.dentalbox.it
DENTAL BOX

Hai mai pensato che i migliori Pazienti sono quelli consigliati dai tuoi Pazienti di Fiducia?



- Il moderno e professionale Biglietto da visita dedicato al Dentale
- Crea il tuo social network dei Pazienti
- La Rivoluzione del Marketing Odontoiatrico sul Web e non solo

www.studiopronto24.it
SEGRETARIA DENTALE 24

Hai mai pensato di rivoluzionare la tua reception?

- Nel momento del bisogno aiuta la tua segretaria nella presa degli appuntamenti, nei richiami e nei solleciti di pagamento. Anche nella formula solo carta e telefono
- È la segretaria amica, esperta nella gestione dello studio dentistico che opera a distanza per tuo conto
- Paghi solo a consumo

www.dentistasicuro.it
DENTISTA SICURO



- È il motore di ricerca dei Dentisti Sicuri in Italia, certificati e verificati, che offre valore aggiunto al Dentista e al Paziente, senza intermediari
- È il motore di ricerca per i Pazienti, dove la salute arriva prima dei prezzi, dove la presa di un appuntamento è veloce
- Protegge dall'abusivismo, prestanomismo e turismo dentale



Già usato da **500**
Dentisti in tutta Italia

Servizi a Zero Click!

Tutta l'innovazione a zero costi di formazione



info@studiopronto24.it

Chiama ora 0373.227497



(omotossicologia, fitoterapia ecc.), offre consulenze in studi odontoiatrici e medici. Telefonare allo 06.78344345 o.p.

- Medico dentista offre collaborazione presso studi odontoiatrici in Roma e provincia. Telefonare al 366.28573061.
- Medico dentista offre collaborazione presso studi odontoiatrici. Telefonare al 339.7125724 o allo 06.9625723.
- Medico-ortodontista, esperienza ventennale come consulente ortodontico in vari studi di Roma, offre propria collaborazione. Telefonare al 339.4580962 o inviare e-mail: claudiol123@virgilio.it.
- Odontoiatra, con esperienza decennale, offre la propria collaborazione in implantologia e chirurgia orale presso studi dentistici a Roma e nel Lazio. Telefonare al 339.3799195.
- Odontoiatra, esperienza conservativa, endodonzia, parodontologia e ortodonzia, offre collaborazione presso altrui studi. Telefonare al 347.1349385.
- Odontoiatra, laureata con lode nel 2000, con esperienza presso strutture pubbliche e private, offre collaborazione in conservativa, endodonzia, protesi e chirurgia semplice presso studi dentistici in Roma e nel Lazio. Telefonare al 393.4151912.
- Odontoiatra, titolare di studio, esperto e qualificato, perfezionato in implantologia, parodontologia, chirurgia orale ecc., offre collaborazione o consulenze, con propria attrezzatura, presso studi dentistici di Roma e Lazio. Telefonare al 349.6045286.
- Odontotecnico con esperienza decennale, partita Iva propria, offre collaborazione a laboratori odontotecnici, con pagamenti a percentuale. Telefonare al 338.5444300.
- Odontotecnico con esperienza ventennale, partita Iva propria, offre collaborazione a studi odontoiatrici e laboratori a percentuale in Viterbo, Lazio, Umbria, Toscana. Seria preparazione professionale.

Telefonare al 392.5139631 o inviare e-mail a gerosi.neri@gmail.com.

- Offresi collaborazione presso studio medico dentistico in Roma, zona Centocelle e limitrofe, nei giorni di martedì e giovedì mattina. Assistente e mansioni varie all'interno dello studio. Esperienza quasi ventennale. Cortesemente no perditempo. Telefonare al 339.6643867.
- Ortodontista, con esperienza pluriennale in terapia fissa, funzionale ed ortopedica, offre collaborazione presso studi dentistici in Roma e regione Lazio. Telefonare al 339.8621289.
- Ortodonzista, esperienza decennale, ortodonzia fissa e mobile, tecniche linguali, abilitato invisalign, offre collaborazione Roma e Lazio. Max serietà e disponibilità. Telefonare al 347.9768509.
- Parodontologia: esperta in parodontologia, titolare di studio, sarebbe disponibile per collaborazione 2 o 3 mattine a settimana. Telefonare allo 06.5913003 oppure al 335.435658.
- Ragazza 44enne, assistente alla poltrona con esperienza, cerca part-time disponibilità tutte le mattine escluso il venerdì. Eventualmente venerdì pomeriggio e martedì anche giorno intero. Preferibilmente zona Monteverde (RM) e limitrofe. No sostituzioni maternità. Telefonare allo 06.5349249 o al 338.3078711.

■ CERCO COLLABORAZIONE

- L'associazione di volontariato "Giorgia 2009" onlus, chiede a dentisti, odontoiatri ed odontotecnici, la disponibilità a prestare la propria opera professionale per un periodo di 10 gg. c/o l'Ospedale Pediatrico di Kimbondo - Kinshasa (RDC). Gli interessati possono telefonare per informazioni a: Antonio 333.4504397 - Diego 335.8258212 o inviare e-mail all'indirizzo: giorgia2009onlus@tiscali.it.
- Studio dentistico Prodent sas

di Roma cerca odontoiatra medico dentista. Studio avviato da molti anni, zona Torre Angela Grotta Celoni Borghesiana (RM) 1 o 2 pomeriggi settimana. Telefonare allo 06.2010777 o al 345.9551671.

- Studio medico dentistico Dr. Carlo Alberto De Stefano in Roma cerca infermiera in pensione (o analogo titolo settore paramedico) per impiego part-time come assistente di studio. Telefonare allo 06.37350959 o al 328.9609880.
- Studio specialistico Dr. Roberto Rendina consente a giovani odontoiatri di assistere gratuitamente ai nostri interventi in studio. Telefonare allo 06.2158384.
- Su richiesta di una ONG Indiana, il Barefoot College (www.barefootcollege.org), alcuni dentisti italiani impegnati in missioni umanitarie e nella cooperazione internazionale, cercano colleghi disponibili a proseguire con loro un programma di formazione di operatrici dentali in Rajastahn (India), presso una struttura avviata nel 2009 in un piccolo villaggio rurale, Tilonia. Per informazioni telefonare al 339.7228309 (Dr. Leonzio Artioli) o al 348.3235607 (Dr. Pasquale Rubino).

■ OFFRO ATTREZZATURA

- Compressore certificato 80 euro, elettrobisturi 50 euro, ablatore 200 euro, causa inutilizzo. Telefonare allo 06.6581602.
- Ecografo General Electric Logic 5 pro con 5 sonde (lineare 12l phased array convex endocavitaria biplanare transrettale) nuovissimo. Attrezzatura presente a Viterbo. Su richiesta invio foto e dettaglio voci. Rivolgersi all'e-mail: riccardo@piazaccrispi.it.
- Forno ceramica Kerasmart 200 Manfredi, ottimo stato, euro 2.500,00. Telefonare allo 06.22420431 o al 347.0198091.
- Laboratorio odontotecnico vende: colonna a 4 lampade per fotografare; vibratore Resista 15 matr. 5686; pressa muffola Silfradent; squadramodelli Gamberini Pietro tipo SQ12 VEVN; foragessi Sato Euclide 2 tipo 907; vaporizzatrice Minivapor 86 Breda; macchina Rapida-Casali n. 6/90 tipo RM; miscelatore Siladent-Produkte Vacuum Mixer tipo VM111; fresatore Cendres e Metaux; miscelatore De Marco completo di vibratore; n. 6 muffole per la macchina termopressa MG New Press; n. 4 banchi: ogni banco di lavoro ha 2 posti completi di 2 lampade (misure 180x82 ciascuno). Telefonare allo 06.8104750 o al 335.446223.
- Laboratorio odontotecnico vende: n. 1 banco con 3 posti di lavoro per rapide completo di aspirazione (misure 300x82); n. 5 banchi di lavoro con piani in acciaio completi di lavabo con attacchi per squadramodelli con decantatori; n. 7 banchi con piani in acciaio per appoggio macchinari; n. 1 banco per saldare (110x66x96); n. 4 cappe per forni (1°: 200x190 - 2°: 110x190; 3°: 166x190; 4°: 110x190); n. 95 articolatori usati; n. 2 scrivanie per ufficio; n. 3 armadi per ufficio (misure 0,50x190); n. 1 banco per computer con cassettera (misure 96x50); n. 35 poltrone verdi per sala conferenze. Telefonare allo 06.8104750 o al 335.446223.
- Laboratorio odontotecnico vende: parallelometro Novart A90 Artiglio per attacchi; microscopio russo; rapida Casali - Milano n. 67/5 tipo RT; seghetto per monconi sfilabili Micerium mod. SVC/80 T428; compressore Silenz, da lt. 25 M.G.F. matr. 09020807 mod. Sil-Eol 24/100 Car; saldatrice-puntatrice n. 479 tipo 450 Odontoweld; compressore Felp 650/T 5,5 con essiccatore EA700 - potenza 4 Kw - pressione 10 bar - tensione 400 v; termopressa MG-Newpress matricola n. 1034 per sistema pressofusione per materiale in termoplastica; apparecchio galvanico per la lucidatura elettrolitica delle leghe o dell'oro (Simed Sri); seghetto a nastro Black & Decker art. n. 202772; seghetto a nastro della Proxxon MBS230/E per

squadrare modelli in gesso. Telefonare allo 06.8104750 o al 335.446223.

- Laboratorio odontotecnico vende: termostampatrice per mascherine americana; pulimentatrice Faro art. 700.473 serie F 200; vibratore piccolo Krugg; macchina per silicone Alphamat 2 Schutz-Dental matr. 344 (Gerho); Doublemix miscelatore Zhermack; n. 4 fornelli elettrici Dentaurum; n. 2 pentole a pressione Dentaurum TUV Product Service; sabbiatrice Dentalfarm tipo A10 con 3 contenitori sabbie; sabbiatrice Dentalfarm modello Eco Plus con 2 contenitori sabbie; fonditrice Combilabor CL-G-2002; parallelometro Artiglio mod. A78. Telefonare allo 06.8104750 o al 335.446223.
- Lampada Demetron LC della Kerr, lampada Visilux 2 della 3M, manipolo Endosonic Micromega, localizzatore apicale Foramatron IV, Kavoklave e Tau-Steril. In blocco o separatamente. Telefonare allo 06.78344345 ore 13,30 circa.
- Stereomicroscopi professionali da banco da 4x a 100x, con illuminatore per luce trasmessa e riflessa ed ampio corredo di accessori euro 400,00. Sistemi completi con illuminatore con lampada alogena e fibra ottica anulare per luce fredda. Eventuale disponibilità di supporti a pantografo, di sistemi per fotomicrografia e di fibre ottiche bifilari. Telefonare allo 06.4072172 (casa) o allo 06.30484685 (ufficio) o al 338.3408288 e-mail: massimo.dapice@casaccia.enea.it.
- Vendo banchi da lavoro mod. Saratoga (L1m - P50 - H83) in metallo rosso, piano bianco, 2 cassetti con sportello vetro con attacchi micromotore, turbina e siringa mod. Faro, euro 1.000,00 cadauno trattabili. Telefonare allo 06.5910679 ore pomeridiane dal lunedì al venerdì.
- Vendo elettromiografo Bio Pack Maxi, vero affare. Rivolgersi all'e-mail: riccardo@piazzacrispi.it.
- Vendo riunito Eurocad usato poco, ottime condizioni, con fibra ottica, euro 2.500,00. Telefonare al 335.6752589 o

allo 06.6581602 ore serali.

- Vendo riunito odontoiatrico Kavo, usato sporadicamente per 3 anni dal 2007 al 2009, dotato di turbina, micromotore elettrico, modulo piezoelettrico con inserti, tutto a fibre ottiche, siringa aria-acqua con sistema di disinfezione continua, lampada fotopolimerizzante a led, seggiolino operatore, compressore e pompa per aspirazione chirurgica (quest'ultima del 2009). Vendo anche serie di mobili da studio Edarredo, dotati di lavabo con comando a pedale e servomobile. Costo euro 9.000,00. Telefonare al 338.4682875 o.p.
 - Vendo Riunito Sirona C8 Plus Classic completo di: pannello di controllo, siringa sprayvit multifunzioni, micromotore Sirona EL 1 fibre ottiche, dispositivo turbina fibre ottiche, turbina T1 Control, tavoletta tray grande, ablatore tartaro ultrasuoni Sirosonic L a fibre ottiche, appoggiatesta articolato, pedale di comando C8 Plus, joystick di comando, pannello comando alto assistente, aspiratore chirurgico, aspirasativa, dispositivo di sanificazione, poltrona operatoria, lampada Sirolux Fantastic, monitor e telecamera integrata. Rivolgersi all'e-mail: riccardo@piazzacrispi.it.
 - Vendo seggiolino ergonomico Bambach, indicato per le patologie muscoloscheletriche correlate alla professione odontoiatrica. Nuovo, proveniente da un set di riprese video. Euro 290,00 + iva, trasporto compreso. Telefonare allo 0761.393217.
 - Vendo suture in seta 2-0 e 3-0, Vicryl Rapid 2-0 Ethicon e bisturi Inline. Ottimo prezzo. Telefonare al 347.8020245.
- OFFRO ATTIVITÀ
- A colleghi medici odontoiatri si affittano unità odontoiatriche complete, in studio sito in piazza Re di Roma (RM). Telefonare al

348.9373487.

- A colleghi medici odontoiatri si affittano unità operative odontoiatriche complete, in studio prestigioso sito in Roma in viale Parioli. Lo studio è comprensivo del servizio di segreteria e di ogni attrezzatura necessaria anche all'implantologia. Telefonare al 339.2313983.
- Affittasi a colleghi dentisti studio attrezzato con clientela propria, zona centrale Latina. Possibilità di collaborazione suddivisa. Telefonare al 339.2203564.
- Affittasi o vengo in Roma, adiacente metro Piramide, studio dentistico con 1 sala operativa più un'altra predisposta per secondo riunito, stanza igiene, stanza studio privato, sala aspetto, 2 bagni, 1° piano. Telefonare al 328.3850110.
- Affittasi studio dentistico nuovo, completamente attrezzato, in Roma, via Portuense (vicino Forlanini). Telefonare al 348.2904233.
- Affittasi unità odontoiatrica a odontoiatri (preferibilmente parodontologi o ortodontisti) o igienisti con clientela propria in Roma zona Aventino. Telefonare al 328.2710265.
- Affitto studio odontoiatrico, provincia di Perugia, a collega o igienista con p. Iva; possibilità di collaborazione. Lo studio è situato in elegante centro commerciale nel centro di Foligno (PG). Telefonare al 338.3457480 o allo 0742.353159.
- Cedesi studio dentistico avviamento ventennale, affitto modico. Zona Tor Tre Teste (RM). Prezzo interessante. No perditempo. Telefonare allo 06.2288989 martedì, giovedì, sabato mattina o al 328.9092554.
- Fiano Romano (RM) - vendesi o affittasi appartamento uso ufficio a norma (A10) a dentista o medico specialista o altra tipologia professionale composto da 2 vani, bagno, balcone, posto auto riservato. Telefonare al 366.28573061.
- Medico dentista prossimo all'età pensionabile, cede a colleghi studio odontoiatrico a norma in zona centralissima di Roma. Se richiesto si assicura un eventuale affiancamento. Trattative riservate. Telefonare al 366.28573061.
- Medico-dentista, causa malattia, cede attività quarantennale, zona Talenti, in appartamento (A10) sito al primo piano, in regola con le norme vigenti, composto da 2 stanze attrezzate, piccolo laboratorio, sala d'attesa, servizi. Prezzo interessante. Telefonare al 335.7026003.
- Offro a odontotecnico, con propria attrezzatura, anche minima, la possibilità di lavorare nel mio laboratorio, autorizzato, dividendo costi di gestione. Possibilità di collaborazione. Telefonare al 348.3401564.
- Roma centro - studio dentistico adiacenza Colosseo affitta stanza a norma a medico mutualista, medici di qualsiasi specialità con propria clientela. Telefonare al 366.28573061.
- Studio dentistico, attività decennale, zona Eur centro - viale Europa (100 m metro), affitta stanza a collega 2-3 volte la settimana. Tutto a norma, riunito completo di Rx e attrezzature. Arredato, composto da sala attesa, reception, studio più studiolo. Possibilità di cessione attività prendendolo in affitto. Prezzo interessante. Telefonare al 347.6136710.
- Vendo in Roma, su via Tuscolana, adiacente S. Maria Ausiliatrice, di fronte alla Banca d'Italia, metro Arco di Travertino, appartamento A10, 110 mq, piano terra, doppia entrata, 4 camere, servizi, ripostiglio, termoautonomo, privo di barriere architettoniche. Richiesta euro 380.000,00. Telefonare al 334.9489566.
- Villa Berta adiacenze Tuscolana/Porta Furba (RM) - locale commerciale C1 di 50 mq circa, con servizi e impianti a norma. Attrezzato a studio dentistico con 2 postazioni operative. Completamente ristrutturato. Euro 120.000,00. Telefonare allo 06.24302548.

curati e coccolati!



INS-TT-13-04-10-GELNESS

gelness

La nuova poltrona con inserti
in gel tecnico medicale

Da 50 anni vi siete presi cura di milioni di pazienti utilizzando i nostri prodotti. Da oggi potrete anche **coccolarli** con **Gelness**, la nuova poltrona con inserti in gel tecnico di uso medicale; i pazienti oggi potranno percepire un livello di comfort sino ad ora sconosciuto, grazie al gel tecnico brevettato da **Bayer** ed utilizzato nella **poltrona Gelness**, alla imbottitura soffice ed avvolgente, ed al nuovissimo design morbido e moderno.

EURODENT
Treat yourself!

www.eurodent.it

purezza ed eleganza



miglionico

COSTRUZIONE RIUNITI ODONTOIATRICI

**GARANZIA
4 ANNI**

made in Italy



TASTIERA TOUCH SCREEN
 visualizzazione ed impostazione dei parametri per ogni strumento prelevato.
Micromotore a induzione MX Bien Air: controllo del torque e velocità da 100 a 40.000 giri/min
Pompa peristaltica: possibilità di irrigazione esterna anche sull'ablattore
 A partire da € 225,22 / mese



TASTIERA SU SUPERFICIE IN VETRO

- Migliore igienizzazione
- Comandi a sfioramento su tastiera operatore e assistente
- Impostazione e visualizzazione della potenza dell'ablattore e dei giri del micromotore

A partire da € 166,11 /mese

CAMBIA SUBITO IL TUO VECCHIO RIUNITO!

OPERAZIONE

**"ECO CONTRIBUTI
SUL RITIRO DELL'USATO"**

Per saperne di più Richiedi la visita gratuita e senza impegno di un nostro consulente
 t. 080/759552 marketing@miglionico.net
 o cerca su www.miglionico.net il Concessionario più vicino a te.

Saremo
Espositori a:



MIGLIONICO
 70021 Acquaviva delle Fonti (Ba) Via Molise Z.I. lotto 67/68
 Tel. e Fax +39 080 759552
info@miglionico.net - www.miglionico.net



SINCERT

