

INFODENT®

MENSILE D'INFORMAZIONE MERCEOLOGICA DENTALE

n. 11 • 2010 • anno XXII • CENTRO-SUD ITALIA

GNATUS

**Il primo produttore al mondo di riuniti
con i suoi partners**

PHILIPS



Bien Aïr
Medical Technologies



BOSCH

**con 5 anni di garanzia
montaggio compreso**



Metal Store Import-Export sas

Via vecchia Napoli, 132 - 80145 Napoli
Tel. 081.5854492 - 081.6582587 Fax 081.707683
e-mail metalstoresasvirgilio.it - www.gnatus.it

IL NOSTRO SITO

Linea diretta con

www.infodent.it

P
Pag 31

IN QUESTO NUMERO
A CONFRONTO:

DISINFETTANTI
PER AMBIENTI E ARREDI

Pag 5

SIGILLANTI

Pag 23

FRESATORI

Pag 27

APPROFONDIMENTI

Disinfettanti per ambienti e arredi
- Dalla OGNA Laboratori Farmaceutici la
nuova linea di disinfettanti

Pag 16

Sigillanti
- Vertise™ Flow

Pag 26

Fresatori
- Bravo:
il fresaggio ad alta precisione
- Fresatore Roland DWX30

Pag 30

bicon™
DENTAL IMPLANTS

Contro il dolore acuto* (1)



Brufen 600 mg

Granulato effervescente ad azione rapida. (2)

NUOVA CONFEZIONE E NUOVA BUSTINA



* In caso di: emicrania e cefalea; dolore post-estrazione e dopo interventi odontostomatologici; dismenorrea; traumatologia accidentale e sportiva.



Bibliografia: 1. Brufen - Riassunto delle Caratteristiche del Prodotto. 2. Sharma NK, et al. Prim Dent Care 1994; 1(1): 5-8. 3. Gazzetta Ufficiale. Suppl. ord. n. 180 - Serie generale n. 188 del 13/08/2010. Modificazione all'autorizzazione in commercio del medicinale Brufen.

 **BRUFEN® 600**
Ibuprofene

 **Abbott**
A Promise for Life



A.N.E.S. Associazione Italiana Edizioni Specializzate

Direttore responsabile
Riccardo Chiarapini
Segreteria di redazione
Stefano Toticchi
Coordinamento
Diana Carbonetti
Direzione grafica
Gisella Benedetti
Consulenza scientifica e normativa
Alberto Emiliani
Interviste a cura di
Alberto Emiliani
Impaginazione e grafica
BeC s.r.l. – divisione grafica
Marketing e Pubblicità
Gianluca Passeri tel. 0761.393306 - 335.1213136
Baldo Pipitone tel. 336.773328

Mensile d'informazione merceologica dentale
ANNO XXII - n. 11 Novembre 2010
Poste Italiane S.p.A. - Spedizione in A.P. - 70%
Viterbo - Autorizzazione del Tribunale di Viterbo n.
341 del 7/12/88

Editore BeC s.r.l.
Strada Teverina Km. 3,600 - 01100 VITERBO
Telefono 0761.393.1 - Fax 0761.393.222



Stampa - Graffietti Stampati snc
S.S. Umbro Casentinense Km. 4,500 Montefiascone (VT)

Testata volontariamente sottoposta a
certificazione di tiratura e diffusione
in conformità al Regolamento C.S.S.T.
Certificazione Stampa Specializzata Tecnica

Per il periodo 1/1/2009 - 31/12/2009
Tiratura media: 20.278
Diffusione media: 20.015
Certificato CSST n. 2009-1.904 del 26.02.2010
Società di Revisione: BDO Sala Scelsi Farina
Tiratura del presente numero: xx.xxx
Una copia euro 0,77 - contiene I.P. + Gadget
La redazione non restituisce il materiale utilizzato

INTERVISTA	5	- Cominox SilverClave
DISINFETTANTI		- GXS-700
PER AMBIENTI E ARREDI		- Giotto 101
Intervista alla Dr.ssa Anna Maria Genovesi		- Oxy Implant Extra Short
		- MicroSaw FRIOS®
A CONFRONTO	6	- The Smile Factory
Tablelle di comparazione		- Da Carestream Health aggiornamenti del Sistema per Radiografia Digitale KODAK CR 7400
APPROFONDIMENTI	16	
- Dalla OGNA Laboratori Farmaceutici la nuova linea di disinfettanti		
AGENDA	19	
- Congressi e Fiere in Italia e all'estero (Dicembre/Gennaio)		
- Calendario dei Corsi (Dicembre/Gennaio)		
INTERVISTA	23	
SIGILLANTI		
Intervista alla Prof. Gabriela Piana		
A CONFRONTO	24	
Tablelle di comparazione		
APPROFONDIMENTI	26	
- Vertise™ Flow		
INTERVISTA	27	
FRESATORI		
Intervista all'Odt. Fabio Pozza		
A CONFRONTO	28	
Tablelle di comparazione		
APPROFONDIMENTI	30	
- Bravo: il fresaggio ad alta precisione		
- Fresatore Roland DWX30		
IL NOSTRO SITO	31	
- Videoredazionali Infodent: la parola d'ordine è "trasparenza"		
DALLE AZIENDE	34	
- Ephestos		
- Libertà nella modellazione dentale		
- Compressori a secco Prime e Genesi		
- BTK-3D		
IN VETRINA	42	
Prodotti in offerta proposti dagli operatori		
ANNUNCI ECONOMICI	43	
Annunci gratuiti di offerta e ricerca collaborazione, attrezzatura e attività		
INSERZIONISTI		
• 8853 pag. 30 • Abbott pagg. II Cop./32/33 • BeC pag. 42 • Caes Software pag. 19 • Dental Franchising – Vitaldent pag. 44 • Dentsply pag. 45 • Dompè pag. 18 • Fodent pag. 20 • KaVo Italia pag. IV Cop. • Kerr Italia pag. 26 • Linea Tac pag. 42 • Manfredi pag. 3 • Mariotti pagg. 30/35/42 • Mectron pag. III Cop. • Metal Store pag. I Cop. • Metal Sud pag. 17 • MGF pag. 37 • Odontocard pag. 36 • Ogna Farmaceutici pagg. 4/16 • Ombi pag. 38 • Ortodontika pag. 21 • Q-Optics pag. 31 • Quintessenza Edizioni pag. 41 • Recordati pag. 22 • Rossi pag. 39 • Smile Center pag. 45 • Sted pag. 34 • Tekne Dental pag. 30 • Università di Pisa pag. 26		
<i>Informativa ai lettori - Questa rivista Le è stata inviata tramite abbonamento, l'indirizzo in nostro possesso verrà utilizzato per l'invio della rivista, per l'invio di altre riviste, per l'invio di proposte di abbonamento, per l'invio di informazioni tecniche e commerciali, nonché per la divulgazione di eventi formativi e promozionali e per la cessione degli stessi a terze aziende per le medesime finalità. In ogni momento potrete esercitare i diritti di cui all'art. 7 del D. Lgs 196/2003, e quindi conoscere, ottenere la cancellazione, la rettifica, l'aggiornamento e l'integrazione dei Vostri dati, nonché opporvi al loro utilizzo per le finalità su indicate. Qualora venisse esercitato il diritto alla cancellazione lo stesso comporterebbe il mancato invio della presente rivista. Il titolare del trattamento è BeC srl con sede in Viterbo, Strada Teverina Km 3,600, nella persona del suo legale rappresentante.</i>		
<p>elenco completo dei confronti 2010/2011 sul sito</p> <p>WWW.INFOIDENT.IT sezione confronti</p>		



GALILEO
LASER DI SALDATURA



MILLENNIUM
FONDITRICE CENTRIFUGA
AD INDUZIONE

MANFREDI



EPHESTOS
PRESSOFUSIONE AD
INDUZIONE



WARMY
FORNI DA PRERISCALDO

ORE 12.00.

Quanti virus hanno invaso il vostro luogo di lavoro?



SENZA
ALDEIDI



VIRA-LINE:

la forza disinfettante dei **NUMERI 1**



Disinfettanti per ambienti e arredi

Intervista alla Dr.ssa Anna Maria Genovesi



Dr.ssa Anna Maria Genovesi. Anna Maria Genovesi, laureata in Igiene Dentale ed in Scienza delle Professioni Sanitarie, è Docente presso l'Università di Genova. È responsabile del Reparto di Igiene Orale dell'Istituto Stomatologico Tirreno. Già past-president AIDI, è Socia fondatrice dell'Accademia "Il Chirone" e Presidente Nazionale SISIO (Società Italiana di Scienze dell'Igiene Orale).

La disinfezione dell'ambiente è una pratica fondamentale per garantire sicurezza ai pazienti ed agli operatori in ogni ambiente medico. Con la Dottoressa Anna Maria Genovesi discutiamo delle necessità di prevenzione delle infezioni nell'ambiente odontoiatrico.

Dottoressa Genovesi, quali sono i rischi di infezione negli studi odontoiatrici?

L'ambiente odontoiatrico deve essere considerato come una area ad alto rischio, con caratteristiche uniche, perché è un ambiente dove si pratica chirurgia con un frequente utilizzo di strumenti rotanti che causano la diffusione in aria di contaminanti sotto forma di particelle microscopiche infette e potenzialmente infettanti. Non a caso la normativa distingue gli studi medici da quelli odontoiatrici, fissando per questi ultimi regole specifiche. Lo studio odontoiatrico presenta "zone" con un livello di rischio ascendente dalla sala di attesa alla sala operativa, ed anche all'interno di quest'ultima è individuabile una area a maggior rischio di contaminazione in un raggio di 60 centimetri dalla bocca del paziente -ove avviene la dispersione e la ricaduta della maggior parte dell'aerosol prodotto dagli strumenti dinamici- anche se microorganismi di provenienza orale possono ritrovarsi anche ad un metro e mezzo di distanza. È per questo fondamentale che tutto il team odontoiatrico sia consapevole del valore della sicurezza, adottando e condividendo consapevolmente procedure rigorose di disinfezione ed anche, per quanto possibile, di prevenzione della contaminazione.

Qualche esempio pratico di prevenzione?

Predisporre tutto il materiale occorrente prima di iniziare una seduta, eviterà di dover aprire cassetti alla ricerca di strumenti,

e quindi ridurrà il rischio di contaminazione dei cassetti e del loro contenuto. Preparare il paziente con sciacqui di collutorio alla clorexidina 0,2% per un minuto significa abbattere la carica batterica all'interno della bocca. Impiegare di routine la diga di gomma riduce in modo significativo la dispersione di contaminanti biologici in quanto evita il contatto fra lo spray e le mucose. Per proteggere il paziente dalla inspirazione di aerosol può essere impiegata una mascherina sul naso. Fare in modo che sia presente in sala operativa solo quanto effettivamente serve per il tipo di intervento che si sta preparando: tutto quello che non c'è, non si contamina. È necessario anche essere consapevoli che lo studio odontoiatrico tratta un considerevole numero di pazienti diversi ogni giorno, dei quali, al di là del dato anamnestico, non è possibile conoscere la reale situazione sanitaria: circostanza che impone di considerare ogni paziente come potenzialmente infetto, e di conseguenza mantenere uno standard igienico al massimo livello.

Come deve essere pianificata la disinfezione dell'ambiente?

Principalmente secondo il livello di rischio. Nella sala operativa deve essere prevista la disinfezione di tutto l'ambiente, inclusi muri, pavimento ed arredi almeno giornalmente, prima di iniziare la giornata di lavoro e al termine della attività. La zona del riunito richiede anche la protezione con guaine o pellicole di tutte le superfici non facilmente disinfettabili quali la tastiera, i terminali degli strumenti di cui è dotato, la stessa parte superiore del riunito inclusi braccio e impugnatura della lampada. Al termine dell'intervento le protezioni devono essere rimosse e si deve procedere alla pulizia e decontaminazione delle superfici prima di ammettere un nuovo paziente. Ovviamente il protocollo tiene conto del grado di invasività dell'intervento programmato. È comunque necessario, anche a tutela dell'odontoiatra responsabile dello studio, che i protocolli vengano "ufficializzati" e consegnati a tutti coloro che, a vario titolo, hanno una mansione che prevede la decontaminazione e che, tramite corsi e verifiche della aderenza alle procedure indicate, si mantenga alta la sensibilità al tema del rischio biologico. Inoltre, anche se non rilevante dal punto di vista del rischio di infezione, si devono usare, particolarmente per gli arredi e gli strumenti, i prodotti per la deterzione e la disinfezione indicati dal fabbricante, per non correre il rischio che una particolare sostanza, pur attiva nel controllo dell'infezione, causi un danno alle attrezzature. È quindi compito di chi redige il protocollo classificare con precisione le zone di rischio, definire per ogni zona i disinfettanti idonei ed il loro modo di impiego, incluso il tempo in cui la soluzione deve rimanere in contatto con le superfici, e stabilire la frequenza con cui la procedura deve essere applicata.

Legenda: (A) Approfondimenti (E) In offerta

* I prezzi si intendono al netto di IVA

► Disinfettanti per ambienti e arredi

Denominazione del prodotto	BACTERGLINE ENERGY BLAST	BACTILEMON 2000	CAVICIDE	DEI SINERGY SPRAY	DEI TOTAL SPRAY	ECO-JET 1 SPRAY	ECO-JET 1 TISSUE
Produttore	Esoform	Amedics	Sybron Dental Specialties - Kerr	DEI Italia srl	DEI Italia srl	Magnolia srl	Magnolia srl
Principio attivo	Benzalconio cloruro, ioni d'argento, biossido di silicio	Clorexidina, SAO	Sale d'Ammonio Quaternario	Ortofenifenolo, alchidimetilbenzilammonio cloruro, didecidimetilammonio cloruro, clorexidina gluconato, alcool etilico	Didecil-dimetili ammonio bromuro	Cloruro d'ammonio quaternario	Cloruro d'ammonio quaternario
Indicazioni	Disinfezione ambientale prolungata	Skai, plexiglass, plastica	Detergente disinfettante per superfici e strumentario	Decontaminazione di dispositivi medici e superfici	Disinfettante per superfici e dispositivi medici	Tutte le superfici del riunito ed attrezzature circostanti	Tutte le superfici del riunito ed attrezzature circostanti
Formulazione completa (%)	Benzalconio cloruro, ioni d'argento, biossido di silicio	Benzalconio cloruro 1.500 g, clorexidina digluconato 0.500 g, didecidimetilammonio cloruro 1 g, eccipienti	Diisobutylphenoxyethoxyethyl dimethyl benzyl ammonium chloride 0,28, isopropanolo 17,20, componenti inerti 82,52	Ortofenifenolo 0,25, alchidimetilbenzilammonio cloruro 0,3, didecidimetilammonio cloruro 0,1, clorexidina gluconato 0,1, alcool etilico 30, sostanze inerti q.b. a 100	Didecil-dimetili ammonio bromuro 0,5 g, tensioattivi non ionici biodegradabili > 90 < 0,5 g, solventi e oli essenziali q.b. 100 g	Alcol 10, DDCA 0,56, profumo, solventi ed eccipienti q.b. a 100	Alcol 10, DDCA 0,56, profumo, solventi ed eccipienti q.b. a 100
Concentrazione/tempo di contatto (min)	Sufficiente spruzzare sulla superficie interessata	3%/1	Pronto all'uso/3 max	Usare allo stato puro/10, 15	Usare puro/5	Pronto all'uso/5	Pronto all'uso/5
Descrizione del prodotto e delle caratteristiche fisico-chimiche	Disinfettante ambientale a lunga durata a base di benzalconio cloruro, ioni d'argento "trattenuti" da biossido di silicio e da acido mercapto-fenilboronico	Disinfettante in soluzione acquosa limpida, incolore e pronta all'uso, delicatamente profumata al limone a base di Benzalconio cloruro, Didecidimetilammonio cloruro (sali d'ammonio quaternario) e Clorexidina digluconato	Incolore, poco volatile e non aggressivo sulle superfici	Contiene 5 componenti attivi a bassa concentrazione, per una disinfezione ad ampio spettro senza rischi di creazione di ceppi resistenti	Pronto all'uso con elevata attività battericida, antimicotica, virucida in presenza di carico organico	Liquido a basso contenuto alcolico per detergere e disinfettare tutte le superfici	Barattolo in PE con imbucche di liquido disinfettante e detergente
Incompatibilità chimiche		Nessuna			Evitare forti ossidanti, forti riducenti	Tensioattivi anionici	Tensioattivi anionici
Attività biocida	Completo spettro d'azione (sporidica in 30 min secondo norme EN 13704-2002)	HIV, candida albicans	Fungicida, battericida, virucida, tuberculocida			Battericida, fungicida, tuberculocida, virucida (HIV, HBV, HCV)	Battericida, fungicida, tuberculocida, virucida (HIV, HBV, HCV)
Efficacia antimicrobica (min)	1-10 (EN 14476-2005)	HIV, candida albicans, 1	Efficacia totale	Batteri Gram+ e Gram-, funghi 10, virus epatite	> 5	Battericida/ tuberculocida < 5,	Battericida/ tuberculocida < 5,

Legenda: (A) Approfondimenti (E) In offerta

* I prezzi si intendono al netto di IVA

Disinfettanti per ambienti e arredi

Denominazione del prodotto	GREEN&CLEAN SK	HORISAN VAPO 80	HYGIEN SPRAY	MAX-I-MED SPRAY	MIKROZID AF LIQUID	MIKROZID SENSITIVE LIQUID	MINUTEM SPRAY CLASSIC
Produttore	Metasys Medizintechnik GmbH	Horisidental srl	Amedics	Maxi Medical srl	Schuelke	Schuelke	Alpro Medical GmbH
Principio attivo	.	Benzalclonio cloruro, clorexidina digluconata	O-Fenilfenolo, SAQ	Didecildimetilammoniocloruro	Propanolo, etanolo	Composti ammonio quaternari C12	Combinazione di sali d'ammonio quaternari, alcool, alchilammine
Indicazioni	Disinfettante per le superfici delicate e sensibili all'alcool (pe. poltrona, acrilico)	Disinfettante rapido di manipoli, ripiani, portastrumenti, lampade, poltrone e lavabi	Superfici e aria	Disinfezione e deterzione esterna di oggetti, piani di lavoro, superfici, riuniti odontoiatrici, manipoli e turbine	Disinfezione superfici e manipoli	Pulizia e disinfezione rapida superfici sensibili (skai, plexiglass, lexan)	Disinfezione e deterzione di superfici e dispositivi medici
Formulazione completa (%)	n° CAS 7173-51-5, 85409-23-0 e 68391-01-5 a concentrazione < 1	Benzalclonio cloruro, clorexidina digluconata	Benzalclonio cloruro 0,08 g, O-Fenilfenolo 0,03 g, eccipienti	Clorexidina digluconato 0,06 g, benzalclonio 0,05 g, didecildimetilammonio cloruro 0,07 g, alcool etilico e isopropilico q.56,20 Eccipienti: denaturante dell'alcool, essenza profumata ed acqua depurata q.b. a g 100	Propanolo 35, etanolo 25	0,26 cloruro di didecildimetilammonio 0,26 comp.amm.quat. benzil - C12-18	Vedi scheda di sicurezza
Concentrazione/tempo di contatto (min)	Pura/1	.	110 mg/5	.	Pronto all'uso/1	Pronto all'uso/1	.
Descrizione del prodotto e delle caratteristiche fisico-chimiche	Preparato liquido pronto all'uso, realizzato con composti quaternari d'ammonio, colorante, sostanza odorante ed acqua	Efficace contro batteri, funghi, virus lipofili, quali Adeno, Herpes, influenza, HIV, HBV, HCV	Disinfettante spray a base di fenoli di sintesi e benzalclonio cloruro	Soluzione idroalcolica contenente più principi attivi ad azione disinfettante	Aspetto incolore, stabilità -5 +40°C, PH 6	Aspetto incolore, stabilità 5-40°C, PH 6/8	.
Incompatibilità chimiche	Non note	.	Nessuna	Nessuna	.	.	Non mischiare con altri disinfettanti
Attività biocida	Sostanza attiva in superficie	.	Battericida, fungicida, virucida	Studi disponibili a richiesta	.	.	Virucida + HCV/ BVDV+vaccina 30 sec, battericida e fermenticida 1 minuto
Efficacia antimicrobica (min)	Battericida, fungicida, azione antivirale HBV/HCV/HIV 1	.	5	Battericida in 30 sec, fungicida 1, virucida 1	HBV, HIV, TB 1/HCV, Rotavirus 30 sec	HBV, HIV, batteri e funghi 1	Virucida + HCV/ BVDV+vaccina 30 sec, battericida

Legenda: (A) Approfondimenti (E) In offerta

* I prezzi si intendono al netto di IVA

► Disinfettanti per ambienti e arredi

Denominazione del prodotto	MULTICLEAN	NEBAT	PLASTISEPT	SEPTO FOAM	SPRAYCID	SUP 30 WIPES
Produttore	Esoform spa	Nuova Farmec	Alpro Medical GmbH	Dei Italia srl	Nuova Farmec	Alpro Medical GmbH
Principio attivo	Benzalconio cloruro, clorexidina digluconato	Miscela di alcool, clorexidina e sali d'ammonio quaternario	Combinazione di sali d'ammonio quaternari, alchilammine	•	Idroalcolica a base di clorexidina gluconato e sali d'ammonio quaternario	Etanolo, isopropanolo, clorexidina-digluconato, alchilammonio quaternario, Ichilammima terziaria
Indicazioni	Rapida disinfezione di manipoli, ripiani, lampade, poltrone, lavabi, condotti idrici	Superfici, strumentario medico-chirurgico, apparecchiature biomedicali e poltrone nello studio odontoiatrico	Disinfezione di superfici e dispositivi medici sensibili all'alcol	Disinfettante per superfici e dispositivi medici ad azione rapida	Disinfezione rapida, deodorazione e contemporanea pulizia di superfici, di strumentario medico chirurgico, apparecchi biomedicali e riuniti nello studio odontoiatrico	Salviette pronte all'uso per la disinfezione rapida di superfici e dispositivi medici compatibili all'alcol
Formulazione completa (%)	Benzalconio cloruro 0,1, clorexidina digluconato 0,1, essenze aromatiche, antiossidanti, coformulanti ed acqua depurata q.b. a 100	Benzalconio cloruro soluzione 0,08, clorexidina digluconato soluzione 20% 0,25, didecildimetilammonio cloruro 0,06, alcool etilico 95°-30,02, acetone 0,634, alcool isopropilico 2,6,146	Vedi scheda di sicurezza	Alkylethylbenzyl-dimethylammonium chloride 0,25 g, alkylbenzyl-dimethylammonium chloride 0,25 g, dialkyldimethylammonium chloride 0,25 g	Benzalconio cloruro 0,040, didecildimetilammonio cloruro 0,060, clorexidina gluconato 0,050, alcool isopropilico 25,10, alcool etilico 31,70	Etanolo 57, isopropanolo 19, clorexidina-digluconato 0,5, alchilammonio quaternario, Ichilammima terziaria
Concentrazione/tempo di contatto (min)	5	1	•	Concentrato in 1 min	Pronto all'uso/2	Pronto all'uso/1
Descrizione del prodotto e delle caratteristiche fisico-chimiche	Disinfettante, pronto all'uso, a base di due principi attivi. Aspetto liquido leggermente opalescente, incolore, odore tipico di limone. PH 5/7 U di pH a 20°C	Germicida ad ampio spettro d'azione, è efficace su batteri Gram+ e Gram- e funghi, micobatteri (TBC) e virus (HBV, HIV, HCV). Facile da usare grazie alla rapida evaporazione della componente alcolica, può essere applicato su quasi tutti i materiali presenti nello studio dentistico	•	La sua particolarità consiste nell'essere particolarmente indicato per superfici delicate, non contiene alcool, aldeidi e fenoli. Attivo su batteri funghi virus inclusi HBV/HIV/HCV/BVDV/vaccini A	Pronto all'uso, liquido limpido, PH 7/8	Moderna combinazione di alcohols, qacs e alchilammine
Incompatibilità chimiche	Incompatibile con saponi e detergenti anionici, citrati, ioduri, nitrati, permanganati e con perossido di idrogeno	Non note	Non mischiare con altri disinfettanti	Evitare agenti fortemente ossidanti	Da utilizzare su superfici compatibili all'alcol	Superfici sensibili all'alcol
Attività biocida	Batteri, funghi e loro spore, alghe e virus lipofili, richiedendo tempi di contatto variabili ed assicura un'azione tuberculostatica e sporestatica	Virus HCV-HBV-HIV	Virucida, battericida, fermenticida, HCV/BVDV+HBV/HIV, vaccina 1	Alla	Attivo su Gram+, Gram-, lieviti, virus e mycobacterium tuberculosis	•
Efficacia antimicrobica (min)	Battericida, fungicida e virucida (HIV, HBV e HCV) < 5	Conforme alle Norme Europee di efficacia antimicrobica: battericida, fungicida (Candida Albicans)	Virucida, battericida, fermenticida, HCV/BVDV+HBV/HIV, vaccina 1	> 1	Battericida, fungicida 2 min, virucida 1 min (HIV, HBV, HCV)	Battericida, fungicida e virucida contro virus con envelope (compresi HBV, HCV, HIV, influenza) 30 sec. battericida incl. TBC e fungicida 1 virucida contro adeno (senza envelope) 2

A CONFRONTO

Descrizione attività biocida	L'attività disinfettante dell'ESO S80 coinvolge un elevato numero di specie microbiche	•	•	•	•	Batteri Gram + e Gram -, micobatteri, funghi, virus	Battericida, fungicida e virucida contro virus con envelope (compresi HBV, HCV, HIV, influenza) 30 sec. battericida incl. TBC e fungicida 1 virucida contro adeno (senza envelope) 2
Fattori interferenti	L'attività può essere ridotta dalla presenza di materiale organico	No	No	No	No	No	Inflammabile. Applicare solo su superfici non sensibili all'alcol. Non mescolare con altri detergenti o disinfettanti
Presenza di coloranti	No	No	No	No	No	No	No
Produzione di macchie	No	No	No	No	No	No	No
Modalità di impiego	Pronto all'uso	Pronto all'uso	Pronto all'uso	Pronto all'uso	Schiumogeno, applicare con un panno e successivamente asciugare	Pronto all'uso. Nebulizzare abbondantemente sulle superfici da trattare. Lasciare agire 2 min. Non risciacquare	Aprire il sacchetto interno lungo la linea di perforazione, estrarre la prima salvietta dal centro del rotolo e farla passare attraverso la fessura del coperchio. Riavvitare il coperchio al barattolo e le salviette sono pronte all'uso
Stabilità della soluzione diluita	•	•	•	•	Non surriscaldare per evitare la decomposizione termica. Non si decompone quando immagazzinato e usato secondo le istruzioni	90 giorni conf. aperta, 3 anni chiusa	Pronto all'uso, 24 mesi dalla data di produzione
Modalità di conservazione	Tenere il prodotto ben chiuso, al fresco e all'asciutto	Prodotto infiammabile, conservare a temperatura ambiente	Luogo fresco	Luogo fresco	Tenere il contenitore ermeticamente chiuso in una area asciutta e ben ventilata. Usare solo in aree ben ventilate. Evitare il contatto con la pelle, gli occhi e i vestiti	Conservare in luogo asciutto e lontano da fonti di calore, da fiamme e scintille. Non fumare.	Conservare il recipiente ben chiuso
Indicazioni per lo smaltimento	Rifiuto speciale	•	Biodegradabile secondo OEG	Biodegradabile secondo OEG	In accordo con le locali regolamentazioni	Smaltire secondo normativa vigente	Biodegradabile secondo le direttive OECD
Altre proprietà tossicologiche	Possibili irritazioni per contatto diretto del prodotto con gli occhi	•	•	•	Il contatto con gli occhi può causare irritazione. Il prolungato contatto con la pelle può causarne la sua irritazione. Non dannoso alla salute se usato in modo appropriato e in osservanza delle regolamentazioni generali di igiene	Pericolo di tossicità per inalazione, ingestione e contatto diretti	Evitare il contatto con gli occhi
Confezionamento	Flaconi da 1.000 ml in polietilene ad alta densità (HDPE) o in polipropilene (HDPP)	Flacone da 1.000 ml con spray	5 lt. salviette imbevute	Erogatore schiumogeno da 200 ml	1.000 ml	Barattolo da 120 salviette imbevute con 195 ml, ricarica da 20 sacchetti da 120 salviette	
Studi sulla carcinogenesi	No	•	•	•	•	No	No
Il prodotto ha marchio CE	SI	SI	SI	SI	SI	SI	SI
Tossicità per inalazione	No	No	•	•	SI	SI	•
Prezzo di Listino *	Euro 93,00 conf. da 6 flaconi	Non fornito	Euro 89,67 (5 lt)	Euro 15,00	Euro 6,00	Non fornito	Non fornito

Legenda: (A) Approfondimenti (E) In offerta

► Disinfettanti per ambienti e arredi

* I prezzi si intendono al netto di IVA

Denominazione del prodotto	SUP 30 SEC SPRAY	SUP NOALC	VIRA-LINE SURFACE SPRAY	VIRA-LINE WIPES-SALVIETTE	ZEFIROL FOAM	ZEFIROL QUICK
Produttore	Alpro Medical GMBH	Alpro Medical GMBH	Giovanni Ogma & Figli spa	Giovanni Ogma & Figli spa	OCC	OCC
Principio attivo	Etanolo, isopropanolo, clorossidina-digluconato, triacilhexioxyammonio propionato, derivati della alchilammina	Tensioattivi cationici	Sali d'ammonio quaternari	Sali d'ammonio quaternari	Alcoli, ammonio quaternario	Alcoli, ammonio quaternario
Indicazioni	Soluzione pronta all'uso per la disinfezione rapida di superfici di dispositivi medici compatibili all'alcol	Disinfettante in schiuma pronto all'uso e senza alcol per superfici in plastica o sensibili all'alcol	Disinfezione e deterzione di dispositivi medici	Disinfezione e deterzione di dispositivi medici	Disinfezione rapida di superfici delicate	Disinfezione rapida di superfici compatibili con alcool
Formulazione completa (%)	Etanolo 45 g, isopropanolo 15 g, clorossidina-digluconato 0,1 g, triacilhexioxyammonio propionato 0,08 g, derivati della alchilammina 0,05 g	Tensioattivi cationici < 5%, acqua distillata, sostanze profumate, agenti emulsionanti. Sostanze disinfettanti: cloruri di alcallammonio quaternari secondo le direttive EC	Didecil-dimeillammonio cloruro, O-fenilfenolo, etanolo	Didecil-dimeillammonio cloruro, O-fenilfenolo, etanolo	2-propanolo 10 g, fenossietanolo 1,2 g, composti di ammonio quaternario 0,2 g (per 100 g)	Etanolo 40,3 g, 2-propanolo 17,1 g, etandiale 0,08 g, composti di ammonio quaternario 0,1 g (per 100 g)
Concentrazione/tempo di contatto (min)	Pronto all'uso/1	Pronto all'uso/1 max	Pronto all'uso	A contatto	Pronto all'uso/5-10	Pronto all'uso/ 0,30-2
Descrizione del prodotto e delle caratteristiche fisico-chimiche	Moderna combinazione di alcohols, qacs e alchilamine	Soluzione priva di alcool, pronta all'uso per la disinfezione rapida e la pulizia delle superfici di dispositivi medici sensibili all'alcool	Soluzione pronta all'uso per la disinfezione e deterzione di dispositivi medici in odontoiatria	Pronto all'uso per la disinfezione e deterzione di dispositivi medici in odontoiatria	Formulazione schiumogena che abbina disinfezione e manutenzione delle superfici delicate	Pronto all'uso, rapida azione disinfettante, anche per superfici delicate come le poltrone
Incompatibilità chimiche	Superfici sensibili all'alcool, non mescolare con altri detergenti o disinfettanti					
Attività biocida			Disinfettante, battericida, virucida, micobattericida	Disinfettante, battericida, virucida, micobattericida		
Efficacia antimicrobica (min)	Battericida, fungicida e virucida contro virus con envelope (compresi HBV, HCV, HIV, influenza) 30 sec, battericida incl. TBC e fungicida 1 virucida contro adeno (senza envelope) 2	Battericida e fungicida secondo le direttive VAH/DGHM, virucida contro virus con envelope (compresi HBV, HCV, HIV, influenza) 30 sec, battericida secondo le direttive RKI, efficacia max 1 min	Virucida a contatto	Virucida a contatto	Battericida/fungicida 10, HBV/HIV 5, HCV 5	Battericida/fungicida 30 sec, tuberculocida 30 sec, HBV/HIV 30 sec, HCV 2
Descrizione attività biocida	Battericida, fungicida e virucida contro virus con envelope (compresi HBV, HCV, HIV, influenza) 30 sec, battericida incl. TBC e fungicida 1 virucida contro adeno (senza envelope) 2		Attività battericida/fungicida secondo norma UNI EN 13697 Università degli Studi di Messina	Attività battericida/fungicida secondo norma UNI EN 13697 Università degli Studi di Chieti G. D'Annunzio		

Fattori interferenti	Inflammabile, non mescolare con altri disinfettanti o detergenti	Non mescolare con altri detergenti o disinfettanti	No	No	No	No	No	No	•
Presenza di coloranti	No	No	No	No	No	No	No	No	No
Produzione di macchie	No	No	No	No	No	No	No	No	•
Modalità di impiego	Pronto all'uso. Bagnare completamente le superfici da disinfettare e lasciare agire il disinfettante secondo l'efficacia desiderata. Pulire con un panno monouso. Evitare il contatto con gli occhi	Pronto all'uso. Ricoprire completamente di schiuma le superfici da disinfettare e lasciare agire il prodotto secondo i tempi suggeriti. Asciugare con un panno monouso. Evitare il contatto con gli occhi e la pelle. Si consiglia uso di guanti e occhiali protettivi	Pronto all'uso in spray	Salviette pronte all'uso	Applicare la schiuma sulle superfici da trattare, usare una volta al giorno	Pronto all'uso, spruzzare il prodotto sulle superfici da trattare			
Stabilità della soluzione diluita	Pronto all'uso, 24 mesi dalla data di produzione	Pronto all'uso/24 mesi dalla data di produzione	•	•	5 anni	5 anni	5 anni	5 anni	
Modalità di conservazione	Conservare il recipiente ben chiuso	Conservare il recipiente ben chiuso	In contenitore originale in ambiente fresco	In contenitore originale in ambiente fresco	Temperatura ambiente	Temperatura ambiente	Temperatura ambiente	Temperatura ambiente	
Indicazioni per lo smaltimento	Biodegradabile secondo le direttive OECD	Biodegradabile secondo le direttive OECD	In conformità alla normativa locale sui reflui	In conformità alla normativa locale sui reflui	Non contiene aldeidi, gas propellenti. Nessuna modalità particolare	Non contiene aldeidi, gas propellenti. Nessuna modalità particolare	Non contiene aldeidi, gas propellenti. Nessuna modalità particolare	Non contiene aldeidi, gas propellenti. Nessuna modalità particolare	
Altre proprietà tossicologiche	Evitare il contatto con gli occhi. Non respirare la sostanza vaporizzata. Usare in luogo ben ventilato	•	Irritante per gli occhi	Irritante per gli occhi	Evitare il contatto con occhi e pelle	Non respirare gli aerosoli			
Confezionamento	Flacone 500 ml, tanica 5lt	Flacone 500 ml	Flacone da 1.000 ml con nebulizzatore	Busta contenente 72 salviette di TNT imbibite di soluzione disinfettante	Flacone da 200 ml	Flacone 1 lt, tanica 5 lt			
Studi sulla carcinogenesi	No	No	No	No	No	No	No	No	
Il prodotto ha marchio CE	Si	Si	Si	Si	Si	Si	Si	Si	
Tossicità per inalazione	Si	•	No	No	•	•	•	•	
Prezzo di Listino *	Non fornito	Non fornito	Euro 15,00	Euro 10,90	Non fornito	Non fornito	Non fornito	Non fornito	

Legenda:  Approfondimenti  In offerta

* I prezzi si intendono al netto di IVA

► Disinfettanti per ambienti e arredi

Denominazione del prodotto	ZEFIROL TS	ZETA 3 FOAM	ZETA 3 SOFT/ZETA 3 SOFT CLASSIC	ZETA 3 ULTRA	ZETA 3 WIPES
Produttore	OCC	Zhermack spa	Zhermack spa	Zhermack spa	Zhermack spa
Principio attivo	Etanolo, propanolo	Ammoni quaternari	Miscela di alcoli	Alcoli, QUATS	Miscela di alcoli
Indicazioni	Pulizia e disinfezione superfici compatibili con alcool	Disinfezione rapida superfici delicate dispositivi medici	Disinfezione rapida superfici dispositivi medici	Disinfezione rapida superfici dispositivi medici	Disinfezione rapida superfici dispositivi medici
Formulazione completa (%)	Etanolo 31,3 g, 2-propanolo 16,7 g (per 100 g)	Sali d'ammonio quaternari 0,39, eccipienti, coformulanti e acqua q.b. a 100	Etanolo 34,4, isopropanolo 14, eccipienti, coformulanti e acqua q.b. a 100	Etanolo 35,4, isopropanolo 35, sali d'ammonio quaternari 0,7	Etanolo 42, sali d'ammonio quaternari 0,05, coformulanti e acqua q.b. a 100
Concentrazione/tempo di contatto (min)	Pronto all'uso/0,30-2	Pronto all'uso/1-5	Pronto all'uso/1-5 min	Pronto all'uso/1-5 min	Pronto all'uso/1-5
Descrizione del prodotto e delle caratteristiche fisico-chimiche	Rapida azione disinfettante. Fazzoletti molto resistenti, grande formato cm 20x14,5	Soluzione pronta all'uso e ad ampio spettro d'azione biocida	Soluzione idroalcolica pronta all'uso e ad ampio spettro d'azione biocida	Soluzione idroalcolica pronta all'uso a spettro completo d'azione biocida	Salvietta imbevuta pronta all'uso e ad ampio spettro d'azione biocida
Incompatibilità chimiche	•	Altri disinfettanti	Altri disinfettanti, materiali sensibili agli alcoli	Tensioattivi anionici, materiali sensibili agli alcoli	Altri disinfettanti, materiali sensibili agli alcoli
Attività biocida	•	In sospensione e in superficie (Norme ISO EN)	In sospensione e in superficie (Norme ISO EN)	In sospensione e in superficie (Norme ISO EN)	Secono le norme DGHM/VAH e ISO EN
Efficacia antimicrobica (min)	Battericida, fungicida, tuberculocida 30 sec, virus HBV/HIV HCV 2	Battericida < 5, fungicida < 5, tuberculocida < 5, virucida < 5	Battericida < 5, fungicida < 5, tuberculocida < 5, virucida < 5	Battericida < 5, fungicida completo < 5, micobattericida < 5, virucida < 5	Battericida < 5, fungicida < 5, tuberculocida < 5, virucida < 5
Descrizione attività biocida	•	•	•	•	•
Fattori interferenti	•	•	•	•	•
Presenza di coloranti	No	No	No	No	No

Produzione di macchie	No	No	No	No	No
Modalità di impiego	Umidificare bene le superfici da trattare	Pronto all'uso	Pronto all'uso	Pronto all'uso	Pronto all'uso
Stabilità della soluzione diluita	5 anni	•	•	•	•
Modalità di conservazione	Temperatura ambiente, chiudere il barattolo dopo l'uso	Conservare ben chiuso, al fresco e all'asciutto	Conservare ben chiuso, al fresco e all'asciutto	Conservare ben chiuso, al fresco e all'asciutto	Conservare ben chiuso, al fresco e all'asciutto
Indicazioni per lo smaltimento	Non contiene aldeidi. Nessuna modalità particolare	Rifiuto speciale	Rifiuto speciale	Rifiuto speciale	Rifiuto speciale
Altre proprietà tossicologiche	Evitare il contatto con pelle e occhi	•	•	•	•
Confezionamento	Barattolo e ricambi da 120 fazzoletti preumidificati	Fiacone 750 ml con nebulizzatore e tanica da 3 lt con erogatore	Fiacone 750 ml con nebulizzatore e tanica da 5 lt con erogatore	Fiacone 750 ml con nebulizzatore e tanica da 3 lt con erogatore	Barattolo da 120 salviette, busta da 120 salviette
Studi sulla carcinogenesi	•	No	No	No	No
Il prodotto ha marchio CE	Si	Si	Si	Si	Si
Tossicità per inalazione	•	No	No	No	No
Prezzo di Listino *	Non fornito	Euro 16,50 (750 ml) 47,60 (3.000 ml)	Euro 14,45 (750 ml) 69,70 (5.000 ml)	Euro 15,30 (750 ml) 42,50 (3.000 ml)	Euro 11,48 (barattolo 120 salv) 9,35 (busta 120 salv)

GLI OPERATORI INCLUSI NEL CONFRONTO SUI DISINFETTANTI PER AMBIENTI E ARREDI

Alpro Medical GmbH - www.alpro-medical.com
(Importatore e distributore)
Quattrotti srl - 02.96409029
www.quattrotti.com e www.lineaodontoiatrica.com
- 030.2131057 -
www.idecgroup.it
Amedics - 0532.978497
www.amedics.eu

Dei Italia srl - 0331.969270 - www.ognaitalia.it
Horisental srl - 0835.262323 - www.horisental.com
(Dati forniti da MC Italia srl)
- 02.93570411 -
www.mctaliassrl.com e per Multiclean da Vitali - www.vitali.com
Giovanni Ogna & Figli spa - 039.2782954 -

0521.607604 - www.cattani.it/magnolia
Maxi Medical srl - 02.89124838 - www.maximedical.it
Metasys Medizintechnik GmbH - 045.9814477 - www.metasys.com
OCC (Dati forniti da Molteni Dental -

www.moltenidental.it)
Schuelke - www.schuelke.com
(Importatore e distributore)
De Marco Srl - 02.719065 - www.demarco.biz
Sybron Dental Specialties - Kerr - www.kerrdental.it
Zhermack spa - 0425.597611 - www.zhermack.com

AVVERTENZE IMPORTANTI PER IL LETTORE

I dati e le informazioni pubblicati in questa sezione, e negli eventuali approfondimenti pubblicati nella successiva collegata, sono forniti dalle aziende produttrici e/o importatrici e/o distributori dei prodotti, le quali si assumono tutte le responsabilità legate alla loro veridicità e correttezza. In questa sezione i prodotti, quando possibile, sono raggruppati per omogeneità di destinazione d'uso, ed in ordine alfabetico secondo la denominazione commerciale. La presente rubrica ha finalità di informazione giornalistica, non di repertorio, non ha pretesa di esaustività e non vuole esprimere giudizi sui prodotti. Il lettore è invitato a non interpretare come una scelta redazionale la elencazione di prodotti o la mancata citazione di altri.

Dalla OGNA Laboratori Farmaceutici la nuova linea di disinfettanti

VIRA-LINE: al vostro fianco in ogni ora della giornata per una protezione totale contro la minaccia di virus e batteri



Il confronto delle infezioni risulta particolarmente complesso in ambito odontoiatrico, poiché si opera in un ambiente in cui è presente una molteplicità di batteri commensali della flora indigena orale (300-400 specie!).

D'altra parte, il rischio di infezione aumenta con l'uso nel cavo orale di strumentazione ultrasonica, micromotori, strumenti taglienti, strutture protesiche e comunque manufatti di vario tipo spesso a contatto con il sangue e la saliva. Per conseguire un obiettivo così importante come il controllo delle infezioni crociate, in odontoiatria è indispensabile adottare e rispettare costantemente protocolli specifici, precisi e standardizzati, ma soprattutto è fondamentale che vengano attuati da personale preparato e motivato.

Nell'ambito dei processi di disinfezione e sterilizzazione dello strumentario, non è sufficiente avere un'autoclave per garantire sicurezza, mentre è indispensabile seguire iter ben definiti che garantiscano il buon esito delle operazioni. I protocolli adottati infatti devono comprendere fasi come raccolta e trasporto dello strumentario contaminato in sala di sterilizzazione, immersione

preventiva in bagno di decontaminazione, lavaggio e detersione, risciacquo, asciugatura, manutenzione e lubrificazione, ispezione, confezionamento e, alla fine, disinfezione chimica (obbligatoria per gli strumenti termolabili).

VIRA-LINE SUPERCETIC 10 Enzimatico CE0123

Soluzione sterilizzante a freddo a base di acido peracetico per lo strumentario, che agisce in soli 10 minuti contro tutti i microorganismi patogeni inclusi virus e spore.

Superacetic 10 può essere utilizzato per la **disinfezione e sterilizzazione di strumenti chirurgici**.

VIRA-LINE KEPT CE 0051

Soluzione disinfettante e conservante, pronta all'uso, a base di benzalconio cloruro, per la disinfezione e la conservazione di dispositivi medici, in particolare lo strumentario odontoiatrico di piccola taglia. La presenza nella formula di sodio nitrito consente una totale protezione contro fenomeni ossidativi, anche per periodi di contatto prolungati. Il principio attivo non viene assorbito da alcun tipo di materiale plastico o elastomero (gomme).

La leggera colorazione della soluzione facilita l'identificazione dei dispositivi medici immersi.

KEPT può essere utilizzato:

- Per la disinfezione di strumenti chirurgici: efficace in 10 minuti.
- Per la conservazione di strumenti chirurgici precedentemente disinfettati: si possono lasciare immersi fino a 24 ore.
- Stabilità soluzione: 24 ore.

VIRA-LINE Cleanexidina CE 0051

Disinfettante-detergente ad ampio spettro per la detersione e disinfezione a freddo di dispositivi medici nel settore odontoiatrico. Il prodotto deriva la sua attività dall'associazione sinergica di clorexidina e cetrimide, che abbinano ad una rapida ed efficace disinfezione anche un'azione detergente. La presenza di alcool isopropilico garantisce una maggiore conservazione del prodotto ed esalta le caratteristiche microbicide dei componenti.

Le soluzioni diluite di Cleanexidina non sono ossidanti, pertanto non comportano effetti corrosivi sui materiali.

Cleanexidina viene impiegato diluito alla concentrazione dell'1% per:

- Disinfezione delle attrezzature dello studio odontoiatrico.
- Disinfezione di dispositivi medici puliti.
- Disinfezione di strumenti contaminati prima della strumentazione.
- Stabilità soluzione: 8 ore.

VIRA-LINE WIPES – Salviette CE 0051

Salviette in tessuto-non-tessuto, imbibite di soluzione disinfettante per la disinfezione e detersione a freddo di dispositivi medici in campo odontoiatrico.

La formulazione, che comprende un derivato fenolico e un sale di ammonio quaternario a struttura lineare, consente di avere un prodotto di estrema praticità, ideale per:

- Decontaminazione dei dispositivi medici non invasivi prima della pulizia e sterilizzazione.
- Disinfezione di dispositivi medici puliti.
- Disinfezione dello studio odontoiatrico e delle relative attrezzature, in parti-

colare disinfezione esterna del riunito.

VIRA-LINE Surface spray CE 0051

Surface spray è un prodotto per la disinfezione e detersione a freddo di dispositivi medici nel settore odontoiatrico, a base di derivati fenolici e sali di ammonio quaternario a struttura lineare.

Il prodotto non è schiumogeno, grazie alla presenza di alcool isopropilico che veicola e potenzia l'attività dei principi attivi.

Trova impiego in un ampio range di applicazioni:

- Decontaminazione dei dispositivi medici non invasivi prima della pulizia e sterilizzazione.
- Disinfezione dello studio odontoiatrico e delle relative attrezzature, in particolare disinfezione esterna del riunito.

VIRA-LINE Aspirator CE 0051

Emulsione concentrata per la disinfezione e detersione a freddo dei circuiti d'aspirazione e degli strumenti chirurgici nel settore odontoiatrico.

L'attività del prodotto è basata sull'associazione di derivati fenolici, che distruggono le pareti cellulari dei microorganismi e denaturano le proteine interne.

Aspirator può essere utilizzato per:

- Disinfezione dei circuiti di aspirazione dei riuniti.
- Disinfezione di dispositivi medici puliti.
- Decontaminazione dei dispositivi medici prima della pulizia e sterilizzazione.

Per informazioni:
Ogna Laboratori Farmaceutici
Via Figini, 41
20053 Muggiò (MB)
Tel. 039.2782954
Fax 039.2782958
e-mail: ogna@ogna.it
www.ogna.it

Multi 600 set

€ 715,00



PEDALE A VELOCITA' VARIABILE

3 Funzioni: da banco, a pedale, a ginocchio
Cuscinetti in ceramica
Funzione autocruise
Debole Rumore
Minime vibrazioni
Disegno ergonomico
Funzioni e visualizzazioni codice errore
Display digitale
Effetto oil

MULTI 600

Ciclo: 50/60 HZ
Potenza elettrica: 230 w
Peso: 3.1 Kg
Dimensioni: 122(L)mm x 268(P)mm x 237(H) mm

BMS051

Dimensioni: 159(L) mm x 27 (D)mm
Peso: 336 gr.
Lunghezza cavo: 2 mt.
Velocità: 1.000 - 50.0000 rpm
Max Potenza: 230 W
Max Torque: 7.8 Ncm

Excel 800

€ 630,00



New

Funzione autocruise
Cuscinetti in ceramica
Debole Rumore
Minime vibrazioni
Disegno ergonomico
Funzione autodiagnosi
Doppio sistema a leva e a pedale
Effetto oil

EXCEL 800

BMS051

Dimensioni: 159(L) mm x 27 (D)mm
Peso: 336 gr.
Lunghezza cavo: 2 mt.
Velocità: 1.000 - 50.0000 rpm
Max Potenza: 230 W
Max Torque: 7.8 Ncm

Ciclo: 50/60 HZ
Potenza elettrica: 230 w
Peso: 3 Kg
Dimensioni: 245(L)mm x 260(P)mm x 105(H) mm

Excel 450

€ 370,00



Funzione autocruise
Cuscinetti in ceramica in punta
Debole Rumore
Minime vibrazioni
Disegno ergonomico
Funzione autodiagnosi
Meccanismo antipolvere
Eccellente durabilità
Effetto oil

EXCEL 450

Ciclo: 50/60 HZ
Potenza elettrica: 100 w
Peso: 2.8 Kg
Dimensioni: 245(L)mm x 260(P)mm x 105(H) mm

New

Handy 702

€ 430,00



2 Funzioni: da banco e a pedale
Funzione autocruise
Debole Rumore
Minime vibrazioni
Disegno ergonomico
Funzione autodiagnosi
Funzione e visualizzazione codice errore
Display digitale

Handy 702

Ciclo: 50/60 HZ
Potenza elettrica: 100 w
Peso: 1.9 Kg
Dimensioni: 137(L)mm x 232(P)mm x 180(H) mm

SDE-SH37LN

Dimensioni: 149(L) mm x 26 (D)mm
Peso: 200 gr.
Lunghezza cavo: 2 mt.
Velocità: 1.000 - 45.0000 rpm
Max Potenza: 100 W
Max Torque: 3.0 Ncm

SDE-SH37LN

Dimensioni: 149(L) mm x 26 (D)mm
Peso: 200 gr.
Lunghezza cavo: 2 mt.
Velocità: 1.000 - 45.0000 rpm
Max Potenza: 100 W
Max Torque: 3.0 Ncm

Champion 3

New

€ 200,00



2 Funzioni: da banco e a pedale ON/OFF
Funzione autocruise
Debole Rumore
Minime vibrazioni
Disegno ergonomico
Funzione autodiagnosi
Sistema di sicurezza per sovraccarico
Portafilo posteriore

CHAMPION 3

Ciclo: 50/60 HZ
Potenza elettrica: 45 w
Peso: 1.30 Kg
Dimensioni: 116(L)mm x 155(P)mm x 85(H) mm

SDE-H37L1

Dimensioni: 154(L) mm x 27.5 (D)mm
Peso: 200 gr.
Lunghezza cavo: 2 mt.
Velocità: 1.000 - 35.0000 rpm
Max Potenza: 40W
Max Torque: 2.7 Ncm

PEDALE ON/OFF

N7R

€ 270,00



PEDALE A VELOCITA' VARIABILE

2 Funzioni: da banco e a pedale
Cuscinetti in ceramica in punta
Debole Rumore
Minime vibrazioni
Design compatto
Meccanismo antipolvere
Assenza di calore dopo molte ore
Alta precisione

N7R

Ciclo: 50/60 HZ
Potenza elettrica: 100 w
Peso: 1.6 Kg
Dimensioni: 115(L)mm x 147(P)mm x 96(H) mm

SDE-SH37LN

Dimensioni: 149(L) mm x 26 (D)mm
Peso: 200 gr.
Lunghezza cavo: 2 mt.
Velocità: 1.000 - 45.0000 rpm
Max Potenza: 100 W
Max Torque: 4.3 Ncm

MARATHON ITALIA
l'eccellenza si è fatta micromotore

Sede Amministrativa: Via Vecchia Napoli, 91/E - 80145 Napoli
Deposito: Via Nuova San Rocco, 62 - P.co Soleado
80131 Napoli - Infoline: +39 081.741.51.71 - 081.231.87.14
e-mail: info@marathonitalia.com - www.marathonitalia.com

decapinol[®]

Nuova formulazione **GEL**

**LA COMBINAZIONE
VINCENTE**
contro gengiviti e parodontiti¹

NUOVO



© 2008 McCam Healthcare RGB Milano

I PRODOTTI DELLA LINEA DECAPINOL CONTENGONO DELMOPINOL¹

1- Decapinol Gel e Collutorio. Foglietti illustrativi.

 **Dompé**

Congressi e Fiere in Italia

■ DICEMBRE

03-04 Palermo - PA

20° Congresso in Sicilia
Associazione Amici di Brugg - 10°
Congresso Odontoiatrico Regionale
Andi Palermo:
"Ricerca, clinica e tecnologia:

**i pilastri della moderna
odontoiatria". Mostra di
attrezzature e materiali
dentali per odontoiatria
e odontotecnica**

Segr. org. c/o Dr. Angelo Melilli,
Via Nicolò Gallo 3, 90139 Palermo,
Tel./Fax 091.322820,
dmelilli@libero.it

■ GENNAIO

17-19 Riccione - RN

Implant Symposium - "Cosa c'è di
nuovo in terapia implantare:
la ricerca al servizio della clinica"

Dental Trey Tel. 0543.929129
Fax 0543.940659,
corsi@dental Trey.it/www.dental Trey.it

28-29 Torino - TO

14° Congresso Nazionale AIOM -
"L'implantologia al microscopio:

04 Treviso - TV

Convegno regionale UNID
Triveneto "Un bel sorriso
si può costruire, dalla
prevenzione alla cura.
Metodologie d'approccio"
Unid - Dr. Andrea Benetti
Tel. 347.2381528
www.unid.it

**quanto influiscono i dettagli
nel successo implantare a lungo
termine"**

AIOM - Via Felice Romani 27,
10131 Torino, Tel. 011.8196989
Fax 011.8197717, segreteria@aiom.net
www.aiom.net

Congressi e Fiere all'estero

■ DICEMBRE

01-03 Samara - Russia

Dental expo Samara 2010
Moscow: Firm "Dental-Expo" Tatiana
Markina Tel/fax: +7 495 9214069,
E-mail: markina@dental-expo.ru,
Website:www.dental-expo.ru, Web-
site: www.dental-expo.com/samara,
Samara: Malysheva Galina Tel: +7 846
2790489, E-mail: malyshevagv@expo-
volga.ru, Exhibition Venue: Exhibition
center "Expo-Volga", Samara, Ulica
Michurina, 23

17-19 Mangalore - India

45th Indian Orthodontic Conferen-
ce and Exhibition
Dr. Akhter Husain, Chairman, Organizing
Committee, Dental Health Center,
West Gate Terminus, Highlands,
Mangalore - 575 002 Karnataka, India,
Tel: +91 824 425 6600 // 243 6666,
E-mail: info@45thioc.org, Website:
http://45thioc.org, Venue: Dr.T.M.A.Pai
International Convention Centre, M.G.
Road, Mangalore, India

26-29 Orlando - Usa

39th Annual AADGP Conference &
Exhibition
AADGP Executive Office, 2525 East
Arizona Biltmore Circle, Suite 127,
Phoenix, Arizona 85016, Tel.: +1 602
381 1185 Fax: +1 602 381 1093, E-mail:
info@aadgp.org, Website: www.aadgp.
org, Venue: Hilton in the Walt Disney
World Resort, Orlando, Florida

27-29 Boston - Usa

36th Yankee Dental Congress 2011
Massachusetts Dental Society, Two Willow
Street, Suite 200, Southborough, MA
01745 - USA, Tel: +1 508 480 9797 // 877
515 9071 Fax: +1 508 480 0002 // 449
6159, Exhibition questions: exhibits@mas-
sdental.org, Website: www.yankeedental.
com, Director of Sales: Shannon McCar-
thy, E-mail: smccarthy@massdental.org,
Tel: +1 508 449 6052, Manager Exhibits
& Operations: Stefanie Cunniffe, CMP,
E-mail: scunniffe@massdental.org, Tel: +1
508 449 6003, Exhibits & Publication Ad
Sales: Amanda Torpey, E-mail: atorpey@
massdental.org, Tel: +1 508 449 6031,
Exhibits Coordinator: Rachel Marks, E-mail:
rmarks@massdental.org, Tel: +1 508 449
6059, Exhibition Venue: Boston Con-
vention & Exhibition Center, 415 Summer
Street, Boston, MA - USA

02-04 Xiamen - Cina

1st Global Congress of Chinese
Dentists (GCCD) - China Dental
Exhibition International
Organized by: Chinese Stomatolo-
gical Association (CSA) 4F, Tower C,
Jia-18, Zhongguancun South Avenue
Beijing 100081, China, Tel: +86 010
62116665-209 Fax: +86 010 62110880,
E-mail: gccd2010@gmail.com,
Exhibition Contact: Mrs Kelly He, Mrs
Tracy Zhang, Beijing Globalstar and
Exhibition Services Co., LTD, Tel: +86
10 62193488 // 82168157 Fax: +86 10
62193488, E-mail: info@globalstar.org.
cn, Website: www.globalstar.org.cn,
Website: www.gccd2010.org/eng, Ve-
nue: Xiamen International Conference
and Exhibition Center

■ GENNAIO

13-15 Dallas - Usa

Southwest Dental Conference and
Trade show 2011
Dallas County Dental Society, 13633
Omega Road, Dallas, TX 75204,
Tel: +1 972 386 5741 Toll free: 866 843
7932 Fax: +1 972 233 8636, E-mail:
info@dcds.org, Website: www.swden-
talconf.org, Exhibit contact person: Aly-
son Riccardi, Contact: Ms.Jane Evans,
E-mail: jane@dcds.org, Exhibition Ve-
nue: Dallas Convention Center, 650 S.
Griffin Street, Dallas, TX 75202, Phone:
214-939-2700 Fax: 214-939-2795, www.
dallasconventioncenter.com

13-15 Denver - Usa

Rocky Mountain Dental Conven-
tion 2011
Metropolitan Denver Dental Society,
3690 South Yosemite Street, Suite
200, Denver, CO 80237, Tel: +1 303
488 9700 Fax: +1 303 488 0177,
Convention Director: Ms. Korinna J.
Milam, Tel: +1 (303) 488-9700, ext.
3274, E-mail: rmdc@mddsdentist.com,
Website: www.rmdconline.com, Venue:
Colorado Convention Center

11-12 Taipei - Taiwan

2nd World & 9th Asian Implant
Orthodontic Conference - WIOC
Secretary-General of 2nd
WIOC/#65306: Dr. Johnny Liao,
No.352, 11F-3, Fushing S. Road, Sec.1,
106, Taipei, Taiwan, R.O.C., Tel: +886
2 27025499 Fax: +886 2 27540035,
E-mail: tao.taiwan@msa.hinet.net,
Website: www.wioc2010.org.tw,
Venue: Taipei International
Convention Center, Taipei, Taiwan

29-02 San Paolo - Brasile

29th CIOSP - Sao Paulo Internatio-
nal Dental Meeting
APCD- Sao Paulo State Dental Asso-
ciation, Rua Voluntarios da Patria, 547,
Santana, 02011-000 Sao Paulo, Brazil,
Tel: +55 11 2223 2518 // 2525 Fax: +55
11 2221 3810 // 7204, E-mail: ciosp@
apcd.org.br, Exhibit e-mail: decofe.co-
mercial@apcdcentral.com.br, Website:
www.ciosp.com.br, Exhibition Venue:
Anhembi, Sao Paulo-SP

Horizon Sql Volo

Horizon Sql Volo è disponibile
in abbonamento annuale, che
ti garantisce assistenza ed
aggiornamenti
per sempre.

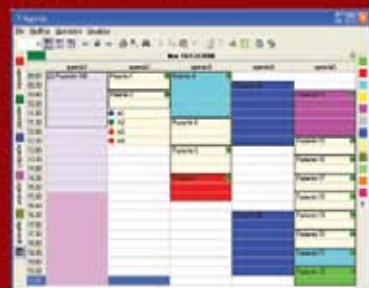
Cartella clinica



Preventivo con analisi costi fissi, costi
variabili e utile



Agenda multipoltrona



<http://www.caes.it>

DENTISTI

DICEMBRE

ARGOMENTI VARI

Rende - CS 11

Cenacolo Odontostomatologico
Calabrese Tel. 0982.91727**Procedure cliniche ed odontotecniche dal caso semplice alla riabilitazione complessa**

CHIRURGIA

Como - CO 09-11

Lake Como Institute Tel. 031.2759092 -
www.implantologiaitalia.it

Valentini Dr. P., Testori Dr. T., Zucchelli Prof. G., Gaudi Dr. J.F.

Dissezione su cadavere e tecniche avanzate

Parigi - Francia 09-11

Geistlich Biomaterials Italia

Tel. 0445.376266 - www.geistlich.it

Valentini P., Testori T., Gaudy J.F.

Dissezione su cadavere e tecniche avanzate

Milano - MI 11

Coi-Aiog Tel. 02.201488

Live surgery

Sesto Fiorentino - FI 16-17

ISO - Tel. 055.304458 - www.leone.it

Cairo Dr. F.

Corso intensivo di chirurgia parodontale

Crediti ECM

COLORE

Sutri - VT 04

Centro sul colore di G. Spina Tel.

0761.600396 - www.feniiiix.com

Spina G.

Corso introduttivo alla teoria del colore

CONSERVATIVA

Lamezia Terme - CZ 06

Sweden & Martina N. verde 800.010789

Dallari Dr. A.

Moderni orientamenti per i restauri dentali con materiali estetici

ENDODONZIA

Bari - BA 11

Komet Italia Tel. 02.67076654

Squeo Dr. G., Cecchinato Dr. L.

4S Sequenza di Sagomatura Semplificata e Sicura

ESTETICA

Bologna - BO 06

Sweden & Martina N. verde 800.010789

Brighetti Dr. F., Valbonesi Dr. S.

I filler: tecniche di impianto negli inestetismi del viso - 1° livello

Napoli - NA 06

Sweden & Martina N. verde 800.010789

Bizzarri Dr. S.S.A.

I filler: tecniche di impianto negli inestetismi del viso. Corso teorico-pratico - 1° livello

IMPLANTOLOGIA

Bologna - BO 03

Coi-Aiog Tel. 02.201488

Split crest. Corso teorico-pratico**(su reperto animale) sulla espansione della cresta alveolare**

Chieti - CH 03

Centro Corsi Novaxa Tel. 02.618651,

e-mail: training@novaxa.it

Rapani Dr. C., Falco Dr. A., Nisio Dr. A.

Corso master di implantologia - 5° di 6 incontri

Firenze - FI 03-04

Dentsply Italia N. Verde 800.921107

Di Girolamo Prof. M.

Corso chirurgico e protesico.**Sistematica Ankylos**

Assago - MI 04

a.cerutti@sympla.it, Tel. 0376.265711

Malchiodi Prof. L.

Impianti corti ed ultra corti.**Esperienza clinica e valutazioni perimplantari**

Lecco - LC 04

a.cerutti@sympla.it, Tel. 0376.265711

Botti Dr. M.

La continua innovazione in implantologia: carico immediato post estrattivo

Regalbuto - EN 04

a.cerutti@sympla.it, Tel. 0376.265711

Cavallo Dr. S., Armata Dr. P.

Corso teorico-pratico di implantologia (in 5 incontri)

Milano - MI 10

Coi-Aiog Tel. 02.201488

Il rialzo del seno mascellare

Roma - RM 10

Bicon Italia srl Tel. 06.3223488

Live surgery su paziente: utilizzazione clinica degli short implants

Cagliari - CA 11

Sweden & Martina N. verde

800.010789 - www.sweden-martina.it

Carusi Dr. G.

Tecnica MISE - Minimal Invasive Sinus Elevation. Il sinus lift sicuro, semplice e rapido nel trattamento implantare

Padova - PD 17

Dentsply Italia N. Verde 800.921107

De Stavola Dr. L.

Corso teorico-pratico di chirurgia avanzata con osso autologo 2010.**Sistematica XiVe**

LASER

Rimini - RN 11-13

Sweden & Martina N. verde 800.010789

Lancieri Dr. L.

Nuove procedure di rigenerazione ossea laser assistite

ORTODONZIA

Modena - MO 06

Sweden & Martina N. verde 800.010789

Ierardo Dr. G.

Corso di ortodonzia preventiva ed intercettiva Occlus-o-Guide, Nite-Guide, Habit-Corrector

Cagliari - CA 17-18

Ortodontica Italia Tel. 06.5750327

www.ortodonticaitalia.it

Bacconi Dr. S.

Corso teorico-pratico di biomeccanica ortodontica secondo la tecnica Straight-Wire Low-Friction - 1° di 5 incontri

PROTESI

Padova - PD 14

Essemme Components Tel.

049.8642417 - www.itsitaly.it

Maccari Dr. D.

Ricostruzione dell'elemento singolo in una seduta attraverso la metodica Cerec chairside Sirona

PROTESI FISSA

Bagni di Tivoli - RM 10-11

Tel. 0774.379166, 339.5419371

Cecere A.

Corso base di modellazione naturale in cera con la tecnica AFG

OVUNQUE SIA IL VOSTRO STUDIO!

SENZA STRUMENTI

€ 3.900 + iva

ACCESSORIATO

€ 5.400 + iva

Micromotore aria con manipoli
+ 2 turbine cieche + Ablatore con punte +
Lampada LED per composito

Trasporto & Montaggio compresi

FODENT sas

GENNAIO

CONSERVATIVA

San Fedele Intelvi - CO 28-29
e20 srl Tel. 010.5960362 - www.e20srl.com
Vanini Dr. L.
Corso annuale di odontoiatria conservativa

IMPLANTOLOGIA

Francavilla al Mare - CH 14
Centro Corsi Novaxa Tel. 02.618651
Tinti Dr. C., Pascetta R.
Corso master di implantologia - 6° di 6 incontri

Baggiovara - MO 22
Safe&Simple Tel. 0438.8372317
www.safeandsimple.it
Strozzi Prof. A., Baldini Prof. A., Campioni Ing. E., De Pol Prof. A., Galetti Dr. R., Di Michele Dr. P.
Percorso formativo in implantologia metodica - incontro n. 2

ORTODONZIA

Firenze - FI 14-15
e20 srl Tel. 010.5960362 - www.e20srl.com
Cordasco Prof. G., Martina Prof. R., Bolla Dr. E., Manzo Dr. P.
Straight Wire attraverso la tecnica low-friction:

L'evoluzione dell'ortodonzia moderna

Buccinasco - MI 28
Coi-Aiog - Tel. 02.201488
Il bite dalla teoria all'applicazione pratica in bocca
13 crediti ECM

PROTESI FISSA

Bagni di Tivoli - RM 14-15
Tel. 0774.379166, 339.5419371
www.afgtlab.it
Cecere A.
Corso base di modellazione naturale in cera con la tecnica AFG

ODONTOTECNICI

DICEMBRE

COLORE

Sutri - VT 04
Centro sul colore di G. Spina
Tel. 0761.600396
www.feniixiiiix.com
Spina G.
Corso introduttivo alla teoria del colore

FUSIONE

Brescia - BS 03-04
Siced - Tel./Fax 030.2092960
Levratto F.
Le fusioni di precisione: monofusioni e saldature

PROTESI FISSA

Bagni di Tivoli - RM 10-11
Tel. 0774.379166, 339.5419371
Cecere A.
Corso base di modellazione naturale in cera con la tecnica AFG

STRATIFICAZIONE

Melito di Napoli - NA 04
Dentsply Italia N. Verde 800.921107
Messineo A.
Workshop "Nuovo concetto di stratificazione in metal-ceramica e della zirconia-ceramica"

GENNAIO

GNATOLOGIA

Brescia - BS 28-29
Siced Tel./Fax 030.2092960
Bignardi G.
Gnatologia di base: placche di svincolo

IMPLANTOLOGIA

Baggiovara - MO 22
Safe&Simple
Tel. 0438.8372317
Strozzi Prof. A., Baldini Prof. A., Campioni Ing. E., De Pol Prof. A., Galetti Dr. R., Di Michele Dr. P.
Percorso formativo in implantologia metodica - incontro n. 2

MODELLAZIONE

Brescia - BS 14-15
Tel. 335.5431320
segreteria.afgtlab@gmail.com
Carulli D.
Corso base di modellazione con la tecnica AFG

PROTESI

Brescia - BS 13-15
Siced - Tel./Fax 030.2092960
Battistelli A.
AFG: corso di morfologia naturale sui 3 molari superiori

Brescia - BS 14-15
Siced - Tel./Fax 030.2092960
Bertoni G.
I provvisori in resina e composito

Brescia - BS 21-22
Siced - Tel./Fax 030.2092960
Balbo E.
Dalla cera al lavoro finito (1° di 2 incontri)

PROTESI FISSA

Bagni di Tivoli - RM 14-15
Tel. 0774.379166, 339.5419371
Cecere A.
Corso base di modellazione naturale in cera con la tecnica AFG

RESTAURI

Brescia - BS 21-22
Siced - Tel./Fax 030.2092960
Rondoni D.
Restauro parziali ed intarsi in composito

STRATIFICAZIONE

Brescia - BS 28-29
Siced - Tel./Fax 030.2092960
Zilio A.
Zirconia tra luce e materia: stratificazione sugli anteriori

IGIENISTI, ASSISTENTI E PERSONALE AUSILIARIO

DICEMBRE

GESTIONE

Pescara - PE 11
Coi-Aiog - Tel. 02.201488
www.cenacolo.org
L'igienista dentale incontra il sindacato
In fase di accreditamento

PEDODONZIA

Viareggio - LU 11
Unid - Dr. Maurizio Luperini
Tel. 333.3629207 - www.unid.it
Lastella Dr.ssa P., Chiavistelli Dr.ssa L.
La gestione del paziente pedodontico
6 crediti ECM

GENNAIO

PREVENZIONE

Bolzano - BZ 22
Unid - Dr. Massimo Roperati
Tel. 333.9038880
www.unid.it
Lastella Dr.ssa P., Chiavistelli Dr.ssa L.
La gestione del paziente pedodontico
In fase di accreditamento

Ortodontika[®]
ITALIA



High Quality Dental
Low-Cost

IL PRIMO LOW-COST
DENTALE IN EUROPA

Certificazione **CE e FDA**
per tutta la gamma dei
nostri prodotti.

Per conoscere i nostri
prodotti ed accedere al
catalogo generale visiti
il sito:

www.ortodontika.it

**APPROFITTA
delle nostre
IRRIPETIBILI
SUPEROFFERTE!!!**

Fino ad esaurimento scorte

Chiami direttamente il
Numero Verde
800-864889
(chiamata gratuita)

5 casi completi (20 attacchi) in ceramica
policrostallina a scelta tra le diverse tecniche
(Roth MBT Edgewise Slot 0,18-0,22)
Cadauno Euro 79,00

10 casi completi (20 attacchi) in metallo a
scelta tra le diverse tecniche (Roth MBT
Edgewise Slot 0,18-0,22)
Cadauno Euro 25,00

10 confezioni di archi Nichel-Titanio rotondi
0,14-0,16-0,18-0,20 (a scelta superelastici
o termoattivi)

Ogni confezione contiene 10 archi imbastiti singolarmente
1 confezione Euro 14,90

10 confezioni di archi Nichel-Titanio
rettangolari 0,16X0,22 - 0,17X0,25 -
0,18X0,25 - 0,19X0,25 (a scelta supe-
relastici o termoattivi)

Ogni confezione contiene 10 archi imbastiti singolarmente
1 confezione Euro 19,50

AVVERTENZE PER IL LETTORE:

Le informazioni relative agli eventi vengono comunicate direttamente dagli organizzatori oppure reperite attraverso fonti pubbliche. La redazione non risponde di eventuali variazioni dei dati indicati oppure di possibili errori. In caso di interesse agli eventi riportati, si consiglia di consultare l'organizzatore per la conferma dei dati e per ricevere ulteriori informazioni.

**CON AFTE E
LESIONI DELLA BOCCA
IL DOLORE
È IL PIATTO FORTE.**

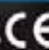


**FORMA UNA PELLICOLA PROTETTIVA - RIDUCE IL DOLORE
FAVORISCE LA CICATRIZZAZIONE - AIUTA LA GUARIGIONE**



PIÙ PROTEZIONE MENO DOLORE.

 **RECORDATI OTC**

È un dispositivo medico  Leggere attentamente le avvertenze e le istruzioni d'uso.

Sigillanti

Intervista alla Prof. Gabriela Piana

Prof. Gabriela Piana.

Professore associato presso il Dipartimento di Scienze Odontostomatologiche dell'Università di Bologna e responsabile del Servizio di Assistenza Odontoiatrica per Disabili. Autore di oltre 200 pubblicazioni, cura principalmente studio e ricerca in ambiti: odontoiatria infantile, odontoiatria per disabili, odontoiatria preventiva.

La sigillatura ha lo scopo di prevenire la crescita batterica che può indurre lesioni cariose nei solchi dei molari e, fra le tecniche di prevenzione, è ritenuta particolarmente efficace. Le revisioni della letteratura evidenziano che dopo 4, 5 anni il molare permanente sigillato di bambini da 5 a 10 anni di età ha una riduzione di carie di più del 50% delle superfici occlusali se comparato al molare non sigillato. Ne parliamo con la Professoressa Gabriela Piana.

Professoressa Piana, la sigillatura è stata proposta negli anni '70 come una misura di prevenzione da adottare di routine sulla popolazione infantile. Oggi?

Ancora oggi le linee guida ministeriali suggeriscono di considerare a rischio di carie tutta la popolazione infantile, raccomandando interventi preventivi di tipo estensivo. È necessario però considerare che alla fine degli anni '70 la prevalenza della carie nella età infantile era certamente una realtà molto più preoccupante di oggi: le statistiche epidemiologiche avevano evidenziato che nel 1979 un adolescente di 12 anni aveva mediamente 6.9 elementi con esperienza di carie. Oggi la prevalenza della carie nei dodicenni si è ridotta da 6.9 elementi ad 1, e la distribuzione della patologia si è "polarizzata", concentrandosi nelle fasce più deboli sia dal punto di vista economico che dal punto di vista della salute generale. Quindi credo vada fatta una distinzione fra gli obiettivi della odontoiatria di comunità, che sono quelli di prevenire la comparsa di patologia sul maggior numero di individui raggiungibili, ed il paziente che perviene all'osservazione nella pratica libero professionale: su quest'ultimo è possibile fare una valutazione individuale ed approfondita del livello di rischio (la quantità di placca, la presenza di difetti dello smalto, il tipo di alimentazione, l'assunzione di fluoro, il livello di salute generale, la disponibilità a sottoporsi a controlli regolari...) ed il professionista nel suo studio ha il dovere di proporre la sigillatura anche in un'ottica che comprende il rapporto rischio/costo, che, in questo caso, grava sulla famiglia e non sulla collettività.

A quale età è opportuno intervenire?

La sigillatura, come misura di prevenzione primaria, è indicata per il primo molare permanente, dente che è a rischio di carie, in modo particolare nei primi anni successivi alla eruzione. È quindi consigliabile intervenire precocemente, entro i due anni

da quando il dente è eretto. Diverso è il discorso per il secondo molare, alla luce delle segnalazioni che appaiono in letteratura e che evidenziano una tendenza all'aumento della prevalenza di lesioni cariose nella fascia di età fra i 12 ed i 18 anni. Questa circostanza suggerisce di estendere la sigillatura anche in interventi successivi, dopo il dodicesimo anno, per proteggere le superfici occlusali anche di questo elemento, quando si riscontrino condizioni di rischio.

Esiste un rischio di carie secondaria?

Il rischio è legato alla frattura o alla perdita del materiale ed alla conseguente esposizione dello smalto alla placca batterica. Questo rischio può essere prevenuto adottando una tecnica scrupolosa durante l'apposizione del sigillante ed inserendo la sigillatura in un programma di prevenzione che preveda controlli periodici, nel corso dei quali è possibile intercettare un eventuale insuccesso del sigillante e porvi rimedio.

Quali sono gli errori di tecnica che possono determinare l'insuccesso della sigillatura?

Sicuramente il non corretto isolamento del campo operatorio e l'apposizione del sigillante non solo sui solchi ma anche su versanti cuspidali. Nel primo caso la contaminazione salivare diminuisce notevolmente l'adesione, nel secondo caso l'eccesso di riempimento determina un pre-contatto del dente e la frattura o la perdita del sigillante. Se invece si seguono correttamente le indicazioni del fabbricante, isolando il campo e rispettando i tempi di mordenzatura e di indurimento, la protezione dalla carie è garantita.

In caso di errore di diagnosi, cosa può succedere se si sigilla una carie?

Dipende dal tipo di errore diagnostico: è già stato riferito che in questi ultimi decenni si sono osservate modificazioni delle lesioni cariose che possono presentarsi con un accesso puntiforme sullo smalto ed un notevole sviluppo del processo carioso in dentina. In questo caso il rischio è quello di sigillare una lesione minima e difficilmente visibile, alla quale però è sottostante una dentina già infetta ove il processo degenerativo continua ed il dente potrebbe in seguito fratturarsi anche sotto modesto carico. Poiché tale rischio è più frequente nei bambini che hanno uno smalto particolarmente resistente per una pregressa somministrazione di fluoro sistemico, ove l'anamnesi rilevi questa circostanza si deve procedere ad una diagnosi particolarmente attenta. Se invece viene sigillata per errore una lesione cariosa limitata allo smalto, come riportato dai dati in letteratura, si osserva una riduzione dei microorganismi cariogeni che appaiono incapaci, per l'assenza di un substrato fermentabile di cui nutrirsi, di continuare la distruzione del tessuto.

Legenda: (A) Approfondimenti (€) In offerta

* I prezzi si intendono al netto di IVA

► Sigillanti

Denominazione del prodotto	AP+FLOW	BEAUTIFIL FLOW	CONSEAL F	EMBRACE WET-BOND PIT & FISSURE SEALANT	FUSIO LIQUID DENTIN
Produttore	Sweden&Martina spa	Shofu	SDI Limited	Pulpdent Corporation	Pentron Clinical
Formato	Siringa 1 ml	Siringhe da 2 g	Siringa, complet	Siringa	Siringa 1 ml/1,8 g
Indicazioni	Composito fluido per la sigillatura dei solchi	Sigillatura, piccole ricostruzioni, base/liner, ecc.	Sigillatura di solchi e fessure	Sigillatura di solchi e fossette	Solchi, pozzetti, sottofondo cavità, piccole I class, III e V class
Composizione (%)	Resina a base di BisGMA, riempitivi in vetro radiopaco, silicio, catalizzatore a base di polvere polimerica, stabilizzatori, pigmenti	BisGMA 20-30, dimetacrilato trietilenglicole 5-8, aluminofluoro-borosilicate glass 40-50, Al ₂ O ₃ 3-7, DL-Camphorquinone	Estere metacrilato	Monomeri esteri di metacrilato non polimerizzato	UDMA, TEGDMA, HEMA e 4-MET
Contiene fluoro	Si	Si	Si	Si	Si
Colori disponibili	3 colorazioni	A1, A2, A3, A3,5, A4, A3 opaco, gengivale, A3 translucente	Bianco opaco, trasparente	Naturale (trasparente) e bianco opaco	A1, A2, A3, B1
Fotopolimerizzabile	Si	Si	Si	Si	Si
Resistenza alla compressione (MPa)	320	•	•	240	•
Modulo di elasticità (GPa)	•	•	•	•	8
Riempitivo (%)	68	67,3 peso, 47,0 volume (F00) e 66,8 peso, 46,3 volume (F03) 54,5 in peso, 34,6 in vol (F02) e 53,8 in peso, 33,3 in vol (F10)	7, 0,04 µm	36	≥ 65
Contrazione da polimerizzazione (%)	•	0,34	•	•	•
Usura volumetrica	•	Molto bassa	•	•	0,9 Anova e Tukey/Kramer
Radiopacità	> 200%	Marcata	•	Si	200% > alluminio
Viraggio cromatico	•	No	No	No	No
Confezionamento	2 siringhe per 1 ml	Kit, ricambi e accessori	3 siringhe da 1 g+mordenzante, 10 siringhe da 1 g	Kit: 4 siringhe da 1,2 ml, ricambio siringa da 3 ml	Kit 2 siringhe da 1 ml/1,8 g
Descrizione prodotto	Composito fluido micro-riempito, fotopolimerizzabile per la chiusura di sottosquadri, per piccoli restauri nei posteriori (PRR) e per la sigillatura dei solchi. Composito altamente riempito	Bassissima microinfiltrazione, colori stabili	Resina a bassissima viscosità, maggiore penetrazione in solchi e fessure	Aderisce al dente in presenza d'umidità	Composito fluido autoadesivo, non necessita né di mordenzatura né di alcun sistema adesivo
Prezzo di Listino*	Non fornito	Non fornito	Non fornito	Non fornito	Non fornito

GLI OPERATORI INCLUSI NEL CONFRONTO SUI SIGILLANTI

Ivoclar Vivadent srl & C Sas
- 051.591384 -
www.ivoclarvivadent.it
MC Italia srl -

02.93570411 -
www.mccitaliasrl.com
Pentron Clinical (Importatore e distributore Sigma

MD - 800.866128 -
www.sigmadentale.it)
Pulpdent Corporation -
www.pulpdent.com

(Dati forniti da Ravelli spa
- 02.3357261 -
www.ravellispa.it)
SDI Limited - 800.780625

Legenda: (A) Approfondimenti (€) In offerta

* I prezzi si intendono al netto di IVA

► Sigillanti					
Denominazione del prodotto	HELIOSEAL F	RIVA PROTECT	SEAL RITE	SURGI KIDS	VERTISE FLOW (A)
Produttore	Ivoclar Vivadent srl & C sas	SDI Limited	Pulpdent Corporation	MC Italia srl	SDS - Sybron Dental Specialties - Kerr
Formato	Siringa da 1,25 g	Capsula, p/l.	Siringa 1,2 ml	1 siringa mordenzante, 2 siringhe di sigillante fotopolimerizzabile	Siringa
Indicazioni	Sigillante fotoindurente per fessure fori solchi	Sigillante, liner, ottur. provv. preven. sensibilità	Sigillante per fessure e cavità	Sigillatura di solchi e fessure	Sigillatura di solchi e fessure, sottofondo per I e II classe, piccoli restauri di I classe
Composizione (%)	Dimetacrilati 58,6. Silicati, silicato di F 40,5	Fluoroaluminosilicato di vetro, acido poliacrilico	Resina di metacrilato con riempitivo vetroso	.	Riempitivi inorganici (micro e nano) 70, resina organica 30
Contiene fluoro	Si	Si	Si	Si	Si
Colori disponibili	Bianco	Bianco, rosa	1 colore bianco candido	1 colore opaco	A1, A2, A3.5, B1, B2, opaco, traslucente, xl
Fotopolimerizzabile	Si	No	Si	Si	Si
Resistenza alla compressione (MPa)	No
Modulo di elasticità (GPa)	No	.	.	.	5,2
Riempitivo (%)	40,5 peso	longlass	Vetroso	Particelle inferiori a 0,4 µm	Micro e nano riempito al 70
Contrazione da polimerizzazione (%)	4,4
Usura volumetrica	Dopo un anno 74,1% di volume intatto
Radiopacità	.	.	Si	Si	X 320% Al
Viraggio cromatico	No	No	No	No	No
Confezionamento	Helioseal F 5x1,25 g+accessori vari, Helioseal F refill siringa 1x1,25 g	50 caps, Kit polv. 15 g, liq.10 g, conditioner 10 ml	4 siringhe da 1,2 ml + 8 applicatori	1 siringa di mordenzante, 2 siringhe di sigillante, accessori	Kit 4 siringhe da 2 g, ricambio 2 siringhe da 2 g
Descrizione prodotto	Sigillante base resinosa, fotoindurente, con tecnica di mordenzatura dello smalto	Vetroionomero autoadesivo, bassa viscosità, in ambiente umido e asciutto	Sigillante per fessure e cavità a rilascio di fluoro	Sigillante fotopolimerizzabile per solchi e fessure	Composito fluido autoadesivo indicato per sigillatura di solchi e fessure, sottofondo per I e II classi, restauri di piccole I classi e riparazione della porcellana
Prezzo di Listino*	Euro 78,00, euro 14,80 (refill)	Non fornito	Non fornito	Non fornito	Non fornito

- www.sdi.com.au
SDS-Sybron Dental Specialties - Kerr -
 800.165552 -
www.kerrdental.it
Shofu - www.shofu.co.jp

(Dati forniti da Illic
 Dr. Riccardo spa -
 02.55016500 - www.illic.it)
Sweden&Martina spa -
 049.9124300 -
www.sweden-martina.com

AVVERTENZE IMPORTANTI PER IL LETTORE - I dati e le informazioni pubblicati in questa sezione, e negli eventuali approfondimenti pubblicati nella successiva collegata, sono forniti dalle aziende produttrici e/o importatrici e/o distributrici dei prodotti, le quali si assumono tutte le responsabilità legate alla loro veridicità e correttezza. In questa sezione i prodotti, quando possibile, sono raggruppati per omogeneità di destinazione d'uso, ed in ordine alfabetico secondo la denominazione commerciale. La presente rubrica ha finalità di informazione giornalistica, non di repertorio, non ha pretesa di esautività e non vuole esprimere giudizi sui prodotti. Il lettore è invitato a non interpretare come una scelta redazionale la elencazione di prodotti o la mancata citazione di altri.

Vertise™ Flow

L'evoluzione della Tecnologia Adesiva OptiBond

Nel 1955 Buonocore introdusse l'idea di mordenzare lo smalto con acido ortofosforico, ponendo le basi per l'adesione. Tuttavia, le prime tre generazioni di sistemi adesivi offrirono bassi valori di adesione alla dentina. Solo dagli anni '90 grazie all'introduzione dei sistemi adesivi di 4ª generazione si ottenne un'adesione affidabile sulla dentina, utilizzando la mordenzatura con acido ortofosforico, primer e successivamente la resina adesiva. Infatti, nel 1995 Kerr introdusse sul mercato **OptiBond FL**, il primo sistema adesivo riempito di 4ª generazione.

Ancora oggi, a distanza di anni, **OptiBond FL** rappresenta lo standard di riferimento delle principali Università di tutto il mondo. Pochi anni dopo, Kerr espanso le proprie innovazioni nel campo dell'adesione con l'introduzione di **OptiBond Solo Plus**, un sistema che combina il primer e l'adesivo in un unico flacone e consente al dentista di non effettuare più separatamente l'applicazione di questi componenti, eccetto la mordenzatura con acido ortofosforico. **OptiBond Solo Plus** è un adesivo unico, grazie al suo solvente a base di etanolo, che gli consente di tollerare bene l'umidità, decisamente meglio degli altri sistemi adesivi di 5ª generazione dotati di solventi a base di acetone.

Quattro anni fa, dopo anni di ricerca sulla tecnologia adesiva automordenzante, Kerr lanciò **OptiBond All-In-One**, un sistema adesivo di 7ª generazione che combina tutti i 3 passaggi in un singolo componente: mordenzatura, primer e adesivo in un unico flacone. La tecnologia au-

tomordenzante riduce la sensibilità postoperatoria in modo significativo, aumentando il comfort per il paziente e riducendo i tempi di applicazione per il dentista. *Un elemento comune a tutti i sistemi adesivi della linea OptiBond di Kerr è costituito dal monomero adesivo brevettato GPDM (Glicerol-Fosfato-1.3 Dimetacrilato).* La leadership di Kerr nell'odontoiatria adesiva, scaturisce da decenni di innovazioni apportate nel campo dei compositi e degli adesivi e, come tale, si conferma con la recente introduzione sul mercato di **Vertise Flow**, composito fluido fotopolimerizzabile, autoadesivo, progettato per applicazioni dirette. La tecnologia automordenzante ed autoadesiva di **Vertise Flow** elimina la necessità del passaggio separato di applicazione dell'adesivo nei restauri diretti in composito. Questo prodotto, basato sulla comprovata tecnologia adesiva OptiBond, semplifica notevolmente le attuali procedure di restauri diretti, grazie alla presenza dell'adesivo all'interno del composito stesso. **Vertise Flow** crea una adesione ai tessuti dentari (sia smalto che dentina) comparabile con i tradizionali compositi fluidi, utilizzati in combinazione con un adesivo tradizionale e un'elevata resistenza meccanica e alla flessione. Un'elevata resistenza alla flessione consente al materiale di sopportare lo stress e la forza applicata al restauro nel cavo orale. Diversi studi in vivo condotti da enti indipendenti confermano che **Vertise Flow** è sufficientemente rigido da evitare un'eccessiva deformazione dovuta alle forze di masticazione ma, allo stesso tempo, risulta essere abbastanza flessibile da



deformarsi insieme al dente, al fine di ridurre al minimo lo stress nell'area dell'interfaccia adesiva, presente tra il composito e il dente stesso. Il campo d'impiego di questo materiale è universale, es. per piccoli restauri di classe I e come liner di cavità per restauri di classe I e II, sigillante di solchi e fessure, riparazione di difetti dello smalto, riparazione di restauri in ceramica, eliminazioni di sottosquadri, piccole ricostruzioni occlusali in aree non sottoposte a carichi ed abrasioni incisali. Le 9 tonalità cromatiche disponibili lo rendono davvero versatile in molteplici indicazioni cliniche.

L'adesione di **Vertise Flow** ai tessuti dentari è duplice: principalmente attraverso un'adesione chimica tra il gruppo fosfato funzionale del monomero GPDM e gli ioni Calcio del dente. Secondariamente attraverso un'adesione micromeccanica che scaturisce dalla creazione di una rete interpenetrante formata dall'unione dei monomeri polimerizzati del Vertise Flow con le fibre di collagene (e anche con lo smear layer) della dentina. Grazie alla penetrazione dei monomeri all'interno delle fibre di collagene, dopo la polimerizzazione del materiale, si crea una zona di interdiffusione di composito/dentina. I quattro differenti riempitivi contenuti in **Vertise Flow** sono stati scrupolosamente selezionati per tipo, proporzione e grandezza, per ottimizzare la bagnabilità, la resistenza

meccanica e la lucidabilità. La media delle dimensioni delle particelle del **Vertise Flow** è pari a 1 µ. Vertise Flow impiega un riempitivo trimodale che ne assicura un incremento della percentuale in peso, contribuisce a ridurre la contrazione da polimerizzazione e ne aumenta la resistenza meccanica. Oltre allo smalto e alla dentina, il materiale aderisce bene anche ad altri substrati dentali, quali la ceramica, rendendolo adatto all'impiego anche come materiale per riparare intraoralmente quest'ultima, senza richiederne la mordenzatura o il condizionamento con alcun primer/silano. Questa peculiarità costituisce un grande vantaggio sia per il dentista che per il paziente. Attualmente, Vertise Flow rappresenta quindi uno dei prodotti più innovativi nel campo dell'odontoiatria ricostruttiva, segmento dove Kerr investe costantemente le proprie risorse per lo sviluppo di materiali all'avanguardia.

Per approfondimenti:
www.vertiseflow.com/eu

KERR ITALIA s.r.l.
Via Passanti, 332
84018 Scafati (SA)
Tel. 081.8508327
Fax 081.8508370
Mail to:
Contact.Italy@kerrhawe.com
Website:
www.kerrdental.eu

UNIVERSITÀ DI PISA



FACOLTÀ DI MEDICINA E CHIRURGIA

ATTIVAZIONE DI
MASTER DI 1° E 2° LIVELLO IN
IMPLANTOPROTESI ORALE
PER IGIENISTI DENTALI ED ODONTOIATRI

DIRETTORE: PROF. UGO COVANI

I Master hanno durata annuale. Scadenza presentazione domande entro il 20/11/2010 ore 13.
Per informazioni: e-mail segreteria@istitutostomatologicotirreno.it Tel. 0584 6059888 / 9

Fresatori

Intervista all'Odt. Fabio Pozza



*Fabio Pozza.
Lavora a Milano, è specialista in protesi
dentali altamente estetiche.*

In questo numero Infodent presenta ai lettori un confronto delle caratteristiche tecniche e merceologiche dei fresatori. Chiediamo a Fabio Pozza di illustrarci aspettative e criteri di scelta di questi strumenti.

Signor Pozza, quali caratteristiche di un fresatore sono di maggiore interesse per la pratica odontotecnica?

Dal punto di vista tecnologico un fresatore è uno strumento apparentemente semplice, essenzialmente costituito da una base e da un braccio meccanico che ha la funzione di mantenere in parallelo un micromotore o una turbina per la fase di rifinitura del manufatto. È comunque uno strumento indispensabile in odontotecnica in quanto non è possibile rifinire con precisione senza l'assistenza di una guida. Sugerirei di porre particolare attenzione alla scelta della base porta modello, che deve essere di facile ma sicura regolazione, graduata, con angoli d'inclinazione fino a 90°, che permetta di eseguire anche perforazioni laterali su barre, senza dover rimuovere il modello. Importante è anche la dotazione di un efficiente impianto di raffreddamento ad aria o acqua che consenta di lavorare senza surriscaldare il manufatto. Comunque dal fresatore ci si attende soprattutto solidità e stabilità, ed in questo può avere importanza anche la massa dello strumento. Le caratteristiche di compattezza ed ergonomia sono un ulteriore elemento di valutazione: quanto meno sia ingombrante lo strumento e quanto più consenta una posizione di lavoro che non risulti affaticante per l'operatore, tanto più un modello è preferibile rispetto ad un altro.

Per approfondire il concetto di ergonomia, applicata a questo tipo di strumenti...

Poter disporre di appoggi regolabili per le mani e gli avambracci consente una postura ottimale per l'operatore, così come poter regolare in altezza il piano di lavoro, in modo che anche modelli di diversa altezza siano sempre sullo stesso piano di visualizzazione. È anche importante una fonte luminosa che abbia una sufficiente pressione e focalizzazione, perché non è certamente consigliabile procedere alla fresatura con la sola illuminazione ambientale, la cui

variabilità produce affaticamento visivo, ed il campo in cui si lavora è inevitabilmente esposto a zone d'ombra quando chi vi opera si trovi a cambiare posizione.

In tema di affidabilità e sicurezza?

Poiché un fresatore è destinato a guidare uno strumento rotante, l'assenza di vibrazioni è una caratteristica molto importante, sia per la sicurezza sia per il comfort: se uno strumento vibra pone a rischio la precisione. Per la tutela della salute di chi lo usa è importante disporre di un sistema di aspirazione: la fresatura produce polveri microscopiche e se non si dispone di una efficiente pressione negativa attorno alla zona di lavoro esiste un rischio concreto di inalazione delle polveri. Quando si utilizza una turbina, la grande velocità di rotazione consiglia la disponibilità di un sistema di raffreddamento ad acqua. Un altro aspetto da considerare è la rumorosità: uno strumento silenzioso migliora di molto la qualità delle condizioni di lavoro.

Esiste una differenza di modelli per le varie lavorazioni?

La scelta del modello deve essere fatta in base alle lavorazioni che il laboratorio intende offrire, perché i fresatori non sono in genere progettati per ogni tipologia di impiego, e sul mercato sono offerti modelli molto semplici ed anche straordinariamente sofisticati con sistemi di controllo computerizzati. È quindi importante verificare nella scheda tecnica dello strumento quali materiali siano lavorabili e, di conseguenza, scegliere lo strumento anche con la configurazione di accessori che, per particolari lavorazioni, siano praticamente indispensabili.

Quali sono gli errori di tecnica che possono determinare l'insuccesso della fresatura?

La fresatura è una fase complessa e delicata, che richiede una grande attenzione da parte dell'odontotecnico. Disporre di uno strumento ben accessorizzato può aiutare a prevenire potenziali errori, ma l'esperienza, e possedere una "mano felice" è comunque fondamentale.

Legenda: (A) Approfondimenti (€) In offerta

* I prezzi si intendono al netto di IVA

► Fresatori

Denominazione del prodotto	A2 – A2BB	A4 IRON	A8	BRAVO (A)	CRUISE 440	CUCCIOLLO CC3	DWX-30 (A)
Produttore	Artiglio snc	Artiglio snc	Artiglio snc	Mariotti&C srl	Silfradent srl	Mariotti&C srl	Roland
Dimensioni (Cm - LxPxH)	24x26x46	32x30x47	35x40x55	25x25x40	30x30x46	25x25x37	61x66x56
Peso (Kg)	18+4 centralina	24+5	31+4 centralina	19	21,5	15	47
Materiali del basamento, colonna e braccio/bracci	Granito, anticorodal, acciaio cromato, acciaio inox	Multi-pin, anticorodal, acciaio inox	Multi-pin, anticorodal, acciaio inox	Acciaio inox, acciaio, alluminio	Basamento in granito africano, colonna e bracci in alluminio anticorodal	Acciaio inox, acciaio, alluminio	Guide in acciaio a ricircolo di sfere
Velocità motore minima/massima (giri/min)	27/60	27/60	20/60	1.000/30.000	1.500/27.000 rpm	1.000/30.000	30.000
Display per visualizzare la velocità	Si	Si	Si	Si	Si	Si	Si
Getto aria	Si	Si	Si	Si	Si	Si	Si
Tipo di illuminazione	Lampada alogena e/o led anulare	Lampada alogena e/o led anulare	Doppia lampada alogena e/o led anulare	Luce led interna "senza ombre durante il lavoro"	Lampada alogena	Luce snodata led (luce interna opzionale)	Nessuna
Breve descrizione del portamodelli	Portamodelli meccanico con base pneumatica o magnetica	Portamodelli meccanico con base pneumatica o magnetica	Portamodelli meccanico su basamento pneumatico o magnetico	Piattello elettromagnetico inclinabile e abbattibile 90°, semplice, preciso, robusto	Portamodelli universale meccanico a bloccaggio	Piattello inclinabile e abbattibile 90°, semplice, preciso, robusto	Morsa a centratura automatica con fermo a blocco per dischi e blocchi
Breve descrizione dei movimenti del braccio fresatore	Fresaggio a mano libera e guidato (foratura, fresatura canali e interlock) e predisposizione per zirconia	Fresaggio a mano libera e guidato (foratura, fresatura canali e interlock) e predisposizione per zirconia	Fresaggio a mano libera e micrometricamente guidato (foratura, fresatura canali e interlock)	Fresaggio di alta precisione meccanica con snodo 360°, precisa registrazione meccanica dei movimenti, verticale e micrometrico	Braccio pantografo tridimensionale, fresaggio a mano libera con arresto verticale, fresaggio con programmatore a crociera	Fresaggio a mano libera con snodo 360°, come una penna nelle mani, stop meccanico	Movimento a tre assi e quarto asse con rotazione in continuo
Breve descrizione delle funzioni e utilizzo	Montaggio attacchi, analisi del modello e progettazione scheletrati (sonda termica opzionale)	Montaggio attacchi, analisi del modello e progettazione scheletrati (sonda termica opzionale)	Montaggio attacchi, analisi del modello e progettazione scheletrati (sonda termica opzionale)	Tutti i tipi di fresaggio con grande precisione meccanica, avanzamento verticale, posizionamento attacchi, parallelometro	Fori, perni di frizione, canali, coulisse, barre fresate, attacchi a T, progettazione, montaggio di attacchi	Tutti i tipi di fresaggio, soprattutto su impianti, posizionamento attacchi, parallelometro	Fresatura di modelli e protesi in PMMA, cera e zirconia per applicazione dentale
Prezzo di Listino *	Euro 3.490,00	Euro 4.190,00	Euro 7.945,00	Euro 2.850,00	Euro 3.600,00	Euro 2.242,00	Euro 22.400,00

GLI OPERATORI INCLUSI NEL CONFRONTO SUI FRESATORI

Silfradent srl –
0543.970684 –
www.silfradent.com
Artiglio snc –

0521.782504 –
www.artiglio-italia.it
C.I.E. Dentralfarm srl –
011.4346348 –

www.dentralfarm.it
Degudent –
www.degudent.com
(Dati forniti da Dentsply

– 06.7264031 –
www.dentsply.it)
KaVo Dental –
335.1099035 –

Legenda: (A) Approfondimenti (€) In offerta

* I prezzi si intendono al netto di IVA

Fresatori						
Denominazione del prodotto	ENGINE EVEREST	F18.B1	FRESATRICE F4 BASIC	ISO – ISO COLOR	MASTERLAB	PAPERINO 2000.F3
Produttore	KaVo Dental	Mariotti&C srl	Degudent	C.I.E. Dentalfarm srl	TissiDental	Mariotti&C srl
Dimensioni (Cm - LxPxH)	880x835x1170	30x31x46	27,5x40x55	200x340x330	30x40x50	25x25x42
Peso (Kg)	286	23	22	7	10	20
Materiali del basamento, colonna e braccio/bracci	Lega di ghisa	Acciaio inox, acciaio, alluminio	Metallo	Alluminio, inox, alluminio, ottone	Lega + alluminio torniti	Acciaio inox, acciaio, alluminio
Velocità motore minima/massima (giri/min)	3.000/50.000	1.000/30.000	•	•	500/30.000	1.000/30.000
Display per visualizzare la velocità	Si	Si	No	No	Si	Si
Getto aria	Si e acqua	Si	No	Si	No	Si
Tipo di illuminazione	Nessuna	Luce led interna "senza ombre durante il lavoro"	A led (accessorio)	Alogena da 5 Watt	Led circolari sul micromotore	Luce snodata led (luce interna opzionale)
Breve descrizione del portamodelli	Barre da 10 elem. singoli o 6+2 ponti, barre da 2 ponti piccoli, barre da 2 ponti grandi 60x20, barra porta Ronden 2 pezzi	Piattello elettromagnetico inclinabile e abbattibile 90°, semplice, preciso, robusto	A snodo sferico con indicazione 0° e blocco a leva, serraggio del modello a vite	Piano snodato in forma libera, base con fresaggio per bloccaggio a camma sulla base o per utilizzo libero	Base regolabile multiposizione con ritorno orizzontale automatico	Piattello elettromagnetico inclinabile e abbattibile 90°, semplice, preciso, robusto
Breve descrizione dei movimenti del braccio fresatore	Fresaggio	Fresaggio di alta precisione meccanica con snodo 360°, precisa registrazione meccanica dei movimenti, verticale e micrometrico	2 bracci portastrumenti, per fresaggio di precisione e fresaggio a mano libera, entrambi graduati al decimo di mm	Braccio ed accessori per attività a mano libera + pomello graduato e blocco radiale per forature calibrate + bloccaggio assiale con guida per fresaggio delle barre	Doppio snodo per fresaggio a mano libera o tramite bloccaggio	Fresaggio a mano libera con snodo 360° di libertà, come una penna nelle mani, stop meccanico
Breve descrizione delle funzioni e utilizzo	Lavorazioni di corone e cappette singole, ponti, arcate complete in tutti i materiali, plastiche, ZRO2, titanio, disilicato tdi litio, vetroceramica	Alimentazione incorporata nella base, comandi frontali, tutti i tipi di fresaggio con grande precisione meccanica, avanzamento verticale, posizionamento attacchi, parallelometro, predisposiz. turbina-spray	Possibilità di eseguire ogni tipo di operazione per il fresaggio telescopico, CSP e conometrico	Strutturato ed attrezzato per il progetto di scheletrati. Utilizza tramite pinza, il micromotore già presente in laboratorio con l'uso di apposito adattatore (fornito su specifica richiesta)	Tutte le applicazioni (fresaggi, attacchi, ceratura)	Tutti i tipi di fresaggio, soprattutto su impianti, avanzam. verticale, posizionamento attacchi, parallelometro, predisposizione per turbina-spray
Prezzo di Listino *	Euro 87.000,00	Euro 3.540,00	Euro 6.160,00	Da euro 1.230,00 a 1.570,00	Euro 4.790,00	Euro 2.932,00

www.kavo.com
Mariotti & C. srl –
 0543.474105 –
 www.mariotti-italy.com
Roland – 0735.586558 -

www.rolanddg.it
TISSIDental –
 02.98282694 -
 www.tissidental.com

AVVERTENZE IMPORTANTI PER IL LETTORE - I dati e le informazioni pubblicati in questa sezione, e negli eventuali approfondimenti pubblicati nella successiva collegata, sono forniti dalle aziende produttrici e/o importatrici e/o distributori dei prodotti, le quali si assumono tutte le responsabilità legate alla loro veridicità e correttezza. In questa sezione i prodotti, quando possibile, sono raggruppati per omogeneità di destinazione d'uso, ed in ordine alfabetico secondo la denominazione commerciale. La presente rubrica ha finalità di informazione giornalistica, non di repertorio, non ha pretesa di esaurire e non vuole esprimere giudizi sui prodotti. Il lettore è invitato a non interpretare come una scelta redazionale la elencazione di prodotti o la mancata citazione di altri.

STRUMENTI DINAMICI PROFESSIONALI

100% MADE IN ITALY



SIMPLIFYING DENTAL MOTION

Via del Pescinale, 77
50041 Calenzano (FI) - ITALY
+39 055 8825741
+39 055 8825764
info@teknedental.com
www.teknedental.com



Bravo: il fresaggio ad alta precisione

MARIOTTI&C, come sempre attenta alle esigenze dell'odontotecnico ed in particolare modo al tema del fresaggio, introduce una nuova linea di fresatori/parallelometri: BRAVO. Grazie alla collaborazione con esperti laboratori di fresaggio, questa linea è nata per raggiungere il massimo della precisione. Presentato per la prima volta nel marzo 2009 durante la fiera di Colonia IDS, "Bravo" ha già ottenuto un larghissimo consenso tra i tanti utilizzatori. Un braccio micromotore sensibile e preciso, riesce a fresare, scendere verticalmente, posizionare attacchi e fungere da parallelometro con grande praticità e leggerezza. "Bravo" ha come punto di forza un braccio snodato su cuscinetti che gli permette di muoversi liberamente a 360° e una precisa slitta per il movimento verticale e micrometrico. Importante innovazione è anche la luce interna al manipolo che permette di lavorare agevolmente senza ombre.



Infine la base porta-modelli elettromagnetica inclusa nel set lavora da 0° a 90° facilitando tutte le tecniche di fresaggio.

Per informazioni:
Mariotti&C srl
micromotors&milling-
machines
Via Seganti, 73
47121 Forlì (FC)
Tel. +39.0543.474105
Fax +39 0543.781811
info@mariotti-italy.com
www.mariotti-italy.com

Fresatore Roland DWX30

La qualità del Cad-Cam ad un prezzo contenuto

La 8853 Spa è lieta di integrare la sua gamma di prodotti con una completa linea dedicata al Cad Cam, Scanner Dental Wings, Fresatore Roland DWX30, consumabili propri in Zirconia, dischi in cromocobalto, Cera, Plastica e Utensili per i principali fresatori. In particolare il fresatore giapponese Roland DWX30 offre la possibilità a tutti i piccoli e medi laboratori di poter entrare nel mondo del Cad Cam ad un prezzo veramente contenuto; la combinazione con lo Scanner Dental Wings offre un sistema di altissima qualità e precisione tecnica ed è forse il più economico in circolazione. Sicuramente è un sistema assolutamente aperto e senza vincolo sui consumabili. Macchina a 4 assi, capace di lavorare senza problemi cera, pmma e Zirconia, equipaggiata con morsa circolare per dischi e adattatore per blocchetti ed altre forme. La struttura meccanica è stata studiata per ridurre al minimo le vibrazioni e garantire la massima pla-



narità per il massimo della precisione. Viti a ricircolo di sfera. Risoluzione assi X, Y, Z 0.00125 mm/step e di 0.0028125 /step sul quarto asse. La DWX 30 è fornita standard con colletti ad aggancio magnetico del codolo utensile che consentono l'utilizzo di diversi diametri di fresa. Mandrino da 6.000 a 30.000 RPM.

Per informazioni:
8853 spa
Via Pitagora, 11
20128 Milano (MI)
Tel. 02.88531
Fax 02.8853888
8853@8853.it
www.8853.it

Videoredazionali Infodent: la parola d'ordine è "trasparenza"



In linea con la propria vocazione all'informazione e a seguito dell'apprezzamento riscosso dai professionisti, aumentano sul sito Infodent i videoredazionali: il modo più trasparente e completo di presentare le novità merceologiche presenti sul mercato.

Si tratta di video di pochi minuti che mostrano direttamente i prodotti di cui vengono illustrate le caratteristiche principali, il funzionamento, le modalità di utilizzo etc.

Per il professionista il grande vantaggio offerto dal videoredazionale è quello di poter acquisire tutte le informazioni in poco tempo, senza filtri, in modo veloce ed efficace e quindi avere tutte le armi per procedere ad un acquisto mirato e consapevole.

NEWS DA infodent.it



Ti piace Infodent? [Seguilo su Facebook](#)

Negli anni Infodent ha seguito il settore dentale e le sue trasformazioni, oggi Infodent è anche su Facebook e la sua comunità cresce di giorno in giorno. Iscriviti e potrai seguire tutte le novità: le evoluzioni dei progetti in corso, i convegni e

gli eventi a cui Infodent partecipa e non solo. Potrai essere informato sui nuovi videoredazionali online, avendo sempre un canale di accesso privilegiato all'informazione del settore dentale.

*Redefining the Standard ...
for Optics & Ergonomics*

Q-Optics



eclipse-ti



Q-OPTICS EUROPE SRL
contatti@q-optics.com

1. DENOMINAZIONE DEL MEDICINALE

BRUFEN[®] 400 mg Compresse rivestite. BRUFEN[®] 600 mg Compresse rivestite. BRUFEN[®] 600 mg Granulato effervescente.

2. COMPOSIZIONE QUALITATIVA E QUANTITATIVA

• **BRUFEN 400 mg Compresse rivestite.** Una compressa contiene: *Principio attivo:* ibuprofene 400 mg. • **BRUFEN 600 mg Compresse rivestite.** Una compressa contiene: *Principio attivo:* ibuprofene 600 mg. • **BRUFEN 600 mg Granulato effervescente.** Una bustina contiene: *Principio attivo:* ibuprofene 600 mg.

3. FORMA FARMACEUTICA

Compresse rivestite, granulato effervescente.

4. INFORMAZIONI CLINICHE. 4.1 Indicazioni terapeutiche. Come antireumatico in: • osteoartrite in tutte le sue localizzazioni (artrosi cervicale, dorsale, lombare; artrosi della spalla, dell'anca, del ginocchio; artrosi diffuse, ecc.), periartrite scapolo-omeroale, lombalgie, sciatalgie, radicolonevriti; fibrositi, tenosinoviti, miositi, traumatologia sportiva; artrite reumatoide, morbo di Still. Come analgesico in forme dolorose di diversa eziologia: • *nella traumatologia accidentale e sportiva;* • *nella pratica dentistica,* nei dolori post-estrazione e dopo interventi odontostomatologici; • *in ostetricia:* nel dolore post-episiotomico e post-partum; • *in ginecologia:* nella prevenzione e nel trattamento della dismenorrea; • *in chirurgia:* nel trattamento del dolore post-operatorio; • *in oculistica:* nel dolore post-operatorio e nelle forme dolorose di varia eziologia; • *in medicina generale:* nel trattamento di emicrania e cefalea. **4.2 Posologia e modo di somministrazione.** • **Compresse da 400 mg:** 2-4 compresse al giorno a giudizio del medico. • **Compresse e granulato da 600 mg:** 1-3 compresse al giorno a giudizio del medico. La dose massima giornaliera di BRUFEN non deve superare 1800 mg. In reumatologia, per migliorare la rigidità mattutina, la prima dose orale viene somministrata al risveglio del paziente; le dosi successive possono essere assunte ai pasti. In presenza di insufficienza renale l'eliminazione può essere ridotta e la posologia va di conseguenza adeguata. Nel trattamento di pazienti anziani la posologia deve essere attentamente stabilita dal medico che dovrà valutare un'eventuale riduzione dei dosaggi sopra indicati. Gli effetti indesiderati possono essere minimizzati con l'uso della più bassa dose efficace per la più breve durata possibile di trattamento che occorre per controllare i sintomi (vedere sezione 4.4). **4.3 Controindicazioni.** Ipersensibilità al principio attivo o ad uno qualsiasi degli eccipienti. Polposi nasale, angioedema, insufficienza epatica o renale grave. Come per altri farmaci antinfiammatori non steroidei è opportuno non somministrare il prodotto a pazienti portatori di ulcera peptica grave o in fase attiva. Storia di emorragia gastrointestinale o perforazione relativa a precedenti trattamenti attivi o storia di emorragia/ulcera peptica ricorrente (due o più episodi distinti di dimostrata ulcerazione o sanguinamento). Severa insufficienza cardiaca. Terzo trimestre di gravidanza. **4.4 Avvertenze speciali e precauzioni d'impiego.** L'uso di BRUFEN deve essere evitato in concomitanza di FANS, inclusi inibitori selettivi della COX-2. Gli effetti indesiderati possono essere minimizzati con l'uso della più bassa dose efficace per la più breve durata possibile di trattamento che occorre per controllare i sintomi (vedere sezione 4.2 e i paragrafi sottostanti sui rischi gastrointestinali e cardiovascolari). Come per altri FANS, ibuprofene può mascherare segni di infezione. **Anziani.** I pazienti anziani hanno un aumento della frequenza di reazioni avverse ai FANS, specialmente emorragie e perforazioni gastrointestinali, che possono essere fatali (vedere sezione 4.2). **Emorragia gastrointestinale, ulcerazione e perforazione.** Durante il trattamento con tutti i FANS, in qualsiasi momento, con o senza sintomi di preavviso o precedente storia di gravi eventi gastrointestinali, sono state riportate emorragie gastrointestinali, ulcerazione e perforazione, che possono essere fatali. Negli anziani e in pazienti con storia di ulcera, soprattutto se complicata da emorragia o perforazione (vedere sezione 4.3), il rischio di emorragia gastrointestinale, ulcerazione o perforazione è più alto con dosi aumentate di FANS. Questi pazienti devono iniziare il trattamento con la più bassa dose disponibile. L'uso concomitante di agenti protettori (misoprostolo o inibitori della pompa protonica) deve essere considerato per questi pazienti e anche per pazienti che assumono basse dosi di aspirina o altri farmaci che possono aumentare il rischio di eventi gastrointestinali (vedere sezione 4.5). Pazienti con storia di tossicità gastrointestinale, in particolare anziani, devono riferire qualsiasi sintomo gastrointestinale inusuale (soprattutto emorragia gastrointestinale) in particolare nelle fasi iniziali del trattamento. Cautela deve essere prestata ai pazienti che assumono farmaci concomitanti che potrebbero aumentare il rischio di ulcerazione o emorragia, come corticosteroidi orali, anticoagulanti come warfarin, inibitori selettivi del reuptake della serotonina o agenti antiaggreganti piastrinici come l'aspirina (vedere sezione 4.5). Quando si verifica emorragia o ulcerazione gastrointestinale in pazienti che assumono BRUFEN il trattamento deve essere sospeso. I FANS devono essere somministrati con cautela nei pazienti con una storia di malattia gastrointestinale (colite ulcerosa, morbo di Crohn) poiché tali condizioni possono essere esacerbate (vedere sezione 4.8). **Effetti cardiovascolari e cerebrovascolari.** Un adeguato monitoraggio ed opportune istruzioni sono necessarie nei pazienti con anamnesi positiva per ipertensione e/o insufficienza cardiaca congestizia da lieve a moderata poiché, in associazione al trattamento con i FANS, sono stati riscontrati ritenzione di liquidi ed edema. Studi clinici e dati epidemiologici suggeriscono che l'uso di ibuprofene, specialmente ad alti dosaggi (2400 mg/die) e per trattamenti di lunga durata, può essere associato ad un modesto aumento del rischio di eventi trombotici arteriosi (p. es. infarto del miocardio o ictus). In generale, gli studi epidemiologici non suggeriscono che basse dosi di ibuprofene (p. es. <1200 mg/die) siano associate ad un aumentato rischio di infarto del miocardio. I pazienti con ipertensione non controllata, insufficienza cardiaca congestizia, cardiopatia ischemica accertata, malattia arteriosa periferica e/o malattia cerebrovascolare devono essere trattati con ibuprofene soltanto dopo attenta considerazione. Analoghe considerazioni devono essere effettuate prima di iniziare un trattamento di lunga durata in pazienti con fattori di rischio per eventi cardiovascolari (p. es. ipertensione, iperlipidemia, diabete mellito, fumo). **Effetti dermatologici.** Gravi reazioni cutanee alcune delle quali fatali, includenti dermatite esfoliativa, sindrome di Stevens-Johnson e necrolisi tossica epidermica, sono state riportate molto raramente in associazione con l'uso dei FANS (vedere sezione 4.8). Nelle prime fasi della terapia i pazienti sembrano essere a più alto rischio: l'insorgenza della reazione si verifica nella maggior parte dei casi entro il primo mese di trattamento. BRUFEN deve essere interrotto alla prima comparsa di rash cutaneo, lesioni della mucosa o qualsiasi altro segno di ipersensibilità. L'uso, specie se prolungato, di prodotti per applicazione topica può dare origine a fenomeni di sensibilizzazione; ove ciò accada, occorre interrompere il trattamento e istituire una terapia idonea. Così pure se si manifestano disturbi visivi, segni persistenti di disfunzione epatica o manifestazioni sistemiche quali eosinofilia, rash, ecc. **Effetti renali.** Quando si inizia un trattamento con ibuprofene deve essere prestata cautela ai pazienti con una disidratazione considerevole. L'utilizzo a lungo termine di ibuprofene, come con altri FANS, ha portato a necrosi papillare renale ed altri cambiamenti patologici renali. È stata riscontrata tossicità renale in pazienti nei quali le prostaglandine renali hanno un ruolo compensatorio nel mantenimento della perfusione renale. La somministrazione di FANS in questi pazienti può comportare una riduzione dose-dipendente nella formazione delle prostaglandine e, come effetto secondario, nel flusso sanguigno renale il quale può portare velocemente in scompenso renale. I pazienti più a rischio di queste reazioni sono quelli con ridotte funzionalità renali, scompenso cardiaco, disfunzioni epatiche, anziani e tutti quei pazienti che prendono diuretici e ACE inibitori. La discontinuità della terapia con FANS solitamente viene seguita dal recupero dello stato di pretrattamento. In caso di impiego prolungato sorvegliare la funzionalità renale particolarmente in caso di lupus eritematoso diffuso. **Disturbi respiratori.** BRUFEN deve essere prescritto con cautela in quei soggetti che hanno manifestato broncospasmo, dopo l'impiego di aspirina o altri FANS, nonché in soggetti con anamnesi di emorragia o ulcera gastrointestinale, scompenso cardiaco, ipertensione, difetti di coagulazione. **Funzionalità cardiaca, renale ed epatica ridotta.** Particolare cautela deve essere adottata nel trattamento di pazienti con funzionalità cardiaca, epatica o renale fortemente ridotta. In tali pazienti è opportuno ricorrere al monitoraggio periodico dei parametri clinici e di laboratorio, specialmente in caso di trattamento prolungato. Essendosi rilevate alterazioni oculari nel corso di studi su animali con farmaci antinfiammatori non steroidei, si raccomanda, in caso di trattamenti prolungati, di effettuare periodici controlli oftalmologici. L'uso di BRUFEN (compresse - granulato), come di qualsiasi farmaco inibitore della sintesi delle prostaglandine e della ciclo-ossigenasi, è sconsigliato nelle donne che intendano iniziare una gravidanza. La somministrazione di BRUFEN (compresse - granulato) dovrebbe essere sospesa nelle donne che hanno problemi di fertilità o che sono sottoposte a indagini sulla fertilità. **Effetti ematici.** Ibuprofene, come altri FANS, può inibire l'aggregazione piastrinica e ha dato evidenza di prolungare il tempo di sanguinamento in soggetti sani. **Meningite asettica.** In rare occasioni in pazienti in trattamento con ibuprofene è stata osservata meningite asettica. Sebbene è più probabile che possa succedere in pazienti con lupus eritematoso sistemico e patologie del tessuto connettivo collegate, è stato riscontrato in pazienti i quali non manifestavano patologie croniche concomitanti. **BRUFEN compresse contiene lattosio.** I pazienti affetti da rari problemi ereditari di intolleranza al galattosio, da deficit di lattasi o da malassorbimento di glucosio-galattosio non devono assumere questo medicinale. **BRUFEN granulato contiene saccarosio.** I pazienti affetti da rari problemi ereditari di intolleranza al fruttosio, da deficit di sucralasi-isomaltasi o da malassorbimento di glucosio-galattosio non devono assumere questo medicinale. **4.5 Interazioni con altri medicinali e altre forme di interazione.** Il vastissimo impiego di ibuprofene in tutto il mondo non ha dato luogo a segnalazioni di effetti interattivi. **Diuretici, ACE inibitori e antagonisti dell'angiotensina II:** i FANS possono ridurre l'effetto dei diuretici e di altri farmaci antipertensivi. In alcuni pazienti con funzione renale compromessa (per esempio pazienti disidratati o pazienti anziani con funzione renale compromessa) la co-somministrazione di un ACE inibitore o di un antagonista dell'angiotensina II e di agenti che inibiscono il sistema della ciclo-ossigenasi può portare ad un ulteriore deterioramento della funzione renale, che comprende una possibile insufficienza renale acuta, generalmente reversibile. Queste interazioni devono essere considerate in pazienti che assumono BRUFEN in concomitanza con ACE inibitori o antagonisti dell'angiotensina II. Quindi, la combinazione deve essere somministrata con cautela, specialmente nei pazienti anziani. I pazienti devono essere adeguatamente idratati e deve essere preso in considerazione il monitoraggio della funzione renale dopo l'inizio della terapia concomitante. È comunque opportuno monitorare i pazienti in trattamento con cumarini e non associare ibuprofene con aspirina o altri FANS. Dati sperimentali indicano che l'ibuprofene può inibire

gli effetti dell'acido acetilsalicilico a basse dosi sull'aggregazione piastrinica quando i farmaci sono somministrati in concomitanza. Tuttavia, l'esiguità dei dati e le incertezze relative alla loro applicazione alla situazione clinica non permettono di trarre delle conclusioni definitive per l'uso continuativo di ibuprofene; sembra che non vi siano effetti clinicamente rilevanti dall'uso occasionale dell'ibuprofene (vedere sezione 5.1). La contemporanea somministrazione di litio e FANS provoca aumento dei livelli plasmatici di litio. **Metotrexato:** i FANS possono diminuire l'eliminazione del metotrexato. **Aminoglicosidi:** i FANS possono diminuire l'escrezione degli aminoglicosidi. **Glicosidi cardiaci:** i FANS possono esacerbare lo scompenso cardiaco, ridurre il tasso della filtrazione glomerulare e aumentare i livelli dei glicosidi cardiaci. **Ciclosporine:** aumentano il rischio di nefrotossicità con i FANS. **Inibitori della COX-2 e altri FANS:** l'uso concomitante con altri FANS, incluso inibitori selettivi della ciclo-ossigenasi-2, deve essere evitato per potenziale effetto additivo. **Estratti vegetali:** Ginkgo Biloba può aumentare il rischio di sanguinamento in associazione a FANS. **Mifepristone:** i FANS non possono essere assunti per 8-12 giorni dopo la somministrazione di mifepristone poiché i FANS possono ridurre l'effetto. **Antibiotici chinolonici:** dati su animali indicano che i FANS possono aumentare il rischio di convulsioni associate con antibiotici chinolonici. I pazienti che prendono FANS e chinoloni possono avere un aumentato rischio di sviluppare convulsioni. **Tacrolimus:** possibile aumento del rischio di nefrotossicità quando i FANS vengono somministrati con tacrolimus. **Zidovudina:** aumento del rischio di tossicità ematica in caso di co-somministrazione con FANS. C'è evidenza di un aumento del rischio di ematrosi e di ematoma in pazienti emofilici affetti da HIV in contemporaneo trattamento con zidovudina ed altri FANS. **Corticosteroidi:** aumento del rischio di ulcerazione o emorragia gastrointestinale (vedere sezione 4.4). **Anticoagulanti:** i FANS possono aumentare gli effetti degli anticoagulanti, come il warfarin (vedere sezione 4.4). **Agenti antiaggreganti e inibitori selettivi del reuptake della serotonina (SSRIs):** aumento del rischio di emorragia gastrointestinale (vedere sezione 4.4). **4.6 Gravidanza e allattamento.** Nelle donne in stato di gravidanza e durante l'allattamento il prodotto va somministrato solo nel caso di assoluta necessità, sotto diretto controllo medico. **Gravidanza.** L'inibizione della sintesi di prostaglandine può interessare negativamente la gravidanza e/o lo sviluppo embrio/fetale. Risultati di studi epidemiologici suggeriscono un aumentato rischio di aborto e di malformazione cardiaca e di gastroscisi dopo l'uso di un inibitore della sintesi delle prostaglandine nelle prime fasi della gravidanza. **4.7 Effetti sulla capacità di guidare veicoli e sull'uso di macchinari.** Non interferisce sulla capacità di guidare veicoli e sull'uso di macchinari. **4.8 Effetti indesiderati.** L'esteso impiego di ibuprofene ha evidenziato una limitata incidenza di effetti indesiderati. Le segnalazioni più frequenti sono state quelle relative a rash cutanei, usualmente risolti rapidamente con la cessazione della terapia. Sono stati segnalati inoltre casi di dispepsia e, in pazienti particolarmente sensibili, isolati casi di enterorragia, ulcera gastroduodenale anche perforata, melena. **Gastrointestinali:** gli eventi avversi più comunemente osservati sono di natura gastrointestinale. Possono verificarsi ulcere peptiche, perforazione o emorragia gastrointestinale, a volte fatale, in particolare negli anziani (vedere sezione 4.4). Molto raramente sono state osservate pancreatiti. Dopo somministrazione di BRUFEN sono stati riportati: nausea, vomito, diarrea, flatulenza, costipazione, dispepsia, dolore addominale, melena, ematemesi, stomatiti ulcerative, esacerbazione di colite e morbo di Crohn (vedere sezione 4.4). Meno frequentemente sono state osservate gastriti. In associazione al trattamento con FANS sono stati riportati edema, ipertensione e insufficienza cardiaca. Studi clinici e dati epidemiologici suggeriscono che l'uso di ibuprofene, specialmente ad alti dosaggi (2400 mg/die) e per trattamenti di lunga durata, può essere associato ad un modesto aumento del rischio di eventi trombotici arteriosi (p. es. infarto del miocardio o ictus) (vedere sezione 4.4). Sono stati infine riportati: broncospasmo e alcuni casi di trombocitopenia, neutropenia, agranulocitosi aplastica, anemia emolitica, riduzione dell'emoglobina e dell'ematocrito, disturbi del SNC (depressione, confusione, vertigine, cefalea, tinnito, parestesia, sonnolenza, neurite ottica ecc.), nefropatia tossica in varie forme, incluso nefrite interstiziale, sindrome nefrotica, insufficienza renale in pazienti con funzionalità compromessa, insufficienza cardiaca congestizia, ipertensione, funzione epatica anormale, insufficienza epatica, epatite e ittero. Con alcuni antinfiammatori non steroidei ad uso topico cutaneo o transdermico, derivati dell'acido propionico, sono state segnalate reazioni avverse cutanee con eritema, prurito, irritazione, sensazione di calore o bruciore e dermatiti da contatto. Reazioni bollose includenti sindrome di Stevens-Johnson e necrolisi tossica epidermica (molto raramente). Sono possibili reazioni di fotosensibilità. **4.9 Sovradosaggio.** I sintomi più comuni sono: nausea, vomito, vertigine, convulsioni, perdita della coscienza e depressione del SNC e del sistema respiratorio. Meno frequentemente: cefalea, tinnito, depressione del sistema nervoso centrale e convulsioni. Il sovradosaggio acuto generalmente viene ben tollerato quando non sono stati somministrati altri farmaci. In caso di sovradosaggio è indicata la lavanda gastrica e la correzione degli elettroliti ematici. Non esiste un antidoto specifico per ibuprofene.

5. PROPRIETÀ FARMACOLOGICHE. 5.1 Proprietà farmacodinamiche. Categoria farmacoterapeutica: Farmaci antinfiammatori non steroidei – derivati dell'acido propionico. Codice ATC: M01AE01. Ibuprofene è un analgesico-antinfiammatorio di sintesi, dotato inoltre di spiccata attività antipiretica. Chimicamente è il capostipite dei derivati fenilpropionici. L'attività analgesica è di tipo non narcotico ed è 8-30 volte superiore a quella dell'acido acetilsalicilico. Ibuprofene è un potente inibitore della sintesi prostaglandinica ed esercita la sua attività inibendone la sintesi perifericamente. Dati sperimentali indicano che l'ibuprofene può inibire gli effetti dell'acido acetilsalicilico a basse dosi sull'aggregazione piastrinica quando i farmaci sono somministrati in concomitanza. In uno studio, dopo la somministrazione di una singola dose di 400 mg di ibuprofene, assunto entro 8 ore prima o dopo 30 minuti dalla somministrazione di acido acetilsalicilico (81 mg), si è verificata una diminuzione dell'effetto dell'acido acetilsalicilico sulla formazione di trombocitani e sull'aggregazione piastrinica. Tuttavia, l'esiguità dei dati e le incertezze relative alla loro applicazione alla situazione clinica non permettono di trarre delle conclusioni definitive per l'uso continuativo di ibuprofene; sembra che non vi siano effetti clinicamente rilevanti dall'uso occasionale dell'ibuprofene. **5.2 Proprietà farmacocinetiche.** Ibuprofene è ben assorbito dopo somministrazione orale e rettale; assunto a stomaco vuoto produce nell'uomo livelli sierici massimi dopo circa 45 minuti. La somministrazione di pari dosi precedute da ingestione di cibo ha rivelato un assorbimento più lento e il raggiungimento dei livelli massimi in un periodo di tempo compreso entro un minimo di un'ora e mezza e un massimo di tre ore. L'escrezione è rapida e i livelli sierici non mostrano segni di accumulo. Il 44% di una dose di ibuprofene viene recuperata nelle urine sotto forma di due metaboliti farmacologicamente inerti e il 20% sotto forma di farmaco come tale. Nell'animale, dal 16% al 38% della dose giornaliera viene escreto nelle feci, e dal 38% al 70% nelle urine. **5.3 Dati preclinici di sicurezza.** Le prove tossicologiche sulle diverse specie animali, per diverse vie di somministrazione, hanno dimostrato che ibuprofene è ben tollerato (la DL₅₀ nel topo albino è di 800 mg/kg per os; mentre nel ratto, sempre per os, è di 1600 mg/kg). Va però notato che la somministrazione di FANS a ratte gravide può determinare restrizione del dotto arterioso fetale. Non vi sono ulteriori informazioni su dati preclinici oltre a quelle già riportate in altre parti di questo Riassunto delle Caratteristiche del Prodotto (vedere sezione 4.6).

6. INFORMAZIONI FARMACEUTICHE. 6.1 Elenco degli eccipienti. • BRUFEN 400 mg e 600 mg Compresse. Cellulosa microcristallina, croscarmellosio sodico, idrossipropilmetilcellulosa, lattosio, laurilsolfato sodico, magnesio stearato, Opaspray M-1-71118 Bianco, silice colloidale anidra, talco. • BRUFEN 600 mg Granulato. Acido malico, aroma arancia, povidone, saccarosio, sodio bicarbonato, sodio carbonato anidro, sodio laurilsolfato, sodio saccarinato. **6.2 Incompatibilità.** Non sono note incompatibilità chimico-fisiche di ibuprofene verso altri composti. **6.3 Validità.** Compresse: 3 anni. Granulato: 2 anni. **6.4 Precauzioni particolari per la conservazione.** BRUFEN 600 mg Granulato va conservato a temperatura non superiore a 25 °C. **6.5 Natura e contenuto del contenitore. Compresse.** • Astuccio contenente 30 compresse da 400 mg in blister (PVC/Alu). • Astuccio contenente 30 compresse da 600 mg in blister (PVC/Alu). **Granulato.** • Astuccio contenente 10 bustine (carta/polietilene/alluminio/polietilene) di granulato da 600 mg. • Astuccio contenente 30 bustine (carta/polietilene/alluminio/polietilene) di granulato da 600 mg. **6.6 Precauzioni particolari per lo smaltimento.** Nessuna.

7. TITOLARE DELL'AUTORIZZAZIONE ALL'IMMISSIONE IN COMMERCIO
ABBOTT S.r.l. – 04011 Campoverde (LT)

8. NUMERO DELL'AUTORIZZAZIONE ALL'IMMISSIONE IN COMMERCIO

• 30 compresse da 400 mg in blister PVC/Alu, A.I.C.: n. 022593204 • 30 compresse da 600 mg in blister PVC/Alu, A.I.C.: n. 022593216 • 10 bustine di granulato da 600 mg, A.I.C.: n. 022593178
• 30 bustine di granulato da 600 mg, A.I.C.: n. 022593103

9. DATA DI PRIMA AUTORIZZAZIONE/RINNOVO DELL'AUTORIZZAZIONE

• 30 compresse da 400 mg in blister PVC/Alu: 09.06.2006 • 30 compresse da 600 mg in blister PVC/Alu: 09.06.2006 • 10 bustine di granulato da 600 mg: 20.12.1999 • 30 bustine di granulato da 600 mg: 01.06.1990. Rinnovo autorizzazione: 01.06.2010

10. DATA DI REVISIONE DEL TESTO

Determinazione AIFA del 19 luglio 2010

BRUFEN 30 Compresse rivestite 400 mg	€ 4.64	CLASSE A (66)	RR
BRUFEN 30 Compresse rivestite 600 mg	€ 6.77	CLASSE A (66)	RR
BRUFEN Granulato effervescente – 30 bustine 600 mg	€ 7.50	CLASSE A (66)	RR

Ephestos

Garantita qualità e completezza per pressofusione anche con cromocobalto e con leghe non preziose



La colata dei metalli per pressofusione non è un'esperienza recente: nei secoli passati, anche in assenza di centrifughe, furono eseguite fusioni eccellenti (un solo nome, quello di Benvenuto Cellini, cancella ogni dubbio). La fusione in odontotecnica cominciò proprio utilizzando questo sistema: mezza patata appoggiata sul cilindro nel cui cono si era già fuso il metallo (metodo poi sostituito negli anni '50 dalla mitica Carmagnola) o

la pressa Antonelli con funzionamento a pedale, fino alla Aurette, il più grosso successo degli anni '70.

Tutti sistemi che funzionarono (e funzionano) benissimo se si fondono solamente leghe preziose, che hanno come caratteristiche:

- peso specifico elevato
- temperatura di fusione relativamente bassa (max 1400°C)
- buona fluidità allo stato fuso
- raffreddamento relativamente lento.

Il tutto si complica quando si devono fondere leghe non preziose le quali, oltre a non possedere le caratteristiche appena indicate per le leghe preziose, richiedono un'elevata erogazione di calorie per raggiungere e mantenere la temperatura di colata, ossia quella necessaria per garantire una buona fluidità della lega in tutta la fase di passaggio dal crogiolo

al cilindro. Escludendo la fiamma, l'unica alternativa rimane la muffola a resistenza che però, per erogare le calorie richieste, viene fortemente stressata, riducendo dapprima il rendimento e poi la vita della muffola stessa.

Con EPHESTOS, nata dall'esperienza Manfredi nell'induzione e nel controllo della temperatura maturata in 60 anni, si è raggiunto l'obiettivo di garantire con la pressofusione gli stessi risultati con leghe preziose e non preziose, senza dimenticare la possibilità di fondere agevolmente anche gli scheletrati.

Ephestos è in grado di fondere rapidamente l'acciaio ed essere delicata sulla fusione delle leghe nobili: grazie all'evoluzione elettronica, l'operatore può incrementare o decrementare la velocità di fusione, ottenendo ottime performances su ogni tipo di lega,

dalla protesi fissa alla scheletrica.

EPHESTOS consente di preimpostare:

- la temperatura fino a 2000°C controllata a lettura istantanea con fibra ottica
- la pressione d'aria o d'argon (il gas inerte evita l'ossidazione della lega)
- il controllo del livello di vuoto
- la gestione delle 4 fasi operative: posizionamento del cilindro, fusione, colata, ritorno alla posizione iniziale. ■

Manfredi spa
Via Valpelle, 72
10060 San Secondo di Pinerolo (TO)
Tel. 0121.501561
Fax 0121.500456
manfredi@manfredi-saed.it
www.manfredi-saed.it

FONA 1000 SW

Locazione finanziaria 64 canoni mensili a partire da:

€ 152,17

trasporto, montaggio e iva esclusi

FONA 1000 SW BASIC comprende: joystick regolazione movimenti, pedale Fona Plus, pannello di comando micromotore con display digitale, elemento medico sprido solidale alla poltrona (max 5 strumenti: modulo con siringa a 3 funzioni, modulo Midwest a 4 vie con fibra ottica, secondo modulo Midwest a 4 vie con fibra ottica, predisposizione per installazione ablatore EMS compatibile (senza manipolo e cordone), modulo con micromotore elettrico Sirona SL ISO con fibra ottica, tray doppio, elemento assistente solidale alla poltrona, canula aspirazione chirurgica, canula aspirasaliva, modulo con siringa 3 funzioni, gruppo idrico solidale alla poltrona, bacinella in vetro temperato orientabile ed estraibile, valvola Cattani per aspirazione ad anello liquido/umido, valvola per il drenaggio bacinella, kit per alimentazione idrica riunito a bottiglia, boiler integrato, lampada operatoria solidale alla poltrona con potenza 25.000 lux.



STED.
servizi e tecnologie elettromedicali

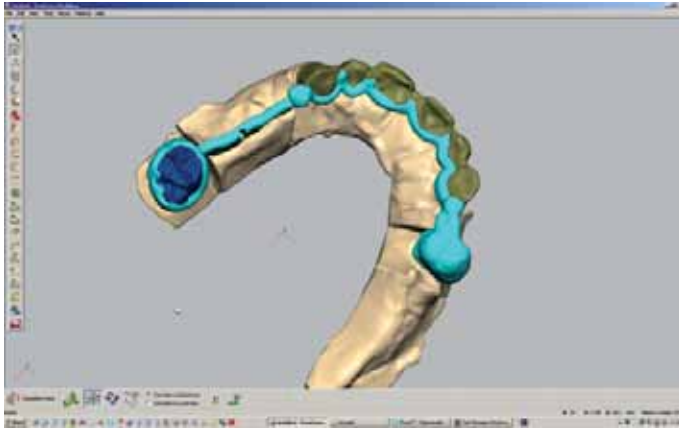
FONA
GROWING WITH TRUST

Per ulteriori informazioni visitate www.sted-italia.com

Locazione finanziaria e locazione operativa a tasso fisso. Assicurazione All Risk compresa. Spese di istruttoria escluse. Le foto sono indicative, ai fini della promozione vale la descrizione.

Libertà nella modellazione dentale

Sistema di modellazione 3D innovativo



Impensabile fino a poco tempo fa introdurre nella modellazione dentale uno strumento così speciale ed allo stesso modo capace di riprodurre forme complesse difficilmente realizzabili con i tradizionali software di modellazione 3D.

Il braccio meccanico riproduce la consistenza e resistenza del materiale fisico, permettendo all'operatore di non rinunciare alla propria esperienza manuale, ma addirittura migliorarla. I campi di applicazione sono innumerevoli. Nella protesi

implantare si possono realizzare mesostrutture, sovrastrutture, accoppiamenti per barre (Ackermann, Dolder, ecc.), interlock, coulisses e chiavistelli, ecc. Nell'ortodonzia set up, brackets individuali, contenzioni, mantenitori di spazio. Protesi fissa, fresaggi per combinata, scheletrati, ortodonzia ed altre applicazioni per implantologia, chirurgia guidata e protesi mobile sono solo alcune delle numerose applicazioni disponibili per l'odontotecnico. A dimostrazione delle potenzialità del prodotto, gli esperti Abacus mettono a disposizione degli interessati un test gratuito su un modello/file reale proposto dal cliente, richiedibile tramite sito. ■

www.cadcamdentale.abacus.it

Compressori a secco Prime e Genesi

Soluzioni dal piccolo studio alla grande clinica



MGF presenta quest'anno la nuova versione di compressore a secco PRIME a 3 cilindri: 2,2 kW per 240 l/min di aria resa a 5 bar, naturale evoluzione delle già esistenti versioni PRIME monocilindriche e bicilindriche. Un nuovo tassello in un progetto di rinnovamento tecnologico partito nel 2003 che, sulla base di oltre vent'anni di esperienza nel mondo dei compressori a secco professionali, pone oggi MGF tra i migliori produttori del settore a livello

mondiale, con prestazioni di eccellenza in termini di silenziosità (tutti i modelli entro i 69 dBA), efficienza (rendimenti superiori al 70%) e affidabilità (versioni PRIME utilizzabili anche a ciclo continuo). Sei anni di progettazione hanno portato alla realizzazione di 3 gamme di produzione, TOP AIR, GENESI e PRIME, che consentono oggi a MGF di disporre di una vasta gamma di compressori a secco, in grado di soddisfare ogni esigenza. Progettazione e produzione interamente italiane, cura sistematica di ogni singolo componente da parte di professionisti e attenzione al mercato e al cliente hanno l'obiettivo di offrire un prodotto che rappresenti un vanto come vuole la tradizione del "Made in Italy". MGF offre infatti diverse tipologie di soluzioni in funzione delle

esigenze del cliente: compressori silenziati fino a 53 dBA (linee SKY e CS), sistemi di essiccazione in grado di fornire aria essiccata a ciclo continuo fino a -40°C di punto di rugiada (versioni SCE), soluzioni combinate composte da compressore e aspiratore chirurgico (ASPIR-COMP). Prime 3 cilindri completa inoltre la gamma MGF destinata alla progettazione di impianti centralizzati che comprende soluzioni fino a 7,5 kW, coerentemente con la tendenza a realizzare studi più grandi e nuovi laboratori che, con l'introduzione dei moderni sistemi CAD-CAM, incrementano i consumi di aria. ■

MGF Srl
Via Pascoli, 15
20081 Abbiategrasso (MI)
Tel. +39.02.9019180
Fax +39.02.9019273
www.mgfcompressors.it
info@mgfcompressors.it



MARIOTTI

Nuova Linea Fresatori

Bravo

Precisione e
Leggerezza



La più alta tecnica del
fresaggio con il massimo
della precisione



CE
0476

MARIOTTI & C. srl
Via Seganti 73
47100 Forlì - Italy
T +39 0543 474105
F +39 0543 781811
info@mariotti-italy.com
www.mariotti-italy.com

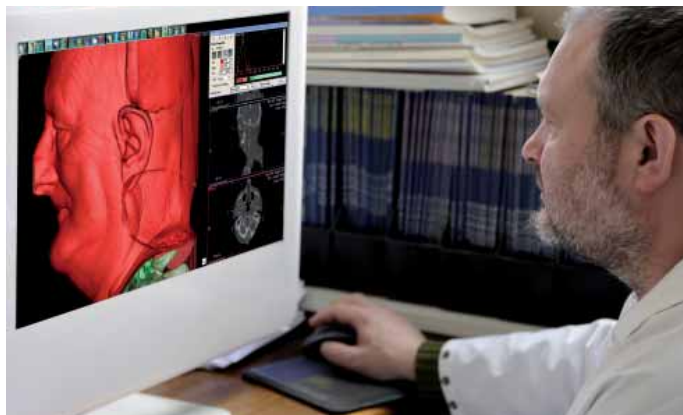
BTK-3D

Il software di imaging diagnostico per la chirurgia implantare computer guidata

La radiologia digitale consente oggi di ottenere un elevato numero di informazioni sul paziente, per una completa ed accurata definizione del piano di trattamento: la generazione di immagini ad alta risoluzione consente di eseguire una diagnosi completa ed immediata. L'esigenza del medico diviene pertanto di dotarsi di un programma per esplorare l'anatomia del paziente in modo semplice ed intuitivo e per pianificare la chirurgia. Biotec, da oltre un decennio al fianco dei professionisti dell'implantologia dentale, risponde a questa nuova esigenza proponendo ai chirurghi il software BTK-3D, l'applicazione di imaging diagnostico per la chirurgia implantare computer-guidata. Con il software BTK-3D, attraverso l'impiego di ricostruzioni multiplanari e strumenti di navigazione virtuale, è possibile interagire dinamicamente con il modello 3D del paziente e simulare il risultato della chirurgia per valutare approcci chirurgici differenti prima di entrare in sala operatoria.

BTK-3D è:

SEMPLICE: tutte le funzioni sono governabili attraverso poche icone. Il software è progettato per il medi-



co che vuole pianificare l'intervento in modo facile e veloce.

INTUITIVO: le schermate per la pianificazione implantare di BTK-3D ripropongono fedelmente lo schema delle radiografie TAC, per un confronto visivo immediato.

VERSATILE: il software è disponibile in diverse versioni, per il trattamento del singolo paziente (versione Monopaziente) e per la gestione di molteplici casi (versioni Light e Full).

ACCESSIBILE: tutte le potenzialità del programma sono pienamente sfruttabili attraverso qualsiasi PC o

Notebook dotato di requisiti hardware di base.

Dal punto di vista delle funzioni, il software BTK-3D consente:

Diagnosi in completa libertà:

- Analisi dello stato del paziente
- Analisi morfologica e strutturale dell'osso
- Rapida identificazione e visualizzazione del canale mandibolare

Panoramica del paziente "in carne ed ossa":

- Ricostruzioni 3D ad alta definizione
- Funzioni di filtro per evidenziare parti anatomiche d'interesse

- Ottimizzazione del volume anche per immagini TC a bassa dose

Focus sui dettagli:

- Funzioni di imaging avanzato: l'endoscopia virtuale intraorale
- Rapida identificazione di elementi inclusi
- Estrazione virtuale di elementi dentali e ricostruzione degli alveoli

Pianificazione dell'intervento chirurgico:

- Ricostruzione automatica del Dentascan
- Misura di linee, angoli, aree, densità ossea
- Simulazione del posizionamento degli impianti

BTK-3D guida il chirurgo passo dopo passo dalla diagnosi al risultato. ■

Biotec srl

Via Industria, 53
36030 Povolara di
Dueville (VI)

Tel. 0444.361251

Fax 0444.361249

N. Verde 800.955178

info@bioteconline.com

www.bioteconline.com



Progettiamo insieme il Tuo futuro!

Formula ENTRY

(a partire da 49.000 € - IVA esclusa)

Per chi ha già uno studio di proprietà.

Formula EASY 3

(a partire da 155.000 € - IVA esclusa)

Per chi vuole uno studio con tre riuniti di cui uno in comodato d'uso gratuito interamente dedicato ai bambini.

Formula FULL 1 FULL 2

(a partire da 135.000 € - IVA esclusa)

Per chi desidera aprire uno studio moderno con tecnologia avanzata.

Formula VIP

Per chi vuole distinguersi e realizzare lo studio con riuniti Anthos. Venite a scoprirlo!



Vi accompagneremo dalla ricerca della location all'apertura e realizzazione dello studio dei Vostri Sogni

Numero Verde
800.135.438

www.smilefactory.it
http://group.smilefactory.it



Cominox SilverClave

Nozze d'argento tra tecnologia e design

Cominox conclude la celebrazione dei suoi 25 anni di attività lasciando un segno tangibile nella sua storia, un qualcosa di mai realizzato ad oggi: SilverClave, un modello esclusivo di autoclave in edizione limitata. In COMINOX l'incontro tra la tecnologia e il design ha prodotto, in un quarto di secolo, sterilizzatrici innovative, in una sintesi ideale tra forma e funzione che non accetta compromessi con la qualità. SilverClave, realizzata in soli 25 esemplari, tanti quanti gli anni di vita dell'azienda, è l'omaggio a una storia nata dalla passione per la perfezione. E celebra con i preziosi riflessi dell'argento la dedizione con cui, da sempre, Cominox realizza i propri prodotti.

SilverClave, con la sua prestigiosa livrea "Silver" dall'effetto argento satinato, è curata a mano con la



collaborazione della Carrozzeria Viscardi di Varese, dal 1955 officina specializzata nel finishing di altissima qualità e nella personalizzazione per grandi marchi del settore automotive. L'effetto argento della superficie è stato ottenuto attraverso un processo di lavorazione particolarmente accurato. Per garantire la qualità dell'applicazione e la sua tenuta è stata utilizzata una vernice

estremamente sofisticata e preziosa al metalluro.

Pensato in perfetta armonia con la filosofia Cominox, SilverClave porta in sé 25 anni di innovazione tecnologica e prestazioni in linea con gli standard più avanzati.

L'apparecchio è in grado di svolgere cicli di sterilizzazione EN 13060 di tipo B, S e N, in modo da soddisfare tutte le esigenze tecniche dell'utilizzatore.

Un ampio display illustra con facilità di lettura le lavorazioni e la comodità d'uso è garantita dalla possibilità di avvio programmato. Il carico dell'acqua può avvenire in forma manuale o automatica, con massima affidabilità di funzionamento. ■

Cominox srl
Via G. Viganò, 7
20048 Carate B.za (MB)
Tel. +39.0362.912312
Fax +39.0362.900940
www.cominox.it

GXS-700

Il sensore che innalza il limite delle prestazioni per migliorare la qualità delle cure



Progettato per rendere più facile che mai il passaggio dalla pellicola al digitale o, più semplicemente, aggiornare il proprio sistema digitale con un significativo miglioramento delle prestazioni, il nuovo sensore intraorale GXS-700 di Gendex consolida una riconosciuta tradizione di eccellenza nel campo dell'imaging dentale, innalzando ulteriormente il limite delle prestazioni rispetto ai prodotti proposti dalla concorrenza.

L'avanzata tecnologia del sensore CMOS permette di ottenere con il GXS-700 più di 20 copie di linee per millimetro visibili e la ridotta dimensione del pixel (19.5 µm) consente di

evidenziare anche i più piccoli dettagli e di enfatizzare le differenze in densità. Il risultato di tutto ciò sono immagini eccezionali in alta risoluzione caratterizzate dalla nitidezza del dettaglio.

Con una flessibilità operativa atta a soddisfare le esigenze di tutti i pazienti nello studio, il sistema GXS-700 è disponibile in due formati ergonomicamente studiati per adattarsi sia ai bambini sia agli adulti. I suoi angoli arrotondati e bordi smussati si adattano facilmente alla forma anatomica della bocca, mentre i resistenti materiali e componenti utilizzati nella fabbricazione di questo prodotto ne aumentano la durata nel tempo. Destinati a diventare lo strumento radiografico ideale per l'ottimizzazione del flusso operativo all'interno dello studio odontoiatrico, i sensori GXS-700 sono stati progettati per essere facilmente integrati nei sistemi gestionali dello studio. La loro straordinaria caratteristica "Sempre Pronto" consente un notevole risparmio di tempo, riconoscendo automaticamente la presenza di radiazioni senza dover attivare il sensore

prima dell'acquisizione dell'immagine. Inoltre, la connessione Hi-Speed USB 2.0 offre un'ottimale portabilità - senza la necessità di controllers, adattatori o docking stations. Il sensore si connette al computer semplicemente mediante porta 2.0 USB per una maggiore rapidità ed efficienza. ■

KaVo ITALIA srl
Via del Commercio, 35
16167 Genova
Tel. 010.83321
Fax 010.8332210
commerciale@kavo.com
www.kavo.com



Fotografando questo codice potrai guardare il video direttamente su Youtube

**COMPRESSORI
MADE IN ITALY**



mgf
TECNOLOGIA DEL
SILENZIO



Via G. Pascoli 15
20081 Abbiategrasso (MI)
Tel : +39 02/9019680-180
Fax : +39 02/9019273
www.mgfcompressors.it
info@mgfcompressors.it

Giotto 101

Tavolozza per compositi: la differenza tra fluidità ed approssimazione, fra estetica e perfezione

L'utilizzo di materiali estetici, nel restauro dei posteriori, ha avuto inizio con la prima generazione di materiali compositi nei primi anni '70. Dopo 40 anni, l'evoluzione altamente performante dei materiali consente grandi prestazioni per restauri direttamente alla poltrona, sia anteriori che posteriori.

I restauri diretti in composito sono una grande opportunità per il dentista che, da clinico, deve trasformarsi in odontotecnico e, come artista, deve elaborare "l'estetica", cioè sorriso e design, attraverso la comprensione delle proprietà meccaniche, fisiche ed estetiche dei compositi. I restauri presentano quindi una fase molto impegnativa, in termini di tempo ed abilità. Nei posteriori ed ancor più negli anteriori, per creare restauri in composito di lunga durata ed esteticamente gradevoli, l'applicazione/posizionamento della resina composita incontra vari problemi, tra cui, il principale, deriva dalla **giusta fluidità del materiale**, che aiuta enormemente la manualità dell'operatore, riducendo lo stress e riservando energie alla conoscenza ed al perfezionamento

dei colori e delle forme.

Diagram, da un'idea del Prof. Enrico Conserva (titolare a contratto del Corso Ufficiale di Riabilitazione Protetica III e IV presso l'Università di Genova) e con la sua collaborazione, ha sviluppato un apparecchio assolutamente innovativo, la "Tavolozza per Compositi, Painting Palette Giotto 101".

È il primo ed unico capace di fluidificare più masse di compositi, contemporaneamente ed in quantità minime, necessarie per una corretta stratificazione o per ritocchi e caratterizzazioni, tanto da offrire eccellente adattamento alla cavità da restaurare.

Appositamente studiato per aiutare l'odontoiatra nelle ricostruzioni conservative estetiche e funzionali direttamente alla poltrona.

Apprezzato per praticità d'uso anche dall'odontotecnico, per le più personali caratterizzazioni a completamento di lavori estetici.

Scelta di temperature da 30°C, per fluidificare i compositi, fino a 60°C, per la cementazione di intarsi e faccette.

Durante le operazioni, uno sportellino, permanentemente chiuso,



protegge i vari compositi dalla luce, che potrebbe alterarli, senza un'evidenza immediata, ma producendo inattesi effetti deleteri per una polimerizzazione perfetta del lavoro fatto.

L'apparecchio funziona con batteria ricaricabile e carica batteria in dotazione.

Evidenza dell'importanza termica nella reazione chimico-fisica di fotopolimerizzazione

Il riscaldamento **controllato** dei compositi, prima dell'attivazione della reazione di indurimento, riduce il delta termico fra: la temperatura dei compositi e quella incrementale che si crea per effetto

della reazione esotermica. Tale riduzione è condizione ideale per il perfezionamento della matrice dei compositi. Diversamente, l'eccessivo incremento della temperatura (esponenziale al delta), durante l'indurimento, pregiudica la perfetta chiusura della catena polimerica, con notevoli svantaggi, non visibili ed immediati, ma con criticità ed evidenza nel tempo. ■

Diagram
Via Mascagni, 67
47122 Forlì (FC)
Tel. 0543.782078
Fax 0543.782378
info@diagram.it
www.diagram.it

Milling Center

CENTRO DI FRESATURA DENTALE IN PIEMONTE

PRODOTTI

MATERIALI

Cappette
Ponti
Abutment
Milled-Bar
Implant-Bridge

Cromo-Cobalto
Titanio
Zirconio
PMMA

CERCHIAMO LABORATORI ODONTOTECNICI che siano i nostri riferimenti nelle principali province d'Italia. Nel nostro centro realizziamo strutture dentali da FILE STL ed altri formati, fornendo ai laboratori odontotecnici semilavorati di alta qualità. Se disponete di uno scanner o di un tastatore, oppure volete conoscere il nostro centro più vicino a voi **CONTATTATECI: infodental@ombi.it • +39 0125 639370.**



OMBİ srl • Strada per Carrone, 30 • 10019 STRAMBINO (TO) Italy
+39 0125 639370 • infodental@ombi.it • www.ombi.it

Oxy Implant Extra Short



In situazioni difficili con poca disponibilità di osso, per sfruttare il più possibile l'osso utilizzabile, può essere utile avere a disposizione degli impianti di lunghezza ridotta. Partendo dalla linea di impianti ad Esagono Interno Testa Standard, Oxy Implant ha sviluppato la linea Extra Short, costituita da impianti di lunghezze 5 - 6 - 7 - 8 mm nei diametri di spira 4,75 - 5,25 e 5,75 mm, con diametro di connessione con i componenti protesici 4 mm (Platform-Switching - aumento della stabilità e minori irritazioni nei tessuti periimplantari). L'impiego

di impianti di queste dimensioni permette di ridurre l'invasività dell'intervento implantologico, evitando la necessità di innesto osseo; il rischio di ledere strutture importanti durante l'intervento come la membrana del seno e dei nervi è minore e il protocollo di lavoro del medico risulta semplificato, aumentando le possibilità di inserimento implantare.

Per gli impianti Extra Short è disponibile tutta la varietà di monconi protesici Oxy Implant Testa Standard.

Per l'inserzione degli impianti Extra Short sono state invece intro-

dotte delle frese graduate con marcatura laser di fasce indicative di profondità, nei diametri 3,2 - 4 e 4,5 mm, una fresa pilota corta con diametro finale di 2,5 mm e tre maschiatori corti di diametri 4,75 - 5,25 e 5,75 mm con fasce indicative della profondità marcate a laser. La restante strumentazione necessaria per l'inserzione dell'impianto e per le fasi successive dell'intervento è la stessa utilizzata per tutti gli impianti della linea Oxy Implant ad Esagono Interno.

Anche gli impianti Extra Short, come tutti gli impianti della linea Oxy Implant, vengono sottoposti a trattamento Osseonova per ottenere una superficie con un elevato grado di pulizia, con una microporosità omogenea tale da favorire il processo di osteointegrazione e quindi il successo clinico. Gli impianti Extra Short vengono trattati completamente. ■

Oxy Implant
Tel. +39.0341.930166
www.oxyimplant.com
info@oxyimplant.com

MicroSaw FRIOS®

Preparazione conservativa e atraumatica di blocchi e sportelli ossei



Il presupposto per il successo di un restauro implantoprotesico è costituito da fondamenta stabili. In molti casi, per ottenere una sede ossea adeguata all'inserimento di un impianto, è necessario adottare tecniche accrescitive: la mancanza di osso non solo rende difficile o impossibile l'inserimento di un impianto, ma può anche compromettere il successo a lungo termine del trattamento.

L'accrescimento con osso autologo è da sempre il gold standard e i prodotti MicroSaw FRIOS® sono

sviluppati appositamente per garantire un'osteotomia precisa e conservativa. MicroSaw FRIOS®, grazie agli studi del Prof. Dr. F. Houry, fissa gli standard per una preparazione veloce e atraumatica di blocchi e sportelli ossei ed allo stesso tempo getta le fondamenta per una rigenerazione:

- Precisa: grazie alla microsega circolare dallo spessore 0,25 mm lo spreco osseo è minimizzato.
- Semplice: il manipolo angolato FRIOS® permette una preparazione precisa anche in aree difficili da raggiungere, come la regione retro molare.
- Atraumatica: il dispositivo di protezione dei tessuti molli regolabile è facile da montare e da rimuovere. L'irrigazione diretta sulla microsega circolare previene il surriscaldamento osseo durante l'intervento.
- Potente: trasmissione dolce anche

ad alti valori di torque se utilizzata con i Manipoli e Contrangoli FRIOS®.

• Affidabile: utilizzo clinico dal 1986. MicroSaw FRIOS® ExpertSet con i due diversi manipoli FRIOS® ed un contrangolo rende ogni preparazione ossea facile, precisa e rapida. Con il contrangolo si eseguono le osteotomie orizzontali, con il manipolo dritto e angolato le osteotomie verticali. Tutti i manipoli e i contrangoli FRIOS® possono essere impiegati anche per altri interventi di chirurgia orale e implantologia. ■

Dentsply Italia srl
Via Curtatone, 3
00185 Roma
Tel. 06.7264031
Fax 06.72640372
Numero verde 800.921107
insidesales@dentsply.com
www.dentsply.it

Non Rimanete Indietro



SEGUITECI

ROSSI
Dental Equipment

Rossi s.r.l.
Via Frattini, 92 - 00149 RM
Tel. 06.51964623
Fax 06.51956041
info@rossi-pm.com
www.rossi-pm.com



sirona

PARTNER SIRONA PER LA TECNOLOGIA

VENDITA E ASSISTENZA

Attrezzatura odontoiatrica
Materiale di consumo
Agenzia **GERHÒ**® S.p.a.
Ristrutturazione e restyling

Vuoi usare da subito il CEREC,
il Galileos 3D Cone Beam,
il Laser e non sai come fare?
La Rossi S.r.l., in collaborazione con la CAD
CAM Dental Academy ti dice come



The Smile Factory

Crisi nel settore odontoiatrico: l'aggregazione può essere la risposta

La crisi, che in questi ultimi anni ha rallentato il mercato in diversi settori, non ha risparmiato ovviamente anche il settore dell'odontoiatria, che ha subito un'inflexione notevole. Come reagire a questa difficile situazione senza soccombere? Una risposta viene data dal mondo del franchising Made in Italy: "Per rispondere alla crisi è buona regola fornire un prodotto impeccabile e completo, garantendo un servizio di qualità a prezzi accessibili" afferma Giuseppe Citriniti, Rappresentante Legale del franchising The Smile Factory "far parte di un gruppo presente in tutta Italia permette di avere notevoli vantaggi per ottimizzare il lavoro, migliorare l'accoglienza, e dare diversi servizi accessori importantissimi per garantire al paziente un'esperienza completa ed accurata".

L'obiettivo di The Smile Factory è quello di rispondere alle esigenze dei pazienti, studiando l'intero processo di produzione per garan-

tire un servizio di eccellenza: The Smile Factory utilizza materiali e attrezzature di pregio acquistando direttamente dai produttori leader del settore dell'odontoiatria. Inoltre viene data particolare attenzione a: processo di sterilizzazione, utilizzo di laboratori odontotecnici italiani qualificati, utilizzo di attrezzature innovative, volte a ridurre i rischi sul paziente e massima trasparenza. Al paziente vengono offerti anche servizi aggiuntivi per allietare la permanenza negli studi: libri in sala d'attesa, angolo kids e ombrelli di cortesia in caso di pioggia.

Uno degli ultimi progetti realizzati è il Family Friendly, uno studio progettato per accogliere le famiglie:

- Angolo bambini dedicato.
- Area Smile kids sul sito internet per imparare l'igiene orale.
- Fasciatoio per cambio pannolini con pannolini e salviettine umidificate
- Sgabello per poter allattare in



tranquillità.
- Internet point.

The Smile Factory rappresenta un grande vantaggio per i medici/imprenditori che vogliono rispondere alla crisi unendosi ad un gruppo che permette di mantenere autonomia e di sviluppare la capacità imprenditoriale dei titolari. Far parte del franchising

The Smile Factory significa essere parte attiva di un gruppo in continua evoluzione. ■

The Smile Factory
www.smilefactory.it
Numero Verde
800.135438

Da Carestream Health aggiornamenti del Sistema per Radiografia Digitale KODAK CR 7400

Maggiore qualità d'immagine, design nuovo e moderno

Generazione di immagini più nitide, migliore stabilità e affidabilità, un'installazione più facile e automatica – il tutto con un design elegante e moderno.

Questo il risultato ottenuto da Carestream Health, fabbricante esclusivo dei KODAK dental Systems, con gli aggiornamenti del Sistema per Radiografia Digitale KODAK CR 7400, l'innovativo sistema intraorale/extraorale con schermi ai fosfori.

I benefici del rinnovato Sistema KODAK CR 7400 includono la facilità di utilizzo e l'efficacia in termini di costi, nonché un'assistenza tecnica e un supporto particolarmente qualificati.

Il Sistema KODAK CR 7400 effettua la lettura di un'intera serie di denti senza interventi manuali, con facilità, in un'unica fase e la sua interfaccia di facile utilizzo semplifica l'ottimizzazione dell'immagine.

I durevoli schermi ai fosfori del Sistema KODAK CR 7400 sono disponibili nei formati standard intraorali dallo 0 al 4 e anche per le opzioni panoramiche e cefalometriche.

Dato che normalmente i professionisti dell'odontoiatria possono continuare a utilizzare le apparecchiature intraorali ed extraorali esistenti e mantenere un flusso operativo simile a quello impie-

gato per le pellicole, essi possono realizzare un ritorno quasi immediato sull'investimento, senza interruzioni negli attuali processi. In aggiunta, diversi ambienti operativi possono condividere lo stesso lettore CR, estendendo ancor più i risparmi sui costi. Inoltre, il Sistema KODAK CR 7400 è governato dal KODAK Dental Imaging Software (KDIS), allo stesso tempo di facile utilizzo e ricco di funzionalità, che permette ai dentisti di migliorare, gestire e condividere facilmente le immagini digitali.

"La qualità d'immagine iniziale unita ai filtri software per il miglioramento produce informa-

zioni chiare e precise", hanno affermato il Dottor Liebau e il Dottor Lillie, dentisti che svolgono la loro attività a Schenefeld, in Germania.

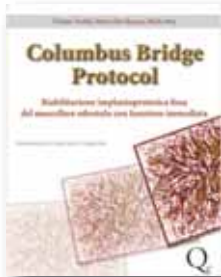
"Utilizzando lo stesso dispositivo per tutte le nostre indagini radiologiche, abbiamo ottenuto dei risparmi e liberato dello spazio fisico.

Per noi è vitale preservare un ambiente gradevole e ordinato". ■

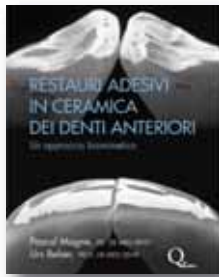
www.kodakdental.com

Quintessenza Edizioni

libri scientifici e professionali, per il dentale



Cod. PROT006
T. Tealdo, M. Bevilacqua,
P. Pera
Columbus Bridge Protocol.
Riabilitazione implantoprotesi-
ca fissa del mascellare eden-
tulo con funzione immediata
Pagg. 384; Figg. 1216
Euro 240,00
con DVD incluso



Cod. ESTE003
P. Magne, U. Belser
Restauri adesivi in ceramica
dei denti anteriori.
Un approccio biomimetico
Pagg. 406; Figg. 1307
Euro 198,00
Cartonato plastificato con
cofanetto



Cod. PROT001
M. Fradeani, G. Barducci
La riabilitazione estetica in
protesi fissa. Trattamento
protesico. Approccio sistema-
tico all'integrazione estetica,
biologica e funzionale. Vol. II
- Pagg. 600; Figg. 2500
Euro 280,00
Cartonato plastificato con
cofanetto



Cod. PROT002
D. Massironi, R. Pascetta,
G. Romeo
Estetica e precisione.
Procedure cliniche e di
laboratorio Pagg. 728;
Figg. 1509
Euro 428,00
Due volumi in cofanetto
non vendibili separatamente



Cod. ESTE001
M. Fradeani
La riabilitazione estetica in
protesi fissa. Analisi estetica.
Vol. I Pagg. 352; Figg. 1136
Euro 210,00
Cartonato plastificato con
cofanetto.
Cartelle estetiche (50).
Euro 80,00



Cod. IMPL008
R. Cornellini, U. Covani,
T. Wilson
La riduzione dei tempi di
trattamento. Impianti postestra-
tativi e carico immediato
Pagg. 352; Figg. 752
Euro 275,00



Cod. PROT006
S. Siervo, L. Lorenzini
Tecniche di sutura
in chirurgia orale
Pagg. 240; Figg. 397
Euro 178,00



Cod. CHIR003
N. Sato
Terapia parodontale
restaurativa a lungo termine.
Atlante clinico Pagg. 504;
Figg. 3179
Euro 320,00



Cod. PROT004
G. Preti, G. Gassino
Approccio biologico al trat-
tamento del paziente eden-
tulo Pagg. 274; Figg. 735
Euro 225,00



Cod. PROT003
A. Papini
Protesi totale e overdenture
su impianti. Procedure step
by step Pagg. 560; Figg. 1231
Euro 260,00

Per ordinare i libri di Quintessenza Edizioni **compila il form su www.infodent.it**
oppure **ritaglia e spedisce il presente coupon** via fax (0761.393.222) o per
posta all'indirizzo: BeC srl Strada Teverina Km 3,600 - 01100 Viterbo

<input type="checkbox"/> Cod. IMPL008 - n° copie <input type="checkbox"/>	<input type="checkbox"/> Cod. PROT004 - n° copie <input type="checkbox"/>	<input type="checkbox"/> Cod. PARO003 - n° copie <input type="checkbox"/>
<input type="checkbox"/> Cod. CHIR003 - n° copie <input type="checkbox"/>	<input type="checkbox"/> Cod. PROT005 - n° copie <input type="checkbox"/>	<input type="checkbox"/> Cod. ESTE001 - n° copie <input type="checkbox"/>
<input type="checkbox"/> Cod. PROT001 - n° copie <input type="checkbox"/>	<input type="checkbox"/> Cod. PROT006 - n° copie <input type="checkbox"/>	<input type="checkbox"/> Cod. ESTE001 + 50 schede
<input type="checkbox"/> Cod. PROT002 - n° copie <input type="checkbox"/>	<input type="checkbox"/> Cod. ESTE002 - n° copie <input type="checkbox"/>	n° copie <input type="checkbox"/>
<input type="checkbox"/> Cod. PROT003 - n° copie <input type="checkbox"/>	<input type="checkbox"/> Cod. ESTE003 - n° copie <input type="checkbox"/>	

Pagamento in C/Assegno corriere con l'addebito delle spese di trasporto di € 12,00

nome cognome

indirizzo tel.

città PV CAP.....

e-mail p.iva/c.f.

TRATTAMENTO DATI PERSONALI: Secondo quanto disposto del D.lgs. 196/03, in qualsiasi momento potrà modificare o cancellare i suoi dati personali scrivendo a: BeC Srl - strada Teverina Km 3,600 - 01100 Viterbo. Le informazioni da lei rilasciate potranno essere utilizzate al fine di inviarle ulteriori offerte commerciali. Qualora lei non intendesse avvalersi di questa opportunità, bari la seguente casella

Diritto di recesso. Ai sensi dell'art. 4 del D.lgs. 1922/50 potrà avvalersi del diritto di recedere dal presente contratto facendo alla ns. società comunicazione per iscritto entro sette giorni dal ricevimento con raccomandata A.R.

firma data



Cod. ESTE002
G. Gurel
La scienza e l'arte
delle faccette in ceramica
Pagg. 528; Figg. 1200
Euro 230,00



Cod. PROT005
G. Preti
SET Simplified Edentulous
Treatment
Pagg. 150; Figg. 420
Euro 160,00

Per Informazioni rivolgersi al:

Numero Verde
800-238779

OFFERTE DALLE AZIENDE

Le promozioni degli operatori commerciali
Una rubrica utile che evidenzia gli "affari"
periodicamente proposti dagli operatori.



INTRA - ORAL - CAMERA

Telecamera intraorale. Sistema anti appannamento. Risoluzione orizz. 500 linee. Immagine: 440.000 Pixel. Focus Automatico. Collegamento USB. Programma gestionale per il salvataggio delle immagini.

PREZZO OFFERTA \approx **EURO 890,00**
iva e trasporto compresi

LINEATAC srl
Via della Guardia, 7 - 14048 Montegrosso d'Asti (AT)
Tel. 0141.953295 - Fax 0141.952145
lineatac@lineatac.it - www.lineatac.it



NUOVO MICROMOTORE X9 MARIOTTI

X9 con reostato pedale 1.000-35.000 rpm, massima duttilità e robustezza per tutti i lavori in laboratorio, la garanzia di un Made in Italy di qualità.

PREZZO LANCIO \approx **EURO 460,00 + iva**

MARIOTTI&C srl
Via Seganti 73, 47100 Forlì - Tel 0543.474105 - Fax 0543.781811
e-mail: info@mariotti-italy.com - www.mariotti-italy.com



NUOVO CUCCILO CC3

Fresatore nuova serie CC3, completo di micromotore 30.000 rpm, mandrino posa-attacchi, aria, luce e base porta-modelli.

PREZZO TAGLIATO \approx **EURO 1.814,00 + iva**

MARIOTTI&C srl
Via Seganti 73, 47100 Forlì
Tel 0543.474105 - Fax 0543.781811
e-mail: info@mariotti-italy.com
www.mariotti-italy.com



IL NUOVO MANUALE DI FOTOGRAFIA DIGITALE ODONTOIATRICA

Guida completa ed utile nella pratica quotidiana dello studio odontoiatrico e del laboratorio odontotecnico. Edizione 2005.

PREZZO TAGLIATO \approx **EURO 58,00** iva e spedizione inclusi

BEC SRL Numero Verde: 800.238.779 - www.infodent.it

Legenda: ① = scheda informativa
Ⓐ = approfondimenti

I beni offerti in questa sezione si intendono destinati all'utilizzatore professionale. Le apparecchiature soggette alla regolamentazione di cui alla Legge 175/92 possono essere cedute solamente agli iscritti all'Albo dei Medici-Chirurghi e degli Odontoiatri. Per ogni informazione sulle offerte qui elencate il lettore interessato è invitato a rivolgersi direttamente all'inserzionista.



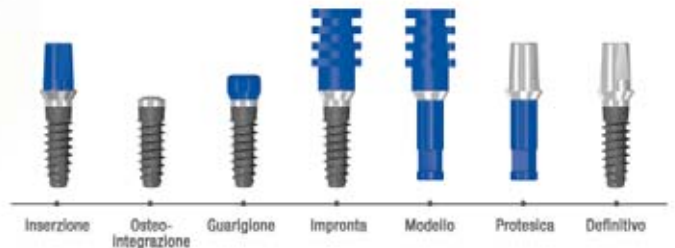
LA NOSTRA SOLUZIONE PER LA TUA IMPLANTOLOGIA LOW COST



only one

la confezione che contiene tutti i componenti necessari per l'intervento chirurgico e la fase protesica dall'inizio alla fine:

- Impianto
- Vite chirurgica
- Vite guarigione
- Transfert
- Analogo
- Moncone
- Vite per moncone



Via Nazionale Nord - 21/A 23823 Colico (Lc) - Tel. +39 0341 930166 - Fax +39 0341 930201
info@oxyimplant.com - www.oxyimplant.com

by BIOMECC S.r.l.

OFFRO COLLABORAZIONE

- 42enne assistente e segretaria, esperienza pluriennale nella conduzione di studi medici dentistici, bella presenza, referenze, seria, dinamica. Disponibilità part-time. Zona Roma sud, Eur, S. Giovanni. Telefonare al 334.7069736 cortesemente mattina o sera dopo le ore 20,00.
- Assistente - segretaria, età 29 anni, esperienza decennale, offre collaborazione solo ore mattina. Zona Roma centro - Eur. Telefonare al 340.3494777.
- Assistente alla poltrona - segretaria, con esperienza, anche in chirurgia, con attestato di diploma Andi, offre collaborazione presso studi dentistici in Roma e dintorni. Telefonare 348.8345473.
- Assistente alla poltrona (prima esperienza), segretaria (con esperienza), seria, volenterosa, bella presenza, offre propria collaborazione presso studio dentistico

di Roma. Telefonare al 328.3588516.

- Assistente alla poltrona e segretaria assicura e richiede massima serietà. Cerca lavoro presso studi dentistici, zona Castelli Romani, Roma sud, part-time o full-time. Telefonare al 335.1224435.
- Assistente alla poltrona, 47enne, esperienza decennale, offre collaborazione presso studio dentistico. No cv. Molte qualità lavorative. Telefonare allo 06.6243045 o al 338.5707517.
- Assistente alla poltrona, bella presenza, con esperienza pluriennale, massima serietà, offre collaborazione presso studio dentistico in zona Tuscolana (RM), part-time mattina o 6 ore al giorno. Telefonare al 345.2194817.
- Assistente alla poltrona, con esperienza, offre collaborazione a studio dentistico in Viterbo, Terni e relative province. Telefonare al 392.3242314.
- Assistente alla poltrona, esperta, cerca studio dentistico full o part-time. Telefonare al 392.3242314.
- Assistente alla poltrona, esperta, cerca studio dentistico in Roma per

1 o 2 giorni a settimana.

- Assistente alla poltrona, esperta, cerca studio dentistico in Roma. Telefonare al 392.3242314.
 - Assistente alla poltrona, seria, con esperienza, automunita, bella presenza, cerca lavoro part-time, preferibilmente zona Roma sud - Castelli Romani. Grazie. Telefonare al 348.2400597.
 - Chirurgo odontoiatra, con esperienza pluriennale e pluridisciplinare, offre collaborazione in studi odontoiatrici di Roma e zone limitrofe. Esegue chirurgia degli ottavi, preparazioni protesiche, implantologia con motore a fibre ottiche, parodontologia open flap e flap less, endodonzia al nichel-titanio, conservativa estetica, odontoiatria infantile. Si garantisce serietà, professionalità e competenza nel settore. Telefonare al 328.7225073.
 - Igienista dentale laureata, con esperienza pluriennale, offre collaborazione a studio odontoiatrico in Roma per
- 392.3242314.
- Igienista dentale laureata, esperta, cerca studio dentistico in Roma. Telefonare al 338.9165431.
 - Igienista dentale laureata, esperienza decennale, partita Iva aperta, offre collaborazione presso studi odontoiatrici in Roma. Telefonare al 331.4215155.
 - Igienista dentale, con esperienza, offre collaborazione presso studi odontoiatrici, anche 1-2 giorni settimanali. Telefonare allo 334.8821524.
 - Igienista dentale, laureata, con esperienza e partita Iva, offre collaborazione presso studi odontoiatrici in Roma. Massima serietà. Telefonare al 335.8277093.
 - Igienista dentale, laureata, esperienza pluriennale, referenze, capacità comunicative, presenza, max serietà, offre collaborazione presso studi odontoiatrici in Roma. Telefonare al 339.4429053.
 - Igienista dentale, laureato presso l'Università di Roma Tor Vergata con il massimo dei voti, offre collaborazione

COLLEGATI ALL'INDIRIZZO INTERNET WWW.INFOIDENT.IT ED INSERISCI ANCHE ON-LINE IL TESTO DEL TUO ANNUNCIO.

- ANNUNCI GRATUITI
 VARIAZIONE DATI

INFODENT

Indirizzo: Strada Teverina km. 3,600 - 01100 VITERBO - Tel. 0761.393.204 - Fax 0761.393.222

Nome Cognome
 Tipo di attività Specializzazione
 Via Numero CAP
 Città Prov. Tel.
 E-mail P.IVA Cell.

(Per annunci a pagamento è obbligatoria la partita Iva e il codice fiscale)

- OFFRO O CERCO COLLABORAZIONE ATTREZZATURE ATTIVITÀ

Spazio per l'annuncio (scrivere a macchina o stampatello) MAX 30 PAROLE - Sarà pubblicato solo il testo sottostante*

***IMPORTANTE**

Gli annunci riguardanti la ricerca di collaborazioni (ricerca personale, collaboratori ecc.) devono essere pubblicati corredati delle generalità del richiedente, in ottemperanza al decreto legislativo n. 276 del 10 settembre 2003, attuazione della legge delega in materia di occupazione e mercato del lavoro (legge 14 febbraio 2003 n. 30, cosiddetta "legge Biagi"). In relazione a quanto sopra, in base a quanto disposto in materia dal D.lgs. 196/03 che regola il trattamento dei dati personali, si autorizza la pubblicazione delle generalità suindicate.

Nome e Cognome (in stampatello).....

data.....firma

Per la comunicazione telefonica degli annunci economici è attiva negli orari di ufficio una segreteria telefonica al numero 0761.393.204 dal lunedì al venerdì. **ATTENZIONE** SARANNO PUBBLICATI SOLO GLI ANNUNCI COMPLETI DI TUTTI I DATI RICHIESTI: NOME, COGNOME, INDIRIZZO, CAP, CITTÀ, TELEFONO, PREZZO E PROFESSIONE. **Gli annunci si ricevono fino al 5 di ogni mese precedente l'uscita** e saranno pubblicati una sola volta. Per vedere pubblicato nuovamente il proprio annuncio, occorre spedire il coupon per una nuova richiesta oppure comunicare telefonicamente la riconferma. Se si desidera pubblicare in evidenza è necessario effettuare un bonifico bancario di Euro 20,00 IVA compresa intestato a: BeC srl - IBAN: IT680893114502000020810206, allegando copia al presente cedolino. Il pagamento dà diritto a 2 uscite. INFODENT offre esclusivamente un servizio, non riceve tangenti sulle contrattazioni, non effettua commerci, non è responsabile della veridicità delle inserzioni. Si procederà a norma di legge contro chiunque si servirà di questa rivista per scopi illeciti e di disturbo. Le inserzioni gratuite sono riservate ai privati. Gli operatori commerciali, per le inserzioni che riguardano l'attività svolta, devono servirsi degli annunci a pagamento o degli spazi pubblicitari. Ai sensi e per gli effetti del D.lgs. 196/03, il trattamento dei dati avverrà mediante supporti sia telematici che cartacei, entrambi eventualmente organizzati anche come banche dati o archivi. Il conferimento dei dati personali è obbligatorio per la pubblicazione dell'annuncio o per il ricevimento della rivista. La mancata comunicazione, ovvero l'accertata erroneità dei dati richiesti legittimeranno la nostra società a rifiutare l'esecuzione del rapporto, ovvero ad interrompere l'esecuzione stessa. I dati personali acquisiti potranno essere comunicati a tutti i dipendenti, collaboratori e consulenti a qualsiasi titolo della nostra Società, nonché a tutti gli Organi societari ed ai soci. I medesimi dati potranno essere inoltre comunicati agli omologhi soggetti di società da noi controllate o collegate, ovvero di società che controllano l'attività della nostra Società. I dati relativi all'indirizzo saranno utilizzati per l'invio di riviste e attività commerciali. In ogni momento potrete esercitare i diritti di cui all'Art. 7 del D.lgs. 196/03 e quindi conoscere, ottenere la cancellazione, la rettifica e l'integrazione dei vostri dati, nonché opporvi al loro utilizzo per le finalità su indicate. Il titolare del trattamento è BeC srl con sede in Viterbo Strada Teverina km 3,600 nella persona del suo legale rappresentante. Qualsiasi comunicazione o atto ufficiale potrà essere inviato dall'inserzionista presso la redazione di infodent con sede in Viterbo Strada Teverina km 3,600.

a studi odontoiatrici di Roma e provincia. Max esperienza e serietà. Telefonare al 338.1761877.

- **Implantologo, titolare di studio, esperienza pluriennale, disponibile con propria attrezzatura e strumentario, offre consulenze o collaborazioni anche per chirurgia orale e parodontale a studi odontoiatrici del Lazio. Massima serietà. Telefonare al 340.3749265.**
- **Laboratorio odontotecnico altamente specializzato in protesi fissa e mobile offre collaborazione a studi odontoiatrici. Listino prezzi interessante. Telefonare al 338.5444300.**
- **Medico chirurgo odontoiatra, con buona esperienza in medicina biologica (omotossicologia, fitoterapia ecc.), offre consulenze in studi odontoiatrici e medici. Telefonare allo 06.78344345 o.p.**
- **Medico dentista offre collaborazione presso studi odontoiatrici. Telefonare al 339.7125724 o allo 06.9625723.**
- **Medico-ortodontista, esperienza ventennale come consulente ortodontico in vari studi di Roma, offre propria collaborazione. Telefonare al 339.4580962 o inviare e-mail: claudio1123@virgilio.it**
- **Odontoiatra con esperienza ventennale, titolare di studio, offre collaborazione e consulenza esclusivamente in protesi fissa e mobile**

presso studio di proprietà di collega nel centro Italia. Assolutamente no prestanome. Telefonare al 348.7356615.

- **Odontoiatra medico chirurgo, esperienza ventennale, offre collaborazione presso studi Roma e dintorni. Telefonare allo 06.78344345 ore 13,30 circa.**
- **Odontoiatra offre collaborazione presso studio altrui. Protesi fissa e mobile, endodonzia, conservativa, parodontologia. Telefonare allo 06.8125577.**
- **Odontoiatra, con esperienza decennale, offre la propria collaborazione in implantologia e chirurgia orale presso studi dentistici a Roma e nel Lazio. Telefonare al 339.3799195.**
- **Odontoiatra, esperienza conservativa, endodonzia, protesi, implantologia, offre collaborazione in altrui studi a Roma e provincia. Max serietà. Telefonare al 347.9439751.**
- **Odontoiatra, laureata con lode nel 2000, con esperienza presso strutture pubbliche e private, offre collaborazione in conservativa, endodonzia, protesi e chirurgia semplice presso studi dentistici in Roma e nel Lazio. Telefonare al 393.4151912.**
- **Odontoiatra, titolare di studio, perfezionato in implantologia, parodontologia e chirurgia orale, offre collaborazione o consulenze, con propria attrezzatura, presso studi dentistici di Roma e Lazio. Telefonare al 349.6045286.**
- **Odontotecnico con esperienza decennale,**

partita Iva propria, offre collaborazione a laboratori odontotecnici, con pagamenti a percentuale. Telefonare al 338.5444300.

- **Odontotecnico, specializzato in protesi mobile e fissa, cerca impiego presso laboratorio odontotecnico in Roma e zone limitrofe. Telefonare allo 345.8369953.**
- **Offresi collaborazione presso studio medico dentistico in Roma, zona Centocelle e limitrofe, nei giorni di martedì e giovedì mattina. Assistente e mansioni varie all'interno dello studio. Esperienza quasi ventennale. Cortesemente no perditempo. Telefonare al 339.6643867.**
- **Ortodontista, con esperienza pluriennale in terapia fissa, funzionale ed ortopedica, offre collaborazione presso studi dentistici in Roma e regione Lazio. Telefonare al 339.8621289.**
- **Parodontologia: esperta in parodontologia, titolare di studio, sarebbe disponibile per collaborazione 2 o 3 mattine a settimana. Telefonare allo 06.5913003 oppure al 335.435658.**
- **Ragazza 44enne, assistente alla poltrona con esperienza, cerca part-time disponibilità tutte le mattine escluso il venerdì. Eventualmente venerdì pomeriggio e martedì anche giorno intero. Preferibilmente zona Monteverde (RM) e limitrofe. No sostituzioni maternità. Telefonare allo 06.5349249 o al 338.3078711.**
- **Tecnico ortodontista**

collaborerebbe con studi dentistici su Roma e fuori Roma. Ortodonzia fissa e mobile. Telefonare al 327.6146211.

■ CERCO COLLABORAZIONE

- **Galbiati srl, azienda leader nella produzione di riuniti e attrezzature odontoiatriche, ricerca agenti in tutta Italia. Trattamento interessante. Telefonare allo 02.90968479 o al 348.2712877.**
- **L'associazione di volontariato "Giorgia 2009" onlus, chiede a dentisti, odontoiatri ed odontotecnici, la disponibilità a prestare la propria opera professionale per un periodo di 10 gg. c/o l'Ospedale Pediatrico di Kimbondo - Kinshasa (RDC). Gli interessati possono telefonare per informazioni a: Antonio 333.4504397 - Diego 335.8258212 o inviare e-mail all'indirizzo: giorgia2009onlus@tiscali.it**
- **La ODP, azienda americana fabbricante prodotti per ortodonzia fissa, ricerca per propria consociata europea ODP Europe srl con sede in Ivrea (TO), agenti plurimandatari introdotti presso studi odontoiatrici. Si offre trattamento economico esclusivamente provvigionale con premi al raggiungimento degli obiettivi. Se interessati**



CLINICHE
VITAL DENT

VITAL DENT, rete internazionale di centri odontoiatrici, è presente in Italia con un vasto network di strutture in franchising.

Forte del successo riscontrato, si pone un significativo progetto di espansione che interesserà

le regioni Emilia Romagna, Lazio e Sardegna nelle città di **Rimini, Roma, Cagliari e Sassari**.

Allo scopo di rafforzare i quadri medici esistenti e creare i team per le nuove e imminenti aperture, le figure di interesse sono:

- **ODONTOIATRI GENERICI** disponibili ad una collaborazione duratura e in grado di elaborare e realizzare un piano di trattamento globale; professionisti con esperienza in conservativa, endodonzia, protesi fissa e mobile. È richiesta l'iscrizione all'Albo degli Odontoiatri ed un'esperienza minima di 4 anni (rif. ODO-TO).
Possono inviare cv specificando riferimento a hr@vitaldent.com

- **ODONTOIATRI CON SPECIALIZZAZIONE IN ORTODONZIA** (iscrizione all'Albo degli Odontoiatri ed esperienza minima di 4 anni; gradita specializzazione Invisalign);
- **ODONTOIATRI CON SPECIALIZZAZIONE IN IMPLANTOLOGIA** (iscrizione Albo degli Odontoiatri e quinquennale esperienza), disponibili ad una collaborazione duratura (rif. ODT-TO e IMPL-TO).
Possono inviare cv specificando riferimento a hr@vitaldent.com

Ricerca rivolta ad ambosceti (I.903/77). Allegare consenso al trattamento dei dati personali (D.lgs 196/2003)

VITAL DENT È PRESENTE A: Milano, Roma, Torino, Bologna, Firenze, Genova, Arezzo, Bergamo, Brescia, Como, Frosinone, Reggio Emilia, Terni, Varese, Verona.

L'elenco completo e altre informazioni sul network: www.vitaldent.com

e con requisiti inviare proprio curriculum vitae a gz@odpinc.com.

- Laboratorio ortodontico di Paolo Ugolini sito a Fiano Romano (RM) seleziona odontotecnici esperti in ortodonzia per rifinitura resina e piegatura fili e odontotecnici anche prima esperienza per solo gessi. Inviare curriculum al fax 0765.484030 o all'e-mail ugolinipaolo@alice.it.

■ OFFRO ATTREZZATURA

- Banche laboratorio in metallo, inusati, perfetti, vendesi privatamente. Telefonare allo 06.44245364 o al 328.3361913.
- Compressore certificato euro 80,00; elettrobisturi euro 50,00; ablatore euro 400,00. Telefonare allo 06.6581602.
- Ecografo General Electric Logic 5 pro con 5 sonde (lineare 12l

phased array convex endocavitaria biplanare transrettale) nuovissimo. Attrezzatura presente a Viterbo. Su richiesta invio foto e dettaglio voci. Rivolgersi all'e-mail: riccardo@piazzacrispi.it.

- Endodonzia dottore vende: sistema di ultima generazione per otturazione tridimensionale dei canali radicali rapida, precisa e duratura per gutta. Mod "Beefil 2 in 1" Dentsply, nuovo, ancora imballato, a euro 1.700,00. Telefonare allo 0871.869448.
- Laboratorio odontotecnico vende: mobili da laboratorio con e senza lavabo; 4 cappe per forni; 4 banchi da lavoro completi di lampade; 1 parallelometro Artiglio Mod. A78; 1 parallelometro Artiglio Novart A90; 1 fresatore Artiglio Trediterzo con micromotore; 1 forno

per ceramica Programat P200 (Ivoclar); 1 forno per ceramica Sato; 1 miscelatore MV De Marco (nuovo); 2 forni Emmevi DM 30 e DM 50 (nuovo); 1 miscelatore Siladent Vacuum tipo VM111; 3 macchine per lavorazione compositi Targis Quick e Vectris US1 (nuovi); 30 poltrone per conferenze color verde ed altri macchinari. Telefonare allo 06.8104750 o al 335.446223.

- Lampada Demetron LC della Kerr, lampada Visilux 2 della 3M, manipolo Endosonic Micromega, localizzatore apicale Foramatron IV, Kavoklave e Tau-Steril. In blocco o separatamente. Telefonare allo 06.78344345 ore 13,30 circa.
- Mancata realizzazione, grande studio odontoiatrico, vendesi riuniti e poltrone pluriaccessoriati, nuovi, mai usati e banche laboratorio

DENTSPLY
ITALIA

Numero Verde
800-921107

DENTSPLY Italia le offre l'opportunità di acquistare apparecchiature utilizzate a scopo dimostrativo durante corsi e congressi con sconti dal 50% al 60% sul prezzo di listino:

- **VDW.Silver:** motore endodontico incluso contrangolo Sirona 6:1;
- **BeeFill 2in1:** dispositivo di otturazione integrato con manipoli per condensazione e otturazione di canali radicali.

Garanzia: 1 anno

Per informazioni e ordini telefonare al numero verde DENTSPLY Italia o scrivere a insidesales@dentsply.com.

- a 2 posti. Ottimo prezzo. Telefonare al 333.1308514.
- Odontotecnico vende: forno Jeneric/Pentron Autopress Plus, completo di pompa per cottura di ceramiche e pressate (ceramiche integrali), caratteristiche sito Infodent n. 8-9/2008, euro 2.600,00. Zona Chieti. Telefonare al 347.6706946.
- Riunito Colibri Idem, perfetto, mai usato, faretra 6 strumenti più poltrona Ritter, tutti i

CENTRO CORSI SMILE CENTER ITALIA S.R.L.

CORSI AVANZATI DI PARODONTOLOGIA E IMPLANTOLOGIA ANNO 2010

• CORSO TEORICO-PRATICO DI "IMPLANTOLOGIA" BASE

Relatore: Dr. Marco Cernicchi

Il corso si svolgerà in 4 incontri di 1 giorno ognuno:

DATE DA DEFINIRE

Accreditato con 27 E.C.M.

• CORSO TEORICO-PRATICO SUL "CARICO IMMEDIATO" PER MEDICI ED ODONTOTECNICI

Relatori: Dr. Marco Cernicchi - Odt. Andrea Pedetta

Il corso si svolgerà in un'unica giornata:

DATA DA DEFINIRE

Accreditato con 8 E.C.M.

• CORSO TEORICO-PRATICO SUL "GRANDE RIALZO DI SENO"

Relatore: Dr. Marco Cernicchi

Il corso si svolgerà in un'unica giornata:

DATA DA DEFINIRE

Accreditato con 7 E.C.M.

• CORSO ANNUALE DI PARODONTOLOGIA BASE 2010/2011

Relatori: Dr. Stefano Parma Benfenati e Dr. Carlo Tinti

Il corso si svolgerà in 6 incontri di tre giorni ognuno:

Inizio corso: 29-30 Novembre 01 Dicembre 2010;

Successive date: 20-21-22 Gennaio 2011; 24-25-26 Febbraio 2011;

per gli altri tre incontri le date sono da definire.

Il corso inizierà al raggiungimento di minimo 15 iscritti

• GIORNATA DI CHIRURGIA

Si riserva a max n. 4 partecipanti la possibilità di assistere in diretta ad interventi di implantologia e parodontologia:

DATE DA DEFINIRE

PER INFORMAZIONI E PROGRAMMI RIVOLGERSI A:

SMILE CENTER ITALIA SRL

VIA COLLEDORO, 37/41 - 00030 - COLLEFERRO (RM)

RESPONSABILE SIG.RA EMANUELA - TEL 069770581/2 FAX

E-MAIL: SEGRETERIA@SMILECENTER.IT SITO INTERNET: WWW.SMILECENTER.IT



movimenti, seduta pelle, nuova, inusata, vendesi.

Telefonare al 328.3361913.

- Riunito Planmecca PM 2002, rivestimento verde acqua, doppi cordoni, turbina fibra ottica, tasti display a sfioramento, base poltrona ruotabile, varie posizioni poltrona, compresa tavolo chirurgico, predisposizione fisiologica per implantologia, seggiolino telescopico, ottime condizioni, provincia Arezzo, Perugia, vendo euro 2.800,00. Telefonare allo 0575.908397.

- Riunito, faretra predisposta 6 strumenti (siringa, turbina, micromotore), poltrona regolabile diverse posizioni lavoro, nuovi, mai usati, imballati, vendesi privatamente. Ottimo prezzo. Telefonare allo 06.44241021 o al 328.3361913.

- Stereomicroscopi professionali da banco da 4x a 100x, con illuminatore per luce trasmessa e riflessa ed ampio corredo di accessori euro 400,00. Sistemi completi con illuminatore con lampada alogena e fibra ottica anulare per luce fredda. Eventuale disponibilità di supporti a pantografo, di sistemi per fotomicrografia e di fibre ottiche bifilari. Telefonare allo 06.4072172 (casa) o allo 06.30484685 (ufficio) o al 338.3408288 e-mail: massimo.dapice@casaccia.enea.it.

- Vendo banchi da lavoro mod. Saratoga (L1m - P50 - H83) in metallo rosso, piano bianco, 2 cassette con sportello vetro con attacchi micromotore, turbina e siringa mod. Faro, euro 1.000,00 cadauno trattabili. Telefonare allo 06.5910679 ore pomeridiane dal lunedì al venerdì.

- Vendo elettromiografo Bio Pack Maxi, vero affare. Rivolgersi all'e-mail: riccardo@

piazzacrispi.it.

- Vendo mobili per studio odontoiatrico, 6 diverse configurazioni, a richiesta si invia progetto del produttore per verifica misure ed ingombri. Rivolgersi all'e-mail: riccardo@piazzacrispi.it.
- Vendo poltroncine da sala d'attesa, 10 pezzi, molto eleganti, come nuove, colore nero, tubi cromati. Telefonare al 337.777429.

- Vendo riunito Eurodent Iso euro 3.000,00; riunito Anthos Anteo euro 1.700,00; micropiezon Mectron euro 300,00; compressore da interno con mobile euro 650,00; motore aspirazione anello aria euro 250,00. Telefonare al 348.7356615 o allo 0761.820862.

- Vendo Riunito Sirona C8 Plus Classic completo di: pannello di controllo, siringa sprayvit multifunzioni, micromotore Sirona EL 1 fibre ottiche, dispositivo turbina fibre ottiche, turbina fibre ottiche, turbina T1 Control, tavoletta tray grande, ablatore tartaro ultrasuoni Sirosonic L a fibre ottiche, appoggiatesta articolato, pedale di comando C8 Plus, joystick di comando, pannello comando alto assistente, aspiratore chirurgico, aspirasaliva, dispositivo di sanificazione, poltrona operatoria, lampada Sirolux Fantastic.

Rivolgersi all'e-mail: riccardo@piazzacrispi.it.

- Vendo seggiolino ergonomico Bambach, indicato per le patologie muscoloscheletriche correlate alla professione odontoiatrica. Nuovo, proveniente da un set di riprese video. Euro 290,00 + iva, trasporto

compreso.

Telefonare allo 0761.393217.

- Vendo telecamera Duerr Vistacam Digital VG, nuova, mai usata. Rivolgersi all'e-mail: riccardo@piazzacrispi.it.

■ OFFRO ATTIVITÀ

- A colleghi medici odontoiatri o igienisti con propri pazienti, affittasi stanza completamente attrezzata anche di Rx ortopantomografico, in prestigioso studio in via dei Villini (RM) (Porta Pia). Telefonare al 349.4688201 o allo 06.4402050.

- A colleghi medici odontoiatri si affittano unità operative odontoiatriche complete, in studio prestigioso sito in Roma in viale Parioli. Lo studio è comprensivo del servizio di segreteria e di ogni attrezzatura necessaria anche all'implantologia. Telefonare al 339.2313983.

- A Roma, odontoiatra pensionato, per ritiro attività, contatterebbe collega per affittare o vendere, con subentro graduale, il proprio studio, valutando eventuale società. Appartamento primo piano, A10, in regola con le norme vigenti. Composto da: 2 camere attrezzate, sala d'aspetto, camera, 3 balconi, servizi. Via Prenestina, uscita autostrada Roma L'Aquila Tangenziale, via dei Fiorentini. Trattative personalizzate. Telefonare allo 0761.612371 o al 338.3325891.

- Cercasi dentista per affiancamento, con acquisto quote in studio prestigioso con ottimo avviamento trentennale in zona Vigna Stelluti - Roma. Telefonare allo 06.3291943.

- Laboratorio Odontotecnico Dentalium di Roma affitta i locali (230 mq) completo di attrezzature, macchinari e

sala conferenze. Telefonare allo 06.8104750 o al 335.446223.

- Roma, nei pressi di viale Regina Margherita, si concedono in locazione fino a 5 sale operative attrezzate in una grande e prestigiosa clinica odontoiatrica polispecialistica a struttura ambulatoriale con 4 vetrine su strada (oltre a sale ed attrezzature comuni per il personale ausiliario, pazienti e dentisti - ingressi indipendenti); flessibilità nei contratti da giornalieri a 6+6 anni. Apertura del centro: 1 ottobre 2010. Telefonare al 329.4635547.

- Studio dentistico elegante e funzionale, situato in via Alessandria (Roma), affitta unità operativa a collega (anche ortodontista) con propria clientela. Giorni da concordare. Telefonare allo 06.85353130 o al 333.5794113.

- Studio dentistico, zona S. Giovanni (RM), affitta stanza attrezzata per odontoiatra. Telefonare allo 334.8821524.

- Vendo in Roma, su via Tuscolana, adiacente S. Maria Ausiliatrice, di fronte alla Banca d'Italia, metro Arco di Travertino, appartamento A10, 110 mq, piano terra, doppia entrata, 4 camere, servizi, ripostiglio, termoautonomo, privo di barriere architettoniche. Richiesta euro 380.000,00. Telefonare al 334.9489566.
- Vendo studio dentistico, per trasferimento, p. 1 in Tivoli Terme (Roma), mura comprese, così composto: 3 camere, 2 bagni, laboratorio, termoautonomo, completo di 2 unità ed apparecchiature varie. La struttura è totalmente a norma di legge. Telefonare al 340.9183363 o allo 0774.357301.

→ MECTRON TURBODENT – NUOVO CON FUNZIONE PERIO

→ PER UNA PROFILASSI COMPLETA – SOPRA E SOTTOGENGIVALE

mectron s.p.a., via Loreto 15/A, 16042 Carasco (Ge), Italia, tel +39 0185 35361, fax +39 0185 351374, www.mectron.it, mectron@mectron.com

- Nuova funzione Perio
- Nuovi manipoli
- Maggiore praticità

Dotazione:
Alu Box completo di 2 terminali sbiancatori e 2 aghi per la pulizia.
Un flacone di prophylaxis powder (250g.)



NEW!
→ PER
GLICINA

Codice 05010009

PROMOZIONE MECTRON 30/2010

Rottama il tuo vecchio apparecchio e Mectron valuta il tuo usato 600,00 €* anche se non funzionante.

1.260,00 €* invece di 1.860,00 €*

PROMOZIONE MECTRON 31/2010

Se non hai un apparecchio da rottamare la Mectron ti fa risparmiare il 25%.

1.390,00 €* invece di 1.860,00 €*

mectron

medical technology

GX S-700™



GX S-700.
Immagini di alta qualità.
Ergonomia al massimo livello.
Connessione USB diretta.



KaVo ITALIA S.r.l.
BU Imaging
Tel. +39 010.8 33 21
Fax +39 010.8 33 22 10
www.gendex.it

Sistemi di imaging 3-D
a fascio conico (Cone Beam)
Sistemi radiografici panoramici
Sistemi radiografici intraorali
☑ Sensori digitali intraorali
Sistemi ai fosfori foto-stimolabili
Telecamere intraorali
Software per imaging

GENDEX
Imaging Excellence Since 1893