

INFODENT®

MENSILE D'INFORMAZIONE MERCEOLOGICA DENTALE

n. 3 • 2010 • anno XXII • CENTRO-SUD ITALIA

PLANETARIO

LED
LAMP S

PADRONI DELLA LUCE

PLANETARIO 5

EFFETTO SCIALITICO:

il design e la forma di Planetario Led/5 permette un'illuminazione senza ombre.

LUCE FREDDA:

la luce LEDs è priva di emissione infrarossa dunque non produce calore.

CAMPO LUMINOSO REGOLABILE:

Planetario Led/5, grazie ad un sistema brevettato EURO C.A.D. ha la possibilità di regolare il campo illuminato.

Ogni Led genera un proprio campo di luce individuale che combinandosi realizza campi luminosi di forma variabilee luce omogenea.

PRESTAZIONI:

Planetario Led/5 ha un'intensità di luce regolabile da 0 a 50.000 Lux. Una leggera pressione sulla levetta di accensione consente il controllo dell'intensità luminosa.

OPTIONAL:

possibilità di applicare telecamera.



PROMOZIONE

CHIAMA SUBITO
051 862497
0516 646518

CAMBIA LA TUA VECCHIA LAMPADA
SUPERVALUTAZIONE
DEL TUO USATO!

EURO C.A.D. s.r.l.
via Marzabotto, 8 - 40050
FUNO (Bologna) - Italy
eurocad-spa@libero.it
www.eurocad1979.it



IL NOSTRO SITO

Linea diretta con
www.infodent.it

IN QUESTO NUMERO
A CONFRONTO:

MICROSCOPI DA STUDIO
Pag 5

COMPOSITI ESTETICI
Pag 19

FONDITRICI AUTOMATICHE
SOTTOVUOTO
Pag 39

APPROFONDIMENTI
Microscopi da studio
- Microscopio chirurgico Alltion AM-3000
- Benvenuti nel mondo dei microscopi operatori Möller-Wedel
Pag 12

Compositi estetici
- Ricostruzioni estetiche naturali da Micerium
- Un composito versatile per restauri estetici
- Compositi DFL Natural
- Dei® win
- IPS Empress Direct
Pag 31

Fonditrici automatiche sottovuoto
- Ephestos
- Ekena XP 80 ed Ergopress Super XP 80
Pag 43

bicon™
DENTAL IMPLANTS

DE

DENTRONICA



KIDS



ECATE

Autoclave Dentronica classe B

Pannello di comando intuitivo, display LCD, connettore USB per salvare il risultato del test nel proprio PC.

6 programmi: rapido, standard, prione, gomma e plastica, vetro, tessuto. CERTIFICAZIONE EN13060:2004.

cod articolo: DEA.18L (volume camera 18 litri)

cod articolo: DEA.23L (volume camera 23 litri)

www.dentronica.com

Importatore per l'Italia: Tecnomed Italia s.r.l. • Via Salvador Allende 2 • 81040 Monte Porzio (PU) • Tel. 0721 856514-0721 855148 • Fax. 0721 855228 • www.dentalostec.it



Direttore responsabile
Riccardo Chiarapini
Segreteria di redazione
Stefano Toticchì
Coordinamento
Diana Carbonetti
Direzione grafica
Gisella Benedetti
Consulenza scientifica e normativa
Alberto Emiliani
Interviste a cura di
Alberto Emiliani
Impaginazione e grafica
BeC s.r.l. – divisione grafica
Marketing e Pubblicità
Gianluca Passeri tel. 0761.393306 - 335.1213136
Baldo Pipitone tel. 336.773328

Mensile d'informazione merceologica dentale
ANNO XXII - n. 3 Marzo 2010
Poste Italiane S.p.A. - Spedizione in A.P. - 70%
Viterbo - Autorizzazione del Tribunale di Viterbo n.
341 del 7/12/88

Editore BeC s.r.l.
Strada Teverina Km. 3,600 - 01100 VITERBO
Telefono 0761.393.1 - Fax 0761.393.222



Stampa - Graffietti Stampati snc
S.S. Umbrò Casentinese Km. 4,500
Montefiascone (VT)

Testata volontariamente sottoposta a
certificazione di tiratura e diffusione
in conformità al Regolamento C.S.T.
Certificazione Stampa Specializzata Tecnica

Per il periodo 1/1/2008 - 31/12/2008
Tiratura media: 19.433
Diffusione media: 19.140
Certificato CSST n. 2008-1.706 del 26.02.09
Società di Revisione: BDO Sala Scelsi Farina
Tiratura del presente numero: 13.200
Una copia euro 0,77 - contiene I.P.
La redazione non restituisce il materiale utilizzato

INTERVISTA

MICROSCOPI DA STUDIO
Intervista al Prof. Pietro Oscar Carli

A CONFRONTO
Tabelle di comparazione

APPROFONDIMENTI
- Microscopio chirurgico Alltion AM-3000
- Benvenuti nel mondo dei microscopi
operatori Möller-Wedel

AGENDA
- Congressi e Fiere in Italia e all'estero
(Maggio)
- Calendario dei Corsi
(Maggio)

INTERVISTA

COMPOSITI ESTETICI
Intervista al Prof. Giovanni Dondi
Dall'Orologio

A CONFRONTO
Tabelle di comparazione

APPROFONDIMENTI
- Ricostruzioni estetiche naturali da Micerium
- Un composito versatile per restauri estetici
- Compositi DFL Natural
- Dei® win
- IPS Empress Direct

SPECIALE
53° Congresso Amici di Brugg

INTERVISTA

FONDITRICI AUTOMATICHE
SOTTOVUOTO
Intervista all'Odt. Massimo Esposito

A CONFRONTO
Tabelle di comparazione

5 APPROFONDIMENTI 43
- Ephestos
- Ekena XP 80 ed Ergopress Super XP 80

6 RASSEGNA ODONTOIATRICA 45
Online i nuovi numeri di
RO Rassegna Odontoiatrica

12 DALLE AZIENDE 47
- Progetto Planetario: l'evoluzione parla
italiano
- Fantasmio Ortolab
- Il Made in Italy nel franchising odontoiatrico
14 - Arianna, Ambra, Monica, Goccia
- Nuova linea di sterilizzazione Elite

IN VETRINA 50
Prodotti in offerta proposti dagli operatori

19 ANNUNCI ECONOMICI 51
Annunci gratuiti di offerta e ricerca
collaborazione, attrezzatura e attività

INSERZIONISTI
20 • Ariete Diffusion pag. 44 • Arkitec pag. 54 • BeC pag. 50
• Bicon Italia pag. I Cop. • Biomat Choral pag. 16 • Caes
Software pag. 12 • Carletti Paolo Laboratorio Odontotecnico
pag. 44 • Class Implant pag. 33 • Dei Italia pag. 32 • Dental
Health pag. 32 • Dental Project pag. 51 • DL Medica pag. 12
• DMG pag. 46 • Electromedical pagg. 13/50 • Euro Cad pag.
I Cop. • Fayad pag. 47 • Fodent pag. 13 • Ing. Carlo Alberto
Issoglio pag. 31 • Ivoclar Vivadent pag. 33 • Lab 03 pagg.
47/49 • Linea Tac pag. 50 • Manfredi pagg. 3/43 • Mariotti
pagg. 43/50 • Micerium pagg. 31/IV Cop. • Odontocard pag.
40 • Owandy Radiologie Italia pag. 4 • Quintessenza Edizio-
ni pag. III Cop. • Recordati pag. 15 • Robotica & Microtecnica
pag. 53 • Rodolfo Pistoni pag. 45 • Smile Center pag. 14 •
Tecnolam pag. 17 • TecnoMed pag. II Cop. • Tecnomedical
pag. 18 • Villaggi Flor de Pacifico pag. 52

Informativa ai lettori - Questa rivista Le è stata inviata tramite abbonamento, l'indirizzo in nostro possesso verrà utilizzato per l'invio della rivista, per l'invio di altre riviste, per l'invio di proposte di abbonamento, per l'invio di informazioni tecniche e commerciali, nonché per la divulgazione di eventi formativi e promozionali e per la cessione degli stessi a terze aziende per le medesime finalità. In ogni momento potrete esercitare i diritti di cui all'art. 7 del D. Lgs 196/2003, e quindi conoscere, ottenere la cancellazione, la rettifica, l'aggiornamento e l'integrazione dei Vostri dati, nonché opporvi al loro utilizzo per le finalità su indicate. Qualora venisse esercitato il diritto alla cancellazione lo stesso comporterebbe il mancato invio della presente rivista. Il titolare del trattamento è BeC srl con sede in Viterbo, Strada Teverina Km 3,600, nella persona del suo legale rappresentante.

elenco completo
dei confronti 2010 sul sito
WWW.INFOIDENT.IT
sezione confronti



GALILEO
LASER DI SALDATURA



MILLENNIUM
FONDIRICE CENTRIFUGA
AD INDUZIONE

MANFREDI



EPHESTOS
PRESSOFUSIONE AD
INDUZIONE



WARMY
FORNI DA PRERISCALDO

Owandy • semplificate la vostra visione

I-Max Touch & Visteo

La radiologia con un dito: 6° senso



Visteo

Sensore digitale wireless ad induzione

- Sensore I-CMOS alta definizione
- Posizionatore integrato universale
- Pre-visualizzazione orientamento immagine
- Sensori intercambiabili T1 e T2 : 600-900 mm²
- Scatola di comando compatta Easy Clip
- Biteblock ergonomici
- Programma gestione completo

I-Max Touch

Panoramico digitale

- Schermo lcd touch screen visione diretta dell'immagine
- Archivio diretto su chiave di memoria usb
- Utilizzo indipendente da pc, e/o connessione rete
- Sensore HD alta definizione
- 12 programmi, stratigrafia compresa
- Predisposizione teleradiografia
- Programma gestione completo

owandy
DENTAL IMAGING SYSTEMS & SOFTWARE

Owandy Radiologie Italia

Via del Guado, 57
20033 DESIO (MI)
Tel: (+39) 0362 62 11 06
Fax: (+39) 0362 62 77 07
Email: infoitalia@owandy.com
www.owandy.com



I-Max Touch

Visteo

Microscopi da studio

Intervista al Prof. Pietro Oscar Carli



Prof. Pietro Oscar Carli.
Direttore Master Il Livello in Endodonzia presso l'Università degli Studi di Padova.

La specialità più sensibile alla introduzione dei microscopi nella pratica odontoiatrica è stata, storicamente, l'endodonzia. In tempi più recenti la sempre maggiore tendenza alla micro-invasività della chirurgia e la conseguente necessità di avere una visione più dettagliata dei particolari anatomici hanno esteso l'uso di sistemi di ingrandimento a molte altre discipline. Chiediamo al Prof. Pietro Oscar Carli come l'impiego del microscopio aiuti il clinico in endodonzia.

Professor Carli, l'endodonzia ha impiegato per prima il microscopio nella pratica clinica: perché?

A differenza delle altre specialità odontoiatriche, che potevano servirsi della visione diretta del campo operatorio, l'endodonzia interviene in un campo estremamente piccolo e cieco, avvalendosi di sistemi indiretti di valutazione quali le immagini radiografiche, con il grande limite della bidimensionalità quando si devono determinare la morfologia e le dimensioni, spesso assai complesse, dello spazio endodontico. L'esperienza di altre branche della chirurgia, quali l'oculistica e l'otolaringologia, che per prime hanno utilizzato i microscopi operatori, ha contribuito a comprendere meglio la grande potenzialità di questi strumenti, ma il vero salto di qualità è stato lo sviluppo di un microscopio dedicato alla odontoiatria, con un fuoco lontano, circa 30 centimetri, in modo che fra obiettivo e piano di lavoro esista uno spazio dove poter passare comodamente con i nostri strumenti.

Quali maggiori vantaggi offre il microscopio rispetto ad altri sistemi di ingrandimento più semplici quali gli occhiali ingrandenti?

Certamente è un vantaggio il maggiore ingrandimento che consente una visione più dettagliata, ma ancora di più il sistema di illuminazione coassiale. Questo è un vantaggio importante perché la luce raggiunge il campo operatorio con la stessa direzione dell'osservatore, mentre con gli altri sistemi di ingrandimento (occhiali, caschetti) l'illuminazione non può mai essere perfettamente coassiale con conseguente aumento delle zone d'ombra nel campo visivo. Soprattutto quando si deve operare all'interno dello spazio endodontico, la qualità della illuminazione fornita dal

microscopio è eccezionale. L'ingrandimento è importantissimo nell'endodonzia ortograde nei casi di difficoltà a procedere come nei canali calcifici, nei ritrattamenti nella rimozione di materiali o di strumenti fratturati, nella ricostruzione post endodontica per la preparazione della parete per l'adesione di un perno in fibra. Nell'endodonzia chirurgica retrograda i risultati migliorano sensibilmente avvalendosi del microscopio. Credo si possa concludere che l'introduzione della microscopia operativa consente di intervenire con successo in casi che altrimenti sarebbero difficilmente trattabili.

Oltre all'impiego nelle varie tecniche operatorie, il microscopio è utile anche per la diagnostica?

La diagnosi clinica e radiografica spesso non consentono di arrivare ad una precisa definizione dello stato del dente, vi può essere la necessità di valutazioni che solo una visione diretta all'interno dello spazio endodontico ci può dare; ad esempio vedere come è collocato uno strumento fratturato, le perforazioni e le false strade e soprattutto l'individuazione di canali secondari (quarto o quinto canale nei molari); in tutte queste situazioni l'osservazione attraverso il microscopio ci permette una capacità diagnostica decisamente più precisa. Va infine anche segnalata la straordinaria possibilità di documentazione dei casi che il microscopio consente con le fotocamere e le telecamere integrate nello strumento.

Per la sua esperienza di docente, quale tipo di training è necessario per usare correttamente un microscopio in chirurgia endodontica?

Con gli allievi del Master abbiamo visto che, iniziando con casi relativamente semplici e seguiti da un tutor esperto, dopo circa una decina di interventi si comincia a possedere una sufficiente dimestichezza con lo strumento. Naturalmente, come per ogni apprendimento, esiste una diversa capacità di adattamento individuale. Per il professionista che inizi ad usare il microscopio nel proprio studio senza un ciclo di apprendimento guidato, sono necessari un maggiore impegno e concentrazione ed un tempo più lungo. Quello che è comunque indispensabile è estendere il ciclo di apprendimento anche al personale ausiliario: l'operatore deve essere concentrato sul campo operatorio e non deve togliere gli occhi dal microscopio; l'assistente deve saper passare direttamente nelle mani dell'operatore tutti gli strumenti ed i materiali necessari.

Quali sono gli errori più frequenti nell'impiego del microscopio?

Forse il più classico è eccedere nell'ingrandimento: il microscopio permette di ingrandire il campo anche più di 20 volte, ma raramente è utile un ingrandimento superiore a 16. Un ingrandimento eccessivo non aiuta la visione, può affaticarla e ridurre la profondità di campo. È sempre preferibile iniziare a lavorare al massimo con 8-12 ingrandimenti.

Legenda: (A) Approfondimenti (€) In offerta

* I prezzi si intendono al netto di IVA

Microscopi da studio

| Denominazione del prodotto | AM-3000 ^(A) | DENTA 300 ^(A) | DENTALOSCOPE 2D | DENTALOSCOPE 3D |
|------------------------------------------------------------------------|--------------------------------|-------------------------------------------------------------------------------------------------------------------------------------------------------------------------------------------------------------------------------------------------------------------|--------------------------------------------------|-----------------------------------------------------------------------------|
| Produttore | Alltion | Möller Wedel International | Swiss Medical Tecnology | Swiss Medical Tecnology |
| Gruppo di appartenenza in base all'installazione | Con stativo da pavimento | Da soffitto, da parete, con stativo da pavimento | Da soffitto, da parete, con stativo da pavimento | Da soffitto, da parete, con stativo da pavimento |
| Peso (kg) | • | 3,1 | 17 | 70 |
| Dimensioni (cm - LxPxH) | 61x60x175 | • | 30x20x160 base, braccio L 160 | 60x40x190 |
| Possibilità bilanciamento indipendentemente dagli accessori installati | Si | No | Si | Si |
| Tipo di messa a fuoco | Regolabile manuale | Regolabile manuale | Regolabile manuale | Regolabile motorizzato |
| Fattori di ingrandimento | Fissi 5 fasi max 21,2x | Fissi 5, 2-24x | Zoom in soluzione continua | Zoom in soluzione continua |
| Tubi binoculari disponibili | Inclinabili 0-180° | Inclinabili 10 di 160° | • | • |
| Tipo di gruppo di illuminazione | Lampada alogena max 30.000 lux | Lampada alogena 2x 150 W commutabili, luminosità regolabile, lampada xenon 1x 100 W commutabili, luminosità regolabile | Lampada led 47.000 lux a 2 frequenze | Lampada led 22.000 lux a 2 frequenze |
| Presenza di snodi frizionati | Si | Si | Si | Si |
| Presenza di ripartitore ottico | No | Si unilaterale, con diaframma | No | • |
| Possibilità di acquisizione foto | Si | Opzionale | Si | Si |
| Possibilità di acquisizione video | Si | Opzionale | Si | Si |
| Gamma di obiettivi disponibili (mm) | Grandangolo 12,5x18 | 237-263 oppure 357-413, entrambi con regolazione continua del fuoco | • | • |
| Tipi di oculari disponibili | Binoculare | 10x inclinabili di 160° con correzione diottrie (da -8 a +5) e regolazione della distanza interpupillare | • | • |
| Accessori | • | Adattatore per telecamera e per macchina fotografica, telecamera digitale a colori | • | • |
| Altre caratteristiche | Filtri interni verde-arancio | Sistema a fibre ottiche con 3 filtri applicabili (identificazione vasi sanguigni, filtro per uso compositi dentali, anti riflesso), manopole di regolazione e copri maniglie sterilizzabili, lampada di emergenza, gruppo oculari ruotabile, filtro UV, filtro IR | 20 cm di profondità di campo | Immagine in 3 dimensioni su schermo speciale. Non c'è bisogno di occhialini |
| Prezzo di listino* | Non fornito | Non fornito | Euro 24.900,00 | Euro 44.900,00 |

Legenda: (A) Approfondimenti (€) In offerta

* I prezzi si intendono al netto di IVA

► Microscopi da studio

| Denominazione del prodotto | GLOBAL SURGICAL | HI-R 700 ^(A) | LEICA M320 STEREOLED | LEICA M400 |
|------------------------------------------------------------------------|-------------------------------------------------------------------------------------------------------------------------------------------------------------------------------------|------------------------------------------------------------------------------------------------------------------------------------------------------------------------------------------------------------------------------------------------------------------------------------------------------------------------|-------------------------------------------------------------|-----------------------------------------------------------------------------------------------------------------------------------------------------------|
| Produttore | Global Surgical Corporation | Möller Wedel International | Leica Microsystems | Leica Microsystems |
| Gruppo di appartenenza in base all'installazione | Da soffitto, da parete, con stativo da pavimento | Con stativo da pavimento | Da soffitto, da parete, con stativo da pavimento | Da soffitto, da parete, con stativo da pavimento |
| Peso (kg) | 106 | 11 | • | • |
| Dimensioni (cm - LxPxH) | 256x70x214 | • | Sbraccio massimo 182, 6 cm | Sbraccio massimo 143,9 cm |
| Possibilità bilanciamento indipendentemente dagli accessori installati | Si | Si | Si | Si |
| Tipo di messa a fuoco | Fisso, regolabile manuale | Regolabile motorizzato | Regolabile manuale | Regolabile manuale |
| Fattori di ingrandimento | Fissi 3 o 6 | Fissi, zoom continuo 1:6 | 5 differenti fattori con variatore a scatti manuale | 5 differenti fattori con variatore a scatti manuale |
| Tubi binoculari disponibili | Inclinati 45°, f:160 mm, inclinabili 220°, f:160 o f:175 mm | Inclinabili 10x di 160° | Inclinabili 0-180° | Inclinabili 0-180° |
| Tipo di gruppo di illuminazione | Lampada xenon ultrasource II 180 W e Novalux Metal Halide a 5.500 kelvin | Lampada xenon 2x 300 W commutabili, luminosità regolabile | Doppia Lampada led | Doppia lampada alogena 300.000 lux |
| Presenza di snodi frizionati | Si | Si | Si | Si |
| Presenza di ripartitore ottico | Si a singola o doppia uscita | Si, con diaframmi su eventuali adattatori | Si bilaterale, con diaframma | Si bilaterale, con diaframma |
| Possibilità di acquisizione foto | Si | Opzionale | Si | Si |
| Possibilità di acquisizione video | Si | Opzionale | Si | Si |
| Gamma di obiettivi disponibili (mm) | 150-400 | 224-510 oppure 200-450, entrambi con regolazione continua motorizzata del fuoco e dello zoom | 200-400 con intervalli di 0,25 | 200-400 con intervalli di 0,25 mm |
| Tipi di oculari disponibili | 10 e 12,5x, lunghezza focale degli oculari 160 mm | 10x inclinabili di 160° con correzione diottrie (da -8 a +5) e regolazione della distanza interpupillare | 10, 12,5, 16, 25x | 10, 12,5, 16, 25x |
| Accessori | Estensore di carr, braccio di estensione, filtri laser e per compositi, ripartitori ottici e sistemi di osservazione e videoripresa, sensore di carrello e braccio di bilanciamento | Adattatore per telecamera e per macchina fotografica, pedale di controllo, modulo e oculari per secondo osservatore, telecamera digitale a colori, comando a bocca, Sistema MIOS con monitor touch screen integrato sulla colonna per la gestione delle immagini e del video, configurazioni per ogni tipo di esigenza | Qualsiasi accessorio può essere installato | Qualsiasi accessorio può essere installato |
| Altre caratteristiche | Ripartitore ottico 95/5 unico e brevettato, ottiche ampie | Sistema a fibre ottiche con 3 filtri applicabili, manopole di regolazione e copri maniglie sterilizzabili, lampada di emergenza. Comando a pedale e a bocca, impugnature regolabili | Esclusivo sistema di illuminazione a led Leica. Luce bianca | Esclusivo sistema di bilanciamento, (brevetto Leica) per il movimento del corpo ottico senza usare le mani e con qualunque accessorio laterale installato |
| Prezzo di listino* | Da euro 10.500,00 a 25.000,00 (esclusi i sistemi di foto e videoripresa) | Non fornito | Non fornito | Non fornito |

Legenda: (A) Approfondimenti (€) In offerta

* I prezzi si intendono al netto di IVA

Microscopi da studio

| Denominazione del prodotto | LEICA M525 F20 | MICROSTAR OM100 | OMS 2300 | OP-DENT |
|------------------------------------------------------------------------|-----------------------------------------------------------------------------------------------------------------------------------------------------------|---------------------------------------------------------------------------------|--------------------------------------------------------|--------------------------------------------------|
| Produttore | Leica Microsystems | Ecleris | Teknica | Optomic España SA |
| Gruppo di appartenenza in base all'installazione | Da soffitto, da parete, con stativo da pavimento | Da soffitto, da parete, con stativo da pavimento | Da soffitto, da parete, con stativo da pavimento | Da soffitto, da parete, con stativo da pavimento |
| Peso (kg) | • | 60-20 | 75 | 23 |
| Dimensioni (cm - LxPxH) | Sbraccio massimo 169,2 cm | • | 62x61x175 | • |
| Possibilità bilanciamento indipendentemente dagli accessori installati | Si | Si | Si | Si |
| Tipo di messa a fuoco | Regolabile motorizzato | Regolabile manuale | Regolabile manuale | Regolabile manuale |
| Fattori di ingrandimento | Zoom in soluzione continua | Fissi 4, 6, 10, 16, 25x | Fissi 10x e zoom in sol. continua | Fissi max 17x |
| Tubi binoculari disponibili | Inclinabili | Inclinati 45°, focale 200-250-300-400, inclinabili 180°, focale 200-250-300-400 | Inclinabili 0-180° | Dritti, inclinati e inclinabili |
| Tipo di gruppo di illuminazione | Doppia lampada xenon 800.000 lux | Lampada alogena 150 W, lampada xenon 180 W | Lampada alogena 150 W | Lampada alogena 150 W, lampada xenon 300 W |
| Presenza di snodi frizionati | Si | Si | Si | Si |
| Presenza di ripartitore ottico | Si bilaterale, con diaframma | Si | Si | Si unilaterale |
| Possibilità di acquisizione foto | Si | Si | Si | Si |
| Possibilità di acquisizione video | Si | Si | Si | Si |
| Gamma di obiettivi disponibili (mm) | Multifocale 207-470 | F200-250-300-400 | F200-250-300-350-400 | 200-500 |
| Tipi di oculari disponibili | 10, 12,5, 16, 25x | 10x grandangolo | 3,4-5,4-8,5-13,5-21,2x | 10-12x |
| Accessori | • | Base per stativo, fissaggio per parete e soffitto, braccio allungabile | Videocamera, estensioni braccio, anello per fotocamera | • |
| Altre caratteristiche | Esclusivo sistema di bilanciamento, (brevetto Leica) per il movimento del corpo ottico senza usare le mani e con qualunque accessorio laterale installato | • | • | • |
| Prezzo di listino* | Non fornito | Non fornito | Euro 6.900,00 | A partire da euro 5.900,00 |

Legenda: (A) Approfondimenti (€) In offerta

* I prezzi si intendono al netto di IVA

► Microscopi da studio

| Denominazione del prodotto | OPMI MOVENA | OPMI PICO | OPMI PRO ERGO | SOM 32 150FRZ V. |
|------------------------------------------------------------------------|----------------------------------------------------------------------------------------------------------------------------------------------------------------------------------------------------------------------------------------------------------------------------------------------------------------------------------------------------|----------------------------------------------------------------------------------------------------------------------------------------------------------------------------------------------------------------------------------------------------------------------------------------------------------------------------------------------------------------------|---------------------------------------------------------------------------------------------------------------------------------------------------------------------------------------------------------------------------------------------------------------------------------------------------------------------------------------------------------------------|-------------------------------------------------------------------------------|
| Produttore | Carl Zeiss Microimaging GmbH | Carl Zeiss Microimaging GmbH | Carl Zeiss Microimaging GmbH | Karl Kaps |
| Gruppo di appartenenza in base all'installazione | Da soffitto, da parete, con stativo da pavimento | Da soffitto, da parete, con stativo da pavimento | Da soffitto, da parete, con stativo da pavimento | Da soffitto, disponibile anche da parete e da pavimento |
| Peso (kg) | 54-165 | 50 | 54-165 | 45-110 |
| Dimensioni (cm - LxPxH) | 157,5x35x173 | 240x35x173 | 157,5x35x173 | • |
| Possibilità bilanciamento indipendentemente dagli accessori installati | Si | Si | Si | Si |
| Tipo di messa a fuoco | Regolabile manuale | Fisso | Regolabile manuale e motorizzato | Regolabile manuale |
| Fattori di ingrandimento | Fissi 0,4-0,6-1-1,6-2,5 | Fissi 0,4-0,6-1-1,6-2,5 | Zoom motorizzato | Zoom in soluzione continua |
| Tubi binoculari disponibili | Inclinabili 180° - f 170 | Inclinabili 180° - f 170 | Inclinabili 180° - f 170 | Inclinabili 0-210° da 182 mm |
| Tipo di gruppo di illuminazione | Lampada alogena 12 V 100 W modulo doppia lampada a cambio rapido, lampada xenon 180 W modulo doppia lampada a cambio rapido | Lampada alogena 12 V 100 W modulo doppia lampada a cambio rapido, lampada xenon 180 W modulo doppia lampada a cambio rapido | Lampada alogena 12 V 100 W modulo doppia lampada a cambio rapido, lampada xenon 180 W modulo doppia lampada a cambio rapido | Lampada alogena 125.000 lux, lampada xenon 180.000 lux |
| Presenza di snodi frizionati | Si | Si | Si | Si |
| Presenza di ripartitore ottico | Si bilaterale, con o senza diaframma | Si bilaterale, con o senza diaframma | Si bilaterale, con o senza diaframma | Si unilaterale o bilaterale |
| Possibilità di acquisizione foto | Si | Si | Si | Opzionale |
| Possibilità di acquisizione video | Si | Si | Si | Si |
| Gamma di obiettivi disponibili (mm) | Sistema Varioskop 200-415 | 200, 250 e 300 | Sistema Varioskop da 200 a 415 | 200/250 |
| Tipi di oculari disponibili | 10-12,5x | 10-12,5x | 10-12,5x | 10-12,5x |
| Accessori | Telecamera integrata, partitore ottico, ghiera ruotabile, diaframma doppia iride, adattatore per videocamere consumer, per videocamere medicale e per fotocamere reflex e compatte, luce allo xenon, pedale fermo immagine da video camera integrata, cappe sterili, vision guard, coperture sterilizzabili per impugnature e tasti di regolazione | Partitore ottico, ghiera ruotabile, diaframma doppia iride, adattatore per videocamere consumer, per videocamere medicale, per fotocamere reflex e compatte, Mora interface, ottica angolata, impugnature comfort, pedale per fermo immagine da video camera integrata, cappe sterili, vision guard, coperture sterilizzabili per impugnature e tasti di regolazione | Telecamera integrata, partitore ottico, ghiera ruotabile, diaframma doppia iride, adattatore per videocamere consumer, per videocamere medicale e per fotocamere reflex e compatte, luce allo xenon, ottica angolata, speedfokus, pedale per regolazione fuoco e zoom, cappe sterili, vision guard, coperture sterilizzabili per impugnature e tasti di regolazione | Illuminazione led su richiesta |
| Altre caratteristiche | Ottiche apocromatiche con trattamento antiriflesso brevettato, filtri giallo e verde, diaframmi inseribili per illuminazione a spot | Ottiche apocromatiche con trattamento antiriflesso brevettato, fuoco fine di 20 mm, filtri verde e giallo | Ottiche apocromatiche con trattamento antiriflesso brevettato, filtri giallo e verde, diaframmi inseribili per illuminazione a spot, blocchi magnetici, impugnature con tasti programmabili | Predisposizione cablaggi video integrati nel braccio sospeso. Garanzia 4 anni |
| Prezzo di listino* | Euro 31.600,00 | Euro 16.500,00 | Euro 46.500,00 | Non fornito |

Legenda: (A) Approfondimenti (€) In offerta

* I prezzi si intendono al netto di IVA

► Microscopi da studio

| Denominazione del prodotto | SOM 32 BASE | SOM 32 COLD LIGHT | SOM 32 FULL MOTORIZED | SOM 62 |
|------------------------------------------------------------------------|-----------------------------------------------|-------------------------------------------------------------------------|-------------------------------------------------------------------------|-------------------------------------------------------------------------|
| Produttore | Karl Kaps | Karl Kaps | Karl Kaps | Karl Kaps |
| Gruppo di appartenenza in base all'installazione | Da soffitto | • | Da soffitto | Con stativo da pavimento |
| Peso (kg) | 35 ca. | 35 | 40 | 105 ca. |
| Dimensioni (cm - LxPxH) | • | • | • | • |
| Possibilità bilanciamento indipendentemente dagli accessori installati | No | Si | Si | Si |
| Tipo di messa a fuoco | Regolabile manuale | Regolabile manuale | Regolabile motorizzato | Regolabile manuale |
| Fattori di ingrandimento | Fissi 4-8-12-16-20 | Zoom in soluzione continua | Zoom in soluzione continua motorizzato | Zoom in soluzione continua |
| Tubi binoculari disponibili | Inclinati 60° prismatico | Inclinabili 0-210° prismatico con regolazione centratura interpupillare | Inclinabili 0-210° prismatico con regolazione centratura interpupillare | Inclinabile 0-210° prismatico con regolazione centratura interpupillare |
| Tipo di gruppo di illuminazione | Lampada alogena 103.000 lux | Fibra ottica 125.000 lux | Lampada xenon 180.000 lux | Fibra ottica 125.000 lux |
| Presenza di snodi frizionati | No | Si | Si | Si |
| Presenza di ripartitore ottico | Si unilaterale | Si unilaterale | Si unilaterale | Si unilaterale |
| Possibilità di acquisizione foto | Si | Si | Si | Si |
| Possibilità di acquisizione video | Si | Si | Si | Si |
| Gamma di obiettivi disponibili (mm) | 100-150-200-250-300-400-620 | 100-150-200-250-300-400-620 | 100-150-200-250-300-400-620 | 100-620 |
| Tipi di oculari disponibili | 6,3-10-12,5-16-20x | 6,3-10-12,5-16x | 6,3-10-12,5-16-20x | 6,3-10-12,5-16-20x |
| Accessori | Frizionamento snodi, porta oculari basculante | Sistema Vario obiettivo da 200 a 400 mm n soluzione continua | Sistema Vario obiettivo da 200 a 400 mm in soluzione continua | Sistema obiettivo Vario, xenon, bilaterale, snodi magnetici |
| Altre caratteristiche | Completamente upgradabile | Completamente upgradabile | Gestione messa a fuoco micrometrica e zoom a pedale | Completamente upgradabile |
| Prezzo di listino* | A partire da euro 9.900,00 | A partire da euro 9.900,00 | A partire da euro 9.900,00 | A partire da euro 9.900,00 |

Legenda: (A) Approfondimenti (€) In offerta

* I prezzi si intendono al netto di IVA

► Microscopi da studio

| Denominazione del prodotto | STEMI DV 4 | STEMI DV 4 SPOT | UNIVERSA 300 (A) |
|------------------------------------------------------------------------|----------------------------------------------------------------------------|---------------------------------------------------------|-------------------------------------------------------------------------------------------------------------------------------------------------------------------------------------------------------------------------------|
| Produttore | Carl Zeiss Microimaging GmbH | Carl Zeiss Microimaging GmbH | Möller Wedel International |
| Gruppo di appartenenza in base all'installazione | Da tavolo | Da tavolo e da parete | Da soffitto, da parete, con stativo da pavimento |
| Peso (kg) | 5 | 15 | 6,3 |
| Dimensioni (cm - LxPxH) | 23x30x35 | 23x103x58 | . |
| Possibilità bilanciamento indipendentemente dagli accessori installati | No | Si | Si |
| Tipo di messa a fuoco | Regolabile manuale | Regolabile manuale | Regolabile motorizzato |
| Fattori di ingrandimento | Zoom in soluzione continua | Zoom in soluzione continua | Fissi 5, 2-24x |
| Tubi binoculari disponibili | Inclinati 30-92° | Inclinati 30-92° | Inclinabili 10x di 160° |
| Tipo di gruppo di illuminazione | Lampada alogena per luce trasmessa 6 V 10 W, sistema led per luce riflessa | Alimentatore per fibra ottica 8 V 20 W | Lampada alogena 2x 150 W commutabili, luminosità regolabile, lampada xenon 1x 100 W commutabili, luminosità regolabile |
| Presenza di snodi frizionati | No | Si | Si |
| Presenza di ripartitore ottico | No | No | Si bilaterale, con diaframmi su eventuali adattatori |
| Possibilità di acquisizione foto | Si | Si | Opzionale |
| Possibilità di acquisizione video | Si | Si | Opzionale |
| Gamma di obiettivi disponibili (mm) | Lente frontale 0,4x (210 mm), 1,25x (60 mm) | Lente frontale 0,3x (285 mm), 0,4x (210), 1,25x (60 mm) | 185-285 oppure 235-425, entrambi con regolazione continua motorizzata del fuoco |
| Tipi di oculari disponibili | 10x | 10x | 10x inclinabili di 160° con correzione diottrie (da -8 a +5) e regolazione della distanza interpupillare |
| Accessori | . | . | Adattatore per telecamera e per macchina fotografica, pedale di controllo, modulo e oculari per secondo osservatore, telecamera digitale a colori |
| Altre caratteristiche | . | . | Sistema a fibre ottiche con 3 filtri applicabili, manopole di regolazione e copri maniglie sterilizzabili, ruote doppie, antistatiche, piroettanti e bloccabili, lampada di emergenza, comando a pedale, filtro UV, filtro IR |
| Prezzo di listino* | Euro 1.213,00 | Euro 3.366,00 | Non fornito |

GLI OPERATORI INCLUSI NEL CONFRONTO SUI MICROSCOPI DA STUDIO

- **Alltion** (Importatore e distributore DL Medica spa - 02.762751 – www.dlmedica.it)
- **Carl Zeiss Microimaging GmbH** – 02.937731 – www.zeiss.it (Dati forniti anche da Krugg spa – 02.457731 - www.krugg.it)
- **Ecleris** - www.ecleris.com (Importatore e distributore Emmeci4 - www.emmeciquattro.com)
- **Global Surgical Corporation** - www.globalsurgical.com (Importatore e distributore Sweden&Martina spa – 049.9124300 - www.sweden-martina.it)
- **Karl Kaps** – www.kaps-optik.de (Importatore e distributore Class Implant srl – www.classimplant.com. Per SOM32 150FRZ V. dati forniti da Leoni Tecnoservice - 06.76961353 - www.leonitecnoservice.it)
- **Leica Microsystems** - www.leica-microsystems.com (Dati forniti da Mikros - 02.36537836 - www.mikros.com)
- **Möller Wedel International** - www.moeller-wedel.com (Importatore Electromedical srl – 049. 8628700 - www.electromedical.it)
- **Optomic España SA** (Importatore e distributore Quattrotri srl - 02.96409029 – www.quattrotri.com)
- **Swiss Medical Technology** – www.s-m-t.ch
- **Teknica** – www.lineateknica.it

AVVERTENZE IMPORTANTI PER IL LETTORE

I dati pubblicati in questa sezione sono forniti dalle aziende produttrici e/o importatrici e/o distributrici dei prodotti, le quali si assumono tutte le responsabilità legate alla loro veridicità e correttezza. I prodotti, quando possibile, sono raggruppati per omogeneità di destinazione d'uso, ed in ordine alfabetico secondo la denominazione commerciale. La presente rubrica ha finalità di informazione giornalistica, non di repertorio, non ha pretesa di esaustività e non vuole esprimere giudizi sui prodotti. Il lettore è invitato a non interpretare come una scelta redazionale la elencazione di prodotti o la mancata citazione di altri.

Horizon Sql Volo

Horizon Sql Volo è disponibile in abbonamento annuale, che ti garantisce assistenza ed aggiornamenti per sempre.

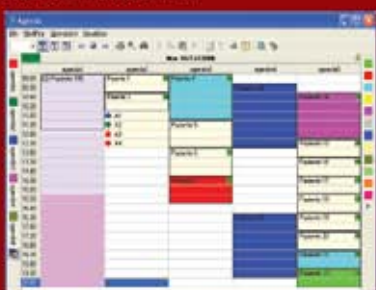
Cartella clinica



Preventivo con analisi costi fissi, costi variabili e utile

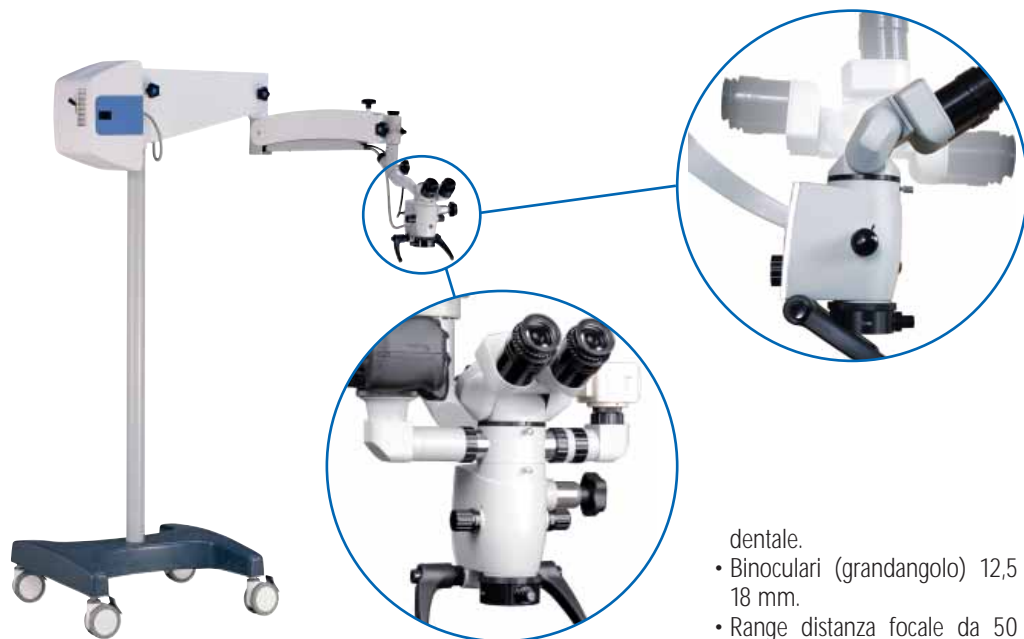


Agenda multipoltrona



Microscopio chirurgico Alltion AM-3000

Microscopio chirurgico per odontoiatria ed estetica



La serie AM-3000 dei microscopi chirurgici ALLTION offre ottime prestazioni ottiche con un'ottica brillante apocromatica ed un'ergonomia eccellente che permette una manovrabilità semplice e funzionale. È un prodotto estremamente affidabile e di alte prestazioni. È dotato di una grande profondità di campo e fornisce brillanti immagini tridimensionali.

Caratteristiche:

- Braccio a pantografo di ottimo design che permette all'operatore una postura corretta.
- La testa ottica può essere ripiegata verso il basso nella posizione più alta del braccio. In questo modo quando il microscopio non è utilizzato l'area di lavoro rimane completamente libera.
- Lenti obiettive da 200 e 250 mm - manopola di regolazione per una precisa messa a fuoco.
- Due lampadine alogene da 150 V illuminano attraverso le lenti coassiali.
- Il selettore lampada "change to the fly" permette nel caso di bruciatura di una lampadina durante un esame di far entrare in funzione velocemente l'altra lampadina senza interruzione dell'esame.

- Sistema ottico di massima precisione / illuminazione coassiale. Sistema di illuminazione a fibre ottiche con regolazione dell'intensità. La manopola di regolazione è posta sopra la testa ottica, risulta quindi molto pratica la manovrabilità da parte del chirurgo.
- Filtri arancio e verde incorporati. I filtri sono selezionabili da una manopola posta nella stessa posizione del cavo a fibre ottiche collegato alla parte posteriore della testa ottica.
- La testa ottica è facilmente manovrabile attraverso due maniglie e manopole di regolazione della tensione (la maniglia anteriore è opzionale).
- Sistema di bloccaggio della testa ottica in qualsiasi posizione di lavoro.
- Un interruttore speciale montato all'interno del braccio permette l'accensione o lo spegnimento automatico della lampada nel caso in cui sia o non sia in posizione di lavoro.
- Per alcuni modelli è disponibile una telecamera 1/3 CCD.

Specifiche tecniche:

- Testa binoculare inclinabile da 0° a 180° per chirurgia estetica o

- dentale.
- Binoculari (grandangolo) 12,5 X 18 mm.
- Range distanza focale da 50 a 70 mm.
- Regolazione diottrica +/- 7D.
- Lenti obiettive apocromatiche 250 mm.
- Ingrandimento in 5 fasi: 0,4=3,44x, 0,6=5,36x, 1=8,48x, 1,6=13,6x, 2,5=21,2x.
- Diametro campo visivo: da 8,3 mm a 51,9 mm.
- Bracci: primo braccio - lunghezza 500 mm, ruota sino a 360°; secondo braccio - lunghezza 600 mm, con movimento +/- 300 mm, ruota sino a 150°; terzo braccio angolato - si muove in 3-D.
- Altezza 1.750 mm.
- Dimensione base: 610 mm. X 600 mm.
- Le due lampadine alogene 15V/150W sono sostituibili manualmente.
- Massima illuminazione oggetto: 30.000 Lx.
- Filtri interni verde e arancio, si cambiano tramite una manopola.
- Alimentazione: 220V/50Hz o 110V/60Hz.

Per informazioni:

DL Medica spa
Via Pietro Calvi, 2
20129 Milano
Tel. 02.762751
Fax 02.76275300
dlmedica@dlmedica.it
www.dlmedica.it

Benvenuti nel mondo dei microscopi operatori Möller-Wedel

Möller-Wedel "Universa 300" può essere equipaggiato con diversi adattatori per oculari stereoscopici, telecamera e macchina fotografica. È versatile e compatto, adatto alla chirurgia orale a visione diretta o tramite uno specchietto. La sua grande flessibilità è stata ottenuta grazie ad un sistema di sospensione cardanico situato intorno agli assi del ripartitore ottico. Il bilanciamento è davvero semplice, anche quando vi sono accessori collegati – è sufficiente spostare una leva. Gli indicatori delle sette differenti inclinazioni, consentono al chirurgo di scegliere la posizione di lavoro ottimale in fatto di ergonomia. Una caratteristica particolare di questo prodotto è la variazione continua

motorizzata del fuoco in base alla distanza di lavoro da 185 a 285 mm, controllabile attraverso un pedale o tramite i pulsanti sulle impugnature. Per maggior sicurezza nell'impiego, il selettore dei cinque passi di ingrandimento è situato a debita distanza rispetto agli altri elementi del microscopio. Da 145 anni siamo i pionieri nello sviluppo di sistemi ottici ad altissima precisione per la medicina e la scienza. Dedichiamo le nostre competenze e i nostri sforzi alla salute dell'umanità progettando e costruendo apparecchiature mediche della massima qualità e dalla lunga durata nel tempo. Fin dal 1989, Möller-Wedel ha sempre fatto parte del gruppo multinazionale Haag-Streit. Garantiamo un'altissima

precisione per quanto riguarda ottica, elettronica, meccanica, attraverso la nostra esperienza nella ricerca e attraverso il nostro team di produzione che trasforma idee innovative nei migliori microscopi operatori "Made in Germany". La nostra compagnia è certificata ISO 13485 e ISO 14001 (vedere Certificazioni QM/UM). Affascinato dal mondo della microscopia, Johan Diedrich Möller realizzò il sogno della sua vita nel 1864, quando aprì la sua fabbrica per la produzione di componenti e strumenti ottici di altissima precisione a Wedel (situata nei pressi di Amburgo in Germania). Nel corso della sua storia ricca di eventi, la compagnia ha portato nel mercato, prodotti apprezzati in tutto il mondo, come strumenti di misura ad alta precisione e strumenti di test per il settore industriale, i nuovi binoculari prismatici ad altissima trasmissione luminosa, la combinazione di oculari e telecamera, lenti anamorfiche utilizzate nella proiezione di pellicole cinematografiche, oltre ad un'ampia gamma di prodotti ottici medicali, specialmente per oftalmologia e microchirurgia. Negli anni Novanta, la compagnia è divenuta parte di Haag-Streit, un gruppo di compagnie specializzate in strumenti per oftalmologia. Mentre Möller



continua a sviluppare prodotti tecnologici attraverso la sua compagnia Moeller-Wedel Optical, la principale occupazione diventa la tecnologia nel settore medicale, in particolare per quanto riguarda la produzione di microscopi operatori. Nonostante la crescita e la modernizzazione dell'azienda, la sua sede rimane quella storica situata tuttora a Wedel.

Per informazioni:
Electromedical srl
Viale L. da Zara, 12
35020 Albignasego (PD)
Tel. 049.8628700
Fax 049.8625158
info@electromedical.it
www.electromedical.it



tutti i nostri RIUNITI sono
COMPLETI DI ACCESSORI

TRASPORTO E MONTAGGIO COMPRESI



Modello ECO **IL PIÙ CARO!**
€ 10.900,00 + iva

AUTOCLAVE CLASSE B

12 Litri - Stampante esterna € 1.500,00 + iva

FODENT sas

Vendita & assistenza tecnica
Via del Trullo 411, 00148 Roma
Tel: 06.65793058

www.fodent.it

info@fodent.it



RIUNITI COMPLETI
a partire da € 5.400,00 + iva

Congressi e Fiere in Italia

MAGGIO

07 Roma - RM

1° Congresso Nazionale Biomaterial: "Biomateriali in chirurgia orale"
In fase di accreditamento
www.biomaterial.it

14-15 Viareggio - LU

SIDO Spring Meeting 2nd Moip Congress: "Nuove prospettive per un'ortodonzia più personalizzata"
Fasi srl - Via R. Venuti 73,
00162 Roma,
Tel. 0697605610
Fax 0697605650,
Email: info@fasiweb.com
www.fasiweb.comwww.sido.it

15 Montecatini Terme - PT

Convegno regionale UNID Centro-Nord "Approccio sinergico professionale nel management clinico del paziente in odontostomatologia"
In fase di accreditamento
Unid - Dr. Maurizio Luperini
Tel. 333.3629207 - www.unid.it

27-29 Rimini - RN

53° Congresso - Amici di Brugg Promunidi
Viale Forlanini 23, 20134 Milano,
Tel. 02.7006121, Fax 02.70006546

AVVERTENZE PER IL LETTORE:

Le informazioni relative agli eventi vengono comunicate direttamente dagli organizzatori oppure reperite attraverso fonti pubbliche. La redazione non risponde di eventuali variazioni dei dati indicati oppure di possibili errori. In caso di interesse agli eventi riportati, si consiglia di consultare l'organizzatore per la conferma dei dati e per ricevere ulteriori informazioni.

Congressi e Fiere all'estero

MAGGIO

11-14 Sofia - Bulgaria

Bulmedica - Buldental 2010. 45th International Specialized Exhibition
Exhibitions: Tel: +359 2 9655 281
Fax: +359 2 9655 231, E-mail:
exhibitions@bulgarreklama.com,
Bulmedica Project Manager: Maya Simova
Tel: +359 2 9655 278, E-mail:
msimova@bulgarreklama.com,
Buldental Project Manager: Gabriela Lyubanova,
Tel: +359 2 9655 279,
glubanova@bulgarreklama.com

13-14 Dubai - Emirati Arabi Uniti

4th Cad/Cam & Computerized dentistry international conference 2010
Capp Fz Llc, Tel: +971 4 3616174
Fax: +971 4 3686883, Mob: +971 50 4243072, Email: info@cappmea.com,
www.cappmea.com, Co-organizer Emirates Dental Society, Venue: Dubai Marina Hotel, Dubai UAE

25-28 San Paolo - Brasile

Odontobrasil 2010 - 6th International fair for products, equi-

ment, services and technology for dentistry

Hospitalar Feiras e Congressos, Padre Joao Manuel, 923, 6th floor, 01411-001 -Sao Paulo, Brazil, International Trade Manager: Katherine Shibata, E-mail: internacional@hospitalar.com.br, Tel: +55 11 3897 6199 Fax: +55 11 3897 6191, E-mail: internacional@hospitalar.com.br, Venue: Expo Centre Norte, Sao Paulo, Brazil, www.odontobrasil.net

28-02 Città del Messico

AMIC 2010 - 53rd International Expodental - UNAM's Dental School International Congress
AMIC Dental A.C., Av. Cuauhtemoc 451-310, Col. Navarte 03020, Benito Juarez Mexico, D.F., Amic President: Dr. Ayub Safar Boueri, Contact Person: Maria de la Luz Ramirez, Tel. +52 55 5639 1073 // 0324, Fax. +52 55 5639 9069, E-mail: expodentalamic@prodigy.net.mx, Website: www.amicdental.com.mx

CENTRO CORSI SMILE CENTER ITALIA S.R.L.

CORSI AVANZATI DI PARODONTOLOGIA E IMPLANTOLOGIA ANNO 2010

• CORSO TEORICO-PRATICO DI "IMPLANTOLOGIA" BASE

Relatore: **Dr. Marco Cernicchi**

Il corso si svolgerà in 4 incontri di 1 giorno ognuno:

Date: **12/03/2010 - 16/04/2010 - 14/05/2010 - 18/06/2010**

Accreditato con 27 E.C.M.

• CORSO TEORICO-PRATICO SUL "CARICO IMMEDIATO" PER MEDICI ED ODONTOTECNICI

Relatori: **Dr. Marco Cernicchi - Odt. Andrea Pedetta**

Il corso si svolgerà in un'unica giornata:

1° Semestre **26/03/2010** - 2° Semestre **29/10/2010**

Accreditato con 8 E.C.M.

• CORSO TEORICO-PRATICO SUL "GRANDE RIALZO DI SENO"

Relatore: **Dr. Marco Cernicchi**

Il corso si svolgerà in un'unica giornata:

1° Semestre **21/05/2010** - 2° Semestre **19/11/2010**

Accreditato con 7 E.C.M.

• CORSO ANNUALE DI PARODONTOLOGIA BASE 2010/2011

Relatori: **Dr. Stefano Parma Benfenati e Dr. Carlo Tinti**

Il corso si svolgerà in 6 incontri di tre giorni ognuno:

Date: **15-16-17 Marzo 2010; 08-09-10 Luglio 2010;**

07-08-09 Ottobre 2010; 29-30 Novembre 01 Dicembre 2010;

20-21-22 Gennaio 2011; 24-25-26 Febbraio 2011

• GIORNATA DI CHIRURGIA

Si riserva a max n. 4 partecipanti la possibilità di assistere

in diretta ad interventi di chirurgia e parodontologia:

Date: **08/03/2010 - 10/05/2010 - 12/07/2010**

13/09/2010 - 08/11/2010

PER INFORMAZIONI E PROGRAMMI RIVOLGERSI A:

SMILE CENTER ITALIA SRL

VIA COLLEDORO, 37/41 - 00030 - COLLEFERRO (RM)

RESPONSABILE SIG.RA EMANUELA - TEL 069770581/2 FAX

E-MAIL: SEGRETERIA@SMILECENTER.IT SITO INTERNET: WWW.SMILECENTER.IT



AFTE E LESIONI DELLA BOCCA

NUOVO

Alovex®

PROTEZIONE ATTIVA

**NUOVA FORMULA
POTENZIATA CON ACIDO IALURONICO**

**NUOVO
DIREZIONATORE**



**PROTEGGE E RIDUCE IL DOLORE
FAVORISCE LA CICATRIZZAZIONE
NON CONTIENE ALCOOL
ADATTO PER ADULTI E BAMBINI**

PIÙ PROTEZIONE, MENO DOLORE.



RECORDATI OTC

È un dispositivo medico **CE**. Leggere attentamente le avvertenze e le istruzioni d'uso.

DENTISTI

MAGGIO

ANATOMIA

Vienna - Austria - 03-07
Medicina Viva Tel. 0521.290191
www.mvcongressi.it

Labanca Prof. M., Rodella Prof. L.F., Tschabitscher Prof. M., Rezzani Prof. ssa R.
11° Corso di Anatomia chirurgica e di dissezione su preparati anatomici

ANESTESIA

Napoli - NA 08
Coi-Aiog Tel. 02.201488
www.cenacolo.org

La sedazione cosciente 02/N20 nello studio dentistico in fase di accreditamento

ARGOMENTI VARI

Milano - MI 08
BeC srl Tel. 0761.393327
eventi@bec.it
Bucci Sabattini Prof. V., Gaeta Prof. G.M., Lanteri Prof. C.
Parodontologia, Implantologia e nuovi trends in odontoiatria

CHIRURGIA

Colleferro - RM 10
Smile Center srl
Tel. 06.9770581-2 (Sig.ra Emanuela) -
www.smilecenter.it
Giornata di chirurgia

CONSERVATIVA

Reggio Emilia - RE 15
Sweden & Martina
N. verde 800.010789
www.sweden-martina.it
Dallari Dr. A.
Moderni orientamenti per i restauri dentali con materiali estetici

Perugia - PG 21-22
Dentsply Italia N. Verde 800.921107 -
www.dentsply.it
Kaitsas Prof. V.
Corso teorico-pratico "Dalla conservativa minimamente invasiva al restauro complesso. Scelta dei materiali e corretta applicazione clinica"

Bari - BA 29
Sweden & Martina N. verde
800.010789 - www.sweden-martina.it
Breschi Dr. L.
Corso teorico di conservativa

ELETTROMIOGRAFIA

San Benedetto del Tronto - AP 27-29
Futura - Tel. 0735.781520
www.iapnor.org
Cattaneo Dr. R., Fiora R.
Corso teorico-pratico "Elettromiografia di superficie, chinesigrafia computerizzata, Tens per uso odontoiatrico, riequilibratore occlusale neuromiofasciale (RONMF) 27 crediti ECM

ENDODONZIA

Roma - RM 08
www.endodonzia.it
SER - Sezione Romana della SIE:
"Giornata endodontica laziale: Nuovi orizzonti in endodonzia"

Napoli - NA 15
www.endodonzia.it
SEC - Sezione Campana della SIE:
"Giornata endodontica campana: Il successo della terapia endodontica: dal sigillo apicale al sigillo coronale"

Roma - RM 21
Sweden & Martina N. verde
800.010789 - www.sweden-martina.it
Malagnino Prof. V.A.
Corso teorico-pratico di endodonzia: la preparazione simultanea del canale radicolare

Rende - CS 22
Sweden & Martina N. verde
800.010789 - www.sweden-martina.it
Malagnino Prof. V.A.
Corso teorico-pratico di endodonzia: la preparazione simultanea del canale radicolare

Catania - CT 29
Dentsply Italia N. Verde 800.921107 -
www.dentsply.it
Dallari Dr. A.
Corso teorico "La ricostruzione del dente devitalizzato con perni in fibra di quarzo"

ESTETICA

Roma - RM 22
Sweden & Martina N. verde
800.010789 - www.sweden-martina.it
Corbo Dr. A.
I filler: tecniche di impianto negli inestetismi del viso

Roma - RM 22
Sweden & Martina N. verde
800.010789 - www.sweden-martina.it
Bizzarri Dr. ssa S.
I filler: tecniche di impianto negli inestetismi del viso

IMPLANTOLOGIA

Lecce - LE 07-08
Dentsply Italia N. Verde 800.921107 -
www.dentsply.it
Piombino Dr. M.
Corso chirurgico e protesico. Sistemática Ankylos

Ravenna - RA 07-08
Dentsply Italia N. Verde 800.921107 -
www.dentsply.it
Eccellente Dr. T.
Corso chirurgico e protesico. Sistemática Ankylos

Bologna - BO 08
Dentsply Italia N. Verde 800.921107 -
www.dentsply.it
Degidi Dr. M.
Corso di aggiornamento SIO: "In discussione: controversie in implantologia osteointegrata. Alternative terapeutiche a confronto: costi e benefici del trattamento implantologico"

Campobasso - CB 08
Dentsply Italia N. Verde 800.921107 -
www.dentsply.it
Paoli Dr. M.
Corso introduttivo. Sistematische Ankylos e XiVE

Lomazzo - CO 08
Tocksystem Tel. e fax 031.280301 -
info@tocksystem.it
Tock Dr. V., Tock G.R.
Implantologia: Sfp & Aesthetics - chirurgia implantare con osteoespansione a mezzo di scalpelli motorizzati

Roma - RM 08
Sweden & Martina N. verde
800.010789 - www.sweden-martina.it
Rinaldi Dr. R.
La terapia dell'edentulia totale con chirurgia implantare di base

Roma - RM 14
Bicon Italia srl Tel. 06.3223488,
italy@bicon.com
Hand-on con short implants su modelli 3D e live surgery in diretta

Firenze - FI 14-15
Per informazioni:
bartolonigiacomo@gmail.com,
Tel. 055.9153573
Bartoloni Saint Omer Dr. G.
Corso teorico-pratico di implantologia per gli utilizzatori delle sistematiche Sybron Implant Solutions

Prato - PO 14-15
Dentsply Italia N. Verde 800.921107 -
www.dentsply.it
Di Girolamo Prof. M.
Corso chirurgico e protesico. Sistemática Ankylos

Roma - RM 15
Bicon Italia srl Tel. 06.3223488,
italy@bicon.com
Live surgery su paziente: utilizzazione clinica degli short implants

Goteborg - Svezia - 17-20
Dentsply Italia N. Verde 800.921107 -
www.dentsply.it
Lindhe Dr. J., Berglundh Prof. T., Wennström Prof. J., Cardarelli Dr. I.P.
Stage di terapia implantare nel paziente parodontalmente compromesso

Colleferro - RM 21
Smile Center srl - Tel. 06.9770581-2
(Sig.ra Emanuela) - www.smilecenter.it
Cernicchi Dr. M.
Corso teorico-pratico sul "grande rialzo di seno" 7 crediti ECM

Roma - RM 21-22
Sweden & Martina N. verde
800.010789 - www.sweden-martina.it



1° Congresso Nazionale Biomateriali in Chirurgia orale

Presidente: Dott. Francesco Riva

Roma, 7 maggio 2010

Corso in fase di accreditamento ECM



Le iscrizioni avvengono esclusivamente on-line sul sito:

www.biomatchoral.it

Sede: Centro Congressi Frentani Via dei Frentani, 4

00185 Roma / www.congressifrentani.it

DENTISTI

Scipioni Dr. A.
Corso di chirurgia implantare in 4 incontri - 1° incontro

Bologna - BO 22
Dentsply Italia N. Verde 800.921107 -
www.dentsply.it
Degidi Dr. M., Sennerby L.
Conversazioni implantologiche
"Primary stability: looking for
objectivity". Sistematiche Ankylos
e XiVE

Pesaro - PU 22
Sweden & Martina N. verde
800.010789 - www.sweden-martina.it
Carusi Dr. G.
Tecnica MISE - il sinus lift sempli-
ce, sicuro ed efficace nel tratta-
mento implantare

Perugia - PG 28-29
Dentsply Italia N. Verde 800.921107 -
www.dentsply.it
Di Girolamo Prof. M.
Corso chirurgico e protesico.
Sistematica Ankylos

ORTODONZIA
Bari - BA 08
Foresta Dental Tel. 02.96752019,
Vurro Dr. F.
Miniviti di ancoraggio ortodontico

OSTEOPATIA
Bologna - BO 15
Amnco - www.amnco.it
Colasanto Dr. S.
Osteopatia in odontoiatria
2° livello
In fase di accreditamento

PARODONTOLOGIA
Lucca - LU 15
Dentsply Italia N. Verde 800.921107 -

www.dentsply.it
Chieffi Prof. S.
Corso teorico di parodontologia
di base

PARODONTOLOGIA
San Benedetto del Tronto - AP 07-08
Futura - Tel. 0735.781520
www.iapnor.org
Ascione Dr. F., Barlafante Dr.ssa D.O.
Inizio corso teorico-pratico in 5
incontri "Semeiotica posturale in
ambito odontoiatrico"
36 crediti ECM

PROTESI FISSA
Bagni di Tivoli - RM 14-15
Tel. 0774.379166, 339.5419371
www.afgflab.it
Cecere A.
Corso base di modellazione natu-
rale in cera con la tecnica AFG

RESTAURI
Rende - CS 22
Cenacolo Odontostomatologico Cala-
brese Tel. 0982.91727
Restauro diretti nei settori anteriori
e posteriori

SBIANCAMENTO
Roma - RM 08
Unid - Dr. Nicola Lavalle
Tel. 335.233568 - www.unid.it
Benetti Dr. A.
Lo sbiancamento dentale

STERILIZZAZIONE
Reggio Calabria - RC 08
Coi-Aiog Tel. 02.201488
www.cenacolo.org
Disinfezione e sterilizzazio-
ne: aspetti teorici e pratici del
trattamento dello strumentario e
dell'ambiente odontoiatrico

ODONTOTECNICI

MAGGIO

COLORE
Sutri - VT 08
Centro sul colore di G. Spina Tel.
0761.600396 - www.feniix.com
Spina G.
Corso sul colore e forma in protesi
totale (teorico-pratico)

Sutri - VT 15
Centro sul colore di G. Spina Tel.
0761.600396 - www.feniix.com
Spina G.
Corso tessitura superficiale
(teorico-pratico)

ELETTROMIOGRAFIA
San Benedetto del Tronto - AP 27-29
Futura - Tel. 0735.781520
www.iapnor.org
Cattaneo Dr. R., Fiora R.

Corso teorico-pratico "Elettromio-
grafia di superficie, chinesigrafia
computerizzata, Tens per uso
odontoiatrico, riequilibratore oc-
clusale neuromiofasciale (RONMF)
24 crediti ECM

IMPLANTOLOGIA
Piacenza - PC 29
Dentsply Italia N. Verde 800.921107 -
www.dentsply.it
Ruffini D.
Corso protesico avanzato per
odontotecnici. Sistematica Ankylos

PROTESI FISSA
Bagni di Tivoli - RM 14-15
Segreteria organizzativa: Tel.
0774.379166, 339.5419371
www.afgflab.it
Cecere A.
Corso base di modellazione natu-
rale in cera con la tecnica AFG

IGIENISTI, ASSISTENTI E PERSONALE AUSILIARIO

MAGGIO

supporto dei pazienti parodontal-
mente compromessi e riabilitati
con impianti"

Napoli - NA 22
Dentsply Italia N. Verde 800.921107 -
www.dentsply.it
Abbinante Dr.ssa A.
Corso teorico-pratico "Terapia di
supporto dei pazienti parodontal-
mente compromessi e riabilitati
con impianti"

SBIANCAMENTO
Roma - RM 08
Unid - Dr. Nicola Lavalle Tel.
335.233568 - www.unid.it
Benetti Dr. A.
Lo sbiancamento dentale
06 crediti ECM

STERILIZZAZIONE
Reggio Calabria - RC 08
Coi-Aiog Tel. 02.201488
Disinfezione e sterilizzazio-
ne: aspetti teorici e pratici del
trattamento dello strumentario e
dell'ambiente odontoiatrico

AVVERTENZE PER IL LETTORE:

Le informazioni relative agli eventi vengono comunicate direttamen-
te dagli organizzatori oppure reperite attraverso fonti pubbliche. La
redazione non risponde di eventuali variazioni dei dati indicati op-
pure di possibili errori. In caso di interesse agli eventi riportati, si
consiglia di consultare l'organizzatore per la conferma dei dati e per
ricevere ulteriori informazioni.

MONICA **AMBRA** **ARIANNA** **GOCCIA**

Primedonne Esclusive

TECNOLAM   Viale Vicenza, 2/4 - 37040 ROVEREDO DI GUÀ (VR) - ITALY
Tel. +39 0442 460155/149 www.tecnolam.it - info@tecnolam.it

tastiere
comandi
touch screen



S90 versione continental

S30



S60



U200



Si ricercano concessionari per zone libere

Tecnomedical s.u.r.l.

c.so vittorio emanuele III, 128
80039 saviano - napoli
tel. +39 0815110167
www.tecno-medical.it
info@tecno-medical.it

Novadent s.r.l.

via d. menini 139
16137 genova
cell. 3484160506
www.novadent.ouunque-si.it
nova.dent@libero.it

Embra s.u.r.l.

via fossa 21
31051 follina - treviso
tel. +39 0438893172
www.embra.it
info@embra.it

Compositi estetici

Intervista al Prof. Giovanni Dondi Dall'Orologio



Prof. Giovanni Dondi Dall'Orologio.
Professore associato presso l'Università degli Studi di Bologna, Cattedra di Odontoiatria conservativa I.

Le resine composite ancora oggi sono conosciute presso il grande pubblico come otturazioni bianche, nome che richiama la loro somiglianza con il bianco dei denti. Una progressiva evoluzione tecnologica ne ha migliorato le caratteristiche di resistenza, durata e soprattutto di quella "estetica" che è stata il primo obiettivo della loro introduzione. Chiediamo al Prof. Giovanni Dondi Dall'Orologio vantaggi e limiti dell'impiego di questi prodotti nella pratica clinica.

Professor Dondi, dai compositi "bianchi" a quelli "estetici": a cosa è dovuto il cambiamento di aggettivi?

Quando sono stati introdotti i compositi non esisteva quella varietà di tonalità di colore che oggi conosciamo: una ricostruzione in composito era bianca, e quindi meno evidente di una in amalgama, tuttavia non era possibile una vera e propria mimetizzazione dell'intervento tale da soddisfare una aspettativa estetica. Con la successiva introduzione di un ampio numero di tinte è stato possibile eseguire ricostruzioni simili a quelle naturali così da rendere, almeno in gran parte dei casi, quasi impercettibile la presenza del restauro, anche sui denti anteriori.

Quali vantaggi offrono i compositi estetici?

L'uso del composito richiede tempi brevi e questo consente al paziente di vedere rapidamente soddisfatta la sua necessità, generalmente in una sola seduta. Il risultato estetico, almeno nell'80-90 per cento dei casi, è molto buono, con un intervento molto conservativo ed un costo accettabile. La maneggevolezza del materia-

le permette una ampia versatilità di impiego in tutti i casi in cui l'estetica sia un obiettivo importante o esclusivo dell'intervento, come, ad esempio, riparare denti scheggiati o fratturati, nascondere discolorazioni, o ridurre lo spazio fra i denti. Richiede una minima rimozione di tessuto dentale e, in alcuni casi, si può intervenire senza anestesia. Anche le caratteristiche di resistenza e durata nel tempo, che ne hanno rappresentato inizialmente un limite, sono oggi notevolmente migliorate.

Quali possono essere, per quanto riguarda l'estetica, i rischi di fallimento?

Il restauro può risultare di colore diverso dal dente, può essere possibile distinguerne facilmente i margini oppure può apparire come un'ombra più scura nel dente. Non bisogna dimenticare che non si tratta solo di riprodurre la tonalità più simile a quella della superficie naturale, ma il risultato dipende anche dalla stratificazione che si opera nel preciso rispetto degli spessori: smalto e dentina diffondono la luce in maniera differente ed è necessario cercare di riprodurre la stessa trasmissione di luce con un materiale che ha riflessione e traslucenza diverse. Ma il fallimento può anche non derivare da un errore tecnico: la scelta del colore si basa, nella pratica, sulla osservazione diretta del colore "naturale" e dal confronto con i colori-campione forniti dalle case produttrici. Si tratta quindi di una scelta influenzata sia dalla soggettività dell'operatore sia dalla reale corrispondenza dei campioni e delle scale di classificazione.

Il "colore" può essere oggetto di controversie con i pazienti?

Gli errori sono, di solito, facilmente rimediabili. Può però succedere che il paziente non sia soddisfatto anche in presenza di una ricostruzione ben eseguita, in quanto la percezione e la valutazione del risultato sono soggettive. In molte ricerche cliniche, che hanno misurato con uno spettrofotometro il risultato ottenuto, si è visto che le imprecisioni nella scelta del colore sono generalmente contenute. Dalla letteratura si evince che una differenza inferiore a 2 fra la ricostruzione e il dente naturale, valutata mediante spettrofotometro, sia assolutamente accettabile. Tuttavia non sempre le aspettative dei pazienti coincidono con le valutazioni basate sulla statistica o su criteri oggettivi.

Infine, qualche suggerimento dettato dall'esperienza...?

È fondamentale conoscere bene il composito che si utilizza e, se si cambia prodotto, essere consapevoli che compositi diversi, pur con la stessa scala di riferimento, non danno lo stesso risultato cromatico. Se l'aspettativa estetica del paziente è molto alta è bene discutere con lui anche altre soluzioni e informarlo che alcuni alimenti, l'abitudine al fumo, l'accuratezza della igiene orale possono incidere in maniera rilevante sulla durata e sull'aspetto dei restauri.

Legenda: (A) Approfondimenti (€) In offerta

* I prezzi si intendono al netto di IVA

► Compositi estetici

| Denominazione del prodotto | ADONIS | ADVANCE COMPOSITE | AMELOGEN PLUS | ARTISTE FLOWABLE NANO-HYBRID |
|-----------------------------------------|------------------------------------------------------------------------------------------------------------------------------------------------------------------|----------------------------------------------------------------------------------------------------------------------------------------------------------------------------------------------|--------------------------------------------------------------------------------------------------------|------------------------------------------------------------------------------------|
| Produttore | Sweden&Martina | Eurosima | Ultradent | Pentron Clinical |
| Categoria | Nanoriempito | Microibrido | Microibrido | Fluido nanoibrido |
| Indicazioni | Restauri di elementi anteriori e posteriori | Riparazioni e fissaggi per tutti i manufatti protesici | Universale | Restauri diretti III e V classi e altre |
| Composizione (%) | Resina a base di Bis GMA, riempitivi in vetro radiopaco, silicio, catalizzatore a base di polvere polimerica, stabilizzatori, pigmenti. Riempitivo 63 in volume | Metacrilati, vetro di bario, alluminio, silicio, salice pirogenata, biossido di titanio | 76 SiO ₂ e Vetrosilicati in volume, BisGMA | Miscela di epossimetacrilati, resine dimetacrilate con riempitivo nanometrico POSS |
| Descrizione particelle (µm) | 0,05-0,9 | 0,72 | 0,7 | 0,02 |
| Insensibilità alla luce | • | • | Si | No |
| Descrizione prodotto | Suddiviso in masse Dentina (alta opacità e croma crescente), smalti (opacità e dominanti di colore variabili) ed Extreme (opacità estrema per caratterizzazioni) | Elevata forza di adesione, per riparazioni e fissaggi di ponti e corone, per i completamenti odontotecnici fissi con la base di fibre di vetro, per le capsule dentarie e i ponti provvisori | Microibrido estetico, per restauri diretti ed indiretti, anteriori e posteriori, modellabile, compatto | Composito fluido nano ibrido di nuova formulazione |
| Usura volumetrica | • | • | • | • |
| Radiopacità | > 350% | Si | 300% Al | 200% sup. Al |
| Tempo polimer. (spessore max 2,5 mm) | 40 sec. col. chiari, 60 sec. col. scuri | 90 sec. | 20 sec. | 20 sec. |
| Contrazione da polimer. lineare (%) | < 0,9 | ≤ 0,1 | 1,5 | • |
| Contrazione da polimer. volumetrica (%) | • | ≤ 0,7 | 2,7 | 3,1 |
| Resistenza alla compressione (MPa) | 320 | 145 | 121,3 | • |
| Confezionamento | Kit 11 siringhe da 3,5 gr e 2 siringhe da 1 ml | Conf. singola da 6 gr, intro kit 4x6 gr, starter kit 6x6 gr | Siringhe 2, 5 gr, singles 0,3 | Siringa da 1 ml/1,8 gr |
| Scala colori | 2 folder con cunei polimerizzati di ciascuna massa | Vita | Vita per dentine, propria per altre masse | Vita classic |
| N° di colori disponibili | 13 | 6 | 15 | 14 |
| Adesivo consigliato | ALL-Bond 3 distribuito da Sweden&Martina | Eurobond 4 ml (Eurosima) | Permaquick, PQ1, Peak | Bond 1 SF o altri |
| Prezzo di listino* | Non fornito | Euro 49,90 (sir. 6 gr) euro 139,90 (intro kit) euro 199,90 (starter kit) | Euro 17,50 (siringa da 2,5 gr) | Non fornito |

Legenda: (A) Approfondimenti (€) In offerta

* I prezzi si intendono al netto di IVA

► Compositi estetici

| Denominazione del prodotto | ARTISTE NANO COMPOSITE | AVANGUARD COMPOSITE | BEAUTIFIL II | BEAUTIFIL OPAQUE |
|-----------------------------------------|-----------------------------------------------------------------------------------------------------------------------|----------------------------------------------------------------------------|---------------------------------------------------------------------------------------------------------------|--------------------------------------------------------------|
| Produttore | Pentron Clinical | Eurosima | Shofu Inc. | Shofu Inc. |
| Categoria | Nanocomposito | Microibrido nanoriempito | Nanoibrido | Nanoibrido |
| Indicazioni | Restauri estetici diretti per tutte le classi, chiusura diastemi, faccette dirette | Restauri anteriori e posteriori dalla I alla V classe | Ricostruzioni estetiche anteriori, posteriori, faccette, monconi, erosioni cervicali, ecc. | Mascheramento discromie, metalli, incappucciamenti pulpari |
| Composizione (%) | Miscela di metacrilati bifunzionali nano riempiti | Vetro di bario, alluminio, silicio, salice pirogenata, biossido di titanio | Riempitivi 68,6 in volume, matrice Bis-GMA/TEGDMA | Riempitivi 68,6 in volume, matrice Bis-GMA/TEGDMA |
| Descrizione particelle (µm) | Poss 0,02 | 0,74 | 0,01-4 | 0,01-2 |
| Insensibilità alla luce | Si | Si | No | No |
| Descrizione prodotto | Sistema sviluppato con una tecnica semplificata, intuitiva ed accessibile per creare in breve tempo restauri estetici | Estetico con buona resistenza al carico oclusale e all'usura | Giomer, effetto antiplacca (tecnologia PRG, assorbimento e rilascio continuo di fluoro) | Giomer fluido con assorbimento e rilascio continuo di fluoro |
| Usura volumetrica | 3,8 ± 1,0 µ/yr | • | 0,52 in peso % secondo standard ISO4049:2000E | • |
| Radiopacità | • | Si | 3,4 mm Al | 1,5 mm Al |
| Tempo polimer. (spessore max 2,5 mm) | 20 sec. | 30-40 sec. | 10-20 sec. | 20-40 sec. |
| Contrazione da polimer. lineare (%) | • | ≤ 1 | 0,96 | • |
| Contrazione da polimer. volumetrica (%) | 2,2 | ≤ 1 | 2,8 | • |
| Resistenza alla compressione (MPa) | 140 | 120 | 330 | • |
| Confezionamento | Siringa 4 gr o singola dose 0,25 gr | Conf. singola da 4 gr, intro kit 4x4 gr, starter kit 6x4 gr | Siringhe o tips: Kit 6 colori, Kit 3 colori in tips, Cosmetic Kit, ricambi per ogni colore in siringhe e tips | Siringhe da 2 gr con puntali applicativi |
| Scala colori | Vita classic + Vita 3d master | Vita | Beautiful II | Realizzata con Beautiful II |
| N° di colori disponibili | 20 | 13 | 12 | 2 |
| Adesivo consigliato | Bond 1 SF o altri | Eurobond 4 ml (Eurosima) | FL Bond II | FL Bond II |
| Prezzo di listino* | Non fornito | Euro 35,90 (sir. 4 gr) euro 115,90 (intro kit) euro 155,90 (starter kit) | Euro 48,90 (siringhe 4,5 gr) | Euro 30,70 (siringhe 2 gr) |

Legenda: (A) Approfondimenti (€) In offerta

* I prezzi si intendono al netto di IVA

► Compositi estetici

| Denominazione del prodotto | CERAM X MONO+ E DUO | CLEARFIL MAJESTY ESTHETIC | DEI EXPERIENCE | DEI REPLY BIO |
|-----------------------------------------|--------------------------------------------------------------------------------------------------------------------------------------------------------------------------------------------------------------------------------------------------------------------------------------------------------------------|--------------------------------------------------------------------|---------------------------------------------------------------------------|-----------------------------------------------------------------------------------------------------------------|
| Produttore | Dentsply De Trey | Kuraray | DEI Italia srl | DEI Italia srl |
| Categoria | Nanoceramico | Microibrido a nanotecnologia | Ibrido | Ibrido con fluorapatite |
| Indicazioni | Restauri diretti anteriori e posteriori | Restauri anteriori e posteriori | Restauri estetici universali, faccette, intarsi, ponti e corone | Restauri estetici universali con azione rigenerante del tessuto dentinale |
| Composizione (%) | Riempitivo 57 volume. Polisilossano modificato con metacrilato, resina di metacrilato, pigmento fluorescente, stabilizzatore UV, stabilizzatore, canforochinone, Etil-4(dimetilamino) benzoato, vetro di bario-alluminio-borosilicato, nano riempitivo di silicene diossido funzionalizzato con metacrilato, altri | 66 volume | Resine su base Bis-GMA, vetro, additivi, pigmenti, catalizzatori | Resine Bis-GMA, riempitivi, polvere di polimeri, fluorapatite, additivi, catalizzatori, pigmenti, stabilizzanti |
| Descrizione particelle (µm) | 1,1-10 | 0,7 | 0,02-1,5 | 0,02-1 |
| Insensibilità alla luce | Si | Si | • | • |
| Descrizione prodotto | Materiale da restauro nanoceramico con innovativo sistema tinte | Composito estetico universale | • | Si ricarica di fluoro |
| Usura volumetrica | 0,04 mm ³ (Leinfelder a 400.000 cicli) | Resistenza usura - modified leinfelder method 1,35 mm ³ | 200.000 cicli a 22 µm | 22 µm 15 N |
| Radiopacità | 2 mm Al | 110% Al | ≥ 200% Al | 200% Al |
| Tempo polimer. (spessore max 2,5 mm) | 20 sec. | 20 sec. | 40 sec. per 2 mm max | 40 sec. per 2 mm |
| Contrazione da polimer. lineare (%) | • | • | • | 0,9 |
| Contrazione da polimer. volumetrica (%) | 2,3 | 1,9 | 2 | 2 |
| Resistenza alla compressione (MPa) | 320 | 356 | 350 | 420 |
| Confezionamento | Compule 0,25 gr, siringhe 3 gr | Siringa 3,6 gr/2 ml, PLT 0,26 gr/0,15 ml | Kit con 10 siringhe e/o refill da 1 siringa da 4,5 gr | Kit introduttivo con 11 siringhe e/o conf. da una siringa 4,5 gr |
| Scala colori | Dentina e smalto con classificazione propria ma con chiaro riferimento a scala Vita | Vita | 6 cervicali, 16 dentine, 6 smalti, 1 impact, 1 rosa, 2 incisali, 2 opachi | A1, A2, A3, A35, A4, B1, B2, B3, C2, C3, D3, T, W, opaco 90% |
| N° di colori disponibili | 7 per Mono, 8 per Duo | 17 | 33 | 14 |
| Adesivo consigliato | A base di metacrilato | Tutti | DEI Extra Bond/ DEI Fillbond | DEI Extra Bond/ DEI Fillbond |
| Prezzo di listino* | Euro 46,40 (1 siringa da 3 gr) Euro 77,40 (20 compule da 0,25 gr cad) | Euro 48,50 | Euro 47,50/39,50 (1 siringa 4,5 gr) | Euro 58,00/48,00 (1 siringa 4,5 gr) |

Legenda: (A) Approfondimenti (€) In offerta

* I prezzi si intendono al netto di IVA

Compositi estetici

| Denominazione del prodotto | DEI WIN (A) | DENFIL FLOW NEW | DENFIL NEW | ENAMEL PLUS HFO (A) |
|-----------------------------------------|-----------------------------------------------------------------------------------------|----------------------------------------------------------------------------------------------------------------------------------|-------------------------------------------------------------------|----------------------------------------------------------------------------------------------------|
| Produttore | DEI Italia srl | Vericom Co. Ltd | Vericom Co. Ltd | Micerium spa |
| Categoria | Ibrido | Fluidico microibrido nanocaricato | Microibrido nanocaricato | Micro ibrido, radiopaco, fotopolimerizzabile |
| Indicazioni | Restauri di I, II, III, IV, V classe e ricostruzione di faccette e monconi | Classi III, V, piccole IV, Base/Linear (sottofondo) classi I, II riparazioni di resina, porcellana, materiali acrilici | Anteriori e posteriori | Ricostruzioni estetiche dirette e indirette settori anteriori e lateroposteriori |
| Composizione (%) | Resine su base Bis-GMA, riempitivi inorganici, catalizzatori, stabilizzatori e pigmenti | Bis-GMA, TEGDMA, fotoiniziatori, filler 60 | Bis-GMA, TEGDMA, fotoiniziatori, filler 80 | 75 riempitivo vetroso, 25 resina Bis-GMA, 1,4 Butandiolidimetacrilato |
| Descrizione particelle (µm) | 0,02-0,7 | 0,01-2,5 ottimizzate | 0,04-1 | Riempitivo vetroso e biossido di silicio ad alta dispersione |
| Insensibilità alla luce | • | Si | Si | No |
| Descrizione prodotto | • | Il particolare grado di fluidità ne permette l'utilizzo in diversi campi di applicazione disponibili, anche nella versione Ortho | • | Fluorescente con dentine universali, smalti generici e opalescenti |
| Usura volumetrica | 24 µm 200.000 cicli 15 N | AVG (µm/10 ⁵ /cicli) 11 SD=0,2 | AVG (µm/10 ⁵ /cicli) 8 SD=0,4 | 0,62% fattore d'usura, differenza dallo standard 0,05% Università di Ratisbona (ACTA Wear machine) |
| Radiopacità | 200% AI | Radiopaco | Radiopaco | Si |
| Tempo polimer. (spessore max 2,5 mm) | 30 sec. per 2 mm | 20 sec. | 20 sec. | 40 sec. |
| Contrazione da polimer. lineare (%) | • | 3,4 | 2,4 | • |
| Contrazione da polimer. volumetrica (%) | 2 | AVG % 3,4 SD=0,2 | AVG % 2,4 SD=0,2 | • |
| Resistenza alla compressione (MPa) | 350 | 310 | 380 | 450-490 |
| Confezionamento | Kit completo per lavorazione e finitura e/o singola siringa da 4,5 gr | Siringa 2 gr o kit 4 siringhe + accessori | Siringa 4 gr o kit intro da 5 siringhe + bonding 5 ml + etch 3 ml | Kit e ricambi in siringhe e tips monouso |
| Scala colori | A1, A2, A3, A35, A4, B1, B2, B3, C1, C2, C3, D3 | Vita | Vita | In composito a forma di cuneo |
| N° di colori disponibili | 12 | 7 | 16 | 7 dentine, 3 smalti generici, 4 smalti opalescenti, 2 smalti bianchi intensivi |
| Adesivo consigliato | DEI Extra Bond/ DEI Fillbond | BC Bond Plus | BC Bond Plus | Enabond Micerium, utilizzabili anche altri adesivi |
| Prezzo di listino* | Euro 45,00/33,70 (refill una siringa 4,5 gr) | Euro 24,00 (siringa) euro 95,00 (kit) + iva 4% | Euro 35,00 (siringa) euro 199,00 (kit) + iva 4% | Euro 89,00 (Kit) |

Legenda: (A) Approfondimenti (€) In offerta

* I prezzi si intendono al netto di IVA

Compositi estetici

| Denominazione del prodotto | ENAMEL PLUS HRI ^(A) | ESTELITE FLOW QUICK HIGH FLOW | ESTELITE LOW FLOW | ESTELITE SIGMA FLOW QUICK |
|-----------------------------------------|----------------------------------------------------------------------------------------------------------------------------------------------------------|------------------------------------------------------------------------------------------------------------------------------------------------------------------------|-----------------------------------------------------------------------------------------------------------------------------------|----------------------------------------------------------------------------------------------------------------------------------------------------------------|
| Produttore | Micerium spa /GDF | Tokuyama Dental Corporation | Tokuyama Dental Corporation | Tokuyama Dental Corporation |
| Categoria | Nanoibrido | Supra-nanoriempito | Supra-nanoriempito | Supra-nanoriempito |
| Indicazioni | Ricostruzioni estetiche dirette e indirette settori anteriori e lateroposteriori | Restauri diretti nei settori anteriori e posteriori (piccole cavità), eliminazioni di sottosquadri in cavità per restauri indiretti, riparazione di ceramica/composito | Ricostruzione di monconi protesici ed eliminazione sottosquadri nella tecnica indiretta | Restauri diretti nei settori anteriori e posteriori (escluso classe II) |
| Composizione (%) | Dentine 75 riempitivo vetroso, 25 resina BisGMA, 1,4 Butandioldimetacrilato, smalto, 25 resina BisGMA, 1,4 Butandioldimetacrilato. Riempitivo 80 in peso | Riempitivo 68 | Riempitivo 65 | Riempitivo 71 |
| Descrizione particelle (µm) | Media 1 | Supranano sferiche da 0,4 e 0,07 | Supranano sferiche da 0,2 | Supranano sferiche da 0,4 e 0,07 |
| Insensibilità alla luce | No | No | No | No |
| Descrizione prodotto | Materiale con stesso indice di rifrazione dello smalto naturale e consente restauri utilizzando gli spessori anatomici. | Materiale fluido senza stratificazioni complesse. Il tempo di polimerizzazione (Tecnologia RAP) è di massimo 10 sec. e il tempo di lavorabilità fino a 90 sec. | Materiale fluido senza stratificazioni complesse. Il tempo di polimerizzazione è di 20 sec. e il tempo di lavorabilità di 60 sec. | Materiale fluido senza stratificazioni complesse. Il tempo di polimerizzazione (Tecnologia RAP) è di massimo 10 sec. e il tempo di lavorabilità fino a 90 sec. |
| Usura volumetrica | 0,62% fattore d'usura, differenza dallo standard 0,05% Università di Ratisbona (ACTA Wear machine) | • | • | • |
| Radiopacità | 600% Al | 180% Al | 180% Al | 180% Al |
| Tempo polimer. (spessore max 2,5 mm) | 20-40 sec. | 10 sec. max | 10 sec. max | 10 sec. max |
| Contrazione da polimer. lineare (%) | • | 3 | 3 | 2,4 |
| Contrazione da polimer. volumetrica (%) | 2,3 | • | • | • |
| Resistenza alla compressione (MPa) | 450-490 | • | • | • |
| Confezionamento | Kit e ricambi in siringhe e tips monouso | Singole siringhe da 3,6 gr | Singole siringhe da 3 gr | Kit intro da 3 siringhe o singola siringa da 1,8 gr |
| Scala colori | In composito a forma di cono | Vita | Vita | Vita |
| N° di colori disponibili | 9 dentine, 3 smalti universali, 3 smalti bianchi intensivi | 4 colori a effetto camaleontico | 3 colori a effetto camaleontico | 17 colori a effetto camaleontico |
| Adesivo consigliato | Enabond Micerium, utilizzabili anche altri adesivi | Adesivo Bond Force Tokuyama | Adesivo Bond Force Tokuyama | Adesivo Bond Force Tokuyama |
| Prezzo di listino* | Euro 99,00 (Kit) | Euro 38,00 (siringa da 1,8 gr) | Euro 32,00 (siringa da 3 gr) | Euro 25,00 (siringa da 1,8 gr) |

Legenda: (A) Approfondimenti (€) In offerta

* I prezzi si intendono al netto di IVA

► Compositi estetici

| Denominazione del prodotto | ESTELITE SIGMA POSTERIOR QUICK | ESTELITE SIGMA QUICK | ESTHET X HD HIGH DEFINITION MICRO MATRIX RESTORATIVE | FANTASISTA |
|-----------------------------------------|---------------------------------------------------------------------------------------------------------------------------------------------------------|---------------------------------------------------------------------------------------------------------------------------------------------------------|----------------------------------------------------------------------------------------------------------------------------------------------------------------------------|------------------------------------------------------------------------------|
| Produttore | Tokuyama Dental Corporation | Tokuyama Dental Corporation | Dentsply Caulk | Sun Medical |
| Categoria | Supra-nanoriempito | Universale supra-nanoriempito | Microibrido | Resina composita |
| Indicazioni | Restauri diretti e indiretti nei settori posteriori | Restauri diretti e indiretti nei settori anteriori e posteriori | Universale per restauri estetici diretti ed indiretti | Restauri di tutte le classi nella regione anteriore e posteriore |
| Composizione (%) | Riempitivo 86 | Riempitivo 82 | Riempitivo 60 volume. Matrice derivato di Bis-GMA, un derivato di Bis-EMA e trietilene glicole dimetacrilato, canforochinone (CQ), fotoiniziatore, stabilizzante, pigmenti | Nanocariche minerali tmpt con strontium |
| Descrizione particelle (µm) | Supra-nano sferiche da 0,2 e 3 | Supra-nano sferiche da 0,2 | 0,04-0,6 | Organiche, minerali |
| Insensibilità alla luce | No | No | Si | Si |
| Descrizione prodotto | Materiale senza stratificazioni complesse. Il tempo di polimerizzazione (Tecnologia RAP) è di massimo 10 sec. e il tempo di lavorabilità fino a 50 sec. | Materiale senza stratificazioni complesse. Il tempo di polimerizzazione (Tecnologia RAP) è di massimo 10 sec. e il tempo di lavorabilità fino a 90 sec. | Materiale da restauro universale estetico indicato per il restauro di cavità su denti decidui e permanenti dei settori anteriori e posteriori | Riempitivo organico reattivo con la matrice polimerica |
| Usura volumetrica | • | • | 0,03 mm ³ (Leinfelder a 400.000 cicli) | • |
| Radiopacità | 290% Al | 290% Al | 3 mm Al | • |
| Tempo polimer. (spessore max 2,5 mm) | 10 sec. max | 10 sec. max | 20 sec. | • |
| Contrazione da polimer. lineare (%) | 1,5 | 1,3 | • | • |
| Contrazione da polimer. volumetrica (%) | • | • | 2,7 | • |
| Resistenza alla compressione (MPa) | 443 | 340 | 373,9±31,6 | 125 |
| Confezionamento | Singole siringhe da 4,2 gr | 3 differenti kit introduttivi oltre alla siringa singola da 4 gr. Disponibile anche la versione compules | Compule 0,25 gr, siringhe 3,0 gr | 1 siringa da 4,2/2,5 ml |
| Scala colori | Vita | Vita | TruMatch con indicazione abbinamenti opacità | A1, A2, A3, A 3,5, A4, A2 opaco, A3 opaco |
| N° di colori disponibili | 4 colori a effetto camaleontico | 20 colori a effetto camaleontico | 31 | 7 |
| Adesivo consigliato | Adesivo Bond Force Tokuyama | Adesivo Bond Force Tokuyama | A base di metacrilato | Adesivi attualmente sul mercato, fra cui Hybrid Bond di Sun Medical Co., Ltd |
| Prezzo di listino* | Euro 42,00 (siringa da 4,2 gr) | Euro 38,50 (siringa da 4 gr) | Euro 48,90 (1 siringa da 3 gr) Euro 92,50 (20 compule da 0,25 gr cad) | Euro 36,00 (1 siringa) |

Legenda: (A) Approfondimenti (€) In offerta

* I prezzi si intendono al netto di IVA

Compositi estetici

| Denominazione del prodotto | FUSIO | ICE | IPS EMPRESS DIRECT ^(A) | LUNA WING |
|-----------------------------------------|----------------------------------------------------------------------------------------------------------------------|--------------------------------------------------|-------------------------------------------------------------------------------------------------------------------------------------------------------------------------------|---------------------------------------------------------------------------------------------------------------------------------------------------|
| Produttore | Pentron Clinical | SDI Dental Limited | Ivoclar Vivadent srl | Yamakin |
| Categoria | Fluido autoadesivo | Nanoibrido | Nanoibrido radiopaco, fotoindurente | Classe II |
| Indicazioni | Sigillature, cavità I classe piccole, sottofondo, cavità I classe grandi in combinazione con compositi convenzionali | Anteriori e posteriori | Restauri di denti anteriori, latero-posteriori e cervicali, splintaggio e correzioni di forma, faccette dirette | Per ponti e corone |
| Composizione (%) | Miscela di UDMA, TegDMA, HEMA e 4-Met | 77 peso 61 volume | Matrice dimetacrilati, riempitivo vetro di bario, trifluoruro di itterbio, ossido misto, biossido di silicio e copolimero, additivi, catalizzatori, stabilizzatori e pigmenti | . |
| Descrizione particelle (µm) | 0,02-2 | 0,04-1,5 | 77,5-79% Gew. % 52 – 59 Vol. % | 10 |
| Insensibilità alla luce | No | No | Si | Si |
| Descrizione prodotto | Composito fluido autoadesivo che non necessita di mordensatura né di sistema adesivo a parte | Traslucenza naturale, non coloso | Combina estetica della ceramica con i vantaggi di impiego di un composito | Per realizzazione di ponti e corone su metallo o intarsi |
| Usura volumetrica | . | . | . | Abrasione dovuta allo spazzolino. Metodo in ottemperanza alla dirett. ISO/ TS14569 |
| Radiopacità | . | Si | 360% Al Dentin, 200% Al Enamel | . |
| Tempo polimer. (spessore max 2,5 mm) | 10 sec. | 20 sec. | 10-20 sec. | Variabile |
| Contrazione da polimer. lineare (%) | . | . | . | . |
| Contrazione da polimer. volumetrica (%) | 3,3 | 2,05 | 2,06-2,47 | 1,8 |
| Resistenza alla compressione (MPa) | . | 400 | . | 340 |
| Confezionamento | Siringa da 1 ml/1,8 gr | Kit 5 siringhe, sir refill, complet kit e refill | Refill 1x3 siringa, refill 10x0,2 gr cavifill | Intro set 1 siringa x tipo: da 2,3 ml Opaco, Op. Invisibile, Op. Incisal, Op. Marginale. Da 3,3ml Cervicale, Dentina Op, Smalto Hard, Traslucente |
| Scala colori | Vita classic | Vita | In ceramica integrale distinta per masse smalto e masse dentina | Vita |
| N° di colori disponibili | 4 | 19 | 16 masse smalto, 13 dentina, 3 trans (opal, 20, 30) | 16 |
| Adesivo consigliato | Bond 1 SF o altri | Go! o Stae SDI | ExcITE F, Ivoclar Vivadent | Luna Wing Primer |
| Prezzo di listino* | Non fornito | Euro 37,98 (siringa 4 gr) | Non fornito | Euro 350,00 (intro set) Euro 35,00 (singola siringa) |

Legenda: (A) Approfondimenti (€) In offerta

* I prezzi si intendono al netto di IVA

► Compositi estetici

| Denominazione del prodotto | MEGA-FULLFILL | MEGA-FULLFLOW | NANOCOMP | NANOFLOW |
|-----------------------------------------|-------------------------------------------------------------------------|-------------------------------------------------------------------------|---------------------------------------------------------------------------------------------------------------------------------------------|---------------------------------------------------------------------------------------------------------------------------------------------------------------------------------------------------------------------------------------------------|
| Produttore | Megadental GmbH | Megadental GmbH | SIA Dental Products | SIA Dental Products |
| Categoria | Microibrido nanotec | Microibrido nanotec | Nanoriempito | Nanoriempito fluido |
| Indicazioni | Estetico universale anteriori e posteriori durezza barcol 89 | Fluido estetico universale anteriori e posteriori durezza barcol 79 | Ricostruzioni di classe I, II, III, IV, V, chiusura del diastema, realizzazione di intarsi, riparazioni di corone in composito e porcellana | Ricostruzioni delle cavità non profonde, riparazioni di ricostruzioni acriliche temporanee e di ricostruzioni estetiche indirette, preparazione della base delle ricostruzioni dirette, sigillante di solchi e fessure, ricostruzioni di V classe |
| Composizione (%) | BisGMA e particelle ceramica riempitive inorganiche 81 carica 65 volume | BisGMA e particelle ceramica riempitive inorganiche 61 carica 41 volume | Caricamento al 75 con vetro di bario e biossido di silicio | • |
| Descrizione particelle (µm) | 0,02 | 0,02 | 0,02–2 | • |
| Insensibilità alla luce | No | No | • | • |
| Descrizione prodotto | Traslucente, stabilità colore, nella lavorazione bassa contrazione | Traslucente, stabilità colore, non cola, bassa contrazione | Adatto alle più moderne tecniche di ricostruzione. Non produce residui di polvere durante la lavorazione | Bassa viscosità, fotopolimerizzabile, radiopaco per la preparazione delle cavità |
| Usura volumetrica | • | • | • | • |
| Radiopacità | Molto radiopaco | Molto radiopaco | • | Radiopaco |
| Tempo polimer. (spessore max 2,5 mm) | 35 sec. | 20 sec. | 20 sec. per 2 mm | 20 sec. per 2 mm |
| Contrazione da polimer. lineare (%) | < 0,03 | < 0,03 | • | • |
| Contrazione da polimer. volumetrica (%) | < 0,05 | < 0,05 | 1,6 | • |
| Resistenza alla compressione (MPa) | 350 | 320 | 345 | 380 |
| Confezionamento | 4,5 gr | Siringa 5,1 gr/3ml | Kit con 7 siringhe da 4 gr o in siringhe singole da 4 gr | 2 siringhe da 2 gr |
| Scala colori | Vita A1-D3 | Vita A1-B3 | Vita | Vita |
| N° di colori disponibili | 12 | 6 | 18 | 13 |
| Adesivo consigliato | Qualsiasi | Qualsiasi | Siabond, monocomponente | Siabond, monocomponente |
| Prezzo di listino* | Euro 29,00 | Euro 39,00 | Euro 210,00 (Kit da 7 siringhe + adesivo e mordenzante) Euro 30,00 (singola siringa) | Euro 44,00 |

Legenda: (A) Approfondimenti (€) In offerta

* I prezzi si intendono al netto di IVA

► Compositi estetici

| Denominazione del prodotto | NATURAL FLOW (A) | NATURAL LOOK KIT (A) | OPALLIS | SPECCHIO CERAMIC FLOW RESISTA (A) |
|-----------------------------------------|--------------------------------------------------------------------------------------------------------------------------------------------------------------------------------------------------------------------------------------------------------------------------------------------------|-------------------------------------------------------------------------------------------------------------------------------------------------------------------------------------|----------------------------------------|----------------------------------------------------------------------------------------|
| Produttore | DFL Indústria e Comércio SA | DFL Indústria e Comércio SA | FGM | Ing. Carlo Alberto Issoglio & C. srl |
| Categoria | Resina composita fluida foto attivabile radiopaca | Resina da restauro microibrida fotoattivabile radiopaca | Microibrido | Microibrido nanoriempito ceramico fluido |
| Indicazioni | Corregge scolorimento, lesioni da erosione o abrasione sullo smalto e difetti su restauri in resina composita, sigillante di cavità e fessure, riparazioni in porcellana, cementazione di veneers in porcellana, adesivo per denti fratturati e base per restauri posteriori in resina composita | Restauro classi I, II, III, IV e V, strati diretti, chiusura dei diastemi, fissaggio parodontale con fibre | Restauri estetici | Restauri anteriori ad alta resa estetica |
| Composizione (%) | Big-GMA, resine dimetacrilate, vetro borosilicato di alluminio, silice sintetica e coloranti | Bisfenolo A diglicidilietere metacrilato, bisfenolo A dietossi metacrilato, trietilene glicol dimetacrilato, bario di vetro atomizzato, silice amorfa idrofobizzata, canforochinone | Riempitivo 80, resine 20 | Bis-GMA e riempitivo nanosferico ceramico al 68 in peso e 49 in volume |
| Descrizione particelle (µm) | • | 0,5 | 0,4-3 | < 0,6 |
| Insensibilità alla luce | Si | Si | Si | Si |
| Descrizione prodotto | Non richiede lucidatura, buona stabilità cromatica ed è facile da applicare | Sviluppato e basato sulla nanotecnologia. Permette restauri impercettibili. Ha una contrazione minima di polimerizzazione, non aderisce agli strumenti | Composito microibrido | Alta stabilità cromatica e dimensionale, elevata resistenza, resistenza alle abrasioni |
| Usura volumetrica | 80 kg/cm ² (Vickers) | 80 kg/cm ² (Vickers) | 50 µm | • |
| Radiopacità | 3 mm Al | 3 mm Al | Si | Forte |
| Tempo polimer. (spessore max 2,5 mm) | 30 sec. | 20 sec. | 20-40 sec. | 30 sec. |
| Contrazione da polimer. lineare (%) | • | • | 1,4 | < 0,9 |
| Contrazione da polimer. volumetrica (%) | 3 | 3 | 3 | • |
| Resistenza alla compressione (MPa) | 380 | 380 | 350 | 320 |
| Confezionamento | Blister con 1 siringa da 1,2 gr+5 punte di ricambio | 5 siringhe da 4 gr cad + 1 flacone Alpha Bond Light (adesivo) da 5 ml + 1 siringa Alpha Etch (mordenzante) da 2,5 ml | Siringa singola | 20 Appli-Tip per 0,25 gr |
| Scala colori | Vita+gengivale+opaco | Vita+incisale | Si | Vita |
| N° di colori disponibili | 9 | 17 | 33 | 7 |
| Adesivo consigliato | DFL Alpha Bond Light | DFL Alpha Bond Light | Tech Bond | Per Microibridi. mono Prime Adhesiv Resista |
| Prezzo di listino* | Euro 15,90 | Euro 99,00 | Euro 24,00 (2 gr) Euro 44,00 (4 gr) | Euro 54,00 |

Legenda: (A) Approfondimenti (€) In offerta

* I prezzi si intendono al netto di IVA

► Compositi estetici

| Denominazione del prodotto | SPECCHIO FLOW RESISTA (A) | SPECCHIO MICRO FLOW RESISTA (A) | SPECCHIO MICRO RESISTA (A) | SPECCHIO RESISTA (A) |
|-----------------------------------------|-------------------------------------------------------------------------------------------------------------------|----------------------------------------------------------------------------------------|----------------------------------------------------------------------------------------|-------------------------------------------------------------------------------------|
| Produttore | Ing. Carlo Alberto Issoglio & C. srl | Ing. Carlo Alberto Issoglio & C. srl | Ing. Carlo Alberto Issoglio & C. srl | Ing. Carlo Alberto Issoglio & C. srl |
| Categoria | Microibrido fluido | Microibrido nanoriempito fluido | Microibrido nanoriempito | Microibrido |
| Indicazioni | Restauri anteriori e limitatamente posteriori | Rifinitura di restauri di V classi, restauri superficiali, sigillatura di margini | Restauri anteriori | Restauri anteriori e posteriori |
| Composizione (%) | BisGMA riempito al 61 in peso e 41 in volume | Bis-GMA e riempitivo nanosferico vetroso al 65 in peso e 53 in volume | Bis-GMA riempitivo al 79 in peso e 67 in volume | Bis-GMA 19, Si 26, Ba, 1 µg 54 |
| Descrizione particelle (µm) | Resina a base Bis-GMA, riempitivi in vetro radiopaco, silice pirogenica, catalizzatori, stabilizzatori e pigmenti | 0,05-1 | 0,05-0,7 | Di forma sferica, medio fini |
| Insensibilità alla luce | Si | Si | Si | Si |
| Descrizione prodotto | Microibrido fluido, radiopaco, fotopolimerizzabile | Alta stabilità cromatica e dimensionale, elevata resistenza, resistenza alle abrasioni | Alta stabilità cromatica e dimensionale, elevata resistenza, resistenza alle abrasioni | Microibrido radiopaco, fotopolimerizzabile, alta stabilità cromatica e dimensionale |
| Usura volumetrica | • | • | • | • |
| Radiopacità | Forte | Forte | Forte | Forte |
| Tempo polimer. (spessore max 2,5 mm) | 20 sec. | 40 sec. | 40 sec. | 22 sec. |
| Contrazione da polimer. lineare (%) | 0,9 | 0,9 | 0,9 | 0,2 |
| Contrazione da polimer. volumetrica (%) | • | • | • | • |
| Resistenza alla compressione (MPa) | 320 | 320 | 320 | 400 |
| Confezionamento | Siringhe 2 ml | Siringhe 2 ml | Siringhe 4,5 gr | Siringhe 4,5 gr |
| Scala colori | Vita | Vita | Vita | Vita |
| N° di colori disponibili | 7 | 7 | 7 | 11 |
| Adesivo consigliato | Per microibridi. Mono Prime Adhesiv Resista | Per microibridi. Mono Prime Adhesiv Resista | Per microibridi. Mono Prime Adhesiv Resista | Per microibridi. Mono Prime Adhesiv Resista |
| Prezzo di listino* | Euro 22,00 | Euro 24,00 | Euro 24,00 | Euro 24,00 |

Legenda: (A) Approfondimenti (€) In offerta

* I prezzi si intendono al netto di IVA

► Compositi estetici

| Denominazione del prodotto | SURGI ESTETICH | VENUS | VENUS DIAMOND |
|-----------------------------------------|---------------------------------------------------------------------------------------------|-----------------------------------------------------------------------------------------|-------------------------------------------------------------------------------------------|
| Produttore | MC Italia srl | Heraeus Kulzer GmbH | Heraeus Kulzer GmbH |
| Categoria | Nanoibrido | Microibrido | Nanoibrido |
| Indicazioni | Otturazioni di tutte le classi di Black | Tutte le classi di restauro | Per tutte le classi di restauro |
| Composizione (%) | Riempitivo 80, biossido di silicio (SiO ₂), metacrilati | Vetro fluoruro di alluminio di bario 61in volume + Bis-GMA - TEGDMA | Vetro fluoruro di alluminio di bario 64 in volume + TCD e uretano dendritico |
| Descrizione particelle (µm) | 0,02-0,07 | 0,02-0,7 | 20 |
| Insensibilità alla luce | No | Si | Si |
| Descrizione prodotto | Nanoibrido compatto | Particelle fini, stratificabile in tre masse dentina smalto ed incisale | Bassa contrazione e stress da polimerizzazione, privo di Bis-GMA |
| Usura volumetrica | • | COCOM 1,2 Mio 75 µm | ACTA 300.000 cicli 19 µm, COCOM 1,5 Mio 120 µm |
| Radiopacità | Si | 200% Al | 325% Al |
| Tempo polimer. (spessore max 2,5 mm) | 20 sec. | 20 sec. | 20-40 sec. |
| Contrazione da polimer. lineare (%) | 0,09 | • | • |
| Contrazione da polimer. volumetrica (%) | • | 2,7 | 1,5 |
| Resistenza alla compressione (MPa) | 340 | 340 | • |
| Confezionamento | Siringa da 4 gr, kit introduttivo da 4 siringhe + mordenzante + adesivo fotopolimerizzabile | Siringhe da 4 gr, plt 0,25 gr | Siringhe da 4 gr, plt 0,25 gr |
| Scala colori | A1, A2, A3, A3,5, B2, B3, C2, C3 | In composito stratificata | In composito stratificata |
| N° di colori disponibili | 8 | 27 | 23 |
| Adesivo consigliato | Surgi ADI | Tutti quelli a base di Bis-GMA | Tutti quelli a base di Bis-GMA |
| Prezzo di listino* | Non fornito | Euro 50,50 (siringa 1x4 gr) Euro 34,50 (PLT 1x10x2,5 gr) Euro 69,30 (2x10x2,5 gr) | Euro 58,00 (siringa 1x4 gr) Euro 36,25 (PLT 1x10x0,25 gr) Euro 72,50 (1x20x0,25 gr) |

GLI OPERATORI INCLUSI NEL CONFRONTO SUI COMPOSITI ESTETICI

- **Dei Italia srl** – 0331.969270 - www.deiitalia.it
- **Dentsply Caulk** – 800.921107 - www.dentsply.it
- **Dentsply De Trey** – 800.921107 - www.dentsply.it
- **DFL Indústria e Comércio SA** - www.dfl.com.br (Distributore esclusivo in Italia Dental Health Sas – 0564.1827061 - www.dental-health.it)
- **Eurosima** – 06.45444064 - www.eurosima.it
- **FGM** – www.fmg.ind.br (Dati forniti da Isasan - www.isasan.com)
- **Heraeus Kulzer GmbH** - www.heraeuskulzer.it
- **Ing. Carlo Alberto Issoglio & C. srl** - 0323.828004 - www.resista.it
- **Ivoclar Vivadent srl** - www.ivoclarvivadent.it
- **Kuraray** – www.kuraray-dental.eu
- **MC Italia srl** - www.mctaliasrl.com
- **Megadental GmbH** – 0924.88494 - www.megadentalitalia.it
- **Micerium spa** – 0185.7887870 - www.micerium.it
- **Pentron Clinical** (Importatore e distributore Sigma MD srl – 800.866128 – www.sigmadentale.it)
- **SDI Dental Limited** – 800.780625 – www.sdi.com.au
- **Shofu Inc.** - www.shofu.co.jp (Importatore e distributore Ilic' Dr. Riccardo spa – 02.55016500 - www.licc.it)
- **SIA Dental Products** – 0823.908029
- **Sun Medical** (Dati forniti da MC3 Communication - 02.6143013 - www.mc3communication.com)
- **Sweden&Martina** – 800.417999 - www.sweden-martina.it
- **Tokuyama Dental Corporation** – 0445.334545 – www.tokuyama.it
- **Ultradent** – 800.830715 - www.ultradent.it
- **Vericom Co. Ltd** (Importatore e distributore Dental World – 080.3381004 - www.dental-world.it)
- **Yamakin** (Importatore e distributore Simex Italia srl – 06.5098222 - www.simexitalia.com)

AVVERTENZE IMPORTANTI PER IL LETTORE

I dati pubblicati in questa sezione sono forniti dalle aziende produttrici e/o importatrici e/o distributrici dei prodotti, le quali si assumono tutte le responsabilità legate alla loro veridicità e correttezza. I prodotti, quando possibile, sono raggruppati per omogeneità di destinazione d'uso, ed in ordine alfabetico secondo la denominazione commerciale. La presente rubrica ha finalità di informazione giornalistica, non di repertorio, non ha pretesa di esaustività e non vuole esprimere giudizi sui prodotti. Il lettore è invitato a non interpretare come una scelta redazionale la elencazione di prodotti o la mancata citazione di altri.

❶ Ricostruzioni estetiche naturali da Micerium



Micerium presenta Enamel plus HRI, il sistema che riunisce tutti i benefici di Enamel plus HFO in un nuovo materiale e in una nuova siringa. Il nuovo smalto universale, nato dopo oltre tredici anni di esperienza nel mercato, 585 campioni sperimentali, sei anni di ricerche e test clinici effettuati dal suo ideatore, il dottor Lorenzo Vanini, ha raggiunto lo stesso indice di rifrazione dello smalto naturale ed è da solo sufficiente per tutte le ricostruzioni, riproducendo margini invisibili. Nella zona incisale il materiale ha le stesse caratteristiche opalescenti dello smalto naturale con effetti dal blu all'ambra a seconda del colore del dente e della luce che lo attraversa. Quando il re-

stauro coinvolge anche la zona dentinale, in molti casi una sola dentina abbinata allo smalto (come nella foto del caso del Dr. Vanini) è sufficiente per ottenere una ricostruzione perfettamente estetica. Enamel plus HRI presenta un'abrasione molto simile a quella del dente naturale, per cui i restauri eseguiti con questo materiale avranno lo stesso comportamento nel tempo dei tessuti del dente naturale. Sono disponibili tre smalti universali: 1) UE1 basso valore a spessori sottili, con effetti ambrati; aumentando spessore aumenta valore. 2) UE2 medio valore che con l'aumentare dello spessore diventa alto valore. 3) UE3 altissimo valore molto bianco da usare solo

per denti particolarmente bianchi o sbiancati. Grazie all'applicazione della nanotecnologia si è ottenuto un materiale con proprietà fisiche elevate, eccezionale compattezza, perfetta lucidabilità, ideale per qualsiasi tipo di restauro, di elementi anteriori o posteriori, con tecnica diretta o indiretta, anche su impianti. Inoltre, qualora si presenti la necessità di effettuare una riparazione di un restauro indiretto o di effettuarne uno su un dente adiacente a questo, l'utilizzo dello stesso materiale consentirà una perfetta integrazione del materiale e del colore. Restauri altamente estetici possono quindi essere eseguiti in laboratorio o direttamente in studio e appariranno completamente naturali. Con l'aumento dei pazienti che richiedono trattamenti di sbiancamento o che hanno già denti sbiancati, sono state sviluppate due nuove dentine con colori chiari UD0, 5 e UD0, che renderanno possibile riprodurre anche i denti più bianchi. Micerium oggi

presenta nella linea Enamel Plus HRI anche Flow HF, il nuovo composto fluido altamente riempito della linea Enamel plus HRI che abbina ad una viscosità ideale che scorre senza colare, delle proprietà fisiche molto elevate, rafforzate dal fatto che non si notano bolle neanche al microscopio. Queste caratteristiche lo rendono un materiale ideale non solo come sottofondo ma anche per la cementazione. Il sistema si completa con Enacem HF che ha le stesse caratteristiche del Flow HF ma a polimerizzazione duale. Grazie a queste caratteristiche, il nuovo sistema Enamel plus HRI permette di eseguire restauri in ogni colore "clonando" i denti naturali.

*Per informazioni:
Micerium S.p.A.
Via Marconi, 83
16030 Avegno (GE)
Tel. 0185.7887870
Fax 0185.7887970
micerium@micerium.it*

❶ Un composito versatile per restauri estetici



Specchio è un composito microibrido fotopolimerizzabile economico e con caratteristiche meccaniche e cromatiche di alto livello. Il composito Specchio prevede la copertura delle varietà cromatiche con 11 colori della scala Vita.

La sua applicazione risulta particolarmente versatile: la combinazione dei diversi colori con uno strato esterno di colore incisale porta a risultati estetici di elevata qualità. La stabilità cromatica nel tempo ne valorizza poi l'uso. Il modulo di compressione di 400 Mpa e il basso

coefficiente di espansione termica conferiscono al composito Specchio proprietà meccaniche che ne consentono un'applicazione efficace ed affidabile in tutte le tecniche di restauro conservativo. Nei restauri di posteriori e nella preparazione di inlay e onlay, Specchio non teme confronti nell'ambito della famiglia dei microibridi. Il basso coefficiente di retrazione, inferiore allo 0,2%, diminuisce notevolmente il rischio di fallimento dovuto a distacchi o alla creazione di crepe, perdonando anche eventuali microimprecisioni

della superficie ottenuta durante la preparazione del dente. La sua composizione chimica lo rende inoltre facilmente lucidabile con effetti finali di naturalezza e brillantezza molto apprezzati. Questa caratteristica lo rende competitivo anche sotto il profilo del risparmio del tempo di lavorazione.

Inoltre la gamma di prodotti è completata con articoli indispensabili per la realizzazione di restauri estetici, tra i quali: *Incisore* gel mordenzante al 37% di colore blu, *Monoprime Adhesiv Bonding* diretto di V generazione, e con il nuovo "Specchio Flow" presentato anche nella prestigiosa fiera del Dentale Internazionale "IDS Colonia 2009". Specchio Flow è un composito utilizzato per restauri di classe III, IV e V secondo BLACK e sigillature occlusali ed è eccezionalmente modellabile, non appiccicoso e facile da posizionare perché è fluido ma non cola. La gamma di colori disponibile è

quella che rispetta la scala colori Vita. Tempi di polimerizzazione 20" per ogni strato, che non superi lo spessore di 1 mm. Completano la gamma, **Specchio Micro**, **Micro Flow** e **Ceramic Flow**. L'azienda ing. Carlo Alberto Issoglio & C. S.r.l., proprietaria dei marchi Specchio e Resista, è presente su tutto il territorio nazionale con distributori ed agenti altamente qualificati.

*Per informazioni:
Ing. Carlo Alberto
Issoglio & C. S.r.l.
Via F.lli Di Dio, 68
28887 Omegna (VB)
Tel. 0323.828004
0323.827088
Fax 0323.828914
info@resista.it*

Compositi DFL Natural

Una nuova linea di compositi estetici fa il suo ingresso nel mercato italiano



Presentata in anteprima al 37° Expodental di Roma, la linea di prodotti Natural dell'azienda brasiliana **DFL** entra per la prima volta in Italia con i tre compositi estetici caratterizzati da un eccellente rapporto qualità prezzo: **Natural Look**, **Natural Flow** e **Natural Ortho**.

Natural Look è una resina da restauro microibrida foto-polimerizzabile, radiopaca, di eccellente consistenza. Sviluppato e basato sulla nanotecnologia, il composito è rea-

lizzato sotto uno stretto controllo di qualità che fornisce ai professionisti risultati estetici e funzionali superiori. Presenta un aspetto finale simile allo smalto naturale permettendo restauri impercettibili. Ha una contrazione minima di polimerizzazione, è facile da maneggiare e da modellare e non aderisce agli strumenti. **Natural Look** è indicata per restauri di classe I, II, III, IV e V, per stratificazione diretta, chiusura di diastemi e fissaggio parodontale con fibre. Il composito è venduto in un kit composto da 5 siringhe di composito da 4 g + 1 flacone di DFL Alpha Bond Light (adesivo) da 5 ml + 1 siringa di DFL Alpha ETCH (mordenzante) da 2,5 ml. Acquistabile anche separatamente in siringhe da 4 g disponibili nelle tonalità smalto: A1, A2, A3, A3.5, A4, B2, B3, C2, C3, C4, D3 e CL (Clear); dentina: A2, A3.5, B2, C2; incisale.

Natural Flow è una resina composita fluida foto-polimerizzabile di elevata lucentezza. Non richiede lucidatura, ha una buona stabilità cromatica ed è facile da applicare. **Natural Flow** è indicato per restauri dentali dove lo smalto presenta ipoplasia, lesioni erosive ed abrasive o pigmentate. È ideale per

sigillare cavità e fessure, per la riparazione di difetti marginali in restauri di resine composite, per il riempimento di aree erose in restauri di classe II. Il flow può essere utilizzato anche per riparazioni di porcellane, per la cementazione di faccette in porcellana, per il collage di frammenti dentali, per piccoli restauri di classe III senza contatto occlusale, per restauri di classe V e per restauri anteriori e posteriori in denti decidui. **Natural Flow** è in commercio in blister con siringa singola da 1,2 g con 3 punte di applicazione e nei seguenti colori: A1, A2, A3, A3.5, B2, B3, C3, gum (color gengiva) e opaco.

Natural Ortho - Novità: è un versatile composito per ortodonzia adatto al fissaggio di brackets ortodontiche in ceramica, plastica e metallo. Caratterizzato dalla sua facile applicazione e da un rapido indurimento, il composito presenta un'ottima resistenza allo scolorimento. **Natural Ortho** è in commercio in blister con siringa singola da 4 g oppure in mini kit con siringa di composito da 4 g + 1 flacone di DFL Alpha Bond Light (adesivo) da 5 ml + 1 siringa di DFL Alpha ETCH (mordenzante) da 2,5 ml.

La **DFL Indústria e Comércio**

S.A. è una azienda brasiliana che conta 70 anni di esperienza nel settore dentale. La DFL è apprezzata e conosciuta in tutto il mondo per la qualità dei suoi prodotti, attualmente commercializzati in oltre 35 paesi con alti livelli di soddisfazione del cliente.

La **Dental Health Sas**, giovane e dinamica azienda toscana, è importatore esclusivo in Italia dei prodotti DFL come di altri brand non ancora conosciuti in Italia. L'azienda, che sarà presente al 38° Expodental di Roma per presentare le novità 2011, commercializza prodotti dentali con ottimo rapporto qualità prezzo in tutto il territorio nazionale.

Per informazioni:
Dental Health Sas
Via del Fattorone, 1
58033 Castel del Piano (GR)
Tel. e Fax 0564.1827061
info@dental-health.it
www.dental-health.it

Dei® win



Caratteristiche e classificazione

DEI® WIN risponde alle norme ISO 4049 ed è il nuovo composito ibrido DEI® Italia. È stato sviluppato per offrire prestazioni estetiche di massimo livello e senza dover impegnare l'operatore in sequenze complesse del restauro. DEI® WIN offre maggiori possibilità di scelta del colore con ben 12 tinte, basate sulla scala Vita, presenti nel kit introduttivo, e per la prima volta il kit rappresenta un vero sistema di lavoro consentendo di avere a portata di mano tutto l'occorrente, dal mordenzante al sistema di adesione al composito, e tutto il materiale necessario per la finitura; un vero passo avanti

nella ergonomia dello studio.

La giusta combinazione tra particelle di dimensione differenziata e di riempitivi speciali permette di ottenere un materiale composito con proprietà fisiche di notevole livello qualitativo. DEI® WIN è indicato nei restauri di I, II, III, IV, V classe per ricostruzione di faccette e monconi. DEI® WIN ha una consistenza ottimale, è compatto ma molto lavorabile, è coprente e semplifica la mimetizzazione dei bordi del restauro evitando inestetismi inaccettabili causati da demarcazioni tra composito e struttura dentale. Raccomandiamo di usare nelle varie fasi del restauro, tutti i componenti del kit.

Vantaggi

- Elevata estetica e lucidabilità
- Ottime proprietà fisico-meccaniche
- Ottima consistenza e lavorabilità
- Coprente
- Effetto camaleontico
- Kit ergonomico

Per informazioni:
Dei Italia srl
Via Torino, 765
21020 Mercallo (VA)
Tel. 0331.969270
Fax 0331.969271
info@deiitalia.it
www.deiitalia.it

IPS Empress Direct

L'estetica della ceramica con i vantaggi d'impiego di un composito



IPS Empress Direct

Il nuovo composito IPS Empress Direct assicura risultati eccezionali

Da quasi 20 anni IPS Empress è sinonimo di massima estetica nella ricostruzione delle caratteristiche dei denti naturali. Con oltre 37 milioni di restauri ultimati il sistema IPS Empress è divenuto una garanzia di durata di colori fedeli alla natura, di successo persistente e di elevato standard qualitativo.

L'affermato sistema IPS Empress è stato sviluppato ulteriormente, raggiungendo traguardi determinanti di estetica, funzionalità e lavorazione. IPS Empress Direct è la nuova com-

ponente della gamma IPS Empress. Combina in modo ideale l'estetica della ceramica con i vantaggi d'impiego di un composito.

La nuova tecnologia del composito, su cui si basa IPS Empress Direct, è stata sviluppata da scienziati in combinazione con specialisti del campo dentale e specialisti del colore. Grazie ai colori naturali ed all'opacità, si possono realizzare restauri estetici per tutte le indicazioni.

Estetica in zona anteriore

Le proprietà di IPS Empress Direct risaltano in particolar modo in zona anteriore. L'ampia gamma cromatica di 35 colori dentina e smalto in 5 gradazioni di traslucenza consente la ricostruzione naturale dei denti. Due scale colori autoclavabili di elevato standard qualitativo, rispettivamente per masse smalto e masse dentina, assicurano inoltre una presa del co-

lore inalterata quale garanzia di un restauro altamente estetico.

Come nelle ceramiche integrali IPS Empress, le piastrine delle scale colori sono costituite da ceramica in modo da assicurare una stabilità cromatica ottimale e pertanto una determinazione del colore affidabile e duratura.

Ottima lavorabilità

IPS Empress Direct si distingue per ottima modellabilità, elevata stabilità, fedeltà cromatica e lucidabilità. Anche la lavorabilità è eccelsa: grazie ad un chiaro schema di stratificazione la ricostruzione dello strato di dentina e di smalto è particolarmente semplice. Persino le proprietà fisiche soddisfano le massime esigenze. Si riscontrano inoltre un'ottima radiopacità per una diagnosi radiologica affidabile nonché una elevata insensibilità alla luce che

consente un tempo di lavorazione lungo al fine di garantire l'ottimale realizzazione del restauro.

Con l'introduzione di IPS Empress Direct si combina in modo ideale l'estetica della ceramica con i vantaggi d'impiego di un composito.

*Per informazioni:
Ivoclar Vivadent srl & C.
sas - Divisione Clinical
Via Isonzo, 67/69
40033 Casalecchio
di Reno (BO)
Tel. 051.591384
Fax 051.593317
clinical@ivoclarvivadent.it*



con la
partecipazione
straordinaria di
Carl Misch

ROMA 9-10 aprile 2010

Grand Hotel PALAZZO CARPEGNA via Aurelia, 481 - Roma

L'ECCELLENZA IN IMPLANTOPROTESI: NUOVI ORIZZONTI

altri relatori: Massimiliano BARCALI - Rolando CECCARELLI - Alessandro CECCHERINI
Ugo COVANI - Davide FARRONATO - Roberto GRASSI - Ugo GRAZIANI - Luigi GUARINIELLO
Andrea GUIDA - Roberto MAFFEI - Sabrina PAPPALARDO - Mario SANTAGATA
Giacomo SANTORO - Gerhard SEEBERGER - Leonardo TROMBELLI

Segreteria Organizzativa:



e20 srl - Via Antonio Cecchi, 4/7 - scala B - 16129 Genova

jennifer@e20srl.com - tel. +39 010 5960362 - fax +39 010 5370882 - info: Sig.ra Jennifer Ciullini



53

Associazione
Amici di Brugg

UNIDI

Congresso

27 - 28 - 29 maggio 2010
Ingresso OVEST RiminiFiera
business space

In fase di accreditamento ECM

Il saluto del Presidente

Carissimi Amici di Brugg, anche quest'anno le Commissioni Scientifico Culturali della nostra Associazione hanno lavorato intensamente, per realizzare un programma congressuale ricco di relazioni sulle più diverse problematiche della nostra professione, alcune delle quali anche complesse, affrontate però con lo spirito pratico e la didattica semplice che distinguono da sempre gli Amici di Brugg. Anche le soluzioni proposte, fra le più avanzate che le moderne tecniche permettano oggi di realizzare, saranno spiegate in modo chiaro, perché non restino delle semplici nozioni astratte, ma possano invece diventare utili suggerimenti pratici per risolvere le difficoltà quotidiane della nostra professione. I diversi argomenti trattati avranno in comune lo stesso tema: l'Estetica, intesa non come semplice cosmesi, ma come espressione della salute orale del nostro paziente. Si inizierà a parlarne già nel Corso pregressuale del giovedì pomeriggio, sessione comune ad Odontoiatri ed Odontotecnici, in cui si valuteranno sia dal punto di vista clinico che odontotecnico le preparazioni a finire. Il venerdì invece, in sessioni separate, Odontoiatri ed Odontotecnici tratteranno argomenti specifici e specialistici negli ambiti di loro competenza: mentre il sabato si ritroveranno di nuovo insieme nella ormai tradizionale seduta comune, che avrà

per tema l'Estetica in implantoprotesi e che si concluderà con una diretta televisiva via satellite. I Corsi Tecnologici ed i Workshop per Odontoiatri ed Odontotecnici sono da quest'anno concentrati al mattino del giovedì, per permettere ai partecipanti al Congresso di usufruire completamente delle pause dei lavori. Il venerdì pomeriggio ci sarà il Convegno degli Igienisti Dentali, mentre al mattino sempre per loro è previsto un Corso Tecnologico ed un Workshop. Quest'anno per la prima volta ci sarà anche un Workshop per le Assistenti di studio, al termine delle relazioni del sabato a loro dedicate. Altra novità è anche un Workshop non più delle aziende, ma per le aziende, rivolto cioè ai loro venditori; dimostrazione concreta che il nostro Congresso rappresenta un'importante opportunità di aggiornamento per tutti gli operatori del settore odontoiatrico, compresi i nostri fornitori. D'altronde la mostra merceologica di materiali ed attrezzature organizzata dal nostro partner storico UNIDI - PROMUNIDI, con cui abbiamo sottoscritto reciproca collaborazione anche per il prossimo triennio, occupa una vasta area del settore fieristico ed è indubbiamente motivo di grande interesse per il professionista che vuole mantenersi aggiornato anche dal punto di vista tecnologico. Grazie di cuore a tutti i partecipanti che con la loro presenza rappresentano sicuramente il miglior riconoscimento all'impegno dei relatori e di quanti lavorano da tempo alla realizzazione di questo Congresso. Arrivederci a Rimini.

Mario Iorio, Presidente degli Amici di Brugg

PROGRAMMA ODONTOIATRI

• GIOVEDÌ 27 MAGGIO 2010

08.30 Apertura della Segreteria ed iscrizioni
10.30 - 13.30 CORSI TECNOLOGICI e WORKSHOP
riservati ai soli iscritti al Congresso

SALA A

CORSO GRATUITO riservato ai soli iscritti al Congresso
PROGRAMMA COMUNE CON GLI ODONTOTECNICI
Presiedono: Guido Garotti, Cesare Robello

ESTETICA IN PROTESI

15.00 - 16.30 Preparazioni a finire "a cielo aperto"
considerazioni biologiche, cliniche e tecniche
Relatori: Stefano Patroni, Antonello Di Felice
16.30 - 17.15 Pausa
17.15 - 18.30 Preparazioni a finire "a cielo coperto"
considerazioni biologiche, cliniche e tecniche
Relatori: Ignazio Loi, Antonello Di Felice

CORSI TECNOLOGICI

WORKSHOP

- **Giovedì 27 maggio**
dalle 10.30 alle 13.30
- **Venerdì 28 maggio**
dalle 10.00 alle 14.15
- **Sabato 29 maggio**
dalle 14.15 alle 15.15

MOSTRA MERCEOLOGICA

- **Giovedì 27 maggio**
dalle 09.00 alle 18.00
- **Venerdì 28 maggio**
dalle 09.00 alle 18.00
- **Sabato 29 maggio**
dalle 09.00 alle 16.00

• VENERDÌ 28 MAGGIO 2010

08.30 Apertura della Segreteria ed iscrizioni
SALA A
08.45 - 09.00 Il caso clinico
Relatore: Francesco De Simone

ESTETICA INTERDISCIPLINARE

09.00 - 09.15 Apertura del Congresso - Mario Iorio

| | |
|---------------|-------------------------------------------------------------------------------|
| 09.15 - 10.30 | Presiede: Fabio Toffenetti Endodonzia 2010 Relatore: Pierre Machtou |
| 10.30 - 11.00 | Prevenzione delle discromie dentali in endodonzia Relatore: Nicola Perrini |
| 11.00 - 11.45 | Pausa |
| 11.45 - 12.45 | Chirurgia mucogengivale e ricostruttiva Relatore: Massimo De Sanctis |
| 13.00 - 14.30 | Intervallo Presiede: Giancarlo Pescarmona |
| 14.30 - 15.15 | Piani di trattamento e terapia dei canini inclusi Relatore: Claudio Arcuri |
| 15.15 - 16.00 | Dalla ceratura diagnostica alla clinica Relatore: Oliviero Turillazzi |
| 16.00 - 16.45 | Pausa |
| 16.45 - 17.45 | Chirurgia preimplantare: miti e realtà Relatore: Ugo Covani |
| 18.00 | Assemblea ordinaria degli Amici di Brugg |

• SABATO 29 MAGGIO 2010

| | |
|-------|-----------------------------------------|
| 08.30 | Apertura della Segreteria ed iscrizioni |
|-------|-----------------------------------------|

SALA A

PROGRAMMA COMUNE CON GLI ODONTOTECNICI

| | |
|---------------|-----------------------------------------------------------------------------------|
| 08.45 - 09.15 | Un caso clinico e di laboratorio Relatori: Alberto De Chiesa, Gianluca Petitti |
|---------------|-----------------------------------------------------------------------------------|

L'ESTETICA IN PROTESI IMPLANTARE

Presiedono: Mario Iorio, Luigi Scaiola

| | |
|---------------|--------------------------------------------------------------------------------------------------------------------------------------------------------------------------------------------------------------------------------------|
| 09.15 - 10.45 | Estetica in implantoprotesi Relatori: Gaetano Calesini, Roberto Canalis, Agostino Scipioni |
| 10.45 - 11.30 | Pausa |
| 11.30 - 11.45 | Presentazione dei premi Biaggi 2010 e dei vincitori delle borse di studio Ivano Casartelli |
| 11.45 - 12.45 | Nuove tecnologie in implantoprotesi Relatore: Eugenio Romeo |
| 13.00 - 14.15 | Intervallo |
| 14.15 - 16.00 | La riabilitazione del mascellare superiore atrofico: possibilità terapeutiche senza innesti ossei RIPRESA IN DIRETTA SATELLITARE Relatore: Tiziano Testori Collaboratori: Fabio Galli, Giovanna Perrotti, Fabio Scutella |
| 16.00 | Conclusione del 53° Congresso |

PROGRAMMA ODONTOTECNICI

• GIOVEDÌ 27 MAGGIO 2010

| | |
|---------------|----------------------------------------------------------------------|
| 08.30 | Apertura della Segreteria ed iscrizioni |
| 10.30 - 13.30 | CORSI TECNOLOGICI e WORKSHOP riservati ai soli iscritti al Congresso |

SALA A

CORSO GRATUITO riservato ai soli iscritti al Congresso

PROGRAMMA COMUNE CON GLI ODONTOIATRI

Presiedono: Guido Garotti, Cesare Robello

ESTETICA IN PROTESI

| | |
|---------------|--------------------------------------------------------------------------------------------------------------------------------------------|
| 15.00 - 16.30 | Preparazioni a finire "a cielo aperto" considerazioni biologiche, cliniche e tecniche Relatori: Stefano Patroni, Antonello Di Felice |
| 16.30 - 17.15 | Pausa |
| 17.15 - 18.30 | Preparazioni a finire "a cielo coperto" considerazioni biologiche, cliniche e tecniche Relatori: Ignazio Loi, Antonello Di Felice |

• VENERDÌ 28 MAGGIO 2010

| | |
|-------|-----------------------------------------|
| 08.30 | Apertura della Segreteria ed iscrizioni |
|-------|-----------------------------------------|

AUDITORIUM

| | |
|---------------|-------------------------------------------------------------------|
| 08.45 - 09.10 | Giovani alla ribalta: un caso pratico Relatore: Nicola Gondoni |
|---------------|-------------------------------------------------------------------|

ESTETICA DENTALE NEL TEAM PROTESICO

Importanza della ricerca scientifica applicata ai materiali dentali

| | |
|---------------|--------------------------------------------------------------|
| 09.15 - 09.30 | Saluto del Presidente Mario Iorio Presiede: Luigi Scaiola |
|---------------|--------------------------------------------------------------|

| | |
|---------------|-------------------------------------------------------------------------------------------------------------------------------------------------------------------------|
| 09.30 - 10.45 | Relatori: Gianfranco Ferrari, Mario Semenza Intervengono: Piergiorgio Bozzo, Roberto Crespi |
| 10.45 - 11.30 | Aspetti di clinica protesica nella risoluzione di problemi estetici Pausa |
| 11.30 - 12.30 | Aspetti pratici di laboratorio nella risoluzione di problemi estetici |
| 12.30 - 13.00 | TAVOLA ROTONDA con la partecipazione di tutti i Relatori Moderatore: Guido Garotti Intervengono: Emilio Balbo, Sergio Barale, Lorena Dalla Riva, Luigi Scaiola |
| 13.00 - 14.30 | Intervallo Presiede: Antonio Zollo |
| 14.30 - 15.15 | Estetica in protesi rimovibile: stato attuale sviluppi futuri Relatore: Fabrizio Molinelli Presiede: Stefano Biacchessi |
| 15.15 - 16.15 | Estetica implantare e utilizzazione delle metodologie CAD-CAM Relatore: Antonio Lazetera |
| 16.15 - 17.00 | Pausa Presiede: Gianfranco Ferrari |
| 17.00 - 17.45 | Estetica con preparazioni poco invasive Relatore: Alberto Dell'Aira |

SALA A

| | |
|-------|------------------------------------------|
| 18.00 | Assemblea ordinaria degli Amici di Brugg |
|-------|------------------------------------------|

• SABATO 29 MAGGIO 2010

| | |
|-------|-----------------------------------------|
| 08.30 | Apertura della Segreteria ed iscrizioni |
|-------|-----------------------------------------|

SALA A**PROGRAMMA COMUNE CON GLI ODONTOIATRI**

08.45 - 09.15 Un caso clinico e di laboratorio
Relatori: Alberto De Chiesa, Gianluca Petitti

11.45 - 12.45

13.00 - 14.15

14.15 - 16.00

L'ESTETICA IN PROTESI IMPLANTARE

Presiedono: Mario Iorio, Luigi Scaiola

09.15 - 10.45 Estetica in implantoprotesi
Relatori: Gaetano Calesini, Roberto Canalis, Agostino Scipioni

10.45 - 11.30 Pausa

11.30 - 11.45 Presentazione dei premi Biaggi 2010 e dei vincitori delle borse

16.00

di studio Ivano Casartelli

Nuove tecnologie in implantoprotesi

Relatore: Eugenio Romeo

Intervallo

La riabilitazione del mascellare superiore atrofico:
possibilità terapeutiche senza innesti ossei

RIPRESA IN DIRETTA SATELLITARE

Relatore: Tiziano Testori

Collaboratori: Fabio Galli, Giovanna Perrotti, Fabio Scutella

Conclusione del 53° Congresso

ASSEMBLEA ORDINARIA AMICI DI BRUGG**VENERDI 28 MAGGIO 2010****SALA A**

ore 07.00 Assemblea ordinaria in prima convocazione
ore 18.00 Assemblea ordinaria in seconda convocazione

1. Relazione del Presidente, del Segretario, del Tesoriere

2. Bilancio consuntivo 2009 e preventivo 2010

3. Proposta di modifica del Regolamento

4. Varie ed eventuali

Hanno diritto di intervenire all'Assemblea tutti gli Associati.

Hanno diritto al voto i Soci Costituenti ed i Soci Effettivi.

PROGRAMMA IGIENISTI**VENERDI 28 MAGGIO 2010**

08.30 Apertura della Segreteria ed iscrizioni
10.00 - 14.15 **CORSI TECNOLOGICI e WORKSHOP
riservati ai soli iscritti al Congresso**

SALA B

14.30 - 14.40 Saluto del Presidente Mario Iorio

Presiede: Carlo Guastamacchia

Relatore: Giovanni Sammarco

14.45 - 16.15

Cariologia, prevenzione e profilassi

Prima Parte

16.15 - 17.00

Pausa

17.00 - 18.30

Cariologia, prevenzione e profilassi

Seconda Parte

CORSO MONOTEMATICO**PROGRAMMA ASSISTENTI****SABATO 29 MAGGIO 2010**

08.30 Apertura della Segreteria ed iscrizioni

AUDITORIUM

09.00 - 09.15 Saluto del Presidente Mario Iorio

Presiede: Gian Edilio Solimei

09.15 - 10.00 Aghi e suture

10.00 - 10.45

Relatore: Massimo Galli

Come incrementare la professionalità dell'ASO

Relatore: Matteo Basso

10.45 - 11.30

Pausa

11.30 - 11.45

Carlo Guastamacchia, Giancarlo Pescarmona
consegnano i Premi Fedeltà

11.45 - 13.15

Lavorare nel team odontoiatrico

Relatore: Tomaso Conci

ISCRIZIONI ON-LINEPer iscriversi basta un click! www.amicidibrugg.it

Iscrizioni on-line entro il 30 aprile 2010: risparmio di Euro 30,00
- pass di ingresso e schede di valutazione per crediti ECM
direttamente al vostro domicilio

**COME PARTECIPARE A CORSI
TECNOLOGICI E WORKSHOP**

Per iscriversi a Corsi Tecnologici o Workshop è necessario collegarsi
direttamente al portale www.amicidibrugg.it ed effettuare la
registrazione on line. Una procedura estremamente semplice e rapida.
È possibile iscriversi ad un solo Corso Tecnologico
oppure ad un solo Workshop

CORSI TECNOLOGICI DEDICATI AGLI ODONTOIATRI

GIOVEDÌ 27 MAGGIO 2010

SALA A

10.30 - 12.00

GEISTLICH

Prospettive implantari nel trattamento delle aree estetiche

Relatori: Daniele Cardaropoli, Raffaele Cavalcanti

12.00 - 13.30

MECTRON

Rialzo di seno: protocollo chirurgico ed esperienza clinica

Relatore: Tomaso Vercellotti

Presiede: Gian Edilio Solimei

SALA B

10.30 - 13.30

BIOMAX

L'approccio flap-less nella chirurgia implantare odierna

Relatore: Gioacchino Cannizzaro

Il protocollo Columbus Bridge per il restauro a funzione

immediata delle edentule totali

Relatori: Paolo Pera, Tiziano Tealdo

Presiede: Cesare Robello

SALA BIAGGI

10.30 - 13.30

SIRONA DENTAL SYSTEMS

Le nuove tecnologie 3D: dalla progettazione preimplantare alla finalizzazione protesica

Relatore: Alfonso Baruffaldi

Presiede: Massimo Nuvina

SALA CASTAGNOLA

10.30 - 13.30

NOBELBIOCARE

NobelProcera tm. metodologie e tecniche

per la diagnosi e gestione delle problematiche estetiche

Relatori: Alberto Bonaca, Giacomo Fabbri

Presiede: Francesco De Simone

WORKSHOP DEDICATO AGLI ODONTOIATRI

SALA GARBEROGLIO

12.15 - 13.30

TP ITALIA

Lo screening e la rilevazione delle lesioni orali cancerose e precancerose nello studio

Relatore: Nelson L. Rhodus

SALA MARTIGNONI

12.15 - 13.30

RICCARDO ILIC'

L'anestesia locale computerizzata STA in odontoiatria

Relatore: Eugene Casagrande

CORSO TECNOLOGICO DEDICATO AGLI ODONTOTECNICI

GIOVEDÌ 27 MAGGIO 2010

NUOVE TECNOLOGIE: TECNICHE, MATERIALI E APPLICAZIONI

Coordina: Stefano Biacchessi

AUDITORIUM

10.30 - 11.30

KAVO ITALIA

Occlusione nel terzo millennio: dal dogma all'evidenza nella pratica quotidiana odontotecnica

11.30 - 12.30

Relatori: Gianni Bonadeo, Mario Bosco, Ettore Morandini

IVOCLAR VIVADENT

Restauri in ceramica integrale con tecnica termoplastica e CAD-CAM: le possibilità cliniche e le metodiche tecniche

Relatori: Roberto Bonfiglioli, Stefano Valbonesi

12.30 - 13.30

NOBILMETAL

Un'estetica che funziona

Relatori: Marco Cossu, Fiammetta Sinigaglia

1° CORSO GRATUITO DI FORMAZIONE PROFESSIONALE DEDICATO AI VENDITORI AZIENDALI

GIOVEDÌ 27 MAGGIO 2010

SALA VERGNANO

11.00 - 12.00

MED CONSULTING

Sviluppare con successo: quando il cliente ci indica la strada e quando diveniamo i leader del cammino

Relatore: Paolo Gorla

12.00 - 13.30

KEY STONE

Il mercato dentale e le sue dinamiche evolutive

Relatore: Roberto Rosso

14.30 - 17.30

SDA BOCCONI

La stella polare del marketing: il valore per il cliente

Relatori: Fabio Ancarani, Aurelio Gisco

La gestione della relazione con il cliente

Relatore: Paolo Guenzi

CORSO TECNOLOGICO DEDICATO AGLI IGIENISTI DENTALI

VENERDI' 28 MAGGIO 2010

SALA B

10.00 - 11.00

DENTSPLY ITALIA

Minima invasività, massimi benefici: evoluzione nella terapia parodontale non chirurgica. Significato biologico della decontaminazione della superficie radicolare
Relatore: Annamaria Genovesi

11.00 - 12.00

HU-FRIEDY

La scelta degli strumenti e dei materiali per la decontaminazione della superficie radicolare
Relatore: Annamaria Genovesi

12.00 - 13.00

PROCTER&GAMBLE

Strategie di decontaminazione domiciliare del cavo orale
Relatore: Annamaria Genovesi

WORKSHOP DEDICATO AGLI IGIENISTI DENTALI

SALA B

13.00 - 14.15

EMS ITALIA

Inserimento delle nuove tecnologie piezon ed aerflow nel mondo dell'igiene orale
Relatore: Monica Castellaro

WORKSHOP DEDICATO AGLI ASSISTENTI DI STUDIO

SABATO 29 MAGGIO 2010

AUDITORIUM

14.15 - 15.15

Magnolia Cattani

Sicurezza ed igiene nello studio dentistico
Relatore: Alessia Frabetti

REGISTRAZIONI & INFORMAZIONI

QUOTE DI ISCRIZIONE ALL' ASSOCIAZIONE "AMICI DI BRUGG" E AL CONGRESSO

Rimini 27 - 28 - 29 maggio 2010

• **ODONTOIATRI**

€ 250,00 Iscrizioni on-line fino al 30 Aprile 2010
€ 280,00 Iscrizioni effettuate dopo il 30 Aprile 2010 e iscrizioni in sede di congresso

• **ODONTOTECNICI TITOLARI DI LABORATORIO**

€ 150,00 Iscrizioni on-line fino al 30 Aprile 2010
€ 180,00 Iscrizioni effettuate dopo il 30 Aprile 2010 e iscrizioni in sede di congresso

• **STUDENTI IN ODONTOIATRIA*****STUDENTI ODONTOTECNICI*****ED ODONTOTECNICI DIPENDENTI**:**

€ 80,00 + IVA Iscrizioni ON-LINE fino al 30 aprile 2010
€ 100,00 + IVA Iscrizioni effettuate dopo il 30 aprile 2010 e iscrizioni in sede di Congresso

• **IGIENISTI DENTALI:**

€ 50,00 + IVA Iscrizioni ON-LINE fino al 30 aprile 2010
€ 80,00 + IVA Iscrizioni effettuate dopo il 30 aprile 2010 e iscrizioni in sede Congresso

• **STUDENTI IGIENISTI*:**

€ 20,00 + IVA Iscrizioni ON-LINE fino al 30 aprile 2010
€ 30,00 + IVA Iscrizioni effettuate dopo il 30 aprile 2010 e iscrizioni in sede di Congresso

• **ASSISTENTI DI STUDIO ODONTOIATRICO:**

Iscrizione gratuita da effettuarsi in sede di Congresso esclusivamente il giorno 29 maggio 2010

* È indispensabile inviare copia o esibire il libretto universitario o un attestato di iscrizione

** È indispensabile inviare copia del CUD

Per **ISCRIVERSI** agli Amici di Brugg, al Congresso, ai Corsi Tecnologici, ai Workshop collegatevi al sito www.amicidibrugg.it. Cliccate su "iscrizioni al Congresso": la registrazione è in tempo reale e avviene compilando la scheda con i dati richiesti.

Eviterete le file e riceverete a domicilio:

- pass di ingresso (porta riservata agli iscritti)
- test con schede di valutazione per crediti formativi (ECM)

Per informazioni: **ADRIAPOINT**

Via Nuova Circonvallazione, 69 - 47923 Rimini
Call Center 0541 793025 r.a. - Fax 0541 793026

SEGRETERIA DEL CONGRESSO

• Fino al 26 maggio 2010 presso: ADRIAPOINT
Via Nuova Circonvallazione, 69 - 47923 Rimini
Call Center 0541 793025 r.a. - Fax 0541 793026
E-mail: info@adriapoint.it

• Dal 27 maggio 2010 presso i padiglioni dell'Ente Fiera: FIERA DI RIMINI - Via Emilia, 155 - 47921 Rimini

Fornirà i seguenti servizi: registrazioni, iscrizioni e ricevute di pagamento delle quote, prenotazioni: alberghi, serata di gala, iscrizione alle gare sportive, attestati di frequenza, modulistica per i Crediti ECM.

Per le prenotazioni alberghiere, a prezzi convenzionati, rivolgersi a: ADRIAPOINT - Via Nuova Circonvallazione, 69 - 47923 Rimini - Call Center: 0541. 793025 r.a. - Fax: 0541. 793026, e-mail: info@adriapoint.com
La prenotazione alberghiera tramite Adriapoint dà diritto al PARCHEGGIO GRATUITO IN FIERA

SEGRETERIA AMICI DI BRUGG

Via Nuova Circonvallazione, 69 - 47923 Rimini
Tel.: 0541. 774363 - Fax: 0541. 316199
www.amicidibrugg.it - segreteria@amicidibrugg.it
SEGRETERIA ORGANIZZATIVA ADRIAPOINT
Via Nuova Circonvallazione, 69 - 47923 Rimini
Call Center: 0541. 793025 r.a. - Fax: 0541. 793026
www.adriapoint.com - info@adriapoint.com

Fonditrici automatiche sottovuoto

Intervista all'Odt. Massimo Esposito



Massimo Esposito. Titolare di laboratorio dal 1987, ha seguito corsi di formazione e stage con Geller, Magne, Zuppari, Schultz ed ha partecipato al corso biennale medico/tecnico tenuto dal Dr. di Febo e da Roberto Bonfiglioli, apprendendo ed approfondendo concetti riguardanti in particolare occlusione e design delle strutture metalliche in riabilitazioni estese.

Nelle pagine che seguono Infodent presenta ai lettori un confronto delle caratteristiche tecniche e merceologiche delle fonditrici automatiche sottovuoto. Con Massimo Esposito sviluppiamo il tema della fusione in odontotecnica.

Signor Esposito, quali gli argomenti di attualità sulla tecnica della fusione?

Oggi giorno, in campo odontotecnico dove le sistematiche cad-cam stanno trovando sempre più campi d'applicazione, non dobbiamo mettere da parte tutta la cultura e la vastissima letteratura legata all'uso, attraverso la fusione in laboratorio, di leghe dentali che a tutt'oggi risultano insostituibili nel trattare e risolvere una ampia casistica: quella che ci troviamo ad affrontare nella nostra esperienza lavorativa quotidiana. Tra i problemi più rilevanti ed assidui nella tecnica della cera persa, esiste ancora quello di ottenere una buona costanza e predicibilità nella qualità della fusione di leghe preziose e vili. Tempi di fusione e temperature non idonee associati a tecniche non appropriate durante le fasi che vanno dall'impernatura alla messa in rivestimento portano a privare il metallo, una volta fuso, delle sue caratteristiche meccaniche principali. In un laboratorio odontotecnico i metodi di fusione più utilizzati passano attraverso l'utilizzo di: cannello con fiamma, sistemi dove la fusione della lega avviene sfruttando una resistenza elettrica, sistemi dove per fondere la lega si sfrutta il principio dell'induzione arco voltaico.

Quali sono le più diffuse procedure di fusione?

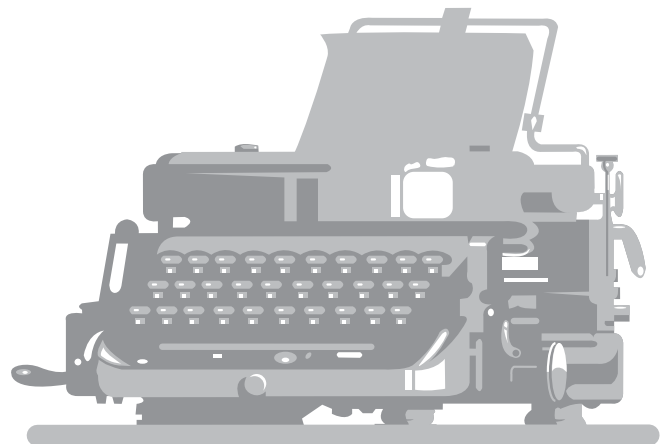
La sistematica che sfrutta la fiamma direttamente indirizzata sulla lega è sicuramente quella più diffusa ed economica. La buona qualità di una fusione a fiamma è indiscutibilmente legata alla perizia ed esperienza dell'operatore, il quale deve associare alta sensibilità ed attenzione operativa a grandi conoscenze metallurgiche.

Il successo di una fusione con cannello e fiamma resta legata alle

capacità personali dell'operatore, quindi è difficile parlare di ciò di cui un laboratorio odontotecnico ha sempre più bisogno: ossia di ripetibilità, costanza qualitativa, flessibilità operativa.

Inoltre per il laboratorio il sistema di controllo e certificazione della fase di fusione con fiamma risulta di difficile gestione. La fusione in elettromuffola, diffusa già dagli anni '60, sfrutta il passaggio di corrente elettrica per riscaldare una resistenza (effetto joule) tra le cui spire è alloggiato un crogiuolo contenente la lega da fondere. Le macchine che adottano questa tecnologia necessitano della perizia di un operatore qualificato, quelle più moderne sono corredate di sistemi di controllo elettronico sia delle fasi di lavoro che della esatta temperatura di colata. Alcune apparecchiature con elettromuffola possono sfruttare per l'operazione di colata della lega fusa un sistema a centrifuga, altre il sistema della pressofusione; l'operatore può gestire parzialmente il ciclo di lavorazione o affidarla a macchine totalmente automatizzate. La fusione per induzione elettromagnetica è generata da una bobina induttiva, percorsa al proprio interno da acqua di raffreddamento, nella quale viene fatta passare una corrente alternata ad alta frequenza, la quale genera un campo magnetico alternato. La lega nel crogiuolo si trova all'interno del campo magnetico, si formano così correnti indotte che la riscaldano fondendola. In questo caso la fusione della lega non avviene come per l'elettromuffola attraverso una resistenza dall'esterno verso l'interno, ma viceversa il riscaldamento avviene dall'interno della lega verso l'esterno. Le fonditrici ad induzione possono essere a centrifuga o a pressofusione.

Queste ultime, sfruttando la velocità di fusione della lega grazie al sistema induttivo, possono effettuare l'intero ciclo di lavoro in condizione di atmosfera controllata e talune permettono l'immissione in camera di fusione di gas inerti quali l'argon, ed insieme ad un sistema di controllo della temperatura permettono la gestione dell'intero ciclo in modalità totalmente automatica.



Come si ottiene una buona fusione?

Una buona tecnica di impernatura e di messa in rivestimento, assieme ad una conoscenza appropriata delle leghe che ci accingiamo a lavorare sono alla base del processo che porterà ad avere una buona fusione. Anche la dinamica con la quale la lega fusa viene iniettata nel cilindro può sortire differenti effetti. Utilizzando metodi con iniezione a centrifuga, la spinta unidirezionale immette, all'interno del cilindro, prima le componenti ad alto peso specifico; con i sistemi a pressofusione il metallo entra nel cilindro e viene sottoposto ad una uniforme spinta omnidirezionale, permettendo una omogenea stratificazione della lega. Le apparecchiature che andremo ad utilizzare dovrebbero rispettare il controllo della temperatura di colata della lega, tale da non alterare le caratteristiche metallurgiche, come ad esempio la sublimazione di eventuali componenti a basso punto di fusione, e tutte quelle modificazioni di reticolo cristallino che la lega, una volta solidificata, può presentare e non sempre correggibili con un processo di omogeneizzazione.

Cosa comporta una fusione inadeguata?

Le implicazioni cliniche di una fusione inadeguata possono essere di tipo meccanico (diminuzione di resistenza strutturale), estetico (superfici metalliche discolorate), ma anche biologico, in quanto si può avere il rilascio di specie ioniche citotossiche o allergeniche. Quindi ha un significato pratico notevolissimo portare la lega a una situazione di equilibrio microstrutturale.

Come orientarsi per l'acquisto delle apparecchiature?

Se possibile, valutare l'affidabilità storica dell'apparecchiatura in rapporto al costo economico, versatilità, possibilità di fondere tutti i metalli utilizzati routinariamente o in prospettiva futura nel proprio laboratorio. Semplicità nell'uso tale da rendere possibile la fusione da parte di più operatori all'interno del laboratorio. Gestione economica in termini di costi per consumi, materiali e per la sostituzione delle parti maggiormente usurabili. Ultimo, ma importantissimo, una manutenzione semplice e ove necessario una efficiente assistenza che non costringa a lunghi periodi di inattività della macchina.

AVVERTENZE IMPORTANTI PER IL LETTORE

I dati pubblicati in questa sezione sono forniti dalle aziende produttrici e/o importatrici e/o distributrici dei prodotti, le quali si assumono tutte le responsabilità legate alla loro veridicità e correttezza. I prodotti, quando possibile, sono rag-

gruppati per omogeneità di destinazione d'uso, ed in ordine alfabetico secondo la denominazione commerciale. La presente rubrica ha finalità di informazione giornalistica, non di repertorio, non ha pretesa di esaustività e non vuole esprimere giudizi sui prodotti. Il lettore è invitato a non interpretare come una scelta redazionale la elencazione di prodotti o la mancata citazione di altri.

GLI OPERATORI INCLUSI NEL CONFRONTO SULLE FONDITRICI AUTOMATICHE SOTTOVUOTO

Ariete – 0385.99202 – www.arietediffusion.it

Aseg Galloni spa – 0371.200233 -

www.galloni-aseg.com

Manfredi – 0121.501561 – www.manfredi-saed.com

Orotig srl – 045.6400865 - www.orotig.com

Simex Italia srl – 06.5098222 - www.simexitalia.com

Tecno-Gaz spa – 0521.8380 - www.tecnogaz.com

Tecnica – www.lineatecnica.it

Topcast – 0575.441341 - www.topcast.it

Ugin' Dentaire - www.ugin-dentaire.fr (Importatore

Nobil Metal spa – 0141.933811 -

www.nobilmetal.it)



Unisci la Tua professionalità al Nostro marketing di successo!

Liberi di Sorridere



The Smile Factory® ha una formula su misura per Te:

Formula ENTRY

Per chi ha già uno studio di proprietà.

Formula EASY ONE

Per chi apre il suo primo studio.

Formula FULL 1 FULL 2

Per chi desidera aprire uno studio moderno con tecnologia avanzata.

Formula VIP

Per i più esigenti e per chi vuole distinguersi.

Numero Verde
800.135.438

Chiama il numero verde per ricevere la prima informativa

www.smilefactory.it

Legenda: (A) Approfondimenti (€) In offerta

* I prezzi si intendono al netto di IVA

► Fonditrici automatiche sottovuoto

| Denominazione del prodotto | ASM 20 | AX-ZLV | BIOCAST | EKENA XP 80 (A) | EPHESTOS (A) | EPHESTOS MAXI (A) |
|---------------------------------------|------------------------------------------------------|---------------|-----------------------|----------------------------------------------------------------------------------------------------------------------------------------------------------------------------------------------------------------------------|-----------------------------------------|-----------------------------------------|
| Produttore | Tecno-Gaz spa | Tecnica | Simex Italia srl | Ariete | Manfredi | Manfredi |
| Dimensioni unità (cm) (lpxh) | 61x57x65 | 68x54x91 | 37x30x36 | 61,5x56x61,5 | 70x45x55 | 70x45x55 |
| Peso unità (kg) | 130 | 120 | 20 | 120 | 65 | 65 |
| Tensione e Freq. di esercizio (V; Hz) | 220 ±10% /50-60 | 220/50 | 220/11-15 Khz | 230/50-60 | 230/50-60 | 230/50-60 |
| Assorbimento (KW) | 3,5 | 2,5 | 2,3 | 2 | 2,4 | 2,4 |
| Livello di potenza sonora dB(A) | Lwa=75,9 | < 35 | • | 20 | 61 | 61 |
| Tipo di fusione | Resistenza elettrica | Induzione | Induzione | Irraggiamento infrarosso | Induzione | Induzione |
| Tipo di iniezione | Vuoto, colata, pressurizzazione | Centrifuga | • | Pressofusione + sottovuoto | Colata in vuoto + pressione | Colata in vuoto + pressione |
| Capovolgimento automatico | Si | No | No | Si | Si | Si |
| N° di programmi | 10 | 5 | • | 10+1+1 di autocalibrazione | Man+auto | Man+auto |
| Crogioli utilizzabili | In grafite + portacrogiolo, in allumina, in carborex | C15 Manfredi | Non si usano crogioli | Allucast, grafite, steelcast, produzione Ariete | Ceramica e grafite | Ceramica e grafite |
| Capacità di fusione (gr) | 150 | 50 | 15 | 130 | 90 | 180 |
| Tipo di raffreddamento | Ventilazione forzata | Aria | Aria | Camera esterna ventola, interna aria/aria, brevetto Ariete | Tramite rete idrica o suo dedicato | Tramite rete idrica o suo dedicato |
| Temp. massima di fusione (°C) | 1.590 | 1.460 | 1.700 | 1.600 | 2.000 | 2.000 |
| Velocità di riscaldamento (sec) | 0,8÷3,3 | < 60 | • | 60-200 min. | 1.400 in 60 | 1.400 in 60 |
| Tipo di controllo della temperatura | • | Elettronico | Manuale | Sonda con termoregolatore digitale | Pirometro ottico e fibre ottiche | Pirometro ottico e fibre ottiche |
| Vuoto (Bar) | - 0.914 | - 0.80 | 4-6 | 0,9 | 0,83 | 0,83 |
| Dispositivo per gas Argon | A richiesta | Si | • | Opzionale | Predisposto per la pressatura con argon | Predisposto per la pressatura con argon |
| Attacco per la connessione a pc | Si | No | No | Si | No | No |
| Stampante integrata | Si | No | No | Opzionale | No | No |
| Check control automatico dei circuiti | Si | Si | No | Si | Si | Si |
| Accessori disponibili | 31 accessori in dotazione + 10 accessori a richiesta | Full optional | Molteplici | Cilindri in metallo con basi, kit espansione libera in silicone, stampante, regolatore gas argon, pompa vuoto, occhiali, pinza per crogioli e cilindri, crogioli, penna luminosa, attacchi pneumatici, corredo per fusioni | Tavolo, raffreddamento esterno | Tavolo, raffreddamento esterno |
| Prezzo di listino* | Euro 7.950,00 | Euro 7.950,00 | Euro 9.500,00 | Euro 11.500,00-13.900 | Euro 11.600,00 | Non fornito |

Legenda: (A) Approfondimenti (€) In offerta

* I prezzi si intendono al netto di IVA

► Fonditrici automatiche sottovuoto

| Denominazione del prodotto | ERGOPRESS SUPER XP 80 (A) | INDUCAST | PRESSOVAC | SPEEDCAST 220M | SPEEDCAST 220M-TI | TOPCAST CENTRIFUGA AD INDUZIONE SOTTOVUOTO |
|----------------------------------------|----------------------------------------------------------------------------------------------------------------------------------------------------------------------------------------------------------------------------------------------------------|--------------------------------------------------------------------------------------------------------------------------------------------------------------------------------------------------------------|-----------------------------------------------------------------------------------------------------------------------|-------------------------------------------------------------------------------------------------------------------------------|-------------------------------------------------------------------------------------------------------------------------------|---------------------------------------------------------------------------------------------|
| Produttore | Ariete | Ugin' Dentaire | Aseg Galloni spa | Orotig srl | Orotig srl | Topcast |
| Dimensioni unità (cm) (lpxh) | 61,5x56x61,5 | 69x56x120 | 60x50x58 | 76x51x61 | 76x51x61 | 85x66x110 |
| Peso unità (kg) | 110 | 128 | 90 | 86 | 86 | 250 |
| Tensione e Freq. di esercizio (V; Hz) | 230/50-60 | 230/50-60 | 220/50-60 | 230/50-60 | 230/50-60 | 400/50 |
| Assorbimento (KW) | 2,0 | 2,5 | 3 | 3,3 | 5,6 | 5 |
| Livello di potenza sonora dB(A) | 20 | • | < 70 | < 75 | < 75 | < 70 |
| Tipo di fusione | Irraggiamento infrarosso | Induzione | Induzione | Arco voltaico | Arco voltaico | Induzione a media frequenza |
| Tipo di iniezione | Pressofusione + sottovuoto | Ribaltamento in depressione o in atmosfera seguita da iniezione d'aria (max 3,5 bar) | Vuoto e pressione | Sovrapressione 4 bar Argon | Sovrapressione 4 bar Argon | Centrifugo |
| Capovolgimento automatico | No | Si | Si | Si | Si | • |
| N° di programmi | 10+1+1 di autocalibrazione | • | • | 9 | 1 | 99 |
| Crogioli utilizzabili | Allucast, grafite, steelcast, produzione Ariete | Specifici | In nitruro di silicio per leghe palladiate e cr.co.mo, ceramico per cr.co.mo e grafite per leghe auree | Ceramica e allumina per tutte le leghe, eccetto per il titanio (in rame) | Rame | Ceramici, allumina, silice, ossido di zirconio, grafite e carburo di silicio |
| Capacità di fusione (gr) | 130 | Lega preziosa ~ 150/ Lega vile ~ 60 | 80 | 140 preziosa, 80 vile, 26 titanio | 40 titanio | Fino a 300 CrCo |
| Tipo di raffreddamento | Camera esterna ventola, interna aria/ aria, brevetto Ariete | Acqua distillata 20 lt | Ad acqua 2 lt / m 3 bar | Aria forzata | Aria forzata | Acqua demineralizzata |
| Temp. massima di fusione (°C) | 1.600 | 1.600 | 2.000 | 2.100 ca | 2.200 ca | 2.000 |
| Velocità di riscaldamento (sec) | 60-200 min. | • | 50 | • | • | 60 |
| Tipo di controllo della temperatura | Sonda con termore- golatore digitale | A vista tramite oblo | Controllo ottico con infrarosso | • | • | Pirometro ottico o termocoppia (a scelta) |
| Vuoto (Bar) | 0,9 | Regolabile -1 -0,8 in atmosfera (senza vuoto) | - 0,7 | 0,004 | 0,0045 | 5 x 10 ⁻¹ mbar |
| Dispositivo per gas Argon | Opzionale | Si ciclo automatico vuoto-argon-vuoto | Incorporato | Si | Si | Si |
| Attacco per la connessione a pc | Si | No | No | Si | Si | Si |
| Stampante integrata | Opzionale | No | No | No | No | Opzionale |
| Check control automatico dei circuiti | Si | Si | Si | Si | Si | Si |
| Accessori disponibili | Cilindri in metallo con basi, kit espansione libera in silicone, stampante, regolatore gas argon, pompa vuoto, occhiali, pinza per crogioli e cilindri, crogioli, penna luminosa, attacchi pneumatici, corredo per fusioni | 4 cilindri inox con base flessibile "Iducast", 2 kits per fusione scheletrati, crogioli, pinza per cilindri, 3 cilindri in silicone con base flessibile, cono di colata a "ombrello" | • | Set cilindri metallici e basi gomma, guar- nizioni, rivestimento per le diverse leghe, lega e/o titanio, pinze | Set cilindri metallici e basi gomma, guar- nizioni, rivestimento per le diverse leghe, lega e/o titanio, pinze | Lingottiere in rame, ghisa o grafite per produzione semila- vorati in lega dentale |
| Prezzo di listino* | Euro 9.000,00- 11.200 | Euro 13.927,00 | Da euro 12.750,00 | Euro 15.000,00 completa di accessori e kit iniziale di materiali di consumo | Euro 19.000,00 completa di accessori e kit iniziale di materiali di consumo | Euro 24.000,00 |

Epestos



La colata dei metalli per pressofusione non è un'esperienza recente: nei secoli passati, anche in assenza di centrifughe, furono eseguite fusioni eccellenti (un solo nome, quello di Benvenuto Cellini, cancella ogni dubbio). La fusione in odontotecnica cominciò proprio utilizzando questo sistema: mezza patata appoggiata sul cilindro nel cui cono si era già fuso il metallo (metodo poi sostituito negli anni '50 dalla mitica Carmagnola) poi la pressa Antonelli con funzionamento a pedale, fino alla Aurette, il più grosso successo degli anni '70. Tutti sistemi che funzionarono (e funzionano) benissimo se si fondono solamente leghe preziose che hanno come caratteristiche: peso specifico elevato; temperatura di fusione relativamente bassa (max 1400°C); buona fluidità allo stato fuso; raffreddamento relativamente lento. Il tutto si complica quando si devono fondere leghe non preziose le quali, oltre a non possedere le caratteristiche appena indicate per le leghe preziose, richiedono un'elevata erogazione di calorie per raggiungere e mantenere la temperatura di colata, ossia quella necessaria per garantire una buona fluidità della lega in tutta la fase di passaggio dal crogiolo al cilindro. Escludendo la fiamma, l'unica alternativa rimane la muffola a resistenza che però, per erogare le calorie richieste, viene fortemente stressata riducendo dapprima il rendimento e

poi la vita della muffola stessa. Il sistema ha inoltre elevati assorbimenti di corrente. Con EPHESTOS abbiamo sfruttato la nostra esperienza maturata in 60 anni nell'induzione e nel controllo della temperatura raggiungendo così l'obiettivo di garantire con la pressofusione gli stessi risultati con leghe preziose e non preziose, senza dimenticare la possibilità di fondere agevolmente anche gli scheletrati. EPHESTOS ha una temperatura massima di fusione di 2000°C. Le schede elettroniche EBST consentono di effettuare rapidamente la fusione del cromo cobalto: in soli 60 secondi si raggiungono 1400°C. Grazie al regolatore di salita di temperatura la fonditrice può essere molto "dolce" sulle leghe preziose e molto aggressiva sulle vili: l'operatore è dunque in grado di variare a suo piacere la velocità di salita di temperatura durante la fusione stessa. Il rapido sistema di bloccaggio permette di poter utilizzare cilindri di varie dimensioni, anche ad espansione libera. Grazie all'affidabile sistema di lettura di temperatura è inoltre possibile effettuare il ciclo di fusione automatico. La macchina è in grado di lavorare con 2 livelli di vuoto, 8 velocità di colata, 8 velocità di fusione e consente un tempo di permanenza in pressione regolabile fino a 60 secondi. Le dimensioni ridotte della macchina (in cm L 70 x P 45 x H 55) ed un peso di soli 63 kg la rendono estremamente compatta e leggera per poter essere appoggiata su qualsiasi banco nella sala fusioni.

Caratteristiche

- Adatta a tutte le leghe (escl. Ti).
- Estremamente rapida nella fusione (30 gr di Cr-Co in soli 60 sec.), permette di poter regolare la potenza dell'induzione fondendo più o meno rapidamente, evitando dunque di bruciare la lega.
- Il basso assorbimento (solo 2,8 KW) e le elevate prestazioni consentono all'operatore di poter lavorare in risparmio energetico e con la massima sicurezza.
- Il rapido sistema di bloccaggio permette di poter utilizzare cilindri di varie dimensioni, anche ad espansione libera. Max. cil. 80 x 90 mm.
- Grazie all'affidabile sistema di lettura di temperatura è inoltre possibile effettuare il ciclo di fusione in automatico.
- Temp. Max 2000°C.
- Valori di vuoto regolabili.
- Pressione esercitata sul metallo: 3 bar.
- Autodiagnosi dei circuiti e dei dispositivi di sicurezza.
- Regolazione della potenza di fusione su 8 livelli controllata da microprocessore.
- Ciclo di lavoro manuale / automatico.
- Movimento di rotazione della camera di fusione regolabile su 8 livelli a seconda della densità della lega.
- Regolazione del mantenimento della pressione di aria o argon fino a 1 minuto.
- Raffreddamento esterno, optional nella versione "N", incluso nella versione "W".
- Indicata per protesi fissa.
- Pressione richiesta: 7 bar.
- Tavolo optional cod. T 46 EO.

Per informazioni:
 Manfredi srl
 Tel. 0121.501561
 Fax 0121.500456
 www.manfredi-saed.com
 manfredi@manfredi-saed.com



MARIOTTI

Nuova Linea Fresatori

Bravo

Precisione e
Leggerezza



La più alta tecnica del
fresaggio con il massimo
della precisione



MARIOTTI & C. srl
 Via Seganti 73
 47100 Forlì - Italy
 T +39 0543 474105
 F +39 0543 781811
 info@mariotti-italy.com
 www.mariotti-italy.com

Ekena XP 80 ed Ergopress Super XP 80



Ekena XP 80 ed Ergopress Super XP 80 sono fonditrici ARIETE di nuova generazione, in grado di soddisfare le aspettative di tutti i laboratori odontotecnici, anche di quelli più esigenti, poiché si basano su una tecnologia collaudata coperta da brevetto che le rende uniche. Entrambe le fonditrici possiedono le seguenti caratteristiche ottimali:

- Circuito gas argon di serie, per fusioni con gas inerte, che permette di eliminare ogni ossidazione sulle leghe auree, vili e con titanio.
- Questa nuova serie di fonditrici, denominata XP 80, è equipaggiata di una camera per fusione più capiente, che permette di utilizzare cilindri di vari diametri da 1x a 9x e con altezza variabile da 50 a 80 mm. Questo consente di effettuare fusioni con cilindri per scheletrati, particolarmente grandi e dalle forme più svariate.
- Triplice sistema di raffreddamento brevettato ad aria forzata che permette alle fonditrici di lavorare

agevolmente in continuo.

- Circuiti elettronici ad alta sicurezza che ne garantiscono una manutenzione minima ed una notevole affidabilità nel tempo.
- Ridotti consumi energetici, grazie alla minima dispersione termica del riscaldatore a raggi infrarossi.
- Totale controllo sul procedimento di fusione delle leghe, siano esse preziose, semipreziose o stellitiche; infatti è possibile controllare visivamente e senza rischi per l'operatore, la lega allo stato fuso per verificarne la fluidità.
- 10 programmi con temperature e velocità di riscaldamento programmabili per leghe differenti.
- 1 programma sovrapponibile a ciascuno dei 10 per eventuali variazioni da effettuarsi durante il ciclo in esercizio.
- 1 programma di verifica e calibrazione termica della fonditrice.
- Controllo della temperatura con oscillazioni massime di +/- 1°C su tutto il range di lavoro.
- Massima sicurezza per gli operatori

in quanto tutte le funzioni sono controllate da microprocessori, che in caso di anomalie, avvisano l'operatore e, se necessario, bloccano il programma in esecuzione e rilasciano una prova scritta dove poter visualizzare il problema riscontrato (su richiesta viene fornita una stampante).

- Utilizzo semplice grazie al pannello di comando ergonomico e funzionale; un display interattivo comunica con l'operatore sia in modo visivo che sonoro.
- Tutto il programma di fusione e colata è monitorato e può essere stampato (con l'ausilio della stampante) per certificare l'intera lavorazione.
- Qualità assoluta delle fusioni.
- Check-control automatico dei circuiti elettrici ed elettronici ad ogni accensione.
- Check-control automatico dei circuiti elettrici ed elettronici durante il ciclo operativo della fonditrice.
- Drastica riduzione dei costi di esercizio del laboratorio, sia per il risparmio energetico (massimo 2000W) che per i materiali di consumo.
- Standard qualitativo elevato e costante su tutte le fusioni eseguite, sia auree che vili (anche quelle contenenti titanio), grazie al nuovo sistema di iniezione in pressofusione sottovuoto brevettato.
- Semplicità di esercizio mai raggiunta prima, infatti il tecnico, in ogni fase operativa, è supportato costantemente dall'apparecchiatura in modo da escludere errori.
- Formazione automatica del vuoto.
- Iniezione automatica dell'aria compressa (aria calda per evitare shock

termici).

- Riscaldamento rapido per irraggiamento ad infrarossi, emessi dalla speciale termoresistenza (totalmente assorbiti dal crogiolo ceramico di produzione Ariete) con una velocità programmabile da 60 fino a 200°C/min.
- Eliminazione dei canali di sfiato, con conseguente risparmio di tempo sulla modellazione del manufatto.
- Utilizzo contenuto di lega da fondere, in quanto l'iniezione pneumatica permette di ottenere ottime colate utilizzando dal 30 al 40% in meno di lega rispetto a quelle eseguite con il sistema a centrifuga.
- Innovativi crogioli prodotti e certificati ARIETE, studiati espressamente per le diverse tipologie di leghe, completamente esenti da materiali contaminanti, resistenti alle alte temperature e a molteplici cicli di fusioni.
- Particolare compattezza molecolare della fusione grazie allo speciale ed unico circuito di caricamento vuoto-pressione che permette di ottenere ottime colate anche con leghe a basso peso specifico (leghe stellitiche).
- Sicurezza elettrica ai massimi livelli, in quanto tutti i circuiti interni sono in bassa tensione 24 Vac.

Per informazioni:
Ariete Diffusion Srl
 Località Crocetta, 25
 27047 Montecalvo
 Versiggia (PV)
 Tel. 0385.99202
 Fax 0385.99291
 arietedf@arietediffusion.it
 www.arietediffusion.it

Il tuo laboratorio di fiducia per i dispositivi

HERBST

18 anni di ricerca, esperienza, risultati

Laboratorio Paolo Carletti - Guidonia (Roma)
 tel. 335384389 - 0774 401822 pablodiablo@tiscali.it



◀ NUOVO SISTEMA TELESCOPICO AMERICANO

▶ USO DI MECCANISMI TELESCOPICI CON MINIMO INGOMBRO

▼ REALIZZAZIONE DELLA CANNULA NELLA SALDATURA



Online i nuovi numeri di RO Rassegna Odontoiatrica

Rassegna Odontoiatrica, la collana di riviste online dedicate, una per ogni specializzazione del settore dentale, è sempre più ricca di contenuti. Da febbraio si sono aggiunti i nuovi numeri dedicati a: **Protesi, Parodontologia, Endodonzia e Chirurgia.**

Sfogliala online solo su www.infodent.it

QUESTO MESE ONLINE

RO - Protesi n°1/2010

- Titanio: un nuovo materiale in protesi fissa e rimovibile.
Fabrizio Ariello, Gian Luigi Cacciani-ga, Caterina Montaldo, Pietro Floris

Corso

- Cinquantesimo corso gratuito Fondazione Prof. Luigi Castagnola. Tradizione e innovazione in odontoiatria protesica.
Coordinatori scientifici: Dr. Leonello Biscaro, Dr. Gaetano Calesini, Odt. Paolo Smaniotto Rimini 19/20-03-2010

Intervista

- Siliconi. Intervista al Prof. Saverio Giovanni Condo

Associazioni

- Aiop Associazione Italiana di Odontoiatria protesica

RO - Parodontologia n°1/2010

- L'uso dei presidi igienici in cavità orale: rassegna della letteratura.
Prof. Luigi Checchi, Dr. Pietro Felici, Dr.ssa Silvia Marchionni, Dr.ssa Maria Rosaria Gatto

Corso

- Riabilitazione implanto-protesica del paziente parodontalmente compromesso, con particolare enfasi sugli aspetti di terapia parodontale.
Relatori: Prof. Mariano Sanz, Prof. Leonardo Trombelli Due Carrare (PD) 26-03-2010

Intervista

- Occhiali ingrandenti da studio. Intervista al Prof. Ugo Covani

Università

- Università di Ferrara. Centro di ricerca e servizi per lo studio delle malattie parodontali

RO - Marketing & Co. n°2/2010

- La motivazione del paziente.
Dr. Antonio Pelliccia

Corso

- Economia e marketing dello studio odontoiatrico.
Relatore: Dr. Antonio Pelliccia Casalecchio di Reno (BO) 23/24-04-2010

Intervista

- Mobili da studio. Intervista al Dr. Daniele Beretta

RO - Endodonzia n° 1/2010

- Valutazioni retrospettive e prospettive nell'ambito della chirurgia endodontica.
Prof. Fabio Gorni, Prof. Massimo Gagliani

Corso

- Corso di endodonzia ortograde dal nichel titanio alla guttaperca calda.
Relatore: Dr. Andrea Polese Genova 27-03-2010

Intervista

- Cementi canalari. Intervista al Dr. Mauro Venturi

Associazioni

- Sie Società italiana di Endodonzia

RO - Odontotecnica n°2/2010

- Sinergia cad/cam e lasersinterizzazione.
Dr. Jean Michel Henné

Corso

- Novità e innovazioni SHOFU. Vintage MP – Vintage Art Ceramag. *Relatore: Odt. Benhard Egger* Milano 15-04-2010

Intervista

- Denti in resina. Intervista all'Odt. Luigi Noventa

RO - Chirurgia n°1/2010

- Gestione farmacologica del paziente in chirurgia orale.
Prof. Luca Levrini, Dr. Marco Carraro
- Uso del laser nell'esposizione di dente incluso.
Giorgia De Blasio, Alessandro Piermattei, Leila Bianchi, Alessandro Orefici

Corso

- La chirurgia preprotetica ambulatoriale: materiali da innesto a confronto e gestione delle complicanze.
Relatori: Dr. Massimo Albanese, Dr. Antonio D'Agostino Padova 13-03-2010

Intervista

- Suture chirurgiche. Intervista al Prof. Ugo Covani

Associazioni

- Ale Academy of Laser Education

RO - Estetica n°2/2010

- Odontoiatria estetica indiretta: le faccette.
Dr. Fabio Cosimi

Corso

- Lo sbiancamento dentale. Incontro di aggiornamento tra igienisti dentali ed odontoiatri.
Relatore: Dr. Andrea Benedetti Oristano 10-04-2010

Associazioni

- Associazione Amici di Brugg. Rimini contenitore di eventi

RO - Implantologia n°2/2010

- Risultati a un anno della riabilitazione della mascella con riassorbimento a lama di coltello mediante impianti a diametro ridotto.
Sinossi dell'articolo del Prof. P. Balleri, Dr. M. Ferrari e Dr. M. Veltri a cura della Dr.ssa Nicoletta Iori

Corso

- Corso teorico-pratico sul carico immediato.
Relatori: Dr. Marco Cernicchi, Odt. Andrea Pedetta Colleferro 26-03-2010

Intervista

- Intervista al Dr. Sandro Fabbro

Associazioni

- Sio Società Italiana di Implantologia Osteointegrata

Vendita - assistenza tecnica e informatica
sistemi dentali sirona

APPARECCHIATURE RICONDIZIONATE E GARANTITE

Rodolfo Pistoni

sirona

P.le S. Paolo, 20 - 61032 Fano (PU)
Tel. 0721.801546 - Fax 0721.805111 Cell 335.5254169
E-mail: pistonirodolfo@hotmail.com



 **DMG**

Icon® – il trattamento innovativo della carie senza trapano.

Per le carie iniziali ed i white spot dopo la rimozione di apparecchi ortodontici anche una terapia minimamente invasiva sacrificerebbe tessuto duro sano. Icon offre ora una soluzione rivoluzionaria. Con questo metodo la superficie dello smalto viene prima preparata con un gel HCL appositamente sviluppato. Le porosità così create vengono quindi riempite, stabilizzate e sigillate con una resina fotopolimerizzabile, viene così fermata la progressione della carie e viene salvaguardato il tessuto duro sano – senza trapanare.

Icon è indicato per le carie iniziali, visibili radiograficamente fino al primo terzo della dentina e che non presentano alcuna rilevabile cavità a livello dello smalto. Il prodotto sarà disponibile in due differenti kit: interprossimale e vestibolare. **DMG. Un sorriso avanti.**

Per ulteriori informazioni visitate il sito www.trapano-no-grazie.it

NUOVO



Progetto Planetario: l'evoluzione parla italiano



EURO C.A.D. Srl produce apparecchi dentali da 50 anni: riuniti, poltrone, compressori, sgabelli e lampade scialitiche ad uso medicale, chirurgico ed estetico.

Oggi le lampade scialitiche Planetario e Planetario LEDs sono un prodotto

trainante. La piccola chirurgia è entrata in ambulatorio. L'importanza dell'illuminazione sul campo operatorio è in crescita, ma i requisiti dell'illuminazione sono legati alle specialità chirurgiche praticate e alle metodologie. La luce condiziona in modo determinante l'operatività dell'uomo, quindi una buona illuminazione facilita l'esecuzione, permette una buona produttività e un minor affaticamento della vista. Una buona luce equilibrata, uniforme evita il fenomeno dell'abbagliamento.

L'effetto scialitico: le Planetario e le Planetario LEDs sono state progettate e disegnate proprio con lo scopo di assicurare un ottimo effetto scialitico in campo operatorio, soprattutto quando l'illuminazione proviene da più apparecchi oltre che da un'accurata illuminazione dell'ambiente.

La versatilità: le lampade operato-



rie Planetario e Planetario LED sono uno strumento assolutamente versatile, applicabili a riunito dentale, a lettino, a poltrona oltre che a muro, a soffitto e a carrello mobile.

Il campo illuminato è regolabile, così pure l'intensità luminosa e raggiungiamo 50.000 Lux con la Planetario 5/LEDs.

Il Riunito Planetario 2004, è parte dell'ambizioso progetto Planetario. Semplice e durevole e affidabile. Il riunito Planetario 2004 è personalizzabile in ogni sua versione, il dentista può trovare in questo apparecchio tutte le

funzioni necessarie alle proprie pratiche cliniche. I riuniti EURO C.A.D. sono da sempre semplici sia nel montaggio sia nella manutenzione e mantengono il loro valore nel tempo. ■

EURO C.A.D. srl
Via Marzabotto, 8
40050 Funo (BO)
eurocad-spa@libero.it
www.eurocad1979.it

LOWCOST-DENTAL.COM

Usate la lampada per lo sbiancamento ZOOM ? Abbiamo un'ottima offerta per voi !

Noi l'abbiamo fatto on-line



- Innovativo
- Personalizzabile
- Facile e Intuitivo

Un solo abbonamento, infiniti accessi.



www.joydent.it

► Fantasmio Ortolab

Il Fantasmio Ortolab è un apparecchio ortodontico per allineamento dentale costituito da una guaina di materiale polivinilico, rinforzato all'interno da un'anima in metallo e da ganci a palla per aumentarne l'ancoraggio. La procedura di produzione è protetta da brevetto europeo.

Il Fantasmio discende dalla famiglia degli elastomeri, la cui efficacia è certificata da più di 50 anni.

L'apparecchio, testato da un gruppo di clinici, funziona già con un'applicazione di 10 ore giornaliere. Per questo motivo è stato e viene considerato da tanti un apparecchio di solo uso notturno. Attualmente è in corso una sperimentazione universitaria del sistema.

Fantasmio Ortolab si propone come alternativa alle tradizionali tecniche di ortodonzia fissa, sfruttando gli stessi principi dinamici delle forze generate da braket e fili per le caratteristiche tecniche del materiale (spostamento corporeo del dente valutato intorno agli 80 g). Gli spostamenti che si possono programmare per ogni mascherina vanno da 0,5 mm fino ad un massimo di 1 mm, per gruppi di denti. La terapia consiste nell'utilizzo di una serie di mascherine sequenziali, il cui numero varia in funzione della discrepanza iniziale da risolvere; in ogni fase del trattamento ortodontico il clinico viene aiutato dallo strumento informatico, che lo guiderà nelle scelte pianificate in fase iniziale.

La terapia "Fantasmio Ortolab" funziona a step: si parte dall'analisi (bidimensionale e tridimensionale) dei modelli e, dopo un accurato studio diagnostico radiografico, si va a valutare, in base alle indicazioni terapeutiche fornite dal clinico, con l'ausilio di sofisticati software CAD/CAE, qual è la discrepanza da correggere e, di conseguenza, quante mascherine occorrono. La prima fase prevede un piano ideale di trattamento; dopo l'ok da par-



te del clinico, in seguito all'analisi on-line del caso, attraverso l'area riservata e protetta del portale Ortolab Pompei, si procederà alla produzione degli apparecchi. Viene fornita la serie completa degli apparecchi, quindi le impronte non dovranno essere riprese durante l'iter terapeutico.

La serie di mascherine viene consegnata insieme ad un cd multimediale diviso in sezioni, che raccoglie: le radiografie con l'analisi cefalometrica del paziente; tutti gli step programmati, a cui corrispondono tutta la serie di mascherine, i quali sono conservati in una banca dati, in modo da riprodurre (in caso di perdita o rottura) solo quella fase dello spostamento e di conseguenza l'apparecchio corrispondente, senza interrompere l'iter terapeutico; l'analisi virtuale tridimensionale del modello (virtual tour) ed infine le simulazioni degli spostamenti dentali, applicando ad un simulatore dinamico, le forze progressivamente (forze singole e/o momento). ■

Ortolab Pompei
Via A. Rossi, 44
80045 Pompei (NA)
Tel. 081.8637599
info@ortolabpompei.com
www.ortolabpompei.it

► Il Made in Italy nel franchising odontoiatrico



Il franchising è una formula sperimentata ormai in moltissime realtà imprenditoriali, che spaziano dall'abbigliamento alla grande distribuzione fino alla ristorazione. Il Franchisor (titolare del marchio e del Know How) è in possesso di una formula collaudata volta ad aiutare i Franchisee (imprenditori che si affiliano al network) nello sviluppo del proprio progetto imprenditoriale. Negli ultimi anni si sono affacciati in Italia alcuni marchi che hanno portato la realtà del **franchising nel settore odontoiatrico**. Nei paesi Europei, negli USA, tale realtà esiste da molti anni. Ora il franchising odontoiatrico parla anche italiano, grazie al progetto The Smile Factory®. I punti cardini espressi dai responsabili di tale progetto, su cui lo stesso si basa, sono **"attenzione per il paziente, qualità delle cure, attrezzature moderne e tecnologicamente avanzate"**. Il fine è quello di essere in linea con la tradizione del Made in Italy, che si è spesso contraddistinto per una **ricerca costante della perfezione** nei vari campi in cui si sia imposto, ed in virtù del quale il mondo ha sempre guardato l'Italia con ammirazione. L'obiettivo di The Smile Factory® è quello di consentire di appoggiarsi ad un'azienda competente, pronta a seguire l'intero progetto coordinando tutti gli step fino all'apertura dello studio (ricerca location, progettazione, procedure burocratiche, organizzazione attività lavorativa). Il panorama del franchising odontoiatrico offre ad oggi diverse alternative, il progetto The Smile Factory®,

come ci dicono i suoi responsabili, "è stato studiato e realizzato in Italia, con obiettivi ben precisi: **garantire qualità nelle cure e attenzione al paziente**. Il rispetto dell'integrità fisica e la promozione della valorizzazione della persona in senso olistico sono il presupposto per lo svolgimento dell'attività. L'obiettivo principale è preservare il benessere del paziente, con attenzione alla riduzione dei rischi attraverso l'uso di attrezzature innovative, protocolli rigidissimi per la sterilizzazione di strumenti e ambienti e il costante aggiornamento dei professionisti (formazione personale medico/paramedico pianificata annualmente). Questo progetto Made in Italy è studiato per trasformare uno studio odontoiatrico in un luogo dove il paziente si trovi a proprio agio senza sentirsi un numero o un "cliente", dove non si perda quel **rapporto speciale** che si viene a creare tra medico e paziente, tanto caro alla nostra tradizione odontoiatrica e medica italiana. Inoltre The Smile Factory® basa la propria attività su un codice etico ed un codice ambientale per tutelare persona e ambiente. La divisione Smile and Friends inoltre sostiene importanti cause sociali e la tutela ambientale. Il network di studi dentistici The Smile Factory® permette di avere una rete strutturata che garantisce cure di qualità e opportunità di guadagno". ■

www.smilefactory.it
Numero Verde
800.135438

► Arianna, Ambra, Monica, Goccia

Le "primedonne" Tecnomam per l'arredamento di studi odontoiatrici



presenta la caratteristica dei piedini che sollevano i mobili da terra permettendo una pulizia più agevole; entrambe le linee da studio sono fornite di serie con il lavello in ceramica applicato a filo piano. La linea **MONICA** è invece una composizione molto utile nelle sale di sterilizzazione perché permette di stoccare tutti i materiali in maniera ordinata e sfruttando i vani per le apparecchiature consente di razionalizzare gli spazi ed ottenere una piccola isola di lavoro ergonomica. La serie **GOCCIA** viene fornita con un piano in vetro temperato di-

sponibile in quattordici colorazioni e con la vasca integrata di serie. Tutti i mobili vengono forniti con i pratici vassoi all'interno dei cassetti disponibili in otto modelli. Convinta di poter esprimere le proprie potenzialità e capacità Tecnomam ha già creato tre nuove linee mescolando classe ed eleganza per un arredamento dedicato a studi con esigenze estetiche e funzionali elevate. Le nuove linee assieme a dei carrelli elettrificati ed a delle vetrine multi dispenser verranno presentate alla prossima manifestazione del settore che si terrà a Rimini a fine maggio. ■

Tecnomam srl, azienda leader nel settore della carpenteria leggera e nella lavorazione di qualsiasi tipo di lamiera, ha deciso di debuttare nel mercato dentale con una linea di arredamento dedicata agli studi odontoiatrici. Avvalendosi di collaboratori con un'esperienza più che ventennale del settore, Tecnomam ha potuto realizzare un prodotto tale da riscontrare subito la risposta positiva di diversi odontoiatri e rivenditori in quanto il connubio qualità-prezzo ha individuato le attuali richieste del mercato. La produzione dei mobili Tecnomam avviene totalmente all'interno dell'azienda e con materiali italiani. Attualmente le linee di arredamento disponibili sono quattro: la serie **ARIANNA** è una linea di arredo classica con i mobili fino a terra, molto capiente e solida con i cassetti ad estrazione totale su guide a cuscinetto. La serie **AMBRA**

*Tecnomam srl
Viale Vicenza, 2/4
37040 Roveredo di Guà (VR)
Tel. 0442.460155/149
Fax 0442.460156
info@tecnomam.it
www.tecnomam.it*

► Nuova linea di sterilizzazione Elite

Colore e convenienza per lo studio dentistico

Un nuovo attore fa il suo ingresso nel settore odontoiatrico. Si tratta di **Ferrari Odontoiatrica srl**, che si presenta annunciando due obiettivi principali: fornire apparecchiature di qualità a costi interessanti, cercando di interpretare le trasformazioni imposte dall'attuale economia e il progetto di una proficua penetrazione all'export. Tra le linee trattate dalla nuova azienda troviamo quella dedicata



alla **sterilizzazione**. L'argomento ha assunto una importanza fondamentale nell'odontoiatria moderna, dove richiede un'attenzione sempre maggiore. Rientra infatti nel complesso di operazioni che riguardano la decontaminazione, la disinfezione e la sterilizzazione appunto, operazioni che coinvolgono tutti gli operatori dello studio e salvaguardano la salute dei pazienti. Apre la gamma di apparecchiature la serie di autoclavi **Elite**: la **22L-BA**, con la capacità della camera di 22 lt, la **18L-BA** di 18 e quella rapida (6 min.), la **Fast 10**, indicata particolarmente per manipoli. Presentano una soluzione estetica che prevede la colorazione della carrozzeria esterna nei colori bianco, blu e bordeaux metallizzati.

Queste sinteticamente le caratteristiche principali:

- Tastiera di comando "touch screen" con display che dà informazioni chiare, intuitive in italiano.
- Portello di carico, privo di maniglia, ad apertura e chiusura automatiche.
- Control lock-out, sistema di sicurezza

che impedisce assolutamente apertura ed avviamento accidentali.

- Tutti i cicli di sterilizzazione si attengono al protocollo di classe B (strumenti imbustati, corpi porosi, strumenti rotanti, tessuti). È incluso un programma per gomma e materiali plastici.
- Rispetto totale dello standard europeo EN-13060.
- Porta USB di collegamento al PC.
- Generatore di vapore veloce.
- Controllo multiparametro del ciclo, che è garanzia di efficienza. Le informazioni pertinenti sono istantanee e progressive, seguendo fedelmente l'andamento del ciclo stesso. Tutti i cicli sono personalizzabili secondo le esigenze dell'operatore, senza modificare il rispetto delle normative.
- Rivestimento esterno in teflon per una facile e massima decontaminazione. ■

info@ferrariodontoiatrica.it
www.ferrariodontoiatrica.it



www.joydent.it

Joy
DENT WEBAGENCY
Applicazioni • Siti Web • TypoGrafica

- Eleganti e Professionali
- Accessibili e Validati W3C
- In linea con la Legge Stanca 2004

OFFERTE DALLE AZIENDE

Le promozioni degli operatori commerciali
Una rubrica utile che evidenzia gli "affari" periodicamente proposti dagli operatori.



MONZIMOA

Dimensioni: 320x255x1010 mm. Filtro antibatterico. Sensori automatici per l'attivazione. Potenza regolabile. Possibilità di inserire micromotore (non fornito).

PREZZO OFFERTA ≈ **EURO 990,00**
iva e trasporto compresi

LINEATAC srl
Via della Guardia, 7 - 14048 Montegrosso d'Asti (AT)
Tel. 0141.953295 - Fax 0141.952145
lineatac@lineatac.it - www.lineatac.it



NUOVO CUCCIOLO CC3

Fresatore nuova serie CC3, completo di micromotore 30.000 rpm, mandrino posa-attacchi, aria, luce e base porta-modelli.

PREZZO TAGLIATO ≈ **EURO 1.814,00 + iva**

MARIOTTI&C
Via Seganti 73, 47100 Forlì
Tel 0543.474105 - Fax 0543.781811
e-mail: info@mariotti-italy.com
www.mariotti-italy.com



MORSETTO UNIVERSALE PER FRESAGGIO

Articolo MRS, indispensabile per il fresaggio dei pilastri implantari. Blocca ogni tipo di impianto e adatto per ogni base porta-modelli di qualsiasi marca. Fornito di vaschetta gesso per più elementi.

PREZZO TAGLIATO ≈ **EURO 138,00 + iva**

MARIOTTI&C
Via Seganti 73, 47100 Forlì
Tel 0543.474105 - Fax 0543.781811
e-mail: info@mariotti-italy.com
www.mariotti-italy.com



IL NUOVO MANUALE DI FOTOGRAFIA DIGITALE ODONTOIATRICA

Guida completa ed utile nella pratica quotidiana dello studio odontoiatrico e del laboratorio odontotecnico. Edizione 2005.

PREZZO TAGLIATO ≈ **EURO 52,00** iva e spedizione inclusi

BEC SRL Numero Verde: 800.238.779 - www.infodent.it

Legenda: = scheda informativa
 = approfondimenti

I beni offerti in questa sezione si intendono destinati all'utilizzatore professionale. Le apparecchiature soggette alla regolamentazione di cui alla Legge 175/92 possono essere cedute solamente agli iscritti all'Albo dei Medici-Chirurghi e degli Odontoiatri. Per ogni informazione sulle offerte qui elencate il lettore interessato è invitato a rivolgersi direttamente all'inserzionista.

Ritter®

[THE DENTAL EXPERTS]

Novità
Contact Lite ECO

Ritter® Italia
By ELECTROMEDICAL s.r.l.

Importatore esclusivo
www.electromedical.it

Riuniti Dental a partire da Euro 5.800,00

Contact World

Superior

Excellence

Autoclavi - Lampade scialitiche - Radiologia Digitale 2D e 3D...

Ritter "355" Lampade scialitiche

Orion imaging 3D

Gemini Radiologia Intraorale

Cleantec Sterilizzatrici in Classe B

- OFFRO COLLABORAZIONE
- 42enne assistente e segretaria, con 12 anni di esperienza di base, referenziata, offre collaborazione part-time presso studio dentistico o medico. Zona Roma sud, Eur, centro e San Giovanni. Massima serietà, dinamica, capacità relazionale. Telefonare al 334.7069736 esclusivamente mattina o sera dopo le ore 19,30.
 - A studi dentistici, medico odontoiatra offre collaborazione in tutte le discipline odontoiatriche. Telefonare al 339.2313983.
 - Assistente alla poltrona - segretaria, con esperienza, anche in chirurgia, con attestato di diploma Andi, offre collaborazione presso studi dentistici in Roma e dintorni. Telefonare 348.8345473.
 - Assistente alla poltrona offre collaborazione presso studi dentistici in Roma sud. Telefonare al 339.5005288 o allo 06.2389387.
 - Assistente alla poltrona,

- bella presenza, con esperienza pluriennale, massima serietà, offre collaborazione presso studio dentistico in zona Tuscolana (RM), part-time mattina o 6 ore al giorno. Telefonare al 345.2194817.
- Assistente alla poltrona, esperienza ventennale, offre collaborazione presso studi dentistici part o full-time, in Roma, preferibilmente zona est. Telefonare al 393.1521666 o.s.
 - Assistente odontoiatra da 9 anni, cerca impiego part-time o full-time. Assistente in implantologia e parodontologia. Conoscenza delle lingue inglese e francese. Disponibilità immediata. Zona Montesacro, Tiburtina, Nomentana, Bufalotta, corso Sempione (RM). Telefonare al 340.9129604.
 - Assistente-segretaria, esperienza trentennale nella conduzione di studi medici dentistici, diploma di scuola media superiore, referenziata, capacità relazionale, disponibilità part-time oppure

- orario continuato. Telefonare al 347.5809617.
- Cerco lavoro come assistente odontoiatra. Telefonare al 329.9887127.
 - Chirurgo odontoiatra, con esperienza pluriennale e pluridisciplinare, offre collaborazione in studi odontoiatrici di Roma e zone limitrofe. Eseguo chirurgia degli ottavi, preparazioni protesiche, implantologia con motore a fibre ottiche, parodontologia open flap e flap less, endodonzia al nichel-titanio, conservativa estetica, odontoiatria infantile. Si garantisce serietà, professionalità e competenza nel settore. Telefonare al 328.7225073.
 - Endodonzia: dottoressa, con 10 anni di esperienza, esperta in endodonzia, con propria strumentazione e chiusura in un'unica seduta, sarebbe disponibile per collaborazione in studi dentistici di Roma e zone limitrofe per 1-2 mezze giornate o 1 giorno intero a settimana. Sarei disponibile anche a col-

- laborazioni di 1 volta al mese o ogni 15 giorni. Telefonare al 338.9515694.
- Igiene dentale, comprese cure parodontali, esperienza e professionalità, 20 anni lavorativi, medico odontoiatra offre collaborazione studi odontoiatrici provincia Frosinone e Lazio. Telefonare al 335.8122549.
 - Igienista dentale laureata, con partita Iva, offre collaborazione a studio odontoiatrico in Roma, anche per sostituzioni. Telefonare al 338.9165431.
 - Igienista dentale, laureata, esperienza pluriennale, referenze, capacità comunicative, presenza, max serietà, offre collaborazione presso studi odontoiatrici in Roma. Telefonare al 339.4429053.
 - Igienista dentale, laureata con massimo dei voti, offre collaborazione presso studi odontoiatrici di Roma e provincia. Max esperienza. Offre e richiede max serietà. Telefonare al 338.1761877.

COLLEGATI ALL'INDIRIZZO INTERNET WWW.INFOIDENT.IT ED INSERISCI ANCHE ON-LINE IL TESTO DEL TUO ANNUNCIO. I testi degli annunci di interesse odontoiatrico sono visionati preventivamente dall'A.N.D.I. - Dipartimento Regionale Lazio

- ANNUNCI GRATUITI
 VARIAZIONE DATI

INFOIDENT

Indirizzo: Strada Teverina km. 3,600 • 01100 VITERBO • Tel. 0761.393.204 • Fax 0761.393.222

Nome Cognome
 Tipo di attività Specializzazione
 Via Numero CAP
 Città Prov. Tel.
 E-mail PIVA Cell.

(Per annunci a pagamento è obbligatoria la partita Iva e il codice fiscale)

- OFFRO O CERCO COLLABORAZIONE ATTREZZATURE ATTIVITA

Spazio per l'annuncio (scrivere a macchina o stampatello) MAX 30 PAROLE • Sarà pubblicato solo il testo sottostante.

.....

Per la comunicazione telefonica degli annunci economici è attiva negli orari di ufficio una segreteria telefonica al numero 0761.393.204 dal lunedì al venerdì. **ATTENZIONE:** saranno pubblicati solo gli annunci completati di tutti i dati richiesti: nome, cognome, indirizzo, cap, città, telefono, indirizzo e professione. Gli annunci si ricevono fino al 5 di ogni mese precedente l'uscita e saranno pubblicati una sola volta. Per vedere pubblicato nuovamente il proprio annuncio, occorre spedire il coupon per una nuova richiesta oppure comunicare telefonicamente la riconferma. Se si desidera pubblicare in evidenza è necessario effettuare un bonifico bancario di Euro 20,00 IVA compresa intestato a: BeC srl - IBAN: IT68X0893114502000020810206, allegando copia al presente cedolino. Il pagamento dà diritto a 2 uscite. INFOIDENT offre esclusivamente un servizio, non riceve tangenti sulle contrattazioni, non effettua commerci, non è responsabile della veridicità delle inserzioni. Si procederà a norma di legge contro chiunque si servirà di questa rivista per scopi illeciti e di disturbo. Le inserzioni gratuite sono riservate ai privati. Gli operatori commerciali, per le inserzioni che riguardano l'attività svolta, devono servirsi degli annunci a pagamento o degli spazi pubblicitari. Ai sensi e per gli effetti del D.lgs. 196/03, il trattamento dei dati avverrà mediante supporti

telematici che cartacei, entrambi eventualmente organizzati anche come banche dati o archivi. Il conferimento dei dati personali è obbligatorio per la pubblicazione dell'annuncio o per il ricevimento della rivista. La mancata comunicazione, ovvero l'accertata erronità dei dati richiesti legittimeranno la nostra società a rifiutare l'esecuzione del rapporto, ovvero ad interrompere l'esecuzione stessa. I dati personali acquisiti potranno essere comunicati a tutti i dipendenti, collaboratori e consulenti a qualsiasi titolo della nostra Società, nonché a tutti gli Organi societari ed ai soci i medesimi dati potranno essere inoltre comunicati agli omologhi soggetti di società da noi controllate o collegate, ovvero di società che controllano l'attività della nostra Società. I dati relativi all'indirizzo saranno utilizzati per l'invio di riviste e attività commerciali. In ogni momento potrete esercitare i diritti di cui all'Art. 7 del D.lgs. 196/03 e quindi conoscere, ottenere la cancellazione, la rettifica e l'integrazione dei vostri dati, nonché opporvi al loro utilizzo per le finalità su indicate. Il titolare del trattamento è BeC srl con sede in Viterbo Strada Teverina km 3,600 nella persona del suo legale rappresentante. Qualsiasi comunicazione o atto ufficiale potrà essere inviato dall'inserzionista presso la redazione di InfoIdent con sede in Viterbo Strada Teverina km 3,600.

*IMPORTANTE

Gli annunci riguardanti la ricerca di collaborazioni (ricerca personale, collaboratori ecc.) devono essere pubblicati corredati delle generalità del richiedente, in ottemperanza al decreto legislativo n. 276 del 10 settembre 2003, attuazione della legge delega in materia di occupazione e mercato del lavoro (legge 14 febbraio 2003 n. 30, cosiddetta "legge Biagi"). In relazione a quanto sopra, in base a quanto disposto in materia dal D.lgs. 196/03 che regola il trattamento dei dati personali, si autorizza la pubblicazione delle generalità suindicate.

data

 Nome e Cognome (in stampatello)

 firma



Centro Odontotecnico **CAD CAM**

Corone Ponti e Monconi Implantari in:

Oss. di Zirconio - Titanio - CrCo - Plastiche - Cere



**PREVENTIVI PERSONALIZZATI AGLI SCANNER
 fresature di tutti i tipi di file**

di Fiorella e Lavecchia via dei Gerani 22 tel 0883575120 - dental.project@tele2.it



La Tua Villa in **Costa Rica?** Comoda, indipendente, ecologica, immersa in un giardino tropicale.

I **Villaggi Flor de Pacifico** sono residence di recentissima costruzione, ad opera di un gruppo immobiliare italiano, costituiti da villette singole immerse nel verde tropicale a poche centinaia di metri dal mare. Sono situati nella regione del Guanacaste, in località Flamingo-Potrero, e si affacciano su una baia di sabbia bianchissima dell'Oceano Pacifico, "Playa Penca".

Villaggio Sueño al Mar

Il villaggio "**Sueño al Mar**" è in realizzazione e vedrà la luce a meno di 100 metri dal mare. Al suo interno ci sono: reception, piscina, gazebo, ristorante, garage, parcheggi, giardini, spiaggia.

Le Ville

Le ville sono immerse nel verde di una vegetazione esuberante e nei colori dei fiori tropicali. Sono dotate di aria condizionata, frigo bar, asciugacapelli, doccia, ventilatori a soffitto, ampio soggiorno, camera da letto, bagno e terrazza.

I Servizi

La struttura garantisce un ottimo standard di qualità. Il servizio camera e lavanderia, noleggio bici, moto, quad, auto, internet-point, passeggiate a cavallo, tennis, pesca d'altura, surf con possibilità di lezioni e golf nei pressi del villaggio con tre campi da 18 buche.

**Visita i Villaggi Flor de Pacifico,
 in esclusiva per i lettori di Infodent
 il soggiorno per una settimana è
 Gratuito!**

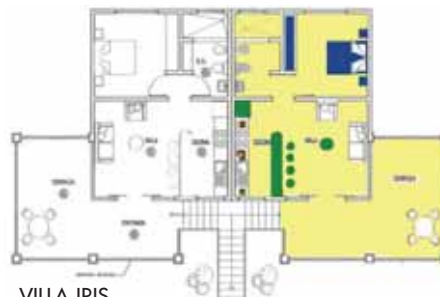
**Per informazioni: 0761.393.217
 email: c.difusco@bec.it**



VILLA MAGNOLIA

Descrizioni tecniche

2 camere letto, 2 bagni,
 1 soggiorno/cucina, 1 terrazza.
 Area totale: m² 71.33 - di cui: m² 51.33 interni
 e m² 20.00 terrazza e pertinenze.
 Costruzioni antisismiche, tetti in legno a vista
 pavimenti in ceramica, finestre in alluminio
 Impianto acqua calda, predisposizione aria
 condizionata, predisposizione telefoni, predi-
 sposizioni TV via cavo e internet



VILLA IRIS

Descrizioni tecniche

1 camera letto, 1 bagno, 1 sala cucina, 1 terrazza
 Area totale: m² 58
 di cui: m² 42 interni e m² 16 terrazza
 Costruzioni antisismiche, pavimenti in ceramica,
 finestre in alluminio, impianto acqua calda,
 predisposizione aria condizionata, predisposizio-
 ne telefoni, predisposizioni TV via cavo e internet.

• **Implantologo - endodontista** (chiusura in 1ª seduta), tecnica Crown Down nichel titanio, 15 anni di esperienza, offre propria collaborazione in studi di Roma e provincia. Telefonare allo 06.86328898 o al 339.2199470.

• **Implantologo, titolare di studio**, esperienza pluriennale, disponibile con propria attrezzatura e strumentario, offre consulenze o collaborazioni anche per chirurgia orale e parodontale a studi odontoiatrici del Lazio. Massima serietà. Telefonare al 340.3749265.

• **Laboratorio odontotecnico** altamente specializzato in protesi fissa e mobile offre collaborazione a studi odontoiatrici. Listino prezzi interessante. Telefonare al 338.5444300.

• **Laboratorio odontotecnico** esegue protesi su impianto con strutture cad cam e lasersinterizzate, ceramica pressofusa integrale o con struttura metallica tradizionale, protesi mobile e scheletrica d'autore. Invio listino su richiesta. Telefonare al 393.6628100.

• **Laboratorio odontotecnico** offre collaborazione a studi per protesi combinata / ceramica su Roma e provincia. Max serietà e precisione. Telefonare al 347.0198091 o allo 06.22420431.

• **Medico chirurgo odontoiatra**, con buona esperienza in medicina biologica (omotossicologia, fitoterapia ecc.), offre consulenze in studi odontoiatrici e medici. Telefonare allo 06.78344345 o.p.

• **Medico chirurgo odontoiatra**, esperienza pluriennale, offre propria collaborazione a studi di Roma e provincia. Massima serietà. Telefonare al 335.6237108 o.p.

• **Medico chirurgo odontoiatra**, offre propria collaborazione presso studi odontoiatrici di Roma e del Lazio. Telefonare al

360.899447.

• **Medico dentista** offre collaborazione presso studi odontoiatrici. Telefonare al 339.7125724 o allo 06.9625723.

• **Medico odontoiatra** offre collaborazione a società odontoiatriche di Roma e Lazio. Telefonare allo 06.8607309 o al 333.3509155.

• **Medico specialista in odontoiatria**, con esperienza ventennale in protesi fissa e mobile, cerca collaborazione con studi dentistici zona Castelli Romani, Tuscolana Ikea, Santa Maria delle Mole e Ciampino (RM). Telefonare al 347.6755075.

• **Medico specialista in odontoiatria**, offre consulenza in ortodonzia e protesi dentaria, corredato di: foto intraorali, analisi cefalometrica (metodo Straight Wire) ed ortodonzia intercettiva; munito di attrezzatura propria. Offre consulenza in studi dentistici situati in: Puglia, Basilicata, Campania, Calabria, Molise e Lazio. Telefonare al 338.3352055.

• **Medico-ortodontista**, esperienza ventennale come consulente ortodontico in vari studi di Roma, offre propria collaborazione. Telefonare al 339.4580962 o inviare e-mail: claudiol123@virgilio.it .

• **Odontoiatra endodontista**, con esperienza pluriennale, casi documentati, offre collaborazione part-time, anche per conservativa estetica e post endodontica, a studi odontoiatrici in Roma e provincia. Telefonare al 348.3105252.

• **Odontoiatra medico chirurgo**, esperienza ventennale, offre collaborazione presso studi Roma e dintorni. Telefonare allo 06.78344345 ore 13,30 circa.

• **Odontoiatra**, con esperienza decennale, offre collaborazione seria e duratura in protesi, implantologia, chirurgia, endodonzia, conservativa, parodon-

tologia, igiene presso studi di Roma - Roma nord - Monterotondo e limitrofe. Telefonare al 339.5200662.

• **Odontoiatra**, esperienza pluriennale, offre collaborazione in implantologia presso studi a Roma e nel Lazio. Telefonare al 339.3799195.

• **Odontoiatra**, laureata con lode nel 2000, offre collaborazione seria e duratura in conservativa, endodonzia, protesi, chirurgia semplice, presso studi dentistici in Roma e nel Lazio. Massima serietà. Telefonare al 393.4151912.

• **Odontoiatra**, quindicennale esperienza in endodonzia, casi documentati, professionalità e serietà, valuta collaborazione nel Lazio. Telefonare al 347.4745453.

• **Odontoiatra**, serio professionista, 20 anni di esperienza lavorativa, offre collaborazione in parodontologia, protesi dentaria, conservativa e piccola chirurgia orale, 3 mattine e 2 pomeriggi settimanali, in provincia di Latina e Frosinone. Telefonare al 335.8122549.

• **Odontoiatra**, titolare di studio, esperto e qualificato, perfezionato in implantologia, parodontologia, chirurgia orale, offre collaborazione e consulenze, con propria attrezzatura, presso studi dentistici di Roma e Lazio. Telefonare al 349.6045286.

• **Odontotecnico** con esperienza decennale, partita Iva propria, offre collaborazione a laboratori odontotecnici, con pagamenti a percentuale. Telefonare al 338.5444300.

• **Odontotecnico**, specializzato in protesi mobile e fissa, cerca impiego presso laboratorio odontotecnico in Roma e zone limitrofe. Telefonare allo 345.8369953.

• **Offresi** collaborazione presso studio medico dentistico in Roma, zona Centocelle e limitrofe, nei giorni di martedì

e giovedì mattina. Assistente e mansioni varie all'interno dello studio. Esperienza quasi ventennale. Cortesemente no perditempo. Telefonare al 339.6643867.

• **Ortodontista**, con esperienza pluriennale in terapia fissa, funzionale ed ortopedica, offre collaborazione presso studi dentistici in Roma e regione Lazio. Telefonare al 339.8621289.

• **Ortodonzista**, specialista, con esperienza ultraventennale come esclusivista, è disponibile per collaborazioni presso studi dentistici già avviati in Campania, Lazio e Basilicata. Disponibilità con propria attrezzatura. Seria preparazione professionale. Telefonare al 347.6365855 o.s., e-mail stampa2007@libero.it.

• **Ragazza 44enne**, assistente alla poltrona con esperienza, cerca part-time disponibilità tutte le mattine escluso il venerdì. Eventualmente venerdì pomeriggio e martedì anche giorno intero. Preferibilmente zona Monteverde (RM) e limitrofe. No sostituzioni maternità. Telefonare allo 06.5349249 o al 338.3078711.

■ CERCO COLLABORAZIONE

• **Ariete Diffusion srl**, azienda produttrice di attrezzature per laboratorio odontotecnico, con sede in Montecalvo Versiggia (PV) cerca tecnici in tutta Italia per installazione e assistenza. Telefonare allo 0385.99202 o inviare e-mail a arietedf@arietediffusion.it .

• **Ariete Diffusion srl**, con sede in Montecalvo Versiggia (PV), cerca collaboratori commerciali seri e motivati. Telefonare allo 0385.99202 o inviare e-mail a arietedf@arietediffusion.it .

• **L'associazione "Giorgia 2009"** onlus, chiede a dentisti, odontoiatri ed odontotecnici, la propria disponibilità professionale per un periodo di 10 gg.



c/o l'Ospedale Pediatrico di Kimbondo - Kinshasa (RDC). Se interessati telefonare per informazioni a: Antonio 333.4504397 - Diego 335.8258212 o inviare e-mail all'indirizzo: giorgia2009onlus@tiscali.it .

■ OFFRO ATTREZZATURA

- Banchi laboratorio in metallo, inusati, perfetti, vendesi privatamente. Telefonare allo 06.44245364 o al 328.3361913.
- Cedo miglior offerente serвомobile 203x47xh90 + altra attrezzatura. 2 radiografici Gendex 770 con centralina. Compressore Durr bicilindrico. Regalo riunito Siemens Sirona mancino trasformabile, regalo riunito Castellini Solar, autoclave. Telefonare al 347.6611323.
- Fonditrice induzione/pressofusione Enterprise-Jelrus; macchina galvanico Agc-Speed; cofanetto ceramica VM13 Vita dentine basi, dentine e smalti, seminuovo. Telefonare allo 06.2147217 o al 328.3833164.
- Laboratorio odontotecnico vende: mobili da laboratorio con e senza lavabo; 4 cappe per forni; 4 banchi da lavoro completi di lampade; 1 parallelometro Artiglio Mod. A78; 1 parallelometro Artiglio Novart A90; 1 fresatore Artiglio Tredterzo con micromotore; 1 forno per ceramica Programat P200 (Ivoclar); 1 forno per ceramica Sato; 1 miscelatore MV De Marco (nuovo); 2 forni Emmevi DM 30 e DM 50 (nuovo); 1 miscelatore Siladent Vacum tipo VM111; 3 macchine per lavorazione compositi Targis Quick e Vectris US1 (nuovi); 30 poltrone per conferenze color verde ed altri macchinari. Telefonare allo 06.8104750 o al 335.446223.
- Lampada Demetron LC della Kerr, lampada Visilux 2 della 3M, manipolo Endosonic Micromega, localizzatore apicale Foramatron IV, Kavok-

- lave e Tau-Steril. In blocco o separatamente. Telefonare allo 06.78344345 ore 13,30 circa.
- Mancata realizzazione, grande studio odontoiatrico, vendesi riuniti e poltrone pluriaccessoriati, nuovi, mai usati e banchi laboratorio a 2 posti. Ottimo prezzo. Telefonare al 333.1308514.
- Odontotecnico vende macchinari: 1 parallelometro fresatore Cendres Metaux; 1 miscelatore nuovo con pompa sottovuoto con vibratore incorporato per rivestimenti e gesso (Silvadent); 1 seghetto elettrico per monconi Asav PX 901 Micerium (nuovo); 1 fora modelli elettrico per la realizzazione di sistemi tipo Zaiser; 1 fonditrice per fusioni di metalli nobili con sottovuoto Combilabor (seminuova); 1 fonditrice per materiali termoplastici seminuova MG New Press (Quattro); 1 forno elettrico Emmevi Furn DM 50; 1 forno elettrico Emmevi Furn DM 30; 1 Rapida Casali; articolatori varie marche completi di Box GS per una veloce posa di modelli su articolatori. Telefonare al 335.446223.
- Riunito Colibri Idem, perfetto, mai usato, faretra 6 strumenti più poltrona Ritter, tutti i movimenti, seduta pelle, nuova, inusata, vendesi. Telefonare al 328.3361913.
- Riunito, faretra predisposta 6 strumenti (siringa, turbina, micromotore), poltrona regolabile diverse posizioni lavoro, nuovi, mai usati, imballati, vendesi privatamente. Ottimo prezzo. Telefonare allo 06.44241021 o al 328.3361913.
- Si vendono 2 riuniti Kavo 1060 di 6 anni circa, usati solo per ortodonzia, pertanto in ottimo stato. Sono dotati di fibre ottiche. Il prezzo è di 4.800,00 euro se acquistati singolarmente, e di 4.500,00 se acquistati in coppia. Il prezzo non è trattabile. Chiamare solo se veramente interessati. Telefonare al 339.2313983.

- Stereomicroscopi professionali da banco da 4x a 100x, con illuminatore per luce trasmessa e riflessa ed ampio corredo di accessori euro 400,00. Sistemi completi con illuminatore con lampada alogena e fibra ottica anulare per luce fredda. Eventuale disponibilità di supporti a pantografo, di sistemi per fotomicrografia e di fibre ottiche bifilari. Telefonare allo 06.4072172 (casa) o allo 06.30484685 (ufficio) o al 338.3408288 e-mail: massimo.dapice@casaccia.enea.it .

■ OFFRO ATTIVITÀ

- A colleghi medici odontoiatri o igienisti con propri pazienti, affittasi stanza completamente attrezzata anche di Rx ortopantomico, in prestigioso studio in via dei Villini (RM) (Porta Pia). Telefonare al 349.4688201 o allo 06.4402050.
- A colleghi medici odontoiatri si affittano unità operative odontoiatriche complete, in studio prestigioso sito in Roma in viale Parioli. Lo studio è comprensivo del servizio di segreteria e di ogni attrezzatura necessaria anche all'implantologia. Telefonare al 339.2313983.
- Affittasi unità operativa con utilizzo del personale ausiliario in studio dentistico realizzato nel 2005, zona Tuscolana (RM). Ben collegato. Telefonare al 347.4745453.
- Affitto studio odontoiatrico, provincia di Perugia, a collega o igienista con p. Iva; possibilità di collaborazione. Lo studio è situato in elegante centro commerciale nel centro di Foligno (PG). Telefonare al 338.3457480 o allo 0742.353159.
- Offresi appartamento in via Casalbertone (RM), categoria A10, mq 140, buono stato, ottima esposizione commerciale, primo piano, indicato per uno studio dentistico. Prezzo affitto euro 1.900,00 mensili. Telefonare al 338.6119369.
- Studio affitto stanza attrezzata per odontoiatra 2-3 giorni a settimana in zona Flaminio (RM) a collega ortodontista. Telefonare allo 06.3207038 o al 339.4872263.
- Studio dentistico a Roma centro, in prestigioso palazzo adiacente policlinico Umberto I, affitta stanza arredata e con riunito a collega ortodontista con propria clientela. Telefonare al 347.6755075.
- Studio dentistico elegante e funzionale, situato in via Alesandria (Roma), affitta unità operativa a collega ortodontista con propria clientela. Giorni da concordare. Telefonare allo 06.85353130 o al 333.5794113.
- Studio medico odontoiatrico zona Porta Pia (RM), affitta unità operativa attrezzata a collega odontoiatra e stanza ampia e luminosa a medico (altra specializzazione). Servizio segreteria, arredamento, attrezzature ed impianti a norma. Telefonare allo 06.8607309 o al 333.3509155.
- Vendo in Roma, su via Tuscolana, adiacente S. Maria Ausiliatrice, di fronte alla Banca d'Italia, appartamento A10, 110 mq, piano terra, doppia entrata, 4 camere, servizi, ripostiglio, termoautonomo, privo di barriere architettoniche. Richiesta euro 380.000,00. Telefonare al 334.9489566.
- Vendo studio odontoiatrico sito in Tivoli Terme (RM), al primo piano, composto da: 3 camere, 2 bagni, cucina, riscaldamento autonomo. Sono presenti 2 unità operative complete ed apparecchiature varie. Telefonare allo 0774.379165 o al 340.9183363.



ARKITEC SRL

RISTRUTTURAZIONI STUDI ODONTOIATRICI

"SISTEMA CHIAVI IN MANO"

www.arkitec.it

ARKITEC@VIRGILIO.IT

Roma - Tel. 06.86391473 - Cell. 358.9148696 - Cell. 380.3495037



Quintessenza Edizioni

libri scientifici e professionali, per il dentale

Se acquisti attraverso la rivista o la newsletter o il sito di Infodent riceverai in omaggio "Il Manuale di Radiologia"



R. Cornellini, U. Covani, T. Wilson
La riduzione dei tempi di trattamento. Impianti postestrattivi e carico immediato
Pagg. 352; Figg. 752
Euro 275,00



S. Siervo, L. Lorenzini
Tecniche di sutura in chirurgia orale
Pagg. 240; Figg. 397
Euro 178,00



M. Fradeani, G. Barducci
La riabilitazione estetica in protesi fissa. Trattamento protesico. Approccio sistematico all'integrazione estetica, biologica e funzionale. Vol. II - Pagg. 600; Figg. 2500
Euro 280,00
Cartonato plastificato con cofanetto



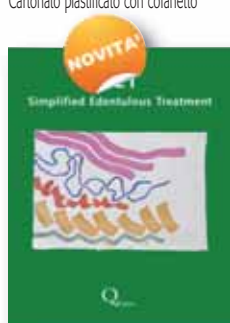
D. Massironi, R. Pascetta, G. Romeo
Estetica e precisione. Procedure cliniche e di laboratorio
Pagg. 728; Figg. 1509
Euro 428,00
Due volumi in cofanetto non vendibili separatamente



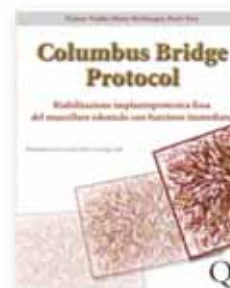
A. Papini
Protesi totale e overdenture su impianti. Procedure step by step
Pagg. 560; Figg. 1231
Euro 260,00



G. Preti, G. Gassino
Approccio biologico al trattamento del paziente edentulo
Pagg. 274; Figg. 735
Euro 225,00



G. Preti
SET
Simplified Edentulous Treatment
Pagg. 150; Figg. 420
Euro 160,00



T. Tealdo, M. Bevilacqua, P. Pera
Columbus Bridge Protocol. Riabilitazione implantoprotesica fissa del mascellare edentulo con funzione immediata
Pagg. 384; Figg. 1216
Euro 240,00 - con DVD incluso



G. Gurel
La scienza e l'arte delle faccette in ceramica
Pagg. 528; Figg. 1200
Euro 230,00



P. Magne, U. Belser
Restauri adesivi in ceramica dei denti anteriori. Un approccio biomimetico
Pagg. 406; Figg. 1307
Euro 198,00
Cartonato plastificato con cofanetto



N. Sato
Terapia parodontale restaurativa a lungo termine. Atlante clinico
Pagg. 504; Figg. 3179
Euro 320,00



M. Fradeani
La riabilitazione estetica in protesi fissa. Analisi estetica. Vol. I
Pagg. 352; Figg. 1136
Euro 210,00
Cartonato plastificato con cofanetto. Cartelle estetiche (50). Euro 80,00

È possibile ordinare i libri di Quintessenza Edizioni compilando la cartolina contenuta in questo numero di Infodent oppure il form su www.infodent.it - Per info: numero verde 800.23.87.79

ENAMEL PLUS HRi



Restauro con dentine
ed uno smalto HRi
del Dr. Lorenzo Vanini

**NUOVA
VISCOSITÀ**

Margini invisibili ed effetti opalescenti blu e ambra

Utilizzando solo due dentine ed uno smalto HRi
l'unico con lo stesso indice di rifrazione dello smalto naturale

Nanotecnologia HRi

- Migliore compattezza e resistenza
- Maggiore lucidabilità
- Eccellente scolpibilità per i posteriori



CHR4

a soli
99 €
+ iva

valore 150 € + iva

Kit HRi 4 colori x 2,5g
3 Dentine UD2 (A2),
UD3 (A3), UD4 (A4)
1 Smalto Universale UE2

ENAMEL PLUS HRi FLOW^{HF}

Nuovo "Flow HF"



- Altamente riempito
- Maggiore viscosità
- Maggiore radiopacità
- Migliori proprietà fisiche
- Senza bolle



CHR5F

a soli
69,9 €
+ iva

valore 124 € + iva

Kit HRi Flow 5 colori x 2,5g
UD1 (A1), UD2 (A2), UD3 (A3)
UD3,5 (A3,5), UD4 (A4)

OFFERTE SPECIALI KIT CHR4 • CHR5F

Compili il coupon e lo spedisca a: Micrium S.p.A. Via Marconi, 83 - 16036 Avegno (GE) o per fax al numero: 0185 7887 970

Desidero ricevere: Trial Kit Enamel Plus HRi • Ref. CHR4 99 € + iva
 Mini Kit Enamel Plus HRi Flow • Ref. CHR5F 69,9 € + iva

Dr. _____ Tel. _____
Via _____ Cap _____
Città _____
Data Firma _____
Il presente coupon è valido fino al 31/12/2011 e non può essere utilizzato per la richiesta di altri prodotti Micrium.



Micrium S.p.A.
Via G. Marconi, 83
16036 Avegno (GE) Italy
Tel. 0185 7887 870
ordini@micrium.it
www.micrium.it