

# INFODENT<sup>®</sup>

MENSILE D'INFORMAZIONE MERCEOLOGICA DENTALE

n. 12 • 2009 • anno XXI • CENTRO-SUD ITALIA

## GNATUS<sup>®</sup>

**Il primo produttore al mondo di riuniti  
con i suoi partners:**



**BOSCH**

**presenta il suo nuovo progetto industriale  
Il tuo nuovo riunito da 92,00 € al mese  
con 5 anni di garanzia**  
*consegna del tuo riunito in 24 ore*

**VISITA IL SITO  
GNATUS.IT**

**E RICEVERAI UN SIMPATICO OMAGGIO**



**Metal Store Import-Export sas**

Via Vecchia Napoli, 132 - 80145 Napoli  
Tel. 081.5854492 - 081.6582587 - 081.5854821 Fax 081.7407683  
e-mail: metalstoresas@virgilio.it  
CONTATTACI PER CONOSCERE IL TUO CONCESSIONARIO DI ZONA

IL NOSTRO SITO

Linea diretta con  
[www.infodent.it](http://www.infodent.it)

**IN QUESTO NUMERO  
A CONFRONTO:**

MOBILI DA STUDIO  
Pag 4

SILICONI  
Pag 13

CERAMICHE PER ZIRCONIO  
Pag 22

**APPROFONDIMENTI**

MOBILI DA STUDIO  
- Soluzioni integrate per centrali di  
sterilizzazione  
- Saratoga Linea PF  
Pag 9

SILICONI  
- Tecnica di impronta "Twin Putty"  
- Aquasil Ultra  
- Programma Sky  
Pag 20

CERAMICHE PER ZIRCONIO  
- Estetica, resistenza e versatilità  
- Natural THE ONE ZIR: l'innovazione  
ceramica parla italiano  
Pag 26

**bicon<sup>™</sup>**  
DENTAL IMPLANTS

## IGIENE ED EFFICIENZA.

# DAC UNIVERSAL. Pulisce, lubrifica e sterilizza in soli 12 minuti.

Con DAC UNIVERSAL si ottengono turbine, manipoli e contrangoli perfettamente sterili, risparmiando tempo che il personale del vostro studio potrà impiegare in altri lavori più importanti e gradevoli. Pulire gli strumenti prima di sterilizzarli è essenziale per una sterilizzazione efficace. Gli strumenti vengono lavati due volte: il primo lavaggio viene effettuato con acqua fredda (lavaggio ad impulsi), il secondo con acqua calda. Questa procedura elimina biofilm e impurità in modo rapido ed efficace. I test condotti hanno dimostrato che la frequenza delle riparazioni di turbine, manipoli e contrangoli si riduce se la manutenzione viene effettuata in modo preciso e regolare. Si allunga notevolmente la vita utile di manipoli, contrangoli e turbine. **Sarà una buona giornata. Con Sirona.**



### Promozione DAC Universal e OSMODENT.

OSMO-A è la soluzione più volte richiesta dai Clienti che desiderino acquistare una DAC o che ne stanno già apprezzando le prestazioni uniche. OSMO-A è un apparecchio ad osmosi compatto, realizzato per essere connesso direttamente all'autoclave, garantendone una alimentazione continua ad acqua pura. Il sistema, di dimensioni minime, può essere installato in modo flessibile, facilitando così il montaggio e la collocazione negli spazi a disposizione. Il modello OSMO-A è dotato di una serie di filtri e membrane osmotiche, la cui durata media è variabile fra i 600 e gli 800 litri, in base alla durezza dell'acqua di rete. Misure di Ingombro: L. 36cm. - P. 15 cm. - A. 30 cm.

Fino al 31 12 2009  
DAC UNIVERSAL  
+ OSMO A  
€ 4.190,00 IVA

### LA FAMIGLIA DEGLI STRUMENTI SIRONA.

Quando l'assortimento è completo: ergonomia, sicurezza e qualità.



Tel. (+39) 045.82.81.864 - ufficio commerciale  
Tel. (+39) 045.82.81.811 - centralino



Direttore responsabile  
Riccardo Chiarapini  
Segreteria di redazione  
Stefano Toticchi  
Coordinamento  
Diana Carbonetti  
Direzione grafica  
Gisella Benedetti  
Consulenza scientifica e normativa  
Alberto Emiliani  
Interviste a cura di  
Alberto Emiliani  
Impaginazione e grafica  
B&C s.r.l. - divisione grafica  
Marketing e Pubblicità  
Gianluca Passeri tel. 0761.393306 - 335.1213136  
Baldo Pipitone tel. 336.773328

Mensile d'informazione merceologica dentale  
ANNO XXI - n. 12 Dicembre 2009  
Poste Italiane S.p.A. - Spedizione in A.P. - D.L.  
353/2003 (conv. in L. 26/02/2004 n° 46) art.  
1 comma 1 DCB VITERBO - Autorizzazione del  
Tribunale di Viterbo n. 341 del 7/12/88

Editore B&C s.r.l.  
Strada Teverina Km. 3,600 - 01100 VITERBO  
Telefono 0761.393.1 - Fax 0761.393.222



Stampa - Graffietti Stampati snc  
S.S. Umbro Casentinese Km. 4,500 Montefiascone (VT)

Testata volontariamente sottoposta a  
certificazione di tiratura e diffusione in  
conformità al Regolamento C.S.S.T.  
Certificazione Stampa Specializzata  
Tecnica

Per il periodo 1/1/2008 - 31/12/2008  
Tiratura media: 17.433  
Diffusione media: 17.140  
Certificato CSST n. 2008-1.706 del 26.02.09  
Società di Revisione: BDO Sala Scelsi Farina  
Tiratura del presente numero: 15.800  
Una copia euro 0,77 - contiene I.P.  
La redazione non restituisce il materiale utilizzato

### INTERVISTA

**MOBILI DA STUDIO**  
Intervista al Dr. Daniele Beretta

**A CONFRONTO**  
Tabelle di comparazione

### APPROFONDIMENTI

- Soluzioni integrate per centrali di sterilizzazione  
- Saratoga Linea PF

### AGENDA

- Congressi e Fiere in Italia e all'estero  
(Gennaio/Febbraio)  
- Calendario dei Corsi  
(Febbraio)

### INTERVISTA

**SILICONI**  
Intervista al Prof. Saverio Giovanni Condo

**A CONFRONTO**  
Tabelle di comparazione

### APPROFONDIMENTI

- Tecnica di impronta "Twin Putty"  
- Aquasil Ultra  
- Programma Sky

### INTERVISTA

**CERAMICHE PER ZIRCONIO**  
Intervista all'Odont. Alberto Battistelli

**A CONFRONTO**  
Tabelle di comparazione

### APPROFONDIMENTI

- Estetica, resistenza e versatilità  
- Natural THE ONE ZIR: l'innovazione ceramica  
parla italiano

### DALLE AZIENDE

- Leonardo  
- With Dentronica: all inclusive  
- Micro Fix e Micro Fix Sphere  
- Libri per entrare a Odontoiatria:  
8 studenti su 10 scelgono Alpha Test

4 - Nuovo DOLPHIN Dentalsoft360  
- Linea Teknica  
- Progetto Planetario: evoluzione made in Italy  
- Sistematica cad-cam Echo - Direct Bridge  
- Orisline offre il servizio PEC  
(Posta Elettronica - Certificata) al settore dentale  
5 - NSI: impianti dentali di ultima generazione  
- Milling Center Diadem & cmf marelli srl  
- GNATUS

**IN VETRINA** 34  
Prodotti in offerta proposti dagli operatori

**ANNUNCI ECONOMICI** 35  
Annunci gratuiti di offerta e ricerca collabora-  
zione, attrezzatura e attività

### INSERZIONISTI

• 8853 pag. 26 • Alpha Test pag. 11 • Arkitec pag. 30 •  
Bicon Italia pag. I Cop. • CMF Marelli pag. 26 • Dei Italia  
pag. 20 • Dental Franchising - Vitaldent pag. 36 • Dental  
Project pag. 28 • Dentsply pag. 21 • Euro Cad pag. IV  
Cop. • Eurocompress pag. 34 • Fodent pag. 38 • Manfre-  
di pag. 3 • Mariotti pag. 31/34 • Melluso pag. 10/12 •  
Metal Store pag. I Cop. • Multysystem pag. 34 • Odonto-  
card pag. 29 • Physioline pag. 37 • Reverberi pag. 32 •  
Rodolfo Pistoni pag. 20 • Saratoga pag. 9 • Simo pag. III  
Cop. • Smeg pag. 9 • Smile Center pag. 34 • Sweden &  
Martina pag. 21 • Tecno Art pag. 12 • TecnoMed pag. 33  
• TecnoMed pag. 35 • Tressis Italia pag. 27

**Informativa ai lettori** - Questa rivista Le è stata inviata tramite  
abbonamento, l'indirizzo in nostro possesso verrà utilizzato per  
l'invio della rivista, per l'invio di altre riviste, per l'invio di propo-  
ste di abbonamento, per l'invio di informazioni tecniche e com-  
merciali, nonché per la divulgazione di eventi formativi e promo-  
zionali e per la cessione degli stessi a terze aziende per le mede-  
sime finalità. In ogni momento potrete esercitare i diritti di cui  
all'art. 7 del D. Lgs. 196/2003, e quindi conoscere, ottenere la can-  
cellazione, la rettifica, l'aggiornamento e l'integrazione dei  
Vostri dati, nonché opporvi al loro utilizzo per le finalità su indica-  
te. Qualora venisse esercitato il diritto alla cancellazione lo stesso  
comporterebbe il mancato invio della presente rivista. Il titolare  
del trattamento è B&C srl con sede in Viterbo, Strada Teverina Km  
3,600, nella persona del suo legale rappresentante.

elenco completo  
dei confronti 2010 sul sito

[WWW.INFOIDENT.IT](http://WWW.INFOIDENT.IT)  
sezione confronti



**GALILEO**  
LASER DI SALDATURA



**MILLENNIUM**  
FONDITRICE CENTRIFUGA  
AD INDUZIONE

# MANFREDI



**HESTOS**  
PRESSOFUSIONE AD  
INDUZIONE



**WARMY**  
FORNI DA PRERISCALDO

# Mobili da studio

## Intervista al Dr. Daniele Beretta



*Daniele Beretta. Laureato in Medicina e Chirurgia nel 1986, Odontoiatra, Specialista in Medicina dello Sport. È consigliere della ESDE (Società Europea di Ergonomia Dentale) e ha organizzato il suo 21° Congresso Europeo 2008 in Italia. Si interessa di ergonomia da circa 20 anni con particolare attenzione alla efficienza psichica e fisica degli operatori degli Studi odontoiatrici. Presso il proprio Studio sperimenta diversi sistemi di gestione clinica ed extraclinica. Libero professionista a Torreglia (PD).*

In questo numero di Infodent viene proposto ai lettori un confronto delle caratteristiche tecniche dei mobili per lo studio. Al Dr. Daniele Beretta chiediamo quali valutazioni possono aiutare il professionista nella sua scelta.

### **Dr. Beretta, vi sono criteri di ergonomia che possono orientare la scelta dell'arredamento?**

*La scelta degli arredi dello studio discende generalmente dalla personale filosofia di lavoro: c'è chi li considera veri e propri strumenti professionali, e chi li preferisce per il risultato estetico che si ottiene. Questa filosofia si trasmette spesso anche all'allestimento della sala operatoria, che può avvenire, ad esempio, seguendo un concetto minimalista (... tutto quello che non c'è, non si rompe e non si sporca...), o realizzando una sala operatoria super-accessoriata e completa di tutto. Tuttavia, qualunque sia la scelta, sono opportune alcune valutazioni: una sala "minima" può essere realizzata se esistono altri idonei spazi di stoccaggio, e richiede l'assistenza di personale che possa, all'occorrenza, procurare quello che in sala non c'è perché non ne era previsto l'uso. Prevede necessariamente una ottimale organizzazione del lavoro nella fase pre-operatoria per la preparazione dei kit di lavoro specifici per l'intervento programmato. Una sala completa di tutto può essere invece una scelta obbligata quando, per scarsità di spazio, sia comunque necessario "contenere" nella sala stessa la gran parte dei materiali: bisogna però prevedere che non è facile tenerla in ordine. Le opzioni quindi sono tante, e debbono necessariamente tenere conto della superficie disponibile nella sala odontoiatrica ed in tutto lo studio.*

### **Esistono normative per l'arredamento degli studi?**

*Contrariamente a quanto previsto per le sale "operatorie", ove la*

*sua presenza è considerata come un potenziale elemento contaminante e quindi vietata, esiste la prescrizione di avere nella sala "odontoiatrica" un lavello. Dato che deve esserci, è preferibile collocarlo lontano dalla zona di lavoro, per non diminuire l'area operativa. Al di là delle normative, deve essere previsto uno spazio di lavoro funzionale, che è idealmente di circa 90 centimetri (o comunque non inferiore ai 60/70 centimetri) dalla testa e dai fianchi del paziente: questo consente di creare una "cellula" di lavoro ottimale per i movimenti dell'operatore, dell'assistente e per la collocazione dei servo-mobili. Permette inoltre di avere spazio sufficiente qualora si verificasse una emergenza, e fosse necessario spostare il paziente dalla poltrona per eseguire manovre di rianimazione. Se lo spazio è ridotto e non rende agevole la sistemazione dei servo-mobili si possono disporre mensole su braccetti estensibili fissate alle pareti. Esistono inoltre normative che riguardano gli "spazi" ove depositare i rifiuti in attesa dello smaltimento, e la custodia dei farmaci (sempre sotto chiave), ove non vi siano ambienti specificamente destinati a questo.*

### **L'estetica ha un ruolo nella progettazione dell'arredamento dello studio?**

*Per quanto ergonomia ed estetica non abbiano lo stesso obiettivo, bisogna considerare che un ambiente gradevole contribuisce ad abbattere ansia e stress del paziente. In alcune aree (Segreteria, Sala d'attesa...) la presenza di mobili con superfici naturali, i colori tenui e pastellati, rendono gli ambienti più familiari. Lo stesso principio non vale, ad esempio, per la sala di sterilizzazione, ove è certamente preferibile la scelta di mobili capienti e strutturati. In linea di massima l'estetica ha la sua importanza negli spazi ove vi è "relazione" con i pazienti. Negli altri ambienti è certamente preferibile una valutazione di funzionalità. Anche disponendo una sala operatoria tipicamente "chirurgica" negli arredi, si può tuttavia migliorare il comfort del paziente, ad esempio studiando il colore delle pareti.*

### **A parte ergonomia ed estetica, quali altre caratteristiche debbono essere valutate?**

*Certamente gli aspetti pratici di "pulibilità", "accessibilità" e "disinfettabilità". Può capitare che alcuni mobili abbiano superfici di difficile o addirittura impossibile accesso: mensole o ripiani molto ravvicinati nei quali non è possibile introdurre una mano fino in fondo. Questo permette alla polvere di accumularsi in nicchie che, praticamente, non verranno mai né pulite né disinfettate. I mobili sono disponibili in materiali molto diversi, e non tutti questi materiali hanno la stessa resistenza nei confronti dei prodotti utilizzati per la loro disinfezione. I disinfettanti sono comunque aggressivi chimici nei confronti dei rivestimenti, e certi sistemi di verniciatura sono più sensibili alla loro azione, con la conseguenza di un più veloce deterioramento.*

Legenda: (A) Approfondimenti (€) In offerta

\* I prezzi si intendono al netto di IVA

## ► Mobili da studio

Denominazione del prodotto	ALU KAP/KLASS EVOLUTION	AN	ARIANNA-AMBRA	EKOKÀ
Produttore	Edarredo srl	Dental Art	Tecnolam srl	Cato srl
Materiale del mobile	Acciaio elettrozincato	Lamiera elettrozincata 1 mm	Lamiera elettrozincata	Acciaio elettrozincato 10-12/10
Materiale del piano di lavoro	Cristallo, corion, laminato plastico	Laminato, inox, resine, quarzo tecnico	Laminato idrorepellente antigraffio	Inox, laminato, vetro
Materiale delle maniglie	Acciaio inox, ottone cromato	Inox, alluminio	Alluminio, zama	Acciaio cromato/verniciato, ABS verniciato
Colori disponibili	40 colori di serie + tutta la gamma RAL	Tutti	RAL	RAL 9010, altri a richiesta
Trattamento anti ossidazione	Lavaggio a caldo con fosfatazione	Elettrozincatura	Elettrozincatura	Sgrassaggio, fosfatazione
Altri trattamenti	Elettrozincatura, fosfatazione, verniciatura elettrostatica a forno	Saldatura per fusione, verniciatura a polveri	Verniciatura a polveri epossipoliestere	Lamiera elettrozincata 10-12/10.
Meccanismi scorrimento cassetti	Guide quadre a rulli con richiami ed ammortizzatore in chiusura	Microcalibrati	Guide silenziate a estrazione totale	Guide su ruote e sfere
Appoggio mobili	A terra, sospesi, ancorati a parete	A terra, sospesi	A terra, sospesi	A terra, sospesi
Componibilità	3 moduli base: L 400, 500, 1.000 mm	Massima	Massima modularità	Infinite per modularistica, zoccolature, top
Accessori	Vari presenti nel catalogo	Integrabili in qualsiasi momento	A catalogo	Vari a listino
Altre caratteristiche	Guarnizione perimetrale in silicone, profilo antipolvere sui cassetti, optional frontali in acciaio inox	.	Vassoi, comando a pedale per l'acqua, lavabo ceramica a filo, tutto di serie	.
Prezzo di listino *	Non fornito	Non fornito	Non fornito	Non fornito

## GLI OPERATORI INCLUSI NEL CONFRONTO SUI MOBILI DA STUDIO

Segue a pagina 6

**Assodont** -  
0438.960011 -  
www.assodont.it  
**Cato srl** - 0423.839186  
www.catodontotecnica.it

**Dental Art** -  
www.dental-art.it  
**Edarredo srl** -  
0434.632624 -  
www.edarredo.it

**Ergotre snc** - www.ergotre.it  
**I.R.D. Group srl** -  
080.5057074 -  
www.melicos.it  
**Iride International srl** -

0434.633242 -  
www.irideinternational.com  
**Saratoga spa** -0434.572600  
- www.saratogadental.it  
**Smeg spa** - 0522.8211 -

Legenda: (A) Approfondimenti (€) In offerta

\* I prezzi si intendono al netto di IVA

## ► Mobili da studio

Denominazione del prodotto	EPTA	ERGOTRE MOBILI	GOCCIA	IDIA PARETINA RECEPTION
Produttore	Dental Art	Ergotre snc	Tecnolam srl	I.R.D. Group srl
Materiale del mobile	Lamiera elettrozincata 1 mm	Acciaio	Lamiera elettrozincata	Metallo
Materiale del piano di lavoro	Laminato, corion, vetro	Vetro, corian, inox e laminato	Vetro temperato SP 15 mm	Nobilitato
Materiale delle maniglie	Alluminio	Disponibili differenti modelli in inox, cromate e verniciate	Alluminio, inox, zama	•
Colori disponibili	Tutti	Gran parte dei colori RAL	RAL per mobili, 14 per vetro	Alluminio perlaceo, nero goffrato, bianco RAL 9010 (parti metalliche)
Trattamento anti ossidazione	Elettrozincatura	Utilizzo di lamiere elettrozincate o inox	Elettrozincatura	Si
Altri trattamenti	Saldatura per fusione, verniciatura a polveri	Verniciatura a polveri epossidiche (antibatteriche ove richiesto)	Verniciatura a polveri epossipoliestere	•
Meccanismi scorrimento cassetti	Guida a doppia estrazione, microcalibrata, chiusura soft e silenziosa	Guide ad estrazione parziale con richiamo finale e ammortizzatore antiurto in chiusura	Guide silenziate estrazione totale	•
Appoggio mobili	A terra, sospesi	A terra, sospesi	A terra, sospesi	A terra
Componibilità	Massima	Personalizzabili	Massima modularità	Infinita
Accessori	Integrabili in qualsiasi momento	Vassoi a scomparti, diversi rubinetti e maniglie, serigrafie colorate	A catalogo	•
Altre caratteristiche	•	Con lo stesso design sono disponibili mobili sia verniciati che in acciaio inox per linee di sterilizzazione	Alzata in vetro, piano servomobile con maniglia integrata, tutto di serie	Dimensioni variabili in base alle esigenze del cliente
Prezzo di listino *	Non fornito	Da euro 400,00 a 1.200,00	Non fornito	Euro 209,80 L 1.000 x H 1.150 mm con pannelli frontali lignei

www.smeg -  
instruments.com  
Tecnolam srl - 0442.460155  
- www.tecnolam.it  
Teknica srl - 081.6582587 -  
www.lineateknica.it

Tre T sas di Tosato  
Emilio (Dati forniti da  
Odonto Magic) -  
090.2937500 -  
090.2937705 -  
www.odontomagic.it)

## AVVERTENZE IMPORTANTI PER IL LETTORE

I dati pubblicati in questa sezione sono forniti dalle aziende produttrici e/o importatrici e/o distributrici dei prodotti, le quali si assumono tutte le responsabilità legate alla loro veridicità e correttezza. I prodotti, quando possibile, sono raggruppati per omogeneità di destinazione d'uso, ed in ordine alfabetico secondo la denominazione commerciale. La presente rubrica ha finalità di informazione giornalistica, non di repertorio, non ha pretesa di esaustività e non vuole esprimere giudizi sui prodotti. Il lettore è invitato a non interpretare come una scelta redazionale la elencazione di prodotti o la mancata citazione di altri.

Legenda: (A) Approfondimenti (€) In offerta

\* I prezzi si intendono al netto di IVA

## ► Mobili da studio

Denominazione del prodotto	<b>IRIDE ARREDAMENTO E ACCESSORI PER STUDI ODONTOIATRICI</b>	<b>LINEA CB</b>	<b>LINEA PF</b> (A)	<b>MD3 ARMADIO LIBRERIA</b>
Produttore	Iride International srl	Saratoga spa	Saratoga spa	I.R.D. Group srl
Materiale del mobile	Acciaio elettrozincato bifaccia da interno 12/10, esterno 8/10	Lamiera elettrozincata	Lamiera elettrozincata con frontali in alluminio estruso da 5 mm	Metallo
Materiale del piano di lavoro	Top in laminato plastico ignifugo e antigraffio in finitura "Total White", top in acciaio inox, top in vetro spessore 19 mm, top in Korakril e Corian	Laminato, vetro 19 mm, corian	Vetro 19 mm, nikron 20 mm	Ante in materiali vari
Materiale delle maniglie	Alluminio anodizzato con la possibilità di colorazione a scelta tra i colori Ral a disposizione. Disponibili anche maniglie in acciaio inox e zama di innovativo design	Acciaio, alluminio, inox 18/10	Incorporate sul frontale	Metallo verniciato
Colori disponibili	60 RAL, disponibili senza sovrapprezzo	Scala colori Saratoga/RAL	Scala colori Saratoga/RAL, 4 colori metallizzati carrozzeria	Alluminio perlaceo, nero goffrato, bianco RAL 9010 (parti metalliche)
Trattamento anti ossidazione	Tunnel industriale lavaggio a spruzzi ad acqua solvente	Bonderite (nanotecnologia)	Bonderite (nanotecnologia)	Si
Altri trattamenti	Verniciatura a polveri epossidiche, garanzia di omogeneità ed assenza di sbavature, anche in zone nascoste	Polvere termoindurente epossipoliestere/poliestere pura	Polvere termoindurente epossipoliestere/poliestere pura	•
Meccanismi scorrimento cassetti	Guide spessore 15/10 a rullini di proprietà Iride International srl	Guide quadro sistema di rientro automatico con pistone pneumatico	Guide quadro sistema di rientro automatico con pistone pneumatico	Guide scorrevoli autorientanti
Appoggio mobili	A terra, su piedini	A terra	Sospesi con modulo centrale fino a terra	A terra
Componibilità	Diversificata modularità di elementi accostabili	Massima componibilità	4 configurazioni disponibili	Infinita
Accessori	Pensili in abbinamento ai mobili componibili. Pensile distributore monouso. Vaschette interne ai cassetti. Elementi per la chirurgia. Porta rifiuti speciali. Box di rifinitura	Più di 100 accessori integrabili in qualsiasi momento	Sistema brevettato a bracci mobili con tavolette nikron, apertura pneumatica per frontali con sistema no-touch, tastiera e touchpad integrati nel 1° cassetto, rubinetto multifunzione a raggi infrarossi	Asta per appendere, serrature
Altre caratteristiche	Realizzati con metodi che riducono la presenza di spigoli o fessure. Realizzati in assenza di saldature utilizzando il sistema della rivettatura	•	Maniglie dei cassetti nel profilo superiore del frontale, ricavati da un'estrusione di alluminio da 5 mm, il supporto della colonna livello è completamente in acciaio inox	Portata di carico Kg 100 per ripiano
Prezzo di listino *	Euro 2.092,00 (Serie base composta da 3 mobili fissi ed 1 mobile su ruote, lunghezza 2.080 mm)	Non fornito	Non fornito	Euro 637,00 L 900 x P 400 x H 2.000 mm con ante lignee

Legenda: (A) Approfondimenti (€) In offerta

\* I prezzi si intendono al netto di IVA

## ► Mobili da studio

Denominazione del prodotto	SERIE LUNA	SMEG ARREDO PROFESSIONALE PER ODONTOIATRIA (A)	TEKNICA MOBILI STUDIO	TRE T ARREDAMENTI (A)
Produttore	Assodont	Smeg spa	Teknica srl	Tre T sas di Tosato Emilio
Materiale del mobile	Lamiera elettrozincata 15/10	Acciaio	Lamiera zincata	Lamiera elettrozincata 8-12/10
Materiale del piano di lavoro	Laminato plastico post-formato con alzatina incorporata e bordo anteriore salvagoccia, corian, korakril, cristallo temperato	Acciaio inox AISI 304	Laminato antigraffio	Cristallo, laminato plastico, okite, corian
Materiale delle maniglie	Alluminio verniciato	Acciaio AISI 304	Acciaio	Metallo
Colori disponibili	RAL + altri a richiesta	Acciaio	Tutti	RAL e GAT
Trattamento anti ossidazione	Fosfosgrassaggio delle superfici metalliche, verniciatura con polveri epossidiche antibatteriche ad elevata resistenza, anche contro la ruggine	•	Si	Vernici epossidiche
Altri trattamenti	•	•	•	Verniciatura a forno
Meccanismi scorrimento cassetti	Guide soft a rientro automatico, eventuale dispositivo elettronico push-out per l'automatica estrazione del cassetto attraverso una leggera pressione sulla superficie del frontale	Guide telescopiche	Con chiusura ammortizzata	Guide su ruote
Appoggio mobili	A terra, sospesi	A terra, sospesi	A terra	A terra, sospesi
Componibilità	Singoli moduli per combinazioni pressoché illimitate	Elementi modulari intercambiabili	Massima	Qualsiasi disposizione
Accessori	Comando erogazione acqua a pedale, miscelatore con fotocellula, ripiani elettrificati estraibili, alzatine tecniche con prese di corrente, boccole tornite per passaggio cavi PC, serratura su ante e cassetti, mensole tecniche porta dispenser monouso	Guide, cassetti, vaschette	Rubinetteria e fotocellula, tray scomparti	Vasta scelta
Altre caratteristiche	•	•	Disponibile linea con top in vetro	Cassetti corredati di bacinelle PST antiurto
Prezzo di listino *	Non fornito	Non fornito	Euro 1.200,00	Da euro 228,00

## Soluzioni integrate per centrali di sterilizzazione

Altamente specialistico e tecnologico, l'arredo professionale Smeg Instruments si propone come soluzione integrata di sterilizzazione nell'ambito odontoiatrico. Modularità, ergonomia, compattezza e facilità di pulizia sono le principali caratteristiche che distinguono l'arredo Smeg, il quale, grazie all'adozione di soluzioni tecnologiche ospedaliere garantisce un'elevata professionalità. Interamente realizzate nei materiali per eccellenza associati al concetto di sterilità e igienicità, l'acciaio inox 18/10 e il Corian®, le soluzioni componibili Smeg sono progettate in modo da garantire, anche in meno di 3 m, il corretto flusso nel processo di trattamento dello strumentario e integrano tutte le strumentazioni necessarie per effettuare un ciclo di disinfezione completo dello studio odontoiatrico. Nella gamma Smeg Instruments sono

disponibili infatti vasche ultrasuoni, termodisinfettori, sigillatrici e autoclavi. Il design privilegia un'estetica semplice e lineare che evoca accurate simmetrie geometriche mentre la solidità dell'acciaio inox e la sapiente lavorazione offrono un'ineguagliabile resistenza nel tempo. Il perfetto bilanciamento di design e robustezza, unite alla qualità tecnologica che caratterizza Smeg, rendono l'arredo professionale a vista un ambiente in grado di infondere fiducia e di evocare nel paziente connotazioni positive. L'arredamento professionale proposto da Smeg Instruments rappresenta dunque il perfetto completamento per uno studio odon-

toiatrico efficiente e tecnicamente avanzato, in tutte le fasi operative.

*Per informazioni:*

**SMEG S.p.A. –  
Instruments Division**  
Tel. 0522.8211  
Fax 0522.821592  
Via L. da Vinci, 4  
42016 Guastalla (RE)



[instruments@smeg.it](mailto:instruments@smeg.it)  
[www.smeg-instruments.com](http://www.smeg-instruments.com)

**Simit Dental S.r.l. -  
Distributore  
esclusivo per l'Italia**  
Tel. +39.0376.267811  
[www.simitdental.it](http://www.simitdental.it)

 = guarda il video su [www.infodent.it](http://www.infodent.it)

## Saratoga Linea PF

Creatività e professionalità nata dalla collaborazione tra Pininfarina e Saratoga

La **linea Pf Saratoga** rappresenta un vero e proprio sistema integrato, volto a soddisfare le effettive esigenze lavorative di professionisti sempre più sensibili alle tecnologie d'avanguardia. Il progetto è stato sviluppato dal team Saratoga in collaborazione con il designer Paolo Pininfarina Presidente del Gruppo Pininfarina e AD di Pininfarina Extra. Da questo contributo è nata una linea esclusiva per l'odontoiatria il cui risultato è un **design innovativo**, con linee morbide e accoglienti, tracciate per offrire un'esperienza di puro comfort e piacere estetico senza dimenticare la funzionalità, l'efficienza e l'igiene che sono indispensabili per l'odontoiatra. La linea Pf è dotata di ben due **sistemi brevettati**: il primo è un apparato a **bracci mobili**, il quale permette al dentista di avere tutto il necessario a portata di mano, ottimizzando la sicurezza, l'efficienza e l'igiene. La forma particolare della tavoletta con il lieve bordo rialzato,



per evitare la caduta dei vassoi, dà la misura dei traguardi raggiunti dalla ricerca nell'ergonomia dentale. Il secondo è uno speciale **rubinetto a infrarossi** che integra l'erogazione dell'acqua, del sapone e del disinfettante. Inoltre, sfiorando un sensore, l'operatore potrà aprire agevolmente e nel modo più igienico il frontale che protegge la tavoletta. Basta un semplice movimento della mano. Ogni particolare della linea Pf è progettato per assicurare la **massima igiene**. Non solo i materiali usati, ma anche le forme scelte inseguono questo obiettivo. Ecco perché le maniglie dei cassetti sono state



progettate nel profilo superiore, eliminando così anfratti difficilmente igienizzabili. Inoltre la proposta modulare PF1 è stata progettata con un lavello indipendente, per ottimizzare spazi all'interno dell'ambiente di lavoro e ottenere così un alternativo sistema d'igiene. La linea Pf si declina in due soluzioni. La **Pf one** è una proposta modulare formata da un mobile posteriore e da una colonna lavello con il supporto in acciaio inox. La **Pf two**, invece, è una composizione unica con due lavelli integrati. In entrambi i casi, i materiali sono di primissima scelta. Il design Pininfarina e la trentennale esperienza di



Saratoga sono garanzia della **qualità** e della **robustezza dei materiali** usati. Disponibile con le verniciature metallizzate in **blu dream, argento, verde o bianco perlato** inclusi i colori Ral. Un progetto caratterizzato da una ricerca di sistemi e forme innovative capaci di soddisfare professionisti sempre più sensibili a tecnologie e soluzioni d'avanguardia.

*Per informazioni:*  
[www.saratogadental.it](http://www.saratogadental.it)

 = guarda il video su [www.infodent.it](http://www.infodent.it)

## Congressi e Fiere in Italia

### ■ FEBBRAIO

#### 05-06 Roma - RM

**SIO Rome International Congress - Quality in implantology**  
Medicina Viva  
Tel. 0521.290191  
Fax 0521.291314,  
siorome2010@mvcongressi.it  
www.osteointegrazione.it

#### 11-13 Roma - RM

**2° Congresso internazionale - 8° Convegno nazionale SIMO - Società Italiana Maxillo Odontostomatologica**  
Segreteria organizzativa:  
maxillo.odonto@gmail.com  
www.simo-santapollonia.it

#### 26-28 Monte Zoncolan - UD

**1° Sci-Endo AIE**  
Segreteria AIE -  
Dr. Massimo Mariani,  
Via Milano 34, 22100 Como,  
Tel./Fax 031.269671,  
info@accademiaitalianaendodonzia.it  
www.accademiaitalianaendodonzia.it

## Congressi e Fiere all'estero

### ■ GENNAIO

#### 21-23 Dallas - Usa

**Southwest Dental Conference and Trade Show 2010**  
Dallas County Dental Society, 13633 Omega Road, Dallas, TX 75204, Toll free: 866-843-7932, Fax: +1 (972) 233-8636, E-mail: info@dcds.org, Website: www.swdentalconf.org, Exhibition Venue: Dallas Convention Center, 650 S. Griffin Street, Dallas, TX 75202, Phone: 214-939-2700, Fax: 214-939-2795, www.dallasconventioncenter.com

#### 21-23 Denver - Usa

**Rocky Mountain Dental Convention 2010**  
Metropolitan Denver Dental Society, 3690 South Yosemite Street, Suite 200, Denver, CO 80237, Tel: +1 303 488 9700, Fax: +1 303 488 0177, Convention Director: Ms. Korinna J. Milam, Tel.: +1 (303) 488-9700, ext. 3274, rmdc@mddsdentist.com, Website: www.rmdconline.com, Venue: Colorado Convention Center

#### 27-30 Las Vegas - Usa

**AADGP Annual Conference and Exhibition 2010**  
AADGP Executive Office, 2525 East Arizona Biltmore Circle, Suite 127, Phoenix, Arizona 85016, Tel.: +1 602 381 1185 Fax: +1 602 381 1093 info@aadgp.org - www.aadgp.org

#### 28-30 Boston - Usa

**35th Yankee Dental Congress 2010**  
Massachusetts Dental Society, Two Willow Street, Suite 200, Southborough, MA 01745, Tel: +1 508 4809797 Fax: +1 508 4800002, Manager Exhibits & Operations: Stefanie Cunniffe, Tel: +1 508 449 6003, E-mail: scunniffe@massdental.org, Exhibits booth Sales: Meghan Sullivan, E-mail: msullivan@massdental.org, Tel: +1 508 449 6031, Exhibition questions: exhibits@massdental.org, Website: www.yankeedental.com/exhibits.html, Exhibition Venue: Boston Convention &, Exhibition Center, 415 Summer Street, Boston, MA

#### 30-03 San Paolo - Brasilia

**28th CIOSP - Sao Paulo International Dental Meeting**  
APCD- Sao Paulo Dental Association, Rua Voluntarios da Patria, 547, Santana, 02011-000 Sao Paulo, Brazil, General Chairman: Antonio Salazar Fonseca, Tel: +55 11 2223 2518 // 2515 // 2521 Fax: +55 11 2221 7204 // 2221 // 3810, Website: www.apcd.org.br // www.ciosp.com.br, E-mail: ciosp@apcd.org.br, E-mail: decofe.comercial@apcdcentral.com.br, Exhibition

### ■ FEBBRAIO

#### 04-06 San Juan - Porto Rico

**2010 Scientific Congress and Exhibits**  
Organized by: Colegio de Cirujanos Dentistas of Puerto Rico, 200 Ave. Manuel V. Domenech, San Juan, PR 00919 - Puerto Rico, Contact Person (President): Dr. Rafi Nieto, E-mail: rnproductions@onelinkpr.net - info.rnproductions@gmail.com, RN Productions, Tel +787 622-2848 / 622-2849 Fax: +787 946-7163, www.ccdpr.org

#### 06-09 Sydney - Australia

**7th International Orthodontic Congress 2010 (Incorporating: 22nd ASO Australian Orthodontic Congress and 7th Asian Pacific Orthodontic Conference)**  
All enquiries should be directed to: 7th International Orthodontic Congress c/o ICMS Pty Ltd, Level 3, 379 Kent Street, Sydney NSW 2000, Australia, Phone: +61 2 9290 3366 Fax: +61 2 9475 0364 wfosydney@icms.com.au - www.wfosydney.com

#### 24 Chicago - Usa

**DTA Chicago Midwinter preview show 2010**  
Dental Trade Alliance, 2300 Clarendon Blvd, Suite 100, Arlington, VA 22201, USA, Tel: +1

703 379-7755 Fax: +1 703 931-9429, info@dentaltradealliance.org, www.dentaltradealliance.org, Contact person: Laura Ahern, Tel. +1 703 379 7755, lauraahern@dentaltradealliance.org

#### 25-27 Chicago - Usa

**145th Chicago Midwinter meeting 2010**  
Chicago Dental Society, 401 North Michigan Avenue Suite 200, Chicago, Illinois, 60611-4205, USA, Tel +1 312 836 7300 / 7327 Fax +1 312 836 7329 / 7339, mwm@cds.org, Contact Person: Ms. Lisa Girardi - lgirardi@cds.org - www.cds.org

#### 27 Chicago - Usa

**LMT's 26th Annual Lab Day**  
LMT Communications, Inc., 84 South Main St., Newtown, CT 06470, USA, Contact Person: Ms. Kate Conetta, Tel: +1 203 459 2888 (x3006) Fax: +1 203 459 2889, info@lmtcommunications.com www.lmtcommunications.com

#### 27-03 Washington DC - Usa

**ADEA 2010 - 87th Annual Session and Exhibition**  
Ms. Renee Latimer, ADEA Meetings Manager Tel: +1 202 289 7201, E-mail: latimerr@adea.org, Website: www.adea.org



## VITI EMERSE - Impianti a Carico Immediato Dott. Melluso

Lunghezze 26 e 30mm // Diametri 2,8 - 3,0 - 3,2 - 3,4 per incisivi e canini sup. ed inf.



Lunghezze 24 - 26 e 28mm // Diametri 3,5 - 4 - 4,5 - 5 - 5,5 per premolari e molari

## DENTISTI

## FEBBRAIO

## ARGOMENTI VARI

Casalecchio di Reno - BO 19-20  
ICDE Tel. 0473.670201  
www.ivoclarvivadent.it  
Generali Dr. P.

**Il trattamento polispecialistico dell'elemento singolo (4° di 4 incontri)**  
Crediti ECM

Torino - TO 26-28  
Dr. Maurizio Signorini  
Tel. 011.9242039  
Dr. Gianni Melluso  
Tel. 338.9016005  
www.brevettimelluso.it

**Corso di aggiornamento - Scuola di implantologia, parodontologia, laser e chirurgia piezoelettrica**  
31 crediti ECM

## CHIRURGIA

Padova - PD 10  
Esemme Components  
Tel. 049.8642417  
www.itsitaly.it  
Zucchelli Prof. G.  
Corso di chirurgia plastica

parodontale in 3 incontri  
1° incontro

Buccinasco - MI 11  
Coi-Aiog  
Tel. 02.201488  
www.cenacolo.org

**Concetti fondamentali della terapia parodontale chirurgica**

Roma - RM 18-20  
Fasi Tel. 06.97605610  
www.fasiweb.com  
1° Incontro delle Scuole di chirurgia orale

Rende - CS 21  
Cenacolo Odontostomatologico  
Calabrese Tel. 0982.91727  
www.cenacolo.org  
**La chirurgia oggi, fra tradizione ed implantologia**

Bucarest - Romania 25-27  
Esemme Components  
Tel. 049.8642417  
www.itsitaly.it  
Corso pratico di chirurgia implantare

## EAV

Bologna - BO 13  
Amnco www.amnco.it  
Zolk Dr. W.B.  
**EAV in odontoiatria - 2° livello**

## ENDODONZIA

Bologna - BO 10-13  
Univ. di Bologna -  
Ufficio Master: Tel. 051.2098140  
www.odonto.unibo.it  
**Formazione continua:**  
"Endodonzia clinica"

Sieci - FI 19-20  
Sweden & Martina  
N. verde 800.010789  
www.sweden-martina.it  
Gesì Dr. A.  
Corso teorico-pratico di endodonzia

## ESTETICA

Bologna - BO 18-20  
Univ. di Bologna - Ufficio Master:  
Tel. 051.2098140,  
www.odonto.unibo.it  
**Formazione continua:**  
"Nuova tecnologia dentale

nell'era estetica per odontoiatri e tecnici" - inizio corso

## IMPRONTE

Buccinasco - MI 01  
Coi-Aiog Tel. 02.201488  
www.cenacolo.org  
**L'impronta di precisione**

## ODONTOIATRIA

Bologna - BO 05-06  
Univ. di Bologna -  
Ufficio Master:  
Tel. 051.2098140,  
www.odonto.unibo.it  
**Formazione continua:**  
"Trattamento odontoiatrico nei pazienti a rischio" - inizio corso

## ORTODONZIA

Bari - BA 05-06  
Novaxa Ortodonzia Linea verde  
800.822177 - www.novorto.it  
Cirulli Prof. N.  
**Inizio Corso teorico-pratico di ortodonzia: "Filo dritto a bassa frizione: sistema Synergy" in 5 incontri**

## CORSI di PREPARAZIONE ai TEST di ODONTOIATRIA e MEDICINA

## Caratteristiche dei corsi:

- preparazione mirata ed efficace
- spiegazione e ripasso mirato di tutte le discipline richieste (**Logica e Cultura generale, Biologia, Chimica, Matematica e Fisica**);
- svolgimento di numerose **prove simulate con correzioni individuali**;
- analisi dei **test ufficiali degli ultimi anni**;
- corpo docente altamente qualificato con esperienza unica in Italia;
- materiale didattico e di esercitazione fornito durante il corso;
- **numero limitato di partecipanti**;
- utilizzo di lettori ottici come quelli in uso nelle università per la correzione delle prove.

**Risultati dei partecipanti alle passate edizioni:** percentuale di ammissione **5 volte superiore** a quella degli altri candidati.

**Le iscrizioni ai corsi sono già aperte e si accettano fino ad esaurimento dei posti disponibili.**

Alpha Test è la **prima società in Italia specializzata** nel preparare gli studenti per l'ammissione all'università; **dal 1987 ad oggi ha preparato con successo migliaia di candidati in tutta Italia ai test di ammissione a Odontoiatria e Medicina.**

## Calendario primi corsi 2010:

**Corso A** (sedi: Bari, Genova, Milano, Napoli, Padova, Roma e Torino)

Si svolge **dal 26 gennaio all'8 giugno 2010** con frequenza martedì e giovedì dalle 18.00 alle 20.00 **più una settimana full-immersion** appena prima del test, per un totale di 92 ore di lezione.

**Corso B** (sedi: Milano, Napoli, Padova e Roma)

Il corso prevede lezione lunedì e mercoledì dalle 16.00 alle 19.00 o dalle 16.30 alle 19.30 **dall'8 marzo al 24 maggio.**

È compresa anche **una settimana full-immersion** appena prima del test, per un totale di 82 ore di lezione.

**Corso C** (sedi: Bari, Bologna, Brescia, Cagliari, Firenze, Genova, Milano, Napoli, Padova, Pescara, Pisa, Roma, Torino e Trieste)

Il corso prevede lezione tutti i giorni (esclusi sabato e domenica) **dal 19 al 30 luglio (prima parte) e dal 18 al 31 agosto (seconda parte),** per un totale di oltre 70 ore di lezione.



I volumi vengono consegnati all'atto dell'iscrizione

DENTISTI

Torino - TO 12-13  
Novaxa Ortodonzia Linea verde  
800.822177 - [www.novorto.it](http://www.novorto.it)  
Cirulli Prof. N.  
Inizio Corso teorico-pratico di  
ortodonzia: "Filo dritto a bassa  
frizione: sistema Synergy"  
in 5 incontri

Buccinasco - MI 26  
Coi-Aiog - Tel. 02.201488  
[www.cenacolo.org](http://www.cenacolo.org)  
Il bite dalla teoria  
all'applicazione pratica in bocca  
13 crediti ECM

**PREVENZIONE**  
Bologna - BO 06  
Univ. di Bologna -  
Ufficio Master: Tel. 051.2098140,  
[www.odonto.unibo.it](http://www.odonto.unibo.it)  
Formazione continua:  
"Linee guida di prevenzione  
e di terapia odontoiatrica  
in età evolutiva" - inizio corso

**PROTESI**  
Bologna - BO 11-13  
Univ. di Bologna -  
Ufficio Master: Tel. 051.2098140,  
[www.odonto.unibo.it](http://www.odonto.unibo.it)

Formazione continua:  
"Edentulismo totale e  
parziale: protesi convenzionale  
e su impianti" - inizio corso

Buccinasco - MI 22  
Coi-Aiog Tel. 02.201488  
[www.cenacolo.org](http://www.cenacolo.org)  
Protesi totale in overdenture  
su impianti. Linee guida per  
prevenire gli insuccessi

**PROTESI FISSA**  
Bagni di Tivoli - RM 12-13  
Segreteria organizzativa:  
Tel. 0774.379166, 339.5419371  
[www.afgtlab.it](http://www.afgtlab.it)  
Cecere A.  
Corso base di modellazione  
naturale in cera con la  
tecnica AFG

**RICOSTRUZIONE**  
Milano - MI 27  
Athena srl  
Tel. 0434.513215  
Boschian Dr. L.  
La ricostruzione di denti trattati  
endodonticamente con perni in  
fibra e materiali compositi:  
moderni orientamenti clinici

ODONTOTECNICI

FEBBRAIO

**ESTETICA**  
Bologna - BO 18-20  
Univ. di Bologna - Ufficio Master:  
Tel. 051.2098140,  
[www.odonto.unibo.it](http://www.odonto.unibo.it)  
Formazione continua: "Nuova tec-  
nologica dentale nell'era estetica per  
odontoiatri e tecnici" - inizio corso

**MODELLAZIONE**  
Brescia - BS 19-20  
Segreteria organizzativa:  
Tel. 030.2312159 - [www.afgtlab.it](http://www.afgtlab.it)  
Carulli D.  
Modellazione con la tecnica AFG: "La  
geometria funzionale anatomica"

**PROTESI**  
Buccinasco - MI 22  
Coi-Aiog Tel. 02.201488

[www.cenacolo.org](http://www.cenacolo.org)  
Protesi totale in overdenture su  
impianti. Linee guida per preveni-  
re gli insuccessi

Brescia - BS 27-28  
Siced Tel. 030.2092960  
[siced-dl@libero.it](mailto:siced-dl@libero.it)  
Balbo E.  
Dalla cera al lavoro finito - parte II

**PROTESI FISSA**  
Bagni di Tivoli - RM 12-13  
Segreteria organizzativa:  
Tel. 0774.379166, 339.5419371  
[www.afgtlab.it](http://www.afgtlab.it)  
Cecere A.  
Corso base di modellazione  
naturale in cera con la  
tecnica AFG

AVVERTENZE PER IL LETTORE:

Le informazioni relative agli eventi vengono comunicate diret-  
tamente dagli organizzatori oppure reperite attraverso fonti  
pubbliche. La redazione non risponde di eventuali variazioni  
dei dati indicati oppure di possibili errori. In caso di interesse  
agli eventi riportati, si consiglia di consultare l'organizzatore  
per la conferma dei dati e per ricevere ulteriori informazioni.

**TECNO ART**



**PESCARA**  
FAX 085 829 0551  
E-MAIL: [tecno\\_art@tiscali.it](mailto:tecno_art@tiscali.it)  
CELL. 333 16 55 519



**DISPOMED**



**VITI SOMMERSE - Impianti a Carico Tardivo**

**Dott. Melluso**

Lunghezze: 11,50 - 13,75 - 16

Diametri: 3,5 - 4 - 4,5 - 5 - 5,5 - 6 - 6,5 - 7 - 7,5 - 8



# Siliconi

## Intervista al Prof. Saverio Giovanni Condò



Prof. Saverio Giovanni Condò.  
Direttore Dipartimento Scienze  
Odontostomatologiche Università degli Studi  
di Roma "Tor Vergata".

Nelle pagine seguenti Infodent presenta ai lettori un confronto delle caratteristiche merceologiche dei "siliconi" per impronta. Chiediamo al Professor Saverio Condò quali caratteristiche di questi materiali possono interessare di più il clinico.

**Prof. Condò, una prima distinzione fra i siliconi da impronta li divide in "siliconi per addizione" e "siliconi per condensazione"; quali caratteristiche fisiche differenziano questi materiali?**

*I siliconi sono masse polimeriche che si formano per una reazione di reticolazione: la reazione per addizione avviene per unione diretta delle molecole che formano velocemente un reticolo tridimensionale. Per condensazione la reticolazione è più lenta e accompagnata da liberazione di sostanze secondarie, e può essere soggetta a fenomeni di reticolazione ritardata; a questo può conseguire la formazione di bolle e l'incompletezza della reazione di presa, che invece nel procedimento per addizione ha una resa che si avvicina al 100%.*

**Queste caratteristiche si traducono in indicazioni diverse per il loro impiego nella pratica della presa dell'impronta, o in passaggi successivi?**

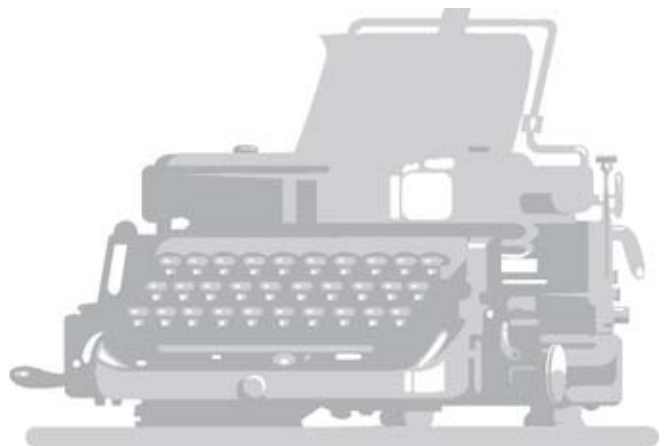
*La minore contrazione che si verifica durante la fase di polimerizzazione per addizione conferisce una maggiore stabilità dimensionale, con la conseguenza che l'impronta rimane abbastanza stabile per un periodo più lungo rispetto ai siliconi per condensazione. La colatura del modello può essere quindi effettuata anche diverse ore dopo la presa dell'impronta. I siliconi per addizione sono (assieme ai polieteri) fra i materiali indicati come quelli che possiedono il maggior numero di caratteristiche ideali per l'impiego con gli impianti. Tuttavia non è possibile indicare un materiale ideale per ogni tipo di impiego, e quindi l'attenzione dell'operatore durante la fase di rilievo delle impronte deve essere massima indipendentemente dal prodotto utilizzato.*

**Vi possono essere errori nella manipolazione dei siliconi che compromettono l'integrità dell'impronta?**

*A parte gli errori di tecnica che si possono commettere durante il rilevamento anatomico, esistono alcune necessarie precauzioni che sono inerenti alla reattività del materiale. Ad esempio l'impiego di guanti in lattice è sconsigliato per la presenza di composti solfurei che possono ridurre l'efficacia del catalizzatore nella fase di polimerizzazione. I composti di zolfo dopo l'uso di guanti in lattice, si fissano sulla pelle, per cui è necessario lavarsi bene le mani e ricorrere a guanti in vinile. Anche il solfato ferroso che può essere presente sui fili per retrazione può reagire con i siliconi per addizione, con la conseguenza di rimanere attaccato all'impronta e creare problemi.*

**Nella famiglia dei materiali da impronta, quali vantaggi possono offrire i siliconi rispetto ad altri materiali?**

*In letteratura non esistono conclusioni concordanti su quali siano i migliori materiali da impronta: molto spesso la scelta di un materiale invece che di un altro dipende dalla confidenza del professionista nei confronti di un particolare prodotto. Un vantaggio certamente importante dei siliconi riguarda la loro disinfettabilità: i siliconi, essendo materiali idrofobi, possono essere disinfettati per immersione anche per 30 minuti in soluzioni di ipoclorito di sodio o glutaraldeide. Per gli altri materiali d'impronta, a causa della loro idrofilia, vengono previsti solo cicli di disinfezione per nebulizzazione e immersione rapida. Questo aspetto, importantissimo per la prevenzione delle infezioni crociate, rende raccomandabile l'uso dei siliconi per la presa dell'impronta in pazienti a rischio di infezione di malattie gravi e trasmissibili quali l'epatite e l'HIV.*



Legenda: (A) Approfondimenti (€) In offerta

\* I prezzi si intendono al netto di IVA

## ► Siliconi

Denominazione del prodotto	AQUASIL PUTTY DECA	AQUASIL ULTRA LIGHT LV/XLV (A)	AQUASIL ULTRA MONOPHASE (A)	CORRECT PLUS
Produttore	Dentsply Caulk	Dentsply Caulk	Dentsply Caulk	Pentron Clinical Technologies
Viscosità	Putty a miscelazione automatica	Light body	Medium body	06
Classificazione	Per addizione quadrifunzionale	Per addizione quadrifunzionale	Per addizione quadrifunzionale	Materiale idrofilo da impronta
Tecnica	Putty wash / doppia miscelazione	Putty wash / doppia miscelazione	Monofase / doppia miscelazione	Tutte
Indicazioni	Impronte per precisione	Impronte di precisione su impianti e dente naturale	Impronte di precisione su impianti e dente naturale	Una viscosità per ogni indicazione
Surfattante	Si quadrifunzionale a catena breve	Si quadrifunzionale a catena breve	Si quadrifunzionale a catena breve	•
Adesivo consigliato	Silfix	Silfix	Silfix	Qualsiasi
Tempo di lavorazione a 20-25°C (min)	2,30 (RS)	1,30 (FS) - 2,30 (RS)	2,30	1,30
Tempo di indurimento nel cavo orale (min)	2,30 (RS)	1,30 (FS) - 2,30 (RS)	2,30	3,30
Disinfettante consigliato	Dy Septi Powder	Dy Septi Powder	Dy Septi Powder	Qualsiasi
Temperatura di conservazione dell'impronta (°C)	10-24	10-24	10-24	6-12
Colare entro (min - min-max)	15 giorni max	15 giorni max	15 giorni max	24 ore
Galvanizzazione	Non necessaria	Non necessaria	Non necessaria	•
Variatione dimensionale dopo 24 ore (%)	< 0,50	0,40-0,38	< 0,50	•
Deformazione sotto compressione (%)	1-2	3-4/4-5	3-4	•
Deformazione elastica (%)	> 98	52-72	> 98	•
Resistenza allo strappo	296	299-293	374	•
Riproduzione del dettaglio (µm)	< 20	< 20	< 20	< 15
Durezza a 24 ore (Shore A)	65	56-64	55-60	•
Retrazione lineare (%)	•	•	•	•
Confezionamento/Tipo di pistola erogatrice	2 Cartucce da 380 ml compatibili con qualsiasi macchina miscelatrice	4 cartucce da 50 ml cad. per pistola + 1 flacone di B4 ottimizzatore di superficie pre-impronta	2 cartucce da 380 ml per macchina miscelatrice oppure 4 cartucce da 50 ml per pistola	Cartuccia automiscelante
Durata del prodotto dalla data di fabbricazione	2 anni	3 anni	3 anni	•
Prezzo di listino*	Non fornito	Non fornito	Non fornito	Euro 58,00 (pz 4)

Legenda: (A) Approfondimenti (€) In offerta

\* I prezzi si intendono al netto di IVA

## ► Siliconi

Denominazione del prodotto	DEI RAINBOW FAST LIGHT	DEI RAINBOW PUTTY RT	DEI RAINBOW TWIN PUTTY (A)	EXTREME LIGHT
Produttore	Dei Italia srl	Dei Italia srl	Dei Italia srl	Meditaly srl
Viscosità	Bassa	Putty	Alta	Ligh
Classificazione	UNI EN 24823 - Tipo 3	ISO 4823 – Tipo 0	UNI EN 4823 - Tipo 1	Tipo 1
Tecnica	Poliaddizione	Vulcanizza per poliaddizione	Vulcanizza per poliaddizione	Classica prima scarico seconda in associazione a Extreme Super Soft Fast o Normal
Indicazioni	Impronte dentali di precisione	Massa base per prime impronte dentali	Impronta con tecnica Twin	Seconda impronta a bassa viscosità
Surfattante	No	No	No	No
Adesivo consigliato	•	•	•	•
Tempo di lavorazione a 20-25°C (min)	2,5	3,20	50 sec	Automix
Tempo di indurimento nel cavo orale (min)	2,30	3	2,30	2,5
Disinfettante consigliato	Dei Sicursept	Dei Sicursept	Dei Sicursept	Sali d'ammonio quaternari
Temperatura di conservazione dell'impronta (°C)	23	23	23	-30 / +70
Colare entro (min - min-max)	Da 3 ore dopo	Dopo 30 min	Minimo 30 min dopo la presa	0-30 sec
Galvanizzazione	Si	Si	Si	Si
Variatione dimensionale dopo 24 ore (%)	0,2-0,4	0,3-0,6	0,2-0,4	0,2-0,4
Deformazione sotto compressione (%)	< 0,1	1,5	0,1	30
Deformazione elastica (%)	•	•	0,2	•
Resistenza allo strappo	10 n/mm	3 n/mm	10 n/mm	10 n/mm
Riproduzione del dettaglio (µm)	2	< 50	2	< 2
Durezza a 24 ore (Shore A)	45 ca.	62 ca.	90 ca.	45
Retrazione lineare (%)	< 0,2	< 0,2	< 0,2	< 0,2-0,4
Confezionamento/Tipo di pistola erogatrice	Cartucce 50 ml (4x50 ml)/ DS 50	2 barattoli (1 base+1 catal.) 400 g cad.	Cartuccia 50 ml (4x50 ml)/DS 50	Cartucce 50 ml
Durata del prodotto dalla data di fabbricazione	3 anni	2 anni	3 anni	3 anni
Prezzo di listino*	Euro 78,00	Euro 58,00	Euro 88,00	Euro 25,00 a conf. da 2 cartucce+mixer

Legenda: (A) Approfondimenti (€) In offerta

\* I prezzi si intendono al netto di IVA

## ► Siliconi

Denominazione del prodotto	<b>EXTREME PUTTY SUPER SOFT FAST</b>	<b>EXTREME REGULAR</b>	<b>HYDRORISE</b>	<b>HYDRORISE LIGHT</b>
Produttore	Meditaly srl	Meditaly srl	Zhermack spa	Zhermack spa
Viscosità	Putty	Regular	Monofase, medium	Light
Classificazione	Tipo 0	Tipo 2	Tipo 2	Tipo 3
Tecnica	Classica prima scarico seconda in associazione a Extreme Light o Regular	Classica prima scarico seconda in associazione a Extreme Super Soft Fast o Normal, monoimpronta	Simultanea e monofase	Simultanea e doppia impronta
Indicazioni	Non impastare con guanti in lattice	Seconda impronta a media viscosità	Protesi fissa, implantoprotesi	Protesi fissa, implantoprotesi
Surfattante	No	No	Si hydrosystem (facoltativo)	Si hydrosystem (facoltativo)
Adesivo consigliato	•	•	Universal tray adh, Elite iperlink SCT, LCT	Universal tray adh, Elite iperlink SCT, LCT
Tempo di lavorazione a 20-25°C (min)	30 sec	Automix	1,30-2	1,30-2
Tempo di indurimento nel cavo orale (min)	1,5	2,5	2,30-3,30	2,30-3,30
Disinfettante consigliato	Sali d'ammonio quaternari	Sali d'ammonio quaternari	Zeta 7 solution e spray	Zeta 7 solution e spray
Temperatura di conservazione dell'impronta (°C)	-30 / +70	-30 / +70	•	•
Colare entro (min - min-max)	•	0-30 sec	14 giorni	14 giorni
Galvanizzazione	Si	Si	•	•
Variatione dimensionale dopo 24 ore (%)	0,3-0,6	0,2-0,4	< 0,20	< 0,20
Deformazione sotto compressione (%)	50	30	3-5	3-5
Deformazione elastica (%)	40	•	< 0,50	< 0,50
Resistenza allo strappo	3 n/mm	10 n/mm	•	•
Riproduzione del dettaglio (µm)	< 2	< 2	< 50	< 20
Durezza a 24 ore (Shore A)	52	56	54±2	45±2
Retrazione lineare (%)	< 0,2-0,4	< 0,2-0,4	< 0,20	< 0,20
Confezionamento/Tipo di pistola erogatrice	Barattoli 300 ml+300 ml	Cartucce 50 ml	Maxi 380 ml (5:1), Cartuccia 50 ml (1:1), Modulmix (380 ml), Automix 50 ml	Cartuccia 50 ml (1:1), Automix 50 ml
Durata del prodotto dalla data di fabbricazione	2 anni	3 anni	3 anni	3 anni
Prezzo di listino*	Euro 35,00	Euro 25,00 a conf. da 2 cartucce+mixer	Euro 130,00 (maxi) euro 43,20 (cartuccia)	Euro 43,20

Legenda: (A) Approfondimenti (€) In offerta

\* I prezzi si intendono al netto di IVA

## ► Siliconi

Denominazione del prodotto	HYDRORISE PUTTY	ORMAPLUS LV FAST	ORMAPLUS PUTTY FAST	PRESTIGE LIGHT
Produttore	Zhermack spa	Major Prodotti Dentari spa	Major Prodotti Dentari spa	Vannini dental industry srl
Viscosità	Putty	Low viscosity	Putty Fast	Light
Classificazione	Tipo 0	Per seconda impronta	Per prima impronta A + B	Classe I
Tecnica	Simultanea e doppia impronta	Doppia impronta, sandwich, Wash	Doppia impronta, sandwich, Wash	Seconda impronta
Indicazioni	Protesi fissa, implantoprotesi	Protesi fissa, protesi su impianti	Indurimento rapido	Polivinilsilossano per la presa della seconda impronta
Surfattante	Si hydrosystem (facoltativo)	•	•	•
Adesivo consigliato	Universal tray adh, Elite iper-link SCT, LCT	Ormaplus adhesive	Ormaplus adhesive	Prestige Universal adhesive
Tempo di lavorazione a 20-25°C (min)	1,30-2	1,15	1,30	2
Tempo di indurimento nel cavo orale (min)	2,30-3,30	2,45	2,30	3,30
Disinfettante consigliato	Zeta 7 solution e spray	•	•	•
Temperatura di conservazione dell'impronta (°C)	•	18-25	18-25	Ambiente
Colare entro (min - min-max)	14 giorni	1 ora-14 giorni	1 ora-14 giorni	1 ora
Galvanizzazione	•	•	•	Si
Variatione dimensionale dopo 24 ore (%)	< 0,20	•	•	< 0,2
Deformazione sotto compressione (%)	1-3	5	2	2-4
Deformazione elastica (%)	< 1	99,7	99,2	0,5
Resistenza allo strappo	•	•	•	•
Riproduzione del dettaglio (µm)	< 50	•	•	< 2
Durezza a 24 ore (Shore A)	60±2	•	•	40
Retrazione lineare (%)	< 0,20	- 0,25	- 0,25	•
Confezionamento/Tipo di pistola erogatrice	Maxi 380 ml (5:1) e 300+300 ml (1:1), Modulmix (380 ml)	2 cartucce da 50 ml + 12 can-nule di miscelazione	450 ml base + 450 ml catalyst (1.380 g)	Prestige dispenser, 2 siringhe 50 ml+50 ml+12 puntali
Durata del prodotto dalla data di fabbricazione	3 anni	2 anni	2 anni	3 anni
Prezzo di listino*	Euro 110,00 (maxi) euro 63,00 (1:1)	Euro 33,00	Euro 80,00	Euro 25,08

Legenda: (A) Approfondimenti (€) In offerta

\* I prezzi si intendono al netto di IVA

## ► Siliconi

Denominazione del prodotto	PRESTIGE PUTTY SOFT	PRESTIGE VDX 5:1	SKY IMPLANT HEAVYMIX (A)	SKY IMPLANT ONEMIX-ED (A)
Produttore	Vannini Dental Industry srl	Vannini Dental Industry srl	Sweden&Martina	Sweden&Martina
Viscosità	Putty	Heavy body	Heavy	Heavy
Classificazione	Tipo 1 – alta consistenza	Tipo 1 – alta consistenza	A base di vinilpolidimetilsilossani con durezza specifica per implantologia	A base di vinilpolidimetilsilossani con durezza specifica per implantologia
Tecnica	Prima impronta	Prima Impronta - impronte di correzione	Monofase per la presa d'impronta in implantologia	Monofase per la presa d'impronta in implantologia
Indicazioni	Polivinilsilossano per impronte di alta precisione	Polivinilsilossano per impronte con utilizzo di miscelatore automatico	Indicato in caso di arcata parzialmente edentula	Indicato in caso di arcata totalmente edentula
Surfattante	•	•	•	•
Adesivo consigliato	Prestige Universal adhesive	Prestige Universal adhesive	•	•
Tempo di lavorazione a 20-25°C (min)	2	1,45	> 2	> 2
Tempo di indurimento nel cavo orale (min)	3,30	2	> 3	> 3
Disinfettante consigliato	•	•	•	•
Temperatura di conservazione dell'impronta (°C)	Ambiente	Ambiente	25	25
Colare entro (min - min-max)	1 ora	1 ora	•	•
Galvanizzazione	Si	Si	•	•
Variatione dimensionale dopo 24 ore (%)	< 0,2	< 0,2	< 0,05-0,3	< 0,05-0,3
Deformazione sotto compressione (%)	2	2	1,9-2,9	1,5-2,6
Deformazione elastica (%)	0,5	0,6	< 1	< 1,4
Resistenza allo strappo	•	•	•	•
Riproduzione del dettaglio (µm)	< 4	< 2	•	•
Durezza a 24 ore (Shore A)	67	70	64-69	70-77
Retrazione lineare (%)	> 99,5	99,4	•	•
Confezionamento/Tipo di pistola erogatrice	450 g base+450 g catalizz.	Dispenser tipo Pentamix®, cartuccia 380 ml (5:1) + 5 puntali + 1 tappo fissaggio	Cartuccia per la miscelazione automatica (390 ml)	Cartuccia per la miscelazione automatica (390 ml)
Durata del prodotto dalla data di fabbricazione	3 anni	3 anni	2 anni	2 anni
Prezzo di listino*	Euro 47,52	Euro 79,96	Non fornito	Non fornito

Legenda: (A) Approfondimenti (€) In offerta

## ► Siliconi

Denominazione del prodotto	SKY LIGHT (A)	SKY PUTTY (A)	TAKE 1 ADVANCED
Produttore	Sweden&Martina	Sweden&Martina	SDS - Kerr U.S.A
Viscosità	Light regular	Putty regular	Putty, Tray HB, Medium Monofase, Light Body, Regular Body, Bite Registration
Classificazione	A base di vinilpolidimetilsilossani a bassa viscosità e a presa normale	A base di vinilpolidimetilsilossani con durezza finale normale	Polivinilsilossano per impronte di precisione
Tecnica	Impronta di correzione	Doppia impronta e impronta di correzione se abbinato ai prodotti Light della linea Sky	Doppia impronta separata, simultanea (sandwich), monofasica
Indicazioni	•	•	Ponti, corone, intarsi, onlay, impronte funzionali, impianti, edentule, registrazione del morso (Take 1 Adv. Bite)
Surfattante	•	•	Si riduttore di tensione superficiale
Adesivo consigliato	•	•	Adesivo per VPS
Tempo di lavorazione a 20-25°C (min)	> 2	> 1,30	1-1,30-2
Tempo di indurimento nel cavo orale (min)	> 3	> 3	1,30-2,30-3
Disinfettante consigliato	•	•	Per impronte in silicone
Temperatura di conservazione dell'impronta (°C)	25	25	Ambiente
Colare entro (min - min-max)	•	•	60 min - 14 giorni
Galvanizzazione	•	•	Si
Variazione dimensionale dopo 24 ore (%)	< 0,05-0,3	< 0,05-0,3	< 0,2
Deformazione sotto compressione (%)	3,8-5	1,7-2,5	1-3
Deformazione elastica (%)	< 0,6	< 2,4	> 99,8
Resistenza allo strappo	•	•	8,73
Riproduzione del dettaglio (µm)	•	•	< 20
Durezza a 24 ore (Shore A)	45-51	70-75	75 (Putty)
Retrazione lineare (%)	•	•	•
Confezionamento/Tipo di pistola erogatrice	2 cartucce da 50 ml. Dispenser erogatore disponibile separatamente	Barattolo 400 g ciascuno pasta base e catalizzatore	Cartucce per estrusore manuale e cartucce per macchine miscelatrici automatiche
Durata del prodotto dalla data di fabbricazione	2 anni	2 anni	2 anni
Prezzo di listino*	Non fornito	Non fornito	Non fornito

\* I prezzi si intendono al netto di IVA

## GLI OPERATORI INCLUSI NEL CONFRONTO SUI SILICONI

**Dei Italia srl** –  
0331.969270 -  
[www.deiitalia.it](http://www.deiitalia.it)

**Dentsply Caulk** –  
800921107 -  
[www.dentsply.it](http://www.dentsply.it)

**Major prodotti dentari spa** -  
[www.majordental.com](http://www.majordental.com)

**Meditaly srl** –  
0522.636070 -  
[www.meditaly.eu](http://www.meditaly.eu)

**Pentron Clinical Technologies** (Importatore Sigma MD srl–  
800.866128 –  
[www.sigmadentale.it](http://www.sigmadentale.it))

**SDS - Kerr U.S.A.** -  
800165552 -  
[www.kerrdental.com/](http://www.kerrdental.com/)  
[www.kerrhawe.com](http://www.kerrhawe.com)

**Sweden&Martina** –  
049.9124300 -  
[www.sweden-martina.it](http://www.sweden-martina.it)

**Vannini Dental Industry srl** –  
[www.vanninidental.com](http://www.vanninidental.com)

**Zhermack spa** –  
0425.597611 –  
[www.zhermack.com](http://www.zhermack.com)

## AVVERTENZE IMPORTANTI PER IL LETTORE

I dati pubblicati in questa sezione sono forniti dalle aziende produttrici e/o importatrici e/o distributrici dei prodotti, le quali si assumono tutte le responsabilità legate alla loro veridicità e correttezza. I prodotti, quando possibile, sono raggruppati per omogeneità di destinazione d'uso, ed in ordine alfabetico secondo la denominazione commerciale. La presente rubrica ha finalità di informazione giornalistica, non di repertorio, non ha pretesa di esaustività e non vuole esprimere giudizi sui prodotti. Il lettore è invitato a non interpretare come una scelta redazionale la elencazione di prodotti o la mancata citazione di altri.

## **Tecnica di impronta "Twin Putty"**

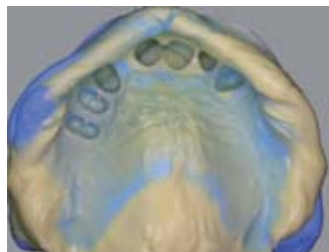
(valutazioni di: **Dr. Prof. Enrico Conserva** professore a contratto presso il CLSOPD della Università degli Studi di Genova e docente al corso di perfezionamento in Implantoprotesi della stessa Università)

Uno dei problemi maggiormente riscontrabili nelle tecniche di impronta in clinica protesica è quello di non avere una rigidità del carrier d'impronta tale da veicolare per pressione il materiale all'interno del solco gengivale. Solo in tal modo è possibile rilevare con precisione il moncone con il suo profilo esterno e la zona definita oltre-preparazione per ripristinare un profilo ed un angolo d'emergenza corretto e raggiungere una micrometrica precisione marginale del restauro.

Il materiale ideale, per raggiungere tale scopo, dovrebbe possedere oltre alle caratteristiche intrinseche del materiale stesso quali:

1. Riproducibilità dei dettagli
2. Fluidità
3. Bagnabilità
4. Elasticità
5. Stabilità dimensionale
6. Resistenza alla rottura
7. Idrofilia (ADA specifica 19; BSI specifica 4269) una rigidità che gli consenta di sospingere il materiale fluido nel solco gengivale senza necessità di far ricorso a sistemi di retrazione e senza invadere l'ampiezza biologica.

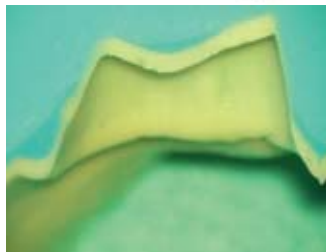
A tale scopo si sono susseguite nel tempo tecniche di impronta differenti quali quella con anello di rame oppure la tecnica del ponte guida in resina, tutte tecniche che si prefiggevano di veicolare sotto



pressione il materiale nel solco gengivale e di ridurlo al minimo lo spessore e rendere così trascurabile l'entità finale della contrazione. La tecnica della doppia impronta "Twin Putty" racchiude i vantaggi delle tecniche tradizionali putty-wash con portaimpronta del commercio e quelli delle tecniche su monconi singoli quali appunto l'anello di rame od il ponte guida in resina.

Questa tecnica utilizza una prima fase in cui un silicone per addizione (DEI® Rainbow Twin Putty) ad elevata viscosità e con bassissima retrazione lineare (<0.2%) ma elevata durezza shore (90ShA a 24h) e recupero elastico del 99.8% viene abbinato ad un putty (DEI® Rainbow Putty RT) ad alta viscosità per prima impronta con durezza shore pari a 62ShA, stessa retrazione lineare del Twin Putty (fattore di estrema rilevanza) e recupero elastico del 99.4%.

Il materiale Twin Putty viene posizionato solo in corrispondenza dei



monconi per dare rigidità e guidare il materiale light fast nel solco gengivale.

Terminato l'indurimento l'impronta viene scaricata solo in corrispondenza dei denti non preparati e riposizionata nel cavo orale per la seconda impronta con DEI® Rainbow Hydro Fast, materiale altamente idrocompatibile, con un angolo di contatto <20°.

In questo modo sarà possibile ottenere impronte molto precise anche senza l'ausilio di sistemi di retrazione meccanica o chimica, con risparmio di tempo per il paziente e per l'operatore.

I vantaggi clinici della nuova tecnica con doppia impronta Twin Putty possono essere così riassunti:

1. La prima impronta si trasforma in una cappetta individuale per ogni singolo moncone, rigida, avvolgente e con un bordo cervicale parallelo al colletto clinico in grado di spingere a pressione il materiale light fast nel solco gengi-

vale anche senza sistemi di retrazione e di rilevare anche i più piccoli dettagli. (vedi foto)

2. La possibilità di non usare sistemi di retrazione meccanica o chimica.

3. Tempi di presa e quantità di materiale ridotti con maggior sollievo del paziente.

### Vantaggi

- Definizione massima dei dettagli.
- Tecnica semplice.
- Nessuna controindicazione.
- Possibilità di rilevare la maggior parte delle impronte senza utilizzo del filo retrattore.
- Twin putty ha un elevato Shore A.
- Twin Putty permette di spingere il materiale di ribasatura più di un putty tradizionale.
- Hydro Light Fast o Normal sono altamente idrocompatibili e hanno la fluidità ideale per questa tecnica.

Per informazioni:

Dei Italia srl  
Via Torino, 765  
21020 Mercallo (VA)  
Tel. 0331.969270  
Fax 0331.969271  
info@deiitalia.it  
www.deiitalia.it

**Vendita - assistenza tecnica e informatica**  
**sistemi dentali sirona**

APPARECCHIATURE RICONDIZIONATE E GARANTITE

Rodolfo Pistoni

sirona

P.le S. Paolo, 20 - 61032 Fano (PU)  
Tel. 0721.801546 - Fax 0721.805111 Cell 335.5254169  
E-mail: pistonirodolfo@hotmail.com

## Aquasil Ultra

Sistema completo per impronte di precisione sia su dente naturale che su impianti



Aquasil Ultra, grazie alla sua esclusiva struttura quadrifunzionale (QHS) e ad un surfattante di nuova generazione, garantisce la massima precisione nella presa dell'impronta **per tutte le tecniche sia su dente naturale che su impianti**, anche in ambiente umido.

La sua formulazione unica per-

mette di ridurre al massimo le zone vuote e le bolle nelle impronte, riproducendo i dettagli con fedeltà e precisione superiori rispetto ai polieteri e ad ogni altro polivinilsilossano, garantendo **un'ottima stabilità dimensionale anche dopo numerose colature**.

Aquasil Ultra raggiunge un livello

di bagnabilità pari a quello degli idrocolloidi ed il suo angolo di contatto iniziale è inferiore rispetto a qualsiasi altro silicone. Inoltre, l'effetto snap-setting (passaggio alla fase di indurimento entro pochi secondi) agevola la procedura clinica mantenendo inalterato il tempo di lavorazione del materiale, favorendo l'ottenimento di impronte precise e prive di distorsioni.

**L'ideale combinazione di bagnabilità e resistenza** permette ad Aquasil Ultra di scorrere all'interno dei tubuli dentinali rimanendo intatto durante la rimozione dalla bocca. Aquasil Ultra è disponibile in 5 differenti viscosità - Putty, Monophase, Heavy, Low Viscosity ed Extra Low Viscosity - ed in due tempi di presa - Regular Set e Fast Set - per soddisfare tutte

le esigenze cliniche. Da oggi la viscosità Putty è anche disponibile in cartucce Deca per miscelazione automatica, compatibili con tutte le macchine miscelatrici presenti sul mercato.

*Apprezzato in tutto il mondo per le sue caratteristiche uniche, Aquasil Ultra è riconosciuto da circa 6 anni, come il numero uno tra i materiali d'impronta!*

*Per informazioni:  
Dentsply Italia Srl  
Via Curtatone, 3  
00185 Roma  
Tel. 06.7264031  
N° Verde: 800.921107  
Fax 06.72640394  
insidesales@dentsply-it.com  
www.dentsply.it*

## Programma Sky

La soluzione Sweden&Martina per la presa d'impronta

Una gamma di polivinilsilossani altamente isotropici e idrocompatibili per la presa di impronta in implantologia, con una durezza elevata a garanzia della precisione nel trasferimento dell'impronta: questa è la risposta del leader italiano nella produzione e commercializzazione di sistemi implantologici ad una crescente richiesta del mercato.

La combinazione dei prodotti Sky Implant HeavyMix e Sky Implant Light è particolarmente indicata in caso di arcate parzialmente edentule. La speciale formulazione del materiale light, di durezza vicina al materiale Heavy, rende questo binomio adatto alla presa di impronta con la tecnica monofase, utilizzata di prassi in implantologia.

Esiste poi una formulazione indicata per la presa di impronta con tecnica monofase in casi di arcate

totalmente edentule e compatibile con Sky Implant Light per applicazioni in prossimità degli impianti.

Il programma di siliconi Sky si completa con materiali tradizionali con tempi di indurimento e consistenze vari.

I siliconi Sky sono prodotti a base di vinilpolidimetilsilossani (>60%), addizionati di silicio (>22%), silicone idrogeno (>8%) ed altri additivi e pigmenti, idrocompatibili. Presentano rigidità sufficiente per evitare di deformarsi ed idrofilia ideale e sono perfettamente biocompatibili, avendo superato tutti i prescritti test di citotossicità. Accurati nella riproduzione dei dettagli, hanno buone capacità isotropiche e stabilità dimensionale nel tempo. Sono resistenti allo strappo pur presentando ottima memoria elastica ed hanno caratteristiche organolettiche gradevoli per il paziente.



I siliconi Sky assicurano elevata fedeltà nella riproduzione dei dettagli, presentano memoria elastica superiore al 98,5% e hanno buona viscoelasticità, resistenza alla lacerazione ed elevata stabilità dimensionale. In aggiunta si adattano bene all'interno del solco gengivale e permettono una facile bagnabilità da parte del gesso

durante la preparazione del modello e semplicità di disinfezione.

*Sweden & Martina S.p.A.  
Via Veneto, 10  
35020 Due Carrare (PD)  
Tel. 049.9124300  
www.sweden-martina.it  
info@sweden-martina.it*

# Ceramiche per zirconio

## Intervista all'Odt. Alberto Battistelli



Alberto Battistelli.  
 Presidente GOI (Gruppo Odonto-Implantotecnico).  
 Presidente onorario AIMOD (Accademia Internazionale di Modellazione Dentale).  
 Dirigente SICED (Società Italiana Ceramisti Dentali).  
 Ha ricevuto il diplomate ICOI (International Congress of Oral Implantologist).  
 Specialista Odt European Dental Academy.  
 Coautore del testo "La precisione nella restaurazione protesica", Resch editrice, 1993.  
 Ideatore tecnica AFG, pubblicata in 6 lingue.  
 Autore di articoli internazionali.  
 Presidente Nazionale CIO-CONFESERCENTI (Collegio Italiano Odontotecnici).  
[www.albertobattistelli.it](http://www.albertobattistelli.it)

Nelle pagine che seguono i lettori troveranno un confronto delle caratteristiche tecniche e merceologiche delle ceramiche per il rivestimento estetico sulla zirconia.

Con Alberto Battistelli discutiamo di questi materiali dal punto di vista di chi li impiega nella pratica professionale.

### **Sulla base delle sue esperienze con questa nuova soluzione al servizio dell'estetica dentale, quali sono le sue osservazioni di carattere generale?**

L'avvento della zirconia nel settore dentale mondiale, risulterà essere uno degli eventi storici che più hanno trasformato il modo di lavorare degli operatori del settore. Allo stato attuale delle cose, rimangono aperte alcune questioni, dove c'è necessità di chiarezza e miglioramenti: tra questi la precisione e la stabilità del manufatto, il legame all'interfaccia, l'invecchiamento del manufatto, compresa la sua compatibilità nell'ambiente umido del cavo orale. Questi argomenti richiedono un ulteriore serio approfondimento scientifico neutrale. Comunque, a mio modesto avviso, l'oro-ceramica rimane ancora l'ammiraglia della protesi dentale.

### **Quali sono i vantaggi più interessanti che possono derivare dall'impiego di queste nuove ceramiche su zirconia?**

Sicuramente estetici, non vi è dubbio che partire da un metallo bianco o colorato secondo la scala colori dentale classica, elimina tutte quelle problematiche di copertura di una superficie grigia, quale è quella dei metalli tradizionali. Le ceramiche per

zirconia, devono però assumersi anche il compito di compensare la non fluorescenza delle strutture in zirconia. Alcune lo fanno con dei liner, altre con masse colorate di fondo, con le quali forniscono anche l'adesione all'interfaccia.

### **Quali indicherebbe invece come svantaggi?**

Dal punto di vista prettamente estetico non ne vedo. Semmai bisogna interrogarsi sul legame all'interfaccia tra i due materiali. Sappiamo che non abbiamo legame chimico ma solo compressivo, quindi, il CET deve avere uno scarto di almeno un punto. Ci sono poi molti ricercatori che prevedono una sabbatura della superficie e altri che indicano di non toccare la superficie della zirconia. La prima ipotesi, al momento, sembra prevalente. Anche la rifinitura senza surriscaldamenti sembra essere un passaggio obbligatorio.

### **Nelle procedure di stratificazione e nella cottura, cambia qualcosa rispetto ai sistemi tradizionali?**

Innanzitutto ci tengo a dire che sia per i sistemi CAD-CAM, che per quelli pantografati ci vuole alla guida un odontotecnico. Il calcolo geometrico degli spazi per la ceramica deve essere rigorosamente fatto da un vero esperto. Diversamente, le possibilità di rottura del manufatto nel tempo, sono altissime. Le case produttrici, dopo un primo periodo dove avevano prodotto poche masse rispetto alle metallo-ceramiche, hanno poi fornito gamme di colori e di trasparenze sovrapponibili alle prime. Se potessi dare un suggerimento, chiederei ai produttori stessi una più vasta scelta di traslucenti colorati su base orange e la presenza costante nei kit di un neutro altamente fluorescente.

### **Vi sono differenze nelle temperature e nei sistemi di cottura rispetto alla metallo-ceramica?**

Credo che il sistema di cottura su zirconia sia un po' più delicato. Un ruolo centrale, come già detto, lo svolge la cottura iniziale di adesione, con poca massa colorata molto fluorescente ed una temperatura di circa 100° più alta. Le ceramiche che cuociono sopra i 900° si fanno preferire dai tecnici più esperti, rispetto a quelle vicine agli 800°, sia per il risultato estetico, ma anche per le possibilità più ampie di riparazione; da notare anche che il gradiente di salita della temperatura è generalmente intorno ai 45° per minuto rispetto ai 55-60° del sistema tradizionale.

### **Quali conclusioni?**

Grandi possibilità di queste ceramiche per l'estetica pura, una maggiore ricerca sull'adesione e sugli stress da fatica, ed in ultimo, lasciar fare questi lavori agli odontotecnici, unici esperti della materia.

Legenda: (A) Approfondimenti (€) In offerta

\* I prezzi si intendono al netto di IVA

## ► Ceramiche per zirconio

Denominazione del prodotto	AVANTÉ Z <sup>(A)</sup>	CERAMCO® PFZ	HERACERAM ZIRKONIA	INSPIRATION ZIRCON
Produttore	Pentron Ceramics Inc.	Dentsply Ceramco	Heraeus-Kulzer	Heimerle + Meule GmbH
Coefficiente di espansione termica	9,7 ± 0,5 (25-500°C)	9,6 ± 0,4 (25-500°C)	9,5	9,8 ± 0,5 Chroma Shade
Densità (gr/cm <sup>3</sup> )	2,4-2,5	2,4-2,8	2,5	•
Resistenza alla compressione (MPa)	•	•	•	80
Resistenza alla flessione (MPa)	125-130	92,6 ± 7,6 (dentina)	80	•
Abrasione dello smalto (µm)	•	•	•	•
Composizione (%)	SiO <sub>2</sub> 50-80, Al <sub>2</sub> O <sub>3</sub> 5-15, agenti fluorescenti e opalescenti: TiO <sub>2</sub> , ZrO <sub>2</sub> , Al <sub>2</sub> O <sub>3</sub> , ZrSiO <sub>4</sub> , Y <sub>2</sub> SiO <sub>5</sub>	Dentina: SiO <sub>2</sub> 63-65, Al <sub>2</sub> O <sub>3</sub> 10-12, K <sub>2</sub> O 9-10, Na <sub>2</sub> O 7-8, Li <sub>2</sub> O 0-1, BaO 1-2, CaO 3-4, Tb <sub>2</sub> O <sub>3</sub> 1-2, Difluoro 0-1, SnO <sub>2</sub> 0-1, opacizzanti e pigmenti	SiO <sub>2</sub> , Al <sub>2</sub> O <sub>3</sub> , K <sub>2</sub> O, Na <sub>2</sub> O, Li <sub>2</sub> O, CaO, B <sub>2</sub> O <sub>3</sub> , F, CeO <sub>2</sub> , SnO <sub>2</sub>	SiO <sub>2</sub> 55-75, Al <sub>2</sub> O <sub>3</sub> 6-20, B <sub>2</sub> O <sub>3</sub> 1-10, K <sub>2</sub> O 3-12, Na <sub>2</sub> O 3-12, SrO 0-3, CeO <sub>2</sub> 0,1-2, SnO <sub>2</sub> 0,01-2, ZnO 0-4, P <sub>2</sub> O <sub>5</sub> 0-4, CaO 0-3, Li <sub>2</sub> O 0-3, F 0-1, Pigmenti 0,1-3
Temperatura di pressatura (°C)	870	•	•	•
Durezza Vickers (HV)	•	444 ± 12 HV02 (dentina)	520-560	80
Tecnica di stratificazione	Tradizionali	Standard e individuale. Vedere le "Istruzioni per l'uso" Ceramco® PFZ	Tradizionale con l'ausilio dei sistemi Navigator e Matrix sviluppati in collaborazione con Mr. Paul A. Fiechter Master in odontotecnica	•
Masse estetiche n° e tipo	11 Z-stains, 40 pellets, 28 trasparenti opalescenti, 20 dentine opache, 20 dentine, 20 modificatori dentali, 6 masse di correzione/riparazione	16 liner, 9 modificatore liner, 16 dentina opaca, 16 dentina, 14 modificatore di dentina, 11 smalto naturale, 5 smalto opalescente, 2 massa mammellone, 6 massa marginale, 6 modificatore marginale, 17 supercolore, 5 massa di correzione, 1 massa di glasatura	1 adhesive, 1 adhesive neutral, 22 liner, 16 dentine, 4 smalti, 4 trasparenti, 22 increaser navigator, 6 enhancer navigator, 2 mask navigator, 3 mamelon dentine matrix, 2 dentine secondary matrix, 4 masse valore matrix, 4 opal incisal matrix, 9 opaltranspa matrix, 7 masse marginali alta temp., 7 masse marginali bassa temp., 5 masse gengiva, 1 glaze pasta	7 chroma shade, 10 masse shoulder, 18 primary-dentine, 18 secondary-dentine, 4 intensive-dentine, 6 effect enamel, 2 gingiva, 5 enamel, 4 trasparenti, 2 neck transparent, 4 chroma, 4 dentine modifier, 2 correction, 9 stain color, 4 shade fluorescent, 1 glaze
Tipo forno consigliato	Qualunque forno da cottura/pressatura	Multimat NT, Multimat NT press, Multimat Easy, Lectra, Lectra Press, Lectra Satellis, Artis, Ellipse ed altri forni idonei	Heramat C2	Platinamat
Altre caratteristiche	Possibilità di pressare inlays, onlays e veneers senza sottostruttura in zirconio. Possibile tecnica di pittura e stratificazione. Masse con differenti gradi di opacità	Priva di leucite. Stabilità termica anche con cotture multiple. Estetica naturale: fluorescente, opalescente e traslucida. Ceramco® PFZ è indicata per strutture in ossido di zirconio con CET di ~ 10,5 ppm / °C	Formula SLS: struttura di leucite stabilizzata per strutture che non manifestino incontrollabili aumenti di (CET). Adhesive: la cottura adesiva determina allo stesso tempo pulizia, decontaminazione, ricristallizzazione, adesione, aggiunta della fluorescenza; tempi di cottura estremamente brevi, in media il 30% in meno rispetto alle altre ceramiche	•
Prezzo di listino *	Non fornito	Euro 73,80 (PFZ Kit 1 colore (tinta A2) euro 4.850,81 (PFZ Kit 16 tinte)	Euro 58,00 Adhesive 2 ml	Non fornito

Legenda: (A) Approfondimenti (€) In offerta

\* I prezzi si intendono al netto di IVA

## ► Ceramiche per zirconio

Denominazione del prodotto	IPS E.MAX CERAM	IPS E.MAX ZIRPRESS	NATURAL ZIR <sup>(A)</sup>	TRICERAM
Produttore	Ivoclar Vivadent	Ivoclar Vivadent	Tressis Italia srl	Dentaurum
Coefficiente di espansione termica	CET (100–400°C) [10 <sup>-6</sup> /K] 9,5	CET (100–400°C) [10 <sup>-6</sup> /K] 9,8	9,1	9,4x10 <sup>-6</sup> xK <sup>-1</sup>
Densità (gr/cm <sup>3</sup> )	•	•	2,2-3,1	1,6-1,7
Resistenza alla compressione (MPa)	90 (biassale)	110 (biassale)	550	•
Resistenza alla flessione (MPa)	90	110	75	88
Abrasione dello smalto (µm)	•	•	30	•
Composizione (%)	SiO <sub>2</sub> , Al <sub>2</sub> O <sub>3</sub> , ZnO <sub>2</sub> , Na <sub>2</sub> O, K <sub>2</sub> O, ZrO <sub>2</sub> , CaO, P <sub>2</sub> O <sub>5</sub>	SiO <sub>2</sub> , Li <sub>2</sub> O, Na <sub>2</sub> O, K <sub>2</sub> O, MgO, Al <sub>2</sub> O <sub>3</sub> , CaO, ZrO <sub>2</sub> , P <sub>2</sub> O <sub>5</sub>	SiO <sub>2</sub> , Al <sub>2</sub> O <sub>3</sub> , KO, Na <sub>2</sub> , ZnO, CaO, CeO, F	SiO <sub>2</sub> 55-65, Al <sub>2</sub> O <sub>3</sub> 6-10, CaO 0-2, K <sub>2</sub> O 3-6, Na <sub>2</sub> O 12, B <sub>2</sub> O <sub>3</sub> 5-8, BaO 4-7, Pigmenti 0-3
Temperatura di pressatura (°C)	755 (sinterizzazione)	910	900	•
Durezza Vickers (HV)	5.400	5.400	475	530 HV0.3
Tecnica di stratificazione	Convenzionale con possibilità di caratterizzazione individualizzata	Convenzionale con possibilità di caratterizzazione individualizzata + tecnica di pittura	Natural Color System, Natural Zir Classic o Natural Body Dentin System. Stratificazione anche con tecnica Natural Body Dentin Live System	Tutte le tecniche conosciute
Masse estetiche n° e tipo	16 dentine A-D, 20 dentine chromascope, 4 bleach, 16 masse marginali A-D, 19 masse impulse, 16 dentine opache, 19 masse essence	16 dentine A-D, 20 dentine chromascope, 4 bleach, 16 masse marginali A-D, 19 masse impulse, 16 dentine opache, 19 masse essence, 7 IPS e.max Ceram Schade	6 liner ad alta fluorescenza, 18 dentine opache, 4 modificatori dentine opache, 18 dentine, 7 modificatori dentine, 1 body dentin, 4 cromatizzatori, 4 smalti normali, 4 smalti opalescenti, 12 trasparenti, 2 trasparenti cervicali, 18 masse spalla, 3 masse spalla speciali, 2 masse gengivali, 1 correttore dentina, 1 correttore smalto, glaze fx in pasta, universal stain in polvere e pasta	6 Liner, 6 masse spalla, 16 dentine opache, 16 dentine, 3 dentine cromate, 4 dentine fluorescenti, 4 incisali trasparenti, 9 opalescenti, 7 trasparenti ad effetto
Tipo forno consigliato	Programmat P 300, P500, P700, EP5000, EP 3000	Programmat, EP5000, EP 3000	Whip Mix Pro Press 100	Qualunque
Altre caratteristiche	Unica vetro ceramica con nanofluoro-apatite per la riproduzione naturale della riflessione della luce simile ai denti naturali, compatibile oltre che sulle strutture in zirconio con vetro ceramica al disilicato di litio pressato e fresato al CAD CAM. Si utilizza sistema di unione allo zirconio con IPS e.max ZirLinear	Unica vetro ceramica con nanofluoro-apatite per la riproduzione naturale della riflessione della luce simile ai denti naturali, compatibile oltre che sulle strutture in zirconio con vetro ceramica al disilicato di litio pressato e fresato al CAD CAM. Si utilizza sistema di unione allo zirconio con IPS e.max ZirLinear	Ceramica per stratifica e stampaggio su zirconia nonché per stampaggio di corone integrali intarsi e faccette. Il sistema comprende anche The One Zir la ceramica monomassa per stratificazione su zirconia. Natural Zir fa parte del sistema ceramico per statifica e stampaggio Natural Progressive Ceramic System che comprende Natural HT, Natural LF, Natural CL, The One	Monofasica. La sua temperatura di cottura non supera gli 800° e il suo CET è compatibile con quello del titanio garantendo così un buon risultato sia su Zirconia che su Titanio
Prezzo di listino *	Euro 825,20 (IPS e.max Basic Kit A-D)	Euro 995,00 (IPS e.max ZirPressBasic Kit A-D)	Non fornito	Non fornito

Legenda: (A) Approfondimenti (€) In offerta

\* I prezzi si intendono al netto di IVA

► Ceramiche per zirconio			
Denominazione del prodotto	VINTAGE ZR	VITA VM9	ZR KERAMIK
Produttore	Shofu Inc.	Vita Zahn Fabrik GmbH	Ceramay GmbH & Co. KG
Coefficiente di espansione termica	9,3-9,4 x 10 <sup>-6</sup> K <sup>-1</sup> (25-500°C)	8,8-9,2	9,2 (CET dentina)
Densità (gr/cm <sup>3</sup> )	2,2	•	•
Resistenza alla compressione (MPa)	•	•	•
Resistenza alla flessione (MPa)	85-113	102	90
Abrasione dello smalto (µm)	Solubilità masse dentina/smalto 14,8 µg/cm <sup>2</sup>	Simile a smalto naturale	•
Composizione (%)	SiO <sub>2</sub> 50-65, Al <sub>2</sub> O <sub>3</sub> 10-20, K <sub>2</sub> O 5-10, Na <sub>2</sub> O 5-10, CaO 1-5, B <sub>2</sub> O <sub>3</sub> 0-5, SB <sub>2</sub> O <sub>3</sub> 0-0,05	SiO <sub>2</sub> 60-64, Al <sub>2</sub> O <sub>3</sub> 13-15, altri	SiO <sub>2</sub> 55-75, Al <sub>2</sub> O <sub>3</sub> 8-22, B <sub>2</sub> O <sub>3</sub> 0-8, K <sub>2</sub> O 3-12, Na <sub>2</sub> O 4-12 + altri
Temperatura di pressatura (°C)	900-920 (cottura)	900 (cottura)	885
Durezza Vickers (HV)	537	ca. 670 dentina, ca. 590 smalto	•
Tecnica di stratificazione	Shofu a 2 o 3 strati, individualizzabile	Basic (standard, Build Up anatomica)	Classica
Masse estetiche n° e tipo	20 masse liner opaco, 4 masse cervicali, 9 masse marginali, 9 masse dentina opaca, 20 masse dentina, 5 masse smalto opal, 8 masse opal per effetti, 5 masse incisali per effetti, 5 cervicali traslucenti, 13 colori per effetti, 2 colori gum gengivali, 3 masse per correzioni	26/16 base dentine /transpa dentine, 2 enamel, 22 effect chroma/enamel, 6 effect pearl/opal	6 liner, 16 dentine opache, 16 dentine, 4 smalti, 2 opal, 10 transpa, 11 modificatori, 2 gengiva, 14 supercolori fluor
Tipo forno consigliato	Tutti	Forno per ceramica con vuoto	Vario 300, Vario Press 300 Zubler
Altre caratteristiche	Utilizzo molto facile, l'unica integrale con masse marginali e con cervicali fluorescenti, grande stabilità del colore con cotture ripetute, per tutte le armature in Zirconio, armonizzata con Vintage AL, Vintage MP e Ceramage per lavori combinati, Gradazioni Vita classic, fluorescente, opalescente, assenza effetti grigiastri	Colorazione Vita System 3D-Master e Vitapan classical	Tecnica press Interface + 19 pellets dentina
Prezzo di listino *	Euro 1.196,00 (Vintage ZR AB Set - 34 masse, 2 liquidi, istruzioni)	Non fornito	Euro 30,00 conf. 20 gr

### GLI OPERATORI INCLUSI NEL CONFRONTO SULLE CERAMICHE PER ZIRCONIO

**Ceramay GmbH & Co. KG** - [www.ceramay.de](http://www.ceramay.de)  
(Importatore e distributore Defradental spa - 045.8182811 - [www.defradental.it](http://www.defradental.it))

**Dentaurum** - 051.862580 - [www.dentaurum.it](http://www.dentaurum.it)

**Dentsply Ceramco** - [www.ceramco.com](http://www.ceramco.com)  
[www.dentsply.com](http://www.dentsply.com)  
(Importatore Nobil Metal spa - 0141.933811 - [www.nobilmetal.it](http://www.nobilmetal.it))

**Heimerle + Meule GmbH**  
(Importatore e distributore Italar sas - 02.40915269 [www.italar.com](http://www.italar.com))

**Heraeus-Kulzer** - 02.2100941 - [www.heraeus-dental.it](http://www.heraeus-dental.it)

**Ivoclar Vivadent** - 0473.670111 - [www.ivoclarvivadent.it](http://www.ivoclarvivadent.it)

**Pentron Ceramics Inc.** - [www.pentronceramics.com](http://www.pentronceramics.com)  
(Importatori 8853 spa - 02.88531 - [www.8853.it](http://www.8853.it) e Sigma MD srl - 800.866128 - [www.sigmadentale.it](http://www.sigmadentale.it))

Shofu Inc. srl - [www.shofu.co.jp](http://www.shofu.co.jp) (Importatore e distributore Illic' Dr. Riccardo spa - 02.55016500 - [www.illic.it](http://www.illic.it))

**Tressis Italia srl** - 0438.418316 - [www.tressis.it](http://www.tressis.it)

**Vita Zahn Fabrik GmbH** - [www.vita-zahnfabrik.com](http://www.vita-zahnfabrik.com)  
(Importatore Dellatorre-Vera spa - 02.9039261)

### AVVERTENZE IMPORTANTI PER IL LETTORE

I dati pubblicati in questa sezione sono forniti dalle aziende produttrici e/o importatrici e/o distributrici dei prodotti, le quali si assumono tutte le responsabilità legate alla loro veridicità e correttezza. I prodotti, quando possibile, sono raggruppati per omogeneità di destinazione d'uso, ed in ordine alfabetico secondo la denominazione commerciale. La presente rubrica ha finalità di informazione giornalistica, non di repertorio, non ha pretesa di esaustività e non vuole esprimere giudizi sui prodotti. Il lettore è invitato a non interpretare come una scelta redazionale la elencazione di prodotti o la mancata citazione di altri.

## Estetica, resistenza e versatilità

La ceramica Avanté Z è indicata per essere applicata su strutture con zirconia densa al 100% con un CTE di  $(10-11) \times 10^{-6}/^{\circ}\text{C}$ .

Il sistema di colori Avanté Z è studiato spettrofotometricamente per fornire una fedeltà prevedibile nella tinta, croma e valore in ogni componente che deve essere coordinato per assicurare la massima precisione di colore nel restauro finale.

Avanté Z è bella sia su strutture in zirconia bianca che pigmentata, ha la resistenza più alta rispetto tutte le ceramiche disponibili e ciò aiuta ad ottenere restauri più duraturi e meno soggetti alle scheggiature durante la lavorazione. Avanté Z è stata ottimizzata per essere cotta o pressata a temperature situate in un range intermedio rapportato ai prodotti della

concorrenza che fondono tra  $750-1065^{\circ}\text{C}$ .

Il buon legame tra Avanté Z e zirconia è testato quantitativamente tramite il test di Schwickerath che è il banco di prova per testare il PFM. Inlays, onlays e veneers possono essere pressate con chiusura marginale senza sottostruttura in zirconio utilizzando soltanto la tecnica di glasatura e pittura.

E-mail: [8853@8853.it](mailto:8853@8853.it)  
[www.8853.it](http://www.8853.it)  
[www.blog.8853.it](http://www.blog.8853.it)

Sigma M.D. S.r.l.  
 Materiali Dentali

Via Volusia, 14  
 00189 Roma (RM)  
 Tel. 800.866128  
 Fax 06.30363093  
[info@sigmadentale.it](mailto:info@sigmadentale.it)  
[www.sigmadentale.it](http://www.sigmadentale.it)



Avanté Z è  
 importata da:

8853 S.p.A  
 Via Pitagora, 11  
 20016 Pero (MI)  
 Tel. 02.88531  
 Fax 02.8853888




**dental wings**  
 Dental Wings Inc. - Montreal, Quebec (Canada)

**5 SERIES**

Produttore del sistema

**dwos**

dichiara che  
 Distributore esclusivo  
 per l'Italia  
 è

**cmf marelli s.r.l.**

**unica responsabile dell'Assistenza e del Supporto Tecnico sul territorio nazionale.**

**cmf marelli s.r.l.**  
 Via Casignolo, 10 - 20092 Cinisello Balsamo - Milano - Telefono 026182401 r.a. - Fax 026122944  
 Indirizzo Internet: <http://www.cmf.it> - E-mail: [cmf@cmf.it](mailto:cmf@cmf.it) - [medicale@cmf.it](mailto:medicale@cmf.it)

# Natural THE ONE ZiR: l'innovazione ceramica parla italiano

Una sola massa per ogni esigenza di stratificazione su zirconio



Tressis Italia, azienda leader nel settore delle ceramiche dentali, continua a distinguersi per i suoi PRODOTTI INNOVATIVI che migliorano, agevolano, semplificano il lavoro nel laboratorio odontotecnico.

Natural THE ONE ZiR è l'originale monomassa per stratificazione su zirconio che permette restauri estetici con straordinaria rapidità e semplicità.

Bastano solo tre masse Natural THE ONE ZiR all'odontotecnico per coprire tutta la gamma delle tradizionali scale colori, con un investimento minimo.

Questo materiale, innovativo ed unico nel suo genere, consente la realizzazione di restauri estetici tramite l'utilizzo di un'unica polvere di stratifica: ciò significa niente più dentina opaca, né dentina, né tantomeno smalto e trasparente!

In un momento economico particolarmente complesso come l'attuale, Natural THE ONE ZiR mette in condizione qualsiasi odontotecnico di avvicinarsi alle nuove tecnologie in materia di zirconio senza doversi caricare di pesanti investimenti.

Il sistema ceramico Natural THE ONE ZiR è perfettamente adatto a qualsiasi tipo di zirconia sia bian-

ca che colorata. La sua facilità d'uso consente una realizzazione veloce di ceramiche di buon livello anche a tecnici meno esperti.

Vediamo ora un esempio pratico di applicazione. Consideriamo che si debbano realizzare 3 ponti o corone su zirconia nelle colorazioni differenti A3, B3 e C2, tre colori molto diversi tra loro.

**Primo passo:** preparazione del sottofondo con il LINER ZIR ad alta fluorescenza (vedi tabella) per rendere la capetta cromaticamente corretta, fluorescente, e migliorare l'adesione tra ceramica e zirconia.

**Secondo passo:** stratificazione degli elementi nella loro forma finale, utilizzando soltanto la massa Natural THE ONE 3 ZiR, che è quella comune ai colori A3, B3 e C2 (vedi tabella).

**Terzo passo:** pittura superficiale con gli appositi supercolori universali Natural Chroma Stains in colorazione A, B, C, D per gli elementi più cromatici o in colorazione A Light, B Light, C Light e D Light per i restauri più chiari.

**Quarto ed ultimo passaggio:** cottura della glasura con Natural GLAZE FX, glasura in pasta universale. In poco tempo,

senza eccessive difficoltà, avremo così ottenuto una serie di elementi estetici pronti per essere consegnati al medico dentista.

Con Natural THE ONE ZiR la capacità produttiva del laboratorio aumenta, i costi si riducono, la produzione si ottimizza evitando sprechi di materiale.

Natural THE ONE ZiR si inserisce nella gamma di ceramiche monomassa prodotte da Tressis Italia, azienda che ha già visto il grande successo delle monomasse per metalceramica The One HT e The One LF.

Per informazioni:  
TRESSIS ITALIA SRL  
Viale Italia, 194  
31015 Conegliano (TV)  
Tel. (+39) 0438.418316  
Fax (+39) 0438.426450  
Service-on-line  
347.9442860  
www.tressis.it  
info@tressis.it



fig. 1 Il Liner Cotto



fig. 2 La Stratificazione



fig. 3 La Pittura

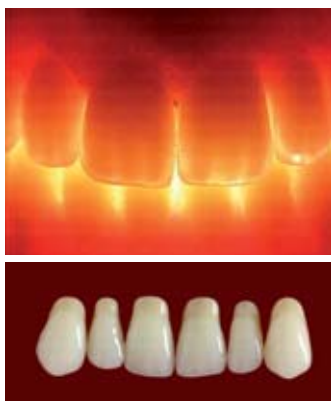


fig. 4 L'Elemento Finito

La composizione del sistema Natural ZiR THE ONE

Colorazione A - D	A0	A1	A2	A3	A3,5	A4	B0	B1	B2	B3	B4	C1	C2	C3	C4	D2	D3	D4
LINER	L1	L1	L2	L2	L2	L4	L1	L1	L1	L2	L2	L1	L3	L3	L4	L1	L5	L5
THE ONE	1	1	2	3	3	3	1	1	2	3	3	1	3	3	3	1	2	2
STAINS		A light	A light	A light	A	A		B light	B light	B	B	C light	C light	C light	C light	D light	D light	D light

## Leonardo



### Le premesse e l'idea

Dopo 10 anni di attente valutazioni tecniche sui gap tra le esigenze dell'odontotecnico e le caratteristiche dei denti in commercio nasce "Leonardo".

"Leonardo" si presenta nei laboratori come un dente completo di tutte

le caratteristiche che un dente acrilico per protesi mobile deve possedere. Garantisce la massima funzionalità e nel contempo eccellenti caratteristiche estetiche. Un fattore fondamentale su cui si è sviluppata la ricerca per lo schema realizzativo del dente è il rispetto dei parametri e dei protocolli di fabbricazione di una protesi mobile, salvaguardando gli elementi che costituiscono l'apparato masticatorio e il loro sostegno.

### Le caratteristiche

#### FORMA

LEONARDO®, in accordo con la filosofia del Dr. Strack, comprende una gamma di linee geometriche che costituiscono 18 forme frontali.

#### DUREZZA

LEONARDO®, nella sua linea per la realizzazione di protesi definitiva, si identifica come un dente a 4 strati,

garantendo così la capacità di realizzare e mantenere nel tempo la funzionalità di sostegno per la muscolatura dell'apparato masticatorio. La durezza di LEONARDO® non varia anche nelle situazioni di notevole limatura, pur asportando gran parte del dente, al fine di consentire l'adattamento a circostanze antagoniste già esistenti.

#### COLORE

La peculiare caratteristica di LEONARDO® di riprodurre fedelmente la colorazione della scala VITA®, diventa punto di forza e caratteristica irrinunciabile nell'abbinamento con protesi fissa per similitudine di colorazione che consente di ottenere in protesi combinata un aspetto naturale sotto ogni forma e angolatura luminosa. La brillantezza è ottima.

#### TRASPARENZA

L'innovativa stratificazione di LEO-

NARDO®, "ceramic-stratification", raggiunta dopo molteplici test di laboratorio, garantisce la sua unicità sul mercato. Infatti LEONARDO® possiede una caratteristica camaleontica che le permette di assorbire il colore dei denti adiacenti raggiungendo così un'uniformità di colore anche nella protesi combinata. LEONARDO® anche nelle situazioni di grande abrasione non perde nessuna delle caratteristiche iniziali. La trasparenza e la lucentezza raggiunte lo rendono esteticamente equiparabile ad una vera e propria ceramica di nuova generazione. ■

Dental Universal srl

Tel. +39.035.302683

Fax +39.035.2922800

[www.leonardoacrylicteeth.com](http://www.leonardoacrylicteeth.com)

## With Dentronica: all inclusive



L'acquisto di un riunito dentale può comportare gravi oneri finanziari e, dopo qualche anno di utilizzo, spese

di manutenzione di non poco conto. A seguito di un attento e approfondito studio di mercato, Dentronica mette a disposizione il servizio di "affitto ALL INCLUSIVE" attivo in tutta Italia. Questo sistema, molto simile all'affitto di un'automobile (ottimo per chi la usa molto), dà la possibilità di avere sempre un riunito in perfette condizioni e lavorare in piena tranquillità, oltre ai numerosi vantaggi tra cui:

- Detrazione fiscale mensile per tutto il periodo dei 36 mesi dell'intero importo d'affitto.
- Tre anni di garanzia.
- Montaggio gratuito del riunito Dentronica.

- Prima rata di affitto dopo 30 giorni. Un tecnico Dentronica installa gratuitamente il riunito nello studio e, per 36 mesi, tutte le spese di manutenzione saranno comprese nel prezzo. Per qualunque problema tecnico, con una semplice chiamata, un tecnico Dentronica autorizzato risolverà il guasto, garantendo un riunito sempre perfetto. Inoltre, alla fine del contratto, Dentronica vi offre la possibilità di scelta tra:

- a) Acquisto del riunito a un prezzo pari al 20% di quanto indicato nel listino.
- b) Restituzione del riunito, senza costi di smontaggio e trasporto.

c) Sostituzione del vecchio riunito, con uno nuovo di pari o superiori caratteristiche.

Sottoscrivendo nuovamente il contratto di affitto, si avrà anche l'estensione della garanzia per altri 36 mesi, senza spese di montaggio, smontaggio e trasporto. ■

Tecnomed Italia srl

Via Salvador Allende, 2

61040 Castelvecchio

di Monte Porzio (PU)

Tel. 0721.956514

0721.955146

Fax 0721.955229

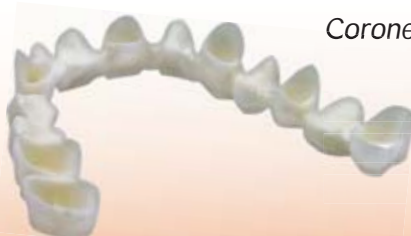
[www.dentalastec.it](http://www.dentalastec.it)



Barletta

**DENTAL PROJECT**

Centro Odontotecnico **CAD CAM**



Corone Ponti e Monconi Implantari in:

**Oss. di Zirconio**

**Titanio**

**Allumina**

**Plastiche**

**PREVENTIVI PERSONALIZZATI AGLI SCANNER**

di Fiorella e Lavecchia via dei Gerani 22 tel 0883575120 - [dental.project@tele2.it](mailto:dental.project@tele2.it)

## Micro Fix e Micro Fix Sphere



Nei casi di stabilizzazione immediata di protesi mobili inferiori, anche in presenza di creste mandibolari atrofiche, per l'immediata applicazione di provvisori fissi come supporto per ridurre il carico prematuro su impianti tradizionali, per protesi a barra, nelle zone a bassa sollecitazione della regione incisiva o per edentulie con spazio osseo ridotto, può essere vantaggioso per il medico l'utilizzo di impianti di piccolo diametro. Un unico passaggio di fresatura, una chirurgia poco invasiva, atraumatica ed una fase protesica semplificata, sono le caratteristiche delle linee MicroFix e MicroFixSphere studiate da Oxy Implant per i casi clinici in cui è indicata l'inserzione di mini impianti. Le linee MicroFix e MicroFixSphere sono disponibili nei diametri 2,7 e 3,2 mm nelle lunghezze 9 - 11 - 13 - 15 - 17 mm. La parte sommersa ha un andamento conico nella porzione apicale, presenta una spira con passo pari a 1 mm e due fresature automaschianti per favorire l'inserzione nel sito implantare.

La parte extramucosa dell'impianto MicroFix presenta un chamfer di diametro 3 mm e un moncone quadro con andamento tronco-conico di lunghezza pari a 5 mm. La parte extramucosa dell'impianto MicroFixSphere presenta un chamfer di diametro 3 mm, un quadro ed una porzione con morfologia ovalizzata di ritenzione di diametro 2 mm. Per tutta la lunghezza della spira l'impianto subisce un trattamento superficiale (trattamento Osseonova) che, dopo un processo di sabbiatura, prevede una fase di mordenzatura acida, seguita da un processo di decontaminazione con solventi e da un trattamento mediante plasma freddo di Argon. Questi processi creano una superficie con un elevato grado di pulizia, caratterizzata da una microporosità omogenea con distanza tra i picchi dell'ordine di pochi micron, tale da favorire l'adesione delle cellule osteoblastiche, il processo di osteogenesi, l'ancoraggio dell'impianto nell'osso e quindi il successo clinico. ■

*Oxy Implant*  
Tel. +39.0341.930166  
[www.oxyimplant.com](http://www.oxyimplant.com)  
[info@oxyimplant.com](mailto:info@oxyimplant.com)

## Libri per entrare a Odontoiatria: 8 studenti su 10 scelgono Alpha Test

Per preparare gli studenti ai test di ammissione all'università, la società Alpha Test, oltre a organizzare corsi in 15 città italiane, realizza volumi specifici per facoltà che si avvalgono dell'esperienza didattica ed editoriale ormai ventennale. Per la preparazione ai test di Odontoiatria e Medicina, la collana di Alpha Test, scelta da 8 studenti su 10, comprende diversi volumi, tra manuali ed eserciziari, aggiornati nel 2009:



- **Teoritest 2** è il manuale vero e proprio: consente un ripasso mirato di tutti gli argomenti su cui vertono le domande dei test: biologia, chimica, matematica, fisica, logica e cultura generale;
- **Esercitem 2** (disponibile anche con Cd allegato) contiene oltre 600 quesiti suddivisi per argomento e aggiornati in base ai test ufficiali degli ultimi anni. Ogni domanda è seguita da un commento che illustra il metodo e i procedimenti risolutivi più efficaci.
- **Veritest 2** raccoglie 10 fac simile d'esame ufficiale con le domande degli ultimi anni. Le istruzioni dettagliate permettono di svolgere le prove nelle stesse condizioni dell'esame, verificando il livello di preparazione raggiungendo.

• **9000 Quiz** (disponibile anche con Cd allegato) raccoglie 9000 domande a risposta multipla e relative soluzioni, suddivise per materia, comprendenti tutti i test degli ultimi anni e molti altri quesiti dell'archivio ufficiale del Ministero dell'Università.

• Il volume **I test ufficiali di Odontoiatria 2003-2009** raccoglie i 560 quesiti delle ultime prove di ammissione 2003-2009, compreso settembre 2009, tutti risolti e commentati. Completano l'offerta i volumi monografici della collana TestUniversitari dedicati alle singole materie. Di interesse per il test di Odontoiatria sono: **Omnitest** (cultura generale); **Logitest** (logica); **Fisitest** (fisica); **Matetest** (matematica); **Biotest** (biologia); **Chimitest** (chimica).

I libri della collana *TestUniversitari* sono in vendita nelle migliori librerie, sul sito internet [www.alphatest.it](http://www.alphatest.it), o al numero verde 800 017 326, dove è anche possibile ricevere informazioni e iscriversi ai corsi Alpha Test in programma a partire da fine gennaio. ■

Cerchiamo medici e imprenditori  
a cui piaccia **Sorrìdere** 

The Smile Factory® ha studiato una formula  
su misura per ognuno di Voi:

**Entry:** per chi ha già un suo studio di proprietà

**Full1 e Full 2:** per chi desidera tanto averne uno

**Vip:** per chi vuole distinguersi e non si accontenta..



**THE SMILE  
FACTORY**

*"The Perfect Smile Company"*

studi dentistici in franchising

Numero Verde  
800.135.438

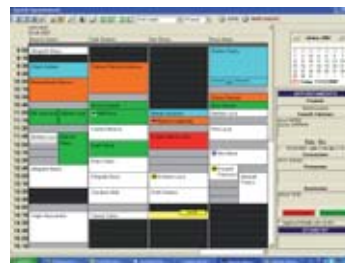


## ► Nuovo DOLPHIN Dentalsoft360

DOLPHIN Dentalsoft è la soluzione che, fin dal 1994, si è affermata tra i leader nell'ambito dei software gestionali per lo Studio Odontoiatrico. Con il nuovo prodotto **Dentalsoft360**, frutto di un lungo lavoro di restyling e di sviluppo, si hanno ora a disposizione una gamma ancora più completa di moderne funzionalità e la possibilità di accedere ai dati dello Studio dall'esterno (abitazione, altro Studio, aeroporto, hotel,...) per effettuare "da remoto" qualsiasi operazione in assoluta sicurezza.

Tra le novità segnaliamo la nuova **Agenda appuntamenti**, praticissima e "sempre aperta" anche mentre si svolge una qualunque altra operazione (preventivo, ricevuta, Rx, richiami,...) con la **Gestione degli ingressi giornalieri** per verificare l'arrivo, l'attesa, la cura e l'uscita dei pazienti. La **Gestione Warning e Promemoria**

per una migliore organizzazione dello Studio: ottimizza le comunicazioni tra medici/assistenti/reception/amministrazione/direzione sia per quanto riguarda l'operatività dello Studio, tenendo sotto controllo gli impegni quotidiani e le scadenze periodiche (rifiuti speciali, imposte e tributi, manutenzioni, pulizie,...) che il singolo paziente (manca consenso informato, far firmare il preventivo, sollecitare saldo,...) eliminando appunti cartacei, post-it e telefonate grazie ai messaggi rivolti ad un singolo operatore o ad un intero reparto che lo visualizzerà non appena accede al programma o all'agenda appuntamenti. Completano le novità il nuovo **Diario Clinico**, la gestione delle **Visite di Controllo** e le numerose statistiche sia a livello clinico che contabile, per un perfetto controllo costi/ricavi. Ulteriore peculiarità di Dentalsoft 360



è la **Gestione integrale degli Enti convenzionati** che consente di gestire le convenzioni con gli Enti (Fasi, Fasdac, Fasdir, Banca Intesa, Casagit, Commercianti, Unisalute, Fisd, Assorete,...) sia dal punto di vista clinico che amministrativo, assolvendo tutte le complesse procedure (ripetibilità del trattamento, età limite, percentuali a carico Ente/paziente, rimborsi, franchigie, contributo per ortodonzia, preventivi e fatture differenziate Ente/paziente, fatture proforma e cumulative di fine mese complete di allegati con le prestazioni effettuate ed i relativi pazienti,...)

automatizzando integralmente sia il ciclo preventivo/piano cura/ricevuta del paziente, che la fatturazione cumulativa di fine mese all'Ente con la possibilità di gestire contemporaneamente anche preventivi e piani di cura che prevedano terapie a totale carico del paziente (sbiancamento,...), con evidenza clinica ed economica. ■

*Orange Evolution*  
Tel. 0331.455613 (r.a.)  
info@orangeevolution.it  
www.orangeevolution.it

## ► Linea Teknica

### Autoclave



L'autoclave di Classe B con stampante Teknica costituisce un esempio mirabile di rapporto qualità-prezzo estremamente conveniente per l'odontoiatra. Teknica presenta

le seguenti caratteristiche: capacità della camera: 17 lt on 3 ripiani; temperature di sterilizzazione 121°C, 134°C; Classe B, con vuoto frazionato, quindi sterilizzazione anche di indumenti e corpi cavi (manipoli ecc.); stampante annessa; display LCD, multilingue; programmi di prove - test di Bowie e Dick (per la verifica del grado di sterilizzazione) e Leak (perdite). Tali caratteristiche evidenziano come Teknica si presenti come un'autoclave di ultima generazione, rispondente alle esigenze standard di uno studio odontoiatrico, fortemente competitiva sotto l'aspetto prezzo.

### Turbina monouso



Una novità esclusiva, per dire addio alle infezioni crociate o alle perplessità legate al trattamento di patologie odontoiatriche, in pazienti affetti da particolari patologie quali HIV,

HVC-B. Struttura in polietilene alimentare, rotazione di circa 350.000 rpm; attacco rapido. Viene distribuita in confezioni da 10 pezzi, attacco rapido incluso. ■

*Metal Store*  
Import-Export sas  
Via Vecchia Napoli, 132  
Tel. 081.5854492  
081.6582587  
081.5854821  
Fax 081.7407683  
metalstoresas@virgilio.it  
www.lineateknica.it

# ARKITEC SRL

RISTRUTTURAZIONI STUDI ODONTOIATRICI

"SISTEMA CHIAVI IN MANO"

www.arkitec.it

ARKITEC@VIRGILIO.IT

Roma - Tel. 06.86391473 - Cell. 338.9148696 - Cell. 380.3495037



## ► Progetto Planetario: evoluzione made in Italy

Riuniti e Lampade operatorie LEDs

EURO C.A.D. Srl produce apparecchi dentali e lampade operatorie a tecnologia LEDs ad uso medicale, chirurgico ed estetico da 50 anni. Parliamo quindi di tecnologia e creatività italiana.

Nel **Progetto Planetario** si trovano infatti combinati la cultura della tradizione e la ricerca tecnologica; da questo connubio è nato un riunito affidabile, versatile, semplice e sicuro. L'**affidabilità** dei riuniti dentali EURO C.A.D. è garantita da una esperienza produttiva e operativa di 50 anni.

La **versatilità** è un obiettivo raggiunto ascoltando e venendo incontro alle esigenze dei medici dentisti. In base a queste sono state studiate le soluzioni per tutti gli operatori: l'apparecchiatura è adattabile per l'igienista, per il protesista, per il chirurgo e anche per il mancino.

La **semplicità** è una caratteristica peculiare di casa EURO C.A.D., come



4LEDs, 5LEDs, 8LEDs raggiungono rispettivamente 40.000 lux, 50.000 lux, 75.000 lux con led da 1W: ottime prestazioni a basso consumo. Temperatura colore perfetta: 5.600°k. Anche il prezzo delle apparecchiature EURO C.A.D. si offre come amico del professionista, risultando competitivo sia nello scenario Italiano sia Europeo. ■

testimoniato dagli utilizzatori che per decenni conoscono solo manutenzione ordinaria.

La **sicurezza** del Progetto Planetario è affidata alle tecnologie più avanzate e al continuo miglioramento dei materiali.

Nel Progetto Planetario sono state ideate le lampade **scialitiche** a tecnologia LEDs. Le Planetario

*EURO C.A.D. srl*  
Via Marzabotto, 8  
40050 Funo di Argelato (BO)  
Tel. 051.862497  
Fax. 051.861451  
www.eurocad1979.it  
info@eurocad1979.it

## ► Sistemica cad-cam Echo – Direct Bridge

Sweden & Martina completa la gamma di soluzioni protesiche personalizzate con l'introduzione di un ponte implantare avvitato individuale, il **Direct Bridge**. L'Echo Direct Bridge, realizzato con la tecnologia Cad-Cam, consente di realizzare soluzioni avvitate direttamente agli impianti, senza necessità di abutment intermedi, con elevatissimi risultati estetici e funzionali. Il Direct Bridge si adatta perfettamente alle piattaforme implantari, sfruttando l'appoggio flat-to-flat, senza ingaggiarne le connessioni.

Immediati vantaggi:

- perfetta adattabilità e precisione.
- notevole risparmio nei tempi di lavorazione e manodopera.
- dispositivi estremamente biocompatibili.
- resistenza eccezionale, assenza di distorsioni e difetti.

- massima personalizzazione della struttura per un risultato estetico ottimale.
- la pianificazione elimina le fasi di prova riducendo i tempi delle sedute.
- fresatura di precisione industriale.

Disponibile per arcata completa. Prossimamente tramite la tecnica Direct Bridge sarà possibile produrre anche strutture avvitabili sugli abutment **P.A.D.** (Protesi Avvitata Disparallela). È possibile richiedere che i Direct Bridge vengano prodotti in titanio, in ossido di zirconio, ma anche in uno speciale polimetilmetacrilato indicato sia come chiave di controllo preliminare alla realizzazione della struttura in titanio o zirconio, sia per la realizzazione di provvisori di lunga durata. La modellazione del Direct Bridge avviene attraverso una nuova funzionalità del software Custom Abutment che sarà a

breve disponibile (aggiornamento gratuito) in tutti i centri Echo. Tale software consente sia di progettare virtualmente i dispositivi, a partire dalla scansione del modello e usufruendo di una ceratura diagnostica della protesi finale, sia di duplicare un modello solido realizzato in laboratorio secondo le tecniche tradizionali. I Direct Bridge sono prodotti con attrezzature a controllo numerico di elevata precisione, in grado di garantire la perfetta passività della struttura, tale da non indurre tensioni nell'avvitamento delle protesi. I materiali utilizzati sono altamente biocompatibili, nel rispetto delle norme applicabili. ■

[www.sweden-martina.it](http://www.sweden-martina.it)

► = guarda il video su [www.infodent.it](http://www.infodent.it)

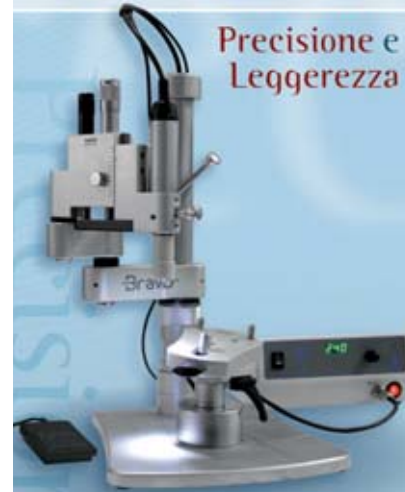


**MARIOTTI**

Nuova Linea Fresatori

**Bravo**

Precisione e Leggerezza



La più alta tecnica del fresaggio con il massimo della precisione



**MARIOTTI & C. srl**  
Via Seganti 73  
47100 Forlì - Italy  
T +39 0543 474105  
F +39 0543 781811



info@mariotti-italy.com  
www.mariotti-italy.com

## Orisline offre il servizio PEC (Posta Elettronica Certificata) al settore dentale

La posta elettronica rappresenta ormai da tempo per tutti noi un quotidiano strumento di comunicazione ma, non potendo garantire sicurezza e tracciabilità dei messaggi, per l'invio di documenti importanti abbiamo sempre utilizzato fax o raccomandata con ricevuta di ritorno. Da qualche anno è stato attribuito pieno valore legale alla Posta Elettronica Certificata.

Il decreto legislativo del 29/11/2008, n. 185, ha introdotto per tutti i professionisti iscritti ad Albi ed Elenchi, compresi quindi gli Odontoiatri e i centri dentali, l'obbligo di dotarsi della "PEC" (Posta Elettronica Certificata) entro il 29/11/2009.

Entro tale data è necessario comunicare ai propri Ordini o Collegi il proprio indirizzo di Posta Elettronica Certificata. La PEC è un indirizzo di posta elettronica dotato di determinate caratteristiche di

sicurezza in conformità alle norme che disciplinano la trasmissione dei documenti informatici; consente infatti di inviare una e-mail con valore legale opponibile a terzi in caso di contenzioso, di attestare il momento dell'invio e della consegna del messaggio, il suo contenuto, di identificare in maniera sicura il mittente ed infine di garantire l'integrità e la confidenzialità del messaggio inviato.

I vantaggi di utilizzare la PEC per l'invio di comunicazioni e documenti sono davvero molti: il risparmio di costi rispetto alla trasmissione con fax o raccomandata postale, la maggiore efficienza e velocità grazie all'eliminazione del supporto cartaceo, dei tempi di consegna e delle code agli sportelli, l'invio simultaneo a più destinatari. Elite Computer Italia offre gratuitamente

agli odontoiatri che utilizzano i suoi prodotti informatici il servizio PEC compreso nel servizio di assistenza Support Plus. La PEC che Elite Computer ha scelto di offrire ai propri clienti ha caratteristiche e vantaggi aggiuntivi in termini di sicurezza e funzionalità rispetto agli standard di una PEC tradizionale. Le ricevute dei messaggi inviati tramite questa PEC vengono conservate per 30 mesi da parte del gestore, con tutte le informazioni annesse, l'utente può usufruire del supporto di un call center specializzato, riceve una notifica via SMS della ricezione dei messaggi di Posta Elettronica Certificata, ha a disposizione un archivio di sicurezza, il salvataggio automatico delle ricevute, dei messaggi e degli allegati, include un antivirus aggiornato più volte al giorno e un anti-spam ad elevate prestazioni.

In generale la PEC può essere utilizzata



per tutte le trasmissioni in cui sia importante la ricevuta dell'inoltro della comunicazione come la spedizione di fatture, di paghe e stipendi, la comunicazione di listini e molto altro ancora. ■

*Elite Computer Italia srl  
Via A. Grandi, 21  
20090 Vimodrone (MI)  
www.orisline.com  
Tel. 02.27409521  
info@orisline.com*

## NSI: impianti dentali di ultima generazione

NSI è un'azienda che produce e distribuisce impianti dentali di ultima generazione. Agevolare il lavoro del medico chirurgo e dell'odontoiatra è l'obiettivo della NSI. Con questa premessa si è studiato un semplicissimo sistema d'inserimento dell'impianto, riducendo al minimo lo strumentario, le fasi chirurgiche e dunque i tempi d'inserimento. Tutti gli impianti NSI necessitano infatti solamente di una sola fresa calibrata per la preparazione del sito implantare. Oltre a questa singolare caratteristica d'inserimento il sistema NSI mette a disposizione

un impianto, con superficie sabbiata-mordenzata, e microspire cervicali, secondo le recenti esigenze del mercato implantoprotesico dentale. Garanzie: tracciabilità delle materie prime, fasi produttive e aggiornamento sulle nuove normative CEE 2007/47. La NSI mette a disposizione del medico e della struttura odontoiatrica un DVD informativo per il paziente con funzione di passaporto implantologico. I filmati tridimensionali contenuti nel supporto digitale vogliono essere un elemento aggiuntivo di supporto al medico per informare il

paziente delle varie tipologie d'intervento, in particolare per attirare l'attenzione del paziente sulla semplicità "dell'implantologia" e sulla sua sicurezza, invitandolo a collaborare, seguendo attentamente le prescrizioni del medico curante. La NSI cura con precisione e attenzione anche la formazione di chi dovrà usare i suoi prodotti: i suoi corsi, infatti, sono tutti personalizzati sulle reali esigenze del professionista. ■

*NSI  
Tel. 0376.671087*



*Fax 0376.301547  
info@nsimplant.it  
www.nsimplant.it*

## AUTOCLAVI A VAPORE DA 7 LIT. A 20 LIT.

Pratika B ECO 16 lit.



Autoclave di classe B con ciclo spore incorporato, completamente automatica, undici cicli di sterilizzazione, cicli speciali, vacuum test, asciugatura supplementare, ciclo B frazionato, 16 lit.

€ 2.997,00 Full Service per l'intera durata della garanzia

**E in più... Un regalo per te se segnali ad un collega...  
Le informazioni le trovi su NEWS all'interno del sito  
www.reverberi-srl.it**

Full Clave B20



Autoclave completamente automatica tre temperature, 105°, 121° e 134°.

cicli speciali, vacuum test, asciugatura supplementare, ciclo B frazionato, stampante incorporata, 20 lit.

Miniwash lavastrumenti



Lavastumenti per il lavaggio a 65° di tutti gli strumenti dello studio e/o laboratorio.

Sealing Machine



Saldatrice termica per carta e plastica



## Milling Center Diadem & cmf marelli srl

I Milling Center Diadem, dopo aver testato i sistemi di scansione più utilizzati sul mercato italiano, hanno definito i parametri di fregaggio dei materiali IPS e.max CAD per i software di modellazione DentalWings e Delcam. Tutti gli utilizzatori di Dental Wings, di cui cmf marelli srl è distributore esclusivo in Italia del sistema di

scansione e modellazione DWOS, hanno quindi la possibilità, d'ora in avanti, di essere tra i pochi a poter ottenere elementi realizzati in disilicato di litio, materiale unico per resistenza, estetica e stabilità, prodotto dalla Ivoclar Vivadent.

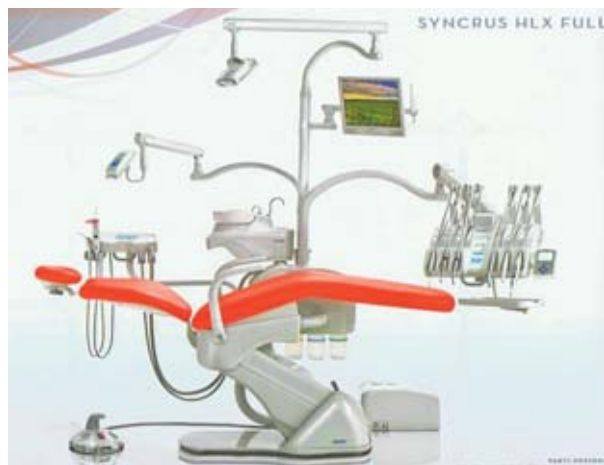
Sarà sufficiente trasferire ai centri Diadem i file generati dal DWOS

senza l'obbligo di inviare i modelli per la verifica. ■

*Cmf Marelli srl*  
Via Casignolo, 10  
20092 Cinisello  
Balsamo (MI)  
Tel. 02.6182401  
medicale@cmf.it  
www.cmf.it

## GNATUS

Metal Store presenta il riunito Ammiraglia, l'ultimo nato della casa brasiliana



Metal Store presenta l'ultima creazione della fabbrica brasiliana Gnatus. Si tratta di una realizzazione basata sul modello più importante, siglato H, con la poltrona GLX: ambidestro, modul. SPRIDO, con comandi sia a terra sia a faretra. È dotato del sistema Biosystem, per la disinfezione globale dei circuiti e per il supporto irrigazione degli strumenti rotanti e dell'ablattore. Svelta la nuova lampada scialitica a Led (3.000 lux, fredda), che sovrasta il sistema monitor/telecamera, ausilio ormai indispensabile per un marketing che informi correttamente il paziente. Con quanto appena citato fa coppia un braccio che sostiene una lampada sbiancante professionale, altra applicazione sempre più gradita e richiesta dai pazienti. Applicazione che consente di effettuare controlli ed interventi preventivi con la piena partecipazione del paziente. Una consolle mobile consen-

te all'assistente di effettuare agevoli interventi con l'aspirazione chirurgica, usufruendo di un gruppo idrico mobile. La faretra a 6 piste, dotata di fibre ottiche, esplosa letteralmente. Oltre a turbina a F.O., ablattore e lampada a led per fotopolimerizzazione, entra a far parte della strumentazione il Sistema MX (Bien Air). La centralina Digipad MX comanda il micromotore MX ad induzione, autoclavabile, con un raccordo rapido unico al mondo, che sommato a 2 contrangoli (CA 1: 1 L - CA 1:5 L), permette una unica soluzione completa per la Conservativa, la Profilassi e la moderna Endodonzia, grazie al controllo totale della coppia per gli strumenti NiTi. È una innovazione che consente di ridurre il numero di strumenti fornendo una linea performante per il massimo e facile rendimento. Ultimo, ma non per importanza, l'adozione sulla faretra di un manipolo laser a

bassa intensità. Cerchiamo di sintetizzare i suoi effetti, evidenziando la sua utilità nella pratica quotidiana, con il vantaggio di essere sempre a portata di mano. La sua azione promuove reazioni biochimiche che modificano il metabolismo cellulare, regolando le funzioni delle stesse cellule. La biostimolazione si manifesta con una accelerazione dei processi di guarigione, sia in campo implantare (accelerando la osteointegrazione), sia in campo post - operatorio nell'ambito soprattutto della parodontologia e della chirurgia orale. Le azioni analgesica ed antinfiammatoria trovano riscontro nel trattamento e risoluzione di casi di iperestesia dentinali (colletti), parestesie, trismi, herpes labiali, cheiliti angolari, afte. Infine, i dimostrati effetti sulla microcircolazione locale apportano un'accelerazione della cicatrizzazione. Riteniamo giusto evidenziare l'importanza di questa AMMIRAGLIA GNATUS, che costituisce un passo in avanti nel comfort per il paziente ed un importante strumento per l'odontoiatra, nell'ottica di fornire un servizio agevole e complessivamente sempre più ricco di prestazioni. E sempre nel rispetto della Qualità e del rapporto con il Prezzo. ■

*Metal Store*  
Import-Export sas  
Via Vecchia Napoli, 132  
Tel. 081.5854492  
081.6582587  
081.5854821  
Fax 081.7407683  
metalstoresas@virgilio.it  
www.gnatus.it

*Primedonne  
esclusive*

**ARIANNA**



**AMBRA**



**GOCCIA**



**MONICA**



**TECNOLAM**

Viale Vicenza, 2/4 - 37040  
ROVEREDO DI GUA (VR) - ITALY  
Tel. +39 0442 460155/149  
www.tecnolam.it - info@tecnolam.it



# OFFERTE DALLE AZIENDE

*Le promozioni degli operatori commerciali*

Una rubrica utile che evidenzia gli "affari" periodicamente proposti dagli operatori.



## NUOVO CUCCIOLO CC3

Fresatore nuova serie CC3, completo di micromotore 30.000 rpm, mandrino posa-attacchi, aria, luce e base porta-modelli.

**PREZZO TAGLIATO** <math>\approx</math> **EURO 1.814,00 + iva**

**MARIOTTI&C**  
Via Seganti 73, 47100 Forlì  
Tel 0543.474105 - Fax 0543.781811  
e-mail: info@mariotti-italy.com  
www.mariotti-italy.com



## KIT CHIRURGICO MULTYSYSTEM®

Ref. 7105100 per il rialzo del seno mascellare a minima invasività.

**PREZZO TAGLIATO** <math>\approx</math> **EURO 650,00 + iva**

MULTYSYSTEM srl

Via Solferino, 4 - 20052 Monza (MI) Tel. 039.2302681 - Fax 039.2302686  
e-mail: multysystem@multysystem.com - www.multysystem.com



## DIGIX SERIE CMR

Telecamera intraorale Runyes. Tecnologia CCD 1/4" Sony HAD. Collegabile sia al monitor che al computer.

**PREZZO TAGLIATO** <math>\approx</math> **EURO 790,00 + iva**

EUROCOMPRESS

Via Brunelleschi, 16-20 - 20090 Trezzano S/N  
Tel. 02.4454656 - Fax 02.4450027  
e-mail: eurocompress@eurocompress.it -  
www.eurocompress.it



## MORSETTO UNIVERSALE PER FRESAGGIO

Articolo MRS, indispensabile per il fresaggio dei pilastri implantari. Blocca ogni tipo di impianto e adatto per ogni base porta-modelli di qualsiasi marca. Fornito di vaschetta gesso per più elementi.

**PREZZO TAGLIATO** <math>\approx</math> **EURO 138,00 + iva**

**MARIOTTI&C**  
Via Seganti 73, 47100 Forlì  
Tel 0543.474105 - Fax 0543.781811  
e-mail: info@mariotti-italy.com www.mariotti-italy.com

Legenda: **A** = APPROFONDIMENTI  
**i** = SCHEDA INFORMATIVA

I beni offerti in questa sezione si intendono destinati all'utilizzatore professionale. Le apparecchiature soggette alla regolamentazione di cui alla Legge 175/92 possono essere cedute solamente agli iscritti all'Albo dei Medici-Chirurghi e degli Odontoiatri. Per ogni informazione sulle offerte qui elencate il lettore interessato è invitato a rivolgersi direttamente all'inserzionista.

# CENTRO CORSI SMILE CENTER S.R.L.

## CORSI AVANZATI DI PARODONTOLOGIA E IMPLANTOLOGIA ANNO 2010

### • CORSO TEORICO-PRATICO DI "IMPLANTOLOGIA" BASE

Relatore: **Dr. Marco Cernicchi**

Il corso si svolgerà in 4 incontri di 1 giorno ognuno:

Date: 12/03/2010 - 16/04/2010 - 14/05/2010 - 18/06/2010

Accreditato con 27 E.C.M.

### • CORSO TEORICO-PRATICO SUL "CARICO IMMEDIATO" PER MEDICI ED ODONTOTECNICI

Relatori: **Dr. Marco Cernicchi - Odt. Andrea Pedetta**

Il corso si svolgerà in un'unica giornata:

1° Semestre 26/03/2010 - 2° Semestre 29/10/2010

Accreditato con 8 E.C.M.

### • CORSO TEORICO-PRATICO SUL "GRANDE RIALZO DI SENO"

Relatore: **Dr. Marco Cernicchi**

Il corso si svolgerà in un'unica giornata:

1° Semestre 21/05/2010 - 2° Semestre 19/11/2010

Accreditato con 7 E.C.M.

### • CORSO ANNUALE DI PARODONTOLOGIA BASE 2010/2011

Relatori: **Dr. Stefano Parma Benfenati e Dr. Carlo Tinti**

Il corso si svolgerà in 6 incontri di tre giorni ognuno:

Date: 15-16-17 Marzo 2010; 08-09-10 Luglio 2010;  
07-08-09 Ottobre 2010; 25-26-27 Novembre 2010;  
20-21-22 Gennaio 2011; 24-25-26 Febbraio 2011

### • CORSO DI PARODONTOLOGIA E IMPLANTOLOGIA AVANZATA

Relatori: **Dr. Carlo Tinti e Dr. Stefano Parma Benfenati**

Il corso si svolgerà in 2 incontri di 1 giorno ognuno:

Date da definire

### • GIORNATA DI CHIRURGIA

Si riserva a max n. 4 partecipanti la possibilità di assistere in diretta ad interventi di chirurgia e parodontologia:

Date: 11/01/2010 - 08/03/2010  
10/05/2010 - 12/07/2010  
13/09/2010 - 08/11/2010

PER INFORMAZIONI E PROGRAMMI RIVOLGERSI A:

SMILE CENTER SRL

VIA COLLEDORO, 37/41 - 00030 - COLLEFERRO (RM)

RESPONSABILE SIG.RA EMANUELA - TEL 069770581/2 FAX

E-MAIL: SEGRETERIA@SMILECENTER.IT SITO INTERNET: WWW.SMILECENTER.IT



## OFFRO COLLABORAZIONE

• 42enne assistente e segretaria, con 12 anni di esperienza di base, referenziata, offre collaborazione part-time presso studio dentistico o medico. Zona Roma sud, Eur, centro e San Giovanni. Massima serietà, dinamica, capacità relazionale. Telefonare al 334.7069736 esclusivamente mattina o sera dopo le ore 19,30.  
• A studi dentistici, medico odontoiatra offre collaborazione in tutte le discipline

odontoiatriche. Telefonare al 339.2313983.

• Assistente alla poltrona con esperienza, bella presenza, odontoiatra nel proprio paese, offre collaborazione part-time a studi dentistici di Roma. Telefonare al 327.1662084.  
• Assistente alla poltrona e segretaria, con esperienza pluriennale, cerca impiego presso studio dentistico zona Pomezia (RM) - Aprilia (LT). Telefonare al 349.6128332.  
• Assistente alla poltrona, 41 anni, bella presenza, esperta, diploma Andi, cerca impiego

presso studi di Torvaianica, Pomezia, Ardea, Spinaceto (RM) e zone limitrofe. Telefonare al 347.9162103.

• Assistente alla poltrona, bella presenza, con esperienza pluriennale, massima serietà, offre collaborazione presso studio dentistico in zona Tuscolana (RM), part-time mattina o 6 ore al giorno. Telefonare al 345.2194817.  
• Assistente alla poltrona, con esperienza, offre collaborazione a studio dentistico in Viterbo, Terni e relative province. Telefonare al 347.2721789.

• Assistente alla poltrona, esperienza ventennale, offre collaborazione presso studi dentistici part o full-time, in Roma, preferibilmente zona est. Telefonare al 393.1521666.  
• Assistente alla poltrona, esperta, cerca studio dentistico in Roma. Telefonare al 392.3242314.  
• Assistente alla poltrona, esperta, specializzata in ortodonzia, particolarmente versata e capace con i bambini, offre collaborazione a studi dentistici in Roma. Telefonare al 327.2292273.

COLLEGATI ALL'INDIRIZZO INTERNET [WWW.INFODENT.IT](http://WWW.INFODENT.IT) ED INSERISCI ANCHE ON-LINE IL TESTO DEL TUO ANNUNCIO.

I testi degli annunci di interesse odontoiatrico sono visionati preventivamente dall'A.N.D.I. - Dipartimento Regionale Lazio

ANNUNCI GRATUITI  
 VARIAZIONE DATI

**INFODENT**

Indirizzo: Strada Teverina km. 3,600 • 01100 VITERBO • Tel. 0761.393.204 • Fax 0761.393.222

Nome ..... Cognome .....

Tipo di attività ..... Specializzazione .....

Via ..... Numero ..... CAP .....

Città ..... Prov. .... Tel. ....

E-mail ..... P.IVA ..... Cell. ....

(Per annunci a pagamento è obbligatoria la partita iva e il codice fiscale)

OFFRO O CERCO  COLLABORAZIONE  ATTREZZATURE  ATTIVITÀ

Spazio per l'annuncio (scrivere a macchina o stampatello) MAX 30 PAROLE • Sarà pubblicato solo il testo sottostante\*

.....  
.....  
.....  
.....

## IMPORTANTE

Gli annunci riguardanti la ricerca di collaborazioni (ricerca personale, collaboratori ecc.) devono essere pubblicati corredati delle generalità del richiedente, in ottemperanza al decreto legislativo n. 276 del 10 settembre 2003, attuazione della legge delega in materia di occupazione e mercato del lavoro (legge 14 febbraio 2003 n. 30, cosiddetta "legge Biagi"). In relazione a quanto sopra, in base a quanto disposto in materia dal D.lgs. 196/03 che regola il trattamento dei dati personali, si autorizza la pubblicazione delle generalità suindicate.

DATA

.....  
NOME E COGNOME (IN STAMPATELLO)

FIRMA

Per la comunicazione telefonica degli annunci economici è attiva negli orari di ufficio una segreteria telefonica al numero 0761.393.204 dal lunedì al venerdì. **ATTENZIONE** SERVIZIO PUBBLICITÀ SOLO PER ANNUNCI COMPLETI CON TUTTI I DATI PERSONALI: NOME, COGNOME, INDIRIZZO, CAP, CITTÀ, TELEFONO, PRESSIONE E PROFESSIONE. **Gli annunci si ricevono fino al 5 di ogni mese procedente** fascia e saranno pubblicati una sola volta. Per vedere pubblicato nuovamente il proprio annuncio, occorre spedire il coupon per una nuova richiesta oppure comunicare telefonicamente la riconferma. Se si desidera pubblicare in evidenza o per quelli che pervengono dalle regioni dove non è spedita INFODENT è necessario effettuare un versamento di Euro 15,50 IVA compresa su c.c.p. n° 16818015, intestato a: B.&C. srl - Strada Provinciale Teverina Km. 3,600 - 01100 Viterbo. Servizio Annunci (spedire fotocopia versamento). Per gli annunci in evidenza il versamento dà diritto a 2 uscite. Nell'eventualità di concomitanza dei due casi (evidenza - fuori zona di spedizione) il versamento da effettuare è di Euro 31 e dà diritto a due uscite. INFODENT offre esclusivamente un servizio, non riceve tangenti sulle contrattazioni, non effettua commessi, non è responsabile della veridicità delle inserzioni. Si procederà a norma di legge contro chiunque si serva di questa rivista per scopi illeciti e di disturbo. Le inserzioni gratuite sono riservate ai privati. Gli operatori commerciali, per le inserzioni che riguardano l'attività svolta, devono servirsi degli annunci a pagamento o degli spazi pubblicitari. Ai sensi e per gli effetti del D.lgs. 196/03, il trattamento dei dati avverrà mediante supporti sia telematici che cartacei, entrambi eventualmente organizzati anche come banche dati o archivi. Il conferimento dei dati personali è obbligatorio per la pubblicazione dell'annuncio o per il ricevimento della rivista. La mancata comunicazione, ovvero l'errata o parziale comunicazione dei dati richiesti legittimano la nostra società a rifiutare l'esecuzione del rapporto, ovvero ad interrompere l'esecuzione stessa. I dati personali acquisiti potranno essere comunicati a tutti i dipendenti, collaboratori e consulenti a qualsiasi titolo della nostra Società, nonché a tutti gli Organi societari ed ai soci. I medesimi dati potranno essere inoltre comunicati agli omologhi soggetti di società da noi controllate o collegate, ovvero di società che controllano l'attività della nostra Società. I dati relativi all'indirizzo saranno utilizzati per l'invio di riviste e attività commerciali. In ogni momento potrete esercitare i diritti di cui all'Art. 7 del D.lgs. 196/03 e quindi conoscere, ottenere la cancellazione, la rettificazione e l'integrazione dei vostri dati, nonché opporvi al loro utilizzo per le finalità su indicate. Il titolare del trattamento è B&C srl con sede in Viterbo Strada Teverina km 3,600 nella persona del suo legale rappresentante. Qualsiasi comunicazione o atto ufficiale potrà essere inviato dall'insertionista presso la redazione di infodent con sede in Viterbo Strada Teverina km 3,600.

Per la comunicazione telefonica degli annunci economici è attiva negli orari di ufficio una segreteria telefonica al numero 0761.393.204 dal lunedì al venerdì. **ATTENZIONE** SERVIZIO PUBBLICITÀ SOLO PER ANNUNCI COMPLETI CON TUTTI I DATI PERSONALI: NOME, COGNOME, INDIRIZZO, CAP, CITTÀ, TELEFONO, PRESSIONE E PROFESSIONE. **Gli annunci si ricevono fino al 5 di ogni mese procedente** fascia e saranno pubblicati una sola volta. Per vedere pubblicato nuovamente il proprio annuncio, occorre spedire il coupon per una nuova richiesta oppure comunicare telefonicamente la riconferma. Se si desidera pubblicare in evidenza o per quelli che pervengono dalle regioni dove non è spedita INFODENT è necessario effettuare un versamento di Euro 15,50 IVA compresa su c.c.p. n° 16818015, intestato a: B.&C. srl - Strada Provinciale Teverina Km. 3,600 - 01100 Viterbo. Servizio Annunci (spedire fotocopia versamento). Per gli annunci in evidenza il versamento dà diritto a 2 uscite. Nell'eventualità di concomitanza dei due casi (evidenza - fuori zona di spedizione) il versamento da effettuare è di Euro 31 e dà diritto a due uscite. INFODENT offre esclusivamente un servizio, non riceve tangenti sulle contrattazioni, non effettua commessi, non è responsabile della veridicità delle inserzioni. Si procederà a norma di legge contro chiunque si serva di questa rivista per scopi illeciti e di disturbo. Le inserzioni gratuite sono riservate ai privati. Gli operatori commerciali, per le inserzioni che riguardano l'attività svolta, devono servirsi degli annunci a pagamento o degli spazi pubblicitari. Ai sensi e per gli effetti del D.lgs. 196/03, il trattamento dei dati avverrà mediante supporti sia telematici che cartacei, entrambi eventualmente organizzati anche come banche dati o archivi. Il conferimento dei dati personali è obbligatorio per la pubblicazione dell'annuncio o per il ricevimento della rivista. La mancata comunicazione, ovvero l'errata o parziale comunicazione dei dati richiesti legittimano la nostra società a rifiutare l'esecuzione del rapporto, ovvero ad interrompere l'esecuzione stessa. I dati personali acquisiti potranno essere comunicati a tutti i dipendenti, collaboratori e consulenti a qualsiasi titolo della nostra Società, nonché a tutti gli Organi societari ed ai soci. I medesimi dati potranno essere inoltre comunicati agli omologhi soggetti di società da noi controllate o collegate, ovvero di società che controllano l'attività della nostra Società. I dati relativi all'indirizzo saranno utilizzati per l'invio di riviste e attività commerciali. In ogni momento potrete esercitare i diritti di cui all'Art. 7 del D.lgs. 196/03 e quindi conoscere, ottenere la cancellazione, la rettificazione e l'integrazione dei vostri dati, nonché opporvi al loro utilizzo per le finalità su indicate. Il titolare del trattamento è B&C srl con sede in Viterbo Strada Teverina km 3,600 nella persona del suo legale rappresentante. Qualsiasi comunicazione o atto ufficiale potrà essere inviato dall'insertionista presso la redazione di infodent con sede in Viterbo Strada Teverina km 3,600.

**DE** DENTRONICA

AFFITTO  
"ALL INCLUSIVE"  
€ 257,00\*  
AL MESE

Importatore per l'Italia: Tecnomed Italia s.r.l. • Via Salvador Allende 2 • 61040 Castelvecchio di Monte Porzio (PU) • Italy • Tel: 0721956514 - 0721955146 • Fax: 0721955229  
[www.dentronica.com](http://www.dentronica.com)  
[info@dentastec.it](mailto:info@dentastec.it) • [www.dentastec.it](http://www.dentastec.it)

\* INIZIATIVA VALIDA SU TUTTO IL TERRITORIO NAZIONALE. Per sapere se il tuo distributore di zona è convenzionato vai su [www.dentronica.com/prodotti.php](http://www.dentronica.com/prodotti.php)

- *Assistente e segretaria, esperienza ventennale, cerca serio impiego presso studio dentistico zona Roma nord e limitrofe. Telefonare al 389.9722074.*
- *Assistente-segretaria, esperienza ventennale nella conduzione di studi medici dentistici, diploma di scuola media superiore, referenziata, capacità relazionale, disponibilità part-time oppure orario continuato. Telefonare al 347.5809617.*
- *Chirurgia orale estrattiva e ricostruttiva, implantologia, parodontologia, odontoiatra esperto esegue presso studi dentistici di Roma e Lazio, con strumentario proprio. Telefonare al 340.3749265.*
- *Chirurgo odontoiatra, con esperienza pluriennale e pluridisciplinare, offre collaborazione in studi odontoiatrici di Roma. Eseguo chirurgia degli ottavi, preparazioni protesiche, implantologia con motore a fibre ottiche, parodontologia open flap e flap less, endodonzia al nichel-titanio, conservativa estetica, odontoiatria infantile. Si garantisce serietà, professionalità e competenza nel settore. Telefonare al 328.7225073.*
- *Datemi un disordine e vi creerò un ordine! 30 anni di esperienza di studio odontoiatrico, posso riportare l'ordine ideale in ogni particolare del vostro studio, secondo criteri di massima funzionalità ed ergonomia. È possibile visionare precedenti lavori. Preventivo e consulenza gratuita. Telefonare al 327.2292273.*
- *Diplomata, conoscenza pc, con*

*esperienza, bella presenza, massima serietà, offresi per mansioni di segreteria, part-time o full-time. Zona viale Marconi, Roma centro e zone limitrofe. Telefonare al 348.5959593.*

• *Endodonzia: dottoressa, con 10 anni di esperienza, esperta in endodonzia, con propria strumentazione e chiusura in un'unica seduta, sarebbe disponibile per collaborazione in studi dentistici di Roma e zone limitrofe per 1-2 mezza giornate o 1 giorno intero a settimana. Sarei disponibile anche a*

*collaborazioni di 1 volta al mese o ogni 15 giorni. Telefonare al 338.9515694.*

• *Igiene dentale, comprese cure parodontali, esperienza e professionalità, 20 anni lavorativi, medico odontoiatra offre collaborazione studi odontoiatrici provincia Frosinone e Lazio. Telefonare al 335.8122549.*

• *Igienista dentale laureata, offre collaborazione, anche come assistente alla poltrona in Roma. Telefonare al 349.8943665.*

• *Igienista dentale laureata, spigliata e competente, residente quartiere Ardeatino (RM), offre propria collaborazione. Assicura e richiede massima serietà. Telefonare al 339.3756833.*

• *Igienista dentale, laureata, esperienza pluriennale, referenze, capacità comunicative, presenza, max serietà, offre collaborazione presso studi odontoiatrici in Roma e provincia. Telefonare al 339.4429053.*

• *Implantologo - endodontista (chiusura in 1° seduta), tecnica Crown Down nichel titanio, 15 anni di esperienza, offre propria collaborazione in studi di Roma e provincia. Telefonare allo*

*06.86328898 o al 339.2199470.*

• *Implantologo, titolare di studio, esperienza pluriennale, disponibile con propria attrezzatura e strumentario, offre consulenze o collaborazione anche per chirurgia orale, parodontale a studi odontoiatrici del Lazio. Massima serietà. Telefonare al 349.6045286.*

• *Laboratorio odontotecnico altamente specializzato in protesi fissa e mobile offre collaborazione a studi odontoiatrici. Listino prezzi interessante. Telefonare al 338.5444300.*

• *Laboratorio odontotecnico esegue protesi combinata, offre collaborazione per protesi mobile a studio su Roma e provincia. Telefonare al 347.0198091.*

• *Medico chirurgo odontoiatra offre propria collaborazione presso studi dentistici del Lazio e Abruzzo. Telefonare al 334.9747788 o.p.*

• *Medico chirurgo specialista in odontoiatria, con esperienza ventennale in protesi fissa e mobile, esamina proposte di collaborazione zona Ikea Tuscolana, Frascati, Marino, S. Maria delle Mole (RM). Telefonare al 347.6755075.*

• *Medico chirurgo, disponibile mattina, offre esperienza ventennale. Telefonare al 340.5599897.*

• *Medico dentista offre collaborazione presso studi odontoiatrici. Telefonare al 339.7125724 o allo 06.9625723.*

• *Medico odontoiatra offre collaborazione a società odontoiatriche di Roma e Lazio. Telefonare allo 06.8607309 o al 333.3509155.*

• *Odontoiatra medico chirurgo, esperienza ventennale, offre*

*collaborazione presso studi Roma e dintorni. Telefonare allo 06.78344345 ore 13,30 circa.*

• *Odontoiatra, con esperienza decennale, offre collaborazione in protesi, implantologia, chirurgia, endodonzia, conservativa, parodontologia presso studi di Roma e provincia nord. Telefonare al 339.5200662.*

• *Odontoiatra, esperienza pluriennale, offre collaborazione in implantologia e chirurgia presso studi a Roma e nel Lazio. Telefonare al 339.3799195.*

• *Odontoiatra, laureata con lode nel 2000, offre collaborazione seria e duratura in conservativa, endodonzia, protesi, chirurgia semplice, presso studi dentistici in Roma e nel Lazio. Massima serietà. Telefonare al 393.4151912.*

• *Odontoiatra, medico chirurgo, con attrezzatura propria, offre collaborazione in implantologia presso studi di Roma e provincia. Massima serietà e puntualità. Telefonare allo 0774.380566 mattina.*

• *Odontoiatra, serio professionista, 20 anni di esperienza lavorativa, offre collaborazione in parodontologia, protesi dentaria, conservativa e piccola chirurgia orale, 3 mattine e 2 pomeriggi settimanali, in provincia di Latina e Frosinone. Telefonare al 335.8122549.*

• *Odontotecnico ceramista con propria partita Iva offre collaborazione a laboratori odontotecnici per lavorazioni di protesi, con pagamenti a percentuale 40,00 euro a elemento o eventualmente 40,00 euro ora lavorativa. Disponibilità centro Italia. Possibilità di spedizioni in un giorno in tutta Italia. Telefonare allo 0774.324147 o al*



CLINICHE  
**VITAL DENT**

VITAL DENT, network internazionale di centri odontoiatrici, ricerca per le proprie strutture del CENTRO ITALIA Bologna, Reggio Emilia, Firenze, Arezzo, Terni, Roma, Frosinone le seguenti figure professionali:

• **ODONTOIATRI GENERICI** disponibili ad una collaborazione duratura e in grado di elaborare e realizzare un piano di trattamento globale; professionisti con esperienza in conservativa, endodonzia, protesi fissa e mobile. È richiesta l'iscrizione all'Albo degli Odontoiatri ed un'esperienza minima di 4 anni. (rif. ODO)  
Possono inviare cv specificando riferimento a [hr@vitaldent.com](mailto:hr@vitaldent.com)

• **ODONTOIATRI CON SPECIALIZZAZIONE IN ORTODONZIA** (Iscrizione all'Albo degli Odontoiatri ed esperienza minima di 4 anni; gradita specializzazione Invisalign) e **IMPLANTOLOGIA** (Iscrizione Albo degli Odontoiatri e quinquennale esperienza), disponibili ad una collaborazione duratura (rif. ODT e IMPL)  
Possono inviare cv specificando riferimento a [hr@vitaldent.com](mailto:hr@vitaldent.com)

• **ASSISTENTI ALLA POLTRONA** con una esperienza di almeno 2 anni e una conoscenza delle diverse branche dell'odontoiatria (inclusa implantologia e chirurgia). Orario di lavoro: 40 ore settimanali su turni dal lunedì al sabato. (rif. ASS)  
Possono inviare cv specificando riferimento a [risorseumane@vitaldent.com](mailto:risorseumane@vitaldent.com)

Ricerca rivolta ad ambo sessi (I.903/77).  
Allegare consenso al trattamento dei dati personali  
(D.lgs 196/2003)

[www.vitaldent.com](http://www.vitaldent.com)

328.8910578.

• Odontotecnico con esperienza decennale, partita Iva propria, offre collaborazione a laboratori odontotecnici, con pagamenti a percentuale. Telefonare al 338.5444300.

• Odontotecnico, con esperienza ultraventennale, offre collaborazione a laboratori e studi medici dentistici. Listino prezzi interessante. Lavorazione al microscopio. Massima serietà e precisione. Telefonare allo 06.66156389 o al 338.6844067.

• Odontotecnico, esperienza ventennale fissa-mobile, cerca serio impiego in laboratorio part-time o percentuale. Zona Frosinone. Telefonare al 347.8609529.

• Offresi collaborazione presso studio medico dentistico in Roma, zona Centocelle e limitrofe, nei giorni di martedì e giovedì mattina. Assistente e mansioni varie all'interno dello studio. Esperienza quasi ventennale. Cortesemente no perditempo. Telefonare al 339.6643867.

• Ortodontista, con esperienza pluriennale in terapia fissa, funzionale ed ortopedica, offre collaborazione presso studi dentistici in Roma e regione Lazio. Telefonare al 339.8621289.

• Parodontologia: esperta in parodontologia, titolare di studio, sarebbe disponibile per collaborazione 2 o 3 mattine a

settimana. Telefonare allo 06.5913003 oppure al 335.435658.

• Ragazza 44enne, assistente alla poltrona con esperienza, cerca part-time disponibilità tutte le mattine escluso il venerdì. Eventualmente venerdì pomeriggio e martedì anche giorno intero. Preferibilmente zona Monteverde (RM) e limitrofe. No sostituzioni maternità. Telefonare allo 06.5349249 o al 338.3078711.

• Segretaria, seria, dinamica, offre propria collaborazione a studi dentistici, part-time o full-time. Telefonare al 333.2273969.

#### ■ CERCO COLLABORAZIONE

• Idema srl, azienda produttrice di riuniti dentali con sede in Ozzero (MI) cerca tecnici in tutta Italia per installazione e assistenza riuniti.

Telefonare allo 02.9400125 e/o inviare e-mail a [info@idemasrl.it](mailto:info@idemasrl.it).

• Idema srl, con sede in Ozzero (MI), per apertura nuovi Point Idema cerca collaboratori seri e motivati. Richiedesi esperienza nel settore. Telefonare allo 02.9400125 e/o inviare e-mail a [info@idemasrl.it](mailto:info@idemasrl.it).

• L'associazione di volontariato "Giorgia 2009" onlus, chiede a dentisti,

odontoiatri ed odontotecnici, la disponibilità a prestare la propria opera professionale per un periodo di 10 gg. c/o l'Ospedale Pediatrico di Kimbondo - Kinshasa (RDC). Gli interessati possono telefonare per informazioni a: Antonio 333.4504397 - Diego 335.8258212.

• Laboratorio ortodontico Orthosystem Roma in Roma, cerca tecnico di ortodonzia con particolare indirizzo alla piegatura dei fili. Telefonare allo 06.86898994.

• York Global Village, associazione di volontariato Onlus, ricerca: medici, odontoiatri, odontotecnici e infermieri disponibili a prestare un servizio di volontariato (minimo 10-15 gg) presso una missione di suore a Kampala (Uganda). Telefonare allo 06.4453343 o al 339.4050629 o inviare e-mail all'indirizzo: [yorkglobalvillage@tiscali.it](mailto:yorkglobalvillage@tiscali.it) - [www.yorkglobalvillage.it](http://www.yorkglobalvillage.it)

#### ■ OFFRO ATTREZZATURA

• Fonditrice induzione/pressofusione Enterprise-Jelrus; macchina galvano Agc-Speed; banco Erio a 2 posti con aspirazione. Telefonare allo 06.2147217 o al 328.3833164.

• Laboratorio odontotecnico vende: 4 banchi di lavoro color verde completi di aspirazione; 2 banchi di lavoro color verde completi di lavabo con attacchi per squadramodelli con decantatori; 3 banchi con piani di macchinari color verde; 1 macchina sciacqua o sgrassa muffole elettrico Simed (nuovo); 1 bollitore elettrico Simed per cottura muffole (seminuovo); 1 apparecchio ultrasuoni Ultra 3 Manfredi Saed; 3 macchine per la lavorazione dei compositi Targis 3 Power, Targis Quick e Vectris US1 (nuove); 1 forno Biodent tipo MP (vecchio tipo in ottimo stato). Telefonare allo 06.8104750.

• Lampada Demetron LC della Kerr, lampada Visilux 2 della 3M, manipolo Endosonic Micromega, localizzatore apicale Foramatron IV, Kavoklave e Tau-Steril. In blocco o separatamente. Telefonare allo 06.78344345 ore 13,30 circa.

• Odontotecnico vende macchinari: 1 parallelometro fresatore Cendres Metaux; 1 miscelatore nuovo con pompa sottovuoto con vibratore incorporato per rivestimenti e gesso (Silvavent); 1 seghetto elettrico per la realizzazione di monconi Asav PX 901 Micerium (nuovo); 1 fora modelli elettrico per la realizzazione di sistemi tipo Zaiser; 1 fonditrice per fusioni di metalli nobili con sottovuoto Comblabor (seminuova); 1 fonditrice per

## Facilità di esecuzione, minima invasività chirurgica, risultati certi.

Per il rialzo del seno mascellare.

**synus lifting  
SYSTEM**

**€ 585,00**

### TECNICA A FRATTURA MINIMA CONTROLLATA

I singoli componenti del kit permettono di ottenere nella massima sicurezza il sollevamento mirato della membrana dal seno mascellare indipendentemente dal livello osseo residuo. L'utilizzo semplice della strumentazione in dotazione consente la facile ripetitività e predicibilità della tecnica con risultati certi.

visita il sito [www.physioline.it](http://www.physioline.it)

*l'originale*



Per i tuoi acquisti scegli **PHYSIOSHOP ON-LINE.**

**PHYSIOLINE**  
BIOMEDICAL TECHNOLOGY

Via Garibaldi, 17 - 21100 Varese  
Tel. 0332.284612 - Fax 0332.319620

materiali termoplastici  
seminuova MG New Press  
(Quattrotri); 1 forno elettrico  
Emmevi Furn DM 50; 1 forno  
elettrico Emmevi Furn DM 30; 1  
Rapida Casali; articolatori (Asa,  
Shofu, Pro Arch, Errety e  
Unident) completi di Box GS per  
una veloce posa di modelli su  
articolatori. Telefonare al  
335.446223.

• Si vendono 2 riuniti Kavo 1060  
di 6 anni circa, usati solo per  
ortodonzia, pertanto in ottimo  
stato. Sono dotati di fibre ottiche.  
Il prezzo è di 4.800,00 euro se  
acquistati singolarmente, e di  
4.500,00 se acquistati in coppia.  
Il prezzo non è trattabile.  
Chiamare solo se veramente  
interessati. Telefonare al  
339.2313983.

• Sistema completo per  
elettrodeposizione galvanica  
Gramm Gammat 11C,  
perfettamente funzionante come  
nuovo, vendo causa inutilizzo.  
Telefonare al 338.6595465.

• Stereomicroscopi professionali  
da banco da 4x a 100x, con  
illuminatore per luce trasmessa  
e riflessa ed ampio corredo di  
accessori euro 400,00. Sistemi  
completi con illuminatore con  
lampada alogena e fibra ottica  
anulare per luce fredda.  
Eventuale disponibilità di  
supporti a pantografo, di sistemi  
per fotomicrografia e di fibre  
ottiche bifilari. Telefonare allo  
06.4072172 (casa) o allo  
06.30484685 (ufficio) o al

338.3408288 e-mail:  
massimo.dapice@casaccia.enea.  
it .

• Vendo banchi da lavoro mod.  
Saratoga (L1m - P50 - H83) in  
metallo rosso, piano bianco, 2  
cassetti con sportello vetro con  
attacchi micromotore, turbina e  
siringa mod. Faro, euro  
1.000,00 cadauno trattabili.  
Telefonare allo 06.5910679 ore  
pomeridiane dal lunedì al  
venerdì.

• Vendo banco 2 posti a Euro  
550,00 trattabili. Telefonare al  
349.3202728.

#### ■ OFFRO ATTIVITÀ

• A colleghi medici  
odontoiatri si affittano  
unità operative  
odontoiatriche complete, in  
studio prestigioso sito in  
Roma in viale Parioli. Lo  
studio è comprensivo del  
servizio di segreteria e di  
ogni attrezzatura  
necessaria anche  
all'implantologia.  
Telefonare al 339.2313983.

• A colleghi odontoiatri o  
igienisti con propri pazienti,  
affittasi stanza completamente  
attrezzata anche di Rx  
ortopanoramico, in prestigioso  
studio in via dei Villini (RM)  
(Porta Pia). Telefonare al  
349.4688201 o allo  
06.4402050.

• Affittasi unità operativa in  
studio dentistico aperto nel

2005, zona Tuscolana (viale dei  
Consoli) (RM), ben collegato.  
Garage in locazione. Telefonare  
al 347.4745453.

• Affitto posto per odontotecnico  
in laboratorio, specializzato in  
protesi mobile o ortodonzia.  
Telefonare al 392.2729018 o  
allo 080.9645980.

• Affitto studio odontoiatrico,  
provincia di Perugia, a collega o  
igienista con p. Iva; possibilità di  
collaborazione. Lo studio è  
situato in elegante centro  
commerciale nel centro di  
Foligno (PG). Telefonare al  
338.3457480 o allo  
0742.353159.

• Cedesi in Roma, quartiere  
Trieste, studio odontoiatrico  
a norma, 2 unità  
odontoiatriche operative,  
attrezzatissimo,  
arredatissimo. Telefonare al  
329.2412903 o.p.

• Cedesi o affittasi studio  
dentistico avviato da 7 anni, a  
norma e attrezzato, in villino con  
giardino, ampio parcheggio in  
Ladispoli (RM), vicino stazione e  
centro. Telefonare allo  
06.9911830 o al 339.2200170.

• Cedesi studio dentistico con  
avviamento quindicennale, zona  
Porta Pia (RM), causa  
trasferimento in altra regione.  
Telefonare al 329.4154463.

• Cedo attività e mura studio  
odontoiatrico, a norma, mq 130,  
3 stanze operative + altre due,  
ingresso e sala attesa. Fermata  
metro Aurelio - Baldo degli

Ubaldi (RM). Telefonare allo  
06.6633180 o al 347.6611323.

• Laboratorio odontotecnico  
affitta posto di lavoro a collega  
con propria clientela. Zona  
Laurentina (RM). Telefonare allo  
06.5192470 o al 335.6745475.

• Specialista in ortodonzia affitta  
studio a collega altre specialità  
con propria clientela in Tivoli  
(RM), centrale, completamente  
attrezzato. Telefonare al  
339.8018316.

• Studio dentistico in prestigioso  
palazzo d'epoca, adiacenze  
policlinico Umberto I (RM),  
affitta stanza attrezzata con  
riunito a collega ortodontista  
con propria clientela. Telefonare  
al 347.6755075.

• Sulmona (AQ). Affittasi unità  
operativa per svolgimento  
attività con propria clientela sia  
a colleghi che ad igienisti  
dentali. Telefonare al  
346.1828890.

• Vendo per cessata attività  
laboratorio odontotecnico  
completo o le singole  
attrezzature. Telefonare al  
048.2398304 o allo  
0522.882310.  
• Vendo studio  
odontoiatrico sito in Tivoli  
Terme (RM), al primo piano,  
composto da: 3 camere, 2  
bagni, cucina,  
riscaldamento autonomo.  
Sono presenti 2 unità  
operative complete ed  
apparecchiature varie.  
Telefonare al 340.0017535.

tutti i nostri RIUNITI sono  
**COMPLETI DI ACCESSORI**

TRASPORTO E MONTAGGIO COMPRESI

**AUTOCLAVE CLASSE B**  
12 Litri - Stampante esterna € 1.500,00 + iva



# FODENT sas

Vendita & assistenza tecnica  
Via del Trullo 411, 00148 Roma  
Tel: 06.65793058

[www.fodent.it](http://www.fodent.it)

[info@fodent.it](mailto:info@fodent.it)



Modello ECO IL PIÙ CARO!  
€ 10.900,00 + iva

RIUNITI COMPLETI  
a partire da € 5.400,00 + iva



2° CONGRESSO INTERNAZIONALE 8° CONVEGNO NAZIONALE

**S. I. M. O.**  
Società Italiana Maxillo Odontostomatologica

Presidente del Congresso MAURO OREFICI

*La*  
**maxillo**  
odontostomatologia  
AL CENTRO  
delle innovazioni in

**ODONTOIATRIA**



**2010**  
**11-12-13**  
**FEBBRAIO**

Ospedale G. Eastman AULA MAGNA Andrea Benagiano

*Roma*  
Viale Regina Elena, 287b



Esiste una Scuola Odontoiatrica Italiana che è patrimonio di tutti.  
Esiste anche una Gloriosa Tradizione Ospedaliera: AMBRIZIONE DELLA SIMO E DI ESSERNE LA VOCE.

Nelle giornate dei lavori congressuali,  
all'interno dell'Ospedale  
George Eastman, Roma,  
verrà allestita una importante  
fiere espositiva  
con prodotti e attrezzature  
per odontoiatri

Informazioni dettagliate sul sito  
**www.simo-santapollonia.it**

*Giovedì 11 febbraio*

**CORSI PRECONGRESSUALI ore 09.00 - 13.30**

- CORSO A** Stato dell'arte in Chirurgia Piezoelettrica
- CORSO B** Stato dell'arte in Implantologia
- CORSO C** Diagnostica per Immagini
- CORSO D** Protesizzazione su Impianti
- CORSO E** Parodontologia

*Inaugurazione*

- 8° CONVEGNO NAZIONALE SOCIETÀ ITALIANA MAXILLO ODONTOSTOMATOLOGICA**
- 16,30 Saluto del Presidente SIMO, M. Orefici, Saluto delle Autorità invitate
- 17,45 Assegnazione massima onorificenza SIMO
- 18,00 LECTIO MAGISTRALIS, MAURIZIO RIPARI
- 18,30 Concerto Ore 20.00 - Cocktail di benvenuto

*Venerdì 12 febbraio - Prima Sessione*

**GLI EASTMAN NEL MONDO** - Moderatori - D. Buffoni, E. Gherlone, P. Marini, E. Ortolani, L. Otolenghi

- 8.30 EVA AMEISEN (Francia)
- 8.50 STEPHEN PORTER (Inghilterra)
- 9.10 JAN-IVAN SMEDBERG (Svezia)
- 9.30 CYRIL MEYEROWITZ (USA)
- 9.50 MAURO OREFICI (Italia)
- 10,10 Discussione, Pausa Caffè

*Seconda Sessione* - Moderatori - E. Barbato, F. De Nuccio, C. Maggiore, S. Pelo

- 11,00 LUCA CORDARO (Italia) - Innesco osseo onlay o blocco con prelievo dal ramo mandibolare. Un caso clinico in diretta video
- 12,00 RUFFAEL VINCI, STEFANO ZANDONELLA (Italia) - Tecniche di rigenerazione ossea. Intervento in diretta video
- 13,00 FERDINANDO BOGHI, ETTORRE ACCIVILE (Italia) - L'utilizzo dell' Acido Polilattico nelle ricostruzioni mascellari
- 13,30 Discussione, Pausa pranzo

*Sessione Igienisti Dentali*

A CURA DELLA COMMISSIONE NAZIONALE DEI CORSI DI LAUREA IN IGIENE DENTALE

*Sabato 13 febbraio - Prima Sessione*

**LE SCUOLE ODONTOLATRICHE ITALIANE** - Moderatori - R. Di Giorgio, G. Marzo, R. Gatto, A. Piantelli

- 8.30 MAURO SARAJEVA - Le riabilitazioni con IAC nei siti sottoposti a ricostruzione ossea
- 9.00 VINO MALAGNINO - La Chirurgia Endodontica: indicazioni e protocollo operativo. Un caso clinico in diretta video
- 10.00 MAURO BOVI - La chirurgia piezoelettrica in implantologia. Un caso clinico in diretta video
- 11.00 Discussione, Pausa caffè

*Seconda Sessione* - Moderatori - M. Capogreco, M. De Luca, M. Procaccini, M. Quaranta

- 12.00 ALBERTO BARLATTANI - Protesi immediata su impianti. Un caso clinico in diretta video
- 13.00 Discussione - 13.30 Questionario E.C.M. - 16.00 Assemblea dei Soci, Approvazione bilancio 2009, Chiusura dei lavori

**8° Convegno Nazionale S.I.M.O. Società Italiana Maxillo Odontostomatologica**  
*"La Maxillo Odontostomatologia al centro delle innovazioni in odontoiatria"*  
Roma, 11, 12, 13 Febbraio 2010 - Ospedale George Eastman

**Scheda  
d'iscrizione**

Importante: tutti coloro che vorranno partecipare al congresso dovranno inviare alla segreteria organizzativa la scheda di iscrizione, entro e non oltre il 31 gennaio 2010. Si prega di compilarla in tutte le sue parti ed inviarla via fax a: S.I.M.O. Piazza Cencienna, 3 - 00185 Roma, al numero 06.84483363 oppure utilizzare l'apposito form disponibile sul sito [www.simo-santapollonia.it](http://www.simo-santapollonia.it)

- Socio SIMO gratuita  NON Socio Euro 120 IVA inclusa
  - Studente in Odontoiatria ..... gratuita
  - Corsi Precongressuali:  A  B  C  D  E (barrare il corso interessato)
- Gratuiti per i Soci SIMO, Euro 120 per i non soci

**DATI PERSONALI (completare tutti i dati)**

Nome..... Cognome.....

Reparto/Istituto etc. ....

Ospedale/Università .....

Via .....

C.a.p..... Città ..... Prov.....

Tel. .... Fax. ....

E-mail .....

Codice fiscale

**DATI PER LA FATTURAZIONE**

Nome/Ragione Sociale .....

Via .....

C.a.p..... Città ..... Prov.....

Codice fiscale

Partita IVA

**MODALITÀ DI PAGAMENTO - ISCRIZIONE ALLA SOCIETÀ S.I.M.O.**

- Bonifico bancario di Euro 50 intestato a S.I.M.O. presso Intesa San Paolo, Filiale 06799, Viale dei Parioli 16/E, 00197 Roma IBAN: IT94P0306905077100000004340
- Assegno bancario non trasferibile intestato a S.I.M.O.

La copia dell'avvenuto pagamento dovrà essere inviata a mezzo fax alla S.I.M.O. Società Italiana Maxillo Odontostomatologica, al numero 06.84483363

PROGRAMMA

# PLANETARIO

LED  
LAMP S

## PADRONI DELLA LUCE

### PLANETARIO 5

**EFFETTO SCIALITICO:**

il design e la forma di Planetario Led/5 permette un'illuminazione senza ombre.

**LUCE FREDDA:**

la luce LEDs è priva di emissione infrarossa dunque non produce calore.

**CAMPO LUMINOSO REGOLABILE:**

Planetario Led/5, grazie ad un sistema brevettato EURO C.A.D. ha la possibilità di regolare il campo illuminato.

Ogni led genera un proprio campo di luce individuale che combinandosi realizza campi luminosi di forma variabile e luce omogenea.

**PRESTAZIONI:**

Planetario Led/5 ha un'intensità di luce regolabile da 0 a 50.000 Lux.

Una leggera pressione sulla levetta di accensione consente il controllo dell'intensità luminosa.

**OPTIONAL:**

possibilità di applicare telecamera.



**PROMOZIONE**

**CHIAMA SUBITO**

**051 862497**

**0516 646518**



CAMBIA LA TUA VECCHIA LAMPADA

**SUPERVALUTAZIONE  
DEL TUO USATO!**

EURO C.A.D. s.r.l.

via Marzabotto, 8 - 40050 FUNO (Bologna) - Italy  
eurocad-spa@libero.it

[www.eurocad1979.it](http://www.eurocad1979.it)

