

INFODENT[®]

MENSILE D'INFORMAZIONE MERCEOLOGICA DENTALE

n. 11 • 2009 • anno XXI • CENTRO-SUD ITALIA

GNATUS

**Il primo produttore al mondo di riuniti
con i suoi partners:**



**presenta il suo nuovo progetto industriale
Il tuo nuovo riunito da 92,00 € al mese
con 5 anni di garanzia
consegna del tuo ricambio in 24 ore**



Metal Store Import-Export sas

Via Vecchia Napoli, 132 - 80145 Napoli
Tel. 081.5854492 - 081.6582587 - 081.5854821 Fax 081.7407683
e-mail: metalstoresas@virgilio.it
CONTATTACI PER CONOSCERE IL TUO CONCESSIONARIO DI ZONA.

IL NOSTRO SITO

Linea diretta con
www.infodent.it

▶
Pag 31

**IN QUESTO NUMERO
A CONFRONTO:**

COMPRESSORI
Pag 5

OCCHIALI INGRANDENTI
DA STUDIO
Pag 19

FORNI PER CERAMICA
Pag 25

APPROFONDIMENTI

COMPRESSORI
- Gentilin Dental Hi-Tech: DH150 la
rivoluzione nella qualità dell'aria
- Parise Compressori presenta la
nuova serie "High Performance"
- Compressori a secco PRIME e GENESI
Pag 12

OCCHIALI INGRANDENTI DA STUDIO
- O-OPTICS: un nuovo punto di vista
Pag 22

FORNI PER CERAMICA
- LUXOR i forni ceramici ad elevate
prestazioni e semplicità d'uso
- KERASMART 200
Pag 30

bicon[™]
DENTAL IMPLANTS

 HENRY SCHEIN®

Everything Dental

C'è un nuovo Comfort nel vostro lavoro.



Materiale di consumo, grandi attrezzature, assistenza tecnica: un solo fornitore per tutte le esigenze. Il Gruppo Henry Schein è il più grande distributore di prodotti e servizi a professionisti nel settore della sanità in Nord America e in Europa, presente in più di 20 paesi, è il partner ideale per ottenere soluzioni a 360° sempre sicure e performanti. Un'offerta realmente completa, con un'assistenza tecnica precisa e puntuale, ovunque. Grazie all'acquisizione di Krugg e DNA Anthos Impianti, il Gruppo Henry Schein è al vostro fianco con 20 filiali dirette sul territorio italiano e le migliori soluzioni per ogni necessità professionale, permettendovi di concentrarvi nel fornire cure di qualità ai vostri pazienti. Lasciatevi cullare, c'è un nuovo comfort nel vostro lavoro, il comfort di *Everything Dental*.

Gruppo  HENRY SCHEIN®





Direttore responsabile
Riccardo Chiarapini
Segreteria di redazione
Stefano Toticchi
Coordinamento
Diana Carbonetti
Direzione grafica
Gisella Benedetti
Consulenza scientifica e normativa
Alberto Emiliani
Interviste a cura di
Alberto Emiliani
Impaginazione e grafica
B&C s.r.l. - divisione grafica
Marketing e Pubblicità
Gianluca Passeri tel. 0761.393306 - 335.1213136
Baldo Pipitone tel. 336.773328

Mensile d'informazione merceologica dentale
ANNO XXI - n. 11 Novembre 2009
Poste Italiane S.p.A. - Spedizione in A.P. - D.L.
353/2003 (conv. in L. 26/02/2004 n° 46) art. 1
comma 1 DCB VITERBO - Autorizzazione del
Tribunale di Viterbo n. 341 del 7/12/88

Editore B&C s.r.l.
Strada Teverina Km. 3,600 - 01100 VITERBO
Telefono 0761.393.1 - Fax 0761.393.222



Stampa - Graffietti Stampati snc
S.S. Umbro Casentinese Km. 4,500
Montefiascone (VT)

Testata volontariamente sottoposta a
certificazione di tiratura e diffusione
in conformità al Regolamento C.S.S.T.
Certificazione Stampa Specializzata Tecnica

Per il periodo 1/1/2008 - 31/12/2008
Tiratura media: 17.433
Diffusione media: 17.140
Certificato CSST n. 2008-1.706 del 26.02.09
Società di Revisione: BDO Sala Scelsi Farina
Tiratura del presente numero: 19.300
Una copia euro 0,77 - contiene I.P.
La redazione non restituisce il materiale utilizzato

INTERVISTA

COMPRESSORI

Intervista al Dr. Daniele Beretta

A CONFRONTO

Tabelle di comparazione

APPROFONDIMENTI

- Gentilin Dental Hi-Tech: DH150
la rivoluzione nella qualità dell'aria
- Parise Compressori presenta la
nuova serie "High Performance"
- Compressori a secco PRIME e GENESI

AGENDA

- Congressi e Fiere in Italia e all'estero
(Dicembre/Gennaio/Febbraio)
- Calendario dei Corsi
(Dicembre/Gennaio/Febbraio)

INTERVISTA

OCCHIALI INGRADENTI DA STUDIO

Intervista al Prof. Ugo Covani

A CONFRONTO

Tabelle di comparazione

APPROFONDIMENTI

Q-OPTICS: un nuovo punto di vista

INTERVISTA

FORNI PER CERAMICA

Intervista a Gianluca Stagnari

A CONFRONTO

Tabelle di comparazione

APPROFONDIMENTI

- LUXOR i forni ceramici ad elevate
prestazioni e semplicità d'uso
- KERASMART 200

IL NOSTRO SITO

Linea diretta con www.infodent.it

SPECIALE EXPODENTAL

37° Expodental - Roma

5 DALLE AZIENDE 33

- Ammissione a Odontoiatria, prepararsi
subito per superare il test
- Linea Teknica:
funzionalità e convenienza
- Morsa per il fresaggio dei monconi
- Implant 3D
- Linea implantare monofasica M-Fix
di Oxy Implant
- Autoclave Pratica B20-B16 SD Card
- Definitive®LED: il nuovo motore,
veramente micro
- Con Kids di Dentronica gli studi dentistici
non saranno più tutti uguali
- ASSUFLON

14 IN VETRINA 37

Prodotti in offerta proposti dagli operatori

ANNUNCI ECONOMICI 39

Annunci gratuiti di offerta e ricerca collabora-
zione, attrezzatura e attività

INSERZIONISTI

- Alpha Test pag. 37 • Anthos Impianti pag. Il Cop. • Arkitec
pag. 42 • Assut Europe pag. 29 • B&C pag. 38 • Bicon Italia
pag. I Cop. • Biomec pag. III Cop. • Dental Project pag. 39 •
Dental Service Ragusa pag. 40 • Eurocompress pag. 37 • Eu-
rodent pag. 23 • Gentilin pag. 12 • George Eastman pag. 36
• Manfredi pagg. 3/30 • Marcocchia pag. 32 • Mariotti pagg.
17/37 • Mectron pag. 4 • Metal Store pag. I Cop. • MGF pag.
13 • Multysystem pag. 37 • Orange Evolution pagg. 14/16 •
Orthopro Teknica pag. IV Cop. • Orthosystem Roma pag. 35 •
Parise Compressori pag. 12 • Physioline pag. 18 • Q-Optics
pag. 22 • Simex Italia pag. 41 • Sirio Dental pag. 30 • Smile
Center pag. 13 • Suite Medicale - Fornilimplant pag. 22 •
TecnoMed pag. 15 • Zhermack pag. 24

Informativa ai lettori - Questa rivista Le è stata inviata tramite abbonamento, l'indirizzo in nostro possesso verrà utilizzato per l'invio della rivista, per l'invio di altre riviste, per l'invio di proposte di abbonamento, per l'invio di informazioni tecniche e commerciali, nonché per la divulgazione di eventi formativi e promozionali e per la cessione degli stessi a terze aziende per le medesime finalità. In ogni momento potrete esercitare i diritti di cui all'art. 7 del D. Lgs 196/2003, e quindi conoscere, ottenere la cancellazione, la rettifica, l'aggiornamento e l'integrazione dei Vostri dati, nonché opporvi al loro utilizzo per le finalità su indicate. Qualora venisse esercitato il diritto alla cancellazione lo stesso comporterebbe il mancato invio della presente rivista. Il titolare del trattamento è B&C srl con sede in Viterbo, Strada Teverina Km 3,600, nella persona del suo legale rappresentante.

elenco completo
dei confronti 2010 sul sito
WWW.INFOIDENT.IT
sezione confronti



MANFREDI



→ MECTRON PIEZO SMART SMART NELL'USO SMART NELLA TECNICA

→ PIEZO SMART – L'ABLATORE MULTIFUNZIONALE DI MECTRON
CROWN PREP TIPS SOLO CON MANIPOLI MECTRON

mectron s.p.a., via Loreto 15/A, 16042 Carasco (Ge), ITALIA, tel +39 0185 35361, fax +39 0185 351374, www.mectron.com, mectron@mectron.com

- per parodontologia, endodonzia e scaling
- non è vincolato alla rete idrica
- utilizzabile con tutte le soluzioni irriganti

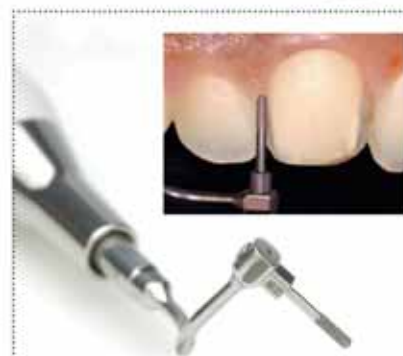


OFFERTA SPECIALE

→ ROTTAMIAMO
IL TUO
VECCHIO ABLATORE

mectron valuta
il tuo usato
600,00 €
anche se non
funzionante

→ PIEZO SMART
1.090,00 €*
INVECE DI 1.690,00



→ PIEZO SMART E
CROWN PREP TIPS

rifinitura ultrasonica del
margine cervicale –
atraumatica e precisa

La particolare forma dell'inserto di sostegno consente sia di avere una massima visibilità durante la preparazione, sia di lavorare intorno all'elemento dentale senza mai cambiare l'inclinazione dell'inserto terminale (crown prep tip).

mectron

medical technology

Compressori

Intervista al Dr. Daniele Beretta



Daniele Beretta. Laureato in Medicina e Chirurgia nel 1986, Odontoiatra, Specialista in Medicina dello Sport. È consigliere della ESDE (Società Europea di Ergonomia Dentale) e ha organizzato il suo 21° Congresso Europeo 2008 in Italia. Si interessa di ergonomia da circa 20 anni con particolare attenzione alla efficienza psichica e fisica degli operatori degli Studi odontoiatrici. Presso il proprio Studio sperimenta diversi sistemi di gestione clinica ed extraclinica. Libero professionista a Torreglia (PD).

Nelle pagine seguenti Infodent propone ai lettori un confronto delle caratteristiche tecniche e merceologiche dei compressori. Al Dr. Daniele Beretta chiediamo di illustrarci gli elementi di valutazione ergonomica più interessanti.

Dottor Beretta, l'aria compressa è una "energia" indispensabile nello Studio: è semplicemente una forza motrice o deve avere caratteristiche precise?

L'aria compressa deve possedere sostanzialmente 3 caratteristiche: senza acqua, senza olio, senza particellato. Questa semplice sintesi riassume le qualità ottimali di un compressore e, ad ogni "senza", sono correlate necessità specifiche dell'attività odontoiatrica. L'adesività dei compositi, ad esempio, è fortemente inibita dalla presenza di umidità e particolarmente dalla presenza di olio, e questo può portare al fallimento di un intervento indipendentemente dalla abilità tecnica di chi lo ha eseguito. L'odontoiatra può scegliere fra due tipi di compressori, a secco oppure ad olio. Ogni tipo presenta vantaggi e svantaggi: un compressore a secco elimina certamente il rischio di presenza di tracce di olio nell'aria, tuttavia è più rumoroso, scalda molto e per questo necessita di una adeguata ventilazione, produce più vibrazioni. I compressori ad olio sono estremamente potenti e silenziosi, ma se non sono adeguatamente controllati e mantenuti possono rilasciare olio nell'aria in uscita, e determinare insuccessi clinici che l'odontoiatra spesso non si spiega.

Come orientarsi nella scelta?

L'efficienza è il primo elemento di valutazione: un compressore può produrre un determinato volume di aria emessa a 1.400 giri/min oppure a 2.800 giri/min. Nel secondo caso, pur con la medesima resa, sarà più rumoroso, scalderà e vibrerà di più. E può capitare che per risolvere il problema di una rumorosità fastidiosa si pensi ad un "cappotto" insonorizzante, con il risultato di ridurre il rumore, ed anche la ventilazione del motore, che può surriscaldarsi con il rischio di un grippaggio. Voglio dire che la gestione di queste problematiche non è semplice, e non sempre è possibile rimediare in maniera efficace a limiti che sono propri della macchina che si è scelta. Vi sono compressori che sono progettati appositamente per l'impiego in odontoiatria ed altri che sono adattati a questo utilizzo. I primi hanno un costo superiore, anche sensibilmente superiore. I secondi consentono un importante risparmio ma richiedono generalmente interventi (apposizione di filtri ad esempio, o basamenti antivibrazioni, cappotti antirumore...). Un aspetto tecnico facilmente verificabile riguarda il serbatoio di accumulo dell'aria compressa: può essere protetto da verniciatura, smaltatura o teflonato. Se invece è "nudo" è maggiormente esposto all'azione della immane condensazione.

Qualche consiglio pratico?

Chiedere sempre al fornitore la resa in termini di litri di aria emessa al minuto (questo per non confondere, come purtroppo qualcuno fa, e non sempre in buona fede, l'aria emessa con quella aspirata). Chiarire la durata della garanzia sul compressore e quali parti ed eventi copre. Infine richiedere una lista delle prescrizioni relative alla manutenzione della macchina, al ricambio dei filtri, etc. Molti colleghi ignorano la tempistica del ricambio dei filtri, assolutamente necessario per preservare la qualità dell'aria emessa, perché non è stata mai consegnata loro una documentazione al riguardo. E se i filtri non vengono cambiati quando esausti, l'aria diventa sempre più umida, può veicolare olio, e gli insuccessi cominciano a diventare significativi. Un buon sistema di verifica periodica dell'aria emessa da queste macchine può essere l'osservazione dei filtri e dei piccoli contenitori raccogli condensati situati a monte dei circuiti di distribuzione dell'aria direttamente nei riuniti. Alcune USL prescrivono un sistema di controllo microbiologico sul particellato dell'aria in uscita: questo controllo può essere effettuato con specifici filtri che non consentono il passaggio di batteri, ed anche questa procedura necessita di attenzione e manutenzioni periodiche: ogni professionista non deve dimenticare che anche lui respira l'aria emessa dal compressore.

Legenda: (A) Approfondimenti (€) In offerta

* I prezzi si intendono al netto di IVA

► Compressori

Denominazione del prodotto	30/10 GENESI SCE (A)	50/15 PRIME SCE (A)	100/40 TANDEM PRIME S (A)	770V	BORA NEW
Produttore	MGF	MGF	MGF	Tecnomed Italia srl	Metasys Medizintechnik GmbH
Tipo motore	Monofase	Monofase e trifase Class S1	Monofase e trifase Class S1	Monofase	Monofase 230 V
Peso (Kg)	34	59	100	28	46
Dimensioni (cm - LxPxH)	43x57x62	52x68x90	55x1.020x72	40x40x45	68x45x65
Funzionamento senza olio	Si	Si	Si	Si	Si
Igrosato per controllo % umidità nel serbatoio	No	No	No	No	Si
Filtro sterilizzante	No	No	No	No	Si
Cilindri (n°)	2	2 boxer	3+3	2	2
Capacità serbatoio (lt)	30	50	100	24	30
Potenza (KW)	1,1	1,5	2,2+2,2	0,55	1,1
Assorbimento (A)	6	7,5 - 5 bar	10+10	2,5	5,7
Aria resa a 5 bar (l/min)	120	152	500	77	66
Delta bar	2	2	2	5-8	6-8
Rendimento %	65	70	70	•	•
Temperatura ottimale di funzionamento (°C)	80	90	90	0-50	5-40
Umidità ottimale relativa all'aria ambientale (%)	Indifferente	Indifferente	Indifferente	•	0-70
Rumorosità ad 1 m di distanza espressa in db(A)	69	69	75	69	63
Essiccatore aria	Si doppia colonna ad adsorbimento ciclo continuo	Si doppia colonna ad adsorbimento ciclo continuo	Si doppia colonna ad adsorbimento ciclo continuo	No	Si doppio cilindro automatico
Insonorizzabilità	Si	Si	Si	No	Si
Sistema di depurazione dell'aria	Filtrazione a coalescenza da 5 µm. A richiesta ogni tipo di filtrazione	Filtrazione a coalescenza da 5 µm. A richiesta ogni tipo di filtrazione	Filtrazione a coalescenza da 5 µm. A richiesta ogni tipo di filtrazione	•	Sistema di filtraggio a 3 livelli (filtro d'aspirazione, filtro fine 25 µm e filtro sterile 0,1 µm) che fanno parte del kit di manutenzione
Riuniti serviti (n°)	2	3	9	1	1-2
Manutenzione	Da manuale ogni 3 anni	Da manuale ogni 3 anni	Da manuale ogni 3 anni	Scarico di eventuale condensa	Manutenzione dopo 1.400 ore d'esercizio con un speciale kit di manutenzione.
Prezzo di listino*	Euro 1.370,00	Euro 1.967,00	Non fornito	Euro 629,00	Euro 1.740,00

Legenda: (A) Approfondimenti (€) In offerta

* I prezzi si intendono al netto di IVA

► Compressori

Denominazione del prodotto	CATTANI COMPRESSORE A SECCO 1	CATTANI COMPRESSORE A SECCO 2	DENTAL AIR 2 – SILENT BOX	DENTAL KAESER	DH 150/24A (A)
Produttore	Cattani spa	Cattani spa	Werther International spa	Kaeser Kompressoren GmbH	Gentilin srl
Tipo motore	Asincrono	Asincrono	Monofase	Monofase e trifase	Monofase
Peso (Kg)	52-57	72-89	94	41-141	43
Dimensioni (cm - LxPxH)	56x59x76	58x60x94	75x58x81	120x53x84	45x40x94
Funzionamento senza olio	Si	Si	Si	Si	Si
Igrostato per controllo % umidità nel serbatoio	No	No	No	Si	No
Filtro sterilizzante	Si	Si	No	Si	Si
Cilindri (n°)	2	3	1	1-2x2	2
Capacità serbatoio (lt)	45-25	75	50	24-90	24
Potenza (KW)	1,2 1~/1,5 3~	1,5	1,25	0,75-2,2x2	1,5
Assorbimento (A)	7,7 1~/6,4-3,6 3~	10,2 1~/6,4-3,7 3~	•	•	7,5
Aria resa a 5 bar (l/min)	160	238	121	65 ÷ 524	150
Delta bar	6-8	6-8	2	Max 7	6-8
Rendimento %	70	70	•	•	65
Temperatura ottimale di funzionamento (°C)	5-35	5-35	10-40	20	0-40
Umidità ottimale relativa all'aria ambientale (%)	60	60	•	30	60-70
Rumorosità ad 1 m di distanza espressa in db(A)	71-63	73,6	56	40-73	67
Essiccatore aria	Si scambiatore aria/aria e assorbimento con silicagel	Si scambiatore aria/aria e assorbimento con silicagel	Si ad assorbimento con granulato di silice	Si ad adsorbimento (opzionale)	Si essiccatore a membrana autorigenerante
Insonorizzabilità	Si	Si	Si	Si opzionale	Si
Sistema di depurazione dell'aria	4 filtri in sequenza	4 filtri in sequenza	Filtro antibatterico e carboni attivi	•	Di serie, filtro separatore, filtro sterile
Riuniti serviti (n°)	2	3	2	1-12	2-3
Manutenzione	Controllo: temperatura, umidità, rumorosità e filtri	Controllo: temperatura, umidità, rumorosità e filtri	Svuotamento flacone condensa sostituzione granulato e filtri aspirazione	•	Cambio annuale, filtro separatore
Prezzo di listino*	Euro 2.560,00 (2 cilindri con essiccazione) Euro 3.339,00 (insonorizzazione)	Euro 3.117,00 (3 cilindri con essiccazione) Euro 3.955,00 (insonorizzazione)	Non fornito	Fino a euro 8.300,00	Euro 2.495,00

Legenda: (A) Approfondimenti (€) In offerta

* I prezzi si intendono al netto di IVA

► Compressori

Denominazione del prodotto	DH 150/40 ^(A)	DH 150/50 ^(A)	DOUBLE MAMBA DRY	DR SONIC 160-24F-ES-1,5M	DUO
Produttore	Gentilin srl	Gentilin srl	Werther International spa	Fini spa	Durr Dental
Tipo motore	Monofase	Monofase	Monofase	Monofase	Monofase e trifase
Peso (Kg)	47	49	50	56	47
Dimensioni (cm - LxPxH)	45x40x110	65x43x104	85x70x100	67x50x75	49x46x70
Funzionamento senza olio	Si	Si	Si	Si	Si
Igrostato per controllo % umidità nel serbatoio	No	No	No	No	Si
Filtro sterilizzante	Si	Si	No	No	Si a richiesta
Cilindri (n°)	2	2	2	1	2
Capacità serbatoio (lt)	40	50	6	24	20
Potenza (KW)	1,5	1,5	0,77	1,1	1,3
Assorbimento (A)	7,5	7,5	•	•	6,3
Aria resa a 5 bar (l/min)	150	150	130	115	120
Delta bar	6-8	6-8	2	6-8	6-7,8
Rendimento %	65	65	•	•	100
Temperatura ottimale di funzionamento (°C)	0-40	0-40	10-40	•	5-35
Umidità ottimale relativa all'aria ambientale (%)	60-70	60-70	•	•	•
Rumorosità ad 1 m di distanza espressa in db(A)	67	67	57	56	66
Essiccatore aria	Si essiccatore a membrana autorigenerante	Si essiccatore a membrana autorigenerante	Si ad assorbimento con granulato di silice	Si ad adsorbimento	Si a membrana
Insonorizzabilità	Si	Si	Si	Si	Si
Sistema di depurazione dell'aria	Di serie, filtro separatore, filtro sterile	Di serie, filtro separatore, filtro sterile	Filtro antibatterico	Filtro in uscita	Filtri
Riuniti serviti (n°)	3	3	2	1-2	3
Manutenzione	Cambio annuale, filtro separatore	Cambio annuale, filtro separatore	Granulato di silice + filtri aspirazione	Pulizia filtro e scarico condensa	Sostituzione filtri
Prezzo di listino*	Euro 2.650,00	Euro 2.750,00	Non fornito	Euro 2.440,00	Non fornito

Legenda: (A) Approfondimenti (€) In offerta

* I prezzi si intendono al netto di IVA

► Compressori

Denominazione del prodotto	ECOZIE	HT 130	MAESTRALE NEW	MED 320-50V-3M	MO 150/24 CON MOBILE
Produttore	4tek srl	Tecnica	Metasys Medizintechnik GmbH	Fini spa	Gentilin srl
Tipo motore	220 V 50 Hz oppure 380 V 50/60 Hz a richiesta	Monofase	Monofase 230 V	Monofase	Monofase
Peso (Kg)	52	60	74	53	73
Dimensioni (cm - LxPxH)	40x75x75	40x40x90	94x45x69	60x50x87	56x60x90
Funzionamento senza olio	Si	Si	Si	Si	Si
Igrostato per controllo % umidità nel serbatoio	No	No	Si	No	No
Filtro sterilizzante	Si a richiesta	No	Si	No	Si
Cilindri (n°)	2	2	4	2	2
Capacità serbatoio (lt)	50	38	50	50	24
Potenza (KW)	1,1	0,98	1,9	2,2	1,5
Assorbimento (A)	8	2,80	12,9	•	7,5
Aria resa a 5 bar (l/min)	150	130	230	235	150
Delta bar	5,5-7,5	•	6-8	6-8	6-8
Rendimento %	75	60	•	•	65
Temperatura ottimale di funzionamento (°C)	20-30	25	5-40	•	0-40
Umidità ottimale relativa all'aria ambientale (%)	•	40	0-70	•	60-70
Rumorosità ad 1 m di distanza espressa in db(A)	70	46	65	72	57
Essiccatore aria	Si con allumina	Si resine	Si doppio cilindro automatico	No solo su richiesta	Si essiccatore a membrana autorigenerante
Insonorizzabilità	Si	Si	Si	Si	No
Sistema di depurazione dell'aria	Non necessario	Filtro carta	Sistema di filtraggio a 3 livelli (filtro d'aspirazione, filtro fine 25 µm e filtro sterile 0,1 µm) che fanno parte del kit di manutenzione	Filtro in uscita	Di serie, filtro separatore, filtro sterile
Riuniti serviti (n°)	2+1	2	3-4	4	2-3
Manutenzione	Filtro aspirazione 1 volta all'anno, rigenerazione essiccatore ogni 2 anni	Pulizia filtri aspirazione, svuotamento condensa	Manutenzione dopo 1.400 ore d'esercizio con un speciale kit di manutenzione	Pulizia filtro e scarico condensa	Cambio annuale, filtro separatore
Prezzo di listino*	Euro 1.760,00	Euro 1.380,00	Euro 4.160,00	Euro 1.470,00	Euro 3.295,00

Legenda: (A) Approfondimenti (€) In offerta

* I prezzi si intendono al netto di IVA

► Compressori

Denominazione del prodotto	MONSTER 3/E	NARDI COMPRESSORI	PARISE COMPRESSORI D'ARIA A SECCO (A)	SILENT DE 50/204 E	SUPER DRY CABIN
Produttore	4tek srl	Nardi Compressori Ghiotto Compressori snc	Parise Compressori srl	Fiac spa	Tissidental
Tipo motore	220 V 50 Hz oppure 380 V 50/60 Hz a richiesta	Monofase	Monofase	Monofase	Boxer a secco
Peso (Kg)	61	54	27,5-94	65	75
Dimensioni (cm - LxPxH)	50x76,5x68	55x48x83	132x41x84 max	61x49x110	45x90x70
Funzionamento senza olio	Si	Si	Si	Si	Si
Igrostatato per controllo % umidità nel serbatoio	No	No	No	No	No
Filtro sterilizzante	Si a richiesta	No	Si	No	No
Cilindri (n°)	3	2	1-2	2	2
Capacità serbatoio (lt)	50	25-50	30-100	50	50
Potenza (KW)	1,8	1,5	0,75-1,5-3	1,5	1,5
Assorbimento (A)	12,5	9,5	3-5,10	6,7	7
Aria resa a 5 bar (l/min)	225	160	60-310	150	170
Delta bar	225	6-8	2	2	6
Rendimento %	75	•	60	70	90
Temperatura ottimale di funzionamento (°C)	20-30	25	10-25	20	30
Umidità ottimale relativa all'aria ambientale (%)	•	30-40	≤70	50	70
Rumorosità ad 1 m di distanza espressa in db(A)	64	72	59-72	63	54
Essiccatore aria	Si con allumina	Si a 2 colonne essiccanti con setaccio molecolare	Si ad assorbimento	Si essiccatore ad adsorbimento	Si opzionale
Insonorizzabilità	Si	Si	Si	Si	Si
Sistema di depurazione dell'aria	Non necessario	Filtro separatore aria/acqua con essiccatore	Filtro standard 5 µm + sterile	Filtro separatore condensa	Filtro aria
Riuniti serviti (n°)	3+1	2-3	1-6	3	3
Manutenzione	Filtro 1 volta all'anno, rigenerazione essiccatore ogni 2 anni	Ogni 800/1.000 ore	Cambio filtri, carica essiccatore	Oilless senza manutenzione. Sostituzione sali essiccatore 1 volta l'anno	•
Prezzo di listino*	Euro 2.800,00	Euro 1.593,00	Da Euro 676,00 a 4.190,00	Euro 2.740,00	Euro 1.590,00

GLI OPERATORI INCLUSI NEL CONFRONTO SUI COMPRESSORI

4Tek srl - 02.38309554 -
www.4-tek.it
Cattani spa - www.cattani.it
Durr Dental -
039.5970300 - www.durr.it
Fiac spa - 051.6786811 -

www.fiac.it
Fini spa - 051.6168111 -
www.finimedicalair.com
Gentilin srl - 0445.962000
- www.gentilin.it
Kaeser Kompressoren

Gmbh - it.kaeser.com
Metasys Medizintechnik GmbH - 045.9814477 -
www.metasys.com
Nardi Compressori -
Ghiotto Compressori snc -

0444.694885 -
www.nardicompressori.com
MGF - 02.9019180 -
www.mgfcompressors.it
Parise Compressori srl -
0444.341791 -

Legenda: (A) Approfondimenti (€) In offerta

* I prezzi si intendono al netto di IVA

► Compressori

Denominazione del prodotto	SUPER DRY MAXI	SUPER DRY MINI	SURGERY 13 MODELLI	TORNADO 70	TRIO
Produttore	Tissidental	Tissidental	Werther International spa	Durr Dental	Durr Dental
Tipo motore	Boxer a secco	Boxer a secco	Monofase e trifase	Monofase	Monofase
Peso (Kg)	90	33	28-125	41	70
Dimensioni (cm - LxPxH)	102x39x67	39x57x72	45x45x65/135x65x82	49x46x70	74x52x76
Funzionamento senza olio	Si	Si	Si	Si	Si
Igrostatato per controllo % umidità nel serbatoio	No	No	No	Si	Si
Filtro sterilizzante	No	No	Si a richiesta	Si a richiesta	Si a richiesta
Cilindri (n°)	4	1	1-3	1	3
Capacità serbatoio (lt)	100	30	24-50-100	20	50
Potenza (KW)	1,5+1,5	0,75	0,75-2,5 Hp	0,92	1,9
Assorbimento (A)	14	4	5,8-12	6,7	8,6
Aria resa a 5 bar (l/min)	340	85	61-408	70	160
Delta bar	6	6	2	6-7,8	6-7,8
Rendimento %	90	90	32,5-38	100	100
Temperatura ottimale di funzionamento (°C)	30	30	< 35	5-35	5-35
Umidità ottimale relativa all'aria ambientale (%)	70	70	60	•	•
Rumorosità ad 1 m di distanza espressa in db(A)	62	57	57-75	67	69
Essiccatore aria	Si opzionale	Si opzionale	Si gel di silice	Si a membrana	Si a membrana
Insonorizzabilità	Si	Si	Si	Si	Si
Sistema di depurazione dell'aria	Filtro aria	Filtro aria	Filtri 5 µm, in opzione filtro sterilizzante	Filtri	Filtri
Riuniti serviti (n°)	6	1	1-8	1	4
Manutenzione	•	•	•	Sostituzione filtri	Sostituzione filtri
Prezzo di listino*	Euro 2.199,00	Euro 799,00	Euro 808,00 - 4.930,00	Non fornito	Non fornito

www.parise.it
Tecnomed Italia srl -
www.dentalastec.it
Tecnica - www.gnatus.it
Tissidental -
www.tissidental.com

Werther International spa -
www.werthercompressors.com/
www.wertherint.com
(Dati forniti da De Marco srl -
02.719065 -
www.demarco.biz)

AVVERTENZE IMPORTANTI PER IL LETTORE

I dati pubblicati in questa sezione sono forniti dalle aziende produttrici e/o importatrici e/o distributrici dei prodotti, le quali si assumono tutte le responsabilità legate alla loro veridicità e correttezza. I prodotti, quando possibile, sono raggruppati per omogeneità di destinazione d'uso, ed in ordine alfabetico secondo la denominazione commerciale. La presente rubrica ha finalità di informazione giornalistica, non di repertorio, non ha pretesa di esaustività e non vuole esprimere giudizi sui prodotti. Il lettore è invitato a non interpretare come una scelta redazionale la elencazione di prodotti o la mancata citazione di altri.

Gentilin Dental Hi-Tech: DH150 la rivoluzione nella qualità dell'aria

La qualità dell'aria nello studio dentistico è un fattore di vitale importanza per la buona riuscita degli interventi. Il più delle volte viene dato per scontato che l'aria generata dai compressori sia igienizzata e sterile al 100%. Nella maggior parte dei casi non è così. Esistono in commercio compressori inadeguati all'uso dentale che tramite filtri di scarsa qualità forniscono aria depurata solo in parte, con conseguenze che vanno dal rischio di infezione alla perdita di qualità dei lavori svolti dall'odontoiatra.

Nuovi orizzonti:

GENTILIN DENTAL ha da tempo deciso di concentrare le proprie ricerche sulla qualità dell'aria e sull'affidabilità dei propri prodotti. Il risultato di anni di studi ha portato alla realizzazione di una serie di compressori a secco unici nel loro genere. La serie DH150, presentata in anteprima nel 2009, rivoluziona la concezione del compressore dentale e della relativa sterilizzazione dell'aria. La grande potenza ed efficienza di queste macchine unite ad

un innovativo sistema di filtraggio assicurano aria completamente sterile e un'affidabilità senza eguali. Questo risultato è stato conseguito grazie all'utilizzo di innovativi sistemi di filtraggio affiancati alla nuovissima tecnologia del movimento del "Doppio pistone in asse", coperta da brevetto internazionale.

Aria sterile:

La serie DH150 garantisce la massima pulizia dell'aria generata tramite un sistema di filtraggio sia in entrata che in uscita. Lo speciale essiccatore a membrana auto-rigenerante unito al filtro separatore e al filtro sterile assicurano infatti la sterilizzazione del 99,9% dell'aria prodotta. I vantaggi risultanti da questo nuovo sistema sono molteplici, in primo luogo la sicurezza di avere un'aria asettica con la quale operare in tutta sicurezza durante gli interventi, in secondo luogo una maggiore durata di tutte le apparecchiature dello studio



funzionanti ad aria compressa.

Manutenzione:

I compressori della serie DH150 non hanno bisogno di particolari manutenzioni. Grazie infatti alla nuova tecnologia brevettata tutte le parti in movimento lavorano senza sforzo né usura evitando ogni tipo di surriscaldamento, garantendo così lunga vita alle macchine. Tutti i compressori GENTILIN DENTAL sono garantiti per un periodo di 3 anni.

DH150: il compressore che valorizza il tuo studio dentistico.



Per informazioni:
 Gentilin srl
 Via delle Tezze, 20/22
 36070 Trissino (VI)
 Tel. 0445.962000
 Fax 0445.491412
 info@gentilin.it
 www.gentilin.it

Parise Compressori presenta la nuova serie "High Performance"



La Parise Compressori ha progettato una nuova serie di compressori a secco (privi di lubrificazione ad olio) per un uso dentale denominata "High performance"; un prodotto nato per far fronte alle richieste di studi dentistici e laborato-

ri che hanno bisogno di una quantità maggiore di aria.

Grazie all'utilizzo di pistoni speciali con segmenti ad alta resistenza, abbiamo un incremento di oltre il 30% di aria resa. Spesso per questioni di spazio e di layout i com-

pressori vengono installati vicino allo studio o addirittura all'interno degli studi o laboratori; è per questi casi che la Parise Compressori ha studiato una serie di modelli silenziosi (con capotta in plastica rivestita all'interno di spugna fonoassorbente) e super-silenziosi (con cofanatura completa) che riescono a raggiungere un livello sonoro al pari o sotto i 60 dB.

Nei modelli dotati di raffreddatore ed essiccatore l'aria compressa prodotta viene raffreddata e successivamente essiccata, questo per eliminare ogni residuo di condensa che viene prodotta durante il processo di compressione; infine il serbatoio è trattato internamente per evitare qualsiasi contaminazione. Otteniamo così aria perfettamente essiccata e priva di residui oleosi. È molto importante che l'aria compressa utilizzata sia oltre che priva d'olio anche sterile.

Abbiamo quindi studiato uno speciale filtro asettico progettato per le specifiche richieste di cliniche e studi dentistici. L'elemento filtrante è in microfibra di vetro borosilicato che consente la trattenuta particellare fino a 0,01µ. Mediante questo filtro l'aria viene quindi depurata da pollini, virus, batteri ed altre sostanze contaminanti. La cartuccia filtrante ha testata e cilindro in acciaio inox, è quindi adatta per la sterilizzazione in autoclave con procedimenti convenzionali. Si consiglia di sterilizzare spesso la cartuccia e in ogni modo sostituirla ogni 6 mesi.

Per informazioni:
 Parise Compressori srl
 Via Fabio Filzi, 57
 36051 Olmo (VI)
 Tel. 0444.520472
 Fax 0444.523436
 info@parise.it
 www.parise.it

Compressori a secco PRIME e GENESI

Soluzioni dal piccolo studio alla grande clinica

MGF presenta quest'anno la nuova versione di compressore a secco PRIME a 3 cilindri: 2,2 kW per 240 l/min di aria resa a 5 bar, naturale evoluzione delle già esistenti versioni PRIME monocilindriche e bicilindriche. Un nuovo tassello in un progetto di rinnovamento tecnologico partito nel 2003 che, sulla base di oltre vent'anni di esperienza nel mondo dei compressori a secco professionali, pone oggi MGF tra i migliori produttori del settore a livello mondiale, con prestazioni di eccellenza in termini di silenziosità (tutti i modelli entro i 69 dBA), efficienza (rendimenti superiori al 70%) e affidabilità (versioni PRIME utilizzabili anche a ciclo continuo). Sei anni di progettazione hanno portato alla realizzazione di 3 gamme di produzione, TOP AIR, GENESI e PRIME, che consentono oggi a



MGF di disporre di una vasta gamma di compressori a secco, in grado di soddisfare ogni esigenza. Progettazione e produzione interamente italiane, cura sistematica di ogni singolo componente da parte di professionisti e attenzione al mercato e al cliente hanno l'obiettivo di offrire un prodotto che rappresenti un vanto come vuole la tradizione del "Made in Italy". MGF offre infatti diverse tipologie di soluzioni in funzione delle esigenze del cliente:

compressori silenziati fino a 53 dBA (linee SKY e CS), sistemi di essiccazione in grado di fornire aria essiccata a ciclo continuo fino a -40°C di punto di rugiada (versioni SCE), soluzioni combinate composte da compressore e aspiratore chirurgico (ASPIR-COMP). Prime 3 cilindri completa inoltre la gamma MGF destinata alla progettazione di impianti centralizzati che comprende soluzioni fino a 7.5 kW, coerentemente con la tendenza a realizzare studi più

grandi e nuovi laboratori che, con l'introduzione dei moderni sistemi CAD-CAM, incrementano i consumi di aria.

Per informazioni:

MGF S.r.l.

*Via Pascoli, 15
20081 Abbiategrasso (MI)*

Tel. +39.02.9019180

Fax +39.02.9019273

*www.mgfcompressors.it
info@mgfcompressors.it*

CENTRO CORSI SMILE CENTER S.R.L.

CORSI AVANZATI DI PARODONTOLOGIA E IMPLANTOLOGIA ANNO 2010

• CORSO TEORICO-PRATICO DI "IMPLANTOLOGIA" BASE

Relatore: *Dr. Marco Cernicchi*

Il corso si svolgerà in 4 incontri di 1 giorno ognuno:

Date da definire

Accreditato con 27 E.C.M.

• CORSO TEORICO-PRATICO SUL "CARICO IMMEDIATO" PER MEDICI ED ODONTOTECNICI

Relatori: *Dr. Marco Cernicchi - Odt. Andrea Pedetta*

Il corso si svolgerà in un'unica giornata:

Date da definire

Accreditato con 8 E.C.M.

• CORSO TEORICO-PRATICO SUL "GRANDE RIALZO DI SENO"

Relatore: *Dr. Marco Cernicchi*

Il corso si svolgerà in un'unica giornata:

Date da definire

Accreditato con 7 E.C.M.

• CORSO ANNUALE DI PARODONTOLOGIA BASE 2010/2011

Relatori: *Dr. Stefano Parma Benfenati e Dr. Carlo Tinti*

Il corso si svolgerà in 6 incontri di tre giorni ognuno:

Date: 15-16-17 Marzo 2010; 08-09-10 Luglio 2010;

07-08-09 Ottobre 2010; 25-26-27 Novembre 2010;

20-21-22 Gennaio 2011; 24-25-26 Febbraio 2011

• CORSO DI PARODONTOLOGIA E IMPLANTOLOGIA AVANZATA

Relatori: *Dr. Carlo Tinti e Dr. Stefano Parma Benfenati*

Il corso si svolgerà in 2 incontri di 1 giorno ognuno:

Date da definire

• GIORNATA DI CHIRURGIA

Si riserva a max n. 4 partecipanti la possibilità di assistere in diretta ad interventi di chirurgia e parodontologia:

Date da definire

PER INFORMAZIONI E PROGRAMMI RIVOLGERSI A:

SMILE CENTER SRL

VIA COLLEDORO, 37/41 - 00030 - COLLEFERRO (RM)

RESPONSABILE SIG.RA EMANUELA - TEL 069770581/2 FAX

E-MAIL: SEGRETERIA@SMILECENTER.IT SITO INTERNET: WWW.SMILECENTER.IT



Congressi e Fiere in Italia

D DICEMBRE

05-08 Cortina d'Ampezzo - BL
Corso di aggiornamento Sicoi:
"Clinical trial in implant
dentistry: dalla ricerca
alla applicazione clinica"
 Medicina Viva - Tel. 0521.290191
 www.mvcongressi.it

D FEBBRAIO

05-06 Roma - RM
SIO Rome International Congress
- Quality in implantology
 Medicina Viva Tel. 0521.290191
 Fax 0521.291314
 siorome2010@mvcongressi.it
 www.osteointegrazione.it

11-13 Roma - RM
2° Congresso internazionale - 8°
Convegno nazionale SIMO -
Società Italiana Maxillo
Odontostomatologica
 Segreteria organizzativa:
 maxillo.odonto@gmail.com -
 www.simo-santapollonia.it

26-28 Monte Zoncolan - UD
1° Sci-Endo AIE
 Segreteria AIE - Dr. Massimo Mariani,
 Via Milano 34, 22100 Como,
 Tel./Fax 031.269671,
 info@accademiaitalianaen-
 dodonzia.it - www.accademiaital-
 ianaendodonzia.it

Congressi e Fiere all'estero

D DICEMBRE

02-04 Curitiba - Brasile
10th Ciopar - International
Dentistry Congress
and Exhibition
 ABO-PR, Brazilian Dental
 Association (Paraná),
 Rua Dias da Rocha Filho,
 625, 80040-050 - Curitiba - PR,
 Tel: +41 3028 5800
 Fax: +41 3028 5824,
 E-mail: abo@abopr.com.br //
 secretaria@abop.org.br,
 Website: www.abopr.com.br,
 Venue: Estacao Embratel
 Convention Center, Av. Sete
 de Setembro, 2775 - Rebouças,
 Curitiba - PR - Brazil

02-04 Ekaterinburg - Russia
2nd Interregional Exhibition
"Dental-Expo - Ekaterinburg"
 Moscow: Dentalexpo,
 Ms. Tatiana Markina
 Tel./fax +7(495) 921-40-69,
 www.dental-expo.com
 Ekaterinburg: Uralexpoenter,
 Ms. Irina Bagaeva
 Tel./fax +7(343) 379-32-32,
 www.urallex.ru,
 bagaeva@urallex.ru,
 Exhibition Venue: Center of
 Culture "Ural", Studencheskaya 3,
 Ekaterinburg, Russia

09-12 Kiev - Ucraina
Medvin DentalExpo
2009 - 47th International
Dental Forum -
International Exhibition
 Medvin Exhibition Company,
 12E Heroyiv Stalingrada ave.,
 04210 Kiev, Ukraine,
 Tel/Fax: +38 044 501 0344 // 0342 //
 0366, mail@medvin.kiev.ua,
 www.medvin.kiev.ua,
 Edwin Zadorozhniy,
 mail@medvin.kiev.ua,
 Manager of Marketing and
 foreign Valeria Oleksiyenko,
 valery@medvin.kiev.ua

18-20 Nuova Delhi - India
Expodent International India 2009
 Association of Dental Industry
 & Trade of India, Terminus
 View 2nd Floor, 167,
 D N Road, Fort, Mumbai -
 400001 - India,
 Tel: +91 22 22625460
 Fax: +91 22 25690803
 info@aditi-dental.com,
 www.aditi-dental.com,
 Contact person: Mr. Firoz Merchant
 Tel: +91 22 40175522
 Fax: +91 22 66976191
 expodentmumbai@gmail.com,
 Pragati Maidan, New Delhi

D GENNAIO

21-23 Dallas - Usa
Southwest Dental Conference
and Trade Show 2010
 Dallas County Dental Society, 13633
 Omega Road, Dallas, TX 75204,
 Toll free: 866-843-7932,
 Fax: +1 (972) 233-8636,
 E-mail: info@dcds.org,
 Website: www.swdentalconf.org,
 Exhibition Venue: Dallas Convnction
 Center, 650 S. Griffin Street,
 Dallas, TX 75202,
 Phone: 214-939-2700,
 Fax: 214-939-2795,
 www.dallasconventioncenter.com

21-23 Denver - Usa
Rocky Mountain Dental
Convention 2010
 Metropolitan Denver Dental Society,
 3690 South Yosemite Street, Suite
 200, Denver, CO 80237, Tel: +1 303
 488 9700, Fax: +1 303 488 0177,
 Convention Director:
 Ms. Korinna J. Milam,
 Tel.: +1 (303) 488-9700, ext. 3274,
 E-mail: rmdc@mddsdentist.com,
 Website: www.rmdconline.com

27-30 Las Vegas - Usa
AADGP Annual Conference
and Exhibition 2010
 AADGP Executive Office,

2525 East Arizona Biltmore
 Circle, Suite 127, Phoenix, Arizona
 85016, Tel.: +1 602 381 1185
 Fax: +1 602 381 1093,
 E-mail: info@aadgp.org,
 Website: www.aadgp.org,
 Venue: Rio All-Suite Hotel &
 Casino, Las Vegas, NV

28-30 Boston - Usa
35th Yankee Dental Congress 2010
 Massachusetts Dental Society,
 Two Willow Street, Suite 200,
 Southborough, MA 01745,
 Tel: +1 508 4809797 Fax: +1 508
 4800002, Manager Exhibits &
 Operations: Stefanie Cunniffe,
 Tel: +1 508 449 6003,
 E-mail: scunniffe@massdental.org,
 Exhibits booth Sales: Meghan
 Sullivan, E-mail: msullivan@mas-
 sdental.org, Tel: +1 508 449 6031,
 Exhibition questions: exhibits@mas-
 sdental.org, Website: www.yankeed-
 dental.com/exhibits.html, Exhibition
 Venue: Boston Convention &
 Exhibition Center, 415 Summer
 Street, Boston, MA

30-03 San Paolo - Brasile
28th CIOSP - Sao Paulo
International Dental Meeting
 APCD- Sao Paulo Dental Association,

VIDEOTHRON

Da oggi puoi trasformare la tua TV in un Videothron!

Per visualizzare informazioni relative al tuo Studio (orari, convenzioni, promozioni...) e le ultime notizie in tempo reale (news, sport...)

Per mostrare in qualunque momento la Vostra CARTA DEI SERVIZI, un video precaricato personalizzabile con vostre immagini (foto di Medici, assistenti, ambienti, strumenti...) e vostri testi (curriculum, metodiche...)

VIDEOTHRON - oggi la soluzione più versatile per comunicare con i Pazienti in sala d'attesa!



Ultime notizie
in tempo reale
da testate giornalistiche,
sportive e di settore

La Vostra carta dei servizi multimediale

Orari,
informazioni,
convenzioni,
messaggi e
promozioni



FEBBRAIO

Rua Voluntarios da Patria, 547,
Santana, 02011-000 Sao Paulo,
Brazil, General Chairman:
Antonio Salazar Fonseca,
Tel: +55 11 2223 2518 // 2515 // 2521
Fax: +55 11 2221 7204 // 2221 // 3810,
Website: www.apcd.org.br //
www.ciosp.com.br, E-mail:
ciosp@apcd.org.br,
decofe.comercial@apcdcentral.com.br,
Exhibition Venue: Anhembi, Sao
Paulo-SP

AVVERTENZE PER IL LETTORE:

Le informazioni relative agli eventi vengono comunicate direttamente dagli organizzatori oppure reperite attraverso fonti pubbliche. La redazione non risponde di eventuali variazioni dei dati indicati oppure di possibili errori. In caso di interesse agli eventi riportati, si consiglia di consultare l'organizzatore per la conferma dei dati e per ricevere ulteriori informazioni.

04-06 San Juan - Porto Rico 2010 Scientific Congress and Exhibits

Organized by: Colegio de Cirujanos Dentistas of Puerto Rico, 200 Ave. Manuel V. Domenech, San Juan, PR 00919 - Puerto Rico, Contact Person (President): Dr. Rafi Nieto, rnproductions@onelinkpr.net, info.rnproductions@gmail.com, RN Productions, Tel +787 622-2848 / 622-2849 Fax: +787 946-7163, www.ccdpr.org, Congress and Exhibition Venue: Sheraton Convention Center Hotel & Casino in San Juan

06-09 Sydney - Australia 7th International Orthodontic Congress 2010 (Incorporating: 22nd ASO Australian Orthodontic Congress and 7th Asian Pacific Orthodontic Conference)

All enquiries should be directed to: 7th International Orthodontic Congress c/o ICMS Pty Ltd, Level 3, 379 Kent Street, Sydney NSW 2000, Australia, Phone: +61 2 9290 3366 Fax: +61 2 9475 0364, Email: wfosydney@icms.com.au, Web: www.wfosydney.com, Venue: Sydney Convention and Exhibition Centre

24 Chicago - Usa DTA Chicago Midwinter preview show 2010

Dental Trade Alliance, 2300 Clarendon Blvd, Suite 100, Arlington, VA 22201, USA, Tel: +1 703 379-7755 Fax: +1 703 931-9429, info@dentaltradealliance.org, www.dentaltradealliance.org, Contact person: Laura Ahern, Tel. +1 703 379 7755, lauraahern@dentaltradealliance.org, Venue: Hyatt Regency McCormick Place, Chicago

25-27 Chicago - Usa 145th Chicago Midwinter meeting 2010

Chicago Dental Society, 401 North Michigan Avenue Suite 200, Chicago, Illinois, 60611-4205, USA, Tel +1 312 836 7300 / 7327 Fax +1 312 836 7329 / 7339, E-mail: mwm@cds.org, Contact Person: Ms. Lisa Girardi, E-mail: lgirardi@cds.org Website: www.cds.org, Exhibition venue: McCormick Place, West Building -Chicago

27 Chicago - Usa LMT's 26th Annual Lab Day

LMT Communications, Inc., 84 South Main St., Newtown, CT 06470, USA, Contact Person: Ms. Kate Conetta, Tel: +1 203 459 2888 (x3006)

Fax: +1 203 459 2889, info@lmtcommunications.com, www.lmtcommunications.com, Venue: Sheraton Chicago Hotel & Towers

27-03 Washington DC - Usa ADEA 2010 - 87th Annual Session and Exhibition

Ms. Renee Latimer, ADEA Meetings Manager Tel: +1 202 289 7201, E-mail: latimerr@adea.org, Website: www.adea.org

DE DENTRONICA



**AFFITTO
€ 257,00*
AL MESE**

www.dentronica.com

Importatore per l'Italia: Tecnomed Italia s.r.l. • Via Salvador Allende 2 • 61040 Castalvecchio di Monte Porzio (PU) • Italy • info@dentalestec.it • www.dentalestec.it
*INIZIATIVA VALIDA SU TUTTO IL TERRITORIO NAZIONALE. Per sapere se il tuo distributore di zona è convenzionato vai su www.dentronica.com/prodotti.php

DENTISTI

DICEMBRE

CHIRURGIA

Roma - RM 11-12

DL Medica (Sig. Stefano Capparella)
Tel. 347.9054466 - www.dlmedica.it
Dell'Aquila Dr. M.**Corso master in chirurgia avanzata teorico e pratico:**
"Dall'implantoprotesi alla chirurgia avanzata ambulatoriale"
In fase di accreditamento

Mestre - VE 12

Coi-Aiog Tel. 02.201488

Approccio alla chirurgia piezoelettrica
In fase di accreditamento**COLORE**

Sutri - VT 06

Centro sul colore di G. Spina
Tel. 0761.600396 - www.feniix.com
Spina G.**Corso introduttivo alla teoria del colore****ENDODONZIA**

Cinisello Balsamo - MI 04

Sweden & Martina N. verde
800.010789 - www.sweden-martina.it
Malagnino V.**Corso teorico-pratico: "La preparazione simultanea del canale radicolare"**

Caserta - CE 05

Sweden & Martina N. verde
800.010789 - www.sweden-martina.it
Marcoli P.A.**Corso teorico-pratico: "La preparazione simultanea del canale radicolare"**

Firenze - FI 11

e20 srl - Tel. 010.5960362

Dr. Castellucci

Endo Tour

Due Carrare - PD 18-19

Sweden & Martina N. verde
800.010789 - www.sweden-martina.it
Marcoli P.A.**Corso teorico-pratico di endodonzia****ESTETICA**

Genova - GE 03

Sweden & Martina N. verde
800.010789 - www.sweden-martina.it
Bizzarri S.**I filler: tecniche di impianto negli inestetismi del viso**

Torino - TO 03

Coi-Aiog Tel. 02.201488

Ruolo della chirurgia plastica parodontale nell'estetica dentale. Utilizzo dei fillers in chirurgia estetica periorale (1° di 2 incontri)
In fase di accreditamento

Roma - RM 11

Sweden & Martina N. verde
800.010789 - www.sweden-martina.it
Bizzarri S.**I filler: tecniche di impianto negli inestetismi del viso - livello base****FOTOGRAFIA/VIDEO**

Roma - RM 03

Global Business Agency
Tel. 085.4311977 - www.gbgroup.it
Pecora Dr. C.N., Galli Dr. R., Leoni Dr. M.
Fotografia e videoriprese in odontoiatria (corso per soci Andi)**IMPLANTOLOGIA**

Parigi - Francia - 03-05

Coi-Aiog Tel. 02.201488
Corso teorico-pratico con dissezione su cadavere e tecniche avanzate in implantologia orale (1° di 2 incontri)
In fase di accreditamento

Lido di Camaiore - LU 04

Sweden & Martina N. verde
800.010789 - www.sweden-martina.it
La nuova frontiera: l'innovazione in odontoiatria

Firenze - FI 11

Sweden & Martina N. verde
800.010789 www.sweden-martina.it
Carusi G.**Tecnica MISE - Il sinus lift sicuro,****semplice e rapido nel trattamento implantare**Genova - GE 12
e20 srl - Tel. 010.5960362

Dr. Vedove

Chirurgia e protesi su impianti nei pazienti con atrofia ossea di vario grado

Roma - RM 12

Bicon Italia srl Tel. 02.8139623,
italy@bicon.com
Conferenza sulla connessione conometrica impianto-moncone

Albenga - SV 13

Dentsply Italia N. Verde 800.921107
www.dentsply.it

Conserva Prof. E.

Corso chirurgico e protesico sulla sistemica Ankylos

Sesto Fiorentino - FI 14-15

ISO - Tel. 055.304458 - www.leone.it
Targetti Dr. L.**Corso clinico-pratico di implantologia osteointegrata e di implantoprotesi (4ª sessione)**
In fase di accreditamento**IMPLANTOPROTESI**

San Giovanni Teatino - CH 04

Centro Corsi Novaxa
Tel. 02.61865
training@novaxa.it
Pascetta P.
Protesi su impianti e nuove tecnologie cad-cam**NUTRIZIONE**

Bologna - BO 12

Amnco - www.amnco.it
Mandatori Dr. M.
Nutrizione in odontoiatria - 2° livello
In fase di accreditamento**ODONTOIATRIA**

Catania - CT 05

Coi-Aiog
Tel. 02.201488
Scelte terapeutiche nel**trattamento delle atrofie**
In fase di accreditamento

Termoli - CB 11

Coi-Aiog Tel. 02.201488

Giornate di aggiornamento odontoiatrico
In fase di accreditamento**ORTODONZIA**

Buccinasco - MI 12

Coi-Aiog Tel. 02.201488

Ortodonzia intercettiva
In fase di accreditamento

Villa San Giovanni - RC 12

Coi-Aiog Tel. 02.201488

Ancoraggio scheletrico nell'ortodonzia del giovane adulto
In fase di accreditamento**PREVENZIONE**

Palermo - PA 12

e20 srl - Tel. 010.5960362
Incontri sulla prevenzione

Treviso - TV 12

e20 srl - Tel. 010.5960362

Incontri sulla prevenzione**PROTESI FISSA**

Roma - RM 12

Laboratorio Groppi - Tel. 06.77205816
Groppi C., Simeone Dr. P.
La protesi fissa implantare (8 incontri - 8° incontro)
50 crediti ECM

Bagni di Tivoli - RM 18-19

Segr. org.: Tel. 0774.379166,

339.5419371 www.afgflab.it

Cecere A.

Corso base di modellazione naturale in cera con la tecnica AFG**TRAUMATOLOGIA DENTALE**

Milano - MI 15

Biopharm N. Verde 800.418110 -
www.biopharm-mi.it
Derada Troletti Dr. G., Rossi Dr. D.
Traumatologia dei mascellari

DOLPHIN Dentalsoft 360:
il nostro impegno, il tuo traguardo

Il Software per la gestione dello Studio Odontoiatrico
Primo in Italia con la GESTIONE ENTI CONVENZIONATI!

GENNAIO

ARGOMENTI VARI

Casalecchio di Reno - BO 29-30
ICDE Tel. 0473.670201
www.ivoclarvivadent.it
Generali Dr. P.

Il trattamento polispecialistico dell'elemento singolo (3° di 4 incontri): "La ricostruzione del dente trattato endodonticamente"
Crediti ECM

CHIRURGIA

Firenze - FI 30
Medicina Viva - Tel. 0521.290191
www.mvcongressi.it

Corso di aggiornamento Sicoi: "Reali innovazioni in chirurgia orale e implantare"

ENDODONZIA

Due Carrare - PD 29-30
Sweden & Martina - N. verde
800.010789 - www.sweden-martina.it
Marcoli P.A.

Corso teorico-pratico di endodonzia in 4 incontri - 1° incontro

GNATOLOGIA

Buccinasco - MI 25
Coi-Aiog Tel. 02.201488
Il click

IMPLANTOLOGIA

Due Carrare - PD 18-19
Sweden & Martina - N. verde
800.010789 - www.sweden-martina.it
Csonka M.
Corso pratico su tessuti animali di implantologia avanzata

PROTESI

Bologna - BO 14
Univ. di Bologna Ufficio Master:
Tel. 051.2098140
Inizio Master universitario di II livello: "Protesi ed impianto-protesi con tecnologie avanzate"

Rende - CS 23
Cenacolo Odontostomatologico
Calabrese Tel. 0982.91727 -
www.cenacolo.org
Corso di protesi
In fase di accreditamento

PROTESI FISSA

Bologna - BO 14-16
Univ. di Bologna Ufficio
Master: Tel. 051.2098140, www.odon-

to.unibo.it/ODONTO/default.htm
Formazione continua: "La protesi fissa: diagnosi, piano di trattamento e pretrattamenti" - inizio corso
In fase di accreditamento

Bagni di Tivoli - RM 15-16
Segr. org.: Tel. 0774.379166,
339.5419371 - www.afgflab.it
Cecere A.

Corso base di modellazione naturale in cera con la tecnica AFG

Roma - RM 16
Laboratorio Groppi Tel. 06.77205816
Groppi C., Simeone Dr. P.
La protesi fissa e il parodonto (12 incontri - 11° incontro)
50 crediti ECM

FEBBRAIO

ARGOMENTI VARI

Casalecchio di Reno - BO 19-20
ICDE Tel. 0473.670201
Generali Dr. P.

Il trattamento polispecialistico dell'elemento singolo (4° di 4 incontri)
Crediti ECM

CHIRURGIA

Buccinasco - MI 11
Coi-Aiog Tel. 02.201488
Concetti fondamentali della terapia parodontale chirurgica

Roma - RM 18-20
Fasi Tel. 06.97605610 - www.fasi-web.com
1° Incontro delle Scuole di chirurgia orale

EAV

Bologna - BO 13
Amnco - www.amnco.it
Zolk Dr. W.B.
EAV in odontoiatria - 2° livello
In fase di accreditamento

ENDODONZIA

Bologna - BO 10-13
Univ. di Bologna -
Ufficio Master: Tel. 051.2098140,
Formazione continua: "Endodonzia clinica"
In fase di accreditamento

Sieci - FI 19-20
Sweden & Martina N. verde
800.010789 - www.sweden-martina.it
Gesì Dr. A.

Corso teorico-pratico di endodonzia

ESTETICA

Bologna - BO 18-20

Univ. di Bologna
Ufficio Master: Tel. 051.2098140,
www.odonto.unibo.it
Formazione continua: "Nuova tecnologia dentale nell'era estetica per odontoiatri e tecnici" - inizio corso
In fase di accreditamento

ODONTOIATRIA

Bologna - BO 05-06
Univ. di Bologna -
Ufficio Master: Tel. 051.2098140,
www.odonto.unibo.it
Formazione continua: "Trattamento odontoiatrico nei pazienti a rischio" - inizio corso
In fase di accreditamento

Rende - CS 21
Cenacolo Odontostomatologico
Calabrese Tel. 0982.91727 -
www.cenacolo.org
Corso di aggiornamento
In fase di accreditamento

PREVENZIONE

Bologna - BO 06
Univ. di Bologna - Ufficio Master:
Tel. 051.2098140,
www.odonto.unibo.it
Formazione continua: "Linee guida di prevenzione e di terapia odontoiatrica in età evolutiva" - inizio corso
In fase di accreditamento

PROTESI

Bologna - BO 11-13
Univ. di Bologna - Ufficio Master:
Tel. 051.2098140,
www.odonto.unibo.it
Formazione continua: "Edentulismo totale e parziale: protesi convenzionale e su impianti" - inizio corso
In fase di accreditamento

PROTESI FISSA

Bagni di Tivoli - RM 12-13
Segreteria organizzativa:
Tel. 0774.379166, 339.5419371 -
www.afgflab.it
Cecere A.
Corso base di modellazione naturale in cera con la tecnica AFG

MARIOTTI

Mini Endos
motore per endodonzia



- Alta tecnologia
- Massima affidabilità
- Grandi performance
- Facilità d'uso

mini UNIKO
Motore per implantologia



AVVERTENZE PER IL LETTORE:

Le informazioni relative agli eventi vengono comunicate direttamente dagli organizzatori oppure reperite attraverso fonti pubbliche. La redazione non risponde di eventuali variazioni dei dati indicati oppure di possibili errori. In caso di interesse agli eventi riportati, si consiglia di consultare l'organizzatore per la conferma dei dati e per ricevere ulteriori informazioni.



MARIOTTI & C. srl
Via Seganti 73
47100 Forlì - Italy
T +39 0543 474105
F +39 0543 781811

info@mariotti-italy.com
www.mariotti-italy.com

ODONTOTECNICI

DICEMBRE

CAD CAM

Lido di Camaiore - LU 04
Sweden & Martina N. verde
800.010789 - www.sweden-martina.it
**La nuova frontiera: l'innovazione
in odontoiatria**

COLORE

Sutri - VT 06

Centro sul colore di G. Spina
Tel. 0761.600396 - www.feniix.com
Spina G.
Corso introduttivo alla teoria del colore

METALLO CERAMICA

Casalecchio di Reno - BO 03-05
ICDE Tel. 0473.670201
Immesi F.

Corso metallo-ceramica, metodo completo

PROTESI FISSA

Roma - RM 12
Laboratorio Groppi
Tel. 06.77205816
Groppi C., Simeone Dr. P.
La protesi fissa implantare (8

incontri - 8° incontro)
50 crediti ECM

Bagni di Tivoli - RM 18-19
Segr. org.: Tel. 0774.379166,
339.5419371 - www.afgtlab.it
Cecere A.

**Corso base di modellazione naturale
in cera con la tecnica AFG**

GENNAIO

MODELLAZIONE

Brescia - BS 15-16
Segr. org.: Tel. 030.2312159 -
www.afgtlab.it
Carulli D.
**Modellazione con la tecnica AFG: "La
geometria funzionale anatomica"**

PROTESI

Brescia - BS 29-30
Siced
Tel. 030.2092960
siced-dl@libero.it
Balbo E.
Dalla cera al lavoro finito - parte I

PROTESI FISSA

Bagni di Tivoli - RM 15-16
Segr. org.: Tel. 0774.379166,
339.5419371 - www.afgtlab.it
Cecere A.
**Corso base di modellazione naturale
in cera con la tecnica AFG**

Roma - RM 16
Laboratorio Groppi
Tel. 06.77205816
Groppi C., Simeone Dr. P.
**La protesi fissa e il parodonto
(12 incontri - 11° incontro)**
50 crediti ECM

FEBBRAIO

ESTETICA

Bologna - BO 18-20
Univ. di Bologna - Ufficio Master:
Tel. 051.2098140, www.odonto.unibo.it
**Formazione continua: "Nuova tecnologia
dentale nell'era estetica per
odontoiatri e tecnici" - inizio corso
In fase di accreditamento**

PROTESI

Brescia - BS 27-28
Siced
Tel. 030.2092960
siced-dl@libero.it
Balbo E.
Dalla cera al lavoro finito - parte II

PROTESI FISSA

Bagni di Tivoli - RM 12-13
Segr. org.: Tel. 0774.379166,
339.5419371 - www.afgtlab.it
Cecere A.
**Corso base di modellazione
naturale in cera con
la tecnica AFG**

MODELLAZIONE

Brescia - BS 19-20
Segr. org.: Tel. 030.2312159
www.afgtlab.it
Carulli D.
**Modellazione con la tecnica AFG: "La
geometria funzionale anatomica"**

IGIENISTI, ASSISTENTI E PERSONALE AUSILIARIO

DICEMBRE

IMPLANTOLOGIA

Lido di Camaiore - LU 04
Sweden & Martina
N. verde 800.010789
www.sweden-martina.it
**La nuova frontiera: l'innovazione
in odontoiatria**

Tel. 010.5960362
www.e20srl.com
Incontri sulla prevenzione

Treviso - TV 12
e20 srl
Tel. 010.5960362,
www.e20srl.com
Incontri sulla prevenzione

PREVENZIONE

Palermo - PA 12
e20 srl

Per una implantologia di qualità superiore

Advanced
IMPLANT TECHNOLOGY

€ 59,00 IMPIANTO

€ 20,00 QUALSIASI MONCONE
PROTESICO



Per i tuoi acquisti scegli **PHYSIOSHOP ON-LINE.**

SUPERFICIE INNOVATIVA JTI-O MASSIMA STABILITÀ PRIMARIA
NEL RIALZO DEL SENO MASCELLARE NEL CARICO IMMEDIATO

visita il sito www.physioline.it

PHYSIOLINE[®]
BIOMEDICAL TECHNOLOGY

Via Garibaldi, 17 - 21100 Varese
Tel. 0332.284612 - Fax 0332.319620

Occhiali ingrandenti da studio

Intervista al Prof. Ugo Covani



Ugo Covani.
Professore straordinario di Malattie
Odontostomatologiche all'Università degli
studi di Pisa. Direttore dell'Istituto
Stomatologico Tirreno presso l'Ospedale della
Versilia.

Gli occhiali ingrandenti sono sistemi composti da un telaio (generalmente in alluminio), da lenti (corrette o no) e da una coppia a binocolo. Nati per la chirurgia (e particolarmente per la cardio-chirurgia), nell'impiego in odontoiatria utilizzano ingrandimenti maggiori (fino a 8X con distanze di lavoro fra i 25 ed i 40 centimetri). Al prof. Ugo Covani chiediamo come l'impiego di sistemi di ingrandimento possa aiutare l'odontoiatra nella pratica chirurgica.

Professor Covani, in quali specialità l'ausilio di un sistema di ingrandimento è utile, ed in quali lo si ritiene indispensabile?

La chirurgia odontoiatrica si sta indirizzando sempre più verso la mini invasività, e quindi, in un certo senso, tutto è diventato più "piccolo". Questo ha portato di attualità i sistemi di ingrandimento: dagli occhiali ingrandenti ai microscopi operatori. Sicuramente la disciplina dove la necessità di ingrandire non viene messa in discussione è la chirurgia endodontica dove, per gli interventi altamente specialistici è indicato l'impiego del microscopio operatorio. Tuttavia l'utilizzo del microscopio, sia per il costo, che per il training che richiede, è riservato a centri altamente specializzati: dove si pratica molta chirurgia endodontica, o nel campo della parodontologia avanzata, quando si effettuino interventi microchirurgici parodontali. Questo non significa comunque che nella pratica non si debbano usare sistemi di ingrandimento: gli occhiali, ad esempio, che sono più economici e richiedono una fase di apprendimento molto più contenuta. Sicuramente

molte procedure odontoiatriche, sia diagnostiche che terapeutiche, trovano una importante utilità nell'ingrandimento del campo: se quindi il microscopio può essere uno strumento indicato solo per particolari interventi, si può certamente concludere che gli occhiali ingrandenti possono essere considerati necessari in qualunque pratica.

Lei ha accennato alle procedure diagnostiche, delle quali si parla forse meno. In diagnosi qual è il vantaggio dell'ingrandimento?

Vedere più "grande" consente di rilevare particolari che possono sfuggire alla osservazione ad occhio nudo: si può pensare alle fratture, alle infrazioni delle radici, alla chiusura marginale, alle infiltrazioni marginali dell'odontoiatria restaurativa. Ma il vantaggio dell'ingrandimento non è percepito solo dall'operatore chirurgo; anche nel campo dell'igiene dentale ormai tutti gli igienisti usano occhiali ingrandenti per vedere meglio, in questo caso, la superficie radicolare. Nello stesso laboratorio odontotecnico si utilizzano sistemi di ingrandimento: diventa quindi difficile pensare ad un dialogo fra l'odontoiatra che vede ad occhio nudo ed il tecnico che, ingrandendo, vede particolari molto più definiti. Un dialogo è certamente più costruttivo quando tutti gli attori, odontoiatra, igienista, odontotecnico, possono osservare gli stessi dettagli.

Esistono anche svantaggi?

Non parlerei di svantaggi: è necessario un periodo di esercitazione per prendere confidenza con una visione che è artificiale. Tutti i nostri movimenti rispondono istintivamente alla visione diretta, e non si calibrano automaticamente quando il campo viene ingrandito. Il training serve appunto a questo.

Qualche altra indicazione?

Vorrei concludere con una battuta... l'età. L'età media di noi odontoiatri si sta innalzando ed i sistemi di ingrandimento ci aiutano comunque a vedere meglio, o perlomeno a vedere bene quello che vedevamo bene a occhio nudo solo un po' di anni fa. Battute a parte, come in tutte le discipline chirurgiche, poter osservare dettagli che i limiti fisiologici della visione non consentono di percepire vuol dire maggiore precisione, nella diagnosi così come nella esecuzione di un intervento. E maggior precisione significa una minore probabilità di commettere errori. Oggi gli strumenti ci sono.

Legenda: (A) Approfondimenti (€) In offerta

* I prezzi si intendono al netto di IVA

► Occhiali ingrandenti da studio

Denominazione del prodotto	AESTETIKA	DMSL	KEELER SUPERVU	KEELER XL ADVANTAGE
Produttore	North Instrument Technology Industries Group	Zumax Medical Co. Ltd	Keeler Ltd.	Keeler Ltd.
Tipologia	Lenti applicabili, sollevabili, su montatura	Lenti applicabili su montatura	Occhiali ingrandenti, su caschetto	Occhiali ingrandenti, su caschetto
Tipo di sistema	Prismatico, galileiano	Galileiano	Galileiano	Prismatico
Breve descrizione	•	Lenti graduabili	Lenti max qualità con produzione computerizzata e allineamento laser, nitidezza immagine fino ai bordi max, fedeltà cromatica, leader nell'oftalmica dal 1917	Lenti max qualità con produzione computerizzata e allineamento laser, nitidezza immagine fino ai bordi max, fedeltà cromatica, leader nell'oftalmica dal 1917
Ingrandimenti	Galileiano 2,5, 3,5/ Prismatica 3,5, 4,5, 6x	2,5-3,5x	2, 2,5, 3x	3,5, 4,5, 5,5x
Campo visivo (mm)	Galileiana 2,5x : 90-120 Prismatica 3,5x : 55-70	65-100	58-152 in relazione a ingrandimento e distanza di lavoro	38-89 in relazione a ingrandimento e distanza di lavoro
Distanza operativa (mm)	340-420	320-420	Modelli da 340, 420 e 460 per ciascun ingrandimento	Modelli da 340, 420 e 460 per ciascun ingrandimento
Peso (gr)	42-78	9,5	60	67
Materiale delle lenti	Cristallo	Vetro multistrato ad alta gradazione	Vetro della massima qualità, antiriflesso esente da Pb e As	Vetro della massima qualità, antiriflesso esente da Pb e As
Materiale del telaio	Titanio e materiale plastico trasparente	Titanio	Alluminio superleggero	Alluminio superleggero
Focalizzazione	No	No	Si	Si
Aggiustamento diottrico	No	No	Si a livello della montatura (sostituzione lenti)	Si a livello della montatura (sostituzione lenti)
Permette montaggio illuminatore	Si	Si	Si	Si
Regolazione distanza interpupillare	Si	Si	Si	Si
Prezzo di listino*	Galileiano euro 280,00 Prismatico euro 399,00	Non fornito	Euro 635,00	Euro 1.399,00

GLI OPERATORI INCLUSI NEL CONFRONTO SUGLI OCCHIALI INGRANDENTI DA STUDIO

Keeler Ltd. -
www.keeler.co.uk
(Importatore e distributore
Illic Dr. Riccardo spa -
0255016500 - www.illic.it)

**North Instrument
Technology Industries
Group** (Dati forniti da
Aestetika - 0744.302333)
Q-Optics - 02.474369 -

www.q-optics.com
Univet srl - 030.2499411
- www.univet.it
(Dati forniti da Univet e da
Quattrotti - 02.96409029 -

www.quattrotti.com)
Zumax Medical Co Ltd. -
(Dati forniti da De
Marco srl - 02.719065 -
www.demarco.biz)

Legenda: (A) Approfondimenti (€) In offerta

* I prezzi si intendono al netto di IVA

► Occhiali ingrandenti da studio

Denominazione del prodotto	Q-OPTICS FLIP STYLE LOUPES (A)	Q-OPTICS THROUGH THE LENS (TTL) (A)	UNIVET BINOCOLO PRISMATICO TTL	UNIVET CASCHETTO PRISMATICO
Produttore	Q-optics	Q-optics	Univet srl	Univet srl
Tipologia	Occhiali ingrandenti	Occhiali ingrandenti	Occhiali ingrandenti	Su caschetto
Tipo di sistema	Galileiano	Galileiano	Prismatico, galileiano	Prismatico
Breve descrizione	Disegnati e prodotti per offrire massimo comfort e precisione, ultraleggeri solo 48 gr	Disegnati e prodotti interamente su misura, garantiti a vita	Disponibili con sistema F/U e TTL, su misura e standard. Si distinguono per superiori qualità ottiche con loupes impermeabili. Ingranditore chirurgico con telescopio	Sistema a caschetto con binocolo. Comfort insuperabile, ottiche alta definizione antiriflesso con gommini proteggi lenti. Unico sistema accessorabile con protezioni laser
Ingrandimenti	2.5 H.R., 2.5, 3.0, 3.5 x	2.5 H.R., 2.5, 3.0, 3.5 x	Galileiano 2.0, 2.5, 3.0/Prismatico 3.0, 3.5, 4.5 x	3.5 e 4.5 x
Campo visivo (mm)	Personalizzabile	Interamente personalizzabile	44,5-148 in funzione dell'ingrandimento e della W.D.	44-104 in funzione dell'ingrandimento e della W.D.
Distanza operativa (mm)	254-559	254-660	300-500	300-500
Peso (gr)	48	38	105	200
Materiale delle lenti	Policarbonato antigraffio	Policarbonato antigraffio	Vetro	Vetro
Materiale del telaio	Titanio e policarbonato	Titanio, policarbonato	Policarbonato o alluminio	Plastica con brandeggio in alluminio
Focalizzazione	Si	Si	No	No
Aggiustamento diottrico	Si	Si	Si	No
Permette montaggio illuminatore	Si	Si	Si	Si
Regolazione distanza interpupillare	Si	Si	Si se F/U, No se TTL	Si
Prezzo di listino*	A partire da euro 775,00	A partire da euro 1.150,00	Non fornito	Non fornito

AVVERTENZE IMPORTANTI PER IL LETTORE

I dati pubblicati in questa sezione sono forniti dalle aziende produttrici e/o importatrici e/o distributrici dei prodotti, le quali si assumono tutte le responsabilità legate alla loro veridicità e correttezza. I prodotti, quando possibile, sono raggruppati per omogeneità di destinazione d'uso, ed in ordine alfabetico secondo la denominazione commerciale. La presente rubrica ha finalità di informazione giornalistica, non di repertorio, non ha pretesa di esaustività e non vuole esprimere giudizi sui prodotti. Il lettore è invitato a non interpretare come una scelta redazionale la elencazione di prodotti o la mancata citazione di altri.

Q-OPTICS: un nuovo punto di vista



La nostra Azienda:

Q-Optics offre una gamma di articoli di alto livello qualitativo, progettati e prodotti per soddisfare la richiesta dei Clienti più esigenti. Q-Optics nasce come ramo commerciale dell'azienda Quality Aspirators che, con oltre 30 anni di esperienza, oggi vanta una lunga e provata competenza per la fornitura, nel settore dentale e medicale, di prodotti qualitativamente superiori e di un servizio clienti puntuale e veloce. I nostri articoli sono prodotti "made in USA",

nelle nostre aziende certificate secondo le più severe normative ISO e CE dove la produzione viene controllata direttamente passo-passo durante tutto il procedimento. I nostri prodotti offrono un valido, indispensabile ausilio alla routine di lavoro dell'odontoiatra. Sono utilizzabili durante l'intera giornata lavorativa senza arrecare nessun fastidio all'operatore garantendo

invece una operatività di alto livello qualitativo con minore sforzo fisico. Vedere meglio, anche i dettagli più piccoli, significa lavorare meglio e più velocemente mantenendo inoltre una postura più ergonomica e dunque impiegando minore fatica.

I nostri prodotti:

ottiche di tipo galileiano con ingrandimenti 2.5x - 3.0x - 3.5x - 2.5x High Resolution montate su pon-

ticelli basculanti (flip-up) o inserite attraverso le lenti (TTL). Rappresentano la sintesi ideale fra un ampio campo visivo, un'incredibile profondità di campo ed un'elevata leggibilità dei dettagli. L'elevata qualità produttiva consente di sottoporre le nostre ottiche a ripetuti cicli di sterilizzazione in autoclave a 120°C e offre una resistenza agli urti senza paragoni. Il trattamento antigraffio ed antiappannamento è adeguato agli esigenti standard dell'US Army. Tutti gli occhiali di ingrandimento Q-Optics sono altamente personalizzati ai parametri biologici degli utilizzatori ed alle loro caratteristiche fisico-facciali. Il rilevamento di tali caratteristiche è garantito dall'innovativo sistema brevettato True-Fit™ Measurement System.

Sistema di illuminazione Radiant™, eccezionale complemento agli occhiali ingranditori, consente massima brillantezza e luminosità del

campo operatorio tramite una potente luce LED alimentata da una batteria a Ioni di litio portatile, ultraleggera, di lunga durata e regolabile a più livelli di intensità. In funzione di tre diversi apparecchi di illuminazione si possono ottenere intensità luminose da 38.000 a 161.400 lux.

Sistema di strumentazione a fibre ottiche, l'per la prima volta sul mercato la possibilità di avere a disposizione una serie di strumenti a fibre ottiche (scollatori, specchietti, microsonde, etc...) da collegare direttamente alla batteria Radiant™.

Per informazioni:
Q-Optics Europe Srl
Via Savona, 41
20144 Milano
Tel. 02.474369
Fax 02.472419
contatti@q-optics.com



SISTEMISTICA IMPLANTOLOGICA NEL MONDO
WWW.SUITEMEDICALE.COM - WWW.FORNILIMPLANT.COM
MILANO - MONZA +39.039.3900895 - 347.1767682



CORSI PRATICI PRESSO UNIVERSITÀ ESTERE ALBANIA UCRAINA KOSSOVO BRASILE O DIRETTAMENTE PRESSO LA VOSTRA STRUTTURA AMBULATORIALE

OFFERTA SPECIALE **Fornilimplant** IN 12 COMODE RATE A TASSO ZERO

NR. 40 IMPIANTI BIFASICI (10 Ø 3.8 - 10 Ø 4.8 - 10 Ø 5.8 - 10 MONOFASICI Ø 2.3 Ø 2.8)
+ KIT SISTEMISTICA FORNILIMPLANT + SETTIMANA BIANCA = 230 € MESE X 12 MESI

NR. 40 IMPIANTI BIFASICI (10 Ø 3.8 - 10 Ø 4.8 - 10 Ø 5.8 - 10 MONOFASICI) + SETTIMANA BIANCA = 200 € MESE X 12 MESI



Eurodent: uguale a chi?

Wayfinder
Picture this!

**ESCLUSIVA
EURODENT**



promozione navigator

- Absolute Wayfinder **Graphic e Transfer**
- Modulo siringa 3 funzioni
- Modulo Micromotore a induzione MX
- Modulo Ablatore Ultrasonico
- Modulo Turbina F.O.

- Lampada **Vision Led Mode**
- Pedale Riunito **Wireless Bluefoot**
- Poltrona Absolute Simmetrica
- Braccio assistente 15 tasti
- Bacinella orientabile

INS - ABS WAY - IT - 09.09.09



Le immagini sono puramente indicative, per laproposta fare riferimento ai concessionari che aderiscono all'iniziativa.

Offerta valida sino al 15/12/2009

EURO **18.900** + iva

**Notebook
in omaggio**



PC Dell Vostro 1510 - Intel Core 2 Duo o equivalente
Display: 15,4" widescreen WXGA
Scheda Grafica: 256 MB
Sistema operativo: Windows Vista Business

**Offerta valida
presso i concessionari
aderenti all'iniziativa.
Per maggiori informazioni
www.eurodent.it**

EURODENT
Treat yourself!



FORNI GIGA: DESIGN INNOVATIVO E ALTE PRESTAZIONI

La speciale struttura della camera permette un controllo superiore della temperatura interna migliorando così la cottura delle ceramiche dentali, mentre la scocca in ABS, dal design innovativo, è studiata per dissipare al meglio il calore e mantenere la superficie esterna del forno completamente fredda.

L'utilizzatore può contare inoltre sulla possibilità di impostare 200 programmi di cui 25 preinstallati e di eseguire in qualsiasi momento l'autocalibrazione del proprio forno con il mattoncino specifico fornito a richiesta.

Promozione **GIGA-GIGA PRESS**

Acquista ad un prezzo speciale

C306606 **GIGA** + C306700 Pompa Satovac 1 ~~€ 6.635,00~~ **€ 3.990,00***

C306607 **GIGA PRESS** + C306700 Pompa Satovac 1 ~~€ 8.435,00~~ **€ 5.300,00***

Offerte valide dal 01.09.2009 al 18.12.2009 presso i rivenditori autorizzati.

*I prezzi sono da considerare al netto di IVA

Zhermack[®]
BEYOND INNOVATION

Numero Verde
800-856014

info@zhermack.com
www.zhermack.com

Forni per ceramica

Intervista a Gianluca Stagnari



Gianluca Stagnari è titolare dell'omonimo laboratorio odontotecnico. L'azienda opera a Marina di Carrara (MS) dal 1987, in una struttura modernamente organizzata per soddisfare tutte le esigenze dello Studio odontoiatrico.
www.laboratorioodontotecnico.it

In questo numero Infodent presenta ai lettori un confronto tecnico-merceologico dei forni per ceramica. Chiediamo a Gianluca Stagnari di illustrarci le richieste e le aspettative di chi utilizza questi strumenti nella pratica professionale.

Cosa orienta l'odontotecnico nella scelta del forno per ceramica?

La ceramica, per le sue caratteristiche fisiche e la eccellente estetica è considerata il materiale di elezione per i restauri protesici e, conseguentemente, il forno per la sua cottura rappresenta uno strumento chiave del laboratorio. I molti modelli disponibili possono avere "plus" diversi e siccome a questi "plus" corrispondono prezzi anche sensibilmente più alti, è opportuno che l'odontotecnico valuti bene le proprie esigenze per non correre il rischio, da una parte, di trovarsi con una macchina più economica ma non completa per il lavoro che intende svolgere, dall'altra di investire inutilmente denaro in uno strumento sovradimensionato per la propria attività.

Per fare qualche esempio?

Un forno che oltre a cuocere la ceramica "normale" consenta anche di effettuare la pressata è certamente uno strumento più versatile. La presenza di dispositivi di auto-taratura rappresenta una semplificazione rispetto alla taratura manuale. Così come la collocazione interna o esterna del compressore per la pressata: nel primo caso la fusione è automatica; nel secondo il tempo di pressata deve essere determinato dall'operatore. La disponibilità di molti programmi pre-impostati, a volte centinaia, può essere un pregio meno attraente per chi, nella pratica, ne utilizza, al massimo, qualche decina. Esistono anche necessità di manutenzione diverse per alcune parti; un esempio è dato dalle pompe per fare il vuoto che "a olio" od "a secco" richiedono, o meno, interventi periodici. Come detto le variabili sono tante, tuttavia il mio consiglio è quello di valutare bene che tutte le caratteristiche tecniche

siano almeno adeguate al lavoro che si pianifica, ma di essere anche molto attenti ad aspetti che, non essendo tipicamente tecnici, possono essere sottovalutati...

Più precisamente?

Porre certamente attenzione alla affidabilità della macchina... ed anche alla affidabilità del servizio di assistenza. Tutte le macchine possono avere qualche problema, e quanto più il servizio di assistenza è veloce negli interventi tanto minore sarà il rischio di rimanere bloccati nella lavorazione anche per diversi giorni. Un elemento di pregio di alcuni servizi è quello di avere la disponibilità di un muletto quando un intervento di riparazione o di manutenzione non può essere eseguito rapidamente. Credo sia fondamentale approfondire bene anche questi aspetti con i propri fornitori di attrezzature: l'inefficienza dei servizi di manutenzione può rappresentare un costo inaspettato per il laboratorio.

Qualche altro consiglio per i colleghi meno esperti?

Non farsi attrarre immediatamente dal basso costo: per quanto l'economicità sia, soprattutto oggi, un fattore importante nella gestione del laboratorio, offerte "troppo" convenienti possono nascondere modelli di cui non si troveranno poi i pezzi di ricambio. Mi ripeto... valutate con grande attenzione le caratteristiche dello strumento, ma non dimenticate di discutere con il vostro fornitore gli impegni "post-vendita": i tempi di intervento della assistenza, gli anni di disponibilità garantita dei pezzi di ricambio, la possibilità di avere un muletto in caso di riparazioni non facilmente eseguibili. Se in questi "impegni" non vi è chiarezza è probabilmente meglio ripensare la vostra scelta.



Legenda: (A) Approfondimenti (€) In offerta

* I prezzi si intendono al netto di IVA

► Forni per ceramica

Denominazione del prodotto	ARTIS	GEMINI HT PRESS	GIGA	GIGA PRESS	HERAMAT C2
Produttore	Ugin' Dentaire	Shenpaz	Zhermack spa	Zhermack spa	Heraeus Kulzer GmbH
Dimensioni (mm) (LxPxH)	300x420x520	430x470x600	300x470x670	300x470x670	300x330x580
Peso (Kg)	19,5	27	19	20	22
Tensione di esercizio (V)	230	230	230 ± 10%	230 ± 10%	230
Frequenza di esercizio (Hz)	50/60	50	50/60	50/60	50/60
Potenza assorbita inclusa pompa (W)	1.600 ca.	8 A con pompa	2.000	2.000	1.800
Temperatura di essiccazione (°C)	0-1.000	Programmabile	100-800	100-800	•
Tempo di essiccazione (min)	0-30 min in 6 passi	Programmabile	0,20-40	0,20-40	•
Temperatura di avvio o pre-riscaldamento (°C)	0-1.000	•	100-800	100-800	100-1.200
Tempo pre-riscaldamento (min)	0-30	•	0-40	0-40	0-30
Tempo di chiusura (min)	0-30 min in 6 passi	•	0,20-40 in 5 passi	0,20-40 in 5 passi	0-30
Temperatura finale/ di cottura (°C)	0-1.200	•	1.150 max	1.150 max	1.200 max
Temperatura di raffreddamento (°C)	Controllabile	Programmabile	1.150 max	1.150 max	•
Tempo di raffreddamento (min)	0-10 min (interno); 0-30 min in 6 passi (esterno)	•	0-40	0-40	0-30
Temperatura di distensione (°C)	•	•	1.150 max	1.150 max	•
Tempo di distensione (min)	•	•	0,20-40 in 3 passi	0,20-40 in 3 passi	•
Livello del vuoto (Mbar)	0-99 %	760 mmhg	0,1	0,1	400-980
Temperatura inserimento e disinserimento vuoto (°C)	0-1.000 (partenza vuoto), 0-1.200 (fine vuoto)	•	0-1.150/100-1.150	0-1.150/100-1.150	•
Tempo mantenimento vuoto (min)	0-60	•	0-40	0-40	•
Stand by in automatico	Si	•	Si	Si	0-20 min
Numero di programmi preimpostati	100 liberi	•	25	25	30
Possibilità di programmazione	Si	Si	Si	Si	Si
Collegamento alla stampante	Si	Si	No	No	Si
Prezzo di listino*	Euro 3.800,00 (Artis) Euro 4.000,00 (Artis Smile Design)	Euro 6.450,00	Euro 3.990,00	Euro 5.300,00	Euro 4.536,00

Legenda: (A) Approfondimenti (€) In offerta

* I prezzi si intendono al netto di IVA

► Forni per ceramica					
Denominazione del prodotto	KERASMART 200 ^(A)	LECTRA PRESS	METAPRESS	MULTIMAT® NT PRESS	NEOVO 100 P
Produttore	Manfredi srl	Ugin' Dentaire	Chrysalis Technologies L.L.C.	Dentsply – DeguDent	Tissidental
Dimensioni (mm) (LxPxH)	250x365x490	420x360x640	345x273x660	280x430x540/690	400x450x530
Peso (Kg)	25	23	19	24,6	30
Tensione di esercizio (V)	230	115-230	230	230-240	230
Frequenza di esercizio (Hz)	50/60	50/60	50/60	50/60	50/60
Potenza assorbita inclusa pompa (W)	1.630	1.500 ca.	•	1.500 ca.	1.300
Temperatura di essiccazione (°C)	0-1.200	0-1.000	•	100-800	300
Tempo di essiccazione (min)	99 max	0-30 in 6 passi	•	0-25	0
Temperatura di avvio o pre-riscaldamento (°C)	0-1.200	0-1.000	10-850	100-800	300
Tempo pre-riscaldamento (min)	99 max	0-30	•	0-25	1
Tempo di chiusura (min)	99 max	0-30 in 6 passi	1-99	0-25	1
Temperatura finale / di cottura (°C)	1.200	0-1.200	1.200	100-1.200	1.200
Temperatura di raffreddamento (°C)	0-1.199	Controllabile	Fino a 10	Controllabile	300
Tempo di raffreddamento (min)	99 max	0-30 (interno/Press) 0-30 in 6 passi (esterno)	1-99	Rapido oppure programmabile	1
Temperatura di distensione (°C)	•	•	•	400-900 (tempera)	300
Tempo di distensione (min)	•	•	•	0-25 (tempera)	1
Livello del vuoto (Mbar)	950	0-99 % (Prog Ceram.) 50-99 % (Prog Press.)	730 mmHg	1-99 hPa	759
Temperatura inserimento e disinserimento vuoto (°C)	0-1.200	0-1.000 (partenza vuoto) 0-1.200 (fine vuoto, Prog Ceram.) 1.250 (fine vuoto, Prog Press.)	10-1.200	300-1.200	300-1.200
Tempo mantenimento vuoto (min)	99 max	0-30 (Prog Ceram.)	99,99	0-99,9	1-99
Stand by in automatico	No	Si	Si	•	•
Numero di programmi preimpostati	10+15	100 liberi: 90 per cottura ceramiche, 10 per la pressatura	0	1.000 (tra liberi e preinstallati)	100 liberi
Possibilità di programmazione	Si	Si	Si	Si	Si
Collegamento alla stampante	No	Si	Si	No	Si
Prezzo di listino*	Non fornito	Euro 6.175,00	Non fornito	Euro 7.700,00 (completo di pompa per vuoto)	Euro 2.990,00

Legenda: (A) Approfondimenti (€) In offerta

* I prezzi si intendono al netto di IVA

► Forni per ceramica

Denominazione del prodotto	PROGRAMAT P700 4/2	SR 852 "LUXOR CERAMIC" (A)	TIKROM FOR OROTIG	VACUMAT 6000M SERIE NEW GENERATION	VARIO PRESS® 300
Produttore	Ivoclar Vivadent	Sirio Dental srl	Ugin' Dentaire	Vita Zahnfabrik	Zubler Gerätebau GmbH
Dimensioni (mm) (LxPxH)	305x470x320	400x440x500	280x380x480	230x330x430	360x430x765
Peso (Kg)	13,5	30	19	13	26
Tensione di esercizio (V)	220-240	230	115-230	220	230
Frequenza di esercizio (Hz)	50/60	50/60	50/60	50	50
Potenza assorbita inclusa pompa (W)	200-240 V	1.200	1.200	1.500	1.800 VA
Temperatura di essiccazione (°C)	100-700	Programmabile	•	200-800	80-660
Tempo di essiccazione (min)	0-60	Programmabile	•	0-40	1-10
Temperatura di avvio o pre-riscaldamento (°C)	100-700	Programmabile	0-1.000	200-800	80-660
Tempo pre-riscaldamento (min)	0,18-30	Programmabile	0-30	0-40	1-10
Tempo di chiusura (min)	0,18	Programmabile	0-30	0,15	0-10
Temperatura finale / di cottura (°C)	1.200	Programmabile	0-1.200	Max 1.190	660-1.205
Temperatura di raffreddamento (°C)	0 o 50-1.200	Programmabile	•	200-900	80-1.205
Tempo di raffreddamento (min)	•	Programmabile	10	0-40	0-10
Temperatura di distensione (°C)	•	Programmabile	•	200-900	80-801
Tempo di distensione (min)	•	Programmabile	0-30	0-40	0-5
Livello del vuoto (Mbar)	50	Programmabile	99 %	0,95	500-800
Temperatura inserimento e disinserimento vuoto (°C)	0 o 1-1.200	Programmabile	1.000-1.200	200-800	80-1.205
Tempo mantenimento vuoto (min)	0,01-60	Programmabile	60	0-40	0-60
Stand by in automatico	Si	Si	60 min	Si	Si 80 °C min
Numero di programmi preimpostati	74	0	0 e 100 liberi	200-1.000	500
Possibilità di programmazione	Si	Si	Si	Si	Si
Collegamento alla stampante	Si	Si	No	Si	Si
Prezzo di listino*	Euro 5.750,00	Euro 3.540,00	Euro 5.000,00 inclusa di pompa vuoto	Sistema modulare da euro 3.290,00 a 4.535,00	Euro 7.070,00 pompa inclusa

GLI OPERATORI INCLUSI NEL CONFRONTO SUI FORNI PER CERAMICA

Chrysalis Technologies L.L.C.

www.chrystechllc.com
(Importatore 8853 spa -
02.88531 - *www.8853.it*
e Sigma MD -
800866128 -
www.sigmadentale.it)

Dentsply - DeguDent -
www.degudent.com
(Importatore Nobil Metal
spa - 0141.933811 -
www.nobilmetal.it)

Heraeus Kulzer -
02.2100941 -
www.heraeus-dental.it

Ivoclar Vivadent

- *www.ivoclarvivadent.it*

Manfredi srl

- 0121.501561 -

www.manfredi-saed.it

Shenpaz (Importatore
Dentag - 0471.256233 -

www.dentag-italia.com)

Sirio Dental srl

- 0543.490327 -

www.siriodental.it

Tissidental

- *www.tissidental.com*

Ugin' Dentaire

- *www.ugin-dentaire.fr*

(Importatore Nobil Metal

spa - 0141.933811 -

www.nobilmetal.it. Per

Tikrom dati forniti da

Orotig - 045.6400865 -

www.orotig.com)

Vita Zahnfabrik

- *www.vita-zahnfabrik.com*

Zhermack spa

- 0425.597611 -

www.zhermack.com

Zubler Gerätebau GmbH

- *www.zubler.de*

(Importatore e

distributore Defradental -

045.8182811 -

www.defradental.it)

AVVERTENZE IMPORTANTI PER IL LETTORE

I dati pubblicati in questa sezione sono forniti dalle aziende produttrici e/o importatrici e/o distributrici dei prodotti, le quali si assumono tutte le responsabilità legate alla loro veridicità e correttezza. I prodotti, quando possibile, sono raggruppati per omogeneità di destinazione d'uso, ed in ordine alfabetico secondo la denominazione commerciale. La presente rubrica ha finalità di informazione giornalistica, non di repertorio, non ha pretesa di esaustività e non vuole esprimere giudizi sui prodotti. Il lettore è invitato a non interpretare come una scelta redazionale la elencazione di prodotti o la mancata citazione di altri.



Assut Europe S.p.A, unica azienda italiana produttrice di suture chirurgiche d'alta qualità, è stata fondata nel 1991 e ad oggi è presente in molti paesi grazie a prodotti di qualità eccellenti e di altissima tecnologia. Nell'agosto 1998, l'azienda si è trasferita nel nuovo stabilimento sito in Magliano dei Marsi (Aq) - Zona Industriale, dove i prodotti vengono realizzati con marchio "CE". Nell'aprile 2001 ha ottenuto la certificazione ISO 9001/UNI CEI EN 46001 e l'FDA Approval per lo stabilimento;



Oggi l'Assut Europe S.p.A. dispone di una superficie di oltre 3.500 metri quadrati, dotata delle più moderne strutture per quanto concerne tutte le fasi della produzione di suture chirurgiche: sala bianca, centro di sterilizzazione, impianto per il trattamento della sutura sintetica assorbibile (Assufil) ed attrezzature adeguate per la produzione di altri dispositivi medici, in conformità a tutte le norme di sicurezza e realizzando prodotti di alta qualità;

Assut Europe S.p.A. garantisce il massimo livello di qualità perché utilizza esclusivamente materie prime selezionate, acquistate da fornitori validati e certificati; la produzione è soggetta a severi controlli in tutte le fasi del processo produttivo; i controlli qualitativi sono effettuati da personale altamente qualificato composto da biologi,

chimici ed ingegneri; i prodotti sono oggetto di costante ricerca ed innovazione tecnologica; l'azienda presta particolare importanza alla collaborazione con il personale sanitario, le cui richieste ed informazioni sono affidate a specialisti del prodotto che forniscono supporto qualificato al personale medico ed infermieristico.

L'Assut Europe S.p.A. è in continua evoluzione nello sviluppo di nuove ricerche in campo tecnologico onde garantire agli operatori sanitari un alto livello qualitativo.

Uno dei nuovi progetti è dedicato alle suture per dentale come **Assufil** - Polimero di acido glicolico intrecciato e rivestito, a medio assorbimento (60-90gg); **Assusilk** - Seta intrecciata e rivestita di silicone; **Assunyl** - Poliammide monofilamento; **Assupro** - Polipropilene monofilamento ed **Astralen** - Poliesteri intrecciato e rivestito di silicone.

L'Assut Europe S.p.A. è comunque presente con il suo catalogo generale delle suture, in tutti i campi di applicazione dove è richiesta la sutura chirurgica, sia sulle specialità per uso umano che anche veterinario.

ASSUT EUROPE SPA

Sede legale: Via G. Gregoraci, 12 - 00173 ROMA - Tel: +39 06 72677348 - Fax: + 39 06 72675380

Stabilimento di produzione: Zona industriale - 67062 Magliano dei Marsi (AQ)

Tel: +39 0863 517956 • 0863 515215 - Fax 0863 570084

www.assuteurope.com

e-mail: customerservice@assuteurope.com

① LUXOR i forni ceramici ad elevate prestazioni e semplicità d'uso



La Sirio Dental Division S.r.l. costruisce attrezzature per odontotecnici fin dal 1983. Tra le nuove proposte di quest'azienda vi sono i forni della serie LUXOR, rinnovati in un design originale ed accattivante e sviluppati con accorgimenti tecnologici all'avanguardia per una cottura ottimale di ogni tipo di ceramica. La linea è composta dal LUXOR Ceramic SR 852 che è un forno per ceramica normale ed il LUXOR Press SR 862 più specifico per ceramica pressata. Entrambi sono dotati di una camera al quarzo che filtra la radiazione termica spostando lo spettro verso l'infrarosso permettendo così una perfetta e completa cottura in ogni punto della massa ceramica,

anche in quelle parti interne che non sono direttamente esposte all'irraggiamento. I forni LUXOR, prodotti dalla Sirio Dental, hanno caratteristiche tecniche studiate per agevolare il lavoro dell'operatore che possiamo così riassumere:

Elevata flessibilità: perchè è possibile impostare fino a 100 programmi liberi (80 indicati per la ceramica normale e 20 per la ceramica in pressione). Ogni programma è dotato di 15 funzioni (tutte impostabili) che permettono di affrontare ogni tipo di problematica su tutti i materiali ceramici presenti nel mercato;

Semplicità d'uso: per le impostazioni delle funzioni modificabili in modo estremamente intuitivo;

Elevata precisione del controllo della temperatura: perchè la rilevazione della temperatura avviene con una speciale ed innovativa termocoppia di Tipo N. Essa è rivestita da una guaina stagna in materiale ad elevatissima conducibilità termica, che la protegge da elementi inquinanti senza aumentarne l'inerzia termica. Questo tipo di termocoppia ha permesso di raggiungere due obiettivi un tempo ritenuti contrastanti: la rilevazione istantanea della temperatura con annullamento del decadimento di segnale nel tem-

po; essendo la termocoppia stagna, il forno non necessita di successive e periodiche tarature, neppure dopo anni di funzionamento. È presente, tuttavia, un programma di auto-taratura che agisce mediante confronto con la temperatura di fusione di un filo d'argento (campione standard) e può essere attivato mediante un SET di taratura che viene fornito come accessorio. Il forno LUXOR dispone inoltre di gestore di taratura manuale grazie al quale si possono eseguire personalizzazioni della temperatura al fine di ottimizzare le impostazioni di cottura. Fra le innumerevoli capacità dei forni prodotti dalla Sirio Dental possiamo ancora sottolineare la possibilità di effettuare lunghi cicli di asciugatura anche a forno chiuso, la gestione accurata del vuoto, il controllo della temperatura durante il raffreddamento e la possibilità di modificare il programma anche durante l'esecuzione dello stesso. Il forno LUXOR Press SR 862 permette di cuocere, oltre alla normale ceramica, anche la ceramica a pressione. L'iniezione della ceramica avviene attraverso un pistoncino ad aria compressa: è questo universalmente riconosciuto come il mezzo migliore per garantire una spinta continua e controllata sul manufatto sia durante l'i-

niezione ma, soprattutto, durante la cottura quando gli spostamenti sono infinitesimali; questa precisione non si ha con altri sistemi meccanici o elettrici. Il LUXOR Press può dunque essere utilizzato con tutti i tipi di ceramiche e, con gli accessori di cui è dotato, può eseguire un'iniezione precisa a partire da elementi singoli fino ad arcate complete utilizzando l'apposito grande cilindro ad iniezione multipla. Un elemento particolarmente innovativo di questa macchina è l'**iniezione dal basso**, che consente di fare la pressatura senza entrare nella camera dall'alto, cioè nel punto più critico dove la temperatura è maggiore. In questo modo si sottopongono gli organi del forno a minore stress migliorando le prestazioni ed allungando la vita del forno stesso.



Per informazioni:
www.siriodental.it

① KERASMART 200

KERASMART 200 è il forno per la cottura della ceramica. Estremamente solido e longevo, è strutturato per grandi quantità di lavoro. Grazie alla muffola al quarzo, avviene un'omogenea diffusione del calore all'interno della camera, garantendo un'elevata qualità della protesi finale. La variazione di temperatura all'interno della muffola è controllata tramite microprocessore che assicura un controllo di elevata precisione anche su rapide variazioni di temperatura. Eventuali variazioni di tensione o temperatura ambientale, saranno automaticamente compensate dal sistema di controllo integrato. La programmazione viene effettuata sulla consolle esterna che consente una

memorizzazione di ben 200 programmi sulla memoria interna e 15 programmi sulla smartcard. La smartcard può essere installata su altri forni modello Kerasmart. Ogni ciclo ha un massimo di 3 temperature ed è inoltre possibile impostare il vuoto e l'ingresso dell'aria in qualsiasi fase del ciclo stesso. Esso è variabile anche durante la sua stessa esecuzione. Al termine di ogni ciclo si possono programmare gli allarmi acustici. L'ampio display consente una monitoraggio reale della fase di lavorazione. Il microprocessore interno consente al forno di eseguire l'autodiagnosi su ogni dispositivo. In caso di blackout elettrico il forno si riaccende automaticamente consentendo di riprendere

il ciclo di riscaldamento. Il piattello ha una chiusura ed apertura verticale regolabile in tempo fino ad un massimo di 99 minuti. Il movimento di esso è costante e privo di vibrazioni evitando dunque sollecitazioni dannose ai manufatti in ceramica. Qualora fosse necessario è possibile effettuare l'apertura della camera manualmente. Kerasmart è predisposto per l'allacciamento alla pompa a vuoto modello 5S. Grazie ad alcune valvole essa consente il recupero dei vapori dell'olio in un circuito chiuso evitando che le impurità possano arrivare all'interno dei macchinari.



Per informazioni:
Manfredi srl
Tel. 0121.501561
Fax 0121.500456
www.manfredi-saed.com
manfredi@manfredi-saed.com

Linea diretta con www.infodent.it

Il nostro sito, www.infodent.it, già riconosciuto fra i maggiori siti tematici in Italia, è completamente rinnovato, potenziato e ricco di novità. In questa rubrica vi aggiorneremo costantemente sulle ultime novità online presentando di volta in volta un nuovo ser-

vizio e tutti i vantaggi di cui potrete usufruire utilizzandolo. Apri la tua finestra sul dentale con tutta l'informazione del mondo Infodent: news, video, approfondimenti, interviste, il nuovissimo Tg Infodent e molto altro. Basta un click!

SOLO SU [infodent.it](http://www.infodent.it)

Se qualcuno sta cercando un dentista, fatti trovare!

Grande novità in esclusiva per i dentisti la sezione "I Dentisti Italiani" in cui creare e mettere on-line **gratuitamente** la pagina web del tuo studio odontoiatrico.

Comporre la tua pagina inserendo tutte le informazioni necessarie è semplice e veloce, ma soprattutto te lo regala Infodent! Leggi come.



INSERISCI I TUOI DATI

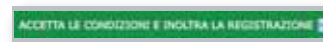
Vai su www.infodent.it, se sei registrato digita la tua email e la tua password negli appositi cam-

pi in alto a destra dell'home page, altrimenti fai la registrazione cliccando su "registra". Quindi clicca sul banner con la mela ed entra nella sezione "I Dentisti Italiani".



CREA LA TUA PAGINA

Sei nella sezione dedicata ai dentisti, leggi la semplice guida alla composizione della pagina web e clicca su "crea la tua pagina". Ti apparirà un form in cui inserire le foto e le informazioni dello studio.



SEI SUL WEB!

Compilato il form, basterà cliccare su "Accetta le condizioni e inoltra la registrazione". La pagina sarà on-line appena la verifica dei dati inseriti sarà stata effettuata.



COME TI TROVO?

È possibile ricercare la pagina del tuo studio facendo una ricerca libera, per provincia o per comune nell'apposito campo "Ricerca i Dentisti Italiani".

NEWS DA [infodent.it](http://www.infodent.it)

Infodent Video: le novità del mercato in azione.

Vuoi assistere senza vincoli di spazio e tempo a presentazioni di prodotti, prendere parte ad eventi e corsi, essere sempre

aggiornato sulle novità del mercato con il Tg Infodent? Oggi è possibile su [Infodent.it](http://www.infodent.it). Inserisci la parola chiave e trova il video che ti interessa!

CLICCA E VISITA LA SEZIONE VIDEO

Sfoggia online l'ultimo numero di Infodent.

Una rivista interattiva con un forte impatto visivo. Ecco l'ultima novità di [Infodent.it](http://www.infodent.it). Ogni mese puoi sfogliare Infodent online, proprio come la rivista

vera! Consultarla è facilissimo con le diverse opzioni di navigazione, di ricerca e un'interfaccia grafica davvero intuitiva.

CLICCA E SFOGLIA LA RIVISTA ONLINE

► Roma - 37° International Expodental: un'edizione di grande successo



Si è chiusa sabato 17 Ottobre la 37^{ma} edizione di International Expodental, la più importante manifestazione internazionale del Dentale in Italia svoltasi in 3 giorni nel nuovo polo fieristico della Capitale.

Grandi risultati ed un ottimo successo è l'esito di questa edizione romana: circa **22.000** addetti del settore qualificati hanno visitato la mostra, in soli tre giorni di esposizione. Un dato eclatante: la città eterna si è dimostrata un ottimo hub mediterraneo di contatti, scambi e del business. La stretta collaborazione con Fiera Roma si è rivelata vincente e quest'ultima si è confermata essere una realtà emergente del mercato fieristico europeo. Straordinariamente soddisfatte le aziende espositrici, ma anche quelle che hanno potuto apprezzare la manifestazione in qualità di visitatori, facendo presagire un'edizione 2010 ancora più positiva e partecipata. Considerando che il settore dell'Industria Dentale Italiana rappresenta una delle maggiori realtà a livello mondiale, con oltre il 45% del fatturato annuo destinato alle esportazioni, si può affermare che la manifestazione che ha ospitato le oltre 300 Aziende Espositrici ha largamente superato ogni più rosea aspettativa rendendo positivo il feedback dei partecipanti in questa nuova sede. Ottimo risultato anche per il **2° Expodental Forum** svoltosi venerdì 16 e sabato 17 ottobre presso il Centro Congressi nel padiglione 10 con un ricco programma. **Oltre un migliaio** le presenze registrate dei Congressisti intervenuti nelle due giornate dedicate alla cultura con sessioni specifiche per unire formazione scientifica e aggiornamento tecnologico in una sola manifestazione.

► = guarda i video su www.infodent.it



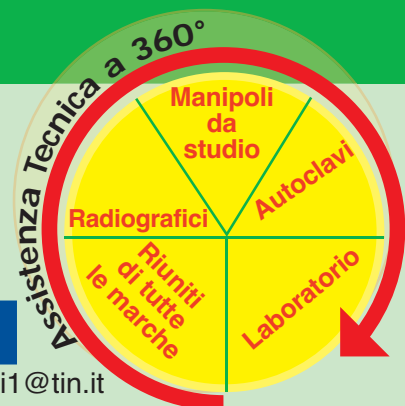
Dal 1992 ... un servizio a 360°

gianpiero
gm
marcocchia

Riparazione di apparecchiature da studio e laboratorio, smontaggio impianti, consulenze tecniche, traslochi

Via Colle Capito, 140 - 03029 Giglio di Veroli (FR)

Tel 336.766164 - Tel/Fax Abit. 0775.335262 - E-mail: gianpieromarcocchia.gi1@tin.it



Ammissione a Odontoiatria, prepararsi subito per superare il test

I primi corsi Alpha Test iniziano già a gennaio



Le selezioni per accedere al corso di laurea in Odontoiatria sono durissime: meno di dieci candidati su cento sono ammessi. Il principale errore commesso dagli studenti è rimandare la preparazione all'ultimo, porsi il problema soltanto a

estate inoltrata. Per avere successo nella prova, occorre invece prepararsi per tempo.

Per questo Alpha Test propone corsi in diverse città già a partire da gennaio con l'obiettivo di spiegare e ripassare tutti gli argomenti, con un impegno compatibile con l'ultimo anno di scuola superiore o eventuali impegni di lavoro degli aspiranti dentisti. Qui di seguito i principali corsi organizzati da Alpha Test nel 2010.

Corso A, semestrale

Si tiene dal 26 gennaio all'8 giugno 2010 con incontri serali due volte alla settimana più una settimana di lezioni intensive dal 25 al 31 agosto 2010 per un totale di 92 ore di lezione in 42 incontri. Si svolge

nelle sedi di Milano, Roma, Torino, Napoli, Padova, Genova, Bari.

Corso B, trimestrale

Si tiene dall'8 marzo al 24 maggio 2010 con incontri pomeridiani due volte alla settimana più una settimana di lezioni intensive dal 25 al 31 agosto 2010, per un totale di 82 ore di lezione in 28 incontri. Si svolge nelle sedi di Milano, Roma, Napoli, Padova.

Corso C, mensile

Si tiene dal 19 al 30 luglio (prima parte) e dal 18 al 31 agosto 2010 (seconda parte), per un totale di 72 ore di lezione in 21 incontri. Si svolge nelle sedi di Milano, Roma, Torino, Napoli, Padova, Bologna, Brescia, Genova, Firenze, Bari, Pisa,

Pescara, Cagliari, Trieste. Al momento dell'iscrizione ogni corsista riceve i 3 libri Alpha Test in dotazione: il manuale (*Teoritest 2*) per un ripasso mirato di tutta la teoria, e due eserciziari (*Esercitest 2* e *Veritest 2*) per approfondire e verificare la preparazione. L'esperienza di Alpha Test, da oltre 20 anni società di riferimento per tutte le aspiranti matricole, parla chiaro: preparandosi seriamente le possibilità di entrare a Odontoiatria aumentano fino a 6 volte! Le iscrizioni sono già aperte e si accettano sino a esaurimento posti. ■

Per informazioni è disponibile il numero verde 800.017326 o il sito www.alphatest.it

Linea Teknica: funzionalità e convenienza

Autoclave



grammi di prove - test di Bowie e Dick (per la verifica del grado di sterilizzazione) e Leak (perdite). Tali caratteristiche evidenziano come Teknica si presenti come un'autoclave di ultima generazione, rispondente alle esigenze standard di uno studio odontoiatrico, fortemente competitiva sotto l'aspetto prezzo.

Camera intraorale

L'autoclave di Classe B con stampante Teknica costituisce un esempio mirabile di rapporto qualità-prezzo estremamente conveniente per l'odontoiatra. Teknica presenta le seguenti caratteristiche: capacità della camera: 17 lt on 3 ripiani; temperature di sterilizzazione 121°C, 134°C; Classe B, con vuoto frazionato, quindi sterilizzazione anche di indumenti e corpi cavi (manipoli ecc.); stampante annessa; display LCD, multilingue; pro-



Morsa per il fresaggio dei monconi

Sempre attenta alle esigenze dell'odontotecnico, la ditta MARIOTTI&C, con 25 anni di esperienza nella progettazione e produzione di fresatori/parallelometri, presenta "MRS", novità assoluta e utilissimo accessorio per fresaggio. Si tratta di un morsetto universale blocca elementi da fresare e soprattutto comodo per i pilastri implantari. La sua presa è adatta ad ogni tipo di impianto ed è adattabile ad ogni piattello o base porta-modelli. "MRS" è anche fornita di una piccola vaschetta per gesso in alluminio per più elementi da fresare. ■



Mariotti&C srl Via Seganti, 73 47100 Forlì
Tel. 0543.474105
Fax 0543.781811
info@mariotti-italy.com
www.mariotti-italy.com

► = guarda il video su www.infodent.it

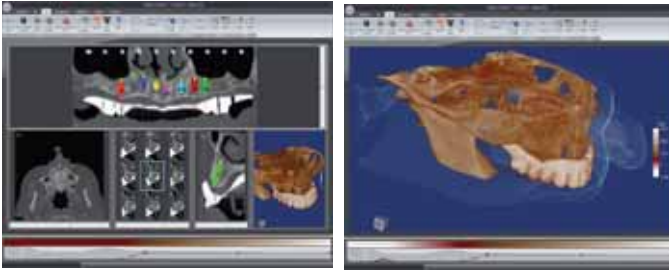
Autosufficiente, non necessita di pc, elaborazione digitale dell'immagine. Dotata di sei led per una uniforme illuminazione e totale assenza di ombre. Risoluzione 800X600 con ingresso video pc standard; si collega ad un comune monitor per pc evitando l'acquisto di costosi monitor con ingresso video. Possibilità di memorizzare circa 40 immagini richiamabili con il telecomando.

Dotata di pedale per effettuare il fermo immagine. Il miglior sostituto dello specchio. ■

Metal Store
Import-Export sas
Via Vecchia Napoli, 132
Tel. 081.5854492
081.6582587
081.5854821
Fax 081.7407683
metalstoresas@virgilio.it

► Implant 3D

Software di Simulazione Implantare e Chirurgia Guidata



Implant3D è un software che consente di eseguire la **simulazione implantare** tridimensionale direttamente sul Personal Computer. Consente di simulare la posizione degli impianti su modelli bidimensionali e tridimensionali, identificare il **canale mandibolare**, tracciare panoramiche e sezioni del modello osseo, visualizzare il modello osseo tridimensionale con possibilità di calcolare la **densità ossea**. Implant3D genera la panoramica, le sezioni e il modello osseo tridimensionale leggendo le immagini TAC da CD-ROM. Il dentista può quindi ottenere una conoscenza del modello anatomico del paziente da ogni punto di vista e conoscere l'esatta posizione degli impianti in relazione al canale mandibolare, alla struttura ossea e alle parti anatomiche rilevanti prima di eseguire l'intervento implantoprotesico. Implant3D aiuta il dentista a pianificare l'intervento di implantoprotesi identificando la posizione degli impianti e del canale mandibolare e può simulare il rialzo del **seno mascellare**. La possibilità di eseguire **misurazioni accurate** e di calcolare la densità ossea rappresenta un valido aiuto per l'esecuzione dell'intervento e consente di ridurre il tempo di realizzazione. Il dentista può usare le immagini generate da Implant3D per comunicare con il paziente e favorire così l'accettazione del piano di trattamento. Le funzioni di esportazione immagini permettono di realizzare CD-ROM con i casi più importanti e la produzione di numerosi report clinici consente l'archiviazione su supporto cartaceo dei casi trattati così da ridurre i rischi medico legali. La possibilità di creare

guide chirurgiche con le informazioni generate da Implant 3D rappresenta il naturale complemento per effettuare una **chirurgia guidata** in modo sicuro, efficiente e rapido. Con Implant 3D è inoltre possibile generare le informazioni per la creazione di modelli in resina, in scala reale, della struttura ossea del paziente.

Alcuni benefici utilizzando Implant 3D

- Chirurgia guidata flapless e flapless
- Totale predicibilità del progetto Implantare
- Realizzazione modelli in resina
- Riduzione dei tempi di realizzazione
- Ritorno immediato dell'investimento
- Aumento dei casi accettati
- Educazione del paziente
- Minori rischi per il paziente
- Minori rischi medico legali
- Migliore comunicazione dentista - paziente
- Ottimizzazione dei costi
- Compatibilità con tutti i sistemi implantari progettati per la chirurgia guidata. ■

Per maggiori informazioni e ricevere il **CD-ROM dimostrativo gratuito**:

*Media Lab Srl
Via Fontevivo, 21/N
19125 La Spezia (SP)
Tel. 0187.517775 r.a.
Fax 0187.511833
info@mlsw.com
www.mlsw.com
www.implant3d.com*

► Linea implantare monofasica M-Fix di Oxy Implant



nel sito implantare. A livello del collo dell'impianto sono presenti delle microgole per favorire la stimolazione ossea e limitare i picchi di tensione. La parte extramucosa presenta un chamfer di diametro 4,75 mm e un moncone a morfologia esagonale a stella

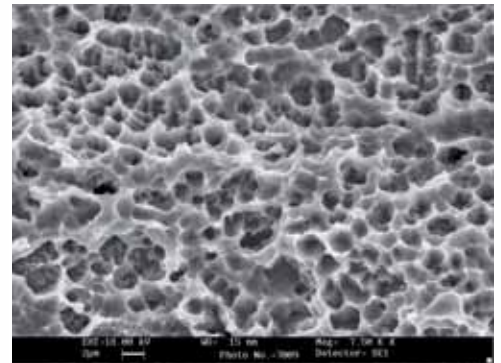


Immagine 7500X

Un intervento di inserzione di impianto dentale può essere realizzato con successo sia utilizzando impianti che prevedono un intervento in più fasi (fase di guarigione dell'impianto sommerso e fase di connessione transgingivale tra impianto e componente protesico), sia utilizzando impianti monofasici. L'utilizzo degli impianti transmucosa, in caso di una ottimale stabilità primaria, presenta il vantaggio di ridurre il numero degli interventi chirurgici e la durata del trattamento.

Per i casi clinici in cui è indicata l'inserzione di impianti con tecnica non sommersa, Oxy Implant ha studiato l'impianto a moncone fisso M-FIX. La linea M-FIX è disponibile nei diametri 3,75 e 4,25 mm nelle lunghezze 9 - 11 - 13 - 15 - 17 mm e nei diametri 4,75 - 5,5 mm nelle lunghezze 7 - 9 - 11 - 13 - 15 - 17 mm. La parte sommersa ha un andamento conico nella porzione apicale, presenta una spirale con passo pari a 1,2 mm e quattro fresature automaschianti per favorire l'inserzione

(torx) con andamento tronco-conico di lunghezza pari a 5 mm su cui sono realizzate delle gole di ritenzione.

Al di sotto del chamfer l'impianto subisce un trattamento superficiale che, dopo un processo di sabbiatura, prevede una fase di mordenzatura acida, seguita da un processo di decontaminazione con solventi e da un trattamento mediante plasma freddo di Argon. Questi processi creano una superficie con un elevato grado di pulizia, caratterizzata da una microporosità omogenea con distanza tra i picchi dell'ordine di pochi micron, tale da favorire l'adesione delle cellule osteoblastiche, il processo di osteogenesi, l'ancoraggio dell'impianto nell'osso e quindi il successo clinico. ■

*Oxy Implant
Tel. +39.0341.930166
www.oxyimplant.com
info@oxyimplant.com*

Autoclave Pratica B20-B16 SD Card



Reverberi S.r.l., azienda specializzata da oltre 20 anni nella produzione di autoclavi per la sterilizzazione, propone l'autoclave PRATIKA B20-B16 con SD CARD incorporata con vassoi di misura mm 184 x 300, dove sarà possibile trasferire direttamente i dati ad un computer.

Le caratteristiche della Pratika B SD CARD sono:

- Automatica.
- Funzionante ad acqua distillata.
- Camera e generatore di vapore inox.
- 11 cicli di sterilizzazione.
- Possibilità di due cicli "speciali" interamente programmabili.
- Display per la visualizzazione delle operazioni con data e ora.
- Asciugatura supplementare a fine ciclo.
- Vacuum test e Bowie & Dick test; Helix Test.

- Ciclo prione; Ciclo rapido; Ciclo notte; Ciclo test spore.
- Prevuoto frazionato.
- B16 camera di sterilizzazione inox con profondità di 340 mm (16lt); B20 profondità 440 mm (20lt).
- Partenza ritardata entro le 24 ore.
- Predisposizione Water Ok con allacciamento all'acquedotto.
- SD Card per la registrazione dati dei cicli eseguiti.
- Predisposizioni alle nostre stampanti carta termica e carta normale. ■

Reverberi srl
Via Don Luigi Sturzo, 6
42021 Barco di
Bibbiano (RE)
Tel. 0522.875159
Fax 0522.875579
reverberisrl@gmail.com
www.reverberi-srl.it

Definitive® LED: il nuovo motore, veramente micro

In occasione del suo 40° anniversario, TKD è orgogliosa di presentare il nuovo innovativo micromotore elettrico a induzione trifase con varie caratteristiche avanzate e sorgente di luce a LED.



Senza spazzole e senza lampadina, compatto e perfettamente bilanciato, DEFINITIVE® LED è l'unico micromotore al mondo che non richiede alcuna manutenzione.

Progettato per i professionisti che richiedono prestazioni eccellenti e flessibilità, il micromotore spicca per potenza elevata, alta efficienza, compattezza, alta affidabilità, illuminazione con lunga vita e basso livello di rumore.

Una volta accoppiato al nuovo micromotore DEFINITIVE® LED, qualsiasi manipolo dentale dritto o contrangolo con fibre ottiche può immediatamente ottenere il vantaggio della nuova tecnologia a LED che permette una illumina-

zione perfettamente stabile dell'area operativa a 25.000 LUX con qualità diurna.

Il micromotore deve essere usato congiuntamente alla speciale scheda elettronica BMC40 che è stata progettata per essere integrata in qualsiasi riunito dentale mediante semplici collegamenti elettrici. ■

TeKne Dental srl
info@teknedental.com
www.teknedental.com

ORTHO
MILANO ROMA TORINO
SYSTEM

Laboratori specializzati in ortodonzia.

“laboratorio di idee,”
leader nella tecnica linguale

Via Andrea Checchi, 35 - 00137 Roma
tel 06-86.89.89.94 r.a. - fax 06-86.89.86.31 - e-mail: stefanodellavecchia@libero.it

anche con:
STb
Self Transfer System



Montaggio brackets su set up con filo 18x25...



...costruzione mini transfert rigidi...



...metodica "New Hiro System" con STb bracket

► Con Kids di Dentronica gli studi dentistici non saranno più tutti uguali



Un compito importante e nel contempo molto impegnativo per un dentista è la cura del piccolo paziente. Come insegnano gli psicologi, le prime esperienze di un bambino sono determinanti per il suo sviluppo comportamentale, sia in senso positivo che negativo. Di qui ne deriva la grande responsabilità che si assume il dentista nel suo delicato lavoro. Altrettanto significativo è il ruolo del genitore: bambino e genitore formano un "uni-

co psicologico" nel suo genere che va dalla nascita alla pubertà. Il bambino, nelle fasi del suo sviluppo, crede a ciò che vede, è curioso e fantasioso, pone domande ed è sempre attento nel recepire i vari messaggi che gli vengono dal mondo che lo circonda. Il primo approccio è dunque a tre: bambino, genitore, dentista. Tutti debbono agire in modo sinergico per il raggiungimento del risultato comune: vincere la paura! È sulla base di queste ricerche, sulla volontà di aiutare il piccolo paziente a crescere con una filosofia positiva e la consapevolezza dell'importanza della prevenzione dentale, che Dentronica ha creato Kids: un riunito odontoiatrico per bambini fino a 12 anni. Il dentista che lo utilizza dimostra di conoscere quelle tecniche di approccio psicologico che valgono ben di più dell'anestetico. La struttura di

questo riunito ha le sembianze dei fantastici cartoni animati che quotidianamente accompagnano la vita di un bambino. Le famiglie portano i propri figli a Disneyland dove il mondo è una favola, quindi, perché non portare una favola all'interno di uno studio odontoiatrico con Dentronica? Il bambino che siede su quella poltrona ha l'impressione di cavalcare una giostra e intuisce che ha davanti a lui un amico di cui fidarsi. Tutta la strumentazione è scomparsa; il piccolo paziente non è impaurito da strumenti a lui sconosciuti, vede solo dei giochi e, nel momento della visita, la sua attenzione ricade nel monitor davanti che trasmette film di animazione consoni alla sua età. "Imparare giocando", famoso slogan di giocattoli e filosofia di molti genitori ed educatori, si materializza con Kids di Dentronica. Il piccolo paziente

imparerà ben presto l'importanza della cura dentale, senza quelle paure che influenzano la vita di molti adulti. Forse questi quando vedranno i loro bambini felici e tranquilli andare dal dentista, avranno meno timore nel farsi visitare. KIDS di Dentronica: una nuova frontiera per la cura dei denti dei piccoli pazienti. ■

Tecnomed Italia srl
Via Salvador Allende, 2
61040 Castelvecchio di Monte Porzio (PU)
Tel. 0721.956514
Fax 0721.955229
www.dentalastec.it

► = guarda il video su www.infodent.it

► ASSUFLON

Assut Europe spa Suture Chirurgiche

Questa raffinata macromolecola deriva dalla policondensazione dell'acido tereftalico con glicole etilenico, più comunemente detta "poliestere in plurifilamento intrecciato". Di colore verde o bianco, ASSUFLON inoltre ha un rivestimento esterno costituito in PTFE. Assut Europe spa produce questo filo di sutura sintetica con aghi in acciaio inox (AISI serie 300 e serie 400) nei calibri standard. Inoltre l'accoppiamento ago/filo viene prodotto con tecnica LASER prevedendo il giusto equilibrio tra dimensione dell'ago e calibro del filo stesso, peculiarità importantissima per la gestione del foro di entrata e nel passaggio del filo tra i tessuti per evitare sfagliamenti e traumi durante

l'applicazione. ASSUFLON è confezionato in doppia busta sterile e sottoposto a raggi GAMMA con validità di 5 anni. Va specificato, per il buon uso delle suture in genere, l'utilizzo di strumentazione chirurgica adeguata, in particolar modo l'attenzione nei calibri generici 2-0 e 3-0 nell'uso di portaghi di tipo MAYO EGAR oppure CRILE WOOD più grandi e forti così da assicurare una presa ideale e sicura sulla base dell'ago. Sui calibri inferiori, dal 4-0 in poi, un buon CASTROVIEJO o JACOSON sono sicuramente strumenti più adatti; la loro micropinza di derivazione oftalmica risponde alle esigenze chirurgiche di precisione. In pratica utilizzare uno strumento adeguato alle



dimensioni della sutura garantisce la preservazione del portaghi stesso ed una performance corretta e controllabile. L'utilizzo inoltre di sistemi ingrandenti (lenti Galileiane o Prismatiche) sui calibri sottili aumentano di gran lunga la qualità della sutura intesa come atto chirurgico. Si consiglia, anche su un filo di tipo plurifilamento, un nodo composto da due semichiavi invertite ed un nodo chirurgico doppio sempre invertito sul precedente. ■

Giancarlo Ruta
Resp. Div. Dentale
Assut Europe spa

Assut Europe spa
Sede legale:
Via G. Gregoraci, 12
00173 Roma
Tel. +39.06.72677348
Fax +39.06.72675380
Stab. di prod.:
Zona industriale
67062 Magliano
dei Marsi (AQ)
Tel. +39.0863.517956
+39.0863.515215
Fax +39.0863.570084
customerservice@
assuteurope.com
info@notecsrl.com
www.assuteurope.com



Master Odontoiatrico Annuale - 2ª Edizione 2010

Estetica del sorriso e funzione occlusale

Programmazioni Terapeutiche e innovazioni tecnologiche biomediche



Corso Certificato
ISO 9001-2000



Struttura del Master:
1200 ore complessive di formazione articolate in 10 giorni di impegno formativo al mese di cui:
- 240 ore frontali;
- 4 seminari interdisciplinari;
- 650 ore di tirocinio pratico affiancati da tutor presso l'Ospedale "G. Eastman";
- 60 crediti formativi attribuiti nella 1ª edizione.

Per info
Telefono 0684483267
Orari: 9.00 - 12.00 dal martedì al giovedì
segreteria.mastereastman@gmail.com
www.mastereastman.it

Seminario Inaugurale
29-30 Gennaio 2010
Aula Magna Ospedale "G. Eastman"
Siti ad alta rilevanza estetica:
opzioni terapeutiche nel trattamento
delle edentulie parziali e totali

Prof. Nicola Ferrigno
Prof. Mauro Laureti
Dott. Andrea Pandolfi



OFFERTE DALLE AZIENDE

Le promozioni degli operatori commerciali

Una rubrica utile che evidenzia gli "affari" periodicamente proposti dagli operatori.



NUOVO CUCCIOLO CC3
Fresatore nuova serie CC3, completo di micromotore 30.000 rpm, mandrino posattacchi, aria, luce e base porta-modelli.
PREZZO TAGLIATO \approx EURO 1.814,00 + iva

MARIOTTI&C
Via Seganti 73, 47100 Forlì
Tel 0543.474105 - Fax 0543.781811
e-mail: info@mariotti-italy.com
www.mariotti-italy.com



KIT CHIRURGICO MULTYSYSTEM®
Ref. 7105100 per il rialzo del seno mascellare a minima invasività.

PREZZO TAGLIATO \approx EURO 650,00 + iva
MULTYSYSTEM Srl

Via Solferino, 4 - 20052 Monza (MI) Tel. 039.2302681 - Fax 039.2302686
e-mail: multysystem@multysystem.com - www.multysystem.com



DIGIX SERIE CMR
Telecamera intraorale Runyes. Tecnologia CCD 1/4" Sony HAD. Collegabile sia al monitor che al computer.

PREZZO TAGLIATO \approx EURO 790,00 + iva
EUROCOMPRESS

Via Brunelleschi, 16-20 - 20090 Trezzano S/N
Tel. 02.4454656 - Fax 02.4450027
e-mail: eurocompress@eurocompress.it - www.eurocompress.it



MORSETTO UNIVERSALE PER FRESAGGIO

Articolo MRS, indispensabile per il fresaggio dei pilastri implantari. Blocca ogni tipo di impianto e adatto per ogni base porta-modelli di qualsiasi marca. Fornito di vaschetta gesso per più elementi.

PREZZO TAGLIATO \approx EURO 138,00 + iva

MARIOTTI&C
Via Seganti 73, 47100 Forlì
Tel 0543.474105 - Fax 0543.781811
e-mail: info@mariotti-italy.com www.mariotti-italy.com

Legenda: **A** = APPROFONDIMENTI
i = SCHEDE INFORMATIVE

I beni offerti in questa sezione si intendono destinati all'utilizzatore professionale. Le apparecchiature soggette alla regolamentazione di cui alla Legge 175/92 possono essere cedute solo a coloro che sono iscritti all'Albo dei Medici-Chirurghi e degli Odontoiatri. Per ogni informazione sulle offerte qui elencate il lettore interessato è invitato a rivolgersi direttamente all'inserzionista.

CORSI di PREPARAZIONE ai TEST di ODONTOIATRIA e MEDICINA

Caratteristiche dei corsi:

- preparazione mirata ed efficace
- spiegazione e ripasso mirato di tutte le discipline richieste (**Logica e Cultura generale, Biologia, Chimica, Matematica e Fisica**);
- svolgimento di numerose **prove simulate con correzioni individuali**;
- analisi dei **test ufficiali degli ultimi anni**;
- corpo docente altamente qualificato con esperienza unica in Italia;
- materiale didattico e di esercitazione fornito durante il corso;
- **numero limitato di partecipanti**;
- utilizzo di lettori ottici come quelli in uso nelle università per la correzione delle prove.

Risultati dei partecipanti alle passate edizioni: percentuale di ammissione **5 volte superiore** a quella degli altri candidati.

Calendario primi corsi 2010:

Corso A (sedi: Bari, Genova, Milano, Napoli, Padova, Roma e Torino)

Si svolge **dal 26 gennaio all'8 giugno 2010** con frequenza martedì e giovedì dalle 18.00 alle 20.00 **più una settimana full-immersion** appena prima del test, per un totale di 92 ore di lezione.

Corso B (sedi: Milano, Napoli, Padova e Roma)

Il corso prevede lezione lunedì e mercoledì dalle 16.00 alle 19.00 o dalle 16.30 alle 19.30 **dall'8 marzo al 24 maggio**.

È compresa anche **una settimana full-immersion** appena prima del test, per un totale di 82 ore di lezione.

Corso C (sedi: Bari, Bologna, Brescia, Cagliari, Firenze, Genova, Milano, Napoli, Padova, Pescara, Pisa, Roma, Torino e Trieste)

Il corso prevede lezione tutti i giorni (esclusi sabato e domenica) **dal 19 al 30 luglio (prima parte) e dal 18 al 31 agosto (seconda parte)**, per un totale di oltre 70 ore di lezione.



I volumi vengono consegnati all'atto dell'iscrizione

Le iscrizioni ai corsi sono già aperte e si accettano fino ad esaurimento dei posti disponibili.

Alpha Test è la **prima società in Italia specializzata in preparare gli studenti per l'ammissione all'università; dal 1987 ad oggi ha preparato con successo migliaia di candidati in tutta Italia ai test di ammissione a Odontoiatria e Medicina.**



APRE IL NUMERO CHIUSO

informazioni
e iscrizioni

Numero Verde
800-017326
www.alphatest.it

Mordi al volo l'opportunità!

CREA GRATUITAMENTE
LA TUA PAGINA WEB!
VAI SU www.infodent.it



Infodent [ti regala](#) la pagina web dello studio odontoiatrico e la mette on-line gratuitamente!

Vai su www.infodent.it nella sezione dedicata esclusivamente ai "Dentisti Italiani", potrai presentare e mettere on-line il tuo studio odontoiatrico, inserendo tutte le informazioni necessarie: foto, indirizzo, servizi, specializzazioni, contatti, comunicazioni, promozioni e quant'altro. Non perdere questa opportunità!

INFODENT.it

The screenshot displays the Infodent.it website interface. At the top, there's a navigation bar with links like 'Home', 'Chi Siamo', 'Contatti', 'Servizi', 'Specializzazioni', 'Promozioni', 'Comunicazioni', 'Contatti', 'Comunicazioni', 'Promozioni', 'Comunicazioni'. Below the navigation bar, the main header features the 'INFODENT.it' logo and the tagline 'PORTALE DEL BIENGLIO E INFORMAZIONE MERCEOLOGICA DENTALE'. A prominent banner reads 'I DENTISTI ITALIANI' and 'Infodent.it ti regala la pagina web del tuo studio odontoiatrico!'. Below this, there's a text block explaining the service: 'Se sei titolare di studio potrai presentare e mettere on-line gratuitamente, in questa sezione, il tuo studio odontoiatrico, inserendo tutte le informazioni necessarie: Foto, indirizzo, servizi, specializzazioni, contatti, comunicazioni e promozioni. Se qualcuno sta cercando un dentista, fatti trovare! Per creare la pagina del tuo studio **registrati** al sito www.infodent.it'.

Below the text, there's a section titled 'Guida alla composizione della pagina web del tuo studio' which includes a numbered list of 5 steps:

1. Nel form per creare la tua pagina puoi inserire una o più foto della tua attività odontoiatrica, inserendo un'immagine di alta qualità (formato JPEG, dimensioni max 200x150 pixel) con sfondo grigio. Seleziona almeno tre immagini che rappresentino la tua attività odontoiatrica.
2. Inserisci il tuo indirizzo completo, il tuo numero di telefono, il tuo indirizzo email e il tuo sito web (se presente).
3. Seleziona le specializzazioni del tuo studio odontoiatrico, inserendo le relative icone. Puoi selezionare più di una specializzazione.
4. Inserisci i servizi offerti dal tuo studio odontoiatrico, inserendo le relative icone. Puoi selezionare più di un servizio.
5. Inserisci le promozioni e le comunicazioni del tuo studio odontoiatrico, inserendo le relative icone. Puoi selezionare più di una promozione e comunicazione.

At the bottom of the screenshot, there's a registration form with fields for 'Nome e Cognome', 'Professione', 'Spese', and a 'CERCA' button.

OFFRO COLLABORAZIONE

• 42enne assistente e segretaria, con 12 anni di esperienza di base, referenziata, offre collaborazione part-time presso studio dentistico o medico. Zona Roma sud, Eur, centro e San Giovanni. Massima serietà, dinamica, capacità relazionale. Telefonare al 334.7069736 esclusivamente mattina o sera dopo le ore 19,30.

• A studi dentistici, medico odontoiatra offre collaborazione in tutte le discipline odontoiatriche. Telefonare al 339.2313983.

• A studi medici, odontoiatrici, presidi sanitari, offro collaborazione in tutte le discipline odontoiatriche chirurgiche con attrezzatura propria completa. Telefonare al 335.6261800.

• Assistente alla poltrona, 40 anni, 15 anni di esperienza, esperta in chirurgia implantare, conservativa, ortodonzia e sterilizzazione, offresi part-time 2-3 giorni alla settimana, possibilmente la mattina, in zona Eur-San Giovanni (RM). Telefonare al 338.1638542.

• Assistente alla poltrona, bella presenza, con esperienza pluriennale, massima serietà, offre collaborazione presso studio dentistico in zona Tuscolana (RM), part-time mattina o 6 ore al giorno. Telefonare al 345.2194817.

• Assistente alla poltrona, con esperienza, offre collaborazione a studio dentistico in Viterbo, Terni e relative province. Telefonare al 347.2721789.

• Assistente alla poltrona, esperienza ventennale, offre collaborazione presso studi dentistici part o full-time, in Roma, preferibilmente zona est. Telefonare al 393.1521666.

• Assistente alla poltrona, esperta, cerca studio dentistico in Roma. Telefonare al 392.3242314.

• Assistente alla poltrona, esperta, specializzata in ortodonzia, particolarmente versata e capace con i bambini, offre collaborazione a studi dentistici in Roma. Telefonare al 327.2292273.

• Assistente dentale, con esperienza decennale, residente in zona Castelli Romani (RM), cerca impiego part-time, massimo 30 ore settimanali, in zone

limitrofe. Telefonare allo 06.9312159.

• Assistente-segretaria, esperienza ventennale nella conduzione di studi medici dentistici, diploma di scuola media superiore, referenziata, capacità relazionale, disponibilità part-time oppure orario continuato. Telefonare al 347.5809617.

• Chirurgia orale estrattiva e ricostruttiva, implantologia, parodontologia, odontoiatra esperto esegue presso studi dentistici di Roma e Lazio, con strumentario proprio. Telefonare al 349.6045286.

• Chirurgo odontoiatra, con esperienza pluriennale e pluridisciplinare, offre collaborazione in studi odontoiatrici di Roma. Esegue chirurgia degli ottavi,

COLLEGATI ALL'INDIRIZZO INTERNET WWW.INFODENT.IT ED INSERISCI ANCHE ON-LINE IL TESTO DEL TUO ANNUNCIO.

I testi degli annunci di interesse odontoiatrico sono visionati preventivamente dall'A.N.D.I. - Dipartimento Regionale Lazio

ANNUNCI GRATUITI
 VARIAZIONE DATI

INFODENT

Indirizzo: Strada Teverina km. 3,600 • 01100 VITERBO • Tel. 0761.393.204 • Fax 0761.393.222

Nome Cognome

Tipo di attività Specializzazione

Via Numero CAP

Città Prov. Tel.

E-mail P.IVA Cell.

(Per annunci a pagamento è obbligatoria la partita iva e il codice fiscale)

OFFRO O CERCO COLLABORAZIONE ATTREZZATURE ATTIVITÀ

Spazio per l'annuncio (scrivere a macchina o stampatello) MAX 30 PAROLE • Sarà pubblicato solo il testo sottostante*

.....

.....

.....

.....

.....

.....

.....

Per la comunicazione telefonica degli annunci economici è attiva negli orari di ufficio una segreteria telefonica al numero 0761.393.204 dal lunedì al venerdì. **ATTENZIONE** SARANNO PUBBLICATI SOLO GLI ANNUNCI COMPLETI DI TUTTI I DATI RICHIESTI: NOME, COGNOME, INDIRIZZO, CAP, CITTÀ, TELEFONO, PREFISSO E PROFESSIONE. **Gli annunci si ricevono fino al 5 di ogni mese precedente l'uscita** e saranno pubblicati una sola volta. Per vedere pubblicato nuovamente il proprio annuncio, occorre spedire il coupon per una nuova richiesta oppure comunicare telefonicamente la riconferma. Se si desidera pubblicare in evidenza o per quelli che pervengono dalle regioni dove non è spedito INFODENT è necessario effettuare un versamento di Euro 15,50 IVA compresa su c.c.p. n° 16818015, intestato a B & C srl - Strada Provinciale Teverina Km. 3,600 - 01100 Viterbo. Servizio Annunci (spedire fotocopia versamento). Per gli annunci in evidenza il versamento da effettuare è di Euro 31 e dà diritto a due uscite. INFODENT offre esclusivamente un servizio, non riceve tangenti sulle contrattazioni, non effettua commerci, non è responsabile della veridicità delle inserzioni. Si procederà a norma di legge contro chiunque si serva di questo rivista per scopi illeciti e di disturbo. Le inserzioni gratuite sono riservate ai privati. Gli operatori commerciali, per le inserzioni che riguardano l'attività

svolta, devono servirsi degli annunci a pagamento o degli spazi pubblicitari. Ai sensi e per gli effetti del D.lgs. 196/03, il trattamento dei dati avverrà mediante supporti sia telematici che cartacei, entrambi eventualmente organizzati anche come banche dati o archivi. Il conferimento dei dati personali è obbligatorio per la pubblicazione dell'annuncio o per il ricevimento della rivista. La mancata comunicazione, ovvero l'accertata erronità dei dati richiederanno la nostra società a rifiutare l'esecuzione del rapporto, ovvero ad interrompere l'esecuzione stessa. I dati personali acquisiti potranno essere comunicati a tutti i dipendenti, collaboratori e consulenti a qualsiasi titolo della nostra Società, nonché a tutti gli Organi societari ed ai soci. I medesimi dati potranno essere inoltre comunicati agli omologhi soggetti di società da noi controllate o collegate, ovvero di società che controllano l'attività della nostra Società. I dati relativi all'indirizzo saranno utilizzati per l'invio di riviste e attività commerciali. In ogni momento potrete esercitare i diritti di cui all'Art. 7 del D.lgs. 196/03 e quindi conoscere, ottenere la cancellazione, la rettifica e l'integrazione dei vostri dati, nonché opporvi al loro utilizzo per le finalità su indicate. Il titolare del trattamento è B&C srl con sede in Viterbo Strada Teverina Km. 3,600 nella persona del suo legale rappresentante. Qualsiasi comunicazione o atto ufficiale potrà essere inviato dall'interconista presso la redazione di infodent con sede in Viterbo Strada Teverina Km. 3,600.

IMPORTANTE

Gli annunci riguardanti la ricerca di collaborazioni (ricerca personale, collaboratori ecc.) devono essere pubblicati corredati delle generalità del richiedente, in ottemperanza al decreto legislativo n. 276 del 10 settembre 2003, attuazione della legge delega in materia di occupazione e mercato del lavoro (legge 14 febbraio 2003 n. 30, cosiddetta "legge Biagi"). In relazione a quanto sopra, in base a quanto disposto in materia dal D.lgs. 196/03 che regola il trattamento dei dati personali, si autorizza la pubblicazione delle generalità suindicate.

DATA

NOME E COGNOME (IN STAMPATELLO)

FIRMA

DENTAL PROJECT

Centro Odontotecnico **CAD CAM**

Corone Ponti e Monconi Implantari in:

Oss. di Zirconio

Titanio

Allumina

Plastiche

PREVENTIVI PERSONALIZZATI AGLI SCANNER

di Fiorella e Lavecchia via dei Gerani 22 tel 0883575120 - dental.project@tele2.it

preparazioni protesiche, implantologia con motore a fibre ottiche, parodontologia open flap e flap less, endodonzia al nichel-titanio, conservativa estetica, odontoiatria infantile. Si garantisce serietà, professionalità e competenza nel settore. Telefonare al 328.7225073.

• **Datemi un disordine e vi creerò un ordine!** 30 anni di esperienza di studio odontoiatrico, posso riportare l'ordine ideale in ogni particolare del vostro studio, secondo criteri di massima funzionalità ed ergonomia. È possibile visionare precedenti lavori. Preventivo e consulenza gratuita. Telefonare al 327.292273.

• **Endodonzia:** dottoressa, con 10 anni di esperienza, esperta in endodonzia, con propria strumentazione e chiusura in un'unica seduta, sarebbe disponibile per collaborazione in studi dentistici di Roma e zone limitrofe per 1-2 mezza giornate o 1 giorno intero a settimana. Sarei disponibile anche a collaborazioni di 1 volta al mese o ogni 15 giorni. Telefonare al 338.9515694.

• **Igiene dentale,** comprese cure parodontali, esperienza e professionalità, 20 anni lavorativi, medico odontoiatra offre collaborazione studi odontoiatrici provincia Frosinone e Lazio. Telefonare al 335.8122549.

• **Igienista dentale laureata,** esperienza decennale, offre col-

laborazione presso studi odontoiatrici in Roma, nei giorni di lunedì e venerdì. Telefonare al 331.4215155.

• **Igienista dentale laureata,** spigliata e competente, residente quartiere Ardeatino (RM), offre propria collaborazione. Assicura e richiede massima serietà. Telefonare al 339.3756833.

• **Igienista dentale,** laureata con lode, cerca collaborazioni in zona nord di Roma. Automunita, partita Iva e uso di pc. Telefonare al 349.2871689.

• **Igienista dentale,** laureata, esperienza pluriennale, referenze, capacità comunicative, presenza, max serietà, offre collaborazione presso studi odontoiatrici in Roma e provincia. Telefonare al 339.4429053.

• **Implantologo,** titolare di studio, con notevole esperienza, è disponibile con propria attrezzatura per consulenze e collaborazioni in chirurgia implantoprotesica, parodontologia e chirurgia orale presso studi odontoiatrici del Lazio. Offre innanzitutto serietà, affidabilità, puntualità. Telefonare al 340.3749265.

• **Laboratorio odontotecnico** altamente specializzato in protesi fissa e mobile offre collaborazione a studi odontoiatrici. Listino prezzi interessante. Telefonare al 338.5444300.

• **Laboratorio odontotecnico,** esperienza ventennale, cerca collaborazione con studi su Roma e provincia per protesi combinata, ceramica, mobile,

zirconio, scheletrica. Max serietà e precisione. Telefonare al 347.0198091.

• **Lampada Demetron LC della Kerr,** lampada Visilux 2 della 3M, manipolo Endosonic Micromega, localizzatore apicale Foramatron IV, Kavoklave e Tau-Steril. In blocco o separatamente. Telefonare allo 06.78344345 ore 13,30 circa.

• **Laureata in odontoiatria e protesi dentaria** con lode, disponibile per consulenze di ortognatodonzia. Telefonare al 331.3195340.

• **Medico chirurgo odontoiatra** offre collaborazione in implantologia, con attrezzatura propria, presso studi di Roma e provincia. Massima serietà e puntualità. Telefonare allo 0774.380566 mattina.

• **Medico chirurgo odontoiatra** offre propria collaborazione presso studi dentistici del Lazio e Abruzzo. Telefonare al 334.9747788 o.p.

• **Medico chirurgo specialista** in odontoiatria, con esperienza ventennale in protesi fissa e mobile, esamina proposte di collaborazione zona Ilea Tuscolana, Frascati, Marino, S. Maria delle Mole (RM). Telefonare al 347.6755075.

• **Medico dentista** offre collaborazione presso studi odontoiatrici. Telefonare al 339.7125724 o allo 06.9625723.

• **Medico odontoiatra** offre collaborazione a società odontoiatriche di Roma e Lazio. Telefonare

allo 06.8607309 o al 333.3509155.

• **Medico odontoiatra,** esperienza ospedaliera pluriennale documentabile, offre consulenze di chirurgia orale presso studi di colleghi. Telefonare al 349.8424330.

• **Odontoiatra medico chirurgo,** esperienza ventennale, offre collaborazione presso studi Roma e dintorni. Telefonare allo 06.78344345 ore 13,30 circa.

• **Odontoiatra** offre collaborazione presso studi o centri. Disponibilità Puglia. Telefonare al 339.2100494.

• **Odontoiatra,** con esperienza presso strutture pubbliche e private, offre collaborazione a studi odontoiatrici di Roma e nel Lazio. Massima serietà. Telefonare al 338.1802808.

• **Odontoiatra,** esperienza conservativa, endodonzia, parodontologia e ortodonzia offre collaborazione presso altrui studi. Telefonare al 347.1349385.

• **Odontoiatra,** perfezionata in endodonzia con strumenti nichel-titanio, tecniche di chiusura con guttaperca termoplastificata, thermafil e system b, ritrattamenti complessi, casi documentati, offre collaborazione presso studi di Roma e provincia. Telefonare al 340.7988949.

• **Odontoiatra,** serio professionista, 20 anni di esperienza lavorativa, offre collaborazione in parodontologia, protesi dentaria, conservativa e piccola chirurgia orale, 3 mattine e 2 pomeriggi

Dental Service Ragusa

SUNDARB



Assistenza Tecnica Manipoli

Turbine, contrangoli e micromotori. Preventivo gratuito. Riparazione in 48 ore*



Garanzia 1 anno su rotori e indotti

design, qualità e convenienza

Visita il nuovo negozio online

C.da Fortugnello Cimilla' - 97100 Ragusa - Tel/fax 0932/667351 - Assist. Tecnica 335/5388058

Info@dental-serviceonline.com - www.dental-serviceonline.com

settimanali, in provincia di Latina e Frosinone. Telefonare al 335.8122549.

• Odontotecnico ceramista con propria partita Iva offre collaborazione a laboratori odontotecnici per lavorazioni di protesi, con pagamenti a percentuale 40,00 euro a elemento o eventualmente 40,00 euro ora lavorativa. Disponibilità centro Italia. Possibilità di spedizioni in un giorno in tutta Italia. Telefonare allo 0774.324147 o al 328.8910578.

• Odontotecnico con esperienza decennale, partita Iva propria, offre collaborazione a laboratori odontotecnici, con pagamenti a percentuale. Telefonare al 338.5444300.

• Odontotecnico, specializzato in protesi mobile, cerca impiego presso laboratorio odontotecnico in Roma e zone limitrofe. Telefonare allo 345.8369953.

• Offresi collaborazione presso studio medico dentistico in Roma, zona Centocelle e limitrofe, nei giorni di martedì e giovedì mattina. Assistente e mansioni varie all'interno dello studio. Esperienza quasi ventennale. Cortesemente no perditempo. Telefonare al 339.6643867.

• Ortodontista, con esperienza pluriennale in terapia fissa, funzionale ed ortopedica, offre collaborazione presso studi dentistici in Roma e regione Lazio. Telefonare al 339.8621289.

• Ragazza 44enne, assistente alla poltrona con esperienza, cerca part-time disponibilità tutte le mattine escluso il venerdì. Eventualmente venerdì pomeriggio e martedì anche giorno intero. Preferibilmente zona Monteverde (RM) e limitrofe. No sostituzioni maternità. Telefonare allo 06.5349249 o al 338.3078711.

■ CERCO COLLABORAZIONE

• Cerco igienista dentale e assistente con esperienza per consulenze in studio dentistico Dr. Di Gianfilippo in Avezzano (AQ). Telefonare allo 0863.20867 o al 338.7353752.

• Idema srl, azienda produttrice di riuniti dentali con sede in Ozzero (MI) cerca tecnici in tutta Italia per installazione e assistenza riuniti.

Telefonare allo 02.9400125 e/o inviare e-mail a info@idemasrl.it.

• Idema srl, con sede in Ozzero (MI), per apertura nuovi Point Idema cerca collaboratori seri e motivati. Richiedesi esperienza nel settore. Telefonare allo 02.9400125 e/o inviare e-mail a info@idemasrl.it.

• L'associazione di volontariato "Giorgia 2009" onlus, chiede a dentisti, odontoiatri ed odontotecnici, la disponibilità a prestare la propria opera professionale per un periodo di 10 gg. c/o l'Ospedale Pediatrico di Kimbondo - Kinshasa (RDC). Gli interessati possono telefonare per informazioni a: Antonio 333.4504397 - Diego 335.8258212.

• York Global Village, associazione di volontariato Onlus, ricerca: medici, odontoiatri, odontotecnici e infermieri disponibili a prestare un servizio di volontariato (minimo 10-15 gg) presso una missione di suore a Kampala (Uganda). Telefonare allo 06.4453343 o al 339.4050629 o inviare e-mail all'indirizzo: yorkglobalvillage@tiscali.it - www.yorkglobalvillage.it

■ OFFRO ATTREZZATURA

• Banchi da laboratorio Caws a 2 posti, in metallo, nuovi, mai usati, vendesi privatamente, ottimo prezzo. Telefonare al 328.3361913 o al 06.44241021.

• Cedo forno ceramica Manfredi modello Madi, nuovo, mai usato, imballato, con pompa per vuoto, euro 2.100,00. Telefonare al 338.9126041.

• Colibri, riunito marca Idem, perfetto stato, poltrona Ritter, splendida, seduta in pelle, tutti i movimenti, vendesi privato. Telefonare allo 06.44245364.

• Fonditrice induzione/pressofusione Enterprise-Jelrus; macchina galvanica Agc-Speed; banco Erio a 2 posti con aspirazione. Telefonare allo 06.2147217 o al 328.3833164.

• Laboratorio odontotecnico

Per palati esigenti.



Le leghe BIOMATE:

- Massima biocompatibilità
- Costante miglioramento delle proprietà meccaniche
- Deciso risparmio economico
- Risultati eccellenti in termini di stabilità chimico fisiche
- Alta resistenza alla corrosione nell'ambiente boccale
- Facilità di lavorazione
- Compatibilità con le più diffuse ceramiche dentali
- Ottima colabilità
- Severi controlli di qualità



Leghe non preziose

Numero Verde
800-584584

BIOMATE C
BIOMATE K BEST
BIOMATE K SPECIAL
BIOMATE P PLUS



vende: 4 banchi di lavoro color verde completi di aspirazione; 2 banchi di lavoro color verde completi di lavabo con attacchi per squadramodelli con decantatori; 3 banchi con piani di macchinari color verde; 1 macchina sciacqua o sgrassa muffole elettrico Simed (nuovo); 1 bollitore elettrico Simed per cottura muffole (seminuovo); 1 apparecchio ultrasuoni Ultra 3 Manfredi Saed; 3 macchine per la lavorazione dei compositi Targis 3 Power, Targis Quick e Vectris US1 (nuove); 1 forno Biodent tipo MP (vecchio tipo in ottimo stato). Telefonare allo 06.8104750.

• Odontotecnico vende macchinari: 1 parallelometro fresatore Cendres Metaux; 1 miscelatore nuovo con pompa sottovuoto con vibratore incorporato per rivestimenti e gesso (Silvavent); 1 seghetto elettrico per la realizzazione di monconi Asav PX 901 Micerium (nuovo); 1 fora modelli elettrico per la realizzazione di sistemi tipo Zaiser; 1 fonditrice per fusioni di metalli nobili con sottovuoto Comblabor (seminuova); 1 fonditrice per materiali termoplastici seminuova MG New Press (Quattrotri); 1 forno elettrico Emmevi Furn DM 50; 1 forno elettrico Emmevi Furn DM 30; 1 Rapida Casali; articolatori (Asa, Shofu, Pro Arch, Errey e Unident) completi di Box GS per una veloce posa di modelli su articolatori. Telefonare al 335.446223.

• Riunito marca Idem, faretra a 6 strumenti (turbina, micromotore, siringa), poltrone Idem tutti i movimenti, predisponibilità diverse posizioni di lavoro. Nuovo, inusati, prezzo molto vantaggioso. Telefonare al 328.3361913 o allo

06.44241021.

• Si vendono 2 riuniti Kavo 1060 di 6 anni circa, usati solo per ortodonzia, pertanto in ottimo stato. Sono dotati di fibre ottiche. Il prezzo è di 4.800,00 euro se acquistati singolarmente, e di 4.500,00 se acquistati in coppia. Il prezzo non è trattabile.

Chiamare solo se veramente interessati. Telefonare al 339.2313983.

• Sistema completo per elettrodeposizione galvanica Gramm Gammat 11C, perfettamente funzionante come nuovo, vendo causa inutilizzo. Telefonare al 338.6595465.

• Stereomicroscopi professionali da banco da 4x a 100x, con illuminatore per luce trasmessa e riflessa ed ampio corredo di accessori euro 400,00. Sistemi completi con illuminatore con lampada alogena e fibra ottica anulare per luce fredda.

Eventuale disponibilità di supporti a pantografo, di sistemi per fotomicrografia e di fibre ottiche bifilari. Telefonare allo 06.4072172 (casa) o allo 06.30484685 (ufficio) o al 338.3408288 e-mail: massimo.dapice@casaccia.enea.it.

• Vendo caschetto Varioscope M5 Dental Life Optics, ottimo stato, con oculari da 2.9 a 7x, fibra ottica coassiale, telecamera integrata CCD colori, comprese valigie trasporto. Euro 14.000,00. Telefonare allo 06.80693880.

■ OFFRO ATTIVITÀ

• A colleghi medici odontoiatri si affittano unità operative odontoiatriche complete, in studio prestigioso sito in Roma in viale Parioli. Lo studio è comprensivo del servizio di

segreteria e di ogni attrezzatura necessaria anche all'implantologia.

Telefonare al 339.2313983.

• Affittasi studio dentistico 3 giorni alla settimana, sito in Roma - via Arno, con 3 ambulatori. Telefonare al 340.7745684.

• Affittasi unità operativa in studio dentistico realizzato nel 2005, con utilizzo del personale ausiliario, zona Tuscolana (RM), ben collegato. Telefonare al 347.4745453.

• Affitto studio dentistico, attrezzato e funzionale, 2 volte a settimana, zona Montesacro (RM), viale Adriatico, in villino fronte poste. Possibilità assistente. Telefonare al 347.6136710 o allo 06.5925932 o.p.

• Affitto studio dentistico, compreso di 2 unità operative, sito in Frascati centro (RM). Telefonare al 338.9460099

• Affitto studio odontoiatrico, provincia di Perugia, a collega o igienista con p. Iva; possibilità di collaborazione. Lo studio è situato in elegante centro commerciale nel centro di Foligno (PG). Telefonare al 338.3457480 o allo 0742.353159.

• Causa trasferimento cedo studio odontoiatrico sito in zona Vomero (NA), attività ventennale, 6 ambulatori, 1 sala ortopantomografo, sale sterilizzazione, tutto a norma, completamente attrezzato, ottimo fatturato e pacchetto clienti. Telefonare al 393.9471285.

• Cedesi in Roma, quartiere Trieste, studio odontoiatrico a norma, 2 unità odontoiatriche operative, attrezzatissimo, arredatissimo. Telefonare al 338.3234858 o.p.

• Cedesi o affittasi studio dentistico avviato da 7 anni, a norma e attrezzato, in villino con giardi-

no, ampio parcheggio in Ladispoli (RM), vicino stazione e centro. Telefonare allo 06.9911830 o al 339.2200170.

• Cedesi studio dentistico con avviamento quindicennale, zona Porta Pia (RM), causa trasferimento in altra regione. Telefonare al 329.4154463.

• Cedesi studio dentistico, 27 anni attività, zona via Appia, Scauri (LT). Telefonare allo 0771.683462.

• Cedesi studio dentistico, con avviamento quindicennale, zona Porta Pia (RM), causa trasferimento in altra regione. Telefonare allo 329.4154463.

• Disponendo studio dentistico a norma, zona G. Eastman (RM), cerco odontoiatra con propri pazienti o medico altra specialità per affitto stanza. Massima serietà. Telefonare al 334.5748661 o allo 06.44290909 ore 9,00-12,00.

• Laboratorio odontotecnico, perfettamente attrezzato, con sistema cad, affitta postazioni. Roma Eur. Telefonare al 392.9290488.

• Specialista in ortodonzia affitta studio a collega altre specialità con propria clientela in Tivoli (RM), centrale, completamente attrezzato. Telefonare al 339.8018316.

• Studio dentistico elegante e funzionale, situato in via Alessandria (Roma), affitta unità operativa a collega ortodontista con propria clientela. Giorni da concordare. Telefonare allo 06.85353130 o al 333.5794113.

• Studio dentistico in prestigioso palazzo d'epoca, adiacente policlinico Umberto I (RM), affitta stanza attrezzata con riunito a collega ortodontista con propria clientela. Telefonare al 347.6755075.

ARKITEC SRL

RISTRUTTURAZIONI STUDI ODONTOIATRICI

"SISTEMA CHIAVI IN MANO"

www.arkitec.it

ARCHINO1@archint.191.it

Roma - Tel. 06.86391475 - Cell. 338.9148696 - Cell. 380.3495037





oxyimplant.com



CREATING BEAUTIFUL SMILES

l'affidabilità dei risultati

Innovazione, Tecnologia ed Esperienza trentennale, racchiusi in una linea implantare pensata per essere l'alleata ideale per professionisti e la soluzione definitiva per i pazienti.

OXY
implant
DENTAL SYSTEM

www.oxyimplant.com - info@oxyimplant.com
Via Nazionale Nord - 21/A 23823 Colico (Lc)
Tel. +39 0341 930166 - Fax +39 0341 930201
by BIOMECC S.r.l.





Non solo allineatori invisibili
con Clearstep system

Clearstep System – Ortodonzia invisibile completa e facile per medico e paziente

Clearstep system è una efficace metodica ortodontica invisibile di semplice utilizzo ideale sia per adulti che per pazienti in crescita. Basata su cinque presidi che permettono: allineamento, livellamento, espansione, derotazione, apertura e chiusura degli spazi con movimento corporeo. Efficace, invisibile, facile da usare, può trattare qualsiasi tipo di malocclusione.

Gli ortodontisti specialisti della nostra facoltà di diagnostica possono fornire agli odontoiatri non esperti in ortodonzia la diagnosi, gli obiettivi terapeutici, il piano di trattamento e le modalità dello stesso.

Ciò permetterà agli stessi di trattare in studio i propri pazienti incrementando servizi offerti e fatturato.

Seminario di certificazione

11 Dicembre 2009 Genova

30 Gennaio 2010 Bari presso la sala convegni Ospedale F.MIULLI (Acquaviva delle Fonti)

6 Marzo 2010 Napoli

7 Maggio 2010 Milano

Per piu' informazioni tel: 02 40708185

Registrazioni su: www.clearstepbrace.com/italy

Email: Italy@clearstep.co.uk

