

INFODENT®

MENSILE D'INFORMAZIONE MERCEOLOGICA DENTALE

n. 10 • 2009 – anno XXI – CENTRO-SUD ITALIA



B&C s.r.l. - S.P. Teverina Km. 3,600 - 01100 Viterbo - Tel. 0761.393.1 - Fax 0761.393.222 - Poste Italiane S.p.A. - Spedizione in AP - D.L. 353/2003 (conv. in L. 26/02/2004 n° 46) art. 1 comma 1 DCB VITERBO - Contiene IP



La soluzione ideale
per ogni esigenza



DW 3 - Scanner a 3 assi



DW 5 - Scanner a 5 assi



Il giusto complemento

Siamo presenti
Expodental - Roma
Pad. 8 Stand E9 - D10

La libertà al servizio dell'esperienza



Indirizzo Internet: <http://www.cmf.it> - E-mail: cmf@cmf.it - medicale@cmf.it

Infodent, vent'anni
di idee in movimento.
www.infodent.it

IN QUESTO NUMERO A CONFRONTO:

ASPIRATORI CHIRURGICI

Pag 5

TERMODISINFETTORI

Pag 21

MICROMOTORI PER LABORATORIO

Pag 25

APPROFONDIMENTI

ASPIRATORI CHIRURGICI
Unità di aspirazione globale VS 1200 S

Pag 9

TERMODISINFETTORI
WD2050D: efficace termodisinfestione con
massima sicurezza

Pag 23

MICROMOTORI PER LABORATORIO
K-ERGOgrip
Micromotori Mariotti Serie V 35.000/45.000
Micromotori ARES di Zhermack,
affidabili e potenti

Pag 30



 HENRY SCHEIN®

Everything Dental

C'è un nuovo Comfort nel vostro lavoro.



 HENRY SCHEIN
37° EXPODENTAL
Roma, 15-17 ottobre 2009
Fiera di Roma - Via Portuense, 1645-1647
Padiglione 8 - Stand B10-B16-C9-C15
INTERNATIONAL
37 EXPODENTAL

Materiale di consumo, grandi attrezzature, assistenza tecnica: un solo fornitore per tutte le esigenze. Il Gruppo Henry Schein è il più grande distributore di prodotti e servizi a professionisti nel settore della sanità in Nord America e in Europa, presente in più di 20 paesi, è il partner ideale per ottenere soluzioni a 360° sempre sicure e performanti. Un'offerta realmente completa, con un'assistenza tecnica precisa e puntuale, ovunque. Grazie all'acquisizione di Krugg e DNA Anthos Impianti, il Gruppo Henry Schein è al vostro fianco con 20 filiali dirette sul territorio italiano e le migliori soluzioni per ogni necessità professionale, permettendovi di concentrarvi nel fornire cure di qualità ai vostri pazienti. Lasciatevi cullare, c'è un nuovo comfort nel vostro lavoro, il comfort di *Everything Dental*.

Gruppo  HENRY SCHEIN®



Direttore responsabile
Riccardo Chiarapini
Segreteria di redazione
Stefano Totichi
Coordinamento
Diana Carbonetti
Direzione grafica
Gisella Benedetti
Consulenza scientifica e normativa
Alberto Emiliani
Interviste a cura di
Alberto Emiliani
Impaginazione e grafica
B&C s.r.l. - divisione grafica
Marketing e Pubblicità
Gianluca Passeri tel. 0761.393306 - 335.1213136
Baldo Pipitone tel. 336.773328

Mensile d'informazione merceologica dentale

ANNO XXI - n. 10 Ottobre 2009

Poste Italiane S.p.A. - Spedizione in A.P. - D.L.
353/2003 (conv. in L. 26/02/2004 n° 46) art. 1
comma 1 DCB VITERBO - Autorizzazione del
Tribunale di Viterbo n. 341 del 7/12/88

Editore B&C s.r.l.

Strada Teverina Km. 3,600 - 01100 VITERBO
Telefono 0761.393.31 - Fax 0761.393.222



Stampa - Graffietti Stampati snc
S.S. Umbro Casentinese Km. 4,500
Montefiascone (VT)

Testata volontariamente sottoposta a
certificazione di tiratura e diffusione in
conformità al Regolamento C.S.S.T.
Certificazione Stampa Specializzata Tecnica

Per il periodo 1/1/2008 - 31/12/2008

Tiratura media: 17.433

Diffusione media: 17.140

Certificato CSST n. 2008-1.706 del 26.02.09

Società di Revisione: BDO Sala Scelsi Farina

Tiratura del presente numero: xx.xxx

una copia euro 0,77 - contiene I.P.

La redazione non restituisce il materiale utilizzato

SOMMARIO

INTERVISTA:

- 5 **ASPIRATORI CHIRURGICI**
Intervista al Prof. Ugo Covani

A CONFRONTO:

- 6 *Tabelle di comparazione*

APPROFONDIMENTI:

- 9 • Unità di aspirazione globale VS
1200 S

AGENDA:

- 10 Congressi e Fiere in Italia e all'estero
(Novembre/Dicembre)
12 Calendario dei Corsi
(Novembre/Dicembre)

INTERVISTA:

- 21 **TERMODISINFETTORI**
Intervista a Carmine Antonangelo

A CONFRONTO:

- 22 *Tabelle di comparazione*

APPROFONDIMENTI:

- 23 • WD2050D: efficace termodisinfec-
zione con massima sicurezza

INTERVISTA:

- 25 **MICROMOTORI PER
LABORATORIO**
Intervista all'Odt. Gianni Bonadeo

A CONFRONTO:

- 26 *Tabelle di comparazione*

APPROFONDIMENTI:

- 30 • K-ERGOgrip
• Micromotori Mariotti Serie
V 35.000/45.000
• Micromotori ARES di Zhermack,
affidabili e potenti

DALLE AZIENDE:

- 33 • Absolute Wayfinder:
il nuovo riunito Eurodent

- Mectron starlight Sler®
- Turbina Thera® L 40SE e Raccordo Gyroflex® Led
- CMF Marelli: sempre più performanti!
- Impianto corto Biotec: soluzione semplice per casi clinici complessi
- Surgystar
- Oxy Short Implant
- Gendex GXC-300
- Metal Store presenta la linea Tecnica
- Lampade operatorie Planetario LEDs
- Videothron-Player

ANNUNCI ECONOMICI:

- 43 **Annunci gratuiti di offerta e ricerca collaborazione, offerta e ricerca attrezzatura, offerta e ricerca attività**

INSERZIONISTI

• Anthos Impianti pag. II Cop. • Arkitek pag. 44 • Asa Dental pag. 36 • B&B Dental pag. 43 • B&C pag. 4 • Bicon Italia pag. I Cop. • Biodental pag. 18 • Biomec pag. 32 • CMF Marelli pag. I Cop. • Creation pag. 19 • Dental Project pag. 16 • Dental Universal - Teethline pag. 41 • Durr Dental pag. 9/42 • Elite Computer pag. 24 • EMS Italia pag. 11 • Eurodent pag. 17 • Fodent pag. 45 • Goldent pag. 31 • KaVo Italia pag. 30 • Lux Dent - Fornilimplant pag. 46 • Manfredi pag. 3 • Mariotti pag. 30/35 • Mectron pag. 37 • Metal Store pag. 20 • Metal Sud pag. 9 • MP Dental pag. 38 • Odontocard pag. 12 • Orange Evolution pag. 15/16 • Ortho Pro Tecnica - Clearstep pag. 39 • Ortho System Roma pag. 40 • Owandy Radiologie pag. IV Cop. • Physioline pag. 23 • Piezosurgery Academy pag. 14 • Reverberi pag. 34 • Robotica & Microtecnica pag. 15 • Sirona pag. III Cop. • Smeg pag. 23 • Tecno Art pag. 10 • Tecno Med pag. 13 • Tekne Dental pag. 33 • Zhermack pag. 31

ERRATA CORRIGE

Nel numero 8-9/2009, pag. 50, rubrica Dalle Aziende, per un errore di inserimento i dati dell'Azienda **DTF Technology srl** presenti in calce all'articolo "Surgystar" sono parzialmente non aggiornati. Al fine di fornire ai lettori la corretta informazione, a pag. 36 ripropiamo l'articolo corredato dei dati aggiornati.

Informativa ai lettori - Questa rivista Le è stata inviata tramite abbonamento, l'indirizzo in nostro possesso verrà utilizzato per l'invio della rivista, per l'invio di altre riviste, per l'invio di proposte di abbonamento, per l'invio di informazioni tecniche e commerciali, nonché per la divulgazione di eventi formativi e promozionali e per la cessione degli stessi a terze aziende per le medesime finalità. In ogni momento potrete esercitare i diritti di cui all'art. 7 del D. Lgs 196/2003, e quindi conoscere, ottenere la cancellazione, la rettifica, l'aggiornamento e l'integrazione dei Vostri dati, nonché opporvi al loro utilizzo per le finalità su indicate. Qualora venisse esercitato il diritto alla cancellazione lo stesso comporterebbe il mancato invio della presente rivista. Il titolare del trattamento è B&C srl con sede in Viterbo, Strada Teverina Km 3,600, nella persona del suo legale rappresentante.





Infodent.it , fecondo!

INFODENT.it

Il portale del mensile d'informazione merceologica dentale Infodent, già riconosciuto fra i maggiori siti tematici in Italia, oggi è completamente rinnovato, potenziato e ricco di servizi all'avanguardia pensati ad hoc.

Grande novità è il "TGINFODENT", notiziario on line interamente dedicato al mondo dentale. E ancora, la nuova sezione "VIDEO", con interviste audio-video ad opinion leader del comparto, scaricabili su palmare o i-pod per rendere l'informazione del dentale sempre più a portata di mano.

Un processo di comunicazione che si integra perfettamente con il mensile Infodent, sul quale troverai pubblicate le interviste e le news più interessanti del notiziario on-line.

**IN ESCLUSIVA
PER I DENTISTI!**

**VAI SUL SITO E CREA
GRATUITAMENTE LA PAGINA
WEB DEL TUO STUDIO
ODONTOIATRICO!**

www.infodent.it

Aspiratori chirurgici

Intervista al Prof. Ugo Covani



Ugo Covani.
Professore straordinario di Malattie
Odontostomatologiche all'Università degli studi
di Pisa. Direttore dell'Istituto Stomatologico
Tirreno presso l'Ospedale della Versilia.

In questo numero Infodent presenta un confronto delle caratteristiche tecniche degli aspiratori chirurgici. Con il Prof. Ugo Covani affrontiamo il tema della aspirazione chirurgica nella più generale visione della chirurgia in odontoiatria.

Professor Covani, lei ha esperienza di professionista, di insegnamento universitario e di direzione di un reparto ospedaliero: cosa sta cambiando in odontoiatria?

L'odontoiatria sta diventando sempre di più una disciplina chirurgica, e lo sta diventando perché moltissime delle terapie sono incentrate su un approccio chirurgico. La stessa implantologia ha modificato molto le abitudini dello studio odontoiatrico, e tutto questo sta facendo crescere il bisogno della creazione all'interno dello studio di un layout prevalentemente chirurgico. Per il futuro è pensabile che, accanto ai riuniti tradizionali, una vera e propria sala operatoria farà parte del layout odontoiatrico, ed in questa ottica si avverte la necessità di tecnologie dedicate.

Quale è il ruolo pratico della aspirazione?

Principalmente, per l'operatore, quella di ampliare la possibilità di vedere... fare chirurgia bene significa vedere bene ed una valida aspirazione chirurgica permette di mantenere libero il campo operatorio. Non ha senso impiegare, ad esempio, un microscopio operatorio se poi l'area di intervento non è perfettamente visibile per la presenza di liquidi che la invadono. La visibilità è, in chirurgia, fondamentale, e per questo è auspicabile che sistemi di ingrandimento e di illuminazione già utilizzati nella chirurgia tradizionale possano trovare sviluppo in strumenti dedicati all'odontoiatria. Un altro aspetto pratico riguarda la possibilità dell'aspiratore di rimuovere lo spray conseguente all'azione degli strumenti rotanti: in letteratura è già stato rilevato come una buona aspirazione possa ridurre la diffusione microbica durante lo scaling ultrasonico, e sarebbe il

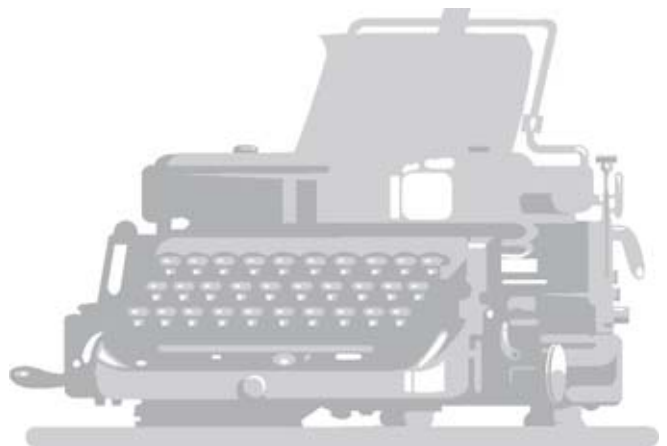
caso di approfondire questo aspetto anche per quanto riguarda la chirurgia orale. Per il paziente l'efficacia della aspirazione è importante per il comfort e, per pazienti quali gli asmatici, può invece essere considerata come una misura di prevenzione generica dei rischi.

Vuole dire mutuare l'esperienza della chirurgia tradizionale in odontoiatria?

L'implantologia è stata la disciplina che ha reso sensibile l'odontoiatra all'approccio chirurgico: impone la sterilità non come concetto astratto, ma come condizione di successo clinico, ha insegnato il rispetto della biologia dei tessuti quali attori del processo di guarigione, a raffreddare utilizzando soluzione fisiologica al posto dell'acqua ... in implantologia abbiamo sperimentato che utilizzare tutti questi accorgimenti rende i decorsi assolutamente favorevoli. Non vedo perché queste esperienze non debbano essere trasferite nella pratica di tutta la chirurgia orale.

Qualche consiglio per i colleghi meno esperti...

Avvicinare la pratica di tutta la chirurgia orale ai livelli di sterilità ed ai principi biologici che guidano la implantologia: una maggiore attenzione alla sterilità, anche quando si tratti di una semplice estrazione, una maggiore attenzione alla architettura dei tessuti. Da un osservatorio quale è un reparto ospedaliero abbiamo recentemente visto aumentare la prevalenza di empiemi del seno mascellare secondari ad interventi, verosimile conseguenza di un approccio chirurgico non sufficientemente attento alla sterilità delle procedure.



Legenda: (A) Approfondimenti (€) In offerta

* I prezzi si intendono al netto di IVA

► Aspiratori chirurgici

Denominazione del prodotto	A003	A006	BIOVAC 4	EAU 101	EAW 750	EURO ONE	EXCOM HYBRID 2
Produttore	4 Tek srl	4 Tek srl	Gnatus	Eurocompress	Eurocompress	Eurocompress	Metasys Medizintechnik GmbH
Descrizione separatore	Aria-acqua a richiesta	Aria-acqua	Centrifugo	Centrifugo	Centrifugo	Centrifugo	•
Portata d'aria aspirata (mm ³ /h)	210x10 ⁹	78x10 ⁹	200 l/min	38,84 l/min	400 l/min	1.100 l/min	110/130
Tensione di alimentazione (V)	230/380 a richiesta	230	220 ca.	230	230	230	230/400
Frequenza di alimentazione (Hz)	50/60 a richiesta	50/60 a richiesta	50/60	50	50	50	50/60
Numero di giri (min-1)	2.800	2.800	2.400	2.800	2.800	2.810	2.770/3.250
Aspiratore di condensa	No	No	Si	Si	No	No	No
Rumorosità ad 1 m di distanza espressa in db (A)	64	51	60	50	50	50	63
Insonorizzatore	No	Si	No	No	Si	Si	Opzionale
Biofiltro	No	No	Si	Opzionale	No	No	Opzionale
Separatore per amalgama (idroclcone)	No	No	No	Opzionale	No	No	No
Pulizia e disinfezione	•	Prodotti specifici	Bicchieri a precipitazione	Prodotto specifico	Prodotto specifico	Prodotto specifico	Metasys GREEN&CLEAN M2
Riuniti serviti (n°)	4	1	2	2	2	1	2/3-Tramite il collegamento in parallelo da 2 a 15 riuniti
Caratteristiche costruttive	Soffiante a canali laterali	Aspiratore anello d'aria carenato con canister	Monoblocco alluminio	Aspiratore anello umido	Aspiratore ad anello liquido. Completo di quadro di comando	Aspiratore anello aria. Soffiante a canale laterale	Unisce la tecnologia dell'aspirazione ad anello d'aria con quella dell'anello umido in una macchina sola
Peso e dimensioni (kg e cm)	26/33x28x35	25/40x35x45	25/30x30x50	19/28x50x55	30/45x34x46	25/40x35x45	31/44,1x34,2x62
Prezzo di listino*	Euro 900,00	Euro 1.400,00	Euro 1.000,00	Non fornito	Non fornito	Non fornito	Euro 1.850,00 (230 V + 400 V)

Legenda: (A) Approfondimenti (€) In offerta

* I prezzi si intendono al netto di IVA

► Aspiratori chirurgici

Denominazione del prodotto	EXCOM HYBRID 5	EXCOM HYBRID A2 – ECO II	EXCOM HYBRID A5 – ECO II TANDEM	MICRO-SMART	P001/TB	RAIN 1	TORNADO MONO
Produttore	Metasys Medizintechnik GmbH	Metasys Medizintechnik GmbH	Metasys Medizintechnik GmbH	Cattani spa	4 Tek srl	4 Tek srl	Werther International spa
Descrizione separatore	•	Certificato ISO, 99,5%	Certificato ISO, 99,5%	Centrifugo	Aria-acqua	Dinamico	Vaso di raccolta con sonda di livello e pompa di scarico
Portata d'aria aspirata (mm ³ /h)	170/200	110/130	170/200	55	45x10 ⁹	80x10 ⁹	320
Tensione di alimentazione (V)	230/400	230/400	230/400	230	230/380 a richiesta	230	230
Frequenza di alimentazione (Hz)	50/60	50/60	50/60	50/60	50/60 a richiesta	50	50
Numero di giri (min-1)	2.800/3.300	2.770/3.250	2.800/3.300	2.800/6.720	2.800	2.800	2.810
Aspiratore di condensa	No	No	No	Si	No	No	Si
Rumorosità ad 1 m di distanza espressa in db (A)	65	63	65	53,6/62	66	59	•
Insonorizzatore	Opzionale	Opzionale	Opzionale	Si	Opzionale	Opzionale	Opzionale
Biofiltro	Opzionale	Opzionale	Opzionale	Si	Opzionale	Opzionale	Opzionale
Separatore per amalgama (idroclione)	No	Si	Si	Si	Opzionale	No	No
Pulizia e disinfezione	Metasys GREEN&CLEAN M2	Metasys GREEN&CLEAN M2	Metasys GREEN&CLEAN M2	Prodotto specifico con secchiello pulsante	Prodotti specifici	Prodotti specifici	Con prodotti tipo Aspirmatic della linea Schuelke
Riuniti serviti (n°)	3/5-Tramite il collegamento in parallelo da 2 a 15 riuniti	2/3-Tramite il collegamento in parallelo da 2 a 15 riuniti	3/5-Tramite il collegamento in parallelo da 2 a 15 riuniti	1-2	4	1/2	1
Caratteristiche costruttive	Unisce la tecnologia dell'aspirazione ad anello d'aria con quella dell'anello umido in una macchina sola	Unisce la tecnologia dell'aspirazione ad anello d'aria con quella dell'anello umido in una macchina sola	Unisce la tecnologia dell'aspirazione ad anello d'aria con quella dell'anello umido in una macchina sola	Aspirazione computerizzata con inverter per il risparmio energetico e costruzione ecosostenibile	Aspiratore anello liquido consumo H ₂ O 1 l/min	Aspiratore anello umido	Mobile insonorizzato, col. RAL 9010
Peso e dimensioni (kg e cm)	34/49,9x36,3x62,6	31/44,1x34,2x62	34/49,9x36,3x62,6	23/38x35x60	45/55x42x44	19/28x50x55	30/58x33x48
Prezzo di listino*	Euro 2.430,00 (230 V + 400 V)	Euro 2.385,00 (230 V + 400 V)	Euro 3.410,00 (230 V + 400 V)	Euro 2.760,00	Euro 2.400,00	Euro 1.400,00	Euro 1.120,00

Legenda: (A) Approfondimenti (€) In offerta

* I prezzi si intendono al netto di IVA

Aspiratori chirurgici

Denominazione del prodotto	TURBO-SMART	UCA2	VS 300S	VS 600	VS 900	VS 1200S (A)
Produttore	Cattani spa	4 Tek srl	Durr Dental	Durr Dental	Durr Dental	Durr Dental
Descrizione separatore	Centrifugo	Aria-acqua	Centrifugo integrato	Centrifugo integrato	Centrifugo integrato	Centrifugo integrato
Portata d'aria aspirata (mm ³ /h)	86/105	23x10 ⁹	300 l/min	600 l/min	900 l/min	1.200 l/min
Tensione di alimentazione (V)	230	230	220	220/380	220/380	380
Frequenza di alimentazione (Hz)	50/60	50/60 a richiesta	50	50	50	50
Numero di giri (min-1)	2.800/6.160	2.800
Aspiratore di condensa	Si	No	No	No	No	No
Rumorosità ad 1 m di distanza espressa in db (A)	58,8/60,6	56	63	63	64	64
Insonorizzatore	Si	Si	Opzionale	Opzionale	Opzionale	Opzionale
Biofiltro	Si	Opzionale	Opzionale	Opzionale	Opzionale	Opzionale
Separatore per amalgama (idroclcone)	Si	Opzionale	Opzionale	Opzionale	Opzionale	Opzionale
Pulizia e disinfezione	Prodotto specifico con secchiello pulsante	Prodotti specifici	Con apposito preparato	Con apposito preparato	Con apposito preparato	Con apposito preparato
Riuniti serviti (n°)	2 in versione A e 4 in versione B	2	1/2	2/3	3/5	4/7
Caratteristiche costruttive	Aspirazione computerizzata con inverter per il risparmio energetico e costruzione ecosostenibile	Aspiratore anello liquido carenato, consumo H ₂ O 0,75 l/min	Tecnologia TWO IN ONE, aspirazione e separazione integrata in un solo apparecchio	Tecnologia TWO IN ONE, aspirazione e separazione integrata in un solo apparecchio	Tecnologia TWO IN ONE, aspirazione e separazione integrata in un solo apparecchio	Tecnologia TWO IN ONE, aspirazione e separazione integrata in un solo apparecchio
Peso e dimensioni (kg e cm)	39/40x36x65	45/40x32x46	12,5/31x31x37	23/42x41x50	23/42x41x55	23/42x41x55
Prezzo di listino*	Euro 3.514,50	Euro 1.780,00	Euro 1.440,00	Euro 2.660,00	Euro 3.660,00	Euro 4.300,00

GLI OPERATORI INCLUSI NEL CONFRONTO SUGLI ASPIRATORI CHIRURGICI

4Tek srl - 02.38309554 - www.4-tek.it
Cattani spa - 0521.607604 - www.cattani.it
Durr Dental - 039.5970300 - www.durr.it
Eurocompress - 02.4454656 - www.eurocompress.it
Gnatus - www.gnatus.it
Metasys Medizintechnik GmbH - 045.9814477 - www.metasys.com
Werther International spa - 0522.943131 - www.werthercompressors.com (Dati forniti da De Marco srl - 02.719065 - www.demarco.biz)

AVVERTENZE IMPORTANTI PER IL LETTORE

I dati pubblicati in questa sezione sono forniti dalle aziende produttrici e/o importatrici e/o distributrici dei prodotti, le quali si assumono tutte le responsabilità legate alla loro veridicità e correttezza. I prodotti, quando possibile, sono raggruppati per omogeneità di destinazione d'uso, ed in ordine alfabetico secondo la denominazione commerciale. La presente rubrica ha finalità di informazione giornalistica, non di repertorio, non ha pretesa di esaustività e non vuole esprimere giudizi sui prodotti. Il lettore è invitato a non interpretare come una scelta redazionale la elencazione di prodotti o la mancata citazione di altri.

① Unità di aspirazione globale VS 1200 S

L'aspirazione ottimale per sei sale operative



Dürr Dental lancia sul mercato il nuovo sistema di aspirazione VS 1200 S di grosse dimensioni, che fornisce una soluzione compatta per un massimo di sei sale operative e quattro posti di lavoro in contemporanea. Questo sviluppo è indicativo del fatto che Dürr Dental riconosce l'attuale tendenza di allestire studi di più grandi dimensioni e definisce nuovi standard per questo settore: affidabile aspirazione dentale di 300 litri al minuto con un unico sistema.

In qualità di specialista di sistemi di aspirazione dentali, Dürr Dental è in grado di fornire una varietà di unità di aspirazione, come VS 300 S, VS 600 e VS 900, e quindi soluzioni idonee per studi di varie dimensioni e più precisamente per studi con uno, due o tre posti di lavoro in contemporanea. Ora, vi è la tendenza ad avere studi più grandi: singoli odontoiatri che allestiscono una sala aggiuntiva per la profilassi, dove un assistente con specifica qualifica può lavorare in parallelo, oppure odontoiatri che si associano ad altri colleghi, al fine di ridurre i tempi di attesa per i pazienti e per potere così offrire più specializzazioni nel medesimo ambito operativo. Tutto ciò comporta un maggiore fabbisogno di

capacità di aspirazione.

A fronte di questa tendenza, ecco il prodotto giusto al momento giusto: il nuovo sistema di aspirazione VS 1200 S che aspira sino a 1.200 litri al minuto. È stato progettato specificatamente per gli studi di grandi dimensioni (fino a sei

sale operative) e condivide, con i suoi fratelli minori, il principio costruttivo di provata affidabilità del funzionamento a bassa rumorosità e di facile manutenzione, che accomuna tutte le unità di aspirazione globale Dürr Dental: separazione ed aspirazione su un unico albero motore. I materiali utilizzati fanno del VS 1200 S un sistema estremamente resistente alla corrosione e di conseguenza estremamente affidabile. Sull'onda di questo sviluppo, Dürr Dental ha migliorato il sistema VS 900 per tre sale operative ed è ora in grado di offrire il nuovo VS 900 S. Per consulenza tecnica ed informazioni sull'installazione, rivolgersi al proprio deposito dentale.

Per informazioni:
Dürr Dental Italia srl
Via Dell'Artigianato, 4
20053 Muggiò (MI)
Tel. +39.039.5970300
Fax +39.039.5970303
www.durr.it
info@durr.it

MARATHON ITALIA

L'eccellenza si è fatta Micromotore

€ 660,00

EXCEL-800

SDE-BM50S1

Debole rumore, minime vibrazioni
Funzione autocruise
Cuscinetti in ceramica.
Potenza elettrica: 100 W
Massimo torque: 7.8 Ncm
Velocità: 1 000- 50 000 rpm



€ 460,00

EXCEL-450

SDE-SH37LN

Debole rumore, minime vibrazioni, funzione autocruise.
Potenza elettrica: 50W
Massimo torque: 3.0 Ncm
Velocità: 1000-50 000 rpm



€ 210,00

CHAMPION 3

SDE-H37L1

Debole rumore, minime vibrazioni
Potenza elettrica: 45 W
Massimo torque: 2.7 Ncm
Velocità: 1 000- 35 000 rpm



ENDO 1

Micromotore per endodonzia
Contrangolo: 1:1;6:1;8:1;16:1;20:1
Funzione autoreverse
15 Settaggi personalizzati
Velocità contrangolo: 1 600- 20 000 rpm

€ 630,00



HANDY 702

SDE-SH37LN

Doppio sistema di controllo,
Funzione autocruise,
Visualizzazione codice errore
Potenza elettrica: 100 W
Massimo torque: 4.0 Ncm
Velocità: 1 000- 40 000 rpm

€ 520,00



Congressi e Fiere in Italia

NOVEMBRE

05-07 Milano - MI
19° Congresso Nazionale AIDI
 Promo Leader Service
 Tel. 055.2462424

05-07 Roma - RM
21° Congresso Internazionale SIDO: "Osteodistraktion" - "TMD occlusion prevention" - "Friction vs no friction" / 41° Congresso Nazionale Ortec
 SIDO - Tel. 02.56808224
 Fax 02.58304804
 segreteria@sido.it - www.sido.it
 Ortec Tel. e fax 075.5055033,
 ortec@ortec.it - www.ortec.it

06-07 Genova - GE
Congresso "Premio Sergio Duilio"
 e20 srl - Tel. 010.5960362,
 www.e20srl.com

12-14 Roma - RM
30° Congresso Nazionale SIE
 SIE - Via P. Custodi 3,
 20136 Milano, Tel. 02.8376799
 Fax 02.89424876
 segreteria.sie@fastwebnet.it
 www.endodonzia.it

14 L'Aquila - AQ
Congresso Antlo
interregionale del Centro
 Segreteria Nazionale Antlo
 Tel./Fax 0825.610339-0825.610685,
 e-mail: segreteria@antlo.it

27-28 Milano - MI
3° Expo di Autunno
 B2B Consulting srl -
 Tel. 06.6675135 Fax 06.61709413,
 b2b@b2bconsultingsrl.com -
 www.expodiautunno.it

27-28 Roma - RM
27° Congresso Nazionale SiteBi -
Memorial Anthony Giannelly
 SiteBi Tel. 331.9303409, www.sitebi.it

15-17 Verona - VR
Forum "Qualità in implantologia"
 Medicina Viva Tel. 0521.290191

Fax 0521.291314,
 sio@mvcongressi.it
 www.mvcongressi.it

20-21 Bologna - BO
Congresso Internazionale Aiop: "Problem solving in odontoiatria protesica"
 Segreteria Aiop - Piazza di Porta Mascarella 7, 40126 Bologna,
 Tel. 051.240722 Fax 051.6390946,
 aiop@aiop.com - www.aiop.com

26-27 Bari - BA
Nuove tecniche ricostruttive in terapia implantologica
 e20 srl - Tel. 010.5960362,
 www.e20srl.com

26-28 Napoli - NA
Giornate Mediterranee di implantoprotesi a carico immediato
 AISI, Dott.ssa Stefania Farneti, Via
 Indipendenza 56, 40121 Bologna,
 Tel. 051.4210755 Fax 051.4213987,
 info@aisiitalia.com
 www.aisiitalia.com

DICEMBRE

05-08 Cortina d'Ampezzo - BL
Corso di aggiornamento Sicoi: "Clinical trial in implant dentistry: dalla ricerca alla applicazione clinica"
 Medicina Viva - Tel. 0521.290191 -
 www.mvcongressi.it

AVVERTENZE PER IL LETTORE:

Le informazioni relative agli eventi vengono comunicate direttamente dagli organizzatori oppure reperite attraverso fonti pubbliche. La redazione non risponde di eventuali variazioni dei dati indicati oppure di possibili errori. In caso di interesse agli eventi riportati, si consiglia di consultare l'organizzatore per la conferma dei dati e per ricevere ulteriori informazioni.

Congressi e Fiere all'estero

NOVEMBRE

02-10 Dubai - Emirati Arabi Uniti
5° Congresso annuale Creation Day - Laser di nuova generazione e dispositivi di prima analisi per l'odontoiatria: stato dell'arte e prospettive future
 Creation srl N. Verde 800.211411,
 info@lasercreation.eu
 www.lasercreation.eu

07-08 Tokyo - Giappone
Tokyo Dental show 2009
 Japan Dental Trade Association - 16-14, Kojima 2-chome, Taito-ku, Tokyo, 11-0056 - Japan, Tel: +86 3 3851 0324 Fax: +86 3 3851 0325
 info_office@jdta.org - www.jdta.org

10-12 Abu Dhabi - Emirati Arabi Uniti
Dentistry 2009
 IIR Middle East - Sultan Business Center, P.O. Box 28943, Dubai - UAE,
 Tel: +971 4 3365161 Fax: +971 4 3364021, E-mail:
 dentistry@iirme.com
 www.dentistryme.com

12-14 Birmingham - Inghilterra
BDTA Dental showcase 2009 - Birmingham
 The British Dental Trade Association (BDTA) - Mineral Lane, Chesham, Bucks, HP5 1NL, United Kingdom,
 Tel: +44 1494 782873 Fax: +44 1494 786659 // 782873, info@dentalshowcase.com - www.dentalshowcase.com // www.bdta.org.uk, Exhibition Assistant: Darran Lacey, darranla-

cey@bdta.org.uk, Diana Keates,
 E-mail: dkeates@bdta.org.uk // admin@bdta.org.uk

12-14 Stoccolma - Svezia
Swedental 2009
 Stockholmsmassan / Stockholm International Fairs - Mässvägen 1, Älvsjö, 125 80 Stockholm - Sweden,
 Tel: +46 8 749 41 00, E-post:
 info@stofair.se, Webiste: www.stockholmsmassan.se, Event Manager: Mr. Kim Lindhe, E-mail: kim.lindhe@stofair.se, Direct Phone: +46 8 749 43 96, Jenny Larsson, Event Coordinator, Phone +46 8 749 99 05, E-mail: jenny.larsson@stofair.se, Kristian Slättberg, Event Sales, Phone: +46 8 749 43 22
 kristian.slattberg@stofair.se

29-02 New York - Usa
Greater New York Dental meeting 2009 - 85th Annual session
 Greater New York Dental Meeting - Referent: Dr. Robert R. Edwab (Executive Director), execdirector@gnydm.com, 570 7th Avenue, Suite 800, New York, NY 10018, USA,
 Tel: +1 212 398 6922 Fax: +1 212 398 6934 info@gnydm.com - www.gnydm.com

DICEMBRE

09-12 Kiev - Ucraina
Medvin DentalExpo 2009 - 47th International Dental Forum - International Exhibition
 Medvin Exhibition Company, 12E Heroyiv Stalingrada ave., 04210 Kiev, Ukraine, Tel/Fax: +38 044 501 0344 // 0342 // 0366, E-mail: mail@medvin.kiev.ua, Website: www.medvin.kiev.ua, Exhibition Director: Edwin Zadorozhnyi, E-mail: mail@medvin.kiev.ua, Manager of Marketing and foreign Affairs: Valeria Oleksiyenko, E-mail: valery@medvin.kiev.ua



EMS-SWISSQUALITY .CH

PIEZON® MASTER 700

→ IL NUOVO PIEZON®

L'AZIONE OSCILLANTE LINEARE, ALLINEATA CON LA SUPERFICIE DEL DENTE E FORNITA DA SPECIALI EMS SWISS INSTRUMENTS™ SI COMBINA CON L'USCITA DI POTENZA SINUSOIDALE DELLA TECNOLOGIA INTELLIGENTE i.PIEZON® CHE SI ABBINA ALLA PERFEZIONE AL MANIPOLO ORIGINALE PIEZON® PER OTTENERE UNA PRECISIONE SENZA PARI →

LA FORMULA GIUSTA
PER SUPERFICI DEI DENTI
PERFETTAMENTE LISCE,
MASSIMA PROTEZIONE DELLE
GENGIVE E TRATTAMENTO
PRATICAMENTE
INDOLORE



reddot design award
winner 2009

TECNOLOGIA
i.PIEZON®



> EMS
Swiss Instrument PS
con manipo-
lo Piezon® LED

FORMULA
ANTI-
DOLORE

PIEZON®
NO
PAIN
ems-swissquality.com

METODO ORIGINALE PIEZON® →
ABBINAMENTO PERFETTO E COMFORT PER IL PAZIENTE



> modulo i.Piezon®
integrato nel nuovo Piezon® Master 700

+



> Manipolo Originale Piezon® LED
emissione circolare di luce

+



> EMS Swiss Instruments™ semplicemente
con il logo EMS con incisione al laser

EMS Italia S.p.A.
Via Faravelli, 3/5
IT-20149 Milano
E-mail: dental@ems-italia.it

Tel. +39 02 34 53 81 11
Fax +39 02 34 53 27 78
www.emsdent.com

EMS⁺
ELECTRO MEDICAL SYSTEMS

DENTISTI

NOVEMBRE

ARGOMENTI VARI

Casalecchio di Reno - BO 06-07
ICDE Tel. 0473.670201

Polimeni Dr. G.

Il trattamento polispecialistico dell'elemento singolo (2° di 4 incontri): "Aspetti parodontali"
Crediti ECM

Roma - RM 06-07

e20 srl - Tel. 010.5960362

Prof. Calesini, Prof. Putignano

L'integrazione estetica e funzionale in odontoiatria conservativa ed in implantoprotesi

CHIRURGIA

Colleferro - RM 09

Smile Center srl - Tel. 06.9770581-2

Giornata di chirurgia

Milano - MI 17

Biopharm N. Verde 800.418110

Chiodini Dr. I., Grossi Dr. G.A.,

Bartorelli Dr. L., Mirelli Dr.ssa C.

Bifosfonati in chirurgia orale

COLORE

Bergamo - BG 07

Di.Bi snc - Tel. e fax 030.732576

Belotti D.

Presenza del colore in studio - Uso dello spettrofotometro, spectroshade micro nella pratica quotidiana: presa oggettiva del colore in studio e corretta gestione del croma colore

COMUNICAZIONE

Lecce - LE 14

Dentsply Italia N. Verde 800.921107

Macciocca Dr.ssa L.

Corso di comunicazione

CONSERVATIVA

Genova - GE 13

e20 srl - Tel. 010.5960362

Dr. Devoto

Odontoiatria moderna = incollare

Bologna - BO 14

Dentsply Italia N. Verde 800.921107 -

Prof. D'Arcangelo

Corso di conservativa

Crediti ECM

Lucca - LU 14

e20 srl - Tel. 010.5960362

Dr. Tessore

Suggerimenti per il successo in conservativa

ENDODONZIA

Roma - RM 06

Sweden & Martina N. verde

800.010789 - www.sweden-martina.it

Marcoli P.A.

La preparazione simultanea del canale radicolare (corso teorico-pratico)

Todi - PG 06-07

Sweden & Martina N. verde

800.010789 - www.sweden-martina.it

Gesi A.

Corso teorico-pratico di endodonzia

Prato - PO 07

Dentsply Italia N. Verde 800.921107

Dr. Dallari

Corso teorico sui perni

Caserta - CE 13

Sweden & Martina N. verde

800.010789 - www.sweden-martina.it

Malagnino V.

Corso teorico di chirurgia endodontica

La Spezia - SP 20-21

e20 srl - Tel. 010.5960362

Paoletti Dr. M.

Il metodo Hero 642: "La semplicità nella pratica clinica"

Bologna - BO 21

Dentsply Italia N. Verde 800.921107

Dr. Franco

Corso teorico-pratico di endodonzia

Napoli - NA 21

e20 srl - Tel. 010.5960362

Prof. Cantatore

Endo Tour

Palermo - PA 21

Dentsply Italia N. Verde 800.921107

Dr. Cusimano

Corso teorico-pratico di endodonzia

Salerno - SA 21

Dentsply Italia N. Verde 800.921107

Dr.ssa Abbinante

Corso teorico sui perni

Villa San Giovanni - RC 21

Coi-Aiog Tel. 02.201488

Nuove tecnologie e nuovi materiali in endodonzia nel rispetto dell'anatomia e della biologia originali

In fase di accreditamento

Brescia - BS 27

Sweden & Martina N. verde 800.010789

- www.sweden-martina.it

Marcoli P.A.

La preparazione simultanea del canale radicolare (corso teorico-pratico)

Genova - GE 27

SEL Sezione Ligure SIE

www.endodonzia.it

Corso di aggiornamento SEL 2009: "Approfondimenti in tema di endodonzia"

Catania - CT 28

Dentsply Italia N. Verde 800.921107

Prof. Grandini

Corso teorico-pratico di endodonzia

ERGONOMIA

Roma - RM 21

Segr. AIO Roma - Tel. 06.83604156

Guastamacchia Prof. C.

Ergonomia e comunicazione nello studio odontoiatrico

In fase di accreditamento

ESTETICA

Roma - RM 06

Sweden & Martina N. verde

800.010789 - www.sweden-martina.it

Corbo A.

I filler: tecniche di impianto negli inestetismi del viso - livello base

Zola Predosa - BO 07

Coi-Aiog

Tel. 02.201488

Estetica dei settori frontali: diagnosi, piano di trattamento e tecniche operative

In fase di accreditamento

Roma - RM 27

Sweden & Martina N. verde

800.010789 - www.sweden-martina.it

Corbo A.

I filler: tecniche di impianto negli inestetismi del viso - primo livello

Cerchiamo medici e imprenditori
a cui piaccia **Sorridere** 

The Smile Factory® ha studiato una formula
su misura per ognuno di Voi:

Entry: per chi ha già un suo studio di proprietà

Full1 e Full 2: per chi desidera tanto averne uno

Vip: per chi vuole distinguersi e non si accontenta..



Numero Verde
800.135.438

studi dentistici in franchising



Milano - MI 28
Sweden & Martina N. verde
800.010789 www.sweden-martina.it
Gobbi R.M.

I filler: tecniche di impianto negli inestetismi del viso - livello base

IMPLANTOLOGIA

Conversano - BA 06
Sweden & Martina N. verde
800.010789 - www.sweden-martina.it
Scipioni A., Scipioni L.M.
Corso di chirurgia implantare in 3 incontri - 1° incontro

Roma - RM 06
Sweden & Martina N. verde
800.010789 www.sweden-martina.it
Bruschi G.B.
Corso di chirurgia implantare e implantoprotesi in 3 incontri - 1° incontro

Roma - RM 06-07
Sweden & Martina N. verde
800.010789 www.sweden-martina.it
Bruschi G.B.
Corsi di chirurgia implantare e implantoprotesi in 3 incontri - 1° incontro

Bari - BA 07
Dentsply Italia N. Verde 800.921107
Eccellente Dr. T.
Corso introduttivo sulla sistematica Ankylos

Lecce - LE 07
Dentsply Italia N. Verde 800.921107
Ponte Dr. A.
Corso chirurgico avanzato sulla sistematica Xive

Prato - PO 07
Dentsply Italia N. Verde 800.921107
Conserva Prof. E.
Corso teorico sulla sistematica Ankylos

Sesto Fiorentino - FI 09-10
ISO - Tel. 055.304458 - www.leone.it
Targetti Dr. L.
Corso clinico-pratico di implantologia osteointegrata e di implantoprotesi (4° sessione)
In fase di accreditamento

Parigi - Francia - 12-14
Sweden & Martina N. verde
800.010789 www.sweden-martina.it - SIAPO Tel. 0184.541988 - www.siaपो.net
Gabriele S., Sisti A., Gaudy J.-F.
Anatomia chirurgica applicata all'implantologia orale e prelievi ossei

Ravenna - RA 13
Dentsply Italia N. Verde 800.921107
De Stavola Dr. L.
Corso introduttivo sulla sistematica Xive

Torino - TO 13
B&C Organizzazione Eventi Tel. 0761.393327 - eventi@bec.it
Attualità e nuove frontiere in implantologia

Como - CO 13-14
Tocksystem Tel. e fax 031.280301
info@tocksystem.it
Alberti U., Redaelli R., Tock G.R.
Meso-esostrutture, overdenture, titanioprotesi

Firenze - FI 14
Dentsply Italia N. Verde 800.921107
Baggi Prof. L.
Corso chirurgico e protesico sulla sistematica Ankylos

Pavia - PV 14
Bicon Italia srl Tel. 02.8139623, italy@bicon.com
Viacava Dr. S., Rotondi Dr. M.
Conferenza Aio sugli Shorts implants

Udine - UD 14
Dentsply Italia N. Verde 800.921107
Conserva Prof. E.
Corso teorico sulla sistematica Ankylos

L'Havana - Cuba 14-21
Sweden & Martina N. verde
800.010789 www.sweden-martina.it
Bobbio A., Polato F., Sandri L.P.
Stage pratico di chirurgia implantare su paziente

Sesto Fiorentino - FI 24
ISO - Tel. 055.304458 - www.leone.it
Targetti Dr. L.
Giornate propedeutiche di pratica implantologica su paziente "implantologia in prima fila"
7 crediti ECM

Napoli - NA 26
AISI Tel. 051.4210755 - www.aisiitalia.com
Rossi Dr. F., Zelbi Dr.ssa C., Marin Dr. F.
L'occlusione e il carico masticatorio nella protesi implantare tradizionale e nel carico immediato
7 crediti ECM

Colleferro - RM 27
Smile Center srl - Tel. 06.9770581-2
Cernicchi Dr. M.
Corso teorico-pratico sul "grande rialzo di seno"
7 crediti ECM

Bologna - BO 27-28
Sweden & Martina N. verde
800.010789 - www.sweden-martina.it
Scipioni A.
Corso di chirurgia implantare in 3 incontri - 1° incontro

Modena - MO 06
Yen Co. srl Tel. 0438.981813 / 0438.837231 - www.yenco.it
Nuovi orizzonti nella riabilitazione implanto-protesica

IMPLANTOPROTESI

Napoli - NA 13
Centro Corsi Novaxa
Tel. 02.618651
Pascetta P.
Protesi su impianti e nuove tecnologie cad-cam

Palermo - PA 14
B&C Organizzazione Eventi
Tel. 0761.393327 - eventi@bec.it
Nuovi paradigmi in implantoprotesi, estetica e stabilità dei tessuti, versatilità clinica e successo implantare
4 crediti ECM

Roma - RM 21
Global Business Agency
Tel. 085.4311977
www.gbgroup.it
Corigliano Dr. M.
La ROP "Riparazione Ossea Primaria" in implantoprotesi (corso per soci Andi)

LASER

Bergamo - BG 27
DL Medica (Sig.ra Lorena Canella)
Tel. 02.76275218 - www.dlmedica.it
Caccianiga Dr. G.
Corso clinico in "Terapia odontostomatologica laserassistita"

ORTODONZIA

Giulianova Lido - TE 07
Sweden & Martina N. verde 800.010789
www.sweden-martina.it
Manes Gravina G.
Corso di ortodonzia preventiva e intercettiva: Occlus-O-Guide, Nite-Guide, Habit Corrector

Sesto Fiorentino - FI 12-13
B&C Organizzazione Eventi
Tel. 0761.393327 - eventi@bec.it
Dr. Fortini, Dr. Lupoli



ITALIAN
TECNOLOGY

COMPLEX
È UN PERFETTO EQUILIBRIO TRA SEMPLICITÀ E ALTE PRESTAZIONI. DOTATO DI UN MONITOR WIRELESS, UNA INNOVAZIONE UNICA IN ITALIA, CONSENTE DI VISUALIZZARE TUTTI I DATI PRESENTI SUL VOSTRO COMPUTER SENZA NECESSITÀ DI NESSUN CABLAGGIO PER LA CONNESSIONE.

TURBINA MONOUSO
€ 150,00*

Tecno
TM
ITALIA



CONFEZIONE DA 20 PEZZI



ATTACCO RAPIDO BORDEN
O MIDWEST IN OMAGGIO
ALLA PRIMA FORNITURA

SAREMO PRESENTI AL
INTERNATIONAL
37 EXPODENTAL
13-17 OTTOBRE 2009
PAGILIONE 8
STAND C24-D23





Piezosurgery Academy

Academy for Advanced Surgical Studies

30-31 Ottobre 2009



RELATORI

<i>Baldi Domenico</i>	<i>Pratella Umberto</i>
<i>Barbalonga Erika</i>	<i>Rebaudi Alberto</i>
<i>Bertossi Dario</i>	<i>Robiony Massimo</i>
<i>Béziat Jean-Luc</i>	<i>Ronda Marco</i>
<i>Di Alberti Luca</i>	<i>Rossi Enzo</i>
<i>Finotti Marco</i>	<i>Russo Crescenzo</i>
<i>Fonzar Alberto</i>	<i>Schierano Gianmario</i>
<i>Motta Jones Jason</i>	<i>Sentineri Rosario</i>
<i>Mozzati Marco</i>	<i>Stacchi Claudio</i>
<i>Nocini Pierfrancesco</i>	<i>Verardi Simone</i>
<i>Orsini Marco</i>	<i>Vercellotti Tomaso</i>
<i>Podestà Andrea</i>	<i>Vincenzi Giampaolo</i>

SIMPOSIO

Chirurgia Ossea Piezoelettrica

**Stato dell'Arte
e Nuove Prospettive**

(italiano con traduzione in inglese)

G E N O V A

**CONOSCI OGGI
LE TECNICHE DEL FUTURO!**

Con l'iscrizione al Simposio diventi
socio ordinario dell'Accademia.

Centro Congressi: Magazzini del Cotone
Per iscrizioni: www.piezosurgeryacademy.com



Piezosurgery Academy
Academy for Advanced Surgical Studies

La Piezosurgery Academy
è una Società Scientifica
che sviluppa e promuove
l'evoluzione delle tecniche
di Chirurgia Ossea



**Premio
"Elisabetta Chiari"**

Il miglior poster scientifico
vincerà un apparecchio
Mectron-Piezosurgery®

Principi razionali di terapia con apparecchi funzionali ed ortopedici (inizio)

Messina - ME 14
Sweden & Martina
N. verde 800.010789
www.sweden-martina.it
Gravina G.M.

Corso di ortodonzia preventiva e intercettiva con tecniche Nite-Guide, Occlus-O-Guide e Habit Corrector

Ancona - AN 21
Segreteria organizzativa: T.V. (SAN)
Luca Toppetti Tel. 071.5931986
Gianni Prof. E., Gianni Prof. A.B., Farronato Prof. G., Chimenti Prof. C., Toppetti T.V. (SAN) L., Luzi Prof. C., Sabatucci Prof. A.
Ortodonzia e ATM: un binomio inscindibile nel piccolo paziente e nell'adulto

Cinisello Balsamo - MI 21
Sweden & Martina
N. verde 800.010789
www.sweden-martina.it
Ierardo G.
Corso di ortodonzia preventiva e intercettiva con tecniche Nite-Guide, Occlus-O-Guide e Habit Corrector

Roma - RM 28
Sweden & Martina
N. verde 800.010789
www.sweden-martina.it
Polimeni A., Ierardo G., Manes G.

Corso teorico-pratico di ortodonzia con la tecnica Occlus-O-Guide e Nite-Guide 2° livello

PREVENZIONE
Bologna - BO 07
e20 srl - Tel. 010.5960362
Incontri sulla prevenzione

Mantova - MN 14
e20 srl - Tel. 010.5960362
Incontri sulla prevenzione

Roma - RM 28
e20 srl - Tel. 010.5960362
Incontri sulla prevenzione

PROTESI
Catania - CT 07
e20 srl - Tel. 010.5960362
Dr. Macca
L'evoluzione delle terapie protesiche: interdisciplinarietà e tecnologia cad cam

Rende - CS 07
Cenacolo Odontostomatologico Calabrese Tel. 0982.91727 - www.cenacolo.org
Sinergie cliniche e tecniche nelle ricostruzioni protesiche ad elevata richiesta estetica In fase di accreditamento

San Benedetto del Tronto - AP 12-14
Futura - Tel. 0735.781520
Cattaneo Dr. R., Fiora R.
Protesi mobile totale neuromiofasciale
29 crediti ECM

Napoli - NA 21
Coi-Aiog Tel. 02.201488
Ricerca clinica ed odontotecnica: come orientarsi nella costruzione del manufatto protesico
In fase di accreditamento

PROTESI FISSA
Roma - RM 07
Lab. Groppi
Tel. 06.77205816
Groppi C., Simeone Dr. P.
La protesi fissa e il parodonto (12 incontri - 9° incontro)
50 crediti ECM

Bagni di Tivoli - RM 27-28
Segr. org.: Tel. 0774.379166, 339.5419371
Cecere A.
Corso base di modellazione naturale in cera con la tecnica AFG

Roma - RM 28
Lab. Groppi - Tel. 06.77205816
Groppi C., Simeone Dr. P.
La protesi fissa e il parodonto (12 incontri - 10° incontro)
50 crediti ECM

PSICOLOGIA
Roma - RM 14-15
EARTH - European Agency for Relationship and Training Holistic
Tel./Fax 06.37512389 - 328.6146431 - www.earth-nlp.com
Spiccacci Minervini Dr. S., Palumbo Dr. R.
Comunicazione efficace & public speaking
In fase di accreditamento

RADIOLOGIA
Napoli - NA 26
AISI (Dr.ssa Stefania Farneti)
Tel. 051.4210755
www.aisitalia.com
Diotallevi Dr. P., Moglioni Dr. E., Cappabianca Prof. S., Fanfani Dr. F., Dal Carlo Dr. L., Ferrante Dr. P.
Corso di radiologia implantologica

RESTAURI
Rovello Porro - CO 06
Isasan srl - Tel. 02.96754179
Calabrese Dr. M.
Il restauro estetico in composito - Strategie operative

Ponte S. Giovanni - PG 13
e20 srl
Tel. 010.5960362
Restauro (diretti) estetici nei settori anteriori e posteriori

Genova - GE 21
e20 srl
Tel. 010.5960362
Dr. Signore
Il restauro del dente trattato endodonticamente con e senza perni

RICOSTRUZIONE
Roma - RM 04
Global Business Agency
Tel. 085.4311977
De Leonardis Dr. D.
La ricostruzione del parodonto profondo: approccio basato sull'evidenza clinica e scientifica (corso per soci Andi)



DOLPHIN Dentalsoft 360:
il nostro impegno, il tuo traguardo

Il Software per la gestione dello Studio Odontoiatrico
Primo in Italia con la GESTIONE ENTI CONVENZIONATI!

ORANGE EVOLUTION S.r.l. - C.so Sempione, 170 - Legnano (MI) - Tel: 0331-45.56.13 - info@dentalsoft360.it - www.dentalsoft360.it

Kit compatibile con tutti i foragessi in commercio

www.zambonisystem.com

Cell. 335 455479 - Fax 030 6872045 - info@zambonisystem.com



Kit completo per la realizzazione di modelli su base in PMMA Zamboni di precisione.

Monconi stabili e precisi grazie alla foratura automatica servoassistita della basetta sfruttata per tutti gli 8 mm di altezza

DICEMBRE

CHIRURGIA

Roma - RM 11-12
DL Medica Tel. 347.9054466
Dell'Aquila Dr. M.
Corso master in chirurgia avanzata teorico e pratico: "Dall'implantoprotesi alla chirurgia avanzata ambulatoriale"

Mestre - VE 12
Coi-Aiog Tel. 02.201488
Approccio alla chirurgia piezoelettrica

COLORE

Sutri - VT 06
Centro sul colore di G. Spina
Tel. 0761.600396 - www.feniix.com
Spina G.
Corso introduttivo alla teoria del colore

ENDODONZIA

Caserta - CE 04
Dentsply Italia N. Verde 800.921107
Prof. Grandini
Corso teorico-pratico di endodonzia

Firenze - FI 11
e20 srl - Tel. 010.5960362
Dr. Castellucci
Endo Tour

Due Carrare - PD 18-19
Sweden & Martina N. verde
800.010789 www.sweden-martina.it
Marcoli P.A.
Corso teorico-pratico di endodonzia

ESTETICA

Torino - TO 03
Coi-Aiog Tel. 02.201488
Ruolo della chirurgia plastica parodontale nell'estetica dentale. Utilizzo dei fillers in chirurgia estetica periorale (1° di 2 incontri)

Roma - RM 11
Sweden & Martina
N. verde 800.010789
www.sweden-martina.it
Bizzarri S.
I filler: tecniche di impianto negli inestetismi del viso - livello base

FOTOGRAFIA/VIDEO

Roma - RM 03
Global Business Agency
Tel. 085.4311977 - www.gbgroup.it
Pecora Dr. C.N., Galli Dr. R., Leoni Dr. M.
Fotografia e videoriprese in odontoiatria (corso per soci Andi)

IMPLANTOLOGIA

Parigi - Francia - 03-05
Coi-Aiog
Tel. 02.201488
Corso teorico-pratico con dissezione su cadavere e tecniche avanzate in implantologia orale (1° di 2 incontri)

Genova - GE 12
e20 srl - Tel. 010.5960362,
Dr. Vedove
Chirurgia e protesi su impianti nei pazienti con atrofia ossea di vario grado

Roma - RM 12
Bicon Italia srl
Tel. 02.8139623, italy@bicon.com
Conferenza sulla connessione conometrica impianto-moncone

Albenga - SV 13
Dentsply Italia N. Verde 800.921107
www.dentsply.it
Conserva Prof. E.
Corso chirurgico e protesico sulla sistemica Ankylos

Sesto Fiorentino - FI 14-15
ISO - Tel. 055.304458
www.leone.it
Targetti Dr. L.
Corso clinico-pratico di implantologia osteointegrata e di implantoprotesi (4° sessione) In fase di accreditamento

San Giovanni Teatino - CH 04
Centro Corsi Novaxa
Tel. 02.618651 - training@novaxa.it
Pascetta P.
Protesi su impianti e nuove tecnologie cad-cam

ODONTOIATRIA
Catania - CT 05
Coi-Aiog Tel. 02.201488
Scelte terapeutiche nel trattamento delle atrofie

ORTODONZIA
Buccinasco - MI 12
Coi-Aiog Tel. 02.201488

www.cenacolo.org
Ortodonzia intercettiva

Villa San Giovanni - RC 12
Coi-Aiog Tel. 02.201488
Ancoraggio scheletrico nell'ortodonzia del giovane adulto

PREVENZIONE
Palermo - PA 12
e20 srl - Tel. 010.5960362
Incontri sulla prevenzione

Triviso - TV 12
e20 srl - Tel. 010.5960362
Incontri sulla prevenzione

PROTESI FISSA
Roma - RM 12
Laboratorio Groppi Tel. 06.77205816
Groppi C., Simeone Dr. P.
La protesi fissa implantare (8 incontri - 8° incontro)
50 crediti ECM

Bagni di Tivoli - RM 18-19
Segr. org.: Tel. 0774.379166,
339.5419371 - www.afgflab.it
Cecere A.
Corso base di modellazione naturale in cera con la tecnica AFG

TRAUMATOLOGIA DENTALE
Milano - MI 15
Biopharm N. Verde 800.418110 -
www.biopharm-mi.it
Derada Troletti Dr. G., Rossi Dr. D.
Traumatologia dei mascellari

VIDEOTHRON

Da oggi puoi trasformare la tua TV in un Videothron!

- Per visualizzare informazioni relative al tuo Studio (orari, convenzioni, promozioni...) e le ultime notizie in tempo reale (news, sport...)
- Per mostrare in qualunque momento la Vostra CARTA DEI SERVIZI, un video precaricato personalizzabile con vostre immagini (foto di Medici, assistenti, ambienti, strumenti...) e vostri testi (curriculum, metodiche...)

VIDEOTHRON - oggi la soluzione più versatile per comunicare con i Pazienti in sala d'attesa!



Ultime notizie in tempo reale da testate giornalistiche, sportive e di settore

La Vostra carta dei servizi multimediale

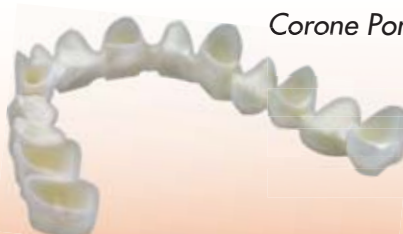
Orari, informazioni, convenzioni, messaggi e promozioni



ORANGE EVOLUTION S.r.l. - C.so Sempione, 170 - Legnano (MI) - Tel: 0331-45.56.13 - info@videothron.it - www.videothron.it

DENTAL PROJECT

Centro Odontotecnico **CAD CAM**



Corone Ponti e Monconi Implantari in:
**Oss. di Zirconio
Titanio**

**Allumina
Plastiche**

di Fiorella e Lavecchia via dei Gerani 22 tel 0883575120 **PREVENTIVI PERSONALIZZATI AGLI SCANNER**

Eurodent: uguale a chi?

INTERNATIONAL
37 EXPODENTAL

FIERA ROMA
15 - 17 OTTOBRE 2009
Pad. 7 - Salone 1
Stand D18 E17



promozione navigator

- Absolute Wayfinder **Graphic e Transfer**
- Modulo siringa 3 funzioni
- Modulo Micromotore a induzione MX
- Modulo Ablatore Ultrasonico
- Modulo Turbina F.O.

- Lampada **Vision Led Mode**
- Pedale Riunito **Wireless Bluefoot**
- Poltrona Absolute Simmetrica
- Braccio assistente 15 tasti
- Bacinella orientabile

Offerta valida sino al 15/12/2009

EURO **18.900** + iva

Notebook
in omaggio



PC Dell Vostro 1510 - Intel Core 2 Duo o equivalente
Display: 15,4" widescreen WXGA
Scheda Grafica: 256 MB
Sistema operativo: Windows Vista Business

**Offerta valida
presso i concessionari
aderenti all'iniziativa.
Per maggiori informazioni
www.eurodent.it**

Le immagini sono puramente indicative, per laproposti fare riferimento ai concessionari che aderiscono all'iniziativa.

INS - ABS WAY - IT - 09.09.09



EURODENT
Treat yourself!

ODONTOTECNICI

NOVEMBRE

CERAMICA

Casalecchio di Reno - BO 09-11
ICDE Tel. 0473.670201

www.ivoclarvivadent.it

Raffaener O.

Advanced IPS e.max / Corso teorico-pratico di termopressatura

Brescia - BS 12-14

Siced Tel. 030.2092960

siced-dl@libero.it

Rondoni D.

Faccette in ceramica e composito

Casalecchio di Reno - BO 26-28

ICDE Tel. 0473.670201

www.ivoclarvivadent.it

Bonaca A., Santocchi L.

Corso Master / La forza del bello!

Tecniche e metodologie per l'integrazione tra metallo ed estetica

con le moderne ceramiche

Crediti ECM

COLORE

Sutri - VT 07

Centro sul colore di G. Spina

Tel. 0761.600396

Spina G.

Corso sul colore e forma in protesi totale (teorico-pratico)

Sutri - VT 21

Centro sul colore di G. Spina

Tel. 0761.600396

Spina G.

Corso tessitura superficiale (teorico-pratico)

GNATOLOGIA

Brescia - BS 06-07

Siced Tel. 030.2092960

siced-dl@libero.it

Bignardi G.

Gnatologia di base: placche di svincolo

IMPLANTOLOGIA

Ascoli Piceno - AP 07

Dentsply Italia N. Verde 800.921107 -

Bartolloni R.

Corso protesico avanzato per odontotecnici sulla sistematica Xive

Como - CO 13-14

Tocksystem Tel. e fax 031.280301 -

info@tocksystem.it

Alberti U., Redaelli R., Tock G.R.

Meso-esostrutture, overdenture,

titanio protesi

Napoli - NA 28

Dentsply Italia N. Verde 800.921107 -

Ruffini D.

Corso protesico avanzato per odontotecnici sulla sistematica Ankylos

IMPLANTOPROTESI

Sesto Fiorentino - FI 05-06

B&C Organizzazione Eventi

Tel. 0761.393327 - eventi@bec.it

Sig. Pisa

Nuovi protocolli di laboratorio in implantoprotesi

In fase di accreditamento

Casalecchio di Reno - BO 20-22

ICDE Tel. 0473.670201

www.ivoclarvivadent.it

Ferri C.

Corso in implantoprotesi metal

free / Ossido di zirconio e vetro-

ceramiche al servizio dell'estetica implantare

26 crediti ECM

MODELLAZIONE

Brescia - BS 06-07

Siced Tel. 030.2092960

Peters J.

La modellazione in cera degli anteriori

Brescia - BS 13-14

Segreteria organizzativa:

Tel. 030.2312159 - www.afgflab.it

Carulli D.

Modellazione con la tecnica AFG: "La geometria funzionale anatomica"

ORTODONZIA

Casalecchio di Reno - BO 26-28

ICDE Tel. 0473.670201

www.ivoclarvivadent.it

Vari B.

Corso base di ortodonzia

Crediti ECM

PROTESI

Rende - CS 07

Cenacolo Odontostomatologico

Calabrese Tel. 0982.91727

Sinergie cliniche e tecniche nelle ricostruzioni protesiche ad elevata richiesta estetica

In fase di accreditamento

San Benedetto del Tronto - AP 12-14

Futura - Tel. 0735.781520

www.iapnor.org

Cattaneo Dr. R., Fiora R.

Protesi mobile totale neuromiofaciale

26 crediti ECM

Buccinasco - MI 27

Coi-Aiog Tel. 02.201488

Integrazione morfologica in protesi: analisi delle analogie e delle differenze tra preparazioni orizzontali e verticali

10 crediti ECM

9 crediti ECM

PROTESI FISSA

Roma - RM 07

Laboratorio Groppi Tel. 06.77205816

Groppi C., Simeone Dr. P.

La protesi fissa e il parodontio (12 incontri - 9° incontro)

50 crediti ECM

Torino - TO 14

Coi-Aiog Tel. 02.201488

Approccio tecnico ed estetico in protesi fissa

In fase di accreditamento

Bagni di Tivoli - RM 27-28

Segreteria organizzativa:

Tel. 0774.379166, 339.5419371

Cecere A.

Corso base di modellazione

naturale in cera con la tecnica AFG

Roma - RM 28

Laboratorio Groppi Tel. 06.77205816

Groppi C., Simeone Dr. P.

La protesi fissa e il parodontio (12 incontri - 10° incontro)

50 crediti ECM

PROTESI TOTALE

Brescia - BS 13-14

Siced Tel. 030.2092960

siced-dl@libero.it

Quinzi P.

Estetica in protesi totale

BIODENTAL
European Dental Supply

www.biodental.biz

SINGLAIR
WORLD DENTAL TRADE Co. Ltd.

EASY CLEAN

€ 900,00

+ IN OMAGGIO
1 ATTACCO RAPIDO
A SCELTA

C-SMART II

€ 1.150,00

Micromotore endodontico +
rilevatore apicale integrato.

+ IN OMAGGIO
2° CONTRANGOLO

C-BRIGHT

€ 800,00

+ IN OMAGGIO
TRATTAMENTI SBIANCANTI
PER 12 PAZIENTI.

RICHIEDI IL CATALOGO COMPLETO AL TEL. 0776-393094

AFFIDABILITA' E CONVENIENZA AL 100% . GARANZIA TOTALE 24 MESI.

SI CERCANO AGENTI PER ZONE LIBERE.

Biodental srl - Via San Pasquale snc, 03043 CASSINO (FR) Tel. 0776-393094 e-mail: info@biodental.biz

DICEMBRE

COLORE

Sutri - VT 06
Centro sul colore di G. Spina
Tel. 0761.600396
www.feniix.com
Spina G.
Corso introduttivo alla teoria del colore

METALLO CERAMICA

Casalecchio di Reno - BO 03-05
ICDE Tel. 0473.670201
www.ivoclarvivadent.it
Immesi F.
Corso metallo-ceramica, metodo completo

PROTESI FISSA

Roma - RM 12
Laboratorio Groppi
Tel. 06.77205816
Groppi C., Simeone Dr. P.
La protesi fissa implantare (8 incontri - 8° incontro)
50 crediti ECM

Bagni di Tivoli - RM 18-19
Segreteria organizzativa:
Tel. 0774.379166, 339.5419371
www.afgtlab.it
Cecere A.
Corso base di modellazione naturale in cera con la tecnica AFG

AVVERTENZE PER IL LETTORE:

Le informazioni relative agli eventi vengono comunicate direttamente dagli organizzatori oppure reperite attraverso fonti pubbliche. La redazione non risponde di eventuali variazioni dei dati indicati oppure di possibili errori. In caso di interesse agli eventi riportati, si consiglia di consultare l'organizzatore per la conferma dei dati e per ricevere ulteriori informazioni.

NOVEMBRE

PARODONTOLOGIA

Rende - CS 07
Cenacolo Odontostomatologico
Calabrese Tel. 0982.91727
Terapia parodontale e mantenimento nel paziente portatore di impianti
In fase di accreditamento

PREVENZIONE

Ferrara - FE 06
Dentsply Italia N. Verde 800.921107
Corso di parodontologia per igienisti dentali

Bologna - BO 07
e20 srl - Tel. 010.5960362
Incontri sulla prevenzione

Mantova - MN 14
e20 srl - Tel. 010.5960362
Incontri sulla prevenzione

Firenze - FI 21
e20 srl - Tel. 010.5960362
Castellaro Dr.ssa M.
Nuove tecnologie e nuove meto-

diche di lavoro nella prevenzione: strumentazione, tecniche e comunicazione

Vicenza - VI 21
e20 srl - Tel. 010.5960362
Incontri sulla prevenzione

Modena - MO 28
Dentsply Italia N. Verde 800.921107
Dr. Benfenati
Corso teorico di prevenzione

PREVENZIONE

Roma - RM 28
e20 srl - Tel. 010.5960362
Incontri sulla prevenzione

DICEMBRE

PREVENZIONE

Palermo - PA 12
e20 srl - Tel. 010.5960362,
Incontri sulla prevenzione

Treviso - TV 12
e20 srl - Tel. 010.5960362,
www.e20srl.com
Incontri sulla prevenzione

SI COMPLETA LA GAMMA DEI PRODOTTI CREATION
È ARRIVATO AQUASTAR - MASTER, IL LASER AD ERBIUM
PIÙ PICCOLO AL MONDO



AquaStar - Master
A partire da € 1.112,77
al mese IVA esclusa



C-LD-5 WhiteStar
A partire da € 245,00
al mese IVA esclusa



C-LD-007
A partire da € 365,70 al
mese IVA esclusa



DNA/RNA FINDER + 1 kit
a scelta (50 pz.)
Offerta lancio € 5.000,00
IVA esclusa
valida fino al 30.10.09

PROMOZIONE IMPERDIBILE

Fino al 30.10.09 il nuovo laser
Er:YAG AquaStar - Master a
€ 46.000,00*!

Incluso nel prezzo potrete
scegliere tra:

- un viaggio per 2 persone (dal 2 al 10 novembre 2009 in camera doppia, formula SeaClub) a DUBAI-RAS AL KHAIMAH per partecipare al 5° congresso annuale Creation Day;
- un laser a diodi C-LD-5 WhiteStar.

* Prezzo IVA esclusa. Promozione valida anche per soluzioni leasing o noleggio.

Per informazioni contattateci al numero 045.71.53.888 oppure info@lasercreation.eu

5° Congresso annuale CREATION Day

- Laser di nuova generazione e dispositivi di prima analisi per l'odontoiatria: stato dell'arte e prospettive future -

Dubai, Ras Al Khaimah
2 - 10 Novembre 2009

€ 1.495

Quota a persona in camera doppia con formula SeaClub

Info e prenotazioni Creation Day:
Nr. verde: **800 211 411**
dal 20 aprile, 9.30 - 12.30 e 14.30 - 17.30



CREATION s.r.l.
Certificata: UNI EN ISO 9001:2000 - UNI EN ISO 13485:2003 - CEE 0470
Via Bernardi, 9 - 37026 - Settimo di Pescantina - Verona - ITALIA - P.IVA. 03233940232
Tel. 045.71.53.888 - Fax: 045.71.53.979 - Web: www.lasercreation.eu - Mail: info@lasercreation.eu

DUBAI & RAS AL KHAYMAH

Metal Store Import – Export sas

Via Vecchia Napoli, 132 - 80145 Napoli
Tel. 081.5854492 – 081.6582587 – 081.5854821 Fax 081.7407683
e-mail: metalstoresas@virgilio.it

Contattateci per conoscere il concessionario di zona

GNATUS

Sei sicuro che se spendi di più hai di più?

Gnatus il 2° produttore mondiale di riuniti

OFFERTA PROMOZIONALE N°1

Riunito Syncrus - HLX
così composta:

Poltrona GLX - con motore Bosch, con comandi a pedale con 7 programmi, di cui 2 memorie per la programmazione di lavoro, trendelenburg, conformazione anatomica, poggiatesta articolato, senza fissaggio al pavimento, da terra alt. min. cm 45 e alt. max cm 90, opzione secondo braccio e tappezzeria facilmente rimovibile grazie al sistema "easy-fix".

Faretra - a sei piste, sistema sprido, con supporti strumenti in silicone autoclavabili, con siringa a tre vie, predisposizione F.O. per turbina, 1 turbina F.O. Teknica, micromotore elettrico Bien Air 1 lampada PE LD max per composito, 1 ablatore piezo + 5 punte, 1 proph-jet.

Sistema di disinfezione BIOsystem con valvola antiritorno, per disinfezione a fine operatività più somministrazione agli strumenti rotanti ed ablatore.

Gruppo idrico Alcance 4T con bacinella in ceramica, di facile igienizzazione, con rotazione fino a 90°. Tavoleta assistente con siringa a tre vie e due terminali per aspirazione chirurgica

Lampada operatoria Persus L 20.000/25.000 lux luce fredda.

Garanzia 2 anni estensibili a 5

Iva trasporto e montaggio esclusi Euro 6.900,00
a Euro 134,89 i.e. al mese!

OFFERTA PROMOZIONALE N°2

Riunito Syncrus Hs
così composta:

Poltrona GL - con motore Bosch - comandi a pedale con 5 programmi, senza fissaggio al pavimento, da terra alt. min. cm 45 e alt. max cm 90, conformazione anatomica, poggiatesta articolato.

Faretra - a 6 piste, sistema sprido, con supporti in silicone autoclavabili, con siringa a tre vie, predisposizione per turbina F.O. + turbina F.O. Teknica, micromotore Aquilon Bien Air, ablatore piezo + 5 punte, proph-jet.

Gruppo idrico con bacinella in ceramica facilmente autoclavabile, con siringa a tre funzioni con regolazione flusso

acqua a 2 alloggiamenti con cannule per aspirazione chirurgica.

Lampada operatoria 20.000/25.000 lux luce fredda.
Lampada per sbiancare linea Teknica OMAGGIO.

Garanzia 2 anni estensibili a 5

Iva trasporto e montaggio esclusi Euro 4.900,00
a Euro 96,70 i.e. al mese!

OFFERTA PROMOZIONALE N°3

STUDIO COMPLETO:

RIUNITO SYNCRUS HLX

Poltrona GLX - con motore Bosch, comandi a pedale con 7 programmi di cui 2 memorie per la programmazione di lavoro, trendelenburg, conformazione anatomica, poggiatesta articolato, senza fissaggio al pavimento, da terra alt. min. cm 45 e alt. max cm 90, con opzioni secondo bracciolo e tappezzerie facilmente rimovibile grazie al sistema "easy-fix".

Faretra - a 6 piste, sistema sprido, con supporti strumenti in silicone autoclavabili, con siringa tre vie, 1 predisposizione per turbina F.O. + turbina F.O. Teknica, micromotore elettrico Bien Air, lampada LD max.

Gruppo idrico Alcance 4T - con bacinella in ceramica facilmente igienizzabile, con rotazione fino a 90°, tavoletta assistente con siringa tre funzioni con regolazione flusso acqua a 2 alloggiamenti con cannule per aspirazione chirurgica.

Lampada operatoria 20.000/25.000 lux luce fredda.

Seggiolino mod. Top

Kit multimediale così composto:

(camera + staffa + monitor)

Serie di mobili 3+1

Aspirazione chirurgica - Bio-Vac II

Compressore Teknica 2 testate 150/lt aria/minuto

Autoclave classe B con stampante linea Teknica

Imbustatrice Teknica

Garanzia 2 anni estensibili a 5

Iva trasporto e montaggio esclusi Euro 13.900,00
a Euro 267,31 i.e. al mese!



Metal store sas - Napoli
importatore di Gnatus
e di Teknica presentano
il piano industriale
anticrisi - delle Aziende,
concepito a sostegno
della professione
Odontoiatrica italiana,
ed evidenziano la sostanza
concreta e positiva
dell'iniziativa

INTERNATIONAL
37 EXPODENTAL
THE ITALIAN RESPONSE TO YOUR BUSINESS PRIORITY
Pad 7 - Stand E14-F13

Potrete avvalervi dei nostri
architetti per la progettazione
del vostro studio

Assistenza tecnica garantita
Consegna pezzi di ricambio in 24 ore

OTTICHE GALILEIANE COMPLETE DI MONTATURA INGRANDIMENTO 3.5

Prezzo Euro 580,00 - sconto 50% Euro 290,00

CASCETTO MOD. HEINE COMPLETO DI LENTI GALILEIANE 5.5

Prezzo Euro 1.980,00 - sconto 60% Euro 790,00

IMBUSTATRICE TECNICA

Prezzo Euro 518,00 - sconto 50% Euro 250,00

LAMPADA PER SBIANCARE TECNICA CON 5 KIT SMILE IN OMAGGIO

Prezzo Euro 1.780,00 - sconto 50% Euro 890,00

RILEVATORE APICALE DIGITALE DI ULTIMA GENERAZIONE

Prezzo Euro 498,00 - sconto 50% Euro 249,00

TURBINA MOD. BIEN AIR CON ATTACCO RAPIDO

Prezzo Euro 358,00 - sconto 50% Euro 179,00

TURBINA FIBRA OTTICA CON ATTACCO KAVO

Prezzo Euro 620,00 - sconto 50% Euro 310,00

COMPRESSORE 2 TESTATE DA 150 LT ARIA/MIIN - SILENZIATO OILESS

Prezzo Euro 1.380,00 - sconto 50% Euro 690,00

ABLATORE COMPATIBILE SATELEC O EMS CON 5 INSERTI

Prezzo Euro 498,00 - sconto 50% Euro 249,00

LAMPADA LD MAX

Prezzo Euro 580,00 - sconto 50% Euro 290,00

LAMPADA PER COMPOSITO WIRELESS POTENZA 1200 MAMP.

Prezzo Euro 498,00 - sconto 50% Euro 249,00

VASCA ULTRASUONI LT 5 PROGRAMMABILE ACCIAIO INOX

Prezzo Euro 538,00 - sconto 50% Euro 269,00

AUTOCLAVE DA 18 LT CLASSE B CON STAMPANTE

Prezzo Euro 3.780,00 - sconto 50% Euro 1.890,00

BIOCLAVE GNATUS DA 12 LT

Prezzo Euro 1.980,00 - sconto 50% Euro 990,00

CAMERA INTRAORALE ADVANCE CAM

Prezzo 898,00 - sconto 50% Euro 449,00

KIT MULTIMEDIALE (CAMERA + STAFFA + MONITOR)

Prezzo Euro 2.380,00 - sconto 50% Euro 1.190,00

PROPHYJET SBIANCATORE BICARBONATO

Prezzo Euro 358,00 - sconto 50% Euro 179,00

Richiedete le eventuali opportunità
promozionali non presenti su questa pagina

Termodisinfettori

Intervista a Carmine Antonangelo



Carmine Antonangelo è l'attuale Presidente di A.I.P.A.O. (Associazione Italiana Personale Ausiliario Odontoiatrico). Relatore in corsi e congressi nazionali ed autore di articoli sulla stampa specializzata ha seguito con particolare interesse le problematiche della attività, funzioni e profilo normativo della figura dell'Assistente di Studio Odontoiatrico. (NdR – AIPAO è una Associazione senza fini di lucro. Atto costitutivo, Statuto, finalità ed attività sono di pubblico dominio e consultabili sul sito www.aipao.it)

Nelle pagine che seguono viene proposto ai lettori un confronto delle caratteristiche merceologiche/tecniche dei termodisinfettori. Con Carmine Antonangelo discutiamo delle problematiche più attuali relative alla decontaminazione dello strumentario riutilizzabile e delle caratteristiche della termodisinfezione.

La termodisinfezione sostituisce alcune operazioni di decontaminazione dello strumentario tradizionalmente eseguite manualmente dagli assistenti di studio: quali vantaggi comporta la “meccanizzazione” di queste procedure?

La termodisinfezione è, di fatto, la riunione in un unico ciclo automatizzato delle operazioni di lavaggio, disinfezione ed asciugatura dello strumentario e dei dispositivi riutilizzabili che precede il loro confezionamento per la sterilizzazione. Questi interventi possono essere attuati manualmente, ma certamente il trattamento con un termodisinfettore presenta notevoli vantaggi sia di natura economica che di diminuzione di rischi e responsabilità, per l'operatore ed in generale per lo Studio Odontoiatrico. Basti pensare alla manipolazione degli strumenti taglienti richiesta dalla detersione manuale ed alla costante diligenza ed attenzione che deve essere posta perché la decontaminazione sia efficace. Altra fondamentale prerogativa dell'impiego di un termodisinfettore è la costanza dei parametri di tempo e temperatura e la possibilità di avere una documentazione stampata del processo che la macchina ha eseguito. Un beneficio non “tecnico”, ma egualmente importante, è la possibilità di impiegare il personale in altre mansioni più produttive e spesso più gratificanti.

Quali sono i fattori “critici” nel processo di termodisinfezione?

La decontaminazione è raggiunta quando sono stati inattivati

la maggiore parte dei batteri e dei virus termoresistenti (e fra questi i più temuti sono certamente quelli responsabili di malattie come l'epatite A, la B e l'AIDS). Molti studi, poi recepiti dalla normativa, supportano che l'efficacia della termodisinfezione è correlata alla temperatura ed al tempo per il quale questa viene mantenuta; tuttavia queste condizioni sono anche causa di stress termico per alcuni dispositivi. Un termodisinfettore non supera temperature predeterminate e le mantiene costanti per il tempo necessario, provvedendo al controllo della condensazione del vapore, limitando così lo stress ai materiali trattati, anche grazie a programmi automatici di lavaggio/disinfezione, modificabili in base alle necessità del livello di disinfezione da raggiungere.

Parlando invece della fase di lavaggio...

Una macchina professionale è progettata perché il lavaggio avvenga sempre in condizioni ottimali e predefinite, anche per quanto riguarda l'esatta concentrazione dei detergenti. Questo consente di prevenire errori e soprattutto comporta un grande livello di sicurezza, limitando notevolmente la possibilità di incidenti quali ferite da taglio o puntura, ed anche danni allo strumentario derivanti da possibili cadute o impatto con altri oggetti. Inoltre, come ogni macchina, ripete sempre lo stesso ciclo, senza che questo sia influenzato dall'operatore: nelle procedure manuali, è noto, ogni operazione può essere condizionata dalla stanchezza, dal livello di attenzione ed anche dall'umore di chi la compie. Non bisogna dimenticare che, per quanto gli strumenti vengano poi sterilizzati, lo stesso processo di sterilizzazione ha una sua criticità proprio nella accuratezza delle precedenti fasi di lavaggio e disinfezione.

Qualche consiglio per i colleghi...

Anche se l'esecuzione delle operazioni viene svolta da una macchina professionale, è compito di chi è responsabile della sterilizzazione (l'ASO) verificare sempre che tutti i parametri del ciclo siano stati puntualmente rispettati. Anche il controllo visivo durante la fase del confezionamento deve essere diligente e non meno attento per la circostanza che il lavaggio è avvenuto in una lavastrumenti, e sempre riferire il sospetto di eventuali anomalie di funzionamento o di risultato. La professionalità si basa sul costante senso di responsabilità del nostro lavoro. È di fondamentale importanza che gli assistenti di studio odontoiatrico siano sempre aggiornati sulle nuove metodologie di decontaminazione, di disinfezione e sterilizzazione dello studio odontoiatrico. Per questo è buona norma che ogni assistente segua corsi di formazione e che si iscriva all'Associazione degli assistenti di studio odontoiatrico (AIPAO), affinché sia sempre professionalmente e culturalmente aggiornato.

Legenda: (A) Approfondimenti (€) In offerta

* I prezzi si intendono al netto di IVA

► **Termodisinfettori**

Denominazione del prodotto	G 7831 TD	G 7881 TD	MIRELLA PLUS	SERIE EMME	SUPERSONIC	WD2050D (A)
Produttore	Miele & Cie	Miele & Cie	Faro spa	Cisa spa	Reverberi srl	Smeg spa
Materiale di costruzione	Acciaio	Acciaio	Acciaio inox	AISI 316L	Acciaio inox	Inox AISI316
Dimensioni (cm - LxPxH)	85x45x60	85x60x60	43x53x69,4	68x20x79	32x26x27	45x63,5x85
Dimensioni vasca lavaggio (LxPxH) (cm)	56x36,2x38	50x53x47,4	•	55x66x62	29x24x15	38x48x59
Peso (Kg)	58	70	45	400	7	50
Tensione di esercizio (V)	AC 230	3NAC400	230	230/400	230	230
Frequenza di esercizio (Hz)	50	50	50	50/60	50	50
Potenza nominale (W)	3.100	6.600	3.000	120	600	33
Potenza pompa (W)	200	700	400	15	•	15
Assorbimento medio (W)	3.300	7.300	•	•	400	20
Portata (l/min)	200	400	•	900	9	Max 8
Pressione min-max (bar)	1,5-10	2,0-10	•	1	1000 mb	2-3,5
Rumorosità (db)	54-58	62-65	< 70	< 53	58	33
Capacità (l)	93	125	•	225	9	110
Tipo di bloccaggio dello sportello	Elettrico	Elettrico	Meccanico	Chiusura automatica tramite dispositivo pneumatico	Manuale	Blocco automatico di sicurezza
Breve descrizione della dotazione di serie	Cesti per strumenti, vassoi e disinfettanti manipoli	Cesti per strumenti, assai e disinfettanti manipoli	5 cestelli x strumenti, dosatore detergente integrato	•	Cesto acciaio inox, due beker	2 pompe peristaltiche per dosaggio detergenti, condensatore vapori, interfaccia RS232 per stampante/pc, doppio sensore di temperatura
Numero di programmi disponibili	5	5	4	10	A scelta	8
Sistema filtri	4 grosso / schegge / microfiltro / grande superficie	4 grosso / schegge / microfiltro / grande superficie	•	1 gruppo di filtri e pre-filtri assoluti per rientro area sterile, sull'arrivo acqua, camera lavaggio, pompa di lavaggio	•	Filtri vasca a maglia variabile e filtri ingresso acqua
Tipo di asciugatura	Statica	Statica	•	Gruppo completo di pre-filtro, filtro assoluto, ventilatore, riscaldatore immette aria calda sterile	Ad estrazione	Termodinamica, unlock system
Altre caratteristiche	Carica front / acqua nuovo prel / posiz libero o sottopiano	Carica front / acqua nuovo prel / posiz libero o sottopiano	•	•	No	Disponibile versione ad incasso, conformità alla normativa EN15883
Possibilità di connettere stampante	Si	Si	No	Si	No	Si
Prezzo di listino*	Non fornito	Non fornito	Non fornito	Non fornito	Euro 1.270,00	Non fornito

GLI OPERATORI INCLUSI NEL CONFRONTO SUI TERMODISINFETTORI

Cisa spa - 06.9114371 - www.cisagroup.itFaro spa - www.faro.it

Miele & Cie - 0471-666111

www.miele-professional.itReverberi srl - 0522.875159 - www.reverberi-srl.itSmeg spa - Instruments Division - 0522.8211 - www.smeg-instruments.com (Distrib. esclusivo per l'Italia Simit Dental srl - 0376.267811 - www.simitdental.it)

AVVERTENZE IMPORTANTI PER IL LETTORE

I dati pubblicati in questa sezione sono forniti dalle aziende produttrici e/o importatrici e/o distributrici dei prodotti, le quali si assumono tutte le responsabilità legate alla loro veridicità e correttezza. I prodotti, quando possibile, sono raggruppati per omogeneità di destinazione d'uso, ed in ordine alfabetico secondo la denominazione commerciale. La presente rubrica ha finalità di informazione giornalistica, non di repertorio, non ha pretesa di esaustività e non vuole esprimere giudizi sui prodotti. Il lettore è invitato a non interpretare come una scelta redazionale la elencazione di prodotti o la mancata citazione di altri.

▶ **WD2050D: efficace termodisinfezione con massima sicurezza**

Alta tecnologia, sicurezza, affidabilità, minimo ingombro ed elevate prestazioni contraddistinguono il termodisinfezione WD2050D di Smeg Instruments, largo appena 45 cm. La compattezza e il caricamento frontale ne consentono un comodo posizionamento sia nelle stanze di sterilizzazione che all'interno dell'arredamento professionale. Il termodisinfezione WD2050D offre la massima efficienza e affidabilità nel pieno rispetto della recente normativa EN15883 che stabilisce i requisiti tecnici, in termini di certificazione di qualità del prodotto e del processo lavorativo, per garantire cicli di lavaggio controllabili, verificabili e ripetibili. Fra le numerose novità è da sottolineare l'impiego di due pompe peristaltiche per il dosaggio dei detergenti grazie alle quali è possibile effettuare una misurazione precisa del detergente alcalino e del neutralizzante acido durante il lavaggio, aspetto fondamentale della norma sulla termodisinfezione. Il nuovo sistema di dosaggio permette inoltre una completa autonomia dell'apparecchiatura svincolando l'operatore dall'operazione di ricarica delle soluzioni detergenti ad ogni ciclo. Due sensori di temperatura permettono invece un monitoraggio dei para-

metri che controllano la correttezza del ciclo di disinfezione. La presenza di un condensatore consente lo smaltimento del vapore che si genera durante la fase di lavaggio, garantendo una disinfezione efficace, senza esalazioni e tracce di umidità nonché una protezione totale dell'arredo professionale in cui il termodisinfezione è inserito. Un sistema di chiusura con serratura elettrica impedisce l'apertura accidentale o forzata della porta e la rilascia automaticamente a fine ciclo, scostandola di alcuni centimetri dal corpo vasca: in questo modo si riduce sensibilmente la formazione di condensa sugli strumenti trattati; tale soluzione garantisce un'asciugatura pressoché totale dello strumentario trattato. Smeg ha inoltre dato grande importanza alla tracciabilità dei cicli di lavaggio e disinfezione, aspetto fondamentale per verificare l'esito effettivo dei cicli stessi. Per questo motivo i termodisinfezione serie WD sono dotati di una porta seriale RS232 per la connessione alla stampante che fornisce un rapporto dettagliato e completo di tutte le informazioni del ciclo di lavaggio. La stessa connessione permette di interfacciarsi con un PC, utilizzando un software dedicato per la visualiz-

zazione di tutti i parametri di funzionamento, i grafici di temperatura e la gestione dati. Una vasta gamma di accessori per la sterilizzazione degli strumenti completa la dotazione del termodisinfezione, assicurando così un lavaggio ottimale di strumentario, manipoli, tray, pinze e specchietti. Lo stesso prodotto è disponibile anche nella versione WD1050D, di larghezza 60 cm.



Per informazioni:

**SMEG S.p.A. –
Instruments Division**
Tel. 0522.8211
Fax 0522.821592
Via Circonvallazione
Nord, 36
42016 Guastalla (RE)
instruments@smeg.it
www.smeg-instruments.com

Simit Dental S.r.l.
(Distributore esclusivo
per l'Italia)
Tel. 0376.267811
www.simitdental.it

▶ = guarda il video su www.infodent.it



Per una implantologia di qualità superiore

**Advanced
IMPLANT TECHNOLOGY**

€ 59,00 IMPIANTO

€ 20,00 QUALSIASI MONCONE
PROTESICO

**SUPERFICIE INNOVATIVA JTI-0 MASSIMA STABILITÀ PRIMARIA
NEL RIALZO DEL SENO MASCELLARE NEL CARICO IMMEDIATO**

visita il sito www.physioline.it



Per i tuoi acquisti scegli **PHYSIOSHOP ON-LINE.**

PHYSIOLINE™
BIOMEDICAL TECHNOLOGY

Via Garibaldi, 17 - 21100 Varese
Tel. 0332.284612 - Fax 0332.319620

→ MECTRON STARLIGHT SLER® LIMITA LO STRESS DEL TUO COMPOSITO!

→ STARLIGHT SLER® – OLTRE 1.400 MW/CM²,
MASSIMO CONTROLLO TERMICO

mectron s.p.a., via Loreto 15/A, 16042 Carasco (Ge), ITALIA, tel +39 0185 35361, fax +39 0185 351374, www.mectron.com, mectron@mectron.com

INTERNATIONAL
37 EXPODENTAL

VI ASPETTIAMO: PAD. 7 STAND B14



mectron
medical technology

Micromotori per laboratorio

Intervista all'Odt. Gianni Bonadeo



Gianni Bonadeo.
 Titolare del Laboratorio Odontotecnico "Servizi e Tecnologie Dentali" con sedi in Tortona e Livorno. Collaboratore del Prof. Mario Bosco e del Prof. Ugo Covani presso l'Istituto Stomatologico Tirreno.

In questo numero Infodent presenta ai lettori un confronto tecnico-merceologico dei micromotori per laboratorio. Chiediamo a Gianni Bonadeo di illustrarci le richieste e le aspettative di chi utilizza questi strumenti nella pratica professionale.

Quanto è importante, per l'odontotecnico, la scelta del micromotore?

Il micromotore è certamente lo strumento più usato in laboratorio: l'attività di queste macchine accompagna praticamente tutta -o quasi- la giornata lavorativa, e per questo è opportuno che la scelta venga basata su più criteri. Un primo discriminante è certamente l'ergonomia, caratteristica che è stata molto sviluppata dall'industria, soprattutto negli ultimi anni. Forma, peso, bilanciamento (e, per quanto riguarda il bilanciamento, invito sempre a verificarlo non sul solo corpo ma nel complesso corpo e cordone) sono le prime valutazioni che ci forniscono una indicazione su come lo strumento si comporterà nella nostra mano in modo da non esercitare pressioni elevate sul polso e assecondare una posizione di lavoro la più rilassata e distesa possibile, favorendo così la concentrazione in operazioni di precisione a volte lunghe e complesse. È vero, come detto, che oggi quasi tutti i micromotori hanno ottime qualità ergonomiche, tuttavia l'interazione fra tecnologie e individuo risente anche di una percezione personale. Un secondo criterio selettivo è la tecnologia interna dello strumento: velocità, tipo di movimento, meccanica efficiente e resistente, torque. I micromotori lavorano fra i 1.000 ed i 50.000 giri al minuto: nella

pratica della maggior parte delle lavorazioni raramente si superano i 30.000 giri, ma è comunque consigliabile orientarsi verso uno strumento che ne raggiunga almeno 35.000. Il movimento interno ad induzione è quello che consente di raggiungere velocità più elevate con rumore e vibrazioni ridotte senza scaldare in maniera eccessiva il manipolo. La possibilità di controllo di torque è infine rilevante per prevenire pressioni eccessive: in questo caso il sensore o provvede ad arrestare il movimento, o, entro certi limiti, ad aumentarne la potenza senza aumentare il numero di giri.

Altri criteri non tipicamente tecnici?

Anni fa le procedure che hanno portato la nostra azienda ad avere un sistema per il controllo qualità certificato secondo le allora norme UNI EN ISO 9001:2000 ci hanno "obbligato" a seguire con maggiore attenzione anche le vicende relative alla manutenzione dei micromotori. Ci siamo accorti così, con la precisione delle statistiche, che alcuni strumenti richiedevano interventi molto più frequentemente di altri. Da questo è maturata una sensibilità circa l'assistenza, i tempi di intervento della stessa ed i tempi di restituzione dei motori ricoverati per riparazione. Credo che ogni odontotecnico debba valutare con attenzione anche questo tipo di servizio: ogni ottimo apparecchio trova comunque un limite se ogni intervento di manutenzione o riparazione richiede poi l'assenza del motore per tempi troppo lunghi... Un altro aspetto riguarda invece come il produttore progetta la manutenzione ordinaria. Mi spiego: quanto più è facile pulire il mandrino o quanto più è semplice la sostituzione dei cuscinetti esposti a usura, tanto minore sarà la possibilità di rotture e, in ogni caso, queste operazioni di ordinaria manutenzione richiederanno tempi più brevi. Una manutenzione ordinaria semplificata prevede, di solito, meno interventi di manutenzione straordinaria.

Qualche altro consiglio...

Valutare bene il posizionamento delle unità di comando. Ad esempio le unità a pedaliera non ingombrano il posto di lavoro, ma le pedalieri divengono facilmente un ricettacolo di polvere. Le unità a lato banco non presentano questo problema, ma possono essere ingombranti. Una buona soluzione mi pare il comando a ginocchio. Sono tuttavia scelte da operare in base alle proprie attitudini.

Legenda: (A) Approfondimenti (€) In offerta

* I prezzi si intendono al netto di IVA

► Micromotori per laboratorio

Denominazione del prodotto	ARES 27 (A)	ARES 45 (A)	ARIO 35	ATR PHYSIO PLUS	D300	ENDURANCE 425 START POINT	FALCON
Produttore	Zhermack spa	Zhermack spa	Zhermack spa	Advanced Technology Research (ATR) srl	Anyxing	Diagram srl	Silfradent srl
Tipo di controllo	A pedaliera, da banco 7 segmenti	A pedaliera, da banco 7 segmenti	A pedaliera, da banco	A pedaliera 4 funzioni	A pedaliera display LCD	A pedaliera 425/P senza display, da banco 425/T senza display, a ginocchio 425/G senza display	A pedaliera K40P con reostato, da banco K40TV display digitale
Reverse	Si	Si	Si	Si	Si	No	Si
Velocità minima e massima (RPM)	2.000/27.000	2.000/45.000	2.000/35.000	10-2.000 con 20:1	0/50.000	1.500/26.000	1.000/40.000
Tipo di motore	Spazzole	Brushless/ induzione	Spazzole	Brushless/ induzione	Spazzole	Spazzole	Brushless/ induzione
Elettronica con microprocessore	Si	Si	Si	Si	Si	Si	Si
Peso manipolo (gr)	220	220	275	147	218	250	210
Diametro manipolo (mm)	21/26	21/26	28	25	24,5	29	19
Lunghezza manipolo (mm)	175	175	175	115	168	150	160
Tipologia di lavoro	Tutte	Tutte	Tutte	Tutte le procedure chirurgiche	Generico	Pesante e gravoso	Uso prolungato, chiusure ermetiche
Descrizione strumento	•	•	•	•	•	Dotato di "Start Point", dispositivo che consente di inserire il funzionamento permanente al minimo dei giri, poi, con la pressione esercitata dalla mano dall'operatore sul punto di lavoro, aumenta da solo la potenza ed il numero di giri fino al massimo della sua potenza	K 40P
Prezzo di listino*	Non fornito	Non fornito	Non fornito	Non fornito	Euro 490,00	Euro 830,00	Euro 850,00

Legenda: (A) Approfondimenti (€) In offerta

* I prezzi si intendono al netto di IVA

► Micromotori per laboratorio

Denominazione del prodotto	GREEN STAR	HP35 MULTIFUNCTION	HP45 BRUSHLESS	KAVO K-ERGOGRIP (A)	KAVO K-POWERGRIP	KAVO K5PLUS	M1
Produttore	Carlo De Giorgi srl	C.I.E. Dentalfarm srl	C.I.E. Dentalfarm srl	KaVo Dental	KaVo Dental	KaVo Dental	MVK-Line
Tipo di controllo	A pedaliera	A pedaliera, da banco, a ginocchio	A pedaliera, da banco, a ginocchio	A pedaliera LED rotazione antioraria, da banco e a ginocchio con display con n. giri e torque. 4 colori per indicare il programma impostato	A pedaliera LED rotazione antioraria, da banco e a ginocchio con display con n. giri e torque. 4 colori per indicare il programma impostato	A pedaliera LED rotazione antioraria, da banco e a ginocchio con display con n. giri e torque. 4 colori per indicare il programma impostato	A pedaliera MVF1 senza display, da banco MVT1 con display digitale, a ginocchio MVK1 con display digitale
Reverse	Si	Si	Si	Si	Si	Si	Si
Velocità minima e massima (RPM)	30.000	1.000/35.000	1.000/45.000	1.000/50.000	1.000/50.000	1.000/35.000	Max 50.000
Tipo di motore	Spazzole	Spazzole	Brushless/ induzione	Brushless/ induzione	Brushless/ induzione	Brushless/ induzione	Brushless/ induzione
Elettronica con microprocessore	Si	Si	Si	Si	Si	Si	Si
Peso manipolo (gr)	330	208	195	202	250	216	220
Diametro manipolo (mm)	30	27	22	38	29	28	•
Lunghezza manipolo (mm)	180	152	163	140	165	149	156
Tipologia di lavoro	Pesante	In laboratorio ivi compreso nel box del gesso	In laboratorio ivi compreso nel box del gesso	•	Adatto ad ogni campo di impiego e per tutti i materiali	Lavoro di alta qualità	Lavori pesanti grazie alla coppia di 7,5 Ncm
Descrizione strumento	•	Vestito in materiale plastico ad alta resistenza, leggero e non scalda anche in presenza di lavori gravosi. I cuscinetti sono protetti da un labirinto antipolvere. Il comando reostato può funzionare a terra ed a ginocchio. La centralina è collocabile sia in orizzontale sia in verticale sul banco di lavoro e tramite un'apposita staffa anche sul montante del banco	Vestito in metallo brunito ad alta resistenza, leggero e non scalda anche in presenza di lavori gravosi. I cuscinetti sono protetti da un labirinto antipolvere. Il comando reostato può funzionare a terra ed a ginocchio. La centralina è collocabile sia in orizzontale sia in verticale sul banco di lavoro e tramite un'apposita staffa anche sul montante del banco	Motore con manipolo ad ergonomia ottimizzata per lavori lunghi con massima precisione e minimo stress per articolazione del polso	Impugnatura ottimizzata con tasselli in rilievo per maggior grip	Cordone extrasottile. Raffreddamento aumentato del 20%	•
Prezzo di listino*	Euro 590,00	Euro 546,00	Euro 1.095,00	Non fornito	Non fornito	Non fornito	Non fornito

Legenda: (A) Approfondimenti (€) In offerta

* I prezzi si intendono al netto di IVA

► Micromotori per laboratorio

Denominazione del prodotto	MIG 25 FOOT	MTD.981.00	MTD.2000.00	MTP MTL	PERFECTA 300/600 - LA-66	PERFECTA 900 - LA-9	SR 250
Produttore	Tissidental	Omec snc	Omec snc	Liarre srl	W&H Dentalwerk Buermos GmbH	W&H Dentalwerk Buermos GmbH	Sirio Dental srl
Tipo di controllo	A pedaliera	A pedaliera, da banco manopola di regolazione, a ginocchio	A pedaliera, da banco display Led, a ginocchio	A pedaliera, da banco senza display	A pedaliera display opzionale, da banco e a ginocchio con display separato	A pedaliera, da banco e a ginocchio con display separato	A pedaliera, da banco
Reverse	No	Si	Si	Si	Si	Si	Si
Velocità minima e massima (RPM)	2.000/25.000	0/27.000	4.000/40.000	28.000/25.000	1.000 - 40.000/50.000 (600)	5.000/100.000	2.000/25.000
Tipo di motore	Spazzole	Spazzole	Brushless/ induzione	Spazzole	Brushless/ induzione	Brushless/ induzione	Spazzole
Elettronica con microprocessore	Si	Si	Si	Si	Si	Si	Si
Peso manipolo (gr)	300	200	250	200	230	103	265
Diametro manipolo (mm)	20	28	25	30	27	24,5	31
Lunghezza manipolo (mm)	180	180	180	180	138	90,5	175
Tipologia di lavoro	Fissa/mobile	Finitura di manufatti odontotecnici	Finitura di manufatti odontotecnici	.	Per tutti i materiali di uso corrente in laboratorio	Per tutti i materiali di laboratorio, anche ZrO ₂	Pesante, continuo
Descrizione strumento	Da banco	.	.	.	Apparecchiatura universale, modulare	Apparecchiatura multifunzionale per carico continuo	.
Prezzo di listino*	Euro 499,00	Non fornito	Non fornito	Euro 813,00	Non fornito	Non fornito	Euro 620,00

GLI OPERATORI INCLUSI NEL CONFRONTO SUI MICROMOTORI PER LABORATORIO

Advanced Technology Research (ATR) srl - 0573.535801
Anyxing - www.gnatus.it
Carlo De Giorgi srl - www.degiorgi.it

C.I.E. Dentalfarm srl - www.dentalfarm.it
Diagram srl - 0543.782078 - www.diagram.it
Faro spa - www.faro.it
Liarre srl - 0542.667066 -

www.liarre.it
KaVo Dental - 010.83321 - www.kavo.it
Mariotti&C - 0543.474105 - www.mariotti-italy.com
MVK-Line -

www.mvk-line.de
 (Import. e distr. Simed srl - www.simedonline.com)
NSK - Nakanishi Inc.
 (Dati forniti da Dentalica spa - www.dentalica.com)

Legenda: (A) Approfondimenti (€) In offerta

* I prezzi si intendono al netto di IVA

► Micromotori per laboratorio

Denominazione del prodotto	SR 400	ULTIMATE 450 F	ULTIMATE 500	V5 (A)	V8 (A)	VIS BRUSHLESS	X9
Produttore	Sirio Dental srl	NSK – Nakanishi Inc.	NSK – Nakanishi Inc.	Mariotti&C	Mariotti&C	Faro spa	Mariotti&C
Tipo di controllo	A pedaliera, da banco	A pedaliera senza display	Da banco display digitale	A pedaliera display LCD con indicazione velocità e tork, da banco display LCD con indicazione velocità e tork, a ginocchio display digitale con indicazione velocità	A pedaliera display LCD con indicazione velocità e tork, da banco display LCD con indicazione velocità e tork, a ginocchio display digitale con indicazione velocità	A pedaliera	A pedaliera senza display, da banco display digitale con indicazione velocità, a ginocchio display digitale con indicazione velocità
Reverse	Si	Si	Si	Si	Si	Si	Si
Velocità minima e massima (RPM)	3.000/40.000	1.000/35.000	1.000/50.000	1.500/35.000	1.500/45.000	2.000/35.000	1.500/30.000
Tipo di motore	Brushless/ induzione	Brushless/ induzione	Brushless/ induzione	Brushless/ induzione	Brushless/ induzione	Brushless/ induzione	Spazzole
Elettronica con microprocessore	Si	Si	Si	Si	Si	Si	Si
Peso manipolo (gr)	310	185	230	200	280	300	240
Diametro manipolo (mm)	30	27	29	28	30	31	30
Lunghezza manipolo (mm)	190	148	164	170	184	175	174
Tipologia di lavoro	Pesante, continuo	•	•	Flessibile per tutti i lavori in laboratorio	In particolare scheletrati e metalli	•	Gesso, resine/compositi, metalli
Descrizione strumento	•	•	•	Affidabile, leggero, prestante in ogni situazione, protetto contro polvere	Affidabile, robusto, potente, protetto contro polvere	Manipolo di 600 gr (60 mNm) che si mantengono senza cadute di giri significative	Affidabile, preciso, protetto contro polvere
Prezzo di listino*	Euro 900,00	Non fornito	Non fornito	Euro 950,00	Euro 1.300,00	Non fornito	Euro 759,00

Omec snc - 039.793740 -
www.omec-snc.com
Silfradent srl -
www.silfradent.com
Siro Dental srl
0543.490327 -
www.siriodental.it
Tissidental - 02.98282694

- www.tissidental.com
W&H Dentalwerk
Buermoos GmbH -
www.wh.com (Distr. W&H
Italia srl - 02.9036261)
Zhermack spa -
0425.597611 -
www.zhermack.com

AVVERTENZE IMPORTANTI PER IL LETTORE

I dati pubblicati in questa sezione sono forniti dalle aziende produttrici e/o importatrici e/o distributrici dei prodotti, le quali si assumono tutte le responsabilità legate alla loro veridicità e correttezza. I prodotti, quando possibile, sono raggruppati per omogeneità di destinazione d'uso, ed in ordine alfabetico secondo la denominazione commerciale. La presente rubrica ha finalità di informazione giornalistica, non di repertorio, non ha pretesa di esaustività e non vuole esprimere giudizi sui prodotti. Il lettore è invitato a non interpretare come una scelta redazionale la elencazione di prodotti o la mancata citazione di altri.

❶ K-ERGOgrip

Ergonomia al massimo livello evolutivo



In laboratorio è richiesta la micro-precisione, un'operazione che implica lunga concentrazione ed un grande sforzo. Nel maneggiare

motori da laboratorio o impugnature di concezione tradizionale, l'articolazione del polso, a causa di una scorretta angolazione, durante il lavoro è soggetta ad una notevole sollecitazione.

È questo il motivo che ha incentivato la messa a punto del motore da laboratorio KaVo K-ERGOgrip, una presa realizzata secondo le più severe norme anatomiche. KaVo K-ERGOgrip, inoltre, è anche più leggero e con la sua lunghezza di soli 140

mm è anche estremamente compatto.

In virtù della sua forma con ridotta angolazione del polso, l'articolazione non subisce pressioni e as-

seconda una posizione di lavoro più rilassata e più distesa, favorendo la massima concentrazione.

Operazioni di precisione molto lunghe e particolarmente complesse non sono più un problema. Non solo il manipolo, ma anche la meccanica degli alimentatori KaVo K-ERGOgrip è stata realizzata tenendo conto della resistenza richiesta in laboratorio. Il motore ad induzione attenua i rumori e le vibrazioni e rende al meglio l'elevata potenza del torque nella gamma di giri compresa fra 1.000 e 50.000 giri/min.

Le funzioni di KaVo K-ERGOgrip sono regolate a scelta da un alimentatore da tavolo centrale oppure da un reostato a pedale o da un alimentatore con comando a ginocchio collegato.

Per preimpostare individualmente i valori relativi al numero di giri e al torque sono disponibili quattro posizioni di programma, in cui è possibile salvare i profili di potenza desiderati. Tali preselezioni pos-

sono essere richiamate facilmente premendo un pulsante.

Indipendentemente da queste preselezioni, i valori massimi del numero di giri e del torque possono essere limitati separatamente. KaVo K-ERGOgrip è il motore da laboratorio che consente di ottenere performance di assoluta eccellenza.

*Per informazioni:
KaVo ITALIA Srl
Via R. Merello, 8A
16141 Genova
Tel. 010.83321
Fax 010.8332210
www.kavo.it
commerciale@kavo.it*

❶ Micromotori Mariotti Serie V 35.000/45.000

L'evoluzione dei Micromotori Brushless

Lo staff di progettazione Mariotti presenta i micromotori da laboratorio ad induzione sensorless, che rappresentano una vera evoluzione per tecnologia e prestazioni. Le due linee V5 e V8 dispongono di unità di controllo di ultima concezione con display LCD per visualizzare anche graficamente sia la velocità che il tork in tempo reale. I motori brushless e gli accorgimenti meccanici sono di altissima precisione e consentono al tecnico le migliori condizioni di lavoro. I micromotori V series dispongono inoltre di una particolare protezione contro l'ingresso di polvere, garantendo grande affidabilità nel tempo ed una manutenzione semplice e veloce tramite un cappuccio para-polvere svitabile. V5 e V8 sono disponibili nelle tre

versioni di controllo: a pedaliera, a ginocchio e da banco.

Le principali caratteristiche tecniche del V5 sono: velocità 1.500÷35.000 giri/minuto, schermo LCD velocità-tork, reverse, tork 5.5 Ncm, 140 W, 230 Vac - 50/60 Hz.

Le principali caratteristiche tecniche del V8 sono: velocità 1.500÷45.000 giri/minuto, schermo LCD velocità-tork, reverse, tork 7.5 Ncm, 170 W, 230 Vac - 50/60 Hz.

Perché scegliere V5 a 35.000 rpm: maneggevolezza, ottimo tork, preciso controllo della velocità senza scatti in partenza, flessibilità per tutte le lavorazioni.

Perché scegliere V8 a 45.000 rpm: massima robustezza senza rinunciare ad un preciso controllo della



velocità, tork elevatissimo sin dalle bassissime velocità, inarrestabile per i lavori più duri, adatto per metallo e scheletrati.

*Per informazioni:
Mariotti&C srl
micromotori e fresatori
Via Seganti, 73*

*47100 Forlì (FC)
Tel. 0543.474105
Fax 0543.781811
info@mariotti-italy.com
www.mariotti-italy.com*

❶ Micromotori ARES di Zhermack, affidabili e potenti

ARES 27 e ARES 45 sono rispettivamente il micromotore con collettore e motore DC tradizionale con regime di rotazione massimo di 27.000 giri/min, e il micromotore senza collettore con motore DC brushless ad elevato valore di coppia e regime di rotazione massimo di 45.000 giri/min.

La meccanica avanzata, con componenti in acciaio rettificato e cuscinetti speciali, garantisce robustezza e lunga durata del motore, semplificando le normali operazioni di manutenzione.

In ogni istante della lavorazione, il software tiene conto delle condizioni di utilizzo e permette di mantenere sempre le massime prestazioni senza pregiudicare l'integrità e soprattutto la durata nel tempo del micromotore.

In caso di sovraccarico del manopolo, il display avvisa l'operatore con messaggi visivi fino ad arrivare all'eventuale blocco del micromotore per evitare rischi di danneggiamento.

Il display, inoltre, fornisce con molta precisione informazioni sul numero di giri e premendo semplicemente un pulsante è possibile selezionare il verso di rotazione dell'utensile. Il micromotore viene azionato dall'operatore mediante pedale, mentre un pulsante e una manopola consentono di impostare due modalità di funzionamento del pedale stesso:

- come interruttore, e in tal caso la manopola consente di impostare la velocità fissa di rotazione;
- come variatore di velocità, e



quindi la manopola consentirà di selezionare la velocità massima di rotazione.

Infine, l'ergonomia dei micromotori ARES consente all'operatore di lavorare per molte ore consecutive limitando al minimo l'affaticamento della mano.

Per informazioni:
Zhermack Spa
Via Bovazecchino, 100
45021 Badia Polesine (RO)
Tel. 0425.597611
Fax 0425.53596
info@zhermack.com
www.zhermack.com

La chiave di un sorriso perfetto... Goldent. Denti in resina.



Cercasi fornitori,
depositi per le zone libere

concept and design: Peter Lerch www.grafoid.hu



ISO 3336:1996 TYPE1 - TYPE2

Goldent Hungary S.r.l. produce una vasta gamma di denti in resina acrilica. I denti artificiali Goldent riscontrano le esigenze di alta qualità e di una naturale bellezza che rende il prodotto unico. Disponiamo di denti a 2, 3 e 4 strati nella colorazione A1-D4, in un assortimento di 30 forme anteriori e 14 posteriori.



Goldent Classic - 2 strati
- fila 6 o 8 denti - € 3,-

Goldent Premium - 3 strati
- fila 6 o 8 denti - € 6,-

Goldent Exclusive - 4 strati
- fila 6 o 8 denti - € 9,-



... la scelta giusta per un
successo garantito.

Contatti: Goldent Hungary Kft.
1046 Budapest, Kiss Ernő u. 2.
E-mail: goldent@goldent.hu
www.goldent.hu
Cellulare linea italiana: 346-7249-687
Telefono: 00-36-30-9843-941
Fax: 00-36-1-231-0137



oxyimplant.com



CREATING BEAUTIFUL SMILES

l'affidabilità dei risultati

Innovazione, Tecnologia ed Esperienza trentennale, racchiusi in una linea implantare pensata per essere l'alleata ideale per professionisti e la soluzione definitiva per i pazienti.

OXY
implant
DENTAL SYSTEM

www.oxyimplant.com - info@oxyimplant.com

Via Nazionale Nord - 21/A 23823 Colico (Lc)

Tel. +39 0341 930166 - Fax +39 0341 930201

by BIOMECC S.r.l.



implant line

▶ Absolute Wayfinder: il nuovo riunito Eurodent



Eurodent si distingue ancora per innovazione ed originalità: per la prima volta nel panorama dentale il riunito **Absolute** presenta sulla faretra il **Wayfinder**, un nuovo monitor da 5,7" Multifunzione LCD, ad alta risoluzione, retroilluminato a LED e che ha **TRE diverse funzioni**.

Wayfinder Graphic; visualizza il settaggio e l'utilizzo di tutti i componenti del riunito **Absolute**, guidando in maniera chiara ed immediata le scelte del professionista e le impostazioni delle singole funzioni di strumenti e poltrona. Il motore ad induzione ne è un esempio con il settaggio del numero di giri, del Torque, del tempo di inversione e di ogni parametro utilizzabile solitamente a banco. L'evidente utilità di **Wayfinder Graphic**, aumenta la velocità di interazione tra odontoiatra ed impianto, riducendo al minimo i tempi di scelta dei parametri.

Wayfinder Transfer; tramite una porta Ethernet, il riunito **Absolute** è collegato al PC esterno normalmente utilizzato nello studio. **Wayfinder** diviene contemporaneamente il monitor del riunito e del PC, sul quale è possibile visualizzare informazioni relative ai pazienti ed archiviate nel database, le immagini provenienti da un sensore RVG per videografie presenti nella memoria del computer, ogni documento, e persino la connessione ad Internet.

Wayfinder Livecam; il monitor è lo stesso sul quale vengono visualizzate le immagini provenienti dalla camera intraorale. Al sollevamento del modulo telecamera,

la grafica del **Wayfinder** scompare e resta l'immagine in presa diretta della bocca del paziente. Il vantaggio, oltre a quello di non dover necessariamente aggiungere un monitor supplementare, è quello di avere una immediatezza evidente nella comunicazione con il paziente, dovuta alla mobilità del monitor orientabile e solidale alla faretra.

Il riunito **Absolute** è ricco anche di due importantissimi accessori che distinguono da anni **Eurodent**: la lampada brevettata **Vision Led Mode**, ed il pedale senza fili **BlueFoot**. Il vantaggio della **luce bianca fredda** con una intensità luminosa di oltre **30.000 LUX** ed una temperatura di colore costante di **5.500 K**, è evidente in ogni punto della superficie illuminata. Il pedale senza fili **BlueFoot**, è una esclusività del riunito **Absolute** e garantisce ogni giorno al professionista, una completa libertà di movimento consentendo una maggiore efficienza ed un trattamento più agevole sul paziente.

Eurodent ha raggiunto con il riunito **Absolute**, degli standard di innovazione e fruibilità assolutamente unici e nuovi nell'intero panorama dentale, e riconosciuti da migliaia di professionisti in tutto il mondo. ■

Eurodent spa
Via Emilia Levante, 482/1
40068 San Lazzaro
di Savena (BO)
Tel. +39.051.4997011
www.eurodent.it

▶ = guarda il video su www.infodent.it

THERA® L 40SE & GYROFLEX® LED

AGGIUNGETE BRILLANTEZZA
AL VOSTRO LAVORO !



- LA NUOVA TURBINA CON PRESTAZIONI SUPERIORI E ILLUMINAZIONE A LED
- IL NUOVO RACCORDO RAPIDO CON SORGENTE A LUCE LED INTEGRATA

Ora potete aggiungere la nuova tecnologia LED a qualsiasi turbina dentale con connessione Multiflex® LUX !



SIMPLIFYING DENTAL MOTION

Via del Pescinale, 77 - 50041 Calenzano (Firenze) - ITALY



+39 055 8825741



+39 055 8825764



info@teknedental.com
www.teknedental.com



Mectron starlight Sler®

Mectron ha recentemente lanciato sul mercato la sua nuova lampada polimerizzatrice a LED dotata dell'esclusiva tecnologia SLER® (Soft Light Energy Release).

La tecnologia SLER® è stata integralmente sviluppata in collaborazione con il CNR e l'Università degli Studi "Federico II" di Napoli e consente un decremento graduale della potenza nella fase finale dell'irraggiamento del materiale composito. Il principale vantaggio di questa innovativa tecnologia, validato da studi scientifici, consiste in un migliore controllo termico del processo di polimerizzazione, in particolar modo quando si utilizzano elevate potenze: ciò limita le possibilità di distacco all'interfaccia composito - dentina che potrebbero condurre ad infiltrazioni mar-

ginali ed al fallimento clinico del restauro. Inoltre i materiali compositi polimerizzati con tecnologia SLER® mostrano un miglioramento delle proprietà meccaniche finali essendo ridotto il rischio di micro-fratture interne al materiale stesso. starlight Sler® è caratterizzata da un corpo completamente in acciaio ed essendo dotata di una potenza di oltre 1.400 mW/cm² è in grado di polimerizzare uno strato di materiale composito di 2 mm in soli



10 secondi. L'unità starlight Sler® permette di scegliere, in base alle esigenze cliniche, tra 3 diversi programmi (ognuno dei quali è dotato di cicli di irraggiamento da 10 o 20 secondi): il primo programma è interamente basato sulla tecnologia SLER®, il secondo combina l'effetto SLER® con un incremento graduale della potenza, mentre il terzo permette di selezionare una potenza di irraggiamento costante limitata (70% dell'intensità massima) ed è particolarmente indicato per i restauri in prossimità della polpa. Il tempo di carica della batteria è di soli 90 minuti ed è sufficiente per oltre 320 cicli da 10 secondi. Inoltre la batteria può facilmente essere smontata e sostituita direttamente nello studio odontoiatrico

senza quindi richiedere l'invio della lampada all'assistenza tecnica. La stazione di carica della nuova starlight Sler® è dotata di un radiometro integrato che segnala, attraverso una luce verde, che la lampada è pronta per un processo di polimerizzazione efficace e sicuro per il paziente. starlight Sler® è la lampada LED top di gamma di Mectron per innovazione e prestazioni. ■

Mectron spa
Via Loreto, 15/A
16042 Carasco (GE)
Tel. 0185.35361
Fax 0185.351374
mectron@mectron.com
www.mectron.com

Turbina Thera® L 40SE e Raccordo Gyroflex® Led

La TeKne Dental (TKD) produce turbine ad alta velocità per uso odontoiatrico da 40 anni esatti. Oggi la TKD presenta la sua nuova creazione, la turbina THERA® L 40SE. Stile elegante con finitura in titanio, illuminazione a LED, maggiore affidabilità, peso e rumore ridotti sono solo alcune delle nuove caratteristiche offerte.

L'impiego di speciali cuscinetti a struttura integrale e sfere in ceramica di elevatissima precisione, unitamente a un perfetto bilanciamento del rotore, conferi-

scono alla turbina caratteristiche ineguagliabili di affidabilità e silenziosità. Una volta accoppiata al nuovo raccordo rapido GYROFLEX® LED, la turbina può immediatamente ottenere il vantaggio della nuova sorgente LED che permette una illuminazione dell'area operativa con qualità diurna a 25.000 Lux effettivi! L'innovativa tecnologia LED integrata nel raccordo rapido produce un livello di brillantezza mai visto prima. La luce bianca generata, inoltre, permette di ridurre l'errore di rilevamento dei colori

rispetto alla luce alogena. Il nuovo speciale raccordo rapido GYROFLEX® LED può anche essere utilizzato con qualsiasi altra turbina dentale con fibre ottiche e connessione Multiflex® permettendo così di aggiungere immediatamente l'illuminazione a LED. ■

TeKne Dental srl
info@teknedental.com
www.teknedental.com



AUTOCLAVI A VAPORE DA 7 LIT. A 20 LIT.

Pratika B ECO 16 lit



Autoclave di classe B con ciclo spore incorporato, completamente automatica, undici cicli di sterilizzazione, cicli speciali, vacuum test, asciugatura supplementare, ciclo B frazionato, 16 lit.

€ 2.997,00 Full Service per l'intera durata della garanzia

E in più... Un regalo per te se segnali ad un collega...
Le informazioni le trovi su NEWS all'interno del sito
www.reverberi-srl.it

Fuji Clave B20



Autoclave completamente automatica tre temperature, 105°, 121° e 134°,

cicli speciali, vacuum test, asciugatura supplementare, ciclo B frazionato, stampante incorporata, 20 lit.

Mimiwash lavastumenti



Lavastumenti per il lavaggio a 65° di tutti gli strumenti dello studio e/o laboratorio.

Sealing Machine



Saldatrice termica per carta e plastica

► CMF Marelli: sempre più performanti!

La cmf marelli srl di Cinisello Balsamo, distributore esclusivo per l'Italia dei prodotti Dental Wings, è lieta di annunciare di aver acquisito la distribuzione in esclusiva della **Componentistica Implantare Simbiosi**, che abbinata agli scanner e al software Dental Wings crea un connubio ideale per la costruzione di riabilitazioni protesiche su impianti.

La componentistica Simbiosi è stata sviluppata per fornire a chi opera nel settore implantare (Odontoiatra - Odontotecnico - Centri di fresaggio) un sistema completo per realizzare strutture su impianti, sia singoli che collegati nelle tecniche di Modellazione CAD o tradi-

zionali di strutture per incollaggio. La libreria di interfacce dedicate (fig. 1) installata all'interno del software Dental Wings consente di avere sempre gli spessori programmati per l'incollaggio a prescindere dagli assi implantari. Tale sistematica può essere utilizzata sia per restauri in Titanio o Zirconia che per Laser Sintering, in quanto consente di esportare dal DWOS un file STL aperto.

La posizione implantare viene rilevata tramite uno Scan Abutment dedicato (fig. 2).

Il componente Simbiosi (fig. 3) consente nelle piattaforme implantari con connessione interna di convertirle in connessione esa-

gonale esterna, che in base al diametro le renderà compatibili alle piattaforme implantari NP 3i - RP 3i - WP 3i, offrendo così un notevole vantaggio in strutture protesiche su impianti collegati ove spesso si riscontrano posizioni implantari con un asse divergente superiore ai 30°. ■

cmf marelli srl
Via Casignolo, 10
20092 Cinisello Balsamo (MI)
Tel. 02.6182401
medicale@cmf.it
www.cmf.it



Fig. 1 = Interfaccia



Fig. 2 = Scan abutment

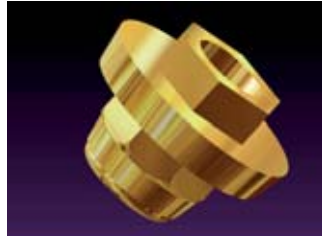


Fig. 3 = Simbiosi

► Impianto corto Biotec: soluzione semplice per casi clinici complessi

Biotec, azienda vicentina che dal 1998 opera nel settore dell'implantologia, presenta la sua nuova linea di impianti corti, definibile a tutti gli effetti come una "soluzione semplice per casi clinici complessi". L'utilizzo dell'impianto corto Biotec è particolarmente adatto per interventi su pazienti caratterizzati da una limitata altezza dell'osso, e rappresenta l'alternativa ideale all'utilizzo di impianti lunghi accompagnato dall'innesto di osso sintetico. La soluzione ideata da Biotec consente perciò al chirurgo un protocollo d'intervento più veloce e snello, eliminando del tutto qualsiasi rischio e disagio correlato alle procedure di innesto osseo ed offrendo al contempo una minore mobilità dell'impianto. Il paziente godrà dunque di un intervento chirurgico più veloce e meno invasi-

vo, dai minori tempi di guarigione ma soprattutto dai costi più contenuti. Il nuovo impianto corto Biotec permette pertanto di associare i vantaggi del sistema di connessione switching platform alle prestazioni di un tradizionale impianto corto, garantendo quindi, oltre agli aspetti appena discussi, il contenimento dell'infiltrato connettivo infiammatorio (ICT = infiltrate connettive tissue). Tali risultati pervengono da studi approfonditi e documentati dall'articolo: "Vertical bone augmentation versus 7-mm-long implants in posterior atrophic mandibles. Results of a randomised controlled clinical trial of up to 4 months after loading" (P. Felice, G. Cannizzaro, V. Checchi, C. Marchetti, G. Pellegrino, P. Censi, M. Esposito) pubblicato sull'European Journal of Oral Implantology -



2009. Biotec, con oltre 150 modelli di impianti dentali a catalogo e 3.000 metri quadri di processo produttivo interno, realizza una gamma prodotti che soddisfa le reali esigenze del settore implantologico. ■

Biotec srl
Via Industria, 53
36030 Povolara di Dueville (VI)
Tel. 0444.361251
Fax 0444.361249
N. Verde 800.955178
info@bioteconline.com
www.bioteconline.com

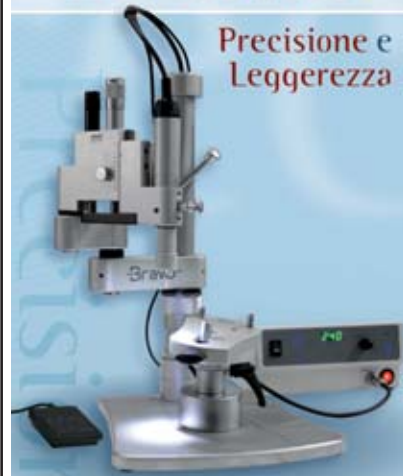


MARIOTTI

Nuova Linea Fresatori

Bravo

Precisione e
Leggerezza



La più alta tecnica del
fresaggio con il massimo
della precisione



MARIOTTI & C. srl
Via Seganti 73
47100 Forlì - Italy
T +39 0543 474105
F +39 0543 781811
info@mariotti-italy.com
www.mariotti-italy.com

SURGYSTAR

Sistema per chirurgia con tecnologia Piezo



Il Surgystar è uno strumento all'avanguardia per quanto riguarda la chirurgia con sistema Piezo. L'elevata tecnologia utilizzata in questo apparecchio è apprezzabile a partire dal display touchscreen che, oltre a presentare tutte le informazioni necessarie all'operatore, ha una inter-

faccia grafica semplice di immediata interpretazione ed è ideale per i contesti operatori dove l'assenza di pulsanti o interruttori è di sicuro indice della migliore situazione igienica; per utilizzare i vari pulsanti che appaiono sul display è sufficiente sfiorarli con un dito.

L'apparecchio è dotato di un programma di controllo iniziale per verificare il corretto funzionamento dei vari componenti. Sono presenti 8 programmi di chirurgia preimpostati che variano a seconda delle punte da utilizzare e 10 programmi da impostare, memorizzabili.

La pompa peristaltica si trova all'interno dell'apparecchio ed è accessibile premendo semplicemente un pulsante presente sul lato; anche il posizionamento

della pompa valorizza il design e la funzionalità con il quale il SurgeryStar è stato progettato.

A corredo del SurgeryStar c'è un pratico contenitore in acciaio che può ospitare il manico con il suo cordone, le punte, la chiave dinamometrica e il tubo in silicone della pompa; una volta chiuso, si può inserire in autoclave per sterilizzare il contenuto.

Il Surgystar viene venduto con 10 punte: 4 per trattamenti preimplantari, 3 per incisioni o aperture di finestre, 2 per apicectomie e 1 per interventi di risollevaramento o in presenza della membrana.

Il SurgeryStar è dotato di un pedale multifunzioni che permette, oltre ad avviare o interrompere il funzionamento, di entrare nei menu e di impostazione e varia-

re i parametri di lavoro.

È presente un programma di lavaggio e un sottomenu dedicato alle informazioni relative ai programmi e all'utilizzo delle varie punte indicando il modello e la relativa applicazione.

Oltre ad essere estremamente compatto il Surgystar è anche leggero; le sue dimensioni sono 320x235x135 mm.

È possibile provare Surgystar all'Expodental di Roma, 15-17 Ottobre 2009, al Pad. 7 Hall 1 Stand F21. ■

*DTF Technology srl
Via De Sanctis, 32
20141 Milano
Tel. +39.02.84893641
Fax +39.02.84718594
dtf@dtftechnology.it
www.dtftechnology.it*



TOTAL-COMFORT™ Soft Tip Aspirators

Total-Comfort è il primo cappuccio morbido a misura di paziente!

Una ventata d'innovazione nei sistemi di aspirazione. I comuni cappucci in plastica dura possono essere fastidiosi mentre il nuovo cappuccio Total-Comfort completamente realizzato in plastica morbida risulta più confortevole per il paziente.

Total-Comfort Soft Tip Aspirators è già utilizzato con successo da molti odontoiatri che, per le sue caratteristiche di morbidezza e flessibilità, lo ritengono la risposta ideale nel trattamento dei pazienti con tessuti sensibili.

Realizzata in materiale al 100% privo di lattice, la cannula Total-Comfort con cappuccio morbido è proposta con cappuccio blu e trasparente, saldato e rimovibile; con tubo bianco e trasparente; lunghezza totale di 155 mm; in sacchetti da 100 pezzi. È un prodotto brevettato!



Gentle Elastic Tips

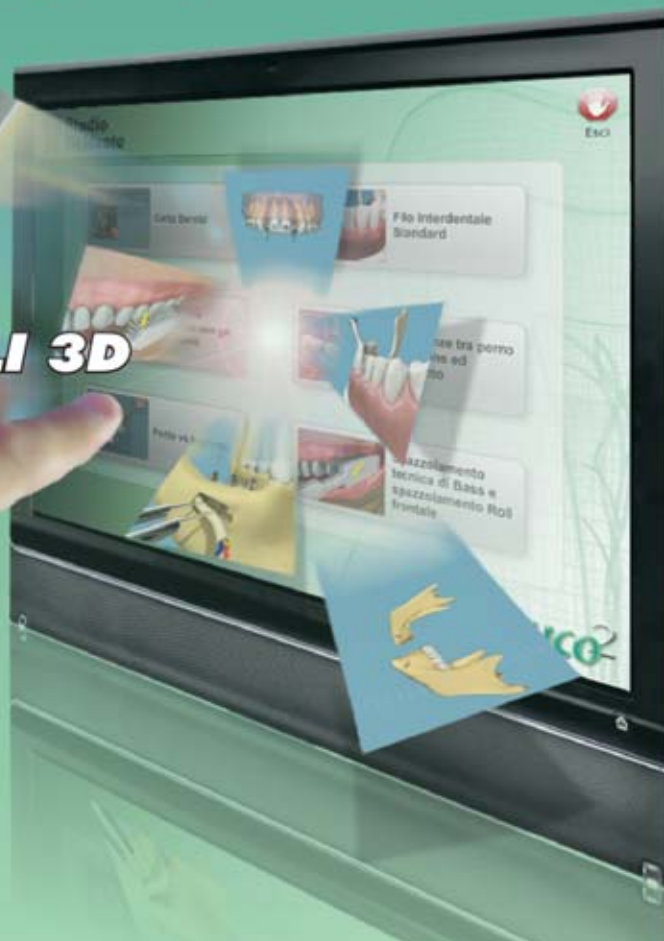
INTERNATIONAL
37 EXPODENTAL ROMA
THE ITALIAN RESPONSE TO YOUR BUSINESS PRIORITY 15/17 Ottobre 2009
PAD. 8 STAND E18 - F17

ASA DENTAL S.p.A. - Via Valenzana, 60 - 55054 Bozzano (LU) Italy - Tel. +39 0584 938305/6 - 93363 - Fax +39 0584 937167 - 938979
www.asadental.it - asadental@asadental.it

per la Tua SALA D'ATTESA

OrisEduco² Touch

- ⓔ CARTA DEI SERVIZI
- ⓔ MARKETING
- ⓔ ANIMAZIONI DENTALI 3D
- ⓔ TOUCH SCREEN
- ⓔ TV
- ⓔ IMMAGINI
- ⓔ SFONDI
- ⓔ MUSICA



L'innovativo **MODULO TOUCH** rappresenta la **soluzione ideale e completa per la tua Sala d'Attesa**.

Grazie al Modulo Touch, puoi realizzare la **Carta dei Servizi** del tuo Studio, promuovere iniziative di **Marketing** e sostituire finalmente tutte le comunicazioni cartacee in Sala d'Attesa.

Potrai mostrare l'efficacia delle cure odontoiatriche ed educare alle pratiche di igiene orale attraverso **Animazioni 3D** di grande impatto sui tuoi Pazienti.

Il Modulo Touch si adatta perfettamente ai supporti **Touch Screen** e attraverso immagini, testi, video e audio valorizza la professionalità dello Studio e conferisce un'immagine altamente tecnologica alla Sala d'Attesa.

Modulo integrabile a OrisEduco 2 software per l'educazione e la comunicazione con il paziente

Per informazioni chiama il numero 02/27409521 oppure scrivi a info@orisline.com

www.orisline.com

Tutto quello che vuoi comunicare



OrisLine
by Elite Computer Italia

Oxy Short Implant

In alcune situazioni cliniche particolarmente difficili occorre poter sfruttare il più possibile l'osso disponibile e ridurre l'invasività dell'intervento implantologico. Un'elevata flessibilità di soluzioni è offerta dalla linea Oxy Short Implant, costituita da dispositivi di lunghezza 7 mm. L'utilizzo di impianti di lunghezza ridotta può contribuire a diminuire il rischio di ledere strutture importanti durante l'intervento, semplificando il protocollo di lavoro del medico e aumentando le possibilità di inserimento implantare. Fanno parte della linea Oxy Short Implant impianti ad esagono esterno e ad esagono interno, impianti a moncone fisso e a moncone estetico.

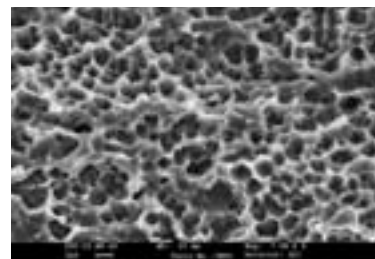


Immagine 7.500x

La scelta di introdurre la lunghezza 7 mm sui dispositivi di diametri pari a 4,75 e 5,5 mm (i diametri maggiori della linea Oxy Implant) garantisce la resistenza meccanica degli Oxy Short Implant. Il processo di osseointegrazione è inoltre favorito dalla morfologia della superficie degli impianti. La microrugosità è ottenuta tramite un processo di sabbia-

tura, seguito da una fase di mordenzatura acida, da un processo di decontaminazione con solventi e da un trattamento con plasma freddo di Argon. Questi processi creano una superficie con un elevato grado di pulizia, caratterizzata da una microporosità omogenea con distanza tra i picchi dell'ordine di pochi micron, tale da favorire l'adesione delle cellule

osteoblastiche, il processo di osteogenesi, l'ancoraggio dell'impianto nell'osso e quindi il successo clinico. ■

Oxy Implant
Tel. +39.0341.930166
www.oxyimplant.com
info@oxyimplant.com

Gendex GXC-300

La nuova telecamera per i professionisti che desiderano migliorare l'immagine del proprio studio in modo accessibile



Gendex aggiunge alla propria gamma di prodotti Imaging di alta qualità la nuova telecamera intraorale GXC-300, realizzata per migliorare la comunicazione tra dottore e paziente e per permettere di incrementare il tasso di accettazione del piano terapeutico. GXC-300 con-

sente di visualizzare in modo semplice ed efficace la condizione del paziente così da aiutare il professionista nella presentazione del piano di cura; contemporaneamente contribuisce a coinvolgere il paziente, che risulta quindi maggiormente

motivato e più favorevole alla collaborazione. Grazie all'ottica di precisione, ai sensori Sony® CCD e al sistema di illuminazione a LED, tanto i clinici quanto i pazienti possono apprezzare immagini chiare e senza distorsioni. Gendex GXC-300 fa proprie le caratteristiche di porta-

bilità e risparmio di tempo. Il manipolo leggero può essere facilmente trasferito tra le varie postazioni operative grazie alla connessione diretta con il PC tramite porta USB ad alta velocità, nessuna "docking station" è necessaria. L'attivazione e disattivazione automatica della telecamera a seconda che questa sia posizionata o no nella sua base è un'ulteriore conferma delle elevate prestazioni raggiunte. La messa a fuoco semplice da regolare e i tasti per la visualizzazione "Quad-image" consentono l'acquisizione facile e veloce delle immagini. Gendex, nota per la sua affidabilità, innovazione e per i suoi prodotti dall'ottimo rapporto qualità-prezzo, offre

un'ampia gamma di soluzioni sia per i dentisti generici che per gli specialisti. La storia consolidata nella produzione di prodotti x-ray ha consentito di far conseguire a Gendex numerosi riconoscimenti dal mondo del settore dentale, sin dal 1893 ai giorni nostri. ■

KaVo ITALIA Srl
Via R. Merello, 8A
16141 Genova
Tel. 010.83321
Fax 010.8332210
commerciale@kavo.it
www.kavo.it

= guarda il video su www.infodent.it

MpDental

Forniture Odontoiatriche
MPDENTALWEB.COM

Your Business is My Business



Tel +39.091.809.30.898
Fax +39.091.380.98.23
Cell +39.339.169.25.11 (Direttore Commerciale)
e-mail : bluedison@blu.it
website : www.mpdentalweb.com
n.verde : 800.96.86.28

Uffici: Via Marco Polo 23 (Pa)
Sede Legale: Via G.Gemellaro 58 (Pa)

Ricerchiamo Distributori in tutto il territorio nazionale.

Se sei un deposito o sei interessato ad un nuovo business chiamaci.



Non solo allineatori invisibili
con Clearstep system

Clearstep System – Ortodonzia invisibile completa e facile per medico e paziente

Clearstep system è una efficace metodica ortodontica invisibile di semplice utilizzo ideale sia per adulti che per pazienti in crescita.

Basata su cinque presidi che permettono: allineamento, livellamento, espansione, derotazione, apertura e chiusura degli spazi con movimento corporeo. Efficace, invisibile, facile da usare, può trattare qualsiasi tipo di malocclusione.

Gli ortodontisti specialisti della nostra facoltà di diagnostica possono fornire agli odontoiatri non esperti in ortodonzia la diagnosi, gli obiettivi terapeutici, il piano di trattamento e le modalità dello stesso.

Ciò permetterà agli stessi di trattare in studio i propri pazienti incrementando servizi offerti e fatturato.

Seminario di certificazione

- 3 Ottobre 2009 Catania
- 12 Marzo 2010 Napoli
- 7 Maggio 2010 Milano

Per piu' informazioni tel: 02 40708185

Registrazioni su:

www.clearstepbrace.com/italy

Email: Italy@clearstep.co.uk

 clearstep™

TECNICA LINGUALE

HIRO: OLTRE IL SISTEMA
ANCHE L'ATTACCO

LABORATORIO SPECIALIZZATO IN ORTODONZIA



ORTHO
MILANO TORINO
SYSTEM

00137 ROMA
VIA ANDREA CHECCHI, 35
TEL. 06 86898994
FAX 06 86898631
STEFANO.DELLAVECCHIA@LIBERO.IT

INFODENT 10/2009 - 40

DALLE AZIENDE

► Metal Store presenta la linea Teknica

Autoclave Teknica



L'autoclave di Classe B con stampante Teknica costituisce un esempio mirabile di rapporto qualità-prezzo estremamente conveniente per l'odontoiatra. Teknica presenta le seguenti caratteristiche: capacità della camera: 17 lt on 3 ripiani; temperature di sterilizzazione 121°C, 134°C; Classe B, con vuoto frazionato, quindi sterilizzazione anche di indumenti e corpi cavi (manipoli ecc.); stampante annessa; display LCD, multilingue; programmi di prove - test di Bowie e Dick (per la verifica del grado di sterilizzazione) e Leak (perdite). Tali caratteristiche evidenziano come Teknica si presenti come un'autoclave di ultima generazione, rispondente alle esigenze standard di uno studio odontoiatrico, fortemente competitiva sotto l'aspetto prezzo.

Compressore SC85L



Il compressore SC85L è costruito rispettando i più severi standard di qualità. Il gruppo motore testate sono un monoblocco senza nessun organo di trasmissione secondaria; ciò garantisce una estrema silenziosità (< 50 db). La tanica in lamiera di acciaio ha un trattamento antiruggine interno che ne garantisce una durata superiore in qualsiasi condizione di utilizzo, garantendo nel frattempo un'elevata qualità dell'aria. In conclusione un prodotto che a dispetto del prezzo vanta qualità di prodotti nettamente più costosi.

Turbina monouso



Una novità esclusiva, per dire addio alle infezioni crociate o alle perplessità legate al trattamento di patologie odontoiatriche, in pazienti affetti da particolari patologie quali HIV, HVC-B. Struttura in polietilene alimentare, rotazione di circa 350.000 rpm; rotore a chiavetta e attacco rapido. Viene distribuita in confezioni da 10 pezzi, attacco rapido incluso.

Camera intraorale



Autosufficiente, non necessita di pc, elaborazione digitale dell'immagine. Dotata di sei led per una uniforme illuminazione e totale assenza di ombre. Risoluzione 800X600 con ingresso video pc standard; si collega ad un comune monitor per pc evitando l'acquisto di costosi monitor con ingresso video. Possibilità di memorizzare circa 40 immagini richiamabili con il telecomando. Dotata di pedale per effettuare il fermo immagine. Il miglior sostituto dello specchio. ■

Metal Store
Import-Export sas
Via Vecchia Napoli, 132
Tel. 081.5854492
081.6582587
081.5854821
Fax 081.7407683
metalstoresas
@virgilio.it

Lampade operatorie Planetario LEDs

Padroni della luce

EURO C.A.D. Srl produce apparecchi dentali da 50 anni: riuniti, poltrone, compressori, sgabelli e lampade scialitiche ad uso medicale, chirurgico ed estetico.

Oggi le lampade scialitiche Planetario e Planetario LEDs sono un prodotto trainante. La piccola chirurgia è entrata in ambulatorio. L'importanza dell'illuminazione sul campo operatorio è in crescita, ma i requisiti dell'illuminazione sono legati alle specialità chirurgiche praticate e alle metodologie. La luce condiziona in modo determinante l'operatività dell'uomo, quindi una buona illuminazione facilita l'esecuzione, permette una buona produttività e un minor affaticamento della vista. Una buona luce equilibrata, uniforme evita il fenomeno dell'abbagliamento.

L'effetto scialitico: le Planetario



e le Planetario LEDs sono state progettate e disegnate proprio con lo scopo di assicurare un ottimo effetto scialitico in campo operatorio, soprattutto quando l'illuminazione proviene da più apparecchi oltre che da un'accurata illuminazione dell'ambiente.

La versatilità: le lampade operatorie Planetario e Planetario LED sono uno strumento assolutamente versatile, applicabili a riunito dentale, a lettino, a poltrona oltre che a muro, a soffitto e a carrello mobile. **Il campo illuminato** è regola-

bile, così pure l'intensità luminosa e raggiungiamo 50.000 Lux con la Planetario 5/LEDs.

Il Riunito Planetario 2004, è parte dell'ambizioso progetto Planetario. Semplice e durevole e affidabile. Il riunito Planetario 2004 è personalizzabile in ogni sua versione, il dentista può trovare in questo apparecchio tutte le funzioni necessarie alle proprie pratiche cliniche. I riuniti EURO C.A.D. sono da sempre semplici sia nel montaggio sia nella manutenzione e mantengono



il loro valore nel tempo. ■

EURO C.A.D. srl
Via Marzabotto, 8
40050 Funo (BO)
eurocad-spa@libero.it
www.eurocad1979.it

Dalla Fabbrica direttamente al tuo Laboratorio!
Consegna in 36 ORE in tutta Italia isole comprese.

LEONARDO

ACRYLIC TEETH

LA PERFEZIONE DI UN GENIO



Dental
Universal

DENTAL UNIVERSAL s.r.l.

Sede Legale: Via Monte Ceniso, 15 - 24100 Bergamo

Tel.: 035.302683

Fax: 035.2922800

Web: www.leonardoacrylicteeth.com

Videothron-Player

La comunicazione in sala d'attesa sul vostro TV LCD

VIDEOTHRON è la soluzione che, dal 2004, si è affermata come leader nel settore della comunicazione in sala d'attesa, offrendo l'unica Carta dei Servizi multimediale e personalizzabile. VIDEOTHRON-Player si è evoluto in uno strumento flessibile e dinamico che consente di utilizzare anche il TV LCD già presente in sala d'attesa trasformandolo in un punto di informazione: applicando il nuovo Videothron-Player lo schermo viene suddiviso in diverse aree che consentono di visualizzare contemporaneamente differenti contenuti: le ultime notizie in tempo reale fornite dalle principali testate giornalistiche e di settore (news, cronaca, sport, borsa,...), immagini e testi che si alternano in sequenza con le informazioni relative allo Studio (logo, orari, convenzioni, messaggi,

promozioni,...) ed il video "Carta dei Servizi" sviluppato con un'Agenzia di Comunicazione per presentare l'operatività e l'organizzazione del moderno Studio Dentistico, con particolare cura ed attenzione alle immagini, ai testi ed ai filmati rivolti ai pazienti in sala d'attesa (sterilizzazione, ricostruzioni estetiche, sbiancamento, implantologia, protesi fisse/mobili, igiene orale, apparecchi ortodontici, legge privacy, animazioni con anatomia del dente, igiene e prevenzione, uso dello spazzolino e del filo interdentale). A richiesta il video può essere personalizzato con immagini (foto dei medici e del personale, ambienti, riuniti, strumenti,...) e testi (curriculum dei professionisti, metodiche e servizi offerti,...) che caratterizzano la realtà di ogni singolo studio, evidenziandone così la



professionalità e l'efficienza. Tutti i contenuti di Videothron-Player (filmati, immagini e testi) possono essere schedulati in modo tale che vengano differenziati per data/giorno/ora in base al particolare evento che si vuole vedere in TV o alla tipologia di pazienti presenti in sala d'attesa (ad esempio nei giorni di ortodonzia è possibile trasmettere i cartoni animati mentre i genitori leggono le news aggiornate che scorrono sullo schermo). La programmazione del palinsesto può

essere gestita in modo facile e veloce sia autonomamente, che tramite il servizio di assistenza. Videothron-Player è sicuramente la soluzione per un'efficace comunicazione in sala d'attesa. ■

Orange Evolution
Tel. 0331.455613 (r.a.)
info@videothron.it
www.videothron.it

 = guarda il video su www.infodent.it



TECNOLOGIE AVANZATE IN RADIOLOGIA

Tra i diversi sistemi di rilevazione radiografica, oggi presenti sul mercato, grande interesse rivestono i "fosfori", che, con i loro molteplici vantaggi, rappresentano la naturale evoluzione e miglioramento della tradizionale tecnica radiografica; infatti, se da un lato viene preservata la medesima metodica di lavoro, si riesce al contempo ad ovviare a tutte le problematiche ad esso correlate. Rispetto ai tradizionali film agli alogenuri d'argento, la nuova tipologia di pellicole consente: l'eliminazione della camera oscura, l'eliminazione dei liquidi chimici con i relativi problemi e costi di smaltimento e l'eliminazione della manutenzione ordinaria della sviluppatrice, garantendo, di conseguenza, una notevole economicità di utilizzo. Particolare attenzione viene così posta al fattore "ergonomia": attraverso l'ottimizzazione e riduzione dei tempi di lavoro, uno status a 16 pellicole è ottenibile in circa 60 secondi e l'operazione di cancellazione dei film, li rende immediatamente disponibili per le successive acquisizioni. Le pellicole ai fosfori, sono sottili e flessibili quanto le pellicole tradizionali, quindi il ridottissimo ingombro ne favorisce il posizionamento, anche nei settori posteriori (si ovvia in questo modo alla spiacevole sensazione di sofferimento spesso avvertita dai pazienti) e ne permette il semplice utilizzo con il tradizionale centratore; va inoltre precisato che questi film presentano un ampio delta-espositivo (si evitano così sovra/sotto esposizioni), sono riutilizzabili oltre 1.000 volte ed hanno un basso costo.

Il ridotto investimento economico (in molti casi inferiore al sensore), l'assenza di vincoli di vicinanza al PC, l'assenza di problemi legati ad eventuali interferenze generati da campi elettromagnetici, l'estrema maneggevolezza del sistema stesso e la possibilità di usufruire di tutti i formati intraorali (occlusale compresa), costituiscono certamente fattori di distinzione, ulteriormente valorizzati se si considera la drastica riduzione di dose radiogena necessaria e l'estrema rapidità di acquisizione dell'immagine. Lavorando a 16 bit, il sistema garantisce un'elevatissima qualità diagnostica che fornisce la migliore risoluzione e consente, con 22,7 LP/mm, la visualizzazione di strutture finissime (es. strumenti canalari ISO06) e lesioni cariose D1. La possibilità poi, di lavorare fino a 40LP/mm (a seconda del tipo di film ai fosfori), pone le basi per l'utilizzo delle future generazioni di pellicole. In particolare, va sottolineato che il sistema è integrabile con altri software gestionali e/o di acquisizioni immagini extraorali (OPT digitali) già installati in studio. Questo ed altro è: VISTASCAN PERIO!



Digitalizzate le immagini radiografiche mantenendo la stessa metodica di lavoro!

Ing. Franco De Sano

*Richiedete gratuitamente e senza impegno una dimostrazione presso il Vostro studio.

Durr Dental Italia srl
Via dell' Artigianato, 8 - 20053 Muggiò (MI) Tel: 039-5970300 - Fax: 039-5970303 - E-mail: info@durr.it



OFFRO COLLABORAZIONE

- 28enne assistente alla poltrona, bella presenza, max serietà, cerca collaborazione part-time, zona largo Preneste (RM) e limitrofe. Telefonare al 340.4648235.
- A studi dentistici, medico odontoiatra offre collaborazione in tutte le discipline odontoiatriche. Telefonare al 339.2313983.
- Assistente alla poltrona e segretaria, con esperienza lavorativa, assicura e richiede massima serietà. Cerca lavoro presso studi dentistici, zona Castelli Romani - Roma sud, part-time o full-time. Telefonare al 335.1224435.
- Assistente alla poltrona e/o segretaria, esperta, anni 32,

- bella presenza, offre collaborazione presso studi dentistici, part-time, possibilmente zona Guidonia, Santa Lucia di Mentana, Marco Simone, S. Basilio, Casal Monastero Nomentana e limitrofi (RM). Telefonare al 349.8698531 o al 347.5401656.
- Assistente alla poltrona, bella presenza, con esperienza pluriennale, massima serietà, offre collaborazione presso studio dentistico in zona Tuscolana (RM), part-time mattina o 6 ore al giorno. Telefonare al 345.2194817.
- Assistente alla poltrona, con esperienza, offre collaborazione a studio dentistico in Viterbo, Terni e relative provincie. Telefonare al 347.2721789.
- Assistente alla poltrona,

- esperta, cerca studio dentistico in Roma. Telefonare al 392.3242314.
- Assistente alla poltrona, matura, esperta nel campo, cerca in Roma, esclusi per tempo e curriculum, "genuina", voglia di lavorare, seria. Telefonare allo 06.6243045.
- Assistente-segretaria, esperienza ventennale nella conduzione di studi medici dentistici, diploma di scuola media superiore, referenziata, capacità relazionale, disponibilità part-time oppure orario continuato. Telefonare al 347.5809617.
- Chirurgia orale estrattiva e ricostruttiva, implantologia, parodontologia, odontoiatra esperto esegue presso studi dentistici di Roma e Lazio, con strumentario proprio.

COLLEGATI ALL'INDIRIZZO INTERNET WWW.INFODENT.IT ED INSERISCI ANCHE ON-LINE IL TESTO DEL TUO ANNUNCIO.

I testi degli annunci di interesse odontoiatrico sono visionati preventivamente dall'A.N.D.I. - Dipartimento Regionale Lazio

- ANNUNCI GRATUITI
 VARIAZIONE DATI

INFODENT

indirizzo: Strada Teverina km. 3,600 • 01100 VITERBO • Tel. 0761.393.204 • Fax 0761.393.222

Nome Cognome
 Tipo di attività Specializzazione
 Via Numero CAP
 Città Prov. Tel.
 E-mail P.IVA Cell.
 (Per annunci a pagamento è obbligatoria la partita iva e il codice fiscale)

- OFFRO O CERCO COLLABORAZIONE ATTREZZATURE ATTIVITÀ

Spazio per l'annuncio (scrivere a macchina o stampatello) MAX 30 PAROLE • Sarà pubblicato solo il testo sottostante*

IMPORTANTE

Gli annunci riguardanti la ricerca di collaborazioni (ricerca personale, collaboratori ecc.) devono essere pubblicati corredati delle generalità del richiedente, in ottemperanza al decreto legislativo n. 276 del 10 settembre 2003, attuazione della legge delega in materia di occupazione e mercato del lavoro (legge 14 febbraio 2003 n. 30, cosiddetta "legge Biagi"). In relazione a quanto sopra, in base a quanto disposto in materia dal D.lgs. 196/03 che regola il trattamento dei dati personali, si autorizza la pubblicazione delle generalità suindicate.

NOME E COGNOME (IN STAMPATELLO)

DATA FIRMA

Per la comunicazione telefonica degli annunci economici è attiva negli orari di ufficio una segreteria telefonica al numero 0761.393.204 dal lunedì al venerdì. **ATTENZIONE:** SARANNO PUBBLICATI SOLO GLI ANNUNCI COMPLETI DI TUTTI I DATI RICHIESTI: NOME, COGNOME, INDIRIZZO, CAP, CITTÀ, TELEFONO, PRESSIONE E PROFESSIONE. **Gli annunci si ricevono fino al 6 di ogni mese precedente l'uscita** e saranno pubblicati una sola volta. Per vedere pubblicato nuovamente il proprio annuncio, occorre spedire il coupon per una nuova richiesta oppure comunicare telefonicamente la riconferma. Se si desidera pubblicare in evidenza o per quelli che pervengono dalle regioni dove non è spedita INFODENT è necessario effettuare un versamento di Euro 15,50 IVA compresa su c.c.p. n° 16818015 intestato a: B & C. srl - Strada Provinciale Teverina Km. 3,600 - 01100 Viterbo. Servizio Annunci (spedire fotocopia versamento). Per gli annunci in evidenza il versamento dà diritto a 2 uscite. Nell'eventualità di concomitanza dei due casi (evidenza - fuori zona di spedizione) il versamento da effettuare è di Euro 31 e dà diritto a due uscite. INFODENT offre esclusivamente un servizio, non riceve tangenti sulle contrattazioni, non effettua commerci, non è responsabile della veridicità delle inserzioni. Si procederà a norma di legge contro chiunque si servirà di questa rivista per scopi illeciti e di disturbo. Le inserzioni gratuite sono riservate ai privati. Gli operatori commerciali, per le inserzioni che riguardano l'attività svolta, devono servirsi degli annunci a pagamen-

to o degli spazi pubblicitari. *Ni sansi e per gli effetti del D.lgs. 196/03, il trattamento dei dati avverrà mediante supporti sia telematici che cartacei, entrambi eventualmente organizzati anche come banche dati o archivi. Il conferimento dei dati personali è obbligatorio per la pubblicazione dell'annuncio o per il ricevimento della rivista. La mancata comunicazione, ovvero l'accertata erroneità dei dati richiesti legittimeranno la nostra società a rifiutare l'esecuzione del rapporto, ovvero ad interrompere l'esecuzione stessa. I dati personali acquisiti potranno essere comunicati a tutti i dipendenti, collaboratori e consulenti a qualsiasi titolo della nostra Società, nonché a tutti gli Organi societari ed ai soci i medesimi dati potranno essere inoltre comunicati agli omologhi soggetti di società da noi controllate o collegate, ovvero di società che controllano l'attività della nostra Società. I dati relativi all'indirizzo saranno utilizzati per l'invio di riviste e attività commerciali. In ogni momento potrete esercitare i diritti di cui all'Art. 7 del D.lgs. 196/03 e quindi conoscere, ottenere la cancellazione, la rettifica e l'integrazione dei vostri dati, nonché opporvi al loro utilizzo per le finalità su indicate. Il titolare del trattamento è B&C srl con sede in Viterbo Strada Teverina km 3,600 nella persona del suo legale rappresentante. Qualsiasi comunicazione o atto ufficiale potrà essere inviato dall'inserzionista presso la redazione di infodent con sede in Viterbo Strada Teverina km 3,600.*



B&B dental
 IMPLANT COMPANY

Il futuro...Oggi

CONNESSIONE ESTERNA

Duravit Implants System®



Tutti gli accessori sono compresi nella confezione

CONNESSIONE
 CONICA INTERNA

DURAVIT-INN



NOVOCOR PLUS®
 Materiale per la rigenerazione ossea



MINI-DURAVIT IMPLANT



San Pietro in Casale - (BO) Italy
 Tel. +39 051.81.13.75 • Fax: +39 051.666.94.00
 www.bebdental.it • E-mail: info@bebdental.it

Telefonare al 349.6045286.

• **Chirurgo odontoiatra**, con esperienza pluriennale e pluri-disciplinare, offre collaborazione in studi odontoiatrici di Roma. Esegue chirurgia degli ottavi, preparazioni protesiche, implantologia con motore a fibre ottiche, parodontologia open flap e flap less, endodonzia al nichel-titanio, conservativa estetica, odontoiatria infantile. Si garantisce serietà, professionalità e competenza nel settore. Telefonare al 328.7225073.

• **Chirurgo orale**, attività pubblica e privata (denti inclusi, cisti, apicectomie, innesti ossei, rialzi di seno, implantologia avanzata, parodontologia complessa) offre collaborazione in Lazio e Umbria. Propria attrezzatura, max serietà. Telefonare al 338.8378866.

• **Dottoressa ortodontista**, decennale esperienza, offre collaborazione presso studi dentistici delle province di Brescia, Crema, Piacenza. Telefonare al 345.2652533 ore 14,00-18,00.

• **Endodontista**, con esperienza pluriennale, con casi documentati, offre collaborazione part-time, anche per conservativa estetica e post endodontica, a studi odontoiatrici in Roma e provincia. Telefonare al 348.3105252.

• **Endodonzia: dottoressa**, con 10 anni di esperienza, esperta in endodonzia, con propria strumentazione e chiusura in un'unica seduta, sarebbe disponibile per collaborazione in studi dentistici di Roma e zone limitrofe per 1-2 mezza giornate o 1 giorno intero a settimana. Sarei disponibile anche a



Odontoiatria Oggi

TRIMESTRALE DI AGGIORNAMENTO MEDICO-SCIENTIFICO PER L'ODONTOIATRIA

Collegati al sito

www.odontoiatriaoggi.it

e richiedi **GRATUITAMENTE**

il kit di tovagliette monouso

collaborazioni di 1 volta al mese o ogni 15 giorni.

Telefonare al 338.9515694.

• **Igienista dentale laureata**, esperienza decennale, offre collaborazione presso studi odontoiatrici in Roma, nei giorni di lunedì, giovedì, venerdì. Telefonare al 331.4215155.

• **Igienista dentale laureata**, spigliata e competente, residente quartiere Ardeatino (RM), offre propria collaborazione.

Assicura e richiede massima serietà. Telefonare al 339.3756833.

• **Igienista dentale laureata**, esperienza pluriennale, referenze, capacità comunicative, presenza, max serietà, offre collaborazione presso studi odontoiatrici in Roma e provincia. Telefonare al 339.4429053.

• **Implantologo**, titolare di studio, esperienza pluriennale, disponibile con propria attrezzatura e strumentario, offre consulenze o collaborazioni anche per chirurgia orale e parodontale a studi odontoiatrici del

Lazio. Massima serietà.

Telefonare al 340.3749265.

• **Laboratorio odontotecnico** altamente specializzato in protesi fissa e mobile offre collaborazione a studi odontoiatrici. Listino prezzi interessante. Telefonare al 338.5444300.

• **Lampada Demetron LC della Kerr**, lampada Visilux 2 della 3M, manipolo Endosonic Micromega, localizzatore apicale Foramatron IV, Kavoklave e Tau-Steril. In blocco o separatamente. Telefonare allo 06.78344345 ore 13,30 circa.

• **Medico chirurgo odontoiatra** offre propria collaborazione presso studi dentistici del Lazio e Abruzzo. Telefonare al 334.9747788 o.p.

• **Medico dentista** offre collaborazione presso studi odontoiatrici. Telefonare al 339.7125724 o allo 06.9625723.

• **Medico odontoiatra** offre collaborazione a società odontoiatriche in Roma e Lazio. Telefonare allo 06.8607309 o

al 333.3509155.

• **Odontoiatra medico chirurgo**, esperienza ventennale, offre collaborazione presso studi Roma e dintorni. Telefonare allo 06.78344345 ore 13,30 circa.

• **Odontoiatra**, esperienza pluriennale, offre collaborazione in implantologia e chirurgia presso studi a Roma e nel Lazio. Telefonare al 339.3799195.

• **Odontoiatra**, esperienza pubblica e privata venticinquennale, offresi per collaborazione in struttura odontoiatria in Roma. Telefonare al 333.9166269.

• **Odontoiatra**, laureata con lode nel 2000, con esperienza presso strutture pubbliche e private, cerca studio dentistico a Roma e nel Lazio per collaborazione in conservativa, endodonzia, chirurgia semplice e protesi. Massima serietà. Telefonare al 393.4151912.

• **Odontoiatra**, perfezionata in endodonzia con strumenti nichel-titanio, tecniche di chiusura con guttaperca termoplastificata, thermafil e system b, ritrattamenti complessi, casi documentati, offre collaborazione presso studi di Roma e provincia. Telefonare al 340.7988949.

• **Odontotecnico ceramista** con propria partita Iva offre collaborazione a laboratori odontotecnici per lavorazioni di protesi, con pagamenti a percentuale 40,00 euro a elemento o eventualmente 40,00 euro ora lavorativa. Disponibilità centro Italia. Possibilità di spedizioni in un giorno in tutta Italia. Telefonare allo 0774.324147 o al 328.8910578.

• **Odontotecnico** con esperienza decennale, partita Iva pro-

ARKITEC SRL

RISTRUTTURAZIONI STUDI ODONTOIATRICI

"SISTEMA CHIAVI IN MANO"

www.arkitec.it

ARCHINO1@archint.191.it

Roma - Tel. 06.86391473 - Cell. 338.9148696 - Cell. 380.3495037



pria, offre collaborazione a laboratori odontotecnici, con pagamenti a percentuale. Telefonare al 338.5444300.

- Offresi collaborazione presso studio medico dentistico in Roma, zona Centocelle e limitrofe, nei giorni di martedì e giovedì mattina. Assistente e mansioni varie all'interno dello studio. Esperienza quasi ventennale. Cortesemente no per ditempo. Telefonare al 339.6643867.
- Ortodontista, con esperienza pluriennale in terapia fissa, funzionale ed ortopedica, offre collaborazione presso studi dentistici in Roma e regione Lazio. Telefonare al 339.8621289.
- Ortodontista, dottoressa, esperienza quindicennale, offre collaborazione studi Roma e provincia. Telefonare al 338.9711690.
- Ortodonzia, specialista, offre collaborazione. Telefonare al 339.8987020.
- Parodontologia: esperta in parodontologia, titolare di studio, sarebbe disponibile per collaborazione 2 o 3 mattine a settimana. Telefonare allo 06.5913003 oppure al 335.435658.
- Ragazza 42enne con esperienza pluriennale, seria, dinamica, cerca impiego presso studi dentistici come receptionista - assistente alla poltrona.

Preferibilmente part-time. Zone di lavoro: Eur, S. Paolo, S. Giovanni, centro (RM) Telefonare al 334.7069736 ore mattina.

- Ragazza 44enne, assistente alla poltrona con esperienza, cerca part-time disponibilità tutte le mattine escluso il venerdì. Eventualmente venerdì pomeriggio e martedì anche giorno intero. Preferibilmente zona Monteverde (RM) e limitrofe. No sostituzioni maternità. Telefonare allo 06.5349249 o al 338.3078711.
- Segretaria, seria, dinamica, offre propria collaborazione a studi dentistici, part-time / full-time. Telefonare al 333.2273969.

■ CERCO COLLABORAZIONE

- Glanz, dinamica azienda produttrice di strumentario e suture con sede a Torino, ricerca in tutta Italia agenti amboscetti monomandatari/plurimandatari con esperienza. Si offrono interessanti trattamenti provvigionali. Telefonare allo 011.2741399.
- Idema srl, azienda produttrice di riuniti dentali con sede in Ozzero (MI) cerca tecnici in tutta Italia per installazione e assistenza riuniti. Telefonare allo 02.9400125 e/o inviare

e-mail a info@ide-masrl.it.

- Idema srl, con sede in Ozzero (MI), per apertura nuovi Point Idema cerca collaboratori seri e motivati. Richiedesi esperienza nel settore. Telefonare allo 02.9400125 e/o inviare e-mail a info@ide-masrl.it.
- Studio Dentistico Dr. Pasquale La Terza, in Pomezia (RM) cerca per 2 giorni settimana (lunedì - giovedì) igienista laureata. Telefonare allo 06.3050111.
- York Global Village, associazione di volontariato Onlus, ricerca: medici, odontoiatri, odontotecnici e infermieri disponibili a prestare un servizio di volontariato (minimo 10-15 gg) presso una missione di suore a Kampala (Uganda). Telefonare allo 06.4453343 o al 339.4050629 o inviare e-mail all'indirizzo: yorkglobalvillage@tiscali.it - www.yorkglobalvillage.it.

■ OFFRO ATTREZZATURA

- Banche da laboratorio Caws a 2 posti, in metallo, nuovi, mai usati, vendesi privatamente, ottimo prezzo. Telefonare al 328.3361913 o allo

06.44241021.

- Colibri, riunito marca Idem, perfetto stato, poltrona Ritter, splendida, seduta in pelle, tutti i movimenti, vendesi privato. Telefonare allo 06.44245364. Fonditrice induzione/pressofusione Enterprise-Jelrus; macchina galvano Agc-Speed; banco Erio a 2 posti con aspirazione. Telefonare allo 06.2147217 o al 328.3833164.
- Riunito marca Idem, faretra a 6 strumenti (turbina, micromotore, siringa), poltrone Idem tutti i movimenti, predisponibilità diverse posizioni di lavoro. Nuovo, inusati, prezzo molto vantaggioso. Telefonare al 328.3361913 o allo 06.44241021.
- Si vendono 2 riuniti Kavo 1060 di 6 anni circa, usati solo per ortodonzia, pertanto in ottimo stato. Sono dotati di fibre ottiche. Il prezzo è di 4.800,00 euro se acquistati singolarmente, e di 4.500,00 se acquistati in coppia. Il prezzo non è trattabile. Chiamare solo se veramente interessati. Telefonare al 339.2313983.
- Sistema completo per elettrodeposizione galvanica Gramm Gammat 11C, perfettamente funzionante come nuovo, vendo causa inutilizzo. Telefonare al 338.6595465.
- Stereomicroscopi professionali da banco da 4x a 100x, con illuminatore per luce trasmessa

SURGY STAR
 € 3.500 + iva
 Schermo LCD 5"
 menù Touch Screen
 controllo a pedale
 Compreso Manipolo
 & Punte



Servizi Odontoiatrici VENDITA & ASSISTENZA TECNICA

Via Del Trullo 411, 00148 Roma

www.fodent.it

Tel 06.65793058

info@fodent.it



AUTOCLAVE CLASSE B

Stampante esterna Litri 12

€ 1.500 + iva

FODENT sas

RIUNITI

a partire da € 5.400 + iva

fino ad un massimo di € 10.500 + iva

TUTTI COMPLETI DI ACCESSORI
 Trasporto & Montaggio compreso

e riflessa ed ampio corredo di accessori euro 400,00. Sistemi completi con illuminatore con lampada alogena e fibra ottica anulare per luce fredda.

Eventuale disponibilità di supporti a pantografo, di sistemi per fotomicrografia e di fibre ottiche bifilari. Telefonare allo 06.4072172 (casa) o allo 06.30484685 (ufficio) o al 338.3408288 e-mail: massimodapice@casaccia.enea.it

• Vendesi forno ceramica, banco lavoro, con accessori, euro 1.700,00 trattabili. No perditempo. Telefonare allo 06.5082567 o.s.

• Vendo banchi da lavoro mod. Saratoga (L1m - P50 - H83) in metallo rosso, piano bianco, 2 cassette con sportello vetro con attacchi micromotore, turbina e siringa mod. Faro, euro 1.000,00 cadauno trattabili. Telefonare allo 06.5910679 ore pomeridiane dal lunedì al venerdì.

• Vendo valigetta Kavo Dental

contenente: turbina supertorque 655 C; manopolo contrangolo Intramatic 20 CH 1:1; manopolo diritto Intramatic (anello blu) 10 CH 1:1, Intramatic 181 M; testina Intralux 68 LH; raccordo Multiflex 465 RN. Telefonare al 349.1776656.

■ CERCO ATTREZZATURA

• Cercasi attrezzatura per studio dentistico, riuniti e strumentario, in buono stato e certificata, zona Lombardia/Emilia. Telefonare al 347.7638591.

■ OFFRO ATTIVITÀ

• A colleghi medici odontoiatri si affittano unità operative odontoiatriche complete, in studio prestigioso sito in Roma in viale Parioli. Lo studio è comprensivo del servizio di segreteria e di ogni

attrezzatura necessaria anche all'implantologia.

Telefonare al 339.2313983.

• Affittasi stanza in prestigioso poliambulatorio zona Barberini (RM) a medici con clientela propria. Telefonare allo 06.4870093 o allo 06.7963545 o al 335.6199986.

• Affitto studio odontoiatrico, provincia di Perugia, a collega o igienista con p. Iva; possibilità di collaborazione. Lo studio è situato in elegante centro commerciale nel centro di Foligno (PG). Telefonare al 338.3457480 o allo 0742.353159.

• Cedesi o affittasi studio dentistico avviato da 7 anni, a norma e attrezzato, in villino con giardino, ampio parcheggio in Ladispoli (RM), vicino stazione e centro. Telefonare allo 06.9911830 o al 339.2200170.

• Cedo attività e mura studio odontoiatrico, a norma, mq

130, 3 stanze operative + altre due, ingresso e sala attesa.

Fermata metro Aurelio - Baldo degli Ubaldi (RM). Telefonare allo 06.6633180 o al 347.6611323.

• Cercasi collega per condivisione studio o affitto stanza in via Cagliari, zona Porta Pia (RM). Telefonare allo 06.44291636 lunedì e giovedì o al 338.7960502.

• Dispondo studio dentistico a norma, zona G. Eastman (RM), cerco odontoiatra con propri pazienti, ed eventuale collaborazione con il nostro studio. Massima serietà. Telefonare al 334.5748661 ore 9,00-12,00.

• Vendesi immobile villetta indipendente, agibilità ambulatori dentistici più laboratorio, ingressi indipendenti. Parzialmente arredato modernamente. Trasformabile centro dentale. Garages e giardino privato. Euro 390.000,00. Telefonare al 338.8143303.



SISTEMISTICA IMPLANTOLOGICA NEL MONDO

WWW.SUITEMEDICALE.COM - WWW.FORNILIMPLANT.COM

MILANO - MONZA +39.039.3900895 - 347.1767682



CORSI PRATICI PRESSO UNIVERSITÀ ESTERE ALBANIA UCRAINA KOSOVO BRASILE O DIRETTAMENTE PRESSO LA VOSTRA STRUTTURA AMBULATORIALE

OFFERTA SPECIALE **Fornilimplant** IN 12 COMODE RATE A TASSO ZERO

NR. 40 IMPIANTI BIFASICI (10 Ø 3.8 - 10 Ø 4.8 - 10 Ø 5.8 - 10 MONOFASICI Ø 2.3 Ø 2.8)

+ KIT SISTEMISTICA FORNILIMPLANT + SETTIMANA BIANCA = 230 € MESE X 12 MESI

NR. 40 IMPIANTI BIFASICI (10 Ø 3.8 - 10 Ø 4.8 - 10 Ø 5.8 - 10 MONOFASICI) + SETTIMANA BIANCA = 200 € MESE X 12 MESI



BENVENUTI NELLA NUOVA DIMENSIONE DELLA DIAGNOSI RADIOLOGICA!

GALILEOS

Il radiologico volumetrico 3D

GALILEOS è il più avanzato sistema di Dental Volume Tomography, in grado di combinare la più elevata qualità d'immagine con una dose ridotta. Grazie ad un facile utilizzo ed a prestazioni eccellenti, GALILEOS porta l'imaging 3D nell'odontoiatria e nella diagnosi evoluta, con una tecnologia che garantisce in ogni situazione la massima affidabilità. Sarà una buona giornata. Con Sirona.

www.sirona.it

The Dental Company

sirona.

VI ASPETTIAMO PRESSO IL NOSTRO STAND ad
EXPODENTAL 2009 - ROMA 15-16-17 OTTOBRE 2009
PADIGLIONE 8 / STAND D16 - E15 / CORSA D-E

Owandy :
semplificate la vostra visione

I-Max Touch & Visteo

La radiologia
con un dito: 6° senso



Visteo

Sensore digitale wireless ad induzione

- Sensore I-CMOS alta definizione
- Posizionatore integrato universale
- Pre-visualizzazione orientamento immagine
- Sensori intercambiabili T1 e T2 : 600-900 mm²
- Scatola di comando compatta Easy Clip
- Biteblock ergonomici
- Programma gestione completo

I-Max Touch

Panoramico digitale

- Schermo lcd touch screen visione diretta dell'immagine
- Archivio diretto su chiave di memoria usb
- Utilizzo indipendente da pc, e/o connessione rete
- Sensore HD alta definizione
- 12 programmi, stratigrafia compresa
- Predisposizione teleradiografia
- Programma gestione completo

owandy
DENTAL IMAGING SYSTEMS & SOFTWARE

Owandy Radiologie Italia

Via del Guado, 57
20033 DESIO (MI)
Tel: (+39) 0362 62 11 06
Fax: (+39) 0362 62 77 07
Email: infoitalia@owandy.com
www.owandy.com



I-Max Touch



Visteo