

# INFODENT®

MENSILE D'INFORMAZIONE MERCEOLOGICA DENTALE



n. 5 • 2009 – anno XXI – CENTRO-SUD ITALIA

B&C s.r.l. – S.P. Teverina Km. 3,600 – 01100 Viterbo – Tel. 0761.393.1 – Fax 0761.393.222 – Poste Italiane Sp.A. – Spedizione in A.P. – DL. 353/2003 (conv. in L. 26/02/2004 n. 46) art. 1 comma 1 DCB VITERBO - Contiene IP

# MANFREDI



tecnologia italiana dal 1934



# MANI

[www.manfredi-saed.com](http://www.manfredi-saed.com)

## MANFREDI

San Secondo di Pinerolo (TO) - Italy  
ph +39 0121 501561  
fax +39 0121 500456

Infodent, vent'anni  
di idee in movimento.  
[www.infodent.it](http://www.infodent.it)

## IN QUESTO NUMERO A CONFRONTO:

### AUTOCLAVI CLASSE B

Pag 6

### COLLUTORI

Pag 30

### COMPOSITI DA LABORATORIO

Pag 36

### APPROFONDIMENTI

AUTOCLAVI CLASSE B  
Euronda E9 Recorder  
B-One: le nuove frontiere della  
sterilizzazione  
SterilClave 6 B SPEEDY  
Kalostery  
STERYMAX 18B – 12 programmi

Pag 10

COLLUTORI  
DESEN

Pag 33

COMPOSITI DA LABORATORIO  
Enamel Plus HRi Tender  
Premise™ Indirect

Pag 40





## 25 ANNI DI TECNOLOGIA, SICUREZZA E DESIGN: IL PRIMATO DI COMINOX.

1984 - 2009: siamo i produttori italiani di sterilizzatrici con la più lunga esperienza sul mercato. E in questi 25 anni abbiamo prodotto non solo autoclavi, ma anche innovazione.

Quell'innovazione che ha portato le piccole autoclavi ai livelli di tecnologia delle grandi, grazie a soluzioni che ci hanno reso pionieri nella ricerca e sviluppo di strumenti per la sterilizzazione sicura.

E l'innovazione Cominox continua oggi il suo cammino con la nuova SterilClave 6B SPEEDY, il massimo per velocità, compattezza e facilità d'uso.



STERILCLAVE® 6 B SPEEDY

25  
YEARS



Direttore responsabile

Riccardo Chiarapini

Segreteria di redazione

Stefano Totichchi

Coordinamento

Diana Carbonetti

Direzione grafica

Gisella Benedetti

Consulenza scientifica e normativa

Alberto Emiliani

Interviste a cura di

Alberto Emiliani

Impaginazione e grafica

B&C s.r.l. - divisione grafica

Marketing e Pubblicità

Gianluca Passeri tel. 0761.393306 - 335.1213136

Baldo Pipitone tel. 336.773328

Mensile d'informazione merceologica dentale

ANNO XXI - n. 5 Maggio 2009

Poste Italiane S.p.A. - Spedizione in A.P. - D.L.

353/2003 (conv. in L. 26/02/2004 n° 46) art. 1 comma

1 DCB VITERBO - Autorizzazione del Tribunale di

Viterbo n. 341 del 7/12/88

Editore B&C s.r.l.

Strada Teverina Km. 3,600 - 01100 VITERBO

Telefono 0761.393.1 - Fax 0761.393.222



Stampa - Graffietti Stampati snc  
S.S. Umbro Casentinese Km. 4,500  
Montefiascone (VT)

Testata volontariamente sottoposta a certificazione di tiratura e diffusione in conformità al Regolamento C.S.S.T. Certificazione Stampa Specializzata Tecnica

Per il periodo 1/1/2008 - 31/12/2008

Tiratura media: 19.433

Diffusione media: 19.140

Certificato CSST n. 2008-1.706 del 26.02.09

Società di Revisione: BDO Sala Scelsi Farina

Tiratura del presente numero: xx.xxx

una copia euro 0,77 - contiene I.P.

La redazione non restituisce il materiale utilizzato

## SOMMARIO

### INTERVISTA:

- 5 LA STERILIZZAZIONE NELLO STUDIO ODONTOIATRICO  
Intervista a Carmine Antonangelo

### A CONFRONTO:

- 6 AUTOCLAVI CLASSE B  
*Tablette di comparazione*

### APPROFONDIMENTI:

- 10 • Euronda E9 Recorder  
• B-One: le nuove frontiere della sterilizzazione  
• SterilClave 6 B SPEEDY  
• Kalostery  
• STERYMAX 18B - 12 programmi

### PROFESSIONE EXTRACLINICA:

- 15 La gestione "extraclinica"  
16 IL CREDITO VERSO I PAZIENTI: FINANZIAMENTO E PAGAMENTO ELETTRONICO  
Intervista al Dott. Cesare Carletta (Unicredit Group)

### AGENDA:

- 19 Congressi e Fiere in Italia e all'estero (Giugno/Luglio/Agosto/Settembre)  
22 Calendario dei Corsi (Giugno/Luglio/Settembre)

### INTERVISTA:

- 29 COLLUTORI  
Intervista alla Dr.ssa Anna Maria Genovesi

### A CONFRONTO:

- 30 *Tablette di comparazione*

### APPROFONDIMENTI:

- 33 • Desen

### INTERVISTA:

- 35 COMPOSITI DA LABORATORIO  
Intervista all'Odt. Luigi Noventa

### A CONFRONTO:

- 36 *Tablette di comparazione*

### APPROFONDIMENTI:

- 40 • Enamel Plus HRI Tender  
• Premise™ Indirect

### DALLE AZIENDE:

- 43 • Riuniti QP Dental  
• Bravo: il fresaggio ad alta precisione  
• Controllo grafico e molto di più  
• Perni in fibra - la certezza del risultato  
• Promozione, educazione e intrattenimento... in sala d'attesa  
• Ortopantomografo CDR PAN-X  
• PIEZOSURGERY® 3  
• C-Smart II & C-Root Evolution  
• www.5fordental.com

### IN VETRINA:

- 49 Ogni mese i prodotti in offerta proposti dagli operatori

### ANNUNCI ECONOMICI:

- 50 Annunci gratuiti di offerta e ricerca collaborazione, offerta e ricerca attrezzatura, offerta e ricerca attività

### INSERZIONISTI

• Alpha Test pag. 46 • Arkitec pag. 44 • B&B Dental pag. 51 • B&C pag. 42 • Bicon Italia pag. I Cop. • Biodental pag. 43 • Cominox pag. II Cop./12 • Creation pag. 47 • Dental Service Ragusa pag. 52 • EMS Italia pag. 20 • Eurocompress pag. 49 • Eurodent pag. 18 • Euronda pag. 10 • Fodent pag. 33 • Gianpiero Marcocchia pag. 53 • Idema pag. 24 • Kerr Italia pag. 40 • Lux Dent pag. 27 • Manfredi pag. I Cop./3/12 • Mariotti pag. 25/49 • Mealli Laboratorio Odontotecnico pag. 50 • Mecron pag. 14 • Messina pag. 54 • Metal Store pag. 41 • Metal Sud pag. 45 • Miccerium pag. 40 • Multysystem pag. 49 • Ognia Laboratori Farmaceutici pag. 28/33 • Orange Evolution pag. 22/24 • Orthosystem Roma pag. 13 • Owandy Radiologic pag. IV Cop. • Physioline pag. 19 • Pronunidi pag. 34 • QP Dental pag. 4 • Reverberi pag. 12 • Simex Italia pag. III Cop. • Smeg pag. 11 • Smile Center pag. 49 • Suite Medica pag. 26 • TecnoMed pag. 11 • Tecnomedical pag. 48 • Tissidental pag. 13 • Welltrade pag. 21/23

**Informativa ai lettori** - Questa rivista Le è stata inviata tramite abbonamento, l'indirizzo in nostro possesso verrà utilizzato per l'invio della rivista, per l'invio di altre riviste, per l'invio di proposte di abbonamento, per l'invio di informazioni tecniche e commerciali, nonché per la divulgazione di eventi formativi e promozionali e per la cessione degli stessi a terze aziende per le medesime finalità. In ogni momento potrete esercitare i diritti di cui all'art. 7 del D. Lgs 196/2003, e quindi conoscere, ottenere la cancellazione, la rettifica, l'aggiornamento e l'integrazione dei Vostri dati, nonché opporvi al loro utilizzo per le finalità su indicate. Qualora venisse esercitato il diritto alla cancellazione lo stesso comporterebbe il mancato invio della presente rivista. Il titolare del trattamento è B&C srl con sede in Viterbo, Strada Teverina Km 3,600, nella persona del suo legale rappresentante.



**GARANZIA 2 ANNI**



CE



**RIUNITO SD100**  
DA € 3.950,00

ricerca le nostre offerte su: [www.qpdental.it](http://www.qpdental.it)



€ 260,00 CE

ABLATORE F3



€ 340,00 CE

ABLATORE H3



€ 450,00 CE

ABLATORE PER RIUNITO



€ 1.850,00 CE

AUTOCLAVE 18 Litri



€ 180,00 CE

AMALGAMATORE



€ 220,00 CE

LAMPADA WIRELESS



da € 130,00 CE

TURBINE PUSH



€ 160,00 CE

SBIANCATORE



€ 550,00 CE

ORAL CAMERA



€ 320,00 CE

MISURATORE APICALE

Via Fermi 17/a - 35030 Rubano (PD)  
tel. +39 049 8975989 fax +39 049 8973278  
e-mail: [qpdental@qpdental.it](mailto:qpdental@qpdental.it)

Il presente listino è valido fino al 30/09/2009

  
**qp dental**  
Qualità e Tecnologia centrano la Convenienza

# La sterilizzazione nello studio odontoiatrico

## Intervista a Carmine Antonangelo



Carmine Antonangelo è l'attuale Presidente di A.I.P.A.O. (Associazione Italiana Personale Ausiliario Odontoiatrico). Relatore in corsi e congressi nazionali ed autore di articoli sulla stampa specializzata ha seguito con particolare interesse le problematiche della attività, funzioni e profilo normativo della figura dell'Assistente di Studio Odontoiatrico. (NdR - AIPAO è una Associazione senza fini di lucro. Atto costitutivo, Statuto, finalità ed attività sono di pubblico dominio e consultabili sul sito [www.aipao.it](http://www.aipao.it))

Nelle pagine che seguono viene proposto ai lettori un confronto delle caratteristiche merceologiche/tecniche delle Autoclavi "classe B". A Carmine Antonangelo chiediamo invece di illustrarci le problematiche più comuni delle procedure di sterilizzazione nello studio odontoiatrico.

### **La sterilizzazione è una incombenza di grande responsabilità per il personale dello studio odontoiatrico: quali sono gli aspetti che richiedono la maggiore attenzione dell'operatore nel procedere alla sterilizzazione in autoclave?**

Attualmente negli studi odontoiatrici la responsabilità di gestire le procedure di decontaminazione, disinfezione e sterilizzazione, è affidata all'Assistente di Studio (ASO). È quindi fondamentale che l'assistente abbia una buona base di conoscenze microbiologiche e dei meccanismi di trasmissione delle patologie infettive, una conoscenza approfondita dei disinfettanti e del loro spettro di azione, ed ovviamente delle caratteristiche e delle modalità di funzionamento dei dispositivi meccanici utilizzati nello Studio. Queste conoscenze portano l'assistente a sviluppare quella "sensibilità" necessaria a compiere con la migliore diligenza le operazioni di decontaminazione, disinfezione e sterilizzazione ed a utilizzare in modo corretto lava strumenti, ultrasuoni ed autoclavi. L'assistente di studio è anche responsabile del monitoraggio dei test di funzionalità dell'autoclave e dei test di efficacia della sterilizzazione; deve inoltre provvedere alla registrazione ed archiviazione dei risultati dei test in base alle disposizioni di legge e, soprattutto deve sempre informare

l'odontoiatra di qualunque anomalia nei risultati del monitoraggio della sterilizzazione.

### **Esistono "fattori critici" che possono fare la differenza fra successo e fallimento della sterilizzazione?**

La sterilizzazione in autoclave è l'ultima tappa di un percorso complesso, che prevede procedure e protocolli operativi nelle fasi precedenti la sterilizzazione vera e propria, quali la raccolta, la decontaminazione, la detersione, il risciacquo, l'asciugatura, il controllo, la manutenzione, ed il confezionamento. Ogni "passaggio" di questo percorso costituisce un fattore critico e l'assistente deve essere consapevole che la professionalità si dimostra non solo con le conoscenze operative, ma soprattutto con il rigore di metodo nell'osservarle. Inoltre la stessa scrupolosità deve essere osservata quando, per alcuni strumenti o materiali, non è possibile la sterilizzazione in autoclave, e quindi si deve procedere ad una disinfezione di alto livello.

### **Cosa significa disinfezione di alto livello?**

Esistono 3 livelli di disinfezione: un basso livello prevede la distruzione di tutti i batteri in fase vegetativa, di alcuni virus (lipofili) e di alcuni miceti; il livello intermedio prevede anche la distruzione del *Mycobacterium tuberculosis* e della maggior parte di virus e miceti. Per rientrare nella categoria "alto livello" ed ottenere la registrazione Ministeriale, un disinfettante deve garantire una riduzione della carica microbica di almeno 5Log su batteri, funghi, micobatteri, virus, ma deve avere anche una buona attività contro le spore batteriche.

### **Quali consigli darebbe ai colleghi meno esperti?**

Non improvvisare mai... e soprattutto non assumere la responsabilità delle procedure di disinfezione e sterilizzazione se non si ha una adeguata formazione. Riportare sempre e subito all'odontoiatra ogni dubbio in caso di anomalia di funzionamento dei dispositivi o dei risultati dei test. E mantenersi sempre aggiornati su nuove tecnologie e materiali. Essere consapevoli che il controllo della sterilizzazione è un aspetto "professionalizzante" della mansione dell'ASO: per questo richiede sia una adeguata formazione che un grande senso di responsabilità. Iscrivere ad una Associazione di categoria consente di consultarsi con colleghi ed esperti, di assistere ad eventi formativi e di essere sempre al corrente delle normative che interessano la propria attività.

Legenda: (A) Approfondimenti (€) In offerta

\* I prezzi si intendono al netto di IVA

## ▶ Autoclavi classe B

Denominazione del prodotto	A-35B	A-50B	APTICA PLUS B	AUTOCLAVE 80	B-ONE (A)	DAC PROFESSIONAL	DOMINA PLUS B	E9 INSPECTION®
Produttore	Webeco Hygiene in Medizin und Labor GmbH Co. Kg	Webeco Hygiene in Medizin und Labor GmbH Co. Kg	Dental X	Golmar Italia spa	Smeg spa – Instruments Division	Sirona Dental Systems GmbH	Dental X	Euronda spa
Dimensioni esterne (cm- LxPxH)	50x63x56	50x78x56	44,3x54,5x25,4	51x60x39,5	48x60x44	42,5x59,5x48,5	44,3x56,2x42,8	45x61x44,5
Peso (Kg)	60	70	27	58	52	43	55	42-44
Chiusura sportello	Doppia serratura con apertura automatica a fine ciclo	Doppia serratura con apertura automatica a fine ciclo	Tripla sicurezza	Doppio bloccaggio	Automatica, di sicurezza	Singolo con sicura	Tripla sicurezza	Doppio bloccaggio
Dimensioni della camera (cm)	Ø 27x35	Ø 27x50	15,6x25,1	Ø 24,5x32,2	34	25x35	24,0x38,4	Ø 25x34-25x44
Capacità della camera (lt)	20	28,63	4,5	15	17	17,6	18	18-24
Numero di tray in dotazione	Supporto per 4 tray	Supporto per 4 tray	3	4	4	6	4	4
Telaio porta tray ruotabile	Si	Si	No	No	Si	Si	Si opzionale	Si
Compatibilità con distillatore	Si optional	Si optional	Si opzionale	Si	Si	Si	Si opzionale	Si
Livello di rumorosità (decibel)	< 60	< 60	58 a 1 mt	60	Max ≤ 64	•	58 a 1 mt	≤ 50
Pompa a vuoto (N. di fasi)	A doppia testata	A doppia testata	2, 3, 4	Vuoto frazionato a 3 fasi	4	3	1, 3, 4	3
Numero di programmi	7	7	7	6	6	5	8	5
Consumo acqua per ciclo (cm <sup>3</sup> )	50	70	200 cc	Ca 0,5 lt	200	300-600 ml	540 cc	300
Pressione di lavoro (Kpa)	334~331 (a 134°C)- 205~225 (a 121°C)	334~331 (a 134°C)- 205~225 (a 121°C)	2,05 Bar	2,2 Bar	315 (p assoluta)	2 Bar	2,05 Bar	215
Peso max totale del carico (Kg)	6	6	1,5	4	4,5	5	4	4,5-6
Assorbimento max-medio (W)	3.650-1.800	3.650-1.800	1,4-0,6 kW	Max 2 kW	Max 1.500	Max 2,1 kW	1,9-0,8 kW	10 A
Scarico diretto continuo	A scelta	A scelta	No	Si	Si	Si	Si	Si
Carico acqua	Manuale, automatico (optional)	Manuale, automatico (optional)	Manuale	Automatico	Manuale, automatico	Manuale, automatico	Manuale, automatico	Manuale, automatico
Possibilità di connessione a computer	Si	Si	Si	Si	Si	Si	Si	Si
Stampante integrata	Si optional	Si optional	Si	Si	No	No	Si	Si
Cicli di convalida	Vacuum test, Bowie & Dick test, Helix test	Vacuum test, Bowie & Dick test, Helix test	Vacuum test, Bowie & Dick test, Helix test	Vacuum test, Bowie & Dick test, Helix test	Vacuum test, Bowie & Dick test, Helix test	Vacuum test, Bowie & Dick test, Helix test	Vacuum test, Bowie & Dick test, Helix test	Vacuum test, Bowie & Dick test, Helix test
Prezzo di listino *	Da euro 7.900,00	Da euro 10.200,00	Non fornito	Non fornito	Non fornito	Non fornito	Non fornito	Euro 4.950,00 (18 l) Euro 5.445,00 (24 l)

Legenda: (A) Approfondimenti (€) In offerta

\* I prezzi si intendono al netto di IVA

## Autoclavi classe B

Denominazione del prodotto	E9 MED	E9 RECORDER (A)	EGLE FRACTIO-NATED VACUUM	EGLE 20 FRACTIO-NATED VACUUM	EUROPA B EVO	KALOSTERY (A)	KAVO STERICLAVE B 2200 P	KRONOS B
Produttore	Euronda spa	Euronda spa	C.B.M. srl	C.B.M. srl	Tecno-Gaz Industries	Manfredi srl	Kavo Dental GmbH	New Med srl
Dimensioni esterne (cm- LxPxH)	45x61x44,5	45x61x44,5	57x47x43	62x47x43	51x39x59	50,5x61x40	28x59x43	50,5x61x40
Peso (Kg)	40	42-44	53,2	54	54	56	27	50
Chiusura sportello	Doppio bloccaggio	Doppio bloccaggio	Doppio bloccaggio	Doppio bloccaggio	Doppio bloccaggio	Motorizzata con sicurezza blocco porta elettrico	Doppio bloccaggio	Motorizzata
Dimensioni della camera (cm)	Ø 25x34	Ø 25x34-25x44	Ø 24x35	Ø 24x40	Ø 24,5x31,8	Ø 23,8x38,3	15,6x25,1	Ø 23,8x38,5
Capacità della camera (lt)	18	18-24	15	18	16	18	4,5	18
Numero di tray in dotazione	4	4	3	3	4	4	6	4
Telaio porta tray ruotabile	Si	Si	No	No	Si	No	No	Si
Compatibilità con distillatore	Si	Si	Si	Si	Si	Si	Si	Si
Livello di rumorosità (decibel)	≤ 50	≤ 50	< 70	< 70	< 70	35	•	•
Pompa a vuoto (N. di fasi)	3	3	3	3	3	3	3	3
Numero di programmi	5	5	8	8	8	12	7	12
Consumo acqua per ciclo (cm <sup>3</sup> )	600	300	900	900	700	30	260	300-400 cc
Pressione di lavoro (Kpa)	215	215	220	220	240	2.120	750-1050 mbar/hpa	•
Peso max totale del carico (Kg)	4,5	4,5-6	4	4	5,5	3	1,5	4
Assorbimento max-medio (W)	10 A	10 A	1.590	1.590	1,7 kW	2.400	1.500-600	2.400
Scarico diretto continuo	Si	Si	No	No	Si	Si	No	Si
Carico acqua	Manuale, automatico	Manuale, automatico	Automatico	Automatico	Manuale, automatico	Automatico	Manuale	Automatico
Possibilità di connessione a computer	Si	Si	Si	Si	Si	Si	Si	Si
Stampante integrata	Si	Si	No	No	Si	Si	Si	Si
Cicli di convalida	Vacuum test, Bowie & Dick test, Helix test	Vacuum test, Bowie & Dick test, Helix test	Vacuum test, Bowie & Dick test, Helix test	Vacuum test, Bowie & Dick test, Helix test	Vacuum test, Bowie & Dick test, Helix test	Vacuum test, Bowie & Dick test, Helix test	Vacuum test, Bowie & Dick test, Helix test	Vacuum test, Bowie & Dick test, Helix test
Prezzo di listino *	Euro 4.000,00	Euro 5.300,00 (18 l) Euro 5.835,00 (24 l)	Non fornito	Non fornito	Euro 3.500,00	Euro 3.150,00	Non fornito	Non fornito

Legenda: (A) Approfondimenti (€) In offerta

\* I prezzi si intendono al netto di IVA

## Autoclavi classe B

Denominazione del prodotto	LISA 517	PRATIKA B ECO	SEA - 17 - B - LCD	SERIE K H5 22 K5+	SK07-B	STERILCLAVE 6 B SPEEDY (A)	STERILCLAVE 18 BHD	STERILCLAVE 24 BHD
Produttore	W&H Sterilization	Reverberi srl	Teknica	Getinge	Faro spa	Cominox	Cominox	Cominox
Dimensioni esterne (cm- LxPxH)	45x60x43,5	45x58x39	46x57x46	53x57x49	44,9x66x40	38,5x53,5x37	44,5x64x39	44,5x70x47
Peso (Kg)	40	40	35	85	58	45	51	68
Chiusura sportello	Automatico ad avvio ciclo	Meccanico in 2 fasi	Meccanico chiavistello	Scorrevole 2 bloccaggi	Doppio bloccaggio meccanico + elettromagnetico	Doppio bloccaggio	Doppio bloccaggio	Doppio bloccaggio
Dimensioni della camera (cm)	Ø 25x36,2	24x44	24,7x35,5	20x35x22	Ø 24x36	18,5x28,5x10	Ø 25,1x36	Ø 25,1x48
Capacità della camera (lt)	17	21	17	18	16	4,8	17,15	23,15
Numero di tray in dotazione	5	4	3	10	3	2	3	3
Telaio porta tray ruotabile	Si	Si	Si	No	Si	No	Si	Si
Compatibilità con distillatore	Si	Si	Si	Si	Si	No	Si	Si
Livello di rumorosità (decibel)	62	57	≤ 40	< 60	< 60	Medio 55,7/di picco 62,7	Medio 55,7/di picco 62,7	Medio 56/di picco 63
Pompa a vuoto (N. di fasi)	3	3	3	4	Doppia testa 6 fasi di vuoto	3	3	3
Numero di programmi	3+2 (eco)	9	5+2	8	7	9	9	9
Consumo acqua per ciclo (cm <sup>3</sup> )	400	370 cc	•	200	200	350	450	800
Pressione di lavoro (Kpa)	316 (ciclo 134°)	2,1	2,3 Bar	210	315-210 (abs)	331	331	331
Peso max totale del carico (Kg)	4,5-6	4	•	5	4	3,5	5	7,5
Assorbimento max-medio (W)	0,6-0,5 Kw/h	1.500	1.800 VA	2.200	M 980	1.800	2.000	2.800
Scarico diretto continuo	Si	Si	Si	•	Si	Si	Si	Si
Carico acqua	Manuale, automatico	Manuale	Manuale	Manuale, automatico	Manuale, automatico	Manuale	Automatico	Automatico
Possibilità di connessione a computer	Si	Si	No	Si	Si	Si	Si	Si
Stampante integrata	No	No	Si	No	Si	Si	Si	Si
Cicli di convalida	Vacuum test, Bowie & Dick test, Helix test	Vacuum test, Bowie & Dick test, Helix test	Vacuum test, Bowie & Dick test, Helix test	Vacuum test, Bowie & Dick test, Helix test	Vacuum test, Bowie & Dick test, Helix test	Vacuum test, Bowie & Dick test	Vacuum test, Bowie & Dick test	Vacuum test, Bowie & Dick test
Prezzo di listino *	Non fornito	Euro 3.990,00	Non fornito	Euro 6.500,00	Non fornito	Euro 3.790,00	Euro 4.540,00	Euro 5.340,00

Legenda: (A) Approfondimenti (€) In offerta

\* I prezzi si intendono al netto di IVA

## Autoclavi classe B

Denominazione del prodotto	STERYMAX 18B (A)	TANDA HSV IIE 18L	TANDA HSV IIE 23L	TANZO E	TAU FAST B 17	ZETACLAVE B 18 LT	ZETACLAVE B 23 LT	ZEUS 18
Produttore	Tissidental	I.D.E.A. srl	I.D.E.A. srl	Woson	Tau Steril	Zhermack spa	Zhermack spa	Liarre srl
Dimensioni esterne (cm- LxPxH)	45x40x61	43,5x60,6x39,2	43,5x71,6x39,2	44x58x39	44,5x60x39,5	45x61,5x40	45x69x40	50,5x61,5x40
Peso (Kg)	60	47	53	47	60	45	50	55
Chiusura sportello	Automatico motorizzato	Chiusura singola con doppio sensore	Chiusura singola con doppio sensore	Doppio bloccaggio	Motorizzata doppio bloccaggio	Automatico a triplo bloccaggio	Automatico a triplo bloccaggio	Triplo sistema di sicurezza
Dimensioni della camera (cm)	•	24,5x32	24,5x45	25x32	25x35	23,6x38,1	23,6x53	26,65x35,6
Capacità della camera (lt)	18	18	23	18	17	18	23	18
Numero di tray in dotazione	4	3	3	3	4	4	4	4
Telaio porta tray ruotabile	No	No	No	Si	No	Si	Si	No
Compatibilità con distillatore	Si	No	No	No	Si	Si	Si	Si
Livello di rumorosità (decibel)	•	< 45	< 45	44	Da 1 a 10 = 2	< 70	< 70	Max 62,2 dbA
Pompa a vuoto (N. di fasi)	2	1 o 3 vuoti a ciclo	1 o 3 vuoti a ciclo	3	4	Doppio stadio, 3 fasi di vuoto	Doppio stadio, 3 fasi di vuoto	3
Numero di programmi	12	11	11	12	5	10+2 cicli test	10+2 cicli test	10
Consumo acqua per ciclo (cm <sup>3</sup> )	15	160 cl	160 cl	0,16	400 cl	400	400	40 cl
Pressione di lavoro (Kpa)	3 Bar	2-2,3 x 10 <sup>2</sup>	2-2,3 x 10 <sup>2</sup>	2,2	225	2,12 Bar	2,12 Bar	2,25 Bar
Peso max totale del carico (Kg)	5	4	4	3	3	4	4	4
Assorbimento max-medio (W)	2.400	•	•	1,5 kW	2.750	2.400-700	2.400-700	2.400-2.000
Scarico diretto continuo	Si	No	No	Si opzionale	Si	Si	Si	Si
Carico acqua	Manuale, automatico	Manuale, automatico	Manuale, automatico	Manuale, automatico	Automatico	Manuale, automatico	Manuale, automatico	Manuale, automatico
Possibilità di connessione a computer	Si	No	No	No	Si	Si	Si	Si
Stampante integrata	Si	Si	Si	Si	Si	Si	Si	Si
Cicli di convalida	Vacuum test, Bowie & Dick test, Helix test	Vacuum test, Bowie & Dick test, Helix test	Vacuum test, Bowie & Dick test, Helix test	Vacuum test, Bowie & Dick test, Helix test	Vacuum test, Bowie & Dick test, Helix test	Vacuum test, Bowie & Dick test, Helix test	Vacuum test, Bowie & Dick test, Helix test	Vacuum test, Bowie & Dick test, Helix test
Prezzo di listino *	Euro 3.490,00	Euro 2.380,00	Euro 2.580,00	Euro 2.400,00	Non fornito	Euro 4.200,00	Non fornito	Euro 5.000,00

## GLI OPERATORI INCLUSI NEL CONFRONTO SULLE AUTOCLAVI DI CLASSE B

**C.B.M. srl** - [www.cbm-srl.com](http://www.cbm-srl.com)  
**Cominox** - 0362.912312 - [www.cominox.it](http://www.cominox.it)  
**Dental X** - 0444.367400 - [www.dentalx.it](http://www.dentalx.it)  
**Euronda spa** - 0445.329811 - [www.euronda.com](http://www.euronda.com)  
**Faro spa** - 039.68781 - [www.faro.it](http://www.faro.it)  
**Getinge** - [www.skarhamn.getinge.com](http://www.skarhamn.getinge.com)  
 (Importatore F.O.M. - 071.698645 - [www.fom-attrezzaturedentali.it](http://www.fom-attrezzaturedentali.it))  
**Golmar Italia spa** - 02.38103456 - [www.golmar.com](http://www.golmar.com)  
**I.D.E.A. srl** - 0422.774042 - [www.idea-srl.org](http://www.idea-srl.org)  
**Liarre srl** - 0542.667066 - [www.liarre.it](http://www.liarre.it)  
**Kavo Dental GmbH** - 010.83321 - [www.kavo.com](http://www.kavo.com)  
**Manfredi srl** - 0121.501561 - [www.manfredi-saed.com](http://www.manfredi-saed.com)  
**Newsmed srl** - [www.newmedsrl.it](http://www.newmedsrl.it)  
**Reverberi srl** - 0522.875159 - [www.reverberi-srl.it](http://www.reverberi-srl.it)  
**Sirona Dental Systems GmbH** - 045.8281811 - [www.sirona.com/it](http://www.sirona.com/it)  
**Smeg spa - Instruments Division** - 0522.8211 - [www.smeg-instruments.com](http://www.smeg-instruments.com)  
**Tau Steril** - 031.927226 - [www.tausteril.com](http://www.tausteril.com)  
**Tecno-Gaz Industries** - 0521.8380 - [www.tecnogaz.com](http://www.tecnogaz.com)  
**Teknica (Importatore Metal Store sas 081.5854492)**  
**Tissidental** - 02.98282694 - [www.tissidental.com](http://www.tissidental.com)  
**W&H Sterilization** - [www.wh.com](http://www.wh.com)  
**Webeco Hygiene in Medizin und Labor GmbH Co. Kg (Importatore Electromedical srl - 049.8628700 - [www.electromedical.it](http://www.electromedical.it))**  
**Woson** - [www.woson.com.cn](http://www.woson.com.cn)  
 (Importatore e distributore DTF Technology - 02.36631969 - [www.dtftechnology.it](http://www.dtftechnology.it))  
**Zhermack spa** - 0425.597611 - [www.zhermack.com](http://www.zhermack.com)

### AVVERTENZE IMPORTANTI PER IL LETTORE

I dati pubblicati in questa sezione sono forniti dalle aziende produttrici e/o importatrici e/o distributori dei prodotti, le quali si assumono tutte le responsabilità legate alla loro veridicità e correttezza. I prodotti, quando possibile, sono raggruppati per omogeneità di destinazione d'uso, ed in ordine alfabetico secondo la denominazione commerciale. La presente rubrica ha finalità di informazione giornalistica, non di repertorio, non ha pretesa di esaustività e non vuole esprimere giudizi sui prodotti. Il lettore è invitato a non interpretare come una scelta redazionale la elencazione di prodotti o la mancata citazione di altri.

## ▶ ⓘ Euronda E9 Recorder

L'autoclave Euronda che riduce il carico... delle tue responsabilità



*E9 Recorder, la tua nuova assistente che emette etichette adesive per una perfetta tracciabilità dei cicli di sterilizzazione*

E9 Recorder è, per eccellenza, l'autoclave Euronda di classe B che spicca per le sue prestazioni e che rivoluziona il sistema di tracciabilità. Grazie all'emissione di etichette adesive, E9 Recorder permette una perfetta tracciabilità dei cicli di sterilizzazione effettuati e un'efficace rintracciabilità delle buste sterilizzate. E9 Recorder è molto più di una semplice autoclave, è una vera e propria assistente che compie per te molte operazioni e ti coadiuva nel lavoro di tutti i giorni:

### E9 Recorder... Valuta

E9 Recorder valuta, in via del tutto automatica, i risultati del ciclo di sterilizzazione: se sterile emette tante etichette adesive, quante le buste sterilizzate in autoclave, rendendo tracciabile ogni singola busta.

### E9 Recorder... Certifica

E9 Recorder ti fornisce tutte le informazioni necessarie per dimostrare in qualsiasi momento che hai eseguito correttamente la procedura di sterilizzazione. Nell'etichetta adesiva, infatti, sono contenuti tutti i dati relativi al ciclo di sterilizzazione effettuato su ogni singola busta: numero di serie della macchina, numero di ciclo, operatore che l'ha effettuato, data del ciclo di sterilizzazione e, informazione di notevole importanza che viene spesso poco considerata, la data di scadenza

prevista dal protocollo di sterilizzazione dello studio.

### E9 Recorder... Riduce i tempi

E9 Recorder, opzione Ciclo Rapido: sterilizza in soli 25 minuti tutti i tuoi strumenti solidi, cavi e porosi. Ottieni in un tempo brevissimo

strumenti sterili, asciutti e pronti per l'uso: con un'unica autoclave si possono effettuare, oltre ai cicli tradizionali, anche cicli rapidi sempre di classe B!

### E9 Recorder... non ha nessun segreto

Hai mai pensato a cosa può depositarsi nei serbatoi dell'autoclave che hai in studio? E9 Recorder te lo mostra facilmente! L'acqua all'interno dei serbatoi deve essere infatti di qualità tale da non compromettere le operazioni di sterilizzazione. Per questo E9 Recorder è facilmente ispezionabile, grazie al sistema Inspection® che ti consente di pulire in maniera rapida ed efficace i serbatoi contenenti l'acqua pulita che verrà utilizzata per la sterilizzazione.

### E9 Recorder... riduce i tuoi consumi

E9 Recorder consuma fino ad 1/3 in meno rispetto ad altre autoclavi. I componenti e la tecnologia di cui è dotata, le consentono infatti di compie-

re il ciclo di sterilizzazione utilizzando una minor quantità d'acqua, appena 300 ml.

### E9 Recorder... evolve

Generatore di vapore, separatore aria-acqua e degasatore, sono già previsti tra le dotazioni di E9 Recorder. Dettagli tecnici che assicurano una sterilizzazione di alta qualità e danno maggior valore al tuo lavoro.

### E9 Recorder... ricorda per te

E9 Recorder ti ricorda in maniera automatica quando è il momento di procedere con la manutenzione ordinaria e straordinaria, quando eseguire i test di controllo, cosa fare se dovessero emergere particolari necessità.

Vieni a conoscere la tua nuova assistente E9 Recorder allo stand Euronda ad Amici di Brugg Pad. A7, Stand 50.

*Per informazioni:*  
**Euronda spa**  
 Via dell'Artigianato, 7  
 36030 Montecchio  
 Precalcino (VI)  
 Tel. 0445.329811  
 Fax 0445.865246  
[info@euronda.com](mailto:info@euronda.com)  
[www.euronda.com](http://www.euronda.com)

▶ ⓘ = guarda il video su [www.infodent.it](http://www.infodent.it)



*E9 Recorder: la tua nuova assistente che effettua, oltre ai cicli tradizionali, anche cicli rapidi, sempre di classe B*

## ▶ B-One: le nuove frontiere della sterilizzazione

L'autoclave B-One si inserisce all'interno del processo di decontaminazione dello strumentario odontoiatrico affiancando il resto della propria gamma (vasche ultrasuoni, termodisinfettori e termosigillatrici), nel contesto di un arredamento professionale esclusivo Smeg.

### Innovazione e velocità

L'autoclave B-One effettua cicli di sterilizzazione in classe B con vuoti frazionati permettendo la sterilizzazione di corpi cavi, materiali termoplastici resistenti, imbustati o liberi. Un sistema brevettato di doppia camera con generatore di vapore integrato riduce i tempi di sterilizzazione del 50% e diminuisce notevolmente il consumo di acqua ed energia elettrica.

### Design

Concepita secondo le regole del design Smeg, B-One presenta un'estetica che evoca accurate simmetrie geometriche. Lo sportello è privo di maniglie e quando l'autoclave è in funzione, la manopola ergonomica è retroilluminata da una corona di luce azzurra, lo stesso colore che si ritrova nel display. È disponibile anche in colori ad edizione li-

mitata: rosa, verde e azzurro pastello, nero, rosso e multicolor.

**Risparmio idrico ed elettrico**  
B-One assorbe solo 1.500 watt contro gli oltre 2.000 watt delle comuni autoclavi e **consuma circa 200cc di acqua demineralizzata a ciclo**, ovvero 4 volte in meno rispetto alle migliori macchine presenti sul mercato.

### Tecnologia

Dotata di 4 cicli di sterilizzazione e 2 cicli di test, l'autoclave B-One ha una grande autonomia: fino a 15 cicli con un unico carico d'acqua.

### Semplicità di utilizzo e facilità di manutenzione

Tutte le funzioni vengono selezionate in modo semplice ed intuitivo grazie ad un'unica manopola *turn and push* retroilluminata. Il display ad alta qualità (128x128 pixel) è *user friendly*: suggerisce le operazioni da compiere attraverso icone e testi, visualizza i principali parametri di funzionamento e permette di seguire in diretta il ciclo in corso grazie ad un grafico tempo/pressione.

Il riconoscimento dell'operatore avviene tramite password e la me-

memory card è in grado di salvare automaticamente tutte le informazioni sul processo di sterilizzazione per poterle poi consultare direttamente su pc mediante apposita chiavetta USB.

La macchina può essere caricata d'acqua demineralizzata in tre modi: attraverso il carico manuale, con il collegamento ad un impianto fisso, con il prelievo automatico da taniche e il serbatoio di carico dispone di un sensore per la verifica della qualità dell'acqua introdotta.

**smeg**  
INSTRUMENTS



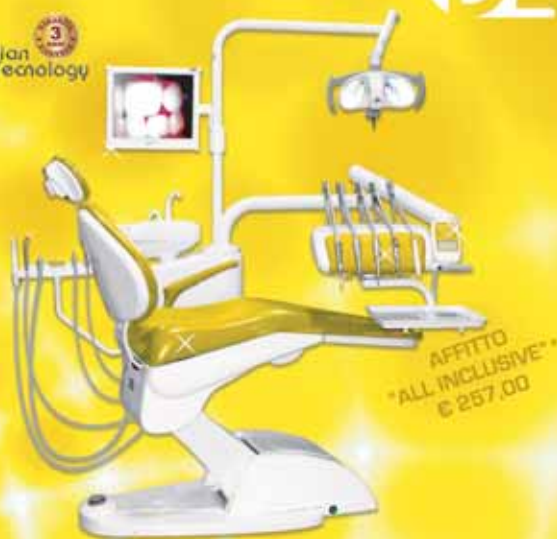
Per Informazioni:  
Smeg SpA -  
Divisione Strumentazione  
Via Circonvallazione  
Nord, 36  
42016 Guastalla (RE)  
Tel. 0522.8211  
Fax 0522.821592  
instruments@smeg.it  
www.smeg-  
instruments.com

▶ = guarda il video su [www.infodent.it](http://www.infodent.it)

PREZIOSO PER IL TUO LAVORO

Italian  
Technology

DE DENTRONICA



AFFITTO  
\*ALL INCLUSIVE\*\*  
€ 257,00



€ 430,00 / € 430,00 / € 430,00 / € 1,00  
**MT101**  
KIT DA 3 TURBINE MK-DENT  
CLASSIC LINE TESTA STANDARD  
O MINI CON FIBRA OTTICA +  
ATTACCO COMPATIBILE KAVO®  
MULTIFLEX

€ 430,00 / € 430,00 / € 430,00 / € 130,00  
**MT103**  
KIT DA 2 TURBINE MK-DENT  
CLASSIC LINE TESTA STANDARD  
O MINI CON FIBRA OTTICA +  
ATTACCO COMPATIBILE KAVO®  
MULTIFLEX + CONTRANGOLO  
BLU CON FIBRA OTTICA E  
TESTINA COMPATIBILE KAVO®

\* INIZIATIVA VALIDA SU TUTTO IL TERRITORIO NAZIONALE. Per sapere se il tuo distributore di zona è convenzionato vai su [www.dentronica.com/prodotti.php](http://www.dentronica.com/prodotti.php)

www.dentronica.com • Importatore per l'Italia TECNOMED ITALIA s.r.l. • Via Roma 9 • 61040 Monte Porzio (PESARO) • Tel. 0721956514 • Fax. 0721956229 • [www.dentalastec.it](http://www.dentalastec.it) • [info@dentalastec.it](mailto:info@dentalastec.it)  
L'azienda MK-dent gmbh non è collegata in alcun modo con l'azienda Kavo gmbh. Kavo è un marchio registrato.

## ❶ SterilClave 6 B SPEEDY



COMINOX, azienda lombarda specializzata da oltre 25 anni nella produzione di piccole sterilizzatrici a vapore, introduce oggi sul mercato la sua novità SterilClave® 6 B SPEEDY®, una autoclave di classe B, progettata secondo la norma EN 13060.

SterilClave 6 B SPEEDY è l'autoclave di nuova concezione per soddisfare la più recente richiesta di cicli di classe B rapidi e frequenti, di di-

mensioni più compatte, di sterilizzazione sicura ad un costo più accessibile.

Soprattutto la velocità dei processi è possibile grazie alla presenza di un generatore di vapore totalmente indipendente dalla camera di sterilizzazione, realizzato in acciaio inox di alta qualità così come nella tradizione dei prodotti Cominox. Il generatore permette di produrre e accumulare il vapore necessario alla sterilizzazione, vapore che è sempre disponibile ad ogni ciclo e rende la nuova SterilClave 6 B SPEEDY velocissima: 12 minuti circa per un ciclo 134 CAVO/POROSO non imbutato e meno di 30 minuti per lo stesso ciclo completo di asciugatura.

Da segnalare anche la pratica apertura a pulsante posta sulla porta

d'accesso che chiude la caldaia realizzata in un'innovativa forma rettangolare, una scelta di qualità ed efficienza per ottimizzare gli spazi ed il processo di sterilizzazione.

SterilClave 6 B SPEEDY è una piccola sterilizzatrice completa di tutti gli accessori che la rendono estremamente pratica da utilizzare: ampio display LCD, scarico diretto dell'acqua, stampante dati integrata e porta seriale per il collegamento diretto al computer.

È possibile sterilizzare ogni tipo di carico (solido, poroso, cavo A e cavo B) attraverso 6 cicli di sterilizzazione pre-impostati e un ciclo SPECIAL, programmabile dall'utente, per rispondere a ogni esigenza di sterilizzazione.

SterilClave 6 B SPEEDY prevede inoltre due cicli prova: il BOWIE &

DICK Test e il VACUUM Test. Oltre alla versione Print con stampante integrata, è prevista una versione dotata di SterilCard con la quale è possibile limitare l'utilizzo dell'autoclave al solo utente riconosciuto. Sulla SterilCard è inoltre possibile memorizzare i cicli e gli interventi di manutenzione eseguiti e trasferire i dati sul computer, attraverso il lettore ed un software dedicato, il CominoxReader, inclusi.

*Per informazioni:*  
Cominox srl  
Via G. Viganò, 7  
20048 Carate  
Brianza (MI)  
Tel. 0362.912312  
Fax 0362.900940  
www.cominox.it

## ❶ Kalostery



Da una leggendaria presenza nel laboratorio odontotecnico l'ufficio ricerca e sviluppo della MANFREDI SRL ha realizzato KALOSTERY: l'autoclave di classe B.

In seguito ad un'attenta analisi delle esigenze dell'operatore sono state realizzate componenti ergonomiche come la chiusura motorizzata che consente di chiudere lo sportello

premendo un pulsante a pannello. Grazie a questa pratica ed innovativa idea viene garantita una chiusura ottimale evitando fughe di vapore che sono il 90% dei guasti delle macchine nel tempo.

Il generatore interno di vapore permette di inserire direttamente il vapore in camera aumentando quindi la velocità del ciclo di sterilizzazione e riducendo i consumi di acqua.

L'asciugatura finale del ciclo in vuoto fa sì che il materiale sterilizzato sia perfettamente asciutto.

La solida camera in inox è stampata da pezzo unico per garantire l'assoluta assenza di porosità. Il macchinario è inoltre predisposto per il

pratico riempimento e svuotamento automatici ed ha doppio serbatoio intergrato per una maggior igiene.

La stampante termica è di serie e consente la registrazione completa del ciclo di sterilizzazione ed una pratica archiviazione.

Il display grafico garantisce il controllo continuo delle fasi del ciclo ed un'eventuale segnalazione degli errori commessi dall'operatore.

Il software di ultima generazione garantisce un maggior autocontrollo del processo.

Tramite il pratico sistema Datalogger è possibile archiviare da USB key direttamente su pc.

All'interno del software è presente

un sistema di auto-diagnostica in grado di visionare una casistica degli ultimi 10 cicli effettuati utile ai tecnici in caso di assistenza.

È inoltre predisposto il collegamento a demineralizzatore / osmosi.

L'esperienza di ben 75 anni di produzione consolida ogni giorno il marchio MADE IN ITALY.

*Per informazioni:*  
www.manfredi-saed.it  
manfredi@manfredi-saed.it

## AUTOCLAVI A VAPORE DA 7 LIT. A 20 LIT.



**Baby**  
Autoclave completamente automatica, due cicli 121° e 134°, asciugatura automatica, carico acqua manuale con beaker, ciclo S, 7 lit.



**Pratika B16 Sd Card**  
Autoclave completamente automatica, undici cicli di sterilizzazione, cicli speciali, vacuum test, asciugatura supplementare, ciclo B frazionato, 16 lit.



**Full Clave B20**  
Autoclave completamente automatica tre temperature, 105°, 121° e 134°, cicli speciali, vacuum test, asciugatura supplementare, ciclo B frazionato, stampante incorporata, 20 lit.



**Miniwash**  
Lavastrumenti per il lavaggio a 65° di tutti gli strumenti dello studio e laboratorio.



**Sealing Machine**  
Saldatrice termica per carta e plastica

**Pratika B16 FULL SERVICE**  
da 97,00 € al mese...

## ① STERYMAX 18B – 12 programmi



La STERYMAX 18 Autoclave di classe B rappresenta una sintesi geniale dei vantaggi forniti dal vapore e dalla più affinata tecnologia nel campo

degli sterilizzatori automatici. L'esclusiva tecnologia di risparmio d'acqua, tempo ed energia permette di realizzare una media di 10 cicli su tutta la gamma con lo stesso carico e con un guadagno netto di 15 minuti per ogni ciclo. L'acqua viene immessa nella camera solo ed esclusivamente prima dell'inizio del ciclo di sterilizzazione e non durante. Questa è la premessa fondamentale per un processo assolutamente sterile... dal principio alla fine!

### Plus della tecnologia STERYMAX

- L'unica ad avere sull'intera gamma incassabile un sistema di controllo automatico in parallelo di temperatura e pressione (in relazione a quelle atmosferiche).
- Possibilità di scelta tra una gamma di ben 12 cicli per ogni necessità: programma Prion per specifici usi odontoiatrici ed i programmi dedicati a corpi solidi, porosi, cavi (tipo A e B) delicati e inossidabili, imbustati e non.
- Asciugatura ad alta resa: azione combinata della pompa del vuoto a doppia testata, del riscaldamento resistivo e dei tray in alluminio che, oltre ad ottimizzare il rilascio di calore sul carico, ne garantiscono l'isolamento dalle pareti della camera.
- Sistema di raffreddamento intelligente a linee distinte per aria e condensa che impedisce la sovra-sollecitazione della pompa del vuoto.
- Vaporizzatore intelligente, esterno e termostato ad azione istantanea che funge anche da separatore di condensa.
- Allacciamento al demineralizzatore tramite elettrovalvola e sistema di sicurezza per lo svuotamento manuale già presenti sulla macchina.
- Camera termostata monoblocco in acciaio inox ad elevato spessore con decapaggio superficiale su tutta la gamma.
- Triplo sistema di sicurezza (meccanico, elettrico e dinamico) sul portello a chiusura elettronica sen-



- za leve: garanzia di tenuta pari al 100% dimostrata dalle prove a pressione pari a 15 volte la pressione di esercizio (2.2 bar).
- Inquinamento e rumorosità ridotti al minimo grazie al filtro inox (<70 dB vs 80 dB previsti dalla direttiva CE 93/42).
- Connettività e storizzazione immediata dei cicli tramite porta USB per la raccolta e la verifica del trend dei parametri di sterilizzazione.
- Design raffinato ma nel contempo ergonomico e modulare per una pulizia e una manutenzione immediate.
- La produzione interamente italiana, frutto dell'esperienza decennale dei nostri tecnici, è garanzia di un'affidabilità assoluta CON 2 ANNI DI GARANZIA.

Per informazioni:  
 TISSIDental  
 Via Liberazione, 64  
 20098 San Giuliano Milanese (MI)  
 Tel. 02.98282694  
 Fax 02.98285327  
 info@tissidental.com  
 www.tissidental.com

# FISHING ROD DI ORTHOSYSTEM

ULTIMA CREAZIONE  
 PER I TUOI CANINI INCLUSI



## ORTHO

MILANO ROMA TORINO

## SYSTEM

Laboratori specializzati in ortodonzia.

Via Andrea Checchi, 35 - 00137 Roma  
 tel 06-86.89.89.94 r.a. - fax 06-86.89.86.31  
 e-mail: stefanodellavecchia@gmail.com

# → MECTRON STARLIGHT SLER® LIMITA LO STRESS DEL TUO COMPOSITO!

→ STARLIGHT SLER® – OLTRE 1.400 MW/CM<sup>2</sup>, MASSIMO CONTROLLO TERMICO

mectron s.p.a., via Loreto 15/A, 16042 Carasco (Ge), ITALIA, tel +39 0185 35361, fax +39 0185 351374, [www.mectron.com](http://www.mectron.com), [mectron@mectron.com](mailto:mectron@mectron.com)



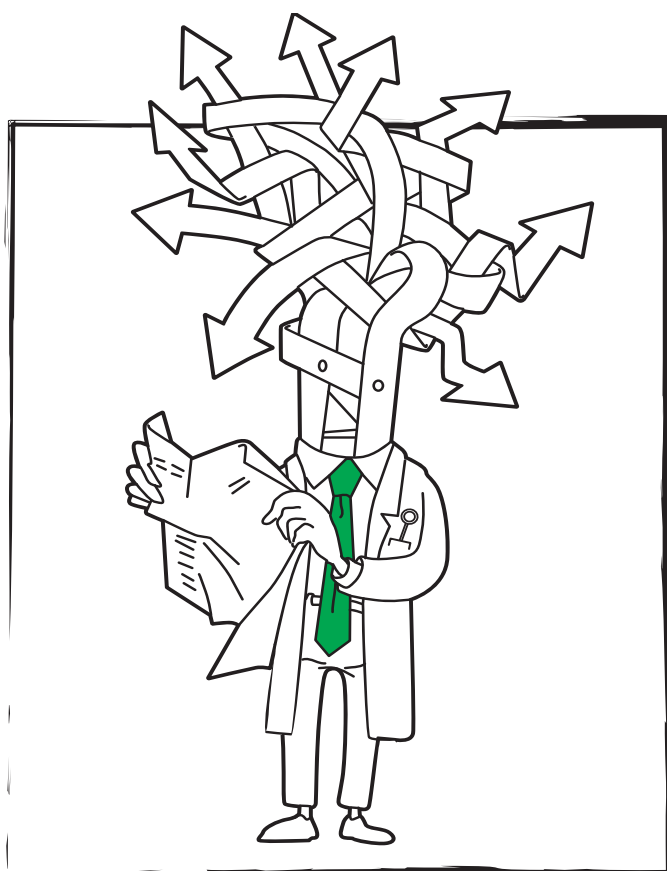
mectron

medical technology

# La gestione "extraclinica"

*Oggi l'attività dedicata all'organizzazione dello Studio è, insieme all'eccellenza clinica, determinante per il successo professionale.*

Nella professione odontoiatrica ha acquisito sempre maggiore rilevanza la gestione "extraclinica", quella parte dell'attività che viene dedicata alla organizzazione dello Studio e che, assieme alla eccellenza clinica, è determinante per il successo professionale. Fra le problematiche non cliniche, alcune possono essere facilmente delegate a competenze esterne (commercialista, fiscalista, avvocato, associazioni), altre richiedono invece la messa a punto di procedure interne (segreteria, agenda, archiviazione, gestione dei pagamenti e del credito, scorte...).



vile. Argomenti con i quali la pratica quotidiana deve spesso confrontarsi.

Infodent, che da molti anni cura una informazione imparziale su attrezzature, prodotti e strumenti disponibili per Odontoiatri e Laboratori, ha maturato, crediamo assieme ai lettori, la consapevolezza di come una moderna

Come sempre raccoglieremo ben volentieri le vostre osservazioni, di incoraggiamento e di critica.

*Il Direttore Responsabile  
Riccardo Chiarapini*

gestione dell'attività professionale non possa fare a meno di conoscenze anche sui "prodotti" e gli "strumenti" che possono contribuire ad una migliore organizzazione interna.

In questa edizione presentiamo una intervista ad una importante Banca sul tema dei finanziamenti ai pazienti per cure e sul pagamento elettronico delle prestazioni. Sul prossimo numero troverete un confronto fra diverse soluzioni assicurative per la copertura della Responsabilità Ci-

# Il credito verso i pazienti: finanziamento e pagamento elettronico

*Intervista al Dott. Cesare Carletta direttore commerciale mass market UniCredit Banca di Roma (Unicredit Group)*



*Cesare Carletta direttore commerciale clienti famiglie e privati di UniCredit Banca di Roma, la banca retail di UniCredit Group che opera su un territorio che va dalla Toscana alla Calabria.*

**La gestione del credito nei confronti dei pazienti è certamente argomento di frequente interesse nell'attività professionale. Il costo delle cure può infatti incidere anche pesantemente nell'economia familiare, e la indisponibilità di credito può determinare il rinvio di trattamenti anche quando questi dovrebbero essere iniziati con tempestività; o la scelta da parte del paziente della soluzione più economica, se pur questa non rappresenta la migliore possibile. Un'altra conseguenza della mancanza di risorse è l'abbandono delle cure: circostanza che comporta un danno alla salute del paziente, e, spesso, una perdita del professionista per prestazioni iniziate e mai saldate. Iniziamo da questa problematica assai comune a chiedere al Dott. Carletta come, ed in quali casi, il credito bancario può intervenire per semplificare il rapporto fra Studio e pazienti.**

**Dott. Carletta, quali "prodotti" possono essere a disposizione di un paziente per finanziare la cura odontoiatrica?**

*Il Gruppo Unicredit ha recentemente messo a disposizione della propria clientela*

*un prestito personale innovativo e nello stesso tempo semplice: il CreditExpress Dynamic. Si tratta di un prestito destinato a finanziare spese personali (per es. acquisto beni di consumo, ac-*

*quisto arredamenti, spese mediche) caratterizzato dalla flessibilità, semplicità e rapidità di erogazione. Questo prodotto permette, durante la vita del prestito, di attivare tre opzioni: SALTO RATA (è possibile non pagare una rata ogni anno solare); CAMBIO RATA (è possibile modificare l'importo della rata modificando la durata del prestito); RICARICA DEL PRESTITO (è possibile ottenere una nuova liquidità, fino all'importo erogato inizialmente, a partire dalla 25ª rata). Queste nuove caratteristiche permettono di affrontare le spese con maggiore tranquillità.*

**Quali sono gli importi finanziabili e quali valutazioni vengono fatte dalla Banca per consentire l'accesso al credito?**

*L'importo finanziabile varia da 3.000 a 30.000 Euro con una durata che può essere compresa fra 12 e 84 mesi. È possibile quindi finanziare le più importanti spese mediche. Le valutazioni per l'accesso al credito non si discostano da quelli usuali. Principalmente vengono presi in considerazione le capacità reddituali, altri impegni finanziari, l'assenza di elementi pregiudizievoli e la storia creditizia (se presente) del cliente.*

**Esistono forme di convenzionamento con lo Studio?**

**(tipo: richiesta raccolta dallo Studio e inoltrata alla Banca, erogazione a favore dello Studio e comunque debitore il paziente)**

*Al momento non esiste la possibilità di convenzionare studi privati. È possibile però erogare il prestito al cliente e simultaneamente effettuare il bonifico a favore dello studio medico. In ogni caso su disposizione del cliente. Con l'ABI, associazione bancaria italiana, stiamo lavorando di concerto con tutto il sistema interbancario su un'ipotesi di convenzione al fine di agevolare l'economia sia per tutelare gli interessi delle famiglie che degli studi professionali, quindi anche di quelli odontoiatrici.*

**Quanto tempo può passare fra domanda e concessione del finanziamento?**

*Contrariamente a quanto avveniva in passato, oggi il prestito, dal momento della richiesta e della presentazione della documentazione, può essere erogato in tempi brevi, circa 2/3 giorni; stiamo lavorando con l'ausilio dei nostri sistemi informativi per avere tutte le informazioni necessarie atte a dare delle risposte in tempi brevissimi tali da abbattere il limite delle 24 ore. Siamo infatti consapevoli che l'esigenza del mercato è quella di avere tempi certi e soprattutto brevi.*

## Parliamo ora di un altro aspetto sempre più diffuso nei pagamenti: il "pagamento elettronico" mediante Bancomat o Carte di credito.

### **Come può uno studio attrezzarsi per incassare tramite "pagamento elettronico"? Quali attrezzature, quali convenzioni e quali costi?**

La Banca fornisce una postazione elettronica per l'accettazione di carte sia di debito (Bancomat) che di credito emesse dalle principali società emittenti (per es. VISA, MASTERCARD, AMERICAN EXPRESS, DINERS, AURA, FINDOMESTIC). Il collegamento avviene con una normale linea telefonica. Le condizioni standard prevedono un costo di installazione (100 Euro) e un canone mensile (25 Euro). Inoltre è da tener presente che le società di emissione richiedono una commissione di incasso per le diverse tipologie di carte (minimo 2% e massimo 3,5%) sull'importo delle transazioni effettuate. Le condizioni sopra riportate possono essere suscettibili di

deroghe in relazione all'entità degli importi mensili incassati tramite le carte.

### **Esistono rischi per chi accetta Bancomat e Carte di credito?**

Per gli incassi tramite le carte, una volta ricevuta l'autorizzazione dall'emittente al pagamento (che avviene on line al passaggio della carta nell'apposito apparecchio POS), i rischi sono limitati alla verifica del documento del cliente che chiede il pagamento con carta di credito. Tale verifica non è richiesta per le carte bancomat (carta di debito). L'autorizzazione al pagamento garantisce lo studio medico da eventuali frodi derivanti dall'uso fraudolento delle carte stesse: la frode rimane a carico dell'emittente qualora sia pervenuto l'ok al momento della "strisciata" della carta.

## Infine approfittiamo della sua esperienza bancaria per un argomento di attualità: la gestione dei proventi.

**Gli ultimi mesi del 2008 e questo inizio del 2009 hanno presentato brutte sorprese in tema di investimenti finanziari: titoli ed obbligazioni che sembravano assolutamente solidi e adatti al risparmio del "buon padre di famiglia" si sono tramutati in gravi perdite economiche. Cosa apprendere come lezione**

### **per il futuro?**

In questo momento di difficoltà globale del sistema economico internazionale, è fondamentale ripartire dai concetti base e nello specifico dalla definizione di risparmio: in economia, il risparmio è la quota del reddito di persone, imprese o istituzioni che non viene spesa nel periodo in cui

il reddito è percepito, ma è accantonato per essere speso in un momento futuro. In generale lo scopo del risparmio è quello di poter disporre in un secondo momento delle risorse non spese. Ciò può avvenire per far fronte a spese impreviste, nel caso di un risparmio di tipo precauzionale, per garantirsi un reddito futuro oltre a quello offerto dal sistema pensionistico, per lasciare un'eredità o per compiere, in futuro, un investimento di rilevanti dimensioni, come l'acquisto di un bene durevole. Questo mi permette di dire che la Banca che rappresento ha sempre operato per il comune interesse di dare certezze ai propri clienti, consigliandoli ad investire nelle forme di risparmio più convenienti per i propri obiettivi di vita. Voglio quindi enfatizzare che in un'economia in continuo sviluppo, e in questo momento lo stiamo toccando con

mano, la soluzione identificata come ideale un anno fa oggi può non essere la migliore. Pertanto il mio contributo per l'individuazione di cosa apprendere dalla lezione del passato per guardare verso il futuro consiste nel dire, come prima cosa, di conoscere dettagliatamente la forma di risparmio in cui si è investito e come queste forme siano tutelate dalle normative vigenti. Stiamo riscontrando infatti che la preoccupazione comune è se i soldi del conto corrente sono al sicuro. È doveroso informare che le banche italiane aderiscono al fondo interbancario di tutela dei depositi, pertanto i clienti non corrono alcun rischio e le somme tutelate riguardano ciascun cliente, anche se si hanno più conti su più banche. Quindi desidero sottolineare che una corretta informazione è alla base di una qualsiasi lezione per il futuro.

UniCredit Banca di Roma è la banca territoriale che rappresenta UniCredit Group su un territorio che va dalla Toscana alla Calabria con circa 3,2 milioni di clienti gestiti da oltre 14.000 dipendenti in 1.600 filiali; è una banca con una forte attenzione alla soddisfazione dei bisogni sia della clientela privata che delle piccole imprese e una filosofia aziendale basata su una forte spinta al cambiamento e sulla volontà di essere il motore dello sviluppo economico del territorio. L'innovazione e la forte presenza territoriale rappresentano elementi qualificanti che l'appartenenza al Gruppo consente di ampliare e valorizzare. UniCredit Group è il secondo gruppo bancario europeo per valore di mercato, profondamente radicato in 23 paesi europei e con uffici di rappresentanza in altri 27 mercati. Con 40 milioni di clienti gestiti da circa 170.000 dipendenti in più di 9.700 filiali, il gruppo è leader indiscusso nell'Europa centrale e orientale con una quota di mercato doppia rispetto a quella del secondo operatore.

**EURODENT**  
Treat yourself!



**Wayfinder**  
Picture this!



**A.B. Dental**

Via Pitagora 2,  
27010 Giussaggi (PV)  
Fax 0382.927694  
Cell. 335.5343701

**Blu Dental**

Corso Torino 9/2 SC.1  
16129 Genova  
Tel. 010.5761353  
Fax 010.5537117

**Borrello**

Via De Amicis 1,  
73040 Barbarano del Capo (LE)  
Tel. 0833.712032 - Fax 0833.712032

**C.M.C.**

Via Caduti delle Reggiane, 50  
42100 Pieve a Nievole (PT)  
Tel. 0522.517578 - Fax 0522.517578

**D.B.F.**

Via Calamandrei, 13/A  
51018 Pieve a Nievole (PT)  
Tel. 0572.521639

**D.P. Dental**

Via V. Bellini 8, 91026  
Mazzara del Vallo TP  
Tel. 0923.932664  
Fax 0923.932269

**Dental Fly**

Contr. S. Stefano, 70/a  
70043 Monopoli BA  
Tel. 080.742816  
Fax 080.742816

**Dental Futura**

Via Giacomo Matteotti, 19  
80026 Casoria Napoli  
Tel 0817576713  
Fax 0817573866

**Dental High Tech**

Via L. Da Vinci, 24  
20094 Corsico MI  
Tel. 02.4502419 - Fax 02.45867325

**Dental Plant**

Via Verrotti, 25  
65016 Montesilvano PE  
Tel. 085.834111 - Fax 085.834111

**Dental Point**

Via Calamattia, 10 - 09134 Cagliari  
Tel. 070.522334  
Fax 070.522328

**Dental Technics**

Via S. Egidio 59  
33074 Fontanafredda PN  
Tel. 0434.997669  
Fax 0434.999884

**Dentex Italia**

Via Palazzina, 101/F  
01100 Viterbo  
Tel. 0761.223352 - Fax 0761.323021

**Dentex Roma**

Resp. Carlo Urbani  
Tel. 06.4466113 - Cell. 335.5376180  
Via dei Salentini 23-25 - 00185 Roma

**Divisione Servizi Bologna**

Via Emilia Levante, 482/1  
40068 San Lazzaro di Savena BO  
Tel. 051.4997011  
Fax 051.6255645

**Ergonomika Dentale**

Via Canova, 98 - 98121 Messina  
Tel. 090.591555 - Fax 090.3697742

**Farmadent**

Via Torino, 1/b - 86100 Campobasso  
Tel. 0874.412285  
Fax 0874.318547

**Ferrari Dental**

Via Satrico, 40 - 04100 Latina  
Tel. 0773.488527 - Fax 0773.488527

**Ma.Ra.**

Via Franco Centro, 3 - 12051 Alba CN  
Tel. 0173.280424 - Fax 0173.280424

**Milazzo Antonio**

Via A. De Gasperi, 165 - 95127 Catania  
Tel. 095.7225004 - Fax 095.722442

**Nuova Dentale**

Via Menabrea, 12 - 50137 Firenze  
Tel. 055.690108 - Fax 055.690539

**Odousi**

Via Avellino, 15 - 10144 Torino  
Tel. 011.4379106 - Fax 011.480141

**R.B. Forniture Dentali**

Via Sam Giovanni, 21  
18100 Imperia  
Tel. 0183.293461 - Fax 0183.293461

**Reveal**

Via Ippocrate, 19 - 41100 Modena  
Tel. 059.334510 - Fax 059.334510

**Rubini Remo**

Via della Lirica, 49 - 48100 Ravenna  
Tel. 0544.63124 - Fax 0544.63124

**T.F.D.**

Via E. Mattei, 24 - 28100 Novara  
Tel. 0321.467515 - Fax 0321.492911

**Vianello**

Via Negrelli, 4 - 36040 Brendola VI  
Tel. 0444.401690 - Fax 0444.405568

## Congressi e Fiere in Italia

### GIUGNO

**05 Pisa - PI**  
**2° Congresso nazionale chirurgia implantare computer assistita**  
 CEC Comunicazione Eventi Congressi srl - Tel. 06.60210638 Fax 06.65192051

**05-06 Napoli - NA**  
**Presente e futuro dell'odontoiatria digitale - 5° Workshop**  
 Studio Congressi Cicala - de Pertis, Tel. 081.400520 / 081.414119 Fax 081.4107097, congressi@studiocongressi.it

**18-20 Abano Terme - PD**  
**Premium Day 2009 - X Congresso Nazionale di implantoprotesi integrata**  
 Sweden & Martina N. verde 800.010789 - www.sweden-martina.it

**18-20 Napoli - NA**  
**Dental Go Meeting 2009**  
 MCM - Tel. 081.7611085 - 081.668774 Fax 081.664372, info@mcmcongressi.it www.dentalgo.it

### SETTEMBRE

**18-19 Marina di Carrara - MS**  
**26° Congresso Nazionale Antlo tecnico-scientifico**  
 Segreteria Nazionale Antlo Tel./Fax 0825.610339-0825.610685, e-mail: segreteria@antlo.it

**23-26 Verona - VR**  
**12° Congresso internazionale di terapia implantare**  
 Biomax - Via Zamenhof 615, 36100 Vicenza, Tel. 0444.913410 Fax 0444.913695 info@biomax.it - www.biomax.it - www.nanotite.it

### AVVERTENZE PER IL LETTORE:

Le informazioni relative agli eventi vengono comunicate direttamente dagli organizzatori oppure reperite attraverso fonti pubbliche. La redazione non risponde di eventuali variazioni dei dati indicati oppure di possibili errori. In caso di interesse agli eventi riportati, si consiglia di consultare l'organizzatore per la conferma dei dati e per ricevere ulteriori informazioni.

## Congressi e Fiere all'estero

### GIUGNO

**02-05 San Paolo - Brasile**  
**Odontobrasil 2009: 5th International Fair for products, equipment, services and technology for dentistry - Hospitalar 2009: 16th International Fair of products, equipment, services and technology for hospitals, health clinics and laboratories**  
 Hospitalar Feiras e Congressos - Padre Joao Manuel, 923, 6th floor, 01411-001 -Sao Paulo, Brazil, International Trade Manager: Katherine Shibata, internacional@hospitalar.com.br, Tel: +55 11 3897 6199 Fax: +55 11 3897 6191, internacional@hospitalar.com.br, Venue: Expo Centre Norte, Sao Paulo, Brazil, Website Odontobrasil:

www.odontobrasil.net, Website Hospitalar: www.hospitalar.com

**05-06 Gdansk - Polonia**  
**Baltdentica 2009 - VIII Baltic exhibition of dental materials and equipment**  
 Exactus s.j. - 90-418 Lodz, Al. Kosciuszki 17 Ip., Tel: (+48 42) 632 28 66 Fax: (+48 42) 632 28 59, email: info@exactus.pl // cede@cede.pl // info@cede.pl, Website: www.exactus.pl, Venue: Gdansk International Fair grounds, ul. Beniowskiego 5, entrance from Droszynskiego str.

**10-13 Pechino - Cina**  
**Sino-Dental 2009 - The 14th China International dental**

**equipment & affiliated facilities exhibition**  
 International Health Exchange and Cooperation Center, Ministry of Health P.R. China -Room 703, Building B3, Wudongdalou, No. 9 chengongzhuang Street, Beijing, 100044, China, Contact Person: Ms. Sunny Yin, yinhaiyan@ihecc.org, yhsunny@hotmail.com, For booth reservation, please contact: Ms. Yin Haiyan, Ms. Zhang Zhenzhen, Ms. Zhang Haixia, Email: yinhaiyan@ihecc.org, zhangzhenzhen@ihecc.org, info@sinodent.com.cn, Tel: +86 10 8839 3922 // 3923 // 3929, Fax: +86 10 8839 3924, E-mail: sinodental@sina.com, Website: www.sinodent.com.cn

**10-14 Helsinki - Finlandia**  
**85th Congress and Exhibition of the European Orthodontic Society (EOS) 2009**  
 Congress secretariat Congrex - P.O. Box 81, FIN-00371 Helsinki, Finland, Tel: +358 9 5607 500 Fax: +358 9 5607 5020, E-mail: eos2009@congrex.fi, Website: www.eos2009.fi - European Orthodontic Society, Flat 20, 49 Hallam Street, London W1W 6JN, United Kingdom, Ph: (+44) 20 7637 0367 Fax: (+44) 20 7323 0410, E-mail: eoslondon@aol.com, Website: www.eoseurope.org, Venue: Finlandia Hall, Helsinki

## Brevettato e certificato a livello internazionale

physioscraper  
 MITO

€ 29,00 A SERBATOIO

Consente il prelievo semplificato di osso in quantità variabile. Il serbatoio ingloba la lama raschiante con una inclinazione che limita la formazione di tacche sulla superficie ossea, il **doppio versante di raschio della lama** consente di appianare le eventuali asperità ossee.

visita il sito [www.physioline.it](http://www.physioline.it)



Per i tuoi acquisti scegli **PHYSIOSHOP ON-LINE.**

PHYSIOLINE  
 BIOMEDICAL TECHNOLOGY

Via Garibaldi, 17 - 21100 Varese  
 Tel. 0332.284612 - Fax 0332.319620

LUGLIO

**17-20 Monaco - Germania**  
**International Association of Paediatric Dentistry (22nd meeting)**  
 International Association of Paediatric Dentistry c/o FDI World Dental Federation - L Avant Centre, 13 Chemin du Levant, 01210 Ferney Voltaire, France, Tel.: +33 450 40 50 50 Fax : +33 450 40 55 55, Email: iapd@fdiworldental.org, Web: www.iapdworld.org, Congress & Seminar Management CSM, Mrs. Schrötenhammer Industriestrasse 35, D-82194 Gröbenzell, Telefon: +49 8142 570183 Fax: +49 8142 54735, Email: info@csm-congress.de, Web: www.csm-congress.de

**24-26 Lisbona - Portogallo**  
**54th Meeting of the European Section of ICD**  
 Organizing committee - Chairman: Dr. Antonio Tavares, Dean of Faculty of Dental Medicine, Av. Columbano Bordalo Pinheiro nº50 5º, 1070-064 Lisboa, Portugal, Tel: +351 96 622 1999 Fax: +351 21 795 7905, Web: www.icd-europe.com

**14-17 Barcellona - Spagna**  
**IADR 2010 - 88th General Session & Exhibition**  
 Organizer: International Association for Dental Research - 1619 Duke Street, Alexandria, VA, 22314-3406 USA, Tel: +1 703 548-0066 Fax: +1 703 548-1883, E-mail: research@iadr.org Website: www.iadr.org, For more information: Erika Interiano, Institutional Section Manager for Exhibits, Meetings, & Publications Tel: +1.703.299.8093 Fax: +1.703.548.1883, E-mail: einteriano@iadr.org, Venue: Metro Toronto Convention Centre

**15-18 Rio de Janeiro - Brasile**  
**19th International Dental Congress of Rio de Janeiro 2009**  
 Infodent International - Strada Teverina, km 3,600, 01100 Viterbo, Tel: +39.0761.352198 Fax: +39.0761.352133, E-mail: info@infodent.com www.infodent.com

**24-26 Nuova Delhi - India**  
**Famdent Show 2009 Delhi - General dentistry convention & exhibition**  
 Famdent Publications - 7/101-102,

Sapphire Court, Azad Nagar Behind Apna Bazaar, J.P. Road, Andheri (West), Mumbai - 400053, India, Tel: +91 22 6504 9697 Fax: +91 22 2674 2425, famdentshow@famdent.com//Famdentresponse@gmail.com, www.famdent.com

**29-31 Las Vegas - Usa**  
**RDH Under One Roof**  
 For Event Information contact: Emily Gotwals, Tel: +1 918 832 9305 Fax: +1 918 831 9729, EmilyG@PennWell.com - For Exhibit & Sponsorship Information contact: Sherri Couch Tel: +1 918 832 9317 Fax: +1 918 831 9804 SCouch@PennWell.com, Rio All Suites Hotel & Casino, Las Vegas, Nevada

**30-01 San Francisco - Usa**  
**IACA International Congress 2009 (International Association of Comprehensive Esthetics)**  
 International Association of Comprehensive Aesthetics - 1401 Hillshire Dr, Suite 310, Las Vegas, NV 89134, Tel: +1 866 Now Iaca Fax: +1 702 233 9200, info@theIACA.com Web: www.theiaca.com,

AGOSTO

**02-05 Las Vegas - Usa**  
**IFED 2009 - 6th World Congress Meeting, Las Vegas - International Federation of Esthetic Dentistry**  
 Hosted by: The American Academy of Esthetic Dentistry (AAED) - Exhibit Management: Director of Meetings: Ms. Jennifer Hopkins, 737 N. Michigan Avenue, Suite 2100 Chicago, Illinois 60611, USA, Tel +1 312 981 6770 Fax +1 312 981 6787, info@estheticacademy.org Website: www.estheticacademy.org,

**12-15 Cordoba - Argentina**  
**Expodent Cordoba 2009**  
 Camara Dental Cordoba - Ituzaingó 270, Piso 14 Oficina C, Torre Garden, X5000JF Cordoba - Republica Argentina, Tel: +54 351 4744513 // 12, camaradentalcordoba@arnet.com.ar camaradentalcordoba@ciudad.com.ar www.expodentcordoba.com.ar,

**20-22 Vancouver - Canada**  
**ICOI 2009 - International congress of oral implantology**  
 International Congress of Oral Implantologists - 248 Lorraine Ave.

# EMS-SWISSQUALITY .CH

## NUOVO AIR-FLOW® HANDY PERIO

→ PRIMO E UNICO APPARECCHIO AL MONDO INTEGRATO NEL RIUNITO PER LA PROFILASSI SUBGENGIVALE



PERIO-POLISHING SUBGINGIVAL POWDER BY EMS

**EMS**  
 ELECTRO MEDICAL SYSTEMS

Tel +39 02 34 53 81 11 - Fax +39 02 34 53 27 78  
 www.emsdent.com

## SETTEMBRE

#3, Upper Montclair, NJ 07043,  
Toll free: 800 442 0525, Tel: +1 973  
783 6300, Fax: +1 973 783 1175,  
Gwen@dentalimplants.com (exhibi-  
tion), icoi@dentalimplants.com  
(registration), Website: www.icoi.org

### 26-30 Niagara-on-the-Lake - Canada

**46th Canadian Association of Endodontics General meeting**  
Dr. Wayne Acheson, Executive Secretary - 301-400 St. Mary Avenue, Winnipeg, MB R3C 4K5 Canada, E-mail: webmaster@caendo.ca, Website: www.caendo.ca, Venue: Queen's Landing Hotel, Niagara-on-the-Lake, Ontario, Canada

### 27-29 Curitiba - Brasile

**10th Ciopar - International dentistry congress and exhibition**  
ABO-PR, Brazilian Dental Association (Paraná) - Rua Dias da Rocha Filho, 625, 80040-050 - Curitiba - PR, Tel: +41 3028 5800 Fax: +41 3028 5824, E-mail: abo@abopr.com.br secretaria@abop.org.br, Website: www.abop.com.br,

### 01-04 Kiev - Ucraina

**Medvin Dentistry 2009 - 46th International dental forum - International exhibition**

Medvin Exhibition Company - 12E Heroyiv Stalingrada ave., 04205, Kiev Ukraine, Tel /Fax: +38 044 501 0344 // 0342 // 0366, E-mail: mail@medvin.kiev.ua Website: www.medvin.kiev.ua, General Director: Edwin Zadorozhniy, Manager of Marketing and Foreign Affairs: Valeria Oleksiyenko E-mail: valery@medvin.kiev.ua

### 02-05 Singapore - Singapore

**FDI Annual World Dental Congress Singapore 2009**

FDI World Dental Events - 13, Chemin du Levant, L'Avant Centre F-01210 Ferney - Voltaire - France, Tel. +33 4 50 40 50 50 Fax +33 4 50 40 55 55 E-mail: congress@fdiworld-dental.org www.fdiworlddental.org

### 08-11 Mosca - Russia

**Dental-Expo 2009 - 26th International dental forum - International exhibition**  
Dental Expo Ltd. - B.Yakimanka 38A, 119049 Moscow -Russia, Tel/Fax: +7

495 921 40 69, International Affairs Manager: Ms. Egoupova Anastasia, E-mail: international@dentalexpo.ru Website: www.dental-expo.com,

### 16-18 Tianjin - Cina

**2009 China dental exhibition International (CDEI)**  
Beijing Globalstar and Exhibition Services Co., Ltd (BGSES) - Contact: Mrs Kelly He, Mrs Apple Yang, P.O.Box 100081-58, Beijing 100081, P.R. China, Tel: +86 10 62164099 // 62164857 Fax: +86 10 62164099, E-mail:info@globalstar.org.cn Website: www.globalstar.org.cn,

### 19 Hannover - Germania

**Dental informa 2009**  
Fachausstellungen Heckmann GmbH - Hohenzollernstraße 4, 30161 Hannover Tel.: +49 (0)511/99095-0 Fax: +49 (0)511/9909550, info@fh.messe.de - www.heckmann GmbH

### 24-26 Bratislava - Repubblica Slovacca

**Slovak dental days 2009**  
Incheba, P.I.c. - Viedenska cesta 3-7, 851 01 Bratislava, Tel: +421 2 6727 1111 Fax: +421 2

6241 1838, E-mail: incheba@incheba.sk Website: www.incheba.sk,

### 24-26 Edimburgo - Scozia

**ESE 2009, the 14th Biennial congress of the European Society of Endodontology**

Website: www.e-s-e.org/cms // homepage.mac.com/kgm/ese/ - Website: www.eesedinburgh.com

### 24-26 Poznan - Polonia

**CEDE 2009 - 19th Central european dental exhibition**

Exactus sp.j. - Al. Kosciuszki 17 Ip., 90-425 Lodz Poland, Tel: +48 42 632 28 66 Fax: +48 42 632 28 59, E-mail: info@exactus.pl // cede@cede.pl Website: www.cede.pl // www.exactus.pl,

### 29-02 Odessa - Ucraina

**StomatExpo - 12th International Special Exhibition**

Of. Medvin - 12E Heroyiv Stalingrada ave., 04205, Kiev Ukraine, Tel./Fax: +38 044 501 0344 // 0342 // 0366, E-mail: mail@medvin.kiev.ua, Website: www.medvin.kiev.ua



SINTODENT è un Dispositivo Medico di classe IIa conforme alla direttiva 93/42 CEE

## SINTODENT

**LA PRIMA RESINA PER RIBASARE E REALIZZARE PONTI E CORONE PROVVISORIE RESISTENTI ALLA COLONIZZAZIONE BATTERICA**

### DUREZZA / ELASTICITÀ

✓ **Riduzione drastica** di ritorni negativi per lo studio e il laboratorio relativamente alle **fratture** e ai **distacchi** delle protesi provvisorie

Per uso diretto e indiretto



Gentile concessione del Dott. G. Albergo

Alone di inibizione di crescita microbica periferica ad un disco di resina Sintodent.

SINTODENT per provvisori ha superato tutti i test di biocompatibilità previsti dalla normativa vigente per i dispositivi medici di classe IIa e dalla norma internazionale UNI EN ISO 10993 - valutazione biologica di dispositivi medici - nello specifico: citotossicità, irritazione e sensibilizzazione.

**Welltrade**  
Nuove soluzioni per l'odontoiatria

www.welltrade.it info@welltrade.it

Numero Verde  
**800-238211**  
CHIAMATA GRATUITA

SINTODENT è protetto da brevetto internazionale

## DENTISTI

## GIUGNO

**CHIRURGIA**

**Buccinasco - MI 04**  
Coi-Aiog Tel. 02.201488  
**Concetti fondamentali della terapia parodontale chirurgica**  
22 crediti ECM

**Arona - NO 06**  
e20 srl - Tel. 010.5960362,  
www.e20srl.com  
**Dr. Mozzati, Dr. Ferrero**  
**Corso di perfezionamento in chirurgia piezo-elettrica 1° livello**

**Rimini - RN 06**  
Medicina Viva Tel. 0521.290191 -  
www.mvcongressi.it  
**Corso di aggiornamento Sicoi:**  
**Prevenzione, diagnosi e trattamento delle complicanze in chirurgia orale ed implantare**

**Roma - RM 06**  
Global Business Agency -  
Tel. 085.4311977 - www.gbgroup.it  
**Cipollina Dr. A.**  
**Chirurgia laser assistita (corso per soci Andi)**

**Torino - TO 06**  
Coi-Aiog Tel. 02.201488  
**La tecnologia ultrasonica a supporto della chirurgia orale quotidiana con approfondimento pratico su simulatore osseo - corso teorico-pratico**

**Innsbruck - Austria - 18-20**  
e20 srl - Tel. 010.5960362,

www.e20srl.com  
**Dr. Mozzati**  
**Anatomia chirurgica**

**Roma - RM 19-20**  
DL Medica (Sig. Stefano Capparella)  
Tel. 347.9054466 - www.dlmedica.it  
**Dell'Aquila Dr. M.**  
**Corso master in chirurgia avanzata teorico e pratico: Dall implantoprotesi alla chirurgia avanzata ambulatoriale**

**COLORE**  
**Sutri - VT 09**  
Centro sul colore di G. Spina Tel.  
0761.600396 - www.feniiiix.com  
**Spina G.**  
**Corso introduttivo alla teoria del colore**

**CONSERVATIVA**  
**Lamezia Terme - CZ 13**  
Sweden & Martina  
N. verde 800.010789  
www.sweden-martina.it  
**Lamorgese E.**  
**Corso teorico-pratico di conservativa - I fattori predominanti del successo estetico nel restauro diretto degli anteriori**

**DIAGNOSTICA**  
**Rovato - BS 19-20**  
Dr. Giuseppe Stefanelli Tel./fax  
030.723083 - www.dlmedica.it  
**Stefanelli Dr. G., Viglioli M.**  
**Seminario: Cause ascendenti podaliche di disequilibrio posturale**

**ENDODONZIA**

**Lecce - LE 06**  
Sweden & Martina  
N. verde 800.010789  
www.sweden-martina.it  
**Marcoli P.A.**  
**Corso teorico-pratico di endodonzia - La preparazione simultanea del canale radicolare**

**Due Carrare - PD 12**  
Sweden & Martina  
N. verde 800.010789  
www.sweden-martina.it  
**Marcoli P.A.**

**Corso teorico-pratico di endodonzia - La preparazione simultanea del canale radicolare**

**Bologna - BO 13**  
Sweden & Martina N. verde  
800.010789 - www.sweden-martina.it  
**Marcoli P.A.**  
**Corso teorico-pratico di endodonzia - La preparazione simultanea del canale radicolare**

**La Spezia - SP 13**  
e20 srl - Tel. 010.5960362,  
**Dr. Perrini**  
**Trattamento delle radiotrasparenze apicali**

**Genova - GE 20**  
e20 srl - Tel. 010.5960362,  
www.e20srl.com  
**Dr. Gianazza**  
**La preparazione simultanea del canale radicolare**

**Genova - GE 05**  
Sweden & Martina N. verde  
800.010789 - www.sweden-martina.it  
**Bizzarri S.**  
**I filler: tecniche di impianto negli inestetismi del viso - 1° livello**

**Napoli - NA 05**  
Sweden & Martina N. verde  
800.010789 - www.sweden-martina.it  
**Corbo A.**  
**I filler: tecniche di impianto negli inestetismi del viso - 1° livello**

**Genova - GE 13**  
e20 srl - Tel. 010.5960362  
**Prof. Amato**  
**Trattamenti sbiancanti**

**ESTETICA**  
**Milano - MI 13**  
Sweden & Martina N. verde  
800.010789 - www.sweden-martina.it  
**Bernè E.**  
**I filler: tecniche di impianto negli inestetismi del viso - 2° livello**

**Milano - MI 26**  
Sweden & Martina N. verde  
800.010789 - www.sweden-martina.it  
**Corbo A.**  
**I filler: tecniche di impianto negli inestetismi del viso**

**IMPLANTOLOGIA**  
**Torino - TO 05-06**  
Sweden & Martina N. verde  
800.010789 - www.sweden-martina.it  
**Polli G.P., Bobbio A.**  
**Patologia distrofica dei mascellari e complicanze sinusali - Surgery on live**

**Sesto Fiorentino - FI 08-09**  
ISO - Tel. 055.304458 - www.leone.it  
**Targetti Dr. L.**  
**Corso clinico-pratico di implantologia osteointegrata e di implantoprotesi (2ª sessione)**

**Sesto Fiorentino - FI 11-12**  
ISO - Tel. 055.304458 - www.leone.it  
**Fortini Dr. A., Lupoli Dr. M.**  
**Corso annuale teorico-pratico-clinico su paziente ortodonzia pratica contemporanea (3° modulo)**

**Chieti - CH 12**  
Centro Corsi Tel. 02.618651  
**Corso Master di implantologia (in 6 incontri)**

**Colleferro - RM 12**  
Smile Center srl - Tel. 06.9770581-2  
(Sig.ra Emanuela)  
**Cernicchi Dr. M.**  
**Corso teorico-pratico di implantologia base in 4 incontri (altre**

## AVVERTENZE PER IL LETTORE:

Le informazioni relative agli eventi vengono comunicate direttamente dagli organizzatori oppure reperite attraverso fonti pubbliche. La redazione non risponde di eventuali variazioni dei dati indicati oppure di possibili errori. In caso di interesse agli eventi riportati, si consiglia di consultare l'organizzatore per la conferma dei dati e per ricevere ulteriori informazioni.

**DOLPHIN Dentalsoft 360:**  
**il nostro impegno, il tuo traguardo**

Il Software per la gestione dello Studio Odontoiatrico  
Primo in Italia con la GESTIONE ENTI CONVENZIONATI!

ORANGE EVOLUTION S.r.l. - C.so Sempione, 170 - Legnano (MI) - Tel: 0331-45.56.13 - info@dentalsoft360.it - www.dentalsoft360.it

**date: 10/07 - 02/10 - 20/11**  
27 crediti ECM

Como - CO 12-13  
Tocksystem Tel. e fax 031.280301 -  
info@tocksystem.it  
Alberti U., Redaelli R., Tock G.R.  
**Meso-esostrutture, overdenture,  
titanio protesi**

Vienna - Austria - 19-21  
Straumann Italia Tel. 02.3932831 -  
www.straumann.it  
Prof. Chiapasco, Dr. Casentini, Dr.  
Rossi, Prof. Fock, Prof. Traxler  
**Procedure di dissezione ed eserci-  
tazioni implantologiche su cada-  
vere - corso di implantologia per  
casi avanzati e complessi**

Saronno - VA 24  
Tocksystem Tel. e fax 031.280301 -  
info@tocksystem.it  
Bernasconi Dr. A., Tock V., Tock G.R.  
**Osteoespansione e implantoprotesi**

Roma - RM 27  
Global Business Agency - Tel.  
085.4311977 - www.gbgroup.it  
Bonelli Dr. M., Formisano Dr. L.,  
Iadanza Dr. G.  
**Il carico immediato su elemento  
singolo e su elementi multipli  
(corso per soci Andi)**

Saronno - VA 27  
Tocksystem  
Tel. e fax 031.280301  
info@tocksystem.it  
Tock V., Tock G.R.  
**Osteoespansione e implantoprotesi**

Sesto Fiorentino - FI 30  
ISO - Tel. 055.304458 - www.leone.it  
Targetti Dr. L.  
**Giornate propedeutiche di pratica  
implantologica su paziente  
implantologia in prima fila**  
7 crediti ECM

**INFORMATICA**  
Genova - GE 11  
e20 srl - Tel. 010.5960362,  
www.e20srl.com  
Bernacchioni L.  
**Impariamo a gestire le immagini  
su Pc e Mac**

**LASER**  
Bergamo - BG 26  
DL Medica (Sig.ra Lorena Canella)  
Tel. 02.76275218 - www.dlmedica.it  
Caccianiga Dr. G.  
**Corso clinico in Terapia odonto-  
stomatologica laserassistita**

**MARKETING**  
Colleferro - RM 19-20  
Smile Center srl Tel. 06.9770581-2

(Sig.ra Emanuela) - www.smilecenter.it  
Tosolin Dr. F.  
**Le strategie di presentazione del  
piano di terapia e relativo preven-  
tivo nello studio odontoiatrico**

**ODONTOIATRIA**  
Buccinasco - MI 15  
Coi-Aiog Tel. 02.201488  
**La terapia del mascellare superio-  
re atrofico: alternative terapeuti-  
che senza innesti ossei**

**ORTODONZIA**  
Mondello - PA 06  
Sweden & Martina  
N. verde 800.010789  
www.sweden-martina.it  
Ierardo G.  
**Corso di ortodonzia preventiva e  
intercettiva**

Torino - TO 06  
Sweden & Martina N. verde  
800.010789 - www.sweden-martina.it  
Manes Gravina G.  
**Corso di ortodonzia preventiva e  
intercettiva**

Torino - TO 11  
Coi-Aiog Tel. 02.201488  
**La diagnosi dei disordini ATM in  
accordo ai criteri diagnostici di  
ricerca (RCD/TMD): un approccio**

**basato sull'evidenza. Il controllo del  
piano occlusale con apparecchiatura  
self-ligating e archi beta3 titanio**  
In fase di accreditamento

Roma - RM 19-20  
Ormco n. verde 00800.30323032 -  
www.ormcoeurope.com  
Bagden Dr. A., Gracco Dr. A.,  
Podestà Dr. A.  
**Riunione Damon**

Vienna - Austria - 24-25  
Ormco n. verde 00800.30323032 -  
www.ormcoeurope.com  
**Meeting Damon**

**ORTOGNATODONZIA**  
Milano - MI 05  
Univ. degli Studi di Milano - Ist.  
Clinica Odontoiatrica e  
Stomatologica - Tel. 02.50320240/41  
www.medicina.unimi.it  
**Corso di perfezionamento in orto-  
gnatodonzia clinica - 4° incontro  
teorico-pratico: Set-up diagnostico**

Milano - MI 26  
Univ. degli Studi di Milano - Ist.  
Clinica Odontoiatrica e  
Stomatologica - Tel. 02.50320240/41  
- www.medicina.unimi.it  
**Innovazioni metodologiche e  
aspetti interdisciplinari in ortogna-**



**SINTO**  
**DENT**

CE  
0477

## SINTODENT ROSA UNIVERSALE LA PRIMA RESINA PER REALIZZARE PROTESI MOBILI RESISTENTI ALLA COLONIZZAZIONE BATTERICA

### COLORI

✓ Rosa leggermente venata

### NEW NUOVI COLORI:

- ✓ Rosa K leggermente venata
- ✓ Rosa IV leggermente venata

### UTILIZZO

- ✓ Tecnica a caldo tradizionale con muffola
- ✓ Tecnica con forno a microonde
- ✓ Tecnica per colata a freddo nelle muffole con controstampo in gelatina o in silicone
- ✓ Riparazioni, ribasature dirette e indirette, resinatura selle scheletrati

SINTODENT ROSA UNIVERSALE ha superato tutti i test di biocompatibilità previsti dalla normativa vigente per i dispositivi medici di classe IIa e dalla norma internazionale UNI EN ISO 10993 - valutazione biologica di dispositivi medici - nello specifico: citotossicità, irritazione e sensibilizzazione.

**Welltrade**  
Nuove soluzioni per l'odontoiatria

www.welltrade.it info@welltrade.it

Numero Verde

**800-238211**  
CHIAMATA GRATUITA

**odonzia - 4° incontro teorico-pratico: Ortodonzia e parodontologia**  
Crediti ECM

**PARODONTOLOGIA**

Casalecchio di Reno - BO 19-20  
ICDE Tel. 0473.670201  
Pilloni Prof. A.  
Corso teorico-pratico di parodontologia chirurgica  
Crediti ECM

**PROTESI**

Rende - CS 06  
Cenacolo Odontostomatologico Calabrese Tel. 0982.91727 -  
La protesi metal-free: dalla progettazione alla finalizzazione, protocolli clinici e tecnici  
In fase di accreditamento

**PROTESI FISSA**

Rho - MI 06  
Aops (Silvia Fassetti) Tel. 02.93180821  
www.quintessenzaedizioni.it  
Baldi Dr. D., Dainese D.  
Progettazione e metodo in protesi fissa  
In fase di accreditamento

Roma - RM 06  
Laboratorio Groppi Tel. 06.77205816  
Groppi C., Simeone Dr. P.  
La protesi fissa e il parodonto (12 incontri - 5° incontro)  
50 crediti ECM

Fiumana Predappio - FC 12-13  
e20 srl - Tel. 010.5960362,  
www.e20srl.com

Dr. Patroni  
Corso teorico-pratico di protesi fissa - 1° incontro

Roma - RM 13  
Laboratorio Groppi - Tel. 06.77205816  
Groppi C., Simeone Dr. P.  
La protesi fissa implantare (8 incontri - 5° incontro)  
50 crediti ECM

Roma - RM 20  
Laboratorio Groppi - Tel. 06.77205816  
Groppi C., Simeone Dr. P.  
La protesi fissa e il parodonto (12 incontri - 6° incontro)  
50 crediti ECM

Roma - RM 27  
Laboratorio Groppi - Tel. 06.77205816  
Groppi C., Simeone Dr. P.  
La protesi fissa implantare (8 incontri - 6° incontro)  
50 crediti ECM

**RESTAURI**

Casalecchio di Reno - BO 05-06  
ICDE Tel. 0473.670201  
www.ivoclarvivadent.it  
Pongione Dr. G.  
Restauro estetici diretti ed indiretti nei settori anteriori  
Crediti ECM

Genova - GE 06  
e20 srl - Tel. 010.5960362,  
www.e20srl.com  
Dr. Fichera  
Odontoiatria restaurativa post endodontica

**LUGLIO**

**CHIRURGIA**

Buccinasco - MI 02  
Coi-Aiog Tel. 02.201488  
Chirurgia parodontale ricostruttiva  
In fase di accreditamento

Colleferro - RM 13  
Smile Center srl Tel. 06.9770581-2  
(Sig.ra Emanuela)www.smilecenter.it  
Giornata di chirurgia

**COLORE**

Sutri - VT 04  
Centro sul colore di G. Spina  
Tel. 0761.600396  
www.feniiiix.com  
Spina G.  
Corso introduttivo alla teoria del colore

**ESTETICA**

Casalecchio di Reno - BO 03-04  
ICDE Tel. 0473.670201  
www.ivoclarvivadent.it  
Giannetti Dr. P.  
Il recupero estetico del dente: dall'implantologia alla corona metal free  
Crediti ECM

**IMPLANTOLOGIA**

Saronno - VA 08  
Tocksystem  
Tel. e fax 031.280301  
info@tocksystem.it  
Bernasconi Dr. A., Tock V., Tock G.R.  
Osteoespansione e implantoprotesi

Parigi - Francia - 09-11  
Dr. Gabriele, Tel. 348.3827788 -  
www.siapo.net  
Corso di implantologia orale e tecniche di ricostruzione ossea con dissezione su cadavere

Saronno - VA 18  
Tocksystem  
Tel. e fax 031.280301  
info@tocksystem.it  
Tock V., Tock G.R.  
Osteoespansione e implantoprotesi

**INFORMATICA**

Genova - GE 09  
e20 srl - Tel. 010.5960362,  
www.e20srl.com  
Bernacchioni L.  
Impariamo a gestire le immagini su Pc e Mac

**ORTOGNATODONZIA**

Milano - MI 03  
Univ. degli Studi di Milano  
Ist. Clinica Odontoiatrica e Stomatologica  
Tel. 02.50320240/41  
www.medicina.unimi.it  
Corso di perfezionamento in ortognatodonzia clinica - 5° incontro teorico-pratico

**PROTESI TOTALE**

Buccinasco - MI 07  
Coi-Aiog Tel. 02.201488  
Protesi totale in overdenture su impianti. Linee guida per prevenire gli insuccessi  
In fase di accreditamento



L'inaugurazione si terrà nei giorni  
26 e 27 giugno 2009 dalle ore 10,00 alle ore 20,00  
in via Leopardi 22 presso Dental Space

**Vi aspettiamo!**

**APRE A BARCELLONA (ME)  
UN NUOVO IDEMA POINT**

Per informazioni sull'apertura di un IDEMA POINT  
Tel. 02.9400125 e-mail info@idemasrl.it

**VIDEOTHRON**

Da oggi puoi trasformare la tua TV in un Videothron!

Per visualizzare informazioni relative al tuo Studio (orari, convenzioni, promozioni...) e le ultime notizie in tempo reale (news, sport...)

Per mostrare in qualunque momento la Vostra CARTA DEI SERVIZI, un video pre-caricato personalizzabile con vostre immagini (foto di Medici, assistenti, ambienti, strumenti...) e vostri testi (curriculum, metodiche...)

VIDEOTHRON - oggi la soluzione più versatile per comunicare con i Pazienti in sala d'attesa!



Ultime notizie in tempo reale da testate giornalistiche, sportive e di settore

La Vostra carta dei servizi multimediale

Orari, informazioni, convenzioni, messaggi e promozioni



## SETTEMBRE

### ANESTESIA

Roma - RM 16  
Global Business Agency  
Tel. 085.4311977 - www.gbgroup.it  
Toncelli Dr. M.  
**Argomenti anestesilogici d'interesse odontoiatrico (corso per soci Andi)**

### ARGOMENTI VARI

Casalecchio di Reno - BO 11-12  
ICDE Tel. 0473.670201  
www.ivoclarvivadent.it  
Ambu Dr. E.  
**Il trattamento polispecialistico dell'elemento singolo (1° di 4 incontri): Aspetti endodontici**  
Crediti ECM

San Benedetto del Tronto - AP 24-26  
Futura - Tel. 0735.781520  
www.iapnor.org  
Ascione Dr. F., Fagundez Guarnieri Sig.ra M.R.  
**La terapia miofunzionale e la dinamica neuromiofasciale - 1° incontro (altra data 19-21/11)**  
Crediti ECM

Buccinasco - MI 28  
Coi-Aiog Tel. 02.201488  
www.cenacolo.org  
**Trattamenti multidisciplinari: i rapporti tra ortodonzia, protesi e parodontologia**  
In fase di accreditamento

### CHIRURGIA

Colleferro - RM 14  
Smile Center srl - Tel. 06.9770581-2  
(Sig.ra Emanuela) - www.smilecenter.it  
**Giornata di chirurgia**

### COLORE

Sutri - VT 26  
Centro sul colore di G. Spina Tel. 0761.600396 - www.feniiiix.com  
Spina G.  
**Corso introduttivo alla teoria del colore**

### ENDODONZIA

Buccinasco - MI 17  
Coi-Aiog Tel. 02.201488  
**Il recupero endodontico-restaurativo del dente devitale nella pratica quotidiana**  
In fase di accreditamento

Genova - GE 18  
SEL Sezione Ligure SIE  
www.endodonzia.it  
**Corso di aggiornamento SEL 2009: Approfondimenti in tema di endodonzia**

### ESTETICA

Casalecchio di Reno - BO 04-05  
ICDE Tel. 0473.670201  
www.ivoclarvivadent.it  
Bertini Dr. F.

**Odontoiatria estetica adesiva: metodiche indirette / Dalla preparazione alla cementazione adesiva di intarsi e faccette**  
Crediti ECM

### GNATOLOGIA

Buccinasco - MI 21  
Coi-Aiog Tel. 02.201488  
**La limitazione dell'apertura della bocca: diagnosi differenziale tra patologia ATM e muscolare**

### IMPLANTOLOGIA

Sesto Fiorentino - FI 15  
ISO - Tel. 055.304458  
www.leone.it  
Targetti Dr. L.  
**Giornate propedeutiche di pratica implantologica su paziente implantologia in prima fila**  
7 crediti ECM

Sesto Fiorentino - FI 21-22  
ISO - Tel. 055.304458  
www.leone.it  
Targetti Dr. L.

**Corso clinico-pratico di implantologia osteointegrata e di implantoprotesi (3ª sessione)**

Innsbruck - Austria - 23-26  
Odontes Tel. 02.38103089  
www.odontes.it  
Prof. Vinci, Prof. Pasi, Dr. Zandonella, Dr. Folegatti, Dr. Longato  
**Chirurgia implantare e pre-implantare: corso teorico-pratico su cadavere**

Saronno - VA 26  
Tocksystem Tel. e fax 031.280301 - info@tocksystem.it  
Tock V., Tock G.R.  
**Osteoespansione e implantoprotesi**

### MARKETING

Casalecchio di Reno - BO 18-19  
ICDE Tel. 0473.670201  
www.ivoclarvivadent.it  
Barelli P.  
**Il marketing / Nuove tecniche di sviluppo dello studio odontoiatrico**  
Crediti ECM

### ODONTOIATRIA

Napoli - NA 19  
Coi-Aiog Tel. 02.201488  
**Protocolli terapeutici nei pazienti affetti da patologie sistemiche**

### ORTOGNATODONZIA

Milano - MI 11  
Univ. degli Studi di Milano  
Ist. Clinica Odontoiatrica e Stomatologica  
Tel. 02.50320240/41  
www.medicina.unimi.it  
**Corso di perfezionamento in ortognatodonzia clinica - 6° incontro teorico-pratico: Applicazione su Typodont di bande ed attacchi**

Milano - MI 25  
Univ. degli Studi di Milano  
Ist. Clinica Odontoiatrica e Stomatologica -  
Tel. 02.50320240/41  
www.medicina.unimi.it  
**Innovazioni metodologiche e aspetti interdisciplinari in ortognatodonzia - 5° incontro teorico-pratico: Ancoraggio osseo con mini viti - Trattamento dei canini inclusi**  
Crediti ECM

### PROTESI

Roma - RM 26  
Global Business Agency -  
Tel. 085.4311977  
www.gbgroup.it  
De Stefano Dr. M., Sommella A.  
**Corso di preparazione protesica in diretta (corso per soci Andi)**

### PROTESI FISSA

Roma - RM 12  
Laboratorio Groppi  
Tel. 06.77205816  
Groppi C., Simeone Dr. P.  
**La protesi fissa e il parodonto (12 incontri - 7° incontro)**  
50 crediti ECM

### PROTESI TOTALE

Buccinasco - MI 25  
Coi-Aiog Tel. 02.201488  
www.cenacolo.org  
**La protesi totale e l'overdenture su impianti**  
In fase di accreditamento

### RESTAURI

Buccinasco - MI 19  
Coi-Aiog Tel. 02.201488  
www.cenacolo.org  
**Restauro estetico in composito: lo stato dell'arte**  
In fase di accreditamento

### AVVERTENZE PER IL LETTORE:

Le informazioni relative agli eventi vengono comunicate direttamente dagli organizzatori oppure reperite attraverso fonti pubbliche. La redazione non risponde di eventuali variazioni dei dati indicati oppure di possibili errori. In caso di interesse agli eventi riportati, si consiglia di consultare l'organizzatore per la conferma dei dati e per ricevere ulteriori informazioni.



## MARIOTTI

# Mini Endos

motore per endodonzia



- Alta tecnologia
- Massima affidabilità
- Grandi performance
- Facilità d'uso

## mini UNIKO

Motore per implantologia



SINCERT



CE  
0476

**MARIOTTI & C. srl**  
Via Seganti 73  
47100 Forlì - Italy  
T +39 0543 474105  
F +39 0543 781811  
info@mariotti-italy.com  
www.mariotti-italy.com

# CORSI PRATICI in Italia e all'estero

## SuitePro



Sommerso  
ACIDATO € 150

## Fornimplant:classic



Post-estrattivo e Sommerso  
SABBIATO € 88

## Mini:impianto



Trasmucoso monofasico  
SABBIATO € 42

## Primary



A carico immediato  
SABBIATO € 75



suitemedicale®  
suisse technologie

Suite Médicale - div. Italia  
viale Vittorio Veneto, 2A 20100 Milano - Italy  
tel. (+39) 030 9914049 - fax (+39) 030 9120225  
www.suitemedicale.com - info@suitemedicale.com

INFODENT 5/2009 - 26

## AGENDA - CORSI

### ODONTOTECNICI

## GIUGNO

### CERAMICA

**Conegliano - TV 12-13**  
Tressis Italia srl  
Tel. 0438.418316 - www.tressis.it  
Zilio A.

**Corso master teorico-pratico  
sulla ceramica su zirconio**

**Milano - MI 12-13**  
ICDE Tel. 0473.670201  
www.ivoclarvivadent.it  
Pagnutti M., Bigerna D.  
**Corso metallo-ceramica /  
Lavorazione con le vetroceramice  
per metallo di natura sintetica  
e feldspatica a base di leucite  
su caso reale**  
Crediti ECM

**Casalecchio di Reno - BO 26-27**  
ICDE Tel. 0473.670201  
www.ivoclarvivadent.it  
Raffiner O.  
**Press the e.max / Massima inno-  
vazione nella tecnologia di ter-  
mopressatura**

### COLORE

**Sutri - VT 09**  
Centro sul colore di G. Spina  
Tel. 0761.600396 -  
www.feniix.com  
Spina G.  
**Corso introduttivo alla teoria del  
colore**

**Sutri - VT 19-20**  
Centro sul colore di G. Spina  
Tel. 0761.600396  
Spina G.  
**Corso master sul colore (pratico)**

### COMPOSITI

**Pordenone - PN 11**  
Tel. 0434.513211,  
andrea@athenadental.eu -  
www.athenadental.eu  
**Estetica nella stratificazione dei**

**compositi: esperienza  
ed innovazione**

### IMPLANTOLOGIA

**Como - CO 12-13**  
Tocksystm  
Tel. e fax 031.280301  
info@tocksystm.it  
Alberti U., Redaelli R., Tock G.R.  
**Meso-esostrutture, overdenture,  
titanio protesi**

### MODELLAZIONE

**Brescia - BS 05-06**  
Segreteria organizzativa:  
Tel. 030.2312159  
www.afgtlab.it  
Carulli D.  
**Modellazione con la  
tecnica AFG: La geometria  
funzionale anatomica**

**Rende - CS 06**  
Cenacolo Odontostomatologico  
Calabrese Tel. 0982.91727  
**La protesi metal-free: dalla pro-  
gettazione alla finalizzazione,  
protocolli clinici e tecnici**  
In fase di accreditamento

### PROTESI

**Brescia - BS 11-13**  
Siced Tel. 030.2092960  
siced-dl@libero.it  
Battistelli A.  
**Corso di morfologia naturale Afg  
sui 3 incisivi**

**Brescia - BS 12-13**  
Siced Tel. 030.2092960  
siced-dl@libero.it  
Vittoni C.

**Attacchi individualizzati e fresag-  
gio in protesi individualizzata**

**Brescia - BS 19-20**  
Siced Tel. 030.2092960  
siced-dl@libero.it

**Quinzi P.**  
**Montaggio in protesi totale  
secondo Gerber**

**Brescia - BS 19-20**  
Siced Tel. 030.2092960  
siced-dl@libero.it  
Bertoni G.  
**Realizzazione estetica  
dei provvisori**

### PROTESI FISSA

**Roma - RM 06**  
Laboratorio Groppi Tel. 06.77205816  
Groppi C., Simeone Dr. P.  
**La protesi fissa e il parodonto  
(12 incontri - 5° incontro)**  
50 crediti ECM

**Roma - RM 13**  
Laboratorio Groppi Tel. 06.77205816  
Groppi C., Simeone Dr. P.  
**La protesi fissa implantare (8  
incontri - 5° incontro)**  
50 crediti ECM

**Roma - RM 19-20**  
Segreteria organizzativa:  
Tel. 0774.379166, 339.5419371 -  
www.afgtlab.it  
Cecere A.  
**Corso base di modellazione con  
la tecnica AFG**

**Roma - RM 20**  
Laboratorio Groppi Tel. 06.77205816  
Groppi C., Simeone Dr. P.  
**La protesi fissa e il parodonto  
(12 incontri - 6° incontro)**  
50 crediti ECM

**Roma - RM 27**  
Laboratorio Groppi  
Tel. 06.77205816  
Groppi C., Simeone Dr. P.  
**La protesi fissa implantare  
(8 incontri - 6° incontro)**  
50 crediti ECM

## LUGLIO

### COLORE

**Sutri - VT 04**  
Centro sul colore di G. Spina  
Tel. 0761.600396  
Spina G.  
**Corso introduttivo alla  
teoria del colore**

**Sutri - VT 11**  
Centro sul colore di G. Spina  
Tel. 0761.600396  
Spina G.  
**Corso sul colore  
e forma in protesi totale  
(teorico-pratico)**

## SETTEMBRE

### CERAMICA

**Brescia - BS 10-11**  
Siced Tel. 030.2092960  
siced-dl@libero.it  
Broseghini C.  
**Stratificazione in ceramica  
con tecnica personalizzata  
su metallo e zirconio**

**Conegliano - TV 11-12**  
Tressis Italia srl Tel. 0438.418316 -  
www.tressis.it  
Zilio A.  
**Corso master teorico-pratico  
sulla ceramica su zirconio**

**Brescia - BS 14-19**  
Siced Tel. 030.2092960  
siced-dl@libero.it  
Magne M.  
**Oral Design: la tessitura superficiale  
degli elementi in ceramica / morfo-  
logia, ceratura e provvisori / strati-  
ficazione di un ponte in zirconio**

**Brescia - BS 18-19**  
Siced Tel. 030.2092960  
siced-dl@libero.it  
Peters J.  
**Stratificazione estetica  
in ceramica sugli anteriori**

**CERAMICA**

Casalecchio di Reno - BO 18-19  
ICDE Tel. 0473.670201  
www.ivoclarvivadent.it  
Raffener O.

**Press the e.max / Massima innovazione nella tecnologia di termo-pressatura**

Casalecchio di Reno - BO 25-26  
ICDE Tel. 0473.670201  
www.ivoclarvivadent.it  
Narducci G.

**Integral Fashion : Estetica in vetroceramica e zirconio**  
Crediti ECM

**COLORE**

Sutri - VT 19  
Centro sul colore di G. Spina  
Tel. 0761.600396

Spina G.  
**Corso sul colore e forma in protesi totale (teorico-pratico)**

Casalecchio di Reno - BO 21-22  
ICDE Tel. 0473.670201  
www.ivoclarvivadent.it  
Ubassy G.

**Stratificazione estetica sus trutture in vetroceramica a base di disilicato di litio ed ossido di zirconio con una sola ceramica**  
Crediti ECM

Sutri - VT 26  
Centro sul colore di G. Spina  
Tel. 0761.600396 - www.feniiiix.com  
Spina G.  
**Corso introduttivo alla teoria del colore**

**ESTETICA**

Portici - NA 25  
Coi-Aiog Tel. 02.201488  
**Estetica in protesi mobile (in 2 incontri)**

**GESTIONE**

Casalecchio di Reno - BO 11-12  
ICDE Tel. 0473.670201  
www.ivoclarvivadent.it  
Cernilli A.

**Eccellenza imprenditoriale, comunicazione efficace e qualità nel laboratorio odontotecnico**  
Crediti ECM

**IMPLANTOPROTESI**

Roma - RM 18-19  
Laboratorio Groppi Tel. 06.77205816  
Groppi C.  
**Inizio corso di fresaggio e implantoprotesi in 3 incontri**

Brescia - BS 25-26  
Siced Tel. 030.2092960  
siced-dl@libero.it

Balbo E.  
**Full immersion in implantoprotesi - parte I**

**LEGHE**

Casalecchio di Reno - BO 25-26

ICDE Tel. 0473.670201

Bonaca A.  
**La scelta e l'uso delle leghe dentali**  
19 crediti ECM

**MODELLAZIONE**

Brescia - BS 11-12  
Tel. 030.2312159 - www.afglab.it  
Carulli D.

**Modellazione con la tecnica AFG: La geometria funzionale anatomica**

**PROTESI FISSA**

Roma - RM 12  
Laboratorio Groppi Tel. 06.77205816  
Groppi C., Simeone Dr. P.

**La protesi fissa e il parodonto (12 incontri - 7° incontro)**  
50 crediti ECM

**PROTESI TOTALE**

Brescia - BS 11  
Siced Tel. 030.2092960  
siced-dl@libero.it  
Zollo A.

**Protesi totale - parte I: Portaimpronta funzionale**

Casalecchio di Reno - BO 17-20  
ICDE Tel. 0473.670201

www.ivoclarvivadent.it  
Lacasella P., Sommariva A.  
**Costruire la protesi totale: conoscenze, competenze, capacità / Linee guida per la realizzazione della protesi totale**

IGIENISTI, ASSISTENTI E  
PERSONALE AUSILIARIO

GIUGNO

**ESTETICA**

Milano - MI 06  
Coi-Aiog Tel. 02.201488  
www.cenacolo.org

**Lo sbiancamento dentale domiciliare e professionale: luci ed ombre**  
3 crediti ECM

**PREVENZIONE**

Rende - CS 06  
Cenacolo Odontostomatologico  
Calabrese Tel. 0982.91727 -  
www.cenacolo.org

**Prevenzione nelle infezioni crociate nell'ambiente odontoiatrico. Lo strumentario parodontale non chirurgico: una continua evoluzione**  
In fase di accreditamento

SETTEMBRE

**PSICOLOGIA**

Milano - MI 18  
Promo Leader Service  
Tel. 055.2462424

**La motivazione del paziente: analisi del conscio e dell'inconscio**  
Crediti ECM

**FORNILIMPLANT**

L'ESPERIENZA ALLA BASE DEL NOSTRO SUCCESSO

Ogni medico prima di fare una scelta si pone un perchè....  
Noi grazie alla nostra esperienza ve ne diamo X.....

**SEMPLICE VELOCE ATRAUMATICO  
AUTOFILETTANTE ECONOMICO**

AIUTA IL SUCCESSO DEL TUO STUDIO



0434



\* **Interventi di chirurgia impiantologica presso il Vostro studio con nostra assistenza infermieristica qualificata con nostro strumentario**



**TOTALE € 238,00**  
compreso vite impianto e intervento

\* **Possibilità di corso base o avanzato impiantologico presso Vostro Ambulatorio.**

\* **Corsi pratici base o avanzati universitari di impiantologia e chirurgia all'estero con nostri docenti - Albania - Brasile - Ucraina - Kosovo**  
Partenze mensili da Milano - Verona, durata 5g.

**FORNILIMPLANT**

Sede: **DESENZANO DEL GARDA (BS)** - P.zza Matteotti, 11  
Tel. e Fax 030 9120225 - www.fornilimplant.com

**Ordini depositi dentali**



Consulenza medica per odontoiatri 335 7072228

**GARANZIE**

\* Tutte le forniture **FORNILIMPLANT** hanno garanzia assicurativa di produzione € 500.000,00



# Stop all'ipersensibilità dentinale

Programma di desensibilizzazione a due fasi



Desen Liner



Desen Collutorio

## Desen

desensibilizzanti dentali

**OGNA**  
Laboratori Farmaceutici

# Colluttori

## Intervista alla Dr.ssa Anna Maria Genovesi



Anna Maria Genovesi, laureata in Igiene Dentale ed in Scienza delle Professioni Sanitarie, è Professore a contratto titolare dell'insegnamento di Scienze e Tecniche dell'Igiene dentale e coordinatrice del Corso di Laurea in Igiene Dentale presso l'Università di Genova. È responsabile delle attività di Igiene Orale dell'Istituto Stomatologico Tirreno. Già past-president AIDI, è Socia fondatrice dell'Accademia "Il Chirone" e Presidente Nazionale SISIO (Società Italiana di Scienze dell'Igiene Orale).

I colluttori sono certamente fra i prodotti più noti al grande pubblico, e spesso utilizzati autonomamente dai pazienti. Alla dottoressa Annamaria Genovesi chiediamo invece quando, nella pratica clinica, l'impiego del collutorio può rappresentare un importante vantaggio per il paziente.

### **Dottoressa Genovesi, esistono varie indicazioni per l'utilizzo di un collutorio. Quali sono le più rilevanti?**

Le indicazioni di un collutorio discendono, ovviamente, dai principi attivi che contiene: vi sono colluttori con varie attività: antimicrobica, lenitiva, astringente, antiacida etc.... I più utilizzati sono generalmente quelli contenenti agenti antimicrobici e quelli contenenti sali di fluoro. Fra quelli con azione antimicrobica, la clorexidina rappresenta il principio attivo di elezione nel trattamento delle gengiviti e delle parodontiti, poiché è attiva contro la maggiore parte dei batteri Gram+ e Gram-. Oggi molte evidenze scientifiche supportano l'attività nei confronti dei patogeni parodontali dei colluttori a base di oli essenziali. Per questo possono essere indicati anche nei protocolli di mantenimento dopo che il paziente è stato trattato con clorexidina. I colluttori al fluoro sono invece impiegati soprattutto nella prevenzione della carie per la capacità del fluoro di promuovere la mineralizzazione dello smalto e di rendere così i tessuti duri più resistenti all'erosione acida. In tema di prevenzione delle carie non bisogna mai dimenticare che anche pazienti con una buona salute orale possono trasformarsi in pazienti ad alto rischio di carie quando mutano le condizioni anatomiche: ad esempio quando si inizia un lungo trattamento ortodontico con apparecchi fissi.

**Lei ha seguito per lungo tempo lo sviluppo dei protocolli per la "full mouth disinfection", una procedura che, anche con l'impiego sistematico di colluttori, era finalizzata alla disinfezione ed al controllo batterico del cavo orale. Quali conclusioni dalla sua esperienza?**

Gli studi di Quirynen hanno dimostrato l'efficacia della OSFMD

(OneStageFullMouthDisinfection) soprattutto perché i patogeni parodontali possono colonizzare differenti nicchie presenti nel cavo orale quali lingua, mucose, saliva, tonsille e denti e di qui ri-colonizzare le radici dentali dopo il trattamento. Da questo scaturisce l'esigenza di controllare contestualmente anche questi batteri.

### **Qual è in breve la procedura dell' OSFMD?**

La procedura coinvolge l'intera dentizione in due sedute nell'arco di 24 ore al massimo, e comprende: Scaling e root planing, Irrigazione sottogengivale di tutte le tasche parodontali con clorexidina gel per 3 volte nell'arco di 10 minuti, Trattamento della lingua per 1 minuto con clorexidina gel, Riduzione della carica batterica della saliva e delle tonsille con sciacqui e gargarismi prolungati per 2 minuti con clorexidina 0,2%. La prevenzione della ricolonizzazione si realizza con l'attuazione di una attenta igiene orale domiciliare supportata da sciacqui con clorexidina 0,2% nell'arco dei primi 2 mesi. Secondo la mia esperienza, che coincide con quanto riportato in letteratura, questo protocollo determina migliori risultati clinici rispetto al trattamento standard, con riduzione significativa di indici di placca e di sanguinamento, guadagno di attacco clinico e riduzione della recessione. La OSFMD inoltre, cosa di grande interesse per il paziente, determina degli effetti benefici nel trattamento di pazienti affetti da alitosi.

### **Quando un collutorio può dare il miglior beneficio: in quali patologie o in quali pazienti?**

Oltre agli impieghi dei colluttori detti precedentemente, oggi sono aumentati i pazienti che hanno irritazioni o lesioni delle mucose. Spesso la causa è legata alla assunzione di farmaci, patologie sistemiche, radioterapia e chemioterapia oncologica, stress, ansia e depressione, età avanzata, utilizzo di protesi dentarie. Cause che possono portare ad una alterata secrezione della saliva, indispensabile lubrificante del cavo orale, e far sperimentare al paziente la sintomatologia tipica della xerostomia. Per questi pazienti è possibile impiegare colluttori che hanno come principio attivo mucillagini, la cui azione emolliente favorisce l'idratazione delle mucose, oppure colluttori capaci di formare una pellicola protettiva sulla superficie ulcerata capace di proteggere la mucosa. Anche se non risolutivi della patologia, spesso non eliminabile, questi prodotti possono alleviarne i sintomi e contribuire ad una migliore qualità della vita dei pazienti. Altro problema sempre più frequente è l'ipersensibilità dovuta alla esposizione dei tubuli dentali. Anche in questi casi il meccanismo patogenetico può essere complesso, nel quale pare avere un ruolo importante l'erosione conseguente a bassi valori del pH orale, accompagnata o meno da insulti meccanici (occlusione, uso improprio di strumenti...). Per questi pazienti si consiglia l'uso di colluttori al fluoro e/o con azione desensibilizzante.

Legenda: (A) Approfondimenti (€) In offerta

\* I prezzi si intendono al netto di IVA

## ► Colluttori

Denominazione del prodotto	CLOREXIDINA DIGLUCONATO	COLLUTORIO BIER	CURASEPT CON A.D.S.	DENTATON
Produttore	Ogna spa	Bier Farmaceutici srl	Curaden Healthcare srl	Ghimas spa
Claims in etichetta	Antiplacca per igiene orale	Antibatterico	.	Antiplacca, senza alcool, con malva
Classificazione del prodotto	Dispositivo medico di Classe I	Cosmetico	Cosmetico	Cosmetico
Principio attivo (concentrazione %)	Clorexidina digluconato 0,2	Clorexidina 0,2, aloe vera 0,5	Clorexidina 0,2	Clorexidina 0,2
Alcool	Si	No	No	No
Fluoro	No	No	No	No
Composizione eccipienti (%)	.	Clorexidina 0,2, aloe vera 0,5	q.b. a 100	.
Detergenti (tipo e %)	.	.	.	.
Indicazioni	Prevenzione orale contro la placca batterica	Parodontiti	Per trattamenti antibatterici, antiplacca intensivi	Igiene del cavo orale
Meccanismo d'azione	.	Pigmentazione da clorexidina	.	Antisettico
Descrizione prodotto	Soluzione idroalcolica per l'igiene orale	Si consiglia l'uso nei soggetti portatori di protesi e apparecchi ortodontici nell'igiene post estrattiva e chirurgica	Il Sistema A.D.S. riduce drasticamente la pigmentazione dei denti e della lingua indotta dalla clorexidina mantenendone inalterata l'efficacia antiplacca e antibatterica	Contiene malva che ha un'attività emolliente, antiirritante e rinfrescante
Dosatore	Si	Si	No	Si
Confezionamento	2 flaconi da 500 ml	Confezione vetro 125 ml	Flacone da 200 ml	Flacone da 1 lt con tappo dosatore
Attività antibatterica	.	Grazie all'azione antibatterica della clorexidina digluconato allo 0,2 e aloe vera allo 0,5	Si sviluppa attraverso l'azione battericida propria della clorexidina alla concentrazione dello 0,2%	Inibisce i batteri gram+ e gram-
Causa pigmentazione	Si	Si	No	Si
Frequenza e tempo di sciacquo	Risciaqui pre operatori e parodontali	In terapia d'attacco non diluito 2 o 3 volte al di, terapia lunga 2 o 3 volte al di diluito	2 volte al giorno	1 min a fine intervento
Prezzo di listino *	Euro 23,56 (2 flaconi da 500 ml)	Euro 10,00	Euro 6,70	Euro 11,00 Iva compresa

Legenda: (A) Approfondimenti (€) In offerta

\* I prezzi si intendono al netto di IVA

## ► Collutori

Denominazione del prodotto	DESEN COLLUTORIO <sup>(A)</sup>	LISTERINE DIFESA DENTI E GENGIVE	MENTADENT PROFESSIONAL CHLORHEXIDINE COLLUTORIO CONCENTRATO	ODONTOVAX CLOREXIDINA 0,12 E 0,2%
Produttore	Ogna spa	Johnson&Johnson spa	MC Italia srl	Bouty spa
Claims in etichetta	Soluzione desensibilizzante	Combatte i batteri causa di placca, disturbi gengivali, carie e alitosi	Antibatterico	Collutorio
Classificazione del prodotto	Dispositivo medico di Classe I	Cosmetico	Cosmetico	Cosmetico
Principio attivo (concentrazione %)	Potassio fluoruro, cetilpiridinio, stronzio cloruro	Oli essenziali antibatterici di menta, timo, betulla, eucalipto	0,3-0,2 a seconda delle necessità	Clorexidina 0,12, 0,2
Alcool	Si	Si	No	No
Fluoro	Si	Si	No	No
Composizione eccipienti (%)	Aroma menta forte	Aqua, alcohol, sorbitol, propyl alcohol, poloxamer 407, benzoic acid, sodium saccharin, aroma, eucalyptol, methyl salicylate, thymol, menthol, sodium fluoride, sodium benzoate e altri	.	.
Detergenti (tipo e %)	.	.	.	No
Indicazioni	Sensibilità post sbiancamento e dopo igiene orale	Combatte i batteri causa di placca, disturbi gengivali, carie e alitosi. Grazie al fluoruro di sodio, aiuta a rafforzare lo smalto dei denti prevenendo la formazione delle carie	Contrasta gli agenti responsabili della formazione della placca batterica nel rispetto anche dei tessuti molli	Contribuisce a prevenire problematiche del parodonto (gengiviti, parodontiti), trattamento post chirurgico
Meccanismo d'azione	Programma di desensibilizzazione dentinale a due componenti	Battericida/batteriostatico	Tipico della clorexidina digluconato	Antibatterico del cavo orale
Descrizione prodotto	Soluzione desensibilizzante bifasica dentinale	Collutorio ad uso quotidiano	Concentrato a base di clorexidina digluconato, può essere diluito allo 0,3 oppure allo 0,2%	Per il trattamento intensivo (0,2%) e il trattamento di mantenimento (0,12%) a base di clorexidina per un'azione antibatterica e di troxerutina (una vitamina) per aumentare la resistenza gengivale
Dosatore	Si	No	Si	.
Confezionamento	2 flaconi da 150 ml step 1 e step 2	Flacone da 250 e 500 ml	Flacone da 200 ml in confezioni da 12 pezzi	200 ml
Attività antibatterica	.	Effetto ad ampio spettro verso batteri aerobi ed anaerobi, gram+, gram- e funghi.	Si	Attivo su gram+ e gram-
Causa pigmentazione	No	No	No	.
Frequenza e tempo di sciacquo	30 sec con 15 ml di step 1 e successivi 30 sec con 15 ml step 2 2 volte al di	2 volte al giorno, 20 ml per 30 secondi	15 sec allo 0,3%, 30 sec allo 0,2%	1 o 2 volte al giorno per 30 secondi
Prezzo di listino *	Euro 10,82 (2 flaconi da 150 ml)	Non fornito	Non fornito	Non fornito

Legenda: (A) Approfondimenti (€) In offerta

\* I prezzi si intendono al netto di IVA

## ► Collutori

Denominazione del prodotto	ORALZYM	RETARDEX COLLUTORIO	TANTUM VERDE 0,15% COLLUTORIO
Produttore	Biopharm srl	Periproducts	A.C.R.A.F. spa
Claims in etichetta	Antibatterico	Elimina i composti alla base dell'alito cattivo, combatte la placca, uccide i batteri che causano carie e problemi gengivali	•
Classificazione del prodotto	Dispositivo medico Classe I	Cosmetico	Farmaco OTC
Principio attivo (concentrazione %)	Formulazione attiva enzimatica	Biossido di cloro stabilizzato (brevettato)	Benzidamina cloridrato 0,15 gr (pari a benzidamina base 0,134 gr)
Alcool	No	No	Si
Fluoro	No	No	No
Composizione eccipienti (%)	Enzimi	Acqua, fosfato trisodico, acido citrico, cloruro di sodio, bicarbonato di sodio	Alcool etilico 8 (p/v), glicerolo, saccarina, metile p-idrossibenzoato, sodio bicarbonato, aroma menta, polisorbato 20, colorante giallo chinolina (e104), colorante blu patent v (e131), acqua depurata
Detergenti (tipo e %)	•	•	Polisorbato 20
Indicazioni	Xerostomia, mucositi, infezioni cavità orale	Antialitosi, gengiviti, antiplacca, irrigante subgengivale	Per il trattamento sintomatico di stati irritativo-infiammatori anche associati a dolore del cavo orofaringeo (ad es. gengiviti, stomatiti, faringiti), anche in conseguenza di terapia dentaria conservativa o estrattiva
Meccanismo d'azione	•	Elimina batteri che producono i VSC	La benzidamina è un farmaco antinfiammatorio non steroideo con proprietà analgesiche che combatte il dolore che si accompagna all'infiammazione a carico della gola, bocca e gengive. Manifesta anche proprietà disinfettanti e azione anestetica di superficie
Descrizione prodotto	•	Antialitosi, antibatterico, non macchia, pH bilanciato, ideale anche come irrigante subgengivale negli ablatori ultrasonici	Soluzione orale con specifica attività antinfiammatoria, analgesica ed anestetica di superficie per sciacqui e/o gargarismi
Dosatore	No	Si	Si
Confezionamento	Flacone da 250 ml	Flaconi da 250 e 500 ml	Flacone in vetro da 120 ml e da 240 ml
Attività antibatterica	Si	Ossida e uccide il 99% dei germi in 10 sec, in particolare la cisteina e la metionina, alla base della produzione dei VSC	Nell'impiego topico la benzidamina manifesta attività antisettica
Causa pigmentazione	No	No	No
Frequenza e tempo di sciacquo	Durante la normale igiene orale quotidiana	30 secondi due volte al giorno	Usare 15 ml nel bicchierino dosatore, 2-3 volte al giorno, in forma pura o diluita
Prezzo di listino *	Non fornito	Euro 7,50 (250 ml) Euro 9,50 (500 ml)	Non fornito

## GLI OPERATORI INCLUSI NEL CONFRONTO SUI COLLUTORI

**A.C.R.A.F. spa** - 071.8091  
**Bier Farmaceutici srl** -  
[www.bierfarmaceutici.it](http://www.bierfarmaceutici.it)  
**Biopharm srl** -  
[www.biopharm-mi.it](http://www.biopharm-mi.it)  
**Bouty spa** - 02.262891 -  
[www.bouty.it](http://www.bouty.it)

**Curaden Healthcare srl** -  
 02.9622799 -  
[www.curaden.it](http://www.curaden.it)  
**Ghimas spa** - 051.575353 -  
[www.ghimas.it](http://www.ghimas.it)  
**MC Italia srl** - 02.93570411 -  
[www.mccitaliasrl.com](http://www.mccitaliasrl.com)

**Ogna spa** - 039.2782954 -  
[www.ogna.it](http://www.ogna.it)  
**Periproducts** -  
[www.periproducts.co.uk](http://www.periproducts.co.uk)  
 (Importatore e distributore Ilic)  
**Dr. Riccardo spa** -  
 02.55016500 - [www.ilic.it](http://www.ilic.it)

## AVVERTENZE IMPORTANTI PER IL LETTORE

I dati pubblicati in questa sezione sono forniti dalle aziende produttrici e/o importatrici e/o distributrici dei prodotti, le quali si assumono tutte le responsabilità legate alla loro veridicità e correttezza. I prodotti, quando possibile, sono raggruppati per omogeneità di destinazione d'uso, ed in ordine alfabetico secondo la denominazione commerciale. La presente rubrica ha finalità di informazione giornalistica, non di repertorio, non ha pretesa di esaustività e non vuole esprimere giudizi sui prodotti. Il lettore è invitato a non interpretare come una scelta redazionale la elencazione di prodotti o la mancata citazione di altri.

## DESEN

Stop ai problemi di ipersensibilità dentinale, grazie ai nuovi desensibilizzanti dentali che la Ogna presenta oggi sul mercato.

L'ipersensibilità dentinale è un problema molto diffuso, che si manifesta spesso con l'insorgere di recessioni gengivali che lasciano esposto il colletto. Le cause possono essere diverse, ed oltre alla predisposizione individuale concorrono la formazione di placca batterica ed il consumo eccessivo di cibi e bevande a pH acido.

Il desensibilizzante dentinale ideale dovrebbe essere di facile impiego, agire velocemente e mantenere nel tempo la sua efficacia, risultati ancora non ottenibili con i comuni trattamenti che risolvono solo momentaneamente la sintomatologia dolorosa.

Una efficace risposta scientifica a questo problema arriva dalla ditta Ogna laboratori farmaceutici ed è rappresentata dalla nuova linea di prodotti "Desen" costituita da un liner bicomponente che il professionista potrà applicare nel suo studio e che costituisce il trattamento terapeutico primario, e da un collutorio sempre a due fasi che il paziente potrà utilizzare a domicilio per la prosecuzione del trattamento.

Il meccanismo di azione, comune a Desen liner ed a Desen colluto-

rio è duplice e si basa sulla teoria idrodinamica di Brannstorm che correla la sensazione di dolore alla permeabilità dei tubuli dentinali.

La formulazione di Desen prevede l'impiego di due componenti che vengono usati in successione e che, una volta a contatto, innescano una reazione chimica di scambio ionico che porta alla formazione di un composto desensibilizzante direttamente nei tubuli dentinali.

La prima fase è costituita dall'applicazione di sali di potassio che disidratano le fibre nervose, innalzando la soglia del dolore; la fase successiva dall'applicazione di sali di stronzio e calcio i quali, reagendo fra loro, formano dei microcristalli che occludono i tubuli dentinali bloccando la conduzione dello stimolo doloroso.

L'azione di Desen non si limita al solo trattamento sintomatico della sensibilità dentale e grazie alla sua attività disinfettante Desen agisce anche sulle cause eziologiche, combattendo la placca batterica che è spesso causa dell'insorgere dell'ipersensibilità dentinale.

**Desen liner** si presenta in una confezione da due flaconcini, de-

nominati step 1 e step 2, che il professionista applica alternativamente nella zona da trattare: cavità preparate per otturazioni provvisorie, aree con abrasioni dello smalto, recessioni gengivali, preparazione di monconi etc.

Desen liner crea un film protettivo biocompatibile, protegge e riduce la sensibilità dentinale ed esplica una potente azione disinfettante ed è particolarmente indicato nei pazienti soggetti a patologie di origine batterica come gengiviti e parodontiti.

Desen liner racchiude tre prodotti in uno: liner, desensibilizzante e disinfettante

**Desen collutorio** si profila come il complemento ideale di Desen liner per la prosecuzione a livello domiciliare del trattamento; formulato con gli stessi principi attivi a due fasi ed a diverso dosaggio, è stato progettato per un utilizzo quotidiano.

La ipersensibilità dentinale è una problematica con tempi di risoluzione non brevi, e un trattamento esclusivamente ambulatoriale non è normalmente sufficiente per il



conseguimento di risultati duraturi nel tempo.

La nuova linea Desen, la cui formulazione innovativa è brevettata a livello europeo, apre un nuovo capitolo nella terapia del trattamento dell'ipersensibilità dentinale e rappresenta una risposta scientifica e definitiva.

*Per informazioni:  
Ogna Laboratori  
Farmaceutici  
Via Figini, 41  
20053 Muggiò (MI)  
Tel. 039.2782954  
Fax 039.2782958  
ogna@ogna.it  
www.ogna.it*

# FODENT sas

## VENDITA ASSISTENZA

Servizi Odontoiatrici

## NOLEGGIO A LUNGO TERMINE FINANZIAMENTO

da 24 a 60 mesi in comode rate mensili

Trasporto e montaggio inclusi

### RIUNITI

di ultima generazione a tecnologia digitale

[www.fodent.it](http://www.fodent.it)

Tel: 06.65793058 - 06.69303583



**Bundle**  
Completo di accessori  
Due turbine Cromax Bien Air  
Micromotore NSK ad aria  
Seggiolino Ablatore con punte  
Lampada LED  
€ 5.400,00 + Iva

**Autoclave**  
Classe B  
Stampante esterna  
€ 1.500,00 + Iva



# INTERNATIONAL 37 EXPODENTAL

THE ITALIAN RESPONSE TO YOUR BUSINESS PRIORITY

UNA NUOVA SEDE.

ROMA, LA CITTA' PIÙ

AMMIRATA DEL MONDO,

IL CENTRO PER ECCELLENZA

DEI CONTATTI, DEGLI SCAMBI

E DEL BUSINESS.



# ROMA

15 - 17 OTTOBRE 2009

EXPODENTAL  
2forum

FIERA  
ROMA

PADIGLIONI 7-8-9  
WWW.EXPODENTAL.IT

# Compositi da laboratorio

## Intervista all'Odt. Luigi Noventa



Luigi Noventa è contitolare del Laboratorio Diemme. L'Azienda, che si avvale di sistema di gestione per la qualità certificato, opera a Padova dal 1979 in una moderna struttura con personale altamente qualificato e strumentazione di tecnologia sofisticata.

Nelle pagine che seguono viene proposto ai lettori un confronto delle caratteristiche merceologiche dei compositi da laboratorio. A Luigi Noventa chiediamo di illustrarci gli aspetti più interessanti dell'impiego dei compositi nella pratica odontotecnica.

**Il vostro laboratorio ha una attività trentennale, ed ha quindi vissuto tutto il passaggio fra tecniche tradizionali e tecniche innovative. I compositi da laboratorio sono stati introdotti come alternativa alla ceramica.**

**Quali sono, secondo la vostra esperienza, i "punti di forza" dei compositi da laboratorio?**

*Secondo la mia esperienza il principale "punto di forza" dei compositi da laboratorio è costituito dalla loro "versatilità". Sono prodotti che, per le caratteristiche fisiche di resistenza alla abrasione ed elasticità, si adattano facilmente a diverse soluzioni protesiche. Dal punto di vista dell'estetica possiedono una eccellente qualità mimetica e l'odontotecnico ha a disposizione una ampia gamma di colori per scegliere tinta e saturazione più idonee. La qualità estetica raggiungibile dipende però anche dalla abilità ed esperienza dell'operatore nella stratificazione delle masse, cioè dalla precisione con la quale vengono replicate le diverse strutture anatomiche.*

**Esistono delle indicazioni "ottimali" per l'impiego dei compositi?**

*Esistono diverse lavorazioni ove l'impiego dei compositi può essere indicato: cito, ad esempio:*

*- i lavori combinati ceramica-composito. In questo caso si può sfruttare la più facile adattabilità del colore dei compositi da laboratorio rispetto alle resine tradizionali.*

*- Nei rivestimenti estetici su lavorazioni su impianti, essendo il composito meno traumatico della ceramica e più resistente rispetto alle resine tradizionali.*

*- Nei lavori telescopici, sostanzialmente per lo stesso motivo dei lavori su impianti.*

**Vi sono, fra esperti, argomenti controversi sull'utilizzo dei compositi in laboratorio?**

*Un argomento, forse più dibattuto che controverso, riguarda la particolare competenza e diligenza richieste. Mi spiego: l'utilizzo dei compositi in laboratorio è abbastanza difficoltoso e necessita quindi di una notevole esperienza.*

*Questa particolare "attenzione" ha ovviamente un costo, che si riflette sul manufatto finito. Se la lavorazione richiesta è particolarmente complessa, alla fine si potrebbe arrivare ad avere un costo di produzione a volte più elevato rispetto alla lavorazione della ceramica. Questo aspetto deve essere approfondito con il cliente quando la scelta di una soluzione in composito o in ceramica sia stata motivata più da aspettative economiche che da precise valutazioni di indicazione di un materiale rispetto all'altro.*

**Quali consigli darebbe ai colleghi meno esperti?**

*Ai colleghi meno esperti nella lavorazione del composito suggerirei di farsi una graduale esperienza del prodotto, valutandone l'impiego più congruo nelle varie tipologie di manufatti.*



\* I prezzi si intendono al netto di IVA

Legenda: (A) Approfondimenti In offerta

Compositi da Laboratorio

Denominazione del prodotto	ARTISTE NANOCOMPOSITO	CERAMAGE	DEI CLEVER FIBRE COMPOSITE	DEI EXPERIENCE	ENAMEL PLUS HFO	ENAMEL PLUS HFO TENDER	ENAMEL PLUS HRI	ENAMEL PLUS HRI TENDER (A)
Produttore	Penitron Clinical Technologies	Shofu Inc.	Dei Italia srl	Dei Italia srl	Micertum spa	Micertum spa	Micertum spa	Micertum spa
Tipo di composito	Nanocomposito	Ibrido PFS	Ibrido con fibre vetro - ceramiche	Ibrido	Micro ibrido	Microibrido di superficie	Nano ibrido	Nano ibrido
Indicazioni d'uso	Restauri diretti e indiretti	Ponti e corone a rivestimento completo, ricostruzioni telescopiche e implantari a rivestimento completo, attacchi di precisione, rivestimento di superfici occlusali, inlay/onlay, faccette, ricostruzioni provvisorie a lungo termine, modificazione di denti protesici convenzionali	Sottostrutture per ponti di 3 elementi o cappette singole	Ponti, corone, intarsi, faccette	Inlay, onlay, corone e faccette	Inlay, onlay, ponti e corone su metallo, protesi su impianti	Inlay, onlay, intarsi a ricopertura, corone a giacca, ponti adesivi, lavori su impianti, faccette restauri, provvisori a lungo termine	Inlay, onlay, intarsi a ricopertura, corone a giacca, ponti adesivi, lavori su impianti, faccette restauri, provvisori a lungo termine
Controindicazioni					Personne allergiche a resine	Personne allergiche a resine	Resina non polimerizzata potrebbe causare allergia alla pelle	Resina non polimerizzata potrebbe causare allergia alla pelle
Tipologia del riempitivo	77% nanoparticelle POSS	> 73% di ceramica microfine	85%	77%	75% peso: vetroso 0,7 µ, biossido silicio 0,04 µ	75% peso: vetroso 0,7 µ, biossido silicio 0,04 µ	Smalti univ. 80% in peso di cui: nanoriempitivi 12%, riempitivo vetroso ad alto indice di rifrazione 68%, dentine, intensivi, opalescenti 12%, nanoriempitivi 12%, riempitivo vetroso ad alto indice di rifrazione 68%	Masse Tender riemp. inorg. 53%, riemp. org. 12,5%; dentine, intensivi, opalescenti: 75%; smalti univ. 80% in peso di cui: nanoriempitivi 12%, riempitivo vetroso ad alto indice di rifrazione 68%
Dimensioni particelle del riempitivo (µm)	0,002	0,1-1,0		0,04-1,0	0,04-0,7	0,04-0,7	0,7-1,0	0,7-1,0
Tipologia della matrice	23% miscela di vari monomeri	UDMA < 27%			Diurethandimetacrilato, BisGMA, Butandiolidimetacrilato	Diurethandimetacrilato, BisGMA, Butandiolidimetacrilato	Diurethandimetacrilato, BisGMA, 1,4 Butandiolidimetacrilato	Masse Tender: Urethane dimethacrylate Butanediol dimethacrylate 34% - dentine, intensivi, opalescenti, smalti univ.: Diurethandimetacrilato, BisGMA, 1,4 Butandiolidimetacrilato
Caratteristiche fisiche	0,6% contrazione lineare, resistenza alla flessione 130 MPa	Durezza Vickers 726 MPa, resistenza alla flessione 146 MPa, modulo di elasticità 10,7 GPa, resistenza alla pressione 354 MPa, resistenza alla trazione indiretta 62 MPa			Flexural 150 MPa compressione 490 MPa, Vickers 760 MPa	Flexural 150 MPa compressione 490 MPa, Vickers 760 MPa	Resistenza alla curvatura 170 MPa, durezza Vickers 700 MPa, modulo di elasticità 14.500 MPa, resistenza alla flessione 170 MPa, trasparenza 30%	Resistenza alla curvatura 170 MPa, durezza Vickers 700 MPa, modulo di elasticità 14.500 MPa, resistenza alla flessione 170 MPa, trasparenza 30%

Tipo di polimerizzazione	Luce diretta	Fotopolimerizzazione	2 tipi: foto o duale	Fotopolimerizzazione	Fotopolimerizzazione	Fotopolimerizzazione	Fotopolimerizzazione	Fotopolimerizzazione	Fotopolimerizzazione
Tempo di polimerizzazione completa (min)	20 sec	14	6	6	90 sec	90 sec	90 sec	90 sec	90 sec
Colori disponibili	20 dentine, 5 smalti, 2 incisali effetto, 8 colori interni	Vita Classic + NCC - 1 pre-opaco, 20 opachi, 5 modificatori opaco, 8 cervicali, 20 dentine opache, 20 dentine, 6 incisali (smalti), 10 traslucenti, 10 concentrati, 5 fluidi cr	4	16 dentine + 7 smalti + 7 dentine opache	8 smalti, 7 dentine universali	HFO: 9 smalti 7 dentine + masse Tender di base	3 smalti universali HRI, 9 dentine universali, 8 dentine opache Tender, 4 masse rosa, 1 smalto opalescente, 4 opachi in pasta	3 smalti universali HRI, 9 dentine universali, 8 dentine opache Tender, 4 masse rosa, 1 smalto opalescente, 4 opachi in pasta	3 smalti universali HRI, 9 dentine universali, 8 dentine opache Tender, 4 masse rosa, 1 smalto opalescente, 4 opachi in pasta
Scala colori dedicata	Si	Si con materiale Ceramage: dischi colori base + NCC red shift e root	No	No	Si in composito cuneiforme brevettata	Si in composito cuneiforme brevettata	Si in composito cuneiforme brevettata	Si in composito cuneiforme brevettata	Si in composito cuneiforme brevettata
Tipo di lucidatura consigliata	Meccanica	Set Ceramage seguito da Durapolish e Durapolish Dia Shofu	.	Protocollo semplificato specifico	Paste diamantate e ossido di alluminio con spazzolini di capra e feltrini	Paste diamantate e ossido di alluminio con spazzolini di capra e feltrini	Paste diamantate e ossido di alluminio con spazzolini di capra e feltrini	Paste diamantate e ossido di alluminio con spazzolini di capra e feltrini	Paste diamantate e ossido di alluminio con spazzolini di capra e feltrini
Confezionamento	Siringhe 4 gr	Linea completa di compositi, in pasta e fluidi, per ogni esigenza	Siringa da 4 gr o 2 siringhe base + catalizzatore da 8 gr totale	Siringa da 4,5 gr o kit introduttivo	Kit introduttivo, ricambi 5 gr	Kit introduttivo, ricambi 5 g	Kit introduttivo, kit intarsi, ricambi 5 gr	Kit introduttivo, kit intarsi, ricambi 5 gr	Kit introduttivo, kit intarsi, ricambi 5 gr
Altre caratteristiche	Restauro estetici policromatici con solo 2 opacità	Trasmissione della luce identica al dente naturale, tempi di lavorazione estesi, manipolazione semplice, non aderisce agli strumenti	Sino a 6 volte più resistente alla frattura di altri compositi	Resistente, estetico, sicuro, supporto scientifico	Alta resistenza, dentine fluorescenti, smalti generici, opalescenti e intensivi	Trasparenza e resistenza di superficie con HFO, elasticità e opacità con Tender	Stesso indice di rifrazione dello smalto naturale, simile abrasione, consentendo una vera e propria clonazione del dente	Stesso indice di rifrazione dello smalto naturale, simile abrasione, consentendo una vera e propria clonazione del dente	Stesso indice di rifrazione dello smalto naturale, simile abrasione, consentendo una vera e propria clonazione del dente
Prezzo di listino *	Non fornito	Non fornito	Euro 48,00 38,00 4 gr	Euro 47,50 - 39,59	Euro 199,00 Kit intarsi	Euro 599,00 Kit completo	Euro 199,00 Kit intarsi	Euro 699,00 kit introduttivo	Euro 199,00 Kit intarsi

\* I prezzi si intendono al netto di IVA

Legenda:  Approfondimenti  In offerta

► Compositi da Laboratorio

Denominazione del prodotto	ENAMEL PLUS "TENDER" BODY	JEKO BODY	JEKO TOP	PREMISE INDIRECT 	SCULPTURE PLUS	SIGNUM COMPOSITE	SR ADORO	URC - UNIVERSAL RESIN CEMENT
Produttore	Micerium spa	Nobili Metal spa	Nobili Metal spa	KerrLab U.S.A.	Pentron Clinical Technologies	Heraeus-Kulzer	Ivoclar Vivadent	Bioloren sas
Tipo di composito	Microfill di base	Ibrido	Ibrido	Nano ibrido biomimetico per restauri indiretti	Nano ibrido	Esteri acido di metacrilati polifunzionali	Microriempito a nano particelle	Ibrido viscosità media
Indicazioni d'uso	Base elastica per HFO: ponti/corone, impianti	Rivestimenti e parti estetiche sia in protesi fissa che rimovibile	Correzioni estetiche, faccette indirette, inlay, onlay, ricoperture nei denti posteriori, ecc. (Jeko Top non deve essere applicato direttamente sul metallo o l'opaco bensì stratificato solo a contatto con Jeko Body)	Inlay, onlays, corone, faccette, ponti, splintaggi. Ideale per restauri su impianti con risposta proprioceettiva simile al dente naturale	Ponti, corone, inlay, faccette	Ponti corone con supporto metallico, inlay onlay caratterizzazione dei denti di fila Premium&Mondial o altri	Inlay, onlay, veneers, corone anteriori integrali, ponti e corone su metallo, su sovrastrutture implantari e su strutture in Fibra FRC	Metalli, ceramiche, Maryland e Toronto bridges
Controindicazioni	Persono allergiche a resine	Bruxismo, serramento, abitudini viziate	Bruxismo - Serramento - Abitudini viziate	Nessuna	Ponti superiori a 3 elementi metal free	.	Disfunzioni occlusali o bruxismo	Superfici molto bagnate o secche
Tipologia del riempitivo	53% peso: vetroso 0,7 µ, pyrogenic silicio 0,012 µ	Inorganico 74%: vetroso, silice pirogenica	Inorganico 75%: vetroso, silice pirogenica	Prepolimerizzato (PPF), riempitivo da 0,4 µm e nano particelle di silice da 0,02 µm. Riempito all'85% in peso. Riempitivi a base di silice pirogenica e vetro di barbo	Silicato di BA+nanoparticelle zirconio 78%	Inorganico: 74% del peso diossido di silicio in nanoparticelle di silicio di tipo reologicamente attivo, prepolimerizzati frazionati, silanizzato	Riempitivo inorganico di ossido di silicio altamente disperso ca. 19,2% e prepolimero 60%	Filler glass, fotoiniziatori
Dimensioni particelle del riempitivo (µm)	0,012-0,7	0,04-0,7-3,0 (media)	0,04-0,7 (media)	0,7+0,4+0,02	0,03	10-40	1-10	< 1
Tipologia della matrice	Urethane dimetacrilato, butandioldimetacrilato	Monomeri 25% Uretandimetacrilato, 1,4-Butandioldimetacrilato, BisGMA, additivi 1%, altro	Uretandimetacrilato / 1,4-Butandioldimetacrilato / BisGMA	Ethoxylated bisphenol-A-dimethacrylate, triethylene glycol dimethacrylate (TEGDMA)	22% miscela di vari monomeri	BisGMA	Organica a base di dimetacrilato di uretano UDMA alifatica al 17%	Resine acriliche
Caratteristiche fisiche	Flexural 85 MPa, compressione 350 MPa, Vickers 430 MPa	Modulo elastico 6.900 Mpa, resistenza alla compressione 360 Mpa, durezza Vickers 400 MPa	Modulo elastico: 10.000 MPa / resistenza alla compressione 450 MPa / durezza Vickers 560 MPa	Grado di conversione 98% resistenza alla compressione 515 MPa e resistenza all'abrasione (1,2 µm/anno), coefficiente di espansione termica 13,1 ppm/°C. Lucidabilità paragonabile a quella della ceramica	Res. alla flessione 140 MPa	Flexural strenght 80-100 MPa, E-Modul 400-4500 MPa, Hardess (Martens) 250-300 MPa	Res. alla flessione 130 MPa, mod. di elast. 7000 MPa, durezza Vickers 490, durezza Brinnell 360 MPa	Idrofilo, stabile, assenza di tratt.



## ① **Premise™ Indirect**

La nanotecnologia biomimetica del materiale da restauro



È il risultato della scienza, nato dal successo dell'Herculite XRVTM, del belle-Glass™ NG e del Premise. Il nuovo Premise™ Indirect soddisfa tutte le moderne esigenze dei professionisti alla ricerca dell'ultima innovazione, offrendo loro un sistema di composito indiretto in grado di riprodurre più fedelmente la naturale struttura del dente. I continui miglioramenti apportati in termini di lavorabilità, estetica e lucidabilità conferiscono al nuovo Premise™ Indirect un aspetto finale simile a quello della ceramica, grazie alla polimerizzazione trimodale ottimizzata e a tutti i vantaggi garantiti dall'esclusivo sistema di polimerizzazione Kerr, basato su luce, calore e pressione. *La presenza dell'azoto, inoltre, espelle l'aria dalla camera di polimerizzazione al fine di eliminare la formazione dello strato inibito dall'ossigeno, garantendo la polimerizzazione finale del restauro nella percentuale pari al 98%.* L'integrità del margine e la stabilità del colore raggiungono, di conseguenza, i massimi livelli, così come la resistenza all'usura e alla flessione. Il restauro finale riproduce fedelmente tutte le caratteristiche del dente naturale (come nessun altro

sistema è in grado di fare) ed assicura la durata a lungo termine. Impiegando la fibra di rinforzo Construct incorporata al materiale, sarà inoltre possibile creare dei restauri precedentemente ritenuti improbabili da realizzare. Il nuovo Premise™ Indirect è indicato particolarmente per i pazienti con impianti a carico immediato, una situazione clinica nella quale si preferisce un'alternativa maggiormente propriocettiva e in cui il tempo rappresenta una componente essenziale. Indicazioni d'uso: intarsi, onlays, corone, faccette, ponti, splintaggi. È ideale per restauri su impianti con risposta propriocettiva simile al dente naturale.

*Per informazioni:*  
**Kerr Italia srl**  
 Via Passanti, 332  
 84018 Scafati (SA)  
 Tel 081.8508311  
 Fax 081.8508370  
 Numero verde 800.165552  
 contact.italy@  
 kerrhawe.com  
 www.kerrhawe.com  
 www.kerrdental.com



## ① **Enamel Plus HRi Tender**

Il dente naturale clonato in composito

L'estetica dentale si sviluppa intorno a fattori come l'analisi delle Forme e del Colore, e deve tener conto quindi del comportamento del corpo dentale sotto l'esposizione della luce. In queste particolari situazioni diventa fondamentale avere a disposizione materiali che possono aiutare l'odontotecnico in questo non semplice impegno. Trasferendo le stesse linee guida della tecnica diretta adesiva

nella clinica conservativa, secondo le indicazioni del Dr. Lorenzo Vanini, viene utilizzata la stratificazione anatomica, già adottata in metal-ceramica dai tecnici.

I nuovi smalti Enamel Plus HRi hanno lo stesso indice di rifrazione dello smalto naturale, consentendo una vera e propria clonazione del dente: i restauri si integrano dal punto di vista estetico e mantengono nel tempo lo stesso comportamento dei tessuti del dente naturale in quanto caratterizzati da un'abrasione molto simile a quella dello smalto.

Grazie all'applicazione della nanotecnologia si è ottenuto un materiale con proprietà fisiche elevate, eccezionale compattezza, perfetta lucidabilità, ideale per qualsiasi tipo di restauro, di elementi anteriori o posteriori, con tecnica diretta o indiretta, anche su impianti. Inoltre, qualora si presenti la necessità di effettuare una riparazione di un restauro indiretto o di effettuarne uno su un dente adiacente a questo, l'utilizzo dello stesso materiale consentirà una perfetta integrazione del materiale e del colore.

Inoltre viene curata in maniera particolare la connessione metallo-composito attraverso una corretta tecnica di adesione (grazie al "Tender Bond" abbinato all'opaco in pasta), e l'adozione della tecnica "Stratificazione a Durezza Inversa" resa possibile dall'impiego delle masse ad alta elasticità Enamel Plus HRi Tender. Nei casi con un elevato numero di elementi risulta molto interessante l'impiego delle muffole TENDER trasparenti per la fotopolimerizzazione: si ottengono fedeli ed estetiche soluzioni in tempi veramente contenuti.

Il Sistema Estetico Enamel Plus HRi



Tender comprende:

- 3 smalti universali con stesso indice di rifrazione dello smalto naturale di valore diverso: UE1 a basso valore, per denti anziani, tendente all'ambra; UE2 a medio valore per pazienti adulti; UE3 ad alto valore per denti molto giovani o sbiancati.

- 9 dentine universali fluorescenti: UD0, UD0,5 (per denti sbiancati), UD1 (A1), UD2 (A2), UD3 (A3), UD3,5 (A3,5), UD4 (A4), UD5, UD6 (su richiesta B1, B2, B3, B4, IV5, C1, C2, C3, C4, D3).

- 3 bianchi intensivi che servono per caratterizzare ulteriormente lo smalto di superficie evitando l'abbassamento del valore: I.W. (bianco freddo), I.M. (bianco caldo), I.W.S. (bianco intermedio).

- 6 supercolori fluorescenti e le masse IWS, IW, IM, OA servono per riprodurre le sfumature e le crepe.

- 1 smalto opalescente naturale OBN che riproduce l'opalescenza incisale interna grazie ad un riempitivo speciale: il colore blu è dato non da pigmenti ma dal riempitivo che filtra la luce e la diffonde (disponibili anche OB e OA per colorazioni più intense).

**Registrazione del colore:** la si può effettuare con l'ausilio della Cartella colore (che facilita la comunicazione tra studio e laboratorio) e della Scala colori Enamel Plus HRi interamente realizzata in composito.

*Per informazioni.*  
**Micerium S.p.A.**  
 Via G. Marconi, 83  
 16030 Avegno (GE)  
 Tel. 0185.7887870  
 Fax 0185.7887970  
 micerium@micerium.it  
 www.micerium.it

### GLI OPERATORI INCLUSI NEL CONFRONTO SUI COMPOSITI DA LABORATORIO

**Dei Italia srl** - [www.deiitalia.it](http://www.deiitalia.it)  
**Heareus-Kulzer** - 02.210094 1  
 - [www.heraeuskulzer.it](http://www.heraeuskulzer.it)  
**Ivoclar Vivadent** -  
 0473.670111 -  
[www.ivoclarvivadent.it](http://www.ivoclarvivadent.it)  
**KerrLab U.S.A** - 800.16 55 52  
 - [www.kerrdental.com](http://www.kerrdental.com)  
**Micerium spa** - 0185.7887870  
 - [www.micerium.it](http://www.micerium.it)

**Nobil Metal spa** - 0141.933811  
 - [www.nobilmetal.it](http://www.nobilmetal.it)  
**Pentron Clinical Technologies**  
 (Importatore e distributore  
**Sigma MD** - 06.30363699 -  
[www.sigmadentale.it](http://www.sigmadentale.it))  
**Shofu Inc.** - [www.shofu.co.jp](http://www.shofu.co.jp)  
[www.shofu.de](http://www.shofu.de) (Importatore e  
 distributore Illic Dr. Riccardo spa  
 - 02.55016500 - [www.illic.it](http://www.illic.it))

### AVVERTENZE IMPORTANTI PER IL LETTORE

I dati pubblicati in questa sezione sono forniti dalle aziende produttrici e/o importatrici e/o distributrici dei prodotti, le quali si assumono tutte le responsabilità legate alla loro veridicità e correttezza. I prodotti, quando possibile, sono raggruppati per omogeneità di destinazione d'uso, ed in ordine alfabetico secondo la denominazione commerciale. La presente rubrica ha finalità di informazione giornalistica, non di repertorio, non ha pretesa di esaustività e non vuole esprimere giudizi sui prodotti. Il lettore è invitato a non interpretare come una scelta redazionale la elencazione di prodotti o la mancata citazione di altri.

# GNATUS

## Sei sicuro che se spendi di più hai di più ?

### Gnatus ed i suoi partners:

GNATUS



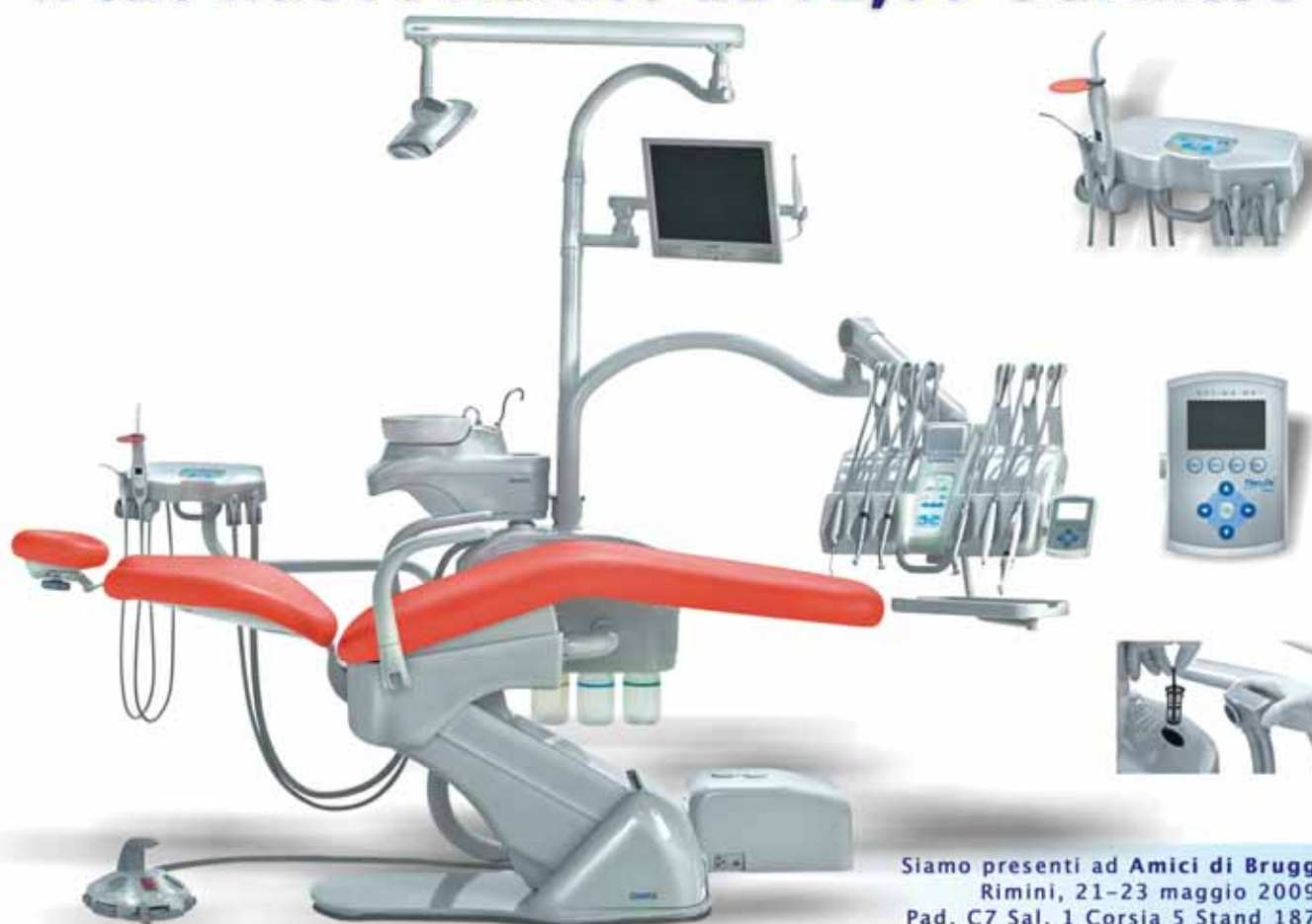
Bien Air  
Medical Technologies



BOSCH

### presenta il suo nuovo progetto industriale

## Il tuo nuovo riunito da 92,00 € al mese



Siamo presenti ad Amici di Brugg  
Rimini, 21-23 maggio 2009  
Pad. C7 Sal. 1 Corsia 5 Stand 187

Ottiche galileane complete di montatura 3,5 X  
Caschetto Mod. heine completo di lenti galileane 3,5 X  
Imbustatrice Teknica  
Lampada per sbiancare Teknica con 5 kit SMILE omaggio  
Rivelatore apicale digitale di ultima generazione  
Turbina Mod. Bien Air con attacco rapido  
Turbina Fibra ottica con attacco Kavo  
Lampada per composito wireless 1200 Mamp.  
Ablatore compatibile Satelec o EMS con 5 inserti  
Compressore 2 testate - 150Lh - Silenziato - Oilless  
Autoclave da 18L classe B con stampante  
Bioclave GNATUS da 12Lt  
Camera intraorale Advance Cam  
Kit multimediale (Camera + Staffa + Monitor)  
Vasca ultrasuoni 5 Lt. programmabile vasca INOX  
Prophyjet sbiancatore bicarbonato  
Lampada LD MAX

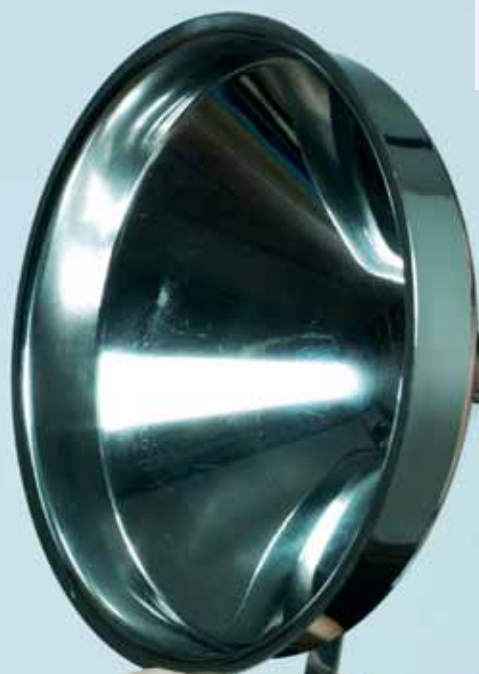
Prezzo	580.00	Sconto 50%	290.00
Prezzo	1.980.00	Sconto 50%	790.00
Prezzo	518.00	Sconto 50%	250.00
Prezzo	1.780.00	Sconto 50%	890.00
Prezzo	498.00	Sconto 50%	249.00
Prezzo	358.00	Sconto 50%	179.00
Prezzo	620.00	Sconto 50%	310.00
Prezzo	498.00	Sconto 50%	249.00
Prezzo	498.00	Sconto 50%	249.00
Prezzo	1.380.00	Sconto 50%	690.00
Prezzo	3.780.00	Sconto 50%	1.890.00
Prezzo	1.980.00	Sconto 50%	990.00
Prezzo	898.00	Sconto 50%	449.00
Prezzo	2.380.00	Sconto 50%	1.190.00
Prezzo	538.00	Sconto 50%	269.00
Prezzo	358.00	Sconto 50%	179.00
Prezzo	580.00	Sconto 50%	290.00

**Metal Store Import-Export sas**

Via Vecchia Napoli, 132 - 80145 Napoli  
Tel. 081 5854492 - 081 6582587 - 081 5854821 Fax 081 7407883  
e-mail: metalstoresas@virgilio.it

CONTATTACI PER CONOSCERE IL TUO CONCESSIONARIO DI ZONA

# Oltre il "passaparola" ... c'è il **Marketing Odontoiatrico**



**ivostriconsulenti**

## Formazione e Consulenza

La finalità è quella di fornire concetti, metodologie e strumenti che permettano al dentista ed al suo team di migliorare con successo l'attività, la soddisfazione professionale, la riduzione dello stress e la Qualità della Vita in studio. Il management permette di ottimizzare, di equilibrare e rendere più stabili e concrete le attività dello studio odontoiatrico attraverso l'azione di controllo e di programmazione. Il marketing sviluppa la capacità di "farsi preferire" dal mercato (pazienti).

Per info visita il sito  
[www.ivostriconsulenti.it](http://www.ivostriconsulenti.it)



**ilmiopaziente**

## Immagine coordinata

Biglietti visita e appuntamento, Brochure Istituzionale, Carta intestata, Carta servizi, Cartellina, Ricettario, Sito internet, Video dello studio.

## Direct Marketing

Busta chiusa, Cartolina, Cellophanatura, Posta Target.

## Management Odontoiatrico

- Le Schede di Management Odontoiatrico
- Questionari della qualità percepita
- Corso pratico di gestione agenda

Per info visita il sito  
[www.ilmiopaziente.it](http://www.ilmiopaziente.it)

**VUOI PROMUOVERE  
IL TUO STUDIO?**

**CREDI CHE I PAZIENTI  
SIANO LA TUA RISORSA?**

**CERCHI RISPOSTE  
E IDEE CONCRETE?**

I servizi offerti sono personalizzati  
per ogni singola esigenza



Per informazioni sul "Club del Marketing":  
T. 0761.393217 - e.zanobi@bec.it

## ► Riuniti QP Dental

Qualità e convenienza secondo ogni singola esigenza



QP Dental è una nuova realtà che sta rapidamente conquistando il mondo dentale. Tale successo non è frutto del caso, ma di fattori ben precisi. Innanzitutto QP Dental è costituita da soci conosciuti e stimati da più generazioni nel settore. E proprio dall'esperienza e dall'alta professionalità nasce la gamma dei riuniti che l'azienda veneta propone agli odontoiatri. Gamma costituita da 3 modelli, SD100 Tipo A (pneumatico), SD100 Tipo B e SD100 Tipo C (elettrici). La valenza di questa gamma è rappresentata dal fatto che ogni odontoiatra può in essa trovare il riunito più idoneo alle proprie esigenze: dal giovane

odontoiatra che vuole coniugare affidabilità e costi contenuti, al grande ed affermato studio dove un riunito QP Dental può affiancarne senza sfigurare altri di riconosciute tradizioni ed essere utilizzato per igiene od ortodonzia. In ogni caso i punti fermi che contraddistinguono

ogni modello rimangono la qualità e la convenienza. E se la seconda è immediatamente riscontrabile, per quanto riguarda la qualità è garantita dal miglior ente certificatore possibile: gli odontoiatri che li utilizzano. Infatti da due anni già un centinaio di riuniti QP Dental stanno lavorando negli studi riscontrando piena soddisfazione da parte degli odontoiatri. Tutti i riuniti QP Dental sono contraddistinti da silenziosità, robustezza e semplicità di interventi (elemento che contribuisce molto al risparmio). Particolari interessanti sono costituiti dalla bacinella in ceramica rotante a 180°, city bottle per poter lavorare con acqua sterile o solu-

zione fisiologica, lampada 22.000 lux, sicurezza antischiacciamento base poltrona e schienale, possibilità di avere tutti i moduli fibrati, poltrona con tre memorie più azzeramento automatico, più tutte le dotazioni di serie. ■

QP Dental srl  
Vicolo Bellini, 12  
35131 Padova (PD)  
Tel. 049.8975989  
Fax 049.8973278  
qp dental@qp dental.it  
www.qp dental.it

## ► Bravo: il fresaggio ad alta precisione

MARIOTTI&C, come sempre attenta alle esigenze dell'odontotecnico ed in particolar modo al tema del fresaggio, introduce una nuova linea di fresatori/parallelometri: BRAVO. Grazie alla collaborazione con esperti laboratori di fresaggio, la Mariotti ha presentato in anteprima all'IDS di Colonia la nuova linea nata per raggiungere il massimo della precisione. Un braccio micromotore sensibile e preciso riesce a fresare, scendere verticalmente, posizionare attacchi e fungere da parallelometro con grande praticità e leggerezza. "Bravo" ha come punto di forza un braccio snodato su cuscinetti che gli permette di muoversi liberamente a 360° e una precisa slitta per il movimento verticale e micrometrico. Importante innovazione è anche la luce interna al manipolo che permette di lavorare agevolmente senza ombre. Infine la base porta-modelli elettromagnetica inclusa nel set



lavora da 0° a 90° facilitando tutte le tecniche di fresaggio. ■

Mariotti&C srl  
Via Seganti, 73  
47100 Forlì  
Tel. 0543.474105  
Fax 0543.781811  
info@mariotti-italy.com  
www.mariotti-italy.com

## BIODENTAL

European Dental Supply

### C-ROOT EVOLUTION



**NEW** Rilevatore apicale digitale a multifrequenza con ampio display Lcd a colori + pulp tester integrato. Novità assoluta per il mercato italiano. Un gioiello della tecnologia al servizio dell'odontoiatria moderna.

€ 480,00

### COXO DB-4800

Vasca ad ultrasuoni digitale con cestello in acciaio inox e controllo della temperatura, del timer e 3 cicli di lavoro memorizzabili. Capienza Lt. 2,5.

€ 210,00



### C-SMART II

Micromotore per endodonzia + rilevatore apice integrato digitale. Display Lcd a colori. Contrangolo in dotazione. Assolutamente da non perdere.

€ 1.150,00

IN OMAGGIO 2° CONTRANGOLO



**Affidabilità e convenienza al 100%. GARANZIA TOTALE 24 MESI.**

Si ricercano agenti di vendita e distributori per zone libere.

PER INFORMAZIONI: BIODENTAL srl - Via ausonia, 17/b CASSINO (FR) Tel. 0776-393094 Fax 0776-1930416

www.biodental.biz e-mail: info@biodental.biz

## ► Controllo grafico e molto di più

Eurodent Wayfinder, il nuovo schermo Multifunzione LCD da 5,7" ad alta risoluzione retroilluminato a LED, per il controllo totale di tutte le funzioni del riunito. La risoluzione di 640x480 pixels e oltre 260.000 colori garantiscono un elevato livello di qualità grafica, una facile lettura ed una veloce e precisa selezione delle funzioni. All'attivazione di ogni singolo strumento appare una schermata dedicata e l'operatore può visualizzare e impostare le diverse funzioni. Wayfinder è particolarmente indicato per trattamenti endodontici con motori elettrici ad iniezione, controllando le funzioni di potenza, torque, inversione, autoreverse, irrigazione, C.B. ed intensità delle fibre ottiche. Grazie a Wayfinder si dispone di informazioni tecniche inclusa la segnalazione della tempistica della manutenzione programmata.



Il nuovo sistema di controllo ad alta definizione multifunzione comprende:

**Wayfinder Graphic** - rappresentazione grafica delle funzioni del riunito.

**Wayfinder Live Cam** - visualizzazione delle immagini catturate attraverso la telecamera.

**Wayfinder Transfer** - gestione dei programmi diretti in rete e accesso internet.

Wayfinder può essere connesso al PC via Ethernet. Tutti i programmi

possono così essere trasferiti e direttamente gestiti su Wayfinder utilizzando tastiera e mouse collegati via wireless al riunito. Tutte le informazioni acquisite direttamente su Wayfinder possono essere successivamente salvate sul PC per future consultazioni (incluse radiografie digitali, immagini). L'accesso Internet è anche disponibile per consentire lo scaricamento di futuri aggiornamenti del sistema e consente anche la navigazione Web. Wayfinder visualizza direttamente le immagini attraverso la telecamera intraorale, (a schermo pieno o in frame di 4 immagini) mediante modulo videocamera sulla consolle operatore. ■

*Eurodent spa*  
Via Emilia Levante, 482/1  
Tel. 051.4997011  
Fax 051.6255645  
eurodent@eurodent.it  
www.eurodent.it

## ► Perni in fibra - la certezza del risultato



Utilizzando la tecnologia già impiegata nella produzione dei prodotti a marchio Tech (2000Xop, 21Xop, Fototech e Composhape) e basandosi sull'esperienza derivante da oltre 5 milioni di perni venduti sul solo mercato italiano, ISASAN mette a disposizione degli operatori una linea completa di prodotti di complemento messa a punto per ottimizzare la formazione del monoblocco ipotizzato da ricercatori e clinici.

La linea parte dai protocolli più utilizzati e validati e quindi si propone in due diverse opzioni:

- La prima con un composito (TechCore A) autopolimerizzante, scorrevole, automiscelante e con tempi di indurimento basati sulla rilevazione dei tempi standard della procedura, da usare in combinazione con uno specifico adesivo (TechBond) progettato tenendo conto delle specificità della dentina canalare. TechCore A può essere utilizzato con qualsiasi marca di perni, ma svolge perfettamente la sua funzione se impiegato con i perni Tech dei quali utilizza la composizione sia nella resina (dppMOR) che nel

riempitivo in fibra.

- La seconda opzione invece è rivolta a quegli operatori che preferiscono utilizzare un cemento composito per fissare il perno e proseguire nella restaurazione con un composito per monconi del tipo foto. A questi Isasan propone uno specifico cemento (TechCem), automordenzante, autoadesivo e, importante, adesivo al composito da ricostruzione (TechCore F): protocollo facile, a prova di errore.

Questa linea completa è una novità per il mercato, ma non è tale per un gran numero di ricercatori e clinici che hanno collaborato con Isasan nella fase di messa a punto e che ne hanno validato l'uso anche inserendoli nelle linee guida di importanti associazioni cliniche europee. ■

*Isasan srl*  
Via Bellini, 17  
22070 Rovello  
Porro (CO)  
Tel. 02.9674179  
Fax 02.96754190  
info@isasan.com  
www.isasan.com

# ARKITEC SRL

RISTRUTTURAZIONI STUDI ODONTOIATRICI  
"SISTEMA CHIAVI IN MANO"

[www.arkitec.it](http://www.arkitec.it)

ARCHINO1@archint.191.it

Roma - Tel. 06.86391473 - Cell. 338.9148696 - Cell. 380.3495037



## ► Promozione, educazione e intrattenimento... in sala d'attesa



OrisEDUCO2® è il programma di Elite Computer Italia per la comunicazione e l'educazione del paziente, che attraverso animazioni 3D, illustrazioni e casi clinici consente al medico di esporre il piano di trattamento non più con bozze cartacee o gestualità, ma con un software estremamente professionale e di grande impatto. In questo modo il paziente potrà comprendere i benefici del piano di trattamento proposto dal dentista e certamente sarà in grado di riconoscerne l'efficacia e accettare il relativo prezzo. OrisEDUCO 2® consente di importare immagini, fotografie e radiografie digitali e affiancare dei testi esplicativi, per poter creare delle presentazioni personalizzate con casi clinici che l'odontoiatra può stampare e consegnare ai pazienti, mostrando così la qualità del proprio lavoro. Con OrisEDUCO 2® si possono selezionare i filmati e le animazioni desiderate, combinarle e disporle in una sequenza che, una volta salvata, si attiva in esecuzione automatica mostrando in loop le immagini. OrisEDUCO 2® costruisce e consolida il rapporto con il paziente e conferisce prestigio e professionalità allo studio già a partire dalla sala d'attesa. Durante la fiera internazionale IDS 2009 di Colonia, Elite Computer Italia ha presentato ufficialmente un'importante novità in ambito di comunicazione e marketing per lo studio dentistico, l'innovativo **Modulo Touch** integrabile a OrisEDUCO 2®. Pensato per adattarsi perfettamente ai supporti Touch Screen, il Modulo Touch conferisce un'immagine altamente tecnologica alla sala d'attesa e consente di creare una **Carta dei Servizi** dello studio, completamente personalizzabile con sfondi, musica e

foto dello staff degli specialisti. Grazie al Modulo Touch, potrete promuovere iniziative di marketing, promozioni sui trattamenti, ricordare ai pazienti tutti i servizi aggiuntivi dello studio e sostituire final-

mente tutte le comunicazioni cartacee in sala d'attesa. La già completa gamma dei filmati di OrisEDUCO 2® può essere ulteriormente arricchita con degli **Specialist Disk** dedicati alle varie specializzazioni odontoiatriche: *Implantologia, Chirurgia Orale, Anatomia 3D e Ortodonzia*. Grazie allo Specialist Disk di Implantologia, il dentista potrà suggerire al paziente il trattamento più adatto alle sue esigenze, mostrandogli, ad esempio, la differenza tra un ponte e un impianto attraverso un semplice ed accattivante filmato. Lo Specialist Disk di Chirurgia è utile per mostrare ai pazienti l'intervento che dovranno affrontare senza immagini traumatiche o cruente, ma in modo semplice e chiaro. Il modulo di Anatomia 3D è uno straordinario strumento grafico, con 3 sezioni dedicate all'anatomia di viso, bocca e dente, testi didattici e video 3D. In ogni sezione è possibile modificare la visualizzazione degli elementi, escludendo ad esempio la gengiva per mostrare come si struttura la radice di un dente. Infine lo Specialist Disk di Ortodonzia è molto adatto per spiegare anche ai più piccoli i benefici apportati dall'uso di un apparecchio ortodontico attraverso immagini e animazioni 3D. ■

*Elite Computer Italia*  
Via A. Grandi, 21  
20090 Vimodrone (MI)  
Tel. 02.27409521  
Fax 02.26511579  
info@orisline.com  
www.orisline.com

► = guarda il video su [www.infodent.it](http://www.infodent.it)

# MARATHON ITALIA

L'eccellenza si è fatta Micromotore

presenta i prodotti



**MARATHON  
EXCEL-800  
SDEB M50M**

massimo torque : 780 gf.cm  
cuscinetti in ceramica

Velocità: 1.000 - 50.000 rpm

**MARATHON  
EXCEL-450  
SDE-SH37LNew**

Velocità:  
1.000-45.000 rpm

massimo torque : 300 gf.cm



**MARATHON  
ENDO.1**

Velocità: 1.600-20.000 rpm  
CONFRANGOLO :  
1:1, 6:1, 8:1, 16:1, 20:1

**MARATHON  
HANDY 702  
SDE-SH37LNew**

Velocità:  
1.000-45.000 rpm  
massimo torque : 400 gf.cm



**MARATHON  
CHAMPION  
SDEH37L New**

Velocità 1.000-35.000 rpm  
massimo torque: 240 gf.cm

Via Nuova San Rocco, 62 - Parco Soleado - 80131 - Napoli  
Tel. 081.741.51.71 - 081.231.87.14  
[www.marathonitalia.com](http://www.marathonitalia.com)

## Ortopantomografo CDR PAN-X

Tecnologia facile, veloce, precisa e di alta qualità

Il sistema CDR PanX Schick è un ortopantomografo digitale dai contenuti tecnologici sofisticati, che permette di scattare immagini digitali nitide e dettagliate di alta qualità e grande precisione, consentendo diagnosi accurate.

La radiografia panoramica viene eseguita per mezzo di un sottile fascio di raggi X che esegue la scansione dell'area dento-maxillo-facciale del paziente.

Il pannello di controllo computerizzato, intuitivo e di semplice utilizzo, offre la possibilità di scelta tra otto diverse modalità di esposizione (con opportune combinazioni di tempi di esposizione, kV, mA) a seconda che si tratti di pazienti adulti o bambini, che le arcate siano destra o sinistra, denti ante-

riori o fronti sinusali e che l'articolazione temporo-mandibolare sia aperta o chiusa. Il CDR PanX Schick è il primo ortopantomografo digitale dotato di un particolare sistema a specchio chiamato "Full Vu", che permette al paziente di posizionarsi correttamente, eliminando tensione ed ansia per l'esame radiografico. Grazie all'accurato design dello chassis e degli accessori e ad un sistema di scivolamento elettro-meccanico, inoltre, è facilmente accessibile da pazienti di qualsiasi altezza e peso, nonché da pazienti disabili. La radiografia viene configurata istantaneamente nel personal computer con un'immagine reale ad alta risoluzione. Cliccando semplicemente un pulsante si ha a disposizione la radiografia in tempo reale, eliminando

così i tempi d'attesa della camera oscura ed i problemi legati allo sviluppo con prodotti chimici. La configurazione standard comprende il carrello verticale che si muove verticalmente lungo una colonna e l'unità di rotazione composta di pannello di controllo, sensore e testa del tubo.

L'ortopantomografo digitale Schick è distribuito in Italia da Sweden & Martina S.p.A. ■



Sweden & Martina spa  
Via Veneto, 10  
35020 Due Carrare (PD)  
[www.sweden-martina.it](http://www.sweden-martina.it)

## CORSI di PREPARAZIONE ai TEST di ODONTOIATRIA e MEDICINA

### Caratteristiche dei corsi:

- preparazione mirata ed efficace
- spiegazione e ripasso mirato di tutte le discipline richieste (**Logica e Cultura generale, Biologia, Chimica, Matematica e Fisica**);
- svolgimento di numerose **prove simulate** con **correzioni individuali**;
- analisi dei **test ufficiali degli ultimi anni**;
- corpo docente altamente qualificato con esperienza unica in Italia;
- materiale didattico ed esercitazioni forniti durante il corso;
- **numero limitato di partecipanti**;
- utilizzo di lettori ottici come quelli in uso nelle università per la correzione delle prove.

Risultati dei partecipanti alle passate edizioni: percentuale di ammissione **5 volte superiore** a quella degli altri candidati.

### Calendario corsi estivi 2009:

**Corso C** - Il corso prevede lezione tutti i giorni (esclusi sabato e domenica) dal 20 al 31 luglio (prima parte) e dal 17 al 29 agosto (seconda parte), per un totale di oltre 70 ore di lezione.

**Corso D** - Il corso prevede lezione tutti i giorni (esclusa solo la domenica) dal 17 al 29 agosto, per un totale di 48 ore di lezione

**Sedi dei corsi C e D** - Bari, Bologna, Brescia, Firenze, Genova, Milano, Napoli, Padova, Pescara, Pisa, Roma e Torino.

### NEL 2009 ANCHE

#### Corso Residenziale al mare (Pescara 16-29 agosto)

La comodità di una soluzione STUDIO + ALBERGO per gli studenti che non hanno un corso Alpha Test vicino a casa

#### Vacanza-studio (Lucca 16-29 agosto)

Un luogo esclusivo dove studiare divertendosi

Tutti i dettagli su [www.alphatest.it](http://www.alphatest.it)



I volumi vengono consegnati all'atto dell'iscrizione

**Le iscrizioni sono già aperte e si accettano fino ad esaurimento dei posti disponibili.**

Scarica gratis i test ufficiali 2008 risolti e commentati su [www.alphatest.it/testammissione](http://www.alphatest.it/testammissione)



APRE IL NUMERO CHIUSO

informazioni  
e iscrizioni

Numero Verde  
**800-017326**  
[www.alphatest.it](http://www.alphatest.it)

## PIEZOSURGERY® 3

La nuova generazione



Mectron lanciò la sua prima unità PIEZOSURGERY® nel 2000, rivoluzionando le tradizionali tecniche di chirurgia orale, offrendo per la prima volta al clinico una valida alternativa ai normali strumenti chirurgici rotanti in termini di

precisione di taglio e sicurezza intraoperatoria.

Sono ormai trascorsi dieci anni e l'evoluzione non si è mai fermata: nel 2004 ha visto la luce la seconda generazione del Piezosurgery®, la quale portò importanti miglioramenti in termini di potenza ed ergonomia, ed oggi, nel 2009, è la volta del Piezosurgery® 3, l'ultimo nato ed il più performante di sempre.

Il punto cruciale del nuovo Piezosurgery® 3 riguarda l'elettronica: le oscillazioni ultrasoniche hanno ora un range di frequenza più ampio, da 24 a 36

KHz, permettendo al dispositivo di lavorare in modo più efficiente e sicuro con i nuovi strumenti chirurgici.

Inoltre, grazie al nuovo sistema di alimentazione completamente digitale, Piezosurgery® 3 è in grado di lavorare sempre con una tensione costante senza risentire di eventuali variazioni di rete: ciò comporta un enorme vantaggio in tutte le aree soggette a sbalzi di tensione elettrica garantendo una maggiore sicurezza al paziente.

Anche il display dell'apparecchio ha subito importanti innovazioni ed è ora più intuitivo e facile per l'operatore; il clinico dovrà limitarsi a scegliere la qualità dell'osso (*cortical o spongiosa*) e Piezosurgery® 3 penserà a tutto il resto, regolando automaticamente potenza e frequenza ottimali per ogni inserto chirurgico.

È stata predisposta una specifica funzione "implant" dedicata alla preparazione

del sito implantare che gode di una sovr modulazione della frequenza ultrasonica sviluppata *ad hoc* per garantire un'azione di taglio più controllata e precisa degli inserti per Implantologia.

L'evoluzione non si è fermata al solo dispositivo Piezosurgery® 3. Mectron ha infatti presentato in contemporanea diversi nuovi inserti che ampliano ancora di più le possibilità di utilizzo del Piezosurgery® 3, dal posizionamento di impianti da Ø 5 mm alla chirurgia endodontica retrograda, sino alla tradizionale profilassi subgingivale. ■

Mectron spa  
Via Loreto, 15/A  
16042 Carasco (GE)  
Tel. 0185.35361  
Fax 0185.351374  
mectron@mectron.com  
www.mectron.com

SI COMPLETA LA GAMMA DEI PRODOTTI CREATION  
È ARRIVATO AQUASTAR - MASTER, IL LASER AD ERBIUM  
PIÙ PICCOLO AL MONDO



**AquaStar - Master**  
A partire da € 1.112,77  
al mese IVA esclusa



**C-LD-5 WhiteStar**  
A partire da € 245,00  
al mese IVA esclusa



**C-LD-007**  
A partire da € 365,70  
al mese IVA esclusa



**DNA/RNA FINDER + 1 kit**  
a scelta (50 pr.)  
Offerta lancio € 5.000,00  
IVA esclusa  
valido fino al 20.07.09

### PROMOZIONE IMPERDIBILE

Fino al 30.06.09 il nuovo laser  
Er:YAG AquaStar - Master a  
€ 46.000,00\*

Incluso nel prezzo potrete  
scegliere tra:

► un viaggio per 2 persone  
(dal 2 al 10 novembre 2009  
in camera doppia, formula  
SeaClub) a DUBAI-RAS AL  
KHAIMAH per partecipare al  
5° congresso annuale Creation  
Day;

► un laser a diodi C-LD-5  
WhiteStar.

I PRIMI 20 ORDINI PERVENUTI  
RICEVERANNO IN OMAGGIO  
SIA IL VIAGGIO, SIA IL LASER.

\* Prezzo IVA esclusa. Promozione valida  
anche per soluzioni leasing o noleggio.

Per informazioni contattateci al  
numero 045.71.53.888 oppure  
info@lasercreation.eu

## 5° Congresso annuale CREATION Day

- Laser di nuova generazione e  
dispositivi di prima analisi per  
l'odontoiatria: stato dell'arte e  
prospettive future -

Dubai, Ras Al Khaimah  
2 - 10 Novembre 2009

€ 1.495  
quota a persona in camera  
doppia con formula SeaClub

Info e prenotazioni Creation Day:  
Nr. verde: 800 211 411  
dal 20 aprile, 9.30 - 12.30 e 14.30 - 17.30



CREATION S.p.A.  
Certificata: UNI EN ISO 9001:2000 - UNI EN ISO 13485:2003 - CE 0470  
Via Bernardi, 9 - 37026 - Sestimo di Pescantina - Verona - ITALIA - P.IVA. 03233940232  
Tel: 045.71.53.888 - Fax: 045.71.53.979 - Web: www.lasercreation.eu - Mail: info@lasercreation.eu

DUBAI & RAS AL KHAYMAH

## ► C-Smart II & C-Root Evolution

L'innovazione tecnologica nell'endodonzia moderna

L'endodonzia moderna è in continua evoluzione e ogni azienda specializzata in questa branca dell'odontoiatria mette a punto continuamente nuovi metodi e nuovi strumenti. Nell'ambito di questa costante e continua ricerca tecnologica e scientifica si inseriscono le due nuove creazioni sviluppate per la SINCLAIR Italia (il marchio hi-tech della Biodental) dalla multinazionale COXO. Il rilevatore apicale **C-Root Evolution** è una vera e propria novità per il mercato europeo: infatti racchiude in un unico apparato un rilevatore apicale multifrequenza di 5ª generazione e un PULP Tester per la rilevazione della vitalità pulpare. Due modalità di lavoro selezionabili dalla con-

solle principale e con la visualizzazione dei dati sull'ampio display a colori. Un sistema di controllo tecnologicamente avanzato permette inoltre di sviluppare un'autotaratura in presenza di liquidi nel canale. Affidabile, di facile utilizzo e dall'ergonomia moderna e funzionale, C-Root Evolution è uno strumento indispensabile per chi vuole un'endodonzia senza compromessi e dal massimo risultato. L'altro strumento innovativo è **C-Smart II**: un'unità endodontica altamente performante. Un micromotore endodontico integrato ad un rilevatore apicale di ultima ge-



ne-  
razione.  
Ampio  
schermo Lcd a  
colori con un design  
funzionale e gradevole per  
una immediata lettura dei parametri  
di funzionamento, inoltre è possibile  
memorizzare fino a 9 modalità di set-  
taggio. Completano il profilo di questo  
innovativo strumento le funzioni di  
auto start/stop, auto torque reverse,

auto apical reverse, auto apical slow/down. La batteria ricaricabile ed intercambiabile è per entrambi gli apparati in Li-ion a lunga durata. Ancora una volta la Biodental propone, attraverso il marchio SINCLAIR, una selezione di prodotti ed attrezzature di altissimo livello e con un eccellente rapporto qualità/prezzo. Per tutte le proprie attrezzature Biodental offre una garanzia totale di 24 mesi ed un servizio tecnico altamente professionale e tempestivo. ■

*Biodental srl*  
*Via Ausonia, 17/b*  
*03043 Cassino (FR)*  
*Tel. 0776.393094*  
*Fax 0776.1930416*  
*info@biodental.biz*  
*www.biodental.biz*

## ► www.5fordental.com

5 for dental è una novità assoluta nel panorama odontotecnico internazionale. Si tratta di un progetto che coinvolge 5 aziende del settore che contribuiscono col proprio know-how. In questo modo, un unico punto di riferimento è in grado di risolvere ogni problematica legata ad un mondo, come quello dentale, che nel corso degli ultimi anni ha subito continue ed importanti innova-

zioni. Il gruppo comprende un costruttore (hardware, firmware e software) di macchine utensili con esperienza ventennale (Co.m.e.t.) con un'offerta di fresatrici CNC a 3/4/5 assi; un'azienda di consulenza commerciale che si occupa di CAD CAM, training, installazione e supporto post vendita in tutto il mondo (Expotech); un laboratorio odontotecnico con annesso centro di fresaggio, in

grado di supportarvi con l'esperienza maturata ed attivo nell'ideazione e sviluppo di nuove soluzioni per l'impiantologia (Artimplant); una ditta che commercializza ogni tipo di materiale, dal PMMA allo Zirconio con tutte le specifiche necessarie, nonché attrezzature di laboratorio per i processi di miscelazione (Duplimat); un produttore di utensili in metallo duro, sia nudi che rivestiti,

compatibili con ogni macchina e per ogni tipo di esigenza e lavorazione (Fuma Tools). Il progetto "5 for dental" è mirato alle strutture su impianti (ma non solo!) e quanto viene offerto è assolutamente compatibile ed aperto ad ogni altro sistema in commercio. ■

*Tel. 041.487170*  
*www.5fordental.com*



corso vittorio emanuele III, 128 | 80039 saviano (na)  
tel. e fax 0815110167 | info@tecno-medical.it  
<http://tecno-medical.it>

cercasi concessionarie in  
Lazio, Sicilia, Calabria,  
Puglia, Basilicata, Molise.



# OFFERTE DALLE AZIENDE

Le promozioni degli operatori commerciali

Una rubrica utile che evidenzia gli "affari" periodicamente proposti dagli operatori.



## NUOVO CUCCIOLO CC3

Fresatore nuova serie CC3, completo di micromotore 30.000 rpm, mandrino posattacchi, aria, luce e base porta-modelli.

**PREZZO TAGLIATO** <math>\approx</math> **EURO 1.814,00 + iva**

MARIOTTI&C

Via Seganti 73, 47100 Forlì  
Tel. 0543.474105 - Fax 0543.781811  
e-mail: info@mariotti-italy.com  
www.mariotti-italy.com



## KIT CHIRURGICO MULTYSYSTEM®

Ref. 7105100 per il rialzo del seno mascellare a minima invasività.

**PREZZO TAGLIATO** <math>\approx</math> **EURO 650,00 + iva**

MULTYSYSTEM srl

Via Solferino, 4 - 20052 Monza (MI)  
Tel. 039.2302681 - Fax 039.2302686  
e-mail: multysystem@multysystem.com - www.multysystem.com



## DIGIX SERIE CMR

Telecamera intraorale Runyes. Tecnologia CCD 1/4" Sony HAD. Collegabile sia al monitor che al computer.

**PREZZO TAGLIATO** <math>\approx</math> **EURO 790,00 + iva**

EUROCOMPRESS

Via Brunelleschi, 16-20 - 20090 Trezzano S/N  
Tel. 02.4454656 - Fax 02.4450027  
e-mail: eurocompress@eurocompress.it  
www.eurocompress.it



## MOTORE PER ENDODONZIA

MiniEndos motore per strumenti canalari Ni-Ti, pratico e preciso, controllo velocità, tork e autoreverse.

**PREZZO TAGLIATO** <math>\approx</math> **EURO 460,00 + iva**  
(escluso manipolo 16:1)

MARIOTTI&C

Via Seganti 73, 47100 Forlì  
Tel. 0543.474105 - Fax 0543.781811  
e-mail: info@mariotti-italy.com www.mariotti-italy.com

Legenda: (A) = APPROFONDIMENTI  
(i) = SCHEDA INFORMATIVA

I beni offerti in questa sezione si intendono destinati all'utilizzatore professionale. Le apparecchiature soggette alla regolamentazione di cui alla Legge 175/92 possono essere cedute solamente agli iscritti all'Albo dei Medici-Chirurghi e degli Odontoiatri. Per ogni informazione sulle offerte qui elencate il lettore interessato è invitato a rivolgersi direttamente all'inserzionista.

# CENTRO CORSI SMILE CENTER S.R.L.

## CORSI AVANZATI DI PARODONTOLOGIA E IMPLANTOLOGIA ANNO 2009

### • CORSO TEORICO-PRATICO DI "IMPLANTOLOGIA" BASE

Relatore: **Dr. Marco Cernicchi**

Il corso si svolgerà in 4 incontri di 1 giorno ognuno:

1° semestre: 06/02/2009 - 06/03/2009 - 03/04/2009 - 22/05/2009

2° semestre: 12/06/2009 - 10/07/2009 - 02/10/2009 - 20/11/2009

Accreditato con 27 E.C.M.

### • CORSO TEORICO-PRATICO SUL "CARICO IMMEDIATO" PER MEDICI ED ODONTOTECNICI

Relatori: **Dr. Marco Cernicchi - Odt. Andrea Pedetta**

Il corso si svolgerà in un'unica giornata:

1° semestre: 17/04/2009 2° semestre: 23/10/2009

Accreditato con 8 E.C.M.

### • CORSO TEORICO-PRATICO SUL "GRANDE RIALZO DI SENO"

Relatore: **Dr. Marco Cernicchi**

Il corso si svolgerà in un'unica giornata:

1° semestre: 29/05/2009 2° semestre: 27/11/2009

Accreditato con 7 E.C.M.

### • CORSO ANNUALE DI PARODONTOLOGIA BASE 2009

Relatori: **Dr. Stefano Parma Benfenati e Dr. Carlo Tinti**

Il corso si svolgerà in 6 incontri di tre giorni ognuno

Inizio corso: 19-20/02/2009.

Successive date 08/04/2009 recupero del 1° incontro

07-08-09/05/2009 - 02-03-04/07/2009

17-18-19/09/2009 - 05-06-07/11/2009 - 10-11-12/12/2009

### • CORSO DI PARODONTOLOGIA E IMPLANTOLOGIA AVANZATA

Relatori: **Dr. Carlo Tinti e Dr. Stefano Parma Benfenati**

Il corso si svolgerà in 2 incontri di 1 giorno ognuno. Date da definire

### • GIORNATA DI CHIRURGIA

Si riserva a max n. 4 partecipanti la possibilità di assistere in diretta ad interventi di chirurgia e parodontologia nelle seguenti date:

13/07/2009 - 14/09/2009 - 09/11/2009

### • CORSO SU: "LE STRATEGIE DI PRESENTAZIONE DEL PIANO DI TERAPIA E RELATIVO PREVENTIVO NELLO STUDIO ODONTOIATRICO"

Relatore: **Dr. Fabio Tosolin**

Il corso si svolgerà in due giornate:

19-20/06/2009

PER INFORMAZIONI E PROGRAMMI RIVOLGERSI A:  
SMILE CENTER SRL

VIA COLLEDORO, 37/41 - 00030 - COLLEFERRO (RM)

RESPONSABILE SIG.RA EMANUELA - TEL 069770581/2 FAX

E-MAIL: SEGRETERIA@SMILECENTER.IT SITO INTERNET: WWW.SMILECENTER.IT





43enne, professionale, esperienza di base, offresi presso studio odontoiatrico, part-time. Massima serietà, zona Trieste, Vescovio, Parioli, Salario (RM). Telefonare al 346.3238222.

- Chirurgo odontoiatra, con esperienza pluriennale e pluridisciplinare, offre collaborazione in studi odontoiatrici di Roma. Esegue: chirurgia degli ottavi, preparazioni protesiche, implantologia con motore a fibre ottiche, parodontologia, endodonzia al nichel-titanio, conservativa, odontoiatria infantile. Si garantisce serietà, professionalità e competenza nel settore. Telefonare al 328.7225073.
- Endodonzia: dottoressa, con 10 anni di esperienza, esperta in endodonzia, con propria strumentazione e chiusura in un'unica seduta, sarebbe disponibile per collaborazione in studi dentistici di Roma e zone limitrofe per 1-2 mezza giornate o 1 giorno intero a settimana. Sarei disponibile anche a collaborazioni di 1 volta al mese o ogni 15 giorni. Telefonare al 338.9515694.
- Igienista dentale laureata, offre collaborazione, anche come assistente alla poltrona in Roma. Telefonare al 349.8943665.
- Igienista dentale, con esperienza, offre collaborazione presso studi odontoiatrici, anche 1-2 giorni settimanali. Telefonare allo 340.5941190.
- Igienista dentale, esperienza e professionalità, offre collaborazione presso studi dentistici seri. Telefonare al 330.680771 o allo 06.4382279.
- Igienista dentale, laureata 110/110, giovane ma con esperienza, bella presenza e massima serietà, cerca lavoro presso studi dentistici in Roma e nelle province di Frosinone e Latina.

Telefonare al 328.3370625 o al 329.1231015.

- Igienista dentale, laureata, esperienza pluriennale, referenze, capacità comunicative, presenza, max serietà, offre collaborazione presso studi odontoiatrici in Roma e provincia. Telefonare al 339.4429053.
- Implantologo, titolare di studio, con notevole esperienza, è disponibile con propria attrezzatura per consulenze o collaborazioni in chirurgia implantoprotesica, parodontologia e chirurgia orale presso studi odontoiatrici di Roma e Lazio. Offre innanzitutto serietà, affidabilità, puntualità. Telefonare al 340.3749265.
- Laboratorio odontotecnico altamente specializzato in protesi fissa e mobile offre collaborazione a studi odontoiatrici. Listino prezzi interessante. Telefonare al 338.5444300.
- Laboratorio odontotecnico, esperienza ventennale, specializzato in protesi combinata, implantare, scheletrica, offre collaborazione a studi su Roma e provincia. Ottimo rapporto qualità-prezzo. Telefonare al 347.0198091 o allo 06.22420431.
- Medico chirurgo odontoiatra offre propria collaborazione presso studi dentistici del Lazio e Abruzzo. Telefonare al 334.9747788 o.p.
- Medico chirurgo, specialista in ortognatodonzia, 20 anni di esperienza, valuta proposte per collaborazione presso studi dentistici in Calabria e Sicilia. Attrezzatura propria; massima riservatezza. Telefonare allo 0965.42269 o al 338.5977301.
- Medico dentista offre collaborazione presso studi odontoiatrici. Telefonare al 339.7125724 o allo 06.9625723.

- Medico odontoiatra, esperienza ospedaliera pluriennale documentabile, offre consulenze di chirurgia orale presso studi di colleghi. Telefonare al 349.8424330.
- Medico-ortodontista, esperienza ventennale come consulente ortodontico in vari studi di Roma, offre propria collaborazione. Telefonare al 339.4580962 o inviare e-mail: claudiol123@virgilio.it.
- Odontoiatra medico chirurgo, esperienza ventennale, offre collaborazione presso studi Roma e dintorni. Telefonare allo 06.78344345 o.p.
- Odontoiatra, con esperienza presso strutture pubbliche e private, offre collaborazione a studi odontoiatrici di Roma e nel Lazio. Massima serietà. Telefonare al 338.1802808.
- Odontoiatra, con esperienza pubblica e privata di 6 anni, in implantologia e chirurgia orale, si offre per consulenza qualificata nella suddetta branca. Telefonare al 335.6867175.
- Odontoiatra, formazione "La Sapienza", esperienza pubblica e privata nelle varie discipline, offre la sua collaborazione in struttura odontoiatrica a Roma e Lazio. Telefonare al 334.3413357.
- Odontoiatra, laureata con lode nel 2000, con esperienza, offre collaborazione in conservativa, endodonzia, chirurgia semplice e protesi presso studi dentistici in Roma e nel Lazio. Massima serietà. Telefonare al 393.4151912.
- Odontoiatra, perfezionata in endodonzia con strumenti nichel-titanio, tecniche di chiusura con guttaperca termoplastificata, thermafil e system b, ritrattamenti complessi, casi documentati,

**B&B dental**  
IMPLANT COMPANY

**Il futuro...Oggi**

**CONNESSIONE ESTERNA**

**Duravit Implants System®**

Tutti gli accessori sono compresi nella confezione

**CONNESSIONE CONICA INTERNA**

**DURAVIT-INN**

NOVITA 2008

**NOVOCOR PLUS**  
Materiale per la rigenerazione ossea

**MINI-DURAVIT IMPLANT**

San Pietro in Casale - (BO) Italy  
Tel. +39 051.81.13.75 • Fax: +39 051.666.94.00  
www.bebdental.it • E-mail: info@bebdental.it

offre collaborazione presso studi di Roma e provincia. Telefonare al 340.7988949.

• Odontoiatra, regolarmente aggiornato, esperto implantologo e titolare di studio, offre collaborazione o consulenze ed esegue interventi con attrezzatura propria presso studi odontoiatrici del Lazio. Telefonare al 349.6045286.

• Odontoiatra, specialista in ortognatodonzia, causa trasferimento a Roma, offre a studi dentistici collaborazione ortodontica in Roma e Lazio. Telefonare al 329.5468945.

• Odontotecnico ceramista con propria partita Iva offre collaborazione a laboratori odontotecnici per lavorazioni di protesi, con pagamenti a percentuale 40,00 euro a elemento o eventualmente 40,00 euro ora lavorativa. Disponibilità centro Italia. Possibilità di spedizioni in un giorno in tutta Italia. Telefonare allo 0774.324147 o al 328.8910578.

• Odontotecnico con esperienza decennale, partita Iva propria, offre collaborazione a laboratori odontotecnici, con pagamenti a percentuale. Telefonare al

338.5444300.

• Offresi collaborazione presso studio medico dentistico in Roma, zona Centocelle e limitrofe, nei giorni di lunedì e mercoledì pomeriggio. Assistente e mansioni varie all'interno dello studio. Esperienza quasi ventennale. Cortesemente no perditempo. Telefonare al

339.6643867.

• Ortodontista, con esperienza pluriennale in terapia fissa, funzionale ed ortopedica, offre collaborazione presso studi dentistici in Roma e regione Lazio. Telefonare al

339.8621289.

• Ortodontista, specialista, con esperienza ventennale, è disponibile per collaborazioni presso studi dentistici già avviati in Napoli e provincia. Seria preparazione professionale in campo ortodontico e gnatologico, nonché pedodontico. Telefonare al 347.6365855, e-mail stampa2007@libero.it.

• Ragazza 44enne, assistente alla poltrona con esperienza, cerca part-time disponibilità tutte le mattine ed eventualmente martedì e venerdì anche giorno

intero. Preferibilmente zona Monteverde (RM) e limitrofe. No sostituzioni maternità. Telefonare allo 06.5349249 o al 338.3078711.

• Specialista in ortodonzia, con ottima esperienza pedodontica, è disponibile a collaborare con studi dentistici in Napoli e provincia. Telefonare al 338.8568284.

#### ■ CERCO COLLABORAZIONE

• Biotec srl, dinamica e nota azienda produttrice di materiali per l'implantologia dentale, per forte potenziamento della struttura e importante ampliamento della propria rete vendita, ricerca nelle province di Roma, Viterbo, Frosinone e Latina, agente venditore - esperto di prodotto, con buona conoscenza prodotti e tecniche applicative nell'implantologia dentale. Max 45 anni; esperienza nel settore. Si offrono interessanti trattamenti provvigionali; formazione tecnica e commerciale. Richiesta residenza nella provincia di riferi-

mento. Inviare C.V. dettagliato a Biotec srl, via Industria n. 53, 36030 Povolaro di Dueville (VI) info@bioteconline.com

• Burzacchi srl di Roma ricerca: agente di vendita per attrezzature e prodotti di consumo nel settore: odontoiatrico e odontotecnico per le regioni: Lazio, Abruzzo, Molise, Umbria. Gli interessati possono inviare il proprio CV a: marco.navacci@burzacchi.it oppure fax 06.4959327.

• Idema srl, azienda produttrice di riuniti dentali con sede in Ozzero (MI) cerca tecnici in tutta Italia per installazione e assistenza riuniti. Telefonare allo 02.9400125 e/o inviare e-mail a info@idemasrl.it.

• Società Dental Blu srl di Milano cerca odontoiatra per collaborazione, zona Piacenza. Telefonare al 347.7638591.

• Studio dentistico Dr. Giuseppe Vivirito zona Casal Palocco (RM), cerca assistente alla poltrona full-time, possibilmente esperta. Telefonare allo 06.50413604.

• York Global Village,

## Dental Service Ragusa

SUNDARB



Ablatore Ems compatibile



Ablatore Satelec compatibile



Telecamera Wireless



Micromotore ad induzione 50.000rpm



Micromotore a spazzole 35.000rpm



Turbina con attacco rapido cuscinetti barden



design, qualità e convenienza

C.da Fortugnello Cimilla' - 97100 Ragusa - Tel/fax 0932/667351 - Assist. Tecnica 335/5388058

Info@dental-serviceonline.com - www.dental-serviceonline.com

associazione di volontariato Onlus, ricerca: medici, odontoiatri, odontotecnici e infermieri disponibili a prestare un servizio di volontariato (minimo 10-15 gg) presso una missione di suore a Kampala (Uganda). Telefonare allo 06.4453343 o al 339.4050629 o inviare e-mail all'indirizzo: [yorkglobalvillage@tiscali.it](mailto:yorkglobalvillage@tiscali.it) - [www.yorkglobalvillage.it](http://www.yorkglobalvillage.it)

#### OFFRO ATTREZZATURA

• 5 scatole Vicryl e 3 scatole Monocryl nuove, sigillate, scadenza fino al 2013, confezioni da 36 pezzi, euro 140,00 a scatola. Vendute anche singolarmente. Telefonare al 335.6867175.

• Banche da laboratorio Caws a 2 posti, in metallo, nuovi, mai usati, vendesi privatamente, ottimo prezzo. Telefonare al 328.3361913 o allo 06.44241021.

• Causa chiusura laboratorio vendo compressore Euronda con circuito di essiccazione, 128 l/t minuto di pompaggio, completo di mobile insonorizzante. No perditempo. Telefonare al 349.6954084.

• Colibri, riunito marca Idem, perfetto stato, poltrona Ritter, splendida, seduta in pelle, tutti i movimenti, vendesi privato. Telefonare

allo 06.44245364.

• Laboratorio odontotecnico vende serie di articolatori seminuovi, usati per dimostrazioni nelle fiere, completi di box in gomma, per una elegante posa di modelli di gesso su articolatori: Asa 5000 - 5002 - 5010 - 5011 - 5030 - 5032 con e senza magneti, Unident, Whip Mix 100, Anau Mate, Shofu Pro Ark 1, Artek, Dental Hobby, Magnetic De Luxe, De Luxe, Keystone, Errety, Nulogic Mag, Leone, Foster, SG con magnete. Telefonare allo 06.8104750.

• Macchinari laboratorio odontotecnico, ideali per nuova apertura, vendo a 10.000,00 euro. Telefonare al 334.2966163.

• Offro sistematica per titanio comprendente: 1 fonditrice Morita Ciclarc II; 1 laser ACL 50 Girrbaich in avaria, 1 radiografico per controllo qualità titanio raggi X Euro 10.000,00, tutto per fine attività, non trattabili. Non perditempo. Telefonare allo 099.5668360.

• Riunito marca Idem, faretra a 6 strumenti (turbina, micromotore, siringa), poltrone Idem tutti i movimenti, predisponibilità diverse posizioni di lavoro. Nuovo, inusati, prezzo molto vantaggioso. Telefonare al 328.3361913 o allo 06.44241021.

• Si vende riunito Kavo, euro 600,00 compreso smontaggio e trasporto.

Telefonare al 360.899447.

• Si vendono 2 riuniti Kavo 1060 di 6 anni circa, usati solo per ortodonzia, pertanto in ottimo stato. Sono dotati di fibre ottiche. Il prezzo è di 4.800,00 euro se acquistati singolarmente, e di 4.500,00 se acquistati in coppia. Il prezzo non è trattabile. Chiamare solo se veramente interessati. Telefonare al 339.2313983.

• Stereomicroscopi professionali da banco da 4x a 100x, con illuminatore per luce trasmessa e riflessa ed ampio corredo di accessori euro 400,00. Sistemi completi con illuminatore con lampada alogena e fibra ottica anulare per luce fredda. Eventuale disponibilità di supporti a pantografo, di sistemi per fotomicrografia e di fibre ottiche bifilari. Telefonare allo 06.4072172 (casa) o allo 06.30484685 (ufficio) o al 338.3408288 e-mail: [massimo.dapice@casaccia.enea.it](mailto:massimo.dapice@casaccia.enea.it).

• Vasca ultrasuoni CP 104, catalogo Dental-Today, vendo ad euro 300,00, completa di accessori. Telefonare allo 06.5038570 o al 339.4783616.

• Vendesi craniostato Mongini - Petri, comprensivo di poltrona per Rx Atm: euro 550,00 trattabili. Telefonare allo 085.4221173.

• Vendesi micromotore digitale per endodonzia al nickel-titanio, modello Eps

Endo Physio System Krugg, completo di contrangolo micromotore specifico Nsk, perfettamente funzionante, ad euro 850,00. Telefonare al 328.7225073.

#### CERCO ATTREZZATURA

• Cercasi attrezzatura per studio dentistico, riuniti, in buono stato e certificata, zona Lombardia/Emilia. Telefonare al 347.7638591.

#### OFFRO ATTIVITÀ

• A colleghi medici odontoiatri si affittano unità operative odontoiatriche complete, in studio prestigioso sito in Roma in viale Parioli. Lo studio è comprensivo del servizio di segreteria e di ogni attrezzatura necessaria anche all'implantologia. Telefonare al 339.2313983.

• Ad odontoiatri con strumentario e pazienti propri affittasi lun, merc, giov pomeriggio dalle 14.30 alle 20.30 unità odontoiatrica completa, zona Vigna Stelluti - Roma. Telefonare allo 06.3291943 mattina o al 348.3505691 dopo le ore 21,00.

• Ad odontoiatri e igienisti con pazienti propri, affittasi unità odontoiatrica completa di radiografico endorale e ortopantomografo, in elegante studio zona Porta Pia, via dei Villini 10, 00161

## Dal 1992 ... un servizio a 360°

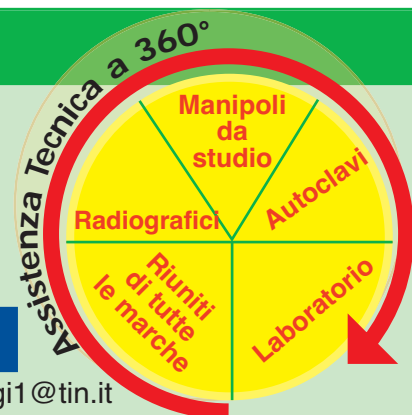
**gianpiero**  
**gm**  
**marco**  
**co**

Riparazione di apparecchiature da studio e laboratorio, smontaggio impianti, consulenze tecniche, traslochi

Via Colle Capito, 140 - 03029 Giglio di Veroli (FR)



Tel 336.766164 - Tel/Fax Abit. 0775.335262 - E-mail: [gianpieromarcocchia.gi1@tin.it](mailto:gianpieromarcocchia.gi1@tin.it)



Roma. Telefonare al 349.4688201 o allo 06.4402050.

- Affittasi unità odontoiatrica o intero studio per 2-3 giorni a settimana, centrale in Roma, via Merulana.

Telefonare al 339.1412430.

- Affitto studio dentistico, con 2 unità operative, apertura 2005, completamente attrezzato, con segreteria e personale ausiliario, zona Tuscolana (RM), vicinanza metro e garage convenzionato. Telefonare al 347.4745453.

- Affitto studio odontoiatrico, provincia di Perugia, a collega o igienista con p. Iva; possibilità di collaborazione. Lo studio è situato in elegante centro commerciale nel centro di Foligno (PG). Telefonare al 338.3457480 o allo 0742.353159.

- Affitto unità operativa

completa, in studio odontoiatrico zona Salaria-Parioli (RM). Telefonare allo 06.8415680 ore 9,00-12,30 dal lun al ven.

- Cedesi mura, 22 mq, con ristrutturazione interna ed esterna, gas città, aria condizionata, canna fumaria, soppalco e altro, adatto per laboratorio odontotecnico. Telefonare al 339.7544516 - eurodentmassimo@tiscali.it .

- Cedo attività e mura studio odontoiatrico, a norma, mq 130, 3 stanze operative + altre due, ingresso e sala attesa. Fermata metro Aurelio - Baldo degli Ubaldi (RM). Telefonare allo 06.6633180 o al 347.6611323.

- Cedo studio odontoiatrico con 1 unità operativa (pre-disposto per 2), laboratorio, sterilizzazione, ufficio e sala

attesa, bagno, sito al centro di Campagnano di Roma.

Telefonare al 348.3380228.

- Cerco collega per poter condividere studio sito zona piazza Mancini (RM). Telefonare al 392.7477049.

- Disponendo studio dentistico a norma, zona G. Eastman (RM), cerco odontoiatra con propri pazienti, ed eventuale collaborazione con il nostro studio. Massima serietà. Telefonare al 334.5748661 ore 9,00-12,00.

- Laboratorio odontotecnico, completo di attrezzatura, compreso forno Ivoclar P5000 per ceramica integrale, in zona Tiburtina-Portonaccio (RM), affitta posto di lavoro a collega. Telefonare allo 06.43599124.

- Laboratorio odontotecnico, sito in Roma zona S. Giovanni - piazza Re di Roma, affitta posti di lavoro a euro 150,00.

Telefonare allo 334.8821524.

- Studio dentistico Roma in prestigioso palazzo d'epoca, con videosorveglianza, adiacente Università Sapienza, affitta stanza con riunito a qualificato collega con propria clientela, anche part-time.

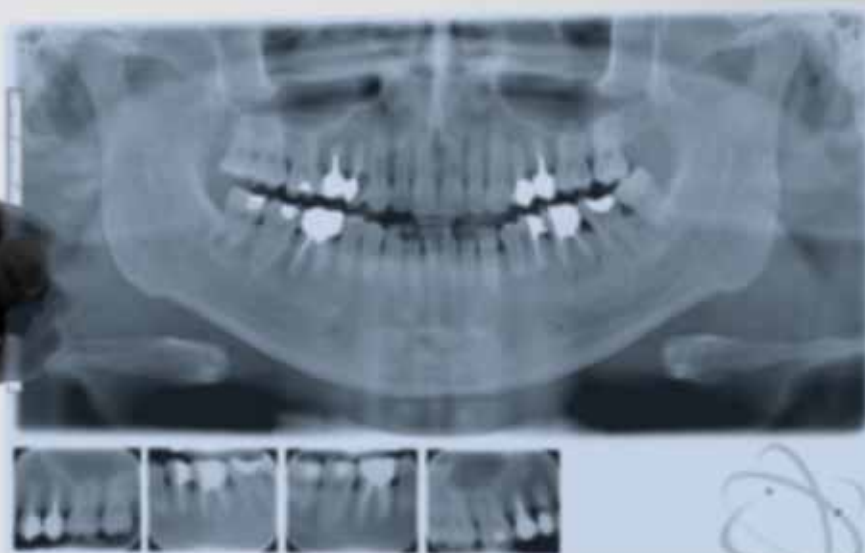
Telefonare al 347.6755075 o allo 06.8845535.

#### CERCO ATTIVITÀ

- Cerco in affitto in studio medico e/o odontoiatrico, zona Ludovisi - Veneto - Sallustiana (RM), stanze per attività odontoiatrica. Clientela propria. Telefonare allo 06.42011142.

## Radiologia odontoiatrica digitale

Oltre 30 anni di esperienza e professionalità



Prof. Antonio  
Leccisotti

Ambulatorio radiologico Messina srl  
Via Gallia, 60 - 00183 Roma RM  
Tel. 06.70493690 - 06.7005552

Visitate il nostro sito [www.messanasrl.it](http://www.messanasrl.it)



LEGHE DENTALI  
MADE IN USA



## LEGA ARGEDENT 30 IMPLANT

### LEGA PREZIOSA PER IMPIANTI, CORONE E PONTI IN CERAMICA

LA LEGA PREZIOSA ARGEDENT 30 IMPLANT È UNA LEGA A BASSA DENSITÀ CON UN RILEVANTE GRADO DI ELASTICITÀ, CON CAPACITÀ DI SOPPORTARE ELEVATI CARICHI DI ROTTURA.

LA ARGEDENT 30 IMPLANT È PARTICOLARMENTE INDICATA PER IMPIANTI, PERCHÉ LA FLESSIONE SOTTO CARICO È MINIMA, RIDUCENDO L'USURA E LO STRESS DEGLI IMPIANTI STESSI.

**È COMPATIBILE CON UNA VASTA GAMMA DI PORCELLANE DENTALI,  
È FACILMENTE LAVORABILE E LUCIDABILE,  
È ECONOMICA E CONVENIENTE.**



**Tressis Italia srl** (Veneto, Trentino Alto Adige, Friuli Venezia Giulia) Viale Italia 194, 31015 Conegliano (TV)  
Tel 0438.418316 Fax 0438.426450  
Servizio assistenza tecnica 347.9442860  
www.tressis.it e-mail: info@tressis.it



**Nikodent srl** (Lombardia, Piemonte, Emilia Romagna)  
Via Silvio Pellico 11/B, 20021 Bollate (MI)  
Tel 02.38302985 Fax 02.87385066  
e-mail: nikodent@tin.it



**Aurodent srl** (Liguria, Toscana)  
Via Montanini 92, 53100 Siena (SI)  
Tel/Fax 0577.270850,  
e-mail: aurodent@hotmail.com



**Simex Italia srl** (Centro Sud Italia) Via Alessio Olivieri, 170 - 00124 Roma Tel. 06.5098522  
Fax 06.5098198 N. Verde: 800 584584  
www.simexitalia.it e-mail: account@simexitalia.it

VI ASPETTIAMO PRESSO IL NOSTRO STAND  
AD AMICI DI BRUGG - RIMINI 21-23 MAGGIO 2009  
PADIGLIONE A7 - STAND 74/87 - CORSA 2/3



**VISTEO**  
**VISTEO**

La visione a 360°



**owandy**  
DENTAL IMAGING SYSTEMS & SOFTWARE

Owandy reinventa il sensore intra-orale: Visteo il 1° sensore a induzione.  
L'ergonomia del posizionamento.

Owandy • Via del Guado, 57 - 20033 Desio (MI) - infoitalia@owandy.com - www.owandy.com - Tel. 0362 62 11 06

**Owandy**  
**Radiologie Italia**

ii DENTISTE PUBLISHING • www.identia.it • 00244611 • 00244611 • 00244611 • 00244611