



Non solo
allineatori con
Clearstep System

Clearstep System – Ortodonzia invisibile completa e facile da usare

Clearstep System è un metodo Ortodontico invisibile completo, ideale per pazienti a partire dai sette anni di età.

È basato su 5 presidi che permettono: espansione, chiusura dello spazio, movimento corporeo/radicale, derotazione, intrusione, allineamento. È un sistema efficace, invisibile, facile da usare. Clearstep System è studiato per il trattamento di ogni malocclusione.

Supporti

La nostra facoltà specializzata di diagnostica fornisce la diagnosi completa e il piano di trattamento, permettendo agli odontoiatri non esperti di entrare nel mondo dell'ortodonzia completando la loro esperienza e dare un servizio in più ai loro pazienti.

- Seminario di certificazione – 24 Aprile 2009 – a Roma presso Congresso Nazionale dei Docenti
- Corso pratico per ortodonzia combinata – 12-13 Giugno 2009
- Certificazione personalizzata

Per più informazioni tel: 02 36311201

Registrazioni su: www.clearstepbrace.com/italy

Email: Italy@clearstep.co.uk



Infodent, vent'anni di idee in movimento.
www.infodent.it

IN QUESTO NUMERO A CONFRONTO:

ABLATORI

Pag 6

BIOMATERIALI RIEMPITIVI OSSEI

Pag 24

SABBIATRICI

Pag 32

APPROFONDIMENTI

ABLATORI
piezo smart
self-TITANUS evolution

Pag 9

BIOMATERIALI RIEMPITIVI OSSEI
Matrice ossea di origine bovina STERLING®
OSTEON™, OSTEON™ Sinus,
OSTEON™ Lifting
Graftek
OsteoBiol mp3®

Pag 28

SABBIATRICI
Sablomat: la sabbatura per scheletrica
Sabbatrice OMEC

Pag 36





VISIONE | READY

Visione + diagnosi + archivio
sullo schermo tattile
integrato al panoramico



MEMORIA | READY

Memorizza l'immagine
direttamente dal panoramico
sulla chiave USB



CEPH | READY

Cephalometria accessibile
ed economica

I-MAX TOUCH

Scopri il 6° senso

Interfaccia tattile & interattiva



RADIOLOGY READY

owandy

DENTAL IMAGING SYSTEMS & SOFTWARE

I-Max Touch nuovo panoramico digitale

L'evoluzione in tutti i sensi



Modalità autonoma : Dotato di schermo tattile integrato, acquisite, diagnosticate ed archiviate tutte le vostre immagini radiologiche senza l'utilizzo del computer.



Modalità rete : Dotato di scheda di rete integrata, collegate direttamente il panoramico al vostro computer (PC fisso o portatile).



Owandy Radiologie Italia

Via del Guado, 57

20033 Desio (MI)

Tel: 0362 62 11 06

Fax: 0362 62 77 07

E-mail : infoltalia@owandy.com

www.owandy.com

Direttore responsabile
Riccardo Chiarapini
Segreteria di redazione
Stefano Toticchi
Coordinamento
Diana Carbonetti
Direzione grafica
Gisella Benedetti
Consulenza scientifica e normativa
Alberto Emiliani
Interviste a cura di
Alberto Emiliani
Impaginazione e grafica
B&C s.r.l. - divisione grafica
Marketing e Pubblicità
Gianluca Passeri tel. 0761.393306 - 335.1213136
Baldo Pipitone tel. 06.58303245 - 336.773328

Mensile d'informazione merceologica dentale
ANNO XXI - n. 3 Marzo 2009

Poste Italiane S.p.A. - Spedizione in A.P. - D.L. 353/2003 (conv. in L. 26/02/2004 n° 46) art. 1 comma 1 DCB VITERBO -
Autorizzazione del Tribunale di Viterbo n. 341 del 7/12/88

Editore B&C s.r.l.
Strada Teverina Km. 3,600 - 01100 VITERBO
Telefono 0761.393.1 - Fax 0761.393.222



Stampa - Graffietti Stampati snc
S.S. Umbro Casentinese Km. 4,500 Montefiascone (VT)

Testata volontariamente sottoposta a certificazione di tiratura e diffusione in conformità al Regolamento C.S.S.T. Certificazione Stampa Specializzata Tecnica

Per il periodo 1/1/2008 - 31/12/2008
Tiratura media: 19.433
Diffusione media: 19.140
Certificato CSST n. 2008-1.706 del 26.02.09
Società di Revisione: BDO Sala Scelsi Farina
Tiratura del presente numero: xx.xxx
una copia euro 0,77 - contiene I.P.
La redazione non restituisce il materiale utilizzato

SOMMARIO

INTERVISTA:

- 5 ABLATORI
Intervista alla Dr.ssa Antonella Abbinante

A CONFRONTO:

- 6 Tabelle di comparazione

APPROFONDIMENTI:

- 9 • piezo smart
• self-TITANUS evolution

AGENDA:

- 11 Congressi e Fiere in Italia e all'estero (Aprile/Maggio)
16 Calendario dei Corsi (Aprile/Maggio)

INTERVISTA:

- 23 BIOMATERIALI
RIEMPITIVI OSSEI
Intervista al Prof. Leonardo Trombelli

A CONFRONTO:

- 24 Tabelle di comparazione

APPROFONDIMENTI:

- 28 • Matrice ossea di origine bovina STERLING®
• OSTEON™, OSTEON™ Sinus, OSTEON™ Lifting
• Graftek
• OsteoBiol mp3®

INTERVISTA:

- 31 SABBIATRICI
Intervista all'Odt. Alberto Battistelli

A CONFRONTO:

- 32 Tabelle di comparazione

APPROFONDIMENTI:

- 36 • Sablomat: la sabbiatura per scheletrica
• Sabbiatrice OMEC

DALLE AZIENDE:

- 38 • I-Max Touch
• Nuovo riunito in casa Fodent
• Nuovo T-Scan III USB
• Modulmix: veloce, modulare e personalizzabile
• Sistema Fibersite Post
• Meglio ENDURE che complicato e costoso

ANNUNCI ECONOMICI:

- 43 Annunci gratuiti di offerta e ricerca collaborazione, offerta e ricerca attrezzatura, offerta e ricerca attività

INSERZIONISTI

• Arkitec pag. 40 • B&C pag. 22 • Bicon Italia pag. I Cop. • Casa Schmidt pag. 38 • Class Implant pag. 16 • CMF Marelli pag. 13 • Dental Service pag. 18 • Fodent pag. 39 • Fomilimplant pag. 20/21 • Il mio paziente pag. III Cop. • Implamed pag. 4 • Implantium Italia pag. 28 • Imtec pag. IV Cop. • Manfredi pag. 36 • Mariotti pag. 17 • Mealli Laboratorio Odontotecnico pag. 45 • Mectron pag. 9/10 • Metal Store pag. 37 • OMEC pag. 36 • Ortho System Roma pag. 19 • Orthopro Teknica pag. I Cop. • Owandy Radiologie Italia pag. II Cop. • Physioline pag. 11 • Reverberi pag. 9 • Simex Italia pag. 15 • Sirona/Rossi pag. 42 • TBR Italia pag. 29 • TecnoMed pag. 3 • Tecness pag. 29 • Tekne Dental pag. 9 • Tiradix pag. 28 • Zhermack pag. 30

ERRATA CORRIGE

Sul numero 1-2/2009, pag. 8 - rubrica *A Confronto* relativa ai Software Cefalometrici, nella scheda tecnica del prodotto **KDIS 6.X** di *Trophy for Carestreamhealth*, a causa di un errore di comunicazione dei dati, la voce "Analisi cefalometrica" risulta priva di descrizione. A tale voce invece corrisponde la dicitura "Tutte, possibilità di crearne una totalmente personalizzata".

Informativa ai lettori - Questa rivista *Le* è stata inviata tramite abbonamento, l'indirizzo in nostro possesso verrà utilizzato per l'invio della rivista, per l'invio di altre riviste, per l'invio di proposte di abbonamento, per l'invio di informazioni tecniche e commerciali, nonché per la divulgazione di eventi formativi e promozionali e per la cessione degli stessi a terze aziende per le medesime finalità. In ogni momento potrete esercitare i diritti di cui all'art. 7 del D. Lgs. 196/2003, e quindi conoscere, ottenere la cancellazione, la rettifica, l'aggiornamento e l'integrazione dei vostri dati, nonché opporvi al loro utilizzo per le finalità su indicate. Qualora venisse esercitato il diritto alla cancellazione lo stesso comporterebbe il mancato invio della presente rivista. Il titolare del trattamento è B&C s.r.l con sede in Viterbo, Strada Teverina Km 3,600, nella persona del suo legale rappresentante.

PREZIOSO PER IL TUO LAVORO

DE DENTRONICA



A PARTIRE DA
4.900.00 EURO

COMPLEX

È UN PERFETTO EQUILIBRIO TRA SEMPLICITÀ E ALTE PRESTAZIONI. DOTATO DI UN MONITOR 17 POLLICI WIRELESS, UNA INNOVAZIONE UNICA IN ITALIA, CONSENTE DI VISUALIZZARE TUTTI I DATI PRESENTI SUL VOSTRO COMPUTER, SENZA NECESSITÀ DI ALCUN CABLAGGIO PER LA CONNESSIONE.



IN OMAGGIO UN HIT DI MANOPOLI DEL VALORE DI 1.417,00 EURO COMPOSTO DA: TURBINA MH-DENT ABBR OTTICA CON ROTORE IN CERAMICA COMPATIBILE HAVO E CONTRANGOLO MH-DENT BLU CON TESTINA COMPATIBILE HAVO*

*Offerta valida solo con l'acquisto di un riunito Complex e con kit telecamera e lampada operatoria led flyo.

IDS
2009

COLONIA HALL 04.1 BOOTH A038 - 6



Università degli Studi "G. D'Annunzio" - Chieti

Facoltà di Medicina e Chirurgia

Dipartimento di Scienze Odontostomatologiche

Direttore: Prof. Sergio Caputi

CORSO DI AGGIORNAMENTO TEORICO PRATICO IN

IMPLANTOLOGIA ELETTRISALDATA

Direttore:

Prof. Stefano Fanali

Docenti del Corso:

Massimiliano Apolloni - Vincenzo De Cicco - Luigi Grivet Brancot

Angelo Massimo Imperatrice - Luciano Riccardi - Maurizio Sanzi - Silvano Tramonte

2009

PROGRAMMA DEL CORSO

15 MAGGIO 2009	NOZIONI DI IMPLANTOLOGIA GENERALE
16 MAGGIO 2009	LA SINCRISTALLIZZATRICE
29 - 30 MAGGIO 2009	POSTURA ED IMPLANTOLOGIA: CONCETTI BASE
12 GIUGNO 2009	IMPLANTOLOGIA ELETTRISALDATA NEL MASCELLARE SUPERIORE I
13 GIUGNO 2009	IMPLANTOLOGIA ELETTRISALDATA NEL MASCELLARE SUPERIORE II
26 GIUGNO 2009	IMPLANTOLOGIA ELETTRISALDATA NEL MASCELLARE INFERIORE I
27 GIUGNO 2009	IMPLANTOLOGIA ELETTRISALDATA NEL MASCELLARE INFERIORE II
10 LUGLIO 2009	L'ELETTRISALDATA NELL'IMPLANTOLOGIA AVANZATA
11 LUGLIO 2009	PROBLEMATICHE MEDICO LEGALI IN IMPLANTOPROTESI

FINALITÀ DEL CORSO

Il corso è dedicato ai medici odontoiatri e specialisti in Odontostomatologia, che già praticano l'implantologia dentale. Il suo scopo è quello di fornire ai partecipanti le conoscenze teorico-pratiche dell'applicazione dell'elettrosaldatura diretta intraorale agli impianti dentali. L'approccio sarà pertanto marcatamente specialistico e clinico, fermo restando che i principi generali dell'implantologia verranno comunque rapidamente rivisti.

Il numero dei partecipanti ammessi al corso potrà variare da un minimo di 20 fino ad un massimo di 50.

In caso di eccedenza le domande verranno accolte in ordine di spedizione dove farà fede la data del timbro postale.

INFORMAZIONI GENERALI

Il corso si svolgerà presso:

DIPARTIMENTO DI SCIENZE ODONTOSTOMATOLOGICHE
Via dei Vestini, 31 - Chieti

nei giorni: **VENERDÌ (9,00 - 13,00 / 14,30 - 18,30)**
SABATO (9,00 - 13,00)

La frequenza è obbligatoria e sarà rilasciato un Attestato Universitario di frequenza.

PER INFORMAZIONI ED ISCRIZIONI TELEFONARE AI NUMERI:

08713554100 (Segreteria Prof. Fanali)

08713554152 (Diretto Prof. Fanali-Dipartimento)

037224915 (Segreteria Implamed S.r.l.)

Ablatori

Intervista alla Dr.ssa Antonella Abbinante



Igienista Dentale laureata presso l'Università La Sapienza di Roma. Ha conseguito la laurea Specialistica in Scienze delle Professioni Sanitarie Tecniche Organizzative Assistenziali presso l'Università degli Studi di Bari. Già Consigliere Nazionale A.I.D.I. (Associazione Igienisti Dentali Italiani). Coordinatrice nel Corso di Laurea in Igiene Dentale, collabora con la Cattedra di Microbiologia della Facoltà di Medicina e Chirurgia dell'Università di Bari. Esercita attività libero professionale in Bari, studio Nisio.

La detartrasi è uno degli interventi con i quali i pazienti hanno più familiarità e conseguentemente ritengono l'ablazione del tartaro una operazione semplice. Nei congressi invece si è discusso approfonditamente su come, con che strumenti, con quale frequenza procedere alla rimozione del tartaro. Chiediamo alla Dottoressa Antonella Abbinante quali sono oggi le problematiche più dibattute sul tema.

Dottoressa Abbinante, quali sono, in ambito congressuale, gli "argomenti controversi" in tema di ablazione del tartaro?

In ambito congressuale, si è assistito negli ultimi anni a sostanziali cambiamenti. Teorie accreditate sono state superate da rivoluzionari ed altrettanto validi concetti che hanno cambiato radicalmente l'approccio ad una procedura, l'ablazione del tartaro, solo apparentemente semplice. Se in passato scopo del trattamento è stato la completa rimozione, con strumenti manuali, di tutto il cemento necrotico, l'obiettivo della moderna parodontologia è il debridement. Questa procedura finalizza il trattamento dell'infezione alla eliminazione dei batteri, alla creazione di una superficie biologicamente accettabile e pone molta attenzione al ruolo dei biofilm e del sistema immunitario orale. In questa nuova ottica la strumentazione dell'intera radice va eseguita con strumenti non aggressivi, adeguati a conservare uno strato residuo di cemento radicolare e, nello specifico, ablatori meccanici di ultima generazione che dispongono di diversi livelli di potenza a seconda della funzione richiesta.

Dai congressi alla pratica. Quali le difficoltà che può incontrare l'operatore?

Recentemente, l'Associazione Americana di Parodontologia ha evidenziato che l'asportazione completa della placca sottogengivale può essere ottenuta con ablatori meccanici di livello comparabile con la strumentazione parodontale manuale. È stato inoltre puntualizzato che l'irrigazione con gli ablatori meccanici produce attività di risciacquo con rapidi effetti terapeutici favoriti dall'eliminazione dello smear layer che inevitabilmente si produce nella fase di strumentazione manuale. Il debridement, grazie alla strumentazione ultrasonica che sfrutta l'uso combinato dell'azione meccanica, di irrigazione, di cavitazione e di turbolenza acustica è di più facile esecuzione per l'operatore ed offre sicuri vantaggi al paziente. La procedura non va tuttavia

banalizzata. Le punte, da scegliere a seconda delle aree da trattare, vanno utilizzate con grande attenzione, orientate con la giusta modalità, impugnate con presa corretta, evitando di esercitare pressione potenzialmente dannosa. È inoltre indispensabile conoscere la tecnologia sfruttata dal dispositivo adottato "Magnetostrittiva - Piezoelettrica - Sonica" a cui corrispondono differenti tipi di movimenti ed in particolare parti diversamente attive della punta. Ma la maggiore sfida per l'operatore è... non trasformare il timore per l'iperstrumentazione in un alibi per non trattare completamente la superficie radicolare.

Può essere suggerita una procedura di valutazione delle necessità del paziente sulla base delle condizioni cliniche che il professionista rileva?

La terapia eziologica della malattia parodontale viene effettuata attraverso l'impiego, nelle aree sopra e sottogengivali, di strumentazione meccanica ad ultrasuoni o di strumentazione manuale. Le due procedure possono essere utilizzate singolarmente o abbinate sinergicamente scegliendo la strumentazione in rapporto a quantità e localizzazione del tartaro, ruvidità della radice, morfologia radicolare, tono dei tessuti e profondità della tasca. La raccolta dei dati anamnestici, clinici e strumentali - elementi fondamentali per la formulazione di una puntuale e corretta diagnosi preventodontica - è pertanto fondamentale per la scelta del trattamento adeguato alle condizioni cliniche rilevate e per la programmazione dei controlli periodici. A tal proposito di fondamentale importanza è la valutazione delle necessità del paziente, a partire dalle tecniche basilari di igiene domiciliare, da programmare sulla base delle sue possibilità, delle sue abitudini e delle caratteristiche del suo cavo orale. Tanto perché i pazienti possiedono diversa manualità, diverse necessità e differente compliance, elementi tutti che possono contribuire al progredire della malattia e che non possono essere trascurati.

Alcuni pazienti sperimenteranno, dopo la detartrasi, una ipersensibilità che prima non avevano. Quali avvertenze e consigli devono sempre essere impartiti?

La rimozione del tartaro, soprattutto se effettuata di rado e in presenza di malattia parodontale, può riservare spiacevoli sorprese come l'ipersensibilità, dovuta all'esposizione post-trattamento delle superfici radicolari. Se l'ipersensibilità è una condizione già esistente, l'uso degli ultrasuoni risulta doloroso già durante il trattamento, il che può rendere necessario il ricorso all'anestesia. La sensibilità, sovente transitoria, può comunque essere controllata in modo preventivo o curativo con trattamenti professionali e/o domiciliari. Indispensabile in ogni caso l'impiego delicato ed attento delle punte da lavoro. Di grande utilità per la diminuita oscillazione ed atraumaticità e quindi di grande comfort per il paziente, risultano le punte da lavoro appositamente predisposte per l'uso sottogengivale che, per le ridotte dimensioni dei sottili inserti, hanno accesso facilitato anche in aree anatomicamente sfavorevoli.

Legenda: (A) Approfondimenti (€) In offerta

* I prezzi si intendono al netto di IVA

▶ Ablatori

Denominazione del prodotto	CAVITRON JET PLUS	CAVITRON PLUS	CAVITRON SELECT SPS	DELSONIC 2000	LM POWER HAND	MICROPIEZOS	P5 NEWTRON XS
Produttore	Dentsply	Dentsply	Dentsply	Deldent Ltd	LM Instruments	Mectron spa	Satelec
Preselezione dei programmi	Si ablatore ad ultrasuoni, profilassi aria acqua bicarbonato	No	No	No	•	Si Potenza: regolazione a manopola, Liquido: regolazione a manopola	Si, con codice colore per funzioni perio, endo, scaling, booster
Pedale multifunzione	Si	Si	Si	Si	No	No	Si
Frequenza (KHz)	30	30	30	29	24-28	24 - 29,5	50-60
Potenza (W)	•	•	•	18	10	20	•
Tipo di trasduttore	•	•	•	Piezoeltrico ceramico	Piezoeltrico	Piezoeltrico in titanio	Piezoeltrico
Booster di potenza	Si	Si	Si	No	No	No	Si
Alimentazione idrica indipendente	No	No	Si	Si, opzionale	Si	No	Si
Punte fornite	Si inserto FSI 1.000 30 KHz e propho jet	Si inserto FSI 1.000 30 KHz	Si inserto FSI 1.000 30 KHz	Si 3 universali, n. 1	Si 3 PE37-38-39	Si inserto S1 scaling	Si diverse soluzioni con codice colore relativo alla potenza
Chiave dinamometrica	No	No	No	Si	Si	Si	Si
Steribox	No	No	No	No	No	No dotazione iniziale	Si
Caratteristiche manipo	Elettromagnetico ad inversione di polarità	Elettromagnetico ad inversione di polarità	Elettromagnetico ad inversione di polarità	Leggero, poco ingombrante e dotato di involucro removibile e autoclavabile a garanzia di durata e protezione dei pazienti	Impugnatura in silicone autoclavabile, illuminazione a led	In titanio e radel, ergonomico, resistente a soluzioni farmacologiche, sterilizzabile	Autoclavabile, non si riscalda, rinforzato con particelle di vetro, terminale smontabile
Regolazione spray su manipo	Si	Si	Si	No	No	No	Si
Funzione di lavoro con doppio manipo	No	No	No	No	No	No	No
Prezzo di listino *	Euro 3.785,20	Euro 2.143,80	Euro 2.534,00	Euro 1.190,00	Non fornito	Euro 600,00	Non fornito

GLI OPERATORI INCLUSI NEL CONFRONTO SUGLI ABLATORI

Deldent Ltd. - www.deldent.com
 (Importatore e distributore Ilic' Dr.
 Riccardo spa - 02.55016500 -
www.ilic.it)

Dentsply - 06.72640338 -
www.dentsply.it
Elettronica Trasimeno snc -
 075.956823 -

www.elettronicatrasimeno.com
Faro spa - 039.68781 -
www.faro.it
Hu-Friedy Mfg. Co. Inc. -

02.36589600 -
www.hu-friedy.com/it
LM Instruments -
www.lminstruments.com

Legenda: (A) Approfondimenti (€) In offerta

* I prezzi si intendono al netto di IVA

► Ablatori

Denominazione del prodotto	PERIOSCAN SIRONA	PIEZO SMART (A)	POLISCALER (VERS. RIUNITO)	POLISCALER P-MOBILE	SELF-TITANUS EVOLUTION (A)	SILFRAPICK	SYMMETRY IQ3000
Produttore	Sirona Dental Systems	Mectron spa	Faro spa	Faro spa	Tekne Dental srl	Silfradent srl	Hu-Friedy Mfg. Co Inc.
Preselezione dei programmi	Si, rilevazione tartaro, programmi personalizzabili, funzione memoria, selettore approvvigionamento fluidi	Si - Potenza: 9 livelli (1-2 endo, 3-5 perio, 6-9 scaling), Irrigazione: 9 livelli, Funzione Clean	No	No	Si 2 programmi normale, endo	Si 91 livelli di potenza 3 livelli di velocità tipo cavitron e preparazione della cavità	Si, perio, scaling, endo, funzione memoria e selettore esclusione acqua
Pedale multifunzione	Si	No	No	Si	Si	No	No
Frequenza (KHz)	28-32	24-29,5	24-32	24-32	28-31	22-31	28-32
Potenza (W)	50 VA	40	•	•	8	15	8
Tipo di trasduttore	Piezoelettrico	Piezoelettrico in titanio	•	•	Piezoelettrico	4 cristalli in ceramica	Piezoelettrico
Booster di potenza	Si	No	Si	Si	No	Si	No
Alimentazione idrica indipendente	Si	Si	No	No	No	Si	No
Punte fornite	Si 5 Siroperio 4PS per rilevazione e ablazione, Siroperio1 universale dritta, Inserto 1L scalino sopragengivale, 3L perio sinistra, 4L perio destra	Si S1 e S2 scaling, P10 perio, ER4 endo	Si 3 abl. generale, trattamento tasche, trattamento tra superf. dentale e tessuto gengivale	Si 3 abl. generale, trattamento tasche, trattamento tra superf. dentale e tessuto gengivale	Si 3 AX, BX, PX (compatibili EMS)	Si 3 per ablazione	Si 3 USS10 e US100 Scaling Universale, US1D perio diamantata dritta
Chiave dinamometrica	Si	No dotazione iniziale	Si	Si	Si	Si	Si
Steribox	Si	Si	Si	Si	No	•	No
Caratteristiche manipolo	Funzione rilevazione tartaro, manipolo con illuminazione a fibre ottiche. Ampio diametro, leggero, ergonomico. Sterilizzabile	In titanio e radel, ergonomico, resistente a soluzioni farmacologiche, sterilizzabile	Dimensioni contenute Ø 17xL104 mm peso 41 gr	Dimensioni contenute Ø 17xL104 mm peso 41 gr	Manipolo e chiave autoclavabili. Nuovo manico con linea ergonomica	Con sistema di isolamento antiumidità - waterproof	Manipolo con illuminazione a fibre ottiche anulari. Ampio diametro, leggero, ergonomico, area di presa antiscivolo in silicone. Sterilizzabile
Regolazione spray su manipolo	Si	No	No	No	No	Si	No
Funzione di lavoro con doppio manipolo	No	No	No	No	No	No	No
Prezzo di listino *	Non fornito	Euro 1.500,00	Non fornito	Non fornito	Euro 798,00	Euro 640,00	Euro 990,00

(Importatore e distributore De Marco srl - 02.719065 - www.demarco.biz)

Mectron spa - 0185.35361 - www.mectron.com

NSK (Dati forniti da Dentalica spa

- 02.895981 - www.dentalica.com)

Satelec - www.acteongroup.com

(Importatore Novaxa spa - 02.618651 - www.novaxa.it)

Silfradent srl - www.silfradent.com

Sirona Dental Systems -

045.8281811 -

www.sirona.it/com)

Tekne Dental srl - 055.8825741 -

www.teknedental.com

Woodpecker (Importatore e

distributore Carlo De Giorgi srl - www.degiorgi.it)

Teknica - (Importatore e distributore Metal Store sas - www.gnatus.it)

Legenda: (A) Approfondimenti (€) In offerta

* I prezzi si intendono al netto di IVA

► Ablatori

Denominazione del prodotto	SYMMETRY IQ4000	THETA PIEZO SIMPLE	TEKNICA PIEZO	VARIOS 350	VARIOS 560	VDS-E	VDS-K
Produttore	Hu-Friedy Mfg. Co. Inc	Elettronica Trasimeno snc	Teknica	NSK	NSK	Woodpecker	Woodpecker
Preselezione dei programmi	Si, perio, scaling, endo, funzione memoria e selettore provenienza flusso liquidi	No	No	Si perio, endo, generale	Si perio, endo, generale, regolabile in 11 livelli	Si scaling, perio, endo	No
Pedale multifunzione	No	No	Si	No	No	No	No
Frequenza (KHz)	28-32	29	33	28-32	28-32	28-32	28-32
Potenza (W)	8	20	8	8	8	20	20
Tipo di trasduttore	Piezoelettrico	Piezoceramico	Piezoelettrico	Ultrasonico in titanio	Ultrasonico in titanio	Piezoelettrico	Piezoelettrico
Booster di potenza	No	No	No	•	•	Si	Si
Alimentazione idrica indipendente	Si	No	No	No	No	Si	No
Punte fornite	Si 3 USS10 e US100 scaling universale, USP3 perio curette	Si 3 per detartrasi	Si 5	Si G1, G4, G6 per ablazione	Si G1, G4, G6 per ablazione	Si 6	Si 5
Chiave dinamometrica	Si	No	No	Si	Si	Si	Si
Steribox	No	No	No	No	No	No	No
Caratteristiche manipolo	Manipolo con illuminazione a fibre ottiche anulari. Ampio diametro, leggero, ergonomico, area di presa antiscivolo in silicone. Sterilizzabile	Autoclavabile	On/Off al manipolo	36 gr con luce o senza luce, controllo digitale e feedback	36 gr senza luce, controllo digitale e feedback	Autoclavabile	Autoclavabile
Regolazione spray su manipolo	No	Si	No	No	No	Si	Si
Funzione di lavoro con doppio manipolo	No	No	No	No	No	No	No
Prezzo di listino *	Euro 1.890,00	Euro 795,00	Euro 299,00	Non fornito	Non fornito	Euro 790,00	Euro 390,00

AVVERTENZE IMPORTANTI PER IL LETTORE - I dati pubblicati in questa sezione sono forniti dalle aziende produttrici e/o importatrici e/o distributori dei prodotti, le quali si assumono tutte le responsabilità legate alla loro veridicità e correttezza. I prodotti, quando possibile, sono raggruppati per omogeneità di destinazione d'uso, ed in ordine alfabetico secondo la denominazione commerciale. La presente rubrica ha finalità di informazione giornalistica, non di repertorio, non ha pretesa di esaustività e non vuole esprimere giudizi sui prodotti. Il lettore è invitato a non interpretare come una scelta redazionale la elencazione di prodotti o la mancata citazione di altri.

❶ piezo smart



piezo smart rappresenta l'ablattore multifunzionale piezoelettrico offerto da Mectron.

Le parole d'ordine per quest'unità sono massima ergonomia e versatilità; nasce infatti per soddisfare tutte le necessità dell'igienista, dell'endodontista e del parodontologo più esigenti.

Con *piezo smart* l'operatore non è vincolato alla rete idrica potendo

contare su un flacone con capacità di 300 ml in grado di ospitare qualsiasi tipo di soluzione irrigante, dall'acqua al cloruro di sodio, alle diverse soluzioni farmacologiche; per rendere più sicura ed agevole la gestione delle soluzioni, la dotazione prevede due flaconi, riconoscibili per il loro tappo di diverso colore. Inoltre il sistema di connessione del flacone è a prova

di sgocciolamento e di ogni fuoriuscita di liquido.

piezo smart si caratterizza per una massima semplicità di utilizzo: tutte le funzioni dell'unità sono eseguibili attraverso 4 tasti e visualizzate sul largo *display*. Oltre alle regolazioni del livello della potenza (*endo, perio e scaler*) e dell'erogazione del liquido

(da 0 a 65 ml/min), il dispositivo presenta una funzione di pulizia automatica dei condotti del liquido (*clean*).

Così come tutti gli ablatori Mectron, *piezo smart* può trasformarsi in una lampada polimerizzatrice a LED attraverso l'applicazione della lampada *starlight p^m* sulla connessione del manipolo. È sufficiente premere il pedale per iniziare la

polimerizzazione.

Un'ampia gamma di inserti dedicati, insieme ai precisi settaggi della potenza, consente a *piezo smart* di offrire svariate possibilità di impiego, dallo scaling all'endodonzia, alla parodontologia e alla conservativa. Proprio in quest'ottica di multifunzionalità del dispositivo, Mectron ha recentemente lanciato sul mercato i nuovi inserti ultrasonici per la preparazione del margine cervicale (*crown prep tips*) in grado di garantire da un lato il massimo rispetto per i tessuti molli adiacenti e dall'altro un perfetto adattamento ed una vita più duratura del restauro dentale.

Per informazioni:

Mectron spa

Via Loreto, 15/a

16042 Carasco (GE)

Tel. 0185.35361

Fax 0185.351374

mectron@mectron.com

www.mectron.com

❶ self-TITANUS evolution



self-TITANUS evolution è un moderno ablatore a ultrasuoni con controllo a microprocessore.

Sul frontalino dell'unità, oltre al display LCD, sono presenti quattro pulsanti che permettono il controllo della potenza e del flusso del refrigerante in uscita, ambedue con ampia gamma di regolazione.

Il sistema ha totale compatibilità con gli Inserti EMS[®]. È inoltre possibile selezionare

la modalità ENDO, a potenza ridotta, che consente l'uso di un inserto speciale per le apposite lime per endodonzia.

Il sistema comprende il nuovo ablatore piezo-elettrico TITANUS[®]E, con risonatore in titanio, ora più efficiente e potente del modello precedente. Anche la sua impugnatura, inoltre, è stata migliorata per consentire una precisa e sicura presa in ogni condizione di lavoro.

L'ablattore viene fornito con tre inserti e la chiavetta dinamometrica DYNO, la quale permette una facile

sostituzione e sterilizzazione degli inserti. Il manipolo, gli inserti e la chiavetta sono autoclavabili a 135°C.

Per informazioni:

Tekne Dental srl

Via del Pescinale, 77

50041 Calenzano (FI)

Tel. 055.8825741

Fax 055.8825764

info@teknedental.com

www.teknedental.com

AUTOCLAVI A VAPORE DA 7 LIT. A 20 LIT.



Baby
Autoclave completamente automatica, due cicli 121° e 134°, asciugatura automatica, carico acqua manuale con beaker, ciclo S, 7 lit.



Pratika B16 Ssd Card
Autoclave completamente automatica, undici cicli di sterilizzazione, cicli speciali, vacuum test, asciugatura supplementare, ciclo B frazionato, 16 lit.



Full Clave B20
Autoclave completamente automatica tre temperature, 105°, 121° e 134°, cicli speciali, vacuum test, asciugatura supplementare, ciclo B frazionato, stampana incorporata, 20 lit.



Miniwash lavastumenti
Lavastrumenti per il lavaggio a 65° di tutti gli strumenti dello studio e laboratorio.



Sealing Machine
Saldatrice termica per carta e plastica

Pratika B16
FULL SERVICE
da 97,00 € al mese...

OFFERTE PROMOZIONALI MECTRON – DUE PROPOSTE MOLTO VANTAGGIOSE!

PIEZO SMART – L'ABLATORE MULTIFUNZIONALE DI MECTRON

mectron s.p.a., via Loreto 15/A, 16042 Carasco (Ge), ITALIA, tel +39 0185 35361, fax +39 0185 351374, www.mectron.com, mectron@mectron.com

Per scaling, paradontologia, endodonzia e restaurativa.
Dimensioni compatte.
Nessun vincolo alla rete idrica.
Connessione del flacone antigocciolamento.
Dotazione: Inserto S1, inserto S2, inserto P10,
inserto ER4 e chiave dinamometrica K6.



OFFERTA SPECIALE

ROTTAMIAMO IL TUO VECCHIO ABLATORE

mectron valuta
il tuo usato
400,00 €
anche se non
funzionante

→ PIEZO SMART

1090,00 €*
INVECE DI 1.490,00

OFFERTA SPECIALE

IN OMAGGIO STARLIGHT PRO

lampada LED cordless
oltre 1.100 mw/cm²
(Valore commerciale
590,00 €)

→ PIEZO SMART

1490,00 €*
INVECE DI 1.690,00



*I prezzi sono al netto di IVA. Valide sino al 15/05/2009.

mectron

medical technology

Congressi e Fiere in Italia

APRILE

17-18 Riccione - RN

Meeting Mediterraneo Aiop - Aido

Segreteria Aiop - Piazza di Porta Mascarella 7, 40126 Bologna, Tel. 051.240722 Fax 051.6390946, e-mail: aiop@aiop.com www.aiop.com

22-25 Roma - RM

Congresso Nazionale dei Docenti di Discipline Odontostomatologiche

e Chirurgia Maxillo Facciale

Fasi srl - Via R. Venuti 73, 00162 Roma, Tel. 0697605610 Fax 0697605650, email: info@fasiweb.com www.collegiodocentiodonto2009.it

24-25 Riva del Garda - TN

Congresso internazionale dell'AIC - Accademia Italiana di Conservativa

Segreteria AIC: aic@iol.it - www.accademiaitalianadiconservativa.it

MAGGIO

07-09 Roma - RM

Simposio nazionale "Osteology Roma"

Fondazione Osteology Landenbergstrasse 35, CH-6002 Lucerna - Svizzera, info@osteology-roma.org - www.osteology-roma.org

15-16 Venezia - VE

SIDO Spring Meeting - Sponsor's Days

Tel. 02.56808224 segreteria@sido.it - www.sido.it

21-23 Rimini - RN

52° Congresso - Amici di Brugg Promunidi - Viale Forlanini 23, 20134 Milano, Tel. 02.7006121, Fax 02.70006546

29-30 Napoli - NA

L'era dell'implantologia e della protesi digitale - Nuove possibilità e nuove problematiche - 5° Workshop Studio Congressi Cicala - de Pertis, Tel. 081.400520 Fax 081.4107097, congressi@studiocongressi.it

Congressi e Fiere all'estero

APRILE

01-04 Miami - Usa

AADR Annual Meeting 2009 - 87th General Session & Exhibition of the IADR - 33rd Annual Meeting of the CADR

International Association for Dental Research, 1619 Duke Street, Alexandria, VA 22314-3406 USA, Tel: +1 703 548-0066 Fax: +1 703 548-1883, E-mail: research@iadr.org Website: www.aadronline.org

02-03 Dead Sea - Giordania

6th Jordanian orthodontic congress

Jordanian Orthodontic Society - E-mail: joscongress@jos.org.jo, Website: www.jos.org.jo, Venue: Movenpick Resort & Spa - Dead Sea

02-04 Portland - Usa

ODA 2009 - Oregon dental conference, Annual spring meeting Oregon Dental Association,

Post Office Box 3710, Wilsonville, Oregon 97070-3710 Phone: (503) 218-2010; (800) 452-5628, Email: info@oregondental.org Website: www.oregondental.org, Venue: Oregon Convention Center

02-05 Louisville - Usa

The Kentucky meeting 2009

Kentucky Dental Association - Janet Glover, Director of Meetings, 1920 Nelson Miller Parkway, Louisville, KY 40223, Phone: (502) 489-9121, Fax: +502 458 5915, E-mail: info@kyda.org

Website: www.kyda.org, Venue: Louisville International Convention Center and the Hyatt Regency Hotel, Louisville, Kentucky

11-12 Tokyo - Giappone

The 53rd General session of the

Japanese Society for Dental Materials and Devices (JSDMD) 09

Chairman of the Arrangement Committee: Dr. Naoyuki Nomura, Tel: +81 3 5280 8009, Fax: +81 3 5280 8009, doi.met@tmd.ac.jp, Website:

AVVERTENZE PER IL LETTORE:

Le informazioni relative agli eventi vengono comunicate direttamente dagli organizzatori oppure reperite attraverso fonti pubbliche. La redazione non risponde di eventuali variazioni dei dati indicati oppure di possibili errori. In caso di interesse agli eventi riportati, si consiglia di consultare l'organizzatore per la conferma dei dati e per ricevere ulteriori informazioni.

Per una implantologia di qualità superiore

Advanced

IMPLANT TECHNOLOGY

€ 59,00

IMPIANTO

€ 20,00

QUALSIASI MONCONE
PROTESICO

SUPERFICIE INNOVATIVA JTI-O MASSIMA STABILITÀ PRIMARIA
NEL RIALZO DEL SENO MASCELLARE NEL CARICO IMMEDIATO

visita il sito www.physioline.it



Per i tuoi acquisti scegli **PHYSIOSHOP ON-LINE.**

PHYSIOLINE
BIOMEDICAL TECHNOLOGY

Via Garibaldi, 17 - 21100 Varese
Tel. 0332.284612 - Fax 0332.319620

www.soc.nii.ac.jp/jsdmd/, Venue:
Tower Hall Funabori, Edogawaku
Sougou Kumin Hall 4-1-1 Funabori
Edogawa-ku, Tokyo 134-0091, JAPAN

14-17 Kiev - Ucraina

MEDVIN: StomatSalon 2009 - 45th International Dental Forum - International Exhibition
Medvin Exhibition Company, 12E Heroyiv Stalingrada ave. 04205, Kiev, Ukraine, Tel./Fax: +38 044 501 0344 // 0342 // 0366, E-mail: mail@medvin.kiev.ua, Website: www.medvin.kiev.ua, General Director: Edwin Zadorozhnyi, Manager of Marketing and Foreign Affairs: Valeria Oleksiyenko, E-mail: valery@medvin.kiev.ua, Exhibition Venue: KievExpoPlaza

16-18 Varsavia - Polonia 9th International exhibition Dentexpo 2009

Zarząd Targów Warszawskich S.A., ul. Pułaskiego 12a, 02-556 Warszawa Poland, Tel. +48 22 849 60 06 Fax +48 22 849 35 84, E-mail: ztw@ztw.pl www.ztw.pl // www.dentexpo.pl, Exhibition Venue: Palace of Culture and Science, Defilad Square 1, 00-901 Warsaw, Poland

16-18 Washington - Usa 2009 Nation's Capital dental meeting & exhibition

District of Columbia Dental Society - 502 C Street, N.E., Washington, DC 20002-5810 USA, Tel: +1 202 547 7613 Fax: +1 202 546 1482, E-Mail: info@dcdental.org, Website: www.dcdental.org, Venue: Washington Convention Center, 801 Mount Vernon Place NW, Washington, DC 20001

**16-19 Damasco - Siria
Healthcare & Dental Damascus - 11th edition International Healthcare Exhibition**
Arabian Group for Exhibitions & Conferences - P.O. Box: 2683, Damascus - Syria,

Tel: +963 11 4475801
Fax: +963 11 4475070,
E-mail: arabiangroup@net.sys, Website: www.arabiangroup.com, Venue: Damascus International Fairground

17-19 Baltimora - Usa

The 21th Annual meeting on Special care dentistry and exhibition
Special Care Dentistry Association, 401 North Michigan Avenue, Suite 2200, Chicago, IL 60611, Phone: 312.527.6764 Fax: 312.673.6663, E-mail: scda@scdaonline.org, Exhibition referent: NBoland@smithbucklin.com Website: www.scdaonline.org, Venue: Hilton Baltimore Hotel

17-19 Houston - Usa

The Star of the South dental meeting
Greater Houston Dental Society, One Greenway Plaza, Suite 110, Houston, Texas 77046, Exhibits Coordinator: Charlotte Bolls, Tel: +1 713 961 4337, Ext. 12 Fax: +1 713 961 3617, E-mail: cbolls@ghds.org, Website: www.ghds.org/star

18 New York - Usa

LMT's 9th Annual Lab Day East 09
LMT Communications, Inc., 731 Main St., Ste.A2, Monroe, CT 06468 USA, Tel.: +1 203-459-2888 Fax: +1 203-459-2889 www.lmtcommunications.com, Contact Person: Ms. Laurie Fredino, Venue: Grand Hyatt, New York, USA

20-22 Portland - Usa

2009 National oral health conference
National Oral Health Conference (NOHC), P.O. Box 11075 - Springfield, IL 62791-1075, Website: www.nationaloralhealth-conference.com, Contact person: Melissa Bealon, Tel.: +1 217-529-6941 Fax: +1 217-529-9120, E-mail: Melissa@assn-srvs.com, Registration contact: Pam Tolson, E-mail: pam@assn-srvs.com, Venue: Doubletree Hotel, Portland-Lloyd center, Portland, OR

20-22 Riyadh - Arabia Saudita 20th Saudi Dental Society & 2nd National Guard - International Conference & Workshops

The Saudi Dental Society - P.O. Box: 52500, Riyadh -11563, Saudi Arabia, Website: www.sdsam.org, For more information please contact: Tel: +966 1 4677743 Fax: +966 1 4677765, E-mail: info@sdsam.org, For Exhibition please contact: Mr. Wassim Idi, Tel: +966 1 467 7764, E-mail: wassim@sdsam.org, Venue: King Fahad Cultural Centre, Riyadh - Saudi Arabia

20-23 Mosca - Russia

Dental Salon 2009 - The 25th Moscow international dental forum - International exhibition
Dental Expo Ltd., Usievicha 8A, 125319 Moscow - Russia, Tel./Fax: +7 495 155 7900 // 7903 // 152 1540 // 152 6802 // 152 8549, Director of marketing and foreign affairs: Dmitry Makarov, E-mail: makarov@dental-expo.ru // info@dental-expo.ru Website: www.dental-expo.com, Exhibition Venue: Moscow, Crocus Expo Pavilion 2, Halls 5, 8

21-23 Tashkent - Uzbekistan

Stomatology Uzbekistan 2009 - 5th Tashkent International Dental Forum - 5th Uzbekistan International Exhibition
ITE Exhibitions and Conferences LLC and ITE Uzbekistan, 20 Oybek Street, Tashkent, 100015, Uzbekistan, Contact: Shakhnoza Nizamova, Project Manager, Tel: +998 71 113 01 80 Fax: +998 71 152 51 64, E-mail: shakhnoza_nizamova@ite-uzbekistan.uz, Website: www.stomatology.ite.uz, Venue: UZExpocentre

22-25 Las Vegas - Usa

ALD 2009 - 16th Annual Conference and Exhibition of the Academy of Laser Dentistry
Academy of Laser Dentistry, PO Box 8667, Coral Springs, Florida 33075, Tel: +1 954 346 3776 Fax: +1 954 757 2598, E-mail: memberservices@laserdentistry.org, Website: www.laserdentistry.org, Venue: Green Valley Ranch, Henderson, Nevada, USA

22-26 Louisville - Usa

2009 IAO Annual meeting
International Association for Orthodontics - 750 North Lincoln Memorial Drive Suite 422, Milwaukee, Wisconsin 53202 USA, Tel: +1 414 272 2757 Fax: +1 414 272 2754, WorldHeadquarters@iaortho.org, Website: www.iaortho.com,

Exhibition contact person: Ms. Jenny Fisher Tel: +1 414 272 2757, E-mail: jenny@iaortho.org, Venue: Seelbach Hilton Hotel, Louisville, Kentucky USA

23-25 Bucarest - Romania

Denta 2009 - 21th Edition - Spring Romexpo Sa - Bd Marasti 65-67 sector 1, Bucharest, Romania, RO1555425, Ms. Doina Bratu - Organizer, Tel: +21 207 70 01, Fax: +21 207 70 70, E-mail:doina bratu@romexpo.org, E-mail: denta@romexpo.org, Website: www.denta.ro // www.romexpo.org, Venue: Romexpo Exhibition Center, Bucharest International Fair

23-25 Saint Paul - Usa

Star of the North meeting 2009
Minnesota Dental Association, 2236 Marshall Ave #200, St. Paul MN 55104 USA, www.mndental.org

23-25 White Sulphur Springs - Usa

American Society of Dentist Anesthesiologists - Annual Scientific Session & HOD 2009
ADSA central office, Chicago, 211 East Chicago Ave. Suite 780, Chicago, IL 60611, Toll Free: 877 255 3742 Phone: +1 312 664 8270 Fax: +1 312 224 8624, General Questions e-mail: adsahome@mac.com, Web: www.adsahome.org, Contact person at ASDA office: Sandy Lieberman - Director of Membership, E-mail: sandylieberman@mac.com, Venue: Greenbier Resort, White Sulphur Springs, WV

23-26 Tulsa - Usa

Oklahoma Dental Association Annual Meeting and Exhibition 09
Oklahoma Dental Association, 317 NE 13th, Oklahoma City, OK 73104 USA, Tel: +1 405 848 8873 Toll free: 800 876 8890 Fax: +1 405 848 8873, E-mail: exhibits@okda.org, Website: www.okda.org

26-27 Las Vegas - Usa

DPRWorld 2009
Advantstar Dental Media, 2 Northfield Plaza, Suite 300, Northfield, Illinois 60093, Tel. 888 248 0036 (toll free within the USA) Website: www.dprworldshow.com, Contact person: Ray Bianchi- Show Director E-mail: rbianchi@advantstar.com, Exhibition Venue: Mandalay Bay Resort, Las Vegas

27-01 Honolulu - Usa

AACD 2009 - 25th Annual Scientific Session American Academy of Cosmetic Dentistry
The American Academy of Cosmetic Dentistry - 5401 World Dairy Drive, Madison, WI 53718, Toll-free: (800)

AVVERTENZE PER IL LETTORE:

Le informazioni relative agli eventi vengono comunicate direttamente dagli organizzatori oppure reperite attraverso fonti pubbliche. La redazione non risponde di eventuali variazioni dei dati indicati oppure di possibili errori. In caso di interesse agli eventi riportati, si consiglia di consultare l'organizzatore per la conferma dei dati e per ricevere ulteriori informazioni.

543-9220 Phone: (608) 222-8583
 Fax: (608) 222-9540, E-mail:
 info@aacd.com, Contact person:
 Carol Schwickrath, Exhibits
 Coordinator, meetings@aacd.com //
 exhibits@aacd.com, Web-site:
 www.aacdconference.com, Venue:
 Hawaii Convention Center, Halls 2 &
 3, Honolulu, Hawaii, USA

29-02 Orlando - Usa
AAE 2009 Annual session
 American Association of
 Endodontists, 211 E. Chicago Ave.,
 Suite 1100, Chicago, IL 60611-2691,
 USA, Meeting Services Department:
 Toll Free: 800 872 3636
 (North America), Tel: +1 312 266
 7255 (International),

meetings@aae.org, Website:
 www.aae.org, Venue: Gaylord Palms
 Resort and Convention Center
 Orlando, FL - USA

29-03 Messico City - Messico
AMIC 2009 - 51st International
Exponential - UNAM's Dental
School International Congress

AMIC Dental A.C. - Av. Cuauhtemoc
 451-310, Col. Navarte 03020, Benito
 Juarez, Mexico, D.F.,
 Tel. +52 55 5639 1073 // 0324
 Fax +52 55 5639 9069,
 expodontalamic@prodigy.net.mx,
 Website: www.amicdental.com.mx,
 Exhibition Venue: Mexico City World
 Trade Center-WTC

MAGGIO

01-05 Boston - Usa
109th AAO Annual session
 AAO - American Association of
 Orthodontists - 401 North Lindbergh
 Boulevard, St. Louis, Missouri,
 USA 63141-7816, Mail or fax
 registration (not by phone):
 American Association of
 Orthodontists c/o Netronix, 5
 Executive Ct. #2, South Barrington,
 IL 60010, Fax: +1 847 713 2590,
 Contact Person: AAO Senior
 Meetings and Exhibits Manager,
 Tel: +1 314 993 1700
 Fax: +1 314 997 1745 // 692 8178

Toll free: 800 424 2841,
 Website: www.aortho.org //
 www.AAOmembers.org
 E-mail: info@aortho.org, Exhibition
 Venue: Boston Convention Center

07-09 Bucarest - Romania
IDeM Esthetics Romania 2009 -
6th International Congress of
Esthetic Dentistry
 Romanian Society of Esthetic
 Dentistry - Dr. Leonte Street no.8,
 district 5, Bucharest - Romania, Tel:
 +40 21 317 5864 Fax: +40 21 317
 5865-6, E-mail: office@sser.ro

Website: www.sser.ro, Contact
 Person: Mrs. Andreea Munteanu

07-09 Orlando - Usa
Southern States
Symposium & Expo 2009
 Florida Dental Laboratory
 Association (FDLA),
 325 John Knox Rd #L103,
 Tallahassee, FL 32303,
 Tel: +1 850 224 0711 Fax: +1 850 222
 3019, E-mail: FDLA@executiveoffi-
 ce.org, Website: www.fdma.net,
 Exhibit Information: Connie Bond,
 FDLA 2008 Exhibit Manager Phone:

866/873 3352 // 850 906 0110,
 E-mail: connie@mcraeco.com,
 Venue: Buena Vista Palace, Walt
 Disney World Resort, Orlando,
 Florida

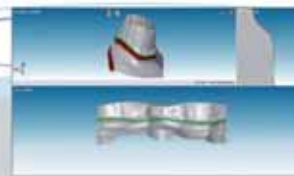
07-10 San Antonio - Usa
139th Annual session of the Texas
Dental Association
 Texas Dental Association - 1946 S. IH
 - 35, Suite 400, Austin, Texas 78704,
 Tel: +1 512 443 36 75
 Fax: +1 512 692 41 68,
 Meetings Assistant: Donna
 Musselman, Email: donna@tda.org,

wings
DENTAL

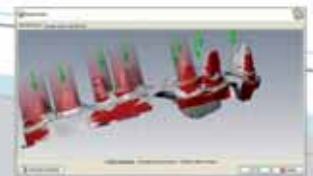
La libertà al servizio dell'esperienza



Alcuni esempi:



Riconoscimento automatico della linea del margine di chiusura di una preparazione.



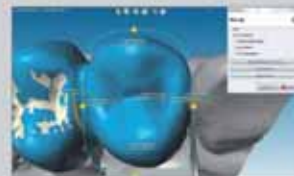
Riconoscimento automatico dei sottosquadri e visualizzazione dell'asse di inserzione.



Modellazione personalizzata dell'anatomia di un'arcata per realizzarne la struttura.



Modellazione personalizzata di forme anatomiche e visualizzazione delle sezioni.



Adeguamento dell'anatomia Wax-up.



La modellazione con abutment.



Via Casignolo, 10 - 20092 Cinisello Balsamo - Milano - Telefono 026182401 r.a. - Fax 026122944
 Indirizzo Internet: <http://www.cmf.it> - E-mail: cmf@cmf.it - medicale@cmf.it

Exhibits Manager: Paula Tait,
E-mail: paula@tda.org,
Website: www.tda.org,
Venue: Henry B. Gonzalez
Convention Center, 200 East Market,
San Antonio, TX 78205

07-11 Hong Kong - Cina
31st Asia Pacific Dental Congress
2009 (APDC)

Congress Secretariat: Hong Kong
Academy of Medicine, 10/F, HKAM
Jockey Club Building, 99 Wong Chuk
Hang Road, Aberdeen, Hong Kong,
Tel.: +852 2871 8896 // 2871 8841
Fax: +852 2871 8898,
Email: info@apdc2009.org,
Website: www.apdc2009.org,
Congress & Exhibition
Venue: Hong Kong Convention and
Exhibition Centre, 1 Expo Drive,
Wanchai, Hong Kong,
Tel.: +852 2582 8888
Fax: +852 2802 7284,
Email: info@hkcecc.com,
Web: www.hkcecc.com.hk

08-10 Seul - Corea

Sidex 2009 - Seoul International
dental exhibition & conference
Organized by Seoul Dental
Association (SDA) and Korean
Dental Trade Association (KDTA),
Sidex Organizing Committee, 81-7,
Songjung-dong, Sungdong-ku,
Seoul 133-837, Korea,
Tel: +82 2 498 9142 // 9146
Fax: +82 2 498 9147,
E-mail: sda@sda.or.kr,
Website: www.sidex.or.kr, Exhibition
Venue: Coex Atlantic Hall, Organized
by: The Korean Dental Trade
Association (www.kodda.co.kr) and
Seoul Dental Association
(www.sda.or.kr)

09 Garden Grove - Usa
LMT's 18th Annual Lab
Day West 2009

LMT Communications, Inc. - 731
Main St., Ste.A2, Monroe,
CT 06468 USA,
Contact Person: Ms. Laurie Freddino,
Tel: +1 203 459 2888,
www.lmtcommunications.com,
Venue: Hyatt Regency Orange
County, Garden Grove,
California, USA

12-14 San Pietroburgo - Russia
Stomatology St. Petersburg 2009 -
12th International Dental
Exhibition & Conference

Organizers: ITE Group PLC,
Primexpo - 24A, Yakubovicha str.,
St.Petersburg, Russia, 190000, Tel:
+7 (812) 380-60-06; 380-60-00 Fax:
+7 (812) 380-60-01, E-mail:
med@primexpo.ru,
www.primexpo.ru/dental/, Contact
person: Tatjana Petina, Your ques-
tions and suggestions please con-
tact: Tel.: +7 (812) 380 6000, 380
6009 Fax: +7 (812) 380 6001,
E-mail: events@primexpo.ru,
Venue: Lenexpo Exhibition Centre,
St. Petersburg, Russia (V.O., Bolshoy
pr., 103, metro Primorskaya)

12-15 Sofia - Bulgaria
Bulmedica - Buldental 2009 - 43rd
International Specialized
Exhibition

Bulgarreklama Agency - 147
Tzarigradsko Chaussee, 1000 Sofia
Bulgaria, Mrs. Maria Jeliakzova;
Gabriela Lubenova
Tel.: + 359 2 96 55 277 // 279
Fax: + 359 2 96 55 231,
mjeliakzova@bulgarreklama.com
glubenova@bulgarreklama.com,
Website: www.bulgarreklama.com

14-16 Knoxville - Usa
142nd Tennessee Dental
Association annual session

Tennessee Dental Association - 660
Bakers Bridge Avenue, Suite 300,
Franklin, TN 37067-1686,
Tel.: +1 615 628 0208,
E-mail: tda@tenndental.org,
Website: www.tenndental.org,
Exhibit info: Mrs. Sharon Melvin -
Exhibits Coordinator,
Telephone: +1 615 628 0208,
Email: sam@tenndental.org, Venue:
The Knoxville Convention Center

14-17 Anaheim - Usa
Spring scientific session 2009
California Dental Association

California Dental Association - 1201
K St., 14th floor, Sacramento, CA
95814 USA, Exhibits Manager: Ms.
Sue Gardner, E-mail:
sue.gardner@cda.org,
Tel. +1 946 4433382 Ext. 4450

Fax +1 916 5545937, Website:
www.cda.org, Exhibition Venue:
Anaheim Convention Center

15-16 Vienna - Austria
WID 2009 - International Dental
Exhibition

Organizer: Österreichischer
Dentalverband - Garnisongasse
7/22, A-1090 Wien,
Tel.: +43-1-512 80 91-22
Fax: +43-1-512 80 91-80,
Website: www.dentalverband.at //
www.wid-dental.at, Exhibition
Management: admicos.
Congress Incentive GmbH Wolfgang
Fraundorfer, Garnisongasse
7/22, A-1090 Wien,
Tel.: +43-1-512 80 91-17
Fax: +43-1-512 80 91-80,
E-mail: fraundorfer@admicos.com,
web: www.admicos.com, Venue:
Messezentrum WienNeu, Hall D,
Messeplatz 1, A-1020 Wien

17-20 Riyadh - Arabia Saudita
Saudi medicare & Saudi
dentistry 2009

Riyadh Exhibitions Co. - P.O. Box
56010, Riyadh 11554,
Kingdom of Saudi Arabia,
Tel: +966 1 2295604
Fax: +966 1 2295612,
E-mail: esales@recexpo.com,
Website: www.recexpo.com,
Venue: Riyadh International
Exhibition Center

19-22 Novosibirsk - Russia
Sibdent 2009

ITE Siberian Fair - 220/10,
Krasny Prospekt, Novosibirsk,
630049, Russia. Tel: +7 383 2106290
// 2106298 // 2255151
Fax: +7 383 2259845,
E-mail: welcome@sibfair.ru,
Website: www.sibfair.ru,
International project manager:
Ms. Anna Vidyapina
Tel: +7 383 2208330 ext. 302,
vidyapina@sibfair.ru

21-23 Ostrava - Repubblica Ceca
InDent 2009 - International dental
trade fair and conference

Ostravske vystavy, a.s. 5 Vystaviste
Cerna louka, 728 26 Ostrava, Czech
Republic, Referent: Andrea Bilkova
Tel: +420 596 167 117,
E-mail: bilkova@cerna-louka.cz //
info@indent.cz, Website:
www.indent.cz/eng/

21-23 Santander - Spagna
XXXI Annual session Sociedad
Espanola de Odontopediatria

Organizer: Spanish Society of
Pediatric Dentistry - Technical
Secretariat: Aforo C/ Magallanes, 36,
39007 Santander - Spain,
Tel: +34 942 230627
Fax: +34 942 231058,

info@seopsantander2009.com,
www.odontologiapediatrica.com //
www.seopsantander2009.com,
Venue: Palacio de la Magdalena

21-25 Honolulu - Usa

AAPD 2009 - Annual meeting
American Academy of Pediatric
Dentistry - 211 East Chicago Avenue,
Suite 1700, Chicago, IL 60611-2637,
Phone: +1 (312) 337-2169
Fax: +1 (312) 337-6329, Website:
www.aapd.org, Contact person:
Margitta Winkler, E-mail:
mw@aapd.org, Catherine Mills,
CMP, E-mail: cmills@aapd.org,
Phone: +1 (312) 337-2169
Fax: +1 (312) 337-6329, Venue:
Hawaii Convention Center,
Honolulu, Hawaii

25-26 Montreal - Canada

38th Annual convention of the
Ordre des Dentistes du Québec
Ordre des dentistes du Québec
(ODQ), 625, boulevard René-
Lévesque Ouest, 15e étage,
Montréal (Québec) H3B 1R2,
Canada, Tel: +1 514 875 8511
Fax: +1 514 875 1561,
E-mail: congres@odq.qc.ca,
Website: www.odq.qc.ca,
Venue: Palais des Congrès de
Montréal, ground level, room 220
BCDE, 201 Viger Avenue West,
Montréal, Québec, Canada

28-30 Gleneagles - Scozia

European Academy of Esthetic
Dentistry - Spring meeting 2009
European Academy of Esthetic
Dentistry - Office of the Secretary
General: Dr. Guido Bracchetti, Via
Durini 27, 20122 Milano,
E-mail: guido@bracchetti.com.
Office of the EAED Secretariat:
Deborah Augenblick,
Office hours: Monday- Thursday
from 9:00- 13:30, Telephone/FAX:
+39 02 29523627,
e-mail: info@eaed.org,
Website: www.eaed.org. Contact
persons Mrs. Deborah Augenblick:
info@eaed.org, Mrs. Cathy Winkler:
cathy@advanceddentistry.co.uk,
Miss Tamara Staten: tamera@advan-
ceddentistry.co.uk, Venue:
Gleneagles Hotel, Auchterarder
Scotland, UK

28-30 Santiago del Cile - Cile
Salon dental Chile 2009

Chilean Dental Show -
Holanda 315 Interior,
Providencia - Santiago - Chile,
Tel: +56 2 365 9696 // 233 1263,
E-mail: info@salondentalchile.cl,
Website: www.salondentalchile.com,
Venue: Espacio Riesco,
Avenida El Salto 5000,
Comuna de Huechuraba,
Tel: +56 2 470 44 00

AVVERTENZE PER IL LETTORE:

Le informazioni relative agli eventi vengono comunica-
te direttamente dagli organizzatori oppure reperite at-
traverso fonti pubbliche. La redazione non risponde di
eventuali variazioni dei dati indicati oppure di possibili
errori. In caso di interesse agli eventi riportati, si consi-
gna di consultare l'organizzatore per la conferma dei
dati e per ricevere ulteriori informazioni.



LEGA ARGEDENT 30 IMPLANT

LEGA PREZIOSA PER IMPIANTI, CORONE E PONTI IN CERAMICA

LA LEGA PREZIOSA ARGEDENT 30 IMPLANT È UNA LEGA A BASSA DENSITÀ CON UN RILEVANTE GRADO DI ELASTICITÀ, CON CAPACITÀ DI SOPPORTARE ELEVATI CARICHI DI ROTTURA.

LA ARGEDENT 30 IMPLANT È PARTICOLARMENTE INDICATA PER IMPIANTI, PERCHÉ LA FLESSIONE SOTTO CARICO È MINIMA, RIDUCENDO L'USURA E LO STRESS DEGLI IMPIANTI STESSI.

**È COMPATIBILE CON UNA VASTA GAMMA DI PORCELLANE DENTALI,
È FACILMENTE LAVORABILE E LUCIDABILE,
È ECONOMICA E CONVENIENTE.**



Tressis Italia srl (Veneto, Trentino Alto Adige, Friuli Venezia Giulia) Viale Italia 194, 31015 Conegliano (TV)
 Tel 0438.418316 Fax 0438.426450
 Servizio assistenza tecnica 347.9442860
 www.tressis.it e-mail: info@tressis.it



Nikodent srl (Lombardia, Piemonte, Emilia Romagna)
 Via Silvio Pellico 11/B, 20021 Bollate (MI)
 Tel 02.38302985 Fax 02.87385066
 e-mail: nikodent@tin.it



Aurodent srl (Liguria, Toscana)
 Via Montanini 92, 53100 Siena (SI)
 Tel/Fax 0577.270850,
 e-mail: aurodent@hotmail.com



Simex Italia srl (Centro Sud Italia) Via Alessio Olivieri, 170 - 00124 Roma Tel. 06.5098522
 Fax 06.5098198 N. Verde: 800 584584
 www.simexitalia.it e-mail: account@simexitalia.it

Human Evidence

Adesione del tessuto connettivo*

BIOHORIZONS
SCIENCE - INNOVATION - SERVICE

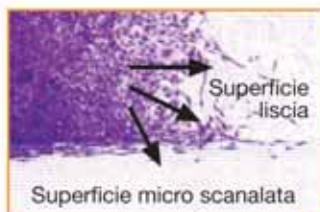
Il Laser-Lok®

è un trattamento di superficie laserizzato del colletto implantare sviluppato in oltre 15 anni di studi clinici in vitro su animali ed umani nelle più importanti sedi universitarie.

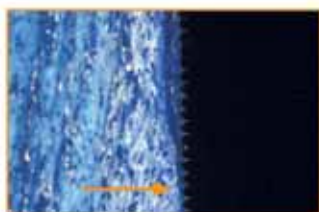
Attraverso questa ricerca scientifica il Laser-Lok® si è mostrato unico per la proprietà di adesione del tessuto connettivo inibendo contestualmente il downgrowth** epiteliale e preservando il livello osseo coronale***.

Recentemente questa tecnologia innovativa è stata ulteriormente testata attraverso istologie umane, tomografie micro-computerizzate e scansioni al microscopio elettronico (Nevins et al. pubblicato nel Journal of Periodontics & Restorative Dentistry).

Per maggiori informazioni contattare la Classimplant al numero 06 87 44 031 o sul sito www.classimplant.com.



Colonia di cellule epiteliali bronchiali su superfici lisce e microscanalate.



Alto ingrandimento che mostra l'estensione apicale dell'epitelio giunzionale (freccia).

distributore esclusivo per l'Italia

Classimplant®

Roma

tel. 06 87 44 031 - fax 06 99 69 83 55

classimplant@classimplant.com - www.classimplant.com

SPMP08211 REV 8 SEPT 2008

*Human Histologic Evidence of a Connective Tissue Attachment to a Dental Implant M. Nevins, M.L. Nevins, M. Camelo, J.L. Boyesen, D.M. Kim. The International Journal of Periodontics & Restorative Dentistry, vol. 28, No. 2, 2008
**Riduzione come fisiologico di riassorbimento
***Clinical References Available

INFODENT 3/2009 - 16

AGENDA - CORSI

DENTISTI

APRILE

ADESIONE

Brendola - VI 18
B&C Organizzazione Eventi
Tel. 0761.393327 - eventi@bec.it
D'Arcangelo Dr. C.
Odontoiatria adesiva oggi: possibilità e limiti
In fase di accreditamento

ARGOMENTI VARI

Sesto Fiorentino - FI 03
B&C Organizzazione Eventi Tel.
0761.393327 - eventi@bec.it
24° Incontro culturale Leoclub
5 crediti ECM

Bologna - BO 18
Coi-Aiog Tel. 02.201488
www.cenacolo.org
Endodonzia e restaurativa. Lo stato dell'arte
In fase di accreditamento

CERAMICA

Casalecchio di Reno - BO 03-04
ICDE Tel. 0473.670201
www.ivoclarvivadent.it
Papis Dr. N.F.
Le faccette in ceramica per il ripristino biomimetico dell'estetica del sorriso
Crediti ECM

CHIRURGIA

Milano - MI 04
Coi-Aiog Tel. 02.201488
www.cenacolo.org
Incisioni e suture in chirurgia implantare e parodontale
6 crediti ECM

Napoli - NA 04
Coi-Aiog Tel. 02.201488
www.cenacolo.org
Corso teorico-pratico di chirurgia ad ultrasuoni
In fase di accreditamento

Rho - MI 04
Aops (Silvia Fassetti)
Tel. 02.93180821
www.quintessenzaedizioni.it
Servo Dr. S.
Tecniche di sutura in chirurgia orale
In fase di accreditamento

Buccinasco - MI 16
Coi-Aiog Tel. 02.201488
www.cenacolo.org
Concetti fondamentali della terapia parodontale chirurgica
22 crediti ECM

Milano - MI 17
Coi-Aiog Tel. 02.201488
Corso annuale teorico-pratico di chirurgia implantare (1° di 10 incontri)

Roma - RM 17-18
DL Medica (Sig. Stefano Capparella)
Tel. 347.9054466
www.dlmedica.it
Dell'Aquila Dr. M.
Corso master in chirurgia avanzata teorico e pratico: "Dall'implantoprotesi alla chirurgia avanzata ambulatoriale"
In fase di accreditamento

COLORE

Sutri - VT 18
Centro sul colore di G. Spina
Tel. 0761.600396 - www.feniix.com
Spina G.
Corso introduttivo alla teoria del colore

COMUNICAZIONE

Roma - RM 04
Coi-Aiog Tel. 02.201488
www.cenacolo.org
Comunicare con il paziente difficile
3 crediti ECM

DIAGNOSTICA

Torino - TO 04
B&C Organizzazione Eventi
Tel. 0761.393327 - eventi@bec.it
Ruffa Dr. R.
Corso di imaging digitale in odontoiatria clinica
In fase di accreditamento

EMERGENZE

Torino - TO 18
Coi-Aiog Tel. 02.201488
Diagnosi e trattamento delle emergenze mediche nello studio odontoiatrico
7 crediti ECM

ENDODONZIA

Genova - GE 17
SEL Sezione Ligure SIE
www.endodonzia.it
Corso di aggiornamento SEL 2009: "Approfondimenti in tema di endodonzia"

Brindisi - BR 19
Coi-Aiog Tel. 02.201488
Il ritrattamento endodontico: una sfida continua
In fase di accreditamento

ESTETICA

Milano - MI 03
Coi-Aiog Tel. 02.201488
Corso teorico-pratico di medicina e chirurgia estetica del sorriso e del III inferiore del viso
In fase di accreditamento

Rende - CS 04
Cenacolo Odontostomatologico
Calabrese Tel. 0982.91727 -

DENTISTI

www.cenacolo.org

Il controllo dell'estetica in implantologia: aspetti chirurgici e protesici
In fase di accreditamento

Oristano - OR 17-18

B&C Organizzazione Eventi Tel. 0761.393327 - eventi@bec.it
Cosimi Dr. F.

L'estetica dentale tramite l'utilizzo dei materiali compositi
8 crediti ECM

IMPLANTOLOGIA

Padova - PD 03

Acme sas Tel. 0761.228317
Montagna Dr. F.

Trattamento mininvasivo del paziente edentulo

Roma - RM 03

Tocksystem
Tel. e fax 031.280301
info@tocksystem.it

Yacoub Dr. J.C., Tock G.R.

Osteoespansione e implantoprotesi

Grottaglie - TA 03-04

B&C Organizzazione Eventi Tel. 0761.393327 - eventi@bec.it
Annicchiarico Dr. C.

Corso estensivo: corso base di implantologia (in 5 incontri)
In fase di accreditamento

Rende - CS 04

Coi-Aiog Tel. 02.201488
www.cenacolo.org

Il controllo dell'estetica in implantologia: aspetti chirurgici e protesici
In fase di accreditamento

Sesto Fiorentino - FI 07

ISO - Tel. 055.304458
www.leone.it

Meli Dr. R.

Giornate propedeutiche di pratica implantologia su paziente "implantologia in prima fila"
7 crediti ECM

Torino - TO 09

Coi-Aiog - Tel. 02.201488

Mini impianti e tecnica chirurgica. Aesthetic global face rejuvenation:

strategie non chirurgiche

In fase di accreditamento

Colleferro - RM 17

Smile Center srl - Tel. 06.9770581-2
(Sig.ra Emanuela) - www.smilecenter.it
Cernicchi Dr. M., Pedetta A.

Corso teorico-pratico sul "carico immediato"
8 crediti ECM

Palermo - PA 17-18

B&C Organizzazione Eventi
Tel. 0761.393327 - eventi@bec.it
Valentini Dr. P.

Gestione dei tessuti duri e molli in implantologia
In fase di accreditamento

Milano - MI 18

Medicina Viva Tel. 0521.290191

Corso di aggiornamento SIO: in discussione controversie cliniche in implantologia osteointegrata.

La protesi su impianti
In fase di accreditamento

Saronno - VA 18

Tocksystem - Tel. e fax 031.280301
info@tocksystem.it

Tock V., Tock G.R.

Osteoespansione e implantoprotesi

Teramo - TE 27-28

Sweden & Martina
N. verde 800.010789
www.sweden-martina.it
Covani U., Antenucci F.

Corso teorico-pratico di implantologia

Saronno - VA 29

Tocksystem
Tel. e fax 031.280301
info@tocksystem.it

Bernasconi Dr. A., Tock V., Tock G.R.

Osteoespansione e implantoprotesi

MARKETING

Roma - RM 15

Coi-Aiog Tel. 02.201488
www.cenacolo.org

La comunicazione strategica nello studio odontoiatrico moderno
In fase di accreditamento

ORTODONZIA

Lecce - LE 04

Coi-Aiog Tel. 02.201488
www.cenacolo.org

Il Frankel e le terapie rapide delle seconde classi con l'arco Alla
4 crediti ECM

PEDODONZIA

Modena - MO 20

B&C Organizzazione Eventi
Tel. 0761.393327

eventi@bec.it

Olivi Dr. R.

Corso teorico-pratico di odontoiatria infantile
7 crediti ECM

PROTESI

Rho - MI 03

Aops (Silvia Fassetti)

Tel. 02.93180821

www.quintessenzaedizioni.it

Bortolotti Prof.ssa L., Garotti G.

Corso di protesi rimovibile.

Clinica & Odontotecnica
In fase di accreditamento

Parma - PR 04

F&T Flat Tel. 0521.778245

Ravasini Dr. F. Ravasini Dr. T.

Corso teorico di protesi totale e overdenture su denti naturali e su impianti

PROTESI FISSA

Milano - MI 06

Coi-Aiog Tel. 02.201488

www.cenacolo.org

Corso annuale di protesi fissa (1° di 4 incontri)

Albenga - SV 10-11

B&C Organizzazione Eventi

Tel. 0761.393327 - eventi@bec.it

Conserva Dr. E.

Corso teorico-pratico annuale di protesi fissa su denti naturali
In fase di accreditamento

PROTESI MOBILE

Napoli - NA 11

Coi-Aiog Tel. 02.201488

www.cenacolo.org

Corso base di protesi mobile di 1° livello

In fase di accreditamento

PROTESI TOTALE

Siena - SI 02-04

Univ. degli Studi di Siena:

borracchini@unisi.it -

www.unisi.it/postlaurea/corsiperf

Borracchini Prof. A., Casarotto Dr. A., Colognesi R.

Corso di aggiornamento teorico-pratico di protesi totale (altro incontro 16-18/04)

**MARIOTTI**

Mini Endos

motore per endodonzia



- Alta tecnologia
- Massima affidabilità
- Grandi performance
- Facilità d'uso

mini **UNIKO**
Motore per implantologia



AVVERTENZE PER IL LETTORE:

Le informazioni relative agli eventi vengono comunicate direttamente dagli organizzatori oppure reperite attraverso fonti pubbliche. La redazione non risponde di eventuali variazioni dei dati indicati oppure di possibili errori. In caso di interesse agli eventi riportati, si consiglia di consultare l'organizzatore per la conferma dei dati e per ricevere ulteriori informazioni.



CE
0476

MARIOTTI & C. srl
Via Seganti 73
47100 Forlì - Italy
T +39 0543 474105
F +39 0543 781811

info@mariotti-italy.com
www.mariotti-italy.com

DENTISTI

MAGGIO

RESTAURI

Casalecchio di Reno - BO 17-18
 ICDE Tel. 0473.670201
 www.ivoclarvivadent.it
 Ferrari Dr. P.
3° Modulo - Restauri diretti posteriori in composito / Moderne applicazioni cliniche dei materiali adesivi resinosi nei restauri diretti dei settori posteriori
 Crediti ECM

Conegliano - TV 18
 Tressis Italia srl
 Tel. 0438.418316
 www.tressis.it
 Gallottini L., Loghi S.
Restauri estetici adesivi nel settore anteriore
 In fase di accreditamento

TRAUMI

Zola Predosa - BO 18
 B&C Organizzazione Eventi
 Tel. 0761.393327 - eventi@bec.it
 Perrini Dr. N., Piana Dr.ssa G.
Traumatismi radicolari
 In fase di accreditamento

ARGOMENTI VARI

Rende - CS 09
 Cenacolo Odontostomatologico Calabrese Tel. 0982.91727 - www.cenacolo.org
Nuovi orientamenti in terapia parodontale ed implantare

Rho - MI 16
 Aops (Silvia Fassetti) Tel. 02.93180821
 www.quintessenzaedizioni.it
 Schunke S.
Functional understanding, natural appearance (Estetica e funzione nell'apparenza)
 In fase di accreditamento

CERAMICA

Villa San Giovanni - RC 16
 Coi-Aiog Tel. 02.201488
 www.cenacolo.org
Il restauro estetico dei settori anteriori con faccette in ceramica
 In fase di accreditamento

CHIRURGIA

Pescara - PE 09
 Coi-Aiog Tel. 02.201488
 www.cenacolo.org

Giornata di chirurgia ortognatica. Dalla prima visita alla finalizzazione del paziente odontoiatrico: il ruolo del chirurgo maxillo-facciale nell'approccio multidisciplinare
 In fase di accreditamento

Colleferro - RM 11
 Smile Center srl - Tel. 06.9770581-2 (Sig.ra Emanuela)www.smilecenter.it
Giornata di chirurgia

Buccinasco - MI 15
 Smile Center srl - Tel. 02.201488
Rialzo del seno mascellare: dalla tecnica alla scelta dell'innesto
 In fase di accreditamento

COMUNICAZIONE

Roma - RM 06
 Coi-Aiog Tel. 02.201488
 www.cenacolo.org
La comunicazione strategica per il trattamento odontoiatrico del paziente con patologie sistemiche

ENDODONZIA

Torino - TO 07
 Coi-Aiog Tel. 02.201488
 www.cenacolo.org
Progettare il trattamento endodontico: nuove domande e nuove risposte. Profili e responsabilità in endodonzia legale
 In fase di accreditamento

Genova - GE 15
 SEL Sezione Liguria SIE
 www.endodonzia.it
Corso di aggiornamento SEL 2009: "Approfondimenti in tema di endodonzia"

Conegliano - TV 16
 Tressis Italia srl
 Tel. 0438.418316 - www.tressis.it
 Gallottini L., Migliau G.
Corso teorico-pratico di endodonzia adesiva
 In fase di accreditamento

GESTIONE

Casalecchio di Reno - BO 29-30
 ICDE Tel. 0473.670201
 www.ivoclarvivadent.it
 Leghissa Dr. G.
Elementi di gestione e management dello studio odontoiatrico / Lo studio odontoiatrico visto per ciò che è: una piccola azienda che produce assistenza e salute
 Crediti ECM

GNATOLOGIA

San Benedetto del Tronto - AP 28-30
 Futura - Tel. 0735.781520
 www.iapnor.org
 Cattaneo Dr. R., Fiora R.
Elettromiografia di superficie, chinesigrafia computerizzata, TENS per uso odontoiatrico, riequilibratore occlusale neuromiofasciale (RONMF)
 27 crediti ECM

IMPLANTOLOGIA

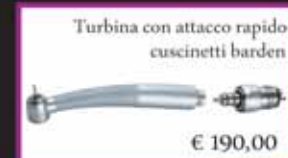
Cervesia - PV 08-09
 B&C Organizzazione Eventi
 Tel. 0761.393327 - eventi@bec.it
 Robatto Dr. F.M.
Seminario 2009

Sesto Fiorentino - FI 11-12
 ISO - Tel. 055.304458 - www.leone.it
 Targetti Dr. L.

AVVERTENZE PER IL LETTORE:

Le informazioni relative agli eventi vengono comunicate direttamente dagli organizzatori oppure reperite attraverso fonti pubbliche. La redazione non risponde di eventuali variazioni dei dati indicati oppure di possibili errori. In caso di interesse agli eventi riportati, si consiglia di consultare l'organizzatore per la conferma dei dati e per ricevere ulteriori informazioni.

Dental Service Ragusa



design, qualità e convenienza

C.da Fortugnello Cimilla' - 97100 Ragusa - Tel/fax 0932/667351 - Assist. Tecnica 335/5388058
 Info@dentalsonline.com - www.dentalsonline.com

DENTISTI

Corso clinico-pratico di implantologia osteointegrata e di implantoprotesi (2^a sessione)
In fase di accreditamento

Bologna - BO 16
Coi-Aiog Tel. 02.201488

Implantologia completa o semplificata: a 30 anni da Branemark, soluzioni e contrasti in implantoprotesi
In fase di accreditamento

Fortaleza - Brasile - 16-24
Biotec srl Tel. 0444.361251 -
www.bioteconline.com
Vedove Dr. F.

Corso operativo di implantologia con attività clinica su paziente
32 crediti ECM

Sesto Fiorentino - FI 19
ISO - Tel. 055.304458 - www.leone.it
Meli Dr. R.

Giornate propedeutiche di pratica implantologica su paziente "implantologia in prima fila"
7 crediti ECM

Saronno - VA 23
Tocksystem Tel. e fax 031.280301
info@tocksystem.it
Tock V., Tock G.R.

Osteoespansione e implantoprotesi

Saronno - VA 28
Tocksystem
Tel. e fax 031.280301
info@tocksystem.it
Bernasconi Dr. A., Tock V., Tock G.R.

Osteoespansione e implantoprotesi

Colleferro - RM 29
Smile Center srl - Tel. 06.9770581-2
(Sig.ra Emanuela) - www.smilecenter.it
Cernicchi Dr. M.
Corso teorico-pratico sul "grande rialzo di seno"
7 crediti ECM

IMPLANTOPROTESI

Bollate - MI 16
Coi-Aiog Tel. 02.201488
Corso base teorico-pratico d'implantologia e protesi su impianti
In fase di accreditamento

INFORMATICA

Torino - TO 09
Coi-Aiog Tel. 02.201488
Il computer nello studio odontoiatrico (1° di 2 incontri)
In fase di accreditamento

LASER

Torino - TO 21
Coi-Aiog Tel. 02.201488
Le nuove tecnologie mini-invasive al servizio della rigenerazione ossea.

Lo stato dell'arte nell'utilizzo del laser in odontoiatria (1° di 2 incontri)
In fase di accreditamento

ORTODONZIA

Milano - MI 15-16
Promo Leader Service Tel.
055.241131 - www.promoleader.com
Corso di aggiornamento SIdP

PARODONTOLOGIA

Termoli - CB 16
Coi-Aiog Tel. 02.201488
www.cenacolo.org
La terapia parodontale routinaria nello studio dentistico. Note di Gtr e Gbr: tecniche chirurgiche ed indicazioni cliniche
In fase di accreditamento

POSTUROLOGIA

San Benedetto del Tronto - AP 08-09
Futura - Tel. 0735.781520
www.iapnor.org
Semeiotica posturale in ambito odontoiatrico (in 5 incontri)
36 crediti ECM

PROTESI

Napoli - NA 16
Coi-Aiog Tel. 02.201488
www.cenacolo.org
Intarsi e faccette: materiali, metodi e nuovi orientamenti
In fase di accreditamento

Torino - TO 16
Coi-Aiog Tel. 02.201488
www.cenacolo.org
Procedure di studio e di laboratorio per il successo protesico
In fase di accreditamento

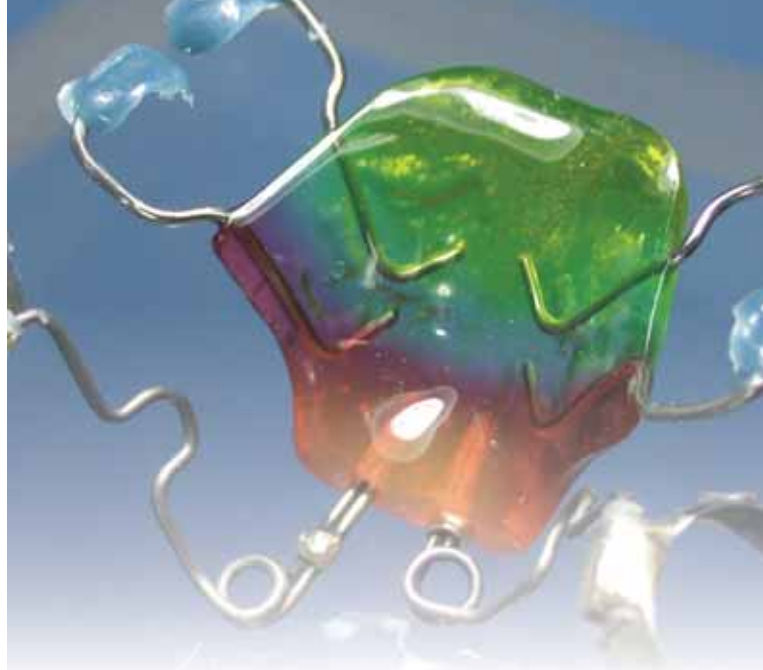
Villa San Giovanni - RC 16
Coi-Aiog Tel. 02.201488
www.cenacolo.org
Manipolazione e conservazione dei materiali da impronta

RESTAURI

Casalecchio di Reno - BO 15-16
ICDE Tel. 0473.670201
www.ivoclarvivadent.it
Bottacchiari Dr. S.
4° Modulo - Restauri indiretti in composito nei denti posteriori / Gli intarsi in composito ed il piano di trattamento: considerazioni sulla struttura dentale, sulla vitalità della polpa e sulle strutture parodontali
Crediti ECM

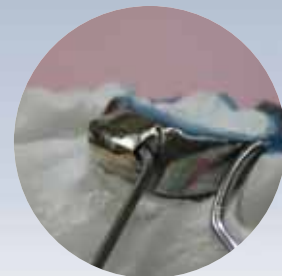
RIABILITAZIONE

Torino - TO 23
Coi-Aiog Tel. 02.201488
www.cenacolo.org
La riabilitazione del dente singolo



M-pendulum

una nostra idea



ORTHO

MILANO ROMA TORINO

SYSTEM

Laboratori specializzati in ortodonzia.

Via Andrea Checchi, 35 - 00137 Roma
tel 06-86.89.89.94 r.a. - fax 06-86.89.86.31
e-mail: stefanodellavecchia@gmail.com

CORSI PRATICI in Italia e all'estero

SuitePro



Sommerso

Fornimplant:classic



Post-estrattivo

Mini:impianto



Trasmucoso monofasico

Primary



A carico immediato



suitemedicale®
suisse technologie

Suite Médicale - div. Italia
viale Vittorio Veneto, 2A 20100 Milano - Italy
tel. (+39) 030 9914049 - fax (+39) 030 9120225
www.suitemedicale.com - info@suitemedicale.com

INFODENT 3/2009 - 20

AGENDA - CORSI

ODONTOTECNICI

APRILE

CAD CAM

Brescia - BS 17
Siced Tel. 030.2092960
siced-dl@libero.it
Pastore S.
Cad-Cam: funzionamento - utilità - criteri di scelta e i segreti della modellazione

CERAMICA

Milano - MI 02
New Galetti & Rossi - Tel. 02.427363
www.ivoclarvivadent.it
Pagnutti M.
Workshop IPS e.max - Estetica e semplicità su ossido di zirconio
Crediti ECM

COLORE

Sutri - VT 10-11
Centro sul colore di G. Spina
Tel. 0761.600396
Spina G.
Corso master sul colore (pratico)

Sutri - VT 18
Centro sul colore di G. Spina
Tel. 0761.600396
www.feniiiix.com
Spina G.
Corso introduttivo alla teoria del colore

ESTETICA

Rende - CS 04
Cenacolo Odontostomatologico
Calabrese Tel. 0982.91727 -
www.cenacolo.org
Approccio estetico-funzionale. Protocollo e tecnica
In fase di accreditamento

IMPLANTOLOGIA

Colleferro - RM 17
Smile Center srl - Tel. 06.9770581-2
(Sig.ra Emanuela) - www.smilecenter.it
Cernicchi Dr. M., Pedetta A.
Corso teorico-pratico sul "carico immediato"
8 crediti ECM

MODELLAZIONE

Brescia - BS 10-11
Segreteria organizzativa:
Tel. 030.2312159 - www.afgglab.it
Carulli D.
Modellazione con la tecnica AFG: "La geometria funzionale anatomica"
Casalecchio di Reno - BO 24-25
ICDE Tel. 0473.670201
www.ivoclarvivadent.it
Polz M.
Principi dell'occlusione biomeccanica / Corso di modellazione gnatologica secondo M.H. Polz in due moduli (2° modulo: 9-10/10)
Crediti ECM

ODONTOTECNICA

Rende - CS 04
Cenacolo Odontostomatologico
Calabrese
Tel. 0982.91727
www.cenacolo.org
Approccio estetico-funzionale. Protocollo e tecnica

Rho - MI 16
Aops (Silvia Fassetti)
Tel. 02.93180821
www.quintessenzaedizioni.it
Romeo G.
Approccio tecnico diagnostico ed estetico
In fase di accreditamento

ORTODONZIA

Lecce - LE 04
Coi-Aiog
Tel. 02.201488
www.cenacolo.org
Il Frankel e le terapie rapide delle seconde classi con l'arco Alla
In fase di accreditamento

PROTESI

Rho - MI 03
Aops (Silvia Fassetti)
Tel. 02.93180821
www.quintessenzaedizioni.it
Bortolotti Prof.ssa L., Garotti G.
Corso di protesi rimovibile. Clinica & Odontotecnica
In fase di accreditamento

PROTESI FISSA

Roma - RM 17-18
Segreteria organizzativa:
Tel. 0774.379166, 339.5419371 -
www.afgglab.it
Cecere A.
Corso di modellazione AFG

PROTESI MOBILE

Portici - NA 18
Coi-Aiog Tel. 02.201488
www.cenacolo.org
Corso base di protesi mobile di I livello

PROTESI TOTALE

San Benedetto del Tronto - AP 24-25
Futura Tel. 0735.781520
www.iapnor.org
Fiara R.
Protesi totale neuromuscolare in laboratorio
17 crediti ECM

STRATIFICAZIONE

Brescia - BS 17-18
Siced Tel. 030.2092960
siced-dl@libero.it
Mutone E.
La stratificazione dei diatorici

MAGGIO

CERAMICA

Brescia - BS 08-09
Siced Tel. 030.2092960
siced-dl@libero.it
Dall'Aira A.
Corso teorico-pratico sulla ceramica pressata

COLORE

Sutri - VT 09
Centro sul colore di G. Spina
Tel. 0761.600396
Spina G.
Corso sul colore e forma in protesi totale (teorico-pratico)
Sutri - VT 16
Centro sul colore di G. Spina
Tel. 0761.600396
Spina G.
Corso tessitura superficiale (teorico-pratico)

Portici - NA 08
Coi-Aiog Tel. 02.201488
www.cenacolo.org
Corso teorico-pratico di tecnica indiretta in ricostruzione estetica

GNATOLOGIA

San Benedetto del Tronto - AP 28-30
Futura - Tel. 0735.781520
Cattaneo Dr. R., Fiara R.
Elettromiografia di superficie, chinesigrafia computerizzata, TENS per uso odontoiatrico, riequilibratore occlusale neuromiofasciale (RONMF)
24 crediti ECM

IMPLANTOPROTESI

Casalecchio di Reno - BO 28-30
ICDE Tel. 0473.670201
www.ivoclarvivadent.it
Cozzolino G.
L'integrazione estetica della protesi su impianti
Crediti ECM

IMPLANTOTECNICA

Casalecchio di Reno - BO 07-09
ICDE Tel. 0473.670201
www.ivoclarvivadent.it
Ferri C., De Stefano L.
Corso annuale modulare di implantotecnica / Un approccio protocollato alla strutturazione di un progetto (1° modulo)
Crediti ECM

MODELLAZIONE

Brescia - BS 15-16
Siced Tel. 030.2092960
siced-dl@libero.it
Nannini C.
Metodica codificata per ottenere una modellazione estetica e funzionale

ODONTOTECNICI

PROTESI

Brescia - BS 08-09
Siced Tel. 030.2092960
siced-dl@libero.it
Serpilli E.

Progettazione e realizzazione dello scheletrato con ganci

Casalecchio di Reno - BO 08-09
ICDE Tel. 0473.670201
www.ivoclarvivadent.it

Colognesi R., Borracchini Prof. A.
Un lungo viaggio nel mondo della protesi rimovibile (in 3 incontri)
50 crediti ECM

Casalecchio di Reno - BO 11-12
ICDE Tel. 0473.670201
www.ivoclarvivadent.it

Ubassy G.
"Analysis": L'arte di avvicinarsi alla natura
14 crediti ECM

Brescia - BS 15-16
Siced Tel. 030.2092960
siced-dl@libero.it

Rondoni D.
Restauro estetico su protesi implantari rimovibili

PROTESI FISSA

Roma - RM 22-23
Tel. 0774.379166 - www.afgglab.it
Cecere A.

Corso base di modellazione con la tecnica AFG

PROTESI TOTALE

Rende - CS 09
Cenacolo Odontostomatologico
Calabrese Tel. 0982.91727 -
Protesi totale individuale: stato dell'arte step by step

RESTAURI

Casalecchio di Reno - BO 28-29
ICDE Tel. 0473.670201 www.ivoclarvivadent.it
Bruguera A.
Ossido di zirconio, oppure disilicato di litio? ... Colore standard, oppure colore individuale del paziente?
18 crediti ECM

IGIENISTI, ASSISTENTI E PERSONALE AUSILIARIO

APRILE

MARKETING

Roma - RM 15
Coi-Aiog Tel. 02.201488
La comunicazione strategica nello studio odontoiatrico moderno
In fase di accreditamento

PARODONTOLOGIA

Rende - CS 04
Cenacolo Odontostomatologico
Calabrese Tel. 0982.91727
Il ruolo dell'assistente/igienista in parodontologia: motivata per motivare
In fase di accreditamento

Rende - CS 04
Cenacolo Odontostomatologico
Calabrese Tel. 0982.91727 -
Il ruolo dell'assistente/igienista in parodontologia: motivata per motivare

MAGGIO

COMUNICAZIONE

Roma - RM 06
Coi-Aiog Tel. 02.201488
www.cenacolo.org
La comunicazione strategica per il trattamento odontoiatrico del paziente con patologie sistemiche

PROTESI

Villa San Giovanni - RC 16
Coi-Aiog Tel. 02.201488
www.cenacolo.org
Manipolazione e conservazione dei materiali da impronta

AVVERTENZE PER IL LETTORE:

Le informazioni relative agli eventi vengono comunicate direttamente dagli organizzatori oppure reperite attraverso fonti pubbliche. La redazione non risponde di eventuali variazioni dei dati indicati oppure di possibili errori. In caso di interesse agli eventi riportati, si consiglia di consultare l'organizzatore per la conferma dei dati e per ricevere ulteriori informazioni.

FORNILIMPLANT®

L'ESPERIENZA ALLA BASE DEL NOSTRO SUCCESSO

Ogni medico prima di fare una scelta si pone un perchè...
Noi grazie alla nostra esperienza ve ne diamo X.....

SEMPLICE VELOCE ATRAUMATICO AUTOFILETTANTE ECONOMICO

AIUTA IL SUCCESSO DEL TUO STUDIO

CE
0434



* **Interventi di chirurgia impiantologica presso il Vostro studio con nostra assistenza infermieristica qualificata con nostro strumentario**



TOTALE € 238,00

compreso vite impianto e intervento

* **Possibilità di corso base o avanzato impiantologico presso Vostro Ambulatorio.**

* **Corsi pratici base o avanzati universitari di impiantologia e chirurgia all'estero con nostri docenti - Albania - Brasile - Ucraina - Kosovo**
Partenze mensili da Milano - Verona, durata 5g.

FORNILIMPLANT®

Sede: **DESENZANO DEL GARDA (BS)** - P.zza Matteotti, 11
Tel. e Fax 030 9120225 - www.fornilimplant.com

Ordini depositi dentali

NUMERO VERDE
840000662

Consulenza medica per odontoiatri 335 7072228

GARANZIE

* Tutte le forniture **FORNILIMPLANT®** hanno garanzia assicurativa di produzione € 500.000,00





Promuovi il tuo studio con un video

Scopri il nuovo servizio Infodent di produzione video e diventa protagonista.

Infodent realizza per te il video dello studio odontoiatrico e ti permette di inserirlo gratuitamente in internet su www.infodent.it, nella nuova sezione **Infodent Video Streaming**. Una grande opportunità per presentare servizi e caratteristiche dello studio e comunicare a 360 gradi. Il servizio è accessibile a tutti, basta collegarsi al sito www.infodent.it e cliccare sulla sezione Infodent Video Streaming.

Numero Verde 800.238779 - contact@bec.it



INFODENT
VIDEO STREAMING
VIDEO STREAMING

diventare protagonista, è semplice.

www.infodent.it

Biomateriali riempitivi ossei

Intervista al Prof. Leonardo Trombelli



All'Università di Ferrara, Leonardo Trombelli è titolare dell'insegnamento di Parodontologia e Implantologia del Corso di Laurea in Odontoiatria e Protesi Dentaria e Direttore del Centro di Ricerca e Servizi per lo Studio delle Malattie Parodontali dal 1999. Il Prof. Trombelli ha da poco concluso il suo mandato biennale di presidente della Società Italiana di Implantologia Osteointegrata. Sul versante clinico, l'impegno accademico del Prof. Trombelli è rivolto alla prevenzione e al trattamento delle malattie parodontali e peri-implantari e alla sostituzione di elementi dentari gravemente compromessi con impianti osteointegrati. Tra i molteplici ruoli che riveste

nel campo della ricerca, il Prof. Trombelli conduce e coordina studi in vitro e in vivo volti ad indagare le capacità rigenerative dei biomateriali sostitutivi dell'osso e degli agenti biologici nel distretto parodontale.

Quale è la funzione principale dei biomateriali sostitutivi dell'osso?

I biomateriali agiscono principalmente in senso osteoconduttivo, creando un ambiente favorevole alla crescita di osso, crescita che rimane strettamente legata alle capacità di guarigione individuali dell'organismo del paziente. Mentre è assodato da tempo che i biomateriali abbiano un ruolo "passivo" nella osteogenesi, ovvero costituiscano una impalcatura che guida la formazione di nuovo tessuto osseo e si lascia penetrare dalle trabecole in via di organizzazione e maturazione, è sempre maggiore l'evidenza scientifica che questi materiali abbiano una relazione più "intima" con le cellule coinvolte nella osteogenesi, modulando la loro espressione genica. Tuttavia, questo ultimo aspetto dei biomateriali non è ancora stato chiarito e, pertanto, la sua rilevanza nel processo osteogenetico non è ancora ben definita.

Quale materiale da innesto rappresenta la prima scelta per la ricostruzione di difetti ossei parodontali e alveolari? Osso di derivazione autologa o biomateriali sostitutivi dell'osso?

L'osso autologo riunisce potenzialità osteoconduttive all'attività osteoformativa e osteoinduttiva, contribuendo attivamente alla osteogenesi con cellule e fattori morfogenetici e di crescita presenti nell'innesto e con esso trasferiti. Inoltre bisogna considerare che il prelievo di osso autologo ha un costo economico ridotto. Tuttavia, per quanto l'osso autologo costituisca il riferimento preferibile per le caratteristiche sopra citate, il prelievo di osso autologo richiede un costo biologico aggiuntivo per il paziente (invasività aggiuntiva a causa di una seconda procedura chirurgica che interessa il sito di prelievo), ha una disponibilità limitata dalle caratteristiche anatomiche e morfologiche legate al sito di prelievo e dimostra un certo grado di riassorbimento volumetrico nel lungo termine. In molti

casi si deve ricorrere all'uso dei biomateriali sostitutivi dell'osso, che trovano importante applicazione e le cui performance, soprattutto per alcuni di essi, sono ormai comprovate da ampia letteratura scientifica disponibile. A seconda dei casi, possono essere usati come sostituti esclusivi oppure essere abbinati all'osso autologo per migliorare la performance clinica dell'intervento, grazie alla loro capacità di fungere da impalcature tridimensionali che sostengono la crescita di nuovo tessuto, al sostegno volumetrico che danno al tessuto ricostruito e alla loro intima interazione con l'espressione genica delle cellule coinvolte nel processo di guarigione.

Alla luce della esperienza clinica e di ricerca del suo Centro di Ricerca, quali biomateriali risultano essere i più promettenti?

Negli ultimi anni il nostro Centro di Ricerca ha approfondito con particolare interesse il comportamento biologico e le potenzialità cliniche dei biomateriali a base di idrossiapatite sintetica. Questi biomateriali si sono verificati efficaci sia in modelli in vitro e pre-clinici sia negli studi clinici controllati, dimostrando ottime capacità osteoconduttive. L'introduzione di nuove tecnologie di sintesi ha consentito di affinare questi materiali dal punto di vista fisico (in termini di caratteristiche di microgeometria e macrogeometria) e chimico (in termini di arricchimento con elementi dotati di attività biologica sul processo osteogenetico come, ad esempio, il magnesio), ottimizzandone le prestazioni. Quando, poi, la componente inorganica di questi biomateriali viene unita al collagene, è possibile apprezzare un sostanziale miglioramento della maneggevolezza chirurgica e capacità emostatiche di questi prodotti. Queste nuove generazioni di biomateriali, unitamente a tecniche innovative di accesso chirurgico al difetto da trattare, ci hanno dato grandi soddisfazioni cliniche e sono stati oggetto di numerose pubblicazioni del nostro Centro.

Quanto peso ha l'obiettivo terapeutico nella scelta del materiale da utilizzare?

L'obiettivo terapeutico riveste un ruolo fondamentale nella scelta del materiale. Se l'obiettivo terapeutico è il recupero dell'integrità dell'osso alveolare di pertinenza parodontale o peri-implantare, il materiale dovrà idealmente sostenere tridimensionalmente la crescita di nuovo tessuto osseo, ma dovrà essere degradato, rimaneggiato e gradualmente sostituito da osso di nuova formazione. Qualora l'obiettivo, invece, sia il mantenimento, anche per motivi estetici, di un certo volume di tessuto, potrebbe essere preferibile un biomateriale non riassorbibile o a lento riassorbimento, che abbia capacità osteoconduttive e che mantenga i volumi tissutali necessari ad un buon risultato estetico della ricostruzione.

Legenda: (A) Approfondimenti (€) In offerta

* I prezzi si intendono al netto di IVA

► Biomateriali riempitivi ossei

Denominazione del prodotto	ALOS BLOCCO	ALOS PASTA	APATITE NEOACTIVE POWDER	BIOCORAL	BIO-OSS®	BIO-OSS® COLLAGENE	BIORESORB®
Produttore	Allmed srl	Allmed srl	Ghimas spa	Biocoral France	Geistlich Pharma Ag	Geistlich Pharma Ag	Biovision BioMaterial GmbH
Derivazione	Sintetica	Sintetica	Sintetica	Corallo naturale	Bovina	Bovina e suina (collagene)	Sintetica
Composizione	Acido poliglicolico e polilattico, idrossiapatite porosa	Acido poliglicolico e polilattico, idrossiapatite porosa	Nano-idrossiapatite (70-100 nm)	Carbonato di calcio	Matrice ossea inorganica (osso bovino deproteinizzato)	Matrice ossea inorganica (osso bovino deproteinizzato)	Puro fosfato di tricalcio $\beta - Ca_3 (PO_4)_2$
Riassorbimento	Totale in 4/8 mesi	Totale in 4/8 mesi	No	•	Totale in anni	Totale in anni	Totale in 9/15 mesi
Indicazioni	Difetti parodontali, rialzo del seno mascellare, cavità cistiche, cavità post-estrattive, deiscenze perimplantari	Difetti parodontali, rialzo del seno mascellare, cavità cistiche, cavità post-estrattive, deiscenze perimplantari	Difetti parodontali, rialzo del seno mascellare, cavità cistiche, cavità post-estrattive	Difetti parodontali, rialzo del seno mascellare, cavità cistiche, cavità post-estrattive, chirurgia maxillo-facciale	Difetti parodontali, rialzo del seno mascellare, cavità cistiche, cavità post-estrattive, deiscenze, fenestrazioni, incrementi orizzontali e verticali	Difetti parodontali, rialzo del seno mascellare, cavità cistiche, cavità post-estrattive, deiscenze, fenestrazioni	Difetti parodontali, rialzo del seno mascellare, cavità cistiche, cavità post-estrattive, difetti successivi alla raccolta dell'osso autogeno, difetti ossei nell'osteotomia correttiva
Idratare prima dell'uso	Si con sangue o fisiologica	No	Si con soluzione fisiologica	•	Si con fisiologica o sangue	Si con fisiologica o sangue	Si con sangue autogeno o plasma o soluzione salina isotonica sterile
Associare con altri biomateriali	Si con Alos Pasta	Si con Alos Blocco	Si con Fisiograft gel/Sintbone slurry	•	Si dove necessario con osso autologo	Si dove necessario con osso autologo	No
Forma	Blocco modellabile	Pasta modellabile	Polvere	Granuli 450-1.000 μm	Granuli e blocco di spongiosa, 0,25-1/1-2 mm	Blocchetto	Granulato 2 versioni: 500-1.000 μm / 1.000-2.000 μm
Classe	III	III	II B	III	III	III	II
Tipo di sterilizzazione	Raggi gamma	Raggi gamma	Raggi gamma	Radiazioni beta ionizzanti	Raggi gamma	Raggi gamma	•
Confezionamento	Da 1 e da 4 blocchi	Da 1 e da 4 siringhe	Flacone con 1 gr + vaschette monouso	Fiala da 0,5 cc	Doppio blister sterile	Doppio blister sterile	Ampolle in vetro
Prezzo di listino *	Euro 35,00 cad siringa	Euro 35,00 cad siringa	Euro 80,00	Non fornito	Non fornito	Non fornito	Non fornito

Legenda: (A) Approfondimenti (€) In offerta

* I prezzi si intendono al netto di IVA

► Biomateriali riempitivi ossei

Denominazione del prodotto	CALC-I-OSS	EASY GRAFT	ENDOBON	GRAFTEK[®] (A)	HYALOSS MATRIX	LADDEC GRANULI	NEW PLASTER NP30
Produttore	Degradable Solutions Ag	Degradable Solutions Ag	Biomet 3i	Teknimed Sa	FAB – Fidia Advanced Biopolymers	Osteotech Inc	Class Implant srl
Derivazione	Sintetica	Sintetica	Bovina	Sintetica	Ricombinazione genetica di batteri	Bovina	Naturale
Composizione	Beta tricalcio fosfato	Beta tricalcio fosfato	Idrossiapatite di origine bovina	Beta-tri-calciofosfato con rapporto molecolare ca/P 1,5 100%	Acido ialuronico	Collagene e osso deantigenato	CaSO ₄
Riassorbimento	Totale 9/15 mesi	Totale 9/15 mesi	Parziale nel lungo periodo	Totale 3/6 mesi	Totale 10 giorni	Totale in 4-6 mesi	Totale in 120 giorni
Indicazioni	Difetti parodontali, rialzo del seno mascellare, cavità cistiche, cavità post-estrattive, per tutti i difetti ossei	Difetti parodontali, rialzo del seno mascellare, cavità cistiche, cavità post-estrattive, per tutti i difetti ossei	Rialzo del seno mascellare, cavità cistiche, cavità post-estrattive, difetti ossei	Difetti parodontali, rialzo del seno mascellare, cavità cistiche, cavità post-estrattive, difetti e deiscenze perimplantari	Difetti parodontali, rialzo del seno mascellare, cavità cistiche, cavità post-estrattive, coadiuvante dei particolati ossei	Difetti parodontali, rialzo del seno mascellare, cavità cistiche, cavità post-estrattive, deiscenze implantari	Difetti parodontali, cavità cistiche
Idratare prima dell'uso	Si con sangue o soluzione salina	No	Si con sangue o fisiologica	Si con soluzione salina sterile, sangue autologo o plasma sanguigno	Si con sangue o soluzione salina	No	Si con liquido regular
Associare con altri biomateriali	Si con osso autologo	No	Si con osso autologo	Si con membrana neomem	Si con particolati ossei	No	No
Forma	Granulato 315-500/500-1.000/1.000-1.600 µm	Pasta granulare che solidifica, 500-630/500-1.000 µm	Granulato 100-1.000 µm	Granulato 100-1.000 µm	Fibra gelificante	Granulato 600 µm	Polvere
Classe	III	III	III	III	III	•	IV
Tipo di sterilizzazione	Raggi gamma	Raggi gamma	Raggi gamma	Raggi gamma	Raggi gamma	Chimica più electron beam	Raggi gamma
Confezionamento	Confezione da 3 fiale da 0,5-1-2 gr	3 o 6 siringhe da 0,15 o 0,4 ml	Doppio blister sterile	Scatola con 5 siringhe sterili monouso da 0,75 cc	Confezione da 4 pezzi in fibra	250, 500 e 1.000 mg	2 blister monouso 1 gr
Prezzo di listino *	Euro 66,00 per gr	Da euro 51,00 a 75,00 per siringa	Euro 65,00 conf. 1 ml	Euro 66,00 (cad. siringa 1x1,1 gr)	Euro 200,00 a conf.	Non fornito	Euro 59,90

Legenda: (A) Approfondimenti (€) In offerta

* I prezzi si intendono al netto di IVA

► Biomateriali riempitivi ossei

Denominazione del prodotto	NEW PLASTER NP SINUS	NOVOCOR	OSTEOBIOL® GEN-OS	OSTEOBIOL® LAMINA CURVA	OSTEOBIOL® MP3® (A)	OSTEON (A)	OSTIM®
Produttore	Class Implant srl	B. & B. Dental srl	Tecnoss® srl	Tecnoss® srl	Tecnoss® srl	Dentium Genoss	Heraeus Kulzer GmbH
Derivazione	Naturale	Naturale inorganica marina	Naturale suina	Naturale suina	Naturale suina	100% Sintetica	Sintetica non sinterizzata
Composizione	CaSO ₄	Idrossiapatite corallina	Mix di osso spongioso e corticale deantigenato	Corticale di osso deantigenato flessibile	Mix di osso spongioso e corticale idratati in gel di collagene deantigenati	Idrossiapatite 70%+rivestimento 30% B-TCP	Soluzione acquosa di idrossiapatite nanocristallina sintetica non sinterizzata (35%)
Riassorbimento	Totale in 180 giorni	Totale in 6 mesi/1 anno	Parziale in 4 mesi	Parziale in 6 mesi	Parziale in 5 mesi	Parziale 6 mesi	Totale in 4-12 mesi
Indicazioni	Rialzo del seno mascellare	Difetti parodontali, rialzo del seno mascellare, cavità cistiche, inspessimenti di cresta	Difetti parodontali, rialzo del seno mascellare, cavità cistiche, cavità post-estrattive	Rialzi verticali e orizzontali di cresta	Rialzo del seno mascellare, cavità cistiche	Difetti parodontali, rialzo del seno mascellare, cavità cistiche, cavità post-estrattive, aumento della cresta	Difetti parodontali, rialzo del seno mascellare, cavità cistiche, cavità post-estrattive
Idratare prima dell'uso	No	Si con distillata sterile	Si soluzione fisiologica o OsteoBiol Gel 0 o 40	Si con soluzione fisiologica	No	Si con soluzione fisiologica e/o sangue autologo	No
Associare con altri biomateriali	No	Si possibile con Tissucol P.R.P.	No	Si OsteoBiol® mp3® o OsteoBiol® Gen-OS	No	Si possibile non necessario	Si facoltativo, senza problemi di associazione
Forma	Mista Granulato	Composto malleabile, granulato 200-500 µm	Granulato 0,25-1 mm	Lamina corticale 35x35x1 mm flessibile	Granulato 0,6-1 mm	Granulato 0,5-1 mm/1-2 mm	Pasta pronta all'uso
Classe	IV	II b	III	III	III	III	Dispositivo medico
Tipo di sterilizzazione	Raggi gamma	Gammamad	Raggi gamma	Raggi gamma	Raggi gamma	Raggi gamma	Produzione in sterile
Confezionamento	Siringa 2,5 gr	In capsule predosate vibrabili in amalgamatore	Bocchette di vetro	Busta alluminio	Siringa sterile pronta all'uso	Fiala da 0,5-1.0 cc, siringa da 0,5 cc	5x0,20 ml in PLT (PreLoadedTips), 2x1 ml in siringa, 2x2 ml in siringa
Prezzo di listino *	Euro 95,70	Euro 120,00	Euro 40,00 (conf. 0,25 gr) 59,50 (conf. 0,5 gr)	Euro 160,00	Euro 99,00 (1 siringa da 1 cc) 225,00 (3 siringhe da 0,5 cc)	Da Euro 60,00 a 90,00	Euro 287,70 (5x0,20 ml) 305,40 (2x1 ml) 360,50 (2x2 ml)

Legenda: (A) Approfondimenti (€) In offerta

* I prezzi si intendono al netto di IVA

► Biomateriali riempitivi ossei

Denominazione del prodotto	PRO OSTEON 200R	SINTBONE SLURRY GEL	SINTLIFE	STERLING® (A)	TOCKSYSTEM - RETE DI TITANIO
Produttore	Biomet Cross	Ghimas spa	Fin-Ceramica Faenza spa	Regeneration Technologies Inc.	Tocksystem di Tock G.R.
Derivazione	Naturale, corallina	Sintetica	Sintetica	Bovina	Ti-1°/ISO5832-2
Composizione	Idrossiapatite e carbonato di calcio	PLA/PGA, PEG, destrano	Idrossiapatite (calcio-fosfato idrossido arricchito con ioni magnesio)	Osso deantigenato	Titanio puro Grado 1° rivestito TiN/PVD
Riassorbimento	Totale in 6 mesi	Totale in 3/6 mesi	Totale in 12, parziale in 6 mesi	Totale in 4 mesi	No
Indicazioni	Difetti parodontali, rialzo del seno mascellare, cavità cistiche, cavità post-estrattive, per tutte le lacune ossee e gli spazi ossei	Difetti parodontali, rialzo del seno mascellare, cavità cistiche, cavità post-estrattive	Difetti parodontali, rialzo del seno mascellare, cavità cistiche, deiscenze perimplantari	Difetti parodontali, rialzo del seno mascellare, cavità cistiche, cavità post-estrattive, split crest	Difetti parodontali, rialzo del seno mascellare, cavità cistiche, cavità post-estrattive, rigenerazione ossea autogena in implantologia dentale, effetto tenda ed impalcatura sottopariostale
Idratare prima dell'uso	No	No	Si se necessario con antibiotico gram-positivo	No	No
Associare con altri biomateriali	Si con BonePlast	Si con Sintbone Blocchetto/granulare	Si con osso autologo	No	No
Forma	Granulato 0,5-1 mm	Slurry gel	Granuli da 450-600 e 600-900 µm, pasta	Granulato 1-4 mm	Rete 20x20 spessore 0,05 mm rapporto luce/pieno >92%
Classe	III A	III	II B	III	II B
Tipo di sterilizzazione	Radiazioni a 25 KGy (2,5 mara)	Raggi gamma	Raggi gamma	Sistema a bassa temperatura Biocleanse®	Raggi gamma
Confezionamento	Flaconi da 5 o 15 ml / siringhe sterili da 0,8 ml	Scatola 5 siringhe	Granuli da 0,5 gr, siringhe da 0,5 cc	Buste da 5 cc	8 reti sterili pronto uso in blister
Prezzo di listino *	Non fornito	Euro 143,00	Non fornito	Non fornito	Non fornito

GLI OPERATORI INCLUSI NEL CONFRONTO SUI BIOMATERIALI RIEMPITIVI OSSEI

Allmed srl – 039.481123 – www.allmed.it
B. & B. Dental srl – 051.811375 – www.bebdental.it
Biocoral France – www.biocoral.com (Importatore Novaxa spa – 02.618651 – www.novaxa.it)
Biomet 3i – www.biomet3i.com (Dati forniti da Biomax srl – 0444.913410 – www.biomax.it)
Biomet Cross (Importatore e distributore Illic' Dr. Riccardo spa – 02.55016500 – www.illic.it)
Biovision BioMaterial GmbH – www.biovision-material.de (Dati forniti da Simit Dental srl – 0376.267801 – www.simitdental.it)
Class Implant srl – 06.8744031 – www.classimplant.com
Degradable Solutions Ag – www.degradable.ch (Dati forniti da C.G.M. spa Divisione Meta – 0522.502311 – www.metahosp.com)
Dentium Genoss (Distributore esclusivo Implantium Italia srl – 02.33601153 – www.implantium.it)
FAB – Fidia Advanced Biopolymers – www.fidiapharma.it (Dati forniti da C.G.M. spa Divisione Meta – 0522.502311 – www.metahosp.com)
Fin-Ceramica Faenza spa – www.finceramica.it (Dati forniti da Sweden&Martina spa – www.sweden-martina.it)
Geistlich Pharma Ag – 0445.370890 – www-geistlich.it/com
Ghimas spa – www.ghimas.it
Heraeus Kulzer GmbH – www.heraeuskulzer.it
Osteotech Inc. (Dati forniti da Class Implant srl – 06.8744031 – www.classimplant.com)
Regeneration Technologies Inc. (Dati forniti da Tiradix srl – 039.6612705 – www.tiradix.it)
TecnoSS® srl – 011.9377347 – www.tecnoss.com
Teknimed Sa – www.teknimed.com (Distributore T.B.R. Group – 02.72080438)
Tocksystem di Tock G.R. – 031.280301 – www.tocksystem.it

AVVERTENZE IMPORTANTI PER IL LETTORE - I dati pubblicati in questa sezione sono forniti dalle aziende produttrici e/o importatrici e/o distributori dei prodotti, le quali si assumono tutte le responsabilità legate alla loro veridicità e correttezza. I prodotti, quando possibile, sono raggruppati per omogeneità di destinazione d'uso, ed in ordine alfabetico secondo la denominazione commerciale. La presente rubrica ha finalità di informazione giornalistica, non di repertorio, non ha pretesa di esaustività e non vuole esprimere giudizi sui prodotti. Il lettore è invitato a non interpretare come una scelta redazionale la elencazione di prodotti o la mancata citazione di altri.

❶ Matrice ossea di origine bovina STERLING®

La matrice biologica STERLING® è un tessuto osseo spongioso eterologo prodotto da Regeneration technologies Inc. di Alachua (Florida, Usa).

La matrice ossea bovina STERLING® è caratterizzata dal processo di sterilizzazione denominato BIOCLEARSE®, processo brevettato da Regeneration technologies, completamente validato e certificato secondo gli standard FDA e CE.

Il sistema BIOCLEARSE® è un metodo di sterilizzazione a bassa temperatura (42°) che conferisce al tessuto così trattato sterilità di grado farmaceutico preservandone le caratteristiche biomeccaniche e garantendone la totale biocompatibilità. La matrice biologica STERLING® agisce come scaffold biologico naturale consentendo una rapida crescita ossea all'interno dell'innesto e la sua completa incorporazione nel

tempo. Numerosi studi hanno dimostrato che la biocompatibilità degli innesti STERLING® è risultata equivalente, in termini di crescita ossea, a quella dei tessuti omologhi trattati sempre con il sistema BIOCLEARSE®.

A differenza degli altri materiali attualmente in commercio lo STERLING® mantiene inalterata la composizione della matrice ossea e soprattutto la composizione della struttura del collagene a tripla elica di tipo 1 presente nell'osso naturale che è alla base dei processi di rimaneggiamento e rigenerazione ossea.

L'importanza del collagene nella rigenerazione ossea è confermata sia dalla letteratura che dalla pratica quotidiana, infatti le case produttrici di materiali osteorigenerativi sono costrette ad aggiungere collagene ai propri prodotti. La matrice biologica STERLING® è particolarmente indi-

cata per sinus lifting, per il riempimento di siti post estrattivi, per il riempimento delle lacune ossee nell'inserimento di impianti post estrattivi, in parodontologia per il riempimento di tasche e nello split crest per il riempimento tra due corticali. Lo STERLING® presenta un'elevata semplicità d'uso essendo già inumidito in soluzione fisiologica, il che oltre a permettere un migliore posizionamento, consente una completa irrorazione del sangue all'interno del sito ricevente.

I tempi di rimaneggiamento osseo si riducono notevolmente, infatti i siti trattati con STERLING® risultano adatti a ricevere un trattamento implantare dopo soli 4/6 mesi.

Nell'ambito di un programma di aggiornamento scientifico rivolto a dentisti e odontoiatri la Tiradix organizza periodicamente corsi teorico pratici con interventi eseguiti direttamente dai corsisti sui pazienti sot-



to la supervisione di tutor altamente qualificati.

*Per Informazioni:
Tiradix S.r.l.
Via Principato, 2
20059 Vimercate (MI)
Tel. 039.66127805
Fax 039.0684024
info@tiradix.it
www.tiradix.it*

❶ OSTEON™, OSTEON™ Sinus, OSTEON™ Lifting

Il nuovo materiale alloplastico sintetico al 100%, facile, veloce e sicuro

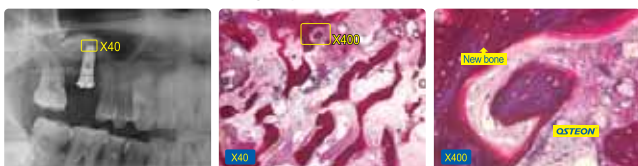


OSTEON™ Sinus



WELL Dental Clinic / Dr. Soon-Xae Hong

Test in vitro OSTEON™ Sinus Grafting - Dopo 7.5 mesi



OSTEON™ Sinus è un materiale sintetico ed osteoconduttivo per innesti d'osso composto dal 70% di idrossiapatite (HA), rivestito con il 30% di beta-tricalcio fosfato (β-TCP).

OSTEON™ presenta una struttura porosa interconnessa simile a quella dell'osso umano spongioso.

OSTEON™ è disponibile sotto forma di granuli dalla forma irregolare con dimensioni che variano da 0,5 a 2,0 mm.

OSTEON™ è indicato per aumento della cresta, siti post-estrattivi, cavità cistiche, rialzo del seno mascellare e difetti parodontali.

Viene fornito sterile con granulometria 0,5mm-1,0mm o 1,0mm-2,0mm, in siringa curva, la quale permette di applicare il materiale, una volta idratato con soluzione

fisiologica o sangue del paziente, direttamente in situ. OSTEON™ Lifting, con granulometria 0,3mm-0,5mm in siringa con diametro interno di 3,4 mm, permette l'applicazione per via transcrestale.

Per visionare le valutazioni cliniche su OSTEON™, vi invitiamo a visitare il nostro sito www.implantium.it, alla pagina "Casi Clinici".

*Implantium Italia Srl
P.le Baiamonti, 3
20154 Milano - Italy
Tel. +39.02.33601153
Fax +39.02.33617842
<http://www.implantium.it>
info@implantium.it*

① Graftek



L'approccio chirurgico per l'inserimento di fixture può presentare delle situazioni anatomiche in cui è spesso necessaria una riabilitazione dei tessuti perimplantari. L'uso di innesti associati a tecniche di GBR o sinus lift è indispensabile per ottenere ottimi risultati in implantologia. Per poter affiancare il cliente nell'ambito delle moderne cure di Chirurgia Maxillo-Facciale e di odontoiatria nell'affrontare con successo questi interventi, il Gruppo TBR propone un prodotto innovativo per la rigenerazione ossea: il Graftek.

Graftek è il materiale di riempimento 100% B-TCP. Sintetico, non contiene nessuna sostanza organica animale o umana. Completamente riassorbibile, è sicuro e di facile utilizzo, grazie ad un pratico confezionamento in siringhe sterili monouso da 1,1 g, che permettono l'applicazione in situ.

Destinato al riempimento di cavità ossee, il Graftek è costituito da fosfato tricalcico la cui cinetica di riassorbimento è più rapida di quella dell'idrossiapatite. I fosfati di calcio utilizzati per la realizzazione delle ceramiche sono conformi alla norma ISO 13779-1 e ASTM F1088-04 per una maggiore garanzia di qualità ed affidabilità.

Il Graftek si integra perfettamente con i tessuti e dispone:

- di una composizione chimica molto vicina alla fase minerale delle ossa umane,
- di una porosità parzialmente interconnessa.

L'uso del Graftek è indicato per riempimenti ossei dovuti a insufficienze o lacune che non siano intrinseche alla stabilità della struttura ossea, per il trattamento delle insufficienze ossee o nei casi di lesioni traumatiche dovute all'intervento chirurgico. Il Graftek non deve essere usato nel trattamento delle grandi insufficienze ossee ed è concepito per essere installato nelle zone difettose del sistema scheletrico. Dopo la loro installazione nelle cavità ossee, i fosfati di calcio vengono rimpiazzati dall'osso durante il processo curativo.

Totalmente riassorbibile per non rappresentare un ostacolo alla vascolarizzazione è indicato nei casi di: difetti parodontali, sinus-lift, cavità cistiche, cavità post-estrattive, difetti e deiscenze peri-implantari, riempimento delle tasche parodontali. Può inoltre essere associato alla membrana Neomem.

Per informazioni:
TBR Italia
 Via Leone XIII, 10
 20145 Milano
 Tel. 02.72080438
 Fax 02.89016269
 italia@tbr-group.com

① OsteoBiol mp3®

OsteoBiol mp3® è un biomateriale di origine suina composto da granuli collagenati con granulometria 600-1000 µm pre-idratati, opportunamente mescolati con OsteoBiol Gel 0. La sua particolare consistenza e la disponibilità in siringa pre-riempita pronta all'uso consentono quindi l'innesto del materiale senza alcuna preventiva manipolazione. In questo modo è possibile sia omettere la fase di idratazione del biomateriale sia ridurre il rischio di una esposizione accidentale ad agenti patogeni che potrebbero verificarsi durante le fasi di manipolazione e innesto. Inoltre, tale siringa è flessibile, quindi può essere adattata alla geometria del sito ricevente, facilitando ulteriormente l'innesto del prodotto. I granuli possiedono caratteristiche simili a quelle dell'osso umano mineralizzato, quindi il prodotto può essere utilizzato come alternativa all'osso autologo. Infatti, la loro consistenza microporosa naturale facilita la neoformazione di tessuto osseo nella zona in difetto accelerandone il processo. Gradualmente riassorbibile, contribuisce a preservare la forma e il volume originario dell'innesto (proprietà osteoconduttrice). Inoltre, grazie al contenuto di collagene, il prodotto agevola la formazione del coagulo ematico e la successiva invasione delle cellule riparatrici e rigenerative del tessuto osseo.

Applicazioni cliniche

Chirurgia orale e Implantologia: in virtù della sua particolare formulazione e granulometria, **OsteoBiol mp3®** è ideale per l'innesto in procedure chirurgiche di rialzo del pavimento del seno mascellare ad accesso laterale.

Bibliografia

- Barone A, Aldini NN, Fini M, Giardino R, Calvo Guirado JL, Covani U. Xenograft versus extraction alone for ridge preservation after tooth removal: a clinical and histomorphometric study. *Journal of Periodontology*, 2008, 79: 1370-1377.
- Barone A, and Covani U. Maxillary



alveolar ridge reconstruction with nonvascularized autogenous block bone: clinical results. *Journal of Oral and Maxillofacial Surgery*, 2007, 65: 2039-2046.

- Barone A, Marconcini S, Santini S and Covani U. Osteotomy and membrane elevation during the maxillary sinus augmentation procedure. A comparative study: piezoelectric device vs. conventional rotative instruments. *Clinical Oral Implants Research*, 2008, 19: 511-515.

- Nannmark U, Sennerby L. The bone tissue responses to prehydrated and collagenated cortico-cancellous porcine bone grafts.

A study in rabbit maxillary defects. *Clinical Implant Dentistry and Related Research*, 2008, 10: 264-270.

Per informazioni:

Tecnoss srl
 Piazza Papa Giovanni
 XXIII, 2
 10094 Giaveno (TO)
 Tel./Fax 011.9377347
 tecnoss@tecnoss.com
 www.tecnoss.com

*Siamo presenti a IDS Colonia -
 Pad. 10.1, Corsia B, Stand n. 031*



HYDRORISE, L'INNOVAZIONE CHE NON C'ERA.

Hydrorise è il primo silicone A iperidrofilo con un angolo di contatto inferiore a 10° che, grazie all'innovativo sistema AMDA (Advanced Moisture Displacement Action) riesce a spostare i fluidi all'interno del solco e riprodurre con massima precisione i margini dell'impronta.

Zhermack offre inoltre la possibilità di associare a questa nuova gamma, Hydrosystem, il nuovo condizionatore che ottimizza le superfici delle preparazioni creando le condizioni ideali per l'utilizzo di Hydrorise.

Il sistema Hydrorise si completa con il nuovo miscelatore automatico Modulumix e le cartucce in rapporto 5:1, studiati e brevettati da Zhermack per offrire ai professionisti la massima flessibilità e comodità.

Promozione **Hydrorise - Modulmix**

Offerta 1

- Composizione offerta:
- nr. 2 conf. **Hydrorise Maxi Monophase Normal** (C207040) 2x380 ml
 - + nr. 2 conf. **Hydrorise Light Normal** (C207000) 2x50 ml
 - + nr. 1 conf. **Hydrosystem** (C207100) 10 ml
 - + nr. 1 **Modulumix** (C309030)

€ 1.248,00 **535,00**

Offerta 3

- Composizione offerta:
- nr. 2 conf. **Hydrorise Maxi Putty Normal** (C207044) 2x380 ml
 - + nr. 2 conf. **Hydrorise Light Normal** (C207000) 2x50 ml
 - + nr. 1 conf. **Hydrosystem** (C207100) 10 ml
 - + nr. 1 **Modulumix** (C309030)

€ 1.198,00 **485,00**

omaggio
1 MODULMIX



Numero Verde
800-856014

info@zhermack.com
www.zhermack.com

Sabbiatrici

Intervista all'Odt. Alberto Battistelli



Odt. Alberto Battistelli
 - Presidente GOI (Gruppo Odontotecnico).
 - Presidente onorario AIMOD (Accademia Internazionale di Modellazione Dentale).
 - Dirigente SICED (Società Italiana Ceramisti Dentali).
 - Ha ricevuto il diplomate ICOI (International Congress of Oral Implantologist).
 - Specialista Odt European Dental Academy.
 - Coautore del testo "La precisione nella restaurazione protesica", Resch editrice, 1993.
 - Ideatore tecnica AFG, pubblicata in 6 lingue.
 - Autore di articoli internazionali.
 - Presidente Nazionale CIO-CONFESERCENTI

(Collegio Italiano Odontotecnici).
 Curriculum documentato su www.albertobattistelli.it

Nelle pagine che seguono viene proposto ai lettori un confronto delle caratteristiche delle sabbiatrici, uno degli strumenti più utilizzati nel laboratorio odontotecnico. Chiediamo ad Alberto Battistelli di illustrarci gli aspetti di maggiore interesse di questo tipo di attrezzatura.

Quali sono le caratteristiche che il professionista odontotecnico ricerca prevalentemente in una sabbiatrice?

Una sabbiatrice serve prevalentemente alla rimozione di rivestimenti, asportazione di ossidi e preparazione della superficie all'adesione con i materiali estetici. Dovrebbe avere da 2 a 4 serbatoi per sabbie differenti, che dovrebbero garantire pressione e sabbiatura uniforme, meglio ottenuta se questi sono tenuti a pressione costante, evitando così anche l'intrusione di umidità. Caratteristica ottima sarebbe anche quella di avere la possibilità di regolazioni di pressione individuali per i singoli ugelli. Altra caratteristica importantissima, che influisce sulla prestazione, è uno start/stop preciso, ossia un avvio e arresto immediato. Al centro della scelta di una sabbiatrice sta anche il rispetto delle norme di sicurezza, con la sabbia che non si sparge nell'ambiente, grazie agli opportuni filtri, e non ultima la visibilità, cioè la presenza di sistemi di protezione del vetro alla camera di lavoro. Sarebbe anche auspicabile che all'interno della camera stessa non vi fossero componenti elettronici, esclusa l'illuminazione.

E quali le prestazioni?

Riguardo alle prestazioni, mi piace citare un lavoro significativo dell'Università di Osnabruck, pubblicato sulla rivista *Dental Dialogue* V.9 2008, ove i risultati di efficacia tecnica vengono anche relazionati a quelli di efficacia economica. La sabbiatrice è una macchina che consuma materiale e, laddove risulti poco efficiente, può aumentare i costi di lavorazione. Per usare bene una sabbiatrice è

necessario provare a verificare il tempo impiegato prima di arrivare ad una pressione uniforme, se questa viene mantenuta durante la lavorazione e per quanto tempo la sabbia continua ad uscire a fine operazione. Il flusso uniforme è il primo segno di qualità della macchina, perché garantisce la ripetibilità dei risultati, indipendentemente da quanta sabbia è presente nel serbatoio o dalla granulometria della sabbia. Sono inoltre da preferire quelle macchine che danno un getto più piccolo, in quanto minore sarà la superficie sabbiata, tanto maggiore sarà il numero di grani che la colpiscono, cioè il livello di pulizia ottenuto.

La sabbiatura è un procedimento che è stato di interesse anche del legislatore per motivi di sicurezza, e particolarmente per la prevenzione dell'inquinamento ambientale. Quali sono le caratteristiche di prevenzione da richiedere ad una moderna sabbiatrice?

Sulla sicurezza direi che la protezione delle mani con guanti sostituibili e che consentano una agevole manualità, insieme ad un sistema protezione degli occhi, che però permetta una ottima visibilità, sono da affiancare a sistemi di aspirazione e filtraggio per prevenire malattie ai polmoni. Su questi ultimi si nota una differenza di efficacia tra i vari modelli.

Anche disponendo di una attrezzatura ottimale, quali sono gli errori in cui può incorrere l'odontotecnico?

Un errore classico è quello di riempire i serbatoi con granulometrie non adatte agli ugelli. Ma a proposito di errori, vorrei dire che il peggiore può essere quello di scegliere la macchina che costa meno, senza pensare all'efficacia e alla garanzia che il costruttore può offrire. Una macchina poco efficiente, nel tempo costerà molto cara, ed il risparmio iniziale sarà solo illusorio se al momento dell'acquisto non si calcolano gli sprechi ai quali si andrà incontro durante il suo utilizzo.

Infine, qualche suggerimento dettato dall'esperienza...?

Credo che da ciò che ci siamo detti finora, suggerimenti ne abbiamo già dati, possiamo qui riassumerli e aggiungerne ancora alcuni!

- Acquistare pensando anche al controllo del consumo, affinché la macchina in un certo senso si ripaghi da sola; tra un modello e l'altro ci può essere anche una differenza del 500-600% di spreco.
- Scegliere modelli con assistenza e garanzia sicuri, soprattutto relativamente ai ricambi.
- Provare la macchina prima di acquistarla: l'uniformità e la pressione del getto sono determinanti per il risultato finale.
- Provare anche la maneggevolezza degli ugelli mobili, perché nel lavoro quotidiano aiutano ad essere più accurati.
- Se sulle nostre ceramiche si vedessero di frequente fratture o bolle, sarà bene porre la propria attenzione anche alla sabbiatrice.

Legenda: (A) Approfondimenti (€) In offerta

* I prezzi si intendono al netto di IVA

► Sabbiatrici

Denominazione del prodotto	BASIC CLASSIC	BASIC MASTER	EASYSAND	ECO PLUS 1 E 2	MICROJET	MINIBLASTER
Produttore	Renfert GmbH	Renfert GmbH	Silfradent srl	C.I.E. Dentalfarm srl	Simed srl	Deldent Ltd
Gruppo di appartenenza	Microsabbiatrici	Microsabbiatrici	Sabbiatrici di sgrossatura	Centri di sabbatura	Microsabbiatrici, sabbiatrici di sgrossatura	Microsabbiatrici
Peso a vuoto (Kg)	6,5	7	11	12,4-12,7	10-18	75 gr
Dimensioni (cm - LxPxH)	34x25x40	38x27x40	38x43x33	45x48x46	38x57x28 o 38x57x43	17,5 x 7
N° funzioni sabbatura	2 moduli	2 moduli	2 moduli	2-3	1-4	1
N° ugelli e loro diametro (mm)	8 da 0,4-2	8 da 0,4-2	3 da 0,5-0,8-1,2	3-5	1-4 da 0,8-1,0 o 1,2 + da 4 mm se con modulo sgrassato	1
Pressione di esercizio (Bar)	1-6	1-6	1-7	A partire da 1	3-6	4,2-6,9
Abrasivi utilizzabili	Tutti secondo la granulometria	Tutti secondo la granulometria	Biossido di alluminio da 25 a 250 Mcn + microsferi di quarzo	Da gr/μ 36/500 a 270/50 + microsferi da μm 250/50	Ossidi alluminio e microsferi	Ossido di alluminio, perline di vetro
Abrasivi non utilizzabili	•	•	•	Misure superiori od inferiori a quelle indicate	•	Diversi da quelli suggeriti
Quantità di riserva abrasivo	1 modulo – 1 lt	1 modulo – 1 lt	1 Kg	Fino a 6 Kg per riciclo e 2 Kg monouso	1-3	25 g
Consumo di aria (l/m x Bar)	120x6	120x6	100	20-250	120-200x6	2,8x 4,2-6,9
Sistema di filtrazione	Triplo meccanico	Triplo meccanico	Esterno - separato	W.A.F.I.S (Water air filtering system brevettato Dentalfarm)	Filtro aria in ingresso	Apposita cabina StarDust, filtro a trappola anticondensa, intercettazione acqua su linea alimentazione aria
Tipo di illuminazione	Lampada 2.400 lux	Lampada 2.400 lux	Luce fredda/ 6.000 lumen durata 15.000 ore	Fluorescenza a basso consumo	Lampada fluorescente a basso consumo da 9 W	•
Tensione di linea (V)	230-90/120	230-90/120	230	220-240	230	•
Assorbimento elettrico (W)	10	16	11	30	9	•
Dimensione massima del particolare lavorabile (mm)	14 ltr	18 ltr	L38xP29xH25	Circa 130x130	•	•
Prezzo di listino *	Euro 1.045,00	Euro 1.213,00	Euro 800,00	Euro 1.143,00-1.466,00	Non fornito	Euro 310,00

Legenda: (A) Approfondimenti (€) In offerta

* I prezzi si intendono al netto di IVA

► Sabbiatrici

Denominazione del prodotto	MINISAB	MINISABLOMAT ^(A)	MS.1/2/3.00 ^(A)	NEOSAB	NYBRA	OXYKER TRIO
Produttore	Tissidental	Manfredi srl	Omec snc	Tissidental	Tecno-Gaz Industries	Manfredi srl
Gruppo di appartenenza	Microsabbiatrici	Sabbiatrici di sgrossatura	Microsabbiatrici, sabbiatrici di sgrossatura	Microsabbiatrici	Microsabbiatrici	Microsabbiatrici
Peso a vuoto (Kg)	12	39	23	15-25 (REC)	29	20
Dimensioni (cm - LxPxH)	42x35x34	55x45x55	47x54x50	46x43x35 46x43x55 (REC)	41,5x53x34,5	46x43x35
N° funzioni sabbatura	1, 2, 2 + REC (riciclo)	2 man.+auto	1-3	2, 2 + REC, 3, 3 + REC (riciclo)	2	3 microgetti
N° ugelli e loro diametro (mm)	3 da 0,8-1,2-1,5	1 Ø 3	0,8-1-1,3	3 da 0,8-1,2-1,5	1 da 1,5 / 1 da 3,5	3 Ø 0,8-1,2-1,5
Pressione di esercizio (Bar)	1-6	4-5	4	1-6	8	2-3
Abrasivi utilizzabili	Ossidi corindoni perline da 25 a 250 My	Ogni tipo di dimensione compresa tra 200 e 500 µm	Ossido di alluminio, microsferi di cristallo	Ossidi corindoni perline da 25 a 250 My	Corindoni, ossidi di alluminio, microsferi in cristallo	Ogni tipo di dimensione compresa tra 50 e 200 µm
Abrasivi non utilizzabili	•	•	•	•	Quelli che superano le dimensioni di 500 my	•
Quantità di riserva abrasivo	600 gr	5 Kg	0,7 Kg	600 gr – 4 kg (REC)	1 kg biossido 1 kg di corindone	3x600 gr
Consumo di aria (l/m x Bar)	90x3	85x5	15x4	90x3	Max 200 NL/min	16x2-30x4
Sistema di filtrazione	Aspiratore esterno airbox GS	Predisposizione connessione a sistemi di filtrazione esterna	Aspiratore incorporato	Aspiratore esterno airbox GS	Con apposito sacco filtro e sacco finale	Predisposto per collegamento a sistema di filtrazione esterno
Tipo di illuminazione	Lampada al neon	Lampada incandescenza	Lampada dicroica	Lampada al neon	Lampada E14 da 15W	Lampada a fluorescenza
Tensione di linea (V)	230	230	110-60/230-50	230	230 VAC	230
Assorbimento elettrico (W)	20 + 1000 con aspiratore airbox GS	66	35	20 + 1.000 con aspiratore airbox GS	1.000	40
Dimensione massima del particolare lavorabile (mm)	100	120x120x100	350x200x200H	100	250Hx280Lx180P	120x120x150
Prezzo di listino *	Da euro 499,00 a euro 799,00	Non fornito	Non fornito	Da euro 699,00 a euro 999,00	Euro 1.850,00	Non fornito

Legenda: (A) Approfondimenti (€) In offerta

* I prezzi si intendono al netto di IVA

► Sabbiatrici

Denominazione del prodotto	PLATINUM D.O.S. (DRY OXIDE SYSTEM)	PRIMA	S24R	S25R	SABLOMAT (A)	SANDIMAT
Produttore	C.I.E. Dentalfarm srl	Simed srl	Zhermack spa	Zhermack spa	Manfredi srl	Simed srl
Gruppo di appartenenza	Centri di sabbatura	Microsabbiatrici, sabbiatrici di sgrossatura	Microsabbiatrici	Microsabbiatrici	Sabbiatrici di sgrossatura	Sabbiatrici di sgrossatura, centri di sabbatura
Peso a vuoto (Kg)	•	9-10	11	20	75	45
Dimensioni (cm - LxPxH)	45x50x52	32x30x43 o 32x39x44	37x42x47	46x51x48	55x60x70	50x43x68
N° funzioni sabbatura	3-5	1-2	2	3	2 man. + auto	1-2
N° ugelli e loro diametro (mm)	3-5 Ø 3,5-0,5	1 da 4 + opz. 1 da 0,8-1,0 o 1,2	2 da 0,8-1,3	3 da 0,6-0,8-1,3	1 Ø 3	1 da 4
Pressione di esercizio (Bar)	A partire da 1	3-6	1-6	1-6	4-5	6-8
Abrasivi utilizzabili *	Da 36/500-270/50 gr/µ + microsferi da 250/50 µ	Ossido alluminio, microsferi, corindone	Biossido, microsferi	Biossido, microsferi	Ogni tipo di dimensione compresa tra 200 e 500 µm	Ossido alluminio, corindone
Abrasivi non utilizzabili	Misure superiori od inferiori a quelle indicate	•	•	•	•	Microsferi
Quantità di riserva abrasivo	Fino a 8 Kg per riciclo e 2 Kg monouso	4	500 cc	500 cc	5 Kg	20
Consumo di aria (l/m x Bar)	Da 20 a 250	120-200x6	•	•	85x5	200x6
Sistema di filtrazione	W.A.F.I.S. (Water air filtering system brevetto Dentalfarm)	Filtro aria in ingresso	Esterno	Esterno	Integrato a circuito chiuso	Filtro aria in ingresso
Tipo di illuminazione	Fluorescenza a basso consumo	Lampada fluorescente a basso consumo da 9W	Lampada fluorescente 9 W	Lampada fluorescente 9 W	Lampada incandescenza	Lampada fluorescente a basso consumo da 9 W
Tensione di linea (V)	220-240	230	230	230	230	230
Assorbimento elettrico (W)	80	9	50	50	180	400
Dimensione massima del particolare lavorabile (mm)	Circa 150x150	•	250	250	120x120x100	•
Prezzo di listino *	Da euro 2.088,00 a seconda degli opzionali richiesti	Non fornito	Non fornito	Non fornito	Non fornito	Non fornito

GLI OPERATORI INCLUSI NEL CONFRONTO SULLE SABBIASTRICI

C.I.E. Dentalfarm srl. -
www.dentalfarm.it

Deldent Ltd. - www.deldent.com
(Dati forniti da Ilic' Dr. Riccardo
spa - 02.55016500 - www.ilic.it)

Manfredi srl - 0121.501561 -

www.manfredi-saed.it

Omec snc - 039.793740 -
www.omec-snc.com

Renfert GmbH -
www.renfer.com

Silfradent srl -

www.silfradent.com

Simed srl - 02.3561518 -
www.simedonline.com

Tecno-Gaz Industries -
0521.8380 - www.tecnogaz.com
Tecnica (Importatore e

distributore Metal Store sas
www.gnatus.it)

Tissidental - 02.98282694 -
www.tissidental.com

Zhermack spa - 0425.597611 -
www.zhermack.com

Legenda: (A) Approfondimenti (€) In offerta

* I prezzi si intendono al netto di IVA

► Sabbiatrici

Denominazione del prodotto	SILVER PLUS	SKYLAB	SMALLBLAST	TEKNICA SABBIAITRICE	VARIO BASIC	VARIO JET
Produttore	C.I.E. Dentalfarm srl	Tecno-Gaz Industries	Manfredi srl	Teknica	Renfert GmbH	Renfert GmbH
Gruppo di appartenenza	Microsabbiatrici	Microsabbiatrici	Sabbiatrici di sgrossatura	Microsabbiatrici	Microsabbiatrici, sabbiatrici di sgrossatura	Sabbiatrici di sgrossatura, centri di sabbatura
Peso a vuoto (Kg)	12,6	36	8,6	29	14	26
Dimensioni (cm - LxPxH)	45x48x46	Ø 60 e altezza 60	35x29x39	43x42x31	38x54x45	40,5x65x46
N° funzioni sabbatura	2-3	2	1 proiettore a riciclo	3	1 riciclo + 2 moduli	1 riciclo
N° ugelli e loro diametro (mm)	3-5	2 da 1,5 /1 da 3,5	1 Ø 3	3	9 da 0,4-2	1x3,5
Pressione di esercizio (Bar)	A partire da 1	8	3-5	4	1-6	1-6
Abrasivi utilizzabili	Solo monouso da gr 60/250 µm a gr 270/50 µm + microsfere da µm 90-50	Corindoni, ossidi di alluminio, microsfere in cristallo	Ogni tipo di dimensione compresa tra 200 e 350 µm	Biossido, corindone	Tutti secondo la granulometria	Tutti secondo la granulometria
Abrasivi non utilizzabili	Misure superiori od inferiori a quelle indicate	Quelli che superano le dimensioni di 500 my	•	•	•	•
Quantità di riserva abrasivo	2 Kg monouso	Fino a 500 my	8 Kg corindone – 6 Kg sfere di cristallo	1,2 Kg	1 modulo – 1 ltr	•
Consumo di aria (l/m x Bar)	30	Max 200 NL/min	83x3 – 126x5	•	200x6	200x6
Sistema di filtrazione	W.A.F.I.S (Water air filtering system brevettato Dentalfarm)	Con apposito sacco filtro e sacco finale	Sacchetto filtro a secco, predisposizione per allacciamento a sistema di aspirazione esterno	Aspiratore	4 meccanici	2 meccanici
Tipo di illuminazione	Fluorescenza a basso consumo	Lampada E14 da 15 W	Lampada a fluorescenza a basso consumo	Neon	Lampada 2.400 lux	Lampada 2.000 lux
Tensione di linea (V)	220-240	230 VAC	230	220	230-90/120	230-12
Assorbimento elettrico (W)	30	1.000	9	8	16	11
Dimensione massima del particolare lavorabile (mm)	Circa 130x130	750Hx840Lx540P	120x120x150	150	23 ltr	25 ltr
Prezzo di listino *	Euro 1.428,00 con 2 moduli di sabbatura Euro 1.783,00 con 3 moduli	Euro 2.750,00	Non fornito	Euro 800,00	Euro 1.535,00	Euro 2.998,00

AVVERTENZE IMPORTANTI PER IL LETTORE -

I dati pubblicati in questa sezione sono forniti dalle aziende produttrici e/o importatrici e/o distributrici dei prodotti, le quali si assumono tutte le responsabilità legate alla loro veridicità e correttezza. I prodotti, quando possibile, sono raggruppati per omogeneità di destinazione d'uso, ed in ordine alfabetico secondo la denominazione commerciale. La presente rubrica ha finalità di informazione giornalistica, non di repertorio, non ha pretesa di esaustività e non vuole esprimere giudizi sui prodotti. Il lettore è invitato a non interpretare come una scelta redazionale la elencazione di prodotti o la mancata citazione di altri.

① Sablomat: la sabbiatura per scheletrica



inoltre la sabbiatura manuale all'operatore. Il cestello rotante può contenere fino a 12 scheletrati; la sua inclinazione fa sì che i manufatti vengano sabbiati sempre con la stessa costanza ottenendo lavori puliti ed omogenei. L'ugello in tetrabor garantisce una costante pressione di utilizzo, che può essere variata dall'operatore. Tale funzione permette di agire sull'intensità della sabbiatura. Un apposito filtro metallico impedisce la smerigliatura dell'oblò, garantendo sempre un ottimo controllo della lavorazione.

Altre caratteristiche che premiano **Sablomat** come la più robusta sono:

- Possibilità di sabbiatura manuale per eliminare eventuali residui di rivestimento.
- Buona illuminazione del vano di sabbiatura.
- Lunga durata del vetro grazie alla sua disposizione ed alla griglia di protezione.
- Sistema di aspirazione e filtraggio delle polveri in circuito chiuso sicuro e senza dispersioni.
- Pulizia e/o sostituzione dei filtri facile, rapida, sicura.
- Predisposizione per connessione al modulo di microsabbatura **Silox**.

Sablomat è disponibile nella versione **mini**, ovvero senza circuito di aspirazione per essere allacciata all'aspirazione centralizzata del laboratorio odontotecnico.

Per informazioni:
www.manfredi-saed.it
manfredi@manfredi-saed.it

Sablomat è la sabbiatrice dedicata alla produzione di protesi scheletrica. Famosa per la sua robustezza e lunga durata, permette di poter sabbiare gli scheletrati con la corretta pressione, eliminando completamente i residui del rivestimento. **Sablomat** consente

① Sabbiatrice OMEC



La sabbiatrice OMEC è un apparecchio di tipo componibile: il modello base ad 1 modulo può essere trasformato in 2 o 3 moduli applicando il KIT/modulo predisposto da OMEC che viene montato con poche e rapide operazioni.

Tutti i modelli di sabbiatrice (1, 2 o 3 moduli), su richiesta, possono essere corredati del dispositivo per il riciclo delle sabbie che impiega un ugello (in Widia) del diametro di 3,5 mm.

La sabbiatrice OMEC ha l'aspiratore incorporato che recupera le polveri e le raccoglie in sacchetto filtro carta posizionato nella parte posteriore della macchina che ne rende agevole la sostituzione.

Ogni modulo/contenitore per sabbia è dotato di regolatore di pressione aria, *indipendente*, la cui regolazione avviene in modo semplice.

La sabbiatrice OMEC ha dunque il grande vantaggio di poter adeguare la pressione aria al tipo di ugello montato sul manipolo erogatore di sabbia.

Il modulo/contenitore di sabbia ha una capacità di 7 ettogrammi.

L'erogazione della sabbia si comanda premendo il pulsante posto su ogni manipolo.

In caso di apertura accidentale del

portello di accesso un dispositivo anti-infortunistico ne interrompe l'erogazione.

L'oblò del portello di accesso è protetto da una pellicola trasparente anti-statica.

Le granulometrie di sabbia che possono essere impiegate sono numerose:

- *ossido di alluminio* da 50 a 250 mycron, per operazioni di sgrassatura e pulitura dei metalli;

- *microsfere di cristallo* da 200 a 250 mycron, ideali per la brillantatura dei metalli, dei materiali ceramici ed acrilici.

Ugelli disponibili diam. 0,8 mm, 1 mm e 1,3 mm.

Per informazioni:
Omec snc di Carnevale Renato

Via dell'Artigianato, 3/5/7

20053 Muggiò (MI)

Tel. 039.793740

Fax 039.2780689

omecsnc@libero.it

www.omec-snc.com



MANFREDI



Metal Store Import – Export sas
 Via Vecchia Napoli, 132 - 80145 Napoli
 Tel. 081.5854492 – 081.6582587 – 081.5854821 Fax 081.7407683
 e-mail: metalstoresas@virgilio.it
 Contattateci per conoscere il concessionario di zona

GNATUS

Sei sicuro che
 se spendi di più
 hai di più?

**Gnatus il 2° produttore
 mondiale di riuniti**

OFFERTA PROMOZIONALE N°1

Riunito Syncrus - HLX
 così composta:

Poltrona GLX - con motore Bosch, con comandi a pedale con 7 programmi, di cui 2 memorie per la programmazione di lavoro, trendelenburg, conformazione anatomica, poggiatesta articolato, senza fissaggio al pavimento, da terra alt. min. cm 45 e alt. max cm 90, opzione secondo braccio e tappezzeria facilmente rimovibile grazie al sistema "easy-fix".

Faretra - a sei piste, sistema sprido, con supporti strumenti in silicone autoclavabili, con siringa a tre vie, predisposizione F.O. per turbina, micromotore Aquilon spray integrato, 1 lampada Ld max per composito, 1 kit multimediale (camera video/USB) + monitor + staffa).

Sistema di disinfezione BIOSystem con valvola anti-ritorno, per disinfezione a fine operatività più somministrazione agli strumenti rotanti ed ablatore.

Gruppo idrico Alcance 4T con bacinella in ceramica, di facile igienizzazione, con rotazione fino a 90°. Tavoletta assistente con siringa a tre vie e due terminali per aspirazione chirurgica

Lampada operatoria Persus L 20.000/25.000 lux luce fredda.

Garanzia 2 anni estensibili a 5

Iva trasporto e montaggio esclusi Euro 6.900,00

OFFERTA PROMOZIONALE N°2

Riunito Syncrus Hs
 così composta:

Poltrona GL - con motore Bosch- comandi a pedale con 5 programmi, senza fissaggio al pavimento, da terra alt. min. cm 45 e alt. max cm 90, conformazione anatomica, poggiatesta articolato.

Faretra - a 6 piste, sistema sprido, con supporti in silicone autoclavabili, con siringa a tre vie, predisposizione per turbina F.O., micromotore Aquilon spray integrato.

Gruppo idrico con bacinella in ceramica facilmente autoclavabile, con siringa a tre funzioni con regolazione flusso acqua a 2 alloggiamenti con cannule per aspirazione chirurgica.

Lampada operatoria Persus L20.000/25.000 lux luce fredda.

Garanzia 2 anni estensibili a 5

Iva trasporto e montaggio esclusi Euro 4.900,00

OFFERTA PROMOZIONALE N°3

STUDIO COMPLETO:
 RIUNITO SYNCRUS HLX

Poltrona GLX - con motore Bosch, comandi a pedale con 7 programmi di cui 2 memorie per la programmazione di lavoro, trendelenburg, conformazione anatomica, poggiatesta articolato, senza fissaggio al pavimento, da terra alt. min. cm 45 e alt. max cm 90, con opzioni secondo bracciolo e tappezzerie facilmente rimovibile grazie al sistema "easy-fix".

Faretra - a 6 piste, sistema sprido, con supporti strumenti in silicone autoclavabili, con siringa tre vie, 1 predisposizione per turbina f. ottica, micromotore a induzione Bien Air Optima-MX, 1 lampada led max per composito.

Sistema di disinfezione Biosystem: con valvola anti-ritorno, per disinfezione a fine operatività più somministrazione agli strumenti rotanti ad ablatore.

Gruppo idrico Alcance 4T - con bacinella in ceramica

in ceramica facilmente igienizzabile, con rotazione fino a 90°, tavoletta assistente con siringa tre funzioni e due terminali per aspirazione chirurgica.

Garanzia 2 anni estensibili a 5

Seggiolino mod. Top
 Kit multimediale così composto:
 (camera - usb/video - staffa + monitor)
 Serie di mobili 3+1

Aspirazione chirurgica - Bio-Vac II
 Compressore Teknica 2 testate 150/lt aria/minuto

Autoclave classe B con stampante linea Teknica
 Imbustatrice Teknica

Iva trasporto e montaggio esclusi Euro 13.900,00

**OTTICHE GALILEIANE COMPLETE DI MONTATURA
 INGRANDIMENTO 3.5**

Prezzo Euro 580,00 - sconto 50% Euro 290,00

**CASCETTO - LUCE MOD. HEINE COMPLETO DI
 LENTI GALILEIANE 3.5**

Prezzo Euro 1.980,00 - sconto 60% Euro 790,00

IMBUSTATRICE TECNICA

Prezzo Euro 518,00 - sconto 50% Euro 250,00

**LAMPADA PER SBIANCARE TECNICA SU STATIVO
 CON 10 KIT IN OMAGGIO**

Prezzo Euro 1.780,00 - sconto 50% Euro 890,00

**RILEVATORE APICALE DIGITALE DI ULTIMA
 GENERAZIONE**

Prezzo Euro 498,00 - sconto 50% Euro 249,00

TURBINA MOD. BIEN AIR CON ATTACCO RAPIDO

Prezzo Euro 358,00 - sconto 50% Euro 179,00

LAMPADA PER COMPOSITO WIRELESS POTENZA 1200

Prezzo Euro 498,00 - sconto 50% Euro 249,00

**ABLATORE SATELEC COMPATIBILE O EMS COMPATIBILE
 MANIPOLO AUTOCLAVABILE + 5 PUNTE**

Prezzo Euro 498,00 - sconto 50% Euro 249,00

**COMPRESSORE 2 TESTATE DA 150 LT ARIA/MIN -
 SILENZIATO A SECCO**

Prezzo Euro 1.380,00 - sconto 50% Euro 690,00

AUTOCLAVE DA 18 LT CLASSE B CON STAMPANTE

Prezzo Euro 3.780,00 - sconto 50% Euro 1.890,00

BIOCLAVE GNATUS DA 12 LT

Prezzo Euro 1.980,00 - sconto 50% Euro 990,00

CAMERA / ADVANCE CAM

Prezzo 898,00 - sconto 50% Euro 449,00 video + USB

**KIT MULTIMEDIALE (CAMERA ADVANCE CAM
 VIDEO + USB + STAFFA + MONITOR)**

Prezzo Euro 2.380,00 - sconto 50% euro 1.190,00

**VASCA ULTRASUONI LT 5 PROGRAMMABILE
 ACCIAIO INOX**

Prezzo Euro 538,00 - sconto 50% Euro 269,00

LAMPADA LD MAX

Prezzo Euro 580,00 - sconto 50% Euro 290,00

SBIANCATORE PROPHYJET

Prezzo Euro 358,00 - sconto 50% Euro 179,00



EMILIA ROMAGNA

• PETTINATI IOLE RAVENNA - Zona: FE e prov. BO e prov. MO e prov. PC e prov. PR e prov. RE e prov. - T.F. 0544.278173 - 338.6265454

TOSCANA

• COLLINI s.r.l. FIRENZE - Zona: FI e prov. PO e prov. T. 055.670940 - F. 055.666353 - 335.6559918

• PICCININI ENRICO LUCCA - Zona: LU, MS e prov. T.F. 0583.316411 - piccininienrico1@virgilio.it

• NUCCI FORNITURE DENTALI PERUGIA - Zona: AR e provincia T.F. 075.5271113 - nuccident@libero.it

MARCHE - ABRUZZI - MOLISE

• NIBA BELLANTE (TE) - Zona: ABRUZZO: TE, CH, PE, AQ e province; MARCHE: AP, MC, AN, PS e prov. T.F. 0861.611028 - nibafd@tin.it

UMBRIA

• NUCCI FORNITURE DENTALI PERUGIA - Zona: PG, TR e prov; T.F. 075.5271113 - nuccident@libero.it

LAZIO

• DENTALBIOLINE s.a.s. ROMA - Zona: ROMA - LT e province T.F. 06.4110176 - dentline@libero.it

• NUCCI FORNITURE DENTALI PERUGIA - Zona: RI, VT e province T.F. 075.5271113 - nuccident@libero.it

• L.D.A. DENTAL s.a.s. FROSINONE - Zona: FR e prov. T.F. 0775.870897 - librobuono@libero.it

CAMPANIA

• METAL STORE s.a.s. NAPOLI (NA) - Importatore Gnatus T. 081.5854492/081.7407683/081.5854821 - F. 081.6582587 metalstoresas@virgilio.it

• M.S. BERAHA s.r.l. NAPOLI - T. 081.5937244 - F. 081.627408 mara@beraha.it

• STARDENTAL CASERTA - Zona: CE e prov. T. 0825.325026 - F. 0825.353656

• DENTAL FUTURA GROUP s.r.l. NAPOLI - Zona: NA e prov. T. 081.5435608

• MARANTO DENTAL s.r.l. BENEVENTO - Zona: AV - BN e province T. 0824.357037

• MEDIDENTA BATTIPAGLIA (SA) - Zona: SA e prov. T. 0828.370268 F. 0828.370666

BASILICATA

• DENTAL COM MATERA - T. 392.6131597

PUGLIA

• DENTAL COM MATERA - T. 392.6131597 - 348.6540332

CALABRIA

• SELENE s.r.l. COSENZA - T. 0984.825235 F. 0984.821477

SICILIA

• DENTAL GOLD s.r.l. PALERMO - Zona: PA e prov. - Sicilia Occidentale T.F. 091.6887667 - 3483339737

• EMMEDENTAL TRAPANI - Zona: TP, AG e province T. 0923.533884

• PATANE' SERGIO S. GIOVANNI LA PUNTA (CT) - Zona: CT e provincia - T. 095.7413337

• SIGNORELLO SALVATORE POLIZZI GENEROSA (PA) - Zona: PA e provincia, CL, EN - T.F. 0921.688052 - salvatoresignorello@libero.it

SARDEGNA

• BILANOVIC VAHID CAGLIARI - Zona: Sardegna - T. 070.831114 328.3599695 F. 070.9535011 - bilanovic-dental@tiscali.it

Consegna pezzi di ricambio in 24 ore

CORSI 2009

UNA NUOVA ERA PER LA STRUMENTAZIONE CANALARE: i TWISTED FILES

PROGRAMMA DEL CORSO

- LA TECNOLOGIA TWISTED FILES
- L'OTTURAZIONE CANALARE
- PARTE PRATICA: PREPARAZIONE ED OTTURAZIONE CANALARE
- FAQ: confronto con il relatore sulle tematiche della PRATICA ENDODONTICA QUOTIDIANA

DATE

31 Gennaio	Padova
28 Febbraio	Prato
14 Marzo	Sciacca (AG)
21 Marzo	Roma
28 Marzo	Napoli
4 Aprile	Cagliari
18 Aprile	Soverato (CZ)
9 Maggio	Torino
13 Maggio	Messina
14 Maggio	Catania
15 Maggio	Sciacca
16 Maggio	Palermo
30 Maggio	Castel del Piano (PG)
06 Giugno	Padova

DOCENTI

Prof. G. Gambarini
Prof. E. Ambu
Prof. sa E. Cotti
Prof. S. Salgarello
Prof. R. Gerosa
Dr. M. Lendini
Dr. M. Marrone
Dr. C. Pisacane
Dr. G. Pongione
Dr. G. Anglesio Farina

TF
TWISTED FILES
GET TWISTED.

Il corso avrà luogo nelle principali città italiane

COSTO DEL CORSO
euro **150**+IVA

IL CORSO SARÀ ACCREDITATO



per maggiori informazioni:
SEGRETERIA ORGANIZZATIVA
CASA SCHMIDT ITALIA Srl
Sig.ra Elena Marinelli
Gestione Eventi CSI
tel. +39 06/87440321
fax +39 06/99698355
cell. +39 346/7864869
elena.marinelli@casaschmidtitalia.it

DISTRIBUITO IN ESCLUSIVA PER L'ITALIA DA:

CASA SCHMIDT ITALIA srl
Via A. Solario, 16126 - 00142 ROMA
tel 06 87 44 051 (10 linee r.a.) - fax 06 87 44 05 79
www.casaschmidtitalia.it - casa.schmidt@casaschmidtitalia.it

I-Max Touch

La nuova tecnologia digitale 6° senso: un nuovo universo di lavoro, all'insegna del comfort e della semplicità

Si chiama I-Max Touch e rappresenta l'ultima evoluzione della tecnologia Owandy, leader mondiale nel settore della radiologia digitale. I-Max Touch si propone come il panoramico più evoluto del mercato, presentando alcune novità che modificano e favoriscono in maniera importante il lavoro del professionista. L'impegno dei progettisti Owandy ha infatti voluto coniugare l'alta qualità delle immagini ad un utilizzo semplice e intuitivo. Ecco allora lo sviluppo della serie di soluzioni "Ready", ad indicare gli aspetti che consentono una sostanziale semplificazione del lavoro per l'operatore. Si inizia subito dal **posizionamento del paziente**, che grazie al nuovo



serra tempie, coadiuvato dall'utilizzo di luci laser e ulteriormente favorito da quattro punti d'appoggio consente una centratura semplice e immediata. Ma la novità più importante dell'I-Max Touch è costituita dalla sua **nuova consolle di comando**. Lo schermo LCD tattile di ultima generazione visualizza in tempo reale l'immagine in corso di acquisizione. Tale immagine può essere gestita sullo schermo semplicemente attraverso lo sfioramento del dito, in pratica allo stesso modo con il quale si gestisce un iPhone. Con il solo sfioramento si può quindi "muovere" l'immagine, ingrandirla, approfondire i dettagli desiderati, accedendo inoltre direttamente a 12 programmi che consentono una diagnosi completa ed immediata senza la necessità di cambiare la posizione del paziente. I vantaggi in termini di semplicità, rapidità e perfezione delle immagini ottenute sono evidenti. Il panoramico, inoltre, può essere controllato dalla postazione di lavoro attraverso il programma QuickVision, che consente tra l'altro di integrare tutti i sistemi digitali Owandy (panora-

mici, sensori, telecamere ecc.). Le immagini ottenute possono essere anche memorizzate **direttamente su chiave USB**, senza la necessità di passare attraverso il PC, e pertanto utilizzate su qualsiasi computer. In ogni momento e in maniera semplice si può **integrare il panoramico con il braccio per le teleradiografie**, con la scelta libera di impiego di uno o due sensori digitali. Grazie all'utilizzo di un nuovo CCD HD con fibra ottica, che fornisce dettagli fini e contrasti netti, si ottengono immagini di cefalometria di altissima qualità, con una riduzione massima della dose di radiazioni. ■

Owandy Radiologie
Italia
Via del Guado, 37
20033 Desio (MI)
Tel. 0362.621106
Fax 0362.627707
infoitalia@owandy.com
www.owandy.com

► Nuovo riunito in casa Fodent

Grazie ad un programma di marketing che permette l'abbattimento di tutti i costi di intermediazione, Fodent si è guadagnata negli anni il ruolo di azienda leader nel settore.

La sua collaborazione esclusiva pluriennale con la Foshion le permette, infatti, la possibilità di proporre un assortimento di elevata qualità a prezzi veramente competitivi. Tutti i riuniti che propone alla propria clientela sono infatti esclusivamente di ultima generazione, con tecnologia digitale e completi di tutti gli accessori.

Tra questi, presentiamo l'ultimo nato: il **Riunito Operatorio**.

Per andare incontro alle necessità di clienti sempre più esigenti in fatto di compattezza e professionalità, questo riunito racchiude tutto ciò che serve per allestire uno studio completo in poco spazio.

Il Riunito Operatorio è adatto principalmente per chirurgia orale, laddove un semplice braccio orientabile permette di avere una lampada scialitica operatoria con quattro lampade da 50 LUX con fuoco regolabile.

Questa lampada si va ad aggiungere alla lampada scialitica normalmente montata sul riunito, an-

ch'essa con braccio orientabile, due posizioni di intensità di luce (50 LUX) ed accensione ad infrarossi.

Basta quindi con lampade scialitiche ingombranti sul carrello mobile, oppure fissate al soffitto (con grandi problemi termici di installazione).

Questa nuova evoluzione luce operatoria permette agilità e praticità nel direzionamento della luce. Il nuovo Riunito Operatorio Fodent va incontro alle esigenze di un buon lavoro anche grazie a un gruppo idrico apribile.

In questo modo si permette all'assistente di posizionarsi molto vicino al paziente per rendere più agevole il lavoro del dottore.

E, non da ultimo, i comandi della poltrona sono rapidamente accessibili, in tutte le funzioni, sia da parte dell'odontoiatra che da parte dell'assistente.

Anche questo ultimo nato in casa Fodent viene accessorizzato di tutto ciò di cui necessita il dottore.

La Fodent infatti sviluppa tutti i processi finali di assemblaggio in accordo con le richieste personali di ogni singolo cliente.

Fibra ottica, micromotore elettrico, oral camera wireless, monitor



touch screen, PC integrato nel riunito, sono solo alcune delle tante richieste a cui la Fodent, ricorrendo alle soluzioni tecnologiche più evolute, con l'obiettivo di fornire uno strumento più funzionale possibile, va incontro. ■

*Fodent Servizi
Odontoiatrici
Via del Trullo, 411
00148 Roma
Tel. e fax 06.65793058
info@fodent.it
www.fodent.it*

FODENT sas

VENDITA ASSISTENZA

Servizi Odontoiatrici

NOLEGGIO A LUNGO TERMINE FINANZIAMENTO

da 24 a 60 mesi in comode rate mensili

Trasporto e montaggio inclusi

RIUNITI

di ultima generazione a tecnologia digitale

www.fodent.it

Tel: 06.65793058 - 06.69303583



Riunito
Completo di accessori
Due turbine Cromax Bien Air
Micromotore NSK ad aria
Seggiolino Abilatore con punte
Lampada LED
€ 5.400,00 + Iva

Autostavo
Classe B
Stampante esterna
€ 1.500,00 + Iva



► Nuovo T-Scan III USB

Sistema di analisi occlusale computerizzato

Oltre dieci anni di esperienza clinica, centinaia di Articoli scientifici pubblicati in Italia e nel mondo e migliaia di utilizzatori confermano l'elevato valore diagnostico del Sistema di Analisi Occlusale Computerizzata T-Scan III.

T-Scan III è l'unico sistema in grado di rilevare, visualizzare in tempo reale e registrare i contatti occlusali, le forze esercitate e la loro sequenza fotografando in modo inequivocabile le complesse dinamiche occlusali, dal semplice sfioramento di pochi centesimi di secondo alla massima occlusione.

Valore diagnostico unico

L'analisi del centro delle forze (baricentro occlusale), lo scorporo per singolo quadrante delle forze forniscono al professionista informazioni preziose per raggiungere il bilanciamento corretto delle forze preservando da pericolose recidive, traumi occlusali e gravosi danni di natura impianto protesica il paziente.

T-Scan III consente di affrontare l'analisi occlusale ed il bilanciamento occlusale in modo totalmente nuovo accendendo una luce nel buio offerto dai tradizionali strumenti.

Per anni, l'occlusione dentale è sempre stata oggetto di intuizione da parte dell'odontoiatra. Carta d'articolazione, cere, paste indicatrici di pressione ecc. sono i stati i soli mezzi disponibili per valutare e bilanciare le forze occlusali.

T-Scan III offre informazioni oggettive e ripetibili; le registrazioni pos-

sono essere memorizzate e comparate nel tempo garantendo una completa documentazione in modo assolutamente non invasivo prima, durante e dopo la terapia riabilitativa.

Il design ultra-leggero di T-Scan III facilita il suo utilizzo da uno studio all'altro. I suoi sensori sono di lunga durata, precisi e possono essere riutilizzati più volte sullo stesso paziente. Il software intuitivo, semplice da usare, è dotato di impostazioni regolabili che aiutano ad ottenere misurazioni precise. Inoltre, le capacità integrative del database di T-Scan III aumentano i risultati clinici e semplificano la gestione della cartella del paziente.

Nuova versione USB

Nel campo della diagnostica strumentale il sistema T-Scan ha compiuto un ulteriore passo in avanti.

Da pochi mesi infatti è stata introdotta la nuovissima versione **USB** pensata per sfruttare le nuove connessioni dei Pc.

La nuova versione consente il collegamento del manipolo per la rilevazione dei contatti occlusali direttamente al personal computer fisso o portatile senza interfacce, schede o cavi aggiuntivi garantendo un impiego più rapido ed efficace.

Le funzioni vengono totalmente controllate dai comandi digitali anch'essi totalmente ridisegnati per essere di facile ed immediato utilizzo.



Dal punto di vista tecnico oggi il sistema T-Scan III sfrutta i sensori ad alta risoluzione in grado di riprodurre in modo fedele tutte le tipologie dei contatti dal leggero sfioramento al massimo carico con estrema precisione.

Il sistema T-Scan III è l'unico sistema di rilevazione occlusale in grado di fornire informazioni precise sull'ubicazione del contatto, sulla sequenza temporale dei contatti e sulla forza esercitata.

Le informazioni visualizzate in tempo reale dal nuovissimo software consentono la lettura delle dinamiche occlusali nel loro dettaglio evidenziando precontatti, contatti devianti, asimmetrie, ed in generale nel suo complesso la distribuzione dettagliata delle forze su tutta l'arcata.

La grafica rinnovata permette la chiara lettura dei filmati occlusali costituiti da centinaia di fotogram-

mi che ogni centesimo di secondo fotografano l'esatta distribuzione dei carichi durante il movimento.

Le funzioni di lettura del centro delle forze durante i movimenti offrono un dato di immediata lettura sulle simmetrie delle forze occlusali, semplificando l'interpretazione e l'intervento di correzione.

T-Scan III combinato con elettromiografo

Il nuovissimo software opzionale consente di utilizzare il sistema T scan II in combinazione con l'Elettromiografo BIO EMG II della Bio Research.

L'esame combinato, forze occlusali ed elettromiografia, aumentano la capacità diagnostica garantendo una valutazione più precisa delle dinamiche occluso-funzionali, registrando in tempo reale l'attività e la dinamica delle principali fasce muscolari ed in contemporanea le forze registrate e la risultante occlusale. ■

DL Medica spa
Via Pietro Calvi, 2
20129 Milano
Tel. 02.762751
Fax 02.76275300
dlmedica@dlmedica.it
www.dlmedica.it

► = guarda il video su www.infodent.it

ARKITEC SRL

RISTRUTTURAZIONI STUDI ODONTOIATRICI

"SISTEMA CHIAVI IN MANO"

www.arkitec.it

ARCHINO1@archint.191.it

Roma - Tel. 06.86591473 - Cell. 338.9148696 - Cell. 380.3495057



► Modulmix: veloce, modulare e personalizzabile



Modulmix, il nuovo miscelatore automatico di siliconi in rapporto 5:1, è il risultato della ricerca avanzata Zhermack per garantire alte

prestazioni, ottima qualità e funzionalità.

Le peculiarità principali di Modulmix sono:

doppia velocità di erogazione: permette al professionista di guadagnare tempo perché miscela tutti i materiali da impronta Zhermack (compresa la viscosità putty) modulando, con un semplice tocco, la velocità di erogazione più adatta alle proprie esigenze.

Modularità: il design modulare di Modulmix è stato brevettato appositamente per gli studi dentistici che necessitano l'utilizzo di

più materiali da impronta contemporaneamente (su richiesta è possibile il montaggio a parete).

Semplicità di impiego:

- sostituzione della cartuccia in soli 3 secondi;
- nuovi puntali di miscelazione dinamico/statici garantiscono una miscelazione perfetta che non surriscalda il materiale e riduce lo spreco del 20%*;
- design ottimizzato per operatori mancini e destrimani.

Elevata qualità di miscelazione per tutte le viscosità e tutti i sistemi: Modulmix miscela in modo omogeneo e senza bolle d'aria tutti prodotti Zhermack in rapporto 5:1 (heavy

body, monophasé, putty) ed è compatibile con tutti i sistemi 5:1 presenti nel mercato.

Personalizzazione – le cover laterali di Modulmix sono personalizzabili in sei colori permettendo alla macchina di adattarsi perfettamente agli arredamenti degli studi più diffusi. ■

*Fonte: test interni Zhermack

Zhermack spa
Via Bovazecchino, 100
45021 Badia Polesine (RO)
Tel. 0425.597611
Fax 0425.53596
info@zhermack.com
www.zhermack.com

► Sistema Fibersite Post



La componentistica "Fibersite post" è un innovativo sistema di perni in fibra di vetro con moncone integrato che rivoluziona totalmente la metodica corrente per la ricostruzione della morfologia coronale di denti molto compromessi trattati endodonticamente. I perni di nuova concezione, vengono forniti in un kit contenente tre diametri differenziati da colori diversi e sono adattabili al diametro mesio-distale del colletto di tutti gli elementi dentari; pertanto, possono essere utilizzati sia su elementi dentari monoradicolarati che pluriradicolarati. Il sistema "Fibersite post" assicura al dentista velocità nei tempi di applicazione, dispersione omogenea degli stress funzionali dovuta alla particolare morfologia dei perni ed inoltre notevole rispar-

mio di materiale composto per la ricostruzione della corona dell'elemento trattato: ne consegue ergonomia e funzionalità nella preparazione protesica. Il prodotto (marcato CEE n. 1738) è stato testato, per quanto concerne la biocompatibilità, presso il Laboratorio di Fisiopatologia Cellulare e Molecolare del

Dipartimento di Discipline Chirurgiche ed Oncologiche dell'Università degli studi di Palermo, ed è stato utilizzato presso l'U.O. di Terapia protesica ed implantoprotesi del Dipartimento di Scienze Stomatologiche "G. Messina" dell'Università degli Studi di Palermo diretta dal prof. Angelo Casaro (Ordinario di Protesi Dentaria) confermandone i vantaggi clinici per i pazienti e l'ergonomia per l'operatore dovuti dall'innovazione tecnologica del sistema. ■

Megadental Italia
Tel. 0924.88494
Fax 0924.49089
Cell. 347.2797230
www.megadentalitalia.it

► Meglio ENDURE che complicato e costoso

Il sistema implantare ENDURE della IMTEC, a 3M Company unisce due vantaggi: la semplicità di utilizzo per il dentista, e la possibilità di poter offrire ai pazienti un trattamento ad un prezzo accessibile, per chi spesso non ha possibilità economiche. Endure è un impianto ad esagono interno con delle qualità biomeccaniche eccellenti. La micro filatura preserva l'osso corticale al livello della cresta riducendo la recessione della quantità ossea. In più Endure fornisce una superficie ampliata favorendo l'osseointegrazione dell'impianto. Il design a forma di radice rende l'impianto Endure la soluzione ideale per il trattamento immediato dopo l'estrazione del dente. Il sistema Endure ha diametri di 3,5, 4,3 mm e dal 2008 anche 5,1 mm. I tre diversi diametri hanno la stessa piattaforma protetica facilitando la combinazione dell'impianto con i diversi tipi di monconi. Questo rende Endure il sistema ad esagono interno più semplice da utilizzare sul mercato. La versione più recente – l'impianto a 5,1 mm – garantisce un livello al-



tissimo di stabilità e quindi è soprattutto indicato per i molari. Gli impianti Endure sono disponibili con lunghezze di 9, 11, 13 e 15 mm. ■

IMTEC Europe GmbH, a 3M Company
Dornbachstraße 30
61440 Oberursel / Germania
Numero verde: 00800.46833000
info@imtec-europe.de
www.imtec.com

PARTNER SIRONA PER LA TECNOLOGIA

GALILEOS - Il volumetrico SIRONA.



- Unità radiologica volumetrica compatta!
- Bassissima Dose, paragonabile ad un panoramico 2D!
- Con un'unica scansione acquisisce l'intero volume!
- Software intuitivo dall'acquisizione alla pianificazione!

TENEO - il riunito SIRONA.

- Poltrona con ampia gamma di opzioni "Benessere"!
- OrthoMotion con poggiatesta motorizzato!
- Endodonzia ed implantologia integrate!
- Pedale senza fili, massima flessibilità!



CEREC - CAD CAM per il Dentista.



- Presa d'impronta ottica grazie alla telecamera!
- Potente software tridimensionale!
- Ampia gamma di materiali!
- Restauri di alto livello estetico!

Sarà una buona giornata. Con Sirona.

propria strumentazione e chiusura in un'unica seduta, sarebbe disponibile per collaborazione in studi dentistici di Roma e zone limitrofe per 1-2 mezze giornate o 1 giorno intero a settimana. Sarei disponibile anche a collaborazioni di 1 volta al mese o ogni 15 giorni. Telefonare al 338.9515694.

• Igienista dentale laureata, con esperienza pluriennale, offre collaborazione part-time a studio odontoiatrico di Aprilia (LT). Telefonare al 338.7693313.

• Igienista dentale laureata, referenziata, esperienza pluriennale, valuta nuove collaborazioni presso studi odontoiatrici in Roma. Telefonare al 349.3023725.

• Igienista dentale, con esperienza, offre collaborazione presso studi odontoiatrici di Roma e provincia. Telefonare allo 340.5941190.

• Igienista dentale, esperienza e professionalità, offre collaborazione presso studi dentistici seri. Telefonare al 330.680771 o allo 06.4382279.

• Igienista dentale, laureato con lode, con partita Iva, offre collaborazione presso studi odontoiatrici di Roma e provincia. Max esperienza e serietà. Telefonare al 338.1761877.

• Implantologo, titolare di studio, con notevole esperienza, è disponibile con propria attrezzatura per consulenze o collaborazioni in chirurgia implantoprotesica, parodontologia e chirurgia orale presso studi odontoiatrici di Roma e Lazio. Offre innanzitutto serietà, affidabilità, puntualità. Telefonare al 340.3749265.

• Laboratorio odontotecnico altamente specializzato in protesi fissa e mobile

offre collaborazione a studi odontoiatrici. Listino prezzi interessante. Telefonare al 338.5444300.

• Laboratorio odontotecnico, esperienza ventennale, specializzato in protesi combinata, implantare, scheletrica, offre collaborazioni a studi su Roma e provincia. Ottimo rapporto qualità-prezzo. Telefonare al 347.0198091.

• Medico chirurgo odontoiatra offre propria collaborazione presso studi dentistici del Lazio e Abruzzo. Telefonare al 334.9747788 o.p.

• Medico dentista offre collaborazione presso studi odontoiatrici. Telefonare al 339.7125724 o allo 06.9625723.

• Medico-ortodontista, esperienza ventennale come consulente ortodontico in vari studi di Roma, offre propria collaborazione. Telefonare al

339.4580962 o inviare e-mail:

claudio1123@virgilio.it

• Odontoiatra medico chirurgo, esperienza ventennale, offre collaborazione presso studi Roma e dintorni. Telefonare allo 06.78344345 o.p.

• Odontoiatra offre collaborazione presso studio altrui, protesi, conservativa, endodonzia, protesi, implantologia, conservativa. Telefonare allo

06.8125577.

• Odontoiatra, con esperienza pubblica e privata di 6 anni, in implantologia e chirurgia orale, si offre per consulenza qualificata nella suddetta branca. Telefonare al 335.6867175.

• Odontoiatra, esperienza decennale, titolare di studio, offre collaborazione in chirurgia orale ed implantologia con attrezzatura

propria in studi di Roma e del Lazio. Telefonare al 347.2386630

• Odontoiatra, formazione "La Sapienza", esperienza pubblica e privata nelle varie discipline, offre la sua collaborazione in struttura odontoiatrica a Roma e Lazio. Telefonare al 334.3413357.

• Odontoiatra, laureata con lode nel 2000, con esperienza presso strutture pubbliche e private, offre collaborazione in conservativa, endodonzia, protesi e chirurgia semplice presso studi dentistici in Roma e provincia. Massima serietà. Telefonare al 393.4151912.

• Odontoiatra, perfezionata in endodonzia, con strumenti rotanti nichel-titanio, otturazioni canalari in thermafil system b, ritrattamenti canalari complessi, offre collaborazione a studi di Roma e provincia. Casi documentati. Telefonare al 340.7988949.

• Odontoiatra, pluriennale esperienza in endodonzia, ampia casistica documentata, valuta seria collaborazione in Roma e nel Lazio. Telefonare al 347.4745453.

• Odontoiatra, regolarmente aggiornato, esperto implantologo e titolare di studio, offre collaborazione o consulenze ed esegue interventi con attrezzatura propria presso studi odontoiatrici del Lazio. Telefonare al

349.6045286.

• Odontoiatra, specialista in ortognatodonzia, causa trasferimento a Roma, offre a studi dentistici collaborazione ortodontica in Roma e Lazio. Telefonare al 329.5468945.

• Odontotecnico ceramista con propria partita Iva offre collaborazione a laboratori odontotecnici per lavora-

zioni di protesi, con pagamenti a percentuale 40,00 euro a elemento o eventualmente 40,00 euro ora lavorativa. Disponibilità centro Italia. Possibilità di spedizioni in un giorno in tutta Italia. Telefonare allo 0774.324147 o al 328.8910578.

• Odontotecnico con esperienza decennale, partita Iva propria, offre collaborazione a laboratori odontotecnici, con pagamenti a percentuale. Telefonare al 338.5444300.

• Odontotecnico, con massima esperienza, offre collaborazione a laboratori. Listino prezzi interessante, lavorazioni al micro, massima serietà di consegne e di lavorazione. Telefonare allo 06.66156389 o al 338.6844067.

• Offresi collaborazione presso studio medico dentistico in Roma, nei giorni di lunedì e mercoledì pomeriggio. Assistente e mansioni varie all'interno dello studio. Esperienza quasi ventennale. Cortesemente no perditempo. Telefonare allo

06.2417519 o al 339.6643867.

• Ortodontista, con esperienza pluriennale in terapia fissa, funzionale ed ortopedica, offre collaborazione presso studi dentistici in Roma e regione Lazio. Telefonare al 339.8621289.

• Parodontologia: esperta in parodontologia, titolare di studio, sarebbe disponibile per collaborazione 2 o 3 mattine a settimana. Telefonare allo 06.5913003 oppure al 335.435658.

• Ragazza 44enne, assistente alla poltrona con esperienza, cerca part-time disponibilità tutte le mattine ed eventualmente martedì e venerdì anche

giorno intero.
Preferibilmente zona
Monteverde (RM) e limi-
trofe. No sostituzioni
maternità. Telefonare allo
06.5349249 o al
338.3078711.

• Segretaria, 31 anni, bella
presenza, cordiale, dina-
mica, responsabile, spirito
di collaborazione, appren-
dimento rapido, ottima
predisposizione rapporti
interpersonali e nel lavora-
re in team, ottima capaci-
tà di gestione delle priori-
tà, offre seria collaborazio-
ne presso studi medici.
Libera da impegni familia-
ri, disponibilità immediata,
massima serietà, full-time.
Telefonare al
333.4878519.

• Specialista in odontosto-
matologia, relatore a con-
gressi con oltre 100 pub-
blicazioni, offresi per colla-
borazione in chirurgia
orale, implantologia e
implantoprotesi in
tutt'Italia. Referenze e
serietà. Telefonare al
348.3883568.

■ CERCO COLLABORAZIONE

• Idema srl, azienda
produttrice di riuniti
dentali con sede in
Ozzero (MI) cerca
tecnici in tutta Italia
per installazione e
assistenza riuniti.
Telefonare allo
02.9400125 e/o inviare
e-mail a
info@idemasrl.it .

• Società Dental Blu srl di
Milano cerca odontoiatra
per collaborazione, zona
Piacenza. Telefonare al
347.7638591.

• York Global Village,
associazione di
volontariato Onlus,
ricerca: medici,
odontoiatri,
odontotecnici e
infermieri disponibili a
prestare un servizio di
volontariato (minimo
10-15 gg) presso una
missione di suore a
Kampala (Uganda).
Telefonare allo
06.4453343 o al
339.4050629 o inviare
e-mail all'indirizzo:
yorkglobalvillage@ti-
scali.it -
www.yorkglobalvilla-
ge.it .

■ OFFRO ATTREZZATURA

• 6 scatole Vicryl e 3 scato-
le Monocryl nuove, sigillate,
scadenza fino al 2013,
confezioni da 36 pezzi,
euro 140,00 a scatola.

Vendute anche singolar-
mente. Telefonare al
335.6867175.

• Ablatore con manipolo
350,00 euro; compressore
a secco 350,00 euro;
manipolo Kavo f.o. con
micromotore integrato
500,00 euro; mobiletto
cassettiera su ruote 50,00
euro; elettrobisturi 50,00
euro. Telefonare allo
06.6581602 o.p.

• Causa chiusura laborato-

rio vendo forno per cera-
mica Jelenko Flaship 2
completo di pompa.
Compressore Euronda con
circuito di essiccamento,
128 l/t minuto di pompag-
gio completo di mobile
insonorizzante, Modulab 2;
gruppo per ceramica com-
posto da: micromotore, tur-
bina, siringa aria. No perdi-
tempo. Telefonare al
349.6954084.

• Laboratorio odontotecnico
vende serie di articolatori
seminuovi, usati per
dimostrazioni nelle fiere,
completi di box in gomma,
per una elegante posa di
modelli di gesso su articola-
tori: Asa 5000 - 5002 -
5010 - 5011 - 5030 -
5032 con e senza magne-
ti, Unident, Whip Mix 100,
Anau Mate, Shofu Pro Ark
1, Artek, Dental Hobby,
Magnetic De Luxe, De
Luxe, Keystone, Errety,
Nulogic Mag, Leone,
Foster, SG con magnete.
Telefonare allo
06.8104750.

• Laboratorio odontotecnico
vende una pompa
nuova Vacuum De Marco
per rivestimento e gesso, 1
parallelometro Castellano,
1 forno per compositi
Schutz Dental PCL 4000, 1
vecchio forno per ceramica
(Biodent Keramik) revisio-
nato ed in buono stato con
le due ampole TYP MP1.
Telefonare allo
06.8104750.

• Si vendono 2 riuniti Kavo
1060 di 6 anni circa, usati

solo per ortodonzia, per-
tanto in ottimo stato. Sono
dotati di fibre ottiche. Il
prezzo è di 4.800,00 euro
se acquistati singolarmen-
te, e di 4.500,00 se acqui-
stati in coppia. Il prezzo
non è trattabile. Chiamare
solo se veramente interes-
sati. Telefonare al
339.2313983.

• Stereomicroscopi profes-
sionali da banco da 4x a
100x, con illuminatore per
luce trasmessa e riflessa
ed ampio corredo di
accessori euro 400,00.
Sistemi completi con illumi-
natore con lampada alo-
gena e fibra ottica anulare
per luce fredda. Eventuale
disponibilità di supporti a
pantografo, di sistemi per
fotomicrografia e di fibre
ottiche bifilari. Telefonare
allo 06.4072172 (casa) o
allo 06.30484685 (ufficio)
o al 338.3408288 e-mail:
massimo.dapice@casac-
cia.enea.it .

• Vendesi micromotore
digitale per endodonzia al
nickel-titanio, modello Eps
Endo Physio System Krugg,
completo di contrangolo
micromotore specifico Nsk,
perfettamente funzionante,
ad euro 850,00.
Telefonare al
328.7225073.

• Vendesi riunito Oms
Linea 100, fibre ottiche,
acqua calda al bicchiere,
certificato, perfettamente
funzionante, euro
1.800,00, regalo 2 seggio-
lini, causa inutilizzo.

Lavorazioni per ogni esigenza!

Corone e ponti in zirconio / titanio

Plastiche calcinabili fuse o da fondere

Lasersinterizzazione

Monconi implantari in zirconio o titanio personalizzati

Contattateci per info e listino!



Via della Vetteria, 81/83
00093 Figne Valdarno (FI)
Tel. 055 952498
Fax 055 9157449
E-mail: micmeal1@tin.it



Telefonare allo
075.691141 o al
339.1261558.

- Vendo banchi da lavoro mod. Saratoga (L1m - P50 - H83) in metallo rosso, piano bianco, 2 cassette con sportello vetro con attacchi micromotore, turbina e siringa mod. Faro, euro 1.000,00 cadauno trattabili. Telefonare allo 06.5910679 ore pomeridiane dal lunedì al venerdì.
- Vendo banco a 2 posti, può essere posizionato ad "L" o per lungo, euro 500,00 trattabili. Telefonare al 349.3202728.
- Vendo compressore a secco mono cilindro 24 lt Maforcent, ottime condizioni, euro 350,00. Telefonare allo 06.3014690 o al 338.3848052.
- Vendo panoramico Planmeca Proline 2002 EC con braccio tele cm/ec 18x24 '04. Prezzo interessante e fatturabile. Telefonare al 334.3091790.

■ CERCO ATTREZZATURA

- Cercasi attrezzatura per studio dentistico, in buono stato e certificata, zona Lombardia/Emilia. Telefonare al 347.7638591.

■ OFFRO ATTIVITÀ

- A colleghi medici odontoiatri si affittano unità operative odontoiatriche complete, in studio prestigioso sito in Roma in viale Parioli. Lo studio è comprensivo del servizio di segreteria e di ogni attrezzatura necessaria anche all'implantologia. Telefonare al 339.2313983.

- Ad odontoiatri con strumentario e pazienti propri affittasi lun, merc, giov pomeriggio dalle 14.30 alle 20.30 unità odontoiatrica completa, zona Vigna Stelluti - Roma. Telefonare allo 06.3291943 mattina o al 348.3505691 dopo le ore 21,00.

- Ad odontoiatri e igienisti con pazienti propri, affittasi unità odontoiatrica completa di radiografico endorale e ortopantomografo, in elegante studio zona Porta Pia, via dei Villini 10, 00161 Roma. Telefonare al 349.4688201 o allo 06.4402050.

- Affitto studio a Modena, avviamento ventennale. Possibilità società altro studio. Solo veramente interessati. Telefonare al 328.6547168 o.s.

- Affitto studio odontoiatrico, provincia di Perugia, a collega o igienista con p. Iva; possibilità di collaborazione. Lo studio è situato in elegante centro commerciale nel centro di Foligno (PG). Telefonare al 338.3457480 o allo 0742.353159.

- Affitto unità operativa completa, in studio odontoiatrico zona Salario-Parioli (RM). Telefonare allo 06.8415680 ore 9,00-12,30 dal lun al ven.

- Causa pensionamento, cedo attività e mura di studio odontoiatrico quarantennale, composto da 3 studi, 1 ufficio e 2 magazzini, 1 sala d'attesa, situato in Civitavecchia centro (RM). Telefonare al 349.6000401.

- Cedo studio odontoiatrico con 1 unità operativa (predisposto per 2), laboratorio, sterilizzazione, ufficio e sala attesa, bagno, sito al centro di

Campagnano di Roma.

Telefonare al
348.3380228.

- Cedo studio odontoiatrico, a norma, mq 130, 3 stanze operative + sala attesa. Piano rialzato. Fermata metro Aurelio (RM).

Telefonare allo
06.6633180 o al
347.6611323.

- Centro odontoiatrico in Roma, zona Cinecittà, affitta stanze attrezzate ad odontoiatri e medici specialisti con propri pazienti. Il locale, recentemente ristrutturato, a norma, è situato a piano terra con ingresso facilitato anche a pazienti disabili.

Telefonare al
333.7695322.

- Cerco collega per poter condividere studio sito zona piazza Mancini (RM).

Telefonare al 392.7477049.

- Disponendo studio dentistico a norma, zona G. Eastman (RM), cerco odontoiatra con propri pazienti, ed eventuale collaborazione con il nostro studio. Massima serietà. Telefonare al 334.5748661 ore 9,00-12,00.

- Laboratorio odontotecnico affitta a collega posto di lavoro zona Laurentina (RM). Telefonare allo 06.5192470 o al 335.6745475.

- Laboratorio odontotecnico, attrezzato e a norma, affitta posto lavoro. Zona G. Eastman (RM). Telefonare al 06.44290909 ore 9,00-13,00.

- Laboratorio odontotecnico, sito in Roma zona S. Giovanni - piazza Re di Roma, affitta posti di lavoro a euro 150,00. Telefonare allo 334.8821524.

- Offro a odontotecnico attività in zona Chieti - Pescara. Telefonare 368.3353438.

- Studio dentistico Roma in prestigioso palazzo d'epoca, con videosorveglianza, adiacente Università Sapienza, affitta stanza con riunito a qualificato collega con propria clientela, anche part-time. Telefonare al 347.6755075 o allo 06.8845535.

- Studio dentistico, con 2 unità operative, apertura 2005, completamente attrezzato, con segreteria e personale ausiliario, si affitta a colleghi odontoiatri. Telefonare al 347.4745453.

- Studio dentistico, sito in via Gerolamo Cardano a Roma, zona Marconi (RM), affitta stanza a medico convenzionato con S.S.N. o medico specialista. Affitto da concordare. Telefonare al 347.8580481 o allo 06.5560795.

- Studio dentistico, zona G. Eastman (RM), affitta stanza a collega medico. Telefonare al 334.5748661 ore 9,00-12,00.

- Vendesio o affittasi immobile agibilità studi dentistici e laboratorio indipendente avviamento trentennale. Non richiesta buona uscita. Località limitrofa Cervia (RA). Telefonare al 338.8143303.

- Zona università fittasi stanza con riunito a colleghi con clientela propria, anche mezza giornata. Telefonare allo 06.44244637 ore 9,00-13,00.

■ CERCO ATTIVITÀ

- Cerco in affitto in studio medico e/o odontoiatrico, zona Ludovisi - Veneto - Sallustiana (RM), stanze per attività odontoiatrica. Clientela propria. Telefonare allo 06.42011142.

Finalmente il marketing odontoiatrico

VUOI PROMUOVERE IL TUO STUDIO?

CREDI CHE I PAZIENTI SIANO LA TUA RISORSA?

CERCHI RISPOSTE E IDEE CONCRETE?

I servizi che offriamo, studiati ad hoc per ogni singola esigenza sono:

Formazione e Consulenza

La finalità è quella di fornire concetti, metodologie e strumenti che permettano al dentista ed al suo team di migliorare con successo l'attività, la soddisfazione professionale, la riduzione dello stress e la Qualità della Vita in studio. Il management permette di ottimizzare, di equilibrare e rendere più stabili e concrete le attività dello studio odontoiatrico attraverso l'azione di controllo e di programmazione. Il marketing sviluppa la capacità di "farsi preferire" dal mercato (pazienti).

CLUB del
MARKETING



ivostriconsulenti

Immagine coordinata

Adesivi
Biglietti appuntamenti
Biglietti visita
Brochure Istituzionale
Carta intestate
Carta Servizi
Cartelline
Pallino il Dentino
Ricettari
Sito internet
Video dello studio

Direct MKTG

Busta chiusa
Cartolina
Cellophanatura
Posta Target



ilmiopaziente

Per info 0761.393217

gestione@ilmiopaziente.it

MDI

Minima Invasività

Massima Qualità di Vita



Implantologia minimamente invasiva IMTEC

Il sistema MDI Sendax di IMTEC offre una soluzione rivoluzionaria per la stabilizzazione definitiva* della protesi totale del paziente edentulo. Avendo un diametro di piccole dimensioni (1,8 - 2,1 - 2,4 mm) e comportando un dispendio economico minimo, gli impianti MDI sono applicabili anche in circostanze che escludono un trattamento con degli impianti convenzionali - sia per restrizioni anatomiche che per limitazioni economiche. Il brevettato protocollo d'inserimento di solo 5 passaggi garantisce un livello alto di stabilità primaria dando risultati immediati al paziente: Con un intervento di una sola ora risolve definitivamente il problema dell'instabilità della protesi.



*Certificazione FDA & CE abilitato



MDI Hybrid 2,9 mm

Questo impianto one-piece segue un protocollo chirurgico d'inserimento simile al sistema MDI Sendax unendo i vantaggi di un impianto di piccolo diametro con la stabilità di un impianto convenzionale.

Calendario Corsi MDI 2009

06.03.09	Udine
07.03.09	Parma
07.03.09	Brescia
14.03.09	Milano
14.03.09	Torino
21.03.09	Firenze
03.04.09	Padova
09.05.09	Torino
09.05.09	Milano
16.05.09	Roma
23.05.09	Brescia

**Visitateci all'IDS a
Colonia!**
Pad. 4.2 / Stand 089

Numero verde per ulteriori informazioni & iscrizione: 00800-46833000

IMTEC Europe, GmbH
a 3M Company

3M