

INFODENT®

MENSILE D'INFORMAZIONE MERCEOLOGICA DENTALE

n. 12 • 2008 – anno XX – CENTRO-SUD ITALIA



ALTA TECNOLOGIA CHE ARREDA



SK07

L'autoclave Faro

Design unico, affidabilità totale

L'ODONTOTECNOLOGIA

Ornago (Mi) - via Faro, 15 - Tel. 039.68781 - www.faro.it

Infodent, vent'anni di idee in movimento.
www.infodent.it

IN QUESTO NUMERO A CONFRONTO:

ORTOPANTOMOGRAFI DIGITALI

La moderna diagnostica per immagini

Pag 4

CEMENTI PER FISSAGGIO

A ciascun restauro il suo cemento

Pag 21

VASCHE PER LAVAGGIO AD ULTRASUONI

Una pulizia al di là del suono

Pag 31

APPROFONDIMENTI

ORTOPANTOMOGRAFI DIGITALI

Nuovo sistema Kodak 9000C 3D:
l'ultima versione tre in uno
per una maggiore produttività
Scanora® 3D Cone Beam CT - Soredex
Instrumentarium OP/OC200
Gendex Orthoralix 8500

Il nuovo panoramico digitale:
un'evoluzione in tutti i sensi

Pag 12

CEMENTI PER FISSAGGIO

GC FujiCEM ora anche in versione
automiscelante
Stone Implant: cemento intermedio per
implantologia

Pag 27

VASCHE PER LAVAGGIO AD ULTRASUONI

Bandelin Sonorex: ultrasuoni da sempre
Pulizia totale con gli ultrasuoni di Clea01

Pag 38



Il futuro è ...
trasparente!



Prossimi appuntamenti
di formazione e
certificazione gratuita:

- 7-8/11/2008 Congresso ASIO RedOI
- 20-22/11/2008 Firenze Convegno SIDO stand N°20
- 28-29/11/2008 Milano Expo d'autunno stand N°40
- 5-6/12/2008 Palermo Amici di Brugg

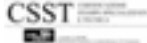


La metodica Clearstep si avvale di
allineatori trasparenti sequenziali per
ottenere correzioni ortodontiche.

Dr Andrew McCance - Presidente e Fondatore
Phd MSc BDS FDSRCPS Morth RCS DORTH RCS

Per iscrizioni e informazioni:
www.clearstepbrace.com/italy
e-mail italy@clearstep.co.uk

tel. 0044-1342337911
(rispondiamo in italiano)



Direttore responsabile
Riccardo Chiarapini
Segreteria di redazione
Stefano Toticchi
Coordinamento
Diana Carbonetti
Direzione grafica
Gisella Benedetti
Consulenza scientifica e normativa
Alberto Emiliani
Collaboratore
Cristina Rodighiero
Impaginazione e grafica
B&C s.r.l. - divisione grafica
Marketing e Pubblicità
Gianluca Passeri tel. 0761.393306 - 335.1213136
Baldo Pipitone tel. 06.97277679 - 336.773328

Mensile d'informazione merceologica dentale
ANNO XX - n. 12 dicembre 2008
Poste Italiane S.p.A. - Spedizione in A.P. - D.L. 353/2003
(conv. in L. 26/02/2004 n° 46) art. 1 comma 1 DCB
VITERBO - Autorizzazione del Tribunale di Viterbo n. 341
del 7/12/88

Editore B&C s.r.l.
Strada Teverina Km. 3,600 - 01100 VITERBO
Telefono 0761.393.1 - Fax 0761.393.222



Stampa - Graffietti Stampati snc
S.S. Umbro Casentinese Km. 4,500
Montefiascone (VT)

Testata volontariamente sottoposta a
certificazione di tiratura e diffusione
in conformità al Regolamento C.S.S.T.
Certificazione Stampa Specializzata Tecnica

Per il periodo 1/1/2007 - 31/12/2007
Tiratura media: 18.444
Diffusione media: 18.075
Certificato CSST n. 2007-1.506 del 27.02.08
Società di Revisione: BDO Sala Scelsi Farina
Tiratura del presente numero:
una copia euro 0,77 - contiene I.P. + Gadget
La redazione non restituisce il materiale utilizzato

SOMMARIO

► A CONFRONTO:

4 ORTOPANTOMOGRAFI DIGITALI
La moderna diagnostica
per immagini

6 *Tabelle di comparazione*

► APPROFONDIMENTI:

- 12 • Nuovo sistema Kodak 9000C 3D:
l'ultima versione tre in uno per
una maggiore produttività
• Scanora® 3D Cone Beam CT -
Soredex
• Instrumentarium OP/OC200
• Gendex Orthoralix 8500
• Il nuovo panoramico digitale:
un'evoluzione in tutti i sensi

► AGENDA:

- 16 Congressi e Fiere in Italia e all'estero
(Gennaio/Febbraio)
17 Calendario dei Corsi
(Gennaio/Febbraio)

► A CONFRONTO:

21 CEMENTI PER FISSAGGIO
A ciascun restauro il suo cemento

23 *Tabelle di comparazione*

► APPROFONDIMENTI:

- 27 • GC FujiCEM ora anche in versione
automiscelante
• Stone Implant: cemento interme-
dio per implantologia

► NOTEBOOK:

- 29 • Con Infodent Video sei sempre
presente ai principali eventi di settore

► A CONFRONTO:

31 VASCHE PER LAVAGGIO
AD ULTRASUONI

Una pulizia al di là del suono

33 *Tabelle di comparazione*

► APPROFONDIMENTI:

- 38 • Bandelin Sonorex: ultrasuoni
da sempre
• Pulizia totale con gli ultrasuoni
di Clea01

► DALLE AZIENDE:

- 40 • Gli svizzeri lo fanno meglio?
• ClayTools, la nuova frontiera per la
modellazione 3D
• Sistema Fibersite Post
• Superare il test di ammissione a
Odontoiatria
• Crete sottili? No problem...
• Versatilità da competizione nei tre
riuniti di Dentronica

► ANNUNCI ECONOMICI:

- 43 Annunci gratuiti di offerta e ricerca
collaborazione, offerta e ricerca
attrezzatura, offerta e ricerca attività

► INSERZIONISTI

• Alpha Test pag. 29 • Arkitek pag. 46 • B&C
pag. 39 • Bicon Italia pag. I Cop. • Caes Softwa-
re pag. 43 • Carestream Healthcare - Kodak
pag. 12 • Casa Schmidt pag. 18 • Dental SB pag.
3 • Dental Service Ragusa pag. 38 • DL Medica
pag. 13 • Electromedical pag. 38 • EMS Italia
pag. 44 • Eurodent/Dentex Italia pag. 20 • Faro
pag. I Cop. • Fodent pag. 13 • GC Italia pag. 27
• Implant pag. 45 • Implantomat pag. 17 • In-
strumentarium pag. 14 • KaVo Italia pag. 15 •
Manfredi pag. 19 • Mariotti pag. 45 • Mealli La-
boratorio Odontotecnico pag. 46 • Medical Di-
vision pag. 19 • Medicalimplant pag. 17 • Om-
nia pag. 28 • Orthopost pag. 41 • Orthopro Tek-
nica pag. II Cop. • Owandy Radiologie pag. 15 •
Physioline pag. 12 • Reverberi pag. 16 • Sam-
dent pag. 16 • Simex Italia pag. III Cop. • Siro-
na/Rossi pag. 30 • Smile Center pag. 14 • Suite
Medicale pagg. 15/IV Cop. • Sweden & Martina
pag. 27 • TecnoMed pagg. 27/38

*Informativa ai lettori - Questa rivista Le è stata inviata tramite
abbonamento, l'indirizzo in nostro possesso verrà utilizzato per l'invio
della rivista, per l'invio di altre riviste, per l'inoltro di proposte di abbo-
namento, per l'invio di informazioni tecniche e commerciali, nonché
per la divulgazione di eventi formativi e promozionali e per la cessione
degli stessi a terze aziende per le medesime finalità. In ogni momento
potrete esercitare i diritti di cui all'art. 7 del D. Lgs 196/2003, e quindi
conoscere, ottenere la cancellazione, la rettifica, l'aggiornamento
e l'integrazione dei Vostri dati, nonché opporvi al loro utilizzo per le
finalità su indicate. Qualora venisse esercitato il diritto alla cancellazio-
ne lo stesso comporterebbe il mancato invio della presente rivista. Il
titolare del trattamento è B&C srl con sede in Viterbo, Strada Teverina
Km 3,600, nella persona del suo legale rappresentante.*

elenco completo
dei confronti 2009 sul sito

WWW.COMPARAZIONI.COM

IL PROGRAMMA GESTIONALE
DENTALS B PROFESSIONAL XP
IN REGALO AGLI ODONTOIATRI

WWW.DENTALS B.IT

ORTOPANTOMOGRAFI DIGITALI A CONFRONTO

La moderna diagnostica per immagini

In medicina, con radiografia digitale si indica la modalità digitale di acquisizione dell'immagine radiografica che, a differenza della tecnica analogica, permette di sfruttare software e hardware per l'archiviazione delle immagini e la loro elaborazione post-acquisizione.

Il progresso tecnologico di questi ultimi decenni ha rappresentato anche per la radiologia un'importante evoluzione. Il termine stesso di radiologia si è ormai modificato in diagnostica per immagini e invece di immagine radiologica tradizionale si parla sempre più di immagine digitale. I sistemi tradizionali, che prevedono l'utilizzo di pellicole e sviluppi con liquidi chimici, vengono abbandonati e sostituiti dall'impiego della diagnostica mediante computer. Il passaggio dalla radiologia tradizionale a quella digitale mantiene la fonte di esposizione (raggi X) e il risultato finale (immagine) come elementi fissi. Ciò che cambia e si rinnova è il processo intermedio costituito da acquisizione, elaborazione e riproduzione. Negli ultimi anni, l'imaging digitale – e le relative apparecchiature come gli ortopantomografi - han-



no subito una continua evoluzione che ha portato ad ottenere immagini sempre più precise e in grado di competere con quelle tradizionali. Le immagini analogiche sono caratterizzate dal fatto che il rilevatore del segnale proveniente dal paziente è anche il supporto su cui l'immagine si forma direttamente e che ne consente la visualizzazione (pellicola). Nella radiologia tradizionale, quindi, la pellicola funge sia da rilevatore che da mezzo di visualizzazione, rispondendo all'esposizione solo in un certo intervallo energetico e secondo una curva di conversione unica e definita. Nel caso dei sistemi digitali, la pellicola radiologica è sostituita da un sensore digitale o da uno schermo di registrazione. Mentre nella radiologia tradizionale la risoluzione di contrasto è un'entità fissa legata alle caratteristiche del sistema, nella ra-

diologia digitale il contrasto può essere modificato a piacere per essere adeguato alle diverse esigenze diagnostiche. Per le sue caratteristiche operative e tecnologiche, la radiologia digitale ha diversi vantaggi. Per esempio, consente di ridurre la dose di esposizione al paziente del 50% senza che venga sacrificata la qualità diagnostica dell'immagine (generalmente riducendo i mAs e aumentando i kV di circa il 10% rispetto ai dati utilizzati con le tecniche tradizionali). Inoltre, permette di evitare le esposizioni, in quanto eventuali errori vengono immediatamente rilevati. In caso di sovraesposizione, con i sistemi tradizionali si ha un annerimento eccessivo della pellicola e una conseguente perdita di informazioni cliniche. Nell'imaging digitale, invece, l'immagine rimane pressoché invariata e leggermente più chiara.

AVVERTENZE IMPORTANTI PER IL LETTORE

I dati pubblicati in questa sezione sono forniti dalle aziende produttrici e/o importatrici e/o distributori dei prodotti, le quali si assumono tutte le responsabilità legate alla loro veridicità e correttezza. I prodotti, quando possibile, sono raggruppati per omogeneità di destinazione d'uso, ed in ordine alfabetico secondo la denominazione commerciale. La presente rubrica ha finalità di informazione giornalistica, non di repertorio, non ha pretesa di esaustività e non vuole esprimere giudizi sui prodotti. Il lettore è invitato a non interpretare come una scelta redazionale la elencazione di prodotti o la mancata citazione di altri.

GLI OPERATORI INCLUSI NEL CONFRONTO SUGLI ORTOPANTOMOGRAMMI DIGITALI

Gendex Dental Systems –
02.61800801 -
www.gendex-dental.com
(Dati forniti da KaVo Italia –
010.83321 -
www.kavo.com)

Instrumentarium –
0362.331191 -
www.instrumentariumdental.com

Owandy Radiologie –
0362.621106 –
www.owandy.com

Planmeca OY (Dati forniti
da Dental Network –
0444.963200 -
www.dentalnetwork.it)

Schick Technologies Inc -
www.schicktech.com
(Importatore e distributore
Sweden&Martina spa –
049.9124300 -
www.sweden-martina.it)

Sirona Dental Systems –
045.8281811 -
www.sirona.it/com

Soredex (Importatore e
distributore DL Medica spa
- 02.762751 –
www.dlmedica.it)

**Trophy per Carestream
Health** -
www.kodakdental.com

In caso di sottoesposizione, nel sistema analogico si avrà un radiogramma di bassa intensità ottica e in ogni caso non utile ai fini dello studio clinico; in quello digitale l'immagine risulterà più scura ma non perderà dettagli anatomici. Un ulteriore vantaggio dell'imaging digitale è quello di avere per un'unica esposizione due versioni: una immagine simile a quella tradizionale ed una simil-xerografica in cui vengono messi in evidenza i contorni. Una volta acquisita l'immagine digitale, si ha la possibilità di elaborare in post-processing l'immagine mediante diverse funzioni: quella di Filtering per la riduzione del rumore; di Rendering per le ricostruzioni; di Windowing per variare l'ampiezza e il livello della finestra dei grigi e di Zooming per l'ingrandimento. Queste funzioni permettono di ottimizzare il va-

lore diagnostico delle immagini digitali anche in presenza di una minore risoluzione spaziale. L'evoluzione tecnologica ha trasformato la radiologia anche nell'archiviazione e nella trasmissione dei dati, ottimizzando così anche la fruibilità diagnostica delle immagini stesse. Riassumendo i numerosi vantaggi della radiografia digitale, appaiono evidenti il risparmio di dose radiante rispetto alle tecniche tradizionali, la possibilità di modificare a posteriori le caratteristiche iconografiche delle immagini, principalmente la densità e il contrasto, senza dover ripetere l'esame, la scomparsa dell'utilizzo dei liquidi e della necessità del loro smaltimento, l'archiviazione rapida anche su supporto quale un CD-ROM e la possibilità di teletrasmissione via cavo o Internet in modo rapido e semplice.

I sistemi di radiologia digitale si dividono in due gruppi: i sistemi **CR** (*Radiologia Computerizzata*) e i sistemi **DR** (*Digital Radiography*). Pur arrivando entrambi a fornire un'immagine digitale, sono molto differenti per principi di funzionamento e per uso.

SISTEMI CR

L'apparecchiatura consente di ottenere immagini mediche digitali da raggi X utilizzando apposite piastre ai fosfori, che vengono cancellate e riutilizzate diverse volte. La CR è considerata molto utile perché fornisce la possibilità di passare ad un sistema digitale di archiviazione e refertazione senza richiedere un grosso investimento. D'altro canto, la CR fornisce una qualità d'immagine inferiore ai sistemi analogici.

SISTEMI DR

Sono indicati con questo termine i sistemi di radiografia diretta, nei quali la rilevazione dell'immagine avviene tramite un sensore che fornisce in uscita direttamente i dati digitali, senza bisogno di procedimenti intermedi.



* I prezzi si intendono al netto di IVA

Legenda: (A) Approfondimenti (€) In offerta

Ortopantomografi digitali

Denominazione del prodotto	CDR-PAN-X	CRANEX D - CEPH	I-MAX EASY	I-MAX PLUS	I-MAX TOUCH	K 8000
Produttore	Schick Technologies Inc	Soredex	Owandy Radiologie	Owandy Radiologie	Owandy Radiologie	Trophy per Carestream Health
Risoluzione sensore (lp/µm)	5	10,4	10,4	10,4	10,4	5
Dimensioni pixel sensore (µm)	96	48	48	48	48	104
Area attiva sensore (mm)	153,6x9,6	220x6	6x146	6x146	6x146	5x126
Livelli di grigio (bit/pixel)	12	12	12	12	12	12
Dimensione immagine (pixel)	1.603	6.636 megapixel	1.536x2.805	1.536x2.805	1.536x2.805	61x1.244
Rapporto di ingrandimento	cm 5,1 sorgente/sensore	1:1	1,23 costante, 1,1 con software	1,23 costante, 1,1 con software	1,23 costante, 1,1 con software	1,27
Macchia focale (mm)	Spot 0,5 CEI 336	0,5x0,5	0,5	0,5	0,5	0,5
Filtrazione totale (A)	2,5	2,7	0,5	0,5	0,5	
Programmi	8 con eventuale impostazione manuale: adulti, bambini, anteriori, arcata dx e sx, seni nasali, ATM, TMJ aperto o chiuso	Pan. adulti, pan. bambini, seni paranasali, artic. temporo mandibolari, 5 settori singoli, teleradiografici, carpo	8 panoramiche, ATM, Sinus	12 esami diagnostici, 18 anatomici	15 esami diagnostici, 18 anatomici	Panoramica adulto, pediatrica, seno mascellare, ATM laterali 2 e 4 sezioni
Tempi di esposizione (sec)	19 tecnologia one shot	OPT 1,9-17,6 ATM 3,3	17 Pan. adulto, 10,4 Atm., 14 Pan. bambino	5,2-15	7,4-13,8	13,9-13,2 panoramica adulto e bambino, 10,7 seno mascellare, 4,6-9,2 ATM laterali 2 e 4 sezioni
Requisiti minimi per il PC di gestione	Chipset Intel USB, Pentium III, RAM 128 MB, HD 10 GB, Svga 24 bit, Windows XP	Pentium IV o successivo	Processore Pentium o AMD, Windows 98/XP/2000/Vista, RAM 256 MB	Processore Pentium o AMD, Windows 98/XP/2000/Vista, RAM 256 MB	Processore Pentium o AMD, Windows 98/XP/2000/Vista, RAM 256 MB	Microprocessore 1 GHz (tipo Pentium o equivalente), RAM 512 MB, Windows 2000 SP4 o XP SP2 o WIN Vista 32 bit
Connessione PC	Porta PCI e USB	Cavo fibre ottiche	Porta USB 2.0 Compact Flash	Porta USB 2.0 Compact Flash	Cavo rete, chiave USB (su schermo LCD integrato)	RS 232 + PCI RS 422
	CDR software Dicom con auto-					

take flash light per il contrasto dell'immagine, archivio-DB, skywriter per modificare le immagini, webviewer per salvare le immagini in jpeg e Data Administrator Utility per modificare i dati archiviati nel database	No	No	Windows XP Professional, 2000, SP4	Owandy QuickVision (gestione immagini panoramiche, simulazione implantare, sensore intraorale, telecamera)	Owandy QuickVision (gestione immagini panoramiche, simulazione implantare, sensore intraorale, telecamera)	Owandy QuickVision (gestione immagini panoramiche, simulazione implantare, sensore intraorale, telecamera)	Owandy QuickVision (gestione immagini panoramiche, simulazione implantare, sensore intraorale, telecamera)	KDIS per Windows XP/Vista. Il SW è costituito da un'interfaccia dell'anagrafica pazienti e da un modulo di elaborazione e visualizzazione delle immagini acquisite
Possibilità di eseguire tomografie trasversali	No	No	No	SI	SI	No	No	No
Sistema di centratura per stratigrafie, tomografie, trans-tomografie	No	SI	SI temporale, frontale, mentoniero e morso per incisivo	SI tipo panoramico	SI tipo panoramico	SI tipo panoramico	SI tipo panoramico	SI laser piano medio sagittale, laser canina, laser piano Francoforte
Posizionamento del paziente	3 allineamenti laser (Mid-Sag, Frankfort, Focal Through), regolazione manuale del carrello. Il Pan-X può eseguire panoramiche anche a pazienti edentuli e disabili	Convenzionale 3 punti inclusi edentuli e disabili su sedia a rotelle	Frontale, in piedi, facilitato per pazienti disabili da supporto senza carenatura	Profondità tomografica anteriore migliorata	Frontale laser autofocus inclusi edentuli e disabili su sedia a rotelle	4 punti di supporto, centratura laser, inclusi edentuli e disabili su sedia a rotelle	Faccia a faccia, possibilità di usare morso per edentuli, non ci sono problematiche per l'accesso su sedia a rotelle	
Numero percorsi possibili raggi/sensore per panoramica (solco focale)	•	•	•	360	360	9 solchi focali	Senso orario o antiorario	
Punti di rotazione	Spostamento 93 cm, da 88,5 a 181,5	Ellittica	Ellisse con andamento variabile	Variazione continua	Variazione continua	Variazione continua	•	
Controlli elettronici per bilanciamento grigi	SI	SI	SI	SI	SI	SI	SI	
Controllo delle ombre e dei riflessi impropri	SI	SI	SI	SI	SI	SI	SI	
Possibilità di aggiungere tele digitale	SI 2 sensori C-MOS-APS	No	SI stesso sensore OPT	SI 2 sensori CCD	SI 2 sensori CCD	SI singolo o doppio CCD	SI sensore CCD	
Alimentazione (V)	230	230	230	230	230	230	230-240	
Frequenza (Hz)	50-60	50	50-60	50	50	50	50	
Corrente massima assorbita (A)	4-10 Ma, CC	1,5 kVA	7	2 kVA	2 kVA	2 kVA	9,5	
Peso (kg)	245	230	120 Pan, 165 tele	130	130	157	120	
Misure d'ingombro (cm)	230x110x75	114x117	230x120x100	100x125	100x125	106x126	150x195x240	
Possibilità di certificare la dose col nome del paziente come da direttiva CE	SI	SI	SI	SI	SI	SI	SI	
Prezzo di listino *	Non fornito	Euro 16.900,00	Non fornito	Non fornito	Non fornito	Non fornito	Non fornito	

* I prezzi si intendono al netto di IVA

Legenda: (A) Approfondimenti (€) In offerta

► **Ortopantomografi digitali**

Denominazione del prodotto	K 8000 C	K 9000 C 3D	ORTHOPANTOMOGRAPH® - ORTHOCEPH®	ORTHOPHOS XG PLUS DS CEPH FULL	ORTHORALIX 8500 DDE
Produttore	Trophy per Carestream Health	Trophy per Carestream Health	Instrumentarium	Sirona Dental Systems	Gendex Dental Systems
Risoluzione sensore (lp/µm)	2,8	•	> 10	4,8	5,2
Dimensioni pixel sensore (µm)	18,5	•	48	27	48
Area attiva sensore (mm)	196x260	18x18, 18x24, 24x24, 24x30, 30x30	220x260 Ceph (Axl)	Pan 138x6,48, Ceph 230x6,48	146x6
Livelli di grigio (bit/pixel)	12	14	16	8-16	8-16
Dimensione immagine (pixel)	1.840x1.360	2.100x2.092	1.980x2.190	Pan 5.112x241, Ceph 8.521x241	1.536x2.725
Rapporto di ingrandimento	1,15	1:27 Pan, 1:14 Tele	Nominale 1,3:1-Ceph 1,14:1	Variabile in funzione del programma	STD Pan. 1,25
Macchia focale (mm)	0,5	0,5	0,5x0,5	0,5x0,5	0,4
Filtrazione totale (Al)	> 2,5	2,5	2,5	> 2,5	2,5
Programmi	Lastra cefalometrica laterale, laterale AP/PA, obliqua, submento-vertex, carpo	Panoramica, panoramica segmentata, seno mascellare, LA TMJ x2, LA TMJ x4, laterale, frontale AP or PA, obliquo, submento vertex, carpo	5 panoramiche, bitewing, 2 ATM seni paranasali, combinazione fino a 5 settori dell'arcata, tomografia volumetrica, 3 cefalometria, selezione area	Più di 50 programmi panoramici: panoramica standard, standard limitata alla zona dentale, panoramica pediatrica, regione dentale anteriore con spessore straigrafico più ampio, ATM, seni, multi-strigrafia trasversale di un dente laterale, 4 programmi per teleradiografia	2 programmi: Pan bambino, standard
Tempi di esposizione (sec)	4,6 ATM laterali 2 sezioni, 9,2 ATM laterali 4 sezioni, da 0,1 a 3,2 lastre cefalometriche	0,1-3,2	In funzione del programma di immagine	14,2 ca. possibilità di riduzione 40% ca con funzione Quickshot	Pan. 11-12
Requisiti minimi per il PC di gestione	Microprocessore 1 GHz (tipo Pentium o equivalente), RAM 512 MB, Windows 2000 SP4 o XP SP2 o WIN Vista 32 bit	3 GHz Intel Pentium 4, 1,2 GB per installazione software, Nvidia board on PCI Express video bus, minimum GeForce 8800 GT, 512 MB RAM, or Quadro FX 4600 768 MB RAM Windows XP Home / Pro edition, SP2	Incluso nell'apparecchiatura	Processore PIV, 2 GHz, RAM 256 MB, HD 20 GB, Windows 2000/XP nelle versioni Professional, 1.024x768 pixel/16,7 milioni colori, scheda grafica 4 MB	Pentium II, 400 MHz o superiore, RAM 256 MB, scheda LAN 10/100, Windows 98/2000/XP
Connessione PC	RS 232 + PCI RS 422	Scheda Ethernet con collegamento punto-punto e non in LAN	Fibra ottica	Ethernet ad alta velocità	su rete LAN
					Software Sironis XG di acquisizione

Tipo e caratteristiche del software	KDIS per Windows XP/Vista. Il SW è costituito da un'interfaccia dell'anagrafica pazienti e da un modulo di elaborazione e visualizzazione delle immagini acquisite	KDIS. All'interno del software è possibile scegliere tutte le funzioni della macchina e le impostazioni per la dose da emettere	Database immagini e paziente con possibilità di applicazione filtri e creazione personalizzata foglio di stampa, possibilità di importazione immagini videoradiografiche e da telecamera	Visualizzazione, post elaborazione (zoom, annotazione, strumenti di misura, rotazione e ribaltamento, comparazione, riduzione del rumore, accentuazione dei bordi e del contrasto, ecc.) ed archiviazione immagini	Vixwin, SW Imaging Dentale, immagini RX I/O, PAN, CEPH + colori TVC
Possibilità di eseguire tomografie trasversali	Si	Si	Si	Si	No
Sistema di centratura per stratigrafie, tomografie, trans-tomografie	Si laser piano medio sagittale, laser piano francoforte	Si fascio laser di posizionamento centrale 3D, fascio laser di posizionamento del campo visivo 3D (FoV)	Si posizionamento tramite morso personalizzato	Si poggiafronte e poggiatempie motorizzati per la stabilizzazione del paziente	No
Posizionamento del paziente	Faccia a faccia, possibilità di usare morso per edentuli, non ci sono problemi per l'accesso su sedia a rotelle	Frontale e possibilità di accesso ai disabili su sedia a rotelle	Attraverso 5 punti di appoggio, dotato di stabilizzatore per evitare qualsiasi movimento accidentale del paziente durante l'irraggiamento. Accessibile per pazienti disabili su sedia a rotella. Accessori per pazienti edentuli	Frontali sul solco del morso, l'arcata si trova sempre sulla linea di messa a fuoco e per questo è richiesta solamente la regolazione con due luci, del piano medio sagittale e del piano di Francoforte	Griglia luci di posizionamento + poggia fronte motorizzato + colonna motorizzata + blocco a mordere/mentoniera. Consente alloggiamento pazienti sedia a rotelle
Numero percorsi possibili raggio/sensore per panoramica (solco focale)	Senso orario o antiorario	•	35 mm	30.000	Auto
Punti di rotazione	•	Rotazione di 180° del braccio rotante	2 variabili	•	Via SW
Controlli elettronici per bilanciamento grigi	Si	Si	Si	Si	Si
Controllo delle ombre e dei riflessi impropri	Si	Si	Si	Si	Si
Possibilità di aggiungere tele digitale	Si sensore CCD	Si sensore CCD e tecnologia one shot	Si CCD ad alta sensibilità	Si sensore digitale CCD	No
Alimentazione (V)	230-240	230-240	230	208 – 230/240	115-250 Vac ± 10%
Frequenza (Hz)	50	50	60	50-60	50-60 ± 2
Corrente massima assorbita (A)	9,5	9,5	10	12	10
Peso (kg)	120	199	175	183	115
Misure d'ingombro (cm)	150x195x240	223x200x240	224,7x83x100	215,5x141,1x225	98,3x232,2x125,1
Possibilità di certificare la dose col nome del paziente come da direttiva CE	Si	Si	Si	Si	Si
Prezzo di listino *	Non fornito	Non fornito	Non fornito	Gamma Orthophos XG a partire da Euro 24.900,00	Euro 32.150,00

* I prezzi si intendono al netto di IVA

Legenda: (A) Approfondimenti (€) In offerta

Ortopantomografi digitali

Denominazione del prodotto	ORTHORALIX 9200 DDE	PROLINE XC	PROMAX	PROONE	SCANORA 3D
Produttore	Gendex Dental Systems	Planmeca OY	Planmeca OY	Planmeca OY	Soredex
Risoluzione sensore (lp/µm)	5,2	9	9	6	10,4 x CCD
Dimensioni pixel sensore (µm)	48	33	33	33	< 48 CCD, < 200 flat panel
Area attiva sensore (mm)	Pan 146x6 - Ceph 220x6	9x136	9x136	9x136	< 146x6 CCD, < 125x125 flat panel
Livelli di grigio (bit/pixel)	8-16	17	17	17	14
Dimensione immagine (pixel)	Pan 1.536x2.725 Ceph 2.304x 2.529	17.500 kB alta risoluzione	17.500 kB alta risoluzione	8.770 kB alta risoluzione	15x30 CCD/7,5x14,5 FP
Rapporto di ingrandimento	STD Pan 1,25 - Ceph 1,1	1:1 Digitale	1:1 Digitale	1:1 Digitale	1,5 3D, 1,3 PAN
Macchia focale (mm)	0,5	0,5x0,5	0,5x0,5	0,5x0,5	0,5
Filtrazione totale (Al)	2,5	2,5	2,5	2,5	7
Programmi	13 - Pan, standard, bambino, dentatura ortogonale, emipanoramica, atm laterale, atm frontale, seni laterali, emi-ortogonale, transcan, cefalometria laterale, cefalometria a/p p/a	I sei classici, comprese le 5 sezioni verticali con 45 diversi percorsi in base all'anatomia del paziente	oltre 100	Oltre 100 nella versione Advanced	Acquisizioni in 3D + panoramica dentale
Tempi di esposizione (sec)	PAN 3-12 - Ceph 6-8	2,5-18	2,5-16	2-10	4,5 3D, 15 PAN
Requisiti minimi per il PC di gestione	Pentium II, 400 MHz o superiore, RAM 256 MB, scheda LAN 10/100, Windows 98/2000/XP	Normale PC	Normale PC	Normale PC	Windows XP Professional con SP2 (32 BIT) RAM 2 GB
Connessione PC	Diretta su rete LAN	Ethernet	Ethernet	Ethernet	Conforme IEC 60950 - Ethernet

Tipo e caratteristiche del software	Vivwin, SW Imaging Dentale, immagini RX I/O, PAN, CEPH + colori TVC	Romexis professionali: gestione imaging, panoramico, assistenza da remoto, DICOM compatibili, aggancio agli archivi esistenti	Romexis professionali: gestione imaging, panoramico, assistenza da remoto, DICOM compatibili, aggancio agli archivi esistenti	On demand, DICOM ART, algebraic reconstruction technique
Possibilità di eseguire tomografie trasversali	Si	Si	Si	Si
Sistema di centratura per stratigrafie, tomografie, trans-tomografie	Si selezionato per ATM (laterale e frontale) + posizionatore Transcan	Si selezione area da radiografare dal control panel touch screen e si centra perfettamente taglio, anche da 1 mm e incidenza con l'ausilio di luce laser sul morso del paziente	Si selezione area da radiografare dal control panel touch screen	Si mentoniero, temporale, completamente automatico
Posizionamento del paziente	3 luci riferimento, poggia fronte motorizzato + colonna motorizzata + blocco a mordere/mentoniera. Consente alloggiamento pazienti su sedia a rotelle	Frontale all'operatore, senza specchio, adatto per disabili su sedia a rotelle, paziente seduto e in piedi	Frontale all'operatore, senza specchio, adatto per disabili su sedia a rotelle, paziente seduto e in piedi	Polttrona di posizionamento inglobata nel sistema
Numero percorsi possibili raggi/sensore per panoramica (solco focale)	Auto	9	9	Infiniti in 3D
Punti di rotazione	Via SW	4 motori	3 con 5 motori. Brevetto Planmeca SCARA 3 per movimento robotizzato	Brevettati Scanora
Controlli elettronici per bilanciamento grigi	Si	Si	Si	Si
Controllo delle ombre e dei riflessi impropri	Si	Si	Si	Si
Possibilità di aggiungere tele digitale	Si sensore lineare a CCD	Si	Si	No
Alimentazione (V)	115-250 ± 10%	220	220	230
Frequenza (Hz)	50-60 Hz ± 2	50-60	50-60	50-60
Corrente massima assorbita (A)	10	4-12 mA	8-15 mA	8
Peso (kg)	186 Pan - 212 Ceph	108 (in alluminio)	113 (in alluminio)	313 Pan
Misure d'ingombro (cm)	177x228x122,09	93x103x220	125x85x153-243	196x154x110
Possibilità di certificare la dose col nome del paziente come da direttiva CE	Si	Si	Si	Si
Prezzo di listino *	Euro 44.630,00 Pan Euro 53.840,00 Ceph	Non fornito	Non fornito	Non fornito

📄 Nuovo sistema KODAK 9000C 3D: l'ultima versione tre in uno per una maggiore produttività

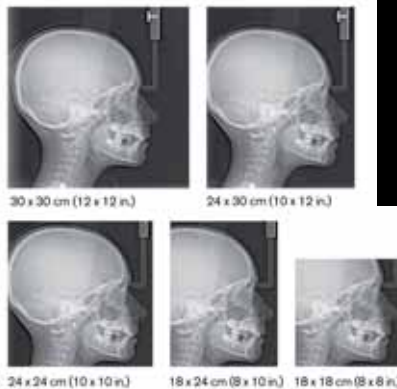
Il sistema fornisce imaging panoramico, cefalometrico e 3D localizzato

Carestream Health, Inc., produttore esclusivo dei prodotti KODAK Dental Systems, è lieta di presentare il sistema di imaging extraorale KODAK 9000C 3D. Il nuovo sistema KODAK 9000C 3D permette ai professionisti del settore odontoiatrico di ottenere immagini a bassa dose, alta risoluzione e tridimensionali (3D), nonché imaging panoramico e cefalometrico ad un prezzo abbordabile. Con un design accattivante ed un formato completo laterale del cranio, il sistema fornisce la più ampia gamma di formati disponibili sul mercato. La tecnologia cefalometrica "One-Shot" è capace di massimizzare la produttività e la qualità dell'immagine in quanto l'acquisizione dell'immagine dura meno di un secondo. In più la qualità dell'immagine panoramica è ottimizzata per la morfologia della mandibola del paziente grazie al nuovo sistema focale variabile dell'apparecchio. La soluzione, unica nel mercato, "tre in uno" offre la possibilità di catturare un'immagine 3D a campo di visione localizzato, possibilità che può essere limitata

ad esempio al livello delle radici superiori e ad un'area dell'articolazione temporo-mandibolare. Tra i benefici contiamo minori radiazioni ed una maggiore qualità dell'immagine. Gli ortodontisti possono utilizzare questo sistema in caso di denti inclusi, anomalie del dente, valutazione dell'osso degli incisivi o microimpianti.

L'efficacia di un nuovo ed esclusivo software di tracciamento

Il software che accompagna Kodak 9000C 3D è unico nel suo genere: con un solo clic, grazie ad uno strumento di tracciamento automatico, gli ortodontisti riescono a coprire fino a 26 punti e 13 strutture nell'area facciale. Permette inoltre di risparmiare tempo in quanto tali tracciamenti in linea generale durano fino a 10 minuti se effettuati manualmente e minimo 4 minuti se effettuati con l'ausilio di un software di tracciamento ortodontale. Il medico può utilizzare le analisi predefinite (Ricketts, Steiner, McNamara o Tweed) incluse nel software o personalizzare



raccorciamento del modulo cefalometrico, limitando in questo modo la necessità di modifiche di spazio. Grazie al collimatore motorizzato il siste-

ma Kodak 9000C 3D diviene l'unica unità sul mercato ad offrire un'ampia gamma di formati cefalometrici. È adatto a qualsiasi esigenza di tracciamento ortodontico, dal cranio (30x30 cm), a campi standard (18x24 cm) e piccoli per esposizioni a bassa dose. Inoltre il sistema genera immagini laterali, frontali (AP/PA), submento-vertex, oblique e carpo con riproducibilità costante.

ma Kodak 9000C 3D diviene l'unica unità sul mercato ad offrire un'ampia gamma di formati cefalometrici. È adatto a qualsiasi esigenza di tracciamento ortodontico, dal cranio (30x30 cm), a campi standard (18x24 cm) e piccoli per esposizioni a bassa dose. Inoltre il sistema genera immagini laterali, frontali (AP/PA), submento-vertex, oblique e carpo con riproducibilità costante.

L'eleganza di un design compatto

Il sistema KODAK 9000C 3D richiede un 20% in meno di spazio rispetto al suo predecessore, il sistema KODAK 8000C. Le ridotte dimensioni sono dovute ad un

Per informazioni:
www.kodakdental.com

Brevettato e certificato a livello internazionale

physioscraper
MITO

€ 29,00 A SERBATOIO

Consente il prelievo semplificato di osso in quantità variabile. Il serbatoio ingloba la lama raschiante con una inclinazione che limita la formazione di tacche sulla superficie ossea, il doppio versante di raschio della lama consente di appianare le eventuali asperità ossee.

visita il sito www.physioline.it



Per i tuoi acquisti scegli **PHYSIOSHOP ON-LINE.**

PHYSIOLINE[®]
BIOMEDICAL TECHNOLOGY

Via Garibaldi, 17 - 21100 Varese
Tel. 0332.284612 - Fax 0332.319620

Scanora® 3D Cone Beam CT - Soredex

Il sistema radiologico multifunzionale digitale 3D

Scanora 3D è un innovativo sistema radiologico CBCT (Computerized Tomography Cone Beam) in grado di acquisire tre diverse tipologie di volumi studiati espressamente per la moderna diagnostica della regione dento-maxillo-facciale. Le dimensioni del campo di indagine possono essere selezionate e posizionate a seconda della funzione diagnostica desiderata. Il campo piccolo (FOV 1), 60x60 mm, è ideale per indagini su aree localizzate, per valutazioni di singoli settori e implantologiche, o per l'analisi specifica delle articolazioni temporo-mandibolari. Il campo medio (FOV 2), 75x100 mm, si utilizza per analizzare in particolare il canale mandibolare e il forame mentoniero che vengono rappresentati in immagini tridimensionali. Il campo grande (FOV 3), 75x145 mm, è utile in caso di studio dell'articolazione temporo-mandibolare e della spina cervicale oppure dell'intero sistema del cranio. Scanora 3D integra nello stesso sistema due diverse tecnologie, CCD e CMOS Flat Panel, per acquisizione rispettivamente di panoramiche convenzionali e volumi 3D. Realizzato

utilizzando le più moderne tecniche di acquisizione immagini in 3D, questo sistema radiologico è capace di elaborare diversi volumi e dimensioni di immagine del massiccio maxillo-facciale, oltre a permettere una alta risoluzione nell'acquisizione dell'immagine come panoramico digitale. Scanora 3D, infatti, può essere utilizzato sia nella funzione tridimensionale 3D sia in funzione panoramica, semplicemente selezionando il programma desiderato (Funzione Auto Switch). La visione dell'immagine in 3D mostra in maniera chiara l'anatomia dentale e la struttura ossea e permette la visione dei tessuti molli dell'intero sistema maxillo-facciale. Il software operativo si basa su una ricostruzione volumetrica algebrica molto sofisticata (ART), che migliora la qualità dell'immagine, eliminando i problemi derivanti dalla presenza di artefatti quali otturazioni, impianti preesistenti, ponti, corone, o dovuti a movimenti del paziente durante la ripresa. Le possibilità di elaborazione d'immagini tridimensionali sono molteplici. Infatti, la visualizzazione può essere elaborata in diversi modi per aumentare la



visibilità di particolari anatomici utili alla diagnosi. Inoltre, la visione panoramica può essere ricostruita partendo dalla ripresa 3D. Scanora 3D rispetta rigorosamente il principio ALARA*, in quanto offre la possibilità di impiegare sempre la dose raggi più appropriata. Infatti, le possibilità di selezionare il campo di visione fra tre volumi disponibili, il generatore raggi X a impulsi e la ricostruzione con ART, permettono l'utilizzo di una dose ottimale per ciascuna funzione diagnostica richiesta. Scanora 3D, prodotto da SOREDEX, tra le aziende leader mondiali nello sviluppo di sistemi innovativi di radiologia dentale, viene fornito completo di un sofisticato software 3D per diagnosi



avanzate e progettazioni implantari tramite il supporto DICOM.

*ALARA: dose "as low as reasonably achievable" (la più bassa funzionalmente possibile)

Per informazioni:
DL Medica S.p.A.
Via Pietro Calvi, 2
20129 Milano
Tel. 02.762751
dlmedica@dlmedica.it
www.dlmedica.it

FODENT sas

VENDITA ASSISTENZA

Servizi Odontoiatrici

NOLEGGIO A LUNGO TERMINE FINANZIAMENTO

da 24 a 60 mesi in comode rate mensili

RIUNITI

di ultima generazione a tecnologia digitale

www.fodent.it

Tel: 06.65793058 - 06.69303583



RIUNITO
Completo di accessori
Due turbine Cromax Bien Air
Micromotore NSK ad aria
Seggiolino Abtatore con pannello
Lampada LED
= 5.400,00 + IVA

Autostatico
Classe B
Stampante esterna
= 1.500,00 + IVA



Instrumentarium OP/OC200

Da oltre 50 anni Instrumentarium è Azienda leader nella produzione di apparecchiature per la radiologia dentale, affermatasi già nei primi anni Cinquanta con la realizzazione del primo Orthopantomograph® OP1. L'ultima serie di ortopantomografi sia digitali che tradizionali, OP200, racchiude in sé tutta l'esperienza maturata con OP1 e proseguita con la realizzazione dei successivi OP2 - OP3 - OP5 - OP6 - OP/OC10, fino ad arrivare al leggendario OP/OC100 ed al nuovo OP/OC200. La versione digitale di OP/OC200 utilizza sensori CCD ad elevata sensibilità in grado di garantire immagini di qualità superiore. Il generatore ad alta frequenza da 150 kHz miniaturizzato progettato esclusivamente per questo apparecchio, il tubo radiogeno con una macchina focale modificata, una serie di collimatori

realizzati per meglio adattarsi all'arcata dentaria ed altri accorgimenti tecnologici permettono la corretta esposizione radiogena con ogni Paziente ed assicurano la massima qualità. OP/OC200 è inoltre dotato di un esposimetro automatico particolare (brevettato) che regola in tempo reale i valori dosimetrici al fine di ridurre la dose emessa e di garantire un risultato eccezionale. I numerosi programmi presenti permettono l'esecuzione di diversi esami dell'arcata dentaria. Il posizionamento del Paziente, punto di forza anche della serie OP/OC100, viene effettuato con l'ausilio di tre luci laser e garantisce una perfetta stabilità grazie a ben cinque punti di appoggio; Con OP/OC200 è inoltre possibile selezionare le aree di interesse da radiografare su tutta l'arcata dentaria, riducendo l'espo-

sizione radiogena al minimo indispensabile. La versione dotata di braccio cefalometrico (OC200D) permette l'esecuzione di proiezioni cefalometriche sia in Postero/Anteriore che in laterale. Anche per questa tipologia di esame è possibile selezionare l'area da radiografare, nonché il tempo di esposizione. L'area radiografata e la corretta geometria di immagine permettono l'applicazione di numerosi studi cefalometrici. OP/OC 200D può essere integrato con l'opzione di tomografia volumetrica, sviluppata secondo le necessità implantologiche così da permettere di incorporare in un'unica apparecchiatura tutti gli esami necessari all'Odontoiatra.

Per informazioni:
Instrumentarium Dental
Via Forlanini, 71



Lunità Ortopantomograph® OC200D

20033 Desio (MI)
Tel. 0362.331191
Fax 0362.300067
italyifo@instrumentarium.com
www.instrumentarium-dental.com

CENTRO CORSI SMILE CENTER S.R.L.

CORSI AVANZATI DI PARODONTOLOGIA E IMPLANTOLOGIA ANNO 2009

• CORSO TEORICO-PRATICO DI "IMPLANTOLOGIA" BASE

Relatore: **Dr. Marco Cernicchi**

Il corso si svolgerà in 4 incontri di 1 giorno ognuno:

06/02/2009 - 06/03/2009 - 03/04/2009 - 22/05/2009

Accreditato con 27 E.C.M.

• CORSO TEORICO-PRATICO SUL "CARICO IMMEDIATO" PER MEDICI ED ODONTOTECNICI

Relatori: **Dr. Marco Cernicchi - Odt. Andrea Pedetta**

Il corso si svolgerà in un'unica giornata: **17/04/2009**

Accreditato con 8 E.C.M.

• CORSO TEORICO-PRATICO SUL "GRANDE RIALZO DI SENO"

Relatore: **Dr. Marco Cernicchi**

Il corso si svolgerà in un'unica giornata: **29/05/2009**

Accreditato con 7 E.C.M.

• CORSO ANNUALE DI PARODONTOLOGIA BASE 2009

Relatori: **Dr. Stefano Parma Benfenati e Dr. Carlo Tinti**

Il corso si svolgerà in 6 incontri di tre giorni ognuno

Inizio corso: **18-19-20/02/2009.**

Successive date **07-08-09/05/2009 - 02-03-04/07/2009**

17-18-19/09/2009 - 05-06-07/11/2009 - 10-11-12/12/2009

• CORSO DI PARODONTOLOGIA E IMPLANTOLOGIA AVANZATA

Relatori: **Dr. Carlo Tinti e Dr. Stefano Parma Benfenati**

Il corso si svolgerà in 2 incontri di 1 giorno ognuno. **Date da definire**

• GIORNATA DI CHIRURGIA

Si riserva a max n. 4 partecipanti la possibilità di assistere in diretta ad interventi di chirurgia e parodontologia nelle seguenti date:

12/01/2009 - 09/03/2009 - 11/05/2009

13/07/2009 - 14/09/2009 - 09/11/2009

PER INFORMAZIONI E PROGRAMMI RIVOLGERSI A:
SMILE CENTER SRL

VIA COLLEDORO, 37/41 - 00030 - COLLEFERRO (RM)

RESPONSABILE SIG.RA EMANUELA - TEL 069770581/2 FAX

E-MAIL: SEGRETERIA@SMILECENTER.IT SITO INTERNET: WWW.SMILECENTER.IT





① Gendex Orthoralix 8500

Altissima qualità radiografica alla portata di tutti

Orthoralix 8500 è il sistema panoramico di Gendex progettato per rispondere alle diverse esigenze della diagnostica odontoiatrica con tecnologie innovative e di massima affidabilità. È disponibile in due versioni: **Film** per chi vuole ottenere e sviluppare immagini nitide e fedeli della struttura dentale sulla tradizionale pellicola per radiografia dentale. **Digitale (DDE)** per raccogliere le nuove opportunità applicative e pervenire alla diagnosi valorizzando l'alto contenuto informativo dell'immagine digitale. **La versione digitale** consente di acquisire istantaneamente immagini panoramiche direttamente sul monitor del PC con do-

si di radiazione estremamente ridotte rispetto a quanto necessario con normale pellicola radiografica. I processi per l'elaborazione dell'immagine, la sua presentazione, l'archiviazione e recupero, risultano più veloci, più puliti e più semplici. Il sistema di rotazione multi-motorizzato di Orthoralix 8500, frutto dell'esperienza ultra-trentennale di Gendex nella radiologia panoramica, consente al generatore radiogeno di ruotare e riposizionarsi sul piano orizzontale, permettendogli la migliore rappresentazione dello strato a fuoco in termini di forma e spessore. In questo modo l'incidenza dei raggi X ha una ridotta deviazione rispetto all'ortogonalità ideale ottenendo una fedele riproduzione dell'intera regione dento-maxillo-facciale. Queste caratteristiche permettono ad Orthoralix 8500 di realizzare **immagini panoramiche qualitativamente perfette ed interpretabili ottimamente**. Un sistema di proiettori laser e il sistema telescopico completamente motorizzato della colonna consentono un preciso e semplice posizionamento del pa-

ziente che viene, tra l'altro, tenuto in una posizione stabile e confortevole mediante due alette laterali e la maniglia di sostegno con mentoniera integrata. Il suo design compatto ed attraente rende facile la sua integrazione all'interno di ogni studio. Per semplificare l'impostazione dei fattori tecnici di esposizione, Orthoralix 8500 è dotato di due pannelli di comando collocati direttamente sul sistema, evitando così di avvalersi di un computer espressamente dedicato per queste funzioni. Il pannello di controllo posizionato sul braccio rotante di Orthoralix 8500 permette una veloce selezione dei fattori tecnici, mentre il secondo pannello comandi sulla colonna motorizzata ne controlla il movimento verticale per facilitare un preciso posizionamento del paziente.

Per informazioni:
KaVo Italia srl
Via R. Merello, 8A
16141 Genova
Tel. 010.8332.1
Fax 010.8332.210
kavoitalia@kavo.com



① Il nuovo panoramico digitale: un'evoluzione in tutti i sensi

L'equipe di ricerca e sviluppo della multinazionale leader nella radiologia digitale ha risposto alle richieste dei propri clienti sviluppando un'apparecchiatura di facile e intuitivo impiego, in grado di produrre immagini ad alta definizione. **I-max Touch** è dotato di uno schermo LCD tattile integrato, grazie al quale il professionista visualizza immediatamente le immagini anche senza l'ausilio del computer, archiviandole in una penna USB da inserire nello schermo stesso. Lo

schermo LCD tattile offre, allo stesso tempo, l'opportunità di un utilizzo estremamente agevole della macchina: una grafica intuitiva guida il professionista passo a passo senza possibilità di errore mediante il semplice "sfioramento con un dito". Una scheda di rete integrata, inoltre, permette a **I-max Touch** la connessione diretta al personal computer o a reti già presenti nello studio, assicurandone la versatilità d'impiego. **I-max Touch** è disponibile in versione *pano* e *pano/ceph*. La versione *ceph*, grazie all'ingegnoso ricorso a un sensore innovativo, risulta essere una soluzione accessibile a tutti gli studi, anche non strettamente specialisti in ortodonzia. La versatilità e la qualità di **I-max Touch** consentono di accedere a un nuovo universo di comfort di

lavoro, valorizzando al tempo stesso l'immagine dello studio. Owandy, leader nella radiologia digitale, grazie al suo programma aziendale di ricerca e sviluppo continua a disporre di una solida base per la sua espansione e ciò le consente di offrire all'odontoiatra una gamma completa di prodotti, oltre ai panoramici digitali: radiografici endorali, panoramici tradizionali, sensori e telecamere endorali.

Per informazioni:
Owandy Radiologie Italia
Via del Guado, 37
20033 Desio (MI)
Tel. 0362.621106
Fax 0362.627707
infoitalia@owandy.com
www.owandy.com

CORSI PRATICI in Italia e all'estero

SuitePro



Sommerso

Fornilimplant:classic



Post-estrattivo

Mini:impianto



Trasmucoso monofasico

Primary



A carico immediato



suitemedicale®
suisse technologie

Sui.te Médicale - div. Italia
viale Vittorio Veneto, 2A 20100 Milano - Italy
tel. (+39) 030 9924049 - fax (+39) 030 9120225
www.suitemedicale.com - info@suitemedicale.com

Congressi e Fiere in Italia

GENNAIO

30-31 Bologna - BO
Congresso Internazionale SIO - "Implantologia osteointegrata: interdisciplinarietà e nuove tecnologie"
 Medicina Viva Tel. 0521.290191
 Fax 0521.291314, sio@mvcongressi.it
 www.mvcongressi.it

FEBBRAIO

12-14 Riccione - RN
Implant Symposium
La riabilitazione protesica su impianti in fase di accreditamento
 Ufficio Corsi Dental Trey
 Tel. 0543.929129 Fax 0543.940659,
 corsi@dental Trey.it -
 www.dental Trey.it

20-21 Bologna - BO
9° Congresso internazionale di implantologia
 AISI, Dott.ssa Stefania Farneti,
 Via Indipendenza 56, 40121 Bologna,
 Tel. 051.4210755 Fax 051.4213987,
 info@aisiitalia.com
 www.aisiitalia.com

28 Bologna - BO
Convegno clinico sul carico immediato nei mascellari edentuli atrofici
 Segreteria Organizzativa:
 Tel. 051.763811
 Fax 051.766060,
 e-mail: events@samobiomedica.com

Congressi e Fiere all'estero

GENNAIO

22-24 Dallas - Usa
Southwest Dental Conference and Trade Show 2009
 Dallas County Dental Society,
 Toll free: 866-843-7932, Fax: +1 (972) 233-8636, info@dcds.org,
 Website: www.swdentalconf.org,

24-28 San Paolo - Brasile
27th CIOSP - Sao Paulo International Dental Meeting
 APCD- Sao Paulo Dental Association, Rua Voluntarios da Patria 547, Santana, 02011-000 Sao Paulo, Brazil, General Chairman: Antonio Salazar Fonseca, Tel: +55 11 2223 2300 // 2516 Fax: +55 11 2221 3612 // 7204 Website: www.apcd.org.br // www.ciosp.com.br E-mail: prominter@apcd.org.br

E-mail: ciosp@apcd.org.br,
 Exhibition Venue: Anhembi, Sao Paulo-SP

29-31 Barcellona - Spagna
FDM 2009 - 6th Edition the Forum Dental Mediterraneo - Biennial
 Puntex - Publicaciones Nacionales Tecnicas y Extranjeras, S.A., Padilla, 323 - 08025 Barcellona - Spain, Tel. +34 934462820 Fax +34 934462064, Commercial Secretary: Ana Parraga, E-mail: aparraga@punteX.es, Website: www.punteX.es, Exhibition Venue: Feira de Barcelona- Palacio de Congresos, Pavillion 4 - 5, Avda. Reina Maria Cristina, s/n, 08004 Barcelona - Spain, Opening Hours: 10:00am - 20:00pm

FEBBRAIO

26 Chicago - Usa
DTA Chicago Midwinter preview show 2009
 Dental Trade Alliance, 2300 Clarendon Blvd, Suite 100, Arlington, VA 22201 USA, Tel: +1 703 379-7755 Fax: +1 703 931-9429, E-Mail: info@dentaltradealliance.org, Website: www.dentaltradealliance.org, Contact person: Laura Ahern Tel. + 1 703 379 7755, E-mail: lauraahern@dentaltradealliance.org., Venue: Hyatt Regency McCormick Place, Chicago

27-01 Chicago - Usa
144th Chicago Midwinter Meeting 2009
 Chicago Dental Society, 401 North Michigan Avenue Suite 200, Chicago,

Illinois, 60611-4205, USA, Tel +1 312 836 7300 / 7327 Fax +1 312 836 7329 / 7339, E-mail: mwm@cds.org, Contact Person: Ms. Lisa Girardi, E-mail: lgirardi@cds.org, Website: www.cds.org, Exhibition venue: McCormick Place Lakeside Center - Chicago

28 Chicago - Usa
LMT's 25th Annual Lab Day
 LMT Communications, Inc., 731 Main St., Ste. A2, Monroe, CT 06468, USA, Contact, Person: Ms. Kate Conetta, Tel: +1 203 459 2888 (x3006), info@lmtcommunications.com, Website: www.lmtcommunications.com, Venue: Sheraton Chicago Hotel & Towers

AUTOCLAVI A VAPORE DA 7 LIT. A 20 LIT.



Baby
 Autoclave completamente automatica, due cicli 121° e 134°, asciugatura automatica, carico acqua manuale con beaker, ciclo S, 7 lit.



Pratika B16 Ssd Card
 Autoclave completamente automatica, undici cicli di sterilizzazione, cicli speciali, vacuum test, asciugatura supplementare, ciclo B frazionato, 16 lit.



Full Clave B20
 Autoclave completamente automatica tre temperature, 105°, 121° e 134°, cicli speciali, vacuum test, asciugatura supplementare, ciclo B frazionato, stampante incorporata, 20 lit.



Matika New
 Autoclave completamente automatica, due cicli 121° e 134°, asciugatura automatica, ciclo S, 16 lit.



Sealing Machine
 Saldatrice termica per carta e plastica

Pratika B16 FULL SERVICE
 da 97,00 € al mese...

Don Luigi Sturzo, 6 - 42021 Barco (Reggio Emilia) - Tel. 0522 875159 - Fax 0522 875579 E.mail. reverberi_a@libero.it - Website: www.reverberi-srl.it

S.A.M.DENT s.u.r.l.
 di Stefano Marchetti

Forniture Dentali



DISTRIBUTORE



DENTISTI

GENNAIO

CHIRURGIA

Colleferro - RM 12
Smile Center srl - Tel. 06.9770581-2
(Sig.ra Emanuela) www.smilecenter.it
Giornata di chirurgia

Roma - RM 16-17
DL Medica Tel. 347.9054466
Dell'Aquila Dr. M.

Corso master in chirurgia avanzata teorico e pratico: "Dall'implantoprotesi alla chirurgia avanzata ambulatoriale"
In fase di accreditamento

Roma - RM 17
Medicina Viva - Tel. 0521.290191
www.mvcongressi.it

Corso di aggiornamento Sicoi: "La chirurgia orale ed implantare al servizio dell'ortognatodonzia"

Firenze - FI 24
Cenacolo Odontostomatologico

del Giglio Tel. 055.470424
www.cenacolo.org

Conferenza inaugurale di protesi medici-tecnici-igieniste. "L'approccio multidisciplinare in parodontologia e impianto-protesi dalla diagnosi alla finalizzazione, l'importanza del gruppo"

ORTODONZIA

Pescara - PE 22
SWP Ortho Tel. 085.4222228
www.cellioortho.it

Straight Wire in progress - Corso annuale base (1° di 18 incontri)
In fase di accreditamento

Arezzo - AR 22-24
Libra Ortodonzia www.libra-ortho.com
Fiorelli Dr. G.

Conoscere, comprendere e padroneggiare la biomeccanica - 2° livello: "Meccanica clinica ortodontica - Il trattamento di casi

complessi" (altre date: 26-28/02 - 26-28/03 - 21-23/05)

PARODONTOLOGIA

Colleferro - RM 18-20
Smile Center srl Tel. 06.9770581-2
(Sig.ra Emanuela) www.smilecenter.it
Stefano Parma Benfenati Dr. S.,
Tinti Dr. C.

Corso annuale di parodontologia base 2009 (inizio)
8 crediti ECM

Torino - TO 30
Sicor Tel./Fax 011.6614710
www.sicor-corsi.com
Corrente Dr. G., Abundo Dr. R.

Corso intensivo annuale teorico-pratico di parodontologia (10 incontri)

PROTESI

Bologna - BO 17
Coi-Aiog Tel. 02.201488

www.cenacolo.org
Protesi estetica con metal free
In fase di accreditamento

PROTESI FISSA

Bologna - BO 15
Università di Bologna
www.unibo.it/Portale/Master
Corso di formazione permanente: "La protesi fissa: diagnosi, piano di trattamento e pretrattamenti" (inizio)
In fase di accreditamento

RIABILITAZIONE

Napoli - NA 23-24
DL Medica (Sig.ra Lorena Canella)
Tel. 02.76275218
www.dlmedica.it
Zecca Dr. A., Gaeta Prof. G.M.,
Magliozzi T.

Corso teorico-pratico: "Approccio biologico alla riabilitazione estetico-funzionale del cavo orale"

Biomateriali
Strumentario chirurgico
Monouso

Medical Implant

di Fabio Lausi
Uffici: Via F.lli Cairoli, 1
06012 Città di Castello (PG)
Fax 075.8522195 Cell. 347.1870395
e-mail: info@medicalimplant.it
web: www.medicalimplant.it



Il nostro PROGRAMMA è proporVi sempre il MEGLIO, per questo abbiamo scelto di commercializzare oltre alla linea IMPLUS - LEADER Italia, anche la linea ENDOPORE, impianto dal design unico, ideato per semplificare il lavoro dell'implantologo... disponibili anche nel diametro 5 mm lunghezza 5 mm. Supportato da 15 anni di successi clinici documentati...

Contattateci per conoscere le nostre OFFERTE



Acquistando presso di noi, potrete ricevere un Buono Vacanza Più, valido per un soggiorno gratuito dal catalogo



L'odontoiatria sta cambiando,

e-commerce: + di 3500 prodotti!

ordinazione lavori tecnici: + qualità + risparmio!

franchising: + affari!

Tutto in un click



www.implantomat.it

CENTRI
IMPLANTOMAT
IL SEGRETO DEL TUO SORRISO®

SybronEndo

Casa Schmidt
Casa Schmidt Italia S.r.l.
Dental Habitat

UNA NUOVA ERA...
TWISTED FILE
CON TECNOLOGIA
R-PHASE

LESS
BREAK
MORE
THROUGH

- PREPARAZIONI MIGLIORI
- MENO STRUMENTI
- MINORI FRATTURE

GET TWISTED.



TWISTED FILES

DISTRIBUTORE IN ESCLUSIVA PER L'ITALIA
CASA SCHMIDT ITALIA srl
Via A. Solario, 16/26 - 00142 ROMA
tel 06 87 44 051 (10 linee r.a.)
fax 06 87 44 05 79
casa.schmidt@casaschmidtitalia.it

INFODENT 12/2008 - 18

AGENDA - CORSI

DENTISTI

FEBBRAIO

ARGOMENTI VARI

Termoli - CB 07
Coi-Aiog Tel. 02.201488
www.cenacolo.org
L'endodonzia, la conservativa, la parodontologia, l'ortodonzia, la chirurgia e l'implantologia, finalizzate alla riabilitazione protesica
In fase di accreditamento

Catania - CT 14
Coi-Aiog Tel. 02.201488
www.cenacolo.org
2ª Giornata multidisciplinare Sant'Apollonia
In fase di accreditamento

ENDODONZIA

Bologna - BO 02
Università di Bologna -
www.unibo.it/Portale/Master
Master universitario in Endodonzia clinica (inizio)
In fase di accreditamento

Sesto Fiorentino - FI 07
Cenacolo Odontostomatologico del Giglio Tel. 055.470424
www.cenacolo.org
Conferenza di endodonzia

Bologna - BO 11-14
Università di Bologna -
www.unibo.it/Portale/Master
Corso di formazione permanente: "Endodonzia clinica"
In fase di accreditamento

FOTOGRAFIA

Parma - PR 28
F&T Flat Tel. 0521.778245
Carra A.
Corso teorico-pratico di fotografia

IMPLANTOLOGIA

Bologna - BO 01
Università di Bologna -
www.unibo.it/Portale/Master
Master universitario in Chirurgia orale e implantologia (inizio)
In fase di accreditamento

Sesto Fiorentino - FI 03
ISO - Tel. 055.304458 - www.leone.it
Targetti Dr. L.
Giornate propedeutiche di pratica implantologica su paziente "implantologia in prima fila"
In fase di accreditamento

Colleferro - RM 06
Smile Center srl
Tel. 06.9770581-2
(Sig.ra Emanuela)
Cernicchi Dr. M.
Corso teorico-pratico di implantologia base in 4 incontri (altre date: 06/03 - 03/04 - 22/05)
27 crediti ECM

Sesto Fiorentino - FI 12-13
ISO - Tel. 055.304458 - www.leone.it
Fortini Dr. A., Lupoli Dr. M.
Corso annuale teorico-pratico-clinico su paziente "ortodonzia pratica contemporanea" (2° modulo)
In fase di accreditamento

Bologna - BO 19
AISI Tel. 051.4210755
www.aisiitalia.com
Cordioli Prof. G.
Corso teorico-pratico: il rialzo del seno mascellare per via crestale
5 crediti ECM

Bologna - BO 19
AISI Tel. 051.4210755
www.aisiitalia.com
Rossi Dr. F., Zelbi Dr.ssa C.
Il controllo dell'occlusione nel carico immediato
In fase di accreditamento

Sesto Fiorentino - FI 23-24
ISO - Tel. 055.304458
www.leone.it
Targetti Dr. L.
Corso clinico-pratico di implantologia osteointegrata e di implantoprotesi (1ª sessione)
In fase di accreditamento

Torino - TO 27
Sicor Tel./Fax 011.6614710
www.sicor-corsi.com
Corrente Dr. G., Abundo Dr. R.
Corso teorico-pratico di implantologia: gestione dei volumi ossei in implantologia: un approccio razionale finalizzato alla pratica clinica quotidiana (3 incontri)

ODONTOIATRIA

Bologna - BO 06
Università di Bologna -
www.unibo.it/Portale/Master
Corso di formazione permanente: "Trattamento odontoiatrico nei pazienti a rischio" (inizio)
In fase di accreditamento

Rende - CS 21
Coi-Aiog Tel. 02.201488
www.cenacolo.org
Il dolore cronico orofacciale e la burning mouth syndrome nella pratica odontoiatrica
In fase di accreditamento

ORTODONZIA

Pescara - PE 05
SWP Ortho Tel. 085.4222228
www.celliortho.it
Straight Wire in progress - Corso annuale avanzato in 18 incontri (inizio)
In fase di accreditamento

DENTISTI

Napoli - NA 28
Coi-Aiog
Tel. 02.201488
www.cenacolo.org
Cosa c'è di nuovo in ortodonzia
In fase di accreditamento

PARODONTOLOGIA

Bologna - BO 06
Università di Bologna -
www.unibo.it/Portale/Master
Corso di formazione permanente:
"Igiene orale e terapia causale in
parodontologia" (inizio)
In fase di accreditamento

PROTESI

Pescara - PE 07
Coi-Aiog
Tel. 02.201488
www.cenacolo.org
**Giornata di protesi - Dalla prima
visita alla finalizzazione del
paziente odontoiatrico:**
il ruolo del protesista
nell'approccio multidisciplinare
In fase di accreditamento

Bologna - BO 12
Università di Bologna -
www.unibo.it/Portale/Master
**Corso di formazione
permanente: "Edentulismo
totale e parziale" (inizio)**
In fase di accreditamento

ODONTOTECNICI

GENNAIO

CERAMICA

Casalecchio di Reno - BO 16-17
ICDE - Tel. 0473.670201
Raffiner O.
**Press the e.max / Massima inno-
vazione nella tecnologia di ter-
mopressatura**

IMPLANTOPROTESI

Roma - RM 30-31
Laboratorio Groppi Tel. 06.77205816
Groppi C.
**Inizio corso di fresaggio e
implantoprotesi in 3 incontri**

MODELLAZIONE

Roma - RM 16-17
Tel. 0774.379166 - www.afgtlab.it
Cecere A.
Corso di modellazione AFG

PROTESI FISSA

Roma - RM 17-18
Tel. 0774.379166 - www.afgtlab.it
Cecere A.
Corso di modellazione AFG

PROTESI TOTALE

Casalecchio di Reno - BO 22-25
ICDE Tel. 0473.670201
Lacasella P., Sommariva A.
**Costruire la protesi totale: cono-
scenze, competenze, capacità /
Linee guida per la realizzazione
della protesi totale**

FEBBRAIO

CERAMICA

Casalecchio di Reno - BO 19-21
ICDE Tel. 0473.670201
Raffiner O.
**Advanced IPS e.max Corso teorico-
pratico di termopressatura**

Rende - CS 21
Coi-Aiog Tel. 02.201488
Zirconia necessita eroi

MODELLAZIONE

Roma - RM 13-14
Tel. 0774.379166
www.afgtlab.it
Cecere A.
Corso di modellazione AFG

STRATIFICAZIONE

Napoli - NA 06-07
Siced
Tel. 030.2092867
Peters J.
**Tecnica razionale di stratificazione
su anteriori e posteriori**

IGIENISTI, ASSISTENTI E
PERSONALE AUSILIARIO

GENNAIO

ODONTOIATRIA

Rende - CS 17
Coi-Aiog Tel. 02.201488
**L'ipersensibilità dentale:
approcci terapeutici**

FEBBRAIO

ODONTOIATRIA

Bologna - BO 06
Università di Bologna -
www.unibo.it/Portale/Master
Corso di formazione permanente:
"Trattamento odontoiatrico nei -
pazienti a rischio" (inizio)

PARODONTOLOGIA

Bologna - BO 06
Università di Bologna -
www.unibo.it/Portale/Master
Corso di formazione permanente:
"Igiene orale e terapia causale in
parodontologia" (inizio)

AVVERTENZE PER IL LETTORE:

Le informazioni relative agli eventi vengono comunicate diretta-
mente dagli organizzatori oppure reperite attraverso fonti pubbli-
che. La redazione non risponde di eventuali variazioni dei dati in-
dicati oppure di possibili errori. In caso di interesse agli eventi ri-
portati, si consiglia di consultare l'organizzatore per la conferma
dei dati e per ricevere ulteriori informazioni.



MANFREDI



Manfredi S.r.l. Via Val Pellice 72 - 10060 San Secondo di Pinerolo (TO) Italy Phone +39 0121 501561 - Fax +39 0121 500456
www.manfredi-saed.com E-MAIL manfredi@manfredi-saed.it

Medical
division

servizi-prodotti-apparecchiature
per odontoiatria e odontotecnica

MEDICAL DIVISION sas di Pagnanelli Erica & C.
Sede Legale: Via M. F. Nobile, 98 00175 ROMA
Sede Operativa: Via Cattaneo 03039 SORA (FR)
Tel. Ufficio 0776.890471
Tel./Fax Magazzino 0776.890471



mighionico
COSTRUZIONE RIUNITI ODONTOIATRICI

mighionico
nice

Ergonomia,
sicurezza e full optional di serie,
il traguardo del tuo successo



EURODENT
Treat yourself!



PROSSIMA APERTURA



il concessionario Eurodent di Roma

Responsabile Carlo Urbani - 333.5376180

CEMENTI PER FISSAGGIO A CONFRONTO

A ciascun restauro
il suo cemento

Il successo clinico di un restauro permanente dipende fondamentalmente anche dalla procedura di cementazione che, oltre a garantire l'adesione del manufatto al dente, deve anche salvaguardare dall'infiltrazione di liquidi e batteri.

I cementi per fissaggio attualmente disponibili sul mercato si suddividono in cinque categorie. Vi sono i cementi al fosfato di zinco, quelli poliacarbossilati, i vetroionomerici, i cementi resinosi e i vetroionomerici ibridi. Solitamente, in studio sono presenti più tipi di cementi, utilizzati a seconda delle indicazioni cliniche. I cementi al fosfato di zinco, conosciuti dal 1878, hanno una grande resistenza alla compressione, ma il loro pH molto debole nel momento della solidificazione li fa ritenere responsabili di irritazioni pulpari. La resistenza alla trazione dei cementi poliacarbossilati è migliore di quella di altri cementi a

base di fosfato di zinco e zinco-eugenolo, che si considera come riferimento della capacità ritentiva. Il loro pH è molto debole, ma per la grandezza delle molecole di acido poliacrilico, la penetrazione nei tubuli dentinali è apparentemente ridotta e la loro nocività pulpare non sembra eccessiva. Questi cementi poliacarbossilati aderiscono fortemente allo smalto. La resistenza alla trazione e le capacità ritentive dei cementi EBA sono paragonabili a quelle dei fosfati di zinco e hanno una solubilità analoga. I cementi a base di zinco-eugenolo rinforzati da resine (polimetilmetacrilati) hanno una resistenza alla compressione superiore

a quella degli zinco-eugenolo puri, ma nettamente inferiore a quella dei fosfati di zinco. Poiché il fosfato di zinco è il più antico fra i cementi da fissaggio, e di conseguenza quello con la maggiore durata clinica sul mercato, viene considerato lo standard di riferimento per il confronto dei sistemi più recenti. Il costituente base della polvere è l'ossido di zinco. Il modificatore principale è l'ossido di magnesio, solitamente in una concentrazione di circa il 10%. Inoltre, la polvere può contenere piccole quantità di altri ossidi, come bismuto e silice. I liquidi sono essenzialmente acido fosforico, acqua, fosfato di alluminio e, in alcuni casi, fosfato di zinco. I sali metallici vengono aggiunti per ridurre la velocità di reazione del liquido con la polvere. I cementi al silicofosfato di zinco sono una combinazione di cemento al silicato e cemento al fosfato di zinco. La polvere contiene sia silicato che polvere di ossido di zinco e il liquido è acido fosforico. Poiché tale cemento viene consigliato per cementazione di manufatti protesici di alta precisione, ovviamente deve possedere gli stessi requisiti del cemento al fosfato di zinco, per quanto riguarda il massimo spessore del film. I

valori delle altre proprietà del cemento al silicofosfato oscillano tra quelli del fosfato di zinco e quelli del cemento al silicato. Il pH tende ad essere solamente un poco inferiore rispetto a quello del cemento al fosfato di zinco. I cementi all'ossido di zinco-eugenolo sono solitamente disponibili in forma di polvere e liquido o talvolta sotto forma di due paste. I componenti sono mescolati insieme in modo simile al cemento al fosfato di zinco. Sono disponibili diverse composizioni di ZOE a seconda dell'uso, che va dalle otturazioni provvisorie alle cementazioni, definitive e provvisorie, alle otturazioni provvisorie ed all'isolamento termico. Vengono anche utilizzati come cementi canalari ed impacchi parodontali. Il pH, al momento in cui vengono inseriti nel dente, è approssimativamente 7, quindi essi sono fra i materiali dentali meno irritanti. I vetroionomeri per cementazione sono a struttura granulare fine e per questo adatti alla cementazione delle fusioni. Sono forniti come polvere e liquido: la polvere è vetro alluminosilicato, simile a quello dei cementi al silicato; il liquido è una soluzione acquosa di un copolimero di acido poliacrilico e altri acidi organi-

ci, analoga al liquido del cemento poliacbossilato, ma in generale un po' meno viscosa. Per la maggior parte, le proprietà meccaniche rientrano nella stessa gamma di quelle del fosfato di zinco. Questo cemento sembra essere più resistente alla compressione di quanto non sia un cemento poliacbossilato. Inoltre, ha la capacità di aderire alle strutture del dente e di rilasciare fluoro. Per quanto riguarda i cementi resinosi, la loro composizione è essenzialmente quella delle resine per otturazione diretta attivate chimicamente, poli(metilmetacrilato) e BIS-GMA. Contengono riempitivi a particelle fini per ridurre il coefficiente di espansione termica e la contrazione da polimerizzazione. Dal punto di vista delle proprietà, il principale vantaggio di questi cementi è il fatto che restano praticamente insolubili in acqua. Dato che possono essere irritanti per la polpa, è essenziale che la parete pulpare sia protetta da uno strato di idrossido di calcio. Per quanto riguarda la manipolazione dei cementi, è essenziale rispettare il rapporto di miscelazione dei componenti e il tempo di presa deve essere accuratamente controllato. Se il cemento reagisce troppo rapidamente, la viscosità

aumenta così velocemente da rendere impossibile un preciso adattamento del manufatto protesico. È anche ovvio che la formazione della matrice deve essere sufficientemente lenta, tale da fornire un adeguato tempo di lavorazione. La consistenza del cemento è di notevole importanza. Dal punto di vista delle proprietà fisiche, è preferibile una miscela densa. Tuttavia, per l'inserimento di un intarsio o di una corona in una cavità già preparata, non è indicata una miscela troppo viscosa, poiché non scorrerebbe fluidamente dalla parte sottostante il manufatto, impedendo il corretto posizionamento del manufatto. Per cementare correttamente un intarsio o una corona, il film di cemento dovrebbe essere sufficientemente sottile da non interferire con l'inserimento del restauro. D'altra parte, lo spessore del film di cemento e l'assestamento del restauro sono determinati in certa misura dalla pressione di cementazione, dalla viscosità e dalla temperatura del cemento, e dal parallelismo delle pareti della cavità preparata. Nel caso di restauri estetici, è importante che il cemento sia disponibile in tinte neutre che non interferiscano con l'estetica del restauro stesso.

AVVERTENZE IMPORTANTI PER IL LETTORE

I dati pubblicati in questa sezione sono forniti dalle aziende produttrici e/o importatrici e/o distributrici dei prodotti, le quali si assumono tutte le responsabilità legate alla loro veridicità e correttezza. I prodotti, quando possibile, sono rag-

gruppati per omogeneità di destinazione d'uso, ed in ordine alfabetico secondo la denominazione commerciale. La presente rubrica ha finalità di informazione giornalistica, non di repertorio, non ha pretesa di esaustività e non vuole esprimere giudizi sui prodotti. Il lettore è invitato a non interpretare come una scelta redazionale la elencazione di prodotti o la mancata citazione di altri.

GLI OPERATORI INCLUSI NEL CONFRONTO SUI CEMENTI PER FISSAGGIO

Coltene/Whaledent -
www.coltenewhaledent.com
(Dati forniti da Novaxa spa -
www.novaxa.it)
D.A.M. spa - 011.2166998 -
www.damsa.it
Dei Italia srl - www.deiitalia.it
Dentalica spa -
www.dentalica.com
GC Corporation Tokyo - (Dati
forniti da GC Italia
02.98282068 -
www.gceurope.com)

Harvard Dental International GmbH - www.harvard-dental-international.de (Distributore esclusivo Simit Dental - www.simitdental.it)
Heraeus Kulzer GmbH - www.heraeuskulzer.it
Hoffmann Dental Manufaktur - 0049.(0)30.8510273 - www.hoffmann-dental.com
Ivoclar Vivadent - www.ivoclarvivadent.it
Kerr U.S.A. - 800.165552 -

www.kerrdental.com
MC Itala srl -
www.mccitaliasrl.com
Premier - www.premusa.com (Importatore e distributore Illic' Dr. Riccardo spa - 02.55016500 - www.illic.it)
Pulpdent - www.pulpdent.com (Dati forniti da Novaxa spa - www.novaxa.it e da Ravelli spa - 02.3357261 - www.ravellispas.it)
SDI Dental Limited -

800.780625 - www.sdi.com.au
Shofu Inc. - www.shofu.co.jp (Importatore e distributore Illic' Dr. Riccardo spa - 02.55016500 - www.illic.it)
Sweden & Martina spa - 049.9124300 - www.sweden-martina.it
Tokuyama Dental Corporation - 0445.334545 - www.tokuyama.it
Ultradent Products Inc - 800.830715 - www.ultradent.it

Legenda: (A) Approfondimenti (€) In offerta

* I prezzi si intendono al netto di IVA

► Cementi per fissaggio

Denominazione del prodotto	CEMENT-ONE PRECISION	CEMENTO CARBOS- SILATO	DEI FOREVER CEM C	DEI POKER CEM AUTOMIX	DUO CEMENT PLUS	EMBRACE RESIN CEMENT	FUJI I
Produttore	Dentalica spa	Heraeus Kulzer GmbH	Dei Italia srl	Dei Italia srl	Coltène/ Whaledent	Pulpdent Corporation	GC Corporation Tokyo
Tipologia	Resina composita	Polycarbossilato	Vetroionomero ibrido	Resina composita	Resina composita	Resina composita	Vetroionomero
Tempo di lavorazione (min-°C)	Automiscelante	2 a 23	2	2,30	4 a 23	3 a 20 ca	2 a 23
Tempo di indurimento netto (min-°C)	20 (foto) 3,30 (auto) a 20	3-4	6	5	8	3,30 ca (auto) 20 (foto) a 37	2,30 a 37
Consistenza (mm)	•	Viscosa	•	•	•	Bassa o media viscosità	34
Spessore del film (µm)	10	25	20	20	•	12	15
Resistenza alla compressione (MPa) (24 ore)	180	57-99	200	320	•	306	225 ± 8
Resistenza alla tensione diametrale (MPa) (24 ore)	•	•	•	52	•	52	12 ± 2
Resistenza alla flessione (MPa) (24 ore)	170	•	75	5.000	•	•	•
Resistenza tensile alla trazione (MPa) (24 ore)	•	•	•	130	•	•	•
Colori	A3	Bianco	•	A3, neutro	Universal	Traslucente	Giallo chiaro universale
Indicazioni ideali	Cementazione autoadesiva di corone, ponti e perni in fibra e metallo	Fissaggio di inlay, onlay, ponti e corone	•	•	Corone, ponti, inlay, onlay	Cementazione di manufatti in metallo, ceramica, zirconio, composito e perni in fibra	Fissaggio definitivo di ponti e corone su base metallica
Prezzo di listino *	Non fornito	Euro 37,70 (polvere 90 g) Euro 26,70 (liquido 30 ml)	Euro 118, 00	Non fornito	Euro 130,00	Non fornito	Non fornito

Legenda: (A) Approfondimenti (€) In offerta

* I prezzi si intendono al netto di IVA

► Cementi per fissaggio

Denominazione del prodotto	FUJI PLUS	FUJICEM /FUJICEM AUTOMIX ^(A)	GLASIONOMER CX PLUS	HARVARD CEMENT A PRESA NORMALE	HARVARD CEMENT A PRESA RAPIDA	HOFFMANN'S AL FOSFATO DI ZINCO A PRESA NORMALE	HOFFMANN'S AL FOSFATO DI ZINCO A PRESA RAPIDA
Produttore	GC Corporation Tokyo	GC Corporation Tokyo	Shofu Inc	Harvard Dental International GmbH	Harvard Dental International GmbH	Hoffmann Dental Manufaktur	Hoffmann Dental Manufaktur
Tipologia	Vetroionomero ibrido	Vetroionomero ibrido	Vetroionomero	Fosfato di zinco	Fosfato di zinco	Fosfato di zinco	Fosfato di zinco
Tempo di lavorazione (min-°C)	2,30 a 23	3 a 23	3,15	3 a 23	2,30 a 23	3 a 23 ± 1	2,30 a 23 ± 1
Tempo di indurimento netto (min-°C)	2,30 a 37	2,45 a 37	3,30	5-7,30 a 37	3-5 a 37	4-7,30 a 23 ± 1	3,30-5 a 23 ± 1
Consistenza (mm)	37	28	•	•	•	•	•
Spessore del film (µm)	10,5 ± 1,2 MPa	3	18,5	< 25	< 25	< 25	< 25
Resistenza alla compressione (MPa) (24 ore)	155	122 ± 6	177	> 100	> 100	> 70	> 70
Resistenza alla tensione diametrale (MPa) (24 ore)	24 ± 2	15 ± 2	•	•	•	•	•
Resistenza alla flessione (MPa) (24 ore)	27	34	•	•	•	•	•
Resistenza tensile alla trazione (MPa) (24 ore)	24±2	•	•	•	•	•	•
Colori	Giallo chiaro universale, A3, traslucido	Giallo chiaro universale	Unico	Bianco, bianco-giallastro, giallo chiaro	Bianco, bianco-giallastro, giallo chiaro	Biancastro, blu biancastro, giallo biancastro, giallo chiaro, giallo, giallo oro, marrone oro, grigio perla, grigio, grigio verde, grigio blu, marrone, marrone grigio, rosa chiaro, rosa	Biancastro, blu biancastro, giallo biancastro, giallo chiaro, giallo, giallo oro, marrone oro, grigio perla, grigio, grigio verde, grigio blu, marrone, marrone grigio, rosa chiaro, rosa
Indicazioni ideali	Fissaggio definitivo universale	Fissaggio definitivo universale	Corone, intarsi, ponti estesi, attacchi ortodontici	Fissaggio di corone, ponti ed inlay, sotto-otturazioni, lavori ortodontici	Fissaggio di corone, ponti ed inlay	Fissaggio di corone, ponti ed inlays, fissaggio di bande ortodontiche, cementazione di perni radicolari e viti, ricostruzioni di monconi, sotto-otturazioni, otturazioni provvisorie	Fissaggio definitivo di corone, ponti ed inlays, fissaggio di bande ortodontiche, cementazione di perni radicolari e viti dentali
Prezzo di listino *	Non fornito	Non fornito	Non fornito	Non fornito	Non fornito	Euro 31,90 (100 g polvere e 40 ml liquido per circa 35 applicazioni)	Euro 31,90 (100 g polvere e 40 ml liquido per circa 35 applicazioni)

Legenda: (A) Approfondimenti (€) In offerta

* I prezzi si intendono al netto di IVA

► Cementi per fissaggio

Denominazione del prodotto	HOFFMANN'S AL POLICAR- BOSSILATO DI ZINCO	ICEM	MAXCEM ELITE	MULTILINK AUTOMIX	NX3 NEXUS TERZA GENERAZIONE	PASTA MIX	PERMAFLO DC
Produttore	Hoffmann Dental Manufaktur	Heraeus Kulzer GmbH	Kerr U.S.A	Ivoclar Vivadent	Kerr U.S.A	D.A.M. spa	Ultradent Products Inc
Tipologia	Policarbossilato	Resina composita	Resina composita	Resina composita	Resina composita	Vetroionomero	Resina composita
Tempo di lavorazione (min-°C)	2 a 23 ± 1	Automiscelante	1,45 a 37	3-4 a 37	2,45 a 23	•	3-5 (set) a temp. ambiente
Tempo di indurimento netto (min-°C)	2-4 a 23 ± 1	30-40 (foto) 2,30 (auto)	2,45 a 37	7-9	1,30 a 37	7-8	9 a 37
Consistenza (mm)	•	•	Tissotropico	•	Tissotropico	•	Tissotropico
Spessore del film (µm)	< 25	12	15	< 20	13	12	9
Resistenza alla compressione (MPa) (24 ore)	> 70	300	330	240 ± 20 N/mm ²	406	220 (2.4)	385,74
Resistenza alla tensione diametrale (MPa) (24 ore)	•	52,3	•	•	51,9	45 (6)	•
Resistenza alla flessione (MPa) (24 ore)	•	•	112	Self curing 70 ± 20 light curing 110 ± 10	128	•	•
Resistenza tensile alla trazione (MPa) (24 ore)	•	250	•	•	•	•	•
Colori	Biancastro, blu biancastro, giallo, giallo biancastro, chiaro e oro, marrone oro, grigio, grigio perla, grigio verde, grigio blu, marrone, marrone grigio, rosa e rosa chiaro	Universale	Chiaro, Bianco, Bianco Opaco, Giallo, Marrone	Trasparente, giallo, opaco	Chiaro, bianco, giallo, bianco opaco, extra bianco	Unico	A2 - A3,5, trasparente, bianco opaco
Indicazioni ideali	Fissaggio definiti- vo di corone, ponti ed inlays, cementazione di perni radicolari e viti dentali, sotto- fondi per tutti i materiali di ottu- razione, fissaggio di bande orto- dontiche, ottura- zioni temporanee	Cementazione definitiva di inlay, onlay, ponti e corone, materiale per splintaggio in nylon e perni: adesione di metalli preziosi e non, ceramica (allumina, zirco- nio), composito	Cemento automordenzan- te e autoadesivo dual-cure per perni in fibra di vetro e carbonio, corone, ponti, faccette, Intarsi, onlay realizzati in qualsiasi materiale	Cementazione definitiva di restauri indiretti che richiedono un'elevata forza adesiva	Cemento dual- cure per corone, ponti, faccette, intarsi, onlay perni in fibra di vetro e carbonio realizzati in qual- siasi materiale	Consigliato l'uti- lizzo di un inibi- tore di ossigeno	Cementazione perni, ricostruzio- ne monconi, restauri indiretti e protesici con e senza metallo, ceramica integra- le, zirconia
Prezzo di listino *	Euro 31,90 (100 g polvere e 40 ml liquido per circa 35 applicazioni)	Euro 85,00 (1 siringa auto 5 ml/7 g) Euro 199,00 (3 sir. auto 5 ml/7 g)	Non fornito	Non fornito	Non fornito	Non fornito	Euro 79,90 (9,5 g)

Legenda: (A) Approfondimenti (€) In offerta

* I prezzi si intendono al netto di IVA

► Cementi per fissaggio

Denominazione del prodotto	PREMIER IMPLANT CEMENT	RESICEM	RESILUTE	SET	STONE-IMP (A)	SURGI CEMIX	TOKUYAMA IONOTITE F
Produttore	Premier	Shofu Inc.	Pulpdent	SDI Dental Limited	Sweden & Martina spa	MC Italia srl	Tokuyama Dental Corporation
Tipologia	Resina composita	Resina composita	Resina composita	Resina composita	Resina composita	Resina composita	Vetroionomero ibrido
Tempo di lavorazione (min-°C)	3	3 a 23+30 sec. nel cavo orale	4 a 24	2 a 23	1,30-2	> 90 a 23	2,20 a 23
Tempo di indurimento netto (min-°C)	3	4 nel cavo orale	6	5 a 23	4-5	40 sec. (lampada) 3 (auto) a 37	4 a 23
Consistenza (mm)	Viscosa	•	•	•	•	•	•
Spessore del film (µm)	15	9	15	17	< 5	•	5
Resistenza alla compressione (MPa) (24 ore)	34	377	•	210	35	320	150
Resistenza alla tensione diametrale (MPa) (24 ore)	•	•	•	•	•	52	•
Resistenza alla flessione (MPa) (24 ore)	28	147	•	65	28,1	130	•
Resistenza tensile alla trazione (MPa) (24 ore)	•	23	•	•	•	•	•
Colori	Avorio	Clear (trasparente), Ivory (dentina)	Universal e Clear	A1, A2, OA3, bianco opaco, traslucido	Bianco	A2	•
Indicazioni ideali	Ricostruzioni su impianti	Cementazione adesiva di ricostruzioni in allumina o ossido di zirconio, faccette, corone, ponti, inlay, onlay in ceramica o resina composita indiretta e ricostruzioni indirette rinforzate con metallo, svariati materiali per perni moncone	Inlay, onlay, ponti e corone	Cementazione di restauri indiretti in ceramica, composito e metallo	Cemento autoindurente specificamente studiato per applicazioni in implantologia	Cementazione definitiva di corone, ponti Maryland, intarsi e perni in fibra di carbonio o vetro	Autoadesivo, buona adesione a metalli nobili e semi mobili, nessuna sensibilità all'acqua
Prezzo di listino *	Euro 49,00	Non fornito	Euro 64,90	Non fornito	Non fornito	Non fornito	Euro 90,00

GC FujiCEM ora anche in versione automiscelante

Per chi preferisce un cemento universale per fissaggio definitivo che sia semplice nell'uso ma assolutamente affidabile, FujiCEM della GC è da molti anni una scelta vincente.

GC FujiCEM è stato il primo cemento vetro-ionomerico con addizione di HEMA (ibrido) confezionato in cartucce, contenenti le due paste fluide che hanno sostituito la polvere e il liquido tradizionali. La cartuccia s'inserisce in un estrusore metallico brevettato. Le due paste vengono così depositate affiancate e perfettamente dosate su un blocchetto dove devono essere solo miscelate manualmente con una spatolina per circa 10 secondi, prima di essere applicate. Un apposito cursore posto sulla leva dello strumento permette di scegliere la quantità di materiale da estrarre a seconda che si debba cementare un inlay, una corona singola o invece un ponte esteso. La praticità del Fuji CEM è adesso ulteriormente accresciuta da un nuovo optional: i micro-puntali auto miscelanti AUTOMIX. Mentre con al-



tri prodotti in siringa di plastica dovete per forza sprecare il materiale che resta nei puntali, con GC FujiCEM sarete voi a scegliere, a seconda del lavoro da cementare, se ricorrere alla miscelazione automatica con i puntali o se miscelare le due paste a mano. I puntali AUTOMIX sono particolarmente utili nel caso di un ponte esteso, ma si può decidere di non montarli sulle cartucce per una corona singola o un inlay, evitando così di sprecare prodotto.

Per informazioni:
GC Italia
Via Calabria, 1
20098 San Giuliano
Milanese (MI)
Tel. 02.98282068
Fax 02.98282100
info@gcitalia.it
www.gceurope.com

STONE IMPLANT: cemento intermedio per implantologia



Il dipartimento di Ricerca e Sviluppo di Sweden & Martina, primo produttore italiano di impianti, ha studiato un cemento resina auto polimerizzante, specifico per implantologia, indicato sia per le cementazioni provvisorie di ponti e corone, sia per quelle di tipo semi-definitivo di protesi su impianto. La natura provvisoria di Stone Implant non pregiudica un adeguato livello di cementazione, pur consentendo la rimozione della protesi. Le caratteristiche tecniche di elevata resistenza alla compressione (>35MPa) e alla tensione (>29 MPa), unite ad un ottimo modulo elastico e ad una ridotta solubilità garantiscono la qualità del materiale. Il protocollo di cementazione prevede due fasi di

polimerizzazione. Nel primo stadio il cemento si presenta in consistenza gommosa, permettendo una facile modellazione e rimozione della quantità in eccesso. Nel corso di 4 minuti il cemento indurisce in modo stabile, garantendo una perfetta tenuta pur con un ridotto spessore del film (<15 micron). La composizione del prodotto non include olii essenziali o ossido di zinco, che possono talvolta recare danno alle corone provvisorie e creare interferenza nella cementazione definitiva. Al contrario Stone Implant è altamente compatibile con i materiali provvisori acrilici e con i compositi bis-acrilici. Per questo motivo è una valida alternativa ai cementi tradizionali all'ossido di zinco.

Per informazioni:
Sweden &
Martina S.p.A.
Via Veneto, 10
35020 Due Carrare (PD)
N. Verde 800.010789
www.sweden-martina.it
info@sweden-martina.it



DE DENTRONICA 

PREZIOSO PER IL TUO LAVORO

A PARTIRE DA
4.900.00 EURO

COMPLEX

È UN PERFETTO EQUILIBRIO TRA SEMPLICITÀ E ALTE PRESTAZIONI. DOTATO DI UN MONITOR 17 POLLICI WIRELESS, UNA INNOVAZIONE UNICA IN ITALIA, CONSENTE DI VISUALIZZARE TUTTI I DATI PRESENTI SUL VOSTRO COMPUTER, SENZA NECESSITÀ DI ALCUN CABLAGGIO PER LA CONNESSIONE.

www.omniasrl.com



OMNIA[®]
Disposable Medical Devices



Maxil, il partner ideale nell'implantologia orale

Chi opera nel settore della moderna chirurgia dentale cerca un partner come noi, affidabile e propositivo.

Maxil è in grado di associare ad una rasserenante sicurezza, la completezza di una gamma che offre un'ampia e stimolante varietà di soluzioni, tutte all'insegna della qualità e dell'innovazione che sono da sempre i nostri valori portanti.

Maxil: le nostre soluzioni per la tua soddisfazione.



OMNIA S.p.A.
Disposable Medical Devices

Via F. Delnevo, 190
Loc. S. Michele Campagna - 43036 Fidenza (PR) Italy
Tel. +39 0524 527453 - info@omniasrl.com



Con Infodent Video sei sempre presente ai principali eventi di settore

Dopo Expodental e Dental Go Infodent, come operatore ufficiale, ha partecipato anche all'ultima edizione di ExpoAutunno, riprendendo e mettendo online i momenti più rappresentativi dell'evento e presentando in tempo reale le novità e le proposte delle aziende con interviste e approfondimenti. Si dimostra infatti sempre crescente l'interesse del settore odontoiatrico verso la sezione video del portale www.infodent.it, come ha dimo-

strato l'incremento di traffico presente sul sito, come confermano gli accessi e le pagine viste. Realizzare e mettere online un proprio video significa affiancare alle classiche forme di comunicazione pubblicitaria un nuovo concetto di promozione d'immagine legato alla proposta di un servizio diretto e immediato: basti pensare alla possibilità per le aziende di proporre un video catalogo di presentazione dei propri prodotti, corsi o demo di presenta-

zioni aziendali e per i dentisti di presentare il proprio studio, le metodiche applicate etc. Il servizio video di Infodent, supportato dall'e-

sperienza e dalla professionalità di un team di tecnici competenti e preparati, permette non solo di mettere online video già pronti nella sezione video streaming del portale Infodent Italia, ma anche la realizzazione del video, fornendo un servizio chiavi in mano.

www.infodent.it
contact@bec.it
 N.Verde 800.238779

CORSI di PREPARAZIONE ai TEST di ODONTOIATRIA e MEDICINA

Caratteristiche dei corsi:

- preparazione mirata ed efficace
- spiegazione e ripasso mirato di tutte le discipline richieste (**Logica e Cultura generale, Biologia, Chimica, Matematica e Fisica**);
- svolgimento di numerose **prove simulate con correzioni individuali**;
- analisi dei **test ufficiali degli ultimi anni**;
- corpo docente altamente qualificato con esperienza unica in Italia;
- materiale didattico ed esercitazioni forniti durante il corso;
- **numero limitato di partecipanti**;
- utilizzo di lettori ottici come quelli in uso nelle università per la correzione delle prove.

Risultati dei partecipanti alle passate edizioni: percentuale di ammissione **5 volte superiore** a quella degli altri candidati.

Le iscrizioni ai corsi sono già aperte e si accettano fino ad esaurimento dei posti disponibili.

Alpha Test è la **prima società in Italia specializzata** nel preparare gli studenti per l'ammissione all'università; **dal 1987 ad oggi ha preparato con successo migliaia di candidati in tutta Italia ai test di ammissione a Odontoiatria e Medicina.**

Calendario primi corsi 2009:

Corso A (nelle sedi di Milano, Napoli, Padova, Roma e Torino)

Si svolge **dal 27 gennaio all'11 giugno 2009** con frequenza martedì e giovedì dalle 18.00 alle 20.00 più una settimana full-immersion appena prima del test, per un totale di 95 ore di lezione.

Corso B (nelle sedi di Milano e Roma)

Il corso prevede lezione lunedì e mercoledì dalle 16.00 alle 19.00 (Milano) o dalle 16.30 alle 19.30 (Roma) **dal 9 marzo al 20 maggio**. È compresa anche una settimana full-immersion appena prima del test, per un totale di oltre 80 ore di lezione.

Corso C (nelle sedi di Bari, Bologna, Brescia, Firenze, Genova, Milano, Napoli, Padova, Pisa, Roma, Torino e Chieti/Pescara)

Il corso prevede lezione tutti i giorni da lunedì a venerdì **dal 20 al 31 luglio (prima parte) e dal 17 al 29 agosto (seconda parte)**, per un totale di oltre 70 ore di lezione.



I volumi vengono consegnati all'atto dell'iscrizione

 **Alpha Test**

APRE IL NUMERO CHIUSO

Per informazioni
e iscrizioni

Numero Verde
800-017326
www.alphatest.it

PARTNER SIRONA PER LA TECNOLOGIA

GALILEOS - Il volumetrico SIRONA.



- Unità radiologica volumetrica compatta!
- Bassissima Dose, paragonabile ad un panoramico 2D!
- Con un'unica scansione acquisisce l'intero volume!
- Software intuitivo dall'acquisizione alla pianificazione!

TENEO - il riunito SIRONA.

- Poltrona con ampia gamma di opzioni "Benessere"!
- OrthoMotion con poggiatesta motorizzato!
- Endodonzia ed implantologia integrate!
- Pedale senza fili, massima flessibilità!



CEREC - CAD CAM per il Dentista.



- Presa d'impronta ottica grazie alla telecamera!
- Potente software tridimensionale!
- Ampia gamma di materiali!
- Restauri di alto livello estetico!

Sarà una buona giornata. Con Sirona.

VASCHE PER LAVAGGIO AD ULTRASUONI A CONFRONTO

Una pulizia al di là del suono



Gli ultrasuoni sono onde meccaniche sonore le cui frequenze sono superiori a quelle mediamente udibili da un orecchio umano.

La frequenza convenzionalmente utilizzata per discriminare onde sonore da onde ultrasoniche è fissata in 20 kHz. Lo stesso termine ultrasono indica chiaramente ciò che è al di là (ultra) del suono, identificando con suono solo il fenomeno fisico udibile. Come ogni altro tipo di fenomeno ondulatorio, gli ultrasuoni sono soggetti a fenomeni di riflessione, rifrazione e diffrazione e possono essere definiti mediante parametri quali la frequenza, la lunghezza d'onda, la velocità di propagazione, l'intensità (misurata in decibel), l'attenuazione (dovuta all'impedenza acustica del mezzo attraversato). Gli ultrasuoni trovano utilizzo per lo più in campo medico ed industriale essendo ampiamente utilizzati nelle ecografie, nei controlli non distruttivi e in molti apparecchi utilizzati per la pulizia superficiale di oggetti di piccole dimensioni. Gli ultrasuoni vengono generati per mezzo di materiali con partico-

lari caratteristiche meccanico-elettriche, i materiali piezoelettrici. Questi materiali, come il quarzo, hanno la caratteristica di generare una differenza di potenziale se compressi o stirati in senso trasversale. Al contrario, se viene applicata una differenza di potenziale ai loro estremi, questi si comprimono o dilatano in senso trasversale. Proprio quest'ultima caratteristica viene sfruttata per generare queste onde meccaniche sopra al campo dell'udibilità. In base al materiale scelto, si avranno diverse frequenze di ultrasuoni, diverse propagazioni nei materiali e quindi diverse caratteristiche di potenza delle macchine generatrici. I trasduttori ultrasonori costruiti nel primo dopoguerra per l'applicazione nel lavaggio erano piezoelettrici con elementi al quarzo naturale. Essi però risultavano molto deboli, fragili e poco adatti a sopportare le elevate potenze necessarie per avere dei risultati

accettabili. Negli anni Sessanta, i costruttori adottarono la magnetostriazione, utilizzando pacchi lamellari in ferro-nichel con varie forme e sistemi di saldo-brasatura. Questi materiali ferrosi non avevano il rendimento dei quarzi piezoelettrici, ma essendo robusti si poteva salire con le potenze. L'inconveniente, però, era quello del rumore molto elevato. Inoltre, molta parte della potenza erogata dal generatore si disperdeva in calore per effetto Joule e si induceva del magnetismo sui pezzi sottoposti a lavaggio con ultrasuoni. Negli anni Ottanta, l'industria ceramica riesce a produrre speciali elementi piezoelettrici, usando ossidi di metalli molto adatti allo scopo. I vantaggi degli elementi piezoelettrici sono il funzionamento a frequenze molto alte per diminuire la rumorosità, un'elevata resistenza meccanica senza attriti molecolari e quindi nessuna generazione di calore e l'assoluta semplicità per il fissaggio sulle pareti o sul fondo delle vasche. La tecnologia del lavaggio con ultrasuoni al giorno d'oggi trova impiego in molti settori. Con la produzione di nuovi tipi di trasduttori in materiale ceramico sinterizzato, le vasche a ultrasuoni lavorano a frequenze molto alte per cui sono stati eliminati gli inconvenienti dovuti alla rumorosità di un tempo. I trasduttori ceramici sono molto resistenti alle sollecitazioni meccaniche, garantendo l'efficacia dell'azione pulente del dispositivo per molti anni. Il principio di funzionamento degli ultrasuoni per la pulitura consiste nella creazione di onde ad alta frequenza in una vasca contenente acqua con detergenti. Sulle pareti o sul fondo di una vasca in acciaio inox vengono applicati dei trasduttori piezoelettrici-elettrostrittivi che vengono fatti vibrare alla frequenza di 33.000 Hz e più. Le onde di vibrazione si propagano uniformemente in tutto il volume della vasca e, arrivando sulla superficie dei pezzi da pulire, for-

mano onde di compressione e di decompressione che danno origine a microbollicine (cavitazione), le quali implodono raggiungendo pressioni fino a 1000 bar. Questo fenomeno crea un'azione meccanica di asportazione dello sporco a livello molecolare. L'energia per questa azione meccanica viene fornita dal generatore. I generatori sono controllati con nuovi microprocessori velocissimi per la regolazione automatica di tutti i parametri fondamentali per il migliore rendimento per il lavaggio con ultrasuoni, come la frequenza, la potenza e l'accoppiamento con i trasduttori. Per raggiungere le elevate potenze necessarie per il lavaggio, gli elementi piezoelettrici che vengono applicati sulle pareti e/o sul fondo delle vasche devono essere numerosi e la loro risonanza può variare anche di 500-600 Hz l'uno dall'altro. Se il generatore funzionasse con una frequenza fissa, alcuni elementi piezoelettrici non lavorerebbero alla propria risonanza e quindi avrebbero uno scarso rendimento e andrebbero incontro ad un veloce surriscaldamento e deterioramento. Per ovviare a questo inconveniente, solitamente il generatore è dotato di uno speciale programma che determina con precisione l'effettiva frequenza di base e il range da impostare (sweeping o spazzolamento) in modo che tutti gli elementi piezoelettrici possano lavorare uniformemente alla loro propria frequenza di risonanza. Nel liquido di lavaggio, soprattutto appena immesso il detergente, oppure ancora a temperatura bassa rispetto a quella di regime, si ha la presenza di aria sotto forma di bolle gassose che impediscono una buona propagazione delle onde sonore generate dai trasduttori piezoelettrici. Le onde ultrasonore provvedono naturalmente a sciogliere i gas disciolti in acqua, ma hanno bisogno di un certo tempo. Per accelerare questo processo, le vasche a ultrasuoni possono essere dotate della funzione di de-

gassing, la quale prevede che per brevi intervalli di tempo vengano immesse onde di più frequenze, in modo da accelerare la liberazione dell'aria in tutto il volume della vasca e portare velocemente l'azione degli ultrasuoni alla massima efficienza. I dispositivi per il lavaggio a

ultrasuoni sono solitamente dotati di un display sui cui vengono monitorizzate tutte le condizioni di funzionamento. Inoltre, ogni eventuale disfunzione viene segnalata mediante un messaggio di errore, con indicazione della procedura necessaria a risolverlo.

AVVERTENZE IMPORTANTI PER IL LETTORE

I dati pubblicati in questa sezione sono forniti dalle aziende produttrici e/o importatrici e/o distributrici dei prodotti, le quali si assumono tutte le responsabilità legate alla loro veridicità e correttezza. I prodotti, quando possibile, sono raggruppati per omogeneità di destinazione d'uso, ed in ordine alfabetico secondo la denominazione commerciale. La presente rubrica ha finalità di informazione giornalistica, non di repertorio, non ha pretesa di esaustività e non vuole esprimere giudizi sui prodotti. Il lettore è invitato a non interpretare come una scelta redazionale la elencazione di prodotti o la mancata citazione di altri.

GLI OPERATORI INCLUSI NEL CONFRONTO SULLE VASCHE PER LAVAGGIO AD ULTRASUONI

Bandelin - www.bandelin.com (Importatore Electromedical srl - 049.8628700 - www.electromedical.it)	www.novaxa.it)
Branson Ultrasonic - www.branson.ch (Importatore De Marco srl - 02.719065 - www.demarco.biz)	Euronda spa - 0445.329811 - www.euronda.com
C.I.E. Dentalfarm srl - www.dentalfarm.it	Metal Store sas - 081.6582587 - www.gnatus.it/teknica
Carlo De Giorgi srl - www.degiorgi.it	Renfert GmbH - +49 7731 82 08-0 - www.renfert.com
Coltene/Whaledent - www.coltenewhaledent.com (Importatore e distributore Micerium spa - 0185.7887870 - www.micerium.it)	Reverberi srl - 0522.875159 - www.reverberi-srl.it
Elma - www.elma-ultrasonic.com (Importatore Novaxa spa -	Smeg spa - 0522.821542 - www.smeg-instruments.com
	Tecno-Gaz - 0521.8380 - www.tecnogaz.com
	Tecnomed Italia - www.dentalastec.it
	Vericom Co.Ltd (Dati forniti da Dental World - 080.3381004 - www.dental-world.it)

PULIRE SECONDO LE DIMENSIONI

Alla luce di prove effettuate in laboratorio e a quanto riportato in tutta la letteratura specializzata, è ormai assodato che le dimensioni delle particelle dello sporco hanno una notevole importanza nel determinare la frequenza dell'onda ultrasonora più adatta alla loro asportazione. Le frequenze elevate agiscono meglio su particelle fini. Al contrario, le frequenze medio-basse frantumano più velocemente le particelle grosse.

L'EFFETTO PIEZOELETTRICO

Un oggetto viene considerato piezoelettrico se presenta questo fenomeno fisico: ad un allungamento corrisponde una variazione di tensione sulle due facce opposte. Per esempio, la tensione misurata sui poli aumenta proporzionalmente all'allungamento. In caso contrario, ad un restringimento corrisponde una diminuzione proporzionale della tensione fino a diventare negativa. Questo fenomeno è stato scoperto nel 1880 dai fratelli Jacques e Pierre Curie su alcuni minerali cristallini, come il quarzo, e dal greco "piezein" fu chiamato piezoelettrico. Moltissime furono subito le applicazioni di questo effetto, ma quella più interessante è la trasformazione (trasduzione) di energia elettrica in vibrazione meccanica. Infatti, generando ai poli degli elementi piezoelettrici una tensione sinusoidale, gli elementi si allungano e si restringono con frequenze molto alte.

Legenda: (A) Approfondimenti (€) In offerta

* I prezzi si intendono al netto di IVA

► Vasche per lavaggio ad ultrasuoni

Denominazione del prodotto	ASTRA SERIE D	ASTRA SERIE S	BRANSONIC 2510 MTH	BRANSONIC 3510 MTH	BRANSONIC 5510 MTH	CLEA01 (A)
Produttore	Tecno-Gaz	Tecno-Gaz	Branson Ultrasonic	Branson Ultrasonic	Branson Ultrasonic	Tecnomed Italia
Tipologia	Da banco	Da banco	Da banco	Da incasso	Da incasso, da banco	Da banco
Capacità (lt)	3-21	3-21	2,8	5,5	9,5	4,5
Tipo di materiale della vasca interna	Acciaio inox	Acciaio inox	Acciaio inox	Acciaio inox	Acciaio inox	Acciaio
Spessore della vasca (mm)	0,8	0,8	1,5	1,5	1,5	•
Tipo di materiale della carrozzeria	Acciaio inox	Acciaio inox	ABS antiurto e antigraffio	ABS antiurto e antigraffio	ABS antiurto e antigraffio	ABS
Numero di trasduttori	2	2	2	3	5	2
Tipo di trasduttori	Piezoceramici	Piezoceramici	Piezoelettrici tipo industriale	Piezoelettrici tipo industriale	Piezoelettrici tipo industriale	Piezoceramici
Frequenza di oscillazione (kHz)	45 ± 5%	45 ± 5%	40	40	40	39
Timer (min)	5-10-15-20-30	0÷15 - ∞	Da 1 a 60	Da 1 a 60	Da 1 a 60	1-90 digitale
Potenza di oscillazione (W)	130	130	2x130	2x130	2x185	2x150
Potenza del riscaldamento (W)	165	165	109	205	284	•
Regolazione termostato (°C)	40-50-60	60	60	60	60	20-80 digit
Misure interne (LxPxH) (mm)	240x140x100	240x140x100	240x140x100	290x150x150	290x240x150	240x142x149
Misure esterne (LxPxH) (mm)	270x170x210	270x170x210	338x295x305	399x371x318	399x371x401	317x218x267
Alimentazione (V)	230-240	230-240	230	230	230	220
Classe di protezione	I	I	I	I	I	I
Diametro dello scarico	6 mm	6 mm	No	1/2"	1/2"	10 mm
Peso (kg)	3,5	3,5	4,1	9,4	5,9	4,5
Durata garanzia (anni)	1	1	2	2	2	12
Certificazioni fabbricante	ISO 9001-ISO13485	ISO 9001-ISO 13485	ISO 9001:2000	ISO 9001:2000	ISO 9001:2000	CE 0198
Classificazione prodotto	Classe I 93/42 CE	Classe I 93/42 CE	Apparecchiatura per laboratorio	Apparecchiatura per laboratorio	Apparecchiatura per laboratorio	•
Certificazioni prodotto	93/42 CEE	93/42 CEE	CE marchio sicurezza TUV	CE marchio sicurezza TUV	CE marchio sicurezza TUV	CE 93/42/EEC
Prezzo di listino *	Euro 550,00	Euro 550,00	Euro 834,00	Euro 1.310,00	Euro 1.580,00	Euro 529,00

Legenda: (A) Approfondimenti (€) In offerta

* I prezzi si intendono al netto di IVA

► Vasche per lavaggio ad ultrasuoni

Denominazione del prodotto	CLEAN 01	CP 104 STD	DT 100 H (A)	DT 255 H (A)	EASYCLEAN	ELMA SONIC S30H
Produttore	Metal Store sas	Carlo De Giorgi srl	Bandelin	Bandelin	Renfert GmbH	Elma
Tipologia	Da banco	Da banco	Da banco	Da banco	Da banco	Da banco
Capacità (lt)	5	4,5	3	5,5	2,75	2,75
Tipo di materiale della vasca interna	Acciaio inox	Acciaio inox	Acciaio inox AISI 304 (1.4301)	Acciaio inox AISI 304 (1.4301)	Acciaio inossidabile	Acciaio inox
Spessore della vasca (mm)	1	1,5	0,8	0,8	0,8	0,8
Tipo di materiale della carrozzeria	ABS	Tecnopolimero PBT	Acciaio inox	Acciaio inox	Acciaio inossidabile	Acciaio inox
Numero di trasduttori	2	2 coppie	1	2	1	2
Tipo di trasduttori	Piezoelettrici	Piezoelettrici	PZT-large area	PZT-large area	Piezo	Sandwich con diffusore conico
Frequenza di oscillazione (kHz)	42	39	35	35	37	37
Timer (min)	1-99	30 digitale	1-30 - ∞	1-30 - ∞	1-30 + modo continuo ∞	1-30
Potenza di oscillazione (W)	2x120	100/200 PK	1x320	2x320	80-320	320 PK max
Potenza del riscaldamento (W)	200	200	140	280	200	200
Regolazione termostato (°C)	1-85	70	20-80	20-80	30 bis 80	30-80
Misure interne (LxPxH) (mm)	240x142x149	235x135x145	240x140x100	300x150x150	240x137x100	240x137x100
Misure esterne (LxPxH) (mm)	32x22x28	220x320x280	260x160x250	325x175x295	300x179x214	300x179x214
Alimentazione (V)	220-240	115-230	230	230	230	230
Classe di protezione	IP 65	IP 32	I	I	I	IP 20
Diametro dello scarico	12 mm	3/4	•	1/4"	•	3/8"
Peso (kg)	•	4	3,6	5,3	3,3	3,3
Durata garanzia (anni)	2	1	3	3	3	1
Certificazioni fabbricante	CE ISO	ISO 9001:2000	EN ISO 9001:2000; EN ISO 13485:2003	EN ISO 9001:2000; EN ISO 13485:2003	•	ISO 9001:2000 + ISO 13485:2003
Classificazione prodotto	•	•	Classe I	Classe I	EN ISO 13485 / 07.2003	Dispositivo medico Classe I
Certificazioni prodotto	CE 180	CE	EN ISO 13485	EN ISO 13485	Apparecchio da laboratorio	Conforme alle Direttive CEE 73/23, 89/336, 93/42
Prezzo di listino *	Euro 390,00	Euro 865,00	Euro 846,00	Euro 1.379,00	Euro 498,00	Non fornito

Legenda: (A) Approfondimenti (€) In offerta

* I prezzi si intendono al netto di IVA

► Vasche per lavaggio ad ultrasuoni

Denominazione del prodotto	ELMA SONIC S60H	ELMA SONIC S130H	EUROSONIC® 4D	EUROSONIC® ENERGY	EUROSONIC® MICRO	FINE SONIC E03
Produttore	Elma	Elma	Euronda spa	Euronda spa	Euronda spa	Vericom Co.Ltd
Tipologia	Da banco	Da banco	Da banco	Da banco	Da banco	Da banco
Capacità (lt)	5,75	13	3,5	3	0,5	3,3
Tipo di materiale della vasca interna	Acciaio inox	Acciaio inox	Acciaio inox AISI 304	Acciaio inox AISI 304	Acciaio inox AISI 304	Acciaio
Spessore della vasca (mm)	0,8	0,8	8-10	8-10	8-10	2
Tipo di materiale della carrozzeria	Acciaio inox	Acciaio inox	ABS	Acciaio inox 430 AISI verniciato	ABS	ABS
Numero di trasduttori	2	8	3	2	1	2
Tipo di trasduttori	Sandwich con diffusore conico	Sandwich con diffusore conico	Piezo	Piezo	Piezo	BLT doppia faccia troncoconici
Frequenza di oscillazione (kHz)	37	37	34-37	34-37	50	40
Timer (min)	1-30	1-30	0-30	0-30	10	0-99
Potenza di oscillazione (W)	600 PK max	1.200 PK max	3x50	2x50	40	2x20
Potenza del riscaldamento (W)	400	800	200	150	•	120
Regolazione termostato (°C)	30-80	30-80	20-60	55	•	50
Misure interne (LxPxH) (mm)	300x151x150	310x225x175	300x150x100	238x135x100	150x83x65	240x140x100
Misure esterne (LxPxH) (mm)	365x186x264	360x300x250	380x230x205	256x156x220	235x170x130	345x225x225
Alimentazione (V)	230	230	220-230	230	230	110-220
Classe di protezione	IP 20	IP 20	I	I	I	I
Diametro dello scarico	3/8"	3/8"	6,7	No	No	1 cm
Peso (kg)	5,1	8	3,9	3,4	1	•
Durata garanzia (anni)	1	1	2	2	2	2
Certificazioni fabbricante	ISO 9001:2000 + ISO 13485:2003	ISO 9001:2000 + ISO 13485:2003	ISO 9001-ISO13485	ISO 9001-ISO13485	ISO 9001-ISO13485	ISO 9001-ISO13485-ISO14001 UKAS
Classificazione prodotto	Dispositivo medico Classe I	Dispositivo medico Classe I	Classe I 93/42 CE	2006/95/CE	93/42/CE classe I	Classe I 93/42 CE
Certificazioni prodotto	Conforme alle Direttive CEE 73/23, 89/336, 93/42	Conforme alle Direttive CEE 73/23, 89/336, 93/42	CE	CE	CE	CE certificato sicurezza TUV
Prezzo di listino *	Non fornito	Non fornito	Euro 904,00	Euro 512,00	Euro 250,00	Euro 1.100,00

Legenda: (A) Approfondimenti (€) In offerta

* I prezzi si intendono al netto di IVA

► Vasche per lavaggio ad ultrasuoni

Denominazione del prodotto	FINE SONIC E05	FINE SONIC E10	FINE SONIC E20	RK 102 CH (A)	SONAR 35	SONAR 50
Produttore	Vericom Co.Ltd	Vericom Co.Ltd	Vericom Co.Ltd	Bandelin	C.I.E. Dentalfarm srl	C.I.E. Dentalfarm srl
Tipologia	Da banco, da incasso	Da banco, da incasso	Da banco, da incasso	Da banco	Da banco	Da banco
Capacità (lt)	5,7	10	20	3	3,5-5	3,5-5
Tipo di materiale della vasca interna	Acciaio	Acciaio	Acciaio	Acciaio inox AISI 316 Ti (1.4571)	Lamiera di acciaio inossidabile	Lamiera di acciaio inossidabile
Spessore della vasca (mm)	2	2	2	2	1,5	1,5
Tipo di materiale della carrozzeria	ABS	ABS	ABS	Acciaio inox AISI 304 (1.4301)	Lamiera di acciaio inossidabile	Lamiera di acciaio inossidabile
Numero di trasduttori	3	6	6	2	1x35	2x50
Tipo di trasduttori	BLT doppia faccia troncoconici	BLT doppia faccia troncoconici	BLT doppia faccia troncoconici	PZT-large area	Troncoconici	Troncoconici
Frequenza di oscillazione (kHz)	40	40	40	35	40	40
Timer (min)	0-99	0-99	0-99	1-30 - ∞	•	•
Potenza di oscillazione (W)	3x150	6x100	6x150	2x240	1x80	2x80
Potenza del riscaldamento (W)	350	650	800	200	50	50
Regolazione termostato (°C)	50	50	50	20-80	•	•
Misure interne (LxPxH) (mm)	300x150x100	300x240x150	500x300x150	220x135x100	238x136x120	300x150x145
Misure esterne (LxPxH) (mm)	500x285x260	510x375x280	572x450x280	260x175x275	260x160x275	325x180x290
Alimentazione (V)	110-220	110-220	110-220	230	220-240	220-240
Classe di protezione	I	I	I	I	IP 40	IP 40
Diametro dello scarico	1 cm	1 cm	1 cm	1/4"	8 mm	8 mm
Peso (kg)	•	•	•	5,6	5,5	7,5
Durata garanzia (anni)	2	2	2	3	1, possibile estensione a 3 e 5 anni	1, possibile estensione a 3 e 5 anni
Certificazioni fabbricante	ISO 9001-ISO13485-ISO14001 UKAS	ISO 9001-ISO13485-ISO14001 UKAS	ISO 9001-ISO13485-ISO14001 UKAS	EN ISO 9001:2000; EN ISO 13485:2003	Dichiarazione CE di Conformità	Dichiarazione CE di Conformità
Classificazione prodotto	Classe I 93/42 CE	Classe I 93/42 CE	Classe I 93/42 CE	Classe I	Strumento per lavaggio/pulizia	Strumento per lavaggio/pulizia
Certificazioni prodotto	CE certificato sicurezza TUV	CE certificato sicurezza TUV	CE certificato sicurezza TUV	EN ISO 13485	CE in autocertificazione	CE in autocertificazione
Prezzo di listino *	Euro 1.450,00	Euro 1.950,00	Euro 2.800,00	Euro 1.414,00	Da euro 686,00 a 995,00	Da euro 686,00 a 995,00

Legenda: (A) Approfondimenti (€) In offerta

* I prezzi si intendono al netto di IVA

► Vasche per lavaggio ad ultrasuoni

Denominazione del prodotto	UC50D	UC125H	UC300	ULTRAWASH	VASCA ULTRASUONI DIGITALE SILENZIOSA	VU03H
Produttore	Coltene / Whaledent	Coltene / Whaledent	Coltene / Whaledent	Reverberi srl	Reverberi srl	Smeg spa
Tipologia	Da banco	Da banco	Da banco	Da banco	Da incasso	Da banco
Capacità (lt)	3,2	4,8	14,4	9	9,2	3
Tipo di materiale della vasca interna	Acciaio inox	Acciaio inox	Acciaio inox	Acciaio inox	Acciaio inox	Acciaio inox AISI 304
Spessore della vasca (mm)	•	•	•	1,2	1,2	2
Tipo di materiale della carrozzeria	Plastica	Plastica	Plastica	Metallo	Termoindurente	Acciaio inox
Numero di trasduttori	1	2	6	2	2	1
Tipo di trasduttori	Disco piezoelettrico crystal X1	Disco piezoelettrico crystal X1 e X2	Disco piezoelettrico crystal da X1 a X6	BLT 230 W	BLT 220 W	Sandwich
Frequenza di oscillazione (kHz)	53,4	55	40	30	30	38
Timer (min)	0-30	0-60	0-60	30	5-7-10-12	0-infinito (funz. permanente)
Potenza di oscillazione (W)	Variaz. max ± 10% V.	Variaz. max ± 10% V.	Variaz. max ± 10% V.	320	320	•
Potenza del riscaldamento (W)	•	345	•	200	•	200
Regolazione termostato (°C)	•	25-60	•	Elettronica	•	0-80
Misure interne (LxPxH) (mm)	197x146x105	286x143x127	356x229x171	240x137x100	310x20x115	240x137x100
Misure esterne (LxPxH) (mm)	273x210,9x203	420x267x350	311x483x305	256x154x220	470x270x220	300x179x214
Alimentazione (V)	230	230	230	220-240	230	220
Classe di protezione	Sovratensioni transienti cat. II	II	II	IP 44	IP 55	IP 23
Diametro dello scarico	No	1,8 cm	1,8	25 mm	25 mm	3/8"
Peso (kg)	2,9	5,5	9,08	4	7	3,3
Durata garanzia (anni)	2	2	2	1	1	2
Certificazioni fabbricante	ISO 9001:2000 – ISO13485:2003	ISO 9001:2000 – ISO13485:2003	ISO 9001:2000 – ISO13485:2003	ISO 9001 & EN 13485	ISO 9001 & EN 13485	ISO 9001 e ISO 13485
Classificazione prodotto	Dispositivo medico di classe I	Dispositivo medico di classe I	Dispositivo medico di classe I	A	A	•
Certificazioni prodotto	73/23 EEC, 89/336 EEC, 93/42 EEC	73/23 EEC, 89/336 EEC, 93/42 EEC	73/23 EEC, 89/336 EEC, 93/42 EEC	CE	CE	89/336/EWG (CEE); 73/23/EWG (CEE)
Prezzo di listino *	Euro 688,80	Euro 999,00	Euro 2.490,00	Euro 1.420,00	Euro 1.270,00	Euro 675,00

Bandelin SONOREX: ultrasuoni da sempre...

BANDELIN Electronic, situata a Berlino, è un'azienda con 60 anni di esperienza nel campo degli ultrasuoni. Lo sviluppo e la fabbricazione di tutte le unità ad ultrasuoni e dei liquidi per la pulizia e la disinfezione avvengono interamente negli stabilimenti della capitale tedesca. L'elevato livello nella qualità costruttiva, la continua innovazione nei prodotti e la forte motivazione del personale nel costruire apparecchiature sempre migliori, garantiscono la perfezione in ogni particolare. La gamma di prodotti spazia dal settore medicale a quello industriale, nei laboratori di ricerca, nel settore alimentare, ecc. Già nel 1949 BANDELIN Electronic produceva le prime vasche di lavaggio ad ultrasuoni; nel 1992 vi fu

una vera e propria evoluzione dei generatori per il trattamento di segnali ad alta frequenza e oggi il marchio SONOREX è riconosciuto dagli esperti come sinonimo di qualità nel campo del lavaggio ad ultrasuoni. BANDELIN Electronic, oltre ad essere leader nella fabbricazione di apparecchiature ad ultrasuoni, è costantemente impegnata nella ricerca e nello sviluppo di nuovi campi d'applicazione degli ultrasuoni. Negli ultimi 20 anni ha ottenuto circa 20 brevetti e, attualmente, la compagnia collabora con diversi comitati nella compilazione di norme e linee guida. Tutti i prodotti BANDELIN portano il marchio CE e sono classificati come elettromedicali secondo la Direttiva 93/42 EEC.

Le vasche ad ultrasuoni BANDELIN si presentano in numerose varianti:

- Disponibili in versione da banco o da incasso
- Capacità da 0,9 a 90 litri (numerosi formati intermedi)
- Vasca in acciaio inox AISI 304 oppure AISI 316 Ti (in lega al titanio)
- Carrozzeria in acciaio inox
- Disponibile con comandi analogici o digitali
- Riscaldamento regolabile da 30 a 80°C
- Possibilità di interfaccia col PC per la documentazione dei processi
- Rubinetto di scarico



- Funzione degas
- Numerosi accessori disponibili

Per informazioni:
Electromedical srl
Viale L. Da Zara, 12
35020 Albignasego (PD)
Tel. 049.8628700
Fax 049.8625158
info@electromedical.it
www.electromedical.it

Pulizia totale con gli ultrasuoni di Clea01

Distribuita dalla Tecnomed Italia, azienda operante nel settore odontoiatrico fin dal 1990, Clea01 è un'apparecchiatura affidabile e semplice, caratterizzata da avanzati contenuti tecnologici per il lavaggio a ultrasuoni, con grande rispetto dell'ambiente. La vasca contiene infatti un generatore elettronico che produce un segnale continuo o pulsato, a una frequenza di 39 khz e che pilota dei trasduttori piezoelettrici. Questi trasformano il segnale elettrico in una vibrazione meccani-

ca, che viene trasferita alla vasca in acciaio e, conseguentemente, al liquido contenuto. Le onde di pressione e depressione acustica fanno oscillare le microbolle di gas disciolte, che, quando arrivano al loro raggio minimo consentito, implodono improvvisamente, generando un'enorme energia d'urto tra il liquido detergente e la superficie da pulire. Il fenomeno a cui si dà vita è chiamato "cavitazione ultrasonora". Le onde d'urto generate raggiungono ogni parte di un solido immerso

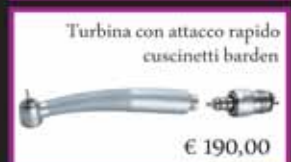
durante il processo di lavaggio, erodendo la superficie e rimuovendo qualsiasi particella di sporco da parti metalliche, plastica, vetro e ceramica. Clea01 ha una potenza di 300 watt e una capacità di 4,5 litri, con una regolazione digitale della temperatura del liquido da 20 a 80 gradi. A impreziosire lo strumento, ci sono anche 2 cestelli inox, un coperchio di serie e, su richiesta, 2 bicchieri in pirex con relativo supporto. La certificazione CE è un'ulteriore garanzia della qualità del prodotto.



Per informazioni:
Tecnomed Italia
www.dentalastec.it
Tel. 0721.956514

Dental Service Ragusa

SUNDBARB



design, qualità e convenienza

C.da Fortugnello Cimilla' - 97100 Ragusa - Tel/fax 0932/667351 - Assist. Tecnica 335/5388058

Info@dental-serviceonline.com - www.dental-serviceonline.com

INFODENT

VIDEO STREAMING

Il protagonista sei Tu.

www.infodent.it

Scopri le novità del nuovo servizio di video streaming online all'indirizzo www.infodent.it

Infodent ha arricchito la gamma dei propri prodotti con un'importante novità: **Infodent Video Streaming**. Il servizio, che si avvale della tecnologia streaming, permette al dentista di mettere online i propri video per presentare servizi e caratteristiche dello studio e alle aziende di comunicare a 360 gradi per rafforzare i processi di business e accrescere il proprio bacino clienti. Il servizio è gratuito ed accessibile a tutti, basta collegarsi all'indirizzo www.infodent.it e accedere alla sezione video streaming. I video sono sud-

divisi in sezioni: annunci, associazioni, aziende, clinica, corsi, didattica, eventi, prodotti, università etc. e ricercabili per parola chiave consentendo all'utente una fruizione semplice e immediata. **Numero Verde 800.238779 - contact@bec.it**

B&C COMUNICAZIONE
E MARKETING

INFODENT[®]
MENSILE D'INFORMAZIONE MERCATOLOGICA DENTALE

► Gli svizzeri lo fanno meglio?

Precisione svizzera o inventiva italiana? Qual è la scelta migliore?

A questa domanda si propone di rispondere **Sui.te Médicale**. Abbinare e fondere insieme tutte e due le caratteristiche per un risultato ricco di contenuti e innovazione. Questa nuova società specializzata in implantologia dentale ha infatti deciso di dotarsi esclusivamente di alta tecnologia svizzera, ma al tempo stesso di continuare ad avvalersi di tutta l'esperienza e la professionalità italiane ereditate da Fornilimplant. In questo modo riescono, grazie anche alla scelta di usare solo le migliori materie prime che il mercato offre, a realizzare prodotti

semplici, versatili e affidabili capaci di soddisfare con successo tutte le diverse esigenze mediche. Grande attenzione è riservata anche alla sterilizzazione. Effettuata con i migliori macchinari e i più moderni software, questa garantisce la totale conformità ai più alti e severi standard qualitativi di tutti i pezzi realizzati e il totale controllo di tutta la filiera produttiva. Tra le tante innovazioni le più importanti sono sicuramente il nuovo impianto **Suite-Pro** e il rivestimento superficiale **Ossitec** a questo abbinato. La superficie, sabbiata e acidata, è caratterizzata da microembricature di 1-2 micron e rugosità nanometriche

capaci, insieme al design conico e alla doppia filettatura di SuitePro, di favorire e facilitare l'osteointegrazione. Ma non è tutto: infatti, per fornire sempre e comunque lo strumento più indicato ad affrontare una particolare esigenza medica, Sui.te Médicale mette a disposizione della propria clientela diversi e sempre eccellenti impianti. Come il bifasico **Fornilimplant Classic**, caratterizzato dall'apice a elica e dal collare lucido, e i due monofasici **Primary** e **Mini Impianto**, che grazie alla loro facilità e velocità di utilizzo sono particolarmente indicati per risolvere situazioni che richiedono



grande attenzione e precisione. ■

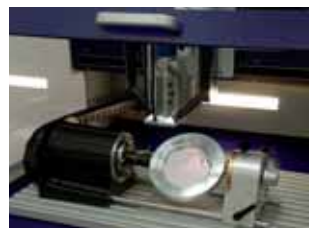
*Sui.te Médicale –
Div. Italia
Viale Vittorio Veneto, 2a
20100 Milano
Tel. 030.9914049
030.9120225
info@suitemedicale.com
www.suitemedicale.com*

► ClayTools, la nuova frontiera per la modellazione 3D

Il sistema ClayTools™ è una singolare ed innovativa tecnologia che rivoluziona il concetto di modellazione, rendendo possibile, con semplicità ed immediatezza, la realizzazione di forme tridimensionali normalmente difficili da ottenere con i tradizionali sistemi CAD. ClayTools™ è basato su un programma di modellazione che si utilizza per modellare liberamente oggetti proprio come se si stesse modificando un blocco di cera virtuale. È possibile quindi tagliare il modellato, scolpirlo, aggiungere e togliere materia in ogni sua parte cambiandone velocemente la morfologia. La cera virtuale viene a mano a mano plasmata, smussata ed integrata con ulteriori dettagli sino a raggiungere la forma desiderata. Questo programma è associato ad uno speciale braccio mec-

canico snodato che consente la percezione del tatto sul modellato. Infatti, l'utente, sin dalle prime fasi di modellazione, riesce a creare anche forme complesse proprio perché diventa possibile percepire con il proprio senso del tatto la reale morfologia dell'oggetto. Gli strumenti di modellazione disponibili riguardano le più consuete fasi di modellazione 3D quali: Estrusioni, Rivoluzioni, Aggiunta/Rimozione del materiale depositato, Smussatura e Lisciatura delle superfici. ClayTools™ è sviluppato per andare incontro alle esigenze del laboratorio che necessita di un "approccio manuale" alla modellazione software ed anche ai centri di service che debbano apportare piccole ma importanti modifiche ai files STL in entrata. È possibile importare e salvare i lavori nel for-

mato STL da inviare in un secondo momento ad un centro di Lavoro a 3-4-5 assi e/o stampanti 3D. La tecnologia Clay Tools è solo una parte del siste-



ma cad-cam sviluppato da Abacus, che forte della ventennale esperienza nel campo cad-cam, ha reso fruibili al settore dentale strumenti di comprovata affidabilità ed efficienza. Si mettono quindi a disposizione dell'odontotecnico: scanner, vari software di modellazione (ClayTools, Evisra) e percorso fresa (Mayka Dental); infine una fresatrice potente ed economica dalle caratteristiche studiate espressamente per il settore dentale. È possibile prenotare una



prova pratica del sistema completo (scansione, modellazione e fresatura)

inviando fax di richiesta al n. 0523.591474. ABACUS Sistemi CAD-CAM è distributore in Italia di ClayTools, Evisra, Mayka Dental, IScan, AbaMill. ■

*Abacus Sistemi
Cad Cam srl
Via Colombo, 101
29100 Piacenza (PC)
Tel. 0523.590640
Fax 0523.591474
www.abacus.it*



► Sistema Fibersite Post

La componentistica "Fibersite post" è un innovativo sistema di perni in fibra di vetro con moncone integrato che rivoluziona totalmente la metodica corrente per la ricostruzione della morfologia coronale di denti molto compromessi trattati endodonticamente. I perni di nuova concezione,

vengono forniti in un kit contenente tre diametri differenziati da colori diversi e sono adattabili al diametro mesio-distale del colletto di tutti gli elementi dentari; pertanto, possono essere utilizzati sia su elementi dentari monoradicolarati che pluriradicolarati. Il sistema "Fibersite post" assicura al dentista velocità nei tempi di applicazione, dispersione omogenea degli stress funzionali dovuta alla particolare morfologia dei perni ed inoltre notevole risparmio di materiale compo-

sito per la ricostruzione della corona dell'elemento trattato: ne consegue ergonomia e funzionalità nella preparazione protesica. Il prodotto (marcato CEE n. 1738) è stato testato, per quanto concerne la biocompatibilità, presso il Laboratorio di Fisiopatologia Cellulare e Molecolare del Dipartimento di Discipline Chirurgiche ed Oncologiche dell'Università degli studi di Palermo, ed è stato utilizzato presso l'U.O. di Terapia protesica ed implantoprotesi del Dipartimento di Scienze

Stomatologiche "G. Messina" dell'Università degli Studi di Palermo diretta dal prof. Angelo Casarò (Ordinario di Protesi Dentaria) confermandone i vantaggi clinici per i pazienti e l'ergonomia per l'operatore dovuti dall'innovazione tecnologica del sistema. ■

*Megadental Italia
Tel. 0924.88494
Fax 0924.49089
Cell. 347.2797230
www.megadentalitalia.it*

Superare il test di ammissione a Odontoiatria

Da Alpha Test un programma completo per le aspiranti matricole



Le selezioni per accedere al corso di laurea in Odontoiatria sono durissime: meno di dieci candidati su cento sono ammessi. Per il corso di Medicina la situazione è di poco migliore: ammessi solo il 20%. Gli aspiranti medici e odontoiatri sono dunque chiamati ad una preparazione seria, che deve iniziare con largo anticipo. Da oltre 20 anni Alpha Test è la prima e la più importante società in Italia specializzata nel preparare gli studenti per superare la selezione in ingresso: offre libri e corsi specifici che si svolgono in diverse città già a partire da fine gennaio. Per il 2009 Alpha Test propone innanzitutto tre corsi, che preparano al test sia di Medicina sia di Odontoiatria:

- **corso A, pre-serale**, con sede a **Milano, Roma, Padova, Torino e Napoli**: prevede lezione dalle 18:00 alle 20:00 ogni martedì e giovedì, dal 27 gennaio all'11 giugno e tutti i giorni dal 24 al 29 agosto per un totale di 95 ore di lezione in 43 incontri; è il corso più completo, indicato anche a chi ha terminato da tempo le scuole superiori.

- **corso B, primaverile**, con sede a **Milano, Roma**: prevede lezione ogni lunedì e mercoledì (16.00-19.00 a Milano e 16.30-19.30 a Roma), dal 9 marzo al 20 maggio e tutti i giorni dal 24 al 29 agosto per un totale di 80 ore di lezione in 27 incontri.

- **corso C, estivo**, con sede a **Milano, Roma, Napoli, Bari, Bologna, Brescia, Firenze, Genova, Padova, Pescara, Pisa e Torino**: articolato in 4 setti-

mane dal 20 al 31 luglio e dal 17 al 29 agosto con lezioni con frequenza giornaliera dal lunedì al venerdì per un totale di 70 ore. I corsi sono tenuti da docenti altamente qualificati, con esperienza didattica universitaria e compe-

tenza specifica nel campo dei test a risposta multipla. Diversi sono i volumi della collana *Test Universitari* proposti da Alpha Test specifici per i test di Odontoiatria e Medicina, in dotazione a chi si iscrive ai corsi e acquistabili nelle migliori librerie e sul sito alphatest.it.

- *Teoritest 2* è il manuale vero e proprio: tratta **tutta la teoria** necessaria per affrontare il test, suddivisa per materie e affiancata da centinaia di **esercizi risolti e commentati**.

- *Esercitest 2* contiene oltre **600 quesiti**, aggiornati in base ai test ufficiali degli ultimi anni, seguiti da un **ampio commento** che illustra i procedimenti risolutivi più efficaci.

- *Veritest 2*, per mettersi alla prova, attraverso **10 fac-simile di test**.

- *6000 Quiz* raccoglie **6000 domande** a risposta multipla suddivise per materia, comprendenti tutti i test degli ultimi anni e molti altri quesiti dell'archivio ufficiale del Ministero dell'Università.

- *I test ufficiali di Odontoiatria 2003-2008* raccoglie i test delle **prove ufficiali di ammissione a Odontoiatria e Protesi dentaria degli ultimi 6 anni** corredati di soluzione e **commento esplicativo**. ■

Le iscrizioni ai corsi sono già aperte e i posti limitati.

Per iscriversi o per avere informazioni:
N. verde 800.017326
www.alphatest.it

finition[®]
Silicone medicale

e

finition[®] **XT**
Termoplastica medicale

posizionatori preformati



CE

selezione serie e misure		
serie 0 estrazioni	serie 2 estrazioni	serie 4 estrazioni
42-0	45-2	44-4
43-0	46-2	45-4
↓	↓	↓
↓	↓	↓
↓	↓	↓
59-0	55-2	59-4
60-0	56-2	60-4

finition[®] **XT** e **finition**[®]

- Trasparente
- Elastico
- Biocompatibile
- Sterilizzabile in autoclave
- Può essere disinfettato nell'acqua bollente
- Ottima resistenza alla lacerazione
- Uso a lungo termine e come stabilizzazione

Prezzo unitario in euro 32 iva incl.
Da 5 pz. a 10 pz. 30,40 "/unità
Oltre 10 pz. 27,2 "/unità
Offerta valida fino al 30/06/09

Bracket ceramica **miso**

M.B.T.
018/022

Roth
018/022

Standard
018/022



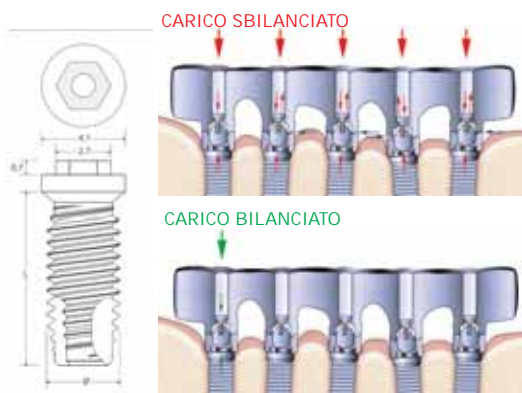
Offerta fino al 30/06/09
Da €6,90 iva esc. prezzo unitario

Attacco **trasparente**
in zaffiro monocristallino

ORTHOpost

Via Modigliani 33
20090 Segrate
tel. 0226952457 fax 022131604
Email orthopost@fastwebnet.it
www.orthopost.com

► Creste sottili? No problem...



In odontoiatria la scelta di implantoprotesi su un edentulo è sempre complessa da affrontare; spesso capita di dover scegliere una strategia implantare basata su creste sottili e strutture ossee con gravi riassorbimenti verticali e/o orizzontali. In questi casi, la scelta d'implantoprotesi con sistema a barra direttamente avvitata o Toronto, è quella maggiormente desiderata dal paziente, ed anche quella più idonea. Talvolta, però, per poter procedere il chirurgo deve attenersi a tecniche di espansione o di

chirurgia rigenerativa al fine di ottenere l'aumento dello spessore osseo, dovendo tenere in ogni caso conto delle limitazioni anatomiche che generalmente dipendono

non solo dalla quantità ma anche dalla qualità dell'osso. Molte aziende produttrici di sistemi implantari danno precedenza alla progettazione di impianti bifasici per l'implantologia tradizionale, ma poche analizzano e valutano le richieste sempre più in aumento di sistemi implantari semplificati per soddisfare esigenze di strategie implantoprotetiche come barre, Toronto e sistemi combinati.

Tra le aziende che ci hanno creduto ed hanno indirizzato i loro sforzi verso la progettazione di un si-

stema basato su queste richieste, troviamo la TEK International srl, titolare della linea TEK Implant System, che ha generato la neonata linea "Exò System" creata per soddisfare proprio le esigenze chirurgiche più estreme. La nuova linea di Tek, la Exò, infatti si presenta con un esagonino esterno di altezza da 0,7 su corpo implantare di una lunghezza che parte da 7 mm e sino a 15 per diametri che vanno da 2,9 - 3,25 - 3,75 a 4,0. Lunghezze e diametri che consentono di adeguarsi a situazioni più estreme. In letteratura è spesso citato il problema della perdita di impianti per carico protesico sbilanciato, è stato ampiamente provato che le sovrastrutture metalliche che non alloggiavano passivamente su impianti osteointegrati, portano a serie complicazioni meccaniche e biologiche. Il sistema Exò è stato progettato per consentire nello specifico la costruzione di manufatti protesici supportati da strutture monoimplantari, abbattendo le tensioni tra gli stessi

(barre e Toronto direttamente avvitate). Tali protesi possono rivelarsi fondamentali per riabilitazioni complete con esigenze specifiche. Infatti Exò è stato creato per essere abbinato ad un sistema Protesico di precisione, che sfrutta i principi della passivazione attraverso la tecnica di elettroerosione. Essa consente di equilibrare i carichi in modo completamente passivo e tali da risultare privi di tensioni attive sugli impianti (come indicato nelle figure), garantendo così una stabilità nell'osteointegrazione e la conservazione a lungo termine del lavoro. ■

*Tek International srl
Viale Campania, 19
80059 Torre
del Greco (NA)
N. Verde 800.912368
info@tekimplant.com
www.tekimplant.com*

► Versatilità da competizione nei tre riuniti di Dentronica



Si chiamano *Complex*, *Ketron* e *Simple*, i tre riuniti distribuiti da Dentronica. L'azienda costruttrice è nata nel 2002, ma l'esperienza del team di lavoro, attivo da tempo nel campo odontoiatrico, ha fatto sì che questi prodotti abbiano già conquistato l'interesse e la fiducia

di numerosi professionisti. Qualche numero per dare l'idea: 4.800 riuniti consegnati nell'anno 2008 in tutto il mondo, disponibili sia in versione elettrica che pneumatica.

Per chi ritiene fondamentale l'aspetto della sicurezza, 2 collaudi per ogni articolo: uno in fase di realizzazione, eseguito dalla cinese Dentigher sotto la supervisione di un ispettore italiano e l'altra in casa Dentronica, attuato da esperti tecnici. Poi una rete di 35 centri di assistenza tecnica autorizzati, con una gestione di reperibilità dei ricambi in 24-48 ore, affidata all'altro partner della società, Tecnomed Italia, che si occupa della distribuzione

logistica. La novità assoluta, per essere competitivi sui prezzi, oltre alla delocalizzazione produttiva, è stata la ricerca e lo sviluppo di schede, apparati elettronici e componentistica pneumatica, all'interno dei propri laboratori, così da evitare i costi di royalty e l'ingenerizzazione della produzione, con notevoli benefici sul prezzo finale del prodotto. Il risultato è costituito da tre riuniti molto versatili. **Simple** è l'arredo ideale per il 2° studio o lo studio di igiene. Dotato delle funzioni basilari è comunque capace di supportare anche gli interventi più impegnativi, nel pieno rispetto degli standard clinici e operativi necessari. Il suo maggiore punto di forza è l'ottimo rapporto qualità-prezzo. **Ketron** è principalmente versatile: progettato con superfici che favoriscono l'igiene e l'ergonomia, può essere realizzato

in variegate configurazioni, per ogni possibile necessità operativa. Infine, per soddisfare i professionisti più esigenti, c'è **Complex**. Questo riunito è un dispositivo medico tecnologicamente avanzato, ma intuitivo. Semplicità abbinata ad alte prestazioni, come suggerisce il nome. La sua caratteristica principale consiste nel consentire una rapida trasformazione da "sistema sprido" a "sistema cordoni pendenti": un grande vantaggio economico per gli studi dove lavorano più medici, con abitudini differenti. Grazie alla rotazione del gruppo idrico Dentronica, infine, il Complex offre un eccellente posto di lavoro anche per l'assistente. ■

*Per informazioni:
www.dentalastec.it
www.dentronica.com*

OFFRO COLLABORAZIONE

- 28enne offre collaborazione come assistente alla poltrona segretaria, part-time, zona Montesacro (RM) e limitrofe. Telefonare al 339.3445607.
- 31 anni, laureata, ottima conoscenza francese e inglese, bella presenza, offresi come segretaria part-time mattina (accoglienza clienti, gestione telefonate e agenda, back office) per studi medici, zona Roma nord. Telefonare al 339.8159698.
- 35enne cerca lavoro in qualità di assistente alla poltrona come primo impiego. Conoscenza Pc. Full-time. Telefonare al 347.353545.
- A studi odontoiatrici offre collaborazione in tutte le discipline odontoiatriche. Telefonare al 339.2313983.
- A studi odontoiatrici offro staff completo per chirurgia implantare, microimplantare, parodontale e riabilitazioni protesiche di tutti i tipi, comprensive di manufatti. Attrezzatura propria completa. Telefonare al 335.6261800.
- Assistente alla poltrona, 30 anni, offre collaborazione a studi dentistici, possibilmente zone Montesacro (RM) e limitrofe. Telefonare al 339.1661782.
- Assistente alla poltrona, bella presenza, con esperienza pluriennale, massima serietà, offre collaborazione presso studio dentistico in zona Tuscolana (RM), part-time mattina o

6 ore al giorno. Telefonare al 345.2194817.

- Assistente alla poltrona, diplomata, bella presenza, esperienza pluriennale in conservativa, endodonzia, pedodonzia, chirurgia orale e implantologia, iscritta al corso Andi 08/09, cerca lavoro per 4 mattine e 2 pomeriggi. Latina e dintorni. Telefonare al 339.1482833.
- Assistente alla poltrona e/o segretaria, esperta, anni 31, bella presenza, offre collaborazione presso studi dentistici, part-time, possibilmente zona Guidonia, Santa Lucia di Mentana, Marco Simone e limitrofi (RM). Telefonare al 349.8698531 o al 347.5401656.
- Assistente alla poltrona, esperienza 4 anni, offre collaborazione presso studio dentistico part-time possibilmente mattina o verticale. Possibilmente zona Roma 5a Circoscrizione (Tiburtina, Colli Aniene, piazza Bologna, Policlinico ecc.). Telefonare allo 06.4061781 o al 340.6840328.
- Assistente alla poltrona, esperienza ventennale, offre collaborazione presso studi dentistici part o full-time, in Roma. Telefonare al 349.0548945.
- Assistente alla poltrona - segretaria, con esperienza, con attestato di diploma Andi, offre collaborazione presso studi dentistici in Roma e dintorni. Telefonare 348.8345473.
- Assistente alla poltrona - segretaria,

esperienza 5 anni e mezzo, offre collaborazione presso studio dentistico, zone Roma e provincia. Telefonare al 338.1989061.

- Cerco lavoro presso studi odontoiatrici di Roma e provincia come assistente alla poltrona e segretaria. Telefonare al 339.4085779.
- Cerco serio impiego come assistente alla poltrona, part-time, zona Roma Eur Laurentina. Esperienza ventennale. Telefonare al 338.4802198.
- Chirurgo odontoiatra, con esperienza pluriennale e pluridisciplinare, offre collaborazione in studi odontoiatrici di Roma e zone limitrofe. Esegue chirurgia, protesi, parodontologia, endodonzia, conservativa, odontoiatria infantile; possibilità implantologia. Si garantisce serietà, professionalità e competenza nel settore. Telefonare al 328.7225073.
- Dottoressa odontoiatra, quadriennale esperienza lavorativa, ospedale e studi privati, cerca lavoro e offre collaborazione full-time a cliniche o centri odontoiatrici. Telefonare al 333.7488622 o allo 0832.351445.
- Endodonzia: dottoressa, con 10 anni di esperienza, esperta in endodonzia, con propria strumentazione e chiusura in un'unica seduta, sarebbe disponibile per collaborazione in studi dentistici di Roma e zone limitrofe per 1-2 mezze giornate o 1 giorno intero a settimana. Sarei disponibile anche a collaborazioni di 1

COLLEGATI ALL'INDIRIZZO INTERNET WWW.INFODENT.IT ED INSERISCI ANCHE ON-LINE IL TESTO DEL TUO ANNUNCIO.

I testi degli annunci di interesse odontoiatrico sono visionati preventivamente dall'A.N.D.I. - Dipartimento Regionale Lazio

- ANNUNCI GRATUITI
 VARIAZIONE DATI

INFODENT

indirizzo: Strada Teverina km. 3,600 - 01100 VITERBO • Tel. 0761.393.204 - Fax 0761.393.222

Nome Cognome

Tipo di attività Specializzazione

Via Numero CAP

Città Prov. Tel.

E-mail P.IVA Cell.

(Per annunci a pagamento è obbligatoria la partita iva e il codice fiscale)

- OFFRO O CERCO COLLABORAZIONE ATTREZZATURE ATTIVITÀ

Spazio per l'annuncio (scrivere a macchina o stampatello) MAX 30 PAROLE • Sarà pubblicato solo il testo sottostante*

.....
.....
.....

*IMPORTANTE

Gli annunci riguardanti la ricerca di collaborazioni (ricerca personale, collaboratori ecc.) devono essere pubblicati corredati delle generalità del richiedente, in ottemperanza al decreto legislativo n. 276 del 10 settembre 2003, attuazione della legge delega in materia di occupazione e mercato del lavoro (legge 14 febbraio 2003 n. 30, cosiddetta "legge Biagi"). In relazione a quanto sopra, al fine di consentire la pubblicazione delle suddette generalità in base a quanto disposto in materia dal D.lgs. 196/03 che regola il trattamento dei dati personali, si autorizza la pubblicazione delle generalità suindicate.

DATA

NOME E COGNOME (IN STAMPATELLO)

FIRMA

Per la comunicazione telefonica degli annunci economici è attivo negli orari di ufficio una segreteria telefonica al numero 0761.393.204 dal lunedì al venerdì. **ATTENZIONE** SBARANO PUBBLICATI SOLO GLI ANNUNCI COMPLETI DI TUTTI I DATI RICHIESTI: NOME, COGNOME, INDIRIZZO, CAP, CITTÀ, TELEFONO, PREFISSO E PROFESSIONE. **Gli annunci si ricevono fino al 5 di ogni mese precedente l'uscita** e saranno pubblicati una sola volta. Per vedere pubblicato nuovamente il proprio annuncio, occorre spedire il coupon per una nuova richiesta oppure comunicare telefonicamente la riconferma. Se si desidera pubblicare in evidenza o per quelli che pervengono dalle regioni dove non è spedita INFODENT è necessario effettuare un versamento di Euro 15,50 IVA compresa su c.c.p. n° 16818015, intestato a: B & C s.r.l. - Strada Provinciale Teverina Km. 3,600 (01100 Viterbo, Servizio Annunci (spedire fotocopia versamento). Per gli annunci in evidenza il versamento dà diritto a 2 uscite. Nell'eventualità di concomitanza dei due casi (evidenza - fuori zona di spedizione) il versamento da effettuare è di Euro 31 e dà diritto a due uscite. INFODENT offre esclusivamente un servizio, non riceve tangenti sulle contrattazioni, non effettua commessi, non è responsabile della veridicità delle inserzioni. Si procederà a norma di legge contro chiunque si servirà di questa rivista per scopi illeciti e di disturbo. Le inserzioni gratuite sono riservate ai privati. Gli operatori commerciali, per le inserzioni che riguardano

l'attività svolta, devono servirsi degli annunci a pagamento o degli spazi pubblicitari. Ai sensi e per gli effetti del D.lgs. 196/03, il trattamento dei dati avverrà mediante supporti sia telematici che cartacei, entrambi eventualmente organizzati anche come banche dati o archivi. Il conferimento dei dati personali è obbligatorio per la pubblicazione dell'annuncio o per il ricevimento della rivista. La mancata comunicazione, ovvero l'accurata entità dei dati richiesti legittimeranno la nostra società a rifiutare l'esecuzione del rapporto, ovvero ad interrompere l'esecuzione stessa. I dati personali acquisiti potranno essere comunicati a tutti i dipendenti, collaboratori e consulenti a qualsiasi titolo della nostra Società, nonché a tutti gli Organi societari ed ai soci. I medesimi dati potranno essere inoltre comunicati agli emoligati soggetti di società da noi controllate o collegate, ovvero di società che controllano l'attività della nostra Società. I dati relativi all'indirizzo saranno utilizzati per l'invio di riviste e attività commerciali. In ogni momento potrete esercitare i diritti di cui all'Art. 7 del D.lgs. 196/03 e quindi conoscere, ottenere la cancellazione, la rettifica e l'integrazione dei vostri dati, nonché opporvi al loro utilizzo per le finalità su indicate. Il titolare del trattamento è B&C s.r.l. con sede in Viterbo Strada Teverina km 3,600 nella persona del suo legale rappresentante. Qualsiasi comunicazione o atto ufficiale potrà essere inviato dall'ispezionista presso la redazione di Infodent con sede in Viterbo Strada Teverina km 3,600.

CAES
Software

Quando la scelta di un software è importante!

Horizon Sql Volo



Horizon Sql Volo è disponibile in abbonamento annuale, che ti garantisce assistenza ed aggiornamenti per sempre.

www.caes.it

Scopri le nuove soluzioni per Horizon su Ultraportatili



Da oggi su www.caes.it puoi ordinare un ultraportatile con Horizon Preinstallato.

E se la tua esigenza è una rete di PC accendila in 5 minuti con i nostri Server Sicuri ultraportatili con Linux preinstallato ed ottimizzato per i dati di Horizon.

volta al mese o ogni 15 giorni. Telefonare al 338.9515694.

- Igienista dentale, diplomata George Eastman, offre collaborazione presso studi odontoiatrici in Roma. Telefonare al 331.4215155.
- Igienista dentale, esperienza 15 anni, laureata, cerca lavoro presso studi dentistici, di mattina. Partita Iva aperta. Telefonare al 338.1669490.
- Igienista dentale laureata, con esperienza pluriennale, offre collaborazione part-time a studio odontoiatrico di Aprilia (LT). Telefonare al 338.7693313.
- Igienista dentale laureata, dinamica e competente, valuta attentamente proposte di lavoro. In Roma, preferibilmente Eur-San Giovanni. Telefonare al 328.1924407.
- Igienista dentale, laureata, esperienza e partita Iva, offre collaborazione presso studi odontoiatrici in Roma. Massima serietà. Telefonare al 335.8277093.
- Igienista dentale, laureata, esperienza pluriennale, referenze, capacità comunicative, presenza, max serietà, offre collaborazione presso studi odontoiatrici in Roma e provincia. Telefonare al 339.4429053.
- Igienista dentale, laureata Tor Vergata, con partita Iva, cerca per collaborazione studio dentistico sito in Roma. Telefonare al 328.0612767.
- Igienista dentale laureato, già odontotecnico, offre collaborazione

presso studi dentistici di Roma e provincia. Telefonare al 389.9714113.

- Igienista dentale offre collaborazione presso studi odontoiatrici di Roma e provincia. Telefonare allo 340.5941190.
- Igienista dentale, residente quartiere Ardeatino (RM), offre propria collaborazione. Assicura e richiede massima serietà. Telefonare al 339.3756833.
- Implantologo, titolare di studio, esperienza pluriennale, disponibile con propria attrezzatura e strumentario, offre consulenze o collaborazione, anche per chirurgia orale e parodontale a studi odontoiatrici del Lazio. Massima serietà. Telefonare al 340.3749265.
- Laboratorio odontotecnico altamente specializzato in protesi fissa e mobile offre collaborazione a studi odontoiatrici. Listino prezzi interessante. Telefonare al 338.5444300.
- Laboratorio odontotecnico esegue protesi combinata, implantare, scheletrica. Ottima qualità prezzo. Collaborazione a studi su Roma e provincia. Telefonare al 347.0198091 o allo 06.22420431.
- Laboratorio odontotecnico, specializzato in protesi combinata, esperienza ventennale, offre collaborazione a studi Roma e provincia. Max serietà. Telefonare al 347.0198091 o allo 06.22420431.
- Medico chirurgo odontoiatra, offre collaborazione in conservativa, endo-

donzia, protesi, implantologia, a studi di Roma e provincia. Telefonare al 360.899447.

- Medico chirurgo odontoiatra offre propria collaborazione presso studi dentistici del Lazio e Abruzzo. Telefonare al 334.9747788 o.p.
- Medico chirurgo, specialista odontostomatologia (doppia iscrizione), esperienza ventennale, offre collaborazione esclusivamente per implantologia, chirurgia orale e parodontologia, in proprio e altrui studio (anche centro-sud Italia). Strumentazione propria. Telefonare al 328.4113024, e-mail: dr.marchetti@katamail.com.
- Medico dentista offre collaborazione presso studi odontoiatrici. Telefonare al 339.7125724 o allo 06.9625723.
- Medico-ortodontista, esperienza ventennale come consulente ortodontico in vari studi di Roma, offre propria collaborazione. Telefonare al 339.4580962 o inviare e-mail: claudiol123@virgilio.it.
- Odontoiatra con casi fotografati e documentati di conservativa ed endodonzia offre consulenza in studi dentistici nel Lazio. Telefonare al 347.5509558.
- Odontoiatra, con esperienza professionale implantoprotesica pluriennale, maturata nel proprio studio dentistico ed in altre strutture pubbliche e private, offre nel Lazio collabo-

razione o consulenze in implantologia o chirurgia orale, con strumentario proprio. Su richiesta, tramite e-mail, si invia curriculum vitae e tariffario. Telefonare al 349.6045286.

- Odontoiatra, con esperienza quindicennale, offre collaborazione per conservativa, endodonzia, protesi e parodontologia a Roma e zone limitrofe. Telefonare al 333.4305613.
- Odontoiatra, esperienza decennale, titolare di studio, offre collaborazione in chirurgia orale ed implantologia con attrezzatura propria in studi di Roma e del Lazio. Telefonare al 347.2386630.
- Odontoiatra, formazione "La Sapienza", esperienza pubblica e privata nelle varie discipline, offre la sua collaborazione in struttura odontoiatrica a Roma e Lazio. Telefonare al 334.3413357.
- Odontoiatra, laurea con lode nel 2003, offre collaborazione in endodonzia, conservativa e protesi a Roma e provincia. Telefonare al 333.4885550.
- Odontoiatra, laureata con lode nel 2000, con esperienza, offre collaborazione in conservativa, endodonzia, chirurgia semplice e protesi presso studi dentistici in Roma e provincia. Massima serietà. Telefonare al 338.4679412.
- Odontoiatra medico chirurgo, esperienza ventennale, offre collaborazione presso studi Roma e dintorni. Telefonare allo 06.78344345 o.p.

EMS-SWISSQUALITY .CH

NUOVO AIR-FLOW® HANDY PERIO

→ PRIMO E UNICO APPARECCHIO AL MONDO INTEGRATO NEL RIUNITO PER LA PROFILASSI SUBGINGIVALE



PERIO-POLISHING
SUBGINGIVAL
POWDER BY EMS

EMS
ELECTRO MEDICAL SYSTEMS

Tel. +39 02 34 53 81 11 - Fax +39 02 34 53 27 78
www.emsdent.com

• **Odontoiatra offre collaborazione - consulenza in protesi, implantologia, conservativa, endodonzia presso studi dentistici in Roma e provincia. Telefonare al 339.3355282.**

• **Odontoiatra perfezionato con corsi di protesi e parodontologia, offre consulenza in tali discipline in studi del Lazio. Massima serietà. Telefonare al 347.5509558.**

• **Odontoiatra, specialista in chirurgia, esperienza ventennale, offre collaborazione esclusivamente per implantologia, chirurgia orale, parodontologia in proprio e altrui studio, Roma e provincia. Strumentazione propria. Telefonare al 347.5643316.**

• **Odontotecnico ceramista con propria partita Iva offre collaborazione a laboratori odontotecnici per lavorazioni di protesi, con pagamenti a percentuale 40,00 euro a elemento o eventualmente 40,00 euro ora lavorativa. Disponibilità centro Italia. Possibilità di spedizioni in un giorno in tutta Italia. Telefonare allo 0774.324147 o al 328.8910578.**

• **Odontotecnico con esperienza decennale, partita Iva propria, offre collaborazione a laboratori odontotecnici, con pagamenti a percentuale. Telefonare al 338.5444300.**

• **Odontotecnico, esperienza decennale, cerca medici per seria e valida collaborazione protesi fissa e mobile. Telefonare al 339.4847224.**

• **Odontotecnico, esperienza quinquennale in Italia e all'estero, capacità di gestione autonoma per sala gesso, protesi mobile, cerature diagnostiche, ceramica integrale, accenni di cad-cam e protesi fissa. Telefonare al 331.4936254.**

• **Odontotecnico, già titolare di laboratorio con p. Iva e iscrizione alla Camera di Commercio, pensionato Inps, offre collaborazione a laboratori e a studi con annesso laboratorio. Telefonare al 347.6545108.**

• **Offresi collaborazione in studi dentistici come assistente alla poltrona e/o segreteria, full-time. Prima esperienza. Zone Ardea, Torvaianica, Pomezia, Aprilia (RM) e limitrofe. Telefonare allo 06.9137200 o al 338.2365331.**

• **Offro collaborazione come assistente alla poltrona, zona Montesacro (RM) e limitrofe. Telefonare allo 06.8123940 o al 392.1995744.**

• **Ortodontista, con esperienza pluriennale in terapia fissa, funzionale ed ortopedica, offre collaborazione presso studi dentistici in Roma e regione Lazio. Telefonare al 339.8621289.**

• **Ortodontista perfezionato Step System (Mbt) mobile, ortopedico-funzionale (intercettiva) laureato 2000, offre collaborazioni a studi nord-est 2 giorni a settimana e a studi tutta Italia 1 giorno ogni 3 settimane. Telefonare al 328.1696300.**

• **Ortodontista specialista, con larga casistica documentata in ortopedia funzionale, ortodonzia intercettiva, fissa, prechirurgica, invisalign, cerca buone consulenze presso Roma e**

IMPLADENT SRL DI FORMIA

Azienda affermata nella produzione e commercializzazione di impianti dentali, progettista e realizzatrice di sistematiche protesiche CAD CAM, seleziona Agenti e Rappresentanti già operanti nel settore dentale con esperienza di vendita.

OFFRESI FISSO MENSILE
PIÙ PROVVIGIONE

Gli interessati possono inviare curriculum vitae al numero di fax: 0771-772261 o inviare e-mail a impladent@impladent.net

provincia. Telefonare al 329.5478180.

• **Ortodonzista, con 15 anni di esperienza, offre collaborazione presso studio avviato in Roma. Telefonare al 338.6547306.**

• **Parodontologia: esperta in parodontologia, titolare di studio, sarebbe disponibile per collaborazione 2 o 3 mattine a settimana. Telefonare allo 06.5913003 oppure al 335.435658.**

• **Ragazza 26 anni, diplomata ragioniera 80/100, esperienza sia come segretaria che addetta alla vendita, cerca lavoro come segretaria o mansioni simili. Massima serietà. Automunita. Telefonare allo 06.4066904 o al 348.1096951.**

• **Ragazza 33enne cerca lavoro in qualità di assistente alla poltrona o di segretaria. Prima esperienza. Zone di lavoro: Casilina, Prenestina, Cinecittà, San Giovanni (RM). Orario lavoro: full-time. Telefonare allo 06.20404136 o al 347.1833260.**

• **Ragazza 44enne, assistente alla poltrona con esperienza, cerca part-time disponibilità tutte le mattine ed eventualmente martedì e venerdì anche giorno intero. Preferibilmente zona Monteverde (RM) e limitrofe. No sostituzioni maternità. Telefonare allo 06.5349249 o al 338.3078711.**

CERCO COLLABORAZIONE

• **Omnia spa - Fidenza (PR), azienda leader nel settore medicale, produttrice di articoli monouso specificatamente sviluppati per il settore dentale cerca agente per la zona Roma-Lazio. Offriamo fisso consistente + provvigioni e premi. Per ulteriori informazioni inviare e-mail a: jarno.movilli@omniasrl.com o telefonare allo 0524.527453.**

OFFRO ATTREZZATURA

• **Ablatore con manipolo 350,00 euro; compressore a secco 350,00 euro; manipolo Kavo f.o. con micromotore integrato 500,00 euro; mobiletto cassettiera su ruote 50,00 euro. Telefonare allo 06.6581602 o.p.**

• **Causa chiusura laboratorio vendo forno per ceramica Jelenko Flaship 2 completo di pompa. Compressore Euronda con circuito di essiccamento, 128 l/i minuto di pompaggio completo di mobile insonorizzante, Modulab 2; gruppo per ceramica**

composto da: micromotore, turbina, siringa aria. No perditempo. Telefonare al 349.6954084.

• **Cedo attrezzature per studio dentistico: riunito, mobili, banco da lavoro, radiografo, lampade chirurgiche, sala d'aspetto. Telefonare al 335.210264.**

• **Laboratorio odontotecnico vende 2 forni per compositi Ivoclar nuovi Targis Power e Vectris, una rapida Casali 20.000 giri seminuova, 1 pompa Vacuum De Marco per rivestimento e gesso, 1 parallelometro Castellano, 1 forno per compositi Schutz Dental PCL 4000, 1 vecchio forno per ceramica (Biodent Keramik) revisionato ed in ottimo stato. Telefonare allo 06.8104750.**

• **Laboratorio odontotecnico vende serie di articolatori seminuovi, adoperati solo nelle fiere per le dimostrazioni, completi di box in gomma, per la posa di modelli di gesso rifiniti su articolatori: Asa con e senza magneti, Asa a filo, Unident, Whip Mix 100, Anau Mate, Shofu Pro Ark 1, Artek, Dental Hobby, Magnetic De Luxe, De Luxe, Keystone, Errey, Leone. Telefonare allo 06.8104750 o inviare fax allo 06.88328692.**

• **Mobili e macchinari laboratorio odontotecnico, con ancora 14 mesi di garanzia, comprato nuovo a febbraio 2008, euro 14.000,00, rivendo a euro 10.000,00. Telefonare al 334.2966163.**

• **Si vendono 2 riuniti Kavo 1060 di 6 anni circa, usati solo per ortodonzia, pertanto in ottimo stato. Sono dotati di fibre ottiche. Il prezzo è di 4.800,00 euro se acquistati singolarmente, e di 4.500,00 se acquistati in coppia. Il prezzo non è trattabile. Chiamare solo se veramente interessati. Telefonare al 339.2313983.**

• **Sistema Targis Vectris - Adoro completo, per inutilizzo, euro 1.200,00. Come nuovo. Telefonare al 333.2856045.**

• **Stereomicroscopi professionali da banco da 4x a 100x, con illuminatore per luce trasmessa e riflessa ed ampio corredo di accessori euro 400,00. Sistemi completi con illuminatore con lampada alogena e fibra ottica anulare per luce fredda. Eventuale disponibilità di supporti a pantografo, di sistemi per fotomicrografia e di fibre ottiche bifilari. Telefonare allo 06.4072172 (casa) o allo 06.30484685 (ufficio) o al 338.3408288 e-mail: massimo.dapice@casaccia.enea.it.**

• **Vendesi ablatore tartaro Satelec, nuovissimo, euro 800,00 trattabili e fatturabile. Telefonare al 338.7074158.**

• **Vendesi micromotore digitale per endodonzia al nickel-titanio, modello Eps Endo Physio System Krugg, completo di triangolo micromotore specifico Nsk, perfettamente funzionante, ad euro 850,00. Telefonare al 328.7225073.**

• **Vendo banchi da lavoro mod. Saratoga (L1m - P50 - H83) in metallo rosso, piano bianco, 2 cassetti con sportello vetro con attacchi**

MARIOTTI

Mini Endos

motore per endodonzia



- Alta tecnologia
- Massima affidabilità
- Grandi performance
- Facilità d'uso

mini UNIKO

Motore per implantologia



MARIOTTI & C. srl
Via Seganti 73
47100 Forlì - Italy
T +39 0543 474105
F +39 0543 781811
info@mariotti-italy.com
www.mariotti-italy.com

micromotore, turbina e siringa mod. Faro, euro 1.000,00 cadauno trattabili. Telefonare allo 06.5910679 ore pomeridiane dal lunedì al venerdì.
 • Vendo riunito Castellini Duo, con pochi mesi di vita, ancora in garanzia, di colore azzurro. Telefonare allo 06.66561177.
 Vendo riunito Castellini Skema 4, da privato. Telefonare al 347.6013498.
 • Vendo vasca ultrasuoni CP/04, completa di accessori, come nuova, euro 300,00 trattabili. Telefonare allo 06.5038570 giorni dispari.

OFFRO ATTIVITÀ

• A colleghi medici odontoiatri si affittano unità operative odontoiatriche complete, in studio prestigioso sito in Roma in viale Parioli. Lo studio è comprensivo del servizio di segreteria e di ogni attrezzatura necessaria anche all'implantologia. Telefonare al 339.2313983.
 • Ad odontoiatri e igienisti con pazienti propri, affittasi unità odontoiatrica completa di radiografico endorale e ortopantomografo, in elegante studio zona Porta Pia, via dei Villini 10, 00161 Roma. Telefonare al 349.4688201 o allo 06.4402050. Affittasi a colleghi odontoiatri con pazienti propri unità odontoiatrica completa, nuova, 2-3 giorni a settimana a Roma, zona Portuense-Fortanini. Telefonare al 348.2904233.

• Affittasi stanza già attrezzata, con sala d'attesa, a dentista con propri pazienti, zona piazza Libertà in Firenze. Telefonare al 338.6048735 o allo 055.576874.
 • Affittasi studio dentistico in Mostacciano - Eur (RM), completamente attrezzato e a norma. Telefonare allo 06.5294080.
 • Affitto stanza odontoiatrica completa di tutto, 1 giorno, anche mezza giornata. Telefonare allo 06.44244637 o al 347.9730372.
 • Affitto studio a Modena, avviamento ventennale. Possibilità società altro studio. Solo veramente interessati. Telefonare al 328.6547168 o.s.
 • Affitto studio odontoiatrico, provincia di Perugia, a collega o igienista con p. Iva: possibilità di collaborazione. Lo studio è situato in elegante centro commerciale nel centro di Foligno (PG). Telefonare al 338.3457480 o allo 0742.353159.
 • Affitto unità operativa completa, in studio odontoiatrico zona Salario-Parioli (RM). Telefonare allo 06.8415680 ore 9,00-12,30 dal lun al ven.
 • Causa trasferimento fuori regione, cedo studio dentistico sito in Isola Liri (FR), su strada principale, a norma di legge, completo di attrezzature e arredamento, mura in affitto. Trattative riservate. Telefonare al 347.6013498.
 • Cedesi in affitto studio odontoiatrico avviato, tutto a norma, al centro di Roma (via Frattina). Trattative riservate. Telefonare allo

0765.488038 o al 347.9156884.
 • Cedo attività e mura studio odontoiatrico, mq 130, 3 stanze operative + altre due + ingresso e sala attesa. Quartiere Aurelio (RM) alla fermata metro Baldo degli Ubaldi. Telefonare allo 06.6633180 o al 347.6611323.
 • Cedo studio odontoiatrico con 1 unità operativa (predisposto per 2), laboratorio, sterilizzazione, ufficio e sala attesa, bagno, sito al centro di Campagnano di Roma. Telefonare al 348.3380228.
 • Corso Trieste - Roma, si affitta unità odontoiatrica completa in studio dentistico prestigioso, comprensivo di ogni servizio, inclusa segreteria. Telefonare al 339.4532555.
 • Disponendo studio dentistico a norma, zona G. Eastman (RM), cerco odontoiatra con propri pazienti, ed eventuale collaborazione con il nostro studio. Massima serietà. Telefonare al 334.5748661 ore 9,00-12,00.
 • Grande ed elegante studio dentistico cerca giovane odontoiatra, con pazienti propri, per affitto stanza 1 o più giorni a settimana, cui affidare anche i propri in consulenza. Vicinanze metro Policlinico (RM). Telefonare al 347.8175076.
 • Laboratorio odontotecnico completamente attrezzato, con sede in Roma, affitta posto di lavoro. Ampia possibilità di collaborazione. Telefonare al 338.5444300.
 • Laboratorio odontotecnico, sito in Roma zona S. Giovanni - piazza Re di Roma, affitta posti di lavoro a euro

150,00. Telefonare allo 334.8821524.
 • Odontoiatra, 15 anni di esperienza ospedaliera e privata, specializzato in endodonzia - tecnica crown down, offre propria collaborazione in studi di Roma e provincia. Telefonare allo 06.86328898.
 • Si affitta un'unità operativa a norma ad odontoiatra con propria clientela in elegante studio dentistico in zona Roma-Prati. Strumentario e materiali inclusi nel prezzo. Telefonare al 339.3799195.
 • Studio dentistico, completamente attrezzato, con 2 unità, affittasi ad odontoiatri/igienisti con propria clientela, a giornata o mensilmente, a Roma, in zona Montesacro. Telefonare al 328.9685750.
 • Studio dentistico sito in via Gerolamo Cardano a Roma, zona Marconi, affitta stanza a medico convenzionato con S.S.N. o medico specialista. Affitto da concordare. Telefonare al 347.8580481 o allo 06.5560795.
 • Studio dentistico, zona G. Eastman (RM), affitta stanza a collega medico. Telefonare al 334.5748661 ore 9,00-12,00.
 Studio polisspecialistico affitta stanze attrezzate in zona centrale a specialisti con propri pazienti. Telefonare al 377.3013354.
 • Terni, centro storico, affitto unità odontoiatrica, in studio dentistico comprensivo di tutti i servizi: sala attesa, segreteria, sterilizzatrice. Telefonare allo 0744.400236 o al 335.7669028.



SERIETA', QUALITA', PRECISIONE E PUNTUALITA' DISTINGUONO I NOSTRI LAVORI

Presenti settimanalmente su Firenze / Arezzo
In tutta Italia con corriere espresso

Specializzati in:

- Protesi implantare
- Passivazione Cresco™
- Ponti e Corone in Zirconio
- Metalceramica
- Corone Integrali
- Tecnica Press
- Corone Galvano
- Protesi in Titanio
- Toronto a carico immediato (solo per la Toscana)



Protesi su barra con chiavistelli



Arcata superiore in ceramica



11 in ceramica su impianto

Per ricevere il nostro listino: micmeall@tin.it / www.dentalmealli.it

Michele Mealli & C.snc
Via della Vetreria, 61/63
50063 Figline Valdarno(FI)
Tel.055952498 - Fax 0559157449
e-mail:micmeall@tin.it

Possibilità di assistenza su richiesta.



ARKITEC SRL

RISTRUTTURAZIONI STUDI ODONTOIATRICI

"SISTEMA CHIAVI IN MANO"

www.arkitec.it ARCHINOT@archint.191.it

Roma - Tel. 06.86391473 - Cell. 338.9148696 - Cell. 380.3495037





LEGHE DENTALI
MADE IN USA



LEGA ARGEDENT 30 IMPLANT

LEGA PREZIOSA PER IMPIANTI, CORONE E PONTI IN CERAMICA

LA LEGA PREZIOSA ARGEDENT 30 IMPLANT È UNA LEGA A BASSA DENSITÀ CON UN RILEVANTE GRADO DI ELASTICITÀ, CON CAPACITÀ DI SOPPORTARE ELEVATI CARICHI DI ROTTURA.

LA ARGEDENT 30 IMPLANT È PARTICOLARMENTE INDICATA PER IMPIANTI, PERCHÉ LA FLESSIONE SOTTO CARICO È MINIMA, RIDUCENDO L'USURA E LO STRESS DEGLI IMPIANTI STESSI.

**È COMPATIBILE CON UNA VASTA GAMMA DI PORCELLANE DENTALI,
È FACILMENTE LAVORABILE E LUCIDABILE,
È ECONOMICA E CONVENIENTE.**



Tressis Italia srl (Veneto, Trentino Alto Adige, Friuli Venezia Giulia) Viale Italia 194, 31015 Conegliano (TV)
Tel 0438.418316 Fax 0438.426450
Servizio assistenza tecnica 347.9442860
www.tressis.it e-mail: info@tressis.it



Nikodent srl (Lombardia, Piemonte, Emilia Romagna) Via Silvio Pellico 11/B, 20021 Bollate (MI)
Tel 02.38302985 Fax 02.87385066
e-mail: nikodent@tin.it



Aurodent srl (Liguria, Toscana) Via Montanini 92, 53100 Siena (SI)
Tel/Fax 0577.270850,
e-mail: aurodent@hotmail.com



Simex Italia srl (Centro Sud Italia) Via Alessio Olivieri, 170 - 00124 Roma Tel. 06.5098522
Fax 06.5098198 N. Verde: 800 584584
www.simexitalia.it e-mail: account@simexitalia.it

PRESA ESTREMA



SuitePro

SuitePro è il nuovo impianto bifasico Suite Médicale. Realizzato in **Titanio Americano**, la sua superficie è trattata con **ossitec®**. Le nanoporosità e la doppia filettatura garantiscono una presa estremamente resistente facilitando l'osteointegrazione.

Prezzo € 220,00*



Fornilimplant:classic

Fornilimplant classic, caratterizzato dall'apice a elica e dal collare lucido, è un impianto in **Titanio Americano** sabbiato in grado di facilitare sensibilmente il lavoro del chirurgo nella fase di scappucciamento, assicurando un grande comfort al paziente.

Prezzo € 88,00*



Mini:impianto

Il Mini Impianto con spira autofilettante è realizzato in **Ti⁴**. Poco invasivo, pratico e facile da utilizzare è un monofasico ideale per le agenzie dentali, come supporto a post estrattivi o a protesi provvisorie, fisse o mobili.

Prezzo € 42,00*

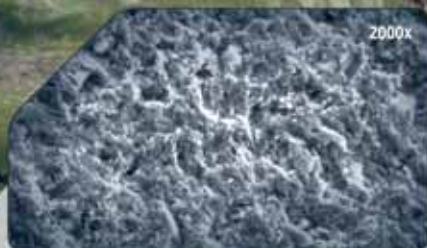


Primary

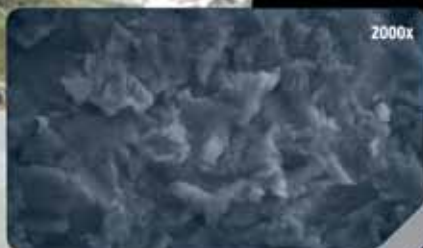
Realizzato in **Ti⁴**, Primary è un impianto monofasico dotato di apice elicoidale, un corpo conico e da spire aggressive per un'ottima stabilità di utilizzo. Veloce, sicuro e confortevole, è indicato per carichi immediati.

Prezzo € 75,00*

*PREZZI PROMOZIONALI
PER ORDINI MULTIPLI



Superficie **ossitec®**. La sua **NANOPOROSITÀ** aumenta sostanzialmente il processo di osteointegrazione.



La superficie sabbiata dei nostri impianti facilita l'attaccamento e favorisce la guarigione.



suitemedicale®
suisse technologie