

INFODENT®

MENSILE D'INFORMAZIONE MERCEOLOGICA DENTALE



n. 11 • 2008 – anno XX – CENTRO-SUD ITALIA

SEMPRE AL VOSTRO FIANCO



COMPLETEZZA DI GAMMA

Per rispondere a tutte le esigenze dell'odontoiatra.

DESIGN

Forte impatto estetico coniugato alla migliore ergonomia.

AFFIDABILITÀ

Frutto di grande esperienza e delle tecnologie più avanzate.

Ornago (Mi) - via Faro, 15 - Tel. 039.68781 - www.faro.it

L'ODONTOTECNOLOGIA

Infodent, vent'anni di idee in movimento.
www.infodent.it

IN QUESTO NUMERO A CONFRONTO:

TELECAMERE ENDORALI
Vedere per comunicare

Pag 5

ALGINATI
Una reazione irreversibile

Pag 21

CERE DA MODELLAZIONE
Una modellazione fedele e precisa

Pag 29

APPROFONDIMENTI

TELECAMERE ENDORALI
OPTICA – Telecamera intraorale
Telecamera intraorale TecnoCam AP192
Pag 12

ALGINATI
Take1® Alginate
Tropicalgin

Pag 25

CERE DA MODELLAZIONE
Cere da modellazione Defrawax
Linea cere Ruthinium

Pag 35



clearstep™
l'ortodonzia invisibile

Il futuro è ... trasparente!



Prossimi appuntamenti
di formazione e
certificazione gratuita:

7-8/11/2008 Congresso ASIO RedOI
20-22/11/2008 Firenze Convegno SIDO stand N°20
28-29/11/2008 Milano Expo d'autunno stand N°40
5-6/12/2008 Palermo Amici di Brugg



La metodica Clearstep si avvale di
allineatori trasparenti sequenziali per
ottenere correzioni ortodontiche.

Dr Andrew McCance - Presidente e Fondatore
Phd MSc BDS FDSRCPS Morth RCS DORTH RCS

Per iscrizioni e informazioni:
www.clearstepbrace.com/italy
e-mail italy@clearstep.co.uk

tel. 0044-1342337911
(rispondiamo in italiano)

Direttore responsabile
Riccardo Chiarapini
Segreteria di redazione
Stefano Toticchi
Coordinamento
Diana Carbonetti
Direzione grafica
Gisella Benedetti
Consulenza scientifica e normativa
Alberto Emiliani
Collaboratore
Cristina Rodighiero
Impaginazione e grafica
B&C s.r.l. - divisione grafica
Marketing e Pubblicità
Gianluca Passeri tel. 0761.393306 - 335.1213136
Baldo Pipitone tel. 06.97277679 - 336.773328

Mensile d'informazione merceologica dentale
ANNO XX - n. 11 novembre 2008
Poste Italiane S.p.A. - Spedizione in A.P. - D.L. 353/2003
(conv. in L. 26/02/2004 n° 46) art. 1 comma 1 DCB VITERBO
- Autorizzazione del Tribunale di Viterbo n. 341 del 7/12/88

Editore B&C s.r.l.
Strada Teverina Km. 3,600 - 01100 VITERBO
Telefono 0761.393.1 - Fax 0761.393.222



Stampa - Graffietti Stampati snc
S.S. Umbro Casentinese Km. 4,500 Montefiascone (VT)

Testata volontariamente sottoposta a certificazione di tiratura e diffusione in conformità al Regolamento C.S.S.T. Certificazione Stampa Specializzata Tecnica

Per il periodo 1/1/2007 - 31/12/2007
Tiratura media: 18.444
Diffusione media: 18.075
Certificato CSST n. 2007-1.506 del 27.02.08
Società di Revisione: BDO Sala Scelsi Farina
Tiratura del presente numero: 19.500
una copia euro 0,77 - contiene I.P.
La redazione non restituisce il materiale utilizzato

SOMMARIO

► A CONFRONTO:

- 5 TELECAMERE ENDORALI
Vedere per comunicare
7 Tabelle di comparazione

► APPROFONDIMENTI:

- 12 • OPTICA - Telecamera intraorale
• Telecamera intraorale TecnoCam AP192

► AGENDA:

- 13 Congressi e Fiere in Italia e all'estero
(Novembre/Dicembre/Gennaio)
18 Calendario dei Corsi
(Dicembre/Gennaio)

► A CONFRONTO:

- 21 ALGINATI
Una reazione irreversibile
23 Tabelle di comparazione

► APPROFONDIMENTI:

- 25 • Take 1® Alginate
• Tropicalgin

► NOTEBOOK:

- 26 • Con Infodent la comunicazione a 361 gradi, uno in più del previsto
• Rubrica "A confronto"

► A CONFRONTO:

- 29 CERE DA MODELLAZIONE
Una modellazione fedele e precisa
31 Tabelle di comparazione

► APPROFONDIMENTI:

- 35 • Cere da modellazione Defrawax
• Linea cere Ruthinium

► DALLE AZIENDE:

- 36 • Videothron e Dolphin Dentalsoft 360
• I-Max Touch
• MESODAMIANI
• MiniUniko surgery-motor
• Impianti Duravit Inn
• Caes Software
• Autoclave Full Clave B16 B20 classe B
• i-FIX di FMD: più di un semplice impianto

► IN VETRINA:

- 42 Ogni mese i prodotti in offerta proposti dagli operatori

► ANNUNCI ECONOMICI:

- 43 Annunci gratuiti di offerta e ricerca collaborazione, offerta e ricerca attrezzatura, offerta e ricerca attività

► INSERZIONISTI

• 3 Direct pag. 19 • Abacus pag. 40 • Alpha Test pag. 39 • Archint pag. 13 • B&C pag. 11 • Bicon pag. 1 Cop. • Caes Software pag. 38 • Casa Schmidt pag. 4 • Class Implant pag. 26 • Defradental pag. 35 • Dental Manufacturing - Ruthinium pag. 35 • Dental SB pag. 12 • Dolphin Computer pag. 44 • EMS pag. 37 • Eurocompres pag. 42 • Eurodent/Vimar pag. III Cop. • Falappa pag. 18 • Faro pag. I Cop./12 • Fodent pag. 27 • Illic Dr. Riccardo pag. 28 • Implant pag. 45 • Implantomat pag. 41 • Kerr Italia pag. 25 • Manfredi pag. 43 • Mariotti pag. 25/42 • Mealli Laboratorio Odontotecnico pag. 46 • Mectron pag. 13/15 • Medical Division pag. 19 • Messina pag. 16 • Metal Store pag. 26/42 • Multysystem pag. 35/42 • Orthopost pag. 20 • Orthopro Teknica pag. II Cop. • Orthosystem Roma pag. 45 • Physioline pag. 14 • Promed pag. 17 • Samdent pag. 15 • Suite Medicale - Fomilimplant pag. IV Cop. • TecnoMed pag. 3/12 • Zhermack pag. 25

Informativa ai lettori - Questa rivista Le è stata inviata tramite abbonamento, l'indirizzo in nostro possesso verrà utilizzato per l'invio della rivista, per l'invio di altre riviste, per l'invio di proposte di abbonamento, per l'invio di informazioni tecniche e commerciali, nonché per la divulgazione di eventi formativi e promozionali e per la cessione degli stessi a terze aziende per le medesime finalità. In ogni momento potrete esercitare i diritti di cui all'art. 7 del D. Lgs. 196/2003, e quindi conoscere, ottenere la cancellazione, la rettifica, l'aggiornamento e l'integrazione dei Vostri dati, nonché opporvi al loro utilizzo per le finalità su indicate. Qualora venisse esercitato il diritto alla cancellazione lo stesso computererebbe il mancato invio della presente rivista. Il titolare del trattamento è B&C s.r.l con sede in Viterbo, Strada Teverina Km. 3,600, nella persona del suo legale rappresentante.

elenco completo
dei confronti 2009 sul sito
WWW.COMPARAZIONI.COM

DE DENTRONICA

Riuniti
a partire da

4.900,00 €

IVA Esclusa

www.dentronica.com



COD. MT 001

Due Turbine Mk-Dent HC7021 - Titanium line
Teste standard tre fori spray
Fibre ottiche, rotore in ceramica con innesto
e scelta tra Kavo® - Sirona® - W&H® - NSK®.

1.458,00€ **990,00 €**
IVA Esclusa

COD. OF630L

Lampada polimerizzatrice
Tecnologia LED, potenza CA. 1000 mW/C²
5 programmi di temporizzazione,
puntale autoclavabile, rotazione 360°,
autonomia di polimerizzazione 55 min.
Tempo di ricerca 120 min, LED 5W,
lunghezza d'onda 420-480 nm,
peso manipolo 110 gr.
dimensioni 19,5 cm x 3,40 cm

239,00€ **199,00 €**
IVA Esclusa

Tecno
TMed
ITALIA



COD. MK 133

Due contrasgoli LS2011L
anello blu rapporto 1:1,
fibre ottiche con spray integrato
e testina estrobile compatibile KAVO®.

1.378,00€ **1090,00 €**
IVA Esclusa

COD. PH 008

Apparecchio sbiancante Prophy 800,
stacco Kavo®, Sirona®, Bienair®, puntale autoclavabile
e completamente ispezionabile.

589,00€

349,00 €
IVA Esclusa



Rete di Vendita e Assistenza presente in tutta Italia

Info: TECNOMED ITALIA SRL - Via Roma, 9 - 61040 Monteporzio (PU) - Tel. 0721.956514 - Fax 0721.955229 - www.dentalastec.it - info@dentalastec.it

*L'azienda MK-dent non è collegata in alcun modo con l'azienda Kavo, Sirona, W&H e Bienair. *L'azienda ART non è collegata in alcun modo con l'azienda SATELEC. *L'azienda Wood non è collegata in alcun modo con l'azienda EMS.

CORSI 2008/2009

UNA NUOVA ERA PER LA STRUMENTAZIONE CANALARE: i TWISTED FILES



SEDI DEI CORSI

- CSI PADOVA (VENETO)
- CSI GENOVA (LIGURIA)
- CSI TORINO (PIEMONTE)
- CSI PRATO (TOSCANA)
- CSI ROMA (LAZIO)
- CSI NAPOLI (CAMPANIA)
- CSI BARI (PUGLIA)
- CSI SOVERATO (CALABRIA)
- CSI SCIACCA (SICILIA)

RELATORI:

Prof. Gianluca Gambarini
Prof. Emanuele Ambu
Prof.ssa Elisabetta Cotti
Dr. Giovanni Anglesio Farina
Prof. Roberto Gerosa
Dr. Mario Lendini
Dr. Mario Marrone
Dr. Claudio Pisacane
Dr. Giancarlo Pongione
Prof. Stefano Salgarello

PROGRAMMA DEL CORSO

Registrazione partecipanti
LA TECNOLOGIA TWISTED FILES
L'OTTURAZIONE CANALARE
PARTE PRATICA:
PREPARAZIONE ED OTTURAZIONE CANALARE
FAQ: confronto con il relatore sulle tematiche
della **PRATICA ENDODONTICA QUOTIDIANA**

IL CORSO SARA' ACCREDITATO



PER INFORMAZIONI

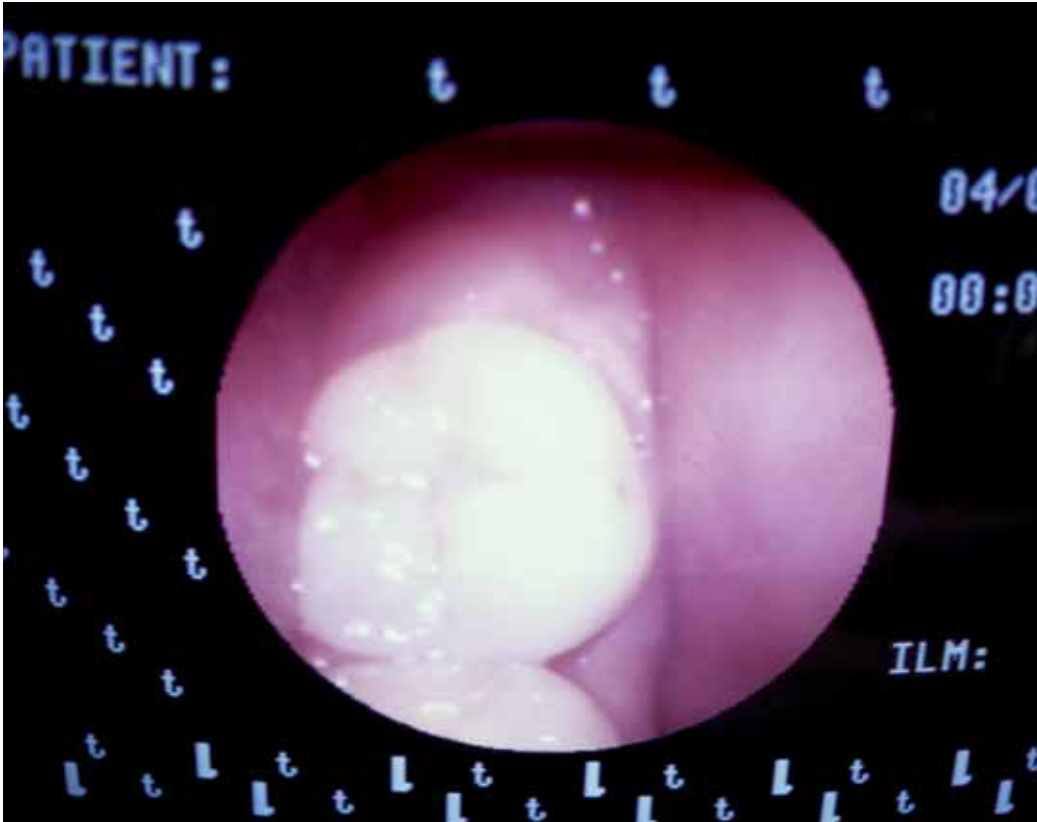
CASA SCHMIDT ITALIA Srl - Elena Marinelli
Gestione Eventi/Ufficio Marketing
tel. +39 06/87440321 - fax +39 06/99698355
cell. +39 346/7864869
elena.marinelli@casaschmidtitalia.it



TWISTED FILES

GET TWISTED.





zie alla telecamera endorale andava in direzione della possibilità di utilizzare tali immagini per dialogare con il paziente. Diventa quindi subito evidente che questa tecnologia risulta particolarmente utile sia perché permette una visione più chiara del cavo orale sia perché costituisce un valido strumento di comunicazione tra l'odontoiatra o l'igienista e il paziente. Quest'ultimo aspetto, in particolare, fa sì che la telecamera sia diventata ormai un ausilio indispensabile all'interno dello studio odontoiatrico. Infatti, la comunicazione tramite immagini permette di chiarire molto meglio a chi è seduto sulla poltrona del riunito il linguaggio tecnico odontoiatrico. La comunicazione tramite immagini è sicuramente molto più coinvolgente e più chiara delle sole parole. Il pa-

ziente può prendere atto, volta per volta, del procedere della terapia. Questo permette di rendere il rapporto paziente-operatore odontoiatrico più trasparente e interattivo. La comunicazione, infatti, non è a senso unico: non è solo l'operatore odontoiatrico a spiegare i concetti al paziente; spesso è anche il paziente a chiedere chiarimenti su ciò che vede, esplicitando i propri desideri e le aspettative di successo. Per alcuni pazienti potrebbe essere determinante la durata della terapia, per altri l'aspetto estetico, per altri ancora la spesa da sostenere. È importante, quindi, che entrambe le parti abbiano la possibilità di interagire e comunicare mediante immagini visibili e ben comprensibili. Sempre nell'ambito della comunicazione con il paziente, non bisogna dimenticare che l'uso della teleca-

mera può costituire anche supporto alla compliance del paziente. Infatti, nella maggior parte delle terapie, ciò che il paziente fa a casa è spesso responsabile del risultato a lungo termine del lavoro dell'équipe odontoiatrica. La telecamera endorale è sicuramente un ottimo modo per motivare il paziente, all'inizio e per mantenere viva la sua motivazione con il passare del tempo. In particolare, la possibilità di documentare il "prima e dopo la cura" costituisce uno degli obiettivi più importanti dell'uso della telecamera endorale. Il mutare della sua funzione procede di pari passo con l'evoluzione dello strumento stesso. Le prime telecamere, infatti, utilizzavano fonti di illuminazione esterna al manipolo che richiedevano impianti di raffreddamento spesso voluminosi. Il successivo utilizzo di

piccoli LED a luce fredda, posizionati direttamente sul manipolo della telecamera senza necessitare di impianti di raffreddamento, e di gruppi ottici e sensori di immagine sempre più sensibili, ha permesso di realizzare nuove telecamere piccole, compatte e leggere e, soprattutto, in grado di essere integrate direttamente nella strumentazione del riunito. In questo modo, la telecamera è sempre immediatamente disponibile nell'area operativa e comandata in modo ergonomico mediante il pedale del riunito. Il manipolo delle telecamere endorali attualmente in commercio è di solito di dimensioni e peso contenuti, in modo da facilitarne l'impugnatura senza affaticamento della mano dell'operatore. Per evitare il pericolo di contaminazioni crociate, il manipolo è normalmente igienizzabile tra un paziente e l'altro con un panno imbevuto di soluzione apposita, oppure può essere ricoperto da pratiche guaine monouso che non alterano le qualità ottiche dello strumento. Come per tutte le immagini digitali, anche quelle acquisite dalla telecamera endorale possono essere gestite tramite computer: è possibile quindi salvarle, stamparle, archivarle nella cartella clinica del paziente, nonché inviarle a un collega per un consulto. Nel caso non si desideri disporre della telecamera direttamente sul riunito, è possibile sempre optare per una configurazione stand-alone, facilmente trasportabile e quindi utilizzabile anche in studi diversi. Recentemente è stato introdotto in commercio anche un particolare specchietto dotato di telecamera miniaturizzata con possibilità di visione microscopica fino a trenta ingrandimenti.

Legenda: (A) Approfondimenti (€) In offerta

* I prezzi si intendono al netto di IVA

► Telecamere endorali

Denominazione del prodotto	ACUCAM CONCEPT IV FWT	EZ1	KODAK 1000	LILLY CAM VERS. STAND ALONE	LILLY DIGIT USB 2.0
Produttore	Gendex Dental Systems	Gendex Dental Systems	Trophy for Carestream	Did Dental Instrument Design srl	Did Dental Instrument Design srl
SENSORE					
Sensore	CCD 1/4"	CCD 1/3"	CCD (PAL) Sony 1/4"	CCD Sony 1/4"	Color C-MOS
Risoluzione	720x480	752x582	768x582	753x582	1.280x960
Definizione	80 LP/mm	•	•	480 linee	1.2 Megapixels
OTTICA					
Illuminazione oggetto	Alogena	8 led	Lampadina alogena 18 W	4 led bianchi	6 led bianchi
Sensibilità/luminosità (nm)	60 lux	57 lux	Temperatura colore 3.200°K	•	•
Angolazioni di prospettiva (°)	62	82	72 (angolo visualizzazione)	78	68
Ottica	•	•	Variabile	Fissa	Variabile
Escursione profondità focale (mm)	Da 1 a infinito	Da 10 a 50	2	Da 6 a infinito	Da 6 a infinito
Caratteristiche della lente	7 lenti con Prism F-stop 7	Lenti con F-stop 15	•	•	•
UTILIZZO					
Avvio/fine ripresa	Automatico	Automatico	•	Dispositivo esterno	Digitale
Fermo immagine	720x480	752x582	Da pedale	Da 4 a 8	Da 6 a infinito
Sistema fermo immagine	Da pedale	Soft Touch	Da pedale	Da manipolo e da pedale	Completamente digitale comandato dal manipolo
TELECAMERA					
Dimensioni (mm)	190x190x19	30x200x25	Endoscopio 220x20x20	20x178x19	20x23x193
Peso (gr)	400	50	310	27	35
Lunghezza cavo (m)	2	1,27	1,5	3,2	2
Caratteristica rilevante	Alta qualità d'immagine	Versatilità	Manipolo inseribile a caldo, non c'è bisogno di spegnere la docking station	Versione stand-alone con manipolo ad attacco rapido e comandi a manipolo e a pedale	USB 2.0, no alimentazione esterna compatibile con XP e Vista
UNITÀ ESTERNA					
Dimensioni (mm)	165x165x74	163x95x39	Docking station 175x110x40	122x80x29	•
Peso (g)	1.100	210	Docking station 190	175	•
Posizionamento funzioni <i>Manipolo = M Su unità di controllo = U Automatico = A</i>	Messa a fuoco M Memorizzazione immagini Pedale Pulsante multifunzione U	Messa a fuoco M Memorizzazione immagini M Pulsante multifunzione M	Messa a fuoco M Memorizzazione immagini U Preselezione profondità fuoco M Pulsante multifunzione Pedale Regolazione Immagine KDIS	Messa a fuoco A Memorizzazione immagini M Preselezione profondità fuoco A Pulsante multifunzione M Calibrazione del bianco A Regolazione immagine A	Messa a fuoco M Memorizzazione immagini M Preselezione Profondità Fuoco M Pulsante multifunzione M Calibrazione del bianco A Regolazione immagine M
Segnale di uscita	IEE 1394	USB 2.0	Digitale ed analogico	RCA	Digitale
Alimentazione (V)	200-240	200-240	100-240	220	USB 2.0
Collegamento al PC	IEE 1394	USB 2.0	Docking station USB 2.0	Scheda grafica	USB
Prezzo di listino *	Euro 5.340,00	Euro 2.933,00 – 3.750,00 con Docking station	Non fornito	Euro 1.950,00	Euro 1.897,00

Legenda: (A) Approfondimenti (€) In offerta

* I prezzi si intendono al netto di IVA

► Telecamere endorali

Denominazione del prodotto	LILLY INTEGRATED M -U	MIRROSCOPE PRO-200 XT	MODULO TELECAMERA 617	MYRAY C-U2	OPTICA (A)
Produttore	Did Dental Instrument Design srl	Miras	Eurodent spa	Cefla Dental Group	Faro spa
SENSORE					
Sensore	CCD Sony 1/4"	Sony CCD	1/4"	Progressive Scan	CCD Sony 1/4" Super HAD
Risoluzione	753x582	500.000 pixel	722x582 PAL	•	752x582
Definizione	480 linee	•	470 linee	•	460 linee
OTTICA					
Illuminazione oggetto	4 led bianchi	10 led bianchi con intensità da 440 cmd	8 led	12 led	4 LED alta-luminosità
Sensibilità/luminosità (nm)	•	•	2 lux	Adattiva	95 dB
Angolazioni di prospettiva (°)	78	70	80	80	67
Ottica	Fissa	Variabile	Fissa	Fissa	Fissa
Escursione profondità focale (mm)	Da 6 a infinito	4-40	•	5-35	Da 4 a infinito
Caratteristiche della lente	•	Prisma e lenti di vetro	Autofocus	Ottica a 3 lenti in cristallo, F/# 13	Ingrandimenti fino a 50x
UTILIZZO					
Avvio/fine ripresa	Dispositivo esterno	Automatico	Da pedale	Automatico	Automatico
Fermo immagine	4	Da 1 a 19, infinite con PC	Da pedale	Full-Frame	1 o 4
Sistema fermo immagine	Da manopolo	Su manopolo, con telecomando, a pedale	Da pedale	A sfioramento oppure a rilascio	Da manopolo o da pedale
TELECAMERA					
Dimensioni (mm)	20x178x19	200	205x28x24	195x17,5 (punta)	5x16x210
Peso (g)	27	50	55	79	55
Lunghezza cavo (m)	2	2	2,5	2-5 estensibile	2
Caratteristica rilevante	Versione con manopolo ad attacco rapido e integrata nel retro del monitor o nel riunito.	Ottica montata all'interno di uno specchietto	Modulare connettabile a whyfinder	Visione Retro-Flex, Digital-Direct	Macro con elevata definizione di immagine
UNITÀ ESTERNA					
Dimensioni (mm)	122x80x29	200x130x80	100x46x20	•	154x100x92
Peso (g)	175	500	245	•	500
Posizionamento funzioni	Messa a fuoco A Memorizzazione immagini M Preselezione profondità fuoco A Pulsante multifunzione M Calibrazione del bianco A Regolazione immagine A	Messa a fuoco M Memorizzazione immagini M Preselezione profondità fuoco M Pulsante multifunzione U Calibrazione del bianco M Regolazione immagine M	Messa a fuoco A Memorizzazione immagini U Preselezione profondità fuoco A Pulsante multifunzione M Calibrazione del bianco A Regolazione immagine A	Messa a fuoco M Memorizzazione immagini M Pulsante multifunzione M Calibrazione del bianco PC Regolazione immagine PC	Messa a fuoco M Memorizzazione immagini M Preselezione profondità fuoco M Pulsante multifunzione M Calibrazione del bianco M Regolazione immagine M
Segnale di uscita	RCA	NTSC-PAL	Video, S-video	USB 2.0	Composito e S-Video
Alimentazione (V)	12-24 AC/DC	10-12 VDC	110-230	USB 2.0	12 VDC
Collegamento al PC	Scheda grafica	USB 2.0, Composite, S-video	USB 2.0 su scheda	USB 2.0	Scheda di acquisizione
Prezzo di listino *	Euro 1.980,00	Euro 3.950,00	Non fornito	Non fornito	Non fornito

Legenda: (A) Approfondimenti (€) In offerta

* I prezzi si intendono al netto di IVA

► **Telecamere endorali**

Denominazione del prodotto	REAL HI-T	SOPRO 617	SOPRO 717	TECNOCAM (A)	VISTACAM CLIX
Produttore	Owandy	Satelec Sopro	Satelec Sopro	Dentiger	Durr Dental AG
SENSORE					
Sensore	CCD 1/4"	CCD 1/4" ad alta sensibilità	CCD 1/4" ad alta sensibilità	CCD Sony 1/4" HAD	CCD Sony 1/4"
Risoluzione	752x576 pixel (PAL) 768x494 pixel (NTSC)	752x582	752x582	811x508	•
Definizione	470 linee (PAL) 392 linee (NTSC)	470 Linee	470 Linee	680	470.000 pixel
OTTICA					
Illuminazione oggetto	5 led bianchi	8 led	8 led	6 led ad alta luminosità	Led alta concentrazione
Sensibilità/luminosità (nm)	60 lux	2 lux	2 lux	•	•
Angolazioni di prospettiva (°)	82	80	70	•	•
Ottica	Fissa	Variabile	Variabile	•	Variabile
Escursione profondità focale (mm)	Da 2 a infinito	Da 0 a infinito	Da 0 a infinito	5-50	24
Caratteristiche della lente	Apertura F/N 6,5 Distorsione < 5%	Regolazione del fuoco e dei contrasti in automatico	Regolazione del fuoco e dei contrasti in automatico	•	Tecnologia IFC®
UTILIZZO					
Avvio/fine ripresa	Automatico	Automatico	Automatico	Ad estrazione del manipolo	Automatico
Fermo immagine	Da 1 a infinito	Da 1 a 4	Da 1 a 4	Da 1 a 32	Si
Sistema fermo immagine	Da manipolo, pedale e software	Soft Touch a manipolo	Soft Touch a manipolo opt. pedale	•	Da manipolo
TELECAMERA					
Dimensioni (mm)	212x11,5	205x28x24	200x28x24	240	213
Peso (g)	80	55	75	54	150
Lunghezza cavo (m)	2,5-10	2,5	2,5	2	No
Caratteristica rilevante	Autofocus motorizzato, scheda flash di memoria	Ottica piatta, leggera e autofocus	Ottica piatta, sopra shade per presa colore	•	Trasmissione radiofrequenza
UNITÀ ESTERNA					
Dimensioni (mm)	120x60x30	100x47x20,05	140x130x35	120x70x50	•
Peso (g)	160	165	245	70	•
Posizionamento funzioni	Messa a fuoco M Memorizzazione immagini M Preselezione profondità fuoco A/M Pulsante multifunzione M Calibrazione del bianco Software Regolazione immagine Software	Messa a fuoco U Memorizzazione immagini M Preselezione profondità fuoco U Pulsante multifunzione M Calibrazione del bianco U Regolazione immagine U	Messa a fuoco M Memorizzazione immagini M Preselezione profondità fuoco M Pulsante multifunzione M Calibrazione del bianco U Regolazione immagine U	Messa a fuoco A	Messa a fuoco M Memorizzazione immagini PC Preselezione profondità fuoco M Pulsante multifunzione M Calibrazione del bianco A Regolazione Immagine Software
Segnale di uscita	VSR2, SVHS, Composito	USB, S-video	USB, S-video composito	VGA e USB	Radio 2.4 GHz
Alimentazione (V)	12 banco, 24 poltrona	500 Ma	230	5	Batteria
Collegamento al PC	USB	USB	USB	USB	USB 2.0
Prezzo di listino *	Non fornito	Euro 2.498,00	Euro 3.200,00	Euro 990,00	Euro 5.170,00

Legenda: (A) Approfondimenti (€) In offerta

* I prezzi si intendono al netto di IVA

► Telecamere endorali

Denominazione del prodotto	VISTACAM DIGITAL	WICAM SMILE	ZOOMCAM LD-10D PLUS
Produttore	Durr Dental AG	Foinoe-Sinclair	Rolence
SENSORE			
Sensore	CCD Sony 1/4"	CCD Sony 1/4" HAD	CCD Panasonic 1/4"
Risoluzione	•	1.3 Megapixel	542x496
Definizione	470.000 pixel	•	•
OTTICA			
Illuminazione oggetto	Led ad alta concentrazione	6 led	4 led alta intensità
Sensibilità/luminosità (nm)	•	•	•
Angolazioni di prospettiva (°)	•	•	70
Ottica	Fissa	•	Variabile
Escursione profondità focale (mm)	24	•	Da 3 a infinito
Caratteristiche della lente	Tecnologia IFC®	•	Temprata
UTILIZZO			
Avvio/fine ripresa	Automatico	Push button	Automatico
Fermo immagine	Si	Da 1 a 4	Infinite
Sistema fermo immagine	Da pedale o da manipolo	Freeze button/telecomando	Da manipolo
TELECAMERA			
Dimensioni (mm)	207	•	232x25x25
Peso (g)	200	30	80
Lunghezza cavo (m)	2 (di serie) o 3	Wireless	3
Caratteristica rilevante	Macro100 X	Wireless	Ergonomica e Plug & Play
UNITÀ ESTERNA			
Dimensioni (mm)	•	•	105x30x25
Peso (g)	•	•	100
Posizionamento funzioni <i>Manipolo = M Su unità di controllo = U Automatico = A</i>	Messa a fuoco M Memorizzazione immagini PC Preselezione profondità fuoco M Pulsante multifunzione M Calibrazione del bianco A Regolazione immagine Software	Messa a fuoco A	Messa a fuoco M Memorizzazione immagini M Preselezione profondità fuoco M Pulsante multifunzione M Calibrazione del bianco M Regolazione immagine M
Segnale di uscita	Digitale	VGA, USB, S-video	Digitale
Alimentazione (V)	24	220	12
Collegamento al PC	USB 2.0	USB 2.0	USB
Prezzo di listino *	Euro 4.200,00	Euro 720,00	Euro 990,00

AVVERTENZE IMPORTANTI PER IL LETTORE

I dati pubblicati in questa sezione sono forniti dalle aziende produttrici e/o importatrici e/o distributrici dei prodotti, le quali si assumono tutte le responsabilità legate alla loro veridicità e correttezza. I prodotti, quando possibile, sono raggruppati per omogeneità di destinazione d'uso, ed in ordine alfabetico secondo la denominazione commerciale. La presente rubrica ha finalità di informazione giornalistica, non di repertorio, non ha pretesa di esaustività e non vuole esprimere giudizi sui prodotti. Il lettore è invitato a non interpretare come una scelta redazionale la elencazione di prodotti o la mancata citazione di altri.

GLI OPERATORI INCLUSI NEL CONFRONTO SULLE TELECAMERE ENDORALI

Cefla Dental Group - 0542.653441 - www.my-ray.com
Dentiger (Importatore Tecnomed - www.tecnomeditalia.eu)
Did Dental Instrument Design Srl - 0433.468752 - www.did-dental.it
Durr Dental AG (Dati forniti da Durr Dental Italia srl - 039.5970300 - www.durr.it)
Eurodent spa - 051.4997011 - www.eurodent.it
Faro spa - 039.68781 - www.faro.it
Foinoe-Sinclair (Importatore Biodental srl - 0776.393094 - www.biodental.biz)
Gendex Dental Systems - 010.83321 - www.gendex-dental.com (Distributore Kavovita Italia srl - www.kavovita.it)
Miras - www.miras.co.it (Importatore e distributore Reinhold di Reinhold Testa - 02.95138477 - www.reinhold.it)
Owandy - 0362.621106 - www.owandy.com
Rolence - www.rolence.com (Importatore e distributore Reinhold di Reinhold Testa - 02.95138477 - www.reinhold.it)
Satelec Sopro (Importatore e distributore Novaxa spa - www.novaxa.it)
Trophy for Carestream - www.kodakdental.com

INFODENT[®]
MENSILE D'INFORMAZIONE MERCEOLOGICA DENTALE



Infodent, vent'anni di idee in movimento.



Infodent compie vent'anni. Il compleanno della testata arriva in un momento di massimo sviluppo, con un importante incremento di interesse da parte dei lettori. Due decenni in cui il settore dentale si è estremamente trasformato non solo in termini di business, ma anche in relazione al crescente bisogno di una informazione più puntuale, specializzata e concreta.

Nel 1988 Infodent nasce per soddisfare le esigenze delle imprese legate ad una realtà regionale. Il percorso di costante crescita, da allora ad oggi, è caratterizzato da una particolare vocazione alla creatività e da una strategia imprenditoriale dinamica e flessibile, che ha seguito il mercato cercando di anticiparne le esigenze e le necessità, con un occhio sempre attento al cambiamento.

Alla rivista su carta viene affiancato, nel 1995, il portale, **www.infodent.it**, il polo web più completo ed importante del dentale, definito dalle testate specializzate come "un ricco filone di risorse interamente dedicato al mondo dei dentisti" riconosciuto fra i maggiori siti tematici in Italia. Infodent ha via via arricchito la gamma dei prodotti web con le newsletter, un archivio online del mensile, e il nuovissimo servizio di **video streaming**.

Sempre nell'ottica del rinnovamento, nel 2005 prende il via un importante progetto di rinnovamento editoriale, un cambiamento che farà la differenza, distinguendo Infodent dalla gran parte delle altre testate. La rivista, rinnovata anche nella veste grafica, arricchisce i suoi contenuti con rubriche di analisi e comparazione su prodotti e strumenti per l'odontoiatria e l'odontotecnica ("**A Confronto**" e "**Approfondimenti**"), fornendo ai professionisti un'informazione tecnica di facile consultazione, e promuovendo, al tempo stesso, la comunicazione degli operatori commerciali. L'obiettivo, agevolare le aziende nel raggiungere la propria mission e aiutare Odontoiatri, Odontotecnici e Igienisti nella pratica quotidiana del proprio lavoro. Nel 2007 il crescente interesse per il mensile ha reso possibile un ulteriore importante cambiamento: Infodent entra negli studi dentistici e laboratori odontotecnici di tutta Italia, divenendo la rivista italiana di aggiornamento e approfondimento merceologico più letta dagli operatori del dentale.

Oggi Infodent, forte di una gamma di servizi offerti, è una realtà editoriale moderna, dinamica, fortemente motivata, che vive già in proiezione del futuro. Con un occhio sempre attento alle nuove frontiere della comunicazione, progetta oggi le soluzioni più innovative di domani; dal 2009, infatti, sul sito Infodent.it, completamente rinnovato, partirà il "**TG DENT**", primo notiziario on-line dedicato al settore dentale. E ancora, una sezione di **video-confronti**, con interviste audio-video ad opinion leader del comparto. Un processo di comunicazione che si integrerà perfettamente con il mensile Infodent, sul quale ogni mese verranno pubblicate le stesse interviste e le news più interessanti del notiziario on-line. I Video saranno scaricabili su palmare o i-pod per rendere l'informazione del dentale sempre più a portata di mano.

*Riccardo Chiarapini
Direttore Responsabile*

duedecenniventianniduecentoquarantamesisettemilatrecentogiorni

OPTICA – Telecamera intraorale

La comunicazione medico-paziente è condizione fondamentale per l'impostazione di un corretto piano di cure che venga compreso ed accettato; comunicare con le immagini ha una maggiore efficacia poiché il paziente può rendersi conto della propria patologia e prendere coscienza dell'importanza del trattamento al quale verrà sottoposto dando maggior valore alla professionalità del dentista. Dotare il proprio studio dentistico di una telecamera endorale è quindi fondamentale per rispondere alle nuove esigenze della clientela che vuole essere sempre informata delle cure alle quali si sottopone. La telecamera endorale OPTICA rappresenta la migliore tecnologia al servizio del Professionista grazie alla sua qualità di immagine e ad un sistema di bilanciamento dei bianchi e della temperatura del colore che si autoregola in funzione del tipo di luminosità dell'ambiente. La telecamera offre la funzione di fermo immagine grazie ad un pulsante posto direttamente sul manipolo, oppure tramite un pedale. Le immagini e i filmati che vengono realizzati attraverso la telecamera possono essere registrati tramite un software direttamente sul Pc e possono costituire un importante archivio dati. La telecamera OPTICA è disponibile in più versioni per rispondere alle diverse esigenze degli studi dentistici:

Versione Stand Alone: la telecamera è collegata ad una centralina di controllo alimentata a 230 V che funge anche da supporto manipolo. Questa soluzione è ottimale perché offre una base portatile alla telecamera che può essere trasferita da una poltrona all'altra o da uno studio all'altro all'occorrenza. Questa soluzione è

estremamente flessibile e dà l'opportunità al dentista di avere, con un minimo investimento, una postazione ad alta tecnologia.

Versione OPTICA Box: comprensiva di mini-box che viene fissato al monitor, questa versione permette una completa integrazione della telecamera a qualunque monitor alimentato a 12V cc. OPTICA Box offre la possibilità di utilizzare la stessa telecamera su più monitor.

Versione da incasso: permette l'integrazione della telecamera direttamente nel riunito grazie ad una scheda elettronica che può essere facilmente installata. L'alimentazione avviene usando una bassa tensione presente nel riunito. La gestione del fermo immagine avviene sia tramite manipolo che tramite pedale.

Versione integrata nel Monitor e Pc: questa versione è dedicata all'utilizzo con monitor e Pc FARO e permette l'integrazione della telecamera evitando la presenza di cavi e connessioni che non siano quelle del cordone della telecamera. FARO offre con questa versione una postazione completa grazie alla propria linea di prodotti e supporti per l'informatica. La telecamera OPTICA viene infatti ad integrarsi perfettamente con il Monitor ed il Pc FARO tramite un supporto adeguato e tramite una copertura posteriore al Monitor che alloggia tutti i cavi (le coperture sono state studiate appositamente per garantire una corretta igiene delle apparecchiature oltre che a garantire un miglior impatto estetico). Inoltre il monitor può essere installato su una vasta gamma di bracci portaMonitor e portaPc fissi o articolati validi per ogni tipo di riunito ed applicazione a parete o a soffitto.



Per informazioni:
FARO spa
Via Faro, 15

20060 Ornago (MI)
Tel. 039.68781
www.faro.it

Telecamera intraorale TecnoCam AP192



Con TECNOCAM l'operatore può valutare diagnosticamente molti casi dubbi o di difficile esplorazione ed allo stesso tempo vedere il campo sul quale lavorare notevolmente ingrandito.

Il paziente ne guadagna rassicurazione, in quanto sul monitor il medico può spiegare la terapia alla quale dovrà essere sottoposto e confrontare la situazione prima e dopo i vari interventi, discutendoli insieme. Dotata di sensore ccd 1/4 Sony è una delle poche telecamere con l'uscita analogica VGA e l'uscita digitale USB. Collegandola al computer, con il software in dotazione, si possono archiviare le immagini immortalate, ma se si ha solo un semplice monitor da computer è possibile collegarla

direttamente e registrare 32 immagini. L'alta definizione ottenuta con il sistema autofocus la rende un'apparecchiatura estremamente semplice da utilizzare.

Leggera e versatile la TECNOCAM è un dispositivo all'avanguardia che permette di stabilire un rapporto di fiducia tra medico e paziente ormai d'obbligo di questi tempi.

Per informazioni
Tecnomed Italia Srl
Via Roma, 9
61040 Monteporzio (PU)
Tel. 0721.956514
Fax 0721.955229
www.dentalastec.it

IL PROGRAMMA GESTIONALE

DENTALSb Professional XP

IN REGALO AGLI ODONTOIATRI

www.dentalstb.it

Congressi e Fiere in Italia

NOVEMBRE

07-08 Bari - BA

14° Dentalevante 2008
Andi Servizi - Tel. 06.5881753
www.andi.it

08-11 Milano - MI

Congresso Nazionale Coi-Aiog
In fase di accreditamento
Coi-Aiog - Tel. 02.201488
Fax 02.29526207, segreteria.nazionale@cenacolo.com - www.cenacolo.org

13-15 Torino - TO

29° Congresso Nazionale SIE
SIE - Via P. Custodi 3, 20136 Milano,
Tel. 02.8376799 - Fax 02.89424876
info@endodontia.it
www.endodontia.it

20-22 Firenze - FI

19° Congresso Internazionale SIDO
SIDO - Tel. 02.56808224
Fax 02.58304804
segreteria@sido.it - www.sido.it

20-22 Roma - RM

18° Congresso Nazionale AIDI:
"Età et etica"
Promo Leader Service Congressi
Tel. 055.2462272
aidi@promoleader.com

21-22 Bologna - BO

27° Congresso Internazionale AIOP
Promo Leader Service Congressi
Via della Mattonaia 17, 50121
Firenze, Tel. 055.241131
Fax 055.2342939
www.aiop.com

21-22 Firenze - FI

40° Congresso nazionale Ortec
Ortec Tel. 075.5055033
ortec@ortec.it

21-22 Pescara - PE

Dental Abruzzo
Andi Servizi - Tel. 06.5881753
www.andi.it

22 Milano - MI

2° Convegno fumo e salute.
Patologie fumo correlate e
salute orale: quale ruolo della
squadra odontoiatrica?
In fase di accreditamento
Coi-Aiog Tel. 02.201488
Fax 02.29526207, segreteria.nazionale@cenacolo.com www.cenacolo.org

28-29 Milano - MI

2° Expo di Autunno -
L'odontoiatria moderna:
successi, insuccessi,
complicanze e possibili soluzioni
B2B Consulting srl - Sig.ra Eleonora
Flavetta, Via Nurallao 15, 00050
Aranova (RM), Tel./Fax 06.6675247,
b2b@b2bconsultingsrl.com
www.b2bconsultingsrl.com

28-29 Roma - RM

26° Congresso nazionale SITEBI
Segreteria Sitebi c/o AIM Group

Tel. 06.80968206, Fax 06.80968229,
info@sitebi.it - www.sitebi.it

28-29 Roma - RM

4° Congresso regionale Andi
Andi Servizi - Tel. 06.5881753
www.andi.it

29 Verona - VR

Congresso SIdT
SIdT - Prof. Giacomo Cavalleri
Tel. 045.8351511,
cavalleri.giacomo@tin.it

GENNAIO

30-31 Bologna - BO

Congresso Internazionale SIO -
"Implantologia osteointegrata: inter-
disciplinarieta e nuove tecnologie"
Medicina Viva Tel. 0521.290191 Fax
0521.291314, sio@mvcongressi.it -
www.mvcongressi.it



ARKITEC SRL

RISTRUTTURAZIONI STUDI ODONTOIATRICI

"SISTEMA CHIAVI IN MANO"

www.arkitec.it

ARCHINO1@archint.191.it

Roma - Tel. 06.86591475 - Cell. 338.9148696 - Cell. 380.3495057



→ **STARLIGHT PRO**
LA MONOTONIA
APPARTIENE AL
PASSATO - IL PRESENTE
È VARIOPINTO!

→ LAMPADA LED CON
RADIOMETRO INTEGRATO

mectron s.p.a., via Loreto 15/A, 16042 Carasco (Ge)
ITALIA, tel +39 0185 35361, fax +39 0185 351374
www.mectron.com, mectron@mectron.com



- maneggevole: solo 105 gr
- tempo di ricarica: solo 90 minuti per 320 cicli da 10 secondi
- prestazioni migliorate: oltre 1000 mW/cm²
- garanzia: 3 anni esclusa la fibra ottica

→ SOLO
€ 590,00
INVECE DI 890,00

mectron
medical technology

Congressi e Fiere all'estero

NOVEMBRE

01 Berlino - Germania**Berlindentale 2008**

CCC Gesellschaft für Marketing & Werbung GmbH - Abt. Messemarketing, Postfach 25 03 40, D-50519 Köln Germany, Tel: +49 02 21 93 18 13 0 Fax: +49 02 21 93 18 13 90, Referent: Christoph Hofmann Tel: +49 02 21 93 18 13 60 E-mail: christoph.hofmann@ccc-werbeagentur.de Website: www.berlindentale.de

05-07 San Pietroburgo - Russia**Dental Expo St. Petersburg 2008**

Moscow: Firm "Dental-Expo": Tatiana Markina Tel./fax +7 495 155 79 00-03 // 152 15 40, www.dental-expo.ru, markina@dental-expo.ru - Saint-Petersburg: ITE Group PLC, Primexpo, Tatiana Petina Tel./fax +7 812 380 60 06 // 380 60 00 01, www.primexpo.ru/dental, med@primexpo.ru, Venue: EC "Lenexpo", St. Petersburg, Russia

05-08 Bonita Springs - Usa**ACE 2008 Symposium on esthetic dentistry**

ACE Academy of Comprehensive Esthetics LLC - 75 Gilcrest Road - Suite 200, Londonderry, NH 03053, Toll Free: 800 701 6223 Fax: +1 866 876 0576, E-mail: Contact@ACEsthetics.com, Website: www.acebonitasprings2008.com // www.acesthetics.com, Venue: Hyatt Regency Coconut Point Resort & Spa, Bonita Springs, Florida, USA

05-09 Pittsburgh - Usa**PDHA 2008 - 85nd Pennsylvania Dental Hygienists' Association****Annual Session & Keystone Dental Health Conference**

PDHA Central Office (Alpha & Omega Office Services) Margie Mengle, Executive Secretary, P.O. Box 606 Mechanicsburg, PA 17055, Phone: +1 717.766.0334 Fax: +1 717.766.4452, Email: pdha@verizon.net, Web: www.pdhaonline.org, Venue: Radisson Hotel Pittsburgh Green Tree, Pittsburgh

06-08 San Francisco - Usa**AAE 2008 Fall conference**

American Association of Endodontists, 211 E. Chicago Ave., Suite 1100, Chicago, IL 60611-2691, USA, Phone: 800/872-3636 (North America) // +1 312/266-7255 (International), Fax: 866/451-9020 (North America) // +1 312/266-9867 (International), www.aae.org

08 Francoforte - Germania**Infodental mitte**

CCC Gesellschaft für Marketing & Werbung GmbH, Abt. Messemarketing, P.O. Box 25 03 40, D-50519 Cologne, Tel: +49 02 21 93 18 13 0 Fax: +49 02 21 93 18 13 90, E-mail: christoph.hofmann@ccc-werbeagentur.de // michael.boecker@ccc-werbeagentur.de, Website: www.infodental-mitte.de

12-14 Samara - Russia**Dental Expo Samara 2008**

Moscow: Firm "Dental-Expo": Tatiana Markina Tel./fax: +7 495 155 7900 // 7903, +7 152 1540 // 8549 // 6802 Website: www.dental-expo.ru E-mail: markina@dental-expo.ru -

Samara: Vyaznikova Natalia

Tel.: (846) 279-04-89

vyaznikovaNA@expo-volga.ru

13-15 Helsinki - Finlandia**Finnish dental congress and exhibition 2008**

Organizer: Finnish Fair Corporation - Helsinki Fair Centre Tel.: +358 9 150 91 E-mail: info@finnexpo.fi Website: www.finnexpo.fi Contact Person: Sales Manager Ms Hanne-Mari Jantunen Tel.: +358 9 1509 772

13-15 Mumbai - India**Famdent Show 2008 General dentistry convention & exhibition**

Contact person: Dr. Anil Arora Mobile: +91 98210 84470, Address: 12/180, Azad, Nagar, Behind Apna Bazar,, J.P. Road, Andheri (West), Mumbai, 400 053 India Tel: +91 22 6504 9697 Fax: +91 22 2674 2425 E-mail: famdentshow@famdent.com // Famdentresponse@gmail.com

14-15 Breslavia - Polonia**Dentamed 2008 - The 7th Lower Silesia Dentistry Fair**

Fair Commissioner: Beata Simon, E-mail: simon@targi.krakow.pl - Assistant of the Fair Commissioner: Dorota Wojtuń E-mail: wojtun@targi.krakow.pl Phone: +48 12 644 12 03 // 644 59 32 Mobile: +48 501 402 495 Fax: +48 12 644 61 41, Website: www.targi.krakow.pl

14-16 Yokohama - Giappone**The 11th Japan dental show - International**

Japan Dental Trade Association, 16-14, Kojima 2-chome, Taito-ku, Tokyo,

111-0056 - Japan Tel: +86 3 3851

0324 Fax +86 3 3851 0325 Email:

m6876rk542u@asahi-net.or.jp, Venue: Exhibition Hall at Pacifico Yokohama 1-1-1 Minato Mirai Nishi-ku, Yokohama, Japan

19-22 Bucarest - Romania**Denta 2008 - Autumn edition**

ROMEXPO - 65-67 Marasti Blvd. - P.O.Box 32-3 Bucharest 011465, Project team: Roxana IONESCU - Project Manager Phone: +40 21 207.70.00 ext. 1110; +4021 202.57.29 Fax: +4021 207.70.70 E-mail: roxana.ionescu@romexpo.org, Stela Mazilu - Organizer Phone: +40 21 207.70.00 ext. 1107; +4021 202.57.26 Fax: +40 21 207.70.70 E-mail: stela.mazilu@romexpo.org E-mail: denta@romexpo.org Website: www.denta.ro, www.romexpo.org, Exhibition Venue: Romexpo Exhibition Center, Bucharest International Fair

20-22 Oporto - Portogallo**ExpoDentaria 2008 - 17th Portuguese Dental Association**

Annual Meeting
Ordem Dos Médicos Dentistas (Portuguese Dental Association) - Av. Dr. Antunes Guimaraes, 463, 4100-080 - Porto, Portugal, Contact Person: Maria do Ceu Paz, Organizing Committee President: Marcus Veiga Tel: +351 226 197 690 Fax: +351 226 197 699 E-mail: expo-dentaria@omd.pt E-mail: omd2007@omd.pt Website: www.omd.pt, Exhibition Venue: Europarque - Santa Maria da Feira Oporto, Portugal

Brevettato e certificato a livello internazionale

physioscraper
MITO

€ 29,00

A SERBATOIO

Consente il prelievo semplificato di osso in quantità variabile. Il serbatoio ingloba la lama raschiante con una inclinazione che limita la formazione di tacche sulla superficie ossea, il doppio versante di raschio della lama consente di appianare le eventuali asperità ossee.

visita il sito www.physioline.it



Per i tuoi acquisti scegli **PHYSIOSHOP ON-LINE.**

PHYSIOLINE[®]
BIOMEDICAL TECHNOLOGY

Via Garibaldi, 17 - 21100 Varese
Tel. 0332.284612 - Fax 0332.319620

26-29 Parigi - Francia**Congres ADF 2008**

Association Dentaire Française - 7,
Rue Mariotte 75017 Paris France
Tel: +33 1 5822 1710 Fax: +33 1 5822
1740 E-mail: adf@adf.asso.fr,
expo@adf.asso.fr Website:
www.adf.asso.fr, Chairman of
Exhibition Committee: Christian
Lemaur Contact Person: Isabelle
Matern Tel +33 1 5822 1722,
Exhibition Venue: Palais del
Congres-Paris / Porte Maillot

28-30 Istanbul - Turchia**Dental Istanbul 2008**

Vestiyer Fair and Congress
Organization Company -
Kervangecmez Cad. 5/1,
Mecidiyekoy, Istanbul,
Phone: +90 (212) 274 96 60 (pbx)
Fax: +90 (212) 274 9963,
Contact Person: Berk Kusçu,
E-mail: berk@vestiyer.com.tr,
E-mail: info@dentalistanbul.com,
Web: www.dentalistanbul.com,
Web: www.vestiyer.com.tr

30-03 New York - Usa**Greater New York dental meeting
2008 - 84th Annual session**

Greater New York Dental Meeting,
Referent: Dr. Robert R. Edwab
(Executive Director), E-mail: execu-
director@gnydm.com, 518 Fifth
Avenue - Third Floor, New York, NY
10036-7503, USA,
Tel: +1 212 398 6922
Fax: +1 212 398 6934
E-mail: info@gnydm.com,
Website: www.gnydm.com

**AVVERTENZE PER
IL LETTORE:**

Le informazioni relative
agli eventi vengono co-
municate direttamente
dagli organizzatori op-
pure reperite attraverso
fonti pubbliche. La reda-
zione non risponde di
eventuali variazioni dei
dati indicati oppure di
possibili errori. In caso
di interesse agli eventi
riportati, si consiglia di
consultare l'organizzato-
re per la conferma dei
dati e per ricevere ulte-
riori informazioni.

DICEMBRE**09-12 Kiev - Ucraina****MEDVIN: ExpoDental 2008 - 43rd
International Dental Forum -
International Exhibition - Dental
Exhibition No. 1 in Ukraine, Final
Exhibition of 2008**

MEDVIN Exhibition Company - 12E
Heroyiv Stalingrada ave., 04210 Kiev
Ukraine, Tel/Fax: +38 044 501 0344
// 0342 // 0366, Exhibition Director:
Edwin Zadorozhnyi E-mail:
mail@medvin.kiev.ua, Manager of
Marketing and foreign Affairs:

Valeria Oleksiyenko, E-mail:
valery@medvin.kiev.ua, Website:
www.medvin.kiev.ua, Exhibition
Venue: KievExpoPlaza

19-21 Mumbai - India**43rd Indian orthodontic conferen-
ce 2008**

Dr. Sanjeev Shevade Organising
Secretary Tel: +91-22-2407 6856, E-
mail: info@43rdioc.org // sanjeevs-
hevade@gmail.com, Dr. Prakash
Mudaliar, Treasurer / Registration

Tel.: +91-22-2604 9133 E-mail: regi-
stration@43rdioc.org // muda-
liarpr@hotmail.com - Dr. Rajesh
Kamdar Convenor - Trade Tel: +91-
22-2412 1329, E-mail:
trade@43rdioc.org //
rjkortho@gmail.com

19-21 New Delhi - India**Exponent International India 2008**

Association of Dental Industry &
Trade of India - Secretariat:
Exponent International India,

Organising Secretary: Mr. Rajinder
Mathur Tel +91 11 41722123 Fax +91
11 41722124, E-mail:
exponent_india@yahoo.com

S.A.M.DENT s.u.r.l.
di Stefano Marchetti

Forniture Dentali



DISTRIBUTORE



Via I.Versari, 74 - 00128 Roma (Eur - Spinaceto) - Tel./Fax 06.50781064 e-mail: samdent@libero.it - www.samdent.it

→ **PIEZO SMART –
L'ULTRASUONI
MULTIFUNZIONALE
SMART NELL'USO,
SMART NELLA TECNICA**

→ **PIEZO SMART CON INSERTI S1, P10
E NUOVA CHIAVE DINAMOMETRICA K6**

mectron s.p.a., via Loreto 15/A, 16042 Carasco (Ge)
ITALIA, tel +39 0185 35361, fax +39 0185 351374
www.mectron.com, mectron@mectron.com



→ per parodontologia,
endodonzia e scaling
→ non è vincolato alla
rete idrica
→ utilizzabile con tutte
le soluzioni irriganti

mectron
medical technology

GENNAIO

15-17 Denver - Usa Rocky Mountain Dental Convention 2009

Metropolitan Denver Dental Society,
3690 South Yosemite Street, Suite
200 Denver, CO 80237,
Tel: +1 303 488 9700,
Fax: +1 303 488 0177, Convention
Director: Ms. Korinna J. Milam,
Tel.: +1 (303) 488-9700, ext. 3274,
E-mail: rmdc@mddsdentist.com,
Website: www.rmdconline.com,
Venue: Colorado Convention Center

22-24 Dallas - Usa Southwest Dental Conference and Trade Show 2009

Dallas County Dental Society, Toll
free: 866-843-7932,
Fax: +1 (972) 233-8636,
E-mail: info@dcds.org,
Website: www.swdentalconf.org,
Exhibition Venue: Dallas Convention
Center, Dallas, Texas

24-28 San Paolo - Brasile 27th CIOSP - Sao Paulo International Dental Meeting APCD- Sao Paulo Dental

Association, Rua Voluntarios da
Patria 547, Santana, 02011-000 Sao
Paulo, Brazil, General Chairman:
Antonio Salazar Fonseca,
Tel: +55 11 2223 2300 // 2516
Fax: +55 11 2221 3612 // 7204
Website: www.apcd.org.br //
www.ciosp.com.br -
E-mail: prominter@apcd.org.br -
E-mail: ciosp@apcd.org.br,
Exhibition Venue: Anhembi, Sao
Paulo-SP

29-31 Barcellona - Spagna FDM 2009 - 6th Edition the Forum Dental Mediterraneo - Biennial

Puntex - Publicaciones Nacionales
Tecnicas y Extranjeras, S.A., Padilla,
323 - 08025 Barcellona - Spain,
Tel. +34 934462820
Fax +34 934462064,
Commercial Secretary: Ana Parraga,
E-mail: aparraga@puntex.es,
Website: www.puntex.es,
Exhibition Venue: Feira de
Barcelona- Palacio de Congresos,
Pavillion 4 - 5, Avda. Reina Maria
Cristina, s/n, 08004 Barcelona -

Spain, Opening Hours: 10:00am -
20:00pm

29-31 Boston - Usa 34th Yankee Dental Congress 2009

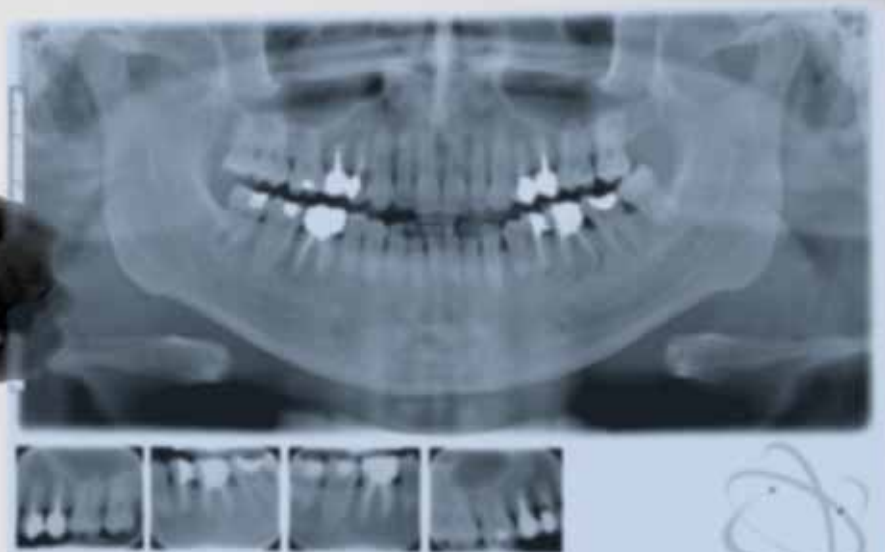
Massachusetts Dental Society,
Exhibition Manager:
Ms. Stefanie Cunniffe, YDC Exhibits
Chair: Kevin F. Toomey,
E-mail: scunniffe@massdental.org,
Two Willow Street, Suite 200,
Southborough, MA 01745-1027,
Tel: +1 508 4809797,
Fax: +1 508 4800002,
Website: www.yankeedental.com,
Exhibition Venue: Boston
Convention & Exhibition Center

AVVERTENZE PER IL LETTORE:

Le informazioni relative agli eventi vengono comunicate direttamente dagli organizzatori oppure reperite attraverso fonti pubbliche. La redazione non risponde di eventuali variazioni dei dati indicati oppure di possibili errori. In caso di interesse agli eventi riportati, si consiglia di consultare l'organizzatore per la conferma dei dati e per ricevere ulteriori informazioni.

Radiologia odontoiatrica digitale

Oltre 30 anni di esperienza e professionalità



Prof. Antonio
Leccisotti

Ambulatorio radiologico Messina srl
Via Gallia, 60 - 00183 Roma RM
Tel. 06.70493690 - 06.7005552

Visitate il nostro sito www.messanasrl.it

swident

WE SUPPORT YOUR PROFESSION

IRRIPETIBILE
PROMOZIONE



CONSULTA IL SITO!

Presenti al
CONGRÉS ADF

DAL 25 AL 29 NOVEMBRE 2008
PALAIS DES CONGRÉS DE PARIS
Stand 2P05



UNICO COME IL TUO STILE

Individual: uno **style concept** che soddisfa la tua voglia di abbinare nuovi colori, materiali e strumenti, seguendo il tuo istinto e la tua professionalità. Così puoi conciliare design e tecnologia, unire estetica e contenuti, associare emozione e funzione. Con **Individual** dai più valore al tuo studio, rispecchiando fedelmente il tuo stile professionale.

individual::

SW SWIDENT SA



Via G. Cattori, 3
Casella Postale 730
6902 Paradiso - Lugano
Switzerland
www.swident.ch

Numero Verde

800-190325

SWIDENT SRL

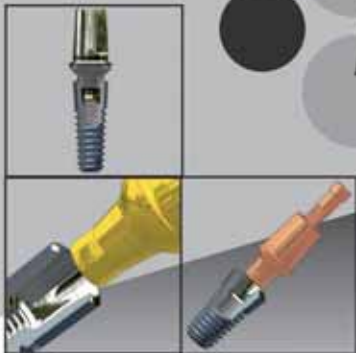
Via Cicogna, 34/A
40068 San Lazzaro di Savena (BO)
Tel. 051 6258657 - Fax 051 6285929
info@swident.it
www.swident.it

MORE THAN JUST AN IMPLANT



i-Fix

i-Fix



WWW.FMDSRL.COM

DENTISTI

● DICEMBRE

ARGOMENTI VARI

Padova - PD 10-12
Associazione Italiana di Odontoiatria
Operativa Tel. 049.8751112 -
www.odop.it
**Conservativa e protesi cad cam su
computer**
19 crediti ECM

CHIRURGIA

Padova - PD 17-19
Associazione Italiana di Odontoiatria
Operativa Tel. 049.8751112 -
www.odop.it
**Chirurgia degli inclusi e chirurgia
endodontica**
22 crediti ECM

CHIRURGIA IMPLANTARE

Parigi - Francia - 11
Coi-Aiog Tel. 02.201488
www.cenacolo.org
**Corso teorico-pratico con disse-
zione su cadavere e tecniche
avanzate in implantologia orale
(in 3 incontri - 1° incontro)**
In fase di accreditamento

COLORE

Sutri - VT 06
Centro sul colore di G. Spina Tel.
0761.600396 - www.feniiiix.com
Spina G.
**Corso introduttivo alla teoria del
colore**

ENDODONZIA

Ferrara - FE 04
e20 srl Tel. 010.5960362 -
www.simitdental.it
Castellucci Dr. A.
**Endo Tour08 "Nuove tendenze in
endodonzia ortograda: dall'aper-
tura della camera pulpare all'ottu-
razione tridimensionale"**

Buccinasco - MI 10
Coi-Aiog Tel. 02.201488
www.cenacolo.org
Ritratamenti
In fase di accreditamento

Ancona - AN 13
e20 srl Tel. 010.5960362
www.simitdental.it
Cantatore Prof. G.
**Endo Tour08 "Nuove tendenze in
endodonzia ortograda: dall'aper-
tura della camera pulpare all'ottu-
razione tridimensionale"**

Pescara - PE 20
Coi-Aiog Tel. 02.201488
www.cenacolo.org
**Dalla prima visita alla finalizza-
zione del paziente odontoiatrico:
il ruolo dell'endodontista nell'ap-
proccio multidisciplinare**
In fase di accreditamento

ESTETICA

Zola Predosa - BO 06
Coi-Aiog Tel. 02.201488
www.cenacolo.org
Sbiancamento oggi. Teoria e pratica
In fase di accreditamento

Genova - GE 13
e20 srl Tel. 010.5960362 -
www.e20srl.com
Brusati Dr. C., Balestrero Dr.ssa S.
I fillers: principi e tecniche iniettive
In fase di accreditamento

IMPLANTOLOGIA

Sesto Fiorentino - FI 02
ISO - Tel. 055.304458 - www.leone.it
Targetti Dr. L.
**Giornate propedeutiche di pratica
implantologica su paziente
"implantologia in prima fila"**
In fase di accreditamento

Padova - PD 03-05
Associazione Italiana di Odontoiatria
Operativa Tel. 049.8751112 -
www.odop.it
**Implantologia avanzata e rialzo
del seno**
25 crediti ECM

Cortina d'Ampezzo - BL 04-06
Medicina Viva Tel. 0521.290191 -
www.sicoi.it
Labanca Dr. M.
**Incontro soci attivi Sicoi: anatomia
clinica a confronto. Considerazioni
economiche e gestionali nel tratta-
mento implantare**

Firenze - FI 12
Cenacolo Odontostomatologico del
Giglio Tel. 055.470424
www.cenacolo.org
**Corso teorico-pratico di implantolo-
gia osseointegrata - 1° incontro (di 4)**
30 crediti ECM

Padova - PD 13
Bioteck srl - Sig.ra Tiziana Mutti Tel.
0444.289366
Ludovichetti Dr. M., Rinaldi Dr. M.,
Vallè Dr. G.
**Nuove tecniche di chirurgia: il
carico immediato e la rigenerazio-
ne ossea guidata**

Saronno - VA 13
Tocksystem Tel. e fax 031.280301 -
tocksystem@tin.it
Yacoub Dr. J.C., Tock G.R.
**Implantologia osteoespansiva e
impianti di estensione e di pro-
fondità**

Sesto Fiorentino - FI 14-15
ISO - Tel. 055.304458 - www.leone.it
Targetti Dr. L.
Corso clinico-pratico di implanto-

**logia osteointegrata e di implanto-
toprotesi (4ª sessione)**
In fase di accreditamento

Sesto Fiorentino - FI 15-16
ISO - Tel. 055.304458
www.leone.it
Targetti Dr. L.

**Corso clinico-pratico di implanto-
logia osteointegrata e di implanto-
toprotesi (2ª sessione)**
In fase di accreditamento

Catania - CT 2013
Coi-Aiog Tel. 02.201488
www.cenacolo.org
**Carico immediato: recenti
acquisizioni scientifiche e attuali
applicazioni cliniche e tecniche**
In fase di accreditamento

ODONTOSTOMATOLOGIA

Milano - MI 04
Isi Tel. 02.54176224
Abati Dr. S.
Conferenza ISI: La clinica odonto-

stomatologica nel paziente anziano
In fase di accreditamento

Pescara - PE 13
Coi-Aiog Tel. 02.201488
**Stabilità e recidiva nei trattamenti
di interesse odontostomatologico:
risultati a distanza**
Crediti ECM

ORTODONZIA

Casoria - NA 05-06
Dental Futura Group - Tel.081.7576713
Lupoli Dr. M.
**Straight-Wire oggi: dall'evidenza
scientifica alla semplificazione del
trattamento (4° incontro)**

Buccinasco - MI 13
Coi-Aiog - Tel. 02.201488
www.cenacolo.org
Ortodonzia intercettiva
In fase di accreditamento

Genova - GE 13
Coi-Aiog - Tel. 02.201488

www.cenacolo.org
**Nuovo dispositivo di attivatore di
funzione "New Smile" per la tera-
pia funzionale in II Classe**
In fase di accreditamento

PATOLOGIA ORALE

Milano - MI 16
Biopharm n. verde 800.418110
Villa Dr. F., Mariani Dr. U., Sonzoni Dr. A.
Precancerosi e carcinoma orale
Crediti ECM

PSICOLOGIA

Roma - RM 13-14
EARTH - European Agency for
Relationship and Training Holistic
Tel./Fax 06.37512389 - 328.6146431
e-mail: info@earth-nlp.com -
www.earth-nlp.com
**Percorso di formazione in
Programmazione
NeuroLinguistica & comunicazio-
ne. Primo livello - Technician in
PNL. IV Modulo: "Linguaggio del
cambiamento"**

RADIOLOGIA

Monsummano Terme - PT 13
DL Medica (Sig.ra Lorena Canella)
Tel. 02.76275218 - www.dlmedica.it
Di Dino Dr. B.
**Corso teorico-pratico di radiolo-
gia: "Il Cranex Tome"**

RIABILITAZIONE

Napoli - NA 05-06
DL Medica (Sig.ra Lorena Canella)
Tel. 02.76275218 - www.dlmedica.it
Zecca Dr. A., Gaeta Prof. G.M.,
Magliozzi T.
**Corso teorico-pratico: "Approccio
biologico alla riabilitazione esteti-
co-funzionale del cavo orale"**

RIGENERAZIONE

Roncadelle di Castel Mella - BS 13
Coi-Aiog Tel. 02.201488
www.cenacolo.org
Osso autologo o eterologo?
**Dai criteri di scelta alla tecnica
chirurgica**
In fase di accreditamento

GENNAIO

ARGOMENTI VARI

Arona - NO 22
Coi-Aiog Tel. 02.201488
www.cenacolo.org
**Incontri promossi dal Cenacolo
Novarese (1° di 6 incontri)**
In fase di accreditamento

CHIRURGIA

Roma - RM 16-17
DL Medica (Sig. Stefano Capparella)

Tel. 347.9054466
www.dlmedica.it
Dell'Aquila Dr. M.
**Corso master in chirurgia avanza-
ta teorico e pratico:
"Dall'implantoprotesi alla chirur-
gia avanzata ambulatoriale"**
In fase di accreditamento

Roma - RM 17
Medicina Viva

Tel. 0521.290191
www.mvcongressi.it
**Corso di aggiornamento Sicoi: "La
chirurgia orale ed implantare al
servizio dell'ortognatodonzia"**

ENDODONZIA

Buccinasco - MI 19
Coi-Aiog
Tel. 02.201488
www.cenacolo.org

**L'endodonzia dalla A alla Z -
Corso teorico-pratico di
endodonzia ortograde**
In fase di accreditamento

IMPLANTOLOGIA

Milano - MI 23-24
AISI
Tel. 051.4210755
www.aisiitalia.com
Implantologia a carico differito:

Medical division

servizi · prodotti · apparecchiature
per odontoiatria e odontotecnica

MEDICAL DIVISION sas di Pagnanelli Erica & C.

Sede Legale: Via M. F. Nobiliore, 98 00175 ROMA

Sede Operativa: Via Cattaneo 03039 SORA (FR)

Tel. Ufficio 0776.890471

Tel./Fax Magazzino 0776.890471



miglionico
COSTRUZIONE RIUNITI ODONTOIATRICI

migliorata
nice

Ergonomia,
sicurezza e full optional di serie,
il traguardo del tuo successo

4 ANNI DI
GARANZIA

3Direct
Dental Cool-Cam Service

Strutture in Zirconio fino a 16 elementi

DA 1 a 5	Da 6 a 10	Da 11 a 20	Da 21 a 40	Da 41 a 60
€ 72,00	€ 71,00	€ 68,00	€ 65,00	€ 62,00

Offerta esclusiva per laboratori odontotecnici, in base a quantità inviate mensilmente.
- Prezzi iva inclusa - Contributo spedizione € 10,00 -

3DIRECT s.r.l.

Centro Fresaggio CAD-CAM Dentale

Via Valderoa 153/a 00054 Fiumicino (RM)
E-mail: 3direct@tiscali.it Tel: 0686703714



Forniamo servizio
fresatura da file STL.

finition[®]
Silicone medicale

e

finition[®] **XT**
Termoplastica medicale

posizionatori preformati



CE

selezione serie e misure		
serie 0 estrazioni	serie 2 estrazioni	serie 4 estrazioni
42-0	45-2	44-4
43-0	46-2	45-4
↓	↓	↓
↓	↓	↓
↓	↓	↓
↓	↓	↓
59-0	55-2	59-4
60-0	56-2	60-4

- Trasparente
- Elastico
- Biocompatibile
- Sterilizzabile in autoclave
- Può essere disinfettato nell'acqua bollente
- Ottima resistenza alla lacerazione
- Uso a lungo termine e come stabilizzazione

finition[®] **XT** e **finition**[®]

Prezzo unitario in euro. 32, Iva incl.
Da 5 pz. a 10pz. 30,4 " /unità
Oltre 10 pz. 27,2 " /unità
Offerta valida fino al 31/12/08

Bracket ceramica **miso**

M.B.T.
018/022

Roth
018/022



Standard
018/022

Offerta fino al 31/12/08
Da 6,9 iva esc./ unità in euro

Attacco **trasparente**
in zaffiro monocristallino

Via Modigliani 33
20090 Segrate
tel. 0226952457 fax 022131604
Email orthopost@fastwebnet.it
www.orthopost.com

ORTHOPOST

INFODENT 11/2008 - 20

AGENDA - CORSI

mandibola e mascella
Crediti ECM

Vienna - Austria - 23-25
Straumann Italia
Tel. 02.3932831
Dr. Chiapasco, Dr. Casentini, Dr. Rossi
Procedure di dissezione ed esercitazioni implantologiche su cadavere - corso di implantologia per casi avanzati e complessi

Firenze - FI 24
Cenacolo Odontostomatologico del Giglio
Tel. 055.470424
www.cenacolo.org
Conferenza inaugurale di protesi medici-tecnici-igieniste.
"L'approccio multidisciplinare in parodontologia e implanto-protesi dalla diagnosi alla finalizzazione, l'importanza del gruppo"

ORTODONZIA

Pescara - PE 22
SWP Ortho
Tel. 085.4222228
www.celliortho.it
Straight Wire in progress - Corso annuale base (1° di 18 incontri)
In fase di accreditamento

Arezzo - AR 22-24
Libra Ortodonzia
www.libra-ortho.com
Fiorelli Dr. G.
Conoscere, comprendere e padroneggiare la biomeccanica - 2° livello: "Meccanica clinica ortodontica - Il trattamento di casi complessi" (altre date: 26-28/02 - 26-28/03 - 21-23/05)

PARODONTOLOGIA

Buccinasco - MI 08
Coi-Aiog
Tel. 02.201488
www.cenacolo.org
La terapia parodontale chirurgica dell'odontoiatra
In fase di accreditamento

Colleferro - RM 18-20
Smile Center srl
Tel. 06.9770581-2 (Sig.ra Emanuela)
www.smilecenter.it
Stefano Parma Benfenati Dr. S., Tinti Dr. C.
Corso annuale di parodontologia base 2009 (inizio)
8 crediti ECM

Torino - TO 30
Sicor Tel./Fax 011.6614710 -
www.sicor-corsi.com
Corrente Dr. G., Abundo Dr. R.
Corso intensivo annuale teorico-pratico di parodontologia (10 incontri)

PROTESI

Bologna - BO 17
Coi-Aiog

Tel. 02.201488
www.cenacolo.org
Protesi estetica con metal free
In fase di accreditamento

Rende - CS 17
Coi-Aiog
Tel. 02.201488
www.cenacolo.org
Semplificare il carico immediato: nuove procedure chirurgico-protesiche
In fase di accreditamento

RIABILITAZIONE

Napoli - NA 23-24
DL Medica
(Sig.ra Lorena Canella)
Tel. 02.76275218
www.dlmedica.it
Zecca Dr. A., Gaeta Prof. G.M., Magliozzi T.
Corso teorico-pratico: "Approccio biologico alla riabilitazione estetico-funzionale del cavo orale"

ODONTOTECNICI

■ DICEMBRE

COLORE

Sutri - VT 06
Centro sul colore di G. Spina Tel. 0761.600396 - www.feniiiix.com
Spina G.
Corso introduttivo alla teoria del colore

PROTESI FISSA

Roma - RM 12-13
Tel. 0774.379166 - 339.5419371
www.afgflab.it
Cecere A.
Corso di modellazione Afg

■ GENNAIO

PROTESI FISSA

Roma - RM 17-18
Tel. 0774.379166 - 339.5419371
www.afgflab.it
Cecere A.
Corso di modellazione Afg

IGIENISTI, ASSISTENTI E
PERSONALE AUSILIARIO

■ GENNAIO

ODONTOIATRIA

Rende - CS 17
Coi-Aiog Tel. 02.201488
www.cenacolo.org
L'ipersensibilità dentale: approcci terapeutici

ALGINATI A CONFRONTO

Una reazione irreversibile



Tra i materiali da impronta, quelli a base di alginato sono tra i prodotti più utilizzati.

I prodotti a base di alginato vengono forniti sotto forma di polvere che, al momento dell'uso, deve essere mescolata con acqua e la miscela così ottenuta viene utilizzata per la rilevazione dell'impronta. Una volta inserito nel cavo orale del paziente, il materiale passa dallo stato di sol a quello di gel attraverso una reazione chimica irreversibile. In base alle diverse composizioni, sono disponibili alginati che presentano vari gradi di fluidità. Normalmente vengono applicati mediante un portaimpronta, ma quelli più fluidi possono essere utilizzati anche tramite una siringa. Gli alginati sono tra i materiali da impronta più utilizzati in quanto sono di facile manipolazione, richiedono un'attrezzatura molto semplice, sono elastici, presentano una buona precisione e hanno un costo contenuto. D'altra parte, ap-

partenendo alla famiglia degli idrocolloidi, presentano una stabilità dimensionale limitata nel tempo e non consentono di eseguire la galvano-plastica delle impronte. Inoltre, solitamente gli alginati non sono in grado di riprodurre altrettanto fedelmente i dettagli superficiali quanto gli agar e gli elastomeri e quindi se ne sconsiglia l'utilizzo in protesi fissa. Tra gli utilizzi più comuni degli alginati vi sono le impronte per modelli diagnostici, impronte di arcate parzialmente edentule per la costruzione di protesi parziali rimovibili, impronte preliminari per protesi totali, impronte per la costruzione di apparecchi ortodontici, impronte per la costruzione di mouth-guard, impronte preliminari per la costruzione di portaimpronta individuali, impronte per modelli antagonisti. Per quanto riguarda le caratteristiche degli alginati, bi-

sogna ricordare che la loro capacità di riprodurre i dettagli superficiali più fini è limitata. Inoltre, la loro resistenza degli alginati è in generale leggermente inferiore di quella degli agar. Analogamente agli agar, anche gli alginati recuperano tanto più completamente le loro dimensioni originali quanto più breve è il tempo della loro deformazione. Di conseguenza, per evitare distorsioni, l'impronta deve essere rimossa dal cavo orale con movimento rapido. L'elevato contenuto di acqua rende le impronte in alginato dimensionalmente instabili e, quindi, il modello in gesso deve essere colato dopo l'esecuzione dell'impronta. Se ciò non è possibile, l'impronta deve essere conservata in un ambiente al 100% di umidità e, comunque, per il più breve tempo possibile. Gli alginati sono regolamentati dalla norma ISO n. 1563 e dalla norma ADA n. 18. In base alla norma ISO n. 1563, gli alginati sono classificati in Tipo I, a indurimento rapido (max. tre minuti a 32°C), e Tipo II, a indurimento normale (tempo compreso tra tre e cinque minuti a 32°C). Gli alginati sono solitamente composti da un alginato solubile in acqua (sale dell'acido alginico, alginato di sodio o di potassio), un sale di calcio solubile in acqua (per esempio il solfato di calcio diidrato) in grado di reagire in soluzione acquosa con l'alginato solubile formando alginato di calcio insolubile, un ritardante che regola il tempo di indurimento, un riempitivo, un accelerante per la presa del gesso (per esempio, solfato di potassio), aromi e pigmenti. La reazione di gelificazione si basa sulla trasformazione in soluzione acquosa dell'alginato solubile in alginato di calcio insolubile. Ciò si realizza grazie alla reazione che avviene tra l'alginato solubile ed il sale del calcio anch'esso solubile in acqua. Poiché tale reazione sarebbe

troppo veloce per gli scopi clinici, essa viene ritardata tramite la presenza di un opportuno ritardante chimico che permette al materiale di rimanere allo stato di sol per un tempo sufficiente a consentire l'applicazione del materiale nel cavo orale del paziente. Per la miscela della polvere di alginato con acqua sono sufficienti una scodella e una spatola, ma è indispensabile che entrambe siano accuratamente pulite al fine di evitare contaminazioni; inoltre, è opportuno che tali attrezzature vengano usate solo per la preparazione degli alginati. Infatti, eventuali residui di gesso o altro materiale sulla spatola o nella scodella possono invalidare le caratteristiche dell'alginato. Se la polvere è contenuta in barattoli, prima del suo utilizzo è consigliabile agitare il barattolo per consentire ai diversi componenti di distribuirsi in modo uniforme. La quantità di acqua da utilizzare deve essere accuratamente dosata secondo le indicazioni del produttore, mediante l'apposito misurino. Per ottimizzare i risultati, può essere opportuno impiegare acqua distillata a una temperatura di circa 21°C. Anche la polvere deve essere accuratamente dosata e versata nell'acqua lentamente, incorporandola tramite una leggera miscelazione con la spatola. Successivamente, la miscelazione con la spatola dovrà essere più energica, premendo il materiale contro le pareti della scodella per evitare l'inglobamento di aria, per il tempo indicato dal produttore. Per la miscelazione si possono utilizzare anche degli appositi miscelatori meccanici che, operando anche sotto vuoto, permettono di ottenere impasti omogenei ed esenti da bolle d'aria. Per l'applicazione nel cavo orale è consigliabile utilizzare portaimpronta forati che permettono una corretta ritenzione del materiale. Per

AVVERTENZE IMPORTANTI PER IL LETTORE

I dati pubblicati in questa sezione sono forniti dalle aziende produttrici e/o importatrici e/o distributrici dei prodotti, le quali si assumono tutte le responsabilità legate alla loro veridicità e correttezza. I prodotti, quando possibile, sono raggruppati per omogeneità di destinazione d'uso, ed in ordine alfabetico secondo la denominazione commerciale. La presente rubrica ha finalità di informazione giornalistica, non di repertorio, non ha pretesa di esaustività e non vuole esprimere giudizi sui prodotti. Il lettore è invitato a non interpretare come una scelta redazionale la elencazione di prodotti o la mancata citazione di altri.

GLI OPERATORI INCLUSI NEL CONFRONTO SUGLI ALGINATI

Dei Italia srl - www.deiitalia.it
Dentaurum J.P. - 051.862580
 - www.dentaurum.it
Ghimas spa - www.ghimas.it
Heraeus Kulzer - 02.210094.1
 - www.heraeuskulzer.it
Ivoclar Vivadent -
www.ivoclarvivadent.it
Kerr - 800.165552 -
www.kerrdental.com
Lascod spa - www.lascod.com

Uppermaxi S.L.
 (Importatore e distributore
 Maxi Medical srl -
www.maximedical.it)
Vannini Dental Industry srl - 055.644698 -
www.vannindental.com
Zeus srl - 0564.564545-47 -
www.zeusitaly.com
Zhermack spa - 0425.597611
 - www.zhermack.com



umentare la ritenzione, è possibile utilizzare anche gli appositi adesivi per portaimpronta. Dato che gli alginati tendono ad aderire alle superfici molto asciutte, è opportuno evitare di asciugare completamente i denti prima dell'applicazione dell'alginato, per evitare lacerazioni al momento della rimozione della

rimozione dell'impronta. Dopo aver rispettato il tempo di indurimento intraorale, la rimozione dell'impronta deve avvenire con un movimento rapido ed il più parallelamente possibile all'asse dei denti. Per assicurare la precisione del modello, l'impronta andrà colata in gesso nel più breve tempo possibile.

Legenda: (A) Approfondimenti (€) In offerta

* I prezzi si intendono al netto di IVA

Alginati

Denominazione del prodotto	ALGINOPLAST	CLIP ALGIN	CROMATIC	DEI ALGIN	ECÒ FAST ALGINATE
Produttore	Heraeus Kulzer	Vannini Dental Industry srl	Vannini Dental Industry srl	Dei Italia	Ghimas spa
Tipologia	Non cromatico	Per ortodonzia	Cromatico	Non cromatico	Non cromatico
Sapore	Neutro	Clorofilla	Vaniglia	Fragola	Menta
Indicazioni	Polvere a base di alginato, priva di pulviscolo, per tutti i tipi di impronta in versione Normal Set e Fast Set	Fast set per impronte di precisione	Con indicatore cromatico di fase	•	Con ippocastano, astringente e capillaro-protettivo
Colore	Giallo (Normal Set), salmone (fast Set)	Verde	Bianco	Rosa	Azzurro
Tempo di lavorazione (miscelazione inclusa - min)	NS 2, FS 1,5	1,10	1,30	1,40-2,00	2,10-2,30
Tempo di indurimento (min)	NS 3, FS 2	2,10	2,30	2,15	2,40-3
Recupero elastico (ISO 1563)	•	98%	98%	96-97%	96-97%
Deformazione permanente (ISO 1563)	•	11,6%	11,6%	10-12%	10-12%
Resistenza alla compressione (ISO 1563)	•	1,2 MPa	1,2 MPa	0,9-1 MPa	0,8-0,9 MPa
Confezionamento	Buste da 500 g	Cartone da 24 buste per 453 g	Cartone da 24 buste per 453 g	Cartone da 12 buste da 500 g	Cartone da 12 buste da 453 gr
Prezzo di listino *	Euro 11,7 a busta	Euro 5,86	Euro 5,86	Euro 79,00	Euro 8,63 a busta

Denominazione del prodotto	ELALGIN PLUS	HYDROGUM	HYDROGUM 5	KROMOPAN	ORTHALGENAT DUO
Produttore	Zeus srl	Zhermack spa	Zhermack spa	Lascod spa	Dentaurum J.P.
Tipologia	Non cromatico	Non cromatico	Non cromatico	Cromatico	Cromatico
Sapore	Salvia, menta	Menta	Mangustan	Menta verde	Vaniglia, menta
Indicazioni	Protesi scheletrata	Antagonisti, protesi parziale e totale, modelli studio	Protesi parziale e totale, antagonisti, modelli studio	Tipo 1 per impronte	Ortodonzia
Colore	Verde acquamarina	Verde	Lilla	Viola, rosa, bianco	Giallo, verde
Tempo di lavorazione (miscelazione inclusa - min)	1,35	1,10	1,05	1,45	1-1,5
Tempo di indurimento (min)	2,35	2,10	1,50	3	2-2,5
Recupero elastico (ISO 1563)	98,5	98%	98%	95,5%	•
Deformazione permanente (ISO 1563)	12,3	11,7 %	13%	12%	•
Resistenza alla compressione (ISO 1563)	> 1,2 MPa	1,2 MPa	1,2 MPa	1,1 MPa	•
Confezionamento	Buste da 453 g	500 g	453 g	Cartone da 20 buste da 450 g cad	1 kg + box
Prezzo di listino *	Non fornito	Euro 11,80	Euro 12,74	Euro 197,05	Non fornito

Legenda: (A) Approfondimenti (€) In offerta

* I prezzi si intendono al netto di IVA

▶ Alginati

Denominazione del prodotto	ORTHOPRINT	PROTESIL CHROMATIC	PROTESIL ELASTIC RAPID	QUICKALGIN PLUS	TAKE 1 ALGINATE (A)
Produttore	Zhermack spa	Vannini Dental Industry srl	Vannini Dental Industry srl	Zeus srl	Kerr
Tipologia	Non cromatico, per ortodonzia	Cromatico	Non cromatico	Per ortodonzia	Cromatico
Sapore	Vaniglia	Tutti frutti	Fragola	Vaniglia	Ciliegia
Indicazioni	Impronte per ortodonzia, modelli studio	Dust free cromatico	Dust free elastico	Antagonisti, modelli da studio, protesi scheletrata	Impronte preliminari, provvisori, modelli da studio, arcate antagoniste, modelli ortodontici, etc
Colore	Giallo	Rosa	Rosa	Giallo	Bianco
Tempo di lavorazione (miscelazione inclusa - min)	1,05	1,30	1,20	1,20	1,50
Tempo di indurimento (min)	1,50	2,30	2,20	2,05	2,30
Recupero elastico (ISO 1563)	98%	99%	98%	97,5	97%
Deformazione permanente (ISO 1563)	11%	11,5%	11,5%	11,7	11%
Resistenza alla compressione (ISO 1563)	1,2 MPa	1,3 MPa	1,4 MPa	> 0,9 MPa	1,1 MPa
Confezionamento	500 g	Cartone da 12 buste per 500 g	Cartone da 12 buste per 500 g	Buste da 453 g	Barattolo da 500 g o cartone da 20 buste da 450 g
Prezzo di listino *	Euro 11,80	Euro 6,40	Euro 6,40	Non fornito	Non fornito

Denominazione del prodotto	TROPICALGIN (A)	UPPER-PRINT	VIRALGIN PLUS	VIVAL NF	XANTALGIN SELET
Produttore	Zhermack spa	Uppermaxi S.L	Zeus srl	Ivoclar Vivadent	Heraeus Kulzer
Tipologia	Cromatico	Non cromatico, per ortodonzia	Cromatico	Non cromatico	Non cromatico
Sapore	Mango	Menta	Spearmint	Menta	Menta
Indicazioni	Protesi mobile, modelli studio, antagonisti	Per impronte, a presa rapida, senza polvere	Protesi mobile	Impronte totali e parziali in cavo orale	Polvere a base di alginato, priva di pulviscolo, per tutti i tipi di impronta in cui si richiede un alginato a presa rapida
Colore	Rosso, arancio, giallo	Verde	Viola, rosa, giallo	Blu	Verde chiaro
Tempo di lavorazione (miscelazione inclusa - min)	1,35	1,30	1,35	1,10	1,5
Tempo di indurimento (min)	2,35	2,30	2,35	2,10	2
Recupero elastico (ISO 1563)	99%	96%	97%	97,8%	•
Deformazione permanente (ISO 1563)	11,5%	•	11,3%	11,01%	•
Resistenza alla compressione (ISO 1563)	1,4 MPa	1 MPa	> 1 MPa	1,3 N/mm ²	•
Confezionamento	453 g	3 buste da 500 g oppure cartone da 12 buste da 500 g	Buste da 453 g	Intropack 2x50 g, Multipack 20x50 g	Buste da 500 g
Prezzo di Listino *	Euro 11,46	Non fornito	Non fornito	Non fornito	Euro 11,7 a busta

Take 1® Alginate



L'alginate a presa rapida di Kerr presenta una combinazione di versatilità clinica ed eccezionale facilità d'uso. È caratterizzato da un viraggio cromatico con 3 fasi di cambiamento del colore (dal viola al bianco), in tal modo si assicura visivamente il controllo dei tempi di lavorazione. La sua elasticità, la sua stabilità dimensionale, l'accurata riproduzione

dei dettagli e la possibilità di colare il modello fino a 120 ore dopo la presa d'impronta (100% umidità), garantiscono risultati reali e consistenti. Take 1 Alginate è semplice da miscelare, presenta una consistenza fluida e scorrevole ed una marcata intensità del colore. La sua elevata compatibilità con il gesso garantisce una superficie liscia ed omogenea del modello realizzato in laboratorio. È da non trascurare l'aroma alla ciliegia che lo rende gradevole al paziente. Grazie all'ottima ri-

produzione dei dettagli e alla bassa deformazione, Take 1 Alginate assicura risultati altamente attendibili e completa la vasta gamma di materiali per impronta della famiglia Take 1. Il prodotto è disponibile sia in barattolo da 500 g (vendibile singolarmente) sia in buste da 450 g (vendibili in quantitativi da 20 buste).

Per informazioni:
Kerr Italia srl
 Via Passanti, 332
 84018 Scafati (SA)
 Tel. 081.8508311
 Fax 081.8508370
 NumeroVerde: 800.165552
 contact.italy@kerrhawe.com
Esplorate la scienza e la tecnologia Kerr su:
www.kerrhawe.com
www.kerrdental.com

TROPICALGIN

Alginate dust free cromatico a presa rapida

Da sempre presenti nello studio dentistico, gli alginati sono stati oggetto, nel corso degli anni, di importanti sviluppi in termini di prestazioni ed affidabilità. Zhermack SpA, azienda leader nella produzione di materiali da impronta, ha contribuito a questa evoluzione migliorando formulazioni e processi produttivi fino ad ottenere la più completa linea di alginati oggi presente sul mercato, caratterizzata da prodotti di facile impiego e un risultato all'altezza degli utilizzatori più esigenti. Tropicalgin è un alginate dust free cromatico a presa rapida indicato per la rilevazione di impronta per protesi mobile, modelli studio, antagonisti in protesi fissa e rimovibile. Inoltre, mostra una migliorata compatibilità con il gesso, anche se di tipo sintetico. Essendo tisso-tropico, non cola ma scorre solo mentre si esercita pressione durante la presa d'impronta. Le miscele di idrocolloidi irreversibili a diversa composizione conferiscono alla struttura dell'alginate il giu-

TROPICALGIN

- **Alginate cromatico a tre fasi:**
- Fase porpora: tempo di miscelazione
- Fase arancione:

- tempo di lavorazione
- Fase gialla: inserimento in bocca
- **Tissotropico**
- **Rigido dopo gelificazione**
- **Aroma mango**



sto equilibrio tra resistenza meccanica e proprietà elastiche. L'impiego di portaimpronta in acciaio non forato con bordo di ritenzione (Hi-Tray Solid - Zhermack), facilita la compressione del materiale sull'arcata aumentando quindi la definizione dei dettagli. La distribuzione granulometrica calibrata dei componenti consente un rapido assorbimento dell'acqua con il risultato di una massa più omogenea e superfici più lisce e compatte per una maggior definizione dei dettagli. La formulazione è stata ottimizzata per ridurre la naturale contrazione con perdita d'acqua (sineresi). Prima di essere colata, l'impronta può essere conservata per molte ore in sacchetto Long Life Bag, senza subire alcuna variazione dimensionale. Gli alginati convenzionali contengono aria. L'ossigeno

non accelera l'invecchiamento ossidando i componenti organici. L'innovativo sistema di confezionamento di Zhermack in atmosfera modificata sostituisce l'aria con un gas inerte che allunga sensibilmente la vita degli alginati mantenendo integre le caratteristiche del prodotto. L'impronta realizzata con Tropicalgin può essere sterilizzata in soli tre minuti immergendola in una soluzione di Sterigum Powder (Zhermack), a base di ossigeno attivo.

Zhermack SpA
 Via Bovazecchino, 100
 45021 Badia Polesine (RO)
 Tel. 0425.597611
 Fax 0425.597646
 e-mail:
comm.ita@zhermack.com
www.zhermack.com



Fresatori

CC 3



P2000 F3



F18 3



CE
0476

MARIOTTI & C. srl
 Via Seganti 73
 47100 Forlì - Italy
 T +39 0543 474105
 F +39 0543 781811
info@mariotti-italy.com
www.mariotti-italy.com

Con Infodent la comunicazione a 361 gradi, uno in più del previsto

Si conferma sempre più forte l'interesse del settore odontoiatrico verso Infodent Video, il nuovo servizio di video riprese e di streaming video che arricchisce la gamma delle offerte di Infodent Italia. Realizzare e met-

tere online un proprio video significa affiancare alle classiche forme di comunicazione pubblicitaria un nuovo concetto di promozione d'immagine legato alla proposta di un servizio diretto e immediato: basti pensare alla



possibilità per le aziende di proporre un video catalogo di presentazione dei propri prodotti, corsi o demo di presentazioni aziendali e per i dentisti di presentare il proprio studio, le metodiche applicate etc. Il servizio video di Infodent, supportato dall'esperienza e dalla professionalità di un team di tecnici competenti e preparati, permette non solo il caricamento di video già pronti nella sezione video streaming del portale infodent Italia, ma anche la realizzazione del video, fornendo un servizio chiavi in mano.

Durante l'ultima edizione di Dental Go a Napoli e dell'International Expo-dental 2008 a Milano, ad esempio, come operatore ufficiale della fiera, Infodent ha ripreso e messo online i momenti più rappresentativi dell'evento presentando in tempo reale le novità e le proposte delle aziende, interviste e approfondimenti, riscuotendo un grandissimo successo testimoniato dal traffico sulle pagine della sezione dedicata.

contact@bec.it
N. Verde 800.238779

NEW PLASTER

RIGENERAZIONE OSSEA

BONE REGENERATION

the NEW GENERATION

la tecnologia, il futuro...



leader nel mercato del solfato di calcio granulare per la rigenerazione ossea,

PRESENTA il suo nuovo prodotto

NEW PLASTER
NP170 NP30 NPsinus

che sostituisce, rinnovandolo, il precedente già commercializzato dalla stessa con il vecchio nome di Surgiplaster.

CLASSIMPLANT srl
Via delle Costellazioni, 305
00144 Roma
tel. 06 87 44 031
fax 06 99 69 83 55
classimplant@classimplant.com
www.classimplant.com

Rubrica "A confronto"

Per orientarsi nel mondo dentale



La rubrica "A confronto" offre al lettore una panoramica sui prodotti per odontoiatri e odontotecnici. Le tabelle comparative mettono a confronto, in modo chiaro, le caratteristiche tecniche e le proprietà fisiche dei materiali per valutarne le differenze e le diverse indicazioni. Una sorta di vademecum per orientarsi nella scelta del prodotto.

E attraverso la rubrica "Approfondimenti" Infodent consente agli operatori di avere uno spazio privilegiato per

illustrare in dettaglio le caratteristiche dei loro prodotti. Una vera opportunità per comunicare in modo mirato, aprendo un dialogo diretto con il lettore.

www.comparazioni.com
info@infodent.it
 Tel: 0761.393.307

A CONFRONTO 2008

Dicembre

Panoramici Digitali, Cementi da Studio, Vasche Ultrasuoni

A CONFRONTO 2009

Gennaio - Febbraio

Software cefalometrici, Disinfettanti per strumenti, Cementi resinosi definitivi autoadesivi

Marzo

Ablatori, Biomateriali, Sabbiatrici

Aprile

Riuniti - fascia fino a 10.000 euro, Perni in fibra, Antiafte

Maggio

Autoclavi, Collutori, Compositi da laboratorio

Giugno - Luglio

Turbine, Camici da studio, Polizze assicurative RC

Agosto - Settembre

Sensori per radiologia, Cementi canalari, Denti in resina

Ottobre

Aspiratori chirurgici, Lavastrumenti, Micromotori da laboratorio

Novembre

Compressori, Occhiali da studio, Forni per ceramica

Dicembre

Mobili da studio, Siliconi, Ceramiche per zirconio



FODENT sas
 Servizi Odontoiatrici

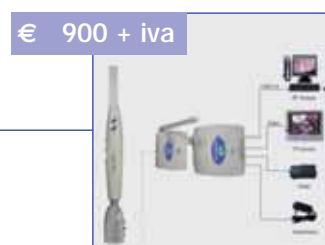
ASSISTENZA
 Su tutte le attrezzature da 2 a 5 ANNI

NOLEGGIO A LUNGO TERMINE

TUTTI I RIUNITI SONO COMPLETI
DI ACCESSORI

RIUNITI
 di ultima generazione a tecnologia digitale

www.fodent.it - 06.45425917 - 06.69303583



BAMBACH

SADDLE SEAT

L'originale seggiolino a sella

Il grande successo di Bambach per voi!

L'unico seggiolino odontoiatrico di cui sia clinicamente provata l'efficacia nel mantenere una postura sana e corretta.*

Il seggiolino a sella Bambach consente alla colonna di funzionare sul suo asse ottimale bilanciato, con la curvatura ideale e ponendo i muscoli alla minima tensione.

Grazie all'agevole regolazione in altezza si raggiunge facilmente uno stabile posizionamento dei piedi a terra e, insieme alla posizione aperta delle gambe, che il seggiolino produce naturalmente, i movimenti risultano liberi e controllati. La costruzione ergonomica si prefigge il corretto bilanciamento e la stabilità delle pelvi.

Il seggiolino a sella Bambach consente un corretto equilibrio tra spalle, collo e testa, una migliore postura in ogni posizione, movimenti più liberi e naturali oltre ad un'ottima visibilità.

La posizione "aperta" delle anche, quando seduti, stimola una buona circolazione sanguigna.

Il seggiolino a sella Bambach è comodo e completamente regolabile e consente di ottenere la posizione di seduta "naturale"; previene problemi funzionali e potenziali danni conseguenti a posizioni di lavoro limitanti i movimenti.

* Gandavadi, A., Ramsay, J.R.E., Burke, FJT: Assessment of Dental Student Posture in Two Seating Conditions using RULA methodology - A Pilot Study. *British Dental Journal* 2007; 203: 601-605.



Molto stabile - Design estetico
Funzionale per un agevole
spostamento in spazi ristretti

Caratteristiche tecniche:

- Regolatore altezza pneumatico a gas
- Seduta inclinabile
- Rivestimento in vinile chirurgico High Tech disponibili in svariati colori. Base in alluminio lucidato.
- Altezze: Low (470-590 mm), Standard (560-730 mm), High (600-860 mm)
- Diametro base: 600mm

CE



Importatore e distributore esclusivo



Sede 20135 Milano Viale Umbria 19/a tel 02 55 016 500 fax 02 55 016 646

Filiale 00161 Roma Via Morgagni 19 tel 06 44 033 50 fax 06 44 033 48

Croazia 52223 Raša Ulica Nikole Tesle 18 tel +(385) 52 874 452 fax +(385) 52 874 454

ilic@ilic.it

www.ilic.it

Azienda Certificata ISO 9001:2000

SOLO PER ORDINI



CERE DA MODELLAZIONE A CONFRONTO

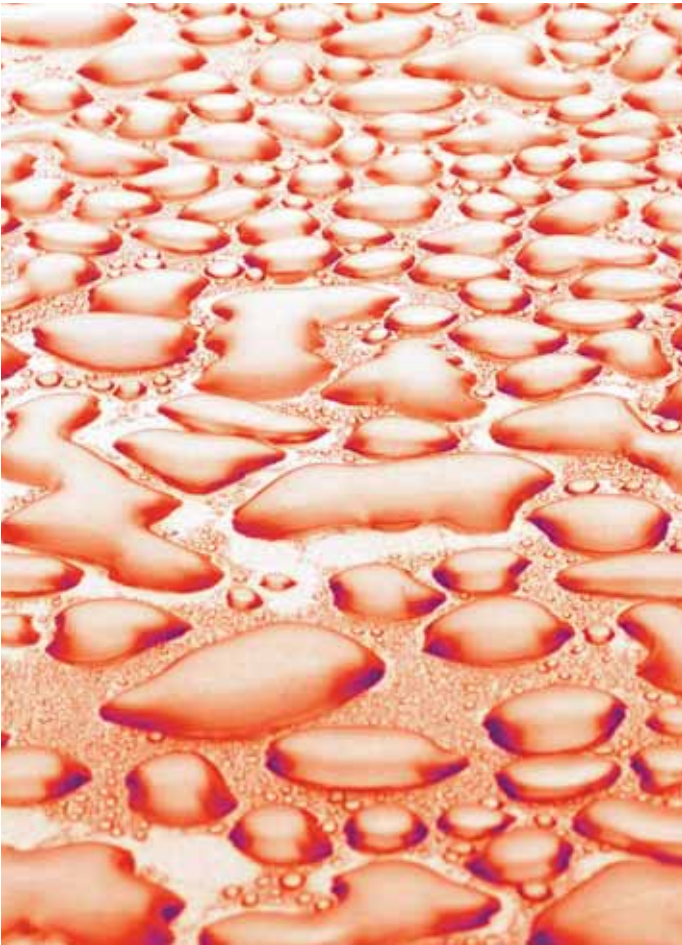
Una modellazione fedele e precisa



In ambito dentale sono diversi i tipi di cere che vengono utilizzati per applicazioni specifiche.

Esistono quindi cere di modellazione, di lavorazione e d'impronta. I restauri come gli intarsi, le corone e le sezioni di ponti sono realizzati a partire dalla preparazione di un modellato in cera che riproduce la forma e i contorni del manufatto finale. Se il modellato viene fatto sul dente stesso, si parla di tecnica diretta. Se invece viene fatto su un modello, si parla di tecnica indiretta. Le cere che vengono utilizzate per la mo-

dellazione di intarsi contengono solitamente paraffina, gomma dammar, carnauba, candelilla e cera d'api. Si tratta di sostanze naturali, di origine vegetale o minerale. Di tutti i componenti, la paraffina è generalmente l'elemento principale ed è contenuta in una percentuale variabile dal 40 al 60 per cento. Essa è un derivato delle frazioni ad alto punto di ebollizione del petrolio ed è composta da una miscela complessa di idrocar-



burri della serie del metano e da una piccola quantità di fasi microcristalline o amorfe. La gomma dammar o resina dammar è una resina naturale ricavata da una varietà di pino; viene aggiunta alla paraffina per aumentare la levigatezza nella fusione e per renderla più resistente alle rotture ed alle squamature. Inoltre, essa aumenta la robustezza della cera e favorisce la lucentezza della superficie. La cera carnauba appare come una polvere fine sulla superficie delle foglie di certe palme tropicali. Essa è dura e ha un punto di fusione relativamente alto. Viene aggiunta alla paraffina per diminuire la fluidità alla temperatura orale. La carnauba ha un buon odore e favorisce la lucentezza superficiale della cera. La cera candellilla si comporta come la

carnauba, ma ha un punto di fusione più basso ed è meno dura. La ceresina può sostituire parte della paraffina, modificando la robustezza e le proprietà di modellazione della cera. Nelle cere moderne, la cera carnauba viene spesso sostituita da cere sintetiche compatibili con la paraffina. La cera può essere preparata con un'ampia gamma di temperature di solidificazione o rammollimento, in base al peso molecolare e alla distribuzione dei componenti. Le cere di modellazione sono classificate in due tipi: quelle appartenenti al Tipo I sono le cere per la tecnica diretta e hanno lo scopo di consentire la costruzione dei modellati (di intarsi) direttamente sui denti dei pazienti. Quelle del Tipo II – le più utilizzate – permettono tramite la tecnica indiret-

ta di realizzare modellati in cera sui modelli delle arcate dentarie dei pazienti. La specifica ADA n. 4 divide le cere per fusioni in tre tipi: il Tipo A è una cera dura e poco fluida, usata raramente eccetto in alcune tecniche indirette; il Tipo B è un genere intermedio, usato in tecnica diretta; il Tipo C è morbido e viene usato nelle tecniche indirette per realizzare intarsi e corone. L'accuratezza con la quale viene realizzato un modellato in cera influisce in larga misura sulla precisione e sulla validità di un restauro metallico ottenuto tramite fusione a cera persa. Per questo motivo le cere che vengono impiegate per questo scopo, oltre che essere lavorate correttamente, devono rispondere ad alcuni particolari requisiti che sono stabiliti dalle norme che coprono questi materiali. Una volta ammorbidita, la cera dovrebbe essere uniforme e quindi la sua composizione dovrebbe contenere ingredienti miscelati in modo tale che non vi siano granulosità, né parti dure nel materiale plastico. Inoltre, la colorazione dovrebbe essere in contrasto con quella del modello del dente preparato. Infatti, dato che è necessario poter tagliare i margini della cera al limite della preparazione, un colore contrastante facilita l'identificazione dei margini. Quando la cera viene modellata dopo l'ammorbidimento, non si dovrebbero formare squamature o ruvidità superficiali. Questo difetto è tipico della paraffina e viene controllato mediante l'aggiunta di opportuni modificatori. Una volta che il modellato in cera è indurito, è necessario escavare nella cera l'anatomia del dente naturale e tagliare i margini, in modo che combaci perfettamente con il modello dell'elemento dentale. Quest'ultimo procedimento richiede talvolta che la cera venga modellata per

escavazione fino ad uno spessore molto sottile. Se la cera è dura per gli strumenti da taglio o si stacca a pezzetti, non è possibile ottenere tale precisione. Inoltre, dopo il riscaldamento del modellato messo nello stampo, la cera non dovrebbe lasciare alcun residuo che, coprendo le pareti dello stampo, darebbe come risultato finale una fusione imprecisa. La manipolazione delle cere dovrebbe essere eseguita cercando di ridurre al minimo la formazione al loro interno di tensioni interne residue ed inoltre si dovrebbe cercare di evitare il rilassamento delle tensioni residue introdotte che potrebbe causare deformazioni del modellato. Una volta completato il modellato in cera, esiste il pericolo che esso subisca deformazioni a causa del rilassamento delle tensioni residue presenti al suo interno. Queste deformazioni dipendono dalla temperatura e da quanto tempo viene conservato il modellato. Per questo motivo si dovrebbe eseguire la messa in rivestimento del modellato il più velocemente possibile, e comunque non oltre trenta minuti dal suo completamento. In caso non sia possibile procedere alla messa in rivestimento entro questo periodo di tempo, il modellato può essere conservato in frigorifero, con l'accortezza comunque di lasciare che ritorni a temperatura ambiente prima della messa in rivestimento e di ricontrollare la precisione dei margini prima di procedere con la messa in rivestimento. Le cere per la tecnica indiretta vengono fornite sotto varie forme: bastoncini, blocchetti di varie configurazioni o vasetti pieni di cera. Esse sono generalmente di colore blu, verde o rosso, ma alcuni prodotti vengono forniti anche in altri colori in base all'applicazione specifica per cui sono destinati.

Legenda: (A) Approfondimenti (€) In offerta

* I prezzi si intendono al netto di IVA

► Cere da modellazione

Denominazione del prodotto	BEGO CERA PER MODEL-LAZIONE DI CORONE E PONTI	BEGO CERA PER MODEL-LAZIONE OCCLUSALE	CALIBRATED WAX (A)	CERA MICRO	CERA PER MODEL-LAZIONE CERVICALE	CROWAX / CROWAX DUR	DEFRAWAX (A)
Produttore	Bego Bremer Goldschlägerei	Bego Bremer Goldschlägerei	Dental Manufacturing spa – Ruthinium Group	Industria Zingardi srl	Bego Bremer Goldschlägerei	Renfert GmbH	Defradental spa
Indicazioni	Rigida e semirigida di alta qualità	Modellazione di precisione superfici occlusali	Modellazione di placche in protesi scheletrica	Modellazione estetica di ponti e corone	Per la modellazione dei margini cervicali	Cera universale per la protesi fissa (corone e ponti)	Cappette per metallo-ceramica, sia in lega nobile che in lega vile
Composizione (%)	Paraffina, cere naturali, resine e microcere	Paraffina, cere naturali, resine e microcere	Idrocarburi paraffinici	Cere naturali e sintetiche	Paraffina, cere naturali, resine e microcere	•	Miscela di diversi tipi di cere naturali, fra cui paraffina e cera d'api
Colore	Blu, blu scuro	Grigio, avorio, giallo e verde	Verde	Bianco, azzurro, avorio, beige, camoscio	Melanzana	5 colori (trasparente/opaca)	Verde, grigio, avorio e blu + set di 12 colori
Forma	Barattolo	Barattolo	Fogli lisci e rugati	Scatola tonda, cilindro, tavoletta	Barattolo	Cilindro	In scatola
Dimensioni (mm)	•	•	145x70 per diversi spessori	79x30, 60x45, 70x70x10	•	•	Ø 75-H 20
Punto di fusione °C	•	•	71	60	•	72 R.S.P.	55 ca
Intervallo di rammollimento	•	•	•	•	•	67-70°C risp. 63-76°C	•
Scorrimento viscoso (% minimo e/o massimo)	•	•	•	75 a 50°C	•	•	0,2% a 30°C
Caratteristiche di lavorazione	Rapida solidificazione durante la stratificazione	Opaca e facile da applicare	Malleabile, resistente, non lascia residui	Viscosa e scorrevole, facile da modellare, bassa retrazione	Fluida e priva di tensioni	Di uso universale è ideale per temperature ambientali elevate	Per tecnica di modellazione gnatologica, minima contrazione, nessuna sbavatura, bruciano senza lasciare residui
Confezionamento	Barattolo da 70 g	Barattolo da 70 g	10 fogli	Scatola metallica 60 g, blocco 100 g, tavolette scatola 500 g	Barattolo da 70 g	Cilindro 100 g	60 g
Prezzo di listino *	Euro 11,85	Euro 26,45	Non fornito	Non fornito	Euro 11,85	Euro 11,00	Euro 12,80

Legenda: (A) Approfondimenti (€) In offerta

* I prezzi si intendono al netto di IVA

► Cere da modellazione

Denominazione del prodotto	ERKODENT CON OSSIDI	ERKODENT PRIVE DI OSSIDI	GALILEO DIPPING WAX	GALILEO PRESSABLE WAX	GALILEO SCULPTURING WAX	GEO AVANTGARDE	GEO CERA DI FRESAGGIO
Produttore	Erkodent Erich Kopp GmbH	Erkodent Erich Kopp GmbH	Talladium Incorporated	Talladium Incorporated	Talladium Incorporated	Renfert GmbH	Renfert GmbH
Indicazioni	Protesi fissa, non indicate per ceramiche pressofuse	Protesi fissa, anche per ceramiche pressofuse	Cappette per metallo-ceramica, ecc.	Modellazione di strutture per ceramica pressabile	Modellazione di precisione, impilabile	Cere speciali per la tecnica di ceratura elettrica	Speciale per lavori di raschiatura e fresaggio
Composizione (%)	Idrocarburi, cera, TiO ₂	Idrocarburi e cera	Miscela bilanciata di cere	Miscela bilanciata di cere	Miscela bilanciata di cere	.	.
Colore	Vari	Vari	Verde o Blu	Avorio	Verde o blu	Beige, grigio, menta (opaca)	Blu opaca
Forma	Blocchetti da 50 g	Blocchetti da 50 g	Scaglie	Barattolo metallico	Barattolo metallico con o senza inserto di cera collante	Blocco esagonale	Blocco esagonale
Dimensioni (mm)
Punto di fusione °C	63-65	63-65	.	.	.	62-67	67
Intervallo di rammollimento	70-110°C	70-110°C	.	.	.	59-61/63-65	63-66
Scorrimento viscoso (% minimo e/o massimo)	< 0,2% a 23-30°C	< 0,2% a 23-30°C
Caratteristiche di lavorazione	Alta consistenza, buona lavorabilità	Alta consistenza, buona lavorabilità	Flessibile, grande memoria. Consente la formazione di cappette con spessore uniforme, sottili fino a 0,2-0,3 mm. Precisa al punto da poter essere usata direttamente come cera marginale	Trasparente, non lascia residui, molto stabile, contrazione ridottissima. Molto levigata, ideale per la ceramica a pressione (armature, corone e intarsi)	Non lascia residui, molto stabile, contrazione ridottissima. Molto levigata, ideale per i lavori di alta precisione. Impilabile (come la ceramica)	Universale: applicazione veloce di grandi quantità (contrazione molto ridotta) - Occlusale: elevata tensione superficiale (non si miscela ad altre cere)	Di piccola truciatura, non imbratta e non incolla, ideale anche per la protesi fissa
Confezionamento	50 g in scatoletta di plastica	50 g in scatoletta di plastica	Barattolo in plastica da 114 g	Barattolo metallico da 57 g	Barattolo metallico da 57 g, con o senza inserto di cera collante	Blocco da 75 g	Blocco da 75 g
Prezzo di listino *	Non fornito	Non fornito	Non fornito	Non fornito	Non fornito	Euro 12,70	Euro 12,70

Legenda: (A) Approfondimenti (€) In offerta

* I prezzi si intendono al netto di IVA

► Cere da modellazione

Denominazione del prodotto	HOFFMANN'S CERA PER FUSIONE	MODELLING WAX	PLASTIWAX	RUTHINIUM CERA PER MODELLAZIONE GREEN	SCULPTURING WAX BELLE DE ST.CLAIRE	STAR WAX CB	TENACETIN
Produttore	Hoffmann Dental Manufaktur	Interdent d.o.o.	Dental Manufacturing spa – Ruthinium Group	Dental Manufacturing spa – Ruthinium Group	Kerr	Dentaurum J.P.	Associated Dental Products Ltd (Kemdent)
Indicazioni	Per intarsi in oro e lavori in resina	Modellazioni di precisione	Modellazione di placche per protesi mobile	Modellazione di protesi fissa e scheletrica	Intarsi, onlay, corone, elementi in ceramica, impianti, modelli parziali, preparazioni per perni moncone, ponti adesivi	Modellazione cappetta fresaggio	Per modellazione dura
Composizione (%)	Stearina, paraffina, resina di dammar, cera di carnauba	Cera pura d'api, paraffina, coloranti	Cere minerali, vegetali e sintetiche	Cere minerali, vegetali animali e sintetiche	Miscela di cere naturali e paraffiniche, oli e coloranti per uso alimentare	•	50 paraffina, 20 cera d'api e altro
Colore	Blu e avorio	Vari, con sistema antiriflesso	Rosso	Verde	Blu e verde	Verde, blu, rossa, beige, grigia	Rosa scuro
Forma	Bastoncini	Piramide 50 g	Fogli	Tavolette e blocchetti cilindrici	Blocco	•	Fogli
Dimensioni (mm)	•	Piramide 5x5 cm	90x180x1,5	70x70x10 (tavolette) – 85x55 (blocchetti)	•	•	187x88x1,5 di spessore
Punto di fusione °C	Blu 74±2, avorio 75±2	Fino a 64 a seconda del tipo	59	65	63	65	60-63
Intervallo di rammollimento	•	40/50°C a seconda del tipo	•	•	•	57-65°C	36-42°C
Scorrimento viscoso (% minimo e/o massimo)	•	•	•	•	•	•	ISO tipo 2 classificazione dura 75% a 45°C
Caratteristiche di lavorazione	La cera per fusione viene riscaldata con una lampada Bunsen, applicata a gocce sul modello e modellata secondo la sagoma dei denti	Assoluta omogeneità	Versatile in fase di lavorazione, non lascia residui in muffola	Adatta a tutte le lavorazioni, retrazione ridotta e non lascia residui	Alta viscosità, buona lavorabilità, buona durezza media, priva di fragilità	Breve intervallo di fusione, elevato ritorno elastico, nessun rischio di rottura	Duttile, si ritaglia facile, non irrita i tessuti orali
Confezionamento	20 bastoncini	Piramide da 50 g	500-1.000 g	Tavolette conf. 500 g, blocchetto 100 g	Vasetto da 40 g	Scatola metallica da 50 g	Scatole da 500 g
Prezzo di listino *	Euro 6,00 circa	Euro 7,85 a piramide	Non fornito	Non fornito	Non fornito	Non fornito	Non fornito

Legenda: (A) Approfondimenti (€) In offerta

* I prezzi si intendono al netto di IVA

► Cere da modellazione

Denominazione del prodotto	TENASYLE	TENATEX	ZETA HARD	ZETA OPAWAX
Produttore	Associated Dental Products Ltd (Kemdent)	Associated Dental Products Ltd (Kemdent)	Industria Zingardi srl	Industria Zingardi srl
Indicazioni	Per modellazione dura	Per modellazione dura	Extradura per modellazione e fresaggi	Modellazione di ponti e corone
Composizione (%)	70 paraffina, 17 cera d'api e altro	50 paraffina, 16 cera d'api e altro	Cere naturali e sintetiche	Cere naturali e sintetiche
Colore	Rosa	Rosa e rosso	Arancio	Beige, rosa
Forma	Fogli	Fogli	Scatola tonda, tavolette	Scatola tonda
Dimensioni (mm)	187x88x1,5 di spessore	187x88x1,5 di spessore	79x30, 70x70x10	79x30
Punto di fusione °C	60-63	60-63	64	64
Intervallo di rammollimento	36-42°C	36-42°C	•	•
Scorrimento viscoso (% minimo e/o massimo)	ISO tipo 2 classificazione dura 70% a 45°C	ISO tipo 1 classificazione dura 70% a 45°C	54 a 50°C	•
Caratteristiche di lavorazione	Duttile, si ritaglia facile, non irrita i tessuti orali	Duttile, si ritaglia facile, non irrita i tessuti orali	Buona plasticità e tenacia, minima contrazione e retrazione, non lascia residuo	Cera opaca, precisione, buona modellabilità, non lascia residui
Confezionamento	Scatole da 500 g e 2.500 g	Scatole da 500 g e 2.500 g	Scatola metallica 60 g, tavolette scatola 500 g	Scatola metallica 60 g
Prezzo di listino *	Euro 10,50 confezione da 500 g	Euro 9,00 confezione da 500 g, Euro 40,90 confezione da 2.500 g	Non fornito	Non fornito

AVVERTENZE IMPORTANTI PER IL LETTORE

I dati pubblicati in questa sezione sono forniti dalle aziende produttrici e/o importatrici e/o distributrici dei prodotti, le quali si assumono tutte le responsabilità legate alla loro veridicità e correttezza. I prodotti, quando possibile, sono raggruppati per omogeneità di destinazione d'uso, ed in ordine alfabetico secondo la denominazione commerciale. La presente rubrica ha finalità di informazione giornalistica, non di repertorio, non ha pretesa di esaustività e non vuole esprimere giudizi sui prodotti. Il lettore è invitato a non interpretare come una scelta redazionale la elencazione di prodotti o la mancata citazione di altri.

GLI OPERATORI INCLUSI NEL CONFRONTO SULLE CERE DA MODELLAZIONE

Associated Dental Products Ltd (Kemdent) (Importatore Imadent – 011.7492333)
Bego Bremen Goldschlägerei - 331.7389304 - www.bego.com
Defradental spa – 045.8182811 - www.defradental.it
Erkodent Erich Kopp GmbH - www.erkodent.com
 (Importatore e distributore Dellatorre-Vera spa – 02.9039261)
Dental Manufacturing spa – **Ruthinium Group** – 0425.51628 – www.ruthinium.it
Dentaurum J.P. – 051.862580 – www.dentaurum.it
Hoffmann Dental Manufaktur - 0049 (0)30 8510273 - www.hoffmann-dental.com
Industria Zingardi srl – 0143.2148 – www.zingardi.it
Interdent d.o.o. – www.interdent.cc
 (Importatore Odontes – www.odontes.it)
Kerr - 800.165552 - www.kerrdental.com
Renfert GmbH - 00800.22557363378 - www.renfert.com
Talladium Incorporated www.talladium.com
 (Importatore e distributore Illic Dr. Riccardo spa – 02.55016500 - www.illic.it)

① Cere da modellazione DEFRAWAX



La cera da modellazione è un componente importante per la riuscita ottimale del lavoro dell'odontotecnico. Ecco perché nelle cere DEFRAWAX si impiegano esclusivamente materie prime di ottima qualità, e ogni prodotto viene sviluppato e testato a seconda dell'uso specifico. Defradental propone cere da modellazione in due comode confezioni:

- **DEFRAWAX-Mod:** confezioni da 60 grammi nei colori verde, grigio, avorio e blu;
- **DEFRAWAX Universal:** confezioni da 110 grammi nei colori verde, blu e beige.

DEFRAWAX-Mod è perfetta per la tecnica di modellazione gnatologica. Non subisce contrazioni e non lascia sbavature. DEFRAWAX Universal è disponibile sia in colorazioni trasparenti, da

utilizzare con sistemi di ceramica integrale, che in colorazioni opache, utilizzabili con sistemi di metallo-ceramica. Presenta contrazione minima e brucia senza lasciare residui. Eccellente nella raschiatura e nella modellabilità. Nella gamma di cere da modellazione Defradental sono inoltre disponibili confezioni da 300 grammi di cera per immersione, nelle versioni DEFRAWAX-Flex (arancio, gialla e grigia) e DEFRAWAX-Hard (gialla e verde).

Per informazioni:
Defradental spa
Via Catania, 3
37138 Verona
Tel. 045.8182811
Fax 045.567005
marketing@defradental.it
www.defradental.it

① Linea cere Ruthinium



La Dental Manufacturing S.p.A. - Ruthinium® Group annovera tra le linee di materiali di consumo

dentale un'ampia ed assortita gamma di cere. La produzione è rivolta alla protesi mobile, scheletrica e fissa, mettendo a disposizione prodotti mirati a soddisfare qualsiasi esigenza tecnica. La linea cere Ruthinium® offre:

- **Hartiwax**, ottima cera preformata a ferro di cavallo per la registrazione dei rapporti tra le arcate dentarie e per la determinazione del piano oclusale; è disponibile nella versione gialla morbida per una maggiore precisione nella registrazione dell'articolazione, e nella versione rossa più consistente per un'adeguata stabilità del piano oclusale.

- **Plastiwax**, cera in fogli che trova impiego nella realizzazione di basi e per la modellazione in protesi mobile. Facilmente adattabile, non lascia residui in muffola.

- **Sticky Wax**, cera collante caratterizzata da alta versatilità è adatta per il fissaggio in tutte le lavorazioni che lo richiedono quali: riparazioni, posiziona-

mento pre-saldatura e fissaggio dei denti nel montaggio in protesi mobile.

- **Wire Wax**, perni preformati in vari diametri realizzati per la protesi fissa per ottenere canali di colata, canali di sfogo e appendici varie. Sono disponibili in fili e in bobina di diversi diametri.

- **Cera Calibrata** in fogli a base paraffinica, per la modellazione di placche in protesi scheletrica e per scaricare le selle prima della duplicazione. Altamente malleabile e resistente, non lascia residui dopo la colata. È disponibile in fogli lisci e rugati di diversi spessori.

- **Dental Wax**, cera per modellazione delle parti estetiche di ponti e corone (bianca) e per la modellazione in protesi fissa e scheletrata (verde). Sono caratterizzate da bassa contrazione, alta scorrevolezza e viscosità, non lasciano residui nelle successive fasi di lavorazione.

Per informazioni:
Dental Manufacturing spa
Ruthinium Group
Via Ca' Mignola Nuova,
1699
45021 Badia Polesine (RO)
Tel. 0425.51628
Fax 0425.590156
info@ruthinium.it



MULTYSYSTEM

Biointegrated Dental Implant System

Impianti bifasici ST-NST-TM

€ 95,00

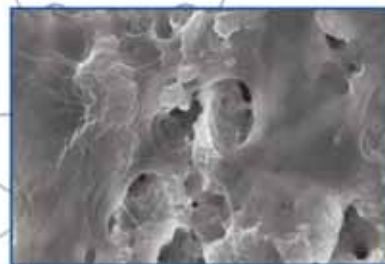


Impianti monofasici MF

€ 45,00



Gli impianti Multysystem® con superficie osteoinduttiva R.A.F. accelerano la risposta biologica favorendo l'osteointegrazione



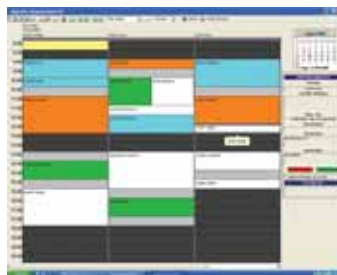
20052 Monza (MI) Italy - Via Solferino, 4
Tel. +39-039-2302681 - Fax +39-039-2302686
http://www.multysystem.com
e-mail: multysystem@multysystem.com

Videothron e Dolphin Dentalsoft 360

Le soluzioni tecnologiche ideali per lo studio odontoiatrico

Orange Evolution, azienda nata dalla sinergia tra Dolphin Computer e Net System, specializzate in software development e system integration, si presenta sul mercato con un consolidato know how sia nella produzione e commercializzazione di **Videothron** che nell'implementazione di software gestionali dedicati allo studio odontoiatrico, come **Dolphin Dentalsoft 360**. Videothron è uno strumento multimediale con schermo LCD ad alta definizione, che permette di visualizzare informazioni, immagini, filmati ed animazioni disponendo della sola alimentazione elettrica e senza collegamenti superflui e complicati. Videothron è la soluzione ideale per rendere la **comunicazione tra medico e paziente** più facile ed immediata già in sala d'attesa. Infatti, l'eccezionale

qualità video abbinata alla visualizzazione dei contenuti precaricati, consentono al medico di promuovere la sua attività, le metodiche, lo staff e i servizi aggiuntivi dello studio in modo continuato, informando in modo dettagliato il paziente. Inoltre, Videothron può essere utilizzato per evidenziare l'importanza della sterilizzazione, mostrare esempi estetici e nuove applicazioni in ambito odontoiatrico ed educare adulti e bambini all'igiene con simpatiche sequenze filmate. Grazie ad un design sobrio, essenziale e moderno, lo schermo LCD può diventare un complemento d'arredo e può essere utilizzato anche come TV, per proiettare DVD e videoregistrare. Avvalendosi di professionisti del settore della comunicazione, l'azienda ha sviluppato anche una *Carta dei servizi dello stu-*



dio dentistico, ponendo particolare cura nella scelta di immagini, filmati e testi rivolti ai pazienti. Inoltre, per coloro che necessitano di un prodotto multimediale completamente personalizzato, Orange Evolution è in grado di soddisfare qualsiasi tipologia di esigenza. Altro fiore all'occhiello dell'offerta dell'azienda è il *software Dolphin Dentalsoft 360*, la soluzione ideale per una gestione clinica ed amministrativa dello studio dentistico. Intuitivo, facile, affidabile, completo ed innovativo, questo software permette di gestire in modo globale le attività sui pazienti, ponendo particolare atten-

zione all'analisi dei costi e dei ricavi dello studio. Caratteristica unica e principale di Dolphin Dentalsoft è quella di essere il **primo software in Italia** che include la **gestione integrale delle convenzioni** con Enti come Fasi, Fasdac, Banca Intesa ecc. e, quindi l'espletamento di tutte le complesse procedure imposte dagli Enti stessi. Inoltre, il software permette di controllare gli impegni quotidiani e le scadenze periodiche dello studio, consente una migliore organizzazione grazie al nuovo sistema di messaggistica interna, e permette di accedere ai dati dello studio anche dall'esterno. ■

Orange Evolution srl
C.so Sempione, 170
20025 Legnano (MI)
Tel. 0331.455613
Fax 0331.574578
info@orangevolution.it
www.orangevolution.it

TEKNICA

THE FUTURE IS TODAY

TEKNICA



ATTREZZATURE STUDIO



ATTREZZATURE LABORATORIO



Fonditrice ZL5
Prezzo di listino € 8.700,00
Prezzo offerta € 5.900,00



Micromotore laboratorio 300D
Prezzo di listino € 540,00
Prezzo offerta € 390,00

LA NUOVA LINEA
PER LO STUDIO E
IL LABORATORIO

Vieni a vedere il catalogo
completo sul sito
www.gnatus.it/teknica

Metal Store Import Export sas
Infoline: 081.585.44.92 081.658.25.87
e-mail: metalstoresas@virgilio.it

I-Max Touch

La nuova tecnologia digitale 6° senso: un nuovo universo di lavoro, all'insegna del comfort e della semplicità

Si chiama I-Max Touch e rappresenta l'ultima evoluzione della tecnologia Owandy, leader mondiale nel settore della radiologia digitale. I-Max Touch si propone come il panoramico più evoluto del mercato, presentando alcune novità che modificano e favoriscono in maniera importante il lavoro del professionista. L'impegno dei progettisti Owandy ha infatti voluto coniugare l'alta qualità delle immagini ad un utilizzo semplice e intuitivo. Ecco allora lo sviluppo della serie di soluzioni "Ready", ad indicare gli aspetti che consentono una sostanziale semplificazione del lavoro per l'operatore. Si inizia subito dal **posizionamento del paziente**, che grazie al nuovo serra tempie, coadiuvato dall'utilizzo di luci laser e ulteriormente favorito da quattro punti d'appoggio consente una centratura semplice e immediata. Ma la novità più importante dell'I-Max

Touch è costituita dalla sua **nuova consolle di comando**. Lo schermo LCD tattile di ultima generazione visualizza in tempo reale l'immagine in corso di acquisizione. Tale immagine può essere gestita sullo schermo semplicemente attraverso lo sfioramento del dito, in pratica allo stesso modo con il quale si gestisce un iPhone. Con il solo sfioramento si può quindi "muovere" l'immagine, ingrandirla, approfondire i dettagli desiderati, accendendo inoltre direttamente a 12 programmi che consentono una diagnosi completa ed immediata senza la necessità di cambiare la posizione del paziente. I vantaggi in termini di semplicità, rapidità e perfezione delle immagini ottenute sono evidenti. Il panoramico, inoltre, può essere controllato dalla postazione di lavoro attraverso il programma QuickVision, che consente tra l'altro di integrare tutti i sistemi digitali

Owandy (panoramici, sensori, telecamere ecc.). Le immagini ottenute possono essere anche memorizzate **direttamente su chiave USB**, senza la necessità di passare attraverso il PC, e pertanto utilizzate su qualsiasi computer. In ogni momento e in maniera semplice si può **integrare il panoramico con il braccio per le teleradiografie**, con la scelta libera di impiego di uno o due sensori digitali. Grazie all'utilizzo di un nuovo CCD HD con fibra ottica, che fornisce dettagli fini e contrasti netti, si ottengono immagini di cefalometria di altissima qualità, con una riduzione massima della dose di radiazioni. ■



Owandy Radiologie Italia
Via del Guado, 37
20033 Desio (MI)
Tel. 0362.621106

Fax 0362.627707
infoitalia@owandy.com
www.owandy.com

EMS-SWISSQUALITY .CH

NUOVO AIR-FLOW® HANDY PERIO

→ PRIMO E UNICO APPARECCHIO AL MONDO INTEGRATO NEL RIUNITO PER LA PROFILASSI SUBGENGIVALE



PERIO-POLISHING
SUBGINGIVAL
POWDER BY EMS

EMS⁺
ELECTRO MEDICAL SYSTEMS

Tel. +39 02 34 53 81 11 - Fax +39 02 34 53 27 78
www.emsdent.com

Quando la scelta di un software è importante!

Horizon Sql Volo



Horizon Sql Volo è disponibile in abbonamento annuale, che ti garantisce assistenza ed aggiornamenti per sempre.

www.caes.it

Scopri le nuove soluzioni per Horizon su Ultraportatili



Da oggi su www.caes.it puoi ordinare un ultraportatile con Horizon Preinstallato.

E se la tua esigenza è una rete di PC accendila in 5 minuti con i nostri Server Sicuri ultraportatili con Linux preinstallato ed ottimizzato per i dati di Horizon.

MESODAMIANI

Passivazione semplificata mediante mesostrutture correttive del disparallelismo

La destabilizzazione degli impianti, causata dalle tensioni provocate dalla struttura protesica, è fonte di insuccesso tra le più ricorrenti, temuta e conosciuta da tutti gli operatori del settore. La frequente presenza di situazioni di disparallelismo è spesso la causa primaria dello sviluppo di forze tangenziali che, nel tempo, possono portare alla rottura dell'impianto o ad altre serie problematiche - a quel punto - senza una reale soluzione. La ricerca e il progresso in implantologia non è stata ad oggi seguita con eguale slancio dalla tecnica di protesizzazione e le problematiche cliniche restano separate dalle soluzioni protesiche. Il disparallelismo degli impianti nelle clinicizzazioni multiple è una situazione estremamente frequente e il sistema Mesodamiani lo risolve in maniera semplice e definitiva, offrendo al tecnico la possibilità di eseguire un lavoro perfettamente inseribile anche dove, altrimenti, sarebbe estremamente difficoltoso. Inoltre, ed in ogni caso, si ottiene un elevato grado di passivazione controllabile, verificabile e correggibile in maniera veloce ed intuitiva. Un sistema semplice e di altissima precisione che è applicabile su tutti i tipi di impianto sia a carico immediato che differito,



Fig. 1: Modello master con calcinabili

Fig. 2: Modello master con strutture Mesodamiani

Fig. 3: Barra Mesodamiani finita

Fig. 4: Barra Mesodamiani montata su modello master

per protesi mobile ancorata su barra e per protesi fissa cementata o avvitata. La mesostruttura è costituita da una barra di collegamento composta da due semibarre accoppiate e rimovibili, ognuna delle quali unita al moncone protesico già in fusione, ma bloccate in maniera stabile solo dopo l'inserimento sull'impianto. Grazie all'originale disegno della barra, all'innovativa filettatura e alla particolare posizione e costituzione delle doppie viti, consente la realizzazione di un ponte rigido, passivo con un'unione perfettamente

congrua. Risulta facilmente rimovibile sia dal clinico che dal tecnico, elimina tutte le problematiche di inserimento nel cavo orale ed è utilizzabile con ogni tipo di impianto. ■

Distribuito da:

Odontes srl
Via F.lli Bandiera, 5/A
20016 Pero (MI)
Tel. 02.38103089
Fax 02.33910888
info@odontes.it
www.odontes.it

MiniUniko surgery-motor

Un vantaggio per l'implantologo

Mariotti&C propone il motore da implantologia di ultima generazione: solido, innovativo e prestante. Mantenendo le caratteristiche di semplicità di utilizzo e praticità, il nuovo MiniUniko offre elevate prestazioni di torque, in più dispone di grande flessibilità e compatibilità per l'utilizzo coi vari sistemi di impianti presenti sul mercato e adatto all'abbinamento coi diversi manipoli e contrangoli. Grazie ad un innovativo software MiniUniko è programmabile in pochi secondi, ma anche sempre pronto per essere usato modificando liberamente i parametri di lavoro. Inoltre come grande innovazione pre-

senta la possibilità di scaricare i dati dell'intervento su chiave USB. La pedaliera multifunzionale attiva il motore, inversione di rotazione, irrigazione on/off e richiamo dei programmi. Le principali caratteristiche tecniche sono: torque massimo regolabile fino a 60 Ncm, velocità di rotazione fino a 30.000 rpm, irrigazione tramite pompa peristaltica fino a 90 ml/sec, 8 programmi, software aggiornabile, utilizzo immediato ed intuitivo. Accessorio ideale è "C20" contrangolo per implantologia con micro-testina, riduzione 20:1, irrigazione esterna e possibilità di irrigazione interna. ■



Mariotti&C srl
Via Seganti, 73
47100 Forlì
Tel. 0543.474105
Fax 0543.781811
info@mariotti-italy.com
www.mariotti-italy.com

► Impianti Duravit Inn

Partendo dal presupposto che la stabilità primaria rappresenta uno dei principi fondamentali per ottenere l'osteointegrazione, la B.&B. Dental ha sviluppato nel corso di questi anni due tecniche chirurgiche implantari con due disegni diversi per adattare l'impianto alle caratteristiche dell'osso su cui si interviene: un impianto cilindrico a spira fine e un impianto conico a spira variabile.

Duravit Inn Cilindrico

Elementi distintivi e caratteristici di questo impianto sono:

- spira fine per osso compatto (D1-D2);
- microspire nella zona del colletto atte ad aumentare la stabilità primaria e a creare un intimo e fine contatto con la cresta ossea marginale che, stimolando l'integrazione ossea, riduce il cono di riassorbimento iniziale post-inserimento;
- passo a doppia elica che rende le spire simmetriche tra loro; il che si traduce in una simmetria di fattori che abbattano drasticamente lo stress da sollecitazione, facilitando inoltre l'autocentrimento dell'impianto durante l'inserimento e ridu-

cendo il tempo alla metà rispetto ad una normale spira;

- preparazione della sede dell'impianto con frese calibrate utilizzabili in maniera progressiva e tali da rendere l'impianto automaschiante senza generare esagerate compressioni sull'osso che potrebbero compromettere il processo di guarigione.

Duravit Inn Conico

Elementi distintivi e caratteristici di questo impianto sono:

- spira larga per osso spugnoso (D3-D4);
- spire di diametro variabile che permettono una condensazione delle trabecole ossee durante l'inserimento dell'impianto;
- possibilità di scelta del diametro migliore per aumentare la stabilità primaria grazie ad una tecnica chirurgica manuale che oltre a condensare le trabecole ci permette di sentire la resistenza incontrata.

Due connessioni (cono-esagono) in un unico impianto

Vantaggi cono

- Moncone e impianto si accoppiano tra loro stabilizzando il moncone una volta posizionato, in modo da eliminare il ri-

schio di svitamento della vite di bloccaggio e quindi della mobilità dell'abutment;

- possibilità di utilizzare una vite per estrazione che permette di sbloccare la connessione all'interno dell'impianto.

Vantaggi esagono

- Permette l'inserimento dell'impianto e l'antirotazionalità del moncone.

Concetto della "Platform switching"

Possibilità di utilizzare un abutment del diametro inferiore a quello della base dell'impianto, permettendo la formazione di un gap, sul quale la gengiva chiude fortemente in modo da prevenire l'infiltrazione batterica e di conseguenza la perdita d'osso (perimplantite) attorno alle pareti dell'impianto.

Trattamento superficie Bio-Rough

Specifica mordenatura chimica del titanio mediante l'uso alternato di soluzioni acide ed ossidanti che assicurano i seguenti vantaggi:

- elevata decontaminazione e purezza della superficie su cui vengono completa-



mente eliminati residui organici e oli di lavorazione;

- elevata rugosità su scala macroscopica e microscopica che garantisce un aumento della superficie di contatto dell'impianto ed una elevata adesione cellulare;
- microscopica corrosione dei filetti e minimo arrotondamento dei taglienti tale da garantire il rispetto delle tolleranze dimensionali. ■

B.&B. Dental srl
Via San Benedetto 1837
San Pietro in Casale (BO)
Tel. 051.811375
Cell. 320.0455022
www.bebdental.it

CORSI di PREPARAZIONE ai TEST di ODONTOIATRIA e MEDICINA

Caratteristiche dei corsi:

- preparazione mirata ed efficace
- spiegazione e ripasso mirato di tutte le discipline richieste (**Logica e Cultura generale, Biologia, Chimica, Matematica e Fisica**);
- svolgimento di numerose **prove simulate con correzioni individuali**;
- analisi dei **test ufficiali degli ultimi anni**;
- corpo docente altamente qualificato con esperienza unica in Italia;
- materiale didattico ed esercitazioni forniti durante il corso;
- **numero limitato di partecipanti**;
- utilizzo di lettori ottici come quelli in uso nelle università per la correzione delle prove.

Risultati dei partecipanti alle passate edizioni: percentuale di ammissione **5 volte superiore** a quella degli altri candidati.

Le iscrizioni ai corsi sono già aperte e si accettano fino ad esaurimento dei posti disponibili.

Alpha Test è la **prima società in Italia specializzata nel preparare gli studenti per l'ammissione all'università; dal 1987 ad oggi ha preparato con successo migliaia di candidati in tutta Italia ai test di ammissione a Odontoiatria e Medicina.**

Calendario primi corsi 2009:

Corso A (nelle sedi di Milano, Napoli, Padova, Roma e Torino)

Si svolge **dal 27 gennaio all'11 giugno 2009** con frequenza martedì e giovedì dalle 18.00 alle 20.00 più una settimana full-immersion appena prima del test, per un totale di 95 ore di lezione.

Corso B (nelle sedi di Milano e Roma)

Il corso prevede lezione lunedì e mercoledì dalle 16.00 alle 19.00 (Milano) o dalle 16.30 alle 19.30 (Roma) **dal 9 marzo al 20 maggio**. È compresa anche una settimana full-immersion appena prima del test, per un totale di oltre 80 ore di lezione.

Corso C (nelle sedi di Bari, Bologna, Brescia, Firenze, Genova, Milano, Napoli, Padova, Pisa, Roma e Torino e Chieti/Pescara)

Il corso prevede lezione tutti i giorni (esclusi sabato e domenica) **dal 20 al 31 luglio (prima parte) e dal 17 al 29 agosto (seconda parte)**, per un totale di oltre 70 ore di lezione.



I volumi vengono consegnati all'atto dell'iscrizione

 Alpha Test

APRE IL NUMERO CHIUSO

Per informazioni e iscrizioni

Numero Verde
800-017326
www.alphatest.it

Caes Software



Caes software, azienda specializzata in servizi informatici e software per gli studi odontoiatrici, ha realizzato un rivoluzionario sistema basato sul software gestionale Horizon Sql e sull'utilizzo degli Ultraportatili di nuova generazione della linea Eee PC Family della Asus. Questi Ultraportatili, comunemente chiamati

Eee pc dall'abbreviazione dello slogan della Asus, East to Learn, Easy to Work, Easy to Play, hanno dimensioni e costi contenuti, e nonostante la natura compatta, che premia la mobilità, sono dei veri e propri computer con Windows XP o Linux idonei ad essere utilizzati anche in ambienti di lavoro professionali.

Caes Software propone due linee di prodotti:

Linea Horizon Ultraportatile Mono, per sistemi monopostazione.

Linea Horizon Ultraportatile Wi-Ensamble, per sistemi in rete.

La caratteristica principale è che tutto il sistema è preconfigurato da Caes secondo le esigenze del clien-

te, quindi immediatamente funzionante. Tutte le componenti, dall'hardware, al wireless al software Horizon Sql, vengono preinstallate, configurate e testate: è sufficiente accendere i computer per essere subito operativi, anche in complesse realtà di rete. Dato che per la LAN si è adottata la soluzione Wireless, non sono richiesti particolari lavori elettrici d'installazione, e visto i costi contenuti degli Eee pc con un minimo di spesa e senza nessun ulteriore sforzo in termini di risorse è possibile avere subito nel proprio studio una performante rete di Ultraportatili con Horiz--on Sql. L'affidabilità di una rete si misura soprattutto dal server: nella soluzione proposta da

Caes anche il server è un Eee pc con installata una distribuzione Linux opportunamente ottimizzata per lavorare in modo efficiente con Horizon Sql. Il server Linux arriva già configurato per la rete wireless, con preinstallati il motore database Sql, il server Ftp per la memorizzazione delle immagini, gli script per il backup automatico ed il ripristino dei dati. ■

Caes Software

www.caes.it

Per informazioni tecniche e commerciali www.caes.it/eeepc

Autoclave Full Clave B16 B20 classe B



Full Clave è un'autoclave di classe B, 16 o 20 litri, completamente automatica, funzionante ad acqua distillata. La camera di sterilizzazione ed il generatore di vapore sono in inox. Tre sono le temperature di sterilizzazione, 105°, 121° e 134° con 9 cicli possibili e un ciclo speciale interamente programmabile; la macchina è dotata anche

di un comodo ciclo notte, un ciclo rapido e un ciclo apposito per incubatore brevettato. Vacuum test, bowie and dick test e helix test sono presenti sul display. Questa autoclave è dotata di due serbatoi, ispezionabili e lavabili. Questo evita il moltiplicarsi di batteri e permette un miglior controllo della qualità dell'acqua. È possibile il collegamento diretto alla rete idrica e alla rete di scarico. La sicurezza della porta è garantita da un dispositivo a due movimenti per

una estrema affidabilità. L'asciugatura avviene tramite pompa del vuoto ed è possibile una asciugatura supplementare alla fine del ciclo. ■

Reverberi srl

Via Don Luigi Sturzo, 6

42021 Barco (RE)

Tel. 0522.875159

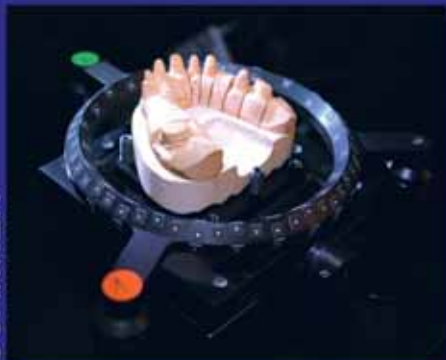
Fax 0522.875579

Reverberi_a@libero.it

www.reverberi-srl.it

ABACUS dal 1989 **SISTEMI CAD-CAM** www.abacus.it - tel. 0523 590640

SCANNER



MODELLAZIONE



FRESATRICE



SISTEMA APERTO VELOCE PRECISO ECONOMICO

provalo gratis

► i-FIX di FMD: più di un semplice impianto

Dalla lunga esperienza maturata da un team di esperti implantologi, in aggiunta al pluridecennale know-how tecnologico F.M.D., insieme alle sempre crescenti esigenze dei professionisti, nasce i-FIX. L'innovativa linea implantare i-FIX è composta da impianti che coniugano caratteristiche e vantaggi già noti nell'implantologia con le più aggiornate e attuali conoscenze del settore. Tutti gli impianti della linea i-FIX sono sterilizzati a raggi gamma e hanno la superficie trattata con il sistema di sabbatura e mordenzatura S.A.S. (*sandblasted and acid-etched surface*) che garantisce l'ottimale interfaccia osso-impianto. Gli i-FIX sono impianti sommersi, cilindrici e conici, che hanno macromorfologia simile a quella delle altre fixtures prodotte dalla F.M.D.. È possibile quindi usare gli stessi kit utilizzati per le altre linee implantari F.M.D.. La filettatura degli impianti i-FIX, più marcata nella zona apicale, dà più grip alla fixture appena inserita e sulla zona coronale è presente una microfilettatura, utile per ridurre il riassorbimento osseo sotto carico. Gli impianti i-Fix si presentano sotto una veste rinnovata anche e soprattutto per quanto riguarda la filettatura. Per ottenere una migliore stabilità primaria su-

gli impianti cilindrici è stata adottata una spirale a "doppio principio", che permette alla fixture di bloccarsi nell'osso con maggiore efficacia e rapidità. Proprio la ricerca di queste ultime due caratteristiche ha portato alla scelta sugli impianti a disegno conico di una filettatura più "aggressiva", particolarmente adatta alle tecniche di carico immediato ove le condizioni biologiche lo permettano. La connessione protesica prevede internamente all'impianto un cono associato a un ottagono. Il cono conferisce al moncone una notevole stabilità, l'ottagono lo rende antirotazionale e dà una posizione precisa sul modello di lavoro in gesso. Grazie a questa geometria interna è possibile utilizzare sia monconi con vite passante sia pieni. Tutti i monconi della linea i-FIX hanno una forma "a fungo" (*platform switch*) e la corona protesica chiude sul moncone lontano dal livello osseo; la riduzione del diametro di emergenza del moncone rispetto alla piattaforma implantare permette un perfetto accoppiamento conico impianto-moncone riducendo la infiltrazione batterica su questa interfaccia. Inoltre, il cambio di piattaforma implantare (*platform switch*) migliora l'adattamento tissutale sulla zona liscia

transmucotica del moncone ottimizzando l'estetica. Il diametro della connessione protesica varia a seconda dei diametri implantari, che sono indicati con le sigle: F1, F2, F3, F3 wide.

I diametri disponibili sono:

F1 - Ø3.4 evo (conico) - Ø3.4 cilindrico - Ø3.8 cilindrico

F2 - Ø4.2 evo (conico) - Ø4.8 evo (conico) - Ø4.2 cilindrico - Ø4.8 cilindrico

F3 - Ø4.8 evo (conico) - Ø5.8 evo (conico) - Ø5.2 cilindrico

F3 wide - Ø5.8 evo (conico) - Ø5.5 cilindrico

Per l'impianto cilindrico le lunghezze sono mm 8 - 10 - 12 - 14 - 16.

Per l'impianto evo (conico) le lunghezze sono mm 10 - 12 - 14 - 16.

L'inseritore già fornito con l'impianto è pick up (a strappo) e può essere usato anche come transfer per impronta. Gli impianti della linea i-FIX, grazie alle loro caratteristiche, sono indicati soprattutto nei siti ove sia particolarmente impor-



tante il fattore estetico e nel carico immediato, grazie alla notevole stabilità primaria e alla particolare connessione protesica. ■

Falappa Medical Devices srl
Via Barbaresco, 9
00166 Roma
Tel. 06.61521415
Fax 06.6245123
info@fmdsrl.com
www.fmdsrl.com

L'odontoiatria sta cambiando,

e-commerce: + di 3500 prodotti!

ordinazione lavori tecnici: + qualità + risparmio!

franchising: + affari!

Tutto in un click

Numero Verde
800-451640

www.implantomat.it

CENTRI
IMPLANTOMAT
IL SEGRETO DEL TUO SORRISO®

OFFERTE DALLE AZIENDE

Le promozioni degli operatori commerciali

Una rubrica utile che evidenzia gli "affari" periodicamente proposti dagli operatori.



CUCCIOLA PER ZIRCONIO

Fresatore modello CC.Z per rettifica Zirconio con turbina-spray, munito di base portamodelli e vaschetta raccolta acqua.

PREZZO TAGLIATO >= EURO 1.800,00 + iva

MARIOTTI&C

Via Seganti 73, 47100 Forlì
Tel. 0543.474105 - Fax 0543.781811
e-mail: info@mariotti-italy.com
www.mariotti-italy.com



KIT CHIRURGICO MULTYSYSTEM®

Ref. 7105100 per il rialzo del seno mammellare a minima invasività.

PREZZO TAGLIATO >= EURO 650,00 + iva

MULTYSYSTEM srl

Via Solferino, 4 - 20052 Monza (MI)
Tel. 039.2302681 - Fax 039.2302686
e-mail: multysystem@multysystem.com - www.multysystem.com



DIGIX SERIE CMR

Telecamera intraorale Runyes. Tecnologia CCD 1/4" Sony HAD. Collegabile sia al monitor che al computer.

PREZZO TAGLIATO >= EURO 790,00 + iva

EUROCOMPRESS

Via Brunelleschi, 16-20 - 20090 Trezzano S/N
Tel. 02.4454656 - Fax 02.4450027
e-mail: eurocompress@eurocompress.it - www.eurocompress.it



MOTORE PER ENDODONZIA

MiniEndos motore per strumenti canalari Ni-Ti, pratico e preciso, controllo velocità, tork e autoreverse.

PREZZO TAGLIATO >= EURO 460,00 + iva (escluso manipolo 16:1)

MARIOTTI&C

Via Seganti 73, 47100 Forlì
Tel. 0543.474105 - Fax 0543.781811
e-mail: info@mariotti-italy.com www.mariotti-italy.com

Legenda: (A) = APPROFONDIMENTI
(i) = SCHEDA INFORMATIVA

I beni offerti in questa sezione si intendono destinati all'utilizzatore professionale. Le apparecchiature soggette alla regolamentazione di cui alla Legge 175/92 possono essere cedute solamente agli iscritti all'Albo dei Medici-Chirurghi e degli Odontoiatri. Per ogni informazione sulle offerte qui elencate il lettore interessato è invitato a rivolgersi direttamente all'inserzionista.



Consegna pezzi di ricambio in 24 ore

Metal Store Import - Export sas

Via Vecchia Napoli, 132 - 80145 Napoli
Tel. 081.5854492 - 081.6582587 - 081.5854821 Fax 081.7407683
e-mail: metalstoresas@virgilio.it
Contattateci per conoscere il concessionario di zona



Sei sicuro che se spendi di più hai di più?
Gnatus il 2° produttore mondiale di riuniti

OFFERTA PROMOZIONALE N°1

Riunito Syncrus - HLX così composta:

Poltrona GLX - con motore Bosch, con comandi a pedale con 7 programmi, di cui 2 memorie per la programmazione di lavoro, trendelenburg, conformazione anatomica, poggiatesta articolato, senza fissaggio al pavimento, da terra alt. min. cm 45 e alt. max cm 90, opzione secondo braccio e tappezzeria facilmente rimovibile grazie al sistema "easy-fix".

Faretra - a sei piste, sistema sprido, con supporti strumenti in silicone autoclavabili, con siringa a tre vie, predisposizione F.O. per turbina, micromotore Aquilon spray Integrato, 1 lampada Ld max per composito, 1 kit multimediale (camera video/USB) + monitor + staffa).

Sistema di disinfezione BIOSystem con valvola antiriforno, per disinfezione a fine operatività più somministrazione agli strumenti rotanti ed ablatore.

Gruppo idrico Alcance 4T con bacinella in ceramica, di facile igienizzazione, con rotazione fino a 90°. Tavoletta assistente con siringa a tre vie e due terminali per aspirazione chirurgica

Lampada operatoria Persus L 20.000/25.000 lux luce fredda. Garanzia 2 anni estensibili a 5

Iva trasporto e montaggio esclusi Euro 6.900,00

OFFERTA PROMOZIONALE N°2

Riunito Syncrus Hs così composta:

Poltrona GL - con motore Bosch - comandi a pedale con 5 programmi, senza fissaggio al pavimento, da terra alt. min. cm 45 e alt. max cm 90, conformazione anatomica, poggiatesta articolato.

Faretra - a 6 piste, sistema sprido, con supporti strumenti in silicone autoclavabili, con siringa a tre vie, predisposizione per turbina F.O., micromotore Aquilon spray Integrato.

Gruppo idrico con bacinella in ceramica facilmente autoclavabile, con siringa a tre funzioni con regolazione flusso acqua a 2 alloggiamenti con cannule per aspirazione chirurgica.

Lampada operatoria Persus L20.000/25.000 lux luce fredda. Garanzia 2 anni estensibili a 5

Iva trasporto e montaggio esclusi Euro 4.900,00

OFFERTA PROMOZIONALE N°3

STUDIO COMPLETO: RIUNITO SYNCRUS HLX

Poltrona GLX - con motore Bosch, comandi a pedale con 7 programmi di cui 2 memorie per la programmazione di lavoro, trendelenburg, conformazione anatomica, poggiatesta articolato, senza fissaggio al pavimento, da terra alt. min. cm 45 e alt. max cm 90, con opzioni secondo bracciolo e tappezzerie facilmente rimovibile grazie al sistema "easy-fix".

Faretra - a 6 piste, sistema, sprido, con supporti strumenti in silicone autoclavabili, con siringa tre vie, 1 predisposizione per turbina f. ottica, micromotore a induzione Bien Air Optima-MX, 1 lampada led max per composito.

Sistema di disinfezione Biosystem: con valvola antiriforno, per disinfezione a fine operatività più somministrazione agli strumenti rotanti ad ablatore.

Gruppo idrico Alcance 4T - con bacinella in ceramica in ceramica facilmente igienizzabile, con rotazione fino a 90°, tavoletta assistente con siringa tre funzioni e due terminali per aspirazione chirurgica.

Garanzia 2 anni estensibili a 5

Seggiolino mod. Top
Kit multimediale così composto:
(camera - usb/video - staffa + monitor)

Serie di mobili 3+1
Aspirazione chirurgica - Bio-Vac II
Compressore Teknica 2 testate 150/lt aria/minuto
Autoclave classe B con stampante linea Teknica
Imbustatrice Teknica

Iva trasporto e montaggio esclusi Euro 13.900,00

OTTICHE GALILEIANE COMPLETE DI MONTATURA INGRANDIMENTO 3.5

Prezzo Euro 580,00 - sconto 50% Euro 290,00

CASCETTO - LUCE MOD. HEINE COMPLETO DI LENTI GALILEIANE 3.5

Prezzo Euro 1.980,00 - sconto 60% Euro 790,00

IMBUSTATRICE TECNICA

Prezzo Euro 518,00 - sconto 50% Euro 250,00

LAMPADA PER SBIANCARE TECNICA SU STATIVO CON 10 KIT IN OMAGGIO

Prezzo Euro 1.780,00 - sconto 50% Euro 890,00

RILEVATORE APICALE DIGITALE DI ULTIMA GENERAZIONE

Prezzo Euro 498,00 - sconto 50% Euro 249,00

TURBINA MOD. BIEN AIR CON ATTACCO RAPIDO

Prezzo Euro 358,00 - sconto 50% Euro 179,00

LAMPADA PER COMPOSITO WIRELESS POTENZA 1200

Prezzo Euro 498,00 - sconto 50% Euro 249,00

ABLATORE SATELEC COMPATIBILE O EMS COMPATIBILE MANIPOLO AUTOCLAVABILE + 5 PUNTE

Prezzo Euro 498,00 - sconto 50% Euro 249,00

COMPRESSORE 2 TESTATE DA 150 LT ARIA/MIN - SILENZIATO A SECCO

Prezzo Euro 1.380,00 - sconto 50% Euro 690,00

AUTOCLAVE DA 18 LT CLASSE B CON STAMPANTE

Prezzo Euro 3.780,00 - sconto 50% Euro 1.890,00

BIOCLAVE GNATUS DA 12 LT

Prezzo Euro 1.980,00 - sconto 50% Euro 990,00

CAMERA / ADVANCE CAM

Prezzo 898,00 - sconto 50% Euro 449,00 video + USB

KIT MULTIMEDIALE (CAMERA ADVANCE CAM VIDEO + USB + STAFFA + MONITOR)

Prezzo Euro 2.380,00 - sconto 50% euro 1.190,00

VASCA ULTRASUONI LT 5 PROGRAMMABILE ACCIAIO INOX

Prezzo Euro 538,00 - sconto 50% Euro 269,00

LAMPADA LD MAX

Prezzo Euro 580,00 - sconto 50% Euro 290,00

SBIANCATORE PROPHYJET

Prezzo Euro 358,00 - sconto 50% Euro 179,00

■ OFFRO COLLABORAZIONE

- 31 anni, laureata, ottima conoscenza francese e inglese, bella presenza, offresi come segretaria part-time mattina (accoglienza clienti, gestione telefonate e agenda, back office) per studi medici, zona Roma nord. Telefonare al 339.8159698.
- A studi dentistici, medico odontoiatra offre collaborazione in tutte le discipline odontoiatriche. Telefonare al 339.2313983.
- Assistente alla poltrona, 34 anni, con esperienza decennale nel settore, diploma "assistente per comunità infantile"; offresi per lavoro full o part-time, zona Oristano e Cagliari. Telefonare al 349.6757966.
- Assistente alla poltrona, bella

- presenza, con esperienza pluriennale, massima serietà, offre collaborazione presso studio dentistico in zona Tuscolana (RM), part-time mattina o 6 ore al giorno. Telefonare al 345.2194817.
- Assistente alla poltrona, bella presenza, seria, 30 anni, con pluri-esperienza nel settore, con frequentazione corso Andi 08/09 in corso, offresi part-time 4 mattine a settimana. Latina. Telefonare al 339.1482833.
- Assistente alla poltrona, con esperienza lavorativa ventennale, offresi collaborazione presso studi dentistici zona di Roma: Appia, San Giovanni, Casilina, Tuscolana. Telefonare al 339.6485610.
- Assistente alla poltrona, con esperienza ventennale, pratica ortodonzia, implantologia e chirur-

- gia generale, segreteria, cerca serio impiego presso studio dentistico, zona Roma centro e Roma nord. Solo pomeriggio. Telefonare al 389.9722074.
- Assistente alla poltrona e segretaria cerca studio dentistico. Giorni martedì e giovedì. No perditempo. Zone Centocelle-Tiburina (RM). Telefonare al 339.6643867 o.p.
- Assistente alla poltrona e/o segretaria, esperta, anni 31, bella presenza, offre collaborazione presso studi dentistici, part-time, possibilmente zona Guidonia, Santa Lucia di Mentana, Marco Simone e limitrofi (RM). Telefonare al 349.8698531 o al 347.5401656.
- Assistente alla poltrona, esperta, cerca studio dentistico, nel Lazio. Telefonare al 392.3242314.

- Assistente alla poltrona - segretaria, con esperienza, con attestato di diploma Andi, offre collaborazione presso studi dentistici in Roma e dintorni. Telefonare 348.8345473.
- Assistente alla poltrona - segretaria, esperienza 5 anni e mezzo, offre collaborazione presso studio dentistico, zone Roma e provincia. Telefonare al 338.1989061.
- Assistente-segretaria, esperienza venticinquennale nella conduzione di studi medici dentistici, disponibilità part-time oppure orario continuato. Diploma di scuola media superiore, referenziata, capacità relazionale. Telefonare al 347.5809617.
- Cerco lavoro presso studi odontoiatrici di Roma e provincia come assistente alla poltrona e segreta-

COLLEGATI ALL'INDIRIZZO INTERNET WWW.INFODENT.IT ED INSERISCI ANCHE ON-LINE IL TESTO DEL TUO ANNUNCIO. I testi degli annunci di interesse odontoiatrico sono visionati preventivamente dall'A.N.D.I. - Dipartimento Regionale Lazio

- ANNUNCI GRATUITI
- VARIAZIONE DATI



Indirizzo: Strada Teverina km. 3.600 - 01100 VITERBO • Tel. 0761.393.204 - Fax 0761.393.222

Nome Cognome

Tipo di attività Specializzazione

Via Numero CAP

Città Prov. Tel.

E-mail P.IVA Cell.

(Per annunci a pagamento è obbligatoria la partita iva e il codice fiscale)

- OFFRO O CERCO
- COLLABORAZIONE
- ATTREZZATURE
- ATTIVITÀ

Spazio per l'annuncio (scrivere a macchina o stampatello) MAX 30 PAROLE • Sarà pubblicato solo il testo sottostante*

Per la comunicazione telefonica degli annunci economici è attiva negli orari di ufficio una segreteria telefonica al numero 0761.393.204 dal lunedì al venerdì. **ATTENZIONE** saranno pubblicati solo gli annunci compilati in tutti i campi previsti: nome, cognome, indirizzo, cap, città, telefono, indirizzo e professione. **Gli annunci si ricevono fino al 5 di ogni mese precedente uscita** e saranno pubblicati una sola volta. Per vedere pubblicato nuovamente il proprio annuncio, occorre spedire il coupon per una nuova richiesta oppure comunicare telefonicamente la riconferma. Se si desidera pubblicare in evidenza o per quelli che pervengono dalle regioni dove non è spedita INFODENT è necessario effettuare un versamento di Euro 15,50 IVA compresa su c.c.p. n° 16818015 intestato a: B. & C. srl - Strada Provinciale Teverina Km. 3.600 - 01100 Viterbo. Servizio Annunci (spedire fotocopia versamento). Per gli annunci in evidenza il versamento da diritto a 2 uscite. Nell'eventualità di concomitanza dei due casi (evidenza + fuori zona di spedizione) il versamento da effettuare è di Euro 31 e dà diritto a due uscite. INFODENT offre esclusivamente un servizio, non riceve tangenti sulle contrattazioni, non effettua commerci, non è responsabile della veridicità delle inserzioni. Si procederà a norma di legge contro chiunque si servirà di questa rivista per scopi illeciti e di disturbo. Le inserzioni gratuite sono riservate ai privati. Gli operatori commerciali, per le inserzioni che riguardano l'attività

svolta, devono servirsi degli annunci a pagamento o degli spazi pubblicitari. Ai sensi e per gli effetti del D.lgs. 196/03, il trattamento dei dati avverrà mediante supporti sia telematici che cartacei, entrando eventualmente organizzati anche come banche dati o archivi. Il conferimento dei dati personali è obbligatorio per la pubblicazione dell'annuncio o per il ricevimento della rivista. La mancata comunicazione, ovvero l'acertata erroneità dei dati richiesti legittimano la nostra società a rifiutare l'esecuzione del rapporto, ovvero ad interrompere l'esecuzione stessa. I dati personali acquisiti potranno essere comunicati a tutti i dipendenti, collaboratori e consulenti a qualsiasi titolo della nostra Società, nonché a tutti gli Organi societari ed ai soci; i medesimi dati potranno essere inoltre comunicati agli omologhi soggetti di società da noi controllate o collegate, ovvero di società che controllano l'attività della nostra Società. I dati relativi all'indirizzo saranno utilizzati per l'invio di riviste e attività commerciali. In ogni momento potrete esercitare i diritti di cui all'Art. 7 del D.lgs. 196/03 e quindi conoscere, ottenere la cancellazione, la rettifica e l'integrazione dei vostri dati, nonché opporvi al loro utilizzo per le finalità su indicate. Il titolare del trattamento è B&C srl con sede in Viterbo Strada Teverina km 3.600 nella persona del suo legale rappresentante. Qualsiasi comunicazione o atto ufficiale potrà essere inviato dall'ispezionista presso la redazione di infodent con sede in Viterbo Strada Teverina km 3.600.

IMPORTANTE

Gli annunci riguardanti la ricerca di collaborazioni (ricerca azpersonale, collaboratori ecc.) devono essere pubblicati corredati delle generalità del richiedente, in ottemperanza al decreto legislativo n. 276 del 10 settembre 2003, attuazione della legge delega in materia di occupazione e mercato del lavoro (legge 14 febbraio 2003 n. 30, cosiddetta "legge Biagi"). In relazione a quanto sopra, al fine di consentire la pubblicazione delle suddette generalità in base a quanto disposto in materia dal D.lgs. 196/03 che regola il trattamento dei dati personali, si autorizza la pubblicazione delle generalità suindicate.

DATA

.....

.....

NOME E COGNOME (IN STAMPATELLO)

.....

.....

FIRMA

.....

.....



ARKIMEDES
LASER DI SALDATURA



MILLENNIUM
FONDITRICE CENTRIFUGA
AD INDUZIONE



MANFREDI



EPHESTOS
PRESSOFUSIONE AD
INDUZIONE



WARMY
FORNI DA PRERISCALDO

ria. Telefonare al 339.4085779.

- Chirurgo odontoiatra, con esperienza pluriennale e pluridisciplinare, offre collaborazione in studi odontoiatrici di Roma e zone limitrofe. Esegue chirurgia, protesi, parodontologia, endodonzia, conservativa, odontoiatria infantile; possibilità implantologia. Si garantisce serietà, professionalità e competenza nel settore. Telefonare al 328.7225073.
- Endodonzia: dottoressa, con 10 anni di esperienza, esperta in endodonzia, con propria strumentazione e chiusura in un'unica seduta, sarebbe disponibile per collaborazione in studi dentistici di Roma e zone limitrofe per 1-2 mezza giornate o 1 giorno intero a settimana. Sarei disponibile anche a collaborazioni di 1 volta al mese o ogni 15 giorni. Telefonare al 338.9515694.
- Igienista dentale, con propria partita Iva, cerca lavoro presso studio dentistico, possibilmente solo di mattina. Telefonare al 347.4548815.
- Igienista dentale, diplomata George Eastman, esperienza decennale, offre collaborazione a studi odontoiatrici in Roma. Telefonare al 331.4215155.
- Igienista dentale, laurea con lode presso U.C.S.C., operativa da diversi anni, appassionata della sua professione, esperta in tecniche di comunicazione in pazienti con parodontopatie e portatori di implantoprotesi, sbiancamenti di

natura complessa, partita Iva, cerca studio odontoiatrico per ulteriori collaborazioni. Zona Roma e provincia nord. Telefonare al 339.8140889.

- Igienista dentale, laureata Tor Vergata, con partita Iva, cerca per collaborazione studio dentistico sito in Roma. Telefonare al 328.0612767.
- Igienista dentale laureata, dinamica e competente, valuta attentamente proposte di lavoro. In Roma, preferibilmente Eur-San Giovanni. Telefonare al 328.1924407.
- Igienista dentale laureata, esperienza pluriennale, referenze, capacità comunicative, presenza, max serietà, offre collaborazione presso studi odontoiatrici in Roma e provincia. Telefonare al 339.4429053.
- Igienista dentale laureata offre collaborazione per 1 giorno a settimana, possibilmente venerdì. Telefonare al 347.3903468.
- Igienista dentale, residente quartiere Ardeatino (RM), offre propria collaborazione. Assicura e richiede massima serietà. Telefonare al 339.3756833.
- Implantologo, titolare di studio, con notevole esperienza, è disponibile con propria attrezzatura per consulenze o collaborazioni, in chirurgia implantoprotetica, parodontologia e chirurgia orale, presso studi odontoiatrici del Lazio. Offre innanzitutto serietà, affidabilità, puntualità. Si invia, su richiesta,

curriculum vitae e tariffario. Telefonare al 340.3749265.

- Laboratorio odontotecnico altamente specializzato in protesi fissa e mobile offre collaborazione a studi odontoiatrici. Listino prezzi molto interessante. Telefonare al 338.5444300.
- Laboratorio odontotecnico offre collaborazione a studi. Specializzato in protesi combinata. Max precisione e serietà. Ottimi prezzi. Ritiro e consegna su Roma. Telefonare al 347.0198091.
- Medico chirurgo odontoiatra offre propria collaborazione presso studi dentistici del Lazio e Abruzzo. Telefonare al 334.9747788 o.p.
- Medico chirurgo specialista in odontoiatria e protesi dentaria, master in parodontologia, offre consulenze in parodontologia presso Basilicata, Molise, Puglia, Abruzzo, Campania e Lazio. Telefonare al 338.3352055.
- Medico chirurgo, specialista odontostomatologia (doppia iscrizione), esperienza ventennale, offre collaborazione esclusivamente per implantologia, chirurgia orale e parodontologia, in proprio e altrui studio (anche centro-sud Italia). Strumentazione propria. Telefonare al 328.4113024, e-mail: dr.marchetti@katamail.com.
- Medico dentista offre collaborazione presso studi odontoiatrici. Telefonare al 339.7125724 o allo 06.9625723.
- Medico odontoiatra, esperienza

ospedaliera pluriennale documentabile, offre consulenze di chirurgia orale presso studi di colleghi. Telefonare al 349.8424330.

- Odontoiatra, 15 anni di esperienza ospedaliera e privata, specializzato in endodonzia - tecnica crown down, offre propria collaborazione in studi di Roma e provincia. Telefonare allo 06.86328898.
- Odontoiatra, dottoressa, esperienza pluriennale, offre collaborazione in endodonzia, conservativa, pedodonzia e protesi in studi di Roma. Telefonare al 349.3926560.
- Odontoiatra, laurea con lode nel 2003, offre collaborazione in endodonzia, conservativa e protesi a Roma e provincia. Telefonare al 333.4885550.
- Odontoiatra, laureata nel 2006, offre collaborazione presso strutture e studi odontoiatrici in Roma. Telefonare al 393.9222021.
- Odontoiatra medico chirurgo, esperienza ventennale, offre collaborazione presso studi Roma e dintorni. Telefonare allo 06.78344345 o.p.
- Odontoiatra, regolarmente aggiornato, titolare di studio, esperto e qualificato, perfezionato in implantologia, parodontologia, chirurgia orale ecc. offre collaborazione o consulenze con propria attrezzatura presso studi dentistici di Roma e Lazio. Telefonare al 349.6045286.
- Odontoiatra, titolare di studio, offre consulenza in protesi fissa e



Con Videothron i vostri pazienti vi vedranno con un occhio diverso

VIDEOTHRON è la Soluzione per rendere la comunicazione con i Pazienti più facile ed immediata già dalla sala d'attesa disponendo unicamente dell'alimentazione elettrica, senza la necessità di collegarsi a Personal Computer, lettori DVD, o addirittura società esterne via cavo telefonico.

CARTA DEI SERVIZI: è già disponibile il video "Carta dei Servizi dello Studio Dentistico" che è stato sviluppato con un'Agenzia di Comunicazione ponendo particolare cura ed attenzione nella scelta delle immagini, dei testi e dei filmati rivolti ai Pazienti (sterilizzazione, anatomia del dente, metodiche).

Il video viene personalizzato con le Vostre immagini (foto dei Professionisti/assistenti, ambienti, strumenti...) ed i Vostri testi (curriculum, metodiche applicate, servizi offerti dallo Studio...).

VIDEOTHRON È L'UNICA SOLUZIONE VERAMENTE IN GRADO DI PROPORRE LA VOSTRA "CARTA DEI SERVIZI".

Per maggiori informazioni:
www.videothron.it
info@videothron.it

Prodotto da:
orangevolution
TEL. 0331-45.56.13

Grafik Satin Dark Grey Sailing Golf

La soluzione per la Vostra sala d'attesa

mobile presso altro studio di collega, zona centro Italia.

Assolutamente no prestanome. Telefonare al 348.7356615.

• Odontotecnico ceramista con propria partita Iva offre collaborazione a laboratori odontotecnici per lavorazioni di protesi, con pagamenti a percentuale 40,00 euro a elemento o eventualmente 40,00 euro ora lavorativa. Disponibilità centro Italia.

Possibilità di spedizioni in un giorno in tutta Italia. Telefonare allo 0774.324147 o al 328.8910578.

• Odontotecnico con esperienza decennale, partita Iva propria, offre collaborazione a laboratori odontotecnici, con pagamenti a percentuale. Telefonare al 338.5444300.

• Odontotecnico, esperienza quinquennale in Italia e all'estero, capacità di gestione autonoma per sala gesso, protesi mobile, cerature diagnostiche, ceramica integrale, accenni di cad-cam e protesi fissa. Telefonare al 331.4936254.

• Odontotecnico, esperto protesi mobile, in Roma cerca collaborazione con dentista. Si accettano commissioni (anche protesi fissa) fuori regione e/o proposte da colleghi con laboratorio in Roma. Max serietà e puntualità. Telefonare al 339.2754940.

• Offro collaborazione: segretaria e assistente alla poltrona, con esperienza pluriennale, bella presenza, max serietà, cerca studio

odontoiatrico part-time mattina, Roma est, Guidonia e limitrofe. Telefonare al 339.8941587.

• Ortodontista, con esperienza pluriennale in terapia fissa, funzionale ed ortopedica, offre collaborazione presso studi dentistici in Roma e regione Lazio. Telefonare al 339.8621289.

• Ortodontista specialista, con larga casistica documentata in ortopedia funzionale, ortodonzia intercettiva, fissa, prechirurgica, invisalign, cerca buone consulenze presso Roma e provincia. Telefonare al 329.5478180.

• Parodontologia: esperta in parodontologia, titolare di studio, sarebbe disponibile per collaborazione 2 o 3 mattine a settimana. Telefonare allo 06.5913003 oppure al 335.435658.

• Ragazza 28enne offre collaborazione come segretaria e assistente alla poltrona part-time. Telefonare al 339.8174829.

• Ragazza 44enne, cerca part-time o full-time come assistente alla poltrona. Maturata esperienza recenti studi medici. Preferibilmente zona Monteverde (RM) e limitrofe. No sostituzioni maternità. Telefonare allo 06.5349249 o al 338.3078711.

■ CERCO COLLABORAZIONE

• Omnia spa - Fidenza (PR), azienda leader nel settore medicale, produttrice di articoli monouso specificatamente sviluppati per

il settore dentale cerca agente per la zona Roma-Lazio. Offriamo fisso consistente + provvigioni e premi. Per ulteriori informazioni inviare e-mail a:

jamo.movilli@omniasrl.com o telefonare allo 0524.527453.

• York Global Village, associazione di volontariato Onlus, ricerca: medici, odontoiatri, odontotecnici e infermieri disponibili a prestare un servizio di volontariato (minimo 10-15 gg) presso una missione di suore a Kampala (Uganda). Telefonare allo 06.4453343 o al 339.4050629 o inviare e-mail all'indirizzo: yorkglobalvillage@tiscali.it - www.yorkglobalvillage.it

■ OFFRO ATTREZZATURA

• Cedo forno Manfredi modello Madi, con vuoto, per ceramica, con imballo, mai usato, euro 2.500,00. Telefonare al 338.9126041.

• Colibri, riunito marca Idem, perfetto stato, poltrona Ritter, splendida, seduta in pelle, tutti i movimenti, vendesi privato. Telefonare al 06.44241021.

• Deposito dentale, causa chiusura, vende a prezzo di realizzo: riuniti Eurodent usati certificati; aspiratore chirurgico per 3 riuniti marca Cattani mod. Tecno Turbo Idrociclone; forno per

IMPLADENT SRL DI FORMIA

Azienda affermata nella produzione e commercializzazione di impianti dentali, progettista e realizzatrice di sistematiche protesiche CAD CAM, seleziona Agenti e Rappresentanti già operanti nel settore dentale con esperienza di vendita.

OFFRESI FISSO MENSILE PIÙ PROVVISORIO

Gli interessati possono inviare curriculum vitae al numero di fax: 0771-772261 o inviare e-mail a impladent@impladent.net

ceramica marca "Forum" con 100 parametri, 50 programmi, digitale (nuovo); motore per endodonzia completo di manipo; lampade composti Superlight Dentalica; ecc. Telefonare allo 06.3050111 o al 333.7975728.

• Laboratorio odontotecnico vende 2 forni per composti Ivoclar nuovi Targis Power e Vectris, una rapida Casali 20.000 giri seminuova, 1 pompa Vacuum De Marco per rivestimento e gesso, 1 parallelometro Castellano, 1 forno per composti Schutz Dental PCL 4000, 1 vecchio forno per ceramica (Biodent Keramik) revisionato ed in ottimo stato. Telefonare allo 06.8104750.

• Laboratorio odontotecnico vende serie di articolatori semi-nuovi, adoperati solo nelle fiere per le dimostrazioni, completi di box in gomma, per la posa di



“laboratorio di idee”, leader nella tecnica linguale

Via Andrea Checchi, 35 - 00137 Roma

tel 06-86.89.89.94 r.a. - fax 06-86.89.86.31 - e-mail: stefanodellavecchia@libero.it

anche con:
STb
Lang Lingua System



Montaggio brackets su set up con filo 18x25...



...costruzione mini transfert rigidi...



...metodica "New Hiro System" con STb bracket

modelli di gesso rifiniti su articolatori: Asa con e senza magneti, Asa a filo, Unident, Whip Mix 100, Anau Mate, Shofu Pro Ark 1, Artek, Dental Hobby, Magnetic De Luxe, De Luxe, Keystone, Errety, Leone. Telefonare allo 06.8104750 o inviare fax allo 06.88328692.

• Odontoiatria - privato vende riuniti nuovi, marca Idem, 2 modello Ellisse, 1 modello Kobra, poltrona mod. amaca. Telefonare al 328.3361913.

• Odontotecnica - vendesi privatamente banchi nuovi a 2 posti, colore azzurro carta da zucchero ral, piano formica. Ottimo prezzo. Telefonare al 06.44245364.

• Odontotecnico vende fonditrice a induzione Saed Multihertz, da fare piccola riparazione, euro 1.300,00 + forno per ceramica Sato Giga 200 a 2 camere (meccanica salita da rivedere), euro 3.250,00 trattabili. Foto visibili su internet infodent.it. Telefonare al 339.2754940.

• Stereomicroscopi professionali da banco da 4x a 100x, con illuminatore per luce trasmessa e riflessa ed ampio corredo di accessori euro 400,00. Sistemi completi con illuminatore con lampada alogena e fibra ottica anulare per luce fredda. Eventuale disponibilità di supporti a pantografo, di sistemi per fotomicrografia e di fibre ottiche bifilari. Telefonare allo 06.4072172 (casa) o allo 06.30484685 (ufficio) o al 338.3408288 e-mail: massimo.dapice@casaccia.enea.it

• Vendesi micromotore digitale per endodonzia al nickel-titanio, modello Eps Endo Physio System Krugg, completo di contrangolo micromotore specifico Nsk, perfet-

tamente funzionante, ad euro 850,00. Telefonare al 328.7225073.

• Vendo banchi da lavoro mod. Saratoga (L1m - P50 - H83) in metallo rosso, piano bianco, 2 cassetti con sportello vetro con attacchi micromotore, turbina e siringa mod. Faro, euro 1.000,00 cadauno trattabili. Telefonare allo 06.5910679 ore pomeridiane dal lunedì al venerdì.

• Vendo intero laboratorio odontotecnico per protesi fissa e mobile. Prezzo da concordare. Telefonare al 335.6637860.

• Vendo riunito Castellini Skema 4, da privato. Telefonare al 347.6013498.

• Vendo riunito Foshion FJ 48 C nuovo, ancora su pedana legno, completo di

Micromotore Bien Air elettrici a fibre ottiche, turbina, siringa a 3 vie, sistema di disinfezione acqua, aspira saliva, lampada a braccio 25.000 lux e lampada composito. Euro 5.500,00 + iva. Telefonare al 335.8431237.

■ OFFRO ATTIVITÀ

• A Cerveteri (RM), affittasi stanza in prestigioso e centralissimo studio medico. Qualsiasi specializzazione, escluso odontoiatra. Telefonare al 339.1260349.

• A colleghi medici odontoiatri si affittano unità operative odontoiatriche complete, in studio prestigioso sito in Roma in viale Parioli. Lo studio è comprensivo del servizio di segreteria e di ogni attrezzatura necessaria anche all'implantologia. Telefonare al 339.2313983.

• Ad odontoiatri e igienisti con pazienti propri, affittasi unità odontoiatrica completa di radiografico endorale e ortopantomografo, in elegante studio zona Porta Pia, via dei Villini 10, 00161 Roma. Telefonare al 349.4688201 o allo 06.4402050.

• Affittasi a colleghi medici odontoiatri elegante studio dentistico, sito in Roma in viale Somalia, per 2 o 3 giorni settimanali. Telefonare allo 06.86328898 o al 339.2199470.

• Affittasi, in importante villino, viale Adriatico (RM), fronte poste, stanza attrezzata con riunito dentale a collega dentista con clientela propria, 2 volte a settimana. Telefonare al 347.6136710 o allo 06.5925932 o.p.

• Affittasi studio dentistico attrezzato, completo di attrezzatura e segreteria, giorni da concordare, sito in Roma Appio-Latino. Telefonare allo 06.70496491 o al 339.2944188.

• Affitto a colleghi medici odontoiatri (preferibilmente parodontologi e ortodontisti) unità operativa in studio sito in Roma, zona Aventino. Telefonare al 328.2710265.

• Affitto studio a Modena, avviamento ventennale. Possibilità società altro studio. Solo veramente interessati. Telefonare al 328.6547168 o.s.

• Causa trasferimento fuori regione, cedo studio dentistico sito in Isola Liri (FR), su strada principale, a norma di legge, completo di attrezzature e arredamento, mura in affitto. Trattative riservate. Telefonare al 347.6013498.

• Cedo attività e mura studio odontoiatrico, mq 130, 3 stanze

operative + altre due + ingresso e sala attesa. Quartiere Aurelio (RM) alla fermata metro Baldo degli Ubaldi. Telefonare allo 06.6633180 o al 347.6611323.

• Cedo studio odontoiatrico con 1 unità operativa (predisposto per 2), laboratorio, sterilizzazione, ufficio e sala attesa, bagno, sito al centro di Campagnano di Roma. Telefonare al 348.3380228.

• Corso Trieste - Roma, si affitta unità odontoiatrica completa in studio dentistico prestigioso, comprensivo di ogni servizio, inclusa segreteria. Telefonare al 339.4532555.

• Disponendo studio dentistico a norma, zona G. Eastman (RM), cerco odontoiatra con propri pazienti, ed eventuale collaborazione con il nostro studio.

Massima serietà. Telefonare al 334.5748661 ore 9,00-12,00.

• Si affitta un'unità operativa a norma ad odontoiatra con propria clientela in elegante studio dentistico in zona Roma-Prati. Strumentario e materiali inclusi nel prezzo. Telefonare al 339.3799195.

• Studio dentistico, completamente attrezzato, con 2 unità, affittasi ad odontoiatri/igienisti con propria clientela, a giornata o mensilmente, a Roma, in zona Montesacro. Telefonare al 338.9685750.

• Studio dentistico, zona G. Eastman (RM), affitta stanza a collega medico. Telefonare al 334.5748661 ore 9,00-12,00.

• Via Sardegna (RM). Affittasi a collega studio dentistico completamente attrezzato, uno o più giorni a settimana. Telefonare al 333.2156615.



Michele Mealli & C. snc
Via della Vetreria, 61/63
50063 Figline Valdarno (FI)
Tel. 055952498 - Fax 0559157449
e-mail: micmealli@tin.it

Possibilità di assistenza su richiesta.

SERIETA', QUALITA', PRECISIONE E PUNTUALITA' DISTINGUONO I NOSTRI LAVORI

Presenti settimanalmente su Firenze / Arezzo
In tutta Italia con corriere espresso



Protesi su barra con chiavistelli



Arcata superiore in ceramica



11 in ceramica su impianto

Specializzati in:

- Protesi implantare
- Passivazione Cresco™
- Ponti e Corone in Zirconio
- Metalceramica
- Corone Integrali
- Tecnica Press
- Corone Galvano
- Protesi in Titanio
- Toronto a carico immediato (solo per la Toscana)

Per ricevere il nostro listino: micmealli@tin.it / www.dentalmealli.it

...Et voilà la strada giusta!

REG. MIN. 24/07/08



snowhow ❄️

il primo modulo di sbiancamento a LED
"Fast White" totalmente integrato al riunito

 **Wayfinder**
Picture this!

il nuovo sistema ad alta definizione **multifunzione**:

WAYFINDER GRAPHIC

rappresentazione grafica funzioni centro operativo

WAYFINDER LIVE CAM

visualizzazione immagini attraverso telecamera

WAYFINDER TRANSFER

trasferimento file digitali attraverso PC



VIMAR

Sede e Show room:
LAVINIO MARE - ANZIO - ROMA
Tel. 06.9813261 - 06.9814608
Corso S. Francesco, 108
vimar@vimarweb.com

Show room:
Via Fabio Numero, 40
00181 Roma

Concessionaria Roma e provincia

EURODENT
Treat yourself!

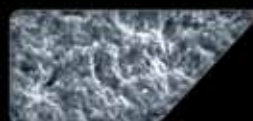
**Assistenza Tecnica
Autorizzata Ciavarro**
Tel. 06.78348720 - 329.0642999
06.7840604 - 338.7344179

PRESA ESTREMA



SuitePro

SuitePro è l'innovativo impianto bifasico di Sui.te Médicale, la nuova protagonista del mercato dell'implantologia dentale. Realizzato in **Titanio Americano**, materiale altamente biocompatibile e incontaminato, SuitePro è stato trattato con **ossitec®**, un esclusivo processo di sabbatura e acidatura studiato dai laboratori Sui.te Médicale. Le sue nanoporosità e il suo design a doppia filettatura, garantiscono una presa estremamente resistente ed efficace in qualsiasi condizione, facilitando l'osteointegrazione e riducendo sostanzialmente i tempi di guarigione.

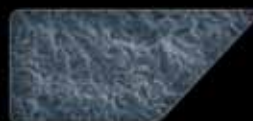


Ingrandimento al microscopio elettronico delle porosità della superficie ossitec® di SuitePro.



Fornilimplant:classic

Fornilimplant Classic è il risultato di una grande esperienza di successo. Caratterizzato dall'apice a elica e dal collare lucido, è un impianto in **Titanio Americano** sabbiato in grado di assicurare un'ottima tenuta e un grande comfort al paziente. Grazie alla superficie liscia del suo collare è facilmente rintracciabile anche dopo l'osteointegrazione, facilitando in questo modo il lavoro del chirurgo. Infatti, per l'inserimento della vite di guarigione, si evita, dopo lo scappucciamento, una nuova manovra invasiva per accedere all'impianto.



Struttura superficiale di Fornilimplant Classic vista al microscopio elettronico.

Grazie all'integrazione tra tecnologia svizzera e professionalità e inventiva italiana, è nata Sui.te Médicale.

La nuova protagonista del mercato dell'implantologia dentale. Una società capace di fornire soluzioni semplici, efficaci e affidabili per soddisfare tutte le esigenze mediche.

Sui.te Médicale: prodotti innovativi e di qualità, frutto di ricerca e grande attenzione alla scelta dei materiali per la tranquillità e la soddisfazione di tutti i nostri clienti.



sui.te medicale®
suisse technologies