

# INFODENT®

www.infodent.it **MENSILE D'INFORMAZIONE MERCEOLOGICA DENTALE**

n. 6-7 • 2008 – anno XX – CENTRO-SUD ITALIA

WirelessSystem  
label  
observeurdesigno8



[www.visiodent.com](http://www.visiodent.com)

## IN QUESTO NUMERO A CONFRONTO:

### RADIOGRAFICI AD ALTA FREQUENZA

– La qualità dipende anche  
dalla frequenza

Pag 5

### VERNICI AL FLUORO

– Una tenace lotta contro  
la carie

Pag 17

### DENTI PREFORMATI IN CERA PER MODELLAZIONE

– La versatilità della cera  
dentale

Pag 23

### APPROFONDIMENTI

#### RADIOGRAFICI AD ALTA FREQUENZA

- Sistema radiografico, flessibile,  
economico, affidabile
- Altis DC - Un vantaggio evidente:  
l'Alta Frequenza

Pag 10

#### VERNICI AL FLUORO

- Clinpro™ White Varnish, fluoruro  
di sodio al 5%: la protezione  
con un buon sapore
- Flor-Opal® Varnish: Il mix ottimale

Pag 20

#### DENTI PREFORMATI IN CERA PER MODELLAZIONE

- Pontics il preformato in cera intelligente
- Strutture preformate nella pratica  
quotidiana

Pag 26



DISPONIBILE  
ANCHE



# VISIODENT INVENTA RSV+HD

## VIEWIRELESS

LA NUOVA GENERAZIONE DI RADIOLOGIA DIGITALE

IMAGINE & CREATE

VISIODENT



# FARO

DISTRIBUTORE ESCLUSIVO IN ITALIA

Email / [comm.italia@faro.it](mailto:comm.italia@faro.it)

[www.faro.it](http://www.faro.it) FARO S.P.A. VIA FARO 15 / 20060 ORNAGO / MI ITALY Tel / 039-68781 Fax / 039-6010540

# bicon™

DENTAL IMPLANTS

# Binotto Silvano Rappresentanze



Riuniti, Lampade fotopolimerizzanti, Sbiancatori a bicarbonato, Compressori medicali, Misuratori apicali, Autoclavi, Ablatori, Amalgamatori, Manipoleria, Monouso... ed altro

**DIRECT FLOW**

**Il nuovo concetto di distribuzione**

**RIUNITI DA 3.500 A 6.500 €**

**RICERCHIAMO FIGURE PROFESSIONALI INSERITE NEL SETTORE  
CON PROVATA ESPERIENZA NELLA GESTIONE DI RAPPORTI CON  
CLIENTI E DISTRIBUTORI/CONCESSIONARI NEL TERRITORIO  
ITALIANO ED ESTERO**

Per ulteriori informazioni:

Via XI Febbraio N. 24 – 31030 ARCADE (TV) ITALY  
TEL. +39 0422 774042 FAX +39 0422 876168

Binotto Silvano (area commerciale-marketing) Cell. +39 335 210594 e-mail : silvanobinotto@libero.it  
Binotto Massimo (area tecnica) Cell. +39 348 0036558 e-mail : massimo\_binotto@libero.it

Direttore responsabile  
Riccardo Chiarapini  
Segreteria di redazione  
Stefano Toticchi  
Coordinamento  
Diana Carbonetti  
Direzione grafica  
Gisella Benedetti  
Consulenza scientifica e normativa  
Alberto Emiliani  
Collaboratore  
Cristina Rodighiero  
Impaginazione e grafica  
B&C s.r.l. - divisione grafica  
Marketing e Pubblicità  
Gianluca Passeri tel. 0761.393306 - 335.1213136  
Baldo Pipitone tel. 06.97277679 - 336.773328

Mensile d'informazione merceologica dentale  
ANNO XX - n. 6-7 giugno/luglio 2008  
Poste Italiane S.p.A. - Spedizione in A.P. - D.L. 353/2003 (conv.  
in L. 26/02/2004 n° 46) art. 1 comma 1 DCB VITERBO -  
Autorizzazione del Tribunale di Viterbo n. 341 del 7/12/88

Editore B&C s.r.l.  
Strada Teverina Km. 3,600 - 01100 VITERBO  
Telefono 0761.393.1 - Fax 0761.393.222



Stampa - Graffietti Stampati snc  
S.S. Umbro Casentinese Km. 4,500 Montefiascone (VT)

Testata volontariamente sottoposta a  
certificazione di tiratura e diffusione in  
conformità al Regolamento C.S.S.T.  
Certificazione Stampa Specializzata Tecnica

Per il periodo 1/1/2007 - 31/12/2007  
Tiratura media: 18.444  
Diffusione media: 18.075  
Certificato CSST n. 2007-1.506 del 27.02.08  
Società di Revisione: BDO Sala Scelsi Farina  
Tiratura del presente numero: 19.700  
una copia euro 0,77 - contiene I.P.  
La redazione non restituisce il materiale utilizzato

## SOMMARIO

### ► A CONFRONTO: 5 RADIOGRAFICI AD ALTA FREQUENZA

La qualità dipende anche  
dalla frequenza

7 *Tablelle di comparazione*

### ► APPROFONDIMENTI:

- 10 • Sistema radiografico, flessibile,  
economico, affidabile  
• Altis DC - Un vantaggio evidente:  
l'Alta Frequenza

### ► AGENDA:

- 12 Congressi e Fiere in Italia e all'estero  
(Settembre)  
14 Calendario dei Corsi (Settembre)

### ► A CONFRONTO: 17 VERNICI AL FLUORO Una tenace lotta contro la carie

19 *Tablelle di comparazione*

### ► APPROFONDIMENTI:

- 20 • Clinpro™ White Varnish, fluoruro di  
sodio al 5%: la protezione con un  
buon sapore  
• Flor-Opal® Varnish: Il mix ottimale

### ► NOTEBOOK:

- 21 • Informazione e aggiornamento  
con Infodent Video Streaming

### ► A CONFRONTO: 23 DENTI PREFORMATI IN CERA PER MODELLAZIONE

La versatilità della cera dentale

25 *Tablelle di comparazione*

### ► APPROFONDIMENTI:

- 26 • Pontics il preformato  
in cera intelligente  
• Strutture preformate  
nella pratica quotidiana

### ► DALLE AZIENDE:

- 27 • Strumentario chirurgico F.M.D.  
• Ritter Contact e Superior Class  
• MESODAMIANI  
• Neoss amplia la gamma  
dei suoi prodotti  
• Ionizzatori d'aria Idema 3000/5000  
• Corsi, vacanze-studio e libri per  
prepararsi al test di Odontoiatria  
• DentalSB Professional X3  
• Presidio ortodontico Clearstep  
• La tecnologia Dentronica si fa in tre

### ► ANNUNCI ECONOMICI:

- 35 Annunci gratuiti di offerta e ricerca  
collaborazione, offerta e ricerca  
attrezzatura, offerta e ricerca attività

### ERRATA CORRIGE

Nel numero 5/2008 (maggio), nella rubrica "A Confronto" relativa alle Tac Dentali, a pag. 8 è stato erroneamente inserito il prodotto I-Max Plus, di Owandy Radiologie, che per caratteristiche tecniche non rientra in tale categoria.

### ► INSERZIONISTI

• 3M Espe pag. 20 • 3P pag. 35 • Alpha Test pag. 10 • Alterego pag. 34 • Archint pag. 13 • Bicon Italia pag. 1 Cop • Binotto Silvano pag. 11 Cop • Caes pag. 38 • Casa Schmidt pag. 31 • Class Implant pag. 30 • Da.Ma pag. 16 • De Santis Dr. U. pag. 38 • De Vecchio Ezio pag. 12 • Dental SB pag. 14 • Dental Service Ragusa pag. 15 • Diagram pag. 37 • Did Dental Instrument pag. 4 • Falappa Medical Devices pag. 27 • Faro pag. 1 Cop • Fodent pag. 13 • Gimelli Dr. M. pag. 14 • Implantomat pag. 21 • Ing. Carlo Alberto Issoglio pag. 11 Cop • Jordan Dental pag. 11 • KaVo Italia pag. 10 • Manfredi pag. 26 • Mariotti pag. 29 • Mealli Laboratorio Odontotecnico pag. 37 • Medical Division pag. 21 • Medicalimplant pag. 20 • Nobil Metal pag. 26 • Odontes pag. 26 • Ortho Pro-Tecnica pag. 11 Cop • Orthopost pag. 28 • Owandy Radiologie Italia pag. 11 • Physioline pag. 3 • QP Dental pag. 32 • Samdent pag. 16 • Sanofi pag. 22 • Scuola Andi Latium pag. 36 • Simex Italia pag. 33 • Tecno Art pag. 15 • TecnoMed pag. 34 • Ultradent Italia pag. 20

**Informativa ai lettori** - Questa rivista Le è stata inviata tramite abbonamento. L'indirizzo in nostro possesso verrà utilizzato per l'invio della rivista, per l'invio di altre riviste, per l'invio di proposte di abbonamento, per l'invio di informazioni tecniche e commerciali, nonché per la divulgazione di eventi formativi e promozionali e per la cessione degli stessi a terze aziende per le medesime finalità. In ogni momento potrete esercitare i diritti di cui all'art. 7 del D. Lgs. 196/2003, e quindi conoscere, ottenere la cancellazione, la rettifica, l'aggiornamento e l'integrazione dei Vostri dati, nonché opporvi al loro utilizzo per le finalità su indicate. Qualora venisse esercitato il diritto alla cancellazione lo stesso comporterebbe il mancato invio della presente rivista. Il titolare del trattamento è B&C s.r.l. con sede in Viterbo, Strada Teverina Km 3,600, nella persona del suo legale rappresentante.

elenco completo  
dei confronti 2008 sul sito

[WWW.COMPARAZIONI.COM](http://WWW.COMPARAZIONI.COM)

## Physioline components SEMPLICITÀ e PRECISIONE

SINUS LIFTING SYSTEM

Rialzo seno mascellare



EXECUTIVE BONE DRILL

Recupero osso autologo



KEY POINT SYSTEM  
Sistema di fissaggio  
per membrane.



PHYSIOLINE™  
BIOMEDICAL TECHNOLOGY

# Lampade DID. Evoluzione della specie.



**RHA**

**LAMPADA ALOGENA:**  
L'ILLUMINAZIONE TRADIZIONALE IN UN NUOVO  
CONCETTO DI ESTETICA E FUNZIONALITÀ.



**Aster**

**LAMPADA A LED:**  
UNA NUOVA TECNOLOGIA, ESTREMAMENTE INNOVATIVA,  
AD ALTA RESA  
E A BASSISSIMO CONSUMO ENERGETICO.

**DID**

**DENTAL INSTRUMENT DESIGN**

Via dell'Industria, 41 - 33028 Tolmezzo (UD) • Tel. +39.0433.468752 Fax +39 0433.467100 • info@did-dental.it www.did-dental.it

## RADIOGRAFICI AD ALTA FREQUENZA A CONFRONTO

# La qualità dipende anche dalla frequenza



*Fin dalla scoperta dei raggi X, avvenuta nel 1895, le immagini radiografiche vengono ampiamente utilizzate in medicina come utile strumento diagnostico, in quanto permettono il riconoscimento da parte del medico di uno stato fisiologico o patologico.*

Le immagini diagnostiche sono definite come la rappresentazione grafica di un segnale che proviene dal paziente, in modo spontaneo o in seguito all'applicazione di uno stimolo, la cui sorgente può essere esterna o interna nei confronti del paziente stesso.

Le immagini radiografiche si ottengono utilizzando delle strutture, chiamate rivelatori, in grado di convertire il segnale dei fotoni X, non visibili, in un'immagine visibile. Di ogni rivelatore è importante valutare l'efficienza e il potere di risoluzione. La prima esprime la capacità del sistema di fornire un'immagine sufficientemente luminosa affinché l'occhio umano possa va-

lutarla ai fini diagnostici. Aumentando l'efficienza del rivelatore, si riduce la dose di radiazioni da impartire al paziente per ottenere un'immagine valida dal punto di vista diagnostico. Il potere di risoluzione esprime invece la fedeltà di trasferimento dell'informazione spaziale, ovvero del dettaglio, da parte di un sistema di rilevazione. Aumentando il potere di risoluzione, aumenta la finezza dell'immagine e quindi, in molti casi, aumenta la precisione diagnostica.

L'obiettivo di una radiografia è quello di raccogliere il maggior numero di informazioni sull'anatomia del cavo orale. Una radiografia adeguata met-



te in evidenza i denti e le strutture anatomiche in modo preciso e senza fenomeni di distorsione o ingrandimento. Diversi sono i fattori che concorrono alla qualità di una radiografia. Tra questi, vi sono la quantità e la qualità del fascio di radiazioni, la densità, il contrasto, la tecnica di esposizione, il posizionamento del paziente e della pellicola, il trattamento della pellicola dopo l'esposizione o l'elaborazione dell'immagine digitale, la qualità della pellicola o il tipo di sensore digitale.

L'immagine radiografica è influenzata da fattori tecnici quali i milliamper, il tempo di esposizione, il kVp, la distanza, la dimensione della macchia focale e l'orientamento del fascio di raggi X rispetto al paziente.

Al fine di garantire l'adeguata geometria e prevenire distorsioni e sovrapposizioni, è necessario posizionare correttamente la pellicola. Inoltre, è necessario che i fattori tecnici di esposizione siano adeguati al paziente e alla pellicola.

La fonte di radiazione, ovvero la dimensione della macchia focale, deve essere la più piccola possibile. In questo modo, è possibile migliorare la nitidezza dell'immagine, riducendo l'entità di penombra intorno alla rappresentazione radiografica dell'oggetto. La distanza tubo-oggetto deve essere tale da ridurre l'amplificazione dell'immagine che risulterà così più fedele alle dimensioni dell'oggetto radiografato.

La pellicola radiografica deve essere posizionata alla distanza più vicina all'oggetto, in modo però da non pregiudicare il parallelismo tra radiogramma e oggetto.

La distanza fuoco-pelle identifica la distanza tra la macchia focale e la pellicola. Poiché la quantità media di radiazione che colpisce la pellicola deve essere costante, aumentando la distanza fuoco-pellicola, deve aumentare il tempo di esposizione.

La densità e il contrasto ottimali garantiscono l'utilizzo dell'immagine radiografica come metodo diagnostico di

patologie dentali. Per densità ottica si intende il grado di annerimento dell'immagine radiografica. I principali fattori tecnici che influenzano la densità di un'immagine sono i mAs e la distanza. L'aumento del mA o del tempo di esposizione determina l'aumento della densità d'immagine. L'aumento della SID (Source to Object Distance) determina una riduzione della densità di immagine. Per contrasto si intende la differenza di densità ottica tra aree adiacenti di un'immagine. Il contrasto radiografico è dato dalla combinazione del contrasto del soggetto e del contrasto della pellicola. Il numero di livelli di densità tra il bianco e il nero determina la scala di contrasto. Le immagini ottenute con valori elevati di kVp sono a basso contrasto, mentre quelle ottenute con bassi livelli di kVp sono ad alto contrasto.

In odontoiatria, è possibile suddividere gli esami radiografici in esami di primo livello, ovvero quelli diretti a una diagnosi precoce e a

un'indagine preliminare della situazione orale del paziente, e quelli di secondo livello, che hanno come obiettivo un'indagine più approfondita. Secondo questa suddivisione, l'ortopantomografia può essere considerata un esame di base, mentre le indagini intraorali (periapicali, bite-wing o interprossimali) permettono di focalizzarsi sull'analisi di un elemento specifico. Una radiografia intraorale di qualità è in grado di rivelare anche i più piccoli dettagli anatomici, con un'immagine nitida e caratterizzata da densità e contrasto ottimali. In questa situazione ideale, l'obiettivo del raggiungimento della massima efficacia diagnostica è facilmente raggiungibile.

Lo scopo di ogni indagine radiografica dovrebbe essere sempre quello di realizzare un'immagine di elevata qualità, ma con la minima esposizione del paziente ai raggi X. Infatti, secondo il principio identificato dal National Council on Radiation Protection and Measurement come "As Low As Reasonably Achievable", nell'esporre il paziente alle radiazioni è indispensabile utilizzare apparecchiature e procedure che permettano di ottenere radiografie ad elevato valore diagnostico con la minima radiazione possibile.

In questo ambito un valido ausilio è rappresentato dalle moderne unità radiografiche con generatore di radiazioni ad alta frequenza.

Infatti, la produzione di raggi X con generatori di alta frequenza permette di ottenere immagini intraorali ad altissima definizione e nitidezza, con riduzione della dose emessa. L'immagine così eseguita consente di rilevare con precisione i dettagli anatomici e pianificare il trattamento da eseguire sulla base di una diagnosi accurata.

Legenda: (A) Approfondimenti (€) In offerta

\* I prezzi si intendono al netto di IVA

## ▶ Radiografici ad alta frequenza

Denominazione del prodotto	ALTIS DC (A)	ENDOS DC	EXPERT DC (A)	FOCUS	GENERATORE INTRAORALE K 2100
Produttore	Owandy VSM	Villa Sistemi Medicali	Gendex	Instrumentarium Dental	Carestream Health
Classificazione	Classe I, tipo B	Classe I, tipo B	Classe II B, tipo B	Radiografico intraorale	Dispositivi per la diagnosi radiografica dentale, Classe I, tipo B, uso intermittente
Tensione di alimentazione (V)	230 ± 10%	230 ± 10%	230	230	230/240 CA (± 10%) durante l'esposizione
Frequenza (Hz)	DLC	50	50	50	50
Potenza assorbita (VA)	620	620	1.000	4 A	490 W (mod. pellicola) 280 W (mod. RVG)
Tensione applicata al tubo (kv)	65	65	65	60/70	70
Corrente anodica (mA)	Variabile	DLC 4/5	7	7	7
Macchia focale (mm)	0,7	0,7	0,4	0,7	0,7
Filtrazione totale (mm)	2 Al	2 Al eq	> 2,5 Al	2 Al	2,5 Al eq
Distanza fuoco – pelle (cm)	20-30	20-30	20-30	22,9-30,5	20
Campo irradiato all'estremità del tubo (mm)	60/35x45	60/35x45	< 60 (std)	60/35x45	60
Radiazione dispersa (mgy/h)	< 0,25	< 0,25	< 250 a 1 m	In conformità a IEC 60601	< 0,25
Tempo di esposizione (sec)	0,01–2	0,01–2	0,02-2,0	0,02-3,2	Variabile
Timer	Digitale con 60 tempi pre-programmati	Digitale con 60 tempi pre-programmati	Comando palmare	Automatico, controllato da microprocessori	Sul cover dell'apparecchiatura e/o a distanza
Configurazioni d'installazione possibili	Parete, pavimento fisso/mobile	Parete, pavimento fisso/mobile	Parete, colonna Centro KaVo	Parete o stativo autoportante o direttamente sul riunito	Parete, soffitto, su carrello
Peso (kg)	22	22	34	30	18
Lunghezze del braccio disponibili (cm)	150/180/200	150/180/200	Raggio utile operativo di 140/165/191	176/191/216	47/64,8/82,5
Accessori	Cono lungo, collimatori, timer remoto	Prolunga cono collimatore 30 cm. Collimatore rettangolare 35x45 mm. Pulsante raggi remoto.	Collimatori circolare 30 cm, rettangolare 20/30 cm, pulsante raggi	Coni corto-lungo, rotondo-rettangolare, pulsante remoto, pannello di controllo supplementare	Collimatore - formato A, B, C
Certificazione CE	93/42/CEE	93/42/CEE	Si	93/42 CEE	Conforme ai requisiti della Direttiva del Consiglio 93/42/CEE
Altre caratteristiche	Centralina digitale predisposta per sensori digitali. Porta seriale RS232 per applicazioni computerizzate	Selezione 4 tipi di recettori. Dispositivo per prevenzione emissioni accidentali. Ottimizzazione energia elettrica. Conteggio esposizioni effettuate. Porta seriale RS 232. Dosimetro software per la visualizzazione della dose	Possibilità di installare la centralina esterna alla stanza, pannello Quickset su monoblocco, predisposizione film/digitale	Generatore alta frequenza 200 kHz completamente integrato nella mensola, pannello di controllo con possibilità di pre-impostazione fino a 8 differenti parametri, selezione 60-70 kV	•
Prezzo di listino*	Euro 2.900,00	Non fornito	Non fornito	Euro 4.906,00	Non fornito

Legenda: (A) Approfondimenti (€) In offerta

\* I prezzi si intendono al netto di IVA

## ► Radiografici ad alta frequenza

Denominazione del prodotto	GENERATORE INTRAORALE K 2200	HELIODENT DS	IN EXAM	INTRA	MAX 70 HF/DC
Produttore	Carestream Health	Sirona Dental Systems GmbH	Kavo	Planmeca OY	CSN Industrie
Classificazione	Dispositivi per la diagnosi radiografica dentale, Classe I, tipo B, uso intermittente	CEI 62-5: Classe I, tipo B	Classe II B, tipo B	Classe I, tipo B	Endorale
Tensione di alimentazione (V)	230/240 CA ( $\pm$ 10%) durante l'esposizione	208/230	230	220/240	230
Frequenza (Hz)	50	50/60	50	66 KHz	50
Potenza assorbita (VA)	490 W (mod. pellicola) 280 W (mod. RVG)	1.058	1.200	8,2	800
Tensione applicata al tubo (kv)	70	60 multipulse	60/70	50/52/55/57/60/63/66/70	60/70
Corrente anodica (mA)	4/7	7	4/7	2/3/4/5/6/7/8 DC	8
Macchia focale (mm)	0,7	0,7	0,7	0,7x0,7	0,8x0,8
Filtrazione totale (mm)	2,5 Al eq	2,5 Al	> 2,5 Al	Min 2 Al	> 2 Al
Distanza fuoco - pelle (cm)	20	20-30	20-30	20-30	30
Campo irradiato all'estremità del tubo (mm)	60	55	< 60 (std)	60	60
Radiazione dispersa (mg/h)	< 0,25	< 4	< 0,25	Non disponibile	< 0,25
Tempo di esposizione (sec)	Variabile	0,01-3,2	0,012-2,0	0,01-3,2/26 incrementi	Max 3,5
Timer	Sul cover dell'apparecchiatura e/o a distanza	Selettore parametri esposizione multifunzione a icone (paziente + dente)	Comando palmare	Da 0,01 a 3,2 sec ( $\pm$ 5%)	Digitale, da 0,01 a 3,5 sec
Configurazioni d'installazione possibili	Parete, soffitto, su carrello	Parete, stativo mobile, soffitto	Parete, riunito, colonna Centro KaVo	Muro, riunito, soffitto, colonna a pavimento, stativo mobile	Fisso a pavimento, mobile, a muro
Peso (kg)	18	25	35	23	25
Lunghezze del braccio disponibili (cm)	47/64,8/82,5	152/181/206	Raggio utile operativo 151,8/180/210 a seconda estensione scelta	152,5/167,5/190/197,5	Da 190 a 240
Accessori	Collimatore - formato A, B, C	Comando a distanza, diaframma 23x29 o 30x40 per uso con centratori	Collimatore 30 cm, limitatore di campo rettangolare 27x37 mm e 34x45 mm, comando a distanza, fantoccio per controllo qualità versione digitale, fantoccio per controllo qualità versione film	Pannello comando remoto, cono rotondo o rettangolare, centratori e sensore digitale integrabile nel braccio	SHOTMAX - Telecomando wireless. Sistema di esposizione remota per pilotare il radiografico dopo che è stato predisposto in posizione di preesposizione
Certificazione CE	Conforme ai requisiti della Direttiva del Consiglio 93/42/CEE	Si: TÜV 0123	Si	Si	CE 0434
Altre caratteristiche	•	Tecnologia multipluse	Proiettore laser per corretto posizionamento detettore, integrazione con DigExam, kV/mA selezionabili, montaggio centralina a destra, a sinistra o in posizione verticale	Fino a 66 impostazioni rapide per indagini specialistiche endodontiche, parodontali, ecc. specifiche per pellicole tradizionali, fosfori o sensori digitali diretti	•
Prezzo di listino*	Non fornito	Euro 4.751,00 (configurazione base)	Non fornito	Euro 3.100,00	Euro 2.621,00

Legenda: (A) Approfondimenti (€) In offerta

\* I prezzi si intendono al netto di IVA

## ► Radiografici ad alta frequenza

Denominazione del prodotto	MINRAY	PREVA DC	XGENUS® DC
Produttore	Soredex	Progeny Inc.	De Götzen® srl
Classificazione	Classe II, tipo A	Radiografico indorale alta frequenza	Radiografico endorale corrente continua e alta frequenza
Tensione di alimentazione (V)	230 ± 10%	110/240	115/230
Frequenza (Hz)	50/60	50	50/60
Potenza assorbita (VA)	910	400	1 kVA
Tensione applicata al tubo (kV)	60/70	60/65/70	60/70
Corrente anodica (mA)	7	4/5/6/7	4/8
Macchia focale (mm)	0,7	0,4	0,7
Filtrazione totale (mm)	2 Al	2 Al	2 Al
Distanza fuoco - pelle (cm)	22,9-30,5	20-30	20-31
Campo irradiato all'estremità del tubo (mm)	60	59	< 60/33x45
Radiazione dispersa (mgy/h)	•	< 0,25 a 1 m	< 0,25 a 1 m
Tempo di esposizione (sec)	0,02-3,2	0,01-2	0,02-3,2
Timer	Elettronico	Digitale	Selezione tempi programmati o personalizzati in base all'esame
Configurazioni d'installazione possibili	Murale, soffitto, stativo pavimento	Parete, mobile	Parete, plafone, riunito
Peso (kg)	30	45	19,5
Lunghezze del braccio disponibili (cm)	1.600-1.950 variabile a scorrimento	142/168/194	40/80/110
Accessori	Serie di coni rettangolari	Controlli remoti addizionali	Xgenus® ecb: pulsante remoto di esposizione. Xgenus® light: luce rossa regolamentare segnalazione radiazioni
Certificazione CE	CE 0537 n. 1505/94	Marchio CE	CE 0434
Altre caratteristiche	•	Esclusivo sistema drenante, braccio di espulsione in alluminio, maniglia per il posizionamento della testa	Possibilità di utilizzare 1 timer per pilotare 2 radiografici anche di diverso tipo: 2 Xgenus® AC, 2 Xgenus® DC, 1 Xgenus® AC + 1 Xgenus® DC
Prezzo di listino*	Euro 3.400,00	Euro 3.000,00	Non fornito

## AVVERTENZE IMPORTANTI PER IL LETTORE

I dati pubblicati in questa sezione sono forniti dalle aziende produttrici e/o importatrici e/o distributrici dei prodotti, le quali si assumono tutte le responsabilità legate alla loro veridicità e correttezza. I prodotti, quando possibile, sono raggruppati per omogeneità di destinazione d'uso, ed in ordine alfabetico secondo la denominazione commerciale. La presente rubrica ha finalità di informazione giornalistica, non di repertorio, non ha pretesa di esaustività e non vuole esprimere giudizi sui prodotti. Il lettore è invitato a non interpretare come una scelta redazionale la elencazione di prodotti o la mancata citazione di altri.

## GLI OPERATORI INCLUSI NEL CONFRONTO SUI RADIOGRAFICI AD ALTA FREQUENZA

**Carestream Health** - [www.kodakdental.com](http://www.kodakdental.com)  
**CSN Industrie** - 02.6186111 - [www.csn-industrie.it](http://www.csn-industrie.it)  
**De Götzen® srl** (Distributore Simit Dental - 0376.267811 - [www.simitdental.it](http://www.simitdental.it))  
**Gendex** - 010.83321- [www.gendex-dental.com](http://www.gendex-dental.com)  
**Instrumentarium Dental** - 0362.300067 - [www.instrumentariumdental.com](http://www.instrumentariumdental.com)  
**KaVo** - 010.83321 - [www.kavo.com](http://www.kavo.com)  
**Owandy VSM** - 0362.621106 - [www.owandy.com](http://www.owandy.com)  
**Planmeca OY** - [www.planmeca.com](http://www.planmeca.com)  
 (Importatore Dental Network srl - 0444.963200 - [www.dentalnetwork.it](http://www.dentalnetwork.it))  
**Progeny Inc.** - +1.847.4159800 - [www.progenydental.com](http://www.progenydental.com)  
**Sirona Dental Systems** - 045.8281811 - [www.sirona.it/com](http://www.sirona.it/com)  
**Soredex** (Importatore e distributore DL Medica spa - [www.dlmedica.it](http://www.dlmedica.it))  
**Villa Sistemi Medicali spa** 02.48859.1 - [www.villasm.com](http://www.villasm.com)

## ① Sistema radiografico, flessibile, economico, affidabile



Con il nuovo sistema radiografico intraorale expert DC, Gendex offre al professionista odontoiatrico un prodotto innovativo che garantisce flessibilità d'uso e massima efficacia operativa a tutto vantaggio del paziente e dell'ottimizzazione del

flusso di lavoro all'interno dello studio dentistico.

Expert DC è il frutto di quanto di meglio la tecnologia più avanzata possa oggi offrire.

Pensato specificatamente per l'impiego con i detectori digitali, coniuga superiore qualità immagine, ottimale integrazione con i sistemi digitali e assoluta affidabilità.

Il monoblocco radiogeno dispone di tubo con macchia focale 0,4 (IEC 336), la più piccola attualmente disponibile nel mercato, per la produzione di immagini ad alta

risoluzione con eccellente chiarezza dei dettagli diagnostici.

Il sistema in alta frequenza e potenziale costante oltre a ridurre la quantità di radiazione impartita al paziente garantisce consistenza e riproducibilità della radiazione emessa anche quando è necessario impostare tempi d'esposizione molto brevi.

Unico nel suo genere, il sistema expert DC dispone di un esclusivo pannello di controllo Quickset posto sul monoblocco radiogeno dove per mezzo di semplici ed intuitive icone (programmabili) è possibile effettuare le impostazioni necessarie ad una perfetta esposizione, direttamente e senza necessità di ulteriori modifiche sul pannello di controllo principale. Semplicità e razionalità a vantaggio dell'operatività di studio.

La connessione USB (GX-booster), disponibile sul pannello frontale, rende possibile una perfetta integrazione dei sensori Visualix® eHD e consente maggiore semplicità ed efficacia d'uso direttamente all'interno dell'area di lavoro nonché una razionale soluzione di collegamento all'interno dello studio dentistico.

*Per informazioni:  
KaVo Italia srl  
Via R. Merello 8/A  
16141 Genova  
Tel. 010.8332.1  
Fax 010.8332210  
www.kavo.com*

## CORSI di PREPARAZIONE ai TEST di ODONTOIATRIA e MEDICINA

### Caratteristiche dei corsi:

- preparazione mirata ed efficace
- spiegazione e ripasso mirato di tutte le discipline richieste alla prova d'esame (**Logica e Cultura generale, Biologia, Chimica, Matematica e Fisica**);
- svolgimento di numerose **prove simulate con correzioni individuali**;
- analisi dei **test ufficiali degli ultimi anni**;
- corpo docente altamente qualificato con esperienza unica in Italia;
- materiale didattico ed esercitazioni forniti durante il corso;
- **numero limitato di partecipanti**;
- utilizzo di lettori ottici come quelli in uso nelle università per la correzione delle prove.

Risultati dei partecipanti alle passate edizioni: percentuale di ammissione **4 volte superiore** a quella degli altri candidati.

### Calendario prossimi corsi 2008:

**Corso C: dal 17 al 30 luglio** (prima parte) e **dal 18 al 30 agosto** (seconda parte), per un totale di oltre 70 ore di lezione.

**Corso D: dal 18 agosto al 30 agosto**, per un totale di circa 48 ore di lezione.

Entrambi i corsi si svolgono nelle sedi di **Bari, Bologna, Brescia, Genova, Milano, Napoli, Padova, Pescara, Pisa, Roma e Torino**. Il corso D si svolge anche a **Firenze**.

### con Alpha Test anche **VACANZE STUDIO**

**Dal 17 al 30 agosto studiare sarà più divertente!**

2 settimane di lezioni intensive con i docenti Alpha Test, alternate a sport e divertimento, tra le colline umbre o nel verde della Toscana.

**maggiori informazioni su [www.alphatest.it](http://www.alphatest.it)**

Disponibile anche, in tutte le sedi Alpha Test, un corso di **1 settimana a fine agosto**, che prevede **solo esercitazioni**.



**In dotazione ai corsi**

I volumi vengono consegnati all'atto dell'iscrizione

Alpha Test è la **prima società in Italia** specializzata nel preparare gli studenti per l'ammissione all'università. **Dal 1987 ad oggi ha preparato con successo migliaia di candidati ai test di ammissione a Odontoiatria e Medicina, tra i più selettivi in Italia.**



**fidatevi dell'esperienza  
diffidate delle imitazioni**

**Per informazioni  
e iscrizioni**

Numero Verde  
**800-017326**  
[www.alphatest.it](http://www.alphatest.it)

## Altis DC - Un vantaggio evidente: l'Alta Frequenza

La tecnologia DC al servizio delle prestazioni nella radiologia odontoiatrica.

Altis DC è un sistema radiologico ad alta frequenza progettato per soddisfare le esigenze dei dentisti di oggi. Coniugando alte prestazioni tecnologiche, alla semplicità d'uso e ad una maggiore protezione contro i raggi X, Altis DC offre una qualità d'immagine di altissimo livello.

### Maggiore precisione

Dotato di un dispositivo DLC ad Alta Frequenza, il generatore Altis DC garantisce la costanza dei parametri d'esposizione.

La straordinaria ricchezza d'informazioni e la facilità d'interpretazione delle immagini sono due condizioni essenziali per una diagnosi radiologica accurata.

### Due potenze per una precisione due volte superiore

- Generatore HF con dispositivo DLC (Dual Low Control): doppia corrente a bassa tensione con variazione inferiore al 2%.
  - 4 o 5 mA per rispondere in modo ottimale alle esigenze delle lastre digitali e tradizionali.
  - 65 kV: la scelta dell'alta tensione permette di ottimizzare la gamma dei livelli di grigio visibili, agendo sui livelli dinamici ottimali dei sensori digitali o delle pellicole.
- Il generatore Altis DC garantisce una perfetta stabilità dei parametri di esposizione.

### Maggiore affidabilità

I tempi di esposizione offrono una precisione equivalente al centesimo di secondo.

- Il timer è pilotato tramite microprocessore per un controllo totale e costante dei parametri di esposizione.

### Maggiore controllo

- Grazie alla funzionalità del suo design, il timer del generatore Altis DC, semplice e preciso, è un vero centro di comando.
- Il timer visualizza i parametri di esposizione sul display, consenten-

do una verifica in tempo reale.

Scegliete tra due modalità operative:

- La modalità manuale (da 0,01 a 2 s) vi consente di disporre dell'autonomia necessaria per definire e regolare i parametri.
- La modalità automatica, più affidabile e più facile da utilizzare, è come un cervello pre-programmato.
- 3 tipi di pazienti
- 5 tipi di denti e di esami
- 4 tipi di supporto (sensore digitale, pellicola 1, pellicola 2, programma libero) secondo la scelta operata, sono automaticamente selezionati i valori mA (4 o 5).

### Una definizione d'immagine all'altezza delle vostre capacità diagnostiche

### Maggiore sicurezza

- Minore quantità di raggi X.
  - La tecnologia HF elimina i raggi molli nocivi.
  - Riduzione effettiva della irradiazione maggiore del 30% rispetto ad un generatore tradizionale.
- Il vantaggio in termini di sicurezza è immediato per voi e per i vostri pazienti.
- Inoltre, l'aggiunta di un collimatore (mm 35 x 45) e di un cono di 30 cm, individuati automaticamente dal sistema elettronico, riduce il campo di esposizione e ottimizza ulteriormente la protezione ai raggi X.
  - In caso di errore o di anomalia del sistema, l'emissione dei raggi si interrompe immediatamente.
- La sicurezza è un vantaggio decisivo per voi e per i vostri pazienti. Maggiore assistenza e maggiore sicurezza.

### La stabilità, un successo garantito per le vostre immagini

- Con la tecnologia esclusiva Anti Vibrazione il braccio doppio pantografo risulta eccellente nella sua stabilità.
- Ultramaneggevole, può essere facilmente collocato nella posizione desiderata.
- La presenza di una scala graduata



ottimizza e facilita la precisione del posizionamento.

### Maggior benessere

#### Maggiore ergonomia

Ingombro ridotto, braccio flessibile, timer, generatore compatto, armonia cromatica...

Altis DC abbina l'alta tecnologia all'estetica, per un'integrazione totale nell'ambiente dello studio medico. Grazie ad un cavo di collegamento di tipo telefonico il timer può essere spostato facilmente.

### Un design all'altezza delle vostre esigenze

#### Maggiore spazio

Secondo lo spazio disponibile, l'allestimento e la funzionalità dello studio dentistico, Altis DC trova la giusta collocazione, facendovi guadagnare spazio. Proposto con fissaggio a muro, è disponibile con diverse prolunghe (30, 60, 80 cm). Altis DC si adatta perfettamente al vostro ambiente di lavoro.

### Per informazioni:

Owandy Radiologie Italia  
Via del Guado, 57  
20033 Desio (MI)  
Tel. 0362.621106  
Fax 0362.627707  
infoitalia@owandy.com  
www.owandy.com



# Jordan Dental

Lab. Dentale specializzato in  
Protesi Scheletrata e  
Protesi Combinata  
Roma - Helsinki

Via Rainaldo 28 - 00119

Ostia Antica - Roma

Tel. 06-56350128

Cell. 338-2481990

e-mail:

jordan.dental@alice.it

Responsabile

Marco Giordanella



Lavorazioni esclusive  
eseguite con pressofusione  
Tecnica J. Krol - Pezzoli

• Tecniche-Materiali-Sistematiche di lavorazione scandinave  
**NEWS P. P. R. J. D.**

I vantaggi della Protesi Parziale Rimovibile J.D. Scandinava (**Brevetto**)

• **STOP** alla protesi parziale rimovibile invasiva, alle irritazioni della mucosa orale, ai problemi psicologici protesici e agli ingombri palatali e sublinguali

• **P. P. R. J. D. in OFFERTA per 3 mesi**

CORSO  
TEORICO - PRATICO

## IMPLANTOLOGIA DI BASE

E

## IMPLANTOLOGIA AVANZATA CON INTERVENTI SU PAZIENTI

5 - 14 NOVEMBRE 2008

CURITIBA - BRASILE

CORSO  
TEORICO - PRATICO

## PARODONTOLOGIA CON INTERVENTI SU PAZIENTI

17 - 25 NOVEMBRE 2008

CURITIBA - BRASILE

ECM

Docenti Universitari  
e/o Ospedalieri

Traduzione simultanea continua  
max. 12 partecipanti a corso  
La priorità sarà determinata  
dalla cronologia delle iscrizioni

Obiettivi dei corsi:  
aggiornare e consentire  
all'Odontoiatra di eseguire  
**interventi su pazienti**

La quota di partecipazione  
comprende viaggio aereo A/R  
Hotel - strumenti e materiali  
copertura assicurativa

Possibile eventuale  
finanziamento

Programmi a richiesta

Questi corsi consentono un  
aggiornamento completo,  
ad alto livello professionale

Info: [devecchi.ezio@email.it](mailto:devecchi.ezio@email.it)  
cell: 335 6867287  
tel./fax.: 02 39261833  
skype: ezio.de.vecchi  
[www.devecchiezio.it](http://www.devecchiezio.it)

INFODENT 6-7/2008 - 12

AGENDA - CONGRESSI

## Congressi e Fiere in Italia

### SETTEMBRE

**06 Campobasso - CB**  
**4° Congresso regionale  
dei dentisti**  
Andi Servizi - Tel. 06.5881753  
[www.andi.it](http://www.andi.it)

**18-21 Firenze - FI**  
**5th Annual meeting ESCD -  
Esthetic excellence:  
fusion of art and science**  
Promo Leader Service - Via della  
Mattonaia 17, 50121 Firenze,  
Tel. 055.2462275  
Fax 055.2342929  
[info@escdoline.eu](mailto:info@escdoline.eu)

**19-20 Pollenzo - CN**  
**Closed Meeting AIC**  
AIC - Dr. Guido Prando  
Tel. 010.2511769 - Fax 010.2511770  
[aic@iol.it](mailto:aic@iol.it),  
[www.accademiaitalianadiconservativa.it](http://www.accademiaitalianadiconservativa.it)

**19-21 Firenze - FI**  
**V Annual Meeting ESCD  
(European Society  
of Cosmetic Dentistry)**  
Promo Leader Service,  
Via della Mattonaia 17, 50121  
Firenze, Tel. 055.241131 -  
055.243755 Fax 055.2342929,  
[iris.bobal@media.co.at](mailto:iris.bobal@media.co.at)  
[www.promoleader.com](http://www.promoleader.com)

**20 Cervia - RA**  
**Congresso regionale  
Andi Emilia Romagna**  
Andi Servizi  
Tel. 06.5881753  
[www.andi.it](http://www.andi.it)

**20 Firenze - FI**  
**16° Simposio AIOP Tirreno**  
Promo Leader Service Congressi -  
Via della Mattonaia 17, 50121

Firenze, Tel. 055.241131  
Fax 055.2342939 - [www.aiop.com](http://www.aiop.com)

**25-27 Verona - VR**  
**11° Congresso internazionale di  
terapia implantare**  
Biomax spa - Via Zamenhof 615,  
36100 Vicenza,  
Tel. 0444.913410 - Fax 0444.913695,  
[info@biomax.it](mailto:info@biomax.it)  
[www.biomax.it](http://www.biomax.it) - [www.nanotite.it](http://www.nanotite.it)

**26-27 Salerno - SA**  
**11° Memorial Andi Salerno**  
Andi Servizi - Tel. 06.5881753  
[www.andi.it](http://www.andi.it)

**26-28 Torino - TO**  
**Closed Meeting AIG**  
AIG - Dr. Paolo Lodo,  
[segreteria@aigatologia.it](mailto:segreteria@aigatologia.it),  
[www.aigatologia.it](http://www.aigatologia.it)

## Congressi e Fiere all'estero

### SETTEMBRE

**03-06 Kiev - Ucraina**  
**MEDVIN Dentistry 2008 - 42nd  
International Dental Forum -  
International Exhibition**  
MEDVIN Exhibition Company, 12E  
Heroyiv Stalingrada ave. 04205, Kiev  
Ukraine Tel /Fax: +38 044 501 0344  
// 0342 // 0366 E-mail: [mail@medvin.kiev.ua](mailto:mail@medvin.kiev.ua)  
General Director: Edwin  
Zadorozhnyi Manager of Marketing  
and Foreign Affairs: Valeria  
Oleksiyenko E-mail: [valery@medvin.kiev.ua](mailto:valery@medvin.kiev.ua)  
Scientific Programme  
Manager: Oksana Musiets E-mail:  
[oxana@medvin.kiev.ua](mailto:oxana@medvin.kiev.ua) Website:  
[www.medvin.kiev.ua](http://www.medvin.kiev.ua) Exhibition  
Venue: KievExpoPlaza

**06 Amburgo - Germania**  
**NordDental 2008**  
CCC Gesellschaft für Marketing &  
Werbung GmbH, Abt.  
Messemaking, Postfach 25 03 40  
D-50519 Köln Germany Tel: +49 02  
21 93 18 13 0 Fax: +49 02 21 93 18  
13 90 Website: [www.norddental.de](http://www.norddental.de)

**06-09 Seattle - Usa**  
**AAP 2008 - American Academy of  
Periodontology Annual Meeting**  
American Academy of  
Periodontology, 737 N. Michigan  
Avenue, Suite 800 Chicago, IL  
60611-6660 Phone: +1 312 787 5518  
Fax: +1 312 787 3670 Web:  
[www.perio.org](http://www.perio.org) For Exhibition infor-  
mation please contact: Melodie  
Anderson - Exhibition Manager  
Phone: 312-573-3214 Fax: 312-573-  
3225 E-mail: [melodie@perio.org](mailto:melodie@perio.org)  
Venue: Washington State  
Convention & Trade Center,

Exhibition Level

**09-12 Mosca - Russia**  
**Dental-Expo 2008 - 24th  
International Dental Forum -  
International Exhibition**  
Dental Expo Ltd., Usievicha 8A,  
125319 Moscow - Russia, Tel/Fax: +7-  
495 155-7900 // 7903 // 152-1540 //  
152-6802 // 152-8549 Director of  
marketing and foreign affairs:  
Dmitry Makarov E-mail:  
[makarov@dental-expo.ru](mailto:makarov@dental-expo.ru) E-mail:  
[int@dental-expo.ru](mailto:int@dental-expo.ru) // [info@dental-expo.ru](mailto:info@dental-expo.ru)  
Website: [www.dental-expo.com](http://www.dental-expo.com) Exhibition Venue: Crocus-  
Expo

**11-13 Winnipeg - Canada**  
**60th Annual Scientific Meeting of  
Canadian Association of  
Orthodontists 2008**  
Canadian Association of  
Orthodontists, Tel: +1 416 491 3186  
Fax: +1 416 491 1670 E-mail:  
[cao@taylorenterprises.com](mailto:cao@taylorenterprises.com) Website:  
[www.cao-aco.org](http://www.cao-aco.org) Venue: Delta  
Winnipeg Hotel

**12-13 Dusseldorf - Germania**  
**Infodental Dusseldorf 2008**  
CCC Gesellschaft für Marketing &  
Werbung GmbH, Abt.  
Messemaking, Postfach 25 03 40,  
D-50519 Köln Germany Tel: +49 02  
21 93 18 13 0 Fax: +49 02 21 93 18  
13 90 Website: [www.infodental-duesseldorf.de](http://www.infodental-duesseldorf.de)

**12-14 San Francisco - Usa**  
**Fall Scientific Session 2008 -  
California Dental Association**

California Dental Association, 1201 K  
St., 14th floor, Sacramento, CA  
95814 USA Exhibits Manager: Ms.  
Sue Gardner E-mail:  
[sue.gardner@cda.org](mailto:sue.gardner@cda.org) Tel. +1 946  
4433382 Ext. 4450 Fax +1 916  
5545937 Website: [www.cda.org](http://www.cda.org)  
Exhibition Venue: Anaheim  
Convention Center

**14-17 Brighton - Inghilterra**  
**British Orthodontic Conference &  
Exhibition**  
British Orthodontic Society, 12  
Bridewell Place, London, EC4V 6AP  
UK Tel: +44 020 7353 8680 Fax: +44  
020 7353 8682 Venue: Brighton  
Conference Centre

**16-20 Seattle - Usa**  
**AAOMS 2008 - 90th Annual  
Meeting, Scientific Sessions and  
Exhibition**  
AAOMS - American Association of  
Oral and Maxillofacial Surgeons,  
9700 W. Bryn Mawr Avenue,  
Rosemont, Illinois 60018 - 5701, 800  
22 66 37, Exhibition Manager:  
Valerie A. Woolf Tel: +1 847 233  
4316 E-mail: [wolfs@aooms.org](mailto:wolfs@aooms.org)  
Website: [www.aooms.org](http://www.aooms.org) Venue:  
Washington State Convention and  
Trade Center Sheraton Seattle Hotel,  
Seattle, WA - Usa

**18-20 St. Charles - Usa**  
**2008 Mid-Continent Dental  
Congress and Exhibition 67th  
Annual Convention**  
Greater St. Louis Dental Society,  
11457 Olde Cabin Rd, Ste. 300, St.  
Louis, MO 63141, Tel: 314-569-0444  
Fax: 314-569-0448, E-mail:

gsls@glsds.org Website:  
www.gslsds.com Venue: St. Charles  
Convention Center One Convention  
Center Plaza, St. Charles, Missouri

**18-21 Columbus - Usa**  
**142nd Ohio Dental Association**  
**Annual Session 2008**  
Ohio Dental Association, 1370  
Dublin Rd., Columbus, OH 43215-  
1098 Tel.: +1 (614) 486-2700 Fax: +1  
(614) 486-0381 E-mail:  
dentist@oda.org Website:  
www.oda.org, Contact: Amy  
Szmania Tel.: +1 614 486 2700,  
Venue: Greater Columbus  
Convention Center

**20 Hannover - Germania**  
**Dental Informa 2008**  
Fachausstellungen Heckmann  
GmbH, Hohenzollernstraße 4, 30161  
Hannover Tel.: +49 (0)511/99095-0  
Fax: +49 (0)511/99095-50 E-Mail:  
info@fh.messe.de Website:  
www.heckmannmbh.de

**24-27 Stoccolma - Svezia**  
**FDI Annual World Dental**

**Congress 2008**  
FDI World Dental Events 13, Chemin  
du Levant, l'Avant Centre F-01210  
Ferney - Voltaire France Tel. +33 4  
50 40 50 50 Fax +33 4 50 40 55 55  
E-mail: congress@fdiworldental.org  
Web-site: www.fdiworldental.org

**24-27 Stoccolma - Svezia**  
**Swedental 2008**  
Jörgen Bergström Event Manager  
Phone +46 8 749 43 88 Mobile  
phone: +46 70 789 43 88 E-mail:  
jorgen.bergstrom@stofair.se, Jenny  
Larsson Event Coordinator Phone  
+46 8 749 99 05 E-mail: jenny.lar-  
sson@stofair.se, Kristian Slättberg  
Event Sales Phone +46 8 749 43 22  
E-mail: kristian.slattberg@stofair.se,  
Venue: Stockholm International  
Fairs, Mässvägen 1, S-125 80  
Stockholm

**25-26 Londra - Inghilterra**  
**British Society of Periodontology**  
**Autumn Meeting**  
British Society of Periodontology -  
Green Hayes, Malvern Road, Hill  
Brow, Liss

Hampshire, GU33 7PZ, Conference  
Bookings: Mrs. Ghilaine Ower Tel.  
01730 890478 Web:  
www.bsperio.org, Venue: Savoy  
Place, London, WC2R OBL, UK

**25-27 Poznan - Polonia**  
**CEDE 2008 - 18th Central**  
**European Dental Exhibition**  
Exactus sp.j., ul. Piotrkowska 109/2,  
90-425 Lodz Poland, Tel: +48 42 632  
28 66 Fax: +48 42 632 28 59 E-mail:  
info@exactus.pl E-mail:  
cede@cede.pl E-mail: info@cede.pl  
Website: www.cede.pl // www.exac-  
tus.pl, Venue: Poznań#324;  
International Fair grounds, pavillions  
7, 7A, 8, 8A, 9 entrance from  
&#346;niadeckich Str.

**26-27 Lipsia - Germania**  
**Fachdental Leipzig 2008**  
Landesmesse Stuttgart GmbH, Am  
Kochenhof 16, 70192 Stuttgart  
Germany, Tel: +49 0711 25 89 0 Fax:  
+49 0711 25 89 440 E-Mail:  
info@messe-stuttgart.de Website:  
www.messe-stuttgart.de Website:  
www.fachdental-leipzig.de

**AVVERTENZE PER IL LETTORE:**

Le informazioni relative agli eventi vengono comunicate direttamente dagli organizzatori oppure reperite attraverso fonti pubbliche. La redazione non risponde di eventuali variazioni dei dati indicati oppure di possibili errori. In caso di interesse agli eventi riportati, si consiglia di consultare l'organizzatore per la conferma dei dati e per ricevere ulteriori informazioni

**ARKITEC SRL**  
RISTRUTTURAZIONI STUDI ODONTOIATRICI  
"SISTEMA CHIAVI IN MANO"  
[www.arkitec.it](http://www.arkitec.it) ARCHINO1@archint.191.it  
Roma - Tel. 06.86391473 - Cell. 338.9148696 - Cell. 380.3495037

The floor plan diagram shows a dental studio layout with areas labeled: Studio 1, Wc personale, Sterilizzazione, and Reception/attesa.

€ 9.000 + iva

€ 1.500 + iva

**FODENT sas**  
Servizi Odontoiatrici

**ASSISTENZA**  
Su tutte le attrezzature da 2 a 5 ANNI

**NOLEGGIO A LUNGO TERMINE**

**FINANZIAMENTO**  
da 24 a 60 mesi in comode rate

**RIUNITI**  
di ultima generazione a tecnologia digitale

[www.fodent.it](http://www.fodent.it) - 06.45425917 - 06.69303583

€ 900 + iva

€ 5.400 + iva

## DENTISTI

## D SETTEMBRE

## ARGOMENTI VARI

Torino - TO 19  
Cemisa Tel./Fax 011.3855358  
Incontro culturale GAO

## CHIRURGIA

Colleferro - RM 15  
Smile Center srl  
Tel. 06.9770581-2 (Sig.ra  
Emanuela) - www.smilecenter.it  
Giornata di chirurgia

Genova - GE 27  
e20 srl Tel. 010.5960362  
www.e20srl.com  
Balbi Prof. P., Del Buono Prof. V.  
La chirurgia orale e parodontale  
nei casi complessi  
In fase di accreditamento

## COLORE

Sutri - VT 27  
Centro sul colore di G. Spina  
Tel. 0761.600396 - www.feniix.com  
Spina G.  
Corso introduttivo alla teoria  
del colore

## ENDODONZIA

Roma - RM 13  
e20 srl Tel. 010.5960362 -  
www.simitdental.it  
Cantatore Prof. G.

Endo Tour08 "Nuove tendenze  
in endodonzia ortograde: dal-  
l'apertura della camera pulpare  
all'otturazione tridimensionale"

Buccinasco - MI 18  
Coi-Aiog Tel. 02.201488 -  
www.cenacolo.org  
Endodonzia ortograde in 2  
incontri - 1° incontro  
In fase di accreditamento

Mantova - MN 18  
e20 srl Tel. 010.5960362 -  
www.simitdental.it  
Castellucci Dr. A.  
Endo Tour08 "Nuove tendenze  
in endodonzia ortograde: dal-  
l'apertura della camera pulpare  
all'otturazione tridimensionale"

Sesto Fiorentino - FI 20  
Coi-Aiog Tel. 02.201488 -  
www.cenacolo.org  
Endodonzia ortograde in 2  
incontri - 1° incontro  
In fase di accreditamento

Buccinasco - MI 25  
Coi-Aiog  
Tel. 02.201488 - www.cenacolo.org  
Endodonzia chirurgica  
In fase di accreditamento

Cagliari - CA 27  
e20 srl Tel. 010.5960362  
www.simitdental.it  
Cantatore Prof. G.  
Endo Tour08 "Nuove tendenze  
in endodonzia ortograde: dal-  
l'apertura della camera pulpare  
all'otturazione tridimensionale"

Trieste - TS 27  
e20 srl Tel. 010.5960362  
www.simitdental.it  
Castellucci Dr. A.  
Endo Tour08 "Nuove tendenze  
in endodonzia ortograde: dal-  
l'apertura della camera pulpare  
all'otturazione tridimensionale"

## IMPLANTOLOGIA

Genova - GE 17  
Tocksystem  
Tel. e fax 031.280301  
Tock G.R.  
Osteoespansione & impianti di  
estensione: approccio

Roma - RM 17  
Tocksystem - Tel. e fax 031.280301  
tocksystem@tin.it  
Yacoub Dr. J.C., Tock G.R.  
Approccio all'implantologia  
osteoespansiva e impianti di  
estensione

Pavia - PV 20  
Simit Dental srl - Dr.ssa Anna  
Chiara Cerutti - Tel. 0376.267824  
www.simitdental.it  
Cannizzaro Dr. G.  
Predicibilità delle procedure  
cliniche nel trattamento  
del paziente a rischio  
con impianti corti

Casale Monferrato - AL 25-27  
Tocksystem - Tel. e fax 031.280301  
Rendo Dr. B., Tock G.R.  
Osteoespansione e implantoprotesi

Genova - GE 25-27  
Tocksystem - Tel. e fax 031.280301  
Rendo Dr. B., Tock G.R.  
Osteoespansione e implantoprotesi

Colleferro - RM 26  
Smile Center srl - Tel. 06.9770581-2  
(Sig.ra Emanuela)  
Cernicchi Dr. M.  
Corso teorico-pratico di  
implantologia base

Prato - PO 26-27  
Apollonia & Fama Implant  
Tel. 0574.071811 - www.apollonia.it  
Il paziente implantare.  
L'approccio multidisciplinare in  
implantoprotesi. III Modulo:

## Corso teorico pratico di ortodonzia Straight-Wire

Docente Dott. Martino Gimmelli  
Sede del corso: Napoli



## Che cosa imparerai

- A formulare diagnosi e piano di trattamento.
- Ad utilizzare apparecchiature ortopediche funzionali.
- A gestire casi con problematiche chirurgiche e di inclusione.
- Ad effettuare uprighting molare.

Corso articolato in 5 incontri da 2 giornate ciascuno  
Data 1° incontro: 19-20 settembre 2008

Per informazioni: Tel. 081.5524942 Cell 339.7743643  
Costo totale del corso 2.500,00 € + Iva (20%)

IL PROGRAMMA GESTIONALE  
DENTALS B PROFESSIONAL XP

IN REGALO AGLI ODONTOIATRI

[www.dentalsb.it](http://www.dentalsb.it)

DENTISTI

**"L'implantologia protesicamente guidata: dalla teoria alla pratica" - "Live surgery e dibattito sui casi clinici presentati"**

Roma - RM 26-27  
AIO - Dr. Giovanni Migliano  
Tel. 06.7803744, - joli2001@libero.it  
**Corso teorico-pratico di implantoprotesi - 4ª edizione (altre date: 17-18/10 - 14-15/11 - 12-13/12)**

**OCCLUSIONE**  
Milano - MI 22  
DL Medica (Sig.ra Lorena Canella)  
Tel. 02.76275218 - www.dlmedica.it  
Baldini Prof. A.  
**L'importanza della valutazione computerizzata dell'occlusione nella pratica clinica odontoiatrica**

**ORTODONZIA**  
Perugia - PG 27  
Andi Servizi - Tel. 06.5881753  
www.andi.it  
**"Pianeta ortodonzia" dagli ottavi inclusi all'ATM**

**PARODONTOLOGIA**  
Padova - PD 22-25  
Astra Tech spa  
Tel. 051.2987511  
Lindhe Prof. J., Wennstrom Prof. J., Berglundh Prof. T.  
**Stage at the department of Periodontology Goteborg University**

**PATOLOGIA ORALE**  
Milano - MI 23  
Biopharm n. verde 800.418110  
Montaperto Dr. C.,

Farina Ing. A.  
**Sistemi informativi clinici e il progetto CRS - SISS**  
Crediti ECM

**POSTUROLOGIA**  
Rovato - BS 26-27  
Segreteria organizzativa:  
Studio Dr. Giuseppe Stefanelli  
Tel. 030.723083  
Fax 030.723083  
www.osstefanelli.com  
www.dlmedica.it  
Stefanelli Dr. G., Viglioli M.  
**Il sistema stomatognatico nel contesto posturale in 5 incontri - Quarto seminario: "Cause discendenti di disequilibrio posturale"**

**PSICOLOGIA**  
Roma - RM 27-28

EARTH - European Agency for Relationship and Training Holistic  
Tel./Fax 06.37512389 328.6146431  
e-mail: info@earth-nlp.com  
www.earth-nlp.com  
**Percorso di formazione in Programmazione NeuroLinguistica & comunicazione. Primo livello - Technician in PNL. I Modulo: "Alla scoperta di sé"**

**RESTAURI**  
Genova - GE 20 e20 srl  
Tel. 010.5960362  
www.e20srl.com  
Cerutti Prof. A.  
**Il restauro adesivo estetico: materiali e tecniche operative per il successo clinico**  
In fase di accreditamento

 VISIONMAT LCD	 MEDITEC	 ERGOTEC	 VARIOMIT	 EUROMED
<b>TECNO ART • PESCARA</b> FAX 085 829 0551 • E-MAIL: tecno_art@tiscali.it - CELL. 333 16 55 519				

# Dental Service Ragusa




a partire da  
**€ 3.500,00**



€ 350,00



€ 300,00



€ 200,00



€ 250,00

*design, semplicità e convenienza*

**Cerchiamo nuovi concessionari per zone libere**

C.da Fortugnello Cimilla' - 97100 Ragusa - Tel/fax **0932/667351** - Assist. Tecnica **335/5388058**  
 Info@dentalsonline.com - www.dentalsonline.com

ODONTOTECNICI

SETTEMBRE

**CERAMICA**

Brescia - BS 22  
Siced Tel. 030.2092867  
siced-dl@libero.it  
Magne M.

**Oral design: la tessitura della superficie in ceramica**

Brescia - BS 23-24  
Siced Tel. 030.2092867  
siced-dl@libero.it  
Magne M.

**Oral design: la determinazione estetica con le faccette in ceramica**

Bologna - BO 26  
Rhein '83 - Tel. 051.244510  
Corso di ceramica

Brescia - BS 26-27  
Siced Tel. 030.2092867  
siced-dl@libero.it  
Magne M.

**Oral design: l'estetica dei denti anteriori con il nuovo sistema "full ceramics"**

**COLORE**

Sutri - VT 20  
Centro sul colore di G. Spina  
Tel. 0761.600396

Spina G.  
**Corso sul colore e forma in protesi totale (teorico-pratico)**

Sutri - VT 27  
Centro sul colore di G. Spina  
Tel. 0761.600396 - www.feniix.com  
Spina G.  
**Corso introduttivo alla teoria del colore**

**ESTETICA**

Milano - MI 20  
DL Medica  
(Sig.ra Lorena Canella)  
Tel. 02.76275218  
www.dlmedica.it  
Estetica dentale:  
"Ottimizzazione del sistema Diamond Crown nella pratica quotidiana"

**IMPLANTOPROTESI**

Brescia - BS 12-13  
Siced Tel. 030.2092867  
siced-dl@libero.it  
Balbo E.  
Full immersion in implantoprotesi (parte I) (data parte II: 26-27/10)

**METALLO CERAMICA**

Bologna - BO 18-20

ICDE - Tel. 0473.670201/206  
Immesi F.  
**Corso metallo-ceramica metodo completo**

**MODELLAZIONE**

Brescia - BS 12-13  
Segreteria organizzativa:  
Tel. 030.6852203, 335.5431320 -  
www.afglab.it  
Carulli D.  
**Corso base di modellazione AFG**

Brescia - BS 19-20  
Siced Tel. 030.2092867  
siced-dl@libero.it  
Peters J.  
**La modellazione in cera dei posteriori**

**PROTESI TOTALE**

Brescia - BS 06  
Siced Tel. 030.2092867  
siced-dl@libero.it  
Zollo A.  
**Protesi totale - Parte 1: portaimpronta funzionale**

**STRATIFICAZIONE**

Brescia - BS 11-12  
Siced Tel. 030.2092867  
siced-dl@libero.it

Broseghini C.  
**Oral harmony: tecniche di stratificazione individualizzata su metallo e zirconio**

AVVERTENZE PER IL LETTORE:

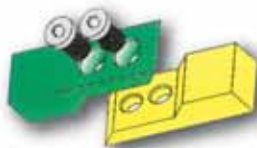
Le informazioni relative agli eventi vengono comunicate direttamente dagli organizzatori oppure reperite attraverso fonti pubbliche. La redazione non risponde di eventuali variazioni dei dati indicati oppure di possibili errori. In caso di interesse agli eventi riportati, si consiglia di consultare l'organizzatore per la conferma dei dati e per ricevere ulteriori informazioni



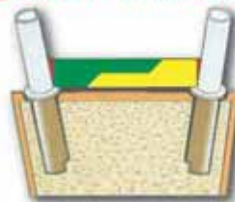
**MESODAMIANI**

Per tutti gli impianti

Corregge qualsiasi grado di inclinazione



Non più insuccessi in implantologia



**DA.MA s.r.l.**  
www.mesodamiani.com  
mesodamiani@mesodamiani.com  
Tel. 0736.827088 - 338.6644433

**S.A.M.DENT s.u.r.l.**  
di Stefano Marchetti

Forniture Dentali



## VERNICI AL FLUORO A CONFRONTO

Una tenace lotta  
contro la carie

*Il fluoro resta a tutt'oggi un presidio di grande utilità nella prevenzione della patologia cariosa.*

La carie dentale è ancor oggi una delle patologie cronico-degenerative a più elevata prevalenza in quasi tutti i paesi del mondo. Colpisce tutte le fasce di età, anche se i bambini ed i giovani adulti sono le categorie più interessate da questa patologia. La lesione cariosa consiste in una distruzione dei tessuti duri dentali conseguente ad un processo di demineralizzazione causato dagli acidi prodotti da alcuni microrga-

nismi della placca. Nel tempo sono state studiate molte sostanze allo scopo di inibire o quanto meno ridurre tale processo, ma a tutt'oggi solo due di esse hanno dimostrato possedere tale capacità: il fluoro e la clorexidina. L'impiego del fluoro quale agente cariostatico ha radici lontane nel tempo. Fu Dean nel 1942 a mettere in evidenza come l'assunzione di fluoro in fase pre-eruttiva dava origine a uno smalto con struttura più



resistente agli acidi se confrontato con smalto che ne era privo. Da allora, numerosi studi hanno affrontato il tema, con lo scopo di verificare l'efficacia dell'elemento nella prevenzione della carie. Il meccanismo d'azione del fluoro nella prevenzione della carie è duplice: da un lato

infatti esso agisce sulla struttura dentaria, dall'altro sui microorganismi della placca responsabili della produzione di acidi. Il fluoro interagisce con lo smalto sia durante l'odontogenesi che dopo l'eruzione dell'elemento nel cavo orale. Nel primo caso i fluoruri giunti al tessuto per via

sistemica possono depositarsi negli strati più profondi dello smalto in via di formazione dando origine alla costituzione di cristalli di fluorapatite. In fasi più avanzate dell'odontogenesi, quando la corona è ormai completamente formata, il fluoro può legarsi agli strati più superfi-

ciali del tessuto (nei primi 100 nm), contribuendo a rinforzarlo. Dopo l'eruzione, se l'elemento è presente nel cavo orale a concentrazioni sufficientemente elevate, questo si può fissare sulla superficie dello smalto, specie in presenza di tessuto demineralizzato, concorrendo alla remineralizzazione di lesioni cariose in fase iniziale. Una seconda modalità con cui il fluoro agisce è diretta verso i batteri della placca. Tale azione, conseguenza diretta di una somministrazione di fluoro topico, porta non solo a una riduzione dell'accumulo di placca per riduzione della produzione dei polisaccaridi intra ed extracellulari necessari alla crescita ed alla moltiplicazione batterica, ma anche ad un'azione inibitoria sulla produzione degli acidi responsabili dei processi di demineralizzazione. La somministrazione di fluoro può, per quanto detto, avvenire in due modi fondamentali: con modalità sistemica e/o topica. Il fluoro somministrato per via sistemica ha come obiettivo gli elementi dentali in via di formazione ed è pertanto una metodica preventiva da attuarsi fino ai 15 anni. Dato che il fluoro si trova in natura in molti alimenti e bevande, il quantitativo di fluoro assunto giornalmente dal singolo individuo può variare grandemente, in dipendenza della dieta e dell'uso di prodotti in cui sia stato appositamente introdotto l'elemento. Il fluoro, infatti, può essere facilmente aggiunto ad alimenti quali il latte, il sale o l'acqua, oppure essere somministrato direttamente sotto forma di compresse. In molti paesi del mondo il fluoro viene regolarmente addizionato all'acqua potabile, ma in Italia questa metodica di fluorizzazione non è attuata e le acque potabili non contengono

Legenda: (A) Approfondimenti (€) In offerta

\* I prezzi si intendono al netto di IVA

► Vernici al fluoro		
Denominazione del prodotto	CLINPRO WHITE VARNISH (A)	FLOR-OPAL VARNISH (A)
Produttore	3M Espe	Ultradent Products Inc
Descrizione del prodotto	Vernice trasparente al fluoro, aroma menta e dolcificata con xilitolo	Vernice a base di resine naturali autoindurente a rilascio di fluoro
Indicazioni	Casi di ipersensibilità	Trattamento dell'ipersensibilità, fluorizzazione, liner cavitario
Controindicazioni	•	Non usare su pazienti con gengivite ulcerante o stomatite, con allergie note ai componenti, assieme ad altri medicinali al fluoro
Effetti collaterali sul paziente	•	Rari casi di gonfiore edematoso, dispnea in soggetti asmatici
Caratterizzazione chimica	Fluoruro di sodio 5%	Alcool etilico, resine naturali, 5% di fluoruro di sodio
Tipo di solvente	Acquoso	Alcool etilico
Aspetto	•	Vernice viscosa
Colore	Incolore	Giallo chiaro-bianco
Fluoro contenuto (mg/ml)	50 di fluoruro di sodio	50/1
Ioni fluoro disponibili (mg)	22,6	•
Possibilità di applicazione su dente bagnato	Si	Si
Tendenza all'ingiallimento dopo l'applicazione	No	No
Confezionamento del prodotto	Confezione monodose con 1 pennellino e 0,5 ml di vernice	Kit 5 sir. x 0,5 ml + 7 puntali, oppure refill 20 sir. + 25 puntali
Note per la conservazione	Conservare a temperatura ambiente	Temperatura ambiente
Prezzo di listino	Non fornito	Euro 18,50 (kit 5 siringhe) Euro 62,50 (refill 20 siringhe)

## AVVERTENZE IMPORTANTI PER IL LETTORE

I dati pubblicati in questa sezione sono forniti dalle aziende produttrici e/o importatrici e/o distributrici dei prodotti, le quali si assumono tutte le responsabilità legate alla loro veridicità e correttezza. I prodotti, quando possibile, sono raggruppati per omogeneità di destinazione d'uso, ed in ordine alfabetico secondo la denominazione commerciale. La presente rubrica ha finalità di informazione giornalistica, non di repertorio, non ha pretesa di esaustività e non vuole esprimere giudizi sui prodotti. Il lettore è invitato a non interpretare come una scelta redazionale la elencazione di prodotti o la mancata citazione di altri.

## GLI OPERATORI INCLUSI NEL CONFRONTO SULLE VERNICI AL FLUORO

**3M Espe** – 02.70352260 – [www.3mespe.com/it](http://www.3mespe.com/it)

**Ultradent Products Inc** – 800.830715 - [www.ultradent.it](http://www.ultradent.it)

fluoro in quantità sufficiente ad esercitare un'azione cario-statica. La somministrazione di fluoro per via topica può essere effettuata a qualunque età, dal momento che ha l'obiettivo di promuovere i processi di remineralizzazione dello smalto e di inibire la crescita batterica e la produzione di acidi. Le metodiche di fluoroprofilassi topiche sono diverse e prevedono l'utilizzo di mezzi di somministrazione sia per uso domiciliare che professionale. Fra i primi vanno annoverati i dentifrici e i collutori, mentre fra i secondi i gel, le soluzioni, la ionoforesi, le vernici, i dispositivi a rilascio controllato e i materiali da ricostruzione a rilascio di fluoro. L'applicazione di preparati a base di fluoro per uso professionale viene in genere riservata a quella categoria di pazienti definiti ad elevato rischio di carie. La metodica che attualmente riscuote i maggiori consensi è l'applicazione di vernici o gel a base di amine fluorate, un vettore organico dello ione fluoro che ha dimostrato essere dotato di un'elevata affinità per i tessuti mineralizzati. L'applicazione seme-

strale di tali preparati ha dimostrato avere un'efficacia variabile nei diversi studi fra il 20 ed il 60%. Nel corso degli anni, l'applicazione professionale delle vernici è aumentata e la conferma della loro validità risale già agli anni Sessanta. Infatti, nel 1960 Melberg e coll. osservarono che lo smalto accumulava una considerevole quantità di fluoro, già dopo 24 ore dall'applicazione di una soluzione acida di fluoruro fosfato. Con l'applicazione delle vernici, non diminuiscono solo le carie prossimali, ma si assiste anche a una remineralizzazione delle white spot e a una diminuzione degli episodi di ipersensibilità. Solitamente, le vernici hanno un'elevata tolleranza all'umidità e alla saliva, pertanto scorrono agevolmente sui denti umidi e aderiscono tenacemente alle loro superfici. Il trattamento può essere eseguito dopo la pulizia dentale professionale di routine o dopo l'ablazione e la levigatura radicolare. Alcune vernici hanno un colore bianco, che permette di monitorare nel tempo la loro presenza sugli elementi interessati.

## ① Clinpro™ White Varnish, fluoruro di sodio al 5%: la protezione con un buon sapore

*Le migliori prestazioni per il vostro studio*

Clinpro™ White Varnish è una vernice trasparente al fluoro per il trattamento di denti ipersensibili ed indicata per l'uso sia su smalto che dentina. Possiede un'elevata tolleranza all'umidità e alla saliva, pertanto scorre agevolmente sui denti umidi e aderisce tenacemente alle loro superfici.

Il trattamento può essere eseguito dopo la pulizia dentale professionale di routine o dopo l'ablazione e la lisciatura delle radici. Tuttavia, queste non sono condizioni indi-

spensabili: è sufficiente che l'area da trattare sia sottoposta alla normale igiene orale. I pazienti apprezzeranno soprattutto il gusto gradevole: Clinpro™ White Varnish ha un fresco aroma di menta ed è dolcificata con xilitolo.

*Comfort ottimale per voi e il paziente*

*Per il paziente: il programma.*

- È sufficiente che l'area da trattare sia stata sottoposta alla normale igiene orale.
- Clinpro™ White Varnish ha un gradevole aroma di menta.

- Non sono necessari altri passaggi dopo l'applicazione.
- Il paziente può mangiare e bere dopo l'applicazione.
- Clinpro™ White Varnish non ingiallisce i denti.

*Per il professionista dentale:*

- Non occorre asciugare prima o dopo l'uso.
- Si applica in pochi secondi.
- Indurisce rapidamente in presenza di saliva.
- Formulazione speciale con migliori proprietà di scorrimento: consente di raggiungere aree di difficile accesso.



- Esclusiva guida al dosaggio, adatta per tutte le situazioni.
- Applicazione igienica.
- Adesione di lunga durata ai denti.
- Dolcificata con xilitolo.
- Per il trattamento dell'ipersensibilità, generalmente sono sufficienti una o due applicazioni nell'arco di due settimane.

*Per informazioni:*  
[www.3mespe.com/it](http://www.3mespe.com/it)

## ① Flor-Opal® Varnish: Il mix ottimale

Il Fluoro è considerato uno degli elementi più efficaci nella prevenzione della carie dentaria e nella formazione dello smalto. Ultradent ha realizzato Flor-Opal® Varnish, una vernice al 5% di Fluoruro di Sodio con un innovativo sistema di applicazione siringa-siringa che risolve il problema della separazione tra la resina, che funge da eccipiente, e il Fluoro stesso, garantendo così un dosaggio omogeneo ed efficace del principio attivo.

Flor-Opal® Varnish è la risposta ottimale per la **prevenzione della carie** su bambini e adulti, è estremamente efficace per la fluorizzazione su smalto e dentina esposta nei **trattamenti dell'ipersensibilità**

e come insostituibile **supporto in un trattamento ortodontico** (da utilizzare, *durante*, in caso di difficile igiene orale e *dopo*, per rimineralizzare lo smalto).

Flor-Opal® Varnish è utilizzabile sia su campo asciutto che umido, è disponibile in due gradevoli gusti (menta e Chewing Gum) e confezionato in siringhe monodose da 0,5 ml. Si posiziona facilmente spennellandolo su tutte le superfici dei denti con la punta flessibile FX Flex-Tip che può essere piegata fino a 45° per poter raggiungere anche le zone più difficili. L'indurimento della vernice avviene attraverso la saliva e quindi è sufficiente il contatto con la labbra e le guance (non strofinare

la lingua sulla parte trattata). Questa applicazione semplice e veloce riduce i tempi alla poltrona ed è il sistema ideale per l'applicazione di Fluoro a prescindere dalla collaborazione del paziente, come per esempio con i bambini.

*Per informazioni:*  
**Ultradent Italia srl**  
Viale Italia, 52  
20094 Corsico (MI)  
Numero Verde  
800 830 715  
Fax 02.4501413  
[www.ultradent.it](http://www.ultradent.it)



Miscelazione prima dell'applicazione



**Biomateriali**  
**Strumentario chirurgico**  
**Monouso**  
**Medical Implant**

**di Fabio Lausi**

Uffici: Via F.lli Cairoli, 1  
06012 Città di Castello (PG)  
Fax 075.8522195 Cell. 347.1870395  
e-mail: [info@medicalimplant.it](mailto:info@medicalimplant.it)  
web: [www.medicalimplant.it](http://www.medicalimplant.it)



Il nostro PROGRAMMA è proporVi sempre il MEGLIO, per questo abbiamo scelto di commercializzare oltre alla linea IMPLUS – LEADER Italia, anche la linea ENDOPORE, impianto dal design unico, ideato per semplificare il lavoro dell'implantologo... disponibili anche nel diametro 5 mm lunghezza 5 mm. Supportato da 15 anni di successi clinici documentati...

Contattateci per conoscere le nostre OFFERTE



Acquistando presso di noi, potrete ricevere un Buono Vacanza Più, valido per un soggiorno gratuito dal catalogo



## ► Informazione e aggiornamento con Infodent Video Streaming

Scopri le novità del nuovo servizio di video streaming online all'indirizzo [www.infodent.it](http://www.infodent.it)

Infodent, sempre attenta alle innovazioni tecnologiche e alle esigenze del mercato odontoiatrico, ha arricchito la gamma dei propri prodotti con una novità: **Infodent Video Streaming**.

Il servizio, presentato a Rimini alla scorsa edizione di Amici di Brugg, si avvale della tecnologia streaming, largamente diffusa, che permette di vedere un video o ascoltare audio attraverso Internet senza dover fare il download del file.

Il servizio è gratuito ed accessibile a tutti, basta collegarsi all'indirizzo [www.infodent.it](http://www.infodent.it) e accedere alla sezione video streaming. I video sono suddivisi in diverse sezioni: annunci, associazioni, aziende, clinica, corsi, didattica, eventi, prodotti, università etc. e ricercabili per parola chiave al fine di consentire all'utente una fruizione del servizio immediata e semplice.

Consultare la sezione video di Infodent significa per i dentisti conoscere in tempo reale le novità del mercato, partecipare ad eventi e manifestazioni e poter vedere con i propri occhi nuovi prodotti ed il loro funzionamento etc. Non solo. È possibile inoltre mettere online i propri video per presentare i servizi e le caratteristiche del proprio studio. Se per le aziende mettere online un proprio video su Infodent significa rafforzare i processi di business, comunicare in audio e video superando i vincoli di spazio e di tempo e poter accrescere il proprio bacino di clienti, allo stesso modo presentare il proprio studio con un video per il dentista è il più efficace dei biglietti da visita.

Il grande vantaggio rappresentato da Infodent video streaming è dato dalla possibilità di trasmettere via Internet contenuti audio e video senza dover investire somme rilevanti per infrastrutture ed organizzazione e avere un servizio di assistenza da parte di personale qualificato. Inserire un proprio video significa inoltre affiancare alle classiche forme di comunicazione pubblicitaria un nuovo concetto di promozione d'immagine legato alla proposta di un servizio diretto e immediato, sia per le aziende che possono proporre un video catalogo di presentazione dei propri prodotti che per il dentista che può mostrare le caratteristiche del proprio studio ed i propri servizi.



*contact@bec.it*  
N. Verde 800.238779

# Medical division

servizi-prodotti-apparecchiature  
per odontoiatria e odontotecnica

**MEDICAL DIVISION sas** di Pagnanelli Erica & C.

Sede Legale: Via M. F. Nobiliore,98 00175 ROMA

Sede Operativa: Via Cattaneo 03039 SORA (FR)

Tel. Ufficio 0776.890471

Tel./Fax Magazzino 0776.890471



**mighionico**  
COSTRUZIONE RIUNITI ODONTOIATRICI

mighionico  
**nice**

Ergonomia,  
sicurezza e full optional di serie,  
il traguardo del tuo successo

4 ANNI DI GARANZIA

## L'odontoiatria sta cambiando,

### e-commerce: + di 3500 prodotti!

### ordinazione lavori tecnici: + qualità + risparmio!

### franchising: + affari!

## Tutto in un click

Numero Verde  
**800-451640**

[www.implantomat.it](http://www.implantomat.it)

CENTRI  
**IMPLANTOMAT**  
IL SEGRETO DEL TUO SORRISO®

sepsiorale.it

il sito sanofi-aventis  
dedicato ai Medici Dentisti  
da oggi mette a disposizione  
dei lettori di Infodent un  
prezioso omaggio

Il poster  
IGIENE  
ORALE


Uno strumento di sicura  
utilità per illustrare  
correttamente ai pazienti le  
operazioni da effettuare per  
una corretta igiene orale.

Per ricevere il poster  
è sufficiente registrarsi al sito  
[www.teamsalute.it/sepsiorale](http://www.teamsalute.it/sepsiorale)


### IGIENE ORALE

La cura dei tuoi denti e delle tue gengive è fondamentale per vivere meglio e più a lungo.


**Il gingivite** è una malattia causata da una infiammazione delle gengive, che si manifesta con il sanguinamento alla spazzolino e alla pulizia delle gengive. La gingivite è una malattia delle gengive che si manifesta con il sanguinamento alla spazzolino e alla pulizia delle gengive. La gingivite è una malattia delle gengive che si manifesta con il sanguinamento alla spazzolino e alla pulizia delle gengive.




**Intervento di pulizia e ST (Scalari) e l'igiene orale** sono le azioni da intraprendere con regolarità per la salute dei denti, questo perché la pulizia delle gengive è fondamentale per la salute dei denti. Intervenire con regolarità in modo da evitare il rischio di carie e di gengivite.



**Intervento di pulizia e ST (Scalari) e l'igiene orale** sono le azioni da intraprendere con regolarità per la salute dei denti, questo perché la pulizia delle gengive è fondamentale per la salute dei denti. Intervenire con regolarità in modo da evitare il rischio di carie e di gengivite.



**Intervento di pulizia e ST (Scalari) e l'igiene orale** sono le azioni da intraprendere con regolarità per la salute dei denti, questo perché la pulizia delle gengive è fondamentale per la salute dei denti. Intervenire con regolarità in modo da evitare il rischio di carie e di gengivite.



**Intervento di pulizia e ST (Scalari) e l'igiene orale** sono le azioni da intraprendere con regolarità per la salute dei denti, questo perché la pulizia delle gengive è fondamentale per la salute dei denti. Intervenire con regolarità in modo da evitare il rischio di carie e di gengivite.

Inoltre la registrazione a **SepsiOrale.it**

- consente un continuo e costante aggiornamento scientifico utile alla professione medica tramite una Newsletter mensile di approfondimento scientifico sulle patologie flogistiche e settiche del cavo orale
- mette a disposizione altri preziosi strumenti indispensabili

## DENTI PREFORMATI IN CERA PER MODELLAZIONE A CONFRONTO

# La versatilità della cera dentale



*Le cere dentali sono dei materiali organici termoplastici che risultano solidi a temperatura ambiente, ma che diventano morbidi e deformabili se riscaldati a temperature relativamente basse, fino alla loro fusione. Una volta raffreddati, ritornano allo stato solido e rigido. In questo loro stato solido, sono materiali facilmente modellabili e sagomabili dopo un lieve riscaldamento.*

Per le loro proprietà, le cere vengono utilizzate quindi come materiali ausiliari per le fasi intermedie che porteranno poi alla realizzazione di manufatti definitivi. In commercio sono disponibili diversi tipi di cere dentali che, a seconda del loro utilizzo, presentano forme, dimensioni, colori e proprietà differenti a seconda dell'uso a cui sono destinate. Le diverse caratteristiche delle cere dipendono ovviamente dalla loro composizione specifica. Con il termine cera, in realtà ci si riferisce a una varietà di sostanze. Infatti, le cere dentali sono formate da un insieme di diverse sostanze con composizione variabile in base alle specifiche applicazioni. I componenti presenti in questi materiali sono solitamente cere naturali e sintetiche, grassi, acidi grassi, resine naturali e sintetiche, oli e coloranti. Chimicamente le cere sono esteri di acidi grassi con

alcoli superiori, ma possono comprendere anche alcuni idrocarburi, grassi di particolare consistenza ed alcuni prodotti sintetici. Le cere possono essere suddivise in *cere naturali* - reperibili in natura e di origine vegetale ed animale - e in *cere sintetiche*, prodotte sinteticamente tramite combinazioni di sostanze chimiche o agendo chimicamente sulle cere naturali. Anche gli additivi che vengono aggiunti alla cera possono essere di origine naturale o essere prodotti sintetici. In base al loro utilizzo, le cere dentali possono essere suddivise in tre macro gruppi: cere per modellati, cere di lavorazione e cere da impronta. *Le cere per modellati* sono utilizzate per la realizzazione di modellati in cera di protesi o parti di protesi che successivamente verranno ottenute con materiali opportuni quali leghe e resine dentali. *Le cere da lavorazione* hanno

la funzione di facilitare alcune lavorazioni di laboratorio. Le *cere da impronta*, invece, consentono la rilevazione di alcuni particolari tipi di impronta. Le cere dentali vengono formulate in modo da presentare caratteristiche diverse in base alle loro indicazioni e valori diversi per quanto riguarda l'intervallo di fusione, la durezza, la rigidità, il colore. Per quanto riguarda l'intervallo di fusione, le cere dentali, essendo composte da molecole aventi pesi molecolari non molto elevati, sono materiali che fondono a temperature alquanto basse. Sono disponibili cere che a temperatura ambiente sono plastiche e deformabili e altre cere che a temperatura ambiente sono rigide e fragili e che presentano intervalli di fusione variabili a seconda delle specifiche composizioni. In genere, le cere si presentano completamente fuse a temperature inferiori ai 100°C. Le cere sono i materiali che presentano i coefficienti di dilatazione termica più elevati tra tutti i materiali usati in odontoiatria. L'elevato coefficiente di dilatazione termica di questi materiali comporta in genere delle rilevanti dilatazioni e contrazioni durante il riscaldamento e il raffreddamento a cui essi vengono sottoposti. Le variazioni dimensionali dipendono anche dall'entità del riscaldamento e del raffreddamento: quanto maggiore è l'intervallo di temperatura, tanto maggiore risulterà la conseguente dilatazione o contrazione. Tale caratteristica deve essere tenuta in considerazione al fine di conseguire risultati accurati in vari procedimenti. Come si è detto, le cere sono materiali dotati di basse proprietà meccaniche, le quali variano marcatamente con il variare della temperatura. Le proprietà meccaniche delle cere, inoltre, variano notevolmente da prodotto a prodotto, a se-

conda delle specifiche applicazioni. Sono disponibili cere che a temperatura ambiente sono più o meno plastiche ed altre che sono più o meno rigide e fragili. Inoltre alcune cere durante il riscaldamento diventano plastiche prima di altre. Le modeste caratteristiche meccaniche delle cere richiedono che esse vengano manipolate con la dovuta delicatezza e attenzione, al fine di non generare indesiderate alterazioni di forma o fratture. La plasticità delle cere rappresenta la loro attitudine a subire deformazioni plastiche e varia in base alla composizione e alla temperatura. Infatti, come detto, vi sono cere che a temperatura ambiente sono morbide e plastiche e altre che invece sono più dure e fragili. Con l'aumentare della temperatura, la plasticità varia con la distribuzione delle temperature di fusione delle cere che compongono i singoli materiali. In genere, le cere i cui componenti presentano ampi intervalli di fusione possiedono una plasticità maggiore delle cere i cui componenti hanno intervalli di fusione più ristretti. Le cere che fondono a temperature più basse presentano anche in genere una maggiore plasticità alle varie temperature. Le cere solitamente presentano il fenomeno dello scorrimento viscoso, che è la caratteristica di subire una deformazione lenta e graduale al trascorrere del tempo sotto l'azione di un carico costante. A temperature prossime all'intervallo di fusione, esse possono scorrere sensibilmente anche solamente sotto l'azione del loro stesso peso. Se le cere vengono deformate quando si trovano allo stato plastico, esse in genere presentano un comportamento viscoelastico. Parte della deformazione che subiscono è di natura elastica e, pertanto, dopo la deformazione tendono a riacquistare parzialmente e lentamente la loro forma originale.

Questa caratteristica viene detta recupero elastico o memoria elastica e se si verifica comporta un'alterazione della forma che era stata impartita alla cera. Questa caratteristica deve essere tenuta in considerazione durante il riscaldamento e la deformazione plastica delle cere, in quanto può influire sulla precisione delle lavorazioni. Durante la manipolazione delle cere dentali vi è la tendenza ad introdurre in esse delle tensioni, che permangono al loro interno anche dopo che la manipolazione stessa è finita. Tali tensioni, che vengono chiamate tensioni interne residue o semplicemente tensioni residue, sono forze intermolecolari che agiscono all'interno del materiale a causa di una mancanza di equilibrio strutturale e sono la causa che determina il fenomeno della

memoria elastica. Esse in genere si formano in quanto le cere vengono lavorate previo riscaldamento a temperature opportune e successivamente vengono raffreddate. Le cere presentano una bassa conduttività termica e ciò rende difficile riscaldarle e raffreddarle in modo omogeneo, con la conseguente tendenza alla formazione in esse di tensioni. Bisogna quindi sempre ricordare che tali tensioni possono determinare alterazioni di forma della cera, soprattutto con il trascorrere del tempo e se la temperatura ambiente è alquanto elevata. Per questo motivo, dopo aver manipolato le cere è opportuno passare quanto prima alle successive operazioni, al fine di evitare deformazioni dovute alle tensioni suddette o a fenomeni di scorrimento viscoso.

#### GLI OPERATORI INCLUSI NEL CONFRONTO SUI DENTI PREFORMATI IN CERA PER MODELLAZIONE

**Bego Bremer Goldschlägerei** – 0049.4212028249 - [www.bego.com](http://www.bego.com)

**Interdent d.o.o.** – [www.interdent.cc](http://www.interdent.cc) (Dati forniti da Odontes – 02.38103089 – [www.odontes.it](http://www.odontes.it))

**Madespa S.A.** – [www.madespa.com](http://www.madespa.com) (Dati forniti da Odonto Magic - 090.2937500)

**SDS-Kerr** – 800.165552 - [www.kerrdental.com](http://www.kerrdental.com)

**Smile Line** - [www.smileline.ch](http://www.smileline.ch) (Importatore Nobil Metal spa – 0141.933811 - [www.nobilmetal.it](http://www.nobilmetal.it))

#### CERE NATURALI

Sono reperibili in natura e vengono suddivise nei tre gruppi: cere minerali, cere vegetali e cere animali. I due principali gruppi di composti organici presenti in esse sono idrocarburi ed esteri; alcune cere contengono comunque anche vari altri composti quali alcoli, acidi organici ed altri.

#### CERE SINTETICHE

Di utilizzo limitato in odontoiatria, le cere sintetiche sono costituite da composti organici di varie composizioni, e sono caratterizzate dal presentare in genere delle purezze elevate. Tra le cere sintetiche più comuni si ricordano le cere di polietilene, le cere idrogenate, i prodotti di reazione di acidi grassi con alcoli.

#### ADDITIVI

Sono sostanze che possono essere aggiunte alle cere per modificarne opportunamente le proprietà. Tra i numerosi additivi che possono essere impiegati per la preparazione delle cere dentali vi sono: grassi, oli minerali, resine naturali, resine sintetiche (resine di polietilene e resine viniliche), coloranti di vario tipo.

Legenda: (A) Approfondimenti (€) In offerta

\* I prezzi si intendono al netto di IVA

## ► Denti preformati in cera per modellazione

Denominazione del prodotto	<b>ARCHITECT WAX-UP ASSISTANT</b>	<b>BELLAFORM PONTICS</b>	<b>BELLE DE ST CLAIRE REDI-FORM PONTIC BLOCKS</b>	<b>INTERDENT PONTI PREFORMATI IN CERA</b> (A)	<b>MADESPA PREFORMATI IN CERA UNIVERSALI</b>	<b>WAX PONTICS</b> (A)
Produttore	Smile Line	Bego Bremer Goldschlägerei	SDS-Kerr	Interdent d.o.o.	Madespa S.A.	Smile Line
Descrizione del prodotto	Assortimento di faccette e superfici occlusali preformati in cera per diverse tipologie di lavori	Elementi preformati in cera	Modelli preformati in cera dotati di limitato spessore e basso profilo del contorno occlusale. Dispongono di supporti linguali di precisione e connettori interprossimali	Ponti preformati la cui forma corrisponde alla riduzione proporzionale dei denti naturali	Preformati in cera per ceramica	Elementi intermedi preformati in cera con integrata un'esclusiva barretta a sezione quadrata
Materiale di composizione (%)	Cere sintetiche e naturali, miste (cera interamente calcinabile)	Cera	Cera, additivi	Cera pura d'api ad alta qualità	Cera	Cere sintetiche e naturali, miste (cera interamente calcinabile)
Colore	Bianco	Rosso	Verde	Blu	Verde	Blu-acqua
Formato	Anteriori: tre forme di base (triangolare, ovale, rettangolare) più una forma inferiore universale, ognuna in tre grandezze L-M-S. Posteriori: forme universali, ognuna in tre grandezze	Tutte	4	Set di 90 blocchi da 4 elementi	Moduli da 2 unità	54 diverse forme e dimensioni (Small - Medium - Large)
Disposizione dei punti di unione	•	Mesiali, distali	Punti di unione linguali, connettori interprossimali	Con rinforzo palatale o senza	Laterali/vari	•
Possibilità di modellazione in caso di sovra o sottodimensionamento	Si	Si	Si	Si	Si	Si
Disponibilità in quadranti occlusali	No	Si	Si	Si	No	No
Numero di pezzi per confezione	Front Set: 288 pezzi (72 x 4) - Posterior Set: 288 pezzi (48 x 6) / Ricambi: 6 pezzi della stessa forma/grandezza - Bocca da 6 o 8 pezzi	50/300	Kit Intro da 180 pz, ricambi da 15 pz	Kit da 90 blocchi da 4 elementi, ricambi da 10 blocchi da 4 elementi	24	Pontics Cube, kit completo, 324 pz (54 x 6) - Pontics Starter kit, 162 pz (54 x 3) / Ricambi Pontics, per forma / grandezza, 20 pz
Prezzo di listino*	Euro 274,85	Euro 41,52 - 229,31	Non fornito	Euro 130,90 (Kit) Euro 14,70 (ricambi)	Euro 9,50	Euro 307,51 (Pontics Cube) Euro 121,21 (Pontics Starter kit)

### AVVERTENZE IMPORTANTI PER IL LETTORE

I dati pubblicati in questa sezione sono forniti dalle aziende produttrici e/o importatrici e/o distributrici dei prodotti, le quali si assumono tutte le responsabilità legate alla loro veridicità e correttezza. I prodotti, quando possibile, sono rag-

gruppati per omogeneità di destinazione d'uso, ed in ordine alfabetico secondo la denominazione commerciale. La presente rubrica ha finalità di informazione giornalistica, non di repertorio, non ha pretesa di esaustività e non vuole esprimere giudizi sui prodotti. Il lettore è invitato a non interpretare come una scelta redazionale la elencazione di prodotti o la mancata citazione di altri.

## ① Pontics il preformato in cera intelligente-



L'ottimizzazione dei protocolli operativi, al fine di rendere più rapide le fasi di lavorazione mantenendo un ottimo standard qualitativo, è uno degli obiettivi dell'odontotecnico sempre più attento alla gestione del proprio laboratorio. La linea *Pontics* della *Smile Line*, distribuita dalla *Nobil Metal S.p.A.* permette di realizzare e posizionare rapidamente elementi intermedi mantenendo un disegno ottimale. Ogni pontic è stato disegnato e realizzato con l'aiuto di una tecnica di prototipazione rapida: la stereo-litografia, cosa che rende estremamente regolari i preformati. Le forme anatomiche sono ottimizzate, in particolare molta attenzione è stata dedicata al disegno delle connessioni. Ogni pontic è munito di una barretta di posizionamento a sezione quadrata che permette di avere sempre, durante le

fasi di posizionamento dei pontic, una visione ottimale del lavoro. "È ben altra cosa - dice Jan Kaech, odontotecnico francese, consulente *Smile Line* - che posizionare un elemento in cera alla cieca preso tra il pollice e l'indice. Situazione che ci costringeva a cambiarne l'asse o l'altezza tre o quattro volte finché non fosse posizionato in modo corretto, senza contare poi le continue correzioni o aggiunte di cera impreviste". L'assortimento *Smile Line* di pontics in cera prefabbricati è com-

posto da 54 diverse forme e dimensioni (small, medium e large). Il design ottimale di ogni forma consente un uso ideale per le necessità quotidiane. Per iniziare a lavorare con questo sistema ingegnoso, è disponibile un kit completo "CUBE", un esclusivo cofanetto a cassettoni in alluminio massiccio, contenente 324 pontics, oppure un kit di prova (Starter-kit) economico, con 162 pezzi.

*Per informazioni:*  
*Nobil Metal spa*  
*Strada San Rocco, 28*  
*14018 Villafranca d'Asti (AT)*  
*Tel. 0141.933811*  
*Fax 0141.943840*  
*info@nobilmetal.it*  
*www.nobilmetal.it*

## ① Strutture preformate nella pratica quotidiana

Nella modellazione di elementi dentali con il sistema a cera persa è tecnica comune utilizzare delle forme pre-costruite al fine di velocizzare la fase di lavoro. Tuttavia, affinché il risultato sia realmente valido, bisogna porre attenzione ad alcuni particolari dell'anatomia dentale e al materiale impiegato dal produttore. Il preformato rappresenta una base di partenza da adattare al singolo caso con aggiunte dello stesso tipo di cera, per non creare distorsioni che rendono la fusione imprecisa e basculante. Queste tensioni si formano prevalentemente nella fase di raffreddamento della cera sia nei punti di collegamento ai pilastri che nelle zone di aggiunta. Importante è che la cera utilizzata sia "pura", senza componenti plastici e con un preciso punto di fusione. Le cere di questo tipo fondono gradualmente e permettono un controllo migliore anche tramite l'utilizzo di appropriate spatole elettriche che danno la possibilità di non effettuare surriscaldamenti. Questo per evitare il fastidioso inconveniente di continuare a separare gli elementi intermedi, dato che una struttura eseguita in cera spesso inizia a presentare

questo problema dopo diversi minuti. Altro accorgimento da seguire è la massa dell'elemento intermedio che deve essere circa uguale all'elemento portante. Anche utilizzando leghe non preziose, una struttura omogenea è la miglior garanzia per evitare distorsioni durante la cottura della ceramica. L'escavazione degli elementi va eseguita con perizia e attenzione, utilizzando frese appropriate e con l'ausilio di strumenti rotanti a bassa velocità. Per la fase di spinatura va ricordato che la cera di bloccaggio non deve essere la medesima utilizzata per la modellazione, ma con punto di fusione più elevato e specifica per questa operazione. La linea *INTER-DENT* con materiali assolutamente puri è il prodotto ideale che offre una gamma completa a costi contenuti di **elevato standard qualitativo**.

*Per informazioni:*  
*Odontes Dental Products*  
*Via F.lli Bandiera, 5/A*  
*20016 Pero (MI)*  
*Tel. 02.38103089*  
*Fax 02.33910888*  
*info@odontes.it*  
*www.odontes.it*



CORSO BASE DI SALDATURA LASER SU PROTESI SCHELETRICA VENERDI 30 MAGGIO 2008

## ► Strumentario chirurgico F.M.D.

La FMD non produce solo impianti ma anche strumentario chirurgico prevalentemente in titanio.

La FMD è stata una delle prime aziende in Italia a produrre frese con stop di profondità a innesto rapido: queste rendono il lavoro di fresaggio veloce e più sicuro, evitando di interferire con vasi e nervi adiacenti alla zona d'intervento, senza dover necessariamente fare riferimento alle tacche di profondità. Estremamente utili risultano la capsula in titanio per la frammentazione dei prelievi ossei, da usare con il vibratore di amalgama, la siringa spingi-osso, il dappen in titanio, le frese carotatiche (trephine) e i mucotomi (bisturi circolari).

Per quanto riguarda la rigenerativa ricordiamo che la FMD produce anche griglie in titanio con viti di serraggio in titanio e per venire incontro alle esigenze degli odontoiatri che si occupano di chirurgia rigenerativa la FMD offre loro dei pin (chiodini) estremamente efficaci nel fissaggio delle membrane, molto semplici da inserire e da rimuovere.

Sono disponibili osteotomi compattatori per rialzi di seno secondo la tecnica di Summers ma anche osteotomi per eseguire la tecnica di mini sinus lifting secondo la tecnica di Zaninari. Quindi strumenti a becco di flauto, concavi e convessi e scalpelli per distrazioni ossee a legno verde. Questi strumenti sono dotati di tacche che indicano la profondità e sistema a doppio stop che rende più sicuro l'intervento.

Disponibili inoltre kit di strumenti per sinus lift in titanio.

In alternativa agli osteotomi tradizionali è possibile utilizzare gli espansori LS a vite per la preparazione del sito implantare in os-



so morbido (D3-D4) al posto delle frese, con minor trauma e compattando l'osso circostante per aumentare densità e stabilità primari evitando le fastidiose martellate al paziente.

Utili anche per ottenere l'espansione del sito implantare in creste moderatamente sottili, da soli o in associazione con innesti particolari per evitare fenestrazioni, allargare la dimensione ossea vestibolo-orale, inserire impianti di maggior diametro migliorando l'estetica e ricreando la forma di una bozza radicolare, ottenere la divaricazione progressiva delle pareti ossee osteotomizzate nelle tecniche di split crest in maniera semplice, controllabile e ripetibile.

Il kit è composto da 5 espansori rotanti utilizzabili manualmente o mediante micromotore a bassissimo numero di giri (20-25 rpm consigliati) senza irrigazione e a torque controllato (40-45 N/m consigliati). ■

*Falappa Medical  
Devices srl  
Via Barbaresco, 9  
00166 Roma  
Tel. 06.61521415  
Fax 06.6245123  
info@fmdsrl.com  
www.fmdsrl.com*



FALAPPA MEDICAL DEVICES

**FOR  
MODERN  
DENTISTS**

**WWW.FMDSRL.COM**

**FALAPPA MEDICAL DEVICES S.r.l**

**Via Barbaresco, 9 - 00166 Roma-Italy**

**Tel. +39 06 61521415 Fax +39 06 6245123**

**finition**<sup>®</sup>  
Silicone medicale

e

**finition**<sup>®</sup> **XT**  
Termoplastica medicale

posizionatori preformati



CE

selezione serie e misure

serie 0 estrazioni	serie 2 estrazioni	serie 4 estrazioni
42-0	45-2	44-4
43-0	46-2	45-4
↓	↓	↓
↓	↓	↓
↓	↓	↓
59-0	55-2	59-4
60-0	56-2	60-4

- Trasparente
- Elastico
- Biocompatibile
- Sterilizzabile in autoclave
- Può essere disinfettato nell'acqua bollente
- Ottima resistenza alla lacerazione
- Uso a lungo termine e come stabilizzazione

**finition**<sup>®</sup> **XT** e **finition**<sup>®</sup>

Prezzo unitario in euro. 32, Iva incl.  
Da 5 pz. a 10pz. 30,4 " /unità  
Oltre 10 pz. 27,2 " /unità  
Offerta valida fino al 31/06/08

Bracket ceramica **miso**

M.B.T.  
018/022

Roth  
018/022

Standard  
018/022



Offerta fino al 31/06/08

Da 6,9 iva esc./ unità in euro

Attacco **trasparente**  
in zaffiro monocristallino

Via Modigliani 33  
20090 Segrate  
tel. 0226952457 fax 022131604  
Email orthopost@fastwebnet.it  
www.orthopost.com

**ORTHOPOST**

## Ritter Contact e Superior Class



mina la presenza di biofilm nell'acqua proteggendo la rete idrica da eventuali contaminazioni retrograde. La poltrona, dalle linee sottili, consente un maggior comfort dell'operatore ed il meccanismo a camme posto tra sedile e schienale, simulando i movimenti umani, permette di evitare fastidi al paziente. Riconoscimento automatico del bicchiere,

La tradizione Ritter iniziò ad affondare le proprie radici già nel 1887, anno in cui venne fondata dal tedesco Frank Ritter (1844-1915) a Rochester N.I. (USA).

Realizzò e distribuì della prima poltrona odontoiatrica a doppio movimento pneumatico, poi, nel 1889, ebbe un enorme successo con la "Columbia", una poltrona dentale che risultò essere impareggiabile sia sotto il profilo estetico che dal punto di vista ingegneristico ed ergonomico. Nel 1893 la "Columbia Chair", fu premiata con la medaglia d'oro alla "Fiera Mondiale di Chicago".

Attualmente Ritter propone modelli all'avanguardia. Tra essi il modello "Ritter Contact", equipaggiato con StarLite (24.000 Lux a 5.000 K), la lampada per eccellenza in grado di generare luce bianca e di rendere i colori più naturali; potenza, precisione ed affidabilità dei micromotori ad induzione KL-701 (con possibilità di impostare la velocità di rotazione da 400 a 40.000 giri/min. e con coppia da 10 a 22 Nm). Caratteristiche che lo accomunano anche agli altri prodotti Ritter. I freni pneumatici a controllo automatico per mezzo di una fotocellula, situati nelle articolazioni del braccio, ne impediscono ogni movimento indesiderato, rendendo la postazione di lavoro di maggior comfort.

L'espandibilità di questo riunito dal punto di vista multimediale non ha limiti (applicazione di monitor, Pc integrato, telecamera endorale, videoradiografia digitale), il tutto senza la presenza di antiestetici cavi esterni. Il sistema WES, integrato nel riunito, eli-

faretra equipaggiata con 5 strumenti e 6 per la versione a carrello, superfici interamente disinfettabili, integrazione della pompa peristaltica, dispositivo automatico di accensione e spegnimento della lampada sono solo alcuni dei particolari di questo riunito.

Di ultima generazione la versione "Superior Class", dal design semplice ed ergonomico ma particolarmente conveniente per un riunito che unisce doti di affidabilità ed ergonomia che contraddistinguono da sempre la filosofia Ritter.

La poltrona dalle linee sottili e con 3 posizioni di lavoro programmabili, la faretra con 5 strumenti di lavoro, il sistema dello Steril Spray su tutti gli strumenti della faretra, il boiler riscaldatore di acqua per il bicchiere di serie su tutti i modelli, costituiscono doti essenziali per un riunito davvero funzionale. Ritter, con il suo design all'avanguardia, è disponibile in un'ampia gamma di colorazioni, sia per la tappezzeria che per il riunito; disponibile nelle versioni a faretra, cordini pendenti e a carrello, utilizzato soprattutto nelle sale chirurgiche. ■

LM Distribuzione Dentale  
(Dr.ssa E. Martinengo)  
Via Nazionale, Zona Industriale  
81010 Dragoni (CE)  
Tel. 0823.866015 - 347.3354306  
Fax 178.2762162  
lmdentale@alice.it

Tra le principali cause di insuccesso in implantologia, quella delle tensioni provocate sull'impianto dalla struttura protesica è indicata in letteratura come una delle più frequenti

Giampaolo Damiani, odontotecnico, ha risolto il problema ideando un sistema che permette la totale

**eliminazione delle tensioni**, garantendo una **perfetta connessione** tra impianti e monconi.

La DA.MA.srl distributrice del sistema Mesodamiani,

presenta l'ennesimo caso eseguito nel laboratorio TI System Implant, "laboratorio di proprietà", specializzato nelle costruzioni delle mesostrutture con la tecnica Mesodamiani. In questa costruzione sono state usate tre meso-normal e una meso-micro, (fig. 2) riuscendo a clinicizzare senza alcuna difficoltà e senza nessun compromesso, anche l'impianto in posizione 14, con **perfetta connessione** tra monconi ed impianti e **senza tensioni** (lo dimostrano gli esagoni integri in fig. 3).

Il sistema semplifica il lavoro dell'odontoiatra che può posizionare gli impianti dove ritiene più opportuno, sicuro che il tecnico non ha difficoltà a protesizzarli.

La DA.MA.srl mette a disposizione il proprio laboratorio Ti Sistem Implant (lavorazione titanio) per tutti gli odontoiatri che vogliono utilizzare la tecnica MESODAMIANI.

DA.MA.srl ricerca laboratori partners in tutta Italia. ■

DA.MA srl  
Via Cerqueto, 18  
63034 Montalto delle Marche (AP)  
Tel. 0736.827088  
338.6644433  
mesodamiani@mesodamiani.com  
www.mesodamiani.com



## Neoss amplia la gamma dei suoi prodotti



Tra gli accordi recentemente siglati da Neoss, si impone all'attenzione quello con Osstell AB per la distribuzione del dispositivo di misurazione della stabilità implantare Osstell™.

Ideato e sviluppato dal professor Neil Meredith - attuale CEO di Neoss, Osstell™ rappresenta ormai da diversi anni un punto di riferimento per la valutazione della possibilità di carico implantare e della predicibilità del successo del trattamento.

Grazie all'utilizzo di un piccolo trasduttore e dell'analisi della frequen-

za di risonanza, Osstell™ è in grado di misurare non solo la stabilità primaria di un impianto, ma anche di monitorare lo sviluppo

dell'osteointegrazione nel tempo.

Di facile utilizzo, il dispositivo fornisce il valore corretto del quoziente di stabilità implantare (ISQ) su cui basare la decisione clinica per l'applicazione del carico protesico. Di dimensioni compatte, Osstell™ è costituito da una docking station che consente sia il trasferimento dei dati di misurazione al computer sia la ricarica della batteria della sonda di misurazione. Nel nuovo modello Osstell Mentor™ la sonda di misurazione è stata realizzata in versione "wireless", che permette

di effettuare la misurazione in modo semplice e rapido. Il collegamento della sonda all'impianto viene effettuato tramite lo SmartPeg, disponibile per la maggior parte dei sistemi implantari. Il software Data Manager permette il trasferimento delle misurazioni al computer, attraverso la docking station.

La validità e la correttezza delle misurazioni eseguite con Osstell Mentor™ sono state comprovate e documentate da diversi studi clinici. ■

Neoss Italia srl  
Via Marco Antonio  
Colonna, 42  
20149 Milano  
Tel. 02.929521  
Fax 02.92952250  
italia@neoss.info  
www.neoss.com



# MARIOTTI

## Mini Endos

motore per endodonzia



- Alta tecnologia
- Massima affidabilità
- Grandi performance
- Facilità d'uso

## mini UNIKO

motore per implantologia



0476

MARIOTTI & C. srl  
Via Seganti 73  
47100 Forlì ITALY  
tel. +39 0543 474105  
fax +39 0543 781811  
info@mariotti-italy.com  
www.mariotti-italy.com

## ► Ionizzatori d'aria Idema 3000/5000



logia innovativa ha reso possibile l'**eliminazione del filtro e della ventola** con un consumo di corrente molto basso che permette di tenere acceso lo ionizzatore 24/24 ore, **assolutamente silenzioso e senza alcuna manutenzione**. La qualità dell'aria

IDEMA S.r.l., azienda sempre attenta alle esigenze dei propri clienti, ha realizzato in collaborazione con Sico-Tech (Italy) un apparecchio per ambienti che, grazie alla sua avanzata tecnologia completamente innovativa (ionizzazione ad alta frequenza), è in grado di produrre milioni di **ioni negativi di ossigeno** al secondo che vengono immessi dagli emettitori direttamente all'esterno, permettendo così di respirare aria pulita. La sua avanzata tecno-

ria che respiriamo dipende dalla quantità di anioni (ioni negativi) presenti in essa. L'azione degli anioni è quella di neutralizzare tutti gli agenti inquinanti presenti nell'aria come batteri, acari, polline, spore, polveri varie, cattivi odori, fumo, gas di scarico, ecc. che sono causa di svariate malattie respiratorie e di allergie. IDEMA 3000 o 5000 vengono impiegati per il trattamento e prevenzione di tutte quelle patologie per le quali è necessario mantenere il

controllo microbiologico ed elettrostatico come malattie dell'apparato respiratorio, sonnolenza, emicranie, stati di stress provocati da video, tv, pc, ecc. La carenza di anioni nell'aria predispone l'organismo all'insorgenza di patologie; al contrario quando la concentrazione di anioni risulta superiore a quella che la natura è in grado di offrirci, si hanno nell'organismo una serie di benefici:

- miglioramento delle funzioni respiratorie;
- riduzione delle emicranie;
- riduzione di attacchi d'asma, di tendenza al raffreddore e all'influenza;
- riduzione drastica delle allergie respiratorie;
- miglioramento della qualità del sonno;
- aumento della concentrazione mentale;
- miglioramento dello stato d'animo;
- eliminazione delle cariche elettrostatiche;

- eliminazione di microrganismi (con la sanificazione dell'aria si impedisce la loro moltiplicazione);
- riduzione di virus, batteri e polveri sospese nell'aria;
- aumento del livello di ossigeno nel sangue;
- gli odori vengono attenuati in breve tempo senza utilizzare prodotti chimici dannosi;
- riduzione delle muffe su tutte le superfici;
- le polveri sospese vengono caricate elettricamente e pertanto si depositano più velocemente a terra;
- riduzione delle condizioni per lo sviluppo degli acari. ■

*Idema srl  
Via Galvani, 4  
20080 Ozzero (MI)  
Tel. 02.9400125  
Fax 02.9400978  
info@idemasrl.it  
www.idemasrl.it*

NEWPLASTER

RIGENERAZIONE OSSEA

the  
NEW GENERATION

la tecnologia,  
il futuro...



PRESENTA il suo nuovo prodotto

**NEWPLASTER**  
NP170 NP30 NPsinus

che sostituisce, rinnovandolo, il precedente già commercializzato dalla stessa con il vecchio nome di Surgiplaster.

**Classimplant®**

leader nel mercato  
del solfato di calcio granulare  
per la rigenerazione ossea,

**CLASSIMPLANT srl**  
Via delle Costellazioni, 305  
00144 Roma  
tel. 06 87 44 031  
fax 06 99 69 83 55  
classimplant@classimplant.com  
www.classimplant.com

## ► Corsi, vacanze-studio e libri per prepararsi al test di Odontoiatria



Le selezioni per accedere al corso di laurea in Odontoiatria sono durissime: meno di dieci candidati su cento sono ammessi. Gli aspiranti odontoiatri devono dunque studiare per tempo: per questo Alpha Test propone, da oltre 20 anni, corsi e libri specifici per prepararsi al più difficile tra i test di ammissione universitari. Per il 2008 varie le possibilità formative estive offerte da Alpha Test, tra corsi di diversa durata e vacanze studio.

- Corso C, mensile: dal 17 al 30 luglio e dal 18 al 30 agosto 2008, per un totale di oltre 70 ore di lezione in 21 incontri.
- Corso D, bisettimanale: dal 18 al 30 agosto per un totale di 48 ore di lezione in 12 giorni.
- Corso E, settimanale: dal 25 al 30 agosto per un totale di 21 ore di lezione in 6 giorni.

I tre corsi si svolgono nelle sedi di Milano, Roma, Torino, Napoli, Padova, Bologna, Brescia, Genova, Bari, Pisa, Pescara, a cui si aggiunge Firenze per il solo corso bisettimanale. Le lezioni si svolgono tutti i giorni, da lunedì a venerdì e, a seconda dei casi, si tengono di mattina o di pomeriggio.

Alpha Test organizza inoltre vacanze-studio nelle due settimane dal 17 al 30 agosto (di 60 ore di lezione in 13 giorni). L'offerta prevede, oltre alle lezioni di mattina, lo stu-

dio assistito durante il primo pomeriggio. Due le tipologie e i luoghi proposti.

- Per chi ama lo sport e il divertimento, è consigliata la vacanza-studio presso Il Ciocco nei pressi di Lucca: nel paradiso verde della Toscana tra piscine e campi da tennis, un luogo esclusivo e rigenerante dove studiare divertendosi.

- Per chi ama la natura e la tranquillità, è consigliata la vacanza-studio presso l'Hotel Fonte Angelica a Nocera Umbra: adagiato tra le colline umbre, un resort ideale per la concentrazione e il relax.

Le lezioni dei corsi e delle vacanze-studio sono tenute da docenti qualificati, con esperienza didattica universitaria e competenza specifica nel campo dei test a risposta multipla. Diversi sono i volumi della collana *Test Universitari* pubblicati da Alpha Test specificamente per il test di Odontoiatria. *Il Teoritest 2* è un manuale che contiene tutta la teoria prevista ed esercizi risolti e commentati. *L'Esercitest 2* è un eserciziaro composto da oltre 600 quesiti, risolti e commentati. *Il Veritest 2* è un volume per mettersi alla prova, attraverso 10 fac-simile di test. *6000 Quiz* raccoglie 6000 domande a risposta multipla suddivise per materia, comprendenti tutti i test degli ultimi anni e molti altri quesiti dell'archivio ufficiale del Ministero dell'Università. *I test ufficiali di Odontoiatria 2002-2007* raccoglie i test delle prove ufficiali di ammissione a Odontoiatria degli ultimi 6 anni risolti e commentati. ■

*Per iscriversi, per informazioni o per l'acquisto dei volumi, è disponibile il numero verde 800 017326 o il sito [www.alphatest.it](http://www.alphatest.it)*

Casa Schmidt Italia S.r.l.  
Dental Habitat

ROMA  
13 SETTEMBRE  
2008

UNA NUOVA ERA  
PER LA STRUMENTAZIONE  
CANALARE

UNIVERSITÀ LA SAPIENZA

Aula "Luigi Capozzi" Nuova struttura Didattica Universitaria del Dipartimento di Scienze Odontostomatologiche di Roma Via Caserta 6, Roma

IL TWISTED FILE  
CON TECNOLOGIA R-PHASE

PREPARAZIONI MIGLIORI, CON MENO STRUMENTI E MENO FRATTURE

Durante un'indagine condotta dal Gruppo di Consulenza di Boston è stato richiesto di indicare l'importanza dei seguenti fattori nella scelta di uno strumento rotante in Nichel Titanio.

All'unanimità le tre risposte più frequenti sono state:

- Risultati più predicibili
- Minor rischio di rottura
- Strumenti più flessibili

GET TWISTED.



TWISTED FILES

DISTRIBUTORE IN ESCLUSIVA PER L'ITALIA:  
CASA SCHMIDT ITALIA srl

Per informazioni: Elena Marinelli, Gestione Eventi/Ufficio Marketing  
tel.+39 06 87 44 03 21 fax +39 06 99 69 83 55  
cell.+39 346 78 64 869 - [marketing@casaschmiditalia.it](mailto:marketing@casaschmiditalia.it)

## DentalSB Professional X3



L'esperienza acquisita in 15 anni nello sviluppo del programma DentalSB per gestire le attività degli studi odontoiatrici, i continui perfezionamenti e l'implementazione delle più moderne e raffinate tecnologie informatiche, hanno consentito di ottenere un prodotto di alta qualità, innovativo, caratterizzato dalle elevate prestazioni e dalla perfetta ergonomia e facilità di utilizzo.

Le caratteristiche principali di DentalSB Professional X3:

**Velocità:** 2 secondi per l'apertura, 0,001 secondi per la ricerca di un no-

minativo in un archivio di 5.000 schede. Esecuzione delle funzioni senza attese, "in tempo reale".

**Stabilità e sicurezza dei dati:** nessuna perdita dati in caso di blackout o crash del sistema, grazie alla virtualizzazione dell'esecuzione dell'applicazione ed alla procedura di backup istantaneo.

**Trasferimento immediato:** della singola scheda o gruppi di schede su dispositivi periferici esterni (penne usb, dischi rimovibili, ecc...)

**Rimozione sicura dei dati sensibili** riguardanti le schede rimosse o trasferite (certificazione a norma US DoD 5220.22-M-8-306/E), che prevede la sovrascrittura del file per tre volte, con particolari sequenze di bit: si sovrascrive infatti il file prima con una sequenza di 0000 poi di 1111, poi con una sequenza di dati casuali.

**Ottimizzazione dell'impiego delle risorse:** grazie all'indicizza-

zione, meno di 10 mb utilizzati dall'applicativo per l'archiviazione di 2000 schede, gestione dati su file dinamico sequenziale.

**Ergonomia di utilizzo:** salvataggio automatico dei dati. Tutte le procedure sono completamente integrate nella cartella clinica stessa (non vi sono schermate secondarie da aprire e richiudere). Inoltre, utilizzando i monitor touch-screen, non sarà più necessario l'impiego del mouse e della tastiera tradizionali: il programma potrà essere utilizzato toccando le icone direttamente sullo schermo.

**Interfaccia grafica hi-tech metal** (stile Macintosh).

**Gestione dei dati sensibili:** conforme alle normative per la Legge n. 675/96, DPR n.318/99 e Decreto Legislativo 30 giugno 2003 n. 196; compilazione automatica del DPS e della documentazione necessaria ad ottemperare le misure minime di sicurezza disposte dal Garante.

**Aggiornamento dinamico:** possibilità di usufruire degli aggiornamenti disponibili gratuitamente e periodicamente, semplicemente collegandosi al sito.

**Garanzia e assistenza di tre anni** interamente compresa nel prezzo di acquisto.

**DentalSB Professional X3** risulta quindi essere un prodotto versatile, completo e funzionale. ■

**Download versione gratuita e senza limitazioni della versione DentalSB Professional XP@ e del demo della versione DentalSB Professional X3 sul sito [www.dentalsb.it](http://www.dentalsb.it)**

**Download versione gratuita e senza limitazioni della versione DentalSB Professional XP@ e del demo della versione DentalSB Professional X3 sul sito [www.dentalsb.it](http://www.dentalsb.it)**

*DentalSB Software  
dentalsb@tiscali.it  
Tel. 06.9123911  
(segr. 24h:  
lasciare nominativo,  
reperibilità, telefono)*

Disponiamo di alcune zone libere per nuovi concessionari - rappresentanti

qp dental  
Qualità e Tecnologia centrano la Convenienza

Lampada  
fotopolimerizzante  
con doppia puntale  
e doppia batteria  
da 277,00 Euro



Ablatore  
a cassetta  
da 243,00 Euro



Sbiancatore  
a bicarbonato  
a 328,00 Euro



Riuniti da 3.730,00  
a 6.965,00 Euro

qp dental srl

Tel. 049 8975989 Fax 049 8973278  
Via Fermi 17/a 35030 Rubano (Pd) Italy

## ► Presidio ortodontico Clearstep



Vogliamo presentarvi brevemente il presidio ortodontico CLEARSTEP prodotto nel Regno Unito dal laboratorio ORTHO PRO TECNICA. La metodica, che si avvale di allineatori ortodontici trasparenti sequenziali per ottenere movimenti ortodontici, nasce, dopo un decennio di studi e ricerche, dalla collaborazione fra eminenti ortodontisti (ad es. il Prof. Moss già presidente EOS) e fisici medici leaders in campo mondiale nel campo della ricerca in chirurgia maxillo-facciale. Questi studi hanno portato allo sviluppo di software 3D in grado di programmare gli spostamenti dentali con una accuratezza di 0.1 mm nei tre piani dello spazio e 0.1 gradi. Nella procedura di produzione, protetta da brevetti internazionali, vengono utilizzati scanner 3D, microscopi 3D e laser a riconoscimento di colore. Alla ricerca ha fatto seguito un quinquennio di sperimentazione clinica con migliaia di casi trattati con successo nel Regno Unito ed ora anche in Italia, Australia, Sudafrica, Germania, Israele. Il Dr. McCance, che conduce i seminari di certificazione, è relatore ai corsi di perfezionamento in Ortognatodonzia che si tengono presso l'Università degli Studi di Milano con la quale è stato inoltre avviato un programma di ricerca e sperimentazione clinica. Da un punto di vista pratico l'odontoiatra, dopo attenta diagnosi ed adeguato piano di trattamento, rileva le impronte delle arcate in PVS (tecnica della doppia impronta con l'accortezza di interporre un wafer di separazione al momento della presa del putty) e spedisce tutto in Inghilterra con semplice pacco postale raccomandato. Dopo 15 gg dalla ricezione il laboratorio inglese spedisce all'indirizzo dell'odontoiatra il primo box di

8 allineatori pari a 4 mesi di terapia (ogni allineatore trasparente lavora per circa 15 giorni e deve essere portato per 20 ore al giorno; viene rimosso ai pasti e per le pratiche di igiene orale) al termine dei quali verranno rilevate nuove impronte e si procede così fino al raggiungimento del risultato programmato. La scelta di rivalutare il caso ogni 4 mesi è legata al fatto che i fisici medici escludono la possibilità di avere perfettamente sotto controllo una procedura terapeutica che vada oltre gli 8/10 passaggi di correzione con qualsiasi metodica similare utilizzata. Gli allineatori vengono forniti su modellini in poliuretano, di diverso colore per ogni stadio di trattamento, permettendo al paziente di apprezzare la reale progressione terapeutica con grande motivazione; gli stessi modellini possono essere usati per duplicazioni immediate di allineatori persi o danneggiati. Con un box di 8 allineatori si può risolvere il classico caso di semplice recidiva ortodontica. Prima della produzione delle mascherine il caso viene catalogato per livello di complessità (banding) in modo da prevenire i costi di laboratorio. CLEARSTEP non vuole assolutamente essere una filosofia di trattamento, ma solo un'arma in più nel bagaglio dell'ortodontista moderno alla ricerca di mezzi terapeutici efficaci, flessibili, estetici. ■

*Dr. Andrew McCance*  
Specialista in Ortodonzia  
Presidente e fondatore di Ortho Pro  
Teknica

*Dr. Roberto Giovannoni*  
Specialista in Ortodonzia  
Referente clinico per l'Italia

*Ortho Pro Teknica*  
Tel. 00441342.337911  
(risposta in lingua italiana)  
italy@clearstep.co.uk  
www.clearstepbrace.com/italy

*Facoltà diagnostica in Italia ed informazioni cliniche:*  
clearstep@gmail.com



LEGHE DENTALI  
MADE IN USA



## LEGA ARGEDENT 30 IMPLANT LEGA PREZIOSA PER IMPIANTI, CORONE E PONTI IN CERAMICA

LA LEGA PREZIOSA ARGEDENT 30 IMPLANT È UNA LEGA A BASSA DENSITÀ CON UN RILEVANTE GRADO DI ELASTICITÀ, CON CAPACITÀ DI SOPPORTARE ELEVATI CARICHI DI ROTTURA.

**È COMPATIBILE CON UNA VASTA GAMMA DI PORCELLANE DENTALI, È FACILMENTE LAVORABILE E LUCIDABILE, È ECONOMICA E CONVENIENTE.**



**Tressis Italia srl** (Veneto, Trentino Alto Adige, Friuli Venezia Giulia) Viale Italia 194, 31015 Conegliano (TV)  
Tel 0438.418316 Fax 0438.426450  
Servizio assistenza tecnica 347.9442860  
www.tressis.it e-mail: info@tressis.it



**Aurodent srl** (Liguria, Toscana)  
Via Montanini 92, 53100 Siena (SI)  
Tel/Fax 0577.270850,  
e-mail: aurodent@hotmail.com



**Nikodent srl** (Lombardia, Piemonte, Emilia Romagna)  
Via Silvio Pellico 11/B, 20021 Bollate (MI)  
Tel 02.38302985 Fax 02.87385066  
e-mail: nikodent@tin.it



**Simex Italia srl** (Centro Sud Italia) Via Alessio Olivieri, 170 - 00124 Roma Tel. 06.5098522  
Fax 06.5098198 N. Verde: 800 584584  
www.simexitalia.it e-mail: account@simexitalia.it



## La tecnologia Dentronica si fa in tre

Complex, Ketron e Simple. Tre riuniti che esprimono l'affidabilità e la competenza tecnica messa in campo dalla Dentronica, azienda con esperienza trentennale nel settore odontoiatrico. Tre differenti

modelli, per soddisfare ogni tipologia di richiesta, anche quelle dei medici più esigenti. Disponibili sia in versione elettrica che ad aria, con reversibilità da cordoni sistemati a cordoni pendenti, questi dispositivi medici offrono un grande vantaggio economico per gli studi dove lavorano più professionisti, con abitudini diverse. **Complex**, come suggerisce il nome, è la sintesi di un laborioso processo volto a raggiungere un perfetto equilibrio tra semplicità

e alte prestazioni. Dalle linee ergonomiche e l'elevata qualità, questo riunito riesce ad essere tecnologicamente avanzato, senza perdere maneggevolezza. Grazie alla rotazione del gruppo idrico di 90°, il Complex offre un eccellente posto di lavoro anche per l'assistente. **Ketron** è versatile ed affidabile, pensato e ottimizzato per rendere efficace il lavoro del medico e piacevole la permanenza dei pazienti. Semplice, ma completo, è progettato con superfici che favoriscono l'igiene e l'ergonomia. Realizzato in tutte le configurazioni, per ogni possibile esigenza operativa, è un investimento che vale, con un impegno economico minimo. Infine c'è **Simple**, l'arredo

ideale per il secondo studio o lo studio di igiene. Dalla piacevole estetica, ha come maggiore punto di forza l'ottimo rapporto qualità-prezzo. Dotato delle funzioni basilari è comunque capace di supportare anche gli interventi più impegnativi, nel pieno rispetto degli standard clinici e operativi necessari. ■

*Tecnomed Italia srl*  
Via Roma, 9  
61040 Monte Porzio (PU)  
Tel. 0721.956514 -  
0721.955146  
Fax 0721.955229  
www.dentronica.com  
www.dentalastec.it



Altergo per lo sviluppo, il controllo, l'organizzazione e l'analisi del tuo studio. Tutto con un dito. Provalo gratuitamente scaricandolo dal web o richiedendolo al Numero Verde.

Altergo

Gestionale per Studi Odontoiatrici

Per Informazioni:

800904398

dal Lunedì al Venerdì  
dalle ore 15,00 alle 19,00  
info@altergosrl.info  
www.altergosrl.info

Cerchiamo agenti e distributori per l'Italia.

DE DENTRONICA

Riuniti  
a partire da  
4.900,00 €  
IVA Esclusa

www.dentronica.com



**COD. MT 001**  
Due Turbine Mk-Dent HC7021 - Titanium line  
Testa standard tre fori spray  
Fibre ottiche, rotore in ceramica con innesto a scelta tra Kavo® - Sirona® - W&H® - NSK®.

1.459,00 € **990,00 €**  
IVA Esclusa

**COD. OF630L**  
Lampada polimerizzatrice  
Tecnologia LED, potenza CA. 1000 mW/C<sup>2</sup>  
5 programmi di temporizzazione,  
puntale autoclavabile, rotazione 360°,  
autonomia di polimerizzazione 55 min.  
Tempo di ricarica 120 min. LED 5W,  
lunghezza d'onda 420-480 nm,  
peso manipolo 110 gr.  
dimensioni 19.5 cm x 3.40 cm

239,00 € **199,00 €**  
IVA Esclusa



**COD. MK 133**  
Due contrangoli LS2011L  
anello blu rapporto 1:1,  
fibre ottiche con spray integrato  
e testina estraibile compatibile KAVO®.

1.376,00 € **1090,00 €**  
IVA Esclusa

**COD. PH 008**  
Apparecchio sbiancante Prophy 800,  
attacco Kavo®, Sirona®, Bionair®, puntale autoclavabile  
e completamente ispezionabile.

589,00 €

**349,00 €**  
IVA Esclusa



Rete di Vendita e Assistenza presente in tutta Italia

Info: TECNOMED ITALIA SRL - Via Roma, 9 - 61040 Monteporzio (PU) - Tel. 0721.956514 - Fax 0721.955229 - www.dentalastec.it - info@dentalastec.it

\*L'azienda MK-dent non è collegata in alcun modo con l'azienda Kavo, Sirona, W&H e Bionair. \*L'azienda ART non è collegata in alcun modo con l'azienda SATELEC. \*L'azienda Wood non è collegata in alcun modo con l'azienda EMS.

## OFFRO COLLABORAZIONE

- A studi dentistici, medico odontoiatra offre collaborazione in tutte le discipline odontoiatriche. Telefonare al 339.2313983.
- Assistente alla poltrona, bella presenza, con esperienza lavorativa nel settore, massima serietà e disponibilità, offre collaborazione presso studi dentistici zona Roma, preferibilmente San Giovanni, Appia, Tuscolana, Casilina. Telefonare al 334.1408991.
- Assistente alla poltrona, bella presenza, con esperienza pluriennale, massima serietà, offre collaborazione presso studio dentistico in zona Tuscolana (RM), part-time mattina o full-time. Telefonare al 345.2194817.
- Assistente alla poltrona, diplomata, bella presenza, esperienza pluriennale in conservativa, endodonzia, ortodonzia, pedodonzia e chirurgia orale, disponibilità immediata, cerca serio lavoro part-time. Telefonare al 347.1457007.
- Assistente alla poltrona e segretaria, con esperienza lavorativa nel settore, diploma maturità scientifica, attestato di partecipazione al Corso Andi "Gestione di segreteria in studio

- odontoiatrico" (Milano, giugno 2001), diplomata presso la scuola Andi Lazio "Corso biennale di formazione per assistenti alla poltrona", offresi per lavoro part-time su Viterbo e immediate vicinanze. Telefonare al 328.6373120.
- Assistente alla poltrona, esperta, cerca studio dentistico, nel Lazio, full-time. Telefonare al 347.2721789.
- Assistente odontoiatrica da 7 anni, cerca impiego part-time o full-time. Assistente in implantologia e parodontologia. Conoscenza delle lingue inglese e francese. Disponibilità immediata. Telefonare al 340.9129604.
- Assistente-segretaria, con oltre venti anni di esperienza nella conduzione di studi medici e dentistici, diploma di scuola media superiore, diploma di assistente dentale rilasciato dall'Andi, referenze. Disponibilità pomeridiana, zona Roma nord. Telefonare al 331.3579910.
- Cerco lavoro presso studi odontoiatrici come assistente-segretaria, con esperienza ventennale, possibilmente in zona Flaminio, Euclide (RM) o dintorni. Telefonare allo 06.3323186.
- Chirurgo odontoiatra, con esperienza pluriennale e pluridisciplinare, offre

- collaborazione in studi odontoiatrici di Roma e zone limitrofe. Esegue chirurgia, protesi, parodontologia, endodonzia, conservativa, odontoiatria infantile: possibilità implantologia. Si garantisce serietà, professionalità e competenza nel settore. Telefonare al 328.7225073.
- Igienista dentale, diplomata George Eastman, offre collaborazione a studi odontoiatrici in Roma. Telefonare al 331.4215155.
- Igienista dentale laureata, dinamica e competente, valuta attentamente proposte di lavoro. In Roma, preferibilmente Eur-San Giovanni. Telefonare al 328.1924407.
- Igienista dentale, laureata, esperienza pluriennale, referenze, capacità comunicative, presenza, max serietà, offre collaborazione presso studi odontoiatrici in Roma e provincia. Telefonare al 339.4429053.
- Igienista dentale, laureata La Sapienza nel 1999, con esperienza, partita Iva aperta, offre collaborazione presso studio odontoiatrico, per 1-2 giorni settimanali. Zona Civitavecchia (RM) e limitrofe. Disponibilità da settembre. Telefonare al 328.0259691.



Via Filippo Chiappini, 15  
00153 Roma  
Tel e Fax 06.58.00.538  
[www.3psas.it](http://www.3psas.it)  
[3psas@tiscali.it](mailto:3psas@tiscali.it)

**ORGANISMO  
ABILITATO ALLE  
VERIFICHE DI  
IMPIANTI DI  
MESSA A TERRA  
AI SENSI DEL  
D.P.R. 462/01  
Autorizzazione  
Ministeriale del  
09.12.2003**

Convenzionato ANDI Roma

COLLEGATI ALL'INDIRIZZO INTERNET [WWW.INFOIDENT.IT](http://WWW.INFOIDENT.IT) ED INSERISCI ANCHE ON-LINE IL TESTO DEL TUO ANNUNCIO.

I testi degli annunci di interesse odontoiatrico sono visionati preventivamente dall'A.N.D.I. - Dipartimento Regionale Lazio

- ANNUNCI GRATUITI  
 VARIAZIONE DATI

**INFODENT**

Indirizzo: Strada Teverina km. 3,600 - 01100 VITERBO • Tel. 0761.393.204 • Fax 0761.393.222

Nome ..... Cognome .....  
Tipo di attività ..... Specializzazione .....  
Via ..... Numero ..... CAP .....  
Città ..... Prov. ..... Tel. ....  
E-mail ..... P.IVA ..... Cell. ....

(Per e-mail a pagamento è obbligatoria la partita Iva e il codice fiscale)

- OFFRO  CERCO  COLLABORAZIONE  ATTREZZATURE  ATTIVITÀ

Spazio per l'annuncio (scrivere a macchina o stampatello) MAX 30 PAROLE • Sarà pubblicato solo il testo sottostante\*

.....  
.....  
.....  
.....  
.....  
.....  
.....  
.....  
.....  
.....

**\*IMPORTANTE**

Gli annunci riguardanti la ricerca di collaborazioni (ricerca personale, collaboratori ecc.) devono essere pubblicati comedati delle generalità del richiedente, in ottemperanza al decreto legislativo n. 276 del 10 settembre 2003, attuazione della legge delega in materia di occupazione e mercato del lavoro (legge 14 febbraio 2003 n. 30, cosiddetta "legge Biagi"). In relazione a quanto sopra, al fine di consentire la pubblicazione delle suddette generalità in base a quanto disposto in materia dal D.lgs. 196/03 che regola il trattamento dei dati personali, si autorizza la pubblicazione delle generalità suindicate.

DATA  
NOME E COGNOME (in STAMPATELLO)

FIRMA

Per la comunicazione telefonica degli annunci economici è attiva negli orari di ufficio una segreteria telefonica al numero 0761.393.204 dal lunedì al venerdì. **ATTENZIONE: SARANNO PUBBLICATI SOLO GLI ANNUNCI COMPLETI DI TUTTI I DATI RICHIESTI: NOME, COGNOME, INDIRIZZO, CAP, CITTÀ, TELEFONO, PREFISSO E PROFESSIONE.** Gli annunci si ricevono fino al 5 di ogni mese precedente l'uscita e saranno pubblicati una sola volta. Per vedere pubblicato nuovamente il proprio annuncio, occorre spedire il coupon per una nuova richiesta oppure comunicare telefonicamente la riconferma. Se si desidera pubblicare in evidenza o per quelli che pervengono dalle regioni dove non è spedita INFODENT è necessario effettuare un versamento di Euro 15,50 IVA compresa su c.c.p. n° 16818015. Inviato a: B.&C. srl - Strada Provinciale Teverina Km. 3,600 - 01100 Viterbo. Servizio Annunci (spedire fotocopia versamento). Per gli annunci in evidenza il versamento dà diritto a 2 uscite. Nell'eventualità di concomitanza dei due casi (evidenza - fuori zona di spedizione) il versamento da effettuare è di Euro 31 e dà diritto a due uscite. INFODENT offre esclusivamente un servizio, non riceve tangenti sulle contrattazioni, non effettua commerci, non è responsabile della veridicità delle inserzioni. Si procederà a norma di legge contro chiunque si serva di questa rivista per scopi illeciti e di disturbo. Le inserzioni gratuite sono riservate ai privati. Gli operatori commerciali, per le inserzioni che riguar-

dano l'attività svolta, devono servirsi degli annunci a pagamento o degli spazi pubblicitari. Ai sensi e per gli effetti del D.lgs. 196/03, il trattamento dei dati avverrà mediante supporti sia telematici che cartacei, entrambi eventualmente organizzati anche come banche dati o archivi. Il conferimento dei dati personali è obbligatorio per la pubblicazione dell'annuncio o per il ricevimento della rivista. La mancata comunicazione, ovvero l'accertata erroneità dei dati richiesti legittimeranno la nostra società a rifiutare l'esecuzione del rapporto, ovvero ad interrompere l'esecuzione stessa. I dati personali acquisiti potranno essere comunicati a tutti i dipendenti, collaboratori e consulenti a qualsiasi titolo della nostra Società, nonché a tutti gli Organi societari ed ai soci; i medesimi dati potranno essere inoltre comunicati agli omologhi soggetti di società da noi controllate o collegate, ovvero di società che controllano l'attività della nostra Società. I dati relativi all'indirizzo saranno utilizzati per l'invio di riviste e attività commerciali. In ogni momento potrete esercitare i diritti di cui all'Art. 7 del D.lgs. 196/03 e quindi conoscere, ottenere la cancellazione, la rettifica e l'integrazione dei vostri dati, nonché opporvi al loro utilizzo per le finalità su indicate. Il titolare del trattamento è B&C srl con sede in Viterbo Strada Teverina km 3,600 nella persona del suo legale rappresentante. Qualsiasi comunicazione o atto ufficiale potrà essere inviato dall'ispezionista presso la redazione di infodent con sede in Viterbo Strada Teverina km 3,600.

**"Il datore di lavoro è tenuto ad effettuare regolari manutenzioni dell'impianto, nonché a far sottoporre lo stesso a verifica periodica ogni 5 anni, ad esclusione di quelli installati in cantieri, in locali adibiti ad uso medico e negli ambienti a maggior rischio in caso di incendio, per i quali la periodicità è biennale".**

- *Igienista dentale, laureata Tor Vergata, con partita Iva, cerca per collaborazione studio dentistico sito in Roma. Telefonare al 328.0612767.*
- *Igienista dentale, laureato, offre collaborazione presso studi odontoiatrici in Roma e provincia, Frosinone e provincia. Telefonare al 348.8902146.*
- *Igienista dentale, residente quartiere Ardeatino (RM), offre propria collaborazione. Assicura e richiede massima serietà. Telefonare al 339.3756833.*
- *Implantologo, titolare di studio, esperienza pluriennale, disponibile con propria attrezzatura e strumentario, offre consulenze o collaborazione anche per chirurgia orale e parodontale a studi odontoiatrici del Lazio. Telefonare al 340.3749265.*
- *Laboratorio odontotecnico altamente specializzato in protesi fissa e mobile offre collaborazione a studi odontoiatrici. Listino prezzi interessante. Telefonare al 338.5444300.*
- *Medico chirurgo odontoiatra*

- *offre propria collaborazione presso studi dentistici del Lazio e Abruzzo. Telefonare al 334.9747788 o.p.*
- *Medico chirurgo specialista odontostomatologia, doppia iscrizione, esperienza ventennale, offre collaborazione esclusivamente per implantologia, chirurgia orale e parodontologia, nel proprio e altrui studio. Anche Centro-Sud Italia. Strumentazione propria. Telefonare al 328.4113024.*
- *Medico dentista offre collaborazione presso studi odontoiatrici. Telefonare al 339.7125724 o allo 06.9625723.*
- *Medico odontoiatra, esperienza ospedaliera pluriennale documentabile, offre consulenze di chirurgia orale presso studi di colleghi Italia meridionale. Telefonare al 349.8424330.*
- *Odontoiatra, con esperienza pluridecennale, esperto in protesi, conservativa ed endodonzia con chiusura Thermafil in unica seduta, offre collaborazione in studi di Roma e provincia, Latina e provincia e*

- *Frosinone e provincia. Telefonare al 339.2066638.*
- *Odontoiatra, con esperienza presso strutture pubbliche e private, offre collaborazione a studi odontoiatrici di Roma e nel Lazio. Massima serietà. Telefonare al 338.1802808.*
- *Odontoiatra con esperienza quindicennale in endodonzia, conservativa, protesi, parodontologia, offre collaborazione in Roma e Lazio presso studi dentistici. Telefonare allo 333.4305613.*
- *Odontoiatra, dottoressa, offre la propria collaborazione in endodonzia, ricostruzioni post endodontiche con perni in fibra e conservativa, in studi di Roma e Latina. Telefonare al 338.9515694.*
- *Odontoiatra, esperto in chirurgia orale e implantologia, offre collaborazione a studi dentistici in Roma e provincia. Telefonare al 347.5643316.*
- *Odontoiatra, laurea con lode nel 2003, offre collaborazione in conservativa, endodonzia (Ni-Ti) e protesi a Roma e dintorni. Telefonare al 333.4885550.*

- *Odontoiatra, laureata con lode nel 2000, con esperienza presso strutture pubbliche e private, cerca studio dentistico a Roma e provincia per collaborazione in conservativa, endodonzia, protesi, chirurgia semplice. Massima serietà. Telefonare al 393.4151912.*
- *Odontoiatra, laureata con lode Università Tor Vergata in Roma, esperienza presso strutture pubbliche e private, masterista in ortognatodonzia, offre collaborazione in ortodonzia presso studi dentistici di Roma e provincia. Telefonare al 328.4180802.*
- *Odontoiatra medico chirurgo, esperienza ventennale, offre collaborazione presso studi Roma e dintorni. Telefonare allo 06.78344345 o.p.*
- *Odontoiatra offre collaborazione in implantologia e chirurgia di base. Telefonare al 333.3349151.*
- *Odontoiatra specializzato in ortognatodonzia offre collaborazione ortodontica in Puglia, Basilicata, Molise. Mobile, funzionale, fissa (straight wire),*

# SCUOLA ANDI LATIUM

PER LA FORMAZIONE CONTINUA

## CORSO BIENNALE NAZIONALE PER ASSISTENTI DI STUDIO ODONTOIATRICO

(formazione e riqualificazione)

**inizio delle lezioni del primo anno: Sabato 27 settembre 2008**

**sede: "Istituto Seraphicum" Via del Serafico, 1 - Roma EUR**

Per ogni ulteriore informazione telefonare a **Segreteria Scuola ANDI Latium**

**Via Cairoli, 2 • 01100 Viterbo • Tel. 0761.324995**

(orario segreteria: mattino Martedì e Giovedì: 9,30 - 11,30 pomeriggio Lunedì e Mercoledì 16,30 - 18,30)

linguale, invisalign, preprotesica, pazienti gnatologici. Telefonare allo 080.3023255.

• Odontoiatra, titolare di studio, esperto e qualificato, perfezionato in implantologia, parodontologia, chirurgia orale ecc., offre collaborazione o consulenze con propria attrezzatura presso studi dentistici di Roma e Lazio. Telefonare al 340.3749265.

• Odontoiatra, ventennale esperienza, offre collaborazione in studi Roma e provincia. Massima serietà. Telefonare al 328.4556697.

• Odontotecnico ceramista con propria partita Iva offre collaborazione a laboratori odontotecnici per lavorazioni di protesi, con pagamenti a percentuale 40,00 euro a elemento o eventualmente 40,00 euro ora lavorativa. Disponibilità centro Italia. Possibilità di spedizioni in un giorno in tutta Italia. Telefonare allo 0774.324147.

• Odontotecnico con esperienza decennale, partita Iva propria, offre collaborazione a laboratori odontotecnici, con pagamenti a percentuale. Telefonare al 338.5444300.

• Ortodontista, con esperienza pluriennale in terapia fissa, funzionale ed ortopedica, offre

collaborazione presso studi dentistici in Roma e regione Lazio. Telefonare al 339.8621289.

• Ortodontista, con 15 anni di esperienza, offre collaborazione presso studio avviato Roma Nord. Telefonare al 393.9206773.

• Parodontologia: esperta in parodontologia, titolare di studio, sarebbe disponibile per collaborazione 2 o 3 mattine a settimana. Telefonare allo 06.5913003 oppure al 335.435658.

• Ragazza 32enne cerca impiego in qualità di assistente alla poltrona o segretariato. Conoscenza Pc. Automunita. Zone: Casilina, San Giovanni, Tuscolana, Appia, Prenestina (RM), tutti i giorni o full o part-time. Telefonare allo 06.20404136 o allo 06.20434136.

• Ragazza 43enne, cerca part-time o full-time come assistente alla poltrona. Maturata esperienza recenti studi medici. No sostituzioni maternità. Telefonare al 06.5349249 o al 338.3078711.

#### ■ CERCO COLLABORAZIONE

• Omnia spa - Fidenza (PR), azienda leader nel settore medi-

cale, produttrice di articoli monouso specificatamente sviluppati per il settore dentale cerca agente per la zona Roma-Lazio. Offriamo fisso consistente + provvigioni e premi. Per ulteriori informazioni inviare e-mail a: jarno.movilli@omniasrl.com o telefonare allo 0542.527453.

• York Global Village, associazione di volontariato Onlus, ricerca: medici, odontoiatri, odontotecnici e infermieri disponibili a prestare un servizio di volontariato (minimo 10-15 gg) presso una missione di suore a Kampala (Uganda). Telefonare allo 06.4453343 o al 339.4050629 o inviare e-mail all'indirizzo: york-globalvillage@tiscali.it - www.yorkglobalvillage.it .

#### ■ OFFRO ATTREZZATURA

• Causa chiusura laboratorio vendo forno per ceramica Jelenko Flaship 2 completo di pompa. Compressore Euronda con circuito di essiccamento, 128 l/min di pompaggio completo di mobile insonorizzante. No perditempo. Telefonare al 349.6954084.

• Colibri, riunito marca Idem, perfetto stato, poltrona Ritter, splendida, seduta in pelle, tutti i

movimenti, vendesi privato. Telefonare al 06.44241021.

• Deposito dentale, causa chiusura, vende a prezzo di realizzo: riuniti Eurodent usati certificati; aspiratore chirurgico per 3 riuniti marca Cattani mod. Tecno Turbo Idrociclone; forno per ceramica marca "Forum" con 100 parametri, 50 programmi, digitale (nuovo); motore per endodonzia completo di manipolo; lampade composti Superlight Dentalica; ecc. Telefonare allo 06.3050111 o al 333.7975728.

• Laboratorio odontotecnico vende forni per composti Ivoclar nuovi Targis Power e Vectris, una rapida Casali 20.000 giri seminuova. Telefonare allo 06.8104750.

• Laboratorio odontotecnico vende serie di articolatori semi-nuovi, completi o non di box in gomma, per la posa di modelli di gesso su articolatori: Asa con e senza magneti, Asa a filo, Unident, Whip Mix 100, Anau Mate, Pro Ark 1, Artek, Dental Hobby, Magnetic De Luxe, De Luxe, Keystone, Errety. Telefonare allo 06.8104750.

• Odontoiatria - privato vende riuniti nuovi, marca Idem, 2



**SERIETA', QUALITA', PRECISIONE E PUNTUALITA' DISTINGUONO I NOSTRI LAVORI**

Presenti settimanalmente su Firenze / Arezzo  
In tutta Italia con corriere espresso

Michele Mealli & C.snc  
Via della Vetreteria, 61/63  
50063 Figline Valdarno(FI)  
Tel.055952498 - Fax 0559157449  
e-mail:micmeall@tin.it

Possibilità di assistenza  
su richiesta.



Protesi su barra  
con chiavistelli



Arcata superiore  
in ceramica



11 in ceramica  
su impianto

Per ricevere il nostro listino: micmeall@tin.it / www.dentalmealli.it

#### Specializzati in:

- Protesi implantare
- Passivazione Cresco™
- Ponti e Corone in Zirconio
- Metalceramica
- Corone Integrali
- Tecnica Press
- Corone Galvano
- Protesi in Titanio
- Toronto a carico immediato (solo per la Toscana)

~~€ 184,00 iva compresa 4%~~  
**€ 95,00**  
iva compresa

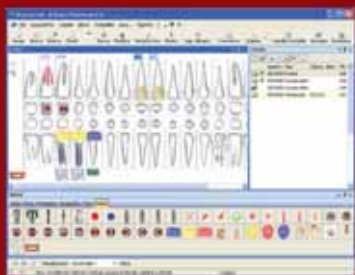
**NUOVE TECNOLOGIE  
PER LE METALLO CERAMICHE**

di Cosimo Papadia

Per informazioni e acquisti:  
Tel. 0543.782078  
orario ufficio  
info@diagram.it

Quando la scelta di un software è importante!

# Horizon Sql Volo



Horizon Sql Volo è disponibile in abbonamento annuale, che ti garantisce assistenza ed aggiornamenti per sempre.

[www.caes.it](http://www.caes.it)

Scegli il livello d'Abbonamento



**Livello Basic**  
160 € anno  
L'essenziale

**Livello Premium**  
210 € anno  
La performance

**Livello Top**  
260 € anno  
Il massimo

\*Prezzi per postazione escluso Iva e costo di attivazione di 80 €

modello Ellisse, 1 modello Kobra, poltrona mod. amaca. Telefonare al 328.3361913.

- Odontotecnica - vendesi privatamente banchi nuovi a 2 posti, colore azzurro carta da zucchero ral, piano formica. Ottimo prezzo. Telefonare al 06.44245364.
- Sistema completo Adoro - Targis Vectris, nuovissimo, euro 1.500,00 trattabili. Telefonare al 333.2856045.

- Stereomicroscopi professionali da banco da 4x a 100x, con illuminatore per luce trasmessa e riflessa ed ampio corredo di accessori euro 400,00. Sistemi completi con illuminatore con lampada alogena e fibra ottica anulare per luce fredda.

Eventuale disponibilità di supporti a pantografo, di sistemi per fotomicrografia e di fibre ottiche bifilari. Telefonare allo 06.4072172 (casa) o allo 06.30484685 (ufficio) o al 338.3408288 e-mail: massimodapice@casaccia.enea.it.

- Vendesi banchi da laboratorio in metallo, marca "Centrosei", a 2 e 4 posti. Prezzo minimo. Telefonare al 320.0757193.

- Vendesi micromotore digitale per odontozia al nickel-titanio, modello Eps Endo Physio System Krugg, completo di contrangolo micromotore specifico Nsk, perfettamente funzionante, ad euro 850,00. Telefonare al 328.7225073.

- Vendo banchi da lavoro mod. Saratoga (L1m - P50 - H83) in metallo rosso, piano bianco, 2 cassetti con sportello vetro con attacchi micromotore, turbina e siringa mod. Faro, euro 1.000,00 cadauno trattabili. Telefonare allo 06.5910679 ore pomeridiane dal lunedì al venerdì.

- Vendo banco 2 posti Erio aspirazione lampade Bunsen + mobile Erio 2 ante + porta file denti, come nuovi, comprese 2 poltroncine da lavoro. Telefonare al 333.3883128.

- Vendo misuratore elettronico apicale Locapex 4000 nuovo, mai usato. Telefonare allo 06.3240506 o al 339.2944982.

- Vendo: sistema per modelli Easy-Model con 28 basi per modelli in plexiglass, euro 150,00; compressore a secco mono cilindro 24 lt Mafordent, ottime condizioni, euro 300,00. Telefonare allo 06.3014690 o al

338.3848052.

- Vendo trapano Kawo K9 in perfette condizioni, totalmente revisionato. Euro 300,00 + eventuali spese postali. Telefonare al 346.3963242 (Guidonia - RM).

## ■ CERCO ATTREZZATURA

- Cerco radiografico senza Rvg. Telefonare al 338.7147463.
- Veterinario cerca ablatore tartaro, usato, ottimo stato e ottimo prezzo. Telefonare al 334.5748661 ore 9,00-12,00 o al 06.44290909.

## ■ OFFRO ATTIVITÀ

- A colleghi medici odontoiatri si affittano unità operative odontoiatriche complete, in studio prestigioso sito in Roma in viale Parioli. Lo studio è comprensivo del servizio di segreteria e di ogni attrezzatura necessaria anche all'impiantologia. Telefonare al 339.2313983.

- Ad odontoiatri con clientela propria, affittasi unità operativa, completa di attrezzature, in uno studio situato zona Università "Sapienza". Telefonare allo 06.44244637.

- Affittasi a colleghi medici odontoiatri elegante studio dentistico, sito in Roma in viale Somalia, per 2 o 3 giorni settimanali. Telefonare allo 06.86328898 o al 339.2199470.

- Affittasi a importante studio dentistico associato grande appartamento in palazzina signorile, piano terreno, 15 vani, 2 ingressi, in zona Roma-Prati, accanto a poliambulatorio Asl. Telefonare al 339.7796853 o inviare e-mail all'indirizzo emmef@emmef.it.

- Affittasi stanza a medici e/o odontoiatri 1 o più giorni a settimana, zona S. Giovanni (piazzale Appio - RM), davanti fermata metro. Telefonare allo 06.70494618 o al 333.3593032.

- Affitto studio odontoiatrico in zona Monteverde (RM), giovedì pomeriggio, venerdì pomeriggio e sabato tutto il giorno, a colleghi ortodontisti con pazienti anche propri.

## CEDESI STUDIO PRESTIGIOSO

In via Frattina 119 (RM)

Per informazioni telefonare allo:

**0765.488038**  
**347.9156884**

Trattative private

Telefonare allo 06.58231010.

- Affitto unità operativa completa, in studio odontoiatrico zona Salario-Parioli (RM). Telefonare allo 06.8415680 ore 9,00-12,30 dal lun al ven.
- Causa trasferimento fuori regione, cedo studio dentistico sito in Isola Liri (FR), su strada principale, a norma di legge, completo di attrezzature e arredamento, mura in affitto. Trattative riservate. Telefonare al 347.6013498.

- Cedesi studio odontoiatrico con attività quindicennale sito in Latina. Si garantisce permanenza titolare per la branca ortodontica. Si richiedono massima serietà e professionalità. Telefonare allo 0733.664065.

- Cedo studio odontoiatrico, a norma, mq 130, 3 stanze operative + sala attesa. Piano rialzato. Fermata metro Aurelio (RM). Telefonare allo 06.6633180 o al 347.6611323.

- Cedo studio odontoiatrico con 1 unità operativa, sterilizzazione, ufficio e sala attesa, nel centro di Campagnano di Roma. Telefonare al 348.3380228.

- Corso Trieste - Roma, si affitta unità odontoiatrica completa in studio dentistico prestigioso, comprensivo di ogni servizio, inclusa segreteria. Telefonare al 339.4532555.

- Disponendo studio dentistico a norma, zona G. Eastman (RM), cerco odontoiatra con propri pazienti, ed eventuale collaborazione con il nostro studio. Massima serietà. Telefonare al 334.5748661 ore 9,00-12,00.



Il futuro è ...  
trasparente!



Prossimi appuntamenti  
di formazione e  
certificazione gratuita\*:

- 05/09/2008 Genova incontro Macroarea SIDO
- 13/09/2008 Pineto (TE) incontro Macroarea SIDO
- 27/09/2008 Perugia Giornata ANDI Umbria
- 8-11/10/2008 EXPODENTAL Milano
- 24-25/10/2008 Roma Congresso SIDOP
- 25/10/2008 Bologna incontro Macroarea SIDO

\* a fronte di un impegno di acquisto di casi  
in un lasso di tempo determinato.



La metodica Clearstep si avvale di  
allineatori trasparenti sequenziali per  
ottenere correzioni ortodontiche.

Dr Andrew McCarron - Presidente e Fondatore  
Fild RSC: BPS FDSRCPs FORTH RCS DORTH RCS

Per iscrizioni e informazioni:  
[www.clearstepbraces.com/italy](http://www.clearstepbraces.com/italy)  
e-mail [info@clearstep.co.uk](mailto:info@clearstep.co.uk)

tel. 0044-1342337911  
(rispondiamo in Italiano)

# Chirurgia Ossea Senza Limiti

## Massimo rendimento

- 90W di potenza
- 42 inserti in titanio
- Controllo elettronico del flusso di irrigazione



## Ultrasonic Bone Surgery®

Ing. Carlo Alberto ISSOGLIO & C. S.r.l.  
Via F.lli Di Dio, 68 - 28887 Omegna (VB) - Italy  
tel. 0323.828.004 - 0323.827.088 / Fax +39.0323.828.914  
Info@resista.it



[WWW.UBSURGERY.COM](http://WWW.UBSURGERY.COM)

**RESISTA**