

INFODENT®

www.infodent.it **MENSILE D'INFORMAZIONE MERCEOLOGICA DENTALE**

n. 4 • 2008 – anno XX – CENTRO-SUD ITALIA

INSIDE REVOLUTION



**Il futuro è
ad alta definizione**



INSIDE
Il nuovo sistema di endoscopia orale
fa la macrodifferenza.

Il suo **endoscopio orale**, collegato a un braccio mobile, proietta su un **monitor ad alta definizione** un'immagine ingrandita di 20 volte, con benefici assolutamente unici:

- una maggiore precisione di intervento
- una riduzione delle infezioni crociate medico-paziente
- una postura naturale e corretta del medico

FARO

LOGGIONTECNOLOGIA

Ornago (Mi) - via Faro, 15 - Tel. 039.68781 - www.faro.it

IN QUESTO NUMERO A CONFRONTO: SOFTWARE GESTIONALI DA STUDIO

– Gestione razionale ed ergonomica dello studio odontoiatrico

Pag 4

CLOREXIDINE

– Una corretta disinfezione del cavo orale

Pag 37

RESINE PER PALATI

– Stabilità e resistenza alla base di tutto

Pag 43

APPROFONDIMENTI

SOFTWARE GESTIONALI DA STUDIO

- ArchiMED Suite
- DentalSB Professional X3
- Infomedica
- AlbaSoftware: Geod XP, la suite completa per la gestione dello studio odontoiatrico
- Infostudio
- OrisDent 9001®: la gestione completa dello studio odontoiatrico
- LEasyDent
- Imudat Gold

Pag 14

CLOREXIDINE

- Chlo-Site
- I collutori alla clorexidina della linea Plakkontrol
- Azione prolungata contro i batteri orali

Pag 41

RESINE PER PALATI

- Acry Pol Plus
- Dei® Lab Preceasy
- Resine per protesi ad alta resistenza

Pag 49

bicon
DENTAL IMPLANTS

COMPLEX

9.660,00 €

7.900,00 €

Lato medico:

- > Siringa Luzzani
- > Micromotore fibra ottica
- > Cordone per turbina fibra ottica
- > Sbiancante
- > Ablatore

Lato assistente:

- > Siringa 3 funzioni
- > Cannula piccola Cattani
- > Cannula grande Cattani
- > Lampada polimerizzatrice LED

KETRON

7.230,00 €

5.900,00 €

Lato medico:

- > Siringa Luzzani
- > Micromotore fibra ottica
- > Cordone per turbina fibra ottica
- > Cordone per turbina cieca

Lato assistente:

- > Siringa 3 funzioni
- > Cannula piccola Cattani
- > Cannula grande Cattani

SIMPLE

5.990,00 €

4.900,00 €

Lato medico:

- > Siringa
- > Micromotore
- > 2 Cordone per turbina cieca

Lato assistente:

- > Siringa 3 funzioni
- > Cannula piccola Cattani
- > Cannula grande Cattani



OFFERTA VALIDA IN OCCASIONE DEL

51° CONGRESSO



Amici di Brugg

PABIGLIONE B5
STAND 100
CORSA 1

L'azienda MK-dent non è collegata in alcun modo con l'azienda Kavo, Sirona, W&H e NSK. L'azienda ART non è collegata in alcun modo con l'azienda SATELEC. L'azienda Wood non è collegata in alcun modo con l'azienda EMS.

Importatore per l'Italia:
TECNOMED ITALIA SRL - Via Roma, 9 - 01040 Montepulciano (PU) - Tel. 0721.866914 - Fax 0721.866228 - www.dentalteco.it - info@dentalteco.it



COD. MT 001

Due turbine Mk-Dent HC7021 - Titanium line
Testa standard tre fori spray
Fibre ottiche, rotore in ceramica con innesto
a scelta tra Kavo® - Sirona® - W&H® - NSK®.

1.458,00 € **990,00 €**



COD. MK 122

Turbina HC9021, testa standard
fibre ottiche, rotore in ceramica con innesto
a scelta tra Kavo® - Sirona® - W&H® - NSK®
+ Contrangolo LS2011L anello blu,
rapporto diretto fibre ottiche
con spray integrato e testina estraibile.

1.417,00 € **1050,00 €**



COD. MK 133

Due contrangoli LS2011L
anello blu rapporto 1:1,
fibre ottiche con spray integrato
e testina estraibile compatibile KAVO®.

1.378,00 € **1090,00 €**

COD. MR 55

Micromotore da laboratorio mm10r; manopola leggera
e precisa, nessuna vibrazione, funzione inversione di marcia,
velocità 1500/30.000 Rpm. Potenza 100w. Torque 26 n.

489,00 €

289,00 €



COD. PH 008

Apparecchio sbiancante Prophy 800,
attacco Kavo®, Sirona®, Bena®. puntale autoclavabile
e completamente ispezionabile.

589,00 €

349,00 €



COD. AR 602

Ablatore piezoelettrico Wood compatibile
con ablazione EMS®, indicazione di intensità a LED
Potenza 32 khz, completo di manopola
e cinque inserti.

429,00 €

339,00 €



COD. DF630L - Lampada polimerizzatrice

Tecnologia LED, potenza CA, 1000 mW/C°
5 programmi di temporizzazione,
puntale autoclavabile, rotazione 360°
autonomia di polimerizzazione 60 min.
Tempo di ricarica 120 min, LED 5W,
lunghezza d'onda 420-480 nm,
peso manopola 110 gr,
dimensioni 19,5 cm x 3,40 cm

239,00 € **199,00 €**



Direttore responsabile
Riccardo Chiarapini
Segreteria di redazione
Stefano Toticchi
Coordinamento
Diana Carbonetti
Direzione grafica
Gisella Benedetti
Consulenza scientifica e normativa
Alberto Emiliani
Collaboratore
Cristina Rodighiero
Impaginazione e grafica
B&C s.r.l. – divisione grafica
Marketing e Pubblicità
Gianluca Passeri tel. 0761.393306 – 335.1213136
Baldo Pipitone tel. 06.97277679 – 336.773328

Mensile d'informazione merceologica dentale
ANNO XX – n. 4 aprile 2008

Poste Italiane S.p.A. – Spedizione in A.P. – D.L.
353/2003 (conv. in L. 26/02/2004 n° 46) art. 1 comma
1 DCB VITERBO – Autorizzazione del Tribunale di
Viterbo n. 341 del 7/12/88

Editore B&C s.r.l.
Strada Teverina Km. 3,600 – 01100 VITERBO
Telefono 0761.393.1 – Fax 0761.393.222



Stampa – Graffietti Stampati snc
S.S. Umbro Casertinese Km. 4,500
Montefiascone (VT)

Testata volontariamente sottoposta a
certificazione di tiratura e diffusione
in conformità al Regolamento C.S.S.T.
Certificazione Stampa Specializzata Tecnica

Per il periodo 1/1/2007 – 31/12/2007
Tiratura media: 18.444
Diffusione media: 18.075
Certificato CSST n. 2007-1.506 del 27.02.08
Società di Revisione: BDO Sala Scelsi Farina
Tiratura del presente numero: xx.xxx
una copia euro 0,77 – contiene I.P.
La redazione non restituisce il materiale utilizzato

SOMMARIO

► A CONFRONTO: 4 SOFTWARE GESTIONALI DA STUDIO

Gestione razionale ed ergonomica
dello studio odontoiatrico

6 Tabelle di comparazione

► APPROFONDIMENTI: 14

- ArchiMED Suite
- DentalSB Professional X3
- Infomedica
- AlbaSoftware: Geod XP, la suite completa per la gestione dello studio odontoiatrico
- Infostudio
- OrisDent 9001®: la gestione completa dello studio odontoiatrico
- LEasyDent
- Imudat Gold

► AGENDA: 22

Congressi e Fiere in Italia e all'estero
(Maggio/Giugno)

26 Calendario dei Corsi (Maggio/Giugno)

► A CONFRONTO: 37

CLOREXIDINE
Una corretta disinfezione
del cavo orale

39 Tabelle di comparazione

► APPROFONDIMENTI: 41

- Chlo-Site
- I colluttori alla clorexidina della linea Plakkontrol
- Azione prolungata contro i batteri orali

► NOTEBOOK: 42

- Rubrica "A confronto"
- www.odontoiatriaoggi.it

► A CONFRONTO: 43

RESINE PER PALATI
Stabilità e resistenza alla base di
tutto

45 Tabelle di comparazione

► APPROFONDIMENTI: 49

- Acry Pol Plus
- Dei® Lab Preceasy
- Resine per protesi ad alta resistenza

► DALLE AZIENDE: 51

- Implant 3D – Software di Simulazione Implantare e Chirurgia Guidata
- Nuovo arco facciale e tavolo di trasferimento Asa Dental
- I-Max: il top della tecnologia alla portata di tutti
- La tecnologia Dentronica si fa in tre
- Eurocompress Dental Division
- Sinus Lifting System
- Starlight pro/p/s

► ANNUNCI ECONOMICI: 58

Annunci gratuiti di offerta e ricerca
collaborazione, offerta e ricerca
attrezzatura, offerta e ricerca attività

► INSERZIONISTI

• AlbaSoftware pag. 17 • Alpha Test pag. 60 • Alterego pag. 3 • Archint pag. 24 • Asa Dental pag. 56 • B&B Dental pag. 29 • Bicon Italia pag. I Cop. • Bien Air pag. 32 • Biotec pag. 33 • Caes Software pag. 54 • Casa Schmidt pag. 61 • Da.Ma pag. 27 • De Vecchi Ezio pag. 58 • DEI Italia srl pag. 50 • Dental Manufacturing pag. 49 • Dental Service pag. 42 • DentalSB Software pag. 15 • Dentaltorino pag. 51 • DID Dental Instrument Design pag. 28 • Digital Imaging pag. 14 • Dolphin Computer pag. 14 • Elite Computer pag. 18/19 • EMS Italia pag. 41 • Eurocompress pag. 53 • Eurodent/Vimar pag. 31 • Falappa pag. 15 • Faro pag. I Cop. • Foshion pag. 62 • Geco Communication pag. 20 • Ghimas pag. 41 • Ideco pag. 41 • Imadent pag. 50 • Implantomat pag. 59 • Infomedica pag. 16 • Kavio Italia pag. IV Cop. • Manfredi pag. 35 • Mariotti pag. 26 • Mealli Laboratorio Odontotecnico pag. 59 • Mectron pag. 23/25 • Media Lab pag. 21 • Medical Division pag. 35 • Medicalimplant pag. 20 • Mediwork pag. 20 • Metal Store pag. 57 • Mighiozzi pag. 16 • Myerson pag. 50 • Ortho Pro-Teknica • Clearstep pag. III Cop. • Ortopass pag. 34 • Owandy pag. 36 • Physioline pag. 24 • QP Dental pag. 49 • Quartex Informatica pag. 17 • Samdent pag. 27 • Simex Italia pag. 52 • Smile Center pag. 55 • Southern Dental Industries • SWHT Software pag. 22 • Tecno-Med pag. II Cop. • TecnoMobile pag. 17

Informativa ai lettori – Questa rivista *Le* è stata inviata tramite abbonamento, l'indirizzo in nostro possesso verrà utilizzato per l'invio della rivista, per l'invio di altre riviste, per l'invio di proposte di abbonamento, per l'invio di informazioni tecniche e commerciali, nonché per la divulgazione di eventi formativi e promozionali e per la cessione degli stessi a terze aziende per le medesime finalità. In ogni momento potrete esercitare i diritti di cui all'art. 7 del D. Lgs. 196/2003, e quindi conoscere, ottenere la cancellazione, la rettifica, l'aggiornamento e l'integrazione dei Vostri dati, nonché opporvi al loro utilizzo per le finalità su indicate. Qualora venisse esercitato il diritto alla cancellazione lo stesso comporterebbe il mancato invio della presente rivista. Il titolare del trattamento è B&C srl con sede in Viterbo, Strada Teverina Km 3,600, nella persona del suo legale rappresentante.

elenco completo
dei confronti 2008 sul sito
WWW.COMPARAZIONI.COM



Alterego per lo sviluppo, il controllo,
l'organizzazione e l'analisi del tuo
studio. Tutto con un dito.
Provalo gratuitamente
scaricandolo dal web o
richiedendolo al Numero Verde.

Alterego®
Gestionale per Studi Odontoiatrici

Per informazioni:



dal Lunedì al Venerdì
dalle ore 15.00 alle 19.00
info@alteregosl.info
www.alteregosl.info

Cerchiamo agenti e distributori per l'Italia.

SOFTWARE GESTIONALI DA STUDIO A CONFRONTO

Gestione razionale ed ergonomica dello studio odontoiatrico

Negli ultimi anni, il computer è diventato un prezioso alleato in diverse attività professionali e anche l'odontoiatria ne trae quotidianamente vantaggi.

Le tecnologie informatiche esercitano una notevole influenza sulle strutture organizzative, con uno sviluppo continuo di nuove applicazioni e funzionalità. L'affermazione del personal computer è avvenuta circa vent'anni e ad essa ha fatto seguito, in tempi più recenti, l'integrazione tra informatica e telecomunicazioni. I vantaggi derivanti dall'utilizzo del computer continuano a far sì che questo strumento sia al giorno d'oggi davvero indispensabile. I moderni software gestionali sono studiati per aiutare l'odontoiatra a gestire in maniera semplificata lo studio dentistico. Solitamente, l'utilizzo di un'interfaccia semplice ed intuitiva, che non richiede grossa esperienza in fatto di computer, permette anche ai dentisti che si avvicinano per la prima volta agli strumenti in-



formatici di riuscire ad avvalersi di questo prezioso strumento. All'interno dello studio odontoiatrico, l'informatica è diventata parte integrante dell'attività clinica ed extra-clinica ed è difficile pensare alla gestione amministrativa e logistica dello studio senza l'ausilio di un computer. I vantaggi di un supporto informatico risultano però così rilevanti da ampliarne l'applicazione praticamente a ogni aspetto dell'attività dello studio odontoiatrico. Il principale vantaggio derivante dall'utilizzo di software gestionali è quello della tranquillità di poter gestire in piena sicurezza tutti i dati. Il software prescelto per la gestione dello studio deve rispondere pienamente alle esigenze del singolo professionista e prevedere un ampliamento delle applicazioni qualora si rendesse ne-

cessario. I software gestionali disponibili sul mercato consentono di organizzare al meglio ogni attività e solitamente prevedono l'integrazione con i sistemi digitali presenti in studio. Infatti, visto l'ampliarsi dell'utilizzo di sistemi di radiovideografia (RVG), la maggior parte dei software gestionali prevedono la possibilità di integrazione con il software di gestione immagini e radiografie utilizzato. Sono quindi disponibili integrazioni con i più avanzati sistemi di radiografia digitale, gestione delle immagini e acquisizione da qualsiasi fonte digitale. Un software gestionale deve ovviamente rispondere a precisi criteri ergonomici e, soprattutto, deve risultare di utilizzo facile e immediato. Alcuni software prevedono un utilizzo mediante un "quaderno elettronico": immaginando



che il video sia l'equivalente del foglio e il mouse l'equivalente del dito, è possibile sfogliare pagine, inserire un appunto, aprire la sezione corrispondente ad una linguetta proprio come si avesse a che fare con un quaderno cartaceo. Inoltre, l'utilizzo è reso ancora più semplice e rapido mediante la funzione di touch-screen che permette di eseguire le diverse azioni senza toccare la tastiera. Nell'ambito delle tecnologie informatiche, risulta fondamentale l'assistenza tecnica. Questa, infatti, in caso di necessità, deve essere disponibile in tempi brevi per evitare il blocco delle attività dello studio. In questo ambito, quindi, è importante rivolgersi a produttori o rivenditori che siano in grado di assicurare interventi tempestivi e immediatamente risolutivi. Da non tra-

scurare, poi, l'eventuale possibilità di avvalersi della teleassistenza e degli aggiornamenti tramite Internet. Nel valutare l'acquisto di un software gestionale bisognerà tenere in considerazione anche gli aspetti relativi alla formazione del personale, alle procedure relative alla legge sulla privacy (196/03), alla sicurezza dei dati e alla integrazione con gli altri strumenti informatici presenti nello studio. Inoltre, è utile avere una sezione per la gestione della 93/42 con funzioni per gestire completamente il magazzino e la fatturazione. Fondamentale poi è il sistema di backup degli archivi. Alcuni software prevedono che ogni giorno, al primo avvio del programma, venga creata una copia di backup degli archivi. Questo, ovviamente, costituisce un'ulteriore sicurezza di salvataggio

dei dati, con un risparmio di tempo notevole. Naturalmente, deve essere possibile salvare i dati su dischetto o CD-Rom per eliminare l'inutile accumulo di carta stampata. I vantaggi introdotti dall'applicazione degli strumenti informativi sono senza dubbio di notevole rilevanza. Un utilizzo corretto di queste tecnologie, però, non può prescindere da uno specifico "addestramento" degli operatori. È per questo che molte Software House propongono ai propri clienti corsi pratici, in modo da aiutare l'odontoiatra e il suo staff a trarre i massimi vantaggi dai supporti informatici. D'altra parte, la costante crescita in questo ambito e la proposta di sistemi sempre più facili da utilizzare costituiscono la base del sicuro sviluppo della tecnologia informatica applicata al settore odontoiatrico.

AVVERTENZE IMPORTANTI PER IL LETTORE

I dati pubblicati in questa sezione sono forniti dalle aziende produttrici e/o importatrici e/o distributrici dei prodotti, le quali si assumono tutte le responsabilità legate alla loro veridicità e correttezza. I prodotti, quando possibile, sono raggruppati per omogeneità di destinazione d'uso, ed in ordine alfabetico secondo la denominazione commerciale. La presente rubrica ha finalità di informazione giornalistica, non di repertorio, non ha pretesa di esaustività e non vuole esprimere giudizi sui prodotti. Il lettore è invitato a non interpretare come una scelta redazionale la elencazione di prodotti o la mancata citazione di altri.

GLI OPERATORI INCLUSI NEL CONFRONTO SUI SOFTWARE GESTIONALI DA STUDIO

AlbaSoftware di Colombo A. - 039.6040909 - www.albasoftware.it
Alter Ego srl e Software Project srl - 800.904398 - www.alteregosrl.info
www.softwareproject.it
Biosfera srl - 0541.393561 - www.web2mila.com
Caes Software srl - 06.94316041 - www.caes.it/horizon
Dental SB - 06.9122082-06.9123911 - www.dentalsb.it
Digital Imaging sas - 011.6056962 - www.archimed.org
Dolphin Computer srl - 02.48953243 - www.dolphincomputer.it
Elite Computer Italia srl - 02.27409521 - www.orisline.com
Fimesan spa - 800.011781 - www.fimesan.it
Geco Communication - 02.36594848 - www.leasydent.it
Infomedica srl - 039.481604 - www.imedica.it
Inetproj srl - www.inetproj.it
Innoden srl - 0575.250834 - www.innoden.it
International Software sas - 0461.383970 - www.intsoftware.it
www.deornet.com
Lev Inform/Tissidental - 02.98282694 - www.tissidental.com
Medialab srl - 0187.517775 - www.mslw.com
Mediwork - 049.8626287 - www.mediwork.net/sito/ (Distributore Odontikos - 049.8626883 - www.odontikos.com)
Odontoprogram - 0541.691345 - www.odontoprogram.com
Quartex Informatica - 02.4984998 - www.quartex.it (Distributore DID Dental 0433.468752 - www.did-dental.it)
Reinhold di R. Testa - 02.95138477 - www.reinhold.it
SWht Softwork srl - 045.9251255 - www.softwork-it.com
TecnoMobile - 06.9130478 - www.tecnomobile.net

* I prezzi si intendono al netto di IVA

Legenda: (A) Approfondimenti (€) In offerta

Software gestionali da studio

Denominazione del prodotto	ALTEREGO	ARCHIMED SUITE	ARDÉKA 2000	CHECK UP	DENTALSB PROFESSIONAL X3	DENTIX	DEOR EURO DENTIST ORGANIZER
Produttore	Alter Ego SRL e Software Project SRL	Digital Imaging sas	Biosfera srl	Biosfera srl	DentalSB sas	Quartex Informatica	International Software sas
Cartella ortodontica	No	Si	Si	Si	No	Si	Si
Anamnesi	Si	Si	Si	Si	Si	Si	Si
Cartella clinica	Si	Si	Si	Si	Si	Si	Si
Agenda	Senza limite d'operatori e orari	Settimanale, settimanale doppia, multi-giornaliera, mensile, spazio per appuntamenti personali	Giornaliera, settimanale, multipoltrona, con visione del diario clinico	Giornaliera, settimanale, multipoltrona, colori, simboli e lampeggio per gli appuntamenti (Kalendar)	Giornaliera, multipoltrona, gestione appuntamenti automatizzata	Giornaliera, settimanale, suddivisa per poltrone e dottori	Giornaliera, settimanale, mensile
Prima nota	Si	Si	Si	Si	No	Si	Si
Gestione richiami	Si	Si	Si	Si	Si	Si	Si
Studi di settore	No	Si	Si	Si	Si	Si	Si
Privacy e DPS	Autorizzazione trattamento dati personali e protezione accesso	Consenso trattamento dati personali	Modelli di documenti per il paziente e per lo studio odont. Controllo ogni 3 e 6 mesi della validità delle password per gli operatori	Modelli di documenti per il paziente e per lo studio odont. Controllo ogni 3 e 6 mesi della validità delle password per gli operatori	Modulo DPS, consenso informato, anamnesi, privacy, rischi implantologia, istruzioni utilizzo protezi	Gestione password amministratore ed incaricati, stesura automatica del documento programmatico sicurezza	Rinnovi password, modulistica automatica
Acquisizione e gestione delle immagini	Si	Si	Si	Si	Si	Si	Si
Integrazione con palmare	No	Si	No	No	No	No	No
Consenso informato	Si	Si	Si	Si	Si	Si	Si
Certificati visita, richiesta esami, ricette mediche	Si	Si	Si	Si	Si	Si	No
Composizione automatica numero telefonico	Si	No	Si	Si	No	No	No
Cartella parodontale	No	Si	Si	Si	Si	Si	Si

Legenda: (A) Approfondimenti (€) In offerta

* I prezzi si intendono al netto di IVA

Software gestionali da studio

Denominazione del prodotto	DEORNET GESTIONALE CLINICO ODONTOIATRICO IN WEB SERVICE	DID-DENT	DOLPHIN DENTALSOFT	EDENTIKIT	FACILE	GEOD XP	GEST PRATIC
Produttore	International Software sas	Quartex Informatica	Dolphin Computer srl	Inetproj srl	Infomedica srl	AlbaSoftware di Colombo A.	Odontoprogram
Cartella ortodontica	No	Si	No	No	Si	Si	Si
Anamnesi	Si	Si	Si	Si	Si	Si	Si
Cartella clinica	Si	Si	Si	Si	Si	Si	Si
Agenda	Giornaliera, settimanale, mensile	Giornaliera, settimanale, mensile	Giornaliera, settimanale, mensile	Giornaliera, settimanale, per singolo medico, per gruppi, per la segreteria, per l'amministrazione ecc	Multioperatore, multiriuni- to con vista giornaliera, 1, 2, 3, 4 settimane - ricerca spazio libero, stampa bigliettino appuntamenti	Settimanale, mensile, per operatore, gestione festività, lista pazienti in attesa, ricerca/stampa appuntamenti e ore libere	Giornaliero, settimanale, mensile, multioperatore
Prima nota	Si	Si	Si	Si	Si	Si	Si
Gestione richiami	Si	Si	Si	Si	Si	Si	Si
Studi di settore	Si	Si	Si	Si	Si	Si	No
Privacy e DPS	Rinnovi password, modulistica automatica	Gestione password amministratore ed incaricati. Stesura automatica del documento programmatico sicurezza	Database protetto, password con modifica obbligatoria ogni 3 mesi	•	Si, autenticazione utente mediante username + password o tecnologia RFID	A norma 196/2003, gestione profili e accessi utente, creazione guidata DPS e stampa documenti per assegnazione responsabilità ed incarichi, informativa e consenso trati. dati	Password con scadenza, diversi profili utente
Acquisizione e gestione delle immagini	Si	Si	Si	Si	Si	Si	Si
Integrazione con palmare	No	No	No	Si	No	No	No
Consenso informato	Si	Si	Si	Si	Si	Si	Si
Certificati visita, richiesta esami, ricette mediche	No	Si	Si	Si	Si	Si	Si
Composizione automatica numero telefonico	No	No	No	•	Si	Si	No
Cartella parodontale	Si	Si	Si	No	Si	Si	Si

* I prezzi si intendono al netto di IVA

Legenda: (A) Approfondimenti (€) In offerta

► Software gestionali da studio

Denominazione del prodotto	HORIZON SQL	IMUDAT GOLD®	INFOSTUDIO	INNODEN SUITE 2007	KAVOIMAGO	LEASYDENT	MACH 3
Produttore	Caes Software srl	Mediwork	TecnoMobile	Innoden srl	Media Lab srl	Geco Communication	Reinhold di R. Testa
Cartella ortodontica	Si	Si	Si	Si	Si	No prossima implementazione	Si
Anamnesi	Si	Si	Si	Si	Si	Si	Si
Cartella clinica	Si	Si	Si	Si	Si	Si	Si
Agenda	Numero infinito di agende (per operatore, riunito) con collegamento alle consegne laboratorio per la congruità degli appuntamenti	Giorno, settimana, Mese - globale e per operatore	Giornaliera, settimanale, ricerca orari liberi e urgenze	Giornaliera, settimanale, planner mensile	Fino a 25 operatori/riuniti, giornaliera/settimanale e per operatore, ricerca automatica appuntamenti liberi, gestione liste di attesa, invio sms	Giornaliera, settimanale, multipoltrona, multistudio	Giornaliera, settimanale, mensile
Prima nota	Si	Si	Si	Si	Si	No	Si
Gestione richiami	Si	Si	Si	Si	Si	Si	Si
Studi di settore	Si	No	Si	No	Si	Si	Si
Privacy e DPS	Gestione degli operatori per la sicurezza con scadenze password rinnovabili	Tutta la documentazione richiesta dalla normativa	Controlli accessi, abilitazioni, stand-by protetto da password	Gestione documentazione privacy e DPS studio	Modulo security pack: DPS, analisi dei rischi, rinnovo password, aggiornamento antivirus/firewall, contiene licenza antivirus/firewall	Servono una Username e una Password per accedere al Software, modello precompilato per pazienti	Gestione completa
Acquisizione e gestione delle immagini	Si	Si	Si	Si	Si	No	Si
Integrazione con palmare	Si	No	Si	No	No	No	No
Consenso informato	Si	Si	Si	Si	Si	Si	Si
Certificati visita, richiesta esami, ricette mediche	Si	Si	Si	Si	Si	No prossima implementazione	Si
Composizione automatica numero telefonico	No	No	Si	No	No	No	No
Cartella parodontale	Si	Si	Si	Si	Si	Si	Si

Gestione 93/42 (prescrizione medica)	Si	Si	No	Si	No prossima implementazione	Si
Gestione magazzino	Ordini, carico e scarico	Ordini, acquisti, consumi, giacenze, check control materiali scaduti e cassetta pronto soccorso obbligatoria	Ordini, carico e scarico	Magazzino articoli, movimenti di magazzino, archivio fornitori, riordino automatico, calcolo automatico della scorta minima, stampa inventario	No	No
Tempo di esistenza del programma	5 anni	8 anni	2 anni	12 anni	2 anni	25 anni
Requisiti di sistema	Windows, RAM 256 MB, HD 100 MB	PC Windows® Xp/Vista compatibile, RAM 1 GB, HD 250 MB	•	Windows 98/Me/NT 4.0/2000/XP/Vista, RAM min 128 MB, HD 60 MB	Connessione a internet ADSL	Windows XP, RAM 512 MB, HD 60 GB
Videosorveglianza integrata	No	No	No	No	No	No
Invio sms e back up	Si	Si	Si, back up, gestione aggiornamenti automatici, gestione multibase	Si, da agenda come memorandum appuntamento, per sollecito, per richiamo periodico, fornitori	Si, backup automatici settimanali su server sicuro	Si
Riconoscimento vocale	No	No	No	No	No	No
Database SQL	Si	No	Si	Si	Si	No
Collegamento ai principali radiografici digitali	Si	Si	Si	Si	No	Si
Gestione in rete	Si	Si	Si	Si	Si	Si
Prezzo di listino*	Da euro 160,00 all'anno per postazione	Euro 1.250,00 per la versione monoutente o server	Euro 1.790,00	A partire da euro 430,00 a euro 2.650,00	Gratis (Euro 15,00 al mese per assistenza e aggiornamenti)	Non fornito

* I prezzi si intendono al netto di IVA

Legenda: (A) Approfondimenti € In offerta

Software gestionali da studio

Denominazione del prodotto	ODONTOMED 3.00	ORISIDENT 9001 LIGHT	ORISIDENT 9001 PROFESSIONAL	ORISIDENT 9001 XCLUSIVE	ORISIDENT 9001 XCLUSIVE ADVANCED	SMILE 2000	SWDENTAL
Produttore	Lev Inform / Tissidental	Elite Computer Italia srl	Elite Computer Italia srl	Elite Computer Italia srl	Elite Computer Italia srl	Fimesan spa	SWht Softwork srl
Cartella ortodontica	No	No	Si	Si	Si	Si	Si
Anamnesi	Si	Si	Si	Si	Si	Si	Si
Cartella clinica	Si	Si	Si	Si	Si	Si	Si
Agenda	Oltre 100 caratteri per ora di appuntamento, con stampa giornaliera e settimanale	Settimanale	Settimanale, giornaliera, mensile, multimedia	Settimanale, giornaliera, mensile, multimedia, gestione poltrone	Settimanale, giornaliera, mensile, multimedia, gestione poltrone	Giornaliera, mensile, settimanale accoppiata, multipoltrona, multioperatore	Organizzabile dinamicamente a piacere
Prima nota	No	Si	Si	Si	Si	Si	Si
Gestione richiami	Si	Si	Si	Si	Si	Si	Si
Studi di settore	No	No	Si	Si	Si	Si	Si
Privacy e DPS	Controlli e documentazione per privacy	Credenziali di autenticazioni, password, database criptato, compilazione automatica del DPS	Credenziali di autenticazioni, password, database criptato, compilazione automatica del DPS	Credenziali di autenticazioni, password, database criptato, compilazione automatica del DPS	Credenziali di autenticazioni, password, database criptato, compilazione automatica del DPS	A norma 196, autenticazione, diversificazione accessi operatore, gestione riservatezza dati	Gestione utenti con permessi e password a scadenza e programma SWPrivacy gratuito
Acquisizione e gestione delle immagini	Si	No	Si	Si	Si	Si	Si
Integrazione con palmare	No	Si	Si	Si	Si	Si	Si
Consenso informato	Si	Si	Si	Si	Si	Si	Si
Certificati visita, richiesta esami, ricette mediche	No	Si	Si	Si	Si	Si	Si
Composizione automatica numero telefonico	No	No	Si modulo aggiuntivo	Si	Si	No	Si
Cartella parodontale	Si	No	Si	Si	Si	No, prossima implementazione	Si

Archimed Suite

Archimed Suite è il sistema innovativo. Facilità di gestione ed alta qualità delle immagini.



È l'unico software che risolve in modo semplice e completo tutte le esigenze di un moderno studio dentistico: organizzazione finanziaria, statistiche analitiche, gestione delle immagini, sicurezza dei dati e soprattutto una efficace comunicazione al paziente. Archimed Suite non è solo un sistema per gestire in modo completo lo studio, è uno strumento che offre la possibilità di lavorare in un modo completamente nuovo, con l'obiettivo principale dell'eliminazione della carta, la sicurezza dei dati e l'accesso in remoto.

- L'interfaccia utente è semplice, con pulsanti chiari e ben visibili. È possibile collegare telecamere per il controllo accessi, comandare l'apri-porta, verificare il numero di telefono di

chi chiama, inviare SMS, gestire direttamente RVG/Panoramici digitali/Telecamere/Scanner/Fotocamere, acquisire immagini Dicom e molto altro. L'invio di un'email è semplicissimo come la creazione di un CD da consegnare al paziente.

- L'analisi dei pazienti consente di verificare quanti di questi sono stati inviati da una persona oppure da un evento (ad es.: mese della prevenzione) e verificare la quantità di lavoro generata.
- Videovisita completa (quanto richiesto dalla normativa sulla privacy).

È possibile collegare fino a 8 monitor allo stesso computer. Archimed Suite distribuirà le informazioni su ciascun monitor in base

alla vostra necessità. Ad esempio: scheda anagrafica, piano di cura, immagini, status, videocamera, RVG e TAC.

Per soddisfare i professionisti più esigenti

Versione su iPod® include il programma Archimed Suite ed il database. Chi ha necessità di spostarsi per lavoro apprezzerà la possibilità di portare con sé solo l'iPod® per potersi facilmente collegare ed accedere ai dati dello studio ovunque si trovi.

Versione Terminal Server è l'ultima frontiera nell'accessibilità dei dati. È sufficiente installare Archimed Suite su un PC con Windows 2003 server. Attraverso internet sarà possibile accedere al server anche tramite un palmare mentre vi trovate in viag-

gio, ovunque voi siate nel mondo. L'utilizzo in rete locale offre strumenti di posta interna.

Se siete interessati a provare Archimed Suite potete noleggiarlo per 6 mesi e poi decidere per l'acquisto, senza nessun impegno.

Per informazioni:
 Digital Imaging sas
 Via Alfieri, 12/A-B
 10042 Nichelino (TO)
 Tel. 011.6056962
 Fax 011.6057987
 info@digitalimaging.it
 www.archimed.org

Con Videothron i vostri pazienti vi vedranno con un occhio diverso

VIDEOTHRON è la Soluzione per rendere la comunicazione con i Pazienti più facile ed immediata già dalla sala d'attesa disponendo unicamente dell'alimentazione elettrica, senza la necessità di collegarsi a Personal Computer, lettori DVD, o addirittura società esterne via cavo telefonico.

CARTA DEI SERVIZI: è già disponibile il video "Carta dei Servizi dello Studio Dentistico" che è stato sviluppato con un'Agenzia di Comunicazione ponendo particolare cura ed attenzione nella scelta delle immagini, dei testi e dei filmati rivolti ai Pazienti (sterilizzazione, anatomia del dente, metodiche).

Il video viene personalizzato con le Vostre immagini (foto dei Professionisti/assistenti, ambienti, strumenti...) ed i Vostri testi (curriculum, metodiche applicate, servizi offerti dallo Studio...).

VIDEOTHRON È L'UNICA SOLUZIONE VERAMENTE IN GRADO DI PROPORRE LA VOSTRA "CARTA DEI SERVIZI".

Per maggiori informazioni:
www.videothron.it
info@videothron.it

Prodotto da:
Dolphin Computer
 TEL. 02-489.53.243

Grafik

Satin

Dark Grey

Sailing

Golf

La soluzione per la Vostra sala d'attesa

① DentalSB Professional X3



L'esperienza acquisita in 15 anni nello sviluppo del programma DentalSB per gestire le attività degli studi odontoiatrici, i continui perfezionamenti e l'implementazione delle più moderne e raffinate tecnologie informatiche, hanno consentito di ottenere un prodotto di alta qualità, innovativo, caratterizzato dalle elevate prestazioni e dalla perfetta ergonomia e facilità di utilizzo.

Le caratteristiche principali di DentalSB Professional X3:

Velocità: 2 secondi per l'apertura, 0.001 secondi per la ricerca di un nominativo in un archivio di 5.000 schede. Esecuzione delle funzioni senza attese, "in tempo reale".

Stabilità e sicurezza dei dati: nessuna perdita dati in caso di blackout o crash del sistema, grazie alla virtualizzazione dell'esecuzione dell'applicazione ed alla procedura di backup istantaneo.

Trasferimento immediato: della singola scheda o gruppi di schede su dispositivi periferici esterni (penne usb, dischi rimovibili, ecc...)

Rimozione sicura dei dati sensibili riguardanti le schede rimosse o trasferite (certificazione a norma US DoD 5220.22-M-8-306/E), che prevede la sovrascrittura del file per tre volte, con particolari sequenze di bit: si sovrascrive infatti il file prima con una sequenza di 0000 poi di 1111, poi con una sequenza di dati casuali.

Ottimizzazione dell'impiego delle risorse: grazie all'indicizzazione, meno di 10 mb utilizzati dal-

l'applicativo per l'archiviazione di 2000 schede, gestione dati su file dinamico sequenziale.

Ergonomia di utilizzo: salvataggio automatico dei dati. Tutte le procedure sono completamente integrate nella cartella clinica stessa (non vi sono schermate secondarie da aprire e richiudere). Inoltre, utilizzando i monitor touch-screen, non sarà più necessario l'impiego del mouse e della tastiera tradizionali: il programma potrà essere utilizzato toccando le icone direttamente sullo schermo.

Interfaccia grafica hi-tech metal (stile Macintosh).

Gestione dei dati sensibili: conforme alle normative per la Legge n. 675/96, DPR n.318/99 e Decreto Legislativo 30 giugno 2003 n. 196; compilazione automatica del DPS e della documentazione necessaria ad ottemperare le misure minime di sicurezza disposte dal Garante.

Aggiornamento dinamico: possibilità di usufruire degli aggiornamenti disponibili gratuitamente e periodicamente, semplicemente collegandosi al sito.

Garanzia e assistenza di tre anni interamente compresa nel prezzo di acquisto.

DentalSB Professional X3 risulta quindi essere un prodotto versatile, completo e funzionale.

*Per informazioni:
DentalSB Software
dentalsb@tiscali.it
Tel. 06.9123911
(segr. 24h: lasciare nominativo, reperibilità, telefono)*

Download versione gratuita e senza limitazioni della versione DentalSB Professional XP@ e del demo della versione DentalSB Professional X3 sul sito www.dentalsb.it



FALAPPA MEDICAL DEVICES



**FOR
MODERN
DENTISTS**



WWW.FMDSRL.COM

FALAPPA MEDICAL DEVICES S.r.l
Via Barbaresco, 9 - 00166 Roma-Italy
Tel. +39 06 61521415 Fax +39 06 6245123

La nostra azienda sviluppa programmi gestionali, di acquisizione immagini per studi odontoiatrici ed ortodontici. L'attenzione quotidiana, volta ad affrontare tutte le problematiche del settore, maturata in una quindicina d'anni di esperienza, consente oggi ad INFOMEDICA di soddisfare ogni necessità organizzativa sia in monutenza che in multiutenza. I software da noi realizzati sono stati progettati per essere utilizzati senza alcuna difficoltà anche da coloro che non hanno esperienza nell'uso del personal computer. Vantiamo oltre 1300 applicazioni vendute in tutta Italia. L'assistenza sui nostri prodotti, intesa quale hot line telefonica e/o teleassistenza viene fornita per 49 ore alla settimana, così da poter rispondere a qualsiasi esigenza espressa dalla clientela. Tre sono i software prodotti in questi anni:

- **FACILE**
(gestione studi odontoiatrici)
- **IMAGES**
(gestione immagini odontoiatriche)
- **IMCEPH**
(gestione tracciati cefalometrici)

FACILE è noto per la sua grande diffusione su tutto il territorio nazionale. Questo risultato è stato conseguito poiché è un software completamente personalizzabile sotto il profilo clinico, grafico ed amministrativo. Nella gran parte delle sue opzioni, non necessita in alcun modo della tastiera, oggetto lento nell'inserimento di refertazioni scritte, il cui uso in prossimità delle postazioni operatorie è sotto il profilo igienico, certamente discuti-

Infomedica



bile. Per scrivere tutto ciò che per altro è indispensabile annotare in odontoiatria, FACILE utilizza innumerevoli testi pre-impostati, personalizzabili o generabili in qualunque momento. Per questo motivo e per l'utilizzo radicale dell'iconografia (e nel caso della Prima Visita e della Cartella Parodontale, facendo uso del Riconoscimento Vocale), risulta essere un software particolarmente indicato in prossimità dei siti clinici. Come tutti i software di ns. produzione, FACILE è stato disegnato per sfruttare al meglio l'alta risoluzione. Le videate che lo compongono sono ricche di infor-

mazioni, sempre a schermo pieno e così gradevoli da facilitarne al massimo la leggibilità e l'uso. In qualunque momento si abbia l'esigenza di comunicare al meglio le valutazioni diagnostiche e le soluzioni terapeutiche proposte o attuate al Paziente posto in esame, il Programma genera un Emulazione Tridi-

mensionale compreso nell'acquisto. Una volta auto-generata da Bocca 3D del paziente è possibile effettuare la rotazione nei 3 assi, lo zoom e la traslazione. Tutte le schermate sono scritte ad altissima risoluzione ovvero sfrutta al meglio la risoluzione del PC (sino a 1600 x 1200). Si avvale il meno possibile della Tastiera. Gestisce la Scheda Anagrafica. Offre strutture Anamnestiche diverse. Utilizza una Cartella Diagnostica e Terapeutica, visualizzabile in 3D Gestibile con Riconoscimento Vocale. Effettua la Gestione Contabile del Paziente (Preventivi, Fuori Preventivi, Estrat-

ti Conto, Fatture di A.to e di S.do, etc.). Possiede la Cartella Parodontale, visualizzabile in 3D e gestibile con Riconoscimento Vocale. Pilota anche la sonda automatica FLORIDA PROBE. Gestisce Agenda/e Multiutente. Effettua la gestione dei Richiami Singoli o Multipli. Gestisce SMS ed e-mail. Effettua in modalità semi-automatica la gestione delle Prescrizioni ai Laboratori Odontotecnici (93/42). Possiede Statistiche Varie e Personalizzabili. Consente la gestione di tutte le Unità di Lavoro riconosciute del Sistema Operativo. Gestisce la Contabilità Generale (Registro Corrispettivi, Registro Vendite, Cronologico, Bilancio). Gestisce il Magazzino (eventualmente con Palmare per la Lettura dei Codici a Barre). Possiede un'Area Management quale ideale gestore della "azienda studio dentistico". Implementa un'area ISO 9000 per chi desidera essere coadiuvato da FACILE nell'ottenimento di tale certificazione. Utilizza la Firma Digitale per la gestione dei Documenti. Come sopra specificato se lo si desidera FACILE possiede 2 prodotti satellite opzionali ovvero IMAGES (gestione immagini odontoiatriche) ed IMCEPH (gestione tracciati cefalometrici).

Per informazioni:
Infomedica srl
 Via Dante Alighieri, 45
 20035 Lissone (MI)
 Tel. 039.481604
 infomedica@imedica.it
 www.imedica.it

MIGLIOZZI s.r.l.

Dal 1990
 Concessionario VITALI

MIGLIOZZI s.r.l. - VIA TORREBIANCA 42 - 81031 AVERSA CE - TEL. 081 5045402 FAX 081 5037606 - migliozzidentsrl@libero.it



55
 ANNIVERSARY
 VITALI

AlbaSoftware: Geod XP, la suite completa per la gestione dello studio odontoiatrico



Geod XP è un software innovativo, collegabile in rete, e rappresenta la soluzione ideale per la gestione completa dello studio odontoiatrico. Supporta con semplicità ed affidabilità tutte le operazioni che caratterizzano l'attività di uno studio dentistico tra cui: le funzioni di segreteria con invio SMS, la gestione dei dati clinici e amministrativi-contabili, le prescrizioni mediche, le cartelle specialistiche, la stampa dei

consensi informati, la gestione del magazzino, le statistiche, il backup automatico e l'archivio dei dati storici. Grazie ad una grafica intuitiva e ad una organizzazione logica ed ordinata dei menù, risulta essere un programma facile e di immediato utilizzo, in grado di soddisfare le esigenze dell'utente senza richiedere grandi competenze informatiche. Geod Image è il software dedicato alla gestione delle immagini e video dello studio, si collega ai vari dispositivi di acquisizione ed ai principali strumenti radiografici digitali permettendo l'elaborazione grafica. Si integra perfettamente con Geod XP diventando un'unica soluzione globale per lo studio. Privacy XP permette una gestione semplice e veloce della privacy:

crea ed organizza tutto il flusso documentale in materia di protezione dei dati personali e redige il DPS (D.lgs 196/2003). AlbaSoftware fornisce aggiornamenti automatici e piani di assistenza utilizzando anche il servizio remoto per aiutare con prontezza ed efficienza l'utente. AlbaSoftware offre gratuitamente dimostrazioni interattive via web dei propri prodotti.

Per informazioni:
AlbaSoftware di Colombo A.
Via Recalcate, 8
20049 Concorezzo (MI)
Tel. 039.6040909
Fax 039.6049579
Cell. 328.4280007
info@albasoftware.it
www.albasoftware.it

Infostudio

Software innovativo, completo e flessibile di gestione automatica dello studio.

Il punto di forza di Infostudio è la facilità d'uso, la grafica intuitiva ma al tempo stesso la sua completezza. Consente di gestire lo studio dal punto di vista clinico, contabile e statistico. Dalla cartella clinica è possibile produrre in pochi attimi il preventivo, stampare la cartella, acquisire pagamenti, fatture, produrre l'estratto conto, anamnesi, acquisire immagini da qualsiasi fonte esterna o radiografico digitale; la cartella parodontale e ortodontica completano il quadro clinico. E poi innumerevoli elaborati statistici sul bilancio, entrate, uscite, grafici, calcolo automatico delle competenze mensili, prima nota, studi di settore, gestione ordini, fornitori e magazzino. Infostudio controlla il budget e calcola automaticamente i margini di guadagno per le prestazioni. E poi, messaggi sms ai pazienti (senza prepagato e senza uti-



lizzare internet!), compone automaticamente i numeri telefonici, gestisce i richiami, e rateizza gli importi. Il consenso informato, la richiesta esami, le ricette mediche, i certificati visita e la stampa automatica della richiesta di laboratorio sono prodotte con pochi click di mouse. L'agenda appuntamenti giornaliera, settimanale, a video e su stampa per poltrone e operato-

re è facile, immediata, flessibile e completa; è possibile ricercare orari liberi e appuntamenti urgenti. Permette di lavorare su hard-disk interno, esterno, trasferire pazienti, salvare i dati su qualsiasi dispositivo, persino su spazio web, e lavorare sul palmare. Per chi vuole dotarsi di telecamere Video-Controllo, Infostudio possiede un modulo integrato con visione delle immagini sempre in primo piano senza utilizzare monitor supplementari! Insomma Infostudio è il prodotto che ci aiuta a fare il salto di qualità!

Per informazioni:
TecnoMobile
Via Trieste 15/e
00040 Ardea (RM)
Tel. 06.9130478
infostudio@tecomobile.net
www.tecomobile.net

Via Paolo Giovinetti n.5
20144 Milano - Italy
tel +39 02 4984998
fax +39 02 4985894
Mail: info@quartex.it
web: www.quartex.it



Quartex Informatica

SOFTWARE

- ODIX
- DENTIX
- CRANECAD
- IMAGEX
- FLEX

prodotti dal 1993



ODIX

Gestione Laboratorio Odontotecnico



DENTIX

Gestione Studio Odontoiatrico



CRANECAD

Traccati Cefalometrici



IMAGEX

Gestione Immagini



FLEX

Gestione Ordini e Consegne





Software per la gestione dello Studio Odontoiatrico

www.orisline.com



Per informazioni e per ricevere una versione dimostrativa gratuita chiama il numero 02 27.40.95.21 oppure scrivi a info@orisline.com

OrisDent 9001 gestisce lo studio in tutti i suoi aspetti, dalla cartella clinica alla contabilità e al magazzino.

Permette di gestire la **Privacy** e di creare il DPS, include la gestione delle **immagini**, le **statistiche**, gli **studi di settore**, la cartella **parodontale** e **gnatologica**. Si integra con il software per la comunicazione al Paziente **OrisEDUCO 2** per la creazione di un vero e proprio preventivo multimediale e con **OrisCeph Rx3** per la gestione del trattamento ortodontico e delle analisi cefalometriche. OrisDent 9001 aumenta la produttività ottimizzando i tempi e i costi di gestione e conferisce allo studio un alto grado di professionalità. Con **OrisDent Mobile**, la versione del programma per **palmare**, è possibile avere sempre sotto controllo di dati dello studio.



Il Primo software per lo studio odontoiatrico che gestisce i pagamenti effettuati tramite carta di credito e bancomat direttamente dal Pos al pc*.

*funzionalità inclusa nel servizio support plus. Per maggiori informazioni vedere la convenzione Elite Computer - Gruppo Banca Sella sul sito www.orisline.com



OrisLine
by Elite Computer Italia

OrisDent 9001®: la gestione completa dello studio odontoiatrico



OrisDent 9001®, il programma gestionale per lo studio odontoiatrico di Elite Computer, rappresenta una soluzione completa e all'avanguardia che consente di organizzare tutte le aree di attività dello studio. Per questo motivo è uno dei programmi gestionali più diffusi negli studi in Italia e all'estero. Dalla parte clinica a quella amministrativa contabile, alla comunicazione con il paziente, all'acquisizione di foto e radiografie, OrisDent 9001® gestisce lo studio nella sua totalità, in modo veloce, sicuro e semplice. Dalla cartella clinica del paziente si possono stampare preventivi grafici, eseguire le prestazioni, emettere le fatture e incassare il relativo pagamento, accedere alla cartella parodontale, ortodontica e gnatologica, acquisire immagini da qualsiasi dispositivo, collegarsi direttamente al proprio radiografico digitale. Gestisce il magazzino, le fatture di acquisto e la prima nota, gli studi di settore, calcola in automatico i compensi degli operatori, stampa card per il paziente e invia sms sul suo cellulare, gestisce i codici a barre, include tutti i requisiti richiesti in materia di Privacy creando in automatico il DPS. Il visualizzatore interattivo 3D delle prestazioni permette all'Odontoiatra di visualizzare graficamente il piano di trattamento e il preventivo in 3D. Grazie a strumenti innovativi e graficamente avanzati è possibile creare la situazione clinica iniziale della bocca del paziente, simulare l'apertura e la chiusura

della bocca, ruotare la bocca e i denti, visualizzare la trasparenza della bocca e delle gengive e dei denti, inserire dinamicamente le prestazioni per creare il proprio preventivo personalizzato per ogni paziente e ottenere infine la grafica 3D della situazione clinica post-trattamento. Da oggi OrisDent 9001 permette di gestire i pagamenti elettronici tramite bancomat e carta di credito direttamente dal pos al computer in modo semplice, sicuro e veloce. Per gestire i propri dati in modo assolutamente riservato anche quando non si è fisicamente presenti in studio è stato realizzato OrisDent Mobile, il software gestionale su Palmare. La linea di programmi per lo Studio Odontoiatrico di Elite Computer comprende OrisCEPH Rx3® per le analisi cefalometriche computerizzate, e OrisEDUCO 2® per la comunicazione e l'educazione del paziente. Attraverso filmati, animazioni e sequenze didattiche OrisEDUCO2® illustra al Paziente il piano di trattamento proposto in modo chiaro e non invasivo, rendendolo così consapevole dei vantaggi derivanti dalla cura e più propenso quindi ad affrontarne i costi, consente di creare presentazioni personalizzate per la sala d'attesa e per lezioni o conferenze. Tutti i programmi della linea Oris sono costantemente aggiornati in base ai consigli di oltre 10.000 utenti in Italia e all'estero e sono garantiti nel tempo da un servizio di assistenza professionale e altamente qualificato.

Per informazioni:
Elite Computer Italia S.r.l.
Via Achille Grandi, 19-21-23
20090 Vimodrone (MI)

Tel. 02.27409521
www.orisline.com
info@orisline.com

LEasyDent



LEasyDent nasce dall'esigenza dello studio di semplificare e rendere economica la gestione informatica del paziente, è la risposta al fatto che, in moltissimi studi odontoiatrici, ancora

non esista un software gestionale. LEasyDent è facile, economico (canone mensile di € 15,00 oltre iva compreso tutto), senza installazione, multistudio multiagenda (infinita), l'utente non dovrà acquistare nuove "chiavi", qualora abbia più poltrone o abbia studi odontoiatrici ubicati in zone diverse o abbia più collaboratori. LEasyDent è la risposta moderna per chi presta la propria opera in più studi, poter avere un

controllo sugli appuntamenti, le schede dei pazienti, fatturare, comodamente da casa propria. LEasyDent è la libertà di poter visualizzare il vostro programma ovunque voi siate (come

un sito), sempre protetti dalla propria password. LEasyDent ha l'obiettivo di informatizzare gli studi odontoiatrici che vogliono avvicinarsi alle nuove tecnologie senza:

- Costi per aggiornamenti e implementazioni al programma (compresi nel canone)
- Problemi quando viene cambiato il computer negli studi (accesso da internet)
- Problemi per la perdita di dati (backup automatico)
- Dover sostenere corsi snervanti per chi non ha molta dimestichezza con il computer (Tutorial di supporto)

LEasyDent mette a disposizione un servizio di supporto completo (compreso nel canone) utilizzando le ulti-

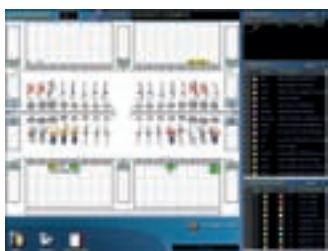
me tecnologie di comunicazione nate con internet. Un servizio di assistenza on-line che fa sicuramente la differenza: tramite e-mail, messaggistica istantanea, Skype e un Forum sempre attivo.

LEasyDent è l'innovazione nel mondo dei software odontoiatrici, ma con la semplicità delle idee geniali che hanno cambiato la nostra vita nel corso degli anni. Forse il più grande vantaggio di questo Software è... averlo!

Presto sul mercato anche LEasyLab per laboratori odontotecnici.

Per informazioni:
Geco Communication
info@leasydent.it
www.leasydent.it

Imudat Gold



L'acquisto di un software gestionale è legato alle proprie conoscenze di informatica. E di solito, la preparazione di un dentista è legittimamente più orientata al saper curare bene i denti piuttosto che a gestire la contabilità, alla preparazione dei preventivi o alla gestione di tutte le normative legate alla privacy ecc. E l'assistente, o chi per lei, deve trovare il massimo giovamento dall'utilizzo di un software gestionale, nella

massima semplicità di utilizzo. Deve cioè veder risolti problemi purtroppo molto consueti all'interno dello studio, quali il dover passare ore a cercare tra le schede cartacee per ricostruire come mai dal prezzo pattuito nel preventivo si è arrivati ad un altro; il dover passare altre ore nella preparazione di 2 diversi preventivi complessi che in realtà presentano variazioni minime tra loro; lo sfogliare l'agenda per cercare il primo appuntamento del tal paziente che può venire solo in determinati giorni e a determinate ore; così come cercare il listino del laboratorio odontotecnico per una lavorazione particolare, controllare costantemente se la cassetta del pronto soccorso è a posto, controllare lo scarico dal magazzino degli anestetici, e così via. Imudat Gold è il software gestionale elaborato proprio con l'intento di consentire una gestione semplice dello studio, venendo in-

contro a tutte quelle esigenze che quotidianamente l'operatore si trova ad affrontare, risolvendo molti problemi e snellendo le procedure. Tra le sue funzioni troviamo, ad esempio, quella di ricordare ogni giorno, comodamente e anche da spento, gli appuntamenti o i richiami, le scadenze dei pagamenti, le scadenze dei materiali. E una volta inseriti i dati del paziente, in automatico crea il codice fiscale e la specifica informativa sulla privacy in base all'età del paziente stesso. E per una maggiore sicurezza e tutela dello studio, tutti i consensi informati sono stati redatti da legali. Per non avere problemi con eventuali accertamenti che molte volte contestano la dicitura "acconto per prestazioni odontoiatriche", Imudat Gold tiene nota di tutte le lavorazioni riportate nel preventivo ed evidenzia se le stesse sono state già riportate oppure sono ancora da riportare in fattu-

ra, in modo tale che ci sia perfetta corrispondenza tra preventivo e fatture. Inoltre i preventivi, a scelta, possono non riportare i singoli prezzi, al fine di evitare sgradevoli comparazioni con altri studi. Il programma è totalmente gestibile con codice a barre per creare rapidamente i preventivi che possono essere archiviati con tutta la scheda cliente su diversi dispositivi (es. pen drive). Imudat Gold infine permette di gestire anche quei centri in cui non sia presente solamente lo studio dentistico, ma anche i multi specialità, anche con necessità di fatturazione con iva 20%.

Per informazioni:
Odontikos sas
Via dell'Artigianato, 1
35020 Albignasego (PD)
Tel. 049.8626883
Fax 049.712977
info@odontikos.com
www.odontikos.com

Contattaci per conoscere le nostre offerte



Biomateriali
Strumentario chirurgico
Monouso

Medical Implant

di Fabio Lausi

Ufficio: Via Elli Cairoli, 1
06012 Città di Castello (PG)
Fax 075.8522195 Cell. 347.1870395
e-mail: medicalimplant@libero.it

NONAKATEAM
KAKA

LEADER

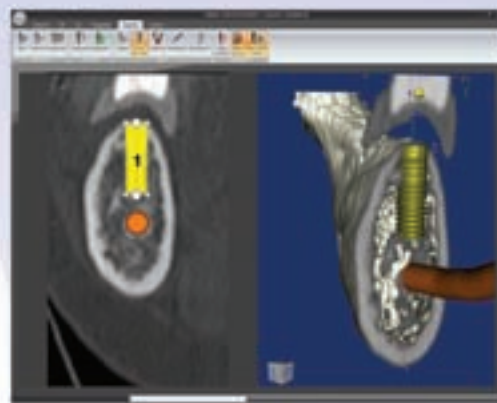
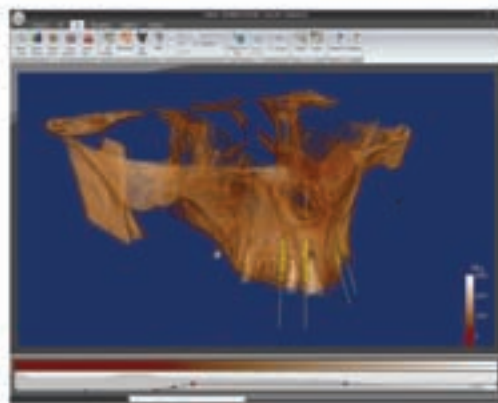


Implant3D

Sistema di Posizionamento Implantare e
Chirurgia Guidata

Più valore al vostro lavoro: aumentate la vostra efficienza progettando l'intervento implantoprotesico con Implant3D.

Implant3D è un software che consente di eseguire la simulazione implantare tridimensionale direttamente sul Personal Computer. Consente di simulare la posizione degli impianti su modelli bidimensionali e tridimensionali, identificare il canale mandibolare, tracciare panoramiche e sezioni del modello osseo, visualizzare il modello osseo tridimensionale con possibilità di calcolare la densità ossea. Usando Implant3D il Dentista può pianificare e realizzare **guide chirurgiche** per un intervento implantoprotesico sicuro, efficiente e rapido. Implant3D è **compatibile** con tutti i sistemi implantari progettati per la chirurgia guidata.



Per ricevere il CD-ROM
dimostrativo gratuito visita il
sito www.mlsw.com o
telefona al numero
0187517775



Media Lab Srl
Via Fontevivo 21/N
19125 LA SPEZIA (SP)
Tel. 0187517775 r.a.
Fax 0187511833
info@mlsw.com
www.mlsw.com

Dental Software Solutions

SW Dental

Scheda Clinica



Agenda



- Facile** intuitivo come Windows®
Sicuro usa le ultime tecnologie Microsoft®
Flessibile si adatta all'operatore che lo usa
Modulare si acquista solo ciò che serve
Completo 10 moduli Odontoiatrici
Fiscale modulo Contabilità
Clinico cartelle polispécialistiche



dallo **STUDIO** alla **CLINICA**
a **PARTIRE** da **480€** IVA esclusa

Chiedi come
riceverlo **GRATIS**

PCDental

SWht Softwork
via G. Barucchi, 37 - 37139 Verona - VR
Tel. 045 92 51 255 - Fax 045 92 50 152
www.softwork-it.com e-mail info@softwork-it.com

Cerchiamo Rivenditori per zone libere

Congressi e Fiere in Italia

► MAGGIO

08-11 Venezia - VE
SIDO Spring Meeting
International Meeting SIDO-
SFODF
Congresship - Mura di Santa Chiara
1, 16128 Genova,
Tel. +39.010.5999.500
Fax +39.010.5999.499,
venice2008@gastaldi.it
www.congresship.it

09 Fiuggi - FR
3° Congresso internazionale città
di Fiuggi. Eccellenza e qualità in
odontoiatria
In fase di accreditamento
Coi-Aiog
Tel. 02.201488
www.cenacolo.org

22-24 Rimini - RN
51° Congresso - Amici di Brugg
Promunidi - Viale Forlanini 23,
20134 Milano,
Tel. 02.7006121, Fax 02.70006546

28-31 Bologna - BO
Exposanità - 16° Mostra inter-
nazionale al servizio della sanità e
della salute - Healthy Dental
www.senaf.it

30-31 Mogliano Veneto - TV
Seminario di primavera Sitebi
Segreteria Sitebi c/o AIM Group Tel.
06.80968206, Fax 06.80968229, e-
mail info@sitebi.it, oppure potete
consultare il sito ufficiale della
Società italiana di tecnica
Bidimensionale: www.sitebi.it

► GIUGNO

06-07 Abano Terme - PD
5° Congresso nazionale: "The ulti-
mate endo restorative dentistry"
Sweden & Martina - Via Veneto 10,
35020 Due Carrare (PD), Cristina
Zanotto corsi@sweden-martina.it,
Tel.049.9124300 Fax 049.9126290
www.sweden-martina.it

13-14 Milano - MI
Congresso Nazionale SICOI: "Le
biotecnologie: miti o realtà? Il
trattamento implantare nel
paziente anziano"
Medicina Viva
Tel. 0521.290191 Fax 0521.291314,
franco@mvcongressi.it - www.sicoi.it

21 Terracina - LT
Convegno interregionale UNID
Lazio-Abruzzo-Molise-Campania
"Alimentazione e qualità della
salute"
Dr. Nicola Lavalle
Tel. 335.233568

30-01 Napoli - NA
5° Congresso Internazionale
SINET "Ortodonzia e Chirurgia
Ortopnatca: Confronto dei risul-
tati a lungo termine"
In fase di accreditamento
www.mediacongress.it

Congressi e Fiere all'estero

► MAGGIO

01-03 Manchester - Inghilterra
British Dental Conference &
Exhibition 2008
BDA Events team - 64 Wimpole
Street, London, England, W1G 8YS,
United Kingdom Tel: +44 20 7563
4590 Fax: +44 171 486 0183 E-mail:
events@bda.org Website:
www.bda.org - For registration: Ph.
+ 44 (0) 1252 771 425 - For exhibit-
ing: Kerry Sparks Ph. +44 20 7563
6883 Email: k.sparks@bda.org Clare
Chrisop Ph. +44 20 7563 4169
Email: c.chrisop@bda.org

01-03 Porto Rico - Porto Rico
American Society of Dentist
Anesthesiologists - Annual
Scientific Session & HOD 2008
ADSA central office, Chicago - 211
East Chicago Ave. Suite 780,
Chicago, IL 60611, Toll Free: 877 255
3742 Phone: 312 664 8270 Fax: 312

224 8624 General Questions e-mail:
adsahome@mac.com Web:
www.adsahome.org Contact person
at ASDA office: Sandy Lieberman -
Director of Membership E-mail:
sandyliberman@mac.com Barbra
Josephson - Director of Meetings E-
mail: barbra.josephson@mac.com

01-03 Siviglia - Spagna
XXX Reunión anual de la Sociedad
Espanola de odontopediatria
Sociedad Española de
Odontopediatria - Address: Alcalá nº
79 2º, 28009 Madrid Spain Tel: +34
650 42 43 55

01-04 Anaheim - Usa
Spring Scientific Session 2008 -
California Dental Association
California Dental Association - 1201
K St., 14th floor, Sacramento, CA
95814 USA, Exhibits Manager: Ms.

Sue Gardner E-mail:
sue.gardner@cda.org Tel. +1 946
4433382 Ext. 4450 Fax +1 916
5545937 Website: www.cda.org -
Exhibition

01-04 San Antonio - Usa
**138th Annual Session of the Texas
Dental Association**
TEXAS Dental Association - 1946 S.
IH - 35, Suite 400, Austin, Texas
78704 Tel: (512) 443 36 75 Fax: (512)
692 41 68 - Meetings Assistant:
Donna Musselman Email:
donna@tda.org,
Exhibits Manager: Paula Tait E-mail:
paula@tda.org Website:
www.tda.org

06-10 New Orleans - Usa
**AACD 2008 - 24th Annual
Scientific Session of American
Academy of Cosmetic Dentistry**
The American Academy of Cosmetic
Dentistry - 5401 World Dairy Drive
Madison, WI 53718, Toll-free: (800)
543-9220 Phone: (608) 222-8583
Fax: (608) 222-9540 E-mail:
info@aacd.com, Contact person:
Mrs. Carol Schwickrath - Exposition
Coordinator E-mail:
meetings@aacd.com //
exhibits@aacd.com Web-site:
www.aacdconference.com

07-09 Bangkok - Thailandia
**30th Asia Pacific Dental Congress
2008 (APDC)**
The Dental Association of Thailand -
71 Ladprao 95, Wangtonglang,
Bangkok 10310, Thailand Tel: +662
539 4748 Fax: +662 514 1100 E-
mail: apdc2008@gmail.com -
Secretariat: S.L.M. Management Co.,
Ltd., 10 Soi Lasalle 56, Sukhumvit
Rd., Bangna, Bangkok 10260 -
Thailand, Tel +662 748 7183 7, Fax
+662 748 7050, www.slm.co.th E-

mail: mail-slm@inet.co.th, Website:
www.apdc2008.net

07-10 Irbid - Giordania
**The 1st Scientific Conference of
Faculty of Dentistry at Jordan
University of Science and
Technology and the 5th Annual
Scientific Meeting of Jordan
Section of the IADR**
Contact person: Dr Ziad AL-Dwairi
Tel. 00962 7201000 - Ext 23570 Fax
00962 7201080 P.O. Box 3030, 22110
Irbid - Jordan E-mail:
ziadd@just.edu.jo Web:
www.just.edu.jo, Opening ceremony:
Jordan University of Science and
Technology, Irbid, Activities:
Radisson SAS Hotel, Amman

08-10 Bucarest - Romania
**IDeM Esthetics Romania 2008 -
International Dental Meeting &
5th International Congress for
Esthetic Dentistry**
Romanian Society of Esthetic
Dentistry Tel./Fax: +40 21 317 5864
E-mail: office@saser.ro Website:
www.saser.ro Contact Person: Mrs.
Andreea Munteanu

08-10 Memphis - Usa
**141st Tennessee Dental Association
Annual Session**
Tennessee Dental Association - 660
Bakers Bridge Avenue, Suite 300,
Franklin, TN 37067-1686 Tel.: +1 615-
628-0208 E-mail:
tda@tenndental.org Website:
www.tenndental.org, Exhibit info:
Mrs. Sharon Melvin - Exhibits
Coordinator Telephone: +1 (615)
628-0208 Email:
sam@tenndental.org

08-10 Toronto - Canada
**The Toronto Osseointegration
Conference Revisited 2008**

Continuing Dental Education -
Faculty of Dentistry, 124 Edward
Street , Room 527 Toronto ON M5G
1G6 Tel: 416-979-4902 or 1-800-743-
3788 Fax: 416-979-4941 E-mail: den-
tistry.continuing@utoronto.ca
Website: www.torontoimplantconfer-
ence.ca, For exhibition and sponsor-
ship opportunities, contact: Mrs
Raisyl Wagman, Coordinator,
Continuing Dental Education Tel:
416-979-4902 ext. 4668 Fax: 416-979-
4941 E-mail: aisyl.wagman@den-
tistry.utoronto.ca

08-11 Louisville - Usa
The Kentucky Meeting 2008
Kentucky Dental Association - Janet
Glover, Director of Meetings, 1920
Nelson Miller Parkway, Louisville, KY
40223 Phone: (502) 489-9121
Fax: +502 458 5915 E-mail:
info@kyda.org Website:
www.kyda.org

09-10 Basilea - Svizzera
**2nd Camlog International
Congress**
Alta-Tech Biotechnologies srl - Tel.
0444.461311 Fax 0444.461346,
www.alta-tech.it

13-16 Sofia - Bulgaria
**Buldental 2008 - 42nd
International Specialized
Exhibition**
Bulgarreklama agency - 147
Tzarigradsko Chaussee, 1000 Sofia
Bulgaria, Mrs. Ogniana Dikova Tel.:
+ 359 2 96 55 281 Fax: + 359 2 96
55 231 E-mail: odikova@bulgar-
reklama.com Website: www.bulgar-
reklama.com

14-17 Almaty - Kazakhstan
**KIDE 2008 - Stomatology of
Kazakhstan**
Dental-Expo Ltd. - Usievicha 8A,

125319 Moscow -Russia Tel/Fax: +7-
095 155-7900 // 7903 // 152-4015 E-
mail: info@dental-expo.ru Website:
www.dental-expo.ru

15-17 Berlino - Germania
**FTI 08 - Future trends in implan-
tology**
Conference Secretariat - Paragon
Conventions 18, Avenue Louis Casai,
1209 Geneva, Switzerland Tel: +41
(0)22 747 7930 Fax: +41 (0)22 747
7999 Email: fti08@paragon-conven-
tions.com Website: www.paragon-
conventions.com/fti08

15-17 Las Vegas - Usa
DPRWorld08
Advastar Dental Media - 2
Northfield Plaza, Suite 300,
Northfield, Illinois 60093, Tel 888
248 0036 (toll free within the USA),
Website: www.dprworldshow.com

15-17 Montreux - Svizzera
**4th Swiss Symposium on esthetic
dentistry: "The summits of
esthetics"**
Swiss Symposium on Esthetic
Dentistry - Postfach 145, 9450
Altstatten/Switzerland, Tel.

AVVERTENZE PER IL LETTORE:

Le informazioni relative agli
eventi vengono comunicate di-
rettamente dagli organizzatori
oppure reperite attraverso fonti
pubbliche. La redazione non ri-
sponde di eventuali variazioni
dei dati indicati oppure di possi-
bili errori. In caso di interesse
agli eventi riportati, si consiglia di
consultare l'organizzatore per la
conferma dei dati e per ricevere
ulteriori informazioni.



piezo smart
L'ultrasuoni multifunzionale
di nuova generazione



**DOTAZIONE
STANDARD**

mectron
medical technology

piezo smart, l'ablatore multifunzionale
piezoelettrico, strumento ergonomico e
versatile, soddisfa le necessità dell'igienista,
dell'endodontista e del parodontologo più
esigente. piezo smart non è vincolato alla
rete idrica e può utilizzare tutte le soluzioni
irriganti. La nuova connessione del flacone
evita fuoriuscite accidentali di liquido.

Dotazione: Inserti S1, S2, P10, ER4, chiave dina-
mometrica, due tappi di sicurezza (blu/grigio)

1.590,00 €

mectron s.p.a.
via Loreta, 15/A, 16042 Carrasco (Ge), ITALIA
tel +39 0185 35361, fax +39 0185 351374
www.mectron.com, mectron@mectron.com

+41(0)717575465 Fax
+41(0)717575310,
signer@coltenewhaledent.ch

**15-18 Oklahoma City - Usa
Oklahoma Dental Association
Annual Meeting and
Exhibition 2008**

Oklahoma Dental Association - 317
NE 13th, Oklahoma City, OK 73104
USA Tel: +1 405 848 8873 Toll free:
800 876 8890 Fax: +1 405 848 8873
E-mail: exhibits@okda.org. Website:
www.okda.org

16-17 Vienna - Austria

**WID - International
dental exhibition**

Österreichischer Dentalverband -
Garnisonsgasse 7/22, A-1090 Wien
Tel.: +43-1-512 80 91-22 Fax: +43-1-
512 80 91-80 Website: www.dental-
verband.at // www.wid-dental.at -
admicos.Congress Incentive GmbH,
Garnisonsgasse 7, 1090 Wien
Tel.: +43-1-512 80 91-17
Fax: +43-1-512 80 91-80
email: fraundorfer@admicos.com
web: www.admicos.com

16-20 Denver - Usa

108th AAO annual session

AAO - American Association of
Orthodontists Attn: AAO Senior
Meetings and Exhibits Manager, 401
North Lindbergh Boulevard, St.
Louis, Missouri USA 63141-7816 Tel:
+1 314 993 1700 Fax: +1 314 997
1745 // 692 8178 Toll free: 800 424
2841 Website: www.aaortho.org
Website: www.AAOmembers.org E-
mail: info@aaortho.org

17-19 Poznan - Polonia

**Saldent 2008 - International den-
tistry fair**

Organizer: ExpoMenu Exhibitions -
Lubyanskiy passage, 19/2, Moscow,
Russia Phone: (495) 223-08-97 Fax:
(495) 223-08-69 E-mail:
info@expomenu.ru Website:
www.english.expomenu.ru

20-22 San Pietroburgo - Russia

Stomatology St. Petersburg 2008 -

11th International Dental

Exhibition & Conference

Organizers: ITE Group PLC,
Primexpo - 24A, Yakubovicha str., St.

Petersburg, Russia, 190000 Tel: +7
(812) 380-60-06; 380-60-00 Fax: +7
(812) 380-60-01 E-mail: med@prim-
expo.ru www.primexpo.ru/dental/ -
Contact person: Tatjana Petina - Your
questions and suggestions please
contact: Tel.: +7 (812) 380 6000, 380
6009 Fax: +7 (812) 380 6001 E-mail:
events@primexpo.ru - To attend or
to speak at the conference, please
contact: Medical Academy of
Postgraduate Studies, 41 Kirochnaya
str., St. Petersburg 193015 Russia.
Tel.: +7 (812) 273 8869, 736 8283
Fax: +7 (812) 273 0039

22-25 Washington, DC - Usa

AAPD 2008 Annual meeting

American Academy of Pediatric
Dentistry - 211 East Chicago Avenue,
Suite 1700 Chicago, IL 60611-2637
Phone: +1 (312) 337-2169 Fax: +1
(312) 337-6329 Website:
www.aapd.org, Contact Information:
Margitta Winkler E-mail:
mw@aapd.org Catherine Mills, CMP
E-mail: cmills@aapd.org
Phone: +1 (312) 337-2169
Fax: +1 (312) 337-6329

29-31 Montreux - Svizzera

**Dental 2008 "Dentalworld of
tomorrow"**

Swiss Dental Events Ag - President:
Ueli Breitschmid, Amlehnstrasse 22,
CH-6010 Kriens - Switzerland Tel +41
41 319 4585 Fax +41 41 319 4590 E-
mail: info@dental2008.ch Website:
www.dental2008.ch

29-31 Santiago - Cile

Chilean dental show 2008

Chilean Dental Show 2008/Mundo
Dental - Mundo Dental Contacts: Av.
11 de Septiembre 2155 / Torre B /
Of. 609, Providencia, Santiago de
Chile Tel. (562) 233 12 63 - 234 12
29 E-mail: olgatorrico@mundodental.cl Website: www.mundodental.cl

31-04 Malaga - Spagna

54 Reunion de la Sociedad

Espanola de Ortodoncia

Congresos Costa del Sol - C/ Monte
de Sancha 8, 29016 Malaga Tel: 952
609 100 Fax: 952 229 613 Email:
info@congresoscostadelsol.com
Website: www.sedo.es
www.congresoscostadelsol.com

ARKITEC SRL

RISTRUTTURAZIONI STUDI ODONTOIATRICI

"SISTEMA CHIAVI IN MANO"

www.arkitec.it

ARCHINO1@Parchint.191.it

Roma - Tel. 06.86391475 - Cell. 3381.9148696 - Cell. 3810.3495057



Per una implantologia di qualità superiore

**Advanced
IMPLANT TECHNOLOGY**

SUPERFICIE INNOVATIVA JTI-D
MASSIMA STABILITÀ PRIMARIA
NEL RIALZO DEL SENO MASCELLARE
NEL CARICO IMMEDIATO

visita il sito www.physioline.it



Per i tuoi acquisti scegli **PHYSIOSHOP ON-LINE.**

PHYSIOLINE
BIOMEDICAL TECHNOLOGY

Via Garibaldi, 17 - 21100 Varese
Tel. 0332.284617 - Fax 0332.319620

GIUGNO

**05-07 Gdansk - Polonia
Baldentica 2008 - VII Baltic
Exhibition of Dental Materials and
Equipment**

Exactus s.j. - 90-418
Łódź Al. Kościusz-
ki 17 lp., ph: (+48 42) 632 28 66 fax:
(+48 42) 632 28 59 email:
info@exactus.pl // cede@cede.pl //
info@cede.pl Website: www.exac-
tus.pl

**05-08 Pechino - Cina
Sino-Dental 2008 - The 13th China
International Dental Equipment &
Affiliated Facilities Exhibition**

International Health Exchange and
Cooperation Center, Ministry of
Health P.R. China, Room 703,
Building B3, Wudongdalou No. 9
chegongzhuang Street, Beijing,
100044, China Contact Person: Ms.
Sunny Yin E-mail:
yinhaiyan@ihecc.org,
yhysunny@hotmail.com For booth
reservation, please contact: Ms. Yin
Haiyan, Ms. Zhang Zhenzhen Email:
yinhaiyan@ihecc.org, zhangzhen-
zhen@ihecc.org Tel: +86-10-8839
3922 // 3923 // 3929 Fax: +86-10-
88393924 E-mail: sinden-
tal@sina.com Website: www.sin-
odont.com.cn

**10-13 San Paolo - Brasile
HOSPITALAR 2008 -15th
International Fair of Products,
Equipment, Services and
Technology for Hospitals, Health
Clinics and Laboratories - ODON-
TOBRASIL 2008 - 4th
International Fair for Products,
Equipment, Services and
Technology for Dentistry
HOSPITALAR Feiras e Congressos,**

Padre Joao Manuel, 923, 6th floor,
01411-001 - Sao Paulo Brazil,
International Trade Manager:
Katherine Shibata, E-mail: interna-
cional@hospitalar.com.br Tel: +55
11 3897 6199 Fax: +55 11 3897 6191
E-mail:
international@hospitalar.com.br

**10-14 Lisbona - Portogallo
84th Congress and Exhibition of
the European Orthodontic Society
(EOS) 2008**

Congress Secretariat: AIMS
International Congress Services, Rua
Garrett, 61 3º 1200-203 Lisbon
Portugal Ph: (+351) 21 324 50 52/56
Fax: (+351) 21 324 50 51 E-mail:
eos2008@aims-international.com,
Scientific Secretariat: AIMS
International Congress Services E-
mail: scientificeos2008@aims-intern-
ational.com, Website:
www.eos2008.com - EUROPEAN
ORTHODONTIC SOCIETY Flat 20, 49
Hallam Street, London W1W 6JN,
United Kingdom Ph: (+44) 20 7637
0367 Fax: (+44) 20 7323 0410 E-
mail: eoslondon@aol.com, Website:
www.eoseurope.org

**11-14 Albuquerque - Usa
New Mexico Dental Association -
99th Annual Session and
Exhibition 2008**

New Mexico Dental Association -
9201 Montgomery Blvd. NE STE 601
Albuquerque, NM 87111 Tel: +1
(505) 294-1368 Fax: +1 (505) 294-
9958 Toll Free: 1-888-589-6632 E-
mail: mmoores@nmdental.org
Website: www.newmexicodental.org,
Exhibitor information:
Tel: +1 (505) 294-1368
E-mail: narenas@nmdental.org

**11-14 Atene - Grecia
53rd Meeting of the European
Section of ICD**

Organizing Committee - Chairman
Aris-Petros Tripodakis, 92 Vas.
Sophias Ave Athens 115 28 Greece
Tel: + 30 210 7752 770 Fax: +30 210
7473 370 Email:
tripod.dental@onebox.com Web:
www.icd-europe.com,

**18-22 Damasco - Siria
Medicare DenTech 2008 - The Int'l
Dental Exhibition & Conference**

Yasser Al Kahef - Deputy General
Manager Business Development
Manager United for Int'l Exhibitions
& Conferences, Hammra Street,
Build No.6 Al-Kuwait c4,4th Floor,
Syria-Damascus P.O.Box : 6454 Tel:
+963-11-3312123
Fax: +963-11-3312423,
E-mail : united.exh@mail.sy
www.syrianmedicare.com

**26-28 Edmonton - Canada
Canadian Academy of
Periodontology - Annual meeting
2008**

Canadian Academy of
Periodontology (CAP) - #105 - 1815
Alta Vista Drive, Ottawa, Ontario,
K1G 3Y6 Canada Tel.: (613) 523-
9800 Fax: (613) 523-1968 E-mail:
central-office@cap-acp.ca Web:
www.cap-acp.ca

**26-28 Madrid - Spagna
European Academy of Esthetic
Dentistry - Congress Spring
Meeting 2008**

European Academy of Esthetic
Dentistry - Contact Person: Mrs.
Patrizia Kappler,
E-mail: patrizia.kappler@uniklinik-

freiburg.de, For all correspondence
please contact us at: The office of
the Secretary General The European
Academy of Esthetic Dentistry c/o
Dr. Guido Bracchetti, Via Durini 27
20122 Milano, E-mail: guido@brac-
chetti.com, The office of the EAED
Secretariat Deborah Augenblick
Office hours: Monday- Thursday
from 9:00- 16:30 Telephone/Fax: +39
02 29523627 E-mail: info@eaed.org
Website: www.eaed.org

**27-29 Seoul - Corea
Sidex 2008 - Seoul International
Dental Exhibition & Conference
2008**

Organized by Seoul Dental
Association (SDA) and Korean
Dental Trade - Association (KDTA),
SIDEX Organizing Committee, 81-7,
Songjung-dong, Sungdong-ku, Seoul
133-837, Korea Tel: +82 2 498 9142
// 9146 Fax: +82 2 498 9147
E-mail: sda@sda.or.kr,
Website: www.sidex.or.kr

**AVVERTENZE PER
IL LETTORE:**

Le informazioni relative agli
eventi vengono comunicate di-
rettamente dagli organizzatori
oppure reperite attraverso fonti
pubbliche. La redazione non ri-
sponde di eventuali variazioni
dei dati indicati oppure di possi-
bili errori. In caso di interesse
agli eventi riportati, si consiglia di
consultare l'organizzatore per la
conferma dei dati e per ricevere
ulteriori informazioni.



starlight pro
Lampada a Led -
leggera, funzionale e colorata

**OFFERTA
PROMOZIONALE**



starlight pro con doppio
manipolo colorato a scelta

990,00 €

oltre 1000 mW/cm²
garanzia 3 anni

mectron
medical technology

starlight pro - senza fili, maneggevole e di
facile utilizzo. Silenziosa e priva di ventilazione
in solo 105 g, permette di effettuare 320 cicli
da 10 secondi, il tempo di ricarica è di 90 minuti.
Il radiometro integrato sulla stazione di ricarica
facilita il controllo della potenza.

Scegliete il vostro highlight personale tra una
vasta gamma di colori: rosa, arancione, azzurro,
verde acqua o giallo. Qualunque sia il vostro
colore preferito, la qualità rimane invariata!

mectron s.p.a.
via Lanza, 15/A, 16042 Carrasco (Ge), ITALIA
tel +39 0185 35361, fax +39 0185 351374
www.mectron.com, mectron@mectron.com



MARIOTTI

Mini Endos
motore per endodonzia



- Alta tecnologia
- Massima affidabilità
- Grandi performance
- Facilità d'uso

UNIKO
motore per implantologia



MARIOTTI & C. srl
Via Seganti 75
47100 Forlì ITALY
tel. +39 0543 474105
fax +39 0543 781811
info@mariotti-italy.com
www.mariotti-italy.com

CE
0476

DENTISTI

MAGGIO

ANATOMIA

Pescara - PE 17
Coi-Aiog Tel. 02.201488
www.cenacolo.org
L'anatomia umana nella chirurgia dei mascellari - videodissezione, casi clinici e discussione
In fase di accreditamento

ARGOMENTI VARI

Padova - PD 12-14
Associazione Italiana di Odontoiatria Operativa Tel. 049.8751112
www.odop.it
Protesi fissa e preparazioni gnatologiche - livello I
24 crediti ECM

CERAMICA

Conegliano - TV 31
Tressis Italia srl Tel. 0438.418316
Nicoletti G.
Natural Zir ceramica su zirconio

CHIRURGIA

Modena - MO 09-10
Studio Dr. Vittorio Ferri - Tel. 331.8648921 (Sig.ra Antonella Belloi)
Cannizzaro Dr. G., Ferri Dr. V.
La chirurgia implantare avanzata con tecniche ambulatoriali in 2 incontri - 2° incontro

Colleferro - RM 12
Smile Center srl - Tel. 06.9770581-2 (Sig.ra Emanuela)
www.smilecenter.it
Giornata di chirurgia

Padova - PD 20-22
Associazione Italiana di Odontoiatria Operativa Tel. 049.8751112
www.odop.it
Chirurgia parodontale dei lembi e rigenerazione
22 crediti ECM

COLORE

Anzio - RM 30-31
DL Medica (Sig.ra Lorena Canella) Tel. 02.76275218
www.dlmedica.it
Spina G.
Corso introduttivo sul colore in odontoiatria (teorica e pratica)

COMPOSITI

Brendola - VI 17
B&C Organizzazione Eventi Tel. 0761.393327
D'Arcangelo C.
I compositi oggi: tra estetica e funzione
In fase di accreditamento

Rimini - RN 23
Isasan srl - Tel. 02.96754179
www.isasan.com
Tessore Dr. G.

Nuove tecnologie nei compositi per lavorare meglio e più facilmente

COMUNICAZIONE

Pescara - PE 10
Cenacolo Odontostomatologico dell'Adriatico Tel. 085.373328
www.cenacolo.org
Giornata sulla gestione e la comunicazione. La comunicazione strategica nello studio odontoiatrico
In fase di accreditamento

CONSERVATIVA

Villa S. Giovanni - RC 03
Cenacolo Odontostomatologico Reggino Tel. 0965331678
www.cenacolo.org
Up date nella profilassi della carie nell'età evolutiva. Terapia conservativa nell'infanzia e note traumatologia
In fase di accreditamento

ENDODONZIA

Napoli - NA 03
Dr. Carmelo Pulella
Tel. 081.5094848 - 328.7511871
cpulella@libero.it
11ª Giornata endodontica campana: "L'endodonzia nella pratica clinica"

Roma - RM 10
Dr. Luigi Scagnoli
Tel. 06.36003525 - 335.6068229
luigiscagnoli@libero.it
Giornata endodontica laziale: "Endodonzia e impianti: criteri per una scelta corretta"

Torino - TO 17
Coi-Aiog Tel. 02.201488
www.cenacolo.org
Il ritrattamento endodontico: una sfida continua
7 crediti ECM

Bari - BA 24
Dr.ssa Eva Amoroso d'Aragona
Tel. 080.5241694
odontostudio.ass@libero.it
1ª Giornata endodontica pugliese: "Endodonto e parodonto: influenze ed interazioni. Considerazioni diagnostiche e strategie terapeutiche"

ESTETICA

Due Carrare - PD 17
Sweden & Martina - Cristina Zanotto
N. verde 800.010789
www.sweden-martina.it
Chiche Prof. G.J.
Materiali e metodi per un risultato estetico predicibile

Napoli - NA 29
DL Medica (Sig.ra Lorena Canella) Tel. 02.76275218
www.dlmedica.it
De Rosa Prof. A., Zecca Dr. A., Magliozzi T.
Odontoiatria diretta e indiretta con polimero su base PEX: "Restauri su paziente"

FOTOGRAFIA

Brescia - BS 10
Coi-Aiog Tel. 02.201488
www.cenacolo.org
Corso teorico-pratico di fotografia in odontoiatria
In fase di accreditamento

GNATOLOGIA

Torino - TO 31-01
Segreteria AIG - Dott. Paolo Lodo
segreteria@aignatologia.it
www.aignatologia.it
Corso di aggiornamento AIG

IMPLANTOLOGIA

Como - CO 03
Tocksystem Tel. e fax 031.280301
Tock Dr. V., Tock G.R.
Osteoespansione & impianti di estensione: approccio

Padova - PD 06-08
Associazione Italiana di Odontoiatria Operativa Tel. 049.8751112
www.odop.it
Implantologia osteointegrata e bypass del canale - livello I
24 crediti ECM

Firenze - FI 09
Cenacolo Odontostomatologico del Giglio Tel. 055.470424
www.cenacolo.org
Corso teorico-pratico di implantologia osseointegrata - 1° incontro
30 crediti ECM

Rende - CS 10
Coi-Aiog Tel. 02.201488
www.cenacolo.org
L'implantologia al di fuori della chirurgia: morfologia implantare, occlusione funzionale, impronta semplificata
In fase di accreditamento

Saronno - VA 10
Tocksystem Tel. e fax 031.280301
tocksystem@tin.it
Yacoub Dr. J.C., Tock G.R.
Implantologia osteoespansiva e impianti di estensione e di profondità

Colleferro - RM 16
Smile Center srl

Tel. 06.9770581-2 (Sig.ra Emanuela)
www.smilecenter.it
Cernicchi Dr. M.
Corso teorico-pratico sul "grande rialzo di seno"
In fase di accreditamento

Bologna - BO 17
Coi-Aiog Tel. 02.201488
www.cenacolo.org

Mini, medio, grande rialzo del seno mascellare con approccio crestale senza uso di osteotomo
In fase di accreditamento

Milano - MI 17
DL Medica (Sig.ra Lorena Canella)
Tel. 02.76275218
www.dlmedica.it
Dell'Aquila Dr. M.
Konus "Sistema implantare multifunzionale a connessione conometrica pura per un'implantoprotesi innovativa e sicura"

Palermo - PA 17
Medicina Viva
Tel. 0521.290191
www.mvcongressi.it
Corso di aggiornamento Sio: "La riabilitazione impianto-protetica della edentulia totale"

Roma - RM 17
B&C Organizzazione Eventi
Tel. 0761.393327
Targetti L., Guerra M., Belcastro S., Meli R.

Attuali orientamenti in implantologia osteointegrata
In fase di accreditamento

Casale Monferrato - AL 22-24
Tocksystem Tel. e fax 031.280301
Rendo Dr. B., Tock G.R.
Osteoespansione e implantoprotesi

Genova - GE 22-24
Tocksystem Tel. e fax 031.280301
Rendo Dr. B., Tock G.R.
Osteoespansione e implantoprotesi

Cagliari - CA 24
Coi-Aiog Tel. 02.201488
www.cenacolo.org
Aggiornamento in implantologia: "Il vecchio ed il nuovo"
7 crediti ECM

Sesto Fiorentino - FI 27
B&C Organizzazione Eventi
Tel. 0761.393327
Targetti L., Meli R.
Corso propedeutico all'implantologia di base
In fase di accreditamento

Padova - PD 31
DL Medica (Sig.ra Lorena Canella)
Tel. 02.76275218
www.dlmedica.it
Dell'Aquila Dr. M.
Konus "Sistema implantare multifunzionale a connessione conometrica pura per

un'implantoprotesi innovativa e sicura"

IMPLANTOPROTESI
Sesto Fiorentino - FI 08
Coi-Aiog Tel. 02.201488
www.cenacolo.org
La nascita e lo sviluppo delle protesi impianto - supportate

LASER
Termoli - CB 03
Coi-Aiog Tel. 02.201488
www.cenacolo.org
Il laser a diodi in odontoiatria
4 crediti ECM

MEDICINA NATURALE
Milano - MI 09
aidi@promoleader.com
Corso di medicina naturale per igienisti e odontoiatri in 4 giornate (altre date: 10-23-24/05)
Crediti ECM

ORTODONZIA
Pescara - PE 08
SWP Ortho Tel. 085.4222228
www.celliortho.it
Straight Wire in progress - Trattamento estrattivo vs trattamento non estrattivo. Meccaniche di trattamento interarcata: trattamento precoce, regolare e chirurgico delle malocclusioni di classe II e III sul piano sagittale, frontale e verticale (1° incontro)
In fase di accreditamento

Napoli - NA 10
Coi-Aiog Tel. 02.201488
www.cenacolo.org
Invisalign: dove, quando e perché
In fase di accreditamento

Cinisello Balsamo - MI 17
Sweden & Martina
Rossella Tosello
N. verde 800.010789
www.sweden-martina.it
Ierardo Dr. G.
Corso di ortodonzia intercettiva e preventiva
6 crediti ECM

Rovello Porro - CO 17
Foresta Dental
Sig.ra Samuela
Tel. 02.96752019
www.forestadent.com
Ludwig Dr. B.
L'ancoraggio temporaneo ortodontico con miniviti

Viareggio - LU 17
Sweden & Martina
Rossella Tosello
N. verde 800.010789
www.sweden-martina.it
Manes Gravina Dr. G.
Corso di ortodonzia intercettiva e preventiva
7 crediti ECM

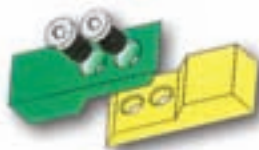
Vigevano - PV 22-26
NewEppet
newepget@tin.it,
www.edgewise.it



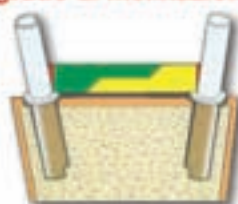
MESODAMIANI

Per tutti gli impianti

Corregge qualsiasi grado di inclinazione



Non più insuccessi in implantologia



S.A.M.DENT s.u.r.l.
di Stefano Marchetti

Forniture Dentali

OGNA
Laboratori Farmaceutici

DEMETRON
KERR

MAJOR

DENTSPLY

mectron
MEDICAL TECHNOLOGY

Intensiv
DENTAL PRODUCTS

LANG

DISTRIBUTORE

cb cemma
bologna

Lampade DID. Evoluzione della specie.



RHA

LAMPADA ALOGENA:
L'ILLUMINAZIONE TRADIZIONALE IN UN NUOVO
CONCETTO DI ESTETICA E FUNZIONALITÀ.



Aster

LAMPADA A LED:
UNA NUOVA TECNOLOGIA, ESTREMAMENTE INNOVATIVA,
AD ALTA RESA
E A BASSISSIMO CONSUMO ENERGETICO.

DID

DENTAL INSTRUMENT DESIGN

Via dell'Industria, 41 - 33028 Tolmezzo (UD) • Tel. +39.0433.468752 Fax +39 0433.467100 • info@did-dental.it www.did-dental.it

NewEgget Tweed Course
33 crediti ECM

Roma - RM 24
Sweden & Martina
Rossella Tosello
N. verde 800.010789
www.sweden-martina.it
Manes Gravina Dr. G.
Corso di ortodonzia intercettiva e preventiva
7 crediti ECM

Padova - PD 26-28
Associazione Italiana di Odontoiatria Operativa Tel. 049.8751112
Ortodonzia Livello II
24 crediti ECM

Padova - PD 28-30
Associazione Italiana di Odontoiatria Operativa Tel. 049.8751112
www.odop.it
Ortodonzia Livello III
23 crediti ECM

Pescara - PE 29
SWP Ortho Tel. 085.4222228
www.celliortho.it
Straight Wire in progress - Ortodonzia nel paziente adulto. Terapia gnatologica e finalizzazione ortodontica nel paziente con disordini cranio-mandibolari (1° incontro)
33 crediti ECM

PARODONTOLOGIA

Roma - RM 09-10
Segreteria Organizzativa Promo Leader Service
Tel. 055 241131 - 055 243755
sidp@promoleader.com
Corso di aggiornamento SidP - "Il trattamento del paziente affetto da parodontite: alternative terapeutiche in relazione alle possibilità economiche"

Rho - MI 10
Aops (Silvia Fassetti)
Tel. 02.93180821
www.quintessenzaedizioni.it
Sculean Dr. A.
Regenerative and esthetic periodontal therapy
In fase di accreditamento

Colleferro - RM 23
Smile Center srl Tel. 06.9770581-2 (Sig.ra Emanuela)
www.smilecenter.it
Cernicchi Dr. M.
Corso teorico-pratico su "le recessioni gengivali"

PATOLOGIA ORALE

Milano - MI 20
Biopharm n. verde 800.418110
Veraldi Prof. S.
Malattie infettive e parassitarie dei tessuti orali e peri-orali
Crediti ECM

PEDODONZIA

Torino - TO 10
Coi-Aiog Tel. 02.201488
www.cenacolo.org
Corso di aggiornamento in odontoiatria infantile
In fase di accreditamento

POSTUROLOGIA

Rovato - BS 16-17
Segreteria organizzativa: Studio Dr. Giuseppe Stefanelli
Tel./Fax 030.723083
www.osstefanelli.com
www.dlmedica.it
Stefanelli Dr. G., Viglioli M.
Il sistema stomatognatico nel contesto posturale in 5 incontri - Secondo seminario: "La diagnosi clinica"

PROTESI

Genova - GE 10
Coi-Aiog Tel. 02.201488
www.cenacolo.org
Protesi gnatologica
In fase di accreditamento

Roma - RM 23-24
Centro Odontoiatrico Dental Gaia
Tel. 06.2030702-06.2031441
Marino Prof. G., Marino Dr. A., Proietti S.

Corso teorico-pratico di protesi mobile dentale completa per odontoiatri e odontotecnici

PSICOLOGIA

Roma - RM 24-25
EARTH - European Agency for Relationship and Training Holistic
Tel./Fax 06.37512389 - 328.6146431
e-mail: info@earth-nlp.com
www.earth-nlp.com
Percorso di formazione in Programmazione NeuroLinguistica & comunicazione. Primo livello - Technician in PNL. II Modulo: "Il mondo e le sue sfaccettature"

AVVERTENZE PER IL LETTORE:

Le informazioni relative agli eventi vengono comunicate direttamente dagli organizzatori oppure reperite attraverso fonti pubbliche. La redazione non risponde di eventuali variazioni dei dati indicati oppure di possibili errori. In caso di interesse agli eventi riportati, si consiglia di consultare l'organizzatore per la conferma dei dati e per ricevere ulteriori informazioni.

GIUGNO**ANESTESIA**

Padova - PD 09-11
Associazione Italiana di Odontoiatria Operativa Tel. 049.8751112
www.odop.it
Anestesia, rianimazione e tracheostomia
24 crediti ECM

ARGOMENTI VARI

Torino - TO 13
Cemisa Tel./Fax 011.3855358
Incontro culturale GAO

Milano - MI 21
Coi-Aiog Tel. 02.201488
www.cenacolo.org
L'odontoiatria tra diagnosi e terapia biologica
In fase di accreditamento

Cannizzaro Acicastello - CT 28
Coi-Aiog Tel. 02.201488
www.cenacolo.org
Management dei tessuti duri e molli
In fase di accreditamento

CHIRURGIA

Padova - PD 03-05
Associazione Italiana di Odontoiatria Operativa Tel. 049.8751112
www.odop.it
Chirurgia degli inclusi e chirurgia endodontica
24 crediti ECM

COLORE

Sutri - VT 14
Centro sul colore di G. Spina
Tel. 0761.600396
www.feniiiiix.com
Spina G.
Corso introduttivo alla teoria del colore

COMPOSITI

Bolzano - BZ 14
B&C Organizzazione Eventi
Tel. 0761.393327
D'Arcangelo C.
I compositi oggi: tra estetica e funzione
In fase di accreditamento

ENDODONZIA

Riccione - RN 07
Dr.ssa Maria Giovanna Barboni
Tel. 051.228084
mjbarboni@mac.com
6° Giornata endodontica emiliano-romagnola: "Evidenza scientifica ed applicazioni cliniche in endodonzia: è possibile semplificare le fasi della terapia e migliorare i risultati?"

Rimini - RN 12
e20 srl Tel. 010 5960362
www.simitdental.it
Castellucci Dr. A.

B&B dental
IMPLANT COMPANY
Il futuro... Oggi

CONNESSIONE ESTERNA
Duravit Implants System®
Tutti gli accessori sono compresi nella confezione

CONNESSIONE CONICA INTERNA
DURAVIT-INN
NOVITA' 2008

NOVOCOR PLUS
Materiale per la rigenerazione ossea

MINI-DURAVIT IMPLANT

San Pietro in Casale - (BO) Italy
Tel. +39 051 61 13 75 • Fax: +39 051 666 94 00
www.bbdental.it • E-mail: info@bbdental.it

Endo Tour08 "Nuove tendenze in endodonzia ortograde: dall'apertura della camera pulpare all'otturazione tridimensionale"

Fiumana di Predappio - FC 21
AIE - Dr. Massimo Mariani
el./fax 031.269671
www.accademiaitalianaendodonzia.it
2° Incontro AIE

Bari - BA 27
e20 srl Tel. 010 5960362
www.simitdental.it
Cantatore Prof. G.

Endo Tour08 "Nuove tendenze in endodonzia ortograde: dall'apertura della camera pulpare all'otturazione tridimensionale"

Conegliano - TV 27
Tressis Italia srl Tel. 0438.418316
Tocchio C.

Corso teorico-pratico di endodonzia

Gallipoli - LE 28
e20 srl Tel. 010 5960362
Cantatore Prof. G.

Endo Tour08 "Nuove tendenze in endodonzia ortograde: dall'apertura della camera pulpare all'otturazione tridimensionale"

Riccione - RN 7

Dr.ssa Maria Giovanna Barboni
Tel. 051.228084 - 335.7047447 -
mjbarboni@mac.com
**Manifestazioni regionali SIE -
Sezione Emiliano-Romagnola**

ESTETICA

Rho - MI 06
Aops (Silvia Fassetti)
Tel. 02.93180821
www.quintessenzaedizioni.it
Ricci Dr. A., Ricci Dr. G.
**Estetica nei casi parodontali gravi
e nei casi implantari: lo stato
dell'arte**
In fase di accreditamento

Roma - RM 13
DL Medica
(Sig.ra Lorena Canella) Tel.
02.76275218
www.dlmedica.it

Zecca Dr. A., Magliozzi T.
**Corso teorico-pratico:
"Materiale estetico alternativo al
composito per ricostruzioni dirette
e indirette"**

GESTIONE

Torino - TO 05
Coi-Aiog Tel. 02.201488
**Legge 626: lavorare in sicurezza -
1° incontro (di 2)**
In fase di accreditamento

IMPLANTOLOGIA

Roma - RM 04
Tocksystem Tel. e fax 031.280301
Yacoub Dr. J.C., Tock G.R.
**Osteoespansione & impianti di
estensione: approccio**

Como - CO 07
Tocksystem Tel. e fax 031.280301
Tock Dr. V., Tock G.R.
**Osteoespansione & impianti di
estensione: approccio**

Padova - PD 07
B&C Organizzazione Eventi
Tel. 0761.393327
*Targetti L., Guerra M., Belcastro S.,
Meli R.*

**Attuali orientamenti in
implantologia osteointegrata**
In fase di accreditamento

Roma - RM 12
DL Medica (Sig.ra Lorena Canella)
Tel. 02.76275218
Dell'Aquila Dr. M.
**Konus "Sistema implantare
multifunzionale a connessione
conometrica pura per
un'implantoprotesi innovativa e
sicura"**

Colleferro - RM 13
Smile Center srl - Tel. 06.9770581-2

(Sig.ra Emanuela)
Cernicchi Dr. M.
**Corso teorico-pratico di
implantologia - 2° sessione**

Sesto Fiorentino - FI 16
B&C Organizzazione Eventi
Tel. 0761.393327
Targetti L., Meli R.
**Corso propedeutico
all'implantologia di base**
In fase di accreditamento

Padova - PD 17-19
Associazione Italiana di
Odontoiatria Operativa Tel.
049.8751112
**Implantologia avanzata e rialzo
del seno - livello II**
23 crediti ECM

Saronno - VA 21
Tocksystem Tel. e fax 031.280301
tocksystem@tin.it
Yacoub Dr. J.C., Tock G.R.
**Implantologia osteoespansiva e
impianti di estensione e di
profondità**

San Genesio ed Uniti - PV 24
Cenacolo Odontostomatologico
Pavese Tel. 0382.529501
www.cenacolo.org
Corso annuale di implantologia in

polaooffice+

Il trattamento completo richiede meno di 30 minuti. La speciale formula a base di perossido d'idrogeno al 37.5% rilascia velocemente ioni di perossido che iniziano il processo di sbiancamento.

- Utilizzo semplice e veloce: 3 applicazioni da 8 minuti
- Sistema con siringa a doppia camera - il prodotto non deve essere miscelato
- Consistenza collosa del gel che aumenta l'adesione e l'effetto sbiancante



la prossima
generazione
di sbiancanti!

lo sbiancante più veloce

ABSOLUTE Professional



Vision
LED MODE



VIMAR

Sede e Show room:
LAVINIO MARE - ANZIO - ROMA
Tel. 06.9813261 - 06.9814608
Corso S. Francesco, 108
vimar@vimarweb.com

Show room:
Via Fabio Numerio, 40
00181 Roma

Concessionaria
Roma e Provincia

EURODENT
Treat yourself!

**Assistenza tecnica
autorizzata Ciavarro**

Tel. 06.78348720 - 329.0642999
06.7840604 - 338.7344179

6 incontri - 1° incontro
In fase di accreditamento

Roma - RM 25
Tocksystem Tel. e fax 031.280301
tocksystem@tin.it
Yacoub Dr. J.C., Tock G.R.
Approccio all'implantologia osteoespansiva e impianti di estensione

Casale Monferrato - AL 26-28
Tocksystem Tel. e fax 031.280301
Rendo Dr. B., Tock G.R.
Osteoespansione e implantoprotesi

Genova - GE 26-28
Tocksystem Tel. e fax 031.280301
Rendo Dr. B., Tock G.R.
Osteoespansione e implantoprotesi

Padova - PD 28
DL Medica (Sig.ra Lorena Canella)
Tel. 02.76275218
www.dlmedica.it
Dell'Aquila Dr. M.
Konus "Sistema implantare multifunzionale a connessione conometrica pura per un'implantoprotesi innovativa e sicura"

IMPLANTOPROTESI
Milano - MI 06
Coi-Aiog Tel. 02.201488
www.cenacolo.org
Corso teorico-pratico in implantoprotesi secondo la metodica a guarigione primaria
13 crediti ECM

Sesto Fiorentino - FI 06
B&C Organizzazione Eventi
Tel. 0761.393327
Guerra M., Belcastro S., Meli R., Palazzo L.
La gestione implantoprotesica delle edentulie totali
In fase di accreditamento

Buccinasco - MI 07
Coi-Aiog Tel. 02.201488
www.cenacolo.org
Nuove tecnologie in implantoprotesi. Protocolli operativi per clinica e laboratorio
In fase di accreditamento

LASER
Milano - MI 20
B&C Organizzazione Eventi
Tel. 0761.393327
Crippa R.
Corso teorico-pratico "Utilizzo del laser a diodi in odontoiatria"
9 crediti ECM

Bergamo - BG 27
DL Medica (Sig.ra Lorena Canella)
Tel. 02.76275218
www.dlmedica.it
Caccianiga Dr. G.

Terapia odontostomatologica laserassistita

ORTODONZIA
La Spezia - SP 16-17
Centro Corsi Clinici - Tel.
0187.523599 (Sig.ra Daniela Moscatelli)
Cozzani Dr. M.
Corso clinico di ortodonzia in 11 incontri - 1° incontro
In fase di accreditamento

Padova - PD 23-25
Associazione Italiana di Odontoiatria Operativa Tel. 049.8751112
www.odop.it
Ortodonzia Livello IV
24 crediti ECM

Padova - PD 25-27
Associazione Italiana di Odontoiatria Operativa Tel. 049.8751112
www.odop.it
Ortodonzia Livello V
24 crediti ECM

PATOLOGIA ORALE
Milano - MI 17
Biopharm n. verde 800.418110
Spadari Prof. F.
Le ulcerazioni orali
Crediti ECM

POSTUROLOGIA
Rovato - BS 13-14
Segreteria organizzativa: Studio Dr. Giuseppe Stefanelli Tel./Fax 030.723083
www.osstefanelli.com
www.dlmedica.it
Stefanelli Dr. G., Viglioli M.
Il sistema stomatognatico nel contesto posturale in 5 incontri - Terzo seminario: "La diagnosi radiologica-strumentale sui modelli"

PROTESI
Roma - RM 13-14
Centro Odontoiatrico Dental Gaia
Tel. 06.2030702-06.2031441
Marino Prof. G., Marino Dr. A., Proietti S.
Corso teorico-pratico di protesi mobile dentale completa per odontoiatri e odontotecnici

Rende - CS 14
Coi-Aiog Tel. 02.201488
www.cenacolo.org
Faccette in ceramica e protesi estetica
In fase di accreditamento

Genova - GE 21
Coi-Aiog Tel. 02.201488
www.cenacolo.org
Protesi gnatologica
In fase di accreditamento

PROTESI FISSA
Milano - MI 13
Coi-Aiog Tel. 02.201488

www.cenacolo.org
Corso pratico di protesi fissa 1° livello
8 crediti ECM

PSICOLOGIA
Roma - RM 21-22
EARTH - European Agency for Relationship and Training Holistic
Tel./Fax 06.37512389 - 328.6146431
e-mail: info@earth-nlp.com
www.earth-nlp.com
Percorso di formazione in Programmazione NeuroLinguistica & comunicazione. Primo livello - Technician in PNL. III Modulo: "Oltre i limiti"

RESTAURI
San Genesio ed Uniti - PV 21
Cenacolo Odontostomatologico Pavese Tel. 0382.529501
www.cenacolo.org
Restauri estetici diretti nei settori anteriori e posteriori
In fase di accreditamento

Zola Predosa - BO 27
B&C Organizzazione Eventi
Tel. 0761.393327
D'Arcangelo C.
Odontoiatria adesiva e restauro del dente trattato endodonticamente
In fase di accreditamento

RIABILITAZIONE
Rho - MI 05
Aops (Silvia Fassetti)
Tel. 02.93180821
www.quintessenzaedizioni.it
Testori Dr. T.
Elevazione del seno mascellare: diagnosi e procedure operative. Alternative terapeutiche nella riabilitazione del mascellare superiore senza elevazione del seno mascellare
In fase di accreditamento

AVVERTENZE PER IL LETTORE:

Le informazioni relative agli eventi vengono comunicate direttamente dagli organizzatori oppure reperite attraverso fonti pubbliche. La redazione non risponde di eventuali variazioni dei dati indicati oppure di possibili errori. In caso di interesse agli eventi riportati, si consiglia di consultare l'organizzatore per la conferma dei dati e per ricevere ulteriori informazioni.

MICROMOTORE MX
AD INDUZIONE

- Potenza disponibile ad ogni velocità
- Autoclavabile secondo le norme ISO 7785
- Ampia gamma di velocità, da 100 a 40.000 rpm/minuto
- Garanzia 24 mesi

Bien-Air Italia s.r.l.
Via E. Vaina 3 • 20122 MILANO
Tel. 02 58321251-2-4 • Fax 02 58321253
e-mail: ba-@bienair.com
www.bienair.com

ODONTOTECNICI

MAGGIO

CERAMICA

Conegliano - TV 31
Tressis Italia srl Tel. 0438.418316
Nicoletti G.
Natural Zir ceramica su zirconio

COLORE

Sutri - VT 10
Centro sul colore di G. Spina
Tel. 0761.600396
Spina G.
Corso sul colore e forma in protesi totale (teorico-pratico)

Sutri - VT 24
Centro sul colore di G. Spina
Tel. 0761.600396
Spina G.
Corso tessitura superficiale (teorico-pratico)

Anzio - RM 30-31
DL Medica (Sig.ra Lorena Canella)
Tel. 02.76275218
Spina G.
Corso introduttivo sul colore in odontoiatria (teorica e pratica)

FUSIONE

Roma - RM 23-24
Laboratorio Groppi
Segreteria organizzativa:
Tel. 06.77205816
Groppi C.
Corso di fusione

IMPLANTOPROTESI

Sesto Fiorentino - FI 08
Coi-Aiog Tel. 02.201488
La nascita e lo sviluppo delle protesi impianto - supportate

MODELLAZIONE

Brescia - BS 23-24
Segreteria organizzativa:
Tel. 030.6852203, 335.5431320
Carulli D.
Corso base di modellazione AFG

PROTESI

Roma - RM 23-24
Centro Odontoiatrico Dental Gaia
Tel. 06.2030702-06.2031441
Marino Prof. G., Marino Dr. A.,
Proietti S.
Corso teorico-pratico di protesi mobile dentale completa per

odontoiatri e odontotecnici

Brescia - BS 29-31
Siced Tel. 030.2092867
siced-dl@libero.it
Battistelli A.
Corso di morfologia naturale Afg I in cera o ceramica

GIUGNO

CERAMICA

Conegliano - TV 06-07
Tressis Italia srl Tel. 0438.418316
Zilio A.
Corso teorico-pratico di ceramica su zirconio

Conegliano - TV 20-21
Tressis Italia srl Tel. 0438.418316
Zilio A.
Corso teorico-pratico di ceramica su zirconio

COLORE

Sutri - VT 14
Centro sul colore di G. Spina
Tel. 0761.600396
Spina G.

Corso introduttivo alla teoria del colore

Sutri - VT 27-28
Centro sul colore di G. Spina
Tel. 0761.600396
Spina G.
Corso master sul colore (pratico)

ESTETICA

Anzio - RM 07
DL Medica (Sig.ra Lorena Canella)
Tel. 02.76275218
Magliozzi T.
Estetica dentale: "Ottimizzazione del sistema Diamond Crown nella pratica quotidiana"

Roma - RM 13
DL Medica (Sig.ra Lorena Canella)
Tel. 02.76275218
Zecca Dr. A., Magliozzi T.
Corso teorico-pratico: "Materiale estetico alternativo al composito per ricostruzioni dirette e indirette"

Milano - MI 21
DL Medica (Sig.ra Lorena Canella)
Tel. 02.76275218



SEMPLICEMENTE NATURALE

Un'ampia gamma di prodotti pensati con cura e attenzione, per soddisfare ogni esigenza, migliorare il Vostro lavoro e assicurarvi ottimi risultati.



ortopass

PRAXIS GLIDE™ 2ND GENERATION SELF LIGATING BRACKET

Il Praxis Glide™ è stato progettato dal Dr. Robert Lokar e sviluppato da un team di ingegneri della Lancer con l'obiettivo di realizzare un bracket innovativo per unire i vantaggi del sistema Self-Ligating passivo (low friction) con le caratteristiche dei brackets tradizionali.

Da queste considerazioni nasce il primo bracket ibrido, il **Praxis Glide™**, con le seguenti caratteristiche:

- facilità di posizionamento (non occorre riposizionare l'attacco)
- assolutamente passivo nella fase di utilizzo con la clip
- basso profilo (ottimo confort per il paziente)
- anatomicamente progettati per singolo dente (11 forme differenti di brackets)
- massimo controllo rimuovendo la clip
- facilità di armonizzazione del trattamento
- igiene totale (tolta la clip, il bracket risulta facile da pulire)
- facilità di rimozione

DISPONIBILI IN BOCCHIE COMPLETE
CON VALORI STRAIGHT-WIRE
CON SLOT .018 O .022

I Praxis Glide™ 2ND generation sono stati migliorati inserendo due ponti laterali alle alette del bracket che guidano la parte inferiore della clip in una posizione finale di chiusura. Questa innovazione stabilizza le operazioni di chiusura evitando la distorsione della clip.

La nuova pinzetta con punte estremamente sottili facilita le operazioni di apertura del Praxis Glide™. E' consigliato l'uso di sistemi di ingrandimento.



Glide™ chiuso



Glide™ aperto



Clip Glide™



Ponte-guida per clip



PRAXIS GLIDE™ INTRO KIT:

- 5 casi completi
- occhiali ingranditori
- 1 sonda per aprire clips
- 1 pinzetta per aprire clips
- Typodont per dimostrazioni
- 1 strumento per chiudere clips

PRAXIS
glide

cod. L-274-800 Kit Glide™ slot .022 con ganci
cod. L-274-805 Kit Glide™ slot .018 con ganci

Distributore esclusivo [Lancer Orthodontics](http://LancerOrthodontics.com) per l'Italia:

ortopass
è LANCER in Italia

Distribuzione Prodotti Ortodontici
Viale Libertà, 14/e 27100 Pavia
Tel 0382/530960 Fax 0382/538186
www.ortopass.it info@ortopass.it

RICHIEDI IL NOSTRO ULTIMO CATALOGO "NOVITA' 2008"

Estetica dentale: "Ottimizzazione del sistema Diamond Crown nella pratica quotidiana"

FUSIONE

Brescia - BS 06-07
Siced Tel. 030.2092867
siced-dl@libero.it
Levratto F.

Le fusioni di precisione: monofusioni e saldature

GESTIONE

Torino - TO 05
Coi-Aiog Tel. 02.201488
Legge 626: lavorare in sicurezza - 1° incontro (di 2)
In fase di accreditamento

IMPLANTOPROTESI

Buccinasco - MI 07
Coi-Aiog Tel. 02.201488
Nuove tecnologie in implantoprotesi. Protocolli operativi per clinica e laboratorio
In fase di accreditamento

MODELLAZIONE

Brescia - BS 06-07
Siced Tel. 030.2092867
iced-dl@libero.it
Mutone E.
La modellazione estetica in ceramica su metallo e zirconia

Brescia - BS 20-21
Segreteria organizzativa:
Tel. 030.6852203, 335.5431320
www.afgdlab.it
Carulli D.
Corso base di modellazione AFG

Brescia - BS 20-21
Siced Tel. 030.2092867
siced-dl@libero.it
Peters J.

Modellazione degli anteriori in cera

PROTESI

Roma - RM 13-14
Centro Odontoiatrico Dental Gaia
Tel. 06.2030702-06.2031441
Marino Prof. G., Marino Dr. A.,
Proietti S.

Corso teorico-pratico di protesi mobile dentale completa per odontoiatri e odontotecnici

Brescia - BS 19-21
Siced Tel. 030.2092867
siced-dl@libero.it
Battistelli A.

Corso di morfologia naturale AFG II in cera o ceramica

STRATIFICAZIONE

Rende - CS 14
Coi-Aiog Tel. 02.201488
Stratificazione in ceramica. Tecniche a confronto
In fase di accreditamento

IGIENISTI, ASSISTENTI E PERSONALE AUSILIARIO

MAGGIO

ESTETICA

Fiumana Predappio - FC 17
Dr. Gianfranco Sorgente
Tel. 347.3756128
Benetti Dr. A.
Corso teorico-Pratico "Lo sbiancamento dentale"
In fase di accreditamento

MEDICINA NATURALE

Milano - MI 09
aidi@promoleader.com
Corso di medicina naturale per igienisti e odontoiatri in 4 giornate (altre date: 10-23-24/05)
Crediti ECM

GIUGNO

IGIENE

Torino - TO 06
Coi-Aiog
Tel. 02.201488
Il ruolo dell'igienista dentale
In fase di accreditamento

IMPLANTOPROTESI

Milano - MI 07
Coi-Aiog
Tel. 02.201488
Ruolo, impatto e competenze dell'igienista dentale nell'identificazione precoce delle lesioni cariose e parodontali
In fase di accreditamento

LASER

Milano - MI 20
B&C Organizzazione Eventi
Tel. 0761.393327
Crippa R.
Corso teorico-pratico "Utilizzo del

laser a diodi in odontoiatria"
7 crediti ECM

PARODONTOLOGIA

Rende - CS 14
Coi-Aiog
Tel. 02.201488
Parodontologia non chirurgica
In fase di accreditamento

AVVERTENZE PER IL LETTORE:

Le informazioni relative agli eventi vengono comunicate direttamente dagli organizzatori oppure reperite attraverso fonti pubbliche. La redazione non risponde di eventuali variazioni dei dati indicati oppure di possibili errori. In caso di interesse agli eventi riportati, si consiglia di consultare l'organizzatore per la conferma dei dati e per ricevere ulteriori informazioni.

Medical division

servizi-prodotti-apparecchiature
per odontoiatria e odontotecnica

MEDICAL DIVISION sas di Pagnanelli Erica & C.
Sede Legale: Via M. F. Nobiliore, 98 00175 ROMA
Sede Operativa e Showroom:
Via Cattaneo 03039 SORA (FR)
Tel. Ufficio 0776.890471
Tel./Fax Magazzino 0779.890471

PRODOTTI DENTARIES
ITALIA SRL

RHEIN33[®] Srl

edenta e

NOVAXA TEAM
KARR

LEADER

EDIPRESSURE

GENDEX
KaVo Dental Group

NARDI
COMPRESSORI

IDS

Ergonomia,
sicurezza e full optional di serie.
Il traguardo del tuo successo

4 anni di
garanzia
nice



migliorico
COSTRUZIONE RIUNITI ODONTOIATRICI



ARKIMDES
LASER DI SALDATURA



MILLENNIUM
FONDITRICE CENTRIFUGA
AD INDUZIONE



MONDOMANFREDI
MONDOMANFREDI.COM



EPHESTOS
PRESSOFUSIONE AD
INDUZIONE



WARMY
FORNI DA PRERISCALDO



I-Max Plus
 + performance
 in Plus

owandy
 DENTAL IMAGING SYSTEMS & SOFTWARE

I-Max Plus

Panoramico
 digitale Dual System

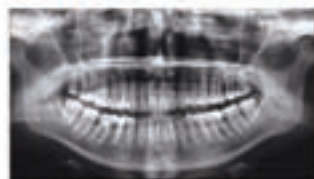


Immagine
 di sezioni
 tomografiche.

CCD alta definizione + sezioni di stratigrafia + pannello di controllo virtuale e/o reale + 12 programmi d'esame + 18 programmi anatomici + posizionamento paziente face-to-face + Connessione USB2: immagine in tempo reale + Compact Flash: acquisizione senza PC + Tri-motore assiale + estensione Ceph digitale.

Sensore digitale
 Krystal-X WiFi



Telecamera digitale
 Real HI-T



Radiografico HF
 Altis DC



Software
 Quickvision



Owandy Radiologie Italia

Via del Guado, 57
 20033 Desio (MI)
 Tel: 0362 62 11 06
 Fax: 0362 62 77 07
 Email: infoitalia@owandy.com
 www.owandy.com

CLOREXIDINE A CONFRONTO

Una corretta disinfezione del cavo orale



La clorexidina è un disinfettante chimico ad azione batteriostatica e battericida e per le sue proprietà è usata come principio attivo nei colluttori per combattere la placca dentaria e altri batteri del cavo orale, o per combattere l'alitosi.

La clorexidina è una sostanza con attività antibatterica ad ampio spettro utilizzata da decenni anche nei colluttori perché resta efficace a lungo senza causare danni ai tessuti, né ritardare la cicatrizzazione. Studi clinici indicano che la clorexidina agisce come battericida sulla superficie dei denti, previene la formazione della placca ed esplica un'azione contro l'insorgere di gengiviti. Essa infatti è attiva contro un grande numero di batteri

gram-positivi, gram-negativi e funghi, con un effetto battericida che rimane attivo per diverse ore.

La clorexidina è un composto di sintesi, è una base forte, un efficace antisettico dotato di substantività (i cationi si legano alle superfici anioniche e viene rilasciata lentamente nel cavo orale). In odontoiatria, questo antisettico consente di inibire la formazione di placca batterica nel trattamento della gengivite e della parodontite, nel controllo

postchirurgico della placca e in caso di ulcere mucose e aftosi.

In commercio è disponibile in diverse forme e concentrazioni: soluzione per sciacqui, che determina un miglioramento dell'indice di placca; soluzione per irrigazioni, da utilizzare nel solco gengivale, gel e dentifrici.

Il problema dei prodotti a base di clorexidina è sempre stato legato alla pigmentazione dei denti, all'alterazione temporanea del gusto e al bruciore.

Per ovviare a questi problemi, sono stati da poco messi in commercio colluttori e dentifrici la cui formulazione permette di ridurre l'effetto collaterale delle pigmentazioni, mantenendo inalterate le proprietà antibatteriche della clorexidina.

I colluttori, in particolare, se associati agli strumenti meccanici, permettono di ridurre in modo significativo i rischi derivanti dall'accumulo di placca batterica.

Il mercato propone fondamentalmente due tipi di colluttori: quelli a base di clorexidina e quelli a base di oli essenziali.

La clorexidina è una sostanza molto potente: per la sua efficacia risulta indicata nei trattamenti post-operatori e in presenza di parodontiti, ma solo per limitati periodi di tempo. Se utilizzata per lunghi periodi, infatti, può causare la pigmentazione dei denti e delle mucose orali, influenzando anche il gusto. Gli oli essenziali, invece, sono maggiormente indicati per l'utilizzo nell'ambito dell'igiene orale quotidiana.

Abbinato all'utilizzo degli strumenti meccanici, il collutorio risulta un ottimo complemento all'igiene orale. Nella rimozione della placca batterica esso però non sostituisce l'uso dello spazzolino e del filo interdentale, che con-

sentono una detersione meccanica molto più efficace.

I colluttori possono essere suddivisi in *cosmetici* o *terapeutici*. I primi sono reperibili in farmacia e nei supermercati. I benefici di un collutorio cosmetico da banco sono rappresentati dalla rimozione dei residui quando il risciacquo è vigoroso, dal gusto piacevole e da una temporanea sensazione di alito fresco.

Quelli terapeutici possono aiutare a contrastare l'accumulo di placca, l'insorgere di problemi gengivali e risultano utili nel caso in cui sia difficile praticare una corretta igiene del cavo orale con i soli strumenti meccanici.

Prima di un trattamento chirurgico, di solito viene utilizzato un collutorio disinfettante allo scopo di prevenire le possibili infezioni causate da microrganismi, favorendo l'asepsi dell'ambiente di lavoro. Normalmente, i colluttori utilizzati per questo scopo contengono gluconato di clorexidina.

Inoltre, è consigliabile l'utilizzo di un collutorio disinfettante come cura post-operatoria da proseguirsi fino alla completa cicatrizzazione delle ferite.

All'interno di un collutorio possono essere presenti diversi ingredienti.

Gli agenti ossigenati sfruttano l'azione fisica dell'effervescenza e la loro azione antimicrobica si limita al periodo della liberazione dell'ossigeno. Questi agenti, come il perossido d'idrogeno e il perborato di sodio, se utilizzati per periodi prolungati possono causare effetti collaterali sulla gengiva e indurre ipersensibilità delle superfici radicolari esposte.

Gli agenti antimicrobici permettono di diminuire la carica batterica nel cavo orale, distruggendo i microbi e inibendo l'azione dei batteri.

Gli agenti astringenti sono

utilizzati allo scopo di tonificare i tessuti. Tra questi vi sono il cloruro di zinco, l'acetato di zinco, l'allume, l'acido tannico, acetico e citrico. Un uso prolungato, però, può portare alla demineralizzazione dello smalto e all'irritazione del tessuto gengivale.

Ingredienti attivi come i derivati fenolici e gli oli essenziali agiscono come calmanti e danno sollievo in caso di dolore causato da lesioni ai tessuti molli.

Le sostanze tampone permettono di ridurre l'acidità del cavo orale, riportando il pH a valori normali.

Infine, gli agenti deodoranti neutralizzano l'odore dei residui alimentari e rinfrescano l'alito.

Clorexidina e stomatite

Nell'ambito della ricerca, il Dipartimento di Oncologia della National University Hospital di Copenhagen ha confrontato la validità della clorexidina e della crioterapia usate a fine esclusivamente preventivo, in pazienti affetti da neoplasia gastrointestinale, per la cura della stomatite. I pazienti sono stati randomizzati in tre gruppi: per il primo, tre sciacqui giornalieri della durata di un minuto con 15 ml di clorexidina 0,1 per cento per tre settimane; per il secondo, lavaggio con soluzione fisiologica aromatizzata con il medesimo additivo della clorexidina; per il terzo, crioterapia con cubetti di ghiaccio applicati da 10 minuti prima a 35 minuti dopo l'inizio della chemio. Su 225 pazienti partecipanti, 206 hanno risposto a un questionario relativo alla gravità ed alla durata della stomatite. Questa è risultata seria al punto da compromettere l'alimentazione o da richiedere la nutrizione artificiale nel 13 per cento dei pazienti trattati con clorexidina, nel 33 per cento dei trattati con il piace-

bo e nell'11 per cento di quelli trattati con crioterapia.

Usate come misura preventiva, crioterapia e clorexidina sono quindi in grado di ridurre la frequenza e la durata degli episodi di stomatite. La crioterapia, però, non si presta ad essere usata con qualsiasi farmaco o schema terapeutico e i risultati depongono a favore dell'uso della clorexidina per la prevenzione della stomatite dei pazienti affetti da tumori solidi trattati con chemioterapia a dosi convenzionali.

AVVERTENZE IMPORTANTI PER IL LETTORE

I dati pubblicati in questa sezione sono forniti dalle aziende produttrici e/o importatrici e/o distributrici dei prodotti, le quali si assumono tutte le responsabilità legate alla loro veridicità e correttezza. I prodotti, quando possibile, sono raggruppati per omogeneità di destinazione d'uso, ed in ordine alfabetico secondo la denominazione commerciale. La presente rubrica ha finalità di informazione giornalistica, non di repertorio, non ha pretesa di esaustività e non vuole esprimere giudizi sui prodotti. Il lettore è invitato a non interpretare come una scelta redazionale la elencazione di prodotti o la mancata citazione di altri.

GLI OPERATORI INCLUSI NEL CONFRONTO SULLE CLOREXIDINE

Bier Farmaceutici – 081.7541504
Bouty spa – 02.262891 - www.bouty.it
Colgate Palmolive - www.colgate.it
Curaden Healthcare srl - 02.9622799 – www.curaden.it
EMS SA – 02.34538111 – www.ems-swissquality.com
Ghimas spa – 051.575353 - www.ghimas.it
Giovanni Ogna spa – 039.2782954 – www.ogna.it
Ideco srl – 0471.204205 – www.idecogroup.it
MC Italia srl - www.mccitaliasrl.com
Vista-Dental - www.vistadental.com
 (Importatore e distributore Illic' Dr. Riccardo spa – 02.55016500 - www.illic.it)

Legenda: (A) Approfondimenti (€) In offerta

* I prezzi si intendono al netto di IVA

► Clorexidine							
Denominazione del prodotto	BACTERX PRO SENZA ALCOOL (A)	CHLO-SITE	CHX	CLOREXIDINA 0,2%	COLLUTORIO BIER	CURASEPT CON A.D.S. 0,05	CURASEPT CON A.D.S. 0,12
Produttore	EMS SA	Ghimas spa	Vista-Dental	Giovanni Ogna spa	Bier Farmaceutici	Curaden Healthcare srl	Curaden Healthcare srl
Categoria	Collutorio	Gel	Soluzione di clorexidina per interventi professionali	Collutorio	Collutorio	Collutorio	Collutorio
Concentrazione clorexidina %	0,2	1,5	2	0,2	0,2	0,05	0,12
Alcool	No	No	No	Si	No	No	No
Fluoro	Si, 0,12%	No	No	No	No	Si, 0,05	No
Composizione eccipienti %	Consultare scheda tecnica	Xantano 3%	Acqua 98	•	Aloe 0,5	q.b. 100	q.b. 100
Detergenti %	Consultare scheda tecnica	•	No	•	•	Peg. 40 Hydro. Castor oil	Peg. 40 Hydro. Castor oil
Azione	Antibatterica e antinfiammatoria	Antisettica	Contribuisce a prevenire l'afflusso di microrganismi nei tubuli dentinali. Consigliato anche come umettante prima dell'adesione	Igiene orale	Riepitelizzante	Protettiva antiplacca e remineralizzante	Antibatterica e antiplacca
Indicazioni	Terapia orale pre-post trattamento	Terapia delle tasche parodontali e delle perimplantiti	Disinfezione preparazioni conservative, endodontiche e protesiche, anche prima della cementazione, irrigazioni canalari	Pre/post interventi chirurgici	Pre/post chirurgia, igiene orale	Indicato per trattamenti quotidiani antiplacca, antibatterici e remineralizzanti	Indicato per trattamenti prolungati antiplacca, antibatterici
Dosatore	Si	No	No	No	Si	No	No
Descrizione prodotto	Collutorio antibatterico con clorexidina digluconato 0,2%, senza alcool. Coadiuvata la terapia parodontale grazie all'azione antinfiammatoria e antibatterica	Dopo scaling e root planing, è coadiuvante nel trattamento delle parodontiti croniche dell'adulto, di gravità moderata o elevata e nel trattamento delle perimplantiti. Può essere usato, inoltre, come parte di un programma di trattamento parodontale	Priva di additivi, riduce il tasso di sensibilità post operativa e di pulpiti. Viene proposto in flacone o siringhe ed in confezioni dotate delle punte applicative ideali per l'endodonzia o l'odontoiatria ricostruttiva. Non è uno sciacquo orale	Soluzione antiplacca ideale completamente per l'igiene orale	Clorexidina, aloe, assenza di alcool, indicato in chirurgia, parodontologia, igiene	Il sistema A.D.S. riduce drasticamente la pigmentazione dei denti e della lingua indotta dalla clorexidina, mantenendone inalterata l'efficacia antiplacca e antibatterica. Il fluoro remineralizza e sinergizza l'attività antiplacca della clorexidina	Il sistema A.D.S. riduce drasticamente la pigmentazione dei denti e della lingua indotta dalla clorexidina, mantenendone inalterata l'efficacia antiplacca e antibatterica
Attività antibatterica	Consultare scheda tecnica	Garantisce nel sito di applicazione una medicazione occlusiva sterile per almeno 15 giorni	Propria della clorexidina	•	•	Si sviluppa attraverso l'interferenza della clorexidina con l'aggregazione degli elementi base costituenti la placca	Ad ampio spettro
Prezzo di listino*	Euro 12,50 (cad. litro)	Euro 180,00 iva incl. (4 sir.) Euro 54,00 iva incl. (1 sir.)	Non fornito	Euro 23,56 (2 flaconi da 500 g)	Euro 9,00	Euro 6,50	Euro 6,50

Legenda: (A) Approfondimenti (€) In offerta

* I prezzi si intendono al netto di IVA

► Clorexidine							
Denominazione del prodotto	MENTADENT PROFESSIONAL CHLORHEXIDINE 0,2%	MENTADENT PROFESSIONAL CHLORHEXIDINE 0,3%	ODONTOVAX CLOREXIDINA 0,12 – 0,2%	PERIOGARD® CHLOROHEX 2000	PLAKKONTROL 15 SECONDI (A)	PLAKKONTROL 15 SECONDI SPRAY GENGIVE E GOLA (A)	PLAKKONTROL 30 GIORNI (A)
Produttore	MC Italia srl	MC Italia srl	Bouty spa	Colgate Palmolive	Ideco srl	Ideco srl	Ideco srl
Categoria	Collutorio	Collutorio	Collutorio	Collutorio	Collutorio	Spray	Collutorio
Concentrazione clorexidina %	0,2	0,3	0,12-0,2	0,2	0,3	0,3	0,12
Alcool	No	No	No	Si, 14% vol	Si, 7% p/p	Si, 7% p/p	No
Fluoro	No	No	No	No	No	No	No
Composizione eccipienti %	•	•	Acido citrico sorbitolo	•	17	17	17
Detergenti %	•	•	•	•	•	•	•
Azione	Antibatterica	Urto	Antiplacca, antibatterica, igienizzante	Antibatterica	Antiplacca	Antiplacca, antibatterica	Antiplacca
Indicazioni	Disturbi gengivali	Pre e post intervento	Contribuisce a prevenire dei problemi gengivali, post trattamento chirurgico	Rapida riduzione della placca e delle infiammazioni gengivali	Prima/dopo, gengiviti acute, cure odontoiatriche	Zone interessate da cure odontoiatriche, alitosi, mal di gola	Prima e dopo sedute odontoiatriche, gengiviti subacute
Dosatore	Si	Si	No	No	Si	Si	Si
Descrizione prodotto	No pigmentazione e irritazione tessuti, efficace contro i disturbi gengivali	Riduce i tempi di applicazione, combatte la placca e la flora batterica patogena	Per il trattamento intensivo (0,2) e il trattamento di mantenimento (0,12) a base di clorexidina, svolge un'azione antibatterica del cavo orale, la troxerutina aumenta la resistenza gengivale	Prodotto a base di clorexidina digluconato allo 0,2%, aiuta a eliminare e prevenire la placca batterica, causa dei disturbi gengivali e preserva l'equilibrio della flora orale	Per il trattamento antiplacca intensivo domiciliare o per uso in studio	Collutorio spray per il trattamento mirato di zone sanguinanti o sottoposte a cure odontoiatriche	Ideale per il trattamento prolungato domiciliare e di gengiviti subacute
Attività antibatterica	In meno di 30 secondi	In 15 secondi	Attivo su gram+ e gram-	Batteri gram+ e gram-	Antiplacca con copertura prolungata (fino a 12 ore)	•	•
Prezzo di listino*	Non fornito	Non fornito	Non fornito	Euro 8,40	Euro 7,26 (flacone da 250 ml)	Euro 7,25 (flacone da 50 ml)	Euro 7,25 (flacone da 250 ml)

Chlo-Site

L'unico gel di xantano con clorexidina. Il più efficace contro le infezioni parodontali e perimplantari.



CHLO-SITE è un gel coadiuvante nella rimozione meccanica della placca dalle tasche parodontali e perimplantari e, grazie alla presenza di due diversi tipi di clorexidina per almeno due settimane, è indicato nelle tasche anche se profonde. La tasca parodontale si forma per l'azione della placca dentaria, che induce una risposta infiammatoria a carico dei tessuti parodontali, con conseguente distruzione del legamento parodontale e dell'osso alveolare. La flora batterica è inoltre in grado di condizionare i tessuti perimplantari e di influenzare l'esito della terapia implantare. Ottenuta la rimozione meccanica della placca dalla tasca, bisogna creare le condizioni che interferiscono con la ricolonizzazione dei microrganismi nella tasca. La clorexidina, presente in CHLO-SITE nella forma digluconato allo 0,5% e nella forma diidro-

clorica all'1%, è un antisettico batteriostatico e battericida, in grado di proteggere le tasche trattate dalla ricolonizzazione dei microrganismi per almeno due settimane. Lo xantano, usato quale substrato biocompatibile in numerosi campi d'applicazione preclinica e clinica, fornisce un gel stabile e comodamente estraibile da una siringa. CHLO-SITE è disponibile in confezioni da 1 o 4 buste contenenti 1 siringa monouso da 0,5 ml con ago speciale a punta arrotondata e atraumatica con foro laterale.

Per informazioni:
Ghimas spa
Via Domenico Cimarosa, 85
40033 Casalecchio di Reno (BO)
Tel. 051.575353
Fax 051.575568
www.ghimas.it

I collutori alla clorexidina della linea Plakkontrol



Tra i numerosi prodotti a base di clorexidina, meritano un particolare cenno i collutori della linea Plakkontrol. **Plakkontrol 15 secondi**, il primo collutorio con concentrazione 0,3%, assicura grandi prestazioni e diversi vantaggi; l'alta concentrazione, associata alla giusta percentuale di alcool (7%) che massimizza la ritenzione del principio attivo, assicura grande efficacia e minimizza i possibili effetti collaterali. Questa formulazione consente di far adsorbire con uno sciacquo di soli 15 secondi la minima concentrazione inibitoria di circa 4 mg, in grado di svolgere un'azione antibatterica prolungata fino a 12 ore, il che equivale alla completa copertura antibatterica con soli due sciacqui al giorno. Oltre al comfort d'u-

so, lo sciacquo breve consente di ridurre al minimo gli effetti collaterali legati all'uso di clorexidina: è stato infatti dimostrato che l'incidenza della pigmentazione e dell'alterazione del gusto sono direttamente proporzionali al tempo di contatto del principio attivo con i siti della bocca: con uno sciacquo di 15 secondi gli effetti indesiderati sono notevolmente ridotti. Al Plakkontrol 15 secondi si affianca il **Plak-**

kontrol 30 giorni, a base di clorexidina 0,12% pensato per i trattamenti prolungati. La minore concentrazione di principio attivo, l'assenza di alcool (preferibile nei trattamenti lunghi in quanto evita possibili irritazioni delle mucose orali) e un gusto particolarmente gradevole e delicato, favoriscono la regolarità di applicazione, importante per l'efficacia del trattamento.

Per informazioni:
Ideco srl
Via Braille, 18
39100 Bolzano
Tel. 0471.204205
Fax 0471.919281
info@idecogroup.it
www.idecogroup.it

Azione prolungata contro i batteri orali

EMS, multinazionale svizzera, leader nelle apparecchiature ultrasoniche per ablazione del tartaro e per profilassi, con l'intento di dare ai propri clienti una sempre maggiore gamma di prodotti di elevata qualità, presenta BacterX[®] pro, una soluzione irrigante a base di clorexidina allo 0,2% senza alcol. BacterX[®] può essere utilizzato all'interno degli ablatori PiezonMaster[®] e

MiniMaster[®], oppure utilizzato in studio nell'ambito di una terapia orale pre e post trattamento. Studi scientifici hanno dimostrato che l'uso regolare della clorexidina riduce in modo drastico la carica batterica presente nel cavo orale del paziente. Pronto all'uso, BacterX[®] pro esplica un'azione antibatterica, antimicrobica e anti-infiammatoria. Per ottenere l'effetto ottimale, non usare BacterX pro

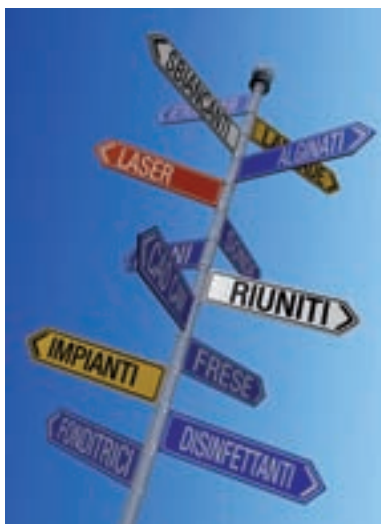
immediatamente dopo avere pulito i denti, dato che i tensidi ionici contenuti nel dentifricio possono disattivare (fare precipitare) la clorexidina digluconato. Si consiglia di aspettare mezz'ora circa dopo aver pulito i denti, oppure di sciacquare molto bene con acqua calda. In alternativa, è possibile irrigare 2 volte con BacterX[®] pro, facendo seguire una irrigazione lunga a una breve. BacterX[®] pro aderisce

molto bene alle mucose orali e ai denti e possiede quindi un effetto di deposito di lunga durata.

Per informazioni:
EMS Italia spa
Via Faravelli, 3/5
20149 Milano
Tel. 02.34538111
Fax 02.34532778
dental@ems-italia.it
www.emsdent.com

Rubrica "A confronto"

Per orientarsi nel mondo dentale



La rubrica "A confronto" offre al lettore una panoramica sui prodotti per odontoiatri e odontotecnici. Le tabelle comparative mettono a confronto, in modo chiaro, le caratteristiche tecniche e le proprietà fisiche dei materiali per valutarne le differenze e le diverse indicazioni. Una sorta di vademecum per orientarsi nella scelta del prodotto.

E attraverso la rubrica "Approfondimenti" Infodent consente agli operatori di avere uno spazio privilegiato per illustrare in dettaglio

le caratteristiche dei loro prodotti. Una vera opportunità per comunicare in modo mirato, aprendo un dialogo diretto con il lettore.

www.comparazioni.com
info@infodent.it
 Tel: 0761.393.307

www.odontoiatroiaoggi.it

Il nuovo portale per essere protagonista

L'intento con cui è stato concepito il nuovo portale www.odontoiatroiaoggi.it è quello di fornire agli odontoiatri uno strumento per diventare ancora più direttamente protagonisti della rivista Odontoiatroia Oggi. Infatti, dal 2008, essa è composta direttamente dalle domande poste dai dentisti, selezionate dai maggiori esperti del settore, che provvederanno a fornire le loro risposte, mettendo così a disposizione dei lettori tutta la loro competenza e professionalità.

Inoltre sul portale è possibile consultare e scaricare tutti i numeri della rivista e in un'apposita sezione Faq accedere e consultare rapidamente tutte le domande pubblicate.



info@odontoiatroiaoggi.it

A CONFRONTO 2008

Gennaio - Febbraio

Lampade Fotopolimerizzanti, Compositi Studio, Frese Tungsteno

Marzo

Piezo Surgery, Sbiancanti, Cad Cam

Aprile

Software Gestionali, Clorexidine, Resine per Palati

Maggio

Tac Dentali, Mordenzanti, Rivestimenti da Fusione

Giugno - Luglio

Radiografici Alta Frequenza, Vernici al Fluoro, Preformati in cera per Modellazione

Agosto - Settembre

Implantologia, Lampade Sbiancanti,

Ceramiche Integrali

Ottobre

Laser, Vetroionomeri, Fonditrici a Centrifuga

Novembre

Telecamere, Alginati, Cere da Modellazione

Dicembre

Panoramici Digitali, Cementi da Studio, Vasche Ultrasuoni

Dental Service Ragusa

SUNDARB



design, semplicità e convenienza

Cerchiamo nuovi concessionari
 per zone libere

RESINE PER PALATI A CONFRONTO

Stabilità e resistenza alla base di tutto



Nelle loro diverse formulazioni, le resine sono tra i materiali più utilizzati in odontoiatria e odontotecnica.

Diversi sono i requisiti ideali che una resina dentale dovrebbe possedere. Prima di tutto, il materiale dovrebbe essere caratterizzato da una trasparenza o da una traslucenza tale da poter sostituire, dal punto di vista estetico, i tessuti orali. A questo scopo, deve prestarsi a essere colorato o pigmentato. Inoltre, il materiale non dovrebbe cambiare di colore o di aspetto e deve quindi rimanere stabile nel tempo. Per quanto riguarda la resistenza, questa deve essere tale da resistere all'uso normale all'interno del cavo orale. Dovrebbe essere impermeabile ai fluidi orali in modo

da non diventare anti-igienico o acquisire un cattivo odore o sapore. Inoltre, deve risultare insolubile ai fluidi orali e a qualsiasi altra sostanza che possa venire a contatto con la bocca, in modo da non presentare segni di corrosione. Per essere ben tollerata dai tessuti orali, la resina deve essere inodore, insapore, atossica e non-irritante.

Questi requisiti sono anche quelli richiesti in modo specifico per le resine utilizzate per la realizzazione delle basi protesiche.

Regolate dalla norma ISO 1567, le resine si suddividono essenzialmente in tre tipi.



Le resine di **tipo I** sono definite termopolimerizzabili o polimerizzabili a caldo e sono generalmente fornite sotto forma di un polimero in polvere e di un monomero liquido. Esistono anche resine fornite già premiscelate, sotto forma di massa plastica. L'impasto ottenuto dalla miscelazione della polvere con il liquido viene sottoposto a formatura e, successivamente, viene sottoposto a riscaldamento per l'attivazione della reazione di polimerizzazione. Le resine di **tipo II** sono definite autopolimerizzabili o polimerizzabili a freddo in quanto dopo la formatura non vengono sottoposte a riscaldamento, bensì polimerizzano spontaneamente a temperatura ambiente.

Le resine di **tipo III** sono definite termoplastiche e vengono fornite già polimerizzate. Prima della formatura, quindi, devono essere opportunamente riscaldate per permetterne il rammollimento e l'iniezione nella forma per la costruzione della base protesica. Sempre in base alla norma

ISO 1567, i requisiti di una resina per basi protesiche si riferiscono alla stabilità termica, alla plasticità del materiale prima della polimerizzazione e alle sue proprietà dopo la polimerizzazione. In particolare, l'attenzione è focalizzata sulle proprietà meccaniche di resistenza e rigidità, sull'assenza di porosità, sull'unione con i denti artificiali in resina sintetica sull'assorbimento d'acqua, sulla solubilità, sulla stabilità del colore e sulla biocompatibilità. In particolare, la resistenza delle resine acriliche per basi protesiche è variabile e dipende dalla composizione della resina, dalla tecnica di lavorazione e dalle caratteristiche dell'ambiente orale in cui si troverà la protesi. Per evitare fratture o deformazioni della protesi, la resina deve presentare un elevato valore di limite elastico, una buona resistenza alla flessione e un elevato valore di limite di fatica e di resistenza all'urto. La resistenza all'urto può essere migliorata con l'aggiunta di elastomeri in grado di assorbire energia durante

l'impatto e proteggere, di conseguenza, la resina dalla frattura. La stabilità dimensionale di una resina fa sì che la protesi mantenga la sua forma inalterata nel tempo. Come citato in precedenza, le resine dovrebbero essere insolubili ai liquidi orali, non dovrebbero assorbire tali liquidi. Nel caso di un eventuale assorbimento di liquidi, questo dovrebbe essere tale da non alterare in modo sostanziale le proprietà del materiale, rendendolo non più affidabile dal punto di vista funzionale, igienico ed estetico. Per quanto riguarda quest'ultimo aspetto, una resina per protesi deve essere in grado di armonizzare bene con l'aspetto dei tessuti molli naturali e deve quindi presentare particolari caratteristiche estetiche. La stabilità del colore deve essere elevata e il fisiologico assorbimento dei fluidi orali non ne deve compromettere l'aspetto estetico. I moderni materiali sono disponibili in diverse sfumature di colore e opacità e possono essere venati oppure no. La possibilità di caratterizzarli con diversi pigmenti permette di armonizzare il colore della base con i tessuti orali del paziente. Un altro aspetto molto importante dal punto di vista del paziente è quello della biocompatibilità. La resina non deve risultare tossica o irritante sia durante la fase di lavorazione sia una volta terminata e pronta per l'inserimento nel cavo orale. Deve essere inerte e non presentare odori o sapori sgradevoli. Dal punto di vista "pratico", la resina deve essere resistente alla temperatura di qualsiasi tipo di cibo o di liquido caldo che possa essere introdotto nel cavo orale. Inoltre, in caso di rottura, dovrebbe essere possibile riparare la resina in modo facile ed efficace, mediante l'utilizzo di attrezzature semplici.

AVVERTENZE IMPORTANTI PER IL LETTORE

I dati pubblicati in questa sezione sono forniti dalle aziende produttrici e/o importatrici e/o distributrici dei prodotti, le quali si assumono tutte le responsabilità legate alla loro veridicità e correttezza. I prodotti, quando possibile, sono raggruppati per omogeneità di destinazione d'uso, ed in ordine alfabetico secondo la denominazione commerciale. La presente rubrica ha finalità di informazione giornalistica, non di repertorio, non ha pretesa di esaustività e non vuole esprimere giudizi sui prodotti. Il lettore è invitato a non interpretare come una scelta redazionale la elencazione di prodotti o la mancata citazione di altri.

GLI OPERATORI INCLUSI NEL CONFRONTO SULLE RESINE PER PALATI

Associated Dental Products Ltd (Importatore e distributore Imadent snc 011.7492333)
Dei Italia srl - 0331.969270 - www.deiitalia.it
Dental Manufacturing spa - Ruthinium - 0425.51628 - www.ruthinium.it
Dentsply International (Importatore Nobil Metal spa - 0141.933811 - www.nobilmetal.it)
Heraeus Kulzer GmbH - 02.21009401 - www.heraeuskulzer.it
Ivoclar Vivadent - www.ivoclarvivadent.it
Major Prodotti Dentari spa - 011.6400211 - www.major.it
Megadental GmbH - 0924.88494 - www.megadental.it
Schottlander - www.schottlander.com (Dati forniti da Yen Co srl - 0438.842440 - www.yenco.it)
Tokuyama Dental - www.tokuyama.it
Vertex Dental BV - www.vertex-dental.com (Dati forniti da Foresta Dental srl - 02.96752019 - www.forestadental.com e da Dellatorre-Vera spa - 02.9036261)

Legenda: (A) Approfondimenti (€) In offerta

* I prezzi si intendono al netto di IVA

► Resine per palati

Denominazione del prodotto	ACRON EXPRESS (A)	ACRON HI (A)	ACRY POL LL	ACRY POL PLUS (A)	ACRY SELF	DEI PRECEASY POLVERE / LIQUIDO (A)
Produttore	Associated Dental Products Ltd	Associated Dental Products Ltd	Dental Manufacturing spa - Ruthinium	Dental Manufacturing spa - Ruthinium	Dental Manufacturing spa - Ruthinium	Dei Italia srl
Tipo di resina	Acrilica	Acrilica	Acrilica PMMA	Acrilica PMMA modificata	Acrilica PMMA	Metacrilica a freddo
Tipo di polimerizzazione	Ebollizione < 18 min	Ebollizione > 20 min	Termopolimerizzabile	Termopolimerizzabile	Autopolimerizzante	18 minuti/21°C
Tipo e classe secondo norma ISO 1567	Tipo I Classe I	Tipo I Classe I	Tipo I Classe I	Tipo I Classe I	Tipo II Classe I	Tipo II
Composizione % polvere	Polimero miscela Iniziatore 1 Pigmenti tracce	Polimero miscela Iniziatore 1 Pigmenti tracce	Polimero > 95 Iniziatore < 1 Pigmenti < 1	Polimero > 90 Iniziatore < 1 Pigmenti < 1	Polimero > 90 Iniziatore < 1 Pigmenti < 1	Polimero polimetilmetacrilato e copolimeri, iniziatore derivati da acidi barbiturici
Composizione % liquido	Monomero > 99 Inibitore < 1	Monomero > 99 Inibitore < 1	Monomero > 90 Agente di reticolazione < 10 Inibitore 50 PPM	Monomero > 85 Agente di reticolazione < 15 Inibitore 50 PPM	Monomero > 90 Agente di reticolazione < 10 Inibitore 50 PPM	.
Tempo fase fluida (min)	.	.	10-15	5-8	1-3	3-4
Tempo di plasticità (min)	< 18	> 20	30	10-15	5-8	7-8
Rapporto miscelazione	2,5 ml:6 g	2,5 ml:6 g	3:1 polv. liq. in volume	3:1 polv. liq. in volume	A saturazione	10:7
Durezza	.	.	17 HV	18 HV	17 HV	Vickers 16KP/mm ²
Modulo di elasticità (Gpa)	.	.	2,5	2,8	2,5	2.500 N/mm ²
Transizione vetrosa Tv	.	.	120-130	130-140	130-140	7-8 min
Resistenza alla trazione (MPa)
Resistenza alla flessione (N/mm ²)	> 65 MPa	> 65 MPa	.	.	.	85
Deflessione trasversale a 50N (mm)	90 N	90 N	.	.	.	3,3
Assorbimento di acqua (µg/mm ³)	< 32	< 32	.	.	.	25
Solubilità (µg/mm ³)	< 1-6	< 1-6	.	.	.	0,6
Confezionamento	1 kg polvere + 500 ml liquido	250 g polvere + 110 ml liquido	1 kg polv+500 ml liq., 500 g polv+250 ml liq. 5 kg polv+2.500 ml liq.	1 kg polv+500 ml liq., 500 g polv+250 ml liq. 5 kg polv+2.500 ml liq.	1 kg polv+500 ml liq., 500 g polv+250 ml liq. 5 kg polv+2.500 ml liq.	Polvere 1 kg, liquido 500 ml
Prezzo di listino*	Euro 45,66	Euro 33,48	Non fornito	Non fornito	Non fornito	Euro 79,00 (polvere) E-uro 39,00 (liquido)

Legenda: (A) Approfondimenti (€) In offerta

* I prezzi si intendono al netto di IVA

► Resine per palati

Denominazione del prodotto	ECLIPSE BASE PLATE RESIN	ECO-ACRYL	ENIGMA HIGH-BASE	LUCITONE 199	MAJOR.BASE 2.0	MEGA-DON-N
Produttore	Dentsply International	Vertex Dental BV	Schottlander	Dentsply International	Major Prodotti Dentari spa	Megadental GmbH
Tipo di resina	Oligomeri di Uretano	Acrilica	Acrilica infrangibile	Acrilica	Acrilica	Metilmetacrilato
Tipo di polimerizzazione	Fotopolimerizzazione a luce	Autopolimerizzante	Termopolimerizzabile	Termopolimerizzabile a caldo	Termopolimerizzabile	Termopolimerizzabile 98°
Tipo e classe secondo norma ISO 1567	•	Classe II A	Tipo 1 Classe 1	Tipo I Classe I	Tipo I Classe I	Tipo I Classe I
Composizione % polvere	•	Polimero > 9 Iniziatore < 5 Pigmenti < 1	Polimero	•	Polimero 99 Iniziatore < 1 Pigmenti < 0,1	•
Composizione % liquido	•	Monomero > 95 Agente di reticolazione < 5 Inibitore < 1	Monomero	•	Monomero > 95 Agente di reticolazione 5	•
Tempo fase fluida (min)	•	9	•	•	•	5
Tempo di plasticità (min)	•	6	•	10 ± 4	•	5
Rapporto miscelazione	•	1 ml:2,1 g	10 ml:21 g	10 ml:21 g	15 ml:33 g	4 ml:10 g
Durezza	•	•	•	•	•	•
Modulo di elasticità (Gpa)	3,2	1,985	•	2,51	•	2.500
Transizione vetrosa Tv	•	•	•	•	•	•
Resistenza alla trazione (MPa)	•	•	•	•	•	•
Resistenza alla flessione (N/mm ²)	125 MPa	64 MPa	•	90 MPa	78 MPa	> 70
Deflessione trasversale a 50N (mm)	•	•	•	•	•	•
Assorbimento di acqua (µg/mm ³)	•	19,5	•	6	22	< 25
Solubilità (µg/mm ³)	•	0,8	•	1	1,5	< 1,6
Confezionamento	Base Plate Inferiore, 12 pezzi	Polvere 1 kg, liquido 1 lt	Barattolo da 500 g	Kit 11 unità	2x500 g, 1x500 ml	Polv. barattolo 1 kg, liquido bottiglie da 500 ml
Prezzo di listino*	Euro 75,00	Euro 66,00 (1 kg) Euro 56,00 (1 lt)	Euro 55,60	Euro 71,00	Euro 59,00	Euro 42,31 (1 kg+500 ml)

Legenda: (A) Approfondimenti (€) In offerta

* I prezzi si intendono al netto di IVA

► Resine per palati

Denominazione del prodotto	MEGA-DUR	MEGA-PRESS NV/JET X	PALADON 65	PALAPRESS	PALAPRESS VARIO	PROBASE COLD
Produttore	Megadental GmbH	Megadental GmbH	Heraeus Kulzer GmbH	Heraeus Kulzer GmbH	Heraeus Kulzer GmbH	Ivoclar Vivadent Ag
Tipo di resina	Metilmetacrilato	Metilmetacrilato	PMMA, acrilica	PMMA, acrilica	PMMA, acrilica	PMMA
Tipo di polimerizzazione	Termopolimerizzabile 45°C	Termopolimerizzabile	A caldo	Autopolimerizzante	Autopolimerizzante	Autopolimerizzante
Tipo e classe secondo norma ISO 1567	Tipo I Classe I	Tipo I Classe I	Tipo I Classe I	Tipo II Classe I	Tipo II Classe I	•
Composizione % polvere	•	•	Polimero polimetilmetacrilato. Pigmenti: privo di pigmenti di cadmio	Polimero PMMA - Copolimero. Pigmenti: privo di pigmenti di cadmio	Polimero PMMA - Copolimero. Pigmenti: privo di pigmenti di cadmio	Polimero 97,5 Pigmenti < 0,1
Composizione % liquido	•	•	Monomero metilmet. metacr. difunzionali. Agente di reticolazione metacr. difunzionali	Monomero metilmet. metacr. difunzionali. Agente di reticolazione metacr. difunzionali	Monomero metilmet. metacr. difunzionali. Agente di reticolazione metacr. difunzionali	Monomero 95,8
Tempo fase fluida (min)	3	3	•	•	•	2,5-3 ca a 23°C
Tempo di plasticità (min)	8	3-8	•	•	•	4 ca
Rapporto miscelazione	6 ml:10 g	6 ml:10 g	4 ml:10 g	7 ml:10 g	7 ml:10 g	10 ml:15 g
Durezza	•	•	•	•	•	•
Modulo di elasticità (Gpa)	2.200	2.500	2,2	2.4	2,3	2.600 N/mm ²
Transizione vetrosa Tv	•	•	130-140°C	130-140°C	130-140°C	•
Resistenza alla trazione (MPa)	•	•	•	•	•	•
Resistenza alla flessione (N/mm ²)	> 66	> 70	80	80-85	75-80	74
Deflessione trasversale a 50N (mm)	<2-<4	<2-<4	•	•	•	•
Assorbimento di acqua (µg/mm ³)	< 22	< 16	< 32	32	32	21,4
Solubilità (µg/mm ³)	< 2,5	< 1,5	Secondo ISO 1567	Secondo ISO 1567	Secondo ISO 1567	2,7
Confezionamento	Polv. barattolo 1 kg, liq. bottiglie da 500 ml	Polv. barattolo 1 kg, liq. bottiglie da 500 ml	1 kg	1 kg	1 kg	Standard 1 kg/500 ml disp. nei colori Preference, P, PV, 36P, 36PV, C, S, ed ogni singolo refill
Prezzo di listino*	Euro 64,50 (1 kg+500 ml)	Euro 99,50 (1 kg+500 ml)	Euro 47,22 (1 kg) Euro 17,22 (500 ml)	Euro 103,33 (1 kg) Euro 56,78 (500 ml)	Euro 103,33 (1 kg) Euro 56,78 (500 ml)	Non fornito

Legenda: (A) Approfondimenti (€) In offerta

* I prezzi si intendono al netto di IVA

► Resine per palati

Denominazione del prodotto	PROBASE HOT	SR TRIPLEX HOT	STELLON QC 20	TOKUYAMA REBASE II	VERTEX RAPID SIMPLIFIED	VERTEX SELF CURING
Produttore	Ivoclar Vivadent Ag	Ivoclar Vivadent Ag	Dentsply International	Tokuyama Dental	Vertex Dental BV	Vertex Dental BV
Tipo di resina	PMMA	PMMA	Acrilica	Polietilmetacrilato	Polimetilmetacrilato	Polimetilmetacrilato
Tipo di polimerizzazione	Termopolimerizzabile	Termopolimerizzante	Termopolimerizzabile a caldo	Autopolimerizzabile	Termopolimerizzabile	Autopolimerizzante
Tipo e classe secondo norma ISO 1567	•	•	Tipo I Classe	•	Tipo I Classe I	Tipo I Classe I
Composizione % polvere	Polimero 95,8 Pigmenti < 0,1	Polimero 98,6 Pigmenti 0,7	•	Polimero polietilmetacrilato Iniziatore perossidobenzoino	Polimero > 99 Iniziatore < 1 Pigmenti < 1	Polimero > 99 Iniziatore < 1 Pigmenti < 1
Composizione % liquido	Monomero 91,9, Agente di reticolazione 8,0	Monomero 92,5 Agente di reticolazione 7,5	•	Monomero ethylmetacrilato Agente di reticolazione nonanedioldimetacrilato	Monomero > 94 Agente di reticolazione < 5 Inibitore < 1	Monomero > 94 Agente di reticolazione < 5 Inibitore < 1
Tempo fase fluida (min)	20 ca a 23°C	•	•	2,5	•	5 (lavorabilità)
Tempo di plasticità (min)	•	20 ca a 23°C	10	2,5	45	9-13
Rapporto miscelazione	10 ml:22,5 g	10 ml:23,4 g	10 ml:24 g	2:1	1 ml:2,3 g	1 ml:1,7 g
Durezza	•	•	•	140 J	Resistenza agli urti: 11,3 kJ/m ²	Resistenza agli urti: 8,2 kJ/m ²
Modulo di elasticità (Gpa)	2.600 N/mm ²	2.800 N/mm ²	2,8	60 MPa	2,367	2,028
Transizione vetrosa Tv	•	•	•	•	•	•
Resistenza alla trazione (MPa)	•	•	•	•	•	•
Resistenza alla flessione (N/mm ²)	83	84	77 MPa	•	85,2 Mpa	68 MPa
Deflessione trasversale a 50N (mm)	•	•	•	•	•	•
Assorbimento di acqua (µg/mm ³)	23,4	22,9	7,55	•	22,5	20,3
Solubilità (µg/mm ³)	0,5	0,07	1	•	0,11	0,8
Confezionamento	Standard 1 kg/500 ml disp. nei colori P, PV, 36P, 36PV, C, S, ed ogni singolo refill	1 kg / 500 ml disponibile nei colori p, pv. Singolarmente è disponibile ogni refill	Kit standard	Kit: polvere, liquido, adesivo, hardener, access	100 - 25.000 g, 50 - 12.500 ml	100 - 25.000 g, 50 - 12.500 ml
Prezzo di listino*	Non fornito	Non fornito	Euro 48,00	Euro 123,00	Non fornito	Non fornito

Acry Pol Plus

Da oltre 40 anni, Dental Manufacturing Spa – Ruthinium Group mette a disposizione del laboratorio odontotecnico la sua esperienza nello sviluppo e produzione di resine acriliche. La gamma dei prodotti è ampia, e comprende resine per protesi mobile, per portaimpronta ed ortodonzia, e rispondenti alla normativa ISO 1567:2000. Tra queste, emerge Acry Pol Plus, resina ad alto peso molecolare (PMMA modificato) termopolimerizzabile per protesi mobile totale e parziale, protesi scheletrica e ribasature. Caratterizzata dai più elevati standard qualitativi quali resistenza meccanica e ai carichi di rottura anche a spessori ridotti, risulta ideale per ottenere protesi leggere stabili dimensionalmente. La resina ha la carat-

teristica di mantenere la stabilità cromatica senza incorrere in trasparenze anche a spessori minimi, fattore determinante per il controllo dell'estetica in soggetti dove la rima labiale lascia scoperta la porzione gengivale vestibolare. La semplicità di impiego con le più comuni tecniche, nel rispetto delle indicazioni d'uso, è un'ul-

teriore garanzia di qualità del risultato finale e di ottimizzazione dei tempi di lavorazione in laboratorio; il basso residuo di monomero e la perfetta adesione ai denti artificiali, ne completano il profilo. Acry Pol Plus è disponibile in 5 colorazioni con fibrille dall'eccellente effetto estetico per soddisfare qualsiasi esigenza clinica.



*Per informazioni:
Dental Manufacturing
S.p.A.
Ruthinium Group
Via Ca' Mignola
Nuova, 1699
45021 Badia
Polesine (RO)
info@ruthinium.it
www.ruthinium.it*

Disponiamo di alcune zone libere
per nuovi concessionari - rappresentanti

qp dental
Qualità e Tecnologia centrano la Convenienza

Lampada
fotopolimerizzante
con doppio puntale
e doppia batteria
da 277,00 Euro



Ablatore
a cassetta
da 243,00 Euro



Sbiancatore
a bicarbonato
a 328,00 Euro



Riuniti da 3.730,00
a 6.965,00 Euro

qp dental srl

Tel. 049 8975989 Fax 049 8973278
Via Fermi 17/a 35030 Rubano (Pd) Italy



Dei® Lab Preceasy

Resina per protesi definitiva. Autopolimerizzante

È una resina a freddo che offre una elevata stabilità del colore nel tempo grazie ai bassissimi coefficienti di assorbimento e alla particolare formulazione chimica. È molto facile da lavorare grazie alla particolare fluidità e modellabilità. È utilizzabile sia con la tecnica di zeppatura che di collaggio. Dei® Lab Preceasy è indicata anche per lavori estesi grazie ai tempi di lavorazione ottimali. È disponibile in due colorazioni: rosa opaco e rosa trasparente.

È disponibile Preceasy Separator, un isolante alginate ideale per la resina Preceasy. L'isolante Preceasy

Separator ha un'ottima fluidità, tempi di lavorazione ideali ed un film isolante molto sottile con un buon assorbimento da parte del gesso.

VANTAGGI:

- Resistenza alla flessione 2500 N/mm²
- Fase fluida 3 minuti
- Durezza Vicker 16 Kp/mm²
- Rapporto di miscelazione 10:7
- Solubilità 0,6 µg/mm³
- Polimerizzazione 18 min/21°C
- Assorbimento d'acqua 25,7 µg/mm³



- Bassissima retrazione
- Facile da lavorare
- Ottimale per protesi totali, parziali, combinate, ribasature, riparazioni
- Elevata stabilità del colore
- Utilizzabile sia con la tecnica della zeppatura che di collaggio

Per informazioni:
DEI Italia srl
Via Torino, 765
21020 Mercallo (VA)
Tel. 0331.969270
Fax 0331.969271
info@deiitalia.it
www.deiitalia.it

Resine per protesi ad alta resistenza



Nell'ambito delle resine per protesi, Imadent propone ACRON HI, una nuova resina per protesi, particolar-

mente resistente, polimerizzabile a caldo per la produzione di protesi totali o parziali di altissima qualità. ACRON HI utilizza l'innovativa tecnologia a matrice acrilica con straordinarie zone di rinforzo per produrre la combinazione ideale di resistenza e rigidità. Le caratteristiche che distinguono questa resina sono l'elevata resistenza alla flessione, la pigmentazione avanzata, la venatura doppia e la doppia polimerizzazione (con ci-

clo di 30 minuti o normale) Disponibile con venature rosa Original e rosa Light, ACRON HI è disponibile in confezioni da 2 unità, 250 grammi e 1 chilogrammo. La resina ACRON EXPRESS risulta ideale per quei laboratori con un importante carico di lavoro. Infatti, ACRON EXPRESS coniuga tempi ridotti per impastare (7 minuti) con ampi tempi di lavoro (+ di 30 minuti).

ACRON EXPRESS è disponibile in confezione da 1 chilogrammo.

Per informazioni:
Imadent
Via Locana, 14A
10143 Torino
Tel. 011.7492333
Fax 011.747718
imadent_snc@libero.it

True
to
life



myerson
the tooth company

Ernesto Simone
Direttore commerciale Italy
email: esimone@myersontooth.com
Telephone 02.93560421
Facsimile 02.93560421
Cellulare 335.5717940
www.myersontooth.com

Siamo presenti ad Amici di Brugg - Rimini Pad. B7 / Corsia 3 / Stand n. 98

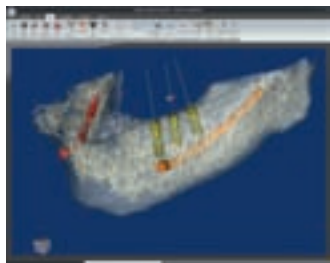
PUNTI VENDITA



• FORB Torino 011.21790 • FORB Alessandria - FORB Genova • Mazzola Pietro Odontosevice Srl - Milano 02.33603033 • Nordental - Curno (BG) 035.507411 • Mantodent - Mantova 0376.288156 • Tascia - Mestre (VE) 041.983807 • Vitale Stefano - Parma 0521.289258 • Eurodental - Modena 059.218000 • Promontorio - Bologna 051.556550 • Dentale Toscana - Firenze 055.242854 • Fratelli Fava Srl - Lucca 0583.48748 • Medical Umbria - Perugia 075.5054356 • Dielle Dental - Ascoli Piceno 0735.776140 • Vullo Nino - Roma 06.68803398 • Territo Giovanni - Roma 06.21807620 • La Maestra - Napoli 338.2189117 - 340.5236085 • Barone Matino - Lecce 0833.507985 • R.B. Service - Siracusa 095.7837211 • Fiammella - Palermo 091.489416 • Cacace - Cagliari 07.565618

Distributore in Italia denti Kenson Myerson: Apex Dental - Via Cenisio, 20 - 20154 Milano Tel. 02.33668800

① Implant 3D – Software di Simulazione Implantare e Chirurgia Guidata



Implant3D è un software che consente di eseguire la **simulazione implantare** tridimensionale direttamente sul Personal Computer. Consente di simulare la posizione degli impianti su modelli bidimensionali e tridimensionali, identificare il **canale mandibolare**, tracciare panoramiche e sezioni del modello osseo, visualizzare il modello osseo tridimensionale con possibilità di calcolare la **densità ossea**. Implant3D

genera la panoramica, le sezioni e il modello osseo tridimensionale leggendo le immagini assiali da CD-ROM. Il Dentista può quindi ottenere una conoscenza del modello anatomico del paziente da ogni punto di vista e conoscere l'esatta posizione degli impianti in relazione al canale mandibolare, alla struttura ossea e alle parti anatomiche rilevanti prima di eseguire l'intervento implantoprotesico. Implant3D può leggere l'esame TAC in più di 60 formati diversi, compreso il formato medicale Dicom 3.0. Implant3D aiuta il Dentista a pianificare l'intervento di implantoprotesi identificando la posizione degli impianti e del canale mandibolare e può simulare il rialzo del **seno mascellare**. La possibilità di eseguire **misurazioni accurate** e di calcolare la

densità ossea rappresenta un valido aiuto per l'esecuzione dell'intervento e consente di ridurre il tempo di realizzazione. Il Dentista può usare le immagini generate da Implant3D per comunicare con il paziente, in linea con la normativa sul consenso informato. Le funzioni di esportazione immagini permettono di realizzare CD-ROM con i casi più importanti. La possibilità di creare **guide chirurgiche** con le informazioni generate da Implant 3D rappresenta il naturale complemento per effettuare una **chirurgia guidata** in modo sicuro, efficiente e rapido.

- zione
- Ritorno immediato dell'investimento
- Aumento dei casi accettati
- Educazione del Paziente
- Minori rischi per il Paziente
- Minori rischi medico legali
- Migliore comunicazione Dentista – Paziente
- Ottimizzazione dei costi
- Compatibilità con tutti i sistemi implantari progettati per la chirurgia guidata. ■

Alcuni benefici utilizzando Implant 3D

- Totale predicibilità del progetto Implantare
- Riduzione dei tempi di realizza-

Media Lab Srl
Via Fontevivo, 21/N
19125 La Spezia (SP)
Tel. 0187.517775 r.a.
Fax 0187.511833
info@mlsw.com
www.mlsw.com

Artimax™

Non expanding
Premium tray system



Quadrant WL



Full Arch



Full Arch

Create più 'Qualità' riducendo di gran lunga le variabili negative dovute al non controllo dell'espansione del gesso. Con Artimax incrementate la precisione, risparmiate tempo con un ritorno economico non indifferente.

Con Artimax Quadrant si evita il disallineamento dei monconi causato dall'espansione lineare della base di gesso

Artimax è realizzato con un polimero a espansione zero !!!



Anterior Full Arch

La più semplice riproduzione di bite del paziente !

Il nuovo sistema per lo sviluppo di ponti e corone a base di polimero a espansione zero, permette di eliminare gli errori di occlusione nei monconi sfilabili. Con Artimax si riduce notevolmente il tempo di realizzo del manufatto con costi di laboratorio bassissimi. Artimax system è molto apprezzato dagli odontotecnici e dentisti.

Quadrant Wall-less: Molto più facile lo sviluppo dei monconi, adatto a tutti gessi x monconi e gessi ad alta espansione

Artimax è il sistema di "Tray Articulating" più venduto in America !

Sistema brevettato: U.S. Pat.7.147.465 & Other Patent Pending



DENTALTORINO S.p.A.

Via Villarfocchiardo, 29 - 10139 Torino - Tel. 011-7712034-Fax 011-745009
info@dental torino.com - www.dental torino.com





LEGHE DENTALI
MADE IN USA



LEGA ARGEDENT 30 IMPLANT

LEGA PREZIOSA PER IMPIANTI,
CORONE E PONTI IN CERAMICA

LA LEGA PREZIOSA ARGEDENT 30 IMPLANT È UNA LEGA A BASSA DENSITÀ CON UN RILEVANTE GRADO DI ELASTICITÀ, CON CAPACITÀ DI SOPPORTARE ELEVATI CARICHI DI ROTTURA.

È COMPATIBILE CON UNA VASTA GAMMA DI PORCELLANE DENTALI, È FACILMENTE LAVORABILE E LUCIDABILE, È ECONOMICA E CONVENIENTE.



Tressis Italia srl (Veneto, Trentino Alto Adige, Friuli Venezia Giulia) Viale Italia 194, 31015 Conegliano (TV)
Tel 0438.418316 Fax 0438.426450
Servizio assistenza tecnica 347.9442860
www.tressis.it e-mail: info@tressis.it



Aurodent srl (Liguria, Toscana)
Via Montanini 92, 53100 Siena (SI)
Tel/Fax 0577.270850,
e-mail: aurodent@hotmail.com



Nikodent srl (Lombardia, Piemonte, Emilia Romagna)
Via Silvio Pellico 11/B, 20021 Bollate (MI)
Tel 02.38302985 Fax 02.87385066
e-mail: nikodent@tin.it



Simex Italia srl (Centro Sud Italia) Via Alessio Olivieri, 170 - 00124 Roma Tel. 06.5098522
Fax 06.5098198 N. Verde: 800 584584
www.simexitalia.it e-mail: account@simexitalia.it

► Nuovo arco facciale e tavolo di trasferimento Asa Dental



5030 (blu) e 5032 (grigio) potrà utilizzare il tavolo senza essere costretto all'acquisto di un nuovo articolatore specifico per l'arco facciale. ASA DENTAL viene così incontro alla maggioranza di coloro che, in studio o in laboratorio, lavorano con un articolatore a valore medio; da oggi infatti sarà possibile riportare l'esatta relazione sull'articolatore a valore medio facendo sì che "quei" valori siano applicati correttamente al lavoro che si sta eseguendo. ■

ASA DENTAL ha presentato negli ultimi anni innovazioni che sono sinonimo di semplicità ed economicità come la codifica a colori dei portaimpronta e le varianti che hanno migliorato l'articolatore a valore medio, oltre ai molti altri prodotti già noti. L'ultima novità di casa ASA è l'arco facciale.

Anche in questo caso parliamo di un prodotto semplice, economico e flessibile, un arco realizzato in lega di alluminio leggera con olive auricolari e nasion di semplice e rapido posizionamento.

La forchetta, ed il blocco porta forchetta, sono dotati di pomelli di serraggio autocentranti di facile presa e sicuro serraggio. Il trasferimento delle relazioni avviene mediante un tavolo di trasferimento, il dentista può quindi mantenere presso di sé l'arco ed il blocco porta forchetta inviando al laboratorio solo la forchetta con la registrazione posizionata sul tavolo di trasferimento che assicura il mantenimento della relazione rilevata sul paziente.

Il tavolino viene poi assemblato sull'articolatore e qui la novità si fa forse più interessante per l'odontotecnico: chi infatti è già in possesso degli articolatori modello



Asa Dental spa
Via Valenzana, 60
55054 Bozzano (LU)
Tel. 0584.938305
Fax 0584.937167
asadental
@asadental.it
commerciale
@asadental.it
www.asadental.it

► I-Max: il top della tecnologia alla portata di tutti



Il massimo della tecnologia alla portata di ogni medico grazie alla sua semplicità di utilizzo: questo il

principio con cui Owandy Radiologie sviluppa i propri prodotti, nell'ambito della radiologia sia intraorale sia extraorale. Ed è la chiave che sta alla base del successo del nuovo panoramico **I-Max Plus**, che sorprende tanto per l'elevato ed avanzato livello tecnologico, che lo pone al top della categoria, quanto per la fruibilità di tale tecnologia, di cui ogni operatore è in grado di sfruttare i numerosi vantaggi.

Primo panoramico digitale Dual System, I-Max Plus si caratterizza infatti per la sua facilità di utilizzo, ottenuta dai progettisti dell'azienda francese attraverso diversi accorgimenti e soluzioni. Tra questi evidenziamo ad esempio la possibilità di posizionamento frontale del paziente; l'acquisizione dell'immagine in tempo reale, sia su PC portatile che fisso, attraverso un'unica connessione tramite porta USB 2; l'acquisizione delle immagini è possibile anche senza computer, grazie all'esclusivo sistema di Compact Flash; il pilotaggio dell'apparecchio attraverso un pannello virtuale e/o reale; 12 program-

mi di esame diagnostico e 18 programmi anatomici (tri-motori assiali). E proprio grazie al sistema tri-motori assiali è possibile realizzare immagini di sezioni tomografiche in ogni posizione dell'arcata, con terza dimensione a disposizione.

Il risultato: un'immagine finale di eccellente qualità ottenuta attraverso operazioni estremamente semplici.

L'alta tecnologia Owandy offre i suoi vantaggi anche nel sistema di cefalometria.

I-Max Plus Ceph, infatti, consente ai medici di ottenere il massimo risultato utilizzando sostanzialmente i consueti metodi di lavoro. Innanzitutto presenta dimensioni ottimali (cm 180 x 125). Anche le possibilità di danneggiamento sono ridotte al minimo: sia nel corso delle procedure di spostamento, grazie alla presenza di 2 sensori digitali, uno per la parte panoramica e uno per quella cefalometrica; sia a causa del possibile contatto con la spalla del paziente durante l'utilizzo, scongiurato dall'integrazione del sensore cefalometrico in una apposita cassetta. ■

Owandy Radiologie Italia
Via del Guado, 57
20033 Desio (MI)
Tel. 0362.621106
Fax 0362.627707
infoitalia@owandy.com
www.owandy.com

► La tecnologia Dentronica si fa in tre

Complex, Ketron e Simple. Tre riuniti che esprimono l'affidabilità e la competenza tecnica messa in campo dalla Dentronica, azienda con esperienza trentennale nel settore odontoiatrico.

Tre differenti modelli, per soddisfare ogni tipologia di richiesta, anche quelle dei medici più esigenti. Disponibili sia in versione elettrica che ad aria, con reversibilità da cordoni sistema sprido a cordoni pendenti, questi dispositivi medici offrono un grande vantaggio economico per gli studi dove lavorano più professionisti, con abitudini diverse.

Complex, come suggerisce il nome, è la sintesi di un laborioso processo volto a raggiungere un perfetto equilibrio tra semplicità e alte prestazioni. Dalle linee ergonomiche e l'elevata qualità, questo riunito riesce ad essere tecnologicamente avanzato, senza perdere maneggevolezza. Grazie alla rotazione del gruppo idrico di 90°, il Complex offre un eccellente posto di lavoro anche per l'assistente. **Ketron** è versatile ed affidabile, pensato e ottimizzato per rendere efficace il lavoro del medico e piacevole la permanenza dei pazienti. Semplice, ma completo, è progettato con superfici che favoriscono l'igiene e l'ergonomia. Realizzato in tutte le configurazioni, per ogni possibile esigenza operativa, è un investimento che vale, con un impegno eco-



nomico minimo. Infine c'è **Simple**, l'arredo ideale per il secondo studio o lo studio di igiene. Dalla piacevole estetica, ha come maggiore punto di forza l'ottimo rapporto qualità-prezzo. Dotato delle funzioni basilari è comunque capace di supportare anche gli interventi più impegnativi, nel pieno rispetto degli standard clinici e operativi necessari. ■

Tecnomed Italia srl
Via Roma, 9
61040 Monte Porzio (PU)
Tel. 0721.956514 -
0721.955146
Fax 0721.955229
www.dentronica.com
www.dentalastec.it

TOP QUALITY PRODUCTS

COMPRESSORI ASPIRATORI ATTREZZATURE DENTALI



SHARK 50/200V



EAW 750



SHARK 24/150 DRY

SILENT



DENTAL 24/100 DRY

SILENT



POWER 50/230 DRY

Siamo presenti ad Amici di Brugg Rimini 22-24 maggio 2008 Pad. D7 Corsia 3 Stand 96

EUROCOMPRESS

DENTAL DIVISION

EUROCOMPRESS - Via Brunelleschi, 16/20 - 20090 Trezzano S/N (MI) Tel. +39 02 4454656 - Fax +39 02 4450027
www.eurocompress.it - E-mail: eurocompress@eurocompress.it

CAES
Software

Quando la scelta di un software è importante!

Horizon Sql Volo



Horizon Sql Volo è disponibile in abbonamento annuale, che ti garantisce assistenza ed aggiornamenti per sempre.

www.caes.it

Scegli il livello d'Abbonamento



Livello Basic

160 € anno
L'essenziale

Livello Premium

210 € anno
La performance

Livello Top

260 € anno
Il massimo

*Prezzi per postazioni escluse Iva e costo di attivazione di 80 €

INFODENT 4/2008 - 54

DALLE AZIENDE

► Eurocompress Dental Division

Presenta in anteprima prodotti di alta tecnologia e qualità



TURBINE BEING FOSHAN

Lotus 301 BQ

Turbina testa standard tre fori spray separati di aria e acqua per un migliore raffreddamento, attacco rapido midwest o borden, push botton per una facile e rapida sostituzione della fresa.

Lotus 401B - P

Turbina testa ridotta 1 foro spray, attacco fisso midwest o borden e push botton. Costruite con tecnologia avanzata e materiali di alta qualità (cuscinetti barden, lunga durata, silenziosità e vibrazioni ri-

dotte), design innovativo ed ergonomico di facile pulizia. Alta potenza di torque, affidabilità e manutenzione facile. Interamente sterilizzabile in autoclave fino a 135°.

LAMPADA POLIMERIZZATRICE A LED CORDLESS

Manipolo sottile e leggero. Non più lampade da sostituire, con una vita media del led di 50.000 ore. Design asettico ed ergonomico per una maggiore facilità di pulizia, intensità luminosa oltre 1.200 MW/cm², 10 secondi 3 mm di profondità. Batteria al litio priva

di effetto memoria. Display digitale tempo di lavoro programmabile 5, 10, 15, 20 secondi con beep udibile ogni 5 secondi. Disponibile modello con tre funzioni: soft, start e pulsazione.



TELECAMERA INTRAORALE RUNYES

Digix - serie CMR

Tecnologia CCD 1/4" SONY HAD leggerissima (solo 36 grammi), manipolo progettato ergonomicamente. Collegabile sia al monitor che al computer tramite cavo USB per scaricare e salvare le immagini sul computer. Fermo immagine a

pulsante direttamente sul manipolo. Sei lampade a led bianche forniscono la massima riproduzione realistica dell'immagine, autofocus 3 mm - 40 mm. Disponibile anche nella versione senza filo con tecnologia WIRELESS. ■



Eurocompress
Via Brunelleschi, 20
20090 Trezzano s/n (MI)
Tel. 02.4454656
Fax 02.4450027
eurocompress
@eurocompress.it
www.eurocompress.it

► SINUS LIFTING SYSTEM

Per il sollevamento mirato della membrana del seno mascellare

Il kit **Sinus Lifting System** presentato da **Physioline** rappresenta il primo sistema completo per ottenere senza rischi il semplice rialzo della membrana del seno mascellare per scopi implantari immediati o differiti secondo la "tecnica a frattura minima controllata". La semplicità operativa, la predicibilità e ripetitività dei risultati ottenuti consente al professionista, anche al meno esperto, un approccio sereno e poco invasivo alla membrana di Schneider. Il kit risulta composto da una doppia serie di frese quadrilame a diametro e lunghezza predeterminata con marcatura a laser indelebile e da una corrispondente doppia serie di mini osteotomi avvitati su un apposito supporto a baionetta. Dopo aver misurato il quantitativo di osso residuo si utilizza la fresa corrispondente alla misura rilevata o inferiore di 1 mm che permette di ar-

rivare rapidamente in corrispondenza del pavimento del seno mascellare. In seguito si utilizzerà il mini osteotomo corrispondente alla fresa o di misura superiore, avvitato su specifico supporto a baionetta. Quando lo stop del mini osteotomo sarà a livello della cresta ossea, il pavimento del seno mascellare si sarà sollevato in maniera "controllata" di uno due o più millimetri mantenendo integra la sovrastante membrana. Si ottiene così correttamente e senza continui martellamenti poco graditi al paziente la possibilità di operare un significativo sollevamento della membrana con successivo incremento di volume di osso neoformato. La possibilità di svitare il mini osteotomo prescelto inserendolo nel neo alveolo, consente inoltre la realizzazione di una radiografia di controllo con centratore per verificare e documentare l'otten-



mento del risultato prefissato. La facilità d'esecuzione con una minima invasività chirurgica, il ridotto stress per l'operatore, associati a risultati certi e ripetibili e un miglior comfort post operatorio per il paziente, rappresentano i principali vantaggi del Sinus Lifting System. ■

Physioline srl
Via Garibaldi, 17
21100 Varese
Tel. 0332.284612
Fax 0332.319620
info@physioline.it
www.physioline.it

CENTRO CORSI SMILE CENTER S.R.L.

CORSI AVANZATI DI PARODONTOLOGIA E IMPLANTOLOGIA ANNO 2008

• CORSO TEORICO-PRATICO DI "IMPLANTOLOGIA"

Relatore: **Dr. Marco Cernicchi**

Il corso si svolgerà in 4 incontri di 1 giorno ognuno:
13/06/2008 - 11/07/2008 - 26/09/2008 - 17/10/2008
Accreditato con 27 E.C.M.

• CORSO TEORICO-PRATICO SU "LE RECESSIONI GENGIVALI"

Relatore: **Dr. Marco Cernicchi**

Il corso si svolgerà in un'unica giornata: **23/05/2008**
In fase di accreditamento

• CORSO TEORICO-PRATICO SUL "CARICO IMMEDIATO" PER MEDICI ED ODONTOTECNICI

Relatori: **Dr. Marco Cernicchi - Sig. Andrea Pedetta**

Il corso si svolgerà in un'unica giornata: **04/07/2008**
In fase di accreditamento

• CORSO TEORICO-PRATICO SUL "GRANDE RIALZO DI SENO"

Relatore: **Dr. Marco Cernicchi**

Il corso si svolgerà in un'unica giornata: **16/05/2008**
In fase di accreditamento

• CORSO ANNUALE DI PARODONTOLOGIA ANNO 2008/2009

Relatori: **Dr. Carlo Tinti e Dr. Stefano Parma Benfenati**

Il corso si svolgerà in 6 incontri di tre giorni ognuno
Inizio corso: **Dicembre 2008**

• CORSO DI PARODONTOLOGIA E IMPLANTOLOGIA AVANZATA

Relatori: **Dr. Carlo Tinti e Dr. Stefano Parma Benfenati**

Il corso si svolgerà in 2 incontri di 1 giorno. **Date da definire**

• GIORNATA DI CHIRURGIA

Si riserva a max n. 4 partecipanti la possibilità di assistere in diretta ad interventi di chirurgia e parodontologia nelle seguenti date:

12/05/2008 - 14/07/2008

15/09/2008 - 10/11/2008

PER INFORMAZIONI E PROGRAMMI RIVOLGERSI A:
SMILE CENTER SRL

VIA COLLEDORO, 37/41 - 00030 - COLLEFERRO (RM)
RESPONSABILE SIG.RA EMANUELA - TEL 069770581/2 FAX
E-MAIL: SMILECENTER@MCLINK.IT SITO INTERNET: WWW.SMILECENTER.IT



Starlight pro/p/s

Mectron si è sempre contraddistinta per la continua innovazione scientifica e tecnologica, non a caso è stata la prima azienda ad introdurre sul mercato, quasi dieci anni fa, una lampada polimerizzatrice a LED. Nasce così la famiglia delle lampade Starlight la quale, sempre soggetta a continui aggiornamenti tecnici, si compone di tre diverse unità: Starlight Pro (cordless), Starlight S (versione da riunito) e Starlight P (unità versatile da ablatore).

In generale, tutte le lampade a LED Mectron, con una potenza superiore ai 1.100 mw/cm², sono in grado di indurire uno strato di 2 mm con la massima affidabilità in 10 secondi; ciò è possibile grazie ad un brevettato elemento ottico che permette di concentrare la luce uniformemente lungo tutta la fibra ottica e non solo nella parte

centrale. Inoltre la famiglia Starlight non sviluppa calore e, di conseguenza, non richiede la presenza di alcun ventilatore: sono quindi lampade silenziose nell'utilizzo. La Starlight Pro, senza fili, si caratterizza per la massima ergonomia e leggerezza (solo 105 g) e per avere due modalità di funzionamento: "fast" - 10 sec alla massima intensità di luce - e "slow rise" - 20 sec con aumento graduale dell'intensità luminosa nei primi 3 sec sino al valore massimo. La batteria al litio-ioni assicura un'autonomia di 320 cicli da 10 sec con un tempo di ricarica di 90 minuti. Inoltre sono oggi disponibili una serie di nuove variopinte colorazioni: rosa, arancione, azzurro, verde, giallo, argento ed il classico bianco.

La Starlight S può essere integrata in qualsiasi unità dentale e dispo-

ne, al pari della Starlight Pro, di due modalità di polimerizzazione. Infine, la Starlight P rappresenta la versione poliedrica da installarsi sul cordone del manipolo piezo di un apparecchio ad ultrasuoni: è sufficiente premere il pedale per attivare la polimerizzazione. Starlight P è disponibile per ablatori sia Mectron che di altri brand. ■



Mectron spa
Via Loreto, 15/A
16042 Carasco (GE)
Tel. 0185.35361
Fax 0185.351374
mectron@mectron.com
www.mectron.com

NEW
ASA Easy Bow
New Transfer System

Nuovo Arco Facciale
utilizzabile su
gli articolatori Asa Dental
5030 e 5032



S5020 Set Completo
composto da:
Arco facciale 5021
Porta forchetta 5022
Tavolo trasferimento 5024
3 Forchette: 5023-1,2,3

Euro 200
Sconto speciale 20%
Euro 160,00

Euro 296,73
Sconto speciale 25%
Euro 218,00

Proposta Speciale
set completo
S5020 - Arco Facciale
5032 - Articolatore

✓ **Facile** ✓ **Preciso** ✓ **Rapido**

RIGENERAZIONE OSSEA

BONE REGENERATION

the NEW GENERATION

la tecnologia,
il futuro...



PRESENTA il suo nuovo prodotto

NEW PLASTER
 NP170 NP30 NPsinus

che sostituisce, rinnovandolo, il precedente
già commercializzato dalla stessa con il vecchio nome di Surgiplaster.

Classimplant®

leader nel mercato
del solfato di calcio granulare
per la rigenerazione ossea,

CLASSIMPLANT srl
Via delle Costellazioni, 305
00144 Roma
tel. 06 87 44 031
fax 06 99 69 83 55
classimplant@classimplant.com
www.classimplant.com


Metal Store Import – Export sas

Via Vecchia Napoli, 132 - 80145 Napoli
Tel. 081.5854492 – 081.6582587 – 081.5854821 Fax 081.7407683
e-mail: metalstoresas@virgilio.it

Contattateci per conoscere il concessionario di zona



Sei sicuro che se spendi di più hai di più?
Gnatus il 2° produttore mondiale di riuniti

OFFERTA PROMOZIONALE N°1
Riunito Syncrus - HLX

(versione pneumatica) così composta:

Poltrona GLX - con motore Bosch- comandi a pedale con 7 programmi, di cui 2 memorie per la programmazione di lavoro, trendelenburg, conformazione anatomica, poggiatesta articolato, senza fissaggio al pavimento, da terra alt. min. cm 45 e alt. max cm 90, opzione secondo braccio e tappezzeria facilmente rimovibile grazie al sistema "easy-fix".

Faretra - a sei piste, sistema sprido, con supporti strumenti in silicone autoclavabili, con siringa a tre vie, predisposizione F.O. per turbina, 1 micromotore Nsk spray esterno, 1 lampada Ld max per composito, 1 lampada per sbiancare montata su riunito, 1 kit multimediale (camera video/USB) + monitor + staffa). Sistema di disinfezione BIOSystem con valvola antiritorno, per disinfezione a fine operatività più somministrazione agli strumenti rotanti ed ablatore.

Gruppo idrico Alcance 4T con bacinella in ceramica, di facile igienizzazione, con rotazione fino a 90°. Tavolettina assistente con siringa a tre vie e due terminali per aspirazione chirurgica.

Lampada operatoria Persus L. 20.000/25.000 lux luce fredda.

Garanzia 2 anni estensibili a 5

Iva trasporto e montaggio esclusi Euro 6.900,00

OFFERTA PROMOZIONALE N°2
Riunito Syncrus Hs

(versione pneumatica) così composta:

Poltrona GL - con motore Bosch- comandi a pedale con 5 programmi, senza fissaggio al pavimento, da terra alt. min. cm 45 e alt. max cm 90, conformazione anatomica, poggiatesta articolato.

Faretra a 6 piste, sistema sprido, con supporti in silicone autoclavabili, con siringa a tre vie, predisposizione per turbina F.O., 1 micromotore Nsk spray esterno, 1 lampada per sbiancare montato su ruote

Gruppo idrico con bacinella in ceramica facilmente autoclavabile, con siringa a tre funzioni con regolazione flusso acqua a 2 alloggiamenti con cannule per aspirazione chirurgica.

Lampada operatoria Persus L20.000/25.000 lux luce fredda.

Garanzia 2 anni estensibili a 5

Iva trasporto e montaggio esclusi Euro 4.900,00

OFFERTA PROMOZIONALE N°3
STUDIO COMPLETO:
RIUNITO SYNCRUS HLX

Poltrona GLX - con motore Bosch, comandi a pedale con 7 programmi di cui 2 memorie per la programmazione di lavoro, trendelenburg, conformazione anatomica, poggiatesta articolato, senza fissaggio al pavimento, da terra alt. min. cm 45 e alt. max cm 90, con opzioni secondo bracciolo e tappezzerie facilmente rimovibile grazie al sistema "easy-fix".

Faretra - a 6 piste, sistema, sprido, con supporti strumenti in silicone autoclavabili, con siringa tre vie, 1 predisposizione per turbina f. ottica, micromotore Nsk spray esterno, 1 lampada led max per composito, 1 lampada per sbiancare su riunito.

Sistema di disinfezione Biosystem: con valvola antiritorno, per disinfezione a fine operatività più somministrazione agli strumenti rotanti ad ablatore.

Gruppo idrico Alcance 4T - con bacinella in ceramica in ceramica facilmente igienizzabile, con rotazione fino a 90°, tavoletta assistente con siringa tre funzioni e due terminali per aspirazione chirurgica.

Garanzia 2 anni estensibili a 5

Seggiolino mod. Top

Kit multimediale così composto:

(camera - usb/video - staffa + monitor)

Serie di mobili 3+1

Aspirazione chirurgica - Bio-Vac II

Compressore Teknica 2 testate 150/lt aria/minuto

Autoclave classe B con stampante linea Teknica

Imbustatrice Teknica

Iva trasporto e montaggio esclusi Euro 11.900,00

OTTICHE GALILEIANE COMPLETE DI MONTATURA INGRANDIMENTO 3.5

Prezzo Euro 580,00 - sconto 50% Euro 290,00

CASCETTO - LUCE MOD. HEINE COMPLETO DI LENTI GALILEIANE 3.5

Prezzo Euro 1.980,00 - sconto 50% Euro 690,00

IMBUSTATRICE

Prezzo Euro 518,00 - sconto 50% Euro 250,00

LAMPADA PER SBIANCARE TECNICA SU STATIVO CON 10 KIT IN OMAGGIO

Prezzo Euro 1.780,00 - sconto 50% Euro 890,00

RILEVATORE APICALE DIGITALE DI ULTIMA GENERAZIONE

Prezzo Euro 498,00 - sconto 50% Euro 249,00

TURBINA MOD. BIEN AIR CON ATTACCO RAPIDO

Prezzo Euro 358,00 - sconto 50% Euro 179,00

LAMPADA PER COMPOSITO WIRELESS POTENZA 120

Prezzo Euro 498,00 - sconto 50% Euro 249,00

ABLATORE SATELEC COMPATIBILE EMS COMPATIBILE MANIPOLO AUTOCLAVABILE + 5 PUNTE

Prezzo Euro 498,00 - sconto 50% Euro 249,00

COMPRESSORE 2 TESTATE DA 150 LT ARIA/MIN - SILENZIATO A SECCO

Prezzo Euro 1.380,00 - sconto 50% Euro 690,00

AUTOCLAVE DA 18 LT CLASSE B CON STAMPANTE

Prezzo Euro 3.780,00 - sconto 50% Euro 1.890,00

BIOCLAVE GNATUS DA 12 LT

Prezzo Euro 1.980,00 - sconto 50% Euro 990,00

CAMERA / ADVANCE CAM

Prezzo 898,00 - sconto 50% Euro 449,00 video + USB

KIT MULTIMEDIALE (CAMERA ADVANCE CAM VIDEO + USB + STAFFA + MONITOR)

Prezzo Euro 2.380,00 - sconto 50% euro 1.190,00

VASCA ULTRASUONI LT 5 PROGRAMMABILE ACCIAIO INOX

Prezzo Euro 538,00 - sconto 50% Euro 269,00

LAMPADA LD MAX

Prezzo Euro 580,00 - sconto 50% Euro 290,00

Consegna pezzi di ricambio in 24 ore

Siamo presenti ad Amici di Brugg Rimini 22-23-24 Maggio 2008 Padiglione B5 - Corsia 3 - Stand 86

CORSO
TEORICO - PRATICO

IMPLANTOLOGIA DI BASE

E

IMPLANTOLOGIA AVANZATA CON INTERVENTI SU PAZIENTI

23 GIUGNO - 2 LUGLIO 2008

CURITIBA - BRASILE

CORSO
TEORICO - PRATICO

PARODONTOLOGIA CON INTERVENTI SU PAZIENTI

7 - 13 LUGLIO 2008

CURITIBA - BRASILE

ECM

Docenti Universitari
e/o Ospedalieri

Traduzione simultanea continua
max. 12 partecipanti a corso
La priorità sarà determinata
dalla cronologia delle iscrizioni

Obiettivi dei corsi:
aggiornare e consentire
all'Odontoiatra di eseguire
interventi su pazienti

La quota di partecipazione
comprende viaggio aereo A/R
Hotel - strumenti e materiali
copertura assicurativa

Possibile eventuale
finanziamento

Programmi a richiesta

Siamo presenti agli
Amici di Brugg
22-24 maggio 2008
pad. B5, 3, stand 86 - Gnatus

Info: devecchi.ezio@email.it
cell: 335 6867287
tel./fax.: 02 39261833
skype: ezio.de.vecchi
www.devecchiezio.it

INFODENT 4/2008 - 58

VISITA IL PRIMO QUOTIDIANO DEL DENTALE www.dentalweb.it

ANNUNCI ECONOMICI

■ OFFRO COLLABORAZIONE

- A studi dentistici, medico odontoiatra offre collaborazione in tutte le discipline odontoiatriche. Telefonare al 339.2313983.
- Assistente alla poltrona, 38 anni, 13 anni di esperienza, esperta in chirurgia implantare, conservativa, ortodonzia e sterilizzazione, offresi part-time 2-3 giorni alla settimana, se anche mattina, in zona Eur-San Giovanni (RM). Telefonare al 347.6276217.
- Assistente alla poltrona bella presenza, con attestato di igienista, 10 anni di esperienza, anche implantologia, offre collaborazione presso studi dentistici, zona Roma, preferibilmente Nettuno e Anzio. Telefonare al 320.4095753.
- Assistente alla poltrona, decennale, con esperienza. Bella presenza. Telefonare al

334.9987583 ore 9,00-21,00.

- Assistente alla poltrona e segretaria, con esperienza lavorativa nel settore, diploma maturità scientifica, attestato di partecipazione al Corso Andi "Gestione di segreteria in studio odontoiatrico" (Milano, giugno 2001), diplomata presso la scuola Andi Lazio "Corso biennale di formazione per assistenti alla poltrona", offresi per lavoro part-time su Viterbo e immediate vicinanze. Telefonare al 328.6373120.
- Assistente alla poltrona, esperienza pluriennale, massima serietà, bella presenza, offre propria collaborazione a studio dentistico part-time o full-time. Telefonare al 349.3053606 o.s.
- Assistente alla poltrona, esperienza pluriennale, max serietà e disponibilità, cerca lavoro presso studio dentistico. Telefonare al 347.1058553.

- Assistente alla poltrona, esperta, cerca studio dentistico per collaborazione part-time. Telefonare al 348.2400597.
- Assistente alla poltrona - segretaria, esperienza 5 anni e mezzo, offre collaborazione presso studio dentistico, zona Roma e provincia. Telefonare al 338.1989061.
- Assistente-segretaria, esperienza venticinquennale nella conduzione di studi medici dentistici, disponibilità part-time oppure orario continuato. Diploma di scuola media superiore, referenziatissima, capacità relazionale. Telefonare al 347.5809617.
- Cerco serio impiego part-time come segretaria presso laboratorio odontotecnico o studio odontoiatrico, zona Montesacro - Talenti (RM). Massima serietà, bella presenza, attestati Regione Lazio di

COLLEGATI ALL'INDIRIZZO INTERNET WWW.INFOIDENT.IT ED INSERISCI ANCHE ON-LINE IL TESTO DEL TUO ANNUNCIO. I testi degli annunci di interesse odontoiatrico sono visionati preventivamente dall'A.N.D.I. - Dipartimento Regionale Lazio

- ANNUNCI GRATUITI
 VARIAZIONE DATI

indirizzo: Strada Teverina km. 3.600 • 01100 VITERBO • Tel. 0761.393.204 - Fax 0761.393.222

Nome Cognome
Tipo di attività Specializzazione
Via Numero CAP
Città Prov. Tel.
E-mail P.IVA Cell.

(Per annunci a pagamento è obbligatoria la partita iva e il codice fiscale)

- OFFRO O CERCO COLLABORAZIONE ATTREZZATURE ATTIVITÀ

Spazio per l'annuncio (scrivere a macchina o stampatello) MAX 30 PAROLE • Sarà pubblicato solo il testo sottostante*

*IMPORTANTE

Gli annunci riguardanti la ricerca di collaborazioni (ricerca personale, collaboratori ecc.) devono essere pubblicati corredati delle generalità del richiedente, in ottemperanza al decreto legislativo n. 276 del 10 settembre 2003, attuazione della legge delega in materia di occupazione e mercato del lavoro (legge 14 febbraio 2003 n. 30, cosiddetta "legge Biagi"). In relazione a quanto sopra, al fine di consentire la pubblicazione delle suddette generalità in base a quanto disposto in materia dal D.lgs. 196/03 che regola il trattamento dei dati personali, si autorizza la pubblicazione delle generalità suindicate.

DATA

NOME E COGNOME (IN STAMPATELLO)

FIRMA

Per la comunicazione telefonica degli annunci economici è attiva negli orari di ufficio una segreteria telefonica al numero 0761.393.204 dal lunedì al venerdì. **ATTENZIONE: SARANNO PUBBLICATI SOLO GLI ANNUNCI COMPLETI IN TUTTI I CASI. I CASI INCOMPLETESSA, INDIRIZZO, CAP, CITTÀ, TELEFONO, PRESSIONE E PROFESSIONE. Gli annunci si ricevono fino al 5 di ogni mese precedente uscita e saranno pubblicati una sola volta. Per vedere pubblicato nuovamente il proprio annuncio, occorre spedire il coupon per una nuova richiesta oppure comunicare telefonicamente la riconferma. Se si desidera pubblicare in evidenza o per quelli che pervengono dalle regioni dove non è spedita INFODENT è necessario effettuare un versamento di Euro 15,50 IVA compresa su c.c.p. n° 16818015. Intestato a: B & C srl - Strada Provinciale Teverina Km. 3.600 - 01100 Viterbo. Servizio Annunci (spedire fotocopia versamento). Per gli annunci in evidenza il versamento da effettuare è di Euro 31 e dà diritto a due uscite. INFODENT offre esclusivamente un servizio, non riceve tangenti sulle contrattazioni, non effettua commerci, non è responsabile della veridicità delle inserzioni. Si procederà a norma di legge contro chiunque si serva di questa rivista per scopi illeciti e di disturbo. Le inserzioni gratuite sono riservate ai privati. Gli operatori commerciali, per le inserzioni che riguardano l'attività svol-**

ta, devono servirsi degli annunci a pagamento o degli spazi pubblicitari. Al sensi e per gli effetti del D.lgs. 196/03, il trattamento dei dati avverrà mediante supporti sia telematici che cartacei, entrambi eventualmente organizzati anche come banche dati o archivi. Il conferimento dei dati personali è obbligatorio per la pubblicazione dell'annuncio o per il ricevimento della rivista. La mancata comunicazione, ovvero l'assettata erronità dei dati richiesti legitimeranno la nostra società a rifiutare l'esecuzione del rapporto, ovvero ad interrompere l'esecuzione stessa. I dati personali acquisiti potranno essere comunicati a tutti i dipendenti, collaboratori e consulenti a qualsiasi titolo della nostra Società, nonché a tutti gli Organi societari ed ai soci. I medesimi dati potranno essere inoltre comunicati agli omologhi soggetti di società da noi controllate o collegate, ovvero di società che controllano l'attività della nostra Società. I dati relativi all'indirizzo saranno utilizzati per l'invio di riviste e attività commerciali. In ogni momento potrete esercitare i diritti di cui all'Art. 7 del D.lgs. 196/03 e quindi conoscere, ottenere la cancellazione, la rettifica e l'integrazione dei vostri dati, nonché opporvi al loro utilizzo per le finalità su indicate. Il titolare del trattamento è B&C srl con sede in Viterbo Strada Teverina Km 3.600 nella persona del suo legale rappresentante. Qualsiasi comunicazione o atto ufficiale potrà essere inviato dall'ispezionista presso la redazione di infodent con sede in Viterbo Strada Teverina Km 3.600.

segretaria addetta agli uffici e operatrice su terminale video. Telefonare allo 06.87138333 o al 328.0022006.

- Chirurgo odontoiatra, con esperienza pluriennale e pluridisciplinare in chirurgia, protesi, parodontologia, endodonzia, conservativa, odontoiatria infantile, offre collaborazione in studi odontoiatrici di Roma e zone limitrofe. Si garantisce serietà, professionalità, competenza nel settore. Telefonare al 328.7225073.
- Dottorssa medico odontoiatra offre collaborazione a società odontoiatriche di Roma e Lazio. Telefonare allo 06.8607309 o al 333.3509155.
- Igienista dentale, con laurea 1° e 2° livello, con esperienza e spiccate capacità comunicative, valuta proposte in Roma. Assicura e richiede massima serietà.

Gradevole presenza. Telefonare al 333.3611179.

- Igienista dentale, diplomata George Eastman, offre collaborazione presso studi odontoiatrici in Roma. Telefonare al 331.4215155.
- Igienista dentale laureata, con esperienza pluriennale, offre collaborazione presso studi dentistici in Roma e provincia. Telefonare al 320.1505844.
- Igienista dentale, laureata, esperienza pluriennale, referenze, capacità comunicative, presenza, max serietà, offre collaborazione presso studi odontoiatrici in Roma e provincia. Telefonare al 339.4429053.
- Igienista dentale laureata, residente in zona Eur-Ardeatino, valuta opportunità di collaborazione con studi seriamente motivati all'igiene orale. Disponibile anche assistenza, preferibilmente part-

time. Telefonare al 328.1924407.

- Igienista dentale, laureata Tor Vergata, con partita Iva, cerca per collaborazione studio dentistico sito in Roma. Telefonare al 328.0612767.
- Igienista dentale, laureato con lode all'Università di Tor Vergata, offre collaborazione presso studi odontoiatrici della provincia di Roma. Max esperienza e serietà. Telefonare al 338.1761877.
- Igienista dentale offre collaborazione, anche in ortodonzia, protesi mobile e protesi fissa, con esperienza ventennale, presso studi dentistici di Roma e provincia. Telefonare allo 06.9831434 o al 389.9714113.
- Implantologo, titolare di studio, con esperienza pluriennale, disponibile con propria attrezzatura e strumentario, offre consulenze o collaborazione anche per chirurgia orale e

parodontale a studi odontoiatrici del Lazio. Prezzi interessanti. Telefonare al 349.6045286.

- Laboratorio odontotecnico altamente specializzato in protesi fissa e mobile offre collaborazione a studi odontoiatrici. Listino prezzi interessante. Telefonare al 338.5444300.
- Medico chirurgo odontoiatra offre propria collaborazione presso studi dentistici del Lazio e Abruzzo. Telefonare al 334.9747788 o.p.
- Medico dentista offre collaborazione presso studi odontoiatrici. Telefonare al 339.7125724 o allo 06.9625723.
- Odontoiatra con esperienza pluriennale in: endodonzia, conservativa, protesi, implantologia, parodontologia, offre collaborazione presso studi di Roma e Lazio. Telefonare al 339.5200662.



Michele Mealli & C.snc
Via della Vetreria, 61/63
50063 Figline Valdarno(FI)
Tel.055952498 - Fax 0559157449
e-mail:micmeall@tin.it

Vistate il nostro sito internet
www.dentalmealli.it

"IL MIGLIORE RAPPORTO QUALITA' PREZZO"

Presenti settimanalmente su Firenze / Arezzo
In tutta Italia con corriere espresso



**Protesi su barra
con chiavistelli**



**Arcata superiore
in ceramica**



**11 in ceramica
su impianto**

Specializzati in:

- Protesi implantare
- Passivazione Cresco™
- Ponti e Corone in Zirconia
- Metalceramica
- Corone Integrali
- Tecnica Press
- Corone Galvano
- Protesi in Titanio

Per ricevere il nostro listino: micmeall@tin.it

implantomat.it

CENTRI IMPLANTOMAT®

La tua attività verrà gratuitamente inserita in tutti i circuiti marketing implantomat con un solo acquisto

Acquistare su internet è facile,
comodo, sicuro.

Scopri subito quanti vantaggi
abbiamo in mente per te!

Numero Verde
800-451640

- *Odontoiatra, dottoressa, offre la propria collaborazione in endodonzia, ricostruzioni post endodontiche con perni in fibra e conservativa, in studi di Roma e Latina. Telefonare al 338.9515694.*
- *Odontoiatra, esperienza pluridecennale, esperto in conservativa, endodonzia con chiusura Thermafil in unica seduta e protesi, offre collaborazione in studi di Roma e provincia e Latina e provincia. Telefonare al 339.2066638.*
- *Odontoiatra, esperto in chirurgia orale e implantologia, offresi per collaborazione in studi in Roma e nel Lazio. Telefonare al 347.5643316.*
- *Odontoiatra, formazione "La Sapienza", con esperienza pubblica e privata nelle varie discipline, offre collaborazione in studio odontoiatrico a Roma e Lazio. Telefonare al 334.3413357.*
- *Odontoiatra, laureata con lode nel 2000, cerca studio dentistico a Roma e provincia per collaborazione in conservativa,*

- endodonzia, protesi, chirurgia semplice. Massima serietà. Telefonare al 338.4679412.*
- *Odontoiatra laureato con lode all'Università Cattolica del Sacro Cuore con esperienza di protesi, conservativa, endodonzia, con strumentazione Ni-Ti e chirurgia, offre collaborazione in studi di Viterbo e Roma Nord. Telefonare al 347.5509558.*
- *Odontoiatra medico chirurgo, esperienza ventennale, offre collaborazione presso studi Roma e dintorni. Telefonare allo 06.78344345 o.p.*
- *Odontoiatra offre collaborazione in chirurgia estrattiva, implantologia, protesi fissa, su impianti e mobile parziale o totale. Disponibile su Roma e provincia, bassa Toscana ed Umbria. Telefonare al 348.3319450 o al 329.24195621.*
- *Odontotecnico ceramista con propria partita Iva offre collaborazione a laboratori odontotecnici per lavorazioni di*

- protesi, con pagamenti a percentuale 40,00 euro a elemento o eventualmente 40,00 euro ora lavorativa. Disponibilità centro Italia. Possibilità di spedizioni in un giorno in tutta Italia. Telefonare allo 0774.324147.*
- *Odontotecnico con esperienza decennale, partita Iva propria, offre collaborazione a laboratori odontotecnici, con pagamenti a percentuale. Telefonare al 338.5444300.*
- *Odontotecnico specialista su protesi fissa, pressofusione, ceramica, protesi combinata, offre propria collaborazione presso strutture o studi odontoiatrici delle province di GR, SI, VT. Listino prezzi modfici. Telefonare al 329.3364535.*
- *Ortodontista, specialista, con pratica ultraquindicennale, è disponibile per collaborazioni presso studi dentistici già avviati in Campania e Basilicata. Seria preparazione professionale. Disponibilità anche ai trattamenti di pazienti disfunzionali. Telefonare al 347.6365855, e-*

- mail stampa2007@libero.it.*
- *Ortodonzista, con 15 anni di esperienza, offre collaborazione presso studio avviato Roma Nord. Telefonare al 393.9206773.*
- *Parodontologia: esperta in parodontologia, titolare di studio, sarebbe disponibile per collaborazione 2 o 3 mattine a settimana. Telefonare allo 06.5913003 oppure al 335.435658.*
- *Segretaria - assistente, con esperienza ventennale, pratica ortodonzia, chirurgia e implantologia, cerca serio impiego presso studio dentistico, zona Roma nord e provincia. Telefonare al 389.9722074.*
- *Specialista in ortognatodonzia, con 10 anni di esperienza professionale, diploma corso master universitario II livello, offre collaborazione a studi avviati di Roma. Massima serietà. Telefonare al 393.2625397.*

CERCO COLLABORAZIONE

- York Global Village,

CORSI di PREPARAZIONE ai TEST di ODONTOIATRIA e MEDICINA

Caratteristiche dei corsi:

- preparazione mirata ed efficace
- spiegazione e ripasso mirato di tutte le discipline richieste alla prova d'esame (**Logica e Cultura generale, Biologia, Chimica, Matematica e Fisica**);
- svolgimento di numerose **prove simulate con correzioni individuali**;
- analisi dei **test ufficiali degli ultimi anni**;
- corpo docente altamente qualificato con esperienza unica in Italia;
- materiale didattico ed esercitazioni forniti durante il corso;
- **numero limitato di partecipanti**;
- utilizzo di lettori ottici come quelli in uso nelle università per la correzione delle prove.

Resultati dei partecipanti alle passate edizioni: percentuale di ammissione **4 volte superiore** a quella degli altri candidati.

Le iscrizioni ai corsi sono già aperte e si accettano fino ad esaurimento dei posti disponibili.

Alpha Test è la prima società in Italia specializzata nel preparare gli studenti per l'ammissione all'università. Dal 1987 ad oggi ha preparato con successo migliaia di candidati ai test di ammissione a Odontoiatria e Medicina, tra i più selettivi in Italia.

Calendario prossimi corsi 2008:

Corso C: dal 17 al 30 luglio (prima parte) e dal 18 al 30 agosto (seconda parte), per un totale di oltre 70 ore di lezione.

Corso D: dal 18 agosto al 30 agosto, per un totale di circa 48 ore di lezione.

Sedi dei corsi: Bari, Bologna, Brescia, Genova, Milano, Napoli, Padova, Pescara, Pisa, Roma e Torino

ESTATE 2008 VACANZE STUDIO

Dal 17 al 30 agosto 2008 studiare sarà più divertente!

2 settimane di lezioni intensive con i docenti Alpha Test, alternate a sport e divertimento, tra le colline umbre o nel verde della Toscana.

scopri le proposte Alpha Test su www.alphatest.it



I volumi vengono consegnati all'atto dell'iscrizione



**fidatevi dell'esperienza
diffidate delle imitazioni**

Per informazioni
e iscrizioni

Numero Verde
800-017326
www.alphatest.it

associazione di volontariato Onlus, ricerca: medici, odontoiatri, odontotecnici e infermieri disponibili a prestare un servizio di volontariato (minimo 10-15 gg) presso una missione di suore a Kampala (Uganda). Telefonare allo 06.4453343 o al 339.4050629 o inviare e-mail all'indirizzo: yorkglobalvillage@tiscali.it - www.yorkglobalvillage.it.

■ OFFRO ATTREZZATURA

- 2 riuniti con accessori Stern Weber, in ottimo stato, usati pochissimo, vendesi da privato per chiusura studio. Telefonare al 347.0695027 o allo 06.9363515.
- Autoclave simit Tecno-Gaz classe B, euro 1.800,00. Telefonare allo 06.7962180.
- Autoclave termodinamica Tecno Gaz di sala mostra, euro 1.500,00. Telefonare allo 06.7962180.
- Cerec 2 con telecamera cad cam, anno 2000, euro 15.000,00. Telefonare allo 06.7962180.
- Colibri, riunito marca Idem, perfetto stato, poltrona Ritter, splendida, seduta in pelle, tutti i movimenti, vendesi privato. Telefonare al 06.44241021.
- Laboratorio odontotecnico vende forni per compositi Ivoclar nuovi Targis Power e Vectris, una rapida Casali 20.000 giri seminuova. Telefonare allo 06.8104750.
- Laboratorio odontotecnico vende pompa Vacuum De Marco per rivestimento e gesso, 1 parallelometro castellano, 1 forno per compositi Schutz Dental Pcl 4000, 1 vecchio forno per ceramica (Biodent Keramik) revisionato ed in buono stato. Telefonare allo 06.8104750.
- Laboratorio odontotecnico vende serie di articolatori seminuovi, completi o non di box in gomma, per la posa di modelli di gesso su articolatori: Asa con e senza magneti, Asa a filo, Unident, Whip Mix 100, Anau Mate, Pro Ark 1, Artek, Dental Hobby, Magnetic De Luxe, De Luxe, Keystone, Errey. Telefonare allo 06.8104750.
- Lampade per compositi Hylux nuove, ultimi pezzi,

euro 350,00 + Iva. Telefonare allo 06.7962180.

- Odontoiatria - privato vende riuniti nuovi, marca Idem, 2 modello Ellisse, 1 modello Kobra, poltrona mod. amaca. Telefonare al 328.3361913.
- Odontotecnica - vendesi privatamente banchi nuovi a 2 posti, colore azzurro carta da zucchero ral, piano formica. Ottimo prezzo. Telefonare al 06.44245364.
- Odontotecnico vende, per cessazione attività, vari arredi e macchinari di laboratorio. Telefonare al 320.3733554.
- Ortopanoramico Instrumentarium analogico, con tele e sviluppatrice, euro 7.000,00 esente Iva. Telefonare allo 06.7962180.
- Ortopanoramico Sirona Digitale (del 2005) con 3 programmi, con garanzia 5 anni, euro 17.000,00 esente Iva. Telefonare allo 06.7962180.
- Ortopanoramico Sirona Siemens analogico, 15 programmi, euro 6.000,00 esente Iva. Telefonare allo 06.7962180.
- Riunito Eurocad con 3 strumenti, euro 1.500,00. • Telefonare allo 06.7962180.
- Riunito Kavo 1060 con 3 strumenti e seggiolino, euro 6.000,00. Telefonare allo 06.7962180.
- Telecamera Contact III, perfetta, euro 1.200,00. Telefonare allo 06.7962180.
- Unità chirurgica ATR 5.000, nuovi, euro 2.500,00 + Iva. Telefonare allo 06.7962180.
- Vendesi forno per ceramica Ivoclar P95 + pompa. Ottimo stato, euro 2.200,00. Telefonare allo 050.49140.
- Vendesi micromotore digitale per endodonzia al nickel-titanio, completo di contrangolo specifico, modello Eps Endo Physio System Krugg, perfettamente funzionante, ad euro 850,00. Telefonare al 328.7225073.
- Vendo 3 turbine mai usate euro 300,00: ablatore Novaxa euro 250,00. Telefonare allo 06.6581602 o.p.
- Vendo banchi da lavoro mod. Saratoga (L1m - P50 - H83) in metallo rosso, piano bianco, 2 cassette con sportello vetro con attacchi micromotore, turbina e



Casa Schmidt Italia: dental habitat

Fornire, assistere, progettare e attrezzare il laboratorio a dimensione d'uomo

Una vocazione straordinaria verso l'integrazione tra tecnologie dentali ed esigenze pratiche del professionista, ereditata dalla capogruppo spagnola **Casa Schmidt S.A.** la più grande realtà imprenditoriale nel mercato spagnolo, con 85 anni di esperienza.

Una scelta strategica di vicinanza, anche fisica, ai laboratori italiani che ha portato alla soddisfazione di presentare sul mercato dentale un catalogo di prodotti per il Laboratorio completamente innovativo e specificamente dedicato agli odontotecnici, unitamente ad un servizio di assistenza innovativo e di straordinaria efficacia.

Lo staff di **Casa Schmidt Italia** lavora assiduamente per poter offrire agli odontotecnici i migliori prodotti del mercato. Efficacia rapidità di evasione e informazione: tutto questo grazie alla esperienza, sicurezza e confidenza che **Casa Schmidt Italia** può offrire.

Casa Schmidt Italia sarà la casa ideale degli odontotecnici italiani.



ordini.laboratorio@casaschmidtitalia.it



siringa mod. Faro, euro 1.000,00 cadauno trattabili. Telefonare allo 06.5910679 ore pomeridiane dal lunedì al venerdì.

• Vendo: sistema per modelli Easy-Model con 28 basi per modelli in plexiglass, euro 150,00; compressore a secco mono cilindro 24 lt Mafordent, ottime condizioni, euro 350,00. Telefonare allo 06.3014690 o al 338.3848052.

■ CERCO ATTIREZZATURA

• Cerco rivelatore elettronico di apice (Root Zx o altre marche). Telefonare al 339.3022704.

■ OFFRO ATTIVITÀ

• A colleghi medici odontoiatri si affittano unità operative odontoiatriche complete, in studio prestigioso sito in Roma in viale Parioli. Lo studio è comprensivo del servizio di segreteria e di ogni attrezzatura necessaria anche all'impiantologia. Telefonare al

339.2313983.

• Affittasi 2 stanze di cui una con ripostiglio-veranda, in zona Portuense (RM) European Hospital, in studio di medicina generale avviato da 45 anni a odontoiatra. Telefonare allo 06.6530794, al 339.6815026 o al 328.1859963.

• Affittasi a colleghi medici odontoiatri elegante studio dentistico, sito in Roma in viale Somalia, per 2 o 3 giorni settimanali. Telefonare allo 06.86328898 o al 339.2199470.

• Affitto a collega odontoiatra, con propria clientela, unità operativa nuova attrezzata con RVG telecamera ortopantomografo, con servizio di segreteria ed eventuale assistenza alla poltrona, in prestigioso studio odontoiatrico, sito in zona piazza Bologna (RM), 50 metri metro B. Telefonare allo 334.7580076.

• Affitto stanza completamente attrezzata in studio medico polispecialistico ad ortodontista o medico odontoiatra con propri pazienti, incluso servizio

segreteria. Telefonare allo 06.58204738 o al 347.3436273.

• Affitto studio odontoiatrico, provincia di Perugia, a collega o igienista con p. Iva, possibilità di collaborazione. Lo studio è situato in elegante centro commerciale nel centro di Foligno (PG). Telefonare al 338.3457480 o allo 0742.353159.

• Affitto unità operativa completa, in studio odontoiatrico zona Salario-Parioli (RM). Telefonare allo 06.8415680 ore 9,00-12,30 dal lun al ven.

• Causa trasferimento fuori regione, cedo studio dentistico sito in Isola Liri (FR), su strada principale, a norma di legge, completo di attrezzature e arredamento, mura in affitto. Trattative riservate. Telefonare al 347.6013498.

• Laboratorio odontotecnico affitta posto di lavoro a norma, completamente attrezzato, a colleghi con propria clientela. Si valutano proposte di collaborazione (Roma - zona nord-est). Telefonare al

340.9341576.

• Laboratorio odontotecnico, altamente specializzato in protesi fissa e mobile, offre collaborazione a studi odontoiatrici. Listino prezzi interessante. Telefonare al 340.9341576.

• Vendesi attività con studio completo, sterilizzatrice, riunito, Rx, lampada polimerizzatrice, vibra, strumentario, materiali. Unico studio a Borgo Faiti - Latina, con pazienti. Prezzo modico, causa trasferimento. Telefonare al 339.2203564.

• Vendesi studio, completamente attrezzato, in località Canepina (VT), ottime potenzialità. Telefonare al 327.0018250 o al 339.6835878.

■ CERCO ATTIVITÀ

• Odontoiatra umbra interessata al rilevamento dell'attività odontoiatrica, comprese le mura, in zona Bastia Umbra (PG) e/o Santa Maria degli Angeli (PG). Telefonare al 347.8321325.

FOSHION ITALIA S.r.l.
YOUR partner
 € 5.200 + Iva
 fino a
5 anni di garanzia



Autoclave Classe B 17 Litri con stampante : € 1.990 + Iva

Autoclave Classe B 23 Litri con stampante : € 2.590 + Iva

FOSHION ITALIA S.r.l.

Via degli Androsilla n.30
 00165 - Roma
 Tel: +39 06 66418141
 Fax: +39 06 66411906
 Email: info@foshion.it
 Web: www.foshion.it



Qualità certificata

La Foshion garantisce a tutti i suoi partner un rigoroso rispetto delle norme internazionali attraverso il proprio sistema di qualità basato sulle più importanti certificazioni per i prodotti medicali.





Appuntamento agli Amici di Brugg!

Partecipa al
workshop
ed avrai la
**certificazione
gratuita***.



* Se ti impegnerai a trattare in seguito tre casi clinici con i nostri allineatori ortodontici trasparenti sequenziali in un arco di tempo determinato.



La metodica Clearstep si avvale di allineatori trasparenti sequenziali per ottenere correzioni ortodontiche.

Dr Andrew McCance - Presidente e Fondatore
Phd MSc BDS FDSRCPS MOrth RCS DORTH RCS

RIMINI
22-23-24 Maggio 2008

Per informazioni: www.clearstepbrace.com/italy e-mail italy@clearstep.co.uk
tel. 0044-1342337911 (rispondiamo in italiano)

KaVo. Turbine.

...le prime, da sempre



KaVo. Dental Excellence.

KaVo ITALIA srl - Via R. Merello BA - 16141 Genova - Tel. 010 8332.1 Fax 010 8332.210 - www.kavo.com