

INFODENT®

www.infodent.it **MENSILE D'INFORMAZIONE MERCEOLOGICA DENTALE**

n. 1-2 • 2008 – anno XX – CENTRO-SUD ITALIA

LA PERFEZIONE A LUCE FREDDA
è arrivata



ALYA

la lampada a Led di Faro, gli esperti in luce

INNOVATIVA

Spot antiabbagliamento, notevole riduzione del calore sul paziente.

SILENZIOSA

Non utilizza ventole di raffreddamento.

MANEGGEVOLE

Movimenti fluidi e precisi su tre assi di rotazione per indirizzare la luce.

FARO

Om-ago (MI) - via Faro, 15 - Tel. 039.68781 - www.faro.it

www.infodent.it

IN QUESTO NUMERO A CONFRONTO:

LAMPADE FOTOPOLIMERIZZANTI

– Diverse tecnologie, ma
un solo scopo

Pag 4

COMPOSITI DA STUDIO

– Estetica a prova di sorriso

Pag 14

FRESE AL CARBURO DI TUNGSTENO

– Un'azione di taglio
codificata

Pag 26

APPROFONDIMENTI

LAMPADE FOTOPOLIMERIZZANTI

– B-Max

Pag 10

COMPOSITI DA STUDIO

– GC Gradia Direct

– ADONIS®

– Un composito eccezionale
ad un giusto prezzo

Pag 24

FRESE AL CARBURO DI TUNGSTENO

– Frese di rifinitura Q

Pag 31

bicon
DENTAL IMPLANTS



Il futuro è
... trasparente!

Finalmente
l'alternativa!

Più economica,
più flessibile,
più controllabile

Dopo 10 anni di ricerca e sviluppo con eminenti ortodontisti e fisici medici e dopo 5 anni di esperienza clinica **CLEARSTEP™** è disponibile per il mercato italiano. Il programma educativo è diretto dal dr. Andrew McCance, specialista in ortodonzia, ideatore della metodica e presidente di Ortho Pro-teknic (laboratorio inglese produttore delle mascherine di allineamento).

Il dr. McCance è docente ai corsi di perfezionamento in Ortognatodonzia presso l'Università degli studi di Milano con la quale è stato inoltre avviato un lavoro di ricerca sulla metodica **CLEARSTEP™**.

CLEARSTEP™ sarà disponibile a tutti gli odontoiatri che avranno partecipato al seminario di certificazione. Il prossimo seminario si terrà a Roma.



La metodica Clearstep si avvale di
allineatori trasparenti sequenziali per
ottenere correzioni ortodontiche.

Dr Andrew McCance - Presidente e Fondatore
FMC MC: 305 Postone North Rd Bognor Regis

ROMA 15 marzo 2008
Costo € 400.00 + I.V.A.

Per iscrizioni e informazioni: www.clearstepcentre.com/italy e-mail info@clearstep.co.uk
tel. 0044-1342337911 (rispondiamo in italiano)



Direttore responsabile
Riccardo Chiarapini

Segreteria di redazione
Stefano Toticchi

Editore B&C s.r.l.
Strada Teverina Km. 3,600
01100 VITERBO
Telefono 0761.393.1
Fax 0761.393.222

Coordinamento
Diana Carbonetti



Direzione grafica
Gisella Benedetti

Stampa
Graffieti Stampati snc
S.S. Umbr Casentinese Km. 4,500
Montefiascone (VT)

Consulenza scientifica
e normativa
Alberto Emiliani

Testata volontariamente sotto-
posta a certificazione di tiratura
e diffusione in conformità al
egolamento C.S.T.
Certificazione Stampa
Specializzata Tecnica

Collaboratore
Cristina Rodighiero

Impaginazione e grafica
B&C s.r.l. - divisione grafica

Per il periodo
1/1/2006 - 31/12/2006
Tiratura media: 16.067
Diffusione media: 15.818
Certificato CSST n. 2006-1307
del 20.02.07
Società di Revisione:
RSM Ria & Partners Spa
Tiratura del
presente numero: xx.000

Marketing e Pubblicità
Gianluca Passeri tel.
0761.393306 - 335.1213136
Baldo Pipitone tel.
06.9727679 - 336.773328

Mensile d'informazione
merceologica dentale ANNO XX
n. 1-2 gennaio/febbraio 2008
Poste Italiane S.p.A. - Spedizione in A.P. -
D.L. 353/2003 (conv. in L. 26/02/2004 n°
46) art. 1 comma 1 DOB VITERBO
Autorizzazione del Tribunale di Viterbo n.
341 del 7/12/88

una copia euro 0,77
contiene I.P. + Gadget
La redazione non restituisce
il materiale utilizzato

SOMMARIO

► A CONFRONTO:

4 LAMPADE
FOTOPOLIMERIZZANTI
Diverse tecnologie,
ma un solo scopo

6 *Tabelle di comparazione*

► APPROFONDIMENTI:

10 • B-Max

► AGENDA:

11 Congressi e Fiere in Italia e all'estero
(Marzo/Aprile)

12 Calendario dei corsi
(Marzo/Aprile)

► A CONFRONTO:

14 COMPOSITI DA STUDIO
Estetica a prova di sorriso

16 *Tabelle di comparazione*

► APPROFONDIMENTI:

24 • GC Gradia Direct
• ADONIS®
• Un composito eccezionale ad un
giusto prezzo

► A CONFRONTO:

26 FRESE AL CARBURO
DI TUNGSTENO
Un'azione di taglio codificata

28 *Tabelle di comparazione*

► APPROFONDIMENTI:

31 • Frese di rifinitura Q

► DALLE AZIENDE:

32 • Alya: un modo nuovo di fare luce
• CYRTINA® - Vicini all'odontotecnico
• Il martelletto chirurgico automatico
e gli scalpelli Tocksystem

► ANNUNCI ECONOMICI:

35 Annunci gratuiti di offerta e ricerca
collaborazione, offerta e ricerca
attrezzatura, offerta e ricerca attività

► INSERZIONISTI

• Asa Dental pag. 32 • B&B Dental pag. 33 • Bicon pag. I Cop. • Caes pag. 11 • Da.Ma pag. 12 • Dent Up pag. 13 • EMS Italia pag. 25 • Fa-lappa pag. 31 • Faro pag. I Cop. • Foshion pag. 5 • GC Italia pag. 24 • Implantomat pag. 36 • Ing. Carlo Alberto Issoglio pag. 25 • Komet Italia pag. 31 • Laboratorio Odontotecnico Michele Mealli pag. 36 • Manfredi pag. 10 • Mariotti pag. 15 • MC Italia pag. 34 • Medicalimplant pag. 3 • Micerium pag. IV Cop. • Oratio pag. 27 • Ortho Pro-Tecnica pag. II Cop. • Orthosystem Roma pag. 10 • Physioline pag. 13 • Protefil pag. 38 • QP Dental pag. 37 • Samdent pag. 12 • Simex Italia pag. III Cop. • Smile Center pag. 37 • Sweden & Martina pag. 24 • Techno Med pag. 3 • Techno-Gaz pag. 10

**Biomateriali
Strumentario chirurgico
Manouso**

Medicalimplant

di Fabio Lausi

Ufficio: Via F.lli Cairolli, 1
06012 Città di Castello (PG)
Fax 075-8522195 Cell. 347.8870395
e-mail: medicalimplant@libero.it

NEODENT TEAM
RAYOR
LEADER

Contattaci per conoscere le nostre offerte

MK-dent ITALIA **TecnoMed ITALIA**

...discover the advantages

Cod. MT 001

Due strumenti per il trattamento dei canali e dei fori.

€ 550,00

Cod. MK 122

Strumento per il trattamento dei canali e dei fori.

€ 1050,00

Cod. PH008

Strumento per il trattamento dei canali e dei fori.

€ 349,00

Cod. MR 55F

Strumento per il trattamento dei canali e dei fori.

€ 385,00

Cod. MK 033

Strumento per il trattamento dei canali e dei fori.

€ 789,00

Cod. MM004

Strumento per il trattamento dei canali e dei fori.

€ 499,00

Cod. AR602

Strumento per il trattamento dei canali e dei fori.

€ 339,00

Cod. PL 770L

Strumento per il trattamento dei canali e dei fori.

€ 499,00

2 ANNI DI GARANZIA

Info: **TECNOMED ITALIA SRL** - Via Roma, 9 - 61040 Monteporzio (PU) - Tel. 0721.055514 - Fax 0721.055220 - www.dentalastec.it - info@dentalastec.it

LAMPADE FOTOPOLIMERIZZANTI A CONFRONTO

Diverse tecnologie,
ma un solo scopo

Strumenti indispensabili per assicurare la stabilità dei compositi, le lampade polimerizzanti si presentano sul mercato in diverse versioni.

Attualmente sul mercato sono disponibili lampade fotopolimerizzatrici che utilizzano diverse tecnologie.

La luce delle *lampade alogene* viene prodotta tramite un flusso di corrente elettrica che attraversa un filamento di tungsteno. Questo filamento rappresenta una resistenza che, attraversata da un flusso di corrente, si riscalda notevolmente emettendo una radiazione elettromagnetica sotto forma di luce visibile. La gamma di lunghezza d'onda emessa ricopre gran

parte dello spettro e dà come risultato una luce bianca. Per produrre luce di un colore specifico, è necessario filtrare le parti non desiderate dello spettro. Di conseguenza, la maggior parte della potenza irradiata non può essere utilizzata. Inoltre, il meccanismo di produzione della luce porta inevitabilmente a un surriscaldamento dell'apparecchio che dovrà, quindi, essere dotato di un sistema di raffreddamento interno.

Le *lampade al plasma* sono state proposte come un meto-

do alternativo di polimerizzazione. La loro caratteristica principale sarebbe rappresentata da una marcata riduzione dei tempi di polimerizzazione, senza influire sulle proprietà meccaniche dei materiali polimerizzati.

Per la generazione della luce, nell'apparecchio sono presenti due elettrodi posizionati a una breve distanza tra loro. Applicando un alto voltaggio, si genera un arco di luce tra i due elettrodi. Viene così emesso uno spettro continuo, e più alto è lo sviluppo di calore operativo, maggiore sarà la quantità di luce blu generata. Anche in questo caso, la lampada deve essere dotata di un sistema di filtraggio dello spettro e di un sistema di raffreddamento interno. Inoltre, le ricerche scientifiche condotte hanno rilevato che i tempi di polimerizzazione ridotti possono influire negativamente sulle caratteristiche meccaniche del materiale polimerizzato.

Le *lampade a LED* rappresentano, in ordine cronologico, le lampade nuove. Dallo sviluppo dei diodi blu, avvenuto negli anni Novanta, il loro utilizzo in odontoiatria ha rappresentato un'interessante alternativa per la polimerizzazione di materiali dentali.

Le numerose ricerche effettuate su questa tecnologia hanno dimostrato che i risultati di polimerizzazione ottenuti con le lampade LED equivalgono, a parità di intensità luminosa, almeno a

quelli ottenuti con le lampade alogene. Nella tecnologia LED (Light Emitting Diodes) la generazione di luce blu avviene tramite la combinazione di semiconduttori differenti. I semiconduttori si caratterizzano per un intervallo di banda che viene direttamente utilizzato per la generazione della luce. Quando gli elettroni nella combinazione del semiconduttore passano da un più alto livello di energia a uno più basso, l'esatta differenza di energia dell'intervallo di banda viene rilasciata sotto forma di fotoni.

La luce generata dai LED, rispetto alle lampade tradizionali, si caratterizza da una stretta distribuzione dello spettro. Quando si utilizzano LED di adeguata energia, infatti, viene generata solo la gamma di lunghezze d'onda desiderata. Di conseguenza, questo metodo innovativo di produzione di luce consente una più efficiente conversione della corrente elettrica in luce.

Nelle lampade polimerizzatrici tradizionali, il 95 per cento della luce emessa si trova nella lunghezza d'onda tra 400 e 510 nm: la maggior parte dei fotoni sono emessi al di fuori dello spettro ottimale e non possono essere assorbiti dal canforochinone. Il 95 per cento dello spettro d'emissione di un LED blu, invece, si trova tra 440 e 500 nm, con un picco massimo a 465 nm, equivalente all'assorbimento massimo del canfo-

rochinone. La probabilità che un fotone emesso da una lampada LED venga assorbito dal canforochinone è quindi maggiore rispetto a una lampada alogena.

Al di là della tecnologia utilizzata, la lampada polimerizzatrice deve rispondere ad alcune caratteristiche legate al design dell'apparecchio.

Il manipolo, per esempio, deve essere comodo, maneggevole, di dimensioni che non ostacolino la visuale e con i comandi delle funzioni facilmente selezionabili.

È possibile scegliere tra modelli integrabili nel gruppo strumenti del riunito – rendendo così la lampada disponibile direttamente alla poltrona – o modelli da banco, possibilmente di tipo cordless. In quest'ultimo modello,

la batteria deve avere una buona autonomia, essere priva dell'effetto memoria e ricaricabile in tempi ridotti. Un altro dispositivo molto utile è il radiometro, un dispositivo di verifica dell'intensità luminosa, che consente di monitorare costantemente l'efficacia dell'apparecchio con il passare del suo utilizzo.

Un'altra considerazione si riferisce al fatto che ad essere polimerizzati non sono solo i compositi, ma anche adesivi, basi e sottofondi, sigillanti, materiali provvisori, adesivi per ortodonzia. Anche le tecniche di ricostruzione possono essere diverse. Le moderne lampade prevedono quindi diversi programmi di polimerizzazione, con possibilità di scegliere la modalità e i tempi più consoni.

COME AVVIENE LA POLIMERIZZAZIONE?

La fase di polimerizzazione è uno dei passi più importanti per il successo a lungo termine del restauro con materiali fotopolimerizzabili. Una polimerizzazione non completa, infatti, può portare alla riduzione delle caratteristiche meccaniche e fisiche del materiale e all'aumento della sua tendenza all'assorbimento d'acqua. La polimerizzazione è un processo chimico che porta il composito dallo stato viscoso di lavorabilità allo stato solido. È una reazione, quindi, che agisce sui componenti della matrice organica e che viene attivata chimicamente, mediante calore o mediante la luce delle lampade polimerizzatrici. Al momento dell'apparizione sul mercato, la loro efficienza veniva espressa in termini di densità di

flusso irradiante, definita anche intensità luminosa (mW/cm^2). La qualità della polimerizzazione, però, non dipende solo dall'intensità luminosa. Infatti, è necessario un adeguato spettro di emissione, in base al picco di assorbimento del sistema iniziatore presente nel materiale da restauro. Il fotoiniziatore normalmente utilizzato nei moderni materiali dentali è il canforochinone, un dichetone che forma rapidamente radicali liberi in presenza di un'ammina e di una radiazione di adeguata lunghezza d'onda e intensità. La sua curva di assorbimento si trova tra 360 e 520 nm, con un massimo a 465 nm. Lo spettro d'emissione ottimale di una lampada polimerizzatrice risulterebbe, quindi, tra 440 e 480 nm.

FOSHION ITALIA S.r.l.
YOUR
partner

Prezzi consigliati e prezzi di
€ 5.200 + Iva

5 anni
di garanzia



Autoclave Classe B 17 Litri
con stampante: € 1.990 + Iva

Autoclave Classe B 23 Litri
con stampante: € 2.590 + Iva

FOSHION ITALIA S.r.l.

Via Dante Alighieri, 11/10

10121 - TORINO

INC. & P. 011/0411/001

011/0411/001

011/0411/001

011/0411/001

011/0411/001

FOSHION

Qualità certificata

La Foshion garantisce a tutti i suoi partner un rigoroso rispetto delle norme internazionali attraverso il proprio sistema di qualità basato sulle più importanti certificazioni per i prodotti medicali.



Legenda: (A) Approfondimenti (€) In offerta

* I prezzi si intendono al netto di IVA

Lampade fotopolimerizzanti

Denominazione del prodotto	B-MAX ^(A)	BLUEPHASE®	COLTOLUX 75 COLOR TALK	COLTOLUX LED	DEI ITALIA LAMPADA ALOGENA	DEMETRON A.2	DEMI
Produttore	Tecno-Gaz spa	Ivoclar Vivadent	Coltene / Whaledent	Coltene / Whaledent	Dei Italia srl	Demetron-SDS Kerr	Demetron-SDS Kerr
Tipologia	Lampada a Diodi	Lampada a Diodi	Tradizionale lampada alogena	Lampada a diodi	Tradizionale (lampadina)	Lampada a Diodi	Lampada a Diodi
Tempi di polimerizzazione	Softstart, ramp light	Softstart, high power, low power	•	•	Softstart	•	PLS Power Level Shifting
Intensità luminosa regolabile	Si	Si	No	No	No	No	Si
Intensità luminosa (mW/cm ²)	1.600	1.200	min 1.000	max 1.400	550-750	1.000	1.330
Lunghezza d'onda (nm)	420-490	380-515	•	450-470	380-470	450-470	450-470
Potenza lampada (W)	800 mW	15	130 (max)	Sonda fotopolimerizzante	75	5	5
Programmi	Potenza piena, potenza ridotta, aumento ramp light	Potenza piena, potenza ridotta, aumento ramp light	Potenza piena	Potenza piena	•	Potenza piena	Potenza piena, potenza ridotta
Sbiancamento denti vitali	Si	No	No	No	Si	Si	Si
Numero di impulsi di funzionamento (durata lampadina o diodo)	Max 30 sec a ciclo	•	5.000 cicli da 10 sec cad	500.000	•	•	•
Costo lampadina di ricambio*	•	•	Euro 32,90	•	•	•	•
Dimensioni (LxPxH) (mm)	170x180x145	260x42x120	114x203x216	L 220, diam 25 (manipolo)	245x125x215	L 210 Ø 30	L 235 Ø 30
Peso (g)	240	245	3.200	100	2.300	104	155
Tipologia	Da tavolo con manipolo cordless	Cordless	Da tavolo	Senza fili	Da tavolo	A parete o sul riunito	Lampada LED portatile con tecnologia brevettata ad impulsi PLS
Raggio d'azione	•	•	2 m	Senza fili	1,80 m	2 m	•
Autoclavabilità del puntale	Si	Si	Si	No (monouso)	Si	Si	Si
Prezzo di listino*	Euro 700,00	Non fornito	Euro 390,00	Euro 499,00	Euro 748,00	Euro 499,00	Euro 899,00

Legenda: (A) Approfondimenti (€) In offerta

* I prezzi si intendono al netto di IVA

► Lampade fotopolimerizzanti

Denominazione del prodotto	ENALUX LAMPADA A LED	LCL	LED BLU PEN	LED SMART CORDLESS	LED.B	LEDA	MASTER LIGHT
Produttore	Micerium spa	MRS	BG-Light	BG-Light	Carlo De Giorgi srl	Castellini spa	EMS SA
Tipologia	Lampada a diodi	Lampada a Led	Lampada a Diodi	Lampada a Diodi	Lampada a Diodi	Lampada a Diodi	Lampada alogena
Tempi di polimerizzazione	Softstart	Softstart, ramp light, max intensità	Ramp light	Softstart, ramp light	Softstart	Ramp light	Softstart , ramp light
Intensità luminosa regolabile	Si	Si	No	Si	No	No	Si
Intensità luminosa (mW/cm ²)	1.065	2.100	500	1.300	1.000	1.000	3.000
Lunghezza d'onda (nm)	440-490	490	430-490	430-490	480	460	390-530
Potenza lampada (W)	10	5	7	7	5	5	500 VA (pot. nominale)
Programmi	Potenza piena, soft start	Potenza piena, potenza ridotta, aumento ramp light	Potenza piena	Potenza piena fast, potenza ridotta long, aumento ramp light, pulse	Potenza piena	Potenza piena, potenza ridotta, aumento ramp light	Potenza piena, potenza ridotta, aumento ramp light
Sbiancamento denti vitali	No	Si	No	Si	Si	No	Si
Numero di impulsi di funzionamento (durata lampadina o diodo)	•	10.000 ore	20 cicli	20.000 cicli	100.000 ore	Fino a 100 K ore	50 ore
Costo lampadina di ricambio*	•	•	Euro 100,00	Euro 100,00	•	•	Euro 51,50+iva
Dimensioni (LxPxH) (mm)	L 186, diam 26 (manipolo)	•	120 Ø 150	180x50x66	195x34	L 200 Ø 24	205x256x270
Peso (g)	175 (manipolo)	150	90	245	110	90	7.000 circa
Tipologia	Senza fili	Da tavolo	•	Senza filo	Da tavolo	Da riunito	Da tavolo
Raggio d'azione	Senza fili	Cordless	240	•	Portatile	•	1,5 m circa
Autoclavabilità del puntale	Si	Si	Si	Si	Si	Si	Si (vetro), no (mon. plexiglass)
Prezzo di listino*	Euro 1.190,00	Non fornito	Euro 420,00	Euro 890,00	Euro 290,00	Non fornito	Euro 147,00

Legenda: (A) Approfondimenti (€) In offerta

* I prezzi si intendono al netto di IVA

► Lampade fotopolimerizzanti

Denominazione del prodotto	MINILED AF	OPTILUX 501	POLILED	PROLUX 770	RADII CAL	RADII PLUS	SMARTLITE IQ2
Produttore	Satelec	Demetron-SDS Kerr	Faro spa	Glow	SDI Limited	SDI Limited	Dentsply Caulk
Tipologia	Lampada a Diodi	Tradizionale (lampadina alogena)	Lampada a Diodi	Lampada a Diodi	Lampada a Diodi	Lampada a Diodi	Lampada a Diodi
Tempi di polimerizzazione	Ramp light	Ramp light, boost	Softstart, ramp light	Softstart, ramp light	Ramp light	Ramp light	•
Intensità luminosa regolabile	No	Si	No	•	No	No	Si
Intensità luminosa (mW/cm ²)	2.200-3.000	1.200	1.500	1.100	1.200	1.500	1.200
Lunghezza d'onda (nm)	420-480	400-520	470	420-490	440-480	440-480	460
Potenza lampada (W)	•	80	5	5 mW	5	5	5
Programmi	Potenza piena, aumento ramp light	Potenza piena, potenza ridotta, aumento ramp light	Potenza piena, aumento ramp light	Potenza piena, potenza ridotta, aumento ramp light	Potenza piena, aumento ramp light	Potenza piena, aumento ramp light	Potenza piena
Sbiancamento denti vitali	No	Si	No	No	Si	Si	No
Numero di impulsi di funzionamento (durata lampadina o diodo)	•	40 ore	1.800 cicli da 20 sec	50.000 ore	30 Al sec	30 Al sec	60.000 cicli
Costo lampadina di ricambio*	•	Euro 76,5	•	No lampadina	•	•	•
Dimensioni (LxPxH) (mm)	L 210 Ø 24	160x190x205	L 165 Ø max 27	193x23,5x23,5 Ø	Ø 22xH243	Ø 22xH243	L 168, larghezza 35 (manipolo)
Peso (g)	200	300 (manipolo)	100	90	144	176	270
Tipologia	Batteria cordless	Da tavolo con possibilità di fissaggio a parete	Da tavolo, da riunito	Cordless e da riunito	Da tavolo	Da tavolo	Da tavolo, stand alone
Raggio d'azione	•	2 m	2 m	1,70 m	•	•	•
Autoclavabilità del puntale	Si	Si	Si	Si	No	No	Si
Prezzo di listino*	Euro 1.600,00	Euro 2.173,50	Non fornito	Euro 640,00	Euro 499,00	Euro 850,00	Euro 1.400,00

Legenda: (A) Approfondimenti (€) In offerta

* I prezzi si intendono al netto di IVA

► Lampade fotopolimerizzanti

Denominazione del prodotto	SMARTLITE PS	STARLIGHT P/PE/PS	STARLIGHT PRO	STARLIGHT S	TRANSLUX POWER BLUE	ULTRA LUME LED 5
Produttore	Dentsply De Trey	Mectron spa	Mectron spa	Mectron spa	Heraeus Kulzer	Ultradent
Tipologia	Lampada a Diodi	Lampada a Diodi	Lampada a Diodi	Lampada a Diodi	Lampada a Diodi	Lampada a Diodi
Tempi di polimerizzazione	•	Fast (10 sec)	Fast (10 sec), slow rise (20 sec)	Fast (10 sec), slow rise (20 sec)	Softstart, ramp light	Selezionabili da 10-20-30-40 sec oppure selezionabili da 1-2-3-4 sec
Intensità luminosa regolabile	Si	No	No	No	No	No
Intensità luminosa (mW/cm ²)	950	> 1.000	> 1.000	> 1.000	max 1.000	± 900
Lunghezza d'onda (nm)	460	440-480	440-480	440-480	440-480	375-500
Potenza lampada (W)	5	•	•	•	Led	•
Programmi	Potenza piena	Potenza piena	Potenza piena, aumento ramp light	Potenza piena, aumento ramp light	Potenza piena, aumento ramp light	Potenza piena
Sbiancamento denti vitali	No	No	No	No	•	No
Numero di impulsi di funzionamento (durata lampadina o diodo)	1.000 cicli	•	2.500.000 cicli (10 sec)	•	2,5 micocicli a 10s o 1,8 micocicli da 20s	5.000 ore
Costo lampadina di ricambio*	•	•	•	•	•	•
Dimensioni (LxPxH) (mm)	L 239, larghezza 30	148x22,5	198x22,5	148x22,5	Lunghezza accumulatore: 96x120x58, larghezza manopolo: 270 Ø 22,5	L 190 x Ø 6,5
Peso (g)	100 cigli	75	105	75	143 (manipolo)	119,1
Tipologia	Da tavolo, stand alone	Connessione ablatore Mectron/EMS/Satelec	Da tavolo	Da riunito	Da tavolo, stand alone	Universale, con apposito supporto
Raggio d'azione	•	•	•	1,80-2,40 m	•	2,30 o 5,20 m
Autoclavabilità del puntale	No	Si	Si	Si	Si	•
Prezzo di listino*	Euro 900,00	Euro 631,00	Euro 952,00	Euro 802,00	Euro 846,00	Euro 989,00

GLI OPERATORI INCLUSI NEL CONFRONTO SULLE LAMPADE FOTOPOLIMERIZZANTI

BG-Light (Dati forniti da Dental World srl – 080.3381004 - www.dental-world.it)
Carlo De Giorgi srl – 02.3561543 – www.degiorgi.it
Castellini spa – 051.700877 - www.castellini.com
Coltene / Whaledent – www.coltenewhaledent.com (Dati forniti da Micerium spa – 0185.7887870 - www.micerium.it)
Dei Italia srl – 0331.969270 - www.deitalia.it
Demetron-SDS Kerr (Importatore e distributore Kerr Italia srl – www.kerrhawe.com)
Dentsply Caulk (Dati forniti da Dentsply Italia - 06.7264031)
Dentsply De Trey (Dati forniti da Dentsply Italia - 06.7264031)
EMS SA (Distributore EMS Italia - 02.34538111 - www.emsdent.com)
Faro spa - 039.68.78.1 - www.faro.it
Glow (Importatore Tecnomed – 0721.956514)
Heraeus Kulzer - 02.2100941 - www.heraeus-kulzer.com/
www.heraeus-kulzer.it
Ivoclar Vivadent - www.ivoclarvivadent.it
Mectron spa – 0185.35361 - www.mectron.com
Micerium spa – 0185.7887870 - www.micerium.it
MRS (Dati forniti da Dentalica spa – 02.895981 - www.dentalica.com)
Satelec – www.satelec.com (Importatore Novaxa spa - 02.618651 – www.novaxa.it)
SDI Limited – 800.780625 - www.sdi.com.au
Tecno-Gaz spa - 0521.833926 - www.tecnogaz.com
Ultradent - 800 830 715 – www.ultradent.it/com

AVVERTENZE IMPORTANTI PER IL LETTORE

I dati pubblicati in questa sezione sono forniti dalle aziende produttrici e/o importatrici e/o distributrici dei prodotti, le quali si assumono tutte le responsabilità legate alla loro veridicità e correttezza. I prodotti, quando possibile, sono raggruppati per omogeneità di destinazione d'uso, ed in ordine alfabetico secondo la denominazione commerciale. La presente rubrica ha finalità di informazione giornalistica, non di repertorio, non ha pretesa di esaustività e non vuole esprimere giudizi sui prodotti. Il lettore è invitato a non interpretare come una scelta redazionale la elencazione di prodotti o la mancata citazione di altri.

B-Max

B-Max è la nuova lampada polimerizzante Tecno-Gaz che sfrutta un'innovativa tecnologia LED di ultima generazione. Il sistema è composto da una base carica-batteria (dotata di led indicatore di carica della batteria) e da un manipolo/lampada cordless. Il peso ridotto e la forma ergonomica consentono un'elevata maneggevolezza e il design razionale consente un facile accesso alle numerose funzioni grazie ad un ampio display grafico a colori.

B-Max utilizza un sistema di emissione luminosa a led con uno spettro di 450/480 nm. La luce è focalizzata, fredda a bassa emissione di infrarossi e la potenza può raggiungere i 1.600 mW, rendendo la lampada ideale per tutte le applicazioni. La dotazione di



serie comprende, oltre al manipolo e alla base, la batteria ricaricabile al litio di lunga durata e un pratico schermo antiriflesso orientabile. La selezione dei programmi può essere effettuata tramite i pulsanti presenti sulla plancia.

B-Max ha 6 programmi che possono essere selezionati in base alle esigenze dell'operatore; il generoso display a colori mostra il grafico del profilo di emissione della luce in modo da rendere intuitivo il programma selezionato.

serie comprende, oltre al manipolo e alla base, la batteria ricaricabile al litio di lunga durata e un pratico schermo antiriflesso orientabile.

I sei programmi operativi a disposizione con B-Max sono:

- **PROGRAMMA TURBO:** immediata emissione della massima potenza (1.600 mW/cm²), la durata dell'emissione può essere impostata a 5"/10"/20".
- **PROGRAMMA HIGH:** emissione potenza superiore a 1.200 mW/cm², la durata dell'emissione può essere impostata a 10"/20"/30".
- **PROGRAMMA NORMAL:** emissione potenza superiore a 650 mW/cm², la durata dell'emissione può essere impostata a 10"/20"/30".
- **PROGRAMMA SOFT/START:** l'emis-

sione della potenza aumenta da 0 mW/cm² a 650 mW/cm² in 5" e raggiunge più di 1.200 mW/cm² nei 15" successivi. Tempo prefissato: 20".

• **PROGRAMMA PULSE:** l'emissione della potenza raggiunge 1.200 mW/cm² in 10"/20"/30", la sequenza di emissione è di 0.25".

• **PROGRAMMA PULSE/SOFT:** l'emissione della potenza aumenta da 150 mW/cm² a 1.200 mW/cm² in 5" in modalità pulse, poi mantiene potenza 1.200 mW/cm² nei successivi 15", tempo prefissato 20".

Per informazioni:

*Tecno-Gaz spa
Strada Cavalli, 4
43038 Sala Baganza (PR)
Tel. 0521.833926
Fax 0521.833391
info@tecnogaz.com
www.tecnogaz.com*



MANFREDI



Manfredi S.p.A. Via Val Pellice 72 - 10160 San Secondo di Pinerolo (TO) Italy Phone +39 0121 501561 - Fax +39 0121 500456
www.manfredi-saed.com E-MAIL manfredi@manfredi-saed.it



“laboratorio di idee”
leader nella tecnica linguale



Via Andrea Checchi, 35 - 00137 Roma

tel 06-86.89.89.94 r.a. - fax 06-86.89.86.31 - e-mail: stefanodellavecchia@libero.it



Montaggio brackets su set up con filo 18x25...



...costruzione mini transfert rigidi...



...metodica "New Hiro System" con STb bracket

Congressi e Fiere in Italia

MARZO 2008

06-08 Bologna - BO
15° Congresso Nazionale SIDP - Metodologia in parodontologia ed implantologia
 Promo Leader Service
 Tel. 055.241131 - 055.243755
 sidp@promoleader.com

07-08 Bologna - BO
Congresso per igienisti dentali

Segreteria Organizzativa
 Promo Leader Service
 Tel. 055.241131 - 055.243755
 sidp@promoleader.com

14-15 Rimini - RN
22° Memorial Biaggi per assistenti ed igienisti dentali
 Dental Trey
 Tel. 0543.929129 Fax 0543.940659

corsi@dental Trey.it
 www.dental Trey.it

28-29 Torino - TO
Congresso Nazionale AIOM
 AIOM - Dr. Mario Lendini,
 Tel. 011.8196989
 Fax 011.8197717,
 segreteria@aiom.net
 www.aiom-micro.it

APRILE 2008

03-05 Bologna - BO
12° Congresso Nazionale Coi-Aiog: "Estetica ed odontoiatria" In fase di accreditamento
 Coi-Aiog
 Tel. 02.201488
 Fax 02.29526207,
 segreteria.nazionale@cenacolo.com
 www.cenacolo.org

05 Pesaro - PU
17° Simposio AIOP Adriatico
 www.aiop.com

10-12 Montecatini Terme - PT
Congresso "Odontotecnica made in Italy"

Siced - Via Europa 46,
 25062 Concesio (BS),
 Tel. 030.2092867
 Fax 030.2092960
 siced-dl@libero.it

11-12 Venezia - VE
Finishing in Orthodontics: The state of the art
 Università di Ferrara
 www.orthospringbreak.com

16-19 Perugia - PG
23° Congresso Nazionale SIDCO
 Segreteria scientifica e organizzativa Italymeeting
 sidco2007@italymeeting.it

16-19 Roma - RM
15° Congresso del "Collegio dei docenti di Odontoiatria" - 1° Congresso Internazionale - Expoprimavera
 Pro Odonto Congress srl
 (Gallusi Sig.ra A.R.),
 Via Monte delle Gioie 24,
 00199 Roma,
 Tel. 06.86211131 Fax 06.86212026,
 proodcgs@tin.it
 www.proodontocongress.it

17-19 Bologna - BO
Congresso Internazionale AIO 2008
 www.aio.it

Congressi e Fiere all'estero

MARZO 2008

04-06 Dubai - Emirati Arabi Uniti
AEEDC Dubai 2008 - UAE International Dental Conference & Arab Dental Exhibition
 INDEX Conferences & Exhibitions
 Organisation Est.P.O.Box 13636,
 Dubai United Arab Emirates
 Tel: +971 4 3624717 Fax: +971 4 3624718 Contact Person: Dr. Matios Tcholakian
 matios.tcholakian@index.ae

aeedc@index.ae
 www.aeedc.com // www.index.ae

27-29 Madrid - Spagna
Expodental 2008 - 10th International Dental Equipment, Supplies and Services Show - Biennial Show
 IFEMA, Feria de Madrid Parque Ferial Juan Carlos I 28042 Madrid - Spain Tel.: +34 91 722 30 00 Fax:

+34 91 722 57 91 Director: Mr. Alfonso de Borbón Commercial Manager: Ms. Marta Ariste Secretariat: Ms. Yolanda Cruz E-mail: expodental@ifema.es Website: www.expodental.ifema.es For Italy: IFEMA Fiera di Madrid Corso Italia, 47 20122 Milan Tel: +39 02 58 31 81 81 Fax: +39 02 58 32 50 77 E-mail: ifema@tin.it Exhibition Venue: Feria de Madrid, Hall 10

APRILE 2008

04-06 Singapore - Singapore
IDEM 2008 International Dental Exhibition and Meeting
 KoelnMesse GmbH Messeplatz 1
 50679 Cologne Germany
 Tel: +49 221 821 2374 // 2314
 Fax: +49 221 821 3325
 E-mail: idem@koelnmesse.de
 International Contact: Mr. Denis Steker E-mail: d.steker@koelnmesse.de - www.idem-singapore.com

e metodiche implantari
 FMD Tel. e fax 06.61521415,
 info@fdmsrl.com
 www.fmdsrl.com

30-04 Città del Messico - Messico
AMIC 2008 - 49th International Expo Dental
 AMIC Dental A.C. Av. Cuauhtemoc 451-310/311 Col. Navarte 03020 Benito Juarez Mexico, D.F. Contact Person: Lic. Silvia Calzado Santibanez (Executive Director)
 Tel. +52 55 5639 1073 // 0324
 Fax. +52 55 5639 9069
 amicdent@webtelmex.net.mx -
 www.amicdental.com.mx

23-30 Santo Domingo - Repubblica Dominicana
5° Corso teorico-pratico di Implantologia clinica

AVVERTENZE PER IL LETTORE:

Le informazioni relative agli eventi vengono comunicate direttamente dagli organizzatori oppure reperite attraverso fonti pubbliche. La redazione non risponde di eventuali variazioni dei dati indicati oppure di possibili errori. In caso di interesse agli eventi riportati, si consiglia di consultare l'organizzatore per la conferma dei dati e per ricevere ulteriori informazioni.

CAES
Software

Quando la scelta di un software è importante!

Horizon Sql Volo



Horizon Sql Volo è disponibile in abbonamento annuale, che ti garantisce assistenza ed aggiornamenti per sempre.

www.caes.it

Scegli il livello d'Abbonamento



160 € anno
 1° trimestre



210 € anno
 1° performance



260 € anno
 1° business

DENTISTI

MARZO 2008

CHIRURGIA

Campobasso - CB 14
Lecce - LE 15
Micerium Tel. 0185.7887801
Meneghini Dr. F., Lancellotti Dr. L.
Corso di Chirurgia ortognatica per ortodontisti

ENDODONZIA

Napoli - NA 01 / Palermo - PA 14
Lecce - LE 15
Sweden & Martina
Cristina Zanotto N. verde 800.010789
Malagnino Prof. V.
Corso teorico-pratico Mtwo + Microseal
9 crediti ECM

Bergamo - BG 28
Torino - TO 29
Sweden & Martina
Cristina Zanotto N. verde 800.010789
Marcoli Dr. S.
Corso teorico-pratico Mtwo + E&Q Plus
7 crediti ECM

Livorno - LI 28-29
Sweden & Martina
Cristina Zanotto N. verde 800.010789
Gesì Dr. A.
Corso annuale di endodonzia
(altre date: 18-19/04 - 16-17/06 - 11-12/07)

IMPLANTOLOGIA

Como - CO 01
Tocksystem Tel. e fax 031.280301
Schirripa Dr. G., Tock Dr. V., Tock G.R.
Osteoespansione & impianti di estensione: approccio

Due Carrare - PD 10-12
Sweden & Martina
Cristina Zanotto N. verde 800.010789
Csonka Dr. M., Franco Dr. M.
Corso avanzato di implantologia

Pesaro - PU 14-15
Sweden & Martina
Cristina Zanotto N. verde 800.010789
Bruschi Dr. G.B., Agabiti Dr. I.
Corso di implantologia (altre date: 04-05/04 - 09-10/05 - 13-14/06)

Casale Monferrato - AL 20-22
Genova - GE 20-22
Tocksystem Tel. e fax 031.280301
Rendo Dr. B., Schirripa Dr. G., Tock G.R.
Osteoespansione e implantoprotesi

IMPLANTOPROTESI

Como - CO 21-22
Tocksystem Tel. e fax 031.280301
Alberti U., Redaelli R., Tock G.R.
Meso-esostrutture, overdenture, titanioprotesi

ORTODONZIA

Firenze - FI 07
Nuovo Ospedale S. Giovanni di Dio
Tel. 348.0435135,
francesca.mazza@asf.toscana.it
www.asf.toscana.it
Inizio corso annuale "L'ortodonzia nel paziente in crescita. Corso teorico e clinico"
50 crediti ECM

Messina - ME 08
Sweden & Martina
Rossella Tosello N. verde 800.010789
Ierardo Dr. G.
Corso di ortodonzia intercettiva e preventiva
6 crediti ECM

Caserta - CE 15
Sweden & Martina
Rossella Tosello N. verde 800.010789
Manes Gravina Dr. G.
Corso di ortodonzia intercettiva e preventiva

PARODONTOLOGIA

Viterbo - VT 14-15
Segreteria Organizzativa:
Sig.ra Empler Tel. 06.30154886
Deli Prof. G., Crea Dr. A., Dassatti Dr. L., Littarru Dr. C., Manicone Dr. G., Marigo Dr. L., Ursini Dr. R.
Corso si perfezionamento in

parodontologia clinica (altre date:
14-15/04 - 23-24/05 - 15-16/09 - 17-18/10)

APRILE 2008

ENDODONZIA

Jesi - AN 11
Due Carrare - PD 12
Sweden & Martina
Cristina Zanotto N. verde 800.010789
Marcoli Dr. S.
Corso teorico-pratico Mtwo + E&Q Plus
7 crediti ECM

IMPLANTOLOGIA

Como - CO 05
Tocksystem
Tel. e fax 031.280301
Schirripa Dr. G.,
Tock Dr. V., Tock G.R.
Osteoespansione & impianti di estensione: approccio

Roma - RM 09
Tocksystem
Tel. e fax 031.280301
Yacoub Dr. J.C., Tock G.R.
Osteoespansione & impianti di estensione: approccio



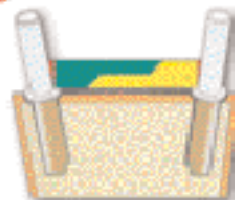
MESODAMIANI

Per tutti gli impianti

Corregge qualsiasi grado di inclinazione



Non più insuccessi in implantologia



cercasi distributori

KIT INTRODUTTIVO

S.A.M.DENT s.u.r.l.
di Stefano Marchetti

Forniture Dentali



DENTISTI

ODONTOTECNICI

MARZO 2008

APRILE 2008

Casale Monferrato - AL 24-26
 Genova - GE 24-26
 Tocksystem
 Tel. e fax 031.280301
 Rendo Dr. B., Schirripa Dr. G.,
 Tock G.R.
**Osteoespansione e
 implantoprotesi**

ORTODONZIA
 Arezzo - AR 03-05
 Libra Ortodonzia
 www.libra-ortho.com
 Fiorelli Dr. G.
**Conoscere, comprendere e
 padroneggiare la biomeccanica -
 1° livello: "Le basi della
 meccanica - Fondamenti
 per un trattamento ortodontico
 razionale" (altre date: 29-31/05 -
 26-28/06 - 18-20/09 - 27-29/11)**

COLORE
 Sutri - VT 29
 Centro sul colore di G. Spina
 Tel. 0761.600396
 Spina G.
Corso introduttivo alla teoria del colore

FORMA E COLORE
 Brescia - BS 05-08
 Siced Tel. 030.2092867
 siced-dl@libero.it
 Gebhard W.
**L'ottenimento della terza dimensione
 mediante forma e colore (con paziente)**

GNATOLOGIA
 Roma - RM 07-08
 Laboratorio Groppi

Seg. org. Tel. 06.77205816
 Groppi C.
Inizio corso di gnatologia in 4 incontri

IMPLANTOPROTESI
 Como - CO 21-22
 Tocksystem Tel. e fax 031.280301
 Alberti U., Redaelli R., Tock G.R.
**Meso-esostrutture, overdenture,
 titanioprotesi**

MODELLAZIONE
 Brescia - BS 21-22
 Segreteria organizzativa:
 Tel. 030.6852203, 335.5431320 -
 www.afgflab.it
 Carulli D.
Corso base di modellazione AFG

COLORE
 Sutri - VT 11-12
 Centro sul colore di G. Spina
 Tel. 0761.600396
 Spina G.
Corso master sul colore (pratico)

MODELLAZIONE
 Brescia - BS 04-05
 Siced Tel. 030.2092867
 siced-dl@libero.it
 Polz M.
**Corso di modellazione
 biodinamica in cera**

STRATIFICAZIONE
 Brescia - BS 18-19
 Siced Tel. 030.2092867
 siced-dl@libero.it
 Peters J.
**Tecnica razionale di stratificazione
 su anteriori e posteriori**

DENTUP Laboratorio Odontotecnico 

**IL PRIMO centro fresaggi che ti
 assicura : PRECISIONE & QUALITA'**

 **I nostri servizi:**
 Laser - Electroerosione - Metal-Ceramica - Metal Free
 Ceramica Integrale - Titanio - Galvanotecnica - Protesi Mobile -
 Ortodonzia - Cad-Cam

www.Dentup.it > Collegati al nostro portale per maggiori info

Laboratorio odontotecnico Dentup Via Maira 04100 Latina - Tel : 0773 695671 Web: www.dentup.it

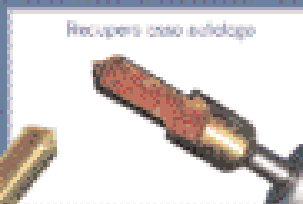


Physioline components
SEMPLICITA e PRECISIONE

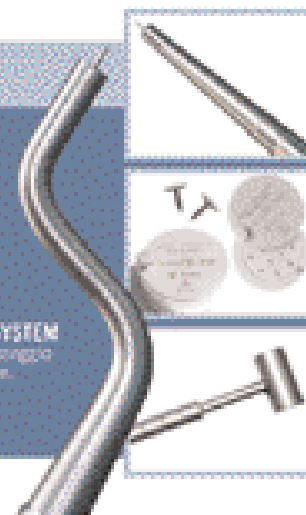
SINUS LIFTING SYSTEM



EXECUTIVE BONE DRILL



KEY POINT SYSTEM
 Sistema di travaglio
 per mandibola.



PHYSIOLINE
 BIOMEDICAL TECHNOLOGY

COMPOSITI DA STUDIO A CONFRONTO

Estetica a prova di sorriso



La disponibilità di materiali sempre più affidabili ha permesso all'odontoiatria conservativa di proporre ai pazienti restauri di successo dal punto di vista funzionale ed estetico.

La nascita dell'odontoiatria adesiva si deve soprattutto al contributo di due scienziati, Michael Buonocore e Raphael Bowen. Le ricerche che portarono alla scoperta dell'adesione meccanica alla struttura del dente furono condotte da Michael Buonocore nella metà degli anni Cinquanta. Applicando acido inorganico (processo di mordenzatura con acido ortofosforico) alla superficie dello smalto, Buonocore constatò che lo smalto stesso veniva disciolto e si creava una superficie microritentaiva. L'applicazione di un materiale acrilico sulla superficie dello smalto mordenzato avrebbe poi creato un'adesione meccanica alla superficie del

dente. D'altra parte, però, negli anni Cinquanta, i materiali acrilici non erano ancora sufficientemente sviluppati e quindi le ricerche in questo senso furono abbandonate. Un nuovo slancio si ebbe agli inizi degli anni Sessanta, quando furono introdotti materiali da ricostruzione nuovi e migliorati. Raphael Bowen sviluppò la teoria sulla tecnica dei compositi per uso odontoiatrico con l'utilizzo delle resine diacriliche, che ancor oggi vengono utilizzate in tutte le formule commerciali. Queste resine sono state denominate "resine Bis-GMA" e sono conosciute anche con il nome di "resine Bowen". Le resine composite sono state introdotte nella prati-

ca odontoiatrica grazie agli studi effettuati da R.L. Bowen. Da allora, sono sempre state utilizzate con successo, e attualmente sono i materiali che consentono di soddisfare sia le esigenze estetiche sia quelle funzionali dei restauri dentali.

Il primo composito Bis-GMA con formula polvere/liquido venne proposto sul mercato all'inizio degli anni Sessanta, mentre nel 1965 fu messo in commercio il primo composito Bis-GMA con formula pasta/pasta. Entrambi erano autopolimerizzanti, basati sul sistema "base + catalizzatore" e apportarono diversi vantaggi.

Il sistema polvere/liquido era costituito principalmente da re-

sina e riempitivo che venivano miscelati prima dell'utilizzo. L'odontoiatra poteva quindi controllare la viscosità della miscela. Il problema principale era costituito dal rischio che bolle d'aria potessero venire incorporate nel materiale durante la miscelazione o che il riempitivo non si miscelasse completamente con la resina. Questi sistemi consentivano, però, di avere un materiale maggiormente riempito rispetto ai nuovi sistemi pasta/pasta.

I sistemi pasta/pasta erano costituiti da resina e riempitivo premiscelati con un particolare separatore che manteneva distinta la base dal catalizzatore fino al momento di iniziare la procedura. I sistemi pasta/pasta risultavano molto più facili da miscelare e da manipolare in confronto ai sistemi polvere/liquido. Anche con questi sistemi, però, si presentava il problema delle bolle d'aria che si potevano creare durante la miscelazione. Negli anni Settanta iniziò la sperimentazione di nuovi agenti catalizzatori fotosensibili, sensibili cioè ai raggi ultra-violetti. Il problema che si presentò a questo punto era che la polimerizzazione completa avveniva soltanto in superficie e non per tutta la profondità del composito. Di conseguenza la ricerca si indirizzò a elaborare anche nuovi metodi di polimerizzazione.

I COMPOSITI

I compositi, o resine composite, sono dei biomateriali costituiti da tre fasi distinte: una fase organica (matrice); una fase intermedia (agente legante); una fase dispersa (filler o riempitivo).

Nella maggior parte dei compositi, la matrice organica è costituita dalla cosiddetta resina di Bowen, la Bis-GMA a base di bisfenolo A glicidilmetacrilato. Altre resine costituenti la matrice di compositi sono la Bis-GMA modificata, la TEGDMA (trietilen-glicoldimetacrilato) o resine a base di Uretano-dimetacrilato. Un agente legante stabile che assicuri il perfetto legame fra il filler e la matrice è essenziale per la resistenza e la durata di un composito. Se manca una buona adesione, si corre il rischio che il filler si stacchi dalla superficie o che acqua e umidità possano penetrare lungo l'interfaccia filler/matrice. Il filler inorganico viene quindi ricoperto con molecole bipolari che fungono da anelli di giunzione. All'inizio venivano utilizzate molecole di silani vinilici che sono state via via sostituite da composti più reattivi, come i silani organici. I compositi differiscono tra loro soprattutto per il tipo di riempitivo, per le dimensioni delle particelle e per la percentuale di questo riempitivo presente nel composito. I riempitivi sono costituiti da particelle inorganiche provenienti da cristalli di quarzo, vetro borosilicato, vetro di bario, parti colloidali, silicato di bario, silicato di stronzio e allu-

minio, fluoruro di calcio.

Il filler ha una doppia funzione in quanto inibisce la deformazione della matrice e ne riduce il coefficiente di espansione termica: quindi, in teoria, più elevata è la percentuale di filler (dimensionalmente stabile) nella matrice organica (dimensionalmente instabile), minore è il coefficiente di espansione termica di un composito.

In realtà, il contenuto di filler è limitato dalle dimensioni delle particelle del filler stesso.

Le dimensioni di queste particelle variano da circa 0,04 µm fino a 15-80 µm.

In base alla grandezza delle particelle dei filler, Lutz e Phillips nel 1983 stabilirono una classificazione dei compositi ancora oggi universalmente accettata. Secondo questa classificazione i compositi vengono suddivisi in tre categorie: macrofiller, microfiller e ibridi.

La percentuale (calcolata in peso) del riempitivo è di fondamentale importanza per il successo di una ricostruzione. Una resina composta che abbia un contenuto di filler uguale o maggiore del 75% viene definita macroriempita; questo tipo di resina possiede una resistenza alla rottura piuttosto elevata. I compositi che contengono il 66% o meno di filler sono defi-

niti microriempiti e risultano meno resistenti dei precedenti.

Il contenuto (in peso) di filler in un composito e le dimensioni delle particelle del filler sono comunque due valori correlati tra loro: è impossibile infatti preparare un composito con elevata percentuale di filler nel quale le dimensioni delle particelle inorganiche siano inferiori a 1 µm e viceversa.

Nella scelta di un composito occorre valutare le proprietà meccaniche quali la durezza, la resistenza alla compressione, la resistenza alla trazione, il modulo di elasticità, la resistenza all'usura e il carico di rottura. La resistenza all'abrasione dipende dal contenuto del riempitivo e dalle dimensioni delle particelle. Anche l'assorbimento d'acqua risulta importante. Esso, infatti, influisce in modo considerevole sulla stabilità del colore nel tempo e, di conseguenza, sull'estetica del restauro stesso. Fondamentale poi il controllo della contrazione da polimerizzazione. La contrazione, infatti, può determinare fessure marginali e infiltrazioni che possono causare l'insuccesso del restauro. In questo caso, a dare una mano a contrastare il problema intervengono gli adesivi smalto-dentinali, sempre più sofisticati.

AVVERTENZE IMPORTANTI PER IL LETTORE

I dati pubblicati in questa sezione sono forniti dalle aziende produttrici e/o importatrici e/o distributrici dei prodotti, le quali si assumono tutte le responsabilità legate alla loro veridicità e correttezza. I prodotti, quando possibile, sono raggruppati per omogeneità di destinazione d'uso, ed in ordine alfabetico secondo la denominazione commerciale. La presente rubrica ha finalità di informazione giornalistica, non di repertorio, non ha pretesa di esaustività e non vuole esprimere giudizi sui prodotti. Il lettore è invitato a non interpretare come una scelta redazionale la elencazione di prodotti o la mancata citazione di altri.

GLI OPERATORI INCLUSI NEL CONFRONTO SUI COMPOSITI DA STUDIO

Cavex Holland BV - (Dati forniti da Gaba Vebas srl - 02.9883911 - www.dentalvebas.com)
Coltene - www.coltene.ch (Importatore Novaxa spa - 02.618651 - www.novaxa.it)
Dei Italia srl - 0331.969270 - www.deiitalia.it
Dentalica spa - 02.895981 - www.dentalica.com
Dentsply Caulk (Dati forniti da Dentsply Italia - 06.7264031)
Dentsply De Trey (Dati forniti da Dentsply Italia - 06.7264031)
DRM Research Laboratories Inc. (Importatore e distributore DL Medica spa - 02.762751 - www.dlmedica.it)
GC Corporation Tokyo (Dati forniti da GC Italia - 02.98282068 - www.gceurope.com)

Heraeus Kulzer srl - 02.2100941 - www.heraeus-kulzer.com/www.heraeuskulzer.it
Ing. Carlo Alberto Issoglio & C srl - Resisa - 0323.828004
Ivoclar Vivadent - www.ivoclarvivadent.it
Kuraray (Importatore Isasan srl - www.isasan.com)
Megadenta (Dati forniti da Biodental srl - 0776.393094 - www.biodental.biz)
Micerium spa - 0185.7887870 - www.micerium.it
Pentron Clinical Technologies, LLC (Importatore Sigma MD - 800.866128 - www.sigmadentale.it)
SDI Limited - 800.780625 - www.sdi.com.au
SDS - Kerr Italia - www.kerrhawe.com
Shofu Inc. (Importatore e distributore Ilic Dr. Riccardo spa - 02.55016500 - www.ilic.it)
Sweden&Martina spa - www.sweden-martina.it
Ultradent - 800.830.715 - www.ultradent.it/com
Vericom. Co. Ltd (Dati forniti da Dental World srl - 080.3381004 - www.dental-world.it)



MARIOTTI

Mini Endos

motore per endodonzia



- Alta tecnologia
- Massima affidabilità
- Grandi performance
- Facilità d'uso

TUNIKO

motore per implantologia



MARIOTTI & C. srl
 Via Segrate 75
 07060 Torricella
 Tel. +39 0542 47400
 Fax +39 0542 38181
 info@mariotti-italy.com
 www.mariotti-italy.com



Legenda: (A) Approfondimenti (€) In offerta

* I prezzi si intendono al netto di IVA

► Compositi da studio

Denominazione del prodotto	ADONIS (A)	ALERT COMPOSITO CONDENSABILE	AMELOGEN PLUS	AP+	AP+FLOW
Produttore	Sweden&Martina spa	Pentron Clinical Technologies, LLC	Ultradent	Sweden&Martina spa	Sweden&Martina spa
Categoria	Estetico universale nanoriempito, fotopolimerizzabile, radiopaco	Ibrido	Microibrido	Universale nanoriempito, fotopolimerizzabile, radiopaco	Universale fluido microriempito, fotopolimerizzabile
Indicazioni	Restauri di elementi anteriori e posteriori	Otturazioni posteriori	Anteriori, posteriori e intarsi	Restauri di elementi anteriori e posteriori	Sottofondi, piccoli restauri nei posteriori e chiusura di sottosquadri
Composizione (%)	Resina a base di BisGMA, riempitivi in vetro radiopaco, silicio, catalizzatore a base di polvere polimerica, stabilizzatori, pigmenti - Riempitivo in peso 80, in volume 63	Policarbonato, bisfenolo etossilato, fibre di vetro	BisGMA riempito al 76 peso e 61 volume	Resina a base di BisGMA, riempitivi in vetro radiopaco, silicio, catalizzatore a base di polvere polimerica, stabilizzatori, pigmenti - Riempitivo in peso 79	Resina a base di BisGMA, riempitivi in vetro radiopaco, silicio, catalizzatore a base di polvere polimerica, stabilizzatori, pigmenti - Riempitivo in peso 68
Dimensione particelle	0,05-0,9 µm (media di riempitivo)	•	0,4-0,7 µm	0,5 µm (media di riempitivo)	0,05 µm
Descrizione particelle	•	2,5 µm	Silicato di alluminio di bario	•	•
Insensibilità alla luce	•	•	Si	No	No
Descrizione prodotto	Stabilità cromatica, lucidabilità, buona resistenza al carico occlusale e all'usura, buona radiopacità. Adonis è altamente riempito e compatibile con il composito universale nanoriempito AP	Condensabile in unica soluzione fino a 5 mm. Si lavora come l'amalgama	Estetico; per la tecnica a strati; sistema di dosaggio per prelievo di piccole quantità	Stabilità cromatica, lucidabilità, buona resistenza al carico occlusale e all'usura, buona radiopacità. Densità che permette una lavorazione semplificata: non appiccicoso e mantiene la forma	Stabilità cromatica, buona lucidabilità, buona resistenza al carico occlusale e all'usura, buona radiopacità
Usura volumetrica	•	3,5 mm/anno	•	•	•
Radiopacità	> 350 %	•	300 % AL	> 200 %	> 200 %
Tempo di polimerizzazione per spessore massimo di 2,5 mm	40 sec per masse chiare, 60 sec per colori scuri	20 sec	20 sec con lampada > 800 mW	40 sec per masse chiare, 50 sec per colori scuri	20 sec per masse chiare, 30 sec per colori scuri
Contrazione da polimerizzazione (%)	< 0,9	3,5 in volume	1,5 lineare	< 0,9	•
Confezionamento	Kit da 13 siringhe con 6 masse dentina, 4 smalto, 3 di caratterizzazione	Siringhe 4 gr	Siringa 2,5 gr o Singles (10 da 0,3 gr)	Kit da 6 siringhe con con 4 masse dentina, 1 smalto, 1 AP+flow + scala colori	Kit AP+ da 6 siringhe con 4 masse dentina, 1 smalto, 1 AP+flow + scala colori
Scala colori	2 integralmente in composito	Vita	8 dentine / 3 smalti / 3 transl / 1 opaco	1 integralmente in composito	1 integralmente in composito
N° di colori disponibili	13	5	15	5	3
Prezzo di listino *	Non fornito	Euro 44,00	Euro 17,50 (siringa da 2,5 gr) euro 22,80 cad (10 compules per 0,3 gr)	Non fornito	Non fornito

Legenda: (A) Approfondimenti (€) In offerta

* I prezzi si intendono al netto di IVA

► Compositi da studio

Denominazione del prodotto	ARTISTE NANO COMPOSITE	AXIA FILL N.F.	AXIA FLUID	BEAUTIFIL FLOW	BEAUTIFIL II
Produttore	Pentron Clinical Technologies, LLC	Dentalica spa	Dentalica spa	Shofu Inc	Shofu Inc
Categoria	Nanocomposito	Microibrido	Ibrido fluido	Giomer	Giomer
Indicazioni	Restauri anteriori e posteriori	Universale altamente caricato	Sottofondo riempimento piccole cavità	Ricostruzioni minimamente invasive, r. anteriori, cementazione faccette, chiusura sottosquadri, sigillature, r. posteriori con carico ridotto, denti decidui, ecc.	Ricostruzioni estetiche anteriori, posteriori, faccette, monconi, erosioni cervicali, ecc.
Composizione (%)	BisGMA, PCBisGMA, UdMA, HDDMA	BisGMA, TegDMA, UdDMA	BisGMA, resine dimetacrilate	Caricamento: 54,5 (tipo F02), 53,8 (tipo F10) - Matrice: resina BisGMA, TegDMA	Caricamento: 83,3 - Matrice: resina BisGMA, TegDMA
Dimensione particelle	0,02 µm	77% in peso	•	Ø 0,01-3 µm	Ø da 0,01 a 4 µm
Descrizione particelle	Nanoparticelle di silossiquio, sano oligomero poliedrico	Particelle in vetro	Vetro di bario e fluoruro	Riempitivo multifunzionale vetroso e riempitivo S-PRG a base di vetro di fluoroboroalluminosilicato	Riempitivo multifunzionale vetroso e riempitivo S-PRG a base di vetro di fluoroboroalluminosilicato che fornisce caratteristiche che consentono carica e rilascio continui di fluoro ed effetto antiplacca
Insensibilità alla luce	•	No	No	No	No
Descrizione prodotto	Semplice sistema che, grazie alla attenta formulazione dei colori, consente di creare restauri policromatici vitali utilizzando solo dentina e smalto	Microibrido fotopolimerizzabile con masse dentina e smalto	Composito fluido ibrido a rilascio di fluoro	Giomer fluido in 2 tipi F02 bassa fluidità ed F10 alta fluidità con assorbimento e rilascio continuo di fluoro	Giomer combina le caratteristiche ottiche di smalto e dentina, stabilità cromatica
Usura volumetrica	3,8 mm/anno	•	•	Resistenza all'abrasione lineare: F02: 1,22 in peso % e F10: 1,14 in peso %	0,52 in peso %
Radiopacità	•	•	Altamente radiopaco	1,5 mm AL	3,4 mm AL
Tempo di polimerizzazione per spessore massimo di 2,5 mm	20 sec	20 sec	20 sec	20 sec con lampada alogena con potenza min 1000 mW/cm ²	20 sec con una lampada alogena e di 10 sec con una lampada LED
Contrazione da polimerizzazione (%)	2,3 in volume	< 0,3	•	•	Volumetrica: 2,8 (test Shofu), lineare 0,96 (Nippon Dental University)
Confezionamento	Siringhe 4 gr	Siringhe 3 g	Siringhe 3 gr ca + kit da 6 siringhe	Siringhe da 2 gr con puntali applicativi	Kit 6 colori in siringa, Kit 3 colori in tips, ricambi per ogni colore in siringhe e tips
Scala colori	Vita e Vita 3-D Master	Vita	Vita	Beautiful	Realizzata con Beautiful II
N° di colori disponibili	20	13	7	14	12
Prezzo di listino*	Euro 46,00	Non fornito	Non fornito	Non fornito	Non fornito

Legenda: (A) Approfondimenti (€) In offerta

* I prezzi si intendono al netto di IVA

► Compositi da studio

Denominazione del prodotto	CERAM.X MONO E DUO	CHARISMA	CLEARFIL MAJESTY ESTHETIC	CLEARFIL MAJESTY FLOW	DEI CLEVER REPLY BIO
Produttore	Dentsply De Trey	Heraeus Kulzer srl	Kuraray	Kuraray	Dei Italia srl
Categoria	Nanoceramico	Microibrido	Nanoibrido	Nanoibrido	Ibrido
Indicazioni	Restauri diretti anteriori e posteriori	Composito universale	Restauri anteriori	Restauri anteriori e posteriori	Restauri estetici universali
Composizione (%)	Polisilossano modificato con metacrilato2, resina di metacrilato, pigmento fluorescente, stabilizzatore UV stabilizzatore canforochinone etil-4(dimetilamino) benzoato vetro di bario-alluminio, altri - Riempitivo 76 peso - 57 volume	Matrice: BisGMA-TegDMA Fotoiniziatori Filler 78 peso - 61 volume	78 peso 66 volume	81 peso 62 volume	BisGMA riempitivi inorganici, nanofluorapatite
Dimensione particelle	Particelle di vetro 1,1 - 1,5 µm, nanofiller nm 10, nanoparticelle nm 2,3	SiO2: 0,01 - 0,04 µm - Vetri di Ba: 0,7 µm	•	•	0,5 µm
Descrizione particelle	Riempitivi vetrosi, nanofiller, nanoparticelle	71% di Vetri di Bario e 7% Biossido di silicio -SiO2	•	•	•
Insensibilità alla luce	Si	No	•	•	•
Descrizione prodotto	Materiale da restauro universale nanoceramico con innovativo sistema tinte	Composito microibrido universale ad effetto camaleontico per restauri estetici su anteriori e posteriori	Composito fotoattivabile radiopaco	Composito fotoattivabile radiopaco	Riempitivo di fluorapatite con azione rigenerativa della struttura, alta estetica dentale
Usura volumetrica	Leinfelder a 400.000 cicli 0,022 mm ³	80 µm Metodo CoCOM (1,2 micocicli)	•	•	•
Radiopacità	2 mm AL	AL % 200	Si	Si	200 % AL
Tempo di polimerizzazione per spessore massimo di 2,5 mm	20 sec	40 sec	20 sec	20 sec	40 sec
Contrazione da polimerizzazione (%)	2,3 (v/v) metodo Archimede	2,9	< 1,9	< 2	2
Confezionamento	Compule 0,25 gr, siringhe 3 gr	Siringhe da 4 gr o PLT da 0,25 gr	Siringhe	Siringhe	Siringa 4,5 gr
Scala colori	Dentina e smalto con classificazione propria ma con chiaro riferimento a scala Vita	Disponibile in resina originale	•	•	In composito
N° di colori disponibili	7	22 (smalti e opachi)	17	9	11
Prezzo di listino*	Euro 40,50 siringa da 3 gr	Euro 41,30 (1 siringa) Euro 60,40 (2x10 PLT)	Euro 51,00	Euro 44,00	Non fornito

Legenda: (A) Approfondimenti (€) In offerta

* I prezzi si intendono al netto di IVA

► Compositi da studio

Denominazione del prodotto	DEI EXPERIENCE	DENFIL	DENFIL FLOW	DIAMOND CROWN™	ENAMEL PLUS HFO
Produttore	Dei Italia srl	Vericom. Co. Ltd	Vericom. Co. Ltd	DRM Research Laboratories Inc.	Micerium spa
Categoria	Ibrido	Microibrido nanocaricato	Fluidico microibrido nanocaricato	Policeramico Pex	Microibrido, radiopaco, fotopolimerizzabile
Indicazioni	Ponti e corone	Anteriori e posteriori	Classi III, V, piccole IV, base/linear (sottofondo), classi I, II, riparazioni di resina, porcellana, materiali acrilici	Restauri dalla I alla V classe estetici	Ricostruzioni estetiche dirette e indirette settori anteriori e lateroposteriori
Composizione (%)	Vetro, bario, silice pirogenica 75	BisGMA, TegDMA, UdMA, fotoiniziatori, filler 80	BisGMA, TegDMA, fotoiniziatori, filler 60	Base Pex, nanoriempito, semicristallino 80	75 riempitivo, resina: BisGMA 1,4, Butandioldimethacrylat
Dimensione particelle	0,02-1 µm	1-0,04 µm	0,01-2,5 µm	Da 45 µm a 1 nm	0,7 µm (media), 0,04 µm biossido di silicio
Descrizione particelle	•	Bario alluminosilicato, frammenti di silice di dimensione ottimizzata	Vetro bario silicio di dimensione ottimizzata	Particelle policeramiche di sintesi, di forma lenticolare, da dimensione macro (45 µm) a nanometrica (100-1 nm)	Riempitivo vetroso e biossido di silicio ad alta dispersione
Insensibilità alla luce	•	Si	Si	Si	No
Descrizione prodotto	Stratificazione semplificata, dvd esplicativo con casi clinici, estetico, resistente, colore stabile	Per anteriori e posteriori altamente estetico e lavorabilità straordinaria	Il particolare grado di fluidità ne permette l'utilizzo in diversi campi di applicazione, disponibile anche nella versione Ortho	Matrice organica di grado medicale (Pex), riempitivo policeramico, nanoibrido, colorato con pigmenti naturali	Composito estetico fluorescente con dentine universali, smalti generici e opalescenti
Usura volumetrica	20 µm 200.000 cicli 15 N	Avg (µm/10 alla quinta/cicli) 8 SD=0,4	Avg (µm/10 alla quinta/cicli) 11 SD=0,2	µm/anno 3	0,62% fattore d'usura, differenza dallo standard 0,05% Università di Ratisbona (ACTA Wear machine)
Radiopacità	200 % AL	SI	SI	Come il dente naturale	SI
Tempo di polimerizzazione per spessore massimo di 2,5 mm	40-60 sec	20 sec tranne per il colore A4 30 sec con luce da 400 mW/cm ²	20 sec con luce da 400 mW/cm ²	4 sec plasma, 40 sec alogen	40 sec
Contrazione da polimerizzazione (%)	2	AVG % 2,4 (contrazione volumetrica) SD=0,2	AVG % 3,4 (contrazione volumetrica) SD=0,2	Lineare 0,2	•
Confezionamento	Siringa 4,5 gr	Siringa 4 gr o kit intro 5 siringhe + bonding 5 ml + etch 3 ml	Siringa 2 gr o kit 4 siringhe + accessori	Siringa 5 gr	Siringa 5 gr e tips monouso
Scala colori	No	Vita in composito stratificata con attacco magnetico	Vita in composito stratificata con attacco magnetico	Vita	In composito a forma di cuneo
N° di colori disponibili	35	16	7	37	16
Prezzo di listino*	Euro 47,50 - 39,00	Euro 32,50 (siringa) 199,00 (kit) + iva 4%	Euro 24,00 (siringa) 95,00 (kit) + iva 4%	Euro 67,00+iva 4%	Non fornito

Legenda: (A) Approfondimenti (€) In offerta

* I prezzi si intendono al netto di IVA

► Compositi da studio

Denominazione del prodotto	ESTHET.X MICRO MATRIX	GRADIA DIRECT (A)	HERCULITE XRV	ICE	MIRIS 2
Produttore	Dentsply Caulk	GC Corporation Tokyo	SDS - Kerr Italia	SDI Limited	Colltene
Categoria	Microibrido	Ibrido microfine con riempitivi pre-polimerizzati	Microibrido	Nanoibrido	Microibrido nano
Indicazioni	Universale restauri diretti e indiretti	Restauri diretti anteriori e posteriori	Restauri estetici anteriori e posteriori	Universale	Restauri anteriori e posteriori
Composizione (%)	La matrice resinosa contiene un derivato del BisGMA e trietilen glicol dimetacrilato. Canforochinone, fotoiniziatori, stabilizzatori, pigmenti - Riempitivo 77 peso - 60 volume	Monomero metacrilato 27 peso, 36 vol. silice 38 peso, 22 vol., riempitivi prepolymerizzati 35 peso, 42 vol., pigmenti catalizzatori	Resina BisGMA + TegDMA 21 peso - Riempitivo a base di vetro di bario e silice pirogenica 79 peso	Riempitivo 77 peso, 61 volume	•
Dimensione particelle	0,02-2,5 µm, 10-20 µm (nanoriempitivo)	0,85 µm (media)	0,6 µm (media)	0,04-1,5 µm	0,02-2,5 µm
Descrizione particelle	Bario-fluoro-alluminio-boro-silicato e particelle di biossido di silicio in dimensioni nano	Silice, agglomerati prepolymerizzati	Bario borosilicato, silice pirogenica	Vetro di stronzio e silice	•
Insensibilità alla luce	Si	Si	Si	Si	Si
Descrizione prodotto	Materiale da restauro universale altamente estetico che prevede sia l'uso di una singola opacità che di una più ricercata tecnica di stratificazione	Sviluppata sia per i restauri monocolori che per le ricostruzioni estetiche con metodica semplificata	Composito microibrido indicato per restauri estetici nei settori anteriori e posteriori	Elevate traslucenza e resistenza all'usura	Altamente estetico
Usura volumetrica	Leinfelder a 400.000 cicli 0,02 mm ³	6 µm 200.000 cicli su smalto bovino	•	•	•
Radiopacità	2,39 mm AL	Si per i colori indicati con X e P	260 % AL	Si	Si
Tempo di polimerizzazione per spessore massimo di 2,5 mm	20 sec	20 sec	5-10-20 sec	20 sec	40 sec
Contrazione da polimerizzazione (%)	2,3	1,4 a 1 min	2,7	2,05	•
Confezionamento	Compule 0,25 gr, siringhe 3 gr	Kit da 7 colori , ricambi	General Kit, Esthetic Kit, ricambi (siringhe da 5 gr o monodose da 0,25 gr)	Kit 5 sir 4 gr, refill sir, kit intro complet, refill complet	Siringhe 4 gr, tips 0,25 gr
Scala colori	Scala colori trumatch con indicazione abbinamenti opacità	A "scalini" per simulare gli spessori, campioni sfilabili	Vita	Vita, prodotta con lo stesso materiale composito	2: 1 dentine e 1 smalti
N° di colori disponibili	31	28	21	19	14
Prezzo di listino*	Euro 40,30 siringa da 3 gr	Euro 35,00 (siringa da 4 gr)	Euro 538,25 (general kit siringhe)	Euro 35,09 (siringa 4 gr) Euro 175,45 (kit 5 siringhe) (consigliato)	Euro 53,00 (siringa da 4 gr)

Legenda: (A) Approfondimenti (€) In offerta

* I prezzi si intendono al netto di IVA

► Compositi da studio

Denominazione del prodotto	N-FILL	P-FILL	PREMISE	QUADRANT ANTERIOR SHINE	QUADRANT POSTERIOR DENSE
Produttore	Megadenta	Megadenta	SDS - Kerr Italia	Cavex Holland BV	Cavex Holland BV
Categoria	Nanoriempito	Nano-concept	Nanoibrido	Microibrido	Ibrido
Indicazioni	Restauri anteriori e posteriori	Restauri I, II, V classe	Restauri estetici anteriori e posteriori	Restauri estetici nelle zone anteriori. Indicazioni: Classe III, IV e V	Per restauri posteriori. Indicazioni: Classe I, II e V
Composizione (%)	•	•	Resina TegDMA + Bisfenolo A Etossilato Dimetacrilato 14 - Riempitivo Trimodale a base di silice 86,0	Vetro di bario 74 peso	Vetro di bario 75 peso
Dimensione particelle	•	•	µm 0,02-0,4 / 30 PPF	0,04 µm (media)	5 µm (media)
Descrizione particelle	Diossido di silicio finissimo agglomerato e non, vetrodentale micronizzato	•	Bario borosilicato, silice microfina e silice. Riempitivo da 30 µm ottenuto da filler pre-polymerizzato	La forma prismatica del vetro di bario simula il comportamento dei tessuti duri (smalto e dentina), simulando la naturale rifrazione della luce	Associazione di vetri di Bario (estetica) e Porus filler (Polyglas), che conferisce un'elevata resistenza all'abrasione
Insensibilità alla luce	No	No	Si	•	•
Descrizione prodotto	Nano concept fotopolimerizzante radiopaco per settori anteriori e posteriori	Materiale di restauro per i settori posteriori, condensabile, fotopolimerizzante	Nanoibrido indicato per restauri estetici nei settori anteriori e posteriori. Dotato di bassissima contrazione, elevata resistenza ed elevata lucidabilità	Composito ibrido fotopolimerizzabile. L'associazione vetri di Bario e speciali pigmenti fluorescenti conferisce al prodotto caratteristiche estetiche eccellenti	Composito ibrido, fotopolimerizzabile, condensabile, basato sulla tecnologia Polyglas, ideale per le regioni posteriori
Usura volumetrica	•	•	•	•	•
Radiopacità	Si	Si	220 % AL	Si	Si
Tempo di polimerizzazione per spessore massimo di 2,5 mm	25-30 sec	20-40 sec	5-10-20 sec	•	•
Contrazione da polimerizzazione (%)	•	•	1,4 dentina, 1,6 smalto	•	•
Confezionamento	Siringa 4 gr	Siringa 4,5 gr	Standard kit, mini kit, ricambi (siringhe da 4 gr o monodose da 0,2 gr)	Kit introduttivo e ricambi in capsule e siringhe	Kit introduttivo e ricambi in capsule e siringhe
Scala colori	Vita	Vita	Vita	A1, A2, A3, A3,5, A4, B2, B3, C2, C4, D3, Incisal, OA2, OA3,5, BL, DS	A2, A3, B3, C4
N° di colori disponibili	11	6	21	15	4
Prezzo di listino*	Euro 34,00	Euro 35,00	Euro 349,60 (standard kit siringhe)	Non fornito	Non fornito

Legenda: (A) Approfondimenti (€) In offerta

* I prezzi si intendono al netto di IVA

► Compositi da studio

Denominazione del prodotto	QUADRANT UNIVERSAL LC	ROK	SPACER	SPECCHIO	SPECCHIO FLOW
Produttore	Cavex Holland BV	SDI Limited	Vericom. Co. Ltd	Ing. Carlo Alberto Issoglio & C srl - Resista	Ing. Carlo Alberto Issoglio & C srl - Resista
Categoria	Ibrido	Ibrido	Nanoibrido	Microibrido	Microibrido fluido
Indicazioni	Per restauri anteriori e posteriori. Indicazioni: Classe I, II, III, IV e V	Restauri posteriori	Otturazioni provvisorie anteriori o posteriori	Restauri anteriori e posteriori	Restauri anteriori e limitatamente posteriori
Composizione (%)	Vetro di bario 75 peso	Riempitivo 82,3 peso, 67,7 volume	Poliuretano di metacrilato nano particelle di silice e argento catalizzatori	BisGMA 19, Si 26, Ba 1 µg 54	BisGMA riempito al 61 peso e 41 volume
Dimensione particelle	0,04 µm (media)	2 µm	Nanometriche	0,05-1,5 µm	0,05-1,0 µm
Descrizione particelle	La forma prismatica del vetro di bario simula il comportamento dei tessuti duri (smalto e dentina), simulando la naturale rifrazione della luce	Vetro di stronzio e silice	Silice e argento	Di forma sferica, medio fini per un'alta resistenza meccanica	Resina a base BisGMA, riempitivi in vetro radiopaco, silice pirogenica, catalizzatori, stabilizzatori e pigmenti
Insensibilità alla luce	•	Si	•	No	No
Descrizione prodotto	Composito ibrido fotopolimerizzabile. L'associazione vetri di Bario e speciali pigmenti fluorescenti garantisce durezza ed estetica in un'unica soluzione	Compatto, elevata resistenza alla compressione. Alto livello di riempitivo	Per otturazioni provvisorie giallo per settori anteriori blu per settori posteriori	Microibrido radiopaco, fotopolimerizzabile. Alta stabilità cromatica e dimensionale	Microibrido fluido radiopaco, fotopolimerizzabile
Usura volumetrica	•	•	SD=3,4	•	•
Radiopacità	Si	Si	Si	Forte	Forte
Tempo di polimerizzazione per spessore massimo di 2,5 mm	•	20 sec	40 sec	22 sec	60 sec
Contrazione da polimerizzazione (%)	•	2	SD=0,8	0,2	0,9
Confezionamento	Kit introduttivo e ricambi in capsule e siringhe	Kit 5 sir 4 gr, refill sir, kit intro complet, refill complet	3 siringhe 3 g	Siringhe 4,5 gr	Siringa 2 ml
Scala colori	A1, A2, A3, A3,5, B2, C2, Incisal, OA2	Vita, prodotta con lo stesso materiale composito	Giallo per anteriori blu per posteriori	Vita	Vita
N° di colori disponibili	8	6	•	11	7
Prezzo di listino*	Non fornito	Euro 48,40 (siringa 4 gr) Euro 217,80 (kit 5 siringhe) (consigliato)	Euro 36,50 (3 siringhe)	Euro 19,90	Euro 22,00 (siringa da 2,5 ml)

Legenda: (A) Approfondimenti (€) In offerta

* I prezzi si intendono al netto di IVA

► Compositi da studio

Denominazione del prodotto	SYNERGY D6	TETRIC EVOCERAM®	TETRIC EVOFLOW®	VENUS	VISO CERAMIC FLOW
Produttore	Coltene	Ivoclar Vivadent	Ivoclar Vivadent	Heraeus Kulzer srl	Ing. Carlo Alberto Issoglio & C srl - Resista
Categoria	Microibrido nano riempitivo	Nanoibrido	Nanoibrido fluido	Microibrido	Nanocaricato con particelle ceramiche
Indicazioni	Restauri anteriori e posteriori	Universale	Base sottocompositi e mini cavità	Universale stratificabile	Restauri anteriori
Composizione (%)	•	Monomeri MA e nano filler	Monomeri MA e nano filler	Matrice: BisGMA, TegDMA, fotoiniziatori - Filler 78 peso - 61 volume	BisGMA riempito al 68 peso e 48 volume
Dimensione particelle	0,02-2,5 µm	550 nm	550 nm	SiO ₂ : 0,01 - 0,04 µm - Vetri di Ba: Ø 0,7 µm	0,05-0,9 µm
Descrizione particelle	•	Vetro di Bario, Trifluoruro d'itterbio, Ossido Misto, e prepolimero	Vetro di bario, trifluoruro d'itterbio, biossido di silicio, ossido misto, copolimero	69% di vetri di bario e 9% di SiO ₂	Resina di BisGMA, riempitivi in vetro radiopaco, silice pirogenica, catalizzatore, stabilizzatore e pigmenti
Insensibilità alla luce	Si	Si	Si	No	No
Descrizione prodotto	Composito nano riempitivo con colorazione Duo Shade (doppia colorazione)	Composito universale, fotopolimerizzabile, nanoibrido e radiopaco	Composito, fotopolimerizzabile, fluido nanoibrido e radiopaco	Composito microibrido radiopaco a particelle fini stratificabile per restauri universali di elevato valore estetico	Composito Microibrido fluido ad elevata viscosità nanocaricato con particelle ceramiche, fotopolimerizzabile, elevata brillantezza
Usura volumetrica	•	•	•	75 µm Metodo COCOM (1,2 micocicli)	•
Radiopacità	Si	400 % AL	360 % AL	<200 % AL	Forte
Tempo di polimerizzazione per spessore massimo di 2,5 mm	40 sec	20 sec	20 sec	20 sec (2 mm)	50 sec
Contrazione da polimerizzazione (%)	•	1,49 in Vol	•	2,7	< 0,9
Confezionamento	Siringhe 4 gr, tips 0,25 gr	Siringa 3 gr cavifills 0,2	Siringa 2 gr cavifills 0,20 gr	Siringhe 4 gr o PLT 0,25 gr	20 capsule da 0,25 gr
Scala colori	Fatta con lo stesso materiale da restauro	Scala AD	Scala AD	In composito originale con 2 masse stratificate e tabella abbinamento smalto/dentine sul retro	Vita
N° di colori disponibili	12	19	14	27	4
Prezzo di listino*	Euro 53,00 (siringa da 4 gr)	Non fornito	Non fornito	Euro 45,00 (1 siringa) Euro 62,00 (2x10 PLT)	Euro 60,00

GC Gradia Direct

L'estetica in composito finalmente semplice

La maggior parte delle otturazioni in composito viene eseguita con un solo colore. Il nuovo composito GC Gradia Direct permette di ottenere otturazioni estetiche naturali anche se monocromatiche. Quando invece le esigenze estetiche sono maggiori si può ricorrere agli opachi "Inside" e ai trasparenti "Outside", fino ad ottenere risultati estetici molto avanzati, ma sempre con una metodica semplificata.

La struttura interna del composito, microibrido con riempitivo ceramico, è complessa e sfaccettata.

Grazie a questa lavorazione, esclusiva di GC, migliora la lavorabilità del materiale e la riflessione interna della luce. Le proprietà ottiche mimano meglio quelle del dente na-

turale. È perciò più facile ottenere restauri relativamente "invisibili".

GC Gradia Direct ha un sistema di tinte facile da gestire.

La scala colori è intuitiva e "familiare". Per le otturazioni con un solo colore si può scegliere una massa "Standard" fra le tinte più usate della scala Vita. Nelle otturazioni più complesse tali tinte "Standard" servono a ricostruire il corpo centrale dell'otturazione abbinandole alle tinte "Inside", usate per creare strati opachi linguisticamente, e "Outside", studiate per simulare i differenti gradi di trasparenza smaltica corrispondenti alle varie età dei pazienti.

Il Kit introduttivo permette di provare il materiale sia nel classico uti-

lizzo monocromatico sia nelle otturazioni più estese, quando può essere utile una massa opaca, una trasparente o una tinta cervicale. La scala colori, che permette di verificare la resa dei colori anche in funzione dello spessore, è inclusa nel kit. I due compositi fluidi Gradia Direct Flo (fluido) e Gradia Direct Lo-Flo (semifluido) completano la gamma assieme all'avanzato adesivo G-Bond.



La struttura interna del composito simula gli effetti ottici del dente naturale.

Per informazioni:

GC ITALIA

Via Calabria, 1

20098 San Giuliano

Milanese (MI)

Tel. 02.98282068

Fax 02.98282100

info@gcitalia.it

www.gceurope.com

ADONIS®

La versatilità del composito estetico nanoriempito

Adonis® è il nuovo materiale per il restauro estetico sviluppato da Sweden&Martina, caratterizzato da ottima stabilità, lucidabilità e resistenza all'abrasione con in più il vantaggio di un protocollo che facilita le operazioni di applicazione e trattamento. La sua struttura molecolare nanometrica mantiene la forma durante la modellazione, permettendo una lavorazione semplice e veloce. Ma il vero punto di forza di Adonis® è il risultato ottico, che può essere riassunto in una sola parola: naturalezza.

Sweden&Martina, insieme a professionisti del colore e specialisti nella cromatografia odontoiatrica, ha messo a punto oltre un centinaio di casi clinici di restauro estetico, arrivando a selezionare un kit che si compone di masse dentine, masse smalti e masse di caratterizzazione per le situazioni estreme. Tutto il sistema è concentrato in poche varianti di colore, che, se utilizzate secondo il protocollo (spiegato in un pratico DVD fornito insieme al kit

di base) permettono di ottenere ottimi risultati estetici.

Il kit Adonis® è costituito da:

- dentine, che si distinguono per l'alta opacità e per il colore universale, adattabile a tutte le situazioni cliniche; il croma delle dentine è proporzionalmente crescente con il numero di riferimento delle stesse, dalla massa 1 alla massa 5;

- masse di smalto con opacità variabile, che permettono di adattarsi alle varie tipologie di casi possibili con dominanti di colore che variano dal bianco al giallo.

Per tutte quelle situazioni in cui non sia richiesto un risultato estetico raffinato, ad esempio nei settori posteriori, per semplificare e ridurre le procedure operative, Sweden&Martina propone un materiale di un'unica opacità, direttamente compatibile e stratificabile: il composito nanoriempito AP+.

Il materiale, ben lavorabile, mantiene la forma durante la modellazione e ri-

empie anche le cavità più irregolari. Le tinte universali sono quattro, con croma crescente e con l'aggiunta di due masse Transparent, per ottenere un effetto ottico naturale nella porzione più esterna del restauro.

Per verificare i vantaggi innovativi del composito estetico Adonis®, Sweden&Martina ha realizzato un DVD didattico, distribuito durante i training di tecnica applicativa. Un numero verde 800 010789 è a disposizione per fornire il materiale informativo e il calendario dei corsi.



Per informazioni:

Sweden&Martina spa

Via Veneto, 10

35020 Due Carrare (PD)

Tel. 049.9124300

Fax 049.9124290

info@sweden-martina.it

Un composito eccezionale ad un giusto prezzo

SPECCHIO è un composito microibrido fotopolimerizzabile, economico e con caratteristiche meccaniche cromatiche di ottimo livello.

La sua applicazione risulta particolarmente versatile, infatti la combinazione dei diversi colori con uno strato di massa incisale porta a risultati estetici di elevata qualità, inoltre anche il suo elevato contenuto di riempitivo organico aiuta ad: a) modulare le proprietà estetiche; b) ridurre la contrazione da polimerizzazione; c) ridurre il coefficiente di espansione termica.

Il modulo di compressione di 400 Mpa, unito al basso coefficiente di espansione termica, conferiscono al composito SPECCHIO proprietà meccaniche che ne consentono un'applicazione appropriata ed affidabile in tutte le tecniche di restauro conservativo. Il basso coefficiente di retrazione da polimerizzazione,

inferiore allo 0,2%, fa diminuire notevolmente il rischio di fallimento dovuto a distacchi oppure a creazioni di microlesioni della superficie ottenuta durante la preparazione del dente. La sua composizione chimica lo rende particolarmente lucidabile con effetti di naturalezza e brillantezza davvero apprezzabili. Tutte queste caratteristiche rendono il composito SPECCHIO davvero competitivo sotto il profilo del risparmio e vantaggioso sotto l'aspetto del tempo di lavorazione.

SPECCHIO è indicato per restauri di II, III e IV classe. Può essere integrato per restauri di I e V classe con SPECCHIO FLOW, ultimo nato nella famiglia di prodotti Resista, infatti SPECCHIO FLOW risulta facilmente modellabile, non appiccicoso e facile da posizionare perché fluido. La gamma disponibile di colori ri-



spetta la scala colori Vita; i tempi di polimerizzazione risultano essere 20" per ogni strato che non superi lo spessore di 1 mm.

L'azienda Ing. Carlo Alberto Issoglio & C.srl, proprietaria dei marchi SPECCHIO e Resista si avvale della distribuzione commerciale di "LM Distribuzione Dentale".

Per informazioni:
Ing. Carlo Alberto
Issoglio & C. srl

28887 Omegna (VB)
Tel. 0323.827088
Fax 0323.828914
info@resista.it
www.resista.it

Distribuzione
commerciale a cura di:
LM Distribuzione Dentale
Zona Industriale
81010 Dragoni (CE)
Tel./Fax 0823.866015
lmdentale@tiscali.it

EMS - DEEP BLUE®

.CH

DEEP BLUE® → SMART LED

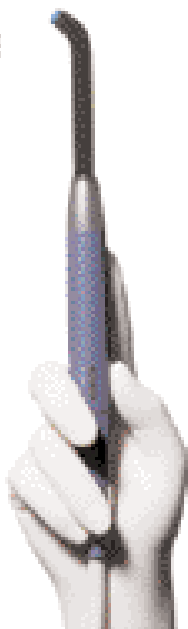


LEGGERO E FACILE DA CONNETTERE
A TUTTI I SISTEMI PIEZON® EMS
90 gr. DI PESO, INCLUSO
IL TERMINALE DA 8 mm.

- > Leggero e facile da connettere a tutti i Sistemi Piezon® EMS 90 gr. di peso, incluso il terminale da 8 mm.
- > Ergonomica e pratica per una presa perfetta
- > Pedale per un facile avviamento e arresto dell'emissione di luce
- > Un bip sonoro informa l'operatore ogni 5 sec., fino allo stop dopo 20 sec.

SISTEMA CHIUSO

- > Igienico, protetto contro l'umidità
- > Tecnologia State-of-the-art senza passaggio di aria (nessuna contaminazione)
- > Operatività massima in assoluto silenzio



FIBRA - OTTICA LUCE GUIDA

- > Massima potenza, fonte luminosa focalizzata
- > Polimerizza in profondità
- > Sterilizzabile in autoclave
- > Per la maggior parte delle applicazioni (luce guida 8 mm.)
- > Per le superfici più piccole (luce guida 5 mm.)
- > Per superfici molto piccole, cavità profonde... (luce guida 3 mm.)

PROTEZIONE VISIVA PROTEZIONE FIBRA OTTICA

- > Schermo protettivo trasparente antiscintille, non autoclavabile
- > Protezione terminale in silicone, autoclavabile

EMS[®]

EURO-VEBIA, DIVISIONE

EMS Italia Sp.A

Via Favosoli, 5/6 - IT-20149 Milano

Tel. +39 02 24 53 62 11 - Fax +39 02 24 53 27 28

E-mail: dental@ems-italia.it - www.emsident.com

FRESE AL CARBURO DI TUNGSTENO A CONFRONTO

Un'azione di taglio codificata

Il primo strumento rotante viene fatto risalire al 1846 e consisteva in un congiuntore in acciaio, dotato di una testina tagliente da una parte e di un pomello dalla parte opposta: ruotando il congiuntore con il pollice e l'indice, si avviava il movimento rotatorio della fresa per l'asportazione del tessuto dentale.



Grazie al motore a pedale, nel 1871 Morrison introdusse un nuovo concetto di preparazione. Il dispositivo permetteva di ottenere con il manipolo una velocità di oltre 700 g/m. Valore questo che oggi ci fa sorridere, ma che per la tecnologia di allora rappresentava un notevole passo avanti.

Nel 1880 il motore a pedale fu sostituito dal motore elettrico in grado di raggiungere i 3.000/4.000 g/m. A questo punto, però, a causa delle elevate velocità di lavoro, iniziò a presentarsi anche il problema del surriscaldamento.

Negli ultimi vent'anni sono state apportate modifiche rivoluzionarie sia nei motori elettrici sia nei manipoli, oggi in grado di ruotare a velocità bassissime per applicazioni particolari (per esempio in implantologia) o di sviluppare velocità molto elevate, ovviando però al problema del surriscaldamento tramite il ricorso ai dispositivi di raffreddamento.

Gli strumenti rotanti realizza-

no oggi la maggior parte del lavoro odontoiatrico: tagliano, modellano, bruniscono, rifiniscono e lucidano.

Indipendentemente dal loro utilizzo, le frese sono composte dalla parte operativa o testa e dal gambo che consente il collegamento dello strumento al dispositivo di rotazione.

La capacità di taglio è garantita dai differenti materiali costituenti la testa – ovvero: diamante naturale o sinterizzato, acciaio, carburo di tungsteno e silicone - che offrono diverse caratteristiche a seconda delle applicazioni per cui vengono utilizzati.

Il manico è la parte che viene inserita e bloccata nella testina del manipolo e che resta quindi a diretto contatto con l'elemento rotante della testina.

In base alla normativa internazionale ISO, vi sono tre tipi diversi di manici che si differenziano nelle forme e nelle dimensioni geometriche. La sigla FG identifica i manici delle frese per le turbine. Questi manici hanno l'estremità arro-

tondata e un diametro costante di 1,6 mm; la lunghezza standard è di 19 mm. Con l'introduzione delle turbine con testina miniaturizzata, si rese necessario produrre manici più corti, che vengono identificati con la sigla FG Short, hanno lo stesso diametro e una lunghezza di 16,5 mm. Con la sigla internazionale RA (corrispondente alle sigle W e CA in alcuni paesi) viene identificato il manico da montare su contrangolo. Il diametro standard di questo tipo di manico è di 2,35 mm con una lunghezza di 22,5 mm.

Sono facilmente identificabili per la forma particolare dell'estremità, che presenta un incavo destinato ad agganciarsi allo stringifresa della testina.

L'ultimo tipo di manico viene identificato dalla sigla HP (che corrisponde in alcuni paesi alle sigle H e PM) ed è predisposto per l'inserimento nel manipolo diritto dei micromotori.

Il diametro è di 2,35 mm e la lunghezza di 44,5 mm.

Tutti i manici sono realizzati in acciaio inox ad alta resistenza. Un requisito molto importante per tutti i tipi di manico è la massima concentricità di rotazione, cioè la capacità della fresa di girare costantemente sul proprio asse. Una concentricità inadeguata, infatti, creerebbe degli effetti deleteri sia sul dente (vibrazioni e calore) che sulla testina (grippaggio).

La normativa ISO codifica, inoltre, le differenti caratteristiche della parte lavorante delle frese, cioè la testa. Esistono quattro codici che identificano rispettivamente: il tipo di materiale abrasivo; la forma della testa; la granulometria (solo nel caso delle frese diamantate); il diametro della testa.

La forza del tungsteno

Il tungsteno è un metallo molto duro. Le frese costruite con questo materiale, quindi, si caratterizzano per una durata superiore e una maggiore efficacia di taglio rispetto alle frese realizzate in acciaio.



Nella scala di Vickers, la durezza delle frese in tungsteno è di 1.650-1.700.

Date le loro caratteristiche, le frese in tungsteno con parte lavorante molto aggressiva vengono preferite per tagliare il metallo delle corone protesiche. In genere, queste frese sono di forma cilindrica, con lame dentellate e punta arrotondata.

Inoltre, le frese in tungsteno vengono utilizzate per la rifinitura delle ricostruzioni in amalgama dentale e in metallo prezioso. Trovano impiego anche per la rifinitura delle corone protesiche con tavolato occlusale in metallo.

Solitamente, queste frese di finitura hanno una forma a palla o a fiamma, ma possono essere anche cilindriche a punta, con dimensioni sempre piuttosto ridotte per poter lavorare in aree limitate.

L'uso di queste frese assicura una buona superficie finale, in tempi di lavoro contenuti.

Ne esistono anche alcune versioni con la parte lavorante costituita da un notevole numero di lame e che sono quindi in grado di rifinire le resine composite. Queste frese, chiamate anche multilama, hanno una forma a pallina, a fiamma o sono cilindriche con punta arrotondata.

AVVERTENZE IMPORTANTI PER IL LETTORE

I dati pubblicati in questa sezione sono forniti dalle aziende produttrici e/o importatrici e/o distributrici dei prodotti, le quali si assumono tutte le responsabilità legate alla loro veridicità e correttezza. I prodotti, quando possibile, sono raggruppati per omogeneità di destinazione d'uso, ed in ordine alfabetico secondo la denominazione commerciale. La presente rubrica ha finalità di informazione giornalistica, non di repertorio, non ha pretesa di esaustività e non vuole esprimere giudizi sui prodotti. Il lettore è invitato a non interpretare come una scelta redazionale la elencazione di prodotti o la mancata citazione di altri.

GLI OPERATORI INCLUSI NEL CONFRONTO SULLE FRESE AL CARBURO DI TUNGSTENO

- Beavers Dental -SDS Kerr Corporation** (Importatore e distributore Kerr Italia srl - www.kerrhawe.com)
- Busch** (Dati forniti da Defradental - 045.8182811 - www.defradental.it)
- Coltene** - www.coltene.ch (Importatore Novaxa spa - 02.618651 - www.novaxa.it)
- D+Z** (Dati forniti da Ravelli spa - 02.3357261 - www.ravellispaspa.it)
- Dedeco** - www.dedeco.com (Dati forniti da Micerium spa - 0185.7887870 - www.micerium.it)
- Dei Italia srl** - 0331.969270 - www.deiitalia.it
- Edenta AG** - www.edenta.ch
- Komet Gebr. Brasseler** - 02.67076654 - www.komet.it
- Medical Shop srl** - 02.55300456
- Periodent by CEI** (Importatore e distributore Illic Dr. Riccardo spa - 02.55016500 - www.illic.it)
- Shofu Inc.** - (Importatore e distributore Illic Dr. Riccardo spa - 02.55016500 - www.illic.it)
- Tocksystem** - 031.280301
- Uppermaxi SL** - (Importatore Maxi Medical srl - 02.89124838 - www.maximedical.it)



CYRTINA® CAD/CAM

Il sistema CYRTINA® CAD/CAM di Oratio B.V. è il risultato di un'intensa attività di ricerca e sviluppo durata 17 anni. (CICERO è stato sviluppato dallo stesso gruppo di persone).

CYRTINA® fornisce con l'ossido di zirconio BioZyram® una nuova realtà nella protesica senza metallo, attraverso una perfetta sinergia di Scan-Design, software, materiali e processo di produzione:

- Margini cervicali precisi e performanti grazie all'alta densità della zirconia BioZyram®.
- Unico con "Immediate Fit" senza necessità di correzioni o aggiustamenti nell'inserzione delle strutture.
- Lettura automatica del margine della preparazione e correzione automatica del sottosquadri.
- Controllo totale su connettori e spessori con reale lettura nelle misurazioni per eliminare i rischi di rotture o sottodimensionamenti.
- Estrema facilità nel disegno anatomico grazie al software disegnato espressamente per gli odontotecnici che opera utilizzando al massimo la vostra abilità nella modellazione.
- Alta traslucenza in 6 colori-base naturali per i diversi colori delle varie scale ceramiche.



Legenda: (A) Approfondimenti (€) In offerta

* I prezzi si intendono al netto di IVA

► Frese al carburo di tungsteno

Denominazione del prodotto	21X	BEAVER JET REGULAR	BUSCH IN CARBURO DI TUNGSTENO	CB1SX	CB254	DEI ITALIA FRESE CARBURO DI TUNGSTENO	DIATECH SPEEDSTER
Produttore	Busch	Beavers Dental - SDS Kerr Corporation	Busch	D+Z	D+Z	Dei Italia srl	Coltene
Descrizione della forma della fresa	Cilindrica	Sferica, con rovescio, pera, fiamma, invertita, cilindrica, cilindricarastremata, conica, cupola, palla, uovo	Sfera	A pallina	Conica	Cilindrica, con rovescio, palliva, fiamma, football, ecc.	Cilindrica, testa tonda
Codice identificativo	21X	•	1	CB1SX	CB254	801-802-830-858/1-2-33-36R- ecc.	S5
Codifica colore	No	Si gambo: nichel per preparazione, dorato per rifinitura, lucidatura e taglio incrociato	No	Si anello blu	No	Si blu, nero, verde, rosso, giallo	No
Descrizione dell'applicazione	Per cavità ad altissima resa, da preparazione Speed da studio	Preparazioni coronali, cavitarie, rifinitura e lucidatura composito	Per gesso, acrilici e metalli	Escavazione della dentina	Chirurgica per resezi, separazioni e fenestrazioni	Protesi, conservativa, chirurgica, endodonzia	Preparazione e rifinitura
Tipo di taglio	Incrociato	Regular, incrociato fine	Normale	Taglio elicoidale a doppia dentatura	Elicoidale dentellato	A lame	Incrociato
Tipo di attacco	FG Standard (314)	FG standard (314), CA (204), HP (104)	XP (104)	CA (204)	FG long (316), FG standard (314)	FG long (316), FG standard (314), CA (204), HP (104)	FG long (316), FG standard (314), FG corto (313)
Diametro della parte attiva (ISO)	010	005-018	012	010-023	010	006-023	008
Lunghezza complessiva (mm)	314 (19)	Varie	104 (44,5)	22	26 (314), 33 (316)	•	•
Lunghezza della parte attiva (mm)	4	Varie	1,2	1-2,3	6	006-030	3
Velocità massima consentita (rpm)	225.000	In base ai diametri	25.000	15.000	100.000	5.000-500.000	300.000
Velocità di rotazione consigliata (rpm)	225.000-120.000	In base ai diametri	25.000-15.000	1.000-1.500	80.000	6.500-450.000	40.000-80.000
Pressione massima di contatto (N)	•	•	•	1	2	Dipende dalla fresa	•
Metodi di pulizia, disinfezione e sterilizzazione	Qualsiasi	Autoclave	•	Liquidi a freddo e autoclave	Liquidi a freddo e autoclave	Autoclavi + liquidi	Disinfettanti per strumenti rotanti
Pezzi per confezione	2	5	6	5	1	Da 1 a 5	5
Prezzo di listino*	Euro 6,20 cad	Euro 12,60	Euro 4,00 cad	Euro 14,30	Euro 9,30	Da euro 15,00 a euro 43,00	Non fornito

Legenda: (A) Approfondimenti (€) In offerta

* I prezzi si intendono al netto di IVA

► Frese al carburo di tungsteno

Denominazione del prodotto	EDENTA FRESE CARBURO DI TUNGSTENO	EUROGOLDIS DEDECO	KOMET H1SEM	KOMET SERIE DF	KOMET SERIE G	KOMET SERIE GK	KOMET SERIE Q (A)
Produttore	Edenta AG	Dedeco	Komet Gebr. Brasseler	Komet Gebr. Brasseler	Komet Gebr. Brasseler	Komet Gebr. Brasseler	Komet Gebr. Brasseler
Descrizione della forma della fresa	Tutti i tipi	Varie in tungsteno e nitruro di titanio	Pallina con collo non interferente	Varie	Varie	Varie	Varie
Codice identificativo	H1, C1-TC 758 L	D8001 ecc. + D9001 ecc.	H1SEM. 204 o 205. da 010 a 023	Vari	H847KRG-H856G-H379G	Vari	Vari
Codifica colore	Si verde C1S, blu C1SX	Si azzurro, rosso, viola, giallo, verde, nero	Si anello verde e gambo dorato	Si anello rosso e anello giallo	Si anello nero e gambo dorato	Si anello bianco e gambo dorato	Si anello giallo e anello blu
Descrizione dell'applicazione	Tutte	Rifinitura compositi, porcellane, leghe, acrilici, rivestimenti	Escavazione dentinale	Monconizzazione protesica	Lavorazione del titanio in bocca	Debonding di cemento per brackets ortodontici	Rifinitura di compositi
Tipo di taglio	Vari	Incrociato regular, fine e superfine, incrociato grosso super coarse, a spirale fine, a diamante, speciale per gesso	Incrociato in linea a basso sviluppo di vibrazioni	Incrociato di tipo cuspidato	Dentatura grossa superaffilata con tacchette trasversali	Taglio a fase rettificata	Fine multilame con tacchette trasversali
Tipo di attacco	FG long (316), FG standard (314), CA (204), HP (104)	FG standard (314), HP (104)	CA (204), CA long (205)	FG standard (314)	FG standard (314)	FG standard (314), CA (204)	FG standard (314)
Diametro della parte attiva (ISO)	Vari	Vari	010-023	Vari	Vari	Vari	Vari
Lunghezza complessiva (mm)	Vari	Vari	22-26	22-25	22	22-25	25
Lunghezza della parte attiva (mm)	Vari	Vari	010-023 1/10	6-10	4,2-8	3,6-8,3	3,5-9
Velocità massima consentita (rpm)	Vari	10.000	40.000	•	300.000	100.000	300.000
Velocità di rotazione consigliata (rpm)	5.000-300.000	5.000	1.500	160.000-30.000	160.000	20.000	20.000
Pressione massima di contatto (N)	2	•	2	2	2	2	2
Metodi di pulizia, disinfezione e sterilizzazione	Vari, autoclave 134°C	Autoclave	DC1 Komet	DC1 Komet	DC1 Komet	DC1 Komet	DC1 Komet
Pezzi per confezione	•	1	5	5	5	5	5
Prezzo di listino*	Non fornito	Da Euro 15,10	Euro 5,96 cad	Euro 20,04 cad	Euro 9,11 cad	Euro 10,25 cad	Euro 22,29 cad

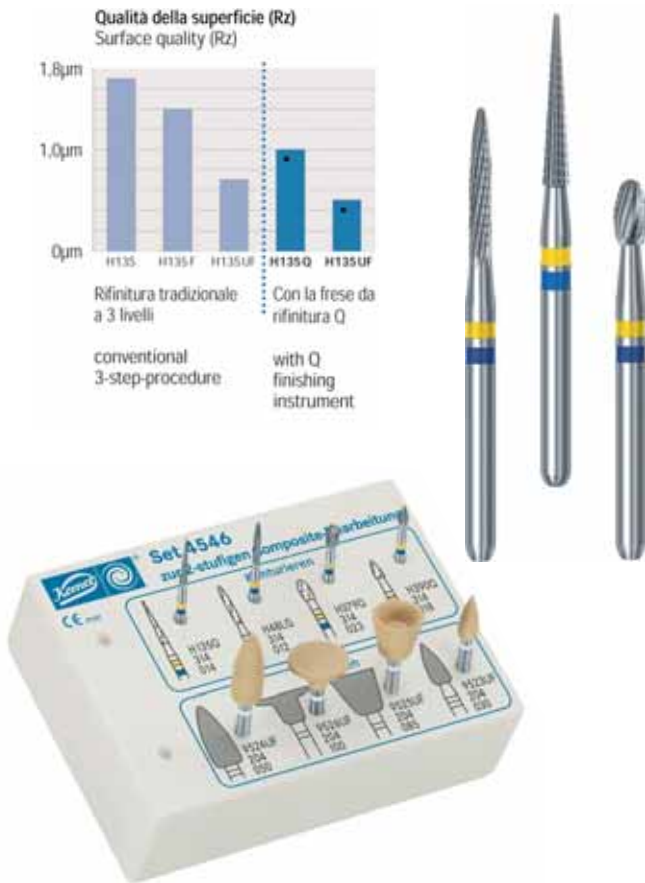
Legenda: (A) Approfondimenti (€) In offerta

* I prezzi si intendono al netto di IVA

► Frese al carburo di tungsteno

Denominazione del prodotto	MDK	ROBOT HP CARBIDE	ROBOT HP CARBIDE FINISHER	S428FXK	SUPER FAST CUT GOLD	THORK BARRACUDE TIN	UPPER-MANT
Produttore	Tocksystem	Shofu Inc.	Shofu Inc.	Busch	Periodent by CEI	Medical Shop srl	Uppermaxi SL
Descrizione della forma della fresa	4 eliche quadre, punta piramidale, rivestite TIN, variabile a stop	Conica testa arrotondata	Ogivale	Fiamma (cilindro appuntito)	Fessura a testa arrotondata di sicurezza, monoblocco	Rivestite in nitruro di titanio per fresaggio	Pallina
Codice identificativo	200. L33mm, 201. L43mm	28 53616 (SH79E)	28 51741 (SH246)	S428FXK	28 0131158G	Ø 010-015-023 2°-4°-6°	T001
Codifica colore	No	No	No	No	Si oro	No	Si ISO
Descrizione dell'applicazione	Siti implantari endosseoi, cilindrici e solchi	Lavorazione di precisione di metalli, gessi, resine	Rifinitura superficie ricostruzioni	Shorties per finitura della ceramica e il composito	Taglio rapido corone, amalgami, ceramica, smalto, accesso endodontico	Fresaggio titanio	Conservativa
Tipo di taglio	Multi elica a rotazione oraria e antioraria, basso riscaldamento, lunga durata	A lame incrociate 12/8	10	Incrociato fine	Taglio incrociato dentelli seghettati	Testa tonda con taglio incrociato serpentinato per il raffreddamento	•
Tipo di attacco	CA (204)	HP (104)	FG (314)	XP (104)	FG standard (314)	HP (104)	FG standard (314), CA (204)
Diametro della parte attiva (ISO)	1,8-5 mm	040 mm	009	016	012	010-015-023	010-027
Lunghezza complessiva (mm)	33-43	51	21	104 (44,5)	19	35	•
Lunghezza della parte attiva (mm)	20	13	3,6	4,5	3,2	11	•
Velocità massima consentita (rpm)	25.000	50.000	450.000	25.000	300.000	10.000	40.000
Velocità di rotazione consigliata (rpm)	5.000	10-15.000	10-50.000	25.000-15.000	24-48.000	5-10.000	•
Pressione massima di contatto (N)	75 gr	5	2	•	•	•	•
Metodi di pulizia, disinfezione e sterilizzazione	Spazzolare, acqua e sapone, U.S. con enzimi, risciacquo, asciugatura, imbustamento, autoclave	Tutti	Tutti	•	Tutti	•	Tutti
Pezzi per confezione	1	1	3	2	10	1	5
Prezzo di listino*	Euro 300,00	Non fornito	Non fornito	Euro 15,50 cad	Non fornito	Non fornito	Non fornito

① Frese di rifinitura Q



Nella sua ampia gamma di strumenti rotanti, Komet propone anche le frese da rifinitura Q per lavorazioni razionali e risultati di rifinitura ottimali in fase di lavorazione dei compositi.

La lavorazione di compositi richiede fino a tre livelli di rifinitura (rifinitura normale, fine ed extrafine) e grazie all'elaborazione d'una nuova modalità di taglio, Komet è riuscita a ridurre la fase di rifinitura a 1 livello, con un risparmio di tempo operativo e una procedura più semplice.

Con le frese di rifinitura Q, in un solo passaggio è possibile conseguire una planarità superficiale ottimale. L'eliminazione di più passaggi consente un risparmio di tempo, ma anche un risparmio di costi grazie alla riduzione degli strumenti necessari.

L'utilizzo di queste frese permette di ottenere la qualità di superficie

ottimale grazie allo speciale taglio innovativo trasversale a misura di composito. Inoltre, si ottiene una migliore rifinitura estetica e una maggiore protezione della gengiva grazie alle punte lisce non dentate delle figure coniche H134Q e H135Q. Per ottenere risultati ottimali, è consigliabile lavorare a 20.000 giri al min.⁻¹ ed assicurare un sufficiente raffreddamento mediante spray (min. 50 ml/min). Per ottenere una lucidatura perfetta del restauro, Komet raccomanda l'utilizzo dei gommini per composito, disponibili in un'ampia gamma di modelli.

Per informazioni:
Komet Italia srl
Via Fabio Filzi, 2
20124 Milano
Tel. 02.67076654
Fax 02.67479318
www.komet.it



FALAPPA MEDICAL DEVICES



**FOR
MODERN
DENTISTS**



WWW.FMDSRL.COM

FALAPPA MEDICAL DEVICES S.r.l

Via Barbaresco, 9 - 00166 Roma-Italy

Tel. +39 06 61521415 Fax +39 06 6245123

► Alya: un modo nuovo di fare luce



Alya di Faro è una lampada professionale per lo studio odontoiatrico che utilizza due led ad alto flusso luminoso. Questa tecnologia ha consentito di realizzare soluzioni ottiche (coperte da brevetto) e meccaniche assolutamente originali, che han-

no dato vita ad un prodotto fortemente innovativo anche nel design (coperto da brevetto). La luce generata dai led viene riflessa da due parabole che, grazie alla particolare geometria delle sfaccettature, consente di ottenere uno spot luminoso di ben 160 x 70 mm perfettamente definito, evitando il rischio di abbagliamento del paziente. Alya, grazie alla tecnologia led, riflette luce "fredda": solo 2,1°C di

sopra elevazione rispetto alla temperatura ambiente, contro i 15°C di una lampada alogena tradizionale.

La temperatura di colore è di 5.000°K.

L'intensità del campo illuminato è regolabile da un minimo di 8.000 sino ad un massimo di 35.000 lux. Alya è anche sinonimo di silenzio assoluto: un dissipatore opportunamente dimensionato consente di disperdere il calore generato dai led eliminando così il ventilatore di raffreddamento.

La testata è dotata di tre assi di rotazione: le articolazioni dolci e precise, consentono una possibilità illimitata di spostamenti per indirizzare la luce ovunque serva.

È possibile illuminare, ad esempio, l'intera mandibola, con paziente sdraiato, senza interferire con l'operatività dell'odontoiatra.

Alya è facile da pulire; la manutenzione e la sostituzione di parti strategiche è rapida e sicura.

Grazie alle soluzioni meccaniche adottate, le maniglie possono essere staccate dal corpo lampada, per la sterilizzazione, con un semplice "clic".

Tutti i componenti della testata sono realizzati con materiali speciali, estremamente resistenti alle sollecitazioni meccaniche. ■

Faro spa
Via Faro, 15
20060 Ornago (MI)
Tel. 039.68781
Fax 039.6010540
www.faro.it



Nuovo Arco Facciale
utilizzabile su
gli articolatori Asa Dental
5030 e 5032



S5020 Set Completo
composto da:
Arco facciale 5021
Porta forchetta 5022
Tavolo trasferimento 5024
3 Forchette: 5023-1,2,3

Prezzo
completo S5020
Euro 160,00

Prezzo
completo S5020
Euro 218,00

Proposta Speciale
set completo
S5020 - Arco Facciale
5032 - Articolatore

✓ **Facile**

✓ **Preciso**

✓ **Rapido**

► CYRTINA® - Vicini all'odontotecnico



Da oltre 17 anni il gruppo del progetto CYRTINA® si occupa di sviluppare un sistema cad/cam vicino alla moderna odontotecnica, ma che permetta all'odontotecnico di utilizzare la sua abilità e la sua manualità, ottimizzando al massimo produttività ed alta qualità. Grazie al contributo dell'ideatore del progetto Prof. Jef van der Zel, docente presso l'accademia di scienze dei materiali dentali di Amsterdam e di un valente gruppo di ingegneri, odontotecnici e specialisti, Cyrtina® è ora presente anche in Italia (<http://www.dentalmaterials.nl>). Il Cyrtina®Scanner, universale ed economico, digitalizza velocemente e con precisione modelli in gesso, monconi in gesso, marker su impianti, registrazioni del morso e mascherine. Il software CYRTINA®CAD, sviluppato dai pionieri

del cad/cam dentale in stretta collaborazione con gli odontotecnici, permette di trasformare in modo semplice e veloce le proprie idee in soluzioni. In ottemperanza alla normativa ISO 13485, il Cyrtina®Center consegna semifabbricati individualizzati, come cappette ponti in ossido di zirconio, abutments, strutture per ponti in poliuretano per fusione e molte altre soluzioni come guide per la fresatura, che permettono al laboratorio di puntare all'eccellenza nelle prestazioni odontotecniche, nei confronti sia dei medici che dei pazienti. La perfetta integrazione delle tecnologie di scansione, materiali e software garantisce un rilevamento automatico dei bordi della preparazione e la realizzazione di un prodotto dai bordi precisi che non necessita di post-rifinitura o aggiustamenti. Una forte aspettativa dell'odontotecnico nei confronti di un sistema cad/cam è

legata alla capacità di eseguire digitalmente operazioni di disegno e progetto come se stesse usando le proprie mani; ed è proprio ciò che Cyrtina® offre nel suo sistema innovativo e sicuro. Il centro di produzione, che ha sede in Olanda, mette a disposizione personale di lingua italiana specializzato nel cad/cam dentale (odontotecnici) per rispondere ad ogni tipo di richiesta, ed offre la possibilità, come ospiti, di partecipare ad un corso introduttivo e visitare il centro di produzione, nonché la Dental Materials Science presso l'Università di Amsterdam. ■

Nello Paloni

Technical Advisor for Cyrtina cad/cam

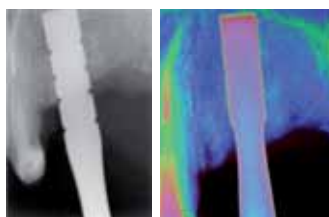
Oratio B.V.
De Corantijn 91c
1689 AN Zwaag
The Netherlands
Tel. +31 (0)229 247660
Fax +31 (0)229 247744
nello.paloni@oratio.nl
www.oratio.nl

► Il martelletto chirurgico automatico e gli scalpelli Tocksystem



È lo strumento essenziale per il medico dentista/odontoiatra che oltre allo svolgimento dell'ordinaria attività nella cura odontoiatrica dei propri pazienti si addentra nella pratica chirurgica ossea ed implantologica. Lei: Ha passione per la chirurgia? Prepara il sito osseo per l'impianto dentale? Desidera risparmiare l'osso del paziente invece di consumarlo? È convinto che è meglio lavorare evitando il riscaldamento osseo? Deve maneggiare l'osso, ma non vuole stritolarlo? Le capita di trovarsi di fronte ad una cresta ossea che si presenta

sottile? È attratto dalla pratica di espansione ossea che vorrebbe affrontare? Ha bisogno di prelevare osso? Estrae denti inclusi? Il martelletto chirurgico automatico Tocksystem assieme agli scalpelli e gli utensili fornisce le risposte adeguate a queste esigenze. È uno strumento a manopola che si presenta semplice; maneggevole; lascia una mano libera; permette un buon campo visivo; è controllabile e sicuro, è di semplice manutenzione. Gli scalpelli sono prodotti ad arte; in acciaio inossidabile forgiato e temperato; rivestiti al TiN (nitruro di Titanio); rifiniti e lucidi; progressivi; aventi tacche segna profondità. Le sgorbie sono comode e precise. Impiegando il martelletto ed accessori, prendendo dimestichezza con questa pratica, si



convincerà della sua utilità e all'improvviso si riscoprirà ad utilizzarla molto frequentemente. Il martelletto e gli scalpelli Tocksystem diventeranno i suoi inseparabili compagni nella sua pratica chirurgica ed implantologica. ■

Tocksystem
Via Poggio Belvedere, 2
22030 Lipomo (CO)
Tel. e Fax: +39.031.280301
tocksystem@tin.it

B&B dental
IMPLANT COMPANY
Il futuro...Oggi

CONNESSIONE ESTERNA
Duravit Implants System®

Tutti gli accessori sono compresi nella confezione

CONNESSIONE CONICA INTERNA
DURAVIT-INN

NOVITA 2008

NOVOCOR PLUS
Materiale per la rigenerazione ossea

MINI-DURAVIT IMPLANT

San Tommaso in Capua - 07021 Italy
Tel. +39 0764 01271 - Fax +39 0764 01272
www.bbbdental.it - E-mail: info@bbbitaly.it



mentadent
Professional
XTRAWHITE
PLUS



SISTEMA SBIANCANTE INTEGRATO

• SISTEMA SBIANCANTE PROFESSIONALE



• TRATTAMENTO SBIANCANTE DOMICILIARE GRATUITO

La pochette contiene:

- 1 confezione di Mentadent Professional Xtra White Plus 8%
- 1 Spazzolino Mentadent White System
- 1 Dentifricio Mentadent White System con perle - 75 ml
- 1 White Test.



• CARTOLINA "RICHIAMO AL PAZIENTE"

Mentadent Professional da quest'anno mette a disposizione uno strumento in più. Un invito alla prova di un trattamento sbiancante Mentadent Professional Xtra White in studio in occasione del richiamo per la visita periodica di controllo.



Prenota una dimostrazione gratuita in studio

Un nostro collaboratore verrà a visitarvi mettendo a disposizione di un vostro paziente il sistema sbiancante professionale Mentadent Professional Xtra White Plus.

DISTRIBUTORE ESCLUSIVO

MIG
ITALIA

MIG Distribuzione s.p.a. - Via Nazionale 94 - 00187 Roma - Italia - Tel. 06 478111

OFFRO COLLABORAZIONE

- 28enne offre la propria collaborazione presso studio dentistico, zona Montesacro (RM) e limitrofe, come assistente e segretaria. Massima serietà, disponibilità immediata. Telefonare al 333.4938245.
- A studi dentistici, medico odontoiatra offre collaborazione in tutte le discipline odontoiatriche. Telefonare al 339.2313983.
- Assistente alla poltrona, 38 anni, 13 anni di esperienza, esperta in chirurgia implantare, conservativa, ortodonzia e sterilizzazione, offresi part-time 3-4 giorni alla settimana, se possibile di mattina, in zona Eur-San Giovanni (RM). Telefonare al 347.6276217.
- Assistente alla poltrona, 39 anni esperta, bella presenza, diploma ANDI, conoscenza windows, volenterosa, cerca lavoro part-time 24 ore tra lunedì, martedì, venerdì e giovedì mattina, oppure full-time di 35 ore. A Roma. Telefonare al 347.9162103.
- Assistente alla poltrona anni 41, offre collaborazione a studi dentistici in Roma. Telefonare al 346.8231096.
- Assistente alla poltrona, bella presenza, automunita, 30enne, cerca serio impiego part-time o full-time, preferibilmente zona Roma est o centro. Telefonare 339.6425797 o

allo 06.4513645.

- Assistente alla poltrona, diplomata, conoscenza Pc, con esperienza, bella presenza, massima serietà, offresi per mansioni di assistente alla poltrona, part-time. Zona Roma Eur e zone limitrofe. Telefonare al 348.7400374.
- Assistente alla poltrona, esperienza pluriennale, massima serietà, bella presenza, offre propria collaborazione a studio dentistico part-time o full-time. Telefonare al 349.3053606 o.s.
- Assistente alla poltrona, esperta, cerca studio dentistico, orario 15,00-19,00. Telefonare al 347.2721789.
- Assistente alla poltrona - odontotecnica offre propria collaborazione part-time presso studi in Firenze e zone limitrofe. Telefonare al 392.6627058.
- Assistente alla poltrona, offre collaborazione full-time, zona Roma Eur, Piramide e Ostia (RM). Telefonare al 335.1567352.
- Assistente alla poltrona - segretaria, esperienza 5 anni e mezzo, offre collaborazione presso studio dentistico, zone Roma e provincia. Telefonare al 338.1989061.
- Dottoressa medico odontoiatra offre collaborazione a società odontoiatriche in Roma e Lazio. Telefonare allo 06.8607309 o al 333.3509155.
- Igienista dentale, cerca collaborazione presso studio dentistico. Telefonare al 347.4548815.
- Igienista dentale, con laurea 1° e 2° livello, con esperienza e spiccate capacità comunicative, valuta proposte in Roma. Assicura e richiede massima serietà. Gradevole presenza. Telefonare al 333.3611179.
- Igienista dentale, con partita Iva, esperienza pluriennale, cerca studio odontoiatrico per un giorno settimanale. Telefonare al 328.0259691.
- Igienista dentale, laurea 1° livello, con partita iva, offre collaborazione presso studi dentistici zona Roma nord. Telefonare allo 06.6240211 oppure al 338.4681608.
- Igienista dentale, laurea con lode, esperienza decennale in parodontologia, estetica dentale, prevenzione e motivazione, offre collaborazione in studi odontoiatrici, zona Roma e provincia nord. Telefonare al 339.8140889.
- Igienista dentale, laureata con lode, lunga esperienza veramente capace nella motivazione: dallo sbiancamento, sigillatura solchi, alla full-mouth disinfection. Offre presenza e professionalità e collaborazione con studi dentistici in Roma. Telefonare al 340.9817841.
- Igienista dentale laureata, offre collaborazione, anche come assistente alla poltrona in Roma. Telefonare al 349.8943665.

- Igienista dentale laureata, residente in zona Eur-Ardeatino, valuta opportunità di collaborazione con studi seriamente motivati all'igiene orale. Disponibile anche assistenza, preferibilmente part-time. Telefonare al 328.1924407.
- Laboratorio odontotecnico altamente specializzato in protesi fissa e mobile offre collaborazione a studi odontoiatrici. Listino prezzi interessante. Telefonare al 338.5444300.
- Medico chirurgo odontoiatra, doppio albo, esperienza quindicinale, offre collaborazione a studi dentistici della regione campania per conservativa, endodonzia, piccola chirurgia. Telefonare allo 081.8767493 oppure al 339.4730196.
- Medico dentista offre collaborazione presso studi odontoiatrici. Telefonare al 339.7125724 o allo 06.9625723.
- Odontoiatra, formazione "La Sapienza", esperienza pubblica e privata nelle varie discipline, offre collaborazione in studio dentistico a Roma e provincia. Telefonare al 334.3413357.
- Odontoiatra, laureata con lode nel 2006, offre collaborazione part-time presso strutture o studi odontoiatrici in Roma. Telefonare al 393.9222021.
- Odontotecnico ceramista con propria partita Iva offre

COLLEGATI ALL'INDIRIZZO INTERNET WWW.INFOIDENT.IT ED INSERISCI ANCHE ON-LINE IL TESTO DEL TUO ANNUNCIO.

I testi degli annunci di interesse odontoiatrico sono visionati preventivamente dall'A.N.D.I. - Dipartimento Regionale Lazio

INFODENT CENTRO SUD 1-2/2008

- ANNUNCI GRATUITI
 VARIAZIONE DATI

indirizzo: Strada Teverina km. 3,600 • 01100 VITERBO • Tel. 0761.393.204 - Fax 0761.393.222

Nome Cognome
 Tipo di attività Specializzazione
 Via Numero CAP
 Città Prov. Tel.
 E-mail P.IVA Cell.

(Per annunci a pagamento è obbligatoria la partita Iva e il codice fiscale)

- OFFRO O CERCO COLLABORAZIONE ATTREZZATURE ATTIVITÀ

Spazio per l'annuncio (scrivere a macchina o stampatello) MAX 30 PAROLE • Sarà pubblicato solo il testo sottostante*

.....

*IMPORTANTE

Gli annunci riguardanti la ricerca di collaborazioni (ricerca personale, collaboratori ecc.) devono essere pubblicati corredati delle generalità del richiedente, in ottemperanza al decreto legislativo n. 276 del 10 settembre 2003, attuazione della legge delega in materia di occupazione e mercato del lavoro (legge 14 febbraio 2003 n. 30, cosiddetta "legge Biagi"). In relazione a quanto sopra, al fine di consentire la pubblicazione delle suddette generalità in base a quanto disposto in materia dal D.lgs. 196/03 che regola il trattamento dei dati personali, si autorizza la pubblicazione delle generalità suindicate.

DATA.....
 NOME E COGNOME (IN STAMPATELLO)

FIRMA

.....

Per la comunicazione telefonica degli annunci economici è attiva negli orari di ufficio una segreteria telefonica al numero 0761.393.204 dal lunedì al venerdì. ATTENZIONE: SARANNO PUBBLICATI SOLO GLI ANNUNCI COMPLETI DI TUTTI I DATI RICHIESTI: NOME, COGNOME, INDIRIZZO, CAP, CITTÀ, TELEFONO, PRESSIONE E PROFESSIONE. Gli annunci si rinnovano fino a 6 di ogni mese precedente l'uscita e saranno pubblicati una sola volta. Per vedere pubblicato nuovamente il proprio annuncio, occorre spedire il coupon per una nuova richiesta oppure comunicare telefonicamente la riconferma. Se si desidera pubblicare in evidenza o per quelli che pervengono dalle regioni dove non è spedita INFODENT è necessario effettuare un versamento di Euro 15,50 IVA compresa su c.c.p. n° 16918015, intestato a: B & C srl - Strada Provinciale Teverina Km. 3,600 - 01100 Viterbo, Servizio Annunci (spedire fotocopia versamento). Per gli annunci in evidenza il versamento da diritto a 2 uscite. Nell'eventualità di concomitanza dei due casi (evidenza - fuori zona di spedizione) il versamento da effettuare è di Euro 31 e dà diritto a due uscite. INFODENT offre esclusivamente un servizio, non riceve tangenti sulle contrattazioni, non effettua commerci, non è responsabile della veridicità delle inserzioni. Si procederà a norma di legge contro chiunque si serviva di questa rivista per scopi illeciti e di disturbo. Le inserzioni gratuite sono riservate ai privati. Gli operatori commerciali, per le inserzioni che riguardano l'atti-

vità svolta, devono servirsi degli annunci a pagamento o degli spazi pubblicitari. Ai sensi e per gli effetti del D.lgs. 196/03, il trattamento dei dati personali è autorizzato per la pubblicazione dell'annuncio o per il ricevimento della rivista. La mancata comunicazione, ovvero l'accertata erroneità dei dati richiesti legittimeranno la nostra società a rifiutare l'esecuzione del rapporto, ovvero ad interrompere l'esecuzione stessa. I dati personali acquisiti potranno essere comunicati a tutti i dipendenti, collaboratori e consulenti a qualsiasi titolo della nostra Società, nonché a tutti gli Organi societari ed ai soci. I medesimi dati potranno essere inoltre comunicati agli omologhi soggetti di società da noi controllate o collegate, ovvero di società che controllano l'attività della nostra Società. I dati relativi all'indirizzo saranno utilizzati per l'invio di riviste e attività commerciali. In ogni momento potrete esercitare i diritti di cui all'Art. 7 del D.lgs. 196/03 e quindi conoscere, ottenere la cancellazione, la rettificazione e l'integrazione dei vostri dati, nonché opporvi al loro utilizzo per la finalità su indicate. Il titolare del trattamento è B&C srl con sede in Viterbo Strada Teverina km 3,600 nella persona del suo legale rappresentante. Qualsiasi comunicazione o atto ufficiale potrà essere inviato dall'interessato presso la redazione di infodent con sede in Viterbo Strada Teverina km 3,600.

collaborazione a laboratori odontotecnici per lavorazioni di protesi, con pagamenti a percentuale 40,00 euro a elemento o eventualmente 40,00 euro ora lavorativa. Disponibilità centro Italia. Possibilità di spedizioni in un giorno in tutta Italia. Telefonare allo 0774.324147.

• Offro collaborazione presso studio dentistico zona Montesacro e limitrofi come assistente o segretaria. Possibilmente full-time o anche part-time. Massima serietà e disponibilità immediata. Telefonare al 338.5928378 oppure allo 06.8184404.

• Offro collaborazione presso studio odontoiatrico, prima esperienza, come assistente alla poltrona e/o segretaria. Disponibilità immediata. Zona Casilina (RM) e limitrofi. Telefonare allo 06.2051397 o al 348.8880870.

• Ortodontista, con esperienza pluriennale in terapia fissa, funzionale ed ortopedica, offre collaborazione presso studi dentistici

in Roma e regione Lazio. Telefonare al 339.8621289.

• Parodontologia: esperta in parodontologia titolare di studio, sarebbe disponibile per collaborazione 2 o 3 mattine a settimana. Telefonare allo 06.5913003 oppure al 335.435658.

• Ragazza 28enne, laureanda, offre propria collaborazione come assistente alla poltrona e/o segretaria, part-time, possibilmente mattina, presso studi dentistici di Roma, zona S. Basilio-Montesacro. Telefonare al 348.5269973.

• Segretaria - assistente, pratica ortodonzia, chirurgia e implantologia, esperienza ventennale, cerca serio impiego presso studio dentistico, zona Roma nord e provincia. Telefonare al 389.9722074.

• Specialista in ortodonzia, pluriennale esperienza in tecnica straight wire, segmentata, linguale, disponibile per consulenze in studi avviati di Bari e provincia, Foggia e Taranto città. Richiesta e garanzia massima serietà. Telefonare al

329.1463724.

■ CERCO COLLABORAZIONE

• Assistente alla poltrona società Oris srl, ricerca per studio sito in Roma zona Tuscolana. Impiego esclusivamente il giorno venerdì 10-13, 14-19, retribuzione giornaliera a fronte fattura. Astenersi chi non in linea con i requisiti richiesti. Telefonare allo 06.7140783.

• Laboratorio odontotecnico Claudio Groppi, cerca odontotecnico, con o senza esperienza, da inserire nel proprio organico. Inviare curriculum all'indirizzo mail laboratoriogroppi@tiscali.it o telefonare allo 06.77205816 9,30-13,30.

• Laboratorio ortodontico Orthosystem Roma in Roma, cerca tecnico di ortodonzia con particolare indirizzo alla piegatura dei fili. Telefonare allo 06.86898994.

• Studio odontoiatrico Dott. Argenti, zona Casalotti (RM), seleziona assistente-segretaria, anche prima

esperienza, ma seria, motivata, con capacità comunicative e conoscenza uso Pc. Richiesta disponibilità immediata. Telefonare allo 06.61597492.

■ OFFRO ATTREZZATURA

• Banchi in metallo da laboratorio, a 2 posti, nuovi inusati, prezzo occasione, vendesi privatamente. Telefonare allo 06.44245364 (anche segr. tel.).

• Cerec 2 con telecamera cad cam, anno 2000, euro 15.000,00. Telefonare allo 06.7962180.

• Laboratorio odontotecnico vende forni per compositi Ivoclar nuovi Targis Power e Vectris, una rapida Casali 20.000 giri seminuova. Telefonare allo 06.8104750.

• Laboratorio odontotecnico vende pompa Vacuum De Marco per rivestimento e gesso, 1 parallelometro castellano, 1 forno per compositi Schutz Dental Pcl 4000, 1 vecchio forno per ceramica (Biodent Keramik) revisionato ed in



Michela Meali & C.snc
Via della Vetreria, 81/83
50063 Figline Valdarno (FI)
Tel. 055952498 - Fax 0559157449
e-mail micmeali@tin.it

Vistate il nostro sito internet
www.dentalmeali.it

"IL MIGLIORE RAPPORTO QUALITÀ PREZZO"

Presenti settimanalmente su Firenze / Arezzo
In tutta Italia con corriere espresso



Protesi su barra
con chiavistelli



Arcata superiore
in ceramica



11 in ceramica
su impianto

Specializzati in:

- Protesi Implantare
- Passivazione Cresco™
- Ponti e Corone in Zirconia
- Metalceramica
- Corone Integrele
- Tecnica Press
- Corone Galvano
- Protesi in Titanio

Per ricevere il nostro listino: micmeali@tin.it

implantomat.it

CENTRI
IMPLANTOMAT.

La tua attività verrà gratuitamente inserita in tutti i circuiti marketing implantomat con un solo acquisto

Acquistare su internet è facile,
comodo, sicuro.

Scopri subito quanti vantaggi
abbiamo in mente per te!

Numero Verde
800-451640

Disponiamo di alcune zone libere
per nuovi concessionari - rappresentanti

qp dental

Qualità e Tecnologia centrano la Convenienza

Lampada
fotopolimerizzante
con doppio puntale
e doppia batteria
da 277,00 Euro



Ablatore
a cassetta
da 243,00 Euro



Sbiancatore
a bicarbonato
a 328,00 Euro



Riuniti da 3.730,00
a 6.965,00 Euro

qp dental srl

Tel. 049 8975989 - Fax 049 8973278
Via Fermi 17/a 35030 Rubano (Pd) Italy

CENTRO CORSI SMILE CENTER S.R.L.

CORSI AVANZATI DI PARODONTOLOGIA E IMPLANTOLOGIA ANNO 2008

- CORSO TEORICO-PRATICO DI "IMPLANTOLOGIA"

Relatore: **Dr. Marco Cernicchi**

Il corso si svolgerà in 4 incontri di 1 giorno ognuno:

18/01/2008 - 15/02/2008 - 14/03/2008 - 18/04/2008

In fase di accreditamento

- CORSO TEORICO-PRATICO SU "LE RECESSIONI GENGIVALI"

Relatore: **Dr. Marco Cernicchi**

Il corso si svolgerà in un'unica giornata: **23/05/2008**

In fase di accreditamento

- CORSO TEORICO-PRATICO SUL "CARICO IMMEDIATO"
PER MEDICI ED ODONTOTECNICI

Relatori: **Dr. Marco Cernicchi - Sig. Andrea Pedetta**

Il corso si svolgerà in un'unica giornata: **07/03/2008**

In fase di accreditamento

- CORSO TEORICO-PRATICO SUL "GRANDE RIALZO DI SENO"

Relatore: **Dr. Marco Cernicchi**

Il corso si svolgerà in un'unica giornata: **16/05/2008**

In fase di accreditamento

- CORSO ANNUALE DI PARODONTOLOGIA ANNO 2008/2009

Relatori: **Dr. Carlo Tinti e Dr. Stefano Parma Benfenati**

Il corso si svolgerà in 6 incontri di tre giorni ognuno

Inizio corso: **Dicembre 2008**

- CORSO DI PARODONTOLOGIA E IMPLANTOLOGIA AVANZATA

Relatori: **Dr. Carlo Tinti e Dr. Stefano Parma Benfenati**

Il corso si svolgerà in 2 incontri di 1 giorno Date da definire

- GIORNATA DI CHIRURGIA

Si riserva a max n. 4 partecipanti la possibilità
di assistere in diretta ad interventi di chirurgia
e parodontologia nelle seguenti date:

10/03/2008 - 12/05/2008 - 14/07/2008

15/09/2008 - 10/11/2008

PER INFORMAZIONI E PROGRAMMI RIVOLGERSI A:

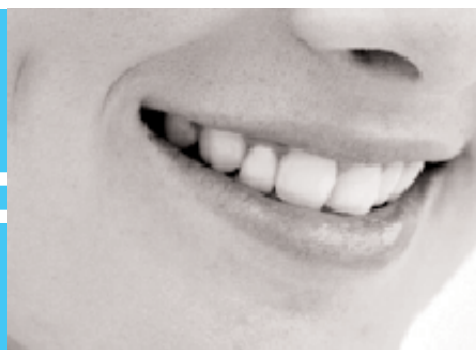
SMILE CENTER SRL

VIA COLLEDORO, 37/41 - 00030 - COLLEFERRO (RM)

RESPONSABILE SIG.RA EMANUELA - TEL 069770581/2 FAX

E-MAIL: SMILECENTER@MCIINK.IT SITO INTERNET: WWW.SMILECENTER.IT



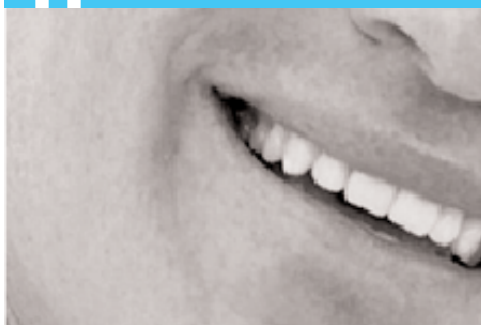


PROTEFIL 
servizi odontotecnici

**CORONE, PONTI E
BLOCCAGGI FINO A
16 ELEMENTI UNITI
IN ZIRCONIO
(Sistema Etkon),
TITANIO E LEGA
POLIAMMIDE CON
E SENZA FIBRA**

Innovazione e Dinamicità
al servizio
dell'Odontoiatra

Via F. Massi, 29
00152 Roma
tel: 06.58.15.104 r.a.



buono stato. Telefonare allo 06.8104750.

• Laboratorio odontotecnico vende serie di articolatori seminuovi, completi o non di box in gomma, per la posa di modelli di gesso su articolatori: Asa con e senza magneti, Asa a filo, Unident, Whip Mix 100, Anau Mate, Pro Ark 1, Artek, Dental Hobby, Magnetic De Luxe, De Luxe, Keystone, Errety. Telefonare allo 06.8104750.

• Lampade per compositi Hylux nuove, ultimi pezzi, euro 350,00 + Iva. Telefonare allo 06.7962180.

• Ortopanoramico Instrumentarium analogico, con tele e sviluppatrice, euro 7.000,00 esente Iva. Telefonare allo 06.7962180.

• Ortopanoramico Sirona Digitale (del 2005) con 3 programmi, con garanzia 5 anni, euro 17.000,00 esente Iva. Telefonare allo 06.7962180.

• Ortopanoramico Sirona Siemens analogico, 15 programmi, euro 6.000,00 esente Iva. Telefonare allo 06.7962180.

• Riunito Kavo 1060 con 3 strumenti e seggiolino, euro 6.000,00. Telefonare allo 06.7962180.

• Riunito marca Idem, mod. Kobra, faretra 3-4 strumenti, poltrona pelle tutti i movimenti, altro modello Ellisse, faretra 3 strumenti, predisposto per 6, con poltrona, nuovi, mai usati, privato vende. Prezzo occasione. Telefonare allo 06.44245364 (anche segr. tel.) o al 328.3361913.

• Riunito marca Idem, modello Colibri con poltrona Ritter Dental X in pelle, mai usato, vendesi. Telefonare al 328.3361913.

• Telecamera Contact III, perfetta, euro 1.200,00.

Telefonare allo 06.7962180.

• Unità chirurgica ATR 5.000, nuovi, euro 2.500,00 + Iva. Telefonare allo 06.7962180.

• Vendo banchi da lavoro mod. Saratoga (L1m - P50 - H83) in metallo rosso, piano bianco, 2 cassetti con sportello vetro con attacchi micromotore, turbina e siringa mod. Faro, euro 1.000,00 cadauno trattabili. Telefonare allo 06.5910679 ore pomeridiane dal lunedì al venerdì.

• Vendo laser Nd:Yag Smarty 10 Deka, anno 2000, impianto di raffreddamento, completo di accessori, fibre da 200 e 600 micron, doppio manipolo. Telefonare al 339.5011178 o allo 06.37351869

■ OFFRO ATTIVITÀ

• A colleghi medici odontoiatri si affittano unità operative odontoiatriche complete, in studio prestigioso sito in Roma in viale Parioli. Lo studio è comprensivo del servizio di segreteria e di ogni attrezzatura necessaria anche all'implantologia. Telefonare al 339.2313983.

• Affittasi 2 stanze di cui una con veranda, in zona Portuense (RM) European Hospital, in studio di medicina generale avviato da 45 anni a odontoiatra. Telefonare allo 06.6530794, al 339.6815026 o al 328.1859963.

• Affittasi, a colleghi dentisti ed igieniste con pazienti propri, unità operative presso avviato studio dentistico, zona Vigna Clara (RM). Da concordare il tempo. Telefonare al 339.1552727.

• Affittasi ad odontoiatri appartamento, mq 80, già predisposto per 2 unità operative a norma certificate, sala sterilizzazione, segreteria, in centro commerciale con ampio parcheggio, zona Casal Palocco - Infernetto, via Umberto Giordano (Roma). Solo se seriamente interessati. Telefonare al 333.3636092 o allo 06.50917174.

• Affitto unità operativa completa, in studio odontoiatrico zona Salario-Parioli (RM). Telefonare allo 06.8415680 ore 9,00-12,30 dal lun al ven.

• Cedesi studio dentistico in Roma, avviamento decennale, situato su strada, a norma di legge e completo di tutte le attrezzature e macchinari. Poltrona nuova, con subentro leasing. Telefonare al 339.8956255 o al 349.5367638.

• Roma, zona San Pietro, cedo studio dentistico composto da 3 sale operative con rx, sala sterilizzazione, piccolo laboratorio ortopantomografo e teleradiografico, ufficio privato e segreteria completa. Studio a norma con nuove leggi regionali. Mura in affitto. Telefonare allo 06.6390793.

• Studio dentistico attrezzatissimo, ben avviato, sito al centro storico di Roma, affitto ad un collega con clientela propria. Telefonare al 329.3161136.

• Vendesi studio dentistico, mura + attrezzature, a norma. Piano terra, giardino + cantina, riscaldamento autonomo, aria condizionata, totalmente ristrutturato, zona Vigna Clara (RM). Telefonare al 331.6330038.



LEGHE DENTALI
MADE IN USA



LEGA ARGEDENT 30 IMPLANT LEGA PREZIOSA PER IMPIANTI, CORONE E PONTI IN CERAMICA

LA LEGA PREZIOSA ARGEDENT 30 IMPLANT È UNA LEGA A BASSA DENSITÀ CON UN RILEVANTE GRADO DI ELASTICITÀ, CON CAPACITÀ DI SOPPORTARE ELEVATI CARICHI DI ROTTURA.

LA ARGEDENT 30 IMPLANT È PARTICOLARMENTE INDICATA PER IMPIANTI, PERCHÉ LA FLESSIONE SOTTO CARICO È MINIMA, RIDUCENDO L'USURA E LO STRESS DEGLI IMPIANTI STESSI.

**È COMPATIBILE CON UNA VASTA GAMMA DI PORCELLANE DENTALI,
È FACILMENTE LAVORABILE E LUCIDABILE,
È ECONOMICA E CONVENIENTE.**



Tressis Italia srl (Veneto, Trentino Alto Adige, Friuli Venezia Giulia) Viale Italia 194, 31015 Conegliano (TV)
Tel 0438.418316 Fax 0438.426450
Servizio assistenza tecnica 347.9442860
www.tressis.it e-mail: info@tressis.it



Nikodent srl (Lombardia, Piemonte, Emilia Romagna)
Via Silvio Pellico 11/B, 20021 Bollate (MI)
Tel 02.38302985 Fax 02.87385066
e-mail: nikodent@tin.it



Aurodent srl (Liguria, Toscana)
Via Montanini 92, 53100 Siena (SI)
Tel/Fax 0577.270850,
e-mail: aurodent@hotmail.com



Simex Italia srl (Centro Sud Italia) Via Alessio Olivieri, 170 - 00124 Roma Tel. 06.5098522
Fax 06.5098198 N. Verde: 800 584584
www.simexitalia.it e-mail: account@simexitalia.it



MICERIUM PRESENTA
LA VERA NOVITA' DEL DENTALE

NATURAL TECHNOLOGY



**LO SMALTO
NATURALE
CLONATO
IN COMPOSITO**

23 maggio 2008

AMICI DI BRUGG RIMINI

CORSO TECNOLOGICO DEL
DR. LORENZO VANINI

PRENOTAZIONI TEL. 0541 793025

MICERIUM S.P.A. TEL. 0185 7887 870