

INFODENT®

www.infodent.it **MENSILE D'INFORMAZIONE MERCEOLOGICA DENTALE**

n. 12 • 2007 – anno XIX – CENTRO SUD ITALIA

FORNILIMPLANT®

MADE IN ITALY  CE 0434

**NUOVO MONCONE
IN ZIRCONIO**



**IN QUESTO NUMERO
A CONFRONTO:**

**SISTEMI DI INIEZIONE
E COMPATTAZIONE
GUTTAPERCA**

– Un sigillo ermetico e sicuro

Pag 5

DIGHE IN GOMMA

– Isolare per proteggere

Pag 15

DENTI IN CERAMICA

– Una dentatura stabile e funzionale

Pag 21

APPROFONDIMENTI

SISTEMI DI INIEZIONE E
COMPATTAZIONE GUTTAPERCA

– E-FILL MASTER e BEEFILL
– ULTRAFIL® 3D e SuccessFil® per
otturazioni canalari di qualità

Pag 9

DIGHE IN GOMMA

– Dighe di gomma Inline
– OptraDam

Pag 19

DENTI IN CERAMICA

– Kera Lux
– Trubyte: i denti in ceramica naturali

Pag 24

MINI €38



Ø2,3 Ø2,8

Classic €75



Ø 5,8 Ø 4,8 Ø 3,8

NEW €75



Ø 4,8 Ø 5,8

PRIMARY €70



Ø3,8 Ø4,8

P. Matteotti, 11 25015 Desenzano del Garda (BS) Tel. 0309914049 FAX 0309120225

VENDITA DIRETTA anche su: www.Fornilimplant.com info@fornilimplant.com

Metal Store sas

Via Vecchia Napoli 132 NAPOLI - Zona. NA e provincia
T. 081.5854492/081.7407683/081.5854821 - F. 081.6582587
IMPORTATORE GNATUS metalstoresas@virgilio.it



Non sempre la qualità ha un costo elevato

Già 3.500 dentisti italiani hanno scelto Gnatu

Acquista anche tu la migliore qualità al prezzo più basso

OFFERTA PROMOZIONALE N°1 RIUNITO SYNCRUS HS FIBRA OTTICA COSÌ COMPOSTO:

POLTRONA GL, con motore Bosch, comandi a pedale con 5 programmi, senza fissaggio al pavimento, da terra alt. min. cm 45 e alt. max cm 90, conformazione anatomica, poggiatesta articolato.

Faretra a 6 piste, sistema sprido, con supporti strumenti in silicone autoclavabili, con siringa a tre vie 1 terminale per turbina f.o. 1 ablatore piezo + 3 punte, 1 sbiancatore PROPHY JET negatoscopio e sistema disinfezione Biosystem.

GRUPPO IDRICO con bacinella in ceramica facilmente autoclavabile, siringa a 3 funzioni con regolazione flusso acqua a 2 alloggiamenti con cannule per aspirazione chirurgica.

LAMPADA operatoria Persus L 20.000 lux luce fredda.

Garanzia 2 anni estensibili a 5

Iva trasporto e montaggio esclusi Euro 4.900,00

OFFERTA PROMOZIONALE N°2 RIUNITO SYNCRUS HLX COSÌ COMPOSTO:

POLTRONA GLX, con motore Bosch, con comandi a pedale con 7 programmi di cui 2 memorie per la programmazione di lavoro, tredelenburg, conformazione anatomica, poggiatesta articolato, senza fissaggio al pavimento, da terra alt. min. cm 45 e alt. max cm 90, opzione secondo braccio e tappezzeria facilmente rimovibile grazie al sistema "easy-fix".

Faretra a 6 piste sistema sprido, con supporti strumenti in silicone autoclavabili, con siringa a tre vie, 1 predisposizione per turbina f.o., 1 ablatore piezo + 3 PUNTE, 1 PROPHY JET, 1 LAMPADA LD III MAX.

SISTEMA di disinfezione Biosystem: con valvola antiritorno, per disinfezione a fine operatività più somministrazione agli strumenti rotanti ed ablatore.

Gruppo idrico Alcance 4t con bacinella in ceramica facilmente igienizzabile, con rotazione fino a 90°, tavoletta assistente con siringa a tre vie e due terminali per aspirazione chirurgica.

Lampada operatoria Persus L 20.000/25.000 lux luce fredda.

Garanzia 2 anni estensibili a 5

Iva trasporto e montaggio esclusi Euro 6.900,00

OFFERTA PROMOZIONALE N°3 RIUNITO SYNCRUS HS F.OT COSÌ COMPOSTO:

POLTRONA GL, con motore Bosch, 5 programmi, senza fissaggio al pavimento, conformazione anatomica, poggiatesta articolato.

Faretra: sprido con predisposizione per 6 moduli, con sistema di disinfezione BIO-SYSTEM. Con valvola anti ritorno, siringa a tre vie, predisposizione fot, ablatore piezo + 3 punte, 1 turbina fot Bien Air 1 Prophy Jet.

1 seggiolino, 1 aspirazione bio vac II 1 autoclave Gnatu, 1 serie di mobili 3+1.

Gruppo idrico: con bacinella in ceramica 4t siringa a tre funzioni, con regolazione flusso-acqua e due alloggiamenti

ti con cannule per aspirazione chirurgica.
Garanzia 5 anni - servizio qualificato

Iva trasporto e montaggio escluso Euro 9.900,00

N° 1 JET SONIC PLUS

Gnatu ultrasuoni combinato 29.000 Hz - manipolo Satelec per drenaggio, rimozione perni e corone etc., e manipolo a flusso di bicarbonato per sbiancamento.

Euro 1.099,00

N° 2 SBIANCATORE PROPHY JET

Euro 179,00

N° 3 TURBINA CON ATTACCO RAPIDO Mod. Bien Air

Euro 179,00

N° 4 RILEVATORE APICALE DIGITALE

Euro 249,00

N° 5 VASCA ULTRASUONI 5 CICLI DI LAVORAZIONE

Euro 249,00

N° 6 LAMPADA SENZA FILO

Euro 249,00

N° 7 SCANNER RADIOGRAFIE (sostituisce RVG)

Euro 390,00

N° 8 LUBRIFICATORE PER MANIPOLI

Euro 349,00

N° 9 ABLATORE DA BANCO EMS COMPATIBILE

Euro 249,00

N° 10 KIT MULTIMEDIALE con camera ingresso video più ingresso USB

Euro 1.290,00

N° 11 OPTILIGHT LDIII

Euro 290,00

N° 12 AUTOCLAVE BIOCLAVE DA 12L INOX

Euro 990,00

N° 13 RADIOGRAFICO ENDORALE TIMEX 70

Euro 1.490,00

N° 14 LENTI GALILEIANE

Euro 349,00

N°15 LAMPADA PER SBIANCARE GNATUS + 5 kit sbiancamento omaggio

Euro 1.380,00



EMILIA ROMAGNA

- PETTINATI IOLE RAVENNA - Zona: FE e prov., BO e prov., MO e prov., PC e prov., PR e prov., RE e prov.
T.F. 0544.278173 - 338.6265454
- TECNODENT FORLI' - Zona: FO, RA, RN e province
T. 0543.782804 - F. 0543.788531 - fabio.righi@libero.it

TOSCANA

- NAVAMED DI AMMAGLIATI ANDREA NAVACCHIO (PI) - Zona: PI e prov., MS e prov., SP e prov. - F. 050.49427 - 339.8653169
- PICCININI ENRICO LUCCA - Zona: LU, MS e prov.
T.F. 0583.316411 - piccininiennio1@virgilio.it
- NUOVE FORNITURE DENTALI snc GROSSETO - Zona: FI, GR, LI, SI, CIVITAVECCHIA e province T.F. 0564.456715
- NUCCI FORNITURE DENTALI PERUGIA - Zona: AR e provincia
T.F. 075.5271113 - nuccident@libero.it

MARCHE - ABRUZZI - MOLISE

- NIBA BELLANTE (TE) - Zona: ABRUZZO: TE, CH, PE, AQ e province; MARCHE: AP, MC, AN, PS e prov. T.F. 0861.611028 - nibafd@tin.it

UMBRIA

- NUCCI FORNITURE DENTALI PERUGIA - Zona: PG, TR e prov.;
T.F. 075.5271113 - nuccident@libero.it

LAZIO

- DENTALBIOLINE s.a.s. ROMA - Zona: ROMA - LT e province
T.F. 06.4110176 - dentiline@libero.it
- NUCCI FORNITURE DENTALI PERUGIA - Zona: RI, VT e province
T.F. 075.5271113 - nuccident@libero.it
- L.D.A. DENTAL s.a.s. FROSINONE - Zona: FR e prov.
T.F. 0775.870897 - librobuono@libero.it

CAMPANIA

- METAL STORE s.a.s. NAPOLI (NA) - Importatore Gnatu
T. 081.5854492/081.7407683/081.5854821 - F. 081.6582587
metalstoresas@virgilio.it
- M.S. BERAHA s.r.l. NAPOLI
T. 081.5937244 - F. 081.627408 - mara@beraha.it
- NUOVA STARDENTAL CASERTA - Zona: CE e prov.
T. 0823.325026 - F. 0823.353656
elettronicanuovastardental@interfree.it
- DENTAL FUTURA GROUP s.r.l. NAPOLI - Zona: NA e prov.
T. 081.5435608
- MARANTO DENTAL s.r.l. BENEVENTO - Zona: AV - BN e province
T. 0824.357037
- MEDIDENTA BATTIPAGLIA (SA) - Zona: SA e prov.
T. 0828.370268 - F. 0828.370666

BASILICATA

- DENTAL COM MATERA - T. 392.6131597

PUGLIA

- DENTAL KARE PRODUCTION by S.p. Salento - Impresa srl GALATINA (LE) T. 0836.565312 - 338.8623162
- DENTAL COM MATERA - T. 392.6131597 - 348.6540332
- ORAL X CASAMASSIMA (BA) - Zona: PUGLIA T.F. 080.6530815 - oralx@oralx.it
- DENTAL STORE s.r.l. TARANTO T.F. 099.7326630 - 348.3831322
- UNIVERSAL S.G. CORATO (BA)
T.F. 080.8726323 - 348.5267822 - leonealdo@libero.it
- DENTAL MERCHANDISING & CONSULTING s.r.l. BARI
T. 080.50266609 - dlemma.ci@virgilio.it

SICILIA

- DENTAL GOLD s.r.l. PALERMO - Zona: PA e prov. - Sicilia Occidentale
T.F. 091.6887667 - 3483339737
- EMMEDENTAL TRAPANI - Zona: TP, AG e province T. 0923.533884
- PATANE' SERGIO S. GIOVANNI LA PUNTA (CT) - Zona: CT e provincia
T. 095.7413337
- PRODENT CONFORTE (EN) - Zona: EN, CL e prov. T.F. 093590216
- SCHAMEDICAL ACIREALE (CT) - Zona: CT e provincia - Sicilia Orientale
T.F. 095.7648748
- SIGNORELLO SALVATORE POLIZZI GENEROSA (PA) - Zona: PA e prov.
vinda, CL, EN - T.F. 0921.688052 - salvatoresignorello@libero.it
- DENTIBLEA DI SCERI GIUSEPPE VITTORIA (RG)
T. 0932.644466/866615

SARDEGNA

- BILANOVIC VAHID CAGLIARI - Zona: Sardegna - T. 070.831114 -
328.3599695 F. 070.9535011 - bilanovic-dental@fiscali.it

Direttore responsabile
Riccardo Chiarapini
Segreteria di redazione
Stefano Totichchi
Coordinamento
Diana Carbonetti
Direzione grafica
Gisella Benedetti
Consulenza scientifica e normativa
Alberto Emiliani
Collaboratore
Cristina Rodighiero
Impaginazione e grafica
B&C s.r.l. - divisione grafica
Marketing e Pubblicità
Gianluca Passeri tel. 0761.393306 - 335.1213136
Baldo Pipitone tel. 06.97277679 - 336.773328

Mensile d'informazione merceologica dentale
ANNO XIX - n. 12 dicembre 2007
Poste Italiane S.p.A. - Spedizione in A.P. - D.L. 353/2003
(conv. in L. 26/02/2004 n° 46) art. 1 comma 1 DCB VITERBO
- Autorizzazione del Tribunale di Viterbo n. 341 del 7/12/88

Editore B&C s.r.l.
Strada Teverina Km. 3,600 - 01100 VITERBO
Telefono 0761.393.1 - Fax 0761.393.222



Stampa - Graffietti Stampati snc
S.S. Umbro Casentinese Km. 4,500
Montefiascone (VT)

Testata volontariamente sottoposta a
certificazione di tiratura e diffusione
in conformità al Regolamento C.S.S.T.
Certificazione Stampa Specializzata Tecnica

Per il periodo 1/1/2006 - 31/12/2006
Tiratura media: 16.067
Diffusione media: 15.818
Certificato CSST n. 2006-1307 del 20.02.07
Società di Revisione: RSM Ria & Partners Spa
Tiratura del presente numero: xx.xxx
una copia euro 0,77 - contiene I.P.
La redazione non restituisce il materiale utilizzato

SOMMARIO

► A CONFRONTO:

5 SISTEMI DI INIEZIONE E
COMPATTAZIONE GUTTAPERCA
Un sigillo ermetico e sicuro

7 *Tabelle di comparazione*

► APPROFONDIMENTI:

9 • E-FILL MASTER e BEEFILL
• ULTRAFIL®3D e SuccessFil® per
otturazioni canalari di qualità

► AGENDA:

10 Congressi e Fiere in Italia e all'estero
(Gennaio/Febbraio)

11 Calendario dei corsi
(Gennaio/Febbraio)

► A CONFRONTO:

15 DIGHE IN GOMMA
Isolare per proteggere

17 *Tabelle di comparazione*

► APPROFONDIMENTI:

19 • Dighe di gomma Inline
• OptraDam

► A CONFRONTO:

21 DENTI IN CERAMICA
Una dentatura stabile e funzionale

23 *Tabelle di comparazione*

► APPROFONDIMENTI:

24 • Kera Lux
• Trubyte: i denti in ceramica
naturali

► DALLE AZIENDE:

25 • Mesodamiani
• Modelli Digitali Ortodontici
• Raggiungere i dentisti in tutto il
mondo?

• Riva
• La sistematica FMD e strumentario
chirurgico

► IN VETRINA:

29 Ogni mese i prodotti in offerta
proposti dagli operatori

► ANNUNCI ECONOMICI:

30 Annunci gratuiti di offerta e ricerca
collaborazione, offerta e ricerca
attrezzatura, offerta e ricerca attività

► INSERZIONISTI

• B&C pag. 20 • B.M. Dentale pag. 19 • Centro
Protesi Dentale di Esmeraldo Gesùè • Da.Ma pag.
24 • Dental Club pag. III Cop. • Dental Manu-
facturing - Ruthinium Group pag. 24 • Dental Shine
pag. 14 • Dentsply Italia pag. 9 • Eurocompress
pag. 29 • Falappa Medical Devices pag. 11 • For-
nilimplant I Cop. • Foshion pag. 28 • Implantomat
pag. 31 • Ing. Issoglio pag. IV Cop. • Ivoclar Viva-
dent pag. 19 • Laboratorio Odontotecnico Michele
Mealli pag. 10 • Libra Ortodonzia pag. 30 • Ma-
riotti pag. 13/29 • Medicalimplant pag. 19 • Me-
tal Store pagg. I Cop./29 • Migliozzi pag. 14 •
Multysystem pag. 29 • Nobil Metal pag. 24 • No-
vaxa pag. 9 • Nuova Gerhò pag. 4 • Ogna Farma-
ceutici pag. 34 • Oratio pag. 27 • Orthopost pag.
32 • Physioline pag. 3 • Protefil pag. 33 • QP
Dental pag. 25 • Samdent pag. 10 • Smile Crea-
tion Italia pag. 29 • Tecno Med pag. 26 • Wintek
pag. 12ork pag. 40 • Tecno Med pag. 3 • Wintek
pag. 14

Informativa ai lettori - Questa rivista *Le* è stata inviata
tramite abbonamento, l'indirizzo in nostro possesso verrà uti-
lizzato per l'invio della rivista, per l'invio di altre riviste, per l'in-
oltro di proposte di abbonamento, per l'invio di informazio-
ni tecniche e commerciali, nonché per la divulgazione di
eventi formativi e promozionali e per la cessione degli stessi
a terze aziende per le medesime finalità. In ogni momento
potrete esercitare i diritti di cui all'art. 7 del D. Lgs 196/2003,
e quindi conoscere, ottenere la cancellazione, la rettifica-
zione, l'aggiornamento e l'integrazione dei Vostrì dati, nonché
opporvi al loro utilizzo per le finalità su indicate. Qualora
venisse esercitato il diritto alla cancellazione lo stesso com-
porterebbe il mancato invio della presente rivista. Il titolare
del trattamento è B&C srl con sede in Viterbo, Strada Teverina
Km 3,600, nella persona del suo legale rappresentante.

Physioline components SEMPLICITÀ e PRECISIONE

SINUS LIFTING SYSTEM



Rialzo seno mascellare



EXECUTIVE BONE DRILL

Recupero osso autologo



KEY POINT SYSTEM
Sistema di fissaggio
per membrane.



PHYSIOLINE®
BIOMEDICAL TECHNOLOGY

GERHÒ[®]

MAGAZINE



**1° CATALOGO INTERATTIVO
CHE TI FA RISPARMIARE**

**Basta un "CLICK" e l'ordine è già fatto
ed in 24 ore i prodotti saranno nel Vostro Studio**

Nuova Gerhò Dental Division s.r.l. - Zona Enzenberg - Settequerce - 39018 Terlano (BZ) Italia
Tel. 0471 066045 - fax 0471 933061 - indirizzo Internet: www.gerho.it - e-mail: gerho@gerho.it

SISTEMI DI INIEZIONE E COMPATTAZIONE GUTTAPERCA A CONFRONTO

Un sigillo ermetico e sicuro



L'obiettivo finale della terapia endodontica è rappresentato dall'otturazione tridimensionale e completa del sistema canalare. Tutti gli autori concordano nel ritenere che il completo sigillo del sistema canalare e del forame apicale rappresentino un requisito indispensabile per la validità dei risultati a lungo termine.

Una corretta otturazione del sistema canalare deve essere tridimensionale, ermetica, biocompatibile, eseguibile con sufficiente rapidità e facilità, deve poter permettere il posizionamento di un perno endocanalare e rendere possibile un eventuale ritrattamento canalare. Diversi sono i materiali e le tecniche utilizzate e molte di queste utilizzano la guttaperca calda come

materiale da otturazione. La maggioranza delle metodiche utilizzate per otturare un canale radicolare impiega la guttaperca in forma di nucleo semisolido introdotto con una sostanza cementante, oppure in forma di materiale plastico che può essere adattato allo spazio endodontico. La guttaperca è un polimero dell'isoprene in forma trans. La molecola della guttaperca

tende a formare lunghe catene policarboniose, la cui struttura conferisce alla guttaperca proprietà specifiche. La guttaperca si caratterizza per la presenza di due forme cristalline stereoisomeriche, alfa e beta. La guttaperca alfa presenta ottime caratteristiche di flusso e di viscosità, mentre la guttaperca beta presenta ottima plasticità e deformabilità, ma minore viscosità e scorrevolezza. La guttaperca di tipo alfa è dura e friabile allo stato solido, mentre se termoplastizzata si presenta viscosa, appiccicosa e con eccellenti proprietà di fluidità e bagnabilità.

La guttaperca si ricava dal lattice di diverse varietà di alberi e alcune delle sue proprietà, come la sua consistenza plastica, il fatto di essere un isolante elettrico e il suo coefficiente estremamente basso di espansione/contrazione termica ne favorirono l'utilizzo nella seconda metà del XIX secolo.

Le caratteristiche che rendono la guttaperca il materiale di scelta per l'otturazione canalare sono la plasticità, la buona compatibilità con i tessuti, la stabilità dimensionale a temperatura corporea, le proprietà antibatteriche e la radiopacità. In ambito dentale è particolarmente apprezzata la plasticità, che può essere indotta tramite un riscaldamento controllato o mediante solventi.

Nel corso degli anni sono state proposte diverse metodiche di otturazione del canale radicolare, nonché diversi materiali per raggiungere lo scopo. I coni d'argento hanno goduto di una certa popolarità fra il 1950 ed il 1960, ma il loro impiego è stato poi abbandonato a causa di una serie di svantaggi, tra cui l'impossibilità del cono di adattarsi in modo plastico alla forma dello spazio canalare. Tra gli altri materiali utilizzati vi sono cementi, paste, mate-



LE TECNICHE DI CONDENSAZIONE DELLA GUTTAPERCA

Condensazione verticale a caldo

La tecnica della condensazione verticale descritta da Schilder prevede l'introduzione nel canale di un cono di guttaperca rivestito da un sottile strato di cemento endodontico. La guttaperca viene sottoposta all'azione del calore mediante un carrier e compattata verticalmente con plugger. La tecnica si propone di ottenere un riempimento del sistema canalare in tutte le sue complessità: canali principali ed accessori.

Condensazione laterale

La tecnica della condensazione laterale sfrutta la condensazione a freddo della guttaperca: viene cementato un cono master, scelto in relazione allo strumento master impiegato per sagomare il canale. Ad esso vengono addossati coni accessori, compattati lateralmente mediante uno spreader, fino a formare una massa immersa nel cemento canalare.

riali semisolidi, utilizzati da soli o insieme alla guttaperca. L'otturazione mediante pasta o cemento, a base di resina o di ossido di zinco ed eugenolo, è sicuramente facile e rapida da

Condensazione termomeccanica

Questa tecnica prevede la condensazione termomeccanica della guttaperca mediante l'uso di compattatori simili a lime di Hedström, ma con le spirali orientate in senso inverso e montati su contrangolo a bassa velocità. La guttaperca viene riscaldata dal calore generato dalla rotazione dello strumento e spinta dallo stesso sia apicalmente che lateralmente.

Tecniche con solventi

Vi sono tecniche che propongono di plasticizzare la guttaperca mediante l'utilizzo di solventi, come ad esempio il cloroformio, l'eucaliptolo, lo xilolo. Le tecniche che fanno uso di solventi sono state criticate in quanto provocano la contrazione del materiale dopo evaporazione del solvente stesso. Le tecniche con solventi sono sconsigliabili anche per lo scarso controllo del materiale e il correlato rischio di estrusione.

eseguire, ma presenta una inadeguata capacità sigillante, oltre a uno scarso controllo del materiale rispetto alla lunghezza di lavoro. Infatti, un'otturazione eseguita con questi ma-

teriali può presentare ampi spazi vuoti all'interno del materiale o all'interfaccia con le pareti canalari. Inoltre, l'ossido di zinco ed eugenolo risulta solubile ai fluidi orali.

Legenda: (A) Approfondimenti (€) In offerta

* I prezzi si intendono al netto di IVA

► Sistemi di compattazione Guttaperca

Denominazione del prodotto	E-FILL MASTER (A)	E&Q MASTER	ENDO TWINN ETS-001 V2	EP-FILL
Produttore	VDW Dentsply	Meta Biomed Co., Ltd	Endo Twinn B.V.	A.T.R. srl
Tensione di ingresso (V)	12	DC 3,8	12	DC 18-36
Controllo termostatico	Si	Si	Si	Si
Manipolo incluso	Si in alluminio con cordone da collegare al motore e-master	Si manipolo cordless con batterie ricaricabili al litio	Si maneggevole, leggero, funzionale	Si accessorio al motore Endopocket
Batteria ricaricabile	No	Si	Si	No
Dotazioni	2 punte, 2 plugger, 3 conf. gutta assortite, 1 conf. cemento canalare	Manipolo, guttaperca, punte, kit di pulizia	Base-AC/AD Adaptor	•
Punte utilizzabili	4 tipi	(XF, F, FM, M, ML)	Plugger, Spreader, Spoon	XF, F, FM, M, ML
Conicità punte	.02-40; .04-40; .04-70; .06-100	0,25 (XF, F) 0,4 (FM, M, ML)	0,5-0,3 mn	0,25 (XF,F) 0,4 (FM,M,ML)
Display	A led presente sul motore e-master	•	No	Incluso nel Micromotore Endopocket
Struttura esterna	Alluminio	•	Alluminio, gomma	•
Altre caratteristiche	Utilizzabile solo con motore e-master, pratico, ergonomico, nessun ingombro ulteriore apparecchiatura	Sistema wireless per l'otturazione verticale che consente il trattamento dell'intero canale endodontico senza l'ostacolo di cavi	Cordless per ogni tecnica di otturazione, regola secondo la punta la temperatura; Plugger/Spreader 200°, Spoon 400°, attivabile in bocca	Accessorio dedicato ai possessori di Endopocket per realizzare un sistema di otturazione verticale a caldo
Peso (Kg)	0,1	0,025	0,12	0,3
Dimensioni (cm)	15	17,3x3x2,3 mm	2,4x16,5	16 L / 2,2 diam.
Prezzo di listino*	Euro 650,00	Non fornito	Euro 950,00 comprese 3 punte	Non fornito

Anche per questi motivi, la guttaperca risulta il materiale più utilizzato per l'otturazione del canale radicolare e le sue proprietà chimico-fisiche e la sua compatibilità con i tessuti periapicali ne supportano l'uso. Tra le tecniche di otturazione che si avvalgono di questo materiale vi è quella dell'iniezione di guttaperca termoplastificata.

In commercio sono presenti diversi sistemi che prevedono il riscaldamento della guttaperca all'interno di un disposi-

tivo sul quale è inserito un terminale a forma di ago con cui viene poi iniettata all'interno dei canali e successivamente compattata. Il vantaggio principale attribuito a questa tecnica consiste nella rapidità d'esecuzione, anche se si può presentare lo svantaggio di una certa difficoltà nel controllare il materiale. L'utilizzo di iniezione di guttaperca termoplastificata nell'ambito della tecnica di Schilder, dopo la condensazione verticale della guttaperca apicale, può

essere invece privo di inconvenienti e risultare efficace nel riempimento dei terzi medio e coronale.

Un'altra tecnica, ideata da Ben Johnson nel 1978, prevede l'utilizzo di guttaperca α che plasticizza a temperatura inferiore ai 70°C e che si caratterizza per aumento di volume, viscosità, effetto bagnante e contrazione limitata. Questa metodica consiste nel veicolare la guttaperca tramite un carrier centrale rigido, che trasmette la spinta necessaria

ad otturare il sistema canalare. In passato il carrier era costruito in acciaio o in nichel-titanio, mentre oggi viene realizzato in materiale plastico biocompatibile, radiopaco e flessibile. La presenza del carrier dovrebbe consentire un posizionamento più preciso del materiale da otturazione e ridurre l'entità della contrazione volumetrica legata ai fenomeni termici. La presenza del carrier centrale, però, è stata anche considerata causa possibile di stripping della

Legenda: Approfondimenti (A) In offerta (€)

* I prezzi si intendono al netto di IVA

► Sistemi di iniezione Guttaperca

Denominazione del prodotto	BEEFILL (A)	E&Q MASTER - PISTOLA	OBTURA (III)	ULTRAFIL 3D (A)
Produttore	VDW Dentsply	Meta Biomed Co., Ltd	Obtura Spartan	Hygenic
Metodo di otturazione	Tridimensionale dei canali, Backfill, di lunga durata	sigillatura del terzo coronale attraverso l'estrusione di guttaperca fluidificata con una pressione del grilletto (Tecnica Back Filling)	Termico, a caldo	Stop apicale con strumenti manuali e riempimento verticale con cannule monouso di guttaperca
Dispenser collegato a riscaldatore	Si	Si	Si	No
Materiale del dispenser	Anello in silicone	.	Doppio guscio in materiale composito hi-tech termoisolante	Acciaio inox
Descrizione del dispenser	Manipolo estrusore con anello in silicone nella parte terminale	Pistola wireless con riscaldatore incorporato	Ergonomico a pistola, intercambiabile per la pulizia e la manutenzione, a doppio guscio termoisolato. La corrente a 220 V non entra mai nel manipolo, raggiunto solo dall'alimentazione a 12 V	Ultraleggero, senza fili, con pistone graduato
Formato della guttaperca	Cannule in lega di argento	Cilindri di guttaperca	Cilindretti	Cannule predosate
Guttaperca con diversi gradi di viscosità	No	No	Si	Si
Contrazione della guttaperca %	.	.	Minima e compensata dalle tecniche d'uso	.
Descrizione del riscaldatore	Modulo autonomo con display e pulsanti per regolare flow rate e temperatura	.	Di tipo chiuso a multi-ansa con controllo della temperatura continuo	Fornetto termostato
Temperatura e tempo di riscaldamento	60-200°C (temp.) 20-100% (flow rate)	160-200°C	200°C / 120 sec. (opera tra 140 e 200°C)	90°
Controllo termostatico	Si	Si	Si	Si
Altre caratteristiche	Misure disponibili cartucce 20 G (0,8 mm) e 23 G (0,6 mm). Cannule con aghi flessibili ed extra-lunghi	Sistema wireless per l'otturazione verticale che consente il trattamento dell'intero canale endodontico senza l'ostacolo di cavi	Massima predicibilità delle temperature, scorrimento uniforme della guttaperca, preimpostazione digitale delle temperature preferite, 4 tasti a sfioramento (touch)	.
Prezzo di listino*	Euro 1.290,00	Non fornito	Non fornito	Euro 800,00

guttaperca e di presenza di maggiore infiltrazione apicale in canali con grado di curvatura maggiore di 30°. La tecnica richiede l'utilizzo di una minima quantità di cemento scanalare, il quale facilita lo scorrimento della guttaperca termoplastica. Il cemento inoltre crea un microfilm adesivo tra guttaperca e pareti canalari.

AVVERTENZE IMPORTANTI PER IL LETTORE

I dati pubblicati in questa sezione sono forniti dalle aziende produttrici e/o importatrici e/o distributori dei prodotti, le quali si assumono tutte le responsabilità legate alla loro veridicità e correttezza. I prodotti, quando possibile, sono raggruppati per omogeneità di destinazione d'uso, ed in ordine alfabetico secondo la denominazione commerciale. La presente rubrica ha finalità di informazione giornalistica, non di repertorio, non ha pretesa di esaustività e non vuole esprimere giudizi sui prodotti. Il lettore è invitato a non interpretare come una scelta redazionale la elencazione di prodotti o la mancata citazione di altri.

GLI OPERATORI INCLUSI NEL CONFRONTO SUI SISTEMI DI INIEZIONE E COMPATTAZIONE GUTTAPERCA

A.T.R. srl (Distributore Sweden & Martina spa – 049.9124300 - www.sweden-martina.it)
Endo Twinn BV (Dati forniti da Sabro srl - www.sabro-tech.it)

Hygenic - www.hygenic.com (Dati forniti da Novaxa spa – www.novaxa.it)
Meta Biomed Co., Ltd (Distributore Sweden & Martina spa – 049.9124300 - www.sweden-martina.it)
Obtura Spartan – www.obtura.com (Importatore e distributore Illic Dr. Riccardo spa – 02.55016500 –)
VDW Dentsply (Dati forniti da Dentsply Italia srl – 800.921107)

■ E-FILL MASTER e BEEFILL

Con E-Fill Master e Beefill la Dentsply ha arricchito e completato la linea Flexmaster, permettendo di semplificare il lavoro endodontico e garantendo risultati ottimali, ripetibili e duraturi.

E-FILL MASTER è il dispositivo per l'otturazione tridimensionale dei canali radicolari con tecnica di condensazione a caldo o, più precisamente, per la tecnica dell'onda continua di condensazione, per ottenere in pochi secondi un perfetto sigillo apicale in modo semplice, sicuro ed efficace. Una volta

collegato il modulo E-Fill al motore endodontico E-Master, un microchip ad elevate prestazioni riconosce automaticamente la funzionalità di otturazione, per cui è sufficiente impostare la temperatura desiderata sulla consolle centrale (T1-T10), perché l'apparecchio fornisca la quantità di calore necessario per un tempo ben preciso, senza alcun rischio di surriscaldamento. Per una maggiore sicurezza, le punte plugger comprese nella confezione si scaldano e si raffreddano

in pochi secondi, minimizzando il rischio di scottature per il paziente. Inoltre, grazie ad una tecnologia intelligente, l'E-Fill consente di visualizzare

lo stato della temperatura delle punte, per cui i LED all'estremità del manipolo sono di colore rosso in fase di riscaldamento e di colore verde durante la fase di raffreddamento. Infine i plugger dell'E-Fill sono disponibili in differenti dimensioni e conicità crescenti, .02 40, .04 40, .04 70 e .06 100, per agevolare l'accesso nella regione apicale (i plugger più piccoli) e ottimizzare l'otturazione, garantendo il completo riempimento dei canali laterali in poco tempo.

BEEFILL è il prodotto per l'otturazione coronale (backfill) del canale radicolare con cartucce pre-riempite di gutta-

perca termoplastica. Progettato per fornire un superiore controllo tattile durante la procedura di riempimento canalare, il manipolo Beefill è sottile ed ergonomico, si impugna come una penna e presenta un angolo operativo a 360°, per il maggiore comfort dell'operatore.

Beefill si aziona facilmente premendo la parte piatta dell'anello grigio in silicone sul manipolo: in questo modo, è possibile controllare l'esatta quantità di gutta-perca fluida che fuoriesce dalla cannula termoconduttrice in argento, che consente di riempire fino a 4-6 canali radicolari, con un risparmio di tempo e costi per l'operatore e, allo stesso tempo, ottenendo un sigillo preciso e duraturo, senza fatica.

Le cartucce di gutta-perca pre-riempite presentano aghi flessibili ed extra-lunghi (30 mm) in 2 diverse dimensioni: 20 G (=8 mm) e 23 G (=6 mm), per una migliore visibilità ed un accesso agevolato anche nei canali più sottili e curvi. Grazie all'indicatore del livello di gutta-perca, si conosce sempre l'esatta quantità di materiale rimasto nella cartuccia, mentre la consolle, semplice da utilizzare, consente di selezionare e memorizzare separatamente i valori di temperatura e velocità di estru-



sione della gutta-perca desiderati. Infine, il meccanismo di inserimento e sostituzione delle cartucce di gutta-perca è pratico ed intuitivo e facilita le operazioni di pulizia e conservazione del BeeFill nel tempo.

Per ottimizzare la sua efficacia, si consiglia di utilizzare BeeFill in combinazione con un dispositivo per la compattazione verticale della gutta-perca (downpack) tipo E-Fill Master.

*Per informazioni:
Dentsply Italia srl
Via Curtatone, 3
00185 Roma
Tel. 06.7264031
Fax 06.72640394*

■ ULTRAFIL® 3D e SuccessFil® per otturazioni canalari di qualità



Il sistema ULTRAFIL® 3D offre una gamma di gutta-perca che, sottoposta a riscaldamento, presenta varie viscosità. L'efficacia delle tecniche di otturazione Hygenic e della gutta-perca termoplastificata a bassa temperatura è dimostrata dagli studi scientifici effet-

tuati sui prodotti.

Il sistema per Gutta-perca Iniettabile ULTRAFIL® 3D offre tre diverse viscosità che si adattano a varie tecniche.

Il metodo Successfil® a Nucleo Solido utilizza gutta-perca ad elevata viscosità, che risulta particolarmente in-

dicata per essere posizionata tramite uno strumento all'interno di un canale in modo semplice, rapido e preciso. Il kit ULTRAFIL® 3D abbina i vantaggi di ULTRAFIL® e Successfil® in un'unica tecnica. La semplicità di posizionamento del nucleo e la fluidità della gutta-perca iniettabile rendono questa tecnica adatta a quasi tutte le situazioni cliniche.

L'esclusiva cannula monouso predesinata semplifica le operazioni di preparazione e pulizia. Ogni cannula contiene gutta-perca sufficiente per riempire i canali di un dente a più radici.

Il sistema per Gutta-perca ULTRAFIL® 3D è disponibile in tre diverse viscosità che si adattano a varie tecniche e situazioni cliniche. Regular Set e FirmSet® sono i materiali più fluidi e

vengono utilizzati per semplici tecniche di iniezione nei canali. Endoset® è una gutta-perca con maggiore viscosità e con caratteristiche di fluidità leggermente inferiori, adatta per tutte le tecniche in cui la condensazione viene effettuata tramite uno strumento per otturazione.

La gutta-perca è contenuta in una cannula provvista di un tappo in plastica ad un'estremità e di un ago in acciaio di calibro 22 all'altra estremità. L'ago misura 0,69 mm di diametro e 21,3 mm di lunghezza.

*Per informazioni:
www.novaxa.it*

Congressi e Fiere in Italia

GENNAIO 2008

19 Roma - RM

1° Convegno Nazionale di Conservativa - Moderni orientamenti e future prospettive in odontoiatria conservativa
In fase di accreditamento
Col-Aiog
Tel. 02.201488 Fax 02.2952620
segreteria.nazionale@cenacolo.com
www.cenacolo.org

FEBBRAIO 2008

02 Verona - VR

4° Simposio Simit-Day: "Endodonzia ed Implantologia: discipline a confronto"
Quadra Service - Tel. 0722.329797
simitday@simitdental.it

14-16 Bologna - BO

2° Simposio Nazionale Cad-Cam: "Il team odontoiatra e odontotecnico a

confronto con le tecnologie Cad-Cam"

Quadra Service - Tel. 0722.329797
quadra@quadraservice.com -

15-16 Ferrara - FE

Congresso Internazionale SIO Ferrara
Medicina Viva - Tel. 0521.290191
sio@mvcongressi.it

16 Roma - RM

2° International Implant Conference - Lo stato dell'arte nel posizionamento e carico immediato: predicibilità, linee guida, controindicazioni e complicazioni
LG Congress - Via delle Isole 9, 00197 Roma, Tel. 06.45447734 - 335.6553455
lgcongress@fastwebnet.it

Congressi e Fiere all'estero

GENNAIO 2008

18-20 Montecarlo - Principato di Monaco

The Monaco Spa Event 2008
SoGeCos spa - Via Filargo, 38 - 20143 Milano Tel : +39 02 796 420 Fax : +39 02 795 039 E-mail :
sogecos@monacospaevent.com
Website:www.monacospaevent.com

25-29 San Paolo - Brasile

26th CIOSP - Sao Paulo International Dental Meeting
APCD- Sao Paulo Dental Association - Rua Voluntarios da Patria, 547 Santana, 02011-000 Sao Paulo Brazil
Tel: +55 11 6223 2300 // 2516 Fax: +55 11 6221 3612 // 7204 Website: www.apcd.org.br Website:

www.ciosp.com.br E-mail: prominter@apcd.org.br Exhibition Venue: Anhembi, Sao Paulo-SP International Agent: Suvison Business Services-Italy Tel. +39 06 933 3406 Fax: +39 06 9339 1142

28-31 Dubai - Emirati Arabi Uniti Arab Health 2008

IIR Exhibitions, P.O. Box 28943 Dubai UAE Tel: +971 4 3365161 Fax: +971 4 3364006 E-mail: arabhealthonline@iirdubai.com Project Director: Simon Page E-mail: simon.page@iirme.com Website: www.arabhealthonline.com Website: www.iirme.com Venue: Dubai International Exhibition Centre

FEBBRAIO 2008

13-14 Birmingham - Inghilterra Medtec UK 2008

Canon Communications 11444 W. Olympic Blvd., Ste. 900 Los Angeles USA Tel: +1 310 4454 200 Fax: +1 310 4454 299 Contact person: Mark Temple-Smith Tel: +44 1638 508477 mark@cancom.co.uk

21 Chicago - Usa

DTA Preview Show
Dental Trade Alliance 2300 Clarendon Blvd, Suite 100 Arlington, VA 22201 USA Tel: +1 703 379-7755 Fax: +1 703 931-9429 Contact Person: Mr. Fred A. Freedman info@dentaltradealliance.org www.dentaltradealliance.org

22-24 Chicago - Usa

143rd Chicago Midwinter Meeting 2008
Chicago Dental Society 401 North Michigan Avenue Suite 200 Chicago, Illinois 60611-4205, USA Tel +1 312 836 7300 Fax +1 312 836 7329 Contact Person: Ms. Lisa Girardi lgirardi@chicagodontalsociety.org Website: www.cds.org

23 Chicago - Usa

LMT's 24th Annual Lab Day
LMT Communications, Inc. CT 06468 USA Contact Person: Mr. Jim Poulliard Tel: +1 203 459 2888 www.lmtcommunications.com



Michele Mealli & C.snc
Via della Vetreria, 61/63
50063 Figline Valdarno (FI)
Tel.055952498 - Fax 0559157449
e-mail:micmeall@tin.it

Vistate il nostro sito internet
www.dentalmealli.it

"IL MIGLIORE RAPPORTO QUALITA' PREZZO"

Presenti settimanalmente su Firenze / Arezzo
In tutta Italia con corriere espresso



Protesi su barra
con chiavistelli



Arcate superiore
in arcata



11 in ceramica
su impianto

Specializzati in:

- Protesi implantare
- Passivazione Cresco™
- Ponti e Corone in Zirconia
- Metalceramica
- Corone Integrali
- Tecnica Press
- Corone Galvano
- Protesi in Titanio

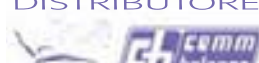
Per ricevere il nostro listino: micmeall@tin.it

S.A.M.DENT s.u.r.l.
di Stefano Marchetti

Forniture Dentali



DISTRIBUTORE



DENTISTI

GENNAIO 2008

ARGOMENTI VARI

Buccinasco - MI 19
Coi-Aiog Tel. 02.201488 -
www.cenacolo.org

**La diga di gomma e il suo
razionale operativo: procedure
cliniche di applicazione in
endodonzia e in conservativa, dal
caso semplice a quello complesso**
In fase di accreditamento

CHIRURGIA

Buccinasco - MI 23
Coi-Aiog Tel. 02.201488 -
www.cenacolo.org

**Dal trattamento plastico
mucogengivale alla rigenerazione
parodontale in aree estetiche**
In fase di accreditamento

Milano - MI 25

Coi-Aiog Tel. 02.201488 -
www.cenacolo.org
Incontri con il Dott. Leghissa

Parma - PR 25

Micerium Tel. 0185.7887801 -
www.micerium.it
Meneghini Dr. F., Lancellotti Dr. L.
**Corso di Chirurgia ortognatica
per ortodontisti**

ENDODONZIA

Roma - RM 18
Coi-Aiog Tel. 02.201488 -
www.cenacolo.org

**Corso pre-congressuale pratico di
endodonzia clinica**
In fase di accreditamento

Due Carrare - PD 18-19

Sweden & Martina - Cristina Zanotto
N. verde 800.010789 - www.sweden-
martina.it
Marcoli Dr. S.
Corso annuale di endodonzia

**Mtwo + E&Q Plus (altre date:
29/02-01/03 - 09-10/05 - 20-
21/06)**
50 crediti ECM

Torino - TO 24

Coi-Aiog Tel. 02.201488 -
www.cenacolo.org
Endodonzia pedodontica
In fase di accreditamento

ESTETICA

Bologna - BO 26
Coi-Aiog Tel. 02.201488 -
www.cenacolo.org

**L'estetica dall'endodonzia alla
protesi**
In fase di accreditamento

IMPLANTOLOGIA

Colleferro - RM 18
Smile Center srl - Tel. 06.9770581-2
(Sig.ra Emanuela)
Cernicchi Dr. M.
**Corso teorico-pratico di
implantologia**

Roma - RM 18-19

Sweden & Martina - Cristina Zanotto
N. verde 800.010789 - www.sweden-
martina.it
Scipioni Dr. A.
**Corso di chirurgia implantare
(altre date: 08-09/02 - 28-29/02)**
34 crediti ECM

MARKETING

Parma - PR 19
F&T Flat Tel. 0521.778245
Tosolin Dr. F.
**Principi e tecniche di Behavior
Analysis e marketing dello studio
odontoiatrico**

MICROSCOPIA

Torino - TO 26
Coi-Aiog Tel. 02.201488 -
www.cenacolo.org
**Corso teorico-pratico - L'utilizzo
del microscopio operatorio nella
pratica odontoiatrica quotidiana:
dai fondamenti generali
all'odontoiatria microscopica**
7 crediti ECM

ORTODONZIA

Pescara - PU 17
SWP Ortho Tel. 085.4222228 -
www.cellioortho.it
**Straight-Wire in progress - Il
trattamento con apparecchiatura
fissa: la tecnica straight-Wire e le
sei fasi del trattamento - 1°
incontro (altre date: 18/01 - 19/01
- 13/03 - 14/03 - 15/03)**
34 crediti ECM

Roma - RM 18-19

ARCO - Tel. 06.44243217

AVVERTENZE
PER IL LETTORE:

Le informazioni relative agli eventi vengono comunicate direttamente dagli organizzatori oppure reperite attraverso fonti pubbliche. La redazione non risponde di eventuali variazioni dei dati indicati oppure di possibili errori. In caso di interesse agli eventi riportati, si consiglia di consultare l'organizzatore per la conferma dei dati e per ricevere ulteriori informazioni.



FALAPPA MEDICAL DEVICES



**FOR
MODERN
DENTISTS**



WWW.FMDSRL.COM

FALAPPA MEDICAL DEVICES S.r.l

Via Barbaresco, 9 - 00166 Roma-Italy

Tel. +39 06 61521415 Fax +39 06 6245123

DENTISTI

Giancotti Dr. F., Richter Dr. O.
Corso teorico-pratico di ortodonzia secondo la tecnica bidimensionale - 2° grado in 3 incontri (altre date: 31-01/01 - 14-15/02)
In fase di accreditamento

PARODONTOLOGIA

Cagliari - CA 26
 Cenacolo Odontostomatologico Cagliari
 Tel. 070.400302 -
 www.cenacolo.org
Parodontologia non chirurgica
In fase di accreditamento

PRIMO SOCCORSO

Milano - MI 26
 Coi-Aiog Tel. 02.201488 -
 www.cenacolo.org
Corso di formazione per

operatori sanitari. Intermediate life support and defibrillation

PROTESI

Napoli - NA 19
 Coi-Aiog Tel. 02.201488
Protesi

PSICOLOGIA

Roma - RM 19-20
 EARTH - European gency for Relationship and Training Holistic
 Tel./Fax 06.37512389 - 328.6146431
 e-mail: info@earth-nlp.com -
 www.earth-nlp.com
Bruno Dr.ssa T., Spicacci Minervini Dr. S.
Programmazione Neurolinguistica & comunicazione - Primo livello: Technician - Quarto Modulo: Linguaggio del cambiamento
 50 crediti ECM

FEBBRAIO 2008

ARGOMENTI VARI

Catania - CT 09
 Cenacolo Odontostomatologico Etneo Tel. 095.449192 -
 www.cenacolo.org
1° Multidisciplinare di S. Apollonia

CHIRURGIA

Buccinasco - MI 14
 Coi-Aiog Tel. 02.201488 -
 www.cenacolo.org
Concetti fondamentali della terapia parodontale chirurgica
 28 crediti ECM

Vicenza - VI 15
 Micerium Tel. 0185.7887801 -
 www.micerium.it
Meneghini Dr. F., Lancellotti Dr. L.
Corso di Chirurgia ortognatica per ortodontisti

Milano - MI 16
 Micerium Tel. 0185.7887801 -
 www.micerium.it
Meneghini Dr. F., Lancellotti Dr. L.
Corso di Chirurgia ortognatica per ortodontisti

CONSERVATIVA

Sesto Fiorentino - FI 16
 Coi-Aiog Tel. 02.201488 -
 www.cenacolo.org
Conferenza di conservativa - Il moderno restauro adesivo del dente trattato endodonticamente

DIAGNOSTICA

Pescara - PE 02
 Cenacolo Odontostomatologico dell'Adriatico Tel. 085.373328 -
 www.cenacolo.org
Diagnostica per immagini in odontoiatria -

Centro Protesi Dentale Tecnologie d'avanguardia...

Odt. Esmeraldo Gesuè
 Via Brindisi, 222 - 72027 - San Pietro Vernotico (BR)
 Tel./Fax: 0831-653068 e-mail: gesmer@hotmail.it
www.centroprotesidentale.it

**LABORATORIO ODONTOTECNICO**

METAL-FREE: ALUMINA - ZIRCONIA
 CERAMICHE ESTETICHE SU QUALSIASI LEGA

PROTESI COMBINATA MONOMETALLICA - PROTESI TELESCOPICA

PROTESI IMPLANTARE FISSA/RIMOVIBILE - PROTESI MOBILE

ARCATE CAD-CAM MONOBLOCCO IN TITANIO E ZIRCONIO

RITIRO E CONSEGNA IN TUTTA ITALIA ENTRO 24H



PARTNER FOR DENTAL INSTRUMENTS

CERCASI
Distributori

DISTRIBUTORE
 ESCLUSIVO PER L'ITALIA
 DELLO STRUMENTARIO
 DI ALTA QUALITÀ
made in Germany

**INFO**

Via Bixio, 277 - 70043 Monopoli Ba
 Tel. e Fax 080.777437
 Cell. 338.8448634 - wintek.vincenzo@gmail.com

DENTISTI

dalla panoramica alla Tac
6 crediti ECM

Milano - MI 18
Coi-Aiog Tel. 02.201488 -
www.cenacolo.org

**Nuovi orientamenti nella
diagnostica per immagini**

ENDODONZIA

Foggia - FG 02
Sweden & Martina - Cristina Zanotto
N. verde 800.010789
www.sweden-martina.it
Marcoli Dr. S.

**Corso teorico-pratico Mtwo + E&Q
Plus**
7 crediti ECM

Buccinasco - MI 04
Coi-Aiog Tel. 02.201488 -
www.cenacolo.org

**L'endodonzia dalla A alla Zeta -
Corso teorico-pratico di
endodonzia ortograde
(1° incontro)**
24 crediti ECM

Cinisello Balsamo - MI 09
Sweden & Martina - Cristina Zanotto

N. verde 800.010789
www.sweden-martina.it
Marcoli Dr. S.

**Corso teorico-pratico Mtwo + E&Q
Plus**
7 crediti ECM

Roma - RM 22
Sweden & Martina - Cristina Zanotto
N. verde 800.010789
www.sweden-martina.it
Malagnino Prof. V.

**Corso teorico-pratico Mtwo +
Microseal**
9 crediti ECM

Milano - MI 23
Coi-Aiog Tel. 02.201488 -
www.cenacolo.org

**Corso di aggiornamento -
Endodonzia: controverso passato,
eccitante presente, incredibile
futuro**
6 crediti ECM

Rende - CS 23
Coi-Aiog Tel. 02.201488 -
www.cenacolo.org

**Corso di endodonzia
In fase di accreditamento**

Zola Predosa - BO 23
Coi-Aiog Tel. 02.201488
**La strada per il successo tra
endodonzia e restaurativa**

Buccinasco - MI 25
Coi-Aiog Tel. 02.201488
**L'endodonzia dalla A alla Zeta -
Corso teorico-pratico di
endodonzia ortograde (1°
incontro)**
17 crediti ECM

ESTETICA

Curno - BG 12
Coi-Aiog Tel. 02.201488
**Estetica in protesi totale
In fase di accreditamento**

FOTOGRAFIA

Parma - PR 02
F&T Flat Tel. 0521.778245
Carra A.
Corso base di fotografia

Parma - PR 23
F&T Flat Tel. 0521.778245
Montorsi Dr. A.P.
**Corso di fotografia digitale in
odontoiatria**

IMPLANTOLOGIA

Roma - RM 02
FMD Tel. 06.61521415 -
www.fmdsrl.com
**2° Memorial Salvatore Di Silvestro
- Giornata di aggiornamento
implantologico**

Colleferro - RM 15
Smile Center srl
Tel. 06.9770581-2 (Sig.ra Emanuela)
Cernicchi Dr. M.
**Corso teorico-pratico di
implantologia**

MIOFUNZIONALE

Milano - MI 08
Mazzola Pietro Odontoservice
Tel. N. Verde 800.824071
Portelli Dr. B.
**"Conseguenze delle abitudini
funzionali e posturali viziate" - Un
approccio completo al trattamento
precoce della malocclusione**

ORTODONZIA

Pescara - PU 14
SWP Ortho Tel. 085.4222228 -
www.celliortho.it
Straight-Wire in progress -

Anestesia indolore

Anaeject: nuova siringa elettronica per anestesia.

Ottenere il controllo del dolore è una delle maggiori sfide dell'odontoiatria moderna. L'American Dental Association ha individuato nella paura di subire procedure traumatiche il principale fattore di allontanamento da parte dei pazienti dagli studi odontoiatrici. Tra le maggiori fobie riportate dai pazienti viene riportato il dolore causato dall'anestesia. Una delle principali cause di algia data dall'anestesia locale è l'errata velocità di somministrazione dell'anestetico. Inoltre un impatto negativo con la somministrazione dell'anestetico può diminuire notevolmente la compliance del paziente durante le cure.

Anaeject risulta essere la più piccola e leggera siringa elettronica esistente sul mercato. E' priva di fili, ricaricabile, e si utilizza in modo semplice ed in estrema sicurezza. Questo sistema permette di regolare in modo automatico o costante la somministrazione scegliendo tra due modalità d'uso e tre velocità: Modalità "Auto": la somministrazione dell'anestetico avviene con una accelerazione progressiva fino al raggiungimento della velocità selezionata: lenta, media o rapida.

Modalità "Constant": la velocità d'iniezione resta costante dall'inizio alla fine.

La pressione e la velocità d'iniezione sono automaticamente regolate dal microprocessore, in funzione della densità tissutale e della carica della batteria.

Ricarica rapida: nel caso la batteria sia completamente scarica sono sufficienti 4 minuti di carica per permettere l'iniezione di una tubofiala da 1,8 ml. La ricarica completa della batteria avviene in 4 ore.

Anaeject, grazie al suo design ben equilibrato, non provoca alcun affaticamento alla mano dell'operatore. L'impugnatura e la percezione tattile restano le stesse delle siringhe normali ma l'iniezione elettronica assicura una infiltrazione dolce e indolore.

Pratica: Anaeject può essere deposta sul piano di lavoro senza che l'ago vada a contatto con lo stesso. L'assenza di filo permette l'uso di Anaeject in ogni circostanza.

Vantaggi clinici:

- 1) Permette ogni tipo di anestesia.
- 2) Alternativa alle anestesie mandibolari.
- 3) Facilita e migliora le relazioni con i bambini.
- 4) Nessuno sforzo di pressione durante l'iniezione.
- 5) Sopprime lo stress e l'ansia dei pazienti.

Dispositivo Medico CE 0123



DENTISTI

Straight Wire avanzato - 1° incontro

34 crediti ECM

Lecce - LE 16
Sweden & Martina - Rossella Tosello
N. verde 800.010789
www.sweden-martina.it
Ierardo Dr. G.
Corso di ortodonzia intercettiva e preventiva
6 crediti ECM

Pavia - PV 20-23
Ortopass srl Tel. 0382.530960
Vion Dr. P.
Corso intensivo di ortognatodonzia bioprogressiva

POSTUROLOGIA

Napoli - NA 16
Coi-Aiog Tel. 02.201488 -
www.cenacolo.org
Semeiotica occluso-posturale
In fase di accreditamento

PSICOLOGIA

Roma - RM 09-10
EARTH - European Agency for Relationship and Training Holistic
Tel./Fax 06.37512389 - 328.6146431
e-mail: info@earth-nlp.com -
www.earth-nlp.com
Palumbo Dr. R.
Public speaking: come parlare in pubblico con sicurezza ed efficacia

ODONTOTECNICI

GENNAIO 2008

IMPLANTOPROTESI

Milano - MI 18-19
DL Medica (Sig. Maurizio Magri) Tel.
02.76275272 - www.dlmedica.it
Balbo E.
Corso master per odontotecnici: colore, forma e funzione in implantoprotesi fissa

PROTESI FISSA

Roma - RM 10-11
Segreteria organizzativa: Tel.
0774.379166 - 339.5419371
Cecere A.
Corso di modellazione Afg

FEBBRAIO 2008

IMPLANTOPROTESI

Roma - RM 01-02
Laboratorio Groppi - Segreteria organizzativa: Tel. 06.77205816
Groppi C.
Inizio corso di fresaggio e implantoprotesi in 3 incontri

ORTODONZIA

Buccinasco - MI 22
Coi-Aiog Tel. 02.201488 -
www.cenacolo.org
Il bite dalla teoria all'applicazione pratica in bocca
In fase di accreditamento

PROTESI FISSA

Roma - RM 21-22
Segreteria organizzativa: Tel.
0774.379166 - 339.5419371 -
www.afgllab.it
Cecere A.
Corso di modellazione Afg

IGIENISTI, ASSISTENTI E PERSONALE AUSILIARIO

FEBBRAIO 2008

ESTETICA

Rende - CS 23
Coi-Aiog Tel. 02.201488 -

www.cenacolo.org
Corso di sbiancamento
In fase di accreditamento

MIGLIOZZI s.r.l.

STESSI UOMINI STESSA PROFESSIONALITÀ DAL 1986
DISTRIBUTORI AUTORIZZATI VITALI DAL 1987

Contattateci per avere i dettagli delle proposte promozionali e sull'incentivo alla rottamazione di € 1.500,00!

VITALI

made in italy

MIGLIOZZI s.r.l. - VIA TORREBIANCA 42 - 81031 AVERSA CE - TEL. 081 5045402 FAX 081 5037606 - miglozzidentsrl@libero.it



Laboratorio Odontotecnico
DENTAL SHINE s.n.c.
di Stefano Lapucci & C.

Via Recco Pagliara, 64 - 00135 Roma
tel: 0630816021 • fax: 0630815601
E-mail: dentalshine@fastwebnet.it
www.dentalshine.it



- Ceramica
- Compositi
- Diamond Crown
- Ossido di Zirconio
- Protesi su impianti
- Protesi Telescopiche
- Microscopia

OSSIDO DI ZIRCONIO

CON SISTEMATICA **ZIRKON ZAHN®** tecnica pantografica manuale

- applicabile su qualsiasi preparazione
- realizzazione di manconi Implantari
- dalla corona singola al circolare

DIGHE IN GOMMA A CONFRONTO

Isolare per proteggere



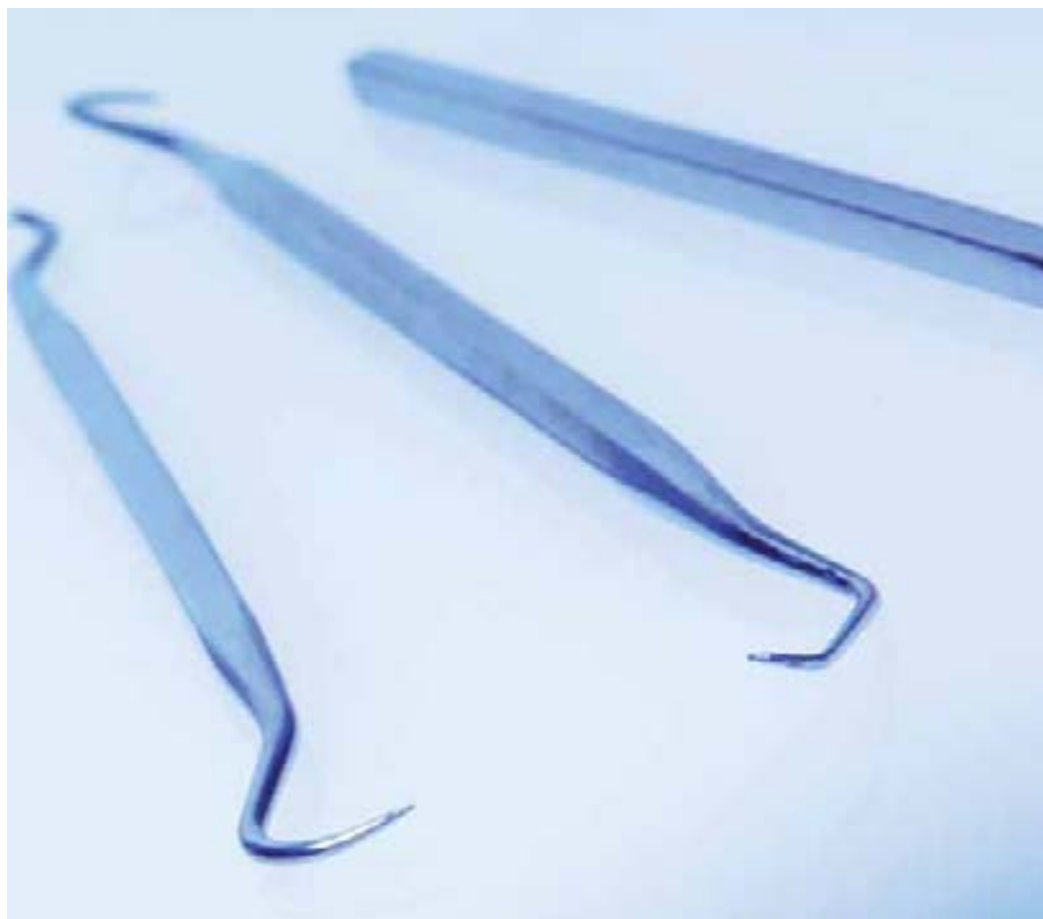
Nonostante la sua lunga storia e la sua comprovata efficacia, la diga spesso non viene utilizzata. Le ricerche statistiche effettuate, infatti, dimostrano che l'utilizzo della diga non è così diffuso come sarebbe auspicabile.

L'avvento di materiali odontoiatrici sempre più sofisticati richiede maggior cura nella loro manipolazione affinché le loro caratteristiche non subiscano alterazioni. La diga consente di ottenere questo risultato nel modo più semplice ed efficace. La nascita della tecnica dell'isolamento del campo operatorio mediante diga di gomma si deve all'americano Barnum, che nel 1864 introdusse questo dispositivo per isolare perfettamen-

te i denti e proteggerli dalla saliva. Nel corso degli anni, numerosi ricercatori sperimentarono, documentandone la validità e la convenienza sia per quanto riguarda l'operatore sia per il paziente. L'applicazione di questa tecnica viene insegnata di routine nelle Università di tutto il mondo, ma nonostante ciò l'utilizzo della diga di gomma ha sempre incontrato delle difficoltà nella sua diffusione. In alcuni trattamenti odon-

toiatrici, come quelli nell'ambito della conservativa e dell'endodonzia, l'isolamento del campo operatorio è di importanza fondamentale. In questi campi d'applicazione, che occupano la maggior parte dell'attività clinica di un dentista generico, è impossibile prescindere da un corretto isolamento del campo operatorio per diversi motivi. Infatti, l'applicazione della diga permette di eseguire i trattamenti in condizioni corrette grazie alla mancata contaminazione dei denti su cui si opera da parte di saliva, sangue e residui organici. Inoltre, i materiali utilizzati, quali le resine composite, i cementi vetroionomerici, l'amalgama, l'oro coesivo, devono essere utilizzati in assoluta assenza di umidità e questa condizione è possibile solo grazie alla diga. L'isolamento del campo operatorio presenta vantaggi anche per il paziente. Infatti, permette di proteggere il cavo orale sia in termini igienici sia di prevenzione di ingestioni accidentali di strumenti e/o materiali. Inoltre, la diga di gomma isola completamente il cavo orale del paziente dai liquidi prodotti dai manipoli durante le manovre operative e limita notevolmente la possibilità di lesioni accidentali delle mucose orali durante l'utilizzo degli strumenti.

I rulli di cotone idrofilo - talvolta utilizzati in sostituzione della diga - sono in grado di assorbire ingenti quantità di saliva, ma non sono assolutamente in grado di garantire una qualità accettabile di isolamento del campo operatorio. La letteratura internazionale infatti concorda nel ritenere impossibile ottenere, in odontoiatria conservativa e in endodonzia, con l'utilizzo di ausili quali i rulli di cotone, un corretto isolamento dei tessuti dentari della cavità



preparata e del materiale da otturazione da parte di saliva o sangue. Costituita da un foglio di caucciù quadrato di circa 15x15 cm di dimensioni, la diga è sicuramente il metodo di isolamento operatorio più efficace descritto in letteratura. La qualità del sigillo del campo operatorio dai fluidi presenti nella cavità orale, infatti, è significativamente elevato e impedisce la contaminazione del dente oggetto di cure e del materiale da restauro scelto, garantendo una qualità nettamente superiore del restauro eseguito.

L'uso della diga di gomma, inoltre, riduce in modo significativo la quantità di aerosol prodotta durante le procedure di preparazione di cavità, riducendo la contaminazione dell'ambiente odontoiatrico, a vantaggio di pazienti ed ope-

ratori. Ciò è importante soprattutto alla luce della necessità del controllo delle infezioni crociate in odontoiatria. Gli studi dedicati allo sviluppo di metodiche atte a controllare la diffusione di tali infezioni virali in odontoiatria sono numerosi. Oltre all'adozione delle misure precauzionali ormai diffuse, alcuni articoli in letteratura hanno valutato la capacità della diga di gomma, quale metodica di isolamento del campo operatorio, di ridurre il grado di contaminazione dell'ambiente odontoiatrico da parte degli aerosol secondari all'uso degli strumenti rotanti durante la preparazione di cavità.

Grazie all'applicazione della diga, l'operatore può concentrarsi sui problemi strettamente attinenti alla fase clinica, evitando errori operativi e

conseguenti perdite di tempo, come per esempio liberare una fresa da un rullo di cotone inavvertitamente arrotolato, con il vantaggio invece di un campo operatorio pulito e occupato solo dagli strumenti indispensabili. Di conseguenza, si ottiene un miglioramento della qualità della prestazione eseguita e di un miglioramento della condizione operativa. Molti odontoiatri, nonostante queste considerazioni, non la utilizzano nella pratica clinica, adducendo motivazioni quali l'eccessivo tempo necessario per il montaggio, la mancanza di comfort riferita da alcuni pazienti o la falsa convinzione di potere effettuare un'odontoiatria di elevata qualità anche senza tale ausilio. Dietro a queste affermazioni vi è spesso l'incapacità del dentista a esegui-

Legenda: (A) Approfondimenti (€) In offerta

* I prezzi si intendono al netto di IVA

► Dighe in gomma					
Denominazione del prodotto	DENTAL DAM	DERMADAM	INLINE DENTAL DAM ^(A)	INSTI DAM	INSTI DAM LATEX FREE
Produttore	Hygenic	Ultradent Product Inc	B.M. Dentale sas	Zirc Inc	Zirc Inc
Tipo di materiale	Lattice naturale	Lattice di gomma	Lattice naturale	Lattice	Polisoprene
Eventuale presenza, tipo e quantità di additivi chimici	•	Elevato contenuto d'acqua	Si (90% materiale naturale)	No	No
Presenza di polvere	Si	No	No	Si	Si
Ipoallergenicità	Si	Si	No	Si	No
Spessori disponibili	Fine, media, heavy, extra heavy	0,2 (Medium) - 0,25 (Heavy) mm	Fine-media-spessa	Unico (medio 0,2 mm ca.)	Unico (medio 0,2 mm ca.)
Misure (cm x cm)	15,2x15	15x15	15x15	Tonda diametro 10,8 cm ca.	Tonda diametro 10,8 cm ca.
Colori disponibili	Blu e verde	Blu	Blu e verde	Bianco e verde	Blu
Ricorso all'archetto standard	Si	No	Si	No	No
Permette la realizzazione di radiografie piegando la diga e non rimuovendola	No	Si	Si	Si	Si
Presenza di foro decentrato pre-esistente	No	No	No	Si	Si
Numero di fogli per scatola	36	36	36	5 o 20	5 o 20
Presenza di aromatizzanti	No	No	Si bubblegum e menta	Si, vaniglia tenue	Si, vaniglia tenue
Prezzo di listino*	Euro 8,50	Euro 21,90	Euro 9,90	Non fornito	Non fornito

re in modo corretto il montaggio della diga, il che ovviamente allunga i tempi nell'esecuzione del trattamento odontoiatrico. Molto spesso non vengono sufficientemente sottolineati i grandi pregi di tale metodica di isolamento e non vengono insegnate in maniera corretta le procedure operati-

ve, peraltro assai semplici, che ne consentono un rapido utilizzo. Il foglio di gomma è l'elemento fondamentale in questa metodica. La gomma si trova in commercio sia in rotoli sia pretagliata. Quella pretagliata è sicuramente più pratica e può anche essere confezionata sotto vuoto, caratteri-

stica che ne migliora la conservabilità nel tempo. La diga è disponibile in diversi spessori - thin (sottile), medium (media), heavy (pesante), extra-heavy (extra-pesante) e speciale-heavy (super-pesante) - e colori - trasparente, verde, blu, grigio. In commercio esistono anche dighe profumate,

con colori appariscenti per l'utilizzo in pedodonzia. Complementi per l'utilizzo della diga sono il telaio, gli uncini, la pinza portauncini e la pinza foradiga. In commercio sono presenti anche dighe già montate su un telaio speciale che permette di semplificare l'applicazione della diga.

Legenda: (A) Approfondimenti (€) In offerta

* I prezzi si intendono al netto di IVA

► Dighe in gomma

Denominazione del prodotto	IVORY RUBBER DAM	OPTIDAM	OPTRA DAM ^(A)	PERIODAM	PERIODAM LATEX FREE
Produttore	Heraeus Kulzer GmbH	SDS-Kerr	Ivoclar Vivadent	Periodent	Periodent
Tipo di materiale	Puro lattice	Lattice naturale deproteinizzato	Gomma elastica (elastomero)	Lattice	Materiale elastomerico
Eventuale presenza, tipo e quantità di additivi chimici	No	No	•	No	No
Presenza di polvere	Si (Premium Rubber Dam) No (Latex Rubber Dam Power Free)	Si	No	Si	Si
Ipoallergenicità	Ridotta mediante abbondanti lavaggi	Si	No	Si	•
Spessori disponibili	Media (Premium)–Media e Grossa (Powder Free)	Solo in spessore grosso	Spessore unico	0,18 (Media) - 0,22 (Heavy) mm	Media 0,18 mm
Misure (cm x cm)	15x15	10x14x5 (HxLxP)	Regular e small	15x15	15x15
Colori disponibili	Blu e verde	Blu	Blu	Blu e verde	Blu e verde
Ricorso all'archetto standard	Si	Si	No	Si	Si
Permette la realizzazione di radiografie piegando la diga e non rimuovendola	Si	Si	Si	No	No
Presenza di foro decentrato pre-esistente	No	Si	No	No	No
Numero di fogli per scatola	36	30 o 60	80	36	36
Presenza di aromatizzanti	Si menta (Powder Free–verde media)	No	Si menta	Si menta oppure non aromatizzata	No
Prezzo di listino*	Euro 19,60 (Premium) – Euro 15,30 (Powder Free)	Euro 23,90 (intro kit) - Euro 57,00 (ricambi 30 pezzi)	Non fornito	Euro 9,50	Non fornito

AVVERTENZE IMPORTANTI PER IL LETTORE

I dati pubblicati in questa sezione sono forniti dalle aziende produttrici e/o importatrici e/o distributrici dei prodotti, le quali si assumono tutte le responsabilità legate alla loro veridicità e correttezza. I prodotti, quando possibile, sono raggruppati per omogeneità di destinazione d'uso, ed in ordine alfabetico secondo la denominazione commerciale. La presente rubrica ha finalità di informazione giornalistica, non di repertorio, non ha pretesa di esaustività e non vuole esprimere giudizi sui prodotti. Il lettore è invitato a non interpretare come una scelta redazionale la elencazione di prodotti o la mancata citazione di altri.

GLI OPERATORI INCLUSI NEL CONFRONTO SULLE DIGHE IN GOMMA

B.M. Dentale sas – 011.8994959 - www.bmdentale.com
Heraeus Kulzer GmbH – 02.2100941 - www.heraeus-kulzer.com
www.heraeuskulzer.it
Hygenic – www.hygenic.com (Dati forniti da Novaxa spa –

www.novaxa.it)
Ivoclar Vivadent – www.ivoclarvivadent.it
Periodent (Importatore e distributore Illic Dr. Riccardo spa – 02.55016500 – www.ilic.it)
SDS-Kerr – 800165552 - www.kerrhawe.com
Ultradent Product Inc – 800830715 - www.ultradent.it
Zirc Inc – www.zirc.com (Importatore e distributore Illic Dr. Riccardo spa – 02.55016500 – www.ilic.it)

► Dighe di gomma Inline

La società BM Dentale opera da molti anni nel settore odontoiatrico proponendo, sotto il noto e apprezzato marchio Inline, un'ampia selezione di prodotti di uso quotidiano, tra cui anche le dighe di gomma in lattice Inline.



L'utilità della diga di gomma in conservativa per isolare il campo operato-

rio è nota a tutti, eppure molti professionisti non adottano tale ausilio nella pratica quotidiana di studio. Ciò è probabilmente da ascrivere al fatto che i vantaggi rappresentati dalla possibilità di operare in campo asciutto vengono spesso sottovalutati. Vogliamo perciò ricordare che, sebbene si eviti di utilizzarla

nel recupero di elementi con ram-mollimenti cariosi sottogengivali profondi o con l'utilizzo della sedazione cosciente con protossido d'azoto e in caso di allergia al lattice, l'utilizzo di questo dispositivo può determinare una minor velocità di deterioramento del restauro (Smales, 1992) e un aumento della forza di legame degli adesivi. Inoltre, si ottiene un miglioramento dell'adattamento, un incremento della precisione di sigillo, un minor rischio di contaminazione batterica della cavità e della polpa dentaria e un controllo ottimale dell'umidità. Altri elementi importanti sono la riduzione dei rischi di fermento e di ustione delle mucose, l'eliminazione del rischio di ingestione di corpi estranei da parte del paziente e la riduzione dei rischi infettivi per operatore e assistente legati alla dispersione delle goccioline di flugger. Le dighe di gomma Inline prodotte

da BM Dentale presentano una ottima elasticità, in quanto sono realizzate con materie prime selezionate, e non richiedono forze eccessive per ottenerne la distensione, caratteristiche queste che si traducono in facilità di impiego e velocità di inserimento. Sono disponibili in confezioni da 36 fogli di dimensioni 15x15 cm, nei colori blu e verde e con aroma di menta o bubblegum.

Per informazioni:
B.M. Dentale sas
Corso Casale, 186/B
10132 Torino
Tel. 011.8994959
Fax 011.8995640
www.bmdentale.com

► OptraDam

Diga in gomma senza utilizzo di uncini metallici



OptraDam è una innovativa diga di gomma in grado di assicurare un efficace isolamento del campo operatorio **senza l'ausilio di uncini metallici**, che spesso arrecano disturbi e fastidi al paziente.

OptraDam si contraddistingue soprattutto per la sua forma anatomica brevettata e la sua elevata flessibilità ed elasticità.

Comparato alle dighe convenzionali, OptraDam può essere posizionato in modo semplice e rapido da un'unica persona. Data la sua forma anatomica, che favorisce una quasi completa assenza di tensione sul telaio integrato, non ha bisogno di essere stabilizzata con uncini metallici, che spesso sono ingombranti

e a volte fastidiosi per il paziente. Inoltre per la sua flessibilità nelle tre dimensioni assicura il massimo comfort al paziente anche nel caso di trattamenti prolungati.

Per la forma anatomica, che si adatta perfettamente al cavo orale, OptraDam facilita l'accesso ad un campo operatorio dalla maggiore visibilità e quindi consente l'esecuzione di interventi senza limitazioni, permettendo un completo isolamento dei 4 quadranti e un buon accesso ai molari più distanti.

Questa diga può rimanere in bocca al paziente anche per eseguire radiografie necessarie durante trattamenti endodontici, evitando in questo modo una sua rimozione ed un nuovo inserimento con evidente perdita di tempo. È necessaria la pinza convenzionale per

ritagliare i fori. OptraDam è disponibile nelle misure "Regular" e "Small", entrambe adatte sia per i settori anteriori che posteriori.

Confezionamenti
Cod. 577272AN OptraDam Assortment
40 pz OptraDam Regular
40 pz OptraDam Small

Per informazioni:
Ivoclar Vivadent srl & C. sas
Divisione Clinical
Via del Lavoro, 30/4
40033 Casalecchio di Reno (BO)
Tel. 051.591384
Fax 051.593317
clinical@ivoclarvivadent.it

Contattaci per conoscere le nostre offerte



Biomateriali
Strumentario chirurgico
Monouso

Medicalimplant

di Fabio Lausi

Uffici: Via Elli Cairoli, 1
06012 Città di Castello (PG)
Fax 075.8522195 Cell. 347.1870395
e-mail: medicalimplant@libero.it

NONATEAM
KARL

L|E|A|D|E|R

Orientarsi nel dentale? Infodent, indispensabile.



La rubrica di **Infodent** **"A CONFRONTO"** offre al lettore una panoramica sui prodotti per odontoiatri e odontotecnici. Le tabelle comparative mettono a confronto, in modo chiaro, le caratteristiche tecniche e le proprietà fisiche dei materiali per valutarne le differenze e le diverse indicazioni. Una sorta di vademecum per orientarsi nella scelta del prodotto.

Infodent promuove la comunicazione degli operatori commerciali. La rubrica **"APPROFONDIMENTI"** costituisce uno spazio privilegiato in cui gli operatori del settore possono illustrare in dettaglio le caratteristiche dei loro prodotti. Una vera opportunità per gli operatori di comunicare in modo mirato, aprendo un dialogo diretto con il lettore.

A CONFRONTO 2008

Gennaio - Febbraio

Lampade Fotopolimerizzanti, Compositi Studio, Frese Tungsteno

Marzo

Piezo Surgery, Sbiancanti, Cad Cam

Aprile

Software Gestionali, Clorexidine, Resine per Palati

Maggio

Tac Dentali, Mordenzanti, Rivestimenti da Fusione

Giugno - Luglio

Radiografici Alta Frequenza, Vernici al Fluoro,

Preformati in cera per Modellazione

Agosto - Settembre

Implantologia, Lampade Sbiancanti, Ceramiche Integrali

Ottobre

Laser, Vetroionomeri, Fonditrici a Centrifuga

Novembre

Telecamere, Alginati, Cere da Modellazione

Dicembre

Panoramici Digitali, Cementi da Studio, Vasche Ultrasuoni

I CONFRONTI MERCEOLOGICI GIÀ PUBBLICATI POSSONO ESSERE SCARICATI ALL'INDIRIZZO: www.comparazioni.com

DENTI IN CERAMICA A CONFRONTO

Una dentatura stabile e funzionale

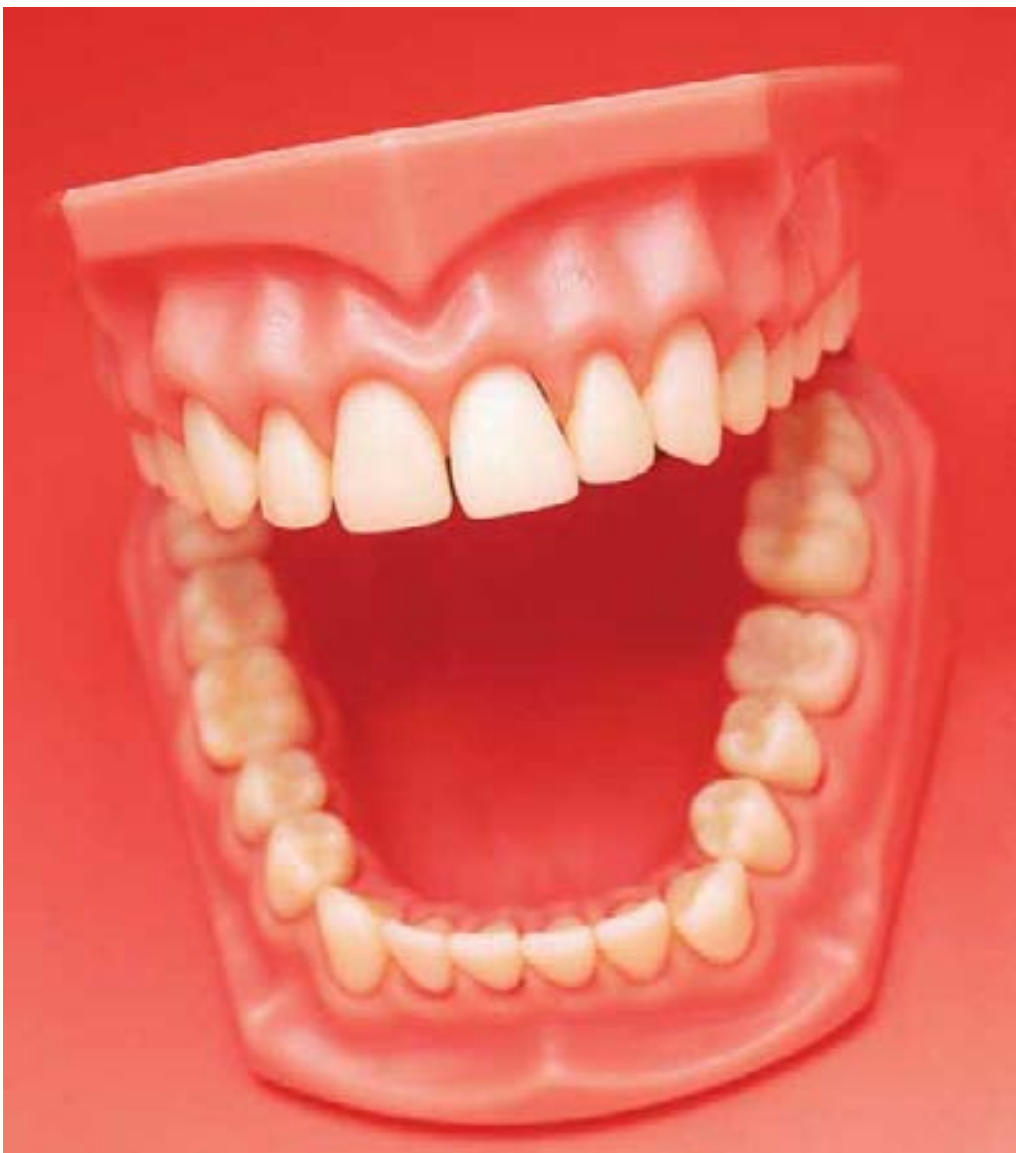


La versatilità e le eccellenti proprietà estetiche fanno della ceramica dentale il materiale d'elezione per la realizzazione di riabilitazioni protesiche.

A seconda dell'utilizzo, la ceramica dentale viene classificata in tre tipi: per la costruzione di denti artificiali, per la preparazione di corone e inlay e per ricoprire corone in metallo. La composizione, le proprietà chimiche e le tecniche di lavorazione sono essenzialmente le stesse.

Un'ulteriore classificazione suddivide le ceramiche in base alla temperatura di fusione o di maturazione. Le ceramiche ad alta temperatura di fu-

sione (1288-1371°C) sono utilizzate per la costruzione di denti per protesi totali e per la loro composizione e struttura sono quelle che assomigliano maggiormente alle porcellane vere e proprie. Le ceramiche a media temperatura di fusione prevedono una cottura compresa tra i 1050 e i 1200°C, mentre per le ceramiche a bassa temperatura la fusione avviene con valori inferiori ai 1050°C. Tre sono le norme ISO inerenti le cerami-



che dentali e che riportano una serie di definizioni, di requisiti che i materiali devono soddisfare e delle relative modalità di valutazione. La ISO 6872 Dental ceramic specifica i requisiti e i corrispondenti metodi di prova delle ceramiche dentali per la costruzione di tutti i tipi di protesi fisse in ceramica. I requisiti riguardano l'uniformità del materiale, l'assenza di sostanze estranee, l'emissione di radioattività, le caratteristiche di miscelazione e condensazione, le proprietà fisiche e chimiche e la biocompatibilità.

La ISO 9693 Dental ceramic fused to metal restorative materials individua i requisiti e i metodi di valutazione delle leghe e delle ceramiche dentali per la costruzione delle protesi in metallo-ceramica, nonché quelli delle strutture che si ottengono tramite l'abbinamento di tali materiali. La norma ISO 4824 Ceramic denture teeth stabilisce i requisiti per i denti in ceramica utilizzati per la realizzazione delle protesi rimovibili. I denti artificiali in ceramica vengono prodotti utilizzando ceramiche feldspatiche ad al-

ta temperatura di cottura.

Per la loro realizzazione, di solito si utilizzano feldspati in concentrazione di circa il 75-85%, quarzo in concentrazione di circa il 12-22%, caolino in concentrazione fino a circa il 4%, opacizzanti e pigmenti. Queste materie prime vengono ridotte in polveri fini che, opportunamente dosate, vengono miscelate con soluzioni di acqua, amido, gomma ed altre sostanze chimiche per formare le idonee masse pastose che a seconda della loro composizione e del loro aspetto vengono chiamate

smalto e dentina. Per la realizzazione vera e propria dei denti si utilizzano appositi stampi metallici, formati da due parti separabili. Negli stampi vengono stratificate le masse di ceramica in modo da riprodurre i vari strati che formano i denti. La chiusura degli stampi permette la compattazione delle masse e quindi dei denti. Un'altra metodica prevede l'utilizzo di stampi formati da tre parti. Due di tali parti vengono impiegate per formare lo strato di smalto e un'altra parte viene utilizzata per formare lo strato di dentina. Dopo il riempimento, gli stampi vengono posti in apposite presse e riscaldati fino a quando la ceramica acquista una resistenza tale da essere manipolata senza pericoli. Successivamente, i denti vengono estratti, posti su vassoi refrattari e cotti in appositi forni secondo i più opportuni cicli termici.

Dato che la ceramica è di per sé un materiale fragile, per ottenere un aumento della resistenza dei denti artificiali si fa in modo che gli strati più interni presentino coefficienti di dilatazione termica leggermente maggiori di quelli più esterni. La cottura è accompagnata da una notevole contrazione e pertanto gli stampi hanno delle dimensioni opportunamente maggiorate rispetto a quelle dei denti che si devono ottenere. Dopo la cottura - e durante il raffreddamento - si genera quindi uno stato di compressione negli strati superficiali.

Affinché si possa stabilire un'unione solida dei denti artificiali con le basi in resina delle protesi, i denti stessi vengono dotati di appositi dettagli ritentivi. I denti posteriori vengono realizzati in modo che essi presentino dei fori sottosquadrati nelle loro superfici inferiori in modo

Legenda: (A) Approfondimenti (€) In offerta

* I prezzi si intendono al netto di IVA

► Denti in ceramica

Denominazione del prodotto	KERA LUX (A)	TRUBYTE BIOBLEND (A) E TRUBYTE BIOFORM	VITA LUMIN® VACUUM	VIVOPERL PE VIVOPERL PE ORTHOTYP
Produttore	Dental Manufacturing spa – Ruthinium Group	Dentsply Trubyte	Vita Zahnfabrik H. Rauter GmbH	IvoclarVivadent AG
Materiale composizione %	Felspato, quarzo, caolino, perno in platino dorato	.	Ceramica feldspatica, pigmenti inorganici	K ₂ O, Na ₂ O, Al ₂ O ₃ , SiO ₂ , pigmenti
Tecnica di produzione	Cottura ad alta temperatura	Ceramica cotta in vuoto	Stratificazione manuale, cottura sotto vuoto	Stampaggio e cottura
Descrizione del prodotto	Per la realizzazione di protesi mobili. Molari geometrici	Denti anteriori in ceramica Bioblend disponibili in un'ampia gamma di forme: 42 Superiori e 16 Inferiori. Fatti a mano, possono anche essere individualizzati.	Per protesi totale e parziale, impianti	Denti anteriori di forma anatomica e posteriori di forma geometrica
Sistema cromatico	Col Vita A1-D4 caratterizzabile	Bioblend (Ant.) – Bioform (Post.)	Vitapan classical	SR Vivoperl PE
Numero di tinte	15	12 Bioblend – 7 Bioform	15	19
Numero di strati	3	7 ant	Pluristrato	6 ant./4 post.
Assortimento forme	20 inc. sup. - 8 inc. inf. - 3 molari sup. inf.	Ant. sup. 6 quadrate – 13 trapezoidali – 4 quadrate arrotondate – 10 triangolari – 4 trapezoidali arrotondate – 3 rotonde – 2 quadrate trapezoidali arrotondate. 16 ant. inf. 6 post. sup. ed inf.	40 ant. sup. - 17 ant. inf. - 5 post. sup./inf.	25 ant. sup. - 10 ant. inf. - 5 post. sup. ed inf.
Tecnica di montaggio	Bilanciamento bilaterale	.	Per tutti i tipi di montaggio	In calotta, bilanciata bilaterale
Proprietà meccaniche	Elevata durezza e resistenza all'abrasione	.	Resistenza a flessione 90 MPa, conforme a ISO 22112	Durezza Vickers 5000 - 6000 N/mm ² , resistenza alla flessione 60 - 90 N/mm ² , modulo di elasticità 55000 – 70000 N/mm ²
Prezzo di listino	Non fornito	Euro 34,20 (fila di 6 denti) Trubyte Bioblend - Euro 29,60 (fila di 8 denti) Trubyte Bioform	Non fornito	Non fornito

che la resina possa entrare durante la realizzazione della base protesica. I denti anteriori, invece, sono dotati di uno o due perni metallici linguali che sono destinati ad essere inglobati nella resina della base protesica.

In commercio sono disponibili in numerose forme, dimensioni e tonalità di colore per soddisfare tutte le esigenze estetiche e funzionali. Solitamente, la scelta del tipo di denti artificiali da utilizzare si basa sulle preferenze dell'odontoiatra e del paziente, anche se in genere si tende a

utilizzare i denti in resina nei casi in cui siano presenti modeste condizioni di sostegno da parte delle creste edentule, oppure vi sia uno spazio limitato per la sistemazione dei denti e quando i denti artificiali sono in antagonismo a denti naturali o a ricostruzioni estese in leghe nobili. I denti in ceramica, invece, sono più indicati per pazienti con protesi totali superiori ed inferiori, quando vi è un buon sostegno da parte delle creste edentule e quando lo spazio per la sistemazione dei denti risulta adeguato.

AVVERTENZE IMPORTANTI PER IL LETTORE

I dati pubblicati in questa sezione sono forniti dalle aziende produttrici e/o importatrici e/o distributrici dei prodotti, le quali si assumono tutte le responsabilità legate alla loro veridicità e correttezza. I prodotti, quando possibile, sono raggruppati per omogeneità di destinazione d'uso, ed in ordine alfabetico secondo la denominazione commerciale. La presente rubrica ha finalità di informazione giornalistica, non di repertorio, non ha pretesa di esaustività e non vuole esprimere giudizi sui prodotti. Il lettore è invitato a non interpretare come una scelta redazionale la elencazione di prodotti o la mancata citazione di altri.

GLI OPERATORI INCLUSI NEL CONFRONTO SUI DENTI IN CERAMICA

Dental Manufacturing spa – Ruthinium Group –
0425.51628/590587 –
www.ruthinium.it

Dentsply Trubyte -
www.trubyte.dentsply.com
(Importatore Nobil Metal spa –
0141.933811 - www.nobilmetal.it)
IvoclarVivadent AG -
www.ivoclarvivadent.com
Vita Zahnfabrik H. Rauter GmbH -
www.vita-zahnfabrik.com
(Importatore Deltatorre-Vera spa –
02.9039261)

❶ Kera Lux

Dall'esperienza Ruthinium qualità ed estetica ad altissimi livelli.

Dental Manufacturing S.p.A. - Ruthinium Group, da oltre 40 anni è Azienda leader nella produzione di denti artificiali e prodotti per il laboratorio odontotecnico. Dalla sua lunga esperienza nasce Kera Lux, il dente in ceramica Ruthinium® dagli elevatissimi standard qualitativi ed estetici che va a completare la già ampia gamma di denti artificiali offerti. Peculiarità che contraddistingue Kera Lux è la naturale ed inalterabile caratterizzazione estetica, ottenuta grazie alla sovrapposizione di 3 strati cromatici. La cottura sotto vuoto, inoltre, consente l'omogeneità della massa ed elevate proprietà chimico-fisiche, quali durezza e resistenza all'abrasione. In considerazione del fatto che l'esteti-

ca presenta un importante grado di soggettività, Kera Lux è stato studiato in tre distinte categorie: quadrate, triangolari e ovoidali; questo in funzione della naturale correlazione tra il viso del paziente e la forma del centrale superiore.

Gli incisivi sono inoltre dotati di perno in platino dorato per garantire l'ancoraggio alla base in resina. I molari sono invece caratterizzati da forma geometrica, con angolo cuspidale di circa 20°. Questo semplifica il montaggio in bilanciamento bilaterale secondo le teorie di Strack, riducendo il numero di precontatti in lateralità e protrusiva. Per garantire il fissaggio alla base, inoltre, sono provvisti di canale interno di ritenzione.



Molto ampio il campo di impiego di Kera Lux, che grazie alle sue eccellenti caratteristiche e alla sua versatilità, può essere utilizzato in protesi mobile totale e parziale, protesi combinata e protesi su impianti. E al fine di soddisfare la gran parte delle esigenze protesiche, è disponibile in 15 diverse colorazioni della scala A-D (**caratterizzabili**) e in un assortimento di 24 forme di incisivi superiori, 8 incisivi inferiori, 3 molari superiori e inferiori.

Come tutti i denti artificiali Ruthinium, Kera Lux risponde ai requisiti della direttiva comunitaria 93/42 CE e alle normative vigenti in materia di dispo-

sitivi medici. Oltre a questo, la qualità finale del prodotto è garantita da un efficiente sistema di controllo applicato a tutte le fasi del ciclo produttivo.

Per informazioni:
Dental Manufacturing spa
Ruthinium Group
Via Ca' Mignola Nuova,
1699
45021 Badia Polesine (RO)
Tel. 0425.51628
Fax 0425.590156
info@ruthinium.it
www.ruthinium.it

❶ Trubyte: i denti in ceramica naturali

La linea denti Dentsply, distribuita in esclusiva per l'Italia dalla **Nobil Metal S.p.A.**, offre all'odontotecnico la possibilità di scegliere il dente che meglio si adatta alla singola riabilitazione protesica. Materiali all'avanguardia e forme che si basano sulla centenaria ricerca della Dentsply permettono di ottenere ottimi risultati estetici, funzione e durata nel tempo.

TRUBYTE BIOBLEND: sono i denti in ceramica più utilizzati nel mondo. Realizzati a mano, si distinguono per la loro estetica naturale, possibile grazie alla particolare tecnica di stratificazione composta da 7 strati ed alla colorazione individuale. Facilmente personalizzabili, consentono di realizzare protesi totali o parziali "naturali" accontentando anche

le richieste estetiche più esigenti. Ampissima la gamma di forme a disposizione: 42 tipi di forme anteriori superiori, 16 anteriori inferiori in 12 colorazioni. Le 6 forme per i denti posteriori Bioform, proposti con un angolo cuspidale di 33°, permettono di ottenere occlusioni armoniche.

La linea denti della Dentsply si completa con:

GENIOS: particolarmente indicati per la protesi rimovibile parziale, ma consentono di ottenere ottimi risultati anche per la realizzazione di protesi rimovibile totale.

EXECUTIVE: denti di fascia medio alta realizzati in INPEN, polimero che conferisce al dente una più elevata resistenza all'usura rispetto a quelli realizzati in



materiale acrilico, un'eccezionale resistenza alla placca, stabilità nel colore ed eccellente adesione con la resina per basi protesiche.

COMO XKL: linea di denti economica, ma di classe superiore, realizzata in resina PMMA (altamente reticolato) combinata con il polimero INPEN.

La linea denti fa parte della completa gamma di materiali Dentsply, appositamente progettati e creati per la protesi parziale e totale: materiali studiati per combinarsi alla per-

fezione tra loro dando ottimi risultati estetici e funzionali.

Per informazioni:
Nobil Metal spa
Strada San Rocco, 28
14018 Villafranca d'Asti (AT)
Tel. 0141.933811
Fax 0141.943840
info@nobilmetal.it
www.nobilmetal.it



DA.MA s.r.l.
www.mesodamiani.com
mesodamiani@mesodamiani.com
Tel. 0736.827088 - 338.6644433

MESODAMIANI

Per tutti gli impianti

Corregge qualsiasi grado di inclinazione



Non più insuccessi in implantologia



cercasi distributori

KIT INTRODUTTIVO



MESODAMIANI

Novità presentata da Da.Ma, Mesodamiani è la mesostruttura per la passivazione implanto-protetica, che consente di attuare un collegamento rigido stabile e con assenza di forze fra una coppia affiancata di impianti endossei.

La mesostruttura secondo il trovato è composta da una barra di collegamento, formata da due semibarre accoppiate amovibilmente, ciascuna delle quali unita ad uno

dei due monconi protesici, destinati ad essere innestati sugli impianti endossei da collegare.

Detto accoppiamento amovibile viene realizzato mediante un coppia di viti che si impegnano e si insediano entro una corrispondente coppia di fori previsti sulla prima e sulla seconda semibarra. La peculiarità più

saliente della mesostruttura secondo il trovato risiede proprio nell'adozione per il collegamento una barra scomponibile in due semibarre accoppiabili amovibilmente, le quali vengono reciprocamente avvitate soltanto dopo aver effettuato l'innesto separato e distinto di ciascuno dei due monconi al rispettivo impianto endosseo, risultando perfettamente congrui. Ciò significa che detta operazione di innesto può avvenire senza alcuna difficoltà e preoccupazione nel caso in cui gli assi dei due impianti endossei non

siano paralleli fra loro, come accade nella pratica. Mesodamiani presenta le seguenti caratteristiche:

- Per tutti gli impianti (caricamento immediato e osteointegrato).
- Eliminazione delle tensioni tra impianti.
- Perfetta connessione tra impianti e monconi.
- Per fissa e mobile.
- Sistema semplice e di altissima precisione
- Tutti i tecnici sono in grado di realizzarla.



Modello master



Modello master con calcinabili inseriti



Modello master con strutture "mesodamiani"



Modello master con barra "mesodamiani" finita

Il progetto **ideato, progettato e realizzato** da Giampaolo Damiani (odontotecnico) nell'anno Duemila ha risolto il problema della passivazione e del disparallelismo tra impianti. I risultati avuti negli anni, ampiamente documentati da centinaia di casi protesizzati con la tecnica **mesodamiani** confermano la validità e la praticità del sistema: non più **destabilizzazioni** o **rottture** di impianti, corregge qualsiasi grado di **angolazione** o **disparallelismo**, non teme **carichi masticatori non corretti**. ■

DA.MA srl
Via Cerqueto, 18
63034 Montalto delle Marche (AP)
Tel.0736.827088
338.6644433
mesodamiani@mesodamiani.com
www.mesodamiani.com

Disponiamo di alcune zone libere per nuovi concessionari - rappresentanti

qp dental

Qualità e Tecnologia centrano la Convenienza

Lampada fotopolimerizzante con doppio puntale e doppia batteria a 377,00 Euro



Misuratore apicale a 389,00 Euro



Sbiancatore a bicarbonato a 324,00 Euro



Riuniti da 3.730,00 a 6.965,00 Euro

qp dental srl

Tel. 049 8975989 Fax 049 8973278
Via Fermi 17/a 35030 Rubano (Pd) Italy

Modelli Digitali Ortodontici

Libra Ortodonzia commercializza in esclusiva per l'Italia i modelli ortodontici digitali Ortho-3D, ormai da 3 anni. Questi modelli possono sostituire in tutto e per tutto i modelli di studio ortodontici, permettendo un risparmio di spazio fisico in studio (niente più armadi o stanze per l'archivio modelli) e fornendo all'ortodontista, oltre alla possibilità di visionare il modello in 3d, molteplici funzioni di analisi e diagnosi: quali misurazioni dello spazio e degli indici dentali, visualizzazione di sezioni, analisi dei contatti occlusali, confronto con

archi ideali. I modelli digitali si ottengono direttamente dalle impronte. Queste vengono inviate, insieme ad una cera di articolazione, al service dove viene eseguita la loro scansione laser 3d. Nel giro di pochi giorni l'ortodontista ha a disposizione il file contenente i modelli virtuali, che possono essere visualizzati ed analizzati con un software apposito. Il costo del servizio è probabilmente inferiore al costo di un modello ortodontico da museo in gesso. In combinazione con il software T3dOcclusogram, questi modelli consentono

poi di fare un VTO tridimensionale per quello che riguarda gli spostamenti dentali necessari alla correzione della malocclusione.

Il software di visualizzazione, recentemente migliorato con la versione 2.0, è disponibile gratuitamente, insieme ad un modello demo, sul sito www.libra-ortho.com. Sullo stesso sito sono disponibili tutte le informazioni tecniche e commerciali relative. ■



Visualizzazione dei modelli digitali 3d.

In queste immagini sono visualizzate solo alcune delle funzionalità diagnostiche del sistema. Si noti l'analisi dei punti di contatto e la visione dell'occlusione in sezione, che dimostrano in questo caso un'occlusione inadeguata a destra.

Raggiungere i dentisti in tutto il mondo?

Finalmente si può: www.infodent4dentists.com parla tutte le lingue!

Il nuovo sito Infodent Srl di Infodent Srl offre ai produttori del settore dentale la possibilità di far conoscere le loro novità in tutto il mondo rivolgendosi direttamente ai dentisti, odontotecnici e operatori del settore nella loro lingua madre.

Usufruire del servizio è molto semplice: basta compilare il form online su www.infodent4dentists.com,

inviando il testo che si desidera tradurre nelle varie lingue e allegando una foto del prodotto.

Infodent4dentists si occuperà di tradurre il testo e in poco tempo la vostra scheda prodotto sarà online!

BENEFITS per i produttori:

- Presentare i prodotti a dentisti, odontotecnici, professionisti del settore in tutto il mondo diretta-

mente nella loro lingua madre.

- Lanciare sul mercato nuovi prodotti e fornire informazioni riguardo a quelli già in commercio.
- Supportare l'attività dei distributori in tutto il mondo.
- Controllare l'attività dei distributori e localizzare eventuali servizi.
- Eseguire ricerche di marketing più accurate.
- Sondare la diffusione dei pro-

dotti sul mercato e il loro indice di gradimento in tutto il mondo.

- Fare affidamento sulla professionalità e l'esperienza ventennale nel settore di Infodent International. ■

Lara Pippucci

Per ulteriori informazioni visitate il sito www.infodent4dentists.com o scrivete a: info@infodent4dentists.com

...discover the advantages

Cod. MT 001

DUO TURBINE AIR DENT MOTOY
SOMMARE LINE
TESTA STANDARD TRE FORI SPRAY
FANNE OTTICHE, ROTORE IN CERAMICA
CON INNESTO A SCALTA
TRA 4000* - 50000* - 8000* - 800*

€ 1488,00

€ 990,00

Cod. MK 122

TURBINA HORNBY, TESTA STANDARD
FANNE OTTICHE, ROTORE IN CERAMICA
CON INNESTO A SCALTA
TRA 4000* - 50000* - 8000* - 800*

€ 1050,00

€ 1417,00

Cod. PH008

APPARECCHIO BRANICANTE PROPHY BEE
ATTACCO KAVI*, BRONZI*, PENALI*,
PUNTA E AUTOCARICABILI
E COMPLETAMENTE USURABILE
50% DI RIDUZIONE RUMORE COMPRESO

€ 348,00

€ 560,00

Cod. MR 55F

MICROMOTORE DA LABORATORIO MANIPOLAZIONE
MINIPOLZ LIGATURA E FRECCIA
NESSUNA VIBRAZIONE
FUNZIONE INVERSIONE DI MARCIA
VELOCITÀ 10000/20000 RPM
POTENZA 100W
TORQUE 20 N

€ 489,00

€ 289,00

Cod. MK 033

CONTROANGOLO LIBERTY
ANELLO BLUE
SUPPORTO DIRETTO FANNE OTTICHE
CON SPRAY INTEGRATO
E TESTINA ESTRAIBILE
COMPATIBILE AIRDENT*
TESTINA DI RICAMBIO

€ 799,00

€ 937,00

Cod. MM004

2 TURBINE AIR DENT A VITE
ATTACCO BRONZI O MONOBLI
TESTA STANDARD
PUSH BUTTON
ROTORE IN CERAMICA

€ 499,00

€ 650,00

Cod. AR602

VALVOLA PNEUMATICA MOTO
COMPATIBILE CON VALVOLA DENT*
INDICAZIONE DI RIFERIMENTO A LED
POTENZA DI 10W COMPLETO
DI MANIPOLI E CONDOTTORE INDICHI

€ 429,00

€ 339,00

Cod. PL 770L

LAMPADA PULMERISTICA
LED SUPER FOTO SELETTIVA
A SCELTA DI TEMPERAZIONE
PROGRAMMA STANDARD O HARDY
POTENZA 100/200/300W AL LED
SENZA DENTRO MEMORIA
INDICAZIONE INCORPORATA
PESO 20 GRAMMI

€ 640,00

€ 499,00

2 ANNI DI GARANZIA

Info: **TECNOMED ITALIA SRL** - Via Roma, 9 - 61040 Monteporzio (PU) - Tel. 0721.956514 - Fax 0721.955229 - www.dentalastec.it - info@dentalastec.it

*L'azienda MK dent non è collegata in alcun modo con l'azienda Kavo, Drona, W&H e Breda. *L'azienda ART non è collegata in alcun modo con l'azienda SATELEC. *L'azienda Wood non è collegata in alcun modo con l'azienda TMS.

RIVA

Nuova capsula migliorata!!



La gamma **Riva** è ora disponibile con una nuova capsula più corta, attivabile molto più facilmente.

La gamma dei prodotti Riva è composta da Riva Self Cure, Riva Light Cure, Riva Silver, Riva Luting e Riva Protect. Il Kit **Riva Assorted** consente di provare tutti i prodotti della gamma.

Riva Self Cure *Vetroionomero per ricostruzione autoindurente.*

Riva Self Cure si propone come alternativa alla resina composta. Fondamentale a tale proposito è tenere presente che nessun altro materiale per ricostruzione ha un tale rilascio di fluoro, la minima necessità di creare sottosquadri e la capacità di rimineralizzare la struttura del dente.

Riva Light Cure *Vetroionomero per ricostruzione rinforzato con resina.*

Il professionista conosce l'importanza di un vetroionomero tradizionale per la salute orale del paziente, ma la resa estetica non sempre risulta all'altezza. Riva Light Cure unisce i vantaggi di un

vero vetroionomero all'estetica naturale di un composito.

Riva Silver *Materiale per ricostruzione modificato con argento, privo di mercurio.*

Per chi desidera un materiale forte e resistente per la ricostruzione dei monconi o per le otturazioni occlusali, Riva Silver potrebbe essere la soluzione. Eccellente per la ricostruzione dei monconi Riva Silver è allo stesso tempo ottimo per le otturazioni. Come tutti i prodotti della gamma Riva, Riva Silver aderisce chimicamente alla struttura del dente e rilascia una dose elevata di fluoro.

Riva Luting *Cemento vetroionomero per fissaggio definitivo, con eccezionale rilascio di fluoro.*

Esistono molti cementi per fissaggio tra cui scegliere il prodotto più adatto alle proprie esigenze. Chi ri-

cerchi un prodotto autopolimerizzante facile da utilizzare può affidarsi a Riva Luting, con un elevatissimo rilascio di fluoro, una buona radiopacità e la capacità di adesione al dente e ai metalli.

Riva Protect *Il vetroionomero per la protezione e la sigillatura delle superfici.*

Riva Protect è lo strumento adatto per la sigillatura di solchi e fessure, per la protezione delle superfici dentali e radicolari, per la prevenzione dell'ipersensibilità, per i restauri provvisori e per la sigillatura endodontica provvisoria. ■

SDI Dental Limited
Numero Verde: 800.780625
italy@sdi.com.au
www.sdi.com.au

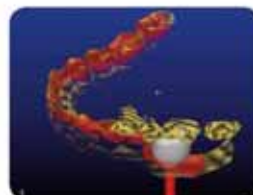


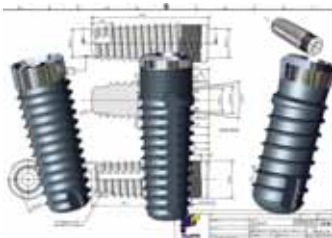
CYRTINA® CAD/CAM

Il sistema CYRTINA® CAD/CAM di Oratio B.V. è il risultato di un' intensa attività di ricerca e sviluppo durata 17 anni. (CICERO è stato sviluppato dallo stesso gruppo di persone)

CYRTINA® fornisce con l'ossido di zirconio BioZyram® una nuova realtà nella protesica senza metallo, attraverso una perfetta sinergia di Scan-Design, software, materiali e processo di produzione:

- Cappette con margini cervicali performanti grazie all'alta densità di BioZyram®.
- Unico "Immediate Fit" senza passaggi preliminari prima della cottura.
- Rivelazione automatica del margine della preparazione senza l'intervento dell'operatore.
- Calcolo preciso dei connettori dei ponti eliminando il rischio di rottura.
- La forma anatomica realizzabile previene il problema della frattura della porcellana sotto le forze masticatorie.
- Alta trasparenza in 6 colori-base naturali per i diversi colori delle varie scale ceramiche.





La sistematica FMD e strumentario chirurgico

La metodica FMD nasce per soddisfare le più importanti esigenze dei moderni implantologi. È in grado infatti di coniugare alla semplicità di utilizzo una molteplicità di soluzioni protesiche che la rendono rapida ed efficace. Il kit di inserimento implantare prevede l'uso di 9 frese principali, 5 cilindriche e 4 coniche, che permettono di inserire viti di diverse dimensioni, cilindriche o coniche, che vanno dal diametro di 2,5 mm (slim implants) a 5,8 mm utili nei siti post estrattivi e in grado, quindi, di rispondere alle sempre più esigenti richieste degli operatori. La peculiarità consiste nell'utilizzo alternato di frese cilindriche e coniche, che danno la possibilità di decidere, anche in sede operatoria, di cambiare

macromorfologia della fixture a seconda delle necessità del sito senza dover cambiare la connessione protesica. I diametri delle frese cilindriche sono 2.3 mm, 2.8 mm, 3.2 mm, 3.7 mm, 4.2 mm, con le quali si possono preparare siti per cilindri rispettivamente da 2.5 mm, 2.8 mm, 3.4 mm, 3.8 mm, 4.2 mm, 4.8 mm. Disponibili inoltre frese cilindriche di dimensioni superiori per fixtures di diametri fino a 6 mm e di diametri maggiori (7 mm e 8 mm) per casi particolari. Le frese coniche hanno la caratteristica di avere la parte apicale dello stesso diametro dell'ultima fresa cilindrica e un diametro coronale di 3.4 mm, 4.2 mm, 4.8 mm, 5.8 mm. Con una unica fresa conica è possibile inserire fixtures di diversa lunghezza a parità di diametro. La zona apicale di queste ultime non è tagliente, in modo che la lunghezza di lavoro possa essere decisa dalla fresa cilindrica, anche se a tutte le frese è possibile applicare dei prati-

ci stop con inserzione a baionetta, utili quando si lavora in prossimità di importanti limitanti anatomiche (nervo alveolare, seno mascellare ecc.) e indispensabili quando si usano tecniche flap-less. Le linee implantari principali sono 5, con diverse connessioni protesiche:

- STORM: esagono esterno (cilindrico) sommerso;
- ELISIR: esagono interno (cilindrico e conico) sommerso;
- SHINER: cono ed ottagono interno (cilindrico e conico) transmucotico;
- nuova LINEA 'F': cono ed ottagono interno (cilindrico e conico) sommerso;
- SLIM: sommersi a esagono interno e monofasici per attacco diretto di sovra protesi.

Le superfici implantari sono trattate per erosione con sabbatura ed acidificazione prima della decontamina-

zione e sterilizzazione. Oltre agli impianti la FMD produce strumentario chirurgico sia in acciaio che in titanio. Tra i principali possiamo ricordare: scollaperiosti in titanio, scollatori per grandi rialzi, scalpelli, osteotomi, strumenti per mini rialzi, inserti per chirurgia piezoelettrica, frese trephine, distrattori, espansori, mucotomi. Alla elevata precisione meccanica da sempre fiore all'occhiello della FMD si aggiunge un attento controllo di qualità dei prodotti che li rende sempre più apprezzati a livello nazionale ed internazionale. ■

Falappa Medical Devices srl
Via Barbaresco, 9
00166 Roma
Tel. 06.61521415
Fax 06.6245123
info@fmdsrl.com
www.fmdsrl.com

FOSHION ITALIA S.r.l.
YOUR partner

strumenti odontoiatrici a partire da
€ 5.200 + Iva

fino a
5 anni di garanzia



Autoclave Classe B 17 Litri con stampante: € 1.990 + Iva

Autoclave Classe B 23 Litri con stampante: € 2.590 + Iva

FOSHION ITALIA S.r.l.

Via degli Andosilla n.30

00165 - Roma

Tel: +39 06 66418141

Fax: +39 06 66411306

Email: info@fashion.it

Web: www.fashion.it

FOSHION

Caratteristiche tecniche Fumio FMD Full

Potenza completamente elettrica • Microcontrollore elettronico Ben Air • Attatore Fashion • Telecamera digitale intra-orale • Monitor LCD 17"

Fantra con attacchi Ben Air a fibre ottiche per strumenti a 4 vie • Siringa a tre vie • Sistema di distribuzione dell'acqua • Sistema di riscaldamento dell'acqua • Aspiratore saliva • Aspiratore d'aria • Lampada scintillata con braccio • Revolatore • Motore con basso voltaggio (24v) • Posizioni di lavoro memorizzabili per tutte le funzioni • Sistema di regolazione della poltrona con foot joystick • Poggiatesta magnetico per adulti e bambini • Visualizzatore per rx endorali • Bacinella in ceramica incorporata • Pannello di controllo sia per il dentista che per l'assistente • Supporto ruotabile per l'assistente

Qualità certificata

La Fashion garantisce a tutti i suoi partner un rigoroso rispetto delle norme internazionali attraverso il proprio sistema di qualità basato sulle più importanti certificazioni per i prodotti medicali.



OFFERTE DALLE AZIENDE

Le promozioni degli operatori commerciali

Una rubrica utile che evidenzia gli "affari" periodicamente proposti dagli operatori.



CAMREX 191A

Telecamera intraorale.

PREZZO TAGLIATO **EURO 1.080,00 + iva**

EUROCOMPRESS

Via Brunelleschi, 16-20 - 20090 Trezzano S/N
Tel. 02.4454656 - Fax 02.4450027
e-mail: eurocompress@eurocompress.it -
www.eurocompress.it



NUOVO CUCCIOLO CC3

Fresatore nuova serie CC3, completo di micromotore 30.000 rpm, mandrino posattacchi, aria, luce e base porta-modelli.

PREZZO TAGLIATO **EURO 1.814,00 + iva**

MARIOTTI&C

Via Seganti 73, 47100 Forlì
Tel 0543.474105 - Fax 0543.781811
e-mail: info@mariotti-italy.com
www.mariotti-italy.com



KIT CHIRURGICO MULTYSYSTEM®

Ref. 7105100 per il rialzo del seno mascellare a minima invasività.

PREZZO TAGLIATO **EURO 549,00 + iva**

MULTYSYSTEM srl

Via Solferino, 4 - 20052 Monza (MI)
Tel. 039.2302681 - Fax 039.2302686
e-mail: multysystem@multysystem.com - www.multysystem.com



ZAAP LIGHT

La lampada che consente di effettuare lo sbiancamento professionale dei denti in soli 20 minuti.

PREZZO TAGLIATO **EURO 3.300,00 + iva**
+ 1 kit omaggio per 3 pazienti

SMILE CREATION ITALIA

Tel. 06.97277675 - 06.97277679 Fax 06.97277680

Legenda: = APPROFONDIMENTI
 = SCHEDA INFORMATIVA

I beni offerti in questa sezione si intendono destinati all'utilizzatore professionale. Le apparecchiature soggette alla regolamentazione di cui alla Legge 175/92 possono essere cedute solamente agli iscritti all'Albo dei Medici-Chirurghi e degli Odontoiatri. Per ogni informazione sulle offerte qui elencate il lettore interessato è invitato a rivolgersi direttamente all'inserzionista.

Tra pochi giorni sarà attivo un nuovo portale di e-commerce
Un mega-store virtuale
dove trovare tutte le forniture dentali a prezzi mai visti!
Occasioni imperdibili e offerte promozionali Vi aspettano!
E per tutti
un omaggio sul primo acquisto!



www.dentalshop.it

Infoline: 081.585.44.92 mail: Info@dentalshop.it

ANNUNCI ECONOMICI

OFFRO COLLABORAZIONE

• 30enne, diplomata, con esperienza, bella presenza, massima serietà, offresi come assistente assistente alla poltrona. Zona centro storico, Trastevere, Roma e zone limitrofe. Telefonare al 349.7908633.
 • A studi dentistici, medico odontoiatra offre collaborazione in tutte le discipline odontoiatriche. Telefonare al 339.2313983.

• Assistente alla poltrona, 38 anni, oltre 10 anni di esperienza, esperta in chirurgia implantare, conservativa, ortodonzia e sterilizzazione, offresi part-time 3/4 giorni alla settimana possibilmente la mattina, zona Eur, San Giovanni. Telefonare al 347.6276217.
 • Assistente alla poltrona, bella presenza, automunita, 30enne, cerca serio impiego part-time o full-time, preferibilmente zona Roma est o

centro. Telefonare 339.6425797 o allo 06.4513645.
 • Assistente alla poltrona, diplomata, esperienza pluriennale in conservativa, endodonzia, ortodonzia, pedodonzia e chirurgia orale, cerca serio lavoro part-time. Telefonare al 347.1457007 dalle 12,00 alle 20,00.
 • Assistente alla poltrona e segretaria, con esperienza lavorativa nel settore, diploma maturità scientifica, attestato di partecipazione al Corso Andi

“Gestione di segreteria in studio odontoiatrico” (Milano, giugno 2001), diplomata presso la scuola Andi Lazio “Corso biennale di formazione per assistenti alla poltrona”, offresi per lavoro part-time su Viterbo e immediate vicinanze. Telefonare al 328.6373120.
 • Assistente alla poltrona, esperienza pluriennale, massima serietà, bella presenza, offre propria collaborazione a studio dentistico part-time o full-

COLLEGATI ALL'INDIRIZZO INTERNET WWW.INFOIDENT.IT ED INSERISCI ANCHE ON-LINE IL TESTO DEL TUO ANNUNCIO. I testi degli annunci di interesse odontoiatrico sono visionati preventivamente dall'A.N.D.I. - Dipartimento Regionale Lazio

INFODENT CENTRO SUD 12/2007

- ANNUNCI GRATUITI
- VARIAZIONE DATI

indirizzo: Strada Teverina km. 3.600 - 01100 VITERBO - Tel. 0761.393.204 - Fax 0761.393.222

Nome Cognome

Tipo di attività Specializzazione

Via Numero CAP

Città Prov. Tel.

E-mail P.IVA Cell.

(Per annunci a pagamento è obbligatoria la partita iva e il codice fiscale)

- OFFRO O CERCO
- COLLABORAZIONE
- ATTREZZATURE
- ATTIVITÀ

Spazio per l'annuncio (scrivere a macchina o stampatello) MAX 30 PAROLE • Sarà pubblicato solo il testo sottostante*

.....

.....

.....

.....

.....

IMPORTANTE

Gli annunci riguardanti la ricerca di collaborazioni (ricerca personale, collaboratori ecc.) devono essere pubblicati corredati delle generalità del richiedente, in ottemperanza al decreto legislativo n. 276 del 10 settembre 2003, attuazione della legge delega in materia di occupazione e mercato del lavoro (legge 14 febbraio 2003 n. 30, cosiddetta "legge Biagi"). In relazione a quanto sopra, al fine di consentire la pubblicazione delle suddette generalità in base a quanto disposto in materia dal D.lgs. 196/03 che regola il trattamento dei dati personali, si autorizza la pubblicazione delle generalità suindicate.

DATA

NOME E COGNOME (IN STAMPATELLO)

.....

FIRMA

.....

Per la comunicazione telefonica degli annunci economici è attiva negli orari di ufficio una segreteria telefonica al numero 0761.393.204 dal lunedì al venerdì. **ATTENZIONE SARANNO PUBBLICATI SOLO GLI ANNUNCI COMPLETI DI TUTTI I DATI RICHIESTI: NOME, COGNOME, INDIRIZZO, CAP, CITTÀ, TELEFONO, PREFISSO E PROFESSIONE. Gli annunci si ricevono fino al 5 di ogni mese precedente l'uscita** e saranno pubblicati una sola volta. Per vedere pubblicato nuovamente il proprio annuncio, occorre spedire il coupon per una nuova richiesta oppure comunicare telefonicamente la riconferma. Se si desidera pubblicare in evidenza o per quelli che pervengono dalle regioni dove non è spedita INFODENT è necessario effettuare un versamento di Euro 15,50 IVA compresa su c.c.p. n° 16818015, intestato a: B.&C. srl - Strada Provinciale Teverina Km. 3.600 - 01100 Viterbo. Servizio Annunci (spedire fotocopia versamento). Per gli annunci in evidenza il versamento dà diritto a 2 uscite. Nell'eventualità di concomitanza dei due casi (evidenza - fuori zona di spedizione) il versamento dà effettuare e di Euro 31 e dà diritto a due uscite. INFODENT offre esclusivamente un servizio, non riceve tangenti sulle contrattazioni, non effettua commerci, non è responsabile della veridicità delle inserzioni. Si procederà a norma di legge contro chiunque si serva di questa rivista per scopi illeciti e di disturbo. Le inserzioni gratuite sono riservate ai privati. Gli operatori commerciali, per le inserzioni che riguardano l'attività svolta, devono servirsi degli

annunci a pagamento o degli spazi pubblicitari. Ai sensi e per gli effetti del D.lgs. 196/03, il trattamento dei dati avverrà mediante supporti sia telematici che cartacei, entrambi eventualmente organizzati anche come banche dati o archivi. Il conferimento dei dati personali è obbligatorio per la pubblicazione dell'annuncio o per il ricevimento della rivista. La mancata comunicazione, ovvero l'accertata erroneità dei dati richiesti legittimeranno la nostra società a rifiutare l'esecuzione del rapporto, ovvero ad interrompere l'esecuzione stessa. I dati personali acquisiti potranno essere comunicati a tutti i dipendenti, collaboratori e consulenti a qualsiasi titolo della nostra Società, nonché a tutti gli Organi societari ed ai soci; i medesimi dati potranno essere inoltre comunicati agli omologhi soggetti di società da noi controllate o collegate, ovvero di società che controllano l'attività della nostra Società. I dati relativi all'indirizzo saranno utilizzati per l'invio di riviste e attività commerciali. In ogni momento potrete esercitare i diritti di cui all'Art. 7 del D.lgs. 196/03 e quindi conoscere, ottenere la cancellazione, la rettifica e l'integrazione dei vostri dati, nonché opporvi al loro utilizzo per le finalità su indicate. Il titolare del trattamento è B&C srl con sede in Viterbo Strada Teverina km 3.600 nella persona del suo legale rappresentante. Qualsiasi comunicazione o atto ufficiale potrà essere inviato dall'interessato presso la redazione di Infodent con sede in Viterbo Strada Teverina km 3.600.

Corso Annuale di Biomeccanica Ortodontica

Corso teorico avanzato con esecuzione di piani di trattamento e parte pratica su Typodont.

Relatore: Dr. Giorgio Fiorelli con la partecipazione della Prof. Birte Melsen

Per informazioni: corsi@libra-ortho.com
Tel 0575-351718

Tutte le informazioni su entrambi i corsi sono disponibili sul sito: www.libra-ortho.com



Ortodonzia dell'Adulto Master Il livello Università di Siena

Corso clinico biennale con trattamento di pazienti da parte del partecipante sotto la guida di istruttori clinici.

Direttore del corso: Prof. Roberto Giorgetti
 Coordinatore attività didattiche e cliniche: Dr. Giorgio Fiorelli

Per informazioni: angelini7@unisi.it Tel 0577-233412

time. Telefonare al 349.3053606 o.s.

- Assistente alla poltrona, esperta, cerca studio dentistico, orario 15,00-19,00. Telefonare al 347.2721789.
- Assistente alla poltrona - segretaria, esperienza 25ennale, offre collaborazione presso studi dentistici, part o full-time, zona Roma e provincia nord. Telefonare al 338.1220874.
- Assistente alla poltrona - segretaria, esperienza 5 anni e mezzo, offre collaborazione presso studio dentistico, zone Roma e provincia, part-time o full-time. Telefonare al 338.1989061.
- Assistente alla poltrona - segretaria offre collaborazione, prima esperienza, part-time, zona Roma nord, Vigna Stelluti, corso Francia, piazza Euclide, piazza Pitagora, Labaro, Prima Porta. Telefonare allo 06.33610753 o al 347.5647066.
- Assistente dentale 40enne, professionale, esperienza di base, offresi presso studio odontoiatrico, part-time. Massima serietà, zona Roma nord. Telefonare al 346.3238222.
- Assistente segretaria, pratica ortodonzia chirurgia e implantologia, esperienza ventennale, cerca serio impiego presso studio dentistico, o medico, zona Roma nord e provincia. Telefonare al 389.9722074.
- Assistente-segretaria, esperienza ventennale nella conduzione di studi medici dentistici, disponibilità part-time oppure orario continuato, diploma di scuola media superiore, referenziata, capacità relazionale. Telefonare al 347.5809617.
- Cerco serio impiego part-time o full-time come apprendista o segretaria presso studio odontoiatrico di Viterbo. Ragazza 22enne massima serietà, bella presenza, diploma di maturità scientifica, attestato volontaria A.I.S.M. residente a Viterbo. Telefonare al 393.0858647.
- Dottoressa medico odontoiatra offre collaborazione a società odontoiatriche in Roma e Lazio. Telefonare allo 06.8607309 o al 333.3509155.
- Igienista dentale, con laurea 1° e 2° livello, con esperienza e spiccate capacità comunicative, valuta proposte in Roma. Assicura e richiede massima serietà. Gradevole presenza. Telefonare al 333.3611179.
- Igienista dentale, diplomata Fatebenefratelli 1994, laureata Tor Vergata 2004, offre collaborazione studi dentistici zona Roma nord. No perditempo. Telefonare al 338.4681608.

- Igienista dentale, laurea con lode, esperienza pluriennale, esperta in tecniche di comunicazione, SRP, sbiancamenti e sigillature, valuta serie proposte di collaborazione in zona Roma e provincia nord. Telefonare al 339.8140889.
- Igienista dentale laureata, anni 23, offre collaborazione presso studi dentistici in Roma e provincia. Disponibilità part-time. Telefonare al 339.6399268.
- Igienista dentale, laureata, esperienza decennale, referenziata, con partita IVA, capacità comunicative, presenza. Offre collaborazione presso studi odontoiatrici in Roma. Telefonare al 339.3256094.
- Igienista dentale laureata, offre collaborazione, anche come assistente alla poltrona in Roma. Telefonare al 349.8943665.
- Igienista dentale laureata, residente in zona Eur-Ardeatino, valuta opportunità di collaborazione con studi seriamente motivati all'igiene orale. Disponibile anche assistenza, preferibilmente part-time. Telefonare al 328.1924407.
- Igienista dentale, laureato all'Università di Tor Vergata, con lode, offre collaborazione presso studi odontoiatrici di Roma e provincia. Massima esperienza e serietà. Telefonare al 338.1761877.
- Implantologo titolare di studio con esperienza pluriennale, disponibile con propria attrezzatura e strumentario offre consulenza o collaborazione anche per chirurgia orale e parodontale a studi odontoiatrici del Lazio. Prezzi interessanti. Telefonare al 340.3749265.
- Laboratorio odontotecnico, altamente specializzato in protesi fissa e mobile, offre collaborazione a studi odontoiatrici. Listino prezzi interessante. Telefonare al 338.5444300.
- Laureata in odontoiatria con diploma di odontotecnico offre collaborazione in protesi mobile e fissa anche in studi da avviare. Telefonare al 328.6462551.
- Medico chirurgo odontoiatra offre propria collaborazione presso studi dentistici del Lazio. Telefonare al 334.9747788 o.p.
- Medico dentista offre collaborazione presso studi odontoiatrici. Telefonare al 339.7125724 o allo 06.9625723.
- Medico dentista, titolare di studio, lunga esperienza, disponibile per collaborazione, anche studi da avviare. Si garantisce e si richiede

serietà e professionalità. Telefonare allo 06.78344345 ore 13,30 o 21,00.

- Medico odontoiatra, doppio albo, offre collaborazione piccola chirurgia, conservativa, endodonzia, a studi dentistici della regione Campania o regioni limitrofe. Telefonare allo 081.8767493 oppure al 339.4730196.
- Medico odontoiatra, esperienza ospedaliera documentabile, offre consulenze chirurgia orale presso studi di colleghi Italia meridionale. Telefonare al 349.8424330.
- Medico-chirurgo dentista, con esperienza di 15 anni in implantologia, effettua interventi presso altri studi. Telefonare al 349-0590455.
- Odontoiatra con esperienza pluriennale offre collaborazione in studi odontoiatrici di Roma e zone limitrofe. Esegue protesi, conservativa, endodonzia, chirurgia, parodontologia, odontoiatria infantile; possibilità implantologia. Garantiata serietà, professionalità e competenza nel settore. Telefonare al 328.7225073.
- Odontoiatra, dottoressa, offre la propria collaborazione in endodonzia, ricostruzioni post endodontiche con perni in fibra e conservativa, in studi di Roma e Latina. Telefonare al 338.9515694.
- Odontoiatra, laurea con lode nel 2003, con esperienza in conservativa e protesi, perfezionata in endodonzia (Ni-Ti), già collaboratrice presso strutture pubbliche e private, offre collaborazione a Roma. Telefonare al 333.4885550.
- Odontoiatra laureata con lode nel 2000 con esperienze presso strutture pubbliche e private, cerca studio dentistico a Roma e provincia per collaborazione in conservativa, endodonzia, chirurgia semplice e protesi. Massima serietà. Telefonare al 338.4679412.
- Odontoiatra, laureata nel 2005, anni di esperienza lavorativa, valuta serie proposte di lavoro nel Salento, Lecce, Brindisi, Taranto. Telefonare al 333.7488622.
- Odontoiatra, lunga esperienza multidisciplinare (cv), perfezionato in implantologia e chirurgia orale, esamina proposte di collaborazione o di consulenze di studi dentistici avviati di Roma e Lazio. Disponibilità di 1-2 giorni a settimana. Telefonare al 349.6045286.
- Odontoiatra offre collaborazione nel campo della pedodonzia "difficile" (bambini con handicap o patologie sistemiche), conservativa ed



MARIOTTI

Micromotori e Fresatori



V5



V8g



CC3



Innovazioni per una qualità superiore



MARIOTTI & C
via Seganti 73 - 47100 Forlì ITALY
tel. +39 0543 474105 - fax +39 0543 781811
info@mariotti-italy.com - www.mariotti-italy.com

finition[®]
Silicone medicale

e

finition[®] **XT**
Termoplastica medicale



CE

posizionatori preformati

selezione serie e misure

serie 0 estrattori	serie 2 estrattori	serie 4 estrattori
42-0	43-2	44-4
43-0	44-2	45-4
44-0	45-2	46-4
45-0	46-2	47-4
46-0	47-2	48-4
47-0	48-2	49-4
48-0	49-2	50-4

- Trasparente
- Elastico
- Biocompatibile
- Sterilizzabile in autoclave
- Può essere disinfettato nell'acqua bollente
- Ottima resistenza alla lacerazione
- Uso a lungo termine e come stabilizzazione

finition[®] **XT** e **finition**[®]

Prezzo unitario € 49 iva escl.
Offerta 5 pz. € 215 "
10 pz. € 390 "
Offerta valida fino al 31/12/07

Bracket ceramica **miso**

M.B.T.
018/022

Roth
018/022



Standard
018/022

Offerta -20% fino al 31/12/07
Da € 8,8 iva esc. prezzo unitario

Attacco trasparente
in zaffiro monocristallino

Via Modigliani 33
20090 Segrate
tel. 0226952457 fax 022131604
Email orthopost@fastwebnet.it
www.orthopost.com

ORTHOpost

endodonzia in genere. Zone Abruzzo, Marche, Molise. Telefonare al 329.3554828.

• Odontoiatra offre collaborazione presso studio altrui, endodonzia conservativa, protesi, parodontologia. Telefonare allo 06.8125577.

• Odontoiatra pluriennale esperienza, offre collaborazione in endodonzia, protesi, chirurgia orale, implantologia in Arezzo e provincia. Telefonare al 334.7047556.

• Odontotecnico ceramista con propria partita Iva offre collaborazione a laboratori odontotecnici per lavorazioni di protesi, con pagamenti a percentuale 40,00 euro a elemento o eventualmente 40,00 euro ora lavorativa. Disponibilità centro Italia. Possibilità di spedizioni in un giorno in tutta Italia. Telefonare allo 0774.324147.

• Odontotecnico con esperienza decennale, partita Iva propria, offre collaborazione a laboratori odontotecnici, con pagamenti a percentuale. Telefonare al 338.5444300.

• Offro collaborazione presso studio odontoiatrico, prima esperienza, come assistente alla poltrona e/o segretaria. Disponibilità immediata. Zona Casilina (RM) e limitrofi. Telefonare allo 06.2051397 o al 348.8880870.

• Ortodontista, con 13 anni di esperienza, offre collaborazione presso studio avviato in Roma. Telefonare al 393.9206773.

• Ortodontista, con esperienza pluriennale in terapia fissa, funzionale ed ortopedica, offre collaborazione presso studi dentistici in Roma, zona Appia Nuova-Tuscolana. Telefonare al 339.8621289.

• Ortodontista esclusivista, esperienza pluriennale in terapia fissa, funzionale, preprotetica ed invisalign, offre collaborazione a studi di Roma Eur ed Ostia Fiumicino. Telefonare al 339.4396553.

• Ortodontista, specialista con esperienza più che quindicennale come esclusivista in ortodonzia, è disponibile per collaborazioni presso studi dentistici in Napoli e Campania.

Si garantisce preparazione professionale e flessibilità per giorni e orari. Telefonare al 347.6365855 oppure e-mail: stampa2007@libero.it.

• Segretaria cerca lavoro part-time pomeriggio in uno studio dentistico. Telefonare al 347.4130733 il pomeriggio.

nel settore della commercializzazione di prodotti odontoiatrici, selezione agenti di commercio mono e plurimandatari su Roma e provincia. Offre supporto organizzativo e lavoro in team stimolante; fisso, rimborso spese più provvigioni adeguate.

Telefonare per appuntamento allo 06.97277675 Lu/Ve ore 9,00-13,00 (cod. rif. 1309).

• Laboratorio ortodontico Orthosystem Roma in Roma, cerca tecnico di ortodonzia con particolare indirizzo alla piegatura dei fili. Telefonare allo 06.86898994.

• Vares.it srl di Roma ricerca igienista dentale da inserire nel proprio settore commerciale. Si offrono fisso, rimborso spese più provvigioni adeguate. Telefonare allo 06.97277675.

• York Global Village, associazione di volontariato Onlus, ricerca: medici, odontoiatri, odontotecnici e infermieri disponibili a prestare un servizio di volontariato (minimo 10-15 gg) presso una missione di suore a Kampala (Uganda). Telefonare allo 06.4453343 o al 339.4050629 o inviare e-mail all'indirizzo: yorkglobalvillage@tiscali.it - www.yorkglobalvillage.it .

OFFRO ATTREZZATURA

• Autoclave simit Tecno-Gaz classe B, euro 1.800,00. Telefonare allo 06.7962180.

• Autoclave termodinamica Tecno Gaz di sala mostra, euro 1.500,00. Telefonare allo 06.7962180.

• Banchi in metallo da laboratorio, a 2 posti, nuovi inusati, prezzo occasione, vendesi privatamente. Telefonare allo 06.44241021 (anche segr. tel.).

• Banco a 2 posti di lavoro colore bianco, aspirazione, 3 cassette per ogni posto di lavoro più 2 centrali, e piccolo servomobile su ruote. Telefonare al 360.481000.

• Banco laboratorio Interospital 1 posto più cassettera, predisposizioni varie, più lampada, più banco gessi, più lavabo. 500,00 euro. Telefonare al 347.7237963.

• Causa chiusura laboratorio vendo forno per ceramica Jelenko Flaship 2 completo di pompa, compressore Euronda con circuito di essiccamento, 128 l/min di pompaggio completo di mobile insonorizzante. No perditempo. Telefonare al

CERCO COLLABORAZIONE

• Astidental spa - B2, azienda leader

349.6954084.

• Cerec 2 con telecamera cad cam, anno 2000, euro 15.000,00. Telefonare allo 06.7962180.

• Deposito dentale, causa chiusura, vende, a prezzo di realizzo, riuniti nuovi-usati, radiografici endorali Ardet 70 Kvp a muro, compressori a secco, fisiodispenser per implantologia etc. Telefonare al 333.7975728.

• Lampade per compositi Hylux nuove, ultimi pezzi, euro 350,00 + Iva. Telefonare allo 06.7962180.

• Ortopanoramico Instrumentarium analogico, con tele e sviluppatrice, euro 7.000,00 esente Iva. Telefonare allo 06.7962180.

• Ortopanoramico Sirona Digitale (del 2005) con 3 programmi, con garanzia 5 anni, euro 17.000,00 esente Iva. Telefonare allo 06.7962180.

• Ortopanoramico Sirona Siemens analogico, 15 programmi, euro 6.000,00 esente Iva. Telefonare allo 06.7962180.

• Riunito Eurocad con 3 strumenti, euro 1.500,00. Telefonare allo 06.7962180.

• Riunito Kavo 1060 con 3 strumenti e seggiolino, euro 6.000,00. Telefonare allo 06.7962180.

• Riunito marca Idem, mod. Kobra, faretra 3-4 strumenti, poltrona pelle tutti i movimenti, altro modello Ellisse, faretra 3 strumenti, predisposto per 6, con poltrona, nuovi, mai usati, privato vende. Prezzo occasione. Telefonare allo 06.44245364 (anche segr. tel.) o al 328.3361913.

• Riunito marca Idem, modello Colibri con poltrona Ritter Dental X in pelle, mai usato, vendesi. Telefonare al 328.3361913.

• Stereomicroscopi professionali da banco da 4x a 100x, con illuminatore per luce trasmessa e riflessa ed ampio corredo di accessori euro 400,00. Sistemi completi con illuminatore con lampada alogena e fibra ottica anulare per luce fredda. Eventuale disponibilità di supporti a pantografo, di sistemi per fotomicrografia e di fibre ottiche bifilari. Telefonare allo 06.4072172 (casa) o allo 06.30484685 (ufficio) o al 338.3408288 e-mail: massimo.dapice@casaccia.enea.it

• Telecamera Contact III, perfetta, euro 1.200,00. Telefonare allo 06.7962180.

• Unità chirurgica ATR 5.000, nuovi, euro 2.500,00 + Iva. Telefonare allo 06.7962180.

• Vendesi n. 8 micromotori Kavo f.o. Intraflex Lux 2320 LN + testina Kavo 68 LH. Costo scontato da concessionario euro 1.98,00 + iva ciascuno. Tutti ottime condizioni a 500,00-800,00 euro iva compresa. Telefonare al 368.7225898 o allo 0766.858188.

• Vendesi saldatrice endorale (sincristallizzatrice) marca Implamed mod. Midi e apparecchiatura per sedazione cosciente prezzo interessante. Telefonare allo 0572.33591 oppure al 329.7973294.

• Vendo cappa aspirante Interospital, misure 2,20 x 1,60 80 più eventuale fonditrice a induzione Degussa più centrifuga a fionda con sportello. Forno per cilindri. Affare. Telefonare al 329.1573213.

• Vendo trapano da laboratorio Faro mod. Doriot euro 120,00. Telefonare allo 06.78349262.

■ CERCO ATTREZZATURA

• Cerco parallelometro per ortodonzia linguale di qualsiasi marca. Telefonare allo 0883.517934 oppure e-mail: lobardulos@lberio.it.

■ OFFRO ATTIVITÀ

• A collega odontoiatra e igienista, affittasi stanza completamente attrezzata in zona piazza Re di Roma (RM) uno o più giorni alla settimana in struttura con avviamento ventennale. Prezzo e giorni da concordare. Richiesta clientela propria. Telefonare al 347.6245261.

• A colleghi medici odontoiatri si affittano unità operative complete in studio sito presso l'Università "La Sapienza". Telefonare allo 06.44235367 ore 9,00-13,00/15,00-19,00 escluso il sabato.

• A colleghi medici odontoiatri si affittano unità operative odontoiatriche complete, in studio prestigioso sito in Roma in viale Parioli. Lo studio è comprensivo del servizio di segreteria e di ogni attrezzatura necessaria anche all'implantologia. Telefonare al 339.2313983.

• Ad odontoiatri e igienisti con pazienti propri, affittasi unità odontoiatrica completa di radiografico endorale e ortopantomografo, in elegante studio zona Porta Pia, via dei Villini 10, 00161 Roma. Telefonare al 349.4688201 o allo 06.4402050.



PROTEFIL 
servizi odontotecnici

**CORONE, PONTI E
BLOCCAGGI FINO A
16 ELEMENTI UNITI
IN ZIRCONIO
(Sistema Etkon),
TITANIO E LEGA
POLIAMMIDE CON
E SENZA FIBRA**

Innovazione e Dinamicità
al servizio
dell'Odontoiatra

Via F. Massi, 29
00152 Roma
tel: 06.58.15.104 r.a.



- Affittasi 2 stanze di cui una con veranda, in zona Portuense (RM) European Hospital, in studio di medicina generale avviato da 45 anni a odontoiatra. Telefonare allo 06.6530794, al 339.6815026 o al 328.1859963 orario di studio.
- Affittasi a collega studio dentistico completamente attrezzato uno o più giorni a settimana. Telefonare allo 06.48903090 oppure al 339.1412430.
- Affittasi ad odontoiatra stanza completa di tutto con servizio di segreteria. Zona Università (Roma). Telefonare allo 06.44244637.
- Affittasi ad odontoiatri appartamento, mq 80, già predisposto per 2 unità operative a norma certificate, sala sterilizzazione, segreteria, in centro commerciale con ampio parcheggio, zona Casal Palocco - Infernetto, via Umberto Giordano (Roma). Solo se seriamente interessati. Telefonare al 333.3636092 o allo 06.50917174.
- Affittasi ad odontotecnico qualificato posto di lavoro attrezzato, zona Monteverde (Roma). Telefonare allo

- 06.5882425.
- Affittasi studio dentistico sito al centro di Formia (LT) completamente attrezzato, avviamento ventennale, con posto auto. Si garantisce consulenza ortodontica e implantologica. Telefonare al 340.9133238.
- Affittasi studio odontoiatrico con doppia unità operativa completo di attrezzatura e radiografico sito in Roma zona largo Preneste. Telefonare al 328.6462551.
- Affitto a dentisti con propria clientela stanza operativa in studio di altissimo prestigio, in Piazza di Spagna (RM) fronte scalinata. Telefonare allo 06.69941652.
- Affitto studio odontoiatrico, provincia di Perugia, a collega o igienista con p. Iva; possibilità di collaborazione. Lo studio è situato in elegante centro commerciale nel centro di Foligno (PG). Telefonare al 338.3457480 o allo 0742.353159.
- Affitto unità operativa completa, in studio odontoiatrico zona Salario-Parioli (RM). Telefonare allo 06.8415680 ore 9,00-12,30 dal lun al ven.
- Causa trasferimento fuori regione,

- cedesi attività decennale in studio dentistico a norma. Zona centrale di Ancona. Composto da 2 riuniti, 2 sale d'attesa, ampio parcheggio antistante. 100 mq. Possibilità di condivisione con altro collega. Telefonare ore pasti al 339.2344110 o al 340.8927967.
- Cedesi studio dentistico in Roma, avviamento decennale, situato su strada, a norma di legge e completo di tutte le attrezzature e macchinari. Poltrona nuova, con subentro leasing. Telefonare al 339.8956255 o al 349.5367638.
- Cedesi studio odontoiatrico, attività trentennale, più mura (200 mq) zona Ostia-lido centro. Trattative riservate. Telefonare al 346.5011482.
- Cedo studio odontoiatrico con clientela quindicennale. Lo studio è a norma con apparecchiature di ottima qualità, compreso RVG, telecamera intraorale ecc. Per informazioni telefonare in giorni dispari al 347.0508398.
- Fittasi studio 2 unità operative, completo di attrezzatura sito in Napoli Piazza Municipio. Telefonare al 348.5907938.
- Roma, zona San Pietro, cedo studio dentistico composto da 3 sale

- operative con rx, sala sterilizzazione, piccolo laboratorio ortopantomografo e teleradiografico, ufficio privato e segreteria completa. Studio a norma con nuove leggi regionali. Mura in affitto. Telefonare allo 06.6390793.
- Stanze arredate in studio polispecialistico zona Salario-Parioli (RM) affittasi a specialisti con pazienti propri anche un giorno a settimana in ambiente confortevole e a norma. Telefonare al 377.3013354.
- Studio dentistico offre condivisione spese, zona piazzale Clodio (RM), con stanza autonoma attrezzata. Telefonare allo 06.39741238.
- Studio dentistico sito in Nocera Inferiore (SA), zona centro, 140 mq 3 unità operative, rx endorale, OPT, zona sterilizzazione, accettazione, spogliatoio. Tutto a norma di legge, fittasi 3 pomeriggi e una mattina per settimana. Telefonare allo 081.5177606 oppure al 329.6318354.
- Studio medico dentistico, 25 anni di attività in Tarquinia (VT) con 2 sale operative, ufficio, studio. Affittasi o cedesi compreso le mura. Telefonare allo 06.3224298 oppure al 360.719975.

implantomat.it

**CENTRA
IMPLANTOMAT.**

La tua attività verrà gratuitamente inserita in tutti i circuiti marketing implantomat con un solo acquisto.

**Acquistare su internet è facile, comodo, sicuro.
Scopri subito quanti vantaggi abbiamo in mente per te!**

Numero Verde
800-451640

Pensiamo a tutto.

Si vede dal vostro sorriso.

Sede:

LIMENA (PADOVA)

Filiali:

VERONA

TREVISO

UDINE

BOLOGNA



Forniture dental per odontoiatria e odontotecnica dal 1979

Da oggi i confini di Dental Club si allargano per soddisfare anche i clienti di Lazio, Abruzzo, Molise, Umbria, Marche. Qui, 20 nuovi agenti di zona sono pronti a presentarvi l'ampia gamma di prodotti e servizi che distingue Dental Club.

Numero Verde

800-767400

Area Manager Giampiero Vegni
Direttore Vendite Andrea Andreotti

Chirurgia Ossea Senza Limiti



Massimo rendimento

- 90W di potenza
- 22 inserti in titanio
- Controllo elettronico del flusso di irrigazione



WWW.UBSURGERY.COM

Ultrasonic Bone Surgery®

Ing. Carlo Alberto ISSOGLIO & C. S.r.l.
Via F.lli Di Dio, 68 - 28887 Omegna (VB) - Italy
tel. 0323.828.004 - 0323.827.088 / Fax +39.0323.828.914
Info@resista.it

RESISTA