

INFODENT®

www.infodent.it MENSILE D'INFORMAZIONE MERCEOLOGICA DENTALE

n. 11 • 2007 – anno XIX – CENTRO-SUD ITALIA



AFTE E LESIONI DELLA BOCCA

IN QUESTO NUMERO A CONFRONTO:

DEFIBRILLATORI

– Quando una scarica può salvare la vita

Pag 5

SUTURE

– Uniti da un filo

Pag 25

MISCELATORI PER GESSO

– Una miscelazione perfetta

Pag 37

APPROFONDIMENTI

DEFIBRILLATORI

- Defibrillazione in due modelli
- TecnoHeart

Pag 8

SUTURE

- Suture Lorca Marin
- Sofilum: l'evoluzione della sutura riassorbibile

Pag 35

MISCELATORI PER GESSO

- Mescolatore automatico sotto vuoto per gessi e rivestimenti
- Silfradent Tornado e Mixer Class
- Il mescolatore All in 1

Pag 44

Alovex® Più protezione,
meno dolore.



 RECORDATI OTC

Tel. 02487871 - dipub@recordati.it

È un dispositivo medico CE.
Leggere attentamente le avvertenze e le istruzioni d'uso.

bicon[™]
DENTAL IMPLANTS

PRAXIS GLIDE 2ND GENERATION SELF LIGATING BRACKETS

ortopass

Il Praxis Glide è stato progettato dal dr. Robert Lokar e sviluppato da un team di ingegneri della Lancer con l'obiettivo di realizzare un bracket che raggruppasse i vantaggi del sistema Self-Ligating passivo (low friction) con le caratteristiche dei brackets tradizionali.

Da queste considerazioni nasce il primo bracket ibrido, il **Praxis Glide** con le seguenti caratteristiche:

- facilità di posizionamento (non occorre riposizionare l'attacco)
- assolutamente passivo nella fase di utilizzo con la clip
- basso profilo (ottimo confort per il paziente)
- anatomicamente progettati per singolo dente (11 forme differenti di brackets)
- massimo controllo rimuovendo la clip
- facilità di armonizzazione del trattamento
- igiene totale (tolta la clip, il bracket risulta facile da pulire)
- facilità di rimozione

Disponibili con valori Straight-Wire
Slot .018 o .022
in bocche complete

I Praxis Glide 2ND generation sono stati migliorati inserendo due ponti laterali alle alette del bracket che guidano la parte inferiore della clip in una posizione finale di chiusura. Questa innovazione stabilizza le operazioni di chiusura evitando la distorsione della clip.

La nuova pinzetta con punte estremamente sottili facilita le operazioni di apertura del Glide.
E' consigliato l'uso di sistemi di ingrandimento.



Glide chiuso



Glide aperto



Clip Glide



Ponte guida per clip



PRAXIS
Glide



Praxis Glide Intro Kit:

- 5 casi completi
- Typodont per dimostrazioni
- 1 strumento per chiudere clips
- 1 pinzetta per aprire clips
- 1 sonda per aprire clips
- occhiali ingranditori

codice L-274-800 Slot .022 HK
codice L-274-805 Slot .018 HK

DISTRIBUTORE ESCLUSIVO PER L'ITALIA:

ortopass
è LANCER in Italia srl

DISTRIBUZIONE PRODOTTI ORTODONTICI
VIALE LIBERTÀ, 14/E 27100 PAVIA
TEL 0382/530960 FAX 0382/538186
WWW.ORTOPASS.IT INFO@ORTOPASS.IT

PROMOZIONE

Glide Intro KIT

€-1.750,00 + IVA 4%
C 990,00 + IVA 4%

Direttore responsabile

Riccardo Chiarapini

Segreteria di redazione

Stefano Toticchi

Coordinamento

Diana Carbonetti

Direzione grafica

Gisella Benedetti

Consulenza scientifica e normativa

Alberto Emiliani

Collaboratore

Cristina Rodighiero

Impaginazione e grafica

B&C s.r.l. – divisione grafica

Marketing e Pubblicità

Gianluca Passeri tel. 0761.393306 – 335.1213136

Baldo Pipitone tel. 06.97277679 – 336.773328

Mensile d'informazione merceologica dentale

ANNO XIX – n. 11 novembre 2007

Poste Italiane S.p.A. – Spedizione in A.P. – D.L. 353/2003

(conv. in L. 26/02/2004 n° 46) art. 1 comma 1 DCB VITERBO

– Autorizzazione del Tribunale di Viterbo n. 341 del 7/12/88

Editore B&C s.r.l.

Strada Teverina Km. 3,600 – 01100 VITERBO

Telefono 0761.393.1 – Fax 0761.393.222



Stampa – Graffietti Stampati snc

S.S. Umbro Casentinese Km. 4,500 Montefiascone

(VT)

Testata volontariamente sottoposta a

certificazione di tiratura e diffusione

in conformità al Regolamento C.S.S.T.

Certificazione Stampa Specializzata Tecnica

Per il periodo 1/1/2006 – 31/12/2006

Tiratura media: 16.067

Diffusione media: 15.818

Certificato CSST n. 2006-1307 del 20.02.07

Società di Revisione: RSM Ria & Partners Spa

Tiratura del presente numero: xx.xxx

una copia euro 0,77 – contiene I.P.

La redazione non restituisce il materiale utilizzato

SOMMARIO

► A CONFRONTO:

5 DEFIBRILLATORI

Quando una scarica può salvare la vita

7 *Tabelle di comparazione*

► APPROFONDIMENTI:

8 • Defibrillazione in due modelli
• TecnoHeart

► AGENDA:

11 Congressi e Fiere in Italia e all'estero
(Novembre/Dicembre/Gennaio)

15 Calendario dei corsi
(Novembre/Dicembre/Gennaio)

► A CONFRONTO:

25 SUTURE

Uniti da un filo

27 *Tabelle di comparazione*

► APPROFONDIMENTI:

35 • Suture Lorca Marin
• Sofilum: l'evoluzione della sutura non riassorbibile

► A CONFRONTO:

37 MISCELATORI PER GESSO

Una miscelazione perfetta

39 *Tabelle di comparazione*

► APPROFONDIMENTI:

44 • Mescolatore automatico sotto vuoto per gessi e rivestimenti
• Silfradent Tornado e Mixer Class
• Il mescolatore All in 1

► DALLE AZIENDE:

46 • Riunito Vitali T5
• Short Implant Bicon

- Franchising nel settore Odontoiatrico
- Articolatori Asa Dental 5030 e 5032
- Raggiungere i dentisti in tutto il mondo?
- Opus Duo EC Aqualite Lumenis

► IN VETRINA:

51 Ogni mese i prodotti in offerta proposti dagli operatori

► ANNUNCI ECONOMICI:

52 Annunci gratuiti di offerta e ricerca collaborazione, offerta e ricerca attrezzatura, offerta e ricerca attività

► INSERZIONISTI

• Asa Dental pag. 46 • B&C pag. 24 • Bicon Italia pag. 1 Cop. • Casa Schmidt pag. 18 • Centro Protesico Dentale di Esmaraldo Gesuè pag. 15 • Class Implant pagg. 35/56 • De Marco pagg. 8/44 • Dent Up pag. 55 • Dental Service pag. 54 • Dental Shine pag. 50 • EMS Italia pag. 19 • Ergo Assicurazioni pag. 9 • Eurocompress pag. 51 • Fornilimplant pag. 52 • Galbiati pagg. 36/47 • Glaxo Smith-Kline pag. IV Cop. • Infodent pag. 53 • Laboratorio Odontotecnico Mealli pag. 53 • Libra Ortodonzia pag. 23 • Marcozia Gianpiero pag. 55 • Mariotti pagg. 11/51 • Mectron pagg. 15/17 • Metal Store pagg. 14/51 • Migliozzi pag. 23 • Multysystem pagg. 13/51 • Nuova Gerhò pag. 10 • Ognia Farmaceutici pag. 48 • Omec pag. 44 • Omnia pag. III Cop. • Orthopost pag. 16 • Orthosystem Roma pag. 21 • Ortopass pag. II Cop. • Physioline pag. 3 • Protefil pag. 58 • QP Dental pag. 57 • Recordati pag. I Cop. • Samdent pag. 21 • Silfradent pag. 44 • Simex Italia pag. 4 • Smile Center pag. 20 • Smile Creation Italia pag. 51 • Sweden & Martina pag. 35 • Tecno Med pag. 12 • Tecno-Gaz pagg. 8/22 • Tekne Dental pag. 49 • Vigo pag. 17 • Vimar pag. 45 • Xperience pag. 54

Informativa ai lettori – Questa rivista Le è stata inviata tramite abbonamento, l'indirizzo in nostro possesso verrà utilizzato per l'invio della rivista, per l'invio di altre riviste, per l'invio di proposte di abbonamento, per l'invio di informazioni tecniche e commerciali, nonché per la divulgazione di eventi formativi e promozionali e per la cessione degli stessi a terze aziende per le medesime finalità. In ogni momento potrete esercitare i diritti di cui all'art. 7 del D. Lgs 196/2003, e quindi conoscere, ottenere la cancellazione, la rettifica, l'aggiornamento e l'integrazione dei Vostri dati, nonché opporvi al loro utilizzo per le finalità su indicate. Qualora venisse esercitato il diritto alla cancellazione lo stesso comporterebbe il mancato invio della presente rivista. Il titolare del trattamento è B&C srl con sede in Viterbo, Strada Teverina Km 3,600, nella persona del suo legale rappresentante.

Physioline components SEMPLICITÀ e PRECISIONE

SINUS LIFTING SYSTEM



EXECUTIVE BONE DRILL

Recupero osso autologo



KEY POINT SYSTEM

Sistema di fissaggio per membrane



PHYSIOLINE
BIOMEDICAL TECHNOLOGY



LEGA ARGEDENT 30 IMPLANT

LEGA PREZIOSA PER IMPIANTI, CORONE E PONTI IN CERAMICA

LA LEGA PREZIOSA ARGEDENT 30 IMPLANT È UNA LEGA A BASSA DENSITÀ CON UN RILEVANTE GRADO DI ELASTICITÀ, CON CAPACITÀ DI SOPPORTARE ELEVATI CARICHI DI ROTTURA.

LA ARGEDENT 30 IMPLANT È PARTICOLARMENTE INDICATA PER IMPIANTI, PERCHÉ LA FLESSIONE SOTTO CARICO È MINIMA, RIDUCENDO L'USURA E LO STRESS DEGLI IMPIANTI STESSI.

**È COMPATIBILE CON UNA VASTA GAMMA DI PORCELLANE DENTALI,
È FACILMENTE LAVORABILE E LUCIDABILE.**

Nikodent srl (Lombardia, Piemonte,
Emilia Romagna) Tel 02.38302985
Fax 02.38302999 e-mail: nikodent@tin.it

Tressis Italia srl (Veneto, Trentino Alto
Adige, Friuli Venezia Giulia)

Tel 0438.426540 Fax 0438.426450
e-mail: info@tressis.it

Aurodent srl (Liguria, Toscana)
Tel/Fax 0577.270850,
e-mail: aurodent@hotmail.com

SIMEX (Centro Sud Italia)
Via Alessio Olivieri,
170 - 00124 Roma
Tel. 06.5098522 Fax 06.5098198
Numero Verde: 800 584584 www.simex-
italia.it e-mail: account@simexitalia.it

DEFIBRILLATORI A CONFRONTO

Quando una scarica può salvare la vita



L'arresto cardiaco improvviso è una delle principali cause di morte nel mondo industrializzato. La maggioranza di queste morti sono dovute a fibrillazione ventricolare secondaria ad infarto miocardico.

La fibrillazione è un'alterazione della normale contrattilità del muscolo cardiaco. Le singole fibre muscolari si contraggono e il ritmo cardiaco si altera. Esistono due tipi di fibrillazione: quella atriale e quella ventricolare.

La fibrillazione atriale è la più comune fra le aritmie cardiache, con una prevalenza dello 0,5% nella popolazione adulta. Si tratta di un'aritmia cardiaca caratterizzata da una completa irregolarità dell'attivazione elettrica degli atri. In presenza di tale anomalia, le normali contrazioni atriali

vengono sostituite da movimenti caotici, completamente inefficaci ai fini della propulsione del sangue. Inoltre, il battito cardiaco diviene completamente irregolare.

La fibrillazione atriale può emergere in vari contesti clinici. Può scatenarsi in soggetti normali quando questi sono sottoposti a stress emotivi, interventi chirurgici, abuso acuto di alcol, stati febbrili. Può comparire in soggetti sofferenti di cardiopatie e il rischio di esserne affetti aumenta con l'età.

La fibrillazione atriale può

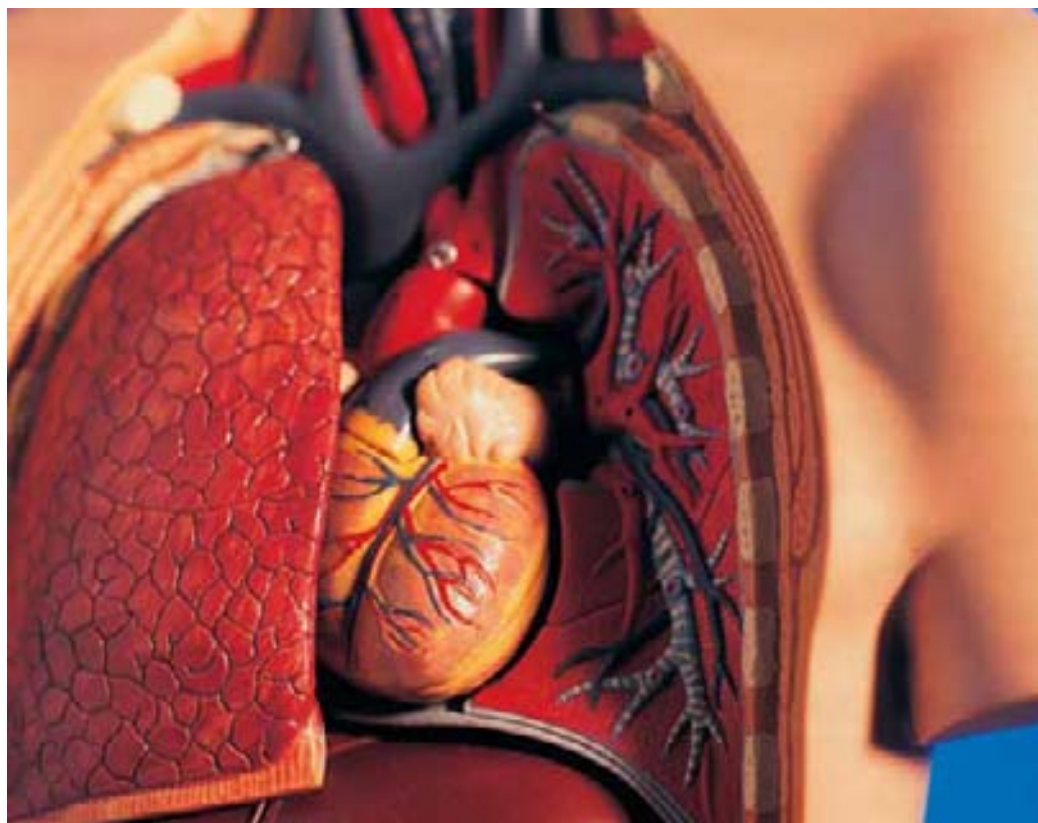
essere cronica, ovvero continua e persistente, oppure parossistica, con episodi di durata variabile da pochi secondi ad alcune ore o giorni.

La fibrillazione ventricolare è un'aritmia improvvisa e letale ed è principalmente dovuta a disturbi cardiaci ischemici. È caratterizzata dalla contrazione rapida, scoordinata ed inefficiente dei ventricoli. Il risultato è che il cuore non riesce a pompare adeguatamente il sangue, con conseguente arresto cardiaco.

La fibrillazione ventricolare si verifica più frequentemente in soggetti predisposti e, nella maggior parte dei casi, è la manifestazione di una patologia ischemica cardiaca. La fibrillazione ventricolare si ha anche in pazienti affetti da cardiomiopatia, miocardite ed altre patologie a carico del cuore. Esistono però casi in cui la fibrillazione ventricolare si manifesta in assenza di altre patologie o cause evidenti, in questi casi si parla di fibrillazione ventricolare idiopatica.

La fibrillazione ventricolare è un'emergenza medica. Infatti, se l'aritmia continua per più di pochi secondi, la circolazione sanguigna cessa, sopraggiunge arresto cardiocircolatorio, arresto respiratorio e successivamente morte.

È possibile contrastare questa aritmia tramite la rianimazione cardiopolmonare e la defibrillazione elettrica, in modo da ripristinare il ritmo cardiaco. Però, se questi metodi non vengono applicati entro pochi minuti dall'insorgere dell'aritmia, la fibrillazione ventricolare si tramuta in asistolia, o assoluta mancanza di ritmo cardiaco e pertanto risulta essere reversibile solo se la vittima è trattata in brevissimo tempo tramite defibrillazione. La defibrillazione tempestiva è uno dei fondamentali anelli



della catena della sopravvivenza, eliminare una fibrillazione ventricolare in tempi ridotti può ridare la vita ad una persona colta da arresto cardiaco improvviso.

Per ottenere tale risultato si può ricorrere a defibrillatori esterni portatili, apparecchi della grandezza di un computer portatile che permettono all'operatore di intervenire con una procedura guidata e automatica per la rianimazione del paziente.

Grazie a tecnologie sempre più avanzate, questi apparecchi sono particolarmente affidabili e facili da usare. Sono in grado di analizzare automaticamente il ritmo cardiaco e forniscono all'operatore tutte le indicazioni sulle azioni necessarie da intraprendere in caso di emergenza.

Conscio dell'importanza della diffusione e dell'utilizzo dei defibrillatori portatili, anche lo Stato italiano, al pari di quello americano, austriaco e

LEGGE 3 APRILE 2001, N. 120 "UTILIZZO DEI DEFIBRILLATORI SEMIAUTOMATICI IN AMBIENTE EXTRAOSPEDALIERO" PUBBLICATA NELLA GAZZETTA UFFICIALE N. 88 DEL 14 APRILE 2001

Art. 1

1. È consentito l'uso del defibrillatore semiautomatico in sede extraospedaliera anche al personale sanitario non medico, nonché al personale non sanitario che abbia ricevuto una formazione specifica nelle attività di rianimazione cardiopolmonare.

2. Le regioni e le province autonome disciplinano il rilascio da parte delle aziende sanitarie locali e delle aziende ospedaliere dell'autorizzazione all'utilizzo extraospedaliero dei defibrillatori da parte del personale di cui al comma 1, nell'ambito del sistema di emergenza 118 competente per territorio o, laddove non ancora attivato, sotto la responsabilità dell'azienda unità sanitaria locale o dell'azienda ospedaliera di competenza, sulla base dei criteri indicati dalle linee guida adottate dal Ministro della sanità, con proprio decreto, entro novanta giorni dalla data di entrata in vigore della presente legge.

francese, ha approvato una legge che consente l'uso dei defibrillatori portatili anche a personale non sanitario.

Esistono defibrillatori automatici o semiautomatici che permettono a personale non qualificato di praticare una

Legenda: (A) Approfondimenti (€) In offerta

* I prezzi si intendono al netto di IVA

defibrillazione precoce.

Il suo utilizzo può risultare di estrema utilità in caso di un intervento tempestivo sul paziente, dato che il defibrillatore, oltre ad effettuare per mezzo di elettrodi adesivi una scarica elettrica che va a ristabilire un battito regolare del cuore in caso di un arresto cardio-respiratorio, effettua in maniera automatica l'esame cardiaco della vittima cercando la sua pulsazione e in caso di arresto agisce sulla possibile fibrillazione che il cuore dopo un infarto sviluppa per una durata molto breve.

Il funzionamento avviene per mezzo dell'applicazione di piastre adesive sul petto del paziente. Quando tali elettrodi vengono applicati al paziente, il dispositivo controlla il ritmo cardiaco e - se necessario - si carica e si predispone per la scarica. Quando il defibrillatore è carico, impartisce istruzioni all'operatore, ricordando che nessuno deve toccare il paziente e che è necessario premere un pulsante per erogare la scarica.

Dopo ciascuna scarica, il defibrillatore ripete il controllo del ritmo cardiaco e, se necessario, si predispose all'effettuazione di una nuova scarica.

Il dispositivo è molto sicuro in quanto determina automaticamente se è necessaria una scarica e seleziona il livello di energia necessario. Inoltre, l'operatore non ha la possibilità di forzare la scarica quando il dispositivo segnala che questa non è necessaria.

Defibrillatori

Denominazione del prodotto	I PAD NF 1.200 (A)	PARAMEDIC CU ER 1 (A)	TECNO HEART AED A (A)	TECNO HEART AED S (A)
Produttore	CU Medical System	CU Medical System	Tecno-Gaz spa	Tecno-Gaz spa
Modelli DAE	Si	Si	Si	Si
Funzionamento	Semiautomatico	Semiautomatico	Automatico	Semiautomatico
Comandi vocali	Si	Si	Si	Si
Display testuale	No	Si	Si	Si
Durata batterie	5 anni	200 scariche o 4 ore di funzionamento	4 anni	4 anni
Memoria per dati ECG (min)	40	480	60	60
Auto test giornaliero	Si	Si	Si	Si
Auto test settimanale controllo energia	Si	Si	Si	Si
Test presenza funzionamento elettrodi	Si	Si	Si	Si
Indicatore livello batterie	Si	Si	Si	Si
Tecnologia applicata	Si bifasica e-cube	Si bifasica e-cube	•	Si bifasica
Primo shock certificato	Si	Si	Si	Si
Controllo shock erogati	Si	Si	•	•
Rilevamento impulso pace maker	No	•	Si	Si
Trasferimento dati	Si	Si	Si	Si
Elettrodi pediatrici	Si	No	Si	Si
Durata garanzia	2 anni	2 anni	5 anni	5 anni
Prezzo di listino*	Euro 1.600,00 (G&G)	Non fornito	Non fornito	Non fornito

GLI OPERATORI INCLUSI NEL CONFRONTO SUI DEFIBRILLATORI

CU Medical System (Distributori G&G Medical System srl – 02.66207691 – www.defibrillator.it / De Marco srl – 02.719065 – www.demarco.biz - www.cu911.com)

Tecno-Gaz spa - www.tecnogaz.com

AVVERTENZE IMPORTANTI PER IL LETTORE

I dati pubblicati in questa sezione sono forniti dalle aziende produttrici e/o importatrici e/o distributrici dei prodotti, le quali si assumono tutte le responsabilità legate alla loro veridicità e correttezza. I prodotti, quando possibile, sono raggruppati per omogeneità di destinazione d'uso, ed in ordine alfabetico secondo la denominazione commerciale. La presente rubrica ha finalità di informazione giornalistica, non di repertorio, non ha pretesa di esaustività e non vuole esprimere giudizi sui prodotti. Il lettore è invitato a non interpretare come una scelta redazionale la elencazione di prodotti o la mancata citazione di altri.

Defibrillazione in due modelli

Per far fronte all'emergenza in caso di fibrillazione ventricolare, De Marco propone due modelli di defibrillatore.

Il defibrillatore esterno semiautomatico CU-ERI di De Marco risulta indispensabile per riportare alla normalità il ritmo in pazienti in arresto cardiaco. Studiato per rilasciare shock di defibrillazione in modo semplice e rapido, il defibrillatore Paramedic CU-ERI è del tipo a onda bifasica esponenziale tronca e include il sistema di adeguamento automatico dello shock di defibrillazione in funzione dell'impedenza del paziente. Il funzionamento avviene con accumulatori interni ricaricabili o con alimentazione a rete. L'intervento dell'operatore viene facilitato da una serie di messaggi, tra i quali: collega piastre, controlla piastre, analizza, scossa non consigliata/consigliata, non toccare il paziente, mantenersi a distanza, caricamento, premere il tasto scossa, in assenza di pulsazioni eseguire CPR. Il display ad alta risoluzione (LCD grafico) è dotato di

autoretroilluminazione e visualizza le informazioni inerenti: frequenza cardiaca, modo AED, modo monitoraggio, messaggi, stato di carica batteria, energia selezionata, numero scosse erogate, tracciato ECG, tempo di utilizzo, registrazione su smart card, visualizzazione dati da menu principale e sottomenu. L'apparecchiatura è dotata di due circuiti interni di alimentazione, indipendenti. Uno permette di ricaricare l'accumulatore e l'altro permette il funzionamento dell'apparecchiatura anche in caso di accumulatore scarico, guasto o scollegato.

I-PAD NF 1200 è il defibrillatore semiautomatico creato appositamente per il personale non sanitario. Esso supporta l'operatore durante le manovre di soccorso con semplici e chiare informazioni vocali, oltre che con indicatori luminosi. I-PAD NF 1200 è stato creato per intervenire nelle situa-



zioni di Fibrillazione Ventricolare (VF) e di Tachicardia Ventricolare. Può essere utilizzato anche su bambini di età compresa tra 1 e 8 anni. Studiato per rilasciare scariche di defibrillazione in modo rapido e sicuro in soli 20" circa, lo strumento esegue automaticamente l'analisi ECG e, solo se necessario, attiva il sistema per la defibrillazione. Gli indicatori vocali e i segnali luminosi guidano l'utilizzatore attraverso l'intero protocollo.

La funzione di disarmo prevede che, una volta carico, NF 1200 si disarmi se:

- il ritmo del paziente si normalizza;
- il tasto di scarica non viene premuto entro 15 sec. dalla carica;

- il pulsante on/off viene premuto spegnendo il defibrillatore;
- le piastre non sono applicate al paziente oppure il connettore delle piastre non è connesso all'apparecchio. Le sue dimensioni contenute, oltre ad un peso leggero, rendono questo defibrillatore un vero e proprio dispositivo portatile a batteria.

Per informazioni:

De Marco srl
Via F. Tajani, 9
20133 Milano
Tel. 02.719065
Fax 02.733109
demarco@demarco.biz
www.demarco.biz

TecnoHeart

La linea defibrillatori DAE, TecnoHeart nasce per permettere, anche a persone non specializzate, di poter intervenire attuando azioni di primo soccorso rapide, senza esitazioni, evitando inutili perdite di tempo, molto prezioso nei casi di arresto cardiaco.

TecnoHeart è un defibrillatore distribuito in tutto il mondo ed è la massima espressione in materia di affidabilità, sicurezza e razionalità operativa.

La linea defibrillatori si compone di 2 modelli:

- TecnoHeart S (semiautomatico)
- TecnoHeart A (automatico)

Il sistema semiautomatico TecnoHeart S

I defibrillatori DAE oggi in commercio, sono prevalentemente semiautomatici, pertanto vengono pilotati da comandi vocali e l'attivazione delle scariche



avviene con comando manuale azionato dall'operatore. Una azione semplice e guidata.

Il sistema automatico TecnoHeart A

La massima espressione di duttilità è costituita dai defibrillatori DAE automatici. Questi modelli gestiscono tutte le operazioni autonomamente, informando il soccorritore delle attività che il dispositivo esegue. Anche l'azionamento delle scariche avviene in modo autonomo, previo



avviso verbale, senza intervento dell'operatore. Questo evita ritardi, esitazioni ed ogni attività esclude il coinvolgimento umano.

Accessori

- Consolle con attacco a muro con tasca posteriore porta accessori e finestra di controllo data di scadenza.
- Batteria al litio IntelliSens garantita 1 anno o 12 ore di utilizzo.
- Cartello segnaletico.
- Coppia piastre baby con chiave per

impiego pediatrico.
 - Piastre supplementari.

Per informazioni:

Tecno-Gaz spa
Strada Cavalli, 4
43038 Sala Baganza (PR)
Tel. 0521.833926
Fax 0521.833391
www.tecnogaz.com

ERGODENT

Un partner per il dentista, un alleato per il paziente.

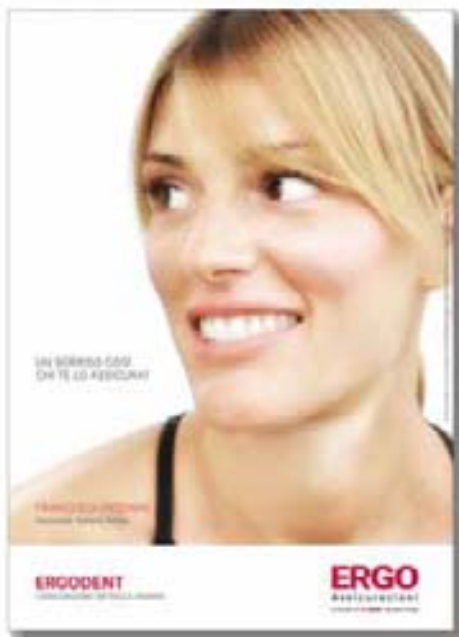
La prevenzione dentale passa da una visita di controllo annuale.

Il 70% della popolazione è colpito da malattie parodontali,
ma solo il 30% si reca abitualmente dal dentista.

Le famiglie italiane spendono circa 740 euro annui per le cure sanitarie,
comprese quelle dentistiche; ciò determina un aumento del numero delle famiglie
che ricorre al credito al consumo o al pagamento rateale.

Una soluzione per tutelarsi contro il rischio di insolvenza dei pazienti arriva dalle polizze assicurative di nuova generazione, che tutelano il dentista offrendo il pagamento di alcune prestazioni al posto del cliente che ha sottoscritto il contratto.

Un esempio è Ergodent, la polizza di ERGO Assicurazioni che permette al paziente di andare presso uno dei dentisti convenzionati con il Network Newmed e richiedere che la parcella venga pagata direttamente dalla Compagnia assicurativa, evitando l'esborso anticipato di denaro (per importi superiori a 200 euro).



Per attivare la copertura non è richiesta la visita medica preventiva. La polizza ha un costo base di 170 euro annui che include una visita di igiene e prevenzione.

Lo studio dentistico che sceglie di affidarsi al Network Newmed, inoltre, ha la possibilità di entrare a far parte di un circuito specialistico che coinvolge numerose strutture qualificate. Il network è in crescita e sono continue le collaborazioni con nuovi professionisti e partner internazionali.

Ergodent è la polizza assicurativa che paga il dentista.

Oppure, il paziente può scegliere di recarsi presso il proprio dentista abituale, sottoporsi alle cure necessarie pagando direttamente lo specialista e ottenere in un secondo momento il rimborso da parte di ERGO Assicurazioni.

Ergodent offre 4 livelli di cura che vanno dalla visita di controllo alla piccola chirurgia orale, ai grandi interventi di implantologia e protesica.

Associandosi al Network il Dentista godrà di importanti vantaggi:

- aumentare il numero dei pazienti
- avere la certezza del pagamento delle prestazioni
- entrare a far parte di una Rete di Professionisti internazionale

Sottoscrivendo la polizza il Paziente godrà di importanti vantaggi:

- avere il rimborso delle spese dentistiche
- attivare la polizza senza visita medica
- avere una prestazione certa ogni anno

Fonte: Censis, Società Italiana di Parodontologia, CNA - SNO, ANDI
Le prestazioni si intendono nei limiti contrattuali.
Prima della sottoscrizione leggere la nota informativa e le condizioni del contratto.

Per informazioni compilare la cartolina al centro della rivista
o telefonare al numero

Solo dall'ITALIA - numero ripartito
848 588 599

ASSICURATI UN SORRISO!

In collaborazione con:



È un prodotto di:

ERGO
Assicurazioni
A member of the ERGO Insurance Group

GERHÒ[®]

MAGAZINE



**1° CATALOGO INTERATTIVO
CHE TI FA RISPARMIARE**

**Basta un "CLICK" e l'ordine è già fatto
ed in 24 ore i prodotti saranno nel Vostro Studio**

Congressi e Fiere in Italia

NOVEMBRE 2007

08-10 Firenze - FI

1° Congresso Internazionale Astra Tech Dental: "L'implantologia sicura"

A&S Team - Tel. 02.315974 Fax 02.34530481, beconfident@aesteam.it

10 Milano - MI

1° Convegno Nazionale: "Fumo e salute: gli odontoiatri come promotori di prevenzione e di stili di vita"

Coi-Aiog Tel. 02.201488 Fax 02.29526207, segreteria.nazionale@cenacolo.com - www.cenacolo.org

16-17 Monza - MI

Congresso Nazionale SIOS: "Odontoiatria e Sport"

DL Medica spa (Sig.ra Lorena Canella) - Via Pietro Calvi 2 - 20129 Milano, Tel. 02.76275218 Fax 02.76275300, dlmedica@dlmedica.it

16-18 Vicenza - VI

14° Congresso Internazionale ICCMO (International College of Cranio-Mandibular Orthopedics) - 16° Congresso Nazionale AIKECM (Accademia Italiana di Kinesiografia ed Elettromiografia Cranio-Mandibolare)

Selene srl - Via Medici 23, 10143 Torino, Tel. 011.7499601 Fax 011.7499576, aikecm@seleneweb.com - www.aikecm.it - www.seleneweb.com

17 San Patrignano - RN

Convegno Regionale UNID Emilia-Romagna

Crediti ECM per odontoiatri e igienisti dentali UNID - Dr.ssa Donatella Lusuardi Tel. 338.7214585

22-24 Roma - RM

17° Congresso Nazionale Aidi
Promo Leader Service srl - Via della Mattonaia 17, 50121 Firenze, Tel. 055.2462249 Fax 055.2462224, e-mail: congressi@promoleader.com

23-24 Bologna - BO

26° Congresso Internazionale AIOP
Segreteria Scientifica AIOP Tel. 051.240722 Fax 051.6390946, aiop@aiop.com - www.aiop.com

23-24 Napoli - NA

La riabilitazione implantoprotesica della edentulia parziale
Medicina Viva Tel. 0521.290191 Fax 0521.291314, sio@mvcongressi.it -

AVVERTENZE PER IL LETTORE:

Le informazioni relative agli eventi vengono comunicate direttamente dagli organizzatori oppure reperite attraverso fonti pubbliche. La redazione non risponde di eventuali variazioni dei dati indicati oppure di possibili errori. In caso di interesse agli eventi riportati, si consiglia di consultare l'organizzatore per la conferma dei dati e per ricevere ulteriori informazioni.

www.mvcongressi.it

30-01 Milano - MI

1° Expo di Autunno - Odontoiatria del III Millennio tra pubblico e privato

B2B Consulting Srl - Sig.ra Eleonora Flavetta, Via Nurallao 15, 00050 Aranova (RM), Tel. 06.6675247 Fax 06.61709413 Cell. 335.325081, b2b@b2bconsultingsrl.com - www.b2bconsultingsrl.com

30-01 Roma - RM

25° Congresso Nazionale SITEBI
AISC & MGR - AIM Group - Via Adelaide Ristori 38, 00197 Roma, Tel. 06.809681, Fax 06.8088491, info@sitebi.it

segreteria.nazionale@cenacolo.com - www.cenacolo.org

DICEMBRE 2007

01 Sesto Fiorentino - FI

Congresso di implantologia e protesi fissa: "Le nuove tecnologie in implantologia e protesi"

3 crediti ECM per odontoiatra e odontotecnico
Coi-Aiog Tel. 02.201488 Fax 02.29526207,

01 Torino - TO

Convegno COI-AIOG su occlusione e postura. Interazioni tra occlusione e postura, lo stato dell'arte

4 crediti ECM
Coi-Aiog Tel. 02.201488 Fax 02.29526207,

segreteria.nazionale@cenacolo.com - www.cenacolo.org

15 Bolzano - BZ

La parodontologia nel paziente a rischio: protocolli operativi in diverse patologie sistemiche

Crediti ECM per odontoiatri e igienisti dentali
UNID - Dr. Massimo Roperti Tel. 333.9038880

GENNAIO 2008

19 Roma - RM

1° Convegno Nazionale di Conservativa - Moderni orientamenti e future prospettive in odontoiatria conservativa

In fase di accreditamento
Coi-Aiog Tel. 02.201488 Fax 02.29526207, segreteria.nazionale@cenacolo.com - www.cenacolo.org

19 Sesto Fiorentino - FI

Image guided implantology: evi-

denza clinica e scientifica

Cenacolo Odontostomatologico del Giglio - Viale S. Lavagnini 47, 50129 Firenze Tel. 055.470424 Fax 055.470424, cenacolo.delgiglio@cenacolo.com - www.cenacolo.org



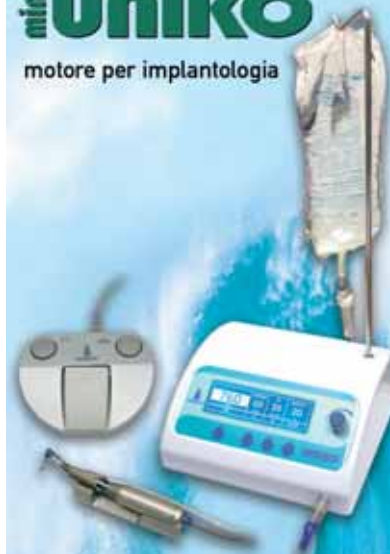
MARIOTTI

Mini Endos
motore per endodonzia



- Alta tecnologia
- Massima affidabilità
- Grandi performance
- Facilità d'uso

mini UNIKO
motore per implantologia



MARIOTTI & C. srl
Via Seganti 75
47100 Forlì ITALY
tel. +39 0543 474105
fax +39 0543 781811
info@mariotti-italy.com
www.mariotti-italy.com



Congressi e Fiere all'estero

NOVEMBRE 2007

01-03 Lviv - Ucraina

Dental Ukraine 2007
 "Gal-EXPO" Joint Stock Co. 30, V. Vynnychenka Str. Lviv 79008 Ukraine
 Tel: +380 32 2971369 // 2970628
 Fax: +380 32 2971756 E-mail: nml@galexpo.lviv.ua E-mail: exhib@galexpo.lviv.ua Website: www.dental-ukraine.info www.galexpo.lviv.ua

02-03 Bad Wiessee Tegernsee - Germania

3° Convegno autunnale internazionale del simposio della Società tedesca di estetica e implantologia DGAZ 2007
 APW - Sig.ra Seemann tel. +49(0)211.66967341

03 Berlino - Germania

Berlindentale 2007
 CCC Gesellschaft für Marketing & Werbung GmbH Abt. Messemarketing Postfach 25 03 40 D - 50519 Köln Germany Tel: +49 02 21 93 18 13 0 Fax: +49 02 21 93 18 13 90 Referent: Christoph Hofmann Tel: +49 02 21 93 18 13 60 E-mail: christoph.hofmann@ccc-werbeagentur.de Website: www.berlindentale.de

06-09 Baku - Azerbaijan Bihe 2007 & Stomatology

Azerbaijan - 13th Azerbaijan International healthcare exhibition

Iteca Group Tel: +994 12 447 47 74 Fax: +994 12 447 89 98 E-mail: mehriban@iteca.az Website: www.bihe.az // www.iteca.az // www.caspianworld.com Venue: Sport & Exhibition Complex named after Heydar Aliyev

07-10 Budapest - Ungheria Hungaromed 2007+Dent - 8th International Trade Fair and Conference on Medical Technology, Health Care and Dentistry

Hungexpo C. Co. Ltd. Hungaromed Project H-1101 Budapest Albertirsai út 10. Letters: H-1441 Budapest, P.O.B. 44 Tel +36 1 263 6088 Fax: +36 1 263 6091 // 6086 Referent: Judith Toth (Exhibitor Director), Agnes Morvay (Sales Manager) E-mail: hungaromed@hungexpo.hu Website: www.hungaromed.hu Exhibition Venue: HungExpo Budapest Fair Center

07-10 Shanghai - Cina Dentech China 2007 - 11th China International Exhibition & Symposium on dental equipment, technology & products - The 1st Asian Dental Lab outsourcing

exhibition

Shanghai ShowStar Exhibition Service Co., Ltd. Room 22C, Jiali Mansion, No. 1228 Yan'an Road (W), Shanghai 200052, P.R. China E-mail: mail@showstar.net Contact: Mr. Grant Chen, Ms. Sandra Shen (Project Assitant), Frances Feng (Project Manager) E-mail: sandra@showstar.net E-mail: frances@showstar.net E-mail: mail@showstar.net Tel: +86 21 6294 6966 // 6968 // 6967 Fax: +86 21 6280 0908 Website: www.showstar.net Website: www.dentech.com.cn Exhibition Venue: Shanghai Everbright Convention & Exhibition Center

08-09 Oviedo - Spagna

5° Congreso Nacional en Oviedo Sociedad Española de Cirugía Bucal 2007
 Sociedad Española de Cirugía Bucal App. 31323 08080- Barcelona Spain Tel: +43 606338580 Fax: +43 933177415 E-mail: secretaria@seci-online.com

08-11 Goteborg - Svezia Swedental 2007

Svenska Massan Massans Gata/Korsvagen SE-412 94 Goteborg, Sweden Exhibition Manager: Anna-Lena Friberg Email: annalena.friberg@swefair.se Web: www.swedental.se tel. +46 31 708 80 68 fax +46 31 16 03 30 Venue: Svenska Mässan, The Swedish Exhibition Centre Göteborg Address: Mässans gata/Korsvägen 41294 Göteborg, Sweden

annalena.friberg@swefair.se Web: www.swedental.se tel. +46 31 708 80 68 fax +46 31 16 03 30 Venue: Svenska Mässan, The Swedish Exhibition Centre Göteborg Address: Mässans gata/Korsvägen 41294 Göteborg, Sweden

10 Francoforte - Germania

InfoDental Mitte
 CCC Gesellschaft für Marketing & Werbung GmbH Abt. Messemarketing P.O. Box 25 03 40 D-50519 Cologne Tel: +49 02 21 93 18 13 0 Fax: +49 02 21 93 18 13 90 E-mail: michael.boecker@ccc-werbeagentur.de

14-17 San Pietroburgo - Russia Dental Parade 2007 and Congress

Dental-Expo Usievicha 8A 125319 Moscow Russia Tel/fax: +7 495 155 79 00 // 155 79 03 // 152 15 40 E-mail: info@dental-expo.ru Website: www.dental-expo.ru Exhibition Venue: SC "Jubilejny"

20-24 Parigi - Francia ADF 2007

Association Dentaire Française 7, Rue Mariotte 75017 Paris France Tel: +33 1 5822 1710 Fax: +33 1 5822 1740 E-mail: adf@adf.asso.fr Website: www.adf.asso.fr Chairman of Exhibition Committee: Christian

...discover the advantages

MK-dent ITALIA **TecnoMed ITALIA**

- Cod. MT 001**: Due turbine HA-DEET HEVET TITANUM LINE TESTA STANDARD CON FINE SPRAY FINE OTTICHE, ROTORE IN CERAMICA CON INNESTO A SCILLO. (€ 990,00)
- Cod. MK 122**: TURBINA HEVET TESTA STANDARD FINE OTTICHE, ROTORE IN CERAMICA CON INNESTO A SCILLO. (€ 1050,00)
- Cod. MK 033**: CONTROANELLO LED/115 ANELLO BLU RAPPORTO DIRETTO FINE OTTICHE CON SPRAY REGOLABILE E TESTINA ESTRIBILE. (€ 799,00)
- Cod. PH006**: APPARECCHIO COMBINATO PROFUSO AD ATTACCO BORDO O MONTATO ALLUSO SVIETTAMENTO DA CORDONE DEL PUNTO PORTALE AUTOGRAVABILE E COMPLETAMENTE REGOLABILE. (€ 349,00)
- Cod. AR 203**: ANALITICO PRELITTOFFICO ART COMPATIBILE CON ANALITICO SATELIT. (€ 499,00)
- Cod. MM004**: 2 TURBINE HA-DEET A 10000 RPM ATTACCO BORDO O MONTATO TESTA STANDARD PUSH BUTTON ROTORE IN CERAMICA. (€ 499,00)
- Cod. AR604**: ANALITICO PRELITTOFFICO MONTATO COMPATIBILE CON ANALITICO SATELIT. (€ 579,00)
- Cod. PL 770L**: LAMPADINA POLIARRETRORIFLESSIVA LED TURBO PFC CON LENS. (€ 499,00)

2 ANNI DI GARANZIA

Info: **TECNOMED ITALIA SRL - Via Roma, 9 - 61040 Monteporzio (PU) - Tel. 0721.956514 - Fax 0721.955229 - www.dentalastec.it - info@dentalastec.it**

*L'azienda MK-dent non è collegata in alcun modo con l'azienda Kavo, Sirona e W&H. L'azienda ART non è collegata in alcun modo con l'azienda SATELEC. L'azienda Wood non è collegata in alcun modo con l'azienda EMS.

Lemaire Contact Person: Isabelle Matern Tel +33 1 5822 1722
Exhibition Venue: Palais del Congres-Paris / Porte Maillot

21-24 Bangkok - Thailandia International Dental Materials Congress 2007

Contact Person: Dr. Hiroshi Nakajima Japanese Society for Dental Materials and Devices E-mail: IDMC2007@kokuhoken.or.jp Fax: +81 3 3947 8341 Website: www.soc.nii.ac.jp/jsdmd/ Venue: The Imperial Queen & Acute's Park Hotel Bangkok, Thailand

21-24 Bucarest - Romania Denta 2007 - 18th edition / Autumn edition

ROMEXPO 65-67 Marasti Blvd. - P.O.Box 32-3 Bucharest 011465 Romania Project Manager: Ms. Roxana Ionescu E-mail: roxana.ionescu@romexpo.org Organizer: Ms. Cristina Tauc Tel: +40 21 207 7000 / 1110 / 1100 Tel: +40 21 202 5729 / 207 7012 Fax: +40 21 207 7070 / 202 5729 E-mail:

denta@romexpo.org Website: www.denta.ro Exhibition Venue: Romexpo Exhibition Center, Bucharest International Fair

21-24 Bucarest - Romania Denta 2007 - 18th edition - Autumn edition

ROMEXPO 65-67 Marasti Blvd. - P.O.Box 32-3 Bucharest 011465 Romania Project Manager: Ms. Roxana Ionescu E-mail: roxana.ionescu@romexpo.org Organizer: Ms. Cristina Tauc Tel: +40 21 207 7000 / 1110 / 1100 Tel: +40 21 202 5729 / 207 7012 Fax: +40 21 207 7070 / 202 5729 E-mail: denta@romexpo.org Website: www.denta.ro - Exhibition Venue: Romexpo Exhibition Center, Bucharest International Fair

22-24 Lisbona - Portogallo ExpoDentaria 2007 - 16th Portuguese Dental Association Annual Meeting

Ordem Dos Médicos Dentistas (Portuguese Dental Association) Av. Dr. Antunes Guimaraes, 463 4100-

080 - Porto, Portugal Contact Person: Maria do Ceu Paz Organizing Committee President: Marcus Veiga Tel: +351 226 197 690 Fax: +351 226 197 699 E-mail: expo-dentaria@omd.pt E-mail: omd2007@omd.pt Website: www.omd.pt Exhibition Venue: Centro de Congressos de Lisboa/Lisbon Conference Centre - Praca das Industrias - 1300-307 Lisboa- Portugal

25-28 New York - Usa Greater New York Dental Meeting 2007 - 83rd Annual Session

Greater New York Dental Meeting Exhibits Manager: Ms. Carla M. Borg Tel ++1 212 398 6922 E-mail: exhibits@gnydm.com Executive Director: Dr. Robert R. Edwab E-mail: execdirector@gnydm.com 518 Fifth Avenue - Third Floor New York, NY 10036-7503 USA Tel: +1 212 398 6922 Fax: +1 212 398 6934 E-mail: info@gnydm.com Website: www.gnydm.com Exhibition Venue: Jacob K. Javits Convention Center

GENNAIO 2008

17-19 Dallas - Usa Southwest Dental conference and trade show

Southwest Dental Conference Exhibits Director: Alyson Riccardi E-mail: alyson@dcds.org Tel +1 972-386-5741 ext. 228 Website: www.swdentalconf.org Exhibition Venue: Dallas Convention Center, Dallas, Texas

17-19 Denver - Usa Rocky Mountain Dental convention 2008

Metropolitan Denver Dental Society 3690 South Yosemite Street Suite 200 Denver, CO 80237 Tel: +1 303 488 9700 Fax: +1 303 488 0177 Rocky Mountain Dental Convention Director: Ms. Korinna J. Milam E-mail: rmdc@mddsdentist.com Website: www.rmdconline.com

18-20 Montecarlo - Principato di Monaco The Monaco Spa Event 2008

SoGeCos spa - Via Filargo, 38 - 20143 Milano Tel : +39 02 796 420 Fax : +39 02 795 039 E-mail : soge-cos@monacospaevent.com Website:www.monacospaevent.com

25-29 San Paolo - Brasile 26th CIOSP - Sao Paulo International Dental Meeting

APCD- Sao Paulo Dental Association - Rua Voluntarios da Patria, 547 Santana, 02011-000 Sao Paulo Brazil Tel: +55 11 6223 2300 // 2516 Fax: +55 11 6221 3612 // 7204 Website: www.apcd.org.br Website: www.ciosp.com.br E-mail: prominter@apcd.org.br Exhibition Venue: Anhembi, Sao Paulo-SP International Agent: Suvison Business Services-Italy Tel. +39 06 933 3406 Fax: +39 06 9339 1142

28-31 Dubai - Emirati Arabi Uniti Arab Health 2008

IIR Exhibitions, P.O. Box 28943 Dubai UAE Tel: +971 4 3365161 Fax: +971 4 3364006 E-mail: arab-healthonline@iirdubai.com Project Director: Simon Page E-mail: simon.page@iirme.com Website: www.arabhealthonline.com Website: www.iircme.com Venue: Dubai International Exhibition Centre

31-02 Boston - Usa 33rd Yankee Dental Congress 2008

Massachusetts Dental Society - Exhibition Manager: Ms. Stefanie Cunniffe - YDC Exhibits Chair: Kevin F. Toomey E-mail: scunniffe@massdental.org Two Willow Street, Suite 200 Southborough, MA 01745-1027 Tel: +1 508 4809797 Fax: +1 508 4800002 Website: www.yankeedental.com Exhibition Venue: Boston Convention & Exhibition Center



SISTEMI IMPLANTOPROTESICI MULTYSYSTEM®

IMPIANTI AUTOMASCHIANTI ST-TM CON ESAGONO INTERNO - € 81,00

Impianto conico ST
Diametro:
3,2-3,7-4,2 mm



Impianto post-estrattivo ST
Diametro:
4,0-5,0-6,0 mm



Impianto cilindrico ST
Diametro:
3,2-3,6-4,0 mm



Impianto conico TM
Diametro: 4,7 mm



Impianto post-estrattivo TM
Diametro:
4,5-5,5-6,5 mm



IMPIANTI AUTOMASCHIANTI MF A CARICO IMMEDIATO - € 37,00

Mini impianto a moncone sferico MF
Diametro: 2,5 - 3,0 mm



Impianto a moncone sferico MF
Diametro: 3,5 mm



Mini impianto a moncone diritto MF
Diametro: 2,5 mm



Impianto a moncone diritto MF
Diametro:
3,5 - 4,0 - 5,0 mm



La metodica implantoprotesica Multysystem® è composta da impianti a vite autofilettanti bilasici con esagono interno e monofasici a carico immediato, dotati di caratteristiche morfologiche differenti, e divisi in tre linee specifiche, ST - TM - MF, che comprendono nove differenti tipologie di impianto.

MULTYSYSTEM s.r.l.
Impianti Autoattivi & Bioattivi

20052 Monza (Mi) Italy - Via Solferino, 4
Tel. +39-(0)39-2302681 - Fax +39-(0)39-2302686
http://www.multysystem.com
e-mail: multysystem@multysystem.com



Metal Store sas

Via Vecchia Napoli 132 NAPOLI - Zona. NA e provincia
T. 081.5854492/081.7407683/081.5854821 - F. 081.6582587
IMPORTATORE GNATUS metalstoresas@virgilio.it

GNATUS Non sempre la qualità ha un costo elevato

Già 3.500 dentisti italiani hanno scelto Gnatius

Acquista anche tu la migliore qualità al prezzo più basso

OFFERTA PROMOZIONALE N°1 RIUNITO SYNCRUS HS FIBRA OTTICA COSÌ COMPOSTO:

POLTRONA GL, con motore Bosch, comandi a pedale con 5 programmi, senza fissaggio al pavimento, da terra alt. min. cm 45 e alt. max cm 90, conformazione anatomica, poggiatesta articolato.

Faretra a 6 piste, sistema sprido, con supporti strumenti in silicone autoclavabili, con siringa a tre vie: 1 terminale per turbina f.o. 1 ablatore piezo + 3 punte, 1 sbiancatore PROPHY JET negatiscopio e sistema disinfezione Biosystem.

GRUPPO IDRICO con bacinella in ceramica facilmente autoclavabile, siringa a 3 funzioni con regolazione flusso acqua a 2 alloggiamenti con cannule per aspirazione chirurgica.

LAMPADA operatoria Persus L 20.000 lux luce fredda.

Garanzia 2 anni estensibili a 5

Iva trasporto e montaggio esclusi **Euro 4.900,00**

OFFERTA PROMOZIONALE N°2 RIUNITO SYNCRUS HLX COSÌ COMPOSTO:

POLTRONA GLX, con motore Bosch, con comandi a pedale con 7 programmi di cui 2 memorie per la programmazione di lavoro, tredelenburg, conformazione anatomica, poggiatesta articolato, senza fissaggio al pavimento, da terra alt. min. cm 45 e alt. max cm 90, opzione secondo braccio e tappezzeria facilmente rimovibile grazie al sistema "easy-fix".

Faretra a 6 piste sistema sprido, con supporti strumenti in silicone autoclavabili, con siringa a tre vie, 1 predisposizione per turbina f.o., 1 ablatore piezo + 3 PUNTE, 1 PROPHY JET, 1 LAMPADA LD III MAX.

SISTEMA di disinfezione Biosystem: con valvola antiritorno, per disinfezione a fine operatività più somministrazione agli strumenti rotanti ed ablatore.

Gruppo idrico Alcance 4t con bacinella in ceramica facilmente igienizzabile, con rotazione fino a 90°, tavoletta assistente con siringa a tre vie e due terminali per aspirazione chirurgica.

Lampada operatoria Persus L 20.000/25.000 lux luce fredda.

Garanzia 2 anni estensibili a 5

Iva trasporto e montaggio esclusi **Euro 6.900,00**

OFFERTA PROMOZIONALE N°3 RIUNITO SYNCRUS HS F.O.T COSÌ COMPOSTO:

POLTRONA GL, con motore Bosch, 5 programmi, senza fissaggio al pavimento, conformazione anatomica, poggiatesta articolato.

Faretra: sprido con predisposizione per 6 moduli, con sistema di disinfezione BIO-SYSTEM. Con valvola anti ritorno, siringa a tre vie, predisposizione f.o.t, ablatore piezo + 3 punte, 1 turbina f.o.t Bien Air 1 Prophy Jet.

1 seggiolino, 1 aspirazione bio vac II 1 autoclave Gnatius, 1 serie di mobili 3+1.

Gruppo idrico: con bacinella in ceramica 4t siringa a tre funzioni, con regolazione flusso-acqua e due alloggiamenti con cannule per aspirazione chirurgica.

Garanzia 5 anni - servizio qualificato

Iva trasporto e montaggio escluso **Euro 9.900,00**

N° 1 JET SONIC PLUS

Gnatius ultrasuoni combinato 29.000 Hz - manipolo Satelec per drenaggio, rimozione perni e corone etc., e manipolo a flusso di bicarbonato per sbiancamento.

Euro 1.099,00

N° 2 SBIANCATORE PROPHY JET

Euro 179,00

N° 3 TURBINA CON ATTACCO RAPIDO Mod. Bien Air

Euro 179,00

N° 4 RILEVATORE APICALE DIGITALE

Euro 249,00

N° 5 VASCA ULTRASUONI 5 CICLI DI LAVORAZIONE

Euro 249,00

N° 6 LAMPADA SENZA FILO

Euro 249,00

N° 7 SCANNER RADIOGRAFIE (sostituisce RVG)

Euro 390,00

N° 8 LUBRIFICATORE PER MANIPOLI

Euro 349,00

N° 9 ABLATORE DA BANCO EMS COMPATIBILE

Euro 249,00

N° 10 KIT MULTIMEDIALE

Euro 1.290,00

N° 11 OPTILIGHT LDIII

Euro 290,00

N° 12 AUTOCLAVE BIOCLAVE DA 12L INOX

Euro 990,00

N° 13 RADIOGRAFICO ENDORALE TIMEX 70

Euro 1.490,00

N° 14 LENTI GALILEIANE

Euro 349,00

N°15 LAMPADA PER SBIANCARE GNATUS

Euro 1.590,00



EMILIA ROMAGNA

• **PETTINATI IOLE** RAVENNA - Zona: FE e prov., BO e prov., MO e prov., PC e prov., PR e prov., RE e prov.
T.F. 0544.278173 - 338.6265454

• **TECNODENT** FORLÌ - Zona: FO, RA, RN e province
T. 0543.782804 - F. 0543.788531 - fabio-righi@libero.it

TOSCANA

• **NAVAMED DI AMMAGLIATI ANDREA** NAVACCHIO (PI) - Zona: PI e prov., MS e prov., SP e prov. - F. 050.49427 - 339.8653169

• **COLLINI s.r.l.** FIRENZE - Zona: FI e prov., PO e prov.

T. 055.670940 - F. 055.666353 - 335.6559918

• **PICCININI ENRICO** LUCCA - Zona: LU, MS e prov.

T.F. 0583.316411 - piccininienrico1@virgilio.it

• **NUOVE FORNITURE DENTALI smc** GROSSETO - Zona: FI, GR, LI, SI, CIVITAVECCHIA e province T.F. 0564.456715

• **NUCCI FORNITURE DENTALI** PERUGIA - Zona: AR e provincia

T.F. 075.5271113 - nuccident@libero.it

MARCHE - ABRUZZI - MOLISE

• **NIBA** BELLANTE (TE) - Zona: ABRUZZO: TE, CH, PE, AQ e province;

MARCHE: AP, MC, AN, PS e prov. T.F. 0861.611028 - nibafd@tin.it

UMBRIA

• **NUCCI FORNITURE DENTALI** PERUGIA - Zona: PG, TR e prov.;

T.F. 075.5271113 - nuccident@libero.it

LAZIO

• **DENTALBIOLINE s.a.s.** ROMA - Zona: ROMA - LT e province

T.F. 06.4110176 - dentline@libero.it

• **NUCCI FORNITURE DENTALI** PERUGIA - Zona: RI, VT e province

T.F. 075.5271113 - nuccident@libero.it

• **L.D.A. DENTAL s.a.s.** FROSINONE - Zona: FR e prov.

T.F. 0775.870897 - librobuono@libero.it

CAMPANIA

• **METAL STORE s.a.s.** NAPOLI (NA) - Importatore Gnatius

T. 081.5854492/081.7407683/081.5854821 - F. 081.6582587

metalstoresas@virgilio.it

• **M.S. BERAHA s.r.l.** NAPOLI

T. 081.5937244 - F. 081.627408 - mara@beraha.it

• **STARDENTAL** CASERTA - Zona: CE e prov.

T. 0825.325026 - F. 0825.353656

• **DENTAL FUTURA GROUP s.r.l.** NAPOLI - Zona: NA e prov.

T. 081.5435608

• **MARANTO DENTAL s.r.l.** BENEVENTO - Zona: AV - BN e province

T. 0824.357037

• **MEDIDENTA** BATTIPAGLIA (SA) - Zona: SA e prov.

T. 0828.370268 - F. 0828.370666

BASILICATA

• **DENTAL COM** MATERA - T. 392.6131597

PUGLIA

• **DENTAL KARE PRODUCTION by S.p. Salento - Impresa srl**

GALATINA (LE) T. 0836.565312 - 338.8623162

• **DENTAL COM** MATERA - T. 392.6131597 - 348.6540332

• **ORAL X** CASAMASSIMA (BA) - Zona: PUGLIA T.F. 080.6530815 -

oralex@oralex.it

• **DENTAL STORE s.r.l.** TARANTO T.F. 099.7326630 - 348.3831322

• **UNIVERSAL S.G.** CORATO (BA)

T.F. 080.8726323 - 348.5267822 - leonealdo@libero.it

• **DENTAL MERCHANDISING & CONSULTING s.r.l.** BARI

T. 080.5026609 - diemma.ci@virgilio.it

SICILIA

• **DENTAL GOLD s.r.l.** PALERMO - Zona: PA e prov. - Sicilia Occidentale

T.F. 091.6887667 - 3483339737

• **EMMEDENTAL** TRAPANI - Zona: TP, AG e province T. 0923.533884

• **PATANE' SERGIO** S. GIOVANNI LA PUNTA (CT) - Zona: CT e provincia

T. 095.7413337

• **PRODENT** CONFORTE (EN) - Zona: EN, CL e prov. T.F. 093590216

• **SCHAMEDICAL** ACIREALE (CT) - Zona: CT e provincia - Sicilia Orientale

T.F. 095.7648748

• **SIGNORELLO SALVATORE** POLIZZI GENEROSA (PA) - Zona: PA e pro

vincia, CL, EN - T.F. 0921.688052 - salvatoresignorello@libero.it

• **DENTIBLEA DI SCERI GIUSEPPE** VITTORIA (RG)

T. 0932.644466/866615

SARDEGNA

• **BILANOVIC VAHID** CAGLIARI - Zona: Sardegna - T. 070.831114 -

328.3599695 F. 070.9535011 - bilanovic-dental@tiscali.it

DENTISTI

NOVEMBRE 2007

ARGOMENTI VARI

Sesto Fiorentino - FI 10
Coi-Aiog Tel. 02.201488 -
www.cenacolo.org
**Trattamenti interdisciplinari per il
ripristino della salute
parodontale, funzione ed estetica**

CERAMICA

Conegliano - TV 15-16
Tressis Italia srl Tel. 0438.418316 -
www.tressis.it
Heintzle O.
Corso di ceramica Natural CL

Conegliano - TV 24
Tressis Italia srl Tel. 0438.418316 -
www.tressis.it
Nicoletti G.
Corso di ceramica Natural ZIR

CHIRURGIA

Pavia - PV 10
Cenacolo Odontostomatologico
Pavese Tel. 0382.529501

Arienti Dr. A., Bonardi Dr. D.
**Corso teorico-pratico: "Corso base
di chirurgia parodontale: dalla
diagnosi alle complicazioni"**
In fase di accreditamento

Fiumana di Predappio - FC 16-17
Consorzio Ferrara Ricerche - Tel.
0532.762404
Trombelli Prof. L.
**Corso di chirurgia parodontale
mini-invasiva**

Alessandria - AL 17
Smartover srl Tel. 0131.231642
Poli Dr. G.P.
**Atrofie mascellari: tecniche
ricostruttive con particolare
riferimento all'osteogenesi
distrazionale**

Roma - RM 19
Andi Roma Servizi - Tel. 06.44252527
Iannetti Prof. G.
Malformazioni maxillo-

**mandibolari ed articolazione
temporo-mandibolare**
In fase di accreditamento

Pesaro - PU 23
Micerium Tel. 0185.7887801 -
www.micerium.it
Meneghini Dr. F., Lancellotti Dr. L.
**Corso di Chirurgia orgognatica per
ortodontisti**

Bari - BA 24
Micerium Tel. 0185.7887801 -
www.micerium.it
Meneghini Dr. F., Lancellotti Dr. L.
**Corso di Chirurgia orgognatica per
ortodontisti**

DIAGNOSTICA
Roma - RM 14
DL Medica (Sig.ra Lorena Canella)
Tel. 02.76275218 - www.dlmedica.it
Kernstein R.
**Serata T-scan: "Analisi Oclusale
Computerizzata"**

**AVVERTENZE
PER IL LETTORE:**

Le informazioni relative agli eventi vengono comunicate direttamente dagli organizzatori oppure reperite attraverso fonti pubbliche. La redazione non risponde di eventuali variazioni dei dati indicati oppure di possibili errori. In caso di interesse agli eventi riportati, si consiglia di consultare l'organizzatore per la conferma dei dati e per ricevere ulteriori informazioni.

Centro Protesi Dentale Tecnologie d'avanguardia...



Odt. Esmeraldo Gesùè
Via Brindisi, 222 - 72027 - San Pietro Vernotico (BR)
Tel./Fax: 0831-653068 e-mail: gesmer@hotmail.it
www.centroprotesidentale.it

LABORATORIO ODONTOTECNICO

METAL-FREE: ALUMINA - ZIRCONIA
CERAMICHE ESTETICHE SU QUALSIASI LEGA

PROTESI COMBINATA MONOMETALLICA - PROTESI TELESCOPICA

PROTESI IMPLANTARE FISSA/RIMOVIBILE - PROTESI MOBILE

ARCATE CAD-CAM MONOBLOCCO IN TITANIO E ZIRCONIO

RITIRO E CONSEGNA IN TUTTA ITALIA. ENTRO 24H



piezo smart

L'ultrasuoni multifunzionale
di nuova generazione

**OFFERTA
PROMOZIONALE**
con carrello elettrificato



1.770,00 €*

piezo smart 1.504,00 €
carrella 266,00 €
~~1.770,00 €~~

mectron

medical technology

piezo smart, ablatore multifunzionale piezoelettrico, strumento ergonomico e versatile soddisfa le necessità dell'igienista, dell'endodontista e del parodontologo più esigente. piezo smart non è vincolato alla rete idrica e può utilizzare tutte le soluzioni irriganti. La nuova connessione del flacone evita fuoriuscite accidentali di liquido.

Dotazione: inserti S1, S2, P10, ER4, chiave dinamometrica, due tappi di sicurezza (blu/grigio)

mectron s.p.a.

via Loreto, 15/A, 16042 Carasco (Ge), ITALIA
tel +39 0185 35361; fax +39 0185 351374
www.mectron.com, mectron@mectron.com

finition[®]
Silicone medicale

e

finition[®] **XT**
Termoplastica medicale

posizionatori preformati



CE

selezione serie e misure		
Serie () estrazione	Serie 2 estrazioni	Serie 4 estrazioni
42-0	45-2	44-4
43-0	46-2	45-4
↓	↓	↓
↓	↓	↓
↓	↓	↓
59-0	55-2	59-4
60-0	56-2	60-4

- Trasparente
- Elastico
- Biocompatibile
- Sterilizzabile in autoclave
- Può essere disinfettato nell'acqua bollente
- Ottima resistenza alla lacerazione
- Uso a lungo termine e come stabilizzazione

finition[®] **XT** e **finition**[®]

Prezzo unitario € 49 iva escl.
Offerta 5 pz. € 215 “
10 pz. € 390 “
Offerta valida fino al 31/12/07

Bracket ceramica **miso**

M.B.T.
018/022

Roth
018/022



Standard
018/022

Offerta -20% fino al 31/12/07
Da € 8,8 iva esc. prezzo unitario

Attacco trasparente
in zaffiro monocristallino

ORTHOPOST

Via Modigliani 33
20090 Segrate
tel. 0226952457 fax 022131604
Email orthopost@fastwebnet.it
www.orthopost.com

INFODENT 11/2007 - 16

AGENDA - CORSI

EMERGENZE

Torino - TO 10
Coi-Aiog Tel. 02.201488 -
www.cenacolo.org
Carbone M., Manno E.P.
**Diagnosi e trattamento delle
emergenze mediche nello studio
odontoiatrico**

ENDODONZIA

Viterbo - VT 10
Dentex Tel. 0761.223352
Cantatore Prof. G.
**Corso teorico-pratico ProTaper
Universal**

Roma - RM 21
Andi Roma Servizi - Tel. 06.44252527
Malentacca Dr. A.
**Preparazione e detersione canalare
In fase di accreditamento**

ESTETICA

Alessandria - AL 10
Smartover srl Tel. 0131.231642
Ferraris Dr. F.
**Il trattamento estetico dei settori
frontali con restauri metal free**

Potenza - PZ 16-17
B&C Organizzazione Eventi Tel.
0761.393939
Cosimi Dr. F.

**L'estetica dentale tramite l'utilizzo
delle tecniche dirette e indirette
9 crediti ECM**

GNATOLOGIA

Milano - MI 05
DL Medica (Sig.ra Lorena Canella) Tel.
02.76275218 - www.dlmedica.it
Baldini Dr. A.
**La gnatologia del terzo millennio:
estetica e funzione**

IMPLANTOLOGIA

Sesto Fiorentino - FI 06
ISO - Tel. 055.304458
Targetti Dr. L.
**Giornate di pratica implantologica
su paziente - sistema implantare
Exacone™**

Brescia - RM 08
Tocksystem Tel. e fax 031.280301
Piccione Dr. G., Tock G.R.
Osteoespansione e implantoprotesi

Padova - PD 08
Tocksystem Tel. e fax 031.280301
Piccione Dr. G., Tock G.R.
Osteoespansione e implantoprotesi

Padova - PD 09
Tocksystem Tel. e fax 031.280301
Piccione Dr. G., Tock G.R.
Osteoespansione e implantoprotesi

Cagliari - CA 10
ISO - Tel. 055.304458
Dettori Dr. S., Palazzo Dr. L.,
Belcastro Dr. S., Meli Dr. R.
**Attuali orientamenti in
implantologia osteointegrata: fase**

**chirurgica unica, platform
switching, carico immediato**

Napoli - NA 10
Centro Cirog Tel. 081.5288800 -
www.cirog.it
Conti M.
**Implantologia mono e bifasica: lo
stato dell'arte**

Ottaviano - NA 10
Centro CIRG Tel. 081.5288800
Cozzolino Dr. R.
**Implantologia mono e bifasica: lo
"stato dell'arte"
Crediti ECM**

Roma - RM 10
Andi Roma Servizi - Tel. 06.44252527
Bruschi Dr. G.
**Proposta di un nuovo timing:
impianti distali mascellari inseriti
con la tecnica di espansione
verticale
In fase di accreditamento**

Roma - RM 10
President srl Tel. 06.51957935
Quaranta Dr. A., Santilli Dr. F.
**Corso teorico-pratico: "Impianti:
mantenimento e trattamento delle
patologie perimplantari"**

Roma - RM 15
Tocksystem Tel. e fax 031.280301
Yacoub Dr. J.C., Tock G.R.
**Osteoespansione e
implantoprotesi**

Roma - RM 19
Andi Roma Servizi - Tel. 06.44252527
Montesani Dr. L.
**Strategia chirurgica per la
ricostruzione dei tessuti duri e
mollari in implantologia osseo
integrata
In fase di accreditamento**

Colleferro - RM 23
Smile Center srl - Tel. 06.9770581-2
(Sig.ra Emanuela)
Cernicchi Dr. M.
**Corso teorico-pratico sul grande
rialzo di seno
7 crediti ECM**

Genova - GE 24
Tocksystem Tel. e fax 031.280301
Schirripa Dr. G., Tock G.R.
Osteoespansione e implantoprotesi

La Spezia - SP 24
Centro CIRG Tel. 0187.738364
Cozzolino Dr. R.
**Implantologia mono e bifasica: lo
"stato dell'arte"
Crediti ECM**

Sala Consilina - SA 24
Medidenta - Tel. 0828.370268
Giordano Dr. F.
**Corso teorico-pratico di
implantologia secondo la metodica
Leader**

Magenta - MI 30-01
 Centro Diagnostico Chirurgico
 Magentino - Tel. 02.97298533
Bucci Sabattini Prof. V. e Coll.
Corso modulare di formazione per medici dentisti e odontoiatri

**AVVERTENZE
 PER IL LETTORE:**

Le informazioni relative agli eventi vengono comunicate direttamente dagli organizzatori oppure reperite attraverso fonti pubbliche. La redazione non risponde di eventuali variazioni dei dati indicati oppure di possibili errori. In caso di interesse agli eventi riportati, si consiglia di consultare l'organizzatore per la conferma dei dati e per ricevere ulteriori informazioni.

IMPLANTOPROTESI
Bologna - BO 09
 Segreteria Scientifica S.l.d.P., c/o
 Promo Leader Service
 Tel. 055.241131 Fax 055.2342929,
Weinsten Dr. R.L.
Corso Video Education - Prospettive future in implantoprotesi

Ponte S. Giovanni - PG 23
 TBR - Cici M. (area centro)
 Tel. 336.313785
Fiorente Dr. W., Zangarelli Dr. L.
Corso annuale teorico-pratico implanto-protetico - 12° incontro: "Mini e grande rialzo del seno / La neuromodulazione"
In fase di accreditamento

LASER
Bari - BA 10
 Galbiati - Tel. 02.90968479 -
 335.7501661 (Procopio Sig.ra N.)
Giorgio Dr. G.
Corso sull'utilizzo del laser a diodi in odontoiatria
In fase di accreditamento

Torino - TO 10
 Galbiati - Tel. 02.90968479 -

335.7501661 (Procopio Sig.ra N.)
Antonietti Dr. W.
Corso sull'utilizzo del laser a diodi in odontoiatria
6 crediti ECM

Milano - MI 23
 B&C Organizzazione Eventi Tel.
 0761.393939
Crippa Dr. R.
Corso teorico-pratico - Utilizzo del laser a diodi in odontoiatria
7 crediti ECM

Milano - MI 23
 B&C Organizzazione Eventi Tel.
 0761.393939
Crippa Dr. R.
Corso teorico-pratico - Utilizzo del laser a diodi in odontoiatria
8 crediti ECM

Milano - MI 23
 Doc Medica N.ro verde 800.118822
Crippa R.
Utilizzo del laser a diodi in odontoiatria

Cagliari - CA 24
 Galbiati - Tel. 02.90968479 -

335.7501661 (Procopio Sig.ra N.)
Piras Dr.ssa A., Orrù Dr. G.
Corso sull'utilizzo del laser a diodi in odontoiatria
In fase di accreditamento

Milano - MI 24
 Galbiati - Tel. 02.90968479 -
 335.7501661 (Procopio Sig.ra N.)
Antonietti Dr. W.
Corso sull'utilizzo del laser a diodi in odontoiatria
In fase di accreditamento

Palermo - PA 24
 Galbiati - Tel. 02.90968479 -
 335.7501661 (Procopio Sig.ra N.)
D'Alba Dr. F.
Corso sull'utilizzo del laser a diodi in odontoiatria
In fase di accreditamento

Milano - MI 26
 DL Medica (Sig.ra Lorena Canella)
 Tel. 02.76275218 - www.dlmedica.it
Caccianiga Dr. G.
Il ruolo del laser in pedodonzia

MEDICINA ORALE
Milano - MI 13

www.firstclass2007.it

FIRST CLASS
 dental software



CARTELLA CLINICA - AGENDA - RICHIAMI - FOTO - ANAMNESI - CONSENSO - CONTABILITA' - DATI ESTERNI DA USB

starlight pro
 con doppio manipolo colorato a scelta

OFFERTA PROMOZIONALE

952,00 €

oltre 1000 mW/cm²

garanzia 3 anni

mectron
 medical technology

starlight pro - senza fili, maneggevole e di facile utilizzo. Silenziosa e priva di ventilazione in solo 105 g, permette di effettuare 320 cicli da 10 secondi, il tempo di ricarica è di 90 minuti. Il radiometro integrato sulla stazione di ricarica facilita il controllo della potenza.

Scegliete il vostro highlight personale tra una vasta gamma di colori: rosa, arancione, azzurro, verde acqua o giallo. Qualunque sia il vostro colore preferito, la qualità rimane invariata!

mectron s.p.a.
 via Loreto, 15/A - 16041 Carasco (GE) - ITALIA
 tel +39 0185 35361, fax +39 0185 351374
www.mectron.com, mectron@mectron.com

Casa Schmidt
Casa Schmidt Italia S.r.l.

Quando...
l'ultimo arrivato in famiglia
è il numero
UNO



Casa Schmidt
Casa Schmidt Italia S.r.l.

Via Andrea Salame, 16726
00142 ROMA
tel 06-87-44-051 (10 linee r.a.)
fax 06-59-64-50-66
casaschmidt@casaschmidtitalia.com

**DISTRIBUTORE
ESCLUSIVO PER
L'ITALIA DEI
RIUNITI**

ASSISTENZA

840 700 117*



* La chiamata prevede un addebito fisso per il chiamante pari a circa 0,5 euro al minuto.

INFOIDENT 11/2007 - 18

AGENDA - **CORSI**

Biopharm n. verde 800.418110
Scala Dr. A.

**Approcci razionali nella gestione
clinica dei pazienti affetti da
sindrome della bocca bruciante:
dall'anamnesi alla diagnosi, dalla
terapia al follow-up**
Crediti ECM

MIOFUNZIONALE

Bari - BA 28
Isasan Tel. 02.96754179 -
www.isasan.com
Hulsink N.

**La terapia miofunzionale: le nuove
opportunità di trattamento - "Una
vera e propria rieducazione del
sistema oro-facciale"**

Napoli - NA 29
Isasan Tel. 02.96754179 -
www.isasan.com
Hulsink N.

**La terapia miofunzionale: le nuove
opportunità di trattamento - "Una
vera e propria rieducazione del
sistema oro-facciale"**

Forte dei Marmi - LU 30
Isasan Tel. 02.96754179 -
www.isasan.com
Hulsink N.

**La terapia miofunzionale: le nuove
opportunità di trattamento - "Una
vera e propria rieducazione del
sistema oro-facciale"**

ORTODONZIA

Roma - RM 08-10
ARCO - Tel. 06.44243217
Giancotti Dr. F., Richter Dr. O.
**Corso teorico-pratico di ortodonzia
secondo la tecnica bidimensionale -
1° grado in 3 incontri (altre date: 22-
24/11 - 13-15/12)**
In fase di accreditamento

Modena - MO 10
Ortopass srl Tel. 0382.530960
Redana Dr. M.

**L'approccio alle malocclusioni
complesse e alle problematiche
cranio-mandibolari mediante
l'utilizzo del Meaw secondo la
filosofia del Prof. Sadao Sato**

Napoli - NA 16-17
Bio-San Progress Tel. 081.933131
Galasso Dr. G., Nappo Dr. A., Sennerby
Prof. L.

**Il carico immediato su impianti:
evidenze scientifiche e protocolli
operativi**

Pavia - PV 22-24
Ortopass srl Tel. 0382.530960
Vion Dr. P.

**Corso intensivo di ortognatodonzia
bioprogressiva**

PARODONTOLOGIA

Milano - MI 17
Smartover srl Tel. 0131.231642
Roncati Parma Benfenati Dr.ssa M.

**La terapia parodontale non chirurgica
nella pratica quotidiana: gestione di
studio, tecniche e protocolli clinici**

PROTESI

San Benedetto del Tronto - AP 22-24
Futura Department Advanced Studies of
Medicine Tel. 0735.781520 -
www.iapnor.org
Cattaneo Dr. R., Fiora R.
**Protesi mobile totale neuromuscolare
per odontoiatri e odontotecnici -
corso teorico-pratico**
25 crediti ECM

PROTESI FISSA

Bologna - BO 22
Promo Leader Service Tel. 055.241131
**L'occlusione in protesi fissa su denti e
su impianti - Corso pregressuale**
26° Congresso Internazionale Aiop

PROTESI TOTALE

Roma - RM 15-18
ICDE Tel. 0473.670206
Zollo A., Della Pietra A.
**Protesi totale, dalla fase diagnostica
alla realizzazione**

Roma - RM 19
Andi Roma Servizi - Tel. 06.44252527
Gallo Dr. L., Lignini Dr.ssa C.
**Protesi totale secondo la tecnica del
Prof. Gino Passamonti**
In fase di accreditamento

PSICOLOGIA

Roma - RM 24-25
EARTH - European Agency for
Relationship and Training Holistic Tel.
328.6146431 Fax 06.37512389 e-mail:
info@earth-nlp.com
Bruno Dr.ssa T., Spicacci Minervini Dr. S.
**Programmazione Neurolinguistica &
comunicazione**
**Primo livello: Technician - Terzo
Modulo: Oltre i limiti**
50 crediti ECM

RESTAURI

Enna - EN 09-10

**AVVERTENZE
PER IL LETTORE:**

Le informazioni relative agli eventi vengono comunicate direttamente dagli organizzatori oppure reperite attraverso fonti pubbliche. La redazione non risponde di eventuali variazioni dei dati indicati oppure di possibili errori. In caso di interesse agli eventi riportati, si consiglia di consultare l'organizzatore per la conferma dei dati e per ricevere ulteriori informazioni.

B&C Organizzazione Eventi Tel. 0761.393939
 Pongione Dr. G.
Corso teorico-pratico: "Intarsi in composito e restauro post-endodontico"
 13 crediti ECM

► DICEMBRE 2007

ARGOMENTI VARI
 Milano - MI 01
 Coi-Aiog Tel. 02.201488 -
 www.cenacolo.org
Bio Medical English

Padova - PD 03-05
 Associazione Italiana di Odontoiatria Operativa Tel. 049.8751112 -
 www.odop.it
Corso di anestesia, rianimazione e tracheostomia

Falconara Marittima - AN 17
 Coi-Aiog Tel. 02.201488 -
 www.cenacolo.org
Serate culturali per odontoiatri e per odontotecnici
 In fase di accreditamento

CERAMICA
 Conegliano - TV 01

Tressis Italia srl Tel. 0438.418316 -
 www.tressis.it
 Nicoletti G.
Corso di ceramica Natural ZIR

CHIRURGIA
 Colleferro - RM 03
 Smile Center srl - Tel. 06.9770581-2
 (Sig.ra Emanuela)
Giornata di chirurgia

Roma - RM 10
 Andi Roma Servizi - Tel. 06.44252527
 Carnevale Prof. G.
Chirurgia ossea resettiva con conservazione delle fibre gengivali
 In fase di accreditamento

COLORE
 Sutri - VT 07
 Centro sul colore di G. Spina
 Tel. 0761.600396
 Spina G.
Corso introduttivo alla teoria del colore

COMPOSITI
 Acqui Terme - AL 14
 Isasan Tel. 02.96754179 -
 www.isasan.com
 Cattaruzza Dr. M.
Principi e tecnica della

stratificazione estetica con materiali compositi
 5 crediti ECM

ENDODONZIA
 Genova - GE 15
 E20 srl Tel. 010.5960362
 Martignoni Dr. M.
Endodonzia moderna: tecniche endodontiche semplici e affidabili

GNATOLOGIA
 Genova - GE 01
 Cenacolo Odontostomatologico Ligure Tel. 019.811118 -
 www.cenacolo.org
Corso di gnatologia posturale
 6 crediti ECM

L'Aquila - AQ 15
 Cenacolo Odontostomatologico Abruzzese Tel. 0862.419524 -
 www.cenacolo.org
La moderna gnatologia: due scuole a confronto
 In fase di accreditamento

IMPLANTOLOGIA
 Genova - GE 01
 E20 srl Tel. 010.5960362
 Malchiodi Dr. L.
Lo studio morfofunzionale nella riabilitazione protesica ed implantoprotesica

Casale Monferrato - AL 06-07
 Tocksystem Tel. e fax 031.280301
 Rendo Dr. B., Schirripa Dr. G., Tock G.R.
Osteoespansione e implantoprotesi

Colleferro - RM 07
 Smile Center srl - Tel. 06.9770581-2
 (Sig.ra Emanuela)
 Cernicchi Dr. M.
Corso teorico-pratico di implantologia

Alessandria - AL 01
 Smartover srl Tel. 0131.231642
 Foce Dr. E.
La chirurgia riabilitativa nel piano di trattamento implantoprotesico delle severe atrofie e gravi difetti ossei

IMPLANTOPROTESI
 Assago - MI 01
 ICDE - Tel. 0473.670201-6
 Borracchini Prof. A., Billi Dr. M., Colognesi R.
Trattamento implanto-protesico delle edentulie totali

LASER
 Torino - TO 01
 Galbiati - Tel. 02.90968479 -
 335.7501661 (Procopio Sig.ra N.)

EMS - DEEP BLUE® .CH

DEEP BLUE® → SMART LED

LEGGERO E FACILE DA CONNETTERE A TUTTI I SISTEMI PIEZON® EMS 90 gr. DI PESO, INCLUSO IL TERMINALE DA 8 mm.

- > Leggero e facile da connettere a tutti i Sistemi Piezon® EMS 90 gr. di peso, incluso il terminale da 8 mm.
- > Ergonomico e pratico per una presa perfetta
- > Pedale per un facile avviamento e arresto dell'emissione di luce
- > Un bip sonoro informa l'operatore ogni 5 sec., fino allo stop dopo 20 sec.

SISTEMA CHIUSO

- > Igienico, protetto contro l'umidità
- > Tecnologia State-of-the-art senza passaggio di aria (nessuna contaminazione)
- > Operatività massima in assoluto silenzio





8 mm = 1 100 mW/cm²



5 mm = 2 100 mW/cm²



8 mm = 1 000 mW/cm²



5 mm = 1 800 mW/cm²



3 mm = 2 200 mW/cm²



FIBRA - OTTICA LUCE GUIDA

- > Massima potenza, fonte luminosa focalizzata
- > Polimerizza in profondità
- > Sterilizzabile in autoclave
- > Per la maggior parte delle applicazioni (luce guida 8 mm.)
- > Per le superfici più piccole (luce guida 5 mm.)
- > Per superfici molto piccole, cavità profonde... (luce guida 3 mm.)

**PROTEZIONE VISIVA
PROTEZIONE FIBRA OTTICA**

- > Schermo protettivo trasparente arancione, non autoclavabile
- > Protezione terminale in silicone, autoclavabile



EMS
ELECTRO MEDICAL SYSTEMS

EMS Italia S.p.A.
 Via Faravelli, 3/S - IT-20149 Milano
 Tel. +39 02 34 53 81 11 - Fax +39 02 34 53 27 78
 E-mail: dental@ems-italia.it - www.emsdent.com

Antonietti Dr. W.
Corso sull'utilizzo del laser a diodi in odontoiatria
In fase di accreditamento

Bari - BA 15
 Galbiati
 Tel. 02.90968479 - 335.7501661
 (Procopio Sig.ra N.)
 Giorgio Dr. G.
Corso sull'utilizzo del laser a diodi in odontoiatria
In fase di accreditamento

Milano - MI 15
 Galbiati
 Tel. 02.90968479 - 335.7501661
 (Procopio Sig.ra N.)
 Antonietti Dr. W.
Corso sull'utilizzo del laser a diodi in odontoiatria
In fase di accreditamento

Palermo - PA 15
 Galbiati
 Tel. 02.90968479 - 335.7501661
 (Procopio Sig.ra N.)
 D'Alba Dr. F.
Corso sull'utilizzo del laser a diodi in odontoiatria
In fase di accreditamento

MANAGEMENT
 Mestre - VE 05

Coi-Aiog Tel. 02.201488 -
 www.cenacolo.org
Le certificazioni nello studio dentistico
 4 crediti ECM

ODONTOIATRIA
 Roma - RM 10
 Andi Roma Servizi - Tel.06.44252527
 Mignogna Prof. M.
La burning mouth syndrome e le algie facciali
In fase di accreditamento

ORTODONZIA
 Genova - GE 01
 Cenacolo Odontostomatologico
 Ligure Tel. 019.811118 -
 www.cenacolo.org
Biomeccanica in ortodonzia self-ligating
 7 crediti ECM

Rende - CS 01
 Coi-Aiog Tel. 02.201488 -
 www.cenacolo.org
La biomeccanica ed i nuovi dispositivi ortodontici nell'evoluzione delle sequenze terapeutiche standard
 4 crediti ECM

PARODONTOLOGIA
 Colferro - RM 13-15

Smile Center srl - Tel. 06.9770581-2
 (Sig.ra Emanuela)
 Tinti Dr. C., Parma Benfenati Dr. S.
Corso annuale di parodontologia
 7 crediti ECM

PSICOLOGIA
 Roma - RM 15-16
 EARTH - European Agency for Relationship and Training Holistic
 Tel. 328.6146431 Fax 06.37512389 e-mail: info@earth-nlp.com
 Bruno Dr.ssa T., Spicacci Minervini Dr.S.
Programmazione Neurolinguistica & comunicazione
Primo livello: Technician - Quarto Modulo: Linguaggio del cambiamento
 50 crediti ECM

GENNAIO 2008

ARGOMENTI VARI
 Buccinasco - MI 19
 Coi-Aiog Tel. 02.201488
 www.cenacolo.org
La diga di gomma e il suo razionale operativo: procedure cliniche di applicazione in endodonzia e in conservativa, dal caso semplice a

quello complesso
In fase di accreditamento

CHIRURGIA
 Buccinasco - MI 23
 Coi-Aiog Tel. 02.201488
 www.cenacolo.org
Dal trattamento plastico mucogengivale alla rigenerazione parodontale in aree estetiche
In fase di accreditamento

Milano - MI 25
 Coi-Aiog Tel. 02.201488
 www.cenacolo.org
Incontri con il Dott. Leghissa

Parma - PR 25
 Micerium Tel. 0185.7887801 -
 www.micerium.it
 Meneghini Dr. F., Lancellotti Dr. L.
Corso di Chirurgia orgognatica per ortodontisti

ENDODONZIA
 Roma - RM 18
 Coi-Aiog Tel. 02.201488
 www.cenacolo.org
Corso pre-congressuale pratico di endodonzia clinica
In fase di accreditamento

Torino - TO 24
 Coi-Aiog Tel. 02.201488

CENTRO CORSI SMILE CENTER S.R.L.

CORSI AVANZATI DI PARODONTOLOGIA E IMPLANTOLOGIA ANNO 2007

• **CORSO TEORICO-PRATICO DI "IMPLANTOLOGIA"**

Relatore: **Dr. Marco Cernicchi**

Il corso si svolgerà in 4 incontri di 1 giorno ognuno:
07/12/2007 - 18/01/2008 - 15/02/2008 - 14/03/2008

• **CORSO TEORICO-PRATICO SU "LE RECESSIONI GENGIVALI"**

Relatore: **Dr. Marco Cernicchi**

Il corso si svolgerà in un'unica giornata: **08/02/2008**

• **CORSO TEORICO-PRATICO SUL "CARICO IMMEDIATO" PER MEDICI ED ODONTOTECNICI**

Relatori: **Dr. Marco Cernicchi - Sig. Andrea Pedetta**

Il corso si svolgerà in un'unica giornata: **25/01/2008**

Crediti E.C.M.: 7 punti formativi

• **CORSO TEORICO-PRATICO SUL "GRANDE RIALZO DI SENO"**

Relatore: **Dr. Marco Cernicchi**

Il corso si svolgerà in un'unica giornata: **23/11/2007**

Crediti E.C.M.: 7 punti formativi

• **CORSO ANNUALE DI PARODONTOLOGIA ANNO 2007/2008**

Relatori: **Dr. Carlo Tinti e Dr. Stefano Parma Benfenati**

Il corso si svolgerà in 6 incontri di tre giorni ognuno

Inizio corso 13-14-15/12/2007

Successive date: **28-29/02 01/03/2008; 27-28-29/03; 17-18-19/07; 23-24-25/10; 27-28-29/11**

• **CORSO DI PARODONTOLOGIA E IMPLANTOLOGIA AVANZATA**

Relatori: **Dr. Carlo Tinti e Dr. Stefano Parma Benfenati**

Il corso si svolgerà in 2 incontri di 1 giorno

Date da definire

• **GIORNATA DI CHIRURGIA**

Si riserva a max n. 4 partecipanti la possibilità di assistere in diretta ad interventi di chirurgia e parodontologia

nelle seguenti date:
03/12/2007 - 14/01/2008

PER INFORMAZIONI E PROGRAMMI RIVOLGERSI A:
SMILE CENTER SRL

VIA COLLEDORO, 37/41 - 00030 - COLLEFERRO (RM)
 RESPONSABILE SIG.RA EMANUELA - TEL 069770581/2 FAX
 E-MAIL: SMILECENTER@MCLINK.IT SITO INTERNET: WWW.SMILECENTER.IT



www.cenacolo.org
Endodonzia pedodontica
In fase di accreditamento

ESTETICA
 Bologna - BO 26
 Coi-Aiog Tel. 02.201488
 www.cenacolo.org
L'estetica dall'endodonzia alla protesi
In fase di accreditamento

IMPLANTOLOGIA
 Colleferro - RM 18
 Smile Center srl - Tel. 06.9770581-2
 (Sig.ra Emanuela)
 Cernicchi Dr. M.
Corso teorico-pratico di implantologia

MICROSCOPIA
 Torino - TO 26
 Coi-Aiog Tel. 02.201488
 www.cenacolo.org
Corso teorico-pratico - L'utilizzo del microscopio operatorio nella pratica odontoiatrica quotidiana: dai fondamenti generali all'odon-

toiatria microscopica
 7 crediti ECM

ORTODONZIA
 Pescara - PU 17
 SWP Ortho Tel. 085.4222228 -
 www.celliortho.it
Straight-Wire in progress - Il trattamento con apparecchiatura fissa: la tecnica straight-Wire e le sei fasi del trattamento - 1° incontro (altre date: 18/01 - 19/01 - 13/03 - 14/03 - 15/03)
 34 crediti ECM

Roma - RM 18-19
 ARCO - Tel. 06.44243217
 Giancotti Dr. F., Richter Dr. O.
Corso teorico-pratico di ortodonzia secondo la tecnica bidimensionale - 2° grado in 3 incontri (altre date: 31-01/01 - 14-15/02)
In fase di accreditamento

PARODONTOLOGIA
 Cagliari - CA 26
 Cenacolo Odontostomatologico
 Cagliariitano Tel. 070.400302 -

www.cenacolo.org
Parodontologia non chirurgica
In fase di accreditamento

PRIMO SOCCORSO
 Milano - MI 26
 Coi-Aiog Tel. 02.201488
 www.cenacolo.org
Corso di formazione per operatori sanitari. Intermediate life support and defibrillation

PROTESI
 Napoli - NA 19
 Coi-Aiog Tel. 02.201488 - www.cenacolo.org
Protesi
In fase di accreditamento

AVVERTENZE PER IL LETTORE:

Le informazioni relative agli eventi vengono comunicate direttamente dagli organizzatori oppure reperite attraverso fonti pubbliche. La redazione non risponde di eventuali variazioni dei dati indicati oppure di possibili errori. In caso di interesse agli eventi riportati, si consiglia di consultare l'organizzatore per la conferma dei dati e per ricevere ulteriori informazioni.



Forniture Dentali



Via I.Versari, 74 - 00128 Roma (Eur - Spinaceto) - Tel./Fax 06.50781064 e-mail: samdent@libero.it - www.samdent.it



Laboratori specializzati in ortodonzia:

“laboratorio di idee,”
leader nella tecnica linguale

Via Andrea Checchi, 35 - 00137 Roma
 tel 06-86.89.89.94 r.a. - fax 06-86.89.86.31 - e-mail: stefanodellavecchia@libero.it



Montaggio brackets su set up con filo 18x25...



...costruzione mini transfert rigidi...



...metodica "New Hiro System" con STb bracket

ODONTOTECNICI

NOVEMBRE 2007

CERAMICA

Conegliano - TV 15-16
Tressis Italia srl Tel. 0438.418316
Heintzle O.
Corso di ceramica Natural CL

Concesio - BS 23-24
Siced - Tel./fax 030.2092960
Peters J.
L'occlusione in ceramica

Conegliano - TV 24
Tressis Italia srl Tel. 0438.418316
Nicoletti G.
Corso di ceramica Natural ZIR

COLORE

Sutri - VT 17
Centro sul colore di G. Spina
Tel. 0761.600396
Spina G.
Corso sul colore e forma in protesi totale (teorico-pratico)

Sutri - VT 24
Centro sul colore di G. Spina
Tel. 0761.600396
Spina G.
Corso tessitura superficiale (teorico-pratico)

ESTETICA

Alessandria - AL 10
Smartover srl Tel. 0131.231642
Ferraris Dr. F.
Il trattamento estetico dei settori frontali con restauri metal free

GNATOLOGIA

Roma - RM 09-10
Segreteria organizzativa: Tel. 06.77205816
Groppi C.
Corso di gnatologia in 4 incontri (altre date: 23-24/11 - 14-15/12 - 01/2007)

MODELLAZIONE

Roma - RM 20-21
Segreteria organizzativa: Tel. 0774.379166, 347.6441732,
www.afgclab.it
Cecere A.
Corso di modellazione AFG

Roma - RM 20-21
Segreteria organizzativa: Tel. 0774.379166 - 347.6441732 -
www.afgclab.it
Cecere A.
Corso di modellazione Afg

PROTESI

San Benedetto del Tronto - AP 22-24
Futura Department Advanced Studies of Medicine Tel. 0735.781520 - www.iapnor.org
Cattaneo Dr. R., Fiora R.
Protesi mobile totale neuromuscolare per odontoiatri e odontotecnici - corso teorico-pratico 25 crediti ECM

Anzio - RM 29-01
DL Medica (Sig.ra Lorena Canella) Tel. 02.76275218 - www.dlmedica.it
Magliozzi T.
Corso avanzato DRM - "Stratificazione del colore: le varie masse di opacità, le loro applicazioni"

PROTESI FISSA

Colleferro - RM 16-17
Segreteria Organizzativa Tel. 06.9700323 - 06.97087500
Villani A., Paglia P.
Corso master di protesi fissa in 4 incontri: "Dal modello alla modellazione, dagli articolatori al

compasso" (altre date: 23-24/11)

Colleferro - RM 17
Segreteria Organizzativa Tel. 06.9700323 - 06.97087500
Villani A.
Il modello di lavoro master in protesi fissa

DICEMBRE 2007

ARGOMENTI VARI

Falconara Marittima - AN 17
Coi-Aiog Tel. 02.201488 - www.cena-colo.org
Serate culturali per odontoiatri e per odontotecnici
In fase di accreditamento

Vercelli - VC 22
Odo-Bis Tel. 0161.271891 - www.odobis.it
Serate culturali per odontoiatri e per odontotecnici
In fase di accreditamento

CERAMICA

Conegliano - TV 01
Tressis Italia srl Tel. 0438.418316 -

Lampada sbiancante
BLANK

Non una semplice lampada, ma un sistema di sbiancamento completo e professionale

www.tecnogaz.com

Perché scegliere Blank



Tempi di trattamento ridotti

In soli 20/30 minuti potete ottenere uno sbiancamento completo, grazie ad un sistema a fibre ottiche che convoglia tutta la luce emessa dai LED sulla bocca del paziente.



Riduzione o annullamento della ipersensibilità post-trattamento

Un problema frequente e fastidioso che abbiamo minimizzato o eliminato grazie all'utilizzo di uno speciale perossido a PH neutro.



Scegliere un prodotto Tecno-Gaz è garanzia di qualità.

La lampada sbiancante Blank vi permette di ottenere risultati certi, risparmiare tempo e aumentare servizio e redditività per il vostro studio.



www.tressis.it
Nicoletti G.
Corso di ceramica Natural ZIR

COLORE
Sutri - VT 07
Centro sul colore di G. Spina Tel.
0761.600396
Spina G.
Corso introduttivo alla teoria del colore

IMPLANTOPROTESI
Alessandria - AL 01
Smartover srl Tel. 0131.231642
Foce Dr. E.
La chirurgia riabilitativa nel piano di trattamento implantoprotesico delle severe atrofie e gravi difetti ossei

PROTESI
Milano - MI 15
DL Medica (Sig.ra Lorena Canella)
Tel. 02.76275218 - www.dlmedica.it
Mellera D.
Estetica dentale: "Ottimizzazione del sistema Diamond Crown nella pratica quotidiana"

PROTESI FISSA
Colleferro - RM 01
Segreteria Organizzativa Tel.
06.9700323 - 06.97087500
Villani A.
Il modello di lavoro master in protesi fissa

Colleferro - RM 14-15
Segreteria Organizzativa Tel.
06.9700323 - 06.97087500
Villani A., Paglia P.
Corso master di protesi fissa in 4 incontri: "Dal modello alla modellazione, dagli articolatori al compasso" (altre date: 21-22/12)

GENNAIO 2008

IMPLANTOPROTESI
Milano - MI 18-19
DL Medica (Sig. Maurizio Magri) Tel.
02.76275272 - www.dlmedica.it
Balbo E.
Corso master per odontotecnici: colore, forma e funzione in implantoprotesi fissa

IGIENISTI, ASSISTENTI E PERSONALE AUSILIARIO

NOVEMBRE 2007

ARGOMENTI VARI
Sesto Fiorentino - FI 10
Coi-Aiog Tel. 02.201488
www.cenacolo.org
Trattamenti interdisciplinari per il ripristino della salute parodontale, funzione ed estetica

Roma - RM 16-17
Mozzicato Dr. A. 338.6913202
Marano Dr. G., Pozzi Dr. A., Tomarelli Dr. F., Sorgente Dr. G.
Il follow-up parodontale ed implantare
17 crediti ECM

PARODONTOLOGIA
Milano - MI 17
Smartover srl Tel. 0131.231642
Roncati Parma Benfenati Dr.ssa M.
La terapia parodontale non chirurgica nella pratica quotidiana: gestione di studio, tecniche e protocolli clinici

DICEMBRE 2007

ENDODONZIA
Milano - MI 01
Coi-Aiog Tel. 02.201488
Corso per assistenti alla poltrona in endodonzia

AVVERTENZE PER IL LETTORE:

Le informazioni relative agli eventi vengono comunicate direttamente dagli organizzatori oppure reperite attraverso fonti pubbliche. La redazione non risponde di eventuali variazioni dei dati indicati oppure di possibili errori. In caso di interesse agli eventi riportati, si consiglia di consultare l'organizzatore per la conferma dei dati e per ricevere ulteriori informazioni.

MIGLIOZZI s.r.l.

STESSI UOMINI STESSA PROFESSIONALITÀ DAL 1986
DISTRIBUTORI AUTORIZZATI VITALI DAL 1987

Contattateci per avere i dettagli delle proposte promozionali e sull'incentivo alla rottamazione di € 1.500,00!

VITALI
made in italy

MIGLIOZZI s.r.l. - VIA TORREBIANCA 42 - 81031 AVERSA CE - TEL. 081 5045402 FAX 081 5037606 - miglozzidentsrl@libero.it

Corso Annuale di Biomeccanica Ortodontica

Corso teorico avanzato con esecuzione di piani di trattamento e parte pratica su Typodont.

Relatore: Dr. Giorgio Fiorelli con la partecipazione della Prof. Birte Melsen

Per informazioni: corsi@libra-ortho.com
Tel 0575-351718



Ortodonzia dell'Adulto Master II livello Università di Siena

Corso clinico biennale con trattamento di pazienti da parte del partecipante sotto la guida di istruttori clinici.

Direttore del corso: Prof. Roberto Giorgetti
Coordinatore attività didattiche e cliniche: Dr. Giorgio Fiorelli

Per informazioni: angelini7@unisi.it Tel 0577-233412

Tutte le informazioni su entrambi i corsi sono disponibili sul sito: www.libra-ortho.com

Orientarsi nel dentale? Infodent, indispensabile.



La rubrica di **Infodent** “**A CONFRONTO**” offre al lettore una panoramica sui prodotti per odontoiatri e odontotecnici. Le tabelle comparative mettono a confronto, in modo chiaro, le caratteristiche tecniche e le proprietà fisiche dei materiali per valutarne le differenze e le diverse indicazioni. Una sorta di vademecum per orientarsi nella scelta del prodotto.

Infodent promuove la comunicazione degli operatori commerciali. La rubrica “**APPROFONDIMENTI**” costituisce uno spazio privilegiato in cui gli operatori del settore possono illustrare in dettaglio le caratteristiche dei loro prodotti. Una vera opportunità per gli operatori di comunicare in modo mirato, aprendo un dialogo diretto con il lettore.

A CONFRONTO 2007/2008

2007

Dicembre
Sistemi compattazione e iniezione Guttaperca, Dighe in gomma, Denti in ceramica

2008

Gennaio - Febbraio
Lampade Fotopolimerizzanti, Compositi Studio, Frese Tungsteno

Marzo
Piezo Surgery, Sbiancanti, Cad Cam

Aprile
Software Gestionali, Clorexidine, Resine per Palati

Maggio
Tac Dentali, Mordenzanti, Rivestimenti da Fusione

Giugno - Luglio
Radiografici Alta Frequenza, Vernici al Fluoro, Preformati in cera per Modellazione

Agosto - Settembre
Implantologia, Lampade Sbiancanti, Ceramiche Integrali

Ottobre
Laser, Vetroionomeri, Fonditrici a Centrifuga

Novembre
Telecamere, Alginati, Cere da Modellazione

Dicembre
Panoramici Digitali, Cementi da Studio, Vasche Ultrasuoni

I CONFRONTI MERCEOLOGICI GIÀ PUBBLICATI POSSONO ESSERE SCARICATI ALL'INDIRIZZO: www.comparazioni.com

SUTURE A CONFRONTO

Uniti da un filo



Per sutura si intende una procedura chirurgica che consente di avvicinare i bordi di una ferita rendendoli solidali. Costituisce uno dei momenti principali di un intervento tanto da condizionarne spesso l'esito finale.

Fase finale dell'intervento chirurgico, la sutura del lembo rappresenta un fattore importante per la guarigione della ferita. Per eseguire una buona sutura, bisogna tenere in considerazione anche il tipo e le condizioni della ferita. La linearità e regolarità del taglio, l'assenza di aree necrotiche, di ematomi e soprattutto di infezione associate ad una buona tecnica consentono suture ottimali e rendono improbabile quella che è la complicazione propria delle suture: la deiscenza che interviene quando, a causa del cedimento dei punti, la ferita si riapre in parte o totalmente. Con la sutura il chirurgo non si prefigge di riparare i tessu-

ti, ma si limita a riavvicinarli, mettendoli in rapporto sufficientemente stretto e prolungato affinché l'organismo possa realizzare questa riparazione con minima spesa, ottenendo una buona e rapida cicatrizzazione. Sotto l'aspetto tecnico, il chirurgo deve tener presente molti dettagli. In particolare deve evitare l'ischemia dei tessuti sia in fase di preparazione dei lembi che in fase di apposizione dei punti che devono essere simmetrici, adeguatamente distanziati e annodati in modo da evitare decubito, ma senza consentire allentamenti. Le suture verranno fatte in modo da affrontare correttamente i tessuti, senza lasciare spazi

morti, ma in alcuni casi i lembi dovranno essere introflessi, in altri estroflessi.

Il filo da sutura è un filamento utilizzato in chirurgia per la sintesi dei tessuti biologici. I fili chirurgici si distinguono in base alla loro origine – che può essere animale, vegetale o sintetica – e al modo in cui vengono assemblati: monofilamenti o multifilamenti, intrecciati o ritorti, rivestiti o non rivestiti.

I fili di sutura devono rispondere ad alcune caratteristiche specifiche, quali la robustezza e la resistenza alla trazione, la tenuta del nodo (legata alla flessibilità ed elasticità), la regolarità del calibro e la scorrevolezza. Inoltre, devono essere maneggevoli e dotati di scarsa memoria. Altre caratteristiche molto importanti sono l'inerzia e l'impermeabilità alla penetrazione dei liquidi biologici o dei microrganismi. I fili, infatti, non devono indurre reazioni infiammatorie da corpo estraneo, né essere ricettacolo di batteri.

Il materiale da sutura, indipendentemente dalle sue caratteristiche, è comunque un "corpo estraneo" per i tessuti del corpo umano nei quali viene impiantato e viene sempre attaccato per difesa dall'organismo.

Relativamente ai materiali da sutura classificati come riassorbibili, l'attacco e la rimozione del corpo estraneo può aver luogo attraverso un processo enzimatico (gli enzimi presenti nei tessuti scompongono e digeriscono il corpo estraneo) o attraverso un processo idrolitico (il corpo estraneo viene scomposto in elemento base, che disciolto nei liquidi organici verrà poi espulso attraverso il sistema urinario e respiratorio).

Per quanto concerne invece i materiali di sutura non riassorbibili, sebbene vengano

comunque attaccati dall'organismo, risultano essere immuni dal processo di scissione enzimatico o idrolitico e rimangono generalmente incapsulati in quella parte di tessuto dove sono stati impiantati.

A seconda della loro riassorbibilità o non riassorbibilità, devono essere in grado di degradarsi nell'arco di un periodo di tempo definito, oppure rimanere integri ed immutati nel tempo. Quest'ultima caratteristica è particolarmente importante e spesso indirizza la scelta del chirurgo.

I fili riassorbibili vengono generalmente utilizzati per suture sottomucose e sottocutanee, oppure localizzate in sedi di difficile accesso per la rimozione dei punti. Questo tipo di fili possono essere di origine animale, come il catgut, oppure sintetici, come l'acido poliglicolico, i copolimeri di acido glicolico e lattico.

I fili non riassorbibili si suddividono in naturali (seta) e sintetici (nylon, polipropilene, poliestere, e-PTFE).

Oltre alle caratteristiche fisiche e biologiche, le suture chirurgiche si differenziano per calibro (diametro) e lunghezza del filo.

Per quanto riguarda il calibro, le suture sono definite secondo il sistema metrico decimale E.P. (Farmacopea Europea). Per ogni calibro (diametro) le norme prevedono tolleranze entro le quali il filo deve mantenersi, così come le stesse norme prevedono valori relativi al carico di rottura per ogni tipologia di materiale di sutura.

Per quanto concerne la lunghezza del filo assemblato all'ago, questa può variare a seconda del tipo di sutura e di indicazione.

Il metodo per effettuare suture chirurgiche prevede l'uti-

lizzo di aghi atraumatici (senza cruna). A differenza degli aghi tradizionali, quelli utilizzati per le suture consentono la continuità di calibro tra ago e filo per minimizzare il trauma dei tessuti.

L'ago funge da guida all'inserimento e passaggio della sutura nel tessuto e deve essere sufficientemente affilato da trapassare il tessuto con minimo sforzo, sufficientemente rigido da prevenire eventuali piegamenti e sufficientemente duttile da piegarsi prima di spezzarsi.

Le tecniche di sutura maggiormente utilizzate in chirurgia orale sono la sutura a punti staccati, quella a U, la sutura a materassaio e la sutura continua.

La sutura a punti staccati è indicata in caso di lembi sostenuti da tessuto riccamente vascolarizzato e quando l'ermeticità della sutura non è indispensabile.

La sutura a U è da preferirsi quando sia indispensabile garantire l'ermeticità o quando i tessuti sottostanti la sutura non sono ben vascolarizzati.

La sutura a materassaio – di tipo verticale o orizzontale – ha un'azione compressiva sui tessuti gengivali ed è molto utilizzata in parodontologia.

La sutura continua, invece, viene utilizzata in caso di incisioni lineari prive di scari-chi.

Tra un gran numero di aghi e fili disponibili, il chirurgo sceglierà quelli più idonei in base alla tipologia dell'intervento e alla tecnica seguita, tenendo comunque conto anche delle caratteristiche di guarigione dei tessuti e delle caratteristiche fisiche e biologiche dei diversi materiali per sutura.

UN BUON AGO DEVE:

- Guidare la sutura nel tessuto con minimo trauma.
- Essere sufficientemente affilato da trapassare il tessuto con minimo sforzo.
- Essere sufficientemente rigido da prevenire eventuali piegamenti.
- Essere sufficientemente duttile da piegarsi prima di spezzarsi.
- Essere sterile.
- Essere resistente alla corrosione in modo che possa prevenire l'introduzione di microrganismi e corpi estranei alla ferita.

LE CARATTERISTICHE DI UN BUON FILO DA SUTURA

- Robustezza e resistenza alla trazione.
- Regolarità del calibro e scorrevolezza (superiore nei monofilamenti).
- Maneggevolezza e scarsa memoria (ricordo delle angolazioni dovute alla piegatura del filo nella confezione).
- Tenuta del nodo (legata alla flessibilità ed elasticità).
- Inerzia rispetto ai tessuti (assenza di reazioni infiammatorie da corpo estraneo).
- Impermeabilità alla penetrazione dei liquidi biologici o dei microrganismi (capillarità spiccata nei polifilamenti non rivestiti).
- Capacità di rimanere integri ed immutati nel tempo (come nei fili non riassorbibili) o di riassorbirsi nell'arco di qualche settimana o di qualche mese (come nei fili riassorbibili).

Legenda: (A) Approfondimenti (€) In offerta

* I prezzi si intendono al netto di IVA

► Suture riassorbibili

Denominazione del prodotto	ASSUFIL	ASSUFIL FAST	BONDEK	CAPROSYN	DARVIN	DARVIN FAST
Produttore	Assut Europe spa	Assut Europe spa	Deknatel	Tyco	Ergon Sutramed spa	Ergon Sutramed spa
Materiale filo	Acido poliglicolico	Acido poliglicolico	Acido poliglicolico	Glicolide e caprolattone	Acido poliglicolico	Acido poliglicolico
Descrizione filo	Plurifilamento, viola o bianco	Plurifilamento intrecciato	Plurifilamento, bianco o viola	Monofilamento riassorbibile, viola	Plurifilamento, viola o bianco	Plurifilamento, intrecciato viola o bianco
Tempo di riassorbimento	60/90 giorni	40/45 giorni	Idrolisi	22/25 giorni	60/90 giorni	40/45 giorni
Elasticità filo (%)	•	•	•	•	•	•
Resistenza alla tensione (% dopo 7 giorni)	60	50	•	20-30 USP e EP	60	50
Trattamento superficiale filo	Si, acido lattico polimerizzato	Si, policaprolattone e stearato di calcio	No	No	Si, rivest. acido lattico polimerizzato	Si, policaprolattone e stearato di calcio
Indicazioni	Chirurgia avanzata	Chirurgia avanzata	Lembi in siti poco accessibili, chirurgia parodontale, innesti tessuto connettivo, microchirurgia, chirurgia maxillo facciale	Parodontologia, nei casi di innesto di tessuto connettivo, nelle incisioni di rilascio ed in microchirurgia	Chirurgia avanzata	Chirurgia avanzata
Reazioni tissutali	Minime	Minime	No	Minime	Minime	Minime
Descrizione ago	Tutti i tipi	Tutti i tipi	Triangolare o lanceolato, tondo o trocar	Triangolare o microtagliente	Tutti i tipi	Tutti i tipi
Curvatura ago	Tutte le curvature	3/8 e 1/2	1/2 o 3/8	3/8	3/8 e 1/2	3/8 e 1/2
Lunghezza e tipo ago	13,1-17,4-18,7-24,3 ecc.	17,4-16,2-18,7	Da 10 a 27 mm	Da 11 a 19 mm	13,1-17,4-16,2-18,7	17,4-16,2-18,7
Calibro disponibile	10/0 a 2/0	5/0 a 2/0	0 a 6/0	4/0 a 6/0	10/0 a 2/0	5/0 a 2/0
Lunghezza filo (cm)	45/75	45/75	45/90	45	45/75	45/75
Altri particolari	•	•	Minima memoria elastica, annodamento facilitato, biocompatibilità, scorrevolezza e resistenza. Disponibile anche con speciali aghi DLX.	Morbidezza, scorrevolezza ed un leggero grado di elasticità. Ben visibile grazie al colore viola	•	•
Tipo di confezioni disponibili	36 pezzi	36 pezzi	24 pezzi	12 pezzi	36 pezzi	36 pezzi
Prezzo di listino*	Non fornito		Da euro 5,80	Da euro 9,80	Non fornito	Non fornito

Legenda: (A) Approfondimenti (€) In offerta

* I prezzi si intendono al netto di IVA

► Suture riassorbibili

Denominazione del prodotto	FAST ABSORBING	MONOCRYL	MONOFIL	PGA	PGA 4/0	PGA-RESORBA
Produttore	Hu-Friedy Manufacturer Mfg. Co., Inc	Ethicon a division of Johnson & Johnson Medical spa	Assut Europe spa	Omnia spa	DemeTECH	Resorba
Materiale filo	Omopolimero di acido poliglicolico	Poliglecaprone, copolimero di glicolide ed ε-caprolattone	Acido poliglicolico	PGA	Acido poliglicolico	Acido poliglicolico
Descrizione filo	Polifilamento, intrecciato sintetico	Sintetico monofilamento, viola o ambra	Monofilamento, viola o bianco	Intrecciato	Multifilamento, viola	Multifilamento, intrecciato viola
Tempo di riassorbimento	Idrolisi in 49/63 giorni	Idrolisi in 90/120 giorni	90/120 giorni	•	Dopo 2 settimane resta l'84% della forza iniziale	35/40 giorni
Elasticità filo (%)	•	•	•	•	<2	•
Resistenza alla tensione (% dopo 7 giorni)	48	60-50	60	50	94	100
Trattamento superficiale filo	Si, rivestimento copolimero di policaprolattone e stearato di calcio, non tinto	No	•	No	Si, con policaprolattone e stearato di calcio	Si caprolattone
Indicazioni	Unione tessuti molli quando sia necessario sostenere la ferita per brevi periodi di tempo (7-10 gg)	Chirurgia parodontale, gengivale; uso ottimale siti di rigenerazione	Alta chirurgia implantare, parodontale	•	Tessuti soffici inclusa la chirurgia oftalmica, non per quella cardiovascolare	Chirurgia generale, muscoli, mucosa, tessuti molli, oftalmologia
Reazioni tissutali	Minime	No	No	No	Minime	No
Descrizione ago	Dorso tagliente "Premium"	Surf, cilindrico, punta di precisione-dorso tagliente, dorso tagliente	Tutti i tipi	Punta tagliente	Punta di precisione taglio inverso	Dorso tagliente
Curvatura ago	3/8	1/2 e 3/8	3/8 e 1/2	3/8	1/2	3/8
Lunghezza e tipo ago	13 mm, C-3	Visiblack 18,5 JRB-1/21,8 JB-1/25,9 JB/16,8 BB/17,4 RB-1/21,8 SH-1/25,9 SH/11,2 P-1/Visiblack 12,9 P-3. Disponibili altre combinazioni	17,4-18,7-16,2	19-16 mm	13 mm, 4/0	18 mm
Calibro disponibile	5/0	5/0 a 1 (viola) 6/0 a 1 (ambra)	7/0 a 2/0	3/0-4/0	Tutti	7/0 a 5
Lunghezza filo (cm)	45	45/70	45/75	75/45	45	45/90
Altri particolari	Ago Perma Sharp™ ad alta qualità di affilatura	Maneggevole e con un basso effetto memoria. Resistenza tensile iniziale ed elasticità, che ne migliorano le proprietà di annodamento. Scorrevolezza.	•	•	Pratica confezione che facilita l'accesso alla sutura	Ago serie 300, affilato a mano
Tipo di confezioni disponibili	12 suture sterili	Da 36 o da 12 blister	36 pezzi	24 pezzi	12 pezzi	Box da 24 fili
Prezzo di listino*	Euro 121,39	Non fornito	Non fornito	Euro 105,00	Euro 43,2	Euro 140,00

Legenda: (A) Approfondimenti (€) In offerta

* I prezzi si intendono al netto di IVA

► Suture riassorbibili

Denominazione del prodotto	RESORB	SSA90	SURGICRYL 910	SUTURA IN ACIDO POLIGLICOLICO	VICRYL PLUS	VICRYL RAPIDE
Produttore	Sweden & Martina	Lorca Marin	SMI	Hu-Friedy Manufacturer Mfg. Co., Inc	Ethicon a division of Johnson & Johnson Medical spa	Ethicon a division of Johnson & Johnson Medical spa
Materiale filo	Acido poliglicolico	Omopolimero d'acido glicolico	Polyglactine	Omopolimero di acido glicolico di sintesi	Polyglactin 910, copolimero di glicolide e L-Lattide	Polyglactin 910, copolimero di glicolide e Lattide
Descrizione filo	Plurifilamento intrecciato di acido poliglicolico rivestito da micromembrana di policaprolattone e stearato di calcio	Multifilamento sintetico rivestito	Multifilamento ricoperto, violetto, beige	Polifilamento, intrecciato, tinto viola	Intrecciato rivestito sintetico, viola o bianco	Sintetico intrecciato, viola o bianco
Tempo di riassorbimento	90 giorni	Idrolisi in 60/90 giorni	Idrolisi in 56/70 giorni	Idrolisi in 50/90 giorni	Idrolisi in 56/70 giorni	Idrolisi in 56/70 giorni
Elasticità filo (%)	Dipendente dal calibro	0	50	•	•	•
Resistenza alla tensione (% dopo 7 giorni)	98	90	95	>50	50 a 21 giorni	43
Trattamento superficiale filo	Si, membrana microsottile di policaprolattone	Si, mescolanza di caprolattone e stearato di calcio	Si, Polyglicolide, CO-L-Lactide e calcio	Si, colorante: pigmento colore viola D&C Viola n.2	Si, rivestito con Polyglactin 370 e con stearato di calcio	Si, rivestito con Polyglactin 370 e con stearato di calcio, più copolimero di caprolattone/acido lattico
Indicazioni	Siti di difficile raggiungimento, applicazioni di materiali di riempimento, innesti di gengiva	Per tessuti che richiedono supporto nei primi 15 gg	Chirurgia generale, odontoiatria, tex molli, oftalmologia	Unione e/o legatura dei tessuti molli incluse procedure oftalmiche	Chirurgia mucogengivale, del frenulo labiale e linguale, pedodonzia	Chirurgia mucogengivale, del frenulo labiale e linguale, pedodonzia
Reazioni tissutali	No	No	No	Minime	No	No
Descrizione ago	Sezione tagliente e cilindrica	Cilindrico, dorso tagliente	Punta tagliente	Dorso tagliente	Surf, cilindrico, taper-cut, punta di precisione-dorso tagliente, dorso tagliente	Surf, cilindrico, taper-cut, micro point spatola, punta di precisione-dorso tagliente, dorso tagliente
Curvatura ago	3/8 e 1/2	1/2 e 3/8	3/8	3/8	1/2 e 3/8	1/2 e 3/8
Lunghezza e tipo ago	13,1-16,2-18,7-20 24,3-25,1-31,1	16 mm, 4/0	19 mm	16,2 mm, C-22	Visiblack 18,5 JRB 1/21,8 JB-1/25,9 JB-12,5 TF/17,4 RB-1/21,8 SH-1/25,9 SH. Disponibili altre combinazioni	Visiblack 21,8 JR-1/17,4 RB-1/21,8 SH-1/25,9 SH/17 V-4/17,4 V-5/6 GS-9/11,2 P-1. Disponibili altre combinazioni
Calibro disponibile	6-5/0-4/0-3/0-2/0	6/0 a 2/0	6/0 a 2	4/0	5/0 a 2	8/0 a 1
Lunghezza filo (cm)	60	45/70	75	45	45/70	30/45/70/75
Altri particolari	Proprietà di inibizione batterica, scorrevolezza, facilità al nodo, buona maneggevolezza, assenza di memoria, superficie omogenea	Resistenza alla trazione e maneggevolezza. Facilità d'esecuzione del nodo.	Ago serie 300	Ago Perma Sharp™ ad elevata qualità di affilatura	L'Irgacare MP (triclosan) Vicryl Plus genera una zona di inibizione impedendo la colonizzazione del filo di sutura da parte di <i>Stafilococcus Aureus</i> , <i>Stafilococcus Epidermidis</i> e ceppi derivati resistenti alla meticillina	La rapida perdita di resistenza tensile è resa possibile dall'uso di materiale polimerico a peso molecolare più basso di quello che costituisce la normale sutura di Vicryl
Tipo di confezioni disponibili	36 fili, in doppio confezionamento sterile	Doppia conf. sterile. Conf. da 36 pezzi	12 fili	12 suture sterili	36 blister	Da 36 o da 12 blister
Prezzo di listino*	Non fornito	Euro 240,00 (36 pezzi)	Euro 60,00	Euro 28,60	Non fornito	Non fornito

Legenda: (A) Approfondimenti (€) In offerta

* I prezzi si intendono al netto di IVA

► Suture non riassorbibili

Denominazione del prodotto	NYLON	OMNISILK	POLIDEK	POLIMID	POLYESTER	POLYOMNI
Produttore	Lorca Marin	Omnia spa	Deknatel	Sweden & Martina	SMI	Omnia spa
Materiale filo	Poliammide 6.6	Seta	Poliestere e politetrafluoroetilene PTFE	Poliammide 6	Poliestere	Poliestere
Descrizione filo	Monofilamento	Polifilamento, nero	Plurifilamento, verde	Plurifilamento considerato pseudo-monofilamento in virtù della struttura interna e superficiale, nero	Multifilamento ricoperto, verde, bianco	Polifilamento, verde
Elasticità filo (%)	•	•	•	•	50	•
Resistenza alla tensione (% dopo 7 giorni)	100	•	•	Elevata	100	•
Trattamento superficiale filo	No	Sì, teflonato	Sì, trattato con PTFE	Sì, guaina di poliammide	Sì, silicone e teflon	Sì, teflonato
Indicazioni	Implantologia e parodontologia	•	Implantologia, parodontologia e siti infetti	Tutte, in particolare modo per estrazioni di molari e premolari, ottavi inclusi, lembi parziali e totali	Chirurgia cardiovascolare, legature tessuti molli, odontoiatria e implantologia	•
Reazioni tissutali	No	No	No	No	No	No
Descrizione ago	Dorso tagliente, cilindrico	Punta rotonda e punta tagliente	Triangolare	Sezione tagliente e cilindrica	Punta tagliente	Punta tagliente e punta diamante
Curvatura ago	1/2 e 3/8	3/8 e 1/2	1/2 e 3/8	3/8 e 1/2	3/8	3/8 e 1/2
Lunghezza e tipo ago	15 mm, 5/0	17-18-22-12 mm	Da 18 a 23 mm	T1 e C3-13,1 16,2-18,7-24,3	16 mm	17-12-16-19
Calibro disponibile	2/0 a 6/0	4/0-3/0-2/0	2/0 o 3/0	2/0-3/0-4/0-5/0	6/0 a 1	3/0-4/0
Lunghezza filo (cm)	90	75	75	60	45/75/90	75/45
Altri particolari	Resistenza alla trazione, no capillarità, maneggevolezza	•	Tenuta del nodo, assenza di memoria elastica, biocompatibilità	Maneggevolezza, facilità di annodamento, resistenza tensile e atraumaticità superficiale	Ago serie 300	•
Tipo di confezioni disponibili	12 pezzi	24 pezzi	36 pezzi	36 fili, in doppio confezionamento sterile	12 fili	24 pezzi
Prezzo di listino*	Euro 50,54	Euro 124,00	Da euro 5,30	Non fornito	Euro 53,00	Euro 74,50

Legenda: (A) Approfondimenti (€) In offerta

* I prezzi si intendono al netto di IVA

► Suture non riassorbibili

Denominazione del prodotto	RESOPREN	SETA	SETA	SETA	SILK 3/0	SILK-SETA
Produttore	Resorba	Lorca Marin	Ethicon a division of Johnson & Johnson Medical spa	Butterfly Italia srl	DemeTECH	SMI
Materiale filo	Polivinilididfluoride	Fibra del baco da seta Bombix	Seta	Seta	Seta	Seta
Descrizione filo	Monofilamento, blu	Multifilamento, intrecciato nero	Naturale multifilamento, intrecciato nero o blu	Plurifilamento, siliconato ed intrecciato, nero	Multifilamento, nero	Multifilamento ricoperto, blu
Elasticità filo (%)	50	0	•	•	<2	50
Resistenza alla tensione (% dopo 7 giorni)	100	100	Si riduce quasi completamente in un anno circa	•	94	90
Trattamento superficiale filo	No	Si, trattamento anticapillarità, siliconata	No	Si, siliconatura	Si, con policaprolattone e stearato di calcio	Si, cera siliconata
Indicazioni	Chirurgia vascolare, tessuti molli, neurochirurgia, oftalmologia, cardiovascolare, odontoiatria e implantologia	•	Chirurgia estrattiva	Chirurgia odontoiatrica	Tessuti soffici	Chirurgia generale, odontoiatria e implantologia
Reazioni tissutali	No	Si	No	Si	Minime	No
Descrizione ago	Dorso tagliente	Tapercut, cilindrico, dorso tagliente	Cilindrico, tapercut, punta di precisione-dorso tagliente, dorso tagliente, interno tagliente	Vasta gamma misure e sezioni	Punta rotonda	Punta tagliente
Curvatura ago	3/8	1/2 e 3/8	1/2 e 3/8	1/2 o 3/8	1/2	3/8
Lunghezza e tipo ago	18 mm	17 mm, triangolare	13 C-1/16,8 BB/8,5 TF-4/12,5 TF/17,4 RB-1/21,8 SH-1/25,9 SH/36,4 MH/19,1 ST-4/17 V-4/17,4 V-5/25,9 V-7. Disponibili altre combinazioni	Da 12 a 26 mm	17 mm, 3/0	16 mm
Calibro disponibile	7/0 a 0	2/0 a 8/0	9/0 a 4	2/0 a 5/0	Tutti	6/0 a 1
Lunghezza filo (cm)	45/75/90	90	45/75	55/75	45	45/75
Altri particolari	Ago serie 300, affilato a mano	Maneggevolezza e siliconatura. Resistenza alla trazione e facilità esecuzione nodo	Il particolare trattamento True Permanizing rende la seta non capillare. Il processo produttivo Perma-Hand® rende la sutura realmente depurata e il calibro uniforme	Scorrevolezza, riduzione della capillarità e della reattività nei confronti dei tessuti molli	Pratica confezione che facilita l'accesso alla sutura	Ago serie 300
Tipo di confezioni disponibili	Box da 36 fili	12 pezzi	Da 36 o da 12 blister	36 pezzi	12 pezzi	12 fili
Prezzo di listino*	Euro 154,00	Euro 36,94	Non fornito	Da euro 2,00	Euro 14,40	Euro 36,00

Legenda: (A) Approfondimenti (€) In offerta

* I prezzi si intendono al netto di IVA

► Suture non riassorbibili

Denominazione del prodotto	SOFILUM	SUPOLENE	SUPRAMID	SUPRAMYD	SUTURA IN POLIPROPILENE	SUTURA IN SETA
Produttore	Sweden & Martina	Resorba	Ergon Sutramed spa	Butterfly Italia srl	Hu-Friedy Manufacturer Mfg. Co., Inc	Hu-Friedy Manufacturer Mfg. Co., Inc
Materiale filo	Poliestere rivestito in PTFE	Poliilentereftalato	Poliammide 6	Poliammide	Polimero di propilene isotattico ad alto peso molecolare	Proteina organica: fibroina
Descrizione filo	Plurifilamento intrecciato di poliestere rivestito da una membrana di PTFE, verde.	Multifilamento, rivestito, bianco o verde	Plurifilamento inguainato	Pseudomonofilamento, inguainato, nero	Monofilamento, blu	Polifilamento, intrecciato nero
Elasticità filo (%)	Dipendente dal calibro	50	•	•	•	•
Resistenza alla tensione (% dopo 7 giorni)	0,96-0,40	95	•	•	Cambiamenti non significativi	<100
Trattamento superficiale filo	Si, rivestimento in PTFE	Si, politetrafluoroetilene	Si, rivestimento in guaina	No	Si, colorante: rame ftalocianato	Si, rivestimento: paraffina raffinata; colorante: ematina
Indicazioni	Tessuti che richiedono una sutura non riassorbibile	Chirurgia plastica, implantologia, tessuti molli, cardiocirurgia	Tutte	Chirurgia orale nei casi in cui si richiede un elevato grado di igiene	Unione e/o legatura dei tessuti molli e per le procedure cardiovascolari, oftalmiche e neurologiche	Unione e/o legatura dei tessuti molli, incluso uso in procedure oftalmiche
Reazioni tissutali	No	No	No	No	Minime	Si
Descrizione ago	Acciaio nero serie 300 a sezione tagliente e taper cut	Dorso tagliente	Tagliente, Triangolare	Tagliente, triangolare	Cilindrico	Dorso tagliente
Curvatura ago	3/8 e 1/2	3/8	3/8	3/8	1/2	3/8
Lunghezza e tipo ago	13,1-16,2-17,4-18,7	18 mm	16,2-18,7	Da 16 a 18 mm	17,5 mm, T-28	18,7 mm, C-6
Calibro disponibile	3/0-4/0-5/0	6/0 a 6	6/0 a 2/0	3/0 a 5/0	5/0	4/0
Lunghezza filo (cm)	60	45/75	45	55/75	45	45
Altri particolari	Impermeabilità, minima infiltrazione batterica, resistenza tensile, acapillarità	Ago serie 300, affilato a mano	•	Caratteristiche intermedie tra mono e plurifilamento, il colore nero garantisce visibilità. Risulta facilmente annodabile e gode di buona scorrevolezza.	•	Ago Perma Sharp™ ad alta qualità di affilatura
Tipo di confezioni disponibili	36 bustine in doppio confezionamento sterile	Box da 36 fili	36 pezzi	36 pezzi	12 suture sterili	12 suture sterili
Prezzo di listino*	Non fornito	Euro 146,00	Non fornito	Da euro 4,00	Euro 31,54	Euro 23,40

Legenda: (A) Approfondimenti (€) In offerta

* I prezzi si intendono al netto di IVA

Suture non riassorbibili				
Denominazione del prodotto	TERYLENE	TERYLENE	TEVDEK	TROFILENE
Produttore	Ergon Sutramed spa	Lorca Marin	Deknatel	Lorca Marin
Materiale filo	Poliestere	Fibre di poliestere intrecciate	Politetrafluoroetilene PTFE e poliestere	Polivinildifluoretile
Descrizione filo	Plurifilo, intrecciato verde	Multifilamento tratt. anticapillarità	Plurifilamento inguainato, verde	Monofilamento
Elasticità filo (%)	•	0	•	30
Resistenza alla tensione (% dopo 7 giorni)	•	100	•	100
Trattamento superficiale filo	Si, rivestito in silicone	Si, fibre intrecciate e impregnate con silicone	Si, totalmente rivestito da una microguaina di PTFE	No
Indicazioni	Tutte	Chirurgia estrattiva, parodontologia e implantologia	Implantologia, parodontologia e microchirurgia, siti infetti	Implantologia e parodontologia
Reazioni tissutali	•	Si	No	No
Descrizione ago	Tutti i tipi	Tapercut, cilindrico, dorso tagliente	Triangolare, trocar e microtaglienti	Dorso tagliente, cilindrico
Curvatura ago	3/8 e 1/2	1/2 e 3/8	1/2 e 3/8	1/2 e 3/8
Lunghezza e tipo ago	13,1-17,4-16,2-18,7	20 mm, 3/0	Da 10 a 18 mm	15 mm, 5/0
Calibro disponibile	6/0 a 2/0	2/0 a 5/0	3/0 a 6/0	2/0 a 6/0
Lunghezza filo (cm)	45/75	90	45/75	45/75
Altri particolari	Facile annodabilità, maneggevolezza	Resistenza alla trazione, inerzia chimica e biologica, sicurezza nell'esecuzione del nodo	Tenuta del nodo, assenza di memoria elastica, biocompatibilità	Flessibilità, inerzia chimica biologica, maneggevolezza
Tipo di confezioni disponibili	36 pezzi	12 pezzi	36 pezzi	12 pezzi
Prezzo di listino*	Non fornito	Euro 46,00	Da euro 5,80	Euro 82,94

GLI OPERATORI INCLUSI NEL CONFRONTO SULLE SUTURE

Assut Europe spa
www.assuteurope.com
Butterfly Italia srl -
02.95335246
www.butterflyitalia.com
Deknatel (Distributore Butterfly Italia srl - 02.95335246 - www.butterflyitalia.com)
DemeTECH - www.demetechn.com (Importatore e distributore Medical Trade srl - 0131.836101 www.dentalmt.com)
Ergon Sutramed spa - www.ergonsutramed.com
Ethicon a division of Johnson & Johnson Medical spa - (Distributore per l'Italia Simit Dental srl - 0376.267811 - www.simitdental.it)
Hu-Friedy Manufacturer Mfg. Co., Inc - 02.36589600 - www.hu-friedy.it
Lorca Marin www.lorcamarin.es (Importatore Class Implant - 06.8744031 - www.classimplant.com)
Omnia spa - 0524.527453 - www.omniasrl.com
Resorba - www.resorba.com (Distributore Surgic All)
SMI - www.sutures.be (Distributore VM sas - 011.9012317)
Sweden & Martina - 800.010789 - www.sweden-martina.it
Tyco (Distributore Butterfly Italia srl - 02.95335246 www.butterflyitalia.com)

AVVERTENZE IMPORTANTI PER IL LETTORE

I dati pubblicati in questa sezione sono forniti dalle aziende produttrici e/o importatrici e/o distributrici dei prodotti, le quali si assumono tutte le responsabilità legate alla loro veridicità e correttezza. I prodotti, quando possibile, sono raggruppati per omogeneità di destinazione d'uso, ed in ordine alfabetico secondo la denominazione commerciale. La presente rubrica ha finalità di informazione giornalistica, non di repertorio, non ha pretesa di esaustività e non vuole esprimere giudizi sui prodotti. Il lettore è invitato a non interpretare come una scelta redazionale la elencazione di prodotti o la mancata citazione di altri.

① Suture Lorca Marin

La Lorca Marin è un'azienda spagnola, nata nel 1953 come produttrice di suture nel settore ospedaliero. Negli ultimi dieci anni la loro passione, il motivatissimo e dinamico gruppo di lavoro, unito ad un'attenta ricerca focalizzata nel reperire e nello scegliere le materie prime da utilizzare nel non semplice settore odontoiatrico, ha fatto sì che la Lorca Marin fosse inserita come una tra le aziende leader del settore a livello mondiale: a far data dal 1 gennaio 2007, la Classimplant ne è diventata ufficialmente distributore esclusivista per l'Italia ed è lieta di presentare la sua vasta gamma di suture: dal nuovissimo Monoquick, monofilamento sintetico a

rapido potere di riassorbimento mediante scissione idrolitica, che ha preso il posto del catgut arricchendo le già ottime proprietà dello stesso con un processo di fabbricazione qualitativamente migliore per soddisfare tutte le esigenze del chirurgo, passando per la gamma in PGA con riassorbimento a 90 e a 40gg., al Trofilene monofilamento in PVDF, al più classico Terylene, multifilamento sintetico in Poliestere prodotto con trattamento di anticapillarità, alla Seta grande classico nel panorama odontoiatrico, al Nylon che si contraddistingue sul mercato per la grande forza tensile, l'elevata flessibilità e la facilità nella gestione e nell'esecuzione e tenuta

del nodo, al Supramid grande classico multifilamento incapsulato con l'aspetto di un monofilamento. La vasta gamma di suture Lorca Marin, i processi di fabbricazione scrupolosi ed all'avanguardia e l'esperienza decennale nel settore dei fili da sutura la rendono ad oggi la scelta vincente nel campo della chirurgia di alto livello.

Per informazioni:
Classimplant srl



**Via delle Costellazioni,
305**

00144 Roma

Tel. 06.8744031

Fax 06.99698355

classimplant@classimplant.com

www.classimplant.com

① SOFILUM: l'evoluzione della sutura non riassorbibile



Sofilum è l'ultimo filo da sutura realizzato dal Dipartimento di Ricerca e Sviluppo Sweden & Martina, per rispondere alle esigenze più evolute del settore odontoiatrico sulla base di precisi criteri nel rapporto fra dimensione degli aghi e calibro del filo e con materiali di altissimo livello tecnico e qualitativo, volti a garantire massima affidabilità e versatilità in tutti gli interventi chirurgici di ultima generazione.

Sofilum è una sutura non riassorbibile in poliestere, intrecciata e rivestita da una micromembrana in PTFE.

È costituita da una macromolecola derivante dalla policondensazione dell'a-

cido tereftalico con il glicone etilenico e rivestita da un polimero di tetrafluoroetilene, che possiede qualità chimico-fisiche uniche. Pur essendo un plurifilamento, il rivestimento in PTFE, grazie alle sue qualità impermeabili, assicura un'ottima uniformità superficiale, riducendo l'adesione dei microcoaguli. L'integrale rivestimento in PTFE conferisce al filo ottima sicurezza biologica e compattezza, garantendo buona biocompatibilità, migliore igiene e minore ritenzione di placca nel sito d'innesto. Numerosi studi clinici documentano l'elevata inerzia del PTFE e la conseguente peculiarità del filo di limitare sensibilmente le reazioni tissutali.

Le eccezionali proprietà impermeabili del PTFE riducono al minimo le infiltrazioni batteriche, prevenendo il verificarsi di infiammazioni secondarie attorno alla sutura anche in casi di per-

manenza nel sito per un lungo periodo di tempo.

Test clinici e di laboratorio dimostrano che Sofilum non viene assorbito e modificato dall'azione degli enzimi tissutali, né degrada in presenza di infezioni. Inoltre, grazie alla totale assenza di fenomeni di capillarità, dà risultati realmente apprezzabili anche in siti ad alta valenza estetica.

La struttura del filamento non presenta memoria elastica e pertanto assicura un'ottima tenuta del nodo, senza risultare troppo invasivo per il paziente. Infatti la semplicità di annodamento e la resistenza meccanica del filo permettono di ottenere nodi di ridotte dimensioni mantenendo un elevato livello di igiene. Grazie al colore verde della superficie, questa sutura mantiene un'adeguata visibilità anche in aree particolarmente sanguinolente.

Gli aghi montati su Sofilum, frutto di un'attenta scelta dei materiali, sono realizzati in acciaio AISI serie 300, che conferisce loro ottima resistenza e penetrabilità, garantendo eccellenti livelli di performance in tutte le applicazioni. La brunitura superficiale, inoltre, li rende distinguibili in tutti i siti operatori.

La gamma comprende aghi a sezione tagliente, ideali per suturare tessuti ad elevata robustezza e aghi a sezione tapercut, che, pur mantenendo costante la penetrabilità, non provocano lacerazioni nei tessuti coinvolti.

L'eccezionale morbidezza e maneggevolezza fanno di Sofilum il filo ideale per tutte le applicazioni chirurgiche all'interno del cavo orale ed in particolare in microchirurgia, chirurgia implantare, endodontica, trattamenti parodontali, avulsioni, germectomie, lembi totali e parziali, estrazioni e trattamenti di ottavi inclusi.

L'Education Center di Sweden & Martina mette a disposizione degli odontoiatri che intendono approfondire lo studio di Sofilum il supporto di specialisti e un'esauriva documentazione.

Per informazioni:
Sweden & Martina spa

Via Veneto, 10

35020 Due Carrare (PD)

Tel. 800.010789

info@sweden-martina.it

www.sweden-martina.it

galbiati
Since 1935
Manufacturer of Dental Units

Fox new



EGO



**OPT a partire da
€ 19.900**



è il momento della raccolta



smart



G-Laser



**LASER a partire da
€ 8.600**

**MOBILI a partire da
€ 2.150**



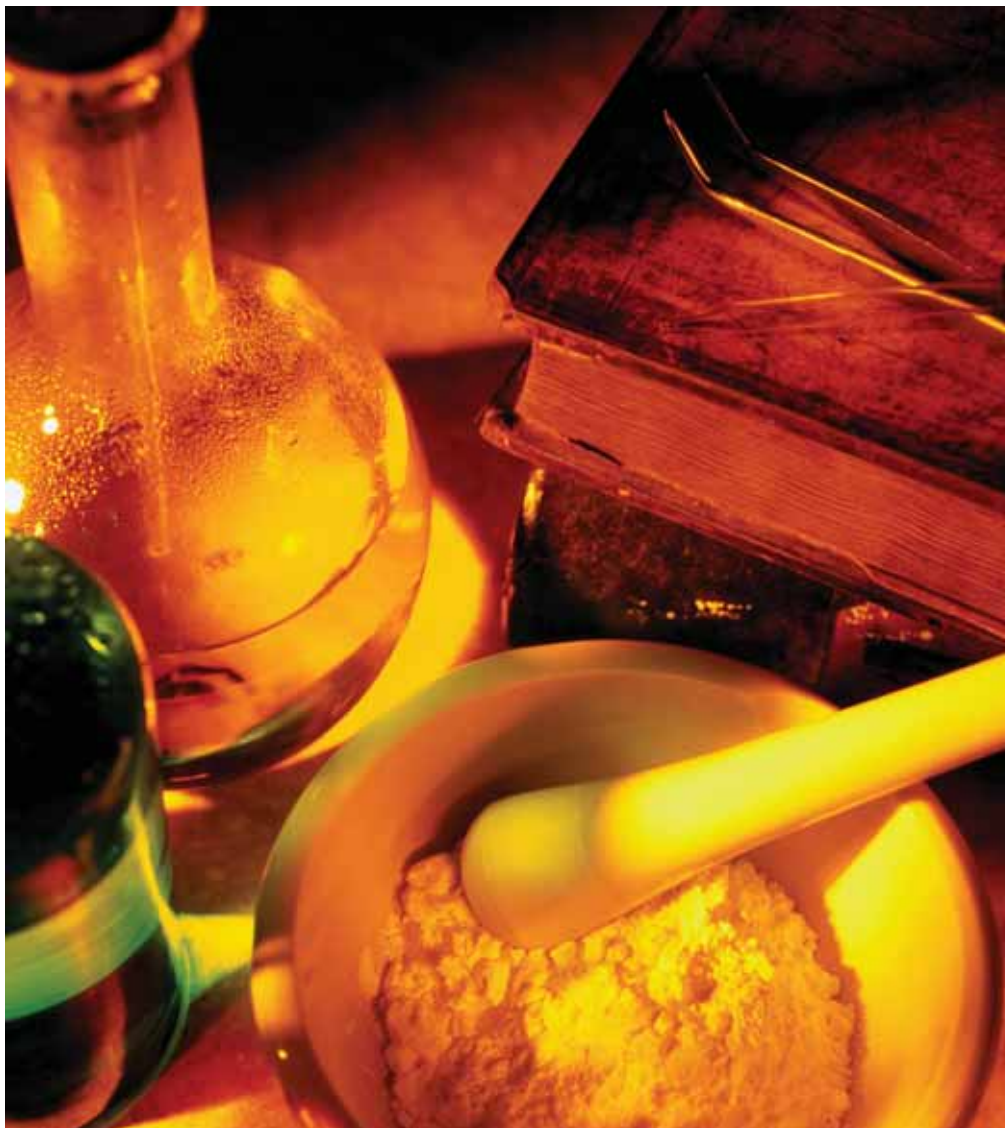
RIUNITI a partire da € 8.950



Le immagini sono indicative

MISCELATORI PER GESSO A CONFRONTO

Una miscelazione perfetta



In base allo scopo per cui sono utilizzati, i modelli devono presentare una serie di caratteristiche, quali la precisione, la stabilità dimensionale, la compatibilità con i materiali da impronta, la resistenza all'usura e la resistenza meccanica.

Per la realizzazione dei modelli

si utilizzano diversi tipi di gessi dentali. Questi sono forniti sotto forma di polvere, contenuta in buste predosate o in barattoli. Al momento dell'utilizzo, la polvere di gesso viene mescolata con acqua. La miscela così ottenuta viene poi utilizzata per la colatura del modello.

La precisione del modello dipende da diversi fattori operativi, tra cui la corretta proporzione tra polvere e liquido e la conseguente miscelazione dei due componenti.

Il rispetto delle corrette proporzioni tra l'acqua e la polvere indicate dai produttori è fonda-

Un modello è l'accurata riproduzione di una regione della cavità orale. La sua accuratezza e precisione dipendono dal materiale utilizzato e dalla sua corretta manipolazione.



I DIVERSI TIPI DI GESSI

In base alla norma ISO n. 6873, i gessi dentali vengono classificati in quattro tipi:

Tipo 1: gesso tenero per impronte.

Questi gessi vengono utilizzati per eseguire impronte nel cavo orale del paziente. Sono i gessi che richiedono la maggiore quantità d'acqua per la loro miscelazione e pertanto dopo la presa sono i meno resistenti.

Tipo 2: gesso tenero per modelli.

Questi gessi vengono impiegati principalmente per la costruzione di modelli di studio. Essi vengono impiegati anche per il montaggio dei modelli in articolatore, e mescolati con gesso duro per la preparazione delle forme nelle muffole per la formatura delle resine per protesi totali e per protesi parziali rimovibili; per questi scopi, comunque, sono disponibili anche dei gessi appositi. Richiedono una quantità d'acqua minore dei precedenti e, pertanto, dopo la presa sono più resistenti.

Tipo 3: gesso duro.

Questi gessi vengono principalmente impiegati per la costruzione di modelli utilizzati per realizzare protesi totali e protesi parziali rimovibili in resina, apparecchi ortodontici, placche-base ecc. Richiedono una quantità d'acqua notevolmente minore dei precedenti e dopo la presa sono pertanto più resistenti.

Tipo 4: gesso extra duro.

Questi gessi vengono principalmente impiegati per la costruzione di modelli utilizzati per la realizzazione di protesi fisse, di protesi combinate e di protesi parziali rimovibili. Sono i gessi che richiedono la minore quantità d'acqua di tutti e risultano pertanto i più resistenti dopo la presa.

mentale: è quindi opportuno pesare con cura la quantità di polvere con una bilancia e misurare il volume d'acqua necessario con un cilindro graduato. Successivamente, si passa alla miscelazione di acqua e polvere che può essere eseguita manualmente o meccanicamente. La miscelazione manuale viene eseguita impiegando una apposita scodella di gomma o di plastica ed una spatola da gesso a lama rigida. Sia la spatola che la scodella devono essere perfettamente pulite e asciutte. La scodella possiede una forma interna tale da non presentare angoli o discontinuità nelle quali la miscela di gesso possa ristagnare durante la miscelazione. La parte terminale della spatola, inoltre, presenta una forma tale da adattarsi alla forma interna della scodella, in modo da interessarla completamente durante la miscelazione. Solitamente, nella scodella si versa prima l'acqua, per poi versare molto lentamente la polvere. In questa fase è importante fare in modo di non introdurre grumi che potrebbero inglobare notevoli quantità d'aria. Si lascia quindi a riposo il miscuglio per alcuni secondi e si esegue una leggera miscelazione iniziale con la spatola, per disperdere omogeneamente la polvere di gesso nell'acqua. Si prosegue quindi con una vigorosa miscelazione, eseguita con un moto circolare della spatola, alla velocità di circa due-tre rotazioni al secondo, per il tempo raccomandato dal produttore.

La miscelazione manuale non è esente da errori o inconvenienti. Il principale pericolo risiede nell'incorporazione di bolle d'aria nella miscela di gesso che potrebbero generare successivamente dei vuoti interni e superficiali nel gesso indurito, inficiando così la precisione del modello.

Per questo motivo, e per rendere più uniformi i risultati delle va-

rie miscelazioni, si preferisce normalmente eseguire la miscelazione meccanica sotto vuoto.

Per eseguire la miscelazione del gesso sono disponibili anche dei miscelatori meccanici, formati da una scodella dotata di un coperchio, attraverso il quale passa un alberino metallico al quale sono fissate delle palette. L'alberino può essere fatto ruotare dall'esterno tramite una manovella situata alla sua estremità. Inizialmente si opera come visto in precedenza, incorporando la polvere nell'acqua manualmente con una spatola e, quindi, si prosegue con il miscelatore meccanico.

Un metodo molto diffuso ed accurato per eseguire la miscelazione del gesso consiste nell'impiegare appositi apparecchi che vengono chiamati miscelatori meccanici sotto vuoto. Esistono diversi apparecchi di questo tipo, alcuni da tavolo ed altri da parete. Essi sono dotati di un motore elettrico che porta in rotazione un albero metallico e che contemporaneamente mette in funzione una pompa da vuoto. Sono inoltre disponibili diverse scodelle di miscelazione, dotate di un coperchio a chiusura ermetica attraverso il quale passa un alberino recante delle palette. Le scodelle, inoltre, possono essere collegate tramite un tubo flessibile alla pompa per il vuoto. La miscelazione si esegue inizialmente manualmente, per poi applicare il coperchio alla scodella e collegare l'alberino recante le palette all'albero dell'apparecchio tramite un apposito innesto. L'apparecchio può essere dotato di un temporizzatore, tramite il quale si può regolare il tempo di miscelazione.

I vantaggi dell'utilizzo dei miscelatori meccanici sono rappresentati dalla maggior sicurezza di non inglobare grumi o bolle d'aria e di ottenere una miscela più omogenea del gesso.

Legenda: (A) Approfondimenti (€) In offerta

* I prezzi si intendono al netto di IVA

► Miscelatori per gesso

Denominazione del prodotto	ALGINATOR II	CONTINENTAL	FOX.88.00 (A)	FOX.88.L.00 (A)	M3VE (A)
Produttore	Dux Dental	Whip-Mix	Omec snc	Omec snc	De Marco srl
Peso a vuoto (Kg)	1,8	14	25	18	24
Dimensioni (LxPxH) (cm)	12,7x26,7x10,8	26x26x39	27x31x64	20x27x42	53x32x39
Tensione (V/Hz)	220/50	230/50	230/50	230/50	230/50
Potenza assorbita (W)	•	2,2 A	140	140	Max 650
Utilizzabile per	Gesso, alginati	Gesso, rivestimenti, silicone, materiali da impronta	Gesso, rivestimenti	Gesso, rivestimenti	Gesso, rivestimenti, siliconi
Apparecchio	Da banco	Da banco, da parete	Da banco, da parete (optional)	Da banco, da parete (optional)	Da banco
Miscelatore sottovuoto	No	Si	Si, pompa da vuoto a secco	Si, pompa da vuoto opzionale a secco	Si, pompa a palette 3,2 mq/h
Possibilità di inserire/disinserire il vuoto	No	Si	Si	Si opzionale	Si
Tipo di motorizzazione	Elettrico	•	Motoriduttore	Motoriduttore	•
Velocità spatolazione (rpm)	385 (alta) 265 (bassa)	425	300	300	220
Controllo dell'accelerazione	Si	No	Si su richiesta	Si su richiesta	No
Programmazione dell'attività	No	No	No	No	No
Controllo del tempo di rotazione	No	Si	Si	Si	Si
Masse di dosaggio (max/min) (g)	50/180	800/5	•	•	500/50
Presenza di piano di vibrazione	No	Si	Si	No	Si
Tazze fornite	Si 1 da 500 ml	Si da 300 e 500 ml	Si da 300 cc	Si da 300 cc	Si 500 ml
Accessori disponibili	Tazza per alginato 500 ml (1 nella confezione), per gesso 750 ml, Spray Clean & Lube per la pulizia e per ridurre l'abrasione delle tazze (1 inclusa nella conf.), spatola inox autoclavabile (1 nella confezione)	Scodelle da 200, 300, 500, 800, 1.200 ml	Cilindri	Cilindri	Tazze per boxaggio modelli ortodontici
Prezzo di listino*	Non fornito	Euro 1.100,00	Euro 932,00	Euro 756,00	Euro 1.545,00

Legenda: (A) Approfondimenti (€) In offerta

* I prezzi si intendono al netto di IVA

Miscelatori per gesso

Denominazione del prodotto	MIX E MIX R	MIXERCLASS MC 806 (A)	MIXYVAC S	MIXYVAC T	REMIX COMPACT
Produttore	C.I.E. Dentalfarm srl	Silfradent srl	Manfredi spa	Manfredi spa	Tissidental
Peso a vuoto (Kg)	8,6-8,7	18,5	14	20	12
Dimensioni (LxPxH) (cm)	22x25x43	25x27x61	39x26x45	39	22x25x43
Tensione (V/Hz)	220/50	230/50-60	230/50-60	230/50-60	230/50
Potenza assorbita (W)	140	220	150	220	240
Utilizzabile per	Gesso, rivestimenti, siliconi con tazza specifica, materiali da impronta	Gesso, rivestimenti	Gesso, rivestimenti	Gesso, rivestimenti	Gesso, rivestimenti, siliconi, materiali da impronta
Apparecchio	Da parete, da banco (opzionale)	Da banco	Da parete, da banco	Da parete, da banco	Da parete
Miscelatore sottovuoto	Si	Si	Si pompa da vuoto interna	Si pompa da vuoto interna	Si con pompa a secco
Possibilità di inserire/disinserire il vuoto	Si	Si	Si	Si	Si
Tipo di motorizzazione	Ingranaggi in presa diretta	Brushless	Motore asincrono	Motore asincrono	•
Velocità spatolazione (rpm)	400 fissa (MIX) regolabile (MIX R)	425	400	400	380
Controllo dell'accelerazione	Si (MIX R)	Si	No	No	No
Programmazione dell'attività	No	Si 10 programmi	Si 1 programma	Si 1 programma	Si timer digitale
Controllo del tempo di rotazione	Si	Si	Si	Si	Si
Masse di dosaggio (max/min) (g)	In relazione alle tazze disponibili	60/1.000	170/560 cc	300 cc	50/1.000
Presenza di piano di vibrazione	No	Si	No	Si	No
Tazze fornite	Si 1 da 500 cc. (opzionali da 200/500/1000/2000)	Si 1 da 650 cc	Si da 170 cc	Si da 300 ml per colata sottovuoto	Si da 500 ml
Accessori disponibili	Supporto da banco e tazze	•	Tazza da 560 cc	Tazze singole da 170 e 560 cc	Tazze di ricambio da 200, 500, 1.000 ml
Prezzo di listino*	Euro 999,00 (MIX) Euro 1.200,00 (MIX R)	Euro 1.907,00	Non fornito	Non fornito	Euro 699,00

Legenda: (A) Approfondimenti (€) In offerta

* I prezzi si intendono al netto di IVA

► Miscelatori per gesso

Denominazione del prodotto	REMIX MINI	REMIX PLUS	TORNADO 804 ^(A)	TORNADO 804S ^(A)	TWISTER
Produttore	Tissidental	Tissidental	Silfradent srl	Silfradent srl	Renfert GmbH
Peso a vuoto (Kg)	12	26	15	9	9,2
Dimensioni (LxPxH) (cm)	22x30x49	31x35x61	27x25,5x51	23,5x25x20	14x32,5x22,5
Tensione (V/Hz)	230/50	230/50	230/50-60	230/50-60	230/50-60
Potenza assorbita (W)	100	400	220	220	150
Utilizzabile per	Gesso, rivestimenti	Gesso, rivestimenti	Gesso, rivestimenti	Gesso, rivestimenti	Gesso, rivestimenti, siliconi, materiali da impronta
Apparecchio	Da banco	Da banco	Da banco	Da parete	Da parete, supporto opzionale
Miscelatore sottovuoto	Si con sistema Venturi	Si con pompa a secco	Si	Si	Si, pompa per vuoto 15 lt/min
Possibilità di inserire/disinserire il vuoto	Si	Si	Si	Si	Si
Tipo di motorizzazione	Albero diretto e colata sottovuoto	Albero diretto e colata sottovuoto	Brushless	Brushless	100-400 giri
Velocità spatolazione (rpm)	350	400	425	425	100-400 1/min
Controllo dell'accelerazione	No	No	No	No	Si
Programmazione dell'attività	Si timer digitale	Si timer digitale	Si 1 programma	Si 1 programma	No
Controllo del tempo di rotazione	Si	Si	Si	No	Si
Masse di dosaggio (max/min) (g)	100/500	100/500	60/1.000	60/1.000	•
Presenza di piano di vibrazione	No	Si	Si	No	No
Tazze fornite	Si da 500 ml	Si da 500 ml	Si da 90 e 250 cc	Si da 90 e 250 cc	Si da 500 ml
Accessori disponibili	•	•	Tazza da 500 cc	Tazza da 500 cc	Tazze 65, 200, 500, 700, 1000 ml, tazza per alginati, spatola di miscela, supporto
Prezzo di listino*	Euro 599,00	Euro 949,00	Euro 1.353,00	Euro 1.097,00	Euro 1.270,00

Legenda: (A) Approfondimenti (€) In offerta

* I prezzi si intendono al netto di IVA

Miscelatori per gesso

Denominazione del prodotto	TWISTER EVOLUTION	TWISTER EVOLUTION PRO	TWISTER VENTURI	WAMIX CONFORT PLUS	WAMIX INJECTOR
Produttore	Renfert GmbH	Renfert GmbH	Renfert GmbH	Wassermann Dental Maschinen GmbH	Wassermann Dental Maschinen GmbH
Peso a vuoto (Kg)	8,1	6,5	6,5	18,5	11,5
Dimensioni (LxPxH) (cm)	14x32,5x23	14x34x23	14x32,5x22,5	19,5x34x29,5	19,5x34x29,5
Tensione (V/Hz)	230/50-60	230/50-60	230/50-60	230/50	230/50
Potenza assorbita (W)	150	150	150	1 A	1 A
Utilizzabile per	Gesso, rivestimenti, siliconi, materiali da impronta	Gesso, rivestimenti, siliconi, materiali da impronta	Gesso, rivestimenti, siliconi, materiali da impronta	Gesso, rivestimenti, siliconi, materiali da impronta	Gesso, rivestimenti, siliconi, materiali da impronta
Apparecchio	Da parete, supporto opzionale	Da parete, supporto opzionale	Da parete, supporto opzionale	Da parete, supporto opzionale	Da parete, supporto opzionale
Miscelatore sottovuoto	Si, pompa per vuoto 15 lt/min	Si, pompa per vuoto 15 lt/min	Si sistema Venturi senza pompa	Si con pompa	Si
Possibilità di inserire/disinserire il vuoto	Si	Si	Si	Si	•
Tipo di motorizzazione	150-450 giri	150-600 giri	150-400 giri	Pompa integrata	Tecnica ad iniezione
Velocità spatolazione (rpm)	150-450 1/min	150-600 1/min	150-400 1/min	200-600	380
Controllo dell'accelerazione	Si	Si	Si	Si	No
Programmazione dell'attività	Si 12 programmi	Si 12 programmi	No	Si	Si
Controllo del tempo di rotazione	Si	Si	Si	Si	•
Masse di dosaggio (max/min) (g)	•	•	•	75/1.000	75/1.000
Presenza di piano di vibrazione	No	No	No	Si	No
Tazze fornite	Si da 500 ml	Si da 500 ml	Si da 500 ml	Si 1 da 350 ml	Si 1 da 350 ml
Accessori disponibili	Tazze 65, 200, 500, 700, 1.000 ml, tazza per alginati, spatola di miscela, supporto	Tazze 65, 200, 500, 700, 1.000 ml, tazza per alginati, spatola di miscela, supporto	Tazze 65, 200, 500, 700, 1.000 ml, tazza per alginati, spatola di miscela, supporto	Tazze da 75, 350, 600, 1.000 ml, stativo da banco	Tazze da 75, 200, 350, 600, 1.000 ml, stativo da banco
Prezzo di listino*	Euro 1.482,00	Euro 1.694,00	Euro 798,00	Euro 2.700,00 franco Germania	Euro 1.400,00 franco Germania

Legenda: (A) Approfondimenti (€) In offerta

* I prezzi si intendono al netto di IVA

► Miscelatori per gesso			
Denominazione del prodotto	WD500	WD510	WD600
Produttore	Micerium spa	Micerium spa	Micerium spa
Peso a vuoto (Kg)	10	12	13
Dimensioni (LxPxH) (cm)	30x28x20	30x28x50	30x28x20
Tensione (V/Hz)	220-230/50	220-230/50	220-230/50
Potenza assorbita (W)	110	110	140
Utilizzabile per	Gesso, rivestimenti, materiali da impronta	Gesso, rivestimenti, materiali da impronta	Gesso, rivestimenti, materiali da impronta
Apparecchio	Da muro	Da banco	Da banco, da parete
Miscelatore sottovuoto	Si pompa a secco presente all'interno della macchina (0,8 bar)	Si pompa a secco presente all'interno della macchina (0,8 bar)	Si pompa a secco presente all'interno della macchina (0,8 bar)
Possibilità di inserire/disinserire il vuoto	No	No	No
Tipo di motorizzazione	•	•	•
Velocità spatolazione (rpm)	200	200	400
Controllo dell'accelerazione	No	No	No
Programmazione dell'attività	No	No	No
Controllo del tempo di rotazione	Si	Si	Si
Masse di dosaggio (max/min) (g)	90/2.000	90/2.000	90/2.000
Presenza di piano di vibrazione	No	No	No
Tazze fornite	Si da 500 ml	Si da 500 ml	Si da 500-1.000 ml
Accessori disponibili	Supporto da banco, tazza da 200 ml	Supporto da muro, tazza da 200 ml	Tazza da 200 ml
Prezzo di listino*	Euro 1.305,00	Euro 1.342,50	Euro 1.642,50

GLI OPERATORI INCLUSI NEL CONFRONTO SUI MISCELATORI PER GESSO

C.I.E. Dentalfarm srl - www.dentalfarm.it
De Marco srl - 02.719065 - www.demarco.biz
Dux Dental www.dux-dental.com
 (Importatore e distributore Ilic' Dr. Riccardo spa - 02.55016500 - www.ilic.it)
Manfredi spa - www.manfredi-saed.it
Micerium spa - 0185-7887870 - www.micerium.it
Omec snc - 039.793740 - www.omec-snc.com
Renfert GmbH - 049.77318208-61 - www.renfert.com
Silfradent srl - 0543.970684 - www.silfradent.com
Tissidental - 02.98282694 - www.tissidental.com
Wassermann Dental Maschinen GmbH - www.wassermann-dental.de (Importatore e distributore Gielleci - 02.90755662 - www.gielleci.it)
Whip-Mix (Importatore e distributore Novaxa spa - www.novaxa.it)

AVVERTENZE IMPORTANTI PER IL LETTORE

I dati pubblicati in questa sezione sono forniti dalle aziende produttrici e/o importatrici e/o distributrici dei prodotti, le quali si assumono tutte le responsabilità legate alla loro veridicità e correttezza. I prodotti, quando possibile, sono raggruppati per omogeneità di destinazione d'uso, ed in ordine alfabetico secondo la denominazione commerciale. La presente rubrica ha finalità di informazione giornalistica, non di repertorio, non ha pretesa di esaustività e non vuole esprimere giudizi sui prodotti. Il lettore è invitato a non interpretare come una scelta redazionale la elencazione di prodotti o la mancata citazione di altri.



► Mescolatore automatico sotto vuoto per gessi e rivestimenti

Il mescolatore automatico sotto vuoto M3VE proposto da De

Marco può essere utilizzato per gessi, alginati e rivestimenti. La base per cilindri è di tipo universale, ovvero è adatta a contenere le cinque serie di cilindri dei tipi più diffusi di fonditrici. Il rubinetto per la colata e la spatola sono realizzati in acciaio inox e si caratterizzano quindi per la loro durata pratica-

mente illimitata. Entrambi possono essere estratti rapidamente per facilitare le operazioni di pulizia. Il mescolatore automatico sottovuoto M3VE è dotato di comandi indipendenti per vuoto e spatolazione e valvola per la regolazione della velocità di immissione della pressione atmosferica. L'ampia base vibrante - di dimensioni 32 x 19 cm - può essere utilizzata come vibratore indipendente. Grazie alla sua versatilità, il mescolatore automatico sotto vuoto M3VE permette di effettuare la colata sia sottovuoto che in atmosfera con vibrazione si-

multanea. Le tazze e il coperchio sono realizzati in Vedril ad elevatissima resistenza antiurto. Inoltre, la tazza inferiore è stata concepita in modo da poter essere utilizzata per la spatolazione sottovuoto dei gessi. Tra le altre peculiarità del mescolatore vi sono la pompa rotativa per vuoto incorporata e la portata mc 3,2/h con dispositivo di recupero dell'olio. Come opzione, è disponibile la tazza per boxaggio idonea alla realizzazione di modelli ortodontici e protesici con gesso spatolato sottovuoto e colato e vibrato sottovuoto. A conferma della

qualità produttiva, i mescolatori M3VE De Marco hanno ottenuto la certificazione di sicurezza controllata GS del TÜV Product Service GmbH. Inoltre, sono conformi alle Direttive 89/336 - 92/31 - 93/68 CEE relative alla EMC.

Per informazioni:
De Marco srl
Via F. Tajani, 9
20133 Milano
Tel. 02.719065
Fax 02.733109
demarco@demarco.biz
www.demarco.biz

► Silfradent Tornado e Mixer Class

TORNADO MISCELATORE ART. 804-804S

Tornado è un mescolatore semplice ed innovativo per rivestimenti e gessi, con aggancio automatico delle tazze mediante il sistema di vuoto a depressione pneumatica (sistema Venturi). Il vuoto si ottiene collegando la macchina all'aria compressa; mediante un regolatore di pressione è possibile variarne il

valore, indicato nell'apposito vuotometro. Questo sistema evita l'utilizzo di una specifica pompa per vuoto riducendo ingombri e rumorosità. Mediante un timer digitale si regola il tempo di spatolazione in minuti e secondi (max 9' 59").

MESCOLATORE MIXER CLASS

Mixer Class è un mescolatore completamente innovativo per soddisfare le esigenze dei nuovi materiali di rivestimento e gessi. Queste sono le sue caratteristiche:

- Pre-spatolazione con doppio senso di rotazione a tempo.

- Programmazione del vuoto in base al peso specifico del materiale.

- Sistema di vuoto brevettato, privo di manutenzione.

- Sistema Venturi ad aria.
- Programmazione dei giri in base al tipo di materiale e alla quantità dello stesso.

- Sistema di spatolazione tridimensionale "orizzontale-diaagonale-verticale".

- Programmazione del vibratore in intensità e tempo di vibrazione.

- Possibilità di applicare all'apparecchio un micromotore da laboratorio a spazzole Silfradent.

- Macchina completamente in acciaio inox.

- Tazze in policarbonato, completamente smontabili per una facile pulizia ed una lunga durata nel tempo.

- Dal menù si possono scegliere diverse impostazioni: beep - contrasto - tipo di visualizzazione - lingua - mescolatore - micromotore.

- In funzione manuale i pulsanti sono ad accesso diretto abilitando e disabilitando i singoli dispositivi.

- In funzione automatica si possono



programmare le sequenze di avvio e di stop di ogni componente: vibrazione, miscelazione, vuoto. Il tutto completamente intuitivo.

- Possibilità di comandare un micromotore MM 330 - MM 330V a 27.000 rpm.

- Blocchi per errato utilizzo.

- Impostazioni dirette dei dati di lavoro.

- 10 programmi modificabili.

- Scorrimento rapido dei programmi.

- Possibilità di impostare i dati in modo

temporaneo durante il lavoro.

Per informazioni:
Silfradent
Via G. di Vittorio, 35/37
47018 S. Sofia (FC)
Tel. +39.0543.970684
Fax +39.0543.970770
info@silfradent.com
www.silfradent.com

► IL MESCOLATORE ALL IN 1

Il mescolatore automatico OMEC, è adatto a miscelare gessi e rivestimenti. La macchina viene prodotta in due versioni: la base FOX.88.L.00 dotata di timer elettronico; la versione "ALL in 1", denominata FOX.88.00, è invece dotata di timer digitale, pompa per vuoto e vibrazione regolabile. Questo permette quindi di non dover utilizzare attrezzature supplementari per il completamento delle operazioni di miscelazione. Il punto di forza della macchina sta nelle tazze di miscelazioni presso-fuse, a garanzia di una alta tenuta meccanica e nella possibilità di creare contempo-

raneamente il vuoto nelle due tazze. La base in neoprene alloggia fino a sette cilindri delle misure più comuni. A richiesta è possibile variare la velocità di spatolazione.



Per informazioni:
OMEC snc di Renato Carnevale
Via dell'Artigianato 3/5/7
20053 - Muggiò (MI)
Tel. 039.793740
Fax 039.2780689
omecsnc@libero.it
www.omec-snc.com



ABSOLUTE Professional



VIMAR

Sede e Show room:
LAVINIO MARE - ANZIO - ROMA
Tel. 06.9813261 - 06.9814608
Corso S. Francesco, 108
vimar@vimarweb.com

Show room:
Via Fabio Numero, 40
00181 Roma

Concessionaria
Roma e provincia

EURODENT

Treat yourself!

**Assistenza tecnica
autorizzata Ciavarro**

Tel. 06.78348720 - 329.0642999
06.7840604 - 338.7344179

RIUNITO VITALI T5

Pure Italian Tecnology and Style

Oltre 50 anni di storia rappresentano l'esperienza e la competenza sulle cui basi è stato realizzato il nuovo riunito T5.

Un serio impegno orientato ad offrire al professionista uno strumento di lavoro che rappresenti una sintesi di praticità, ergonomia e flessibilità alle molteplici esigenze di lavoro.

Obiettivo: creare una postazione multifunzionale capace di supportare il professionista in ogni istante di lavoro.

T5 Continental, con tavoletta strumenti a 5 alloggi con braccetti bilanciati a bloccaggio di fine corsa, è caratterizzato da un nuovo concetto di disposizione dei comandi (due tastiere distinte poste ai lati della tavoletta) che rende immediato l'accesso alla funzione prescelta. Il gruppo idrico, apribile a 90°, è do-

tato di bacinella monoblocco in ceramica e può accogliere tre diverse tipologie di consolle assistente.

Grande attenzione è dedicata all'igiene: l'impiego di materiali facilmente igienizzabili, il rivestimento antibatterico delle pulsantiere, i numerosi particolari autoclavabili e la possibilità di integrare il sistema VDS per la disinfezione interna dei circuiti idrici pongono l'operatore ed il paziente al riparo da rischi di contaminazione crociata.

Il sistema multimediale di acquisizione immagini comprende la telecamera intraorale, il monitor a 17" con doppia operatività (monitor / TV), la tastiera PC integrata nel portatray della tavoletta (Brevetto VITALI) e l'IPC ad alta potenza inserito internamente alla struttura della poltrona. Un mix completo per offrire a chi lavora ed al paziente un



supporto interattivo di comunicazione.

T5, disponibile anche nella versione a carrello CLIP6, è abbinato alla Poltrona elettromeccanica Flares, progettata e prodotta internamente all'azienda in molte migliaia di esemplari, a riprova della validità del progetto iniziale.

T5 può essere richiesto anche in versione mancina, senza aggravii di costo. ■

VITALI srl
Tel. 051.700024
Fax 051.701600
info@vitali.com
www.vitali.com



Nuovo Arco Facciale utilizzabile su gli articolatori Asa Dental 5030 e 5032



S5020 Set Completo
 composto da:
 Arco facciale 5021
 Porta forchetta 5022
 Tavolo trasferimento 5024
 3 Forchette: 5023-1,2,3

Euro 200
 Sconto speciale 20%
Euro 160,00

Euro 290,73
 Sconto speciale 20%
Euro 218,00

Proposta Speciale set completo
 S5020 - Arco Facciale
 5032 - Articolatore

✓ **Facile** ✓ **Preciso** ✓ **Rapido**



Short Implant Bicon



Gli **Short Implant** (impianti corti) Bicon consentono agli implantologi un'elevata flessibilità in situazioni cliniche particolarmente difficili. La lunghezza ridotta permette di evitare le strutture vitali e in molti casi rende superfluo eseguire un innesto osseo. In molte situazioni cliniche, gli impianti corti offrono soluzioni più vantaggiose.

Con gli **Short Implant** Bicon

è possibile:

- Evitare le strutture vitali.
- Ridurre le procedure di innesto osseo.
- Aumentare le possibilità di inserimento implantare.
- Aumentare la disponibilità del paziente al trattamento.
- Semplificare il protocollo di lavoro.
- Offrire una soluzione clinicamente testata.

Il design unico a plateau **Bicon** è conforme a solidi principi di bioingegneria. La speciale connessione conometrica di precisione tra impianto e moncone, con sigillo batterico, garantisce 360° di posizionamento universale del moncone, offrendo una straordinaria flessibilità ricostruttiva. La spalla convergente o **sloping shoulder** dell'impianto Bicon assicura un'estetica costan-

te del contorno gengivale, facile da ottenere in quanto l'osso che viene mantenuto al di sopra della spalla dell'impianto garantisce il supporto ideale per le papille interdentali.

Il design unico dell'impianto Bicon, abbinato a tecniche cliniche rivoluzionarie, non solo è stato testato a lungo nel tempo, ma continua ad essere leader nell'implantologia internazionale. ■

Bicon Italia srl

Sede Commerciale:

**Via Santa Rita da Cascia, 33
20143 Milano**

Tel: +39 02.8139623 (r.a.)

Fax +39 02.89123697

Sede Amministrativa:

**Via Marcantonio Colonna, 28
00192 Roma**

Tel: +39 06.36010308

Fax +39 06.36790179

ordini@bicon.com

italy@bicon.com

www.bicon.com

Franchising nel settore Odontoiatrico

In Italia, negli ultimi venti anni, ha avuto grande successo l'apertura di attività con la formula in Franchising. Tale metodo mette in collaborazione un'entità giuridica chiamata Franchisor (affiliante) ed un'altra chiamata Franchisee (affiliato), completamente indipendenti dal punto di vista fiscale.

Il Franchisor è titolare di un marchio registrato e mette a disposizione del Franchisee tutta l'esperienza accumulata negli anni in un determinato settore, una serie di servizi predeterminati, il Know how, tecnologie all'avanguardia, formazione del personale, aggiornamenti e un Layout accattivante ed elegante.

Il Franchisee potrà usare per tutta la durata del contratto i segni distintivi del Franchisor e dovrà attenersi ai regolamenti che esso di volta in volta svilupperà.

Il vantaggio per il Franchisee è quello di avere alle spalle un gruppo con una grande esperienza nel settore scelto, essere seguito per tutta la durata del contratto e in tutte le fasi del

sviluppo della propria azienda in Franchising, dalla progettazione, all'apertura fino al conseguimento economico di quanto in precedenza stabilito.

Attualmente, si è affacciato, con grande successo, nel nostro paese il Franchising Odontoiatrico. Le aziende Franchisor sono due, una estera e l'altra italiana, le finalità delle due aziende sono le stesse, ma le modalità e l'approccio con il settore Odontoiatrico sono molto diverse.

Quello Italiano si riconosce dal marchio The Smile Factory®, mette a disposizione tre formule di Franchising, dal centro di **sbiancamento esclusivo** (Formula Light), allo **studio dentistico già esistente** (Formula Entry), fino alla **progettazione di studi dentistici ex-novo** (Formula Full1, Full2, Vip3) con uno, due o tre studi operativi.

La caratteristica di questo Franchising è quello di dare il massimo dell'attenzione alle nuove tecnologie e alla comunicazione con il paziente, oltre ad un'immagine unica e solare.

Abbiamo fatto una domanda al Resp. del Franchising The Smile Factory®:

D. Dr. Citriniti, perché uno studio dentistico in Franchising?

R. La risposta è molto semplice, il Franchisor ha le competenze, il personale e il tempo da dedicare alla progettazione di uno Studio Dentistico all'avanguardia.

La ricerca, il Marketing, le nuove metodologie e tecnologie implementeranno le attività stomatologiche, al fine di dare grande soddisfazione economica e professionale all'affiliato, il quale sarà seguito in ogni fase della Sua professione, lasciandolo libero di dedicare tutte le sue energie alla Sua attività principale: l'Odontoiatria. ■

The Smile Factory®

The Smile Factory®

Via Madre Picco, 16

20132 Milano

Numero Verde

800.135.438

www.smilefactory.it

Corso sull'utilizzo del

LASER a DIODI in ODONTOIATRIA

TORINO

Dr. Walter ANTONIETTI

22 settembre 2007 (7 ECM)

13 ottobre 2007 (*)

10 novembre 2007 (6 ECM)

01 dicembre 2007 (*)

MILANO

29 settembre 2007 (*)

20 ottobre 2007 (*)

24 novembre 2007 (*)

15 dicembre 2007 (*)

BARI

Dr. Giuseppe GIORGIO

13 ottobre 2007 (*)

10 novembre 2007 (*)

15 dicembre 2007 (*)

PALERMO

Dr. Francesco D'ALBA

29 settembre 2007 (*)

27 ottobre 2007 (6 ECM)

24 novembre 2007 (*)

01 dicembre 2007 (*)

CAGLIARI

Dr.ssa Alessandra PIRAS

Dr. Germano ORRU

27 ottobre 2007 (*)

24 novembre 2007 (*)

01 dicembre 2007 (*)

(*) In fase di accreditamento

PER INFORMAZIONI

E PREISCRIZIONI rivolgersi a:

Galbiati srl - Via Copernico, 6

20060 Pozzo D'Adda (MI)

Tel. 02 90968479

Fax 02 90967704

Product Manager

Nadia PROCOPIO

cell. 335.7501661

Articolatori Asa Dental 5030 e 5032

L'articolatore ha un ruolo indiscutibilmente importante, anzi insostituibile nell'odontoiatria e nell'odontotecnica.



La storia di questo strumento parte dai primi semplicissimi ed empirici occlusori fino ad arrivare ai più complessi articolatori a valore individuale passando attraverso

pantografi ed archi facciali. L'uso di questi è però vincolato ad un esatto rilevamento delle relazioni intermascellari e quindi vincolato alle registrazioni rilevate sul pazien-

te. Ci si è così sempre più spesso trovati con pazienti che hanno sviluppato sintomatologie dolorose, prima non presenti, o comunque con manufatti protesici (oggi dispositivi medici su misura) non soddisfacenti mentre odontotecnico ed odontoiatra si accusavano vicendevolmente, magari non proprio esplicitamente, di non aver eseguito correttamente il proprio lavoro. Lo sviluppo poi di nuove teorie, ad esempio quelle relative all'occlusione neuromuscolare, hanno portato alla realizzazione di strumenti particolari come ad esempio il kinesiografo e se l'articolatore tornava ad essere nuovamente un occlusore puro con doppio stop e cardini anti-lateralità, perché tutto si riconduceva all'uso della calotta, la complessità ed il tempo necessario anche per questa tipologia di rilevamenti non ha certo incorag-

giato i medici ed i tecnici ad utilizzare sistemi individuali; senza dubbio poi il costo di questi strumenti ha definitivamente scoraggiato tecnici e medici nell'uso di archi facciali, kinesiografi od altro. Da una indagine conoscitiva si è rilevato che nella stragrande maggioranza dei casi per la realizzazione di protesi, ortottici, bite, ortodontici, studi ecc. si fa uso dell'articolatore a valore medio ed in maggior misura ancora con valori medi fissi. In fondo il valore medio presenta inclinazioni (i tragitti condilari sono fissi) ottenute dalla media statistica dei valori dei vari pazienti presenti sul pianeta ed un suo corretto uso permette di realizzare dispositivi medici su misura veramente soddisfacenti sotto tutti i punti di vista. Ma il dato forse più indicativo, non tanto perché pone Asa Dental ai vertici del mercato degli articolato-

Anestesia indolore

Anaeject: nuova siringa elettronica per anestesia.

Ottenere il controllo del dolore è una delle maggiori sfide dell'odontoiatria moderna. L'American Dental Association ha individuato nella paura di subire procedure traumatiche il principale fattore di allontanamento da parte dei pazienti dagli studi odontoiatrici. Tra le maggiori fobie riportate dai pazienti viene riportato il dolore causato dall'anestesia. Una delle principali cause di algia data dall'anestesia locale è l'errata velocità di somministrazione dell'anestetico. Inoltre un impatto negativo con la somministrazione dell'anestetico può diminuire notevolmente la compliance del paziente durante le cure.

Anaeject risulta essere la più piccola e leggera siringa elettronica esistente sul mercato. E' priva di fili, ricaricabile, e si utilizza in modo semplice ed in estrema sicurezza. Questo sistema permette di regolare in modo automatico o costante la somministrazione scegliendo tra due modalità d'uso e tre velocità: Modalità "Auto": la somministrazione dell'anestetico avviene con una accelerazione progressiva fino al raggiungimento della velocità selezionata: lenta, media o rapida.

Modalità "Constant": la velocità d'iniezione resta costante dall'inizio alla fine.

La pressione e la velocità d'iniezione sono automaticamente regolate dal microprocessore, in funzione della densità tissutale e della carica della batteria.

Ricarica rapida: nel caso la batteria sia completamente scarica sono sufficienti 4 minuti di carica per permettere l'iniezione di una tubofiala da 1,8 ml. La ricarica completa della batteria avviene in 4 ore.

Anaeject, grazie al suo design ben equilibrato, non provoca alcun affaticamento alla mano dell'operatore. L'impugnatura e la percezione tattile restano le stesse delle siringhe normali ma l'iniezione elettronica assicura una infiltrazione dolce e indolore.

Pratica: Anaeject può essere deposta sul piano di lavoro senza che l'ago vada a contatto con lo stesso. L'assenza di filo permette l'uso di Anaeject in ogni circostanza.

Vantaggi clinici:

- 1) Permette ogni tipo di anestesia.
- 2) Alternativa alle anestesie mandibolari.
- 3) Facilita e migliora le relazioni con i bambini.
- 4) Nessuno sforzo di pressione durante l'iniezione.
- 5) Sopprime lo stress e l'ansia dei pazienti.



OGNA
Laboratori Farmaceutici

ri a valore medio, ma per il dato numerico in sé per sé, è che solo Asa Dental (senza considerare gli altri fabbricanti) in circa trent'anni ha venduto ben oltre quattrocentomila articolatori a valore medio. Nel frattempo si sono sviluppate anche altre tecniche di lavoro come gli split cast od ancora i sistemi per monconi sfilabili con l'utilizzo di piastre in plastica od altre tecniche di realizzazione di protesi ecc. presupposti che richiedevano ad un articolatore maggior spazio, maggior manovrabilità, maggiore capacità di accesso al manufatto, maggiore visibilità ed anche una struttura che permettesse una facile presa e che non rendesse l'articolatore troppo pesante nelle sue fasi di utilizzo; la crisi economica ha fatto il resto e si è quindi reso inequivocabilmente necessario anche un prezzo di acquisto che non andasse ad incidere eccessivamente sui costi del laboratorio odontotecnico.

Gli ultimi nati di Asa Dental, l'articolatore 5030 e 5032, stanno dando un nuovo impulso all'uso di questa tipologia di articolatore. Queste sono le richieste che gli articolatori ASA DENTAL 5030 e 5032 hanno recepito e che proprio a queste loro peculiarità devono il loro progressivo successo:

Modello 5032

- a tutt'oggi è l'unico articolatore che permette, rispetto a tutti gli altri articolatori a valore medio in commercio, di lavorare senza l'asta incisale mantenendo inalterati i valori di lateralità e retrusiva-protrusiva;
- di avere un sistema che permette di variare la distanza interna di lavoro;
- di avere un movimento di traslazione pura attivabile con la chiave in dotazione;
- di avere un sistema Anti Shock per la salvaguardia dell'asse cerniera;
- di avere un peso estremamente contenuto.

A tutto questo si aggiunge la possibilità di utilizzare **il nuovo arco**

facciale con tavolo di trasferimento "ASA Easy Bow New Transfer System", sistema utilizzabile anche sui modelli già precedentemente venduti.



Modello 5030

- ha un sistema che permette di variare la distanza interna di lavoro;
- ha un sistema Anti Shock per la salvaguardia dell'asse cerniera;
- ha un peso estremamente contenuto.

A tutto questo si aggiunge la possibilità di utilizzare **il nuovo arco facciale con tavolo di trasferimento "ASA Easy Bow New Transfer System"**, sistema utilizzabile anche sui modelli già precedentemente venduti.

Ma l'articolatore 5030 e 5032 è forse anche l'unico articolatore che grazie alla sua completa gamma di pezzi di ricambio, ed al loro contenuto costo, rimane sempre efficiente anche dopo anni dal suo acquisto. L'articolatore 5030 e 5032 di ASA DENTAL è presente in moltissimi paesi del mondo e fra le sue qualità più apprezzate non c'è solo il prezzo, la sua immediata disponibilità, l'assistenza tecnica od il suo accattivante design ma soprattutto la sua praticità, flessibilità e precisione. ■

Luca Martinelli

Asa Dental spa
Via Valenzana, 60
55050 Bozzano (LU)
Tel. 0584.938305
Fax 0584.937167
asadental@asadental.it
www.asadental.it

Turbine

Thera[®]L & Micra[®]L

La coppia perfetta!

Testa ridotta: maggiore accessibilità



Testa normale: maggiore potenza

- ✓ Nuovi rotori ad alte prestazioni e affidabilità
- ✓ Sistema di lubrificazione LubriONCE[®]
- ✓ Connessione mediante raccordi rapidi Multiway oppure Multiflex[®]
Multiflex[®] è un marchio registrato di Kellenbach & Voigt GmbH



TeKne Dental

Via del Pescinale, 77 - 50041 Calenzano (FI) - ITALY

+39 055 8825741 +39 055 8825764

info@teknedental.com www.teknedental.com

Raggiungere i dentisti in tutto il mondo?

Finalmente si può: www.infodent4dentists.com parla tutte le lingue!

Il nuovo sito **Infodent Srl** di Infodent Srl offre ai produttori del settore dentale la possibilità di far conoscere le loro novità in tutto il mondo rivolgendosi direttamente ai dentisti, odontotecnici e operatori del settore nella loro lingua madre.

Usufruire del servizio è molto semplice: basta compilare il form online su www.infodent4dentists.com,

inviando il testo che si desidera tradurre nelle varie lingue e allegando una foto del prodotto.

Infodent4dentists si occuperà di tradurre il testo e in poco tempo la vostra scheda prodotto sarà online!

BENEFITS per i produttori:

- Presentare i prodotti a dentisti, odontotecnici, professionisti del settore in tutto il mondo diretta-

mente nella loro lingua madre.

- Lanciare sul mercato nuovi prodotti e fornire informazioni riguardo a quelli già in commercio.
- Supportare l'attività dei distributori in tutto il mondo.
- Controllare l'attività dei distributori e localizzare eventuali disservizi.
- Fare ricerche di marketing più accurate.

- Sondare la diffusione dei prodotti sul mercato e il loro indice di gradimento in tutto il mondo.
- Fare affidamento sulla professionalità e l'esperienza ventennale nel settore di Infodent International. ■

Lara Pippucci

Per ulteriori informazioni visitate il sito www.infodent4dentists.com o scrivete a: info@infodent4dentists.com

Opus Duo EC Aqualite LUMENIS

Unità laser avanzata a doppia lunghezza d'onda

Dall'esperienza di Lumenis, multinazionale leader nella produzione di sistemi laser e luce pulsata IPL™ ad uso medico chirurgico, con sede in Israele e negli Stati Uniti, DL MEDICA spa presenta Opus Duo Aqualite, l'apparecchio che combina due sorgenti laser: Erbium:YAG e CO2 superpulsato, il tutto racchiuso in una sola macchina, estremamente contenuta nell'ingombro e di facile spostamento all'interno dello studio. A tale scopo, Opus Duo Aqualite è completato da una vasta gamma di puntali e manipoli in alluminio anodizzato con illuminazione alogena integrata. I puntali conici in zaffiro HPX™ brevettati da Lumenis

sono disponibili in sei misure (1.300; 1.000; 800; 600; 400 e 200 μm), determinano un taglio rapido e veloce, efficiente e praticamente indolore grazie alla loro particolare conformazione conica che conferisce una sensibilità tattile e di taglio simile a quella delle turbine, soprattutto garantiscono una preparazione della cavità a contatto dall'inizio alla fine, garantendo con la massima facilità biselli e sottosquadri senza alcun danno termico (certificato FDA). Il tutto viene gestito da un monitor touch-screen a colori con oltre 100 preset e da un acceleratore a pedale in grado di gestire la frequenza riducendo i tempi di lavoro.

Tutta l'energia sviluppata dalle sorgenti viene trasmessa tramite delle fibre cave, Hollow fiber™ brevetto Lumenis; questo permette all'operatore di avere la massima energia senza alcuna dispersione rispetto all'uso del braccio articolato, sistema ormai soppiantato in odontoiatria ed estremamente scomodo nell'utilizzo della pratica quotidiana odontoiatrica.

Il laser Opus Duo Aqualite trova specifiche applicazioni nelle seguenti procedure:

- preparazioni cavità dalla 1ª alla 5ª classe;
- condizionamento della dentina;
- trattamento delle perimplantiti

- con vaporizzazione del tessuto fibrotico;
- chirurgia ossea avanzata a contatto;
- incisione, escissione, vaporizzazione, ablazione e coagulazione del tessuto molle orale e in chirurgia maxillo-facciale;
- preparazione lembo parodontale e asportazione del tessuto necrotico;
- osteotomie;
- e molte altre applicazioni. ■

DL Medica spa
Via Pietro Calvi, 2
20129 Milano
Tel. 02.762751
Fax 02.76275300
dlmedica@dlmedica.it
www.dlmedica.it



Laboratorio Odontotecnico
DENTAL SHINE s.n.c.
 di Stefano Lapucci & C.

Via Rocco Pagliara, 64 - 00135 Roma
 tel: 0630816021 • fax: 0630815601
 E - mail: dentalshine@fastwebnet.it
www.dentalshine.it



- Ceramica
- Compositi
- Diamond Crown
- Ossido di Zirconio
- Protesi su impianti
- Protesi Telescopiche
- Microscopia

OSSIDO DI ZIRCONIO

CON SISTEMATICA ZIRKON ZAHN®
 tecnica pantografica manuale

- applicabile su qualsiasi preparazione
- realizzazione di monconi implantari
- dalla corona singola al circolare

OFFERTE DALLE AZIENDE

Le promozioni degli operatori commerciali

Una rubrica utile che evidenzia gli "affari" periodicamente proposti dagli operatori.



CAMREX 191A

Telecamera intraorale.

PREZZO TAGLIATO \approx **EURO 1.080,00 + iva**

EUROCOMPRESS

Via Brunelleschi, 16-20 - 20090 Trezzano S/N
Tel. 02.4454656 - Fax 02.4450027
e-mail: eurocompress@eurocompress.it -
www.eurocompress.it



NUOVO CUCCIOLO CC3

Fresatore nuova serie CC3, completo di micromotore 30.000 rpm, mandrino posattacchi, aria, luce e base porta-modelli.

PREZZO TAGLIATO \approx **EURO 1.814,00 + iva**

MARIOTTI&C

Via Seganti 73, 47100 Forlì
Tel 0543.474105 - Fax 0543.781811
e-mail: info@mariotti-italy.com
www.mariotti-italy.com



KIT CHIRURGICO MULTYSYSTEM®

Ref. 7105100 per il rialzo del seno mascellare a minima invasività.

PREZZO TAGLIATO \approx **EURO 549,00 + iva**

MULTYSYSTEM srl

Via Solferino, 4 - 20052 Monza (MI)
Tel. 039.2302681 - Fax 039.2302686
e-mail: multysystem@multysystem.com - www.multysystem.com



ZAAP LIGHT

La lampada che consente di effettuare lo sbiancamento professionale dei denti in soli 20 minuti.

PREZZO TAGLIATO \approx **EURO 3.300,00 + iva**
+ 1 kit omaggio per 3 pazienti

SMILE CREATION ITALIA

Tel. 06.97277675 - 06.97277679 Fax 06.97277680

Legenda: = APPROFONDIMENTI
 = SCHEDA INFORMATIVA

I beni offerti in questa sezione si intendono destinati all'utilizzatore professionale. Le apparecchiature soggette alla regolamentazione di cui alla Legge 175/92 possono essere cedute solamente agli iscritti all'Albo dei Medici-Chirurghi e degli Odontoiatri. Per ogni informazione sulle offerte qui elencate il lettore interessato è invitato a rivolgersi direttamente all'inserzionista.

Tra pochi giorni sarà attivo un nuovo portale di e-commerce
Un mega-store virtuale
dove trovare tutte le forniture dentali a prezzi mai visti!
Occasioni imperdibili e offerte promozionali Vi aspettano!
E per tutti
un omaggio sul primo acquisto!



www.dentalshop.it

Infoline: 081.585.44.92 mail: info@dentalshop.it

FORNIMPLANT

Classic €75



Assicurati fino a € 500.000,00

UNICA CONNESSIONE PER TUTTA LA COMPONENTISTICA



MADE IN ITALY **CE 0434**
 Sede legale: P. Matteotti, 11 Desenzano del Garda 25015 (BS)
 Tel. 0309914049 - Tel e FAX 0309120225
 VENDITA ON-LINE
www.Fornimplant.com

ANNUNCI ECONOMICI

OFFRO COLLABORAZIONE

- 30 anni, con esperienza 6 anni, bella presenza, massima serietà, offresi per mansione di segreteria. Telefonare al 339.2896521.
- A centri dentali Roma - provincia, odontoiatra, esperto ortodonzia (Straight Wire, mobile funzionale, protesica, ortopedica), ricostruttiva, chirurgia orale minore/avanzata offresi per collaborazione. Disponibilità immediata. Telefonare al 328.1696300.
- A studi dentistici, medico odontoiatra offre collaborazione in tutte le discipline odontoiatriche. Telefonare al 339.2313983.
- Assistente alla poltrona 34enne, con attestato di igienista e 10 anni di esperienza, anche implantologia, offre collaborazione presso studi

- dentistici, part-time, preferibilmente zona Nettuno, Anzio, Roma. Telefonare al 320.4095753.
- Assistente alla poltrona, bella presenza, automunita, 30enne, cerca serio impiego part-time o full-time, preferibilmente zona Roma est o centro. Telefonare 339.6425797 o allo 06.4513645.
- Assistente alla poltrona, diplomata, esperienza pluriennale in conservativa, endodonzia, ortodonzia, pedodonzia e chirurgia orale, cerca serio lavoro part-time. Telefonare al 347.1457007 dal lunedì al venerdì ore 12,00-20,00.
- Assistente alla poltrona e segretaria, con esperienza lavorativa nel settore, diploma maturità scientifica, attestato di partecipazione al Corso Andi "Gestione di segreteria in studio

- odontoiatrico" (Milano, giugno 2001), diplomata presso la scuola Andi Lazio "Corso biennale di formazione per assistenti alla poltrona", offresi per lavoro part-time su Viterbo e immediate vicinanze. Telefonare al 328.6373120.
- Assistente alla poltrona, esperienza pluriennale, massima serietà, bella presenza, offre propria collaborazione a studio dentistico part-time o full-time. Telefonare al 349.3053606 o.s. Assistente alla poltrona, esperta, cerca studio dentistico, orario 15,00-19,00. Telefonare al 347.2721789.
- Assistente alla poltrona - segretaria, Castelnuovo di Porto (RM), bella presenza, referenziata, esperta conservativa, endodonzia, chirurgia, protesi, offre collaborazione solo mattina, anche Roma nord e centro.

COLLEGATI ALL'INDIRIZZO INTERNET WWW.INFODENT.IT ED INSERISCI ANCHE ON-LINE IL TESTO DEL TUO ANNUNCIO.

I testi degli annunci di interesse odontoiatrico sono visionati preventivamente dall'A.N.D.I. - Dipartimento Regionale Lazio

- ANNUNCI GRATUITI
- VARIAZIONE DATI

indirizzo: Strada Teverina km. 3,600 • 01100 VITERBO • Tel. 0761.393.204 - Fax 0761.393.222

INFODENT CENTRO-SUD 11/2007

Nome Cognome

Tipo di attività Specializzazione

Via Numero CAP

Città Prov. Tel.

E-mail P.IVA Cell.

(Per annunci a pagamento è obbligatoria la partita iva e il codice fiscale)

- OFFRO O CERCO
- COLLABORAZIONE
- ATTREZZATURE
- ATTIVITÀ

Spazio per l'annuncio (scrivere a macchina o stampatello) **MAX 30 PAROLE** • Sarà pubblicato solo il testo sottostante*

.....

.....

.....

.....

.....

.....

.....

.....

.....

.....

IMPORTANTE

Gli annunci riguardanti la ricerca di collaborazioni (ricerca personale, collaboratori ecc.) devono essere pubblicati corredati delle generalità del richiedente, in ottemperanza al decreto legislativo n. 276 del 10 settembre 2003, attuazione della legge delega in materia di occupazione e mercato del lavoro (legge 14 febbraio 2003 n. 30, cosiddetta "legge Biagi"). In relazione a quanto sopra, al fine di consentire la pubblicazione delle suddette generalità in base a quanto disposto in materia dal D.lgs. 196/03 che regola il trattamento dei dati personali, si autorizza la pubblicazione delle generalità suindicate.

DATA

NOME E COGNOME (IN STAMPATELLO)

.....

FIRMA

.....

Per la comunicazione telefonica degli annunci economici è attiva negli orari di ufficio una segreteria telefonica al numero 0761.393.204 dal lunedì al venerdì. **ATTENZIONE** SARANNO PUBBLICATI SOLO GLI ANNUNCI COMPLETI DI TUTTI I DATI RICHIESTI: NOME, COGNOME, INDIRIZZO, CAP, CITTÀ, TELEFONO, PREFISSO E PROFESSIONE. **Gli annunci si ricevono fino al 5 di ogni mese precedente l'uscita** e saranno pubblicati una sola volta. Per vedere e pubblicare nuovamente il proprio annuncio, occorre spedire il coupon per una nuova richiesta oppure comunicare telefonicamente la riconferma. Se si desidera pubblicare in evidenza o per quelli che pervengono dalle regioni dove non è spedita INFODENT è necessario effettuare un versamento di Euro 15,50 IVA compresa su c.c.p. n° 16818015, intestato a: B.&C. srl - Strada Provinciale Teverina Km. 3,600 - 01100 Viterbo. Servizio Annunci (spedire fotocopia versamento). Per gli annunci in evidenza il versamento dà diritto a 2 uscite. Nell'eventualità di concomitanza dei due casi (evidenza - fuori zona di spedizione) il versamento da effettuare è di Euro 31 e dà diritto a due uscite. INFODENT offre esclusivamente un servizio, non riceve tangenti sulle contrattazioni, non effettua commerci, non è responsabile della veridicità delle inserzioni. Si procederà a norma di legge contro chiunque si servirà di questa rivista per scopi illeciti e di disturbo. Le inserzioni gratuite sono riservate ai privati. Gli operatori commerciali, per le inserzioni che riguardano l'attività svolta,

devono servirsi degli annunci a pagamento o degli spazi pubblicitari. *Vi sensi e per gli effetti del D.lgs. 196/03, il trattamento dei dati avverrà mediante supporti su telematica che cartacei, entrambi eventualmente organizzati anche come banche dati o archivi. Il conferimento dei dati personali è obbligatorio per la pubblicazione dell'annuncio o per il ricevimento della rivista. La mancata comunicazione, ovvero l'erroneità dei dati richiesti aggraveranno la nostra società a rifiutare l'esecuzione del rapporto, ovvero ad interrompere l'esecuzione stessa. I dati personali acquisiti potranno essere comunicati a tutti i dipendenti, collaboratori e consulenti a qualsiasi titolo della nostra Società, nonché a tutti gli Organi societari ed ai soci; i medesimi dati potranno essere inoltre comunicati agli omologhi soggetti di società da noi controllate o collegate, ovvero di società che controllano l'attività della nostra Società. I dati relativi all'indirizzo saranno utilizzati per l'invio di riviste e attività commerciali. In ogni momento potrete esercitare i diritti di cui all'Art. 7 del D.lgs. 196/03 e quindi conoscere, ottenere la cancellazione, la rettificazione e l'integrazione dei vostri dati, nonché opporvi al loro utilizzo per le finalità su indicate. Il titolare del trattamento è B&C srl con sede in Viterbo Strada Teverina km 3,600 nella persona del suo legale rappresentante. Quasiasi comunicazione o atto ufficiale potrà essere inviato dall'inserzione presso la redazione di infodent con sede in Viterbo Strada Teverina km 3,600.*

Telefonare al 333.5733732.

• Assistente alla poltrona - segretaria, esperienza 25ennale, offre collaborazione presso studi dentistici, part o full-time, zona Roma e provincia nord.

Telefonare al 338.1220874.

• Assistente alla poltrona - segretaria, esperienza 5 anni e mezzo, offre collaborazione presso studio dentistico, zone Roma e provincia, part-time o full-time. Telefonare al 338.1989061.

• Assistente alla poltrona - segretaria offre collaborazione, prima esperienza, part-time, zona Roma nord, Vigna Stelluti, corso Francia, piazza Euclide, piazza Pitagora, Labaro, Prima Porta. Telefonare allo 06.33610753 o al 347.5647066.

• Assistente dentale 40enne, professionale, esperienza di base, offesi presso studio odontoiatrico, part-time. Massima serietà, zona Roma nord. Telefonare al 346.3238222.

• Assistente dentale, con esperienza, cerca lavoro presso studio dentistico, part/full-time. Telefonare al 338.9910635.

• Assistente dentale, con esperienza, cerca lavoro presso studio dentistico di chirurgia e parodontologia. part/full-time. Telefonare al 393.4298567.

• Assistente - segretaria, 20 anni di esperienza referenziata, cerca lavoro presso studi dentistici di livello in Roma centro. Telefonare al 338.6223577.

• Assistente segretaria, pratica ortodonzia chirurgia e implantologia, esperienza ventennale, cerca serio impiego presso studio zona Roma nord e provincia. Telefonare al 389.9722074.

• Autonomo ortodontista, specialista, con attrezzatura propria, disponibile per collaborazione presso studi dentistici già avviati in Napoli o Campania. Preparazione esclusivista oltre quindicennale. Telefonare al 347.6365855 o inviare mail all'indirizzo: stampa2007@libero.it.

• Cerco serio impiego part-time o full-time come apprendista o segretaria presso studio odontoiatrico di Viterbo. Ragazza 22enne, massima serietà, bella

presenza, diploma di maturità scientifica, attestato di volontaria Aism, residente a Viterbo.

Telefonare al 393.0858647.

• Chirurgo, implantologo, parodontologo, relatore a corsi e conferenze, con esperienza ventennale documentata, offre collaborazione con propria attrezzatura presso altrui studio, anche chirurgia avanzata e piezoelettrica. Telefonare allo 06.4505517.

• Ferrista, assistente di chirurgia, esperienza decennale, offre collaborazione saltuaria a medici odontoiatri solo per chirurgia, anche avanzata, parodontologia, implantologia. Telefonare al 339.8961220.

• Igienista dentale, con laurea 1° e 2° livello, con esperienza e spiccate capacità comunicative, valuta proposte in Roma. Assicura e richiede massima serietà. Gradevole presenza. Telefonare al 333.3611179.

• Igienista dentale, diplomata al G. Eastman anno '94, offre collaborazione presso studi odontoiatrici, disponibilità 1 giorno a settimana, in Roma.

Telefonare al 349.5763635.

• Igienista dentale laureata, anni 23, offre collaborazione presso studi dentistici in Roma e provincia. Disponibilità part-time. Telefonare al 339.6399268.

• Igienista dentale laureata, con esperienza presso studi privati, offre collaborazione presso studi odontoiatrici in Roma. Garantita massima serietà. Telefonare al 349.4684726.

• Igienista dentale, laureata con lode, esperienza decennale in implantologia, ortodonzia, pedodonzia, estetica dentale, istruzione e motivazione, partita Iva, offre collaborazione presso studio dentistico in Roma. Telefonare al 339.3256094.

• Igienista dentale, laureata con lode, offre collaborazione presso studi dentistici di Roma e provincia. Telefonare al 339.7849015.

• Igienista dentale laureata, esperienza pluriennale, offre collaborazione a studi dentistici a Roma e dintorni. Massima serietà. Telefonare al 320.1505844.

• Igienista dentale laureata, offre



Laboratorio Odontotecnico

Michele Mealli & C. snc
Via della Vetreria, 61/63
50063 Figline Valdarno (FI)
Tel. 055952498 - Fax 0559157449
e-mail: micmeall@tin.it

Vistate il nostro sito internet
www.dentalmealli.it

"IL MIGLIORE RAPPORTO QUALITA' PREZZO"

Presenti settimanalmente su Firenze / Arezzo
In tutta Italia con corriere espresso



Protesi su barra
con chiavistelli



Arcate superiore
in arcata



11 in ceramica
su impianto

Specializzati in:

- Protesi implantare
- Passivazione Cresco™
- Ponti e Corone in Zirconia
- Metalceramica
- Corone Integrali
- Tecnica Press
- Corone Galvano
- Protesi in Titanio

Per ricevere il nostro listino: micmeall@tin.it



INFODENT 4 dentists

VUOI RAGGIUNGERE I DENTISTI
IN TUTTO IL MONDO?

METTI ONLINE IL TUO PRODOTTO
IN 33 LINGUE SU

WWW.INFOIDENT4DENTISTS.COM

collaborazione, anche come assistente alla poltrona. Telefonare al 349.8943665.

• Igienista dentale laureata, residente in zona Eur-Ardeatino, valuta opportunità di collaborazione con studi seriamente motivati all'igiene orale. Disponibile anche assistenza, preferibilmente part-time. Telefonare al 328.1924407.

• **Implantologo con esperienza ventennale esegue qualunque tipo di tecnica nel vostro studio a prezzi modici (minimo 5 casi). Attrezzatura propria. Telefonare al 348.3836006 ore 10-18.**

• Laboratorio odontotecnico, altamente specializzato in protesi fissa e mobile, offre collaborazione a studi odontoiatrici. Listino prezzi interessante. Telefonare al 338.5444300.

• Laboratorio odontotecnico, esperienza maturata decennale, offre collaborazione per protesi fissa, anche estetica. Zona Napoli e provincia. A prezzi veramente concorrenziali. Telefonare allo 081.432845.

• Medico chirurgo odontoiatra offre propria collaborazione presso studi dentistici del Lazio. Telefonare al 334.9747788 o.p.

• Medico dentista, con esperienza professionale

multidisciplinare ventennale, anche implantologia, offresi per collaborazione in studio odontoiatrico Roma e Lazio. Massima serietà. Telefonare al 333.2360123.

• Medico dentista offre collaborazione presso studi odontoiatrici. Telefonare al 339.7125724 o allo 06.9625723.

• Medico dentista, titolare di studio, lunga esperienza, disponibile per collaborazione, anche studi da avviare. Si garantisce e si richiede serietà e professionalità. Telefonare allo 06.78344345 ore 13,30 o 21,00.

• Medico odontoiatra, esperienza ospedaliera pluriennale documentabile, offre consulenze in chirurgia orale presso studi di colleghi dell'Italia meridionale. Telefonare al 349.8424330.

• Medico specialista dentista, offre propria collaborazione a studi dentistici di Roma e provincia; max serietà, esperienza decennale. Telefonare al 335.254328.

• Medico specialista in odontostomatologia, docente universitario, esperto implantologia, chirurgia orale, protesi, conservativa, offre collaborazione a società odontoiatriche site in Roma, Lazio e regioni limitrofe,

massima serietà. Telefonare al 340.4097352 o allo 0775.434078.

• Medico-chirurgo dentista, con esperienza di 15 anni in implantologia, effettua interventi presso altrui studi. Telefonare al 349.0590455.

• Odontoiatra con esperienza pluriennale offre collaborazione in studi odontoiatrici di Roma e zone limitrofe. Esegue protesi, conservativa, endodonzia, chirurgia, parodontologia, odontoiatria infantile; possibilità implantologia. Garantita serietà, professionalità e competenza nel settore. Telefonare al 328.7225073.

• Odontoiatra, dottoressa, offre la propria collaborazione in endodonzia, ricostruzioni post endodontiche con perni in fibra e conservativa, in studi di Roma e Latina. Telefonare al 338.9515694.

• Odontoiatra, esperienza decennale, cerca collaborazione in conservativa ed endodonzia (Ni-Ti rilevatore apicale) nelle zone di LU, PI, PT, MS. Telefonare al 333.7500855.

• Odontoiatra, esperienza pluriennale, esperto in protesi, conservativa ed endodonzia con sistema Thermafil chiusure in unica seduta, offre collaborazione in studi di Roma e provincia. Telefonare al

STRATEGIE DI VENDITA

Corso gratuito di formazione per agenti e commerciale

Per informazioni ed iscrizioni:

Tel. 06.97277675

Fax 06.97277680

339.2066638.

• Odontoiatra, laurea con lode nel 2003, con esperienza in conservativa e protesi, perfezionata in endodonzia (Ni-Ti), già collaboratrice presso strutture pubbliche e private, offre collaborazione a Roma. Telefonare al 333.4885550.

• Odontoiatra laureata con lode nel 2000, con esperienza presso strutture pubbliche e private, cerca studio dentistico a Roma e nel Lazio per collaborazione in conservativa, endodonzia, chirurgia semplice e protesi. Massima serietà. Telefonare al 338.4679412.

• Odontoiatra, laureata con lode nel 2006, offre collaborazione part-time presso strutture o studi odontoiatrici in Roma. Telefonare al 393.9222021.

• Odontoiatra, laureata con lode nell'aprile 2007, con esperienza

Dental Service

Ragusa

Olsen



A partire da
3.990,00 € + iva



SUNDRARB



in ambito pubblico e privato, offre collaborazione in igiene e in ortodonzia presso studi odontoiatrici a Roma e nel Lazio. Telefonare al 339.7060324 o allo 06.86214605.

• Odontoiatra offre collaborazione nel campo della pedodonzia "difficile" (bambini con handicap o patologie sistemiche), conservativa ed endodonzia in genere. Zone Abruzzo, Marche, Molise. Telefonare al 329.3554828.

• Odontoiatri offrono collaborazione in studi medici-dentistici di Roma e provincia per interventi di chirurgia implantare (piccoli e grandi rialzi), chirurgia orale ed estrattiva, con attrezzatura propria. Esperienza decennale, massima serietà. Telefonare al 338.9093913 o al 340.9474118 o allo 06.92708699.

• Odontotecnico ceramista con propria partita Iva offre collaborazione a laboratori odontotecnici per lavorazioni di protesi, con pagamenti a percentuale 40,00 euro a elemento o eventualmente

40,00 euro ora lavorativa. Disponibilità centro Italia. Possibilità di spedizioni in un giorno in tutta Italia. Telefonare allo 0774.324147.

• Odontotecnico con esperienza decennale, partita Iva propria, offre collaborazione a laboratori odontotecnici, con pagamenti a percentuale. Telefonare al 338.5444300.

• Odontotecnico, con esperienza in protesi fissa, mobile, combinata, impianti, offresi per collaborazione in laboratori odontotecnici, zona Roma e/o La Spezia e zone limitrofe. Max serietà. Telefonare al 347.0353364.

• Offro collaborazione in Campania e nelle province di Potenza - Foggia. Tutto quello che riguarda la protesica, esperienza ultraventennale. Telefonare al 347.5316486.

• Ortodontista, con esperienza pluriennale in terapia fissa, funzionale ed ortopedica, offre collaborazione presso studi dentistici in Roma, zona Appia Nuova-Tuscolana. Telefonare al 339.8621289.

• Ortodonzia, specializzazione universitaria triennale, offro collaborazione a studi ben avviati in Roma. Mobile, funzionale, fissa, preprotetica, linguale, Invisalign. Disponibilità di 1 giorno settimanale. Telefonare al 347.8465139.

• Ortodontista, con 13 anni di esperienza, offre consulenza presso studio dentistico avviato in Roma. Telefonare al 393.9206773.

• Parodontologia: esperta in parodontologia, titolare di studio, sarebbe disponibile per collaborazione 2 o 3 mattine a settimana. Telefonare allo 06.5913003 o al 335.435658.

• Ragazza seria, dinamica, cerca lavoro come assistente alla poltrona e segretaria presso studi medici dentistici, polispecialistici. Zona Roma sud e limitrofe. Telefonare al 349.7554616.

• Segretaria cerca lavoro part-time pomeriggio in uno studio dentistico. Telefonare al 347.4130733 il pomeriggio.

• Specializzato in ortognatodonzia offre collaborazione ortodontica (fissa,

funzionale, linguale, invisalign) in Puglia, Basilicata. Disponibilità materiali propri. Telefonare al 320.8820712.

CERCO COLLABORAZIONE

• A ragazza max 23 anni, Medical Center srl di Frascati (RM) offre lavoro come apprendista in studio odontoiatrico, con mansioni di segreteria. Disponibilità immediata. Telefonare allo 06.9417929 o al 329.3016039.

• Astidental spa - B2, azienda leader nel settore della commercializzazione di prodotti odontoiatrici, seleziona agenti di commercio mono e plurimandatari su Roma e provincia. Offre supporto organizzativo e lavoro in team stimolante; fisso, rimborso spese più provvigioni adeguate. Telefonare per appuntamento allo 06.97277675 Lu/Ve ore 9,00-13,00 (cod. rif. 1309).

• Il laboratorio odontotecnico "Orthotecnica N.O.I. srl" di Roma, cerca odontotecnici esperti in ortodonzia e protesi mobile,

Dal 1992 ... un servizio a 360°

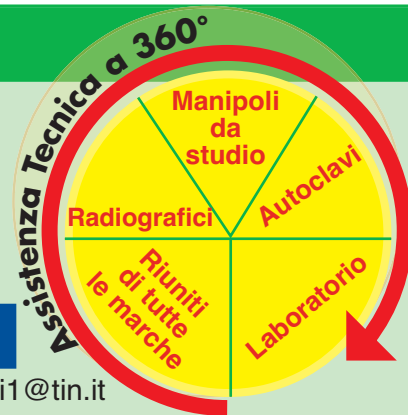


Riparazione di apparecchiature da studio e laboratorio, smontaggio impianti, consulenze tecniche, traslochi

Via Colle Capito, 140 - 03029 Giglio di Veroli (FR)



Tel 336.766164 - Tel/Fax Abit. 0775.335262 - E-mail: gianpieromarcoccia.gi1@tin.it



D
E
N
T
U
P

Laboratorio Odontotecnico



Il PRIMO centro fresaggi che ti assicura : PRECISIONE&QUALITA'



I nostri servizi:

- Laser - Elettroerosione - Metal-Ceramica - Metal Free
- Ceramica Integrale - Titanio - Galvanotecnica - Protesi Mobile -
- Ortodonzia - Cad-Cam



www.Dentup.it > Collegati al nostro portale per maggiori info

Laboratorio odontotecnico Dentup Via Maira 04100 Latina - Tel : 0773 695671 Web: www.dentup.it

residenti a Roma o provincia, in possesso di partita Iva. Gli interessati sono invitati a far pervenire il proprio c.v., con l'autorizzazione al trattamento dei dati personali, a: Laboratorio Orthotecnica N.O.I. srl - Via Baveno 52a/54 - 00166 Roma.

- Studio dentistico Bazzucchi - Pavone zona Mostacciano (RM) cerca segretaria full-time, con almeno 1 anno di esperienza nel settore odontoiatrico, bella presenza, conoscenza Pc e inglese. Telefonare allo 06.5200202-08 mattina.
- Studio polispecialistico Medical Center srl di Frascati (RM), cerca assistente alla poltrona con mansioni di segreteria, max 23 anni, zona Castelli, disponibilità immediata. Telefonare allo 06.9424229 o al 328.6167962.
- Vares.it srl di Roma ricerca igienista dentale da inserire nel proprio settore commerciale. Si offrono fisso, rimborso spese più

provigioni adeguate. Telefonare allo 06.97277675.

• **York Global Village, associazione di volontariato Onlus, ricerca: medici, odontoiatri, odontotecnici e infermieri disponibili a prestare un servizio di volontariato (minimo 10-15 gg) presso una missione di suore a Kampala (Uganda). Telefonare allo 06.4453343 o al 339.4050629 o inviare e-mail all'indirizzo: yorkglobalvillage@tiscali.it - www.yorkglobalvillage.it .**

■ OFFRO ATTREZZATURA

• **Autoclave termodinamica Tecno Gaz di sala mostra, euro 1.500,00. Telefonare allo 06.7962180. x**

• **Banchi in metallo da laboratorio, a 2 posti, nuovi inusati, prezzo occasione, vendesi privatamente. Telefonare allo**

06.44241021 (anche segr. tel.).

• **Carrello chirurgico, euro 290,00 + Iva. Telefonare allo 06.7962180.**

• **Cerec 2 con telecamera cad cam, anno 2000, euro 15.000,00. Telefonare allo 06.7962180.**

• **Compressore Durr 3 cilindri, per 4-5 riuniti, con essiccatore, euro 2.000,00. Telefonare allo 06.7962180.**

• **Deposito dentale, causa chiusura, vende, a prezzo di realizzo, riuniti nuovi-usati, radiografici endorali Ardet 70 Kvp a muro, compressori a secco, fisiodispenser per implantologia etc. Telefonare al 333.7975728.**

• **Lampada per sbiancamento, euro 2.900,00 + Iva, sala mostra, con 50 kit sbiancanti. Telefonare allo 06.7962180.**

• **Lampade per compositi Hylux nuove, ultimi pezzi,**

euro 350,00 + Iva. Telefonare allo 06.7962180.

• **Ortopanoramico Sirona Siemens analogico, 15 programmi, euro 6.000,00 esente Iva. Telefonare allo 06.7962180.**

• **Riunito Eurodent Isoplus con 5 strumenti e videoradiografia Trophy incorporata, euro 8.000,00 esente Iva. Telefonare allo 06.7962180.**

• **Riunito marca Idem, mod. Kobra, faretra 3-4 strumenti, poltrona pelle tutti i movimenti, altro modello Ellisse, faretra 3 strumenti, predisposto per 6, con poltrona, nuovi, mai usati, privato vende. Prezzo occasione. Telefonare allo 06.44245364 (anche segr. tel.) o al 328.3361913.**

• **Riunito marca Idem, modello Colibri con poltrona Ritter Dental X in pelle, mai usato, vendesi. Telefonare al 328.3361913.**

RIGENERAZIONE OSSEA

BONE REGENERATION

the NEW GENERATION

la tecnologia, il futuro...



leader nel mercato del solfato di calcio granulare per la rigenerazione ossea.

PRESENTA il suo nuovo prodotto



che sostituisce, rinnovandolo, il precedente già commercializzato dalla stessa con il vecchio nome di Surgiplaster.

ClassImplant

CLASSIMPLANT srl
Via delle Costellazioni, 305
00144 Roma
tel. 06 87 44 031
fax 06 99 69 83 55
classimplant@classimplant.com
www.classimplant.com

NEW PLASTER

• **Seggiolini su ruote a base tonda, euro 349,00 + Iva. Telefonare allo 06.7962180.**

• Stereomicroscopi professionali da banco da 4x a 100x, con illuminatore per luce trasmessa e riflessa ed ampio corredo di accessori euro 400,00. Sistemi completi con illuminatore con lampada alogena e fibra ottica anulare per luce fredda. Eventuale disponibilità di supporti a pantografo, di sistemi per fotomicrografia e di fibre ottiche bifilari. Telefonare allo 06.4072172 (casa) o allo 06.30484685 (ufficio) o al 338.3408288 e-mail: massimo.dapice@casaccia.enea.it

• Taranto - vendo 1 lastra ai fosfori nuova, mai usata, per ortopantomica (300x150 mm) per sistema Combi. Telefonare al 339.3935085.

• Taranto - vendo assiografo Axiograph Sam, come nuovo. Telefonare al 339.3935085.

Taranto - vendo caschetto con lenti

prismatiche Zeiss 3,5x. Telefonare al 339.3935085.

• Taranto - vendo Combi X (sistema di sviluppo radiografico ai fosfori) comprendente: 1) computer Olidata Pentium II 350 MHz, 128 Mb ram; scanner e programma Dent-A-View 1.1 per acquisizione radiografica. 2) Lastre per ortopantomica, teleradiografia ed endorali. Telefonare al 339.3935085.

• Taranto - vendo Endox, sistema di sterilizzazione canalare in radiofrequenza con misuratore canalare. Telefonare al 339.3935085.

• Taranto - vendo n. 2 riuniti Kavo, completi di lampada Faro e poltrona. Buone condizioni. Prezzo modico. Telefonare al 339.3935085.

• Taranto - vendo pedana posturometrica francese con software Win Posture 2.25. Telefonare al 339.3935085.

• **Unità chirurgica ATR 5.000,**

nuovi, euro 2.500,00 + Iva. Telefonare allo 06.7962180.

• Vasca ultrasuoni, modello 2510 della Branson, nuova, mai usata, euro 700,00. Telefonare allo 06.7213633.

• Vector 2 manipoli, kit completo di punte (parodontologia), euro 2.000,00. Telefonare allo 06.5038570 o al 339.4783616.

• Vendesi 2 gruppi di mobili, comprensivi di lavello e servomobile, visibili in Firenze. Telefonare al 392.6627058.

• Vendesi centrifuga Manfredi Century D, ottimo stato, con certificazione europea. Euro 4.500,00. Telefonare al 329.7209350.

• Vendesi n. 8 micromotori Kavo f.o. Intraflex Lux 2320 LN + testina Kavo 68 LH. Costo scontato da concessionario euro 1.98,00 + iva ciascuno. Tutti ottime condizioni a 500,00-800,00 euro iva compresa. Telefonare al 368.7225898 o allo

0766.858188.

• Vendo: 3 lampade da banco, euro 100,00; sistema per modelli Easy Model + 28 basi per modelli in plexiglas, euro 150,00; compressore a secco monocilindrico 24 lt Mafordent, ottime condizioni, euro 400,00. Telefonare allo 06.3014690 o al 338.3848052.

• Vendo, anche separatamente, 2 muffole, poco usate, per la cottura della resina Acron MC in forno a microonde. Euro 200,00 cadauna + spese spedizione. Telefonare al 349.3528198.

• Vendo banchi da lavoro mod. Saratoga (L1m - P50 - H83) in metallo rosso, piano bianco, 2 cassette con sportello vetro con attacchi micromotore, turbina e siringa mod. Faro, euro 1.000,00 cadauno trattabili. Telefonare allo 06.5910679 ore pomeridiane dal lunedì al venerdì.

Disponiamo di alcune zone libere per nuovi concessionari - rappresentanti

qp dental
Qualità e Tecnologia centrano la Convenienza

Lampada fotopolimerizzante con doppio puntale e doppia batteria a 377,00 Euro



Misuratore apicale a 389,00 Euro



Sbiancatore a bicarbonato a 324,00 Euro



Riuniti da 3.730,00 a 6.965,00 Euro

qp dental srl

Tel. 049 8975989 Fax 049 8973278
Via Fermi 17/a 35030 Rubano (Pd) Italy



PROTEFIL 
servizi odontotecnici

**CORONE, PONTI E
BLOCCAGGI FINO A
16 ELEMENTI UNITI
IN ZIRCONIO
(Sistema Etkon),
TITANIO E LEGA
POLIAMMIDE CON
E SENZA FIBRA**

Innovazione e Dinamicità
al servizio
dell'Odontoiatra

Via F. Massi, 29
00152 Roma
tel: 06.58.15.104 r.a.

• Vendo ministampatrice SP Brega, euro 500,00. Telefonare allo 06.99804780.

CERCO ATTREZZATURA

• Cercasi riunito usato, in buono stato, completo di relativa eventuale attrezzatura, per avvio di attività. Telefonare al 347.6365855 o inviare mail all'indirizzo: stampa2007@libero.it.

OFFRO ATTIVITÀ

• A colleghi medici odontoiatri si affittano unità operative odontoiatriche complete, in studio prestigioso sito in Roma in viale Parioli. Lo studio è comprensivo del servizio di segreteria e di ogni attrezzatura necessaria anche all'implantologia. Telefonare al 339.2313983.

• Ad odontoiatri e igienisti con pazienti propri, affittasi unità odontoiatrica completa di radiografico endorale e ortopantomografo, in elegante studio zona Porta Pia, via dei Villini 10, 00161 Roma. Telefonare al 349.4688201 o allo 06.4402050.

• Affittasi studio dentistico con 3 unità operative complete di attrezzature, 2 radiografici, linea di sterilizzazione, 2 ingressi. Sito in Roma, via Arno. Trattative da concordare. Telefonare al 340.7745684.

• Cedesi studio centralissimo Roma. Telefonare allo 06.4740619 lunedì - giovedì.

• Cedesi studio dentistico in Roma, avviamento decennale, situato su strada, a norma di legge e completo di tutte le attrezzature e macchinari. Poltrona nuova, con subentro leasing. Telefonare al 339.8956255 o al 349.5367638.

• Cedesi studio medico e dentistico, avviamento ultradecennale, zona Balduina (RM), completo di poltrona Castellini Skema 4, Rx, autoclave, telecamera endorale,

mobilio vario, tutto a norma, prezzo da concordare. Telefonare al 338.8384461.

• Cedesi studio odontoiatrico, attività trentennale + mura, mq 130, 3 unità operative + altra possibile, fermata metro Baldo degli Ubaldi (RM). Telefonare allo 06.6633180 o al 347.6611323.

• In Bari affittasi stanza attrezzata a odontoiatra e igienista, con sala Rx digitale. Telefonare al 338.6686701.

• In studio medico polispecialistico si affittano stanze attrezzate a medici odontoiatri con propria clientela, con servizio di segreteria, climatizzato. Telefonare allo 06.58204738 o al 347.3436273.

• Studio dentistico affitta a collega con clientela propria stanza attrezzata, 1-2 giorni la settimana. Quartiere Africano (RM). Telefonare allo 06.86216866 o al 339.7259481.

• Studio dentistico avviato, 2 riuniti, zona Eur (RM) metro Marconi, in palazzina residenziale, cedesi o affittasi. Affitto modico, autorizzazione regionale correttamente richiesta. Telefonare allo 06.5407851 o al 338.8050037.

• Studio dentistico offre condivisione spese, zona piazzale Clodio (RM), con stanza autonoma attrezzata. Telefonare allo 06.39741238.

• Studio dentistico, zona Eur centro - viale Europa (RM), tutto a norma, affitta ampia stanza attrezzata a collega con clientela propria, 2 volte a settimana. Telefonare al 347.6136710 o.p.

• Studio dentistico, zona S. Maria Maggiore (RM), affitta stanza attrezzata a colleghi con clientela propria. Telefonare allo 06.48903090.

• Studio in Roma Prati, metro Ottaviano, comprese mura, avviamento 15ennale, 2 riuniti, prestigioso, a norma, 150 mq, soffitti alti, solo a colleghi abilitati. Euro 1.000.000,00. Telefonare al 335.7577867.

OMNIA[®]

Disposable Medical Devices

OMNIA S.p.A.
Disposable Medical Devices
Via F. Delnevo 190sx, Loc. S. Michele Campagna
I - 43036 Fidenza (PR) - Italy
Tel +39 0524 527453 - Fax +39 0524 525230
www.omniasrl.com - info@omniasrl.com



HANDUSER WITH OMNIFRIGATOR



ASPIRE ASPIRATION SYSTEM WITH LASER



PATIENT DRAPE



TUBEX 90CM - TUBEX 11CM



X-RAY SENSOR COVER



LIGHT BARRIER

Erosione da acidi. Come affrontarla.



Prosmalto aiuta a proteggere dall'erosione dello smalto e dalla sensibilità dentale.

Nuovo da Sensodyne: un dentifricio formulato specificatamente per aiutare i Vostri pazienti a proteggere i denti dagli effetti dell'erosione da acidi.

L'erosione dello smalto è un fenomeno in crescita provocato dall'acidità presente nella nostra alimentazione quotidiana.

Gli acidi contenuti negli alimenti possono indebolire lo smalto dei denti, che così si può consumare più facilmente.

È importante quindi identificare e riconoscere i segni dell'erosione da acidi al più presto, già durante le visite di controllo, così da consigliare un'efficace

azione di protezione giornaliera. Prosmalto, grazie alla sua formula con la massima quantità possibile di fluoro, rinforza lo smalto indebolito, aiutando a proteggere i denti dall'erosione degli acidi.

Inoltre la sua bassa abrasività aiuta a proteggere dentina e smalto dall'usura legata all'igiene orale quotidiana.

Prosmalto offre anche tutti i benefici di un normale dentifricio al fluoro e dà sollievo contro la sensibilità dentale.

Usare Prosmalto 2-4 volte al giorno, tutti i giorni, per un'efficace pulizia e un alito fresco.