

INFODENT®

www.infodent.it **MENSILE D'INFORMAZIONE MERCEOLOGICA DENTALE**

n. 6-7 • 2007 – anno XIX – CENTRO-SUD ITALIA

FORNILIMPLANT®

CE0434

€ 75

**SOMMERSI
POST-ESTRATTIVI
TRASMUCOSI
E A CARICO IMMEDIATO**

**L'UNICO ASSICURATO RC
FINO A € 500.000,00**



UNICA CONNESSIONE PER TUTTA LA GAMMA PROTESICA

MINI €38 Classic €75 NEW €75 PRIMARY €70



FORNILIMPLANT® MADE IN ITALY  **CE 0434**

P. Matteotti, 11 25015 Desenzano del Garda (BS) Tel. 0309914049 FAX 0309120225

VENDITA DIRETTA anche su: www.Fornilimplant.com info@fornilimplant.com

IN QUESTO NUMERO A CONFRONTO:

MANIPOLI PER MICROMOTORE

– Una rotazione che non perde
mai la testa

Pag 5

ATTACCHI ORTODONTICI ESTETICI

– Obiettivo: denti in linea

Pag 21

POLIMERIZZATRICI A PRESSIONE

– Sotto pressione,
ma in modo controllato

Pag 29

APPROFONDIMENTI

MANIPOLI PER MICROMOTORE

- Manipolo per endodonzia "E16"
- Periodont by Medidenta Meditorque America Tipo "E"
- Dalla tecnologia tedesca,
i contrangoli Mk-dent

Pag 10

ATTACCHI ORTODONTICI ESTETICI

- Velvet Glide
- Performance senza compromessi
- Bracket Miso: amerai le sue qualità,
adorerai la nostra nuova promozione
- Attacchi D.B. Estetici Leone: AQUA™
e NATURA®

Pag 26

POLIMERIZZATRICI A PRESSIONE

- Polimerizzatrici a pressione
POLIMER 86 e POLIMER 180
- Ivomat IP3

Pag 32



GRUPPO
FORDENT
DENTAL SUPPLY



Novità... **Noleggiami...**

Noleggio giornaliero
euro 85,00 + IVA

Kit sbiancante con
collutorio e dentifricio
euro 37,00 + IVA

Minimo noleggio 3 gg
Deposito cauzionale 250,00 + iva
Spese trasporto escluse



Per il noleggio e per informazioni
contattare Sabrina Biancifiori
telefonando allo 06.79350508
o scrivendo a sbiancifiori@fordentsrl.it

A.N.E.S. Associazione
Infanzia
Educazione
Specializzata

CSST Consorzio
Stampatori
Specializzati
1970-2006



Direttore responsabile
Riccardo Chiarapini
Segreteria di redazione
Stefano Toticchi
Coordinamento
Diana Carbonetti
Direzione grafica
Gisella Benedetti
Consulenza scientifica e normativa
Alberto Emiliani
Collaboratore
Cristina Rodighiero
Impaginazione e grafica
B&C s.r.l. - divisione grafica
Marketing e Pubblicità
Gianluca Passeri tel. 0761.393306 - 335.1213136
Baldo Pipitone tel. 06.97277679 - 336.773328

Mensile d'informazione commerciale del dentale
ANNO XIX - n. 6-7 giugno/luglio 2007
Poste Italiane S.p.A. - Spedizione in A.P. - D.L.
353/2003 (conv. in L. 26/02/2004 n° 46) art. 1 comma
1 DCB VITERBO - Autorizzazione del Tribunale di
Viterbo n. 341 del 7/12/88

Editore B&C s.r.l.
Strada Teverina Km. 3,600 - 01100 VITERBO
Telefono 0761.393.1 - Fax 0761.393.222



Stampa - Graffietti Stampati snc
S.S. Umbro Casentinese Km. 4,500
Montefiascone (VT)

Testata volontariamente sottoposta a
certificazione di tiratura e diffusione
in conformità al Regolamento C.S.S.T.
Certificazione Stampa Specializzata Tecnica

Per il periodo 1/1/2006 - 31/12/2006
Tiratura media: 16.067
Diffusione media: 15.818
Certificato CSST n. 2006-1307 del 20.02.07
Società di Revisione: RSM Ria & Partners Spa
Tiratura del presente numero: 16.200
una copia euro 0,77 - contiene I.P.
La redazione non restituisce il materiale utilizzato

SOMMARIO

► A CONFRONTO:

5 MANIPOLI PER
MICROMOTORE
Una rotazione che non perde
mai la testa

6 *Tabelle di comparazione*

► APPROFONDIMENTI:

10 • Manipolo per endodonzia "E16"
• Periodent by Medident
Meditorque America Tipo "E"
• Dalla tecnologia tedesca,
i contrangoli Mk-dent

► AGENDA:

12 Congressi e Fiere in Italia
e all'estero
(Luglio/Agosto/Settembre/Ottobre)
16 Calendario dei corsi
(Luglio/Settembre/Ottobre)

► A CONFRONTO:

21 ATTACCHI
ORTODONTICI ESTETICI
Obiettivo: denti in linea

22 *Tabelle di comparazione*

► APPROFONDIMENTI:

26 • Velvet Glide
• Performance senza compromessi
• Bracket Miso: amerai le sue qualità,
adorerai la nostra nuova promozione
• Attacchi D.B. Estetici Leone: AQUA™
e NATURA®

► A CONFRONTO:

29 POLIMERIZZATRICI
A PRESSIONE
Sotto pressione,
ma in modo controllato

31 *Tabelle di comparazione*

► APPROFONDIMENTI:

32 • Polimerizzatrici a pressione POLIMER

86 e POLIMER 180
• Ivomat IP3

► DALLE AZIENDE:

34 • Impianti A.I.T. & S.L.
• Sanikit™ dental examination
• Surgybone Silfradent

► IN VETRINA:

37 Ogni mese i prodotti in offerta
proposti dagli operatori

► ANNUNCI ECONOMICI:

39 Annunci gratuiti di offerta e ricerca
collaborazione, offerta e ricerca
attrezzatura, offerta e ricerca attività

► INSERZIONISTI

• 3M Espe pag. 26 • Alpha Test pag. 37 • Asa Dental
pag. 11 • B&C pagg. 32/36/38 • Centro Protesico
Dentale di Esmeraldo Gesùè • Dental Shine pag. 17 •
Fordent pag. II Cop. • Fornilimplant pag. I Cop. •
Ilic' Dr. Riccardo pag. 10 • Isasan pag. 35 • Ivoclar
Vivadent pag. 32 • L'Informatore Endodontico pag.
28 • Laboratorio Odontotecnico Mealli pag. 3 • Leo-
ne pag. 27 • Marcocchia Gianpiero pag. 34 • Mariotti
pagg. 10/15/37 • Medicalimplant pag. 27 • Metal Sto-
re pag. 33 • Multysystem pagg. 19/37 • Nuova Gerhò
pag. IV Cop. • Odontocard pag. 42 • Orthopost pagg.
16/27 • Ortolab pag. 39 • Ortopass pag. 20 • Physioli-
ne pag. 14 • Rossi - Silfradent pag. 4 • Samdent pag.
12 • Smile Creation Italia pag. 37 • Sweden & Marti-
na pag. 10 • Swht Softwork pagg. 13/37 • Tecno Med
pag. 11/18 • TP Italia pag. 26 • Vigo pag. 40 • Vimar
pag. III Cop. • Zhermack pag. 32

Informativa ai lettori - Questa rivista Le è stata
inviata tramite abbonamento, l'indirizzo in nostro
posso verrà utilizzato per l'invio della rivista, per l'invio
di altre riviste, per l'invio di proposte di abbonamento,
per l'invio di informazioni tecniche e commerciali, non-
ché per la divulgazione di eventi formativi e promozio-
nali e per la cessione degli stessi a terze aziende per le
medesime finalità. In ogni momento potrete esercitare i
diritti di cui all'art. 7 del D. Lgs 196/2003, e quindi
conoscere, ottenere la cancellazione, la rettifica, l'aggiornamento e l'integrazione dei Vostri dati, nonché
opporvi al loro utilizzo per le finalità su indicate.
Qualora venisse esercitato il diritto alla cancellazione lo
stesso comporterebbe il mancato invio della presente
rivista. Il titolare del trattamento è B&C srl con sede in
Viterbo, Strada Teverina Km 3,600, nella persona del
suo legale rappresentante.



Michele Mealli & C. snc
Via della Vetreria, 61/83
50063 Figline Valdarno (FI)
Tel. 055952498 - Fax 0559157449
e-mail micmealli@tin.it
Visitate il nostro sito internet
www.dentalmealli.it



Protesi su barra
con clavistelli



Arzata superiore
in ceramica



Prova fusioni

LABORATORIO ODONTOTECNICO

Specializzati in:
Protesi implantare
Passivazione Cresco™
Metalceramica
Corone integrali
Tecnica Press
Corone Galvano
Protesi in titanio



R O S S I srl - 00143 Roma - Italy - via Domenico Ragona, 10
Tel. 0651964623 - Fax 0651956041 e-mail: info@rossi-pm.com

Concessionario di riferimento per la Regione Lazio

- **vendita ed assistenza**
- **corsi di formazione**
- **upgrade personalizzati**

Surgybone Silfradent
l'evoluzione in chirurgia piezoelettrica

**"25 ANNI NEL MONDO DEI PRODOTTI AD
ALTA TECNOLOGIA"**

silfradent
MEDICAL LINE

MANIPOLI PER MICROMOTORE A CONFRONTO

Una rotazione che non perde mai la testa

Diritto o contrangolo, il manipolo costituisce uno degli strumenti indispensabili per il lavoro dell'odontoiatra.



In quando fedeli compagni di lavoro, i manipoli e i contrangoli devono soddisfare requisiti ergonomici ben precisi. Prima fra tutte, la maneggevolezza è una delle caratteristiche che sicuramente fanno la differenza. È importante, infatti, che lo strumento possa essere impugnato correttamente, in modo da non affaticare la mano e le dita. Inoltre, deve essere ben bilanciato e il più leggero possibile per consentire all'odontoiatra di lavorare con precisione anche per periodi prolungati. Anche la dimensione della testina risulta importante: più è ridotta e maggiore sarà la visibilità del campo operatorio. Negli interventi di microchirurgia, in pedodonzia, in caso di soggetti con limitata

apertura orale e in generale in tutte le situazioni a ridotto accesso operativo, per esempio, è indispensabile l'utilizzo di testine cosiddette "miniaturizzate". La miniaturizzazione, infatti, favorisce l'accesso al campo operatorio, migliorando nel contempo la visibilità per l'operatore. Sempre in materia di visibilità, la presenza di un sistema di illuminazione a fibre ottiche consente di operare con maggior sicurezza in tutte le aree del cavo orale, senza perdere il minimo dettaglio. In base al campo di applicazione, il manipolo potrà essere dotato di irrigazione interna o esterna, con spray integrato e con possibilità di gestire separatamente aria e acqua. L'irrigazione esterna può essere utile nel momento in cui si desidera utilizzare soluzioni medicate specifiche per fornire un ulteriore ausilio terapeutico. L'operazione di inserimento della fresa nella testina - e quella successiva di espulsione - deve essere semplice e immediata, per facilitare il cambio della fresa stessa durante il trattamento. Inoltre, l'attacco rotante dello strumento deve essere preciso e deve garantire la costante precisione di rotazione, senza oscillazioni e senza fastidiose vibrazioni. I materiali di costruzione devono garantire le perfette condizioni dello strumento nel tempo e la resistenza all'abrasione e ai ripetuti cicli di pulizia e sterilizzazione. Anche al loro interno, i manipoli di ulti-

ma generazione ospitano la tecnologia più evoluta. Vi sono infatti modelli dotati di rotore con pale a doppio profilo fluidodinamico su cuscinetti ceramici a contatto obliquo che garantiscono massima leggerezza e resistenza con il minimo attrito. La perfetta equilibratura delle masse rotanti elimina le vibrazioni e assicura lunga durata ed efficienza al manipolo. Un altro importante elemento da tenere in considerazione dipende dal fatto che questo tipo di strumenti è costantemente esposto al rischio di contaminazione non solo da parte dei fluidi orali, ma anche da quelli dei circuiti interni del riunito. Per prevenire la contaminazione retrograda degli strumenti e dei circuiti interni, diversi sistemi e dispositivi agiscono sinergicamente per contrastare l'ingresso di microrganismi provenienti dal paziente nei terminali degli strumenti. Si tratta della valvole di antiritorno, che costituiscono una vera e propria barriera contro la contaminazione: un flusso di aria viene automaticamente espulso dalla turbina ad ogni arresto, eliminando l'aspirazione provocata dalla rotazione inerziale delle meccaniche interne. Inoltre, un sistema automatico riduce al minimo la retrazione nelle linee idriche, mentre un flusso di aria spray si protrae oltre l'arresto dello strumento, creando una barriera fluida fra gli ugelli e l'ambiente circostante.

Legenda: (A) Approfondimenti (€) In offerta

* I prezzi si intendono al netto di IVA

► Manipoli per micromotore					
Denominazione del prodotto	ATR 20 I	ATR 80 I	AWA-56 LT	C20	E16 (A)
Produttore	Advanced Technology Research srl	Advanced Technology Research srl	W&H Dentalwerk Buermoos GmbH	Mariotti&C	Mariotti&C
Tipo	Contrangolo, riduttore per implantologia	Contrangolo, riduttore per implantologia	Standard	Contrangolo per implantologia	Contrangolo per endodonzia
Indicazioni	Implantologia	Implantologia	•	Implantologia riduzione 20:1 con microtestina	Endodonzia riduzione 16:1
Fibre ottiche	No	No	Si, 25.000 Lux	No	No
Bloccaggio a pulsante	Si	Si	Si	No	Si
Spray integrato	Si 1 getto	Si 1 getto	Si 1 getto	Si	No
Rapporto	20:1	80:1	1:1	20:1	16:1
Diametro frese (mm)	2,35 (innesto fresa)	2,35 (innesto fresa)	2,35	2,35	2,35
Massimo numero di giri (rpm)	2.000 (alla fresa)	500 (alla fresa)	40.000	40.000	40.000
Angolazione testina	21°	21°	•	90°	90°
Cuscinetti in ceramica	No	No	No	No	No
Materiale corpo	Acciaio Inox	Acciaio Inox	Acciaio inox con rivestimento cromato speciale	Acciaio e alluminio	Acciaio e alluminio
Attacco universale	Si	Si	Si	Si	Si
Valvola antiritorno	No	No	Si	•	•
Lavabile in lavastrumenti	Si	Si	Si	Si	Si
Controllo del torque integrato	No	No	No	No	No
Altre caratteristiche	Coppia max 70 Ncm apribile senza utensili, peso 72 g	Coppia max 70 Ncm apribile senza utensili, peso 81 g	Sterilizzabile a 134°C	Irrigazione esterna e possibile irrigazione interna	Per strumenti Ni-Ti, con microtestina e pulsante
Prezzo di listino*	Non fornito	Non fornito	Non fornito	Euro 567,00	Euro 439,00

SPAZZOLE O NON SPAZZOLE?

Per funzionare, il manipolo deve essere collegato a un motore che gli imprima la forza di rotazione necessaria al funzionamento. I motori utilizzati a questo scopo pos-

sono essere dotati di spazzole o essere di tipo brushless. Il tipo brushless è un motore elettrico a magneti permanenti. A differenza di un motore a spazzole, per funzionare non ha bisogno di contatti elettrici striscianti sull'albero motore. La commutazione tra il rotore

e lo statore del motore, infatti, non avviene più per via meccanica, bensì elettronicamente. Ciò comporta una minore resistenza meccanica, eliminando di conseguenza la possibilità che si formino scintille al crescere della velocità di rotazione, e riduce

notevolmente la necessità di manutenzione periodica. In un motore a spazzole, il contatto meccanico delle spazzole con i contatti elettrici sul rotore chiude il circuito elettrico tra l'alimentazione e l'avvolgimento del rotore. Ruotando mentre le spazzole

Legenda: (A) Approfondimenti (€) In offerta

* I prezzi si intendono al netto di IVA

► Manipoli per micromotore					
Denominazione del prodotto	INTRAMATIC GENTLE POWER	LS2011L ^(A)	MC01 (ANELLO BLU)	MC01 (ANELLO ROSSO)	MC01 (ANELLO VERDE)
Produttore	Kavo	MK-dent	Faro spa	Faro spa	Faro spa
Tipo	25 LP	Anello blu	Standard anello blu	Moltiplicatore anello rosso - dritto	Riduttore anello verde
Indicazioni	Preparazione	•	•	•	•
Fibre ottiche	Si	Si vetro	Si	Si	Si
Bloccaggio a pulsante	Si	Si	Si	Si	Si
Spray integrato	Si 3 getti	Si spray singolo (Novo)	Si 1 getto	Si 1 getto	Si 1 getto
Rapporto	1:5	1:1	1:1	1:4,25	6:1
Diametro frese (mm)	Frese fg.	2,35	2,35	1,60	2,35
Massimo numero di giri (rpm)	200.000	40.000	40.000	170.000	6.666,6
Angolazione testina	•	21°	•	•	•
Cuscinetti in ceramica	Si	No	No	No	No
Materiale corpo	Plasmatec	Lega	Ottone cromato a spessore	Ottone cromato a spessore	Ottone cromato a spessore
Attacco universale	Si	Si	Si	Si	Si
Valvola antiritorno	Non necessarie	Si	Si	Si	Si
Lavabile in lavastrumenti	Si	Si	Si	Si	Si
Controllo del torque integrato	No	No	No	No	No
Altre caratteristiche	Moltiplicatore da filtro acqua spray sostituibile	Testina estraibile compatibile Kavo	Testina di dimensioni ridotte per una maggiore visibilità	Testina di dimensioni ridotte per una maggiore visibilità	Testina di dimensioni ridotte per una maggiore visibilità
Prezzo di listino*	Non fornito	Euro 688,00	Euro 449,00 Euro 499,00 (Luce)	Euro 569,00 Euro 599,00 (Luce)	Euro 449,00 Euro 479,00 (Luce)

stanno ferme, il rotore e le spazzole producono una corrente che cambia continuamente direzione invertendo il campo magnetico. In un motore brushless, invece, l'inversione di corrente è ottenuta elettronicamente, tramite un banco di transistor di potenza

comandati da un micro controllore che controlla l'inversione di corrente. Dato che il controllore deve conoscere la posizione del rotore rispetto allo statore, esso viene solitamente collegato a un sensore a effetto Hall, utilizzato anche come tachimetro. Considerato

che le spazzole sono il "punto debole" di un motore in corrente continua, la loro eliminazione costituisce un vantaggio in termini di maggior durata del motore stesso. Inoltre, l'assenza di spazzole elimina anche la principale fonte di rumore elettromagneti-

co, presente negli altri tipi di motore. In termini di efficienza, grazie alla riduzione degli attriti, i motori brushless sviluppano molto meno calore di un equivalente motore in corrente alternata. Gli avvolgimenti sullo statore inoltre hanno una buona capacità di

Legenda: (A) Approfondimenti (€) In offerta

► Manipoli per micromotore					
Denominazione del prodotto	MD	MEDITORQUE E 1:1 ^(A)	MEDITORQUE E NOSE CONE 1:1 ^(A)	MEDITORQUE E 4:1 ^(A)	T1 LINE, T2 REVO, T1 CLASSIC, SIROPURE
Produttore	Mariotti&C	Periodent by Medidenta Inc	Periodent by Medidenta Inc	Periodent by Medidenta Inc	Sirona Dental System GmbH
Tipo	Manipolo dritto	Contrangolo 1:1 anello blu	Contrangolo 1:1 anello blu	Contrangolo riduttore-anello verde	Gamma completa riduttori, moltiplicatori, dritti, per endodonzia, specifici
Indicazioni	Manipolo dritto rapporto 1:1	Tutte quelle in cui serve velocità e torque elevato	Tutte quelle in cui serve velocità e torque elevato in un manipolo dritto	Tutte quelle in cui serve velocità ridotta e torque elevato	Tutte le principali applicazioni in odontoiatria e chirurgia
Fibre ottiche	No	No	No	No	Si
Bloccaggio a pulsante	No	Disponibile	No, a incastro	Disponibile	Si
Spray integrato	No	Disponibile 2 getti	No	Disponibile 2 getti	Si a scelta
Rapporto	1:1	1:1	1:1	4:1	Gamma completa
Diametro frese (mm)	2,35	In base alla testina scelta	In base alla testina scelta	In base alla testina scelta	2,35
Massimo numero di giri (rpm)	40.000	20.000	20.000	5.000	200.000
Angolazione testina	•	Vario assortimento	Dritto	Vario assortimento	Variabile
Cuscinetti in ceramica	No	No	No	No	Si
Materiale corpo	Alluminio	Acciaio inox	Acciaio inox	Acciaio inox	Titanio e/o acciaio
Attacco universale	Si	Si	Si	Si	Si
Valvola antiritorno	•	No	No	No	Si
Lavabile in lavastrumenti	Si	•	•	•	Si
Controllo del torque integrato	No	No	No	No	Si
Altre caratteristiche	Manipolo dritto 1:1 autoclavabile	Rotazione completa. 360°, robusto, durevole	Robusto, durevole	Robusto, durevole	Garanzia 2 anni su T1Line
Prezzo di listino*	Euro 180,00	Non fornito	Non fornito	Non fornito	Non fornito

dissipazione e permettono di costruire motori "lisci" senza alette dissipatrici. Dal punto di vista operativo, il motore brushless permette rapide accelerazioni o decelerazioni, con tempi di reazione minimi. Inoltre, consente una buona regolarità di marcia anche a

bassa velocità, senza modificare le condizioni di coppia e la regolarità del servizio. D'altro canto, questo tipo di motore comporta solitamente un costo maggiore dovuto al sistema di controllo elettronico effettuato mediante un circuito integrato.

AVVERTENZE IMPORTANTI PER IL LETTORE

I dati pubblicati in questa sezione sono acquisiti dalle schede tecniche dei prodotti, dalle etichette delle confezioni, o da materiale illustrativo "di pubblico dominio" che abbia uguale valenza legale. I prodotti, quando possibile, sono raggruppati per omogeneità di destinazione d'uso, ed in ordine alfabetico secondo la denominazione commerciale. La presente rubrica ha finalità di informazione giornalistica, non di repertorio, non ha pretesa di esaustività e non vuole esprimere giudizi sui prodotti. Il lettore è invitato a non interpretare come una scelta redazionale la elencazione di prodotti o la mancata citazione di altri.

* I prezzi si intendono al netto di IVA

► Manipoli per micromotore					
Denominazione del prodotto	TI-MAX TI25	TI-MAX TI25L	TI-MAX X 25L	WA-99 A	WA-99 LT
Produttore	NSK	NSK	NSK	W&H Dentalwerk Buermoos GmbH	W&H Dentalwerk Buermoos GmbH
Tipo	Standard anello blu	Standard anello blu	Standard anello blu	Moltiplicatore	Moltiplicatore
Indicazioni	Preparazioni di cavità	Preparazioni di cavità	Preparazioni di cavità	•	•
Fibre ottiche	No	Si Cellular Glass Optics	Si Cellular Glass Optics	No	Si, 25.000 Lux
Bloccaggio a pulsante	Si	Si	Si	Si	Si
Spray integrato	Si 1 getto	Si 1 getto	Si 1 getto	Si 5 getti	Si 5 getti
Rapporto	1:1	1:1	1:1	1:5	1:5
Diametro frese (mm)	2,35	2,35	2,35	1,60	1,60
Massimo numero di giri (rpm)	40.000	40.000	40.000	200.000	200.000
Angolazione testina	21°	21°	17°	•	•
Cuscinetti in ceramica	No	No	No	Si	Si
Materiale corpo	Completamente titanio	Titanio	Titanio con trattamento resistente Duracoat	Acciaio inox con rivestimento cromato speciale	Acciaio inox con rivestimento cromato speciale
Attacco universale	Si	Si	Si	Si	Si
Valvola antiritorno	Si	Si	Si	Si	Si
Lavabile in lavastrumenti	Si	Si	Si	Si	Si
Controllo del torque integrato	No	No	No	No	No
Altre caratteristiche	Sistema Clean Head	Sistema Clean Head	Sistema Clean Head	Sterilizzabile a 134°C	Sterilizzabile a 134°C
Prezzo di listino*	Non fornito	Non fornito	Non fornito	Non fornito	Non fornito

**GLI OPERATORI INCLUSI
NEL CONFRONTO
SUI MANIPOLI
PER MICROMOTORE**

**Advanced Technology Research
srl** - 0573.535801 -
www.atrdental.com

(Distributore Simit Dental srl -
0376.267811 -
www.simitdental.it)
Faro spa - www.faro.it
Kavo - 010.83321
www.kavo.it
Mariotti&C -
www.mariotti-italy.com

MK-Dent - www.mk-dent.com
(Importatore Tecnomed Italia
srl - 0721.961258 -
www.tecnomeditalia.eu)
NSK - www.nsk-nakanishi.co.jp
(Dati forniti da Dentalica spa -
02.895981 -
www.dentalica.com)

Periodent by Medidenta Inc -
www.medident.com (Dati
forniti da Illic Dr. Riccardo spa -
02.55016500 - www.illic.it)
Sirona Dental System GmbH -
www.stdspa.com
W&H Italia srl - 02.9039271 -
www.wh.com

► Manipolo per endodonzia "E16"

L'azienda MARIOTTI&C s.r.l. propone il contrangolo per endodonzia "E16" con riduzione 16:1, particolarmente studiato per l'utilizzo abbinato a micro-motori endodontici per strumenti canalari di Ni-Ti, con controllo di torque, velocità e auto-reverse. Questo prodotto della migliore qualità, è stato progettato nelle dimensioni e nelle caratteristiche tecniche per avere la massima sicurezza e praticità in endodonzia. Infatti il manipolo misura in lunghezza solo 91 mm, ha un peso di 46 gr ed è dotato di micro-testina con pulsante per il disinserimento dello strumento. Il contrangolo E16 è interamente autoclavabile ed è l'accessorio ideale per i motori endodontici progettati da MARIOTTI&C: Endos-micromotor e MiniEndos; inoltre è compatibile con altre apparecchiature presenti in commercio.

Per informazioni:
Mariotti & C.
micromotors & milling-
machines
Via Seganti, 73

47100 Forlì
Tel. 0543.474105
Fax 0543.781811
info@mariotti-italy.com
www.mariotti-italy.com



► Periodent by Medidenta Meditorque America Tipo "E"

Un sistema per tutte le vostre necessità!
Odontoiatria generale e profilassi in un solo manipolo

Il sistema base, fondato sul motore Meditorque America Tipo "E", fornisce grande precisione e torque elevatissimo a velocità comprese tra 0 e 20.000 giri/min. Il motore, perfettamente bilanciato, è dotato di controllo orario e antiorario, accoglie qualunque manipolo tipo E, ruota a 360°, è disponibile con attacco a 2 o 4 vie ed è sterilizzabile a 135°C. La vasta gamma di manipoli disponibili copre le più svariate esigenze di odontoiatria generale, implantologia e profilassi con rapporti di riduzione compresi tra 1.000:1 e 1:1. È particolarmente interessante il versatile manipolo dritto, nelle versioni ad anello blu o verde, con meccanismo di inserimento/rimozione della fresa a spinta/trazione, in grado di accogliere anche testine per profilassi monouso in plastica. I robusti e durevoli strumenti Meditorque America Tipo "E" vengono proposti a costi decisamente vantaggiosi.



Per informazioni:
www.ilic.it o contattare:
Dr. Riccardo ILIC' spa
Sede: Viale Umbria, 19/a
20135 Milano
Tel. 02.55016500
Fax 02.55016646
Filiale: Via Morgagni, 19
00161 Roma
Tel. 06.4403350
Fax 06.4403348
info@ilic.it

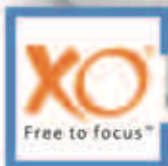
XO[®]
OSSEO SYSTEM

Micromotore
per chirurgia ed implantologia



XO Osseo System è il micromotore studiato per le moderne tecniche di **chirurgia ed implantologia**.

- > Affidabile: elevata potenza, controllo velocità e torque immediato e sicuro.
- > Semplice: il controllo a pedale ed air proof assicura precisione e libertà di intervento
- > Programmabile: con il sistema a chiavi di accesso personalizzate



sweden & martina

Sweden&Martina S.p.A.
Via Veneto 10
35020 Due Carrare (Pd)
Italy
Tel. 049 91.24.300
Fax 049 91.24.290
www.sweden-martina.it
info@sweden-martina.it



► Dalla tecnologia tedesca, i contrangoli Mk-dent

Frutto della tecnologia tedesca, la turbina MK-dent® è sicuramente uno strumento dalle alte prestazioni e grande affidabilità, che è entrato nel mercato italiano, nel 2002, grazie alla Tecnomedia Italia.

Il contrangolo ha una superficie priva di spigoli, fessure e fori ed un'angolazione di 21°: la forma ergonomica è tale da permettere di non appesantire la mano durante l'intervento e da garantire una presa molto efficace.

Ha un rapporto giri di 1:1, una velocità massima di rotazione di 40.000 rpm e l'innesto della testina compatibile Kavo. Inoltre, la possibilità di essere completamente sterilizzabile e particolarmente resistente al processo. È autoclavabile fino a 135°C.



La fibra ottica in vetro rimane inalterata anche dopo 3.600 cicli di sterilizzazione per cui si potranno avere a disposizione sempre 22.000 lux, per un'ottima vi-

sione del campo di lavoro.

La gamma di prodotti comprende anche manipoli blu, che offrono le stesse prestazioni di efficienza e compatibilità degli altri

della linea. Aspetto non di poco conto, infatti, solo Kavo e Mk-dent hanno i contrangoli con testine estraibili, permettendo così la sostituzione solo di questi ultimi, invece che di tutto il manipolo. Ultima novità della gamma è la testina riduttrice 2:1.

Tutti gli strumenti sono "push botton", si possono avere sia a fibra ottica che senza ed hanno lo spray integrato. I manipoli e contrangoli della linea sono conformi alla norma Iso 3964, per cui le interfacce consentono un impiego universale in qualsiasi riunito ed alle Intramatic® e Intramatic®-lux.

Per informazioni:
www.dentalastec.it

La cannula aspirasaliva monouso
Asa Dental è un Dispositivo
Medico in Classe IIA



Puoi proteggere la
bocca del tuo paziente...
scegli il meglio!

ASA DENTAL SPA
Via Valenzana 60 - 55054
Bozzano (LU) Italy
Tel. 0584/ 938305 /
938306 / 937171/93363
Fax. 0584/ 937167 / 938979
e-mail: asodental@asodental.it
www.asodental.it

Congressi e Fiere in Italia

D SETTEMBRE 2007

13-15 Positano - NA
16° incontro soci attivi SIDP
 Segreteria Scientifica S.I.d.P., c/o
 Promo Leader Service Tel.
 055.241131 Fax 055.2342929,
 congressi@promoleader.com

20-22 Verona - VR
10° Congresso Internazionale 3i
 Biomax srl - Via Zamenhof 615,
 36100 Vicenza, Tel. 0444.913410
 Fax 0444.913695

21-22 Paestum - SA
**1° Congresso Interassociativo
 Internazionale: "Storia di una
 filosofia: Il Regolatore di
 Funzione di Rolf Fränkel"**
In fase di accreditamento
 FIO e GTO - Tel. 081.474403,
 www.gto-ortodonzia.it

22 Firenze - FI
15° Simposio Tirreno AIOP
 Segreteria Scientifica AIOP Tel.

051.240722 Fax 051.6390946,
 aiop@aiop.com - www.aiop.com

27-29 Rimini - RN
**Congresso Nazionale AIE -
 Accademia Italiana di
 Endodonzia**
 AIE - Via Milano 34, 22100
 Como, Tel./Fax 031.269671,
 segreteria@accademiaitalia-
 naendodonzia.it

28 Sesto Fiorentino - FI
2° Congresso Exacone™ Leone
**- "Influenza del micro e macro
 design implantare sui tessuti
 di sostegno"**
 ISO - Tel. 055.304458, Fax
 055.304455 - e-mail:
 iso@leone.it - www.leone.it

D OTTOBRE 2007

03-06 Milano - MI
35° Expodental - 22° Tecnodental
 Promunidi - Viale Forlanini 23,
 20134 Milano, Tel. 02/7006121
 Fax 02/70006546, e-mail:
 expodental@expodental.it,
 www.expodental.it

05-06 Milano - MI
Osteotockmeeting

Tocksystem Tel. e fax 031.280301
 e-mail: tocksystem@tin.it

20 Pavia - PV
**19° Simposio su ricerca
 scientifica, nuove
 biotecnologie e loro
 applicazione in
 odontostomatologia**
 Congress Team Project - Via L.

Mascheroni 68, 27100 Pavia, Tel.
 0382.22650 Fax 0382.33822 -
 www.congressteam.com

25-27 Napoli - NA
**20° Congresso Internazionale
 SIDO: "Trattamento nel
 paziente adulto e nella terza
 età: fini e confini"**
 SIDO Tel. 02-58304841 Fax: 02-

58304804, segreteria@sido.it -
 www.sido.it

26-27 Roma - RM
6° Congresso Nazionale UNID
*Crediti ECM per odontoiatri e
 igienisti dentali*
 UNID - Dr. Gianfranco Sorgente
 Tel. 347.3756128

Congressi e Fiere all'estero

D LUGLIO 2007

**19-20 Seattle - Washington -
 Usa**
**PNDC 2007 - The Pacific
 Northwest Dental Conference**
 Washington State Dental
 Association 1001 Fourth Avenue,
 Suite 3800 Seattle, WA 98154
 USA Phone: +1 206 448 1914
 Fax: +1 206 728 4470 E-mail:
 wsda@wsda.org Website:
 www.wsda.org

D AGOSTO 2007

16-19 Cordoba - Argentina
Expodent Cordoba 2007
 Jeronimo Luis De Cabrera 987
 Alta Cordoba, Cordoba
 Argentina Tel: +54 351 4744513
 // 12 E-mail: camaradentalcor-
 doba@ciudad.com.ar

18-19 Sapporo - Giappone
Hokkaido dental show
 Japan Dental Trade Association -

16-14, Kojima 2-chome, Taito-ku
 Tokyo, 111-0056 - Japan Tel: +86
 3 3851 0324 Fax +86 3 3851
 0325 Email:
 m6876rk542u@asahi-net.or.jp
 Exhibition Venue: Sapporo Park
 Hotel

AVVERTENZE
PER IL LETTORE:

Le informazioni relative agli
 eventi vengono comunica-
 te direttamente dagli orga-
 nizzatori oppure reperite
 attraverso fonti pubbliche.
 La redazione non risponde
 di eventuali variazioni dei
 dati indicati oppure di pos-
 sibili errori. In caso di inte-
 resse agli eventi riportati, si
 consiglia di consultare l'or-
 ganizzatore per la confer-
 ma dei dati e per ricevere
 ulteriori informazioni.

S.A.M.DENT s.u.r.l.
 di Stefano Marchetti

Forniture Dental

OGNA

DEMETRON
KERR

MAJOR

DENTSPLY

mectron
MEDICAL TECHNOLOGY

Intensiv
SWISS DENTAL PRODUCTIONS

LANG

DISTRIBUTORE

GB cemm
bologna

Congressi e Fiere all'estero

SETTEMBRE 2007

01-04 Rio de Janeiro - Brasile
18th International Dental Congress of Rio de Janeiro 2007
 Infodent International Strada Teverina, km 3600 01100 Viterbo, Italy Tel: +39 0761 352198 Fax: +39 0761 352133 E-mail: info@infodent.com Website: www.infodent.com

04-07 Kiev - Ucraina
Medvin Dentistry - 37th International Special Exhibition
 Of. MEDVIN 12E Heroyiv Stalingrada ave. 04205, Kiev Ukraine Tel /Fax: +38 044 501 0344 // 0342 // 0366 E-mail: mail@medvin.kiev.ua General Director: Edwin Zadorozhnyy Project Manager: Valeria Oleksiyenko E-mail: Valery@medvin.kiev.ua Scientific Programme Manager: Oksana Musiets E-mail: oxana@medvin.kiev.ua Website: www.medvin.kiev.ua

06-08 Istanbul - Turchia
ESE Istanbul 2007, the 13th Biennial Congress of the European Society of Endodontology and Exhibition
 Website: www.eseistanbul2007.org - Exhibition Venue: Hilton Hotel & Convention Center

07-08 Dusseldorf - Germania
Infodental Dusseldorf 2007
 CCC Gesellschaft für Marketing & Werbung GmbH Abt. Messemarketing, Postfach 25 03 40 D - 50519 Köln Germany Tel: +49 02 21 93 18 13 0 Fax: +49 02 21 93 18 13 90 Referent: Christoph Hofmann Tel: +49 02 21 93 18 13 60 E-mail: christoph.hofmann@ccc-werbeagentur.de Website: www.info-dental-duesseldorf.de

07-09 St. Louis - Missouri - Usa
2007 Mid-Continent Dental Congress and Exhibition - 66th Annual Convention
 Greater St. Louis Dental Society

Mid-Continent Dental Congress
 11457 Olde Cabin Road #300 St. Louis, Missouri 63141-7139 USA Tel: +1 314 569 0444 Fax: +1 314 965 4746 E-mail: gsls@gsls.org Website: www.docguide.com

13-15 Lodz - Polonia
CEDE 2007 - 17th Central European Dental Exhibition
 Exactus sp.j. ul. Piotrkowska 109/2 90-425 Lodz Poland Tel: +48 42 632 28 66 Fax: +48 42 632 28 59 E-mail: info@exactus.pl E-mail: info@cede.pl Website: www.cede.pl Website: www.exactus.pl

15 Amburgo - Germania
NordDental 2007
 CCC Gesellschaft für Marketing & Werbung GmbH Abt. Messemarketing, Postfach 25 03 40 D - 50519 Köln Germany Tel: +49 02 21 93 18 13 0 Fax: +49 02 21 93 18 13 90 Referent: Christoph Hofmann Tel: +49 02 21 93 18 13 60 E-mail: christoph.hofmann@ccc-werbeagentur.de Website: www.norddental.de

17-20 Mosca - Russia
Dental-Expo 2007 - 20th International Exhibition
 Dental Expo Ltd. Usievicha 8A 125319 Moscow -Russia Tel/Fax: +7-095 155-7900 // 7903 // 152-1540 Contact: Mr. Ilia Brodetski E-mail: int@dental-expo.ru // info@dental-expo.ru Website: www.dental-expo.ru Exhibition Venue: Crocus-Expo

18-20 Dushanbe - Tajikistan
DIHE 2007 - 3rd Dushanbe International Healthcare Exhibition
 ITE Group Plc 20, Oibek str., 3rd floor Mirobadsky area - Uzbekistan, Tashkent Project Manager: Mrs. Shakhnoza Nizamova Tel: +998 71 113 01 80 Fax: +998 71 151 21 64 E-mail:

healthcare@ite-uzbekistan.uz
 Website: www.ite-uzbekistan.uz

21 Leipzig - Germania
Fachdental Leipzig 2007
 Landesmesse Stuttgart GmbH Am Kochenhof 16 70192 Stuttgart Germany Tel: +49 0711 25 89 0 Fax: +49 0711 25 89 440 E-Mail: info@messe-stuttgart.de Website: www.messe-stuttgart.de Website: www.fachdental-leipzig.de

23-26 Harrogate - Inghilterra
British Orthodontic Conference & Exhibition
 British Orthodontic Society 12 Bridewell Place London, EC4V 6AP UK Tel: +44 020 7353 8680 Fax: +44 020 7353 8682

25-28 Dnipropetrovsk - Ucraina
Medvin "Dentistry, Medicine, Medicaments" - The 9th International Exhibition
 Of. MEDVIN 12E Heroyiv Stalingrada ave. 04205, Kiev Ukraine Tel /Fax: +38 044 501 0344 // 0342 // 0366 E-mail: mail@medvin.kiev.ua General Director: Edwin Zadorozhnyy Project Manager: Valeria Oleksiyenko E-mail: Valery@medvin.kiev.ua Scientific Programme Manager: Oksana Musiets E-mail: oxana@medvin.kiev.ua Website: www.medvin.kiev.ua

27-29 San Francisco - Usa
ADA 2007 - 148th American Dental Association Annual Scientific Session
 ADA Exhibit Office, American Dental Association 211 East Chicago Ave., Second Floor Chicago -IL 60611-2678 USA Tel: +1 312 440-2876 Fax: +1 312 440-2707 E-mail: annualsession@ada.org E-mail: exhibits@ada.org Website: www.ada.org Exhibition Venue: the Moscone Center, San Francisco, California (South Hall & North Hall)

SW Dental



SWht Softwork

Facile ...facile come Microsoft
Sicuro ...sicuro come Microsoft
Flessibile ...flessibile come Microsoft
Modulare ...modulare come Microsoft
Completo ...completo come Microsoft
Fiscale ...fiscale come Microsoft
Clinico ...clinico come Microsoft



**dallo STUDIO
 alla CLINICA
 da 480€ IVA esclusa**

**Chiedi come
 riceverlo GRATIS**

PCDental

SWht Softwork
 via G. Barozzi, 37 - 37139 Verona - VR
 Tel. 045 92 51 255 - Fax 045 92 50 152
 www.softwork-it.com e-mail info@softwork-it.com

Cerchiamo Rivenditori per zone libere

Congressi e Fiere all'estero

OTTOBRE 2007

**02-05 Minsk - Byelorussia
Medicine 2007 - 15th
International specialised
exhibition**

MinskExpo Timiryazev str. 65
220035 Minsk Republic of
Belarus Contact Person: Elena
Fedorova Tel.: +375 17 226 98
58 // 2269083 Fax: +375 17 226
98 58 // 2269936 E-mail:
e_fedorova@solo.by Website:
www.minskexpo.com

**03-05 Odessa - Ucraina
Odessa Denta 2007**

Exhibition Technologies Centre
Per. Sabasnsky 1, App. 10,
Odessa Ukraine Tel: +38 482
372936 // 372869 // 210590 Fax:
+38 482 372 91 // 210591
Website: www.expo-odessa.com

**06 Hannover - Germania
Dental Informa 2007**

Unternehmensgruppe Deutsche
Messe AG Hohenzollernstr. 4
30161 Hannover Germany Fon
+49 0511 99 095 0 Fax +49 0511
99 095 50 E-Mail:
info@fh.messe.de Website:
www.heckmannmbh.de

**09-12 Odessa - Ucraina
DentExpo - 10th International**

special exhibition

Of. MEDVIN 12E Heroyiv
Stalingrada ave. 04205, Kiev
Ukraine Tel /Fax: +38 044 501
0344 // 0342 // 0366 E-mail:
mail@medvin.kiev.ua General
Director: Edwin Zadorozhnyy
Project Manager: Valeria
Oleksiyenko E-mail:
Valery@medvin.kiev.ua Scientific
Programme Manager: Oksana
Musiets E-mail: oxana@med-
vin.kiev.ua Website: www.med-
vin.kiev.ua

**11-13 Honolulu - Usa
AAOMS Hawaii 2007 - 89th
Annual Meeting, Scientific
Sessions and Exhibition**

AOOMS - American Association
of Oral and Maxillofacial
Surgeons Exhibition Manager:
Valerie A. Woolf Tel: +1 847 233
4316 E-mail: vwolfs@aoms.org
Website: www.aoms.org

**11-13 Praga - Repubblica Ceca
Pragodont 2007 - 15th
International Dental
Apparatus, Instruments,
Surgery Equipment and
Service Fair**

Contact person: Ing. Marcela
Benešová Tel.: +420 220 103

491 Fax: +420 220 103 492 E-
mail: m.benesova@incheba.cz
www.incheba.cz/pragodont
Venue: Prague exhibition
grounds - Holešovice

**11-13 Praga - Repubblica Ceca
Prague Dental Days 2007 -
International Congress**

Czech Dental Chamber - Ceska
stomatologicka komora - PDD
Slavojova 22, 128 00 Praha 2,
Czech Republic Contact: Mrs.
Hana Stepankova Tel: +420 224
918 613 Fax: +420 234 709 619
E-mail: stepankova@dent.cz
Website: www.dent.cz Congress
Venue: National House -
Narodni dum, Prague -
Vinohrady

**13 Monaco - Germania
Fachdental Bayern 2007**

Landesmesse Stuttgart GmbH
Am Kochenhof 16 70192
Stuttgart Germany Tel: +49 0711
25 89 0 Fax: +49 0711 25 89 440
E-Mail: info@messe-stuttgart.de
Website: www.messe-stuttgart.de
Website: www.fachdental-bay-
ern.de

**13-14 Tokyo - Giappone
Tokyo Dental Show 2007**

Japan Dental Trade Association
Nihon Shika Kikai Kaikan 1F, 16-
14, 2chome, Kojima Taito-ku,
Tokyo 111-0056 Japan Tel: +81 3
3851 0324 Fax: +81 3 3851 0325
E-mail: m6876rk542u@asahi-
net.or.jp Website: www.jdta.org
Venue: Tokyo Big Sight

16-18 Kiev - Ucraina

**8th Ukrainian International
Dental Show - Autumn 2007**
ITE Group PLC 105 Salusbury
Road London, NW6 6RG United
Kingdom Tel: +44 207 596 5012
// 5091 Fax: +44 207 596 5103 //
5111 Exhibition Director: Olga
Tohtueva E-mail:
otohtueva@pe.com.ua Website:
www.pe.com.ua Healthcare
Division: Rukhsara
Mamedsalakhova E-mail:
rmamedsarakhova@ite-exhibi-
tions.com Website: www.ite-
exhibitions.com Exhibition
Venue: International Exhibition
Centre, Kiev

**18-20 Birmingham - Inghilterra
BDTA International Dental
Showcase 2007**

The British Dental Trade
Association (BDTA) Mineral Lane
Chesham, Bucks, HP5 1NL

Entra nel mondo PHYSIOLINE
PRODOTTI DI QUALITÀ SUPERIORE CHE SI MISURANO NEL TEMPO

Con **PHYSIOSHOP ON-LINE** ti puoi permettere una qualità superiore, un servizio rapido e sicuro dove anche i costi saranno una gradita sorpresa.

Perfect Drill
€ 34,65 pz.

Executive Bone Drill
€ 43,50 pz.

Sinus Lifting System Kit
€ 1.085,00

Implanti A.I.T. e S.L.
€ 97,50 pz.

Rendere accessibile la qualità è, da sempre, l'impegno di **PHYSIOLINE** per il dentista moderno.

Entra nel mondo **PHYSIOSHOP ON-LINE** visitando il sito **WWW.PHYSIOLINE.IT**

Via Garibaldi, 17 - 21100 Varese - tel. +39 0332 28 46 12 - fax +339 0332 31 96 20 - e-mail: info@physioline.it

United Kingdom Tel: +44 1494 782873 Fax: +44 1494 786659 //782873 Contact: Diana Keates E-mail: dkeates@bdta.org.uk E-mail: info@dentalshowcase.com E-mail: admin@bdta.org.uk Website:

www.dentalshowcase.com Exhibition Venue: NEC Birmingham, Halls 19-20

**18-21 Mumbai - India
Famdent Show 2007 - General Dentistry Convention & Exhibition**

Contact person: Dr. Anil Arora Mobile : +91 98210 84470 Address: 12/180, Azad Nagar, Behind Apna Bazar, J.P. Road, Andheri (West), Mumbai 400 053 India Tel: +91 22 6504 9697 Fax: +91 22 2674 2425 E mail: famdentshow@famdent.com // Famdentresponse@gmail.com Venue: Bombay Exhibition Centre, Goregaon (E), Mumbai, India

**19-21 Istanbul - Turchia
EDAD Dental Meeting 2007 - 11th International Congress of Aesthetics Dentistry and Exhibition**

Plaza Turizm Congress Organizer INC. Organizasyon A.S. Tel: +90 224 234 58 58 Fax: +90 224 233 63 25 E-mail: kongre@kongre.com.tr Website: www.kongre.com.tr Website: www.tedad.net

**23-26 Ufa - Russia
Dental-Expo Ufa 2007 - 8th International Exhibition Ural Dentistry**

Dental-Expo Ltd. Usievicha 8A Moscow 125319 Russia Tel/Fax: +7 495 155 7900 // 155 7903 // 152 1540 E-mail: int@dental-expo.ru // info@dental-expo.ru Website: www.dental-expo.ru

**24-27 Dubai - Emirati Arabi Uniti
2007 FDI Annual World Dental Congress and Exhibition**

FDI World Dental Events 13,

Chemin du Levant, l'Avant Centre F-01210 Ferney - Voltaire France Tel: +33 4 50 40 50 50 Fax: +33 4 50 40 55 55 E-mail: congress@fdiworldental.org Website: www.fdiworldental.org

**24-27 Plovdiv - Bulgaria
Medicus & Dento Galenia 2007**

Ms. Krasimira Kochanova Tel: +359 32 90 25 33 E-mail: k.kochanova@fair.bg Ms. Boryana Pantaleeva Tel: +359 32 90 27 84 Fax: +359 32 90 24 32 E-mail: b.pantaleeva@fair.bg

25-27 Bratislava - Repubblica Slovacca

Slovak Dental Days
Incheba A.S. Viedenska cesta 3-7 851 01 Bratislava 5 Slovak Republic Manager: Ing. Slavomir Machala E-mail: sdd@incheba.sk // smachala@incheba.sk Assistant Manager: Martina Karabellyyova E-mail: mkarabellyyova@incheba.sk Referent: Mrs. Beata Bazikova E-mail: bbazikova@incheba.sk Tel: +421 2 6727 2138 // 2128 //2132 Fax: +421 2 6727 2201 Website: www.incheba.sk

**25-27 Budapest - Ungheria
6th Dental World 2007 - Dental Trade Fair and Scientific Conference**

Dental Press Hungary Ltd. Kuny Domonkos u 9. fszt./ 2. H-1012 Budapest Hungary Contact person: Dominic Erdélyi Tel: +36 1 202 2994 Fax: +36 1 202 2993 E-mail: info@dental.hu

**26-27 Stoccarda - Germania
Fachdental Sudwest 2007**

Landesmesse Stuttgart GmbH Am Kochenhof 16 70192 Stuttgart Germany Tel.: +49 0711 25 89 0 Fax: +49 0711 25 89 440 E-Mail: info@messe-stuttgart.de Website: www.messe-stuttgart.de Exhibition Referent: Mr. Joachim Sauter Tel: +49 0711

25 89 448 Fax: +49 0711 25 89 275 E-Mail: joachim.sauter@messe-stuttgart.de

**30-02 Minsk - Byelorussia
Belarus Dent 2007 - 8th International Dental Exhibition**

Exhibition Company "Green Expo" Address: 220015, Belarus Minsk, P.O. Box 242 Belarus E-mail: info@greenexpo.by Tel/Fax: + 375 17 2 10 21 34 // 2 51 54 29 Venue: Minsk, Palace of Youth, Starovilenski trakt, 41

**31-04 Messico City - Messico
AMIC 2007 - 48th International Expo Dental**

AMIC Dental A.C. Av. Cuauhtemoc 451-310/311 Col. Navarte 03020 Benito Juarez Mexico, D.F. Contact Person: Lic. Silvia Calzado Santibanez (Executive Director) Tel. +52 55 5639 1073 // 0324 Fax +52 55 5639 9069 E-mail: amicdent@webtelmex.net.mx Website: www.amicdental.com.mx Exhibition Venue: Mexico City World Trade Center-WTC

**AVVERTENZE
PER IL LETTORE:**

Le informazioni relative agli eventi vengono comunicate direttamente dagli organizzatori oppure reperite attraverso fonti pubbliche. La redazione non risponde di eventuali variazioni dei dati indicati oppure di possibili errori. In caso di interesse agli eventi riportati, si consiglia di consultare l'organizzatore per la conferma dei dati e per ricevere ulteriori informazioni.

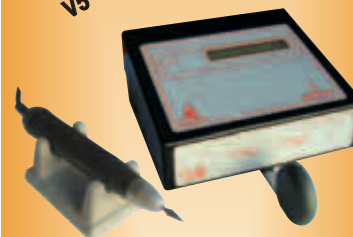


MARIOTTI

Micromotori e Fresatori



V5



V89



CC3



Innovazioni per una qualità superiore



MARIOTTI & C
via Seganti 73 - 47100 Forlì ITALY
tel. +39 0543 474105 - fax +39 0543 781811
info@mariotti-italy.com - www.mariotti-italy.com

finition[®]
Silicone medicale

e

finition[®] **NT**
Termoplastica medicale

posizionatori preformati



CE

selezione serie e misure		
Serie (1 estrazione)	Serie 2 estrazioni	Serie 4 estrazioni
42-0	45-2	44-1
43-0	46-2	45-1
↓	↓	↓
↓	↓	↓
↓	↓	↓
54-0	55-2	59-4
60-0	56-2	60-1

- Trasparente
- Elastico
- Biocompatibile
- Sterilizzabile in autoclave
- Può essere disinfettato nell'acqua bollente
- Ottima resistenza alla lacerazione
- Uso a lungo termine e come stabilizzazione

finition[®] **IT** e **finition**[®]

Prezzo unitario € 49 iva escl.

Offerta 5 pz. € 215 " "

10 pz. € 390 " "

Offerta valida fino al 31/12/07

Bracket ceramica **miso**

M.B.T.
018/022

Roth
018/022



Standard
018/022

Offerta -20% fino al 31/12/07

Da € 8,8 iva esc. prezzo unitario

Attacco trasparente
in zaffiro monocristallino



Via Modigliani 33
20090 Segrate
tel. 0226952457 fax 022131604
Email orthopost@fastwebnet.it
www.orthopost.com

INFODENT 6-7/2007 - 16

AGENDA - CORSI

DENTISTI

LUGLIO 2007

CHIRURGIA

Milano - MI 05
Promoden Tel. 0761.251248
Barone Dr. R.

Tecnica operativa step by step per l'asportazione chirurgica dei denti del giudizio inferiori e superiori

Milano - MI 06
Promoden Tel. 0761.251248
Clauser Dr. C.

Tecniche operative di base per la chirurgia orale: dall'incisione alla sutura

COLORE

Sutri - VT 07
Centro sul colore di G. Spina
Tel. 0761.600396
Spina G.

Corso introduttivo alla teoria del colore

ENDODONZIA

Milano - MI 06-07
Promoden Tel. 0761.251248
Perrini Dr. N.
Trattamento endodontico in due sedute del dente necrotico

GNATOLOGIA

Milano - MI 11-12
Promoden Tel. 0761.251248
Molina Dr. M.
Molaggio selettivo

IMPLANTOLOGIA

Casale Monferrato - AL 05-06
Tocksystem Tel. e fax
031.280301
Rendo Dr. B., Schirripa Dr. G., Tock G.R.
Osteoespansione e implantoprotesi

Roma - RM 12
Tocksystem Tel. e fax
031.280301
Yacoub Dr. J.C., Tock G.R.
Osteoespansione e implantoprotesi

Sesto Fiorentino - FI 12
ISO - Tel. 055.304458
Meli Dr. R.

Giornate di pratica implantologica su paziente - sistema implantare Exacone™

Roma - RM 16
Andi Roma Servizi - Tel.
06.44252527
Papa Prof. F.

Nostra esperienza personale nei grandi rialzi del seno mascellare
In fase di accreditamento

Genova - GE 21
Tocksystem Tel. e fax
031.280301
Schirripa Dr. G., Tock G.R.
Osteoespansione e implantoprotesi

IMPLANTOPROTESI

Ponte S. Giovanni - PG 13
Cici M. (area centro)
Tel. 336.313785
Tanfani Dr. N.
Corso annuale teorico-pratico implanto-protesico - 9° incontro: "Chirurgia avanzata"
In fase di accreditamento

PARODONTOLOGIA

Milano - MI 14
Promoden Tel. 0761.251248
Roncati Parma Benfenati Dr.ssa M.
Parodontologia non chirurgica

PROTESI

Milano - MI 13-04
Promoden Tel. 0761.251248
Gracis Dr. S., Vailati L.
Protesi fissa: la preparazione dei denti e la ribasatura del provvisorio

STRATIFICAZIONE

Roma - RM 16
Andi Roma Servizi - Tel.
06.44252527
Cattaruzza Dr. M.
Comuni errori nella stratificazione estetica dei materiali compositi. Fondamenti per un risultato clinico predicibile
In fase di accreditamento

DENTISTI

 SETTEMBRE 2007
COLORE

Sutri - VT 29

Centro sul colore di G. Spina Tel. 0761.600396

Spina G.

Corso introduttivo alla teoria del colore**DIAGNOSTICA**

Firenze - FI 14-15

DL Medica (Canella Sig.ra L.)

Tel. 02.76275218

Ridi Dr. R.

Corso teorico-pratico:**"Occlusione Atm e postura: dalla diagnosi alla terapia" - terza sessione**

Milano - MI 18

Biopharm n. verde 800.418110

Gandolfo Prof. S.

Aggiornamenti sulla diagnosi precoce del cancro del cavo orale crediti ECM**ENDODONZIA**

Como - CO 28-29

Quadra Service & Management

Tel. 0722.329797

Badino Dr. M., Taschieri Dr. S.,

Testori Dr. T.

Corso teorico-pratico di endodonzia semplificata ortograde e chirurgica - 2° di 4 incontri

Genova - GE 29

E20 srl Tel. 010.5960362

Polesel Dr. A.

Endodonzia ortograde dal nichel-titanio alla guttaperca calda**IMPLANTOLOGIA**

Sesto Fiorentino - FI 11

ISO - Tel. 055.304458

Targetti Dr. L.

Giornate di pratica**implantologica su paziente - sistema implantare Exacone™**

Roma - RM 14-15

C&S Congressi Tel. 06.45439019

Grassi Prof. R.F., Ceccarelli Dr. R.,

Graziani Dr. U.

Chirurgia implantare e protesi su impianti

Crediti ECM

Roma - RM 15

Andi Roma Servizi - Tel.

06.44252527

Tiroli Dr. S., Mazzetti Dr. E.,

Ghirlanda Dr. G., Imbrioscia Dr. N.

Corso base di implantologia

In fase di accreditamento

Roma - RM 16

Andi Roma Servizi - Tel.

06.44252527

Tiroli Dr. S., Mazzetti Dr. E.,

Ghirlanda Dr. G., Imbrioscia Dr. N.

Corso base di implantologia

In fase di accreditamento

Como - CO 18

Tocksystem Tel. e fax 031.280301

Piccione Dr. G., Schirripa Dr. G.,

Tock G.R.

Osteoespansione e implantoprotesi

Roma - RM 25

Tocksystem Tel. e fax 031.280301

Yacoub Dr. J.C., Tock G.R.

Osteoespansione e**implantoprotesi**

Magenta - MI 28-29

Centro Diagnostico Chirurgico

Magentino - Sig.ra Paola Uvini

Tel. 02.97298533

Bucci Sabattini Prof. V. e Coll.

Corso modulare di formazione per medici dentisti e odontoiatri

Genova - GE 29

Tocksystem Tel. e fax 031.280301

Schirripa Dr. G., Tock G.R.

Osteoespansione e**implantoprotesi****IMPLANTOPROTESI**

Ponte S. Giovanni - PG 21

Cici M. (area centro) Tel.

336.313785

Salomoni Dr.ssa A.M.,

Madonna Dr. A.

Corso annuale teorico-pratico implanto-protetico - 10° incontro: "Emergenze mediche nello studio odontoiatrico / Visita e controllo a paziente a 15 anni dal carico" In fase di accreditamento**LEGISLAZIONE**

Roma - RM 28-29

Andi Roma Servizi - Tel.

06.44252527

Callendo Dr. F., Illuzzi Dr. N.,

Imbrioscia Dr. N., Picozzi Dr. G.,

Pollifrone Dr. B.

Corsi RSPP (D. Lgs 626/94)

In fase di accreditamento

ORTODONZIA

Roma - RM 24

Andi Roma Servizi - Tel.

06.44252527

Cannavò Dr. M.

L'odontoiatria e l'ortodontista: specialisti inseparabili

In fase di accreditamento

PROTESI

Roma - RM 24

Andi Roma Servizi - Tel.

06.44252527

Barlattani Prof. A., Gargari M.,

Ottria Dr.ssa L., Cardelli Dr. P.

La terapia protesica

In fase di accreditamento



Laboratorio Odontotecnico
DENTAL SHINE s.r.l.
di Stefano Lapucci & C.

Via Rocco Pagliara, 64 - 00135 Roma
tel: 0630816021 • fax: 063081601
E-mail: dentalshine@fastwebnet.it
www.dentalshine.it

- Ceramica
- Compositi
- Diamond Crown
- Ossido di Zirconio
- Protesi su impianti
- Protesi Telescapiche
- Microscopia

OSSIDO DI ZIRCONIO

CON SISTEMATICA ZIRKON ZAHN®
tecnica pantografica manuale

- applicabile su qualsiasi preparazione
- realizzazione di monconi impiantari
- dalla corona singola al circolare



DENTISTI

OTTOBRE 2007

ARGOMENTI VARI

Roma - RM 13

Andi Roma Serv. - Tel. 06.44252527

Kaitsas Prof. V.

Cementazione dei perni prefabbricati in fibra di Si con sistemi resinosi adesivi

In fase di accreditamento

COLORE

Sutri - VT 27

Centro sul colore di G. Spina Tel.

0761.600396

Spina G.

Corso introduttivo alla teoria del colore

ENDODONZIA

Mantova - MN 25-26

Simit Dental Tel. 0376.267811

Vaccari Dr. S.

Rittrattamenti endodontici

IMPLANTOLOGIA

Casale Monferrato - AL 12-13

Tocksystem Tel. e fax 031.280301

Rendo Dr. B., Schirripa Dr. G.,

Tock G.R.

Osteoespansione e implantoprotesi

Napoli - NA 12-13

Promo Leader Service Tel.

055.241131 Fax 055.2342929,

Corso di aggiornamento - La terapia implantare nel paziente parzialmente edentulo: opzioni terapeutiche, implicazioni estetiche e complicanze

Roma - RM 20

Andi Roma Serv. - Tel. 06.44252527

Tirotti Dr. S., Mazzetti Dr. E.,

Ghirlanda Dr. G., Imbrioscia Dr. N.

Corso base di implantologia

In fase di accreditamento

Roma - RM 21

Andi Roma Serv. - Tel. 06.44252527

Tirotti Dr. S., Mazzetti Dr. E.,

Ghirlanda Dr. G., Imbrioscia Dr. N.

Corso base di implantologia

In fase di accreditamento

Roma - RM 24

Andi Roma Serv. - Tel. 06.44252527

D'Ambrosio Prof. F.

Imaging in implantologia e chirurgia orale

In fase di accreditamento

Magenta - MI 26-27

Centro Diagnostico Chirurgico

Magentino - Sig.ra Paola Uvini

Tel. 02.97298533

Bucci Sabattini Prof. V. e Coll.

Corso modulare di formazione per medici dentisti e odontoiatri

IMPLANTOPROTESI

Ponte S. Giovanni - PG 26

Cici M. Tel. 336.313785

Filonzi Dr. G.

Corso annuale teorico-pratico impianto-protetico - 11° incontro: "Ortodonzia e implantologia"

In fase di accreditamento

PROTESI

Pavia - PV 19

Congress Team Project Tel.

0382.22650

Massironi Dr. D.

Aspetti clinici e di laboratorio di preparazioni protesiche, impronte e precisione di manufatti protesici

PROTESI TOTALE

Parma - PR 11-13

Segreteria F&T Study Club Tel.

0521.778245

Ravasini Dr. F., Ruggia Dr. F.,

Cantoni F., Fares F.

Corso pratico di protesi totale secondo la Scuola di Zurigo

RADIOLOGIA

Milano - MI 16

Biopharm n. verde 800.418110

Salvadori Dr.ssa L., Manzone Dr. P.

Normative vigenti in tema di radioprotezione - crediti ECM

ODONTOTECNICI

LUGLIO 2007

COLORE

Sutri - VT 07

Centro sul colore di G. Spina

Tel. 0761.600396

Spina G.

Corso introduttivo alla teoria del colore

Sutri - VT 14

Centro sul colore di G. Spina

Tel. 0761.600396

Spina G.

Corso sul colore e forma in protesi totale (teorico-pratico)

PROTESI FISSA

Colleferro - RM 14

Segreteria Organizzativa Tel.

06.9700323 - 06.97087500

Villani A.

Il modello di lavoro master in protesi fissa

Colleferro - RM 20-21

Segreteria Organizzativa

Tel. 06.9700323 - 06.97087500

Villani A., Paglia P.

Corso master di protesi fissa in 4 incontri: "Dal modello alla modellazione, dagli articolatori al compasso" (altre date: 27-28/07)

MK-dent
ITALIA

Tecno
Med
ITALIA

...discover the advantages

Cod. MT 001
SOLE TURBINE MK-DENT HC701
TITANIUM LINE
TESTA STANDARD FINE FLOW SPRAY
FIBRE OTTICHE ROTORE IN CERAMICA
CON INNESTO A SCELTA
TRA KAVO® - SIRONA® - W&H® - NSK®
€ 980,00 € 1458,00

Cod. MK 122
TURBINA HORIZ. TESTA STANDARD
FIBRE OTTICHE ROTORE IN CERAMICA,
CON INNESTO A SCELTA
TRA KAVO® - SIRONA® - W&H®
+ CONTRANGOLO LISO/11 ANELLO BLU
RAPPORTO DIRETTO FIBRE OTTICHE
CON SPRAY INTEGRATO
E TESTINA ESTRAIBILE
€ 1030,00 € 1417,00

Cod. PH006
APPARECCHIO SBIANCANTE PROFIT 600
ALLOGGIO DIRETTAMENTE SUL COPIONE
DEL PULVITO, PUNTALE AUTOCLAVABILE
E COMPLETEMENTE ISPEZIONABILE.
200 g. DI SODIO BICARBONATO COMPRES.
€ 399,00 € 589,00

Cod. AR 203
ABILITATORE PIEZOELETTRICO ART
COMPATIBILE CON ABILITATORE SATELEC®.
INDICAZIONE DI INTENSITA' LED.
POTENZA 32 KHZ.
COMPLETO DI MANIPOLDO E 4 INSERITI
€ 689,00 € 889,00

Cod. MK 033
CONTRANGOLO LISO/11
ANELLO BLU
RAPPORTO DIRETTO FIBRE OTTICHE
CON SPRAY INTEGRATO
E TESTINA ESTRAIBILE.
COMPATIBILE KAVO® +
TESTINA DI RICAMBIO
€ 799,00 € 937,00

Cod. MM004
2 TURBINE MK-DENT A VITE.
ATTACCO BORDEN O MICROWEST.
TESTA STANDARD.
PUSH BUTTON.
ROTORE IN CERAMICA
€ 489,00 € 658,00

Cod. AR604
ABILITATORE PIEZOELETTRICO WOOD
COMPATIBILE CON ABILITATORE EMS®
INDICAZIONE DI INTENSITA' A LED
POTENZA 32 KHZ. COMPLETO
DI MANIPOLDO E CINQUE INSERITI
+ MANIPOLDO DI RICAMBIO
COMPATIBILE EMS®
€ 689,00 € 879,00

Cod. PL 770L
LAMPADA POLIMERIZZATRICE
LED TURBO 770 COPELLESS.
4 SELEZIONI DI TEMPORIZZAZIONE.
PROGRAMMA STANDARD O LAMP.
POTENZA 1100 MHZ. BATTERIA AL LITIO
SENZA EFFETTO BURNING.
RACCOMIATO ACCORPORATO.
PESO 95 GRAMMI
€ 640,00 € 460,00

2 ANNI DI GARANZIA

Info: TECNOMED ITALIA SRL - Via Roma, 9 - 61040 Monteporzio (PU) - Tel. 0721.956514 - Fax 0721.955229 - www.dentalastec.it - info@dentalastec.it

*L'azienda MK-dent non è collegata in alcun modo con l'azienda Kavo, Sirona e W&H. *L'azienda ART non è collegata in alcun modo con l'azienda SATELEC. *L'azienda Wood non è collegata in alcun modo con l'azienda EMS.

ODONTOTECNICI

D SETTEMBRE 2007

CERAMICA

Concesio - BS 07-08
Siced - Tel./fax 030.2092960
Polz M.
**Corso di modellazione
biodinamica**

Concesio - BS 14-15
Siced - Tel./fax 030.2092960
Peters J.
**La modellazione in cera dei
posteriori**

Concesio - BS 20-21
Siced - Tel./fax 030.2092960
Broseghini C.
**Oral Harmoby: tecniche di
stratificazione individualizzata
in metal-ceramica**

COLORE

Sutri - VT 22
Centro sul colore di G. Spina Tel.
0761.600396
Spina G.
**Corso sul colore e forma in
protesi totale (teorico-pratico)**

Sutri - VT 29
Centro sul colore di G. Spina Tel.
0761.600396
Spina G.
**Corso introduttivo alla teoria
del colore**

IMPLANTOPROTESI

Concesio - BS 12-15
Siced - Tel./fax 030.2092960
Balbo E.
Full immersion in

**implantoprotesi (con fresaggio
abutment in zirconio)**

PROTESI FISSA

Colleferro - RM 15
Segreteria Organizzativa Tel.
06.9700323 - 06.97087500
Villani A.

**Il modello di lavoro master in
protesi fissa**

Colleferro - RM 21-22
Segreteria Organizzativa Tel.
06.9700323 - 06.97087500
Villani A., Paglia P.

**Corso master di protesi fissa
in 4 incontri: "Dal modello alla
modellazione, dagli
articolatori al compasso" (altre
date: 28-29/09)**

ODONTOTECNICI

D OTTOBRE 2007

CERAMICA

Concesio - BS 04-06
Siced - Tel./fax 030.2092960
Battistelli A.
**Corso di morfologia naturale
con la tecnica AFG - 1ª parte
(ceramica) (2ª parte: 08-10/11)**

Concesio - BS 12-13
Siced - Tel./fax 030.2092960
Mutone E.
**La modellazione estetica in
ceramica su metallo e zirconio**

Concesio - BS 18-19
Siced - Tel./fax 030.2092960
Magne M.
**Oral Design: la
determinazione estetica con le
faccette in ceramica**

COLORE

Sutri - VT 12-13
Centro sul colore di G. Spina Tel.
0761.600396
Spina G.
Corso master sul colore (pratico)

Sutri - VT 27
Centro sul colore di G. Spina Tel.
0761.600396

Spina G.
**Corso introduttivo alla teoria
del colore**

IMPLANTOPROTESI

Roma - RM 12-13
Segreteria organizzativa: Tel.
06.77205816

Groppi C.
**Corso di fresaggio e
implantoprotesi in 3 incontri
(altre date: 19-20/10 - 02-03/11)**

MODELLAZIONE

Roma - RM 11-12
Segreteria organizzativa: Tel.
0774.379166, 347.6441732,
www.afglab.it
Cecere A.
Corso di modellazione AFG

PROTESI

Roma - RM 27
DL Medica (Canella Sig.ra L.) Tel.
02.76275218 - (Capparella Sig.
S.) Tel. 347.9054466
Magliozzi T.
**Estetica dentale:
"Ottimizzazione del sistema
Diamond Crown nella pratica
quotidiana"**

PROTESI FISSA

Colleferro - RM 13
Segreteria Organizzativa Tel.
06.9700323 - 06.97087500
Villani A.
**Il modello di lavoro master in
protesi fissa**

Colleferro - RM 19-20
Segreteria Organizzativa Tel.
06.9700323 - 06.97087500
Villani A., Paglia P.
**Corso master di protesi fissa in 4
incontri: "Dal modello alla
modellazione, dagli articolatori al
compasso" (altre date: 26-27/10)**

IGIENISTI, ASSISTENTI E
PERSONALE AUSILIARIO

D SETTEMBRE 2007

FARMACOLOGIA

Roma - RM 28-29
Mozzicato Dr. A. 338.6913202
*Marano Dr. G., Pozzi Dr. A.,
Sangermano Dr. R., Tomarelli
Dr. F., Sorgente Dr. G.*
**Il supporto farmacologico alla
terapia parodontale
15 crediti ECM**



SISTEMI IMPLANTOPROTESICI MULTYSYSTEM®

**IMPIANTI AUTOMASCHIANTI ST-TM
CON ESAGONO INTERNO - € 81,00**

Impianto conico ST
Diametro:
3,2-3,7-4,2 mm



Impianto post-estrattivo ST
Diametro:
4,0-5,0-6,0 mm



Impianto cilindrico ST
Diametro:
3,2-3,6-4,0 mm



Impianto conico TM
Diametro: 4,7 mm



**Impianto
post-estrattivo TM**
Diametro:
4,5-5,5-6,5 mm



**IMPIANTI AUTOMASCHIANTI MF
A CARICO IMMEDIATO - € 87,00**

**Mini impianto
a moncone sferico MF**
Diametro: 2,5 - 3,0 mm



**Impianto a moncone
sferico MF**
Diametro: 3,5 mm



**Mini impianto
a moncone diritto MF**
Diametro: 2,5 mm



**Impianto
a moncone diritto MF**
Diametro:
3,5 - 4,0 - 5,0 mm



La metodica implantoprotesica Multysystem® è composta da impianti a vite autofilettanti bifasici con esagono interno e monofasici a carico immediato, dotati di caratteristiche morfostrutturali differenti, e divisi in tre linee specifiche, ST - TM - MF, che comprendono nove differenti tipologie di impianto.

MULTYSYSTEM s.r.l.
IMPLANTOPROTESI & BIOMATERIALI

20052 Monza (MI) Italy - Via Solferino, 4
Tel. +39-(0)39-2302681 - Fax +39-(0)39-2302686
http://www.multysystem.com
e-mail: multysystem@multysystem.com

CE 0434

SPLINTAX™

FILO PER SPLINTAGGIO

PRATICO - EFFICACE - ECONOMICO

NUOVA LUNGHEZZA 1,70 MT



Il primo filo per splintaggio facile da utilizzare che si taglia senza sbavature con un qualsiasi tronchese.

Splintax™ è realizzato partendo da un filo intrecciato (Coax) e grazie alla particolare struttura a sezione rettangolare appiattita, aderisce facilmente alla superficie dei denti senza scivolare.

Grazie allo spessore ulteriormente ridotto a soli **0,20mm** e alla larghezza aumentata a ben **0,75mm**, aderisce ai denti con un Ingombro minimo prevenendo il distacco legato alle forze di masticazione.

Splintax™ è compatibile con tutti i tipi di adesivi ed è completamente passivo, di conseguenza è facile da modellare. Molto economico, nella confezione in rocchetto che consente di eliminare gli sprechi tipici dei fili pretagliati.

Indicato per tutti i tipi di Retainer e Splintaggi sia nell'arcata superiore che inferiore.



Easy Model™ e Splintax™ sono distribuiti da:

ortopass
è LANCERY in Italia srl

Distribuzione Prodotti Ortodontici

Viale Libertà, 14/e

Tel 0382/530960

www.ortopass.it

27100 Pavia

Fax 0382/538186

info@ortopass.it

**APPROFITTA SUBITO DELLE PROMOZIONI
CONTATTANDOCI OPPURE SPEDENDO LA CARTOLINA
CHE TROVERAI AL CENTRO DELLA RIVISTA**

**RICHIEDI IL NOSTRO CATALOGO
E LE BROCHURES CON LE ULTIME NOVITA'**

EASY MODEL™

LO ZOCCOLATORE FACILE



Lo zoccolatore è uno strumento utilizzato in campo ortodontico per realizzare "modelli studio", fedeli e riproducibili.

Easy Model consente di realizzare modelli da archivio senza l'ausilio della "squadra modelli".

Grazie all'estrema precisione dei componenti, si ottengono dei modelli perfettamente simmetrici i cui piani sono facilmente verificabili su una superficie di lavoro.

Lo zoccolatore **Easy Model**, grazie all'alta qualità dei componenti, al

perfetto accoppiamento tra le parti, alle innovative basi in silicone ed al piano trasparente con griglia di orientamento, risulta di pratico impiego e di facile manutenzione.



I vantaggi di **Easy Model**:

risparmio di tempo

eliminazione dell'impiego di "squadra modelli"

ripetibilità dei modelli da archivio

ATTACCHI ORTODONTICI ESTETICI A CONFRONTO

Obiettivo: denti in linea

Alla base delle considerazioni inerenti un trattamento ortodontico, spesso vi sono delle esigenze estetiche. Le anomalie della posizione dei denti, infatti, il più delle volte si discostano in minima parte da quella che è considerata una situazione ottimale. Ma un bel sorriso - con i denti ben allineati - piace proprio a tutti.

Dal punto di vista etimologico, il termine ortodonzia significa “denti giusti” e sta a indicare quella branca della stomatologia che si occupa delle malformazioni dei mascellari, delle anomalie di posizione dei denti e delle conseguenze che queste alterazioni possono provocare dal punto di vista estetico e funzionale. Le prime classificazioni delle malocclusioni risalgono alla prima metà dell'Ottocento e si basavano su criteri sicuramente più estetici che funzionali. Bisogna aspettare l'inizio del secolo successivo per avere una classificazione basata sull'analisi delle arcate dentali in occlusione e il merito di ciò va al medico americano Edward H. Angle, uno dei primi ad affrontare lo studio dell'ortodonzia da un punto di vista clinico. A lui sarebbero da ricondurre anche gran parte delle apparecchiature multi-bracket attualmente utilizzate, tra cui quella denominata Edgewise e risalente al 1930. Tale metodica è stata poi ulteriormente migliorata grazie alle ricerche e agli studi effettuati da Tweed, Thurow, Strang e Muller. La prima apparecchiatura fissa prevedeva l'uso di bande cementate agli elementi dentali. Alle bande era-



no fissati gli attacchi (bracket) che permettevano la legatura di archi (fili metallici di diverse sezioni e diametri). L'avvento in odontoiatria delle resine composite e delle tecniche di mordenzatura dello smalto hanno imposto l'abbandono delle bande cementate a favore

del fissaggio diretto dei bracket ai denti. I vantaggi appaiono evidenti: tempi più rapidi di applicazione dell'apparecchiatura e minori ostacoli all'igiene orale. Diverse sono le tecniche che si basano sul principio dei dispositivi ortodontici fissi e la differenza più evidente tra

Legenda: (A) Approfondimenti (€) In offerta

► Attacchi ortodontici estetici

Denominazione del prodotto	ACCLAIM	AQUA ^(A)	ASPIRE	BRILLANT	CLARITY™ ^(A)	CLEAR LINE
Produttore	Classone Orthodontics	Leone spa	ForestaDent	ForestaDent	3M Unitek	Orthodontic Manufacturer Sia srl
Larghezza dell'attacco (mm)	Da 2,9 a 34	3,7	3,3-4,5	3,3-4,5	2,5-3,5	3,3
Tecniche disponibili	Roth, Edgewise, Ricketts, Bio-Progressive	Roth	Roth, MBT	Roth, Ricketts, Edgewise	MBT, Roth, Ricketts, Std Egd, Gianelly, Level Anch	Roth, Edgewise, MBT
Materiale dell'attacco	Ceramica alumina, policristallina	AIO3 policristallino	Ceramica slot in oro	Polioossimetilene autolubrificante	Ceramica	Composito
Traslucenza dell'attacco	Si	Si	Si	Si	Si	No
Identificabilità dell'attacco tramite codice colore	Si	Si	Si	Si	Si	Si
Numero e dimensione di slots disponibili	.018X.025 e .022X.028	2, .018" e .022"	.018" o .022"	.018" o .022"	.022/.018 + slot verticale	1
Presenza di dispositivi antistress da attrito con il filo	No	Si	No	No	Si	No
Forma della base	Rettangolare	Diagonale	Anatomica con ritenzioni 3D	Anatomica con ritenzioni 3D sabbiate	Rit meccanica	•
Forma delle alette	Gemellare	Unica	Gancio 3°-5° disponibile	Gancio 3° disponibile	Gemellari, smussate	Gemellare
Tipi di compositi utilizzabili	Tutti	Fotopolimerizzabile/chimico	Auto e fotopolimerizzabile	Auto e fotopolimerizzabile	Tutti	Tutti
Forza di cementazione (PSI)	11,8 MPa	9,5 MPa	1.100	1.100	•	•
Forza necessaria per rimuovere l'attacco (N/mm²)	7,8 MPa	9,5 MPa	8	8	•	•
Numero di attacchi per blister	Da 1 a 20	6/10/12/20	20	20-100	1	20
Prezzo di listino*	Euro 9,30 cad.	Euro 54,00 (kit 6 attacchi)	Euro 300,00 caso completo	Euro 124,00 caso completo	Euro 15,20	Euro 100,00

le varie opzioni consiste nel tipo di archi usati, determinanti forze leggere o pesanti. Un'ulteriore differenza è rappresentata dal tipo di attacchi e relativi alloggiamenti (slot) che condizionano la scelta degli archi. L'applicazione di forze leggere si deve a Begg

che propone una serie particolare di attacchi in combinazione con archi di sezione rotonda. L'uso di forze leggere si ritrova, in combinazione con modifiche negli attacchi e nella sezione e segmentazione degli archi, anche nelle proposte di Burstone e Ric-

ketts. Queste tecniche, inoltre, prediligono un sistema non frizionante. Una particolare menzione merita Andrews che ha legato il suo nome alla tecnica Straight Wire, caratterizzata dall'uso di bracket in grado di guidare tridimensionalmente i denti. Que-

sta tecnica utilizza attacchi preprogrammati, ovvero realizzati con tutte le informazioni che altrimenti dovrebbero essere inserite di volta in volta nell'arco. Il vantaggio, quindi, è quello di utilizzare archi dritti eliminando la necessità di modellare l'arco.

* I prezzi si intendono al netto di IVA

► Attacchi ortodontici estetici

Denominazione del prodotto	CONTOUR	FASCINATION 2	ILLUSION PLUS	INTRIGUE™ CERAMICA	MISO ^A	NATURA ^A
Produttore	Classone Orthodontics	Dentaurum J.P. Winkel Stroeter KG	Ortho Organizers Inc	Lancer Orthodontics Inc.	Tdental	Leone spa
Larghezza dell'attacco (mm)	Da 2,5 a 3,3	3,9	•	Da 2,5 a 3,7	Variabile	3,5
Tecniche disponibili	Roth	Roth, Edgewise standard	Roth, Ricketts, MBT	Edg. Standard, Roth, Ricketts	Standard, Edgewise, Roth, MBT	Edgewise, Ricketts, Roth
Materiale dell'attacco	99,9% materiale policristallino	Ceramica	Ceramica	Allumina policristallina traslucida al 99%	Zaffiro monocristallo (ceramica)	Copolimero siliceo
Traslucenza dell'attacco	Si	Si	Si	Si	Si	Si
Identificabilità dell'attacco tramite codice colore	Si	Si	Si	Si	Si	Si
Numero e dimensione di slots disponibili	.018X.025 e .022X.028	2, 018" e 022"	1	0.018, 0.022	018 *28, 022*028	2, .018" e .022"
Presenza di dispositivi antistress da attrito con il filo	No	No	Si	No	Si	Si
Forma della base	Rettangolare	Rettangolare	Romboidale	Anatomica con ritenzione meccanica	Micro palline di ceramica	Diagonale
Forma delle alette	Gemellare	Gemellari	Gemellari	Anatomica	Senza spigoli, arrotondati	Unica
Tipi di compositi utilizzabili	Tutti	Auto e fotopolimerizzabile	Tutti	Tutti	Tutti	Fotopolimerizzabile/ chimico
Forza di cementazione (PSI)	12,8 MPa	•	•	•	15 MPa	8 MPa
Forza necessaria per rimuovere l'attacco (N/mm²)	6,7 MPa	•	•	•	16 MPa	8 MPa
Numero di attacchi per blister	Da 1 a 20	10 a conf.+ass.ti	20	Ricambi 1 pz. / bocche complete 20 pz.	5	20
Prezzo di listino*	Euro 11,90 cad.	Non fornito	Euro 202,47 (1 caso da 20 attacchi)	Non fornito	Da Euro 9,00 a Euro 12,00	Euro 77,20 (kit 20 attacchi - Edgewise) Euro 88,65 (kit 20 attacchi - Ricketts, Roth)

L'ATTACCO ORTODONTICO ESTETICO

Protagonista indiscusso dei dispositivi multi-bracket, la sua forma può variare in base alla tecnica usata, ma presenta comunque delle caratteristiche simili. La base dell'attacco ha la

funzione di assicurare un contatto più stretto possibile con il dente e quindi di solito riporta una retinatura. Lo slot, invece, rappresenta il fulcro dell'attacco: accoglie infatti l'arco e ne permette i movimenti tridimensionali. L'asse lungo dell'attacco ne permette il corretto posizionamento sul dente, mentre le alette sono gli elementi che permettono di fissare l'arco al bracket con una legatura. Inoltre, gli attacchi possono essere dotati di gancetto per l'applicazione di elastici e di un marchio di riconoscimento per individuare il dente su cui deve

essere fissato l'attacco. Per il trattamento delle malocclusioni vengono utilizzati apparecchi fissi e mobili, spesso associati tra loro o applicati in sequenza. Dato che il trattamento con attacchi in metallo non sempre è ben accettato dal paziente, attualmente sta prendendo piede

essere fissato l'attacco. Per il trattamento delle malocclusioni vengono utilizzati apparecchi fissi e mobili, spesso associati tra loro o applicati in sequenza. Dato che il trattamento con attacchi in metallo non sempre è ben accettato dal paziente, attualmente sta prendendo piede

Legenda: (A) Approfondimenti (€) In offerta

► Attacchi ortodontici estetici						
Denominazione del prodotto	OPAL	POLAR LINE	RADIANCE	REFLECTION	REFLECTION GOLD CON SLOT IN ORO	STAR LINE
Produttore	Opal Orthodontics	Orthodontic Manufacturer Sia srl	American Orthodontics	Ortopass	Ortopass	Orthodontic Manufacturer Sia srl
Larghezza dell'attacco (mm)	•	3,5	Varie	Da 2,7 a 3,7	Da 2,7 a 3,7	3,5
Tecniche disponibili	Roth	Roth, Edgewise, MBT	Straight Wire, Bennet	Edg. Standard, Roth, Ricketts, MBT, New Boston	Edg. Standard, Roth, Ricketts, MBT, New Boston	Roth, Edgewise
Materiale dell'attacco	Resina rinforzata policristallina riempita con fibra di vetro	Zaffiro	Zaffiro monocristallino	Acrilico	Acrilico con slot in oro	Zirconio
Trasparenza dell'attacco	Si	Si	Si	Si	Si	No
Identificabilità dell'attacco tramite codice colore	Si	Si	Si	Si	Si	Si
Numero e dimensione di slots disponibili	2, primario 022 X 028 e secondario 018 X 018	1	2, .018 e .022	0.018, 0.022	0.018, 0.022	1
Presenza di dispositivi antistress da attrito con il filo	Si	No	Si	No	Si	No
Forma della base	Rettangolare	•	Anatomica	Anatomica con ritenzione meccanica	Anatomica con ritenzione meccanica	•
Forma delle alette	Smussata e protetta dalla clip di chiusura	Gemellare	Gemellare	Anatomica	Anatomica	Gemellare
Tipi di compositi utilizzabili	Tutti (è necessario utilizzare Opal Prime FR sulla base del bracket)	Tutti	Auto-foto-bipasta	Tutti	Tutti	Tutti
Forza di cementazione (PSI)	Standard	•	•	•	•	•
Forza necessaria per rimuovere l'attacco (N/mm ²)	•	•	•	•	•	•
Numero di attacchi per blister	5 -10	20	1	Ricambi 10 pz. / bocche complete 20pz.	Ricambi 1 pz. / bocche complete 20pz.	20
Prezzo di listino*	Non fornito	Euro 280,00	Non fornito	Non fornito	Non fornito	Euro 120,00

l'utilizzo di dispositivi che permettono di preservare in corso di terapia l'estetica del sorriso. Si tratta di attacchi in ceramica policristallina, in plastica o in materiale composito – e quindi di colore simile a quello dei denti – a cui si possono associare fili bianchi e legature traspa-

renti. Il vantaggio di questo tipo di attacchi è evidente: applicati sui denti, non risaltano come i bracket in acciaio e, dato che spesso il trattamento di allineamento dei denti viene intrapreso a fini estetici, rispondono perfettamente alle esigenze estetiche del paziente. In linea

generale, rispetto agli altri materiali utilizzati per la realizzazione degli attacchi estetici, la ceramica ha il vantaggio di offrire resistenza alla decolorazione e all'usura, nonché robustezza funzionale. D'altra parte, però, gli attacchi in ceramica risultano più rigidi e fragili, ri-

chiedendo quindi una particolare accortezza durante la fase di debonding. Per risolvere questo inconveniente, le case produttrici hanno adottato diversi accorgimenti produttivi o hanno messo a punto procedure di debonding che devono essere seguite scrupolosamente.

Legenda: (A) Approfondimenti (€) In offerta

* I prezzi si intendono al netto di IVA

▶ Attacchi ortodontici estetici			
Denominazione del prodotto	VELVET	VELVET GLIDE ^(A)	VIRAGE
Produttore	TPItalia srl	TP Italia srl	American Orthodontics
Larghezza dell'attacco (mm)	3,4	Da 2,54 a 3,81	Varie
Tecniche disponibili	Standard, Roth, Ricketts	Roth, standard	Roth, Bennet, Ricketts, Edgewise, Tweed
Materiale dell'attacco	Ossido di Allumina	Ossido di allumina	Ceramica e oro palladio
Trasparenza dell'attacco	Si	Si	Si
Identificabilità dell'attacco tramite codice colore	Si	Si	Si
Numero e dimensione di slots disponibili	•	•	2, .018 e .022
Presenza di dispositivi antistress da attrito con il filo	•	Si	Si
Forma della base	Coda di Rondine - Spigoli arrotondati	Contornata	Anatomica
Forma delle alette	•	Coda di rondine	Gemellare
Tipi di compositi utilizzabili	Tutti	Tutti senza Primer	Auto-foto-bipasta
Forza di cementazione (PSI)	•	•	•
Forza necessaria per rimuovere l'attacco (N/mm ²)	•	•	•
Numero di attacchi per blister	2	2	1
Prezzo di listino*	Euro 14,84 (blister da 2 pezzi)	Non fornito	Non fornito

GLI OPERATORI INCLUSI NEL CONFRONTO SUGLI ATTACCHI ORTODONTICI ESTETICI

3M Unitek - 02.70353519 - www.3munitek.com
American Orthodontics - www.aonet.americanortho.com (Importatore e distributore Micerium spa - 0185.7887850 - www.micerium.it)
Classe Orthodontics - 02.6684949 - www.ortolinea.it
Dentaurum J.P. Winkel Stroeter KG - (Importatore Dentaurum Italia spa - 051.862580 - www.dentaurum.it)
ForestaDent – Pforzheim, Germania - +49.72314590 - www.forestadent.com
Leone spa - 055.30441 - www.leone.it
Opal Orthodontics - 800.830715 - www.opalorthodontics.com
Ortho Organizers Inc - (Dati forniti da Target Srl - www.targetortodonzia.it)
Orthodontic Manufacturer Sia srl - 0823.3908029 - www.siaorthodontics.com
Ortopass e Lancer Orthodontics Inc. - 0382.530960 - www.ortopass.it
Tdental - (Importatore Orthopost srl - 02.26952457)
TPItalia srl - 035.4520001

AVVERTENZE IMPORTANTI PER IL LETTORE

I dati pubblicati in questa sezione sono acquisiti dalle schede tecniche dei prodotti, dalle etichette delle confezioni, o da materiale illustrativo "di pubblico dominio" che abbia uguale valenza legale. I prodotti, quando possibile, sono raggruppati per omogeneità di destinazione d'uso, ed in ordine alfabetico secondo la denominazione commerciale. La presente rubrica ha finalità di informazione giornalistica, non di repertorio, non ha pretesa di esaustività e non vuole esprimere giudizi sui prodotti. Il lettore è invitato a non interpretare come una scelta redazionale la elencazione di prodotti o la mancata citazione di altri.

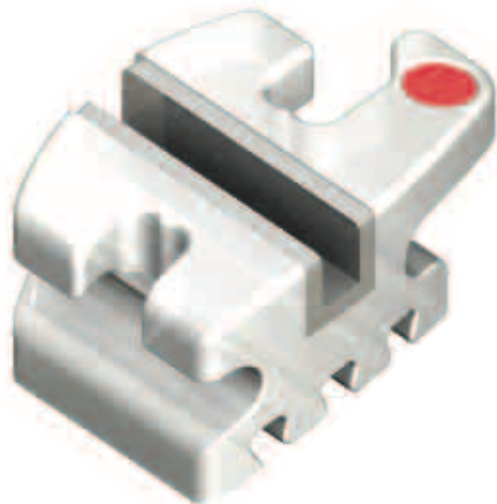
L'apparecchio invisibile

In commercio è presente anche un "apparecchio invisibile" costituito da mascherine in plastica trasparente che, applicate sulle arcate, risultano pressoché impercettibili. Questo dispositivo è il risultato di studi ortodontici applicati alla tecnologia digitale tridimensionale. Ovviamente, essendo trasparenti e quindi estetiche, le mascherine sono ben accettate dal paziente e generalmente risultano confortevoli da portare. Inoltre, essendo rimovibili, consentono di esplicitare le normali operazioni di pulizia orale. Il trattamento con queste mascherine, però, non può essere esteso a tutti i casi ortodontici e sarà quindi il medico a stabilire la possibilità di questo tipo di trattamento.





Velvet Glide



Disponibili nelle prescrizioni Standard e Roth, i nuovi attacchi estetici prodotti da TPItalia sono realizzati in ceramica di elevata qualità (allumina policristallina al 99,9%). Nello slot è applicato un rivestimento, prodotto con una lega di argento totalmente "Nickel Free", che riduce in modo significativo l'attrito. Da qui deriva il vantaggio di permettere un aumento dello scivolamento meccanico del filo. Il disegno dell'attacco è stato migliorato per un miglior comfort del paziente. Inoltre, consente di rendere più semplice e comoda l'applicazione delle legature. Al fine di migliorare e ridurre

il profilo dell'attacco, il Torque è nella base. Grazie alla speciale conformazione della base, l'adesione dell'attacco sul dente e la fase di sbandaggio al termine della terapia sono simili a quelli di un attacco metallico. Inoltre, per l'applicazione non è necessario l'utilizzo di alcun primer.

Per informazioni:
TPItalia srl
Via Roma, 69
24020 Gorle (BG)
Tel 035.4520001
Fax 035.300212
info@tpitalia.com



Performance senza compromessi



studiati per combinare i vantaggi dell'autolegatura passiva con il design da vero gemellare e il marchio Clarity, leader nel trattamento estetico in ortodonzia. Gli attacchi autoleganti Clarity SL combinano le migliori tecnologie degli attacchi in ceramica Clarity, leader nel trattamento estetico in ortodonzia. Gli attacchi autoleganti Smartclip in modo assolutamente innovativo.

Il trattamento comincia con l'accettazione da parte del paziente. Ecco perché l'apparecchiatura autolegante Clarity SL è studiata per aiutare a soddisfare le esigenze

del paziente quali un trattamento estetico e funzionale. Gli attacchi sono estetici, traslucenti e non vi è nessun elastico che si macchi e che diventi un ricettacolo di placca. Inoltre, i bordi sono lisci e smussati, massimizzando così le

condizioni di comfort. Il posizionamento dell'attacco è un parametro importante per il trattamento ortodontico.

Molti ortodontisti sono d'accordo nell'affermare che un preciso posizionamento può essere ancora più importante nell'ambito degli autoleganti, in cui si hanno intervalli di trattamento più lunghi e movimenti dei denti più rapidi. Ecco perché l'apparecchiatura autolegante Clarity SL ha caratteristiche uniche pensate per aiutarti a posizionare precisamente gli attacchi. Infatti, l'attacco ha un vero design gemellare e le clip autoleganti mesiali e distali in Nitinol possono servire anche come assi verticali. La base è anatomica, con un design specifico per il dente.

L'attacco autolegante Clarity SL è pensato per offrire un'affidabile procedura di bonding, grazie alla specifica geometria della base microcristallina con ritenzione meccanica, studiata per l'adattamento ottimale al dente. Liscia e smussata, la base facilita le tecniche di bonding diretto e indiretto.

Per la procedura di bonding, è disponibile anche l'opzione di adesi-

vo predosato APC™ II ed APC™ PLUS. Gli attacchi predosati riducono i passaggi del bonding e l'opzione APC PLUS, con il viraggio del colore dell'adesivo, permette una veloce pulizia dei residui. Le caratteristiche di efficienza e semplicità del sistema si ritrovano anche nella fase di debonding.

Le differenze di Clarity SL rispetto ad altri sistemi si evidenziano nel cambio degli archi, con le clip esclusive in Nitinol per un semplice ingaggio degli archi in un unico passaggio e gli strumenti ottimizzati per il cambio degli archi. A differenza di altri attacchi autoleganti passivi, l'attacco Clarity SL è un vero gemellare che consente di dettagliare un caso con procedure e tecniche familiari e provate nel tempo.

Per informazioni:
3M Espe
Via San Bovio, 3
20090 Segrate (MI)
Tel. 02.70352419
Fax 02.70352061
www.3mespe.com/it

Clarity™ SL è un attacco autolegante completamente passivo che permette di trattare i casi secondo gli standard preferiti. In ogni fase, a partire dalla consultazione con il paziente fino al debonding, gli attacchi autoleganti Clarity SL sono



Bracket Miso

Amerai le sue qualità, adorerai la nostra nuova promozione*
Miso è uno dei brackets in ceramica più belli e affidabili al mondo.

Oggi, l'estetica è più importante che mai. Con Miso puoi convincere più pazienti dell'opportunità del trattamento ortodontico grazie alla trasparenza e all'estetica del bracket. Il bracket Miso, fabbricato in zaffiro monocristallino, si mimetizza sui denti e risulta quasi invisibile, cosa che risulta molto gratificante per il paziente. Una volta applicato sui denti, non assume colorazioni di nessun tipo e mantiene la sua trasparenza durante tutta la durata del trattamento. Miso garantisce inoltre un comfort mag-

giore per il paziente. Le dimensioni dell'attacco e le forme lisce e arrotondate riducono al minimo il disagio di cui potrebbe risentire il paziente. Miso consente un trattamento migliore del paziente; l'apparecchio si vede meno e dà meno fastidio. Miso è anche una scelta legata all'efficacia, in quanto garantisce alte prestazioni per l'ortodontista. Fabbricato in un materiale molto resistente, ha un'ottima ritenzione meccanica e una massima adattabilità grazie alla sua base trattata con palline d'allumina. Per-

mette l'uso di tutti i tipi d'adesivo. La lucidatura a caldo dello slot in zaffiro diminuisce l'attrito. Il trattamento è reso più facile e più veloce dalla diminuzione della frizione dello slot con l'arco. **C'è un altro buon motivo per scegliere Miso:** la pinza speciale per il debonding. Questa fase estremamente delicata con gli attacchi in ceramica, diventa semplice grazie alla pinza Miso che permette di rimuovere gli attacchi senza fare in quattro e senza rottura. Miso dà il sorriso ai vostri pazienti e ottimi risultati con

un debonding facile e sicuro per il medico. Se solo tutto in studio fosse chiaro e facile come Miso.

* Vedi la nostra offerta: - 20% fino al 31/12/2007

Per informazioni:
Orthopost srl
Via Modigliani, 33
20090 Segrate (MI)
Tel. 02.26952457
Fax 02.2131604
orthopost@fastwebnet.it
www.orthopost.com



Attacchi D.B. Estetici Leone: AQUA™ e NATURA®



La crescente richiesta di attacchi estetici ha determinato, negli ultimi anni, la necessità di mettere a punto nuove tecnologie di costruzione e l'utilizzo di nuovi materiali. La Leone S.p.A., come sempre sensibile alle esigenze del profes-

sionista, presenta una gamma completa di attacchi estetici: gli attacchi di ceramica **AQUA™** sono realizzati con uno specifico processo di sinterizzazione per ottenere la massima purezza dell'allumina e una struttura policristallina a grani dimensionalmente uniformi. Il risultato è un attacco che coniuga la massima trasparenza, in modo da assicurare l'estetica naturale su ogni tonalità di dente, ad una superiore resistenza meccanica. Gli attacchi **AQUA™**, essendo privi di slot metallico, sono completamente anallergici e, grazie all'utilizzo delle legature Slide, permettono di beneficiare dei vantaggi della bio-

meccanica a bassa frizione, di diminuire i tempi terapeutici e di assicurare massimo comfort al paziente. La particolare ritenzione meccanica della basetta non richiede l'applicazione di primer specifici, quindi possono essere utilizzati tutti i tipi di adesivo. La superficie lucidata, gli angoli smussati ed il minimo spessore rendono gli attacchi di ceramica **AQUA™** particolarmente confortevoli. Gli attacchi di copolimero siliceo **NATURA®** sono stati creati per soddisfare le esigenze di estetica e per garantire perfetta funzionalità terapeutica. Sono prodotti con uno speciale copolimero siliceo che possiede trasparenza simile allo smalto, elevate proprietà meccaniche e di durezza, biocompatibilità e inerzia ai liquidi orali. An-

golazione diagonalround, torque in base, bassa frizione con l'arco e dimensioni calibrate ottimizzano la biomeccanica diminuendo i tempi terapeutici.



Per informazioni:
Leone spa
Via Ponte a Quaracchi, 50
50019 Sesto Fiorentino (FI)
Tel. 055.30441
Fax: 055.374808
info@leone.it
www.leone.it

Contattaci per conoscere le nostre offerte



Biomateriali
Strumentario chirurgico
Monouso

Medicalimplant

di Fabio Lausi

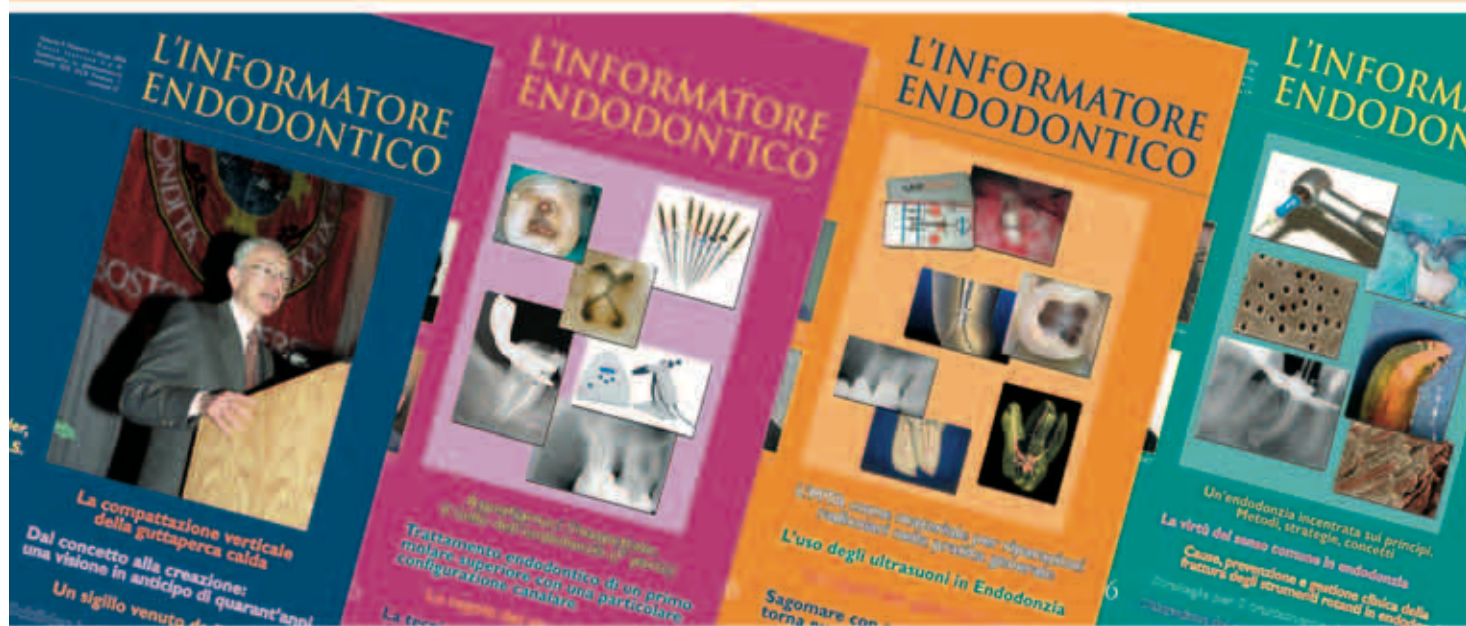
Uffici: Via F.lli Cairoli, 1
06012 Città di Castello (PG)
Fax 075.8522195 Cell. 347.1870395
e-mail: medicalimplant@libero.it



Campagna
abbonamenti
2007

L'INFORMATORE ENDODONTICO

La rivista che ti guida
passo passo
nella pratica endodontica



Sviluppa il tuo potenziale endodontico rapidamente ed efficacemente con L'Informatore Endodontico.

L'Endodonzia è la branca sulla quale si poggia tutta l'odontoiatria. Se fatta bene, dura per sempre. Lo scopo de L'Informatore Endodontico è quello di divulgare nuove tecniche, nuovi strumenti, nuove filosofie capaci di garantire al clinico una sempre più alta percentuale di successo, dei risultati sempre più prevedibili, un sempre maggiore entusiasmo e addirittura divertimento nell'esercizio quotidiano della pratica clinica.

Abbonandosi a L'Informatore Endodontico, il lettore avrà la possibilità di apprendere i consigli, i piccoli segreti, le nuove idee dei più eminenti endodontisti esistenti al mondo.

Sarà inoltre informato sui più importanti appuntamenti endodontici in Italia e all'estero.

Cosa ti dà l'abbonamento a L'Informatore Endodontico?

- Articoli di carattere estremamente pratico scritti da autori di fama internazionale.
- La possibilità di essere "informati" sui più attuali modi di pensare più diffusi internazionalmente.
- La possibilità di mettere immediatamente in pratica i consigli, i suggerimenti, le tecniche appena apprese.
- Informazioni sui più importanti meeting, scelti in base alla qualità e all'influsso che possono avere sulla pratica endodontica quotidiana.
- Come si addice ad una buona guida "pratica" per "praticare" meglio, la rivista è stampata su carta della migliore qualità per poter trarre il migliore profitto dalle illustrazioni a colori e dalla stampa delle radiografie.

Per effettuare l'abbonamento compili e invii la cartolina al centro della rivista

Per informazioni 055.5091712

POLIMERIZZATRICI A PRESSIONE A CONFRONTO

Sotto pressione,
ma in modo controllato

In base al tipo di resina utilizzata, diversi sono i modi di polimerizzazione e, di conseguenza, diverse sono le apparecchiature utilizzate allo scopo.

Le resine utilizzate per il rivestimento estetico di ponti e corone in metallo rientrano nella classificazione della norma ISO 10477. Le protesi in metallo-resina hanno avuto ampia diffusione, soprattutto

grazie al loro costo notevolmente inferiore rispetto a quello delle protesi in ceramica e metallo-ceramica. Del resto, se eseguite correttamente, il risultato estetico e funzionale soddisfa pienamente i requisiti di un restauro protesico. In base alla norma ISO 10477, le resine per ponti e corone sono suddivise in tre tipi, secondo il metodo di attivazione della polimerizzazione. Le resine di tipo 1 sono quelle attivate termica-

mente. Le resine di tipo 2, invece, sono quelle attivate chimicamente e quindi autopolimerizzabili. Infine, fanno parte del tipo 3 le resine fotoattivate, ovvero attivate tramite luce e/o radiazione ultravioletta. La norma riporta anche una serie di requisiti riguardanti la biocompatibilità, la profondità di polimerizzazione, la resistenza a flessione, l'assorbimento d'acqua, la solubilità, il colore e la sua stabilità. Le prime resine sintetiche ad essere introdotte sul mercato sono state quelle termopolimerizzabili, molto simili alle basi protesiche, ma con una colorazione diversa. L'utilizzo di queste resine, però, presentava alcuni inconvenienti. La lavorazione, infatti, era abbastanza lunga: prima dovevano essere modellate in cera le faccette sulle sottostrutture metalliche. Successivamente, il tutto veniva inglobato in gesso in un'apposita muffola. Una volta eliminata la cera, la resina veniva zep-pata nella muffola in vari strati e polimerizzata a caldo. Infine, la protesi veniva estratta dal gesso e la resina veniva rifinita e lucidata meccanicamente. Un altro problema era costituito nella mancanza di adesione diretta tra la resina e la lega sottostante. Di conseguenza, la resina doveva essere legata alla sottostante sottostruttura metallica tramite apposite ritenzioni meccaniche. Questo tipo di ritenzione, però, non era

esente da fessure tra i due materiali. Con il passare del tempo, quindi, l'infiltrazione dei liquidi orali in tale fessura poteva provocare pigmentazioni della resina e fenomeni di corrosione della lega, alterando così l'aspetto estetico della protesi e causando un pericoloso accumulo di microrganismi. Successivamente, quindi, furono introdotte resine acriliche modificate, sotto forma di polimero in polvere e monomero liquido, che potevano essere applicate direttamente sulla sottostruttura metallica e quindi polimerizzate a caldo in un bagno d'acqua sotto pressione. Un ulteriore passo avanti venne determinato dall'introduzione dei materiali più recenti costituiti da resine composite di varia natura.

LA POLIMERIZZAZIONE DELLE RESINE

Per quanto riguarda il metodo di polimerizzazione, le resine si suddividono in termopolimerizzabili, fotopolimerizzabili e foto-termopolimerizza-



bili. Dopo l'applicazione sulle sottostrutture metalliche, alcune resine composite vengono polimerizzate a caldo in acqua sotto pressione, altre

vengono polimerizzate sottoponendole all'azione di luce di idonea lunghezza d'onda (a pressione atmosferica o sotto vuoto) ed altre ancora vengono dapprima fotopolimerizzate e quindi termopolimerizzate sotto vuoto in un apposito fornello. In base ai diversi metodi, la fase di polimerizzazione si avvale di appositi apparecchi con caratteristiche specifiche. La polimerizzazione caldo in acqua sotto pressione viene eseguita in polimerizzatrici dotate di un recipiente in cui viene posta dell'acqua, nella quale viene immersa la protesi sostenuta da un morsetto. Il funzionamento di queste apparecchiature avviene solitamente mediante acqua distillata o vapore saturo. Eliminando la necessità della pentola a pressione, le polimerizzatrici permettono la cottura di muffole con temperatura e pressione regolabili. Di solito è possibile scegliere tra cicli manuali e automatici con possibilità di

memorizzare i programmi più utilizzati. Se la polimerizzatrice è dotata di display, su questo appaiono i valori di temperatura e tempo, permettendo così il controllo del procedere del ciclo. Ovviamente, queste apparecchiature sono dotate di diversi dispositivi di sicurezza di tipo elettrico e meccanico, con segnali acustici e valvole di sfogo in caso di sovrappressione.

GLI OPERATORI INCLUSI NEL CONFRONTO SULLE POLIMERIZZATRICI A PRESSIONE

Heraeus Kulzer -
www.heraeuskulzer.it

Ivoclar Vivadent srl&C. sas
0473.670111 -
www.ivoclarvivadent.it

Wassermann Dental Maschinen GmbH
www.wassermann-dental.de
(Importatore e distributore Giellecti srl - 02.90755662 - www.giellecti.it)

Zhermack spa
0425.597611 -
www.zhermack.com

Alcune definizioni della norma ISO 10477



Resina opaca: resina per corone e ponti intensamente pigmentata, idonea a mascherare la sottostruttura metallica sottostante. Resina dentina: resina per corone e ponti pigmentata e leggermente traslucida, con un colore adatto a imitare il colore naturale della dentina. Resina cervicale: resina per corone e ponti

intensamente pigmentata e leggermente traslucida, con un colore adatto ad imitare il colore della dentina naturale nel terzo cervicale del dente. Resina smalto: resina per corone e ponti traslucida e leggermente pigmentata, adatta ad imitare il colore naturale dello smalto dentario, da applicare sopra la resina dentina.

AVVERTENZE IMPORTANTI PER IL LETTORE

I dati pubblicati in questa sezione sono acquisiti dalle schede tecniche dei prodotti, dalle etichette delle confezioni, o da materiale illustrativo "di pubblico dominio" che abbia uguale valenza legale. I prodotti, quando possibile, sono raggruppati per omogeneità di destinazione d'uso, ed in ordine alfabetico secondo la denominazione commerciale. La presente rubrica ha finalità di informazione giornalistica, non di repertorio, non ha pretesa di esaustività e non vuole esprimere giudizi sui prodotti. Il lettore è invitato a non interpretare come una scelta redazionale la elencazione di prodotti o la mancata citazione di altri.

Legenda: (A) Approfondimenti (€) In offerta

* I prezzi si intendono al netto di IVA

► Polimerizzatrici a pressione					
Denominazione del prodotto	IVOMAT IP3 (A)	PALAMAT ELITE	POLIMER 86 (A)	POLIMER 180 (A)	POLYQUICK
Produttore	Ivoclar Vivadent srl&C. sas	Heraeus Kulzer	Zhermack spa	Zhermack spa	Wassermann Dental Maschinen GmbH
Funzionamento	Ad acqua demineralizzata ed aria compressa	Acqua di rete	Ad acqua distillata o vapore saturo	Ad acqua distillata o vapore saturo	•
Descrizione	Indicato per la polimerizzazione a pressione /calore dei materiali per ponti e corone e resine	Polimerizzatore per resine a caldo e a freddo	Progettata per effettuare cottura muffole, pressurizzazione gessi e rivestimenti per fusione, bagno igroscopico a pressione di riv. per fusione, riparazioni con resine a freddo autopol.	Progettata per effettuare cottura muffole, pressurizzazione gessi e rivestimenti per fusione, bagno igroscopico a pressione di riv. per fusione, riparazioni con resine a freddo autopol.	•
Temperatura regolabile	Si fino a 120°C	Da 45 a 95°C	Si min 10°C max 130°C	Si min 10°C max 130°C	Si fino a 95°C regolabile senza limiti
Pressione regolabile	Si	Si	Si	Si	Si
Pressurizzazione cilindri	Si	Si	Si	Si	No
Cicli	Automatici	Automatici, manuali	Automatici, manuali	Automatici, manuali	Automatici, manuali
Display presente	No	Si programma inserito	Si accensione, valori di temperatura e tempo, avvisi con aggiunti segnali acustici	Si accensione, valori di temperatura e tempo, avvisi con aggiunti segnali acustici	Si temperatura pressione
N° programmi memorizzabili	•	2	Fino a 10	Fino a 10	•
Materiale camera di polimerizzazione	Lega speciale acciaio-alluminio	Acciaio inox	Acciaio inox	Acciaio inox	•
Dimensioni (cm)	32,1x30x22	34x36x35	36x32x27	41x38x30	Camera ø 15x28,5 totali 34x43,5x35,5
Peso (Kg)	9,75	6	17,5	25	20,6
Capienza camera	Max acqua 0,87 lt. 1 muffola piccola per C&B	2 muffole doppie + 1 singola	Dim interne cm Ø 12xH11	Dim interne cm Ø 18xH14	3 muffole
Avvisatore acustico	No	Si	Si	Si	Si
Accessori standard	Supporto per fissaggio mascherine-impianto riempimento acqua con recupero	Portamuffole	1 cestello portalavori, 1 supporto portalavori con pinzette "coccodrillo" per sostegno in caso di riparazioni	1 cestello portalavori, 1 supporto portalavori con pinzette "coccodrillo" per sostegno in caso di riparazioni	Timer con preselezione del tempo di polimerizzazione fino a 12 ore
Valvola unidirezionale	Si	Si	Si	Si	•
Sicurezza meccanica	Si	Si	Si con blocco collegato a microchip	Si con blocco collegato a microchip	Si
Valvola di sovrappressione	Si	Si	Si	Si	Si
Filtro regolatore	Si	Si	Si	Si	Si
Prezzo di listino*	Euro 2.260,00	Non fornito	Euro 2.090,00	Euro 2.390,00	Non fornito

Polimerizzatrici a pressione POLIMER 86 e POLIMER 180



Forte della pluriennale esperienza nella produzione di attrezzature per laboratorio odontotecnico, Zhermack S.p.A. (che ha recentemente incorporato l'azienda Emmevi S.r.l.) presenta la sua gamma di polimerizzatrici a pressione POLIMER 86 e POLIMER 180. Le polimerizzatrici della serie POLIMER sono adatte in modo ineguagliabile a tutte le esigenze tecniche richieste per la cottura di resine acriliche a temperatura e pressione regola-

bili, ad acqua distillata o vapore saturo, per la pressurizzazione di cilindri, oltre che per la cottura a pressione delle speciali muffole autostaffanti Zhermack. L'ampia scelta operativa è assicurata da 10 programmi memorizzabili con tempi programmabili da 1 min. fino a 99 ore e dai cicli manuali o automatici selezionabili, che permettono lo scarico finale della sola pressione d'aria o svuotamento totale della camera di polimerizzazione (aria e acqua). POLIMER 86 e POLIMER 180 inoltre, oltre che sostituire il tradizionale uso della pentola a pressione, danno la possibilità all'operatore di eseguire riparazioni in continua. La qualità viene assicurata anche dalla robusta struttura portante e dalla camera di polimerizzazione completamente in acciaio inox e dimensionata

anche per la speciale muffola autostaffante Zhermack. La sicurezza viene integrata con l'impiego di determinati componenti elettrici, meccanici ed elettronici. Oltre che offrire un'ampia versatilità di utilizzo e, soprattutto, considerate le diverse funzionalità dell'interfaccia con l'utilizzatore, viene risaltata quella caratteristica friendly-user, che grazie anche al pannello frontale comandi completo di display (dati di temperatura e tempo polimerizzazione) fa di POLIMER 86 e POLIMER 180 le polimerizzatrici a pressione versatili ed adatte ai laboratori odontotecnici di piccole e grandi dimensioni.

Per informazioni:
Zhermack spa
Via Bovazecchino, 100
45021 Badia Polesine (RO)
Tel. 0425.597611
Fax 0425.53596
info@zhermack.com
www.zhermack.com

Ivomat IP3

L'Ivomat IP3 è indicato per la polimerizzazione a pressione/calore automatica dei materiali per ponti e corone. Inoltre possono essere polimerizzate diverse resine a caldo ed a freddo. I vantaggi presentati dall'Ivomat IP3 sono i seguenti:

- regolazione specifica della pressione
 - temperatura regolabile individualmente da +30 a +120°C
 - svuotamento automatico del contenitore d'acqua a polimerizzazione ultimata
- Colore standard: bianco

DATI TECNICI

Tensione: 220-230 V / 50 Hz,
1030 Watt

Dimensioni: larg. 285 x alt. 225 x
prof. 280 mm

Per informazioni:
www.ivoclarvivadent.it



Robert Cavezian - Gérard Pasquet

La diagnostica per immagini in odontoiatria

edizione italiana
a cura di Antonio Leccisotti

Questo nuovo libro di Robert Cavezian e Gerard Pasquet, edito da B&C nella versione Italiana, vuole essere un valido manuale per odontoiatri e radiologi che si avvicinano alla radiologia odontoiatrica del terzo millennio. Gli Autori propongono le linee-guida, per saper scegliere, tra le metodiche d'indagine disponibili, quelle più idonee per raggiungere gli obiettivi diagnostici e terapeutici.

PREZZO SPECIALE Euro 50,00
Zero spese di spedizione

per informazioni

800-238779



Metal Store sas

Via Vecchia Napoli 132 NAPOLI - Zona. NA e provincia
T. 081.5854492/081.7407683/081.5854821 - F. 081.6582587
IMPORTATORE GNATUS metalstoresas@virgilio.it



Non sempre la qualità ha un costo elevato

Già 3.500 dentisti italiani hanno scelto Gnatus

Acquista anche tu la migliore qualità al prezzo più basso

OFFERTA PROMOZIONALE N° 1 Riunito Syncrus HS, pneumatico, così composto:

Poltrona GL, con motore Bosch, comandi a pedale con 5 programmi, senza fissaggio al pavimento, da terra alt. min cm 45 e alt. max cm 90, conformazione anatomica, poggiatesta articolato.

Faretra a 6 piste, sistema SPRIDO, con supporti strumenti in silicone autoclavabili, con siringa a 3 vie, 2 terminali per turbina, 1 micromotore ad aria spray interno, negatoscopio e sistema di disinfezione Biosystem.

Gruppo idrico con bacinella in ceramica facilmente autoclavabile, siringa a 3 funzioni con regolazione flusso acqua e due alloggiamenti con cannule per aspirazione chirurgica.

Lampada operatoria Persus 1-20.000 lux luce fredda. Garanzia 2 anni estensibili a 5

I.V.A., trasporto e montaggio ESCLUSI

List. Euro 7.800,00 Euro 4.900,00

OFFERTA PROMOZIONALE N° 2 Studio completo così composto: Riunito SYNCRUS HXL FULL, elettrificato. Così composto:

Poltrona GLX, con motore Bosch, comandi a pedale con 7 programmi di cui 2 memorie per la programmazione di lavoro, trendelenburg, conformazione anatomica, poggiatesta articolato, senza fissaggio al pavimento, da terra alt. min. cm 45 e alt. max cm 90, opzione secondo braccio e tappezzeria facilmente rimovibile grazie al sistema "easy-fix".

Faretra a 6 piste, sistema Sprido, con supporti strumenti in silicone autoclavabili, con siringa a tre vie 2 terminali per turbina f. ottica 1 turbina f. ottica 1 micromotore spray integrato fot e pedaliera di regolazione, 1 ablatore piezo e 3 punte, 1 lampada a led per fotopolimerizzare, con negatoscopio e con tutti i comandi in un pannello centrale touchscreen per tutte le funzioni.

Sistema di disinfezione Biosystem: con valvola antiritorno, per disinfezione a fine operativa, più somministrazione di soluzioni agli strumenti rotanti ed ablatore. Gruppo idrico Alcance 3t con bacinella in ceramica facilmente igienizzabile, con rotazione fino a 90° - tavoletta assistente con siringa a tre vie e 2 terminali per aspirazione chirurgica. Garanzia 2 anni estensibili a 5

Seggiolino Gnatus mod. Top Radiografico endorale Gnatus Timex 70, pantografato, con comandi digitali, su stativo o a muro. Aspirazione chirurgica ad anello liquido Bio-vac. Compressore a secco 2 cilindri, serbatoio 50 lt. Autoclave Bio clave Gnatus 12 lt ed imbustatrice. Serie di 4 mobili, con lavello ed elettrovalvola, servomobile, cassetteria ed 1 anta. Kit multimediale così composto: braccio + camera + monitor.

I.V.A., trasporto e montaggio ESCLUSI

List. Euro 22.200,00 Euro 14.900,00

OFFERTA PROMOZIONALE N° 3 Riunito SYNCRUS INOVA, pneumatico, a faretra o carrello così composto:

POLTRONA GL, con motore Bosch, comandi a pedale con 5 programmi, senza fissaggio al pavimento, da terra alt. min. cm 45 e alt. max cm 90, conformazione anatomica, poggiatesta fisso.

FARETRA O CARRELLO: a piste, con supporti strumenti in silicone autoclavabili, con siringa a 3 vie, 2 terminali per turbina, 1 micromotore ad aria spray interno. Gruppo idrico: con bacinella in ceramica facilmente autoclavabile, cannula per aspirazione.

Lampada operatoria Persus L20.000 lux luce fredda. Garanzia 2 anni estensibili a 5

I.V.A., trasporto e montaggio ESCLUSI

List. Euro 6.900,00 Euro 3.500,00

N° 4 JET SONIC PLUS

Gnatus ultrasuoni combinato 29.000 Hz - manipolo Satelec per drenaggio, rimozione perni e corone etc., e manipolo a flusso di bicarbonato per sbiancamento

List. Euro 1.650,00 Euro 1.099,00

N° 5 KIT MULTIMEDIALE COSÌ COMPOSTO CAMERA + STAFFA + MONITOR

List. Euro 2.750,00 Euro 1.290,00

N° 6 OPTILIGHT LD III

Gnatus lampada a LED per fotopolimerizzazione

List. Euro 420,00 Euro 290,00

N° 7 AUTOCLAVE BIOCLAVE 12LInox

Gnatus - design innovativo - elettronica rapida (15) - supersicura

List. Euro 1.400,00 Euro 990,00

N° 8 RADIOGRAFICO ENDORALE TIMEX 70

70 kV, 7 mA - 0,08 sec., digitale, a parete pantografo o su stativo

List. Euro 2.740,00 Euro 1.490,00

N° 9 TURBINA GA 100

Gnatus - attacco rapido Midwest oppure Borden.

List. Euro 260,00 Euro 179,00

N° 10 SBIANCATORE TIPO EMS

List. Euro 450,00 Euro 149,00



EMILIA ROMAGNA

- PETTINATI IOLE RAVENNA - Zona: FE e prov., BO e prov., MO e prov., PC e prov., PR e prov., RE e prov. T.F. 0544.278173 - 338.6265454
- TECNODENT FORLI' - Zona: FO, RA, RN e province T. 0543.782804 - F. 0543.788531 - fabio-right@libero.it

TOSCANA

- AMMAGLIATI DENTAL SERVICE NAVACCHIO (PI) - Zona: PI e prov., MS e prov., SP e prov. - F. 050.49427 - 339.8653169
- COLLINI s.r.l. FIRENZE - Zona: FI e prov., PO e prov. T. 055.670940 - F. 055.666353 - 335.6559918
- PICCINI ENRICO LUCCA - Zona: LU, MS e prov. T.F. 0583.316411 - piccিনিenrico1@virgilio.it
- NUOVE FORNITURE DENTALI snc GROSSETO - Zona: FI, GR, LI, SI, CIVITAVECCHIA e province T.F. 0564.456715
- NUCCI FORNITURE DENTALI PERUGIA - Zona: AR e provincia T.F. 075.5271113 - nuccident@libero.it

MARCHE - ABRUZZI - MOLISE

- NIBA BELLANTE (TE) - Zona: ABRUZZO: TE, CH, PE, AQ e province; MARCHE: AP, MC, AN, PS e prov. T.F. 0861.611028 - nibafd@tin.it

UMBRIA

- NUCCI FORNITURE DENTALI PERUGIA - Zona: PG, TR e prov. T.F. 075.5271113 - nuccident@libero.it

LAZIO

- DENTALBIOLINE s.a.s. ROMA - Zona: ROMA - LT e province T.F. 06.4110176 - dentline@libero.it
- NUCCI FORNITURE DENTALI PERUGIA - Zona: RI, VT e province T.F. 075.5271113 - nuccident@libero.it
- ROMADENTAL FORNITURE DENTALI ROMA T. 06.43535782/06.43568749 - F. 06.4390456 - romadental@tiscalinet.it
- L.D.A. DENTAL s.a.s. FROSINONE - Zona: FR e prov. T.F. 0775.870897 - librobuono@libero.it

CAMPANIA

- METAL STORE s.a.s. NAPOLI (NA) - Importatore Gnatus T. 081.5854492/081.7407683/081.5854821 - F. 081.6582587 metalstoresas@virgilio.it
- M.S. BERAHA s.r.l. NAPOLI T. 081.5937244 - F. 081.627408 - mara@beraha.it
- STARDENTAL CASERTA - Zona: CE e prov. T. 0825.325026 - F. 0825.353656
- DENTAL FUTURA GROUP s.r.l. NAPOLI - Zona: NA e prov. T. 081.5435608
- MARANTO DENTAL s.r.l. BENEVENTO - Zona: AV - BN e province T. 0824.357037
- MEDIDENTA BATTIPAGLIA (SA) - Zona: SA e prov. T. 0828.370268 - F. 0828.370666

BASILICATA

- DENTAL COM MATERA - T. 392.6131597

PUGLIA

- DENTAL COM MATERA - T. 392.6131597 - 348.6540332
- ORAL X CASAMASSIMA (BA) - Zona: PUGLIA T.F. 080.6530815 - oralx@oralx.it
- DENTAL STORE s.r.l. TARANTO T.F. 099.7326630 - 348.3831322
- UNIVERSAL S.G. CORATO (BA) T.F. 080.8726323 - 348.5267822 - leonardo@libero.it
- DENTAL MERCHANDISING & CONSULTING s.r.l. BARI T. 080.5026609 - diemmaci@virgilio.it

SICILIA

- DENTAL GOLD s.r.l. PALERMO - Zona: PA e prov. - Sicilia Occidentale T.F. 091.6887667 - 3483339737
- EMMEDENTAL TRAPANI - Zona: TP, AG e province T. 0923.533884
- PATANE' SERGIO S. GIOVANNI LA PUNTA (CT) - Zona: CT e provincia T. 095.7413337
- PRODENT CONFORTE (EN) - Zona: EN, CL e prov. T.F. 093590216
- SCHAMEDICAL ACIREALE (CT) - Zona: CT e provincia - Sicilia Orientale T.F. 095.7648748
- SIGNORELLO SALVATORE POLIZZI GENEROSA (PA) - Zona: PA e provincia, CL, EN - T.F. 0921.688052 - salvatoresignorello@libero.it
- DENTIBLEA DI SCERI GIUSEPPE VITTORIA (RG) T. 0932.644466/866615

SARDEGNA

- BILANOVIC VAHID CAGLIARI - Zona: Sardegna - T. 070.831114 - 328.3599695 F. 070.9535011 - bilanovic-dental@tiscali.it

Impianti A.I.T. & S.L.

Massima stabilità primaria in qualunque condizione ossea residua



La principale necessità dell'odontoiatra che si accinge ad eseguire un intervento di chirurgia implantare è quella di ottenere una stabilità primaria eccellente, non solo quando la quantità ossea risulta normale ma in particolare quando la situazione clinica appare critica con osso fragile o scarso.

Physioline ha studiato e ottenuto una nuova morfologia del profilo delle spire che caratterizzano le innovative fixture A.I.T.&S.L. riportando risultati di eccellenza in termini di stabilità primaria. Questa eccezionale qualità, associata alla nuova superficie JTi-O favorente la rapida osteointegrazione, riduce i tempi di guarigione anche in queste situazioni limite. La scelta di poter recu-



perare il prezioso particolato osseo grazie alle esclusive frese **Executive Bone Drill**, tutte a lunghezze e diametri predefiniti, assicurano il successo implantare in ogni condizione ossea residua con precisione e serenità operativa. Physioline, impegnata da sempre nella realizzazione di impianti dentali a tecnologia avanzata offre al professionista, nella sezione dei prodotti **Easy Components**, innovativi strumenti di supporto per la moderna chirurgia implantare. ■

Physioline srl
Via Garibaldi, 17
21100 Varese
Tel. 0332.284612

Fax: 0332.319620
info@physioline.it
www.physioline.it

Sanikit™ dental examination

Kit di prima visita sterile monouso



La gamma Sanikit dental examination, messa a punto dalla società svizzera Saniswiss SA, propone dei kit di prima visita presterilizzati e standardizzati.

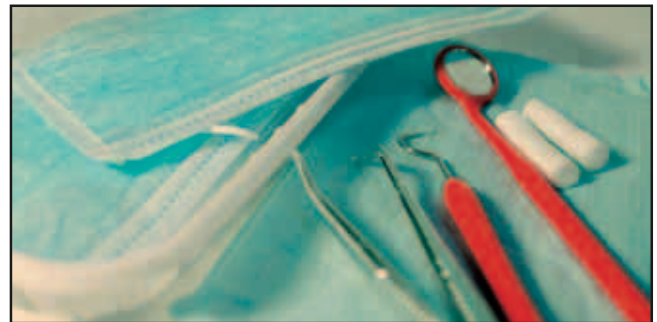
Questi piccoli kit sterili sono composti da 3 strumenti: uno specchio, una pinzetta e una sonda parodontale, tutti e tre monouso. Il kit "Maxi" comprende in più un piccolo vassoio, una tovaglietta di protezione del paziente, due mascherine e due rulli di cotone. Questo nuovo concetto sviluppato in Svizzera rappresenta un risparmio di tempo e una sicurezza totale per il paziente grazie al

monouso sterile.

Sanikit permette inoltre un notevole risparmio in termini di costi e volume di strumenti che devono essere risterilizzati.

Da poco introdotto sul mercato è già uno dei prodotti più apprezzati dai dentisti: permette di non sprecare tempo rispondendo alle nuove norme di sicurezza e di responsabilità delle nuove disposizioni sanitarie. ■

c2b snc
di Cavalli Angela e C.
Tel. 0445.334072
cavalli.angel@libero.it



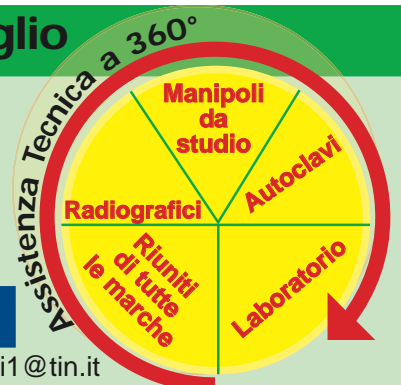
Dal 1992 per professionisti che esigono il meglio

gianpiero
gm
marcocchia

Riparazione di apparecchiature da studio e laboratorio, smontaggio impianti, consulenze tecniche, traslochi

Via Colle Capito, 140 - 03029 Giglio di Veroli (FR)

Tel 336.766164 - Tel/Fax Abit. 0775.335262 - E-mail: gianpieromarcocchia.gi1@tin.it



Surgybone Silfradent

L'applicazione in campo operatorio della tecnologia piezoelettrica abbinata agli ultrasuoni, la cui natura selettiva ed innocua risulta essere appurata, traccia ormai da anni il percorso naturale dell'evoluzione delle macchine per chirurgia.

Già dal 1988, il frutto della ricerca ha portato alla realizzazione di strumenti che, utilizzando frequenze modulate, consentono di fatto incisioni dei tessuti duri estremamente precise e sicure senza tuttavia danneggiare nervi, vasi e tessuti molli.



La Silfradent, azienda presente nel settore odontoiatrico dal 1980 ha recentemente sviluppato un apparecchio innovativo, chiamato Surgybone, che va ad inserirsi nel panorama delle richieste del dentista aggiornato che sa cogliere l'utilità della chirurgia piezoelettrica nella pratica quotidiana.

Realizzato dopo anni di ricerca e di opportune indagini e verifiche effettuate sia in ambito clinico che istologico, seguito da un gruppo selezionato di ricercatori qualificati, Surgybone, oltre a rispondere alle più esigenti richieste operative, si contraddistingue per una estrema semplicità d'uso abbinata ad un accurato ed ergonomico design.

Un menù estremamente agile ed intuitivo, il sistema di irrigazione completamente esterno anti otturazione, una elevata silenziosità in regime di esercizio, la possibilità da parte dell'operatore di poter modulare frequenza e vibrazione, costituiscono i punti di forza di Surgybone, nuovo nato in un mercato in espansione ma non sempre opportunamente referenziato.

Quindi non solo chirurgia avanzata quale rialzi di seno o prelievi

ossei, ma anche avulsione di ottavi senza timori di danni iatrogeni al nervo mandibolare, rimozione di cisti, apicectomie, endodonzia, parodontologia, fino alla più comune ablazione del tartaro.

Inoltre, stante la comprensibile necessità di una curva di apprendimento, l'azienda si è particolarmente preoccupata di attivare, oltre ad un servizio di assistenza telefonico ed on-line con i propri tecnici e con i propri consulenti scientifici, anche degli incontri formativi finalizzati ad una migliore e più veloce comprensione delle prerogative e delle dinamiche d'uso.

In quanto italiana e di agile struttura organizzativa interna, l'azienda si presenta inoltre come assolutamente in grado di recepire le eventuali indicazioni innovative da parte degli utenti e, se opportuno, inserirle nelle proprie linee produttive. ■

Rossi srl
Via Domenico Ragona, 10
00143 Roma
Tel. 06.51964623
Fax 06.51956041
info@rossi-pm.com

kuraray



Originali o rifatti?



Clearfil Majesty Esthetic

quello dei restauri invisibili anche sui margini.



Disponibile anche in Posterior e Flow.

ISASAN S.r.l.

Via Bellini 17 - 22070 - Rovello Porro (CO)
tel. 02 96754179 - fax 02 96754190
www.isasan.com - info@isasan.com



Continuiamo a camminare insieme.

Il vostro interesse per Infodent ha dato dinamismo alla rivista ed ha reso possibile importanti cambiamenti.

Il 2007, infatti, inizia con una grande novità. Infodent entra in tutti gli studi dentistici e laboratori odontotecnici d'Italia, anche grazie a voi.

Negli ultimi anni ci avete dimostrato in modo tangibile il vostro sostegno aderendo in tanti al progetto "Salviamo la Tariffa". Un progetto che si propone di salvare una "tariffa postale".

È ormai noto che Infodent è un mensile a diffusione gratuita sostenuto dalla pubblicità delle aziende che ritengono sia un efficace strumento di promozione oltre che un valido veicolo d'informazione. La rivista è inviata per posta usufruendo di una speciale tariffa. Dal 2003 la tariffa ha subito un aumento del 160%. Aumento a dir poco sproporzionato considerando che Infodent spedisce gratuitamente 35.000 copie ogni mese in tutta Italia. L'incremento delle tariffe postali avrebbe fatto lievitare i costi degli spazi pubblicitari, di conseguenza molte aziende non avrebbero potuto far fronte all'aumento. Ma grazie a tutti

coloro che hanno aderito al progetto con un abbonamento "simbolico" Infodent ha potuto usufruire della precedente tariffa.

Con la vostra collaborazione è possibile continuare ad inviare INFODENT senza applicare alcun taglio alla tiratura.

Ancora una volta contiamo sulla vostra collaborazione, chiedendovi di attivare un abbonamento ad Infodent. Potete abbonarvi per un anno, semplicemente inviando **due francobolli da 0,60 Euro** o per tre anni inviando **sei francobolli, da 0,60 Euro**. Uno sforzo modesto vi permetterà di continuare a ricevere **Infodent** e a noi, di offrirvi un servizio sempre al passo con i tempi.

COMPILA E SPEDISCI

Tagliare lungo la linea tratteggiata ed inserire insieme ai francobolli nella busta intestata a: INFODENT, S.P. Teverina km 3,6 - 01100 Viterbo

- Sì, desidero abbonarmi a Infodent per un anno al costo di 1,20 Euro
 Sì, desidero abbonarmi a Infodent per 3 anni al costo di 3,60 Euro

Spedite i numeri della rivista all'indirizzo indicato di seguito. Effettuo il pagamento allegando l'importo in francobolli.

Cognome: _____

Nome: _____

Indirizzo: _____ Cap: _____

Località: _____ PV: _____

Tel: _____

TRATTAMENTO DATI PERSONALI: Secondo quanto disposto dal D.Lgs. 196/03, in qualsiasi momento potrà modificare o cancellare i suoi dati personali scrivendo a: B&C Srl - strada Teverina km 3,600, 01100 Viterbo. Le informazioni da lei rilasciate potranno essere utilizzate al fine di inviarle ulteriori offerte commerciali. Qualora lei non intendesse avvalersi di questa opportunità, bari la seguente casella Diritto di recesso. Ai sensi dell'art. 4 del D.Lgs. 1922/50 potrà avvalersi del diritto di recedere dal presente contratto facendo alla ns. società comunicazione per iscritto entro sette giorni dal ricevimento con raccomandata A.R.

Firma _____ Data _____

INFODENT CENTRO-SUD 6-7/2007

INFODENT[®]
MENSILE D'INFORMAZIONE MERCEOLOGICA DEL DENTALE



OFFERTE DALLE AZIENDE

Le promozioni degli operatori commerciali

Una rubrica utile che evidenzia gli "affari" periodicamente proposti dagli operatori.



MiniEndos "MEN.A"
motore digitale per endodonzia; semplice e affidabile con controllo torque e possibile autoreverse.

PREZZO TAGLIATO \approx **EURO 460,00 + iva**
(offerta con manipolo 16:1: 800,00 Euro)

MARIOTTI&C
Via Seganti 73, 47100 Forlì
Tel. 0543.474105 - Fax 0543.781811
e-mail: info@mariotti-italy.com
www.mariotti-italy.com



SW DENTAL
Gestione completa dello studio odontoiatrico.

**A PARTIRE DA
EURO 480,00 + iva**

SOFTWAREWORK snc
Via Barucchi, 37 - 37139 Verona
Tel: 045.9251255 - Fax 045.9250152
e-mail: info@softwarework-it.com - www.softwarework-it.com



**KIT CHIRURGICO
MULTYSYSTEM®**
Ref. 7105100 per il rialzo del seno mascellare a minima invasività.

PREZZO TAGLIATO \approx **EURO 549,00 + iva**

MULTYSYSTEM srl

Via Solferino, 4 - 20052 Monza (MI)
Tel. 039.2302681 - Fax 039.2302686
e-mail: multysystem@multysystem.com - www.multysystem.com



ZAAP LIGHT

La lampada che consente di effettuare lo sbiancamento professionale dei denti in soli 20 minuti.

PREZZO TAGLIATO \approx **EURO 3.300,00 + iva**
+ 1 kit omaggio per 3 pazienti

SMILE CREATION ITALIA
Tel. 06.97277675 - 06.97277679 Fax 06.97277680

Legenda: = APPROFONDIMENTI
 = SCHEDE INFORMATIVE

I beni offerti in questa sezione si intendono destinati all'utilizzatore professionale. Le apparecchiature soggette alla regolamentazione di cui alla Legge 175/92 possono essere cedute solamente agli iscritti all'Albo dei Medici-Chirurghi e degli Odontoiatri. Per ogni informazione sulle offerte qui elencate il lettore interessato è invitato a rivolgersi direttamente all'inserzionista.

CORSI di PREPARAZIONE ai TEST di ODONTOIATRIA e MEDICINA

Caratteristiche dei corsi:

- preparazione mirata ed efficace
- spiegazione e ripasso mirato di tutte le discipline richieste alla prova d'esame (**Logica e Cultura generale, Biologia, Chimica, Matematica e Fisica**);
- svolgimento di numerose **prove simulate con correzioni individuali**;
- analisi dei **test ufficiali degli ultimi anni**;
- corpo docente altamente qualificato con esperienza unica in Italia;
- materiale didattico ed esercitazioni forniti durante il corso;
- **numero limitato di partecipanti**;
- utilizzo di lettori ottici come quelli in uso nelle università per la correzione delle prove.

Risultati dei partecipanti alle passate edizioni: percentuale di ammissione **4 volte superiore** a quella degli altri candidati.

Calendario prossimi corsi 2007:

Corso C (nelle sedi di Bari, Bologna, Brescia, Genova, Milano, Napoli, Padova, Pisa, Roma e Torino)

Il corso prevede lezione dal lunedì al venerdì dal **16 al 27 luglio (prima parte)** e dal **20 agosto al 1 settembre (seconda parte)**, per un totale di oltre 70 ore di lezione.

Corso D (nelle sedi di Bari, Bologna, Brescia, Firenze, Genova, Milano, Napoli, Padova, Pisa, Roma e Torino)

Il corso prevede lezione dal lunedì al sabato dal **20 agosto al 1 settembre**, per un totale di circa 48 ore di lezione.

VACANZA STUDIO A (LUCCA)

1 settimana: dal 19 al 25 agosto

2 settimane: dal 19 agosto al 1° settembre



Nuove edizioni in dotazione

Le iscrizioni ai corsi sono già aperte e si accettano fino ad esaurimento dei posti disponibili.

Alpha Test è la **prima società in Italia** specializzata nel preparare gli studenti per l'ammissione all'università. **Dal 1987 ad oggi ha preparato con successo migliaia di candidati ai test di ammissione a Odontoiatria e Medicina, tra i più selettivi in Italia.**



APRE IL NUMERO CHIUSO

Per informazioni e iscrizioni

800 120 200

www.alphatest.it

Infodent, indispensabile.

Infodent, lo strumento di aggiornamento e approfondimento merceologico, che in modo puntuale e obiettivo affianca quotidianamente chi deve affrontare la professione odontoiatrica.



La rubrica **“A confronto”** offre al lettore una panoramica sui prodotti per odontoiatri e odontotecnici. Le tabelle comparative, mettono a confronto, in modo chiaro, le caratteristiche tecniche e le proprietà fisiche dei materiali per valutarne le differenze e le diverse indicazioni. Una sorta di vademecum per orientarsi nella scelta del prodotto.

Infodent è anche uno strumento che promuove la comunicazione degli operatori commerciali.

La rubrica “Approfondimenti” costituisce uno spazio privilegiato in cui gli operatori del settore possono illustrare in dettaglio le caratteristiche dei loro prodotti. Una vera opportunità per gli operatori di comunicare in modo mirato, aprendo un dialogo diretto con il lettore.

INFODENT

www.infodent.it

Nel 2007 Infodent moltiplica il numero dei lettori dei suoi Confronti:

- ✓ Da gennaio Infodent raggiunge anche **Sicilia, Sardegna e Calabria**, coprendo così gli operatori dell'intero territorio nazionale.
- ✓ Da Aprile Infodent si apre al mondo accademico con **Infodent Università**, edizione speciale trimestrale presente in tutte le Università italiane.

“A CONFRONTO” NEL 2007

Gennaio - Febbraio

Rilevatori di carie, Frese per preparazione protesica, Plafoniere professionali

Marzo

Ortopanoramici analogici, Disinfettanti per mani, Termoformatrici - Termostampatrici

Aprile

Lavastrumenti chirurgiche - Termodisinfettori, Sonde parodontali, Software odontotecnici

Maggio

Riuniti digitali, Adesivi smaltodentinali, Forni per ceramica

Giugno - Luglio

Manipoli per micromotori, Attacchi ortodontici estetici, Polimerizzazione a pressione

Agosto - Settembre

Bisturi elettrici, Dentifrici medicati, Fonditrici elettroniche pressofusione

Ottobre

Rilevatori di colore, Guanti monouso, Mobili laboratorio - Camera di lavoro

Novembre

Defibrillatori, Suture chirurgiche, Miscelatori gesso

Dicembre

Sistemi compattazione e iniezione Guttaperca, Dighe in gomma, Denti in ceramica

I CONFRONTI MERCEOLOGICI GIÀ PUBBLICATI POSSONO ESSERE SCARICATI ALL'INDIRIZZO: www.comparazioni.com

Le aziende potranno scaricare le schede da compilare per essere presenti nei prossimi confronti merceologici di Infodent. Possono, inoltre, compilare il form relativo ai prodotti di loro competenza che verranno pubblicati nel 2007. Per ulteriori informazioni 0761.393.307

OFFRO COLLABORAZIONE

- 27 anni, con esperienza 1 anno, bella presenza, massima serietà, offresi per mansione assistente alla poltrona, zona Roma est. Telefonare allo 06.2076382.
- A studi dentistici, medico odontoiatra offre collaborazione in tutte le discipline odontoiatriche. Telefonare al 339.2313983.
- Assistente alla poltrona con esperienza ventennale cerca serio impiego presso studio dentistico zona Roma nord e provincia. Telefonare al 389.9722074.
- Assistente alla poltrona, diplomata, esperienza pluriennale in conservativa, endodonzia, ortodonzia e pedodonzia, cerca serio lavoro part-time. Telefonare

al 347.1457007 10,00-13,00.

- Assistente alla poltrona e segretaria, con esperienza lavorativa nel settore, diploma maturità scientifica, attestato di partecipazione al Corso Andi "Gestione di segreteria in studio odontoiatrico" (Milano, giugno 2001), diplomata presso la scuola Andi Lazio "Corso biennale di formazione per assistenti alla poltrona", offresi per lavoro part-time su Viterbo e immediate vicinanze. Telefonare al 328.6373120.
- Assistente alla poltrona e/o segretaria, esperta, anni 29, bella presenza, offre collaborazione presso studi dentistici, possibilmente zona Montesacro-Parioli-Nomentana (RM).

Telefonare allo 06.87140945 o al 349.8698531.

- Assistente alla poltrona, esperienza iniziale con il Prof. Barlattani, esperienza attuale di 13 anni, bella presenza, massima serietà, cerca studio dentistico, possibilmente zona Cinecittà (RM) o anche altre zone, part-time o full-time. Telefonare al 347.2469523 o.s.
- Assistente alla poltrona, esperta, anni 39, bella presenza, conoscenza Windows, attestato Andi, cerca lavoro "a Roma" 35/40 ore. Telefonare al 347.9162103 dopo le 18,00.
- Assistente alla poltrona esperta cerca studio dentistico. Telefonare al 347.2721789.
- Assistente alla poltrona - segretaria, esperienza 5 anni e mezzo, offre

collaborazione presso studio dentistico, zona Roma e provincia, solo la mattina dal lunedì al giovedì. Telefonare al 338.1989061.

- Assistente dentale 40enne, professionale, esperienza di base, offresi presso studio odontoiatrico, part-time. Massima serietà, zona Roma nord. Telefonare al 346.3238222.
- Assistente dentale cerca serio impiego presso studio odontoiatrico. 25enne, diplomata, in possesso di attestato corso A.S.O. (Assistente studio Odontoiatrico) 2006/2007 con esperienza triennale. Disponibilità full e part-time. Zona Viareggio (LU) e limitrofe. Telefonare al 347.3162782
- Assistente - segretaria,

COLLEGATI ALL'INDIRIZZO INTERNET WWW.INFODENT.IT ED INSERISCI ANCHE ON-LINE IL TESTO DEL TUO ANNUNCIO. I testi degli annunci di interesse odontoiatrico sono visionati preventivamente dall'A.N.D.I. - Dipartimento Regionale Lazio

ANNUNCI GRATUITI
 VARIAZIONE DATI

Indirizzo: Strada Teverina km. 3,600 • 01100 VITERBO • Tel. 0761.393.204 - Fax 0761.393.222

Nome Cognome

Tipo di attività Specializzazione

Via Numero CAP

Città Prov. Tel. Cell.

E-mail@..... P.IVA C.F.

(Per annunci a pagamento sono obbligatori la partita iva e il codice fiscale)

- OFFRO O CERCO COLLABORAZIONE ATTREZZATURE ATTIVITÀ

Spazio per l'annuncio (scrivere a macchina o stampatello) MAX 30 PAROLE • Sarà pubblicato solo il testo sottostante*

.....

.....

.....

.....

.....

.....

.....

.....

IMPORTANTE

Gli annunci riguardanti la ricerca di collaborazioni (ricerca personale, collaboratori ecc.) devono essere pubblicati corredati delle generalità del richiedente, in ottemperanza al decreto legislativo n. 276 del 10 settembre 2003, attuazione della legge delega in materia di occupazione e mercato del lavoro (legge 14 febbraio 2003 n. 30, cosiddetta "legge Biagi"). In relazione a quanto sopra, al fine di consentire la pubblicazione delle suddette generalità in base a quanto disposto in materia dal D.lgs. 196/03 che regola il trattamento dei dati personali, si autorizza la pubblicazione delle generalità suindicate.

DATA

NOME E COGNOME (IN STAMPATELLO)

FIRMA

INFODENT CENTRO-SUD 6-7/2007

Per la comunicazione telefonica degli annunci economici è attiva negli orari di ufficio una segreteria telefonica al numero 0761.393.204 dal lunedì al venerdì. **ATTENZIONE: SARANNO PUBBLICATI SOLO GLI ANNUNCI COMPLETI DI TUTTI I DATI RICHIESTI: NOME, COGNOME, INDIRIZZO, CAP, CITTÀ, TELEFONO, PREFISSO E PROFESSIONE. Gli annunci si ricevono fino al 5 di ogni mese precedente l'uscita** e saranno pubblicati una sola volta. Per vedere pubblicato nuovamente il proprio annuncio, occorre spedire il coupon per una nuova richiesta oppure comunicare telefonicamente la riconferma. Se si desidera pubblicare in evidenza o per quelli che pervengono dalle regioni dove non è spedita INFODENT è necessario effettuare un versamento di Euro 15,50 IVA compresa su c.c.p. n° 16818015, intestato a: B & C srl - Strada Provinciale Teverina Km. 3,600 - 01100 Viterbo. Servizio Annunci (spedire fotocopia versamento). Per gli annunci in evidenza il versamento da diritto a 2 uscite. Nell'eventualità di concomitanza dei due casi (evidenza - fuori zona di spedizione) il versamento da effettuare è di Euro 31 e da diritto a due uscite. INFODENT offre esclusivamente un servizio, non riceve tangenti sulle contrattazioni, non effettua commerci, non è responsabile della veridicità delle inserzioni. Si procederà a norma di legge contro chiunque si servirà di questa rivista per scopi illeciti e di disturbo. Le inserzioni gratuite sono riservate ai privati. Gli operatori commerciali, per le inserzioni che riguardano l'attività

svolta, devono servirsi degli annunci a pagamento o degli spazi pubblicitari. Ai sensi e per gli effetti del D.lgs. 196/03, il trattamento dei dati avverrà mediante supporti sia telematici che cartacei, entrambi eventualmente organizzati anche come banche dati o archivi. Il conferimento dei dati personali è obbligatorio per la pubblicazione dell'annuncio o per il ricevimento della rivista. La mancata comunicazione, ovvero l'ascertata erroneità dei dati richiesti legittimeranno la nostra società a rifiutare l'esecuzione del rapporto, ovvero ad interrompere l'esecuzione stessa. I dati personali acquisiti potranno essere comunicati a tutti i dipendenti, collaboratori e consulenti a qualsiasi titolo della nostra Società, nonché a tutti gli Organi societari ed ai soci; i medesimi dati potranno essere inoltre comunicati agli omologhi soggetti di società da noi controllate o collegate, ovvero di società che controllano l'attività della nostra Società. I dati relativi all'indirizzo saranno utilizzati per l'invio di riviste e attività commerciali. In ogni momento potrete esercitare i diritti di cui all'Art. 7 del D.lgs. 196/03 e quindi conoscere, ottenere la cancellazione, la rettificazione e l'integrazione dei vostri dati, nonché opporvi al loro utilizzo per le finalità su indicate. Il titolare del trattamento è B&C srl con sede in Viterbo Strada Teverina km 3,600 nella persona del suo legale rappresentante. Qualsiasi comunicazione o atto ufficiale potrà essere inviato dall'inserzionista presso la redazione di infodent con sede in Viterbo Strada Teverina km 3,600.

ORTOLAB

CONSEGNA E RITIRO IN TUTTA EUROPA

Via ANASTASIO ROSSI, 54 Pompei (NA) Tel. 081 863 75 99

CENTRO TECNICO ORTODONTICO

ORTOLAB

FANTASMINO ORTOLAB

Dott. Luigi Falco



PRIMA



Dott. Domenico Sorrentino




I pazienti sono affetti da grave affollamento dentale, con un indice di Bolton alterato. Casi risolti brillantemente con la terapia "Fantasmino Ortolab", nuova tecnica per allineamento dentale con sistema cad-cam, con un uso prevalentemente notturno.

- Caso in alto Applicazione 7 ore al dì per 14 mesi di trattamento.
- Caso in basso Applicazione 10 ore al dì per 10 mesi di trattamento.

È possibile visionare l'intera sequenza degli spostamenti dentali, la progettazione computerizzata e la simulazione virtuale dei casi in esame sul sito, nell'area dedicata.



PROTOTIPAZIONE e MODELLOZIONE 3D

SITO INTERNET www.ortolabpompei.com EMAIL info@ortolabpompei.com

esperienza pluriennale, referenziata, ottime capacità di comunicazione, offresi per studi in Roma, part-time pomeridiano. Disponibilità immediata. Telefonare al 328.4427409.

• Cerco lavoro come assistente alla poltrona dentistica, esperienza decennale. Disponibilità immediata. Telefonare al 346.8231096.

• Dottoressa medico odontoiatra offre collaborazione a società odontoiatriche in Roma e Lazio. Telefonare allo 06.8607309 o al 333.3509155.

• Esperienza quindicennale in implantologia, offre collaborazione in studi dentistici di tutta Italia, esclusivamente in implantologia. Strumentario proprio. Telefonare al 339.4239234.

• Igienista dentale, con laurea 1° e 2° livello, con esperienza e spiccate capacità comunicative, valuta proposte in Roma. Assicura e richiede massima serietà. Gradevole presenza. Telefonare al 339.3756833.

• Igienista dentale, con laurea 1° livello, offre collaborazione presso studi dentistici, preferibilmente in Albano Laziale. Telefonare al 346.5272984.

• Igienista dentale, laurea 1° livello, con partita Iva, offre collaborazione presso studi dentistici di Roma e limitrofi. Telefonare allo 06.6240211 o al 338.4681608.

• Igienista dentale laureata, con esperienza pluriennale, offre collaborazione part-time a studio odontoiatrico di Aprilia (LT). Telefonare allo 06.9257095 o al 338.7693313.

• Igienista dentale, laureata con lode presso l'Università di Roma La Sapienza, esperienza decennale, offre collaborazione presso studio odontoiatrico in Roma. Referenziata. Telefonare al 349.3824168.

• Igienista dentale, laureata, esperienza pluriennale, referenze, capacità comunicative, presenza, max serietà, offre collaborazione presso studi odontoiatrici in Roma e provincia. Telefonare al 393.0097330.

• Igienista dentale laureata, residente in zona Eur-Deatino, valuta opportunità di

collaborazione con studi seriamente motivati all'igiene orale. Disponibile anche assistenza, preferibilmente part-time. Telefonare al 328.1924407.

• Igienista dentale, laureata Tor Vergata, con partita Iva, cerca per collaborazione studio dentistico sito in Roma. Telefonare al 328.0612767.

• Igienista dentale, libero professionista, laureato con esperienza quindicennale, referenziato, offro collaborazione anche per singola giornata presso studi odontoiatrici di Roma e provincia. Telefonare al 333.4050777.

• Igienista dentale offre collaborazione a studi odontoiatrici anche per lavori saltuari. Telefonare al 340.5941190.

• Implantologo con esperienza ventennale esegue qualunque tipo di tecnica nel vostro studio per ? 200,00 (minimo 5 casi). Attrezzatura propria. Telefonare al 348.3836006 ore 10-18.

• Implantologo, titolare di studio con esperienza pluriennale, disponibile con propria attrezzatura e strumentario, offre consulenze, anche per chirurgia orale e parodontale, a studi odontoiatrici del Lazio. Telefonare al 340.3749265.

• Laboratorio odontotecnico, altamente specializzato in protesi fissa e mobile, offre collaborazione a studi odontoiatrici. Listino prezzi imbattibile. Telefonare al 338.5444300.

• Medico chirurgo odontoiatra, con esperienza ventennale, anche di pronto soccorso odontoiatrico e chirurgia maxillo-facciale, valuta proposte di collaborazione, max 3 giorni alla settimana, eventuale sabato, in tutta Italia. Telefonare allo 06.30891203 o al 335.5243948.

• Medico chirurgo odontoiatra offre propria collaborazione presso studi dentistici del Lazio. Telefonare al 334.9747788 o.p.

• Medico dentista offre collaborazione presso studi odontoiatrici. Telefonare al 339.7125724 o allo 06.9625723.

• Medico dentista, titolare di studio, lunga esperienza, disponibile per collaborazione,

anche studi da avviare. Si garantisce e si richiede serietà e professionalità. Telefonare allo 06.78344345 ore 13,30 o 21,00.

• Medico specialista dentista, offre propria collaborazione a studi dentistici di Roma e provincia: max serietà, esperienza decennale. Telefonare al 335.254328.

• Odontoiatra con esperienza pluriennale offre collaborazione in studi odontoiatrici di Roma e zone limitrofe. Esegue protesi, conservativa, endodonzia, chirurgia, parodontologia, odontoiatria infantile; possibilità implantologia. Garantita serietà, professionalità e competenza nel settore. Telefonare al 328.7225073.

• Odontoiatra, Dottoressa, offre la propria collaborazione presso studi dentistici del Lazio in igiene, conservativa, endodonzia e protesi. Telefonare al 338.9515694.

• Odontoiatra, esperienza ultradecennale in protesi, conservativa, endodonzia, con sistema Ni-Ti Thermanfil con chiusura canali in unica seduta, offre collaborazione presso studi di Roma e provincia e Latina e provincia. Telefonare al 339.2066638.

• Odontoiatra, laurea con lode, 15 anni di esperienza lavorativa privata e asl, offresi per collaborazione in studio presso Roma nord - Ostia - Civitavecchia nelle branche di odontoiatria conservativa, parodontologia, protesi, chirurgia orale. Telefonare al 328.4556697.

• Odontoiatra, laurea con lode nel 2003, con esperienza in conservativa e protesi, perfezionata in endodonzia (Ni-Ti), già collaboratrice presso strutture pubbliche e private, offre collaborazione a Roma. Telefonare al 333.4885550.

• Odontoiatra laureata con lode nel 2000, con esperienza presso strutture pubbliche e private, cerca studio dentistico a Roma e nel Lazio per collaborazione in conservativa, endodonzia, protesi e chirurgia semplice. Massima serietà. Telefonare al 338.4679412.

• Odontoiatra, laureato a "La Sapienza", esperienza pubblica e privata nelle varie discipline, offresi

per collaborazione in studio odontoiatrico Roma e Lazio. Massima serietà. Telefonare al 334.3413357.

• Odontoiatra, lunga esperienza multidisciplinare (cv), perfezionato in implantologia e chirurgia orale, esamina proposte di collaborazione di studi dentistici avviati di Roma e Lazio.

Disponibilità di 1-2 giorni a settimana. Telefonare al 349.6045286.

• Odontoiatra, specialista implantologo, ventennale esperienza, offresi per consulenza implantare (anche flapless e/o carico immediato). Ampia casistica documentata e dimostrabile. Per studi di Umbria, Lazio, Marche. Disponibilità affiancamento realizzazione protesica. Telefonare al 393.9792824.

• Odontoiatra specialista in implantologia offre collaborazione per la sola parte chirurgica con propria attrezzatura in studi in Roma e nel Lazio. Si esegue anche carico immediato per dente singolo, o intere arcate in un giorno. Disponibilità affiancamento gratuito nella realizzazione protesica. Telefonare allo 333.2362346.

• Odontotecnico ceramista con propria partita Iva offre collaborazione a laboratori odontotecnici per lavorazioni di protesi, con pagamenti a percentuale 40 euro a elemento o eventualmente 40 euro ora lavorativa. Disponibilità centro Italia. Possibilità di spedizioni in un giorno in tutta Italia. Telefonare allo 0774.324147.

• Odontotecnico con esperienza decennale, partita Iva propria, offre collaborazione a laboratori odontotecnici, con pagamenti a percentuale. Telefonare al 338.5444300.

• Odontotecnico con esperienza ultra ventennale offre collaborazione a laboratori e a studi medici dentistici. Listino prezzi interessante, possibilità di spedizione in tutta Italia. Lavorazioni al microscopio.

Massima serietà e precisione. Telefonare allo 06.66156389 o al 338.6844067.

• Odontotecnico esegue protesi

www.firstclass2007.it

FIRST CLASS
dental software



certificata Ivoclar BPS per studi odontoiatrici in Roma. Telefonare allo 06.2055406 o inviare una e-mail all'indirizzo: dental-net@libero.it.

- Odontotecnico, partita Iva, lunga esperienza in protesi mobile e fissa su impianti, offre collaborazione a medico odontoiatra. Telefonare al 347.7021757 o al 348.3862028.
- Ortodontista, con esperienza pluriennale in terapia fissa, funzionale ed ortopedica, offre collaborazione presso studi dentistici in Roma, zona Appia Nuova-Tuscolana. Telefonare al 339.8621289.
- Ortodontista, specialista in ortodonzia, è disponibile per collaborazioni presso studi già avviati in Napoli e Campania. Seria preparazione professionale, esclusivista da oltre 15 anni in ambito ortodontico. Telefonare al 347.6365855 o inviare mail all'indirizzo: stampa2007@libero.it.

- Ortodonzista specialista in ortodonzia mobile, funzionale, fissa, prechirurgica, Invisalign, esperienza quinquennale, offre collaborazione presso studi dentistici di tutto il Lazio, Umbria, bassa Toscana, Abruzzo e Campania. Telefonare al 329.5478180.

- Ragazza seria, dinamica, cerca lavoro come assistente alla poltrona e segretaria presso studi medici dentistici, polispecialistici. Zona Roma sud e limitrofe. Telefonare al 349.7554616.
- Segretaria cerca lavoro part-time pomeriggio in uno studio dentistico. Telefonare al 347.4130733 il pomeriggio.

■ CERCO COLLABORAZIONE

- Astidental spa - B2, azienda leader nel settore della commercializzazione di prodotti odontoiatrici, cerca agenti di commercio mono e plurimandatari su Roma e provincia. Telefonare allo 06.97277675 ore 9,00-13,00.
- Biotec Impianti Dentali di Povolara (VI), cerca venditori introdotti nel settore per province Ibere. www.bioteconline.com - curriculum: info@bioteconline.com - fax

0444.361249 - telefono 0444.361251.

Centro odontoiatrico Il Mio Dentista di Viterbo cerca assistente alla poltrona, full-time, possibilmente con esperienza. Inviare fax allo 0761.329550.

- Galbiati srl, azienda leader nella produzione di attrezzature odontoiatriche, ricerca agenti per zone libere. Telefonare allo 02.90968479.

Il laboratorio odontotecnico "Orthotecnica N.O.I. srl" di Roma, cerca odontotecnici diplomati in possesso di partita Iva, per collaborazioni esterne. Gli interessati sono invitati ad inviare il proprio curriculum vitae, con l'autorizzazione al trattamento dei dati personali, a: Lab. Orthotecnica N.O.I. srl - Via Baveno 52a/54 - 00166 Roma.

- Laboratorio odontotecnico Claudio Groppi in Roma, cerca odontotecnico, con o senza esperienza, da inserire nel proprio organico. Inviare curriculum all'indirizzo mail laboratoriogroppi@tiscali.it o telefonare per colloquio allo 06.77205816.

- Odontotecnico/a Vullo - Roma cerca per collaborazione, anche pensionato che desidera rimanere nel giro. Telefonare allo 06.68803398 per chiarimenti.

- Vares.it srl di Roma ricerca igienista dentale da inserire nel proprio settore commerciale. Si offrono fissa, rimborso spese più provvigioni adeguate. Telefonare allo 06.97277675.

- York Global Village, associazione di volontariato Onlus, ricerca: medici, odontoiatri, odontotecnici e infermieri disponibili a prestare un servizio di volontariato (minimo 10-15 gg) presso una missione di suore a Kampala (Uganda). Telefonare allo 06.4453343 o al 339.4050629 o inviare e-mail all'indirizzo: yorkglobalvillage@tiscali.it - www.yorkglobalvillage.it.

■ OFFRO ATTREZZATURA

Autoclave termodinamica Tecno Gaz di sala mostra,

euro 1.500,00. Telefonare allo 06.7962180.

- Banchi laboratorio, nuovi, 1-2 posti, vendesi privatamente. Ottimo prezzo. Telefonare allo 06.44241021.

- Castellini Skema 4, ottime condizioni, anno '92, con aspiratore chirurgico, euro 2.800,00. Telefonare al 333.4822476.

- Cedo fonditrice Multiherts Ally digital Fratelli Manfredi ottimo stato e forno per riscaldamento Fratelli Manfredi. Telefonare allo 06.5213901.

- Cerec 2 con telecamera cad cam, anno 2000, euro 15.000,00. Telefonare allo 06.7962180.

- Compressore Durr 3 cilindri, per 4-5 riuniti, con essiccatore, euro 2.000,00. Telefonare allo 06.7962180.

- Deposito dentale, causa chiusura, vende, a prezzo di realizzo, riuniti nuovi-usati, radiografici endorali Ardet 70 Kvp a muro, compressori a secco, fisiodispenser per implantologia etc. Telefonare al 333.7975728.

- Laboratorio odontotecnico affitta posti di lavoro a norma a colleghi. Eventuale collaborazione. Telefonare al 340.5941190.

- Lotto frese Burs ottima qualità, eccezionale durata, taglio regolare, 75 pezzi, 15 forme differenti (pallina, cono, fiamma, oliva ecc.) in scatola plastica svendesi 1 euro l'una. Telefonare al 338.4351101 o allo 080.3146399.

- Odontotecnico, per chiusura laboratorio in Roma, vende residuo attrezzatura in blocco o in parti singole. No perditempo. Telefonare al 349.6954084.

- Ortopanoramico Sirona Siemens analogico, 16 programmi, euro 6.000,00. Telefonare allo 06.7962180.

- Per fine attività cedo al miglior offerente: 2 riuniti completi, 1 apparecchio ortopanoramico con telecranio FIAD, 2 servomobili, 2 negatoscopi, 1 apparecchio radiografico a soffitto più strumentario. Cedesi anche a pezzi singoli. Telefonare allo 06/3218888 o al 333.4022790.
- Prezzo speciale per

micromotori Silfradent 27.000 giri, Euro 390,00 + Iva. Telefonare allo 06.7962180.

- Riunito Eurodent Iso con 5 strumenti e mobili, euro 6.500,00. Telefonare allo 06.7962180.

- Riunito Eurodent Isoplus con 5 strumenti e videoradiografia Trophy incorporata, euro 8.500,00. Telefonare allo 06.7962180.

- Riunito marca Idem, modello Colibri con poltrona Ritter Dental X in pelle, mai usato, vendesi. Telefonare allo 06.44245364.

- Riunito nuovo, marca Idem, vendesi privatamente. Ottimo prezzo. Telefonare al 328.3361913.

- Stereomicroscopi professionali da banco da 4x a 100x, con illuminatore per luce trasmessa e riflessa ed ampio corredo di accessori euro 400,00. Sistemi completi con illuminatore con lampada alogena e fibra ottica anulare per luce fredda. Eventuale disponibilità di supporti a pantografo, di sistemi per fotomicrografia e di fibre ottiche bifilari. Telefonare allo 06.4072172 (casa) o allo 06.30484685 (ufficio) o al 338.3408288 e-mail: massimo.dapice@casaccia.enea.it.

- Unità chirurgica ATR 5.000, nuovi, euro 2.500,00 + Iva. Telefonare allo 06.7962180.

- Vendesi forno porcellana, banco lavoro 1 posto 8 cassetti e attrezzatura, euro 1.200,00 trattabili. Telefonare allo 06.5082567 ore serali.

- Vendesi lampada sbiancante Zoom della Novaxa usata solo una volta? 2.000,00 compresi 4 kit sbiancamento. Telefonare allo 0922.831807.

- Vendesi strumentario vario, portaimpronta acciaio varie misure, vasellame in opaline, portarifiuti studio, seggiolino, sterilizzatrice, vibratore amalgama, ablatore tartaro. Telefonare allo 06.8840447.

- Vendo assigrafo Axiograph Sam, come nuovo. Taranto. Telefonare al 339.3935085.

- Vendo attrezzatura studio dentistico e materiale di consumo, utensileria seminuova. Telefonare al 340.7100749.

- Vendo cappa aspirante con 2

Centro Protesi Dentale Tecnologie d'avanguardia...



Odt. Esmeraldo Gesùè

Via Brindisi, 222 -72027- San Pietro Vernotico (BR)
Tel./Fax: 0831-653068 e-mail: gesmer@hotmail.it
www.centroprotesidentale.it

LABORATORIO ODONTOTECNICO

METAL-FREE: ALUMINA - ZIRCONIA
CERAMICHE ESTETICHE SU QUALSIASI LEGA

PROTESI COMBINATA MONOMETALLICA - PROTESI TELESCOPICA

PROTESI IMPLANTARE FISSA/RIMOVIBILE - PROTESI MOBILE

ARCATE CAD-CAM MONOBLOCCO IN TITANIO E ZIRCONIO

RITIRO E CONSEGNA IN TUTTA ITALIA ENTRO 24H



fuochi e centrifuga + fonditrice elettrica decussa + forno + cilindri. Prezzo interessante. Carlo. Telefonare al 329.1573213.

• Vendo caschetto con lenti prismatiche Weiss 3,5 x. Taranto. Telefonare al 339.3935085.

• Vendo Combi X (sistema di sviluppo radiografico ai fosfori) comprendente: 1) computer Olidata Pentium II 350 MHz, 128 Mb ram; scanner e programma Dent-A-View 1.1 per acquisizione radiografica. 2) Lastre per ortopanoramica, teleradiografia ed endorali. Taranto. Telefonare al 339.3935085.

• Vendo Endox, sistema di sterilizzazione canalare in radiofrequenza con misuratore canalare. Taranto. Telefonare al 339.3935085.

• Vendo Foragessi Silfradent, Euro 250,00. Trapano Doriot a corda, Euro 150,00. Telefonare al 328.7562739.

• Vendo micromotore K9 acquistato giugno 2006, miscelatore sottovuoto satomix; puntatrice Assistent 2000 Dentaurum, MG New Press per acetico e siliconi, Vapor Klein VK2 Ivoclar, pulitrice lucidatrice Gamberini PL3 con aspirazione, cappa da aspirazione Jolli Dental con fornelli gas h. 2,00m l.1,60x40,70, banco Loran a 2 posti, banco gesso Loran con lavabio, squadratori Gamberini, pressa idraulica Manfredi, staffe e muffole, sabbiatrice Dentalfarm, lampade da banco, articolatori: Whipe Mix Stratos 200 Ivoclar e vari.

• Vendo n. 2 riuniti Kavo, completi di lampada Faro e poltrona. Buone condizioni. Prezzo modico. Taranto. Telefonare al 339.3935085.

• Vendo pedana posturometrica francese con software Win Posture 2.25. Taranto. Telefonare al 339.3935085.

• Vendo piccola attrezzatura da studio: 2 turbine Bien Air con fibra ottica, micromotore anello blu + testina anello verde e micromotore Siemens in omaggio, 1 spruzzatore Profiflex Kavo completo di bustine e di polvere e insieme 1 turbina Bien Air senza fibra ottica. Telefonare al 346.3966242.

• Videoradiografia Durr, nuova, in garanzia, euro 3.500,00 + Iva, ev. leasing. Telefonare allo 06.7962180.

OFFRO ATTIVITÀ

• A colleghi medici odontoiatri si affittano unità operative odontoiatriche complete, in studi prestigiosi siti in Roma in viale Parioli ed in via Boncompagni. Gli studi sono comprensivi del servizio di segreteria e di ogni attrezzatura necessaria anche all'implantologia. Telefonare al 339.2313983.

• A odontoiatri con propria clientela si affittano unità operative complete in studio sito presso l'Università "La Sapienza". Telefonare allo 06.44235367 ore 9,00-13,00/15,00-19,00 escluso il sabato.

• Ad odontoiatra con propria clientela affittasi studio attrezzato e climatizzato per 2 giorni (Lun-Gio) dalle 9,00 alle 13,30. No strumentario, no materiale di consumo. Sito in complesso residenziale, zona Vigna Stelluti (RM). Telefonare allo 06.3291943 mattina o al 348.3505691 dopo le 21,00.

• Ad odontoiatri e igienisti con pazienti propri, affittasi unità odontoiatrica completa di radiografico endorale e ortopantografo, in elegante studio zona Porta Pia, via dei Villini 10, 00161 Roma. Telefonare al 349.4688201 o allo 06.4402050.

• Affittasi ad odontoiatra o igienista con clientela propria ambulatorio odontoiatrico attrezzato con servizio di segreteria in Roma, zona Università "La Sapienza". Telefonare allo 06.44244637.

• Affittasi full-time o part-time studio dentistico vicinanze Latina (LT) borgo sulla SS.148.

Appartamento nuovo, climatizzato, posto auto, ingresso indipendente, mq 65, 1 unità operativa, completamente attrezzato e funzionante. Valuto proposte serie. Telefonare al 328.6866537.

• Affittasi in Fiumicino presso studio medico una stanza ad un collega. Telefonare al 339.3893079.

• Affittasi studio dentistico a Molfetta (BA) centro. 2 sale operative, 2 bagni, superficie: 65 mq. Perfettamente a norma, alto rendimento. Telefonare al 338.2964845.

• Affittasi studio dentistico, completamente attrezzato e climatizzato, a collega odontoiatra con clientela propria. Ottimamente collegato, zona Tuscolana - Porta Furba (RM). Telefonare allo 06.97614745 o al 347.6256804.

• Affittasi studio dentistico completamente attrezzato e climatizzato a collega odontoiatra con clientela propria. Ottimamente collegato, zona Monteverde - S. Camillo (RM). Telefonare allo 06.58204738 o al 347.3436273.

• Affittasi studio dentistico in appartamento ristrutturato completo di due unità operative, RVG, unità per implantologia ecc. Affitto per uno o due giorni la settimana zona Montesacro - Roma. Telefonare al 328.9685750.

• Affittasi unità operativa in elegante studio medico odontoiatrico, recentemente ristrutturato, completamente a norma, metro B Castro Pretorio (Roma), euro 150,00 per mezza giornata, incluso materiale di consumo e servizi segreteria e sterilizzazione. Telefonare allo 06.4453930 o al 335.6626004.

• Affitto studio dentistico, provincia di Perugia, a dentista o igienista orale con partita Iva, possibilità di collaborazione. Lo studio è situato in un elegante centro commerciale di Foligno (PG). Telefonare al 338.3457480 o allo 0742.353159.

• Affitto unità operativa completa, in studio odontoiatrico zona Salario-Parioli (RM). Telefonare allo 06.8415680 ore 9,00-12,30 dal lun al ven.

• Causa trasferimento cedo in affitto studio odontoiatrico zona Largo Preneste con doppia unità operativa completo di attrezzatura e radiografico. Trattative e modalità da concordare. Telefonare al 328.6462551.

• Cedesi attività avviata causa trasferimento fuori regione in zona centrale di Ancona. 2 unità

operative a norma con ampio parcheggio antistante. Possibilità di lungo affiancamento. Telefonare allo 0873.59239 o al 339.2344110 ore pasti.

• Cedesi studio odontoiatrico, attività trentennale + mura, mq 130, 3 unità operative + altra possibile, fermata metro Baldo degli Ubaldi (RM). Telefonare allo 06.6633180 o al 347.6611323.

• Cedesi studio odontoiatrico con attività quindicennale sito in Latina. Si garantisce permanenza titolare per la branca ortodontica. Si richiedono massima serietà e professionalità. Telefonare allo 0733.664065.

• Cercasi collega disposto a trasferirsi in studio prestigioso sito a Roma in viale Parioli. Telefonare al 339.2313983.

• Laboratorio completamente attrezzato affitta a collega postazione di lavoro. Possibilità di collaborazione. Zona Cecchignola (RM). Telefonare allo 06.5192470.

• Studio dentistico avviato, zona Prati Fiscali (RM), offre ospitalità ad ortodontista con clientela propria. Telefonare al 338.5779129.

• Studio dentistico offre condivisione spese, zona piazzale Clodio (RM), con stanza autonoma attrezzata. Telefonare allo 06.39741238.

• Studio polispecialistico zona Salario-Parioli (Roma) affitta stanze elegantemente rifinite ed attrezzate a specialisti con pazienti propri anche 1 giorno a settimana. Telefonare al 333.8442341.

• Vorrei condividere il mio studio con odontoiatri con propria clientela, sito vicinanza piazza Mancini - Flaminio (RM). Solo se seriamente interessati. Telefonare al 392.7477049 o al 335.6783974.

CERCO ATTIVITÀ

• Odontoiatra, collaboratrice in uno studio specialistico in parodontologia da 7 anni, cerca uno studio odontoiatrico da rilevare nella zona Assisi - Bastia Umbra (provincia PG). Si preferisce rilevare l'attività e le mura. Telefonare allo 0742.67393 o al 347.8321325.



ODONTOCARD
il franchising



sito: www.odontocard.it
mail: info@odontocard.it
Tel-1: 02/26305051
Tel-2: 02/27205242

Stiamo selezionando
Laboratori Odontotecnici
per la nostra rete
in Franchising
*esperienza minima 10 anni

Soddisfatti o rimborsati!
Siamo presenti ormai in
10 capoluoghi di provincia con
oltre 40 laboratori affiliati.

**"Solo chi guarda
lontano può
andare oltre
il proprio
confine"**

ABSOLUTE Professional

Vision
LED MODE



VIMAR

Sede e Show room:
LAVINIO MARE - ANZIO - ROMA
Tel. 06.9813261 - 06.9814608
Corso S. Francesco, 108
vimar@vimarweb.com

Show room:
Via Fabio Numerico, 40
00181 Roma

Concessionaria
Roma e provincia

EURODENT
Treat yourself!

**Assistenza tecnica
autorizzata Ciavarro**

Tel. 06.78348720 - 329.0642999
06.7840604 - 338.7344179

GERHÒ[®]

MAGAZINE



**1° CATALOGO INTERATTIVO
CHE TI FA RISPARMIARE**

**Basta un "CLICK" e l'ordine è già fatto
ed in 24 ore i prodotti saranno nel Vostro Studio**

Nuova Gerhò Dental Division s.r.l. - Zona Enzenberg - Settequerce - 39018 Terlano (BZ) Italia
Tel. 0471 066045 - fax 0471 933061 - indirizzo internet: www.gerho.it - e-mail: gerho@gerho.it