

# INFODENT®

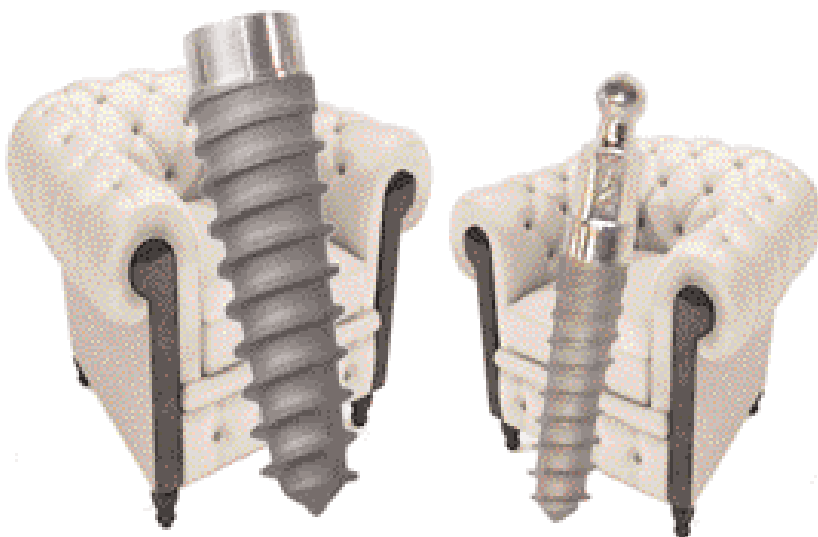
www.infodent.it **MENSILE D'INFORMAZIONE MERCEOLOGICA DENTALE**

n. 12 • 2006 – anno XVIII – CENTRO-SUD ITALIA

## FORNILIMPLANT®

CE0434

### COMODITA' E SICUREZZA



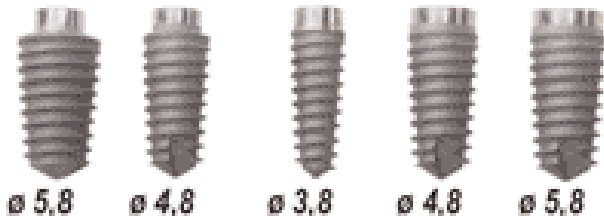
**€75**      **€38**

**ASSICURATO FINO A  
€ 500.000,00**

**UNA SOLA CONNESSIONE  
UN SOLO MONCONE**

Ø2,8

Ø2,3



Sede legale: P. Matteotti, 11 Desenzano del Grada 25015 (BS)  
Tel.0309914049 -Tel e FAX 0309120225.

**NEW**

**VENDITA ON-LINE**

**www.Fornilimplant.com e-mail:info@fornilimplant.com**

## IN QUESTO NUMERO A CONFRONTO:

**SENSORI PER  
RADIOLOGIA DIGITALE**  
– Immagini molto sensibili

Pag 5

**CEMENTI CANALARI**  
– Il successo sta nel sigillo

Pag 19

**FRESATORI**  
– Una fresatura ad arte

Pag 27

### APPROFONDIMENTI

SENSORI PER RADIOLOGIA DIGITALE

- Digora Optime: nuovo sistema di radiovideografia a fosfori
- Elevato valore diagnostico con un click
- Krystal-X WiFi (Owandy) Sensore digitale wireless

Pag 11

CEMENTI CANALARI

- Cemento composito multifunzionale duale Enacem HF
- Sigillo canalare superiore
- AUREOSEAL: una risposta univoca a molteplici problematiche cliniche

Pag 24

FRESATORI

- Cruise 440 Isoparallelometro
- Nuova Linea Fresatori
- Masterlab

Pag 31





Vi augura un 2007 pieno di felicità

**Felice anno nuovo!**

**Felicità ai vostri pazienti** che per avere un sorriso manomente smagliante possono ora ricorrere da Voi e da Klox, un trattamento di sbiancamento Professionale efficace, rapido e privo di effetti collaterali.

**Felicità per Voi** che potrete effettuare lo sbiancamento Klox nella più completa salvaguardia della salute dei denti dei vostri pazienti, senza più la preoccupazione di sottoporre loro a rischi di erosione o di sensibilità da durante che dopo il trattamento.

**Felicità per i vostri casi di studio.** Klox non richiede l'uso di nuove lampade speciali per la foto-attivazione del suo gel. Le Vostre lampade da polimerizzazione vanno benissimo.

**Klox arriverà in Italia nei primi mesi del 2007.** Con l'obiettivo di diventare il sistema di sbiancamento più usato da chi ha clienti che vogliono il meglio, che fanno del sorriso un'arma vincente.

Sorridi, ora **klox** esiste

**Klox: Un nostro brevetto mondiale. Pronto nel vostro studio.**

- Novità 2007 per lo sbiancamento Professionale
- Piena salvaguardia della integrità e salute del dente
- In una sola seduta di trattamento un sorriso smagliante
- Il più rapido sistema di sbiancamento Professionale
- Semplice da effettuare ed economico, per la foto-attivazione, utilizza lampade già disponibili in studio
- L'attivazione luminosa "veloce" e "fredda" evita all'origine problemi di sensibilità
- Con "Matrix light hp photo active brush" e "Violet activation control" l'obiettivo congiunto di efficacia e dolcezza è raggiunto
- Nuova bellezza dei denti, senza sacrificio
- Un trattamento sbiancante di nuova generazione
- L'obiettivo di non indurre effetti collaterali è raggiunto

Con **klox** le tecniche di sbiancamento cambiano pagina



Per informazioni consultate il sito [www.klox.it](http://www.klox.it)  
02-58111001 o al numero verde 800-000000  
Klox - via del Sale 25 - 00187 Roma, Italia

**Spazio Previsione del Dent.**

Indirizzo: \_\_\_\_\_

CAP: \_\_\_\_\_ Città: \_\_\_\_\_

Tel./Fax: \_\_\_\_\_ Fax: \_\_\_\_\_

E-mail: \_\_\_\_\_

**klox** The art of making people smile

Direttore responsabile  
Riccardo Chiarapini  
Segreteria di redazione  
Stefano Toticchi  
Coordinamento  
Diana Carbonetti  
Direzione grafica  
Gisella Benedetti  
Consulenza scientifica e normativa  
Alberto Emiliani  
Collaboratore  
Cristina Rodighiero  
Impaginazione e grafica  
B&C s.r.l. - divisione grafica  
Marketing e Pubblicità  
Gianluca Passeri tel. 0761.393306 -  
335.1213136  
Baldo Pipitone tel. 06.5817254 - 336.773328

Mensile d'informazione commerciale del dentale  
ANNO XVIII - n. 12 - dicembre 2006  
Poste Italiane SpA - Spedizione in AP - DL 353/2003 (conv. in  
L. 26/02/2004 n° 46) art. 1 comma 1 DCB VITERBO -  
Autorizzazione del Tribunale di Viterbo n. 341 del  
7/12/88

Editore B&C s.r.l.  
Strada Teverina Km. 3,600 - 01100 VITERBO  
Telefono 0761.393.1 - Fax 0761.393.222



Stampa - Graffietti Stampati snc  
S.S. Umbro Casentinese Km. 4,500  
Montefiascone (VT)

Testata volontariamente sottoposta a  
certificazione di tiratura e diffusione  
in conformità al Regolamento C.S.S.T.  
Certificazione Stampa Specializzata Tecnica

Per il periodo 1/1/2005 - 31/12/2005  
Tiratura media: 14.967  
Diffusione media: 14.671  
Certificato CSST n. 2005-1107  
Società di Revisione: RSM Ria & Partners Spa  
Tiratura del presente numero: 15.400  
una copia euro 0,77 - contiene I.P.  
La redazione non restituisce il materiale utilizzato

## SOMMARIO

**5 A CONFRONTO:**  
**5 SENSORI PER**  
**RADIOLOGIA DIGITALE**  
Immagini molto sensibili

7 *Tablette di comparazione*

**11 APPROFONDIMENTI:**

- Digora Optime: nuovo sistema di radiovideografia a fosfori
- Elevato valore diagnostico con un click
- Krystal-X WiFi (Owandy) Sensore digitale wireless

**14 AGENDA:**

- 14 Congressi e Fiere in Italia e all'estero (Gennaio/Febrero)
- 15 Calendario dei corsi (Gennaio/Febrero)

**19 A CONFRONTO:**

**19 CEMENTI CANALARI**

Il successo sta nel sigillo

21 *Tablette di comparazione*

**24 APPROFONDIMENTI:**

- Cemento composito multifunzionale duale Enacem HF
- Sigillo canale superiore
- AUREOSEAL: una risposta univoca a molteplici problematiche cliniche

**27 A CONFRONTO:**

**27 FRESATORI**

Una fresatura ad arte

29 *Tablette di comparazione*

**31 APPROFONDIMENTI:**

- Cruise 440 Isoparallelometro
- Nuova Linea Fresatori
- Masterlab

**33 DALLE AZIENDE:**

- Fix'n Relax: il nuovo cuscino sottovuoto
- L'esperienza alla base delle scelte implantoprotesiche
- Eurocompress compressori

dentali oilless  
• Il nuovo sistema di sbiancamento Kloxx

**36 IN VETRINA:**

Ogni mese i prodotti in offerta proposti dagli operatori

**37 ANNUNCI ECONOMICI:**

Annunci gratuiti di offerta e ricerca collaborazione, offerta e ricerca attrezzature, offerta e ricerca attività

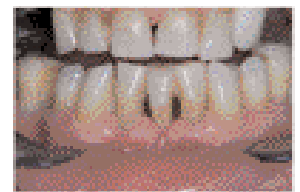
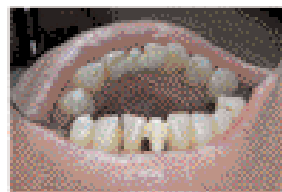
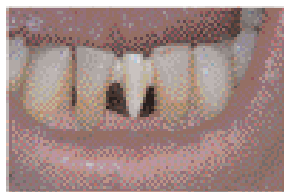
**INSERZIONISTI**

• B&C pag. 26 • Dent Up pag. 3 • Dental Shine pag. 41 • Dentsply pag. 24 • DL Medica pag. 11/36 • Fordent pag. 4 • Fornilimplant pag. 1 Cop. • Giorgi Forniture Dentali pag. 40 • Glaxo SmithKline pag. 1 Cop. • Implantomat pag. 12 • Kloxx pag. 11 Cop./14/16 • Kodak pag. 10 • Laboratorio Odontotecnico Michele Mealli pag. 39 • Mariotti pag. 17/31/36 • Metal Store pag. 18/36 • Micerium pag. 24/IV Cop. • Multysystem pag. 36 • Odontocard pag. 15 • Odontoiatria 33 pag. III Cop. • Ogna Farmaceutici pag. 25 • Orthopost pag. 42 • Owandy Radiologie pag. 12 • Physioline pag. 37 • Reverberi pag. 33 • Samdent pag. 15 • SDM pag. 13 • Silfradent pag. 31 • Simex Italia pag. 34 • Smile Center pag. 25 • Softwork pag. 35/36 • STD pag. 11 • Styl Frigo - Astra Mobili pag. 39 • TD Service pag. 38 • Tissi Dental pag. 31

**Informativa ai lettori** - Questa rivista Le è stata inviata tramite abbonamento, l'indirizzo in nostro possesso verrà utilizzato per l'invio della rivista, per l'invio di altre riviste, per l'invio di proposte di abbonamento, per l'invio di informazioni tecniche e commerciali, nonché per la divulgazione di eventi formativi e promozionali e per la cessione degli stessi a terze aziende per le medesime finalità. In ogni momento potrete esercitare i diritti di cui all'art. 7 del D. Lgs 196/2003, e quindi conoscere, ottenere la cancellazione, la rettifica, l'aggiornamento e l'integrazione dei Vostri dati, nonché opporvi al loro utilizzo per le finalità su indicate. Qualora venisse esercitato il diritto alla cancellazione lo stesso comporterebbe il mancato invio della presente rivista. Il titolare del trattamento è B&C srl con sede in Viterbo, Strada Teverina Km 3,600, nella persona del suo legale rappresentante.

**Dent up**  
nuove tecnologie dentali  
**I nostri servizi**  
Laser  
Elettroerosione  
Metal-Ceramica  
Metal-Free  
Ceramica integrale  
Titanio-Calvanotecnica

Centro fresaggio CAD-CAM sistematica **KaVo Everest\***

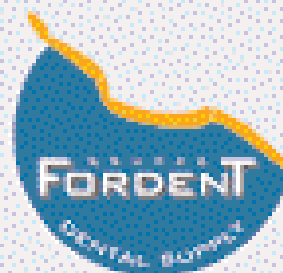


La precisione, la biocompatibilità, l'estetica  
**PENSATE PER VOI**

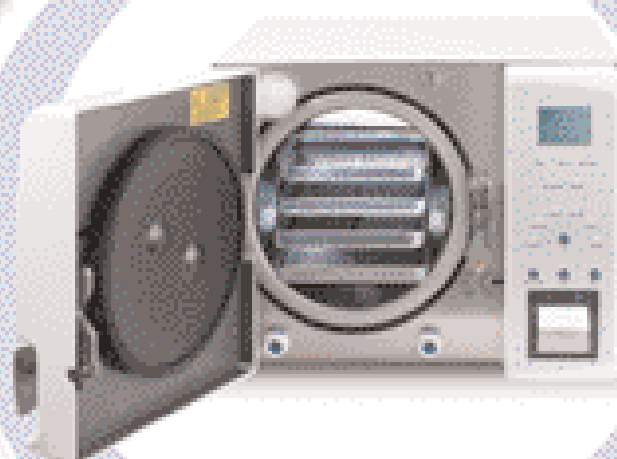
Contattateci per maggiori dettagli e per ricevere il materiale informativo GRATIS

Laboratorio odontotecnico - Via Maistra Centro Artigianale L'Arco med.30 04100 Latina Telefono : 0773 463444 Web : WWW.DENTUP.IT Email : info@dentup.it

GRUPPO  
**FORDENT**  
DENTAL SUPPLY



**CLASS  
B PLUS**



**INCENTIVO ROTTAMAZIONE!  
VALUTAZIONE USATO EURO 500 - IVA**

**SIMIT**  
DENTAL

**Autoclave Class B Plus**  
**Euro 3.090,00 + iva**

**invece di Euro ~~3.590,00~~ + iva**

**48 rate da Euro 74,13 + iva**

Espresso: Via ATRAC, 5/79 - Salsomaggiore Pavia Tel.: 05.75.63.180 - 05.75.04.10.95 - 05.75.35.05.08 R.A.  
[WWW.FORDENTRRL.IT](http://WWW.FORDENTRRL.IT) - [FORDENTRRL@FORDENTRRL.IT](mailto:FORDENTRRL@FORDENTRRL.IT)

© 2014 Fordent S.p.A. - All rights reserved. Fordent Dental Supply

## SENSORI PER RADIOLOGIA DIGITALE A CONFRONTO

# Immagini molto sensibili

*Fin dalla scoperta dei raggi X, avvenuta nel 1895, le immagini radiografiche sono utilizzate in medicina come utile strumento diagnostico, in quanto permettono il riconoscimento da parte del medico di uno stato fisiologico o patologico.*

Le immagini diagnostiche sono definite come la rappresentazione grafica di un segnale che proviene dal paziente, in modo spontaneo o in seguito all'applicazione di uno stimolo, la cui sorgente può essere esterna o interna nei confronti del paziente stesso. Esse si suddividono in immagini analogiche e immagini digitali. Le immagini analogiche sono caratterizzate dal fatto che il rivelatore del segnale proveniente dal paziente è anche il supporto sul quale direttamente l'immagine si forma e che ne consente la visualizzazione (pellicola). Le immagini digitali possono essere acquisite all'origine con sistemi digitali oppure possono essere il risultato di una conversione analogico – digitale da pellicole radiologiche o da immagini video.

Le immagini radiografiche si ottengono utilizzando delle strutture, chiamate rivelatori, in grado di convertire il segnale dei fotoni X, non visibili, in un'immagine visibile. Di ogni rivelatore è importante valutare l'efficienza e il potere di risoluzione. La prima esprime la capacità del sistema di fornire un'immagine sufficientemente luminosa affinché l'occhio umano possa valutarla ai fini diagnostici. Aumentando l'efficienza del rivelatore, si riduce la dose di radiazioni da



impartire al paziente per ottenere un'immagine valida dal punto di vista diagnostico. Il potere di risoluzione esprime invece la fedeltà di trasferimento dell'informazione spaziale (dettaglio) da parte di un sistema di rivelazione. Aumentando il potere di risoluzione, aumenta la fi-

nezza dell'immagine e quindi, in molti casi, aumenta la precisione diagnostica.

Negli ultimi anni sono stati introdotti sistemi di rivelazione delle immagini basati sull'uso del computer e di sensori ad esso collegati.

Questi sensori sono utilizzati nella stessa posizione in cui

vengono messi i sistemi analogici basati su pellicola. Entro pochi secondi dall'esposizione, i dati digitali dell'immagine sono spediti lungo un cavo fino al computer di controllo che mostra l'immagine appena acquisita.

Nei sistemi digitali, l'intensità della radiazione che ha at-

traversato il paziente viene registrata su lamine sensibili ("fosfori a memoria") che restituiscono successivamente questa informazione dopo lettura eseguita tramite un raggio laser. Un altro sistema utilizza lamine sensibili ad accoppiamento di carica elettrica (sensori a CCD) collegate al computer e in grado di fornire in tempo reale delle immagini digitali di piccoli distretti, utili soprattutto in campo odontoiatrico.

In ogni caso, le immagini digitali sono dei veri e propri file informatici che vengono archiviati nel computer dell'apparecchio e possono venire aperti, copiati e trasferiti come ogni supporto informatico. L'immagine digitale può essere vista come una griglia, un reticolo di quadratini, denominati pixel, all'interno di ciascuno dei quali è allocato un numero che esprime il valore del parametro considerato in quel punto; nella rappresentazione geometrica il pixel assume la forma di un piccolo quadrato nel contesto del quale la gradazione di grigio o la tonali-

## I VANTAGGI DEL DIGITALE

- ▶ elaborazione dell'immagine, con ottimizzazione delle sue caratteristiche iconografiche, soprattutto densità e contrasto, senza dover ripetere l'esame
- ▶ archiviazione digitale
- ▶ risparmio di dose radiante rispetto alle pellicole tradizionali
- ▶ archiviazione rapida in minimo spazio (CD-ROM) e recupero in tempi brevissimi
- ▶ possibilità di teletrasmissione via cavo o Internet in modo molto semplice
- ▶ eliminazione di pellicole, liquidi di sviluppo, camera oscura
- ▶ possibilità di eseguire duplicati in qualunque momento

tà di colore riprodotta è uniforme. L'insieme dei pixel viene definito matrice. Le dimensioni della matrice definiscono il numero dei pixel per ognuna delle assi cartesiane, per esempio 256 x 256, 512 x 512.

In odontoiatria, la radiologia digitale trova applicazione sia per quanto riguarda le tecniche panoramiche sia per quelle intraorali. In particolare, la radiovideografia è un sistema che permette la rilevazione mediante un sensore ottico di immagini radiografiche endorali e la loro trasmissione via cavo sul monitor del computer per la lettura diagnostica. Una volta che l'immagine è stata acquisita, è possibile elaborarla per migliorarne la leggibilità, modificando il contrasto o la lu-

minosità, oppure è possibile ingrandire aree specifiche per una lettura diagnostica più immediata.

Nei sistemi a CCD, il fotone X viene convertito in luce da uno strato di fosfori tipici degli schermi di rinforzo e questa immagine luminosa viene raccolta (da lenti oppure tramite un fascio di fibre ottiche) su un CCD e mostrata in tempo reale sul monitor. Attualmente, la tecnologia CCD è la più diffusa, anche se sul mercato sono presenti sistemi che sfruttano i sensori CMOS.

Solitamente, sono disponibili sensori di dimensioni e spessori differenti che permettono di ottimizzare il posizionamento del sensore stesso nel cavo orale, in base al tipo di esame da effettuare.

## COSA SONO I RAGGI X?

La radiologia sfrutta l'interazione del corpo umano con fasci di particolari onde elettromagnetiche, dette raggi X, la cui lunghezza d'onda è assai più corta di quella delle onde radio e della luce e appartiene alla banda compresa fra 0,001 e 1 nm. Di conseguenza, vista la proporzionalità inversa tra lunghezza d'onda e frequenza, possiamo anche definire i raggi X come onde elettromagnetiche ad alta frequenza.

I raggi X vengono prodotti in ap-

positi tubi radiologici che sono delle ampole di vetro sotto vuoto spinto nelle quali si applica una elevata differenza di potenziale elettrico (decine di migliaia di volt). Questa ha l'effetto di accelerare fortemente un fascio di elettroni emessi da una spirulina incandescente: gli elettroni vanno così a colpire ad alta energia un bersaglio formato da un metallo pesante, in genere tungsteno, il quale, per un fenomeno fisico assai complesso, emette radiazioni che appartengono appunto alla banda dei raggi X.

## GLI OPERATORI INCLUSI NEL CONFRONTO SUI SENSORI PER LA RADIOLOGIA DIGITALE

**De Götzen srl** – [www.degotzen.com](http://www.degotzen.com)

(Dati forniti da Simit Dental srl – 0331.376760 – [www.simidental.it](http://www.simidental.it))

**DID Dental Instrument Design** – 0433.468752 – [www.did-dental.it](http://www.did-dental.it)

**CSN Industrie** – 02.618651 – [www.novaxa.it](http://www.novaxa.it)

**Durr Dental** – 02.2401655 – [www.durrit.com](http://www.durrit.com)

**Faro spa** – 039.68781 – [www.faro.it](http://www.faro.it)

**Kodak** – 02.66028703 – [www.kodak.com/dental](http://www.kodak.com/dental)

**Owandy Radiologie** – 0362.621106 – [www.owandy.com](http://www.owandy.com)

**Planmeca OY Helsinki** – [www.planmeca.com](http://www.planmeca.com) (Distributore Dental Network – [www.dentalnetwork.it](http://www.dentalnetwork.it))

**Progeny Dental** – +1 8473259710 – [www.progenydental.com](http://www.progenydental.com)

**Schick Technologies Inc.** – 001.718.9375765 –

[www.schicktech.com](http://www.schicktech.com) (Distributore Sweden&Martina spa – 049.9124300 – [www.sweden-martina.it](http://www.sweden-martina.it))

**Sirona Dental Systems GmbH** – [www.sirona.com](http://www.sirona.com) (Importatore e distributore esclusivo S.T.D. Sistemi e Tecnologie Dentali s.p.a. –

045.8281811 – [www.stdsipa.com](http://www.stdsipa.com))

**Sopro Satelec** (Importatore Novaxa spa – 02.618651 – [www.novaxa.it](http://www.novaxa.it))

**Soredex** (Importatore e distributore DL Medica spa – [www.dlmedica.it](http://www.dlmedica.it))

**Stern Weber** (Cefla Dental Group) – 0542.653441 – [www.sternweber.com](http://www.sternweber.com)

## RAPPORTO SEGNALE/RUMORE

Rapporto tra la frazione del segnale di uscita direttamente legato all'informazione diagnostica (segnale), e la frazione del segnale di uscita che non contiene alcuna informazione diagnostica (rumore).

## RANGE DINAMICO

Rapporto tra la luce catturabile dal sensore più forte e quella più debole. La dinamica in un rivelatore di immagini è un parametro molto importante: maggiore è il range dinamico, migliore è la capacità di produrre una gamma tonale ricca di dettagli, soprattutto nelle zone più scure.

## AVVERTENZE IMPORTANTI PER IL LETTORE

I dati pubblicati in questa sezione sono forniti dalle aziende produttrici e/o importatrici e/o distributrici dei prodotti, le quali si assumono tutte le responsabilità legate alla loro veridicità e correttezza. I prodotti, quando possibile, sono raggruppati per omogeneità di destinazione d'uso, ed in ordine alfabetico secondo la denominazione commerciale. La presente rubrica ha finalità di informazione giornalistica, non di repertorio, non ha pretesa di esaustività e non vuole esprimere giudizi sui prodotti. Il lettore è invitato a non interpretare come una scelta redazionale la elencazione di prodotti o la mancata citazione di altri.

Legenda: (A) Approfondimenti (€) In offerta

\* I prezzi si intendono al netto di IVA

► Sensori per radiologia digitale					
Denominazione del prodotto	CDR SCHICK	DGX	DID VEDO	DIGORA OPTIME <sup>(A)</sup>	DIGORA PCT
Produttore	Schick Technologies Inc.	Faro spa	Did Dental Instrument Design	Soredex	Soredex
Tecnologia	APS = Active Pixel Sensor	CCD	CCD	Fosfori	Fosfori
Numero di sensori disponibili	Wireless misura 1 e 2, wired misura 0,1 e 2	2	2	4	3
Dimensioni esterne dei sensori (mm)	Mis. 0 31x22 mis. 1 37x24 mis. 2 43x30	30x43,8x5 26,6x40,8x5	24x37x6,5 31x44x6,5	40x30–40x20 30x20–50x20	200x300–180x240 150x300
Area attiva dei sensori (mm)	Mis. 0 24x18 mis. 1 30x20 mis. 2 36x25,6	20,6x32,8–27,4x37,7	20x30–36,5x26	40x30–40x20 30x20–50x20	200x300–180x240 150x300
Matrice CCD (n° pixel espressi in nnnnnn e lmpixel)	Non sono CCD, ma CMOS/ sens 0 270 Kpixel, sens 1 375 Kpixel, sens 2 576 Kpixel	1.156x1.600 820x1.420	1.600–2.630 pixels/mm <sup>2</sup>	•	•
Dimensioni pixel (µm)	40	22	25x25–19,5x19,5	40	85
Massima risoluzione teorica (lp/mm)	12,5	> 20	20–26	12,5	10
Risoluzione radiologica reale (lp/mm)	~ 12,5	> 20	20–26	12	8
Livelli di grigi dell'immagine (max)	256 gradazioni	4.096	4.086 tonalita' di grigi	4.096	4.096
Bit dell'immagine (max)	1 o 12 (dynamic range 4096)	12	Da 8 a 32	16	16
Velocità di connessione al pc (usb1, usb2, ecc)	USB 2.0	USB 1.1, USB 2.0	480 Mb/sec	Rete Ethernet 10/100 Mbit	Rete Ethernet 10/100 Mbit
Requisiti del computer raccomandati	Scheda madre intel USB, Pentium III–800 MHz. RAM 128 Mb, HD 10 Gb, SVGA 24 bit, Xp Professional	Windows XP SP 2	Windows XP, 256 RAM, 64 Mb RAM Video	PIV 512 Mb RAM 80 Gb HD	PIV 512 Mb RAM
Compatibilità con generatori radiogeni	Tutti da 50–70 KV	Tutti	Tutti	56–70 KV	56–90 KV
Altre caratteristiche	Compatibili con tutti i prodotti della gamma e utilizzano lo stesso software in versione DICOM. Sensori per radiologia digitale wireless e wired	Completo di sw gestione immagini integrabile con sw gestionale studio e dotato di centratori di RINN	Software che dialoga con telecamere, scanner e macchine fotografiche, possibile pubblicazione in internet delle immagini	•	•
Accessori disponibili su richiesta	Guaine protettive monouso, portasensori bite tab, bitewing, periapicali, apicali, endodontici, aste e anelli centratori	•	Non necessita di altri accessori poiché di serie è comprensivo di centratori di Rinn e di 400 coperture monouso	•	•
Prezzo di listino*	Non fornito	Euro 4.800,00	Euro 6.500,00	Non fornito	Non fornito

Legenda: (A) Approfondimenti (€) In offerta

► Sensori per radiologia digitale						
Denominazione del prodotto	DIXI3	KODAK RVG 6100	KRYSTAL-X EASY (A)	KRYSTAL-X WIFI (A)	RX2 HP	SIDEXIS (A)
Produttore	Planmeca OY	KodaK	Owandy Radiologie	Owandy Radiologie	CSN Industrie	Sirona Dental Systems
Tecnologia	CCD di terza generazione	Sensori Super CMOS con piastra in fibra ottica	CCD, fibra ottica, CSI	CCD, fibra ottica, CSI, wireless	CCD con fibra ottica e scintillatore CSI	Digitale diretta, sensore CCD
Numero di sensori disponibili	2	3	2	2	1	2
Dimensioni esterne dei sensori (mm)	24x42,6x6–31x44x6	S.0: 22,2x30,8 S.1: 27,5x37,7 S.2: 32,2x44,1	24,5x38,5–28,5x42,5	24,5x38,5–28,5x42,5	38,7x26,3x5	Universal Size: 24x35,8 Full Size: 28,6x39,7
Area attiva dei sensori (mm)	20x35–26x37	Sens.0: 17x22 Sens.1: 22x30 Sens.2: 27x36	20x30–24x34	20x30–24x34	30x20	Universal Size: 20x30 Full Size: 26x34
Matrice CCD (n° pixel espressi in nnnxnnn e Mpixel)	1,88 M–2,65 M	Sens.0: 900x1200 – 1,08 Mpixel Sens.1: 1200x1600 – 1,92 Mpixel Sens.2: 1440x1920 – 2,76 Mpixel	1.050x1.580=1,66 Mpixel–1260x1790 = 2,255 MPixel	1.050x1.580=1,66 MPixel, 1.260x 1.790 = 2,255 MPixel	1.536x1.024 pixel	Universal Size: 1.024x1.536 1,6 Mpixel, Full Size: 1.328x1.744 2,3 Mpixel
Dimensioni pixel (µm)	38 Normale 19 Ris. Amplificata	18,5	19	19	19,5	19,5
Massima risoluzione teorica (lp/mm)	26	27,03	26,3	26,3	25,6	25,6
Risoluzione radiologica reale (lp/mm)	13	Sens.0: 15 Sens.1, Sens.2: 20	>20	>20	20	Oltre 20
Livelli di grigi dell'immagine (max)	16.384 livelli di grigi	4.096	4.096 grigi	4.096 grigi	4.096	Fino a 65.536
Bit dell'immagine (max)	14	12	12	12	16	8–16
Velocità di connessione al pc (usb1, usb2, ecc)	Massima disponibile anche scheda PCI ed Ethernet	Usb2 ad alta velocità	USB 2.0 Hi Speed (480 Mbit/s)	Protocollo WiFi: 802.11b	Usb2 3 sec	USB 2, RJ45 100Mbit (secondo i modelli)
Requisiti del computer raccomandati	Pentium 4, 512 RAM, 50 Mb, MSXP	HW: Pentium 4, 256 Gb RAM e HD da 40 Gb SW: Windows 2000 con SP4 o Windows XP con SP1	PC Pentium, Windows XP, RAM 512 Mb, HD 50 Gb, porta USB2, monitor 17"	PC Pentium, Windows XP, RAM 512 Mb, HD 50 Gb, Porta USB2, monitor 17"	Pentium 4, scheda video da 64 Mb, RAM da 1.024 HD, 80 Gb, 1 porta USB 2.0	PIV, 512 Mb, grafica a 1.024x768, Win 2000/XP (consigliato Professional), HD min. 4 Gb
Compatibilità con generatori radiogeni	Tutti	Tutti e alta frequenza	Compatibile con tutti i modelli	Compatibile con tutti i modelli	Corrente alternata o HF/DC	Con tempi di esposizione molto bassi. Consigliati ad alta frequenza (DC)
Altre caratteristiche	Isolato tanto da poter essere immerso in liquidi disinfettanti e integrabile col radiografico endorale. Software Dicom compatibile con data base Solid	Telecomando per il sensore, angoli smussati per miglior ergonomia, Plug&play, riduzione del 60% della dose con il sens.0	Sensore digitale USB 2.0 anche compatibile USB1.0, semplice e veloce da spostare grazie al sistema Quick Stick e ad un porta sensore integrato	Unico sensore digitale WiFi (Wireless Fidelity) senza connessione cavo al computer	Elettronica USB alimentata direttamente dal computer	Kit centratori di RINN per sensore Full Size e Universal Size, 500 guaine di protezioni igieniche. Collimatore per Heliodent DS. 5 anni di garanzia
Accessori disponibili su richiesta	Anello di Rinn	Posizionatori, coperture igieniche, supporto sensore, cavo di sincronizzazione	Software QuickVision, supporto QuickStick, centratori tecnica parallela e protezione monouso sono consegnati con il sensore digitale	Software QuickVision, supporto QuickStick, centratori tecnica parallela e protezione monouso sono consegnati con il sensore digitale	Posizionatori di RINN e protezioni monouso presenti nel kit	.
Prezzo di listino*	Euro 5.500,00 full optional	Da euro 7.399,00 a 8.399,00	Euro 5.200,00	Euro 6.700,00	Euro 4.700,00	Da euro 9.512,00 a 15.920,00

\* I prezzi si intendono al netto di IVA

### ► Sensori per radiologia digitale

Denominazione del prodotto	SOPIX WIRELESS	STERN WDS	VISION DX	VISTA RAY	VISTA SCAN	XGENUS DIGITAL/ XGENUS DIGITAL WIRELESS
Produttore	Sopro Satelec	Stern Weber (CEFLA Dental Group)	Progeny Dental	Dürr Dental	Dürr Dental	De Götzen srl
Tecnologia	CCD con scintillatore CSI	CCD alta definizione, Wireless Bluetooth, Conforme Twain	CCD	CCD a scintillatori performanti	PCS-Photon collecting system	CCD, CSI scintillator, DSP 32 bit
Numero di sensori disponibili	2	2	2	2+2	Tutti (intra/extra)	2 – Size1 (S1), Size2 (S2)
Dimensioni esterne dei sensori (mm)	25x39,5x4,85	#1: 26,4x38,8 #2: 30,7x42,7	39x25x5 [SIZE1] 43x33x6 [SIZE2]	25x36,5x7,3 32x42x6,6	Come film	39,5x25 42,5x32,5
Area attiva dei sensori (mm)	30x20	#1: 20x30 #2: 24x34	604 mm <sup>2</sup> (62%) [SIZE1]–992 mm <sup>2</sup> (69%) [SIZE2]	20x30 27,5x36,8	Tutta	20x30 (S1) 27,5x36,08 (S2)
Matrice CCD (n° pixel espressi in nnnxnnn e lmpixel)	1.368x912 pixel	#1: 1.000x1.500 #2: 1.200x1.700	912x1.368 1.250x1.640	912x1.368 1.250x1.640	Tec. fosfori	1,25 Mp (S1) 2,05 Mp (S2)
Dimensioni pixel (µm)	22	20x20	22	22x22	Da 12,5 a 50	22
Massima risoluzione teorica (lp/mm)	24	25	23	22,7	40	22,72
Risoluzione radiologica reale (lp/mm)	20	Oltre 20	16	Variabile	22 (endo)	20
Livelli di grigi dell'immagine (max)	4.096	4.096	65.636	65.000	65.000	4.096
Bit dell'immagine (max)	16	12	16	16	16	12
Velocità di connessione al pc (usb1, usb2, ecc)	8 sec via Bluetooth	Bluetooth su USB2	100 Mbps (Ethernet)	USB	USB2 (endo)	USB 2.0, Bluetooth 1.1, classe 2
Requisiti del computer raccomandati	Pentium 4, scheda video da 64 Mb, RAM da 1.024, HD 80 Gb, 1 porta USB, 2.0 Win XP sp2	Windows XP, USB2, memoria 512 Mb+	Pentium 5 o superiore, 256 Mb RAM	Fornibili su richiesta	Fornibili su richiesta	P4 1.8 GHz, 512 Mb, 20 Gb HD, 3 porte USB, 32 Mb scheda grafica, Ris: 1.024x768, Win 98SE, Win2000, Win XP SP2 (obbl. se Wireless)
Compatibilità con generatori radiogeni	Corrente alternata o HF/DC	Qualunque, AC o DC	60–70 KV AC o DC	Universale	Universale	Tutti
Altre caratteristiche	Sistema Bluetooth ad alta velocità	Trasmissione senza fili, batterie ricaricabili, display LCD a bordo per gestire più sale	Identificazione automatica del sensore, autocalibrazione	Stabilità > 400.000 riprese back-up di sicurezza	Sensori senza filo per scansione a luce giorno	TWAIN, exposure control system, telecamere intraorali, SW uguale per tutte le versioni, sensori intercambiabili con medesimo controller
Accessori disponibili su richiesta	Posizionatori di RINN e protezioni monouso presenti nel kit	Kit aggiuntivo centrotori euro 175,00, postazione di lavoro aggiuntiva euro 137,00	•	•	Piastra per installazione a muro scanner	Centrotori dedicati
Prezzo di listino*	Euro 5.300,00	#1: Euro 7.990,00 #2: Euro 9.090,00	Euro 3.800,00 (SIZE1) Euro 4.200,00 (SIZE2)	Da euro 4.710,00	Da euro 8.950,00	Non fornito

# Guarito.

Il solo pensiero di passare al digitale  
mi procurava gli incubi.

Immagini digitali istantanee, di altissima qualità.

Kodak facilita il passaggio dal tuo studio al digitale. Il nuovo sistema radiografico digitale Kodak PAVE 6100 ti offre infatti la massima produttività clinica dell'attuale sensor D-50 81600. Il risparmio per il paziente è stato migliorato, con sensori di nuova generazione più facili da posizionare, in cui uno di formato 0. Crea un una gamma completa di strumenti di radiografia. Kodak ti aiuta a fare la scelta giusta. Quella giusta.

KODAK. Il digitale ha un colore nuovo.

[www.kodak.com](http://www.kodak.com) | [www.kodak.it](http://www.kodak.it) | [www.kodak.com/italy](http://www.kodak.com/italy)

NUOVO

Sistema radiografico  
KODAK PAVE 6100



Kodak Dental Systems s.p.a.  
Via S. Felice 10, 00144 Roma, Italia  
www.kodak.com/italy



## Digora Optime: nuovo sistema di radiovideografia a fosfori



DL Medica, distributore del marchio Soredex in Italia, ha festeggiato il decimo anniversario dall'introduzione del primo sistema di radiovideografia a fosfori Digora con la presentazione dell'innovativo sistema Digora Optime per la radiologia intraorale, che fornisce immagini a elevato valore diagnostico. Il facile posizionamento in tutte le aree del cavo orale con o senza l'ausilio del centratore, la riduzione della dose dei raggi fino al 90%, la possibilità di utilizzo con le varie tipologie di radiografi-

co e l'eliminazione dei problemi di sovra e sotto esposizione uniti alla rapidità e alla qualità delle radiografie, rendono il nuovo Digora Optime la soluzione ottimale per lo studio odontoiatrico. L'innovativo sistema di radiovideografia impiega le più avanzate soluzioni tecnologiche nel campo della radiologia digitale, dell'elettronica e dell'informatica, garantendo elevati standard qualitativi, frutto dell'esperienza maturata con i fosfori in oltre dieci anni e della produzione di numerose unità ancora oggi funzionanti. Il sistema Digora è in grado di offrire un'ampia gamma di formati di piastri, immediatezza nella visualizzazione, versatilità, semplicità di impiego unite a praticità e affidabilità. Il lettore di Digora può leggere quattro differenti formati di piastri e impiega solo 4,5 secondi per leggere, visualizzare e cancellare una piastrina di formato 4x3 o 2x3 o 4x2. La selezione del formato, la lettura, la cancellazione e l'espulsione della

piastri sono, inoltre, completamente automatiche. Per il collegamento al singolo PC o alla rete di PC viene utilizzata la connessione Ethernet a 100 Mbit con cavo RJ45, sfruttando per la comunicazione il protocollo internazionale Tcp/Ip. La definizione delle immagini è stata ulteriormente migliorata, introducendo nuove piastre con risoluzione fino a 12.5 coppie di linee reali e non virtuali. È stato, inoltre, introdotto un nuovo sistema brevettato di elaborazione, in grado di ottimizzare le immagini acquisite offrendo maggiori omogeneità, dettagli, qualità e nitidezza. L'acquisizione delle immagini



sfrutta una più ampia scala di grigi a 16 bit in grado di riprodurre e garantire tutti i dettagli sia nella visualizzazione che nella stampa. La nuova versione del software Digora per Windows 2.5 è stata arricchita con un'ampia gamma di opzioni per la lettura, l'elaborazione e l'analisi dei dettagli, e attraverso l'analisi delle misure calibrate, la simulazione pre-implantare e l'analisi densitometrica è possibile aumentare in modo considerevole la valenza diagnostica delle immagini radiologiche.



Per informazioni:  
DL Medica Spa  
Via Pietro Calvi, 2  
20129 Milano  
Tel. 02.762751  
Fax 02.76275300  
dlmedica@dlmedica.it  
www.dlmedica.it



## Elevato valore diagnostico con un click



Disponibile in due dimensioni, il sensore Sidexis full size rileva senza sforzo tre molari, dalla radice alla corona, e pertanto è ideale per la realizzazione di un controllo dello stato del dente o per riprese di tipo bitewing ed endodontiche. Per bambini o pazienti con volta palatale piatta si raccomanda l'uso del sensore Sidexis universale. La forma del sensore si presenta con spigoli arrotondati e spessore sottile, risultando così confortevole

per il paziente e facile da posizionare. Inoltre, il posizionamento risulta preciso grazie al supporto del sensore Sirona/Rinn con codice colore per tutte le riprese radiologiche. Il sensore Sidexis può essere collegato direttamente nella rete dello studio, tramite il box a parete o il box sui riuniti Sirona, oppure essere utilizzato con un PC mediante box USB.

Tra le sue caratteristiche che identificano le buone prestazioni vi sono il miglior rapporto tra dimensioni esterne e superficie attiva, la risoluzione ottimale dell'immagine con il binning 2 x 2 e la percentuale di riduzione della dose pari al 90% in confronto alla pellicola cat. D. Per aumentare il valore diagnostico delle immagini acquisite, Sirona propone il software di elaborazio-

ne immagini SIDEXIS XG, che assicura la possibilità di effettuare diagnosi ottimali sulle riprese radiografiche, con processi facili e intuitivi. SIDEXIS XG unisce anche tutti gli altri elementi dell'ambulatorio digitale di Sirona: radiografia digitale endorale, radiografia panoramica e teleradiografia digitali, SI-ROCAM. Grazie a questo software, è possibile eseguire diverse misurazioni su una singola immagine, salvare i dati specifici per il paziente, documentare in modo chiaro i referti e i trattamenti, nonché avvalersi delle numerose funzioni della comunicazione dei dati immagine.

Per informazioni:  
S.T.D. Sistemi e Tecnologie  
Dentali SpA  
Via E. Fermi, 22  
37136 Verona  
Tel. 045.8281811  
Fax 045.8281830  
info@stdspa.com  
www.stdspa.com



## ► Krystal-X WiFi (Owandy) Sensore digitale wireless

Ultimo nato nella gamma di radiologia della società costruttrice francese Owandy, il sensore digitale Krystal-X WiFi sta diventando un punto di riferimento nella radiologia intraorale. Owandy Radiologie con decenni di esperienza nel settore della radiologia digitale ed impegno costante nella ricerca e sviluppo, presenta la nuova rivoluzione nel campo dei sensori digitali: l'esclusivo KRISTAL-X WI-FI. Grazie all'esclusiva tecnologia WiFi (Wireless Fidelity), Krystal-X acquisisce in tempo reale le vostre immagini senza connessione cavo. Liberati dal cavo tra il sensore e il PC, la vostra immagine viene visualizzata immediatamente. Vantaggio: l'acquisizione è semplice, la libertà è totale. Questa tecnologia WiFi, oggi scelta come standard dai più grandi fabbricanti di sistemi informatici, garantisce una trasmissione più sicura e più veloce rispetto ad altri protocolli di trasmissione (es.

Bluetooth). Nato sotto il segno della performance, con la CCD ad altissima risoluzione (26.3 cpl/mm) associata ad una fibra ottica piombata e ad un nuovo schermo scintillatore CSI, Krystal-X permette di ottenere una qualità d'immagine senza eguali. Il risultato s'impone: un'immagine cristallina. La perfetta gestione informatica del vostro lavoro è assicurata grazie al potente programma



QUICK-VISION concepito e sviluppato da Owandy per KRISTAL-X WI-FI. Intuitivo e di accesso immediato, grazie alle sue semplici e chiare icone, l'interfaccia software QUICKVISION vi permette di pilotare facilmente il sensore digitale e

di usufruire a piacimento di tutte le possibilità di elaborazione delle immagini: miglioramento del contrasto, misurazioni, videoinversioni, zoom, filtri, pseudocolori, pseudo-3D, ecc. Una password personalizzata permette la massima privacy all'accesso dei dati dei pazienti, rispondendo alle nuove direttive in materia. Il nuovo sensore Krystal-X è stato concepito per essere integrato sul vostro radiografico, mantenendo sempre la possibilità di spostarlo velocemente da una stanza operativa all'altra. Grazie al suo supporto "Quick Stick" e ad un porta sensore integrato, il medico sposta il sistema Krystal-X in maniera semplice e veloce mantenendo una perfetta ergonomia di utilizzo. Il sistema Krystal-X è disponibile in due taglie (600 mm<sup>2</sup> o 816 mm<sup>2</sup>), ed anche in versione USB 2.0 Hi Speed: Krystal-X Easy\*. Owandy si propone con una gamma completa di apparecchiature



per soddisfare le diverse esigenze del professionista moderno: radiografici endorali AC e DC, sensori digitali WI-FI e EASY, telecamere, panoramici digitali e tradizionali.

(\* può essere aggiornato in ogni momento nella versione wireless)

*Per maggiori informazioni o per una dimostrazione in studio, contattate il vostro rivenditore autorizzato.*

*Trovate la lista dei rivenditori presso:*

*Owandy Radiologie Italia*

*Tel. 0362.621106*

*Fax 0362.627707*

*e-mail:*

*infoitalia@owandy.com*

È arrivato il momento di dimostrare quanto vali. Apri anche tu un centro odontoiatrico in collaborazione con il Gruppo Implantomat  
**ED IL GIOCO È FATTO !**

**FACILITA L'AVVIAMENTO**

**FACILITA LA GESTIONE**

**TI ASSICURA IL SUCCESSO PROFESSIONALE**

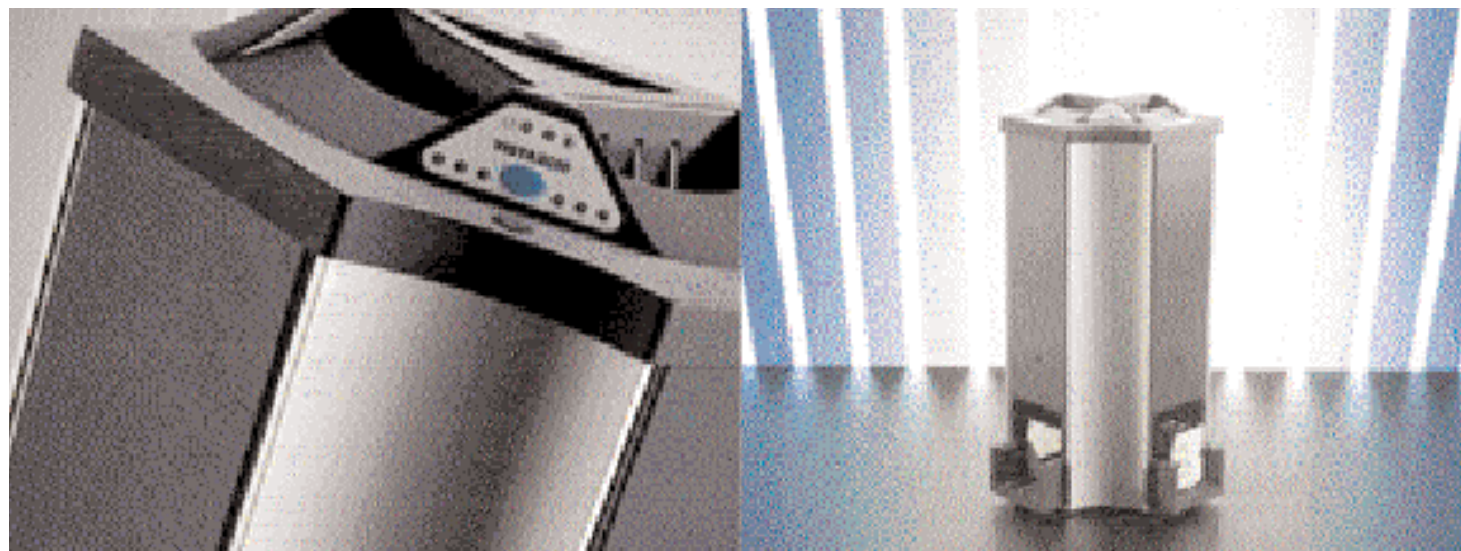
**DISTINGUITI DA CIÒ CHE È COMUNE**

CHIAMA SUBITO UNO  
DEI CONSULENTI IMPLANTOMAT  
PER UN APPUNTAMENTO

**0766-541177**

**IMPLANTOMAT**

**IL SEGRETO DEL TUO SORRISO**



DÜRR VISTASCAN PERIO

## Tecnologie avanzate in radiologia

Tra i diversi sistemi di rilevazione radiografica oggi presenti sul mercato, grande interesse rivestono i "fosfori" che, con i loro molteplici vantaggi, rappresentano la naturale evoluzione e miglioramento della tradizionale tecnica radiografica; infatti, se da un lato viene preservata la medesima metodica di lavoro, si riesce al contempo ad avviare a tutte le problematiche ad essa correlate.

Rispetto ai tradizionali film agli alogenuri d'argento la nuova tipologia di pellicole consente: l'eliminazione della camera oscura, l'eliminazione dei liquidi chimici con relativo problema di smaltimento e l'eliminazione della manutenzione ordinaria della sviluppatrice garantendo, di conseguenza, una notevole economicità di utilizzo. Particolare attenzione viene così posta al fattore "ergonomia": attraverso l'ottimizzazione e riduzione dei tempi di lavoro uno status a 16 è ottenibile in circa 60 secondi (leggendo fino ad 8 immagini per volta) e l'opzione di autocancellazione dei film li rende immediatamente disponibili per la successiva acquisizione. Le pellicole ai fosfori sono sottili e flessibili quanto le pellicole tradizionali, quindi il ridottissimo ingombro ne favorisce l'applicabilità anche nei settori posteriori (si evia in questo modo alla spiacevole sensazione di soffocamento spesso avvertita dai pazienti) e ne permette il semplice posizionamento e centratura con il medesimo centratore; va inoltre precisato che questi film presentano ampio delta-espositivo (si evitano così sovra/sotto esposizioni), sono riutilizzabili 1200 volte ed hanno un basso costo.

Il ridotto investimento economico (in molti casi inferiore al sensore), l'assenza di vincoli di vicinanza al PC, l'assenza di problemi legati ad eventuali interferenze generate da campi elettromagnetici, l'estrema maneggevolezza del sistema stesso, e la possibilità di usufruire di tutti i formati intraorali (occlusale compreso), costituiscono certamente fattori di distinzione, ulteriormente valorizzati se si considera la drastica riduzione di dose radiogena necessaria e l'estrema rapidità di acquisizione dell'immagine. Lavorando il sistema su una scala di grigi a 16 bit (65536 grigi), viene garantita un'elevatissima qualità diagnostica che fornisce la migliore risoluzione e consente, con 20 LP/mm, la visualizzazione di strutture finissime sino, ad esempio, a strumento canalare ISO 06 e lesioni cariose D1. La possibilità poi di lavorare a 40 LP/mm (a seconda dei film ai fosfori) pone le basi per l'utilizzo delle future generazioni di pellicole. In particolare va sottolineato che il sistema è integrabile con altri gestionali precedentemente installati nello studio. Tutto questo ed altro è: **VistaScan Perio!** Digitalizzate il Vs studio mantenendo la medesima metodica di lavoro!

*Ing. Franco De Sano*

Richiedete gratuitamente e senza impegno una dimostrazione presso il Vs studio.



S.D.M. srl Via G. di Vittorio 307/2 - Tel: 02.2401653 Fax: 02.2428637  
E-mail: info@sdmdental.it Web-site: www.sdmdental.it



## Congressi e Fiere in Italia

## GENNAIO 2007

**01-07 RIVISONDOLI - AQ**  
**La maxillo odontostomatologia domiciliare**  
 Global Business Agency Tel. 085/4311977 info@gbacongressi.it

**20 ROMA - RM**  
**International implant conference - Predicibilità della terapia implantare nelle aree estetiche: ricostruzione dei tessuti duri e molli**  
 LG Congress Tel. 06.45447734 Email: lgcongress@fastwebnet.it

## FEBBRAIO 2007

**01-03 ROMA - RM**  
**Diagnosi e terapia dei denti inclusi**  
 Pro Odonto Congress Tel. 06.86211131

**02 MILANO - MI**  
**2° Congresso Nazionale COI-AIOG di implantologia e implantoprotesi**  
 Coi-Aiog Tel. 02.201488

**08-10 ROMA - RM**  
**5° Convegno Nazionale**

**S.I.M.O - la maxillo odontostomatologia nel sistema sanitario nazionale**  
 Global Business Agency - Tel. 085/4311977

**08-11 ROMA - RM**  
**5° Convegno Nazionale SIMO Triumph Congressi**  
 Tel. 06.355301 segreteria@simo@gruppotriumph.it

**15-17 VENEZIA - VE**  
**5th World Congress of**

**Osseointegration**  
 Key Congress & Communication Tel. 049.8729511 - osseointegration@keycongress.com - www.osseointegration.com

## AVVERTENZE PER IL LETTORE:

Le informazioni relative agli eventi vengono comunicate direttamente dagli organizzatori oppure reperite attraverso fonti pubbliche. La redazione non risponde di eventuali variazioni dei dati indicati oppure di possibili errori. In caso di interesse agli eventi riportati, si consiglia di consultare l'organizzatore per la conferma dei dati e per ricevere ulteriori informazioni.

## Congressi e Fiere all'estero

## GENNAIO 2007

**25-28 BOSTON - USA**  
**32nd Yankee Dental Congress 2007**  
 Massachusetts Dental Society Exhibition Manager: Ms. Stefanie Cunniffe scunniffe@massdental.org Two Willow Street, Suite 200 Southborough, MA 01745-1027 Tel: +1 508 4809797 Fax: +1 508 4800002 Website: www.yankeedental.com Exhibition Venue: Hynes Convention Center Boston, Massachusetts

**27-31 SAN PAOLO - BRASILE**  
**25th Sao Paulo International Dental Meeting - CIOSP, Congresso International de Odontologia de Sao Paulo**  
 APCD- Sao Paulo Dental Association Rua Voluntarios da

Patria, 547 Santana, 02011-000 Sao Paulo Brazil Tel: +55 11 6223 2300 // 2516 Fax: +55 11 6221 3612 // 7204 Website: www.apcd.org.br Website: www.ciosp.com.br E-mail: prominter@apcd.org.br Exhibition Venue: Anhembi, Sao Paulo-SP International Agent: Suvison Europe Srl-Italy Tel. ++39 06 7720 2946

**29-02 DUBAI EMIRATI ARABI UNITI Arab Health 2007**  
 IIR Exhibitions, P.O. Box 28943 Dubai, UAE Tel: +971 4 3365161 Fax: +971 4 3364006 E-mail: arabhealthonline@iirdubai.com Project Director: Simon Page E-mail: simon.page@iirme.com www.arabhealthonline.com www.iircme.com Venue: Dubai International Exhibition Centre

## FEBBRAIO 2007

**09-11 PALM SPRINGS - CALIFORNIA - USA Interdisciplinaty care conference**  
 AAO - American Association of Orthodontists - Attn: AAO Senior Meetings and Exhibits Manager 401 North Lindbergh Boulevard St. Louis, Missouri USA 63141-7816 Tel: +1 314 993 1700 Toll free: 800 424 2841 www.aaortho.org

**10-12 IL CAIRO - EGITTO Meditech 2006**  
 ACG-ITF 41, Street No. 269, New Maadi, Cairo, Egypt Tel: +20 2 7538401 // 2 // 3 // 4 info@menameditech.com

**22 CHICAGO - USA Chicago Preview Show - DTA**  
 Dental Trade Alliance 2300 Clarendon Blvd, Suite 100 Arlington, VA 22201 -USA Tel: +1

703 379-7755 Contact Person: Mr. Fred A. Freedman redfreedman@dentaltradealliance.org

**23-25 CHICAGO - USA 142° Midwinter Meeting**  
 Chicago Dental Society 401 North Michigan Avenue Suite 200 Chicago, Illinois 60611-4205, USA Tel +1 312 836 7300 Contact Person: Ms. Lisa Girardi lgirardi@chicagodentalsociety.org www.chicagodentalsociety.org Website: www.cds.org

**24 CHICAGO - USA LMT's 23rd Annual Lab Day**  
 LMT Communications, Inc. 731 Main St., Ste.A2 Monroe, CT 06468 Tel +1 203 459 2888 Contact Person: Laurie Freddino lf@lmtcommunications.com www.lmtcommunications.com



*Vi auguro un 2007 pieno di felicità*



Sistema per sbiancamento denti con attivazione Laser

Gel attivabile dalla luce a base di perossido di idrogeno, con speciali mediatori fotochimici

**klox** The art of making people smile

## DENTISTI

## GENNAIO 2006

**CHIRURGIA**

Roma - RM 15  
Triumph Congressi - Federica  
Virgili Tel. 06.35530281  
Cascone Prof. P.  
**Inizio corso annuale: Master  
di II livello "Patologie  
chirurgiche dell'articolazione  
temporo-mandibolare"**

Rieti - RI 20  
Cenacolo Odont. Laziale  
Tel. 06.8549724  
Riva F., Gagliotti D.  
**Corso di chirurgia orale  
ambulatoriale 5 crediti ECM**

Milano - MI 25  
Promoden Tel. 0761.251248  
Parma Benfenati Dr. S.  
**Corso teorico "La chirurgia  
mucogengivale: stato dell'arte"**

Pescara - PE 26-27  
Coi-Aiog Tel. 02.201488  
Danza M., Palumbo A.  
**Corso di aggiornamento  
teorico-pratico "La chirurgia  
piezoelettrica"  
21 crediti ECM**

**CONSERVATIVA**

Milano - MI 27  
Promoden Tel. 0761.251248  
Favata Dr. M.  
**Corso pratico "Il restauro  
diretto nei settori anteriori"**

**ENDODONZIA**

Milano - MI 18-20  
Promoden Tel. 0761.251248  
Vignoletti Dr. G.  
**Corso pratico di endodonzia**

Zola Predosa - BO 19-20  
Cenacolo Odont. Emiliano  
Bolognese Tel. 051.255440  
Pulella C.  
**Corso teorico-pratico di  
endodonzia clinica  
50 crediti ECM**

**IMPLANTOPROTESI**

Sesto Fiorentino - FI 20  
Coi-Aiog Tel. 02.201488  
**Procedure protesiche in  
impianto-protesi:  
semplificazione e qualità**

**LESIONI**

Napoli - NA 26

Cenacolo Odont. Mediterraneo  
Tel. 081.5094848

**Corso di aggiornamento sulle  
lesioni cheratosiche della  
mucosa oro-faringea**

**ORTODONZIA**

Milano - MI 12-13  
Segr. Org. Tel. 06.5685852  
Scuzzo Dr. G.  
**Light Lingual System**

Pescara - PE 18-20

Tel. 085.4222228

Celli D.

**Il trattamento con  
apparecchiatura fissa: la  
tecnica straight-wire e le sei  
fasi del trattamento**

**POSTURA**

Taranto - TA 05-07  
Segreteria AIROP, Tel. e Fax  
06.97749899/900  
Zavarella Dr. P.  
**Neurofisiologia del sistema  
posturale - analisi obiettiva e  
strumentale**

Roma - RM 12-14

Segreteria AIROP,  
Tel. e Fax 06.97749899/900,  
Zavarella Dr. P.

**Neurofisiologia del sistema  
posturale - analisi obiettiva**

Roma - RM 12-14

Segreteria AIROP,  
Tel. e Fax 06.97749899/900,  
**Posturologia: argomenti di  
fitoterapia e floriterapia di  
Bach**

**PROTESI**

Zola Predosa - BO 13  
Cenacolo Odontostomatologico  
Emiliano Bolognese  
Tel. 051.255440  
Loi I.  
**Integrazione morfologica in  
protesi  
5 crediti ECM**

**PROTESI FISSA**

Torino - TO 27  
Coi-Aiog Tel. 02.201488  
Bertagnolli F.  
**Analisi degli insuccessi in  
protesi fissa  
5 crediti ECM**



**ODONTOCARD**  
il franchising



**Soddisfatti o rimborsati!**  
**Siamo presenti ormai in  
10 capoluoghi di provincia con  
oltre 40 laboratori affiliati.**

**"Solo chi guarda  
lontano può  
andare oltre  
il proprio  
confine"**

sito: [www.odontocard.it](http://www.odontocard.it)  
mail: [info@odontocard.it](mailto:info@odontocard.it)  
Tel-1: 02/26305051  
Tel-2: 02/27205242

Stiamo selezionando  
Laboratori Odontotecnici  
per la nostra rete  
in Franchising  
\*esperienza minima 10 anni

**S.A.M.DENT** s.u.r.l.  
di Stefano Marchetti

Forniture Dentali

OGNA  
LABORATORI ODONTOTECNICI

DEMETRON  
KERR

MAJOR

DENTSPLY

mectron

3M ESPE

PUNTO VENDITA  
AUTORIZZATO EURODENT

## FEBBRAIO 2007

**CONSERVATIVA***Milano - MI 03*

Promoden Tel. 0761.251248

*Tessore Dr. G.***Corso pratico "Faccette in ceramica nei settori anteriori per il successo estetico"**

4 crediti ECM

*Milano - MI 23*

Promoden Tel. 0761.251248

*Cattaruzza Dr. M.***Corso teorico "La ricostruzione preprotetica del dente trattato endodonticamente. Dall'analisi degli insuccessi ad un approccio clinico interdisciplinare"**

4 crediti ECM

*Milano - MI 24*

Promoden Tel. 0761.251248

*Cattaruzza Dr. M.***Corso pratico "La ricostruzione del dente trattato endodonticamente. Dall'analisi degli insuccessi ad un approccio clinico interdisciplinare"****ENDODONZIA***Milano - MI 16*

Promoden Tel. 0761.251248

*Mareschi Dr. P.***Corso teorico "4 mani, 2 teste, 1 obiettivo"***Bologna - BO 24*

Cenacolo Odont. Emiliano

Bolognese Tel. 051.255440

*Orsi M.A.***Errori diagnostici ed errori terapeutici in endodonzia****ESTETICA***Milano - MI 17*

Promoden Tel. 0761.251248

*Trainotti Dr. C.***Corso teorico "Il filler nel trattamento degli inestetismi periorali: naturale completamento dell'opera dell'odontoiatra" 6 crediti ECM****GESTIONE***Reggio Calabria - RC 24*

Cen. Odont. Reggino

Tel. 0965.331678

*Pellegrino G.***Le normative per l'apertura e la corretta gestione dello studio odontoiatrico****GNATOLOGIA***Milano - MI 08-09*

Promoden Tel. 0761.251248

*Molina Dr. M.***Corso pratico "Molaggio selettivo"***Milano - MI 23-24*

Promoden Tel. 0761.251248

*Pisa Dr. W.***Corso pratico "Il bite" 17 crediti ECM****IMPLANTOLOGIA***Milano - MI 03*

Coi-Aiog Tel. 02.201488

**"La guarigione primaria in implantologia"***Milano - MI 03*

Coi-Aiog Tel. 02.201488

*Ceribelli P.R., Nesler P.***"Superfici implantari antibatteriche, carico immediato, microimpianti: indicazioni, limiti e metodica"***Milano - MI 03*

Coi-Aiog Tel. 02.201488

*Cornellini R.***"Il raggiungimento e il****mantenimento dell'estetica in implantologia: mito o realtà"***Torino - TO 10*

Coi-Aiog Tel. 02.201488

*Froscchi M.***Corso pratico di lembi e suture in implantologia 6 crediti ECM***Casale Monferrato - AL 23*

Tocksystem Tel. e fax 031.280301

*Rendo Dr. B., Tock G.R.***Osteoespansione, reti Ti, impianti di profondità ed estensione SFP****IMPLANTOPROTESI***Milano - MI 03*

Coi-Aiog Tel. 02.201488

*Assenza B., Traini T.***"Novità e certezze per l'estetica in implantoprotesi"***Buccinasco - MI 23-24*

Coi-Aiog Tel. 02.201488

**Trattamento implanto-protetico ambulatoriale. Corso base annuale teorico-pratico 50 crediti ECM***Orte - VT 23-24*

Nova Implant Tel. 336.313785

*Madonna Dr. A.***Corso annuale teorico pratico implanto-protetico (altre date: 30-31/03 - 20-21/04 - 25-26/05 - 22-23/06) In fase di accreditamento****MANAGEMENT***Milano - MI 24*

Promoden Tel. 0761.251248

*Caprara Dr. T.***Corso teorico "La scelta del dentista e la presentazione del****preventivo"**

4 crediti ECM

**ODONTOIATRIA***Brescia - BS 10*

Coi-Aiog Tel. 02.201488

*Pecchioli M., Sanzi M.***"Mala tempora currunt": piccolo prontuario di sopravvivenza nella pratica odontoiatrica****ORTODONZIA***Pescara - PE 15-17*

Tel. 085.4222228

*Celli D.***Straight-wire avanzato****PARODONTOLOGIA***Bologna - BO 02*

Promo Leader Tel. 055.241131

*Fonzar Dr. A.***Corso Video Education - Il trattamento dell'elemento dentario gravemente compromesso nei settori posteriori***Milano - MI 08*

Promoden Tel. 0761.251248

*Parma Benfenati Dr. S.***Corso pratico "La chirurgia ossea resettiva: il trattamento dei tessuti duri nel parodonto sano e nel parodonto malato" - 2° gruppo***Sesto Fiorentino - FI 08*

Coi-Aiog Tel. 02.201488

*Cortellini P.***Il trattamento di pazienti affetti da parodontite grave. Criteri per una scelta razionale delle opzioni di terapia parodontale e implantare***Vi auguro un 2007 pieno di felicità***fast & mild**

Sistema per sbiancamento denti con attivazione Luminosa

Gel attivabile dalla luce a base di perossido di idrogeno, con speciali mediatori fotochimici

**klox** The art of making people smile

Milano - MI 09  
Coi-Aiog Tel. 02.201488  
**Corso di parodontologia  
teorico-pratico in 9 giornate**  
32 crediti ECM

Milano - MI 09  
Promoden Tel. 0761.251248  
Parma Benfenati Dr. S.  
**Corso pratico**  
"La chirurgia mucogengivale:  
stato dell'arte"

Milano - MI 10  
Promoden Tel. 0761.251248  
Parma Benfenati Dr. S.  
**Corso pratico "La chirurgia  
ossea resettiva: il trattamento  
dei tessuti duri nel parodonto  
sano e nel parodonto malato"**  
- 1° gruppo

Milano - MI 16  
Promoden Tel. 0761.251248  
Roncati Parma Benfenati Dr.ssa M.  
**"Strumentazione parodontale  
non chirurgica"**  
4 crediti ECM

Milano - MI 17  
Promoden Tel. 0761.251248  
Buonora Dr. A.  
**Corso pratico**  
"L'allungamento di corona  
clinica" - 1° gruppo  
8 crediti ECM

Milano - MI 23  
Promoden Tel. 0761.251248  
Buonora Dr. A.  
**Corso pratico "L'allungamento  
di corona clinica" - 2° gruppo**  
8 crediti ECM

**PATOLOGIA ORALE**  
Bologna - BO 03  
Cen. Odont. Emiliano Bolognese  
Tel. 051.255440  
Bardaro S.  
**Le patologie del sistema unico  
cavo orale-organismo: lettura  
clinica, diagnosi e atti terapeutici**

**PROTESI**  
Asti - AT 12  
Coi-Aiog Tel. 02.201488  
**La protesi (altra data: 12/4)**

Torino - TO 15  
Coi-Aiog Tel. 02.201488  
Giacometti E.  
**Impianti post-estrattivi con  
carico immediato (altre date:  
22/2 - 01/03)**  
5 crediti ECM

## ODONTOTECNICI

## GENNAIO 2007

**IMPLANTOPROTESI**  
Sesto Fiorentino - FI 20  
Coi-Aiog Tel. 02.201488  
**Procedure protesiche in  
impianto-protesi:**  
semplificazione e qualità

**OCCLUSIONE/POSTURA**  
Mestre - VE 13  
Coi-Aiog Tel. 02.201488  
Pelosi A.  
**Occlusione e postura, disturbi  
occluso-posturali**  
3 crediti ECM

**PROTESI FISSA**  
Colleferro - RM 13  
Segr. Org. Tel. 06.9700323  
Villani A.  
**Il modello di lavoro master in  
protesi fissa**

Colleferro - RM 19-20  
Segreteria Organizzativa Tel.  
06.9700323 - 06.97087500

Villani A., Paglia P.  
**Corso master di protesi fissa  
in 4 incontri**

## FEBBRAIO 2007

**FOTOGRAFIA**  
Torino - TO 08  
Coi-Aiog Tel. 02.201488  
Piacquadio C.A.  
**Novità e consigli sulle macchine  
fotografiche digitali per lo  
odontoiatri e odontotecnici**  
2 crediti ECM

Torino - TO 08  
Coi-Aiog Tel. 02.201488  
Piacquadio C.A.  
**Utilizzo e novità nella  
documentazione foto-video  
digitale nello studio  
medico-tecnico**

**IMPLANTOPROTESI**  
Orte - VT 23-24

Nova Implant Tel. 336.313785  
Madonna Dr. A.  
**Corso annuale teorico pratico  
impianto-protesico**  
(altre date: 30-31/03 - 20-  
21/04 - 25-26/05 - 22-23/06)  
In fase di accreditamento

**PROTESI FISSA**  
Colleferro - RM 10  
Segreteria Organizzativa Tel.  
06.9700323 - 06.97087500  
Villani A.  
**Il modello di lavoro master in  
protesi fissa**

Colleferro - RM 16-17  
Segreteria Organizzativa Tel.  
06.9700323 - 06.97087500  
Villani A., Paglia P.  
**Corso master di protesi fissa  
in 4 incontri: "Dal modello  
alla modellazione, dagli  
articolatori al compasso"**  
(altre date: 23-24/02)

## IGIENISTI, ASSISTENTI E PERSONALE AUSILIARIO

## FEBBRAIO 2007

**ASSISTENZA**  
Milano - MI 03  
Promoden Tel. 0761.251248  
Marcoaldi Dr. A.  
**L'assistente di studio ed il team  
odontoiatrico**

**IMPLANTOPROTESI**  
Orte - VT 23-24  
Nova Implant  
Tel. 336.313785  
Madonna Dr. A.  
**Corso annuale teorico**

**pratico impianto-protesico**  
(altre date: 30-31/03 -  
20-21/04 - 25-26/05 -  
22-23/06)  
In fase di accreditamento



## Micromotori e Fresatori



V5



V89



CC3



Innovazioni per una qualità superiore



MARIOTTI & C  
via Seganti 73 - 47100 Forlì ITALY  
tel. +39 0543 474105 - fax +39 0543 781811  
info@mariotti-italy.com - www.mariotti-italy.com

# Metal Store sas

Via Vecchia Napoli 132 NAPOLI - Zona. NA e provincia

T. 081 5854492 - F. 081 6582587

IMPORTATORE GNATUS [metalstoresas@virgilio.it](mailto:metalstoresas@virgilio.it)



# GNATUS

## Non sempre la qualità ha un costo elevato

### OFFERTA PROMOZIONALE N° 1 Riunito SYNCRUS HS, pneumatico, così composto:

**Poltrona GL**, con motore Bosch, comandi a pedale con 5 programmi, senza fissaggio al pavimento, da terra alt. min cm 45 e alt. max cm 90, conformazione anatomica, poggiatesta articolato.

**Faretra a 6 piste**, sistema SPRIDO, con supporti strumenti in silicone autoclavabili, con siringa a 3 vie, 2 terminali per turbina, 1 micromotore ad aria spray interno, negatoscopio e sistema di disinfezione Biosystem.

**Gruppo idrico** con bacinella in ceramica facilmente autoclavabile, siringa a 3 funzioni con regolazione flusso acqua e due alloggiamenti con canule per aspirazione chirurgica.

**Lampada operatoria Persus L 20.000 lux** luce fredda.

Garanzia 2 anni estensibili a 5

I.V.A., trasporto e montaggio ESCLUSI

list. Euro 7.800,00 Euro 4.900,00

### OFFERTA PROMOZIONALE N° 2 Riunito SYNCRUS HXL FULL, elettrico, così composto:

**Poltrona GLX**, con motore Bosch, comandi a pedale con 7 programmi di cui 2 memorie per la programmazione di lavoro, trendellemburg, conformazione anatomica, poggiatesta articolato, senza fissaggio al pavimento, da terra alt. min. cm 45 e alt. max cm.90, con opzione secondo braccio e tappezzeria facilmente rimovibile grazie al sistema "easy-fix".

**Faretra a 6 piste**, sistema SPRIDO, con supporti strumenti in silicone autoclavabili, con siringa a 3 vie, 2 terminali per turbina a F.O., 1 micromotore spray integrato F.O. e pedaliera di regolazione, 1 lampada a LED per fotopolimerizzazione, con negatoscopio e con tutti i comandi in un pannello centrale touchscreen per tutte le funzioni.

**Sistema di disinfezione Biosystem** con valvola antiritorno, per disinfezione a fine operatività, più somministrazione di soluzioni agli strumenti rotanti ed all'ablato.

**Gruppo idrico Alcance 3 T** con bacinella in ceramica facilmente igienizzabile, con rotazione fino a 90° - tavoletta Assistente con siringa a tre vie e 2 terminali per aspirazione chirurgica

Garanzia 2 anni estensibili a 5

### OMAGGIO: RIUNITO SYNCRUS INOVA A FARETRA OPPURE A CARRELLO

I.V.A., trasporto e montaggio ESCLUSI

list. EURO 14.000,00 EURO 10.500,00

### OFFERTA PROMOZIONALE N° 3 Riunito SYNCRUS INOVA, pneumatico, a faretra o carrello così composto:

**Poltrona GL**, con motore Bosch, comandi a pedale con 5 programmi, senza fissaggio al pavimento, da terra alt. Min cm 45 e alt. Max cm 90, conformazione Anatomica, poggiatesta articolato.

**Faretra o carrello a 6 piste**, con supporti strumenti in silicone autoclavabili, con siringa a 3 vie, 2 terminali per turbina, 1 micromotore ad aria spray interno.

**Gruppo idrico** con bacinella in ceramica facilmente autoclavabile, cannula per aspirazione chirurgica.

**Lampada operatoria Persus L 20.000 lux** fredda.

Garanzia 2 anni estensibili a 5

I.V.A., trasporto e montaggio ESCLUSI

list. EURO 6.900,00 EURO 3.500,00

### N° 4 JET SONIC PLUS

Gnatus ultrasuoni combinato 29.000 Hz - manipolo Satelec per detartraggio, rimozione perni e corone etc., e manipolo a flusso di bicarbonato per sbiancamento

list. Euro 1.650,00 Euro 1.099,00

### N° 5 OPTILIGHT CL

Gnatus lampada multifunzionale a LED per sbiancamento (con gel di perossido di H 35%) e per fotopolimerizzazione

list. Euro 1.590,00 Euro 990,00

### N° 6 OPTILIGHT LD III

Gnatus lampada a LED per fotopolimerizzazione

list. Euro 420,00 Euro 290,00

### N° 7 AUTOCLAVE BIOCLAVE 12 Linox

Gnatus - design innovativo - elettronica Rapida (15') - supersicura - 12 lt

list. Euro Euro 1.400,00 Euro 990,00

### N° 8 RADIOGRAFICO ENDORALE TIMEX 70

70 kV, 7 mA - 0,08 sec., digitale, a parete pantografato o su stativo

list. Euro 2.740,00 Euro 1.490,00

### N° 9 TURBINA GA 100

Gnatus, attacco Midwest oppure Borden, rotore di produzione U.S.A.

list. Euro 260,00 Euro 159,00

### N° 10 CONTRANGOLO GA 300

Gnatus

list. Euro 260,00 Euro 159,00



### EMILIA ROMAGNA

- PETTINATI IOLE RAVENNA - Zona: FE e prov., BO e prov., MO e prov. T.F. 0544.278173 - 338.6265454
- TECNODENT FORLI' - Zona: FO, RA, RN e province T. 0543.782804 - F. 0543.788531 - [fabio-right@libero.it](mailto:fabio-right@libero.it)
- TECNOPADANA s.r.l. PIACENZA - Zona: PC, PR e province T. 0523.591556

### TOSCANA

- AMMAGLIATI DENTAL SERVICE NAVACCHIO (PI) - Zona: PI e prov., MS e prov., SP e prov. - F. 050.49427 - 339.8653169
- COLLINI s.r.l. FIRENZE - Zona: FI e prov., PO e prov. T. 055.670940 - F. 055.666353 - 335.6559918
- PICCINI ENRICO LUCCA - Zona: LU, MS e prov. T.F. 0583.316411 - [piccininienrico1@virgilio.it](mailto:piccininienrico1@virgilio.it)
- NUOVE FORNITURE DENTALI snc GROSSETO - Zona: FI, GR, LI, SI, CIVITAVECCHIA e province T.F. 0564.456715
- NUCCI FORNITURE DENTALI PERUGIA - Zona: AR e provincia T.F. 075.5271113 - [nuccident@libero.it](mailto:nuccident@libero.it)

### MARCHE - ABRUZZI - MOLISE

- NIBA BELLANTE (TE) - Zona: ABRUZZO: TE, CH, PE, AQ e province; MARCHE: AP, MC, AN, PS e prov. T.F. 0861.611028 - [nibafd@tin.it](mailto:nibafd@tin.it)

### UMBRIA

- NUCCI FORNITURE DENTALI PERUGIA - Zona: PG, TR e prov; T.F. 075.5271113 - [nuccident@libero.it](mailto:nuccident@libero.it)

### LAZIO

- DENTALBIOLINE s.a.s. ROMA - Zona: ROMA - LT e province T.F. 06.4110176 - [dentline@libero.it](mailto:dentline@libero.it)
- NUCCI FORNITURE DENTALI PERUGIA - Zona: RI, VT e province T.F. 075.5271113 - [nuccident@libero.it](mailto:nuccident@libero.it)
- RITTER POINT ROMA ROMA - Zona: ROMA e prov. T. 06.37517141 - F. 06.37350186 - [baldazz.m@tiscali.it](mailto:baldazz.m@tiscali.it)
- ROMADENTAL FORNITURE DENTALI ROMA T. 06.43535782/06.43568749 - F. 06.4390456 - [romadental@tiscalinet.it](mailto:romadental@tiscalinet.it)
- TECNODENTAL SCAURI (LT) - Zona: LT e prov. T. 347.1286106
- L.D.A. DENTAL s.a.s. FROSINONE - Zona: FR e prov. T.F. 0775.870897 - [librobuono@libero.it](mailto:librobuono@libero.it)

### CAMPANIA

- STARDENTAL CASERTA - Zona: CE e prov. T. 0825.325026 - F. 0825.353656
- DENTAL FUTURA GROUP s.r.l. NAPOLI - Zona: NA e prov. T. 081.5435608
- MARANTO DENTAL s.r.l. BENEVENTO - Zona: AV - BN e province T. 0824.357037
- MEDIDENTA BATTIPAGLIA (SA) - Zona: SA e prov. T. 0828.370268 - F. 0828.370666
- M.G.E. s.a.s. di GIUSEPPE MAZZOCCA SALERNO (SA) - Zona: SA e prov. T. 089.7266636 - [mge@interfree.it](mailto:mge@interfree.it)

### BASILICATA

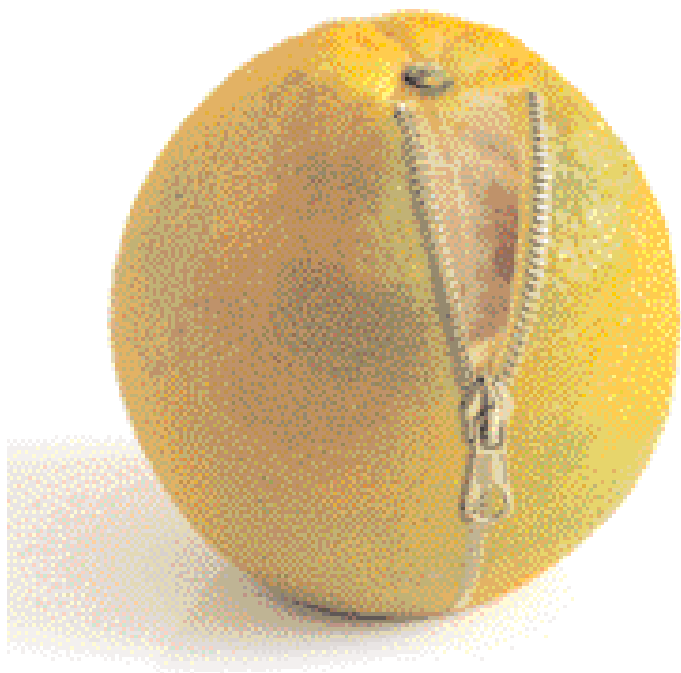
- DENTAL COM MATERA - T. 392.6131597

### PUGLIA

- DENTAL COM MATERA - T. 392.6131597 - 348.6540332
- ORAL X CASAMASSIMA (BA) - Zona: PUGLIA T.F. 080.6530815 - [oralx@oralx.it](mailto:oralx@oralx.it)
- DENTAL STORE s.r.l. TARANTO T.F. 099.7326630 - 348.3831322
- UNIVERSAL S.G. CORATO (BA) T.F. 080.8726323 - 348.5267822 - [leonealdo@libero.it](mailto:leonealdo@libero.it)
- DENTAL MERCHANDISING & CONSULTING s.r.l. BARI T. 080.5026609 - [diemmaci@virgilio.it](mailto:diemmaci@virgilio.it)

## CEMENTI CANALARI A CONFRONTO

# Il successo sta nel sigillo



*L'obiettivo ultimo di ogni trattamento endodontico è rappresentato dall'otturazione tridimensionale e completa del sistema canalare. Infatti, per la validità dei risultati a lungo termine risultano indispensabili la completa oblitterazione del sistema canalare e il perfetto sigillo del forame apicale.*

Una corretta otturazione del sistema canalare deve essere ermetica, biocompatibile e di facile e rapida esecuzione. Inoltre, deve essere eseguita in modo da poter permettere il posizionamento di un eventuale perno canalare o facilitare un eventuale ritrattamento del canale radicolare.

Le tecniche di otturazione canalare sono diverse, così come diversi sono i materiali utilizzati per raggiungere il sigillo del sistema canalare. Quest'ultimo è rappresentato non solo dal canale principale, ma anche da tutte le sue diramazioni.

Il sistema canalare, infatti, presenta spesso complessità anatomiche, come forami multipli in delta apicali con fini diramazioni, canali laterali ed accessori nei diversi tratti del canale, anche a livello delle forcazioni. Il mancato riempimento dei canali laterali può essere causa di fallimento. Infatti, le ramificazioni possono costituire una via di diffusione di microrganismi e tossine tra il sistema canalare e i tessuti pe-

riradicolari. La letteratura riporta frequenti fallimenti dovuti alla presenza di canali laterali non trattati, con successiva guarigione solo dopo l'otturazione di questi.

I materiali utilizzati per otturare il canale radicolare si dividono in cementi per otturazione intermedia e cementi per otturazione definitiva.

Quelli per otturazione intermedia vengono utilizzati quando il dente trattato presenta alcune lesioni o processi infiammatori che sconsigliano la chiusura del sistema canalare in un'unica fase.

In questo caso, dopo aver eseguito il trattamento endodontico del canale radicolare, si procede con l'applicazione di materiali che, secondo la norma UNI EN ISO 10993-1, vengono classificati come dispositivi medici comunicanti con l'esterno a durata limitata, in quanto la loro permanenza nel canale radicolare risulta essere superiore a 24 ore, ma inferiore a 30 giorni. I dispositivi medici utilizzati per le medicazioni endodontiche sono general-

### LE PROPRIETÀ IDEALI DI UN CEMENTO ENDODONTICO

- ▶ Biocompatibilità
- ▶ Capacità di assicurare sigillo
- ▶ Assenza di retrazione dopo indurimento
- ▶ Lungo tempo di lavorazione
- ▶ Adesione
- ▶ Radiopacità
- ▶ Insolubilità nei fluidi orali e tissutali
- ▶ Proprietà batteriostatiche

mente dei cementi a base di idrossido di calcio.

La reattività chimica dell'idrossido di calcio dipende dall'alcalinità dello ione OH che determina la formazione di un ambiente fortemente alcalino (circa pH 13). Le proprietà di tale molecola (espansione volumetrica con trascurabile liberazione di calore, azione antibatterica, stimolazione in senso blastico di cellule mesenchimali indifferenziate) vengono sfruttate principalmente per la completa disinfezione dell'intero sistema dei canali radicolari. In particolare, grazie alla peculiarità dell'ossido di espandersi circa tre volte il volume iniziale, a seguito dell'assorbimento dei liquidi presenti nell'endodonto e nel periapice, permette il raggiungimento e la medicazione di siti endodontici inaccessibili alla strumentazione.

Per l'otturazione canalare definitiva si utilizzano dispositivi medici che la norma UNI EN ISO 10993-1 classifica come materiali comunicanti con l'esterno a durata permanente (periodo di tempo superiore a 30 giorni). È ovvio, quindi, che il primo requisito fondamentale di questi materiali è la loro biocompatibilità. Le tecniche di otturazione radicolare privilegiano l'uti-



lizzo di guttaperca, in combinazione con cemento.

I cementi endodontici vengono impiegati per migliorare la chiusura del sistema dei canali radicolari, ottenuta utilizzando i coni di guttaperca. Infatti, tali materiali provvedono a colmare i vuoti presenti fra le pareti del lume canalare e i coni di guttaperca, consentendo così di ottenere un efficace sigillo apicale e di eventuali canali laterali e di offrire la realizzazione di una chiusura tridimensionale efficace. Inoltre, permettono di creare un microfilm adesivo sulle pareti del canale.

I cementi presenti in commercio possono essere distinti in base alla composizione (ossido di zinco-eugenolo, a base di resina epossidica e base di idrossido di

calcio), ma anche in base alla forma commerciale (polvere-liquido e pasta-pasta).

I cementi più tradizionali, e impiegati da più tempo, sono quelli a base di ossido di zinco ed eugenolo. La proposta merceologica comprende anche quelli a base polichetonica; quelli resinosi (a base di resina epossidica) e quelli a base di idrossido di calcio.

Fino alla fine del 1800, i cementi all'ossido di zinco hanno sempre avuto un ruolo importante in ambito odontoiatrico. I cementi ZOE di ultima generazione presentano formulazioni rinforzate con materiale riempitivo inerte di tipo resinoso in grado di conferire al prodotto una notevole durezza e resistenza all'usura superiori a quelle dello ZOE tradizionale, mantenendo, di questo, la

biocompatibilità, l'ottimo adattamento marginale, la facilità e la rapidità di applicazione.

#### AVVERTENZE IMPORTANTI PER IL LETTORE

*I dati pubblicati in questa sezione sono forniti dalle aziende produttrici e/o importatrici e/o distributrici dei prodotti, le quali si assumono tutte le responsabilità legate alla loro veridicità e correttezza. I prodotti, quando possibile, sono raggruppati per omogeneità di destinazione d'uso, ed in ordine alfabetico secondo la denominazione commerciale. La presente rubrica ha finalità di informazione giornalistica, non di repertorio, non ha pretesa di esaurività e non vuole esprimere giudizi sui prodotti. Il lettore è invitato a non interpretare come una scelta redazionale la elencazione di prodotti o la mancata citazione di altri.*

Legenda: (A) Approfondimenti (€) In offerta

\* I prezzi si intendono al netto di IVA

► Cementi Canalari							
Denominazione del prodotto	ACROSEAL	AH PLUS (A)	APEXIT PLUS	ARGOSEAL	AUREOSEAL (A)	AXIA CORE DUAL PRECISION	CRCS
Produttore	Ogna spa	Dentsply De Trey	Ivoclar Vivadent srl	Ogna spa	Ogna spa	Dentalica spa	Hygenic
Compatibile con i sistemi adesivi	•	No	Si	•	•	Si	Si
Indicazioni	•	Riempimento del canale endodontico in ausilio con apposizione di guttaperca	Sigillante endocanalare definitivo	•	•	Cementazioni perni e ricostruzione monconi	Otturazione definitiva dei canali radicolari
Contiene iodoformio	No	No	No	No	No	No	No
Composizione (%)	Pasta base: Enoxolone, Metenammina Catalizzatore: calcio idrossido DGEBA	Resina epossidica	Sali di calcio, colofonia idrato, sali di bismuto, biossido di silicio	Polvere: Zinco ossido, Argento polvere, Diiodotimolo. Liquido: Eugenolo bidistillato, Oleoresina purificata	Polvere: miscela a base di cemento Portland Liquido: acqua distillata sterile	Vetro di bario, silice pirogena in matrice di resine a base BisGMA	Ossido di zinco, solfato di bario, idrossido di calcio, subcarbonato di bismuto, eugenolo, estere di resina idrogenata
Tipo	Cemento sigillante senza eugenolo	Cemento endocanalare su base epossidica	Idrossido di calcio	Ossido di Zinco Eugenolo e resine naturali	Cemento idraulico "Portland" ossidi minerali aggregati e privo di eugenolo	Cemento resinoso duale	Ossido di zinco-eugenolo
Se a base di resina	•	Autopolimerizzabile	Autopolimerizzabile	•	•	Duale	•
Attività batteriostatica	•	Si durante il processo di indurimento	Si	No	•	Si	Si
Descrizione prodotto	Cemento sigillante senza eugenolo e con idrossido di calcio in versione pasta/pasta, per la chiusura definitiva dei canali radicolari	Sistema miscelabile in apposizione massa base e catalizzatore	Cemento all'idrossido di calcio	Cemento sigillante canalare per chiusure definitive con la tecnica di condensazione della guttaperca (tecnica Shilder)	Per la riparazione di perforazioni radicolari, apicectomie, pulpectomie trattamento apici beanti	Cartuccia automiscelante	Per la sigillatura definitiva dei canali radicolari a base di idrossido di calcio
Forma	Pasta/pasta	Pasta/pasta	Pasta/pasta	Polvere/liquido	Polvere/liquido	Pasta/pasta	Polvere predosata/liquido
Radiopaco	Si	Si	Si	Si	Si	Si	Si
Riassorbibile	No	No	•	No	No	No	Si
Tempo di lavorazione (min)	3-5	240	180	10-15	3-5	1,30	•
Tempo di indurimento (min)	16-24 ore	480	135	180-200	72 ore	5 o luce	20
Solubilità in acqua (%)	•	No	0,4-0,6 (ISO 6876)	•	•	Max 25 µg/mm <sup>3</sup>	•
Altre proprietà	•	Basso livello di contrazione estrema fluidità con proprietà di penetrazione su base osmotica	Spessore del film 11 µm	La forte radiopacità dell'argento permette controlli radiografici definiti	•	Resistenza compressione 300 MPa	•
Confezionamento	1 tubetto da 8,5 g di pasta base, 1 tubetto da 9,5 g di pasta catalizzatrice, 1 blocchetto per impasti	Siringa auto-miscelante, tubetti per miscelazione manuale	2x6 g siringhe doppie	1 flacone da 50 capsule da 110 mg cad, 1 flacone da 5 g di liquido, 1 blocco per impasto	5 flaconcini da 400 mg di polvere e 5 strips monouso da 0,6 ml di acqua distillata	Cartuccia da 100 g (A3 o bianco)	Polvere predosata da 4 g (36 dosi) liq. 14 ml
Prezzo di listino*	Euro 67,31	Euro 73,74	Euro 62,50	Euro 46,42	Euro 102,81	Non fornito	Euro 50,46

Legenda: (A) Approfondimenti (€) In offerta

\* I prezzi si intendono al netto di IVA

► Cementi Canalari							
Denominazione del prodotto	<b>DIAMOND LINK™ 2</b>	<b>ENACEM HF</b> (A)	<b>ENDOREZ</b>	<b>N2 ENDODONTIC CEMENT</b>	<b>NANOCORE DUAL PRECISION</b>	<b>ONE-Q-CEM PRECISION</b>	<b>PROROOT® MTA</b>
Produttore	DRM Research Laboratories Inc.	Micerium spa	Ultradent	Ghimas spa	Dentalica spa	Dentalica spa	Dentsply Maillefer
Compatibile con i sistemi adesivi	Si	Si	Si	Si	Si	Si	Si
Indicazioni	Free metal, ponti, corone, pins post/core	Perni-moncone, composito, metallo-ceramica	Otturazioni canalari-sigillante canalare	Se compatibili con eugenolo	Cementazioni definitive e di perni radicolari	Cementazioni definitive e di perni radicolari	Incappucciamento della polpa, riparazione delle perforazioni radicolari, specificazione, otturazione retrograda, riparazione del riassorbimento radicolare
Contiene iodoformio	No	•	No	No	No	No	No
Composizione (%)	Matrice pex, carica 74, peso, 64 volume	Riempitivo vetroso 77, resina BisGMA	Resina brevettata a base UDMA	Zinco ossido 40, eugenolo 29, bismuto 15, paraformaldeide 3	Polimeri resinosi dendritici e carica inorganica con nanoriempitivo	Vetroionomero in matrice di diverse resine, attivatore, catalizzatore e additivi	Silicato tricalcico, alluminato tricalcico, ossido di silicato+tetracalcium aluminoferrite (solo per "Original formula")
Tipo	Cemento luting	Altamente caricato ma scorrevole	Cemento resinoso	Ossido di zinco con eugenolo e paraformaldeide	Cemento resinoso duale	Compomero	•
Se a base di resina	Autopolimerizzabile, fotopolimerizzabile, duale	Duale	Duale	•	Duale	Autopolimerizzabile	No
Attività batteriostatica	Si	No	Si	Si	No	Si	No
Descrizione prodotto	Cemento fluido spessore 13 µm, biocompatibile	Alta resistenza e spessore <30 micron	Cemento a indurimento duale	Otturazione denti anche gangrenosi	Cartuccia o siringa automiscelante	Base e catalizzatore in cartuccia automiscelante	Cemento per la riparazione dei canali radicolari di tipo superiore, altamente idrofilo
Forma	Pasta/pasta	Pasta/catalizzatore	Pasta/pasta	Polvere/liquido	Pasta/pasta	Pasta/pasta	Polvere/acqua distillata
Radiopaco	Si	Si	Si	Si	Si	Si	Si
Riassorbibile	No	No	No	No	No	No	No
Tempo di lavorazione (min)	25 sec	7	8 circa	6	1,30	2	5
Tempo di indurimento (min)	2 e 1/2	5	30 circa	6,5-8	3	1,5-2	240
Solubilità in acqua (%)	No	0,7 µg/mm <sup>3</sup>	0 dopo l'indurimento	1,1	30 µg/mm <sup>3</sup>	< 2 µg/mm <sup>3</sup>	99,4
Altre proprietà	Spessore 13 µm, resistenza 1,6 MPa m <sup>-1/2</sup>	4 colori, Vickers 670 MPa, flexural 116 MPa, mod.elasticità 12.850 MPa	Biocompatibile, self bonding, idrofilo (prima dell'indurimento), partecipa attivamente alla dissipazione delle forze trivettoriali, sigillante	Efficace su eventuali resti pulpari poco accessibili	Contrazione lineare 102% puntali extrafrani per applicazione, radiopacità 400% Al	< 17 µ	Ottima capacità sigillante, biocompatibile, resistente a infiltrazione marginale e riduzione della migrazione batterica, facilità d'uso
Confezionamento	Siringa base+siringa catalizzatore	Siringa automiscel.	Siringa, ultramixer, siringhe skini, navitip	2 flaconi+ contagocce	Cartuccia da 50 ml o siringhe da 5 ml cad	Cartuccia da 100 g	Bustine da 1 g di polvere, in confezioni da 2x1 g or 5x1 g+acqua distillata
Prezzo di listino*	Euro 45,00	Euro 199,00 (kit 4 colori)	Euro 99,90 (siringa doppia da 11g)	Euro 57,20	Non fornito	Non fornito	Non fornito

Legenda: (A) Approfondimenti (€) In offerta

\* I prezzi si intendono al netto di IVA

► Cementi Canalari					
Denominazione del prodotto	<b>PULP CANAL SEALER</b>	<b>PULP CANAL SEALER EWT</b>	<b>ROOT CANAL SEALER</b>	<b>ROTH (801)</b>	<b>SEALAPEX</b>
Produttore	SDS - Kerr Italia	SDS - Kerr Italia	Pulpdent	Roth International	SDS - Kerr Italia
Compatibile con i sistemi adesivi	Si	Si	Si	No	Si
Indicazioni	Otturazione permanente dei canali radicolari con ausilio di coni per otturazione	Otturazione permanente dei canali radicolari con ausilio di coni per otturazione	Otturazione definitiva dei canali radicolari	Pasta endodontica universale per otturazioni provvisorie o definitive, utilizzabile tutte le tecniche di condensazione	Otturazione permanente dei canali radicolari
Contiene iodoformio	No	No	No	No	No
Composizione (%)	Polvere: Polvere d'Argento 25-30, Ossido di Zinco 50-60 Liquido: Eugenolo 30, resina balsamica	Polvere: Polvere d'Argento 25-30, Ossido di Zinco 40-45. Liquido: Eugenolo 70-80, resina balsamica ed acqua	Ossido di zinco, solfato di bario, fosfato di calcio, stearato di zinco, eugenolo	Polvere microfine: Ossido di Zn USP 40, Resina staybelite 26, Solfato di Ba USP 15, Sottotrinitrato di Bismuto USP 15, Borato di Na anidro 0,4, Liquido Eugenolo USP 100	Ossido di Ca 20, Bismuto triossido 29, Ossido di Zn 2,5, Silice Sub-Micronizzata 3, Biossido di titanio 2, Stearato di Zn 1, Calcio Fosfato Tibasico 39
Tipo	Ossido di Zinco con Eugenolo	Ossido di Zinco con Eugenolo	Ossido di zinco-eugenolo	Ossido di zinco in polvere cui va aggiunto eugenolo	Idrossido di calcio senza eugenolo
Se a base di resina	•	•	•	•	•
Attività batteriostatica	Si	Si	Si	Si	Si
Descrizione prodotto	Endodontico non tossico e non irritante	Endodontico non tossico e non irritante	Per la sigillatura definitiva dei canali radicolari a base di idrossido di calcio	Ideato dal Dr. Grossman e Roth. Il primo con tempo di lavorazione esteso	Sigillante polimerico per canali radicolari utilizzabile anche con punte d'argento e guttapercha
Forma	Polvere/liquido	Polvere/liquido	Polvere/liquido	Polvere/liquido	Pasta/pasta
Radiopaco	Si	Si	Si	Si	Si
Riassorbibile	No	No	Si	No	No
Tempo di lavorazione (min)	45 (cartoncino)	360-480 (cartoncino)	30	480-720	120 (cartoncino)
Tempo di indurimento (min)	60 (in bocca)	120 (in bocca)	24 ore	7-10 giorni	60 (in bocca)
Solubilità in acqua (%)	Insolubile	Insolubile	•	Trascurabile	•
Altre proprietà	Elevata stabilità dimensionale, elevata adesione alle pareti canalari ed al cono di guttapercha	Tempo di lavorazione esteso. Rinforza l'efficacia della tecnica di condensazione a caldo della guttapercha	•	Miscelabile secondo la tecnica preferita. Completo indurimento dopo diversi giorni	Semplice miscelazione, assenza di decolorazioni. Stimola la formazione dei tessuti duri in apice del dente trattato endodonticamente
Confezionamento	Flacone polvere da 10,5 g, flacone liquido da 4 ml, 2 misurini	Flacone polvere da 10,5 g + flacone liquido da 4 ml, 2 misurini	Polvere da 15 cc liq. 7,5 ml	Flacone contagocce in vetro per il liquido (15, 30 o 60 ml) e flacone in vetro per la polvere (20, 40, 100 o 200 g)	Tubetto base da 12 g + tubetto catalizzatore da 12 g, cartoncino da impasto
Prezzo di listino*	Euro 121,05	Euro 121,05	Euro 26,60	Non fornito	Euro 41,75

### GLI OPERATORI INCLUSI NEL CONFRONTO SUI CEMENTI CANALARI

**Dentalica spa** – 02.895981 –

[www.dentalica.com](http://www.dentalica.com)

**Dentsply De Trey** – 800310333

**Dentsply Maillefer** (Distributore

*Simit Dental srl* – 0376.267811

[www.simidental.it](http://www.simidental.it))

**DRM Research Laboratories Inc.**

(Importatore e distributore DL

*Medica spa* – [www.dlmedica.it](http://www.dlmedica.it))

**Ghimas spa** – 051.575353 –

[www.ghimas.com](http://www.ghimas.com)

**Hygenic** (Importatore Novaxa spa

[www.novaxa.it](http://www.novaxa.it))

**Micerium spa** – 0185.7887870 –

[www.micerium.it](http://www.micerium.it)

**Ivoclar Vivadent srl** –

[www.ivoclarvivadent.it](http://www.ivoclarvivadent.it)

**Ogna spa** – 039.2782954 –

[www.ogna.it](http://www.ogna.it)

**Roth International** –

001.3127331478 –

[www.rothendo.com](http://www.rothendo.com) (Importatore e

distributore *Ilic Dr. Riccardo spa* –

02.55016500 – [www.ilic.it](http://www.ilic.it))

**SDS – Kerr Italia srl** – 800165552

– [www.kerrhawe.com](http://www.kerrhawe.com)

**Pulpdent** (Importatore Novaxa spa

[www.novaxa.it](http://www.novaxa.it))

**Ultradent** – [www.ultradent.it](http://www.ultradent.it) e

[www.ultradent.com](http://www.ultradent.com)

### AVVERTENZE IMPORTANTI PER IL LETTORE

I dati pubblicati in questa sezione sono forniti dalle aziende produttrici e/o importatrici e/o distributrici dei prodotti, le quali si assumono tutte le responsabilità legate alla loro veridicità e correttezza. I prodotti, quando possibile, sono raggruppati per omogeneità di destinazione d'uso, ed in ordine alfabetico secondo la denominazione commerciale. La presente rubrica ha finalità di informazione giornalistica, non di repertorio, non ha pretesa di esaustività e non vuole esprimere giudizi sui prodotti. Il lettore è invitato a non interpretare come una scelta redazionale la elencazione di prodotti o la mancata citazione di altri.

## ► Cemento composito multifunzionale duale EnaCem HF

Da sempre uno dei limiti dei materiali da cementazione è che la fluidità ideale è spesso legata al basso contenuto di riempitivo, che rende il materiale troppo comprimibile e difficile da utilizzare per timore di creare rialzi. Abbiamo lavorato sulla tiosotrofia del materiale, fenomeno dipendente dalla viscosità e quantità dei monomeri presenti e dalle dimensioni e quantità del filler, ottenendo così un cemento altamente comprimibile, al pari di un flowable, ma con riempitivo molto vicino in percentuale ad un composito da restauro ibrido tradizionale. Le caratteristiche fisiche di questo materiale infatti sono quasi identiche a quelle di un composito ibrido da restauro come l'Enamel Plus HFO: durezza Vickers 670 MPa, modulo di elasticità MPa 12850, resistenza alla flessione 116 MPa, resistenza alla compressione 342 MPa. Inoltre a differenza dei compositi fluidi, si evita la for-

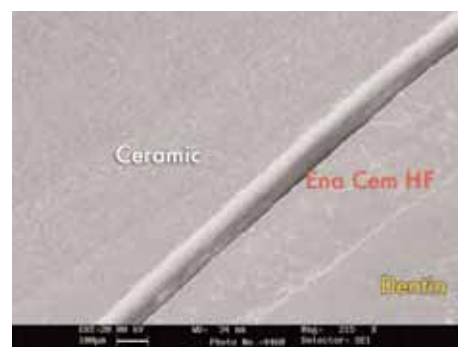
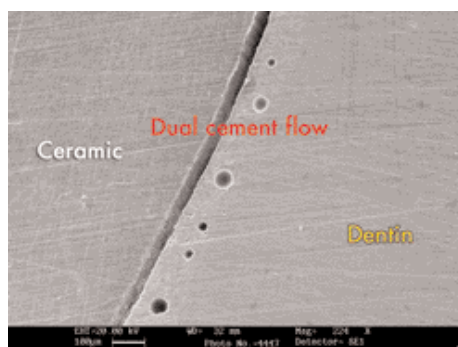
mazione di bolle garantendo quindi una maggiore stabilità ed un miglior sigillo (vedi foto al microscopio).

Questo materiale è un'evoluzione del cemento duale Enacem e, oltre che per la cementazione di perni, il nuovo **EnaCem HF** può essere utilizzato anche per la ri-

costruzione del moncone e per la cementazione adesiva di tutti i tipi di protesi, sia in composito che in ceramica o in metallo.

È disponibile in quattro colori: UD1 (A1), UD2 (A2), UD3 (A3), UD4 (A4) e saranno presto sul mercato anche delle masse senza iniziatore per le prove colore.

*Per informazioni:*  
Micerium spa  
Via Marconi, 83  
16030 Avegno (GE)  
Tel. 0185.7887870  
Fax 0185.7887970  
micerium@micerium.it  
www.micerium.it



## ► Sigillo canalare superiore

Da più di 10 anni sul mercato italiano AH Plus<sup>®</sup>, cemento canalare a base di resina epossidica, è il più utilizzato nelle università europee e rappresenta una pietra miliare nel campo dell'endodonzia.

AH Plus<sup>®</sup>, ha una biocompatibilità elevata e, a differenza dei cementi a base di eugenolo, non provoca alcuna irritazione tissutale. Dotato di un'eccellente fluidità e di una minima contrazione durante l'indurimento, presenta un'elevata impermeabilità, garantita anche quando viene impiegato un sottilissimo strato di materiale, nella tecnica del cono sinolo.

Grazie ad un adeguato tempo di lavorazione (4 ore a 23°C) e ad una superiore stabilità termica (fino a circa 250°C) può essere uti-

lizzato con successo in tutte le tecniche di otturazione canalare: condensazione laterale a freddo e verticale a caldo. L'elevata radiopacità e la facile rimovibilità, infine, aumentano le probabilità di successo in ogni trattamento endodontico. Recenti studi hanno dimostrato che l'adesione alle pareti canalari è così elevata (6.2 Mpa) da essere paragonata al livello di adesione normalmente raggiunto solo con la mordenzatura della dentina con un primer.

Da oggi il prodotto è ancora più pratico e conveniente, grazie all'introduzione dell'AH Plus Jet<sup>®</sup>, l'innovativo sistema di estrusione in siringa auto-miscelante, con il vantaggio di creare rapidamente una massa di materiale omogeneo e



senza bolle, che può essere applicato direttamente e senza errori all'interno del canale radicolare.

*Per informazioni:*  
Dentsply Italia srl

Via Arrigo Cavaglieri, 26  
00173 Roma  
Tel. 06.72640393  
Fax 06.726403214  
info@dentsply-it.com  
www.dentsply.it



## ► AUREOSEAL: una risposta univoca a molteplici problematiche cliniche

Negli ultimi dieci anni c'è stato un interesse sempre più crescente verso nuovi materiali endodontici, basati sul cemento Portland, che possono essere universalmente impiegabili in un ampio range di casi clinici: apicectomie, pulpectomie, riparazioni di perforazioni radicolari, incappucciamenti pulpari diretti, trattamento di apici riassorbiti. Dalla tradizione di ricerca della Ogna S.p.A. è nato Aureoseal, il primo cemento endodonti-



co a base di cemento Portland sviluppato in Italia e la cui innovativa formulazione è stata recentemente brevettata. Aureoseal coniuga tutte le caratteristiche dei cementi a base Portland con una *laborabilità e facilità di applicazione* mai riscontrate prima con questo tipo di materiali: Aureoseal è costituito prevalentemente da cemento Portland, che è un cemento idraulico formato da silicati e alluminati di calcio e ferro più ossido e solfato di calcio. A differenza dei comuni cementi endodontici contenenti zinco, Aureoseal si impasta unicamente con acqua ed è quindi *totalmente privo di eugenolo*, con un enorme vantaggio in termini di biocompatibilità e tollerabilità tissutale. L'idrofobicità del cemento però ha un altro risvolto di grande interesse clinico: in molti trattamenti è estremamente difficile mantenere un ambiente perfettamente asciutto, a cau-

sa di essudati ematici o sierosi. Mentre i normali cementi ZOE o compositi richiedono un ambiente asciutto per poter garantire una presa e un sigillo stabili nel tempo, *Aureoseal manifesta la sua performance ottimale in presenza di fluidi organici*, che creano un ambiente umido in cui il prodotto si può progressivamente indurire formando così un sigillo insolubile e dimensionalmente stabile, che previene il rischio di infiltrazione di fluidi (e quindi di agenti patogeni) da e verso l'endodonto. Aureoseal è un cemento formulato per essere posto a contatto con tessuti vitali e, conseguentemente, il suo punto di forza deve essere la biocompatibilità. La sua tollerabilità biologica non è fondata solo sull'assenza di eugenolo o di metalli pesanti (presenti invece nell'amalgama) ma anche su una formulazione a pH bilanciato che modera la risposta in-



fiammatoria dei tessuti a contatto. Dal punto di vista biologico Aureoseal è interessante non solo perché non è citotossico e non provoca una reazione infiammatoria rilevante, ma soprattutto per la sua capacità, comune solo agli altri cementi a base di Portland, di *promuovere processi rigenerativi e non solo riparativi*. Altra caratteristica di rilievo di Aureoseal è la *buona radiopacità*, ottenuta inserendo nella formulazione una miscela di sostanze maggiormente biocompatibili rispetto ad altre tradizionalmente utilizzate in questi cementi, e che non interferiscono con i processi rigenerativi tissutali.

Per informazioni:  
[www.ogna.it](http://www.ogna.it)

# CENTRO CORSI SMILE CENTER S.R.L.

## CORSI AVANZATI DI PARODONTOLOGIA E IMPLANTOLOGIA ANNO 2007

### • CORSO TEORICO-PRATICO DI "IMPLANTOLOGIA"

Relatore: Dr. Marco Cemicchi

Il corso si svolgerà in 4 incontri di 1 giorno ognuno

Inizio corso 12 febbraio 2007

### • CORSO TEORICO-PRATICO SU "LE RECESSIONI GENGIVALI"

Relatore: Dr. Marco Cemicchi

Lunedì 26 febbraio 2007

### • CORSO TEORICO-PRATICO SUL "CARICO IMMEDIATO" PER MEDICI ED ODONTOTECNICI

Relatori: Dr. Marco Cemicchi - Sig. Andrea Pedrotti

Inizio corso 18 marzo 2007

Credito E.C.M.: 7 punti formativi

### • CORSO TEORICO-PRATICO SUL "GRANDE RIALZO DI SENO"

Relatore: Dr. Marco Cemicchi

Inizio corso 11 maggio 2007

Credito E.C.M.: 7 punti formativi

### • CORSO ANNUALE DI PARODONTOLOGIA ANNO 2007

Relatori: Dr. Carlo Tinti e Dr. Stefano Parma Benedetti

Il corso si svolgerà in 5 incontri di tre giorni ognuno

Inizio corso 25/26/27 ottobre 2007

### • CORSO DI PARODONTOLOGIA E IMPLANTOLOGIA AVANZATA

Relatori: Dr. Carlo Tinti e Dr. Stefano Parma Benedetti

Il corso si svolgerà in 2 incontri di 1 giorno

### • CORSO SULLA GESTIONE E MARKETING NELLO STUDIO ODONTODIATRICO

Relatore: Dr. Fabio Tosolini

Venerdì 26 gennaio 2007 e sabato 27 gennaio 2007

### • GIORNATA DI CHIRURGIA

Si offre la possibilità a n. 10 medici di assistere in diretta ad interventi di chirurgia parodontologica

PER INFORMAZIONI E PROGRAMMI RIVOLGERSI A:  
**SMILE CENTER SRL**

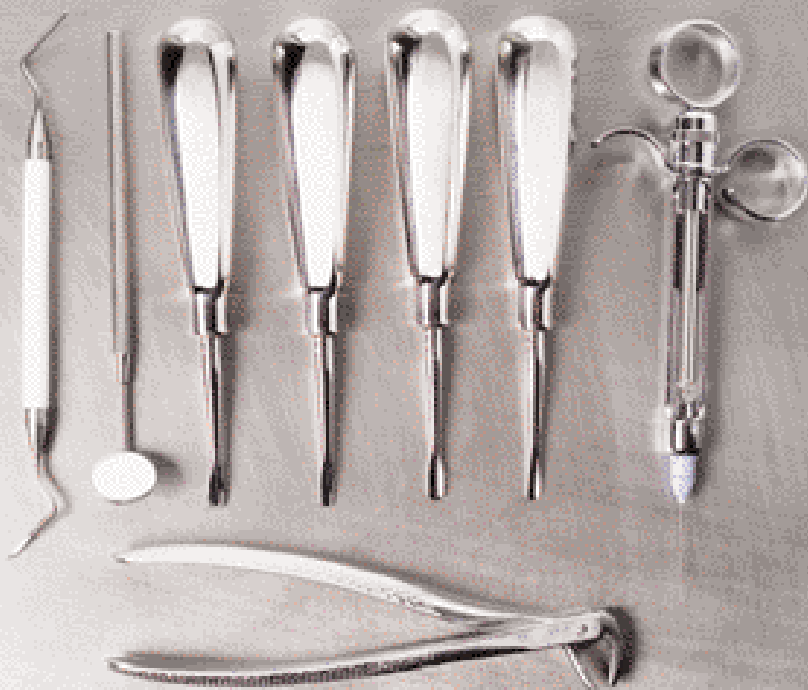
VIA COLLEDORO, 37/41 - 00030 - COLLEFERRO (RM)  
RESPONSABILE SIG. RA MELISSA - TEL. 000770581/3 FAX

E-MAIL: [SMILECENTER@RMCLINK.IT](mailto:SMILECENTER@RMCLINK.IT) SITO INTERNET: [WWW.SMILECENTER.IT](http://WWW.SMILECENTER.IT)



## Infodent, indispensabile.

Infodent, lo strumento di aggiornamento e approfondimento merceologico, che in modo puntuale e obiettivo affianca quotidianamente chi deve affrontare la professione odontoiatrica.



La rubrica **"A confronto"** offre al lettore una panoramica sui prodotti per odontoiatri e odontotecnici. Le tabelle comparative, mettono a confronto, in modo chiaro, le caratteristiche tecniche e le proprietà fisiche dei materiali per valutarne le differenze e le diverse indicazioni. Una sorta di vademecum per orientarsi nella scelta del prodotto.

### **Infodent è anche uno strumento che promuove la comunicazione degli operatori commerciali.**

La rubrica "Approfondimenti" costituisce uno spazio privilegiato in cui gli operatori del settore possono illustrare in dettaglio le caratteristiche dei loro prodotti. Una vera opportunità per gli operatori di comunicare in modo mirato, aprendo un dialogo diretto con il lettore.

**INFODENT**  
www.infodent.it

### **"A CONFRONTO" NEL 2007**

#### **Gennaio - Febbraio**

Rilevatori di carie, Frese per preparazione protesica, Plafoniere professionali

#### **Marzo**

Ortopanoramici analogici, Disinfettanti per mani, Termoformatrici - Termostampatrici

#### **Aprile**

Lavastumenti chirurgiche - Termodisinfettori, Sonde parodontali, Software odontotecnici

#### **Maggio**

Riuniti digitali, Adesivi smaltodontinali, Forni per ceramica

#### **Giugno - Luglio**

Manipoli per micromotori per riunito, Ortodonzia Rickets - Attacchi estetici, Polimerizzazione a pressione resine

#### **Agosto - Settembre**

Bisturi elettrici, Dentifrici medicati, Fonditrici elettroniche pressofusione

#### **Ottobre**

Rilevatori di colore, Guanti monouso, Mobili laboratorio per camera di lavoro

#### **Novembre**

Defibrillatori, Suture chirurgiche, Miscelatori gesso

#### **Dicembre**

Sistemi compattazione e iniezione Guttaperca, Dighe in gomma, Denti in ceramica

I CONFRONTI MERCEOLOGICI GIÀ PUBBLICATI POSSONO ESSERE SCARICATI ALL'INDIRIZZO: [www.comparazioni.com](http://www.comparazioni.com)

Le aziende potranno scaricare le schede da compilare per essere presenti nei prossimi confronti merceologici di Infodent. Possono, inoltre, compilare il form relativo ai prodotti di loro competenza che verranno pubblicati nel 2007. Per ulteriori informazioni 0761.393.307

## FRESATORI A CONFRONTO

# Una fresatura ad arte

*I fresatori sono macchine molto sofisticate che permettono la realizzazione di ricostruzioni in ceramica di intarsi e di supporti non metallici per la costruzione di corone o ponti metal-free.*

*Nelle tecniche dirette, i restauri conservativi si realizzano in materiale composito direttamente in bocca al paziente. In quelle indirette, invece, dopo aver preparata la cavità, si prende l'impronta e si fa realizzare l'intarsio in ceramica o in composito dal laboratorio odontotecnico e, in seconda seduta, si cementa l'intarsio in bocca al paziente.*



Per il loro utilizzo, i fresatori devono necessariamente rispondere a requisiti di ergonomia e praticità d'uso. Infatti, devono essere in grado di alloggiare il manufatto da fresare in modo saldo e facilitare una posizione di lavoro corretta e confortevole. In alcuni modelli presenti sul mercato, il piano d'appoggio è orientabile in altezza, per garantire una posizione costante di lavoro e dello sguardo dell'operatore, anche con una diversa altezza dei modelli. Il braccio è montato a un'altezza fissa per consentire fresature perfette e guidate con sicurezza. Il blocco elettromagnetico del portamodelli assicura un posizionamento stabile. Per consentire un'operazione di fresatura senza fatica, gli appoggi per gli avambracci e per le mani devono essere regolabili individualmente. È anche importante che il fresatore disponga di un dispositivo di illuminazione incorporato che faciliti l'esecuzione della fresatura in qualunque condizione ambientale. Il movimento del braccio di fresaggio deve essere preciso e lineare. Delle guide senza gioco su sfere,



assemblate a mano, garantiscono per molti anni il movimento assolutamente preciso e dolce del braccio di fresaggio. Un'altra caratteristica molto importante è quella del funzionamento silenzioso e senza vibrazioni. Oltre alla lavorazione della ceramica tradizionale, alcuni fresatori prevedono la possibilità di lavorare titanio, ceramica integrale e zirconia. Per la tutela della salute dell'operatore, è necessaria la presenza di sistemi di aspirazione delle micropolveri di fresaggio e di eliminazione dell'acqua necessaria al raffreddamento con separatore specifico. In commercio sono presenti anche fresatori computerizzati. In questo caso, una volta preparata la cavità nei denti da otturare o il moncone sul quale si dovrà fare la futura corona, una telecamera ne cattura l'immagine e la realizzazione dell'intarsio in ceramica o del supporto ceramico per la futura corona sono realizzati da un fresatore computerizzato. I sistemi automatizzati per la realizzazione di intarsi si sono sviluppati a partire da un'idea di Duret nel 1971 e si avvalgono della tecnologia CAD-CAM (Computer Aided Design - Computer Aided Manufacturing). Mediante un programma di videografica, ovvero la parte CAD del sistema, è possibile determina-

re le caratteristiche fisiche del restauro che successivamente viene realizzato dalla fresatrice che viene comandata dalla seconda parte del sistema (CAM). Il primo sistema fu presentato in Francia nel 1983, ma il primo manufatto fece la sua apparizione nel 1985 al congresso della French Dental Association. I sistemi di questo tipo sono costituiti da un lettore laser in grado di analizzare la cavità preparata e trasmettere poi i dati a un software. Una volta che l'odontoiatra ha tracciato i limiti della preparazione, la macchina può definire il volume dell'intarsio e la parte CAM del sistema può infine eseguire la molatura con frese graduate. Il manufatto così ottenuto dovrà poi essere cementato in bocca al paziente. Successivamente, Rekow ideò il sistema dell'Università del Minnesota. Grazie a questo sistema, completamente automatico, l'odontoiatra si poteva limitare alla preparazione degli elementi dentali, delegando poi al sistema il compito di rilevare l'impronta mediante una scansione tridimensionale con una telecamera standard di 35 mm, nonché di ultimare il manufatto protesico. Il sistema Cerec fu ideato da Mormann e Brandestini e ha prodotto i primi intarsi nel 1985 presso l'Università di Zurigo. Questo apparecchio consta di una piccola telecamera 3D che l'operatore deve porre al di sopra della preparazione, con una angolazione prestabilita rispetto al piano occlusale, per poter rilevare il vero piano occlusale della cavità e quindi il vero piano di inserzione del manu-

fatto. Per migliorare la definizione dei dettagli della preparazione, la superficie della cavità preparata dall'operatore deve essere ricoperta con polvere di diossido di titanio. Il compito della molatura dell'intarsio è affidato al software che comanda una microfresatrice, la quale lima un blocco di ceramica posto all'interno della sua camera operativa, scegliendo il colore fra i quattro messi a disposizione dalla scala Vita. In circa 5-15 minuti, a seconda delle dimensioni dell'intarsio, si ottiene il prodotto finito e si passa quindi alla cementazione con tecnica adesiva all'interno del cavo orale del paziente. Con questa metodica, la superficie occlusale non è modellata dal sistema, bensì deve essere preparata dal professionista.

All'inizio degli anni Novanta la ditta Microna presentò il sistema Celay, ideato da Lidebenz e Nowak. Questo sistema - di tipo meccanico e non assistito da computer - si propone di realizzare inlay e onlay con materiale ceramico sia con tecnica diretta che con tecnica indiretta. L'odontoiatra deve eseguire la preparazione in bocca al paziente e quindi realizzare un prointarsio con materiale composito autopolimerizzante direttamente nella cavità preparata (tecnica diretta) o sul modello in gesso sviluppato da un'impronta (tecnica indiretta). Ultimata la polimerizzazione del prointarsio, si procede al-

#### GLI OPERATORI INCLUSI NEL CONFRONTO SUI FRESATORI

**Artiglio snc** - 0521.782504 - [www.artiglio-italia.it](http://www.artiglio-italia.it)  
**Bredent** - [www.bredent.com](http://www.bredent.com)  
**C.I.E. Dentalfarm srl** - 011.4346588 - [www.dentalfarm.it](http://www.dentalfarm.it)  
**Emmevi srl** - 0425.594737 - [www.emmevi.biz](http://www.emmevi.biz)  
**Mariotti&C** - 0543.474105 - [www.mariotti-italy.com](http://www.mariotti-italy.com)  
**Silfradent srl** - 0543.970684 - [www.silfradent.com](http://www.silfradent.com)  
**Tissidental** - 02.5276050 - [www.tissidental.com](http://www.tissidental.com)

l'esecuzione delle correzioni morfologiche necessarie e si posiziona il prointarsio nella macchina che è dotata di frese, diamantate e non, per la preparazione del blocco di ceramica presinterizzata che viene posta all'interno del sistema. La fresatura avviene simultaneamente alla scansione del prointarsio; si opera quindi la formatura e la finitura del manufatto che viene poi cementato nel cavo orale del paziente. È possibile ottenere inlay occlusali semplici in soli 3-4 minuti e intarsi mesio-occluso distali in 8-15 minuti. Il rilievo occlusale può essere preparato con apposite frese diamantate di diversa geometria.

#### AVVERTENZE IMPORTANTI PER IL LETTORE

*I dati pubblicati in questa sezione sono forniti dalle aziende produttrici e/o importatrici e/o distributrici dei prodotti, le quali si assumono tutte le responsabilità legate alla loro veridicità e correttezza. I prodotti, quando possibile, sono raggruppati per omogeneità di destinazione d'uso, ed in ordine alfabetico secondo la denominazione commerciale. La presente rubrica ha finalità di informazione giornalistica, non di repertorio, non ha pretesa di esaustività e non vuole esprimere giudizi sui prodotti. Il lettore è invitato a non interpretare come una scelta redazionale la elencazione di prodotti o la mancata citazione di altri.*

Legenda: (A) Approfondimenti (€) In offerta

\* I prezzi si intendono al netto di IVA

► Fresatori						
Denominazione del prodotto	A4 START/IRON	A8 BLACK	BF1	CRUISE 440 (A) (€)	CUCCIULO.3 (A)	F18.3 (A)
Produttore	Artiglio snc	Artiglio snc	Bredent	Silfradent srl	Mariotti&C	Mariotti&C
Dimensioni (Cm - LxPxH)	32x30x47	35x40x55	25x37x51	30x30x46	25x25x37	30x31x46
Peso (Kg)	24	31	17	21,5	13	22
Materiale del basamento	Acciaio inox/ multi-pin	Acciaio inox/ multi-pin	Fusione in alluminio	Granito	Acciaio cromato	Acciaio cromato
Tensione di esercizio (V)	220	220	200-240	230	220	220
Frequenza di esercizio (Hz)	50	50	50-60	50-60	50-60	50-60
Potenza assorbita (W)	100	100	80	100	120	120
Velocità motore (giri/min)	27.000	20.000	500-30.000	27.000	30.000	30.000
Pressione aria (bar)	3÷4	3÷4	•	6	0-8	0-8
Consumo aria max (l/min)	40	40	•	15	100	100
Tipo di illuminazione	Lampada alogena	Doppia lampada alogena	Illuminazione a luce bianca	Lampada alogena	Alogena o led	Alogena o led
Breve descrizione del portamodelli e del suo bloccaggio	Portamodelli meccanico con base pneumatica	Portamodelli meccanico su basamento pneumatico	Base portamodelli reclinabile fino a 90° con serraggio manuale	Portamodelli universale meccanico a bloccaggio pneumatico	Inclinabile fino a 27° o fino a 90°, posizione 0°, bloccaggio rapido, eventuale fissaggio con elettrocalamita	Inclinabile fino a 27° o fino a 90°, posizione 0°, bloccaggio rapido, fissaggio con elettrocalamita
Breve descrizione prestazioni isodromiche	Fresaggio a mano libera e guidato su materiali tradizionali	Fresaggio a mano libera e micrometrico su impianti e materiali tradizionali	Monobraccio con scorrimento su binari e cuscinetti a sfera, avanzamento micrometrico	Fresaggio a mano libera con arresto verticale rapido e regolazione del braccio con sistema a molla di ritorno	Braccio snodato 360°, fluido e regolabile per fresaggio a mano libera	Braccio snodato 360°, fluido e regolabile per fresaggio a mano libera su traversa lunga, alimentazione incorporata
Breve descrizione prestazioni parallelometriche	Montaggio attacchi, analisi del modello e progettazione scheletrati	Montaggio attacchi, analisi del modello e progettazione scheletrati	Apparecchio polivalente, fresatore-parallelometro, accessorio set sonde di analisi	Programma a crociera per fori, perni di frizione, canali, coulisse, barre fresate, attacchi a T con movimenti micrometrici verticali e trasversali	Fresatore/parallelometro con micromotore, posa-attacchi, aria, luce	Con micromotore, parallelometro/posa-attacchi, aria, luce e secondo micromotore per forare
Diametri disponibili delle pinze di precisione (mm)	1,60-2,35-3,00	1,60-2,35-3,00	2,35-3,00	2,35-3-1,6	2,35-3,00	2,35-3,00
Getto aria-olio orientabile	Si	Si	No	Si	Si	Si
Predisposizione aspiratore	Si	Si	No	No	No	No
Prezzo di listino*	Euro 3.490,00	Euro 6.890,00	Euro 3.790,00	Non fornito	Euro 2.035,00	Euro 4.028,00

Legenda: (A) Approfondimenti (€) In offerta

\* I prezzi si intendono al netto di IVA

► Fresatori						
Denominazione del prodotto	F18.T (A)	ISO/ISO COLOR TOP	M&T 1	MASTERLAB (A)	PAPERINO 2000.3 (A)	SILENO HURRICANE (OMNIA)
Produttore	Mariotti&C	C.I.E. Dentalfarm srl	Emmevi srl	Tissidental	Mariotti&C	Artiglio snc
Dimensioni (Cm - LxPxH)	30x31x46	20x34x33 (ISO color top)	26x25x42	30x40x50	25x25x42	38x43x38
Peso (Kg)	22	7 (solo ISO)	14	17	16,5	30
Materiale del basamento	Acciaio cromato	Alluminio lega/acciaio inox	Metallo satinato	Fusione	Acciaio cromato	Acciaio inox
Tensione di esercizio (V)	220	230	230	230	220	220
Frequenza di esercizio (Hz)	50-60	50	50	50-60	50-60	50
Potenza assorbita (W)	120	150	122	230	120	100
Velocità motore (giri/min)	30.000	3.000-27.000	27.000	500-30.000	30.000	20.000
Pressione aria (bar)	0-8	.	0-5	.	0-8	3÷4
Consumo aria max (l/min)	100	Da 20 a 60 (solo per il soffitore)	.	.	100	40
Tipo di illuminazione	Alogena o led	Spot alogeno	Lampada incandescenza	Led incorporati nel micromotore	Alogena o led	Lampada alogena
Breve descrizione del portamodelli e del suo bloccaggio	Inclinabile fino a 27° o fino a 90°, posizione 0°, bloccaggio rapido, fissaggio con elettrocalamita	Strumento di supporto a snodo libero utilizzabile bloccato sul piano a mezzo camme o anche libero	A scelta con bloccaggio meccanico o magnetico	Tavoletta portamodello con blocco elettromagnetico e ritorno automatico in posizione orizzontale	Inclinabile fino a 27° o fino a 90°, posizione 0°, bloccaggio rapido, eventuale fissaggio con elettrocalamita	Portamodelli meccanico con base pneumatica e sistema di trasferimento rock lock
Breve descrizione prestazioni isodromiche	Braccio snodato 360°, fluido e regolabile per fresaggio a mano libera doppio braccio micromotore e turbina, alimentazione incorporata	Fresaggio a mano libera o con guida assiale per barre o vite micrometrica per forature e coulisse	.	Innovativo sistema di snodo a guida con blocco elettromagnetico	Braccio snodato 360°, fluido e regolabile per fresaggio a mano libera su traversa lunga per secondo braccio	Fresaggio guidato abutments in titanio. Fresaggio a mano libera mat. tradizionali (Omnia)
Breve descrizione prestazioni parallelometriche	Con micromotore e turbina, posa-attacchi, aria e luce.	Doppia testina anche per l'uso come parallelometro con colonnina ed attrezzi in dotazione	.	Profondita' di foratura regolabile a 1/100 mm con vite stop micrometrica. Spatola elettrica per la cera integrata con temperatura regolabile	Con micromotore, parallelometro/posa-attacchi, aria, luce e modulo per forare	Analisi del modello, progettazione scheletrati e trasferimento abutments
Diametri disponibili delle pinze di precisione (mm)	2,35-3,00	2,35 motore 3 parallelometro	2,35	2,35-1,6	2,35-3,00	3,00
Getto aria-olio orientabile	Si	Si senza olio-aria su stelo autosostentante	Si	No	Si	Si
Predisposizione aspiratore	No	No	No	Si	No	Si
Prezzo di listino*	Euro 4.712,00	Da euro 1.090,00 (ISO senza motore) ad euro 2.000,00 circa (con motore)	Non fornito	Euro 3.990,00 (con micromotore e tutti gli accessori)	Euro 2.660,00	Euro 5.490,00



## Cruise 440 Isoparallelometro

L'isoparallelometro Cruise 440 è uno strumento di precisione brevettato e realizzato per soddisfare le necessità della più moderna ed esigente tecnica parallelometrica, che richiede prestazioni sempre più elevate ma con un rapporto prezzo/qualità sempre più competitivo. Le funzioni ese-

guibili sono le seguenti:

- Fresaggio a mano libera, arresto verticale rapido e regolazione/frizione del braccio tramite sistema a molla di ritorno.
- Uno specifico programma a crociera permette di realizzare: fori, perni di frizione, canali, coulisse, barre fresate, attacchi a T con movimenti micrometri-

ci verticali e trasversali.

*Per informazioni:*  
Silfradent srl  
Via G. Di Vittorio,  
35/37  
S. Sofia (FC)  
Tel. 0543.970684  
Fax 0543.970770  
www.silfradent.com



## Nuova Linea Fresatori



La MARIOTTI&C, leader dagli anni '70 nella produzione di micromotori e fresatori/parallelometri per il settore dentale, presenta con soddisfazione la

nuova linea di fresatori sempre più funzionali. Rimanendo fedele alla modularità e quindi alla possibilità di poter comporre il proprio fre-

satore con gli accessori desiderati, la nuova linea per il fresaggio mostra particolare attenzione alla rettifica dello zirconio e all'equipaggiamento di un secondo braccio pantografo con turbina e irrigazione per questa nuova importante applicazione. La caratteristica principale e più apprezzata dei fresatori Mariotti rimane sempre il sensibile braccio pantografo, il quale permette all'odontotecnico di utilizzare il micromotore o turbina come fosse una penna, in assoluta libertà di movimento e leggerezza. Inoltre i nuovi fresatori mostrano un nuovo e più accattivante

design abbinato alla grande praticità e all'alta qualità di queste macchine, il modo migliore per lavorare bene rimanendo al passo con i tempi e con le nuove tecnologie. La linea si compone di tre serie: Cucciolo, Paperino 2000 e F18; rimanendo fedele a questi nomi che ormai sono diventati comuni negli ambienti del fresaggio.

*Per informazioni:*  
Mariotti&C  
Tel. 0543.474105  
Fax 0543.781811  
info@mariotti-italy.com  
www.mariotti-italy.com

## Masterlab

Masterlab è un fresatore isoparallelometro che consente lavorazioni della massima precisione. L'innovativo sistema di snodo del braccio pantografo infatti è costruito ed assemblato in Svizzera e permette una leggerezza nei movimenti davvero unica. Il bloccaggio elettromagnetico immediato del braccio, essendo a pedale, non modifica la posizione come avviene invece nei modelli a bloccaggio manuale. È dotato di serie di micromotore, con lettura a display, regolabile da 0 a 30.000 rpm con luce inte-

grata a led diretta e priva di ombre. La profondità di foratura si regola con una vite micrometrica a 1/100 mm. I supporti per i bracci in legno sono regolabili per lavorare senza sforzo e con maggiore precisione. La tavoletta portamodello, con blocco elettromagnetico a pulsante, ha il ritorno automatico in posizione orizzontale. Di serie vengono forniti: la spatola elettrica per la cera integrata con temperatura regolabile, l'isoparallelometro per tracciature e posizionamento degli attacchi, una serie

di accessori (portamine, frese, ecc.) e la pedaliera comandi. Masterlab è un apparecchio professionale garantito 24 mesi e contraddistinto da una qualità costruttiva ai massimi livelli ed un design innovativo e compatto.

*Per informazioni:*  
Tissi Dental snc  
Via S. Quasimodo, 5  
20097 San Donato  
Milanese (MI)  
Tel. 02.5276050  
Fax 02.5274760  
www.tissidental.com



# Fidarsi è bene. Certificato è meglio

La stampa tecnica e specializzata è il mezzo più sicuro ed affidabile per raggiungere target mirati e selezionati di operatori di settore e professionisti. Quando pianificate il vostro investimento e scegliete a quali riviste affidare il vostro messaggio pubblicitario, puntate su testate certificate CSST. Avrete la sicurezza e la garanzia di disporre di dati certi sulla tiratura e sulla diffusione, autenticati con metodologia internazionale. Avrete la certezza di operare scelte corrette e di investire nel modo migliore il vostro denaro, affidandovi ad Editori che lavorano all'insegna della trasparenza.

**CSST** CERTIFICAZIONE  
STAMPA SPECIALIZZATA  
E TECNICA



A member of IMAI  
International Federation of Trade Unions of Publishers

## ► Fix'n Relax: il nuovo cuscino sottovuoto



Il nuovo cuscino Fix'n Relax costituisce un'ottima occasione per consentire ai pazienti di stare in una posizione comoda ed allo stesso tempo aiuta il professionista ad evitare movimenti bruschi durante il trattamento. Il cuscino può essere facilmente adattato a qualunque posizione semplicemente aspirando l'aria al suo interno per mezzo di un aspiratore (aspira saliva). Il cuscino può essere utilizzato per varie posizioni. Ogni cambio può essere fatto in modo facile e veloce. È ideale per le prolungate sessioni di implantologia, parodontologia, sbiancamento, chirurgia, endodonzia etc. Più sicurezza e minore stress per il professionista e per il paziente con Fix'n Relax. ■

**Per informazioni telefonare allo 06.44254539**

## ► L'esperienza alla base delle scelte implantoprotesiche

Il sistema implantare Fornilimplant è frutto dell'esperienza di chi, quotidianamente, si trova a dover risolvere in prima persona situazioni implantoprotesiche anche critiche, facendo tesoro delle acquisizioni scientifiche più avanzate in tema di macro e micromorfologia della fixture. L'ideatore del sistema è, infatti, il professor Roberto Fornili, che nel corso di oltre venti anni di pratica clinica ha concepito ed elaborato un sistema implantare che abbina la facilità di utilizzo a livelli elevati di biocompatibilità, proprietà meccaniche e sicurezza. Fornilimplant è un impianto a vite conica, il disegno implantare che risulta offrire le migliori prestazioni, in titanio di grado 2, 4 e 5, scelto per la biocompatibilità e resistenza, concepito per l'utilizzo in chirurgia implantare post-estrattiva e per il carico immediato. Altra caratteristica morfologica importante è il collare esterno realizzato in modo da permettere una elevata stabilità protesica, il cui esagono interno liscio facilita il mantenimento dell'igiene. Tale conformazione evita, inoltre, l'eccessiva apposizione di tessuto sulla vite chirurgica, semplificandone l'individuazione e, quindi,

lo scappucciamento in fase di applicazione della vite di guarigione, assicurando così maggiore comfort al paziente. La spirale autofilettante riduce il trauma osseo in fase di inserimento, evitando una eccessiva compressione dei tessuti e dimezzando i tempi; inoltre, la maggiore superficie di contatto tra osso e impianto, esaltata ulteriormente dalla sabbiatura della superficie, offre elevata ritenzione e stabilità primaria. Vi è una misura di connessione interna unica, che si traduce immediatamente in una semplificazione delle fasi operative, poiché è previsto un minore numero di strumenti ed è ridotto lo stoccaggio dei prodotti. La struttura apicale,

infine, è studiata per determinare l'antirrotazione, creando uno stop di fondo.

Oggi la Fornilimplant propone il micro impianto monofasico in Ti 4 che, grazie alla sua spira progressiva autofilettante e grazie al suo diametro  $\varnothing$  2,8 e 2,3, può essere utilizzato sia per la stabilizzazione di protesi mobile con moncone a pallina sia come supporto implantoprotesico con moncone diritto. Il suo utilizzo riguarda in particolare casi di li-



mitazioni anatomiche vestibolo linguale e in zone di particolari atrofie sfruttandolo come supporto aggiuntivo, permettendo anche il carico immediato. La società è anche impegnata nell'offerta di un servizio di qualità sia a livello commerciale sia per quanto riguarda la formazione con corsi accreditati ai fini ECM. ■

**Fornilimplant**  
Piazza Matteotti, 11  
25015 Desenzano del Garda (BS)  
Tel. 030.9914049  
Fax 030.9120225

**Commerciale per l'Italia:**  
Tel. 840.000.662  
840.000.735  
e-mail:  
info@fornilimplant.com  
www.fornilimplant.com

## AUTOCLAVI A VAPORE DA 7 LIT. A 20 LIT.



Baby

Autoclave completamente automatica, due cicli 121° e 134°, asciugatura automatica, carico acqua manuale con beaker, ciclo S, 7 lit.



Pratika B16

Autoclave completamente automatica, undici cicli di sterilizzazione, cicli speciali, vacuum test, asciugatura supplementare, ciclo B frazionato, 16 lit.



Full Clave B20

Autoclave completamente automatica tre temperature, 105°, 121° e 134°, cicli speciali, vacuum test, asciugatura supplementare, ciclo B frazionato, stampante incorporata, 20 lit.



Matika

Autoclave completamente automatica, due cicli 121° e 134°, asciugatura automatica, ciclo S, 16 lit.



Sealing Machine

Saldatrice termica per carta e plastica

Agente Gaetano Neri  
Cell. 335.526695  
E-mail: neriga@tiscalinet.it

Don Luigi Sturzo, 6 - 42020 Barco (Reggio Emilia) - Tel. 0522 875159 - Fax 0522 875579  
E.mail. reverberi\_a@libero.it - Website: www.reverberi-srl.it



# SIMEX

ITALIA



## SCALA COLORI NORITAKE SHADE GUIDE

16 COLORI VITA\* + 4 NUOVI COLORI  
(NW0, NW0.5, NP1.5, NP2.5)

**PREZZO PROMOZIONALE  
EURO 30,00 + IVA**

\*Vita è un marchio registrato dalla Vita Zahnfabrick Bad Sackingen

# SIMEX

ITALIA

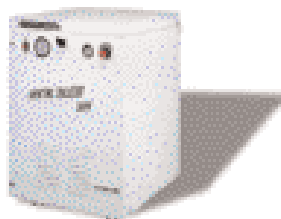
Via Alessio Olivieri, 170 - 00124 Roma  
Tel. 06.5098222 - 5098522 Fax 06.5098198  
Numero Verde: 800 584584  
[www.simexitalia.it](http://www.simexitalia.it) e-mail: [account@simexitalia.it](mailto:account@simexitalia.it)

INFODENT 12/2006 - 34

DALLE AZIENDE

## ► Eurocompress compressori dentali oilless

EUROCOMPRESS produce e vende compressori dentali OILLESS da oltre 30 anni, con criteri che la distinguono da sempre, cioè Affidabilità e Qualità.



ventola di raffreddamento forzato. Serbatoio di tipo CE, protetto internamente con verniciatura antiossidazione da It 24 e It 50. Potente, silenzioso e di dimensioni contenute, con la serie "Power Oilless" Eurocompress arricchisce la sua già ampia gamma di compressori silenziosi.

### SHARK OILLESS

Compressore senza carenatura. Per un utilizzo fino a 6 riuniti contemporaneamente, offre la possibilità di

### DENTAL OILLESS

Compressore silenzioso adatto dove il compressore deve essere compatto, silenzioso e affidabile. Serie composta da otto modelli. Con serbatoio da litri 24 e 50 internamente alla carenatura per una miglior compattezza e silenziosità. Disponibile nelle versioni con e senza essiccatore ad assorbimento. Adatti per l'utilizzo da 1 a 3 riuniti.



sceita tra dieci modelli e soddisfa le esigenze dove il compressore deve essere compatto, silenzioso, potente e affidabile. Viene fornito con filtro riduttore, con filtro ad alta efficienza per il trattamento della condensa. Disponibile nelle versioni con essiccatore ad assorbimento, per una migliore qualità dell'aria compressa al riunito, così da incrementare/ottimizzare le prestazioni del riunito. Eurocompress ha messo a punto un nuovo modello con gruppo più potente e silenzioso, il quale sarà presentato alla prossima IDS che si terrà a Colonia dal 20 al 24 marzo 2007. ■

### POWER OILLESS

Nuova serie di compressori silenziosi "OILLESS". Costruiti e progettati da Eurocompress sono il massimo che si poteva chiedere a un compressore silenzioso di alta qualità. Serie composta da dieci modelli con e senza essiccatore ad assorbimento. Funzionamento completamente automatico, completo di filtro riduttore di pressione con filtro ad alta efficienza per il trattamento della condensa e scarico condensa, manometro pressione di utilizzo, manometro pressione serbatoio, interruttore on - off, elettrovalvola per l'avviamento a vuoto e

### Eurocompress

Via Brunelleschi, 20  
20090 Trezzano s/n (MI)  
Tel. 02.4454656  
Fax 02.4450027  
[eurocompress@eurocompress.it](mailto:eurocompress@eurocompress.it)  
[www.eurocompress.it](http://www.eurocompress.it)

## Il nuovo sistema di sbiancamento Klox



Il mercato dello sbiancamento in Italia, sino a ieri ancora relativamente piccolo, mostra la evidenza di una crescita estremamente dinamica. La novità di una richiesta spontanea di Pazienti al loro Dentista di avere denti più bianchi e luminosi "come quelli che si vedono in TV" è uno dei nuovi aspetti rilevanti che riguardano il settore dentale e che nasce sulla scia del sempre più allargato bisogno sociale di benessere psicofisico attraverso il miglioramento del proprio aspetto.

Klox, azienda italiana partecipata dal Gruppo canadese Picchio International Inc. (Montreal), sta per lanciare su tutti i più rilevanti mercati mondiali il più recente frutto della propria ricerca scientifica e della lunga sperimentazione Clinica nel settore dello Sbiancamento Professionale. Le prestazioni superiori dei due nuovi prodotti Klox, presto disponibili, hanno l'obiettivo di imporsi ai vertici di categoria per loro nuove doti di sicurezza, efficacia e rapidità.

Klox ha messo a punto un sistema di Sbiancamento Professionale combinando ergonomia e semplicità di effettuazione. Il sistema, avanzato ed innovativo, nasce mirato alla soddisfazione delle aspettative della clientela più esigente e qualificata, per la quale avere un sorriso sano, splendente ed attraente non è un semplice desiderio ma una necessità legata al loro stile di vita sociale od alla loro occupazione di persone del mondo dello spettacolo, dell'informazione televisiva, della moda.

I vantaggi di Klox? Innanzitutto un visibile effetto di sbiancamento realizzato in una sola breve seduta, senza effetti collaterali per il paziente. Di grande interesse e novità per i signori Dentisti il fatto che i due sistemi di sbiancamento Klox, simili nelle prestazioni complessive finali, sono stati progettati per essere efficacemente foto-attivati usando, per "Fast&mild", una delle normali lampade da polimerizzazione e, per "Fastone", uno dei Laser già a disposizione nello Studio o nell'Ambulatorio. In ambedue i casi senza necessità alcuna di acquistare costosi nuovi equipaggiamenti dedicati.

Grazie alla esclusiva formulazione brevettata dei suoi catalizzatori, il gel di Klox si avvantaggia di una foto-attivazione rapidissima e segnalata da un suo visibile viraggio cromatico. Il protocollo Klox evita dunque il rischio di impatti termici alla camera pulpare. Non solo: la sosta del gel sui denti, nei diversi passaggi di rapida applicazione e rimozione del gel a base di perossido di idrogeno, raggiunge un nuovo traguardo di brevità cumulativa. Ciò determina un secondo grandissimo punto di vantaggio a favore del Paziente e del Dentista: una decisiva riduzione di possibili fenomeni di dolore e sensibilità ai denti durante o dopo il trattamento. Paziente felice, Dentista felice. ■

**Klox srl**  
Via dei Sabini, 28  
63100 Ascoli Piceno  
Tel. 0736.240106  
infoklox@klox.eu

# SW Dental



- Facile** intuitivo come Microsoft®
- Sicuro** usa la ultime tecnologie Microsoft®
- Flessibile** si adatta all'operatore che lo usa
- Modulare** si acquista solo ciò che serve
- Completo** 13 moduli Colaborativi
- Fiscale** modulo Contabilità
- Clinico** cartelle polispécialistiche



dallo **STUDIO** alla **CLINICA**  
a **PARTIRE** da **480€** IVA esclusa

Chiedi come  
riceverlo **GRATIS**

**PCDental**

**SWdt Software**  
Via G. Saraceni, 37 - 37100 Verona - VR  
Tel. 045 52 51 295 - Fax 045 52 50 152  
www.swdtsoft.com e-mail info@swdtsoft.com

**Cerchiamo Rivenditori per zone libere**

# OFFERTE DALLE AZIENDE

Le promozioni degli operatori commerciali

Una rubrica utile che evidenzia gli "affari" periodicamente proposti dagli operatori.



## BEYOND™ - Whitening systems

Sistema professionale per lo sbiancamento rapido dei denti in un'unica seduta e in soli 30 minuti!

LEASING TASSO "0" IN 24 MESI  
DA EURO 158,00 +iva

OMAGGIO: LAMPADA PER COMPOSITI A LED!

DL MEDICA SPA

Via Calvi 2 - 20129 Milano  
Tel. 02.762751 - Fax 02.76275300  
dlmedica@dlmedica.it - www.dlmedica.it



## KIT CHIRURGICO MULTYSYSTEM®

Ref. 7105100 per il rialzo del seno mascellare a minima invasività

PREZZO TAGLIATO <= EURO 549,00 +iva

MULTYSYSTEM Srl

Via Solferino, 4 - 20052 Monza (MI)  
Tel. 039.2302681 - Fax 039.2302686  
e-mail: multysystem@multysystem.com - www.multysystem.com



## CUCCIOLO CC3

Fresatore nuova serie CC3, completo di micromotore 30.000 rpm, mandrino posata-attacchi, aria, luce e base porta-modelli.

PREZZO TAGLIATO <= EURO 1.729,75 +iva

MARIOTTI&C

Via Seganti 73, 47100 Forlì  
Tel 0543.474105 - Fax 0543.781811  
e-mail: info@mariotti-italy.com  
www.mariotti-italy.com



## SW DENTAL

Gestione completa dello studio odontoiatrico

A PARTIRE DA  
EURO 480,00 + iva

SOFTWAREWORK snc

Sede legale: Via Garofoli, 311 - 37057 San Giovanni Lupatoto (VR)  
Sede operativa: Via Barucchi, 37 - 37139 Verona  
Tel: 045.9251255 - Fax 045.9250152  
e-mail: info@softwarework-it.com - www.softwarework-it.com

Legenda: = APPROFONDIMENTI  
 = SCHEDA INFORMATIVA

I beni offerti in questa sezione si intendono destinati all'utilizzatore professionale. Le apparecchiature soggette alla regolamentazione di cui alla Legge 175/92 possono essere cedute solamente agli iscritti all'Albo dei Medici-Chirurghi e degli Odontoiatri. Per ogni informazione sulle offerte qui elencate il lettore interessato è invitato a rivolgersi direttamente all'inserzionista.

Presto sarà attivo un nuovo portale di e-commerce  
Un mega-store virtuale  
dove trovare tutte le forniture dentali a prezzi mai visti!  
Occasioni imperdibili e offerte promozionali Vi aspettano!  
E per tutti  
un omaggio sul primo acquisto!

Creative Design s.p.a. 02/762751



[www.dentalshop.it](http://www.dentalshop.it)

Infoline: 081.585.44.92 mail: info@dentalshop.it

■ OFFRO COLLABORAZIONE  
 • 30enne massima serietà, offresi per lavoro di segreteria o assistente alla poltrona, prima esperienza nel settore, ma volenterosa di imparare. Telefonare al 347.5389160.  
 • 34enne, dinamica e volenterosa, offre collaborazione presso studi

dentistici come assistente alla poltrona. 8 anni di esperienza anche implantologia. Part-time mattina o full-time. Telefonare al 328.1747476.  
 • A studi dentistici, odontoiatra offre collaborazione in tutte le discipline odontoiatriche. Telefonare al 339.2313983.

• Assistente alla poltrona, 16 anni di esperienza, offresi per studio dentistico zona Viterbo e provincia, esperta in conservativa, endodonzia, chirurgia, protesi, conoscenza pc.  
 • Assistente ore serali al 347.3611336.  
 • Assistente alla poltrona, bella presenza, 50enne referenziata offre

collaborazione presso studio dentistico, part-time o full-time. Telefonare al 333.5733732.  
 • Assistente alla poltrona, con 20 anni di esperienza, cerca serio impiego presso studio odontoiatrico, part-time, possibilmente la mattina. Telefonare al 339.7781025.

COLLEGATI ALL'INDIRIZZO INTERNET WWW.INFOIDENT.IT ED INSERISCI ANCHE ON-LINE IL TESTO DEL TUO ANNUNCIO. I testi degli annunci di interesse odontoiatrico sono visionati preventivamente dall'A.N.D.I. - Dipartimento Regionale Lazio

ANNUNCI GRATUITI  
 VARIAZIONE DATI

Indirizzo: Strada Teverina km. 3,600 • 01100 VITERBO • Tel. 0761.393.204 - Fax 0761.393.222

Nome ..... Cognome .....  
 Tipo di attività ..... Specializzazione .....  
 Via ..... Numero ..... CAP .....  
 Città ..... Prov. .... Tel. .... Cell. ....  
 E-mail .....@..... P.IVA ..... C.F. ....  
 (Per annunci a pagamento sono obbligatori la partita iva e il codice fiscale)

OFFRO O CERCO  COLLABORAZIONE  ATTREZZATURE  ATTIVITÀ

Spazio per l'annuncio (scrivere a macchina o stampatello) MAX 30 PAROLE • Sarà pubblicato solo il testo sottostante\*

.....  
 .....  
 .....  
 .....  
 .....  
 .....

**\*IMPORTANTE**

Gli annunci riguardanti la ricerca di collaborazioni (ricerca personale, collaboratori ecc.) devono essere pubblicati corredati delle generalità del richiedente, in ottemperanza al decreto legislativo n. 276 del 10 settembre 2003, attuazione della legge delega in materia di occupazione e mercato del lavoro (legge 14 febbraio 2003 n. 30, cosiddetta "legge Biagi"). In relazione a quanto sopra, al fine di consentire la pubblicazione delle suddette generalità in base a quanto disposto in materia dal D.lgs. 196/03 che regola il trattamento dei dati personali, si autorizza la pubblicazione delle generalità suindicate.

DATA .....

NOME E COGNOME (IN STAMPATELLO) .....

FIRMA .....

Per la comunicazione telefonica degli annunci economici è attiva negli orari di ufficio una segreteria telefonica al numero 0761.393.204 dal lunedì al venerdì. **ATTENZIONE: SARANNO PUBBLICATI SOLO GLI ANNUNCI COMPLETI DI TUTTI I DATI RICHIESTI: NOME, COGNOME, INDIRIZZO, CAP, CITA', TELEFONO, PREFISSO E PROFESSIONE.** Gli annunci si ricevono fino al 5 di ogni mese precedente l'uscita e saranno pubblicati una sola volta. Per vedere pubblicato nuovamente il proprio annuncio, occorre spedire il coupon per una nuova richiesta oppure comunicare telefonicamente la riconferma. Se si desidera pubblicare in evidenza o per quelli che pervengono dalle regioni dove non è spedita INFODENT è necessario effettuare un versamento di Euro 15,50 IVA compresa su c.c.p. n° 16818015, intestato a: B & C. srl - Strada Provinciale Teverina Km. 3,600 - 01100 Viterbo. Servizio Annunci (spedire fotocopia versamento). Per gli annunci in evidenza il versamento dà diritto a 2 uscite. Nell'eventualità di concomitanza dei due casi (evidenza - fuori zona di spedizione) il versamento da effettuare è di Euro 31 e dà diritto a due uscite. INFODENT offre esclusivamente un servizio, non riceve tangenti sulle contrattazioni, non effettua commerci, non è responsabile della veridicità delle inserzioni. Si procederà a norma di legge contro chiunque si servirà di questa rivista per scopi illeciti e di disturbo. Le inserzioni gratuite sono riservate ai privati. Gli operatori commerciali, per le inserzioni che riguardano l'attività

svolta, devono servirsi degli annunci a pagamento o degli spazi pubblicitari. Ai sensi e per gli effetti del D.lgs. 196/03, il trattamento dei dati avverrà mediante supporti sia telematici che cartacei, entrambi eventualmente organizzati anche come banche dati o archivi. Il conferimento dei dati personali è obbligatorio per la pubblicazione dell'annuncio o per il ricevimento della rivista. La mancata comunicazione, ovvero l'accertata erroneità dei dati richiesti legittimeranno la nostra società a rifiutare l'esecuzione del rapporto, ovvero ad interrompere l'esecuzione stessa. I dati personali acquisiti potranno essere comunicati a tutti i dipendenti, collaboratori e consulenti a qualsiasi titolo della nostra Società, nonché a tutti gli Organi societari ed ai soci. I medesimi dati potranno essere comunicati agli omologhi soggetti di società da noi controllate o collegate, ovvero di società che controllano l'attività della nostra Società. I dati relativi all'indirizzo saranno utilizzati per l'invio di riviste e attività commerciali. In ogni momento potrete esercitare i diritti di cui all'Art. 7 del D.lgs. 196/03 e quindi conoscere, ottenere la cancellazione, la rettifica e l'integrazione dei vostri dati, nonché opporvi al loro utilizzo per le finalità su indicate. Il titolare del trattamento è B&C srl con sede in Viterbo Strada Teverina km 3,600 nella persona del suo legale rappresentante. Qualsiasi comunicazione o atto ufficiale potrà essere inviato dall'Inserzionista presso la redazione di infodent con sede in Viterbo Strada Teverina km 3,600.

**Entra nel mondo PHYSIOLINE**  
**PRODOTTI DI QUALITÀ SUPERIORE CHE SI MISURANO NEL TEMPO**

Con **PHYSIOSHOP ON-LINE** ti puoi permettere una qualità superiore, un servizio rapido e sicuro dove anche i costi saranno una gradita sorpresa.

Perfect Drill € 34,65 pz.  
 Executive Bone Drill € 43,50 pz.  
 Single Lifting System Kit € 1.085,00  
 Implants AIT e SA € 97,50 pz.

Rendere accessibile la qualità è, da sempre, l'impegno di **PHYSIOLINE** per il dentista moderno.

Entra nel mondo **PHYSIOSHOP ON-LINE** visitando il sito **WWW.PHYSIOLINE.IT**

Via Garibaldi, 17 - 21100 Varese - tel. +39 0332 28 48 12 - fax +39 0332 31 96 20 - e-mail: info@physioline.it

- Assistente alla poltrona, con esperienza triennale, bella presenza, cerca serio impiego presso studio odontoiatrico, per lavoro part-time o full-time. Possibilmente Roma nord Setteville. Max serietà. Telefonare al 338.3715916.
- Assistente alla poltrona, diplomata, esperienza 4 anni in conservativa, endodonzia, ortodonzia e pedodonzia, cerca lavoro part-time. Telefonare al 347.1457007.
- Assistente alla poltrona, esperienza di 6 anni, diploma odontotecnico con esperienza quadriennale, cerca serio impiego in zona Casal Palocco Axa, Eur e limitrofe. Full-time possibilmente continuato. Telefonare al 328.8214515.
- Assistente alla poltrona, esperta, qualificata e referenziata, offre collaborazione, solo mattina, presso studio dentistico zona Talenti (RM) e limitrofe. Telefonare allo 328.2844744.
- Assistente - segretaria cerca lavoro presso studio dentistico in Roma, possibilmente ben collegato metro A o B, anni 7 di esperienza, età 31, solo per contratto full-time. Max serietà. Telefonare al 339.4279250.
- Assistente-segretaria, esperienza ventennale nella conduzione di studi medici dentistici, diploma di scuola media superiore, referenziata, capacità relazionale, disponibilità part-time oppure orario continuato. Telefonare al 347.5809617.
- Assistente-segretaria, esperienza ventennale nella conduzione di studi medici dentistici, disponibilità part-

- time oppure orario continuato, diploma di scuola media superiore, referenziata, capacità relazionale. Telefonare al 347.5809617.
- Assistente-segretaria, ventennale esperienza nella conduzione di studi medici e dentistici, diploma di scuola media superiore, diploma di assistente dentale rilasciato dall'Andi, referenze. Capacità relazionale, disponibilità part-time. Telefonare al 338.6090702.
- Commercialista, specializzata in contabilità e consulenza fiscale, paghe e contributi di studi medici odontoiatrici e laboratori odontotecnici, offre collaborazione professionale. Prezzi modici. Telefonare al 339.2349665.
- Diplomata in odontotecnico, cerco lavoro presso studio dentistico come assistente. Zone Aprilia (LT), Pomezia, Anzio, Nettuno (RM). Telefonare al 347.2428987.
- Dottore odontoiatra con esperienza offre collaborazione in studi odontoiatrici di Roma e provincia. Eseguo protesi, conservativa, endodonzia, chirurgia, parodontologia, odontoiatria infantile ed implantologia. Telefonare al 328.7225073.
- Dottoressa medico odontoiatra offre collaborazione a società odontoiatriche in Roma e Lazio. Telefonare allo 06.8607309 o al 333.3509155.
- Ferrista, assistente di chirurgia, esperienza decennale, offre collaborazione saltuaria a medici odontoiatri solo per chirurgia, anche avanzata, parodontologia,

implantologia. Telefonare al 339.8961220.

- Firenze e provincia, assistente alla poltrona e/o segretaria, referenziata da prestigiosi studi, esperienza 10 anni, anche implantologia, bella presenza. Full-time o part-time. Studente università igiene dentale. Telefonare al 329.3398884.
- Igienista dentale con esperienza decennale e partita Iva propria offre collaborazione part-time presso studi dentistici. Zona Roma est. Telefonare al 349.8698802.
- Igienista dentale diplomata, con esperienza di 6 anni come igienista e 12 anni come assistente alla poltrona offre collaborazione presso studi dentistici in Roma. Telefonare al 349.8943665.
- Igienista dentale, laurea I livello, con partita Iva, offre collaborazione presso studi dentistici in Roma e limitrofe. Telefonare allo 06.6240211 o al 338.4681608.
- Igienista dentale laureata, con 20 anni di esperienza, offre collaborazione a studio odontoiatrico per 1 giorno a settimana. Telefonare al 339.7781025.
- Igienista dentale laureata con lode all'Università Cattolica del Sacro Cuore, offre la sua collaborazione in studi dentistici di Roma e dintorni, disponibile a trasferimenti per offerte lavorative interessanti. Telefonare al 329.0959071 o inviare e-mail all'indirizzo: stefania.piscicelli@fastwebnet.it.
- Igienista dentale, laureata, con partita Iva, cerca collaborazione

presso studi dentistici. Telefonare al 347.4548815.

- Igienista dentale laureata, con partita Iva, cerca studio dentistico per collaborazione. Telefonare al 328.0612767.
- Igienista dentale laureata nel 2006 offre collaborazione a studi dentistici in Roma (zona Cinecittà) e Albano Laziale. Telefonare al 320.7512036.
- Igienista dentale, laureato all'Università di Tor Vergata, con p. Iva, offre collaborazione presso studi odontoiatrici di Roma e provincia. Max esperienza e serietà. Telefonare al 338.1761877.
- Laboratorio artigiano odontotecnico di ventennale esperienza in protesi mobile offre collaborazione a studi odontoiatrici e laboratori odontotecnici di Roma. Telefonare allo 06.7808125.
- Laboratorio odontotecnico, altamente specializzato in protesi fissa e mobile, offre collaborazione a studi odontoiatrici. Listino prezzi imbattibile. Telefonare al 338.5444300.
- Laureato in medicina (1996) e con lode in odontoiatria (2001), con esperienza presso strutture pubbliche e private in conservativa, endodonzia, protesi e chirurgia orale, offre collaborazione a studi dentistici di Roma e provincia. Telefonare al 349.3210170.
- Medico chirurgo odontoiatra, con esperienza ventennale, anche di pronto soccorso odontoiatrico e chirurgia maxillo-facciale, valuta proposte di collaborazione, max 3 giorni alla settimana, eventuale



**CONERO DENTAL - TD SERVICE**  
VIA BRANCO, 9  
00107 Z.L. SARTACCIOLA OVEST  
MANGANO (RM)  
TEL. E FAX 06235 079388/4000  
e-mail: servizi@conero.it

Per informazioni telefonate sulla distribuzione commerciale:  
Tel. 071.2901800 - 340.3330550

## LEGHE E SILDAMI PER ODONTOIATRIA

### QUALITÀ, GARANZIA E SICUREZZA

Leghe e saldami prodotti negli stati uniti e certificati in Italia dall'istituto superiore di Sesto LEG073

<p><b>BIOLOGIC C</b> Legge Crono Colabile per Cemento</p> <p><b>BIOLOGIC P</b> Legge Crono Colabile per Saldatura</p> <p><b>BIOLOGIC U</b> Legge Crono Colabile per Cemento</p>	<p><b>BIOLOGIC NA</b> Legge Metal Crono per Cemento</p> <p><b>CSN V</b> Legge Metal Crono per Cemento</p> <p><b>NP ROUND V</b> Legge Metal Crono per Cemento</p>	<p><b>NPR III</b> Legge Metal Crono per Cemento</p> <p><b>NP ROUND</b> Legge Metal Crono per Cemento</p> <p><b>CSN</b> Legge Metal Crono per Cemento</p>	<p><b>CNPS</b> Saldatore per Leghe Crono-Cemento</p> <p><b>NNPS</b> Saldatore per Leghe Metal Crono</p> <p><b>NPC III</b> Legge Crono Colabile per Saldatura</p>
---	--	--	--






sabato, in tutta Italia. Telefonare allo 06.30891203 o al 335.5243948.

- Medico chirurgo odontoiatra, esperienza ventennale, offre collaborazione a società o studi dentistici in Roma e provincia. Telefonare al 339.2808178.
- Medico chirurgo odontoiatra offre propria collaborazione presso studi dentistici del Lazio. Telefonare al 338.1804209.
- Medico chirurgo, specialista in odontoiatria, di notevole esperienza, offre collaborazione qualificata 2 volte a settimana a colleghi in Roma e provincia. Telefonare al 340.7200182.
- Medico dentista offre collaborazione presso studi odontoiatrici. Telefonare al 339.7125724 o allo 06.9625723.
- Medico dentista, titolare di studio, lunga esperienza, disponibile per collaborazione, anche studi da avviare. Si garantisce e si richiede serietà e professionalità. Telefonare allo 06.78344345 ore 13,30 o 21,00.
- Medico odontoiatra, esperienza ventennale in implantologia, carico precoce, disponibile in proprio studio a Roma o in altrui studio ovunque, esclusivamente implantologia e protesi su impianti, assistente e strumentario propri, prezzi interessanti. Telefonare al 335.8164406.

- Medico specialista dentista, max serietà, esperienza decennale, offre collaborazione a studi dentistici di Roma e provincia. No direzioni sanitarie. Telefonare al 335.254328.
- Medico-chirurgo dentista, esperienza quindicennale in implantologia, disponibile effettuare in altrui studi interventi, anche con strumentario proprio. Telefonare al 333.2360123.
- Odontoiatra, 15 anni di esperienza ospedaliera e privata, specializzato in endodonzia tecnica crown down, offre propria collaborazione in studi di Roma e provincia. Telefonare allo 06.86328898.
- Odontoiatra 36enne offresi per collaborazione in protesi, conservativa, endodonzia e piccola chirurgia in studi di Roma e provincia. Massima serietà. Telefonare al 333.7638431.
- Odontoiatra con esperienza, specializzando in ortodonzia, offre collaborazione in ortodonzia: fissa (straight-wire e segmentata), mobile e funzionale, Invisalign, linguale. Disponibile materiali propri presso studi di Puglia, Basilicata, Campania est. Telefonare al 320.8820712.
- Odontoiatra con esperienza ventennale in chirurgia (impianti, parodonto, inclusi e apicectomie), attrezzatura propria, offre consulenza in

studi di Roma e provincia.

Telefonare al 348.3836006 ore 10,00-18,00.

- Odontoiatra, esperto in conservativa, endodonzia, chirurgia e parodontologia, offre collaborazione in altrui studi in Roma, Latina e provincia. Telefonare al 349.7833123.
- Odontoiatra, laurea con lode nel 2003, perfezionata in endodonzia (Ni-Ti), offre collaborazione in endodonzia, protesi e conservativa a studi in Roma. Telefonare al 333.4885550.
- Odontoiatra laureata con lode nel 2000, con esperienza presso strutture pubbliche e private, cerca studio dentistico a Roma e nel Lazio, per collaborazione in conservativa, endodonzia, chirurgia semplice e piccola protesi. Massima serietà. Telefonare al 333.4679412.
- Odontoiatra, offre collaborazione in implantologia e piccola chirurgia orale presso studi dentistici in Campania. Assistenza e attrezzatura propria. Telefonare al 333.9872789.
- Odontoiatra offre collaborazione presso studio altrui, protesi, conservativa, endodonzia, parodontologia. Massima serietà. Telefonare allo 06.8125577.
- Odontoiatra offre la propria collaborazione in implantologia per studi di Roma e provincia. Telefonare

al 328.5720465.

- Odontoiatra offresi per collaborazione in studi dentistici in Campania e/o Basilicata. Telefonare al 338.8235801.
- Odontoiatra, specialista in chirurgia parodontale e mucogengivale, offre collaborazione in altrui studi a Roma, Latina e provincia. Telefonare al 349.7833123.
- Odontoiatra specialista in implantologia offre collaborazione per la sola parte chirurgica con propria attrezzatura in studi in Roma e nel Lazio. Si esegue anche carico immediato per dente singolo, o intere arcate in un giorno. Disponibilità affiancamento gratuito nella realizzazione protesica. Telefonare allo 333.2362346.
- Odontoiatra specializzata in endodonzia (Ni-Ti), offre collaborazione anche in conservativa e piccola chirurgia presso studi in Roma/provincia e Viterbo/provincia. Telefonare al 328.2813690.
- Odontotecnico ceramista, con anni di esperienza, offre collaborazione a colleghi e a odontoiatri. Listino prezzi interessante, massima serietà e precisione. Roma e provincia. Telefonare allo 06.66156389 o al 338.6844067.
- Odontotecnico ceramista con propria partita Iva offre collaborazione a



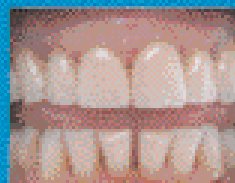
## LABORATORIO ODONTOTECNICO

Michela Mealli & C. snc  
Via della Vittoria, 61/63  
50162 Figline Valdarno (FI)  
Tel. 05862340 - Fax 0586157449  
e-mail: m.mealli@tin.it

Visitate il nostro sito internet  
[www.dentalmealli.it](http://www.dentalmealli.it)



Protesi su barra  
con chiodi metallici



Arcata superiore  
in ceramica

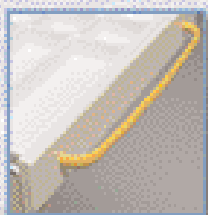


Prova fissioni

Specializzati in:  
Protesi implantare  
Passivazione Cresco™  
Metalceramica  
Corone Integrali  
Tecnica Press  
Corone Galvano  
Protesi in titanio



Studio  
Studio



Composizione ALIUS L208,5-P500-H87



Informazioni presso i nostri rivenditori

# ASTRA

PROGRAMMI D'ARREDO  
PER IL SETTORE DENTALE

Via Redenta, 13 - 33080  
Chions (PN), Italy  
Tel. 0039 0434 635210  
Fax. 0039 0434 635258  
<http://www.astrastyl.it>

laboratori odontotecnici per lavorazioni di protesi, con pagamenti a percentuale 40 euro a elemento o eventualmente 40 euro ora lavorativa. Disponibilità centro Italia. Possibilità di spedizioni in un giorno in tutta Italia. Telefonare allo 0774/324147.

• Odontotecnico con esperienza decennale, partita Iva propria, offre collaborazione a laboratori odontotecnici, con pagamenti a percentuale. Telefonare al 338.5444300.

• Odontotecnico offre collaborazione per lavori di protesi fissa, ceramica su impianti, protesi mobile, ribasamenti, riparazioni, provvisori in resina, placche di contenzione fine ortodonzia. Telefonare al 347.7021757 o al 348.3862028.

• Odontotecnico titolare laboratorio, lunga esperienza in protesi fissa, mobile (impianti) e affiancamento in studio, offre collaborazione a laboratori e studi. Telefonare al 347.6545108 o allo 06.5205060.

• Ortodontista esperta in terapia mobile, funzionale e fissa, offre collaborazione in studi dentistici a

Roma e provincia. Telefonare al 339.3022704.

• Ortodontista, 12 anni di esperienza, offre collaborazione presso studio dentistico avviato in Roma. Telefonare al 393.9206773.

• Ortodontista specialista in ortodonzia mobile, funzionale, fissa, prechirurgica, Invisalign, esperienza quinquennale, offre collaborazione presso studi dentistici di tutto il Lazio, Umbria, bassa Toscana, Abruzzo e Campania. Telefonare al 329.5478180.

• Parodontologia: esperta in parodontologia, titolare di studio, sarebbe disponibile per collaborazione 2 o 3 mattine a settimana. Telefonare allo 06.5913003 o al 335.435658.

• Ragazza 27enne, ottima presenza, cerca impiego come assistente alla poltrona o segretaria, full-time, massima serietà, presso studio dentistico in Roma zona est. Telefonare al 339.8959740.

• Segretaria cerca serio impiego part-time pomeriggio in uno studio dentistico. Telefonare al 347.4130733 il pomeriggio.

• Segretario, assistente alla poltrona,

disponibilità immediata, referenziato, part-time o full-time. Telefonare al 333.2446394.

• Specializzanda in ortodonzia con esperienza presso strutture pubbliche e private offre collaborazione in ortodonzia mobile, funzionale, fissa e prechirurgica presso studi dentistici a Roma e nel Lazio. Massima serietà. Telefonare al 338.4679412.

#### ■ CERCO COLLABORAZIONE

• Omnia srl, leader nel settore dentale, cerca per il potenziamento della propria rete di vendita sulla regione Lazio, agenti di vendita mono/plurimandatari. Si offre contratto Enasarco, provvigioni, premi ed un fisso mensile. La persona che cerchiamo deve essere ambiziosa e con forte orientamento a lavorare per obiettivi. La provenienza dal settore odontoiatrico costituirà titolo preferenziale. Inviare il C.V. a: Omnia srl, via Cardano 44, 43036 Fidenza (PR) o telefonare allo 0524/527453 (Sig.na Illenia) Fax 0524/525230. Gli interessati (ambosessi - L. 903/77) dovranno inviare il C.V. autorizzando il trattamento dei dati personali (L. 196/03).

• Vullo Forniture Dentali ricerca odontotecnico/a per vendita, anche part-time e pensionati. Via Crescenzo 39A - Roma, tel. 06.68803398 - 06.68801031.

• York Global Village, associazione di volontariato Onlus, ricerca: medici, odontoiatri, odontotecnici e infermieri disponibili a prestare un servizio di volontariato (minimo 10-15 gg) presso una missione di suore a Kampala (Uganda). Telefonare allo 06.4453343 o al 339.4050629 o inviare e-mail all'indirizzo: yorkglobalvillage@tiscali.it - www.yorkglobalvillage.it .

#### ■ OFFRO ATTREZZATURA

• Anthos riunito Anteo, 5 strumenti, 2 moduli, turbina f.o., 1 micromotore, 1 siringa, 1 ablatore + motore per aspirazione Cattani, vendesi euro 4.000,00 trattabili. Telefonare allo 06.6553749.

• Castellini Skema 4, ottime condizioni, anno '92, con aspiratore chirurgico, euro 2.800,00. Telefonare



# Giorgi Forniture dentali s.r.l.

"SEMPRE PROPOSTE DI QUALITÀ PER I NS. CLIENTI"



Info line 06.24418084 - Via F. Ferraironi, 86/F - 00177 Roma  
e mail: [comm@giorgifornituredentali.191.it](mailto:comm@giorgifornituredentali.191.it)

al 333.4822476.

• Cessata attività vendo n. 2 poltrone Fao + mobilio, Rx, aspirazione chirurgica, turbine, micromotori, lampada, ricostruzione, strumentario vario, ecc. Praticamente ogni cosa per aprire studio dentistico, a euro 5.000,00 non trattabili. Telefonare al 347.7237963.

• Laboratorio odontotecnico vende: mobile con lavabo completo di posto per pulitrice con lampada; banchi a due posti completi di lampade ed aspirazione; articolatori Asa Dental; Quick 100; Shofu ProArch 1; Hanau Mate; Whip Mix; Dental Hobby; Artek; Unident; Panadent; Magnetic De Luxe; Keystone; Errey; Leone a Filo, macchina seminuova con Up-Grade per la lavorazione composito Ivoclar Targis e Vectris, forno Combilabor Cl. G 2002 in ottimo stato completo di pompa, puntatrice SAED - Odontowel. Telefonare allo 06.8104750 o al 335.446223.

• Obiettivo macro Nikon AF 105 mm f/28 per flash anulare. Nuova mai usata, cedo per errato acquisto. Telefonare al 329.5478180.

• Odontotecnico, per chiusura laboratorio in Roma, vende attrezzatura in blocco o in parti singole. No perditempo. Telefonare al 349.6954084.

• Privato vende nove banchi da laboratorio in metallo a due posti, rifiniture accurate, nuovi mai usati, prezzo vantaggioso. Telefonare al 334.5035712.

• Riunito con poltrona nuovo, mai

usato, privato vende, prezzo conveniente. Telefonare al 348.3342002.

• Stereomicroscopi professionali da banco da 4x a 100x, con illuminatore per luce trasmessa e riflessa ed ampio corredo di accessori euro 400,00. Sistemi completi con illuminatore con lampada alogena e fibra ottica anulare per luce fredda. Eventuale disponibilità di supporti a pantografo, di sistemi per fotomicrografia e di fibre ottiche bifilari. Telefonare allo 06.4072172 (casa) o allo 06.30484685 (ufficio) o al 338.3408288 e-mail: massimo.dapice@casaccia.enea.it.

• Vendesi aspiratore chirurgico Cattani Turbo Jet 1 modular carenato e insonorizzato. Euro 480,00. Anno 2003. Telefonare al 339.8244315.

• Vendesi forno per ceramica Programat P80 Ivoclar, con pompa vuoto, euro 1.000,00; foragessi Drill 901 Silfradent euro 150,00; parallelometro Dentalfarm-B euro 100,00; forno per composito Star-Cure 360 Silfradent euro 150,00; 4 lampade da banco 1x16W, luce fredda, con braccio snodato, euro 150,00. Telefonare allo 06.3014690 o al 338.3848052.

• Vendesi laboratorio completo, nuovissimo. Forno per porcellana, cappa di aspirazione completa con centrifuga, banco a 2 posti, squadramodelli con aspirazione a secco, compressore 25 lt, pressa,

trapano e strumentario. Euro 5.000,00. Telefonare al 338.8633491.

• Vendesi riunito Kavo, ottime condizioni. Affare. Telefonare al 338.1804209.

• Vendesi strumentario vario, portaimpronta acciaio-alluminio varie misure, vasellame in opaline, portarifiuti studio, seggiolino, sterilizzatrice, vibratore amalgama, ablatore tartaro. Telefonare allo 06.8840447.

• Vendo banchi da lavoro mod. Saratoga (L1m - P50 - H83) in metallo rosso, piano bianco, 2 cassetti con sportello vetro con attacchi micromotore, turbina e siringa mod. Faro, euro 1.000,00 cadauno trattabili. Telefonare allo 06.5910679 ore pomeridiane dal lunedì al venerdì.

• Vendo cappa aspirante per laboratorio completa di centrifuga Degussa, fonditrice Degussa, polimerizzatrice per muffole, parallelometro + forno per cilindri. Affare. Telefonare al 329.1573213.

• Vendo riunito Dental Team 5 strumenti + aspiratore chirurgico certificato. Euro 1.000,00. Telefonare al 338.2660734.

■ OFFRO ATTIVITÀ

• A odontoiatri con propria clientela affittasi camera completamente attrezzata in studio dentistico, in Zona adiacente all'Università "La Sapienza" (RM). Telefonare allo 06.44235367 ore 9,00-13,00 /15,00-19,00 escluso il sabato.

• Ad odontoiatri e igienisti con pazienti propri, affittasi unità odontoiatrica completa di radiografico endorale e ortopantografo, in elegante studio zona Porta Pia, via dei Villini 10, 00161 Roma. Telefonare al 349.4688201 o allo 06.4402050.

• Affittasi 2 stanze, di cui 1 con veranda, in zona Portuense (RM) European Hospital, in studio di medicina generale avviato da 45 anni, a odontoiatra. Telefonare allo 06.6530794 o al 339.6815026.

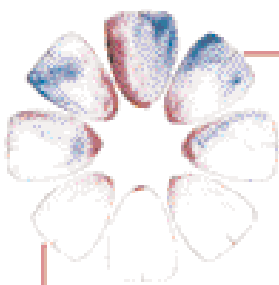
• Affittasi 2 stanze di cui una con veranda, in zona Portuense (European Hospital) Roma, in studio di medicina generale avviato da 45 anni ad odontoiatra. Telefonare allo 06.6530794 o al 339.6815026.

• Affittasi ad igienista dentale unità operativa in studio dentistico in zona Balduina (RM). Massima serietà, condizioni da concordare. Telefonare al 333.7638431.

• Affittasi a medici specialisti o odontoiatri stanza in studio medico (S. Camillo) Roma. Telefonare al 347.3436273.

• Affittasi a Viterbo, a collega di medicina generale, o pediatra o medico legale, stanza in studio medico sito nelle vicinanze di via della Palazzina (stadio comunale). Telefonare al 347.7722699.

• Affittasi studio dentistico in appartamento ristrutturato completo di due unità operative, RVG, unità per implantologia ecc. Affitto per uno



Laboratorio Odontotecnico  
**DENTAL SHINE s.n.c.**  
di Stefano Lapucci & C.

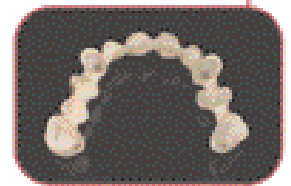
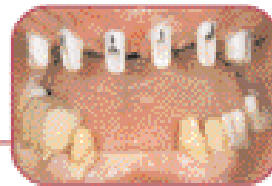
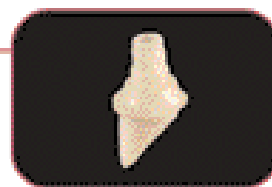
Via Rocco Pagliara, 64 - 00135 Roma  
Tel: 0630816021 • Fax: 0630815601  
E-mail: dentalshine@fastwebnet.it  
www.dentalshine.it

- Ceramica
- Compositi
- Diamond Crown
- Ossido di Zirconio
- Protesi su Impianti
- Protesi Telescopiche
- Microscopia

**OSSIDO DI ZIRCONIO**

CON SISTEMATICA ZIRKON ZAHN®  
tecnica pantografica manuale

- applicabile su qualsiasi preparazione
- realizzazione di manconi implantari
- dalla corona singola al circuito



**finition**<sup>®</sup>  
Silicone medicale

e

**finition**<sup>®</sup> **XT**  
Termoplastica medicale

posizionatori preformati



CE

selezioni serie e misure			
serie	misura	serie	misura
1	18	2	18
1	20	2	20
1	22	2	22
1	24	2	24
1	26	2	26
1	28	2	28
1	30	2	30
1	32	2	32
1	34	2	34
1	36	2	36
1	38	2	38
1	40	2	40
1	42	2	42
1	44	2	44
1	46	2	46
1	48	2	48
1	50	2	50
1	52	2	52
1	54	2	54
1	56	2	56
1	58	2	58
1	60	2	60
1	62	2	62
1	64	2	64
1	66	2	66
1	68	2	68
1	70	2	70
1	72	2	72
1	74	2	74
1	76	2	76
1	78	2	78
1	80	2	80
1	82	2	82
1	84	2	84
1	86	2	86
1	88	2	88
1	90	2	90
1	92	2	92
1	94	2	94
1	96	2	96
1	98	2	98
1	100	2	100

- Trasparente
- Elastico
- Biocompatibile
- Sterilizzabile in autoclave
- Può essere disinfettato nell'acqua bollente
- Ottima resistenza alla lacerazione
- Uso a lungo termine e come stabilizzazione

finition<sup>®</sup> **LT** e finition<sup>®</sup>

Prezzo unitario € 49 iva escl.

Offerta 5 pz. € 215

10 pz. € 390

Offerta valida fino al 31/03/06

Bracket ceramica **MISO**



Standard  
018/022

Rect  
018/022

Offerta -10% fino al 31/03/06

Da € 9,9 iva esc. prezzo unitario

Attacco trasparente  
in zaffiro monocristallino

Via Modigliani 33  
20090 Segrate  
tel. 0226952457 fax 022131604  
Email orthopost@fastwebnet.it  
www.orthopost.com

INFODENT 12/2006 - 42

ANNUNCI ECONOMICI

o due giorni la settimana zona Montesacro - Roma. Telefonare al 328.9685750

• Affittasi studio dentistico in Via Portuense 697 (RM), dalle ore 9,00 alle 13,00 tutte le mattine tranne il martedì, con utilizzo materiali monouso e utilizzo di segreteria. Euro 300,00 al giorno. Telefonare allo 06.6572396.

• Affittasi studio dentistico in zona Ottaviano (RM) accanto alla metro, comprese mura, mq 150 composto di: 2 riuniti, 2 uffici, 2 bagni, prestigioso, climatizzato. Euro 900,00. Telefonare o inviare fax allo 06.23317188.

• Affittasi studio odontoiatrico a colleghi con clientela propria, zona Trieste (RM), con 2 unità operative + altra camera predisposta per altra unità. Raggi X e ortopantomica. Sala attesa, office e 2 bagni. Telefonare al 347.7567711 o allo 06.86217615.

• Affittasi unità operativa, completa di Rx endorale (Sirona), in elegante studio sito in Ostia Lido (RM), euro 180,00 per mezza giornata, incluso materiale monouso e uso segreteria. Telefonare allo 06.45474794 dal lun al ven ore 12,00-17,00.

• Affitto studio odontoiatrico completamente accessoriato, a norma e accreditato, a medico dentista o igienista dentale con p. Iva, in Umbria, in elegante centro commerciale provincia Perugia. Telefonare al 339.7425277.

• Affitto unità operativa completa, in studio odontoiatrico zona Salaria-Parioli (RM). Telefonare allo 06.8415680 ore 9,00-12,30 dal lun al ven.

• Albano Laziale (RM) prestigioso ambulatorio odontoiatrico, completamente attrezzato ed autorizzato, ricerca 2 soci con propri pazienti per ampliamento attività. Modico investimento. Telefonare al 338.8494101.

• Cedesi studio dentistico provincia di Terni, per cessata disponibilità. Vero affare. Telefonare al 388.7406924.

• Cedesi studio odontoiatrico, attività trentennale + mura, mq 130, 3 unità operative + altra possibile, fermata metro Baldo degli Ubaldi (RM). Telefonare allo 06.6633180 o

al 347.6611323.

• Cercasi collega disposto a trasferirsi in studio prestigioso sito a Roma in viale Parioli. Telefonare al 339.2313983.

• In Cecina (LI), studio medico dentistico, vicinanze ospedale, offre a medici specialisti con propria clientela 2 sale operative completamente attrezzate. Studio a norma. Telefonare al 328.5467552.

• Laboratorio odontotecnico attrezzato affitta posto a odontotecnico con propria partita Iva. Zona Cecchignola (RM). Possibilità di collaborazione. Telefonare allo 06.5192470.

• Si affittano a colleghi medici-odontoiatri unità operative in studi prestigiosi siti in Roma in Viale Parioli ed in via Boncompagni. Gli studi sono comprensivi del servizio di segreteria e di ogni attrezzatura necessaria anche all'implantologia. Telefonare al 339.2313983.

• Società di servizi affitta stanze a specialisti con propri pazienti, anche 1 giorno a settimana, in zona centrale di Roma. Telefonare al 333.8442341.

• Studio dentistico di Napoli, affitta unità operativa. Telefonare al 333.9872789.

• Studio Dentistico sito in Roma zona Cinecittà est, recentemente ristrutturato a norma vigente, affitta stanze attrezzate ad odontoiatri con propri pazienti, euro 130,00 mezza giornata, compreso materiale. Telefonare al 333.7695322.

• Studio di odontoiatria infantile, sito in zona Colle Salaro (RM), affitta stanza attrezzata a medico specialista in ambito infantile e/o adolescenziale. Possibilità di collaborazione professionale. No dentisti. Telefonare al 339.8244315.

• Studio odontoiatrico in zona Prati (RM) affitta unità operativa completa per 1-2 giorni alla settimana. Info Sig.ra Claudia. Telefonare allo 06.37513384.

#### ■ CERCO ATTIVITÀ

• Odontoiatra cerca stanza in affitto in queste località: Ostia, Torvaianica (RM), Vetralla (VT), Cerveteri (RM), Macerata, S. Elpidio (AP). Anche solo un pomeriggio o una mattina alla settimana. Telefonare allo 06.78344345 ore 13,30 o 21,00.

Ogni settimana **gratuitamente** nella tua email.

Uno strumento di aggiornamento scientifico e sanitario,  
per approfondire:

- Implantoprotesi
- Parodontologia
- Odontoiatria conservativa
- Patologia chirurgica
- Ortodonzia
- Riabilitazione posturale

e i temi della Sanità nazionale e regionale relativi al settore.

**Odontoiatria33** è studiato per soddisfare le esigenze di informazione di tutti gli operatori che si occupano di odontoiatria: il giusto equilibrio tra tempestività e rapidità di lettura, con il necessario rigore scientifico.

**Odontoiatria33** segnala puntualmente le iniziative sul territorio, gli interventi in campo normativo, le novità di mercato nel settore dentale e farmacologico.

Board scientifico: Prof. Edoardo Baldoni, Dr. Mario Boscardini, Prof. Antonio Michele Camassi, Dr. Massimo Corigliano, Dr. Gianluca Fratoni, Prof. Alberto Laino, Prof. Andrea Piloni, Dr. Gerhard Seeburger.

# Odontoiatria33

Periodico settimanale  
d'informazione  
e aggiornamento  
per l'odontoiatra

Registrati subito su internet all'indirizzo:

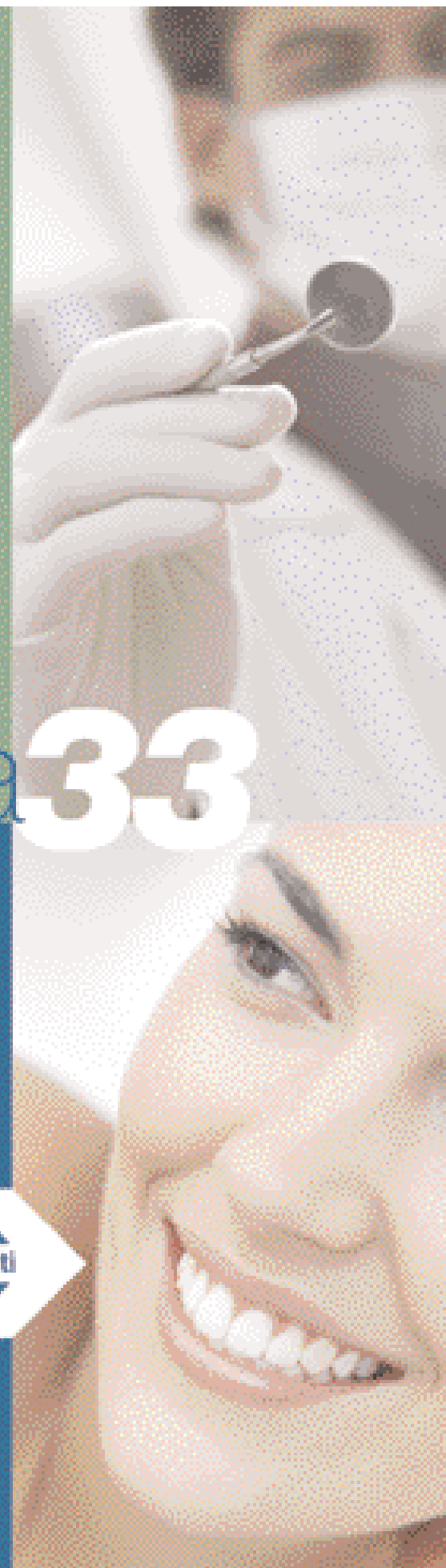
[www.odontoiatria33.it/registrati](http://www.odontoiatria33.it/registrati)

edra



Il gruppo editoriale  
medkey

Edizione digitale a zero  
costo per l'utente  
grazie al contributo  
della Medkey Group  
+39 02 5000 4000



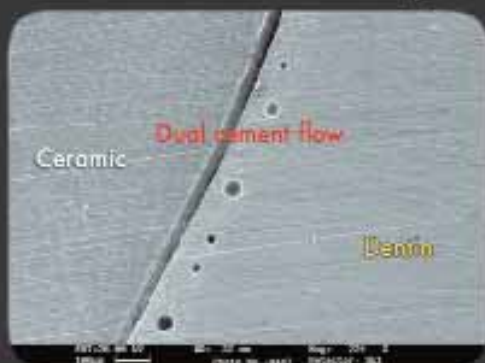
# ENA cem<sup>HF</sup>

## multifunctional dual COMPOSITE cement

- \* Altamente riempito
- \* Stesse caratteristiche fisiche Enamel plus HFO
- \* Nessuna bolla (a differenza dei Flow)
- \* Minimo spessore <50µ
- \* Fluorescente e Radiopaco



### Analisi al microscopio



### Caratteristiche fisiche

PRODOTTO	SPESORE/ µm (FORZA 35N)	DUREZZA VICKERS/ MPa	YOUNG MODULUS/ MPa	FLEXURAL STRENGTH/ MPa	COMPRESSIVE STRENGTH/ MPa
Ena Cem HF	45	670	12850	116	342
Cemento Flow Duale/Fotop.	28/55	270	5471	88	216
Composito alta viscosità	> 500	600/700	8000/11000	140	400

### Indicazioni

- \* Cementazione perni e ricostruzione monconi
- \* Cementazione faccette e intarsi in composito e ceramica
- \* Cementazioni protesi in metallo



Micerium S.p.A. Via Marconi, 83 - 16030 Avegno (GE)  
Tel. 0185 7887 870 • Fax 0185 7887 970 • e-mail: micerium@micerium.it