

INFODENT®

www.infodent.it **MENSILE D'INFORMAZIONE COMMERCIALE DEL DENTALE**

n. 11 • 2006 - anno XVIII - CENTRO-SUD ITALIA

IN QUESTO NUMERO A CONFRONTO:

COMPRESSORI

- Una compressione ben calibrata

Pag 5

ANESTETICI LOCALI

- Trattamenti senza dolore

Pag 23

COMPOSITI DA LABORATORIO

- Il restauro è un'opera d'arte

Pag 27

APPROFONDIMENTI

COMPRESSORI

- Dürr Dental: importanza della qualità dell'aria nello studio odontoiatrico
- Tecnologia e professionalità al servizio della purezza dell'aria

Pag 10

ANESTETICI LOCALI

- Quale anestesia?

Pag 25

COMPOSITI DA LABORATORIO

- La riproduzione dell'anatomia e dell'estetica
- Tre prodotti per un sistema: Estenia Crown & Bridge - EG FIBER - Epricord

Pag 32



sirona
The Dental Company

CEREC POINT ROMA

Via della Farnesina, 269 - Pal. X int. 1/4

*CEREC 3D: Facile come un gioco; Clinicamente ed economicamente sicuro.
Corone integrali; Onlay; Inlay; Veneers in una seduta.*

EVENTI NOVEMBRE - DICEMBRE 2006

- 08 Nov 2006 - OPEN HOUSE - dimostrazioni - ore 9:00 / 18:00
- 15 Nov 2006 - OPEN HOUSE - dimostrazioni - ore 9:00 / 18:00
- 22 Nov 2006 - CORSO BASE - ore 9:00 / 18:00
- 06 Dic 2006 - OPEN HOUSE - dimostrazioni - ore 9:00 / 18:00
- 13 Dic 2006 - OPEN HOUSE - dimostrazione - ore 9:00 / 18:00
- 20 Dic 2006 - CORSO BASE - ore 9:00 / 18:00

CEREC 3D



CEREC POINT ROMA

Presso il CEREC POINT ROMA,
tutti i giorni, per appuntamento:
DIMOSTRAZIONI E FORMAZIONE



Digident Srl
Via XXV Aprile, 45 - 04015 Priverno (LT)
Tel. 0773 91 41 03
Fax 0773 91 35 97
digident@digident.it
www.digident.it

digident

Direttore responsabile
Riccardo Chiarapini
Segreteria di redazione
Stefano Toticchi
Coordinamento
Diana Carbonetti
Direzione grafica
Gisella Benedetti
Consulenza scientifica e normativa
Alberto Emiliani
Collaboratore
Cristina Rodighiero
Impaginazione e grafica
B&C s.r.l. - divisione grafica
Marketing e Pubblicità
Gianluca Passeri tel. 0761.393306 - 335.1213136
Baldo Pipitone tel. 06.5817254 - 336.773328

Mensile d'informazione commerciale del dentale
ANNO XVIII - n. 11 - novembre 2006
Poste Italiane S.p.A. - Spedizione in A.P. - DL 353/2003 (conv. in L.
26/02/2004 n° 46) art. 1 comma 1 DCB VITERBO -
Autorizzazione del Tribunale di Viterbo n. 341 del
7/12/88

Editore B&C s.r.l.
Strada Teverina Km. 3,600 - 01100 VITERBO
Telefono 0761.393.1 - Fax 0761.393.222



Stampa - Graffietti Stampati snc
S.S. Umbro Casentino Km. 4,500
Montefiascone (VT)

Testata volontariamente sottoposta a
certificazione di tiratura e diffusione
in conformità al Regolamento C.S.S.T.
Certificazione Stampa Specializzata Tecnica

Per il periodo 1/1/2005 - 31/12/2005
Tiratura media: 16.222
Diffusione media: 15.997
Certificato CSST n. 2005-1107
Società di Revisione: RSM Ria & Partners Spa
Tiratura del presente numero: 15.600
una copia euro 0,77 - contiene I.P.
La redazione non restituisce il materiale utilizzato

SOMMARIO

► A CONFRONTO:

- 5 COMPRESSORI
Una compressione ben calibrata
7 *Tabelle di comparazione*

► APPROFONDIMENTI:

- 10 • Dürr Dental: importanza della qualità
dell'aria nello studio odontoiatrico
• Tecnologia e professionalità al
servizio della purezza dell'aria

► AGENDA:

- 13 Congressi e Fiere in Italia
e all'estero
(Novembre/Dicembre/Gennaio)
15 Calendario dei corsi
(Novembre/Dicembre/Gennaio)

► A CONFRONTO:

- 23 ANESTETICI LOCALI
Trattamenti senza dolore

► APPROFONDIMENTI:

- 25 • Quale anestesia?

► A CONFRONTO:

- 27 COMPOSITI DA
LABORATORIO
Il restauro è un'opera d'arte
29 *Tabelle di comparazione*

► APPROFONDIMENTI:

- 32 • La riproduzione dell'anatomia e
dell'estetica
• Tre prodotti per un sistema: Estenia
Crown & Bridge - EG FIBER - Epircord

► DALLE AZIENDE:

- 33 • Suite 2006
• Physioline Implant Solution
• Sensodyne lancia il sistema Gentle
• Corsi e libri: da Alpha Test un
programma completo per gli
aspiranti odontoiatri
• Lokki: la rivoluzione dello Yap
• Beyond™
• Dentamerica in Italia

► IN VETRINA:

- 39 Ogni mese i prodotti in offerta
proposti dagli operatori

► ANNUNCI ECONOMICI:

- 40 Annunci gratuiti di offerta e ricerca colla-
borazione, offerta e ricerca attrezzature,
offerta e ricerca attività

► INSERZIONISTI

• A&A General Consulting (Galbiati) pag. III Cop. •
Asa Dental pag. 38 • B&C pag. 12 • Casa Schmidt
pag. 34 • Class Implant pag. 41 • Della Vecchia Ste-
fano (Ortho System Roma) • Dent Up pag. 13 •
Dentsply pag. 26 • Digident pag. II Cop. • Dolphin
Computer pag. 43 • Eurocompress pagg. 15/39 •
Fornilimplant pag. 44 • Giorgi Forniture Dentali pag.
11 • Glaxo SmithKline pag. I Cop./IV Cop. • Isasan
pag. 37 • Laboratorio Odontotecnico Michele Mealli
pag. 3 • Mariotti pag. 21 • Mectron pag. 4 • Media
Lab pag. 18 • Metal Store pagg. 22/46 • Orthopost
pag. 16 • Physioline pag. 33 • Pressing Dental pag.
36 • Reverberi pag. 41 • Samdent pag. 20 • Sandro
Pensa Laboratorio Odontotecnico pag. 20 • Softwork
pagg. 35/39 • Styl Frigo - Astra Mobili pag. 40 •
Tecno Med pag. 42 • Varesi pag. 14 • Welltrade
pagg. 17/19 • SDM pag. 10 • Parise Compressori
pag. 10 • Ognia Farmaceutici pag. 25 • Micerium
pag. 32 • Medical Shop pag. 32 • DL Medica pag.
39 • Multysystem pag. 39

Errata corrige - Nel numero 10/2006 della rivista, a
pagina 12, l'Approfondimento "Lokki: la rivoluzione dello
Yap", relativo alla categoria "Laser chirurgici" trattata nei
Confronti, a causa di un errore tecnico è stato pubblicato in
una versione non correttamente aggiornata. Scusandoci per
l'errore, al fine di fornire al lettore la possibilità di una corret-
ta consultazione, a pagina 36 ripubblichiamo l'articolo nella
versione integrale e corretta.

Informativa ai lettori - Questa rivista Le è stata inviata
tramite abbonamento, l'indirizzo in nostro possesso verrà uti-
lizzato per l'invio della rivista, per l'invio di altre riviste, per l'in-
oltro di proposte di abbonamento, per l'invio di informazio-
ni tecniche e commerciali, nonché per la divulgazione di
eventi formativi e promozionali e per la cessione degli stessi
a terze aziende per le medesime finalità. In ogni momento
potrete esercitare i diritti di cui all'art. 7 del D. Lgs 196/2003,
e quindi conoscere, ottenere la cancellazione, la rettificazio-
ne, l'aggiornamento e l'integrazione dei Vostri dati, nonché
opporvi al loro utilizzo per le finalità su indicate. Qualora
venisse esercitato il diritto alla cancellazione lo stesso com-
porterebbe il mancato invio della presente rivista. Il titolare
del trattamento è B&C s.r.l. con sede in Viterbo, Strada Teverina
Km 3,600, nella persona del suo legale rappresentante.



Michele Mealli & C. snc
Via della Vetreria, 61/63
50063 Figline Valdarno (FI)
Tel. 055952498 - Fax 0559157449
e-mail: micmeall@tin.it
Visitate il nostro sito internet
www.dentalmealli.it

LABORATORIO ODONTOTECNICO



Protesi su barra
con chiavistelli



Arcata superiore
in ceramica



Prova fusioni

Specializzati in:
Protesi implantare
Passivazione Cresco™
Metalceramica
Corone integrali
Tecnica Press
Corone Galvano
Protesi in titanio

mectron

medical technology

new!
oltre
1000 mW/cm²!

starlight pro

Lampada a Led
– leggera e funzionale



3 ANNI DI GARANZIA

esclusa la fibra ottica inclusa la batteria

cordless maneggevole e di facile utilizzo

- maneggevole, solo 105 g
- silenziosa, senza ventilazione
- facilmente igienizzabile, priva di feritoie di raffreddamento
- indurisce uno strato di 2 mm in solo 10 secondi
- la capacità della batteria permette di effettuare 320 cicli da 10 secondi
- tempi di carica 90 minuti
- due modalità di funzionamento: „Fast Curing“ e „Slow rise“
- radiometro integrato per controllo della potenza
- fibra ottica da diam. 8 mm interamente sterilizzabile
- optional: fibra ottica da diam. 4,5 mm

mectron s.p.a.
via Loreto, 15/A
16042 Carasco (Ge)
ITALIA
tel +39 0185 35361
fax +39 0185 351374
www.mectron.com
mectron@mectron.com

smile. we like it!

COMPRESSORI A CONFRONTO

Una compressione ben calibrata

L'aria compressa gioca un ruolo fondamentale nel mondo moderno. Dopo l'elettricità, il petrolio e il gas, essa viene spesso descritta come il quarto servizio. La differenza principale rispetto agli altri servizi sta nel fatto che gli utenti producono la loro aria e possono scegliere il modo con cui farlo.



L'importanza dell'aria compressa viene spesso sottovalutata, ma in realtà risulta fondamentale nei processi produttivi più recenti e nella civiltà moderna: la maggior parte dei prodotti che oggi utilizziamo non potrebbero essere realizzati senza l'aria compressa. L'aria compressa

costituisce circa il 10% dell'energia globale usata oggi nell'industria.

L'aria compressa è pulita, sicura, semplice ed efficace. Infatti, è un servizio non combustibile, non inquinante e il suo ottenimento non genera fumi di scarico pericolosi o altri sottoprodotti tossici.

Dato che sono diversi i campi in cui si utilizza l'aria compressa, i compressori non solo devono comprimere l'aria ad una pressione specifica con una certa portata, ma devono fornire aria con la qualità determinata e adatta all'applicazione specifica. Per questo motivo, i com-

pressori sono spesso dotati di dispositivi aggiuntivi che permettono di ottenere la qualità di aria desiderata. Prima di poter utilizzare l'aria, è necessario sottoporla al passaggio attraverso filtri ed essiccatori per rimuovere l'olio e l'acqua.

Il compressore nello studio odontoiatrico

In ambito dentale si utilizzano compressori a secco (senza olio) con sistema di essiccazione dell'aria. Infatti, l'emulsione di acqua ed olio, che viene inevitabilmente prodotta da un normale compressore lubrificato, influenza negativamente il corretto funzionamento degli strumenti rotanti. Inoltre, dato che l'aria è utilizzata anche per asciugare le preparazioni prima dell'applicazione di materiali quali cementi e adesivi, occorre che sia assolutamente priva di contaminanti che potrebbero compromettere il successo del restauro odontoiatrico. La qualità dell'aria è altresì fondamentale nelle applicazioni che avvengono in campo sterile.

Il compressore a secco (senza olio) permette la produzione di aria respirabile, di tipo medicale: in assenza di olio, infatti, non si formano gas dannosi per il paziente. Affinché l'aria compressa ottenuta sia di tipo medicale, deve essere

L'ARIA MEDICALE

Dal 1° gennaio 1998 l'aria medicale è stata inserita nella Farmacopea Ufficiale Europea (F.U.) ed è un farmaco a tutti gli effetti, con composizione e tasso massimo di impurezze rigidamente fissati. Le caratteristiche fisiche e chimiche dell'aria medicale fissate dalle normative europee richiedono processi di produzione più complessi rispetto al passato.

I sistemi di filtrazione delle polveri e degli oli, ancora in uso in molti ospedali, sono insufficienti a garantire la qualità F.U. del prodotto.

fatta passare attraverso una serie di filtri che elimineranno tutte le impurità chimiche e fisiche, secondo le indicazioni della Farmacopea Ufficiale Italiana.

Nel circuito del compressore l'aria viene filtrata più volte e fatta transitare attraverso una composizione di gel di silice che, a temperature comprese fra i +5°C e +35°C, le toglie l'umidità. Ad ogni carica è necessaria una sosta per la rigenerazione del gel di silice. L'aria così filtrata ed essicca-

COSA SUCCEDDE QUANDO SI COMPRIME L'ARIA?

Quando l'aria a pressione atmosferica viene compressa meccanicamente tramite un compressore, subisce una trasformazione che la porta dalla pressione di circa 1 bar (pressione atmosferica) ad una pressione più elevata (fino a 414 bar): questa trasformazione è definita dalle leggi della termodinamica. Esse affermano che un aumento di pressione corrisponde ad un incremento di calore, per cui l'aria, a mano a

mano che viene compressa, aumenta proporzionalmente la sua temperatura. La legge di Boyle spiega che se, durante la compressione, un volume di gas (aria) si dimezza, la sua pressione raddoppia. La legge di Charles afferma che il volume di gas varia in modo direttamente proporzionale alla temperatura. Queste leggi spiegano che la pressione, il volume e la temperatura sono proporzionali: modificando una delle tre variabili, l'altra o le altre due si modificano.

Come si sceglie un compressore?

La scelta del compressore a secco è in relazione agli strumenti rotanti e al fabbisogno generale di aria all'interno dello studio odontoiatrico. Tenendo presente che il cilindro del compressore produce dai 60 agli 80 l/min circa, e che gli strumenti soggetti ad uso continuato generalmente non superano il consumo di 60 l/min di aria alla pressione di 5 bar, si può ritenere che il rapporto di un cilindro per ogni poltrona sia generalmente sufficiente. In ogni caso, la portata del compressore deve essere abbondante rispetto ai consumi, in modo da favorire le pause di fine carica necessarie alla rigenerazione della colonna di essiccazione.

Per evitare il fastidio dovuto alla vibrazione sonora, il compressore deve essere dotato di una protezione insonorizzante in plastica oppure essere carenato. Grazie a questi dispositivi, si avrà una diminuzione della rumorosità variabile da 10 dB a 20 dB. La pressione del serbatoio del compressore ad un cilindro è regolata dal costruttore sui valori ottimali. Una diversa regolazione della pressione d'esercizio influisce sulla

ta può essere considerata adatta per lo strumentario ed igienica per l'uso dentale. Alcuni compressori prevedono anche un ulteriore filtro sterilizzante in uscita. L'aria così trattata, immessa in un circuito di distribuzione di pochi metri, protetto da sbalzi termici, può essere considerata aria di elevata purezza. In caso di circuiti di dimensioni maggiori, come quelli ospedalieri, il trattamento dell'aria avviene attraverso particolari membrane selettive.

corrosive dell'acqua sono ben note. L'aria non trattata a pressione atmosferica contiene grandi quantità di acqua ed altri agenti contaminanti, come inclusioni d'olio e particelle di sporizia. Quando l'aria viene compressa, la concentrazione di umidità e degli altri contaminanti aumenta. Se tali impurità restano all'interno del circuito, la miscela corrosiva che si forma produce un effetto nocivo sulle apparecchiature pneumatiche, causando tempi di fermo macchina non necessari, deterioramento del prodotto e minor durata delle apparecchiature. I filtri per aria compressa rimuovono l'olio e lo sporco mentre gli essiccatori rimuovono il vapore acqueo prima che l'aria raggiunga il punto di utilizzo.

PERCHÉ È IMPORTANTE FILTRARE L'ARIA?

L'aria è una miscela incolore, inodore, insapore di molti gas, principalmente azoto ed ossigeno. L'aria è naturalmente contaminata da particelle solide, come polvere, sabbia, fuliggine e cristalli di sale. Questa contaminazione varia a seconda dell'ambiente e dell'altitudine. Il vapore acqueo è un altro ingrediente naturale che può trovarsi in quantità diverse nell'aria. La quantità di vapore acqueo e di agenti contaminanti contenuti nell'aria giocano un ruolo fondamentale nel processo di compressione e nella qualità dell'aria fornita dal compressore. Le potenzialità di danneggiamento e le proprietà

GLI OPERATORI INCLUSI NEL CONFRONTO SUI COMPRESSORI

Castellini spa – 051.700877 – www.castellini.com

Cattani spa - www.cattani.it

Durr Dental – 02.2401653 – www.sdmdurr.it

Eurocompress – 02.4454656 – www.eurocompress.it

Fini Compressori spa - www.finicompressors.it/prod/it/metricair.html

Galbiati srl www.galbiati.com

Metasys – 045.9814477 - www.metasys.com

MGF compressors srl - www.mgfcompressors.it

Parise Compressori – 0444.341791 – www.parise.it

Tecnoblock srl – 0523.591077 - www.mkf.airsteril.com

Werther International spa 0522.9431

www.werthercompressors.com

(Dati forniti da De Marco srl – 02.719065 – www.demarco.biz)

vita del compressore. Infatti, più alta è la pressione massima, maggiore sarà lo sforzo e l'usura della macchina. La pressione massima dovrà comunque essere mantenuta almeno 1,5 bar sotto il livello di pressione della valvola di sicurezza 10,5 bar.

AVVERTENZE IMPORTANTI PER IL LETTORE

I dati pubblicati in questa sezione sono forniti dalle aziende produttrici e/o importatrici e/o distributrici dei prodotti, le quali si assumono tutte le responsabilità legate alla loro veridicità e correttezza. I prodotti, quando possibile, sono raggruppati per omogeneità di destinazione d'uso, ed in ordine alfabetico secondo la denominazione commerciale. La presente rubrica ha finalità di informazione giornalistica, non di repertorio, non ha pretesa di esaustività e non vuole esprimere giudizi sui prodotti. Il lettore è invitato a non interpretare come una scelta redazionale la elencazione di prodotti o la mancata citazione di altri.

Legenda: (A) Approfondimenti (€) In offerta

* I prezzi si intendono al netto di IVA

► Compressori								
Denominazione del prodotto	BORA	CATTANI COMPRESSORE A SECCO PER ODONTOIATRIA	CATTANI COMPRESSORE A SECCO PER ODONTOIATRIA	CATTANI COMPRESSORE A SECCO PER ODONTOIATRIA	CS 30/15 SCE	CS COMPACT 10/10 S	DENTAL OILLESS 24/150V DRY	DENTAL 50/250V DRY
Produttore	MelasyS	Cattani spa	Cattani spa	Cattani spa	MGF compressors srl	MGF compressors srl	Eurocompress	Eurocompress
Tipo motore	Monofase	Asincrono	Asincrono	Asincrono	Monofase 1.400 rpm, 230 V-50 Hz	Trifase 1.400 rpm, 400 V-50 Hz	Monofase	Monofase
Peso (Kg)	30	52-57	72-89	137	89	215	68	90
Dimensioni (cm - LXPXH)	58x45x67	56x59x76	58x60x94	132x59x89	43x84x77	75x85x130	50x74x72	50x74x102
Funzionamento senza olio	Si	Si	Si	Si	Si	Si	Si	Si
Igrostato per controllo % umidità nel serbatoio	No	No	No	No	No	No	No	No
Filtro sterilizzante	Si	Si	Si	Si	Si	Si	No	No
Cilindri (n°)	2	2	3	6	2	3	2	2
Capacità serbatoio (lt)	30	45-25	75	150	30	500	24	50
Potenza (KW)	1,1	1,2 1~1,5 3~	1,5	3	1,5	7,5	1,1	1,8
Assorbimento (A)	5,7	7,7 1~ 6,4-3,6 3~	10,2 1~ 6,4-3,7 3~	12,8/7,4 3~	8	•	6	12
Aria resa a 5 bar (l/min)	120	160	238	476	160	805	125	190
Delta bar	6-8	6-8	6-8	6-8	Max 8 bar	Max 8 bar	5,5-8	5,5-8
Rendimento %	•	70	70	70	60	70	50-100	50-100
Temperatura ottimale di funzionamento (°C)	5-40	5-35	5-35	5-35	10-30	10-30	10-25	10-25
Umidità ottimale relativa all'aria ambientale (%)	•	60	60	60	0-60	0-60	•	•
Rumorosità ad 1 m di distanza espressa in db(A)	65	71-63	73,6	74	58	70	58	60
Essiccatore aria	Si silicio/allumina	Si scambiatore aria/aria e assorbimento con silicagel	Si scambiatore aria/aria e assorbimento con silicagel	Si scambiatore aria/aria e assorbimento con silicagel	Si ad adsorbimento con allumina, max dew-point: -40°C	Opzionale	Si assorbimento	Si assorbimento
Insonorizzabilità	Si	Si	Si	Si	Si	Si	Si	Si
Sistema di depurazione dell'aria	3 filtri: polveri, condensa, batteri	4 filtri in sequenza	4 filtri in sequenza	4 filtri in sequenza	Filtro a cartuccia in aspirazione, filtro base mandata 20 µm, disponibile fino al filtro sterile	Filtro a cartuccia in aspirazione, filtro base mandata 20 µm, disponibile fino al filtro sterile	•	•
Riuniti serviti (n°)	1	2	3	6	2-3	10	2	3
Manutenzione	Kit 1400 ore	Controllo temperatura, umidità, rumorosità e filtri	Controllo temperatura, umidità, rumorosità e filtri	Controllo temperatura, umidità, rumorosità e filtri	Pulizia filtri aspirazione annuale	Pulizia filtri aspirazione annuale	Non necessaria	Non necessaria
Prezzo di listino*	Euro 1.620,00	Euro 2.436,00 (2 cilindri con essiccazione) + insonorizzazione Euro 3.178,00	Euro 2.967,00 (3 cilindri con essiccazione) + insonorizzazione Euro 3.765,00	Euro 5.490,00 (tandem 3 cilindri con essiccazione) + insonorizzazione Euro 7.230,00	Non fornito	Non fornito	Non fornito	Non fornito

Legenda: (A) Approfondimenti (€) In offerta

* I prezzi si intendono al netto di IVA

► Compressori								
Denominazione del prodotto	DR. SONIC 150-24F ES-1.5M	DR. SONIC 600-ESS-90F	DT5	DÜRR COMPRESSORI D'ARIA A SECCO (A)	GABBIANO DRY	MED300-50F-ES-2.5M	MKF DENTAL AIR	OILESS COMPRESSORI A SECCO (A)
Produttore	Fini Compressori spa	Fini Compressori spa	Castellini spa	Dürr Dental	Werther International spa	Fini Compressori spa	Tecnoblock srl	Parise Compressori
Tipo motore	Monofase 230 Volt-50 Hz	Trifase 400 Volt-50 Hz	Monofase	Monofase e trifase	Elettrico monofase	Monofase 230 Volt-50 Hz	Monofase o trifase	Monofase
Peso (Kg)	45	124	42	Da 47 a 175	52	58	Max 60	43
Dimensioni (cm - LXPXH)	81x49x75	105x67x86	51x57x74	Da 49x44x64 a 103x63x86	45x65x90	95x53x75	60x36x75	66x42x72
Funzionamento senza olio	Si	Si	Si	Si	Si	Si	Si	Si
Igrostato per controllo % umidità nel serbatoio	No	No	No	Si	No	No	Si	No
Filtro sterilizzante	No	No	•	Si	No	No	Si	No
Cilindri (n°)	1	2-V	1	Da 1 a 8	2	2-V	1-2	2
Capacità serbatoio (lt)	24	90	24	Da 20 a 90	50	50	24-40-100	30
Potenza (KW)	1,1	2x1,8	0,75	Da 0,80 a 6,00	2,1	1,8	Da 1 a 1,8	1,5
Assorbimento (A)	7,5	9,2	5,4	Da 3,1 a 9,6	10	12	6-12	7,5
Aria resa a 5 bar (l/min)	90	380	90 a 3,5 bar	Da 60 a 520	144	190	Da 100 a 560	125
Delta bar	2	2	5-7	Da 5,5 a 8,5	8	2	6-8	2
Rendimento %	60	60	•	Dal 50 al 100	72 a 5 bar	60	70	60
Temperatura ottimale di funzionamento (°C)	25	25	10-40	Da 10 a 25	4-35	25	25	25
Umidità ottimale relativa all'aria ambientale (%)	15	15	30-75	< = 70	0-60	15	80	50
Rumorosità ad 1 m di distanza espressa in db(A)	56	64	60	Da 53 a 79	75	72	64	60 (A1)
Essiccatore aria	Si essiccatore ad adsorbimento a doppia colonna	Si essiccatore ad adsorbimento a doppia colonna	No	Si funzionamento pneumatico senza elettrovalvole, senza necessità di manutenzione	Si ad adsorbimento con colonna contenente gel di silice	Si essiccatore ad adsorbimento a doppia colonna	Si tipo a 3 colonne ad adsorbimento autorigenerante	Si adsorbimento
Insonorizzabilità	No	No	Si	Si	Si	No	Si	Si
Sistema di depurazione dell'aria	Non presente	Non presente	Filtro 5µ	Inglobato	Filtri 5µ	Non presente	Filtro sterile brevettato autosterilizzante posto dopo il serbatoio, esente da manutenzione	Filtro 5 micron
Riuniti serviti (n°)	2	8	1	Da 1 a 12	3	4	Da 1 a 8	2
Manutenzione	Controllo settimanale della condensa nel serbatoio, sostituzione filtro aria ogni 300 ore	Controllo settimanale della condensa nel serbatoio, sostituzione filtro aria ogni 300 ore	Ordinaria: scarico condensa 1 volta al di, straordinaria 1 volta l'anno sostituzione filtri	Cambio annuale dei filtri	Estrazione liquidi di condensa; sost. carica essiccatore, pulizia elementi filtranti ogni 6 mesi	Controllo settimanale della condensa nel serbatoio, sostituzione filtro aria ogni 300 ore	Filtro aspirazione e filtro essiccatore: controllo ogni anno, sostituzione ogni 2 anni	2.000 ore
Prezzo di listino*	Euro 2.260,00	Euro 6.500,00	Non fornito	Da euro 1.050,00 a 8.880,00	Euro 1.800,00	Euro 2.330,00	Non fornito	Euro 1.341,00

Legenda: (A) Approfondimenti (€) In offerta

* I prezzi si intendono al netto di IVA

► Compressori								
Denominazione del prodotto	POWER OILLESS 24/150V DRY	POWER OILLESS 20/230V DRY	RONDINE DRY	SCIROCCO	SILENT TOP AIR 6/1B	STORM 75	STORM 150	STORM 200 E
Produttore	Eurocompress	Eurocompress	Werther International spa	Metasys	MGF compressors srl	Galbiati srl	Galbiati srl	Galbiati srl
Tipo motore	Monofase	Monofase	Elettrico monofase	Monofase	Monofase 1.400 rpm, 230 V - 50 Hz	Monofase 1.400 rpm, 230 V-50 Hz	Monofase 1.400 rpm, 230 V-50 Hz	Monofase 1.400 rpm, 230 V-50 Hz
Peso (Kg)	41	53	41	31	32	33	37	62
Dimensioni (cm - LXPXH)	63x59x78	51x59x106	40x60x70	58x45x69	30x47x37	50x58x76	50x58x76	50x70x105
Funzionamento senza olio	Si	Si	Si	Si	Si	Si	Si	Si
Igrostatato per controllo % umidità nel serbatoio	No	No	No	No	No	No	No	No
Filtro sterilizzante	No	No	No	Si	Si	Si	No	No
Cilindri (n°)	2	2	1	2	2	2	2	2
Capacità serbatoio (lt)	24	50	24	30	6	30	30	50
Potenza (KW)	1,1	1,5	1,25	1,5	0,65	0,56	1,12	1,5
Assorbimento (A)	6	10	7	10	3	4	5	7
Aria resa a 5 bar (l/min)	125	180	121	150	60	77	120	160
Delta bar	5,5-8	5,5-8	8	6-8	Max 8 bar	Max 4 bar	Max 4 bar	Max 8 bar
Rendimento %	50-100	50-100	80 a 5 bar	•	65	60	60	60
Temperatura ottimale di funzionamento (°C)	10-25	10-25	4-35	5-40	10-30	10-30	10-30	10-30
Umidità ottimale relativa all'aria ambientale (%)	•	•	0-60	•	0-60	0-60	0-60	0-60
Rumorosità ad 1 m di distanza espressa in db(A)	60	60	72	65	55	58	62	62
Essiccatore aria	Si assorbimento	Si assorbimento	Si ad assorbimento con colonna contenente gel di silice	Si silicio/allumina	No	Opzionale	Opzionale	Si ad adsorbimento con allumina max dew-point - 40 °C
Insonorizzabilità	Si	Si	Si	Si	Si	Si	Si	Si
Sistema di depurazione dell'aria	•	•	Filtri 5µ	3 filtri: polveri, condensa, batteri	Filtro a cartuccia in aspirazione, filtro base mandata 20 µm, disponibile fino al filtro sterile	Filtro a cartuccia in aspirazione, filtro base mandata 20 µm, disponibile fino al filtro sterile	Filtro a cartuccia in aspirazione, filtro base mandata 20 µm, disponibile fino al filtro sterile	Filtro a cartuccia in aspirazione, filtro base mandata 20 µm, disponibile fino al filtro sterile
Riuniti serviti (n°)	2	3	2	2-3	1	1	2	2-3
Manutenzione	Non necessaria	Non necessaria	Estrazione liquidi di condensa: sost. carica essiccatore, pulizia elementi filtranti ogni 6 mesi	Kit 1400 ore	Scarico settimanale condensa (autom. opzionale), pulizia filtri aspirazione annuale	Pulizia filtri aspirazione annuale	Pulizia filtri aspirazione annuale	Pulizia filtri aspirazione annuale
Prezzo di listino*	Non fornito	Non fornito	Euro 1.476,00	Euro 2.380,00	A partire da euro 960,00	Non fornito	Non fornito	Non fornito

► Dürr Dental: importanza della qualità dell'aria nello studio odontoiatrico

Aria compressa igienica

Il vostro paziente dà per scontato che, in fase di trattamento delle ferite aperte, siano rispettate le condizioni asettiche e quindi di massima igiene. Ciò richiede, non da ultimo, l'alimentazione e la pulizia con aria igienica. Certamente, l'aria ambientale non rispetta queste condizioni. L'aria compressa non può perciò essere utilizzata senza essere stata pretrattata adeguatamente grazie, per esempio, all'efficace impianto di essiccazione e biofiltrazione del compressore Dürr. Questo impedisce che il serbatoio umido diventi terreno fertile per i microrganismi, e rende anche l'aria compressa completamente inodore. Utilizzando il nuovo filtro sterile Dürr nell'impianto di essiccazione, la qualità dell'aria viene migliorata, al punto da escludere così ogni possibile contaminazione da microrganismi. Batteri pericolosi, spore di funghi e virus non sono più presenti nell'aria compressa.

Aria compressa dentale di prima classe

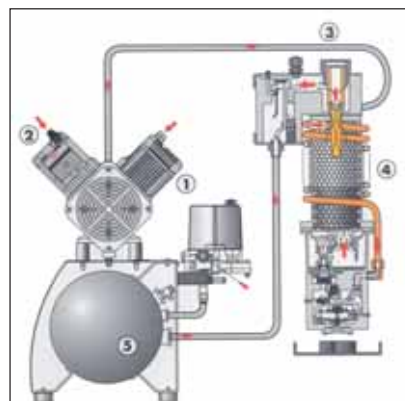
Quando si impiega, ad esempio, del materiale in composito, si ha bisogno di aria asciutta e priva di olio. Il benchè minimo strato di olio comprometterebbe l'adesione del materiale adesivo. Un compressore Dürr vi offre, in questo caso, ben più della qualità d'aria richiesta. Diversamente, la durata della pre-

parazione sarebbe a rischio. Pertanto l'aria, quale mezzo di lavoro per lo studio odontoiatrico, non può arrivare da un compressore qualunque: per proteggere soprattutto i vostri pazienti e per garantire la qualità del vostro lavoro, deve essere prodotta da un compressore specifico, che fornisca una qualità dell'aria assolutamente igienica.

I rischi sono possibili

Nel caso di compressori lubrificati ad olio il problema è legato al sistema: l'olio lubrificante confluisce nell'aria compressa, si ossida, si deposita ed infine sedimenta. Ugelli, cuscinetti, canali e membrane tendono ad incollarsi, le guarnizioni si dilatano e l'incrostazione di olio che si viene a formare provoca delle ostruzioni, fino ad arrivare ad una vera disfunzione per lo studio. I problemi per le preziose attrezzature e gli strumenti comandati ad aria proseguono, in quanto l'olio denso del compressore viene trascinato dall'aria compressa, andandosi a mischiare con l'olio fine degli strumenti ad alta velocità comandati ad aria. Ne conseguono l'usura precoce, la perdita di potenza e la rottura.

Al contrario, un compressore Dürr privo di olio protegge i vostri investimenti.



Il buon funzionamento di un compressore Dürr Dental, privo di olio, è determinato fondamentalmente da 5 componenti:

1. testata
2. filtro di aspirazione
3. filtro fine/filtro sterile
4. impianto di essiccazione
5. serbatoio d'aria compressa

Per informazioni:

SDM srl
Via G. di Vittorio, 307/2
20099 Sesto San Giovanni (MI)
Tel. 02.2401653
Fax 02.2428637
info@sdmdurr.it
www.sdmdurr.it

► Tecnologia e professionalità al servizio della purezza dell'aria

La Parise Compressori ha progettato questa serie di compressori a secco (privi di lubrificazione ad olio) per un uso particolarmente adatto al settore dentale. Questo è possibile poiché il gruppo compressore non viene lubrificato ad olio, inoltre l'aria compressa



prodotta viene raffreddata e successivamente essicata, questo per eliminare ogni residuo di condensa che viene prodotta durante il processo di compressione; infine il serbatoio è trattato internamente per evitare qualsiasi contaminazione.

Otteniamo così aria perfettamente essicata e priva di residui oleosi; affiancando infine degli appositi filtri sterilizzanti si può ottenere aria pura respirabile.

L'essiccatore che utilizziamo è ad adsorbimento a colonna, un sistema che utilizza un setaccio molecolare con grande potere assorbente; questo materiale è facilmente sostituibile nel momento in cui ha finito il suo ciclo di vita, che è generalmente ogni 2000 ore di utilizzo del compressore.

La Parise Compressori, sempre attenta ad incontrare le esigenze degli utilizzatori finali, ha studiato un nuovo modello di compressore SILENZIATO: la nuova cabina insonorizzante è efficace ma allo stesso tempo compatta.

La versione con cabina insonorizzante riduce il rumore di oltre 20 dB; rendendo la macchina adatta per essere collocata in uno studio medico-dentistico.



Per informazioni:

Parise Compressori srl
Via F. Filzi, 45
36051 Olmo di Creazzo (VI)
Tel. 0444.520472
Fax 0444.523436
info@parise.it
www.parise.it



Giorgi Forniture dentali s.r.l.

Design Italiano
affidabilità e precisione "SVIZZERA" per una

ALTERNATIVA DI QUALITÀ

swident 
WE SUPPORT YOUR PROFESSION

**NOVITA
ASSOLUTA**



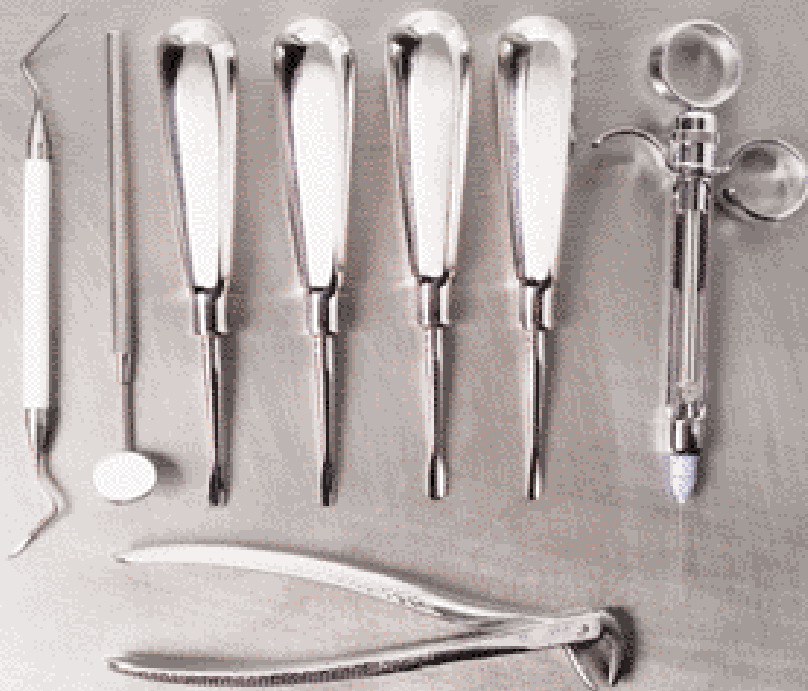
Visibile presso il nostro show room

MEGA OCCASIONI PER FINE ANNO

Info line 06.24418084 - 06.2428456 Fax 06.2428459 Via F. Ferraironi, 86/F - 00177 Roma
e mail: comm@giorgifornituredentali.191.it
distributore per il Lazio

Infodent, indispensabile.

Infodent, lo strumento di aggiornamento e approfondimento merceologico, che in modo puntuale e obiettivo affianca quotidianamente chi deve affrontare la professione odontoiatrica.



“A CONFRONTO” NEL 2006

Dicembre

Sensori per radiologia - Cementi canalari - Fresatori

La rubrica **“A confronto”** offre al lettore una panoramica sui prodotti per odontoiatri e odontotecnici. Le tabelle comparative, mettono a confronto, in modo chiaro, le caratteristiche tecniche e le proprietà fisiche dei materiali per valutarne le differenze e le diverse indicazioni. Una sorta di vademecum per orientarsi nella scelta del prodotto.

Infodent è anche uno strumento che promuove la comunicazione degli operatori commerciali.

La rubrica **“Approfondimenti”** costituisce uno spazio privilegiato in cui gli operatori del settore possono illustrare in dettaglio le caratteristiche dei loro prodotti. Una vera opportunità per gli operatori di comunicare in modo mirato, aprendo un dialogo diretto con il lettore.

INFODENT

www.infodent.it

“A CONFRONTO” NEL 2007

Gennaio - Febbraio

Rilevatori di carie, Frese per preparazione protesica, Plafoniere professionali

Marzo

Ortopanoramici analogici, Disinfettanti per mani, Termoformatrici - Termostampatrici

Aprile

Lavastrumenti chirurgiche - Termodisinfettori, Sonde parodontali, Software odontotecnici

Maggio

Riuniti digitali, Adesivi smaltodontinali, Forni per ceramica

Giugno - Luglio

Manipoli per micromotori per riunito, Ortodonzia Rickets - Attacchi estetici, Polimerizzazione a pressione resine

Agosto - Settembre

Bisturi elettrici, Dentifrici medicati, Fonditrici elettroniche pressofusione

Ottobre

Rilevatori di colore, Guanti monouso, Mobili laboratorio per camera di lavoro

Novembre

Defibrillatori, Suture chirurgiche, Miscelatori gesso

Dicembre

Sistemi compattazione e iniezione Guttaperca, Dighe in gomma, Denti in ceramica

I CONFRONTI MERCEOLOGICI GIÀ PUBBLICATI POSSONO ESSERE SCARICATI ALL'INDIRIZZO: www.comparazioni.com

Le aziende potranno scaricare le schede da compilare per essere presenti nei prossimi confronti merceologici di Infodent. Possono, inoltre, compilare il form relativo ai prodotti di loro competenza che verranno pubblicati nel 2007. Per ulteriori informazioni 0761.393.307

Congressi e Fiere in Italia

D DICEMBRE 2006

01-02 PALERMO - PA
18° Congresso in Sicilia
Amici di Brugg - 8° Congresso
Odontoiatrico Regionale
ANDI Palermo "Sinergie bio-
tecnologiche in odontoiatria"
 GDS Communication
 Tel. 031.560023 - info@gdscom.it

01-02 ROMA - RM
24° Congresso Naz. SITEBI
 Segreteria Organizzativa AIM
 Group, Tel. 06.80968206
 f.salvatori@aimgroup.it

02 GENOVA - GE
1° giornata interassociativa

di conservativa ed estetica
 Cenacolo Odont. Italiano
 Segreteria Nazionale
 Tel. 02.201488

02 PISA - PI
Parodontologia dal pensiero
allopatrico al concetto olistico
per igienisti dentali ed
odontoiatri
 Unid - Dr. Maurizio Luperini
 Tel. 333.362907

08-09 ROMA - RM
14° Congresso Nazionale SIOI
50° Anniversario: "La pedo-
donzia italiana in Europa"

Pro Odonto Congress srl
 Tel. 06.86211131 - proodcgs@tin.it

15-16 VIBO VALENTIA - VV
Congresso regionale Andi
Calabria
 Proto Dr. G
 Tel. 0963.93415
 info@omceovv.it

16 ROMA - RM
Diagnostica per immagini
in maxillo
odontostomatologia
 Global Business Agency
 Tel. 085.431977
 e-mail info@gbacongressi.it

D GENNAIO 2007

01-07 RIVISONDOLI - AQ
La maxillo
odontostomatologia
domiciliare
 Global Business Agency
 Tel. 085/431977
 e-mail: info@gbacongressi.it

20 ROMA - RM
International implant
conference. Predicibilità
della terapia implantare
nelle aree estetiche:
ricostruzione
dei tessuti duri e molli
 LG Congress - Tel. 06.45447734
 lgcongress@fastwebnet.it

Congressi e Fiere all'estero

D DICEMBRE 2006

01-03 COLOMBO - SRI LANKA
5th Triennial meeting of
Commonwealth Dental
Association
 Sri Lanka Dental Association
 Secretary, Organizing Committee
 275/75, Bauddhaloka Mawatha
 Colombo 07 - Sri Lanka
 Tel/Fax +94 11 2595147
 //2304186 hilarycooray@slt.net.lk
 Chairman Trade Exhibition:
 Dr. Malcolm Stanislaus,
 Dr. Vipula Wickremasinghe
 E-mail: slda@slt.net.lk

05-08 KIEV - UCRAINA
Medvin: ExpoDental 2006 -
The final exhibition of 2006
of Ukrainian
 Dental Association MEDVIN
 Exhibition Company 26,
 Obolonsky ave., Office 309 -
 04205, Kiev, Ukraine Tel./Fax:
 +38 044 413 59 00 // 413 86 07
 medvin@carrier.kiev.ua
 Assistant Project Manager:
 Valeria Oleksiyenko E-mail:
 a_valery@ukr.net Website:
 www.medvin.kiev.ua Exhibition

D GENNAIO 2007

25-28 BOSTON - USA
32nd Yankee Dental
Congress 2007
 Massachusetts Dental Society
 scunniffe@massdental.org Two
 Willow Street, Suite 200
 Southborough, MA 01745-1027
 Tel: +1 508 4809797 Fax: +1 508
 4800002 www.yankeedental.com

27-31 SAN PAOLO - BRASILE
25th Sao Paulo International
Dental Meeting - CIOSP,
Congresso International de

Odontologia de Sao Paulo
 APCD- Sao Paulo Dental
 Tel: +55 11 6223 2300 // 2516
 www.apcd.org.br
 www.ciosp.com.br
 prominter@apcd.org.br

29-02 DUBAI - EMIRATI
ARABI UNITI
Arab Health 2007
 IIR Exhibitions, Tel: +971 4 3365161
 simon.page@iirme.com
 www.arabhealthonline.com
 www.iircme.com

AVVERTENZE PER IL LETTORE:

Le informazioni relative agli eventi vengono comunicate direttamente dagli organizzatori oppure reperite attraverso fonti pubbliche. La

redazione non risponde di eventuali variazioni dei dati indicati oppure di possibili errori. In caso di interesse agli eventi riportati, si consiglia di consultare l'organizzatore per la conferma dei dati e per ricevere ulteriori informazioni.

Dentup
 nuove tecnologie dentali
I nostri servizi
 Laser
 Elettroerosione
 Metal-Ceramica
 Metal-Free
 Ceramica integrale
 Titanio-Calvanotecnica

Centro fresaggio CAD-CAM sistematica KaVo Everest*



La precisione, la biocompatibilità, l'estetica
PENSATE PER VOI

Contattateci per maggiori dettagli e per ricevere il materiale informativo GRATIS

Laboratorio odontotecnico - Via Maira Centro Artigianale L'Arco mod.30 04100 Latina Telefono : 0773 663444 Web : WWW.DENTUP.IT Email : info@dentup.it



UNIVERSITÀ DEGLI STUDI DI ROMA "LA SAPIENZA"
1[^] FACOLTÀ DI MEDICINA E CHIRURGIA

Dipartimento di Scienze Odontostomatologiche

Viale Regina Elena 287/A - 00161 Roma

Direttore: Prof. G. Dolci

Direttori Master: Prof. M. Ripari, Prof. C. Di Paolo, Prof. M. Quaranta,
Prof. M. De Luca, Prof.ssa E. Barbato, Prof. L. Gallottini, Prof.ssa G. Galluccio

PRENOTAZIONE MASTER UNIVERSITARI 2006-2007

Corsi a numero chiuso aperti anche a laureati
comunitari ed extracomunitari



MASTER DI II LIVELLO
IN CHIRURGIA ORALE
Coordinatori: A. Cicconetti, A. De Biase

MASTER INTERDISCIPLINARE DI I° LIVELLO
"LA RIABILITAZIONE POSTURALE"
OCCLUSIONE, A.T.M. E POSTURA
(Gestione teorico-pratica dei BITE occlusali)
Coordinatori: V. Santilli, F. Panti

MASTER BIENNALE INTERNAZIONALE
"IMPLANTOLOGIA E RESTAURAZIONI PROTESICHE"
Coordinatori: I. Vozza, F. Di Carlo

MASTER DI II° LIVELLO "LA MALATTIA PARODONTALE"
Coordinatori: A. Pilloni, G. Floridi

MASTER DI II° LIVELLO
DI IMPLANTOPROTESI IN ODONTOSTOMATOLOGIA
Coordinatore: I. Vozza

MASTER DI II° LIVELLO
"ORTOGNATODONZIA CLINICA MULTIDISCIPLINARE"
Coordinatori: R. Di Giorgio, G. Galluccio, A. Silvestri

MASTER DI II° LIVELLO "ENDODONZIA"
Coordinatore: G. Migliau

MASTER DI II° LIVELLO "ODONTOIATRIA ESTETICA ADESIVA"
Coordinatore: U. Lamorgese

CORSO DI ALTA FORMAZIONE IN ORTODONZIA FUNZIONALE
Coordinatori: R. Samà, C. La Monaca

CORSO UNIVERSITARIO DI FORMAZIONE
SULL'IMPIEGO DEL LASER IN ODONTOSTOMATOLOGIA
Coordinatore: U. Romeo - Tutor: G. Palaia, G. Tenore

"Un po' più avanti del nostro tempo... per raggiungere oggi la perfezione del domani".

Segreteria Organizzativa: Varesi srl
Tel./Fax 0644254539 - E-mail: alessandro.varesi@tin.it - master.corsi@virgilio.it

DENTISTI

NOVEMBRE 2006

ANESTESIA

Bari - BA 18
Quadra service & Management Tel.
0722.329797
Miegge Dr. C.
Anestesia-rianimazione

CELIACHIA

Mestre - VE 25
Cenacolo Odontostomatologico
delle Tre Venezie
Tel. 041.950678
Tomaselli C., Berengo M., Pallini P.
Manifestazioni orali della
celiachia

CHIRURGIA

Gorizia - GO 18
Nuova Geass Tel. 0432.669191
Quinto Dr. M., Francini Naldi Dr. E.
Corso di chirurgia orale
avanzata

Milano - MI 18
Promoden Tel. 0761.251248
Russo Dr. E.
Corso pratico di chirurgia
piezoelettrica (1° gruppo)

Milano - MI 18
Promoden Tel. 0761.251248
Russo Dr. E.
Corso pratico: La preparazione
differenziale del sito implanta-
re con Piezosurgery (1° gruppo)

Milano - MI 30
Promoden Tel. 0761.251248
Russo Dr. E.
Corso pratico: La preparazione
differenziale del sito implantare
con Piezosurgery (2° gruppo)

Milano - MI 30
Promoden Tel. 0761.251248
Parma Benfenati Dr. S.
Corso pratico di chirurgia
mucogengivale

CHIRURGIA ESTETICA

Milano - MI 24-25
Promoden Tel. 0761.251248
Gottarelli Prof. P.
Corso teorico: Ringiovanimento
dei tessuti periorali

CHIRURGIA IMPLANTARE

Milano - MI 17
Promoden Tel. 0761.251248
Testori Dr. T.
Corso teorico: L'elevazione
del seno mascellare: diagnosi
e procedure operative

COMUNICAZIONE

Milano - MI 24-25
Quadra service & Management
Tel. 0722.329797
Magnanensi Dr. A.
La comunicazione:
strumento del marketing

dell'odontoiatra

CONSERVATIVA

Milano - MI 17
Promoden Tel. 0761.251248
Vanini Dr. L.
Corso teorico: Il trattamento
dei traumi dentali nei settori
anteriori

Milano - MI 18
Promoden Tel. 0761.251248
Vanini Dr. L.
Corso teorico: Le faccette in
ceramica e in composito

EMERGENZE

Milano - MI 17
Promoden Tel. 0761.251248
Argenton Dr. S.
Corso teorico: Gestione
emergenze nello studio
odontoiatrico. 1° gruppo

ENDODONZIA

Roma - RM 17-18
Quadra service & Management
Tel. 0722.329797
Gorni Dr. F.
Endodonzia

Milano - MI 18
Promoden Tel. 0761.251248
Mareschi Dr. P.
Corso teorico: Endodonzia

facile e per tutti

Milano - MI 23-25
Promoden Tel. 0761.251248
Mareschi Dr. P.
Corso pratico: Endodonzia
facile e per tutti

ESTETICA

Milano - MI 18
Quadra service & Management
Tel. 0722.329797
Zappalà Dr. C.
La panestetica: lo stato
dell'arte in odontoiatria,
cosmesi, medicina e chirurgia
estetica

Torino - TO 25
Cenacolo Odontostomatologico
Torinese Tel. 011.734388
Traini T.
Estetica in implantoprotesi
5 crediti ECM

Torino - TO 30
Cenacolo Odontostomatologico
Torinese Tel. 011.734388
Ramieri G.
Conferenza di
implantologia orale

FOTOGRAFIA

Bari - BA 25
Quadra service & Management Tel.

TOP QUALITY PRODUCTS

SHARK 50/200V

**COMPRESSORI
ASPIRATORI
ATTREZZATURE
DENTALI**



EAW 750



POWER 50/230 DRY

SILENT



SHARK 24/150 DRY

EUROCOMPRESS
DENTAL DIVISION

EUROCOMPRESS - Via Brunelleschi, 16/20 - 20090 Trezzano S/N (MI)
Tel. +39 02 4454656 - Fax +39 02 4450027
www.eurocompress.it - E-mail: eurocompress@eurocompress.it



DENTAL 24/100 DRY

SILENT

finition[®]
Silicone medicale

e

finition[®] **XT**
Termoplastica medicale

posizionatori preformati



CE

selezione serie e misure

serie (1) estrazione	serie 2 estrazioni	serie 4 estrazioni
42-0	45-2	44-4
43-0	46-2	45-4
↓	↓	↓
↓	↓	↓
↓	↓	↓
58-0	55-2	59-4
60-0	56-2	60-4

- Trasparente
- Elastico
- Biocompatibile
- Sterilizzabile in autoclave
- Può essere disinfettato nell'acqua bollente
- Ottima resistenza alla lacerazione
- Uso a lungo termine e come stabilizzazione

finition[®] **XT** e **finition**[®]

Prezzo unitario € 49 iva escl.
Offerta 5 pz. € 215 “
10 pz. € 390 “
Offerta valida fino al 31/12/06

0722.329797

Perini G.

La fotografia digitale in
odontoiatria

Bologna - BO 25

Cenacolo Odontostomatologico

Emiliano Bolognese Tel. 051/255440

Piacquadro C.A.

Corso teorico pratico di fotografia
odontoiatria

5 crediti ECM

GNATOLOGIA

Milano - MI 17-18

Quadra service & Management Tel.

0722.329797

Capurso Dr. U.

Gnatologia

Milano - MI 23

Promoden Tel. 0761.251248

Capurso Dr. U.

Corso teorico: Corso
propedeutico di clinica
gnatologica

Milano - MI 24-25

Promoden Tel. 0761.251248

Capurso Dr. U.

Corso pratico: Le placche
occlusali, la fisioterapia, le
finalizzazioni dei disordini
temporo-mandibolari

Milano - MI 24-25

Promoden Tel. 0761.251248

Pisa Dr. W.

Corso pratico: Disturbi del
sistema muscolo scheletrico
masticatorio

IMPLANTOLOGIA

Brescia - BS 17

Medicina Viva Servizio Congressi

Viale dei Mille 140

43100 Parma tel. 0521/290191

Fax 0521 291314 E-Mail

sio@mvcongressi.it

Le perimplantiti - corso per i
soci attivi

Milano - MI 17

Quadra service & Management

Tel. 0722.329797

Bovi Dr. M.

Osteotomia e osteoplastica ad
ultrasuoni in chirurgia orale

Brescia - BS 18

Medicina Viva Servizio

Congressi Viale dei Mille 140

43100 Parma tel. 0521/290191

Fax 0521 291314 E-Mail

sio@mvcongressi.it

Le complicità in
implantologia

Firenze - FI 18

Aifos Tel. 055.576874

Problematiche in
implantologia

Torino - TO 18

Nuova Geass Tel. 0432.669191

Dr. Fornengo, Torti Dr. S.

Innesti nella riabilitazione
implantologica dei mascellari
atrofici

Milano - MI 24

Cenacolo Odontostomatologico

Milanese Tel. 02/76021188

L'estetica in implantologia:
protocolli chirurgici e protesici
3 crediti ECM

Milano - MI 24

Promoden Tel. 0761.251248

Corrente Dr. G.

Corso teorico:

La gestione dei tessuti duri in
implantologia

Buccinasco - MI 24-25

Tel. 02.45773274

Ceribelli P.R., Nesler P.

Corso avanzato di implantologia
15 crediti ECM

Milano - MI 25

Promoden Tel. 0761.251248

Abundo Dr. R.

Corso teorico:

La gestione dei tessuti molli
in implantologia

Alessandria - AL 30

Tocksystem Tel. e fax

031.280301

Masolini Dr. P.C., Rendo Dr. B.

Osteoespansione, reti Ti,
impianti di profondità ed
estensione SFP

IMPLANTOPROTESI

Buccinasco - MI 17-18

Cenacolo Odontostomatologico

Milanese Tel. 02/76021188

Trattamento implanto-protesico
ambulatoriale.

Corso base annuale
teorico-pratico.

Bracket ceramica **miso**



Standard
018/022

Roth
018/022

Offerta -10% fino al 31/12/06
Da € 9,9 iva esc. prezzo unitario

Attacco trasparente
in zaffiro monocristallino



Via Modigliani 33
20090 Segrate
tel. 0226952457 fax 022131604
Email orthopost@fastwebnet.it
www.orthopost.com

10 Incontri - 7°-8° incontro
7 crediti ECM

Isola delle Femmine - PA 25
B&C Organizzazione Eventi Tel.
0761.393939
Domenico Porro Dr. G.
Implantoprotesi a R.O.P.
8 crediti ECM

Roma - RM 25
B&C Organizzazione Eventi Tel.
0761.393939
Cammarrata Dr.ssa L.
Implantoprotesi a R.O.P.
7 crediti ECM

ODONTOIATRIA

Bologna - BO 24-25
Quadra service & Management
Tel. 0722.329797
Rossi Dr. M.
L'odontoiatria
multidisciplinare: i rapporti tra
ortodonzia e protesi,
implantologia, parodontologia,
gnatologia, chirurgia
In fase di accreditamento

ODONTOSTOMATOLOGIA

Genova - GE 25
Cenacolo Odontostomatologico
Ligure Tel. 019.811118
Armanino R., Scaringi R., Renna
S., Vaggi M., Grappiolo E.
Corso di aggiornamento in
clinica odontostomatologica
3 crediti ECM

ORTODONZIA

Napoli - NA 24-25
Quadra service & Management
Tel. 0722.329797
D'Alessio Dr. D.
Linee guida nella diagnosi e
nel trattamento precoce delle
malocclusioni: lo stato dell'arte

PARODONTOLOGIA

Milano - MI 16
Promoden Tel. 0761.251248
Roncati Parma Benfenati Dr.ssa M.
Corso pratico: Parodontologia
non chirurgica

Roma - RM 24-25
Quadra service & Management Tel.

0722.329797
Benelli Dr. L., Temperani sig. M.
Comunicazione

PEDODONZIA

Milano - MI 10-11
Quadra service & Management Tel.
0722.329797
Olivi Dr. R.

Odontostomatologia infantile:
gestione psicologica e clinica
del piccolo paziente

Roma - RM 24-25
Quadra service & Management
Tel. 0722.329797
Olivi Dr. R.

Odontostomatologia infantile:
gestione psicologica e clinica del
piccolo paziente

Milano - MI 29-30
Promoden Tel. 0761.251248
Olivi Dr. R.

Corso pratico:
Odontostomatologia infantile:
gestione psicologica e clinica del
piccolo paziente

POSTURA

Padova - PD 03-05
Segreteria AIROP, Tel. e Fax
06.97749899/900, e-mail
info@airop.it
Zavarella Dr. P.
Posturologia clinica integrata di
base: analisi e valutazione
17 crediti ECM

Padova - PD 03-05
Segreteria AIROP,

AVVERTENZE PER IL
LETTORE:

Le informazioni relative agli eventi vengono comunicate direttamente dagli organizzatori oppure reperite attraverso fonti pubbliche. La redazione non risponde di eventuali variazioni dei dati indicati oppure di possibili errori. In caso di interesse agli eventi riportati, si consiglia di consultare l'organizzatore per la conferma dei dati e per ricevere ulteriori informazioni.

SINTO[®]
DENT

LA PRIMA RESINA
PER RIBASARE E REALIZZARE
PONTI E CORONE PROVVISORIE
CON ATTIVITÀ ANTIMICROBICA

Potere antimicrobico, Bassa porosità,
Contrazione e/o espansione infinitesimale,
Adesione ai manufatti e al policarbonato 18 M.
Pa., Adesione alle resine acetaliche 9,8 M. PA.,
Elevata durezza ed elasticità, Temperatura critica
intrapulpare durante la fase di polimerizzazione
min. 36° max. 39°.

Colori disponibili: A2, A3, A3,5, B3, B4, C2, D3,
UNIVERSAL (incisale).



Gentile concessione
del Dott. G. Albergo

Aziende di inibizione
di crescita microbica
periferica ad un disco
di resina Sintodent.



SINTODENT ANTIMICROBICO ha superato tutti i test di biocompatibilità previsti dalla
norma internazionale UNI EN ISO 10993:2004: citotossicità, irritazione e sensibilizzazione.

G. ALBERGO, E. ACCARISI, F. SAMPALMIERI, R. BEDINI, S. ANDREANA.
Effect of Antimicrobial Ingredients on Mechanical Performance in Acrylic Resin.
J Dent Res, 76 special ISSUE: # 212B, 1997

G. ALBERGO, R. BEDINI, P. CHISTOLINI
Caratteristiche Meccaniche di una nuova resina acrilica: risultati preliminari.
Estratto 11° Congresso Nazionale S.I.D.O.C. Capri 05/07 Ottobre '95

G. ALBERGO, F. SAMPALMIERI, P. LILLO ODOARDI
Osservazioni sul comportamento termico da polimerizzazione
di alcune resine metacriliche.
Estratto 11° Congresso Nazionale S.I.D.O.C. Capri 05/07 Ottobre '95

G. ALBERGO, E. ACCARISI, F. SAMPALMIERI, R. BEDINI.
Mechanical Performance of Some Dental Acrylic Resins.
J Dent Res, 76 (5): # 1103, 1997

M. CAPPELLI, G. ALBERGO, L. CASOLARI, F. SAMPALMIERI, G. FURIORE.
Antibacterial Activity of a Resin: A Qualitative Study.
J Dent Res, 77 special ISSUE B: 805, # 1309, 1998

Per saperne di più
o conoscere il
fornitore più vicino

Numero Verde
800-238211

www.welltrade.it - e-mail: info@welltrade.it

Welltrade
Nuove soluzioni per l'odontoiatria

SINTODENT
è protetto da brevetto
internazionale

Tel. e Fax 06.97749899/900,
e-mail info@airop.it
Zavarella Dr. P.
**Posturologia clinica integrata
avanzata: input ed integrazione
crediti ECM**

San Benedetto del Tronto - AP 17-18
Futura
Tel. 0735/781520
fax 0735/781521 - www.iapnor.org -
e-mail: iapnor@iapnor.org
Ascione Dr. F., Fagundez Guarnieri
Sig.ra M.R.
**La T.M.F. (Terapia Mio
Funzionale) nel rispetto della
dinamica neuro-mio-posturale -
2° incontro**

Crotone - KR 17-19
Segreteria AIROP, Tel. e Fax
06.97749899/900, e-mail
info@airop.it
Asmone Dr.ssa C.
**Valutazione del distretto
cranio-sacrale, fasciale e
podalico**
18 crediti ECM

Roma - RM 17-19
Segreteria AIROP
Tel. e Fax 06.97749899/900
Zavarella Dr. P.
**Posturologia clinica integrata
di base: analisi e valutazione**
17 crediti ECM

Roma - RM 17-19
Segreteria AIROP, Tel. e Fax

06.97749899/900
**Posturologia: argomenti di
cromoterapia e riflessologia
crediti ECM**

PROTESI
Milano - MI 10-11
Promoden Tel. 0761.251248
Marino Prof. G.
**Corso teorico di protesi
scheletrata**

San Benedetto del Tronto - AP 16-18
Futura, Tel. 0735/781520
www.iapnor.org
Cattaneo Dr. R.
**Protesi mobile totale
neuromuscolare**
25 crediti ECM

Naturno - BZ 16-19
ICDE Tel. 0473.670201/206
Della Pietra Dr. A.
**Protesi totale, dalla fase
diagnostica alla realizzazione**
30 crediti ECM

Milano - MI 17
Cenacolo Odont. Milanese
Tel. 02/76021188
**Le operatività protesiche.
Tecnica di laboratorio nella
costruzione della protesi su
impianti e denti naturali.
Progettazione e costruzione
della travata protesica.**

Milano - MI 18
Quadra service & Management

Tel. 0722.329797
Ravasini Dr. T.
**Programmazione,
semplificazione e soluzioni in
protesi fissa ed amovibile**

Bari - BA 24
Quadra service & Management
Tel. 0722.329797
Benelli Dr. L., Temperani M.
**Tecnologie avanzate di
realizzazione protesica: i cad
cam e l'estetica nella routine
clinica**

PROTESI FISSA
Falconara Marittima - AN 18
Cenacolo Odont. Marchigiano
Tel. 071.54793
Prosper L.
**La riabilitazione protesica
fissa: metallo ceramica vs
metal-free**
4 crediti ECM

Bari - BA 24
Quadra service & Management
Tel. 0722.329797
Protesi fissa

Milano - MI 30
Promoden Tel. 0761.251248
Castellani Dr. D.
**Corso teorico di protesi fissa:
Riabilitazione orale con
protesi telescopica rimovibile**
Milano - MI 30
Promoden Tel. 0761.251248
Castellani Dr. D.

**Corso teorico di protesi fissa:
Preparazioni, impronta, tratta**

PSICOLOGIA
Roma - RM 25-26
EARTH - Tel. 328.6146431
Bruno Dr.ssa T., Spicacci
Minervini Dr. S.
**Programmazione -
Neurolinguistica &
comunicazione**
**Primo livello: Technician -
Terzo Modulo: Oltre i limiti**
50 crediti ECM

RADIOLOGIA
Napoli - NA 18
Quadra service & Management
Tel. 0722.329797
Morgese Dr. C.
**Evoluzione della radiologia
orale negli ultimi anni**

AVVERTENZE PER IL LETTORE:

Le informazioni relative agli
eventi vengono comunicate
direttamente dagli organizzatori
oppure reperite attraverso fonti
pubbliche. La redazione non
risponde di eventuali variazioni
dei dati indicati oppure di pos-
sibili errori. In caso di interesse
agli eventi riportati, si consiglia
di consultare l'organizzatore per
la conferma dei dati e per rice-
vere ulteriori informazioni.

DIAGNOSI SU TAC - SIMULAZIONE IMPLANTARE INTERVENTO IMPLANTOPROTESICO

Implant3D è un software che consente di eseguire la
simulazione implantare tridimensionale direttamente sul
Personal Computer. Consente di simulare la posizione
degli impianti su modelli bidimensionali e tridimensionali,
identificare il canale mandibolare, tracciare panorami-
che e sezioni del modello osseo, visualizzare il modello
osseo tridimensionale con possibilità di calcolare la
densità ossea. Usando Implant3D il Dentista può
pianificare l'intervento implantoprotesico in modo più
sicuro, efficiente e rapido e produrre i modelli ossei in
resina per la creazione della guida chirurgica.



**Soluzioni software
per il dentale**

GESTIONE CLINICA - GESTIONE IMMAGINI E RADIOGRAFIE GESTIONE STUDIO - GESTIONE APPUNTAMENTI

KaVoimago è un software di gestione integrata dello Studio
Dentistico. Semplice ma potente e completo, consente di
gestire tutte le informazioni sia cliniche che economiche e
di diagnosi per immagini presenti nello Studio Dentistico.
Con un semplice click del mouse è possibile pianificare
tutta l'attività dello Studio: inserire la scheda dentale, un
preventivo, un appuntamento in agenda o elaborare le
radiografie di un paziente. KaVoimago è composto da
diversi moduli che consentono un approccio graduale
all'apprendimento e all'utilizzo del programma, eliminando
così la necessità di lunghi corsi di istruzione. KaVoimago,
un valido aiuto, flessibile e creativo, all'attività dello Studio.



Media Lab Software Via Fortevivo 21/N 19125 La Spezia
Phone 0187 517775 - Fax 0187 511833
info@mlsw.com - www.mlsw.com - www.implant3d.com

**Diagnosi
Controllo
Risultato**
Missione Possibile



**I nostri software
lavorano per te**

per ricevere il CORSO DIMOSTRATIVO GRATUITO
visita il sito www.mlsw.com o telefona al numero 0187 517775



DENTISTI

DICEMBRE 2006

ARGOMENTI VARI

Milano - MI 01-02

Promoden

Tel. 0761.251248

Parma Benfenati Dr. S.

Corso pratico: Tecniche rigenerative in parodontologia ed implantologia

Arona - NO 02

Cenacolo Odont. Novarese

Tel. 0322.240356

0322.45753

Leghissa G.C., Magenga F.

3° Simposio di chirurgia ed implantologia

11 crediti ECM

ASSISTENZA

Bari - BA 02

Quadra service & Management

Tel. 0722.329797

Marcoaldi Dr. A.

Essere assistenti di studio

oggi: **fondamenti essenziali****CHIRURGIA**

Milano - MI 15

Promoden Tel. 0761.251248

Clauser Dr. C.

Corso pratico di chirurgia orale: Tecniche operative di base

Milano - MI 16

Promoden Tel. 0761.251248

Barone Dr. R.

Corso pratico: Asportazione chirurgica di terzi molari inferiori**COLORE**

Sutri - VT 09

Centro sul colore di G. Spina

Tel. 0761.600396 Spina G.

Corso introduttivo alla teoria del colore**COMUNICAZIONE**

Milano - MI 15-16

Promoden Tel. 0761.251248

Tosolin Prof. F.

Corso teorico: Capacità relazionali dell'odontoiatra e del personale ausiliario nel rapporto con il paziente

Milano - MI 16

Promoden Tel. 0761.251248

Roncati Parma Benfenati Dr.ssa M.

Corso teorico: Gli innesti di connettivo nei trattamenti multidisciplinari**CONSERVATIVA**

Bari - BA 01

Quadra service & Management

Tel. 0722.329797

D'Arcangelo Prof. C.

Utilizzo dei compositi e degli adesivi smalto-dentinali nella pratica quotidiana**ENDODONZIA**

Milano - MI 01

Promoden Tel. 0761.251248

Gorni Dr. F.

Corso pratico: L'uso del nichel titanio nella pratica quotidiana (2° gruppo)

Milano - MI 02

Promoden Tel. 0761.251248

Gorni Dr. F.

Corso pratico: L'uso del nichel titanio nella pratica quotidiana (1° gruppo)

Reggio Calabria - RC 02

Cenacolo Odontostomatologico

Reggino Tel. 0965.331678

Foce E.

Il recupero morfo-funzionale dell'elemento trattato endodonticamente: aspetti multidisciplinari

Bari - BA 16

Quadra service & Management

Tel. 0722.329797

Lendini Dr. M., Alemanno Dr.ssa E.

Endodonzia**SINTO
DENT****SINTODENT ROSA UNIVERSALE
LA PRIMA RESINA
PER PROTESI MOBILI
CON ATTIVITÀ ANTIMICROBICA****NOVITÀ!****Versatilità di utilizzo:**

- Polimero e monomero a caldo:
 - ✓ tecnica a caldo tradizionale con muffola,
 - ✓ tecnica con forno a microonde
- Polimero e monomero a freddo:
 - ✓ per riparazioni ✓ ribasature
 - ✓ resinatura selle scheletrati
 - ✓ tecnica a freddo per colata

Individuazione del colore eseguita su soggetti sani tramite l'uso dello **spettrofotometro**

- ✓ Potere antimicrobico
- ✓ Bassa porosità
- ✓ Contrazione e/o espansione infinitesimale
- ✓ Elevata durezza ed elasticità

- ✓ Temperatura raggiunta durante la fase di polimerizzazione min. 36° max 39°
- ✓ Colore rosa venata



SINTODENT ROSA UNIVERSALE ANTIMICROBICO ha superato tutti i test di biocompatibilità previsti dalla norma internazionale UNI EN ISO 10993:2004: citotossicità, irritazione e sensibilizzazione.

Per saperne di più
o conoscere il
fornitore più vicino

www.welltrade.it - e-mail: info@welltrade.it

Numero Verde
800-238211
Welltrade
Nuove soluzioni per l'odontoiatria
SINTODENT
è protetto da brevetto
internazionale

ESTETICA

Milano - MI 02
Quadra service & Management
Tel. 0722.329797
Fradeani Dr. M., Spreafico Dr. R.
Estetica in conservativa e in protesi: approccio semplificato con le nuove tecniche e i materiali

Milano - MI 15
Promoden Tel. 0761.251248
Trainotti Dr. C.
Corso teorico: Il filler nel trattamento degli inestetismi periorali: naturale completamento dell'opera dell'odontoiatra

Roma - RM 16
AIO ROMA 338/5413770
michelangelo.marino@tiscali.it
Prof. Mangani
Corso di estetica in odontoiatria

FOTOGRAFIA

Napoli - NA 02
Quadra service & Management
Tel. 0722.329797 Perini G.
La fotografia digitale in odontoiatria

IMPLANTOLOGIA

Casale Monferrato - AL 01

Tocksystem Tel. e fax 031.280301
Rendo Dr. B., Tock G.R.
Osteoespansione, reti Ti, impianti di profondità ed estensione SFP

Roma - RM 01
Quadra service & Management
Tel. 0722.329797
Corrado Dr. P., Landi Dr. L.
Il successo estetico in implantoprotesi: dalla biologia alla clinica

Milano - MI 02
Nuova Geass Tel. 0432.669191
Leonida Dr. A., Teti Dr.ssa P.
Il carico immediato funzionale

Roma - RM 02
Quadra service & Management
Tel. 0722.329797
Luongo Dr. R.
Linee guida nell'implantologia protesicamente guidata

Roma - RM 02
Simit Dental srl, Tel. 0376.267824
De Carolis L.
Corso teorico-pratico relativo al sistema implantare Endopore

Savona - SV 02
Nuova Geass Tel. 0432.669191

Dandolo Dr. G., Dr. Noveri,
Zaninari Dr. A.
Il carico immediato funzionale

Torino - TO 02
Cenacolo Odont. Torinese
Tel. 011.734388
De Giovanni P.P.
**Pianificazione implantare assistita da computer
6 crediti ECM**

Torino - TO 04
Sicor srl - Tel. 011.6614710
Corrente Dr. G., Abundo Dr. R.
Strategie alternative di trattamento delle gravi atrofie ossee: impianti sinterizzati o procedure avanzate di rigenerazione?

Roma - RM 14
Tocksystem Tel. e fax 031.280301
Yacoub J.C., Tock G.R.
Osteoespansione, reti Ti, impianti di profondità ed estensione SFP

Roma - RM 15
Quadra service & Management
Tel. 0722.329797
Manica Dr. M.
Impianto post-estrattivo immediato con provvisorio immediato

DENTISTI

GENNAIO 2007

CHIRURGIA

Roma - RM 15
Triumph Congressi
Tel. 06.35530281
Cascone Prof. P.
Inizio corso annuale: Master di II livello "Patologie chirurgiche dell'articolazione temporo-mandibolare"

Milano - MI 25
Promoden Tel. 0761.251248
Parma Benfenati Dr. S.
Corso teorico "La chirurgia mucogengivale: stato dell'arte"

CONSERVATIVA

Milano - MI 27
Promoden Tel. 0761.251248
Favata Dr. M.
Corso pratico "Il restauro diretto nei settori anteriori"

ENDODONZIA

Milano - MI 18-20
Promoden Tel. 0761.251248
Vignoletti Dr. G.
Corso pratico di endodonzia



- CEREC LAB
- SALDATURA LASER
- PROTESI COMBINATA
- GNATOLOGIA
- PROTESI SU IMPIANTI

Via Latina, 501 00179 ROMA
Tel. 06.78 06 013 r.a. Cell. 333.25 80 598 E-mail sandropensa@libero.it



Aut. Reg. n°D0617 del 18/02/05

Forniture Dentali



PUNTO VENDITA AUTORIZZATO EURODENT

ORTODONZIA

Milano - MI 12-13
Segreteria Organizzativa
Tel. 06.5685852
Scuzzo Dr. G.
Light Lingual System

PARODONTOLOGIA

Milano - MI 26-27
Promoden Tel. 0761.251248
Parma Benfenati Dr. S.
Corso teorico "La chirurgia
ossea resettiva: il trattamento
dei tessuti duri nel parodonto
sano e nel parodonto malato"

POSTURA

Taranto - TA 05-07
Segreteria AIROP,
Tel. e Fax 06.97749899/900
e-mail: info@airop.it
Zavarella Dr. P.
Neurofisiologia del sistema
posturale - analisi obiettiva

Taranto - TA 05-07
Segreteria AIROP
Tel. e Fax 06.97749899/900,
e-mail info@airop.it
Vari
Posturologia: argomenti di
fitoterapia e floriterapia di
Bach

Padova - PD 12-14
Segreteria AIROP,
Tel. e Fax 06.97749899/900,
e-mail info@airop.it
Zavarella Dr. P.
Neurofisiologia del sistema
posturale - analisi strumentale

Roma - RM 12-14
Segreteria AIROP,
Tel. e Fax 06.97749899/900,
e-mail info@airop.it
Zavarella Dr. P.
Neurofisiologia del sistema
posturale - analisi obiettiva

Roma - RM 12-14
Segreteria AIROP,
Tel. e Fax 06.97749899/900,
e-mail info@airop.it
Vari
Posturologia: argomenti di
fitoterapia e floriterapia di Bach

AVVERTENZE PER IL LETTORE:

Le informazioni relative agli eventi vengono comunicate direttamente dagli organizzatori oppure reperite attraverso fonti pubbliche. La redazione non risponde di eventuali variazioni dei dati indicati oppure di possibili errori. In caso di interesse agli eventi riportati, si consiglia di consultare l'organizzatore per la conferma dei dati e per ricevere ulteriori informazioni.

ODONTOTECNICI

DICEMBRE 2006

COLORE

Sutri - VT 09
Centro sul colore di G. Spina
Tel. 0761.600396 Spina G.
Corso introduttivo alla teoria
del colore

PROTESI FISSA

Colleferro - RM 07-09
Segreteria organizzativa
Tel. 06.9700323
Villani A., Paglia P.
Corso master di protesi

fissa in 2 incontri:
"Dal modello alla model-
lazione, dagli articolatori al
compasso"
(secondo incontro 15-16/12)
42 crediti ECM

GENNAIO 2007

PROTESI FISSA

Colleferro - RM 13
Segreteria Organizzativa
Tel. 06.9700323 - 06.97087500
Villani A.
Il modello di lavoro master in

protesi fissa**PROTESI FISSA**

Colleferro - RM 19-20
Segreteria Organizzativa
Tel. 06.9700323 06.97087500

Villani A., Paglia P.
Corso master di protesi
fissa in 4 incontri: "Dal mod-
ello alla modellazione, dagli
articolatori al compasso"
(altre date: 26-27/01)

IGIENISTI, ASSISTENTI E PERSONALE AUSILIARIO

DICEMBRE 2006

ASSISTENZA

Milano - MI 01
Promoden Tel. 0761.251248
Marcoaldi Dr. A.
L'assistente di studio ed il
team odontoiatrico

Tel. 0722.329797
Marcoaldi Dr. A.
Essere assistenti di studio
oggi: fondamentali essenziali

di alto livello nello studio
odontoiatrico secondo le
recenti normative europee

Bari - BA 02
Quadra service & Management

Milano - MI 16
Promoden Tel. 0761.251248
Genovesi Sig.ra A.
Sterilizzazione e disinfezione

KINESIOLOGIA

Roma - RM 16
Unid - Tel. 333.2881157
Kinesiologia integrata per
igienisti dentali

**MARIOTTI**

Micromotori e Fresatori



V5



V89



CC3



Innovazioni per una qualità superiore



MARIOTTI & C
via Seganti 73 - 47100 Forlì ITALY
tel. +39 0543 474105 - fax +39 0543 781811
info@mariotti-italy.com - www.mariotti-italy.com

Metal Store sas

Via Vecchia Napoli 132 NAPOLI - Zona. NA e provincia

T. 081 5854492 - F. 081 6582587

IMPORTATORE GNATUS metalstoresas@virgilio.it



GNATUS

Non sempre la qualità ha un costo elevato

OFFERTA PROMOZIONALE N° 1

Riunito SYNCRUS HS, pneumatico, così composto:

Poltrona GL, con motore Bosch, comandi a pedale con 5 programmi, senza fissaggio al pavimento, da terra alt. min cm 45 e alt. max cm 90, conformazione anatomica, poggiatesta articolato.

Faretra a 6 piste, sistema SPRIDO, con supporti strumenti in silicone autoclavabili, con siringa a 3 vie, 2 terminali per turbina, 1 micromotore ad aria spray interno, negatoscopio e sistema di disinfezione Biosystem.

Gruppo idrico con bacinella in ceramica facilmente autoclavabile, siringa a 3 funzioni con regolazione flusso acqua e due alloggiamenti con canule per aspirazione chirurgica.

Lampada operatoria Persus L 20.000 lux luce fredda.

Garanzia 2 anni estensibili a 5

I.V.A., trasporto e montaggio ESCLUSI

list. Euro 7.800,00 Euro 4.900,00

OFFERTA PROMOZIONALE N° 2

Riunito SYNCRUS HXL FULL, elettrico, così composto:

Poltrona GLX, con motore Bosch, comandi a pedale con 7 programmi di cui 2 memorie per la programmazione di lavoro, trendellemburg, conformazione anatomica, poggiatesta articolato, senza fissaggio al pavimento, da terra alt. min. cm 45 e alt. max cm 90, con opzione secondo bracciolo e tappezzeria facilmente rimovibile grazie al sistema "easy-fix".

Faretra a 6 piste, sistema SPRIDO, con supporti strumenti in silicone autoclavabili, con siringa a 3 vie, 2 terminali per turbina a F.O., 1 micromotore spray integrato F.O. e pedaliera di regolazione, 1 lampada a LED per fotopolimerizzazione, con negatoscopio e con tutti i comandi in un pannello centrale touchscreen per tutte le funzioni.

Sistema di disinfezione Biosystem con valvola antiritorno, per disinfezione a fine operatività, più somministrazione di soluzioni agli strumenti rotanti ed all'ablato.

Gruppo idrico Alcance 3 T con bacinella in ceramica facilmente igienizzabile, con rotazione fino a 90° - tavoletta Assistente con siringa a tre vie e 2 terminali per aspirazione chirurgica

Garanzia 2 anni estensibili a 5

OMAGGIO: RIUNITO SYNCRUS INOVA A FARETRA OPPURE A CARRELLO

I.V.A., trasporto e montaggio ESCLUSI

list. Euro 14.000,00 EURO 10.500,00

OFFERTA PROMOZIONALE N° 3

Riunito SYNCRUS INOVA, pneumatico, a faretra o carrello così composto:

Poltrona GL, con motore Bosch, comandi a pedale con 5 programmi, senza fissaggio al pavimento, da terra alt. Min cm 45 e alt. Max cm 90, conformazione Anatomica, poggiatesta articolato.

Faretra o carrello a 6 piste, con supporti strumenti in silicone autoclavabili, con siringa a 3 vie, 2 terminali per turbina, 1 micromotore ad aria spray interno.

Gruppo idrico con bacinella in ceramica facilmente autoclavabile, cannula per aspirazione chirurgica.

Lampada operatoria Persus L 20.000 lux fredda.

Garanzia 2 anni estensibili a 5

I.V.A., trasporto e montaggio ESCLUSI

list. Euro 6.900,00 Euro 3.500,00

N° 4 JET SONIC PLUS

Gnatus ultrasuoni combinato 29.000 Hz. - manipo- lo Satelec per detartraggio, rimozione perni e corone etc., e manipo- lo a flusso di bicarbonato per sbiancamento

list. Euro 1.650,00 Euro 1.099,00

N° 5 OPTILIGHT CL

Gnatus lampada multifunzionale a LED per sbiancamento (con gel di perossido di H 35%) e per fotopolimerizzazione

list. Euro 1.590,00 Euro 990,00

N° 6 OPTILIGHT LD III

Gnatus lampada a LED per fotopolimerizzazione

list. Euro 420,00 Euro 290,00

N° 7 AUTOCLAVE BIOCLAVE 12 Linox

Gnatus - design innovativo - elettronica Rapida (15') - supersicura - 12 lt

list. Euro Euro 1.400,00 Euro 990,00

N° 8 RADIOGRAFICO ENDORALE TIMEX 70

70 kV, 7 mA - 0,08 sec., digitale, a parete panto- grafato o su stativo

list. Euro 2.740,00 Euro 1.490,00

N° 9 TURBINA GA 100

Gnatus, attacco Midwest oppure Borden, rotore di produzione U.S.A.

list. Euro 260,00 Euro 159,00

N° 10 CONTRANGOLO GA 300

Gnatus

list. Euro 260,00 Euro 159,00



EMILIA ROMAGNA

- PETTINATI IOLE RAVENNA - Zone: FE e prov., BO e prov., MO e prov. T.F. 0544.278173 - 338.6265454 - pettinatiiole@alice.it
- TECNODENT FORLI' - Zone: FO, RA, RN e province T. 0543.782804 - F. 0543.788531 - fabio.righi@libero.it

TOSCANA

- AMMAGLIATI DENTAL SERVICE NAVACCHIO (PI) - Zone: PI e prov., MS e prov., SP e prov. - F. 050.49427 - 339.8653169
- COLLINI s.r.l. FIRENZE - Zone: FI e prov., PO e prov. T. 055.670940 - F. 055.666353 - 335.6559918
- PICCININI ENRICO LUCCA - Zone: LU, MS e prov. T.F. 0583.316411 - piccinienrico1@virgilio.it
- NUOVE FORNITURE DENTALI snc GROSSETO - Zone: FI, GR, LI, SI, CIVITAVECCHIA e province T.F. 0564.456715
- NUCCI FORNITURE DENTALI PERUGIA - Zona: AR e provincia T.F. 075.5271113 - nuccident@libero.it

MARCHE - ABRUZZI - MOLISE

- NIBA BELLANTE (TE) - Zone: ABRUZZO: TE, CH, PE, AQ e province; MARCHE: AP, MC, AN, PS e prov. T.F. 0861.611028 - nibafd@tin.it

UMBRIA

- NUCCI FORNITURE DENTALI PERUGIA - Zone: PG, TR e prov; T.F. 075.5271113 - nuccident@libero.it

LAZIO

- DENTALBIOLINE s.a.s. ROMA - Zone: ROMA - LT e province T.F. 06.4110176 - dentline@libero.it
- NUCCI FORNITURE DENTALI PERUGIA - Zone: RI, VT e province T.F. 075.5271113 - nuccident@libero.it
- RITTER POINT ROMA ROMA - Zona: ROMA e prov. T. 06.39375286 - Cell. 335.7919411 - baldazz.m@tiscali.it
- ROMADENTAL FORNITURE DENTALI ROMA T. 06.43535782/06.43568749 - F. 06.4390456 - romadental@tiscalinet.it
- TECNODENTAL SCAURI (LT) - Zona: LT e prov. T. 347.1286106
- L.D.A. DENTAL s.a.s. FROSINONE - Zona: FR e prov. T.F. 0775.870897 - librobuono@libero.it

CAMPANIA

- STARDENTAL CASERTA - Zona: CE e prov. T. 0825.325026 - F. 0825.353656
- DENTAL FUTURA GROUP s.r.l. NAPOLI - Zona: NA e prov. T. 081.5435608
- MARANTO DENTAL s.r.l. BENEVENTO - Zone: AV - BN e province T. 0824.357037
- MEDIDENTA BATTIPAGLIA (SA) - Zona: SA e prov. T. 0828.370268 - F. 0828.370666
- M.G.E. s.a.s. di GIUSEPPE MAZZOCCA SALERNO (SA) - Zona: SA e prov. T. 089.7266636 - mge@interfree.it
- M.S. BERAHA srl NAPOLI T. 081.5937244 - F. 081.627408 - mara@beraha.it

BASILICATA

- DENTAL COM MATERA - T. 392.6131597

PUGLIA

- DENTAL COM MATERA - T. 392.6131597 - 348.6540332
- ORAL X CASAMASSIMA (BA) - Zona: PUGLIA T.F. 080.6530815 - oralx@oralx.it
- DENTAL STORE s.r.l. TARANTO T.F. 099.7326630 - 348.3831322
- UNIVERSAL S.G. CORATO (BA) T.F. 080.8726323 - 348.5267822 - leonealdo@libero.it
- DENTAL MERCHANDISING & CONSULTING s.r.l. BARI T. 080.5026609 - dienna.ci@virgilio.it

ANESTETICI LOCALI A CONFRONTO

Trattamenti senza dolore

In odontoiatria il controllo del dolore è un'esigenza primaria che quotidianamente il professionista incontra. Il dolore è una sensazione sgradevole, negativa, fastidiosa, causata da una aggressione alla integrità dell'organismo. Il dolore, quindi, si caratterizza come risposta fisiologica ad un danno a carico dei tessuti.

L'anestesia è la soppressione totale e reversibile della sensibilità dolorifica. Il suo scopo principale è, quindi, quello di evitare la percezione dolorosa al paziente.

Mediante anestesia si ottiene anche un miglior controllo del campo operatorio in quanto il paziente, non accusando dolore, sopporta meglio il trattamento. Inoltre, in caso di utilizzo di anestetici associati a vasocostrittore, si verifica una ideale ischemia del campo operatorio.

Le principali tecniche sono rappresentate dall'anestesia generale, che comporta una perdita reversibile di coscienza da parte del paziente, e dall'anestesia locale, che interessa soltanto singoli settori o regioni corporee.

Farmacologia degli anestetici locali

La soluzione anestetica può contenere diverse sostanze:

- ▀ anestetico locale
- ▀ vasocostrittore
- ▀ stabilizzante del vasocostrittore
- ▀ conservante
- ▀ cloruro di sodio
- ▀ acqua iniettabile.

Le principali caratteristiche di un anestetico locale sono la latenza, la capacità di diffusione, la potenza d'azione, la durata e la tossicità.

La latenza è il tempo che intercorre tra la somministrazione dell'anestetico locale e il blocco della conduzione nervosa. Maggiore è la concentrazione iniziale dell'anestetico locale, più breve sarà la latenza in quanto, una volta iniettata, soltanto una parte della soluzione anestetica raggiunge il nervo, mentre la restante parte diffonde lontano da essa (muscoli, liquidi interstiziali, capillari e vasi linfatici). Di conseguenza, una maggiore concentrazione iniziale consente di ottenere un blocco nervoso rapido ed efficace. La capacità di diffusione di un anestetico locale dipende dal grado di concentrazione in quanto nel raggiungere ed attraversare i tessuti e le fibre nervose si ha una dispersione di sostanza anestetica e, quindi, una diminuzione della sua concentrazione. Ne consegue che il blocco completo della conduzione nervosa richiede un'adeguata concentrazione di anestetico locale.





La potenza d'azione dipende dalla capacità della sostanza di legarsi alle lipoproteine dei nervi. Questa capacità dipende dal coefficiente di ripartizione e dal legame proteico.

Il coefficiente di ripartizione indica la liposolubilità di una sostanza, cioè la sua capacità di sciogliersi nei grassi. Una maggiore liposolubilità significa una migliore adesione alla membrana nervosa contenente grassi, un effetto più intenso e prolungato, ma anche una maggiore tossicità. Quindi, il coefficiente di ripartizione dovrebbe essere il più basso possibile. Per assicurare che la sostanza resti legata al nervo, pur avendo un coefficiente di ripartizione basso, occorre avere un alto legame proteico che aumenta l'efficacia dell'anestetico perché assicura una buona adesione alle strutture proteiche della

membrana nervosa.

La durata dell'effetto anestetico dipende dalla permanenza di un sufficiente grado di concentrazione a contatto del nervo. Se attorno al nervo vi è un'elevata presenza di vasi sanguigni l'anestetico verrà più velocemente eliminato attraverso questi. Per evitare una diminuzione della durata dell'effetto si può far ricorso all'aggiunta di un vasocostrittore che, costringendo i vasi sanguigni, diminuisce il flusso ematico nell'area di iniezione e, di conseguenza, rallenta l'assorbimento dell'anestetico locale attraverso di esso. Ogni anestetico locale, in quanto sostanza estranea all'organismo, è potenzialmente tossico, poiché può avere un'azione negativa sul cuore (cioè cardiodepressiva) e sul cervello. È importante, quindi, che questa tossicità sia la più contenuta possibile. Gli anestetici locali possiedono un'azione vasodilatatrice che ha come conseguenza un rapido assorbimento dell'anestetico locale nel sangue con maggiori livelli ematici, minore durata dell'azione e maggior sanguinamento nel campo operatorio. Per ovviare a questi inconvenienti, si associa alla sostanza anestetica un vasocostrittore. I principali vantaggi derivanti dal vasocostrittore sono: il ritardato assorbimento dell'anestetico locale con conseguente diminuzione di tossicità, prolungamento dell'effetto anestetico e possibilità di usare una quantità inferiore di anestetico e ischemia del campo operatorio con conseguente miglioramento della visibilità. Tra le molecole più usate per gli anestetici a uso odontoiatrico vi sono la lidocaina, la mepivacaina e l'articaina. Quest'ultima è la molecola più moderna, sintetizzata nel 1976 dalla farmaceutica Hoechst.

LE PRINCIPALI TECNICHE DI ANESTESIA LOCALE

Anestesia topica

La soluzione anestetica viene direttamente applicata sulle mucose mediante instillazione, tamponamento o con soluzione spray. Viene principalmente utilizzata come preanestesia o per desensibilizzare le mucose.

Anestesia per infiltrazione o plessica

Consiste nell'iniezione nei tessuti molli circostanti la zona da trattare di anestetico il quale, per diffusione attraverso i tessuti, raggiunge i rami terminali dei nervi. È in grado di procurare l'anestesia pulpare dei denti dell'arcata superiore, mentre è poco efficace per l'arcata inferiore a causa della maggior densità ossea che ne limita la diffusione.

Anestesia per conduzione o tronculare

Consiste nel blocco della conduzione dei rami terminali maggiori depositando l'anestetico in corrispondenza di un tronco nervoso e procurando, così, l'anestesia pulpare di più denti dell'arcata interessata da tale innervazione. Trova maggiori indicazioni nella mandibola (nervo al-

veolare inferiore), dato che lo spessore e la compattezza della corticale ossea rendono inefficace l'anestesia per infiltrazione.

Anestesia intraligamentare

Consiste nell'iniezione di anestetico attraverso il solco gengivale direttamente nella struttura ligamentosa del dente. L'anestetico, spinto da una notevole pressione, permette di desensibilizzare il singolo elemento dentario con tempi ridotti e quantità minime di soluzione.

Anestesia intrapulpare

Si esegue iniettando direttamente il farmaco nella camera pulpare ed agisce mediante effetto pressorio ischemizzante. È indicata in caso di corone dentarie fratturate con esposizione pulpare e in denti pulpatici dove l'infiammazione dei tessuti inibisce l'azione dell'anestetico.

Anestesia intraossea

Consiste nell'iniettare l'anestetico locale direttamente nella spugnosa ossea attorno alle radici del dente. Permette una valida e rapida analgesia, ma richiede di oltrepassare i tessuti molli e la corticale ossea con l'ago, con conseguenti difficoltà.

► Anestetici locali

Questo numero di Infodent esce senza il confronto relativo agli anestetici.

Ci scusiamo con i lettori e con le aziende per questa mancanza non dipendente dalla nostra volontà.

In quanto farmaci, gli anestetici rientrano nel Decreto Legislativo n. 219 del 24/4/2006 artt. 119 e ss. In base a questo Decreto, la pubblicazione del confronto sarebbe stata possibile solo dopo l'assolvimento di obblighi specifici da parte delle case farmaceutiche produttrici degli anestetici.

Per non gravare le aziende di questo obbligo, l'Editore ha preferito non pub-

blicare il confronto e rimandare il lettore alle singole case farmaceutiche per la richiesta di informazioni sui prodotti.

Pubblichiamo quindi l'elenco delle aziende che avevano comunque aderito alla nostra iniziativa con sollecitudine. Ricordiamo che le case farmaceutiche tengono rapporti direttamente con e tramite l'AIFA, a garanzia del pieno rispetto delle normative vigenti che tutelano i produttori e i consumatori. Ringraziamo le aziende che ci hanno accordato la loro fiducia inviandoci le informazioni richieste e invitiamo i lettori a riferirsi a loro per la scelta dell'anestetico ad uso odontoiatrico più idoneo al caso clinico.

ELENCO DEI PRODUTTORI/TITOLARI AIC CHE HANNO FORNITO LE SCHEDE SUGLI ANESTETICI LOCALI

Anister srl

Via T. Cremona, 10 - Milano
Tel. 02.66594487 - info@anister.it

Curaden Healthcare srl

Via Lanino 42 - Saronno (VA)
Tel. 02.96280329 - info@curaden.it
www.curaden.it

Dentsply Italia

Via A. Cavaglieri 26 - Roma

N° verde: 800310333

Tel. 06.7264031 Fax 06.72640394
internalsales@dentsply-it.com

www.dentsply.it

MC Italia srl

Via Bergamo 25 - Lainate (MI)
Tel. 02.93570411 r.a.
Tel. 02.93570217
Fax 02.93570217
info@mcitaliasrl.com

www.mcitaliasrl.com

Molteni Dental srl

Via I. Barontini 8 Loc. Granatieri
Scandicci (FI)
Tel. 02.30353088 Fax 02.30353092
www.moltenidental.it

Pierrel spa

S.S Appia 7 Bis 46/48 - Capua (CE)
Tel. 0823.626203 Fax 0823.626230

www.pierrel.it

Spécialités Septodont (France)

Tel. 0149767000
www.septodont.com
(Rappresentante per la vendita
in Italia Giovanni Ogna & Figli spa
Via Figini 41 - Muggiò (MI)
Tel. 039.2782954
info@ogna.it - www.ogna.it)

APPROFONDIMENTI

► Quale anestesia?

L'anestesia locale è una pratica quotidiana nell'ambito degli interventi odontostomatologici: le molecole che vengono utilizzate per questo scopo devono avere delle caratteristiche specifiche:

- bassa tossicità sistemica
- azione protratta nel tempo
- basso tempo di latenza

Non esiste una sostanza che sia universalmente utilizzabile, ma il Medico Dentista ha oggi a sua disposizione una ampia scelta di prodotti che soddisfano questi requisiti in funzione delle specifiche esigenze cliniche: descriviamo brevemente di seguito i più utilizzati (lidocaina, mepivacaina, articaina) con le loro peculiarità.

Lidocaina

Molecola diffusa in campo odontoiatrico fin dagli anni '40, la lidocaina si può considerare il capostipite degli anestetici locali di tipo

amido-aminico.

Molto utilizzata come anestetico topico, la lidocaina è anche disponibile in tubofiale con l'eventuale associazione di un vasocostrittore per gli interventi di lunga durata.

Mepivacaina

La molecola è molto simile a quella della lidocaina, da cui si differenzia per la presenza di un anello piperidinico al posto di un semplice legame amminico: ciò rende la mepivacaina un anestetico locale rapido con basso periodo di latenza (2 - 3 minuti) e molto duraturo nell'effetto.

La sua intrinseca attività vasocostrittiva ne rende possibile l'utilizzo anche senza vasocostrittore, e ciò risulta di ausilio per particolari categorie di pazienti sensibili all'adrenalina (gravi ipertesi, coronaropatici, diabetici).

L'associazione mepivacaina+vasocostrittore è particolarmente efficace negli interventi di lunga durata.

Articaina

È l'unico anestetico di tipo amidico che presenta come residuo aromatico un anello Tiofenico: viene metabolizzato per via ematica (e non per via epatica come gli altri anestetici locali amidici) e ciò implica una più rapida eliminazione dall'organismo ed una bassa tossicità sistemica per il paziente.

Per questo motivo può essere impiegata in concentrazioni più elevate (4%) che favoriscono la miglior diffusione nel tessuto e quindi un breve tempo di latenza (2 minuti circa). È disponibile commercialmente in associazione con vasocostrittori che servono per il controllo del sanguinamento e per prolungarne l'effetto.



OGNA
Laboratori Farmaceutici

ANESTETICI DENTSPLY

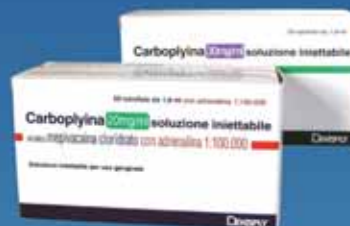
Una mossa vincente

Dentsply, concluso il processo di acquisizione del ramo dentale di AstraZeneca, è oggi l'Azienda del settore odontoiatrico che presenta la gamma più completa di molecole per anestesia locale, **guidando** l'odontoiatra nella scelta del giusto anestetico a seconda del **tipo di intervento** e delle caratteristiche del paziente da trattare, con la sicurezza e la garanzia di qualità offerte da una Azienda leader nella ricerca e nella innovazione in odontoiatria.

depositato presso l'Agenzia Italiana del Farmaco in data 06/03/2006



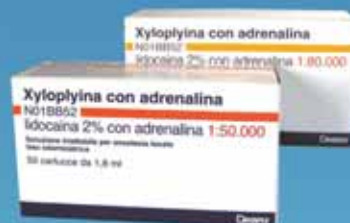
CARBOPLYINA mepivacaina



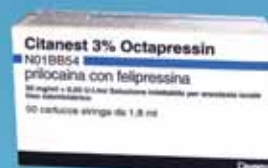
ALFACAINA articaína



XYLOPLYINA lidocaina



CITANEST prilocaina



4 PRODOTTI E 7 DIVERSE FORMULAZIONI
per una scelta sicura ed efficace

DA OGGI SCEGLIERE L'ANESTETICO E' ANCORA PIU' FACILE:

per parlare con il nostro Specialista, partecipare ai nostri corsi di approfondimento e sapere come ricevere una copia omaggio del Manuale "Linee Guida alla Scelta dell'Anestetico Locale in Odontoiatria" sviluppato dall'Università degli Studi di Bologna, contatti il **Numero Verde 800 31 03 33**

For better dentistry

DENTSPLY

COMPOSITI DA LABORATORIO A CONFRONTO

Il restauro è un'opera d'arte

Fino a qualche anno fa, la ceramica era ritenuta essere il solo materiale a disposizione dell'odontotecnico per la realizzazione di restauri estetici indiretti. In effetti, il processo di cottura a cui viene sottoposta la ceramica conferisce al materiale particolari qualità ottiche in grado di riflettere la luce e di riprodurre in modo fedele le caratteristiche estetiche di un dente naturale.

Lo sviluppo dei compositi per laboratorio, però, ha permesso di realizzare materiali che per loro caratteristiche meccaniche ed estetiche rappresentano una vera alternativa alla ceramica.



Un composito è un materiale formato dalla combinazione di altri due o più materiali. All'interno di questa combinazione, i singoli materiali mantengono la propria individualità e le proprie caratteristiche, ma in virtù della loro unione danno luogo ad un nuovo materiale con proprietà meccaniche complessivamente superiori a ciascuno dei componenti preso singolarmente. La struttura derivante dall'unione e miscelazione dei diversi materiali presenta quindi un miglioramento delle proprietà meccaniche.

In un materiale composito si possono in genere riconoscere un materiale che funge da matrice in cui è inglobato un secondo materiale (o più materiali) sotto forma opportuna, denominato rinforzante. Il rinforzante risulta spesso distribuito sotto forma di piccole particelle disseminate all'interno della matrice.

Per essere efficace, il rinforzante deve unirsi saldamente con la matrice e deve possedere un modulo di elasticità

maggiore di quello della matrice stessa. Infatti, se il composito viene sottoposto a una sollecitazione, la matrice e il rinforzante devono deformarsi elasticamente in uguale misura. Ma per deformare elasticamente in modo uguale i due componenti del composito, è necessario che nel rinforzante agiscano delle tensioni di maggiore entità essendo per sua natura più rigido della matrice.

La riproduzione della natura

Oltre a possedere una determinata morfologia, gli elementi dentali sono caratterizzati da uno specifico colore determinato dalle caratteristiche strutturali dei tessuti dai quali sono costituiti.

La natura della struttura del dente coinvolge determinate proprietà ottiche quali traslucenza, opalescenza e fluorescenza.

Il modo in cui il dente riflette la luce verso l'occhio dell'osservatore determina il modo in cui queste proprietà



vengono percepite e, di conseguenza, l'aspetto del dente. Il meccanismo di riflessione può essere di due tipi. La riflessione speculare avviene quando tutte le lunghezze d'onda vengono riflesse verso l'occhio. La riflessione diffusa, invece, avviene quando la luce all'interno del dente viene riflessa a partire da una serie complessa di interfacce. È proprio questo tipo di riflessione a determinare il modo in cui vengono percepiti tinta, croma e valore del dente, nonché le sue proprietà di traslucenza e opalescenza.

Il colore di un dente si divide in croma, valore e tinta. Il croma del dente si ricava dalla dentina e stabilisce l'intensità o saturazione del colore. Il valore del dente, invece, si misura a livello

dello smalto e indica il grado di luminosità. Un dente chiaro corrisponde a un valore alto, mentre un dente scuro a un valore basso. La tinta del dente è la predominanza di giallo o di rosso nella dentina (giallo= valore alto, rosso= valore basso).

Un materiale presenta trasparenza quando lascia passare facilmente la luce. Un materiale è traslucido quando lascia passare la luce in modo in cui le forme diventano irriconoscibili.

I materiali traslucidi lasciano passare la luce attraverso di essi solo in modo diffuso, ovvero il materiale offusca l'immagine.

La fluorescenza è la capacità di alcuni materiali di emettere luce quando vengono colpiti da raggi ultravioletti o da altri tipi di radiazioni (an-

che luce visibile, in tal caso emettono luce di colore diverso), il nome deriva dalla fluorite, minerale di calcio e fluoro, alcuni campioni del quale sono, appunto, fluorescenti, ed è stato proprio nella fluorite che il fenomeno è stato scoperto.

La fluorescenza è un fenomeno della luce caratterizzato dal fatto che nell'arco di 10⁻⁷ - 10⁻⁶ secondi successivi all'eccitazione (illuminazione), mediante luce ultravioletta non visibile, l'energia si riflette sotto forma di radiazione di lunghezza maggiore (visibile).

Questo effetto è presente anche nei denti naturali ed è per questo che i materiali da restauro dentali contengono determinate sostanze luminescenti o fluorescenti.

La luce naturale del giorno è composta anch'essa in parte da radiazioni ultraviolette, per cui le sostanze luminescenti rafforzano la luminosità.

Anche i detersivi contengono sostanze fluorescenti, ovvero le sostanze di schiaritura ottica. Con questi additivi si aumenta la luminosità dei tessuti osservati alla luce del giorno, rafforzando così l'effetto del bianco.

L'illuminazione a luce ultravioletta nei bar e nelle discoteche fa risaltare in modo del tutto appariscente l'effetto fluorescente di tessuti bianchi e – naturalmente – anche quello dei denti naturali.

L'effetto ottico dell'opalescenza nasce dalla rifrazione della luce su finissime particelle in dispersione, distribuite in modo uniforme in un sistema omogeneo.

Se le particelle sono <0,01 micron, quindi molto più piccole della lunghezza d'onda della luce visibile (0,4 - 0,7 micron), allora la dispersione risulta chiara in quanto non avviene nessuna rifrazione della luce.

Se invece le particelle sono <0,7 micron, si viene a creare un'opalescenza a causa della rifrazione della luce.

Il concetto di opalescenza deriva dalla pietra opale. Gli opali sono formati da SiO₂ (silicio) e contengono fino al 21% di acqua. Nell'opale la dimensione delle goccioline d'acqua rientra nella dimensione della luce blu (0,4 - 0,5 micron) che viene riflessa, mentre la luce rossa, con una lunghezza d'onda maggiore (0,6 - 0,7 micron), attraversa il materiale. Per colui che osserva l'opale, quindi, esso si presenta bluastro nell'illuminazione dall'alto e rossastro nella luce passante. Questo effetto "opale" è stato realizzato anche nella ceramica dentale. Una ceramica trasparente presenta un effetto "opale" più o meno intenso tramite l'apporto e la distribuzione omogenea di particelle di determinate dimensioni (0,4 - 0,5 micron).

Attualmente, anche i compositi per laboratorio sono disponibili in una gamma completa di colori che permette all'odontoiatra e l'odontotecnico di trovare la tinta e la saturazione più idonee al restauro. Inoltre, le tecniche di stratificazione delle diverse masse permettono all'odontotecnico di replicare con precisione ed estetica le diverse anatomie dentali. Grazie alle loro proprietà meccaniche ed estetiche, i compositi da laboratorio trovano indicazione per il rivestimento parziale e completo per ponti e corone supportati da metallo, per corone integrali per denti anteriori e posteriori, per intarsi, onlay e faccette. Inoltre, possono essere utilizzati come rivestimento di protesi combinate rimovibili (protesi con attacchi e corone telescopiche/coniche), come sovrastruttura di protesi su impianti e per la caratterizzazione di denti per protesi.

Legenda: (A) Approfondimenti (€) In offerta

* I prezzi si intendono al netto di IVA

► Compositi da laboratorio

Denominazione del prodotto	BELLE GLASS NG	CERAMAGE	DEI CLEVER FIBRE COMPOSITE	DEI EXPERIENCE	DIAMOND CROWN	ENAMEL PLUS HFO (A)
Produttore	SDS - Kerr	Shofu Inc.	Dei Italia srl	Dei Italia srl	DRM Research Laboratories Inc.	Micerium spa
Tipo di composito	Nano-Ibrido	Ibrido PFS	Rinforzato con fibre vetro, ceramiche	Ibrido	Pex policeramico	Microibrido
Indicazioni d'uso	Restauri indiretti	Universale per ogni lavoro protesico moderno ed estetico in cui si richiedano caratteristiche fisiche e ottiche superiori	Strutture o cappette metal free sino a 3 elementi	Ponti e corone	Ponti, corone, inlays, onlays, free metal	Inlay, onlay, corone, faccette
Controindicazioni	Nessuna	.	.	.	Nessuna	Persone allergiche a resine
Tipologia del riempitivo (compresa % in peso)	PPF + Barioborosilicato 86%	>73% + di ceramica microfine	Vetro-bario-silicio 78%	Vetro-bario-silice pirogenica 75%	Policeramico tetramodale, nanometrico 73% (w/t), 80% (v/t)	Vetroso 0,7 µ, biossido silicio 0,04 µ, 75%
Dimensioni particelle del riempitivo (µm)	0,05÷25 (PPF)	0,1-1,0, media: <0,5	0,05-1-16	002 a 1	.	0,04 - 0,7
Tipologia della matrice compresa % in peso	Resina bisGMA e tegDMA	UDMA <27%	bisGMA 12%	UDMA-teDMA-ebpa DMA-bisGMA 22%	Pex-Epoxifenolo 20% (v/t), 27% (w/t)	Diurethandimetacrilato, bisGMA, buthandioldimetacrilato
Caratteristiche fisiche	Contrazione 0,94%, res. compres. 515 MPa, res. flessione 158 MPa	Resistenza al carico e alla trazione, caratteristiche ottiche in sintonia col dente naturale, stabilità del colore	Altamente resistente	Estetico, resistente, non cambia colore	Macro rigido e microelastico, durezza VHN 3 mm 110, abrasione 3 µm/anno	Flexural 150 MPa, compressione 490 MPa, Vickers 760 MPa
Tipo di polimerizzazione	Luce, calore, pressione	Fotopolimerizzazione, non richiede fonti di calore o fornetti multipli	Fotopolimerizzabile	Fotopolimerizzabile	Termo/ fotopolimerizzabile	Fotopolimerizzabile
Tempo di polimerizzazione completa (min)	Completa in 20	Totale 14	40/60 sec	40/60 sec	8	1,30
Colori disponibili	16 opaciz., 18 dent. opac, 18 dent trasl., 5 smalti, 3 cervic	(Vita Classic + NCC) - 1 pre-opaco, 20 opachi, 5 modificatori opaco, 8 cervicali, 20 dentine opache, 20 dentine, 6 incisali (smalti), 10 traslucanti, 10 concentrati, 5 fluidi CR	4	6 smalti, 16 dentine, 8 cervicali, 7 masse ad effetto per caratterizzazione individuale	Opachi in polvere, dentine opache, dentine e smalti 16 colori cad	8 smalti, 7 dentine universali
Scala colori dedicata	Si Vita	Si con materiale Ceramage: dischi colori base + NCC red shift e root	No	No	Si scala Vita	Si in composito cunei-forme brevettata
Tipo di lucidatura consigliata	Frese, dischi, gommini	Set Ceramage seguito da Durapolish e Durapolish Dia Shofu	Seal coat e pasta abrasiva	Seal coat e pasta abrasiva	Chimico/meccanica	Paste diamantate e ossido di alluminio, spazzolini di capra e feltrini
Confezionamento	Siringhe 5 gr, opacizzanti 2 ml	6 diversi kit per ogni possibile esigenza; ricambi singoli di tutti i componenti	Siringa da 4 gr	Siringa da 4,5 gr	Kit intro e siringhe da 5 gr	Kit introduttivo e ricambi 5 gr
Altre caratteristiche	Elevato grado di conversione (98,5%), espansione e contrazione termica pari alla dentina naturale	Tempi di lavorazione estesi, manipolazione semplice, non aderisce agli strumenti	.	.	Particolarmente adatto per sovrastrutture implantari, dispersione forze di carico, abrasione simile al dente naturale, non rigido	Alta resistenza, dentine fluorescenti, smalti generici, opalescenti e intensivi
Prezzo di listino*	Euro 5.665,00 (sist. completo) Euro 41,95 (ricambio siringa)	Non fornito	Euro 45,00	Euro 46,00/37,00	Euro 61,28 (siringa 5 gr)	Euro 199,00 (kit intarsi)

Legenda: (A) Approfondimenti (€) In offerta

* I prezzi si intendono al netto di IVA

► Compositi da laboratorio						
Denominazione del prodotto	ENAMEL PLUS HFO TENDER (A)	ENAMEL PLUS "TENDER" BODY (A)	EPRICORD (A)	ESTENIA C&B (A)	JEKO BODY	JEKO TOP
Produttore	Micerium spa	Micerium spa	Kuraray Co.	Kuraray Co.	Nobil Metal spa	Nobil Metal spa
Tipo di composito	Microibrido di superficie	Microfill di base	Microibrido	Ceramica ibrida	•	•
Indicazioni d'uso	Inlay, onlay, ponti e corone su metallo, protesi su impianti	Base elastica per HFO: ponti e corone, impianti	Ponti estetici	Elementi di protesi sui settori posteriori	Rivestimenti e parti estetiche sia in protesi fissa che rimovibile	Correzioni estetiche, faccette indirette, inlay, onlay, ricoperture nei denti posteriori, ecc.
Controindicazioni	Persone allergiche a resine	Persone allergiche a resine	Nessuna	Nessuna	Bruxismo, serramento, abitudini viziate	Bruxismo, serramento, abitudini viziate
Tipologia del riempitivo (compresa % in peso)	Vetroso 0,7 µ, biossido silicio 0,04 µ, 75%	Vetroso 0,7 µ, pyrogenic silicio 0,012 µ, 53%	Allumina - silice pirogenica per un totale 88%	Allumina - silice pirogenica per un totale 93%	Inorganico: 74% Organico: 8%	Inorganico 75%
Dimensioni particelle del riempitivo (µm)	0,04 - 0,7	0,012 - 0,7	0,2	Media 0,2	0,04-3	0,04-0,7
Tipologia della matrice compresa % in peso	Diurethandimetacrilato, bisGMA, buthandioldimetacrilato	Urethane dimetacrilato, buthandioldimetacrilato	BisGMA UTMA 12%	UTMA 7%	Monomeri 25% - Uretandimetacrilato 1,4 - Butandioldimetacrilato - BisGMA-additivi 1% - altro	Uretandimetacrilato 1,4 - Butandioldimetacrilato - BisGMA
Caratteristiche fisiche	Flexural 150 MPa, compressione 490 MPa, Vickers 760 MPa	Flexural 85 MPa, compressione 350 MPa, Vickers 430 MPa	Alta trasparenza	Reticolo con estensione spaziale	Modulo elastico ≥6900 MPa, resistenza alla compressione ≥360 MPa	Modulo elastico 10000 MPa, resistenza alla compressione 450 MPa
Tipo di polimerizzazione	Fotopolimerizzabile	Fotopolimerizzabile	Luce	Luce + calore	Fotopolimerizzabile	Fotopolimerizzabile
Tempo di polimerizzazione completa (min)	1,30	1,30	3-6	4-6	Variabile a seconda dell'unità fotopolimerizzatrice usata	Variabile a seconda dell'unità fotopolimerizzatrice usata
Colori disponibili	9 smalti 7 dentine + masse Tender di base	5 dentine-opache, 2 modificatori, 2 opachi	5 smalti, 40 dentine, 5 cervicali, 40 colori speciali	5 smalti, 40 dentine, 8 cervicali, 40 colori speciali	1 Paste Opaquer Incisal, 4 Paste Opaquer Cervical, 10 Paste Opaquer Dental, 16 Body Dental, 14 Body Cervical, 4 Body Incisal, 1 Body Transparent Clear, altri	1 Orange, 1 Yellow, 1 Light, 1 Red, 1 Clear, 1 Blue
Scala colori dedicata	Si in composito cuneiforme brevettata	Si in composito cuneiforme brevettata	No	No	No (Scala Vita)	Si 6 colori: O-Orange, Y-Yellow, L-Light, R-Red, C-Clear, B-Blue
Tipo di lucidatura consigliata	Paste diamantate e ossido di alluminio, spazzolini di capra e feltrini	Tender ricoperto da masse Enamel Plus HFO	Gommini - feltri	Pasta diamantata - gommini - feltro	Rifinire con frese in tungsteno e punte in silicone, lucidare con spazz. in pelo di capra, dischi in feltro e pasta per lucidatura	Rifinire con frese in tungsteno e punte in silicone, lucidare con spazz. in pelo di capra, dischi in feltro e pasta per lucidatura
Confezionamento	Kit introduttivo e ricambi 5 gr	Kit introduttivo e ricambi 5 gr	Siringa 3,8 gr	Siringa 6,4 gr	Paste Opaquer siringa da 3 gr - Body siringa da 4 gr - Stain flaconcino da 3 gr	Siringa da 4 gr
Altre caratteristiche	Trasparenza e resistenza di superficie con HFO, elasticità e opacità con Tender	Trasparenza e resistenza di superficie con HFO, elasticità e opacità con Tender	Alta elasticità	Elasticità pari a quella dell'oro; alta resistenza all'abrasione	Tissotropico	Radiopaco
Prezzo di listino *	Euro 599,00 (kit completo)	Euro 599,00 (kit completo con HFO)	Euro 48,80 (+ Iva 4%)	Euro 55,20 (+ Iva 4%)	Euro 25,82 (siringa da 4 gr)	Euro 28,61 (siringa da 4 gr)

Legenda: (A) Approfondimenti (€) In offerta

* I prezzi si intendono al netto di IVA

► Compositi da laboratorio

Denominazione del prodotto	SCULPTURE FLOW	SCULPTURE PLUS	SIGNUM/SIGNUM MATRIX	SR ADORO
Produttore	Pentron	Pentron	Heraeus Kulzer	Ivoclar Vivadent
Tipo di composito	Fluidico	Nano ibrido	Nano riempito	Microriempito omogeneo a nanoparticelle
Indicazioni d'uso	Metal free	Metal free, ponti e corone, protesi convenzionale su metallo	Intarsi, faccette, ricostr.estet. s/ metallo, corone integr., personalizz. denti da stecca	Inlays, onlays, veneers, corone anteriori integrali, ponti e corone su metallo su sovrastrutture implantari e su struttura in Fibra FRC
Controindicazioni	•	Nessuna	Nessuna	Corone lat-post non supp. da strut. met. o fibra, pazienti con disf. occlusali o bruxismo
Tipologia del riempitivo (compresa % in peso)	Borosilicato di bario e silicio (40-65%)	Borosilicato di bario e nanoparticelle (70-80%)	Diossido di silicio in nanoparti logicamente attivo, 74%	Riempitivo inorg. di ossido di silicio altamente disperso 19,2% e prepolimeri 60%
Dimensioni particelle del riempitivo (µm)	•	3 nm (valore medio)	•	Da 1µ a 10 nm
Tipologia della matrice compresa % in peso	BisGMA-PcdMA	BisGMA 20-30 + PcdMA	Acido di estere metacrilico polifunzionale	Organica a base di dime-tacrilato di uretano UDMA alifatica al 17%
Caratteristiche fisiche	Buona resistenza e lucidabilità	Resistenza, lucidabilità, stabilità cromatica, abrasione fisiologica	Vickers 380 n/mm ² , resistenza flessione MPa 80, modulo elasticità MPa 3500	Res. alla flessione MPa 130, mod. di elasticità MPa 7000, durezza Vickers 490, durezza Brinell MPa 360, Assorbimento acqua 17 µg/mm ³
Tipo di polimerizzazione	Fotopolimerizzabile	Foto termica sotto pressione	Fotopolimerizzabile	Fotopolimerizzazione e termica
Tempo di polimerizzazione completa (min)	5	8	Max 180 sec	25
Colori disponibili	16 dentine, 4 smalti	20 dentine, 10 smalti, 4 dent. opache, 5 modificatori ecc.	Scala colori Vita A1 / D3	3 smalti Chromascop, 3 smalti A-D, 20 dentine Chromascop, 16 Dentine A-D, 20 Deep Dentin Chromascop, 16 Deep Dentin A-D, 22 Impulse, 13 Stains, 10 Gingiva
Scala colori dedicata	No	No	Si Signum Matrix	Si campionario masse: opaquer, colletti, dentina, smalti, trasparente, impulse, deep dentin, gingiva
Tipo di lucidatura consigliata	Lucidatura meccanica e/o chimica	Lucidatura meccanica e/o chimica	Tool kit pro (kit frese) + hp paste	Meccanica con gommini al silicone, spazzolini pelo di capra con Polierpaste, feltro di lana o cotone
Confezionamento	Siringhe da 1,5 gr	Siringhe da 4 gr	Refill 4 gr + 4 cofani completi	Basic Kit
Altre caratteristiche	Utilizzabile in combinazione con Sculpture Plus con fibre di vetro "Fibrekor"	Unicità della matrice in policarbonato e riempitivo nanometrico	•	•
Prezzo di listino*	Euro 25,30 (1,5 gr)	Euro 33,20 (4 gr)	Euro 28,00 (refill 4 gr)	Non fornito

GLI OPERATORI INCLUSI NEL CONFRONTO SUI COMPOSITI DA LABORATORIO

Dei Italia srl
www.deiitalia.it

DRM Research Laboratories Inc. USA
(Importatore DL Medica spa
02.76275272
www.dlmedica.it)

Heraeus Kulzer
02.2100941
www.heraeuskulzer.it

Ivoclar Vivadent
051.591384
www.ivoclarvivadent.it

Kuraray Co.
(Distributore Medical Shop srl
02.55300456 -
www.medicalshop.it)

Micerium spa
0185.7887870
www.micerium.it

Nobil Metal spa
0141.933811
www.nobilmetal.it

Pentron
(Importatore e distributore
Sigma MD -
06.30363699
www.sigmadentale.it)

SDS - Kerr USA - 800165552
www.kerrhawe.com
www.kerrlab.com

Shofu Inc.
www.shofu.de
(Importatore e distributore
Ilic Dr. Riccardo spa
02.55016500 - www.ilic.it)

AVVERTENZE IMPORTANTI PER IL LETTORE

I dati pubblicati in questa sezione sono forniti dalle aziende produttrici e/o importatrici e/o distributrici dei prodotti, le quali si assumono tutte le responsabilità legate alla loro veridicità e correttezza. I prodotti, quando possibile, sono raggruppati per omogeneità di destinazione d'uso, ed in ordine alfabetico secondo la denominazione commerciale. La presente rubrica ha finalità di informazione giornalistica, non di repertorio, non ha pretesa di esaustività e non vuole esprimere giudizi sui prodotti. Il lettore è invitato a non interpretare come una scelta redazionale la elencazione di prodotti o la mancata citazione di altri.

La riproduzione dell'anatomia e dell'estetica



Enamel plus HFO Tender è un sistema composito estetico che consente di riprodurre tutte le dimensioni del colore del dente utilizzando la stratificazione anatomica, già adottata per la metallo-ceramica, secondo le indicazioni del dottor Lorenzo Vanini. Con Enamel plus HFO Tender viene curata in maniera particolare la connessione metallo-composito con speciali primer

ed opaco in pasta. La tecnica "Stratificazione a Durezza Inversa" è resa possibile dall'impiego delle masse ad alta elasticità. Nei casi con un elevato numero di elementi risulta molto interessante l'impiego delle muffole TENDER trasparenti per la fotopolimerizzazione. In questo modo si ottengono soluzioni fedeli ed estetiche e in tempi brevi. Enamel Plus TENDER comprende le masse HFO ad alta resistenza all'abrasione ed alla compressione che sono le stesse usate dal clinico in studio:

- ▶ 7 dentine universali fluorescenti: da UD1 a UD6 (corrispondenti a Vita A);
- ▶ 3 smalti generici con traslucenza e luminosità calibrate sul modello

dello smalto naturale (con differenti valori secondo l'età del paziente);

- ▶ 2 bianchi intensivi;
- ▶ 6 supercolori fluorescenti e per riprodurre le sfumature e le crepe;
- ▶ 1 smalto opalescente blu naturale OBN che riproduce l'opalescenza incisale interna (disponibili anche OB e OA per colorazioni più intense);
- ▶ Glass Connector, massa ad alta rifrazione, che riproduce lo strato proteico tra dentina e smalto, aumentando la diffusione della luce. La registrazione del colore può essere eseguita con l'ausilio della Cartella colore (che facilita la comunicazione tra studio e laboratorio) e della Scala colori Enamel



Plus HFO interamente realizzata in composito.

Per informazioni:
Micerium spa
Via Marconi, 83
16030 Avegno (GE)
Tel. 0185.7887870
Fax 0185.7887970
micerium@micerium.it
www.micerium.it

Tre prodotti per un sistema: Estenia Crown & Bridge - EG FIBER – Epricord

Kuraray Co., Ltd. è stata fondata nel 1926 a Kurashiki, Giappone, per la produzione industriale di viscosa di rayon. Grazie alla sua capacità tecnologica, la società ha sviluppato innovative attività nel settore della resina sintetica, della chimica, dei tessuti artificiali, dei prodotti medicali e in genere nella produzione di prodotti chimici di alta tecnologia. Alcuni di questi sono diventati leader sul mercato mondiale, come il primo cemento composito anaerobico Panavia, gli adesivi smalto dentali Clearfil ed i compositi per restauri diretti ed indiretti Clearfil e Cesead. Per soddisfare la crescente richiesta di prestazioni meccaniche ed estetiche da parte dei professionisti nella realizzazione di protesi metal free, ed in particolare per l'implantoprotesi, Kuraray ha realizzato nel 1999 la prima Ceramica Ibrida Estenia. Nel 2003, grazie alla preziosa collaborazione dei tecnici Noritake, la Kuraray attua il "restiling" di Cesead, realizzando per il mercato Epricord un composito sviluppato per poter soddisfare le più alte esigenze estetiche nella produzione di protesi su metallo. Kuraray,

sfruttando le sinergie interne ed esterne e grazie ai suoi anni di esperienza tecnologica nella chimica e nel campo delle fibre, nel 2006 ha realizzato un sistema coordinato composito/fibre ESTENIA C&B ed EG FIBER, il primo connubio merceologico che presenta caratteristiche fisiche e meccaniche di valori talmente elevati, da consentire la certificazione di ponti in composito definitivi senza metallo. Estenia C&B ed Epricord, tra le loro caratteristiche, presentano un'elevata durezza (190 Vickers) e resistenza alla compressione. Tali caratteristiche rendono Estenia il prodotto ideale per la realizzazione di ponti corone ed intarsi senza metallo. Le elevate proprietà estetiche, di biocompatibilità e un'altissima resistenza all'abrasione sono caratteristiche comuni di Estenia ed Epricord, che possono essere lavorate in combinazione con qualsiasi tipo di metallo. Grazie alle 16 dentine opache, il tecnico è in grado di realizzare un colore fedele al campionario anche con soli 0.5 mm di materiale; le oltre 20 masse incisali, tra trasparenti e smalti, consentono la riproduzione



ne fedele di qualsiasi effetto incisale; le innovative masse CT (trasparenti da colletto) donano profondità e colore anche nelle condizioni più difficili.

EG FIBER è la sintesi di decenni di esperienza nel campo delle fibre, prodotte utilizzando esclusivamente vetri a contenuto nullo di sostanze alcaline. Le fibre EG FIBER sono realizzate in dimensione circolare di 11 µm e preimpregnate con resina composita il cui legame alla fibra è di ben 15,1 MPa. Tale formulazione conferisce al frame caratteristiche meccaniche di elasticità e resistenza

alla curvatura estremamente elevate così da poterle impiegare per la realizzazione di ponti anteriori e posteriori, su monconi o su intarsi (California e Maryland Bridge). Il loro colore quasi trasparente e il diametro ridotto favoriscono inoltre un ottimo risultato estetico finale. Kuraray ci offre un sistema di compositi e di fibre in grado di soddisfare le esigenze estetiche e meccaniche. La scelta dei diversi materiali è quindi dettata dal singolo caso clinico utilizzando il prodotto ideale nel rispetto della salute del paziente.

Medical Shop srl, azienda certificata Iso 13485:2004, da oltre 15 anni distribuisce la linea Kuraray laboratorio in tutta Italia. Lo staff tecnico commerciale avrà il piacere di soddisfare le vostre richieste di approfondimento.

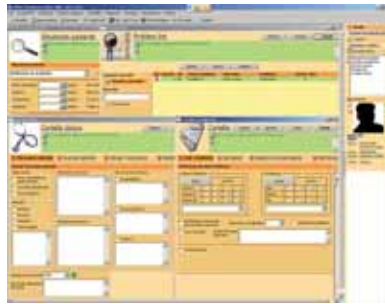
Per informazioni:
Medical Shop srl
Via F.lli Rosselli, 8 - 20068
Peschiera Borromeo (MI)
Tel. 02.55300456
Fax 02.5530281
info@medicalshop.it
www.medicalshop.it

Suite 2006

Libra Ortodonzia distribuisce Suite 2006, il nuovo software per la gestione dello studio odontoiatrico/ortodontico. La nuova Suite 2006, compatibile con la precedente versione, presenta molteplici innovazioni tra cui due nuove Cartelle Cliniche, quella Odontoiatrica e quella Parodontale, che insieme alla rinnovata Cartella Clinica Ortodontica formano uno strumento completo per la gestione dello studio dentistico. La versatilità del software gli permette di essere multimedico e multistudio, adatto quindi sia al consulente che al grande studio.

Caratteristiche principali

La nuova interfaccia utente, per-



sonalizzabile sia nell'aspetto che nelle funzioni, consente una visione panoramica di tutti i moduli di cui è composta la suite:

► Modulo Base, che raccoglie l'anagrafica clienti, la scheda clinica, la situazione del paziente e il giornale clinico.

► Modulo Agenda Appuntamenti, che permette la gestione degli orari dello studio e dei medici. È

possibile creare una pianificazione giornaliera, settimanale, mensile, multistudio, multipoltrona, multimedico.

► Modulo Magazzino che gestisce gli articoli, le attrezzature e il carico/scarico della merce.

► Modulo Cartella clinica ortodontica.

► Modulo cartella clinica odontoiatrica.

► Modulo cartella parodontale.

► Modulo Contabilità, che consente la registrazione delle fatture, la creazione di listini, la gestione dello scadenziario, gestione banche e cassa.

Suite 2006 si può installare in rete ed è compatibile ed integrabile con tutti gli altri software Libra: ImageTools, ECT (rinnovato nel-

l'interfaccia grafica e con nuove funzionalità), 3D Models e 3D Oclusogram.

Punti di forza

È possibile acquistare pacchetti mirati alle proprie esigenze, acquistando o prendendo in locazione solo i moduli che si desidera utilizzare. Tra le varie utilità della suite troviamo l'aggiornamento automatico tramite internet e il backup/restore dei dati, oltre alla possibilità di gestione dei profili utente. ■

**Libra Ortodonzia
Arezzo**

Tel. 0575.351718

Fax 0575.352795

info@libra-ortho.it

www.libra-ortho.it

Physioline Implant Solution

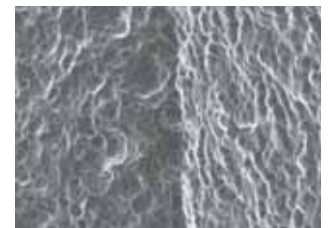
Non è la funzione a determinare la forma, ma ogni forma accoglie una varietà di funzioni. (KAS OOSTERHIUS)



La costante collaborazione che Physioline ha intrapreso da tempo con importanti centri di ricerca, evidenzia come gli obiettivi della società siano rivolti verso un futuro di innovazioni tecnologiche al servizio dei professionisti moderni.

I nuovi sistemi implantari A.I.T. ed S.L. evidenziano un deciso passo

avanti nella geometria dei sistemi implantoprotetici moderni, che rappresentano il risultato dell'ingegneria applicata a forme biologiche vitali. La morfologia di entrambe le fixture consente di ottenere un'eccezionale stabilità primaria anche in condizione di scarsa qualità e quantità ossea residua, mentre l'esclusiva porzione terminale emisferica e sottosquadrata priva di spigolature è in grado di favorire e mantenere sollevata la membrana del seno mascellare attraverso un effetto tenda permanente con un recupero in volu-



me di osso neoformato.

Nuove tecniche di ricerca sulla morfologia di superficie hanno permesso la realizzazione di una straordinaria superficie implantare (JTi-O Natural Biological) risultata efficace



Perfect Drill
€ 34,65 pz.

Sinus Lifting
System Kit
€ 1.085,00

Rendere accessibile la qualità è, da sempre, l'impegno di **PHYSIOLINE** per il dentista moderno.



Executive
Bone Drill
€ 43,50 pz.



Impianti
A.I.T. e S.L.
€ 97,50 pz.

Entra nel mondo PHYSIOLINE

PRODOTTI DI QUALITÀ SUPERIORE CHE SI MISURANO NEL TEMPO

Con **PHYSIOSHOP ON-LINE** ti puoi permettere una qualità superiore, un servizio rapido e sicuro dove anche i costi saranno una gradita sorpresa.

PHYSIOLINE
BIOMEDICAL TECHNOLOGY

Entra nel mondo **PHYSIOSHOP ON-LINE** visitando il sito **WWW.PHYSIOLINE.IT**

la potenza, la purezza...



DISTRIBUTORE
 ESCLUSIVO
 PER L'ITALIA

...dell'acqua



Casa Schmidt
 Casa Schmidt Italia S.r.l.
 Via Andrea Salaria, 161/26 - 00142 ROMA
 tel 06 87 44 051 (10 linee r.a.)
 fax 06 59 64 50 66
 casoschmidt@casoschmidtitalia.com

ASSISTENZA
840 700 117*

* La chiamata prevede un addebito fisso per il chiamante pari a circa 6,5 centesimi di euro.

nell'ottimizzare l'attività biologica del tessuto osseo in guarigione, migliorando la risposta tissutale con tempi ridotti seguendo i nuovi criteri dell'induzione geometrica della superficie del titanio sui processi di riparazione ossea. ■

Physioline srl
 Via Garibaldi, 17
 21100 Varese
 Tel. 0332.284612
 Fax 0332.319620
 info@physioline.it
 www.physioline.it

► Sensodyne lancia il sistema Gentle

Sensodyne, lo specialista per il trattamento e la prevenzione dei denti sensibili, presenta in farmacia il Sistema Gentle.

Da fine agosto Sensodyne, il brand **GlaxoSmithKline CH** specialista dei denti sensibili, è presente nelle farmacie di tutto il territorio italiano con il **Sistema Gentle**, composto dall'abbinamento di un **collutorio**, già lanciato con successo nella Grande Distribuzione, con un nuovissimo **spazzolino**, tecnologicamente innovativo e in grado di assicurare alte prestazioni.

Il **collutorio Gentle**, ideale per chi soffre di denti e gengive sensibili, ha una formulazione specificamente studiata per chi soffre di questo problema, con un agente specifico desensibilizzante, il cloruro di potassio, tra l'altro già presente nel dentifricio Sensodyne F-Previon. Inoltre garantisce un'azione delicata e protettiva sulle gengive, grazie ad un componente antibatterico che combatte la formazione della placca, ed alla bassa percentuale di alcool, oltre alla fondamentale azione anticarie data dalla presenza del fluoro con la sua azione re-mineralizzante. Il collutorio si presenta in flacone da 300 ml con un utile tappo dosatore, al piacevole gusto di menta fresca. A completare l'offerta c'è il nuovo **spazzolino Gentle**, anche questo studiato specificatamente per chi soffre di denti e gengive sensibili: dotato di sottilissime setole micro-attive, ottenute grazie ad un procedimento chimico, assicura una pulizia accurata anche negli spazi più difficili unita ad una estrema gentilezza; la forma conica, più larga alla base, rende



inoltre le setole più stabili e più efficaci contro la placca. Infine, lo spazzolino vanta una testina piccola, per raggiungere anche i denti più lontani, e un manico antiscivolo, per una presa più sicura.

In farmacia per tutto l'autunno, il Sistema Sensodyne Gentle si propone come complemento della linea di dentifrici Sensodyne, per una corretta igiene orale quotidiana. ■

GlaxoSmithKline
 Consumer Healthcare
 Via Zambelletti snc
 20021 Baranzate (MI)
 Tel. 800.547766
 Fax 02.38062598

► Corsi e libri: da Alpha Test un programma completo per gli aspiranti odontoiatri



Le selezioni per accedere al corso di laurea in Odontoiatria sono durissime: meno di dieci persone su cento che tentano il test sono ammesse. Per il corso di Medicina la situazione è di poco migliore: ammessi solo il 25%.

Gli aspiranti medici e dentisti devono dunque prepararsi per tempo e farlo seriamente. Per questo Alpha Test propone corsi e libri specifici per prepararsi in modo mirato ed efficace, attraverso corsi e libri che, da oltre 20 anni, sono riconosciuti leader di settore.

Per il 2007 Alpha Test propone innanzitutto tre corsi di durata differente:

► **corso A, pre-serale**, con sede a Milano, Roma e Napoli: prevede lezione dalle 18:00 alle 20:00 due volte alla settimana, dal 30 gennaio al 14 giugno e una settimana full-immersion appena prima del test per un totale di 94 ore di lezione; è il corso più completo, indicato anche a chi ha terminato da tempo le scuole superiori.

► **corso B, primaverile**, con sede a Milano, Roma: prevede lezione tre sere alla settimana per due mesi, dal 12 marzo al 16 maggio e una settimana full-immersion appena prima del test per un totale di oltre 70 ore di lezione.

► **corso C, estivo**, con sede a Milano, Roma, Napoli, Bari, Bologna, Brescia, Genova, Padova, Pisa e Torino: articolato in 4 settimane dal 16 al 27 luglio e dal 20 agosto all'1 settembre con lezioni al mattino tutti i giorni dal lunedì al venerdì per un totale di 70 ore.

Ecco come superare il test di ammissione a odontoiatria!

I corsi sono tenuti da docenti altamente qualificati, con esperienza didattica universitaria e competenza specifica nel campo del test a risposta multipla.

Diversi sono i volumi della collana TestUniversitari proposti da Alpha Test specifici per il test di Odontoiatria, in dotazione a chi si iscrive ai corsi e aggiornati per i test 2007/2008.

► **Teoritest 2** è il manuale vero e proprio: tratta **tutta la teoria** necessaria per affrontare il test, suddivisa per materie e affiancata da centinaia di **esercizi risolti e commentati**.

► **Esercitest 2** contiene oltre **600 quesiti**, aggiornati in base ai test ufficiali degli ultimi anni, seguiti da un **ampio commento** che illustra i procedimenti risolutivi più efficaci.

► **Veritest 2**, per mettersi alla prova, attraverso **10 fac-simile di test**.

► **6000 Quiz** raccoglie **6000 domande** a risposta multipla suddivise per materia, comprendenti tutti i test degli ultimi anni e molti altri quesiti dell'archivio ufficiale del Ministero dell'Università.

► **I test ufficiali di Odontoiatria 2001-2006** raccoglie i test delle prove ufficiali di ammissione a Odontoiatria e Protesi dentaria degli ultimi 6 anni corredati di soluzione e commento esplicativo. Le iscrizioni ai corsi sono aperte a partire dal 30 di ottobre 2006. ■

Per iscriversi, per informazioni o per l'acquisto dei volumi di preparazione al test, è disponibile il numero verde 800.017326 o il sito www.alphatest.it



SW Dental

Scheda Clinica



Agenda



Facile intuitivo come Windows®

Sicuro usa le ultime tecnologie Microsoft®

Flessibile si adatta all'operatore che lo usa

Modulare si acquista solo ciò che serve

Completo 10 moduli Odontoiatrici

Fiscale modulo Contabilità

Clinico cartelle polispecialistiche

Media



**dallo STUDIO alla CLINICA
a PARTIRE da 480€ IVA esclusa**

**Chiedi come
riceverlo GRATIS**

PCDental

SWht Softwork

via G. Barucchi, 37 - 37139 Verona - VR
Tel. 045 92 51 255 - Fax 045 92 50 152

www.softwork-it.com e-mail info@softwork-it.com

Cerchiamo Rivenditori per zone libere

Lokki: la rivoluzione dello Yap

Grazie allo Yap, Lokki mette a disposizione degli odontoiatri il primo ed unico laser totalmente polivalente ed utilizzabile per tutti i pazienti.

Dalla collaborazione fra i docenti della facoltà odontoiatrica di Lione e di uno dei migliori specialisti al mondo in fatto di laser, la scoperta di un'armonica dello Yap 1,04 µm, che lavorava a 1,32 µm. Partendo da tale scoperta, attraverso diversi studi e ricerche tecnologiche, si è arrivati alla messa a punto, da parte di un laboratorio russo diretto dal Prof. Kaminski, del cristallo Yap, che opera su un raggio a 1,34 µm. Brevettato e commercializzato da Lokki, lo Yap 1,34 µm, grazie alle sue caratteristiche, presenta una grande efficacia sia sui tessuti duri sia sui tessuti molli e rappresenta, come detto, il primo ed unico laser totalmente polivalente ed utilizzabile per tutti i pazienti. E gli ormai 13 anni di esperienza, supportati da oltre 1.000 laser commercializ-



zati, fanno della Yap della Lokki una tecnologia riconosciuta ed insegnata, ad esempio presso l'uni-

versità di Parigi VII Garcière. Il suo utilizzo consente all'odontoiatra una serie di trattamenti più celeri e meglio accettati dai pazienti, garantendo di fatto una nuova immagine e percezione migliore del medico da parte dei pazienti, una guarigione assicurata per le malattie parodontali, nuove prestazioni redditizie, un'endodonzia con tempistica ridotta con notevole guadagno di produttività, risparmio di tempo negli interventi più pesanti, limitazione dell'uso della turbina, trattamento delle peri-

implantite, eliminazione dei dolori post-operatori, limitazione dell'u-

tilizzo degli anestetici, pratica di una chirurgia esangue, tasso di maggior concretizzazione nelle impronte. In sostanza, il laser Yap della Lokki consente di migliorare e rivalutare la conservazione dei denti e delle gengive e rendere redditizi fin dal primo momento anche gli atti più onerosi. ■

Date riunioni di presentazione da parte di un collega utilizzatore (da oltre 10 anni): 27/11 - 08/01 - 05/02 - 05/03 - 02/04

Distribuito da:
CD Delta High Technology
 Via P. Togliatti, 6
 50029 Impruneta (FI)
 Tel. 338.6116472
 cddelta@bluewin.ch
 www.cdeltatech.com

ERGONOMIA

Materiali per tutte le applicazioni ed un'unica apparecchiatura per soddisfare le Vs. esigenze

T.S.M. Acetal Dental



Resina acetica
 Indicazioni: Ganci estetici, mantenitori di spazio, bite, protesi parziali, ponti e corone, perni moncone, monconi implantari, protesi ortodontiche etc.

The.r.mo.free



Resina acrilica per iniezione priva di monomero
 Indicazioni: protesi totali e ortodontiche

The.r.mo.bridge



Resina acrilica per iniezione priva di monomero
 Indicazioni: bite, ponti e corone

Flexi-J



Resina poliammide
 Indicazioni: protesi elastiche

Corflex Orthodontic



Resina vinilica
 Indicazioni: posizionatori ortodontici e proteggidenti sportivi

Apparecchiature



J-100 e J-200 Evolution

Si valuta il ritiro di apparecchiatura usata



Pressing Dental srl Via Edoardo Collamarini, 5/d 47891 Dogana (Rep. di San Marino)
 Tel. 0549.909948 Fax 0549.909958
 e.mail: info@pressing-dental.com www.pressing-dental.com

Beyond™

La lampada sbiancante che si avvale della tecnologia brevettata a luce fredda. Un sorriso più bianco in soli 30 minuti!

La Beyond Technologies Corporation con sede a Santa Clara, California, nel cuore della Silicon Valley, ha sviluppato una nuova lampada sbiancante a luce fredda. Grazie alla sua potente sorgente luminosa, la lampada produce un intenso raggio di luce azzurra che, trasmessa da un fascio di oltre 12.000 fibre ottiche e attraverso speciali lenti con oltre 30 strati filtranti che eliminano i raggi dannosi infrarossi ed ultravioletti, attiva lo speciale gel producendo un effetto sbiancante che può essere valutato da 5 a 14 gradi di miglioramento medio sulla scala VITA. L'intero processo di sbiancamento viene effettuato in un'unica seduta, in soli 30 minuti e non presenta praticamente effetti collaterali grazie alla luce fredda.

Studi scientifici hanno dimostrato che l'uso di perossido di idrogeno per sbiancare i denti è efficace e sicuro e non modifica né danneggia la loro struttura, ma li rende semplicemente più bianchi e luminosi. Lo speciale gel sbiancante utilizzato da Beyond contiene perossido di idrogeno (H₂O₂), biossido di silicio da 20 nanometri (SiO₂) ed altri componenti che, attivati dalla luce fredda, accelerano rapidamente la scomposizione in acqua ed ossigeno attraverso intermedi radicali. Questi, reagiscono con i polifenoli ed altri pigmenti che sono la causa di ingiallimento e macchie sui denti e distruggono la rete a doppio legame che colora questi composti. In definitiva, dopo solo mezz'ora di trattamento, vengono cancellati effetti di anni di fumo, caffè, invecchiamento naturale, giungendo persino ad eliminare macchie da tetraciclina.

La lampada Beyond, montata su di un elegante stativo scorrevole, trova la sua collocazione ideale in spazi operativi ridotti e può essere trasportata da un posto di lavoro all'altro senza alcuna difficoltà.

La tecnica Beyond può essere utilizzata su tutti i pazienti che vogliono ottenere denti più bianchi e



splendenti, non presenta alcuna controindicazione e la maggior parte dei pazienti non avverte dolore o sensibilità

dopo il trattamento. Solo una piccola percentuale di clienti può provare un leggero fastidio nelle ore successive allo sbiancamento, ma la somministrazione di un normale analgesico, risolve solitamente qualsiasi sintomo. È invece sconsigliabile l'utilizzo su donne in gravidanza, pazienti di età inferiore ai 16 anni, con gravi patologie parodontali o su manufatti protesici preesistenti nella zona da trattare. È da evidenziare che il trattamento sbiancante effettuato con la tecnica Beyond ha una durata media di 2 anni, dopodiché può essere ripetuto senza alcun problema per il paziente. Quindi, per lo studio odontoiatrico, la tecnica di sbiancamento Beyond è fonte di acquisizione di nuovi pazienti, è un motivo di richiamo per i pazienti già trattati, è un ampliamento di servizi offerti alla clientela e non richiede risorse di tempo o di spazio né costosi investimenti economici. In pratica il dentista potrà ammortizzare il proprio investimento in pochi mesi garantendosi poi un reddito certo e quantificabile nel tempo. Beyond quindi offre la tecnologia più avanzata al prezzo più competitivo, un incremento del proprio business, un'opportunità per far crescere l'attività dello studio. ■

DL Medica spa
Via Pietro Calvi, 2
20129 Milano
Tel. 02.762751
Fax 02.76275300
dlmedica@dlmedica.it
www.dlmedica.it

KURARAY
DENTAL
SCIENCE. KNOWLEDGE. SUPPORT.

Dalla tecnologia M.D.

CLEARFIL S³ BOND

A pieni voti!



• **L'unico adesivo monofase con le prestazioni dei migliori sistemi a 3 passaggi.**

• **S³BOND con tecnologia a Dispersione Molecolare - MD (brevetto KURARAY)**

ISASAN

Via Bellini 17, 22070 Rovello Porro (CO)
Tel. 02 96754179 - Fax 02 96754190
www.isasan.com - info@isasan.com

Dentamerica in Italia

I prodotti per studi odontoiatrici Dentamerica, presentati da Eurocompress



SCALEX 880

Ablatore piezoelettrico ad ultrasuoni con frequenza di lavoro 32.000 Hz.

Sistema piezoelettrico tecnologia self-tuning e autoregolabile per una massima funzionalità. Manipolo estremamente compatto, leggero e tecnologico. Estremamente delicato sul paziente.

La dotazione standard è così formata: un manipolo, 3 inserti, una

chiave serraggio inserti, pedale con cavo e spinotto, tubo collegamento rete idrica, cavo di alimentazione.

È disponibile la versione **BUILT-IN** per il montaggio sul riunito.

LITEX 685W

Lampada polimerizzatrice ad elevata prestazione.

Potenza luminosa 880 mW/ cm². Due fasi di polimerizzazione con bassa intensità iniziale che precede l'alta intensità, sistema di regolazione di intensità e tempo di polimerizzazione sul manipolo per un maggior controllo.

Timer digitale con beep udibile ogni 10 secondi, completa entrambe le fasi e i cicli di polimerizzazione. Fibra ottica sterilizzabile in autoclave con giro di 360°. Radiometro d'intensità incorporato. Lampada alogena da 12V - 75 Watt.

CAMREX 191

Telecamera intraorale.

Ultimo prodotto della linea Dentamerica, tecnologia CCD, lavorazione immagine digitale, sei lampade d'illuminazione a led bianche forniscono la massima riproduzione realistica. Lenti incorporate protet-



te, progettate per prevenire polvere e graffi dai componenti ottici. Il manipolo ha un design ergonomico, particolarmente progettato per essere integrato su tutti i riuniti, confortevole permettendo l'accesso a tutte le aree della cavità orale, leggerissimo: solo 40 gr. ■



Per informazioni:

Eurocompress

Via Brunelleschi, 20

20090 Trezzano s/n (MI)

Tel. 02.4454656

Fax 02.4450027

eurocompress@eurocompress.it

www.eurocompress.it



ASA DENTAL®

PROGETTAZIONE E PRODUZIONE STRUMENTI DENTALI
DEVELOPMENT AND DESIGN OF DENTAL INSTRUMENTS

NUOVA LINEA MAGIC COLOR

- **Codifica cromatica per una rapida identificazione**
- **Maggior confort nell'utilizzo**
- **Elevato controllo**
- **Impugnatura in materiale plastico antiscivolo**
- **Sterilizzabile fino a 180°**

ASA DENTAL S.p.A

Via Valenzana 60 - 55050

BOZZANO (LU) Italy

Tel. +39 0584.938305/938306/937171/93363

Fax +39 0584.937167/938979

e-mail: asadental@asadental.it

www.asadental.it

*Dove Nasce un sorriso...
Where smile rises...*

**Magic
COLOR**



www.asadental.it

OFFERTE DALLE AZIENDE

Le promozioni degli operatori commerciali

Un rubrica utile che evidenzia gli "affari" periodicamente proposti dagli operatori.



BEYOND™ - Whitening systems

Sistema professionale per lo sbiancamento rapido dei denti in un'unica seduta e in soli 30 minuti!

LEASING TASSO "0" IN 24 MESI
DA EURO 158,00 +iva

OMAGGIO: LAMPADA PER COMPOSITI A LED!

DL MEDICA SPA

Via Calvi 2 - 20129 Milano
Tel. 02.762751 - Fax 02.76275300
dlmedica@dlmedica.it - www.dlmedica.it



KIT CHIRURGICO MULTYSYSTEM®

Ref. 7105100 per il rialzo del seno mascellare a minima invasività

PREZZO TAGLIATO >< EURO 549,00 +iva

MULTYSYSTEM srl

Via Solferino, 4 - 20052 Monza (MI)
Tel. 039.2302681 - Fax 039.2302686
e-mail: multysystem@multysystem.com - www.multysystem.com



CAMREX 191A

Telecamera intraorale

PREZZO TAGLIATO >< EURO 1.080,00 +iva

EUROCOMPRESS

Via Brunelleschi, 16-20 - 20090 Trezzano S/N
Tel. 02.4454656 - Fax 02.4450027
e-mail: eurocompress@eurocompress.it -
www.eurocompress.it





SW DENTAL

Gestione completa dello studio odontoiatrico

A PARTIRE DA
EURO 480,00 + iva esclusa

SOFTWAREWORK snc

Sede legale: Via Garofoli, 311 - 37057 San Giovanni Lupatoto (VR)
Sede operativa: Via Barucchi, 37 - 37139 Verona
Tel: 045.9251255 - Fax 045.9250152
e-mail: info@softwarework-it.com - www.softwarework-it.com

Legenda:  = APPROFONDIMENTI
 = SCHEDA INFORMATIVA

I beni offerti in questa sezione si intendono destinati all'utilizzatore professionale. Le apparecchiature soggette alla regolamentazione di cui alla Legge 175/92 possono essere cedute solamente agli iscritti all'Albo dei Medici-Chirurghi e degli Odontoiatri. Per ogni informazione sulle offerte qui elencate il lettore interessato è invitato a rivolgersi direttamente all'inserzionista.

Classimplant®

classimplant@classimplant.com - www.classimplant.com

ESCLUSIVISTA
PER
L'ITALIA

SURGI PLASTER



CLASSIMPLANT srl - 00144 Roma - Via delle Costellazioni, 305 - tel. 06 87 44 031 - fax 06 99 69 83 55

ANNUNCI ECONOMICI

■ OFFRO COLLABORAZIONE
 • 30enne diplomata, con esperienza, bella presenza, massima serietà offresi per mansione di assistente chirurgica, zona centro storico, Trastevere e zone limitrofi (Roma). Telefonare al 349.7908633.
 • 33enne odontoiatra con esperienza, offre la collaborazione a studi di Roma e provincia. Telefonare al 328.2874991.
 • A studi dentistici, odontoiatra offre collaborazione in tutte le discipline odontoiatriche. Telefonare al 339.2313983.
 • Affittasi laboratorio odontotecnico a norma per posti di lavoro. Euro 200,00. Eventuale

collaborazione. Telefonare al 340.5941190.
 • Assistente alla poltrona 31 enne, esperta, cerca impiego part-time. Telefonare al 392.2631975.
 • Assistente alla poltrona 32 anni, seria, esperta, cerca lavoro full-time o lungo part-time, con contratto minimo un anno mattine lunedì, martedì, mercoledì, venerdì. Zona Eur o fermate metro. Telefonare al 338/6916936 o.s.
 • Assistente alla poltrona, 36 anni, 9 anni di esperienza, esperta in chirurgia implantare, conservativa, ortodonzia e sterilizzazione, offresi part-time o full-time, zona Eur, San Giovanni

e Ardeatina (RM). Telefonare al 347.6276217.
 • Assistente alla poltrona con 10 anni di esperienza, anche in implantologia, offre collaborazione presso studi dentistici, part-time, possibilmente zona Nettuno, Anzio e Roma. Telefonare allo 06.9854994 o al 347.3058751.
 • Assistente alla poltrona con esperienza in conservativa, chirurgia, implantologia, endodonzia, protesi e segreteria, offre collaborazione presso studi dentistici delle Sardegna (Sassari, Alghero). Telefonare al 339.1259544.
 • Assistente alla poltrona, con esperienza pluriventennale, cerca

serio impiego, anche segreteria, presso studio dentistico o medico, zona Roma nord e provincia. Telefonare al 389.9722074.
 • Assistente alla poltrona con esperienza ventennale praticissima ortodonzia, implantologia, chirurgia e segreteria cercasi impiego presso studi dentistici zona Roma nord e provincia. Telefonare al 389.9722074.
 • Assistente alla poltrona con esperienza ventennale praticissima ortodonzia, implantologia, chirurgia e segreteria cercasi impiego presso studi dentistici zona Roma nord e provincia. Telefonare al 389.9722074.

COLLEGATI ALL'INDIRIZZO INTERNET WWW.INFOIDENT.IT ED INSERISCI ANCHE ON-LINE IL TESTO DEL TUO ANNUNCIO. I testi degli annunci di interesse odontoiatrico sono visionati preventivamente dall'A.N.D.I. - Dipartimento Regionale Lazio

ANNUNCI GRATUITI
 VARIAZIONE DATI

Indirizzo: Strada Teverina km. 3,600 • 01100 VITERBO • Tel. 0761.393.204 - Fax 0761.393.222

Nome Cognome
 Tipo di attività Specializzazione
 Via Numero CAP
 Città Prov. Tel. Cell.
 E-mail @ PIVA C.F.
 (Per annunci a pagamento sono obbligatori la partita iva e il codice fiscale)

OFFRO O CERCO COLLABORAZIONE ATTREZZATURE ATTIVITÀ

Spazio per l'annuncio (scrivere a macchina o stampatello) MAX 30 PAROLE • Sarà pubblicato solo il testo sottostante*

.....

***IMPORTANTE**
 Gli annunci riguardanti la ricerca di collaborazioni (ricerca personale, collaboratori ecc.) devono essere pubblicati corredati delle generalità del richiedente, in ottemperanza al decreto legislativo n. 276 del 10 settembre 2003, attuazione della legge delega in materia di occupazione e mercato del lavoro (legge 14 febbraio 2003 n. 30, cosiddetta "legge Biagi"). In relazione a quanto sopra, al fine di consentire la pubblicazione delle suddette generalità in base a quanto disposto in materia dal D.lgs. 196/03 che regola il trattamento dei dati personali, si autorizza la pubblicazione delle generalità suindicate.

DATA
 NOME E COGNOME (IN STAMPATELLO)
 FIRMA

Per la comunicazione telefonica degli annunci economici è attiva negli orari di ufficio una segreteria telefonica al numero 0761.393.204 dal lunedì al venerdì. ATTENZIONE: SARANNO PUBBLICATI SOLO GLI ANNUNCI COMPLETI DI TUTTI I DATI RICHIESTI: NOME, COGNOME, INDIRIZZO, CAP, CITTÀ, TELEFONO, PRESSIONE E PROFESSIONE. Gli annunci si ricevono fino al 5 di ogni mese precedente l'uscita e saranno pubblicati una sola volta. Per vedere pubblicato nuovamente il proprio annuncio, occorre spedire il coupon per una nuova richiesta oppure comunicare telefonicamente la riconferma. Se si desidera pubblicare in evidenza o per quelli che pervengono dalle regioni dove non è spedita INFODENT è necessario effettuare un versamento di Euro 15,50 IVA compresa su c.c.p. n° 16818015, intestato a: B.&C. srl - Strada Provinciale Teverina Km. 3,600 - 01100 Viterbo. Servizio Annunci (spedire fotocopia versamento). Per gli annunci in evidenza il versamento dà diritto a 2 uscite. Nell'eventualità di concomitanza dei due casi (evidenza - fuori zona di spedizione) il versamento da effettuare è di Euro 31 e dà diritto a due uscite. INFODENT offre esclusivamente un servizio, non riceve tangenti sulle contrattazioni, non effettua commerci, non è responsabile della veridicità delle inserzioni. Si procederà a norma di legge contro chiunque si servirà di questa rivista per scopi illeciti e di disturbo. Le inserzioni gratuite sono riservate ai privati. Gli operatori commerciali, per le inserzioni che riguardano l'attività

svolta, devono servirsi degli annunci a pagamento o degli spazi pubblicitari. Ai sensi e per gli effetti del D.lgs. 196/03, il trattamento dei dati avverrà mediante supporti sia telematici che cartacei, entrambi eventualmente organizzati anche come banche dati o archivi. Il conferimento dei dati personali è obbligatorio per la pubblicazione dell'annuncio o per il ricevimento della rivista. La mancata comunicazione, ovvero l'accertata erroneità dei dati richiesti legittimeranno la nostra società a rifiutare l'esecuzione del rapporto, ovvero ad interrompere l'esecuzione stessa. I dati personali acquisiti potranno essere comunicati a tutti i dipendenti, collaboratori e consulenti a qualsiasi titolo della nostra Società, nonché a tutti gli Organi societari ed ai soci: i medesimi dati potranno essere inoltre comunicati agli omologhi soggetti di società da noi controllate o collegate, ovvero di società che controllano l'attività della nostra Società. I dati relativi all'indirizzo saranno utilizzati per l'invio di riviste e attività commerciali. In ogni momento potrete esercitare i diritti di cui all'Art. 7 del D.lgs. 196/03 e quindi conoscere, ottenere la cancellazione, la rettificazione e l'integrazione dei vostri dati, nonché opporvi al loro utilizzo per le finalità su indicate. Il titolare del trattamento è B&C srl con sede in Viterbo Strada Teverina km 3,600 nella persona del suo legale rappresentante. Qualsiasi comunicazione o altro ufficiale potrà essere inviato dall'inserzionista presso la redazione di infodent con sede in Viterbo Strada Teverina km 3,600.



Sterilizzazione
Sterilizzazione

Composizione ALIUS



L200-P600-H190



Informazioni presso i nostri rivenditori



ASTRA

PROGRAMMI D'ARREDO
PER IL SETTORE DENTALE

Via Redenta, 13 - 33080
Chions (PN), Italy
Tel. 0039 0434 635210
Fax 0039 0434 635258
<http://www.astrastyl.it>

- Assistente alla poltrona esperta cerca studio dentistico part-time possibilmente zona Roma nord. Telefonare al 347.2721789.
- Assistente alla poltrona, esperta, cerca studio dentistico. Telefonare al 347.2721789.
- Assistente alla poltrona + pulizia strumenti, con esperienza di un anno (svolto con soddisfazione), offesi in zona Casilina da Torre Maura a Grotte Celoni o sino a Tor Pignattara (RM), per part-time o full-time. Telefonare al 389.5173893.
- Assistente alla poltrona - segretaria, esperienza 4 anni, offre collaborazione presso studio dentistico, zone Roma e provincia, solo la mattina dal lunedì al venerdì. Telefonare al 338.1989061.
- Assistente dentale 32 anni, esperienza biennale, diploma ANDI + master, disponibilità orario, buona volontà. Telefonare al 333.9364207.
- Assistente odontoiatrica da 7 anni, cerca impiego part-time o full-time. Assistente in implantologia e parodontologia. Conoscenza delle lingue inglese e francese. Disponibilità immediata. Telefonare al 340.9129604.
- Assistente segretaria, esperienza ventennale, conoscenza computer, diploma scuola superiore, diploma ANDI, esperta nella conduzione studi medico-dentistici. Telefonare al 338.6090702 ore serali.
- Assistente - segretaria offre collaborazione, massima serietà, con esperienza quindicennale, zona Roma nord, Prati, Fleming. Telefonare al 339.2529000 mattina.
- Assistente - segretaria offre collaborazione, massima serietà, con esperienza quindicennale, zona Roma nord, Prati, Fleming. Telefonare al 339.2529000 mattina.
- Assistente-segretaria, esperienza ventennale, diploma di scuola media superiore, referenziata, capacità relazionale, disponibilità part-time oppure orario continuato. Telefonare al 347.5809617.
- Assistente-segretaria, esperienza ventennale nella conduzione di studi medici dentistici, diploma di scuola media superiore, referenziata, capacità relazionale, disponibilità part-time oppure orario continuato. Telefonare al 347.5809617.
- BPS - protesi di marca - odontotecnico esegue, preferibilmente zona Roma sud, Castelli, provvisori fissi/mobili in tempi brevi. Telefonare allo 06.2055406 o inviare una e-mail all'indirizzo: dental-net@libero.it.
- Commercialista, specializzata in contabilità e consulenza fiscale di studi medici odontoiatrici e laboratori odontotecnici, offre collaborazione professionale. Anche paghe e contributi. Telefonare al 339.2349665.
- Dottoressa con esperienza ventennale laureata a Siena offre collaborazione part-time presso studio dentistico avviato a Firenze e località vicine. Telefonare al 329.3712291.
- Dottoressa medico odontoiatra offre collaborazione a società odontoiatriche in Roma e Lazio. Telefonare allo 06.8607309 o al 333.3509155.
- Esperienza venticinquennale, offresi per collaborazione in endodonzia, conservativa, protesi e piccola chirurgia presso studi dentistici in Ferrara e/o zone limitrofi. Telefonare al 348.7614312.
- Igienista dentale, con clientela propria cerca medico odontoiatra per collaborazione professionale in zona S. Giovanni (Roma). Telefonare al 334.7821524 o al 340.5941190.
- Igienista dentale diplomata, con esperienza di 6 anni come igienista e 12 anni come assistente alla poltrona offre collaborazione presso studi dentistici in Roma. Telefonare al 349.8943665.
- Igienista dentale, laurea con lode, esperienza pluriennale, capacità comunicative, curriculum vitae, presenza, massima serietà, esamina proposte per serio rapporto di lavoro in studi odontoiatrici di Roma. Telefonare al 393.0097330.
- Igienista dentale, laurea di 1° livello, con partita IVA offre collaborazione presso studi dentistici di Roma o limitrofi. Telefonare al 338.4681608 o allo 06.6240211.
- Igienista dentale laureata, con esperienza ventennale, offre collaborazione a studio dentistico. Telefonare al 339.7781025.
- Laboratorio odontotecnico, altamente specializzato in protesi fissa e mobile, offre collaborazione a studi odontoiatrici. Listino prezzi imbattibile. Telefonare al 338.5444300.
- Laureato in medicina (1996) e con lode in odontoiatria (2001), con esperienza presso strutture pubbliche e private in conservativa, endodonzia, protesi e chirurgia orale, offre collaborazione a studi dentistici di Roma e provincia. Telefonare al 349.3210170.
- Medico chirurgo odontoiatra, 25 anni di laurea, offre collaborazione a società o studi dentistici in Roma e provincia. Telefonare al 339.2808178.
- Medico chirurgo odontoiatra, esperienza quindicennale, offre collaborazione presso studi odontoiatrici in Roma e Lazio. Telefonare al 360.899447.
- Medico chirurgo odontoiatra offre propria collaborazione presso studi dentistici del Lazio. Telefonare al 338.1804209.
- Medico chirurgo, specialista in odontoiatria, di notevole esperienza, offre collaborazione qualificata 2 volte a settimana a colleghi in Roma e provincia. Telefonare al 340.7200182.
- Medico chirurgo specialista odontostomatologia, esperienza quindicennale, offre collaborazione in conservativa (anche estetica), endodonzia (NI-TI rilevatore apicale), protesi mobile fissa e su impianti, odontoiatria biologica, per Firenze e provincia, Prato, Pistoia. Telefonare al 348.2261297.
- Medico chirurgo specializzato in ortognatodonzia e in odontomatologia, offre collaborazione a Roma o dintorni, Frosinone, Formia. Telefonare al 333.2040754.
- Medico dentista offre collaborazione presso studi

AUTOCLAVI A VAPORE DA 7 LIT. A 20 LIT.



Baby

Autoclave completamente automatica, due cicli 121° e 134°, asciugatura automatica, carico acqua manuale con beaker, ciclo S, 7 lit.



Pratika B16

Autoclave completamente automatica, undici cicli di sterilizzazione, cicli speciali, vacuum test, asciugatura supplementare, ciclo B frazionato, 16 lit.



Full Clave B20

Autoclave completamente automatica, tre temperature, 105°, 121° e 134°, cicli speciali, vacuum test, asciugatura supplementare, ciclo B frazionato, stampante incorporata, 20 lit.



Matika

Autoclave completamente automatica, due cicli 121° e 134°, asciugatura automatica, ciclo S, 16 lit.



Sealing Machine

Saldatrice termica per carta e plastica

Agente Gaetano Neri
Cell. 335.5266695
E-mail: neriga@tiscalinet.it

Don Luigi Sturzo, 6 - 42020 Barco (Reggio Emilia) - Tel. 0522 875159 - Fax 0522 875579
E.mail. reverberi_a@libero.it - Website: www.reverberi-srl.it



odontoiatrici. Telefonare al 339.7125724 o allo 06.9625723.

- Medico dentista, titolare di studio, lunga esperienza, disponibile per collaborazione, anche studi da avviare. Si garantisce e si richiede serietà e professionalità. Telefonare allo 06.78344345 ore 13.30 o 21.00.
- Medico odontoiatra, esperienza ventennale implantologia, carico precoce, disponibile in proprio studio a Roma o in altrui studio ovunque, esclusivamente implantologia e protesi su impianti, assistente e strumentario propri, prezzi interessanti. Telefonare al 335.8164406.
- Medico-chirurgo dentista con esperienza di 15 anni in implantologia, effettua interventi presso altri studi. Telefonare al 333.2360123.
- Medico-chirurgo Odontoiatra, ventiquennale esperienza, offresi per collaborazione in endodonzia, conservativa, protesi e piccola chirurgia per la zona dell'Aquila e provincia. Telefonare al 348.7614312.
- Odontoiatra, 15 anni di esperienza ospedaliera e privata,

specializzato in endodonzia tecnica crown down offre propria collaborazione in studi di Roma e Provincia. Telefonare allo 06.86328898.

- Odontoiatra 36enne offresi per collaborazione in protesi, conservativa, endodonzia e piccola chirurgia in studi di Roma e provincia. Massima serietà. Telefonare al 333.7638431.
- Odontoiatra con esperienza ventennale in chirurgia (impianti, parodonto, inclusi e apicectomie), attrezzatura propria, offre consulenza in studi di Roma e provincia. Telefonare al 348.3836006 ore 10,00-18,00.
- Odontoiatra, esperienza ultra decennale in protesi, conservativa ed endodonzia, con sistema Ni-Ti e Thermafil chiusura canali in un'unica seduta, offre collaborazione studi di Roma e provincia di Latina. Telefonare al 339.2066638.
- Odontoiatra, esperto e qualificato, titolare di studio, perfezionato in implantologia, chirurgia orale e parodontologia, offre collaborazione o consulenze presso studi dentistici di Roma e

Lazio. Telefonare al 340.3749265.

- Odontoiatra, laurea con lode, esperienza in endodonzia e conservativa, offre collaborazione a studi in Roma e dintorni. Telefonare al 333.4885550.
- Odontoiatra, laurea con lode nel 2001, dottorando di ricerca, offre collaborazione in protesi, endodonzia, chirurgia e conservativa a Roma e provincia. Telefonare al 339.3799195.
- Odontoiatra laureata con lode nel 2000, cerca studio dentistico a Roma e provincia, per collaborazione in conservativa ed endodonzia, chirurgia semplice e piccola protesi. Massima serietà. Telefonare al 333.4679412.
- Odontoiatra, laureato con lode, perfezionato in chirurgia orale, 12 anni di esperienza, professionalità, offre collaborazione o rileverebbe studio avviato in Roma e provincia. Massima serietà. Telefonare al 338.4411884.
- Odontoiatra offre la propria collaborazione in implantologia per studi di Roma e provincia. Telefonare al 328.5720465.
- Odontoiatra, regolarmente aggiornato, esperto in

implantologia, esamina proposte di consulenze o collaborazioni da parte di studi odontoiatrici del Lazio. Telefonare al 349.6045286.

- Odontoiatra specialista in implantologia offre collaborazione per la sola parte chirurgica con propria attrezzatura in studi in Roma e nel Lazio. Si esegue anche carico immediato per dente singolo, o intere arcate in un giorno. Disponibilità affiancamento gratuito nella realizzazione protesica. Telefonare allo 333.2362346.
- Odontoiatra specializzato in chirurgia orale ed endodonzia offre collaborazione a studi professionali di Roma e del Lazio. Telefonare al 347.2386630
- Odontoiatra con esperienza, specializzando in ortodonzia offre consulenza ortodontica: mobile, funzionale, fissa (Straight wire e segmentata), linguale, Invisalign. Presso studi di Molise, Puglia e Basilicata. Disponibile materiali propri. Telefonare al 320.8820712.
- Odontotecnico 42 anni con pluriennale esperienza, cerca studi dentistici per collaborazione,

MK-dent
ITALIA

...discover the advantages

Cod. MK 001
TURBINA H6021K
TESTA STANDARD INNESTO MULTIFLEX LUX
FIBRE OTTICHE, ROTORE IN CERAMICA,
COMPLETA DI ATTACCO KAVO® COMPATIBILE
+ TURBINA H6022K: TESTA PICCOLA
INNESTO MULTIFLEX LUX FIBRE OTTICHE,
ROTORE IN CERAMICA

€ 1487,00

€ 1050,00

Cod. PH006
APPARECCHIO SBIANCANTE PROPHY 600,
ATTACCO BORDEN O MIDWEST,
ALLOGGIO DIRETTAMENTE SUL CONDUCE
DEL PUNTO, PUNTALE AUTOCLAVABILE
E COMPLETAMENTE ISPEZIONABILE,
200 g. DI SOCO BICARBONATO COMPRESI

€ 589,00

€ 349,00

Cod. AR 203
ABLATORE PIEZOELETTRICO ART
COMPATIBILE CON ABLATORI SATELEC®,
INDICAZIONE DI INTENSITÀ LCD,
POTENZA 32 KHZ,
COMPLETO DI MANIPOLI E 4 INSERTI

€ 689,00

€ 569,00

2 ANNI DI GARANZIA

Cod. MK 022
TURBINA H6021K
TESTA STANDARD MULTIFLEX LUX
FIBRE OTTICHE, ROTORE IN CERAMICA,
COMPLETA DI ATTACCO KAVO® COMPATIBILE
+ CONTRANGOLO L52011L ANELLO BLU
RAPPORTO DIRETTO FIBRE OTTICHE
CON SPRAY INTEGRATO E TESTINA ESTRAIBILE
COMPATIBILE KAVO®

€ 1139,00

€ 1506,00

Cod. AP007
TELECAMERA (INTRADURALE A FILO,
SEGNALE IN USCITA VIDEO COMPOSITE
PAL, CCD 1/4 SONY ALTA SENSIBILITÀ,
RISOLUZIONE 768x494, DEFINIZ. 488 LINES,
8 LED DI ILLUMINAZIONE, MEMORIA
4 IMMAGINI SINGOLA O QUADRUPLA,
INTERAMENTE IN LEGA
DI ALLUMINIO SATINATO
+ MONITOR TV LCD 15"

€ 2129,00

€ 1690,00

Cod. MK 033
CONTRANGOLO L52011L
ANELLO BLU
RAPPORTO DIRETTO FIBRE OTTICHE
CON SPRAY INTEGRATO
E TESTINA ESTRAIBILE,
COMPATIBILE KAVO® +
TESTINA DI RICAMBIO

€ 937,00

€ 799,00

Cod. MM004
2 TURBINE MK-DENT A VITE,
ATTACCO BORDEN O MIDWEST,
TESTA STANDARD,
PUSH BUTTON,
ROTORE IN CERAMICA

€ 658,00

€ 499,00

Cod. PL 770L
LAMPADA POLIMERIZZATRICE
LED TURBO 770 CONDENSE,
4 SELEZIONI DI TEMPORIZZAZIONE,
PROGRAMMA STANDARD O RAMPA,
POTENZA 1100 MW, BATTERIA AL LITIO
SENZA EFFETTO MEMORIA,
RADIOMETRO INCORPORATO,
PESO 95 GRAMMI

€ 640,00

€ 499,00

Per informazioni:
TECNOMED ITALIA SRL - Via Roma, 9 - 61040 Monteporzio (PU)
Tel. 0721.956514 - Fax 0721.955229 - www.dentalastec.it - info@dentalastec.it

*L'azienda MK-dent non è collegata in alcun modo con l'azienda Kavo, Sirona e W&H. *L'azienda ART non è collegata in alcun modo con l'azienda SATELEC.

assistenza, affiancamento, realizzo protesi ed ortodonzia. Telefonare al 338.8749654.

• Odontotecnico ceramista con propria partita Iva offre collaborazione a laboratori odontotecnici per lavorazioni di protesi, con pagamenti a percentuale 40 euro a elemento o eventualmente 40 euro ora lavorativa. Disponibilità centro Italia. Possibilità di spedizioni in un giorno in tutta Italia. Telefonare allo 0774/324147.

• Odontotecnico ceramista zona centro Roma, con esperienza, precisione, puntualità, eventualmente disponibile presso altri studi due mezza giornate settimanali zona centro. Telefonare al 328.6220270.

• Odontotecnico con esperienza decennale, partita Iva propria, offre collaborazione a laboratori odontotecnici, con pagamenti a percentuale. Telefonare al 338.5444300.

• Odontotecnico con esperienza protesi fissa e mobile cerca serio impiego, anche part-time, in laboratorio zona Frosinone e provincia. Telefonare al 3478609529.

• Odontotecnico pluriesperto ceramista, offre collaborazione a colleghi e medici odontoiatri, listino prezzi interessante, massima serietà e precisione in tutta Italia. Telefonare allo 06.66156389 o al 338.6844067.

• Odontotecnico, vasta esperienza in protesi fissa e mobile, offre collaborazione a studi odontoiatrici di Roma. Telefonare al 338.2485000.

• Offro collaborazione come assistente alla poltrona a studi medici dentistici Roma e provincia. Telefonare al 320.2363077.

• Ortodontista, con esperienza pluriennale in terapia fissa, funzionale ed ortopedica, offre collaborazione presso studi dentistici in Roma, zona Appia Nuova-Tuscolana. Telefonare al 339.8621289.

• Ortodontista esperta in terapia mobile, funzionale e fissa, offre collaborazione in studi dentistici a Roma e provincia. Telefonare al 339.3022704.

• Ortodontista specialista, con esperienza decennale e casistica documentata, offre collaborazione presso studi avviati del Lazio. Telefonare al 339.3541255.

• Ortodontista specialista in ortodonzia mobile, funzionale, fissa, prechirurgica, Invisalign, esperienza quinquennale, offre collaborazione presso studi dentistici di tutto il Lazio, Umbria, bassa Toscana, Abruzzo e Campania. Telefonare al 329.5478180.

• Ortodontista specializzanda in ortodonzia con esperienza presso strutture pubbliche e private offre collaborazione in ortodonzia mobile, funzionale, fissa e prechirurgica presso studi dentistici a Roma e nel Lazio. Massima serietà. Telefonare al 338.4679412.

• Ragazza seria, dinamica, cerca lavoro come assistente alla poltrona e segretaria presso studi medici dentistici, polispecialistici.

Zona Roma sud e limitrofe.

Telefonare al 349.7554616.

• Segretaria cerca serio impiego part-time pomeriggio in uno studio dentistico. Telefonare ore pomeridiane al 347.4130733.

■ CERCO COLLABORAZIONE

• Giorgi Forniture Dentali, concessionaria Kavo e distributrice dei migliori marchi nel settore odontoiatrico e odontotecnico, ricerca Consiglieri di Vendita (ambosessi). Si richiede un diploma di scuola media superiore, unito ad una seppur minima esperienza in ambito commerciale. Telefonare allo 06.2428456 o inviare curriculum vitae allo 06.2428459 o all'indirizzo e-mail: comm@giorgifornituredentali.191.it .

• Omnia srl, leader nel settore dentale, cerca per il potenziamento della propria rete di vendita sulla regione Lazio, agenti di vendita mono/plurimandatari. Si offre contratto Enasarco, provvigioni, premi ed un fisso mensile. La persona che cerchiamo deve essere ambiziosa e con forte orientamento a lavorare per obiettivi. La provenienza dal settore odontoiatrico costituirà titolo preferenziale. Inviare il C.V. a: Omnia srl, via Cardano 44, 43036 Fidenza (PR) o telefonare allo 0524/527453 (Sig.na Ilenia) Fax 0524/525230. Gli interessati (ambosessi - L. 903/77) dovranno inviare il C.V. autorizzando il trattamento dei dati personali (L. 196/03).

• Studio dentistico cerca segretaria per impiego part-time, inviare curriculum presso studio dentistico dott. Fabrizio Todaro, piazza Regina Margherita, 27, 00198 Roma. Telefonare allo 06.85356973.

• York Global Village, associazione di volontariato Onlus, ricerca: medici, odontoiatri, odontotecnici e infermieri disponibili a prestare un servizio di volontariato (minimo 10-15 gg) presso una missione di suore a Kampala (Uganda). Telefonare allo 06.4453343 o al 339.4050629 o inviare e-mail all'indirizzo: yorkglobalvillage@tiscali.it - www.yorkglobalvillage.it .

■ OFFRO ATTREZZATURA

• 2 Serie mobili ad angolo con lavello in buone condizioni euro 1.000,00. Telefonare allo 06.7962180.

• Anthos riunito Teseo 4 strumenti, modulo turbina f.o., modulo motore Bien Air elettrico, siringa, ablatore Ems, vendesi euro 3.500,00 trattabili. Telefonare allo 06.2428456.

• Apparecchio TECNICA ART per endodonzia completo di contrangolo 1:16 motore e manipolo nuovi vendo euro 700,00 + iva. Telefonare allo 06.2428456.

• Arcus Pro Kavo assiografo meccanico (con possibilità montaggio su Arco facciale Kavo), nuovo, mai usato, garanzia ufficiale Kavo 12 mesi, vendesi euro 1.600,00 trattabili.

NOVITÀ
Ora disponibile
in diversi formati
da 17" a 42"
e con PC integrato fino a:
50"

Con Videothron i vostri pazienti vi vedranno con un occhio diverso.

È uno strumento multimediale con schermo LCD ad alta definizione che permette di comunicare in modo innovativo con tutti i vostri pazienti. Visualizza informazioni, immagini, filmati ed animazioni utilizzando la sola alimentazione elettrica, senza collegamenti a personal computer, senza tastiera e senza mouse.

Disponibile in tre modelli: **Basic, Medium, Top.**

Possiamo fornire anche la "Carta dei Servizi" multimediale personalizzata con le immagini ed i testi relativi al Vostro Studio.

Per maggiori informazioni www.videothron.it

Prodotto da:
 Dolphin Computer srl - Tel. 02 - 489.53.243 (R.A.)

Grafik **Satin** **Dark Grey**

VIDEOTHRON La soluzione per la Vostra sala d'attesa.

Telefonare allo 06.24418084.

• Castellini Skema 4, ottime condizioni, 3 strumenti con turbina Castellini, vendesi euro 4.200,00 trattabili. Telefonare allo 06.24418084.

• Causa cessata attività import/export liquida: castrovijeco diritto e/o curo euro 25,00; pinze emostatiche euro 8,00; portaimpronta acciaio con bordino ritentivo euro 2,00; portaimpronta con eventuali assortimenti 8 pezzi euro 10,00; ecc. Telefonare allo 081.5452929 o al 333.8803318.

• Causa trasferimento all'estero vendo riunito Cemm con 3 strumenti, 3 mobili, soprammobili, 2 mobili lavello, mobile colonna sterilizzatore, autoclave, sterilizzatore chirurgico anello umido, compressore Durr Exe endorale Aldent, tutto a 15.000,00 euro. Telefonare al 335.5642707.

• Composizione mobili nuovi da sala espositiva estetici con piano in cristallo, 5 elementi compreso lavello e servomobile, vendesi a prezzo interessante visibili. Telefonare allo 06.24418084.

• Compressore Durr bicilindrico con essiccatore

euro 700,00. Telefonare allo 06.7962180.

• Denti Vitapan Vita e Cosmo Dentsply a prezzo di realizzo, vendesi. Telefonare allo 06.2428456.

• Endo Twin Ritter manipolo per endodonzia con 2 punte, nuovo, mai usato, garanzia 12 mesi, vendesi euro 950,00 trattabili. Telefonare allo 06.24418084.

• Fimet F1 riunito 5 strumenti, siringa, micromotore elettrico fibre ottiche, 3 modulo turbina fibre ottiche, kit bottiglia acqua spray, siringa lato assistente, vendesi euro 2.500,00. Telefonare allo 06.24418084.

• Galbiati riunito modello Scout, 3 strumenti, ottime condizioni, vendesi euro 2.300,00 trattabili. Telefonare allo 06.24418084.

• Obiettivo macro Nikon AF 105 mm f/28 per flash anulare. Nuova mai usata, cedo per errato acquisto. Telefonare al 329.5478180.

• Odontotecnico, per chiusura laboratorio in Roma, vende residuo attrezzatura in parti singole o in blocco. No perditempo. Telefonare al 349.6954084.

• Ortopanoramico Rotograph Villa

con telecranio + sviluppatrice automatica Durr XR24, ottime condizioni, revisione ufficiale, prezzo interessante. Telefonare allo 06.24418084.

• Ortopanoramico Sirona digitale con craniostato euro 15.000,00. Telefonare allo 06.7962180.

• Per cessata attività liquido: raschietti assortimento 13 forme euro 15,00; otturatori assortimento 10 forme euro 15,00; escavatori assortimento 10 forme euro 15,00; leve assortimento 10 forme euro 30,00. Telefonare allo 081.5452929 o al 333.8803318 fax 081.266796.

• Prezzo speciale per micromotori Silfradent 27.000 giri, Euro 380,00 + IVA. Telefonare allo 06.7962180.

• Privato vende nove banchi da laboratorio in metallo a due posti, rifiniture accurate, nuovi mai usati, prezzo vantaggioso. Telefonare al 334.5035712.

• Riunito con poltrona nuovo, mai usato, privato vende, prezzo conveniente. Telefonare al 348.3342002.

• Riunito Galbiati Fox, 3

strumenti euro 2.000,00. Telefonare allo 06.7962180.

• Riunito Vitali Artex con ablatore, m.motore, f.optica, garanzia un anno, euro 5.000,00. Telefonare allo 06.7962180.

• Rondoflex Kavo, nuovo, mai usato, prezzo speciale per fine serie, garanzia 12 mesi con 2 conf. sabbia, vendesi euro 650,00 + Iva. Telefonare allo 06.24418084.

• Stereomicroscopi professionali da banco da 4x a 100x, con illuminatore per luce trasmessa e riflessa ed ampio corredo di accessori euro 400,00. Sistemi completi con illuminatore con lampada alogena e fibra ottica anulare per luce fredda.

Eventuale disponibilità di supporti a pantografo, di sistemi per fotomicrografia e di fibre ottiche bifilari. Telefonare allo 06.4072172 (casa) o allo 06.30484685 (ufficio) o al 338.3408288 e-mail: massimo.dapice@casaccia.enea.it.

• Vendesi attrezzatura dentistica per cessazione attività. Telefonare allo 06.70476346 o al 328.3738374.

FORNILIMPLANT

POST ESTRATTIVI E A INTEGRAZIONE



ETCHED
Sand-blasting
Corundum

€75



Titanium
Plasma-Sprayed

€95

NOVITA' Mini IMPIANTO
Ø2,3 e Ø2,8



€ 38

MONOFASICO TI 4
PER CARICO IMMEDIATO
-CON MONCONE FRESABILE
-MONCONE A PALLINA



Trousse completa €680

L'unico assicurato RC professionale fino a € 500.000,00

AXA assicurazioni 370842-20123 (MI) Italy

FORNILIMPLANT CE 0426

SEDE LEGALE P.zza Matteotti,11 25015 Desenzano del Garda (BS)

Tel.+39 0309914049 Fax+39 0309120225

www.Fornilimplant.com E-mail info@fornilimplant.com

REQUISITI 93/42/CEE N° 0426 Azienda accreditata EN ISO 9001

VARIE OFFERTE

PERSONALIZZABILI

Pagabili in 12 mesi a tasso 0%

Possibilità comodato d'uso

Potrete inserire i nostri impianti senza cambiare il vostro kit e le vostre abitudini...

Per INFO: +39 0309914049

- Vendesi forno ceramica con banco completo di accessori, euro 1.800,00 trattabili. Telefonare allo 06.5082567 ore serali.
- Vendesi riunito Kavo, ottime condizioni. Affare. Telefonare al 338.1804209.
- Vendesi strumentario vario, portaimpronta acciaio-alluminio varie misure, vasellame in opaline, portarifiuti studio, seggiolino, sterilizzatrice, vibratore amalgama, ablatore tartaro. Telefonare allo 06.8840447.
- Vendesi strumentario vario, portaimpronta acciaio-alluminio varie misure, vasellame in opaline, portarifiuti studio, seggiolino, sterilizzatrice, vibratore amalgama, ablatore tartaro. Telefonare allo 06.8840447.
- Vendo banchi da lavoro mod. Saratoga L1HTP50H83 in metallo rosso piano bianco, 2 cassetti con sportello vetro con attacchi micromotore, turbina e siringa mod. Faro, euro 1.000,00 cadauno trattabili. Telefonare allo 06.5910679 ore pomeridiane dal lunedì al venerdì.
- Vendo cappa di aspirazione per laboratorio completa di centrifuga Degussa, fonditrice Degussa, polimerizzatrice per mussole, parallelometro e forno per cilindri. Affare. Telefonare al 329.1573213.
- Vendo flash anulare Medical Nikon + alimentatore + riduttore 2x. Euro 5.000,00 trattabili. Telefonare allo 0761.400952 o al 339.2144136.
- Vendo fonditrice ad induzione Saed ottimo stato, qualsiasi prova. Euro 1.200,00 trattabili.

Telefonare al 338.9334053.
 • Vendo riunito Kavo con 6 mobili + radiografico + lampada polimerizzatrice + lampada a soffitto nuova + autoclave di classe B + un minipiezo EMS. Telefonare al 339.4634864.

■ CERCO ATTREZZATURA

- Cerco dispenser per implantologia e forno per ceramica. Telefonare allo 06.2412052 o al 338.3980997.
- Cerco rilevatore apicale Apit EM-S1 Osada. Telefonare al 333.2464560.

■ OFFRO ATTIVITÀ

- A Firenze, in zona di intenso transito pedonale, cedesi urgentemente monostudio dentistico, causa trasferimento all'estero, al piano terra in un palazzo del Euro 700, spese mensili basse. Adatto anche a neolaureato. Chiamare solo se interessati. Telefonare al 333.2650241.
- Ad odontoiatri e igienisti con pazienti propri, affittasi unità odontoiatrica completa di radiografico endorale e ortopantomografo, in elegante studio zona Porta Pia, via dei Villini 10, 00161 Roma. Telefonare al 349.4688201 o allo 06.4402050.
- Adiacenze zona Appio-Latino (RM), cedo per cessazione trentennale attività studio dentistico, composto da 4 camere e relativa attrezzatura. Telefonare al 328.3738374.
- Affittasi a Viterbo, a collega di medicina

generale, o pediatra o medico legale, stanza in studio medico sito nelle vicinanze di via della Palazzina (stadio comunale). Telefonare al 347.7722699.

- Affittasi ad igienista dentale unità operativa in studio dentistico in zona Balduina (RM). Massima serietà, condizioni da concordare. Telefonare al 333.7638431.
 - Affittasi ad odontoiatra con clientela propria camera attrezzata con servizio di segreteria, in studio dentistico, tutto a norma, zona "La Sapienza", sabato escluso. Telefonare allo 06.44244637.
 - Affittasi in studio recentemente ristrutturato zona centrale stanze attrezzate a medici varie specializzazioni con pazienti propri uno o più giorni a settimana. Telefonare al 333.8442341.
 - Affittasi in uno studio medico una stanza ad un medico dentista e due stanze ad un medico mutualista o specialista in genere senza segreteria con sala di attesa in comune in p.zza di Badia in Ripoli a Firenze. Telefonare al 347.8229825 o al 0577.936436.
 - Affittasi studio dentistico, 2 riuniti, quartiere africano (Roma). Telefonare allo 06.86216866 o al 339.7259481.
 - Affittasi studio dentistico in Via Portuense 697 (RM), dalle ore 9,00 alle 13,00 tutte le mattine tranne il martedì, con utilizzo
- materiali monouso e utilizzo di segreteria. Euro 300,00 al giorno.
 Telefonare allo 06.6572396.
- Affittasi studio odontoiatrico a colleghi con clientela propria, zona Trieste (RM), con 2 unità operative + altra camera predisposta per altra unità. Raggi X e ortopantomica. Sala attesa, office e 2 bagni. Telefonare al 347.7567711 o allo 06.86217615.
 - Affitto studio dentistico attrezzato, con 2 unità operative. Telefonare al 340.8028772.
 - Affitto unità operativa completa, in studio odontoiatrico zona Salario-Paroli (RM). Telefonare allo 06.8415680 ore 9,00-12,30 dal lun al ven.
 - Causa trasferimento all'estero cedo studio odontoiatrico presso studio mutualistico a Ladispoli (Roma) con attività di 6 anni. Il prezzo Euro 10.000,00 euro trattabili. Telefonare al 335.5642707.
 - Cedesi con urgenza monostudio dentistico locale in affitto con clausola di subaffitto adatto anche ad un neo-laureato per le spese basse. Solo se interessati seriamente. Telefonare al 333.2650241.
 - Cedesi studio dentistico ad Albano Laziale. Telefonare al 340.8028772.
 - Cedesi studio dentistico, provincia di Terni. Euro 30.000,00 trattabili. Telefonare al 388.7406924.
 - Cedesi studio odontoiatrico, attività trentennale + mura, mq 130, 3 unità operative + altra

**ORTHO
SYSTEM
ROMA**

**“laboratorio di idee”
leader nella tecnica linguale**

REALIZZAZIONI TECNICO-ORTODONTICHE
STEFANO DELLAVECCHIA s.a.s.

Via E. Romagnoli, 3 - 00137 Roma
tel 06-86.89.89.94 r.a. - fax 06-86.89.86.31 - e-mail: stefanodellavecchia@libero.it

associato



TECNICA LINGUALE:



Montaggio Brackets su set up con filo 18x25...



...costruzione mini transfert rigidi...



...metodica "New Hiro System"

possibile, fermata metro Baldo degli Ubaldi (RM). Telefonare allo 06.6633180 o al 347.6611323.

• Cedo studio dentistico mq 85 circa, per cessazione attività trentennale in via Gallia, Roma. Assistenza primo periodo. Affitto interessante. Telefonare allo 06.70476346 o al 328.3738374.

• Cercasi collega disposto a trasferirsi in studio prestigioso sito a Roma in viale Parioli. Telefonare al 339.2313983.
• Cervia (RA), vendesi centro odontoiatrico in stabile indipendente, con scala disabili e possibilità di parcheggio, costituito da doppio ingresso, 4 unità operative, reception, sala di attesa, sala sterilizzazione, bagno per disabili, studio privato. Attività decennale. Telefonare al 334.6322639 o al 334.6213503.

• Corso Trieste - Roma, si affitta unità odontoiatrica completa in studio dentistico prestigioso, comprensivo di ogni servizio, inclusa segreteria. Telefonare al 339.4532555.

• Laboratorio a norma affitta a colleghi postazione lavoro completamente attrezzata zona

Roma nord/est. Telefonare al 340.9341576.

• Ortodontista DCCM perfezionato università di Ferrara (anno 2002), ISO Firenze (anno 2005), esperienza clinica pluriennale "alta padovana", filosofia Straight-wire, ortopedia speciale e terapia funzionale affitta unità operativa un giorno/settimana con attrezzatura e clientela propria, Roma e dintorni. Telefonare al 328.1696300.

• Prestigioso studio dentistico in Roma, via Porta Pinciana, 4, affitta a collega con propria clientela due unità operative. Telefonare allo 06.4743309.

• Si affittano a colleghi medici odontoiatri unità operative in studi prestigiosi siti in Roma in Viale Parioli ed in via Boncompagni. Gli studi sono comprensivi del servizio di segreteria e di ogni attrezzatura necessaria anche all'implantologia. Telefonare al 339.2313983.

• Studio Dentistico sito in Roma zona Monteverde (S. Camillo), affitta stanza attrezzata a studio dentistico con servizio di

segreteria, più giorni a settimana. Telefonare allo 06.58204738.

• Studio medico affitta stanza a medico dentista. Telefonare al 339.3410056.

• Vendesi o affittasi immobile indipendente località Castiglione di Cervia (RA); ambulatori dentistici più laboratorio, ingressi indipendenti, riscaldamento autonomo, climatizzatori, parzialmente arredati, possibilità di trasformazione struttura complessa. Telefonare al 338.8143303.

• Vendesi studio dentistico, 2 riuniti in provincia di Modena o affittasi completo di attrezzatura e clientela. Solo a veri interessati telefonare al 340.7470966 o allo 059.341118.

• Vendo 2 appartamenti comunicanti (A10 - A3) di circa 170 mq, con avviamento trentacinquennale di studio dentistico e laboratorio, già restaurati a norma, completi di attrezzatura, arredi e clientela. Zona centrale di Roma, piazza Mazzini. Telefonare al 333.4970043 o al 330.972169.
• Vero affare, Vendo uno studio

odontoiatrico sito in Lubriano(Vt) pubblicato in locali comunali e ristrutturato di recente, doppi servizi igienici con all'interno uno studio medico dove esercita il medico di base del paese.

Vantaggiose rate di affitto da pagare al comune comprensivi acqua, luce, gas. Telefonare al 335.8222001 o allo 0766.544097.

• Via Veneto (RM). Affittasi a collega studio dentistico completamente attrezzato, uno o più giorni a settimana. Telefonare al 333.2156615.

■ CERCO ATTIVITÀ

• Odontoiatra cerca stanza in affitto in queste località: Ostia, Torvaianica (RM), Vetralla (VT), Cerveteri (RM), Macerata, S. Elpidio (AP). Anche solo un pomeriggio o una mattina alla settimana. Telefonare allo 06.78344345 ore 13,30 o 21,00.

• Odontoiatra, decennale esperienza, professionalità, cerca studio avviato in Roma e provincia per affiancamento e subentro. Massima serietà. Telefonare al 338.4411884.

Presto sarà attivo un nuovo portale di e-commerce
Un mega-store virtuale
dove trovare tutte le forniture dentali a prezzi mai visti!
Occasioni imperdibili e offerte promozionali Vi aspettano!
E per tutti
un omaggio sul primo acquisto!



www.dentalshop.it

Infoline: 081.585.44.92 mail: info@dentalshop.it

Welcome EGO

Lampada Fly Light
€ 750

*omaggio
PC

Tomografo € 10.300
Tomografo digitale* € 19.900

Radiologia digitale
€ 6.500



Compressore
+ aspiratore € 1.950



Aladdin
€ 2.650



JonoFluor Whitening
€ 1.350



Linea di sterilizzazione
€ 2.800



Serie Mobili
€ 1.650



EGO
€ 12.500



FOX
€ 10.900



SMART
€ 8.500

con autoclave
e sigillatrice
€ 6.700



Easy € 350

F4 € 450

Pluto € 950



G-Laser 25 € 12.900
G-Laser 6 € 7.900



Kit videografia
+ software € 4.700



Software light € 1.400
Software Advance € 2.200



Micromotore per
implantologia € 2.500



Telecamera Ottica
€ 1.800



BioPostural System
€ 6.000

Mettiamo in luce l'erosione da acidi

Nuove sfide nell'igiene orale

Uno dei successi più significativi dell'odontoiatria è quello di aver ridotto la diffusione della carie e della malattia parodontale, aumentando la durata dei denti naturali. I denti così sono soggetti per un tempo maggiore a quei fattori (abrasione, erosione, attrito) che causano la perdita di smalto e l'usura del dente.



Il paradosso dell'alimentazione moderna

L'usura del dente è correlata al moderno stile di vita, particolarmente attento alla salute e al benessere. L'alimentazione oggi ricorre a un maggior consumo di bevande gasate e succhi di frutta, che però contengono sostanze acide. Gli acidi alimentari possono demineralizzare e indebolire la superficie del dente rendendola più suscettibile ai danni provocati da agenti meccanici (spazzolino, dentifricio...) e quindi all'usura.

L'erosione provocata dagli acidi è un processo lento e insidioso, spesso diagnosticato solo quando ormai sono necessari interventi di restauro.

L'intervento precoce è fondamentale

Durante le visite di controllo, sarebbe opportuno valutare anche lo stile di vita e le abitudini alimentari del paziente, in modo tale da dare adeguati consigli di igiene orale per contrastare l'evolvere dell'erosione e quindi prevenire la sensibilità, i cambiamenti del colore e della forma dei denti.

Riconoscere i primi stadi dell'erosione da acidi può essere semplice... come accendere la luce.

Se vuole ricevere materiale informativo può scrivere a: erosione@gsk.com