

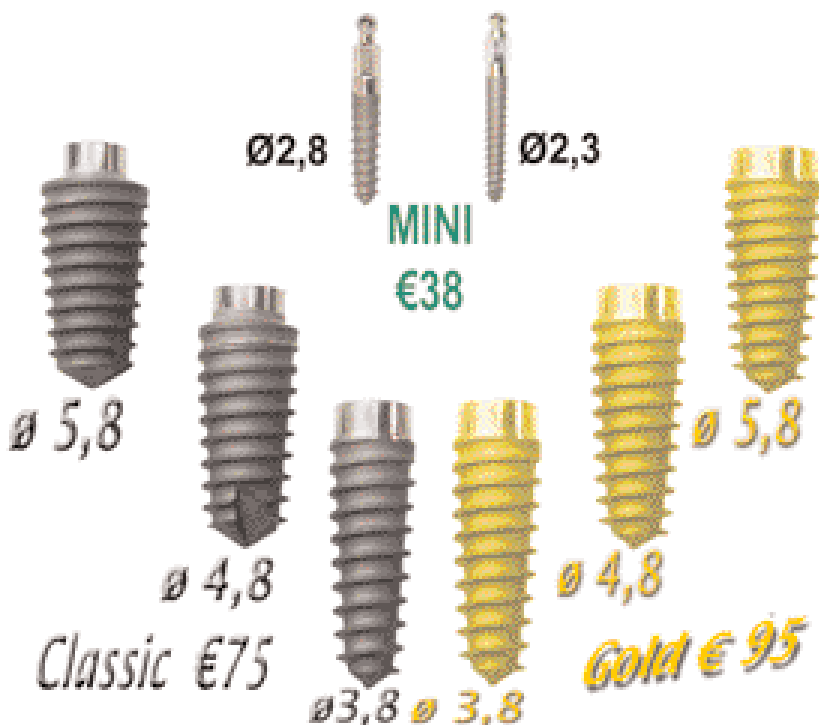
INFODENT®

www.infodent.it MENSILE D'INFORMAZIONE COMMERCIALE DEL DENTALE

n. 6-7 • 2006 - anno XVIII - CENTRO-SUD ITALIA

FORNILIMPLANT

UNA SOLA CONNESSIONE
UN SOLO MONCONE



**La semplicità
è alla base
del nostro successo** 

Sede legale: P. Matteotti, 11 Desenzano del Garda 25015 (BS)
Tel. 0309914049 - Tel e FAX 0309120225.
Sede commerciale: Via Italia, 44 Monza 20052 (MI)
Tel. 0393900895 FAX 0393902523
www.Fornilimplant.com e-mail: info@fornilimplant.com

IN QUESTO NUMERO A CONFRONTO:

MICROMOTORI PER IMPLANTOLOGIA

- Un alleato indispensabile
Pag 5

POLIETERI E POLISOLFURI

- La precisione prima
di tutto
Pag 21

SABBIATRICI

- Una sabbatura ad hoc
Pag 25

APPROFONDIMENTI

MICROMOTORI PER IMPLANTOLOGIA

- La chirurgia professionale
- Micromotore per chirurgia implantare
- MiniUNIKO motore per implantologia
Pag 10

POLIETERI E POLISOLFURI

- Permlastic: una scelta senza tempo
- P2 Impression Polyether
Pag 23

SABBIATRICI

- Dune: la Sabbatrice per le nuove esigenze del Laboratorio
- Sablomat
- La sicurezza prima di tutto
Pag 29



— Dose di Radiazioni

+ Tutela del Paziente

+ Prevenzione
dei Contenziosi



 **radmedica**
radiologia odontoiatrica digitale



STUDIO CON SISTEMA
DI QUALITÀ CERTIFICATO
ISO 9001:2000

Bologna Via del Porto, 1 (P.zza dei Martiri) - Tel: 051.42 22 240
www.radmedica.it - info@radmedica.it - Dir. San. Dott. Vito De Pascalis.

Direttore responsabile
Riccardo Chiarapini
Segreteria di redazione
Stefano Toticchi
Coordinamento
Diana Carbonetti
Direzione grafica
Gisella Benedetti
Consulenza scientifica e normativa
Alberto Emiliani
Collaboratore
Cristina Rodighiero
Impaginazione e grafica
B&C s.r.l. - divisione grafica
Marketing e Pubblicità
Gianluca Passeri tel. 0761.393306 - 335.1213136
Baldo Pipitone tel. 06.5817254 - 336.773328

Mensile d'informazione commerciale del dentale
ANNO XVIII - n. 6-7 - giugno-luglio 2006
Poste Italiane S.p.A. - Spedizione in A.P. - DL 353/2003 (conv. in L.
26/02/2004 n° 46) art. 1 comma 1 DCB VITERBO -
Autorizzazione del Tribunale di Viterbo n. 341 del
7/12/88

Editore B&C s.r.l.
Strada Teverina Km. 3,600 - 01100 VITERBO
Telefono 0761.393.1 - Fax 0761.393.222

Stampa - Graffietti Stampati snc
S.S. Umbro Casentinese Km. 4,500
Montefiascone (VT)

Testata volontariamente sottoposta a
certificazione di tiratura e diffusione
in conformità al Regolamento C.S.S.T.
Certificazione Stampa Specializzata Tecnica

Per il periodo 1/1/2005 - 31/12/2005
Tiratura media: 16.222
Diffusione media: 15.997
Certificato CSST n. 2005-1108
Società di Revisione: RSM Ria & Partners Spa
Tiratura del presente numero: 15.000
una copia euro 0,77 - contiene I.P.
La redazione non restituisce il materiale utilizzato

SOMMARIO

5 A CONFRONTO:

5 MICROMOTORI PER IMPLANTOLOGIA

Un alleato indispensabile

7 *Tabelle di comparazione*

10 APPROFONDIMENTI:

- La chirurgia professionale
- Micromotore per chirurgia implantare
- MiniUNIKO motore per implantologia

12 AGENDA:

- 12 Congressi e Fiere in Italia e all'estero (Settembre/Ottobre)
- 14 Calendario dei corsi (Settembre/Ottobre)

21 A CONFRONTO:

21 POLIETERI E POLISOLFURI

La precisione prima di tutto

22 *Tabelle di comparazione*

23 APPROFONDIMENTI:

- Permlastic: una scelta senza tempo
- P2 Impression Polyether

25 A CONFRONTO:

25 SABBIA TRICIC

Una sabbatura ad hoc

26 *Tabelle di comparazione*

29 APPROFONDIMENTI:

- Dune: la Sabbatrice per le nuove esigenze del Laboratorio
- Sablomat
- La sicurezza prima di tutto

31 DALLE AZIENDE:

- MiniMASTER, il nuovo ablatore ideato da EMS
- SWDental
- Investment Sicuro
- Sintodent Rosa Universale con attività Antimicrobica

- Le nuove frontiere del dentale
- Quick® - Forestadental: più tempo libero!

36 IN VETRINA:

Ogni mese i prodotti in offerta proposti dagli operatori

37 ANNUNCI ECONOMICI:

Annunci gratuiti di offerta e ricerca collaborazione, offerta e ricerca attrezzature, offerta e ricerca attività

INSERZIONISTI

• Asa Dental pag. 35 • Dentalium pag. III Cop. • Dent-Up pag. 3 • Dipartimento di Medicina Sperimentale pag. 17 • EMS pag. 31 • Fornilimplant pag. I Cop. • Giorgi Forniture Dentali pag. 34 • Glaxo SmithKline pag. I Cop. • Isasan pag. 19 • Media Lab pag. 38 • Metal Store pagg. 20/36 • Odontocard pag. 40 • Orthopost pag. 14 • Physioline pag. 39 • Rad Medica Bologna pag. II Cop. • Reverberi pag. 29 • Samdent pag. 12 • Sandro Pensa pag. 15 • Scuola Andi Latium pag. 16 • Simex Italia pag. 32 • Smile Center pag. 18 • Softwork pag. 33/36 • STD pag. 44 • Styl Frigo - Astra Mobili pag. 30 • TD Service pag. 41 • Tecnomed pag. 11 • Bien Air pag. 10 • Silfradent pag. 10 • Kerr Italia pag. 23 • Heraeus Kulzer pag. 23 • Emmevi pag. 29 • Manfredi pag. 30 • Tecno-Gaz pag. 30 • Euro-compress pag. 36 • Multysystem pag. 36 • Mariotti pagg. 11/13/36 • B&C pagg. 4/24

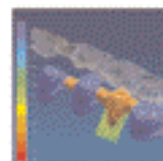
Informativa ai lettori - Questa rivista Le è stata inviata tramite abbonamento, l'indirizzo in nostro possesso verrà utilizzato per l'invio della rivista, per l'invio di altre riviste, per l'inoltro di proposte di abbonamento, per l'invio di informazioni tecniche e commerciali, nonché per la divulgazione di eventi formativi e promozionali e per la cessione degli stessi a terze aziende per le medesime finalità. In ogni momento potrete esercitare i diritti di cui all'art. 7 del D. Lgs 196/2003, e quindi conoscere, ottenere la cancellazione, la rettifica, l'aggiornamento e l'integrazione dei Vostri dati, nonché opporvi al loro utilizzo per le finalità su indicate. Qualora venisse esercitato il diritto alla cancellazione lo stesso comporterebbe il mancato invio della presente rivista. Il titolare del trattamento è B&C srl con sede in Viterbo, Strada Teverina Km 3,600, nella persona del suo legale rappresentante.

ERRATA CORRIGE

Nella rubrica "A confronto" relativa agli Attacchi, pubblicata sul numero 5/2006, a causa di una errata comunicazione dei dati, dei prodotti **Klinat** (pag. 37) e **Pad Lock** (pag. 38) è stata indicata come azienda produttrice Primardent spa. Si precisa che Primardent spa è distributrice di tali prodotti, mentre l'azienda produttrice è **Klinat**.

Dent up
nuove tecnologie dentali
I nostri servizi
Laser
Elettroerosione
Metal-Ceramica
Metal-Free
Ceramica integrale
Titanio-Calvanotecnica

Centro fresaggio CAD-CAM sistematica KaVo Everest®



La precisione, la biocompatibilità, l'estetica
PENSATE PER VOI

Contattateci per maggiori dettagli e per ricevere il materiale informativo GRATIS

“A CONFRONTO”



INFODENT

Esserci per essere protagonisti



La rubrica “A Confronto” di Infodent.
Una novità per il settore dentale e per tutte le aziende,
vere protagoniste di questo spazio.



I CONFRONTI DI INFODENT IN PUBBLICAZIONE

Giu - Lug 2005 MICROMOTORI PER IMPLANTOLOGIA - POLIETERO E POLISOLFURI - SABBIASTRICI

I CONFRONTI DI INFODENT CHE SARANNO PUBBLICATI

Ago - Set 2006 MICROSCOPIA - PERNI ENDODONTICI - CERAMICA PER ZIRCONIO
Ottobre 2006 LASER - SIGILLANTI - ATTREZZATURE PER ELETTRODEPOSIZIONE GALVANICA
Novembre 2006 COMPRESSORI - ANESTETICI - COMPOSITI DA LABORATORIO
Dicembre 2006 SENSORI PER RADIOLOGIA - CEMENTI CANALARI - FRESATORI

I CONFRONTI DI INFODENT GIÀ PUBBLICATI

Ottobre 2004 Telecamere - Alginati - Fonditrici
Novembre 2004 Lampade fotopolimerizzanti - Cementi - Rivestimenti
Dicembre 2004 Ozonoterapia - Frese - Squadramodelli
Gen - Feb 2005 Mobili da studio - Ortodonzia - Ceramiche
Marzo 2005 Radiologia - Disinfettanti - Ultrasuoni (Vasche)
Aprile 2005 Riuniti - Sbiancanti - Resine per protesi totali
Maggio 2005 Turbine - Materiali per impronta - Forni per ceramica
Giu - Lug 2005 Ablatori - Biomateriali - Leghe non preziose
Ago - Set 2005 Autoclavi - Impianti - Micromotori
Ottobre 2005 Software - Clorexidine - Cere speciali
Novembre 2005 Rilevatori apicali - Vetroionomeri per ricostruzione - Articolatori
Dicembre 2005 Spazzolini elettrici - Compositi da studio - Denti sintetici
Gen - Feb 2006 Lampade scialitiche - Disinfettanti per strumenti - Cad Cam
Marzo 2006 Estrattori per osso per implantologia - Strumentario chirurgico - Leghe Preziose
Aprile 2006 Software cefalometrico - Cementi provvisori - Saldatrici
Maggio 2006 Radiologia Digitale - Strumenti canalari - Attacchi Dentali

PER SCARICARE I CONFRONTI GIÀ PUBBLICATI

OPPURE ORDINARE IL VOLUME RILEGATO DEI CONFRONTI DI INFODENT 2004/2005 VAI ALL'INDIRIZZO:

www.comparazioni.com

Le aziende possono scaricare le schede da compilare per essere presenti nei prossimi confronti di Infodent.
Possono, inoltre, compilare il form relativo ai prodotti di loro competenza che verranno pubblicati nel 2006.

Per ulteriori informazioni 0761.393.307

MICROMOTORI PER IMPLANTOLOGIA A CONFRONTO

Un alleato indispensabile

L'osteointegrazione è un processo tramite il quale si ottiene e si mantiene un fissaggio rigido clinicamente asintomatico di materiali alloplastici nell'osso durante il carico funzionale.



La definizione data dall'American Academy of Implant Dentistry è quella di un contatto che interviene senza interposizione di un tessuto non osseo fra l'osso normale rimodellato e un impianto, in grado di sostenere ed accogliere il trasferimento e la distribuzione di un carico dall'impianto fino ed entro il tessuto osseo. Diversi sono i fattori che possono influire sul processo di integrazione tra osso e impianto. Tra que-

sti, risulta senz'altro fondamentale la procedura chirurgica secondo protocolli ben definiti. La chiave razionale che guida i sistemi implantari che ricercano l'osteointegrazione, nella sequenza raccomandata per la preparazione dell'alveolo chirurgico è quella di ottenere un alveolo il più congruo possibile all'impianto, con una metodica semplice e che fondamentale sia in grado di evitare l'innalzamento della temperatura della compagine ossea. L'obiettivo è quello di ridurre al minimo la velocità di rotazione della fresa, di ridurre al minimo l'attrito, usando frese efficaci nella preparazione dell'osso e raffreddando al massimo le frese durante la perforazione dell'osso. La progressione delle frese deve quindi aumentare il calibro dell'alveolo chirurgico fino alla profondità e al calibro programmati nell'ambito del sistema adottato. Una volta creato il sito che accoglierà l'impianto, si procederà all'inserimento dell'impianto stesso, rispettando i parametri di velocità e torque consigliati. Durante la preparazione della sede dell'impianto, bisogna evitare scrupolosamente di aumentare la temperatura della struttura ossea. Per evitare il surriscaldamento dell'osso, quindi, sarà indispensabile l'irrigazione e il mantenimento di un corretto re-

gime di rotazione della fresa, con una velocità adeguata alla resistenza ossea. Lo strumento indispensabile per questa fase chirurgica è il micromotore. Questa apparecchiatura sarà posta accanto all'operatore, su di un carrello mobile, nella posizione più idonea per essere raggiunta facilmente per la regolazione dei giri/minuto e/o del senso di rotazione delle frese da osso poste sul manipo utilizzato. Per evitare il surriscaldamento dell'osso, si utilizzerà soluzione fisiologica sterile a 4°C. I moderni micromotori per impianti si distinguono per versatilità e sicurezza operativa. In particolare, i motori senza spazzole (brushless) forniscono non solo una potenza elevata durante la preparazione del tessuto osseo denso, ma consentono anche la documentazione del procedimento di avvitamento degli impianti e possono essere utilizzati per avvitare viti protesiche con una coppia definita. La moderna tecnologia, inoltre, permette di concentrare nelle stesse dimensioni e peso di un micromotore tradizionale una coppia doppia all'albero motore, che si mantiene pressoché costante in un range molto più esteso di velocità. La possibilità di regolare la velocità e l'utilizzo di contrangoli con riduzioni diverse estendono il campo di applicazione di questi micromotori, coprendo tutte le esigenze operative. Alcuni micromotori prevedono il con-

trollo della coppia con un sistema di autobloccaggio al raggiungimento del torque selezionato (ideale per l'avvitamento degli impianti). La possibilità di disporre di una coppia elevata a bassa velocità consente l'utilizzo di manipoli con rapporto di demoltiplicazione meno spinto e quindi con maggiore rendimento. Il comando a pedale è solitamente del tipo a reostato e permette la variazione della velocità e del senso di rotazione del motore (con segnalazione acustica della rotazione antioraria) e la gestione della pompa peristaltica. Anche il design ha la sua importanza. Infatti, le dimensioni contenute rendono più ergonomico il posizionamento dell'unità all'interno dell'area chirurgica. Inoltre, una struttura il più possibile priva di anfratti e insenature aiuta il mantenimento delle condizioni di igiene. Sempre in tema di igiene, ovviamente le parti soggette a contaminazione devono essere sterilizzabili, possibilmente in autoclave. Il pannello di comando deve consentire di impostare e visualizzare la velocità della fresa e il valore di coppia in funzione della riduzione selezionata, la velocità della pompa, la selezione dei programmi speciali con velocità e torque già pre impostati. Anche l'afflusso del liquido fisiologico apportato dalla pompa peristaltica deve essere tale da garantire il corretto raffreddamento del sito chirurgico.



GLI OPERATORI INCLUSI NEL CONFRONTO SUI MICROMOTORI PER IMPLANTOLOGIA

Advanced Technology Research srl (ATR) - 0573.364354

www.atrdental.com (Distributore esclusivo Simit Dental srl 0376.267824 - www.simitdental.it)

Bien Air Dental sa - 02.58321251 - *www.bienair.com*

Carlo De Giorgi srl - 02.3561543 *www.degiorgi.it*

De Götzten srl - 0331.376760 - *www.degotzen.com*

(Dati forniti da Simit Dental srl - 0376.267824 - www.simitdental.it)

DMT Dental Medical Technologies - 039.481123 - *www.dmt.biz*

Galbiati - 02.90968479 - *www.galbiati.com*

I.D.I. Evolution srl - *www.idievolution.it*

(Distributore Faro spa - 039.68781 - www.faro.it)

KaVo Dental - 010.83321 - *www.kavo.com*

Mariotti&C - 0543.474105 - *www.mariotti-italy.com*

NSK *(Dati forniti da Dentalica spa - 02.895981*

www.dentalica.com)

Silfradent - 0543.970684 - *www.silfradent.com*

Sirona Dental Systems GmbH *(Distributore Advanced Technology Research srl - 0573.364354 - www.atrdental.com)*

Sweden&Martina spa - 049.9124300 - *www.sweden-martina.it*

W&H Dentalwerk Buermoos - *www.wh.com*

(Distributore W&H Italia srl - 02.9039271)

XO Care - *www.xo-care.com*

(Importatore e distributore Antea srl - 02.45862134)

AVVERTENZE IMPORTANTI PER IL LETTORE

I dati pubblicati in questa sezione sono acquisiti dalle schede tecniche dei prodotti, dalle etichette delle confezioni, o da materiale illustrativo "di pubblico dominio" che abbia uguale valenza legale. I prodotti, quando possibile, sono raggruppati per omogeneità di destinazione d'uso, ed in ordine alfabetico secondo la denominazione commerciale. La presente rubrica ha finalità di informazione giornalistica, non di repertorio, non ha pretesa di esaustività e non vuole esprimere giudizi sui prodotti. Il lettore è invitato a non interpretare come una scelta redazionale la elencazione di prodotti o la mancata citazione di altri.

Legenda: Ⓐ Approfondimenti Ⓜ In offerta

* I prezzi si intendono al netto di IVA

► Micromotori per implantologia							
Denominazione del prodotto	ACROBONE	ATR PLUS	CHIROPRO 980 Ⓐ	DUAL2000	EASYBONE Ⓐ	IMPLAMAX	IMPLANTMED SI 923
Produttore	Silfradent srl	Advanced Technology Research srl	Bien Air Dental sa	De Götzen® srl	Silfradent srl	DMT Dental Medical Technologies	W&H Dentalwerk Buermoos GmbH
Tensione di ingresso (V)	230	220	230 Vac	220 ±10%, 230 ±10%, 115 ±10%	230	230 +/- 10%	220-240
Tecnica motore	Brushless micromotor	Contatti metalli sinterizzati	Induzione/sterilizzabile	Corrente continua, spazzole	Brushless micromotor	Induzione	Induzione
Numero di giri (min e max - rpm)	200-40.000	200-28.000	MC 500/40.000	0-26.000, 0-40.000	200-40.000	200-40.000	300-40.000
Torque max (Ncm a rpm)	50 con contrangolo 16:1	65 con 20:1	MC 4 Ncm 62 W	3,2 (26.000), 2 (40.000)	50 con contrangolo 16:1	Fino a 90 Nw/cm²	5,5
Display (tipo e dim. in mm)	LCD 38x130	LCD 4 righe per 20 caratteri	132x39	LCD retroilluminato 2 righe x 20 colonne	LCD 20x160	LCD ad alto contrasto retroilluminato 20x80	Indicazione di stato monocromatica, ad alto contrasto 54 x 24
Programmi	6 60 memorie	12 completamente personalizzabili e memorizzabili	4 mic 1/4 mic 2 / personalizzabile velocità / torque / flusso pompa	5 AL + 5 AS. 2 Modalità operative chirurgiche: AL= Automatic Torque Limiter e AS=Automatic Torque Stopper	4 40 memorie	50, foratura, implantologia, alesatura, protesi, endodonzia	4 per implantologia 1 per endodonzia
Manipolo incluso	No	Si a richiesta manipolo 20:1 oppure 80:1	No	No	No	Si	Si opzioni: WS-75 E/KM scomponibile o WI-75 E/KM
Luce	No	No	No	No	No	No	No
Direzione del motore invertibile	Si segnale acustico	Si segnale intermittente	Si con segnale acustico	Si segnale acustico intermittente	Si segnale acustico	Si con beep di avviso, e funzione di reverse torque	Si segnale acustico
Pompa peristaltica	Si	Si	Si	Si	Si	Si	Si
Pompa peristaltica indipendente dal funzionamento del motore	Si	No	Si	Si	Si	Si	Si
Possibilità di personalizzare i programmi	Si	Si	Si	Si	Si	Si	Si
Azionamento a pedale	Si	Si	Si	Si	Si	Si	Si
Comunicazione con Pc	No	Si solo modello 5000 Plus	No	No	No	Si	No
Peso (Kg)	4,9	3	5,8	5	4,1	6 circa	3,3
Dimensioni (mm)	360x300x125	190x190x175	370x288x115	273x205x294 (un. cen.) 114x222x195 (pedaliera)	250x230x125	250x250x80	90x252x254
Altre caratteristiche	Completo di pedale multifunzione	3 modelli dalle differenti caratteristiche 2000 Plus, 3000 Plus, 5000 Plus	Alt. max. 485 mm con sostegno fisiologica	Sistema Help Auxiliary System (connettore ausiliario), sistema "no-touch" su pedaliera, vel. e torque indipendenti	Completo di pedale multifunzione	Funzione reverse torque al raggiungimento del torque impostato il motore scarica le forze automaticamente	Motore e cavo sterilizzabili
Prezzo di listino*	Euro 3.850,00	Non fornito	Euro 4.788,00	Non fornito	Euro 2.700,00	Non fornito	Euro 2.650,00

Legenda: (A) Approfondimenti (€) In offerta

* I prezzi si intendono al netto di IVA

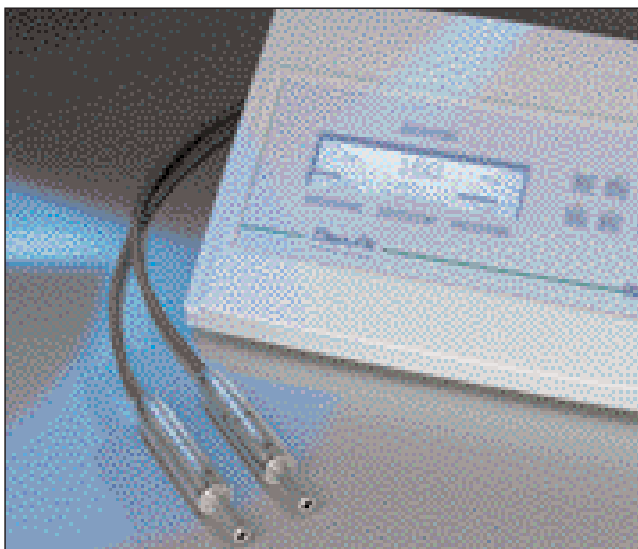
► Micromotori per implantologia							
Denominazione del prodotto	IMPLANT SYSTEM	INTRA MAX PLUS	INTRASURG 300 PLUS	INTRASURG 1000 AIR	MINIUNIKO A (A)	MINIUNIKO B (€) (A)	MOTORE TMM
Produttore	Sirona Dental Systems GmbH	Carlo De Giorgi srl	KaVo Dental	KaVo Dental	Mariotti&C	Mariotti&C	I.D.I. Evolution srl
Tensione di ingresso (V)	220	230	100-120-230	100-240	24	24	230
Tecnica motore	Induzione	Brushless	Induzione	Induzione	Brush-spazzole autoclavabile	Brushless-induzione autoclavabile	Brushless con sensori alto rendimento
Numero di giri (min e max - rpm)	200-30.000	200-40.000	300-40.000	300-40.000	200-30.000 (ridotto 20:1 : 10-1.500)	200-30.000 (ridotto 20:1 : 10-1.500)	200-40.000
Torque max (Ncm a rpm)	70 con 20:1	56 con manipolo 16:1	5,5 (300-12.000); 5,2 - 2,0 (12.000 - 40.000)	5,5 (300-12.000); 5,2 - 2,0 (12.000 - 40.000)	60 (step da 1 Ncm)	60 (step da 1 Ncm)	200-40.000 rpm 60 Ncm
Display (tipo e dim. in mm)	LCD 4 righe per 20 caratteri	Digitale 130x40	A cristalli liquidi 120x25	A cristalli liquidi 120x40	LCD retroilluminato 65x45	LCD retroilluminato 65x45	Grafico 64x28
Programmi	5 personalizzabili con 5 parametri (rpm, torque, pompa, reverse, r/r)	32	1 con 6 fasi	1 con 6 fasi e 10 multiutente	4 programmi memorizzabili e modificabili con grande semplicità e velocità (richiamabili anche da pedaliera)	4 programmi memorizzabili e modificabili con grande semplicità e velocità (richiamabili anche da pedaliera)	10 con funzione foratura, mascheratura, protesi, endo
Manipolo incluso	Si a richiesta manipolo 20:1 oppure 80:1	No	No	No	Si accessorio opzionale contrangolo "C20" 20:1	Si accessorio opzionale contrangolo "C20" 20:1	Si
Luce	No	No	Si 25.000 lux	Si	No	No	No
Direzione del motore invertibile	Si segnale intermittente	Si segnale acustico	Si segnale acustico intermittente	Si segnale acustico intermittente	Si reverse con segnale acustico	Si reverse con segnale acustico	Si in reverse il motore emette un bip
Pompa peristaltica	Si	Si	Si	Si	Si	Si	Si
Pompa peristaltica indipendente dal funzionamento del motore	No	Si	Si	Si	Si	Si	Si
Possibilità di personalizzare i programmi	Si	Si	Si	Si	Si	Si	Si
Azionamento a pedale	Si	Si	Si	Si	Si	Si	Si
Comunicazione con Pc	No	No	No	Si	Si	Si	Si
Peso (Kg)	3	3,5	14,5	14,5	3,5	3,5	6
Dimensioni (mm)	190x190x175	250x240x120 (LxPxH)	310x230x125	310x230x125	190x215x100	190x215x100	230x260x150
Altre caratteristiche	Completamente gestibile da pedale. Valigia optional	Pedaliera a reostato multifunzione	.	Interconnessione multimediale "via radio"	Lunga durata nel tempo delle parti autoclavabili, adatto per tutti i tipi di impianti, pedaliera multifunzione	Lunga durata nel tempo delle parti autoclavabili, adatto per tutti i tipi di impianti, pedaliera multifunzione	Visualizzazione grafica coppia
Prezzo di listino*	Euro 3.650,00 con manipolo Implant	Euro 2.250,00	Non fornito	Non fornito	Euro 2.005,00	Euro 2.173,00	Euro 4.390,00

Legenda: Ⓐ Approfondimenti Ⓔ In offerta

* I prezzi si intendono al netto di IVA

► Micromotori per implantologia							
Denominazione del prodotto	OSSEO SYSTEM	OYSTER	SPIN	STERIL INTRAPLANT PLUS	SURGIC XT	SURGIC XT PLUS	UNIKO AB
Produttore	XO Care	Galbiati	Sweden&Martina spa	Carlo De Giorgi srl	NSK	NSK	Mariotti&C
Tensione di ingresso (V)	115/230	220	230	230	230	230	24
Tecnica motore	Induzione	Induzione	Brush con contatti a metalli preziosi	Brushless	Induzione	Induzione	2 motori brushless-brush autoclavabili
Numero di giri (min e max - rpm)	300-40.000	100-27.000	200-28.000 +/- 5%	200-40.000	200-40.000 con manipo- lo 1:1	200-40.000 con manipo- lo 1:1	200-30.000 (ridotto 20:1 : 10-1.500)
Torque max (Ncm a rpm)	45 con riduzione 20:1	50	Max alla fresa 60 con contrangolo 20:1 max all'albero 44	56 con manipo- lo 16:1	50	50	60 (step da 1 Ncm)
Display (tipo e dim. in mm)	Cristalli liquidi 30x122	Alfanumerico 100x25	Alfanumerico LCD 20 col. x 4 righe, 122x43	Digitale 100x25	90x35	90x35	LCD retroilluminato 65x45
Programmi	Personalizzati senza limitazioni	32 memorie programmabili sia per numero di giri, sia per rapporto riduzione contrangolo	9 - Step, mem, torque, rpm, Pulsante per rapporti di riduzione e per i diversi valori di flusso della pompa peristaltica, Rev, Cal, ON-OFF	32	10 totalmente impostabili (per velocità, torque, irrigazione, senso rotazione)	10 totalmente impostabili (per velocità, torque, irrigazione, senso rotazione)	8 memorizzabili e modificabili con grande semplicità e velocità (richiamabili anche da pedaliera)
Manipolo incluso	Si contrangolo per chirurgia 20:1 doppia irrigazione interna ed esterna	Si manipo- lo riduttore 16:1	No	No	Si manipo- lo 20:1 acciaio 10-2.000 rpm testina miniature	Si manipo- lo 20:1 titanio 10-2.000 rpm testina push miniature	Si accessorio opzionale contrangolo "C20" 20:1
Luce	No	No	No	No	No	Si 25.000 Lux	No
Direzione del motore invertibile	Si segnale acustico	Si funzione disponibile sia da tastiera, sia da pedali	Si led lamp. e segnale acustico per rotazione inversa	Si con segnale acustico	Si rotazione inversa	Si rotazione inversa	Si reverse con segnale acustico
Pompa peristaltica	Si	Si	Si	Si	Si	Si	Si
Pompa peristaltica indipendente dal funzionamento del motore	Si	Si	Si	Si	No	No	Si
Possibilità di personalizzare i programmi	Si	Si	Si	Si	Si	Si	Si
Azionamento a pedale	Si	Si	Si	Si	Si	Si	Si
Comunicazione con Pc	No	No	No	No	No	No	Si
Peso (Kg)	KGS 5,5	3	3,5	3	•	•	4,5
Dimensioni (mm)	264x306x71 (LxWxH)	300x300x100 (LxPxH)	258x255x218	260x210x120 (LxPxH)	268x230x103 (LxPxH)	268x230x103 (LxPxH)	338x225x170
Altre caratteristiche	No Touch System. I programmi sono memorizzati su chiavi che evitano il contatto con il pannello della macchina	Predisposizione 2° micromotore, supporto per 2 flaconi di soluzione fisiologica	Controllo funzioni mediante pedale igiene. Possibilità di operare da 200 a 28.000 g/min con val. di coppia costante	Pedaliera a reostato multifunzione	Calibratura meccanica ed elettronica per adeguare le prestazioni del motore a caratteristiche del manipo- lo	Calibratura elettronica per adeguare le prestazioni del motore a caratteristiche del manipo- lo	2 motori e pompe, lunga durata delle parti autoclavabili, adatto per tutti i tipi di impianti, pedaliera multifunzione
Prezzo di listino*	Euro 3.350,00	Euro 2.500,00	Euro 2.350,00	Euro 2.050,00	Non fornito	Non fornito	Euro 3.763,00

La chirurgia professionale



Il sistema CHIROPRO 980 per implantologia e microchirurgia coniuga perfettamente l'ormai col-

laudata filosofia Bien-Air in grado di offrire prestazioni elevate con procedure d'uso semplificate. In-

fatti, le attese d'ogni implantologo sono soddisfatte da un display molto chiaro che offre la possibilità di seguire tutte le funzioni dell'apparecchio, dal numero di giri della fresa al rapporto di riduzione utilizzato, con una gamma di 29 rapporti di trasmissione (da 1000:1 a 1:6). Il controllo della coppia (torque) si attiva in qualsiasi momento, così come la quantità di fisiologica emessa dalla pompa peristaltica, tramite la semplice pressione di un tasto. È possibile utilizzare uno o due micromotori BASCH ad induzione, autoventilati, realizzati in acciaio inox, autoclavabili con il loro cordone; con velocità da 500 a 40.000 giri/minuto e una coppia notevolmente superiore. L'operatore ha la possibilità d'impostare quattro programmi di lavoro, per ogni micromotore, in base alle necessità richieste dall'in-

tervento. Inoltre, durante le fasi di lavoro può modificare i parametri programmati. Il reostato a pedale permette il controllo della velocità reale alla fresa, oltre alla possibilità di invertire il senso di rotazione, senza distogliere le mani dall'intervento. Sempre con il pedale, si può attivare e disattivare il funzionamento della pompa peristaltica. Come per gli altri prodotti Bien Air, sono rispettate tutte le norme di sicurezza: CHIROPRO 980 con il comando, il micromotore e il cordone, garantisce la sicurezza elettromagnetica in conformità alle direttive CEE.

*Per informazioni:
Bien Air Italia srl
Via Vaina, 3
20122 Milano
Tel. 02.58321251-2-4
www.bienair.com*

Micromotore per chirurgia implantare

EasyBone è un micromotore adatto per un uso altamente professionale. L'unità è dotata di tutti i requisiti per interventi d'implantologia, chirurgia maxillo facciale, microchirurgia. Il micromotore "brushless" senza spazzole da 200 a 40.000 rpm funziona in modo semplice e pratico in tutte le opzioni di velocità e torque, in qualsiasi programma selezionato e prevede un blocco antirotazione del contrangolo. La pompa peristaltica risulta pratica nell'inserimento e la rimozione del tubo d'irrigazione, con possibilità di regolare la dimensione del tubo. Inoltre, è disponibile un pulsante diretto per l'attivazione o disattivazione della pompa. Il liquido è regolabile da 0 a 100%. EasyBone prevede i seguenti parametri di programmazione: velocità, coppia, pompa, reverse, manipolo di riduzione. Inoltre, è possibile modificare direttamente i parametri di

lavoro e memorizzarli. Sono previste quattro funzioni pre-programmate e 10 programmi impostabili, per un totale di 40 modalità. Con contrangolo 1/16, il torque varia da 5 a 50 Ncm e la velocità da 12,5 a 2.500 rpm. Un pulsante diretto comanda la funzione di reverse, segnalata da un beep intermittente. Il pedale pneumatico è adatto alla sala operatoria e agli ambienti sterili. Il pedale multifunzionale (opzionale) dispone delle funzioni reverse, pompa on-off, start, variazione velocità e possibilità di impostare le funzioni. All'accensione, l'unità esegue un'auto taratura del contrangolo. Durante la fase di lavoro sono visibili i giri di velocità, torque Ncm utilizzati durante la foratura. La macchina viene già fornita con le impostazioni di default sia per i programmi che per le funzioni; tutti i dati sono comunque modificabili dall'operatore come descritto

nel manuale allegato alla macchina. Il sistema è a norme CE ed è coperto da garanzia ufficiale e assicurazione full risk.

*Per informazioni:
Silfradent
Via G. di Vittorio, 35/37
47018 S. Sofia (FC)
Tel. +39.0543.970684
Fax +39.0543.970770
info@silfradent.com
www.silfradent.com*



► MiniUNIKO motore per implantologia

Le unità per implantologia "MiniUNIKO" Mariotti, presentate in collaborazione con esperti del settore, offrono sempre più elevate performance per valori di tork e garantiscono grande affidabilità nel tempo. Molto semplici da usare, rispondono a tutti i requisiti per interventi di massima precisione e sicurezza. L'alta tecnologia permette flessibilità nella programmazione e nell'utilizzo dei vari impianti presenti in commercio. A livello igienico sono autoclavabili per numerosissimi cicli il motore con cavo e connettore. L'unità di controllo può lavorare indistintamente con due tipi di motori Mariotti (brush e brushless) ed è dotata di una

pompa peristaltica per l'irrigazione. La pedaliera multifunzionale attiva il motore, la pompa, il cambio di direzione e può scorrere i programmi di lavoro. Le macchine si possono aggiornare via software per avere sempre le nuove versioni. Il torque massimo viene limitato elettronicamente a 60 Ncm, con scatti da 1Ncm. Molto precise sono le impostazioni dei valori di torque, velocità e irrigazione, visualizzati nel display. Tutto questo ad un eccezionale rapporto qualità-prezzo e due anni di garanzia. Accessorio ideale del micromotore per implantologia è il contrangolo C20, dalla massima qualità meccanica, con una riduzione 20:1, irrigazione esterna con possibilità di irrigazio-

ne interna. MiniUNIKO è disponibile nella versione MUN.A che include un motore a spazzole e MUN.B che include un motore ad induzione.



Per informazioni:
Mariotti & C.
micromotors &
milling-machines
Via Seganti, 73

47100 Forlì
Tel. 0543.474105
Fax 0543.781811
info@mariotti-italy.com
www.mariotti-italy.com

MK-dent
ITALIA

...discover the advantages

Cod. MK 001
L'ultima versione della tecnologia Mariotti per la chirurgia implantologica. Con il suo motore brushless, il sistema di irrigazione e il sistema di controllo, è la soluzione ideale per la chirurgia implantologica.

€ 1467,00

€ 1050,00

Cod. MK 022
L'ultima versione della tecnologia Mariotti per la chirurgia implantologica. Con il suo motore brushless, il sistema di irrigazione e il sistema di controllo, è la soluzione ideale per la chirurgia implantologica.

€ 1139,00

€ 1308,00

Cod. PH008
L'ultima versione della tecnologia Mariotti per la chirurgia implantologica. Con il suo motore brushless, il sistema di irrigazione e il sistema di controllo, è la soluzione ideale per la chirurgia implantologica.

€ 549,00

€ 349,00

Cod. MK 033
L'ultima versione della tecnologia Mariotti per la chirurgia implantologica. Con il suo motore brushless, il sistema di irrigazione e il sistema di controllo, è la soluzione ideale per la chirurgia implantologica.

€ 937,00

€ 799,00

Cod. MM011
L'ultima versione della tecnologia Mariotti per la chirurgia implantologica. Con il suo motore brushless, il sistema di irrigazione e il sistema di controllo, è la soluzione ideale per la chirurgia implantologica.

€ 1467,00

€ 950,00

Cod. MM004
L'ultima versione della tecnologia Mariotti per la chirurgia implantologica. Con il suo motore brushless, il sistema di irrigazione e il sistema di controllo, è la soluzione ideale per la chirurgia implantologica.

€ 650,00

€ 499,00

Cod. AP007
L'ultima versione della tecnologia Mariotti per la chirurgia implantologica. Con il suo motore brushless, il sistema di irrigazione e il sistema di controllo, è la soluzione ideale per la chirurgia implantologica.

€ 2129,00

€ 1590,00

Cod. PL 770L
L'ultima versione della tecnologia Mariotti per la chirurgia implantologica. Con il suo motore brushless, il sistema di irrigazione e il sistema di controllo, è la soluzione ideale per la chirurgia implantologica.

€ 540,00

€ 499,00

2 ANNI DI GARANZIA

Per informazioni:
TECNOMED ITALIA SRL - Via Roma, 9 - 61040 Monteporzio (PU)
Tel. 0721.961258 - Fax 0721.955229 - www.dentalastec.it - info@dentalastec.it

Congressi e Fiere in Italia

D SETTEMBRE 2006

14-16 Capri - NA**15° INCONTRO SOCI ATTIVI SIDP**

Segreteria Scientifica S.I.d.P., c/o Promo Leader Service Tel. 055.241131 congressi@promoleader.com

15-16 Firenze - FI**CONGRESSO DI CHIRURGIA ORALE:****CHIRURGIA ESTRATTIVA**

Cen. Odont. del Giglio Tel. 055.470424

16 Cervia - RA**CONGRESSO REGIONALE ANDI EMILIA ROMAGNA**

Segreteria culturale Andi - Tel. 06.42011536 int. 5 - www.andi.it

16 Firenze - FI**14° SIMPOSIO AIOP TIRRENO**

Segreteria Scientifica AIOP Tel. 051.240722 Fax 051.6390946,

aiop@aiop.com - www.aiop.com

22-23 Rapallo - GE**2° INCONTRO DI RAPALLO**

Amici di Brugg Tel. 010 6451539 segreteria@amicidibrugg.it

22-23 Roma - RM**2° CONGRESSO NAZ. ITI ITALIA: "IL PIANO DI TRATTAMENTO IN IMPLANTOLOGIA"**

Straumann Italia srl Tel. 02.3454151 Fax 02.33103262. francesca.savastano@straumann.com

23 Bologna - BO**CONVEGNO SEZIONE EMILIA ROMAGNA**

Segretario regionale SIE - Dr. Paolo Ferrari Tel. 0521/983000 ferpao@libero.it

23 Roma - RM**OUTSOURCING IN MAXILLO****ODONTOSTOMATOLOGIA**

Global Business Agency Tel. 085/4311977 - info@gbacongressi.it

23 Roma - RM**SYBRON DAY 2006**

Classimplant - Sig.ra Samantha De Cesare Tel. 06.87440543, samantha.decesare@casaschmidtitalia.com - Sig.ra Elena Marinelli Tel. 06.87440321 Fax 06.99698355 elena.marinelli@classimplant.com

27-30 Abano Terme - PD**9° CONGRESSO INTERNAZIONALE 3I: "LA CONDIZIONE DI METODI CONSOLIDATI PER L'OTTENIMENTO DEL SUCCESSO ESTETICO IMPLANTARE"** Biomax srl

Tel. 0444.913410 - Fax 0444.913695

29-30 Napoli - NA**LA SCUOLA NAPOLETANA DI CHIRURGIA****MAXILLO ODONTOSTOMATOLOGICA**

Global Business Agency Tel. 085/4311977 - info@gbacongressi.it

29-30 Parma - PR**PARMA LASER 2006 - DISCORSI COERENTI****SULLA LUCE COERENTE**

Centimani International Meeting Planners, www.centimani.com, Dr.ssa Romina Abbadini Tel. 335.8157295 abbadini@centimani.com

29-30 Udine - UD**IMPLANTOLOGIA E CHIRURGIA ORALE DEL**

TERZO MILLENNIO: NUOVE PROSPETTIVE Nuova Geass Tel. 0432.669191

30 Giffoni Valle Piana - SA**8° MEMORIAL ANDI SALERNO**

Segreteria culturale Andi - Tel. 06.42011536 int. 5 - www.andi.it

Congressi e Fiere in Italia

D OTTOBRE 2006

04-07 Milano - MI**34° EXPDENTAL - 21° TECNODENTAL**

Promunidi - Tel. 02.7006121 Fax 02.70006546, expodental@expo dental.it, www.expodental.it

07 Sesto Fiorentino - FI**LA TERAPIA IMPLANTARE NEI PAZIENTI****PARODONTALI**

Cen. Odont. del Giglio Tel. 055.470424

13 Torino - TO**INCONTRO CULTURALE GAO**

Segreteria Scientifica GAO Tel. 011.0482671 Fax 011.3855358 - ast.snc@tin.it

Segreteria culturale Andi - Tel. 06.42011536 int. 5 - www.andi.it

13-14 Milano - MI**CONGRESSO NAZIONALE SICO**

Medicina Viva Tel. 0521/291314 sico@mvcongressi.it

13-14 San Benedetto del Tronto - AP**CONGRESSO NAZIONALE IAPNOR - "L'ETA****EVOLUTIVA. ASPETTI DIAGNOSTICI E TERA-****PEUTICI IN AMBITO NEURO MIO POSTURALE"**

Futura, Tel. 0735/781520 fax 0735/781521 www.iapnor.org - iapnor@iapnor.org

14 Pavia - PV

RESTAURI ADESIVI ESTETICI IN COMPOSITO DEI SETTORI LATERO-POSTERIORI CON TEC-

NICA DIRETTA, SEMIDIRETTA E INDIRETTA Congress Team Project - Tel. 0382.22650, Fax 0382.33822 - ctp@congressteam.com

20-21 Roma - RM**5° CONGRESSO NAZIONALE UNID -****UNIONE NAZIONALE IGIENISTI DENTALI:****"L'ECCELLENZA IN PARODONTOLOGIA"**

Unid - Dr. Gianfranco Sorgente

Tel. 347.3756128 - info@unid.it

21 Sesto Fiorentino - FI**IL RESTAURO ESTETICO IN COMPOSITO:****ATTUALITÀ E PROCEDURE CLINICHE**

Cen. Odont. del Giglio Tel. 055.470424

26-28 Rimini - RN**NOBEL BIOCARE WORLD TOUR™ 2006**

Nobel Biocare

www.nobelbiocare.com/worldtour

27-28 Parma - PR**CONGRESSO NAZIONALE AIE 2006 "TRAUMI****DENTALI: SINERGIE DI TRATTAMENTO"**

Promo Leader Service Tel. 055.2462234 Fax 055.2342929 marina.delbono@promoleader.com

27-28 Tricesimo - UD**12° CONGRESSO ALPE ADRIA**

Segreteria culturale Andi - Tel.

06.42011536 int. 5 - www.andi.it

28 Roma - RM**LA SCUOLA ROMANA DI CHIRURGIA MAXILLO****ODONTOSTOMATOLOGICA**

Global Business Agency Tel. 085/4311977 - info@gbacongressi.it

S.A.M.DENT s.u.r.l.
di Stefano Marchetti

Aut. Reg. n° D0617 del 18/02/05

Forniture Dentali

OGNA
Laboratori Farmaceutici

DEMETRON
KERR

MAJOR

DENSPLY

mectron
MERIAL TECHNOLOGY

3M ESPE

PUNTO VENDITA
AUTORIZZATO EURO DENT

Congressi e Fiere all'estero

D SETTEMBRE 2006

03-05 Hong Kong (Cina)

NOBEL BIOCARE WORLD TOUR™ 2006
Nobel Biocare -
www.nobelbiocare.com/worldtour

07-09 Maastricht (Olanda)

NOBEL BIOCARE WORLD TOUR™ 2006
www.nobelbiocare.com/worldtour

12-15 Mosca (Russia)

DENTAL-EXPO 2006 - THE 20TH MOSCOW INTERNATIONAL DENTAL FORUM
Moscow Russia Tel/Fax: +7-095 155-7900 // 7903 // 152-1540 Website:
www.dental-expo.ru

14-16 Londra (Inghilterra)

NOBEL BIOCARE WORLD TOUR™ 2006
Nobel Biocare -
www.nobelbiocare.com/worldtour

14-17 Il Cairo (Egitto)

MEDITECH 2006 - THE 4TH MIDDLE

EAST & NORTH AFRICAN EXHIBITION FOR MEDICAL EQUIPMENT, HOSPITAL SUPPLIES, INSTRUMENTS, DIAGNOSTIC & LABORATORY EQUIPMENT & TECHNOLOGY, MEDICAL CENTERS & HOSPITALS
ACG-ITF - 41, New Maadi, Cairo,
Tel: +20 2 7538401 // 2 // 3 // 4 E-
www.menameditech.com

22-25 Shenzhen (Cina)

FDI ANNUAL WORLD DENTAL CONGRESS 2006
FDI World Dental Events 13, Chemin du Levant, l'Avant Centre F-01210 Ferney - Voltaire France
Tel. +33 4 50 40 50 50
Web-site: www.fdiworldental.org

26-29 Baku (Azerbaijan)

BIHE - 1ST AZERBAIJAN INTERNATIONAL STOMATOLOGICAL EXHIBITION

ITE Group Plc. (UK) 105 Salisbury Road NW6 6RG London, UK
Tel: +44 207 596 5091 Referent: Mrs. Rukhsara Mamedsalakhova
E-mail: rmamedsalakhova@ite-exhibitions.com Project Manager:
Website: www.bihe.az

27-29 Urumqi (Cina)

WEST CHINA DENTAL EXHIBITION 2006 - 1ST INTERNATIONAL DENTAL EXHIBITION
GIMA Project Manager: Cornelia Kunze Tel: +49 40 235 24 335 E-mail:
kunze@gima.de

28-01 Mumbai (India)

FAMDENT SHOW 2006 - THE MEGA GENERAL DENTISTRY EVENT
Information: Venue: World Trade Centre - Dr. Anil Arora Tel: +91 9821084470 E-mail:
famdentshow@famdent.com

Congressi e Fiere all'estero

D OTTOBRE 2006

05-07 Londra (Inghilterra)

LONDON DENTAL SHOWCASE 2006
British Dental Trade Association (BDTA) - Mineral Lane, Chesham, Bucks, HP5 1NL - United Kingdom
Tel: +44 1494 782873
Email: admin@bdta.org.uk
Website: www.dentalshowcase.com

11-14 Praga (Repubblica Ceca)

PRAGUE DENTAL DAYS
Prague, National House - Vinohrady, Czech Republic
Organizer: Czech Dental Chamber
Tel: +420 224 918 613
Website: www.dent.cz

12-14 Praga (Repubblica Ceca)

PRAGODENT 2006 - 14TH INTERNATIONAL DENTAL APPARATUS, INSTRUMENTS, SURGERY EQUIPMENT AND SERVICE FAIR
Icheba Praha spol. s r.o. Tel +420 2 201 03 491// 304
Website: www.incheba.cz

13-15 Yokohama (Giappone)

THE 5TH WORLD DENTAL MEETING
Organized by: Quintessence

Publishing Co., Inc. - 3-2-6, Hongo, Bunkyo-ku Tokyo. 113-0033, Japan
Tel.: +81 3 5842 2285
Website: www.pacifico.co.jp

17-19 Las Vegas (Usa)

ADA 2006 147TH AMERICAN DENTAL ASSOCIATION ANNUAL SCIENTIFIC SESSION
ADA Exhibit Office, American Dental Association 211 East Chicago, IL 60611-2678 USA Tel: +1 312 440 2876 Website: www.ada.org

17-20 Kiev (Ucraina)

6TH UKRAINIAN INTERNATIONAL DENTAL SHOW - AUTUMN 2006
ITE Group PLC 105 Salusbury Road London, NW6 6RG, United Kingdom
Tel. +44 207 596 5012 // 5091
Website: www.ite-exhibitions.com

17-20 Ufa (Russia)

7TH INTERNATIONAL EXHIBITION DENTAL-EXPO UFA - URAL DENTISTRY
Dental-Expo Ltd. Usievicha 8A 125319 - Moscow, Russia Tel/fax +7095 155 7900 // 155 7903 // 152 1540 Website: www.dental-expo.ru

19-21 Bruxelles (Belgio)

DENTEX - 15TH INTERNATIONAL DENTAL EXHIBITION
C.V. Dentex International - Avenue J.B. Depaire 98, B-1020 Brussels, Belgium
Tel. +32 2 478 1441
Website: www.dentex.be

19-21 Dresda (Germania)

NOBEL BIOCARE WORLD TOUR™ 2006
Nobel Biocare -
www.nobelbiocare.com/worldtour

26-28 Budapest (Ungheria)

6TH DENTAL WORLD 2006 - DENTAL TRADE FAIR AND SCIENTIFIC CONFERENCE
Dental Press Hungary Ltd. - Kuny Domonkos u. 9, H-1012 Budapest, Hungary
Tel: + 36 1 202 2994
Website: www.dentalworld.hu

26-28 Stoccolma (Svezia)

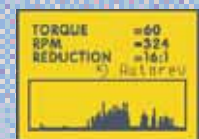
SWEDENTAL 2006
Exhibition Venue: Stockholm International Fairs - Organizers: Stockholmssmassan AB, SE- 126 80 Stockholm, Sweden
Tel: +46 8 749 41 00 Website: www.swedental.org



Innovazioni per una qualità superiore



- Alta tecnologia
- Massima affidabilità
- Grandi performance
- Facilità d'uso



MARIOTTI & C
Via Seganti 73
47100 Forlì ITALY
tel. +39 0543 474105
fax +39 0543 781811
info@mariotti-italy.com
www.mariotti-italy.com



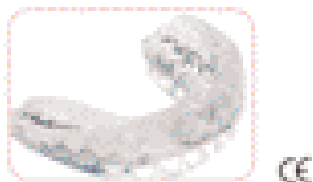
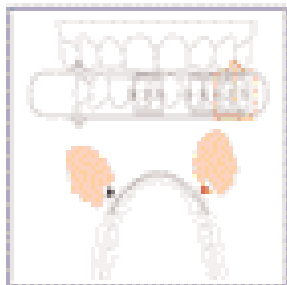


NOVITA'

finition® XT

Termoplastica medicale

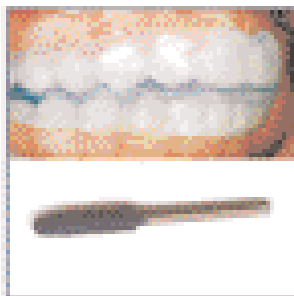
- Trasparente
- Elastico
- Biocompatibile
- Sterilizzabile in autoclave
- Può essere disinfettato nell'acqua bollente
- Ottima resistenza alla lacerazione
- Uso a lungo termine e come stabilizzazione



finition®

Silicone medicale

- Trasparente
- Ottima elasticità
- Biocompatibile
- Sterilizzabile in autoclave
- Può essere disinfettato nell'acqua bollente
- Confortevole
- Uso per spostamenti maggiori e finalizzazione



finition® XT e finition®

Prezzo unitario € 49 iva escl.
Offerta 5 pz. € 215
10 pz. € 390
 Offerta valida fino al 31/12/06

Via Modigliani 33
 20090 Segrate
 tel. 0226952457 fax 022131604
 Email orthopost@fastwebnet.it
 www.orthopost.com

DENTISTI

SETTEMBRE 2006

ANESTESIA

Roma - RM 23
 Quadra service & Management
 Tel. 0722.329797
 Miegge Dr. C.
Anestesia e rianimazione

Tel. 0722.329797
 Masnata Dr. R., Baldin M.
I ritrattamenti endodontici ortogradi
 8 crediti ECM

CAD CAM

Roma - RM 30
 Cen. Odont. Laziale Tel. 06.8549724
 Bonaudo D., Raimondo C.
Corso teorico-pratico sulle metodiche cad-cam: le applicazioni in odontoiatria conservativa e restaurativa
 In fase di accreditamento

Roma - RM 23
 AIO ROMA Dr. Marino 338/5413770
 Malagnino Prof. V.
Corso di endodonzia pratica
 In fase di accreditamento

Bologna - BO 29-30
 Quadra service & Management
 Tel. 0722.329797
 Mareschi Dr. P.
Strategia per la preparazione del canale radicolare

CHIRURGIA

Bologna - BO 16
 Quadra service & Management Tel.
 0722.329797
 Martelli Dr. F.
Tecniche microinvasive di rialzo del seno mascellare
 In fase di accreditamento

Torino - TO 30
 Cen. Odont. Torinese Tel. 011.734388
 Malagnino V.A.
La moderna endodonzia: indicazioni e limiti
 In fase di accreditamento

Napoli - NA 16
 Quadra service & Management Tel.
 0722.329797
 Beolchini Dr. M.

Tecniche di espansione della cresta e di rialzo localizzato del seno mascellare
 4 crediti ECM

FOTOGRAFIA
 Milano - MI 15
 Quadra service & Management
 Tel. 0722.329797
 Perini G.
La fotografia digitale in odontoiatria

Firenze - FI 22-23
 Nuova Geass Tel. 0432.669191
Master di chirurgia orale avanzata in 6 incontri

GESTIONE
 Milano - MI 16
 Quadra service & Management
 Tel. 0722.329797
 Caprara Dr. T.
Gestione e comunicazione

Bologna - BO 23
 e-mail: rengo.giuliani@ausl.bologna.it
 Giuliani Dr. R.
Società Italiana Labio Palato Schisi - Incontro dei giovani chirurghi che si interessano di chirurgia delle malformazioni cranio-facciali

GNATOLOGIA
 Milano - MI 22-23
 Quadra service & Management
 Tel. 0722.329797
 Pisa Dr. W.
Disturbi del sistema muscolo scheletrico masticatorio
 In fase di accreditamento

COLORE

Sutri - VT 16
 Centro sul colore di G. Spina
 Tel. 0761.600396
 Spina G.
Corso introduttivo alla teoria del colore

Milano - MI 29-30
 Promoden Tel. 0761/251248
 Pisa Dr. W.
Corso pratico - Il bite

CONSERVATIVA

Milano - MI 30
 Promoden Tel. 0761/251248
 Cattaruzza Dr. M.
Corso teorico - La ricostruzione pre-protetica del dente trattato endodonticamente

IMPIANTI
 Milano - MI 22
 Cen. Odont. Milanese Tel. 02/76021188
 Manica M.
Gestione del provvisorio immediato su impianti post-estrattivi e differiti

Milano - MI 30
 Promoden Tel. 0761/251248
 Tessore Dr. G.

Corso pratico - Faccette in ceramica nei settori anteriori per il successo estetico

IMPLANTOLOGIA
 Torino - TO 14
 Cen. Odont. Torinese Tel. 011.734388
Ciclo di incontri di implantologia
 In fase di accreditamento

ENDODONZIA
 Bari - BA 22-23
 Quadra service & Management

IMPLANTOPROTESI
 Firenze - FI 22-23
 Nuova Geass Tel. 0432.669191
Master base di implantoprotesi in 6 incontri - 1° incontro

Ponsacco - PI 28-29
Coi-Aiog Tel. 02.201488
Carusi G.

Il trattamento chirurgico impianto-protetico con sistema Bone System - 1° incontro
44 crediti ECM

Roma - RM 30
B&C Organizzazione Eventi
Tel. 0761.393939
Domenico Porro Dr. G.
Implantoprotesi a R.O.P.
8 crediti ECM

LASER

Torino - TO 16
Cen. Odont. Torinese Tel. 011.734388
Scarpelli F.
Laser e ozono-terapia

ORTODONZIA

Milano - MI 29-30
Quadra service & Management
Tel. 0722.329797
Galassini Dr. G.
Ortodonzia

Milano - MI 30
Promoden Tel. 0761/251248
La Luce Dr. M.
Corso teorico
Le terapie ortodontiche rapide

PARODONTOLOGIA

Milano - MI 28
Promoden Tel. 0761/251248
Roncati Dr.ssa M.
Corso pratico - Parodontologia non chirurgica (2° gruppo)

Milano - MI 29
Promoden Tel. 0761/251248
Roncati Dr.ssa M.

Corso pratico - Parodontologia non chirurgica (1° gruppo)

POSTURA

San Benedetto del Tronto - AP 29-30
Futura, Tel. 0735/781520
Ascione Dr. F., Fagundez Guarnieri Sig.ra M.R.
La T.M.F. (Terapia Mio Funziona-le) nel rispetto della dinamica neuro-mio-posturale - 1° incontro

PROTESI

Bologna - BO 16
Cen. Odont. Emiliano Bolognese
Tel. 051/255440

Corso Std cad-cam

Falconara Marittima - AN 16
Cen. Odont. Marchigiano Tel. 071.54793
Perakis N.
Adesione in protesi fissa - nuovi orientamenti
4 crediti ECM

Milano - MI 16
Quadra service & Management
Tel. 0722.329797
Pradella Dr. S.
Protesi fissa Metal Free

Lido di Camaiore - LU 23-24
SELENE srl - Tel. 011.5683534
Corso sulla tecnica della coronoplastica, sulla costruzione dell'ortotico e sulla protesi totale mobile
11 crediti ECM

Roma - RM 29-30
Quadra service & Management
Tel. 0722.329797
Schiariiti Dr. F.
Le fasi preprotetiche. La ricostruzione dei denti trattati endodonticamente pilastri di protesi
9 crediti ECM

Milano - MI 30
Quadra service & Management
Tel. 0722.329797
Ravasini Dr. G.
Le cause e le soluzioni degli insuccessi
In fase di accreditamento

PSICOLOGIA

Roma - RM 23-24
EARTH - Tel. 328.6146431
Bruno Dr.ssa T., Spicacci Minervini Dr. S.
Programmazione Neurolinguistica e comunicazione. Primo livello: Technician - Quarto Modulo: Linguaggio del cambiamento
50 crediti ECM

RICOSTRUZIONE

Roma - RM 23
Tel. 010/5960362
Devoto Dr. W.
Corso teorico pratico il piano di trattamento dei settori anteriori: la costruzione del dente singolo

TRAUMATOLOGIA DENTALE

Milano - MI 30
IADT - Tel. 0521.290191
Seminario di Traumatologia IADT

DENTISTI

OTTOBRE 2006

CAD CAM

Roma - RM 14
Coi-Aiog Tel. 02.201488
Bonaudo D., Raimondo C.
Corso teorico-pratico sulle metodiche cad-cam: le applicazioni in odontoiatria conservativa e restauri
In fase di accreditamento

CHIRURGIA

Roma - RM 06-07
Nuova Geass Tel. 0432.669191
Matarazzo Dr. G., Carbone Dr. G., Orlando Dr. P.F.
Corso di chirurgia orale avanzata

Roma - RM 13-14
AIO ROMA Dr. Marino 338/5413770
Corso di chirurgia di base e nozioni di Pronto Soccorso
In fase di accreditamento

Treviso - TV 13-14
Nuova Geass Tel. 0432.669191
Cagnin Dr. M., Dandolo Dr. G., Noveri Dr. L.
Corso di chirurgia orale avanzata

Milano - MI 27
Cen. Odont. Milanese Tel. 02/76021188
Gabriele Dr. S.
Corso su lembi e suture
In fase di accreditamento

Milano - MI 27-28
Promoden Tel. 0761/251248
Barone Dr. R., Clauser Dr. C.
Accorgimenti chirurgici e protesici in terapia implantare. Soluzioni razionali per problemi pratici

CHIRURGIA IMPLANTARE

Rende - CS 21
Cen. Odont. Calabrese
Tel. 0982.91727
Riva Dr. F.
Chirurgia implantare avanzata ambulatoriale e non
In fase di accreditamento

CONSERVATIVA

Bologna - BO 13-14
Quadra service & Management

Tel. 0722.329797
Giannetti Dr. P.
Il recupero conservativo del singolo dente, dall'endodonzia alla corona metal free

Milano - MI 20
Promoden Tel. 0761/251248
Cattaruzza Dr. M.
Corso pratico avanzato di stratificazione estetica con resine composite. I principi della percezione e dell'imitazione estetica nel restauro diretto dei settori anteriori

Milano - MI 21
Promoden Tel. 0761/251248
Tessore Dr. G.
Faccette in ceramica nei settori anteriori per il successo estetico

Milano - MI 26
Promoden Tel. 0761/251248
Persichetti Dr. G.
Principi di estetica per la realizzazione di faccette in ceramica

Milano - MI 27-28
Promoden Tel. 0761/251248
Persichetti Dr. G.
Faccette: finalizzazione, preparazione, impronta, provvisorio

Milano - MI 27-28
Quadra service & Management
Tel. 0722.329797
Putignano Prof. A.
Il restauro estetico con tecniche adesive: realtà e nuove prospettive
In fase di accreditamento

Milano - MI 28
Promoden Tel. 0761/251248
Vanini Dr. L.
Il restauro conservativo dei settori latero-posteriori: clinica e ricerca

DIAGNOSTICA

Milano - MI 13
Cen. Odont. Milanese Tel. 02/76021188
Chiesa F., Tradati N.
Oral test: percorso interattivo su diagnosi e prevenzione delle neoplasie orali



- CEREC LAB
- SALDATURA LASER
- PROTESI COMBINATA
- GNATOLOGIA
- PROTESI SU IMPIANTI

Via Latina, 501 00179 ROMA
Tel. 06.78 06 013 r.a. Cell. 333.25 80 598 E-mail sandropensa@libero.it

EMERGENZE

Milano - MI 13
Promoden Tel. 0761/251248
Argenton Dr. S.
Gestione emergenze nello studio odontoiatrico

Curno - BG 14
Cen. Odont. Milanese
Tel. 02/76021188
Cazzaniga A., Di Stefano A.D.
Emergenza medica e trattamento del paziente a rischio in odontostomatologia, sedazione e monitoraggio
8 crediti ECM

ENDODONZIA

Milano - MI 05-07
Promoden Tel. 0761/251248
Vignoletti Dr. G.
Corso pratico di endodonzia

Roma - RM 06-07
Quadra service & Management
Tel. 0722.329797
Masnata Dr. R., Baldin M.
I ritrattamenti endodontici ortogradi
8 crediti ECM

Roma - RM 13-14
Quadra service & Management
Tel. 0722.329797
Gorni Dr. F.
Il ritrattamento in endodonzia: dal

caso semplice alla gestione di quello complesso

Bologna - BO 14
Cenacolo Odontostomatologico Emiliano
Bolognese Tel. 051.255440
Il ritrattamento endodontico
In fase di accreditamento

Milano - MI 27-28
Promoden Tel. 0761/251248
Gorni Dr. F.
Dal trattamento ortogrado al ritrattamento complesso

ESTETICA

Milano - MI 07
Cen. Odont. Milanese Tel. 02/76021188
Cortesi Ardizzone Dr.ssa V.
Sbiancamenti: stato dell'arte. Sbiancamenti domiciliari e professionali a confronto
7 crediti ECM

Milano - MI 16
Cen. Odont. Milanese
Tel. 02/76021188
Sisti A., Conti S.
Estetica in implantoprotesi: dalla progettazione alla finalizzazione del caso
In fase di accreditamento

FOTOGRAFIA

Roma - RM 20
Quadra service & Management

Tel. 0722.329797
Perini G.
La fotografia digitale in odontoiatria

GESTIONE

Milano - MI 14
Quadra service & Management
Tel. 0722.329797
Bortolini Dr. P.
Le basi per la gestione economica della professione odontoiatrica

GNATOLOGIA

Bari - BA 06-07
Quadra service & Management
Tel. 0722.329797
Pisa Dr. W.
Disturbi del sistema muscolo scheletrico masticatorio

Milano - MI 06-07
Promoden Tel. 0761/251248
Capurso Dr. U.
I disordini cranio-mandibolari. Moderno approccio diagnostico e terapeutico

Torino - TO 07
Cen. Odont. Torinese Tel. 011.734388
Cimma R.
Terapia gnatologica: uso delle placche

Milano - MI 20-21
Quadra service & Management

Tel. 0722.329797
Bernkopf Dr. E.
ATM, occlusione e patologia di confine: gnatologia dell'evidenza
In fase di accreditamento

IMPLANTOLOGIA

Colleferro - RM 06
Smile Center srl Tel. 06.9770581-2
Cernicchi Dr. M.
Corso teorico-pratico sul "grande rialzo di seno"
In fase di accreditamento

IMPLANTOLOGIA

Bari - BA 13-14
ANDI servizi Tel. 06.42011536 Daniela
Curzi, Longoni Dr. S.
Implantologia

Viterbo - VT 14
Astra Tech Dental Tel. 051/2987511
Nisii Dr. A., Pistilli Dr. R.
Giornate Odontoiatriche Viterbesi 2006: "Chirurgia pre-implantare e implantologia avanzata"
In fase di accreditamento

IMPLANTOPROTESI

Marostica - VI 21
Tel. 02.45773274
Givani A., Vigolo P.
Corso base in implantoprotesi osteointegrata
In fase di accreditamento

SCUOLA ANDILATIUM

PER LA FORMAZIONE CONTINUA

**CORSO BIENNALE
PER ASSISTENTI DI
STUDIO ODONTOIATRICO**
(formazione e riqualificazione)

inizio delle lezioni del primo anno: Sabato 7 ottobre 2006

sede: Aula Magna dell' "Istituto Seraphicum" Via del Serafico, 1 - Roma EUR

Per ogni ulteriore informazione telefonare a Segreteria Scuola ANDI Latium

Via Cairoli, 2 • 01100 Viterbo • Tel. **0761.324995**

(orario segreteria: mattino Martedì e Giovedì: 9,30 - 11,30 pomeriggio Lunedì e Mercoledì 16,30 - 18,30)



UNIVERSITA' DI ROMA
"LA SAPIENZA"
I° FACOLTA' DI MEDICINA
E CHIRURGIA
DIPARTIMENTO DI MEDICINA
SPERIMENTALE E PATOLOGIA

MASTER in POSTUROLOGIA

Direttore: Prof. Giuseppe Amabile
Coordinatore: Prof. Fabio Scoppa

Anno accademico 2006 – 2007

Comitato scientifico:

Giuseppe AMABILE - René J. BOURDIOL† -
Bernard BRICOT - Marco FORTE -
Pierre Marie GAGEY - Giorgio GUIDETTI -
Giuseppe GUSSONI - Fabio MORO -
Yann POINTHERE - Vittorio RONCAGLI -
Fabio SCOPPA - Tommaso TRAIETTA

Il Master in Posturologia ha lo scopo di fornire una formazione permanente specialistica in posturologia e di promuovere un apprendimento teorico - pratico delle più recenti acquisizioni nel campo della diagnosi e della terapia posturologica, della riprogrammazione posturale, della riabilitazione occluso-posturale. Il Master in Posturologia intende inoltre promuovere un aggiornamento scientifico e tecnico, con acquisizione delle capacità di organizzazione di un servizio di posturologia per la diagnosi, la valutazione funzionale, la cura e la riabilitazione dei disturbi correlati a squilibri posturali, con particolare riferimento alle problematiche ortodontiche e gnatologiche ed alle funzioni dell'occlusione, della deglutizione e della respirazione.

Il Corso di studi è annuale e prevede l'acquisizione di 60 crediti formativi: al suo completamento, l'Università degli Studi di Roma "La Sapienza" conferisce il diploma di Master Universitario in Posturologia.

SCADENZA DOMANDA AMMISSIONE 25 OTTOBRE 2006

Segreteria didattica: 06 97 27 41 38
(lun. - ven. h.: 9.30-13.00)
e-mail: posturologia@tin.it

www.posturologia.biz

LEGISLAZIONE

Napoli - NA 27-28
Quadra service & Management
Tel. 0722.329797

Scarpelli Dr. M., Pelliccia Dr. A.
Migliorare la gestione dello studio odontoiatrico nelle questioni cliniche, medico-legali, organizzative. Prevenzione e soluzione dei problemi di contenzioso

ODONTOIATRIA

Torino - TO 05
Cen. Odont. Torinese Tel. 011.734388
Carbone M.

Pratica odontoiatrica ed esami di laboratorio: quali richiedere e come interpretarli (altre date: 12/10 - 19/10)
In fase di accreditamento

ORTODONZIA

Milano - MI 06-07
ANDI servizi Tel. 06.42011536 Daniela Curzi
Fiorelli Dr. G.

Ortodonzia

Milano - MI 13-14
Promoden Tel. 0761/251248
De Franco Dr. D.J.

Corso pratico di ortodonzia in 3 incontri (altre date: 10-11/11 - 01-02/12)

Torino - TO 14
Cen. Odont. Torinese Tel. 011.734388
D'Angeli G., Fasola C., Manuzzi W., Traversa G.

Invisalign: quando, come e perché

Bologna - BO 20-21
Quadra service & Management
Tel. 0722.329797
Fiorelli Dr. G.

Ortodonzia

PARODONTOLOGIA

Milano - MI 19 / 20-21
Promoden Tel. 0761/251248
De Sanctis Prof. M., Zucchelli Prof. G.

Corso teorico: La gestione dei tessuti molli in chirurgia parodontale

Milano - MI 27-28
Promoden Tel. 0761/251248
Cortellini Dr. P.

Corso pratico: I lembi parodontali e le metodiche di sutura

POSTUROLOGIA

Milano - MI 06 / Roma - RM 06
Quadra service & Management
Tel. 0722.329797
Marino Dr. A.

Ruolo del sistema trigeminale nel controllo della postura ortostatica e della percezione somatica

PROTESI

Bologna - BO 07
Tel. 328.8255315
Torquati Gritti U., Riva G.
La protesi totale: estetica e funzione
5 crediti ECM

Roma - RM 07
Quadra service & Management
Tel. 0722.329797

Ravasini Dr. T.
Programmazione, semplificazione e soluzioni in protesi fissa ed amovibile

Milano - MI 10-14
Promoden Tel. 0761/251248
Valerio Dr. S.
Full immersion di protesi fissa

Parma - PR 12-14
Segreteria F&T Stydi Club
Tel. 0521/778245
Ravasini Dr. F., Ruggia Dr. F., Cantoni F., Fares F.

Corso pratico di protesi totale "secondo la Scuola di Zurigo"

Milano - MI 13-14
Promoden Tel. 0761/251248
Castellani Dr. D.

Corso pratico di protesi fissa in 3 incontri (altre date: 17-18/11 - 14-15/12)

Milano - MI 21
Quadra service & Management
Tel. 0722.329797
Baldi Dr. D., Dainese D.
Progettazione e metodo in protesi estetica

Napoli - NA 21
Quadra service & Management Tel.
0722.329797
Pradella Dr. S.
Protesi Metal Free

Siena - SI 28
Ufficio Congressi Università Tel.
0577.232132 www.unisi.it
La protesi totale in era implantare

PROTESI FISSA

Milano - MI 13
ANDI servizi Tel. 06.42011536 Daniela Curzi
Benelli Dr. L., Temperani Sig. M.
Protesi fissa

Bologna - BO 13-14
ANDI servizi Tel. 06.42011536 Daniela Curzi
Giannetti Dr. P.
Conservativa e protesi fissa

PSICOLOGIA

Milano - MI 21-22
Cen. Odont. Milanese
Tel. 02/76021188
Buzzi G., Lomonaco R.
Corso di empatia

RADIOLOGIA

Milano - MI 07
Quadra service & Management
Tel. 0722.329797
Morgese Dr. F.
Evoluzione della radiologia orale negli ultimi anni

RESTAURI

Pavia - PV 13
Congress Team Project
Tel. 0382.22650
Restaurs adesivi estetici in composito dei settori latero-posteriori con tecnica diretta, semidiretta e indiretta

ODONTOTECNICI

D SETTEMBRE 2006

CERAMICA

Naturno - BZ 15-16
ICDE Tel. 0473.670201/206
Raffener O.
IPS e.max e ZirCAD

Naturno - BZ 22-23
ICDE Tel. 0473.670201/206
Raffener O.
Press the e.max

COLORE

Sutri - VT 16
Centro sul colore di G. Spina
Tel. 0761.600396
Spina G.
Corso introduttivo alla teoria del colore

COMPOSITI

Roma - RM 22
Tel. 328/8255315
Frigione F.
La stratificazione in zirconia
10 crediti ECM

ENDODONZIA

Bari - BA 22-23
Quadra service & Management Tel.
0722.329797
Masnata Dr. R., Baldin M.

I ritrattamenti endodontici ortogradi
7 crediti ECM

ESTETICA

Roma - RM 21-23
Astra tech Dental
Tel. 051.2987545 Cozzolino G.
Estetica su impianti, utopia o realtà?

Naturno - BZ 29-30
ICDE Tel. 0473.670201/206
Kataoka S.

Master in estetica dentale con
Shigeo Kataoka
16 crediti ECM

Sesto Fiorentino - FI 30
Cen. Odont. del Giglio Tel. 055.470424
Bonaca A., Manetti M.
Metalli ed estetica

FOTOGRAFIA

Naturno - BZ 22-23
ICDE Tel. 0473.670201/206 Ferri C.
Corso master di macrofotografia digitale
applicata al dentale
11 crediti ECM

IMPIANTI

Roma - RM 29-30

Tel. 06.2300709 Boccanera M.
Corso pratico sull'utilizzo del titanio su
impianti 18 crediti ECM

METALLO CERAMICA

Naturno - BZ 14-17
ICDE Tel. 0473.670201/206
Bonaca A., Santocchi L.
La forza del bello!

METALLURGIA

Torino - TO 15
Tel. 328.8255315 Streva S.
Corso di metallurgia 7 crediti ECM

PROTESI

Padova - PD 30
GDS Communication Tel. 031.560023
Incontro di protesi fissa per odonto-
tecnicisti: "La precisione protesica, rap-
porto tra clinica e odontotecnica"

PROTESI FISSA

Colleferro - RM 22-23
Segreteria organizzativa Tel. 06.9700323
Villani A., Paglia P.
Corso master di protesi fissa in 2 incon-
tri: "Dal modello alla modellazione,
dagli articolatori al compasso"
42 crediti ECM

D OTTOBRE 2006

ANATOMIA

Naturno - BZ 20-21
ICDE Tel. 0473.670201/206
Santocchi L.
Corso master in anatomia coronale

CERAMICA

Naturno - BZ 06-07
ICDE Tel. 0473.670201/206
Raffener O.
Press the e.max

Naturno - BZ 27-28
ICDE Tel. 0473.670201/206
Temperani M.

Master in metal-free. Zirconio e vetro-
ceramica

COLORE

Sutri - VT 21
Centro sul colore di G. Spina Tel.
0761/600396
Spina G.
Corso sul colore e forma in protesi
totale (teorico-pratico)

COMPOSITI

Naturno - BZ 19-21
ICDE Tel. 0473.670201/206
Ferri C.

CENTRO CORSI SMILE CENTER S.R.L.

CORSI AVANZATI DI PARODONTOLOGIA E IMPLANTOLOGIA ANNO 2006

• CORSO TEORICO-PRATICO SU "LE RECESSIONI GENGIVALI"
Relatore: **Dr. Marco Cernicchi**

• CORSO TEORICO-PRATICO DI "IMPLANTOLOGIA"
Relatore: **Dr. Marco Cernicchi**
Il corso si svolgerà in 4 incontri di 1 giorno ognuno

• CORSO TEORICO-PRATICO SUL "CARICO IMMEDIATO"
PER MEDICI ED ODONTOTECNICI
Relatori: **Dr. Marco Cernicchi - Sig. Andrea Pedetta**
Venerdì 13 novembre 2006
In fase di accreditamento

• CORSO TEORICO-PRATICO SUL "GRANDE RIALZO DI SENO"
Relatore: **Dr. Marco Cernicchi**
Venerdì 06 ottobre 2006
In fase di accreditamento

• CORSO ANNUALE DI PARODONTOLOGIA ANNO 2006-2007
Relatori: **Dr. Carlo Tinti e Dr. Stefano Parma Benfenati**
Il corso si svolgerà in 6 incontri di tre giorni ognuno

• CORSO DI PARODONTOLOGIA E IMPLANTOLOGIA AVANZATA
Relatori: **Dr. Carlo Tinti e Dr. Stefano Parma Benfenati**
Il corso si svolgerà in 2 incontri di 1 giorno

• GIORNATA DI CHIRURGIA
Si offre la possibilità a n. 4 partecipanti di assistere in
diretta ad interventi di chirurgia e parodontologia

PER INFORMAZIONI E PROGRAMMI RIVOLGERSI A:
SMILE CENTER SRL

VIA COLLEDORO, 37/41 - 00030 - COLLEFERRO (RM)
RESPONSABILE SIG.RA MELISSA - TEL 069770581/2 FAX
E-MAIL: SMILECENTER@MCLINK.IT SITO INTERNET: WWW.SMILECENTER.IT



**Riproduzione naturale: la giusta inter-
pretazione con il composito**

GNATOLOGIA

Roma - RM 13-14

Segreteria organizzativa:

Tel. 06.77205816

Inizio corso di gnatologia in 4 incontri

IMPLANTOLOGIA

Sesto Fiorentino - FI 07

Cen. Odont. del Giglio Tel. 055.470424

Tomasi C.

**La terapia implantare nei pazienti
parodontali**

METALLO CERAMICA

Naturalno - BZ 26-28

ICDE Tel. 0473.670201/206

Immesi F.

**Corso metallo-ceramica metodo
completo**

PROTESI

Naturalno - BZ 05-07

ICDE Tel. 0473.670201/206

Colognesi R.

**Il montaggio dei denti in protesi
completa utilizzando diverse
morfologie occlusali**

Bologna - BO 07

Tel. 328.8255315

Torquati Gritti U., Riva G.

La protesi totale: estetica e funzione

San Marcellino - CE 12-14

ICDE Tel. 0473.670201/206

Zollo A.

**Il montaggio dei denti in protesi tota-
le: discriminanti utili alla determina-
zione e utilizzo del corretto tavolato
occlusale**

Siena - SI 28

Ufficio Congressi Università

Tel. 0577.232132 www.unisi.it

La protesi totale in era implantare

PROTESI FISSA

Colleferro - RM 20-21

Segreteria organizzativa Tel. 06.9700323

Villani A., Paglia P.

**Corso master di protesi fissa in 2
incontri: "Dal modello alla modellazio-
ne, dagli articolatori al compasso"
(secondo incontro 27-28/10)**

RESTAURI

Roma - RM 06-07

Segreteria organizzativa: Tel. 06.77205816

**Corso di restauri parziali in ceramica
integrale nei settori posteriori. Clinica
e tecnica**

**AVVERTENZE
PER IL LETTORE:**

Le informazioni relative agli eventi vengono comunicate direttamente dagli organizzatori oppure reperite attraverso fonti pubbliche. La redazione non risponde di eventuali variazioni dei dati indicati oppure di possibili errori. In caso di interesse agli eventi riportati, si consiglia di consultare l'organizzatore per la conferma dei dati e per ricevere ulteriori informazioni.

IGIENISTI, ASSISTENTI E PERSONALE AUSILIARIO

SETTEMBRE 2006

ARGOMENTI VARI

Roma - RM 16

Scuola Andi Latium - Tel. 0761/324995

Kaltsas Prof. V., Malentacca Dr. A.

**Conservativa ed endodonzia per assi-
stenti di studio**

Roma - RM 30

Scuola Andi Latium

Tel. 0761/324995

Marcoaldi Dr. A., Salvati Dr. L.

**Le infezioni crociate nello studio ed il
comportamento dell'assistente**

ASSISTENZA

Milano - MI 23

Promoden Tel. 0761/251248

Marcoaldi Dr. A.

**L'assistente di studio ed il team odo-
ntoiatrico**

FARMACOLOGIA

Roma - RM 29-30

Unid - Tel. 339.3907816

**Il supporto farmacologico alla terapia
parodontale**

In fase di accreditamento

OTTOBRE 2006

ASSISTENZA

Genova - GE 14

E20 srl Tel. 010.5960362

Magenga F., Ferreri R.

**Corso teorico sul ruolo dell'assistente
in odontoiatria**

CHIRURGIA

Roma - RM 21

Scuola Andi Latium - Tel. 0761/324995

Bellardini Dr. M., Grimaldi Dr. G., Verrocchi

Dr.ssa G.

**Ruolo dell'assistente negli interventi di
chirurgia stomatologica e parodontale**

Milano - MI 14

Promoden Tel. 0761/251248

Genovesi Sig.ra A.

**Sterilizzazione e disinfezione di alto
livello nello studio odontoiatrico
secondo le recenti normative europee**

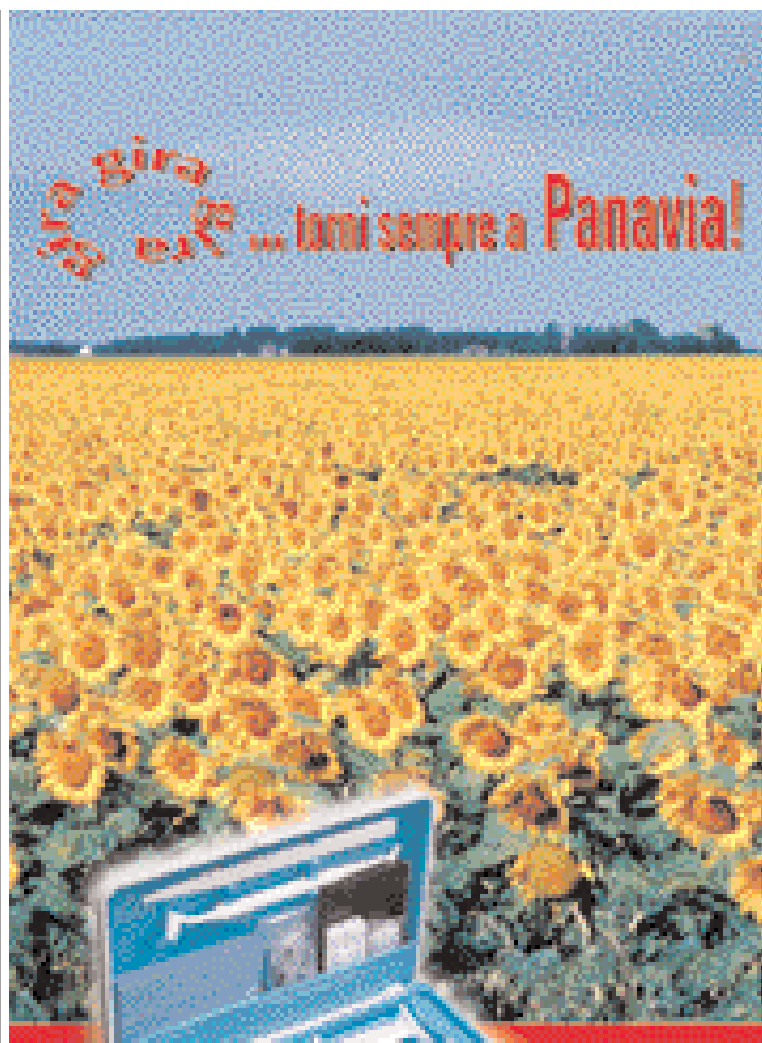
ODONTOIATRIA

Falconara Marittima - AN 21

Cen. Odont. Marchigiano Tel. 071.54793

Vari

Individuazione delle leucoplachie



PANAVIA F2.0
Il cemento composito

Cementazione sicura
anche di manufatti **CAD-CAM**



per informazioni e prenotazioni:

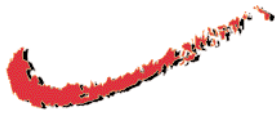
ISASAN

ISASAN s.r.l. 02 98754179 fax 02 98754180

info@isasan.com - www.isasan.com

Metal Store sas

Via Vecchia Napoli 132 NAPOLI - Zona. NA e provincia
T. 081 5854492 - F. 081 6582587
IMPORTATORE GNATUS metalstoresas@libero.it



GNATUS

La Casa brasiliana per eccellenza:
non è l'unica,
ma è in assoluto al mondo
il secondo produttore di Riuniti!

OFFERTA PROMOZIONALE N° 1

Riunito HS, pneumatico, così composto:

Poltrona GL, con motore Bosch, comandi a pedale con 5 programmi, senza fissaggio al pavimento, da terra alt. min cm 45 e alt. max cm 90, conformazione anatomica, poggiatesta articolato.

Faretra a 6 piste, sistema SPRIDO, con supporti strumenti in silicone autoclavabili, con siringa a 3 vie, 2 terminali per turbina, 1 micromotore ad aria spray esterno, negatoscopio e sistema di disinfezione Biosystem.

Gruppo idrico con bacinella in ceramica facilmente autoclavabile, siringa a 3 funzioni con regolazione flusso acqua e due alloggiamenti con cannule per aspirazione chirurgica. Lampada operatoria Persus L 20.000 lux luce fredda.

Garanzia 2 anni estensibili a 5

I.V.A., trasporto e montaggio ESCLUSI

list. Euro 7.800,00 Euro 4.900,00

OFFERTA PROMOZIONALE N° 3

STUDIO COMPLETO così composto:

Riunito GNATUS mod. Syncrus HXL FULL, elettrico con: Poltrona GLX, con motore Bosch, comandi a pedale con 7 programmi di cui 2 memorie per la programmazione di lavoro, trendlemburg, conformazione anatomica, poggiatesta articolato, senza fissaggio al pavimento, da terra alt. min. cm 45 e alt. max cm 90, con opzione secondo bracciolo e tappezzeria facilmente rimovibile grazie al sistema "easy-fix".

Faretra a 6 piste, sistema SPRIDO, con supporti strumenti in silicone autoclavabili, con siringa a 3 vie, 2 terminali per turbina a F.O., 1 micromotore spray integrato F.O e pedaliera di regolazione, 1 ablatore Satelec e 3 punte, 1 lampada a LED per fotopolimerizzazione, con negatoscopio e con tutti i comandi in un pannello centrale touchscreen per tutte le funzioni.

Sistema di disinfezione Biosystem con valvola antiriforno, per disinfezione a fine operatività, più somministrazione di soluzioni agli strumenti rotanti ed all'ablatore.

Gruppo idrico Alcance 3 T con bacinella in ceramica facilmente igienizzabile, con rotazione fino a 90° - tavoletta Assistenza con siringa a tre vie e 2 terminali per aspirazione chirurgica

Garanzia 2 anni estensibili a 5

Seggiolino Gnatius mod. TOP

Radiografico endorale Gnatius TIMEX 70, pantografato, con comandi digitali, su stativo o a muro

Aspirazione chirurgica ad anello liquido Bio Vac II Compressore a secco 2 cilindri, serbatoio 50 lt.

Autoclave Bio Clave Gnatius 12 lt. ed Imbustatrice

Serie di 4 mobili, con lavello ed elettrovalvola, servomobile, cassettiera ed 1 anta

list. Euro 22.200,00 Euro 14.500,00

OFFERTA PROMOZIONALE N° 2

Riunito HS elettrico, così composto:

Poltrona GL, con motore Bosch, comandi a pedale con 5 programmi, senza fissaggio al pavimento, da terra alt. min cm 45 e alt. max cm 90, conformazione anatomica, poggiatesta articolato.

Faretra a 6 piste, sistema SPRIDO, con supporti strumenti in silicone autoclavabili, con siringa a 3 vie, 2 terminali per turbina F.O., micromotore Bien Air MCLK spray integrato, negatoscopio e sistema di disinfezione Biosystem.

Gruppo idrico con bacinella in ceramica facilmente autoclavabile, siringa a 3 funzioni con regolazione flusso acqua e due alloggiamenti con cannule per aspirazione chirurgica. Lampada operatoria Persus L 20.000 lux luce fredda

Garanzia 2 anni estensibili a 5

I.V.A., trasporto e montaggio ESCLUSI

list. Euro 10.360,00 Euro 6.900,00

N° 4 JET SONIC PLUS

Gnatius ultrasuoni combinato 29.000 Hz - manipolo Satelec per detartraggio, rimozione perni e corone etc., e manipolo a flusso di bicarbonato per sbiancamento

list. Euro 1.650,00 Euro 1.099,00

N° 5 OPTILIGHT CL

Gnatius lampada multifunzionale a LED per sbiancamento (con gel di perossido di H 35%) e per fotopolimerizzazione

list. Euro 1.590,00 Euro 990,00

N° 6 OPTILIGHT LD III

Gnatius lampada a LED per fotopolimerizzazione

List. Euro 420,00 Euro 290,00

N° 7 AUTOCLAVE BIOCLAVE 12 L inox

Gnatius - design innovativo - elettronica Rapida (15') - supersicura - 12 lt

List. Euro Euro 1.400,00 Euro 990,00

N° 8 RADIOGRAFICO ENDORALE TIMEX

70 70 kV, 7 mA - 0,08 sec., digitale, a parete pantografato o su stativo

list. Euro 2.740,00 Euro 1.490,00

N° 9 TURBINA GA 100

Gnatius, attacco Midwest oppure Borden, rotore di produzione U.S.A.

list. Euro 260,00 Euro 159,00

N° 10 CONTRANGOLO GA 300

Gnatius

list. Euro 260,00 Euro 159,00



EMILIA ROMAGNA

- PETTINATI IOLE RAVENNA - Zona: FE e prov., BO e prov., MO e prov. T.F. 0544.278173 - 338.6265454
- TECNODENT FORLI' - Zona: FO, RA, RN e province T. 0543.782804 - F. 0543.788531 - fabio-righi@libero.it
- TECNOPADANA s.r.l. PIACENZA - Zona: PC, PR e province T. 0523.591556

TOSCANA

- AMMAGLIATI DENTAL SERVICE NAVACCHIO (PI) - Zona: PI e prov., MS e prov., SP e prov. - F. 050.49427 - 339.8653169
- COLLINI s.r.l. FIRENZE - Zona: FI e prov., PO e prov. T. 055.670940 - F. 055.666353 - 335.6559918
- PICCININI ENRICO LUCCA - Zona: LU, MS e prov. T.F. 0583.316411 - piccininienrico1@virgilio.it
- NUOVE FORNITURE DENTALI snc GROSSETO - Zona: FI, GR, LI, SI, CIVITAVECCHIA e province T.F. 0564.456715
- NUCCI FORNITURE DENTALI PERUGIA - Zona: AR e provincia T.F. 075.5271113 - nuccident@libero.it

MARCHE - ABRUZZI - MOLISE

- NIBA BELLANTE (TE) - Zona: ABRUZZO: TE, CH, PE, AQ e province; MARCHE: AP, MC, AN, PS e prov. T.F. 0861.611028 - nibafd@tin.it

UMBRIA

- NUCCI FORNITURE DENTALI PERUGIA - Zona: PG, TR e prov; T.F. 075.5271113 - nuccident@libero.it

LAZIO

- DENTALBIOLINE s.a.s. ROMA - Zona: ROMA - LT e province T.F. 06.4110176 - dentline@libero.it
- NUCCI FORNITURE DENTALI PERUGIA - Zona: RI, VT e province T.F. 075.5271113 - nuccident@libero.it
- RITTER POINT ROMA ROMA - Zona: ROMA e prov. T. 06.37517141 - F. 06.37350186 - baldazzm@tiscali.it
- ROMADENTAL FORNITURE DENTALI ROMA T. 06.43535782/06.43568749 - F. 06.4390456 - romadental@tiscalinet.it
- TECNODENTAL SCAURI (LT) - Zona: LT e prov. T. 347.1286106
- L.D.A. DENTAL s.a.s. FROSINONE - Zona: FR e prov. T.F. 0775.870897 - librobuono@libero.it

CAMPANIA

- STARDENTAL CASERTA - Zona: CE e prov. T. 0825.325026 - F. 0825.353656
- DENTAL FUTURA GROUP s.r.l. NAPOLI - Zona: NA e prov. T. 081.5435608
- MARANTO DENTAL s.r.l. BENEVENTO - Zona: AV - BN e province T. 0824.357037
- MEDIDENTA BATTIPAGLIA (SA) - Zona: SA e prov. T. 0828.370268 - F. 0828.370666
- M.G. E. s.a.s. di GIUSEPPE MAZZOCCA SALERNO (SA) - Zona: SA e prov. T. 089.7266636 - mge@interfee.it

BASILICATA

- DENTAL COM MATERA - T. 392.6131597

PUGLIA

- DENTAL COM MATERA - T. 392.6131597
- ORAL X CASAMASSIMA (BA) - Zona: PUGLIA T.F. 080.6530815 - oralx@oralx.it

POLIETERI E POLISOLFURI A CONFRONTO

La precisione prima di tutto

La precisione dell'impronta è l'elemento chiave che determina il successo o l'insuccesso del restauro. L'impronta, infatti, è il principale mezzo di comunicazione fra studio e laboratorio. Con essa, infatti, il clinico trasmette all'odontotecnico tutti i dati necessari per la realizzazione del manufatto protesico.



I materiali da impronta rappresentano il mezzo fisico specifico per il rilevamento dell'impronta e, per la loro funzione, dovrebbero rispondere ad alcuni requisiti, quali l'odore e il sapore gradevoli al paziente, la biocompatibilità, il tempo di lavorazione e presa ottimale. Inoltre, devono essere in grado di rilevare i dettagli in modo preciso, avere una consistenza adeguata nella fase di inserimento sulle arcate e durante l'estrazione dalla bocca, una memoria elastica per recuperare le deformazioni subite durante l'estrazione e la resistenza alle lacerazioni. Non meno importante è la stabilità dimensionale nelle normali condizioni ambientali, senza fenomeni di retrazione progressiva nel tempo. Suddivisi in non

elastici ed elastici, i materiali di impronta si differenziano per le loro caratteristiche che li possono rendere più o meno adatti alle tecniche di protesizzazione, con vantaggi e svantaggi che il clinico e l'odontotecnico devono tenere in considerazione in tutte le fasi di lavorazione. I primi metodi per la presa di impronte utilizzavano la cera, il gesso e le paste a base di eugenolo-ossido di zinco. A partire dal 1925, si iniziò a rilevare le prime impronte di precisione mediante idrocolloidi. Negli anni Cinquanta, invece, fecero la loro apparizione i polisolfuri e successivamente furono introdotti sul mercato anche i siliconi di tipo C. A metà degli anni Sessanta, 3M ESPE lanciò il polietero. Questo nuovo materiale per impronta idrofilo che polimerizza per addizione rappresentò un notevole passo avanti rispetto agli idrocolloidi e ai siliconi di tipo C sia per quanto riguarda le proprietà meccaniche sia per l'assenza quasi totale di contrazione.

I POLIETERI

I primi polieteri, però, continuavano a presentare un comportamento idrofobo. L'intenso lavoro di ricerca per ridurre l'idrofobia ha però permesso di ottenere nuovi materiali da impronta a base di polieteri che presentano tutte le caratteristiche positive del polietero

unite ad una maggiore semplicità di lavorazione. I materiali per impronta a base di polieteri sono dotati di precisione nella riproduzione dei dettagli e di stabilità dimensionale. Rispetto ad altre categorie di materiali per impronta, i polieteri si distinguono per l'affidabilità delle impronte in tutte le situazioni cliniche e per la precisione di adattamento del manufatto finito. La riproduzione particolarmente accurata dei dettagli tipica del polietero è dovuta all'idrofilia iniziale conferita dalla sua stessa struttura chimica. Questa caratteristica comporta, inoltre, una buona capacità di scorrimento sulle superfici bagnate di sangue o saliva. Oltre all'idrofilia, un'altra caratteristica che determina l'affidabilità dei polieteri è la loro viscosità intrinseca. D'altra parte, proprio per le proprietà appena descritte, per rimuovere un'impronta in polietero è necessario vincere prima l'effetto ventosa causato dalla fluidità capillare che non ne agevola il distacco. Lo stesso fenomeno si verifica anche in relazione al distacco dei modelli in laboratorio. I polieteri vengono forniti sotto forma di pasta base e catalizzatore. In genere, viene fornita anche una pasta diluente che riduce la viscosità. La pasta base contiene polimero polietero a basso peso molecolare, sostanze di riempimento, plastificanti e

Cronologia dei materiali per impronta

1925 idrocolloidi
1950 polisolfuri
1955 siliconi di tipo C
1965 polieteri
1975 siliconi A
2000 polieteri Soft

coloranti. Nella pasta reagente, invece, sono presenti un estere di solfonato aromatico, coloranti, sostanze di riempimento e plastificanti. Dopo la miscelazione, la reazione che ne deriva non libera sostanze secondarie. I riempitivi inorganici hanno la funzione di assicurare un'elevata rigidità all'impronta e contribuiscono a mantenere la stabilità dimensionale in seguito alla rimozione del materiale polieterico indurito. I plastificanti invece sono essenzialmente preposti alla regolazione della viscosità del materiale non polimerizzato. L'aggiunta di trigliceridi serve ad aumentare la viscosità intrinseca del materiale, ovvero la resilienza unita ad un'ottima scorrevolezza sotto pressione. L'idrofilia intrinseca iniziale è particolarmente adatta per la realizzazione di impronte nell'area sulculare, nelle preparazioni sottogengivali. Proprio in virtù di tale idrofilia, il polietero evidenzia una modalità di scorrimento uniforme. Questo è anche il motivo della forte adesione iniziale dell'impronta in polietero al momento del distacco.

I POLISOLFURI

I polisolfuri sono forniti in due paste: pasta base e pasta catalizzatrice. La pasta base contiene un polimero polisolfuro a basso peso molecolare, sotto forma di liquido viscoso. La sua consistenza è ottenuta mediante l'aggiunta di riempitivi inorganici e plastificanti. Il catalizzatore è costituito da biossido di piombo, zolfo, plastificante, ritardanti del tempo di indurimento, deodoranti e riempitivi. Miscelando le due paste si ottiene la reazione tra i due componenti e l'eliminazione contemporanea di acqua con formazione di solfuro di piombo. Il materiale è manipolabile solo nella prima fase (tempo di lavorazione) e deve essere inserito nella bocca prima che inizi la seconda fase, ciò per eliminare il rischio di tensioni interne che causerebbero deformazioni dell'impronta. La reazione di presa è influenzata dalla temperatura ambientale e dall'umidità.

I polisolfuri sono materiali che, se usati su portaimpronta forati o con ausilio di adesivo, hanno una buona stabilità dimensionale, ma non vanno mai usati con portaimpronta realizzati con paste termoplastiche di tipo II.

Nell'utilizzo dei polisolfuri, però, bisogna tenere conto della loro scarsa memoria elastica, della tendenza alla deformazione permanente e all'idrofobia. Inoltre, l'odore e il sapore possono risultare sgradevoli al paziente.

GLI OPERATORI INCLUSI NEL CONFRONTO SUI POLIETERI E POLISOLFURI

Heraeus Kulzer - www.heraeuskulzer.it
Kerr Italia Spa - www.kerrdental.com

AVVERTENZE IMPORTANTI PER IL LETTORE

I dati pubblicati in questa sezione sono acquisiti dalle schede tecniche dei prodotti, dalle etichette delle confezioni, o da materiale illustrativo "di pubblico dominio" che abbia uguale valenza legale. I prodotti, quando possibile, sono raggruppati per omogeneità di destinazione d'uso, ed in ordine alfabetico secondo la denominazione commerciale. La presente rubrica ha finalità di informazione giornalistica, non di repertorio, non ha pretesa di esaustività e non vuole esprimere giudizi sui prodotti. Il lettore è invitato a non interpretare come una scelta redazionale la elencazione di prodotti o la mancata citazione di altri.

Legenda: (A) Approfondimenti (E) In offerta * I prezzi si intendono al netto di IVA

► Polieteri e polisolfuri

Denominazione del prodotto	P2 IMPRESSION POLYETHER (A)	PERMLASTIC (A)
Produttore	Heraeus Kulzer	Kerr Italia spa
Tipologia	Polietero	Polisolfuro
Viscosità	Light, Monophase, Heavy	Bassa (Heavy Body) Media (Regular) Alta (Light Body)
Tecnica	Doppia miscelazione, monofase	Doppia impronta - monofase
Indicazioni	Impronte per inlay-onlay, per ponti e corone (L e M), funzionali (M), impronte di posizione e su impianto (H)	Impronte di precisione per ponti e corone, impronte per edentuli, impronte funzionali
Composizione	Base polimerica: catene di polietero, radicale polimerico, alcossi-silano - Catalizzatore: Acidi organici deboli, acqua	Polisolfuro
Adesivo da utilizzare	P2 Impression Adhesive (M e H)	Permlastic Adhesive (Kerr)
Tempo di lavorazione (min)	2	LB 3, Reg 2, HB 2
Tempo di indurimento nel cavo orale (min)	3,15	6
Disinfettante consigliato	Tutti i disinfettanti e sterilizzanti eccetto i materiali su base alcolica	Per immersione in soluzioni al 2% di glutaraldeide
Temperatura di conservazione dell'impronta (°C)	Temp. Ambiente	Temp. Ambiente (18÷24°C)
Colare entro	Dopo 30 min entro 72 ore	Dopo 30 minuti entro le 4 ore
Variatione dimensionale dopo 24 ore	0,5 (L) 0,4 (M) 0,5 (H)	LB 0,40 - R 0,35 - HB 0,45
Deformazione sotto compressione %	10 (L) 4,3 (M) 5 (H)	LB 15,2-R 12,9-HB 7,8
Deformazione elastica %	98 (L) 97,5 (M) 98 (H)	LB 97,8-R 97,2-HB 98,7
Riproduzione dettaglio	< di 20 µm	.
Confezionamento	3x(2x50) ml in CD (cartridge Delivery) (L) - 3x(2x360) ml foil-bags salsicciootti per automiscelazione (M e H)	HB: 2 tubi base/1 tubo catalyst. REG e LB: 1 tubo base/1 tubo catalyst
Miscelazione automatica	Si	No
Prezzo di listino*	Euro 114,00 (L), 298,00 (M e H) (consigliato)	Euro 36,75



► Permlastic: una scelta senza tempo

Permlastic è un nome ben noto negli studi odontoiatrici, nei quali è presente da 50 anni. E, a dispetto della sua "età", si presenta a tutt'oggi come prodotto leader nell'ambito dei materiali per impronta. Infatti,



Permlastic è un prodotto made in Italy. Nella foto la sede Kerr Italia spa di Scafati (SA) dove nasce Permlastic.

nonostante la ricerca consenta di avere a disposizione materiali di più recente produzione, Permlastic rimane un preciso e stabile punto di riferimento. E i dati dimostrano l'attenzione

che i professionisti puntualmente confermano nei suoi confronti, tanto da farne, da parte di coloro che optano per gli elastomeri, il proprio materiale di elezione. Disponibile in 3 diverse viscosità (Heavy Body, Regular, Light Body), permette di far fronte a qualunque tipo di esigenza, dall'impronta per corona singola, all'impronta per ponti e corone, a quella per protesi mobile fino alle più complesse, quali ad esempio le impronte per arcate complete (circolari).

E proprio le sue peculiari caratteristiche di viscosità, unitamente alla corposità, garantiscono vantaggi non facilmente raggiungibili con altri materiali, anche i più innovativi. Di utilizzo

universale, Permlastic può essere impiegato con la tecnica della doppia impronta, con la tecnica monofasica e si presta all'uso con siringa. Altro elemento caratterizzante di Permlastic è la semplicità d'uso, che consente al professionista di gestirlo con grande tranquillità e familiarità. Infatti il prodotto, confezionato in due tubetti da miscelare (base e catalizzatore), permette una personalizzazione che non solo va incontro alle precise esigenze del clinico, ma perdona eventuali eccessi nella personalizzazione stessa, assicurando anche in tal caso, cioè laddove non venga impiegato come la norma vorrebbe, un risultato perfetto. Questo a riprova della grande affidabilità di Permlastic, che gli consente di guadagnarsi la piena fiducia del professionista che sa, nonostante i limiti

imposti dalla tipologia del materiale, di poter contare sempre sull'ottenimento di una impronta altamente precisa. Alle sue caratteristiche Permlastic coniuga anche un costo contenuto, grazie al quale l'odontoiatra può contare su una ottimizzazione dei costi senza sacrificare la qualità del prodotto utilizzato e il risultato tecnico finale.

Per informazione:
Kerr Italia spa
Via Passanti, 332
84018 Scafati (SA)
Tel. 081.8508311
Fax 081.8639083
contact.italy@kerrhawe.com
www.kerrdental.com



► P2 Impression Polyether

Da alcuni anni ormai è stato presentato agli odontoiatri il materiale per impronte a base di polietero P2 IMPRESSION prodotto da Heraeus Kulzer. La storica competenza nel materiale per impronte ha permesso ad Heraeus la realizzazione di un nuovo materiale che, nel rispetto assoluto della precisione, propone una serie interessante d'innovazioni che spaziano dal sapore gradevole di menta, all'elasticità calcolata, che permette una facile disinserzione dell'impronta dal cavo orale senza subire deformazioni permanenti. Queste le caratteristiche subito percepibili mentre altre meno evidenti sono utili nel quotidiano: una volta polimerizzata l'impronta in P2 IMPRESSION diventa completamente idrofoba e non teme più l'umidità (abbiamo lasciato un'impronta immersa per 72 ore in un liquido di disinfezione senza poter valutare variazioni di-

mensionali). Dopo 30 minuti dalla rimozione dell'impronta è possibile colare direttamente il modello che può essere in gesso, in poliuretano o in epossidico, senza l'utilizzo di isolanti particolari. Inoltre il tecnico potrà metallizzare l'impronta in rame o in argento senza che questa si alteri minimamente. Grazie ad una serie di protocolli in vitro e clinici possiamo affermare che il prodotto offre uno standard qualitativo che nulla ha da invidiare ai prodotti già noti. L'Università di Torino ed alcuni liberi professionisti hanno testato in modo approfondito il materiale, predisponendo la pubblicazione dei dati che presto, quindi, saranno di pubblico dominio. In particolar modo l'Università di Torino nelle prove in vitro, ha calcolato il "fit" di ogni cap-petina realizzata da impronta valutandone 96 punti ognuna. La comparazione tra materiali di differente



tipo ha dato origine a risultati che sono assolutamente positivi, in linea con quanto il mercato sta testimoniando: P2 IMPRESSION Polyether è un materiale nuovo, affidabile e di semplice utilizzo, che si fa conoscere ed apprezzare giorno dopo giorno.

P2 IMPRESSION polyether è disponibile nelle consistenze:

Monophase Salsicciotti da 360 ml per miscelatori automatici (5:1)

Heavy Salsicciotti da 360 ml per miscelatori automatici (5:1)

Light Cartridge delivery 50 ml per pistola di miscelazione.

Per informazioni:
Heraeus Kulzer srl
Via Console Flaminio, 5/7
20134 Milano
Tel. 02.210094.1
Fax: 02.210094.283
heraeuskulzer@hki.it

IL VOSTRO SOSTEGNO HA DATO I SUOI FRUTTI



PROGETTO
"SALVIAMO
LA TARIFFA"
2006

In particolare negli ultimi anni ci avete dimostrato in modo tangibile il vostro sostegno aderendo in tanti al progetto "Salviamo la Tariffa". Un progetto che non si proponeva di salvare un raro animale in estinzione, ma una "tariffa postale". Vi ricordiamo, infatti, che le riviste a diffusione gratuita sono sostenute dalla pubblicità delle aziende che le considerano un efficace strumento promozionale oltre che un veicolo d'informazione. Infodent viene inviata per posta usufruendo di una speciale tariffa.

DAL 2003 LA TARIFFA HA SUBITO UN AUMENTO DEL 160%.

Aumento a dir poco sproporzionato considerando che Infodent spedisce gratuitamente 35.000 copie ogni mese in tutta Italia. L'incremento delle tariffe postali avrebbe fatto lievitare i costi degli spazi pubblicitari, di conseguenza molte aziende non avrebbero potuto far fronte all'aumento. Ma grazie a tutti coloro che hanno aderito al progetto con un abbonamento "simbolico" Infodent ha potuto usufruire delle precedenti tariffe.

CON LA TUA COLLABORAZIONE È POSSIBILE CONTINUARE AD INVIARE INFODENT SENZA APPLICARE ALCUN TAGLIO ALLA TIRATURA.

Ancora una volta contiamo sulla vostra collaborazione, chiedendovi di attivare un abbonamento ad INFO-DENT. Potete abbonarvi per un anno, semplicemente inviando due francobolli da 0,45 euro o per tre anni inviando sei francobolli, da 0,45 euro. Uno sforzo modesto vi permetterà di continuare a ricevere Infodent e a noi, di offrirvi un servizio sempre al passo con i tempi.

DESIDERO ADERIRE ALL'INIZIATIVA: PROGETTO "SALVIAMO LA TARIFFA" 2006

TAGLIARE LUNGO LA LINEA TRATTEGGIATA ED INSERIRE INSIEME AI FRANCOBOLLI NELLA BUSTA INTESTATA A: **INFODENT, STR. TEVERINA KM 3,6 - 01100 VITERBO**

Si desidero abbonarmi ad INFODENT per **1** anno al costo di euro 0,90 Si desidero abbonarmi ad INFODENT per **3** anni al costo di euro 2,70

nome..... cognome

indirizzo

città prov. cap.

e-mail..... tel.

TRATTAMENTO DATI PERSONALI: Secondo quanto disposto del D.lgs. 196/03, in qualsiasi momento potrà modificare o cancellare i suoi dati personali scrivendo a: B&C Srl - strada Teverina Km 3,600, 01100 Viterbo. Le informazioni da lei rilasciate potranno essere utilizzate al fine di inviarle ulteriori offerte commerciali. Qualora lei non intendesse avvalersi di questa opportunità, bari la seguente casella . Diritto di recesso. Ai sensi dell'art. 4 del D.lgs 1922/50 potrà avvalersi del diritto di recedere dal presente contratto facendo alla ns. società comunicazione per iscritto entro sette giorni dal ricevimento con raccomandata A.R.

firma..... data.....



SABBIATRICI A CONFRONTO

Una sabbatura ad hoc

Le sabbatrici o pulitrici a getto abrasivo sono delle macchine grazie alle quali viene eseguita una particolare operazione di pulitura e rifinitura di diversi materiali. Questa operazione consiste nel lanciare contro la superficie interessata un getto di polvere abrasiva di natura opportuna, ad alta velocità. Sulla base di quelle industriali, è stato possibile mettere a punto sabbatrici dentali di piccole dimensioni e in grado di proiettare polveri abrasive fini, specifiche per il trattamento delle piccole superfici delle protesi dentarie. Esistono diversi tipi di sabbatrici, sia manuali sia automatiche. Solitamente, le sabbatrici sono dotate di una camera a chiusura ermetica in cui avviene la sabbatura (camera di sabbatura). Alcuni modelli prevedono all'interno della camera di sabbatura un ugello fisso, dal quale esce il getto di polvere abrasiva. Altri modelli di sabbatrice, invece, sono dotati di ugelli mobili, simili a penne. Questi ugelli vengono impugnati dall'operatore. Per eseguire l'operazione di sabbatura, il tecnico deve introdurre le mani nella camera di sabbatura. Ovviamente, la sabbatrice è comprensiva di appositi guanti di gomma - che fanno parte della macchina stessa - per proteggere le mani dell'operatore. Per consentire il monitoraggio di tutta la fase di sabbatura, la camera è dotata di una parete trasparente o di un oblò. Inoltre, generalmente l'interno della camera è illuminato da una lampada. La polvere abrasiva è contenuta in un apposito serbatoio della macchina che, per maggior comodità, può essere riempito dall'esterno. Alcune sabbatrici prevedono la dotazione di più serbatoi, contenenti polveri abrasive diverse. In questo modo, operando la selezione tramite una manopola o

utilizzando ugelli manuali diversi, le polveri possono essere utilizzate alternativamente in base alla necessità operativa. Per evitare la dispersione della polvere abrasiva nell'ambiente, la sabbatrice deve essere dotata di appositi dispositivi per l'estrazione della polvere dalla camera di sabbatura. Una delle condizioni fondamentali per la perfetta esecuzione dell'operazione di sabbatura è quella di evitare la contaminazione delle superfici che vengono sabbate. Per garantire questa condizione, è necessario che la sabbatrice sia "a sabbatura a perdere", ovvero che non preveda il riciclo della polvere abrasiva. Questa caratteristica è particolarmente importante, soprattutto durante la preparazione delle superfici metalliche che verranno poi ricoperte con ceramica per la realizzazione di protesi in metallo-ceramica. Solitamente, la polvere abrasiva viene proiettata tramite un getto d'aria. In alcune sabbatrici, però, la polvere abrasiva può essere proiettata tramite un getto d'acqua. Con questo tipo di macchine, l'azione abrasiva risulta meno energica e meno aggressiva, con una conseguente minore alterazione della superficie che viene sabbata. In base al tipo di applicazione, come abrasivi possono essere utilizzati tipi diversi di materiali in polvere, quali ossido d'alluminio (allumina, corindone) e perline di vetro. Generalmente, le dimensioni delle particelle sono comprese tra i 25 e i 250 micron. Alcune lavorazioni richiedono una cura particolare. Per esempio, durante la sabbatura dei pezzi metallici ottenuti per fusione a cera persa (getti), è necessario eseguire la sabbatura con attenzione per non danneggiare i manufatti. Questo vale soprattutto se vengono sottoposte a



sabbatura manufatti metallici per protesi fisse. In questo caso, infatti, esiste il pericolo di danneggiare i margini di chiusura delle corone, che sono parti molto delicate e importanti. In questo caso, allora, durante il processo di sabbatura, è indispensabile proteggere in modo appropriato i suddetti margini. Vista la delicatezza di questi componenti, talvolta può essere consigliabile non sottoporre a sabbatura le protesi fisse, ma di eseguire la rimozione dei residui di rivestimento refrattario dalle fusioni tramite un processo chimico. Questo processo consiste nel-

l'immersione dei getti in apposite soluzioni acide. Esistono anche delle particolari macchine, dette pulitrici o sabbatrici a getto dolce, nelle quali il getto abrasivo è costituito da gusci di noce macinati o sostanze tenere simili. Queste sabbatrici possono essere impiegate per rimuovere il gesso dalle protesi in resina, dopo il recupero delle stesse dalle muffole. In commercio esistono anche sabbatrici particolari che, sfruttando particelle di allumina e silice, preparano la superficie metallica per la successiva adesione della ricopertura estetica in resina.

Legenda: (A) Approfondimenti (E) In offerta

* I prezzi si intendono al netto di IVA

► Sabbiatrici

Denominazione del prodotto	35/S B-CX2 CON CESTELLO	35/S GM-CX2	CEMAT NT 3	CEMAT NT 4	DUNE 2/3 (A)	EASYBLAST	EASYSAND
Produttore	De Laurentiis Marco	De Laurentiis Marco	Wassermann Dental Maschinen GmbH	Wassermann Dental Maschinen GmbH	Emmevi Srl	Bego Bremer Goldaschlagerei	Silfradent srl
Gruppo di appartenenza	Microsabbiatrici, Sabbiatrici di sgrassatura	Microsabbiatrici, Sabbiatrici di sgrassatura	Microsabbiatrici	Microsabbiatrici	Microsabbiatrici	Microsabbiatrici	Microsabbiatrici
Peso a vuoto (Kg)	55	55	36,2	40,5	35/44	12,3	11
Dimensioni (cm - LxPxH)	52x56x55	52x56x55	43x46x57	43x55x57	48x62x41	34x42x42	38x33x43
N° funzioni sabbatura	3	3	3 serbatoi	4 serbatoi	3	2	2 moduli
N° ugelli e loro diametro (mm)	3 (5-1,2-0,8)	3 (5-1,2-0,8)	3 a scelta (0,4-0,6-0,8-1,2)	4 (0,4-0,6-0,8-1,2)	3 (0,5-0,8-1,3)	2 (1,2/0,8-0,6/0,4)	In widia 1,2
Pressione di esercizio (Bar)	0,1-6	0,1-6	3-6	3-6	0-6	3-6	0,5-7
Abrasivi utilizzabili	Corindone, biossido di alluminio, microsferi di vetro	Corindone, biossido di alluminio, microsferi di vetro	Da 25 a 250 µ con ugello a scelta	Da 25 a 250 µ con ugello a scelta	Biossido, Microsfere, Rocatec	Corindone, perle di vetro di sodio	Biossido di alluminio
Abrasivi non utilizzabili	•	•	Non calibrati e/o impuri	Non calibrati e/o impuri	Nessuno	•	Nessuno
Quantità di riserva abrasivo	3 Kg	3 Kg	800 ccm = 1,2 Kg x serb.	800 ccm = 1,2 Kg x serb.	500 cc	•	1 Kg per modulo
Consumo di aria (l/m x Bar)	Max 170	Max 170	3-6	3-6	•	60	10
Sistema di filtrazione	Aspirazione regol. con sacco filtro	Aspirazione regol. con sacco filtro	Aspiratore esterno - consigliato SG 1-2 D con filtro per polveri microfini	Aspiratore esterno - consigliato SG 1-2 D con filtro per polveri microfini	Esterno	Esterno	Filtro per eliminare residui
Tipo di illuminazione	60 W	60 W	Lampada fluorescente 11 W	Lampada fluorescente 11 W	Lampada fluorescente 9 W	•	11 W a 6.000 lumen
Tensione di linea (V)	220 Vac	220 Vac	230	230	230	230	230
Assorbimento elettrico (W)	•	•	50	50	50	9	100
Dimensione massima del particolare lavorabile (mm)	140-200	140-200	550x460x570 (WxHxD)	550x460x570 (WxHxD)	250	•	300x330
Prezzo di listino*	Euro 3.450,00	Euro 2.960,00	Euro 4.332,00 compreso imballo e trasporto	Euro 5.140,00 compresi imballo e trasporto	Non fornito	Euro 1.368,50	Euro 1.060,00

GLI OPERATORI
INCLUSI NEL
CONFRONTO SULLE
SABBIATRICI

Bego Bremer Goldaschlagerei –
335.5891149 – www.bego.com
Carlo De Giorgi srl –
02.3561543 – www.degiorgi.it
De Laurentiis Marco Costruzione

Sabbiatrici – 085.52262 –
www.delaurentiis.net
Emmevi srl – 042.5594737 –
www.emmevi.biz
Manfredi spa - 0121.501561 -

www.manfredi-saed.it
Nuova A.S.A.V.
0522.941362
www.nuova-asav.it
Omec snc – 039.793740 -

Legenda: (A) Approfondimenti (E) In offerta

* I prezzi si intendono al netto di IVA

► Sabbiatrici

Denominazione del prodotto	MICROJET	MINIBLASTER	MINI SABLORMAT	MS.2.00 - MS.2.R.00	NYBRA 4600/S (A)	PRIMA	RESAB
Produttore	Simed srl	Periodent	Manfredi spa	Omec snc	Tecno-Gaz spa	Simed srl	Tissidental
Gruppo di appartenenza	Microsabbiatrici	Microsabbiatrici	Sabbiatrici di sgrossatura, Centri di sabbatura	Microsabbiatrici	Centri di sabbatura	Sabbiatrici di sgrossatura	Sabbiatrici di sgrossatura
Peso a vuoto (Kg)	10/18	0,75	39	18	29	9	16
Dimensioni (cm - LxPxH)	38x57x28 o 38x57x43	17,5x0x7	55x45x55	45x45x45	41,5x53x34,5	32x30x43	38x40x55
N° funzioni sabbatura	1/4	1	Auto e manuale	4	2	1	1
N° ugelli e loro diametro (mm)	1/4 (0,8-1,0-1,2-4)	1	1 (3)	2 (0,8)-1(1,2)	2	1 (4)	1 ugello Venturi
Pressione di esercizio (Bar)	3-6	5,5-6,9	6	2-4 ATM	8	6	4
Abrasivi utilizzabili	Ossido d'alluminio, microsferi, corindone (nella versione con dispositivo per sgrossatura)	Ossido di alluminio 05/25/50/90 micron e Perlina di vetro	Corindoni da 200-500 µ	Ossido di alluminio, microsferi di cristallo	Corindoni, biossidi, micro sfere	Ossido d'alluminio e corindone	Corindoni da 150 a 300 µ
Abrasivi non utilizzabili	Corindone (nella versione senza dispositivo per sgrossatura)	I restanti	Ossidi e microsferi	Possibilità di riciclo sabbie	.	.	.
Quantità di riserva abrasivo	1 Kg per serbatoio	Serbatoio	5 Kg	2 Kg	1,5 Kg	ca 3,5 Kg	5 Kg
Consumo di aria (l/m x Bar)	100-200 a 6 bar a seconda dell'ugello	28,3 a pressione compresa tra 4,1-6,9	5000 lt ora	5	200	ca 180 a 6 bar	90
Sistema di filtrazione	Filtro aria in entrata per eliminare l'umidità	In cabina separata	Unità di aspirazione AM 28 oppure Wetty	Filtro a sacchetto	3 filtri, 2 filtri a sacco di cui uno usa e getta e un filtro telaio in carta	Filtro aria in entrata per eliminare l'umidità	Camera stagna
Tipo di illuminazione	Lampada fluorescente da 9 W (corrispondenti a 60 W)	In cabina separata	Lampada a basso voltaggio	Lampada alogena	Lampadina	Lampada fluorescente da 9 W (corrispondenti a 60 W)	Lampade neon
Tensione di linea (V)	230	Funziona ad aria	220	230	230 Vac	230	230
Assorbimento elettrico (W)	9	Funziona ad aria	66	80	1.000	9	9
Dimensione massima del particolare lavorabile (mm)	.	.	12 scheletrati	Aspiratore incorporato	Diam. 130	.	150
Prezzo di listino*	Non fornito	Non fornito	Non fornito	Euro 981,00	Euro 1.800,00	Non fornito	Euro 699,00

www.omec-snc.com
Wassermann Dental
Machinen GmbH
 www.wassermann-dental.com
 (Importatore e distributore)

Gielleci srl – 02.90755662 -
 www.gielleci.it
Periodent (Importatore e
 distributore Ilic Dr. Riccardo spa
 – 02.55016500 - www.ilic.it)

Silfradent – 0543.970684 -
 www.silfradent.com
Simed srl – 02.3561518 -
 www.simedonline.com
Tecno-Gaz spa – 0521.833926 -

www.tecnogaz.com
Tissidental – 02.5276050 -
 www.tissidental.com

Legenda: (A) Approfondimenti (€) In offerta

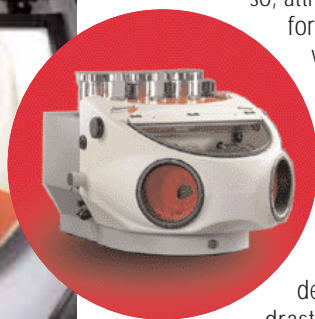
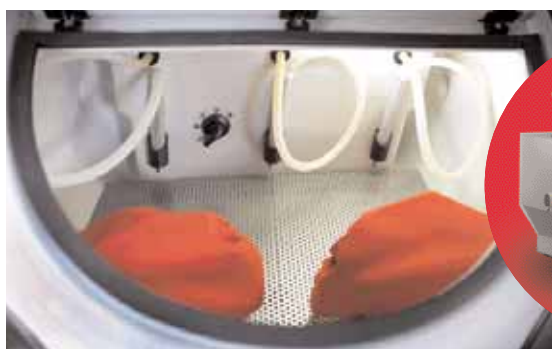
* I prezzi si intendono al netto di IVA

► Sabbiatrici

Denominazione del prodotto	S 24 R	S 25 R	SABLORMAT (A)	SANDY 2	SB2	SKYLAB - 4500/S (A)	UNO
Produttore	Emmevi srl	Emmevi srl	Manfredi spa	Carlo De Giorgi srl	Nuova A.S.A.V.	Tecno-Gaz spa	Tissidental
Gruppo di appartenenza	Microsabbiatrici	Microsabbiatrici	Sabbiatrici di sgrossatura	Microsabbiatrici	Microsabbiatrici	Centri di sabbatura	Microsabbiatrici
Peso a vuoto (Kg)	11	20	75	12	15	36	20
Dimensioni (cm - LxPxH)	37x42x47	46x51x48	55x60x70	35x37x32	45x45x45	60x60x60	10x18x30
N° funzioni sabbatura	2	3	Auto e manuale	2	2	3	2
N° ugelli e loro diametro (mm)	2 (0,8-1,3)	3 (0,6-0,8-1,3)	1 (3)	3 (0,8-1,2-1,5)	2 (0,8-1,2)	3	1 (1,2)
Pressione di esercizio (Bar)	1-6	1-6	6	2-4	0,5-4	8	2-4
Abrasivi utilizzabili	Biossido, Microsfere	Biossido, Microsfere	Corindone da 200-500 µ	Da 25 a 250 µ	Biossido di alluminio - Sfere di quarzo	Corindoni, biossidi, micro sfere	Ossidi da 25 a 250 µ
Abrasivi non utilizzabili	Nessuno	Nessuno	Ossidi e microsfere	Corindoni grossi	•	•	Corindoni
Quantità di riserva abrasivo	500 cc	500 cc	5 Kg	600 gr	1 Kg	1 Kg	600 gr
Consumo di aria (l/m x Bar)	•	•	5.000 lt ora	60-90	Max 80	200	60-90
Sistema di filtrazione	Esterno	Esterno	Integrato	A secco con aspiratore	Esterno	3 filtri, 2 filtri a sacco di cui uno usa e getta e un filtro telaio in carta	A secco con aspiratore esterno
Tipo di illuminazione	Lampada Fluorescente 9 W	Lampada fluorescente 9 W	Lampada a basso voltaggio	Al neon	Lampada alogena	Lampadina	Lampade neon
Tensione di linea (V)	230	230	220	230	220 - 110	230 Vac	•
Assorbimento elettrico (W)	50	50	180	9	60	1.000	•
Dimensione massima del particolare lavorabile (mm)	250	250	12 scheletrati	100	•	Diam. 130	Illimitato
Prezzo di listino*	Non fornito	Non fornito	Non fornito	Euro 890,00	Euro 1.020,00	Euro 2.530,00	Euro 199,00

AVVERTENZE IMPORTANTI PER IL LETTORE - I dati pubblicati in questa sezione sono acquisiti dalle schede tecniche dei prodotti, dalle etichette delle confezioni, o da materiale illustrativo "di pubblico dominio" che abbia uguale valenza legale. I prodotti, quando possibile, sono raggruppati per omogeneità di destinazione d'uso, ed in ordine alfabetico secondo la denominazione commerciale. La presente rubrica ha finalità di informazione giornalistica, non di repertorio, non ha pretesa di esaustività e non vuole esprimere giudizi sui prodotti. Il lettore è invitato a non interpretare come una scelta redazionale la elencazione di prodotti o la mancata citazione di altri.

Dune: la Sabbiatrice per le nuove esigenze del Laboratorio



La diffusione della ceramica integrale, oggi frequente in Laboratorio, ha generato esigenze a cui le normali sabbiatrici non riescono a far fronte in modo efficiente. Da sempre inoltre la sabbiatrice, per la semplicità strutturale con cui normalmente viene realizzata, è fonte di disagi: dalla sporcizia che produce, al fatto che si blocchi perché la sabbia si riempie d'umidità. Senza dimenticare che, a pressioni basse, il getto esce a tratti, i manipoli si intasano. Per ovviare ai più comuni inconvenienti a cui va incontro chi usa una sabbiatrice, Zhermack Technical, marchio prodotto da Emmevi Srl, produce da ormai tre anni una sabbiatrice unica nella sua gamma: DUNE. Si tratta di un'apparecchiatura che, a differenza delle

altre della gamma, si posiziona su una fascia alta di prodotto pur mantenendo un ottimo rapporto qualità/prezzo. La particolare struttura dei cilindri contenenti la sabbia, ciascuno abbinato ad un sistema vibrante, consente un perfetto flusso di sabbia dai manipoli già da 0,5 bar.

Il flusso di materiale abrasivo non viene generato come di consueto, dove un flusso di aria compressa entra in un cilindro stagno e genera un polverone che trova sfogo nel foro di uscita che porta al manipolo. Nella sabbiatrice Dune il flusso di aria compressa viene fatto passare dritto alla base dei cilindri: la velocità dell'aria, tramite l'effetto Venturi, genera una depressione all'interno del cilindro. La sabbia viene quindi attirata verso il bas-

so, attraversando una griglia con fori calibrati che, grazie alla vibrazione imposta al cilindro, funge da setaccio dosando in modo regolare il materiale e rompendo eventuali accumuli causati dall'umidità. Un sistema pneumatico di blocco istantaneo del flusso di sabbia riduce drasticamente lo spreco, abbattendo i consumi fino al 40% e, nello stesso tempo, accorcia notevolmente il tempo di risposta della macchina quando viene azionata. Il manipolo è studiato in modo da rendere estremamente più veloce, dopo la cottura in forno, l'operazione di estrazione del pezzo in ceramica pressofusa dal cilindro di rivestimento. La macchina è disponibile nella versione a 3 e 2 moduli (espandibile a 3 successivamente): ogni modulo ha una regolazione indipendente della pressione di lavoro. La componentistica di elevata qualità e la solidità della struttura garantiscono l'affidabilità, consentendo a Zhermack Technical di riconoscere due anni di garanzia per difetti di fabbricazione. L'uso di mate-

riali innovativi ed una particolare cura nel design permettono alla nuova Dune di integrarsi esteticamente ed ergonomicamente all'interno di laboratori sempre più attenti ai dettagli.

Completa il quadro la camera di lavoro ampia e con ottima visibilità, grazie anche alla possibilità di orientare la direzione dell'illuminazione. La presa d'aria per l'aspirazione è disponibile su entrambi i lati dell'apparecchiatura.

Dune può utilizzare ossido di alluminio o microsferi di vetro fino a 250 µm e offre la possibilità di abbinare ai manipoli ugelli in Carburo di Tungsteno con foro da 0,5, 0,8 e 1,3 mm.

Alcuni dati tecnici:

Pressione di esercizio:	0,5-6 bar
Capacità dei cilindri:	500 cc
Potenza elettrica assorbita:	40 Watt
Dimensioni (L x H x P) in cm:	43 x 41 x 60.

Per informazioni:

Emmevi srl
Via dell'Industria, 277
45021 Badia Polesine (RO)
Tel. +39.0425.594737
Fax +39.0425.594762
e-mail: info@emmevi.biz
www.emmevi.biz

AUTOCLAVI A VAPORE DA 7 LIT. A 20 LIT.



Baby

Autoclave completamente automatica, due cicli 121° e 134°, asciugatura automatica, carico acqua manuale con beaker, ciclo S, 7 lit.



Pratika B16

Autoclave completamente automatica, undici cicli di sterilizzazione, cicli speciali, vacuum test, asciugatura supplementare, ciclo B frazionato, 16 lit.



Full Clave B20

Autoclave completamente automatica tre temperature, 105°, 121° e 134°, cicli speciali, vacuum test, asciugatura supplementare, ciclo B frazionato, stampante incorporata, 20 lit.



Matika

Autoclave completamente automatica, due cicli 121° e 134°, asciugatura automatica, ciclo S, 16 lit.



Sealing Machine

Saldatrice termica per carta e plastica

Agente Gaetano Neri
 Cell. 335.5266695
 E-mail: neriga@tiscalinet.it

① Sablomat

Sablomat è stata progettata per i laboratori di media e grande produzione. Il cestello rotante consente di alloggiare fino a 12 scheletrati su cui eseguire l'operazione automatica di sabbiatura.



Per la finitura è possibile eseguire il ciclo manuale. Il sistema di aspirazione a circuito chiuso assicura l'assenza totale di dispersione di polveri, che vengono depositate in

un cassetto-filtro estraibile. L'ugello in tetrabor, praticamente indistruttibile, è dotato di apposito filtro per evitare che corpi estranei ne possano alterare la funzionalità (garantito 12 mesi). L'illuminazione avviene per mezzo di lampada a basso voltaggio di lunghissima durata. Un apposito filtro metallico impedisce la smerigliatura

dell'oblo di controllo. Sablomat è dotato della seguente strumentazione:

- Ugello in tetrabor per utilizzo con abrasivi fino a 500µ (grana 36).
- Temporizzazione del ciclo automatico di sabbiatura fino a 30'.
- Regolatore di pressione all'ugello e manometro indicatore.
- Filtro deumidificatore.
- Commutatore ciclo automatico/manuale.
- Pulsante di comando del getto in

posizione di lavoro manuale.

- Predisposizione per connessione del modulo di microsabbatura SYLOX.

Per informazioni:
Manfredi spa
Via Valpellice, 72
10060 San Secondo
di Pinerolo (TO)
Tel. 0121.501561
Fax 0121.500456
manfredi@manfredi-saed.it
www.manfredi-saed.it

► La sicurezza prima di tutto

La sabbiatrice è uno degli strumenti più utilizzati nel laboratorio odontotecnico, per questo motivo rientra fra le apparecchiature primarie, su cui ogni operatore dovrebbe investire in modo oculato. La sabbiatrice deve essere idonea e tecnologicamente evoluta, diversamente non ottempera al DLGS 626/94 in materia di tutela del lavoratore e può creare un inquinamento ambientale dannoso per gli operatori. Le principali caratteristiche di una moderna sabbiatrice sono: l'ergonomia, l'efficienza, la duttilità operativa e il rispetto normativo. È importante orientarsi su modelli ricchi di accessori, sicurezze e soluzioni d'avanguardia, tutto questo per assicurare una buona operatività, facilità lavorativa, rispetto delle normative vigenti, tutela per se stessi e per i propri collaboratori. TECNO GAZ S.p.A. ha

realizzato due modelli di sabbiatrici le cui caratteristiche e soluzioni adottate sono la massima espressione tecnologica e normativa. Con le sabbiatrici Skylab e Nybra,



Tecno-Gaz ha voluto creare strumenti flessibili e affidabili con un occhio di riguardo per la sicurezza dell'operatore. L'elevata produttività e la ricca dotazione di serie rendono le sabbiatrici Tecno-Gaz uno strumento indispensabile. Le sab-

biatrici proposte da Tecno-Gaz si distinguono per la conformità a tutti i requisiti di sicurezza. Tutti i modelli sono completi di aspiratore integrato nel corpo della macchina; questo riduce gli ingombri e permette una razionalizzazione operativa. L'aspiratore ha una doppia funzione: abbattimento fumi e polveri e aspirazione delle sabbie a perdere, evitando l'utilizzo di bidoni aspiratutto esterni. Per evitare che i vetri possano subire danni

consequenti all'azione abrasiva della sabbia, vengono dotati di protezione in acetato adesivo, removibile e facilmente sostituibile. Le luci interne ad ogni cabina sono di tipo isolato e protetto e sono munite di una speciale parabola

antiriflesso che evita l'effetto "abbaglio" sugli operatori. Le guarnizioni poste fra vetro e struttura della cabina sono prodotte con una speciale mousse in gomma, in unico pezzo, assicurando così una perfetta tenuta e il contenimento di tutte le micropolveri. La cabina di lavoro è munita di uno speciale sistema di sicurezza, che permette l'attivazione e lo spruzzo della sabbia, solo con vetro perfettamente chiuso. Questo assicura massima sicurezza per l'operatore e tutela ambientale nel rispetto del DLGS 626/94.

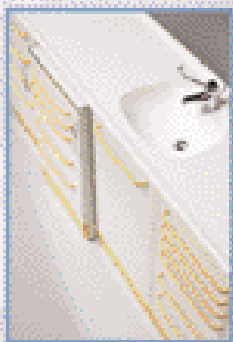
Per informazioni:
Tecno-Gaz spa
Strada Cavalli, 4
43038 Sala Baganza (PR)
Tel. +39.0521.833926
Fax +39.0521.833391
info@tecnogaz.com
www.tecnogaz.com



Composizione ALIUS 1.308,5-1560-1117



Informazioni presso i nostri rivenditori



PROGRAMMI D'ARREDO
 PER IL SETTORE DENTALE
 Via Redenta, 13 - 33080
 Chions (PN), Italy
 Tel. 0039 0434 635210
 Fax 0039 0434 635258
 http://www.astrastyl.it

► MiniMASTER, il nuovo ablatore ideato da EMS

Compatto e molto funzionale, offre la possibilità di utilizzare l'ampia gamma di punte EMS (A - P - PS). Con la regolazione del liquido di irrigazione posta alla base del cavo-manipolo, l'operatore può selezionare il flusso ottimale. MiniMaster offre la possibilità di operare in assoluta tranquillità nelle modalità endo e dry work grazie alla sua nuova tecnologia - Soft Start - comandata da un microprocessore che ne regola il graduale aumento della potenza fino a raggiungimento del limite massimo (60%) del tasto preselezionatore. Sistema di lavoro con precisione incomparabile, grazie alla misurazione di feed-back permanente. Il manipolo è ergonomico progettato e concepito per uso universale, sterilizzabile in autoclave a 135°, costruito in

materiali high-tech (titanio e peek).

Queste alcune delle caratteristiche tecniche del nuovo MiniMaster:

- Frequenze di lavoro: Hz 25.000 - 30.000
- Potenza: W 14
- Tipo di trasduttore: Piezoceramico
- Alimentazione idrica indipendente
- Dotazione n° 2 flaconi da 350 ml (possibilità di flaconi da 500 ml). ■

EMS Italia spa
Via Faravelli, 3/5
20149 Milano
Tel. 02.34538111
Fax 02.34532778
dental@ems-italia.it
www.emsdent.com

► SWDental Investimento Sicuro

Oggi l'approccio all'informatica da parte di uno studio odontoiatrico è dettato da esigenze di gestione dei crediti e dei costi con particolare attenzione alla facilità d'uso, alla comunicazione col paziente, alla sicurezza dei dati, all'assistenza post vendita, all'economicità di gestione, alla completezza di funzioni, alla flessibilità operativa e alla facilità di collegamento con sensori radiografici, videocamere e macchine fotografiche digitali. Sull'altro piatto della bilancia lo stesso studio deve spesso prevedere una scarsa conoscenza del settore informatico, un aggravio improvviso nella gestione e un costo considerevole. Softwork produce e commercializza programmi di gestione nel dentale dal 1988 e con l'esperienza acquisita abbinata ai nuovi strumenti offerti da Microsoft come .NET e SQL Server 2000/2005 ha realizzato "SWDental" un Gestionale che soddisfa tutte le esigenze che uno studio odontoiatrico incontra nel proprio percorso di informatizzazione. La modularità permette ai nostri clienti di investire inizialmente

molto poco per poi affrontare con tranquillità ogni successiva esigenza. Particolare attenzione è stata posta nell'ergonomia del software, troverete infatti le icone usate nei programmi Microsoft con le medesime funzionalità e nelle stesse posizioni. Questo rende ogni utente operativo in tempi brevi. L'accesso con password, uno strumento di videoscrittura interno, la spedizione di e-mail dal programma, lo scambio di dati con Microsoft Office, la memorizzazione delle stampe in PDF sono solo alcune delle funzioni comuni a tutti i moduli. Softwork è sicura che si può sempre migliorare, per questo motivo investe nella costante evoluzione delle funzionalità dei programmi che produce, avvalendosi dell'aiuto dei propri clienti. ■

SWht SoftWork
Via G. Barucchi, 37
37139 Verona
Tel. 045.9251255
Fax 045.9250152
info@softwork-it.com
www.softwork-it.com

SWISS_MINI MASTER® .CH



Metodo Piezon®

Vibrazioni degli inserti perfettamente lineari rispetto all'asse del manipolo.

- ➔ Sistema di lavoro con precisione incomparabile grazie alla misurazione di feedback permanente.
- ➔ Effetto idrodinamico come formula di successo, importante durante il trattamento perio ed endo.
- ➔ Efficacia battericida e asportazione del biofilm raggiunto tramite cavitazione e Acoustic Streaming.

➔ MULTIFUNZIONE

Per tutti i trattamenti, endo-perio-scaling, consente la preparazione delle cavità fino a misure di conservazione.

➔ AUTONOMO

Irrigazione indipendente tramite flaconi da 350 e 500 ml.

➔ ERGONOMICO

Prezando i pulsanti di controllo + o - è possibile regolare l'intensità ultrasonica.

L'impostazione selezionata viene visualizzata dagli indicatori a led.

La connessione del conduttore ultrasonico ad inserto tramite di ghiera per la regolazione del passaggio dei liquidi.

Pedale a 2 posizioni:

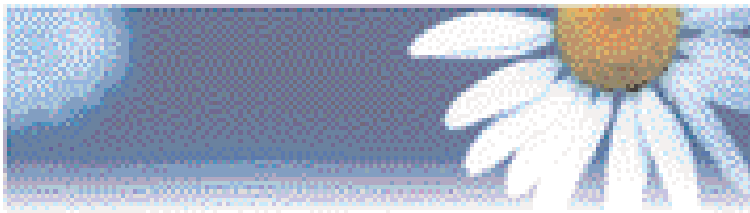
- 1) Per irrigazione
- 2) Per azionare gli ultrasuoni

NOVITA' ➔ Avvio del processo ultrasonico in modalità soft, controllata da un microprocessore, in graduale aumento sino alla selezione impostata.

EMS Italia S.p.A.
Via Faravelli, 3/5 - 07-20149 Milano
Tel. +39 02 34 53 81 11
Fax +39 02 34 53 27 78
E-Mail: dental@ems-italia.it - www.emsdent.com



Nuova Gamma • odident



Abbiamo imparato dalla Natura

Dopo il lancio sul mercato di una prima gamma di sei modelli posteriori **odident**, unidensa odì presenta al professionista 19 nuovi modelli: 4 nuove forme posteriori e 15 anteriori.



Odident facilita la realizzazione di protesi personalizzate. Più naturali e confortevoli. È in grado di assicurare al paziente prestazioni migliori. Con qualunque tecnica e tipo di protesi, **odident** permette di creare su misura, in base al caso specifico e alle necessità di ogni paziente. Con precisione assoluta.

Gli elementi dentali posteriori **odident** sono concepiti per ottenere un'occlusione ottimale in ogni specifico caso.

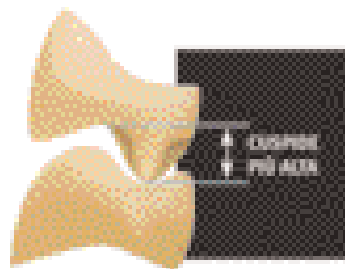
Le cuspidi **odident**, ora più pronunciate, permettono al professionista di realizzare i punti di contatto necessari, dando a ogni caso una risposta personalizzata e su misura.

L'adattamento naturale delle superfici dentali fra loro, sia occlusali che laterali, riducono notevolmente le conseguenze dell'abrasione e dell'usura. L'aspetto naturale si conserva nel tempo.

La gamma di elementi dentali anteriori **odident** comprende 15 forme diverse, 10 superiori e 5 inferiori, che si armonizzano perfettamente offrendo una risposta a ogni necessità fisiologica. La gamma di elementi posteriori **odident** consta di 3 serie base (I, G e H), ognuna delle quali è disponibile in misure diverse, in totale, 10 forme diverse che permettono al professionista di affrontare qualsiasi tipo di occlusione e tecnica di montaggio.

Gli elementi sono realizzati con varie resine acriliche rinforzate che in seguito, a polimerizzazione dei monomeri che le compongono, raggiungono un elevato grado di compattezza. L'inserimento per iniezione selettiva dei vari strati in una catena automatica di stampaggio assicura l'assenza di porosità interne e una rifinitura superficiale perfetta.

Unidensa - odì progetta e realizza i metodi di produzione utilizzati che sono sottoposti costantemente a test e controlli di qualità, come la norma ISO 1336/93, il Certificato di Biocompatibilità (ISO TR 7405) e la Norma CEE Production Quality Assurance.



SIMEX ITALIA

Via Alessio Olivieri, 17B 00124 Roma - Tel. 06.5096222 Fax 06.5096198
account@simexitalia.it www.simexitalia.it

Sintodent Rosa Universale con attività Antimicrobica

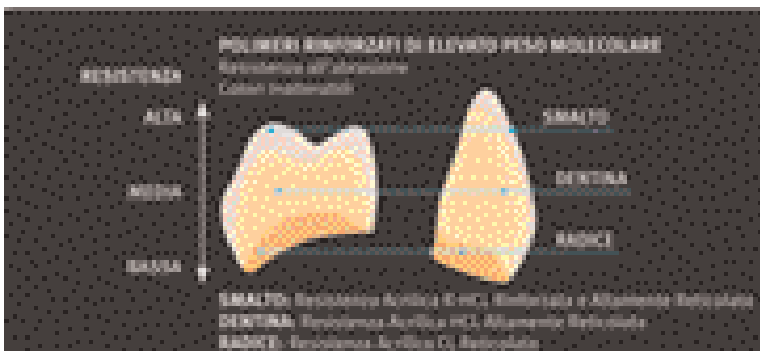
L'affinamento della ricerca nei materiali dentali ha permesso in quest'ultimo decennio sensibili miglioramenti delle resine per uso odontoiatrico. Dall'applicazione delle nano tecnologie negli adesivi e nei compositi per la conservativa, all'inserimento di ingredienti attivi nelle resine acriliche. Già presente da circa dieci anni, la resina per la realizzazione e la ribasatura di ponti e corone Sintodent, ha rappresentato

un'altra particolare innovazione riscontrabile in questa resina risiede nella sua universalità nel poter essere trattata con le più svariate tecnologie di polimerizzazione: dalla semplice tecnica a freddo o a caldo, a quella per colata a freddo e mediante forni a microonde. La studiata posologia di miscelazione garantisce alla Sintodent Rosa Universale una compattezza esaltante con una quasi assenza di porosità finale



un valido contributo in protesi fissa fornendo una attività antimicrobica con la sua composizione innovativa contenente benzalconio cloruro. Oggi possiamo ampliare la possibilità di usufruire di tale protezione antimicrobica anche in protesi mobile. La Resina Sintodent Rosa Universale presenta infatti, analogamente a quella bianca per la protesi fissa, una composizione in grado di rilasciare l'effetto antimicrobico dei suoi ingredienti principali quali il benzalconio cloruro e particolari olii essenziali. Ricordiamo come la formazione di ife fungine, spesso riconducibili a Candida, siano spesso riscontrabili sulla superficie di protesi rimovibili totali o parziali. L'utilizzo di olii essenziali e del benzalconio cloruro riduce drasticamente tale evenienza grazie ad una azione sia fungicida che di inibizione proliferativa delle ife fungine. *L'azione delle componenti antimicrobiche, oltre a contrastare i microrganismi, contribuirà di conseguenza a diminuire spiacevoli forme di alitosi da fermentazione del metabolismo mi-*

e quindi un minor assorbimento di liquidi ed una minore ritenzione per la placca batterica. Come per la resina bianca per la protesi fissa, ritroviamo anche in questa rosa un valido controllo della contrazione da polimerizzazione ed una efficace prestazione nelle prove di resistenza meccanica. Proprio per le sue innovative proprietà, la Sintodent Rosa Universale Antimicrobica si colloca nel mercato odontoiatrico come prodotto leader. È distribuita sia nella versione a freddo che a caldo, quella a freddo o meglio autopolimerizzante a freddo, può essere usata per ribasature (dirette e indirette), riparazioni o costruzione di selle per scheletrati e, grazie alla sua ottima tissotropicità, permette una lavorabilità allo stato liquido di elevatissima competitività. Grazie alla sua versatilità è possibile, con lo stesso monomero e polimero a freddo, usare tali componenti nella tecnica per colata a freddo nelle muffole con controstampo in gelatina o in silicone, ottenendo un'ottima precisione e un ritiro veramente



minimizzato. Il polimero e il monomero a caldo evidenziano, nel loro utilizzo, una versatilità addirittura superiore al polimero e al monomero a freddo. Infatti, tali composti possono essere utilizzati nelle seguenti tecniche: A) Tecnica a caldo con polimerizzazione veloce; B) Tecnica a caldo con polimerizzazione lenta controllata ciclo di 9 ore; C) Tecnica con forno a microonde. Grazie al Sintodent Rosa Universale Antimicrobico, l'odontotecnico avrà finalmente la possibilità, senza costi aggiuntivi e con un unico prodotto caldo/freddo, di diversificare, in base alle esigenze, le varie tecniche; il tutto ottimizzando costi e giacenze. Le dettagliate istruzioni d'uso in varie lingue spiegano all'operatore l'utilizzo del prodotto in tutte le sue tecniche. Sintodent Rosa Universale, oltre a mantenere attiva nel tempo la sua azione antimicrobica, evidenzia una costante stabilità del colore, esprime una elevata durezza, un ottimo comportamento elastico, una bassa porosità, buona lucidabilità con ottimo riscontro estetico, notevole resistenza all'usura nonché alte

prestazioni biocompatibili, meccaniche e termiche. Una resina che mancava nel mercato odontoiatrico sia al medico che all'odontotecnico, ma soprattutto ai pazienti.

Sintodent Rosa Universale Antimicrobico ha superato tutti i test di biocompatibilità previsti dalla norma internazionale UNI EN ISO 10993:2004: citotossicità, irritazione e sensibilizzazione. Sintodent Rosa Universale Antimicrobico è protetto da brevetto internazionale. ■

Distribuito da:
Welltrade srl
 Via G.S. Roccatagliata, 13
 00152 Roma
 Tel. + 39.06.53270547
 Fax +39.06.53275875
 Linea verde 800.238211
 e-mail: info@welltrade.it
www.welltrade.it

Sintodent srl
 Via di Tor Cervara, 263
 00155 Roma

Le nuove frontiere del dentale

Sappiamo bene oggi l'importanza che i sistemi cad-cam stanno sempre più assumendo nel settore del dentale; una tecnologia questa ancora all'inizio del suo sviluppo e capace di offrire valide alternative per la buona riuscita di manufatti protesici rispetto a quelli che fino ad oggi erano i tradizionali sistemi di lavorazione. Ancora molti sono gli aspetti per cui tale tecnologia non trova largo impiego nel nostro settore: costi alti, definizione poco chiara di quello che l'ossido di zirconio rappresenta, cioè una vera e propria rivoluzione nel settore. Il nostro contributo, come laboratorio odontotecnico utilizzatore di sistema KAVO EVEREST cad-cam, vuole essere semplicemente quello di mettere colleghi e clinici a conoscenza di quelle che



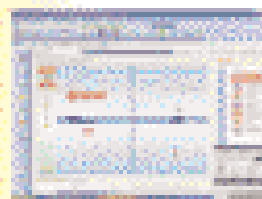
Per gentile concessione Studio Adriano Dott. Batoli.

sono le caratteristiche di tali materiali.

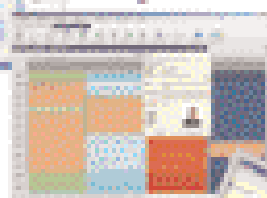
Consentiteci innanzitutto di spendere due parole per "KAVO", un'azienda che è riuscita a soddisfare a pieno quelle che erano le nostre aspettative, applicando a

SW Dental

Esibito Clinica



Agenda



Facile intuitivo come Windows®

Sicuro usa le ultime tecnologie Microsoft®

Flessibile si adatta all'operatore che lo usa

Modulare si acquista solo ciò che serve

Completo 14 moduli odontoiatrici

Media



dallo STUDIO alla CLINICA
a PARTIRE da 480€ IVA esclusa

Chiedi come riceverlo GRATIS

PCDental

SWnt SoftWork

Via G. Saraceni, 37 - 00138 Roma - VR

Tel. 061 52 31 255 - Fax 061 52 50 152

www.swntsoftwork.com e-mail: info@swntsoftwork.com

Cerchiamo Rivenditori per zone libere

tale tecnologia una precisione impeccabile, nel realizzare i nostri gioielli dentali. Il loro merito sta in quella che possiamo definire l'anima di una macchina tecnologicamente all'avanguardia



Lo staff Dent Up

nel settore, capace di soddisfare pienamente tutte quelle richieste che giornalmente il nostro laboratorio riceve, consentendoci di assumere un ruolo assolutamente primario in ambito qualitativo.

E parlare di ossido di zirconio, oggi, significa presentare un materiale con eccellenti caratteristiche meccaniche, che gli conferiscono resistenza, stabilità, plasticità a lungo termine. Presenta una biocompatibilità straordinaria ed una resistenza alla flessione stabile di 1.155 MPa, non forma difetti sulla superficie o nel volume sotto carico, e il comportamento alla fatica rispetto ai metalli o ad altri materiali ceramici risulta nettamente ridotto. Annovera tra le sue caratteristiche quella di evitare le microcrepe causate dalle sollecitazioni di carico, grazie all'aggiunta di ittrio, che impedisce

la formazione delle stesse. I manufatti così realizzati colpiscono per l'altissima estetica e funzionalità, consentendo restauri per ponti e corone antero-posteriori. L'esperienza Kavo ha dato un contributo all'evoluzione, concentrando il proprio sviluppo sulla lavorazione a cinque assi, sistematica che solo l'apparecchiatura Kavo possiede e che consente di ottenere lavori di assoluta precisione, risolvendo fessature con angoli di preparazione anche inferiori ai 2 gradi, arrivando dove altre macchine con sistemi a tre assi non riescono. Sicuri della nostra valutazione tecnica, ci proponiamo sul mercato con una tecnologia assolutamente valida, atta a soddisfare qualunque tipo di richiesta, riservandoci di elaborare insieme ai nostri clienti quale sia il miglior progetto da poter sviluppare. La DENT UP nuove tecnologie dentali, in attesa della certificazione ISO 9001, offre dalle più tradizionali tecniche di la-

vorazione alle più sofisticate, passando attraverso tecniche di elettroerosione per combinate ad ortodonzia e protesi mobile. La nostra organizzazione, collaudata negli anni, permette collaborazioni in tutto il territorio nazionale, svolgendo consulenze tecniche telefoniche o in loco. Migliorare la qualità, ampliare la scelta tecnica, offrire valide alternative, fa della nostra azienda una garanzia per tutti coloro che vogliono nella loro professione essere vincenti. ■

Mirco Nucci

Dent Up
Laboratorio Odontotecnico
Via Maira, snc
Centro artigianale "L'arco"
Modulo 30 - 04100 Latina
Tel./fax: 0773.663444 -
0773.695671
info@dentup.it
www.dentup.it

Giorgi Forniture dentali s.r.l.

concessionario **monomarca**  **dal 1997**

Con KaVo: UN'ESTATE DI RISPARMIO

Leasing KaVo ■
 Kredit agevolati
 e personalizzati



KaVo Globus 1078 S

■ Assistenza tecnica
 Organizzazione
 Palombi



KaVo Primus 1058

Info line 06.24418084 - Via F. Ferraironi, 86/F - 00177 Roma
 e mail: comm@giorgifornituredentali.191.it

► Quick® - Forestadental: più tempo libero!

Pensiamo alle caratteristiche dell'attacco ideale: dimensioni ridotte, per comfort ed estetica; nichel-safe, per evitare sensibilizzazioni allergiche; trasmissione delle forze al dente continua, perfetta e modulabile, per una terapia rapidamente efficace, anche a basse forze, con minimo

rischio di recidive; clip con dispositivo di sicurezza; rapidità di sostituzione degli archi. Se fino a ieri tutte queste caratteristiche potevano apparire solo ideali, oggi sono tutte presenti in Quick®, ultimo nato di Forestadental. Tecnicamente, Quick® è un attacco ortodontico

self-ligating con clip che può essere attiva e passiva. Nel primo caso sarà possibile modulare le forze trasmesse al dente, agendo sull'attrito con l'arco, fino al suo completo bloccaggio; nel secondo caso, l'arco (es. Biostarter) scorrerà liberamente. La straordinaria biomeccanica di Quick® è legata sia al design, che determina il comfort per medico e paziente, sia al processo di sinteizzazione del materiale, che ne determina la peculiare scorrevolezza (nessuna saldatura o asperità), ottimizzando l'adesione con i cementi ortodontici (es. Kurasper F). È dimostrato che gli attacchi autoleganti riducono la

durata del trattamento ortodontico richiedendo un minor numero di archi, che con Quick® saranno comunque rapidissimi da sostituire. Ad immediato beneficio del paziente e del dentista. Forestadental Vi attende per parlarvi di Quick® anche con il nuovo CD con presentazione animata del prodotto. ■

Forestadental srl
Via Bellini, 17
20070 Rovello Porro (CO)
Tel. 02.96752019
info@forestadental.com



ASA DENTAL®

PRODOTTI E RICERCHE STRUMENTI DENTALI
DEVELOPED BY A GROUP OF DENTAL INSTRUMENTS

NUOVA LINEA MAGIC COLOR

- Codifica cromatica per una rapida identificazione
- Maggior confort nell'utilizzo
- Elevato controllo
- Impugnatura in materiale plastico antiscivolo
- Sterilizzabile fino a 180°

ASA DENTAL S.p.A

Via Valenzana 60 - 55050

BOZZANO (LU) Italy

Tel. +39 0584.938305/938306/937171/93363

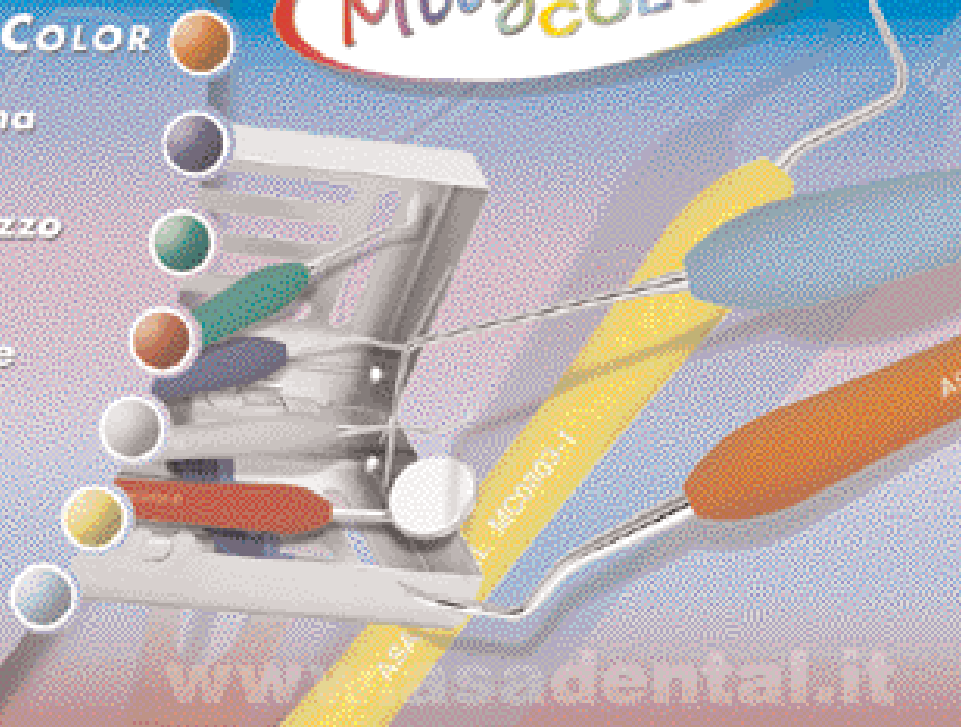
Fax +39 0584.937167/938979

e-mail: asadental@asadental.it

www.asadental.it

*Dove Nasce un sorriso...
Where smile rises...*

**Magic
COLOR**

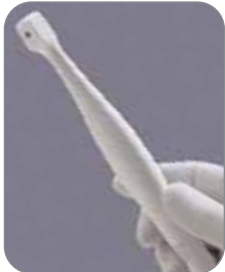


www.asadental.it

OFFERTE DALLE AZIENDE

Le promozioni degli operatori commerciali

Un rubrica utile che evidenzia gli "affari" periodicamente proposti dagli operatori.



CAMREX 191A

Telecamera intraorale

PREZZO TAGLIATO \asymp **EURO 1.080,00 +iva**

EUROCOMPRESS

Via Brunelleschi, 16-20 - 20090 Trezzano S/N
Tel. 02.4454656 - Fax 02.4450027
e-mail: eurocompress@eurocompress.it -
www.eurocompress.it



MICROMOTORE PER IMPIANTI



MiniUNIKO-B motore brushless per
implantologia/chirurgia; alte prestazioni
e grande affidabilità.

PREZZO TAGLIATO \asymp **EURO 1.955,70**

MARIOTTI & C

Via Seganti, 73 - 47100 Forlì
Tel 0543.474105 - Fax 0543.781811
info@mariotti-italy.com - www.mariotti-italy.com



KIT CHIRURGICO MULTYSYSTEM®

Ref. 7105100 per il rialzo del seno
mascellare a minima invasività

PREZZO TAGLIATO \asymp **EURO 549,00 +iva**

MULTYSYSTEM srl

Via Solferino, 4 - 20052 Monza (MI)
Tel. 039.2302681 - Fax 039.2302686
e-mail: multysystem@multysystem.com - www.multysystem.com



SW DENTAL

Gestione completa dello
studio odontoiatrico

A PARTIRE DA
EURO 480,00 + iva esclusa

SOFTWORK snc

Sede legale: Via Garofoli, 311 - 37057 San Giovanni Lupatoto (VR)
Sede operativa: Via Barucchi, 37 - 37139 Verona
Tel: 045.9251255 - Fax 045.9250152
e-mail: info@softwork-it.com - www.softwork-it.com

Legenda: = APPROFONDIMENTI
 = SCHEDA INFORMATIVA

I beni offerti in questa sezione si intendono destinati all'utilizzatore professionale. Le apparecchiature soggette alla regolamentazione di cui alla Legge 175/92 possono essere cedute solamente agli iscritti all'Albo dei Medici-Chirurghi e degli Odontoiatri. Per ogni informazione sulle offerte qui elencate il lettore interessato è invitato a rivolgersi direttamente all'inserzionista.

Da giugno sarà attivo un nuovo portale di e-commerce
Un mega-store virtuale
dove trovare tutte le forniture dentali a prezzi mai visti!
Occasioni imperdibili e offerte promozionali Vi aspettano!
E per tutti
un omaggio sul primo acquisto!



www.dentalshop.it

Infoline: 081.585.44.92 mail: info@dentalshop.it

**OFFRO
COLLABORAZIONE**

- **Ad igieniste con clientela propria offresi stanza con riunito per sedute igiene. Telefonare dopo le ore 15.00 allo 06.88641450 o al 347.7103292**
- **Agosto odontotecnico disponibile fino al 20/08 laboratorio sito in Roma sud-est. Telefonare allo 06/2055406 oppure inviare una e-mail all'indirizzo: francotss@libero.it.**
- **Assistente alla poltrona, 16 anni di esperienza, offresi part-time per studio dentistico zona Viterbo e provincia, esperta in conservativa, endodonzia, chirurgia, protesi, conoscenza pc. Telefonare al 347.3611336**
- **Assistente alla poltrona e segretaria, con esperienza lavorativa nel settore, diploma maturità scientifica, attestato di partecipazione al Corso**

- **Andi "Gestione di segreteria in studio odontoiatrico" (Milano, giugno 2001), diplomata presso la scuola Andi Lazio "Corso biennale di formazione per assistenti alla poltrona", offresi per lavoro part-time su Viterbo e immediate vicinanze. Telefonare al 328.6373120.**
- **Assistente alla poltrona, esperta, cerca studio dentistico full-time, con orario di chiusura possibilmente 18,30/19,00. Telefonare al 347.2721789.**
- **Assistente alla poltrona esperta offre collaborazione a studi odontoiatrici. Referenziata. 28 anni. Telefonare al 333.7312430**
- **Assistente-segretaria, ventennale esperienza nella conduzione di studi medici e dentistici, diploma di scuola media superiore, diploma di assistente dentale rilasciato dall'Andi, referenze. Capacità**

relazionale, disponibilità part-time. Telefonare al 338.6090702.

- **Causa trasferimento in Roma, dottoressa in odontoiatria, offre collaborazione in endodonzia, conservativa, protesi, piccola chirurgia. Sette anni di esperienza. Telefonare al 349.4442903 preferibilmente ore serali.**
- **Chirurgo implantologo esegue con propria attrezzatura, impianti osteointegrabili cilindrici e conici euro 450,00 compresa vite, rialzo seno euro 650,00 compreso biomateriali. Telefonare allo 049.664680 o al 348.7031113**
- **Chirurgo odontoiatra esegue presso altri studi impianti, protesi, chirurgia parodontale, estrazioni. Anche collaborazione part-time. Telefonare al 347.7103292**

- **Dottore odontoiatra con esperienza offre collaborazione in studi odontoiatrici di Roma e provincia. Esegue protesi, conservativa, endodonzia, chirurgia, parodontologia, odontoiatria infantile ed implantologia. Telefonare al 328.7225073.**
- **Igienista dentale, con 15 anni di esperienza, laureata a La Sapienza, offre collaborazione a studi dentistici di Roma e provincia nord della stessa, per l'intero martedì e le mattine del giovedì e del venerdì. Telefonare allo 328/1774969.**
- **Igienista dentale, diplomata a La Sapienza di Roma, con esperienza, cerca impiego nel settore. Telefonare al 347.1609586.**
- **Igienista dentale, diplomata con lode nel 1995 alla Cattolica di Roma offre collaborazione a studi**

COLLEGATI ALL'INDIRIZZO INTERNET WWW.INFOIDENT.IT ED INSERISCI ANCHE ON-LINE IL TESTO DEL TUO ANNUNCIO. I testi degli annunci di interesse odontoiatrico sono visionati preventivamente dall'A.N.D.I. - Dipartimento Regionale Lazio

**ANNUNCI GRATUITI
VARIAZIONE DATI**

indirizzo: Strada Teverina km. 3,600 • 01100 VITERBO • Tel. 0761.393.204 - Fax 0761.393.222

Nome Cognome
 Tipo di attività Specializzazione
 Via Numero CAP
 Città Prov. Tel.
 E-mail P.IVA Cell.
 (Per annunci a pagamento è obbligatoria la partita iva o codice fiscale)

OFFRO O CERCO COLLABORAZIONE ATTREZZATURE ATTIVITÀ

Spazio per l'annuncio (scrivere a macchina o stampatello) MAX 30 PAROLE • Sarà pubblicato solo il testo sottostante*

.....

***IMPORTANTE**

Gli annunci riguardanti la ricerca di collaborazioni (ricerca personale, collaboratori ecc.) devono essere pubblicati corredati delle generalità del richiedente, in ottemperanza al decreto legislativo n. 276 del 10 settembre 2003, attuazione della legge delega in materia di occupazione e mercato del lavoro (legge 14 febbraio 2003 n. 30, cosiddetta "legge Biagi"). In relazione a quanto sopra, al fine di consentire la pubblicazione delle suddette generalità in base a quanto disposto in materia dal D.lgs. 196/03 che regola il trattamento dei dati personali, si autorizza la pubblicazione delle generalità suindicate.

DATA
 NOME E COGNOME (IN STAMPATELLO)
 FIRMA

Per la comunicazione telefonica degli annunci economici è attiva negli orari di ufficio una segreteria telefonica al numero 0761.393.204 dal lunedì al venerdì. **ATTENZIONE SARANNO PUBBLICATI SOLO GLI ANNUNCI COMPLETI DI TUTTI I DATI RICHIESTI: NOME, COGNOME, INDIRIZZO, CAP, CITTÀ, TELEFONO, PREFISSO E PROFESSIONE. Gli annunci si ricevono fino al 5 di ogni mese precedente l'uscita** e saranno pubblicati una sola volta. Per vedere pubblicato nuovamente il proprio annuncio, occorre spedire il coupon per una nuova richiesta oppure comunicare telefonicamente la riconferma. Se si desidera pubblicare in evidenza o per quelli che pervengono dalle regioni dove non è spedita INFODENT è necessario effettuare un versamento di Euro 15,50 IVA compresa su c.c.p. n° 16818015, intestato a: B & C. srl - Strada Provinciale Teverina Km. 3,600 - 01100 Viterbo. Servizio Annunci (spedire fotocopia versamento). Per gli annunci in evidenza il versamento dà diritto a 2 uscite. Nell'eventualità di concomitanza dei due casi (evidenza - fuori zona di spedizione) il versamento da effettuare è di Euro 31 e dà diritto a due uscite. INFODENT offre esclusivamente un servizio, non riceve tangenti sulle contrattazioni, non effettua commerci, non è responsabile della veridicità delle inserzioni. Si procederà a norma di legge contro chiunque si servirà di questa rivista per scopi illeciti e di disturbo. Le inserzioni gratuite sono riservate ai privati. Gli operatori commerciali, per le inserzioni che riguardano

l'attività svolta, devono servirsi degli annunci a pagamento o degli spazi pubblicitari. Ai sensi e per gli effetti del D.lgs. 196/03, il trattamento dei dati avverrà mediante supporti sia telematici che cartacei, entrambi eventualmente organizzati anche come banche dati o archivi. Il conferimento dei dati personali è obbligatorio per la pubblicazione dell'annuncio o per il ricevimento della rivista. La mancata comunicazione, ovvero l'accertata erroneità dei dati richiesti legittimeranno la nostra società a rifiutare l'esecuzione del rapporto, ovvero ad interrompere l'esecuzione stessa. I dati personali acquisiti potranno essere comunicati a tutti i dipendenti, collaboratori e consulenti a qualsiasi titolo della nostra Società, nonché a tutti gli Organi societari ed ai soci; i medesimi dati potranno essere inoltre comunicati agli omologhi soggetti di società da noi controllate o collegate, ovvero di società che controllano l'attività della nostra Società. I dati relativi all'indirizzo saranno utilizzati per l'invio di riviste e attività commerciali. In ogni momento potrete esercitare i diritti di cui all'Art. 7 del D.lgs. 196/03 e quindi conoscere, ottenere la cancellazione, la rettifica e l'integrazione dei vostri dati, nonché opporvi al loro utilizzo per le finalità su indicate. Il titolare del trattamento è B&C srl con sede in Viterbo Strada Teverina km 3,600 nella persona del suo legale rappresentante. Qualsiasi comunicazione o atto ufficiale potrà essere inviato dall'inserzionista presso la redazione di infodent con sede in Viterbo Strada Teverina km 3,600.

odontoiatrici di Roma sud e provincia. Telefonare al 380/4102286 o al 338/2020087.

- Igienista dentale, laureata con lode presso l'Università Cattolica del Sacro Cuore di Roma nel 2001, 27 anni, esperienza in studi privati, bella presenza, esperta nella motivazione, referenziata, automunita, offre collaborazione presso studi odontoiatrici in Roma. Telefonare al 349.5029120.
- Igienista dentale esperienza decennale, laureata con lode, partita Iva, offre collaborazione presso studio dentistico, Roma. Telefonare al 347/9169894.
- Igienista dentale laureata a La Sapienza, con 14 anni di esperienza, offre collaborazione a studio dentistico sito in Roma e provincia nord della stessa, fino a Grosseto, per l'intero martedì e la mattina di lunedì, mercoledì e giovedì. Telefonare al 328.1774969.
- Igienista dentale, laureata, con esperienza pluriennale offre collaborazione presso studi odontoiatrici in Roma. Telefonare al 328.0612767.
- Igienista dentale, laureato, offre collaborazione per il mese di agosto, in sostituzione, in studi dentistici siti in Roma e provincia, anche un giorno alla settimana.

Telefonare al 338.8863726.

- Igienista dentale laureata offre collaborazione a studi odontoiatrici. Telefonare al 339/7781025.
- Igienista dentale, offre collaborazione a studi odontoiatrici, anche per lavori saltuari. Telefonare al 340.5941190.
- Laboratorio odontotecnico, altamente specializzato in protesi fissa e mobile, offre collaborazione a studi odontoiatrici. Listino prezzi imbattibile. Telefonare al 338.5444300.
- Laboratorio odontotecnico, esperienza pluriennale, esperto in protesi fissa, mobile e tutti i tipi di impianti, offre ampia collaborazione a studi a Roma e provincia. Prezzi concorrenziali. Telefonare al 340/4626383.
- Laboratorio odontotecnico offre collaborazione a studi odontoiatrici. Telefonare al numero 06/9063156
- Laboratorio odontotecnico specializzato in protesi fissa e mobile e tutti i tipi di impianti, offre ampia collaborazione a studi dentistici di Roma. Telefonare al 347.7021757.
- Laureata in igiene dentale offresi per collaborazione presso studio dentistico. Telefonare allo 06.86211348.
- Laureata in odontoiatria, con esperienza pluriennale offre collaborazione in conservativa,

endodonzia, parodontologia non chirurgica in studi in Roma. Telefonare allo 06/65746764 oppure al 347/1506683.

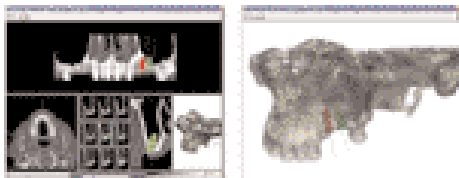
- Laureata in odontoiatria, con esperienza pluriennale offre collaborazione in conservativa, endodonzia, parodontologia non chirurgica in studi in Roma. Telefonare allo 06/65746764 oppure al 347/1506683.
- Laureato in odontoiatria con 110, esperienza ultradecennale, offre collaborazione in conservativa, endodonzia, chirurgia e protesi fissa, in Roma e dintorni. Telefonare al 334.1233474.
- Laureato in odontoiatria con 110, esperienza ultraventennale, offre collaborazione in conservativa, endodonzia, chirurgia e protesi fissa, in Roma e dintorni. Telefonare al 334.1233474.
- Medico chirurgo dentista, con esperienza di 15 anni in implantologia, effettua interventi presso altri studi in Roma, Viterbo e relative province. Telefonare al 333.2360123.
- Medico chirurgo odontoiatra offre propria collaborazione presso studi dentistici del Lazio. Telefonare al 338.1804209.
- Medico chirurgo, specialista

in odontoiatria, di notevole esperienza, offre collaborazione qualificata 2 volte a settimana a colleghi in Roma e provincia. Telefonare al 340.7200182.

- Medico dentista offre collaborazione presso studi odontoiatrici. Telefonare al 339.7125724 o allo 06.9625723.
- Medico dentista, titolare di studio, lunga esperienza, disponibile per collaborazione, anche studi da avviare. Si garantisce e si richiede serietà e professionalità. Telefonare allo 06.78344345 ore 13,30 o 21,00.
- Medico odontoiatra, esperienza ventennale implantologia, carico precoce, disponibile in proprio studio a Roma o in altrui studio ovunque, esclusivamente implantologia e protesi su impianti, assistente e strumentario propri. Telefonare al 335.8164406.
- Odontoiatra 15 anni di esperienza ospedaliera e privata, specializzato in endodonzia tecnica, crown down, offre propria collaborazione in studi di Roma e provincia. Telefonare allo 06.86328898.
- Odontoiatra con 10 anni di esperienza in protesi fissa, mobile e combinata, conservativa, ex odontotecnico, offre

**IMPLANTO 3D - SIMULAZIONE IMPLANTARE
INTERVENTO IMPLANTOPROTESICO**

Implant3D è un software che consente di eseguire la simulazione implantare tridimensionale direttamente sul Personal Computer. Consente di simulare la posizione degli impianti su modelli tridimensionali e dimensionali, identificare il canale mandibolare, tracciare panorami che e sezioni del modello cassetto, visualizzare il modello cassetto tridimensionale con possibilità di calcolare la densità ossea. Usando Implant3D il Dentista può pianificare l'intervento implantoprotesico in modo più sicuro, efficiente e rapido e produrre i modelli cassetto in resina per la creazione della guida chirurgica.



**Soluzioni software
per il dentale**

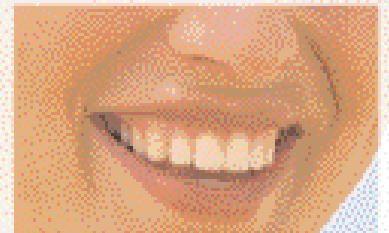
**GESTIONE CLINICA - GESTIONE IMMAGINI E DIAGNOSTICHE
GESTIONE STUDIO - GESTIONE APPUNTAMENTI**

KalvoImage è un software di gestione integrata dello Studio Dentistico. Semplice ma potente e completo, consente di gestire tutte le informazioni sia cliniche che economiche e di diagnosi per immagini presenti nello Studio Dentistico. Con un semplice click del mouse è possibile pianificare tutte l'attività dello Studio: incasso e schede dentali, un preventivo, un appuntamento in agenzia o elaborare le radiografie di un paziente. KalvoImage è composto da diversi moduli che consentono un approccio graduale all'apprendimento e all'uso del programma, eliminando così la necessità di lunghi corsi di educazione. KalvoImage, un valido aiuto, flessibile e creativo, all'attività dello Studio.



Media Lab Software Via Fontivivo 21/VI 10125 La Spezia
Phone 0187 517775 - Fax 0187 511820
info@dentise.com - www.mlab.com - www.implant3d.com

**Diagnosi
Controllo
Risultato
Missione Possibile**



**I nostri software
lavorano per te**

Per saperne di più sui nostri software dentali visitate il sito www.mlab.com o chiamate il numero verde 800 00 00 00



collaborazione in Roma e provincia. Telefonare al 333.7638431.

• Odontoiatra con esperienza in paradontologia, chirurgia orale, implantologia e protesi dentaria, offre seria e consigliata collaborazione presso studi dentistici di Roma e Lazio oppure esegue interventi nel proprio studio o altrove. Telefonare al 340.3749265.

• Odontoiatra con esperienza pluriennale, pubblica e privata, in implantologia e chirurgia orale, offre consulenza qualificata nella suddetta branca a Roma e provincia. Utilizzo di Straumann ITI in implantologia. Telefonare al 335.6867175.

• Odontoiatra con esperienza quindicennale in chirurgia (impianti, parodonto, incluse apicectomie), attrezzatura propria, offre consulenza in studi di Roma, Viterbo e dintorni. Telefonare al 348.3836006 ore 10,00-18,00.

• Odontoiatra, corso annuale endodonzia Dr. Vignoletti, offre collaborazione in endodonzia con apparecchiatura propria, conservativa, piccola chirurgia orale in tutto il Veneto. 45,00 euro/ora. Telefonare al 049.661242 o al

347.9732192

• Odontoiatra, esperienza decennale, esperto in protesi, conservativa ed endodonzia sistema Thermafil, apertura e chiusura canale in unica seduta, cerca collaborazione in studi della provincia di Roma e Latina e provincia. Telefonare al 339/2066638.

• Odontoiatra esperienza decennale offre collaborazione due volte la settimana. Anche per implantologia. Telefonare al 335.6495429

• Odontoiatra esperienza quindicennale in chirurgia orale e implantologia esamina proposte di collaborazione presso studi in Roma e provincia e eventualmente anche fuori provincia. Telefonare al 347.5643316.

• Odontoiatra esperto in chirurgia orale ed estrattiva degli inclusi, offre collaborazione per Roma e provincia. Telefonare al 349.6618142

• Odontoiatra, laurea 110/110, esperienza pluriennale in conservativa, endodonzia (Ni-Ti, rilevatore apicale), paradontologia, chirurgia exodontica, protesi fissa e mobile, valuta proposte di collaborazione in Roma o zone limitrofe. Telefonare al 348.6830820.

• Odontoiatra, laurea con lode, dottorato di ricerca,

esperienza in conservativa, endodonzia (Ni - Ti), protesi e chirurgia orale, offre la sua collaborazione a studi a Roma e nel Lazio. Telefonare al 339/3799195.

• Odontoiatra laurea con lode nel 2001, dottorato di ricerca, esperienza in conservativa, endodonzia (Ni-Ti), protesi e chirurgia orale, offre collaborazione a studi a Roma e nel Lazio. Telefonare al 339.3799195.

• Odontoiatra, laureata con lode, esperienza in endodonzia e conservativa, offre collaborazione a studi dentistici in Roma e dintorni. Telefonare al 333.4885550.

• Odontoiatra, laureata con lode nel 2000, con esperienza presso strutture pubbliche e private, cerca studio dentistico Roma e provincia per collaborazione in conservativa, endodonzia, protesi. Massima serietà. Telefonare al 338.4679412.

• Odontoiatra, laureata con lode nel 2000, con esperienza presso strutture pubbliche e private, cerca studio dentistico Roma e nel Lazio per collaborazione in conservativa, endodonzia, chirurgia semplice e piccola protesi. Massima serietà. Telefonare al 338.4679412.

• Odontoiatra offre collaborazione in pedodonzia, conservativa ed endodonzia

(strumenti NiTi) presso studi dentistici nel Lazio. Telefonare al 328/2813690

• Odontoiatra offresi per direzione sanitaria in studi dentistici in Campania e/o Basilicata. Telefonare al 338/8235801.

• Odontoiatra perfezionata in endodonzia, con strumenti rotanti nichel-titanio, otturazione canalare Thermafil e System B, casi documentati, offre collaborazione anche in conservativa estetica a studi odontoiatrici di Roma e provincia. Telefonare al 340.7988949.

• Odontoiatra, pluriennale esperienza in endodonzia, ampia casistica documentata, valuta collaborazione presso studi dentistici nel Lazio. Telefonare al 347/4745453.

• Odontoiatra quindici anni di esperienza ospedaliera e privata, specializzato in endodonzia tecnica crown down offre propria collaborazione in studi di Roma e Provincia. Telefonare allo 06/86328898

• Odontoiatra titolare di studio con esperienza conservativa, endodonzia (propria strumentazione n.t), protesi (perfezionamento), chirurgia e paradontologia offre collaborazione in studi dentistici di Roma e provincia. Telefonare al 339.5219347 Odontotecnico 38 anni,

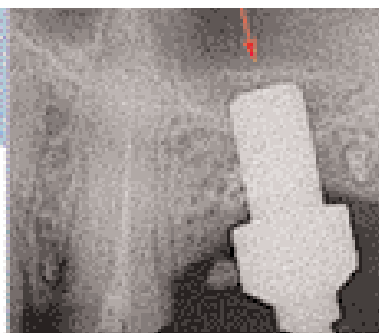
PHYSIOLINE
BIOMEDICAL TECHNOLOGY



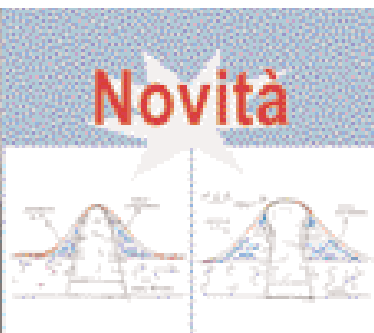
LIGHT VERSION



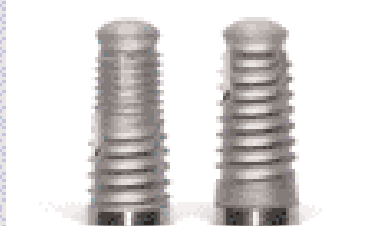
PROFESSIONAL VERSION



SINUS LIFTING SYSTEM
per il rialzo del seno mascellare
con tecnica semplificata



Novità



JTi-O Natural Biological SCIENZA INNOVATIVA

I sistemi implantari A.I.T. ed S.L. rappresentano un significativo passo avanti nella geometria dei sistemi implantoprotesici moderni e la particolare superficie JTi-O seguendo i criteri dell'induzione geometrica della superficie del titanio ottimizza i processi di osteointegrazione in ogni condizione, anche nel carico precoce.

PHYSIOLINE s.r.l. - Sede Commerciale: Via Garibaldi n° 17 - 21100 Varese
Tel. 0332.284612 - Fax 0332.319620 - www.physioline.it

A.I.T.
ADVANCED IMPLANT TECHNOLOGY

esperto in protesi mobile e fissa e ortodonzia anche alla poltrona per le ASL, cerca serio impiego per orario part-time o full-time. Telefonare allo 06.97618454 o al 328.4427284.

• Odontotecnico ceramista con propria partita Iva offre collaborazione a laboratori odontotecnici per lavorazioni di protesi, con pagamenti a percentuale 40 euro a elemento o eventualmente 40 euro ora lavorativa. Disponibilità centro Italia. Possibilità di spedizioni in un giorno in tutta Italia. Telefonare allo 0774/324147.

• Odontotecnico ceramista esperto con propria partita Iva presso laboratori odontotecnici di Roma, Latina. Massima serietà. Telefonare al 333/4697378

• Odontotecnico cerca medici dentisti per i quali fare lavori protesici in Roma e dintorni. Telefonare al 338.8900803.

• Odontotecnico con esperienza decennale, partita Iva propria, offre collaborazione a laboratori odontotecnici, con pagamenti a percentuale. Telefonare al 338.5444300.

• Odontotecnico con esperienza pluriennale completo di partita Iva, offre collaborazione a laboratori ed a medici dentisti. Listino prezzi concorrenziale massima serietà e precisione e puntualità. Possibilità a spostarsi in tutta Italia. Telefonare allo 06.66156389 o al 338.6844067.

• Odontotecnico con pluriennale esperienza in

protesi fissa, mobile, combinata offresi per collaborazione o impiego presso laboratori. Zona di La Spezia, Sarzana (SP), Massa, Carrara, Pisa. Cerco ed offro max serietà. Telefonare al 347/0353364

• Odontotecnico, vasta esperienza in protesi fissa e mobile, offre collaborazione a studi odontoiatrici di Roma. Telefonare al 338.2485000.

• Offresi consulenza endodonzia e conservativa, zona Grosseto e provincia. Telefonare al 338.4920812.

• Offresi segretaria, con esperienza decennale, presso studio odontoiatrico o medico generico o specialista, part-time pomeriggio. Telefonare al 328.1842466 ore pomeridiane.

Offro collaborazione assistente alla poltrona e segreteria con esperienza. Bella presenza. Anni 43. Zona Roma. Telefonare al 339.2324270

• Ortodontista, esperta in terapia mobile, funzionale e fissa, offre collaborazione in studi dentistici a Roma e provincia. Telefonare al 339.3022704.

• Ortodontista specialista, con esperienza decennale e casistica documentata, offre collaborazione presso studi avviati del Lazio. Telefonare al 339.3541255.

• Ortodontista, dodici anni di esperienza offre collaborazione presso studio avviato a Roma. Telefonare al 338.6547306.

Ortodonzista specialista in ortodonzia mobile, funzionale, fissa, prechirurgica, Invisalign, esperienza quinquennale, offre

collaborazione presso studi dentistici di tutto il Lazio, Umbria, bassa Toscana, Abruzzo e Campania. Telefonare al 329.5478180.

• Parodontologia: esperta in parodontologia, titolare di studio, sarebbe disponibile per collaborazione 2 o 3 mattine a settimana. Telefonare allo 06.5913003 o al 335.435658.

• Ragazza 27enne, ottima presenza, cerca impiego come assistente alla poltrona o segretaria, full-time, massima serietà, presso studio dentistico in Roma zona est. Telefonare al 339/8959740.

• Segretaria cerca serio impiego part-time per il pomeriggio in uno studio dentistico. Telefonare al 347/4130733.

• Segretaria cerca serio impiego, part-time pomeriggio, in uno studio dentistico. Telefonare al 347.4130733 pomeriggio.

Specializzanda in ortodonzia con esperienza presso strutture pubbliche e private offre collaborazione in ortodonzia mobile, funzionale e fissa presso studi dentistici in Roma e nel Lazio. Telefonare al 338.4679412.

• Terapia miofunzionale della deglutizione atipica - logopedista offre collaborazione presso i vostri studi, zona Eur, San Giovanni, Tuscolana (RM). Telefonare al 340.5338262.

■ CERCO COLLABORAZIONE

• Omnia srl, leader nel settore dentale, cerca per il potenziamento della propria rete di vendita sulla regione

Lazio, agenti di vendita mono/plurimandatari. Si offre contratto Enasarco, provvigioni, premi ed un fisso mensile. La persona che cerchiamo deve essere ambiziosa e con forte orientamento a lavorare per obiettivi. La provenienza dal settore odontoiatrico costituirà titolo preferenziale. Inviare il C.V. a: Omnia srl, via Cardano 44, 43036 Fidenza (PR) o telefonare allo 0524/527453 (Sig.na Ilenia) Fax 0524/525230. Gli interessati (ambosessi - L. 903/77) dovranno inviare il C.V. autorizzando il trattamento dei dati personali (L. 196/03).

• Studio del Dr. Elio Pizzamiglio in Roma, cerca assistente alla poltrona, con diploma odontotecnico, con esperienza sia come odontotecnico sia come assistente, con conoscenza del pacchetto Office e residente in Roma. Inviare curriculum vitae all'indirizzo e-mail: elio.pizzamiglio@fastwebnet.it o telefonare al numero 340.9877661.

• Studio dentistico del Dr. Silvagni Giuseppe sito in Roma cerca assistente alla poltrona con esperienza per 28 ore settimanali. Telefonare al 06.8172734.

• Studio odontoiatrico associato Dr. Oscar Campagnola, zona EUR (RM), cerca assistente alla poltrona full time. Telefonare al 06.5921457.

• York Global Village, associazione di volontariato Onlus, ricerca: medici, odontoiatri, odontotecnici



ODONTOCARD
il franchising



"Solo chi guarda lontano può andare oltre il proprio confine"

sito: www.odontocard.it
mail: info@odontocard.it
Tel-1: 02/26305051
Tel-2: 02/27205242

Stiamo selezionando
Laboratori Odontotecnici
per la nostra rete
in Franchising
*esperienza minima 10 anni

Soddisfatti o rimborsati!
Siamo presenti ormai in
10 capoluoghi di provincia con
oltre 40 laboratori affiliati.

e infermieri disponibili a prestare un servizio di volontariato (minimo 10-15 gg) presso una missione di suore a Kampala (Uganda).
Telefonare allo 06.4453343 o al 339.4050629 o inviare e-mail all'indirizzo: yorkglobalvillage@tiscali.it www.yorkglobalvillage.it.

OFFRO ATTREZZATURA

- Autoclave Classe B con stampante, euro 3.090,00 + iva, nuova. Telefonare allo 06.7962180.
- Carrello Clip 6 Vitali con turbina f. ott., micromotore, siringa, euro 4.000,00 + iva nuovo. Telefonare allo 06.7962180.
- Deposito dentale, causa cessazione attività, vende riuniti nuovi/usati, compressori a secco, radiografici endorali, lampade per compositi, ablatori Souprasson, autoclavi, imbustatrici, mobili per studio etc. Telefonare allo 06.3050111 o al 333.7975728.
- Laboratorio odontotecnico vende 2 banchi di lavoro seminuovi a 2 posti, 1 banco nuovo con lavabo incorporato, 5 banchi per appoggio

macchinari, articolatori (seminuovi) Asa Dental, Magnete de Luxe, Keystone, Quick, Shofu ProArch 1, Artek, Whip Mix 100. Telefonare allo 06.8104750 o al 335.446223 fax 06.88328692.

- Manipoli Piezo Ems + 1 punta S1 nuovi, euro 390,00 + iva. Telefonare allo 06.7962180.
- Manipolo fibre ottiche con micromotore integrato Kavo Euro 450. Mobiletto su ruote con cassette Euro 70. Ablatore Novaxa come nuovo senza manipolo Euro 350. Telefonare allo 06/6581602 o.p.
- Micromotori chirurgici Atr 5000 + c.angolo 1:20, euro 3.300,00 + iva. Telefonare allo 06.7962180.
- Misuratore apice NSK euro 640,00 + iva, nuovo, sala mostra. Telefonare allo 06.7962180.
- Mobile bianco, quattro moduli, con lavello sinistro e sterilizzatrice in ottimo stato, per studio dentistico euro 500,00; sgabelli ammortizzati per operatore euro 160,00 caduno; poltrona Castellini senza vaschetta vendesi, ideale per estetica. Telefonare al 338.3040152 oppure al 06.8845535.
- Odontoiatra vende turbina - nuova ancora incelophanata - con attacco Midwest a quattro

vie, 300.000 R.P.n., sistema inserimento fresa, friction grip o push button. Prezzo 90 euro (Friction) - 120 euro (Push). Telefonare al 347.6198486 o contattare all'indirizzo e-mail: rosaub@inwind.it.

- Per cessata attività liquido raschietti assortimento 13 forme euro 15,00; otturatori assortimento 10 forme 15,00 euro; escavatori assortimento 10 forme 15,00 euro; leve assortimento 10 forme 30,00 euro. Telefonare allo 081.5452929 o al 333.8803318 oppure inviare fax allo 081.266796
- Prezzo speciale per micromotori Silfradent 27.000 giri, euro 380,00 + iva. Telefonare allo 06.7962180.
- Riunito Stern Weber, usato, 4 anni di vita, full optional, euro 6.500,00. Con manipoli f. ottica + ablatore Satelec (versione cart). Telefonare allo 06.3222147.
- Stereomicroscopi professionali da banco da 4x a 100x, con illuminatore per luce trasmessa e riflessa ed ampio corredo di accessori euro 400,00. Sistemi completi con illuminatore con lampada alogena e fibra ottica anulare per luce fredda. Eventuale disponibilità di supporti a pantografo, di sistemi per

fotomicrografia e di fibre ottiche bifilari. Telefonare allo 06.4072172 (casa) o allo 06.30484685 (ufficio) o al 338.3408288 e-mail: massimo.dapice@casaccia.enea.it

- Vasche ultrasuoni con accessori euro 690,00 + iva. Telefonare allo 06.7962180.

- Vendesi forno ceramica e attrezzature protesi fissa, euro 1.200,00 trattabilissimi. Banco 1 posto, 8 cassette, attrezzature, protesi mobile, euro 900,00 trattabilissimi. Telefonare allo 06.5082567 ore serale.
- Vendesi privatamente banchi da laboratorio nuovi, mai usati, prezzo molto vantaggioso. Telefonare allo 06.44241021 o allo 06.44245364 o al 328.3361913 (eventuale messaggio segreteria).
- Vendesi riunito Kavo, ottime condizioni. Affare. Telefonare al 338.1804209.
- Vendesi strumentario vario, portaimpronta acciaio-alluminio varie misure, vasellame in opaline, portarifiuti studio, seggiolino, sterilizzatrice, vibratore amalgama. Telefonare allo 06.8840447.
- Vendo apparecchio per profilassi a getto di bicarbonato Prophy Air Jet (Dental Today), 240 euro. Telefonare al 333.8039325



LEGHE E SALDAMI CONERO DENTAL PER ODONTOLATRIA

QUALITÀ, GARANZIA E SICUREZZA
Leghe e Saldami prodotti negli Stati Uniti e certificati in Italia dall'Istituto Superiore di Sanità

- BIOLOGIC C**
Leghe Cromo-Cobalto per Ceramica
- BIOLOGIC P**
Leghe Cromo-Cobalto per Schelvinica
- BIOLOGIC U**
Leghe Cromo-Cobalto per Ceramica
- BIOLOGIC NA**
Leghe Nichel-Cromo per Ceramica
- CSN V**
Leghe Nichel-Cromo per Ceramica
- NP ROUND V**
Leghe Nichel-Cromo per Ceramica

- NPR III**
Leghe Nichel-Cromo per Ceramica
- NP ROUND**
Leghe Nichel-Cromo per Ceramica
- CSN**
Leghe Nichel-Cromo per Ceramica
- CNPS (Laser)**
Saldame per Leghe Cromo-Cobalto
- NNPS**
Saldame per Leghe Nichel-Cromo
- NPC III**
Leghe Cromo-Cobalto per Schelvinica



• *Vendo banchi da lavoro mod. Saratoga (L 1m - P 50 - H 83), in metallo rosso, piano bianco, 2 cassetti con sportello vetro con attacchi micromotore, turbina e siringa mod. Faro, euro 1.000,00 cadauno trattabili. Telefonare allo 06.5910679 ore pomeridiane dal lunedì al venerdì.*

■ CERCO ATTREZZATURA

• *Cerco sviluppatrice Durr XR 04 e/o caschetto ingrandente Zeiss. Telefonare al 333.2464560.*

■ OFFRO ATTIVITÀ

• *A colleghi igienisti con pazienti propri, affittasi ampia unità odontoiatrica completa di radiografico endorale in studio signorile zona corso Trieste - via Sebino (RM). Telefonare al 335.8365990*

• *Ad igieniste con clientela propria offresi stanza con riunito per sedute igiene. Telefonare dopo le 15 allo 06/88641450 o al 347/7103292.*

• *Ad odontoiatri con propri pazienti affittasi unità odontoiatrica completa di un radiografico endorale in elegante studio sito in l'Aquila (zona Torretta). Telefonare al 339.4210796*

• *Ad odontoiatri e igienisti con pazienti propri, affittasi unità odontoiatrica completa di radiografico endorale e ortopantomografo, in elegante studio zona Porta Pia, via dei Villini 10, 00161 Roma. Telefonare al 349.4688201 o allo 06.4402050.*

• *Affittasi 1 o 2 unità operative completamente attrezzate, a colleghi con clientela propria. Zona Mancini (RM). Chiamare solo se veramente interessati. Telefonare al 392.7477049.*

• *Affittasi a Viterbo, a collega di medicina generale, o pediatra o medico legale, stanza in studio medico sito nelle vicinanze di via della Palazzina (stadio comunale). Telefonare al 347.7722699.*

• *Affittasi in studio medico*

odontoiatrico elegantemente arredato una stanza a ortodontista o igienista; altra stanza a medico mutualista o specialista, tutte completamente attrezzate zona Eur Laurentina (RM). Telefonare allo 06.50514448

• *Affittasi studio dentistico completamente attrezzato e ristrutturato a norma, doppia unità operativa, sito in Roma. Telefonare al 328.6462551.*

• *Affittasi studio dentistico, completamente attrezzato, zona viale Somalia (RM), a odontoiatra per 3 volte settimanale, prezzo interessante. Telefonare allo 06.86328898.*

• *Affittasi studio dentistico, completamente attrezzato, zona viale Somalia (RM), ad odontoiatra per 2/3 volte settimanali, prezzo interessante. Telefonare allo 06.86328898.*

• *Affittasi studio dentistico in appartamento ristrutturato completo di due unità operative RVG e unità di ortodonzia, implantologia ecc. Affitto per uno o due giorni la settimana zona Montefragola. Telefonare al 328.9685750*

• *Affittasi studio dentistico in via Portuense 697 (RM), dalle ore 9,00 alle 13,00 tutte le mattine tranne il martedì, con utilizzo materiali monouso e utilizzo di segreteria. Euro 300,00 al giorno. Telefonare allo 06.6572396.*

• *Affittasi studio odontoiatrico a colleghi con clientela propria, zona Trieste (RM), con 2 unità operative + altra camera predisposta per altra unità. Raggi X e ortopantomografica. Sala attesa, office e 2 bagni. Telefonare al 347.7567711.*

• *Affitto unità operativa completa, in studio odontoiatrico zona Salario-Parioli (RM). Telefonare allo 06/8415680 ore 9,00-12,30 dal lun al ven.*

• *Attività studio dentistico a Firenze vicino alla stazione centrale cedesi monostudio dentistico a pianoterra con impianto a norma per trasfe-*

rimento all'estero. Spese mensili basse. Telefonare al numero 329.3712291.

• *Cedesi attività odontoiatrica avviata in località Ponzano Romano (RM). Telefonare allo 06.37519071 o allo 06.9031695 o al 338.6989902 o al 348.5829882.*

• *Cedesi o affittasi postazione odontoiatrica presso prestigioso centro medico privato in Latina centro. Postazione completa a norma secondo le leggi vigenti. Per informazioni telefonare allo 06/92708699 o al 338/9093913 o al 348/1522420.*

• *Cedesi studio dentistico in Moglia (MN), avviamento pluridecennale, ottima posizione, entrata indipendente, ristrutturazione 2005, due unità operative, sala sterilizzazione, sala d'aspetto, bagno disabili, bagno personale, spogliatoio, ufficio. Telefonare allo 0522.666686*

• *Cedesi studio dentistico, provincia di Terni. Euro 30.000,00 trattabili. Telefonare al 388.7406924.*

• *Cedesi studio odontoiatrico, attività trentennale + mura, 130 mq, 3 unità operative + altra possibile, fermata metro Baldo degli Ubaldi (RM). Telefonare allo 06/6633180 o al 347/6611323.*

• *Cedesi studio odontoiatrico, attività trentennale + mura, 130 mq, 3 unità operative + altra possibile, fermata metro Baldo degli Ubaldi (RM). Telefonare allo 06/6633180 o al 347/6611323.*

• *Cedesi studio odontoiatrico, attività trentennale + mura, 130 mq, 3 unità operative + altra possibile, fermata metro Baldo degli Ubaldi (RM). Telefonare allo 06/6633180 o al 347/6611323.*

• *Cedo studio dentistico in Albenga (Savona) sul mare, presenza ventennale, primo piano, parcheggio, 80 metri quadri, due sale operative, office, stanza sterilizzazione, sala attesa, fatturato documentato, affitto basso no spese extra.*

Telefonare allo 0182.51549 o al 338.7533735

• *Laboratorio odontotecnico affitta posto di lavoro a norma a colleghi. Eventuale collaborazione. Telefonare al 340.5941190.*

• *Laboratorio odontotecnico perfettamente attrezzato, climatizzato, affitta postazioni lavoro sito in Roma zona Eur (GRA). Telefonare al 329/9328013 o allo 06/5072221.*

• *Medico dentista, per problemi familiari, cerca urgentemente collega a cui cedere studio o affittarlo, con clientela. Lo studio è in provincia di Modena, vicino a Mirandola. Si assicura affiancamento. Prezzo richiesto euro 25.000,00. Chiamare solo se veramente interessati. Telefonare al 335.455381 o allo 059.341118 preferibilmente ore serali.*

• *Studio dentistico sito in Roma sud, recentemente ristrutturato, a norma anche per l'accoglienza di pazienti portatori di handicap, affitta stanze attrezzate ad odontoiatri, medici e paramedici. Telefonare al 333.7695322.*

• *Vendesi o affittasi immobile casa indipendente località Castiglione di Cervia (RA), uso studi dentistici - laboratorio indipendente, riscaldamento autonomo, climatizzatori e videocitofoni. Telefonare al 338.8143303.*

• *Vero affare. Vendo studio dentistico completo di tutto. Telefonare al 0775.418810*

• *Via Veneto (RM). Affittasi a collega studio dentistico completamente attrezzato, uno o più giorni a settimana. Telefonare al 333.2156615.*

■ CERCO ATTIVITÀ

• *Medico odontoiatra ricerca studio da acquistare (mura) in zona Trastevere - Testaccio - Monteverde - Aventino. Telefonare allo 06/5809372*

• *Odontoiatra prevalentemente ortodontista cerca stanza in affitto presso studio dentistico zona Cassia. Eventuale collaborazione. Telefonare al 339.1260349.*



BOX GS1® SISTEMA E BOX BREVETTATO di Gaetano Squicciarini



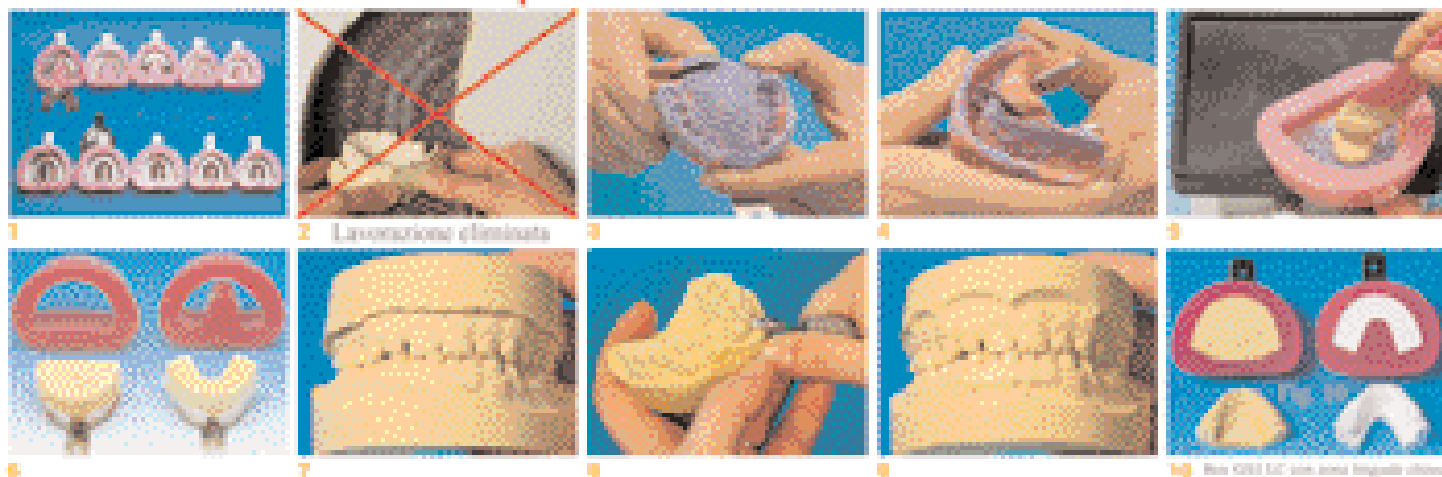
Novità per odontotecnici e odontoiatri!

BOX GS1 IN MATERIALE SILICONICO GOMMOSO

Finalmente con i Box GS1 possiamo realizzare una veloce, semplice ed elegante esaltura delle impronte con poco materiale, **eliminando l'uso della squadramodelli**. Ogni Box ha una sigla che corrisponde alla sigla del portaimpronta Asa Dental - Krugg - Dental Market ed altri. I Box inferiori si possono richiedere con la zona linguale chiusa Box GS1 LC fig. 10 o con la zona linguale aperta Box GS1 L fig. 10.

Box GS1 per un lavoro ben rifinito, semplice, rapido ed economico.

A richiesta Box GS1 per la realizzazione di modelli da studio ortodontici.



Box GS1 LC con zona linguale chiusa
Box GS1 L con zona linguale aperta

Per acquistare i ns. prodotti o per richiedere cataloghi illustrativi rivolgersi alla segreteria DENTALIUM di Gaetano Squicciarini Tel. 06/8104750, Cell. 335/446223, E-mail: info@dentalium.it, o ai fornitori ILIC di Milano, Nino Vullo snc e Burzacchi Srl di Roma.

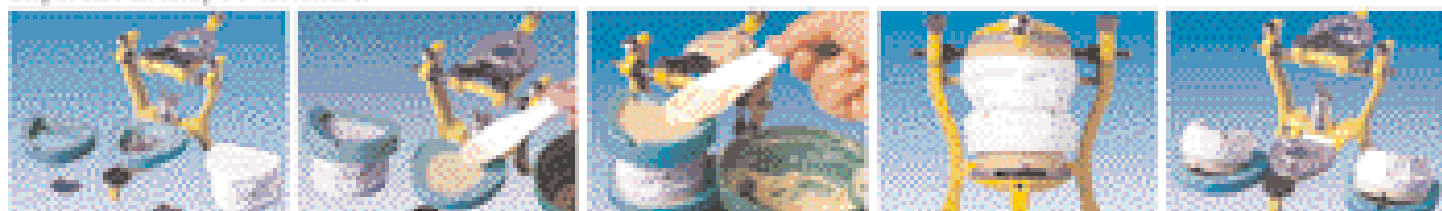


BOX GS3® SISTEMA E BOX BREVETTATO di Gaetano Squicciarini

Novità per odontotecnici e odontoiatri!

BOX GS3 IN MATERIALE SILICONICO GOMMOSO PER ARTICOLATORI

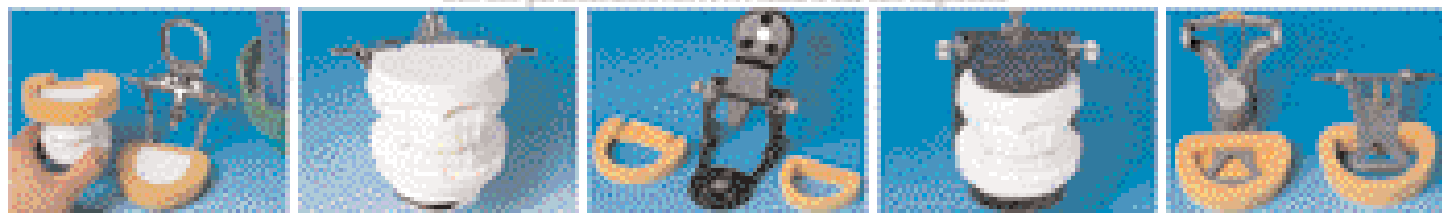
Box GS3 in materiale gommoso per realizzare la presa di due modelli di gesso, su articolatori, elegantemente rifiniti con risparmio di tempo e materiale.



Box GS3 per articolatore ASA 5011 con le due basi magnetiche



Box GS3 per articolatore ASA 5011 senza le due basi magnetiche



Box GS3 per articolatore Keystone

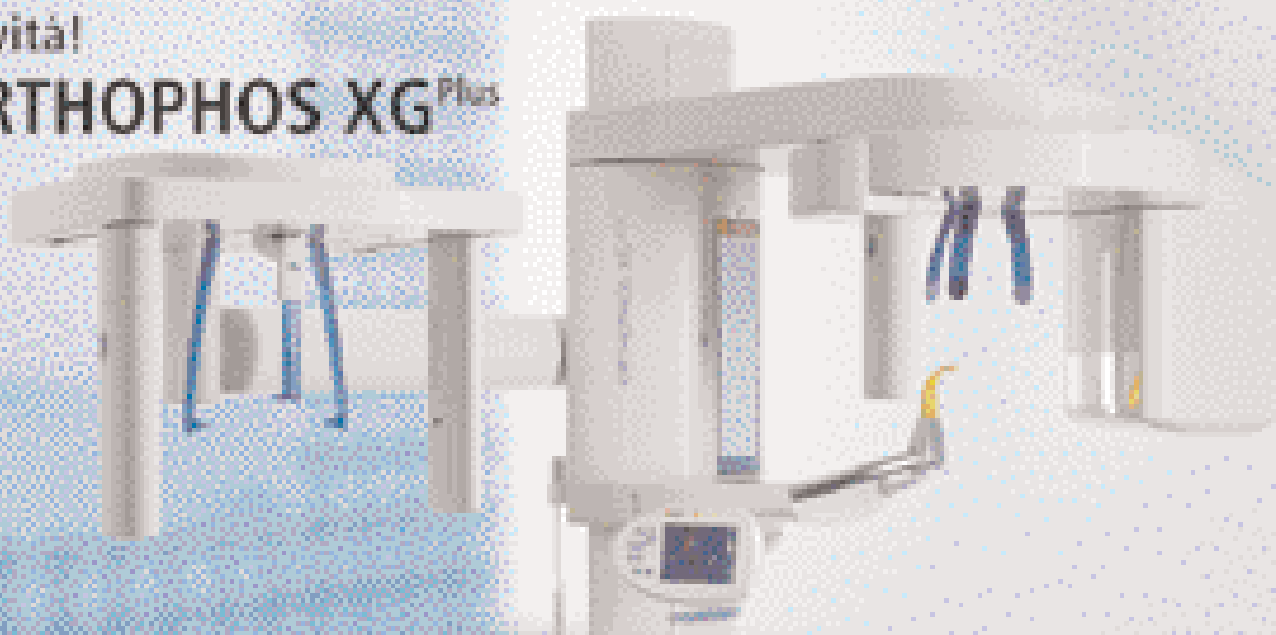
Box GS3 per articolatore Magnetic Deluxe

Box per articolatore Emory

Per informazioni, acquisti dei ns. prodotti, o per richiedere cataloghi illustrativi rivolgersi direttamente alla segreteria DENTALIUM di Gaetano Squicciarini Tel. 06/8104750, Cell. 335/446223, E-mail: info@dentalium.it.

CERCHIAMO RAPPRESENTANTI ESCLUSIVISTI PER VARIE REGIONI D'ITALIA

Novità!
ORTHOPHOS XG^{Plus}



... raggiungete la perfezione
 con il nuovo panoramico
 digitale Sirona!



La tecnologia innovativa di Sirona
 ORTHOPHOS XG^{Plus} rende le vostre diagnosi più rapide,
 sicure, ripetibili e affidabili. La scelta dei radiologi
 digitali Sirona.

- garantisce una diagnosi che combina la massima precisione ad una qualità d'immagine eccellente;
- consente un utilizzo intuitivo, grazie all'esclusiva interfaccia touch screen a colori «largepad»;
- offre ulteriori vantaggi sul flusso di lavoro all'interno dello Studio, rispetto a quelli già noti, caratteristici della radiologia digitale.

Radiologia digitale Sirona: l'evoluzione giusta per
 realizzare ulteriormente la Vostra professione!

Distributore Esclusivo per l'Italia:

S.T.D. Sistemi e Tecnologie Dentali S.p.A.
 Via E. Fermi, 22 - 37136 Verona
 Tel. 045 8281811
 Fax 045 8281830
 info@stdipa.com
 www.stdipa.com

Esclusivo:
 5 anni di garanzia
 sui sensori e sul
 tubo a raggi X!

Sirona
Sirona Dental
Sirona d'Agosto
Sirona Digital
Sirona