

INFODENT®

www.infodent.it **MENSILE D'INFORMAZIONE COMMERCIALE DEL DENTALE**

n. 3 • 2006 - anno XVIII - CENTRO-SUD ITALIA

IN QUESTO NUMERO A CONFRONTO:

ESTRATTORI PER OSSO AUTOLOGO

- Quando il prelievo è
indispensabile

Pag 5

PINZE PER ESTRAZIONI DENTARIE

- Una presa molto salda

Pag 19

LEGHE PREZIOSE

- Una nobiltà preziosa

Pag 25

APPROFONDIMENTI

ESTRATTORI PER OSSO AUTOLOGO

- Per il prelievo di osso autologo
- Innesto Corticale Biologico
- Bone-Scraper

Pag 9

PINZE PER ESTRAZIONI DENTARIE

- Strumenti dentali in acciaio
inossidabile d'elevata qualità
- Sistema di estrazione exCenter

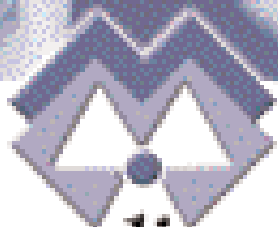
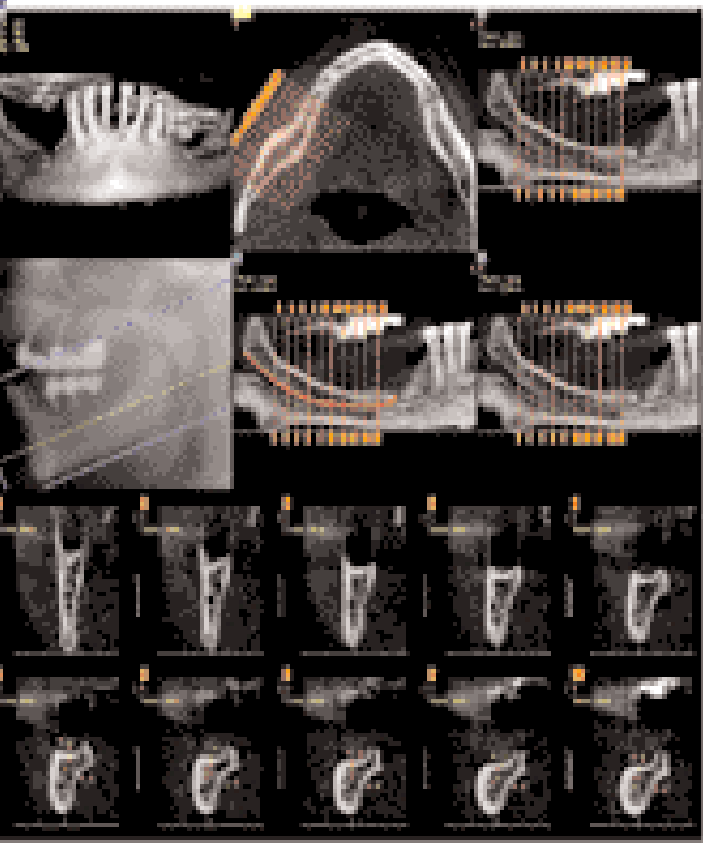
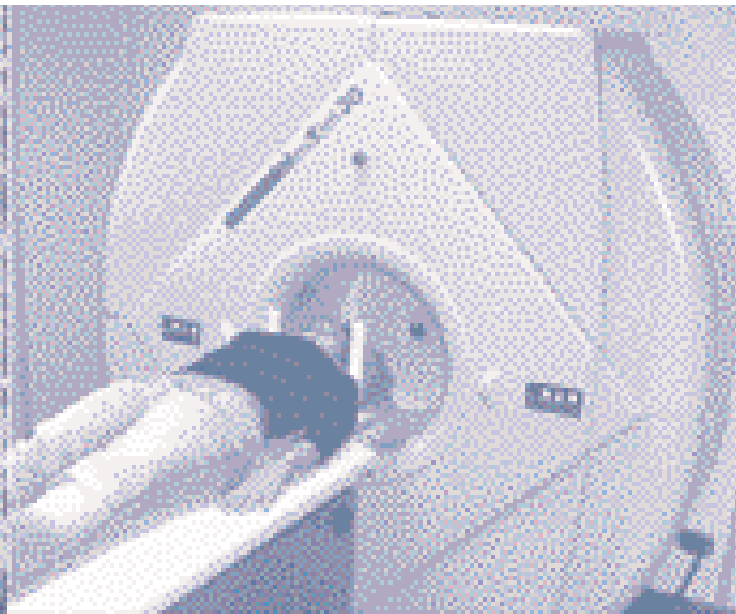
Pag 23

LEGHE PREZIOSE

- Keramit Impla
- Lega per ceramica ad alta resistenza
alla deformazione

Pag 31





radmedicaostia

radiologia odontoiatrica digitale

www.radmedicaostia.it

NEW TOM 3G...

l'evoluzione del Maxiscan.

Roma Ostia, Via Isole del Capoverde, 274
Tel/Fax: 06.56.46.977 - info@radmedicaostia.it

Direttore responsabile
Riccardo Chiarapini
Segreteria di redazione
Stefano Toticchi
Coordinamento
Diana Carbonetti
Direzione grafica
Gisella Benedetti
Consulenza scientifica e normativa
Alberto Emiliani
Collaboratore
Cristina Rodighiero
Impaginazione e grafica
B&C s.r.l. - divisione grafica
Marketing e Pubblicità
Gianluca Passeri tel. 0761.393306 - 335.1213136
Baldo Pipitone tel. 06.5817254 - 336.773328

Mensile d'informazione commerciale del dentale
ANNO XVIII - n. 3 - marzo 2006

Poste Italiane S.p.A. - Spedizione in A.P. - D.L.
353/2003 (conv. in L. 26/02/2004 n° 46) art.
1 comma 1 DCB VITERBO - Autorizzazione del
Tribunale di Viterbo n. 341 del 7/12/88

Editore B&C s.r.l.
Strada Teverina Km. 3,600 - 01100 VITERBO
Telefono 0761.393.1 - Fax 0761.393.222

Stampa - Graffietti Stampati snc
S.S. Umbro Casentino Km. 4,500
Montefiascone (VT)

Testata volontariamente
sottoposta a certificazione di tiratura
e diffusione in conformità al
Regolamento C.S.S.T. Certificazione
Stampa Specializzata Tecnica

Per il periodo 1/1/2005 - 31/12/2005
Tiratura media: 14.967
Diffusione media: 14.671
Certificato CSST n. 2005-1107
Società di Revisione: RSM Ria & Partners Spa
Tiratura del presente numero: 15.600
una copia euro 0,77 - contiene I.P.
La redazione non restituisce il materiale utilizzato

SOMMARIO

5 A CONFRONTO: ESTRATTORI PER OSSO AUTOLOGO

Quando il prelievo è
indispensabile

6 *Tabelle di comparazione*

9 APPROFONDIMENTI:

- Per il prelievo di osso autologo
- Innesto Corticale Biologico
- Bone-Scrapper

11 AGENDA:

Congressi e Fiere in Italia
e all'estero (Aprile/Maggio)

15 Calendario dei corsi
(Maggio)

19 A CONFRONTO:

PINZE PER
ESTRAZIONI
DENTARIE
Una presa molto salda

20 *Tabelle di comparazione*

23 APPROFONDIMENTI:

- Strumenti dentali in acciaio inossidabile d'elevata qualità
- Sistema di estrazione exCenter

25 A CONFRONTO:

LEGHE PREZIOSE
Una nobiltà preziosa

26 *Tabelle di comparazione*

31 APPROFONDIMENTI:

- Keramit Implà
- Lega per ceramica ad alta resistenza alla deformazione

33 DALLE AZIENDE:

- Wood3
- New Tom 3G

- MiniUNIKO
- Finition XT

37 IN VETRINA:

Ogni mese i prodotti in offerta
proposti dagli operatori

39 ANNUNCI ECONOMICI:

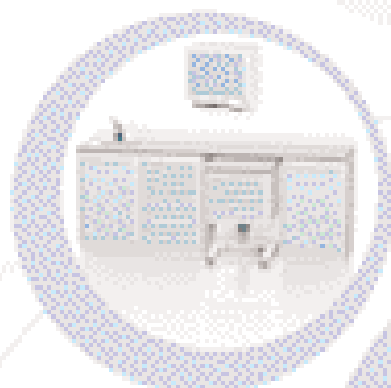
Annunci gratuiti di offerta e ricerca
collaborazione, offerta e ricerca
attrezzature, offerta e ricerca attività

INSERZIONISTI

• 8853 pag. 31 • A&A General Consulting pag. 14 • Astra Mobili (Styl Frigo) pag. 39 • Casa Schmidt pag. 43 • Class Implant pag. 42 • Dent Up pag. 9 • DL Medica pag. 9 • Dolphin Computer pag. 35 • EMS pag. 46 • Eurocompress pag. 37 • Eurosima pag. 16 • Fordent pag. 4 • Gillette pag. 12 • Giorgi Forniture Dentali pag. 18 • Glaxo SmithKline pag. I Cop. • Imtec pag. III Cop. • Libra Ortodonzia pag. 23 • Linea Tac pag. 17 • Mariotti pag. 15/37 • MC Italia pag. 36 • Mectron pag. 32 • Medesy pag. 9/23 • Meta by CGM pag. 9 • New Dentalsim pag. 37 • Nobil Metal pag. 31 • Novaxa pag. 23 • Odontocard pag. 16 • Ortho System Roma pag. 45 • Orthopost pag. 33 • Orthos pag. 37/41 • Owandy pag. 24 • Physioline pag. 13 • Rad Medica Bologna pag. 44 • Rad Medica Ostia pag. II Cop. • Reverberi pag. 11 • Roche pag. IV Cop. • Samdent pag. 3 • Softwork pag. 37 • STD pag. 10 • Tecno-Gaz pag. 34 • Tocksystem pag. 31 • Unor pag. 38 • World Line pag. 40

Informativa ai lettori - Questa rivista Le è stata inviata tramite abbonamento, l'indirizzo in nostro possesso verrà utilizzato per l'invio della rivista, per l'invio di altre riviste, per l'invio di proposte di abbonamento, per l'invio di informazioni tecniche e commerciali, nonché per la divulgazione di eventi formativi e promozionali e per la cessione degli stessi a terze aziende per le medesime finalità. In ogni momento potrete esercitare i diritti di cui all'art. 7 del D. Lgs 196/2003, e quindi conoscere, ottenere la cancellazione, la rettificazione, l'aggiornamento e l'integrazione dei Vostri dati, nonché opporvi al loro utilizzo per le finalità su indicate. Qualora venisse esercitato il diritto alla cancellazione lo stesso comporterebbe il mancato invio della presente rivista. Il titolare del trattamento è B&C srl con sede in Viterbo, Strada Teverina Km 3,600, nella persona del suo legale rappresentante.

GRUPPO
FORDENT
DENTAL SUPPLY



ARTEX
€



VITALI

IDEE & PROGETTI IN EVOLUZIONE.

Riunito Artex €
Turbina a fibra ottica
Contrangolo 40.000 giri
Ablatore piezoelettrico
Seggiolino
Serie mobili composti da 4 moduli
Montaggio e trasporto
Euro 12.590,00 + iva

Pagabile in 60 rate da euro 263,00 + iva con zero spese

ESTRATTORI PER OSSO AUTOLOGO A CONFRONTO

Quando il prelievo è indispensabile



Sia in parodontologia che in implantologia è importante avere a disposizione delle tecniche, semplici e affidabili, che consentano al clinico di ottenere una rigenerazione di tessuto osseo laddove questo è andato perso. L'unica tecnica capace di determinare la formazione di nuovo osso, cemento e legamento parodontale coronalmente a un preesistente difetto osseo è l'innesto di tessuto osseo.

In linea generale, gli innesti ossei - che possono trovare un'utile indicazione anche nelle ricostruzioni delle creste alveolari prima del posizionamento di impianti - si distinguono in autogeni e in allogenici. Gli innesti autogeni prevedono il prelievo di tessuto osseo in particolari distretti anatomici dello stesso paziente. In questo caso, dato che il tessuto osseo innestato proviene dallo stesso paziente, si ha il grosso vantaggio di non andare incontro a problemi di riget-

Legenda: Ⓐ Approfondimenti Ⓔ In offerta

* I prezzi si intendono al netto di IVA

► Estrattori per osso autologo

Denominazione del prodotto	BONE SCRAPER Ⓐ	CAROTATRICE TRE FRESISSIMA	GRATTINO PER OSSO AUTOLOGO Ⓐ	K-SYSTEM	MARTELLETTO CHIRURGICO AUTOMATICO
Produttore	Helmut Zepf Medizintechnik	D.A.M. spa	Medesy srl Italy	Dentak	Tocksystem di Tock G.R.
Tipologia dello strumento	Autoclavabile	Sterilizzabile	Sterilizzabile	Multiuso Sterilizzabile	Manipolo percussore sterilizzabile
Materiale della lama	Acciaio	Acciaio chirurgico Drako	AISI 420 laminato a freddo Fin. 2B	Acciaio	Acciaio inox
Descrizione della lama (Forma e dimensioni)	Lama retta autoclavabile per bone scraper dritto o curvo	Seghettata fine con svasatura, diametri da 3 a 11 mm	Con feritoia a luna tagliente e prese di scorrimento 8x95 e 8x50	Carotatrice da osso con lama da triturazione all'interno	Portautensili attacco a baionetta: utensili scalpelli e sgorbie intercambiabili
Materiale del manico	Acciaio inossidabile	•	AISI 420 trafilato	Acciaio con inserti in teflon	Anticorodal e inox
Lunghezza del manico (mm)	140	Attacco 204	155	50	Tot 160
Dimensione del manico (Diametro o misure in mm)	12	Attacco da contrangolo	Ø10	4 Diametri 3,2 - 4,2 - 5,2 - 6,2	Ø 18
Forma del manico	Dritta e curva	•	Dritta e curva	Siringa, dritta	Attacco micromotore intra E (ISO3964)
Ergonomia dell'impugnatura	A penna modificata	Diametro serigrafato	Ondulata	Liscia	Pressa corpo indice - pollice satinato
Forma dell'osso raccolto	Truciolare	Cilindrica di varie dimensioni	Truciolare	Truciolare 0,1 mm	A scaglie lamellari
Presenza del serbatoio di raccolta	Si, 10/15 cc	Si, ampia gamma di diametri	Si	Si, da 0,4 a 1 cc	No
Parti sterilizzabili	Impugnatura e lama	Tutte con trattamento antiossidante	Tutte	Corpo della fresa, lama, siringa e stantuffo	Resterilizzabile in autoclave a 135°C
Metodica di raccolta dell'osso autologo dal serbatoio	Previa rimozione della lama dallo strumento, l'osso viene raccolto con una spatola o cucchiaio alveolare	Tacche di profondità personalizzate. Utilizzare numero di giri non superiori a circa 500-1000 g/min	Mediante versamento	Assemblare il corpo della fresa sulla apposita siringa e posizionare l'innesto nel sito ricevente, senza alcuna manipolazione	•
Durata dell'efficienza della lama	5/10 pazienti	•	Proporzionale all'uso	20 tagli	12 mesi (garanzia)
Prezzo di listino*	Non fornito	Non fornito	Non fornito	Non fornito	Non fornito

Legenda: (A) Approfondimenti (€) In offerta

* I prezzi si intendono al netto di IVA

► Estrattori per osso autologo

Denominazione del prodotto	MICROSS	SAFESCRAPER (A)	SAFESCRAPER CURVE (A)	UTENSILI A SGORBIA & SCALPELLI
Produttore	Meta	Meta	Meta	Tocksystem di Tock G.R.
Tipologia dello strumento	Monouso	Monouso	Monouso	Sterilizzabile
Materiale della lama	Acciaio inox	Acciaio inox	Acciaio inox	Inox + TiN
Descrizione della lama (Forma e dimensioni)	Micro-bisturi osseo semicircolare Ø 5 mm	Bisturi osseo semicircolare Ø 8 mm	Bisturi osseo semicircolare 8x4 mm	Varie forme di concavità, larghezze, e curvature. Lunghezza utensile 45 mm
Materiale del manico	Acciaio inox e plastica	Plastica bianca e trasparente	Plastica bianca e trasparente	Senza manico, connessione diretta al martelletto chirurgico
Lunghezza del manico (mm)	150	150	150	•
Dimensione del manico (Diametro o misure in mm)	Cannula Ø 5	Ø 8	Ø 8	•
Forma del manico	Dritta	Dritta	Punta angolata	•
Ergonomia dell'impugnatura	Microsabbata	Anatomica liscia	Anatomica liscia	Satinata, indice - pollice
Forma dell'osso raccolto	Riccioli corticali	Riccioli corticali	Riccioli corticali	A scaglie lamellari
Presenza del serbatoio di raccolta	Sì, 0,25 cc	Sì, 2 cc	Sì, 1,75 cc	No
Parti sterilizzabili	No	No	No	Utensili a sgorbia e scalpelli sterilizzabili in autoclave
Metodica di raccolta dell'osso autologo dal serbatoio	Diretta dal serbatoio con pinzetta sterile	Diretta dal serbatoio con pinzetta sterile	Diretta dal serbatoio con pinzetta sterile	In capsula di Petri sterile
Durata dell'efficienza della lama	•	•	•	12-360 cicli di applicazioni
Prezzo di listino*	Euro 50,00 cad	Euro 30,00 cad	Euro 40,00 cad	Euro 150,00

to. Inoltre, il tessuto innestato conserva una notevole cellularità, mentre viene annullata la possibilità di trasmissione di patologie infettive. Per questi motivi, quando è possibile eseguire questo tipo di intervento, gli innesti autogeni vengono considerati la scelta d'elezione. L'osso autogeno può essere prelevato da siti anatomici diversi, in relazione soprattutto all'entità del difetto osseo e quindi della quantità di tessuto necessario a colmarlo.

Generalmente, la sede del prelievo è di tipo intraorale. In questo caso, i prelievi di osso vengono generalmente ottenuti dalla tuberosità mascellare, dalla sinfisi mentoniera o da un sito estrattivo.

Nel caso in cui siano necessarie grandi quantità di tessuto, si può procedere al prelievo osseo da siti extraorali. I siti extraorali più frequentemente utilizzati sono rappresentati dalla cresta iliaca, dalle coste e dalla tibia.

In ogni caso, dopo il loro posizionamento nel sito ricevente, gli osteoblasti e le cellule staminali osteoprogenitrici iniziano a proliferare, colmando lo spazio interposto tra l'osso del sito ricevente e l'osso innestato. A

AVVERTENZE IMPORTANTI PER IL LETTORE

I dati pubblicati in questa sezione sono acquisiti dalle schede tecniche dei prodotti, dalle etichette delle confezioni, o da materiale illustrativo "di pubblico dominio" che abbia uguale valenza legale. I prodotti, quando possibile, sono raggruppati per omogeneità di destinazione d'uso, ed in ordine alfabetico secondo la denominazione commerciale. La presente rubrica ha finalità di informazione giornalistica, non di repertorio, non ha pretesa di esaustività e non vuole esprimere giudizi sui prodotti. Il lettore è invitato a non interpretare come una scelta redazionale la elencazione di prodotti o la mancata citazione di altri.

CLASSIFICAZIONE DELLA QUANTITÀ OSSEA
(SECONDO MISCH)

A	Osso disponibile in gran quantità in tutte le proiezioni
B	Osso solo sufficiente
B-W	Necessità di incremento
C-H	Atrofia ossea grave
D	Atrofia ossea estrema

CLASSIFICAZIONE DELLA QUALITÀ OSSEA
(SECONDO MISCH)

D1	Osso corticale denso
D2	Osso corticale poroso, osso spugnoso a maglia fitta
D3	Osso corticale poroso, osso spugnoso a maglia larga
D4	Osso spugnoso a maglia larga

questi fenomeni di apposizione di nuovo tessuto osseo si associano anche dei processi di riassorbimento e di rimodellamento che sono in genere di minore entità all'aumentare della componente corticale dell'osso innestato. Se da un punto di vista biologico gli innesti di osso autologo sono senz'altro da considerarsi la scelta migliore, hanno tuttavia dei limiti importanti. Per esem-

pio, non tutti i pazienti sono disposti a sottoporsi a prelievi di osso. Oppure, non tutti i pazienti hanno delle condizioni generali di salute compatibili con interventi di prelievo di grandi quantità di osso. Inoltre, le sedi di prelievo intraorale non sempre garantiscono una quantità di tessuto sufficiente a colmare il difetto. In ogni caso, ogni qualvolta sia possibile, il prelievo di osso autologo da

siti intraorali rappresenta la tecnica più sicura e rapida.

STRUMENTI AD HOC

Per l'operazione di prelievo di osso autologo sono disponibili in commercio alcuni dispositivi manuali che permettono di evitare le tecniche di prelievo tradizionali, decisamente più cruente e causa di forti disagi biologici al paziente. Questi strumenti, infatti, consentono in un'unica fase il prelievo, la triturazione e la raccolta dei riccioli corticali da vari siti della cavità orale. Si tratta di strumenti dotati di lama e di serbatoio di raccolta dell'osso. La lama consente il taglio della corticale ossea superficiale sotto forma di lamelle. Queste vengono automaticamente raccolte in un apposito comparto, dove saranno protette e conservate fino al momento del loro innesto. Durante la fase di raccolta, le lamelle ossee si mescolano al sangue, formando un innesto osseo ideale come materiale riempitivo.

Ritraendo la lama, è possibile accedere al comparto che

trattiene l'osso raccolto. Avvalendosi di una pinzetta, l'osso può essere depositato direttamente nel sito ricevente. L'intervento risulta minimamente invasivo e il design di questi strumenti permette di variare l'angolazione e la pressione esercitata, ottenendo così consistenze diverse delle lamelle o delle scaglie di osso. Altri tipi di strumenti, dotati di lama e manico di presa molto sottile, permettono l'accesso in aree ristrette e difficilmente raggiungibili. Inoltre, questi strumenti possono essere introdotti attraverso piccoli tunnel praticati dal chirurgo per evitare l'apertura di grandi porzioni nei tessuti che rivestono l'osso. Il truciolo che viene asportato si presenta con forma e dimensioni ideali per il riempimento di difetti ridotti. L'intervento di prelievo può essere eseguito in tempi ridotti e con minimi disagi post operatori per il paziente. Inoltre, la possibilità di disporre di strumenti monouso aumenta il grado di sicurezza di questo tipo di intervento.

GLI OPERATORI
INCLUSI NEL
CONFRONTO SUGLI
ESTRATTORI PER OSSO
AUTOLOGO

D.A.M. spa - 011.2217760 -
www.fresissima.it

Dentak (Dati forniti da Omnia srl -
0524.527453- www.omniasrl.com)

Helmut Zepf Medizintechnik GmbH
(Importatore e distributore
DL medica spa - 02.76275211 -
www.dlmedica.it)

Medesy srl Italy - 0427.72786 -
www.medesy.it

Meta by C.G.M. spa -
0522.502311 -
www.metahosp.com

Tocksystem di Tock G.R. -
031.280301

Per il prelievo di osso autologo



La professionalità e l'esperienza di Medesy nella produzione di strumentario di qualità si ritrova anche negli strumenti da utilizzare in chirurgia orale per il prelievo di osso autologo. I Grattini per Osso Autologo, infatti, sono prodotti in acciaio Aisi 420 laminato a freddo e

lama tagliente con feritoia a forma di mezzaluna su pattino scorrevole intercambiabile. I Grattini sono disponibili nella forma retto e angolato, per consentire un utilizzo ergonomico e pratico. Per assicurare la massima igiene, lo strumento è sterilizzabile in tutte le sue parti.

La praticità e la sicurezza di utilizzo sono garantite dal manico ondulato antiscivolo in acciaio 420 trafilato. Tutti gli strumenti Medesy sono scrupolosamente controllati e verificati durante ogni fase lavorativa, per garantire la corrispondenza agli standard internazionali previsti dalle normative UNI EN ISO 9001:2000, UNI CEI EN ISO 13488:2002 e CE, a conferma della loro idoneità all'uso.

Per informazioni:
Medesy srl
Via la Mola, 9
zona industriale
33085 Maniago (PN)
Tel. 0427.72786
Fax 0427.71541
www.medesy.it

Bone-Scraper

In chirurgia orale, i sostituti ossei e le strutture ossee sono spesso miscelati con parti di osso autologo per sfruttarne l'effetto osteoconduttivo.

Il Bone-Scraper Zepf è lo strumento ideale per l'acquisizione di osso autologo.

Permette di raschiare, raccogliere e inserire l'osso del paziente e tutto questo può essere effettuato senza l'ausilio di filtri ossei, frese carotatiche od ossivore.

La lama rende possibile l'acquisizione di spongiosa ossea e corticale.

L'osso viene raccolto nell'alloggiamento durante il raschiamento.

Contemporaneamente, l'osso viene mescolato al sangue.

Il materiale osseo prelevato può essere utilizzato direttamente dal Bone-Scraper, precedentemente sterilizzato.

Ergonomico e facile da pulire, il Bone-Scraper è sterilizzabile e quindi riutilizzabile.

La lama può essere sostituita. Il Bone-Scraper è realizzato in acciaio inossidabile.

Per informazioni:
DL Medica spa
Via Calvi, 2
20129 Milano
Tel. 02.76275211
Fax 02.76275300
e-mail:
dlmedica@dlmedica.it
www.dlmedica.it

Innesto Corticale Biologico

Safescraper® è il sistema innovativo che consente di ottenere osso autologo evitando le tradizionali tecniche di prelievo, decisamente più cruento e causa di forti disagi biologici al paziente. L'elevata tecnologia della lama permette un taglio ottimale e senza sforzi delle corticali ossee, in forma di lamelle direttamente raccolte all'interno di un apposito comparto protettivo. Il Safescraper® è un dispositivo manuale che provvede, in un'unica fase, minimamente invasiva, al prelievo, alla triturazione e alla raccolta di riccioli corticali da vari siti della cavità orale ed al loro trasporto nel sito ricevente.

Caratteristiche

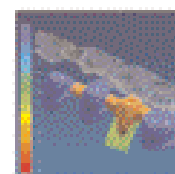
- Utilizzo rapido e semplice
 - Possibilità di prelievo vicino all'area ricevente
 - Tempo operativo minimo
 - Uso del materiale da innesto preferito
 - Innesto di cellule vive
 - Riduzione dei disagi post-operatori al paziente
 - Prelievi di adeguate quantità ossee (2-5 cc)
 - Minimo rischio di contaminazioni per il paziente
 - Conservazione dell'osso prelevato in ambiente sterile sino al suo innesto
 - Dispositivo manuale monouso
- Safescraper® curve offre maggior

comodità d'accesso alle aree di prelievo osseo grazie all'angolazione di 20°, la riduzione dell'ingombro del serbatoio, l'ingombro della lama ridotto a 1/3.

Per informazioni:
Meta by C.G.M. spa
Via E. Villa, 7
42100 Reggio Emilia
Tel. 0522.502311
Fax 0522.502333
e-mail:
info@metahosp.it
www.metahosp.com

Dent up
nuove tecnologie dentali
I nostri servizi
Laser
Elettroerosione
Metal-Ceramica
Metal-Free
Ceramica integrale
Titanio-Calvanotecnica

Centro fresaggio CAD-CAM sistemica **KaVo Everest®**



La precisione, la biocompatibilità, l'estetica
PENSATE PER VOI

Contattateci per maggiori dettagli e per ricevere il materiale informativo GRATIS

Laboratorio odontotecnico - Via Melra Centro Artigianale L'Arco mod.30 04100 Latina Telefono : 0773 663644 Web : WWW.DENTUP.IT Email : info@dentup.it

Novità!
ORTHOPHOS XG^{Plus}



... raggiungete la perfezione
con il nuovo panoramico
digitale Sirona!



La tecnologia innovativa di Sirona
ORTHOPHOS XG^{Plus} rende le vostre diagnosi più rapide,
sicure, ripetibili e affidabili. La scelta dei radiologi
digitali Sirona:

- garantisce una diagnosi che combina la massima precisione ad una qualità d'immagine eccellente;
- consente un utilizzo intuitivo, grazie all'evoluta interfaccia touchscreen e colori "diagnostici";
- offre ulteriori vantaggi sul flusso di lavoro all'interno dello Studio, rispetto a quelli già noti, caratteristici della radiologia digitale.

Radiologia digitale Sirona: l'evoluzione giunta per
valorizzare ulteriormente la vostra professionalità!

Distributore Esclusivo per l'Italia:

S.T.D. Sistemi e Tecnologie Dentali S.p.A.
Via E. Fermi, 22 - 37136 Verona
Tel. 045 8281011
Fax 045 8281030
info@stdipa.com
www.stdipa.com

Esclusivo:
5 anni di garanzia
sui sensori e sul
tubo a raggi X!



Congressi e Fiere in Italia

APRILE 2006

01 Ottaviano - NA

IMPLANTOLOGIA MONOFASICA E BIFASICA: TECNICHE E DISPOSITIVI A CONFRONTO
 AISI, Dott.ssa Stefania Farneti
 Tel. 051.4210755 Fax 051.4213987

01 San Marco Evangelista - CE

3° CONVEGNO INTERPROVINCIALE - PROSPETTIVE FUTURE IN ODONTOIATRIA
 B&C Organizzazione Eventi
 Tel. 0761.393939

05-08 Roma - RM

GIORNATA SIDO E SOCIETÀ ORTODONTICHE - 13° CONGRESSO DEL COLLEGIO DEI DOCENTI DI ODONTOIATRIA
 SIDO Tel. 02/58304841 Fax: 02/58304804, segreteria@sido.it
 www.sido.it

05-08 Roma - RM

13° CONGRESSO NAZIONALE DEL "COLLEGIO DEI DOCENTI DI ODONTOIATRIA" - EXPOPRIMAVERA
 Pro Odonto Congress srl (Gallusi Sig.ra A.R.), Via Monte delle Gioie 24, 00199 Roma, Tel. 06/86211131 Fax 06/86212026

05-08 Roma - RM

CONGRESSO 2006
 Università degli Studi "La Sapienza"
 Clinica Odontoiatrica e-mail: info@collegioidocenti.it

06 Roma - RM

GIORNATA SIE AL COLLEGIO DEI DOCENTI
 SIE - Tel. 02.8376799 e-mail: segreteria.sie@tin.it - www.endodonzia.it

07 Genova - GE

CONGRESSO LIGURIA ODONTOIATRICA ANDI
 Segreteria culturale ANDI Tel. 06.42011536 www.andi.it

07 Roma - RM

LA PATOLOGIA DELL'OSSO: ATTUALITÀ E CONTROVERSIE
 Segreteria SIPMO - Tel. 091/655223 e-mail campisi@odontounipa.it

07-08 Assago - MI

6° GIORNATE PROTESICHE MILANESI
 Cenacolo Odontostomatologico Milanese Tel. 02/76021188

08 Monastier - TV

6ª GIORNATA DI CHIRURGIA ORALE
 Biotec srl (Sig.ra Tiziana Mutti)
 Tel. 0444.361251 Fax 0444.361249 N.

Verde 800.955178, e-mail: info@biotecimpiantidentali.it

08 Roma - RM

LA MAXILLO ODONTOSTOMATOLOGIA IN EUROPA - NELL'AMBITO DEL 13° CONVEGNO DEL COLLEGIO DEI DOCENTI DI ODONTOIATRIA
 Global Business Agency Tel. 085/4311977 e-mail: info@gbacongressi.it

21-22 Riva del Garda - TN

11° CONGRESSO INTERNAZIONALE AIC - 1986-2006 UN SALTO LUNGO VENT'ANNI: EFFETTI SINERGICI TRA MATERIALI E TECNICHE OPERATIVE MIGLIORAMENTI E SVILUPPI NEGLI ULTIMI VENT'ANNI
 AIC (Dott. Guido Prando) Tel. 010/2511769 Fax 010/2511770, e-mail: acitcons@tqs.it - www.accademiaitalianadiconservativa.it

04-05 Roma - RM

PREDICIBILITÀ DEL CARICO IMMEDIATO: FATTORI CHIAVE PER IL SUCCESSO
 AISI, Dott.ssa Stefania Farneti Tel. 051.4210755 Fax 051.4213987

04-06 Padova - PD

8° CONGRESSO NAZIONALE DI NEURORADIOLOGIA PEDIATRICA
 congressi@delphiinternational.it

04-06 Palermo - PA

58° CONGRESSO SCIENTIFICO NAZIONALE ANDI - 1° CONGRESSO SCIENTIFICO INTERNAZIONALE ANDI
 Andi - Tel. 06.42011536 int. 5 www.andi.it

04-06 Verona - VR

3° CONGRESSO INTERNAZIONALE ANDI VENETO

Andi - Tel. 06.42011536 int. 5 www.andi.it

06 Napoli - NA

CONVEGNO DELLA SEZIONE CAMPANIA
 Segretario regionale SIE
 Prof. Massimo Amato Tel. 081/642373 maxamato@tiscalinet.it

06 Narni - TR

MAXILLO ODONTOSTOMATOLOGIA PUBBLICA: FASCE PROTETTE. QUALE FUTURO?
 Global Business Agency
 Tel. 085/4311977 - info@gbacongressi.it

11-13 Torino - TO

OSTEOLOGY 2006
 Promo Leader Service
 Tel. 055/241131 - Fax 055/2342929
 osteology.torino2006@promoleader.com
 www.osteology-torino.it

13 Cernobbio - CO

1° WORKSHOP DI ECONOMIA IN ODONTOIATRIA
 Segreteria culturale Andi
 Tel. 06.42011536 int. 5 - www.andi.it

13 Pescara - PE

PREVENZIONE MAXILLO ODONTOSTOMATOLOGICA DOMICILIARE
 Global Business Agency
 Tel. 085/4311977 - info@gbacongressi.it

18-20 Rimini - RN

49° CONGRESSO - AMICI DI BRUGG
 Promunidi Viale Forlanini 23, 20134 Milano, Tel. 02.7006121, Fax 02.70006546

19 Roma - RM

SEMINARIO DI PRIMAVERA SITEBI - TERAPIE ORTODONTICHE INUSUALI

MAGGIO 2006

AISC & AIM group
 Tel. 06/80968206 - Fax 06/80968229

26-27 Acqui Terme - AL

PATOLOGIE DI CONFINE DEL DISTRETTO CRANIO-CERVICALE
 Cenacolo Odontostomatologico Italiano
 Tel. 02/201488

26-27 Fuggi - FR

2° CONVEGNO ANDI LAZIO
 Andi - Tel. 06.42011536 int. 5 www.andi.it

26-27 Fuggi - FR

CONGRESSO INTERNAZIONALE COI - AIOG: "LE BIOTECNOLOGIE IN CHIRURGIA ORALE ED IMPLANTARE"
 Cen. Odont. Laziale Tel. 06/8549724

AUTOCLAVI A VAPORE DA 7 LIT. A 20 LIT.



Baby

Autoclave completamente automatica, due cicli 121° e 134°, asciugatura automatica, carico acqua manuale con beaker, ciclo S, 7 lit.



Pratika B16

Autoclave completamente automatica, undici cicli di sterilizzazione, cicli speciali, vacuum test, asciugatura supplementare, ciclo B frazionato, 16 lit.



Full Clave B20

Autoclave completamente automatica tre temperature, 105°, 121° e 134°, cicli speciali, vacuum test, asciugatura supplementare, ciclo B frazionato, stampante incorporata, 20 lit.



Matika

Autoclave completamente automatica, due cicli 121° e 134°, asciugatura automatica, ciclo S, 16 lit.



Sealing Machine

Saldatrice termica per carta e plastica

Agente Gaetano Neri
 Cell. 335.5266695
 E-mail: neriga@tiscalinet.it

NUOVO ORAL-B PULSAR. Abbiamo ridefinito lo spazzolino manuale.

Setole MicroPulse™ morbide e flessibili

Oscillano per penetrare più in profondità nelle aree interproximali e deturgere lungo il bordo gengivale.

Le setole MicroPulse™ pulsano

delicatamente per aiutare a rimuovere la placca e stimolare le gengive per offrire ai vostri pazienti un'esperienza di spazzolino che possono percepire.

SENTITE LE PULSAZIONI. VEDETE I RISULTATI.

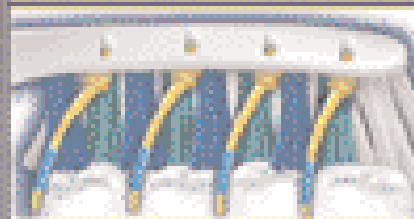
Oral-B Pulsar è il nuovo spazzolino manuale dotato delle rivoluzionarie setole MicroPulse™ che oscillano e pulsano per far percepire ai vostri pazienti una nuova esperienza di spazzolino, che li incoraggia a spazzolarsi i denti più a lungo. Inoltre, la durata dell'azione pulente di circa 3 mesi, incoraggia alla regolare sostituzione dello spazzolino. Per i vostri pazienti che preferiscono uno spazzolino manuale, Oral-B Pulsar è lo strumento che stavano aspettando.

Premere qui

per sentire le pulsazioni.



SETOLE OSCILLANTI - MICROPULSANTI



Per maggiori informazioni visitate l' sito www.oralbprofessional.it

Oral-B
PULSAR

È un marchio registrato di Oral-B
© 2011 Oral-B Professional

Congressi e Fiere all'estero

04-06 Tashkent (Uzbekistan)
2ND UZBEKISTAN INTERNATIONAL EXHIBITION "STOMATOLOGY UZBEKISTAN 2006" AND 2ND TASHKENT INTERNATIONAL DENTAL FORUM
 ITE Group Plc. (Great Britain) and Uzbekistan Dental Association ITE Group Plc. 105 Salisbury Road NW6 6RG London, UK Tel: +44 207 596 5091 Fax: +44 207 596 5111 Referent: Mrs. Rukhsara Mamedsalakhova E-mail: rmamedsalakhova@ite-exhibitions.com

07-09 Singapore (Singapore)
IDEM - 2006 INTERNATIONAL DENTAL EXHIBITION AND MEETING
 Koelnmesse GmbH
 Tel: +49 221 821 2374 // 2314 Fax +49

221 821 3325 Contact: Mr. Denis Steker E-mail: d.steker@koelnmesse.de - www.idem-singapore.com

15-18 Mosca (Russia)
DENTAL CLINICA - 1ST INTERNATIONAL EXHIBITION OF DENTAL SERVICES
 Dental-Expo Ltd. Usievicha 8A - 125319 Moscow, Russia Tel/Fax +7-095 155-79-00, 155-79-03, 152-15-40 E-mail: info@dental-expo.ru www.dental-expo.ru

17-20 Mosca (Russia)
DENTAL SALON 2006 - INTERNATIONAL EXHIBITION
 Dental-Expo LTD Contact: Mr. Ilia Brodetski - info@dental-expo.ru Usievicha 8A - 125319 Moscow, Russia

Phone/Fax +7 095 155 7900 - www.dentalexpo.ru

20-22 Varsavia (Polonia)
7TH INTERNATIONAL EXHIBITION DENTEXPO 2006
 Biuro Reklamy S.A. - Grazyna Pietrzyk E-mail: grazynap@brsa.com.pl Tel +4822 849 6006 - Fax +4822 849 3584 biuro_reklamy@brsa.com.pl www.brsa.com.pl - www.dentexpo.pl

26-28 Kuala Lumpur (Malaysia)
11TH SOUTHEAST ASIAN HEALTHCARE SHOW 2006
 ABC Exhibitions Int.I Denmark Tel. +45 6221 7912 Fax. +45 6220 2337 Referent: Mr. Singh Bhullar E-mail: bhullar@abcex.com - www.abcex.com

27-30 Tulsa (USA)
2006 ODA - OKLAHOMA DENTAL ASSOCIATION ANNUAL MEETING AND EXHIBITION
 Oklahoma Dental Association 317 NE 13th Oklahoma City, OK 73104 USA Tel: +1 405 848 8873 Toll free: 800 876 8890 Fax: +1 405 848 8875 E-mail: information@okda.org Website: www.okdentassoc.org

28-02 New Orleans (USA)
AAO ANNUAL SESSION 2006
 American Association of Orthodontists 401 North Lindbergh Boulevard. St. Louis, Missouri, USA 63141-7816 Tel: 800 424 2841 Fax: +1 314 997 1745 E-mail: info@aaortho.org Website: www.aaortho.org

Congressi e Fiere all'estero

03-07 Mexico City (Messico)
45TH INTERNATIONAL EXPO DENTAL AMIC 2006 - UNAM'S DENTAL SCHOOL INTERNATIONAL CONGRESS
 AMIC Dental A.C. Av. Cuauhtémoc 451-310 Col Navarte 03020 Benito Juarez Mexico, D.F. Contact Person: Lic. Silvia Calzado Santibanez (Executive Director) Tel. +52 5 639 1073 // 0324 Fax +52 5 639 9069 E-mail: amicdent@webtelmex.net.mx Website: www.dsn.com.mx/amic.htm

06-09 Las Vegas (Usa)
106TH AAO - AMERICAN ASSOCIATION OF ORTHODONTISTS ANNUAL SESSION
 AAO - American Association of Orthodontists Attn: AAO Senior Meetings and Exhibits Manager 401 North Lindbergh Boulevard St. Louis, Missouri USA 63141-7816 Tel: +1 314 993 1700 Fax: +1 314 997 1745 // 692

8178 Toll free: 800 424 2841 Website: www.aaortho.org Website: www.AAOmembers.org E-mail: info@aaortho.org Exhibition Venue: Sands Expo, Halls B

09-12 Sofia (Bulgaria)
BULMEDICA - BULDENTAL, 40TH INTERNATIONAL SPECIALIZED EXHIBITION
 Contact person: Ogniana Dikova Tel: +359 2 9655 281 Fax: +359 2 9655 231 E-mail: odikova@bulgarreklama.com Website: www.bulgarreklama.com

11-13 Vienna (Austria)
WID 2006 - INTERNATIONAL DENTAL EXHIBITION
 Osterreichischer Dentalverband Eschenbachgasse 11 A-1010 Vienna Tel. +43 1 587 363322 www.dentalverband.at - www.wid-dental.at

12-14 Seoul (Corea)
SIDEX 2006, SEOUL INTERNATIONAL DENTAL EXHIBITION & CONFERENCE 2006
 Sidex Organizing Committee: c/o Seoul Dental Association 81-7, Songjung-dong, Sungdong-ku Seoul 133-837, Korea Tel: +82 2 498 9142 Fax: +82 2 498 9147 - sda@sda.or.kr

18-20 Birmingham (Inghilterra)
BRITISH DENTAL CONFERENCE & EXHIBITION 2006
 BDA Events team Tel: +44 20 7563 4590 Fax: +44 20 7563 4591 Elise Cole E-mail: events@bda.org Website: www.bda-events.org

18-20 Poznan (Polonia)
SALDENT 2006 - INTERNATIONAL DENTISTRY FAIR
 Poznan International Fair/ Miedzynarodowe Targi Poznanskie

MAGGIO 2006

ul.Glogowska 14 60-734 Poznan, Poland Tel. +48 61 869 2552 Fax +48 61 869 2952 saldnt@mtp.pl

23-26 San Pietroburgo (Russia)
STOMATOLOGY 2006 - 9TH INTERNATIONAL DENTAL CONFERENCE & EXHIBITION
 Stomatology St. Petersburg - Exhibition Venue: Lenexpo exhibition Centre Primexpo: Contact Person: Victoria Kozlova - victoria@primexpo.ru tel: +7 812 380-60-00 fax: +7 812 380-60-01 www.primexpo.ru

25-27 Santiago (Cile)
CHILEAN DENTAL SHOW 2006
 Miguel Wechsler miguelwechsler@mundodental info General del Canto 112 / Of. 602 - Providencia - Santiago - Chile Tel +56 2 264 1654 - salodentalchile@mundodental.cl - www.mundodental.cl

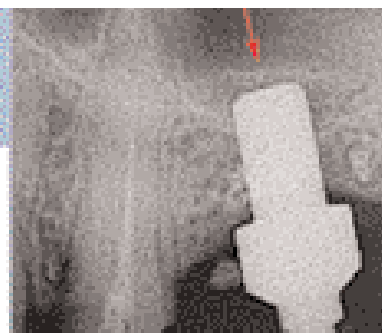
PHYSIOLINE
 BIOMEDICAL TECHNOLOGY



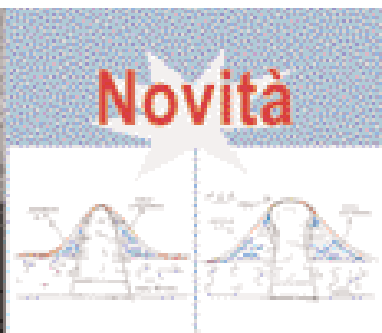
LIGHT VERSION



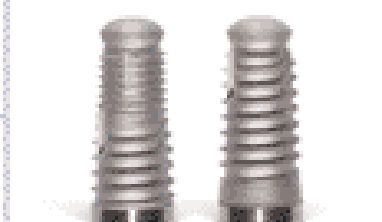
PROFESSIONAL VERSION



SINUS LIFTING SYSTEM
 per il rialzo del seno mascellare con tecnica semplificata



Novità

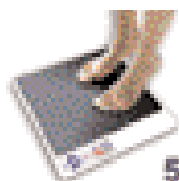


A.I.T.
 ADVANCED IMPLANT TECHNOLOGY

JTI-O Natural Biological SCIENZA INNOVATIVA

I sistemi implantari A.I.T. ed S.L. rappresentano un significativo passo avanti nella geometria dei sistemi implantoprotetici moderni e la particolare superficie JTI-O seguendo i criteri dell'induzione geometrica della superficie del titanio ottimizza i processi di osteointegrazione in ogni condizione, anche nel carico precoce.

PHYSIOLINE s.r.l. - Sede Commerciale: Via Garibaldi n° 17 - 21100 Varese
 Tel. 0332.284612 - Fax 0332.319620 - www.physioline.it



5.500

pedana stabilometrica
tomografica



9.800

tomografo digitale



6.300

radiologia digitale

Compera oggi PAGHI DA SETTEMBRE 2006*

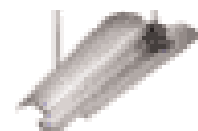
LUX
easy +
contangolo
11.700



FOX
plus +
contangolo
10.400



SMART
easy +
contangolo
8.500



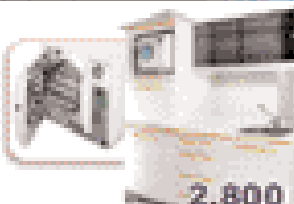
700

lampada fly light



1.500

serie di mobili



2.800

linea di sterilizzazione

con autoclave
e sigillatore

6.650



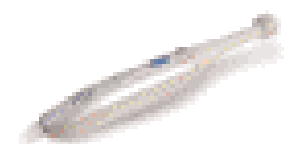
1.950

compressore e aspiratore



2.500

micromotore impiantologia



1.800

telecamera



4.500

Microscopio dental



sggolini

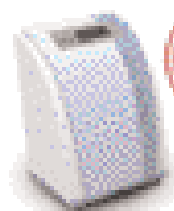
Plus 950

F4 450

Easy 320

galbiati

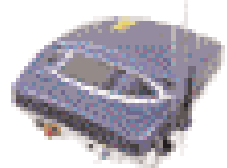
70 SUCCESSFUL YEARS
IN THE WORLD



NEW

1.950

disinfezione
Sistema ad ozono
per la sterilizzazione
dell'acqua



15.800

laser 30w

*salvo approvazione della finanziaria

Installazione gratuita. Assistenza
trasporto e installazione esclusi

DENTISTI

MAGGIO 2006

ADESIVA

Napoli - NA 05-06
Quadra service & Management
Tel. 0722.329797
Cerutti Dr. A.
Restaurativa adesiva

ARGOMENTI VARI

Pisa - PI 06
Medicina Viva
Tel. 0521/291314
Corso di aggiornamento SICO

CHIRURGIA

Roma - RM 06
Cen. Odont. Laziale Tel. 06/8549724
Baraglia Dr. M.
Il ruolo del chirurgo maxillo facciale nell'ambito ortodontico.
La chirurgia ortognatica
6 crediti ECM

COLORE

Sutri - VT 27
Centro sul colore di G. Spina Tel.
0761.600396
Spina G.
Corso introduttivo alla teoria del colore

CONSERVATIVA

Bologna - BO 05-06
Promoden Tel. 0761/251248
Vanini Dr. L.
Corso teorico di conservativa: "Il restauro conservativo dei settori anteriori"
In fase di accreditamento

Roma - RM 26-27
Promoden Tel. 0761/251248
Vanini Dr. L.

Corso teorico di conservativa: "Il restauro conservativo dei settori anteriori"
In fase di accreditamento

Viterbo - VT 27

Classimplant
Tel. 06/8744031
Nicastro Dr. M.
Giornate Odontoiatriche
Viterbesi 2006: "Le faccette dalla preparazione alla cementazione"
In fase di accreditamento

ENDODONZIA

Roma - RM 12-13
Quadra service & Management
Tel. 0722.329797
Perrini Dr. N.
Endodonzia

Massafra - TA 13
Cen. Odont. Salentino Tel.
0836/920469
Armanino R.

Endodonzia nella pratica quotidiana e nei pazienti poco collaboranti
In fase di accreditamento

Roma - RM 13
Tel. 010/5960362
Zerbinati M.
Endodonzia moderna: tecniche endodontiche semplici e affidabili
In fase di accreditamento

ESTETICA

Bologna - BO 05
Segreteria Scientifica S.I.d.P., c/o
Promo Leader Service
Tel. 055.241131
Patroni Dr. S.
Corso Video Education
Il trattamento dell'elemento dentario gravemente compromesso nei settori estetici

Falconara Marittima - AN 06
Cen. Odont. Marchigiano
Tel. 071/54793
Perakis N.

Riabilitazioni estetiche fra conservativa e protesi
In fase di accreditamento

Bologna - BO 13
Cen. Odont. Emiliano Bolognese
Tel. 051/255440
Cortesi Ardizzone Dr.ssa V.
Sbiancamenti: stato dell'arte.
Sbiancamenti domiciliari e professionali a confronto
7 crediti ECM

FOTOGRAFIA

Roma - RM 06
Tel. 010/5960362
Piacquadro C.A.
Corso teorico pratico di fotografia odontoiatrica
5 crediti ECM

IMPLANTOLOGIA

Firenze - FI 06
E-mail stefano.corrado@inwind.it
Impianti post-estrattivi a carico immediato: come soddisfare le richieste del paziente senza deluderlo

Bologna - BO 05-06
Quadra service & Management Tel.
0722.329797 Longoni Dr. S.
Implantologia

Firenze - FI 05-06
Cen. Odont. del Giglio
Tel. 055/470424
Frosecchi M.
Corso pratico finalizzato allo sviluppo continuo professionale in 2 incontri (altre date: 26-27/05)
35 crediti ECM

Roma - RM 06
E-mail luigi.piccolo@libero.it
Figliuzzi Prof. M.
Corso di parodontologia in implantologia

KINESIOGRAFIA

San Benedetto del Tronto - AP 25-27
Futura Tel. 0735/781520
Elettromiografia di superficie, kinesiografia computerizzata, t.e.n.s. per uso odontoiatrico, riequilibratore occlusale neuro mio posturale (r.o.n.m.p.)
30 crediti ECM

LEGISLAZIONE

Perugia - PG 27
E-mail maxfarana@libero.it
Prevenzione del contenzioso in odontoiatria: tavola rotonda su aspetti di odontoiatria legale
6 crediti ECM

ODONTOSTOMATOLOGIA

Roma - RM 20
Global Business Agency
Tel. 085/431977
Prevenzione, formazione e cura domiciliare per le malattie della bocca nei pazienti appartenenti ai ceti deboli e particolarmente vulnerabili tramite le odontoambulanze

ORTODONZIA

Roma - RM 12-13
Wilocs Tel. 06/52310442 int. 90
Guerra Dr. M.
Inizio corso base di ortodonzia in 3 incontri (altre date: 26-27/05 - 9-10/06)
40 crediti ECM

PARODONTOLOGIA

Bologna - BO 05
Promo Leader Service Tel. 055.241131
Patroni S.
Il trattamento dell'elemento dentario gravemente compromesso nei settori estetici

Roma - RM 05
AIO ROMA Dr. Marino 338/5413770
Figliuzzi Prof. M.
Corso di parodontologia in implantologia
In fase di accreditamento

Bologna - BO 26
E-mail ortensi.strocchi@tiscali.it
Innovazioni in terapia parodontale chirurgica e non chirurgica

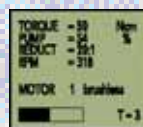
Roma - RM 26-28
Segreteria AIROP, Tel. e Fax
06.97749899/900, info@airop.it
Zavarella Dr. P. e vari
Corso Postural A.I. - Artificial Intelligence
19 crediti ECM

PREVENZIONE

Bologna - BO 13
Cen. Odont. Emiliano Bolognese
Tel. 051/255440
La prevenzione orale a 360°
In fase di accreditamento



Innovazioni per una qualità superiore



- Alta tecnologia
- Massima affidabilità
- Grandi performance
- Facilità d'uso



MARIOTTI & C
Via Seganti 73
47100 Forlì ITALY
tel. +39 0543 474105
fax +39 0543 781811
info@mariotti-italy.com
www.mariotti-italy.com



ODONTOTECNICI

MAGGIO 2006

COLORE

Sutri - VT 19-20
Centro sul colore di G. Spina
Tel. 0761/600396
Spina G.
Corso master sul colore (pratico)

Sutri - VT 27
Centro sul colore di G. Spina
Tel. 0761.600396
Spina G.

Corso introduttivo alla teoria del colore

ESTETICA

Falconara Marittima - AN 06
Cenacolo Odontostomatologico
Marchigiano
Tel. 071/54793
Perakis N.

Riabilitazioni estetiche fra conservativa e protesi

In fase di accreditamento

Torino - TO 11-16
Cenacolo Odontostomatologico
Torinese Tel. 011/734388

Dallo studio al laboratorio: metodiche di connessione e trasferimento delle informazioni. Estetica integrale

In fase di accreditamento

Torino - TO 25-30
Cenacolo Odontostomatologico
Torinese
Tel. 011/734388

Soluzioni estetiche su impianti

In fase di accreditamento

KINESIOGRAFIA

San Benedetto del Tronto - AP 25-27
Futura, Tel. 0735/781520

fax 0735/781521
www.iapnor.org
e-mail: iapnor@iapnor.org
Flora Sig. R.
Elettromiografia di superficie, kinesiografia computerizzata, t.e.n.s. per uso odontoiatrico, riequilibratore oclusale neuro mio posturale (r.o.n.m.p.)
30 crediti ECM

ODONTOTECNICA

Brindisi - BR 20
Cenacolo Odontostomatologico
Salentino
Tel. 0836/920469
La stratificazione della zirconia
In fase di accreditamento

PROTESI

Firenze - FI 13
Cenacolo Odontostomatologico

del Giglio Tel. 055/470424
Mariotti S.
Dall'anatomia coronale al protocollo operativo per il successo nelle ricostruzioni protesiche
2 crediti ECM

PROTESI FISSA

Colleferro - RM 19-20
Segreteria organizzativa
Tel. 06.9700323
Villani A., Paglia P.
Corso master di protesi fissa in 2 incontri: "Dal modello alla modellazione, dagli articolatori al compasso"
(secondo incontro 26-27/05)
42 crediti ECM

AVVERTENZE
PER IL LETTORE:

Le informazioni relative agli eventi vengono comunicate direttamente dagli organizzatori oppure reperite attraverso fonti pubbliche. La redazione non risponde di eventuali variazioni dei dati indicati oppure di possibili errori. In caso di interesse agli eventi riportati, si consiglia di consultare l'organizzatore per la conferma dei dati e per ricevere ulteriori informazioni.

IGIENISTI, ASSISTENTI E PERSONALE AUSILIARIO

MAGGIO 2006

PARODONTOLOGIA

Roma - RM 26-27
Unid - Dr.ssa Daniela Olivieri
Tel. 339.3042987
La moderna terapia della parodontite
In fase di accreditamento

PRONTO SOCCORSO

Sesto Fiorentino - FI 11-15
Cen. Odont. del Giglio Tel. 055/470424
Veneri F.
Incontri di pronto soccorso per odontoiatri, medici e personale ausiliario
In fase di accreditamento

STERILIZZAZIONE

Milano - MI 13
Promoden Tel. 0761/251248
Genovesi Sig.ra A. **Corso per personale ausiliario: "Sterilizzazione e disinfezione di alto livello nello studio odontoiatrico secondo le più recenti normative europee"**



ODONTOCARD

www.odontocard.it
info@odontocard.it
Tel 02. 26305051



Stiamo selezionando
Laboratori Odontotecnici
per la nostra rete
in Franchising
(esperienza minima 10 anni)

**"Solo chi guarda lontano
può andare oltre il
proprio confine"**

Soddi fatti o rimborsati
Siamo presenti ormai
in 10 capi luoghi di provincia con
oltre 30 laboratori affiliati.
Iscriviti all'Asso Franchising.

ALCUNE DELLE NOSTRE SUPER OFFERTE

ASPIRASILVA MONOUSO diversi colori, conil, 100 pz. Cod. 1094001, 1094005, 1094004, 1094003 OFFERTA: 10 conil + OMAGGIO 2 conil.	€ 1,50 a conil.
MASCHERINE in TNT superfiltrazione ready 1 sterico con dentino. Cod. 1091302, 1091004 OFFERTA: 10 pz + OMAGGIO 2 conil.	€ 3,45 a conil.
MANTELLINE IN ROTOLO No a 50 conil 90 strappi Cod. 1093005 OFFERTA: 5 + 1 OMAGGIO	€ 8,00 a conil.
SALVIETTE PLASTIFICATE 3 strati diversi colori, conil, 200 pz. Cod. 1093014, 1093012, 1093013, 1093014, 1093015 OFFERTA: 5 + 1 OMAGGIO	€ 14,25 a conil.
BINTE AUTOSIGILLANTI 100x150 mm conil, 200 pz. Cod. 1099110 OFFERTA: 5 + 1 OMAGGIO	€ 28,50 a conil.

BUFOLO PER STERILIZZAZIONE 75 mm x 20 cm Cod. 1099102 OFFERTA: 6 + 2 OMAGGIO	€ 120,00 conil.
BUFOLO PER STERILIZZAZIONE 100 mm x 20 cm Cod. 1099103 OFFERTA: 6 + 2 omaglio	€ 15,00 conil.
TELO CHIRURGICO 70 x 90 cm sterico con fissato all'U. Cod. 1097700 OFFERTA: 200 pz + OMAGGIO 50 str	€ 2,00 conil.

**MINIMO D'ORDINE € 150,00
TRASPORTO GRATUITO**

Via E. Torri 8A - 00157 Roma
Tel. 06/4544.4064 - Fax 06/4544.4063
info@eurossima.it
altre offerte su www.eurossima.it





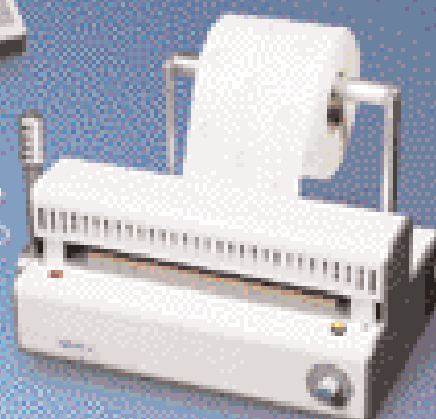
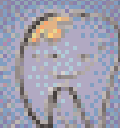
Amalgamatore
TAC 200 S

€ 162,00



Amalgamatore
TAC 400 M

€ 200,00



Termosigillatrice
con trascinamento
automatico
TAC 515 1150

€ 615,00



Ablatore TOPselector
+ Kit ENDO

€ 574,00



Telecamera
TOPcam

€ 590,00



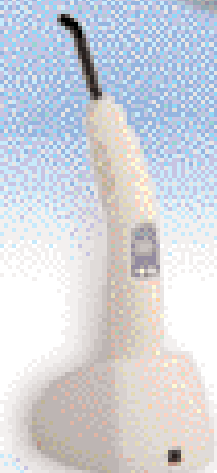
Ablatore Selector-SA

€ 670,00



Lampada
sbiancante
BT-Cool

€ 2.400,00



Lampada LED
cordless
Linea TOP 1000

€ 590,00



Lavatrice
3.5 lt
con cestello
inox ad
ultrasuoni FRS

€ 687,00

LINEA TAC S.p.A.

Per ulteriori informazioni:

Via della Guardia, 7 - 14048 Montegrosso d'Asi (AT) ITALY Tel. +39 0141 952295 - Fax +39 0141 952145

e-mail: lineatac@lineatac.it - www.lineatac.it

VALIDITA' 30/06/06

PROMOZIONE PROMOZIONE PROMOZIONE



Giorgi Forniture dentali s.r.l.

concessionario **monomarca**



dal 1997

K.V. - nt. IEx. I nc.

infoline 06.2428456 - 06.24418084 - Via F. Ferraironi, 86/F - 00177 Roma
e mail: comm@giorgifornituredentali.191.it

Mostra espositiva

Legenda corsi che ospiteremo presso la ns. sede

Corso teorico-pratico
6 crediti ECM

Chirurgia orale piezoelettrica

21 aprile 2006 – ore 9,30

Relatore: *Dr. M. Bovi (Roma)*

Corso teorico-pratico di ENDODONZIA
6 crediti ECM

L'endodonzia moderna. I nuovi concetti di preparazione canalare

27 maggio 2006 – ore 9,30

Relatore: *Prof. G. Cantatore (Roma)*

Corso teorico-pratico
di GNATOLOGIA

Gestire l'occlusione nella pratica quotidiana

12 - 13 maggio 2006

Relatore: *Dr. L. Spallone (Roma)*

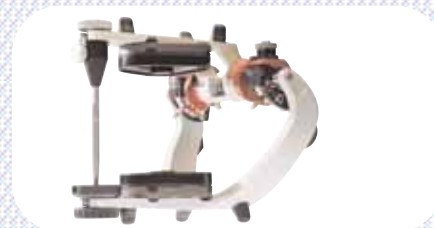


PIEZOSURGERY®

mectron
medical technology



DENSPLY
MAILLEFER



In collaborazione con



K.V. - nt. IEx. I nc.

Segreteria corsi  Tel.010.5960362 - e-mail:www.e20srl.com

Per informazioni sui corsi:
deposito Giorgi Forniture Dentali srl
Tel. 06.24418084



PINZE PER ESTRAZIONI DENTARIE A CONFRONTO

Una presa molto salda

Quando un elemento dentale, leso nelle sue componenti anatomiche, non può essere recuperabile mediante terapia conservativa, parodontale, protesica o chirurgica, oppure quando la sua conservazione non sembra opportuna dopo un'attenta valutazione dello stato di salute generale o della situazione locale, l'unica azione che resta da fare è l'avulsione del dente stesso.

L'avulsione di un dente rappresenta uno dei primi atti di chirurgia orale che l'odontoiatra affronta nella sua pratica clinica. Nella maggior parte dei casi l'estrazione di un dente non necessita di una tecnica operativa complessa, ma in quanto procedura chirurgica, richiede un'attenta analisi e pianificazione pre-operatoria, nonché l'applicazione di un protocollo prestabilito. La pinza da estrazione rappresenta lo strumento principale nell'esecuzione di un'estrazione semplice. Esistono pinze da estrazione specifiche per singoli denti e per i singoli settori della bocca. L'uso di una pinza da estrazione con un disegno specifico dovrebbe consentire il massimo contatto tra il dente da estrarre e la pinza stessa, per permettere una adeguata trasmissione della forza.

OGNI DENTE HA LA SUA PINZA

Le pinze per l'arcata mandibolare presentano un angolo di circa 90° tra il manico e la parte lavorante. Le pinze per gli incisivi inferiori presentano valve sottili per adattarsi al diametro ridotto di questi denti. Le pinze per l'avulsione dei canini e premolari inferiori sono invece più robuste, con valve più ampie e in alcuni casi presentano un angolo di 110° tra la parte attiva e manico. Le pinze per i molari inferiori si caratterizzano per un prolungamento appuntito nella parte mediana della valva vestibolare e linguale che ha la funzione



di impegnarsi nella biforcazione radicolare del dente. Per l'avulsione dei molari inferiori si utilizzano pinze curve sul dorso o a presa laterale. Oltre alla pinza per molari inferiori standard, che può essere utilizzata in entrambi i lati della bocca, esistono pinze per molari

inferiori (una per il lato destro e una per il lato sinistro) che presentano un'angolazione di 45° nella parte terminale del manico. Il vantaggio del design di queste pinze è quello di ridurre la trazione a livello della commissura labiale durante le manovre di estrazione del-

l'elemento. Per i molari inferiori esistono anche pinze curve sul piatto, a presa anteriore. Questo tipo di pinza può risultare utile nei casi con accessibilità ridotta, in quanto richiede una minore apertura del cavo orale. Il limite però è rappresentato dalla necessità di

Legenda: (A) Approfondimenti (E) In offerta

* I prezzi si intendono al netto di IVA

► Pinze per estrazioni dentarie

Denominazione del prodotto	AESCULAP (A)	ASA DENTAL PINZE PER ESTRAZIONE	ASA DENTAL PINZE PER ESTR. MODELLO ANATOMICO	FV2000 PINZE PER ESTRAZIONE
Produttore	Aesculap	Asa Dental spa	Asa Dental spa	FV2000 - Surgical Instruments
Pinza per estrazione di (numero e modelli)	Incisivi e canini superiori 7 (2 con grip antisdruc.) Premolari superiori 4 (2 con grip antisdruc.) Molari superiori (primi e secondi) 8 (2 con grip antisdruc.) Terzo molare 4 (1 con grip antisdruc.) Incisivi e canini inferiori 7 (4 con grip antisdruc.) Premolari inferiori (primi e secondi) 8 (1 con grip antisdruc.) Molari inferiori (primi e secondi) 6 (2 con grip antisdruc.) Frammenti e radici 16 (3 con grip antisdruc.)	Incisivi e canini superiori 9 FIG.1-2-3-29N-31-52-74M-107-168 Premolari superiori 2 FIG.7-166 Molari superiori (primi e secondi) 18 Terzo molare 12 FIG.19-20-22L-22R-67A 79-79A-79C-86L-86R-86W-121 Incisivi e canini inferiori 4 FIG.4-59L-75-169 Premolari inferiori 4 FIG.8-13-75-167 Molari inferiori (primi e secondi) 10 FIG. 21-22-22L-22R-23 24-56-86C-81-99-167 Frammenti e radici 7 FIG. 45-151V-349-33-45-51-51LX	Premolari superiori 1 FIG.7 Molari superiori (primi e secondi) 4 FIG.17-18-89-90 Terzo molare 2 FIG.67A-79 Premolari inferiori 1 FIG.13 Molari inferiori (primi e secondi) 3 FIG.21-22-86C Frammenti e radici 8 FIG.33-45-51A-74-145-151V-349-359	Incisivi e canini superiori F801 Premolari superiori (primi e secondi) F807 Terzo molare F879 Incisivi e canini inferiori F959 Premolari inferiori F813 Molari inferiori (primi e secondi) F822 Frammenti e radici F845
Peso (gr)	•	190	190	120
Lunghezza (cm)	•	17-18	17-18	15
Dimensione disponibile	Stretta e larga	Stretta e larga	Stretta e larga	Stretta e larga
Tipo di acciaio utilizzato	Acciaio speciale	AISI 420	AISI 420	AISI 410
Trattamento superficiale	No	Lucida	Lucida	Satinata
Impugnatura zigrinata	Si	Si	Si	No
Impugnatura ergonomica	Si	No	Si	Si
Profilo ritentivo	Si	Si	Si	Si
Altre caratteristiche	•	Rondella teflon protettiva su snodo, indicaz. di utilizzo sul manico	Rondella teflon protettiva su snodo, indicaz. di utilizzo su interno manico	Giuntura in teflon
Pulizia, disinfezione e manutenzione	Prelavaggio in acqua fredda, deterzione con detergenti neutri a 40-60°C, in ultrasuoni, sterilizzazione a 134°C, manutenzione con prodotti a base di olio di paraffina	Standard	Standard	Tradizionale
Prezzo di listino*	Euro 94,00	A partire da euro 48,29	A partire da euro 48,29	Euro 20,00

AVVERTENZE IMPORTANTI PER IL LETTORE - I dati pubblicati in questa sezione sono acquisiti dalle schede tecniche dei prodotti, dalle etichette delle confezioni, o da materiale illustrativo "di pubblico dominio" che abbia uguale valenza legale. I prodotti, quando possibile, sono raggruppati per omogeneità di destinazione d'uso, ed in ordine alfabetico secondo la denominazione commerciale. La presente rubrica ha finalità di informazione giornalistica, non di repertorio, non ha pretesa di esaustività e non vuole esprimere giudizi sui prodotti. Il lettore è invitato a non interpretare come una scelta redazionale la elencazione di prodotti o la mancata citazione di altri.

utilizzare una forza minore. Le pinze per l'estrazione degli incisivi e dei canini mascellari anteriori sono diritte, mentre quelle per l'avulsione dei premolari e molari presentano un'angolazione di 45° tra la parte attiva e il manico. Per i molari superiori sono disponibili una pinza per ogni lato della bocca. Questo tipo di pinza presenta un becco nella valva vesti-

bolare, che permette alla pinza stessa di impegnarsi nella biforcazione vestibolare di questi denti. Esistono inoltre pinze specifiche per l'avulsione dei terzi molari superiori che presentano una conformazione a baionetta e valve lisce. Le pinze per l'estrazione di residui radicolari nella mandibola sono simili a quelle per l'estrazione degli incisivi, ma con

Legenda: (A) Approfondimenti (E) In offerta

* I prezzi si intendono al netto di IVA

Pinze per estrazioni dentarie				
Denominazione del prodotto	GRIFFI FORMA INGLESE	HAMMACHER PINZA PER RADICI SUPERIORI	KIRON	MARTIN ERGO DIAMANTATE
Produttore	Hammacher	Hammacher	Kiron di Mechelli Claudio	Gebrueder Martin
Pinza per estrazione di (numero e modelli)	Frammenti e radici inferiori Cod HSA 156-74	Frammenti e radici superiori, ideale per bambini Cod HSA 343-04	Incisivi e canini superiori 5 Premolari superiori (primi e secondi) 1 Molari superiori 8 Terzo molare 5 (3 x sup. 72 x inf.) Premolari inferiori 2 Molari inferiori (primi e secondi) 4 Frammenti e radici frammenti 2 (Stieglitz), radici sup. 8 radici inf. 8	Incisivi e canini superiori 40-401-00 Premolari superiori 40-407-00 Molari superiori (primi e secondi) 40-417-00 DS 40-418-00 SX Terzo molare 40-467-01 SUP.DS Incisivi e canini inferiori (primi e secondi) 40-413-00 Premolari inferiori (primi e secondi) 40-422-00 Molari inferiori 40-479-00 Frammenti e radici 40-497-00 SUP 40-446-00 INF.
Peso (gr)	135	75	160	126
Lunghezza (cm)	14,5	12	17-18	15,5
Dimensione disponibile	Stretta	Larga	Larga	Stretta
Tipo di acciaio utilizzato	Acciaio inossidabile	Acciaio inossidabile	AISI 410-420	1.4021 X20Cr 13
Trattamento superficiale	Superficie lucida	Superficie lucida	Elettropulitura	Antiriflesso
Impugnatura zigrinata	No	Si	No	No
Impugnatura ergonomica	Si	Si	Si	Si
Profilo ritentivo	.	.	Si	Si
Altre caratteristiche	Scanalature in dir. longitudinale nella parte lavorante + piccolo dischetto in teflon per apertura e chiusura	Piccole scanalature in dir. longitudinale nella parte lavorante	Lucidate e levigate mediante processo di elettroerosione	Diamantata, la presa della pinza permette la massima sicurezza nella presa
Pulizia, disinfezione e manutenzione	.	.	Sterilizzare prima dell'uso, non usare detergenti a base di cloro come principio attivo	Vedere libro trattamento strumentario
Prezzo di listino*	Euro 107,63	Euro 97,91	Euro 45,00	Euro 300,00 cad

becchi sottili e ravvicinati. Per i residui radicolari dell'arcata superiore viene utilizzata la pinza a baionetta, che presenta questa conformazione per poter raggiungere agevolmente anche la zona dei molari. Le pinze per l'estrazione dei denti decidui sono simili a quelle utilizzate per i denti permanenti corrispondenti, ma con dimensioni ridotte.

L'AVULSIONE IN CINQUE MOSSE

La pinza espande l'alveolo e lussa il dente attraverso cinque azioni. **Pressione apicale:** l'inserimento della pinza in direzione apicale consente di espandere l'alveolo nella sua parte più coronale. **Pressione in direzione vestibolare:** il movimento vestibolare della pinza espande il tavolo osseo vestibolare. **Pressione in direzione linguale-pala-**

tale: viene utilizzata soprattutto per i molari inferiori e determina effetti simmetrici alla pressione in direzione vestibolare. **Rotazione:** il movimento di rotazione si applica ai denti monoradicolarati e permette di interrompere le fibre del legamento parodontale. **Avulsione del dente dall'alveolo:** dopo l'espansione dell'osso e la lussazione del dente, l'elemento viene rimosso con una trazione coronale e vestibolare

Legenda: (A) Approfondimenti (€) In offerta

* I prezzi si intendono al netto di IVA

► Pinze per estrazioni dentarie

Denominazione del prodotto	MEDESY PINZE PER ESTRAZIONE ^(A)	PERIODENT PINZE PER ESTRAZIONE	TWIST-EX
Produttore	Medesy srl Italy	Periodent	Helmut Zepf Medizintechnik
Pinza per estrazione di (numero e modelli)	Incisivi e canini superiori 23 adulti 7 pedo Premolari superiori 22 adulti 6 pedo Molari superiori (primi e secondi) 39 adulti 10 pedo Terzo molare 8 adulti 6 pedo Incisivi e canini inferiori 29 adulti 8 pedo Premolari inferiori 18 adulti 6 pedo Molari inferiori (primi e secondi) 39 adulti 9 pedo Frammenti e radici 62 adulti 4 pedo	Incisivi e canini superiori 2 (#1/#30) (altri modelli a richiesta) Premolari superiori 2 (#35/#7) (altri modelli a richiesta) Molari superiori (primi e secondi) 2 (#17/#18) (altri modelli a richiesta) Terzo molare 2 (#112/#79) (altri modelli a richiesta) Incisivi e canini inferiori 3 (#74/#74N/#75) (altri modelli a richiesta) Premolari inferiori 2 (#13/#7) (altri modelli a richiesta) Molari inferiori (primi e secondi) 3 (#22/#33/#73) (altri modelli a richiesta) Frammenti e radici 4 (#R01/#51/#46L/#51S) (altri modelli a richiesta)	Incisivi e canini superiori Twist EX 1 Premolari superiori Twist EX 2 Molari superiori (primi e secondi) Twist EX 6 Incisivi e canini inferiori Twist EX 3 Premolari inferiori Twist EX 4 Molari inferiori (primi e secondi) Twist EX 5 Frammenti e radici 2 Twist EX 7
Peso (gr)	145 (adulti) 98 (pedo)	120-150	110
Lunghezza (cm)	Sino 16 adulti e sino 10 pedo	13-17	16
Dimensione disponibile	Stretta e larga	Unica	Stretta
Tipo di acciaio utilizzato	Inox AISI 410 ASTM	Acciaio medicale tedesco	Acc. chir. gr. medicale
Trattamento superficiale	Elettrolitico vibrobruratto	Passivazione	Satinatura con microsferi di quarzo
Impugnatura zigrinata	Si	No	No
Impugnatura ergonomica	Si	Si	Si
Profilo ritentivo	Si	Si	Si
Altre caratteristiche	La doppia zigrinata sulle punte è garanzia di sicura e precisa tenuta su denti e radici	Qualità verificata e certificata secondo le norme ISO e CE	•
Pulizia, disinfezione e manutenzione	Sterilizzabili a caldo e freddo in autoclave a 134°C	Pulizia in ultrasuoni, sterilizzazione in autoclave. Consigliata la manutenzione delle superfici di presa con l'affilatrice RX Honing	Tradizionale
Prezzo di listino*	Non fornito	Non fornito	Non fornito

LUSSAZIONE ED ESTRAZIONE

La lussazione di un dente consiste nella completa interruzione delle fibre del legamento alveolo-dentario. La lussazione deve essere eseguita con movimenti lenti, ampi e con forza crescente, diretti prima verso la corticale più sottile e cedevole, e poi verso quella più robusta, per ottenere contemporaneamente l'espansione dell'alveolo. La pressione deve essere applicata per alcuni secondi, per dare all'osso alveolare il tempo di espandersi. Quando l'alveolo inizia ad espandersi, la pinza da estrazione può essere posizionata più apicalmente, ottenendo un'azione più efficace. La pinza da estrazione viene utilizzata per espandere l'alveolo dentale con la sua azione diretta e con i movimenti che essa trasmette al dente, e per lussare quest'ultimo dall'alveolo interrompendo il legamento parodontale. È fondamentale l'applicazione di una forza controllata. La pinza da estrazione deve afferrare il dente nella posizione più apicale, possibilmente al di sotto della linea di giunzione amelo-cementizia. In caso di affollamento dentale, può essere necessario sostituire la pinza "standard" con una pinza da radici, che presenta becchi più sottili. I becchi devono abbracciare il dente mantenendosi sempre paralleli al suo asse lungo, per poter correttamente trasmettere le forze desiderate.

GLI OPERATORI INCLUSI NEL CONFRONTO SULLE PINZE PER ESTRAZIONI DENTARIE

Aesculap (Dati forniti da Novaxa spa - 02.618651 - www.novaxa.it)

Asa Dental spa - 0584.938305 - www.asadental.it

FV2000 Surgical instruments - 06.3052518

www.fv2000surgical.it

Gebroeder Martin (Dati forniti da Martin Italia srl - 039.6056731)

Hammacher GmbH - www.hammacher.de (Dati forniti da Sweden & Martina spa -

049.9124300 -

www.sweden-martina.it)

Helmut Zepf Medizintechnik GmbH (Importatore e distributore DL Medica spa - 02.76275211 - www.dlmedica.it)

Kiron di Mechelli Claudio -

06.87148265 -

www.kironline.it

Medesy srl Italy -

0427.72786 -

www.medesy.it

Periodent (Dati forniti da

Illic Dr. Riccardo spa -

02.55016500 - www.illic.it)

Strumenti dentali in acciaio inossidabile d'elevata qualità

La qualità e la funzionalità dello strumento Medesy sono il risultato del know-how profuso in sei secoli di storia dell'arte fabbrile di Maniago. Lo strumento chirurgico è un prodotto il cui "valore d'uso" è strettamente legato alla qualità delle risorse umane. Questo "valore" è l'espressione della secolare tradizione artigianale dei fabbri maniaghesi, ingegnosi ed operosi, dediti alla professione come se fosse un'arte. È per questo che i prodotti Medesy godono di un'eccellente reputazione e soddisfazione in molti paesi esteri, conquistando sempre nuovi mercati e nuovi consensi negli ambienti professionali. La cultura della qualità alla Medesy si è formata grazie a una meticolosa "documentazione" accumulata durante convegni internazionali e contatti costanti con specialisti e studiosi in chirurgia dentale. Tutti gli strumenti sono scrupolosamente controllati e verificati durante ogni fase lavorativa, per garantire la corrispondenza agli standard internazionali previsti



dalle normative UNI EN ISO 9001:2000, UNI CEI EN ISO 13488:2002 e CE, a conferma della loro idoneità all'uso.

Per l'estrazione dentale, Medesy propone le tenaglie per estrazioni linea 2400. Grazie al profilo ritenitivo di forma quadrata che permette una presa parallela e profonda nell'area alveolare e sicura sul collo del dente si garantisce una tenuta sicura per ottimizzare l'estrazione.

Per informazioni
Medesy srl
Via la Mola, 9 zona industriale
33085 Maniago (PN)
Tel. 0427.72786
Fax 0427.71541
www.medesy.it

Sistema di estrazione exCenter

Aesculap propone ExCenter, un'innovativa pinza per estrazione che consente di estrarre l'elemento dentale in tempi rapidi e nel pieno rispetto dell'alveolo. Rispetto a una pinza dal design tradizionale, ExCenter si distingue per la possibilità di minimizzare gli eventuali traumi da estrazione, evitando l'effetto leva sul dente e prevenendo l'insorgere di infiammazioni e ascessi. ExCenter permette di agire sull'elemento dentale senza applicare una forza eccessiva e senza il rischio di frantumazione del dente stesso. La particolare conformazione di questa pinza preserva la cresta alveolare e le aree adiacenti al dente da estrarre.

ExCenter risulta indicata per i molari e i premolari dell'arcata superiore e inferiore e, in base a forma e dimensione, per gli incisivi e i canini dell'arcata superiore.

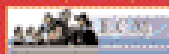
L'azione specifica di ExCenter non danneggia il sito alveolare, creando quindi la situazione ideale in caso di trattamento con impianto post-estrattivo. Il design ergonomico dell'impugnatura facilita una presa salda e sicura. La pinza ExCenter si inserisce in un sistema completo che prevede anche curette, desmotomi e raspe alveolari. Gli strumenti possono essere conservati nell'apposito tray B.Braun/Aesculap. Tutti gli strumenti Aesculap sono realizzati con materiali di elevata qualità e con processi produttivi accurati e controllati. La sicurezza dei materiali e dei trattamenti permette a Aesculap di offrire una garanzia a vita sugli strumenti.

Per informazioni:
Novaxa spa
Via Aquileia, 49 - 20092 Cinisello Balsamo (MI)
Tel. 02.618651 - Fax 02.6181397
www.novaxa.it

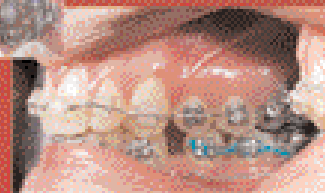
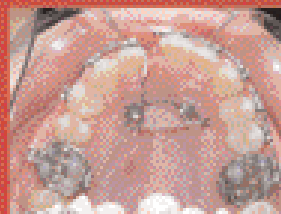
Giorgio Fiorelli
Birte Melsen Corso di Biomeccanica
e Tecnica
dell' Arco Segmentato

7 incontri di tre giorni
inizio corso 28 Settembre 2006

sarà richiesto accreditamento ECM



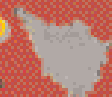
**COSTO RIDOTTO PER ISCRIZIONI
EFFETTUATE ENTRO IL 31/03/2006**
sede del corso MILANO



LIBRA Continuata s.r.l.
www.libra-ortho.it
libra@libra-ortho.it

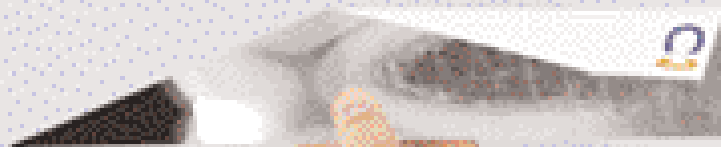
Via G. Menico n° 49
52100 Arezzo
Tel. 0575-351718 Fax 0575-352795

ATAO
ASSOCIAZIONE
ITALIANA
DI ACCREDITAMENTO
CONTINUATO



Sensore digitale Wireless Fidelity

Pilotate le vostre immagini
alla velocità WiFi.



L'acquisizione dell'immagine avviene
senza fili e senza cavi.

owandy
CENTRO, PACIFICI, DIGITALI & SOFTWARE

Krystal-X WiFi

Sensore digitale
Wireless Fidelity



Ultimo nato nella gamma di radiologia della società costruttrice francese Owandy, il sensore digitale Krystal-X WiFi sta diventando un punto di riferimento nella radiologia intracorporea. Grazie all'esclusiva tecnologia WiFi, Krystal-X acquisisce in tempo reale le vostre immagini senza connessione cavo.

Vantaggio: acquisizione semplice, libertà totale.

Nato sotto il segno della performance, con la CCD ad altissima risoluzione associata ad una fibra ottica, Krystal-X permette di ottenere una qualità d'immagine senza eguali.

Il risultato si impone: un'immagine cristallina.

Per maggiori informazioni
o per una dimostrazione in
scuola, contattate il vostro
rivenditore autorizzato. Trovate
la lista dei rivenditori presso
Owandy Radiologie Italia.

Owandy Radiologie Italia
Via dell'Quarto, 37
20033 Dossena (MI)
Tel: 0362 52 11 86
Fax: 0362 52 11 52
Email: info@owandy.com
www.owandy.com

SENSORI DIGITALI
PANDORAMI
TELECAMERE
RADIOGRAFICI
SOFTWARE

LEGHE PREZIOSE A CONFRONTO

Una nobiltà preziosa

Dato che la cavità orale rappresenta un ambiente particolarmente aggressivo, per i restauri dentali è necessario usare materiali metallici caratterizzati da un'elevata resistenza alla corrosione. Non meraviglia quindi il fatto che uno dei primi materiali metallici impiegati per l'esecuzione di restauri dentali sia stato l'oro.



La storia delle leghe di metalli nobili a scopo dentale è stata influenzata da tre fattori: le modifiche tecnologiche in materia di protesi dentarie, l'evoluzione della metallurgia e le variazioni dei prezzi dei metalli.

Nel 1907, Taggart introdusse la tecnica di ricostruzioni con inlay fusi, usando l'antico metodo "a cera persa" e migliorandolo con l'introduzione forzata dell'oro nello stampo con un dispositivo ad aria compressa. Tale metodo ebbe un immediato successo e il suo utilizzo si estese alla fusione di inlay complessi, ponti, corone e protesi parziali. Poiché l'oro puro non possedeva le caratteristiche essenziali per questo impiego, si cominciò a usare la gamma di leghe impiegate in gioielleria. Negli anni successivi all'introduzione del metodo di fusione a cera persa in odontoiatria da parte di Taggart, le leghe più comunemente usate per la costruzione di protesi dentarie erano leghe d'oro per monete, costituite da circa il 90% d'oro e circa il 10% di rame. Queste leghe presentavano delle modeste proprietà meccaniche e successivamente vennero introdotte anche leghe per oreficeria, contenenti oro, rame e argento, le cui proprietà meccaniche non erano ancora del tutto soddisfacenti. Nel seguito, pertanto, vennero sviluppate delle leghe d'oro appositamente realizzate per scopi dentali, contenenti vari componenti, ed ebbe inizio la moderna metallurgia dentale.

Legenda: (A) Approfondimenti (€) In offerta

* I prezzi si intendono al netto di IVA

► Leghe preziose

Denominazione del prodotto	ALBABOND C	ARGEDENT 52 SF	ARGELITE 76 SF+	AUROPAL 50	BIOCCLUS N	C.N.R.
Produttore	Heraeus Kulzer	Argen Precious Metals	Argen Precious Metals	Wieland Dental + Technik	DeguDent GmbH	Primardent spa
Indicazioni	Corone, ponti, tecnica di fresaggio	Lega preziosa PFM, IV	Lega preziosa PFM	Corone, ponti, fresaggio	Lega ceramizzabile	Lega Universale
Colore	Bianco	Bianco	Bianco	Giallo	Giallo	Giallo
Densità (g/cm ³)	12,3	14,5	11,2	13,4	19,2	17,9
Composizione %	Au 15-Ag 21,5 Pt 0-Pd 52,2	Au 51,5-Pd 38,4 In 8,5-Ga 1,4	Au 1,8-Pd 75,7 Cu 7,5-In 8	Au 50-Pd 4,9-Ag 32 Ir <0,1-Cu, Zn	Au 85,6-Pt 11,95 Ir 0,05-Rh 0,2-Zn 1,6 Fe 0,2	Au 61-Pt 28 Pd 0-Ag 7,4
Intervallo di fusione °C	1125-1250	1275-1300	1150-1180	850-910	1040-1115	1108-1170
Modulo di elasticità (GPa)	130	124	130	104	•	117 KN/mm ²
Durezza Vickers	255-280	200-230	290-315	270	220 t - 205 t/c	210-180-224 HV5 (fuso-dopo cottura-temperato)
Limite elastico (MPa)	600-680	504-566	1005-1103	730	520 t - 500 c N/mm ²	549-510 (0,2% N/mm ²) (fuso-dopo cottura)
Carico di rottura (MPa)	•	705-793	1201-1310	810	630 t - 605 c N/mm ²	4940 N
Allungamento dopo frattura %	•	25-20	19-16	8	6t - 7c	4-9 (fuso-dopo cottura)
Denominazione del prodotto	C2000	CARRARA PDF	CER 15	CER 88	CERA E	CERA F
Produttore	Nuova Franco Suisse Italia srl	Elephant Dental B.V.	Primardent spa	Primardent spa	Elephant Dental B.V.	Elephant Dental B.V.
Indicazioni	Metallo-ceramica	Lega per ceramica esente da palladio	Lega palladiata per ceramica	Lega per metallo ceramica	Lega dentale per ceramica	Lega per ceramica a bassa fusione (carrara)
Colore	Giallo	Giallo intenso	Bianco	Bianco	Bianco	Giallo
Densità (g/cm ³)	16,2	16,7	12,1	14,6	10,8	13,8
Composizione %	Au 57,5-Ag 19,4 Pt 17,5-Pd 3-Zn 1,5	Au 75-Pt 9-Ag 12,5 Zn 2-Ro 1	Au 15-Pd 52,1 Ag 21,6	Au 53,5-Pt 1,5 Pd 33-Ag 3	Au 0,1-Pd 39,9 Ag 51,8-Sn 1-Zn 4-In 3	Au 58-Pt 3-Pd 7 Ag 27,3-Zn 2,3
Intervallo di fusione °C	1150-1230	1000-1070	1170-1290	1199-1315	1085-1185	1005-1065
Modulo di elasticità (GPa)	121	100.000	132 KN/mm ²	138 KN/mm ²	105.000	115.000
Durezza Vickers	257	220 HV5	300-290 HV5 (fuso-dopo cottura)	228-226 HV5 (fuso-dopo cottura)	210 HV5	240 HV5
Limite elastico (MPa)	444	550	718-630 (0,2% N/mm ²) (fuso-dopo cottura)	451-445 (0,2% N/mm ²) (fuso-dopo cottura)	400	685
Carico di rottura (MPa)	622	710	6323 N	4539 N	590	820
Allungamento dopo frattura %	16	8	11-12 (fuso-dopo cottura)	20-24 (fuso-dopo cottura)	8	10

Legenda: (A) Approfondimenti (€) In offerta

* I prezzi si intendono al netto di IVA

► Leghe preziose

Denominazione del prodotto	COSMOS	D'SIGN 67	DEFRA 450 C	DEGUNORM SUPRA	DEIMOS	ERGO P LEGA CERAMICA
Produttore	Lombardo srl	Ivoclar Vivadent North America	Defradental spa	DeguDent GmbH	Lombardo srl	Italor sas di Guerriero E. & C.
Indicazioni	Lega per ceramica	Tutte le lavorazioni	Lega ceramizzabile	Lega ceramizzabile	Lega per resina	Strutture di ponti, corone per la sovracottura della ceramica
Colore	Bianco	Bianco	Bianco	Giallo	Bianco	Platino
Densità (g/cm ³)	11,2	10,8	14,4	16,1	11,2	12,1
Composizione %	Pd 57-Ag 32,2	Au 4-Pd 62,7-Ag 20 Ga 1,7-In 1,5 Sn 10-altri < 1	Au 45,0-Pd 39,8 Ag 6,5-In 4,0 Ga 1,5-Ru 0,2-Sn 3,0	Au 73,2-Pt 3,2 Pd 6,3-Ag 13,8 Sn 0,5-Zn 2,9-Ir 0,1	Au 12-Pd 17-Ag 60	Au 15-Pd 52,1-Ag 21,6 Sn 4,2-In 5,9 acronimi di Ga, Ru
Intervallo di fusione °C	1200-1270	1150-1270	1160-1260	1035-1080	909-989	1170-1290
Modulo di elasticità (GPa)	135 KN/mm ²	104.000	•	•	94 KN/mm ²	132 KN/mm ²
Durezza Vickers	258-233	240-290	260 m - 240 t/c	240 m - 240 t - 220 t/c	170-125-190 (dopo fusio-stemperato- temperato)	300-290-330 HV5 (fuso, dopo cottura, temperato)
Limite elastico (MPa)	591,5-500	545	620 t - 560 c N/mm ²	645 m/c - 650 t N/mm ²	382,5-265-495	718-630 N/mm ² (fuso, dopo cottura)
Carico di rottura (MPa)	837,6	785	800 t - 740 c N/mm ²	680 m/c - 680 t N/mm ²	518,3	894 N/mm ²
Allungamento dopo frattura %	16-25 (dopo fusio-dopo cottura)	15	10 t - 18 c	7 m/c - 6 t	20-26-13 (dopo fusio-stemperato- temperato)	11-12 (fuso, dopo cottura)
Denominazione del prodotto	F 80	F 510	GIOTTO 520C	GIOTTO 525C	GOLDTECH BIO 2000	HERABOND
Produttore	Fraccari srl - Valenza	Incomet srl	Orbel snc di Belotti Cesare	Orbel snc di Belotti Cesare	Argen Precious Metals	Heraeus Kulzer
Indicazioni	Corone, ponti	Resina per alta sollecitazione	Lega dentale per le metodiche metallo ceramica	Lega dentale per le metodiche metallo ceramica	Lega preziosa PFM	Corone, ponti, tecnica di fresaggio
Colore	Giallo chiaro	Giallo	Bianco	Bianco	Giallo intenso	Bianco
Densità (g/cm ³)	12,1	13,3	14,5	14,3	19,2	14,3
Composizione %	Au 30-Ag 50 Pd 10-Cu 9-In ≤1%	Au 51-Ag 31-Pt 0,5 Pd 5-Cu 10,7-Zn 1,3	Au 52-Pd 38 In 8,4-Ga 1,5-Ru-Ir <1	Au 52,5-Pd 27 Ag 16-In 2,5-Sn 1,9-Ru<1	Au 99,7	Au 51,5-Ag 18 Pt 1-Pd 26,2
Intervallo di fusione °C	925-980	900-940	1119-1290	1213-1282	1030-1070	1190-1230
Modulo di elasticità (GPa)	90	69-96	136.000	118.000	77,300 MPa	134
Durezza Vickers	135-235-265 (stemperato, autotemperato, temperato)	160-264	244 HV (dopo cottura)	225 HV (dopo cottura)	35	260
Limite elastico (MPa)	270-665 (stemperato, temperato)	340-747	540 (dopo cottura)	430 (dopo cottura)	14	520-600
Carico di rottura (MPa)	570-625 (stemperato, temperato)	440-853	633,9	570	137	•
Allungamento dopo frattura %	33-11 (stemperato, temperato)	9-3	22	9 (dopo cottura)	50	•

Legenda: (A) Approfondimenti (€) In offerta

* I prezzi si intendono al netto di IVA

► Leghe preziose

Denominazione del prodotto	K 150	K 520	KERAMIT 400	KERAMIT IMPLA (A)	KERAMIT SILVER	LC 150
Produttore	Incomet srl	Incomet srl	Nobil Metal spa	Nobil Metal spa	Nobil Metal spa	Nuova Franco Suisse Italia srl
Indicazioni	Resina per alta sollecitazione	Ceramica per alta sollecitazione	Telescopiche, fresaggi	Impianti, fresaggi	Impianti, fresaggi	Metallo-ceramica
Colore	Bianco	Bianco	Bianco	Bianco	Bianco	Bianco
Densità (g/cm ³)	12,3	14,4	12,8	15,1	13,8	12,1
Composizione %	Au 15-Ag 20-Pt 1 Pd 52,7-In 6-Ga 1-Sn 4	Au 52-Pt 1-Pd 37 In 8,6-Ga 1,4	Au 40-Pd 35 Ag 16-In 7,8 Ga 1,1	Au 62-Pd 28,4 In 8	Au 52-Pd 26,9 Ag 16-In 2,5 Sn 2,5	Au 15-Ag 22-Pd 52,72 Sn 6,5-In 2
Intervallo di fusione °C	1200-1280	1230-1290	1150-1290	1110-1250	1180-1260	1218-1335
Modulo di elasticità (GPa)	112	127	120	130	118	123,8
Durezza Vickers	190-270	230-255	200-280	240-280	225-300	260
Limite elastico (MPa)	489	478	605-555	500-595	520-600	575
Carico di rottura (MPa)	660	546	825-810	600-720	670-700	880
Allungamento dopo frattura %	6-14,1	5-13,6	17-8	12-7	20-10	20
Denominazione del prodotto	MEKOR LEGA ORO RESINA	MINIGOLD	MIRO' 57 CP	MIRO' 150 C	NEPTUNE	ORION WX
Produttore	Italor sas di Guerriero E. & C.	Ivoclar Vivadent North America	Orbel snc di Belotti Cesare	Orbel snc di Belotti Cesare	Lombardo srl	Elephant Dental B.V.
Indicazioni	Intarsi, fresaggi, ponti fortemente e normalmente sollecitati, scheletrati, corone veneer	Corone piccole ed estese, coniche e telescopiche	Lega dentale per le metodiche metallo ceramica	Lega dentale per le metodiche metallo ceramica	Lega per ceramica	Lega per ceramica oro
Colore	Giallo	Giallo	Bianco	Bianco	Bianco	Bianco
Densità (g/cm ³)	13,8	12,4	11,2	12,1	14,3	13,5
Composizione %	Au 56-Pt 1-Pd 4-Ag 25,1 Cu 12,6-Zn 1 acronimi di In,Ir,Ru	Au 40-Pd 4-Ag 47-Cu 7,5 altri < 1	Au 0-Pd 57-Ag 32,2 In 3,4-Sn 6,8 Ru-Zn-Bo <1	Au 15-Pd 52,1-Ag 21,6 In 5,6-Sn 4,2-Ru-Ga <1	Au 52,5-Pd 27-Ag 16	Au 52-Pd 38-In 8,2-Ga 1,6
Intervallo di fusione °C	874-911	865-925	1200-1270	1170-1290	1213-1282	1210-1290
Modulo di elasticità (GPa)	94 KN/mm ²	81.000	135.000	132.000	118 KN/mm ²	124.000
Durezza Vickers	295-170-260 HV5 (fuso, dopo cottura, temperato)	125-215	233 (dopo cottura)	290 HV (dopo cottura)	200-225 (dopo fuso-dopo cottura)	240 HV5
Limite elastico (MPa)	732,6-400-760 N/mm ² (fuso, dopo cottura, temperato)	325	500 (dopo cottura)	630 (dopo cottura)	425-430 (dopo fuso-dopo cottura)	600
Carico di rottura (MPa)	781,5 N/mm ²	520	837,6	894	570	850
Allungamento dopo frattura %	3-32-7 (fuso, dopo cottura, temperato)	28	25 (dopo cottura)	12 (dopo cottura)	10-9 (dopo fuso-dopo cottura)	20

Legenda: (A) Approfondimenti (€) In offerta

* I prezzi si intendono al netto di IVA

► Leghe preziose

Denominazione del prodotto	PAL KERAMIT	QUALIBOND 2	QUALIBOND 6	R 3S	RG 9	SKEL 80
Produttore	Nobil Metal spa	Qualident	Qualident	Primardent spa	Fraccari srl - Valenza	Fraccari srl - Valenza
Indicazioni	Ponti, fresaggi	Lega aurea per ceramica	Lega aurea per ceramica	Lega per oro resina	Corone, ponti, scheletrati	Corone, ponti, scheletrati
Colore	Bianco	Bianco	Bianco	Giallo chiaro	Giallo	Giallo
Densità (g/cm ³)	11,2	14,3	12,1	11,8	13,8	14,3
Composizione %	Pd 57,4-Ag 32 In 1-Sn 8-Ga 1,5	Au 51,2-Pd 38,6 Ru 0,1-In 8,6-Ga 1,5	Au 15-Pd 52,2-Ag 20 Ru 0,2-In 6-Sn 5,5-Ga 1,1	Au 30-Pt 0,5 Pd 4,5-Ag 50	Au 54,5-Ag 24-Pt 1,5-Pd 5,5- Cu 13,2-Zn, Ru, Ta ≤ 1	Au 63-Ag 19-Pt 1,5-Pd 3-Cu 13-Zn ≤ 1
Intervallo di fusione °C	1080-1240	1140-1300	1150-1250	805-875	855-930	850-915
Modulo di elasticità (GPa)	120	140.000	150.000	95 KN/mm ²	115	104
Durezza Vickers	280-355	250 dopo cottura	280 dopo cottura	230-240-170 HV5 (fuso-temperato-temperato)	185-260-285 (stemperato, temperato, autotemperato, temperato)	185-280-300 (stemperato, temperato, autotemperato, temperato)
Limite elastico (MPa)	530-560	600 dopo cottura	750 dopo cottura	385-430-300 (fuso-temperato-temperato)	440-840 (stemperato, temperato)	420-860 (stemperato, temperato)
Carico di rottura (MPa)	720-840	30%	8	2940 N	585-930 (stemperato, temperato)	53-905 (stemperato, temperato)
Allungamento dopo frattura %	22-18	•	•	7-11-22 (fuso-temperato-temperato)	19-5 (stemperato, temperato)	26-8 (stemperato, temperato)
Denominazione del prodotto	UNOREX 52	UNOREX 53	V1 LEGA DENTALE (A)	V13 LEGA DENTALE (A)	V16N LEGA DENTALE (A)	VIGOR CK LEGA CERAMICA
Produttore	Unor	Unor	8853 spa	8853 spa	8853 spa	Italor sas di Guerriero E. & C.
Indicazioni	Leghe per tecnica convenzionale	Lega per tecnica convenzionale	Lega preziosa a medio contenuto aureo per la tecnica metallo-ceramica	Lega preziosa ad alto contenuto di palladio per la tecnica metallo-ceramica	Lega preziosa ad alto contenuto aureo per la tecnica metallo-ceramica	Strutture di ponti, corone per la sovracottura della ceramica
Colore	Bianco	Bianco	Bianco	Bianco	Giallo	Platino
Densità (g/cm ³)	11,4	11,2	14,5	11,3	18,7	11,3
Composizione %	Ag 32,6-Pd 56,6 Sn 6,8- Zn 0,2 In 3,4-Ir, Ru	Au 2-Pd 78,6-Cu 9,8 Zn 0,2-Ga 8,8-Ru 0,4	Au 50,5-Pt 1-Pd 38,8 Ga 2-In 7,4-Ru tracce	Au 0,2- Pd 60-Ag 27,6 Ga 1-In 4-Sn 7-Ru tracce	Au 86-Pt 11-Zn 1,4 In Mn, Rh, Ta tracce	Pd 79,5-Ag 2 In 5,9-Ga 5,9 Zn 1,9-Sn 4
Intervallo di fusione °C	1165-1285	1100-1220	1230-1310	1170-1270	1050-1140	1074-1119
Modulo di elasticità (GPa)	122.000 MPa dopo la cottura	124.000 MPa dopo la cottura	128	130	102	12 KN/mm ²
Durezza Vickers	220-205-235 (dopo fusione-dopo cottura-temperato)	340-360-400 (dopo fusione-dopo cottura-temperato)	270 HV5/30 dopo cottura	245 HV5/30 dopo cottura	210 HV5/30 dopo cottura	354-310-442 HV5 (fuso, dopo cottura, temperato)
Limite elastico (MPa)	460-540 (dopo cottura-temperato)	920-990 (dopo cottura-temperato)	600	550	500	810-750 N/mm ² (fuso, dopo cottura)
Carico di rottura (MPa)	730-800 (dopo cottura-temperato)	1050-1170 (dopo cottura-temperato)	790	800	600	1063 N/mm ²
Allungamento dopo frattura %	26-18 (dopo cottura-temperato)	14-5 (dopo cottura-temperato)	26	12	6	8-11 (fuso, dopo cottura)

CLASSIFICAZIONE
SECONDO FUNZIONE

Nel 1927, il Bureau of Standards classificò le leghe per fusione a base aurea in quattro tipi:

Tipo I (tenero): per piccoli inlay, facili da brunire e soggetti a forze poco rilevanti.

Tipo II (medio): per inlay soggetti a forze moderate, corone 3/4 purché spesse, pilastri protesici, elementi di travata, corone complete e piccoli scheletrati.

Tipo III (duro): per inlay soggetti a forze elevate: corone 3/4 sottili, fusioni sottili, corone complete, selle in protesi mobile, ponti a travata corta.

Tipo IV (extra-duro): per inlay soggetti a forze molto elevate: barre e ganci per selle, scheletrati e ponti a lunga travata.

Nel 1960 si aggiunsero anche le leghe per metallo-ceramica (tipo duro ed extraduro) per perni moncone, corone a pareti sottili, ponti a travata lunga e ponti a travata corta.

Per garantire un'adeguata resistenza alla corrosione nella cavità orale, le norme ISO prevedono per queste leghe un contenuto minimo del 65% d'oro e del 75% di metalli nobili (oro e metalli del gruppo del platino: platino, palladio, indio, rutenio, rodio). Le leghe più usate appartengono ai tipi 3 e 4, e in genere esse vengono impiegate per la realizzazione di protesi fisse.

AVVERTENZE IMPORTANTI PER
IL LETTORE

I dati pubblicati in questa sezione sono acquisiti dalle schede tecniche dei prodotti, dalle etichette delle confezioni, o da materiale illustrativo "di pubblico dominio" che abbia uguale valenza legale. I prodotti, quando possibile, sono raggruppati per omogeneità di destinazione d'uso, ed in ordine alfabetico secondo la denominazione commerciale. La presente rubrica ha finalità di informazione giornalistica, non di repertorio, non ha pretesa di esaustività e non vuole esprimere giudizi sui prodotti. Il lettore è invitato a non interpretare come una scelta redazionale la elencazione di prodotti o la mancata citazione di altri.

ORO E METALLI NOBILI

Fin dai tempi antichi, l'oro fu il protagonista d'eccellenza per i restauri dentali grazie all'elevata resistenza alla corrosione, all'elevata deformabilità plastica e alla possibilità di lavorarlo a caldo senza che la sua stabilità chimica ne sia alterata. Vi è però un'altra faccia della medaglia: l'oro presenta delle modeste proprietà meccaniche.

Per questo motivo, in quest'ultimo secolo esso è stato utilizzato principalmente per la produzione di numerose leghe nobili, delle quali è il principale componente. I metalli si definiscono nobili quando presentano un'elevata resistenza alla corrosione ed all'ossidazione.

Questi metalli sono quindi dotati di un'elevata stabilità chimica. I metalli nobili sono l'oro e i cosiddetti metalli del gruppo del platino, ovvero il platino stesso, il palladio, l'indio, il rutenio, il rodio e l'osmio. Alcune classifi-

sulla resistenza alla corrosione, sulla deformabilità plastica e sul colore della lega. L'oro possiede una densità elevata, ma allo stato puro è molto tenero e poco resistente.

Ad esso, quindi, si aggiungono altri metalli per ottenere leghe con caratteristiche meccaniche più elevate. Il rame, per esempio, viene aggiunto all'oro soprattutto per migliorarne la durezza e la resistenza meccanica. Esso, inoltre, abbassa l'intervallo di fusione delle leghe e tende a conferire alla lega un tipico colore rossastro. Anche l'argento migliora la durezza e la resistenza delle leghe. Inoltre, l'argento permette di schiarire il colore delle leghe, contrastando l'effetto del rame.

Il platino e il palladio vengono aggiunti per migliorare le proprietà meccaniche della lega. Inoltre, essendo anch'essi metalli nobili, aumentano la resistenza alla corrosione e la tempera-

tura di inizio fusione. In piccole concentrazioni, anche lo zinco trova impiego nelle leghe auree. Essendo molto reattivo con l'ossigeno, il suo principale compito è quello di fungere da disossidante: ossidandosi durante la fusione delle leghe, esso riduce i pericoli di assorbimento di ossigeno da parte di altri componenti. L'ossido di zinco che si viene a formare genera una scoria leggera che galleggia sulla lega e non viene trattenuto all'interno della fusione.

In genere, alle leghe d'oro vengono aggiunte tracce di metalli nobili alto-fondenti come l'indio e il rutenio che, in quanto agenti nucleanti, favoriscono la formazione di grani piccoli. Infatti, le leghe a grana fine presentano una maggiore resistenza e una maggiore deformabilità plastica di quelle a grana grossa. La struttura a grana fine, inoltre, tende a generare fusioni più omogenee.



CARATI E FINEZZA

Il contenuto in oro di una lega dentale viene definito per carati o finezza. Il carato di una lega rappresenta la parte di oro puro su 24 parti di lega: l'oro a 24 carati è puro; l'oro a 22 o a 18 carati rappresenta una lega con 22 o 18 parti di oro puro e 2 o 6 parti di altri metalli. La finezza rappresenta le parti di oro puro su 1000 parti di lega: l'oro fino ha titolo 1000; una lega di finezza 750 avrà 3/4 di oro.

cazioni prevedono nel gruppo dei metalli nobili anche l'argento. Questo metallo, però, nella cavità orale risulta più reattivo degli altri metalli e tende ad annerirsi a causa della formazione di solfuro d'argento sulle sue superfici. In ambito dentale, quindi, l'argento non può essere considerato un metallo nobile. I principali componenti delle leghe nobili sono l'oro, il rame, l'argento, il palladio, il platino, lo zinco e tracce di altri elementi quali l'indio ed il rutenio. Le composizioni variano in base al tipo di lega e del prodotto commerciale. In genere, il colore di queste leghe è il giallo paglierino, con una tonalità variabile in base alla composizione. L'oro è il componente principale e influisce in modo determinante

GLI OPERATORI
INCLUSI NEL
CONFRONTO
SULLE LEGHE
PREZIOSE

8853 spa - 02.88531 - www.8853.it

Argen Precious Metals

(Importatore Simex Italia srl - 06.5098222 - www.simexitalia.it)

Defradental - 045.8182811 - www.defradental.it

DeguDent GmbH (Dati forniti da Defradental spa - 045.8182811 - www.defradental.it)

Elephant Dental B.V. Hoorn

(Importatore Orbel snc di Belotti Cesare - 030.7400583 - www.orbeldental.com)

Fracarri srl - 0131.943114 - www.fraccarivalenza.it

Heraeus Kulzer srl - 02.2100941 - www.heraeuskulzer.it

Incomet srl - 02.57600184 -

www.incomet.it

Italor sas Di Guerriero E. & C. - 02.40915269 - www.italor.com

Ivoclar Vivadent srl - 0473.670111 -

www.ivoclarvivadent.it

Lombardo srl - 049.8755989

Nobil Metal spa - 0141.933811 -

www.nobilmetal.it

Nuova Franco Suisse Italia srl -

049.725155 -

www.nuovafrancosuisseitalia.com

Orbel snc di Belotti Cesare -

030.7400583 -

www.orbeldental.com

Primardent spa - 02.4693113 -

www.primardent.it

Qualident (Importatore e

distributore Technis srl -

0331.921220 - www.technis.it)

Unor - www.unor.ch (Importatore

e distributore Dentecom -

06.58330870)

Wieland Dental+Technik -

0331.701105 -

www.wnhdent.com

► Keramit Impla

La prima lega specifica per implantologia

Per la particolare applicazione per cui è nata, questa lega è stata concepita con un'attenzione particolare all'interazione con la sottostante struttura in Titanio. Il problema dell'accoppiamento di leghe metalliche a viti osteointegrate deve essere considerato sotto vari aspetti. Per quanto riguarda gli aspetti meccanici, pur nell'ambito di correnti di pensiero diverso, risulta generalmente accettato che la lega dovrebbe presentare un'elevata rigidità, cioè un elevato valore di quella grandezza nota come modulo di elasticità o modulo di Young. Maggiore è il valore del modulo, minore la deformazione elastica della lega sotto carico, minore, cioè, sarà la riflessione della sovrastruttura in seguito ai carichi masticatori. Accanto a questa proprietà meccanica, un altro aspetto molto importante della progettazione di leghe per sovrastrutture su impianti riguarda la valutazione delle caratteristiche elettrochimiche. Come noto, la presenza a contatto di due metalli diversi in un ambiente elettricamente conduttivo come quello orale può portare a fenomeni di bimetallismo. La difficoltà di comprensione e misura di questi aspetti in un ambiente difficilmente riproducibile come il cavo orale, ha portato a ritenere, spesso sotto la spinta di interessi non propriamente scientifici, che per evitare fenomeni di bimetallismo sia necessario accoppiare alle viti in titanio solamente titanio. Questa visione un po' semplicistica urta contro i più elementari principi di elettrochimica. La vite di titanio e la lega della sovrastruttura formano una coppia elettrochimica, il cui "partner" meno nobile presenta la tendenza a subire reazioni di ossidazione. Quello che spesso si dimentica in questi frangenti è che le leghe a base di metalli preziosi (oro, palladio) sono più nobili del titanio, per cui il partner che eventualmente si dovrebbe corrodere non è la lega, ma la vite. Quest'ultima, però, presenta le

► Lega per ceramica ad alta resistenza alla deformazione

La gamma di punta delle leghe dentali della 8853 S.p.A. è rappresentata dalla ormai collaudata linea di leghe per la tecnica metallo - ceramica.

La 8853 progetta, produce e commercializza la linea di leghe "Valcambi dental", tra le quali si distingue per le eccellenti doti fisiche e meccaniche la lega V1 per ceramica. Tutte le leghe prodotte da 8853 sono caratterizzate da una microstruttura particolarmente raffinata grazie al contenuto di metalli raffinatori del grano cristallino quali rutenio, iridio, rodio. Questa particolare struttura rende le leghe più resistenti a frequenti rifusioni e meno sensibili alla formazione di porosità da ritiro. La particolare microstruttura della lega V1 consente di ottenere la massima resistenza ad alte temperature; questa caratteristica è fondamentale quando si ha la necessità di creare strutture portanti (su impianti e non) molto estese e con spessori ridotti. Inoltre, si evitano spiacevoli fenome-



ni di distorsione e deformazione della struttura metallica durante i trattamenti termici e le cotture della ceramica. La resistenza a corrosione è garantita dallo studio della microstruttura che ha porta-

to a conferire alla lega V1 un'alta omogeneità. Priva di rame e argento, la lega V1 ha un comportamento in ambiente elettrolitico molto simile al titanio. La lega V1 è caratterizzata da un modulo di elasticità elevato (128.000 MPa) particolarmente utile nel caso di produzione di travate estese ad elevata rigidità. La lega V1 si integra perfettamente con il SISTEMA UNIVERSALE CERAMICA AVANTÉ™ prodotto dalla Pentron Ceramics Inc. Grazie a queste caratteristiche, il tecnico può realizzare un dispositivo medico senza doversi preoccupare eccessivamente delle problematiche di spazio, spessore e progettazione della travata in lega. La lega V1 risulta indicata per ponti e corone in metallo-ceramica, sovrastrutture agli impianti in titanio, lavori con attacchi e fresaggio, restauri con attacchi in materiale calcinabile.

Per informazioni:

8853 spa
Via Pitagora, 11 - 20123 Milano
Tel. 02.88531 - Fax 02.8853888
e-mail 8853@8853.it
www.8853.it

buone caratteristiche di resistenza alla corrosione riconosciute al titanio da decenni di studi e sperimentazioni per cui, all'atto pratico, le differenze di potenziale che si possono instaurare tra una lega (preziosa) e la vite non sono sufficienti a provocare fenomeni corrosivi. Le caratteristiche elettrochimiche della lega in esame sono state svolte secondo le indicazioni della norma ASTM G-15-78 de 1982, modificati secondi i recenti sviluppi maturati nell'ambito della WG 12 nel SC2 TC 106 della ISO. Tutti i risultati ottenuti, dal valore del potenziale a riposo (cioè di quel valore che ci consente di classificare le leghe in base alla loro nobiltà) al valore del potenziale di rottura, o al valore della corrente che passa alle differenze di potenziale di interesse per la cavità orale indicano che questa le-

ga possiede un'ottima resistenza alla corrosione e non corre il rischio di subire reazioni di ossidazione se accoppiata a viti in titanio. Le favorevoli evidenze prodotte dalle misure elettrochimiche spiegano e vengono complementate dai risultati delle prove biologiche in vitro. Infatti, sia le prove di citotossicità con fibroblasti L-929 che le prove di adesione e proliferazione cellulare con osteoblasti MG-63, condotte sul sistema impianto/suprastruttura indicano la totale assenza di fenomeni citotossici o di alterazione delle normali funzioni cellulari. La nuova KERAMIT IMPLA è stata anche sviluppata per andare incontro alle esigenze dell'odontotecnico: la sempre maggior presenza di materiali in laboratorio non ne facilita infatti il lavoro. Questa lega è compatibile con la maggior parte di masse

ceramiche presenti attualmente sul mercato. La totale assenza di materiali quali il rame e l'argento previene la possibilità di qualsiasi decolorazione e lo sviluppo di forme di ossidazione che mal si sposano con il fabbisogno estetico. La granulometria media assai ridotta (18 micron) e controllata garantisce una eccellente precisione e facilità nelle fasi di fusione e lucidatura.

Per informazioni:

Nobil Metal Spa
Strada S. Rocco, 28
14018 Villafranca D'Asti (AT)
Tel. 0141.933811
Fax 0141.943840
e-mail: nobilmet@tin.it
www.nobilmetal.it



TOCKSYSTEM di TOCK G.R.
ISO 9001:2000, ISO 13485:2003, CE0470

SISTEMA di gestione della QUALITÀ: PROGETTAZIONE, PRODUZIONE, VENDITA ed ASSISTENZA di Dispositivi medici impiantabili e non impiantabili, strumentario ed accessori per implantologia endossea in stomatologia, protesi dentale e chirurgia ossea del cranio, mascellare, maxillofaciale ed ortopedica.

Dal 1988 SISTEMA di IMPLANTO-PROTESI con IMPIANTI DENTALI di PROFONDITÀ e di ESTENSIONE;
OSTEOSINTESI sopportata da RETI IMPIANTABILI;
Tecnica di OSTEOESPANSIONE PROGRESSIVA mediante Martelletto automatico e Scalpelli;
Tutti i prodotti impiantabili sono realizzati in titanio rivestito TiN/PVD; Corsi pratici.

TOCKSYSTEM: 22030 LIPOMO (CO) V. Poggio Belvedere, 2 Tel. e Fax 031 280 301 e-mail: tocksystem@tin.it

mectron

medical technology

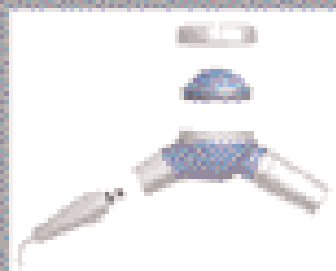
unità di profonda per fuso quotidiano

La forma e l'ergonomia di easyjet pro consentono una piacevole tenuta nella mano del operatore ad un trattamento con getto di polvere controllato.

La testata prevede un'accurata protezione di polveri intracambiabile, protegge i denti ed impedisce l'irritazione di denti ad estesi dello strumento che è facilmente intercambiabile.

easyjet pro

nuovo, ergonomico,
efficace, facile connessione
al cavo della turbina

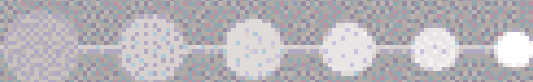


polvere per profondarecision
freddo privilegio, natura g-1000

La Delatolard Powder viene fornita in pratiche bottiglie
di 250g e 100g.

La confezione originale contiene 3 bustine di polvere
per pratica.

Il progresso della nuova profonda precision
freddo privilegio del gas e della qualità della polvere.

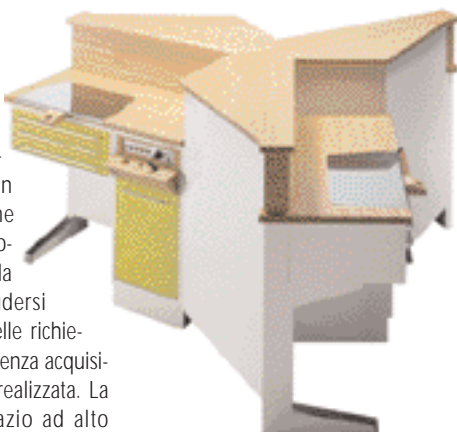


Mectron spa
Via Galvani, 15/A
40020 Carpi (MO)
Italia
tel. +39 059 50450
fax +39 059 504374
www.mectron.com
mectron@com.it

smile. we like it!

WOOD3

Il progetto Wood nasce dalla sintesi tra tradizione e tecnologia, artigianato e ed industria; un percorso che ha origine con la ricerca della funzionalità e della forma che la rappresenta per concludersi nella personificazione delle richieste. Maggiore è la conoscenza acquisita, più alta è la qualità realizzata. La definizione di uno spazio ad alto comfort ambientale, l'uso di materiale e forme che creano emozioni, nuovi traguardi professionali. Luogo di incontro e di confronto continuo fra ricerca e controllo. Piani in legno lamellare massiccio con doghe giuntate in essenza faggio evaporate di spessore 32 millimetri, verniciato trasparente opaco. ■



Astra - Styl Frigo snc
Via Redenta, 13
33080 Taiedo di Chions (PN)
Tel. 0434.635210
Fax 0434.635258
e-mail: info@astrastyl.it
www.astrastyl.it

New Tom 3G: l'evoluzione del Maxiscan

La TC a bassa dose di radiazioni

RadMedicaOstia, fedele alla propria mission, che prevede il supporto dell'attività degli odontoiatri mediante la fornitura di radiografie digitali di qualità superiore (ortopantomiche, full endorale, ortopantomiche ortodontiche, telecranio ecc.), si è dotata di un tomografo computerizzato volumetrico - New Tom 3G, che rappresenta l'evoluzione del Maxiscan. Il New Tom 3G permette di eseguire esami radiologici tridimensionali del complesso maxillo-mandibolare e la visualizzazione di sezioni orientate di strutture del

cranio. La tecnica d'acquisizione si basa sull'impiego di un fascio Rx a cono (cone beam) e di un rivelatore d'area di raggi X. Tale metodica è sostanzialmente diversa dalla TC tradizionale, che utilizza invece un fascio "a ventaglio" (fan beam) ed un rivelatore lineare. Grazie a questo tomografo di ultima generazione, vengono fornite immagini radiologiche di altissima qualità che, unitamente agli elementi grafici digitali (linee di riferimento, punti di repere e misure), mettono in evidenza tutti gli aspetti che concorrono alla formazione di un quadro diagnostico completo e semplificano notevolmente il lavoro dell'Odontoiatra. Tra le caratteristiche di eccellenza che differenziano il New Tom 3G "Maxiscan" dai tomografi tradizionali, segnaliamo la sensibile riduzione della dose di radiazioni, grazie alla rapidità di esecuzione dell'esame. ■

S.T.

Per informazioni
RadMedicaOstia
Via Isole del Capoverde, 274
Tel. e Fax 06.5646977
e-mail: info@radmedicaostia.it
www.radmedicaostia.it



finition®
posizionatori preformati

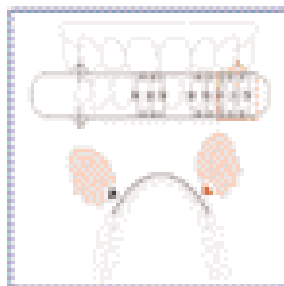


CE

NOVITA'

finition® XT

Termoplastica medicale



- Trasparente
- Elastico
- Biocompatibile
- Sterilizzabile in autoclave
- Può essere disinfettato nell'acqua bollente
- Ottima resistenza alla lacerazione
- Uso a lungo termine e come stabilizzazione

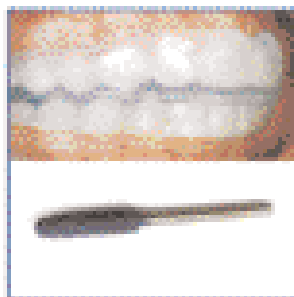
selezione serie e misure			
serie	serie	serie	
1 (elementi)	2 (strutture)	3 (strutture)	
100	100	100	100
101	101	101	101
102	102	102	102
103	103	103	103
104	104	104	104
105	105	105	105
106	106	106	106
107	107	107	107
108	108	108	108
109	109	109	109
110	110	110	110



CE

finition®

Silicone medicale



- Trasparente
- Ottima elasticità
- Biocompatibile
- Sterilizzabile in autoclave
- Può essere disinfettato nell'acqua bollente
- Confortevole
- Uso per spostamenti maggiori e finalizzazione

finition® IT e finition®

Prezzo unitario € 49 iva escl.
Offerta 5 pz € 215 "
10 pz € 390 "

Offerta valida fino al 30/06/06



Via Modigliani 33
20090 Segrate
tel:02 2695 2457 Fax:02 2131 604
orthopost@virgilio.it
www.orthopost.com

Europa Bxp, massima garanzia, massima sicurezza

STERILIZATION

L'autoclave leader per carichi di classe B.



- 4 cicli operativi automatici
- 3 cicli test
- cicli notte con sistema anticorrosione e auto-spegnimento automatico
- stampante integrata
- attacco jet
- attacco a memory card
- predisposizione per connessione a rete locale

P.L.D. il classe tecnologica delle autoclave Tecno-Gaz

Maxilazione specifica, precisione e protezione. Per questo le autoclave Tecno-Gaz lavorano in continuo monitoraggio, il controllo continuo per verificare e rendere più sicuro il loro utilizzo. P.L.D. (Processo Logico Digitale) è un software avanzato che controlla la pressione nel momento preciso, in base ai tempi degli cicli, tempo e la presenza dell'umidità interna. Oltre a tutti gli indicatori di prodotti Tecno-Gaz, potete contare sui supporti di certificazione come la conformità alla EN12855 (2000) che è l'ultima normativa del paese come il nostro è compatibile con la norma EN12855.



I professionisti dell'odontologia sanno quanto è importante poter contare sui propri strumenti in qualsiasi momento. Per questo Tecno-Gaz da oltre 40 anni offre affidanza medico e operativa con prodotti di alta qualità e un supporto tecnico e culturale di prim'ordine. Grazie a questo modo di operare Tecno-Gaz oggi è uno dei marchi leader del mercato e offre una vasta gamma di soluzioni per l'odontologia e il settore medico.

Tanti incentivi per acquirentore **Europa Bxp**

 Manuale utente L'operatore dell'autoclave deve leggere attentamente questo manuale	 Software P.L.D. L'operatore dell'autoclave deve installare questo software sull'hardware	 CD-ROM L'operatore dell'autoclave deve installare questo software sull'hardware	 Manuale tecnico L'operatore dell'autoclave deve leggere attentamente questo manuale	 Manuale di manutenzione L'operatore dell'autoclave deve leggere attentamente questo manuale	 Manuale di installazione L'operatore dell'autoclave deve leggere attentamente questo manuale
--	--	---	---	---	--

Contatta con un
formidabile supporto
informatico



TECNO-GAZ
dental and medical equipment



► MiniUNIKO motore per implantologia

Le unità per implantologia "MiniUNIKO" Mariotti, presentate in collaborazione con esperti del settore, offrono sempre più elevate performance per valori di tork e garantiscono grande af

Molto semplici da usare, tutti i requisiti per alta precisione e sicurezza. La tecnologia permette flessibilità e nell'uso di sistemi implantari precisi. A livello igienico si offre un cavo e connettore. L'unità può lavorare indistintamente con due tipi di motore (brush e brushless), è dotata di una pompa peristaltica per l'irrigazione. La piastrina multifunzionale e il motore, la pompa e il cambio di direzione scorrono sui programmi. Le macchine si possono aggiornare via software per avere sempre le nuove versioni. Il torque massimo viene limitato elettronicamente a 60 Ncm, con scatti da 1 Ncm. Molto precise sono le impostazioni dei valori di torque, velocità e irrigazione, visualizzati nel display. Tutto questo ad un eccezionale rapporto qualità-prezzo. Accessorio ideale del micromotore per implantologia è il contrangolo C20, dalla massima qualità meccanica, con una riduzione 20:1, irrigazione esterna



MiniUNIKO è disponibile nella versione MUN.A che include un motore a spazzole e MUN.B che include un motore ad induzione. ■

Mariotti & C.
micromotors & milling-machines
Via Seganti, 73
47100 Forlì
Tel. 0543.474105
Fax 0543.781811
e-mail: info@mariotti-italy.com
www.mariotti-italy.com

► Finition XT

Il nuovo posizionatore preformato Finition XT in termoplastica di grado medico, trasparente, elastico e molto resistente alla lacerazione.

È un dispositivo di contenzione mobile concepito per la stabilizzazione dei trattamenti ortodontici, e l'uso a lungo termine. Permette di contrastare la recidiva mentre controlla verticalmente il bite e mantiene l'allineamento. Potrà anche correggere, se usato in modo adeguato, piccoli spazi, piccole rotazioni e discrepanze tra mascellare e mandibola e realizzare l'interdigitazione dei denti in 6 o 12 settimane: dopodiché rimane un eccellente apparecchio di contenzione. Finition XT viene a completare la gamma Finition in silicone che rimane più adatta alla rifinitura o alla finalizzazione, essendo più morbida e permettendo spostamenti più importanti. Finition e Finition XT hanno delle caratteristiche simili in materia di biocompatibilità: sono anallergici e non contengono né ftalati né PVC. Permettono un'igiene migliore: sono sterilizzabili in autoclave 18 minuti a 121°C e possono essere disinfettati in acqua bollente senza rischio di deformazione come succede con le altre materie plastiche. Finition XT è costruito secondo l'occlusione ideale rapportata alla grandezza dei denti anteriori. Esiste in varie dimensioni con numerazione pro-



gressiva. La scelta del numero avviene mediante misurazione da distale canino a distale canino con un righello appositamente concepito. È disponibile in varie versioni: per casi con 2,4 o nessuna estrazione di premolari ci sono anche due serie N e R, secondo la scelta del rapporto tra le due arcate: Finition mette le arcate in rapporto di classe I, Finition R in rapporto di super classe I e si rivela più appropriato per la contenzione dei casi di classe II. ■

Orthopost srl
Via Modigliani, 33
20090 Segrate (MI)
Tel. 02.26952457
Fax 02.2131604
e-mail: orthopost@virgilio.it
www.orthopost.com

Con Videothron i vostri pazienti vi vedranno con un occhio diverso.

È uno strumento multimediale con schermo LCD ad alta definizione che permette di comunicare in modo innovativo con tutti i vostri pazienti. Visualizza informazioni, immagini, filmati ed animazioni utilizzando la sola alimentazione elettrica, senza collegamenti a personal computer, senza tastiera e senza mouse.

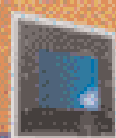
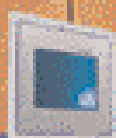
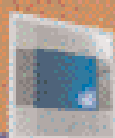
Disponibile in tre modelli: **Basic, Medium, Top.**

Posiamo fornire anche la "Carta del Servizio" multimediale personalizzata con le immagini ed i testi relativi al Vostro Studio.

Per maggiori informazioni www.videothron.it

Prodotti da:

Dolphin Computer srl - Tel. 02-4955245 (R.A.)



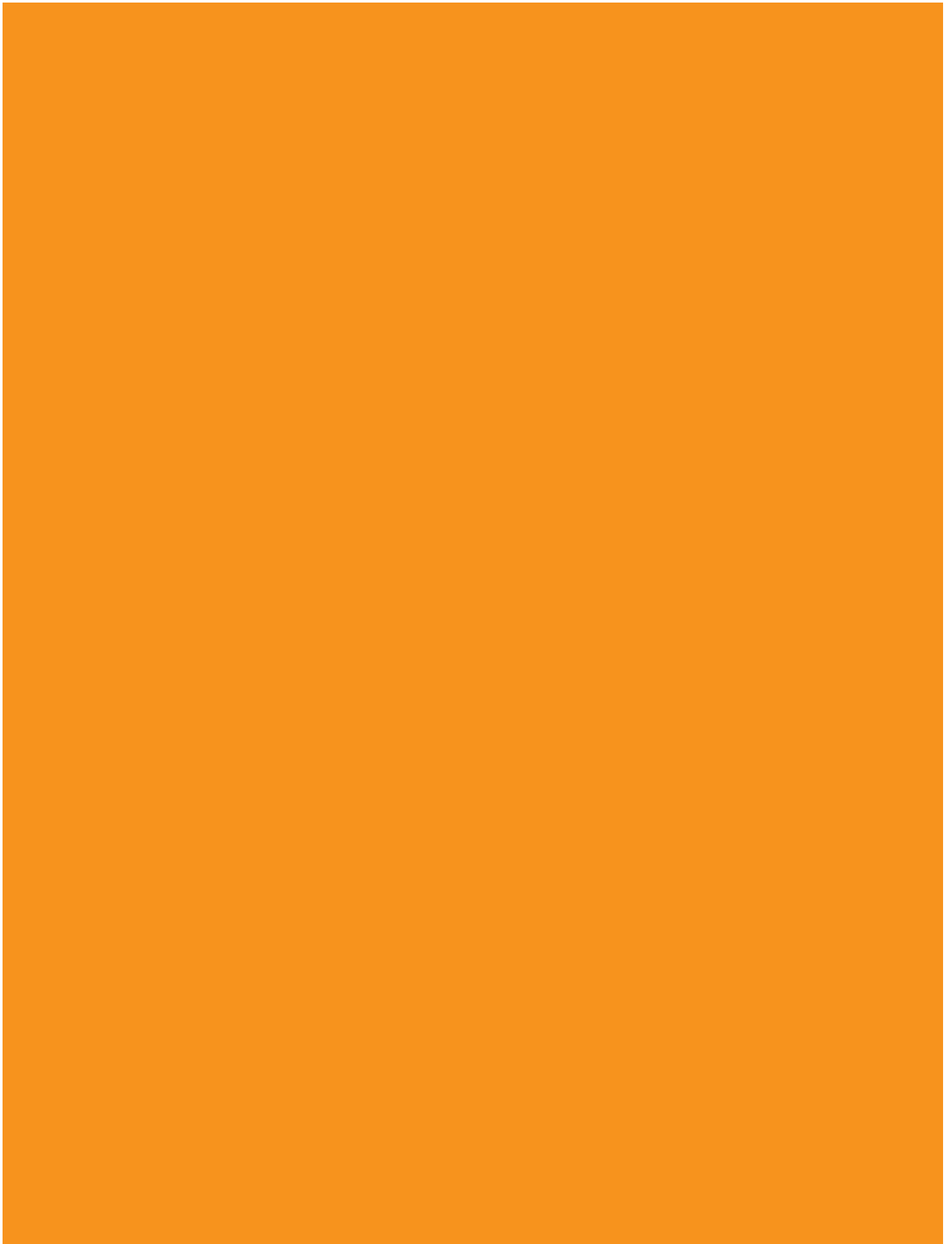
Basic

Medium

Top

VIDEOTHRON

La soluzione per la Vostra sala d'attesa.



OFFERTE DALLE AZIENDE

Le promozioni degli operatori commerciali

Un rubrica utile che evidenzia gli "affari" periodicamente proposti dagli operatori.



CAMREX 191A

Telecamera intraorale

PREZZO TAGLIATO \approx **EURO 1.080,00 +iva**

EUROCOMPRESS

Via Brunelleschi, 16-20 - 20090 Trezzano S/N
Tel. 02.4454656 - Fax 02.4450027
e-mail: eurocompress@eurocompress.it -
www.eurocompress.it



MICROMOTORE PER IMPIANTI

MiniUNIKO-B motore brushless per
implantologia/chirurgia; alte prestazioni
e grande affidabilità.

PREZZO TAGLIATO \approx **EURO 1.955,70**

MARIOTTI & C

Via Seganti, 73 - 47100 Forlì
Tel 0543.474105 - Fax 0543.781811
info@mariotti-italy.com - www.mariotti-italy.com



SW DENTAL

Gestione completa dello
studio odontoiatrico

A PARTIRE DA
EURO 480,00 + iva esclusa

SOFTWORK snc

Sede legale: Via Garofoli, 311 - 37057 San Giovanni Lupatoto (VR)
Sede operativa: Via Barucchi, 37 - 37139 Verona
Tel: 045.9251255 - Fax 045.9250152
e-mail: info@softwork-it.com - www.softwork-it.com



ORTHOS

Sistema di posizionatori che permette all'o-
dontoiatra di scegliere il mezzo intercettivo in
base all'età del paziente. 4 misure in dentizio-
ne permanente - 2 misure in dentizione mista

PREZZO TAGLIATO \approx **EURO 62,00 +iva**
Acquisto kit da 6 pz. 2 In omaggio

ORTHOS

Via S. Lucia, 20 - 05035 Narni - Tel. 0744.726890 Fax 0744.726731
e-mail: orthos@libero.it - www.orthos.it

Legenda: = APPROFONDIMENTI
 = SCHEDE INFORMATIVE

I beni offerti in questa sezione si intendono destinati all'utilizzatore professionale. Le apparecchiature soggette alla regolamentazione di cui alla Legge 175/92 possono essere cedute solamente agli iscritti all'Albo dei Medici-Chirurghi e degli Odontoiatri. Per ogni informazione sulle offerte qui elencate il lettore interessato è invitato a rivolgersi direttamente all'inserzionista.

Position Trainer

Trattamento precoce delle malocclusioni nei bambini dai 6 ai 10 anni



- Affollamento dentale e malocclusioni possono evidenziarsi nel bambino in crescita.
- Respirazione orale, deglutizione atipica e suzione del pollice possono aumentare questi problemi.
- Il "Position Trainer" può correggere le abitudini viziate e allineare i denti in crescita.

L'ELENCO CORSI È PRESENTE SUL
NUOVO SITO www.dentalsim.com

Acquistando 10 Position Trainer misti, del valore di € 520,00 + Iva usufruirai di uno sconto del 20%. In più riceverai in omaggio il "Nuovo libro di fotografia digitale odontoiatrica" del valore di € 96,00.

Alessandro e Carlo Alberto Piacquadio

Il nuovo manuale di fotografia digitale odontoiatrica



"Il nuovo manuale di fotografia digitale odontoiatrica" è una guida completa ed utile nella pratica quotidiana dello studio odontoiatrico e del laboratorio odontotecnico.

Approfitta dell'offerta telefonando al n. 02.95067691 o spedendo la cartolina che troverai al centro della rivista.

Via Don G. Spada, 10/c 20040 Cambiagio MILANO

Tel. 02.95067691 Fax 02.95067692

Internet www.dentalsim.com

e-mail info@dentalsim.com



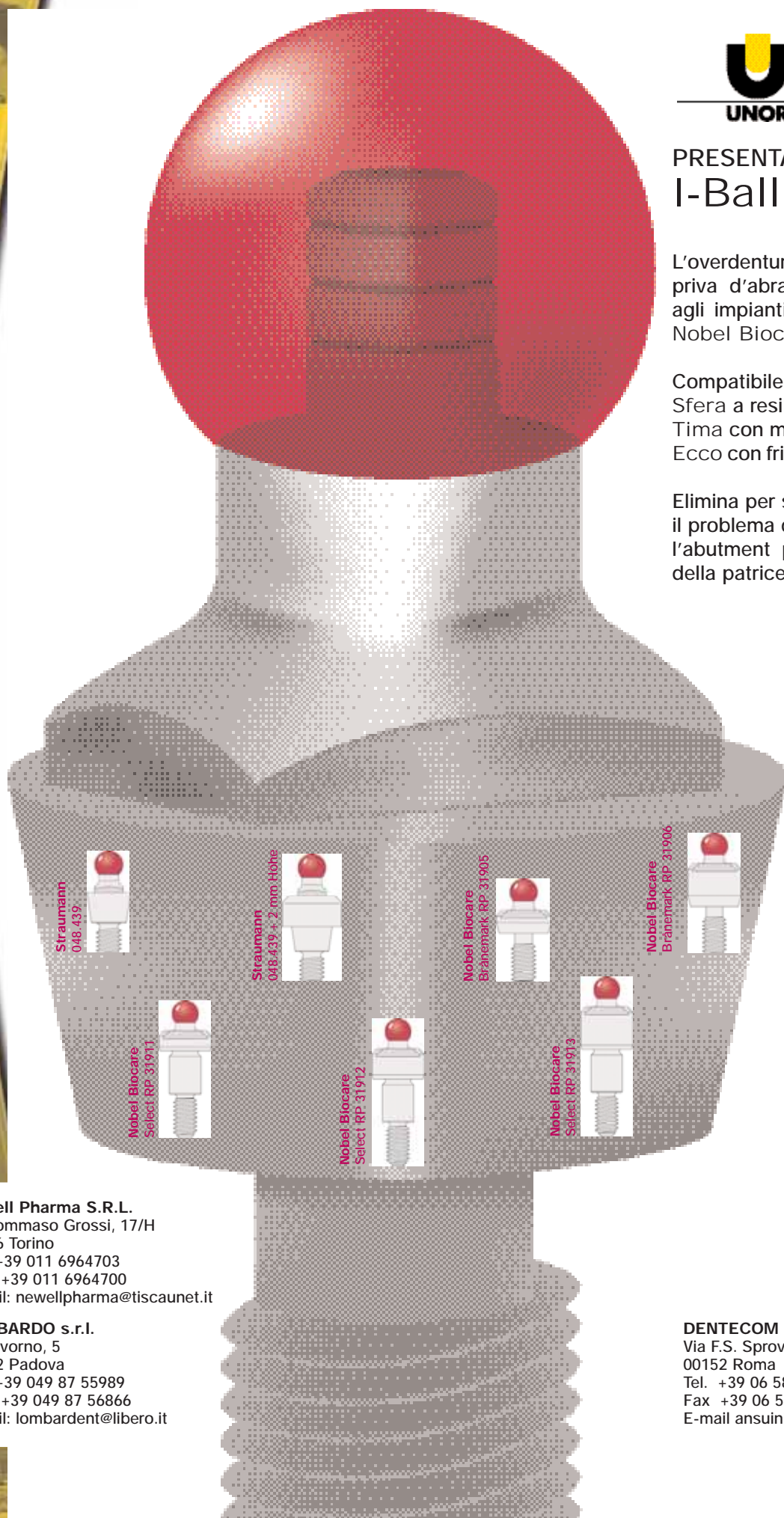


PRESENTA I-Ball

L'overdenture di rubino
priva d'abrasione dedicata
agli impianti Straumann e
Nobel Biocare.

Compatibile con matrici:
Sfera a resilienza
Tima con molla o-ring
Ecco con frizione in plastica

Elimina per sempre
il problema di sostituire
l'abutment per il consumo
della patrice sferica



Newell Pharma S.R.L.
Via Tommaso Grossi, 17/H
10126 Torino
Tel. +39 011 6964703
Fax: +39 011 6964700
E-mail: newellpharma@tiscaunet.it

LOMBARDO s.r.l.
Via Livorno, 5
35142 Padova
Tel. +39 049 87 55989
Fax: +39 049 87 56866
E-mail: lombardent@libero.it

DENTECOM srl
Via F.S. Sprovieri, 35
00152 Roma
Tel. +39 06 58330870/915
Fax +39 06 58330915
E-mail ansuini@libero.it

OFFRO COLLABORAZIONE

- 22enne assistente alla poltrona, esperienza quadriennale, cerca studio dentistico per collaborazione il martedì e il venerdì pomeriggio, in zona viale Libia (RM) e dintorni. Telefonare al 320.6890900.
- 29enne, odontoiatra e specialista in chirurgia odontostomatologica, valuta proposte di collaborazione presso studi di Roma e provincia. Telefonare al 348.4490995.
- 32enne, offre propria collaborazione come assistente alla poltrona con esperienza di 7 anni. Possibilmente part-time. Telefonare al 347.7899436
- 38enne, odontoiatra con esperienza clinica decennale, laureato presso l'Università di

Siena nel 1993, valuta proposte di collaborazione presso studi di Roma. Telefonare allo 0885.415057.

- 5 anni esperienza ortodonzia-pedodonzia, dottore in odontoiatria Università di Padova, formazione teorico-pratica ortognatodonzia, offre consulenze ortodonzia, gnatologia, disfunzioni Atm a studi Roma-Lazio, Arezzo, Napoli, Firenze. Telefonare al 328.1696300.
- Assistente alla poltrona, 13 anni di esperienza in implantologia, chirurgia orale/parodontale, conservativa cerca lavoro full time. Telefonare in ore serali al 340.3448100 oppure allo 06.71587093.
- Assistente alla poltrona, 14 anni di esperienza, 42enne,

- massima professionalità in conservativa, chirurgia, endodonzia, implantologia, cerca part-time mattina 9,00-13,00 o 9,00-15,00. Zona Trieste-Salario (RM). Telefonare allo 06.3385006 dopo le ore 18,00.
- Assistente alla poltrona, 15 anni di esperienza, cerca serio lavoro part-time, Napoli e provincia. Diplomata in odontotecnica, specializzata in ortodonzia, chirurgia, impianti e conservativa. Possibilmente martedì, mercoledì, venerdì. Telefonare al 320.1957637.
- Assistente alla poltrona 37enne, esperienza di 16 anni. Cerco serio impiego part time, zone Acilia - Ostia (RM) e limitrofe, esperienza in conservativa, endodonzia, impianti, chirurgia, segreteria e

- pc, dinamica. Telefonare allo 06.97618454 oppure al 328.7157129.
- Assistente alla poltrona, con esperienza lavorativa nel settore, diploma maturità scientifica, attestato di partecipazione al Corso Andi "Gestione di segreteria in studio odontoiatrico" (Milano, giugno 2001), diplomata presso la scuola Andi Lazio "Corso biennale di formazione per assistenti alla poltrona", offresi per lavoro part-time su Viterbo e immediate vicinanze. Telefonare al 328.6373120.
- Assistente alla poltrona, diploma Andi, con esperienza anche in implantologia e chirurgia offre collaborazione possibilmente zone Tuscolana, Cinecittà oppure Castelli Romani (RM). Telefonare ore

COLLEGATI ALL'INDIRIZZO INTERNET WWW.INFODENT.IT ED INSERISCI ANCHE ON-LINE IL TESTO DEL TUO ANNUNCIO. I testi degli annunci di interesse odontoiatrico sono visionati preventivamente dall'A.N.D.I. - Dipartimento Regionale Lazio

ANNUNCI GRATUITI
 VARIAZIONE DATI

indirizzo: Strada Teverina km. 3,600 • 01100 VITERBO • Tel. 0761.393.204 - Fax 0761.393.222

Nome Cognome

Tipo di attività Specializzazione

Via Numero CAP

Città Prov. Tel.

E-mail P.IVA Cell.

(Per annunci a pagamento è obbligatoria la partita iva o codice fiscale)

OFFRO O CERCO COLLABORAZIONE ATTREZZATURE ATTIVITÀ

Spazio per l'annuncio (scrivere a macchina o stampatello) MAX 30 PAROLE • Sarà pubblicato solo il testo sottostante*

.....

.....

.....

.....

.....

.....

***IMPORTANTE**

Gli annunci riguardanti la ricerca di collaborazioni (ricerca personale, collaboratori ecc.) devono essere pubblicati corredati delle generalità del richiedente, in ottemperanza al decreto legislativo n. 276 del 10 settembre 2003, attuazione della legge delega in materia di occupazione e mercato del lavoro (legge 14 febbraio 2003 n. 30, cosiddetta "legge Biagi"). In relazione a quanto sopra, al fine di consentire la pubblicazione delle suddette generalità in base a quanto disposto in materia dal D.lgs. 196/03 che regola il trattamento dei dati personali, si autorizza la pubblicazione delle generalità suindicate.

DATA

NOME E COGNOME (IN STAMPATELLO)

FIRMA

INFODENT CENTRO-SUD 3/2006

Per la comunicazione telefonica degli annunci economici è attiva negli orari di ufficio una segreteria telefonica al numero 0761.393.204 dal lunedì al venerdì. ATTENZIONE: SARANNO PUBBLICATI SOLO GLI ANNUNCI COMPLETI DI TUTTI I DATI RICHIESTI: NOME, COGNOME, INDIRIZZO, CAP, CITTÀ, TELEFONO, PREFISSO E PROFESSIONE. Gli annunci si ricevono fino al 5 di ogni mese precedente fuscia e saranno pubblicati una sola volta. Per vedere pubblicato nuovamente il proprio annuncio, occorre spedire il coupon per una nuova richiesta oppure comunicare telefonicamente la riconferma. Se si desidera pubblicare in evidenza o per quelli che pervengono dalle regioni dove non è specificato INFODENT è necessario effettuare un versamento di Euro 15,50 IVA compresa su c.c.p. n° 16818075 intestato a: B&C srl - Strada Provinciale Teverina Km. 3,600 - 01100 Viterbo. Servizio Annunci (spedire fotocopia versamento). Per gli annunci in evidenza il versamento da diritto è 2 uscite. Nell'eventualità di concomitanza dei due casi (evidenza - fuori zona di spedizione) il versamento da effettuare è di Euro 31 e dà diritto a due uscite. INFODENT offre esclusivamente un servizio, non riceve tangenti sulle contrattazioni, non effettua commerci, non è responsabile della veridicità delle inserzioni. Si procederà a norma di legge contro chiunque si serviva di questa rivista per scopi illeciti e di disturbo. Le inserzioni gratuite sono riservate ai privati. Gli operatori commerciali, per le inserzioni che riguardano

l'attività svolta, devono servirsi degli annunci a pagamento o degli spazi pubblicitari. Ai sensi e per gli effetti del D.lgs. 196/03, il trattamento dei dati avverrà mediante supporti sia telematici che cartacei, entrambi eventualmente organizzati anche come banche dati o archivi. Il conferimento dei dati personali è obbligatorio per la pubblicazione dell'annuncio o per il ricevimento della rivista. La mancata comunicazione, ovvero l'arrestata o erronella dei dati richiesti legittimano la nostra società a rifiutare l'esecuzione del rapporto, ovvero ad interrompere l'esecuzione stessa. I dati personali acquisiti potranno essere comunicati a tutti i dipendenti, collaboratori e consulenti a qualsiasi titolo della nostra Società, nonché a tutti gli Organi societari ed ai soci. I membri dell'indirizzo potranno essere inoltre comunicati agli omologhi soggetti di società da noi controllate o collegate, ovvero di società che controllano l'attività della nostra Società. I dati relativi all'indirizzo saranno utilizzati per limiti di rivista e attività commerciali. In ogni momento potrete esercitare i diritti di cui all'Art. 7 del D.lgs. 196/03 e quindi conoscere, ottenere la cancellazione, la rettifica e l'integrazione dei vostri dati, nonché opporvi al loro utilizzo per le finalità su indicate. Il titolare del trattamento è B&C srl con sede in Viterbo Strada Teverina km 3,600 nella persona del suo legale rappresentante. Qualsiasi comunicazione o atto ufficiale potrà essere inviato dall'insertionista presso la redazione di infodent con sede in Viterbo Strada Teverina km 3,600.



PROGRAMMI D'ARREDO PER IL SETTORE DENTALE

Via Redenta, 13 - 33080 Chions (PN), Italy
Tel. 0039 0434 635210
Fax 0039 0434 635258
http://www.astrastyl.it

Composizione ALIUS

L200-P600-H190

Informazioni presso i nostri rivenditori