

IN QUESTO NUMERO A CONFRONTO:

LAMPADE SCIALITICHE

- Sotto una nuova luce

Pag 5

DISINFETTANTI PER STRUMENTI

- Stop agli agenti patogeni

Pag 19

CAD CAM PER LABORATORI

- Quando il computer
diventa un assistente
indispensabile

Pag 29

APPROFONDIMENTI

LAMPADE SCIALITICHE

- Si-Tech Light M

- Lampade chirurgiche Ritter *Pag 10*

DISINFETTANTI PER STRUMENTI

- Max-i-Med Spray e Ultra

- Formula innovativa per detergere e
sterilizzare *Pag 26*

CAD CAM PER LABORATORI

- Precisione e ripetibilità dei risultati
con il CAD-CAM

- La tecnologia al servizio del mondo
odontoiatrico

- inLab *Pag 32*



“A CONFRONTO”

INFODENT

Esserci per essere protagonisti

La rubrica “A Confronto” di Infodent.
Una novità per il settore dentale e per tutte le aziende,
vere protagoniste di questo spazio.

I CONFRONTI DI INFODENT IN PUBBLICAZIONE

Gen

Feb 2006

LAMPADIE SCIALITICHE - DISINFETTANTI PER STRUMENTI - CAD CAM

I CONFRONTI DI INFODENT CHE SARANNO PUBBLICATI

Marzo 2006

ESTRATTORI PER OSSO PER IMPLANTOLOGIA - STRUMENTARIO CHIRURGICO - LEGHE PREZIOSE

Aprile 2006

SOFTWARE CEFALOMETRICO - CEMENTI PROVVISORI - SALDATRICI A MICROIMPULSI

Maggio 2006

RADIOLOGIA DIGITALE - STRUMENTI CANALARI - ATTACCHI DENTALI

Giu - Lug 2006

MICROMOTORI PER IMPLANTOLOGIA - MATERIALE PER IMPRONTA POLIVINILSILOSSANI - SABBIA TRICI

Ago - Set 2006

MICROSCOPIA - PERNI ENDODONTICI - CERAMICA PER ZIRCONIO

Ottobre 2006

LASER - SIGILLANTI - ATTREZZATURE PER ELETTRODEPOSIZIONE GALVANICA

Novembre 2006

COMPRESSORI - ANESTETICI - COMPOSITI DA LABORATORIO

Dicembre 2006

SENSORI PER RADIOLOGIA - CEMENTI CANALARI - FRESATORI

I CONFRONTI DI INFODENT GIÀ PUBBLICATI

Ottobre 2004

Telecamere - Alginati - Fonditrici

Novembre 2004

Lampade fotopolimerizzanti - Cementi - Rivestimenti

Dicembre 2004

Ozonoterapia - Frese - Squadramodelli

Gen - Feb 2005

Mobili da studio - Ortodonzia - Ceramiche

Marzo 2005

Radiologia - Disinfettanti - Ultrasuoni (Vasche)

Aprile 2005

Riuniti - Sbiancanti - Resine per protesi totali

Maggio 2005

Turbine - Materiali per impronta - Forni per ceramica

Giu - Lug 2005

Ablatori - Biomateriali - Leghe non preziose

Ago - Set 2005

Autoclavi - Impianti - Micromotori

Ottobre 2005

Software - Clorexidine - Cere speciali

Novembre 2005

Rilevatori apicali - Vetroionomeri per ricostruzione - Articolatori

Dicembre 2005

Spazzolini elettrici - Compositi da studio - Denti sintetici

PER SCARICARE I CONFRONTI GIÀ PUBBLICATI

OPPURE ORDINARE IL VOLUME RILEGATO DEI CONFRONTI DI INFODENT 2004/2005 VAI ALL'INDIRIZZO:

www.comparazioni.com

Le aziende possono scaricare le schede da compilare per essere presenti nei prossimi confronti di Infodent. Possono, inoltre, compilare il form relativo ai prodotti di loro competenza che verranno pubblicati nel 2006.

Per ulteriori informazioni 0761.393.307

Direttore responsabile
Riccardo Chiarapini
Segreteria di redazione
Stefano Toticchi
Coordinamento
Diana Carbonetti
Direzione grafica
Gisella Benedetti
Consulenza scientifica e normativa
Alberto Emiliani
Collaboratore
Cristina Rodighiero
Impaginazione e grafica
B&C s.r.l. - divisione grafica
Marketing e Pubblicità
Gianluca Passeri tel. 0761.393306 - 335.1213136
Baldo Pipitone tel. 06.5817254 - 336.773328

Mensile d'informazione commerciale del dentale
ANNO XVIII - n. 1-2 - gennaio-febbraio 2006
Poste Italiane SpA - Spedizione in AP - DL 353/2003 (conv. in L.
26/02/2004 n° 46) art. 1 comma 1 DCB VITERBO -
Autorizzazione del Tribunale di Viterbo n. 341 del
7/12/88

Editore B&C s.r.l.
Strada Teverina Km. 3,600 - 01100 VITERBO
Telefono 0761.393.1 - Fax 0761.393.222

Stampa - Graffietti Stampati snc
S.S. Umbro Casentinese Km. 4,500
Montefiascone (VT)

Testata volontariamente sottoposta a
certificazione di tiratura e diffusione
in conformità al Regolamento C.S.S.T.
Certificazione Stampa Specializzata Tecnica

Per il periodo 1/1/2004 - 31/12/2004
Tiratura media: 14.656
Diffusione media: 14.334
Certificato CSST n. 2004-0911
Società di Revisione: RSM Ria & Partners Spa
Tiratura del presente numero: 15.500
una copia euro 0,77 - contiene I.P.
La redazione non restituisce il materiale utilizzato

SOMMARIO

► A CONFRONTO:

- 5 LAMPADINE SCIALITICHE
Sotto una nuova luce
6 Tabelle di comparazione

► APPROFONDIMENTI:

- 10 • Si-Tech Light M
• Lampade chirurgiche Ritter

► AGENDA:

- 11 Congressi e Fiere
in Italia e all'estero
(Marzo/Aprile)
13 Calendario dei corsi
(Marzo/Aprile)

► A CONFRONTO:

- 19 DISINFETTANTI PER
STRUMENTI
Stop agli agenti patogeni
20 Tabelle di comparazione

► APPROFONDIMENTI:

- 26 • Max-i-Med Spray e Ultra
• Formula innovativa per
detergere e sterilizzare

► A CONFRONTO:

- 29 CAD CAM PER LABORATORI
Quando il computer diventa un
assistente indispensabile
30 Tabelle di comparazione

► APPROFONDIMENTI:

- 32 • Precisione e ripetibilità dei
risultati con il Cad-Cam
• La tecnologia al servizio del
mondo odontoiatrico
• InLab

► DALLE AZIENDE:

- 34 • Chiaro come il cristallo:
bracket Miso
• FD 300

► IN VETRINA:

- 36 Ogni mese i prodotti in offerta
proposti dagli operatori

► ANNUNCI ECONOMICI:

- 37 Annunci gratuiti di offerta e ricerca
collaborazione, offerta e ricerca
attrezzature, offerta e ricerca attività

► INSERZIONISTI

• A&A General Consultino pag. 18 • Alpha Test pag. 38
• B&C pagg. 2/13/15/42 • Burzacchi pag. 28 • De
Vecchi Ezio pag. 14 • Dentup pag. 32 • DL Medica pag.
10 • Dolphin Computer pag. 41 • Eurocompress pag.
36 • Fordent pag. 4 • Giorgi Forniture Dentali pag. 40
• Glaxo SmithKline pag. I Cop. • Idem pag. 10 • Isasan
pag. 12 • Libra Ortodonzia pag. 3 • Mariotti pag. 11 •
Maxi Medical pag. 26 • MC Italia pag. 36 • New
Dentalsim pag. 17 • Nuova Dental LP pag. 37 • Nuova
Gerho pag. 32 • Ogna Giovanni & Figli pag. 26 •
Orthopos pag. 34 • Orthos pag. 36 • Physioline pag.
39 • Reverberi pag. 33 • Sabro pag. 10 • Samdent pag.
16 • Simex Italia pag. 35 • Smile Center pag. 36 •
Softwork pag. 36 • STD pag. 33 • TBR Sudimplant pag.
IV Cop. • Techno-Gaz pag. 27 • World Line pag. III Cop.

Informativa ai lettori - Questa rivista *Le* è stata inviata
tramite abbonamento, l'indirizzo in nostro possesso
verrà utilizzato per l'invio della rivista, per l'invio di altre
riviste, per l'invio di proposte di abbonamento, per l'in-
vio di informazioni tecniche e commerciali, nonché per
la divulgazione di eventi formativi e promozionali e per
la cessione degli stessi a terze aziende per le medesime
finalità. In ogni momento potrete esercitare i diritti di cui
all'art. 7 del D. Lgs 196/2003, e quindi conoscere, ottene-
re la cancellazione, la rettificazione, l'aggiornamento e
l'integrazione dei Vostrî dati, nonché opporvi al loro uti-
lizzo per le finalità su indicate. Qualora venisse esercitato
il diritto alla cancellazione lo stesso comporterebbe il
mancato invio della presente rivista. Il titolare del tratta-
mento è B&C srl con sede in Viterbo, Strada Teverina Km
3,600, nella persona del suo legale rappresentante.

Giorgio Fiorelli

Birte Melsen Corso di Biomeccanica
e Tecnica
dell' Arco Segmentato

7 incontri di tre giorni
inizio corso 28 Settembre 2006

sarà richiesto accreditamento EGM



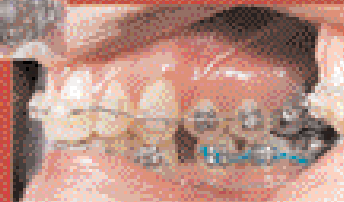
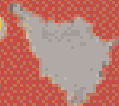
**COSTO RIDOTTO PER ISCRIZIONI
EFFETTUATE ENTRO IL 31/03/2006**
sede del corso MILANO

LIBRA

Editoria s.r.l.
www.libra-edizioni.it
libra@libra-edizioni.it

Via G. Menaco n° 49
52100 Arezzo
Tel. 0575-351718 Fax 0575-352795

ATAO
Associazione
Tecnica
Italiana
di Ortodonzia
e Ortognatodonzia



ARTEX



VITALI

IDEE & PROGETTI IN EVOLUZIONE.

***Riunito Artex €
Turbina a fibra ottica
Contrangolo 40.000 giri
Ablatore piezoelettrico
Seggiolino
Serie mobili composti da 4 moduli
Montaggio e trasporto
Euro 12.590,00 + iva***

Pagabile in 60 rate da euro 263,00 - iva con zero spese

LAMPADINE SCIALITICHE A CONFRONTO

Sotto una nuova luce



L'importanza dell'illuminazione sul campo operatorio è legata alla necessità di garantire la fedeltà delle informazioni visive trasmesse dalla zona di lavoro al medico durante l'intervento. I requisiti che questo tipo di illuminazione deve soddisfare sono legati alle specialità chirurgiche praticate e alle differenti metodiche di lavoro.

La luce condiziona in modo determinante i cicli di operatività dell'uomo. È infatti dimostrato che un'illuminazione adatta permette l'instaurarsi di condizioni di comfort, diminuisce il grado di stress, esercita un'influenza diretta sull'umore, riduce la fatica e aumenta la produt-

tività. L'illuminazione è la gestione delle fonti di luce naturale o artificiale volta a ottenere una buona visione. Una buona illuminazione artificiale è tanto più importante quanto più elevate sono le prestazioni richieste. L'illuminazione deve facilitare l'esecuzione di un com-

pito; un buon livello di illuminazione permette una buona produttività e in particolare una diminuzione degli errori, degli incidenti e un minor affaticamento della vista. La luce deve essere sufficiente, ma deve essere anche ben ripartita e di buona qualità. Così, oltre al

livello medio di illuminazione necessaria, bisogna controllare la presenza di una buona quantità di luce emessa dalle fonti, l'uniformità d'illuminazione e l'equilibrio delle luminanze, questo soprattutto per evitare il fenomeno dell'abbagliamento. Inoltre, attraverso con-

Legenda: Ⓐ Approfondimenti Ⓔ In offerta

* I prezzi si intendono al netto di IVA

► Lampade Scialitiche

Denominazione del prodotto	D40	DELIGHT	EDI LAMPADA DENTALE	HANAULUX BLUE 30/80S	KAVOLUX 1410	LIGHT-M A
Produttore	Tecno-Gaz spa	Planmecca OY	Faro spa	Heraeus	KaVo	Si-Tech
Descrizione del dispositivo	Lampade chirurgiche monofaro, ampia illuminazione del campo operatorio, capacità visionare particolari, possibilità di riconoscere il sangue venoso da quello arterioso, riduzione dell'emissione di calore, regolazione della luminosità e lampada di emergenza	Lampada scialitica dentale con sei snodi	Lampada dentale che illumina il sito operatorio	Gamma completa di lampade scialitiche	Regolazione in continuo dell'intensità della luce, riflettore per illuminazione senza ombre	Lampada scialitica per chirurgia
Intensità Luminosa (Lux)	100.000	28.000	30.000	30.000 - 80.000	26.000	70.000
Regolazione della intensità luminosa	Si da 20.000 a 100.000 lux	Si da 6.000 a 20.000 lux	Si da 8.000 a 30.000 lux	No	Si da 10.000 a 26.000 lux	No
Indice della resa cromatica (IRC o Ra)	IRC 94	°K Sun 4.600	93	93	85%	•
Temperatura di colore (°K)	4.200	4.100-5.100 Regolabile	5.000	4.300	4.800	4.200
Ampiezza del campo luminoso (intervallo in cm)	10-18	10 x 24 a 80 cm	18 x 6	17-18	10 x 18	20
Distanza di lavoro (cm)	70-200	80 autofocus anche a distanze diverse	70	70-130	70 circa	60
Diametro corpo lampada (cm)	40	16 (parabola)	30	33-50	25	43
Calore irradiato sul campo	360W/m ² 12°C a 100.000 lux Filtri RMS infrarosso	Dispositivo "cool light" con calore diffuso, senza depressione	<14 °C	Al capo dell'operatore 2 °C, complessivo 5 - 13 °C	•	•
Potenza assorbita (VA)	120	•	95 W	50-150	Max 150	100 W - 24 V
Lampade (numero, tipo e potenza)	1 alogena 100 W 24 V	1 da 24 V, 150 W Osram	1 alogena	1 x 50-150	1 da 24 V, 150 W	1 da 100 W
Durata lampade (h)	1.000 ore a 22,8 V	Vedi durata Osram alogena	2.500	•	Più di 5.000	1.000
Tipo di accensione	Interruttore	Interruttore, possibilità di programmazione	Sensore ed interruttore	Interruttore	Interruttore	Interruttore
Parti sterilizzabili	Impugnatura	Maniglia silicone autoclavabile	Maniglie	Impugnatura smontabile e sterilizzabile	Impugnatura termodisinfezzabili a 95°	No
Modalità di disinfezione	Impugnatura autoclavabile; pulire le restanti parti con panno inumidito con detergente non aggressivo	Liquidi omologati CE medical device e autoclave	Tutte le parti del dispositivo	Spray, detergenti idonei	Disinfettanti a freddo	•
Tipo di installazione	Soffitto, parete, piantana	Riunito, parete, soffitto	Parete, soffitto e pavimento	Parete, soffitto, stativo mobile	Soffitto e a riunito	Soffitto, stativo
Peso (Kg)	35	3,6 (alluminio)	5	1,8 - 5,5 (sola testa)	16	12
Prezzo di listino*	Euro 4.900,00	Euro 1.550,00	Non fornito	A partire da euro 2.400,00	Euro 3.745,00	Euro 2.095,00

Legenda: Ⓐ Approfondimenti Ⓜ In offerta

* I prezzi si intendono al netto di IVA

► Lampade Scialitiche

Denominazione del prodotto	ML 301 D	ML 501 R	PLANETARIO	RHA LAMPADA MEDICALE	RITTER 355-024 [Ⓐ]	RITTER 355 SURGERY LIGHT
Produttore	Gebrueder Martin	Gebrueder Martin	Euro C.A.D. spa	DID srl Dental Instrument Design	Midmark Corporation 2000	Midmark Corporation 2000
Descrizione del dispositivo	Lampada per esame a soffitto	Lampada scialitica a soffitto	Lampada scialitica a 5 fuochi	Lampada Medica brandeggiabile a temperatura colore controllata da filtro dicroico	Lampada chirurgica a soffitto o a stativo scorrevole	Lampada scialitica
Intensità Luminosa (Lux)	40.000	90.000	da 20.000 a 40.000	30.000	67.000 a 60 cm	67.000 a 60 cm
Regolazione della intensità luminosa	No	Si da 40.000 a 90.000 lux	Si 20.000-30.000-40.000 Lux	Si dal 70 al 100%	No	No
Indice della resa cromatica (IRC o Ra)	RA 96%	RA 93%	•	•	RA 94	90
Temperatura di colore (°K)	4.200	4.300	5.600	5.000	4.200	4.200
Ampiezza del campo luminoso (intervallo in cm)	18	14-20	20 x 10	6 x 18	Ø spot 20	20
Distanza di lavoro (cm)	27-173	68-188	80	70	60-90	60-90
Diametro corpo lampada (cm)	29	50	29	20 x 27 (parabola)	44	44
Calore irradiato sul campo	290 lm/W	285 lm/W	Calore insignificante Presenza di filtri anticalore	< 50 °C	Max 10°C sul punto focale (incremento)	450 W/m ²
Potenza assorbita (VA)	68	152	50	100	240	240
Lampade (numero, tipo e potenza)	1 alogena 12 V	1 alogena 24 V	5 G4 10 W	1 allo xenon 100 W	1 alogena da 30 W	1 da 100 W
Durata lampade (h)	2.000	600-1.000	2.000	20.000	1.000	Min 1.000
Tipo di accensione	Interruttore	Interruttore	Interruttore	Sensore a sfioro o interruttore	Interruttore	Interruttore
Parti sterilizzabili	No	Manipolo di regolazione	Impugnatura	Maniglie autoclavabili	No	No
Modalità di disinfezione	•	•	Autoclave	Con liquidi per la disinfezione superficiale	Spray disinfettante	•
Tipo di installazione	Soffitto	Soffitto	Parete, soffitto, riunito, stativo	Palo, parete, soffitto e pavimento	Soffitto, parete, stativo scorrevole	Stativo scorrevole, soffitto
Peso (Kg)	10	30	4	3	25	35
Prezzo di listino*	Non fornito	Non fornito	Euro 2.066,00	Euro 1.250,00	Euro 3.950,00	Euro 3.900,00

Legenda: Ⓐ Approfondimenti Ⓔ In offerta

* I prezzi si intendono al netto di IVA

► Lampade Scialitiche

Denominazione del prodotto	SATURN	STARLITE	VENUS PLUS	XERUS 50	Z100
Produttore	Derungs	Ritter Concept	Cefla Dentale	Derungs	Si-Tech
Descrizione del dispositivo	Lampade per piccoli interventi	Dental Operating Light	Lampada operatoria con rotazione su 3 assi, dispositivo soft-start e potenziometro	Lampade per piccoli interventi	Lampada scialitica per chirurgia
Intensità Luminosa (Lux)	55.000 e 33.000	24.000	35.000	33.000 a 1 mt	100.000
Regolazione della intensità luminosa	100% e 66%	Continua da 8.000 a 24.000 lux	Si da 8.000 a 35.000 lux	No	Si
Indice della resa cromatica (IRC o Ra)	1 A - 90	RA 95	97%	1 A - 99	RA 94
Temperatura di colore (°K)	4.100	5.000	4.900	ca 4.100	4.200
Ampiezza del campo luminoso (intervallo in cm)	15	10 x 20	150 x 70	19	15-26
Distanza di lavoro (cm)	100	80	70	80	70
Diametro corpo lampada (cm)	39	•	22	31	40
Calore irradiato sul campo	•	Aumento della temperatura della parte irradiata +2°C, filtro in policarbonato	Privo di filtro calore	•	•
Potenza assorbita (VA)	80 W	130	95	65 W	100 W - 24 V
Lampade (numero, tipo e potenza)	1 24 V 75 W	1 alogena 24 V 150 W	1 alogena 95 W	1 - 12 V/50 W/38°	1 da 100 W
Durata lampade (h)	2.000	1.500	2.000	4.000	1.000
Tipo di accensione	Interruttore e bilanciere	Interruttore igienico a dorso mano	Interruttore	Interruttore	Interruttore
Parti sterilizzabili	Impugnatura	Impugnatura lato operatore e assistente	Maniglie (cicli a freddo)	Impugnatura	Impugnatura
Modalità di disinfezione	Sterilizzazione a freddo	Mikrozid Liquid, Esemfix, FD 320, FD 330	Disinfezione a freddo	Sterilizzazione a freddo	•
Tipo di installazione	Parete, soffitto, stativo	Parete, soffitto, riunito, pavimento	A riunito	Parete, soffitto, stativo	Soffitto, stativo, riunito
Peso (Kg)	18/25/25	25	6,5	17,5/18,5/13,1	20
Prezzo di listino*	Euro 3.440,00 con attacco a soffitto	Euro 3.582,00	Non fornito	Euro 2.500,00 con attacco a soffitto	Euro 4.050,00

trolli elettronici, è indispensabile eliminare il fenomeno dello sfarfallamento e gli effetti stroboscopici.

OMBRE DISSOLVENTI

I sistemi elettromedicali dedicati all'illuminazione del campo operatorio sono normalmente caratterizzati da un particolare effetto ottico dissolvante definito "scialitico" (dal greco skia=ombra e lyticós=dissolvente), da cui il nome di lampade scialitiche comunemente attribuito a questi particolari sistemi di illuminazione. In ambito odontoiatrico una corretta illuminazione è fondamentale in quanto il lavoro visivo è critico, la precisione e la produttività sono importanti, le dimensioni e i contrasti dei dettagli sono minimi e spesso i tempi operativi sono prolungati. I sistemi di illuminazione per il settore dentale hanno come riferimento le norme ISO 9680, DIN 67505 e EN 12464-1.

Secondo la norma DIN 67505, una luce artificiale di uno studio o di un laboratorio deve contenere un massimo di colori visibili dall'occhio (IRC almeno pari a 90) e deve essere molto "bianca" come la luce del giorno (almeno 5000 K). Quella più completa è sicuramente la norma EN 12464-1, proposta nel 2002 per colmare le lacu-

AVVERTENZE IMPORTANTI PER IL LETTORE

I dati pubblicati in questa sezione sono acquisiti dalle schede tecniche dei prodotti, dalle etichette delle confezioni, o da materiale illustrativo "di pubblico dominio" che abbia uguale valenza legale. I prodotti, quando possibile, sono raggruppati per omogeneità di destinazione d'uso, ed in ordine alfabetico secondo la denominazione commerciale. La presente rubrica ha finalità di informazione giornalistica, non di repertorio, non ha pretesa di esaustività e non vuole esprimere giudizi sui prodotti. Il lettore è invitato a non interpretare come una scelta redazionale la elencazione di prodotti o la mancata citazione di altri.



ne delle norme precedenti. Il suo scopo è quello di proporre una guida pratica nel progetto di illuminazione all'interno dello studio odontoiatrico o del laboratorio. Secondo questa norma, l'illuminazione della sala di cure è suddivisa in più zone e deve essere garantita da più apparecchi, uno di tipo operatorio (scialitico) e gli altri con caratteristiche più generali. La base fondamentale per un progetto d'illuminazione

è la realizzazione di una buona atmosfera luminosa in grado di garantire il comfort visivo che contribuisce a un alto livello di produttività e la prestazione visiva anche per tempi prolungati.

I parametri che definiscono questa atmosfera luminosa sono la distribuzione delle luminanze, cioè la gestione dei contrasti tra zone d'ombra e zone di luce, l'illuminamento che designa le

quantità di luce zona per zona, l'abbagliamento che è la sensazione prodotta dalla superfici brillanti nel campo visivo. Proveniente dalle illuminazioni stesse o dalle riflessioni su superfici brillanti, l'abbagliamento colpisce sia l'équipe operatoria, sia il paziente. Molto importanti sono anche le direzioni nelle quali l'illuminamento è emesso. Giocando sulle differenti direzioni d'illuminamento, è possibile mettere in evidenza gli oggetti, la loro struttura, le apparenze, i volumi, le ombre e le rese.

Una lampada operatoria correttamente progettata deve garantire l'acuità visiva o la precisione della vista, la sensibilità ai contrasti, l'efficacia delle funzioni oculari (accomodazione, convergenza, contrazione della pupilla, movimenti oculari), la gestione delle fonti di abbagliamento causa di stress e di fatica, gli aspetti fisico-psicologici quali il comfort visivo e il benessere, l'ergonomia visiva e la sicurezza operatoria.

Deve permettere la regolazione dell'intensità, a seconda della luce esterna.

Inoltre, deve garantire la completa eliminazione degli sfarfallamenti delle fonti luminose e gli effetti stroboscopici. La lampada deve essere progettata per facilitare

la manutenzione e la pulizia, evitando così zone ricettacoli di polvere che, accumulandosi, può diminuire le prestazioni dell'apparecchio. Vista la funzione fondamentale espletata dall'illuminazione del campo operatorio, nella scelta di una lampada scialitica è indispensabile rivolgersi a produttori le cui competenze siano riconosciute in questo ambito e che diano garanzie in termini di qualità e certificazione dell'illuminazione ottenuta.

LA PERCEZIONE DELLA LUCE DA PARTE DELL'OCCHIO

L'occhio vede i colori in modo differenziato. A ogni colore viene associata una lunghezza d'onda che percepiamo più o meno bene.

Questo fenomeno si applica anche al campo dentale, in particolare a livello della scelta della tinta sotto una luce artificiale. L'assenza di alcuni colori (blu per esempio) in questa luce altererà la percezione del medico della tinta naturale del dente e di quella della scala colori.

La natura della luce è descritta da due misure:

- l'indice di resa dei colori - IRC - espresso in percentuale: un IRC di 100 indica che la luce considerata contiene il 100% dei colori esistenti. La luce del giorno ha un IRC di 100.

L'indice di resa dei colori o IRC è la capacità di una fonte luminosa di restituire i diversi colori dello spettro visibile senza modificarne le tinte.

- la temperatura di colore misurata in gradi Kelvin: più è alta, più la luce considerata "contiene grandi quantità" di colore.

Le norme dentali prevedono una temperatura del colore pari a:

- 4500 / 6000°K per la zona operatoria
- > 5000°K per le zone di lavoro e passaggio
- > 4000°K per la zona ufficio

GLI OPERATORI INCLUSI NEL CONFRONTO SULLE LAMPADIE SCIALITICHE

Cefla Dentale - 0542.653441 - www.anthos.it

Derungs (Dati forniti da De Marco srl - 02.719065 - www.demarco.biz)

DID srl Dental Instrument Design - 0433.466459

Euro C.A.D. spa - 051.862497 - www.eurocad1979.it

Faro spa - 039.68781 - www.faro.it

Gebrueder Martin (Dati forniti da Martin Italia srl - 039.6056731)

Heraeus (Distributore Sistemi & Tecnologie Dentali spa - 045.8281811 - www.stdspa.com)

Kavo - 010.83321 - www.kavo.it

Midmark Corporation 2000 (Dati forniti da DL Medica spa - 02.76275211 - www.dlmedica.it)

Planmeca OY (Dati forniti da Dental Network srl - 0444.963200 - www.dentalnetwork.it)

Ritter Concept (Importatore e distributore Electromedical srl - 049.8628700 - www.electromedical.it)

Si-tech (Dati forniti da Sabro srl - 039.9279331 - www.sabro-tech.com)

Tecno-Gaz spa - 0521.833926 - www.tecnogaz.com

► Si-Tech Light M

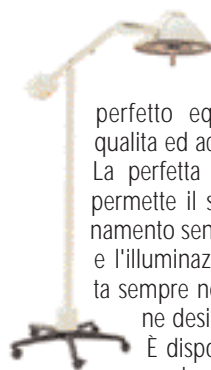


Di derivazione ospedaliera, la lampada scialitica Light-M viene proposta per impiego odontoiatrico con caratteristiche mirate: dal perfetto bilanciamento del complesso braccio/testa che ne permette il preciso posizionamento, alla particolare lavorazione della parabola che garantisce la migliore qualità di luce con la corretta temperatura di colore e minor emanazione di calore.

Disponibile sia nel modello a soffitto che su stativo, e in versione a lampada singola o doppia, Light-M costituisce la scelta ideale per chi ha esigenze di una illuminazione al massimo livello.

Per informazioni:
Sabro srl
 Via Papa Giovanni XXIII, 5 - 23873 Missaglia (LC)
 Tel. 039.9279331 - Fax 039.9279330
 email: sales@sabro-tech.com
 www.sabro-tech.com

► Lampade chirurgiche Ritter



La lampada Ritter offre il perfetto equilibrio tra qualità ed accessibilità. La perfetta bilanciatura permette il suo posizionamento senza inclinarsi e l'illuminazione corretta sempre nella posizione desiderata.

È disponibile nella versione a stativo scorrevole a pavimento e nella versione a soffitto con 1 o 2 bracci. La lampada Ritter 355-024 offre le prestazioni di una lampada per Sala Operatoria ad un prezzo molto contenuto.

La sua caratteristica principale è il notevole diametro della parabola che permette una diffusione della luce uniforme, il controllo delle ombre e una illuminazione in lumen per cm quadrato superiore. Caratteristiche tecniche:

- Illuminazione a 60 cm - 67.000 lux
- Illuminazione a 90 cm - 43.000 lux
- Diametro dello spot 20 cm
- Profondità del campo 90 cm
- Temperatura di colore 3.200 Kelvin
- Diametro della lampada 44 cm
- Lampada alogena da 100 W
- Basamento a 5 razze scorrevole su rotelle (Modello a stativo scorrevole "Ritter 355-024")
- Altezza massima dal soffitto 300 cm (Modello a soffitto "Ritter 355-030").

Per informazioni:
DL Medica spa
 Via Calvi, 2
 20129 Milano
 Tel. 02.76275211
 Fax 02.76275300
 dlmedica@dlmedica.it
 www.dlmedica.it



Riuniti Dental

**NEO MAVI®
 COLIBRÌ®
 PENTA
 ALFA**

**Prodotti in Italia
 dal 1959**

**CERCHIAMO
 AGENTI E
 DISTRIBUTORI
 PER ZONE LIBERE**

Via Bergamo, 2
 20060 GESSATE
MILANO - ITALIA
 tel. 02.95423.700
 fax 02.95423.726
 idemriuniti@tin.it



Congressi e Fiere in Italia

02-04 Caserta CE

SPRING MEETING SIDO
SIDO Tel. 02-58304841 Fax: 02-58304804, segreteria@sido.it - www.sido.it

03 Roma RM

1° CONGRESSO INTERNAZIONALE DI ODONTOIATRIA SOCIALE - 7° CONGRESSO ANNUALE COL - LA PROMOZIONE DELLA SALUTE ORALE NELLA POPOLAZIONE DEBOLE: PREVENZIONE, CURE ED ACCESSIBILITÀ
Cenacolo Odontostomatologico Italiano - Segreteria Nazionale Tel. 02/201488

05 Cortina D'Ampezzo AO

2° SETTIMANA CULTURALE SULLA NEVE ANDI
Segreteria culturale ANDI Tel. 06.42011536 www.andi.it

16-18 Firenze FI

14° CONGRESSO NAZIONALE SIDP: "LA PARODONTOLOGIA COME PENSIERO E COME AZIONE. IL TRATTAMENTO MULTIDISCIPLINARE DELLA PATOLOGIA DENTO-PARODONTALE"
Segreteria Scientifica S.I.d.P., c/o Promo Leader Service Tel. 055.2462234/239 Fax 055.2342929, marina.delbono@promoleader.com - www.sidp.it

18 Roma RM

RUOLO DEL FARMACOLOGO E DEL FARMACISTA NELLA PREVENZIONE E NELLA TERAPIA DELLE PATOLOGIE MAXILLO ODONTOSTOMATOLOGICHE
Global Business Agency - Tel. 085/4311977 e-mail info@gbacongressi.it

23-25 Bologna BO

10° CONGRESSO NAZIONALE COI-AIOG -

CHIRURGIA AMBULATORIALE

ODONTOIATRICA: COSA E COME FARE
In fase di accreditamento
Cenacolo Odontostomatologico Italiano - Segreteria Nazionale Tel. 02/201488

24-25 Torino TO

9° CONGRESSO NAZIONALE AIOM - ACCADEMIA ITALIANA DI ODONTOIATRIA MICROSCOPICA: "LE NUOVE FRONTIERE DELL'ESTETICA"
AIOM - Via degli Scipioni 245, 00192 Roma, Tel. 06/32651129 Fax 06/32646784, e-mail: malentacca@mclink.it, sito: www.aiom-micro.it

25 Pesaro PU

SIMPOSIO ADRIATICO AIOP
Segreteria Scientifica AIOP Tel. 051.240722 Fax 051.6390946, aiop@aiop.com - www.aiop.com

01 Ottaviano NA

IMPLANTOLOGIA MONOFASICA E BIFASICA: TECNICHE E DISPOSITIVI A CONFRONTO.
Segreteria organizzativa AISI, Dott.ssa Stefania Farneti Tel. 051.4210755 Fax 051.4213987

01 San Marco Evangelista CE

3° CONVEGNO INTERPROVINCIALE - PROSPETTIVE FUTURE IN ODONTOIATRIA
In fase di accreditamento
B&C Organizzazione Eventi Tel. 0761.393939

05-08 Roma RM

13° CONGRESSO DEL COLLEGIO DEI DOCENTI DI ODONTOIATRIA GIORNATA SIDO E SOCIETÀ ORTODONTICHE
SIDO Tel. 02-58304841 Fax: 02-58304804, segreteria@sido.it - www.sido.it

05-08 Roma RM

13° CONGRESSO NAZIONALE DEL

"COLLEGIO DEI DOCENTI DI ODONTOIATRIA"

- EXPOPRIMAVERA
Pro Odonto Congress srl (Gallusi Sig.ra A.R.), Via Monte delle Gioie 24, 00199 Roma, Tel. 06/86211131 Fax 06/86212026

05-08 Roma RM

CONGRESSO 2006
Università degli Studi "La Sapienza" Clinica Odontoiatrica e-mail: info@collegioidocenti.it

07 Genova GE

CONGRESSO LIGURIA ODONTOIATRICA ANDI
In fase di accreditamento
Segreteria culturale ANDI Tel. 06.42011536 www.andi.it

07 Roma RM

LA PATOLOGIA DELL'OSSO: ATTUALITÀ E CONTROVERSIE
In fase di accreditamento
Segreteria SIPMO - Tel. 091/655223

e-mail campisi@odontounipa.it

08 Roma RM

LA MAXILLO ODONTOSTOMATOLOGIA IN EUROPA - NELL'AMBITO DEL 13° CONVEGNO DEL COLLEGIO DEI DOCENTI DI ODONTOIATRIA
Global Business Agency - Tel. 085/4311977 e-mail info@gbacongressi.it

21-22 Riva del Garda TN

11° CONGRESSO INTERNAZIONALE 1986-2006 UN SALTO LUNGO VENT'ANNI: EFFETTI SINERGICI TRA MATERIALI E TECNICHE OPERATIVE MIGLIORAMENTI E SVILUPPI NEGLI ULTIMI VENT'ANNI
In fase di accreditamento
Dott. Guido Prando Tel. 010/2511769-010/2511770

Congressi e Fiere all'estero

08-11 Bucarest (Romania)

DENTA 2006, 15TH EDITION - SPRING MEETING
ROMEXPO 65-67 Marasti Blvd. - P.O.Box 32-3 Bucharest -011465 - Organizer: Ms. Cristina Tauc Tel: +40 21 207 7000 / 1110 / 1100 Tel +40 21 202 5729 / 207 7012 Fax: +40 21 207 7070 / 202 5729 Email: denta@romexpo.org Website: www.denta.ro Exhibition Venue: Romexpo Exhibition Center, Bucharest International Fair

09-11 Madrid (Spagna)

EXPODENTAL 2006 - INTERNATIONAL DENTAL EQUIPMENT, SUPPLIES AND SERVICES SHOW
IFEMA, Feria de Madrid LINEA Website: www.expodental.ifema.es For Italy: IFEMA Fiera di Madrid Corso Italia, 47 20122 Milano Tel: +39 02 58 31 81 81 Fax: +39 02 58 32 50 77 E-mail: ifema@tin.it

10-13 Ghangzhou (Cina)

THE 11TH SOUTH CHINA

INTERNATIONAL DENTAL EQUIPMENT & TECHNOLOGY EXPO & CONFERENCE
Contact: Ms. Maura Wu, Ms. Cherry wu Address: Room 202, Guangdong Science Hall No. 171 Lianxin Road, Guangzhou 510033 - P. R. CHINA Tel: +86 20 83567276 // 83549150 Fax: +86 20 83549078 // 83517103 E-mail: maurawu@ste.com.cn E-mail: ste-dental@ste.com.cn Website: www.dentalsouthchina.com

MARZO 2006



Micromotori e Fresatori



V5



V89



CC3



Innovazioni per una qualità superiore



MARIOTTI & C
via Seganti 73 - 47100 Forlì ITALY
tel. +39 0543 474105 - fax +39 0543 781811
info@mariotti-italy.com - www.mariotti-italy.com

StickTech

Isasan



everStick[®] PERIO

**La Fibra pronta all'uso
per uno splintaggio perfetto**

Affidabile, confortevole, invisibile

Facile da applicare, facile da pulire



**everStick A&O everStick NET
everStick POST everStick C&B
everStick PERIO everStick ORTHO**

ISASAN srl - 22070 Rovello Perro (CO)
Via Bellini 17, tel. 02 96754179 - fax 02 96754190
info@isasan.com - www.isasan.com

INFODENT 1-2/2006 - 12

AGENDA - CONGRESSI

14-17 Kiev (Ucraina)

MEDVIN: ESPOSTOMAT 2006
MEDVIN Exhibition Company 26
Obolonsky ave., of. 309 -04205,
Kiev, Ukraine Tel./Fax: +38 044 413
59 00 // 413 86 07 // 411 57 01
Exhibition Director:
Edwin Zadorozhnyi
E-mail: medvin@carrier.kiev.ua

15-17 Tashkent (Uzbekistan)

**2ND INTERNATIONAL DENTAL SALON
UZBEKISTAN AND INTERNATIONAL
DENTAL CONFERENCE**
DentalExpo Ltd. Usievicha 8A
125319 Moscow, Russia Director of
Marketing & Foreign Affairs: Mr. Illia
Brodetski E-mail: int@dental-
expo.ru Tel/fax: +7 095 155 7900 /
7903 / 152 1540

22-24 Kiev (Ucraina)

**5TH UKRAINIAN INTERNATIONAL DEN-
TAL SHOW - SPRING 2006**
ITE Group PLC 105 Salusbury Road
London, NW6 6RG, United Kingdom

Tel. +44 207 596 5012 // 5091 Fax:
+44 207 596 5103 // 5111
E-mail: info@ite-exhibitions.com
Website: www.ite-exhibitions.com

23-25 Atlanta (USA)

**2006 THOMAS P. HINMAN DENTAL
MEETING**
The Hinman Dental Society of
Atlanta President: Dr. Dan D.
Dunwoody 33 Lenox Pointe Atlanta
GA 30324-3172 Tel: +1 404 231 1663
Fax: +1 404 231 9638 E-Mail:
info@hinman.org Website:
www.hinman.org

23-25 Copenhagen (Danimarca)

SCANDEFA 2006
Danish Dental Association/Bella
Center Contact: Mrs. Lone Malling
Bella Center A/S, Center Boulevard
5 DK-23000 Copenhagen S Tel: +45
32 472 123 Fax: +45 32 519 636 E-
mail: lone.malling@bellacenter.dk
Website: www.bellacenter.dk
www.scandefa.dk

APRILE 2006

04-06 Tashkent (Uzbekistan)

**2ND UZBEKISTAN INTERNATIONAL
EXHIBITION "STOMATOLOGY
UZBEKISTAN 2006" AND 2ND
TASHKENT INTERNATIONAL DENTAL
FORUM**
Organized by ITE Group Plc. (Great
Britain) and Uzbekistan Dental
Association ITE Group Plc. 105
Salisbury Road NW6 6RG London,
UK Tel: +44 207 596 5091 Fax: +44
207 596 5111 Referent: Mrs.
Rukhsara Mamedsalakhova E-mail:
rmamedsalakhova@ite-
exhibitions.com

www.idem-singapore.com

17-20 Mosca (Russia)

**DENTAL SALON 2006 -
INTERNATIONAL EXHIBITION**
Dental-Expo LTD Contact: Mr. Iliia
Brodetski E-mail: int@dental-
expo.ru // info@dental-expo.ru
Usievicha 8A -125319 Moscow,
Russia Phone/Fax +7 095 155 7900
// 155 7903 // 152 1540 Website:
www.dental-expo.ru

20-22 Varsavia (Polonia)

**7TH INTERNATIONAL EXHIBITION
DENTEXPO 2006**
Biuro Reklamy S.A. - 12a, Pulawska
str., 02-566 Warsaw, Poland Tel
+4822 849 6006 / 6071 Fax +4822
849 3584 E-mail:
biuro_reklamy@brsa.com.pl
Website: www.brsa.com.pl Website:
www.dentexpo.pl

26-28 Kuala Lumpur (Malaysia)

**11TH SOUTHEAST ASIAN HEALTHCARE
SHOW 2006**
ABC Exhibitions Int.I Denmark Tel.
+45 6221 7912 Fax. +45 6220 2337
Referent: Mr. Singh Bhullar E-mail:
bhullar@abcex.com Website:
www.abcex.com

07-09 Singapore (Singapore)

**IDEM - 2006 INTERNATIONAL
DENTAL EXHIBITION AND MEETING**
Koelnmesse GmbH, Messeplatz 1,
50679 Colonia - Germania -
www.idem-singapore.com Tel: +49
221 821 2374 // 2314 Fax +49 221
821 3325 E-mail: idem@koelnmes-
se.de International Contact: Mr.
Denis Steker E-mail:
d.steker@koelnmesse.de Website:

28-02 New Orleans (USA)

AAO ANNUAL SESSION 2006
American Association of
Orthodontists 401 North Lindbergh
Boulevard. St. Louis, Missouri, USA
63141-7816 Tel: 800 424 284
Fax: +1 314 997 1745
E-mail: info@aaortho.org
Website: www.aaortho.org

DENTISTI

MARZO 2006

► **CHIRURGIA**

Milano MI 03
Promoden Tel. 0761/251248
Parma Benfenati Dr. S.
**La chirurgia mucogengivale:
stato dell'arte**

Milano MI 10-11
Promoden Tel. 0761/251248
Chiapasco Dr. M.
Corso teorico di chirurgia orale

Milano MI 22-23
Promoden Tel. 0761/251248
Chiapasco Dr. M., Casentini Dr. P.,
Rossi Dr. A.
Corso pratico di chirurgia orale

► **COLORE**

Sutri VT 11
Centro sul colore di G. Spina Tel.
0761.600396
Spina G.
**Corso introduttivo alla teoria
del colore**

► **CONSERVATIVA**

Milano MI 03
Promoden Tel. 0761/251248
Tessore Dr. G.
**Faccette in ceramica nei settori
anteriori per il successo estetico**

Milano MI 30-01
Promoden Tel. 0761/251248
Vanini Dr. L.
**Il restauro conservativo dei
settori anteriori e latero
posteriori**

Milano MI 03
Promoden Tel. 0761/251248
Argenton Dr. S.
**Gestione delle emergenze nello
studio odontoiatrico**

► **ENDODONZIA**

Milano MI 16
Promoden Tel. 0761/251248
Gorni Dr. F.
Il ritrattamento endodontico

Milano MI 17-18
Promoden Tel. 0761/251248

Gorni Dr. F.
**Corso teorico di endodonzia
ortograde**

Due Carrare PD 25
Promo Leader Service Tel.
055.2462234/239 Fax 055.2342929,
marina.delbono@promoleader.com
**Giornata di aggiornamento
endodontico "Dalle basi
biologiche alle motivazioni
tecniche"**

Due Carrare PD 31
Per informazioni:
www.sandromarcoli.it -
corsi@sandromarcoli.it
Marcoli Dr. P.A.
**Corso base di endodonzia
50 crediti ECM**

► **ESTETICA**

Torino TO 18
B&C Organizzazione Eventi Tel.
0761.393939
Palmieri Dr.ssa I., Trainotti Dr. C.
**Corso teorico-pratico -
Trattamento degli inestetismi
del 2° inferiore del viso
8 crediti ECM**

► **GNATOLOGIA**

Bologna BO 24
info@aignatologia.it
**Corso di aggiornamento
gnatologico**

San Benedetto del Tronto AP 30-01
Futura, Tel. 0735/781520 - fax
0735/781521 - www.iapnor.org - e-
mail: iapnor@iapnor.org
Cattaneo Dr. R.
**Gnatologia neuro-muscolare,
t.e.n.s., elettromiografia,
interpretazione tracciati
kinesigrafici
28 crediti ECM**

San Benedetto del Tronto AP 30-01
Futura, Tel. 0735/781520 - fax
0735/781521 - www.iapnor.org - e-
mail: iapnor@iapnor.org
**Semeiotica posturale in ambito
odontoiatrico**

30 crediti ECM

► **IGIENE**

Novara NO 04
Unid - Dr.ssa Alice Cittone Tel.
338.4342232
**L'igienista dentale nella sanità
pubblica
In fase di accreditamento**

► **IMPLANTOLOGIA**

Roma RM 17-18
AIO ROMA Dr. G. Migliano
joli2001@libero.it tel. 067803744
Bisegna Dr. R., Marano Dr. G.
Corso di implantologia 1° livello

► **IMPLANTOPROTESI**

Stresa VB 25
B&C Organizzazione Eventi Tel.
0761.393939
**Protesi implantare e nuovi
compositi
In fase di accreditamento**

► **ODONTOSTOMATOLOGIA**

Roma RM 25
Global Business Agency -
Tel. 085/4311977
e-mail info@gbacongressi.it
Palazzo Dr. V., Sileo Dr. A.,
Stanzione Dr. M.
**Prevenzione, formazione e cura
domiciliare per le malattie della
bocca nei pazienti appartenenti
ai ceti deboli e particolarmente
vulnerabili tramite le
odontoambulanze**

► **ORTODONZIA**

Ancona AN 04
B&C Organizzazione Eventi Tel.
0761.393939
Messi Dr. M.
**Corso teorico-pratico per la
diagnosi e la terapia dei
disordini cranio-cervico-
mandibolari
8 crediti ECM**

Milano MI 04
Promoden Tel. 0761/251248
La Luce Dr. M.
Le terapie ortodontiche rapide

Milano MI 17-18
Promoden Tel. 0761/251248
La Luce Dr. M.
**Inizio corso pratico: "La nuova
ortodonzia: le terapie rapide"
(altre date: 05-06/05 - 09-10/06 -
14-15/07)**

Modena MO 17-18
Ortopass srl Tel. 0382.530960 -
Sig.na Lisa Tel. 0382.22495 - Sig.ra
Franca Tel. 059.285219
Rollet Dr. D., Bruno Dr. F.,
Yanni Dr. D.
**La rieducazione funzionale
ortodontica nel bambino
16 crediti ECM**

Roma RM 31-01
Wilocs Tel. 06/52310442 int. 90
Guerra Dr. M.
La gestione delle seconde classi

► **PARODONTOLOGIA**

Milano MI 04
Promoden Tel. 0761/251248
Parma Benfenati Dr. S.
La chirurgia osseo resettiva

Milano MI 09-11
Promoden Tel. 0761/251248
Parma Benfenati Dr. S.
**Corso pratico di protesi
parodontale**

Milano MI 17-18
Promoden Tel. 0761/251248
Roncati Parma Benfenati Dr.ssa M.
**Corso pratico di parodontologia
non chirurgica**

Milano MI 24-25
Promoden Tel. 0761/251248
Cortellini Dr. P.
**La terapia parodontale: scelta e
pianificazione dell'approccio
chirurgico**

Milano MI 30
Promoden Tel. 0761/251248
De Sanctis Prof. M., Zucchelli Prof. G.
**Corso teorico: La gestione dei
tessuti molli in chirurgia
parodontale**



Università degli Studi di Roma "La Sapienza" - 1ª Facoltà di Medicina e Chirurgia
Dipartimento di Scienze Odontostomatologiche - Direttore: Professor Giovanni Dolci

IV Congresso di Parodontologia dell'Università "La Sapienza" di Roma "Estetica e funzione nel paziente parodontale"

n° 4 crediti ECM

Roma, 25 febbraio 2006

Auditorium Istituto Patristico Augustinianum - Via Paolo VI, 25 - Roma

Presidente del Congresso: Professor Giovanni Dolci - Comitato scientifico: Prof. Massimo De Luca, Prof. Andrea Pilloni

Segreteria organizzativa: Varesi Srl - Via Chieti, 2 - 00100 Roma - Tel. 06.442.499.41

E-mail: alexandra.varesi@tin.it - Responsabile: Alessandro Zurli





MODELLO SYNCRUS HS

Poltrona GL con motore Bosch, 5 programmi, senza fissaggio al pavimento, conformazione anatomica, poggiatesta articolato
 Riunito ambidestro, SPRIDO con predisposizione per 6 moduli, con sistema di disinfezione Bio-system con valvola anti ritorno, siringa a 3 funzioni, 2 terminali per turbina, terminale per micromotore e micromotore ad aria, negatoscopio
 Gruppo idrico Syncrus L3T con bacinella in ceramica facilmente autoclavabile, siringa a 3 funzioni con regolazione flusso acqua e due alloggiamenti con cannule per aspirazione chirurgica
 Lampada operatoria Persus L 20.000 lux luce fredda a doppia intensità
 Garanzia 2 anni estensibile a 5 - Servizio Tecnico Qualificato

Euro 4.900,00*

MODELLO SYNCRUS HS F.O.

Poltrona GL con motore Bosch, 5 programmi, senza fissaggio al pavimento, conformazione anatomica, poggiatesta articolato
 Riunito ambidestro, SPRIDO con predisposizione per 6 moduli, con sistema di disinfezione Bio-system con valvola anti ritorno, siringa a 3 funzioni, 2 terminali per turbina a F.O., terminale per micromotore a F.O., micromotore a F.O., spray interno, negatoscopio
 Gruppo idrico Syncrus L3T con bacinella in ceramica facilmente autoclavabile, siringa a 3 funzioni con regolazione flusso acqua e due alloggiamenti con cannule per aspirazione chirurgica
 Lampada operatoria Persus L 20.000 lux luce fredda a doppia intensità
 Garanzia 2 anni estensibile a 5 - Servizio Tecnico Qualificato

Euro 6.900,00*

STUDIO CON MODELLO SYNCRUS HS F.O.

Poltrona GL con motore Bosch, 5 programmi, senza fissaggio al pavimento, conformazione anatomica, poggiatesta articolato
 Riunito ambidestro, SPRIDO con predisposizione per 6 moduli, con sistema di disinfezione Bio-system con valvola anti ritorno, siringa a 3 funzioni, 2 terminali per turbina a F.O., terminale per micromotore a F.O., micromotore a F.O., spray interno, negatoscopio
 Gruppo idrico Syncrus L3T con bacinella in ceramica facilmente autoclavabile, siringa a 3 funzioni con regolazione flusso acqua e due alloggiamenti con cannule per aspirazione chirurgica
 Lampada operatoria Persus L 20.000 lux luce fredda a doppia intensità
 Sgoggolino Syncrus Top con schienale ergonomico regolabile
 Aspirazione chirurgica Bio Vac II motore di nuova generazione, anello liquido
 Radiografico endorale Timex 70 con comandi digitali, microprocessori di controllo, compatibile con sensori digitali, alta efficienza, maggior contrasto della radiografia, minor tempo di esposizione, maggiore sicurezza
 Serie di 4 mobili con piano unico, lavello con elettrovalvola e servomobile lamiera zincata da 1 mm
 Garanzia 2 anni estensibile a 5 - Servizio Tecnico Qualificato

Euro 9.900,00*

* IVA 20% trasporto e montaggio escluso. Le immagini hanno valore puramente indicativo.

IMPORTATORE:

Metal Store sas - Via Vecchia Napoli, 132 - 80145 Napoli
 Tel. 081.5854492 Tel./Fax 081.658258
 e-mail: metalstoresas@virgilio.it - www.gnatus.it

REFERENTE:

Ezio De Vecchi - Milano Responsabile Gnatus Italia
 Tel. e Fax 02.39261833 - Cell. 335.6867287
 e-mail: ezio.devecchi@katamail.com

Milano MI 30-01
 Promoden Tel. 0761/251248
 De Sanctis Prof. M., Zucchelli Prof. G.
Corso pratico: La gestione dei tessuti molli in chirurgia parodontale

06.97749899/900, e-mail info@airop.it
 Zavarella Dr. P.
Valutazione del distretto Cranio-Cervico-Mandibolare crediti ECM

► **POSTURA**
 Roma RM 03-05
 Segreteria AIROP, Tel. e Fax 06.97749899/900, e-mail info@airop.it
 Zavarella Dr. P.
Valutazione del distretto Cranio-Cervico-Mandibolare crediti ECM

Taranto TA 10-12
 Segreteria AIROP, Tel. e Fax 06.97749899/900, e-mail info@airop.it
 Zavarella Dr. P.
Rieducazione del distretto Cranio-Cervico-Mandibolare crediti ECM

Roma RM 03-05
 Segreteria AIROP, Tel. e Fax 06.97749899/900, e-mail info@airop.it
 Zavarella Dr. P.
Rieducazione del distretto Cranio-Cervico-Mandibolare crediti ECM

Palermo PA 24-26
 Segreteria AIROP, Tel. e Fax 06.97749899/900, e-mail info@airop.it
 Zavarella Dr. P.
Valutazione del distretto Cranio-Cervico-Mandibolare crediti ECM

Roma RM 03-05
 Segreteria AIROP, Tel. e Fax 06.97749899/900, e-mail info@airop.it
 Zizzo Dr. C.
Posturologia: analisi radiografica avanzata - Metodo "CAOS"
 crediti ECM

► **PROTESI**
 Milano MI 02-04
 Promoden Tel. 0761/251248
 Parma Benfenati Dr. S.
 Corso teorico di protesi fissa

Taranto TA 10-12
 Segreteria AIROP, Tel. e Fax

► **STOMATOLOGIA**
 Belluno BL 17
 info@dalpont.it
 Dal Pont Dr. B., Perroni Dr. R.
Terapia delle disfunzioni cranio mandibolari
 31 crediti ECM

ODONTOTECNICI

► MARZO 2006

► **COLORE**
 Sutri VT 11
 Centro sul colore di G. Spina
 Tel. 0761.600396
 Spina G.
Corso introduttivo alla teoria del colore

► **OCCLUSIONE**
 Castellammare del Golfo TP 10-12
 SELENE srl Tel.011-56.83.534
Corso base di occlusione neuromuscolare
 17 crediti ECM

Sutri VT 24-25
 Centro sul colore di G. Spina
 Tel. 0761/600396
 Spina G.
Corso master sul colore (pratico)

► **PROTESI**
 San Benedetto del Tronto AP 10-11
 Futura, Tel. 0735/781520
 www.iapnor.org
 Fiora Sig. R.
La protesi totale neuromuscolare in laboratorio
 16 crediti ECM

► **FUSIONE**
 Roma RM 31-01
 Segreteria organizzativa: Sig.ra Federica Tel. 06.77205816
Corso di ceratura e fusione

► **PROTESI FISSA**
 Colleferro RM 17-18
 Segreteria organizzativa Tel. 06.9700323
 Villani A., Paglia P.
Corso master di protesi fissa in 2 incontri: "Dal modello alla modellazione, dagli articolatori al compasso"
 (secondo incontro 24-25/03)
 42 crediti ECM

► **IMPLANTOPROTESI**
 Roma RM 03-04
 Segreteria organizzativa: Sig.ra Federica Tel. 06.77205816
Inizio corso di fresaggio e implantoprotesi in 3 incontri
 (altre date: 10-11/03 - 17-18/03)

IL VOSTRO SOSTEGNO HA DATO I SUOI FRUTTI



PROGETTO
"SALVIAMO
LA TARIFFA"
2006

In particolare negli ultimi anni ci avete dimostrato in modo tangibile il vostro sostegno aderendo in tanti al progetto "Salviamo la Tariffa". Un progetto che non si proponeva di salvare un raro animale in estinzione, ma una "tariffa postale". Vi ricordiamo, infatti, che le riviste a diffusione gratuita sono sostenute dalla pubblicità delle aziende che le considerano un efficace strumento promozionale oltre che un veicolo d'informazione. Infodent viene inviata per posta usufruendo di una speciale tariffa.

DAL 2003 LA TARIFFA HA SUBITO UN AUMENTO DEL 160%.

Aumento a dir poco sproporzionato considerando che Infodent spedisce gratuitamente 35.000 copie ogni mese in tutta Italia. L'incremento delle tariffe postali avrebbe fatto lievitare i costi degli spazi pubblicitari, di conseguenza molte aziende non avrebbero potuto far fronte all'aumento. Ma grazie a tutti coloro che hanno aderito al progetto con un abbonamento "simbolico" Infodent ha potuto usufruire delle precedenti tariffe.

**CON LA TUA COLLABORAZIONE È POSSIBILE CONTINUARE AD
INVIARE INFODENT SENZA APPLICARE ALCUN TAGLIO ALLA TIRATURA.**

Ancora una volta contiamo sulla vostra collaborazione, chiedendovi di attivare un abbonamento ad INFO-DENT. Potete abbonarvi per un anno, semplicemente inviando due francobolli da 0,45 euro o per tre anni inviando tre francobolli, da 0,45 euro. Uno sforzo modesto vi permetterà di continuare a ricevere Infodent e a noi, di offrirvi un servizio sempre al passo con i tempi.

**PER ADERIRE ALL'INIZIATIVA COMPILARE LA CARTOLINA PREAFFRANCATA
AL CENTRO DELLA RIVISTA E INVIARLA ALLEGANDO I FRANCOBOLLI.
PER ULTERIORI INFORMAZIONI CHIAMARE LA LINEA GRATUITA 800.238.779**

IGIENISTI, ASSISTENTI E PERSONALE AUSILIARIO

MARZO 2006

IGIENE

Novara NO 04
Unid - Dr.ssa Alice Cittone Tel.
338.4342232
L'igienista dentale nella sanità pubblica
In fase di accreditamento

Roma RM 18
Unid - Dr. Leonardo De Marzo Tel.
338.8405807
Igienista dentale professionista e imprenditore della prevenzione
In fase di accreditamento

PARODONTOLOGIA

Milano MI 25
Promoden Tel. 0761/251248
Genovesi Sig.ra A.
Procedure cliniche per il controllo del paziente parodontale
Roma RM 31-01
Unid - Dr. Riccardo Sangermano Tel.
339.3907816
Evoluzione nella diagnosi parodontale
In fase di accreditamento

Milanesi Tel. 02/76021188
Evoluzioni dei nuovi materiali estetici
In fase di accreditamento

IMPLANTOPROTESI

Messina ME 08
B&C Organizzazione Eventi Tel.
0761.393939
Porro Dr. G.D.
Implantoprotesi a R.O.P.
In fase di accreditamento

Grottaminarda AV 15
B&C Organizzazione Eventi Tel.
0761.393939
Cammarata Dr.ssa L.
Implantoprotesi a R.O.P.
In fase di accreditamento

Corso teorico pratico di ortodonzia funzionale di base: Bionator, Frankel, Planas, Bite D.R.O.P.
23 crediti ECM

Genova GE 28-29
Cenacolo Odontostomatologico Ligure Tel. 019/811118
Obiettivi statistici e dinamici di un trattamento ortodontico con sistemi self-ligating - 1° e 2° incontro
In fase di accreditamento

PARODONTOLOGIA

Milano MI 07
Promoden Tel. 0761/251248
Roncati Parma Benfenati Dr.ssa M.
Strumentazione parodontale non chirurgica

POSTURA

Roma RM 21
Segreteria AIROP, Tel. e Fax
06.97749899/900, e-mail
info@airop.it
La medicina micro-ambientale nella pratica quotidiana
3 crediti ECM

Padova PD 21-23
Segreteria AIROP, Tel. e Fax
06.97749899/900, e-mail
info@airop.it
Zavarella Dr. P.
Valutazione del distretto cranio-sacrale, fasciale e podalico
17 crediti ECM

Padova PD 21-23
Segreteria AIROP, Tel. e Fax
06.97749899/900,
Zavarella Dr. P.
Rieducazione del distretto cranio-cervico-mandibolare
crediti ECM

Padova PD 21-23
Segreteria AIROP, Tel. e Fax
06.97749899/900,
Zavarella Dr. P.
Posturologia: analisi radiografica avanzata - metodo C.A.O.S.
crediti ECM

Crotone KR 28-30
Segreteria AIROP, Tel. e Fax

DENTISTI

APRILE 2006

ARGOMENTI VARI

Pisa PI 22
Segreteria Scientifica S.I.C.O., c/o
Promo Leader Service Tel.
055.2462234/239 Fax 055.23429229,
marina.delbono@promoleader.com
Corso di aggiornamento SICO

CHIRURGIA

Padova PD 03-05
Odop divisione corsi Tel. 049.8751112
Chirurgia parodontale degli innesti e recessioni
21 crediti ECM

Padova PD 19-21
Odop divisione corsi Tel. 049.8751112
Chirurgia orale e del seno mascellare
24 crediti ECM

COLORE

Sutri VT 15
Centro sul colore di G. Spina Tel.
0761.600396
Spina G.
Corso introduttivo alla teoria del colore

CONSERVATIVA

Padova PD 26-28
Odop divisione corsi Tel. 049.8751112
Conservativa e modellazione

occlusale (livello I)
20 crediti ECM

ENDODONZIA

Fano PU 01
B&C Organizzazione Eventi Tel.
0761.393939
Tosco Dr. E.
Corso teorico-pratico di endodonzia clinica
In fase di accreditamento

Milano MI 01
Promoden Tel. 0761/251248
Gorni Dr. F.

L'uso del nichel-titanio nella pratica quotidiana

IMPLANTOLOGIA

Milano MI 21
Cenacolo Odontostomatologico
Milanesi Tel. 02/76021188
Implantologia immediata post estrattiva e carico immediato: clinica, protesi e mantenimento
In fase di accreditamento

Roma RM 22
AIO ROMA - tel. 067803744
Parodontologia e implantologia

Milano MI 28
Cenacolo Odontostomatologico

KINESIOGRAFIA

Lido di Camaiore LU 07-08
SELENE srl Tel.011-56.83.534
Fax 011-56.81.010 aikecm@sele-
neweb.com
Corso sull'interpretazione dei tracciati kinesiografici ed elettromiografici
In fase di accreditamento

MANAGEMENT

Milano MI 08
Promoden Tel. 0761/251248
Caprara Dr. T.
La scelta del dentista e la presentazione del preventivo

ODONTOSTOMATOLOGIA

Roma RM 22
Global Business Agency -
Tel. 085/4311977
Palazzo Dr. V., Sileo Dr. A., Stazione
Dr. M.
Prevenzione, formazione e cura domiciliare per le malattie della bocca nei pazienti appartenenti ai ceti deboli e particolarmente vulnerabili tramite le odontoambulanze

ORTODONZIA

Padova PD 10-12
Odop divisione corsi Tel. 049.8751112
Ortodonzia livello I
21 crediti ECM

Roma RM 27-30
Segreteria AIROP
Tel. e Fax 06.97749899/900



Aut. Reg. n° D0617 del 18/02/05

Forniture Dentali



PUNTO VENDITA
AUTORIZZATO EURODENT

06.97749899/900
e-mail info@airop.it
Zavarella Dr. P.
Neurofisiologia del sistema posturale - analisi obiettiva crediti ECM

Crotone KR 28-30
Segreteria AIROP, Tel. e Fax 06.97749899/900, e-mail info@airop.it
Posturologia: argomenti di fitoterapia e floriterapia di Bach crediti ECM

Taranto TA 28-30
Segreteria AIROP, Tel. e Fax 06.97749899/900, Aimone Dr.ssa C.
Valutazione del distretto Cranio-Sacrale, Fasciale e Podalico crediti ECM

Taranto TA 28-30
Segreteria AIROP, Tel. e Fax 06.97749899/900, Zavarella Dr. P. e vari
Posturologia: biotipologia, costituzioni e catene muscolo-aponeurotiche crediti ECM

Taranto TA 28-30
Segreteria AIROP, Tel. e Fax 06.97749899/900

e-mail info@airop.it
Aimone Dr.ssa C.
Rieducazione del distretto Cranio-Sacrale, Fasciale e Podalico crediti ECM

▶ PROTESI FISSA
Milano MI 01
Cenacolo Odontostomatologico Milanese Tel. 02/76021188
6° Giornate protesiche milanesi

Rende CS 01
Cenacolo Odontostomatologico Calabrese Tel. 0982 91727
Modesti Dr. A.
Tradizione e innovazione in protesi fissa

Bologna BO 08
Cenacolo Odontostomatologico Emiliano Bolognese Tel. 051/255440
Ferrari Dr. P.
Restauri posteriori in composito In fase di accreditamento

▶ PROTESI MOBILE
Lecce LE 29
Cenacolo Odontostomatologico Salentino Tel. 0836/920469
Occhiuzzi Dr. L.
Corso teorico di protesi parziale rimovibile

▶ RESTAURI
Cagliari CA 29
Cenacolo Odontostomatologico Cagliari Tel. 070/400302
I restauri adesivi dei settori posteriori, piano di trattamento: considerazioni endodontiche e parodontali In fase di accreditamento

▶ STOMATOLOGIA
Belluno BL 21
info@dalpont.it
Dal Pont Dr. B., Perroni Dr. R.
Terapia delle disfunzioni cranio mandibolari 31 crediti ECM

ODONTOTECNICI

APRILE 2006

▶ COLORE
Sutri VT 01
Centro sul colore di G. Spina Tel. 0761/600396
Spina G.
Corso sul colore e forma in protesi totale (teorico-pratico)

Sutri VT 08
Centro sul colore di G. Spina Tel. 0761/600396
Spina G.
Corso tessitura superficiale (teorico-pratico)

Sutri VT 15
Centro sul colore di G. Spina Tel. 0761.600396
Spina G.

Corso introduttivo alla teoria del colore

▶ PROTESI FISSA
Milano MI 01
Cenacolo Odontostomatologico Milanese Tel. 02/76021188
6° Giornate protesiche milanesi

Colleferro RM 21-22
Segreteria organizzativa Tel. 06.9700323
Villani A., Paglia P.
Corso master di protesi fissa in 2 incontri: "Dal modello alla modellazione, dagli articolatori al compasso"
(secondo incontro 28-29/04)
42 crediti ECM



L'EF1 è un dispositivo pre-ortodontico per la rieducazione funzionale. L'apparecchio, prendendo in considerazione tutte le componenti funzionali (muscolatura periorale, deglutizione, respirazione, fonazione e masticazione, abitudini viziate), è in grado di favorire un primo allineamento dentale e lo sblocco della mandibola: semplicemente eliminando le interferenze occlusali e di combaciamento.

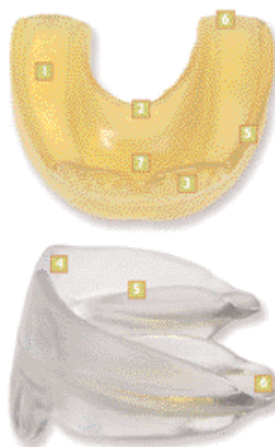
Via Don G. Spada, 10/c 20040 Cambiago MILANO
Tel. 02.95067691 Fax 02.95067692
Internet www.dentalsim.com
e-mail info@dentalsim.com



Riposizionamento dentale

Esercizio miofunzionale

Sblocco mandibolare



- 1 DOPPIA DOCCIA OCCLUSALE
- 2 ARRAMPICA LINGUA
- 3 ALETTE AD EFFETTO LIP BUMPER
- 4 ALLOGGIAMENTO INCISIVO
- 5 ALTI SCUDI LATERALI
- 6 SPESSORE DI SOPRAELEVAZIONE
- 7 RINFORZO PER LA PROPULSIONE

Acquistando 10 E.F.1 - E.F.2, del valore di € 520,00 + Iva usufruirai di uno sconto del 20%. In più riceverai in omaggio il "Nuovo libro di fotografia digitale odontoiatrica" del valore di € 96,00.

Alessandro e Carlo Alberto Piacquadio

Il nuovo manuale di fotografia digitale odontoiatrica



"Il nuovo manuale di fotografia digitale odontoiatrica" è una guida completa ed utile nella pratica quotidiana dello studio odontoiatrico e del laboratorio odontotecnico.

L'ELENCO CORSI È PRESENTE SUL
NUOVO SITO www.dentalsim.com

Approfitta dell'offerta telefonando al n. 02.95067691 o spedendo la cartolina che troverai al centro della rivista.



5.500

pedana stabilometrica
tomografo



9.800

tomografo digitale

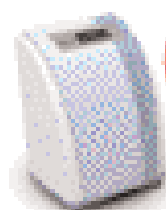


6.300

radiologia digitale

galbiati

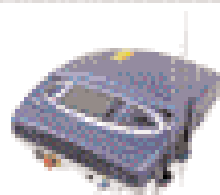
70 SUCCESSFUL YEARS
IN THE WORLD



NEW

1.950

deionazione
Sistema ad ozono
per la sterilizzazione
dell'acqua



15.800

laser 30w

*tutti i prezzi sono con IVA inclusa

Vendori offerti 15.000
Inglese e Francese esclusi

Compera oggi PAGHI DA SETTEMBRE 2006*

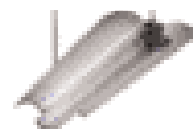
LUX
easy +
contangolo
11.700



FOX
plus +
contangolo
10.400



SMART
easy +
contangolo
8.500



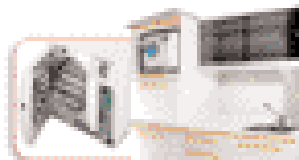
700

lampada fly light



1.500

serie di mobili

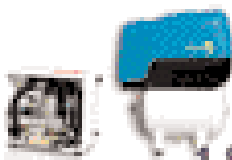


2.800

linea di sterilizzazione

con autoclave
e sigillatrice

6.650



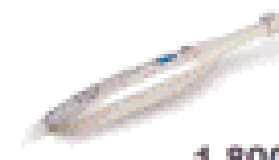
1.950

compressore e aspiratore



2.500

micromotore implantologia



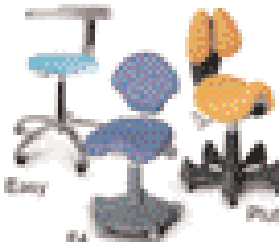
1.800

telescamera



4.500

4:1 videoradiografia



sggolini

Pluto 950

P4 450

Easy 320

DISINFETTANTI PER STRUMENTI A CONFRONTO

Stop agli agenti patogeni



Risulta oggi largamente riconosciuto come le infezioni contratte in ambito sanitario costituiscono un problema rilevante con pesanti riflessi sociali ed economici. Per affrontare in modo efficace il problema è necessario adottare una strategia complessiva che riconosca nelle procedure di pulizia, disinfezione e sterilizzazione uno strumento fondamentale di profilassi ambientale.

Già una nota del Ministero della Sanità del dicembre 1986 sottolineava che “il personale odontoiatrico può essere esposto all’azione di una grande varietà di microrganismi contenuti nel sangue e nella saliva dei pazienti trattati nella pratica operativa dentale.(...) Le infezioni possono essere trasmesse, nella pratica odontoiatrica, dal sangue e dalla saliva attraverso il contatto diretto, goccioline e aerosol”. Secondo tale nota, quindi, per prevenire l’epatite B, la sindrome di immunodeficienza ac-

quisita ed altre malattie infettive provocate da virus di origine ematica si deve predisporre “un pacchetto comune di strategie per il controllo delle infezioni”.

LA DISINFEZIONE HA I SUOI LIVELLI

Le pratiche di disinfezione possono essere differenziate in relazione al tipo di contatto in:

- disinfezione ad alto livello (inattivazione di tutti i microbi eccetto le spore) per apparecchi e strumentario che vengono a contatto con mucose, ma non entrano nei tessuti o nel sistema vascolare;
- disinfezione a basso livello per presidi e strumentario che vengono a contatto con mucose o cute intatta.

È imperativo che il materiale e gli strumenti che devono essere sterilizzati o disinfettati ad alto livello vengano accuratamente puliti prima della procedura. Prima della pulizia è però necessario porre gli strumenti per 30 minuti in un disinfettante chimico. Questa pratica serve a proteggere il personale dall’esposizione alla contaminazione durante il processo di pulizia. Il ricorso alla disinfezione chimica ad alto livello deve essere limitato alle condizioni in cui non è possibile applicare la sterilizzazione o la disinfezione ad alto livello per bollitura. La disinfezione liquida, quindi, deve essere considerata come un compromesso da usare per trattare materiali sensibili al calore, oppure oggetti che altrimenti si danneggerebbero con i metodi di sterilizzazione che sfruttano il calore. Quando si ricorre alla disinfezione chimica ad alto livello è necessario assicurarsi dell’attività e della concentrazione del disinfettante e che gli strumenti siano stati adeguatamente puliti al fine di rimuovere i detriti organici.

La pulizia può essere effettuata da

Legenda: (A) Approfondimenti (E) In offerta

* I prezzi si intendono al netto di IVA

Disinfettanti per strumenti

Denominazione del prodotto	ACT 340 PLUS 2000	ADANTIUM GARZA	ADANTIUM PLUS	CIDEX OPA	DEI BERGON ENZIMATICO	ECO-JET 2
Produttore	Amedics srl	Pharmandrè srl	Pharmandrè srl	Johnson & Johnson	Dei Italia srl	Magnolia srl
Principio attivo	NaDCC	Adaminophenetil 3	Adaminophenetil 3	Ortoftalaldeide	•	Orto Phtalaldeide (OPA)
Formulazione completa %	Sodio dicloroisocianurato diidrato 40, sodio bicarbonato 36, acido adipico 24	Alcool isopropilico, adaminophenetil-3, complesso biosurfattante, eccipienti, olii essenziali, acqua demineralizzata q.b. a 100 ml	Alcool isopropilico, adaminophenetil-3, complesso biosurfattante, eccipienti, olii essenziali, acqua demineralizzata q.b. a 100 ml	Ortoftalaldeide 0,55 base acquosa con agenti tampone, agenti chelanti e inibitore di corrosione 99,45	Ortofenilfenolo 8% - 4 - cloro - 3 metilfenolo 4,5% - 2 - benzil - 4 - clorofenolo 2,5% - complesso enzimatico 3%+sostanze detergenti+sostanze inerti q.b.	OPA 20, tensioattivo nonionico 13
Indicazioni d'uso specifiche	Disinfezione e detersione di aspiratori chirurgici	Completa compatibilità anche con strumenti termolabili	Completa compatibilità anche con strumenti termolabili	Mat. e disp. medici impiegati nella fabbricazione di strumenti medicali	Strumentazione e dispositivi medici	Metalli, plastica, vetro
Incompatibilità chimico-fisiche	Nessuna	•	•	Nessuna	•	Alcuni gommini per lucidatura
Efficacia antimicrobica	Battericida in 5 minuti, virucida (HIV) in 10 min, fungicida in 15 min	Battericida <5 min, sporicida e fungicida <10 min, virucida entro 1 min	Battericida <5 min, sporicida e fungicida <10 min, virucida entro 1 min	Immergere compl. il dispositivo nella soluzione per almeno 5 min a 20°C o più elevata. Funzione battericida, fungicida, virucida, tuberculocida	Battericida, fungicida, virucida compresi HBV-HCV-HIV	Battericida <5min, fungicida <10 min, virucida <5 min, tuberculocida <5 min
Descrizione attività biocida	Normative europee: en 1040 - nf en 1276 nf en 1275	Riunisce attività di alchilazione ed eliminazione di gruppi solfidrici senza processi di ossidazione e fissazione di proteine	Riunisce attività di alchilazione ed eliminazione di gruppi solfidrici senza processi di ossidazione e fissazione di proteine	American Journal of Infection Control, mJournal of Hospital Infection, Infection Control and Hospital Epidemiology	•	Efficace su tutti i ceppi di batteri, funghi e virus più resistenti (Staff. Aureus - Pseudom. Aerug. - Enter. Hyrae - Candida Alb. - A. Niger - HIV - HBV - HCV-PolioV-AdenoV.)
Utilizzabile con ultrasuoni	No	No	No	No	Si	Si
Presenza di coloranti	No	Si	Si	No	No	No
Fattori interferenti	No	No	No	Si (vedi scheda tecnica)	No	Si proteine in elevata quantità
Modalità di impiego (diluizione-attivazione-tempo di contatto)	1 compressa effervescente in 1 litro d'acqua	Pronto all'uso monodose	Disinfezione: concentrazione al 2,2% 1-5 min. Lavaggio: concentrazione 0,5% 5-10 min	Immergere completamente il dispositivo nella soluzione per almeno 5 min a 20°C	Diluizione 1% (10 ml x 1l), immersione 10/20 min	Diluito 3% pulisce e disinfecta
Stabilità della soluzione diluita	6-8 ore	36 mesi	28 gg	14 gg	30 gg	<1 settimana
Modalità di conservazione	Utilizzo immediato	Dai 15 ai 40°C	Dai 15 ai 40°C	Nel flacone originale sigillato ad una temperatura di 15-30°C	Nel contenitore originale	Normali condizioni ambientali
Indicazioni per lo smaltimento	Regolamentazioni della protezione ambiente del 1990	Rifiuto normale	Attraverso reti urbane biodegradabilità 100%	Secondo le disposizioni di legge vigenti	Biodegradabile, smaltire nel rispetto delle regole locali	Dopo l'uso, in rete fognaria
Proprietà tossicologiche	Inal. di conc. elevate può provocare lesioni polmonari, l'ingestione può causare irrit. o ustioni gastr. int.	Bassa tossicità LD 50 ratto orale 2.000 mg/kg	Bassa tossicità LD 50 ratto orale 2.000 mg/kg	Il materiale è leggermente irritante in caso di contatto con gli occhi. Non è irritante per la cute né sensibilizzante	No se usato in conformità	Nessuna nota
Confezionamento	Barattolo da 150 compresse effervescenti da 3g	Panno monouso 100% cotone imbevibile di 5 ml di soluzione neutra disinfettante pronto all'uso	Flacone dosatore 1 lt, tanica 5 lt, bustina monodose da 25 ml con valvola dosatrice	4 taniche da 3,78 lt	Flacone dosatore 1 lt	Flaconi con dosatore 1lt
Studi sulla carcinogenesi	No	Si	Si	No	Si	No
Marchio CE		Si	Si	Si	Si	Si
Prezzo di listino*	Euro 0,15 lt (prezzo medio)	Euro 185,00 (12 box da 16 salviette)	Euro 24,00 (flac.) 109,00 (tanica) 3,66 (bust. monod.)	Euro 256,20	Euro 54,00 (100 lt di soluzione)	Non fornito

Legenda: (A) Approfondimenti (€) In offerta

* I prezzi si intendono al netto di IVA

Disinfettanti per strumenti

Denominazione del prodotto	ELMA CLEAN 50D	G PERACETICO	G PLUS	GIGASEPT INSTRU AF	ID 212	ID 212 FORTE
Produttore	Elma	Golmar Italia spa	Golmar Italia spa	Schuelke & Mayr	Dürr Dental	Dürr Dental
Principio attivo	Ammonio quaternario	Acido peracetico	Glutaraldeide, o-fenilfenolo, alcool isopropilico	•	Quats, guanidina	Quats, alchilammine
Formulazione completa %	Propanolo 15, idrossido di potassio <2	TAED 24,8, sodio perborato monoidrato 50,09, acido citrico 24,8, sequestrante 0,1, antiossidante 0,2, coloranti q.b. a 100 gr	Glutaraldeide 2 g, o-fenilfenolo 1 g, alcool isopropilico 20 ml, tensioattivi non ionici e acqua deionizzata q.b. a g 100	Cocospropilendiamingu-anidindiacetato 14, fenossipropanolo 35	18 g alchilbenzildimetilcloruro di ammonio al 50%, composto di guanidina 0,1	Alchilbenzildimetilcloruro di ammonio 12,5, amminopropildodecil-1,3 propandiammina 6, alchile propilene diammina guanidinadiacetato 4
Indicazioni d'uso specifiche	Acciaio inox, alluminio, diamantate, carburo di tungsteno	Metalli, polimeri, adesivi, gomme	Strumenti, sonde, impronte, vetro, gomma, collanti speciali, fibre ottiche, plastica, metalli	Tutti i metalli, plastica, vetro	Disinfettante pulente universale	Disinfettante pulente universale
Incompatibilità chimico-fisiche	•	Strumenti in lega di alluminio e nichel	•	Parzialmente su policarbonato	•	•
Efficacia antimicrobica	Battericida e tuberculocida <15min, fungicida < 30min, virucida <15min	Virus, batteri, funghi e spore. Disinfetta in 5 min, sterilizza in 10 min	Virucida, battericida, fungicida, sporicida. Per una disinfezione spinta (al 5%) in 10 min, come sterilizzante (al 10%) in 30 min	Al 3% battericida in 15 min, allo 0,05% virucida in 5 min	Fungicida, battericida (TBC), virucida (HBV, HCV, HIV)	Fungicida, battericida (TBC), virucida (HBV, HCV, HIV, ADENO-V)
Descrizione attività biocida	•	Test biocida effettuati secondo normative Europee da: Prof. Gismondo M.R., Prof. Drago L. - Cattedra di Microbiologia Clinica - Polo Didattico Vialba Ospedale Sacco - Università di Milano	Valutazione dell'efficacia antimicrobica di disinfettanti ad impiego ospedaliero ed odontoiatrico. Prof. Gismondo, Prof. Drago, Prof. Fascina, Prof. Lombardi, Prof. Vaghi - Università di Milano	Dr. J. Sternmann, Brema	Vedi perizie scheda tecnica	Vedi perizie scheda tecnica
Utilizzabile con ultrasuoni	Si	Si	Si	Si	Si	Si
Presenza di coloranti	Si	Si	No	Si	Si	Si
Fattori interferenti	No	No	No	Si prodotti detergenti o altri prodotti contenenti aldeidi	No	No
Modalità di impiego (diluizione-attivazione-tempo di contatto)	Concentrato per 15 min	16 g per lt d'acqua -15 min - per disinf. spinta 5 min, per steriliz. 10 min	Diluire in acqua o alcool al 5% per una disinfezione spinta, al 10% per sterilizzare, al 3% per la conservazione asettica degli strumenti. Nessuna attivazione. Tempo di contatto: disinf. spinta 10 min - per sterilizzare 30 min	1,5-3% con acqua a 40°C	2% 60 min a freddo, 4% 15 min in ultrasuoni	2% 60 min a freddo, 4% 30 min a freddo, 4% 15 min in ultrasuoni
Stabilità della soluzione diluita	7 gg	24 ore	30 gg	7 gg	Non maggiore di 7 gg	Non maggiore di 7 gg
Modalità di conservazione	5-40°C	In luogo fresco e asciutto	Mantenere chiusi i contenitori	Proteggere dal gelo e dai raggi solari	Ambiente fresco, non inferiore a 5°C	Ambiente fresco, non inferiore a 5°C
Indicazioni per lo smaltimento	Biodegradabile	Non richiede trattamenti	Inviare ad impianti di smaltimento o disattivare con appositi prodotti (forniti nella confezione)	Impianto di depurazione biologica	Scarico ordinario	Scarico ordinario
Proprietà tossicologiche	Non tossico	Non irritante	Fare riferimento alle singole sostanze	•	Non tossico	Non tossico
Confezionamento	Bottiglia da 1 lt	Barattolo da 500 g	Flacone da 250 ml	Flacone 2 lt, tanica 5 lt	Tanica 2,5 lt	Tanica 2,5 lt
Studi sulla carcinogenesi	No	No	No	No	No	No
Marchio CE	Si	Si	Si	Si	Si	Si
Prezzo di listino*	Euro 17,55 (1 lt)	Non fornito	Non fornito	Euro 21,50 (1 lt)	Euro 49,00	Euro 49,00

Legenda: (A) Approfondimenti (€) In offerta

* I prezzi si intendono al netto di IVA

Disinfettanti per strumenti

Denominazione del prodotto	ID 220	MAX-I-MED SPRAY (A)	MEDISEPT P.M. 361 PLUS	MICRO 10+	MYNOLCID ESODROX	MYNOLCID STRUMENTI
Produttore	Dürr Dental	Maxi Medical srl	Medisan Torino	Unident	Esoform spa	Esoform spa
Principio attivo	Alcoli	Didecil-dimetil-ammoniocloruro	Didecildimetilammonio cloruro	Ammonio quaternario	Sodio perborato 48 g, lead 33 g, miscela polienzimatica q.b.	Glutaraldeide neutra 2%
Formulazione completa %	Comb. di alcool, potassa caustica e additivi in soluzione acquosa. 100 g contengono 1-propanolo 15 g	Clorexidina digluconato g 0,06, benzalconio cloruro g 0,05, didecildimetilammonio cloruro g 0,07, alcool etilico e isopropilico g 56,20. Eccipienti: denaturante dell'alcool, essenza profumata ed acqua depurata q.b. a g 100	Didecildimetil ammonio cloruro g 4,50, alchilpoliglicoletere g 6,00, sale sodico dell'acido etilendiaminotetracetico g 5,00, potassio metasilicato g 1,6, coformulanti, profumo, coloranti e acqua depurata g 82,90	Cloruro benzalcolico al 50% 19, detergenti alcalini, tensioattivi non ionici, agenti formatori di complessi, inibitori di corrosione e sostanze ausiliarie	Sodio perborato 48 g, lead 33 g, miscela polienzimatica q.b., tensioattivi anionici, stabilizzanti e coformulanti q.b. a 100 g	Glutaraldeide neutra g 2, coformulanti g 100
Indicazioni d'uso specifiche	Disinfettante pulente per frese e rotante in genere	Disinfezione e detersione esterna di strumenti, superfici, riuniti, manpoli e turbine	Disinfezione e detersione di oggetti, strumentazione ed ambienti	Acciaio inox, alluminio, diamantate, carburo di tungsteno	Disinfezione e detersione di strumentario in metallo e/o in materiale polimerico	Disinfezione e sterilizzazione a freddo per dispositivi medici. Pronto all'uso
Incompatibilità chimico-fisiche	•	•	•	•	Nessuna	Temperature elevate (>100°C), evaporazione acqua
Efficacia antimicrobica	Fungicida, battericida (TBC), virucida (HBV, HCV, HIV)	Battericida in 30 sec, fungicida in 1 min, virucida in 1 min	Battericida, fungicida, virucida	Battericida e tubercolicida <15min, fungicida <30min, virucida <15min	Biocida su spore virus (inclusi HBV e HIV) batteri, funghi	Micobatterium tuberculosis 10 min, sporicida in 3 ore
Descrizione attività biocida	Vedi perizie scheda tecnica	•	•	Dr. R. Leimbeck, Labor L+S GmbH, Bad Bocklet/D. (03/92-02/96)	Azione germicida per ossidazione delle strutture vitali microbiche	Attività germicida grazie all'interazione dei gruppi CHO della glutaraldeide con la superficie delle cellule batteriche, spore, funghi e lieviti e sulle strutture genetiche dei virus
Utilizzabile con ultrasuoni	Si	Si	Si	Si	Si	No
Presenza di coloranti	Si	No	•	Si	No	Si
Fattori interferenti	No	•	•	No	No	No
Modalità di impiego (diluizione-attivazione-tempo di contatto)	Non diluito - 15 min a freddo, 5 min in ultrasuoni	Pronto all'uso, nebulizzare gli oggetti e le superfici da trattare	Diluire al 4% ed immergere per 15-30 min	2% immersione per 60 min, 5% immersione per 15 min, 1% immersione per 60 min	1 misurino da 20 g in 1 litro di acqua per 30 min	Pronto all'uso, tempi di immersione disinfettante 10 min. Sterilizzante: 3 ore
Stabilità della soluzione diluita	Variabile, non maggiore di 7 gg	•	•	7 gg	24 ore	•
Modalità di conservazione	Ambiente fresco, non inferiore a 5°C	•	•	5-40°C	Fuori dalla portata dei bambini e in luogo asciutto	Luogo asciutto lontano da fonti di calore
Indicazioni per lo smaltimento	Scarico ordinario	Biodegradabile	Biodegradabile	Biodegradabile	Secondo norme vigenti	Rifiuto speciale
Proprietà tossicologiche	Non tossico	•	•	Non tossico	No, fenomeni di mutagenesi, cancerogenesi LD 50 pelle di coniglio 2000 mg/Kg	Irrit. per mucose a contatto, inalato può causare irrit. di naso e gola, espos. cont. non dà effetti cancerogeni
Confezionamento	2,5 lt	Conf. da 12 flaconi da 1 lt + 2 nebulizzatori	Flacone da 1 lt	Bottiglia da 1 lt e da 150 ml, tanica da 2,5 lt	Barattolo da 1 Kg	1 lt
Studi sulla carcinogenesi	No	•	•	No	No	Si
Marchio CE	Si	Si	Pres. med. chir.	Si	Si	Si
Prezzo di listino*	Euro 31,00	Non fornito	Non fornito	Euro 44,54 (1 lt) Euro 87,30 (2,5 lt)	Euro 47,00	Euro 16,80

Legenda: (A) Approfondimenti (E) In offerta

* I prezzi si intendono al netto di IVA

Disinfettanti per strumenti

Denominazione del prodotto	ORCID MULTISEPT PLUS	PEROXILL 2000	SACTI-MED POWDER PLUS	SACTI-MED SINALD	SICURH2O	SICURPESP
Produttore	Oro Clean Chemie AG	Amedics srl	MC Italia srl	MC Italia srl	Periodent by Ghoster srl	Dei Italia srl
Principio attivo	Alkylamine, amm. quat.	Acido peracetico	Sodio Percarbonato	Ammoni quaternari	Acido perossiacetico e perossido d'idrogeno	Ammoni quaternari
Formulazione completa %	Alkylamine g 9,8, dialkylmethylpolyammonium propionate g 4,2, inibitori corrosione, eccipienti	Sodio perborato >40, taed >20, acido org., tens. anionico, stabil. e inibitore corrosione	Sodio Percarbonato g 42,00, TAED g 25,00	Composto di ammonio quaternario, inibitori di corrosione	miscela di perossidi di cui acido perossiacetico max 0,1, acidificanti max 0,07, stabilizzanti max 0,1, tamponanti q.b., acqua q.b. a 100 ml	Alkilamine, tensioattivi non ionici, sequestranti, inibitori di corrosione, eccipienti
Indicazioni d'uso specifiche	Acciai inox, plastica, alluminio	Sterilizzazione a freddo strumenti	Dispositivi medici (acciaio, vetro, porcellana)	Disinfezione di strumentario chirurgico prima della sterilizzazione	Acciai inossidabili, plastiche, fibre ottiche	•
Incompatibilità chimico-fisiche	Parti cromate	Nessuna	Rame	Saponi e detergenti, perossido di idrogeno	Ferro stagnato o zincato, rame	•
Efficacia antimicrobica	Batteri, funghi in 15 min	Battericida, fungicida, sporicida in 5 min	Battericida, fungicida, virucida, sporicida, tempi di contatto 10-20 min	Batteri, funghi, alghe, virus: tempi variabili da 30-45 sec a 10 min	Battericida, virucida, fungicida (anche batteri e funghi sporigeni) < 20 min	Battericida, fungicida, attivo su BK, virus HIV, 1 epatite B e herpes virus
Descrizione attività biocida	Adeno virus 60 min, TBC-HIV-HBV 30 min, MRSA 15 min, HCV, Coronavirus (SARS) 5 min (studi Prof. Dr. Med G. Sonntag)	Sterilizzante in 10 min, mycobacterium avium complex e bacillo di koch (Ist. Microb. Univ. Padova, sett. 1998) - SARS	Batteri Gram+, Gram-, TBC, funghi, virus (compresi HAV, HBV, HCV, HIV), Spore (Università degli Studi di Padova)	Battericida (Gram+ e Gram-), fungicida, virucida (tra cui HIV, HBV, HCV), tuberculostatico, sporostatico (Università degli Studi - Trieste)	Distrugge per ossidazione gli eventuali capsidi e le pareti cellulari di batteri, lieviti e muffe. Atti del sesto congresso Nazionale SIMRI (Società Italiana per le Malattie Respiratorie Infantili) Venezia 12-15 Giugno 2002	•
Utilizzabile con ultrasuoni	Si	Si	Si	Si	Si	Si
Presenza di coloranti	Si	•	No	No	No	Si
Fattori interferenti	No	No	No	No	No	Si, materiale organico
Modalità di impiego (diluizione-attivazione-tempo di contatto)	Diluire dal 2 al 5% in acqua, immergere strumenti da 15 a 60 min	10 g di polvere in 1 lt d'acqua per disinfezione, 20 g per sterilizzazione	Disinfezione/Detersione: 1,5% immersione per 10 min. Sterilizzazione chimica a freddo: ripetere la procedura	1,5-2% immersione per almeno 5 min	1 lt in 4 lt di acqua, immersione per 20 min con acqua a 20-25°C, prelievo e asciugatura in ambiente pulito	Diluizione 2% (20 ml x lt) immersione 15 min
Stabilità della soluzione diluita	5 gg	24 ore	Cambiare la soluzione ad ogni utilizzo	•	15 gg lontano da luce e fonti di calore	5 gg
Modalità di conservazione	Flaconi chiusi a temp. ambiente	In vaschetta	Ben chiuso, al riparo da umidità e fonti di calore	Ben chiuso, al fresco, all'asciutto, al riparo dalla luce	24 mesi tra -5-25 °C al riparo dalla luce	Nel contenitore originale tra 5 e 35°C
Indicazioni per lo smaltimento	Soluzione diluita nel lavandino	In rete fognaria	Integro: rifiuto speciale. Soluzioni: biodegradabili	Rifiuto speciale	Domestico, non procura inquinamento ambientale	Biodegradabile, smaltire nel rispetto delle regole locali
Proprietà tossicologiche	Irritante pelle e occhi	Poss. nausea, vomito e diarrea in caso di ingestione (consultare scheda di sicurezza)	Non pericoloso per operatore e ambiente	Puro: manipolare con cura e con adeguati sistemi di protezione. Soluzioni: tossicità estremamente ridotta	Diluito è innocuo per la cute, leggero sbinacamento dovuto solo alla presenza di perossido d'idrogeno.	No se usato in conformità
Confezionamento	Flacone 1 lt, tanica da 5 lt	Barattolo da 1 kg, secchio da 2 kg	Secchio 2 kg	Flacone 1 lt	Flacone da 1 lt	Flacone dosatore 1 lt
Studi sulla carcinogenesi	Si	No	No	No	No	Si
Marchio CE	Si	Si	Si	Si	Si	Si
Prezzo di listino*	Non fornito	Euro 1,00 lt. (prezzo medio)	Non fornito	Non fornito	Non fornito	Euro 36,60 (50 lt di soluzione)

Legenda: Ⓐ Approfondimenti Ⓔ In offerta

* I prezzi si intendono al netto di IVA

Disinfettanti per strumenti

Denominazione del prodotto	SPORIGERM FERRI	STERYFAST - P	STR EXTRA	SUPERACETIC 10 ENZIMATICO [Ⓐ]	VELOSTER	ZEFIROL SF
Produttore	Germo spa	Steril 4 srl	Quattrotti srl	Mondial snc	Nuova Farmec srl	Oro Clean Chemie AG
Principio attivo	Derivato fenolico	Ioni peracetili e perossidrilii	Alchilammina terziaria, di trialchiletoxylammonio propinato	Sodio Percarbonato, tetracetilendiammina	Sodio perborato	Ammonio quaternario
Formulazione completa %	Benzalconio cloruro g 10, ortofenilfenolo g 1, alchilsochinolina bromuro g 0,1, eccipienti detergenti e acqua deionizzata q.b. a 100 g	Sodio perborato 44,0 g, TAED 28,5 g, altri componenti come acido organico, tensioattivo anionico, stabilizzanti ed inibitori di corrosione q.b. a 100 g	Alchilammina tert. 5-15, trialchil poliossietilammonio propinato 5-15, dietildiammina 1-5	Sodio Percarbonato 42, tetracetilendiammina 25, acidi organici, stabilizzanti, tensioattivi anionici, enzimi q.b.	Sodio perborato 48 g, tetracetilendiammina 33 g, tensioattivi anionici, stabilizzanti e coformulanti q.b. a 100 g	Ammonio quaternario 3,6, alchilammina 8,9, additivi 87,5
Indicazioni d'uso specifiche	Strumenti chirurgici	Tutto ciò che può essere immerso in acqua	Acciaio, tungsteno, alluminio, diamantate	Strumentario chirurgico odontoiatrico	Acciaio inox, alluminio puro	Strumenti e frese
Incompatibilità chimico-fisiche	Saponi anionici	Nessuna	Nessuna	Superfici in leghe di rame	Lega di alluminio e nichel	Ferro e alluminio
Efficacia antimicrobica	Virucida (HIV, HBV, HCV) 5 min, tuberculocida 5 min, fungicida e battericida 5 min	Battericida, micobattericida, fungicida, sporicida e virucida (HIV, HBV, HCV) in soli 10 min	Battericida, tuberculocida, fungicida e virucida (HIV, HBV, HCV)	Virucida, sporicida, battericida, fungicida in 10 min	Decontaminazione primaria e deterzione 10 min, sterilizzazione chimica a freddo 30 min	Battericida 15 min, tuberculocida 60 min, epatite B/ epatite C/HIV 30 min
Descrizione attività biocida	Ospedale Luigi Sacco di Milano, Dir. Studio Dr. Lorenzo Drago	Vedi scheda tecnica	Prof. Dr. Vermer - Prof. Dr. Shubert - Prof. Dr. Frosner - Dr. Steinmann (vedi scheda tecnica)	Azione sterilizzante in 10 min è provata da Test di efficacia effettuati presso l'Università di Padova e i Laboratori privati Biolab di Milano secondo le norme EN 1040, AFNOR 72 - 190 e prEN 14476	L'acido peracetico, conferisce attività biocida su spore, virus (compresi epatite B e HIV), batteri (compreso mycobacterium tuberculosis) e funghi	•
Utilizzabile con ultrasuoni	Si	Si	Si	Si	Si	Si
Presenza di coloranti	No	No	No	No	No	Si
Fattori interferenti	No	No	•	No	No	No
Modalità di impiego (diluizione-attivazione-tempo di contatto)	1% immersione per 60 min, 5% immersione per 5 min	Diluizione in acqua 30-35°, mescolare fino al discioglimento della polvere, si attiva in max 3 min, immersione max per 10 min - 1% per decontaminazione primaria e disinfezione; 2% per sterilizzazione	Disinfezione a freddo: 1% tempo di contatto 60 min, 2% tempo di contatto 5 min disinfezione rapida in vasche ad ultrasuoni: 2% tempo di contatto 5 min	Versare la dose di 15 g per litro in acqua tiepida (30 - 35°C) agitare ed aspettare almeno 15 min per avere la soluzione pronta	Disperdere in acqua a 25-35°C, 1% immersione per 10 min, 2% immersione per 30 min	2% immersione per 60 min, diluire con acqua
Stabilità della soluzione diluita	7 gg	30 ore	7 gg	1 giorno	24 ore	5-7 gg
Modalità di conservazione	Recipiente ben chiuso e luogo fresco	In luogo fresco e asciutto	Luogo fresco, possibilmente in contenitori pieni a prova d'aria	Recipiente chiuso	Conservare il prodotto ben chiuso a temperatura ambiente	Contenitore chiuso a temperatura ambiente
Indicazioni per lo smaltimento	Smaltire come rifiuto non pericoloso	Nessuno smaltimento speciale, biodegradabile	Biodegradabile. Smaltire secondo le leggi dello Stato e delle regioni.	Secondo leggi vigenti smaltimento rifiuti	Comune rete fognaria	Diluito smaltire nel lavandino. Concentrato inviare a ditte autorizzate
Proprietà tossicologiche	Atossico	Nessuna	Pericolo di danni agli occhi. LD50, cutaneo, conigli: corrosivo	•	Irritante per gli occhi e lievemente irritante per la pelle	Tossicità acuta orale: LD50: >500 mg/kg
Confezionamento	Flacone 1 lt	1 Kg	Flacone 1 lt	Barattolo 1 kg polvere con misurino 15 g	6 barattoli da 1 kg, 1 barattolo da 1 kg	Flacone 2 lt
Studi sulla carcinogenesi	No	Si	No	No	No	No
Marchio CE	Si	Si	Si	Si	Si	Si
Prezzo di listino*	Euro 60,00	Euro 69,00	Euro 38,40	Euro 70,00 (1 Kg)	Euro 254,00 (6 barattoli) Euro 48,00 (1 barattolo)	Euro 42,07

una spazzolatura con sapone e acqua, con un detergente, o utilizzando un sistema meccanico, come una vasca a ultrasuoni. I disinfettanti di alto livello si presuppongono che distruggano tutti i microrganismi, ad eccezione di un elevato numero di spore batteriche. Appartengono a questa classe: soluzione acquosa di glutaraldeide 2%, acqua ossigenata stabilizzata 6-10%, derivati del cloro. I disinfettanti di livello intermedio non hanno necessariamente la capacità di uccidere le spore batteriche, sono però efficaci contro il *Mycobacterium tuberculosis* e i miceti. Appartengono a questa classe: iodofori, tintura di iodio, composti del cloro, composti fenolici. I disinfettanti di basso livello non sono efficaci contro le spore batteriche, il *Mycobacterium tuberculosis*, nonché i virus. Appartengono a questa classe: i sali d'ammonio quaternari e i mercuriali.

AVVERTENZE IMPORTANTI PER IL LETTORE

I dati pubblicati in questa sezione sono acquisiti dalle schede tecniche dei prodotti, dalle etichette delle confezioni, o da materiale illustrativo "di pubblico dominio" che abbia uguale valenza legale. I prodotti, quando possibile, sono raggruppati per omogeneità di destinazione d'uso, ed in ordine alfabetico secondo la denominazione commerciale. La presente rubrica ha finalità di informazione giornalistica, non di repertorio, non ha pretesa di esaustività e non vuole esprimere giudizi sui prodotti. Il lettore è invitato a non interpretare come una scelta redazionale la elencazione di prodotti o la mancata citazione di altri.

I REQUISITI DI UN DISINFETTANTE

Tra i requisiti considerati essenziali per un disinfettante vi sono certamente l'attività germicida e l'ampio spettro d'azione. Inoltre, il disinfettante deve dimostrare un'azione rapida e persistenza nel tempo (attività residua). La sua capacità di azione deve permanere anche in presenza di sostanze organiche, con assenza di tossicità acuta e cronica (in particolare per gli antisettici). Di facile utilizzo, il disinfettante deve risultare innocuo nei confronti del materiale da trattare, evitando quindi fenomeni di corrosione e colorazione degli strumenti. Vi sono poi dei requisiti considerati non essenziali, ma comunque importanti al fine della disinfezione. Deve quindi avere un buon potere di penetrazione, possedere buone caratteristiche di stabilità chimica ed essere compatibile con saponi e liquidi di comune impiego (acqua potabile, distillata, alcol). Inoltre, non deve possedere azione irritante sui tessuti, né indurre sensibilizzazioni o resistenza. Al di là delle caratteristiche dei diversi composti utilizzati per la disinfezione degli strumenti, vi sono fattori che condizionano l'attività dei disinfettanti. Uno di questi è la sua concentrazione: l'efficacia del disinfettante è massima quando si utilizza alla concentrazione ottimale. Pertanto, occorre ricordare che concentrazioni maggiori non assicurano risultati migliori e che concentrazioni inferiori alla MIC (Minima Concentrazione Inibente) possono provocare fenomeni di resistenza batterica. Per poter espletare la sua azione il

disinfettante o antisettico necessita di un certo tempo di contatto ed è quindi indispensabile attenersi ai tempi d'azione indicati dal produttore. Dato che l'elevata carica microbica e la presenza di materiali organici possono inibire l'azione del liquido disinfettante, è necessario pulire accuratamente gli strumenti prima della loro immersione. Inoltre, la presenza di fessure, pori o altre irregolarità della superficie da disinfettare può ostacolare l'azione del disinfettante, impedendo una preventiva corretta pulizia e successivamente la penetrazione degli stessi. Per effettuare procedure di disinfezione la temperatura ottimale è fra i 20°-37°C. Con una temperatura inferiore a 20°C, infatti, si ha una diminuzione della velocità di azione del principio attivo, mentre con una temperatura superiore a 37°C, se ne può provocare l'inattivazione o la degradazione. Per permettere che una soluzione disinfettante esplichi la sua azione è importante far precedere alla disinfezione un'accurata pulizia. Per l'immersione degli strumenti, è meglio privilegiare l'impiego di contenitori di ridotta capacità ed evitare l'immersione di oggetti non asciutti nella soluzione disinfettante perché altrimenti si potrebbe verificare una diluizione della soluzione stessa. Occorre anche evitare che il foro d'apertura del contenitore venga direttamente a contatto con le mani dell'operatore o con altro materiale potenzialmente contaminante. Infine, le soluzioni disinfettanti devono essere conservate al riparo dalla luce, lontano da fonti di calore.

ALCUNE DEFINIZIONI

DECONTAMINAZIONE- Metodica prevista dal Decreto Ministeriale 28/09/90 da effettuare su tutto il materiale riutilizzabile, venuto a contatto con liquidi potenzialmente infetti, prima di sottoporlo alla procedura di detersione. Può essere realizzato immergendo gli oggetti in una soluzione disinfettante di riconosciuta efficacia verso il virus dell'AIDS.

DETERSIONE

Procedura meccanica atta ad allontanare un'elevata percentuale di microrganismi e di materiale organico ed inorganico.

DETERGENTE

Sostanza che diminuisce la tensione superficiale tra sporco e superficie da pulire favorendone l'asportazione.

DISINFEZIONE

Processo chimico o fisico che riduce il livello di contaminazione microbica in fase vegetativa su materiale inerte.

DISINFETTANTE

Sostanza di natura chimica in grado di distruggere agenti patogeni in fase di sviluppo (batteri, funghi, virus escluse le spore batteriche).

STERILIZZAZIONE

Processo chimico o fisico in grado di distruggere tutte le forme di vita dei microrganismi, comprese le spore. Tale processo rappresenta una condizione in cui la sopravvivenza di un microrganismo è altamente improbabile.

GLI OPERATORI INCLUSI NEL CONFRONTO SUI DISINFETTANTI PER STRUMENTI

Amedics srl - 0532.978497 - www.amedics.it

Dei Italia srl - 0331.969270 - www.deiitalia.it

Dürr Dental (Distributore SDM srl - 02.2401653 - www.duerr.de)

Elma (Importatore Novaxa spa - 02.618651 - www.novaxa.it)

Esoform spa (Distributore Curaden Healthcare srl - 02.9622799 - www.curaden.it)

Germo spa (Dati forniti da Internation Dental Supply srl -

019.489065 - www.ids dental.it)

Golmar Italia spa - 011.3583310 - www.golmar.com

Johnson & Johnson (Dati forniti da Simit Dental srl - 0376.267811 - www.simidental.it)

Magnolia Srl - Cattani - 0521.607604 - www.cattani.it

Maxi Medical srl - 02.89124838 - www.maximedical.it

MC Italia srl - www.mcditaliasrl.com

Medisan Torino (Dati forniti da Maxi Medical - 02.89124838 -

www.maximedical.it)

Mondial snc (Dati forniti da Ognà Giovanni e Figli spa - 039.2782954 - www.ogna.it)

Oro Clean Chemie AG (Dati forniti da Molteni Dental srl - 055.73611 - www.moltenidental.it e da Medical Umbria sas - 075.5054356)

Nuova Farmec srl (Dati forniti da Gaba Vevas - 02.99883911 - www.dentalvevas.com)

Periodent by Ghoster srl

(Importatore Ilic' Dr. Riccardo spa -

02.55016500 - www.ilic.it)

Pharmandrè srl (Dati forniti da Cortex Italia srl - 02.45864397)

Schuelke & Mayr (Importatore De Marco srl - 02.719065 - www.demarco.biz)

Steril 4 srl (Distributore esclusivo Manfredi spa - 0121.501561 - www.manfredi-saed.it)

Quattrotti srl - 02.96750972 - www.quattrotti.com

Unident (Importatore Novaxa spa - 02.618651 - www.novaxa.it)



► Max-i-Med Spray e Ultra

Detergenti-disinfettanti spray pronti all'uso



Max-i-Med Spray

Senza gas propellenti

Max-i-Med Spray è una soluzione idroalcolica disinfettante e ad ampio spettro d'azione costituita dall'associazione razionale di diversi agenti biocidi che tra loro manifestano azione sinergica.

Le principali proprietà del prodotto, accanto all'elevata e rapida efficacia germicida ed all'ampio spettro d'azione, sono:

- L'alto potere detergente che facilita il distacco delle particelle organiche.
- La capacità di distribuirsi in modo uniforme su tutte le superfici.
- Il pieno rispetto di compatibilità con le superfici in metallo.
- La massima protezione dall'ossidazione.

Indicazioni

Max-i-Med Spray assicura un'immediata disinfezione e detersione esterna di oggetti, strumenti, piani di lavoro, superfici, riuniti odontoiatrici, manipoli, turbine, micromotori, anche fra paziente e paziente.

Attività biocida

Max-i-Med Spray è stato sottoposto ai tests di efficacia antimicrobica in conformità alle Norme Europee:

- EN 1040: Battericida - 30 secondi
- EN 1276: Battericida - Test in sospensione - 30 secondi
- EN 1275: Fungicida (Candida Al-

bicans) - 1 minuto
EN 1650: Fungicida - Test in sospensione (Candida Albicans) - 1 minuto

Attività Virucida

Test sperimentali eseguiti presso l'Università di Trieste: Virucida (HCV, HBV, HIV). Efficace anche su altri ceppi microbici specifici.
HCV (test cRT PCR - siero diluito 1:1) - tempo di contatto 1 minuto
HBV (test MADT - siero diluito 1:1) - tempo di contatto 1 minuto
BIV (test PCR - siero diluito 1:1) - tempo di contatto 1 minuto.

Max-i-Med Ultra

Senz'alcool per superfici delicate

Max-i-Med ultra è una soluzione acquosa limpida, pronta all'uso.

La contemporanea presenza di 3 principi attivi disinfettanti assicura una rapida attività germicida e un ampio spettro d'azione che comprende batteri Gram-positivi, Gram-negativi, funghi e virus (HIV). La soluzione, grazie alla presenza di un antiossidante, è priva di azione corrosiva ed oltre all'azione disinfettante presenta carattere detergente.

Max-i-Med Ultra presenta un leggero profumo e un pH neutro. Tale valore di pH esalta le proprietà germicide dei principi attivi che diminuiscono sensibilmente a pH acido.

Indicazioni

- Max-i-Med Ultra assicura un'immediata disinfezione e detersione esterna di oggetti, strumenti, piani di lavoro, superfici e attrezzi, classificati come dispositivi medici, in studi dentistici, ospedali, case di riposo, istituti privati.
- È soprattutto indicato per la disinfezione di superfici plastiche ed in plexiglas, lo skai delle poltrone odontoiatriche e per la rapida disinfezione di impronte.
- Se utilizzato puro, è indicato anche per la decontaminazione e

disinfezione di strumentario in acciaio, plastica e gomma. È utilizzabile sempre puro in vasche ad ultrasuoni.

Attività biocida

Max-i-Med Spray è stato sottoposto ai tests di efficacia antimicrobica in conformità alle Norme Europee:
EN 1040: Battericida - 30 secondi
EN 1276: Battericida - Test in sospensione - 30 secondi
EN 1275: Fungicida (Candida Albicans) - 1 minuto
EN 1650: Fungicida - Test in sospensione (Candida Albicans) - 1

minuto

Attività virucida

Max-i-Med presenta anche attività virucida, soprattutto nei confronti dei virus con involucro lipoproteico e particolarmente sensibili all'azione dei disinfettanti, come HIV, agente implicato nell'insorgenza dell'AIDS.

Per informazioni:

Maxi Medical srl
Via B. Zumbini, 38
20143 Milano
Tel. 02.89124838
Fax 02.89124970
e-mail:
maximedical@bec.it
www.maximedical.it



► Formula innovativa per detergere e sterilizzare



Superacetic 10[®] è un innovativo sterilizzante a freddo per lo strumentario a base di acido peracetico in grado di agire contro tutti i microbatteri, compresi virus e spore, in soli 10 minuti. Grazie alla sua efficacia, ben superiore ai prodotti a base di glutaraldeide, Superacetic 10[®] agisce anche in presenza di residui organici, assicurando la totale disaggregazione e rimozione. Il complesso enzimatico (proteasi) e i tensioattivi anionici presenti nella formulazione assicurano l'azione disagregante che dissolve e rimuove dagli strumenti sangue, muco e ogni altro residuo organico di natura proteica, lipidica e glucidica, prevenendo la formazione di biofilm. Superacetic 10[®] è utilizzabile anche in ultrasuoni a una temperatura non superiore ai 30 °C. L'azione sequestrante e antidepositante dei suoi componenti evita le interferenze dei sali presenti nelle acque dure e nei residui organici, facilitando la bagnabilità e il risciacquo degli strumenti. Superacetic 10[®] ha dimostrato una capacità di sterilizzazione in tempi rapidissimi su un vasto spettro di microrganismi patogeni. L'azione sterilizzante avviene attraverso la liberazione di ioni peracetili e ioni perossidrili, come confermato dai test di efficacia effettuati presso l'Università di Padova e presso i Laboratori privati Biolab di Milano, secondo le norme EN 1040, AFNOR 72-190 e prEN 14476. Superacetic 10[®] non produce esalazioni o vapori irritanti e il suo pH vicino alla neutralità e la presenza di un efficace sistema di inibizione della corrosione assicurano la compatibilità con gli strumenti in acciaio inox, materiale plastico, gomma o alluminio passivato. Superacetic 10[®] si presenta in forma di polvere bianca solubile da disciogliere in acqua tiepida. La soluzione rimane attiva ed efficace per tutta la giornata lavorativa. Grazie alla sua innovativa formulazione a base di Percarbonato, Superacetic 10[®] è altamente biodegradabile e rispetta l'ambiente evitando all'operatore le procedure di smaltimento.

Per informazioni: www.ogna.it

Bladiion

SURGERY

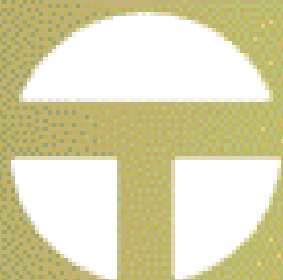
Il dispositivo che risolve
i vostri problemi
chirurgici!



Contattateci
direttamente
al numero

Linea diretta

▶ **0521.833926**



TECNO-GAZ
dental and medical equipment

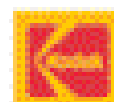


Burzacchi srl
Forniture dentali

Le opportunità di febbraio e marzo:

VEDERE E PROVARE LE ATTREZZATURE E I PRODOTTI PER LO STUDIO DENTISTICO:

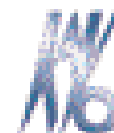
L'angolo della radiologia Kodak orto, rvg rx
I riuniti le ultime novità Oms e Kavo
Le piccole attrezzature per lo studio



Kodak | Dental Systems

PER IL LABORATORIO ODONTOTECNICO:

Le leghe C.Hanfer
I sistemi di ceramica integrale
La pressofusione per leghe



LE OCCASIONI

Lo "scaffale" dei prodotti in super offerta da studio e laboratorio

L'INFORMAZIONE SULLE ULTIME NOVITÀ

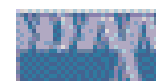
UN ESPERTO DELLA CASA PRODUTTRICE A VOSTRA DISPOSIZIONE

LA GIORNATA IVOCLAR VIVADENT 1 MARZO 2006:

il nuovo sistema di ceramica integrale IPS e.max, i nuovi denti Ivoclar

LA GIORNATA NOVAXA 28 FEBBRAIO 2006:

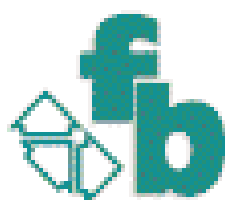
il nuovo sistema per prendere l'impronta Magic Foam Cord



LA FORMAZIONE

IL CORSO 11 MARZO: "Prevenire e fronteggiare l'emergenza" E.C.M.

L'INFORMAZIONE 25 MARZO: "La sterilizzazione di materiali e
strumenti: aspetti giuridici, protocolli e procedure"



Burzacchi srl Forniture dentali

ESPOSIZIONE VENDITA ASSISTENZA RICAMBI

Via Tiburtina, 257 Roma - Tel. 06-4441534 r.a. Fax 06-4959327 E-mail: info@burzacchi.it

Mercoledì orario continuato

CAD CAM PER LABORATORI A CONFRONTO

Quando il computer diventa un assistente indispensabile

Computer Aided Design/Computer Aided Manufacturing è il significato dell'acronimo AD/CAM, indicando che le fasi di progettazione e produzione sono assistite dal computer

ogni di vita di tecnologia che influito sulle di produzione risalgono all'anni Sessanta, ntazione della acciaio grafica a di una tavola luminosa.

nto, il passag-entale richieste d'anni. Infatti-izzare le tecni-M per la rea-i restauri den-epita da Fran-et negli anni

Nei dieci an-ssivi, l'appro-ento di questa logia e della pplicazione in o dentale por-one dei primi l primo in as-®), ideato da destini presso rigo nel 1981. tardi, sempre versità, venne itato il primo on questo ap-

parecchio. Parallelamente, anche in Svezia si procedeva con la messa a punto di un sistema CAD/CAM: nel 1983, grazie agli studi di due ricercatori svedesi, venne realizzata la prima corona in titanio. Negli anni si è assistito a una considerevole accelerazione nello sviluppo di altri sistemi CAD/CAM da laboratorio, come conseguenza del significativo miglioramento delle prestazioni sia dei computer sia dei software applicativi. Dai primi studi sull'applicazione del CAD/CAM in ambito dentale sono passati venticinque anni e i progressi effettuati nelle moderne tecniche di scansione hanno portato questa tecnologia a un livello di applicabilità certamente importante. Le attuali tecnologie laser e ottiche, infatti, consentono di ottenere dati affidabili che, insieme ai software sempre più sofisticati, permettono di eseguire tracciati di fresatura precisi e fedeli. La tecnologia CAD/CAM è stata sviluppata con l'obiettivo di progettare e realizzare strutture protesiche con caratteristiche di qualità costanti. Il CAD/CAM, infatti,



Legenda: (A) Approfondimenti (€) In offerta

* I prezzi si intendono al netto di IVA

► Cad-Cam per laboratori

Denominazione del prodotto	CERCON SMART CERAMICS	DCS PRECIDENT SYSTEM M4 (A)	EVEREST (A)	INEOS (A)	INLAB (A)	SCANNER ES1
Produttore	DequDent GmbH	DCS Dental AG	Kavo	Sirona Dental Systems	Sirona Dental Systems	Etkon AG
CAD						
Scanner	Cercon Brain	DCS Precisan, lettore e software	Ottico digitale	Ottico IR	Laser	•
Lettura	Laser	Ottica a mezzo linee Laser	Ottica	Ottica	Ottica	Ottica-laser
Precisione (µm)	4	+/- 5	20 my	25	25	5 mm
Tempo di lettura singolo elemento	2,30 min	3-5 min	3 min	max 10 sec	12 min	45 sec ad el.
Campo di misura	47 x 23 mm	Intera arcata, 14 monconi e modellazione Waxup	60 x 80 mm	Arcata completa	40 x 19 mm	100 mm ²
Software	•	DCS Dentform	•	Framework 3D/WaxUp, VInCrOn	Framework 3D/WaxUp, VInCrOn	Etkon Visual
Piattaforma	•	Windows	Windows 2000	Windows	Windows	Linux
Breve descrizione sistema	•	Possibilità di scansire i normali modelli, senza duplicazioni nè uso di specifici materiali, anche con monconi implantari. Analisi automatica dell'asse di inserzione e della chiusura	Per la progettazione di inlays, onlays, Veneers, cappette, corone complete e strutture di ponti fino a 14 elementi	Scansione e progettazione ponti sino a 40 mm	Realizzazione ponti sino a 40 mm	Scansione 3D del modello, trasmissione dati via internet, fresaggio della struttura al centro Etkon
CAM						
Fresatrice	Cercon Brain	DCS Precimil	Mandrino doppio, nessuna sostituzione di frese durante il lavoro	Milling Unit/inLab	Milling Unit/inLab	Premium Dental
Numero di assi	3	3 (+ rotazione)	5	6	6	5
Numero di giri (g/min)	11.000 - 20.000	60.000	80.000	Variabile	Variabile	0-60.000
Tempo di fresatura	10 min per 1 el.	da 10 a 180 min in base ai materiali	Circa 40 min per 1 el. compl.	•	12 min 1 el.	Es. 15 min ossido zirconio
Materiali	Ossido di zirconio presinterizzato Cercon base	3 tipi di ossido di zirconio, 2 tipi di allumina, 2 tipi di ceramica integrale, titanio, poliammide e fibra di vetro, resina calcinabile	Ossido di zirconio soft e hard, disilicato di litio (e-max Ivoclar), silicato di zirconio, titanio, polimero, vetroceramica rinforzata con leucite	Vita, Ivoclar, Merz	Vita, Ivoclar, Merz	Ossido Zirconio Denzir HIP, ossido zirconio, titanio, CR.CO., poliammide, poliammide in fibre
Indicazioni per l'applicazione	Strutture con lunghezza anatomica fino a 47 mm	Dalle cappette singole fino a ponti di 14 elementi, su pilastri naturali e impianti, con un numero di elementi intermedi rapportato ai materiali e alle risoluzioni cliniche	Inlays, onlays, Veneers, cappette, corone complete e strutture di ponti fino a 14 elementi	Corone, ponti, faccette, inlays, onlays	Corone, ponti, faccette, inlays, onlays	Ponti fino a 16 el. barre attacchi, Maryland, abutment, intarsi ecc.
UNITA' DI SINTERIZZAZIONE						
Unità di sinterizzazione	Cercon heat	Non necessaria	Everest Therm	Forni specifici di varie marche es. Vita Zyrcomat	Forni specifici di varie marche es. Vita Zyrcomat	Thermo-Star GmbH Denta-Star Rubin
Temperatura max	1.350°C	•	1.650°C	•	•	1.450°C
Processo di sinterizzazione	Automatico di 6 h e 30 min	•	Automatico comandato da microprocessori	•	•	Automatico, computerizzato
Assistenza	Diretta con tecnici della casa produttrice	Tecnica Italia con personale abilitato dalla DCS	Remota, via modem, assistenza propria in luogo (secondo il problema)	•	•	Continua, gratuita, anche tramite remoto
Prezzo di listino*	Euro 60.000,00 (sistema completo)	Euro 25.000,00 - 150.000,00 (secondo config. sistema)	Euro 140.000,00	A partire da euro 37.800,00	A partire da euro 37.800,00	Euro 16.000,00

permette di utilizzare procedure codificate, protocollate, controllabili e soprattutto ripetibili. Le tecniche di produzione CAD/CAM permettono di produrre strutture in ceramica integrale per corone e ponti per i settori anteriori e posteriori. Il processo automatizzato garantisce risultati di elevata qualità - costante e controllata - ed è concepito per avere la massima flessibilità operativa. Le strutture realizzate offrono una base altamente resistente che, in abbinamento a una ceramica di copertura, si traducono in restauri protesici funzionali ed estetici. L'elevata resistenza e l'aspetto estetico naturale della struttura comportano la rimozione di minori quantità di struttura dentale durante la preparazione, consentendo così l'applicazione delle tradizionali tecniche di cementazione. In linea generale, la procedura prevede i passaggi di scansione, progettazione, fresatura, sinterizzazione e rivestimento, con una diversificazione commerciale proposta dalle aziende produttrici che varia dalla gestione completa di tutto il processo da parte del laboratorio, fino a quella che prevede di affidare tutto il processo a centri specializzati.

I RESTAURI IN CERAMICA INTEGRALE

Il materiale principe delle strutture realizzate con la tecnologia CAD/CAM è la ceramica integrale. L'ossido di zirconio, con le sue ottime caratteristiche di resistenza e biocompatibilità note nell'ambito delle protesi implantari, è il materiale di elezione per le strutture. I sistemi in ceramica integrale attualmente



presenti in commercio sono ritenuti ideali per corone e ponti per settori anteriori e per alcune applicazioni nei settori posteriori. I restauri in ceramica integrale sono considerati inerti grazie alla loro stabilità orale e biocompatibilità. L'accumulo di placca su un restauro in ceramica integrale è paragonabile a quello che si verifica su un dente naturale. Inoltre, a differenza degli elementi con supporto in metallo, i restauri in ceramica integrale presentano una bassa

conducibilità termica, eliminando così la sensibilità alle variazioni di temperatura. Per quanto riguarda la durata del restauro, l'attenzione si concentra sulla resistenza a lungo termine sotto stress funzionali della ceramica integrale. Per garantire restauri ottimali e a lungo termine è necessaria una resistenza iniziale di oltre 400 N per i restauri nei settori anteriori e di oltre 600 N per quelli nei settori posteriori. Valori simili (resistenza finale di almeno 500 N) sono oggi ot-

tenibili grazie all'ossido di zirconio. Inoltre, l'elevata resistenza alla frattura dell'ossido di zirconio permette di realizzare strutture con spessore inferiore della cappetta, permettendo così di realizzare una preparazione del dente meno invasiva. I restauri protesici in ceramica integrale realizzati con la tecnologia CAD/CAM si distinguono anche per la loro precisione di adattamento, un fattore determinante per il successo funzionale ed estetico.

AVVERTENZE IMPORTANTI PER IL LETTORE

I dati pubblicati in questa sezione sono acquisiti dalle schede tecniche dei prodotti, dalle etichette delle confezioni, o da materiale illustrativo "di pubblico dominio" che abbia uguale valenza legale. I prodotti, quando possibile, sono raggruppati per omogeneità di destinazione d'uso, ed in ordine alfabetico secondo la denominazione commerciale. La presente rubrica ha finalità di informazione giornalistica, non di repertorio, non ha pretesa di esaustività e non vuole esprimere giudizi sui prodotti. Il lettore è invitato a non interpretare come una scelta redazionale la elencazione di prodotti o la mancata citazione di altri.

GLI OPERATORI INCLUSI NEL CONFRONTO SU CAD CAM

DCS Dental AG (Dati forniti da Nuova Gerhò Dental Division srl - 0471.935550 - www.gerho.it)
Degudent GmbH

www.cercon-smart-ceramics.com
Etkon AG (Dati forniti da Etkon Italia srl - 0575.421263 - www.etkon-int.com)
Kavo - 010.83321 - www.kavo.it
Sirona Dental Systems (Importatore e distributore Sistemi & Tecnologie Dentali spa - 045.8281811 - www.stdspa.com)

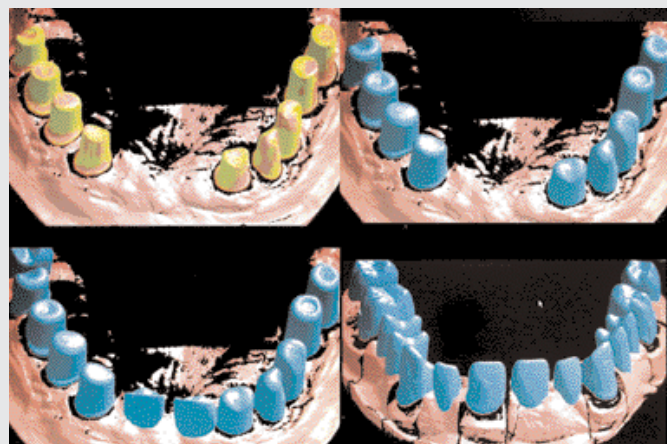
Precisione e ripetibilità dei risultati con il CAD-CAM



Il raggiungimento di uno standard qualitativo richiede esperienza, impegno e costanza. Le fasi di trasformazione dei materiali, suscettibili di variazioni difficilmente ponderabili, possono influenzare il costante mantenimento dei risultati. Sono perciò evidenti le difficoltà che l'odontoiatra e l'odontotecnico incontrano per poter codificare le procedure ed i relativi protocolli di lavoro. L'unità CAD della DCS: PRECISCAN legge e registra, ad alta definizione e tridimensionalmente, il modello ed i monconi, nonché l'eventuale modellazione in cera (Waxup). Il software DCS DENTFORM permette la progettazione delle strutture. Spazio di cementazione, linea e valore del grip, spessori e inclinazioni sono sempre controllabili in termini visivi e numerici. Si ottiene un costante e reale controllo di ogni singolo componente della struttura che sarà realizzata. Il sistema CAD-CAM della DCS permette di realizzare strutture protesiche con 10 diversi materiali. Ciò consente al clini-

co di poter usufruire di materiali innovativi per composizione, fabbricazione e senza che subiscano variazioni da realizzazione e ciò ne aumenta la biocompatibilità in quanto, tramite CAD-CAM, le strutture implantari e quelle protesiche possono essere realizzate con un unico materiale. Ultimata la progettazione i dati possono essere trasmessi all'unità di fresaggio DCS PRECIMILL. Il Sistema di fresaggio DCS è studiato per consentire l'esecuzione di tutti i passaggi in modo automatizzato e rapportato ai materiali che si andranno ad utilizzare. Il PRECIMILL dispone di un caricatore frese da 12/22 frese dal quale andrà a selezionare automaticamente quelle necessarie per le diverse fasi di fresaggio, effettuandone la misurazione e segnalando lo stato di efficienza; consente l'inserimento ed il fresaggio contemporaneo di due piastre, sotto costante irrigazione di apposito liquido di raffreddamento. Ogni piastra ha un proprio Chip per identificazione del Lotto di produzione e sul Chip viene memorizzata ogni lavorazione eseguita per ottimizzarne il consumo.

Per informazioni:
Nuova Gerhò
Tel. 0471.933013
Sig. Andrea Andreotti



La tecnologia al servizio del mondo odontoiatrico



La tecnologia di lavorazione cad-cam Everest di Kavo consente di elaborare con uno scanner la rilevazione di più dati in 3D fedele all'originale in scala 1:1. La precisione di misurazione di 20µm costituisce il punto di partenza per l'assoluta fedeltà all'originale. Il software cad memorizza e gestisce ordini e lavori conseguiti interagendo con il modulo scan. Per riprendere con fedeltà anche forme più complesse e zone critiche come i sottosquadri, durante la scansione la piattaforma ruota e si inclina intorno all'asse verticale e orizzontale. Il risultato di questo movimento è la definizione ottimale della preparazione. Con il modulo cad si ha la possibilità di progettare virtualmente i lavori sullo schermo, posizionare intermedi, gestire ed ottimizzare tutti i processi. Il processo successivo consiste nell'esportare i dati registrati sul cad e importarli sul cam, ovvero sull'engine, unica fresa dentale a 5 assi sviluppata appositamente per le esigenze dell'odontotecnico. Questa fresa procederà con la fresatura eseguita con una tecnologia moderna ed affidabile. Everest permette la realizzazione di strutture in diversi materiali: zirconio, vetroceramica, resina polimerica, titanio puro (grado 2), vetroceramica al disilicato di litio. La qualità di tali prodotti consente in relazione alle loro caratteristiche tecniche di durezza, trasparenza, biocompatibilità e resistenza alla flessione, la realizzazione di manufatti di elevata estetica. Nel settore ormai da diversi anni, il nostro laboratorio applica tecnologie e



materie prime all'avanguardia per soddisfare un mercato sempre più esigente. Cerchiamo quotidianamente di mettere la nostra passione e la nostra esperienza al servizio di un clinico sempre più esigente e, nello stesso tempo, desideroso di ricevere un manufatto che rispecchi il prestigio del proprio studio. Proprio in virtù di questo orientamento, l'utilizzo di una tecnologia all'avanguardia come il cad cam Everest ci consente la realizzazione di lavori di estrema precisione ed ottima qualità. Infatti con l'utilizzo dello zirconio, materiale innovativo nel settore, in abbinamento alla ceramica, riusciamo ad ottenere elevate caratteristiche che hanno come risultato un manufatto altamente estetico ed estremamente naturale.

Per informazioni o per ricevere il CD di presentazione con materiale informativo:
Dentup Laboratorio Odontotecnico
Via Maira snc - Centro Artigianale "L'Arco", Modulo 30
04100 Latina
Tel. e fax 0773.663444
e-mail: info@dentup.it
www.dentup.it

i InLab

Svolgere il proprio lavoro nel modo migliore significa poter scegliere, InLab Vi permette di scegliere: dalla cappetta singola al ponte!

InLab non ha paragoni! InLab è il frutto del know-how acquisito con oltre 10.000 apparecchi CEREC venduti e oltre 6 milioni di molaggi effettuati con successo clinico; sulla base di queste importanti esperienze, InLab è stato perfezionato per rispondere alle esigenze del laboratorio, con una particolare attenzione rivolta agli aspetti tecnici ed economici. InLab fornisce un contributo significativo e ridefinisce il concetto stesso di restauro ceramico, facilitando il lavoro dell'Odontotecnico e, grazie a processi automatizzati e standardizzati, razionalizza i tempi. Un hardware ed un software di ultima generazione garantiscono facilità di utilizzo, rapidità nell'apprendimento e assoluta prevedibilità dei risultati. Tutto ciò indipendentemente dal tipo di restauro dentale che si in-

impone tecniche innovative e al passo con i tempi. InLab risponde a queste esigenze mediante l'utilizzo di materiali che si adattano in modo eccellente alla struttura biologica umana e che hanno un comportamento neutro rispetto ad altri materiali già presenti in bocca. In considerazione della crescente tendenza alle allergie, in discussione anche per i metalli nobili, i materiali dedicati ad InLab hanno un indubbio potenziale di crescita. Questi materiali forniscono vantaggi indiscutibili anche nell'estetica: la traslucenza equiparabile a quella dello smalto naturale consente la penetrazione della luce fino alla dentina e al tessuto gengivale circostante. La ricca gamma dei materiali da noi offerti assicura i migliori risultati sia qualitativi che estetici. Grazie a CEREC, Sirona ha acquisito una lunga esperienza nelle soluzioni CAD/CAM, che da 20 anni hanno dimostrato la loro efficienza nel lavoro quotidiano dell'Odontoiatra. Oltre 200 studi scientifici dimostrano che i restauri realizzati con InLab hanno un'affidabilità pari ai restauri eseguiti con metalli nobili. Oltre ai blocchetti VITA In-Ceram ZIRCONIA, ALUMINA, SPINELL ed ai blocchetti VITA MARK II, ESTHETIC LINE, il sistema utilizza con altrettanta affidabilità l'ossido di zirconio VITA In-Ceram YZ. Ben otto materiali a disposizione del Laboratorio - in combinazione con la versatilità della modellazione individuale - assicurano una risposta ancora più flessibile alle esigenze dei

clienti riguardo a indicazioni, estetica, tempi di produzione e durata.

InEos

Per una flessibilità di utilizzo ancora più ampia, Sirona offre InEos, lo scanner ottico più rapido del mercato, che è in grado di leggere modelli master, dalla corona al ponte, includendo anche gli antagonisti. InEos è la soluzione ideale per i Laboratori con elevati volumi di lavoro, che in tal modo possono utilizzare InEos per le scansioni e dedicare InLab ai molaggi. InEos consente di effettuare oltre 30 letture all'ora.

Per informazioni:

S.T.D. Sistemi e Tecnologie Dentali spa
Vie E. Fermi, 22
37136 Verona
Tel. 045.8281811
Fax 045.8281830
e-mail: info@stdspa.com
www.stdspa.com



AUTOCLAVI A VAPORE DA 7 LIT. A 20 LIT.



Baby

Autoclave completamente automatica, due cicli 121° e 134°, asciugatura automatica, carico acqua manuale con beaker, ciclo S, 7 lit.



Pratika B16

Autoclave completamente automatica, undici cicli di sterilizzazione, cicli speciali, vacuum test, asciugatura supplementare, ciclo B frazionato, 16 lit.



Full Clave B20

Autoclave completamente automatica tre temperature, 105°, 121° e 134°, cicli speciali, vacuum test, asciugatura supplementare, ciclo B frazionato, stampante incorporata, 20 lit.



Matika

Autoclave completamente automatica, due cicli 121° e 134°, asciugatura automatica, ciclo S, 16 lit.



Sealing Machine

Saldatrice termica per carta e plastica

Agente Gaetano Neri
 Cell. 335.526695
 E-mail: neriga@tiscalinet.it

Attacco trasparente in zaffiro monocristallino

miso

Tecniche

Roth
Standard
Bidimensionale
MBT Marzo 2006

Rapporto Qualità/Prezzo eccezionale



Vantaggi del Mono cristallino

Assenza di colorazione
Nessuna abrasione col tempo
Trasparenza totale
Chimicamente inerte
Compatibile con i diversi colori dei denti

Trattamento della base

Torque nella base
Base 100 % meccanica
Compatibile con tutti gli adesivi
Facile debonding con una classica
pinza da debonding



Ceramic like metal

Via Modigliani 33
20090 Segrate
tel:02 2695 2457 Fax:02 2131 604
orthopost@virgilio.it

orthopost

Chiario come il cristallo: bracket Miso

Una scelta estetica per il
paziente. Una garanzia
di alte prestazioni per
l'ortodontista.

più veloci.

Miso non presenta i difetti tradizionalmente presenti negli attacchi in ceramica cioè fragilità, opacità, spigoli, alto profilo, ma offre molti vantaggi oltre all'estetica.

Per esempio, gli attacchi anteriori Miso supportano senza problema forze di torque degli archi in acciaio utilizzati nelle tecniche Tweed o Edgewise standard. ■



Le ultime tecnologie sono state impiegate per la produzione dell'attacco in ceramica Miso.

Miso, oltre ad essere molto resistente, è l'attacco con il profilo più basso del mercato.

La riduzione del profilo è stata resa possibile dall'estrema solidità dello zaffiro

monocristallino usato nella fabbricazione dell'attacco e dall'impiego di un trattamento termico speciale. Questo trattamento compattava la ceramica facendola diventare molto più resistente e conferisce all'attacco una resistenza paragonabile a quella del metallo.

Miso è trasparente

La perfetta trasparenza dello zaffiro monocristallino conferisce a Miso un'ottima resa estetica. Il bracket prende il colore del supporto sul quale è incollato e si mimetizza perfettamente col dente che lo supporta. Non ingiallisce col tempo.

Miso ha una base 100% meccanica

La base è trattata con proiezione di palline d'allumina, garantendo un'ottima ritenzione 100% meccanica. Permette l'uso di tutti i tipi di adesivo.

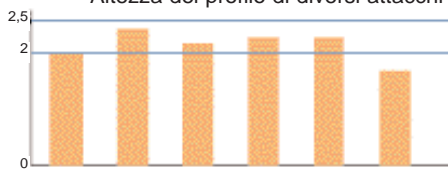
Miso è confortevole per il paziente

Il trattamento termico permette una smussatura degli spigoli e dei bordi del bracket.

Migliori prestazioni

La lucidatura a caldo dello slot diminuisce l'attrito. Questa diminuzione della frizione nello slot con l'arco rende i trattamenti più facili e

mm Altezza del profilo di diversi attacchi



Il basso profilo di miso contribuisce al comfort del paziente

Trattamento della base con RMM (proiezione di micro palline di allumina)

Base con ritenzione 100% meccanica



Angoli dello slot arrotondati e perfetta lucidatura per diminuire le forze di frizione

Alette senza spigoli

Ampio spazio disponibile per legature, catena elastica

Orthopost srl

Via Modigliani, 33

20090 Segrate (MI)

Tel. 02.26952457

Fax 02.2131604

e-mail: orthopost@virgilio.it

www.orthopost.com

FD 300

FD 300 è un nuovo disinfettante per superfici, con un'innovativa combinazione di principi attivi ed effetto virucida totale.

Grazie all'ampio spettro d'azione, FD 300 protegge contro il crescente rischio di infezioni virali, pulisce e contemporaneamente mantiene le superfici delle attrezzature e degli accessori.

CARATTERISTICHE:

Concentrato senza aldeidi totalmente virucida per una simultanea disinfezione, pulizia e manutenzione di superfici ed oggetti lavabili, quali pavimenti, pareti, accessori ed apparecchiature medicali.



Ampio spettro d'azione: battericida, tubercolicida, virucida, inclusi virus HBV, HCV e HIV, nonché virus senza involucro, come l'adenovirus, il poliovirus SV 40 o il poliovirus.

Rendimento straordinario: un flacone da 2,5 litri per 500 litri di soluzione pronta all'uso, con una concentrazione d'impiego allo 0,5% ed un tempo d'azione di 60 minuti. Nel caso di impiego al 1%, il tempo di azione si riduce a 15 minuti.

A base d'acqua - ideale per oggetti delicati, come ad esempio il rivestimento dei riuniti.

Maggiore sicurezza grazie all'effetto residuo delle sostanze contenute, anche dopo l'evaporazione del disinfettante.

Adempie ai requisiti degli standard DGHM ed europei, certificato VAH/DGHM (Associazione Igiene Applicata / Ente tedesco per l'Igiene e la Microbiologia).

La soluzione d'uso ordinaria è particolarmente economica: un flacone da 2,5 litri per 500 litri di soluzione. Per la pulizia-disinfezione rapida tra un trattamento e l'altro - con una concentrazione d'uso del 1% - FD 300 garantisce una sicura protezione dalle infezioni in soli 15 minuti. La potente azione pulente assicura una brillante pulizia ed una gradevole freschezza.

CAMPI DI APPLICAZIONE

Tutti i tipi di pavimenti, pareti, accessori ed apparecchiature mediche lavabili

Combinazione di principi attivi Alchilammine e composti di quaternari di ammonio

Concentrazione d'uso

Solo 0,5%: 2,5 litri per una soluzione pronta all'uso di 500 litri

Tempi di azione

0,5% - 60 min., 1% - 15 min.

Effetto pulente

Potente effetto pulente, maggiore sicurezza grazie all'effetto disinfettante residuo

Spettro d'azione

Battericida, tubercolicida, fungicida¹⁾, virucida²⁾ inclusi virus HBV, HCV e HIV, nonché tutti i virus senza involucro, quali gli adenovirus, i poliovirus SV 40 o i poliovirus

Certificazione

Lista VAH/DGHM, adempie ai requisiti DGHM ed alle norme europee 3)4)5)6)

Confezione

4 x 2,5 litri ■

¹⁾ test su *Candida albicans*, *Aspergillus niger* ²⁾ secondo le raccomandazioni dell'Istituto RKI ³⁾ (D) EN 13727 ⁴⁾ EN 13624 ⁵⁾ EN 14348 ⁶⁾ EN 14563

SDM srl Dürr

Via G. Di Vittorio, 307/2
20099 Sesto San Giovanni (MI)

Tel. 02.2401653

Fax 02.2428637

e-mail: sdmdurr@email.it

www.duerr.de

Nuova Gamma - odident



Abbiamo imparato dalla Natura

Dopo il lancio sul mercato di una prima gamma di sei modelli posteriori **odident**, unidessa **odi** presenta al professionista 19 nuovi modelli: 4 nuove forme posteriori e 15 anteriori.



Odident facilita la realizzazione di protesi personalizzate. Più naturali e confortevoli. È in grado di assicurare al paziente prestazioni migliori. Con qualunque tecnica o tipo di protesi, **odident** permette di creare su misura, in base al caso specifico e alle necessità di ogni paziente. Con precisione assoluta.

Gli elementi dentali posteriori **odident** sono concepiti per ottenere un'occlusione ottimale in ogni specifico caso.

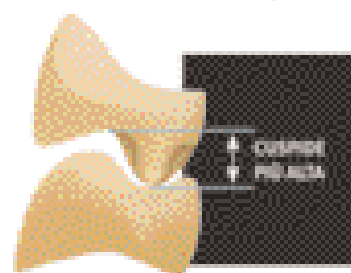
Le cuspidi **odident**, ora più pronunciate, permettono al professionista di realizzare i punti di contatto necessari, dando a ogni caso una risposta personalizzata e su misura.

L'adattamento naturale delle superfici dentali fra loro, sia occlusali che laterali, riducono notevolmente le conseguenze dell'abrasione e dell'usura. L'aspetto naturale si conserva nel tempo.

La gamma di elementi dentali anteriori **odident** comprende 15 forme diverse, 10 superiori e 5 inferiori, che si armonizzano perfettamente offrendo una risposta a ogni necessità fisiologica. La gamma di elementi posteriori **odident** consta di 3 serie base (F, G e H), ognuna delle quali è disponibile in misure diverse. In totale, 10 forme diverse che permettono al professionista di affrontare qualsiasi tipo di occlusione e tecnica di montaggio.

Gli elementi sono realizzati con varie resine acriliche rinforzate che in seguito, a polimerizzazione dei monomeri che le compongono, raggiungono un elevato grado di compattezza. L'inserimento per iniezione selettiva dei vari strati in una catena automatica di stampaggio assicura l'assenza di porosità interne e una rifinitura superficiale perfetta.

Unidessa - **odi** progetta e realizza i metodi di produzione utilizzati che sono sottoposti costantemente a test e controlli di qualità, come la norma ISO 1336/93, il Certificate di Biocompatibilità (ISO TR 7469) e la Norma CEE Production Quality Assurance.



SIMEX ITALIA

Via Alessio Odierri, 170 00134 Roma - Tel. 06.5082222 Fax 06.5082188
account@simexitalia.it www.simexitalia.it

RESISTENZA

ALTA

MEZIA

BASSA

POLIMERI RINFORZATI DI ELEVATO PESO MOLECOLARE

Resistenza all'abrasione
Casi insolentibili

SIMEX

DENTINA

BASE

SIMEX® Resinoma Acrylic B-40, Rinforzata e Aluminata Rinforzata
DENTINA: Resinoma Acrylic MC Rinforzata Rinforzata
BASE®: Resinoma Acrylic C, Rinforzata

OFFERTE DALLE AZIENDE

Le promozioni degli operatori commerciali

Un rubrica utile che evidenzia gli "affari" periodicamente proposti dagli operatori.



CAMREX 191A

Telecamera intraorale

PREZZO TAGLIATO \leq **EURO 1.080,00 +iva**

EUROCOMPRESS

Via Brunelleschi, 16-20 - 20090 Trezzano S/N
Tel. 02.4454656 - Fax 02.4450027
e-mail: eurocompress@eurocompress.it -
www.eurocompress.it



SW DENTAL

Gestione completa dello studio odontoiatrico

A PARTIRE DA
EURO 480,00 + iva esclusa

SOFTWORK snc

Sede legale: Via Garofoli, 311 - 37057 San Giovanni Lupatoto (VR)
Sede operativa: Via Barucchi, 37 - 37139 Verona
Tel: 045.9251255 - Fax 045.9250152
e-mail: info@softwork-it.com - www.softwork-it.com



MENTADENT PROFESSIONAL CHLOREXIDINA

Per ogni ordine di 12 flaconi da 1 litro di Mentadent Professional Chlorhexidina 0,2% 0,3%

**IN OMAGGIO 24 TUBI DA (75 ml) DI
MENTADENT PROFESSIONAL GEL FLUORO**

MC ITALIA srl - Divisione Dentale

20020 Lainate (Milano) ITALY - Via Bergamo 25
Tel. +39 02 93570411 r.a. - Fax 02 93570217
e-mail: info@mcitaliasrl.com - www.mcitaliasrl.com



ORTHOS

Sistema di posizionatori che permette all'odontoiatra di scegliere il mezzo intercettivo in base all'età del paziente. 4 misure in dentizione permanente - 2 misure in dentizione mista

PREZZO TAGLIATO \leq **EURO 62,00 +iva**
Acquisto kit da 6 pz. 2 in omaggio

ORTHOS

Via S. Lucia, 20 - 05035 Narni - Tel. 0744.726890 Fax 0744.726731
e-mail: orthos@libero.it - www.orthos.it

Legenda: = APPROFONDIMENTI
 = SCHEDA INFORMATIVA

I beni offerti in questa sezione si intendono destinati all'utilizzatore professionale. Le apparecchiature soggette alla regolamentazione di cui alla Legge 175/92 possono essere cedute solamente agli iscritti all'Albo dei Medici-Chirurghi e degli Odontoiatri. Per ogni informazione sulle offerte qui elencate il lettore interessato è invitato a rivolgersi direttamente all'inserzionista.

CENTRO CORSI SMILE CENTER S.R.L.

CORSI AVANZATI DI PARODONTOLOGIA E IMPLANTOLOGIA ANNO 2006

• CORSO TEORICO-PRATICO SU "LE RECESSIONI GENGIVALI"
Relatore: Dr. Marco Cernicchi

• CORSO TEORICO-PRATICO DI "IMPLANTOLOGIA"
Relatore: Dr. Marco Cernicchi
Il corso si svolgerà in 4 incontri di 1 giorno ognuno
Inizio corso 03 marzo 2006

• CORSO TEORICO-PRATICO SUL "CARICO IMMEDIATO"
PER MEDICI ED ODONTOTECNICI
Relatori: Dr. Marco Cernicchi - Sig. Andrea Pedetta

• CORSO TEORICO-PRATICO SUL "GRANDE RIALZO DI SENO"
Relatore: Dr. Marco Cernicchi

• CORSO ANNUALE DI PARODONTOLOGIA ANNO 2006-2007
Relatori: Dr. Carlo Tinti e Dr. Stefano Parma Benfenati
Il corso si svolgerà in 6 incontri di tre giorni ognuno.
Inizio corso 23/24/25 febbraio 2006

• CORSO DI PARODONTOLOGIA E IMPLANTOLOGIA AVANZATA
Relatori: Dr. Carlo Tinti e Dr. Stefano Parma Benfenati
Il corso si svolgerà in 2 incontri di 1 giorno

• CORSO TEORICO-PRATICO PER IGIENISTI ANNO 2006
Relatore: Dr.ssa Marisa Roncati Parma Benfenati
Il corso si svolgerà in 6 incontri di 1 giorno ognuno

• CORSO SULLA RICERCA DELL'ESTETICA IN IMPLANTOLOGIA
Relatore: Dr. Marco Cernicchi
Venerdì 26 maggio 2006

PER INFORMAZIONI E PROGRAMMI RIVOLGERSI A:
SMILE CENTER SRL

VIA COLLEDORO, 37/41 - 00030 - COLLEFERRO (RM)
RESPONSABILE SIG.RA MELISSA - TEL 069770581/2 FAX
E-MAIL: SMILECENTER@MCLINK.IT SITO INTERNET: WWW.SMILECENTER.IT



ANNUNCI ECONOMICI

■ OFFRO COLLABORAZIONE

• *22enne, bella presenza, diploma odontotecnico, cerca impiego in studio dentistico come assistente e/o segretaria. Zona Ostia (RM) e limitrofe. Telefonare al 347.7704782.*
 • *28enne, prima esperienza, massima serietà, cerca impiego part-time come segretaria e assistente alla poltrona presso serio studio dentistico. Zona Roma Est. telefonare al 347.2504211.*
 • *34enne cerca impiego come segretaria. Esperienza pluriennale presso studio medico o altro. Possibilità zona Roma sud. Part-time / full-time. Telefonare al 339.6146637.*
 • *Area centro-sud Italia. Dottore odontoiatria protesi dentaria (Università di Padova, 2000, esperienza clinico-teorica-pratica pluriennale in discipline ortodontiche, offre consulenza ortodonzia fissa e ortopedico-funzionale, gnatologia e disfunzioni temporo-mandibolari in Roma e Lazio, province Grosseto,*

Arezzo, Siena, Terni, L'Aquila. Telefonare al 328.1696300.
 • *Assistente alla poltrona 13 anni di esperienza, 41enne, massima professionalità in conservativa, chirurgia, endodonzia e implantologia, cerca part-time mattina 9,00-15,00. Zona Trieste/Salario (RM). Telefonare allo 06.3385006 dopo le ore 18,00.*
 • *Assistente alla poltrona, 25enne, bella presenza, amante del lavoro, con 4 anni di esperienza in conservativa e protesi, offre collaborazione part-time o full-time presso studi dentistici di Terni e provincia. Telefonare al 333.1892738.*
 • *Assistente alla poltrona, con esperienza decennale, in conservativa, ortodonzia, implantologia, protesi fissa e mobile, igiene, in possesso dell'attestato corso di qualificazione AFO e ANDI, offresi per collaborazione in studi odontoiatrici in Roma, Eur e zone limitrofe. Giorni: lunedì mattina, martedì-mercoledì-venerdì pomeriggio o eventualmente full-time. Richiedesi massima serietà e professionalità.*

Telefonare allo 0339.4668375 ore pasti.
 • *Assistente alla poltrona, diplomata, esperienza 4 anni in conservativa, endodonzia, ortodonzia e pedodonzia, cerca serio lavoro. Telefonare al 347.1457007.*
 • *Assistente alla poltrona e segreteria, con 6 anni di esperienza, 34 anni, cerca impiego con regolare contratto tempo indeterminato, presso studio odontoiatrico, con disponibilità immediata e orario part-time di circa 20-30 ore settimanali. Non più di 3 pomeriggi settimanali, nelle zone di Boccea, Magliana, Monteverde, Portuense, Prati e Cassia (RM). Telefonare allo 06/3093109 o al 380/3150811.*
 • *Assistente alla poltrona, esperienza 15 anni, disponibilità immediata part o full-time, libera da impegni familiari, offre collaborazione presso studi dentistici in Roma. Telefonare al 333.1162801.*
 • *Assistente alla poltrona, esperienza*

INFODENT CENTRO-SUD 1-2/2006

COLLEGATI ALL'INDIRIZZO INTERNET WWW.INFODENT.IT ED INSERISCI ANCHE ON-LINE IL TESTO DEL TUO ANNUNCIO.

I testi degli annunci di interesse odontoiatrico sono visionati preventivamente dall'A.N.D.I. - Dipartimento Regionale Lazio

ANNUNCI GRATUITI
 VARIAZIONE DATI

indirizzo: Strada Teverina km. 3,600 • 01100 VITERBO • Tel. 0761.393.204 - Fax 0761.393.222

Nome Cognome

Tipo di attività Specializzazione

Via Numero CAP

Città Prov. Tel.

E-mail PIVA Cell.

(Per annunci a pagamento è obbligatoria la partita iva o codice fiscale)

OFFRO O CERCO COLLABORAZIONE ATTREZZATURE ATTIVITÀ

Spazio per l'annuncio (scrivere a macchina o stampatello) MAX 30 PAROLE • Sarà pubblicato solo il testo sottostante*

.....

.....

.....

.....

.....

***IMPORTANTE**

Gli annunci riguardanti la ricerca di collaborazioni (ricerca personale, collaboratori ecc.) devono essere pubblicati corredati delle generalità del richiedente, in ottemperanza al decreto legislativo n. 276 del 10 settembre 2003, attuazione della legge delega in materia di occupazione e mercato del lavoro (legge 14 febbraio 2003 n. 30, cosiddetta "legge Biagi"). In relazione a quanto sopra, al fine di consentire la pubblicazione delle suddette generalità in base a quanto disposto in materia dal D.lgs. 196/03 che regola il trattamento dei dati personali, si autorizza la pubblicazione delle generalità suindicate.

DATA

NOME E COGNOME (IN STAMPATELLO)

.....

FIRMA

.....

Per la comunicazione telefonica degli annunci economici è attiva negli orari di ufficio una segreteria telefonica al numero 0761.393.204 dal lunedì al venerdì. ATTENZIONE SARANNO PUBBLICATI SOLO GLI ANNUNCI COMPLETI DI TUTTI I DATI RICHIESTI: NOME, COGNOME, INDIRIZZO, CAP, CITTÀ, TELEFONO, PREFISSO E PROFESSIONE. Gli annunci si ricevono fino al 5 di ogni mese precedente l'uscita e saranno pubblicati una sola volta. Per vedere pubblicato nuovamente il proprio annuncio, occorre spedire il coupon per una nuova richiesta oppure comunicare telefonicamente la riconferma. Se si desidera pubblicare in evidenza o per quelli che pervengono dalle regioni dove non è spedita INFODENT è necessario effettuare un versamento di Euro 15,50 IVA compresa su c.c.p. n° 16818015, intestato a: B.&C. srl - Strada Provinciale Teverina Km. 3,600 - 01100 Viterbo. Servizio Annunci (spedire fotocopia versamento). Per gli annunci in evidenza il versamento dà diritto a 2 uscite. Nell'eventualità di concomitanza dei due casi (evidenza - fuori zona di spedizione) il versamento da effettuare è di Euro 31 e dà diritto a due uscite. INFODENT offre esclusivamente un servizio, non riceve tangenti sulle contrattazioni, non effettua commerci, non è responsabile della veridicità delle inserzioni. Si procederà a norma di legge contro chiunque si serva di questa rivista per scopi illeciti e di disturbo. Le inserzioni gratuite sono riservate ai privati. Gli operatori commerciali, per le inserzioni che riguardano l'attività svol-

ta, devono servirsi degli annunci a pagamento o degli spazi pubblicitari. Ai sensi e per gli effetti del D.lgs. 196/03, il trattamento dei dati avverrà mediante supporti sia telematici che cartacei, entrambi eventualmente organizzati anche come banche dati o archivi. Il conferimento dei dati personali è obbligatorio per la pubblicazione dell'annuncio o per il ricevimento della rivista. La mancata comunicazione, ovvero l'accertata erroneità dei dati richiesti legittimeranno la nostra società a rifiutare l'esecuzione del rapporto, ovvero ad interrompere l'esecuzione stessa. I dati personali acquisiti potranno essere comunicati a tutti i dipendenti, collaboratori e consulenti a qualsiasi titolo della nostra Società, nonché a tutti gli Organi societari ed ai soci: i medesimi dati potranno essere inoltre comunicati agli omologhi soggetti di società da noi controllate o collegate, ovvero di società che controllano l'attività della nostra Società. I dati relativi all'indirizzo saranno utilizzati per l'invio di riviste e attività commerciali. In ogni momento potrete esercitare i diritti di cui all'Art. 7 del D.lgs. 196/03 e quindi conoscere, ottenere la cancellazione, la rettifica e l'integrazione dei vostri dati, nonché opporvi al loro utilizzo per le finalità su indicate. Il titolare del trattamento è B&C srl con sede in Viterbo Strada Teverina km 3,600 nella persona del suo legale rappresentante. Qualsiasi comunicazione o atto ufficiale potrà essere inviato dall'iservizionista presso la redazione di infodent con sede in Viterbo Strada Teverina km 3,600.

Dental SB

DentalSB Professional XP



Download Gratuito!



DentalSB Software regala la versione completa del programma.



Visitate il sito

www.dentalsb.it

